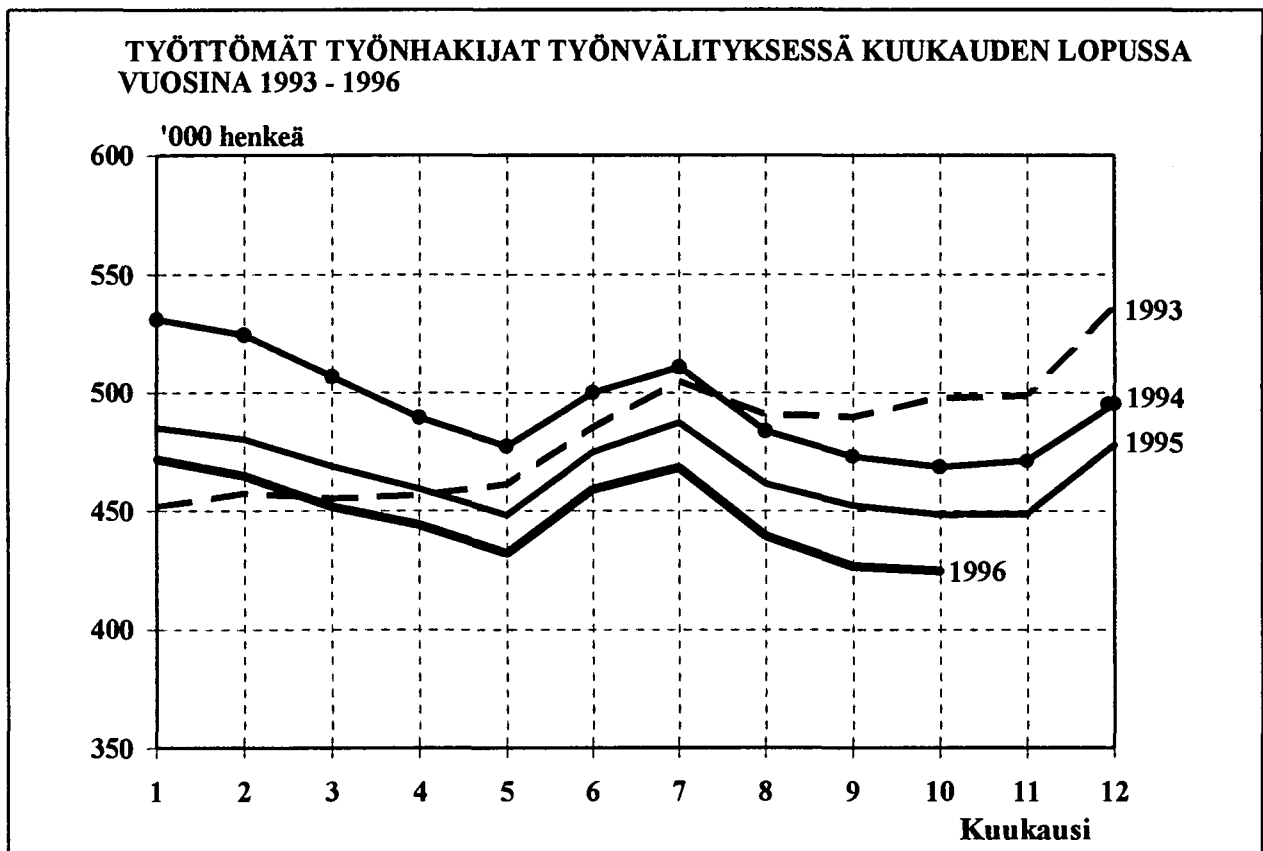


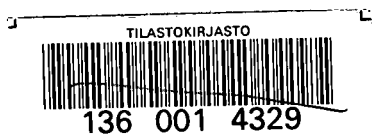
TYÖMINISTERIÖN TILASTOJA

1996 Lokakuu



SISÄLLYS

Kuukausittain julkaistavat taulut	Sivu
1. Yhteenveto julkaisuun sisältyvistä tärkeimmistä kuukausitiedoista	3
2. Työttömät työnhakijat ja avoimet työpaikat työvoimapiireittäin	4
3. Työttömät työnhakijat ja avoimet työpaikat lääneittäin	5
4. Työttömät työnhakijat (ilman lomautettuja) ja avoimet työpaikat ammattiryhmittäin	6
5. Työttömät työnhakijat (ilman lomautettuja), lomautetut ja avoimet työpaikat toimialoittain	8
6. Työnhakijat ja avoimet työpaikat koulutuksen mukaan	9
7. Avoimet työpaikat ammattiryhmittäin ja työvoimapiireittäin	11
8. Työttömät työnhakijat (ilman lomautettuja) ammattiryhmittäin ja työvoimapiireittäin	12
9. Työttömät työnhakijat (ilman lomautettuja) ikäryhmittäin ja työvoimapiireittäin	13
10. Työttömät työnhakijat (ilman lomautettuja) työttömyyden keston mukaan, työvoimapiireittäin	14
11. Työttömät työnhakijat ja toimeentuloturva työvoimapiireittäin	15
12. Työnhakijat työllisyyden mukaan, työvoimapiireittäin	16
13. Kuukauden aikana alkaneet työttömyysjaksot aikaisemman toiminnan mukaan, työvoimapiireittäin	17
14. Kuukauden aikana työvoimatoimistoissa olleet työnhakijat ja avoimet työpaikat työvoimapiireittäin	18
15. Kuukauden aikana työvoimatoimistoissa avoinna olleet työpaikat ja täyttyneet työpaikat ammattiryhmittäin	19
16. Kuukauden aikana täyttyneiden työpaikkojen avoinnaolon kesto työvoimapiireittäin	20
17. Kuukauden aikana työvoimatoimistoissa olleet työnhakijat ja työnhaun päättäneet ammattiryhmittäin	21



	Sivu
18. Työnvälitykset ja muut tapahtumat kuukauden aikana työvoimapiireittäin	22
19. Työvoimakoulutuksessa olevat tavoiteammatin ja koulutustyövoimapiirin mukaan	23
20. Palkkaperusteisilla toimenpiteillä työllistetyt kuukauden lopussa työvoimapiireittäin	24
 KUVIOT	
1. Työttömät työnhakijat ja avoimet työpaikat	25
2. Kuntien työttömyysasteet	26
 Taulukoiden selityksiä	
Työvälistilastossa käytettävä ammattiluokitus	28

**TAULUKKO 1. YHTEENVETO JULKAISUUN SISÄLTYVISTÄ TÄRKEIMMISTÄ
KUUKAUSITIEDOISTA**

	X/1996	IX/1996	X/1995	MUUTOS EDELL. VUOD. %
<u>KUUKAUDEN LOPUSSA:</u>				
AVOIMET TYÖPAIKAT	6860	8323	5335	28,6
KAIKKI TYÖNHAKIJAT	665215	663568	669087	-0,6
TYÖTTÖMÄT TYÖNHAKIJAT	424874	426705	448310	-5,2
- MIEHET	226195	224782	243531	-7,1
- NAISET	198679	201923	204779	-3,0
- TYÖTTÖMYYSKASSAN JÄSENET	227368	226077	229178	-0,8
- TYÖMARKKINATUKEEN OIKEUTETUT	210611	208850	176786	19,1
- PERUSPÄIVÄRAHAN SAAJAT *			55923	
- LOMAUTETUT	10445	9770	12615	-17,2
TYÖTTÖMÄT ILMAN LOMAUTETTUJA	414429	416935	435695	-4,9
- ALLE 25-VUOTIAAT	60815	62576	75400	-19,3
- YLI VUODEN TYÖTTÖMÄNÄ OLLEET	130370	131271	138451	-5,8
TYÖTTÖMYYSELÄKKEELLÄ OLEVAT	38823	38493	37429	3,7
LYHENNETYLLÄ TYÖVIKOLLA OLEVAT	7704	7434	8594	-10,4
<u>KUUKAUDEN AIKANA:</u>				
AVOIMIA TYÖPAIKKOJA YHTEENSÄ	18256	20055	13908	31,3
- KUUKAUDEN UUDET	11725	12768	9183	27,7
- TÄYTTYNEET TYÖPAIKAT	11105	12328	8598	29,2
TYÖNHAKIJOITA YHTEENSÄ	692525	706529	701414	-1,3
TYÖTTÖMIÄ TYÖNHAKIJOITA YHTEENSÄ	456002	478028	485513	-6,1
- KUUKAUDEN UUDET	21351	25482	22466	-5,0
- TYÖNHAUN PÄÄTTÄNEET	23128	36246	27326	-15,4
<u>KUUKAUDEN LOPUSSA:</u>				
TYÖVOIMAKOULUTUKSESSA	49032	41996	42446	15,5
SIOJITETTUINA TOIMENPITEILLÄ	64032	66237	62288	2,8
- VALTION TYÖTEHTÄVÄT	10598	11346	12719	-16,7
- KUNTIEN JA KUNTAINLIITTOJEN TYÖT	30002	31283	29276	2,5
- YKSITYINEN SEKTORI	23432	23608	20293	15,5
TYÖMARKKINATUEN TYÖHARJOITTELUSSA	11485	10357	7262	58,2

* EDELLISEN KUUKAUDEN LUKU

TAULUKKO 2. TYÖTTÖMÄT TYÖNHAKIJAT JA AVOIMET TYÖPAIKAT TYÖVOIMAPIREITÄIN, 31.10.1996

TYÖVOIMAPIIRI	TYÖTTÖMÄT TYÖNHAKIJAT		MUUTOS		TYÖTÖ- MYYSI- ASTE(1)	AVOIMET TYÖPAIKAT		MUUTOS 31.10.1995 31.10.1996	
	31.10.1996	30.9.1996	31.10.1995	31.10.1996		31.10.1996	30.9.1996		31.10.1995
UUDENMAAN	97603	98154	106132	-8529	14,0	2105	2624	1562	543
TURUN	31898	32366	34609	-2711	15,0	713	893	613	100
SATAKUNNAN	21774	21813	22698	-924	18,3	539	549	267	272
HÄMEEN	67299	67877	69071	-1772	18,5	1000	987	788	212
KYMEN	29414	28804	30519	-1105	19,1	305	382	218	87
MIKKELIN	18542	18559	19661	-1119	19,9	216	211	153	63
VAASAN	30303	30630	33654	-3351	15,1	653	562	591	62
KESKI-SUOMEN	24127	24291	25208	-1081	20,3	266	383	188	78
KUOPION	22678	22515	23813	-1135	19,6	275	329	249	26
POHJ.-KARJALAN	18010	17956	18038	-28	23,1	103	260	108	-5
KAINUUN	10407	10471	9922	485	23,7	87	89	51	36
OULUN	29972	30437	31808	-1836	18,3	416	728	419	-3
LAPIN	22847	22832	23177	-330	25,1	182	326	128	54
KOKO MAA	424874	426705	448310	-23436	17,3	6860	8323	5335	1525

1) TYÖTTÖMIEN TYÖNHAKIJOIDEN PROSENTTINEN OSUUS ARVIOIDUSTA TYÖVOIMASTA

TAULUKKO 3. TYÖTTÖMÄT TYÖNHAKIJAT JA AVOIMET TYÖPAIKAT LÄÄNEITTÄIN, 31.10.1996

LÄÄNI	TYÖTTÖMÄT TYÖNHAKIJAT		TYÖTTÖMYYS- ASTE, % (LOMAUTET MUK.LUK.)	LYHENNE- TYLLÄ TYÖIIK.	AVOIMET TYÖPAIKAT
	YHTEENSÄ ILMAN LOMAUT.	LOMAUTETUT			
UUDENMAAN	97603	95770	14,0	1390	2105
TURUN JA PORIN	56392	54167	16,7	987	1246
AHVENANMAA	709	685	5,9	31	91
HÄMEEN	63870	62442	18,1	1132	915
KYMEN	29414	28670	19,1	745	305
MIKKELIN	18542	18115	19,9	517	216
POHJOIS-KARJALAN	18010	17538	23,1	232	103
KUOPION	22678	22212	19,6	354	275
KESKI-SUOMEN	24127	23530	20,3	473	266
VAASAN	30303	29397	15,1	1123	653
OULUN	40379	39447	19,4	531	503
LAPIN	22847	22456	25,1	189	182
YHTEENSÄ	424874	414429	17,3	7704	6860

**TAULUKKO 4. TYÖTTÖMÄT TYÖNHAKIJAT (ILMAN LOMAUTETTUJA) JA AVOIMET TYÖPAIKAT
AMMATTIRYHMITTÄIN, 31.10.1996**

AMMATTIRYHMÄ	TYÖTTÖMÄT TYÖNHAKIJAT			AVOIMET TYÖPAIKAT
	YHTEENSÄ	MIEHET	NAISET	
TEKNINEN, LUONNONT.,YHTEISK., YM TYÖ	32732	20124	12608	677
TEKNIIKAN ALAN TYÖ	17196	13906	3290	206
KEMIAN JA FYSIIKAN ALAN TYÖ	1684	487	1197	17
BIOLOGIAN ALAN TYÖ	1002	508	494	7
OPETUSALAN TYÖ	5012	1476	3536	283
USKONNONALAN TYÖ	266	133	133	4
LAINOPILLINEN TYÖ	463	248	215	7
TOIMITTAJAN TYÖ, JOUKKOViestintä	1277	568	709	28
TAIDE- JA VIHDEALAN TYÖ	3289	1842	1447	33
KIRJASTO- JA MUSEOALAN TYÖ	911	200	711	11
MUUT PÄÄRYHMÄN 0 AMMATIT	1632	756	876	81
TERVEYDENHUOLTO, SOSIAALIALANTYÖ	33741	2816	30925	910
TERVEYDEN- JA SAIRAANHOITOTYÖ	16469	1062	15407	361
TERVEYDENHUOLLON KUNTOUTTAVA TYÖ	1748	552	1196	41
HAMMASHOITOALAN TYÖ	698	32	666	20
APTEEKKIALAN TYÖ	366	27	339	18
ELÄINLÄÄKINTÄHUOLTO, YMPÄRISTÖNSUOJELU	169	77	92	2
SOSIAALIALAN TYÖ	7326	549	6777	141
LASTEN PÄIVÄHOIDON TYÖ	5836	107	5729	252
PSYKOLOGINEN TYÖ	117	29	88	15
HARRASTUS- JA VAPAA-AJANTOIM. OHJAUS	821	305	516	51
MUU PÄÄRYHMÄÄN 1 KUULUVA TYÖ	191	76	115	9
HALLINTO- JA TOIMISTOTYÖ	48482	11743	36739	639
JULKISEN HALLINNON JOHTOTYÖ	425	247	178	22
LIIKEYRITYSTEN JA JÄRJESTÖJEN JOHTOTYÖ	5926	4275	1651	139
HENKILÖSTÖ- JA TYÖVOIMA-ASIAIN HOITOT.	206	76	130	5
TALOUSHALL. SUUNNITTELU- JA TILINPITOT	3688	599	3089	42
SIHTEERI- JA TOIMISTOTYÖ	27747	2837	24910	202
ATK-ALAN TYÖ	2615	1477	1138	106
PANKKI- JA VAKUUTUSALAN TYÖ	4906	467	4439	101
MATKAILUALAN TYÖ	677	122	555	5
MUU HALLINTO- JA TOIMISTOTYÖ	2292	1643	649	17
KAUPALLINEN TYÖ	33526	12317	21209	1613
MAINOS- JA MARKKINOINTITYÖ	1973	981	992	15
KIINT., PALVEL. JA ARVOPAP. MYYNTI	414	238	176	54
OSTOTYÖ	576	363	213	3
KAUPPAEDUSTUS- JA KONTTORIMYYNTITYÖ	6167	3811	2356	1022
TAVAROIDEN MYYNTITYÖ	24077	6836	17241	514
MUU KAUPALLINEN TYÖ	319	88	231	5
MAA- JA METSÄTALOUSTYÖ, KALASTUSALA	15715	10518	5197	373
MAATILATALOUS, ELÄINTENHOITO	5934	3233	2701	209
PUUTARHA- JA PUISTOTYÖ	3185	904	2281	93
RIISTANHOITO, METSÄSTYS	5	5	0	0
KALASTUS	420	362	58	4
METSÄTYÖ	6158	6004	154	67
MUU MAA- JA METSÄTALOUSTYÖ	13	10	3	0

AMMATTIRYHMÄ	TYÖTTÖMÄT TYÖNHAKIJAT			AVOIMET TYÖPAIKAT
	YHTEENSÄ	MIEHET	NAISET	
KULJETUS- JA LIIKENNETYÖ	17061	14264	2797	135
MERIPÄÄLLYSTÖTYÖ	510	493	17	3
KANSI- JA KONEMIEHISTÖTYÖ	682	656	26	6
LENTOKULJETUSTYÖ	107	103	4	0
VETURIN- JA MOOTTORIV.KULJETUSTYÖ	35	35	0	0
TIELIIKENNETYÖ	12035	11573	462	92
LIIKENTEEN JOHTO, LIIKENT.PALVELUTYÖ	609	465	144	11
POSTI- JA TIETOLIIKENNETYÖ	1654	145	1509	12
POSTINKANTAJANTYÖ	1369	745	624	11
MUU KULJETUS- JA LIIKENNETYÖ	60	49	11	0
RAKENNUSTYÖ, KAIVOS- JA LOUHINTATYÖ	40822	39894	928	242
KAIVOS- JA LOUHINTATYÖ	674	663	11	0
ÖLJYNPORAUS, TURPEENNOSTO	116	114	2	1
TALONRAKENNUSTYÖ	34831	34151	680	199
MAA- JA VESIRAKENNUSTYÖ	1199	1186	13	17
TYÖKONEIDEN KÄYTTÖ	4002	3780	222	25
TEOLLINEN TYÖ	94667	69481	25186	1089
TEKSTIILITYÖ	1788	320	1468	7
OMPELUTYÖ	8605	408	8197	59
JALKINE- JA NAHKATYÖ	1122	342	780	4
TERÄS-, METALLITEHDAS- JA VALIMOTYÖ	1021	893	128	23
HIENOMEKAANINEN TYÖ	832	679	153	7
KONEPAJA- JA RAKENNUMETALLITYÖ	27575	26096	1479	379
SÄHKÖTYÖ	10702	9432	1270	196
PUUTYÖ	8357	7008	1349	67
MAALAUSTYÖ	1359	1166	193	21
RADIO-, TV- JA ELOKUVATEKNINEN TYÖ	150	133	17	1
GRAAFINEN TYÖ	3723	1977	1746	27
LASI-, KERAAMINEN- JA TIILITYÖ	543	264	279	0
ELINTARVIKETEOLLISUUSTYÖ	4769	2064	2705	36
KEMIANPROSESSITYÖ	782	645	137	27
MASSA- JA PAPERITYÖ	1906	1462	444	3
KUMI- JA MUOVITUOTETYÖ	1408	922	486	39
MUU TEOLLINEN TYÖ	1382	976	406	77
KIINTEIDEN KONEIDEN KÄYTTÖ	294	288	6	4
PAKKAUS-, VARASTO- JA AHTAUSTYÖ	7808	4935	2873	91
SEKATYÖ	10541	9471	1070	21
PALVELUTYÖ	50085	11624	38461	1170
VARTIOINTI- JA SUOJELUTYÖ	1303	1153	150	34
MAJOITUSLIIKE- JA SUURTALOUSTYÖ	17951	3970	13981	257
TARJOILUTYÖ	8706	1929	6777	125
KOTITALOUSTYÖ	365	2	363	20
KIINTEISTÖNHOITO- JA SIIVOUSTYÖ	17436	3649	13787	461
HYGIENIA JA KAUNEUDENHOITOTYÖ	2604	100	2504	95
PESULA- JA SILITYSTYÖ	662	88	574	16
AMMATTIM. URHEILU- JA LIIKUNTATYÖ	179	125	54	10
SOTILASTYÖ	74	72	2	137
MUU PALVELUTYÖ	805	536	269	15
MUUALLA LUOKITTELEMATON TYÖ	47598	25626	21972	12
KOULULAISET JA OPISKELIJAT	956	549	407	0
ILMAN AMMATTIA OLEVAT	38758	21380	17378	12
AMMATINVAIHTAJAT	4446	1879	2567	0
VASTAVALMISTUNEET	3438	1818	1620	0
YHTEENSÄ	414429	218407	196022	6860

**TAULUKKO 5. TYÖTTÖMÄT TYÖNHAKIJAT (ILMAN LOMAUTETTUJA), LOMAUTETUT
JA AVOIMET TYÖPAIKAT TOIMIALOITTAIN, 31.10.1996**

TOIMIALA	TYÖTTÖMÄT TYÖNHAKIJAT			LOMAU- TETUT	AVOIMET TYÖPAIKAT
	YHTEENSÄ	MIEHET	NAISET		
A MAATALOUS, KALA- JA RIISTATALOUS	8586	5382	3204	104	298
B METSÄTALOUS	3982	3276	706	184	23
C KAIVOS- JA KAIVANNAISTOIMINTA	861	761	100	26	15
D TEOLLISUUS	33307	20539	12768	1841	1073
E ENERGIA- JA VESIHUOLTO	1012	739	273	45	31
F RAKENTAMINEN	24969	22875	2094	1518	314
G KAUPPA	19299	7573	11726	250	1130
H MAJOITUS- JA RAVITSEMISTOIMINTA	9330	2795	6535	204	341
I KULJETUS	7799	6368	1431	229	140
J TIETOLIIKENNE	2142	1085	1057	5	47
K RAHOITUS- JA VAKUUTUSTOIMINTA	3072	574	2498	6	117
L KIINT.-, PUHTAUS- JA VUOKRAUS	7357	3131	4226	76	380
M TEKN. PALVELU JA PALV. LIIKE-EL.	5777	3400	2377	158	636
N JULKINEN HALLINTO JA MAANPUOL.	58623	28440	30183	137	542
O KOULUTUS JA TUTKIMUS	12743	5428	7315	51	317
P TERVEYS- JA SOSIAALIPALVELU	29696	5107	24589	193	653
R VIRKISTYS- JA KULTTUURIPALALV.	10420	5957	4463	43	225
S JÄRJESTÖ- JA USKONNOLL. T.	3886	1529	2357	40	111
T MUUT PALVELUT	4325	1452	2873	36	394
X TOIMIALA TUNTEMATON	167243	91996	75247	5299	73
Y H T E E N S Ä	414429	218407	196022	10445	6860

TAULUKKO 6. TYÖNHAKIJAT JA AVOIMET TYÖPAIKAT KOULUTUKSEN MUKAAN 31.10.1996

KOULUTUSASTE KOULUTUSALA TAI TUTKINTO	TYÖNHAKIJAT				AVOIMET TYÖPAIKAT	
	YHTEENSÄ	TYÖTTÖMÄT ILMAN LOMAUTETT.	TYÖTTÖ- MISTÄ VASTAV.	VALTION TYÖLLIS- TÄMÄT	KUNTIEN TYÖLLIS- TÄMÄT	
PERUSASTEEN ALEMPI KOULUTUS	205889	132345	545	2756	6989	117
PERUSASTEEN YLEMPI KOULUTUS	104063	69812	847	1298	5147	197
KESKIKOULUTUTKINTO	28917	18752	137	490	1101	1
PERUSKOULUTUTKINTO	71681	48810	670	780	3835	196
KANSANOPISTO, 10. LUOKKA YM.	3465	2250	40	28	211	0
KESKIASTEEN ALEMPI KOULUTUS	168258	105046	5692	2480	9558	307
KANSANKORKEAKOULU	466	301	4	5	19	0
HUMANISTINEN JA EST. KOULUTUS	2441	1522	62	33	132	2
OPETTAJAKOULUTUS	1378	706	46	15	107	2
MERKANTTI, KAUPPAKOULU	19020	11580	406	481	1091	18
MUU KAUPALLINEN KOULUTUS	5247	3257	97	134	236	1
METALLIALAN KOULUTUS	29931	20087	686	466	1156	98
SÄHKÖALAN KOULUTUS	6756	4329	72	130	253	10
RAKENNUSALAN KOULUTUS	16777	10738	484	307	876	9
PUUTEOLLISUUDEN KOULUTUS	6040	4067	198	86	360	8
TEKST.- JA VAATETUSTEOLL.KOUL.	7306	4502	84	59	520	4
MUU TEOLLISUUSAMM. KOULUTUS	8389	5625	382	139	413	10
LIIKENTEEN KOULUTUS	2299	1628	185	15	58	3
PERUSHOITAJA	6833	3819	397	16	546	20
LASTENHOITAJA	1828	894	64	7	174	18
SOSIAALIALAN HOITAJAKOULUTUS	6303	3357	243	16	675	9
MUU HOITOALAN KOULUTUS	7275	4040	968	74	596	28
MAA- JA METSÄTALOUSALAN KOUL.	9066	5689	375	221	344	7
VARTIOINT.- JA SUOJELUALAN K.	394	248	32	7	17	1
KOTI- JA LAITOSTALOUDEN KOUL.	11477	6879	246	106	833	20
HOTELLI- JA RAVITSEMISPALV. KOUL.	15711	9605	573	134	977	14
PARTURIT JA KAMPAAJAT	2481	1640	62	14	129	21
MUU ERITYISALOJEN KOULUTUS	564	353	18	10	35	2
KOULUTUSALA TUNTEMATON	276	180	8	5	11	2
KESKIASTEEN YLEMPI KOULUTUS	125488	73154	5848	2711	5817	362
YLIOPPILAS	32651	18439	1421	400	1282	120
MUU YLEISSIVISTÄVÄ KOULUTUS	1519	907	62	15	63	0
HUMANISTINEN JA ESTEETTINEN K.	3483	2132	306	48	258	3
MERKONOMI, KAUPPAOPISTO	40994	23319	1645	1583	2109	85
MUU KAUPALLINEN KOULUTUS	802	470	16	27	31	2
TEKNIKKO (VANHA)	11790	6992	110	222	446	8
MUU TEKNISEN ALAN KOULUTUS	18263	11612	1292	255	828	59
LIIKENTEEN KOULUTUS	430	310	22	10	7	1
SAIRAAHOITAJA	2672	1547	116	14	146	52
MUU HOITOALAN KOULUTUS	3481	1843	170	22	214	16
MAA- JA METSÄTALOUSALAN KOUL.	1395	800	49	54	53	0
HOTELLI- JA RAVITSEMISALAN KOUL.	5963	3569	481	48	295	7
MUU ERIKOISALOJEN KOULUTUS	1960	1159	158	13	83	9
KOULUTUSALA TUNTEMATON	85	55	0	0	2	0

JATKUU

TAULUKKO 6. TYÖNHAKIJAT JA AVOIMET TYÖPAIKAT KOULUTUKSEN MUKAAN 31.10.1996

KOULUTUSASTE KOULUTUSALA TAI TUTKINTO	TYÖNHAKIJAT				AVOIMET TYÖPAIKAT	
	YHTEENSÄ	TYÖTTÖMÄT ILM.LOMAUT.	VASTA- VALMIST.	VALTION TYÖLLIST.	KUNTIEN TYÖLLIST.	
ALIN KORKEA-ASTE	30559	16500	2231	491	1596	124
HUMANISTINEN JA ESTEETTINEN KOUL.	2076	1287	167	37	97	6
LASTENTARHANOPETTAJA (VANHA)	881	368	4	5	60	3
MUU OPETTAJAKOULUTUS	1105	579	60	10	93	8
KAUPPA- JA HALLINTOALAN KOULUTUS	2037	1134	94	90	106	7
INSINÖÖRI (VANHA)	5929	3284	64	105	207	13
TEKNIKKO (UUSI)	3618	2026	292	81	160	20
LIIKENTEEN KOULUTUS	43	30	3	2	0	0
ERIKOISSAIRAANHOITAJA	5895	3340	751	27	362	34
TERVEYDENHOITAJA	1932	905	135	11	123	4
SOSIAALIALAN OHJAAJA	1798	838	228	35	216	5
MUU HOITOALAN KOULUTUS	2023	993	139	8	54	17
MAA- JA METSÄTALOUSALAN KOUL.	1435	735	94	65	50	1
ERIKOISAL.KOUL. TAI KOUL. TUNTEMATO	1787	981	200	15	68	6
ALEMPI KANDIDAATTIASTEEN KOULUTUS	9200	5077	468	234	308	59
HUM. KAND	1243	705	22	59	45	3
MUU HUMANIST. JA ESTEETT. KOUL.	381	242	5	13	12	0
PERUSKOULUN LUOKANOPETTAJA	189	109	7	1	7	9
LASTENTARHAN OPETTAJA (UUSI)	696	260	25	2	58	4
MUU OPETTAJAKOULUTUS	582	317	18	7	16	8
EKONOMI (VANHA)	1163	695	34	23	18	0
MUU YHTEISKUNTATIET.KOULUTUS	1437	815	34	60	47	3
INSINÖÖRI (UUSI)	2295	1188	290	39	68	26
LUONNONTIET. KAND.	515	306	6	24	21	0
LIIKENTEEN KOULUTUS	222	166	2	1	2	1
HOITOALAN KOULUTUS	329	177	16	3	10	5
ERIKOISAL.KOUL. TAI KOUL.TUNTEMATON	148	97	9	2	4	0
YLEMPI KANDIDAATTIASTEEN KOULUTUS	14569	7946	798	564	360	90
FIL.KAND., HUMANIST. PÄÄAINE	2227	1192	163	112	61	8
MUU HUMANIST. JA ESTEETT. KOUL.	867	525	54	28	22	4
KASVATUSTIET.KAND., OPETTAJAK.	351	197	24	3	3	1
FIL.KAND., OPETTAJAKOULUTUS	348	193	20	6	6	4
MUU OPETTAJAKOULUTUS	294	169	12	3	5	5
OIKEUSTIETEEN KAND.	703	438	56	27	15	10
KAUPPATIET.KAND., TALOUSTIET.KAND.	95	64	0	3	1	0
EKONOMI (UUSI)	1053	593	53	29	24	1
VALTIOTIET. KAND.	899	490	32	62	26	0
YHTEISKUNTATIET.KAND	815	425	66	43	32	6
MUU YHTEISKUNTATIET.KOULUTUS	1117	539	72	67	45	10
DIPL.INSINÖÖRI	1960	1076	77	46	40	14
ARKKITEHTI	742	360	27	31	20	0
FIL.KAND., MATEM.-LUONNOTIET.PÄÄAINE	1489	869	81	71	28	4
LÄÄKETIET.LIS.	363	186	17	0	6	18
HAMMASLÄÄKETIET.LIS.	249	89	11	0	2	2
MUU HOITOALAN KOULUTUS	235	122	12	5	6	2
MAA- JA METSÄT. KAND.	393	207	16	20	11	1
MUU MAA- JA METSÄT. KOULUTUS	246	133	5	5	2	0
ERIKOISAL.KOUL. TAI KOUL. TUNTEMATO	123	79	0	3	5	0
TUTKIJAKOULUTUS TAI VASTAAVA	822	514	33	38	12	26
KOULUTUSASTE TUNTEMATON	5542	3552	370	44	192	5577
Y H T E E N S Ä	664390	413946	16832	10616	29979	6859

TAULUKKO 7. AVOIMET TYÖPAIKAT AMMATTIRYHMITÄIN JA TYÖVOIMAPIIREITTÄIN, 31.10.1996

AMMATTIRYHMÄ	TYÖVOIMAPIIRI													
	UUDEN- MAAN	TURUN	SATA- KUN- NAN	HÄMEEN	KYMEN	MIKKE- LIN	VAA- SAN	KESKI- SUO- MEN	KUO- PION	POHJ- KAR- JALAN	KAI- NUUN	OULUN	LAPIN	KOKO MAA
TEKNIINEN, LUONNONTIET, YHTEISKUNNALLINEN YM. T.	213	59	30	94	38	26	42	38	32	8	9	46	42	677
TERVEYDENHUOLTO, SOSIAALILAN TYÖ	265	111	36	149	52	29	57	39	26	17	7	116	6	910
HALLINTO- JA TOIMISTOTYÖ	282	50	34	66	17	18	45	20	53	9	6	25	14	639
KAUPALLINEN TYÖ	559	113	94	265	66	26	212	90	49	25	24	69	21	1613
MAA- JA METSÄTALOUSTYÖ, KALASTUSALA SIITÄ: METSÄTYÖ	16 10	16 1	24 5	27 2	6 0	52 40	122 1	3 1	49 3	10 1	1 0	42 2	5 1	373 67
KULJETUS- JA LIIKENNETYÖ	71	10	3	18	12	1	15	2	2	1	0	0	0	135
RAKENNUSTYÖ, KAIVOS- JA LOUHINTATYÖ SIITÄ: TALONRAKENNUSTYÖ	58 51	16 16	10 5	44 32	10 7	22 20	23 18	6 6	16 13	6 6	2 1	21 17	8 7	242 199
TEOLLINEN TYÖ	274	169	131	194	52	20	94	33	21	19	6	31	45	1089
PALVELUTYÖ	367	169	177	143	52	22	42	35	27	8	21	66	41	1170
MUUALLA LUOKITTELEM.TYÖ	0	0	0	0	0	0	1	0	0	0	11	0	0	12
YHTEENSÄ	2105	713	539	1000	305	216	653	266	275	103	87	416	182	6860

TAULUKKO 8. TYÖTTÖMÄT TYÖNHAKIJAT (ILMAN LOMAUTETTUJA) AMMATTIRYHMITÄIN JA TYÖVOIMAPIIREITTÄIN, 31.10.1996

AMMATTIRYHMÄ	TYÖVOIMAPIIRI											KOKO MAA		
	UUDEN- MAAN	TURUN	SATA- KUN- NAN	HÄMEEN	KYMEN	MIKKE- LIN	VAA- SAN	KESKI- SUO- MEN	KUO- PION	POHJ- KAR- JALAN	KAI- NUUN		OULUN	LAPIN
TEKNINEN, LUONNONTIET., YHTEISKUNNALLINEN YM. T.	10282	2517	1422	5205	1970	1081	1755	1769	1374	1212	580	2246	1319	32732
TERVEYDENHUOLTO, SOSIAALIALAN TYÖ	5991	2355	1758	5256	2404	1612	3388	2171	1985	1517	820	2502	1982	33741
HALLINTO- JA TOIMISTOTYÖ	15044	3517	2098	7719	2922	1702	3167	2539	2179	1619	887	2875	2214	48482
KAUPALLINEN TYÖ	8880	2549	1688	5668	2236	1426	2439	1786	1713	1166	561	2070	1344	33526
MAA- JA METSÄTALOUSTYÖ, KALASTUSALA SIITÄ: METSÄTYÖ	964 166	648 97	562 130	1471 368	957 233	1285 567	1446 394	1233 557	1511 686	1364 688	880 493	1588 702	1806 1077	15715 6158
KULJETUS- JA LIIKENNETYÖ	4668	1301	821	2269	1222	799	1155	914	910	688	333	1051	930	17061
RAKENNUSTYÖ, KAIVOS- JA LOUHINTATYÖ SIITÄ: TALONRAKENNUSTYÖ	8423 7456	2465 2096	1885 1590	6491 5670	3109 2614	1816 1511	2441 2066	2477 2061	2434 2049	2073 1757	1474 1179	3104 2569	2630 2213	40822 34831
TEOLLINEN TYÖ	18079	8052	5932	17341	6590	3843	7645	5360	5017	3685	2066	6577	4480	94667
PALVELUTYÖ	10544	3792	2458	7757	3768	2266	3536	2798	2459	2142	1526	3770	3269	50085
MUUALLA LUOKITTELEM. T.	12895	3595	2128	6574	3492	2285	2425	2483	2630	2072	1088	3449	2482	47598
YHTEENSÄ	95770	30791	20752	65751	28670	18115	29397	23530	22212	17538	10215	29232	22456	414429

TAULUKKO 9. TYÖTÖMÄT TYÖNHAKIJAT (ILMAN LOMAUTETTUJA) IKÄRYHMITTÄIN JA TYÖVOIMAPIREITÄIN, 31.10.1996

TYÖVOIMAPIIRI	IKÄRYHMÄ	15-19	20-24	25-29	30-34	35-39	40-44	45-49	50-54	55-59	60-64	65+	YHT.
UUDENMAAN	HLOÄ	2866	10139	11289	12147	11119	11281	11997	9896	12560	2459	17	95770
	%	3,0	10,6	11,8	12,7	11,6	11,8	12,5	10,3	13,1	2,6	0	100
TURUN	HLOÄ	1342	3484	3608	3443	3145	3439	3811	3182	4518	810	9	30791
	%	4,4	11,3	11,7	11,2	10,2	11,2	12,4	10,3	14,7	2,6	0	100
SATAKUNNAN	HLOÄ	772	2100	2235	2199	2157	2409	2629	2219	3501	528	3	20752
	%	3,7	10,1	10,8	10,6	10,4	11,6	12,7	10,7	16,9	2,5	0	100
HÄMEEN	HLOÄ	2112	7112	7665	7508	7112	7498	8396	6593	10214	1533	8	65751
	%	3,2	10,8	11,7	11,4	10,8	11,4	12,8	10,0	15,5	2,3	0	100
KYMEN	HLOÄ	1119	3254	3301	3061	2955	3386	3670	2822	4435	665	2	28670
	%	3,9	11,3	11,5	10,7	10,3	11,8	12,8	9,8	15,5	2,3	0	100
MIKKELIN	HLOÄ	626	1920	1980	2019	2089	2316	2332	1880	2554	395	4	18115
	%	3,5	10,6	10,9	11,1	11,5	12,8	12,9	10,4	14,1	2,2	0	100
VAASAN	HLOÄ	1147	3580	3593	3224	3212	3422	3504	2834	4134	739	8	29397
	%	3,9	12,2	12,2	11,0	10,9	11,6	11,9	9,6	14,1	2,5	0	100
KESKI-SUOMEN	HLOÄ	867	2937	2774	2878	2730	2752	2893	2142	3126	429	2	23530
	%	3,7	12,5	11,8	12,2	11,6	11,7	12,3	9,1	13,3	1,8	0	100
KUOPION	HLOÄ	767	2457	2774	2858	2732	2924	2873	1944	2569	311	3	22212
	%	3,5	11,1	12,5	12,9	12,3	13,2	12,9	8,8	11,6	1,4	0	100
POHJ.-KARJALAN	HLOÄ	474	1859	1988	2214	2384	2475	2369	1603	1889	279	4	17538
	%	2,7	10,6	11,3	12,6	13,6	14,1	13,5	9,1	10,8	1,6	0	100
KAINUUN	HLOÄ	366	1051	1283	1356	1351	1369	1203	912	1198	125	1	10215
	%	3,6	10,3	12,6	13,3	13,2	13,4	11,8	8,9	11,7	1,2	0	100
OULUN	HLOÄ	1348	3960	3700	3729	3627	3519	3408	2353	3198	385	5	29232
	%	4,6	13,5	12,7	12,8	12,4	12,0	11,7	8,0	10,9	1,3	0	100
LAPIN	HLOÄ	695	2461	2865	3077	2990	2941	2646	1815	2628	337	1	22456
	%	3,1	11	12,8	13,7	13,3	13,1	11,8	8,1	11,7	1,5	0	100
KOKO MAA	HLOÄ	14501	46314	49055	49713	47603	49731	51731	40195	56524	8995	67	414429
	%	3,5	11,2	11,8	12,0	11,5	12,0	12,5	9,7	13,6	2,2	0	100

TAULUKKO 10. TYÖTTÖMÄT TYÖNHAKIJAT (ILM. LOM.) TYÖTTÖMYYDEN KESTON MUKAAN TYÖVOIMAPIIREITTÄIN, 31.10.1996

TYÖVOIMAPIIRI	TYÖTTÖMYYDEN KESTO, VIIKKOA											YHT.	KESKI- MÄÄRIN
	ALLE 1	1-2	3-4	5-8	9-12	13-26	27-52	53-78	79-104	YLI 104	YHT.		
UUDENMAAN	1652	4359	5364	8971	5863	18222	18518	10548	6381	15892	95770	55	
	2	5	6	9	6	19	19	11	7	17	100		
TURUN	946	1915	2186	3605	2156	5536	5804	2882	1534	4227	30791	47	
	3	6	7	12	7	18	19	9	5	14	100		
SATAKUNNAN	446	1067	1310	2190	1409	3856	3864	2254	1339	3017	20752	49	
	2	5	6	11	7	19	19	11	6	15	100		
HÄMEEN	1534	3288	3913	6678	4147	11984	12422	6881	3872	11032	65751	54	
	2	5	6	10	6	18	19	10	6	17	100		
KYMEN	668	1630	1849	3402	2009	5313	5167	2851	1481	4300	28670	50	
	2	6	6	12	7	19	18	10	5	15	100		
MIKKELIN	478	986	1125	1867	1167	3568	3515	1757	1074	2578	18115	49	
	3	5	6	10	6	20	19	10	6	14	100		
VAASAN	765	1808	2077	3332	2347	5649	5213	3068	1517	3621	29397	45	
	3	6	7	11	8	19	18	10	5	12	100		
KESKI-SUOMEN	416	1082	1272	2255	1485	4963	4281	2457	1274	4045	23530	55	
	2	5	5	10	6	21	18	10	5	17	100		
KUOPION	658	1264	1574	2609	1744	4227	4108	2216	1182	2630	22212	44	
	3	6	7	12	8	19	18	10	5	12	100		
POHJ.-KARJALAN	436	942	1134	1757	1300	3609	3605	2025	914	1816	17538	42	
	2	5	6	10	7	21	21	12	5	10	100		
KAINUUN	300	686	681	1152	796	2152	2266	1148	543	491	10215	34	
	3	7	7	11	8	21	22	11	5	5	100		
OULUN	847	1757	2101	3526	2220	5878	5151	2953	1515	3284	29232	43	
	3	6	7	12	8	20	18	10	5	11	100		
LAPIN	552	1328	1592	2309	1635	4521	4768	2880	1227	1644	22456	38	
	2	6	7	10	7	20	21	13	5	7	100		
KOKO MAA	9698	22112	26178	43653	28278	79478	78682	43920	23853	58577	414429	49	
	2	5	6	11	7	19	19	11	6	14	100		

TAULUKKO 11. TYÖTTÖMÄT TYÖNHAKIJAT JA TOIMEENTULOTURVA TYÖVOIMAPIIREITTÄIN, 31.10.1996

TYÖVOIMAPIIRI	TYÖTTÖMÄT TYÖNHAKIJAT	TYÖTTÖMÄT KASSAN JÄSENET	TYÖTTÖMYYS- % ELÄKKEEN SAAJAT*	TYÖMARKKINA-	
				TUKEEN	OIKEUTETUT
UUDENMAAN	97603	42241	7195	53036	
TURUN	31898	17243	3713	16033	
SATAKUNNAN	21774	13641	2568	9730	
HÄMEEN	67299	36278	7111	33180	
KYMEN	29414	15766	3377	14945	
MIKKELIN	18542	9610	1761	9663	
VAASAN	30303	16451	3160	16311	
KESKI-SUOMEN	24127	12369	2297	12428	
KUOPION	22678	12301	1743	11408	
POHJ.-KARJALAN	18010	10588	1253	8140	
KAINUUN	10407	7564	808	3406	
OULUN	29972	17727	2044	13829	
LAPIN	22847	15589	1793	8502	
KOKO MAA	424874	227368	38823	210611	

*) EI SISÄLLY TYÖTTÖMIEN TYÖNHAKIJOIDEN LUKUMÄÄRIIN

TAULUKKO 12. TYÖNHAKIJAT TYÖLLISYYDEN MUKAAN, TYÖVOIMAPIIREITTÄIN, 31.10.1996

TYÖVOIMAPIIRI	TYÖNHAKIJAT									
	YHTEENSÄ	TYÖSSÄ OLEVAT	TYÖTTÖMÄT	LOMAUTETUT	LYHENNETYLLÄ TYÖV.	TYÖVOIMAN ULKOPUOL.	TYÖTTÖMYYS-ELÄKKEELLÄ			
UUDENMAAN	144643	27865	95770	1833	1390	10474	7195			
TURUN	52573	10965	30791	1107	524	5438	3713			
SATAKUNNAN	36004	8549	20752	1022	436	2667	2568			
HÄMEEN	104124	22981	65751	1548	1190	5485	7111			
KYMEN	46895	10492	28670	744	745	2838	3377			
MIKKELIN	31847	8715	18115	427	517	2294	1761			
VAASAN	49196	11108	29397	906	1123	3459	3160			
KESKI-SUOMEN	37204	8237	23530	597	473	2045	2297			
KUOPION	36060	9154	22212	466	354	2119	1743			
POHJ.-KARJALAN	27562	6747	17538	472	232	1303	1253			
KAINUUN	17140	4749	10215	192	173	990	808			
OULUN	46109	11010	29232	740	358	2690	2044			
LAPIN	35858	9014	22456	391	189	1972	1793			
KOKO MAA	665215	149586	414429	10445	7704	43774	38823			

**TAULUKKO 13. KUUKAUDEN AIKANA ALKANEET TYÖTTÖMYYSJAKSOT AIKAISEMMAN TOIMINNAN MUKAAN
TYÖVOIMAIIREITTÄIN, LOKAKUU 1996**

TYÖVOIMAIIRI	TOIMINTA ENNEN TYÖTTÖMYYYTÄ						
	KUUKAUDEN AIKANA ALKA- NEET TYÖTTÖ- MYYSJAKSOT	TYÖ- VOIMASTA	TYÖVOIMAN ULKOPUOLELTA YHTEENSÄ	KOULUSTA, OPISKELEM.	ASE-TAI SIVILI- PALVELUKS.	KOTITALOUS- TYÖSTÄ VOIMAN ULKO- PUOLELTA	MUUALTA TYÖ- VOIMAN ULKO- PUOLELTA
UUDENMAAN	11810	6623	5187	1342	588	431	2826
TURUN	6172	4011	2161	824	228	318	791
SATAKUNNAN	3096	1940	1156	487	137	190	342
HÄMEEN	10093	5693	4400	1865	380	480	1675
KYMEN	4437	2812	1625	630	192	248	555
MIKKELIN	2961	1900	1061	503	120	162	276
VAASAN	5292	3349	1943	928	177	248	590
KESKI-SUOMEN	2875	1733	1142	486	120	158	378
KUOPION	3975	2537	1438	597	134	168	539
POHJ.-KARJALAN	2785	1683	1102	528	73	155	346
KAINUUN	2101	1395	706	348	60	105	193
OULUN	5661	3501	2160	897	223	349	690
LAPIN	3887	2485	1402	651	132	186	433
KOKO MAA	65145	39662	25483	10086	2564	3198	9634

TAULUKKO 14. KUUKAUDEN AIKANA TYÖVOIMATOIMISTOISSA OLLEET TYÖNHAKIJAT JA AVOIMET TYÖPAIKAT TYÖVOIMAPIREITTÄIN, LOKAKUU 1996

TYÖVOIMAPIIRI	TYÖNHAKIJOITA YHTEENSÄ KUUKAUDEN AIKANA TYÖTTÖMIÄ (1)	NÄISTÄ TYÖNHAKIJAT TYÖTTÖMIÄ (1)	UUDET TYÖNHAKIJAT TYÖTTÖMÄT (1)	KUUKAUDEN UUDET UUSISTA TYÖTTÖMÄT (1)	TYÖNHAUN PÄÄTTÄNEET	AVOIMET TYÖPAIKAT KUUKAUDEN AIKANA YHT. UUDET TYÖP.	NÄISTÄ KUUKAUDEN UUDET TYÖP.	TÄYTTYNEET TYÖPAIKAT
UUDENMAAN	151493	104346	8210	5502	9010	5345	3157	3243
TURUN	54988	34813	3132	1862	3133	1859	1233	1149
SATAKUNNAN	37272	22920	1581	854	1617	1070	611	482
HÄMEEN	108195	72012	5401	3135	6058	2448	1646	1445
KYMEN	48396	30944	2760	1486	2055	808	534	432
MIKKELIN	32796	19857	1223	615	1214	536	357	311
VAASAN	51753	32798	3079	1873	3500	1774	1306	1139
KESKI-SUOMEN	38544	25581	1786	1049	1873	793	474	521
KUOPION	37448	24668	1970	1126	1970	798	518	483
POHJ.-KARJALAN	28434	19167	1249	699	1201	521	354	337
KAINUUN	17638	11439	672	381	665	274	200	186
OULUN	48289	32755	2712	1645	3015	1412	888	951
LAPIN	37279	24702	1838	1124	1917	618	447	426
KOKO MAA	692525	456002	35613	21351	37228	18256	11725	11105

1. LOMAUTETUT EIVÄT SISÄLLY LUKUIHIN

**TAULUKKO 15. KUUKAUDEN AIKANA TYÖVOIMATOIMISTOISSA AVOIMINA OLLEET TYÖPAIKAT JA TÄYTTyneet TYÖPAIKAT
AMMATTIRYHMITTÄIN, LOKAKUU 1996**

AMMATTIRYHMÄ	AVOIMET TYÖPAIKAT		TÄYTTyneet TYÖPAIKAT				PERUUTE- TUT TYÖPAIKAT
	YHTEENSÄ KUUKAUD. AIKANA	KUUKAU- DEN UUDET	YHTEENSÄ	TYÖVOIMA- TOIMISTON HAKIJALLA	MUUTEN	HAKUAIKA PÄÄTTYNyt	
TEKNINEN, LUONNONT., YHTEISK., YM TYÖ	1760	1132	1081	454	153	474	71
TERVEYDENHUOLTO, SOSIAALIALANTYÖ	2175	1417	1258	706	148	404	117
HALLINTO- JA TOIMISTOTYÖ	1504	946	839	448	121	270	97
KAUPALLINEN TYÖ	3200	1655	1534	845	267	422	224
MAA- JA METSÄTALOUSTYÖ, KALASTUSALA	1034	779	684	516	81	87	52
KULJETUS- JA LIIKENNETYÖ	625	493	486	316	148	22	21
RAKENNUSTYÖ, KAIVOS- JA LOUHINTATYÖ	1254	906	942	668	251	23	113
SIITÄ: TALONRAKENNUSTYÖ	1101	807	843	601	219	23	94
TEOLLINEN TYÖ	3428	2374	2257	1642	381	234	202
PALVELUTYÖ	3264	2023	2024	1453	287	284	228
MUULLA LUOKITTELEMATON TYÖ	12	0	0	0	0	0	0
YHTEENSÄ	18256	11725	11105	7048	1837	2220	1125

TAULUKKO 16. KUUKAUDEN AIKANA TÄYTTyneiden Työpaikkojen Avoinnaolon Kesto 1) Työvoimapiireittäin, Lokakuu 1996

TYÖVOIMAPIIRI	TYÖPAIKKOJEN AVOINNAOLON KESTO, VUOROKAUITTA											YHT.	KESKIM.
	0-3	4-7	8-14	15-21	22-28	29-42	43-60	61-90	91-180	YLI 180	YHT.		
UUDENMAAN	LKM	487	440	759	559	386	327	197	68	16	4	3243	18
	K-%	15	29	52	69	81	91	97	99	100	100	100	100
TURUN	LKM	355	194	244	156	53	71	48	25	2	1	1149	13
	K-%	31	48	69	83	87	93	98	100	100	100	100	100
SATAKUNNAN	LKM	202	37	69	68	31	40	17	8	9	1	482	15
	K-%	42	50	64	78	84	93	96	98	100	100	100	100
HÄMEEN	LKM	434	194	301	190	106	118	55	28	18	1	1445	15
	K-%	30	43	64	77	85	93	97	99	100	100	100	100
KYMEN	LKM	105	69	101	71	28	37	17	3	1	0	432	13
	K-%	24	40	64	80	87	95	99	100	100	100	100	100
MIKKELIN	LKM	88	49	64	40	37	19	6	6	2	0	311	14
	K-%	28	44	65	77	89	95	97	99	100	100	100	100
VAASAN	LKM	419	182	162	158	103	52	40	5	13	5	1139	14
	K-%	37	53	67	81	90	94	98	98	100	100	100	100
KESKI-SUOMEN	LKM	154	65	88	81	36	81	6	5	4	1	521	16
	K-%	30	42	59	74	81	97	98	99	100	100	100	100
KUOPION	LKM	134	73	119	69	42	31	7	7	1	0	483	13
	K-%	28	43	67	82	90	97	98	100	100	100	100	100
POHJ.-KARJALAN	LKM	129	70	66	36	20	9	6	1	0	0	337	9
	K-%	38	59	79	89	95	98	100	100	100	100	100	100
KAINUUN	LKM	72	41	22	20	15	13	1	2	0	0	186	10
	K-%	39	61	73	83	91	98	99	100	100	100	100	100
OULUN	LKM	360	94	128	97	69	134	42	25	2	0	951	15
	K-%	38	48	61	71	79	93	97	100	100	100	100	100
LAPIN	LKM	174	56	68	37	36	48	7	0	0	0	426	11
	K-%	41	54	70	79	87	98	100	100	100	100	100	100
KOKO MAA	LKM	3113	1564	2191	1582	962	980	449	183	68	13	11105	15
	K-%	28	42	62	76	85	94	98	99	100	100	100	100

1. PROSENTTILUVUT OVAT KUMULATIIVISIA ELI KUNKIN LUOKAN PROSENTTILUKUUN ON LASKETTU MUKAAN MYÖS SITÄ EDELTÄVIEN LUOKKIEN PROSENTIT

**TAULUKKO 17. KUUKAUDEN AIKANA TYÖVOIMATOIMISTOISSA OLLEET TYÖNHAKIJAT JA TYÖNHAUN PÄÄTTÄNEET
AMMATTIRYHMITTÄIN, LOKAKUU 1996**

AMMATTIRYHMÄ	TYÖNHAKIJAT YHTEENSÄ KUUKAUDEN AIKANA	NÄISTÄ TYÖTTÖMÄT (1)	KUUKAUDEN UUDET TYÖNHAKIJAT	UUSISTA TYÖTTÖMÄT (1)	TYÖNHAUN PÄÄTTÄNEET TYÖNHAKIJAT YHTEENSÄ
TEKNINEN, LUONNONT., YHTEISK., YM TYÖ	59814	36396	2776	1437	3751
TERVEYDENHUOLTO, SOSIAALIALANTYÖ	63100	38212	2990	1639	3372
HALLINTO- JA TOIMISTOTYÖ	84282	53354	3436	1806	4083
KAUPALLINEN TYÖ	58140	36334	2534	1276	2751
MAA- JA METSÄTALOUSTYÖ, KALASTUSALA	25467	17191	1848	1257	1411
KULJETUS- JA LIIKENNETYÖ	26226	18456	1357	897	1406
RAKENNUSTYÖ, KAIVOS- JA LOUHIINTATYÖ	64057	44835	4229	2938	3782
SIITÄ: TALONRAKENNUSTYÖ	54611	38379	3667	2573	3303
TEOLLINEN TYÖ	148214	102415	7263	4121	7212
PALVELUTYÖ	83289	54784	3672	2023	3961
MUUALLA LUOKITTELEMATON TYÖ	79935	54025	5508	3957	5499
YHTEENSÄ	692525	456002	35613	21351	37228

(1) LOMAUTETUT EIVÄT SISÄLLY LUKUIHIN

TAULUKKO 18. TYÖNVÄLITYKSET JA MUUT TAPAHTUMAT KUUKAUDEN AIKANA TYÖVOIMAPIIREITTÄIN, LOKAKUU 1996

TYÖVOIMAPIIRI	YHTEENSÄ	VÄLITETTY TYÖHÖN	SUJOITETTU TOIMEN- PITEILLÄ	LOMAUTUS TAI LYH. TYÖV. PÄÄTT.	SAANUT MUUTEN TYÖTÄ	ALOITTANUT TYÖVOIMA- KOULUTUKS.	SIIRTYNYT TYÖVOIMAN ULKOPUOL.	MUU SYY TAI EITTIETOA
UUDENMAAN	14480	643	1750	220	3623	1569	1079	5596
TURUN	7535	527	781	197	2622	1333	562	1513
SATAKUNNAN	3880	192	612	163	986	734	401	792
HÄMEEN	12128	561	1835	327	3863	1602	999	2941
KYMEN	4299	226	621	103	1313	572	477	987
MIKKELIN	3407	174	567	119	1155	411	312	669
VAASAN	6546	619	883	302	1762	953	542	1485
KESKI-SUOMEN	3382	197	516	97	879	595	260	838
KUOPION	4589	204	814	100	1543	549	344	1035
POHJ.-KARJALAN	3066	198	728	81	880	353	251	575
KAINUUN	2402	131	549	83	858	311	200	270
OULUN	6844	489	940	165	2480	864	473	1433
LAPIN	4311	282	828	154	1272	479	328	968
KOKO MAA	76869	4443	11424	2111	23236	10325	6228	19102

TAULUKKO 19. TYÖVOIMAKOULUTUKSESSA OLEVAT TAVOITEAMMATIN JA KOULUTUSTYÖVOIMAPIIRIN MUKAAN, LOKAKUU 1996

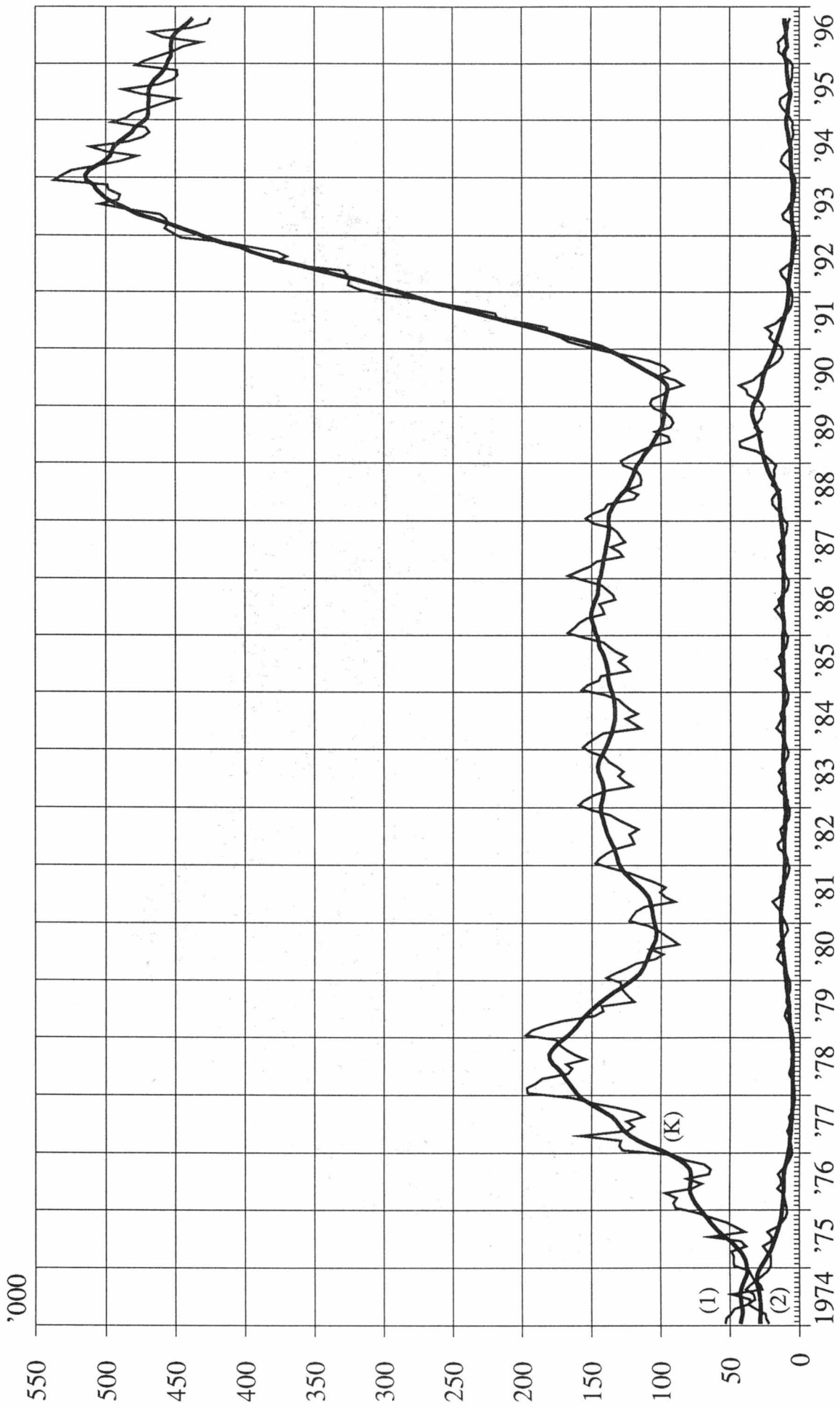
TAVOITEAMMATTI	KOULUTUSTYÖVOIMAPIIRI													KOKO MAA (1)
	UUSI- MAA	TURKU	SATA- KUNTA	HÄME	KYMI	MIK- KELI	VAASA	KESKI- SUOMI	KUO- PIO	POHJ- KARJA- LA	KAI- NUU	OULU	LAPPI	
TEKN., LUONNONT., YHTEISK., YM T.	1070	624	158	451	175	47	114	135	185	127	40	221	72	3419
TERVEYDENH., SOSIAALIAL.TYÖ	502	304	93	317	132	179	165	280	190	78	69	131	96	2549
HALLINTO- JA TOIMISTOTYÖ	2502	1178	519	1234	625	424	775	553	568	176	239	787	500	10086
KAUPALLINEN TYÖ	530	178	114	565	113	99	237	81	104	102	47	170	102	2453
MAA- JA METSÄTAL., KALASTUS.	76	28	1	92	0	31	6	14	17	126	35	22	148	596
KULJETUS- JA LIIKENNETYÖ	103	46	20	12	18	15	46	7	0	0	0	2	41	310
TEOLLINEN TYÖ, KONEENHOITO, KAIVOS- JA LOUHINTATYÖ SEKÄ RAKENNUSTYÖN AMMATIT	1720	1023	555	1685	705	324	1374	524	469	371	199	778	579	10346
SIITÄ: TALONRAKENNUSTYÖ	467	186	127	338	209	76	222	140	80	100	64	134	97	2240
VAATETUS- JA NAHKATYÖ	62	39	50	20	20	0	121	58	20	12	16	17	48	486
METALLITYÖ	642	472	308	834	281	163	527	187	241	160	31	287	217	4360
SÄHKÖTYÖ	328	169	30	326	111	42	137	51	76	18	54	213	122	1689
MUUT RYHMÄN AMMATIT	221	157	40	167	84	43	367	88	52	81	34	127	95	1571
PALVELUTYÖ	512	337	162	491	182	160	266	200	156	109	90	254	267	3192
SIITÄ: MAJOITUS- JA SUURTA- LOUSTYÖ, TARJOILUTYÖ	282	156	91	182	62	89	148	86	66	33	59	149	165	1574
MUU PALVELUTYÖ	230	181	71	309	120	71	118	114	90	76	31	105	102	1618
MUU TYÖ	3114	1790	686	1477	742	336	1131	524	530	390	185	562	644	12111
YHTEENSÄ	10129	5508	2308	6324	2692	1615	4114	2318	2219	1479	904	2927	2449	45062

LOMAUTUSKURSSIEN RYHMÄILMOITUSTIEDOT EIVÄT SISÄLLY LUKUIHIN

1. SISÄLTÄVÄT MYÖS ULKOMAILLA KOULUTUKSESSA OLEVAT

TAULUKKO 20. PALKKAPERUSTEISILLA TOIMENPITEILLÄ TYÖLLISTETYT KUUKAUDEN LOPUSSA TYÖVOIMAPIIREITTÄIN,
LOKAKUU 1996

TOIMENPIDE	TYÖVOIMAPIIRI													KOKO MAA
	UUSI- MAA	TURKU KUNTA	HÄME	KYMI	MIKKE- LI	VAASA	KESKI- SUOMI	KUO- PIO	POHJ.- KARJ.	KAI- NUU	OULU	LAPPI		
VALTION TYÖTEHTÄVÄT	1884	452	246	1127	431	422	418	608	427	436	496	657	840	8444
TYÖLLISTÄMISPALVELU	357	126	46	273	205	128	301	66	107	247	220	0	78	2154
KUNNALLINEN TYÖLLISTÄMIST.	4473	1875	1718	4649	1681	1398	1391	1754	2035	1808	1076	2934	2204	28996
OPPIOPIMUSSUJOITUS, KUNTA	195	82	38	137	124	31	27	97	22	30	71	48	104	1006
TYÖLL.TUKI. YKSIT.TYÖNANT.	1280	427	388	1447	566	435	828	557	473	263	139	559	690	8052
YRITTÄJÄRAHA	490	173	138	474	152	98	241	249	122	88	47	152	176	2600
HARJAANTUMINEN	216	120	145	253	100	55	135	27	106	92	48	71	88	1456
TYÖLLISTÄMINEN OSA-AIKATYÖHÖN	740	503	294	944	495	365	504	416	219	204	181	554	530	5949
OPPIOPIMUSSUJOITUS, YKSITYINEN	710	365	411	885	730	302	455	419	185	90	129	290	401	5372
PALKKAPERUSTEISET YHT.	10345	4123	3424	10189	4484	3234	4300	4193	3696	3258	2407	5265	5111	64029

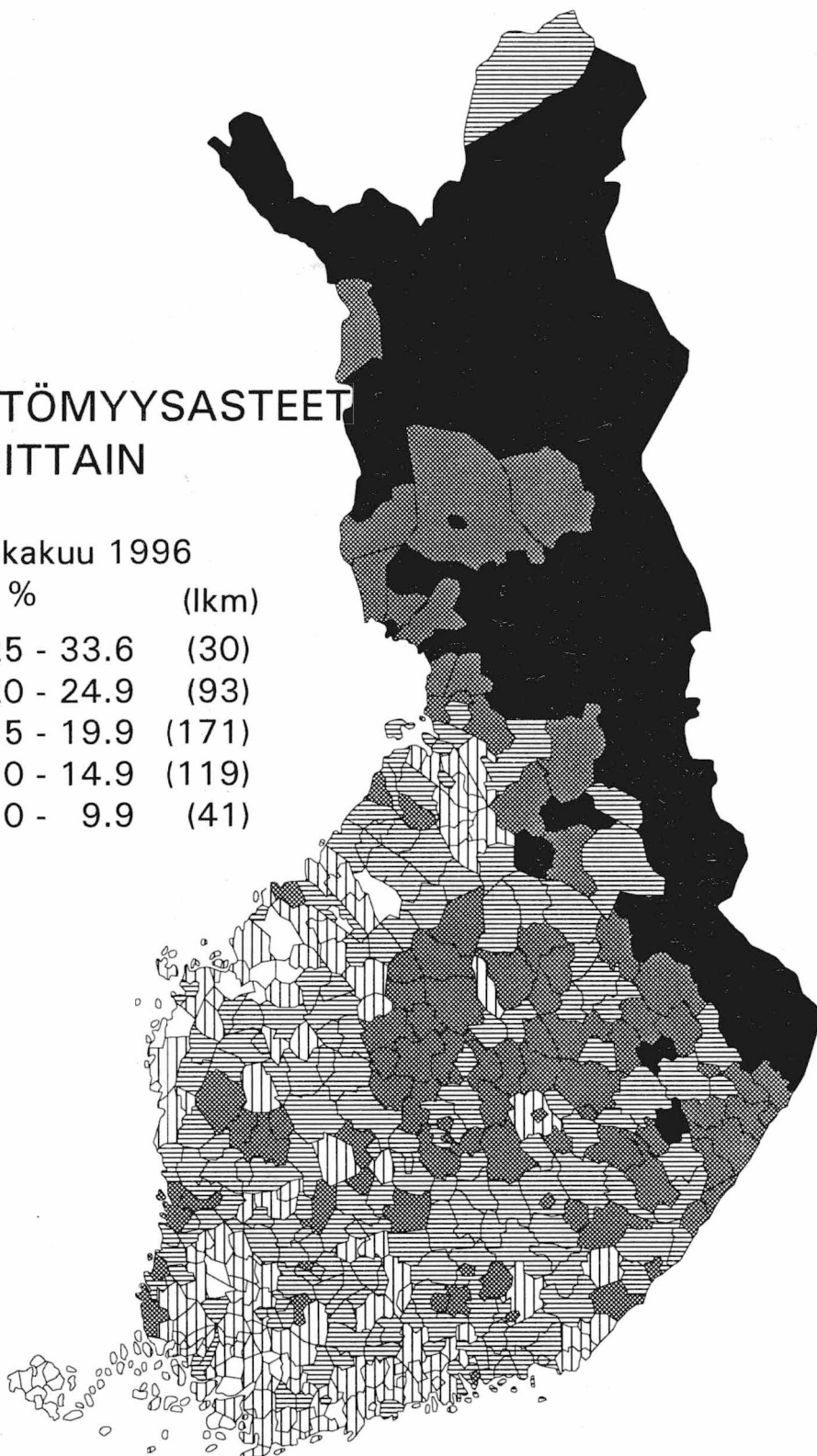


Työttömät työnhakijat (1) ja avoimet työpaikat (2) työnvälityksessä kuukausittain ja kausitasoitettuna (K)

TYÖTTÖMYYSASTEET KUNNITTAIN

Lokakuu 1996

	%	(lkm)
■	25 - 33.6	(30)
▣	20 - 24.9	(93)
▤	15 - 19.9	(171)
▥	10 - 14.9	(119)
□	0 - 9.9	(41)



TAULUKOIDEN SELITYKSIÄ

Työnhakijat: Työnhakijana pidetään työnvälitystilastossa henkilöä, joka henkilökohtaisesti ilmoittautuu työnhakijaksi työvoimatoimistoon.

Työnhakijat jaetaan työllisyystilanteensa mukaan seuraaviin ryhmiin:

- 1 Työssä oleva
- 2 Työtön
- 3 Lomautettu
- 4 Lyhennetyllä työviikolla oleva
- 5 Työvoiman ulkopuolella oleva
- 6 Työttömyyseläkkeen saaja

Näiden eri työnhakijaryhmien määrät kuukauden lopussa esitetään taulukossa 12.

Työssä olevissa työnhakijoissa ovat mukana työpaikan vaihdosta hakevat, työttömyysuhan alaiset sekä kunnan ja valtion työtehtäviin sijoitetut, joiden tulee sijoitusaikanaan edelleen olla työnhakijana työvoimatoimistossa.

Työtön on työnhakija, joka on ilman työtä ja kokopäivätyöhön käytettävissä tai joka odottaa sovitun työn alkamista. Kansainvälisten määritelmien mukaan työnvälitystilastossa työttömiin luetaan myös lomautetut. Useissa taulukoissa lomautetut eivät kuitenkaan sisälly työttömien lukumäärään, mikä on merkitty otsikkoon. Työttömyyseläkkeen saajia ei työnvälitystilastossa lueta työttömiksi työnhakijoiksi.

Lomautettuna pidetään työnhakijaa, jonka työnantaja on lomauttanut ilman palkkaa joko määräajaksi tai toistaiseksi.

Lyhennetyllä työviikolla olevana pidetään työnhakijaa, jonka viikkotyöaika työnantaja on supistanut alunperin sovitusta.

Työvoiman ulkopuolella olevana pidetään työnhakijaa, joka ei ole työssä eikä liioin välittömästi kokopäivätyöhön käytettävissä. Tällainen henkilö on työnhakijaksi ilmoittautuessaan vielä esim. koulussa, opiskelemissa, varusmiespalveluksessa tai palkattomassa kotitaloustyössä, mutta on myöhemmin työhön käytettävissä.

Työttömyyden tilastointi: Tämän julkaisun työttömyystiedot perustuvat työvoimatoimistojen asiakasrekisterin tietoihin. Työttömyyttä tilastoidaan maassamme myös Tilastokeskuksen otospohjaisella työvoimatutkimuksella, jonka laadinnassa noudatetaan kansainvälisiä määritelmiä. Tämän vuoksi Tilastokeskuk-

sen tuottamaa työttömyysastetta käytetään työttömyyden kuvaajana kansainvälisissä vertailuissa.

Toimeentuloturva työttömyyden aikana: Työttömyyden aikaisen toimeentulon turvaamiseksi tuli vuoden 1985 alusta voimaan uusi työttömyysturvalaki. Sen perusteella työttömyyskorvaus muuttui tarveharkintaiseksi perusturvaksi ja työttömyyskassa-avustus vakuutusmuotoiseksi ansioturvaksi. Ansioturvaa saa lain vaatimukset täyttävä työtön kassan jäsen. Jos työtön työnhakija ei ole oikeutettu ansioturvaan, hän voi saada valtion maksamaa tarveharkinnaista perusturvaa. Saadakseen työttömyyspäivärahaa työttömän tulee olla työnhakijana työvoimatoimistossa. Työvoimatoimisto tai sen yhteydessä toimiva työvoimatoimikunta antaa työttömyyskassaa tai perusturvan saamisesta päättävän Kansaneläkelaitoksen alaista sosiaalivakuutustoimikuntaa varten lausunnon työttömyysturvaa hakevan työttömänäolosta ja työnhausta.

Peruspäivärahaa ja ansioon suhteutettua päivärahaa maksetaan enintään 500 työttömyyspäivältä neljän perättäisen kalenterivuoden aikana alle 55-vuotiaille. Henkilölle, joka on täyttänyt 55-vuotta, maksetaan päivärahaa 500 päivältä sen kuukauden loppuun, jolloin henkilö täyttää 60 vuotta. Työttömyyspäiväraha on saajalleen veronalaista tuloa.

Työttömyysturvaa saadakseen työttömän tulee täyttää lain edellyttämä työssäoloehto. Jos hän ei tätä täytä, voi hän saada tarveharkinnaista työmarkkinatukea. Samoin jos työttömän työttömyysturvan saannin enimmäismäärä (500 päivää) on tullut täyteen, hän voi saada työmarkkinatukea.

Yli 60-vuotias, laissa tarkemmin määritelty, pitkään ansioturvaa tai perusturvaa saanut työtön työnhakija on oikeutettu työttömyyseläkkeeseen. Työttömyyseläkkeen saamisaikana tulee hänen olla työnhakijana työvoimatoimistossa.

Avoimet työpaikat: Työnvälitystilastoon sisältyvät ne avoimet työpaikat, jotka työnantaja ilmoittaa täytettäväksi työvoimatoimiston avulla. Vuoden 1988 alusta tuli voimaan työllisyyslain (275/87) 8 §:n 1 momentissa säädetty avoimien työpaikkojen ilmoittamisvelvollisuus. Sen perusteella valtioneuvosto teki asiasta yksityisiä työnantajia edustavien yhdistysten, kunnallisen työmarkkinalaitoksen sekä kirkkohallituksen kanssa sopimukset. Niiden perusteella kaikki avoimet työpaikat eräin poikkeuksin ilmoitetaan työvoimatoimistoon. Myös valtion virastojen ja laitosten tulee ilmoittaa työvoimatoimistoon ne avoimeksi tulevat virat ja työsopimussuhteiset tehtävät, joissa virka- tai työsopimussuhteen on tarkoitus kestää vähintään kymmenen työpäivää.

Poikkileikkaustiedot ja kertymätiedot: Osa työnvälitystilaston tiedoista on yhden laskentapäivän poikkileikkaustietoja (taulukot 2 - 12). Laskentapäivä on kuukauden viimeinen työpäivä. Tilastoon tulevat mukaan kaikki työnhakijat, joiden työnhakemus on voimassa tuona päivänä, samoin ne työpaikat, jotka ovat tuona päivänä avoimena työvoimatoimistossa. Taulukot 13 - 18 taas sisältävät tilastoitavien suureiden kalenterikuukauden aikaiset kertymät. Näissä taulukoissa ovat mukana kaikki kuukauden aikana avoimena olleet työpaikat sekä kaikki ne työnhakijat, joiden työnhaku on ollut voimassa kyseisen kuukauden aikana.

Luokitukset

Ammattiluokitus: Työnvälitystilastossa käytetään ammattien luokitteluun Pohjoismaiseen ammattiluokitukseen (Nordisk Yrkesklassificering, NYK 1982) perustuvaa luokitusta (Ammattiluokitus, Pohjoismaiseen ammattiluokitukseen perustuva uudistettu laitos, Työministeriö, Valtion painatuskeskus 1991). Työnvälitystilastossa ammattiluokitusta käytetään työnhakijan ammatin sekä avoimeksi ilmoitetussa työpaikassa vaadittavan ammatin luokitteluun.

Koulutusluokitus: Työnvälitystilastossa käytetään Tilastokeskuksen kehittämää luokitusta: Koulutusluokitus, 1994, Tilastokeskuksen käsikirja n:o 1, 10. uusittu laitos ja tästä nelinumeroista Henkilöstön koulutuskoodisovellusta. Työnvälitystilastossa koulutusluokitusta käytetään työnhakijan saaman koulutuksen ja työpaikassa vaadittavan koulutuksen luokitteluun.

Toimialaluokitus: Työnvälitystilastossa käytetään Tilastokeskuksen laatimaa toimialaluokitusta (Toimialaluokitus 1988, Tilastokeskus, Käsikirjoja nro 4, 1987). Luokitus on laadittu YK:n toimialastandardin ISIC:n (1968) pohjalta. Toimialaluokitusta käytetään työnvälitystilastossa (kaksinumeroisena) avoimeksi ilmoitetun työpaikan sekä työnhakijan nykyisen (työssä oleva) tai aikaisemman (työtön) työnantajan tuotanto-toiminnan luokitteluun.

TYÖNVÄLITYSTILASTOSSA KÄYTETTÄVÄ AMMATTILUOKITUS¹

0 Tekninen, luonnontieteellinen, lainopillinen, humanistinen ja taiteellinen työ

- 00 Tekniikan alaan kuuluva työ
- 01 Kemian ja fysiikan alaan kuuluva työ
- 02 Biologian alaan kuuluva työ
- 03 Opetusalaan kuuluva työ
- 04 Uskonnon alaan kuuluva työ
- 05 Lainopillinen työ
- 06 Toimittajan työ ja joukkoviestintä
- 07 Taide- ja viihdealan työ
- 08 Kirjasto-, arkisto- ja museoalan työ sekä
informaatikot
- 09 Muu luonnontieteellinen, yhteiskuntatieteellinen
ja humanistinen työ

1. Ammattiluokitus, Työministeriö, Helsinki 1991

1 Terveystieteellinen, sosiaalialan työ

- 10 Terveystieteellinen ja sairaanhoitotyö
- 11 Terveystieteellisen kuntouttava työ
- 12 Hammashoitoalan työ
- 13 Apteekkialan työ
- 14 Eläinlääkintähoito, ympäristön- ja
terveydensuojelutyö
- 15 Sosiaalialan työ
- 16 Lasten päivähoiton työ
- 17 Psykologinen työ
- 18 Harrastus- ja vapaa-ajantoiminnan ohjaus
- 19 Muu pääryhmään 1 kuuluva työ

2 Hallinto- ja toimistotyö

- 20 Julkisen hallinnon johtotyö
- 21 Liiketoimintien ja järjestöjen johtotyö
- 22 Henkilöstö- ja työvoima-asiain hoito
- 23 Taloushallinnon suunnittelu- ja tilinpitotyö
- 24 Sihteeri- ja toimistotyö
- 25 Atk-alan työ
- 26 Pankki- ja vakuutusalan työ
- 27 Matkailualan työ
- 29 Muu hallinto- ja toimistotyö

3 Kaupallinen työ

- 30 Mainos- ja markkinointityö
- 31 Kiinteistöjen, palvelusten ja arvopapereiden myynti ja välitys
- 32 Ostotyö
- 33 Kauppaedustus- ja konttorimyyntityö
- 34 Tavaroiden myyntityö
- 39 Muu kaupallinen työ

4 Maa- ja metsätaloustyö, kalastusala

- 40 Maatilatalous, eläintenhoito
- 41 Puutarha- ja puistotyö
- 42 Riistanhoito ja metsästys
- 43 Kalastus
- 44 Metsätyö
- 49 Muu maa- ja metsätaloustyö

5 Kuljetus- ja liikennetyö

- 50 Meripäälyllystyö
- 51 Kansi- ja konemiehistön työ
- 52 Lentokuljetustyö
- 53 Veturin- ja moottorivaununkuljetustyö
- 54 Tieliikennetyö
- 55 Liikenteen johto ja liikennepalvelutyö
- 56 Posti- ja tietoliikennetyö
- 57 Postinkantajan työ
- 59 Muu kuljetus- ja liikennetyö

6 Rakennustyö sekä kaivos- ja louhintatyö

- 60 Kaivos- ja louhintatyö
- 61 Öljynporaustyö, turpeennosto
- 62 Talonrakennustyö
- 63 Maa- ja vesirakennustyö
- 64 Työkoneiden käyttö

7/8 Teollinen työ,

- 70 Tekstiilityö
- 71 Ompelu- ja vaateustyö jms.
- 72 Jalkine- ja nahkatyö
- 73 Teräs-, metallitehdas-, takomo- ja valimotyö
- 74 Hienomekaaninen työ
- 75 Konepaja- ja rakennusmetallityö
- 76 Sähkötyö
- 77 Puutyö
- 78 Maalaustyö
- 79 Radio-, tv-, elokuva- ja videotekninen työ
- 80 Graafinen työ
- 81 Lasi-, keraaminen- ja tiilityö
- 82 Elintarviketeollisuustyö
- 83 Kemianprosessityö
- 84 Massa- ja paperityö
- 85 Kumi- ja muovituotetyö
- 86 Muu teollinen työ
- 87 Kiinteiden koneiden käyttö energiantuotannossa ja vesihuollossa
- 88 Pakkaus-, varasto- ja ahtaustyö
- 89 Sekatyö

9 Palvelutyö

- 90 Vartiointi- ja suojelutyö
- 91 Majoitusliike- ja suurतालoustyö
- 92 Tarjoilutyö
- 93 Kotitaloustyö
- 94 Kiinteistöhoito- ja siivoustyö
- 95 Hygienia ja kauneudenhoitotyö
- 96 Pesula- ja silitystyö
- 97 Ammattimainen urheilu- ja liikuntatyö
- 98 Sotilastyö
- 99 Muu palvelutyö

X Muualla luokittelematon työ

- X1 Koululaiset ja opiskelijat
- X2 Henkilöt, joiden ammattia ei voida luokitella ja jotka eivät ole ilmoittaneet ammattia
- X3 Ammatinvaihtajat
- X4 Vastavalmistuneet

PI 524
00101 Helsinki

Työministeriön tilastoja

1996 Lokakuu

SVT Suomen Virallinen Tilasto

Tiedustelut:

Paula Sardar
(09) 1856 8050

Suoma Salonen
(09) 1856 8051