

tilastotiedotus statistisk rapport

Tilastoarkisto
Statistikarkivet

ISSN 0355-2373

Tilastokeskus
Statistikcentralen

1981

Tiedustelut - Förfrågningar

Päiväys - Datum

N:o - Nr

Matti Järvenpää

14.4.1981

YR 1981:9

Puh. (90) 58001

Tel.

YRITYKSET

FÖRETAG

YRITYSREKISTERI 1978

Liikevaihtoverovelvolliset yritykset

FÖRETAGSREGISTRET 1978

Omsättningsskattskyldiga företag

Sisällysluettelo

	sivu
Kätsaus	1
Taulukkoluettelo	5
Yrityskäsite	6
Tilaston toimialoittainen peittävyys	7
Toimialan määrittämistapa	8
Yritysten lukumäärä	9
Henkilökunnan määrä	10
Liikevaihto	11
Toimipaikkojen lukumäärä	11
Aluejaotukset	13
Vertailukelpoisuudesta eräisiin tilastoaineistoihin	13
Tilastotaulukot	25
Yritysrekisterin julkaisut	66

Innehållsförteckning

	sida
Översikt	2
Tabellförteckning	15
Begreppet företag	16
Statistikens täckning enligt näringsgren	17
Sättet att definiera näringsgrenen	18
Antal företag	19
Personalens storlek	20
Omsättningen	21
Antal arbetsställen	21
Regionala indelningar	22
Om jämförbarheten med en del statistiska material	23
Statistiska tabellerna	25
Företagsregistrets publikationer	65

TEOLLISUUSYRITYSTEN MÄÄRÄ LASKENUT HIEMAN

Teollisuusyrityksiä oli yritysrekisterin mukaan vuonna 1978 maassamme yhteensä 14 604. Tämä on noin 2 prosenttia vähemmän kuin vuonna 1976. Laskua tapahtui kaikissa henkilökuntaluokissa, mutta voimakkainta se oli 100-499 hengen yritysten ryhmässä. Henkilökunnan määrä väheni runsaalla 7 prosentilla ja oli vuonna 1978 yhteensä 528 362. Alle viiden hengen yritysten henkilökuntamäärä kasvoi hieman, mutta muissa suuruusluokissa henkilökunta väheni selvästi.

Teollisuusyritysten liikevaihto kasvoi 99,7 miljardiin markkaan. Tämä on vajaat 20 prosenttia enemmän kuin vuonna 1976. Liikevaihto kasvoi alle viiden hengen yrityksissä noin 28 prosenttia ja muissa henkilökuntaluokissa noin viidenneksellä. Eri henkilökuntaluokkien osuudet kokonaisliikevaihdosta pysyivät jokseenkin ennallaan.

VÄHITTÄISKAUPAN YRITYKSET LISÄÄNTYIVÄT

Vähittäiskaupan yritysten määrä kasvoi vuodesta 1976 yli 3 prosentilla ja oli vuonna 1978 yhteensä 23 806. Eniten kasvoivat alle viiden hengen yritykset, mutta jonkin verran myös 5-99 hengen yritykset. Yritysten määrän kääntyminen kasvuun johtui lähinnä pienten rauta- ja autoalan yritysten määrän voimakkasta kasvusta. Henkilökunta väheni runsaalla 4 prosentilla. Alle 100 hengen yritysten henkilökunta lisääntyi yli 3 prosenttia ja sitä suurempien yritysten henkilökunta väheni noin 14 prosenttia. Lasku johtui yritysten määrän vähenemisestä, sillä yli 100 hengen yritysten keskipöytä kuitenkin kasvoi selvästi.

Vähittäiskaupan yritysten kokonaisliikevaihto oli vuonna 1978 yhteensä 47,5 miljardia markkaa. Tämä on noin viidenneksen enemmän kuin vuonna 1976. Liikevaihto kasvoi nopeimmin 5-99 hengen yritysten ryhmässä, noin 30 prosenttia. Yli 500 hengen yritysten liikevaihto väheni hieman yritysten lukumäärän supistumisen seurauksena. Henkeä kohti laskettu liikevaihto oli suurin 5-99 hengen yritysten ryhmässä, noin 337 000 mk.

Edellä esitetyt tiedot käyvät ilmi sivun 3 taulukosta. Liikevaihtoverovelvollisia yrityksiä vuonna 1978 kuvaavat julkaisun taulukot 1-6.

ANTALET INDUSTRIFÖRETAG MINSKAT NÅGOT

År 1978 fanns det sammanlagt 14 604 industriföretag införda i företagsregistret i Finland, vilket var cirka 2 procent färre än 1976. Det förekom en nedgång inom samtliga personalkategorier, men kraftigast var den inom gruppen med företag med en personal på 100-499 personer. Personalen minskade med drygt 7 procent och var sammanlagt 528 362 år 1978. Personalen vid företag med en personal under fem personer ökade en aning, men inom de övriga storleksklasserna minskade personalen tydligt.

Industriföretagens omsättning ökade till 99,7 miljarder mark, vilket är drygt 20 procent mera än 1976. Vid företag med mindre än fem anställda ökade omsättningen med cirka 28 procent och i övriga personalklasser med cirka en femtedel. Inom de olika personalklasserna var omsättningen uttryckt i procent i stort sett oförändrad jämfört med år 1976.

ANTALET FÖRETAG INOM DETALJHANDELN ÖKADE

Antalet företag inom detaljhandeln ökade med över 3 procent från 1976 och var 23 806 år 1978. Mest ökade företag med en personal på färre än fem personer, men även i viss mån ökade företag med 5-99 anställda. Orsaken till det ökade antalet företag var närmast den kraftiga ökningen av antalet små företag inom järn- och bilbranschen. Personalen minskade med drygt 4 procent. Företag med färre än 100 anställda ökade sin personal med över 3 procent och större företag minskade sin personal med cirka 14 procent. Nedgången berodde på att antalet företag minskade, då medelstorleken för företag med över 100 anställda ökade klart.

Totalomsättningen för detaljhandelns företag var 1978 sammanlagt 47,5 miljarder mark, vilket var cirka en femtedel mera än 1976. Omsättningen ökade snabbast i gruppen med företag med 5-99 anställda, cirka 30 procent. I företag med över 500 anställda sjönk omsättningen litet som en följd av att antalet företag minskade. Beräknat per person var omsättningen störst i gruppen med företag med 5-99 anställda, cirka 337 000 mk.

Dessa uppgifter framgår av tabellen på sidan 3. Tabellerna 1-6 gäller omsättningskattskyldiga företag 1978.

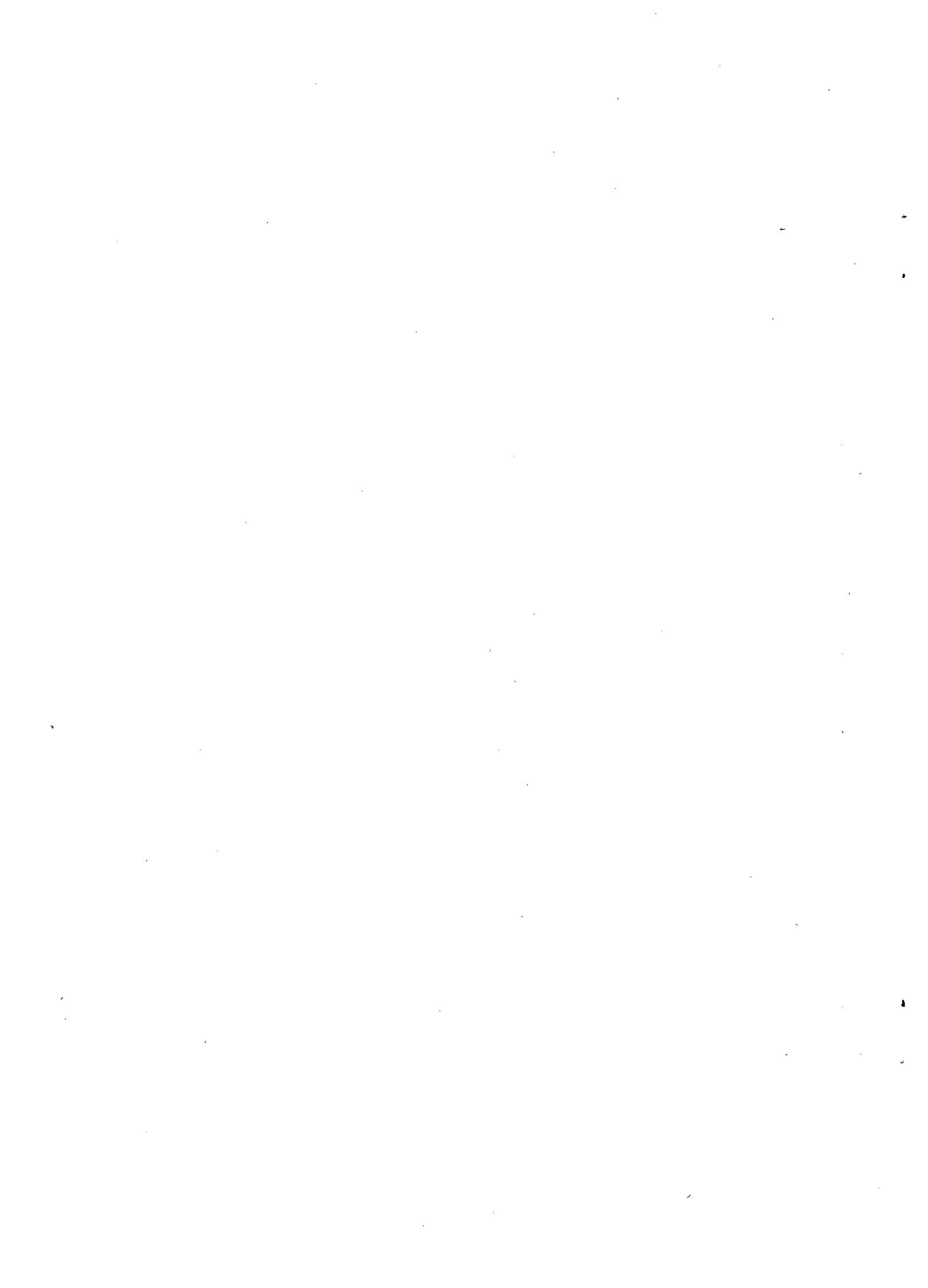
LIKEVAIHTOVEROVELVOLLISET YRITYKSET HENKILÖKUNNAN SUURUUDEN MUKAAN
OMSÄTTNINGSSKATTSKYLDIGA FÖRETAG EFTER PERSONALENS STORLEK

Teollisuuden yritykset - Industriföretag

	Suuruusluokka - Storlek				Yhteensä Inalles
	0 - 4	5 - 99	100 - 499	500 -	
Yritysten luku					Yrityksiä
Antal företag					Företag
1972	10 093	4 814	512	137	15 556
1974	9 437	5 088	543	137	15 212
1976	9 150	5 142	506	135	14 933
1978	8 903	5 108	470	123	14 604
Henkilökunta					Henkilöä
Personal	%	%	%	%	Personer
1972	3,0	19,0	18,8	59,1	545 487
1974	2,5	19,1	18,9	59,5	575 313
1976	2,5	19,4	18,2	59,9	571 424
1978	2,8	20,2	18,0	59,0	528 362
Liikevaihto					Milj.mk
Omsättning	%	%	%	%	
1972	1,4	15,6	17,1	65,9	40 588
1974	1,2	15,4	16,8	66,6	65 646
1976	1,4	15,8	17,0	65,8	83 285
1978	1,5	15,9	16,9	65,8	99 706

Vähittäiskaupan yritykset - Detaljhandelsföretag

	Suuruusluokka - Storlek				Yhteensä Inalles
	0 - 4	5 - 99	100 - 499	500 -	
Yritysten luku					Yrityksiä
Antal företag					Företag
1972	20 316	5 303	186	29	25 834
1974	19 186	5 013	176	40	24 414
1976	17 668	5 218	166	36	23 088
1978	18 301	5 336	142	27	23 806
Henkilökunta					Henkilöä
Personal	%	%	%	%	Personer
1972	20,8	37,3	22,0	19,9	178 439
1974	18,6	35,3	19,9	26,2	176 549
1976	18,6	38,1	19,3	24,1	169 044
1978	20,4	40,7	18,5	20,5	161 921
Liikevaihto					Milj.mk
Omsättning	%	%	%	%	
1972	16,4	41,9	22,8	18,9	20 781
1974	15,7	40,0	20,1	24,3	29 923
1976	15,1	43,0	19,1	22,7	39 751
1978	15,9	46,7	18,6	18,9	47 498



Taulukkoluetelo

Tässä tilastotiedotuksessa julkaistaan seuraavat yritysrekisterin aineistosta tuotetut liikevaihtoverovelvollisia yrityksiä koskevat taulukot vuodelta 1978:

Taulukko 1: Yritykset koko maassa toimialoittain.

Taulukko 2: Yritykset koko maassa toimialoittain liikevaihdon suuruuden mukaan. Tarkin toimialataso on 2-numeroinen.

Taulukko 3: Yritykset koko maassa toimialoittain henkilökunnan suuruuden mukaan. Tarkin toimialataso on 2-numeroinen.

Taulukko 4: Yritysten toimipaikkojen jakautuminen toimialoittain - Yritysten ja toimipaikkojen toimialatasot ovat 1-numeroisia

Taulukko 5: Yritysten henkilökunnan jakautuminen toimipaikkojen toimialan mukaan. - Yritysten ja toimipaikkojen toimialatasot ovat 1-numeroisia.

Taulukko 6: Yritysten liikevaihdon jakautuminen toimipaikkojen toimialan mukaan. - Yritysten ja toimipaikkojen toimialatasot ovat 1-numeroisia.

Seuraavat taulukot voidaan tilata erikseen valokopioina Tilastokeskuksen maksullisesta tietopalvelusta (puh. 90-17341):

- Yritykset lääneittäin ja toimialoittain (taulukkoa 1 vastaava).
- Yritykset toimialoittain toimipaikkojen lukumäärän mukaan. - Taulukossa on 2-numeroinen toimialajako.
- Yritykset lääneittäin liikevaihdon suuruuden mukaan. - Taulukossa ei ole toimialajakoa.
- Yritykset lääneittäin henkilökunnan suuruuden mukaan. - Taulukossa ei ole toimialajakoa.
- Yritykset, henkilökunta ja liikevaihto tilikauden päättymiskuukauden mukaan. - Taulukossa on 2-numeroinen toimialajako.
- Yritykset toimialoittain juridisen muodon mukaan. - Taulukossa on 2-numeroinen toimialajako.
- Yritykset toimialoittain omistajatyypin mukaan. - Taulukossa on 2-numeroinen toimialajako.

Yrityskäsite

Yksityisen yritystoiminnan osalta yrityskäsitettä selvitettäessä ei ole kiinnitetty huomiota omistussuhteisiin, vaan oikeudellisesti itsenäiset yksiköt on tilastossa käsitelty samanveroisina. Näin ollen muodollisesti itsenäiset tytär- ja sisaryritykset ja konsernitason yksiköt ovat mukana erillisinä yrityksinä. Eroa ei myöskään ole tehty yksikköjen oikeudellisen (juridisen) muodon perusteella. Näin ollen tilastossa ovat samanarvoisina mukana yritystoimintaa harjoittavat luonnolliset ja juridiset henkilöt. Vaikka yritys olisi liikevaihtoverovelvollinen vain jostain sivutoiminnasta (esim. talonrakennustoimintaa harjoittavalla yrityksellä on elementtien valmistusta), niin tällaisen yrityksen osalta lukuihin sisältyy ko. yksikön koko yritystoiminta.

Julkisen hallinnon osalta on jouduttu poikkeamaan oikeudellisen päätöksentekoyksikön käsitteestä. Julkinen hallinto onkin luvuissa mukana liikevaihtoverovelvollisen toiminnan ja siihen erottamattomasti liittyvän muun taloudellisen toiminnan osalta. Monesti tällaista toimintaa harjoitetaan yksikössä, joka tulee hyvin lähelle itsenäistä päätöksentekoyksikköä (esim. valtion hankintakeskus). Kuitenkin useimmissa tapauksissa tällaista luonnollista yksikköä ei ole eroteltavissa pelkästään liikevaihtoverovelvollisen tai muun taloudellisen toiminnan perusteella. Tällöin tämäntyyppisen aktiviteetin on katsottu muodostavan yritysyksikön. Kuvatunlainen tilanne syntyy esimerkiksi silloin, kun kunta on liikevaihtoverovelvollinen matkamuistojen, karttojen, yms. hyödykkeiden myynnistä. Tällöin mainitusta myyntitoiminnasta on muodostettu tilastoa varten yritysyksikkö.

Koska myös voittoa tavoittelemattomilla aatteellisilla yms. yleishyödyllisillä yhteisöillä saattaa olla yritystoimintaa, nämä ovat tilastossa sikäli, kuin ne ovat liikevaihtoverovelvollisia. Tällöin ne ovat mukana luvuissa koko yritystoimintansa osalta samoin perustein kuin voittoa tavoittelevat yritykset. Aatteellisen yms. toiminnan osuus on jätetty pois, jolloin yksikön toimiala on määritelty vain yritystoiminnan perusteella. Jos kuitenkin tällaisten yhteisöjen yritystoiminta on ollut niin pientä, ettei tämä ole muodostanut edes yhtä normaaliksi tulkittavaa toimipaikkaa, niin niiden toimiala on määritelty ko. yleishyödyllisen toiminnan perusteella, jolloin muiksi yksikköä koskeviksi tiedoiksi on jätetty vain yritystoimintaa koskevat luvut.

Tarkemmin yrityskäsitettä kuin muitakin tässä tilastossa käytettyjä termejä on selvitetty Tilastokeskuksen vahvistamassa toimialaluokituksessa ¹⁾. Tämän luokituksen suosituksista on kuitenkin jouduttu poikkeamaan toimialan määrittämisen osalta yritystasolla (ks. myös toimialan määrittämistapa s. 8-9).

Tilaston toimialoittainen peittävyys

Koska lukuihin sisältyvät vain liikevaihtoverovelvolliset yritykset yms. edellä mainitut yksiköt, niin tilasto kuvaa Suomen yritystoimintaa lähes täydellisesti vain joidenkin toimialojen osalta. Seuraavissa toimialoissa peittävyys on yksityisen yritystoiminnan osalta käytännössä sataprosenttinen:

- Teollisuus (3-alkuiset toimialakoodit),
- Talonrakennustoiminnan sivu- ja alaurakointi (toimiala 512),
- Tukkukauppa (61-alkuiset koodit, pl. 618 (=agentuuritoiminta)),
- Vähittäiskauppa (62-alkuiset toimialat),
- Ravitsemistoiminta (toimiala 631),
- Koneiden ja kaluston vuokraus (toimiala 833),
- Kotitalousesineiden korjaus (toimiala 951) ja
- Pesulapalvelu (toimiala 952).

1) Toimialaluokitus, Käsikirjoja n:o 4, Uusittu laitos, Tilastokeskus, Helsinki 1979.

Kaikissa muissa toimialoissa peittävyys on niin epätäydellinen, että niissä ilmoitettuja lukuja ei sinänsä voida käyttää ao. toimialoja kuvaamaan. Kuitenkin peittävyyden aste vaihtelee näissä toimialoissa. Nämä ovat taulukoissa mukana lähinnä kokonaiskuvan saamiseksi liikevaihtoverovelvollisesta yritystoiminnasta.

Toimialan määrittämistapa

Tarkin yritystaulukoissa esiintyvä toimiala on 3-numeroinen. Yrityksen toimialan määrittämisessä on käytetty hyväksi yrityksen toimipaikkojen toimiala- ja henkilökuntatietoja. Tätä ennen toimipaikkojen toimialat on määritelty niissä tuotettujen tavaroiden ja palvelusten perusteella, jotka muodostavat toimipaikan liikevaihdosta tai tuotannon bruttoarvosta enemmistön (ei välttämättä yli 50 %). Tästä on kuitenkin poikkeuksia vähittäiskaupassa, jossa toimiala saattaa sisältää kauppatyyppiä luonnehtivia rajoituksia (esim. tavaratalokauppa). Yrityksen toimialan määrittämiseksi on tutkittu toimipaikkojen toimiala- ja henkilökuntatietojen selvittämisen jälkeen, mihin 3-numeroisen tason toimipaikoilla esiintyvään toimialaan kuuluu yli puolet yrityksen henkilökunnasta ja annettu yritykselle tämän mukainen toimiala. Siinä tapauksessa, että mihinkään 3-numeroiseen toimialaan ei kuulu yli puolta henkilökunnasta, tulee yrityksen toimialan kolmanneksi numeroksi nolla. Tämän jälkeen tutkitaan, onko enemmistö määriteltävissä 2-numeroisella tasolla. Lopulta kuitenkin toimialaksi on annettu henkilökunnan määrällä mitattuna tärkein 1-numeroinen toimiala. On huomattava, että yrityksen toimialan määrittämisessä on poikettu toimialaluokituksen suosituksesta, joka edellyttäisi esim. jalostusarvon yms. rahamitoin ilmaistavien tietojen hyväksikäyttämistä niissä toimialoissa, joissa tämä on mahdollista. Tällainen menettely olisi muuttanut joidenkin yritysten toimialoja huomattavasti. Käytetyn kriteerin mukaan monet autoalan yritykset kuuluvat toimialaan 951 (= kotitalouksesineiden korjaus) korjaamotoiminnassa olevan henkilömäärän vuoksi, vaikka ko. yritykset yleisessä kielenkäytössä tunnettaisiinkin autokauppaan kuuluvina.

Taulukoissa esiintyvissä 1- ja 2-numeroisissa välisummissa on käytetty samaa selväkielistä toimialan nimeä kuin yllä mainituissa tapauksissa, joissa toimiala ei ole ollut määriteltävissä esimerkiksi 3-numeroisella tasolla. Toimialaluokituksen mukaiset välisummat voidaan erottaa siitä, että näiden numerokoodissa ei esiinny loppunollia. Tästä säännöstä muodostavat kuitenkin poikkeuksen seuraavat 3-numeroisella tasolla esiintyvät 0-loppuiset toimialat, jotka myös ovat toimialaluokituksen mukaisia tarkimpia tasoja:

- 130 Kalatalous
- 290 Muu kaivannaistoiminta
- 390 Muu valmistus
- 410 Sähkö-, kaasu- ja lämpöhuolto
- 420 Veden puhdistus ja jakelu
- 810 Rahoitustoiminta
- 820 Vakuutustoiminta
- 920 Puhtaanapito

Näin ollen kaikki muut 0-loppuiset toimialakoodit tarkoittavat sitä, että ko. toimialoihin kuuluvien yritysten toimiala on voitu määritellä vain loppunollia edeltävällä toimialatasolla. Esimerkiksi toimiala 300 sisältää ne teollisuuden yritykset, joiden toimiala on voitu määritellä vain 1-numeroisella tasolla. Sen sijaan toimiala 3 (teollisuus) sisältää kaikkien teollisuuteen kuuluvien yritysten yhteensasketut tiedot, johon on luettu mukaan myös esim. mainittu toimiala 300.

Yritysten lukumäärä

Yritysten lukumäärään on laskettu koko vuoden 1978 toimineiden lisäksi ne yritykset jotka ovat lopettaneet toimintansa heinäkuussa 1978 tai myöhemmin. Uusista yrityksistä mukaan on laskettu sellaiset, joiden toiminta on alkanut kesäkuussa 1978 tai aikaisemmin. Verrattaessa tietoja vuoden 1972 aineistoon, on otettava huomioon, että yritysten lukumäärä laskettiin tuolloin vuoden lopun tilanteen mukaisesti, kun taas vuodesta 1974 lähtien laskenta-ajankohta on siirtynyt puoli vuotta aikaisemmaksi. Suoritettu muutos merkitsee sitä, että tilasto kuvaa entistä paremmin pysyvästi toiminnassa olevia yrityksiä, koska nyt kaikista uusista yrityksistä, jotka otetaan tilastoon, ehditään saada liikevaihtotiedot.

Kerättäessä tietoja osittain myös verotusaineistosta muutama sata epämääräistä tapausta on jouduttu hylkäämään, koska näitä koskevat tiedot ovat olleet puutteellisia myös verotusaineistossa. Tilastoa laadittaessa on otettu huomioon, että yrityksen omistussuhteen tai liikevaihtoverotoimiston hallinnollisen aluejaotuksen muuttuminen, tms. lähinnä verotustekniset muutokset eivät vaikuta lukuihin. Esimerkiksi, jos yritys on siirtynyt toiselle omistajalle, niin tilastossa tätä on pidetty samana koko ajan toimineena yrityksenä. Jos yrityksen juridinen muoto on muuttunut siinä määrin, että sitä ei enää ole voitu pitää samana yrityksenä, niin tapaus on rinnastettu vanhan yrityksen lopettamiseen ja uuden aloittamiseen, jolloin muutosajankohta on ratkaissut sen, kumman tiedot on otettu tilastoon. Ne yritykset, joiden liikevaihtoverollinen toiminta on lakannut, mutta jotka kuitenkin jatkavat yritystoimintaa liikevaihtoverottomina, on tässä tilastossa rinnastettu lopettaneisiin. Näiden lukumäärä on yleensä ollut muutama sata. Lukuun vaikuttavat myös liikevaihtoverolakiin ja asetukseen mahdollisesti tehdyt sellaiset muutokset, jotka koskevat liikevaihtoverovelvollisuutta. Tällaisten muutosten vaikutus on yleensä ollut pieni eikä se ole ulottunut niihin toimialoihin, joissa peittävyys on täydellinen.

Henkilökunnan määrä

Henkilökunnan määrä on palkansaajien, yrittäjien ja avustavien perheenjäsenten keskimääräinen lukumäärä tilikautena 1978. Osapäivätyötä tekevät henkilöt on muunnettu kokopäivätyöntekijöiksi.

Suoritettaessa vertailuja 1972 aineistoon tulisi ottaa huomioon, että tuolloin henkilökunnan määrä oli 1972 lopussa vallinneen tilanteen mukainen. Lisäksi tuolloin keskimääräistä henkilökuntakäsitettä sovellettiin ainoastaan selvästi kausiluontoiseen toimintaan.

Niissä tapauksissa, joissa henkilökuntatiedot ovat olleet puutteelliset, sijaistietona on käytetty ko. toimialassa liikevaihdoltaan saman kokoisten yritysten aritmeettisia keskiarvoja koko maan tietojen tasolla laskettuina.

Liikevaihto

Liikevaihto on tilinpäätöksen tuloslaskelman mukainen. Kuitenkin vähittäiskaupan osalta liikevaihtoon sisältyy liikevaihtovero. Jos yrityksen tilikausi ei ole ollut kalenterivuosi, liikevaihto on vuoden 1978 aikana päättyneeltä tai sellaiselta tilikaudelta, josta vähintään puolet on kuulunut vuoteen 1978. Jos tilikausi on ollut 12 kk pitempi, liikevaihto on ko. tapauksissa muunnettu normaalipituista tilikautta vastaavaksi kertomalla se luvulla 12/N, jossa N on tilikauden kuukausien lukumäärä.

Niissä toimialoissa, joissa peittävyys ei ole täydellinen, liikevaihtotietoa ei ole aina saatu selvitettyksi siltä osin, kuin toiminta ei ole liikevaihtoverollista. Tämä koskee erityisesti 1-alkuisia toimialoja. Pankkien osalta liikevaihtotietoa ei ole määritetty. Näin ollen niiden toimialojen liikevaihtotietoihin, joissa peittävyys on epätäydellistä, tulisi suhtautua varauksellisesti.

Suoritettaessa liikevaihtoa koskevia vertailuja eri vuosien tilastojen välillä tulisi ottaa huomioon, että 1972-tilastossa liikevaihtoon sisältyi tilinpäätöksen tulostaseen mukainen liikevaihtovero lukuunottamatta tukkukauppaa. Lisäksi teollisuuden yritysten osalta liikevaihdon asemesta usein käytettiin tuotannon bruttoarvotietoja ja vähittäiskaupan yritysten osalta myyntitietoja.

Omakustannusperiaatteella toimivien agentuuritoiminnan yritysten tiedot puuttuvat vuoden 1972 tilastosta.

Toimipaikkojen lukumäärä

Toimipaikkojen lukumäärän laskeminen on samanperusteinen yritysten lukumäärätiedon kanssa paitsi, että lukuihin sisältyvät myös yritysten liikevaihtoverotonta toimintaa harjoittaneet toimipaikat. - Lukuihin on laskettu ao. toimialaan kuuluvien yritysten kaikki toimipaikat riippumatta toimipaikan toimialasta. Esimerkiksi toimialaan 62 (vähittäiskauppa) on laskettu mukaan vähittäiskauppaan kuuluvien yritysten esim. teollisuutta harjoittavat toimipaikat.

Toisaalta muiden toimialojen tietoihin sisältyy myös vähittäiskaupan alalla toimivia toimipaikkoja. Varsinaisten toimipaikkojen lisäksi mukaan on otettu myös ns. aputoimipaikat.

Lisäksi on otettava huomioon, että henkilökunnan ja liikevaihdon suuruuden mukaisissa jakaumataulukkoissa (julkaisussa taulukot 2 ja 3) taulukon vasemmassa reunassa olevat jakaumat koskevat vain yritysten suuruutta kokonaisuudessaan. Sen sijaan sarakkeen "em. yrityksillä toimipaikkoja" lukuihin sisältyvät mainitun jakauman mukaisten yritysten kaikenkokoiset toimipaikat.

Pääosa tilaston sisältämiä toimipaikkayksiköitä on funktionaalisia ja sijainniltaan rajattuja. Liikenteessä ja rakennustoiminnassa toimipaikka on käsitetty alueellisena yksikkönä, jolloin esim. rakennustoiminnassa pää-, piiri- tms. konttori, josta käsin toimintoja johdetaan, on tulkittu toimipaikaksi, jonka henkilökuntaan on laskettu myös konttorin alaisten työmaiden henkilöstö. Toimipaikkana ei ole pidetty rakennus-, asennus- tms. toimintapistettä, jossa yrityksen toiminta on lakannut tämän työn tultua valmiiksi.

Tyypillisiä toimipaikkoja ovat myymälä, kioski, tori- tai kauppahallimyyntipiste, myymäläauto, tehdas, työpaja, kaivos, konttori, jne.

Yritys, joka harjoittaa toimintaa vain yhdessä osoitteessa, muodostaa aina vähintään yhden toimipaikan. Joissakin tämänlaatuisissa tapauksissa on tästä huolimatta muodostettu yritykselle kaksi tai kolmekin toimipaikkaa, jos samassa osoitteessa on harjoitettu toimintoja, jotka luonteeltaan ovat olleet kovin erilaisia eivätkä laajuudeltaan ole olleet vähäisiä. Tyypillinen tällainen tapaus on kyseessä esim. silloin, kun samassa osoitteessa on ollut vähittäismyymälä ja tukkukaupan toimipiste ja lisäksi konttorista käsin on johdettu rakennustyömailla suoritettavaa asennustyötä.

Aluejaotukset

Lääneittäin tulostettuja taulukkoja tulkittaessa olisi otettava huomioon se, että monitoimipaikkaiset usean läänin alueella toimivat yritykset on laskettu kokonaisuudessaan päätoimipaikan sijaintikunnan mukaiseen lääniin. Näin ollen ei ole katsottu enää tarkoituksenmukaiseksi laatia yritysryhmittäisiin perustuvaa tilastoa lääninä pienemmällä aluejaotuksella. Sen sijaan toimipaikkaan perustuvina yritysrekisterin aineistosta on saatavissa myös kuntakohtaisia taulukkoja.

Lääneittäisten tietojen vertailukelpoisuutta eri vuosien välillä heikentävät ne tapaukset, joissa yrityksen päätoimipaikka (esim. pääkonttori) on siirretty toiseen lääniin, koska yritys tällöin edellä sanotun perusteella luetaan nyt kokonaisuudessaan uuteen päätoimipaikan mukaiseen lääniin.

Vertailukelpoisuudesta eräisiin tilastoaineistoihin

Aikaisemmin mainituin varauksin tietoja voidaan verrata varovaisuutta noudattaen vastaaviin tietoihin vuosilta 1972-76. Vertailua kuitenkin vaikeuttavat edellä kerrotun lisäksi joidenkin isojen yritysten toimialamuutokset. Esim. Oy Siemens Ab on siirtynyt toimialasta 614 toimialaan 383 ja Asko-Upo Oy toimialasta 383 toimialaan 300. Vertailu on kuitenkin sitä luotettavampaa, mitä karkeampaa toimialajaoitusta käytetään se suoritetaan.

Tiedot eivät ole vertailukelpoisia toimipaikkayksikköön perustuviin tilastoihin. Se, mitä edellä on sanottu toimialoittaisista toimipaikkojen lukumäärätiedoista, koskee myös henkilökunta- ja liikevaihtotietoja. Tässä julkaisussa esitetyt luvut kuvaavatkin yrityksiä ja alussa mainittuja yritystyyppisiä yksiköitä kokonaisuuksina.

Henkilökunnan määrän kehityksen selville saamiseksi vuodesta 1970 vuoteen 1978 vertailua ei voida suorittaa vuoden 1970 väestölaskennasta saatuihin ammatissa toimivaa väestöä kuvaaviin lukuihin ¹⁾. Mainitut tiedot nimittäin perustuvat yksityisten henkilöiden antamiin tietoihin. Lisäksi väestölaskennassa ammatissa toimivan väestön elinkeinomainen (toimialoittainen) jakauma perustuu vuoden 1970 tilanteen mukaisiin toimipaikkoja eikä yrityksiä koskeviin toimialatietoihin. Edelleen väestölaskennan lukuihin sisältyvät laskentahetkellä työttöminä tai asevelvollisina olleet henkilöt, joiden elinkeino on määritelty sen toimipaikan mukaan, jossa he viimeksi ovat työskennelleet.

Tietoja ei suoraan ilman perusaineistoon kohdistuvaa osittaista muunnostyötä voida verrata vuoden 1953 liikeyrityslaskennan ²⁾ niihin tietoihin, joissa tilastoyksikkönä on yritys. Pääasiallisimmat suoranaista vertailua vaikeuttavat tekijät ovat toimialaluokituksen muuttuminen etenkin teollisuuden osalta ja yrityksen toimialan määrittämisen muuttuminen varsinkin niissä tapauksissa, joissa mihinkään toimialaan ei kuulu henkilökunnan enemmistöä. Eroja on myös tukkukaupan toimipaikkakäsitteissä. Vuoden 1964 liikeyrityslaskennassa ³⁾ taas ei ole julkaistu yritysyrityksikköön perustuvaa tilastoa.

1) Vuoden 1970 väestölaskenta, SVT VI C:104, osa II B.

2) Vuoden 1953 liikeyrityslaskenta, SVT XXXV:1.

3) Liikeyrityslaskenta 1964, SVT XXXV:s.

Tabellförteckning

I denna statistiska rapport publiceras följande tabellerna över omsättningsskattskyldiga företag år 1978 som framställts ur företagsregistrets material:

Tabell 1: Företagen i hela riket enligt näringsgren.

Tabell 2: Företagen i hela riket enligt näringsgren och omsättningens storlek. Den utförligaste näringsgrensnivån är 2-siffrig.

Tabell 3: Företagen i hela riket enligt näringsgren och personalens storlek. Den utförligaste näringsgrensnivån är 2-siffrig.

Tabell 4: Fördelningen av företagens arbetsställen enligt näringsgrenar. Företagens och arbetsställets näringsgrenar är 1-siffriga.

Tabell 5: Fördelningen av företagens personal enligt arbetsställets näringsgren. Företagens och arbetsställets näringsgrenar är 1-siffriga.

Tabell 6: Fördelningen av företagens omsättning enligt arbetsställets näringsgren. Företagens och arbetsställets näringsgrenar är 1-siffriga.

Följande tabeller kan beställas skilt som fotokopior från Statistikcentralens enhet för avgiftsbelagd informationstjänst (tel. (90)17341):

- Företagen enligt län och näringsgren (motsvarar tabell 1),
- Företagen enligt näringsgren och antalet arbetsställen (med 2-siffrig näringsgrensindelning),
- Företagen länsvis enligt omsättningens storlek (utan näringsgrensindelning),
- Företagen länsvis enligt personalens storlek (utan näringsgrensindelning),
- Företagen, personalen och omsättningen enligt redovisningsperiodens avslutningsmånad (med 2-siffrig näringsgrensindelning),
- Företagen enligt näringsgren och juridisk form (med 2-siffrig näringsgrensindelning),
- Företagen enligt näringsgren och ägartyp (med 2-siffrig näringsgrensindelning).

Begreppet företag

Då begreppet företag utreddes för den privata företagsverksamhetens del, fästes ingen uppmärksamhet vid ägoförhållandena, utan juridiskt självständiga enheter behandlades som likvärdiga i statistiken. Formellt självständiga dotter- och systerbolag samt enheter på koncernnivå ingår således som skilda företag i statistiken. Någon skillnad har inte heller gjorts på basen av företagens juridiska form. Fysiska och juridiska personer som idkar företagsverksamhet ingår således som likvärdiga i statistiken. Även om ett företag vore omsättningsskattskyldigt endast för någon biverksamhet (t.ex. om ett företag som idkar husbyggnadsverksamhet omfattar tillverkning av element), omfattar talen för ett sådant företags del ifrågavarande enhets totala företagsverksamhet.

Beträffande offentlig förvaltning har det varit nödvändigt att avvika från begreppet juridisk beslutsfattande enhet. Av den offentliga förvaltningen ingår den omsättninsskattskyldiga verksamheten och den därmed oskiljaktig sammanhängande övriga ekonomiska verksamheten i talen. Sådan verksamhet idkas ofta inom en enhet som kommer mycket nära en självständig beslutsfattande enhet (t.ex. statens upphandlingscentral). I de flesta fall kan en sådan fysisk enhet emellertid inte åtskiljas enbart på basen av omsättningsskattskyldig eller annan ekonomisk verksamhet. En aktivitet av denna typ har härvid ansetts bilda företagsenhet. En situation som den ovan beskrivna uppstår till exempel då kommunen är skyldig att betala omsättningsskatt för försäljning av souvenirer, kartor o.dyl. varor. Härvid har nämnda försäljningsverksamhet för statistiken gjorts till en enhet av företagstyp.

Då även icke vinstsyftande ideella o.dyl. allmännyttiga samfund kan bedriva företagsverksamhet, ingår de i statistiken såtillvida som de är omsättningsskattskyldiga, varvid deras företagsverksamhet i sin helhet ingår i talen på samma grunder som vinstsyftande företag. Den ideella o.dyl. verksamhetens andel har lämnats bort och enhetens näringsgren definieras enbart på basen av dess företagsverksamhet. Om sådana samsamfundets företagsverksamhet dock varit så obetydlig, att den inte bildat ett enda arbetsställe som kunde ha betraktats som normalt, har deras näringsgren definierats på basen av ifrågavarande allmännyttiga verksamhet, varvid endast talen rörande företagsverksamheten fått stå kvar som övriga uppgifter om enheten.

Begreppet företag har i likhet med övriga termer i denna statistik närmare utretts i Statistikcentralens näringsgrensindelning ¹⁾. På företagsnivå har det emellertid för näringsgrensdefinitionens del varit nödvändigt att avvika från rekommendationen i denna indelning (se även sättet att definiera näringsgrenen i det följande).

Statistikens täckning enligt näringsgren

Då statistiken endast omfattar omsättningsskattskyldiga företag o.a. ovannämnda enheter, återger den företagsverksamheten i Finland fullständigt endast i vissa näringsgrenar. Den privata företagsverksamheten har i praktiken hundra procentig täckning i följande näringsgrenar:

- Tillverkning, (näringsgrenkoder på 3)
- Husbyggnadsverksamhetens sido- och underentreprenader (näringsgren 512),
- Partihandel (koder på 61, exkl. 618 (=agenturverksamhet)),
- Detaljhandel (näringsgrenar på 62),
- Restaurangverksamhet (näringsgren 631),
- Uthyrning av maskiner och material (näringsgren 833),
- Reparation av hushållsvaror (näringsgren 951),
- Tvätteriverksamhet (näringsgren 952).

1) Näringsgrensindelningen, Handböcker nr 4, Förnyad upplaga, Statistikcentralen, Helsingfors 1979.

I alla andra näringsgrenar är täckningen så ofullständig att de i dem uppgivna talen kan inte som sådana användas för beskrivning av vederbörande näringsgrenar. Täckningsgraden i dessa näringsgrenar är dock varierande. De ingår i tabellerna närmast för att en helhetsbild av den omsättnings-skattskyldiga företagsverksamheten skulle kunna erhållas.

Sättet att definiera näringsgrenen

Den noggrannast angivna näringsgrenen i företagstabellerna har angivits med 3-siffror. För definieringen av företagets näringsgren har uppgifter om företagets arbetsställens näringsgrenar och personal utnyttjats. Arbetsställenas näringsgren har först definierats på basen av de varor och tjänster som framställts i dem och som utgör största delen av arbetsställets omsättning eller bruttoproduktionsvärde (inte nödvändigtvis över 50 %). Avvikelse från denna regel förekommer främst inom detaljhandeln, där näringsgren kan innehålla begränsningar som karakteriserar handelstypen (t.ex. varuhushandel). För definiering av företagets näringsgren har efter utredningen av arbetsställenas näringsgren och personaluppgifter undersökts till vilken näringsgren på 3-siffriga arbetsställen mer än hälften av företagets personal hör. I enlighet därmed har därefter näringsgrenen bestämts för företaget. Om ingen 3-siffrig näringsgren omfattar mer än hälften av personalen, är den tredje siffran för företagets näringsgren noll. Här efter undersöks om majoriteten kan definieras på 2-siffrig nivå. Slutligen har näringsgrenen definierats enligt 1-siffrig nivå, enligt personalens antal. Det är skäl att observera, att man vid definieringen av näringsgrenen avviker från rekommendationen i näringsgrensindelningen, vilken skulle förutsätta att uppgifter uttryckta i pengars värde skulle utnyttjas t.ex. om förädlingsvärdet i de näringsgrenar där detta är möjligt.

Detta skulle avsevärt ha förändrat vissa företags näringsgrenar. Enligt det tillämpade kriteriet hör många företag inom bilbranchen till näringsgren 951 (=reparation av hushållsvaror), på grund av antalet personer inom reparationsverksamheten, trots att dessa företag i det allmänna språkbruket hänförs till bilhandeln.

I tabellernas 1- och 2-siffriga mellansummor har använts samma tydliga namn för näringsgrenen som i ovannämnda fall då näringsgrenen inte kunnat definieras till exempel på 3-siffrig nivå. De mellansummor som följer näringsgrensindelningen kan urskiljas därigenom, att slutnollor inte förekommer i deras sifferkoder. Ett undantag till denna regel bildar dock följande näringsgrenar på 0 som förekommer på 3-siffrig nivå och som även utgör de mest preciserade nivåerna i enlighet med näringsgrensindelningen.

- 130 Fiske
- 290 Annan brytning och utvinning
- 390 Annan tillverkning
- 410 El-, gas- och värmeförsörjning
- 420 Vattenförsörjning
- 810 Finansieringsverksamhet
- 820 Försäkringsverksamhet
- 920 Renhållning

Alla andra näringsgrenar på noll betyder således att till vederbörande näringsgrenar hörande företags näringsgren endast kunnat definieras på en näringsgrensnivå före slutnollorna. Till exempel näringsgren 300 omfattar de industriföretag vilkas näringsgren endast kunnat definieras på 1-siffrig nivå. Näringsgren 3 tillverkning omfattar däremot de sammanräknade uppgifterna om alla industriföretag, till vilka även räknats nämnda näringsgren 300.

Antal företag

I antalet företag har medräknats utom de företag som varit verksamma under hela året 1978 även de som nedlagt sin verksamhet i juli 1978 eller senare. Av nya företag har medräknats de vilkas verksamhet inletts i juni 1978 eller tidigare. Vid jämförelse av uppgifterna med 1972 års material borde man beakta, att antalet företag då gällde situationen i slutet av år 1972, medan statistiken för år 1974-78 har i sin tur förflyttats så, att den infaller ett halvt år tidigare.

Ändringen innebär att statistik bättre återger företag med fasta enheter, emedan tiden nu räcker till för att få omsättningsuppgifter om alla de nya företag som medtas i statistiken.

Vid insamlandet av uppgifter i beskattningsmaterialet har några hundra oklara fall måst förkastas emedan uppgifterna om dem varit brisfälliga även i beskattningsmaterialet. Vid uppgörandet av statistiken har vidare beaktats att förändring av ägoförhållandena av ett företag, omsättnings- skattebyråns område eller andra sådana närmast skattetekniska förändringar inte inverkar på talen. Till exempel om företaget övertagits av en ny ägare, har det i statistiken betraktats som samma hela tiden verksamma företag. Om företagets juridiska form till den grad förändrats, att det inte längre kunnat betraktas som samma företag, har fallet liknats vid nedläggandet av verksamheten i ett företag och inledandet av verksamheten i ett nytt varvid tidpunkten för förändringen fått avgöra vilketdera företagets uppgifter som tagits med i statistiken. De företag vilkas omsättningsskattskyldiga verksamhet upphört, men som ändå fortsatt sin företagsverksamhet utan att vara omsättningsskattskyldiga har i denna statistik jämställts med företag som nedlagt sin verksamhet. Antalet av dessa har vanligtvis varit några hundra. Också eventuella sådana förändringarna i omsättningsskattelaget och förändring, som inverkar på omsättningsskattskyldigheten påverkar också antalen. Inverkan av förändringarna av detta slag har i allmänhet varit liten. De har inte påverkat sådana näringsgrenar, där täckningen är hundra procentig.

Personalens storlek

Personalantalet är det genomsnittliga antalet löntagare, företagare och medhjälpare familjemedlemmar under räkenskapsperioden 1978. Deltidsarbetande personer har transformerats till heltidsarbetande.

Vid jämförelser med 1972 års material borde man beakta, att personalantalet gå gällde situation i slutet av år 1972. Dessutom tillämpades då begreppet genomsnittlig personal endast på klart säsongbetonad verksamhet.

I de fall där personaluppgifterna varit bristfälliga, har man i stället utnyttjat de aritmetiska medelvärdena av företag med lika stor omsättning i ifrågavarande näringsgren, uträknade enligt uppgifterna för hela riket.

Omsättningen

Omsättningen svarar mot bokslutets resultaträkning. Om företagets redovisningsperiod inte sammanfallit med kalenderåret, gäller omsättningen för den redovisningsperiod som slutat eller av vilken minst hälften infallit under år 1978. Om räkenskapsperioden varit längre än 12 månader, har omsättningen i ifrågavarande fall transformerats så att den motsvarar en redovisningsperiod av normallängd genom att multiplicera den med talet $12/N$, varvid N är antalet månader i redovisningsperioden.

I näringsgrenar med ofullständig täckning har det inte alltid varit möjligt att få reda på omsättningen till den del som verksamheten varit befriad från omsättningsskatt. Detta gäller speciellt näringsgrenar på 1. Omsättningen har inte definierats för bankernas vidkommande. Därför är det skäl att ha vissa förbehåll gentemot omsättningen i näringsgrenar som saknar fullständig täckning.

Vid jämförelser mellan uppgifter rörande omsättningen i statistik för år 1972-78 borde man beakta att i statistiken för år 1972 ingick i omsättningen omsättningsskatten enligt bokslutets balans, med undantag av partihandeln. Ytterligare, för industriföretagens del utnyttjades i stället för omsättningen ofta uppgifter om bruttoproduktionsvärdet och för detaljhandelsföretagens del uppgifter om försäljningen. I statistiken saknades då uppgifter om de företag inom agenturverksamheten, som fungerade enligt principen om självbekostnad.

Antal arbetsställen

Antalet arbetsställen uträknas på samma grunder som antalet företag, utom att även de arbetsställen inom företag som idkar omsättningsskattefri verksamhet ingår i talen. - I talen har medräknats alla arbetsställen inom företagen i vederbörande näringsgren, oberoende av näringsgren. Till exempel i näringsgren 62 (detaljhandel) har medräknats de arbetsställen som idkar industri inom företag som hör till gruppen detaljhandel. Å andra

sidan omfattar uppgifterna om andra näringsgrenar även arbetsställen som idkar detaljhandel. Utom egentliga arbetsställen har även s.k. hjälparbetsställen medtagits.

Därtill borde man beakta att i tabellerna enligt personalens och omsättnings storlek (tabellerna 2 och 3 i publikationen) avser fördelningarna i tabellernas vänstra del företagets storlek i sin helhet, inte arbetsställets storlek. Däremot innehåller talen i kolumnen "arbetsställen i dessa företag" arbetsställen av alla storlekar ägda av företag.

Huvuddelen av arbetsställens enheterna i statistiken är funktionella och avgränsade till läget, men ha närmast inom samfärdsel och byggnadsverksamhet betraktats som regionala enheter. Härvid har t.ex. inom byggnadsverksamhet ett huvud-, distrikts- o.dyl. kontor därifrån verksamheten leds betraktats som ett arbetsställe vars personal även omfattar personalen på arbetsplatserna som hör under kontoret. Som arbetsställe har inte betraktats en verksamhetspunkt för byggnad, installation o.dyl., där företagets verksamhet upphört då arbetet blivit färdigt.

Typiska arbetsställen är en affär, kiosk, ett torg- eller saluhallsstånd, en butiksbil, fabrik, verkstad, gruva, ett kontor o.s.v.

Ett företag som bedriver verksamhet endast vid en adress bildar alltid minst ett arbetsställe. Trots detta har man i vissa fall av denna typ bildat två eller t.o.m. tre arbetsställen åt företaget, om det vid samma adress bedrivit verksamheter som till sin natur varit mycket olika och rätt omfattande. Ett typiskt fall är t.ex. att en detaljaffär och en verksamhetspunkt för partihandel verkat vid samma adress och att därtill installationsarbetet på byggnadsplatserna letts från kontoret.

Regionala indelningar

Vid tolkningen av tabeller som framställts länsvis är det skäl att beakta, att företag med flera arbetsställen som idkar verksamhet i flera län i sin helhet räknats till det län där huvudarbetsstället

befinner sig. Härvid har det inte längre ansetts ändamålsenligt att på basen av företagsenheten uppgöra statistik med finare regionindelning än länet. Ur företagsregistrets material kan däremot på basen av arbetsställen framställas tabeller även enligt kommun.

De länsvisa uppgifternas jämförbarhet med tidigare års statistik försämras i de fall då företags huvudarbetsställe (t.ex. huvudkontor) har flyttas till ett nytt län, då ett företag enligt ovannämnda nu i sin helhet hör till huvudarbetsställets nya län.

Om jämförbarheten med en del statistiska material

Med iakttagande av ovannämnda förbehåll kan man jämföra uppgifterna med motsvarande uppgifter för år 1972-76. Några stora företags ändring av näringsgren försvårar dock jämförelsen. T.ex. Oy Siemens Ab har övergått från näringsgren 614 till näringsgren 383 och Asko-Upo Oy från näringsgren 383 till näringsgren 300. Jämförelsen är dock desto pålitligare med desto grövre näringsgrensnivå man brukar.

Uppgifterna är inte jämförbara med uppgifterna i statistik som uppgjorts på basen av arbetsställe. Det som ovan sagts om uppgifterna om antalet arbetsställen enligt näringsgren gäller även uppgifterna om personal och omsättning. Talen i denna publikation återger företagen och i början nämnda enheter av företagstyp som helheter.

För utredning av utvecklingen av personalens storlek från år 1970 till 1978 kan jämförelser inte göras med talen för den yrkesverksamma befolkningen som erhållits ur 1970 års folkräkning ¹⁾. Nämnda uppgifter grundar sig nämligen på uppgifter som lämnats av enskilda personer. I folkräkningen grundar sig dessutom den yrkesverksamma befolkningens fördelning på näringsgrenar på uppgifter om arbetsställen enligt situationen år 1970 och inte på uppgifter om företagens näringsgrenar. I folkräkningen omfattar talen därtill personer som vid räkningstidpunkten varit arbetslösa eller fullgjort värnplikt, vilkas näringsgren definierats enligt det arbetsställe där de senast arbetat.

1) Folkräkningen år 1970, FOS VI C:104, del II B.

Uppgifterna kan inte utan att primärmaterialet delvis transformeras jämföras med de uppgifter i 1953 års företagsräkning ¹⁾ som haft företaget till statistisk enhet. De faktorer som i främsta rummet direkt försvårar är förändringen av näringsgrensindelningen, speciellt för industrins del, och förändringen av sättet att definiera företagets näringsgren, speciellt i de fall då majoriteten av personalen inte hör till någon viss näringsgren. Skillnader i begreppet arbetsställe förekommer också i partihandeln. - På basen av 1964 års företagsräkning ²⁾ har däremot inte uppgjorts statistik enligt företagsenhet.

1) Företagsräkningen år 1953, FOS XXXV:1

2) Företagsräkningen 1964, FOS XXXV:2

1. YRITYKSET KOKO MAASSA TOIMIALOITTAIN VUONNA 1978
FÖRETAGEN I HELA RIKET ENLIGT NÄRINGSGRÉN ÅR 1978

TOIMIALA NÄRINGSGRÉN	YRITYKSIÄ FÖRETAG	HENKILÖKUNTA PERSONAL	LIIKEVAIHTO OMSÄTTNING (1000 MK)	EM. YRITYKSIÄ- LÄ TOIMIPAIKKA- ARBEITSSTÄLLEN I DESSA FÖRET. (1000 MK)	HENKILÖ- YRITYS OMS./ FÖRETAG (1000 MK)	LIIKEV./ YRITYS OMS./ FÖRETAG (1000 MK)	TOIMIP./ YRITYS ARB-ST./ FÖRETAG (1000 MK)
111 MAATALOUS, PUUTARHANVILJELY JURDBRUK, TRÄDGÅRDSODLING	412	2059	235736	469	5.0	572	1.1
112 MAATALOUSPALVELUKSET TJÄNSTER INOM JORDBRUKET	17	76	5823	17	4.5	343	1.0
11 MAATALOUS JA METSÄSTYS JORDBRUK OCH JAKT	429	2135	241560	486	5.0	563	1.1
121 METSÄHOITO SKUGSVÅRD	6	116	3577	9	19.3	596	1.5
122 PUUNKORJUU, UITTO SKOGSÄVVERKNING, FLOTTNING	6	7497	1264578	76	1249.5	210763	12.7
12 METSÄTALOUS SKUGSHUSHÄLLNING	12	7613	1268154	85	634.4	105680	7.1
130 KALATALOUS FISKE	8	39	7645	9	4.9	956	1.1
13 KALATALOUS FISKE	8	39	7645	9	4.9	956	1.1
1 MAA-,METSÄ- JA KALATALOUS,METSÄSTYS JORDBRUK, SKOGSBRUK, FISKE OCH JAKT	449	9787	1517359	580	21.8	3379	1.3
290 MUJ KAIVANNAISTOIMINTA ANJAN BRYTNING OCH UTVINNING	65	4482	317043	101	69.0	4878	1.6
29 MUJ KAIVANNAISTOIMINTA ANJAN BRYTNING OCH UTVINNING	65	4482	317043	101	69.0	4878	1.6
2 KAIVOS- JA MUU KAIVANNAISTOIMINTA BRYTNING AV MINERALISKA PRODUKTER	65	4482	317043	101	69.0	4878	1.6
300 TEOLLISUUS TILLVERKNING	15	64824	12736271	426	4321.6	849085	28.4
30 TEOLLISUUS TILLVERKNING	15	64824	12736271	426	4321.6	849085	28.4
311 ELINTARVIKKEIDEN VALMISTUS LIVSMEDELSTILLVERKNING	1259	52284	17862444	2062	41.5	14188	1.6
312 ELINTARVIKKEIDEN VALMISTUS (JATK.) LIVSMEDELSTILLVERKNING (FORTS.)	69	1852	952230	89	26.8	13800	1.3
313 JUMMIEN VALMISTUS DRYCKESVARUTILLVERKNING	23	4318	781753	35	187.7	33989	1.5

1. YRITYKSET KOKO MAASSA TOIMIALOITTAIN VUONNA 1978
FÖRETAGEN I HELA RIKET ENLIGT NÄRINGSREN ÅR 1978

TOIMIALA NÄRINGSREN	YRITYSIÄ FÖRETAG	HENKILÖKUNTA PERSONAL	LIKEVAIHTO OMSÄTTNING (1000 MK)	EM. YRITYKSIL- LA TOIMIPAIKK- ARBEITSSTÄLLEN I DESSA FÖRET. FÖRETAG (1000 MK)	HENKILÖ- YRITYS OMS./ FÖRETAG (1000 MK)	TOIMIP./ YRITYS ARB.ST./ FÖRETAG PEKS. (1000 MK)
314 TUPAKKATUOTTEIDEN VALMISTUS TOBAKSVARUTILLVERKNING	2	1419	259804	6	709.5	3.0
31 ELINTARVIKK. JUOMIEN JA TUPAKAN VALM LI/SMED.-DRYCKESV.-O.TOBAKSVARUTILLV	1353	59873	19856232	2192	44.3	1.6
321 TEKSTIILIJEN VALMISTUS TEXTILVARUTILLVERKNING	619	22473	2155367	745	36.3	1.2
322 VAATTEIDEN VALMISTUS TILLVERKNING AV KLÄDER	931	31808	2792694	1126	34.2	1.2
323 NAHKA-, TURKIS- YMS. TUOTTEIDEN VALM TILLV. AV LÄDER, PÄLSSKINN H.-M.	338	3305	386590	355	9.8	1.1
324 KEMIKIEN VALMISTUS SKOTILLVERKNING	119	7287	726753	142	61.2	1.2
32 TEKSTIIL, VAATT. JA NAHKAT. VALM. TEXTIL-, BEKLÄDN-, O.LÄDERVARUTILLV.	2007	64873	6061403	2368	32.3	1.2
331 PUJTAVARAN PAITSI -KALUSTEIDEN VALM. TRÄVARUTILLVERKNING, UTMÖBELTILLV	1969	37443	5891309	2185	19.0	1.1
332 EI-METALLISTEN KALUSTEIDEN VALMISTUS TILLV. AV MÖBELVAROR UTMOM AV METALL	1119	10482	1155563	1172	9.4	1.0
33 PUJTAVARAN VALMISTUS TRÄVARUTILLVERKNING	3088	47925	7046873	3357	15.5	1.1
341 MASSAN, PAPERIN JA -TUOTTEIDEN VALM. MASSA-, PAPPERS OCH -VARUTILLV.	118	59965	11390799	375	508.2	3.2
342 GRAAFINEN TUOTANTO, KUSTANNUSTOIM. GRAFISK PRODUKTION, FÖRLAGSVERKSAMH.	1322	32800	4248227	1516	24.8	1.1
34 PAPERITEOLL.TUOTT.VALM., GRAAF.-TUOT. PAPPERS- OCH GRAFISK TILLVERKN.	1440	92765	15639026	1891	64.4	1.3
351 KEMIKAALIEN VALMISTUS TILLVERKNING AV KEMIKALIER	81	11411	3044213	143	140.9	1.8
352 MUIDEN KEMIAALLISTEN TUOTTEIDEN VALM. TILLV. AV ANDRA KEMISKA PRODUKTER	191	9126	1808329	239	47.8	1.3
353 MAAÖLJYN JALOSTUS PETROLEUMKRAFFINERING	1	3895	6566994	12	3895.0	12.0
354 MAAÖLJY- JA KIVIHIILITUOTTEIDEN VALM TILLV. AV PETROLEUM- OCH KOLPRODUKT.	7	120	90384	8	17.1	1.1

1. YRITYKSET KOKO MAASSA TOIMIALOITAIN VUONNA 1978
FÖRETAGEN I HELA RIKET ENLIGT NÄRINGSÖREN ÅR 1978

TOIMIALA NÄRINGSÖREN	YRITYSIÄ FÖRETAG	HENKILÖKUNTA PERSONAL	LIKEVAIHTO OMSÄTTNING (1000 MK)	EM. YRITYKSIL- LA TOIMIPAIKK. ARBEITSSTÄLLEN I DESSA FÖRET. (1000 MK)	HENKIL./ YRITYS PERS./ FÖRETAG (1000 MK)	LIKEV./ YRITYS ARB.-ST./ FÖRETAG (1000 MK)	TOIMIP./ YRITYS ARB.-ST./ FÖRETAG (1000 MK)	
355 KUMITUOTTEIDEN VALMISTUS GUMMIVARUETILLVERKNING	29	544	67861	35	18.8	2340	1.2	125
356 KUUVITUOTTEIDEN VALMISTUS PLASTVARUETILLVERKNING	351	5365	671718	374	15.3	1914	1.1	125
35 KEIALLISTEN YMS. TUOTT. VALMISTUS TILLVERKN. AV KEMISKA O. O. PRODUKTER	660	30461	12249499	811	46.2	18560	1.2	402
361 PUSLIINITEGST.- JA SAVIASTIAIN VALM. PORSLINS- OCH LERGODSTILLVERKNING	51	923	77688	58	18.1	1523	1.1	84
362 LASIN JA LASITUOTTEIDEN VALMISTUS GLAS- OCH GLASVARUETILLVERKNING	77	2484	414671	103	32.3	5385	1.3	167
369 MUJ SAVI- JA KIVITUOTTEIDEN VALM. ANVAN LEK- OCH STEMPRODUKTYILLV.	519	11103	1662509	615	21.4	3203	1.2	150
36 SAVI- LASI- JA KIVITUOTT. VALMISTUS LEK-, GLAS- O. STEMPRODUKTYILLV.	647	14510	2154868	776	22.4	3331	1.2	149
371 RAUJAN, TERÄKSEN JA FERROSEOST.-VALM. JÄRN-, STÅL- O. FERROLEGERINGSFRAMST	51	11538	2735386	74	226.2	53635	1.5	237
372 MUJ DEN METALLIEN VALMISTUS FRAMSTÄLLNING AV ICKE-JÄRNMETALLER	60	10274	1975036	95	171.2	32917	1.6	192
37 METALLIEN VALMISTUS METALLFRAMSTÄLLNING	111	21312	4710422	169	196.5	42436	1.5	216
381 METALLITUOTTEIDEN VALMISTUS METALLVARUETILLVERKNING	2170	27269	3402609	2282	12.6	1568	1.1	125
382 KÖHEIDEN VALMISTUS MASKINTILLVERKNING	1423	46676	6646880	1574	32.8	4671	1.1	142
383 SÄKRÖTEKNISTEN TUOTTEIDEN VALMISTUS TILLVERKNING AV ELEKTRISKA PRODUKTER	377	23794	3646849	471	63.1	9673	1.2	153
384 KULKUNEUVUJEN VALMISTUS TRANSPÖRTHJEDSTILLVERKNING	619	26744	4783389	712	43.2	7728	1.2	179
385 INSTRUMENTTIEN YMS. VALMISTUS TILLVERKNING AV INSTRUMENT M.M.	117	1429	195224	123	12.2	1669	1.1	137
38 METALLI- JA KONEPÄJÄTUOTT. VALM. VERKSTADSVARUETILLVERKNING	4706	125912	18674952	5162	26.8	3968	1.1	148
390 MUJ VALMISTUS ANVAN TILLVERKNING	577	5407	576551	608	9.4	999	1.1	107

1. YRITYKSET KOKO MAASSA TOIMIALOITTAIN VUONNA 1978
FÖRETAGEN I HELA RIKET ENLIGT NÄRINGSREN ÅR 1978

TOIMIALA NÄRINGSREN	YRITYKSIÄ FÖRETAG	HENKILÖKUNTA PERSONAL	LIIKEVAIHTO OMSÄTTNING (1000 MK)	EM. YRITYKSIL- LÄ TOIMIPAIKK. ARBEJTSSTÄLLEN I DESSA FÖRETAG	HENKILÖ- YRITYS CMS./ FÖRETAG (1000 MK)	LIKEV./ YRITYS CMS./ ARB.ST./ FÖRETAG (1000 MK)
39 MUJ VALMISTUS ANNAN TILLVERKNING	577	5407	576551	608	9.4	1.1 107
3 TEJLLISUUS TILLVERKNING	14604	528362	99706095	17760	36.2	1.2 189
410 SÄHKÖ-, KAASU- JA LÄMPÖHUOLTO EL-, GAS- OCH VÄRMEFÖRSÖRJNING	112	16034	5837569	288	143.2	2.6 364
41 SÄHKÖ-, KAASU- JA LÄMPÖHUOLTO EL-, GAS- OCH VÄRMEFÖRSÖRJNING	112	16034	5837569	288	143.2	2.6 364
420 VEJEN PUHDISTUS JA JAKELU VATTENFÖRSÖRJNING	2	32	4369	2	16.0	1.0 137
42 VEJEN PUHDISTUS JA JAKELU VATTENFÖRSÖRJNING	2	32	4369	2	16.0	1.0 137
4 SÄHKÖ-, KAASU- JA VESIHUOLTO EL-, GAS- OCH VATTENFÖRSÖRJNING	114	16066	5841937	290	140.9	2.5 364
511 VARSINAISET TALONRAKENNUSTYÖT ESENTLLIGA HUSBYGGNADSRARBETEN	578	35656	6893910	678	61.7	1.2 193
512 SIVU- JA ALARAKAT SIDU- OCH UNDERENTREPENADER	3404	34321	5304126	3966	10.1	1.2 155
51 TALONRAKENNUSTOIMINTA HUSBYGGNADSVERRKSAMHET	3982	69977	12198036	4644	17.6	1.2 174
521 MAAN PERUSPARANNUSTYÖT GRJNDFÖREÄTTRING AV JORDOMRÄDEN	9	59	6672	11	6.6	1.2 113
522 LUJHINTA JA MAANSIIRTO SCHAKTNING OCH JORDTRANSPORT	32	791	95916	42	24.7	1.3 126
523 TEIDEN, LENTOKENTTIEN YH. RAKENT. BYGGANDE AV VÄGAR, FLYGFÄLT MM.	9	2029	356741	40	225.4	4.4 176
529 MUJ MAA- JA VESIRAKENNUSTOIMINTA ÖVRIG ANLÄGGNINGSVERRKSAMHET	42	4625	713683	64	110.1	1.5 154
52 MAA- JA VESIRAKENNUSTOIMINTA ANLÄGGNINGSVERRKSAMHET	92	7504	1177013	157	81.6	1.7 157
5 RAKENNUSTOIMINTA BYGGNADSVERRKSAMHET	4074	77481	13375049	4801	19.0	1.2 173
600 TUJKKU-, VÄHITT-KAUPPA, RAVITS., MAJOIT- VÄRJHANDEL, RESTAURANG, HOTELLVERKSAMH	58	11722	4660121	715	202.1	12.3 396

1. YRITYKSET KOKO MAASSA TOIMIALOITAIN VUONNA 1978
FÖRETAGEN I HELA RIKET ENLIGT NÄRINGSREN ÅR 1978

TOIMIALA NÄRINGSREN	YRITYKSIÄ FÖRETAG	HENKILÖKUNTA PERSONAL	LIKEVAIHTO OMSÄTTNING (1000 MK)	EM. YRITYKSIIL- LÄ. TOIMIPAIKK. ARBEITSSTÄLLEN I DESSA FÖRET. (1000 MK)	HENKILÖ- YRITYS GMS./ FÖRETAG (1000 MK)	LIKEV./ YRITYS GMS./ FÖRETAG (1000 MK)	TOIMIP./ YRITYS ARB.-ST./ FÖRETAG (1000 MK)	LIKEV./ HENKIL. GMS./ PERS. (1000 MK)
60 TUUKUJ-VÄHITT- VARUHANDEL, RESTAURANG, KAUPPA, RAVIITS., MAJOIT. HOTELLVERKSAMH	58	11722	4640121	715	202.1	80002	12.3	356
611 YLEISTUUKKAUPPA ALLMÄN PARTIHANDEL	11	24359	20065379	545	2214.5	1824171	49.5	824
612 RAVINTO- JA NAUTINTOAINETUUKKAUPPA PARTIH. MED LIVS- OCH NJUTN. MED.	460	5255	4879758	605	11.4	10609	1.3	929
613 TEKSTI.- VAAT.- JA NAHKATAV. TUUKKUK. PARTIH. MED TEXTI. BEKLÄDN.- O. LÄDERVAR	322	1412	681363	368	4.4	2116	1.1	483
614 RAJTA- JA SÄHKÖALAN TUUKKAUPPA PARTIHANDEL MED JÄRN- OCH ELVAROR	544	9264	4477277	791	17.0	8230	1.5	483
615 AUTOALAN TUUKKAUPPA BILAR OCH BILFÖRÖDENHETER I PARTI	145	3953	2791345	185	27.3	19254	1.3	706
616 TUJANTOTARVIKETUUKKAUPPA PARTIHANDEL MED PRODUKTIONSVAROR	1728	24109	17166812	2354	14.0	9934	1.4	712
617 MUJ VARSINAINEN TUUKKAUPPA ÄN ÄN EGENTLIG PARTIHANDEL	943	9017	3830553	1134	9.6	4062	1.2	425
618 ASENTUURITOIMINTA AGENTURVERKSAMHET	691	3313	744820	707	4.8	1078	1.0	225
619 TUUKKAUPPA JA AGENTUURITOIMINTA PARTIHANDEL OCH AGENTURVERKSAMHET	4844	80682	54638306	6689	16.7	11280	1.4	677
620 VÄHITTÄISKAUPPA DETALJHANDEL	98	19780	4969089	2477	201.8	50705	25.3	251
621 YLEISVÄHITTÄISKAUPPA ALLMÄN DETALJHANDEL	2273	36270	11872535	5645	16.0	5223	2.5	327
622 ELINTARVIKKEIDEN VÄHITTÄISKAUPPA LIVSMEDELSDETALJHANDEL	6149	36005	11167547	8594	5.9	1816	1.4	310
623 ALKOHOLIJUOMIEN KAUPPA HANDEL MED ALKOHOLDRYCKER	1	3721	1515631	231	3721.0	1515631	231.0	407
624 TEKSTIIL., VAATTI- JA JALKIN.- VÄH. KAUPPA TEXTIL-, BEKLÄDNADS- OCH SKODETALJH.	3914	16607	3142203	4818	4.2	803	1.2	189
625 RAJTA- KONE- JA MAATALOUSTARV. VÄH. K.- DET. HAND.- MED JÄRN-, MASK-, LANTO.- RED.	2065	9181	2818447	2413	4.4	1365	1.2	307
626 SÄJSTUSTARVIKKEIDEN VÄH. KAUPPA DETALJHANDEL MED INREDNINGAR	877	3180	777870	1003	3.6	987	1.1	245

1. YRITYKSET KOKO MAASSA TOIMIALOITTAIN, VUONNA 1978
FÖRETAGEN I HELA RIKET ENLIGT NÄRINGSREN ÅR 1978

TOIMIALA NÄRINGSREN	YRITYKSIÄ FÖRETAG	HENKILÖKUNTA PERSONAL	LIKEVAIHTO OMSÄTTNING (1000 MK)	EM. YRITYKSIÄ- LÄ TOIMIPAIKK. ARBEJTSSTÄLLEN I DESSA FÖRETAG	HENKILÖ- YRITYS GMS./ FÖRETAG (1000 MK)	TOIMIP./ YRITYS ARB-ST./ FÖRETAG (1000 MK)	LIKEV./ HENKIL. GMS./ PERS. (1000 MK)
627 AUTOJEN VÄHITTÄISKAUPPA JA HUOLTO DETALJHANDEL MED BILAR, BILSERVICE	2760	17399	7671239	3623	6.3	2779	441
628 APTEEKKI- JA KEMIKAALITAVARAIN VÄH.K APOTEKS- OCH KEMIKALIEVARUDETALJH.	1383	7582	1378983	1585	5.5	997	182
629 MUJ VÄHITTÄISKAUPPA ANNAN DETALJHANDEL	4286	12196	2184092	4836	2.8	510	179
62 VÄHITTÄISKAUPPA DETALJHANDEL	23806	161921	47497636	35225	6.8	1995	293
631 RAVITSEMISTOIMINTA RESTAURANGVERKSAMHET	3891	22167	2352682	4639	5.7	605	106
632 MAJUTUSTOIMINTA HÄRBÄRINGSVERKSAMHET	456	14394	1571039	834	31.6	3445	109
63 RAVITSEMIS- JA MAJOITUSTOIMINTA RESTAURANG- OCH HOTELLVERKSAMHET	4347	36561	3923722	5473	8.4	903	107
6 TUKKU-, VÄHITT., KAUPPA, RAVITS., MAJOIT. VARJHANDEL, RESTAURANG, HOTELLVERKSAMH	33055	290886	110699784	48102	8.8	3349	381
700 KULJ., VARASTOINTI JA TIETOLIKENNE SAMFÄRDEL, POST- OCH TELEKOMMUNIKAT	1	1498	333289	5	1498.0	333289	222
70 KULJ., VARASTOINTI JA TIETOLIKENNE SAMFÄRDEL, POST- OCH TELEKOMMUNIKAT	1	1498	333289	5	1498.0	333289	222
711 MAALIKENNE LANDTRANSPORT	215	6052	674970	485	28.1	3139	112
712 VESILIKENNE SjöTRANSPORT	22	2504	260931	29	113.8	11861	104
713 ILMALIKENNE LUFTTRANSPORT	15	4326	1122774	49	288.4	74852	260
719 KULJETUSTA PALVELEVA TOIM, VARAST. TJÄNSTER INOM TRANSPORT, LAGRINGSV.	27	762	163518	52	28.2	6056	215
71 KULJETUS SAMFÄRDEL	279	13644	2222193	615	48.9	7965	163
7 KULJ., VARASTOINTI JA TIETOLIKENNE SAMFÄRDEL, POST- OCH TELEKOMMUNIKAT	280	15142	2555482	620	54.1	9127	169
810 RAHOITUSTOIMINTA FINANSIERINGSVERKSAMHET	26	20320	143817	827	781.5	5531	7

1. YRITYKSET KOKO MAASSA TOIMIALOITTAIN VUONNA 1978
FÖRETAGEN I HELA RIKET ENLIGT NÄRINGSREN ÅR 1978

TOIMIALA NÄRINGSREN	YRITYKSIÄ FÖRETAG	HENKILÖKUNTA PERSONAL	LIIKEVAIHTO OMSÄTTNING (1000 MK)	EM. YRITYKSIL- LÄ TOIMIPAIKK- ARBEITSSTÄLLEN I DESSA FÖRET. FÖRETAG	HENKILÖ- YRITYS PERS./ FÖRETAG (1000 MK)	LIIKEV.-/ YRITYS OMS./ FÖRETAG (1000 MK)	TOIMIP./ YRITYS ARB.SI./ FÖRETAG (1000 MK)	LIKEV./ HENKIL.- CMS./ PERS.- (1000 MK)
81 RAJOITUSTOIMINTA FINANSIERINGSVERKSAMHET	26	20320	143317	827	781.5	5531	31.8	7
820 VAKUUTUSTOIMINTA FÖRSÄKRINGSVERKSAMHET	252	7927	3403513	685	31.5	13506	2.7	429
82 VAKUUTUSTOIMINTA FÖRSÄKRINGSVERKSAMHET	252	7927	3403513	685	31.5	13506	2.7	429
831 KIINTEISTÖPALVELUTOIMINTA FASTIGHETSVERKSAMHET	72	803	137443	94	11.2	1909	1.3	171
832 LIIKE-ELÄMÄXÄ PALVELEVA TOIMINTA UPPDRAGSVERKSAMHET	823	8588	1038779	894	10.4	1262	1.1	121
833 KOHEIDEN JA KALUSTON VUOKRAUS UTHYRNING AV MASKINER OCH MATERIAL	173	1983	513767	235	11.5	2970	1.4	259
83 KIINTEISTÖ- JA LIIKE-ELÄM.PALV.TOIM. FASTIGHETS- OCH UPPDRAGSVERKSAMHET	1068	11374	1689989	1223	10.6	1582	1.1	149
8 RAHOIT.VAK.KIINT.LIIKE-EL.PALV.T. BANK.FÖRSÄKR.FASTIGH.UPPDRAGSVERKS.	1346	39621	5237319	2735	29.4	3891	2.0	132
911 JULKINEN HALLINTO OFFENTLIG FÖRVALTNING	1	4	15584	1	4.0	15584	1.0	3896
91 JULK.HALL. MAANPUOL. YL.TURVALLIS. OFF.FÖRVALTN. LANDSFÖRSV. ALLM.SÄKER	1	4	15584	1	4.0	15584	1.0	3896
920 PUHTAANAPITO REINHÄLLNING	81	6140	248331	120	75.8	3066	1.5	40
92 PUHTAANAPITO REINHÄLLNING	81	6140	248331	120	75.8	3066	1.5	40
931 OPETUS UNDERVISNING	39	337	32513	80	8.6	834	2.1	96
933 LÄÄKINTÄ- JA ELÄINLÄÄKINTÄPALVELU HÄLSO- OCH SJUKVÄRD, VETERINÄRVERKS.	365	1779	138147	390	4.9	378	1.1	78
934 SOSIAALIHUOLTO SOCIALVÄRD	2	46	3804	7	23.0	1902	3.5	83
935 ELINKEINO- JA AMMATTIJÄRJESTÖT INTRSESSEORGANISATIONER	14	50	7595	14	3.6	543	1.0	152
939 AATTEELL. JA SIVISTYKSELL. YHTEISÖT IDEELLA OCH KULTUR. ORGANISATIONER	44	40	1939	44	0.9	44	1.0	48

1. YRITYKSET KOKO MAASSA TOIMIALOITTAIN VUONNA 1978
FÖRETAGEN I HELA RIKET ENLIGT NÄRINGSREN ÅR 1978

TOIMIALA NÄRINGSREN	YRITYKSIÄ FÖRETAG	HENKILÖKUNTA PERSONAL	LIIKEVAIHTO OMSÄTNING (1000 MK)	EM. YRITYKSIÄ- LÄ TOIMIPAIKK. ARBEITSSTÄLLEN I DESSA FÖRET. (1000 MK)	HENKILÖ- YRITYS PERS./ FÖRETAG (1000 MK)	LIKEV./ YRITYS ARB.ST./ FÖRETAG (1000 MK)	TOIMIP./ YRITYS ARB.ST./ FÖRETAG (1000 MK)
93 OPETUS, TUTKIMUS, TERVEYDENHOITO YH. UNDERVISNING, FORSKNING, SJUKVÅRD M.M.	464	2252	183999	535	4.9	397	1.2
941 ELOK.RADIO-TV.NÄYTTÄMÖ.TAIT.TOIM. FILM.RADIO-TV.SCEN.KONSTNÄRVERKSAMH.	111	5790	752008	230	52.2	6775	2.1
942 KIRJASTOT JA MUSEOT BIBLIOTEK OCH MUSEER	3	47	5794	5	15.7	1931	1.7
949 MUJ HUVI-/JA VIRKISTYSPALVELU ANVAN REKREATIONS- O.NÖJESVERKSAMHET	58	1523	1012841	123	26.3	17463	2.1
94 VIRKISTYS- JA KULTTUURIPALV.TOIMINTA REKREATIONS-, KULTURELL SERVICEV.	172	7360	1770643	358	42.8	10294	2.1
951 KOTITALUSEINEIDEN KORJAUS REPARATION AV HUSHÅLLSVAROR	3614	13698	2799371	4072	3.8	775	1.1
952 PESULAPALVELU TVÄTTERIVERKSAMHET	383	3481	207597	514	9.1	542	1.3
953 KOTITALOUSPALVELU HUSHÅLLSARBETE	23	57	4001	23	2.5	174	1.0
959 HENKILÖKOHAINEN PALVELUTOIMINTA PERSONLIG SERVICEVERKSAMHET	743	2964	337331	819	4.0	454	1.1
95 KOTITALOUKSIDA PALVELEVA TOIMINTA TJÄNSTER TILL HUSHÄLLEN	4763	20200	3348300	5428	4.2	7031	1.1
9 YHTEISKUNNALL. JA HENKILÖKOHT. PALV. SAMHÄLLS- OCH PERSONLIGA TJÄNSTER	5481	35956	5566856	6442	6.6	1016	1.2
YHTEENSÄ - SUMMA	59468	1017783	244816924	81431	17.1	4117	1.4

2. YRITYKSET KOKO MAASSA TOIMIALOITTAIN LIIKEVAIHDON SUURUUDEN MUKAAN VUONNA 1978
 FÖRETAGEN I HELA RIKET ENLIGT NÄRINGSGREN OCH OMSÄTTNINGENS STORLEK ÅR 1978

TOIMIALA, LIIKEVAIHDON SUURUUS (1000 MK) NÄRINGSGREN, OMSÄTTNINGENS STORLEK (1000 MK)

YRI- TYKSIA FÖRETAG HENKILÖ- KUNIA PERSONAL % LIIKE- VAIHTO OMSÄTTN. (1000 MK) % EN. YRIT. TOIMIP. % ARB.ST. I DESSA FÖRETAG

HENKIL.-/ YRITYS- PERS.-/ OMS.-/ FÖRETAG (1000 MK) LIIKEV/ YRITYS ARB.ST/ OMS.-/ FÖRETAG (1000 MK) LIKEV/ YRITYS ARB.ST/ OMS.-/ FÖRETAG (1000 MK)

11 MAATALOUS JA METSÄSTYS
 JORDBRUK OCH JAKT

0 -	49	169	39.4	87	4.1	3708	1.5	169	34.8	0.5	22	1.0	43
50 -	99	64	14.9	97	4.5	4629	1.9	65	13.4	1.5	72	1.0	48
100 -	199	72	16.8					77	15.8			1.1	
200 -	499	64	14.9	236	11.1	19976	8.3	81	16.7	3.7	312	1.3	85
500 -	999	29	6.8					35	7.2			1.2	
1000 -	4999	1000	4999	427	20.0	50060	20.7	35	7.2	17.1	2002	1.4	117
5000 -	9999	5000	9999	150	7.0	27898	11.5	6	1.2	37.5	6979	1.5	186
10000 -	49999	1	0.2	68	3.2	19563	8.1	2	0.4	68.0	19563	2.0	288
50000 -	99999	1	0.2	681	31.9	84172	34.8	16	3.3	681.0	84172	16.0	124
100000 -	-	-	-	-	-	-	-	-	-	-	-	-	-
YHTEENSÄ -	SUMMA	429	100.0	2135	100.0	241560	100.0	486	100.0	5.0	563	1.1	113

12 METSÄTALOUS
 SKOGSHUSHÄLLNING

0 -	49	2	16.7					2	2.4			1.0	
50 -	99	2	16.7					2	2.4			1.0	
100 -	199												
200 -	499	1	8.3					1	1.2			1.0	
500 -	999												
1000 -	4999	1	8.3					4	4.7			4.0	
5000 -	9999	1	8.3	100	1.3	8464	0.7	1	1.2	100.0	8464	1.0	85
10000 -	49999	1	8.3	205	2.7	32496	2.6	3	3.5	205.0	32496	3.0	159
50000 -	99999												
100000 -	-	4	33.3	7192	94.5	1223617	96.5	72	84.7	1798.0	305904	18.0	170
YHTEENSÄ -	SUMMA	12	100.0	7613	100.0	1268154	100.0	85	100.0	634.4	105680	7.1	167

13 KALATALOUS
 FISKE

0 -	49	2	25.0					2	22.2			1.0	
50 -	99	1	12.5					1	11.1			1.0	
100 -	199	1	12.5					1	11.1			1.0	
200 -	499	1	12.5					1	11.1			1.0	
500 -	999	1	12.5					1	11.1			1.0	
1000 -	4999	1	12.5					2	22.2			2.0	
5000 -	9999	1	12.5	24	61.5	5292	69.2	1	11.1	24.0	5292	1.0	220
10000 -	49999												
50000 -	99999												
100000 -	-												
YHTEENSÄ -	SUMMA	8	100.0	39	100.0	7645	100.0	9	100.0	4.9	956	1.1	196

2. YRITYKSET KUKO MAASSA TOIMIALOITTAIN LIIKEVAIHDON SUURUUDEN MUKAAN VUONNA 1978
FÖRETAGEN I HELA RIKET ENLIGT NÄRINGSRENS OCH OMSÄTTNINGENS STORLEK ÅR 1978

TOIMIALA, LIIKEVAIHDON SUURUUS (1000 MK)	YRI-TYKSIA FÖRETAG	HENKILÖ-KUNIA PERSONAL	%	LIIKEVAIHTO OMSÄTTN. (1000 MK)	%	EM. YRIT. TOIMIP. ARB-ST. I DESSA FÖRETAG	%	HENKIL.-/YRITYS PERS.-/FÖRETAG (1000 MK)	LIIKEV./YRITYS OMS./FÖRETAG (1000 MK)	TOIMIP./YRITYS ARB-ST./FÖRETAG (1000 MK)	LIIKEV./HENKIL. OMS./PERS. (1000 MK)
0 - 49	67	14.9	100	4836	0.3	68	11.7	1.5	72	1.0	48
50 - 99	73	15.3	161	10559	0.7	78	13.4	2.2	145	1.1	66
100 - 199	200	49.9	243	20644	1.4	83	14.3	3.7	313	1.3	85
200 - 499	500	99.9	234	21909	1.4	36	6.2	7.8	730	1.2	54
1000 - 4999	1000	499.9	540	54044	3.6	41	7.1	20.0	2002	1.5	100
5000 - 9999	5000	999.9	274	41654	2.7	8	1.4	45.7	6942	1.3	152
10000 - 49999	2	0.4	273	52060	3.4	5	0.9	136.5	26030	2.5	151
50000 - 99999	1	0.2	681	84172	5.5	16	2.8	681.0	84172	16.0	124
100000 -	4	0.9	7192	1223617	80.6	72	12.4	1798.0	305904	18.0	170
YHTEENSÄ - SUMMA	449	100.0	9787	1517359	100.0	580	100.0	21.8	3379	1.3	155

29 KUU KAIVANNAISTOIMINTA ANNAAN BRYTNING OCH UTVINNING

0 - 49	16	24.6	10	0.2	547	0.2	17	16.8	1.1	68	1.3
50 - 99	4	6.2	25	0.6	3012	0.9	4	4.0	1.0 <td>301</td> <td>1.0</td>	301	1.0
100 - 199	10	15.4	266	5.9	32448	10.2	10	9.9	1.0	120	1.0
200 - 499	8	12.3	86	1.9	17154	5.4	8	7.9	1.0	122	1.0
500 - 999	14	21.5	299	6.7	32574	10.3	5	5.0	2.5	159	2.5
1000 - 4999	2	3.1	3723	83.1	224622	73.8	5	5.0	2.5	109	2.5
5000 - 9999	1	1.5	4482	100.0	317043	100.0	26	25.7	26.0	60	26.0
100000 -	65	100.0	4482	100.0	317043	100.0	101	100.0	1.6	71	1.6
YHTEENSÄ - SUMMA	65	100.0	4482	100.0	317043	100.0	101	100.0	69.0	4878	69.0

2 KAIIVOS- JA KUO KAIVANNAISTOIMINTA BRYTNING AV MINERALISKA PRODUKTER

0 - 49	16	24.6	10	0.2	547	0.2	17	16.8	1.1	69	1.3
50 - 99	4	6.2	25	0.6	3012	0.9	4	4.0	1.0 <td>301</td> <td>1.0</td>	301	1.0
100 - 199	10	15.4	266	5.9	32448	10.2	10	9.9	1.0	120	1.0
200 - 499	8	12.3	86	1.9	17154	5.4	8	7.9	1.0	122	1.0
500 - 999	14	21.5	299	6.7	32574	10.3	5	5.0	2.5	159	2.5
1000 - 4999	2	3.1	3723	83.1	224622	70.8	5	5.0	2.5	109	2.5
5000 - 9999	1	1.5	4482	100.0	317043	100.0	26	25.7	26.0	60	26.0
100000 -	65	100.0	4482	100.0	317043	100.0	101	100.0	1.6	71	1.6
YHTEENSÄ - SUMMA	65	100.0	4482	100.0	317043	100.0	101	100.0	69.0	4878	69.0

2. YRITYKSET KOKO MAASSA TOIMIALOITTAIN LIIKEVAIHDON SUURUUDEN MUKAAN VUONNA 1978
FÖRETAGEN I HELA RIKET ENLIGT NÄRINGSRESEN OCH OMSÄTTNINGENS STORLEK ÅR 1978

TOIMIALA, LIIKEVAIHDON SUURJUS (1000 MK)	YRITYKSIÄ FÖRETAG	HENKILÖ-KUNTA PERSONAL	%	LIIKEVAIHTO OMSÄTTN. (1000 MK)	%	EM. YRITYKSIÄ FÖRETAG	HENKILÖ-PERS. FÖRETAG	LIIKEVAIHTO OMSÄTTN. (1000 MK)	%	EM. YRITYKSIÄ FÖRETAG	HENKILÖ-PERS. FÖRETAG	LIIKEVAIHTO OMSÄTTN. (1000 MK)	%
0 - 49	132	102	0.2	4051	0.0	133	6.1	31	0.8	133	6.1	31	0.8
50 - 99	107	145	0.2	8022	0.0	108	4.9	75	1.4	108	4.9	75	1.4
100 - 199	123	248	0.4	17990	0.1	125	5.7	146	2.0	125	5.7	146	2.0
200 - 499	205	765	1.3	66070	0.3	227	10.4	322	3.7	227	10.4	322	3.7
500 - 999	157	1147	1.9	113466	0.6	186	8.5	723	7.3	186	8.5	723	7.3
1000 - 4999	328	6333	10.6	759281	3.8	511	23.3	2315	19.3	511	23.3	2315	19.3
5000 - 9999	86	2321	3.9	612556	3.1	146	6.7	7123	27.0	146	6.7	7123	27.0
10000 - 49999	147	8603	14.4	3072229	15.5	274	12.5	20900	58.5	274	12.5	20900	58.5
50000 - 99999	21	4160	6.9	1442625	7.3	60	2.7	68696	198.1	60	2.7	68696	198.1
100000 -	47	36049	60.2	13759941	69.3	422	19.3	292765	767.0	422	19.3	292765	767.0
YHTEENSÄ - SUMMA	1353	59873	100.0	19856232	100.0	2192	100.0	14676	44.3	2192	100.0	14676	44.3

31 ELINTARVIKK. JUOMIEN JA TUPAKAN VALM. LÄSNED.-DRUCKESV.-O.TOBAKSVARUTILLV

0 - 49	50 - 99	100 - 199	200 - 499	500 - 999	1000 - 4999	5000 - 9999	10000 - 49999	50000 - 99999	100000 -	YHTEENSÄ - SUMMA
132	107	123	205	157	328	86	147	21	47	1353
102	145	248	765	1147	6333	2321	8603	4160	36049	59873
0.2	0.2	0.4	1.3	1.9	10.6	3.9	14.4	6.9	60.2	100.0
4051	8022	17990	66070	113466	759281	612556	3072229	1442625	13759941	19856232
0.0	0.0	0.1	0.3	0.6	3.8	3.1	15.5	7.3	69.3	100.0
133	108	125	227	186	511	146	274	60	422	2192
6.1	4.9	5.7	10.4	8.5	23.3	6.7	12.5	2.7	19.3	100.0
31	75	146	322	723	2315	7123	20900	68696	292765	14676
1.0	1.0	1.0	1.1	1.2	1.6	1.7	1.9	2.9	9.0	1.6
40	55	73	86	99	120	264	357	347	382	332

32 TEKSTIIL-, VAATT- JA NAHKAT. VALM. TEXTIL-, BEKLÄDN-, O.LÄDERVARUTILLV.

0 - 49	50 - 99	100 - 199	200 - 499	500 - 999	1000 - 4999	5000 - 9999	10000 - 49999	50000 - 99999	100000 -	YHTEENSÄ - SUMMA
365	295	299	308	186	355	79	104	6	10	2007
295	451	736	1630	2014	10973	5989	21713	3830	17242	64873
18.2	14.7	14.9	15.3	9.3	17.7	3.9	5.2	0.3	0.5	100.0
11160	21309	41565	100756	131924	842031	557994	2177263	397463	1779899	6061403
0.2	0.4	0.7	1.7	2.2	13.9	9.2	35.9	6.6	29.4	100.0
365	295	305	324	202	411	132	219	20	95	2368
15.4	12.5	12.9	13.7	8.5	17.4	5.6	9.2	0.8	4.0	100.0
31	72	139	327	709	2372	7063	20935	66244	177990	3020
1.0	1.0	1.0	1.1	1.1	1.2	1.7	2.1	3.3	9.5	1.2
38	47	56	62	77	93	100	104	104	103	93

2. YRITYKSET KÄYD MAASSA TOIMIALOITTAIN LIIKEVAIHDON SUURUUDEN MUKAAN VUONNA 1978
FÖRETAGEN I HELA RIKET ENLIGT NÄRINGSREN OCH OMSÄTTNINGENS STORLEK ÅR 1978

TOIMIALA, LIIKEVAIHDON SUURUUS (1000 MK)	YRITYKSIÄ FÖRETAG I NÄRINGSREN, OMSÄTTNINGENS STORLEK (1000 MK)	YRITYKSIÄ FÖRETAG I NÄRINGSREN, OMSÄTTNINGENS STORLEK (1000 MK)	HENKILÖKUNTA PERSONAL	LIIKEVAIHTO OMSÄTTN. (1000 MK)	EM. YRITYKSIÄ FÖRETAG I NÄRINGSREN, OMSÄTTNINGENS STORLEK (1000 MK)	HENKILÖKUNTA PERSONAL	YRITYKSIÄ FÖRETAG I NÄRINGSREN, OMSÄTTNINGENS STORLEK (1000 MK)	HENKILÖKUNTA PERSONAL
0 - 49	659	21.3	538	20442	0.3	659	19.6	0.8
50 - 99	565	18.3	748	40440	0.6	565	16.8	1.3
100 - 199	479	15.5	969	68063	1.0	479	14.3	2.0
200 - 499	521	16.9	1986	168028	2.4	524	15.6	3.8
500 - 999	305	9.9	2222	219303	3.1	315	9.4	7.5
1000 - 4999	389	12.6	7782	865557	12.3	445	13.3	20.0
5000 - 9999	90	2.9	4754	646953	9.2	101	3.4	52.8
10000 - 49999	66	2.1	7865	1288529	18.3	101	3.0	119.2
50000 - 99999	8	0.3	3026	587192	8.3	23	0.7	378.3
100000 -	7	0.2	18035	3142365	44.6	131	3.9	2576.4
YHTEENSÄ - SUMMA	3088	100.0	47925	7046873	100.0	3357	100.0	15.5

34. PAPERITEOLL. TUOTT. VALM., GRAAF. TUOTT. PAPPERS- OCH GRAFISK TILLVERKN.

0 - 49	145	10.1	88	4389	0.0	145	7.7	0.6
50 - 99	155	10.8	186	11456	0.1	157	8.3	1.2
100 - 199	180	12.5	318	26194	0.2	180	9.5	1.8
200 - 499	294	20.4	979	98180	0.6	296	15.7	3.3
500 - 999	200	13.9	1196	140309	0.9	200	10.6	6.0
1000 - 4999	309	21.5	5966	668741	4.3	369	19.5	19.3
5000 - 9999	60	4.2	3500	419280	2.7	91	4.8	58.3
10000 - 49999	67	4.7	11407	1443490	9.3	134	7.1	2163.4
50000 - 99999	10	0.7	3859	729391	4.7	20	1.1	385.9
100000 -	20	1.4	65266	12091595	77.3	299	15.8	604580
YHTEENSÄ - SUMMA	1440	100.0	92765	15639026	100.0	1891	100.0	64.4

35. KEMIALLISTEN YMS. TUOTT. VALMISTUS TILLVERKN. AV KEMISKA O.D. PRODUKTER

0 - 49	93	14.1	43	2939	0.0	93	11.5	0.5
50 - 99	61	9.2	73	4315	0.0	61	7.5	1.2
100 - 199	81	12.3	141	11183	0.1	81	10.0	1.7
200 - 499	106	16.1	343	33701	0.3	110	13.6	3.2
500 - 999	82	12.4	511	58859	0.5	84	10.4	6.2
1000 - 4999	134	20.3	2365	345797	2.8	147	18.1	17.6
5000 - 9999	34	5.2	1569	241870	2.0	44	5.4	46.1
10000 - 49999	51	7.7	6257	1045462	8.5	87	10.7	122.7
50000 - 99999	8	1.2	1699	547988	4.5	14	1.7	212.4
100000 -	10	1.5	17460	9959387	81.3	90	11.1	1746.0
YHTEENSÄ - SUMMA	660	100.0	30461	12249499	100.0	811	100.0	46.2

2. YRITYKSET KOKO MAASSA TOIMIALOITTAEN LIIKEVAIHDON SUURUUDEN MUKAAN VUONNA 1978
FÖRETAGEN I HELA RIKET ENLIGT NÄRINGSRESEN OCH OMSÄTTNINGENS STORLEK ÅR 1978

TOIMIALA, LIIKEVAIHDON SUURUUS (1000 MK) HENKILÖ- KUNTA PERSONAL YRI- TYKSIA FÖRETAG LIIKE- VAIHTO OMSÄTTIN. (1000 MK) EM. YRIT- TOIMIP. ARB.-ST. I DESSA FÖRETAG LIIKEV/ TOIMIP/ LIIKEV/ VAIHTS- VAIHTS- VAIHTS- HENKIL- PERS./ OMS./ ARB.-ST/ OMS./ FÖRETAG FÖRETAG (1000 MK) (1000 MK)

36 SAVI- LASI- JA KIVITUOTT. VALMISTUS LER-, GLAS- O. STENPRODUKTSTILLV.

0 - 49	88	13.6	64	0.4	2542	0.1	88	11.3	0.7	29	1.0	40
50 - 99	77	11.9	96	0.7	5617	0.3	77	9.9	1.2	73	1.0	59
100 - 199	71	11.0	133	0.9	9984	0.5	71	9.1	1.9	139	1.0	74
200 - 499	133	20.6	458	3.2	42095	2.0	135	17.4	3.4	317	1.0	92
500 - 999	75	11.6	516	3.6	53428	2.5	78	10.1	6.9	712	1.0	104
1000 - 4999	135	20.9	2159	14.9	298547	13.9	153	19.7	16.0	2211	1.1	138
5000 - 9999	37	5.7	1586	10.9	252842	11.7	36	7.2	42.9	6834	1.5	159
10000 - 49999	26	4.0	3031	20.9	503217	23.4	59	7.6	116.6	19355	2.3	166
50000 - 99999	4	0.6	2004	13.8	258744	12.0	14	1.8	501.0	64686	3.5	129
100000 -	1	0.2	4463	30.8	727933	33.8	45	5.8	4463.0	727933	45.0	163
YHTEENSÄ - SUMMA	647	100.0	14510	100.0	2154868	100.0	776	100.0	22.4	3331	1.2	149

37 METALLIEN VALMISTUS METALLFRAMSTÄLLNING

0 - 49	6	5.4	4	0.0	205	0.0	6	3.6	0.7	34	1.0	51
50 - 99	10	9.0	12	0.1	682	0.0	10	5.9	1.2	68	1.0	57
100 - 199	12	10.8	20	0.1	1766	0.0	12	7.1	1.7	147	1.0	88
200 - 499	18	16.2	68	0.3	6029	0.1	18	10.7	3.8	335	1.0	89
500 - 999	12	10.8	84	0.4	8060	0.2	12	7.1	7.0	672	1.0	96
1000 - 4999	31	27.9	754	3.5	76256	1.6	35	20.7	24.3	2460	1.1	101
5000 - 9999	6	5.4	387	1.8	41698	0.9	7	4.1	64.5	6950	1.2	108
10000 - 49999	11	9.9	571	2.6	202087	4.3	15	8.9	51.9	18372	1.4	354
50000 - 99999	2	1.8	271	1.2	140176	3.0	7	4.1	135.5	70088	3.5	517
100000 -	3	2.7	19641	90.0	4233464	89.9	47	27.8	6547.0	1411155	15.7	216
YHTEENSÄ - SUMMA	111	100.0	21812	100.0	4710422	100.0	169	100.0	196.5	42436	1.5	216

38 METALLI- JA KONEPAJATUOTT. VALM. VEAKSTAOSVARUTILLVERKNING

0 - 49	913	19.4	721	0.6	27577	0.1	914	17.7	0.8	30	1.0	38
50 - 99	729	15.5	878	0.7	53361	0.3	729	14.1	1.2	73	1.0	61
100 - 199	706	15.0	1306	1.0	100969	0.5	709	13.7	1.8	143	1.0	77
200 - 499	815	17.3	3287	2.6	259688	1.4	826	16.0	4.0	319	1.0	79
500 - 999	493	10.5	3458	2.7	354600	1.9	499	9.7	7.0	719	1.0	103
1000 - 4999	707	15.0	14004	11.1	1589537	8.5	761	14.7	19.8	2248	1.1	114
5000 - 9999	152	3.2	8652	6.9	1086280	5.8	200	3.9	56.9	7147	1.3	126
10000 - 49999	144	3.1	21144	16.8	3050663	16.3	240	4.6	146.8	21185	1.7	144
50000 - 99999	25	0.5	10174	8.1	1681260	9.0	74	1.4	407.0	67250	3.0	165
100000 -	22	0.5	62288	49.5	10471017	56.1	210	4.1	2831.3	475955	9.5	168
YHTEENSÄ - SUMMA	4706	100.0	125912	100.0	18674952	100.0	5162	100.0	26.8	3968	1.1	148

2. YRITYKSET KOKO MAASSA TOIMIALOITTAIN LIIKEVAIHDON SUURUUDEN MUKAAN VUONNA 1978
FÖRETAGEN I HELA RIKET ENLIGT NÄRINGSGREN OCH OMSÄTTNINGENS STORLEK ÅR 1978

TOIMIALA, LIIKEVAIHDON SUURUUS (1000 MK) NÄRINGSGREN, OMSÄTTNINGENS STORLEK (1000 MK)	YRITYKSIÄ FÖRETAG	HENKILÖKUNTA PERSONAL	%	LIIKEVAIHDON OMSÄTTIN. (1000 MK)	%	EM. YRITYKSIÄ FÖRETAG	HENKILÖKUNTA PERSONAL	%	HENKILÖKUNTA PERSONAL	HENKILÖKUNTA PERSONAL	YRITYKSIÄ FÖRETAG	YRITYKSIÄ FÖRETAG	YRITYKSIÄ FÖRETAG	YRITYKSIÄ FÖRETAG
0 - 49	3	1	0.0	92	0.0	3	1	0.0	31	0.3	3	1.9	0.3	31
50 - 99	10	12	0.2	715	0.1	10	12	0.2	71	0.8	10	6.4	1.2	71
100 - 199	7	11	0.1	1100	0.1	7	11	0.1	157	1.6	7	4.5	1.6	157
200 - 499	15	39	0.5	4162	0.4	15	39	0.5	277	2.6	15	9.6	2.6	277
500 - 999	14	85	1.1	9750	0.8	18	85	1.1	696	6.1	18	11.5	6.1	696
1000 - 4999	27	467	6.2	64078	5.4	32	467	6.2	2373	17.3	32	20.4	17.3	2373
5000 - 9999	4	146	1.9	23873	2.0	6	146	1.9	5968	36.5	6	3.8	36.5	5968
10000 - 49999	7	973	13.0	144544	12.3	15	973	13.0	20649	139.0	15	9.6	139.0	20649
50000 - 99999	2	997	13.3	170838	14.5	11	997	13.3	85419	498.5	11	7.0	498.5	85419
100000 -	3	4773	63.6	757862	64.4	40	4773	63.6	252621	1591.0	40	25.5	1591.0	252621
YHTEENSÄ - SUMMA	92	7504	100.0	1177013	100.0	157	7504	100.0	12794	81.6	157	100.0	81.6	12794

52 MAALIN JA VESIRAKENNUSTOIMINTA
ANLÄGGNINGSVÄRSAMHET

0 - 49	50 - 99	100 - 199	200 - 499	500 - 999	1000 - 4999	5000 - 9999	10000 - 49999	50000 - 99999	100000 -	YHTEENSÄ - SUMMA
272	346	600	459	704	877	133	148	16	19	4074
147	408	1155	3331	4459	14577	6112	18232	5263	23787	77481
0.2	0.5	1.5	4.3	5.8	18.8	7.9	23.5	6.8	30.7	100.0
8263	25477	88776	317403	499807	1885699	909327	2998598	1674812	5566887	13375049
0.1	0.2	0.7	2.4	3.7	14.1	6.8	22.4	8.0	41.6	100.0
272	346	603	975	747	1079	199	323	47	210	4801
5.7	7.2	12.6	20.3	15.6	22.5	4.1	6.7	1.0	4.4	100.0
0.5	1.2	1.9	3.5	6.3	16.6	46.0	123.2	328.9	1251.9	19.0
30	74	148	331	311	2150	6837	20261	67176	292994	3283
1.0	1.0	1.0	1.0	1.1	1.2	1.5	1.5	2.9	11.1	1.2
56	62	77	95	112	129	149	164	204	234	173

5 RAKENNUSTOIMINTA
BYGGNADSVÄRSAMHET

0 - 49	50 - 99	100 - 199	200 - 499	500 - 999	1000 - 4999	5000 - 9999	10000 - 49999	50000 - 99999	100000 -	YHTEENSÄ - SUMMA
272	346	600	459	704	877	133	148	16	19	4074
147	408	1155	3331	4459	14577	6112	18232	5263	23787	77481
0.2	0.5	1.5	4.3	5.8	18.8	7.9	23.5	6.8	30.7	100.0
8263	25477	88776	317403	499807	1885699	909327	2998598	1674812	5566887	13375049
0.1	0.2	0.7	2.4	3.7	14.1	6.8	22.4	8.0	41.6	100.0
272	346	603	975	747	1079	199	323	47	210	4801
5.7	7.2	12.6	20.3	15.6	22.5	4.1	6.7	1.0	4.4	100.0
0.5	1.2	1.9	3.5	6.3	16.6	46.0	123.2	328.9	1251.9	19.0
30	74	148	331	311	2150	6837	20261	67176	292994	3283
1.0	1.0	1.0	1.0	1.1	1.2	1.5	1.5	2.9	11.1	1.2
56	62	77	95	112	129	149	164	204	234	173

60 TUOKU-, VÄHITT-KAUPPA, RAVIITS., MAJODIT.
VARURANDEL, RESTAURANG, HOTELLVERKSAMH

0 - 49	50 - 99	100 - 199	200 - 499	500 - 999	1000 - 4999	5000 - 9999	10000 - 49999	50000 - 99999	100000 -	YHTEENSÄ - SUMMA
272	346	600	459	704	877	133	148	16	19	4074
147	408	1155	3331	4459	14577	6112	18232	5263	23787	77481
0.2	0.5	1.5	4.3	5.8	18.8	7.9	23.5	6.8	30.7	100.0
8263	25477	88776	317403	499807	1885699	909327	2998598	1674812	5566887	13375049
0.1	0.2	0.7	2.4	3.7	14.1	6.8	22.4	8.0	41.6	100.0
272	346	603	975	747	1079	199	323	47	210	4801
5.7	7.2	12.6	20.3	15.6	22.5	4.1	6.7	1.0	4.4	100.0
0.5	1.2	1.9	3.5	6.3	16.6	46.0	123.2	328.9	1251.9	19.0
30	74	148	331	311	2150	6837	20261	67176	292994	3283
1.0	1.0	1.0	1.0	1.1	1.2	1.5	1.5	2.9	11.1	1.2
56	62	77	95	112	129	149	164	204	234	173

2. YRITYKSET KOKO MAASSA TOIMIALOITTAIN LIIKEVAIHDON SUURJUEN MUKAAN VUONNA 1978
FÖRETAGEN I HELA RIKET ENLIGT NÄRINGSÖREN OCH ÖMSÄTTNINGENS STORLEK ÅR 1978

TOIMIALA, LIIKEVAIHDON SUURJUS (1000 MK) NÄRINGSÖREN, ÖMSÄTTNINGENS STORLEK (1000 MK)	YRI- TYKSIA FÖRETAG	HENKILÖ- KUNTA PERSONAL	%	LIIKE- VAIHTO ÖMSÄTTN. (1000 MK)	%	EN. YRIT. TOIMIP. ARB.-ST. I DESSA FÖRETAG	%	HENKIL./ YRITYS PERS./ FÖRETAG	%	LIIKEVAIHDON SUURJUS (1000 MK)	%	YRITYS ÖMSÄTTN. FÖRETAG	%	LIIKEVAIHDON SUURJUS (1000 MK)
0 - 49	2622	1415	0.5	81384	0.1	2630	5.5	0.5	31	1.0	58			
50 - 99	3166	3241	1.1	239334	0.2	3183	6.6	1.0	74	1.0	73			
100 - 199	4940	6931	2.4	721757	0.7	5027	10.5	1.4	146	1.0	154			
200 - 499	7930	16962	5.8	2549934	2.3	8190	17.0	2.2	324	1.0	150			
500 - 999	4930	17063	5.9	3500983	3.2	5459	11.3	3.5	710	1.1	205			
1000 - 4999	7358	56422	19.4	16028911	14.5	9690	20.1	7.7	2178	1.3	284			
5000 - 9999	1054	19838	6.8	7282183	6.6	2013	4.2	18.8	6909	1.9	367			
10000 - 49999	884	51764	17.8	18622029	16.8	4490	9.3	58.6	21066	5.1	360			
50000 - 99999	112	24534	8.4	7822080	7.1	2058	4.3	219.1	69929	18.4	318			
100000 -	109	92716	31.9	53846190	48.6	5362	11.1	850.6	494032	49.2	581			
YHTEENSÄ - SUMMA	33055	290886	100.0	110699784	100.0	48102	100.0	8.8	3349	1.5	361			

70 KULJ., VARASTOINTI-JA TIETOLIIKENNE
SÄLFAKSEL, POST- OCH TELEKOMMUNIKAT

0 - 49	-	-	-	-	-	-	-	-	-	-	-	-	-	-
50 - 99	-	-	-	-	-	-	-	-	-	-	-	-	-	-
100 - 199	-	-	-	-	-	-	-	-	-	-	-	-	-	-
200 - 499	-	-	-	-	-	-	-	-	-	-	-	-	-	-
500 - 999	-	-	-	-	-	-	-	-	-	-	-	-	-	-
1000 - 4999	-	-	-	-	-	-	-	-	-	-	-	-	-	-
5000 - 9999	-	-	-	-	-	-	-	-	-	-	-	-	-	-
10000 - 49999	-	-	-	-	-	-	-	-	-	-	-	-	-	-
50000 - 99999	-	-	-	-	-	-	-	-	-	-	-	-	-	-
100000 -	1	1498	100.0	333289	100.0	5	100.0	1498.0	333289	5.0	222			
YHTEENSÄ - SUMMA	1	1498	100.0	333289	100.0	5	100.0	1498.0	333289	5.0	222			

71 KULJETUS
SÄLFAKSEL

0 - 49	40	14.3	30	0.2	1240	0.1	40	6.5	31	1.0	41			
50 - 99	36	12.9	41	0.3	2530	0.1	36	5.9	70	1.0	62			
100 - 199	33	11.8	46	0.3	4541	0.2	34	5.5	138	1.0	59			
200 - 499	40	14.2	126	0.9	12823	0.6	45	7.3	321	1.1	102			
500 - 999	23	8.2	119	0.9	15398	0.7	27	4.4	666	1.2	129			
1000 - 4999	66	23.7	1123	8.2	157320	7.1	128	20.8	2384	1.9	140			
5000 - 9999	15	5.4	806	5.9	106880	4.8	38	6.2	7125	2.5	133			
10000 - 49999	19	6.8	4132	30.3	453466	20.4	105	30.1	23857	9.7	110			
50000 - 99999	6	2.2	3111	22.8	440234	19.8	53	8.6	73372	8.8	142			
100000 -	1	0.4	4110	30.1	1027851	46.3	29	4.7	1027851	29.0	250			
YHTEENSÄ - SUMMA	279	100.0	13644	100.0	2222193	100.0	615	100.0	7965	2.2	163			

2. YRITYKSET KOKO MAASSA TOIMIALOITTAIN LIIKEVAIHDON SUURUUDEN MUKAAN VUONNA 1978
FÖRETAGEN I HELA RIKET ENLIGT NÄRINGSRESEN OCH OMSÄTTNINGENS STÖRLEK ÅR 1978

TOIMIALA, LIIKEVAIHDON SOURUS (1000 MK)	YRI- TYKSÄÄ FÖRETAG	HENKILÖ- KUNTA PERSONAL	%	LIIKE- VAIHTO OMSAITTIN. (1000 MK)	%	EM. YRIT.		HENKIL./ YRITYS		LIIKEV/ TOIMIP/ LIIKEV/ YRITYS YALITYS HENKIL. PERS./ OMS./ ARB.ST/ OMS./	
						1	2	1	2	1	2
0 - 49	170	117	1.0	5073	0.3	170	13.9	0.7	50	1.0	43
50 - 99	205	247	2.2	14730	0.9	205	16.8	1.2	72	1.0	60
100 - 199	195	356	3.1	28324	1.7	197	16.1	1.8	145	1.0	80
200 - 499	213	683	6.0	69592	4.1	220	18.0	3.2	327	1.0	102
500 - 999	113	681	6.0	78508	4.6	121	9.9	6.0	695	1.1	115
1000 - 4999	124	1922	16.7	251090	14.9	147	12.0	15.3	2025	1.2	132
5000 - 9999	22	1045	9.2	148597	8.8	41	3.4	47.5	6754	1.9	142
10000 - 49999	20	3346	29.4	432780	25.6	61	5.0	167.3	21639	3.1	129
50000 - 99999	4	1693	14.5	295606	19.1	12	1.0	413.3	63901	3.0	155
100000 -	2	1344	11.3	405690	24.0	49	4.0	672.0	202845	24.5	302
YHTEENSÄ - SUMMA	1068	11374	100.0	1689989	100.0	1223	100.0	10.6	1582	1.1	149

8 RAHJIT.VAK.KIINI.LIIKE-EL.PALV.T.
BANK.FÖRSÄKR.FASTIGH.UPPDRAGSVERKS.

0 - 49	188	14.0	19020	48.0	5585	0.1	976	35.7	101.2	30	5.2	0
50 - 99	244	18.1	287	0.7	17715	0.3	244	8.9	1.2	73	1.0	62
100 - 199	252	19.7	419	1.1	36623	0.7	254	9.3	1.7	145	1.0	87
200 - 499	290	21.5	810	2.0	95194	1.8	298	10.9	2.8	328	1.0	118
500 - 999	143	10.6	762	1.9	99287	1.9	153	5.6	5.3	694	1.1	130
1000 - 4999	151	11.2	2130	5.4	308495	5.9	180	6.6	14.1	2043	1.2	145
5000 - 9999	30	2.2	1127	2.8	202234	3.9	49	1.8	37.6	6741	1.6	179
10000 - 49999	30	2.2	3931	9.9	706941	13.5	117	4.3	131.0	23565	3.9	180
50000 - 99999	7	0.5	3332	8.4	481740	9.2	59	2.2	476.0	68820	8.4	145
100000 -	11	0.8	7803	19.7	3283505	52.7	405	14.8	709.4	298500	36.6	421
YHTEENSÄ - SUMMA	1346	100.0	39621	100.0	5237319	100.0	2735	100.0	29.4	3891	2.0	132

91 JUOK.HALL. MAANPUOL.YL.TURVALLIS.
OFF.FÖRVALTN. LANDSFÖRSV. ALLM.SÄKER

0 - 49	-	-	-	-	-	-	-	-	-	-	-	-
50 - 99	-	-	-	-	-	-	-	-	-	-	-	-
100 - 199	-	-	-	-	-	-	-	-	-	-	-	-
200 - 499	-	-	-	-	-	-	-	-	-	-	-	-
500 - 999	-	-	-	-	-	-	-	-	-	-	-	-
1000 - 4999	-	-	-	-	-	-	-	-	-	-	-	-
5000 - 9999	-	-	-	-	-	-	-	-	-	-	-	-
10000 - 49999	1	100.0	4	100.0	15584	100.0	1	100.0	4.0	15584	1.0	3896
50000 - 99999	-	-	-	-	-	-	-	-	-	-	-	-
100000 -	-	-	-	-	-	-	-	-	-	-	-	-
YHTEENSÄ - SUMMA	1	100.0	4	100.0	15584	100.0	1	100.0	4.0	15584	1.0	3896

2. YRITYKSET KOKO MAASSA TOIMIALOITTAEN LIIKEVAIHDON SUURUUDEN MUKAAN VUONNA 1978
FÖRETAGEN I HELA RIKET ENLIGT NÄRINGSÖREN OCH OMSÄTTNINGENS STÖRLEK ÅR 1978

TOIMIALA, LIIKEVAIHDON SUURUUS (1000 MK)	YRI- TYKSIA FÖRETAG	HENKILÖ- KUNTA PERSONAL	%	LIIKE- VAIHTO OMSÄTTN. (1000 MK)	%	EM. YRIT.		HENKIL.- YRITYS		LIIKEV/ TOIMIP/		LIIKEV/ YRITYS		HENKIL. PERS./ FÖRETAG	OMS./ ARB-ST/ OMS./ FÖRETAG	OMS./ ARB-ST/ OMS./ FÖRETAG	PERS./ ARB-ST/ PERS.
						TOIMIP. ARB-ST.	I DESSA FÖRETAG	YRITYS PERS./ FÖRETAG	YRITYS PERS./ FÖRETAG	YRITYS PERS./ FÖRETAG	YRITYS PERS./ FÖRETAG						
0 - 49	11	11	0.2	319	0.1	11	9.2	1.0	29	1.0	29	1.0	29				
50 - 99	9	20	0.3	662	0.3	9	7.5	2.2	74	2.2	74	1.0	33				
100 - 199	13	16.0	0.7	2094	0.8	14	11.7	3.1	161	3.1	161	1.1	52				
200 - 499	17	21.0	1.8	5681	2.3	19	15.8	6.4	334	6.4	334	1.1	53				
500 - 999	9	11.1	2.2	6635	2.7	9	7.5	14.9	737	14.9	737	1.0	50				
1000 - 4999	14	17.3	8.8	31764	12.8	15	12.5	38.5	2269	38.5	2269	1.1	59				
5000 - 9999	4	4.9	18.4	30635	12.3	8	6.7	282.0	7659	282.0	7659	2.0	27				
10000 - 99999	3	3.7	19.9	44348	17.9	6	5.0	407.7	14783	407.7	14783	2.0	36				
100000 -	1	1.2	47.8	126193	50.8	29	24.2	2937.0	126193	2937.0	126193	29.0	43				
YHTEENSÄ - SUMMA	81	100.0	100.0	248331	100.0	120	100.0	75.8	3066	75.8	3066	1.5	40				

3. JPETUS, TUTKIMUS, TERVEYDENHOITO YM.
JÄNDETVISNING, FÖRSÖKNING, SÖUKVÄRD M.M.

0 - 49	86	63	2.8	2311	1.3	86	16.1	0.7	27	0.7	27	1.0	37				
50 - 99	100	127	5.6	7434	4.0	101	18.9	1.3	74	1.3	74	1.0	59				
100 - 199	136	268	11.9	18885	10.3	141	26.4	2.0	139	2.0	139	1.0	70				
200 - 499	100	395	17.5	38698	16.7	112	20.9	4.0	307	4.0	307	1.1	78				
500 - 999	22	218	9.7	13801	7.5	34	6.4	9.9	627	9.9	627	1.5	63				
1000 - 4999	15	298	13.2	29851	16.2	51	9.5	19.9	1990	19.9	1990	3.4	100				
5000 - 9999	3	199	8.4	20329	11.0	3	0.6	63.0	6776	63.0	6776	1.0	108				
10000 - 49999	2	694	30.8	60690	33.0	7	1.3	347.0	30345	347.0	30345	3.5	87				
50000 - 99999	-	-	-	-	-	-	-	-	-	-	-	-	-				
100000 -	-	-	-	-	-	-	-	-	-	-	-	-	-				
YHTEENSÄ - SUMMA	464	2252	100.0	183999	100.0	535	100.0	4.9	397	4.9	397	1.2	82				

34. VIRKISTYS- JA KULTTUURIPALV. TOIMINTA
REKREATIONS-, KULTURELL SERVICEV.

0 - 49	34	26	0.4	971	0.1	35	9.8	0.8	29	0.8	29	1.0	37				
50 - 99	22	28	0.4	1657	0.1	22	6.1	1.3	75	1.3	75	1.0	59				
100 - 199	32	65	0.9	4562	0.3	35	9.8	2.0	143	2.0	143	1.1	70				
200 - 499	33	139	1.9	10224	0.8	37	10.3	4.2	304	4.2	304	1.1	72				
500 - 999	22	132	1.8	14360	0.8	27	7.5	6.0	653	6.0	653	1.2	109				
1000 - 4999	16	351	4.8	43982	2.5	41	11.5	19.5	2443	19.5	2443	2.3	125				
5000 - 9999	3	316	4.3	22171	1.3	4	1.1	105.3	7390	105.3	7390	1.3	70				
10000 - 49999	4	848	11.5	74875	4.2	79	22.1	212.0	18179	212.0	18179	19.8	88				
50000 - 99999	-	-	-	-	-	-	-	-	-	-	-	-	-				
100000 -	4	5455	74.1	1598042	90.3	78	21.8	1363.8	399510	1363.8	399510	19.5	293				
YHTEENSÄ - SUMMA	172	7360	100.0	1770643	100.0	358	100.0	42.8	10294	42.8	10294	2.1	241				

2. YRITYKSET KOKO MAASSA TOIMIALOITTAEN LIIKEVAIHDON SUURUUGEN MUKAAN VUONNA 1978
FÖRETAGEN I HELA RIKET ENLIGT NÄRINGSÖREN OCH ÖMSÄTTNINGENS STÖRLEK ÅR 1978

TOIMIALA, LIIKEVAIHDON SUURUUS (1000 MK)	YRITYKSIÄ FÖRETAG	HENKILÖKUNTA PERSONAL	LIKEVAIHTO ÖMSÄTTN. (1000 MK)	EM. YRITYKSET TOIMIP. Ö ARB. ST. I ÖESSA FÖRETAG	HENKILÖKUNTA PERSONAL FÖRETAG (1000 MK)	YRITYKSIÄ FÖRETAG (1000 MK)
0 - 49	1304	1154	38647	1305	0.9	30
50 - 99	1046	1269	75721	1051	1.2	72
100 - 199	936	1750	132405	955	1.9	141
200 - 499	815	2695	252713	859	3.3	310
500 - 999	327	2241	222910	398	6.9	682
1000 - 4999	221	3577	492895	394	16.2	2230
5000 - 9999	45	1483	320285	158	33.0	7117
10000 - 49999	63	4966	1255574	260	78.8	19930
50000 - 99999	3	505	187508	22	168.3	62503
100000 -	3	560	369643	25	186.7	123214
YHTEENSÄ - SUMMA	4763	20200	3348300	5428	4.2	703

95 KOTITALOUKSIÄ PALVELEVA TOIMINTA TÖJÄNSTER TILL HUSHÄLLEN

0 - 49	1435	1254	42247	1437	0.9	29
50 - 99	1177	1444	35474	1183	1.2	73
100 - 199	1117	2123	157945	1145	1.9	141
200 - 499	965	3337	299116	1027	3.5	310
500 - 999	380	2725	257705	468	7.2	678
1000 - 4999	268	4765	598491	501	17.8	2233
5000 - 9999	55	3116	393420	173	56.7	7153
10000 - 49999	73	7735	1451071	353	106.0	19878
50000 - 99999	3	505	187508	22	168.3	62503
100000 -	8	8952	2093878	133	1119.0	261735
YHTEENSÄ - SUMMA	5431	35956	5566856	6442	6.6	1016

9 YHTEISKUNNALL- JA HENKILÖKOHT. PALV. SAHÄLLS- ÖCH PERSONLIGA TÖJÄNSTER

0 - 49	7319	23939	221089	8120	3.3	30
50 - 99	7160	8276	525434	7187	1.2	73
100 - 199	9071	14914	1312725	9210	1.6	145
200 - 499	12631	34681	4095046	13163	2.7	323
500 - 999	7771	36934	5507961	8520	4.8	709
1000 - 4999	11245	132235	24767767	14604	11.8	2203
5000 - 9999	1873	61406	13044091	3342	32.8	6984
10000 - 49999	1814	171389	38028445	6699	94.5	20964
50000 - 99999	237	68487	16478619	2510	289.0	69530
100000 -	297	465442	140835747	8076	1567.1	474194
YHTEENSÄ - SUMMA	59468	1017783	244816924	81431	17.1	4117

KAIKKI TOIMIALAT ALLÄ NÄRINGSÖRENÄR

0 - 49	1435	1254	42247	1437	0.9	29
50 - 99	1177	1444	35474	1183	1.2	73
100 - 199	1117	2123	157945	1145	1.9	141
200 - 499	965	3337	299116	1027	3.5	310
500 - 999	380	2725	257705	468	7.2	678
1000 - 4999	268	4765	598491	501	17.8	2233
5000 - 9999	55	3116	393420	173	56.7	7153
10000 - 49999	73	7735	1451071	353	106.0	19878
50000 - 99999	3	505	187508	22	168.3	62503
100000 -	8	8952	2093878	133	1119.0	261735
YHTEENSÄ - SUMMA	5431	35956	5566856	6442	6.6	1016

KAIKKI TOIMIALAT YHTEENSÄ ALLÄ NÄRINGSÖRENÄR TILLSÄMMANS

0 - 49	7319	23939	221089	8120	3.3	30
50 - 99	7160	8276	525434	7187	1.2	73
100 - 199	9071	14914	1312725	9210	1.6	145
200 - 499	12631	34681	4095046	13163	2.7	323
500 - 999	7771	36934	5507961	8520	4.8	709
1000 - 4999	11245	132235	24767767	14604	11.8	2203
5000 - 9999	1873	61406	13044091	3342	32.8	6984
10000 - 49999	1814	171389	38028445	6699	94.5	20964
50000 - 99999	237	68487	16478619	2510	289.0	69530
100000 -	297	465442	140835747	8076	1567.1	474194
YHTEENSÄ - SUMMA	59468	1017783	244816924	81431	17.1	4117

2. YRITYKSET KOKO MAASSA TOIMIALOITTAIN HENKILÖKUNNAN SUURUUDEN MUKAAN VUONNA 1978
FÖRETAGEN I HELA RIKET ENLIGT NÄRINGSGRUPP OCH PERSONALENS STÖRLEK ÅR 1978

TOIMIALUA, HENKILÖKUNNAN SUURUUS	YRITYKSET, HENKILÖKUNNAN SUURUUS	LIIKEVAIHTO OMSÄTTN. (1000 MK)	EM. YRITYKSET, TOIMIP. ARB. ST. I DESSA FÖRETAG	HENKILÖKUNNAN SUURUUS (1000 MK)	YRITYKSET, TOIMIP. ARB. ST. I DESSA FÖRETAG
----------------------------------	----------------------------------	--------------------------------	---	---------------------------------	---

TOIMIALUA, HENKILÖKUNNAN SUURUUS	YRITYKSET, HENKILÖKUNNAN SUURUUS	LIIKEVAIHTO OMSÄTTN. (1000 MK)	EM. YRITYKSET, TOIMIP. ARB. ST. I DESSA FÖRETAG	HENKILÖKUNNAN SUURUUS (1000 MK)	YRITYKSET, TOIMIP. ARB. ST. I DESSA FÖRETAG
0 - 4	364	84.8	529	24.8	38977
5 - 9	37	8.6	227	10.6	26883
10 - 19	13	3.0	180	8.4	26744
20 - 49	20	2.3	293	13.7	27003
50 - 99	4	0.9	225	10.5	37781
100 - 199	-	-	-	-	-
200 - 499	1	0.2	681	31.9	84172
500 - 999	-	-	-	-	-
1000 -	-	-	-	-	-
YHTEENSÄ - SUMMA	429	100.0	2135	100.0	241560

TOIMIALUA, HENKILÖKUNNAN SUURUUS	YRITYKSET, HENKILÖKUNNAN SUURUUS	LIIKEVAIHTO OMSÄTTN. (1000 MK)	EM. YRITYKSET, TOIMIP. ARB. ST. I DESSA FÖRETAG	HENKILÖKUNNAN SUURUUS (1000 MK)	YRITYKSET, TOIMIP. ARB. ST. I DESSA FÖRETAG
0 - 4	4	33.3	529	24.8	38977
5 - 9	1	8.3	227	10.6	26883
10 - 19	-	-	180	8.4	26744
20 - 49	-	-	293	13.7	27003
50 - 99	-	-	225	10.5	37781
100 - 199	2	16.7	208	2.7	11399
200 - 499	1	8.3	205	2.7	32496
500 - 999	-	-	-	-	-
1000 -	4	33.3	7192	94.5	1223617
YHTEENSÄ - SUMMA	12	100.0	7613	100.0	1268154

TOIMIALUA, HENKILÖKUNNAN SUURUUS	YRITYKSET, HENKILÖKUNNAN SUURUUS	LIIKEVAIHTO OMSÄTTN. (1000 MK)	EM. YRITYKSET, TOIMIP. ARB. ST. I DESSA FÖRETAG	HENKILÖKUNNAN SUURUUS (1000 MK)	YRITYKSET, TOIMIP. ARB. ST. I DESSA FÖRETAG
0 - 4	6	75.0	529	24.8	38977
5 - 9	1	12.5	227	10.6	26883
10 - 19	-	-	180	8.4	26744
20 - 49	1	12.5	24	61.5	5292
50 - 99	-	-	-	-	-
100 - 199	-	-	-	-	-
200 - 499	-	-	-	-	-
500 - 999	-	-	-	-	-
1000 -	8	100.0	39	100.0	7645
YHTEENSÄ - SUMMA	8	100.0	39	100.0	7645

11 MAATALOUS JA METSÄSTYS
JURDBRUK OCH JAKT

12 METSÄTALOUS
SNÖSHUSHÄLLNING

13 KALATALOUS
FISKE

3. YRITYKSET KOKO MAASSA TOIMIALOITTAIN HENKILÖKUNNAN SUURUUDEN MUKAAN VUONNA 1978
FÖRETAGEN I HELA RIKET ENLIGT NÄRINGSÖREN OCH PERSONALENS STORLEK ÅR 1978

TOIMIALA, HENKILÖKUNNAN SUURUUS NÄRINGSÖREN, PERSONALENS STORLEK	YRI-TYKSIÄ FÖRETAG		HENKILÖ-KUNTA PERSONAL		LIIKE-VAIHTO OMSÄTTN. (1000 MK)		EM. YRIT. TOIMIP. % ARB.-ST. I. DESSA FÖRETAG		HENKIL./YRITYS PERS./FÖRETAG		LIIKEV./YRITYS OMS./FÖRETAG							
	0 - 4	5 - 9	10 - 19	20 - 49	50 - 99	100 - 199	200 - 499	500 - 999	1000 -	0 - 4	5 - 9	10 - 19	20 - 49	50 - 99	100 - 199	200 - 499	500 - 999	1000 -
1 MAANMETSA- JA KALATALOUS, METSÄSTYS JOASBRUK, SKOGSBRUK, FISKE OCH JAKT	374	83.3	542	5.5	40461	2.7	394	67.9	1.4	108	1.1	75	120	149	159	124	170	155
YHTEENSÄ - SUMMA	449	100.0	9787	100.0	1517359	100.0	580	100.0	21.8	3379	1.3	60	71	60	60	60	60	60

29 MUJ KAIVAINNAISTOIMINTA ANNAK BRYTNING OCH UTFINNING

0 - 4	39	60.0	140	3.1	19250	6.1	40	39.6	14.0	1925	1.0	137	165	117	109	60	60	60
5 - 9	7	10.8	106	2.4	17449	5.5	7	6.9	26.5	4362	1.8	165	117	109	60	60	60	60
10 - 19	10	15.4	107	2.4	12559	4.0	3	3.0	53.5	6279	1.5	117	109	60	60	60	60	60
20 - 49	4	6.2	299	6.7	32574	10.3	5	5.0	149.5	16287	2.5	109	60	60	60	60	60	60
50 - 99	2	3.1	3723	83.1	224622	70.8	26	25.7	3723.0	224622	26.0	60	60	60	60	60	60	60
100 - 199	1	1.5	4482	100.0	317043	100.0	101	100.0	69.0	4878	1.6	71	71	71	71	71	71	71
200 - 499	65	100.0	4482	100.0	317043	100.0	101	100.0	69.0	4878	1.6	71	71	71	71	71	71	71
500 - 999	1	1.5	3723	83.1	224622	70.8	26	25.7	3723.0	224622	26.0	60	60	60	60	60	60	60
1000 -	1	1.5	4482	100.0	317043	100.0	101	100.0	69.0	4878	1.6	71	71	71	71	71	71	71
YHTEENSÄ - SUMMA	65	100.0	4482	100.0	317043	100.0	101	100.0	69.0	4878	1.6	71	71	71	71	71	71	71

2 KAIVOS- JA MUU KAIVAINNAISTOIMINTA BRYTNING AV MINERALISKA PRODUKTER

0 - 4	39	60.0	140	3.1	19250	6.1	40	39.6	14.0	1925	1.0	137	165	117	109	60	60	60
5 - 9	7	10.8	106	2.4	17449	5.5	7	6.9	26.5	4362	1.8	165	117	109	60	60	60	60
10 - 19	10	15.4	107	2.4	12559	4.0	3	3.0	53.5	6279	1.5	117	109	60	60	60	60	60
20 - 49	4	6.2	299	6.7	32574	10.3	5	5.0	149.5	16287	2.5	109	60	60	60	60	60	60
50 - 99	2	3.1	3723	83.1	224622	70.8	26	25.7	3723.0	224622	26.0	60	60	60	60	60	60	60
100 - 199	1	1.5	4482	100.0	317043	100.0	101	100.0	69.0	4878	1.6	71	71	71	71	71	71	71
200 - 499	65	100.0	4482	100.0	317043	100.0	101	100.0	69.0	4878	1.6	71	71	71	71	71	71	71
500 - 999	1	1.5	3723	83.1	224622	70.8	26	25.7	3723.0	224622	26.0	60	60	60	60	60	60	60
1000 -	1	1.5	4482	100.0	317043	100.0	101	100.0	69.0	4878	1.6	71	71	71	71	71	71	71
YHTEENSÄ - SUMMA	65	100.0	4482	100.0	317043	100.0	101	100.0	69.0	4878	1.6	71	71	71	71	71	71	71

3. YRITYKSET KOKO MAASSA TOIMIALOITTAIN HENKILÖKUNNAN SUURUUDEN MUKAAN VUONNA 1978
FÖRETAGEN I HELA RIKET ENLIGT NÄRINGSÖREN OCH PERSONALENS STÖRLEK ÅR 1978

LIIVINKAALA, HENKILÖKUNNAN
SUURUUS
NÄRINGSÖREN, PERSONALENS
STÖRLEK

30 TEJLLISUUS
TILLVERKNING

	YRI- TYKSIA FÖRETAG	HENKILÖ- KUNTA PERSONAL	%	LIIKE- VAIHTO OMSÄTTN. (1000 MK)	%	EM. YRIT. TOIMIP. % ARB.-ST. I DESSA FÖRETAG	HENKIL.-/ YRITYS PERS.-/ FÖRETAG	LIIVKEV/ YRITYS OMS.-/ FÖRETAG	TOIMIP/ YRITYS ARB.-ST/ FÖRETAG	LIIVKEV/ YRITYS OMS.-/ FÖRETAG	(1000 MK)
0 - 4	-	-	-	-	-	-	-	-	-	-	-
5 - 9	-	-	-	-	-	-	-	-	-	-	-
10 - 19	-	-	-	-	-	-	-	-	-	-	-
20 - 49	1	31	0.0	3159	0.0	3	0.7	31.0	3159	3.0	102
50 - 99	-	-	-	-	-	-	-	-	-	-	-
100 - 199	3	369	0.6	39957	0.3	16	3.8	123.0	13319	5.3	108
200 - 499	1	291	0.4	36211	0.3	5	1.2	291.0	36211	5.0	124
500 - 999	-	-	-	-	-	-	-	-	-	-	-
1000 -	10	64133	98.9	12656943	99.4	402	94.4	6413.3	1265694	40.2	197
YHTEENSÄ - SUMMA	15	64824	100.0	12736271	100.0	426	100.0	4321.6	849085	28.4	196

31 ELINTARVIKK. JUOMIEN JA TUPOKAN VALM.
LIVSMEJ.-DRÖCKESV.-O. TOBÅKSVARUTILLV.

	YRI- TYKSIA FÖRETAG	HENKILÖ- KUNTA PERSONAL	%	LIIKE- VAIHTO OMSÄTTN. (1000 MK)	%	EM. YRIT. TOIMIP. % ARB.-ST. I DESSA FÖRETAG	HENKIL.-/ YRITYS PERS.-/ FÖRETAG	LIIVKEV/ YRITYS OMS.-/ FÖRETAG	TOIMIP/ YRITYS ARB.-ST/ FÖRETAG	LIIVKEV/ YRITYS OMS.-/ FÖRETAG	(1000 MK)
0 - 4	559	1058	1.8	204934	1.0	576	23.3	1.9	367	1.0	194
5 - 9	246	1649	2.8	574892	2.9	288	13.1	6.7	2337	1.2	349
10 - 19	191	2596	4.3	767254	3.9	256	11.7	13.6	4017	1.3	296
20 - 49	213	157	10.6	1641809	8.3	308	17.7	29.9	7707	1.8	258
50 - 99	58	3947	6.6	1349165	6.8	103	4.9	68.1	23261	1.9	342
100 - 199	29	3627	6.1	1281884	6.5	83	3.8	129.5	45782	3.0	353
200 - 499	33	9734	16.3	4002973	20.2	122	5.6	295.0	121302	3.7	411
500 - 999	14	10624	17.7	3268353	16.5	174	7.9	758.9	233454	12.4	303
1000 -	11	20266	33.8	6765168	34.1	197	9.0	1842.4	615015	17.9	334
YHTEENSÄ - SUMMA	1353	59873	100.0	19856232	100.0	2192	100.0	44.3	14676	1.6	332

32 TEKSTIIL., VAATT. JA NAHKAT. VALM.
TEXTIL-, BÄKLÄNN-, O. LÄNDERVARUTILLV.

	YRI- TYKSIA FÖRETAG	HENKILÖ- KUNTA PERSONAL	%	LIIKE- VAIHTO OMSÄTTN. (1000 MK)	%	EM. YRIT. TOIMIP. % ARB.-ST. I DESSA FÖRETAG	HENKIL.-/ YRITYS PERS.-/ FÖRETAG	LIIVKEV/ YRITYS OMS.-/ FÖRETAG	TOIMIP/ YRITYS ARB.-ST/ FÖRETAG	LIIVKEV/ YRITYS OMS.-/ FÖRETAG	(1000 MK)
0 - 4	1121	1950	3.0	133769	2.2	1132	47.8	1.7	119	1.0	69
5 - 9	216	1396	2.2	115417	1.9	238	10.1	6.5	534	1.1	83
10 - 19	207	2721	4.2	228147	3.8	232	9.8	13.1	1102	1.1	84
20 - 49	227	7188	11.1	592939	9.8	259	10.9	31.7	2612	1.1	82
50 - 99	109	54	11.5	654302	10.6	154	6.5	68.5	6003	1.4	88
100 - 199	64	9784	15.1	966579	15.9	126	5.3	141.8	14308	1.8	99
200 - 499	40	20	19.4	1168790	19.3	104	4.4	298.6	29220	2.6	98
500 - 999	10	6294	9.7	687289	11.3	39	1.6	629.4	68729	3.9	109
1000 -	8	16127	24.9	1514171	25.0	84	3.5	2015.9	189271	10.5	94
YHTEENSÄ - SUMMA	2007	64873	100.0	6061403	100.0	2368	100.0	32.3	3020	1.2	93

3. YRITYKSET KOKO MAASSA TOIMIALOITTAIN HENKILÖKUNNAN SUURUUDEN MUKAAN VUONNA 1978
FÖRETAGEN I HELA RIKET ENLIGT NÄRINGSGRÉN OCH PERSONALENS STÖRLEK ÅR 1978

TOIMIALA, HENKILÖKUNNAN SUURUUS, NÄRINGSGRÉN, PERSONALENS STÖRLEK	YRI- TYKSIA FÖRETAG	HENKILÖ- KUNTA PERSONAL	%	LIIKE- VAIHTO OMSÄTTN. (1000 MK)	%	EM. YRIT. %		HENKIL./ YRITYS PERS./ FÖRETAG		LIIKEV/ TOIMIP/ LIIKEV/ YRITYS YRITYS PERS./ ARB-ST/ OMS./ FÖRETAG		(1000 MK)
						TOIMIP. ARB-ST. I DESSA FÖRETAG	%	YRITYS PERS./ FÖRETAG	LIIKEV/ TOIMIP/ LIIKEV/ YRITYS PERS./ ARB-ST/ OMS./ FÖRETAG			
0 - 4	2125	3486	68.6	280571	4.0	2130	63.4	1.6	132	1.0	80	
5 - 9	397	2564	5.4	274243	3.9	418	12.5	6.5	691	1.1	107	
10 - 19	227	2957	7.4	343794	4.9	252	7.5	13.0	1515	1.1	116	
20 - 49	196	5811	6.3	745169	10.6	226	6.7	29.6	3802	1.2	128	
50 - 99	90	5852	2.9	791496	11.2	111	3.3	65.0	8794	1.2	135	
100 - 199	29	3719	0.9	549889	7.8	35	1.0	128.2	18962	1.2	148	
200 - 499	15	4331	0.5	770199	10.9	47	1.4	292.1	51347	3.1	176	
500 - 999	2	1121	0.1	149148	2.1	7	0.2	560.5	74574	3.5	133	
1000 -	7	18035	0.2	3142365	44.6	131	3.9	2576.4	448909	18.7	174	
YHTEENSÄ - SUMMA	3083	47925	100.0	7046873	100.0	3357	100.0	15.5	2282	1.1	147	

34 PAPERITEOLL. TUOTT. VALM., GRAF. TUOTT. PAPPERS- OCH GRAFISK TILLVERKN.

	YRI- TYKSIA FÖRETAG	HENKILÖ- KUNTA PERSONAL	%	LIIKE- VAIHTO OMSÄTTN. (1000 MK)	%	EM. YRIT. %	HENKIL./ YRITYS PERS./ FÖRETAG	LIIKEV/ TOIMIP/ LIIKEV/ YRITYS PERS./ ARB-ST/ OMS./ FÖRETAG	(1000 MK)		
0 - 4	796	1465	55.4	183148	1.2	802	42.4	1.8	230	1.0	125
5 - 9	222	1462	15.4	185986	1.2	223	11.8	6.6	838	1.0	127
10 - 19	153	2102	10.6	277637	1.8	167	8.8	13.7	1815	1.1	132
20 - 49	125	3722	8.7	486052	3.1	176	9.3	29.8	3868	1.4	131
50 - 99	57	4317	4.0	530290	3.4	81	4.3	70.5	9303	1.4	132
100 - 199	38	5354	2.6	769959	4.5	75	4.0	140.9	18659	2.0	132
200 - 499	25	8042	1.8	1260691	8.1	61	3.2	309.3	48488	2.3	157
500 - 999	5	3629	0.3	602924	3.9	15	0.8	725.8	120585	3.0	166
1000 -	16	62972	1.1	11403238	72.9	291	15.4	3935.8	712702	18.2	181
YHTEENSÄ - SUMMA	1440	92765	100.0	15639026	100.0	1691	100.0	64.4	10860	1.3	169

35 KEMIAALLISTEN YMS. TUOTT. VALMISTUS TILLVERKN. AV KEMISKA O.S. PRODUKTER

	YRI- TYKSIA FÖRETAG	HENKILÖ- KUNTA PERSONAL	%	LIIKE- VAIHTO OMSÄTTN. (1000 MK)	%	EM. YRIT. %	HENKIL./ YRITYS PERS./ FÖRETAG	LIIKEV/ TOIMIP/ LIIKEV/ YRITYS PERS./ ARB-ST/ OMS./ FÖRETAG	(1000 MK)		
0 - 4	355	595	53.8	70130	0.6	359	44.3	1.7	198	1.0	118
5 - 9	86	558	13.0	87553	0.7	91	11.2	6.5	1018	1.1	157
10 - 19	69	898	10.5	186688	1.4	74	9.1	13.0	2416	1.1	186
20 - 49	79	2367	7.8	429476	3.5	92	11.3	30.0	5436	1.2	181
50 - 99	25	1830	3.8	364371	3.0	48	5.9	73.2	14575	1.9	199
100 - 199	23	3132	3.5	428090	5.1	38	4.8	136.2	27221	1.7	200
200 - 499	14	3913	2.1	788720	6.4	23	2.8	279.5	56123	1.6	201
500 - 999	6	4384	0.9	1138993	9.3	36	4.4	730.7	189833	6.0	260
1000 -	3	12784	0.5	8580473	70.0	49	6.0	4261.3	2860158	16.3	671
YHTEENSÄ - SUMMA	660	30461	100.0	12249499	100.0	811	100.0	46.2	18560	1.2	402

3. YRITYKSET KOKO KAASSA TOIMIALOITTAIEN HENKILÖKUNNAN SUURUUDEN MUKAAN VUONNA 1978
FÖRETAGEN I HELA RIKET ENLIGT NÄRINGSÖKEN OCH PERSONALENS STORLEK ÅR 1978

TOIMIALA, HENKILÖKUNNAN SÖRJES NÄRINGSÖREN, PERSONALENS STORLEK	YRI- TYKSIA FÖRETAG	HENKILÖ- KUNTA PERSONAL	%	LIIKE- VAIKUTO OMSÄTTN. (1000 MK)	EM. YRIT. TOIMIP. ARB.ST. I DESSA FÖRETAG	HENKILÖ- YRITYS PERS./ FÖRETAG	LIIKEV/ YRITYS OMS./ FÖRETAG	TOIMIP/ YRITYS ARB.ST/ FÖRETAG	LIKEV/ YRITYS OMS./ FÖRETAG	%	(1000 MK)
36 SAVI- LASI- JA KIVITUOTT. VALMISTUS LER-, GLAS- O. STENPRODUKTSTILLV.	0 - 4	694	4.8	74360	370	1.9	202	1.0	107		
	5 - 9	686	4.7	101201	109	6.5	964	1.0	148		
	10 - 19	973	6.7	143481	79	13.3	1965	1.1	147		
	20 - 49	1803	12.4	259122	78	31.6	4546	1.4	144		
	50 - 99	1670	11.5	227216	38	66.8	9389	1.5	136		
	100 - 199	1200	8.3	210510	27	120.0	21051	2.7	175		
	200 - 499	7	1.1	345163	27	323.7	49309	3.9	152		
	500 - 999	1	0.2	65885	3	755.0	35885	3.0	87		
	1000 -	1	0.2	727933	45	4463.0	727933	45.0	163		
YHTEENSÄ - SUMMA	647	14510	100.0	2154868	776	100.0	3331	1.2	149		

37 METALLIEN VALMISTUS
METALLFRAMSTÄLLNING

0 - 4	84	0.4	10586	45	26.6	1.9	235	1.0	126		
5 - 9	119	0.5	13269	18	10.7	7.0	781	1.1	112		
10 - 19	143	0.7	17803	11	6.5	14.3	1780	1.1	124		
20 - 49	23	20.7	159801	25	14.8	32.8	6948	1.1	212		
50 - 99	9	0.1	106595	13	7.7	60.7	11844	1.4	195		
100 - 199	4	3.6	168934	10	5.9	131.3	42226	2.5	322		
200 - 499	-	-	-	-	-	-	-	-	-		
500 - 999	-	-	-	-	-	-	-	-	-		
1000 -	-	-	-	-	-	-	-	-	-		
YHTEENSÄ - SUMMA	3	2.7	4233464	47	27.8	6547.0	1411155	15.7	216		

38 METALLI- JA KONEPÄÄTUOTT. VALM.
VERKSTADSVARU- TILLVERKNING

0 - 4	4985	4.0	455955	3096	60.0	1.6	148	1.0	91		
5 - 9	3546	2.8	388493	564	10.9	6.4	706	1.0	110		
10 - 19	5579	4.4	615392	435	8.4	13.3	1472	1.0	110		
20 - 49	360	7.6	1333299	406	7.9	29.6	3704	1.1	125		
50 - 99	145	3.1	1598623	201	3.9	68.9	11025	1.4	160		
100 - 199	74	1.6	1454306	135	2.6	135.2	19653	1.8	145		
200 - 499	49	1.0	2257490	113	2.2	311.2	46071	2.3	148		
500 - 999	11	0.2	1448933	47	0.9	795.4	131721	4.3	166		
1000 -	14	0.3	9122460	165	3.2	4082.6	651604	11.8	160		
YHTEENSÄ - SUMMA	4706	100.0	18674952	5162	100.0	26.8	3968	1.1	148		

3. YRITYKSET KOKO MAASSA TOIMIALDITTAIN HENKILÖKUNNAN SUURUUDEN MUKAAN VUONNA 1978
FÖRETAGEN I HELA RIKET ENLIGT NÄRINGSRETN OCH PERSONALENS STORLEK ÅR 1978

TOIMIALA, HENKILÖKUNNAN SUURUUS, NÄRINGSRETN, PERSONALENS STORLEK	YRITYKSET FÖRETAG	HENKILÖ- KUNTA PERSONAL	LIIKE- VAIHTO OMSÄTTN. (1000 MK)	EM. YRIT. TOIMIP. % ARB.ST. I DESSA FÖRETAG	HENKILÖ- YRITYS PERS./ FÖRETAG	LIIKEV/ YRITYS GMS./ FÖRETAG	LIIKEV/ YRITYS GMS./ FÖRETAG	LIIKEV/ YRITYS GMS./ FÖRETAG	LIIKEV/ YRITYS GMS./ FÖRETAG			
										YRITYKSET FÖRETAG	HENKILÖ- KUNTA PERSONAL	LIIKE- VAIHTO OMSÄTTN. (1000 MK)
0 - 4	447	77.5	647	12.0	47152	8.2	449	73.8	105	1-4	1-0	73
5 - 9	43	7.5	285	5.3	29741	5.2	47	7.7	692	6-6	1-1	104
10 - 19	35	6.1	462	8.5	42339	7.5	37	6.1	1240	13-2	1-1	54
20 - 49	50	5.2	943	17.4	92597	16.1	38	6.3	3087	31-4	1-3	93
50 - 99	30	2.4	881	16.3	93190	16.2	20	3.3	6656	62-9	1-4	106
100 - 199	3	0.5	448	8.2	56032	9.7	5	0.8	18677	148-7	1-7	126
200 - 499	4	0.7	1179	21.8	139055	24.1	6	1.0	34764	294-8	1-5	118
500 - 999	1	0.2	564	10.4	75395	13.1	6	1.0	75395	564-0	6-0	134
1000 -	-	-	-	-	-	-	-	-	-	-	-	-
YHTEENSÄ - SUMMA	577	100.0	5407	100.0	576551	100.0	608	100.0	999	9.4	1-1	107

3. TEOLLISUUS
TILLVERKNING

0 - 4	8903	61.0	14964	2.8	1460606	1.5	8959	50.4	164	1-7	1-0	58
5 - 9	1892	12.9	12235	2.3	1770795	1.8	1996	11.2	941	6-5	1-1	144
10 - 19	1383	9.5	18431	3.5	2603585	2.6	1563	8.7	1883	13-3	1-1	141
20 - 49	1311	9.0	39645	7.5	5743224	5.8	1691	9.5	4381	30-2	1-3	145
50 - 99	532	3.6	36201	6.9	5715248	5.7	774	4.4	10743	68-0	1-5	158
100 - 199	281	1.9	38158	7.2	6063210	6.1	551	3.1	21577	135-8	2-0	159
200 - 499	188	1.3	57001	10.8	10766290	10.6	508	2.9	56964	301-6	2-7	189
500 - 999	50	0.3	36120	6.8	7436924	7.5	327	1.8	148758	722-4	6-5	206
1000 -	73	0.5	275577	52.2	58146213	58.3	1411	7.9	796523	3775-0	19-3	211
YHTEENSÄ - SUMMA	14664	100.0	528362	100.0	99706095	100.0	17760	100.0	6827	36.2	1-2	189

4. SÄHKÖ-, KAASU- JA LÄMPÖKRAFT
EL-, GAS- OCH VÄRMEFÖRSÖRJNING

0 - 4	2	1.8	353	2.2	94376	1.6	2	0.7	105	1-4	1-0	267
5 - 9	8	7.1	1317	8.2	560202	9.6	11	3.8	3620	13-6	1-4	267
10 - 19	26	23.2	1662	10.4	486730	8.3	45	15.6	29484	69-3	2-0	425
20 - 49	32	28.6	3528	22.0	1121243	19.2	63	21.9	44248	151-1	2-7	293
50 - 99	11	9.8	1788	11.2	733114	12.6	30	10.4	124583	596-0	10-3	410
100 - 199	9	8.0	6352	39.6	2569211	44.0	45	15.6	244371	3176-0	11-5	404
200 - 499	3	2.7	16034	100.0	5037569	100.0	31	10.8	52121	143-2	2-6	364
500 - 999	2	1.8	112	100.0	112	100.0	23	8.0	1284606	11-5	11-5	404
1000 -	-	-	-	-	-	-	-	-	-	-	-	-
YHTEENSÄ - SUMMA	112	100.0	16034	100.0	5037569	100.0	288	100.0	52121	143-2	2-6	364

3. YRITYKSET KOKO MAASSA TOIMIALOITTAIN HENKILÖKUNNAN SUURUUDEN MUKAAN VUONNA 1978
FÖRETAGEN I HELA RIKET ENLIGT NÄRINGSGRÉN OCH PERSONALENS STÖRLEK ÅR 1978

TOIMIALA, HENKILÖKUNNAN SUURUUS NÄRINGSGRÄN, PERSONALENS STÖRLEK	YRITYKSIÄ FÖRETAG	HENKILÖKUNNAN KUNNYA PERSONAL	LIIKEVÄIHTO OMSÄTTN. (1000 MK)	EM. YRITYKSIÄ FÖRETAG	HENKILÖKUNNAN YRITYKSIÄ FÖRETAG	LIIKEVÄIHTO OMSÄTTN. (1000 MK)	YRITYKSIÄ FÖRETAG	HENKILÖKUNNAN YRITYKSIÄ FÖRETAG	LIIKEVÄIHTO OMSÄTTN. (1000 MK)
0 - 4	37	65	8382	38	24.2	1.8	227	1.8	227
5 - 9	18	117	16413	21	13.4	6.5	912	6.5	912
10 - 19	10	143	18955	12	7.6	14.3	1899	14.3	1899
20 - 49	15	419	68395	19	12.1	27.9	4560	27.9	4560
50 - 99	2	151	16938	4	2.5	75.5	8469	75.5	8469
100 - 199	3	390	64772	8	5.1	130.0	21591	130.0	21591
200 - 499	3	719	127851	8	5.1	239.7	42617	239.7	42617
500 - 999	1	727	97399	7	4.5	727.0	97399	727.0	97399
1000 -	3	4773	757862	40	25.5	1591.0	252621	1591.0	252621
YHTEENSÄ - SUMMA	92	7504	1177013	157	100.0	81.6	12794	100.0	12794

5 RAKENUSTOIMINTA
BYGGNADSVÄRKSAMHET

0 - 4	2158	53.0	491909	3.7	2177	45.3	2.0	228	1.0	113
5 - 9	805	19.8	631338	4.7	876	18.2	6.5	784	1.1	120
10 - 19	525	12.9	926856	6.9	628	13.1	13.1	1765	1.2	135
20 - 49	354	8.7	1443700	10.8	469	9.8	29.0	4078	1.3	140
50 - 99	119	2.9	1302973	9.7	229	4.8	69.8	10949	1.9	157
100 - 199	59	1.4	1485161	11.1	114	2.4	136.2	25172	1.9	185
200 - 499	36	0.9	1723550	12.9	96	2.0	288.0	47876	2.7	166
500 - 999	8	0.2	1068408	8.0	41	0.9	696.0	133551	5.1	192
1000 -	10	0.2	4301154	32.2	171	3.6	1843.1	430115	17.1	233
YHTEENSÄ - SUMMA	4074	100.0	13375049	100.0	4801	100.0	19.0	3283	1.2	173

60 TUUKKI-VÄRHITT-KAUPPA, RAHVITSI-MAJOIT.
VARUHANDEL, RESTAURANG, HOTELLVERKSAMHET

0 - 4	11	19.0	6180	0.1	25	3.5	2.9	562	2.3	153
5 - 9	7	12.1	14602	0.3	21	2.9	7.7	2086	3.0	270
10 - 19	6	10.3	20176	0.4	21	2.9	15.3	3363	3.5	219
20 - 49	9	15.5	58243	1.3	45	6.3	31.6	6471	5.0	205
50 - 99	5	8.6	95306	2.2	46	6.4	80.6	19961	5.2	248
100 - 199	5	8.6	333573	7.2	45	6.3	154.0	66715	9.0	433
200 - 499	8	13.8	891141	19.2	169	22.8	319.8	111393	20.4	348
500 - 999	4	6.9	1227885	26.5	165	23.1	788.5	306971	41.3	389
1000 -	3	5.2	1998514	42.9	184	25.7	1458.3	662938	61.3	455
YHTEENSÄ - SUMMA	58	100.0	11722	100.0	715	100.0	202.1	80002	12.3	396

3. YRITYKSET KOKO MAASSA TOIMIALCITTAIN HENKILÖKUNNAN SUURUUDEN MUKAAN VUONNA 1978
FÖRETAGEN I HELA RIKET ENLIGT NÄRINGSSEKTORERNA ÅR 1978

TOIMIALA, HENKILÖKUNNAN SUURUUS	YRITYKSIÄ FÖRETAG	HENKILÖKUNTA PERSONAL	LIIKEVAIHTO OMSÄTTN. (1000 MK)	EM. YRITYKSET I DESSA FÖRETAG	HENKILÖKUNTA PERSONAL	LIIKEVAIHTO OMSÄTTN. (1000 MK)	EM. YRITYKSET I DESSA FÖRETAG	HENKILÖKUNTA PERSONAL	LIIKEVAIHTO OMSÄTTN. (1000 MK)
---------------------------------	-------------------	-----------------------	--------------------------------	-------------------------------	-----------------------	--------------------------------	-------------------------------	-----------------------	--------------------------------

61 TUOKKUKAUPPA JA AGENTUURITOIMINTA
PARTIHANDEL OCH AGENTURVERKSAMHET

0 - 4	3187	65.8	5509	6.8	2286014	4.2	3227	48.2	1.7	717	1.0	415
5 - 9	741	15.3	4740	5.9	2117446	3.9	811	12.1	6.4	2858	1.1	447
10 - 19	407	8.4	5324	6.6	2392115	4.4	516	7.7	13.1	5873	1.3	449
20 - 49	305	6.3	9234	11.4	4558662	8.3	550	8.2	30.3	14946	1.8	494
50 - 99	97	2.0	6602	8.2	3413592	6.2	237	3.5	68.1	35192	2.4	517
100 - 199	59	1.2	3157	10.1	4536060	8.3	278	4.2	138.3	76882	4.7	556
200 - 499	33	0.7	10051	12.5	8822259	16.1	326	4.9	304.6	267341	9.9	878
500 - 999	10	0.2	7224	9.0	7863787	14.4	193	2.9	722.4	766379	19.3	1089
1000 -	5	0.1	23841	29.5	18650273	34.1	551	8.2	4768.2	3730355	110.2	782
YHTEENSÄ - SUMMA	4844	100.0	80682	100.0	54638306	100.0	6689	100.0	16.7	11280	1.4	677

62 VÄRHITTÄISKAUPPA
DETALJHANDEL

0 - 4	18301	76.9	32954	20.4	7537277	15.9	18958	53.8	1.8	412	1.0	229
5 - 9	3352	14.1	21361	13.2	7039930	14.8	4430	12.6	6.4	2100	1.3	330
10 - 19	1286	5.4	16717	10.3	5569154	11.7	2226	6.3	13.0	4331	1.7	333
20 - 49	511	2.1	14677	9.1	5191153	10.9	1613	4.6	28.7	10159	3.2	354
50 - 99	187	0.8	13117	8.1	4393046	9.2	1592	4.5	70.1	23492	8.5	335
100 - 199	87	0.4	11771	7.3	3642837	7.7	1472	4.2	135.3	41872	16.9	309
200 - 499	55	0.2	18196	11.2	5168570	10.9	1981	5.6	330.8	93974	36.0	284
500 - 999	19	0.1	12757	7.9	4156580	8.8	1138	3.2	671.4	218767	59.9	326
1000 -	8	0.0	20371	12.6	4799118	10.1	1815	5.2	2546.4	599890	226.9	236
YHTEENSÄ - SUMMA	23806	100.0	161921	100.0	47497636	100.0	35225	100.0	6.8	1995	1.5	293

63 RAJITSEMIS- JA MAJOITUSTOIMINTA
RESTAURANG- OCH HOTEJLVERKSAMHET

0 - 4	3106	71.5	6225	17.0	651984	16.6	3183	58.2	2.0	210	1.0	105
5 - 9	614	14.1	3886	10.6	443113	11.3	725	13.2	6.3	722	1.2	114
10 - 19	332	7.6	4334	11.9	488625	12.5	487	8.9	13.1	1472	1.5	113
20 - 49	212	4.9	6179	16.9	591173	15.1	365	6.7	29.1	2789	1.7	96
50 - 99	55	1.3	3743	10.2	349372	8.9	179	3.3	68.1	6352	3.3	93
100 - 199	14	0.3	2083	5.7	214284	5.5	44	0.8	148.3	15306	3.1	103
200 - 499	8	0.2	2116	5.8	207510	5.3	103	1.9	264.5	25939	12.9	98
500 - 999	3	0.1	2497	6.8	223940	5.7	141	2.6	832.3	74647	42.0	90
1000 -	3	0.1	5498	15.0	753721	19.2	246	4.5	1832.7	251240	82.0	137
YHTEENSÄ - SUMMA	4347	100.0	36561	100.0	3923722	100.0	5473	100.0	8.4	903	1.3	107

3. YRITYKSET KOKO MAASSA TOIMIALUEITTAIN HENKILÖKUNNAN SUURUUDEN MUKAAN VUONNA 1978
FÖRETAGEN I HELA RIKET ENLIGT NÄRINGSÖREN OCH PERSONALENS STÖRLEK ÅR 1978

	YRITYKSET KOKO MAASSA		TOIMIALUEITTAIN		HENKILÖKUNNAN SUURUUDEN MUKAAN		VUONNA 1978		FÖRETAGEN I HELA RIKET ENLIGT NÄRINGSÖREN OCH PERSONALENS STÖRLEK ÅR 1978			
	YRITYKSET	YRITYKSET	YRITYKSET	YRITYKSET	YRITYKSET	YRITYKSET	YRITYKSET	YRITYKSET	YRITYKSET	YRITYKSET		
	YRITYKSET	YRITYKSET	YRITYKSET	YRITYKSET	YRITYKSET	YRITYKSET	YRITYKSET	YRITYKSET	YRITYKSET	YRITYKSET		
0 - 4	24605	74.4	44720	15.4	10481455	9.5	25393	52.0	1.8	420	1.0	234
5 - 9	4714	14.3	30641	10.3	9615060	8.7	5587	12.4	6.4	2040	1.3	320
10 - 19	2031	6.1	26467	9.1	8469169	7.6	3250	6.8	13.0	4169	1.6	320
20 - 49	1037	3.1	30374	10.4	10399231	9.4	2573	5.3	29.3	10028	2.5	342
50 - 99	344	1.0	23855	8.2	8255816	7.5	2054	4.3	69.4	23999	6.0	346
100 - 199	165	0.5	22781	7.8	8726754	7.9	1839	3.8	138.1	52889	11.1	383
200 - 499	104	0.3	32921	11.3	15089481	13.6	2573	5.3	316.5	143091	24.7	458
500 - 999	36	0.1	25632	8.8	13472192	12.2	1637	3.4	712.0	374228	45.5	526
1000 -	19	0.1	54085	18.6	26191626	23.7	2796	5.8	2846.6	1379507	147.2	464
YHTEENSÄ - SUMMA	33055	100.0	290886	100.0	110699784	100.0	48102	100.0	8.8	3349	1.5	361

6 TUOKKU-, VÄHITT-, KAUPPA-, RAVIIS-, MAJJOIT-,
VARUKAUPPANA, RESTAURANG-, HOTELLVERKSAAMH

70 KULJ., VARASTOINTI JA TIETOLIKENNE
SAMFÄRDSSEL, POST- OCH TELEKOMMUNIKAT

0 - 4	-	-	-	-	-	-	-	-	-	-	-	-
5 - 9	-	-	-	-	-	-	-	-	-	-	-	-
10 - 19	-	-	-	-	-	-	-	-	-	-	-	-
20 - 49	-	-	-	-	-	-	-	-	-	-	-	-
50 - 99	-	-	-	-	-	-	-	-	-	-	-	-
100 - 199	-	-	-	-	-	-	-	-	-	-	-	-
200 - 499	-	-	-	-	-	-	-	-	-	-	-	-
500 - 999	-	-	-	-	-	-	-	-	-	-	-	-
1000 -	1	100.0	1498	100.0	333289	100.0	5	100.0	1498.0	333269	5.0	222
YHTEENSÄ - SUMMA	1	100.0	1498	100.0	333289	100.0	5	100.0	1498.0	333289	5.0	222

71 KULJETUS
SAMFÄRDSSEL

0 - 4	155	55.6	223	1.6	31613	1.4	159	25.9	1.4	204	1.0	142
5 - 9	37	13.3	236	1.7	43380	2.0	53	8.6	6.4	1186	1.4	186
10 - 19	25	8.2	316	2.3	47457	2.1	48	7.8	13.7	2063	2.1	150
20 - 49	30	10.8	882	6.5	149954	6.7	87	14.1	29.4	4998	2.9	170
50 - 99	12	4.3	784	5.7	147810	6.7	36	5.9	65.3	12317	3.0	189
100 - 199	11	3.9	1746	12.8	295906	13.3	44	7.2	158.7	26901	4.0	169
200 - 499	5	1.8	1266	9.3	160892	7.2	23	3.7	253.2	32178	4.6	127
500 - 999	5	1.8	4081	29.9	314930	14.3	136	22.1	816.2	63366	27.2	178
1000 -	1	0.4	4110	30.1	1027854	46.3	29	4.7	4110.0	1027851	29.0	250
YHTEENSÄ - SUMMA	279	100.0	13644	100.0	2222193	100.0	615	100.0	48.9	7965	2.2	163

3. YRITYKSET KOKO MAASSA TOIMIALOITTAIN HENKILÖKUNNAN SUURUUDEN MUKAAN VUONNA 1978
FÖRETAGEN I HELA RIKET ENLIGT NÄRINGSGREN OCH PERSONALENS STORLEK ÅR 1978

TOIMIALA, HENKILÖKUNNAN SUURJUS NÄRINGSGREN, PERSONALENS STORLEK	YRI- TYKSIÄ FÖRETAG	HENKILÖ- KUNTA PERSONAL	%	LIIKE- VAIHTO OMSÄTTN. (1000 MK)	%	EM. YRIT.		HENKIL./		LIIKEV/ TOIMIP/ LIIKEV/	
						TOIMIP.	ARB.SI.	YRITYS PERS./ FÖRETAG	YRITYS OMS./ FÖRETAG	TOIMIP/	YRITYS OMS./ FÖRETAG
0 - 4	809	1336	11.7	172616	10.2	817	66.8	1.7	213	1.0	129
5 - 9	123	804	7.1	105134	6.2	134	11.0	6.5	855	1.1	131
10 - 19	62	825	7.3	136674	8.1	76	6.2	13.3	2204	1.2	166
20 - 49	27	1084	9.5	141443	8.4	54	4.4	29.3	3823	1.5	130
50 - 99	18	1183	10.4	172753	10.2	32	2.6	65.7	9597	1.8	146
100 - 199	10	1355	11.9	225698	13.4	21	1.7	135.5	22570	2.1	167
200 - 499	4	1385	12.2	143312	8.5	12	1.0	346.3	35828	3.0	103
500 - 999	5	3402	29.9	592360	35.1	77	6.3	680.4	118472	15.4	174
1000 -	-	-	-	-	-	-	-	-	-	-	-
YHTEENSÄ - SUMMA	1068	11374	100.0	1689989	100.0	1223	100.0	10.6	1582	1.1	149

4 RÄDIT-VAK.KIINT-LIIKE-EL.PALV.T.
BANK-FÖRSÄKR.-FASTIGH.-UPPDRAGSVERKS.

0 - 4	1036	77.0	1669	4.2	266202	5.1	1048	38.3	1.6	257	1.0	159
5 - 9	140	10.4	911	2.3	184317	3.5	153	5.6	6.5	1314	1.1	202
10 - 19	70	5.2	940	2.4	202974	3.9	87	3.2	13.4	2900	1.2	216
20 - 49	44	3.3	1283	3.2	212452	4.1	62	2.3	29.2	4828	1.4	166
50 - 99	20	1.5	1298	3.3	295080	5.6	40	1.5	64.9	14754	2.0	227
100 - 199	14	1.0	1880	4.7	438905	8.4	64	2.3	134.3	31350	4.6	233
200 - 499	8	0.6	2754	7.0	800966	15.3	118	4.3	344.3	100121	14.8	291
500 - 999	8	0.6	5308	13.4	1320021	25.2	229	8.4	663.5	165003	28.6	249
1000 -	6	0.4	23573	59.5	1516703	29.0	934	34.1	3929.7	252784	155.7	64
YHTEENSÄ - SUMMA	1346	100.0	39621	100.0	5237319	100.0	2735	100.0	29.4	3891	2.0	132

51 JULK-HALL. MAANPUOL. YL-TURVALLIS.
OFF-FÖRVALTN. LANDFÖRSV. ALLH.SAKER

0 - 4	1	100.0	4	100.0	15584	100.0	1	100.0	4.0	15584	1.0	3896
5 - 9	-	-	-	-	-	-	-	-	-	-	-	-
10 - 19	-	-	-	-	-	-	-	-	-	-	-	-
20 - 49	-	-	-	-	-	-	-	-	-	-	-	-
50 - 99	-	-	-	-	-	-	-	-	-	-	-	-
100 - 199	-	-	-	-	-	-	-	-	-	-	-	-
200 - 499	-	-	-	-	-	-	-	-	-	-	-	-
500 - 999	-	-	-	-	-	-	-	-	-	-	-	-
1000 -	-	-	-	-	-	-	-	-	-	-	-	-
YHTEENSÄ - SUMMA	1	100.0	4	100.0	15584	100.0	1	100.0	4.0	15584	1.0	3896

5. YRITYKSET KORO MAASSA TOIMIALOITTAEN HENKILÖKUNNAN SUURUUDEN MUKAAN VUONNA 1978
FÖRETAGEN I HELA RIKET ENLIGT NÄRINGSGRÉN OCH PERSONALENS STÖRLEK ÅR 1978

TOIMIALA, HENKILÖKUNNAN SUURUUS NÄRINGSGRÉN, PERSONALENS STÖRLEK	YRI- TYKSIA FÖRETAG		HENKILÖ- KUNTA PERSONAL		LIIKE- VAIHTO OMSÄTTN. (1000 MK)		EM. YRIT. TOIMIP. ARB.-ST. I DESSA FÖRETAG		HENKIL./ YRITYS PERS./ FÖRETAG		LIIKEV/ YRITYS ARB.-ST/ FÖRETAG		LIKEV/ YRITYS ARB.-ST/ FÖRETAG	
	%	%	%	%	(1000 MK)	(1000 MK)	%	%	(1000 MK)	(1000 MK)	(1000 MK)	(1000 MK)	(1000 MK)	(1000 MK)
0 - 4	39	48.1	85	1.4	7758	3.1	40	33.3	2.2	199	1.0	51	1.0	51
5 - 9	15	18.5	111	1.8	7126	2.9	17	14.2	7.4	475	1.1	64	1.1	64
10 - 19	7	8.6	96	1.6	7057	2.8	7	5.8	13.7	1008	1.0	74	1.0	74
20 - 49	9	11.1	239	3.9	14735	5.9	9	7.5	26.6	1637	1.0	62	1.0	62
50 - 99	1	1.2	61	1.0	3379	1.4	2	1.7	61.0	3379	2.0	55	2.0	55
100 - 199	3	3.7	452	7.4	13092	5.3	4	3.3	150.7	4364	1.3	29	1.3	29
200 - 499	5	6.2	1556	25.3	47995	19.3	8	6.7	311.2	9599	1.6	31	1.6	31
500 - 999	1	1.2	603	9.8	20996	8.5	4	3.3	603.0	20996	4.0	35	4.0	35
1000 -	1	1.2	2937	47.6	126193	50.8	29	24.2	2937.0	126193	29.0	43	29.0	43
YHTEENSÄ - SUMMA	81	100.0	6140	100.0	248331	100.0	120	100.0	75.8	3066	1.5	40	1.5	40

93 OPETUS, TUTKIMUS, TERVEYDENHOITO YM.
JÄRVERVISNING, FÖRSKNING, SJUKVÅRD M.M.

0 - 4	391	84.3	668	29.7	48195	26.2	404	75.5	1.7	123	1.0	72	1.0	72
5 - 9	48	10.3	297	13.2	23085	12.5	59	11.0	6.2	481	1.2	78	1.2	78
10 - 19	12	2.6	152	6.7	16757	9.1	31	5.8	12.7	1596	2.6	110	2.6	110
20 - 49	8	1.7	226	10.0	20800	11.3	30	5.6	28.3	2600	3.8	92	3.8	92
50 - 99	3	0.6	215	9.5	14472	7.9	4	0.7	71.7	4824	1.3	67	1.3	67
100 - 199	-	-	-	-	-	-	-	-	-	-	-	-	-	-
200 - 499	2	0.4	694	30.8	60690	33.0	7	1.3	347.0	30345	3.5	87	3.5	87
500 - 999	-	-	-	-	-	-	-	-	-	-	-	-	-	-
1000 -	-	-	-	-	-	-	-	-	-	-	-	-	-	-
YHTEENSÄ - SUMMA	464	100.0	2252	100.0	183999	100.0	535	100.0	4.9	397	1.2	82	1.2	82

94 VIKKISTYS- JA KULTTUURIPALV.TOIMINTA
REKREATIONS-, KULTURELL SERVICEV.

0 - 4	119	69.2	212	2.9	21471	1.2	125	34.9	1.8	180	1.1	101	1.1	101
5 - 9	24	14.0	143	1.9	14696	0.8	31	8.7	6.0	612	1.3	103	1.3	103
10 - 19	11	6.4	142	1.9	17217	1.0	18	5.0	12.9	1565	1.6	121	1.6	121
20 - 49	7	4.1	212	2.9	24325	1.4	24	6.7	30.3	3475	3.4	115	3.4	115
50 - 99	2	1.2	143	2.0	12314	0.7	2	0.6	74.0	6157	1.0	83	1.0	83
100 - 199	1	0.6	127	1.7	14638	0.8	1	0.3	127.0	14638	1.0	115	1.0	115
200 - 499	5	2.9	1323	18.0	313658	17.7	91	25.4	264.6	62732	18.2	237	18.2	237
500 - 999	2	1.2	1036	14.1	875729	49.5	41	11.5	519.0	437864	20.5	844	20.5	844
1000 -	1	0.6	4015	54.6	476594	26.9	25	7.0	4015.0	476594	25.0	119	25.0	119
YHTEENSÄ - SUMMA	172	100.0	7360	100.0	1770643	100.0	358	100.0	42.8	10294	2.1	241	2.1	241

3. YRITYKSET KOKO MAASSA TOIMIALOITTAIN HENKILÖKUNNAN SUKRUUDEN MUKAAN VUONNA 1978
FÖRETAGEN I HELA RIKET ENLIGT NÄRINGSGRÉN OCH PERSONALENS STÖRLEK ÅR 1978

TOIMIALA, HENKILÖKUNNAN SUURUUS NÄRINGSGRÉN, PERSONALENS STÖRLEK	YRI- TYKSIÄ FÖRETAG	HENKILÖ- KUNTA PERSONAL	LIIKE- VAIHTO OMSÄTTN. (1000 MK)	EM. YRIT. TOIMIP. % ARB.ST. I DESSA FÖRETAG	HENKIL./ YRITYS PERS./ FÖRETAG (1000 MK)	LIIKEV/ TOIMIP/ YRITYS ARB.ST/ FÖRETAG (1000 MK)	LIKKEV/ TOIMIP/ YRITYS ARB.ST/ FÖRETAG (1000 MK)	HENKIL./ YRITYS PERS./ FÖRETAG (1000 MK)		
									YRIT. % FÖRETAG	LIIKE- VAIHTO OMSÄTTN. (1000 MK)
0 - 4	4015	6158	492019	14.7	4071	75.0	1.5	123	1.0	80
5 - 9	407	2545	273161	8.2	475	8.8	6.3	671	1.2	107
10 - 19	177	2310	345673	10.3	295	5.4	13.1	1953	1.7	150
20 - 49	108	2175	717149	21.4	306	5.6	23.4	6540	2.8	226
50 - 99	39	2560	667329	19.9	180	3.3	65.6	17111	4.6	261
100 - 199	13	1816	623432	18.6	68	1.3	139.7	47956	5.2	343
200 - 499	3	940	198671	5.9	30	0.6	313.3	66224	10.0	211
500 - 999	1	696	30876	0.9	3	0.1	696.0	39876	3.0	44
1000 -	-	-	-	-	-	-	-	-	-	-
YHTEENSÄ - SUMMA	4763	29200	3348360	100.0	5428	100.0	4.2	703	1.1	166

9. YHTEISÄNNÄLL. JA HENKILÖKÖHT. PALV.
SAMALLS- OCH PERSONLIGA TJÄNSTER

C - 4	4505	83.3	7127	19.8	585026	10.5	4641	72.0	1.6	128	1.0	82
5 - 9	494	9.0	3096	9.6	310068	5.7	582	9.0	6.3	644	1.2	105
10 - 19	207	3.9	2750	7.5	386703	6.9	351	5.4	12.0	1368	1.7	143
20 - 49	132	2.4	3852	10.7	777500	14.0	369	5.7	29.2	5866	2.8	202
50 - 99	45	0.8	2984	8.3	697494	12.5	186	2.9	66.3	15500	4.2	234
100 - 199	17	0.3	2395	6.7	651163	11.7	73	1.1	140.9	38304	4.3	272
200 - 499	15	0.3	4513	12.6	621014	11.2	136	2.1	300.9	41401	9.1	138
500 - 999	4	0.1	2337	6.5	927601	16.7	48	0.7	584.3	231900	12.0	357
1000 -	2	0.0	6952	19.3	602783	10.3	54	0.8	3476.0	301394	27.0	87
YHTEENSÄ - SUMMA	5481	100.0	35956	100.0	5566356	100.0	6442	100.0	6.6	1016	1.2	155

KAIKKI TOIMIALAT
ALLA NÄRINGSGRÄNAR

0 - 4	4137 <th rowspan="2">70.4 <th rowspan="2">73039 <th rowspan="2">7.2 <th rowspan="2">13362747 <th rowspan="2">5.5 <th rowspan="2">42813 <th rowspan="2">52.6 <th rowspan="2">1.8 <th rowspan="2">319 <th rowspan="2">1.0 <th rowspan="2">181</th> </th></th></th></th></th></th></th></th></th></th>	70.4 <th rowspan="2">73039 <th rowspan="2">7.2 <th rowspan="2">13362747 <th rowspan="2">5.5 <th rowspan="2">42813 <th rowspan="2">52.6 <th rowspan="2">1.8 <th rowspan="2">319 <th rowspan="2">1.0 <th rowspan="2">181</th> </th></th></th></th></th></th></th></th></th>	73039 <th rowspan="2">7.2 <th rowspan="2">13362747 <th rowspan="2">5.5 <th rowspan="2">42813 <th rowspan="2">52.6 <th rowspan="2">1.8 <th rowspan="2">319 <th rowspan="2">1.0 <th rowspan="2">181</th> </th></th></th></th></th></th></th></th>	7.2 <th rowspan="2">13362747 <th rowspan="2">5.5 <th rowspan="2">42813 <th rowspan="2">52.6 <th rowspan="2">1.8 <th rowspan="2">319 <th rowspan="2">1.0 <th rowspan="2">181</th> </th></th></th></th></th></th></th>	13362747 <th rowspan="2">5.5 <th rowspan="2">42813 <th rowspan="2">52.6 <th rowspan="2">1.8 <th rowspan="2">319 <th rowspan="2">1.0 <th rowspan="2">181</th> </th></th></th></th></th></th>	5.5 <th rowspan="2">42813 <th rowspan="2">52.6 <th rowspan="2">1.8 <th rowspan="2">319 <th rowspan="2">1.0 <th rowspan="2">181</th> </th></th></th></th></th>	42813 <th rowspan="2">52.6 <th rowspan="2">1.8 <th rowspan="2">319 <th rowspan="2">1.0 <th rowspan="2">181</th> </th></th></th></th>	52.6 <th rowspan="2">1.8 <th rowspan="2">319 <th rowspan="2">1.0 <th rowspan="2">181</th> </th></th></th>	1.8 <th rowspan="2">319 <th rowspan="2">1.0 <th rowspan="2">181</th> </th></th>	319 <th rowspan="2">1.0 <th rowspan="2">181</th> </th>	1.0 <th rowspan="2">181</th>	181
5 - 9	5127	13.7	52149	5.1	12612775	5.2	9717	11.9	6.4	1552	1.2	242
10 - 19	4288	7.2	50435	5.5	13776112	5.2	5983	7.3	13.2	2930	1.4	227
20 - 49	2856	5.0	87435	8.6	19036259	7.8	5337	6.6	29.7	6440	1.8	217
50 - 99	1097	1.8	75385	7.4	17024961	7.0	3368	4.1	68.4	15520	3.1	227
100 - 199	562	0.9	77182	7.6	18191802	7.4	2725	3.3	137.3	32370	4.8	236
200 - 499	367	0.6	112555	11.1	30315933	12.4	3502	4.5	306.7	82905	9.5	269
500 - 999	115	0.2	81515	8.0	25359262	10.4	2465	3.0	708.8	228515	21.4	311
1000 -	119	0.2	401498	39.4	96137074	39.3	5521	6.8	3373.9	807875	46.4	239
YHTEENSÄ - SUMMA	59468	100.0	1017703	100.0	244316924	100.0	81431	100.0	17.1	4117	1.4	241

KAIKKI TOIMIALAT YHTEENSÄ
ALLA NÄRINGSGRÄNAR TILLSAMMANS

4. YRITYSTEN TOIMIPAIKKOJEN JAKAUTUMINEN TOIMIALOITTAIN VUONNA 1978
 FÖRDELNINGEN AV FÖRETAGENS ARBETSSTÄLLEN ENLIGT NÄRINGSGRÄNAR ÅR 1978

YRITYKSEN
 TOIMIALA
 FÖRETAGETS
 NÄRINGSÖREN

TOIMIPAIKAN TOIMIALA
 ARBETSSTÄLLETS NÄRINGSÖREN

YRITYKSIÄ
 FÖRETAG

TOIMIPAIKKOJA
 ARBETSSTÄLLEN

	1	2	3	4	5	6	7	8	9	YHTEENSÄ SUMMA
0	-	-	-	-	-	-	-	-	-	-
1	449	508	10	1	-	58	-	-	3	580
2	65	2	78	13	-	5	3	-	-	101
3	14604	50	16171	114	52	1227	12	37	45	17760
4	114	1	19	200	49	11	-	2	8	290
5	4074	1	90	8	4335	341	-	4	22	4801
6	33055	27	494	6	63	47003	24	28	453	48102
7	280	-	9	3	1	79	496	3	29	620
8	1346	-	25	1	2	19	1	2679	8	2735
9	5481	-	22	-	3	451	2	-	5964	6442
YHTEENSÄ SUMMA	59468	589	16953	333	4505	49195	538	2753	6532	81432

5. YRITYSTEN HENKILÖKUNNAN JAKAUTUMINEN TOIMIPAIKKOJEN TOIMIALAN MUKAAN VUONNA 1978
 FÖRDELNINGEN AV FÖRETAGENS PERSONAL ENLIGT ARBETSSTÄLLENAS NÄRINGSÖREN ÅR 1978

YRITYKSEN
 TOIMIALA
 FÖRETAGETS
 NÄRINGSÖREN

TOIMIPAIKAN TOIMIALA
 ARBETSSTÄLLETS NÄRINGSÖREN

TOIMIPAIKAN HENKILÖKUNTA
 ARBETSSTÄLLETS PERSONAL

	1	2	3	4	5	6	7	8	9	YHTEENSÄ SUMMA
0	-	-	-	-	-	-	-	-	-	-
1	8918	-	442	12	-	411	-	-	4	9787
2	521	3384	512	-	-	44	21	-	-	4482
3	10284	5563	489737	3382	2308	13034	1255	2119	710	528362
4	2	-	287	14241	1127	48	-	239	122	16066
5	15	-	4090	71	70636	2396	-	69	204	77481
6	336	116	14584	55	2228	266316	189	346	6716	290886
7	-	-	1706	581	4	454	12037	36	324	15142
8	-	-	882	7	22	148	1	38462	99	39621
9	-	-	398	-	23	2591	49	-	32895	35956
YHTEENSÄ SUMMA	20076	9063	512638	18349	76348	285412	13552	41271	41074	1017783

6. YRITYSTEN LIIKEVAIHDON JAKAUTUMINEN TOIMIPAIKKOJEN TOIMIALAN MUKAAN VUONNA 1978
FÖRDELNINGEN AV FÖRETAGENS OMSÄTTNING ENLIGT ARBETSSTÄLLENAS NÄRINGSGRUPP ÅR 1978

YRITYKSEN TOIMIALA FÖRETAGETS NÄRINGSGRUPP	TOIMIPAIKAN TOIMIALA ARBETSSTÄLLETTS NÄRINGSGRUPP									
	1	2	3	4	5	6	7	8	9	YHTEENSÄ SUMMA
0	-	-	-	-	-	-	-	-	-	-
1	1126063	-	63822	3559	-	329915	-	-	429	1523788
2	110384	92822	76469	-	-	80295	1502	-	-	361472
3	2415810	808017	100451217	2731226	371800	9591773	573433	123231	65697	117132203
4	200	-	27996	7451403	102119	10803	-	17549	8952	7619022
5	691	-	552308	31013	11581853	1343669	-	16370	17546	13543450
6	38975	13048	3195044	17285	351710	111615787	112987	27580	552411	115924827
7	-	-	156371	181309	446	221752	2062792	51925	19224	2693820
8	-	-	101615	13415	2370	88671	200	4182741	4711	4393724
9	-	-	39063	-	3154	1848989	5687	-	3811307	5708200
Yhteensä SUMMA	3692123	913888	104663906	10429211	12413450	125131653	2756602	4419396	4480276	268900505

STATISTIKCENTRALEN

FÖRETAGSREGISTRETS PUBLIKATIONER

Omsättningsskattskyldiga företag	år 1978,	Statistisk rapport	YR 1981:9
" "	" 1976	" "	YR 1979:10
" "	" 1974	" "	YR 1977:13
" "	" 1972	" "	YR 1976:4

PUBLIKATIONER ÖVER ARBETSSTÄLLEN

Detaljhandelns arbetsställen	år 1978	Statistisk rapport	YR 1981:8
" "	" 1976	" "	YR 1979:9
" "	" 1974	" "	YR 1977:3
" "	" 1972	" "	YR 1975:8
Detaljhandel regionvis	" 1970	" "	YR 1973:7
Detaljhandelns arbetsställen	" 1968	" "	KA 1970:10

Industrins små arbetsställen	år 1978	Statistisk rapport	YR 1981:3
" " "	" 1976	" "	YR 1979:4
" " "	" 1974	" "	YR 1977:5
" " "	" 1972	" "	YR 1975:19
" " "	" 1970	" "	YR 1974:1

Restaurangverksamhetens arbetsställen	år 1978	Statistisk rapport	YR 1981:4
" "	" 1976	" "	YR 1979:5
" "	" 1974	" "	YR 1977:9

Arbetsställen för sido- och underentreprenader inom husbyggnadsverksamheten	år 1978	Statistisk rapport	YR 1981:6
" "	" 1976	" "	YR 1979:6
" "	" 1974	" "	YR 1977:6
" "	" 1972	" "	YR 1975:16
" "	" 1970	" "	YR 1973:12

Arbetsställen för reparation av hushållsvaror	år 1978	Statistisk rapport	YR 1981:5
" "	" 1976	" "	YR 1979:7
" "	" 1974	" "	YR 1977:10
" "	" 1972	" "	YR 1975:25

Partihandelns arbetsställen	år 1978	Statistisk rapport	YR 1981:7
" "	" 1976	" "	YR 1979:8
" "	" 1974	" "	YR 1977:4
" "	" 1972	" "	YR 1975:12
" "	" 1970	" "	YR 1973:5

TILASTOKESKUS

YRITYSREKISTERIN JULKAISUT

Liikevaihtoverovelvolliset yritykset	v. 1978,	Tilastotiedotus	YR 1981:9
"	1976	"	YR 1979:10
"	1974	"	YR 1977:13
"	1972	"	YR 1976:4

TOIMIPAIKKAJULKAISUT

Vähittäiskaupan toimipaikat	v. 1978,	Tilastotiedotus	YR 1981:8
"	1976	"	YR 1979:9
"	1974	"	YR 1977:3
"	1972	"	YR 1975:8
Vähittäiskauppa alueittain	1970	"	YR 1973:7
Vähittäiskaupan toimipaikat	1968	"	KA 1970:10

Teollisuuden pienet toimipaikat	v. 1978	Tilastotiedotus	YR 1981:3
"	1976	"	YR 1979:4
"	1974	"	YR 1977:5
"	1972	"	YR 1975:19
"	1970	"	YR 1974:1

Ravitsemistoiminnan toimipaikat	v. 1978	Tilastotiedotus	YR 1981:4
"	1976	"	YR 1979:5
"	1974	"	YR 1977:9

Talonrakennustoiminnan sivu- ja alaurakoinnin toimipaikat	v. 1978	Tilastotiedotus	YR 1981:6
"	1976	"	YR 1979:6
"	1974	"	YR 1977:6
"	1972	"	YR 1975:16
"	1970	"	YR 1973:12

Kotitalouksesineiden korjauksen toimipaikat	v. 1978	Tilastotiedotus	YR 1981:5
"	1976	"	YR 1979:7
"	1974	"	YR 1977:10
"	1972	"	YR 1975:25

Tukkukaupan toimipaikat	v. 1978	Tilastotiedotus	YR 1981:7
"	1976	"	YR 1979:8
"	1974	"	YR 1977:4
"	1972	"	YR 1975:12
"	1970	"	YR 1973:5