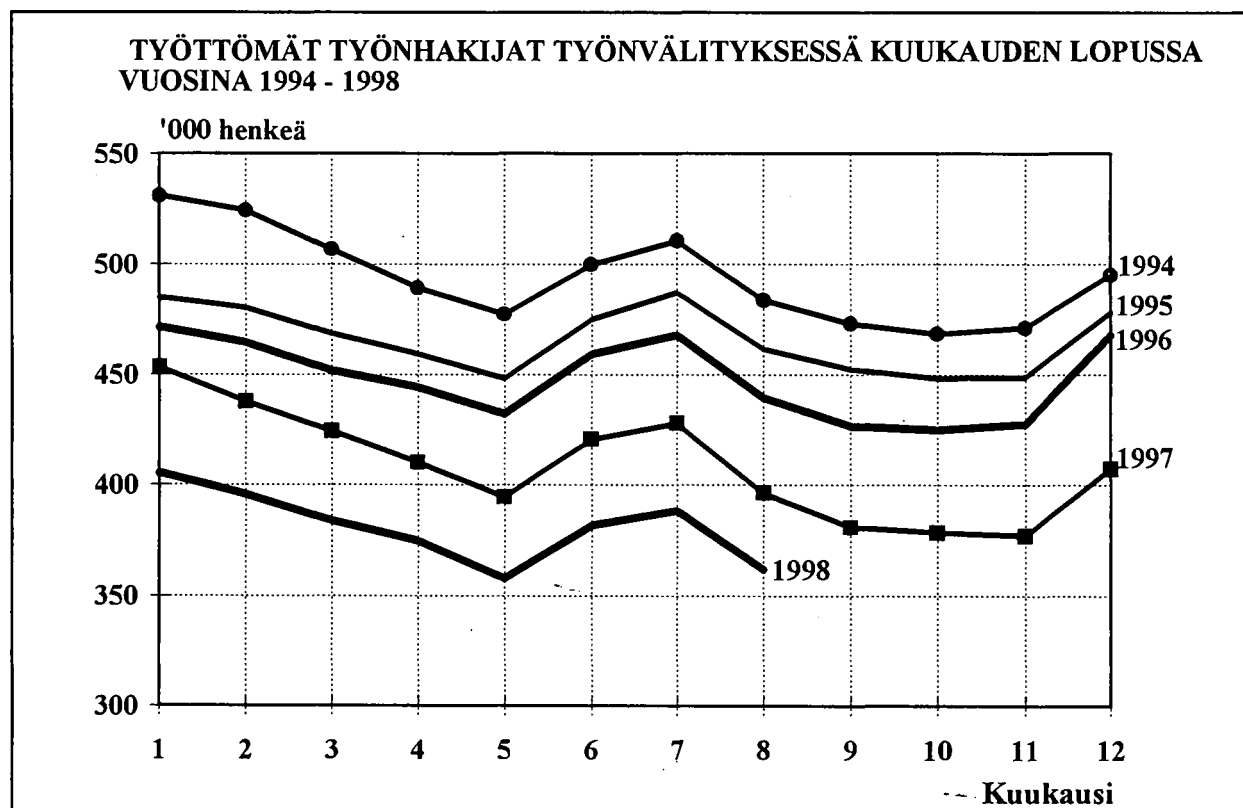


TYÖMINISTERIÖN TILASTOJA

1998 Elokuu

Työmarkkinat TM 1998:8



SISÄLLYS

I TILANNEKATSAUSTAULUT

	Sivu
1. Yhteenveto julkaisuun sisältyvistä tärkeimmistä kuukausitiedoista	1
2. Työttömät työnhakijat ja avoimet työpaikat työnvälityksessä sekä vertailu edelliseen vuoteen	2
3. Työttömät työnhakijat, lomautetut ja lyhennetyllä työviikolla olevat TE-keskuksittain	2
4. Työttömät työnhakijat, lomautetut ja avoimet työpaikat toimialan mukaan	3
5. Työttömät työnhakijat ja avoimet työpaikat ammattiryhmittäin	4
6. Työnhakijat, työttömät ja avoimet työpaikat koulutuksen mukaan	6
7. Työttömät työnhakijat ikäryhmittäin ja TE-keskuksittain	8
8. Työttömät työnhakijat työttömyyden keston mukaan TE-keskuksittain	8
9. Eri tukimuotojen piirissä olevat, työvuorotteluun osallistuneet sekä KOVA-koulutuksen aloittaneet	9
10. Työnhakijat työllisyyden mukaan TE-keskuksittain	9
11. Avoimet työpaikat ammattiryhmittäin ja TE-keskuksittain	10
12. Työttömät työnhakijat ammattiryhmittäin ja TE-keskuksittain	10
13. Työttömät työnhakijat työttömyyden keston ja iän mukaan	11
14. Työttömät työnhakijat työttömyyden keston mukaan ammattiryhmittäin	11

II KUUKAUSIKERTOMUSTAULUT

15. Kuukauden aikana alkaneet työttömyysjaksot aikaisemman toiminnan mukaan TE-keskuksittain	12
16. Kuukauden aikana työvoimatoimistoissa olleet työnhakijat ja avoimet työpaikat TE-keskuksittain	12
17. Kuukauden aikana avoinna olleet ja täytetyt työpaikat ammattiryhmittäin	13
18. Kuukauden aikana työnhakijana olleet ja työnhaun päättäneet ammattiryhmittäin	13
19. Työnvälitykset ja muut tapahtumat kuukauden aikana TE-keskuksittain	14
20. Palkkaperusteisilla toimenpiteillä työllistetyt eräissä ryhmissä TE-keskuksittain	14
21. Palkkaperusteisilla toimenpiteillä työllistetyt kuukauden lopussa TE-keskuksittain	15
22. Työvoimakoulutuksessa olevat tavoiteammatin ja kouluttavan TE-keskuksen mukaan	16
Kuntien työttömyysasteet	17
Taulukoiden selityksiä	18
Työnvälitystilastossa käytettävä ammattiluokitus	20

TAULUKKO 1. YHTEENVETO JULKAISUUN SISÄLTYVISTÄ TÄRKEIMMISTÄ KUUKAUSITIEDOISTA

	Elokuu 1998	Heinäkuu 1998	Elokuu 1997	Muutos edelliseen vuoteen %
TILANNE KUUKAUDEN LOPUSSA:				
Avoimet työpaikat	13931	14435	11622	19.9
Työttömät työnhakijat	361920	388475	396278	-8.7
-miehet	176375	184641	199666	-11.7
-naiset	185545	203834	196612	-5.6
-lomautetut	6445	9754	7331	-12.1
Lyhennetyllä työviikolla	4287	4284	5597	-23.4
Työssä olevat	139141	140906	153090	-9.1
Työvoiman ulkopuolella	37172	48675	37678	-1.3
Työttömyyseläkettä saavat	45213	44970	41468	9.0
Työnhakijat yhteensä	587733	627311	634111	-7.3
Työttömät ilman lomautettuja	355475	378721	388947	-8.6
-alle 25-vuotiaat	46919	57676	52684	-10.9
-yli vuoden työttömänä	111324	114795	123604	-9.9
Työvoimakoulutuksessa	33785	29009	36620	-7.7
Työmarkkinatuen työharjoittelussa	8982	9751	9001	-0.2
Vuorottelupaikkaan työllistettyjä	4161	3864	3501	18.9
Palkkaperusteiset toimenpiteet yhteensä	57074	53425	62714	-9.0
- valtiolle sijoitetut	7938	8098	10943	-27.5
- kuntiin sijoitetut	21243	18964	26741	-20.6
- yksityiselle sektorille sijoitetut	27893	26363	25030	11.4

TOIMINTA KUUKAUDEN AIKANA

Avoimet työpaikat	30809	34336	28122	9.6
-kuukauden uudet	17999	17034	18190	-1.1
-täyttyneet työpaikat	16959	20084	16837	0.7
Työttömät työnhakijat	424688	408469	459940	-7.7
-alkaneet työttömyysjaksot	65759	52327	65413	.5
-päättäneet työttömyysjaksot	89829	42090	96099	-6.5
Muut työnhakijat	225450	247951	238779	-5.6
Työnhakijat yhteensä	650138	656420	698719	-7.0

TAULUKKO 2. TYÖTTÖMÄT TYÖNHAKIJAT (LOMAUTETUT MUKAANLUKIEIN) JA AVOIMET TYÖPAIKAT TYÖNVÄLITYKSESSÄ SEKÄ VERTAILU EDELLISEEN VUOTEEN, 31.8.1998

TYÖVOIMA- JA ELINKEINO-KESKUSALUE	Elokuu 1998	Heinäkuu 1998	Elokuu 1997	Muutos		Elokuu 1998	Heinäkuu 1998	Elokuu 1997	Muutos	
				Elok.-98	Elok.-97				Elok.-98	Elok.-97
	TYÖTTÖMÄT TYÖNHAKIJAT				AVOIMET TYÖPAIKAT					
Uusimaa	76786	83292	89161	-12375		5596	5202	3794	1802	
Varsinais-Suomi	28477	30118	29768	-1291		1257	1229	1320	-63	
Satakunta	18660	20147	20606	-1946		842	954	773	69	
Häme	27657	29477	30270	-2613		838	1067	738	100	
Pirkanmaa	33605	35624	36134	-2529		1101	1031	1039	62	
Kymi	25295	26021	27140	-1845		446	394	426	20	
Etelä-Savo	13372	14227	14643	-1271		306	297	270	36	
Pohjois-Savo	19318	21080	20973	-1655		379	495	398	-19	
Pohjois-Karjala	16168	17469	17117	-949		229	234	225	4	
Keski-Suomi	21618	23008	23182	-1564		453	560	671	-218	
Etelä-Pohjanmaa	11278	12414	12849	-1571		500	627	350	150	
Pohjanmaa	14056	15364	15467	-1411		773	816	535	238	
Pohjois-Pohjanmaa	26583	29038	27570	-987		675	983	684	-9	
Kainuu	8717	9388	9700	-983		165	170	96	69	
Lappi	20330	21808	21698	-1368		371	376	303	68	
Yhteensä	361920	388475	396278	-34358		13931	14435	11622	2309	

Luvut tarkoittavat niitä työttömiä työnhakijoita, joiden työhakemus oli laskentapäivänä voimassa ja niitä työpaikkoja, jotka laskentapäivänä olivat edelleen avoinna. Laskentapäivät olivat 31.8.1998, 31.7.1998 ja 29.8.1997.

TAULUKKO 3. TYÖTTÖMÄT TYÖNHAKIJAT, LOMAUTETUT JA LYHENNETYLLÄ TYÖVIKOLLA OLEVAT TE-KESKUKSITTAIN 31.8.1998

TYÖVOIMA- JA ELINKEINO-KESKUSALUE	Työttömät työnhakijat yhteensä lomautetut mukaanluk.	Työttömien osuus työvoimasta % ¹	TYÖTTÖMÄT ILMAN LOMAUTETTUJA			Lomautetut	Lyhennetyllä työviikolla	
			Yhteensä	Alle 25-v. työttömät	Yli 50-v. työttömät			Yli vuoden työttömänä
Uusimaa	76786	10.6	75818	7730	23714	27252	968	725
Varsinais-Suomi	28477	12.7	27852	4145	8729	8312	625	260
Satakunta	18660	15.7	18268	2207	6364	5838	392	217
Häme	27657	15.9	27224	3435	9457	10252	433	346
Pirkanmaa	33605	15.2	32995	4361	10176	10018	610	316
Kymi	25295	16.1	24809	3313	8138	7740	486	409
Etelä-Savo	13372	16.7	13132	1661	4122	3803	240	269
Pohjois-Savo	19318	16.5	19026	2637	5019	5108	292	219
Pohjois-Karjala	16168	20.7	15905	2028	4139	4616	263	134
Keski-Suomi	21618	18.0	21200	3211	5971	7139	418	304
Etelä-Pohjanmaa	11278	11.7	10962	1554	3145	2370	316	245
Pohjanmaa	14056	12.1	13712	2267	4256	4298	344	396
Pohjois-Pohjanmaa	26583	15.6	25966	4593	6107	7214	617	195
Kainuu	8717	20.8	8593	1114	2359	1884	124	127
Lappi	20330	21.4	20013	2663	5026	5480	317	125
Yhteensä	361920	14.2	355475	46919	106722	111324	6445	4287

¹ Työttömien työnhakijoiden (lomautetut mukaanlukien) prosenttinen osuus työvoimasta, mikä on Tilastokeskuksen työvoimatutkimuksen työvoiman määrä. Tilastokeskus laskee virallisen työttömyysasteen.

**TAULUKKO 4. TYÖTTÖMÄT TYÖNHAKIJAT (ILMAN LOMAUTETTUJA), LOMAUTETUT
JA AVOIMET TYÖPAIKAT TOIMIALAN MUKAAN, 31.8.1998**

TOIMIALA	TYÖTTÖMÄT TYÖNHAKIJAT			Lomautetut	Avoimet työpaikat
	Yhteensä	Miehet	Naiset		
A Maa-, riista- ja metsätalous	9369	6220	3149	241	509
B Kalatalous	559	404	155	2	7
C Mineraalien kaivuu	738	619	119	37	16
D Teollisuus	28565	17182	11383	932	2485
E Sähkö-, kaasu- ja vesihuolto	930	709	221	28	72
F Rakentaminen	16767	15155	1612	798	1062
G Tukku- ja vähittäiskauppa, ajoneuvojen kauppa ja huolto	15958	6242	9716	205	1682
H Majoitus- ja ravitsemistoiminta	7925	2324	5601	144	985
I Kuljetus, varastointi ja tietoliikenne	8262	5820	2442	147	421
J Rahoitustoiminta	3012	509	2503	7	114
K Kiinteistö-, liike-elämän- ym. palv.	13704	6699	7005	156	2460
L Julkinen hallinto, maanpuolustus	56406	25960	30446	166	865
M Koulutus	10546	3703	6843	46	434
N Terv.huolto ja sosiaalipalvelut	29383	4550	24833	170	1090
O Muut yhteiskunnalliset ja henkilökohtaiset palvelut	15974	7091	8883	178	1057
P Työnantajakotitaloudet	1495	621	874	17	321
Q Kv.järjestöt ja ulkomaiset edustustot	107	31	76	2	10
X Toimiala tuntematon	135775	68134	67641	3169	341
Yhteensä A - X	355475	171973	183502	6445	13931

**TAULUKKO 5. TYÖTTÖMÄT TYÖNHAKIJAT (ILMAN LOMAUTETTUJA) JA AVOIMET
TYÖPAIKAT AMMATTIRYHMITTÄIN, 31.8.1998**

AMMATTIRYHMÄ	TYÖTTÖMÄT TYÖNHAKIJAT			Avoimet työpaikat
	Yhteensä	Miehet	Naiset	
Tekninen, luonnontiet., yhteiskunn., ym työ	30943	16993	13950	1254
Tekniikan alan työ	13464	10653	2811	446
Kemian ja fysiikan alan työ	1546	467	1079	26
Biologian alan työ	943	431	512	10
Opetusalan työ	6924	1683	5241	437
Uskonnonalan työ	279	128	151	5
Lainopillinen työ	473	261	212	10
Toimittajan työ, joukkoviestintä	1165	519	646	30
Taide- ja viihdealan työ	3556	1910	1646	44
Kirjasto- ja museoalan työ	908	198	710	21
Muut pääryhmän 0 ammatit	1685	743	942	225
Terveystyö, sosiaalialantyö	34440	2959	31481	1619
Terveystyö- ja sairaanhoitotyö	16158	1034	15124	538
Terveystyön kuntouttava työ	1845	570	1275	68
Hammashoitoalan työ	685	25	660	50
Apteekki- ja lääkintäalan työ	294	22	272	23
Eläinlääkintähuolto, ympäristönsuojelu	197	83	114	11
Sosiaalialan työ	7885	636	7249	360
Lasten päivähoitoalan työ	5962	121	5841	449
Psykologinen työ	157	30	127	25
Harrastus- ja vapaa-ajantoiminnan ohjaus	1097	373	724	78
Muu pääryhmään 1 kuuluva työ	160	65	95	17
Hallinto- ja toimistotyö	42689	10032	32657	1422
Julkisen hallinnon johtotyö	437	246	191	46
Liiketoimintojen ja järjestöjen johtotyö	5212	3615	1597	161
Henkilöstö- ja työvoima-asiaiden hoito	241	94	147	29
Taloushallinnon suunnittelu- ja tilinpitotyö	3292	525	2767	133
Sihteerin- ja toimistotyö	24103	2451	21652	441
Atk-alan työ	2208	1297	911	475
Pankki- ja vakuutusalan työ	4811	414	4397	84
Matkailualan työ	541	97	444	23
Muu hallinto- ja toimistotyö	1844	1293	551	30
Kaupallinen työ	28178	9837	18341	2263
Mainos- ja markkinointityö	1686	790	896	37
Kiint., palvel. ja arvopap. myynti ja välitys	319	171	148	56
Ostotyö	503	316	187	5
Kauppaedustus- ja konttorimyyntityö	5218	3189	2029	1473
Tavaroiden myyntityö	20154	5301	14853	681
Muu kaupallinen työ	298	70	228	11
Maa- ja metsätaloustyö, kalastusala	12778	8645	4133	660
Maatilatalous, eläintenhoito	5131	2697	2434	193
Puutarha- ja puistotyö	2187	653	1534	377
Riistanhoito, metsästäys	9	9	0	0
Kalastus	324	280	44	3
Metsästyö	5115	4997	118	83
Muu maa- ja metsätaloustyö	12	9	3	4

**TAULUKKO 5. TYÖTTÖMÄT TYÖNHAKIJAT (ILMAN LOMAUTETTUJA) JA AVOIMET
TYÖPAIKAT AMMATTIRYHMITÄIN, 31.8.1998**

AMMATTIRYHMÄ	TYÖTTÖMÄT TYÖNHAKIJAT			Avoimet työpaikat
	Yhteensä	Miehet	Naiset	
Kuljetus- ja liikennetyö	13630	10847	2783	323
Meripäällystötyö	418	405	13	8
Kansi- ja konemiestistötyö	442	427	15	9
Lentokuljetustyö	62	58	4	2
Veturin- ja moottorivaununkuljetustyö	45	45	0	1
Tieliikennetyö	9062	8653	409	196
Liikenteen johto ja liikennepalvelutyö	549	415	134	13
Posti- ja tietoliikennetyö	1711	135	1576	34
Postinkantajantyö	1281	659	622	48
Muu kuljetus- ja liikennetyö	60	50	10	12
Rakennustyö, kaivos- ja louhintatyö	26528	25821	707	974
Kaivos- ja louhintatyö	516	510	6	4
Öljynporaus, turpeennosto	91	89	2	6
Talonrakennustyö	22162	21646	516	847
Maa- ja vesirakennustyö	867	858	9	32
Työkoneiden käyttö	2892	2718	174	85
Teollinen työ	78531	56104	22427	2935
Tekstiilityö	1624	245	1379	15
Ompelutyö	7644	362	7282	65
Jalkine- ja nahkatyö	944	290	654	21
Teräs-, metallitehdas-, takomo- ja valimotyö	945	819	126	20
Hienomekaaninen työ	697	547	150	18
Konepaja- ja rakennusmetallityö	21831	20549	1282	1253
Sähkötyö	8810	7502	1308	528
Puutyö	6521	5395	1126	197
Maalaustyö	1021	866	155	46
Radio-, tv-, elokuva- ja videotekninen työ	162	136	26	1
Graafinen työ	3007	1553	1454	71
Lasi-, keraaminen- ja tiilityö	467	226	241	7
Elintarviketeollisuustyö	4095	1677	2418	125
Kemianprosessityö	738	582	156	9
Massa- ja paperityö	1536	1171	365	10
Kumi- ja muovituotetyö	1165	765	400	67
Muu teollinen työ	1016	676	340	44
Kiinteiden koneiden käyttö	254	243	11	5
Pakkaus-, varasto- ja ahtaustyö	6740	4163	2577	378
Sekatyö	9314	8337	977	55
Palvelutyö	45091	10014	35077	2478
Vartiointi- ja suojelutyö	1055	913	142	129
Majoitusliike- ja suurतालoustyö	16852	3521	13331	631
Tarjoilutyö	7213	1518	5695	433
Kotitaloustyö	322	4	318	47
Kiinteistönhoito- ja siivoustyö	15710	3239	12471	821
Hygienia ja kauneudenhoitotyö	2390	86	2304	164
Pesula- ja silitystyö	561	75	486	20
Ammattimainen urheilu- ja liikuntatyö	194	134	60	4
Sotilastyö	71	67	4	107
Muu palvelutyö	723	457	266	122
Muulla luokittelematon työ	42667	20721	21946	3
Koululaiset ja opiskelijat	1015	514	501	0
Ilman ammattia olevat	33476	16933	16543	3
Ammatinvaihtajat	4709	1984	2725	0
Vastavalmistuneet	3467	1290	2177	0
Yhteensä	355475	171973	183502	13931

TAULUKKO 6. TYÖNHAKIJAT JA AVOIMET TYÖPAIKAT KOULUTUKSEN MUKAAN 31.8.1998

KOULUTUSASTE KOULUTUSALA TAI TUTKINTO	KAIKKI TYÖNHAKIJAT					Avoimet työpaikat
	Yhteensä	Työttömät ilman lomautett.	Työttömistä vastaval- mistuneet	Valtion työllistämät	Kuntien työllistämät	
Perusasteen alempi koulutus	171132	103702	170	1862	4701	138
Perusasteen ylempi koulutus	85393	55768	612	829	3479	119
Keskikoulututkinto	24453	15482	71	325	726	0
Peruskoulututkinto	57932	38323	520	484	2606	118
Muu yleissivistävä koulutus	3008	1963	21	20	147	1
Keskiasteen alempi koulutus	157381	95391	5472	2086	7512	377
Kansankorkeakoulu	425	261	5	3	15	0
Humanistinen ja esteettinen koul.	2168	1335	44	23	110	0
Opettajakoulutus	1540	911	115	8	80	1
Merkantti, kaupakoulu	16900	9997	230	425	780	10
Muu kaupallinen koulutus	6391	3919	110	151	258	2
Metallialan koulutus	25384	16818	581	354	853	105
Sähköalan koulutus	5669	3626	81	104	187	30
Rakennusalan koulutus	12761	7682	294	254	539	18
Puuteollisuuden koulutus	5328	3438	198	76	264	16
Tekstiili- ja vaatetusteoll. koulutus	7376	4510	127	45	423	2
Muu teollisuusammattien koulutus	7365	4729	334	87	311	13
Liikenteen koulutus	2309	1522	173	24	55	2
Perushoitaja	6416	3285	317	8	464	33
Lastenhoitaja	1681	947	25	5	88	15
Sosiaalialan hoitajakoulutus	5754	3201	159	19	473	15
Muu hoitoalan koulutus	11035	6102	1277	75	636	26
Maa- ja metsätalouden koulutus	7781	4546	272	226	297	15
Vartiointi- ja suojeleualan koulutus	340	222	12	6	15	4
Koti- ja laitostalouden koulutus	11642	6863	394	69	707	26
Hotelli- ja ravitsemispalv. koulutus	16096	9569	665	108	821	24
Parturit ja kampaajat	2218	1417	43	10	107	19
Muu erityisalojen koulutus	519	309	14	5	21	1
Koulutusala tuntematon	283	182	2	1	8	0
Keskiasteen ylempi koulutus	113328	64759	5614	2100	3909	595
Ylioppilas	30993	17327	1983	272	851	247
Muu yleissivistävä koulutus	1437	922	44	11	45	0
Humanistinen ja esteettinen koul.	3335	2136	343	24	193	1
Opettajakoulutus	280	169	21	3	17	2
Merkonomi (kauppaopisto)	35905	19898	1164	1315	1361	102
Muu kaupallinen koulutus	767	461	22	11	33	4
Teknikko (-1988)	9464	5573	72	182	220	23
Muu teknisen alan koulutus	15795	9727	1039	145	599	89
Liikenteen koulutus	379	271	22	4	4	1
Sairaanhoitaja	2484	1315	106	17	91	59
Muu hoitoalan koulutus	3095	1641	154	25	109	23
Maa- ja metsätalouden koulutus	1149	628	32	49	48	0
Hotelli- ja ravitsemisalan koulutus	6074	3426	411	36	259	19
Muu erikoisalojen koulutus	2078	1210	200	6	78	25
Koulutusala tuntematon	93	55	1	0	1	0

TAULUKKO 6. TYÖNHAKIJAT JA AVOIMET TYÖPAIKAT KOULUTUKSEN MUKAAN 31.8.1998

KOULUTUSASTE KOULUTUSALA TAI TUTKINTO	KAIKKI TYÖNHAKIJAT					Avoimet työpaikat
	Yhteensä	Työttömät ilman lomautett.	Työttömistä vastaval- mistuneet	Valtion työllistämät	Kuntien työllistämät	
Alin korkea-aste	28861	15925	1807	356	1027	254
Humanistinen ja esteettinen koul.	2221	1496	161	23	61	2
Lastentarhanopettaja (-85)	911	552	5	2	14	6
Muu opettajakoulutus	1258	760	92	11	63	6
Kauppa- ja hallintoalan koulutus	1616	927	76	53	66	17
Insinööri (-1989)	4380	2699	33	70	87	21
Teknikko (1989-)	2705	1446	119	65	88	125
Liikenteen koulutus	34	24	0	0	0	0
Erikoissairaanhoidaja	6465	3265	565	15	290	48
Terveystieteiden koulutus	2028	1021	150	2	98	1
Sosiaalialan ohjaaja	2182	1178	252	28	135	3
Muu hoitoalan koulutus	1996	923	132	9	43	16
Maa- ja metsätalousalan koulutus	1257	659	52	72	30	4
Erikoisalan koul. tai koul.tuntemat.	1808	975	170	6	52	5
Alempi kand.asteen koulutus	9847	6111	833	197	201	80
Hum. kand.	1258	827	21	41	27	0
Muu humanistinen ja esteett. koul.	521	365	60	6	7	2
Peruskoulun luokanopettaja	410	290	13	5	7	18
Lastentarhan opettaja (1986-)	770	467	35	2	20	12
Muu opettajakoulutus	543	380	34	3	12	6
Ekonomi (vanha)	976	620	7	15	18	0
Muu yhteiskuntatieteellinen koul.	1962	1161	205	58	31	7
Insinööri (1990-)	1566	894	125	37	28	24
Luonnontieteiden kand.	662	426	107	19	11	2
Liikenteen koulutus	186	143	5	2	3	2
Hoitoalan koulutus	789	412	199	4	32	7
Maa- ja metsätalousalan koulutus	37	18	11	2	1	0
Erikoisalan koul. tai koul.tuntemat.	167	108	11	3	4	0
Ylempi kand.asteen koulutus	14015	8655	878	441	213	86
Fil.kand., humanistinen pääaine	2301	1481	183	71	29	7
Muu humanist. ja esteett. koulutus	922	621	65	16	10	0
Kasvatustiet.kand., opettajakoul.	537	370	71	1	4	1
Fil.kand., opettajakoulutus	435	292	32	8	4	5
Muu opettajakoulutus	303	207	11	2	4	1
Oikeustieteen kandidaatti	739	441	51	29	9	4
Kauppatiet.kand., taloustiet.kand.	639	389	43	14	6	1
Ekonomi (uusi)	738	463	34	19	7	6
Valtiotiet. kandidaatti	839	507	48	49	21	21
Yhteiskuntatiet.kandidaatti	756	434	51	44	22	4
Muu yhteiskuntatiet. koulutus	1192	690	88	60	28	12
Dipl.insinööri	1435	864	49	19	21	3
Arkkitehti	498	283	16	11	12	3
Fil.kand., matem.-luonnontiet.pääa.	1369	860	89	65	17	2
Lääketiet.lis.	227	146	11	2	0	13
Hammaslääketiet.lis.	190	85	5	1	4	3
Muu hoitoalan koulutus	206	116	12	2	4	0
Maa- ja metsätiet. kandidaatti	365	198	15	16	7	0
Muu maa- ja metsätiet. koulutus	209	127	3	7	1	0
Erikoisalan koul. tai koul. tuntemat.	115	81	1	5	3	0
Tutkijakoulutus tai vastaava	842	557	26	29	6	13
Koulutusaste tuntematon	6934	4607	372	47	195	12269
Yhteensä	587733	355475	15784	7947	21243	13931

TAULUKKO 7. TYÖTTÖMÄT TYÖNHAKIJAT (ILMAN LOMAUTETTUJA) IKÄRYHMITÄIN JA TE-KESKUKSITTAIN, 31.8.1998

TYÖVOIMA- JA ELINKEINO- KESKUSALUE		IKÄRYHMÄ											YHT.
		15-19	20-24	25-29	30-34	35-39	40-44	45-49	50-54	55-59	60-64	65+	
Uusimaa	Hlöä	1643	6087	7783	9300	9215	8856	9220	8848	12252	2589	25	75818
	%	2	8	10	12	12	12	12	12	16	3	0	100
Varsinais-Suomi	Hlöä	1095	3050	2995	3066	2821	2939	3157	3074	4581	1057	17	27852
	%	4	11	11	11	10	11	11	11	16	4	0	100
Satakunta	Hlöä	578	1629	1630	1936	1885	1969	2277	2250	3498	611	5	18268
	%	3	9	9	11	10	11	13	12	19	3	0	100
Häme	Hlöä	988	2447	2478	2724	2743	3036	3351	3445	5090	913	9	27224
	%	4	9	9	10	10	11	12	13	19	3	0	100
Pirkanmaa	Hlöä	1035	3326	3462	3790	3624	3617	3965	3679	5432	1059	6	32995
	%	3	10	11	12	11	11	12	11	17	3	0	100
Kymi	Hlöä	942	2371	2432	2538	2647	2700	3041	2846	4466	822	4	24809
	%	4	10	10	10	11	11	12	12	18	3	0	100
Etelä-Savo	Hlöä	434	1227	1261	1366	1458	1596	1668	1593	2156	368	5	13132
	%	3	9	10	10	11	12	13	12	16	3	0	100
Pohjois-Savo	Hlöä	694	1943	2113	2129	2308	2359	2461	1996	2637	384	2	19026
	%	4	10	11	11	12	12	13	11	14	2	0	100
Pohjois-Karjala	Hlöä	562	1466	1569	1778	1986	2196	2209	1726	2094	316	3	15905
	%	4	9	10	11	13	14	14	11	13	2	0	100
Keski-Suomi	Hlöä	840	2371	2258	2363	2439	2422	2536	2179	3219	567	6	21200
	%	4	11	11	11	12	11	12	10	15	3	0	100
Etelä-Pohjanmaa	Hlöä	417	1137	1142	1237	1242	1310	1332	1271	1550	323	1	10962
	%	4	10	10	11	11	12	12	12	14	3	0	100
Pohjanmaa	Hlöä	639	1628	1501	1481	1326	1406	1475	1419	2234	598	5	13712
	%	5	12	11	11	10	10	11	10	16	4	0	100
Pohjois-Pohjanmaa	Hlöä	1332	3261	3033	3053	3073	3093	3014	2320	3228	557	2	25966
	%	5	13	12	12	12	12	12	9	12	2	0	100
Kainuu	Hlöä	370	744	825	981	1099	1145	1070	856	1338	165	0	8593
	%	4	9	10	11	13	13	13	10	16	2	0	100
Lappi	Hlöä	665	1998	2129	2559	2629	2535	2472	1909	2710	404	3	20013
	%	3	10	11	13	13	13	12	10	14	2	0	100
Yhteensä	Hlöä	12234	34685	36611	40301	40495	41179	43248	39411	56485	10733	93	355475
	%	3	10	10	11	11	12	12	11	16	3	0	100

TAULUKKO 8. TYÖTTÖMÄT TYÖNHAKIJAT (ILMAN LOMAUTETTUJA) TYÖTTÖMYYDEN KESTON MUKAAN TE-KESKUKSITTAIN, 31.8.1998

TYÖVOIMA- JA ELINKEINO- KESKUSALUE		TYÖTTÖMYYDEN KESTO, VIIKKOA										Yht.	Keskim.
		Alle 1	1-2	3-4	5-8	9-12	13-26	27-52	53-78	79-104	Yli 104		
Uusimaa	Hlöä	1711	3583	3678	5806	5623	14837	13683	7597	5850	13450	75818	59
	%	2	5	5	8	7	20	18	10	8	18	100	
Varsinais-Suomi	Hlöä	1012	1813	1682	2157	1999	5997	5006	2498	1936	3752	27852	50
	%	4	7	6	8	7	22	18	9	7	13	100	
Satakunta	Hlöä	589	1156	1079	1604	1343	3680	3071	1607	1356	2783	18268	52
	%	3	6	6	9	7	20	17	9	7	15	100	
Häme	Hlöä	764	1440	1425	2048	1662	4970	4809	2414	1969	5723	27224	66
	%	3	5	5	8	6	18	18	9	7	21	100	
Pirkanmaa	Hlöä	1123	2018	2109	2741	2234	6917	5969	2808	2136	4940	32995	53
	%	3	6	6	8	7	21	18	9	6	15	100	
Kymi	Hlöä	951	1489	1617	2087	1641	5018	4369	2033	1764	3840	24809	54
	%	4	6	7	8	7	20	18	8	7	15	100	
Etelä-Savo	Hlöä	409	854	861	1027	1017	2775	2436	1104	846	1803	13132	51
	%	3	7	7	8	8	21	19	8	6	14	100	
Pohjois-Savo	Hlöä	580	1232	1328	1667	1364	4343	3448	1584	1133	2347	19026	47
	%	3	6	7	9	7	23	18	8	6	12	100	
Pohjois-Karjala	Hlöä	434	933	876	1224	1260	3497	3120	1417	1040	2104	15905	49
	%	3	6	6	8	8	22	20	9	7	13	100	
Keski-Suomi	Hlöä	560	1169	1269	1599	1476	4375	3716	1933	1393	3710	21200	59
	%	3	6	6	8	7	21	18	9	7	18	100	
Etelä-Pohjanmaa	Hlöä	523	847	820	1010	877	2441	2125	850	583	886	10962	38
	%	5	8	7	9	8	22	19	8	5	8	100	
Pohjanmaa	Hlöä	450	1032	826	1083	907	2730	2439	1161	906	2178	13712	55
	%	3	8	6	8	7	20	18	8	7	16	100	
Pohjois-Pohjanmaa	Hlöä	936	1764	1778	2055	1993	5821	4493	2265	1583	3278	25966	47
	%	4	7	7	8	8	22	17	9	6	13	100	
Kainuu	Hlöä	311	623	740	816	634	1947	1659	594	557	712	8593	37
	%	4	7	9	9	7	23	19	7	6	8	100	
Lappi	Hlöä	694	1224	1267	1804	1447	4449	3708	1647	1307	2466	20013	44
	%	3	6	6	9	7	22	19	8	7	12	100	
Yhteensä	Hlöä	11047	21177	21355	28728	25477	73797	64051	31512	24359	53972	355475	53
	%	3	6	6	8	7	21	18	9	7	15	100	

TAULU 9. ERI TUKIMUOTOJEN PIIRISSÄ OLEVAT HENKILÖT JA TYÖVUOROTTELUUN OSALLISTUNEET 31.8.1998, SEKÄ KOVA-KOULUTUKSEN ALOITTANEET KUUKAUDEN AIKANA TE-KESKUKSITTAIN

TYÖVOIMA- JA ELINKEINO-KESKUSALUE	Työttömät työnhakijat	Työttömät kassan jäsenet	Työmarkkinatukeen oikeutetut	Työttömyyseläkkeen saajat ¹	Vuorotteluvapaalle jääneet	Vuorottelupaikkaan välitetyt	KOVA- ² koulutuksen aloittaneet
Uusimaa	76786	28839	41648	8907	1639	1184	108
Varsinais-Suomi	28477	13107	13683	4016	396	327	26
Satakunta	18660	9357	9356	3044	193	171	20
Häme	27657	11508	14533	4130	271	232	44
Pirkanmaa	33605	15655	16850	4422	446	372	42
Kymi	25295	11392	13066	3979	415	395	33
Etelä-Savo	13372	5751	7015	1692	140	117	27
Pohjois-Savo	19318	8289	10887	1980	279	253	33
Pohjois-Karjala	16168	7068	9133	1484	136	134	20
Keski-Suomi	21618	9181	11672	2533	315	273	16
Etelä-Pohjanmaa	11278	4908	6125	1429	137	97	25
Pohjanmaa	14056	6442	7155	2038	141	119	24
Pohjois-Pohjanmaa	26583	12401	13811	2371	379	288	46
Kainuu	8717	4874	4078	964	72	58	5
Lappi	20330	10468	9958	2224	165	140	33
Yhteensä	361920	159240	188970	45213	5124	4160	502

¹ Ei sisälly työttömien työnhakijoiden lukumäärin

² KOVA = Pitkäaikaistyöttömien omaehtoisen opiskelun tuen avulla koulutuksen aloittaneet

TAULU 10. TYÖNHAKIJAT TYÖLLISYYDEN MUKAAN TE-KESKUKSITTAIN, 31.8.1998

TYÖVOIMA- JA ELINKEINO-KESKUSALUE	TYÖNHAKIJAT						
	Yhteensä	Työssä olevat	Työttömät	Lomautetut	Lyhennetyllä työviikolla	Työvoiman ulkopuolella	Työttömyyseläkkeellä
Uusimaa	119124	24136	75818	968	725	8570	8907
Varsinais-Suomi	45748	9627	27852	625	260	3368	4016
Satakunta	32865	8786	18268	392	217	2158	3044
Häme	44870	10368	27224	433	346	2369	4130
Pirkanmaa	53401	12340	32995	610	316	2718	4422
Kymi	41437	9188	24809	486	409	2566	3979
Etelä-Savo	22688	6127	13132	240	269	1228	1692
Pohjois-Savo	32547	8963	19026	292	219	2067	1980
Pohjois-Karjala	25667	6554	15905	263	134	1327	1484
Keski-Suomi	33809	7934	21200	418	304	1420	2533
Etelä-Pohjanmaa	18890	4770	10962	316	245	1168	1429
Pohjanmaa	24726	6267	13712	344	396	1969	2038
Pohjois-Pohjanmaa	43216	10486	25966	617	195	3581	2371
Kainuu	15491	4786	8593	124	127	897	964
Lappi	33254	8809	20013	317	125	1766	2224
Yhteensä	587733	139141	355475	6445	4287	37172	45213

TAULUKKO 11. AVOIMET TYÖPAIKAT AMMATTIRYHMITÄIN JA TE - KESKUKSITTAIN, 31.8.1998

TYÖVOIMA- JA ELINKEINO- KESKUSALUE	AMMATTIRYHMÄ												
	0	1	2	3	4 <i>siitä 44</i>		5	6 <i>siitä 62</i>		7-8	9	X	Yht.
Uusimaa	578	641	721	1070	47	2	156	378	349	932	1073	0	5596
Varsinais-Suomi	64	151	64	212	43	1	39	61	56	409	214	0	1257
Satakunta	56	44	164	87	24	3	11	34	24	260	162	0	842
Häme	57	86	59	162	38	3	18	98	79	198	122	0	838
Pirkanmaa	107	93	107	164	50	12	36	71	58	263	210	0	1101
Kymi	45	69	34	54	17	2	17	31	22	84	95	0	446
Etelä-Savo	34	26	9	44	44	8	3	34	32	81	31	0	306
Pohjois-Savo	32	39	33	65	85	8	2	45	41	41	37	0	379
Pohjois-Karjala	25	29	21	62	14	3	4	6	6	36	32	0	229
Keski-Suomi	51	64	46	77	23	9	5	33	30	62	92	0	453
Etelä-Pohjanmaa	27	45	38	42	174	5	3	33	31	106	31	1	500
Pohjanmaa	58	198	46	72	16	3	7	36	34	196	143	1	773
Pohjois-Pohjanmaa	62	67	40	79	61	17	11	61	46	172	122	0	675
Kainuu	16	31	11	37	14	4	3	29	25	13	11	0	165
Lappi	42	36	29	36	10	3	8	24	14	82	103	1	371
Yhteensä	1254	1619	1422	2263	660	83	323	974	847	2935	2478	3	13931

Ammattiryhmittäisten koodien selitykset:

0 = Tekninen, luonnontieteellinen, yhteiskunnallinen ym työ

1 = Terveystieteellinen, sosiaalialan työ

2 = Hallinto- ja toimistotyö

3 = Kaupallinen työ

4 = Maa- ja metsätaloustyö, kalastus

siitä 44 = metsätyö

5 = Kuljetus- ja liikennetyö

6 = Rakennustyö, kaivos- ja louhintatyö

siitä 62 = talonrakennustyö

7-8 = Teollinen työ

9 = Palvelutyö

X = Muualla luokittelematon työ

TAULUKKO 12. TYÖTTÖMÄT TYÖNHAKIJAT (ILMAN LOMAUTETTUJA) AMMATTIRYHMITÄIN JA TE-KESKUKSITTAIN, 31.8.1998

TYÖVOIMA- JA ELINKEINO- KESKUSALUE	AMMATTIRYHMÄ												
	0	1	2	3	4 <i>siitä 44</i>		5	6 <i>siitä 62</i>		7-8	9	X	Yht.
Uusimaa	8965	5661	12269	6964	722	126	3546	5016	4385	14509	8518	9648	75818
Varsinais-Suomi	2728	2453	3341	2206	509	80	1064	1539	1285	6734	3361	3917	27852
Satakunta	1295	1853	2033	1508	478	116	645	1275	1039	4908	2372	1901	18268
Häme	2033	2247	3123	2336	600	152	964	2316	1990	6997	3402	3206	27224
Pirkanmaa	3067	3184	4094	2812	648	191	983	2275	1935	8291	3967	3674	32995
Kymi	1803	2602	2670	1910	709	167	1031	1965	1571	5555	3418	3146	24809
Etelä-Savo	900	1403	1253	992	924	433	573	1160	971	2585	1672	1670	13132
Pohjois-Savo	1241	2144	1884	1449	1152	532	709	1544	1305	4121	2235	2547	19026
Pohjois-Karjala	1138	1642	1503	1044	1205	621	564	1480	1221	3242	2117	1970	15905
Keski-Suomi	1826	2274	2316	1558	1017	477	740	1784	1464	4828	2647	2210	21200
Etelä-Pohjanmaa	672	1479	1185	935	513	145	448	755	594	2597	1431	947	10962
Pohjanmaa	1050	1708	1665	1093	561	144	485	697	586	3170	1860	1423	13712
Pohjois-Pohjanmaa	2284	2865	2680	1746	1348	569	854	1934	1547	5395	3639	3221	25966
Kainuu	546	843	726	480	751	442	274	934	721	1728	1368	943	8593
Lappi	1395	2082	1947	1145	1641	920	750	1854	1548	3871	3084	2244	20013
Yhteensä	30943	34440	42689	28178	12778	5115	13630	26528	22162	78531	45091	42667	355475

TAULUKKO 13. TYÖTTÖMÄT TYÖNHAKIJAT (ILMAN LOMAUTETTUJA) TYÖTTÖMYYDEN KESTON JA IÄN MUKAAN, 31.8.1998

IKÄRYHMÄ		TYÖTTÖMYYDEN KESTO, VIIKKOA											
		ALLE 1	1- 2	3- 4	5- 8	9- 12	13-26	27-52	53-78	79-104	YLI 104	YHT.	KM.
15 - 19	Hlöä	877	1744	1428	1791	1770	3874	591	147	6	6	12234	11
	%	7	14	12	15	14	32	5	1	0	0	100	
20 - 24	Hlöä	2020	3684	3364	4366	4093	10119	4982	1410	395	252	34685	18
	%	6	11	10	13	12	29	14	4	1	1	100	
25 - 29	Hlöä	1687	3080	2959	3606	3388	9323	7018	2876	1270	1404	36611	28
	%	5	8	8	10	9	25	19	8	3	4	100	
30 - 34	Hlöä	1406	2771	2845	3740	3241	9615	8337	3659	1987	2700	40301	36
	%	3	7	7	9	8	24	21	9	5	7	100	
35 - 39	Hlöä	1308	2513	2692	3644	3074	9267	8237	3823	2234	3703	40495	42
	%	3	6	7	9	8	23	20	9	6	9	100	
40 - 44	Hlöä	1210	2368	2473	3389	3035	8829	8472	4031	2516	4856	41179	48
	%	3	6	6	8	7	21	21	10	6	12	100	
45 - 49	Hlöä	1191	2263	2340	3355	2859	8775	8959	4388	2872	6246	43248	55
	%	3	5	5	8	7	20	21	10	7	14	100	
50 - 54	Hlöä	913	1814	1963	2768	2481	7778	7981	4091	3110	6512	39411	61
	%	2	5	5	7	6	20	20	10	8	17	100	
55 - 59	Hlöä	376	810	1075	1719	1283	5076	7737	5511	7979	24919	56485	111
	%	1	1	2	3	2	9	14	10	14	44	100	
60 - 64	Hlöä	59	130	216	345	252	1139	1722	1566	1966	3338	10733	101
	%	1	1	2	3	2	11	16	15	18	31	100	
YLI 64	Hlöä	0	0	0	5	1	2	15	10	24	36	93	106
	%	0	0	1	5	1	2	16	11	26	39	100	
Yht.	Hlöä	11047	21177	21355	28728	25477	73797	64051	31512	24359	53972	355475	54
	%	3	6	6	8	7	21	18	9	7	15	100	

TAULUKKO 14. TYÖTTÖMÄT TYÖNHAKIJAT (ILMAN LOMAUTETTUJA) TYÖTTÖMYYDEN KESTON MUKAAN AMMATTIRYHMITÄIN, 31.8.1998

AMMATTIRYHMÄ ¹		TYÖTTÖMYYDEN KESTO, VIIKKOA											
		ALLE 1	1- 2	3- 4	5- 8	9- 12	13-26	27-52	53-78	79-104	YLI 104	YHT.	KM.
0	Hlöä	677	1439	2258	2688	2520	8017	5225	2706	1829	3584	30943	45
	%	2	5	7	9	8	26	17	9	6	12	100	
1	Hlöä	2312	3900	3195	3448	2673	8430	5456	2106	1109	1811	34440	28
	%	7	11	9	10	8	24	16	6	3	5	100	
2	Hlöä	1024	2105	2376	3185	2958	9268	8143	4080	3338	6212	42689	52
	%	2	5	6	7	7	22	19	10	8	15	100	
3	Hlöä	650	1194	1360	1990	1843	5563	5221	2918	2152	5287	28178	61
	%	2	4	5	7	7	20	19	10	8	19	100	
4	Hlöä	308	676	707	1075	1047	2124	2672	1060	1065	2044	12778	57
	%	2	5	6	8	8	17	21	8	8	16	100	
5	Hlöä	318	682	687	949	819	2260	2626	1309	1324	2656	13630	64
	%	2	5	5	7	6	17	19	10	10	19	100	
6	Hlöä	828	1641	1372	2096	1622	4067	5195	2325	1969	5413	26528	66
	%	3	6	5	8	6	15	20	9	7	20	100	
7-8	Hlöä	1976	3514	3619	5557	4843	14344	14339	7643	6730	15966	78531	66
	%	3	4	5	7	6	18	18	10	9	20	100	
9	Hlöä	1412	2630	2769	3515	3165	10047	8235	4184	2865	6269	45091	50
	%	3	6	6	8	7	22	18	9	6	14	100	
X	Hlöä	1541	3396	3012	4225	3987	9676	6938	3181	1978	4733	42667	43
	%	4	8	7	10	9	23	16	7	5	11	100	
Yht.	Hlöä	11046	21177	21355	28728	25477	73796	64050	31512	24359	53975	355475	53
	%	3	6	6	8	7	21	18	9	7	15	100	

¹ Ammattiryhmittäisten koodien selitykset edellisellä sivulla

**TAULUKKO 15. KUUKAUDEN AIKANA ALKANEET TYÖTTÖMYYSJAKSOT AIKAISEMMAN TOIMINNAN MUKAAN
TE-KESKUKSITTAIN, ELOKUU 1998**

TYÖVOIMA- JA ELINKEINO- KESKUSALUE	Kuukauden aikana alkaneet työttö- myys- jaksot	TOIMINTA ENNEN TYÖTTÖMYYTTÄ					
		Työ- voimasta	Työvoiman ulkopuolelta				
			Yhteensä	Koulusta, opiskele- masta	Ase- tai siviilipalve- luksesta	Kotitalous- työstä	Muualta työvoiman ulkopuolelta
Uusimaa	10161	5476	4685	1140	82	618	2814
Varsinais-Suomi	5589	3597	1992	872	45	284	790
Satakunta	3561	1991	1570	750	65	257	498
Häme	4351	2370	1981	831	54	246	847
Pirkanmaa	6288	3287	3001	1342	90	379	1185
Kymi	4869	3006	1863	947	90	235	591
Etelä-Savo	2716	1563	1153	589	64	157	337
Pohjois-Savo	4069	2363	1706	766	65	199	674
Pohjois-Karjala	2886	1548	1338	606	54	187	491
Keski-Suomi	3469	1940	1529	701	62	177	588
Etelä-Pohjanmaa	2827	1643	1184	613	22	129	420
Pohjanmaa	2829	1749	1080	534	48	162	335
Pohjois-Pohjanmaa	5666	3195	2471	1219	105	300	842
Kainuu	2279	1311	968	518	43	101	306
Lappi	4199	2390	1809	914	79	226	590
Yhteensä	65759	37429	28330	12342	968	3657	11308

**TAULUKKO 16. KUUKAUDEN AIKANA TYÖVOIMATOIMISTOISSA OLLEET TYÖNHAKIJAT JA AVOIMET TYÖPAIKAT
TE-KESKUKSITTAIN, ELOKUU 1998**

TYÖVOIMA- JA ELINKEINO- KESKUSALUE	Työnhakijat yhteensä kuukauden aikana	Näistä työttömät ¹	Kuukauden uudet		Työ- haun pää- täneet	Avoimet työpaikat kuukauden aikana	Näistä kuukauden uudet	Täytty- neet työ- paikat
			työn- hakijat	Uusista työttömät ¹				
Uusimaa	130722	89339	6730	4679	13654	9983	5021	4507
Varsinais-Suomi	50346	33140	3026	1963	5272	2952	1855	1667
Satakunta	35957	21932	1375	821	4131	1668	749	845
Häme	48802	31801	2347	1424	4504	2096	1164	1258
Pirkanmaa	58552	39055	3169	2154	6380	2581	1663	1415
Kymi	45015	28976	2848	1734	4197	1190	851	748
Etelä-Savo	25122	15762	1217	712	2779	731	487	393
Pohjois-Savo	35895	23447	1897	1140	3894	1030	640	602
Pohjois-Karjala	28498	18930	1303	783	3729	831	655	637
Keski-Suomi	36994	25089	2003	1318	3760	1093	669	623
Etelä-Pohjanmaa	21723	13694	1451	954	3375	1337	750	843
Pohjanmaa	27391	16747	1613	999	3060	1802	1025	1045
Pohjois-Pohjanmaa	50592	31964	2849	1863	8272	1838	1252	1155
Kainuu	17208	10576	742	470	2385	512	374	380
Lappi	37321	24236	1759	1159	5367	1165	844	841
Yhteensä	650138	424688	34329	22173	74759	30809	17999	16959

¹ Lomautetut eivät sisälly lukuihin

TAULUKKO 17. KUUKAUDEN AIKANA TYÖVOIMATOIMISTOISSA AVOINNA OLLEET TYÖPAIKAT JA TÄYTTYNEET TYÖPAIKAT AMMATTIRYHMITTÄIN, ELOKUU 1998

AMMATTIRYHMÄ	AVOIMET TYÖPAIKAT		TÄYTTYNEET TYÖPAIKAT				Peruutetut työpaikat
	Yhteensä kuukauden aikana	Kuukauden uudet	Yhteensä	Työvoimatoimiston hakijalla	Muuten	Hakuaika päättynyt	
Tekninen, luonnontiet., yhteiskunnallinen työ	2884	1764	1681	836	253	592	66
Terveydenhuolto, sosiaali-alan työ	3589	2174	2000	1316	262	422	150
Hallinto- ja toimistotyö	2584	1420	1213	611	189	413	54
Kaupallinen työ	4239	2340	1998	921	356	721	115
Maa- ja metsätaloustyö, kalastus	2475	1288	1766	1223	497	46	123
Kuljetus- ja liikennetyö	813	477	481	298	146	37	37
Rakennustyö, kaivos- ja louhintatyö	2557	1690	1540	1034	380	126	131
<i>siitä: talonrakennus</i>	2266	1521	1379	927	341	111	112
Teollinen työ	6394	3697	3426	2130	798	498	258
Palvelutyö	5204	3128	2788	1905	492	391	166
Luokittelematon työ	70	21	66	52	12	2	1
Yhteensä	30809	17999	16959	10326	3385	3248	1101

TAULUKKO 18. KUUKAUDEN AIKANA TYÖVOIMATOIMISTOISSA OLLEET TYÖNHAKIJAT JA TYÖNHAUN PÄÄTTÄNEET AMMATTIRYHMITTÄIN, ELOKUU 1998

AMMATTIRYHMÄ	Työnhakijat yhteensä kuukauden aikana		Kuu-kauden uudet työnhakijat	Työhaun päättäneet työnhakijat yhteensä	
	Näistä työttömät ¹	Uusista työttömät ¹			
Tekninen, luonnontiet., yhteiskunnallinen työ	55928	37928	2956	1860	6849
Terveydenhuolto, sosiaali-alan työ	70233	45059	4956	3083	8859
Hallinto- ja toimistotyö	77063	49138	3264	1743	5498
Kaupallinen työ	52442	32118	2041	1129	3776
Maa- ja metsätaloustyö, kalastus	22448	14668	1016	666	1908
Kuljetus- ja liikennetyö	22265	15006	1073	719	1554
Rakennustyö, kaivos- ja louhintatyö	46490	30267	2444	1742	4070
<i>siitä: talonrakennus</i>	39100	25484	2111	1515	3577
Teollinen työ	130737	89183	5981	3778	10559
Palvelutyö	81711	53325	3687	2276	7524
Luokittelematon työ	90821	57996	6911	5177	24162
Yhteensä	650138	424688	34329	22173	74759

¹ Lomautetut eivät sisälly lukuihin

TAULUKKO 19. TYÖNVÄLITYKSET JA MUUT TAPAHTUMAT KUUKAUDEN AIKANA TE-KESKUKSITTAIN, ELOKUU 1998

TYÖVOIMA- JA ELINKEINO-KESKUSALUE	Yhteensä	Työllistynyt avoimille työmarkkinoille	Sijoitettu toimenpiteillä	Aloitannut työvoimakoulutuksen	Siirtynyt työvoiman ulkopuolelle	Muu syy tai ei tietoa
Uusimaa	20294	7367	2711	1731	1427	8970
Varsinais-Suomi	8477	3906	1057	681	601	2983
Satakunta	6134	2295	1200	453	526	2614
Häme	7181	2628	1223	678	645	2785
Pirkanmaa	9579	3623	1910	659	714	3934
Kymi	6123	2471	1069	534	515	2706
Etelä-Savo	3832	1607	870	258	262	1853
Pohjois-Savo	6484	2610	1491	383	402	2767
Pohjois-Karjala	5070	1804	1159	222	265	2907
Keski-Suomi	5344	1992	1286	356	510	2117
Etelä-Pohjanmaa	4703	2029	763	282	418	1939
Pohjanmaa	4682	1986	791	459	398	1715
Pohjois-Pohjanmaa	10751	3781	1526	448	807	6138
Kainuu	3585	1332	844	300	269	1641
Lappi	7226	2722	1473	423	362	3857
Yhteensä	109465	42153	19373	7867	8121	48926

TAULUKKO 20. PALKKAPERUSTEISILLA TOIMENPITEILLÄ TYÖLLISTETYT KUUKAUDEN LOPUSSA ERÄISSÄ RYHMISSÄ TE-KESKUKSITTAIN, ELOKUU 1998

TYÖVOIMA- JA ELINKEINO-KESKUSALUE	PALKKAPERUSTEISILLA TOIMENPITEILLÄ TYÖLLISTETYT					Pitkäaikais-työttömät	Vajaa-kuntoiset
	Yhteensä	Naiset	Alle 25-vuot.	25-49 vuot.	Yli 50-vuot.		
Uusimaa	8634	4792	1820	5325	1489	3832	849
Varsinais-Suomi	3302	1916	698	2141	463	1317	210
Satakunta	3380	2018	815	2102	463	1398	192
Häme	4207	2461	1028	2565	614	1546	255
Pirkanmaa	5245	3217	1039	3418	788	2032	521
Kymi	3615	2279	811	2289	515	1553	167
Etelä-Savo	2694	1501	465	1786	443	1266	160
Pohjois-Savo	3263	1952	559	2263	441	1622	299
Pohjois-Karjala	2896	1625	383	2104	409	1679	108
Keski-Suomi	4033	2218	837	2657	539	1980	145
Etelä-Pohjanmaa	1943	1160	405	1225	313	916	67
Pohjanmaa	2075	1309	407	1359	309	1012	145
Pohjois-Pohjanmaa	4377	2477	973	2892	512	1877	295
Kainuu	2368	1285	366	1683	319	1296	41
Lappi	5042	2626	780	3677	585	1884	140
Yhteensä	57074	32836	11386	37486	8202	25210	3594

TAULUKKO 21. PALKKAPERUSTEISILLA TOIMENPITEILLÄ TYÖLLISTETYT KUUKAUDEN LOPUSSA TE-KESKUKSITTAIN, ELOKUU 1998

TOIMENPIDE TYÖVOIMA- JA ELINKEINOKESKUSALUE

	Uusi- maa	Vars.- Suomi	Sata- kunta	Häme	Pirkan- maa	Kymi	Etelä- Savo	Pohj.- Savo	Pohjois- Karjala	Keski- Suomi	Etelä- Pohj.m	Pohjan- maa	Pohjois- Pohj.m.	Kainuu	Lappi	Koko maa
Valtion työtehtävät	1504	349	197	448	632	505	304	309	508	563	149	260	747	466	990	7931
Työllistämispalvelu	1	0	0	0	0	0	1	0	0	1	1	3	0	0	0	7
Kunnallinen																
- työllistämistuki	2595	972	1287	976	1813	1190	951	1450	1144	1229	491	536	1550	859	1621	18664
- oppisopimussijoitus	645	107	71	158	117	102	55	34	77	134	27	28	139	79	135	1908
- yhdistelmätuki	42	131	8	94	29	49	31	6	0	102	9	83	87	0	0	671
Yksityinen																
- työllistämistuki	768	250	496	488	528	402	459	624	521	419	389	232	476	460	944	7456
- oppisopimussijoitus	1341	505	653	1110	943	574	391	258	198	631	286	283	499	233	637	8542
- yhdistelmätuki	441	258	29	145	318	142	84	19	0	240	231	151	181	1	0	2240
Yrittäjäraha	414	188	146	176	220	165	84	138	89	261	112	116	124	37	181	2451
Harjaantuminen	123	39	113	111	120	44	11	82	90	23	32	26	30	52	126	1022
Osa-aikatyöhön työllistetyt	760	503	380	501	525	442	323	343	269	430	216	357	544	181	408	6182
Palkkaperusteiset yht.	8634	3302	3380	4207	5245	3615	2694	3263	2896	4033	1943	2075	4377	2368	5042	57074
Työmarkkinatuen																
- työharjoittelu	1038	375	451	702	986	556	402	899	505	607	410	456	713	388	494	8982
- 500 pv. kunta ¹	0	0	0	1	0	7	0	2	0	0	0	0	0	0	0	10
- 500 pv. yksityinen ¹	5	0	1	0	2	2	1	2	0	1	0	0	0	0	0	14
Työvirastojen työhön ohjatut	0	0	0	0	0	2	4	0	0	0	0	0	0	1	1	8
Tukityöllistäminen yht.	9677	3677	3832	4910	6233	4182	3101	4166	3401	4641	2353	2531	5090	2757	5537	66088

¹ Työttömyysturvaa tai työmarkkinatukea 500 päivää täynnä

TAULUKKO 22. TYÖVOIMAKOULUTUKSESSA OLEVAT TAVOITEAMMATIN JA KOULUTTAVAN TE-KESKUKSEN MUKAAN, ELOKUU 1998
(ei sisällä ryhmäilmoituksella rekisteröityjä oppilaita)

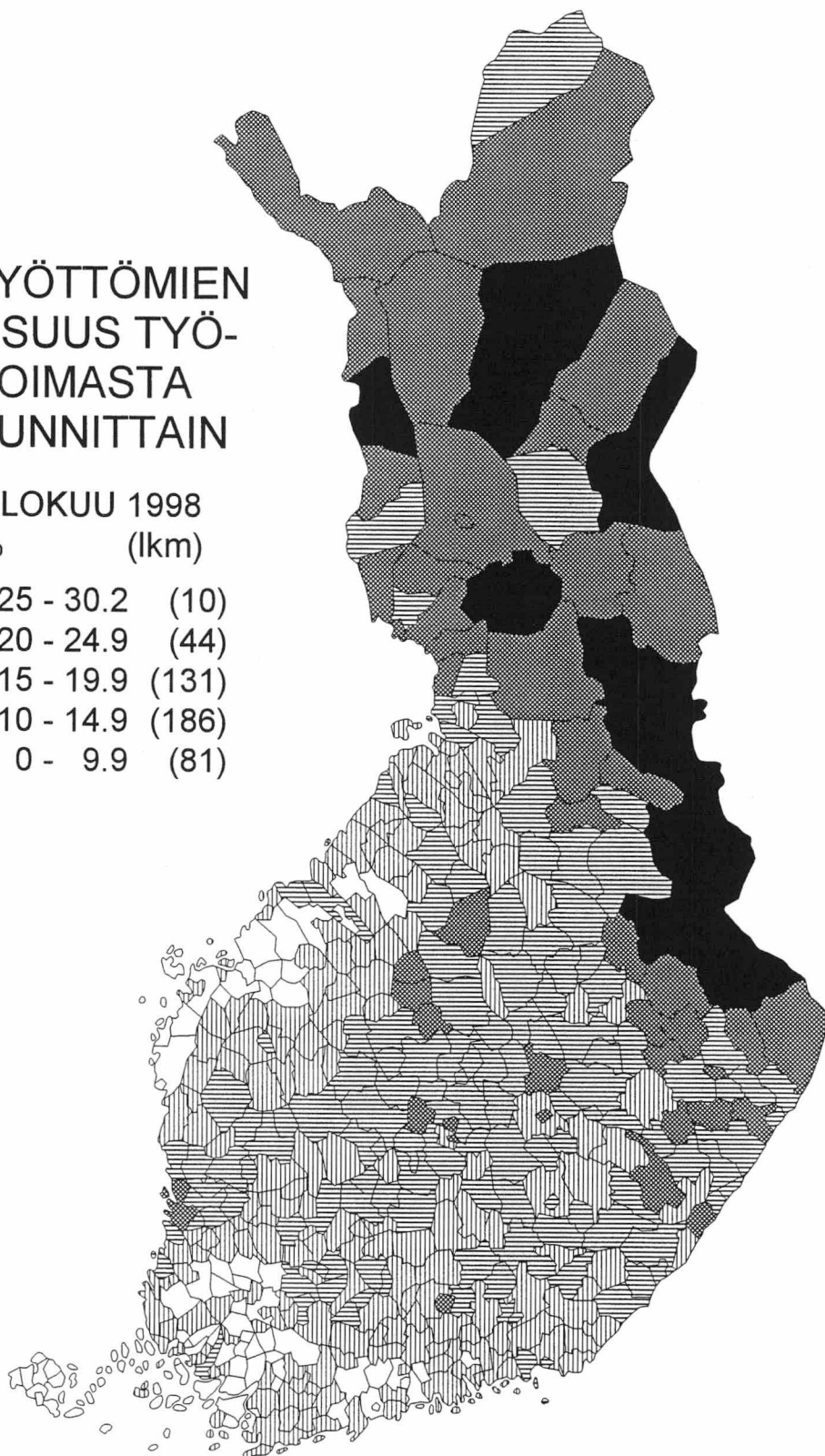
TAVOITEAMMATTI	TYÖVOIMA- JA ELINKEINOKESKUSALUE															
	Uusi- maa	Vars- Suomi	Sata- kunta	Häme	Pirkan- maa	Kymi	Etelä- Savo	Pohjois- Savo	Pohjois- Karjala	Keski- Suomi	Etelä- Pohj.m.	Pohjan- maa	Pohjois- Pohj.m.	Kainuu	Lappi	Koko ¹ maa
Tekninen, luonnontieteell., yhteiskunnallinen yms työ	733	160	17	45	130	86	20	37	75	30	16	62	43	24	59	1540
Terveystieteiden, sosiaali- ja terveysalan työ	355	215	32	169	174	188	65	86	26	166	7	26	116	61	123	1817
Hallinto- ja toimistotyö	1782	659	388	426	709	324	158	392	157	306	199	209	508	193	463	6887
Kaupallinen työ	486	122	42	157	91	53	44	125	19	39	20	15	65	40	114	1451
Maa- ja metsätaloustyö, kalastustyö	60	1	35	59	15	28	44	28	52	13	0	0	25	1	229	590
Kuljetus- ja liikennetyö	89	35	1	2	3	10	0	1	0	3	30	0	1	1	36	212
Teollinen työ, koneenhoito, kaivos- ja louhintatyö sekä rakennustyön ammatit siitä:	1296	765	413	439	845	485	173	305	337	430	484	484	921	155	383	7947
- talonrakennustyö	194	93	62	42	228	142	19	0	29	51	76	12	160	18	72	1198
- vaate- ja nahkatyö	92	32	19	0	1	5	0	12	20	30	84	17	48	0	27	391
- metallityö	522	293	271	225	413	222	89	174	159	127	176	248	225	39	137	3330
- sähkötyö	279	177	23	114	137	64	16	15	0	137	26	109	117	35	44	1296
- muut ryhmän ammatit	209	170	38	58	66	52	49	104	129	85	122	98	371	63	103	1732
Palvelutyö	329	145	88	175	126	131	121	64	96	103	55	147	175	76	172	2007
siitä:																
- majoitus- ja suurtalous.	149	88	30	65	91	31	63	45	25	76	11	63	91	26	102	960
- muu palvelutyö	180	57	58	110	35	100	58	19	71	27	44	84	84	50	70	1047
Muu työ	1520	1150	429	348	648	446	48	318	173	227	185	458	390	90	271	6701
Yhteensä	6650	3252	1445	1820	2741	1751	673	1356	935	1317	996	1401	2244	641	1850	29152

¹ Sisältyvät myös ulkomailta koulutuksessa olevat

TYÖTTÖMIEN OSUUS TYÖ- VOIMASTA KUNNITTAIN

ELOKUU 1998
% (lkm)

■	25 - 30.2	(10)
▒	20 - 24.9	(44)
▓	15 - 19.9	(131)
▒	10 - 14.9	(186)
□	0 - 9.9	(81)



TAULUKOIDEN SELITYKSIÄ

TYÖTTÖMYYDEN TILASTOINTI

Tämän julkaisun työttömyystiedot perustuvat työvoimatoimistojen asiakasrekisterin tietoihin. Työttömyyttä tilastoidaan maassamme myös Tilastokeskuksen otospohjaisella työvoimatutkimuksella, jonka laadinnassa noudatetaan kansainvälisiä määritelmiä. Tämän vuoksi Tilastokeskuksen tuottamaa työttömyysastetta käytetään työttömyyden kuvaajana kansainvälisissä vertailuissa.

TYÖNHAKIJA

Työnhakijana pidetään työnvälitystilastossa henkilöä, joka henkilökohtaisesti ilmoittautuu työnhakijaksi työvoimatoimistoon. Työnhakijat jaetaan työllisyystilanteensa mukaan seuraaviin ryhmiin:

1. Työssä oleva
2. Työtön
3. Lomautettu
4. Lyhennetyllä työviikolla oleva
5. Työvoiman ulkopuolella oleva
6. Työttömyyseläkkeen saaja

Näiden eri työnhakijaryhmien määrät kuukauden lopussa esitetään taulukossa 10.

Työssä olevissa työnhakijoissa ovat mukana työpaikan vaihdosta hakevat, työttömyysuhan alaiset sekä kunnan ja valtion työtehtäviin sijoitetut, joiden tulee sijoitusaikanaan edelleen olla työnhakijana työvoimatoimistossa.

Työtön on työnhakija, joka on ilman työtä ja kokopäivätyöhön käytettävissä tai joka odottaa sovitun työn alkamista. Kansainvälisten määritelmien mukaan työnvälitystilastossa työttömiin luetaan myös lomautetut. Useissa taulukoissa lomautetut eivät kuitenkaan sisälly työttömien lukumäärään, mikä on merkitty otsikkoon. Työttömyyseläkkeen saajia ei työnvälitystilastossa lueta työttömiksi työnhakijoiksi.

Lomautettuna pidetään työnhakijaa, jonka työnantaja on lomauttanut ilman palkkaa joko määräajaksi tai toistaiseksi.

Lyhennetyllä työviikolla olevana pidetään työnhakijaa, jonka viikkotyöaika työnantaja on supistanut alunperin sovitusta.

Työvoiman ulkopuolella olevana pidetään työnhakijaa, joka ei ole työssä eikä liioin välittömästi kokopäivätyöhön käytettävissä. Tällainen henkilö on työnhakijaksi ilmoittautuessaan vielä esim. koulussa, opiskelemassa, varusmiespalveluksessa tai palkattomassa kotitaloustyössä, mutta on myöhemmin työhön käytettävissä.

kijaksi ilmoittautuessaan vielä esim. koulussa, opiskelemassa, varusmiespalveluksessa tai palkattomassa kotitaloustyössä, mutta on myöhemmin työhön käytettävissä.

TOIMEENTULOTURVA TYÖTTÖMYYDEN AIKANA

Työttömyyspäivärahaa maksetaan kahden järjestelmän kautta. Työttömyyskassojen jäsenet voivat saada ansioon suhteutettua päivärahaa ja kassoihin kuulumattomat peruspäivärahaa. Lisäksi kela maksaa työmarkkinatukea.

Ansioturvana maksettavan **työttömyyspäivärahan** suuruus riippuu työttömän aikaisemmista palkkatuloista. Päivärahaa maksetaan enintään 500 päivältä. Sen lisäksi sitä voidaan maksaa 60 vuoden ikään saakka työttömälle, joka on täyttänyt 57 vuotta ennen 500 päivän enimmäisajan umpeutumista. Jos työttömyys jatkuu ansioon suhteutetun päivärahan päättymisen jälkeen, voi työtön hakea työmarkkinatukea.

Työttömyysturvan **peruspäivärahaan** on oikeus työttömyyskassaan kuulumattomalla, työvoimatoimistoon ilmoittautuneella 17-64-vuotiaalla kokoaikatyötä hakevalla työttömällä, joka täyttää työssäoloehdon. Lisäksi edellytetään, että henkilö on työkykyinen ja työmarkkinoiden käytettävissä.

Peruspäivärahaa maksetaan enintään 500 työttömyyspäivältä. Työttömälle, joka on täyttänyt 57 vuotta ennen 500 päivän enimmäisajan täyttymistä, maksetaan peruspäivärahaa 60 vuoden ikään saakka. Tämän jälkeen hän on voinut hakea työttömyyseläketä.

Työmarkkinatukeen on oikeus työttömällä, joka on saanut perus- tai ansiopäivärahaa enimmäisajan (500 pv) tai joka ei ole oikeutettu työttömyyspäivärahaan, koska ei täytä työssäolohtoa. Tuen saaminen edellyttää myös taloudellisen tuen tarvetta.

Työmarkkinatukea saa 17-64-vuotias työvoimatoimistoon ilmoittautunut kokoaikatyötä hakeva työtön, joka on työkykyinen ja työmarkkinoiden käytettävissä. Nuorten oikeutta työmarkkinatukeen on kuitenkin rajoitettu.

Yli 60-vuotias, laissa tarkemmin määritelty, pitkään ansioturvaa saanut työnhakija on oikeutettu työttömyyseläkkeeseen. **Työttömyyseläkkeen** saamisaikana tulee hänen olla työnhakijana työvoimatoimistossa.

AVOIMET TYÖPAIKAT

Työnvälitystilastoon sisältyvät ne avoimet työpaikat, jotka työnantaja ilmoittaa täytettäväksi työvoimatoimiston avulla. Vuoden 1988 alusta tuli voimaan työllisyyslain (275/87) 8 §:n 1 momentissa säädetty avoimien työpaikkojen ilmoittamisvelvollisuus. Sen perusteella valtioneuvosto teki asiasta yksityisiä työnantajia edustavien yhdistysten, kunnallisen työmarkkinalaitoksen sekä kirkkohallituksen kanssa sopimukset. Niiden perusteella kaikki avoimet työpaikat eräin poikkeuksin ilmoitetaan työvoimatoimistoon. Myös valtion virastojen ja laitosten tulee ilmoittaa työvoimatoimistoon ne avoimeksi tulevat virat ja työsopimussuhteiset tehtävät, joissa virka- tai työsopimussuhteen on tarkoitus kestää vähintään kymmenen työpäivää.

POIKKILEIKKAUSTIEDOT JA KERTYMÄTIEDOT

Osa työnvälitystilaston tiedoista on yhden laskentapäivän poikkileikkaustietoja (taulukot 2 - 14). Laskentapäivä on kuukauden viimeinen työpäivä. Tilastoon tulevat mukaan kaikki työnhakijat, joiden työhakemus on voimassa tuona päivänä, samoin ne työpaikat, jotka ovat tuona päivänä avoimina työvoimatoimistossa. Taulukot 15 - 22 taas sisältävät tilastoitavien suureiden kalenterikuukauden aikaiset kertymät. Näissä taulukoissa ovat mukana kaikki kuukauden aikana avoimina olleet työpaikat sekä kaikki ne työnhakijat, joiden työnhaku on ollut voimassa kyseisen kuukauden aikana.

LUOKITUKSET

Ammattiluokitus: Työnvälitystilastossa käytetään ammattien luokitteluun Pohjoismaiseen ammattiluokitteluun (Nordisk Yrkesklassificering, NYK 1982) perustuvaa luokitusta (Ammattiluokitus, Pohjoismaiseen ammattiluokitteluun perustuva uudistettu laitos, Työministeriö, Valtion painatuskeskus 1991). Työnvälitystilastossa ammattiluokitusta käytetään työnhakijan ammatin sekä avoimeksi ilmoitetussa työpaikassa vaadittavan ammatin luokitteluun.

Koulutusluokitus: Työnvälitystilastossa käytetään Tilastokeskuksen kehittämää luokitusta: Koulutusluokitus 1991, Tilastokeskuksen käsikirja n:o 1, 9. Uusittu laitos ja tästä nelinumeroista Henkilöstön koulutuskoodisovellusta. Työnvälitystilastossa koulutusluokitusta käytetään työnhakijan saaman koulutuksen ja työpaikassa vaadittavan koulutuksen luokitteluun.

Toimialaluokitus: Työnvälitystilastossa käytetään Tilastokeskuksen laatimaa toimialaluokitusta (Toimialaluokitus 1988, Tilastokeskus, Käsikirjoja nro

4, 1987). Luokitus on laadittu YK:n toimialastandardin ISIC:n (1986) pohjalta. Toimialaluokitusta käytetään työnvälitystilastossa (kaksinumeroisena) avoimeksi ilmoitetut työpaikan sekä työnhakijan nykyisen (työssä oleva) tai aikaisemman (työtön) työnantajan tuotantotoiminnan luokitteluun.

TYÖNVÄLITYSTILASTOSSA KÄYTETTÄVÄ AMMATTILUOKITUS¹

0 Tekninen, luonnontieteellinen, lainopillinen, humanistinen ja taiteellinen työ

- 00 Tekniikan alaan kuuluva työ
- 01 Kemian ja fysiikan alaan kuuluva työ
- 02 Biologian alaan kuuluva työ
- 03 Opetusalaan kuuluva työ
- 04 Uskonnon alaan kuuluva työ
- 05 Lainopillinen työ
- 06 Toimittajan työ ja joukkoviestintä
- 07 Taide- ja viihdealan työ
- 08 Kirjasto-, arkisto- ja museoalan työ sekä informaattikot
- 09 Muu luonnontieteellinen, yhteiskuntatieteellinen ja humanistinen työ

1 Terveydenhuolto, sosiaalialan työ

- 10 Terveyden ja sairaanhoidotyö
- 11 Terveydenhuollon kuntouttava työ
- 12 Hammashoitoalan työ
- 13 Apteekkialan työ
- 14 Eläinlääkintähuolto, ympäristön- ja terveydensuojelutyö
- 15 Sosiaalialan työ
- 16 Lasten päivähoidon työ
- 17 Psykologinen työ
- 18 Harrastus- ja vapaa-ajantoiminnan ohjaus
- 19 Muu pääryhmään 1 kuuluva työ

2 Hallinto- ja toimistotyö

- 20 Julkisen hallinnon johtotyö
- 21 Liikeryitysten ja järjestöjen johtotyö
- 22 Henkilöstö- ja työvoima-asiain hoito
- 23 Taloushallinnon suunnittelu- ja tilinpitotyö
- 24 Sihteeri- ja toimistotyö
- 25 Atk-alan työ
- 26 Pankki- ja vakuutusalan työ
- 27 Matkailualan työ
- 29 Muu hallinto- ja toimistotyö

3 Kaupallinen työ

- 30 Mainos- ja markkinointityö
- 31 Kiinteistöjen, palvelusten ja arvopapereiden myynti ja välitys
- 32 Ostotyö
- 33 Kauppaedustus- ja konttorimyyntityö
- 34 Tavaroiden myyntityö
- 39 Muu kaupallinen työ

4 Maa- ja metsätaloustyö, kalastusala

- 40 Maatilatalous, eläintenhoito
- 41 Puutarha- ja puistotyö
- 42 Riistanhoito ja metsästyö
- 43 Kalastus
- 44 Metsätyö
- 49 Muu maa- ja metsätaloustyö

5 Kuljetus- ja liikennetyö

- 50 Meripäällystötöy
- 51 Kansi- ja konemiestön työ

- 52 Lentokuljetustyö
- 53 Veturin. ja moottorivaunun kuljetustyö
- 54 Tieliikennetyö
- 55 Liikenteen johto ja liikennepalvelutyö
- 56 Posti- ja tietoliikennetyö
- 57 Postinkantajan työ
- 59 Muu kuljetus- ja liikennetyö

6 Rakennustyö sekä kaivos- ja louhintatyö

- 60 Kaivos- ja louhintatyö
- 61 Öljynporaustyö, turpeennosto
- 62 Talonrakennustyö
- 63 Maa- ja vesirakennustyö
- 64 Työkoneiden käyttö

7 - 8 Teollinen työ

- 70 Tekstiilityö
- 71 Ompelu- ja vaateustyö yms.
- 72 Jalkine- ja nahkatyö
- 73 Teräs-, metallitehdas-, takomo- ja valimotyö
- 74 Hienomekaaninen työ
- 75 Konepaja- ja rakennusmetallityö
- 76 Sähkötyö
- 77 Puutyö
- 78 Maalaustyö
- 79 Radio-, TV-, elokuva- ja videotekninen työ
- 80 Graafinen työ
- 81 Lasi-, keraaminen- ja tiilityö
- 82 Elintarviketeollisuustyö
- 83 Kemianprosessityö
- 84 Massa- ja paperityö
- 85 Kumi- ja muovituotetyö
- 86 Muu teollinen työ
- 87 Kiinteiden koneiden käyttö energiantuotannossa ja vesihuollossa
- 88 Pakkaus-, varasto- ja ahtaustyö
- 89 Sekatyö

9 Palvelutyö

- 90 Vartiointi- ja suojelutyö
- 91 Majoitusliike- ja suurpalvelustyö
- 92 Tarjoilutyö
- 93 Kotitaloustyö
- 94 Kiinteistöhoito- ja siivoustyö
- 95 Hygienia ja kauneudenhoitotyö
- 96 Pesula- ja silitystyö
- 97 Ammattimainen urheilu- ja liikuntatyö
- 98 Sotilastyö
- 99 Muu palvelutyö

X Muualla luokittelematon työ

- X1 Koululaiset ja opiskelijat
- X2 Henkilöt, joiden ammattia ei voida luokitella ja jotka eivät ole ilmoittaneet ammattia
- X3 Ammatinvaihtajat
- X4 Vastavalmistuneet

¹Ammattiluokitus, Työministeriö, Helsinki 1991

 **TYÖMINISTERIÖ**

PL 524
00101 Helsinki

Postitus
2 lk kirje
PMM
Sopimus 2 lk kirje
00130/177

tm4 /14985/402650/29/ilm
Tilastokeskus
Tilastokirjasto

PI 2 C
00022 TILASTOKESKUS

Työministeriön tilastoja 1998 Elokuu

Työmarkkinat TM 1998:8

Tiedustelut:

Suoma Salonen
(09) 1856 8051

Paula Sardar
(09) 1856 8050

ISSN 0785-0107
= Työmarkkinat
ISSN 0785-8299