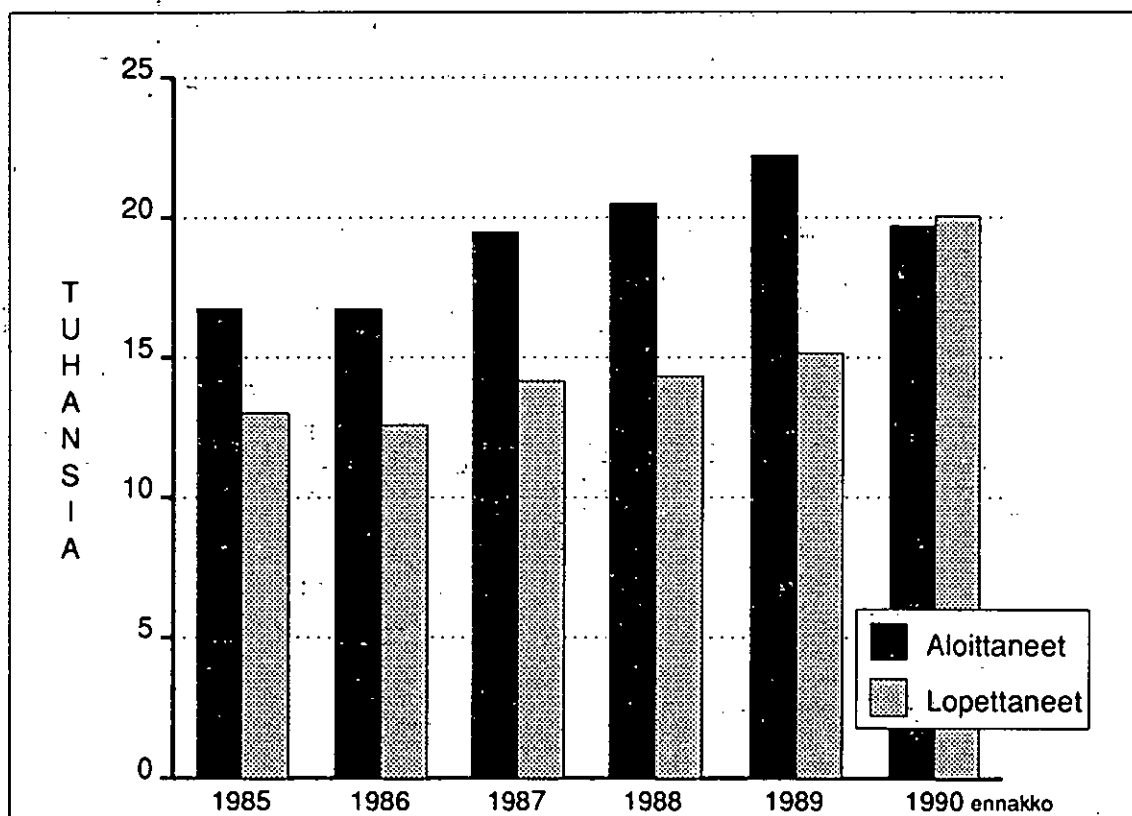


Aloittaneet ja lopettaneet yritykset

Nya och nedlagda företag
1989 - 1991, tammi - kesäkuu
januari - juni

25.11.1991

Aloittaneet ja lopettaneet yritykset 1985 - 1990



Sisältö

Alkusanat	2
Katsaus	3
Käsitteet ja laadintaperusteet	9

TAULUKOT

YR20B. Aloittaneiden ja lopettaneiden yritysten lukumäärä toimialoittain	10
YR21. Aloittaneiden ja lopettaneiden yritysten lukumäärä lääneittäin ja toimialoittain	16
YR22. Aloittaneiden ja lopettaneiden yritysten lukumäärä oikeudellisen muodon mukaan	40
YR23. Lopettaneet yritykset aloittamisvuoden mukaan	41
YR24. Muutokset yritysten kokonaismäärässä toimialoittain	42
YR25. Aloittaneiden ja lopettaneiden yritysten lukumäärä kunnittain	45

Innehåll

Inledning	2
---------------------	---

TABELLER

YR20B. Antalet nya och nedlagda företag enligt näringsgren	10
YR21. Antalet nya och nedlagda företag enligt län och näringsgren	16
YR22. Antalet nya och nedlagda företag enligt juridisk form	40
YR23. Antalet nedlagda företag enligt begynnelseår	41
YR24. Förändringarna i totala antalet företag enligt näringsgren	42
YR25. Antalet nya och nedlagda företag enligt kommun	45

Alkusanat

Tämä julkaisu sisältää tietoja aloittaneiden ja lopettaneiden yritysten kokonaismäärästä ja sen jakautumisesta toimialoittain, lääneittäin, kunnittain ja oikeudellisen muodon mukaan. Julkaisua on laadittu tilastovuodesta 1985 alkaen. Tiedot julkaistaan kahdesti vuodessa ja tilastoajanjakso on puoli vuotta. Luvut perustuvat Tilastokeskuksen yritys- ja toimipaikkarekisteriin.

Yritys- ja toimipaikkarekisteri sisältää kaikki työnantajana toimivat ja liikevaihtoverollista toimintaa harjoittavat yritykset. Aloittaneiden ja lopettaneiden tilastoon on otettu mukaan vain liiketoimintaa harjoittavat yritykset. Rekisteriin sisältyvät asunto-osakeyhtiöt, aatteelliset yhdistykset yms. on rajattu tarkastelun ulkopuolelle.

Inledning

Denna publikation innehåller statistik över totala antalet nya och nedlagda företag och dess fördelning efter näringsgren, län, kommun och juridisk form. Publikationen har gjorts från och med statistiska året 1985. Statistiken publiceras två gånger om året och statistikperioden är ett halvt år.

Figuren tas ur Statistikcentralens företags- och arbetsställeregister, som innefattar alla företag som antingen är arbetsgivare eller omsättningsskattskyldiga. Statistiken innefattar endast företagen; dvs. bostads-aktiebolag, ideella föreningar od. har inte räknats med bland företagen.

Tabellerna YR20B - YR25 är försedda med svensk text.

Helsinki, marraskuu 1991
Helsingfors, november 1991

Kaija Hovi

Katsaus

11 000 uutta yritystä vuoden 1991 tammi - kesäkuussa

Kuluvan vuoden ensimmäisellä vuosipuoliskolla on tämän heiken tietojen mukaan perustettu runsas 9 900 uutta yritystä. Aloitamistietojen peittävyys on tässä vaiheessa yleensä noin 90 prosenttia, joten lopullinen uusien yritysten määrä tulee olemaan noin 11 000. Yrityksiä perustettiin noin tuhat eli yhdeksän prosenttia vähemmän kuin edellisen vuoden vastaavana ajankohtana. Perustamisten huippuvooteen (1989) verrattuna lasku on noin 18 prosenttia.

Alustavien tietojen mukaan koko viime vuoden aikana perustettiin vajaat 20 000 uutta yritystä. Lopullinen aloittaneiden määrä nousee vielä muutamalla sadalla tämän hetkestä (19 505), kun tieto kaikista uusista yrityksistä on saatu. Lasku edelliseen vuoteen verrattuna on noin 11 prosenttia.

Vuosien 1985 - 1990 aikana yrityksiä on perustettu eniten vuonna 1989, toiseksi eniten vuonna 1988 ja seuraavaksi eniten vuonna 1990.

Allaolevassa asetelmassa on yritysrekisteriin aloittaneiksi merkittyjen yritysten lukumäärät eriteltynä puolivuotis-kausittain vuosina 1985 - 1991.

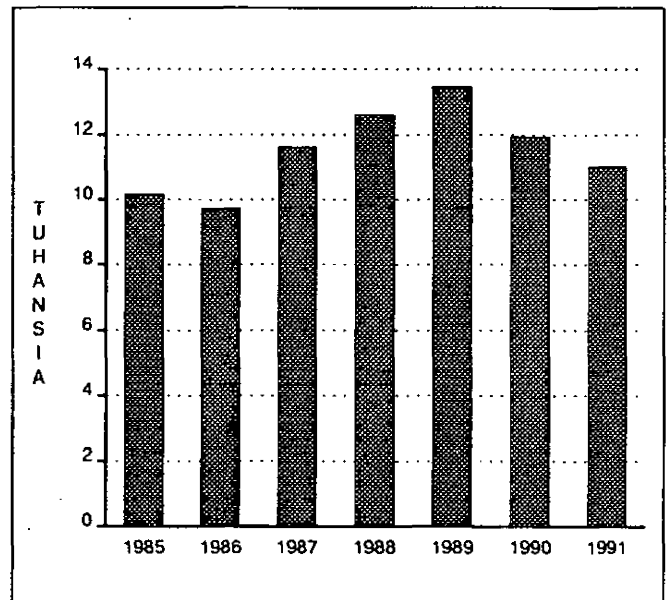
	Tammi- kesäkuu	Heinä- joulukuu	Koko vuosi
1985	10 158	6 605	16 763
1986	9 736	6 992	16 728
1987	11 597	7 890	19 487
1988	12 601	7 914	20 515
1989	13 470	8 759	22 229
1990	11 940	7 565	19 505
1991	9 917

Vertailu kaupparekisteriin

Vuoden 1991 tammi - kesäkuussa aloitti toimintansa noin 11 400 uutta yritystä kaupparekisterin mukaan. Edellisen vuoden vastaavana ajankohtana yrityksiä perustettiin vajaat 17 400. Suhteellisesti perustamisten määrä aleni noin kolmanneksen.

Seuraavassa asetelmassa on esitetty yritys- ja kaupparekisteriin merkittyjen uusien yritysten määrät vuosina 1985 - 1991. Kaikista kaupparekisteriin ilmoitetuista aloittamisista on vähennetty asunto-osakeyhtiöt.

	Kuukausi	Yritysrekisteri	Kaupparekisteri
1985	I - XII	16 763	15 550
1986	I - XII	16 728	15 980
1987	I - XII	19 487	21 566
1988	I - XII	20 515	17 304
1989	I - XII	22 229	37 021
1990	I - XII	19 505	31 639
1991	I - VI	9 917	11 387



Kuvio 1. Tammi - kesäkuussa 1985 - 1991 aloittaneet yritykset.

Kaupparekisteriin merkittyjen uusien yritysten määrä oli varsinkin vuosina 1989 - 1990 huomattavasti suurempi kuin yritysrekisterin mukaan toimintansa aloittaneiden määrä. Ero johtuu osittain siitä, että viimeksi mainittu sisältää vain yritykset, jotka ovat rekisteröityneitä työnantajia tai harjoittavat liikevaihtoverollista toimintaa.

Kaupparekisterin mukaan on toimintansa aloittanut huomattavasti enemmän osakeyhtiöitä kuin yritysrekisterin mukaan vuonna 1990. Kun otetaan huomioon yritysrekisterin kattavuus, tarkoittaisi tämä sitä, että varsinkin viime vuosina on perustettu runsaasti sellaisia osakeyhtiöitä, jotka ovat pieniä (eivät ole työnantajia) ja harjoittavat liikevaihtoverotonta toimintaa (lähinnä palvelualat). Esim. osa kaupparekisteriin merkityistä sijoitusyhtiöistä puuttuu yritysrekisteristä. Rekistereiden erot selviävät seuraavasta taulukosta, jossa aloittaneet yritykset on jaoteltu oikeudellisen muodon mukaan. Tiedot koskevat vuotta 1990.

Oikeudellinen muoto	Yritysrekisteri	Kaupparekisteri
Yksit. elinkeinonharjoittaja	4 965	4 395
Avoim yhtiö	1 380	2 293
Kommandiittiyhtiö	4 537	6 616
Osakeyhtiö, verotusyhtymä	8 509	18 223
Muu	114	112
YHTEENSÄ	19 505	31 639

Lopettamiset lisääntyneet alkuvuonna 16 prosenttia

	Tammi- kesäkuu	Heinä- joulukuu	Koko vuosi	Konkurssiin haetut	Prosentteina lopettaneista
1985	13 013	2 101	16,1
1986	5 169	7 399	12 568	2 399	19,1
1987	5 484	8 669	14 153	2 751	19,4
1988	5 353	8 962	14 316	2 435	17,0
1989	5 635	9 492	15 127	2 650	17,5
1990	6 600e	13 400e	20 000e	3 545	17,7

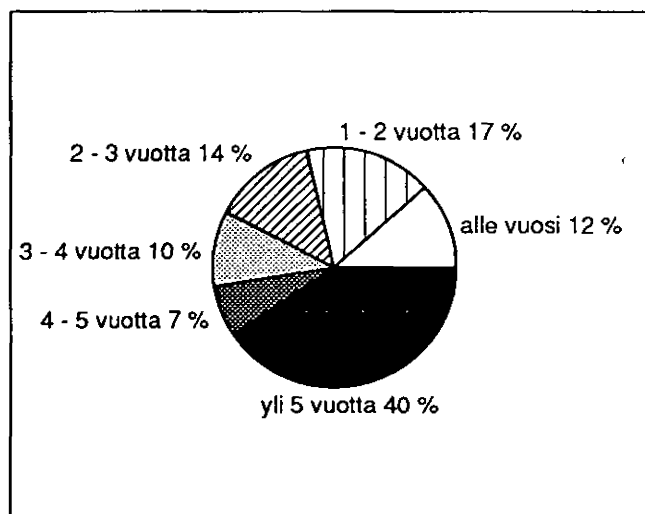
e = ennakkotieto

Vuoden 1991 tammi - kesäkuussa on tämän hetken tietojen mukaan lopettanut noin 5 800 yritystä. Alkuvuoden lopettamisia tullaan vielä kirjaamaan suhteellisesti enemmän kuin aloittamisia. Viime vuoden vastaavana ajankohtana edellisen vuoden lopettaneiden määrä oli 5 000. Jos oletetaan, että tietojen saantivopeudessa ei ole tapahtunut muutoksia, on kuluvan vuoden alkupuoliskolla lopettanut noin 16 prosenttia enemmän yrityksiä kuin edellisellä vuonna.

Vuonna 1990 on toimintansa päättänyt nykyisten tietojen mukaan noin 20 000 yritystä. Luku on suurempi kuin koskaan. Lopettamiset ovat lisääntyneet noin kolmanneksen vuodesta 1989.

Joka kahdeksas päättää toimintansa jo ensimmäisen vuoden aikana

Viime vuonna noin 12 prosenttia yrityksistä päätti toimintansa samana vuonna kuin oli aloittanutkin. Viisi vuotta toimineita tai sitä nuorempia kaikista lopettaneista oli 60 prosenttia ja 40 prosentilla yrityksistä toiminta oli jatkunut yli viisi vuotta.



Kuvio 2. Vuonna 1990 lopettaneet yritykset toiminta-ajan mukaan.

Aloittaneet ja lopettaneet oikeudellisen muodon mukaan

Vuonna 1990 perustetuista yrityksistä noin neljännes oli ammatinharjoittajia ja suunnilleen sama määrä kommandiittiyhtiöitä. Osakeyhtiöiden ja verotusyhtymien osuus oli vajaa puolet. Lopettaneista noin 40 prosenttia oli ammatinharjoittajia sekä osakeyhtiöitä ja verotusyhtymiä noin kolmannes.

Eri oikeudellisten muotojen osuuksissa ei ole tapahtunut merkittäviä muutoksia vuosina 1985 - 1990. Kaksi pitkän aikavälin kehityssuuntaa on kuitenkin havaittavissa: luonnollisten henkilöiden osuus on jatkuvasti supistunut ja osakeyhtiöiden sekä verotusyhtymien osuus jatkuvasti kohonnut.

		1985	1986	1987	1988	1989	1990	1990 %
Luonnollinen henkilö	Aloittaneet	6 410	6 121	6 580	6 557	6 080	4 965	25,4
	Lopettaneet	6 981	6 682	7 260	6 998	6 846	6 424	40,5
Avoin yhtiö	Aloittaneet	1 374	1 277	1 264	1 281	1 616	1 380	7,1
	Lopettaneet	1 135	1 028	1 087	1 136	1 124	1 057	6,7
Kommandiittiyhtiö	Aloittaneet	4 222	4 143	4 609	4 026	4 807	4 537	23,3
	Lopettaneet	1 887	1 862	2 181	2 303	2 277	2 430	15,3
Osakeyhtiö, verotusyhtymä	Aloittaneet	4 662	5 093	6 926	8 575	9 620	8 509	43,6
	Lopettaneet	2 798	2 820	3 396	3 542	4 449	5 517	34,8
Muu	Aloittaneet	95	94	108	76	106	114	0,6
	Lopettaneet	212	176	229	337	431	439	2,7
YHTEENSÄ	Aloittaneet	16 763	16 728	19 487	20 515	22 229	19 505	100,0
	Lopettaneet	13 013	12 568	14 153	14 316	15 127	15 867	100,0

Taulukko 1. Aloittaneet ja lopettaneet yritykset oikeudellisen muodon mukaan 1985 - 1990. Osakeyhtiöiden ja verotusyhtymien luvut esitetään yhdessä, koska lähes kaikki verotusyhtymät muuttavat rekisteröidyttyään osakeyhtiöiksi.

Yrityskanta supistumassa

Tämän hetkisten tietojen perusteella yrityskanta näyttää pienentyvän vuoden 1990 aikana. Olettamalla, että aloittamis- ja lopettamistiedot ovat kuluvana vuonna kertyneet edellisen vuoden tahtiin, supistuisi yritysten määrä muutama prosentti kymmenen alkuvuoden määrästä. Näillä oletuksilla vuoden 1991 alussa toimivia yrityksiä oli noin 136 000.

Viereisessä asetelmassa on esitetty yrityskanta ja sen muutos sekä tuottajahintaisen bruttokansantuotteen määrän muutos tarkasteluvuosien aikana.

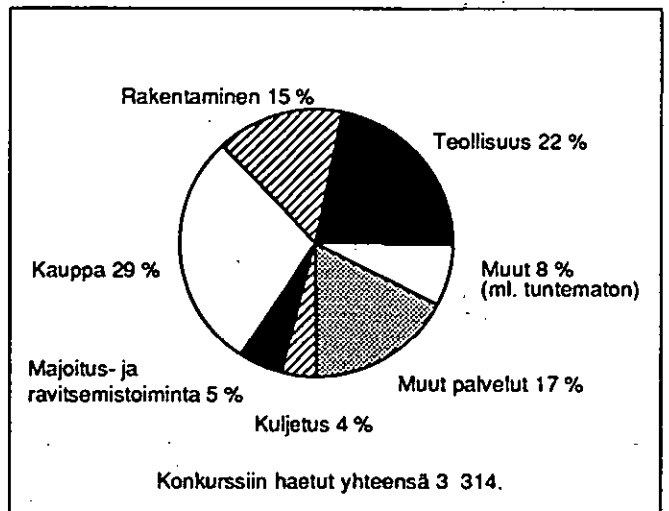
	Yrityksiä vuoden alussa	Yritysten määrän muutos vuoden aikana %	Tuottajahintaisen bkt:n muutos %
1985	109 806	+ 3 750	3,4
1986	113 556	+ 4 160	3,7
1987	117 716	+ 5 334	4,5
1988	123 050	+ 6 199	5,0
1989	129 249	+ 7 102	5,5
1990	136 351
1991e	136 000

e = ennakkotieto

Tekninen ja liike-elämän palvelu kasvussa

Vuoden 1991 tammi - kesäkuussa on perustettu suhteellisesti eniten yrityksiä majoitus- ja ravitsemistoiminnassa, rahoitus- ja vakuutustoiminnassa sekä teknisessä ja liike-elämän palvelussa verrattuna alojen kokoon vuoden 1990 alussa. Näiden toimialojen yrityksiä perustettiin vilkkaasti myös vuonna 1990, mutta kahden ensiksi mainitun alan yrityksiä myös lopetettiin runsaasti. Vastaavasti vähiten yrityksiä on perustettu maa- ja metsätalouteen, kaivannaistoimintaan sekä energia- ja vesihuoltoon.

Taulukossa kaksi on suhteutettu aloittaneet ja lopettaneet alan toimiviin yrityksiin (yrityskanta). Tällöin nettomuutos (aloittaneet - lopettaneet) kertoo eri alojen suhteellisten osuuksien muutokset koko yrityskannassa. Jos alan nettomuutos on korkeampi kuin koko yrityskannan keskimääräinen muutos, tarkoittaa tämä sitä, että alalla toimii nyt suhteellisesti enemmän yrityksiä kuin aikaisemmin. Vuoden 1990 aikana ovat merkitystään eniten kasvattaneet tekninen ja liike-elämän palvelu, virkistys- ja kulttuuripalvelu sekä rakentaminen. Sen sijaan maatalouden yritysten osuus näyttää alentuneen huomattavasti.



Kuvio 3. Tammi - heinäkuussa 1991 konkurssiin haetut yritykset toimialoiltaan.

Toimiala	Yrityskanta 1.1.1990	Aloittaneet/ kanta 1990 %	Lopettaneet/ kanta 1990 %	Nettomuutos vuoden 1990 aikana %	Yrityskanta 1.1.1991	1991: I - VI aloittaneet/ kanta 1.1.91 %
A Maa-; kala- ja riistatalous	2 520	7,2	13,0	- 5,8	2 375	4,7
B Metsätalous	1 034	9,1	6,3	2,8	1 063	3,4
C Kaivos- ja kaivannaistoiminta	750	8,5	6,5	2,0	765	4,7
D Teollisuus	27 012	11,3	9,2	2,1	27 580	5,1
E Energia- ja vesihuolto	538	2,4	2,8	- 0,4	536	1,7
F Rakentaminen	14 260	19,1	14,2	4,9	14 961	7,6
G Kauppa	49 193	14,5	12,2	2,4	50 352	7,3
H Majoitus- ja ravitsemistoiminta	7 018	20,9	17,9	3,0	7 228	11,4
I Kuljetus	6 503	7,8	9,1	- 1,3	6 419	6,4
K Rahoitus- ja vakuutustoiminta	1 431	17,1	18,3	- 1,3	1 413	9,1
L Kiinteistö-, puhtaus- ja vuokrauspalvelut	7 615	13,8	11,0	2,8	7 827	7,5
M Tekninen palvelu ja palvelut liike-elämälle	10 420	18,4	10,7	7,6	11 214	8,9
O Koulutus ja tutkimus	666	10,5	7,2	3,3	688	6,4
P Terveys- ja sosiaalipalvelu	2 106	12,1	7,6	4,5	2 200	5,7
R Virkistys- ja kulttuuripalvelu	1 813	18,5	12,6	6,0	1 921	7,8
T Muut palvelut	2 950	9,8	11,1	- 1,3	2 912	4,8
Muut toimialat (ml. tuntematon)	522	16,9	14,4	2,5	535	17,6
YHTEENSÄ	136 351	14,3	11,6	2,7	139 989	7,1
Osoittaja	-	19 505	15 867	3 638	-	9 917
Arvioitu kattavuus (% lopullisesta luvusta)	100	99,0	80,0	-	-	90,0

Taulukko 2. Yrityskanta vuosien 1990 ja 1991 alussa sekä kannan muutokset.

Taulukko 3. Aloittaneet yritykset toimialoittain 1985 - 1990 (koko vuosi) ja 1991 (tammi - kesäkuu)

		1985	1986	1987	1988	1989	1990	1991 I - VI
A	Maa-, kala- ja riistatalous	195 1,2	168 1,0	240 1,2	218 1,1	217 1,0	182 0,9	111 1,1
B	Metsätalous	52 0,3	52 0,3	80 0,4	76 0,4	78 0,3	94 0,5	36 0,4
C	Kaivos- ja kaivannais- toiminta	73 0,4	107 0,6	120 0,6	115 0,6	106 0,5	64 0,3	36 0,4
D	Teollisuus	3 543 21,1	3 308 19,8	3 615 18,5	3 592 17,5	3 724 16,8	3 063 15,7	1 395 14,1
E	Energia- ja vesihuolto	11 0,1	86 0,5	36 0,2	16 0,1	13 0,1	13 0,1	9 0,1
F	Rakentaminen	1 719 10,3	1 516 9,1	2 103 10,8	2 353 11,5	3 125 14,1	2 722 14,0	1 138 11,5
G	Kauppa	6 462 38,5	6 899 41,2	7 445 38,2	8 010 39,0	8 034 36,1	7 145 36,6	3 698 37,3
H	Majoitus- ja ravitsemistoiminta	1 307 7,8	1 352 8,1	1 495 7,7	1 610 7,8	1 669 7,5	1 464 7,5	822 8,3
I	Kuljetus	429 2,6	318 1,9	553 2,8	517 2,5	591 2,7	509 2,6	410 4,1
K	Rahoitus- ja vakuutustoiminta	56 0,3	64 0,4	169 0,9	196 1,0	297 1,3	245 1,3	129 1,3
L	Kiinteistö-, puhtaus- ja vuokraus- palvelut	623 3,7	666 4,0	932 4,8	1 016 5,0	1 183 5,3	1 052 5,4	586 5,9
M	Tekninen palvelu ja palvelut liike-elämälle	1 274 7,6	1 235 7,4	1 576 8,1	1 699 8,3	2 072 9,3	1 914 9,8	995 10,0
O	Koulutus ja tutkimus	56 0,3	44 0,3	66 0,3	39 0,2	64 0,3	70 0,4	44 0,4
P	Terveys- ja sosiaalipalvelu	223 1,3	182 1,1	249 1,3	245 1,2	250 1,1	254 1,3	125 1,3
R	Virkistys- ja kulttuuripalvelu	253 1,5	217 1,3	329 1,7	382 1,9	418 1,9	336 1,7	149 1,5
T	Muut palvelut	343 2,0	355 2,1	451 2,3	378 1,8	340 1,5	290 1,5	140 1,4
	Muut toimialat (ml. tuntematon)	40 0,2	80 0,5	28 0,1	53 0,3	48 0,2	88 0,4	94 0,9
	YHTEENSÄ	16 763 100,0	16 728 100,0	19 487 100,0	20 515 100,0	22 229 100,0	19 505 100,0	9 917 100,0

Kaupan osuus kaikista perustetuista yrityksistä on yleensä vajaat 40 prosenttia, suunnilleen sama kuin alan yritysten osuus yrityskannasta. Aloittaneista runsas puolet on vähittäiskaupan ja noin viidennes tukkukaupan yrityksiä.

Teollisuusyritysten osuus aloittaneista on supistunut vuodesta 1985 alkaen. Sama kehitys näyttää jatkuvan tänäkin vuonna. Alan osuus alkuvuoden aloittaneista on noin 14 prosenttia, kuutisen prosenttia pienempi kuin sen osuus viime vuoden alun yrityskannasta.

Rakennusyritysten osuus aloittaneista on 1980-luvun puolen välin jälkeen ollut 9 - 14 prosenttia. Kuluvan vuoden alkupuoliskolla aloitusten osuus on vuoden 1988 tasolla. Alatoimialoittain aloittaneiden osuudet ovat: talonrakentaminen noin 60 prosenttia, rakennusasennus ja viimeistely noin kolmannes sekä maa- ja vesirakentaminen noin kym-

menennes. Viimeksi mainitun osuus on viime vuosina ollut lievässä nousussa. Kaikkiaan rakennusyrityksiä oli vuoden 1990 alussa kymmenesosa koko yrityskannasta.

Teknisten sekä liike-elämää palvelevien yritysten osuus aloittaneista on kasvanut vuodesta 1986 alkaen. Suuntaus näyttää jatkuvan myös vuoden 1991 aikana. Alan yritysten osuus aloittaneista on noin kymmenes ja osuus viime vuoden alun yrityskannasta runsas 7,5 prosenttia. Suurin osa aloittaneista on liikkeenhoidon palvelun yrityksiä. Niiden osuus on vaihdellut 50 prosentin molemmin puolin viime vuosina. Teknisen palvelun yritysten osuus on noin neljännes aloittaneista ja tietojenkäsittelypalvelun noin 15 prosenttia. Viimeksi mainitun osuus näyttäisi tämän vuoden alkupuoliskolla laskevan muutaman prosentin viime vuoden tasosta.

Läänitiedot

Vuoden 1991 alkupuoliskolla perustetuista yrityksistä noin 30 prosenttia (2 922) aloitti toimintansa Uudellamaalla. Turun ja Porin sekä Hämeen lääneissä perustettiin suunnilleen saman verran yrityksiä (1 400), ja niiden osuus on puolet Uudenmaan lääniin verrattuna.

Aloitusten suhteellisessa jakaumassa on tapahtunut vain hyvin pieniä muutoksia verrattuna edelliseen vuoteen. Suurimmat muutokset ovat: Uudenmaan lääni laskua 1,5 prosenttia ja Oulun lääni kasvua 1,2 prosenttia.

	1985	1986	1987	1988	1989	1990	1991 I - VI	1991 %
Uudenmaan lääni	4 409	4 565	5 347	5 800	6 258	5 948	2 922	29,5
Turun ja Porin lääni	2 545	2 495	2 968	3 213	3 556	2 882	1 413	14,2
Ahvenanmaa	111	89	117	121	123	116	74	0,7
Hämeen lääni	2 280	2 503	2 765	3 032	3 196	2 738	1 401	14,1
Kymen lääni	945	936	1 084	1 043	1 134	1 018	512	5,2
Mikkelin lääni	624	636	766	728	850	717	383	3,9
Pohjois-Karjalan lääni	559	569	635	692	782	628	281	2,8
Kuopion lääni	684	722	881	824	946	792	381	3,8
Keski-Suomen lääni	747	842	972	978	1 071	913	482	4,9
Vaasan lääni	1 581	1 559	1 798	1 796	1 920	1 715	872	8,8
Oulun lääni	1 297	1 249	1 454	1 521	1 511	1 337	799	8,1
Lapin lääni	676	563	695	766	880	699	389	3,9
KOKO MAA	16 763	16 728	19 487	20 515	22 229	19 505	9 917	100,0

Taulukko 4. Aloituneet yritykset lääneittäin (koko maan lukuihin sisältyvät yritykset, joiden sijaintilääni on tuntematon).

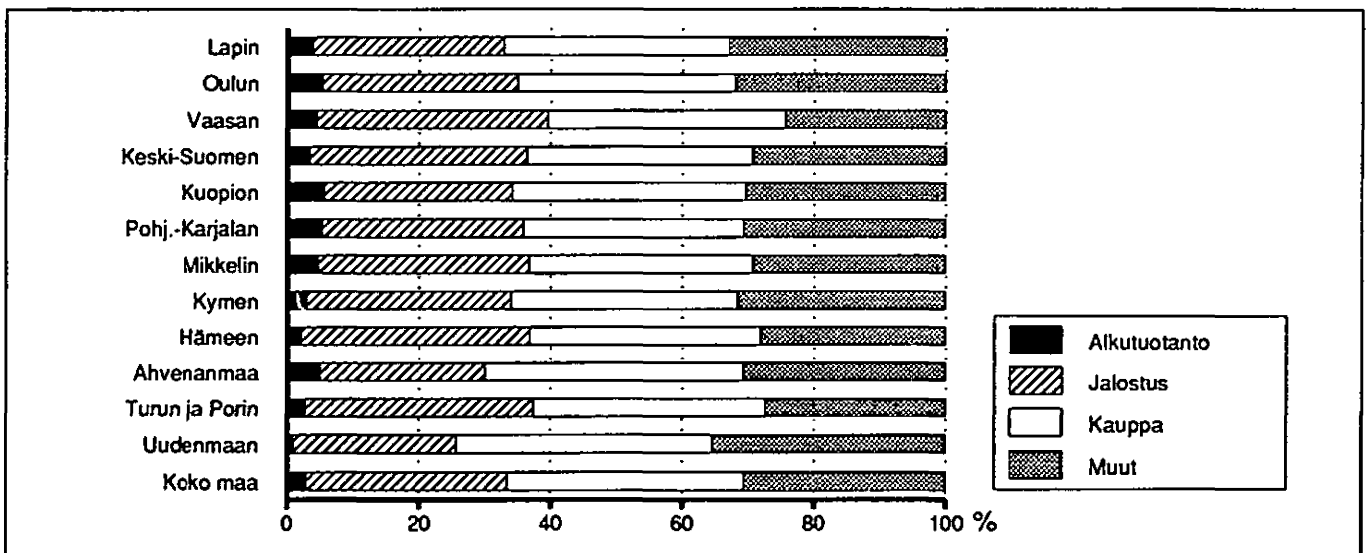
Yrityskannan lääneittäinen jakauma on pysynyt lähes samana muutaman viimeisen vuoden ajan. Vuoden 1990 aikana Uudenmaan sekä Turun ja Porin läänien osuus koko yrityskannasta on hieman supistunut ja Hämeen sekä Kymen läänien osuus hieman kasvanut.

Ahvenanmaan maakunnassa on 41 yritystä 1 000 asukasta kohden. Se on ylivoimaisesti eniten mantereen lääneihin verrattuna. Noin 30 yritystä 1 000 asukasta kohden on Uudenmaan, Turun ja Porin sekä Hämeen ja Vaasan lääneissä. Pienin yritystiheys (22 yritystä) on Oulun läänissä.

Koko maassa on vuoden 1991 alussa 28 yritystä 1 000 asukasta kohden eli 0,1 yritystä vähemmän kuin edellisellä vuonna. Yritystiheys on laskenut hieman Uudenmaan, Turun ja Porin, Kuopion, Keski-Suomen ja Lapin lääneissä sekä Ahvenanmaan maakunnassa ja muualla kohonnut (eniten Hämeessä).

Lääni	Yrityksiä 1.1.1991	%	Yrityksiä 1000 asukasta kohden
Uudenmaan	38 472	27,5	31
Turun ja Porin	21 677	15,5	30
Ahvenanmaa	998	0,7	41
Hämeen	19 780	14,1	29
Kymen	7 921	5,7	24
Mikkelin	5 380	3,8	26
Pohjois-Karjalan	4 502	3,2	25
Kuopion	5 844	4,2	23
Keski-Suomen	6 315	4,5	25
Vaasan	14 055	10,0	32
Oulun	9 826	7,0	22
Lapin	5 214	3,7	26
KOKO MAA	139 989	100,0	28

Taulukko 5. Yritysten lukumäärä lääneittäin.



Kuvio 4. Yrityskannan 30.6.1991 jakauma toimialaryhmittäin ja lääneittäin: alkutuotanto (maa- ja metsätalous, kaivos- ja kaivannaistoiminta), jalostus (teollisuus, energia- ja vesihuolto, rakentaminen), kauppa ja muut (palvelut).

Kuntatiedot

Kuluvan vuoden ensimmäisellä vuosipuoliskolla perustettiin maan 20 suurimmassa kunnassa runsas 4 500 uutta yritystä (46 prosenttia kaikista perustetuista yrityksistä), kun edellisenä vuonna vastaavana ajankohtana aloituksia kirjattiin 5 000. Niissä aloitukset ovat vähentyneet keskimäärin 11 prosenttia, kun koko maan tasolla perustamiset ovat supistuneet yhdeksän prosenttia.

Lasku on kohdistunut varsinkin kymmeneen suurimpaan kuntaan, sillä niissä aloitukset vähentyivät keskimäärin 12 prosenttia, kun taas kymmenessä seuraavaksi suurimmassa kunnassa alentuminen oli seitsemän prosenttia eli pienempi kuin koko maassa keskimäärin.

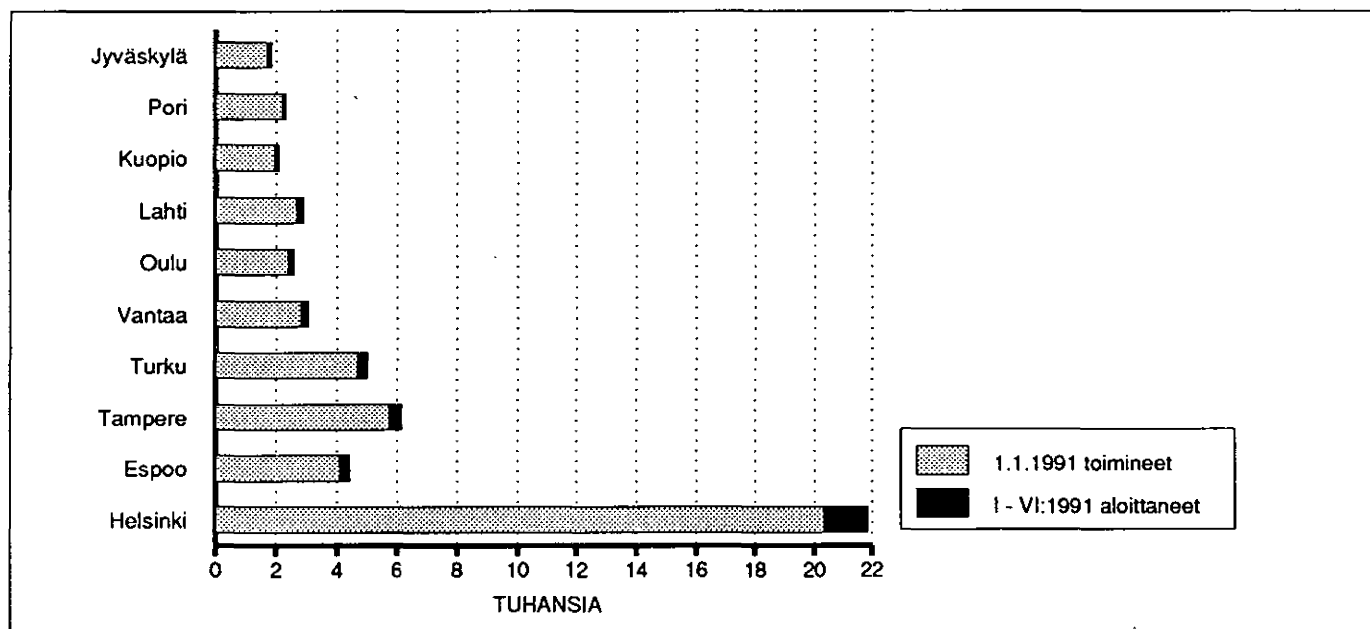
Perustamiset ovat lisääntyneet 1990 alkuvuoteen verrattuna hieman neljässä maan 20 suurimman kunnan joukossa. Nämä kunnat ovat: Lahti, Lappeenranta, Vaasa ja Rovaniemi.

Yrityksiä perustettiin kuluvan vuoden tammi - kesäkuussa maan suurimmissa kunnissa seuraavasti: Helsinki 1 538, Espoo 336, Tampere 435, Turku 344, Vantaa 234, Oulu 178, Lahti 228, Kuopio 151, Pori 131 ja Jyväskylä 141.

Maan kaikista yrityksistä 43 prosenttia sijaitsee 20 suurimmassa kunnassa, kun koko maan väestöstä niissä asuu 40 prosenttia. Yrityksiä 1 000 asukasta kohden niissä on kaksi enemmän kuin koko maassa keskimäärin.

Kunta	Yrityksiä 1.1.1991	Väestö 1.1.1991	Yrityksiä 1000 asukasta kohden
Helsinki	20 317	490 587	41
Tampere	5 740	172 510	33
Turku	4 684	159 201	29
Espoo	4 104	172 635	24
Vantaa	2 815	154 760	18
Lahti	2 683	93 146	29
Oulu	2 405	101 578	24
Pori	2 184	76 322	29
Kuopio	1 948	80 678	24
Jyväskylä	1 701	66 356	26
Vaasa	1 543	53 280	29
Kotka	1 417	56 703	25
Lappeenranta	1 382	54 864	25
Joensuu	1 337	47 540	28
Kokkola	1 046	34 661	30
Hämeenlinna	1 034	43 382	24
Rovaniemi	1 004	33 511	30
Hyvinkää	995	40 185	25
Seinäjoki	952	27 766	34
Nurmijärvi	912	28 117	32
YHTEENSÄ	60 203	1 987 782	30

Taulukko 6. Yritykset ja väestö 20 suurimmassa kunnassa.



Kuvio 5. Yritysten määrä maan kymmenessä väkirikkaimmassa kunnassa.

Käsitteet ja laadintaperusteet

Tilaston kattavuus

Tilasto perustuu Tilastokeskuksen yritys- ja toimipaikkarekisteriin, joka sisältää kaikki liikevaihtoverovelvollista toimintaa harjoittavat ja työnantajina toimivat yritykset (yhtymät, yhteisöt ja luonnolliset henkilöt). Kaikkien yritysten joukkoon verrattuna siitä puuttuvat maatilat sekä sellaiset liikkeen- ja ammatinharjoittajat, jotka eivät ole liikevaihtoverovelvollisia eivätkä työnantajia.

Tämä tilasto kattaa vain liiketoimintaa harjoittavat yritykset, jotka rajataan yritysrekisteristä yritysten oikeudellisen muodon perusteella. Tarkastelun ulkopuolelle jäävät aatteelliset yhteisöt, asunto-osakeyhtiöt, säätiöt, julkiset viranomaiset ja uskonnolliset yhteisöt.

Tietojen saanti

Tiedot aloittamisista ja lopettamisista saadaan verohallituksen rekistereistä, omista tiedusteluista ja vähäisin määrin muista lähteistä.

Aloittamistiedot

Aloittamisajankohtana on yleensä verovalvonnan aloittamisajankohta. Tiedoilla on taipumus kasaantua alkuvuodelle. Tietojen saantinopeutta havainnollistaa seuraava asetelma, josta ilmenee aloittamistietojen kertymä eri ajanjaksoina. Luvut käsittelevät vuonna 1989 toimintansa aloittaneita yrityksiä. Taulukon luvut kuvaavat tilannetta kunkin kuukauden lopussa.

		Aloittaneita	Prosenttia lopullisesta
maaliskuu	1990	21 048	94,7
elokuu	1990	21 655	97,4
marraskuu	1990	22 013	99,0
maaliskuu	1991	22 204	99,9
heinäkuu	1991	22 247	100,1
lokakuu	1991	22 229	100,0

Aloittamisista saadaan noin 95 prosenttia jo kolmen kuukauden kuluttua tarkasteltavan vuoden päättymisestä. Lopulliset tiedot valmistuvat noin puolentoista vuoden kuluttua ajanjakson lopusta lukien. Vuoden 1991 heinäkuun aloittamistietojen määrä on suurempi kuin lopullinen, koska muutamien yritysten kohdalla aloittamistieto on myöhemmin osoittautunut perättömäksi.

Lopettamistiedot

Yritysrekisteriin tulee useita lopettamisajankohtaa koskevia tietoja, joista tilastoihin valitaan aikaisin. Tiedon saanti on huomattavasti hitaampaa kuin aloittamistietojen ja saattaa kestää lähes puolitoista vuottakin kunnes on saatu selville, että yritys on lopettanut. Lisäksi lopettamistiedoilla on ominaisuus kasaantua loppuvuodelle. Seuraava asetelma kuvaa vuoden 1989 lopettamistietojen kertymää eri ajanjaksoina.

		Lopettaneita	Prosenttia lopullisesta
maaliskuu	1990	8 718	57,6
elokuu	1990	10 946	72,4
marraskuu	1990	11 973	79,1
maaliskuu	1991	14 276	94,4
heinäkuu	1991	14 884	98,4
lokakuu	1991	15 127	100,0

Vuoden 1991 lopulla on tiedossa noin 80 prosenttia kaikkien edellisen vuoden lopettamisista, kun taas aloitukset on jo saatu lähes sata prosenttisesti.

Siirtymät

Kun yritys siirtyy yhdeltä omistajalta toiselle, lasketaan se yhtäältä lopettaneeksi ja toisaalta myös aloittaneeksi. Samoin menetellään, kun yritys muuttaa oikeudellista muotoaan.

Yritysten kokonaislukumäärä

Taulukoissa YR20B - YR25 esiintyvä tieto 'toimivia yrityksiä yhteensä' tarkoittaa toimivien yritysten kokonaislukumäärää viimeisimmän tilastoajanjakson lopussa.

Toimiala

Käytetty toimialaluokitus vahvistettiin Tilastokeskuksessa vuonna 1986 (Toimialaluokitus 1988, Tilastokeskus, Käsi- ja kirjokirjoja 4, 3. tarkistettu laitos, Helsinki 1990). Luokitusta käytetään valtion tilastotoimen lisäksi useissa yksityisen sektorin hallinnollisissa järjestelmissä ja tutkimuksissa.

Edellinen toimialaluokitus vahvistettiin vuonna 1979. Vanhaa luokitusta käytettiin tilastovuosien 1985 - 1987 aloittaneiden ja lopettaneiden yritysten julkaisuissa. Nykyistä luokitusta on käytetty vuoden 1988 tammi - kesäkuuta koskevasta tilastosta alkaen.

Viimeisimmän puolen vuoden aikana aloittaneiden yritysten toimialatieto on saatu verotustoimesta. Sitä vanhempien aloittaneiden ja kaikkien lopettaneiden yritysten toimiala on selvitetty Tilastokeskuksessa.

TILASTOKESKUS
YR 20B. ALOITTANEIDEN JA LOPETTANEIDEN YRITYSTEN LUKUMÄÄRÄ TOIMIALOITTAIN
ANTALET NYA OCH NEDLAGDA FÖRETAG ENLIGT NÄRINGSREN

TOIMIALA NÄRINGSREN	VUOSI-ÄR KK-MÄN	1991		1990		1989		TOIMIVIA YRITYK- SIÄ YHTEENSÄ - VERKSAMMA FÖRE- TAG INALLES		
		I-VI ALOITT. NYA	LOPETT. NEDLAGDA	I-VI ALOITT. NYA	LOPETT. NEDLAGDA	I-XII ALOITT. NYA	LOPETT. NEDLAGDA			
A MAATALOUS, KALA- JA RIIST JORDBRUK, FISKE, JAKT OCH		111	78	124	103	182	327	217	350	2408
01 MAATALOUS JORDBRUK		75	65	97	99	145	309	185	335	2089
02 KALA- JA RIISTATALOUS FISKE, JAKT OCH JAKTVARD		36	13	27	4	37	18	32	15	319
B METSÄTALOUS SKOGSBRUK		36	16	70	13	94	65	78	64	1083
04 METSÄTALOUS SKOGSBRUK		36	16	70	13	94	65	78	64	1083
C KAIIVOS- JA KAIVANNAISTOIM GRUVOR OCH MINERALBROTT		36	17	49	17	64	49	106	73	784
06 FOSSIILISTEN POLITTOAINEID BRYTNING AV FOSSILA BRÄNS		1	0	0	0	0	0	0	0	1
07 MALMIEN KAIUVU MALMBRYTNING		0	0	1	0	1	0	0	0	2
09 MUU KAIVANNAISTOIMINTA ANNAN BRYTNING OCH UTFVINN		35	17	48	17	63	49	106	73	781
D TEOLLISUUS TILLVERKNINGSINDUSTRI		1395	1067	1839	1037	3063	2495	3724	2644	27908
11 ELINTARVIKE JA TUPAKKATEO LIVSMEDELS OCH TOBAKSINDU		109	75	133	86	234	175	210	166	1847
12 TEKSTIILIJEN VALMISTUS TILLVERKNING AV TEXTILER		82	75	125	76	195	196	255	249	1773
13 VAATTEIDEN, NAHKATUOT JA TILLVERK KLÄDER, LÄDERVAR		120	130	178	150	303	347	384	378	2337
14 PUUTAVARAN JA PUUTUOTT VA TILLV AV TRÄVAROR OCH PRO		148	115	220	111	335	290	379	349	3462
15 MASSAN, PAPERIN, PAPERITU TILLV AV MASSA, PAPPER, PAP		8	8	19	7	30	18	29	15	220
16 KUSTANTAMINEN JA PAINAMIN FÖRLAGSVERKSAMHET OCH TRY		153	110	123	100	243	229	353	204	2555

TILASTOKESKUS
YR 20B. ALOITTANEIDEN JA LOPETTANEIDEN YRITYSTEN LUKUMÄÄRÄ TOIMIALOITTAIN
ANTALET NYA OCH NEDLAGDA FÖRETAG ENLIGT NÄRINGSGREN

TOIMIALA NÄRINGSGREN	VUOSI-ÄR KK-MÄN	1991 I-VI ALOITT. NYA		1990 I-VI ALOITT. NYA		1990 I-XII ALOITT. NYA		1989 I-XII ALOITT. NYA		TOIMIVIA YRITYK- SIÄ YHTEENSÄ - VERKSAMMA FÖRE- TAG INALLES
		LOPETT. NEDLAGDA	ALOITT. NYA	LOPETT. NEDLAGDA	ALOITT. NYA	LOPETT. NEDLAGDA	ALOITT. NYA	LOPETT. NEDLAGDA	ALOITT. NYA	
17 KALUSTEIDEN VALMISTUS TILLVERKNING AV MÖBLER		86	76	90	66	167	161	197	164	1807
18 KEMIK JA KEMIALI TUOTT VA TILLV AV KEMIKAL OCH KEMI		13	6	15	5	30	15	18	20	253
19 ÖLJY- JA KIVIHIILITUOTT V TILLVERK AV OLJE- OCH STE		1	0	0	0	0	0	2	2	10
21 KUMI- JA MUOVITUOTTEIDEN TILLVERKNING AV GUMMI- OC		33	21	49	16	81	46	97	53	775
22 LASI-, SAVI- JA KIVITUOTT TILLV AV GLAS-, LER- OCH		48	35	60	34	109	85	120	92	1022
23 METALLIEN VALMISTUS FRAMSTÄLLNING AV METALLER		6	7	10	7	13	14	13	11	111
24 METALLITUOTTEIDEN VALMIST TILLVERKNING AV METALLVAR		222	176	344	163	561	380	728	390	4762
25 KONEIDEN JA LAITTEIDEN VA TILLVERKNING AV MASKINER		177	111	192	80	315	200	392	219	2963
26 SÄHKÖTEKN TUOTT JA INSTRU TILLV AV ELTEKN PROD OCH		68	42	88	46	142	114	200	101	1614
27 KULKUNEUVUJEN VALMISTUS TILLVERKNING AV TRANSPORT		47	32	78	31	115	82	160	88	966
29 MUU VALMISTUS ÖVRIG TILLVERKNING		74	48	115	59	190	143	187	143	1431
E ENERGIA- JA VESIHUOLTO ENERGI- OCH VATTENFÖRSÖRJ		9	14	10	4	13	15	13	19	531
31 SÄHKÖHUOLTO (ML YHTEISTUO ELFÖRSÖRJNING (INKL.SAMPR		4	2	5	2	7	6	9	3	152
32 LÄMMÖN ERILLISTUOTANTO JA SEPARAT PROD OCH DISTRI A		3	9	1	2	1	7	3	13	277
33 KAUPUNKIKAASUN TUOTANTO J PRODUKTION OCH DISTRIB AV		0	0	0	0	0	0	0	0	1
34 VEDEN PUHDISTUS JA JAKELU RENING OCH DISTRIBUTION A		2	3	4	0	5	2	1	3	101

TILASTOKESKUS
YR 208. ALOITTANEIDEN JA LOPETTANEIDEN YRITYSTEN LUKUMÄÄRÄ TOIMIALOITTAIN
ANTALET NYA OCH NEDLAGDA FÖRETAG ENLIGT NÄRINGSGRÄN

TOIMIALA	VUOSI-ÄR KK-MÄN	1991		1990		1990		1989		TOIMIVIA YRITYK- SIÄ YHTEENSÄ - VERKSAMMA FÖRE- TAG INALLES
		I-VI ALOITT. NYA	LOPETT. NEDLAGDA	I-VI ALOITT. NYA	LOPETT. NEDLAGDA	I-XII ALOITT. NYA	LOPETT. NEDLAGDA	I-XII ALOITT. NYA	LOPETT. NEDLAGDA	
F RAKENTAMINEN BYGGVERKSAMHET		1138	646	1828	612	2722	2021	3125	1463	15453
35 TALONRAKENTAMINEN HUSBYGGANDE		622	395	1124	360	1622	1249	1869	770	7135
36 RAKENNUSASENNUS JA VIIMEI BYGGINSTALLATION OCH SLUT		344	160	427	176	712	491	824	428	5541
37 MAA- JA VESIRAKENTAMINEN ANLÄGGNINGSVVERKSAMHET		143	64	225	56	301	217	323	210	2280
38 RAKENTAMISTA PALVELEVA TO TJÄNSTER FÖR BYGGANDET		29	27	52	20	87	64	109	55	497
G KAUPPA HANDEL		3698	2167	4014	2588	7145	5987	8034	5987	51882
41 TUKKUKAUPPA PARTIHANDEL		862	357	946	360	1704	887	1768	911	11109
42 AGENTUURITOIMINTA AGENTURVERKSAMHET		95	78	153	74	249	228	294	207	1878
43-44 VÄHITTÄISKAUPPA DETALJHANDEL		2132	1326	2164	1600	3948	3648	4402	3705	28598
45 MOOTTORIAJONEUV KAUPPA,HU HANDEL MED MOTORFORDON; S		609	406	751	554	1244	1224	1570	1164	10297
H MAJOITUS- JA RAVITSEMISTO HOTELL- OCH RESTAURANGVER		822	451	848	531	1464	1254	1669	1288	7599
47 HOTELLI- JA MUU MAJOITUST HOTELL- OCH ANNAN INKVART		59	39	90	29	119	91	172	86	885
48 RAVITSEMISTOIMINTA RESTAURANGVERKSAMHET		763	412	758	502	1345	1163	1497	1202	6714
I KULJETUS TRANSPORT		410	220	381	182	509	593	591	453	6609
51 RAUTATIELIIKENNE JÄRNVÄGSTRAFIK		0	0	1	0	1	0	0	0	2
52 TIELIIKENNE VÄGTRAFIK		345	194	322	167	420	529	467	389	5691

TILASTOKESKUS
YR 20B. ALOITTANEIDEN JA LOPETTANEIDEN YRITYSTEN LUKUMÄÄRÄ TOIMIALOITTAIN
YR 20B. ANTALET NYA OCH NEDLAGDA FÖRETAG ENLIGT NÄRINGSGRN

TOIMIALA NÄRINGSGRN	VUOSI-AR KK-MÄN	1991 I-VI ALOITT. NYA		1990 I-VI ALOITT. NYA		1990 I-XII ALOITT. NYA		1989 I-XII ALOITT. NYA		TOIMIVIA YRITYK- SIA YHTEENSA - VERKSAMMA FÖRE- TAG INALLES
		LOPETT. NEDLAGDA	LOPETT. NEDLAGDA	LOPETT. NEDLAGDA	LOPETT. NEDLAGDA	LOPETT. NEDLAGDA	LOPETT. NEDLAGDA			
53	VESILIIKENNE SJÖFART	9	4	19	3	26	12	30	21	192
54	ILMALIIKENNE LUFTFART	8	5	2	0	3	4	7	2	52
55	PUTKIJOHTOKULJETUS TRANSPORT I RÖRLEDNINGAR	0	0	0	0	0	0	0	0	1
56	LIIKENNETÄ PALVELEVA TOI TJÄNSTER FÖR TRAFIKEN	48	17	37	12	59	48	87	41	671
J	TIETOLIIKENNE POST OCH TELEKOMMUNIKATIO	4	2	6	1	8	1	9	9	79
58	TELELIKENNE TELEKOMMUNIKATIONER	4	2	6	1	8	1	9	9	79
K	RAHOITUS- JA VAKUUTUSTOIM FINANSIERING OCH FÖRSÄKRI	129	98	162	73	245	262	297	248	1445
61	RAHOITUS JA RAHOITUSPALVE FINANSIERING; FINANSIERIN	123	96	157	68	238	251	280	229	1215
62	VAKUUTUS FÖRSÄKRING	6	2	5	5	7	11	17	19	230
L	KIINTEISTÖ-, PUHTAUS-, VUOK FASTIGHETSJ., RENGÖRING,	586	311	668	290	1052	840	1183	816	8102
65	KIINTEISTÖPALVELU FASTIGHETSJÄNSTER	309	186	347	149	540	482	641	466	5161
66	PUHTAANAPITO JA PESULATOI RENHÄLLNING OCH TVÄTTARIV	185	79	196	68	317	206	282	193	1685
67	KONEIDEN JA LAITTEIDEN VU UTHYRNING AV MASKINER OCH	92	46	125	73	195	152	260	157	1256
M	TEKN. PALV., PALVELUT LIIKE TEKNISKA TJÄNSTER, UPDDRA	995	438	1253	341	1914	1120	2072	941	11771
71	TEKNINEN PALVELU TEKNISKA TJÄNSTER	237	87	344	89	499	296	575	257	3509
72	TIETOJENKÄSITTELYPALVELU DATABEHANDLINGSTJÄNSTER	127	59	185	46	289	136	351	132	1575

TILASTOKESKUS
YR 20B. ALOITTANEIDEN JA LOPETTANEIDEN YRITYSTIEN LUKUMÄÄRÄ TOIMIALOITTAIN
ANTALET NYA OCH NEDLAGDA FÖRETAG ENLIGT NÄRINGSREN

TOIMIALA NÄRINGSREN	VUOSI-ÄR KK-MÄN	1991 I-VI		1990 I-VI		1990 I-XII		1989 I-XII		TOIMIVIA YRITYK- SIÄ YHTEENSÄ - VERKSAMMA FÖRE- TAG INALLES
		ALOITT. NYA	LOPETT. NEDLAGDA	ALOITT. NYA	LOPETT. NEDLAGDA	ALOITT. NYA	LOPETT. NEDLAGDA	ALOITT. NYA	LOPETT. NEDLAGDA	
75	LIIKKEENHOID, LAKIAS, MARKK FÖRETAGSLED, JURIDIK, MAR	508	228	553	146	858	526	806	419	5001
76	MUUT PALVELUT LIIKE-ELÄMÄ ÖVRIG UPDRAGSVERKSAMHET	117	60	163	57	255	152	320	128	1572
77	HALLINTAYHTIÖT HOLDINGBOLAG	6	4	8	3	13	10	20	5	114
N	JULKINEN HALLINTO JA MAAN OFFENTLIG FÖRVALTNING OCH	5	1	1	0	2	0	0	1	7
81	JULKINEN HALLINTO OFFENTLIG FÖRVALTNING	2	0	1	0	2	0	0	0	4
82	YLEINEN JÄRJESTYS JA TURV ALLMAN ORDNING OCH SAKERH	3	1	0	0	0	0	0	1	3
O	KOULUTUS JA TUTKIMUS UTBILDNING OCH FORSKNING	44	15	49	13	70	48	64	35	717
85	KOULUTUS UTBILDNING	39	15	44	10	63	40	61	31	652
86	TUTKIMUS- JA KEHITTÄMISTO FORSKNING OCH UTVECKLING	5	0	5	3	7	8	3	4	65
P	TERVEYS- JA SOSIAALIPALVE HÄLSO-, SJUK- OCH SOCIALV	125	41	180	54	254	160	250	142	2284
87	TERVEYDEN- JA SAIRAANHOIT HÄLSO- OCH SJUKVÄRDSTJÄNS	98	37	161	49	227	148	221	135	2165
88	SOSIAALIPALVELUT SOCIALVÅRD	27	4	19	5	27	12	29	7	119
R	VIRKISTYS- JA KULTTUURIPA REKREATION OCH KULTUR	149	84	217	89	336	228	418	232	1986
91	VIRKISTYS- JA KULTTUURIPA REKREATION OCH KULTUR	149	84	217	89	336	228	418	232	1986
S	JÄRJESTÖ- JA USKONNOLLINE ORGANISATIONER OCH RELIGI	47	8	16	2	23	22	12	16	474
92	JÄRJESTÖTOIMINTA ORGANISATIONER	46	8	14	2	21	21	12	16	469

TILASTOKESKUS
YR 20B. ALOITTANEIDEN JA LOPETTANEIDEN YRITYSTEN LUKUMÄÄRÄ TOIMIALOITTAIN
ANTALET NYA OCH NEDLAGDA FÖRETAG ENLIGT NÄRINGSREN

TOIMIALA NÄRINGSREN	VUOSI-ÄR KK-MÄN	1991		1990		1990		1989		TOIMIVIA YRITYK- SIÄ YHTEENSÄ - VERKSAMMA FÖRE- TAG INALLES
		I-VI ALOITT. NYA	LOPETT. NEDLAGDA	I-VI ALOITT. NYA	LOPETT. NEDLAGDA	I-XII ALOITT. NYA	LOPETT. NEDLAGDA	I-XII ALOITT. NYA	LOPETT. NEDLAGDA	
93 KANSAINVÄL JÄRJ JA ULKOM INT. ORGANIS, UTLÄNDSKA B		0	0	0	0	0	1	0	0	1
94 USKONNOLLINEN TOIMINTA RELIGIÖS VERKSAMHET		1	0	2	0	2	0	0	0	4
T MUUT PALVELUT ÖVRIGA TJÄNSTER		140	95	189	122	290	328	340	321	2957
95 HENKILÖ- JA KOTITALOUSPAL PERSONL TJÄNSTER, HUSHÅLL		140	95	184	122	281	323	335	318	2940
98 MUUALLA LUOKITTELEMATTOMA ÖVRIGA HÄR OKLASSIFICERAD		0	0	5	0	9	5	5	3	17
X TOIMIALA TUNTEMATON NÄRINGSRENNEN OKÄND		38	26	36	16	55	52	27	25	32
99 TOIMIALA TUNTEMATON NÄRINGSRENNEN OKÄND		38	26	36	16	55	52	27	25	32
KAIKKI TOIMIALAT ALLA NÄRINGSRENNAR		9917	5795	11940	6088	19505	15867	22229	15127	144111

TILASTOKESKUS
 YR 21. ALOITTANEIDEN JA LOPETTANEIDEN YRITYSTEN LUKUMÄÄRÄ LÄÄNEITTÄIN JA TOIMIALOITTAIN
 ANTALET NYA OCH NEDLAGDA FÖRETAG ENLIGT LÄN OCH NÄRINGSREN

LÄÄNI, TOIMIALA LÄN, NÄRINGSREN	1991 I-VI ALOITT. NYA		1990 I-VI ALOITT. NYA		1990 I-XII ALOITT. NYA		1989 I-XII ALOITT. NYA		TOIMIVIA YRITYK- SIA YHTEENSA - VERKSAMMA FÖRE- TAG INALLES
	LOPETT. NEDLAGDA	ALOITT. NYA	LOPETT. NEDLAGDA	ALOITT. NYA	LOPETT. NEDLAGDA	ALOITT. NYA	LOPETT. NEDLAGDA	ALOITT. NYA	
O KOULUTUS JA TUTKIMUS UTBILDNING OCH FORSKNING	17	8	24	6	21	24	9	234	
P TERVEYS- JA SOSIAALIPALVE HÄLSO-, SJUK- OCH SOCIALV	26	10	47	16	43	53	35	554	
R VIRKISTYS- JA KULTTUURIPA REKREATION OCH KULTUR	48	35	67	35	86	134	98	693	
S JÄRJESTÖ- JA USKONNOLLINE ORGANISATIONER OCH RELIGI	11	4	6	2	14	8	10	262	
T MUUT PALVELUT ÖVRIGA TJÄNSTER	28	24	58	46	107	91	113	798	
X TOIMIALA TUNTEMATON NÄRINGSRENNEN OKÄND	9	8	17	10	23	9	10	6	
KAIKKI TOIMIALAT ALLA NÄRINGSRENNAR	2922	1586	3614	1984	4778	6258	4296	39808	

TIILASTOKESKUS
 YR 21. ALOITTANEIDEN JA LOPETTANEIDEN YRITYSTEN LUKUMÄÄRÄ LÄÄNEITTÄIN JA TOIMIALOITTAIN
 ANTALET NYA OCH NEDLAGDA FÖRETAG ENLIGT LÄN OCH NÄRINGSREN

LÄÄNI, TOIMIALA	VUOSI-ÄR KK-MÄN	1991 I-VI ALOITT. NYA		1990 I-VI ALOITT. NYA		1990 I-XII ALOITT. NYA		1989 I-XII ALOITT. NYA		TOIMIVIA YRITYK- SIÄ YHTEENSÄ - VERKSAMMA FÖRE- TAG INALLES
		LOPETT. NEDLAGDA	LOPETT. NEDLAGDA	LOPETT. NEDLAGDA	LOPETT. NEDLAGDA	LOPETT. NEDLAGDA	LOPETT. NEDLAGDA			
O KOULUTUS JA TUTKIMUS UTBILDNING OCH FORSKNING		4	4	4	2	6	9	11	6	94
P TERVEYS- JA SOSIAALIPALVE HÄLSO-, SJUK- OCH SOCIALV		12	6	24	9	34	20	30	21	334
R VIRKISTYS- JA KULTTUURIPA REKREATION OCH KULTUR		18	8	26	10	37	20	68	36	242
S JÄRJESTÖ- JA USKONNOLLINE ORGANISATIONER OCH RELIGI		1	1	2	0	2	3	0	2	30
T MUUT PALVELUT ÖVRIGA TJÄNSTER		14	17	18	18	33	56	44	47	356
X TOIMIALA TUNEMATON NÄRINGSRENNEN OKÄND		0	1	1	2	1	3	5	3	0
KAIKKI TOIMIALAT ALLA NÄRINGSRENNAR		1413	1022	1735	912	2882	2471	3556	2488	22068

TILASTOKESKUS
YR 21. ALOITTANEIDEN JA LOPETTANEIDEN YRITYSTEN LUKUMÄÄRÄ LÄÄNEITTÄIN JA TOIMIALOITTAIN
ANTALET NYA OCH NEDLAGDA FÖRETAG ENLIGT LÄN OCH NÄRINGSREN

LÄÄNI, TOIMIALA	VUOSI-ÄR KK-MÄN	1991 I-VI		1990 I-VI		1990 I-XII		1989 I-XII		TOIMIVIA YRITYK- SIÄ YHTEENSÄ - VERKSAMMA FÖRE- TAG INALLES
		ALOITTT. NYA	LOPETT. NEDLAGDA	ALOITTT. NYA	LOPETT. NEDLAGDA	ALOITTT. NYA	LOPETT. NEDLAGDA	ALOITTT. NYA	LOPETT. NEDLAGDA	
AHVENANMAAN MAAKUNTA LANDSKAPET ÅLAND										
A	MAATALOUS, KALA- JA RIIST JORDBRUK, FISKE, JAKT OCH	2	4	1	1	1	4	8	5	47
B	METSÄTALOUS SKOGSBRUK	1	0	0	0	0	0	1	0	6
D	TEOLLISUUS TILLVERKNINGSINDUSTRI	4	2	3	2	5	7	20	13	172
E	ENERGIA- JA VESIHUOLTO ENERGI- OCH VATTENFÖRSÖRJ	0	1	0	0	0	0	0	0	4
F	RAKENTAMINEN BYGGVERKSAMHET	9	2	8	1	8	7	14	7	84
G	KAUPPA HANDEL	32	11	39	7	58	46	40	50	409
H	MAJOITUS- JA RAVITSEMISTO HOTELL- OCH RESTAURANGVER	7	4	14	2	16	10	13	14	84
I	KULJETUS TRANSPORT	3	1	2	0	4	1	3	6	54
J	TIETOLIIKENNE POST OCH TELEKOMMUNIKATIO	0	0	0	0	0	0	1	0	4
K	RAHOITUS- JA VAKUUTUSTOIM FINANSIERING OCH FÖRSÄKRI	1	1	0	0	3	0	2	1	23
L	KIINTEISTÖ-, PUHTAUS-, VUOK FASTIGHETSTJ., RENGÖRING,	6	1	6	0	8	4	4	3	50
M	TEKN PALV, PALVELUT LIIKE TEKNISKA TJÄNSTER, UPDRA	5	1	3	0	6	1	10	4	57
O	KOULUTUS JA TUTKIMUS UTBILDNING OCH FORSKNING	1	0	0	0	0	0	0	0	2
P	TERVEYS- JA SOSIAALIPALVE HALSO-, SJUK- OCH SOCIALV	1	0	1	0	4	0	5	0	14

TILASTOKESKUS
 YR 21. ALOITTANEIDEN JA LOPETTANEIDEN YRITYSTEN LUKUMÄÄRÄ LÄÄNEITTÄIN JA TOIMIALOITTAIN
 ANTALET NYA OCH NEDLAGDA FÖRETAG ENLIGT LÄN OCH NÄRINGSGREN

LÄÄNI, TOIMIALA LÄN, NÄRINGSGREN	1991 I-VI ALOITT. NYA		1990 I-VI ALOITT. NYA		1990 I-XII ALOITT. NYA		1989 I-XII ALOITT. NYA		TOIMIVIA YRITYK- SIÄ YHTEENSÄ - VERKSAMMA FÖRE- TAG INALLES
	LOPETT. NEDLAGDA	ALOITT. NYA	LOPETT. NEDLAGDA	ALOITT. NYA	LOPETT. NEDLAGDA	ALOITT. NYA	LOPETT. NEDLAGDA	ALOITT. NYA	
R VIRKISTYS- JA KULTTUURIPA REKREATION OCH KULTUR	1	1	0	0	0	2	2	2	8
S JÄRJESTÖ- JA USKONNOLLINE ORGANISATIONER OCH RELIGI	1	0	1	0	1	1	0	0	7
T MUUT PALVELUT ÖVRIGA TJÄNSTER	0	0	2	2	2	4	0	1	17
X TOIMIALA TUNTEMATON NÄRINGSGRENEN OKÄND	0	0	0	0	0	0	0	0	1
KAIKKI TOIMIALAT ALLA NÄRINGSGRENAR	74	29	80	15	116	87	123	106	1043

TILASTOKESKUS
 YR 21. ALOITTANEIDEN JA LOPETTANEIDEN YRITYSTEN LUKUMÄÄRÄ LÄÄNEITTÄIN JA TOIMIALOITTAIN
 ANTALET NYA OCH NEDLAGDA FÖRETAG ENLIGT LÄN OCH NÄRINGSREN

LÄÄNI, TOIMIALA	1991 I-VI ALOITT. NYA		1990 I-VI ALOITT. NYA		1990 I-XII ALOITT. NYA		1989 I-XII ALOITT. NYA		TOIMIVIA YRITYK- SIÄ YHTEENSÄ - VERKSAMMA FÖRE- TAG INALLES
	LOPETT. NEDLAGDA	ALOITT. NYA	LOPETT. NEDLAGDA	ALOITT. NYA	LOPETT. NEDLAGDA	ALOITT. NYA	LOPETT. NEDLAGDA	ALOITT. NYA	
HÄMEEN LÄÄNI									
TAVASTERHUS LÄN									
A	MAATALOUS, KALA- JA RIIST JORDBRUK, FISKE, JAKT OCH	10	10	6	8	9	26	34	294
B	METSÄTALOUS SKOGSBRUK	2	2	7	0	9	7	9	115
C	KAIIVOS- JA KAIVANNAISTOIM GRUVOR OCH MINERALBROTT	3	2	1	0	2	4	5	36
D	TEOLLISUUS TILLVERKNINGSINDUSTRI	271	193	334	178	578	440	620	4926
E	ENERGIA- JA VESIHUOLTO ENERGI- OCH VATTENFÖRSÖRJ	1	0	0	0	1	4	1	65
F	RAKENTAMINEN BYGGVERKSAMHET	156	76	250	84	360	252	425	2034
G	KAUPPA HANDEL	486	353	526	350	977	872	1107	7139
H	MAJOITUS- JA RAVITSEMISTO HOTELL- OCH RESTAURANGVER	129	71	132	97	217	218	273	1114
I	KULJETUS TRANSPORT	40	28	40	28	53	81	88	679
J	TIETOLIKENNE POST OCH TELEKOMMUNIKATIO	1	0	2	0	2	0	0	12
K	RAHOITUS- JA VAKUUTUSTOIM FINANSIERING OCH FÖRSÄKRI	7	6	11	3	16	17	19	116
L	KIINTEISTÖ-, PUHTAUS-, VUOK FASTIGHETSTJ., RENGÖRING,	92	47	82	50	130	132	164	1082
M	TEKN PALV, PALVELUT LIIKE TEKNISKA TJÄNSTER, UPDDRA	116	48	160	36	244	113	297	1547
N	JULKINEN HALLINTO JA MAAN OFFENTLIG FÖRVALTNING OCH	0	0	1	0	1	0	0	2

TILASTOKESKUS
 YR 21. ALOITTANEIDEN JA LOPETTANEIDEN YRITYSTEN LUKUMÄÄRÄ LÄÄNEITTÄIN JA TOIMIALOITTAIN
 ANTALET NYA OCH NEDLAGDA FÖRETAG ENLIGT LÄN OCH NÄRINGSREN

LÄÄNI, TOIMIALA	VUOSI-ÄR KK-MÄN	1991		1990		1989		TOIMIVIA YRITYK- SIÄ YHTEENSÄ - VERKSAMMA FÖRE- TAG INALLES	
		I-VI ALOITT. NYA	LOPETT. NEDLAGDA	I-VI ALOITT. NYA	LOPETT. NEDLAGDA	I-XII ALOITT. NYA	LOPETT. NEDLAGDA		
O KOULUTUS JA TUTKIMUS UTBILDNING OCH FORSKNING		6	0	9	3	14	8	9	102
P TERVEYS- JA SOSIAALIPALVE HÄLSO-, SJUK- OCH SOCIALV		21	8	23	4	36	21	13	314
R VIRKISTYS- JA KULTTUURIPA REKREATION OCH KULTUR		24	10	28	15	49	39	29	290
S JÄRJESTÖ- JA USKONNOLLINE ORGANISATIONER OCH RELIGI		0	0	0	0	1	1	0	34
T MUUT PALVELUT ÖVRIGA TJÄNSTER		28	15	20	12	33	35	51	402
X TOIMIALA TUNTEMATON NÄRINGSRENNEN ÖKÄND		8	4	2	0	6	6	1	5
KAIKKI TOIMIALAT ALLA NÄRINGSRENNAR		1401	873	1634	868	2738	2276	3196	20308

TIILASTOKESKUS
 YR 21. ALOITTANEIDEN JA LOPETTANEIDEN YRITYSTEN LUKUMÄÄRÄ LÄÄNEITTÄIN JA TOIMIALOITTAIN
 ANTALET NYA OCH NEDLAGDA FÖRETAG ENLIGT LÄN OCH NÄRINGSREN

LÄÄNI, TOIMIALA LÄN, NÄRINGSREN	1991 I-VI ALOITT. NYA		1990 I-VI ALOITT. NYA		1990 I-XII ALOITT. NYA		1989 I-XII ALOITT. NYA		TOIMIVIA YRITYK- SIÄ YHTEENSÄ - VERKSAMMA FÖRE- TAG INALLES
	LOPETT. NEDLAGDA	ALOITT. NYA	LOPETT. NEDLAGDA	ALOITT. NYA	LOPETT. NEDLAGDA	ALOITT. NYA	LOPETT. NEDLAGDA	ALOITT. NYA	
KYMEN LÄÄNI KYMME NE LÄN									
A MAATALOUS, KALA- JA RIIST JORDBRUK, FISKE, JAKT OCH	7	7	5	4	9	24	9	9	152
B METSÄTALOUS SKOGSBRUK	0	0	6	0	7	1	3	3	62
C KAIIVOS- JA KAIVANNAISTOIM GRUVOR OCH MINERALBROTT	0	1	4	1	4	2	1	2	32
D TEOLLISUUS TILLVERKNINGSINDUSTRI	58	54	92	44	144	103	157	97	1453
E ENERGIA- JA VESIHUOLTO ENERGI- OCH VATTENFÖRSÖRJ	1	3	0	0	0	0	1	1	33
F RAKENTAMINEN BYGGVERKSAMHET	71	30	108	28	161	98	177	81	1020
G KAUPPA HANDEL	182	128	184	114	355	285	390	289	2789
H MAJOITUS- JA RAVITSEMISTO HOTELL- OCH RESTAURANGVER	52	33	64	30	108	76	122	98	554
I KULJETUS TRANSPORT	21	22	26	19	29	36	36	22	415
J TIETOLIIKENNE POST OCH TELEKOMMUNIKATIO	0	0	0	0	0	0	0	0	2
K RAHOITUS- JA VAKUUTUSTOIM FINANSIERING OCH FÖRSÄKRI	5	1	2	6	4	8	3	6	65
L KIINTEISTÖ-, PUHTAUS-, VUOK FASTIGHETSTJ., RENGÖRING,	35	21	48	18	64	48	66	55	456
M TEKN PALV. PALVELUT LIIKE TEKNISKA TJÄNSTER, UPPDRÄ	47	13	53	13	78	45	94	40	558
O KOULUTUS JA TUTKIMUS UTBILDNING OCH FORSKNING	1	1	1	1	1	1	6	2	36

TILASTOKESKUS
 YR 21. ALOITTANEIDEN JA LOPETTANEIDEN YRITYSTEN LUKUMÄÄRÄ LÄÄNEITTÄIN JA TOIMIALOITTAIN
 ANTALET NYA OCH NEDLAGDA FÖRETAG ENLIGT LÄN OCH NÄRINGSREN

LÄÄNI, TOIMIALA	VUOSI-ÄR KK-MÄN	1991 I-VI		1990 I-VI		1990 I-XII		1989 I-XII		TOIMIVIA YRITYK- SIÄ YHTEENSÄ - VERKSAMMA FÖRE- TAG INALLES
		ALOITT. NYA	LOPETT. NEDLAGDA	ALOITT. NYA	LOPETT. NEDLAGDA	ALOITT. NYA	LOPETT. NEDLAGDA	ALOITT. NYA	LOPETT. NEDLAGDA	
P TERVEYS- JA SOSIAALIPALVE HÄLSO-, SJUK- OCH SOCIALV		10	3	10	3	13	7	17	4	141
R VIRKISTYS- JA KULTTUURIPA REKREATION OCH KULTUR		7	3	17	6	20	12	25	14	99
S JÄRJESTÖ- JA USKONNOLLINE ORGANISATIONER OCH RELIGI		0	1	0	0	0	0	1	0	16
T MUUT PALVELUT ÖVRIGA TJÄNSTER		13	7	9	5	14	21	23	13	216
X TOIMIALA TUNTEMATON NÄRINGSRENNEN OKÄND		2	4	4	1	7	4	3	3	2
KAIKKI TOIMIALAT ALLA NÄRINGSRENNAR		512	332	633	293	1018	771	1134	739	8101

TILASTOKESKUS
 YR 21. ALOITTANEIDEN JA LOPETTANEIDEN YRITYSTEN LUKUMÄÄRÄ LÄÄNEITTÄIN JA TOIMIALOITTAIN
 ANTALET NYA OCH NEDLAGDA FÖRETAG ENLIGT LÄN OCH NÄRINGSREN

LÄÄNI, TOIMIALA	1991 I-VI ALOITT. NYA		1990 I-VI ALOITT. NYA		1990 I-XII ALOITT. NYA		1989 I-XII ALOITT. NYA		TOIMIVIA YRITYK- SIA YHTEENSÄ - VERKSAMMA FÖRE- TAG INALLES
	LOPETT. NEDLAGDA	ALOITT. NYA	LOPETT. NEDLAGDA	ALOITT. NYA	LOPETT. NEDLAGDA	ALOITT. NYA	LOPETT. NEDLAGDA	ALOITT. NYA	
MIKKELIN LÄÄNI S:T MICHELS LÄN									
A MAATALOUS, KALA- JA RIIST JORDBRUK, FISKE, JAKT OCH	3	5	7	5	9	16	11	15	128
B METSÄTALOUS SKOGBRUK	4	1	11	0	18	6	6	5	115
C KAIIVOS- JA KAIVANNAISTOIM GRUVOR OCH MINERALBROT	1	0	3	1	4	1	5	2	22
D TEOLLISUUS TILLVERKNINGSINDUSTRI	44	59	97	52	147	126	190	109	1160
E ENERGIA- JA VESIHUOLTO ENERGI- OCH VATTENFÖRSÖRJ	1	1	0	0	0	0	0	0	20
F RAKENTAMINEN BYGGVERKSAMHET	50	19	58	21	93	60	107	37	592
G KAUPPA HANDEL	136	72	137	100	227	226	302	224	1886
H MAJOITUS- JA RAVITSEMISTO HOTELL- OCH RESTAURANGVER	50	24	37	14	57	55	83	60	374
I KULJETUS TRANSPORT	17	8	13	7	17	31	15	21	257
J TIETOLIIKENNE POST OCH TELEKOMMUNIKATIO	0	0	0	0	0	0	0	0	2
K RAHOITUS- JA VAKUUTUSTOIM FINANSIERING OCH FÖRSÄKRI	0	0	1	0	2	3	3	1	36
L KIINTEISTÖ- PUHTAUS- VUOK FASTIGHETSTJ., RENGÖRING,	22	4	24	6	38	26	31	30	302
M TEKN PALV, PALVELUT LIIKE TEKNISKA TJÄNSTER, UPPDRA	31	13	37	8	54	28	52	16	314
N JULKINEN HALLINTO JA MAAN OFFENTLIG FÖRVALTNING OCH	0	0	0	0	1	0	0	0	1

TILASTOKESKUS
 YR 21. ALOITTANEIDEN JA LOPETTANEIDEN YRITYSTEN LUKUMÄÄRÄ LÄÄNEITTÄIN JA TOIMIALOITTAIN
 ANTALET NYA OCH NEDLAGDA FÖRETAG ENLIGT LÄN OCH NÄRINGSGREN

LÄÄNI, TOIMIALA LÄN, NÄRINGSGREN	1991 I-VI ALOITT. NYA		1990 I-VI ALOITT. NYA		1990 I-XII ALOITT. NYA		1989 I-XII ALOITT. NYA		TOIMIVIA YRITYK- SIÄ YHTEENSÄ - VERKSAMMA FÖRE- TAG INALLES
	LOPETT. NEDLAGDA	ALOITT. NYA	LOPETT. NEDLAGDA	ALOITT. NYA	LOPETT. NEDLAGDA	ALOITT. NYA	LOPETT. NEDLAGDA	ALOITT. NYA	
O KOULUTUS JA TUTKIMUS UTBILDNING OCH FORSKNING	2	0	0	0	0	1	2	0	25
P TERVEYS- JA SOSIAALIPALVE HÄLSO-, SJUK- OCH SOCIALV	4	2	8	1	11	8	15	6	103
R VIRKISTYS- JA KULTTUURIPA REKREATION OCH KULTUR	3	5	13	3	19	13	15	5	65
S JÄRJESTÖ- JA USKONNOLLINE ORGANISATIONER OCH RELIGI	2	0	0	0	0	0	0	0	8
T MUUT PALVELUT ÖVRIGA TJÄNSTER	9	4	11	5	16	15	12	10	131
X TOIMIALA TUNTEMATON NÄRINGSGRENEN OKÄND	4	0	3	1	4	4	1	0	5
KAIKKI TOIMIALAT ALLA NÄRINGSGRENAR	383	217	460	224	717	619	850	541	5546

TILASTOKESKUS
 YR 21. ALOITTANEIDEN JA LOPETTANEIDEN YRITYSTEN LUKUMÄÄRÄ LÄNEITTAIN JA TOIMIALOITTAIN
 ANTALET NYA OCH NEDLAGDA FÖRETAG ENLIGT LÄN OCH NÄRINGSREN

LÄÄNI, TOIMIALA LÄN, NÄRINGSREN	1991 I-VI ALOITT. NYA		1990 I-VI ALOITT. NYA		1989 I-XII ALOITT. NYA		TOIMIVIA YRITYK- SIA YHTEENSA - VERKSAMMA FÖRE- TAG INALLES
	LOPETT. NEDLAGDA	ALOITT. NYA	LOPETT. NEDLAGDA	ALOITT. NYA	LOPETT. NEDLAGDA	ALOITT. NYA	
POHJOIS-KARJALAN LÄÄNI NORRA KARELENS LÄN							
A MAATALOUS, KALA- JA RIIST JORDBRUK, FISKE, JAKT OCH	4	4	7	2	12	14	118
B METSÄTALOUS SKOGSBRUK	1	0	3	1	9	8	99
C KAIIVOS- JA KAIVANNAISTOIM GRUVOR OCH MINERALBROTT	1	1	5	1	1	4	28
D TEOLLISUUS TILLVERKNINGSINDUSTRI	46	37	63	28	77	150	863
E ENERGIA- JA VESIHUOLTO ENERGI- OCH VATTENFÖRSÖRJ	0	1	0	0	1	0	17
F RAKENTAMINEN BYGGVERKSAMHET	32	20	37	12	47	109	529
G KAUPPA HANDEL	104	74	141	79	192	261	1544
H MAJOITUS- JA RAVITSEMISTO HOTELL- OCH RESTAURANGVER	29	14	38	19	47	76	297
I KULJETUS TRANSPORT	11	8	20	6	17	18	284
J TIETOLIIKENNE POST OCH TELEKOMMUNIKATIO	0	0	0	0	0	0	3
K RAHOITUS- JA VAKUUTUSTOIM FINANSIERING OCH FÖRSÄKRI	0	0	0	0	2	4	34
L KIINTEISTÖ-, PUHTAUS-, VUOK FASTIGHETSTJ., RENGÖRING,	17	5	18	5	22	37	271
M TEKN PALV, PALVELUT LIIKE TEKNISKA TJÄNSTER, UPDDRA	23	9	27	10	29	50	250
O KOULUTUS JA TUTKIMUS UTBILDNING OCH FORSKNING	1	0	1	0	1	2	19

TILASTOKESKUS
 YR 21. ALOITTANEIDEN JA LOPETTANEIDEN YRITYSTEN LUKUMÄÄRÄ LÄÄNEITTÄIN JA TOIMIALOITTAIN
 ANTALET NYA OCH NEDLAGDA FÖRETAG ENLIGT LÄN OCH NÄRINGSGREN

LÄÄNI, TOIMIALA LÄN, NÄRINGSGREN	VUOSI-ÄR KK-MÄN	1991 I-VI ALOITT. NYA		1990 I-VI ALOITT. NYA		1990 I-XII ALOITT. NYA		1989 I-XII ALOITT. NYA		TOIMIVIA YRITYK- SIÄ YHTEENSÄ - VERKSAMMA FÖRE- TAG INALLES
		LOPETT. NEDLAGDA	ALOITT. NYA	LOPETT. NEDLAGDA	ALOITT. NYA	LOPETT. NEDLAGDA	ALOITT. NYA	LOPETT. NEDLAGDA	ALOITT. NYA	
P TERVEYS- JA SOSIAALIPALVE HÄLSO-, SJUK- OCH SOCIALV		3	0	3	1	8	3	16	12	75
R VIRKISTYS- JA KULTTUURIPA REKREATION OCH KULTUR		5	3	7	1	13	3	21	2	61
S JÄRJESTÖ- JA USKONNOLLINE ORGANISATIONER OCH RELIGI		1	0	1	0	1	0	1	0	12
T MUUT PALVELUT ÖVRIGA TJÄNSTER		3	1	8	1	14	6	9	9	101
X TOIMIALA TUNTEMATON NÄRINGSGRENEN OKÄND		0	1	0	0	1	0	2	3	0
KAIKKI TOIMIALAT ALLA NÄRINGSGRENAR		281	178	379	166	628	469	782	480	4605

TILASTOKESKUS
 YR 21. ALOITTANEIDEN JA LOPETTANEIDEN YRITYSTEN LUKUMÄÄRÄ LÄÄNEITTÄIN JA TOIMIALOITTAIN
 ANTALET NYA OCH NEDLAGDA FÖRETAG ENLIGT LÄN OCH NÄRINGSREN

LÄÄNI, TOIMIALA	1991 I-VI ALOITT. NYA		1990 I-VI ALOITT. NYA		1990 I-XII ALOITT. NYA		1989 I-XII ALOITT. NYA		TOIMIVIA YRITYK- SIÄ YHTEENSÄ - VERKSAMMA FÖRE- TAG INALLES
	LOPETT. NEDLAGDA	ALOITT. NYA	LOPETT. NEDLAGDA	ALOITT. NYA	LOPETT. NEDLAGDA	ALOITT. NYA	LOPETT. NEDLAGDA	ALOITT. NYA	
<p> KUOPION LÄÄNI KUOPIO LÄN </p>									
A MAATALOUS, KALA- JA RIIST JORDBRUK, FISKE, JAKT OCH	11	8	7	10	13	29	24	20	210
B METSÄTALOUS SKOGBRUK	9	0	3	0	4	5	10	4	102
C KAIIVOS- JA KAIVANNAISTOIM GRUVOR OCH MINERALBROT	1	0	1	1	2	4	5	3	31
D TEOLLISUUS TILLVERKNINGSINDUSTRI	48	37	65	29	109	81	151	99	1047
E ENERGIA- JA VESIHUOLTO ENERGI- OCH VATTENFÖRSÖRJ	0	0	1	0	1	0	1	1	9
F RAKENTAMINEN BYGGVERKSAMHET	48	17	74	20	117	73	117	65	656
G KAUPPA HANDEL	128	81	158	99	277	251	366	254	2130
H MAJOITUS- JA RAVITSEMISTO HOTELL- OCH RESTAURANGVER	42	24	36	26	78	64	68	54	357
I KULJETUS TRANSPORT	21	17	22	15	31	40	32	25	309
J TIETOLIIKENNE POST OCH TELEKOMMUNIKATIO	0	0	0	0	0	0	0	0	2
K RAHOITUS- JA VAKUUTUSTOIM FINANSIERING OCH FÖRSÄKRI	8	1	2	2	3	5	5	4	51
L KIINTEISTÖ-, PUHTAUS-, VUOK FASTIGHETSTJ., RENGÖRING,	12	10	15	10	32	26	53	26	307
M TEKN PALV, PALVELUT LIIKE TEKNISKA TJANSTER, UPDDRA	28	11	40	4	74	27	58	25	372
O KOULUTUS JA TUTKIMUS UTBILDNING OCH FORSKNING	0	0	3	0	4	1	0	2	37

TILASTOKESKUS
 YR 21. ALOITTANEIDEN JA LOPETTANEIDEN YRITYSTEN LUKUMÄÄRÄ LÄÄNEITTÄIN JA TOIMIALOITTAIN
 ANTALET NYA OCH NEDLAGDA FÖRETAG ENLIGT LÄN OCH NÄRINGSREN

LÄÄNI, TOIMIALA	VUOSI-ÄR KK-MÄN	1991		1990		1990		1989		TOIMIVIA YRITYK- SIÄ YHTEENSÄ - VERKSAMMA FÖRE- TAG INALLES
		I-VI ALOITT. NYA	LOPETT. NEDLAGDA	I-VI ALOITT. NYA	LOPETT. NEDLAGDA	I-XII ALOITT. NYA	LOPETT. NEDLAGDA	I-XII ALOITT. NYA	LOPETT. NEDLAGDA	
P TERVEYS- JA SOSIAALIPALVE HÄLSO-, SJUK- OCH SOCIALV		9	4	6	4	13	12	21	11	155
R VIRKISTYS- JA KULTTUURIPA REKREATION OCH KULTUR		6	5	6	2	10	9	16	6	68
S JÄRJESTÖ- JA USKONNOLLINE ORGANISATIONER OCH RELIGI		1	0	2	0	2	0	0	1	15
T MUUT PALVELUT ÖVRIGA TJÄNSTER		9	4	9	10	18	22	18	14	147
X TOIMIALA TUNTEMATON NÄRINGSRENEEN OKÄND		0	1	3	1	4	3	1	1	0
KAIKKI TOIMIALAT ALLA NÄRINGSRENEAR		381	220	453	233	792	652	946	615	6005

TILASTOKESKUS
 YR 21. ALOITTANEIDEN JA LOPETTANEIDEN YRITYSTEN LUKUMÄÄRÄ LÄÄNEITTÄIN JA TOIMIALOITTAIN
 ANTALET NYA OCH NEDLAGDA FÖRETAG ENLIGT LÄN OCH NÄRINGSREN

LÄÄNI, TOIMIALA	1991 I-VI ALOITT. NYA		1990 I-VI ALOITT. NYA		1989 I-XII ALOITT. NYA		TOIMIVIA YRITYK- SIÄ YHTEENSÄ - VERKSAMMA FÖRE- TAG INALLES
	LOPETT. NEDLAGDA	ALOITT. NYA	LOPETT. NEDLAGDA	ALOITT. NYA	LOPETT. NEDLAGDA	ALOITT. NYA	
KESKISUOMEN LÄÄNI MELLERSTA FINLANDS LÄN							
A MAATALOUS, KALA- JA RIIST JORDBRUK, FISKE, JAKT OCH	2	0	3	2	8	10	100
B METSÄTALOUS SKOGSBRUK	0	0	7	3	8	5	84
C KAIIVOS- JA KAIVANNAISTOIM GRUVOR OCH MINERALBROT	3	1	4	0	4	7	45
D TEOLLISUUS TILLVERKNINGSINDUSTRI	100	72	103	48	156	123	1389
E ENERGIA- JA VESIHUOLTO ENERGI- OCH VATTENFÖRSÖRJ	1	0	0	0	0	0	23
F RAKENTAMINEN BYGGVERKSAMHET	40	23	97	23	127	93	732
G KAUPPA HANDEL	197	109	175	109	323	311	2231
H MAJOITUS- JA RAVITSEMISTO HOTELL- OCH RESTAURANGVER	41	16	37	21	62	59	335
I KULJETUS TRANSPORT	18	14	32	6	41	29	332
J TIETOLIIKENNE POST OCH TELEKOMMUNIKATIO	1	0	0	0	0	0	3
K RAHOITUS- JA VAKUUTUSTOIM FINANSIERING OCH FÖRSÄKRI	1	4	3	0	3	17	37
L KIINTEISTÖ-, PUHTAUS-, VUOK FASTIGHETSTJ., RENGÖRING,	16	24	25	7	37	25	340
M TEKN PALV, PALVELUT LIIKE TEKNISKA TJÄNSTER, UPPDRA	34	9	56	17	81	49	479
O KOULUTUS JA TUTKIMUS UTBILDNING OCH FORSKNING	4	1	3	0	6	1	33

TILASTOKESKUS
 YR 21. ALOITTANEIDEN JA LOPETTANEIDEN YRITYSTEN LUKUMÄÄRÄ LÄÄNEITTÄIN JA TOIMIALOITTAIN
 ANTALET NYA OCH NEDLAGDA FÖRETAG ENLIGT LÄN OCH NÄRINGSREN

LÄÄNI, TOIMIALA LÄN, NÄRINGSREN	1991 I-VI ALOITT. NYA		1990 I-VI ALOITT. NYA		1990 I-XII ALOITT. NYA		1989 I-XII ALOITT. NYA		TOIMIVIA YRITYK- SIÄ YHTEENSÄ - VERKSAMMA FÖRE- TAG INALLES
	LOPETT. NEDLAGDA	ALOITT. NYA	LOPETT. NEDLAGDA	ALOITT. NYA	LOPETT. NEDLAGDA	ALOITT. NYA	LOPETT. NEDLAGDA	ALOITT. NYA	
P TERVEYS- JA SOSIAALIPALVE HÄLSO-, SJUK- OCH SOCIALV	9	3	9	3	13	9	7	6	103
R VIRKISTYS- JA KULTTUURIPA REKREATION OCH KULTUR	2	3	11	4	17	8	18	10	80
S JÄRJESTÖ- JA USKONNOLLINE ORGANISATIONER OCH RELIGI	0	0	2	0	3	0	0	0	14
T MUUT PALVELUT ÖVRIGA TJÄNSTER	11	7	17	3	22	16	20	16	149
X TOIMIALA TUNTEMATON NÄRINGSRENNEN OKÄND	2	0	1	0	2	2	1	1	2
KAIKKI TOIMIALAT ALLA NÄRINGSRENNAR	482	286	585	246	913	761	1071	696	6511

TILASTOKESKUS
 YR 21. ALOITTANEIDEN JA LOPETTANEIDEN YRITYSTEN LUKUMÄÄRÄ LÄÄNEITTÄIN JA TOIMIALOITTAIN
 ANTALET NYA OCH NEDLAGDA FÖRETAG ENLIGT LÄN OCH NÄRINGSREN

LÄÄNI, TOIMIALA LÄN, NÄRINGSREN	VUOSI-AR KK-MÄN	1991 I-VI ALOITT. NYA		1990 I-VI ALOITT. NYA		1990 I-XII ALOITT. NYA		1989 I-XII ALOITT. NYA		TOIMIVIA YRITYK- SIA YHTEENSA - VERKSAMMA FÖRE- TAG INALLES
		LOPETT. NEDLAGDA	ALOITT. NYA	LOPETT. NEDLAGDA	ALOITT. NYA	LOPETT. NEDLAGDA	ALOITT. NYA	LOPETT. NEDLAGDA	ALOITT. NYA	
VAASAN LÄÄNI VASA LÄN										
A	MAATALOUS, KALA- JA RIIST JORDBRUK, FISKE, JAKT OCH	23	10	34	35	45	88	34	124	428
B	METSÄTALOUS SKOGSBRUK	5	1	4	2	8	6	6	2	111
C	KAIVOS- JA KAIVANNAISTOIM GRUVOR OCH MINERALBROT	2	3	4	2	6	5	14	14	126
D	TEOLLISUUS TILLVERKNINGSINDUSTRI	176	98	242	100	396	278	468	324	3681
E	ENERGIA- JA VESIHUOLTO ENERGI- OCH VATTENFÖRSÖRJ	1	2	1	1	1	1	4	4	83
F	RAKENTAMINEN BYGGVERKSAMHET	83	38	133	32	197	102	219	89	1317
G	KAUPPA HANDEL	312	147	367	218	620	509	730	529	5227
H	MAJOITUS- JA RAVITSEMISTO HOTELL- OCH RESTAURANGVER	71	31	72	42	125	97	128	101	634
I	KULJETUS TRANSPORT	44	17	28	12	43	53	39	45	669
J	TIETOLIIKENNE POST OCH TELEKOMMUNIKATIO	0	0	0	0	0	0	2	3	6
K	RAHOITUS- JA VAKUUTUSTOIM FINANSIERING OCH FÖRSÄKRI	7	16	10	9	12	22	15	19	149
L	KIINTEISTÖ-, PUHTAUS-, VUOK FASTIGHETSTJ., RENGÖRING,	48	25	60	15	85	51	86	45	724
M	TEKNISKA TJÄNSTER, UPDRA	60	15	71	12	113	37	102	34	719
N	JULKINEN HALLINTO JA MAAN OFFENTLIG FÖRVALTNING OCH	1	1	0	0	0	0	0	0	0

TILASTOKESKUS
 YR 21. ALOITTANEIDEN JA LOPETTANEIDEN YRITYSTEN LUKUMÄÄRÄ LÄÄNEITTÄIN JA TOIMIALOITTAIN
 ANTALET NYA OCH NEDLAGDA FÖRETAG ENLIGT LÄN OCH NÄRINGSGREN

LÄÄNI, TOIMIALA LÄN, NÄRINGSGREN	VUOSI-ÄR KK-MÄN	1991 I-VI ALOITT. NYA		1990 I-VI ALOITT. NYA		1990 I-XII ALOITT. NYA		1989 I-XII ALOITT. NYA		TOIMIVIA YRITYK- SIÄ YHTEENSÄ - VERKSAMMA FÖRE- TAG INALLES
		LOPETT. NEDLAGDA	ALOITT. NYA	LOPETT. NEDLAGDA	ALOITT. NYA	LOPETT. NEDLAGDA	ALOITT. NYA	LOPETT. NEDLAGDA	ALOITT. NYA	
O KOULUTUS JA TUTKIMUS UTBILDNING OCH FORSKNING		2	1	2	0	3	3	0	0	56
P TERVEYS- JA SOSIAALIPALVE HÄLSO-, SJUK- OCH SOCIALV		6	1	18	6	20	13	13	13	200
R VIRKISTYS- JA KULTTUURIPA REKREATION OCH KULTUR		14	1	14	7	27	16	15	15	142
S JÄRJESTÖ- JA USKONNOLLINE ORGANISATIONER OCH RELIGI		0	1	1	0	2	3	0	1	19
T MUUT PALVELUT ÖVRIGA TJÄNSTER		10	5	7	5	9	9	21	15	213
X TOIMIALA TUNTEMATON NÄRINGSGRENEN OKÄND		7	4	2	1	3	3	1	0	6
KAIKKI TOIMIALAT ALLA NÄRINGSGRENAR		872	417	1070	499	1715	1296	1920	1377	14510

TILASTOKESKUS
 YR 21. ALOITTANEIDEN JA LOPETTANEIDEN YRITYSTEN LUKUMÄÄRÄ LÄÄNEITTÄIN JA TOIMIALOITTAIN
 ANTALET NYA OCH NEDLAGDA FÖRETAG ENLIGT LÄN OCH NÄRINGSGREN

LÄÄNI, TOIMIALA	1991 I-VI ALOITT. NYA		1990 I-VI ALOITT. NYA		1990 I-XII ALOITT. NYA		1989 I-XII ALOITT. NYA		TOIMIVIA YRITYK- SIA YHTEENSÄ - VERKSAMMA FÖRE- TAG INALLES	
	LOPETT. NEDLAGDA	ALOITT. NYA	LOPETT. NEDLAGDA	ALOITT. NYA	LOPETT. NEDLAGDA	ALOITT. NYA	LOPETT. NEDLAGDA	ALOITT. NYA		
O KOULUTUS JA TUTKIMUS UTBILDNING OCH FORSKNING	3	0	1	1	1	1	2	1	2	52
P TERVEYS- JA SOSIAALIPALVE HÄLSO-, SJUK- OCH SOCIALV	15	3	24	6	33	17	17	19	11	216
R VIRKISTYS- JA KULTTUURIPA REKREATION OCH KULTUR	8	6	15	3	31	13	13	31	8	154
S JÄRJESTÖ- JA USKONNOLLINE ORGANISATIONER OCH RELIGI	30	1	1	0	3	0	0	1	2	51
T MUUT PALVELUT ÖVRIGA TJÄNSTER	12	11	20	9	33	22	22	35	24	283
X TOIMIALA TUNTEMATON NÄRINGSGRENEN OKÄND	5	2	3	0	5	4	4	3	2	5
KAIKKI TOIMIALAT ALLA NÄRINGSGRENAR	799	404	851	411	1337	1075	1075	1511	1028	10221

TILASTOKESKUS
 YR 21. ALOITTANEIDEN JA LOPETTANEIDEN YRITYSTEN LUKUMÄÄRÄ LÄÄNEITTÄIN JA TOIMIALOITTAIN
 ANTALET NYA OCH NEDLAGDA FÖRETAG ENLIGT LÄN OCH NÄRINGSGRN

LÄÄNI, TOIMIALA	1991 I-VI ALOITT. NYA		1990 I-VI ALOITT. NYA		1990 I-XII ALOITT. NYA		1989 I-XII ALOITT. NYA		TOIMIVIA YRITYK- SIA YHTEENSA - VERKSAMMA FÖRE- TAG INALLES
	LOPETT. NEDLAGDA	ALOITT. NYA	LOPETT. NEDLAGDA	ALOITT. NYA	LOPETT. NEDLAGDA	ALOITT. NYA	LOPETT. NEDLAGDA	ALOITT. NYA	
LAPIN LÄÄNI LAPPLANDS LÄN									
A MAATALOUS, KALA- JA RIIST JORDBRUK, FISKE, JAKT OCH	7	3	11	7	12	16	10	8	68
B METSÄTALOUS SKOGBRUK	6	3	4	1	6	8	8	8	93
C KAIIVOS- JA KAIVANNAISTOIM GRUVOR OCH MINERALBROT	5	1	1	2	1	4	14	7	55
D TEOLLISUUS TILLVERKNINGSINDUSTRI	52	43	80	37	123	100	148	102	924
E ENERGIA- JA VESIHUOLTO ENERGI- OCH VATTENFÖRSÖRJ	1	0	1	0	2	0	1	0	41
F RAKENTAMINEN BYGGVERKSAMHET	49	24	64	20	94	69	143	51	581
G KAUPPA HANDEL	118	91	141	98	240	228	262	199	1846
H MAJOITUS- JA RAVITSEMISTO HOTELL- OCH RESTAURANGVER	44	31	48	34	82	70	93	68	466
I KULJETUS TRANSPORT	30	7	13	7	14	27	54	21	343
J TIETOLIIKENNE POST OCH TELEKOMMUNIKATIO	0	0	0	0	0	0	1	1	0
K RAHOITUS- JA VAKUUTUSTOIM FINANSIERING OCH FÖRSÄKRI	0	2	1	0	2	1	5	0	26
L KIINTEISTÖ-, PUHTAUS-, VUOK FASTIGHETSTJ., RENGÖRING,	21	13	20	14	34	39	52	39	312
M TEKN PALV, PALVELUT LIIKE TEKNISKA TJANSTER, UPPDRA	27	7	29	4	41	18	52	23	281
O KOULUTUS JA TUTKIMUS UTBILDNING OCH FORSKNING	3	0	1	0	2	0	1	4	27

TILASTOKESKUS
YR 21. ALOITTANEIDEN JA LOPETTANEIDEN YRITYSTEN LUKUMÄÄRÄ LÄÄNEITTÄIN JA TOIMIALOITTAIN
ANTALET NYA OCH NEDLAGDA FÖRETAG ENLIGT LÄN OCH NÄRINGSREN

LÄÄNI, TOIMIALA LÄN, NÄRINGSREN	VUOSI-ÄR KK-MÄN	1991 I-VI ALOITT. NYA		1990 I-VI ALOITT. NYA		1990 I-XII ALOITT. NYA		1989 I-XII ALOITT. NYA		TOIMIVIA YRITYK- SIA YHTEENSA - VERKSAMMA FÖRE- TAG INALLES
		LOPETT. NEDLAGDA	LOPETT. NEDLAGDA	LOPETT. NEDLAGDA	LOPETT. NEDLAGDA	LOPETT. NEDLAGDA	LOPETT. NEDLAGDA			
P TERVEYS- JA SOSIAALIPALVE HALSO-, SJUK- OCH SOCIALV		9	1	7	1	9	7	9	10	75
R VIRKISTYS- JA KULTTUURIPA REKREATION OCH KULTUR		13	4	13	3	21	7	11	6	84
S JÄRJESTÖ- JA USKONNOLLINE ORGANISATIONER OCH RELIGI		0	0	0	0	0	0	0	0	6
T MUUT PALVELUT ÖVRIGA TJÄNSTER		3	0	10	6	16	15	16	11	144
X TOIMIALA TUNTEMATON NÄRINGSRENNEN OKÄND		1	1	0	0	0	0	0	0	0
KAIKKI TOIMIALAT ALLA NÄRINGSRENNAR		389	231	444	234	699	609	880	558	5372

TILASTOKESKUS
YR 22. ALOITTANEIDEN JA LOPETTANEIDEN YRITYSTEN LUKUMÄÄRÄ OIKEUDELLISEN MUODON MUKAAN
ANTALET NYA OCH NEDLAGDA FÖRETAG ENLIGT JURIDISKA FORM

OIKEUDELLINEN MUOTO JURIDISK FORM	1991 I-VI ALOITT. NYA		1990 I-VI ALOITT. NYA		1990 I-XII ALOITT. NYA		1989 I-XII ALOITT. NYA		TOIMIVIA YRITYK- SIA YHTEENSÄ - VERKSAMMA FÖRE- TAG INALLES
	VOOSI-ÄR KK-MÄN	LOPETT. NEDLAGDA	LOPETT. NEDLAGDA	LOPETT. NEDLAGDA	LOPETT. NEDLAGDA	LOPETT. NEDLAGDA	LOPETT. NEDLAGDA	LOPETT. NEDLAGDA	
LUONNOLLINEN HENKILÖ FYSISK PERSON	2600	2044	2984	2578	4965	6424	6080	6846	39280
KUOLINPESÄ DÖDSBO	4	75	10	94	16	215	30	258	406
VEROTUSYHTYMÄ SKATTESAMMANSLUTNING	618	103	389	175	654	431	587	457	2056
AVOIN YHTIÖ ÖPPET BOLAG	654	357	832	439	1380	1057	1616	1124	9452
KONKURSSIPESÄ KONKURSBO	41	21	19	18	46	39	42	38	36
KOMMANDIITTIYHTIÖ KOMMANDITBOLAG	2264	992	2795	918	4536	2430	4807	2277	35977
OSKEYHTIÖ AKTIEBOLAG	3633	2130	4882	1831	7856	5086	9033	3992	54619
OSUUSKUNTA ANDELSLAG	8	21	4	5	8	64	7	50	754
MUUT OIKEUDELL. MUODOT ANDRA JURIDISKA FORMER	95	52	25	30	44	121	27	85	1531
YHTEENSÄ - SAMMANLAGT	9917	5795	11940	6088	19505	15867	22229	15127	144111

TILASTOKESKUS
 YR23. LOPETTANEET YRITYKSET ALOITTAMISVUODEN MUKAAN
 ANTALET NEDLAGDA FÖRETAG ENLIGT BEGYNNELSEAR

YRITYKSEN
 ALOITTAMISVUOSI
 FÖRETAGETS
 BEGYNNELSEAR

TAMMI-KESÄKUUSSA 1991
 LOPETTANEIDEN LKM
 ANTALET NEGLAGDA
 JANUARI-JUNI 1991

VUONNA 1990
 LOPETTANEIDEN LKM
 ANTALET NEDLAGDA
 AR 1990

1991	347	0
1990	773	1866
1989	889	2677
1988	656	2186
1987	480	1626
1986	366	1080
ENNEN VUOTTA 1986	2284	6432
YHTEENSÄ - SUMMA	5795	15867

TILASTOKESKUS
YR24. MUUTOKSET YRITYSTEN KOKONAISMÄÄRÄSSÄ TOIMIALOITTAIN
FÖRÄNDRINGARNA I TOTALA ANTALET FÖRETAG ENLIGT NÄRINGSREN

TOIMIALA, VUOSI NÄRINGSREN, ÅR	YRITYSTEN LKM VUODEN ALUSSA ANTALET FÖRETAG I ÅRETS BÖRJAN	INDEKSI INDEX	MUUTOS LKM ÄNDRING ANTAL	ALOITT. - NYA		LOPETT. - NEDLAGDA	
				LKM ANTAL	%	LKM ANTAL	%
A MAATALOUS, KALA- JA RIISTAT JORDBRUK, FISKE, JAKT OCH J							
1989	2653	100.0	-133	217	8.2	350	13.2
1990	2520	95.0	-145	182	7.2	327	13.0
1991	2375	89.5
B METSÄTALOUS SKOGSBRUK							
1989	1020	100.0	14	78	7.6	64	6.3
1990	1034	101.4	29	94	9.1	65	6.3
1991	1063	104.2
C KAIIVOS- JA KAIVANNAISTOIMIN GRUVOR OCH MINERALBROT							
1989	717	100.0	33	106	14.8	73	10.2
1990	750	104.6	15	64	8.5	49	6.5
1991	765	106.7
D TEOLLISUUS TILLVERKNINGSINDUSTRI							
1989	25932	100.0	1080	3724	14.4	2644	10.2
1990	27012	104.2	568	3063	11.3	2495	9.2
1991	27580	106.4
E ENERGIA- JA VESIHUOLTO ENERGI- OCH VATTENFÖRSÖRJNI							
1989	544	100.0	-6	13	2.4	19	3.5
1990	538	98.9	-2	13	2.4	15	2.8
1991	536	98.5
F RAKENTAMINEN BYGGVERKSAMHET							
1989	12598	100.0	1562	3125	24.8	1463	11.6
1990	14260	113.2	701	2722	19.1	2021	14.2
1991	14961	118.8
G KAUPPA HANDEL							
1989	47146	100.0	2047	8034	17.0	5987	12.7
1990	49193	104.3	1158	7145	14.5	5987	12.2
1991	50351	106.8

TILASTOKESKUS
 YR24. MUUTOKSET YRITYSTEN KOKONAISMÄÄRÄSSÄ TOIMIALOITTAIN
 FÖRÄNDRINGARNA I TOTALA ANTALET FÖRETAG ENLIGT NÄRINGSGREN

TOIMIALA, VUOSI NÄRINGSGREN, ÅR	YRITYSTEN LKM VUODEN ALUSSA ANTALET FÖRETAG I ÅRETS BÖRJAN	INDEKSI INDEX	MUUTOS LKM ÄNDRING ANTAL	ALOITT. - NYA		LOPETT. - NEDLAGDA	
				LKM ANTAL	%	LKM ANTAL	%
H MAJOITUS- JA RAVITSEMISTOIM HOTELL- OCH RESTAURANGVERKS							
1989	6637	100.0	381	1669	25.1	1288	19.4
1990	7018	105.7	210	1464	20.9	1254	17.9
1991	7228	108.9
I KULJETUS TRANSPORT							
1989	6365	100.0	138	591	9.3	453	7.1
1990	6503	102.2	-84	509	7.8	593	9.1
1991	6419	100.8
J TIETOLIIKENNE POST OCH TELEKOMMUNIKATIONE							
1989	70	100.0	0	9	12.9	9	12.9
1990	70	100.0	7	8	11.4	1	1.4
1991	77	110.0
K RAHOITUS- JA VAKUUSTOIMIN FINANSIERING OCH FÖRSÄKRING							
1989	1382	100.0	49	297	21.5	248	17.9
1990	1431	103.5	-17	245	17.1	262	18.3
1991	1414	102.3
L KIINTEISTÖ-, PUHTAUS-, VUOKRA FASTIGHETSTJ., RENGÖRING, U							
1989	7248	100.0	367	1183	16.3	816	11.3
1990	7615	105.1	212	1052	13.8	840	11.0
1991	7827	108.0
M TEKN PALV, PALVELUT LIIKE-E TEKNISKA TJÄNSTER, UPDRAGS							
1989	9289	100.0	1131	2072	22.3	941	10.1
1990	10420	112.2	794	1914	18.4	1120	10.7
1991	11214	120.7
N JULKINEN HALLINTO JA MAANPU OFFENTLIG FÖRVALTNING OCH F							
1989	2	100.0	-1	0	0.0	1	50.0
1990	1	50.0	2	2	200.0	0	0.0
1991	3	150.0

TILASTOKESKUS
YR24. MUUTOKSET YRITYSTEN KOKONAISMAÄRÄSSÄ TOIMIALOITTAIN
FÖRÄNDRINGARNA I TOTALA ANTALET FÖRETAG ENLIGT NÄRINGSGREN

TOIMIALA, VUOSI NÄRINGSGRN, ÅR	YRITYSTEN LKM VUODEN ALUSSA ANTALET FÖRETAG I ÅRETS BÖRJAN	INDEKSI INDEX	MUUTOS LKM ÄNDRING ANTAL	ALOITT. - NYA		LOPETT. - NEDLAGDA	
				LKM ANTAL	%	LKM ANTAL	%
O KOULUTUS JA TUTKIMUS UTBILDNING OCH FORSKNING							
1989	637	100.0	29	64	10.0	35	5.5
1990	666	104.6	22	70	10.5	48	7.2
1991	688	108.0
P TERVEYS- JA SOSIAALIPALVELU HÄLSO-, SJUK- OCH SOCIALVÅR							
1989	1998	100.0	108	250	12.5	142	7.1
1990	2106	105.4	94	254	12.1	160	7.6
1991	2200	110.1
R VIRKISTYS- JA KULTTUURIPALV REKREATION OCH KULTUR							
1989	1627	100.0	186	418	25.7	232	14.3
1990	1813	111.4	108	336	18.5	228	12.6
1991	1921	118.1
S JÄRJESTÖ- JA USKONNOLLINEN ORGANISATIONER OCH RELIGIÖS							
1989	438	100.0	-4	12	2.7	16	3.7
1990	434	99.1	1	23	5.3	22	5.1
1991	435	99.3
T MUUT PALVELUT ÖVRIGA TJÄNSTER							
1989	2931	100.0	19	340	11.6	321	11.0
1990	2950	100.6	-38	290	9.8	328	11.1
1991	2912	99.4
X TOIMIALA TUNTEMATON NÄRINGSGRNEN OKÄND							
1989	15	100.0	3	27	180.0	25	166.7
1990	17	113.3	3	55	323.5	52	305.9
1991	20	133.3
KAIKKI TOIMIALAT ALLA NÄRINGSGRNAR							
1989	129249	100.0	7102	22229	17.2	15127	11.7
1990	136351	105.5	3638	19505	14.3	15867	11.6
1991	139989	108.3

TILASTOKESKUS
 YR25. ALOITTANEIDEN JA LOPETTANEIDEN YRITYSTEN LUKUMÄÄRÄ KUNNITTAIN
 ANTALET NYA OCH NEDLAGDA FÖRETAG ENLIGT KOMMUN

LÄÄNI, KUNTA LÄN, KOMMUN	1991 I-VI ALOITT. NYA		1990 I-VI ALOITT. NYA		1990 I-XII ALOITT. NYA		1989 I-XII ALOITT. NYA		LOPETT. NEDLAGDA	TOIMIVIA YRITYK- SIA YHTEENSÄ - VERKSAMMA FÖRE- TAG INALLES
	LOPETT. NEDLAGDA	ALOITT. NYA	LOPETT. NEDLAGDA	ALOITT. NYA	LOPETT. NEDLAGDA	ALOITT. NYA	LOPETT. NEDLAGDA	ALOITT. NYA		
UUENMAAN LÄÄNI NYLANDS LÄN										
ARTJÄRVI-ARTSJÖ	3	0	1	2	4	3	9	2	46	
ASKOLA	8	1	8	6	13	15	14	14	106	
ESPOO-ESBO	336	169	384	190	636	501	710	417	4271	
HANKO-HANGÖ	15	11	16	11	22	30	43	38	318	
HELSINKI-HELSINGFORS	1538	881	1891	1103	3092	2618	3167	2314	20974	
HYVINKÄÄ-HYVINGE	81	40	102	49	176	117	168	109	1036	
INKOO-INGÅ	9	3	11	4	18	14	16	11	116	
JÄRVENPÄÄ-TRÄSKÄNDA	46	45	81	56	140	117	168	97	770	
KARJAA-KARIS	10	3	10	12	21	25	36	14	240	
KARJALOHJA-KARISLOJO	3	3	5	0	7	2	3	4	33	
KARKKILA-HÖGFORS	9	3	19	14	36	26	33	28	249	
KAUNIAINEN-GRANKULLA	16	8	25	11	33	26	25	18	225	
KERAVA-KERVO	50	25	52	32	90	69	85	56	611	
KIRKKONUMMI-KYRKSLÄTT	43	28	50	21	89	56	118	77	608	
LAPINJÄRVI-LAPPTRÄSK	4	2	9	5	13	11	7	2	80	
LILJENDAL	4	1	6	3	8	7	7	5	50	
LOHJA-LOJO	32	25	50	24	77	69	89	51	508	

TILASTOKESKUS
 YR25. ALOITTANEIDEN JA LOPETTANEIDEN YRITYSTEN LUKUMÄÄRÄ KUNNITTAIN
 ANTALET NYA OCH NEDLAGDA FÖRETAG ENLIGT KOMMUN

LÄÄNI, KUNTA LÄN, KOMMUN	VUOSI-ÄR KK-MÄN		1991 I-VI ALOITT. NYA		1990 I-VI ALOITT. NYA		1989 I-XII ALOITT. NYA		TOIMIVIA YRITYK- SIÄ YHTEENSA - VERKSAMMA FÖRE- TAG INALLES
	LOPETT. NEDLAGDA	ALOITT. NYA	LOPETT. NEDLAGDA	ALOITT. NYA	LOPETT. NEDLAGDA	ALOITT. NYA	LOPETT. NEDLAGDA	ALOITT. NYA	
LOHJAN KUNTA-LOJO KOMMUN	29	7	40	22	58	54	53	45	403
LOVIISA-LOVISA	17	9	15	14	32	39	48	32	290
MYRSKYLÄ-MÖRSKOM	0	1	5	3	8	7	5	7	69
MÄNTSÄLÄ	38	20	53	19	84	60	74	59	459
NUMMI-PUSULA	10	7	11	7	13	14	17	22	145
NURMIJÄRVI	61	29	78	45	114	102	191	90	944
ORIMATTILA	22	13	27	15	51	35	53	53	438
PERNAJA-PERNÄ	10	1	5	2	11	9	6	4	95
POHJA-POJO	9	6	17	6	24	11	22	15	140
PORNAINEN-BORGNÄS	6	0	12	5	18	8	11	8	83
PORVOO-BORGÄ	52	20	52	28	89	80	87	79	681
PORVOON MLK-BORGÄ LK	26	10	36	25	59	63	61	52	435
PUKKILA	2	1	5	3	10	7	9	8	63
RUOTSINPYHTÄÄ-STRÖMFORS	9	6	6	2	8	8	11	5	73
SAMMATTI	3	2	5	3	8	5	7	3	27
SIPOO-SIBBO	34	15	29	16	49	40	67	43	392
SJUNTIO-SJÜNDEÄ	10	6	12	7	26	13	23	14	125
TAMMISAARI-EKENÄS	21	13	32	18	52	27	33	34	359
TENHOLA-TENALA	6	2	4	4	6	10	11	7	87
TUUSULA-TUSBY	63	33	75	40	121	98	151	119	934
VANTAA-VANDA	234	132	287	170	466	385	576	391	2917

TILASTOKESKUS
 YR25. ALOITTANEIDEN JA LOPETTANEIDEN YRITYSTEN LUKUMÄÄRÄ KUNNITTAIN
 ANTALET NYA OCH NEDLAGDA FÖRETAG ENLIGT KOMMUN

LÄÄNI, KUNTA LÄN, KOMMUN	VUOSI-ÄR KK-MÄN		1991 I-VI		1990 I-VI		1990 I-XII		1989 I-XII		TOIMIVIA YRITYK- SIÄ YHTEENSA - VERKSAMMA FÖRE- TAG INALLES
	ALOITT. NYA	LOPETT. NEDLAGDA	ALOITT. NYA	LOPETT. NEDLAGDA	ALOITT. NYA	LOPETT. NEDLAGDA	ALOITT. NYA	LOPETT. NEDLAGDA	ALOITT. NYA	LOPETT. NEDLAGDA	
VIHTI-VICHTIS	39	12	68	31	95	68	101	60	646		
TURUN JA PORIN LÄÄNI ÅBO-BJÖRNEBORGS LÄN											
ALASTARO	6	5	6	5	14	14	14	13	91		
ASKAINEN-VILLNÄS	2	0	0	0	3	3	0	0	17		
AURA	14	5	8	5	14	12	27	4	122		
DRAGSFJÄRD	6	2	10	3	14	11	17	18	134		
EURA	18	17	16	9	30	28	49	28	293		
EURAJOKI-EURAÄMINNE	7	3	9	6	23	25	25	19	141		
HALIKKO	14	16	13	7	29	19	35	25	203		
HARJAVALTA	18	19	17	12	32	38	30	25	241		
HONKAJOKI	7	3	11	5	11	10	18	10	79		
HOUTSKARI-HOUTSKÄR	1	3	0	1	2	3	3	1	17		
HUITTINEN	38	19	26	14	37	41	57	37	405		
HÄMEENKYRÖ-TAVASTKYRO	22	8	24	5	39	25	41	28	306		
IKAALINEN-IKALIS	15	11	18	9	31	29	36	38	239		
INIÖ	1	0	0	0	2	1	2	1	16		
JÄMIJÄRVI	7	1	3	6	6	11	15	5	59		
KAARINA-S:T KARINS	47	23	42	24	73	66	106	58	613		

TILASTOKESKUS
 YR25. ALOITTANEIDEN JA LOPETTANEIDEN YRITYSTEN LUKUMÄÄRÄ KUNNITTAIN
 ANTALET NYA OCH NEDLAGDA FÖRETAG ENLIGT KOMMUN

LÄÄNI, KUNTA LÄN, KOMMUN	VUOSI-ÄR KK-MÄN		1991 I-VI ALOITT. NYA		1990 I-VI ALOITT. NYA		1990 I-XII ALOITT. NYA		1989 I-XII ALOITT. NYA		LOPETT. NEDLAGDA	TOIMIVIA YRITYK- SIA YHTEENSÄ - VERKSAMMA FÖRE- TAG INALLES
	1991 I-VI ALOITT. NYA	1991 I-VI ALOITT. NYA	LOPETT. NEDLAGDA	1990 I-VI ALOITT. NYA	LOPETT. NEDLAGDA	1990 I-XII ALOITT. NYA	LOPETT. NEDLAGDA	1989 I-XII ALOITT. NYA	LOPETT. NEDLAGDA			
KALANTI	5	2	8	5	9	9	18	7	87			
KANKAANPÄÄ	36	29	33	18	47	54	78	61	492			
KARINAINEN	10	3	13	3	21	8	14	13	105			
KARVIA	5	3	8	2	13	13	14	14	96			
KEMIÖ-KIMITO	7	2	11	5	16	12	14	14	120			
KIHNIÖ	3	3	4	1	5	5	14	11	102			
KIIKALA	3	2	4	0	7	3	7	9	63			
KIIKOINEN	1	2	0	1	2	5	8	4	47			
KISKO	1	2	6	0	7	4	7	5	46			
KIUKAINEN	5	2	8	8	11	15	19	11	92			
KODISJOKI	1	1	1	3	2	4	3	1	8			
KOKEMÄKI-KUMO	15	18	19	13	26	23	34	28	274			
KORPPOO-KORPO	4	3	4	0	7	4	4	6	39			
KOSKI TL	1	4	4	2	6	7	9	7	83			
KULLAA	2	1	5	1	7	2	10	2	54			
KUSTAVI-GUSTAVS	0	2	4	2	8	4	6	7	57			
KUUSJOKI	2	2	4	2	5	7	11	6	43			
KÖYLIÖ-KJULO	3	4	9	5	17	10	14	12	92			
LAITILA	24	17	26	14	39	31	53	29	322			
LAPPI	6	5	6	2	9	8	17	9	97			
LAVIA	2	1	2	0	5	4	7	7	82			

TILASTOKESKUS
 YR25. ALOITTANEIDEN JA LOPETTANEIDEN YRITYSTEN LUKUMÄÄRÄ KUNNITTAIN
 ANTALET NYA OCH NEDLAGDA FÖRETAG ENLIGT KOMMUN

LÄÄNI, KUNTA LÄN, KOMMUN	VUOSI-ÄR KK-MÄN	1991 I-VI ALOITT. NYA		1990 I-VI ALOITT. NYA		1990 I-XII ALOITT. NYA		1989 I-XII ALOITT. NYA		TOIMIVIA YRITYK- SIÄ YHTEENSÄ - VERKSAMMA FÖRE- TAG INALLES
		LOPETT. NEDLAGDA	ALOITT. NYA	LOPETT. NEDLAGDA	ALOITT. NYA	LOPETT. NEDLAGDA	ALOITT. NYA	LOPETT. NEDLAGDA	ALOITT. NYA	
LEMU		0	0	0	2	2	3	2	30	
LIETO-LUNDO		31	21	47	63	46	56	43	393	
LOIMAA		15	14	21	42	25	31	34	293	
LOIMAAN KUNTA-LOIMAA KOMMUN		13	8	13	29	14	21	19	172	
LUVIA		9	1	9	15	9	17	9	102	
MARTTILA		2	2	3	8	4	7	4	80	
MASKU		8	6	8	9	11	23	18	132	
MELLILÄ		0	0	3	5	3	6	5	34	
MERIKARVIA-SASTMOLA		3	8	3	12	9	12	16	95	
MERIMASKU		5	3	0	2	3	10	1	25	
MIETOINEN		2	1	2	7	10	7	9	35	
MOUHJÄRVI		3	3	7	14	12	9	12	92	
MUURLA		1	3	2	2	3	8	6	40	
MYNÄMÄKI		14	10	12	21	21	16	15	179	
NAANTALI-NÄDENDAL		39	18	38	62	41	80	45	397	
NAKKILA		13	8	18	31	32	40	26	222	
NAUVO-NAGU		5	4	11	13	6	7	4	80	
NOORMARKKU-NORRMARK		10	11	19	31	18	28	18	197	
NOUSIAINEN-NOUSIS		5	8	9	14	9	13	16	98	
ORIPÄÄ		2	2	3	4	2	4	5	48	
PAIMIO-PEMAR		19	8	24	37	28	49	20	298	

TILASTOKESKUS
 YR25. ALOITTANEIDEN JA LOPETTANEIDEN YRITYSTEN LUKUMÄÄRÄ KUNNITTAIN
 ANTALET NYA OCH NEDLAGDA FÖRETAG ENLIGT KOMMUN

LÄÄNI, KUNTA LÄN, KOMMUN	VUOSI-ÄR KK-MÄN		1991 I-VI ALOITT. NYA		1990 I-VI ALOITT. NYA		1989 I-XII ALOITT. NYA		TOIMIVIA YRITYK- SIA YHTEENSÄ - VERKSAMMA FÖRE- TAG INALLES
	LOPETT. NEDLAGDA	ALOITT. NYA	LOPETT. NEDLAGDA	ALOITT. NYA	LOPETT. NEDLAGDA	ALOITT. NYA	LOPETT. NEDLAGDA	ALOITT. NYA	
PARAINEN-PARGAS	29	20	37	18	60	40	59	42	413
PARKANO	12	15	17	8	30	21	64	31	299
PERNIÖ-BJÄRNA	8	6	15	10	21	20	26	21	205
PERTTELI	9	5	7	1	9	8	11	10	110
PIIKKIÖ-PIKIS	11	11	13	10	25	28	28	13	196
POMARKKU-PÄMARK	5	5	6	2	11	9	12	9	90
PORI-BJÖRNEBORG	131	110	184	114	305	289	386	299	2205
PUNKALAUDUN	7	5	7	7	15	29	17	13	127
PYHÄRANTA	4	5	3	2	8	5	15	10	70
PÖYTYÄ	9	3	5	3	9	12	12	8	115
RAISIO-RESO	41	30	48	26	89	58	102	65	608
RAUMA-RAUMO	44	33	60	37	112	88	122	89	796
RAUMAN MLK-RAUMO LK	10	1	19	6	41	18	40	24	231
RUSKO	3	5	5	6	8	11	18	8	87
RYMÄTTYLÄ-RIMITO	7	4	7	4	10	9	10	8	67
SALO	39	29	56	27	103	95	126	82	792
SAUVO-SAGU	1	4	5	4	13	8	13	4	79
SIIKAINEN	5	2	3	2	7	5	5	3	64
SUODENNIEMI	2	2	2	0	3	1	4	2	32
SUOMUSJÄRVI	2	0	1	1	3	1	6	6	37
SÄKYLÄ	11	6	17	7	34	19	35	19	179

TILASTOKESKUS
YR25. ALOITTANEIDEN JA LOPETTANEIDEN YRITYSTEN LUKUMÄÄRÄ KUNNITTAIN
ANTALET NYA OCH NEDLAGDA FÖRETAG ENLIGT KOMMUN

LÄÄNI, KUNTA LÄN, KOMMUN	1991 1-6 ALOIITT. NYA		1990 1-6 ALOIITT. NYA		1990 1-12 ALOIITT. NYA		1989 1-12 ALOIITT. NYA		TOIMIVIA YRITYK- SIA YHTEENSA - VERKSAMMA FÖRE- TAG INALLES
	LOPETT. NEDLAGDA	LOPETT. NEDLAGDA	LOPETT. NEDLAGDA	LOPETT. NEDLAGDA	LOPETT. NEDLAGDA	LOPETT. NEDLAGDA	LOPETT. NEDLAGDA	LOPETT. NEDLAGDA	
SÄRKISALO-FINBY	1	0	4	0	4	0	2	4	32
TAIVASSALO-TÖVSALA	2	1	11	7	13	10	6	5	66
TARVASJOKI	1	2	1	3	4	4	10	5	52
TURKU-ÅBO	344	254	407	217	665	598	821	604	4774
ULVILA-ULVSBY	19	10	27	12	42	40	58	22	345
UUSIKAUPUNKI-NYSTAD	25	17	34	15	53	46	56	28	376
VAHTO	1	0	7	2	8	4	10	9	38
VAMMALA	34	26	43	25	69	67	91	57	553
VAMPULA	1	2	4	0	4	1	7	8	53
VEHMAA	7	0	13	4	15	9	11	9	81
VELKUA	1	1	0	1	0	1	4	1	10
VILJAKKALA	5	6	3	1	6	6	14	9	48
VÄSTANFJÄRD	2	1	0	3	0	3	4	3	18
YLÄNE	3	4	3	1	7	8	10	6	48
ÄETSÄ	11	13	20	10	25	26	34	52	243
AHVENANMAAN MAAKUNTA LANDSKAPET ÅLAND	1	0	0	0	0	3	3	0	32
BRÄNDÖ	2	1	5	0	5	3	3	6	33

TILASTOKESKUS
 YR25. ALOITTANEIDEN JA LOPETTANEIDEN YRITYSTEN LUKUMÄÄRÄ KUNNITTAIN
 ANTALET NYA OCH NEDLAGDA FÖRETAG ENLIGT KOMMUN

LÄÄNI, KUNTA LÄN, KOMMUN	VUOSI-ÄR KK-MÄN		1991 I-VI ALOITT. NYA		1990 I-VI ALOITT. NYA		1990 I-XII ALOITT. NYA		1989 I-XII ALOITT. NYA		LOPETT. NEDLAGDA	TOIMIVIA YRITYK- SIA YHTEENSA - VERKSAMMA FÖRE- TAG INALLES
	4	0	10	2	13	9	6	11				
FINSTRÖM	4	0	10	2	13	9	6	11			70	
FÖGLÖ	1	1	0	0	0	2	3	2			18	
GETA	2	1	3	1	3	3	3	3			16	
HAMMARLAND	4	0	4	0	4	2	5	6			46	
JOMALA	8	4	5	2	8	6	14	12			107	
KUMLINGE	1	0	0	0	0	3	5	1			14	
KÖKAR	3	0	3	2	3	2	1	0			14	
LEMLAND	2	2	2	0	2	4	4	4			19	
LUMPARLAND	3	1	0	0	0	0	1	0			12	
MAARIANHAMINA-MARIEHAMN	42	16	41	8	68	47	64	56			569	
SALTVIK	1	1	3	0	5	1	8	5			46	
SOTTUNGA	0	0	1	0	1	0	1	0			4	
SUND	0	0	3	0	3	1	2	2			31	
WARDÖ	0	1	1	0	2	0	2	0			13	
HÄMEEN LÄÄNI TAVASTEHUS LÄN												
ASIKKALA	12	8	25	13	40	31	22	26			246	
FÖRSSA	48	25	60	21	100	60	100	74			700	
HATTULA	25	12	20	9	37	22	22	34			215	

TILASTOKESKUS
 YR25. ALOITTANEIDEN JA LOPETTANEIDEN YRITYSTEN LUKUMÄÄRÄ KUNNITTAIN
 ANTALET NYA OCH NEDLAGDA FÖRETAG ENLIGT KOMMUN

LÄÄNI, KUNTA LÄN, KOMMUN	VUOSI-ÄR KK-MÄN	1991 I-VI ALOITT. NYA		1990 I-VI ALOITT. NYA		1990 I-XII ALOITT. NYA		1989 I-XII ALOITT. NYA		TOIMIVIA YRITYK- SIA YHTEENSÄ - VERKSAMMA FÖRE- TAG INALLES
		LOPETT. NEDLAGDA	ALOITT. NYA	LOPETT. NEDLAGDA	ALOITT. NYA	LOPETT. NEDLAGDA	ALOITT. NYA	LOPETT. NEDLAGDA	ALOITT. NYA	
HAUHO		4	3	7	2	12	10	18	8	125
HAUSJÄRVI		21	10	19	10	33	33	31	25	224
HOLLOLA		41	35	40	20	65	55	80	54	585
HUMPPILA		6	2	9	3	15	10	11	10	93
HÄMEENLINNA-TAVASTEUS		71	42	81	46	139	134	160	119	1063
JANAKKALA		26	17	23	20	36	54	65	35	369
JOKIOINEN-JOCKIS		12	5	10	4	16	18	14	20	127
JUUPAJOKI		5	5	5	1	12	9	10	12	82
KALVOLA		9	4	4	4	9	10	24	9	97
KANGASALA		36	23	57	22	85	47	96	71	577
KOSKI HL		3	1	3	2	8	8	7	6	61
KUHMALAHTI		3	2	3	2	5	2	5	5	32
KUOREVESI		3	4	2	2	4	4	4	2	41
KURU		6	2	8	2	15	4	12	5	99
KYLMÄKOSKI		10	7	8	3	14	7	18	12	91
KÄRKÖLÄ		8	7	11	4	22	9	14	15	160
LAHTI-LAHTIS		228	158	231	117	412	315	413	300	2753
LAMMI		5	2	12	7	18	15	23	13	158
LEMPÄÄLÄ		36	16	38	12	52	39	51	30	420
LOPPI		15	8	19	12	29	32	37	20	226
LUOPIOINEN		7	2	12	6	15	9	15	6	84

TILASTOKESKUS
 YR25. ALOITTANEIDEN JA LOPETTANEIDEN YRITYSTEN LUKUMÄÄRÄ KUNNITTAIN
 ANTALET NYA OCH NEDLAGDA FÖRETAG ENLIGT KOMMUN

LÄÄNI, KUNTA LÄN, KOMMUN	VUOSI-ÄR KK-MÄN		1991 I-VI ALOITT. NYA		1990 I-VI ALOITT. NYA		1990 I-XII ALOITT. NYA		1989 I-XII ALOITT. NYA		LOPETT. NEDLAGDA	TOIMIVIA YRITYK- SIÄ YHTEENSÄ - VERKSAMMA FÖRE- TAG INALLES
	4	1	1	2	3	6	5	5				
LÄNGELMÄKI												74
MÄNTTÄ	11	7	11	11	21	19	30	19	19	19	19	174
NASTOLA	27	23	34	18	62	48	55	33	33	33	33	404
NOKIA	34	32	48	34	84	73	109	74	74	74	74	573
ORIVESI	13	15	26	13	39	37	43	32	32	32	32	285
PADASJOKI	5	6	5	3	11	15	20	13	13	13	13	150
PIRKKALA-BIRKALA	24	21	28	13	43	31	40	24	24	24	24	298
PÄLKÄNE	4	7	4	4	7	11	22	21	21	21	21	122
RENKO	0	1	3	1	7	4	7	7	7	7	7	59
RIIHIMÄKI	50	37	54	31	89	66	100	70	70	70	70	649
RUOVESI	11	6	13	4	23	14	20	11	11	11	11	164
SAHALAHTI	4	1	2	2	3	5	6	4	4	4	4	57
SOMERO	17	12	24	19	35	44	41	30	30	30	30	316
TAMMELA	7	5	12	2	14	7	22	18	18	18	18	129
TAMPERE-TAMMERFORS	435	236	490	255	844	685	1045	666	666	666	666	5939
TOIJALA	14	6	20	8	27	25	34	19	19	19	19	240
TUULOS	1	0	3	1	4	4	6	5	5	5	5	42
URJALA	6	6	11	3	20	17	25	20	20	20	20	194
VALKEAKOSKI	27	15	35	29	64	66	83	55	55	55	55	475
VESILAHTI	5	3	6	3	8	16	8	11	11	11	11	77
VIIALA	14	7	8	5	17	14	24	22	22	22	22	150

TILASTOKESKUS
 YR25. ALOITTANEIDEN JA LOPETTANEIDEN YRITYSTEN LUKUMÄÄRÄ KUNNITTAIN
 ANTALET NYA OCH NEDLAGDA FÖRETAG ENLIGT KOMMUN

LÄÄNI, KUNTA LÄN, KOMMUN	VUOSI-ÄR KK-MÄN		1991 I-VI ALOITT. NYA		LOPETT. NEDLAGDA		1990 I-XII ALOITT. NYA		LOPETT. NEDLAGDA		1989 I-XII ALOITT. NYA		LOPETT. NEDLAGDA	TOIMIVIA YRITYK- SIÄ YHTEENSÄ - VERKSAMMA FÖRE- TAG INALLES
	8	3	16	9	22	17	25	19						
VILPPULA														165
VIRRAT-VIRDOIS	12	3	20	5	32	19	48	31	318					
YLÖJÄRVI	39	23	53	22	82	57	94	37	548					
YPÄJÄ	2	4	6	5	9	12	16	7	71					
KYMEN LÄÄNI KYMMENE LÄN														
ANJALANKOSKI	21	10	31	10	46	24	53	28	364					
ELIMÄKI	17	5	12	7	22	22	27	15	198					
HAMINA-FREDRIKSHAMN	12	12	18	4	25	22	34	24	283					
IITTI	15	11	22	6	31	25	41	28	253					
IMATRA	47	38	62	50	100	97	109	75	751					
JAALA	2	1	5	0	5	3	6	5	55					
JOUTSENO	16	10	25	12	36	23	32	23	269					
KOTKA	91	54	117	44	214	135	234	151	1454					
KOUVOLA	62	36	78	29	127	80	123	90	949					
KUUSANKOSKI	25	20	35	20	54	47	60	37	393					
LAPPEENRANTA-VILLMANSTRAND	104	64	103	57	166	127	182	119	1422					
LEMI	4	3	3	1	6	3	9	2	74					
LUUMÄKI	4	5	11	4	17	15	11	15	118					

TILASTOKESKUS
 YR25. ALOITTANEIDEN JA LOPETTANEIDEN YRITYSTEN LUKUMÄÄRÄ KUNNITTAIN
 ANTALET NYA OCH NEDLAGDA FÖRETAG ENLIGT KOMMUN

LÄÄNI, KUNTA LÄN, KOMMUN	1991 I-VI ALOITT. NYA		1990 I-VI ALOITT. NYA		1990 I-XII ALOITT. NYA		1989 I-XII ALOITT. NYA		TOIMIVIA YRITYK- SIA YHTEENSÄ - VERKSAMMA FÖRE- TAG INALLES
	ALOITT. NYA	LOPETT. NEDLAGDA	ALOITT. NYA	LOPETT. NEDLAGDA	ALOITT. NYA	LOPETT. NEDLAGDA	ALOITT. NYA	LOPETT. NEDLAGDA	
MIEHIKKÄLÄ	7	4	5	1	5	2	5	5	64
PARIKKALA	8	3	11	4	14	9	19	9	127
PYHTÄÄ-PYTTIS	11	8	12	6	19	17	20	6	132
RAUTJÄRVI	3	7	7	7	10	13	14	5	96
RUOKOLAHTI	7	6	12	7	18	14	18	5	133
SAARI	2	3	3	1	4	4	7	2	40
SAVITAIPALE	8	3	7	3	15	10	12	10	114
SUOMENNIEMI	1	2	1	0	1	1	3	2	33
TAIPALSAARI	6	1	8	2	13	6	15	10	101
UUKUNIEMI	0	0	2	0	2	2	0	1	13
VALKEALA	17	11	19	6	32	25	38	19	255
VEHKALAHTI-VECKELAX	13	8	18	7	25	19	37	20	239
VIROLAHTI	6	2	7	4	12	10	13	14	104
YLÄMAA	4	0	2	2	2	3	3	2	41
MIKKELIN LÄÄNI S:T MICHELS LÄN									
ANTTOLA	1	2	5	1	7	4	8	2	57
ENONKOSKI	2	2	4	1	7	4	9	3	46
HARTOLA	7	2	9	4	14	10	25	13	157

TILASTOKESKUS
 YR25. ALOITTIANEIDEN JA LOPETTANEIDEN YRITYSTEN LUKUMÄÄRÄ KUNNITTAIN
 ANTALET NYA OCH NEDLAGDA FÖRETAG ENLIGT KOMMUN

LÄÄNI, KUNTA LÄN, KOMMUN	VUOSI-ÄR KK-MÄN	1991 I-VI ALOITT. NYA		1990 I-VI ALOITT. NYA		1990 I-XII ALOITT. NYA		1989 I-XII ALOITT. NYA		TOIMIVIA YRITYK- SIA YHTEENSÄ - VERKSAMMA FÖRE- TAG INALLES
		3	1	6	1	9	2	11	3	
HAUKIVUORI										75
HEINOLA		24	26	46	23	71	54	81	49	503
HEINOLAN MLK-HEINOLA LK		10	7	13	7	19	23	23	27	153
HEINÄVESI		11	5	12	3	26	17	19	18	149
HIRVENSALMI		4	1	3	0	4	7	14	5	71
JOROINEN-JOROIS		10	7	19	6	26	16	19	18	166
JUVA		20	6	13	5	21	21	32	12	235
JÄPPILÄ		2	0	4	1	6	7	9	3	39
KANGASLAMPI		6	2	6	3	11	9	6	4	41
KANGASNIEMI		16	8	12	4	24	14	17	11	189
KERIMÄKI		11	9	16	10	24	24	31	18	163
MIKKELI-S:T MICHEL		70	37	70	33	107	80	121	86	812
MIKKELIN MLK-S:T MICHELS LK		23	6	19	12	25	26	28	28	257
MÄNTYHARJU		16	8	17	16	24	31	30	24	214
PERTUNMAA		8	2	11	5	17	9	16	4	77
PIEKSÄMÄEN MLK-PIEKSÄMÄKI LK		9	6	19	10	25	23	26	16	154
PIEKSÄMÄKI		21	15	35	11	52	36	80	40	375
PUNKAHARJU		7	4	7	2	9	8	21	8	110
PUUMALA		6	2	5	6	13	14	10	7	101
RANTASALMI		7	2	6	11	10	17	18	18	128
RISTIINA		8	6	9	3	16	18	14	9	123

TILASTOKESKUS
 YR25. ALOITTANEIDEN JA LOPETTANEIDEN YRITYSTEN LUKUMÄÄRÄ KUNNITTAIN
 ANTALET NYA OCH NEDLAGDA FÖRETAG ENLIGT KOMMUN

LÄÄNI, KUNTA LÄN, KOMMUN	1991 I-VI ALOITT. NYA		1990 I-VI ALOITT. NYA		1989 I-XII ALOITT. NYA		TOIMIVIA YRITYK- SIA YHTEENSÄ - VERKSAMMA FÖRE- TAG INALLES
	LOPETT. NEDLAGDA	LOPETT. NEDLAGDA	LOPETT. NEDLAGDA	LOPETT. NEDLAGDA	LOPETT. NEDLAGDA	LOPETT. NEDLAGDA	
SAVONLINNA-NYSLOTT	59	36	68	108	133	81	807
SAVONRANTA	3	4	1	2	6	5	33
SULKAVA	5	3	7	11	9	5	96
SYSMÄ	13	5	16	28	20	16	164
VIRTASALMI	2	3	2	5	5	4	30

POHJOIS-KARJALAN LÄÄNI
 NORRA KARELENS LÄN

ENO	12	6	18	26	43	17	181
ILOMANTSI-ILOMANTS	6	7	10	20	21	18	211
JOENSUU	85	57	118	201	255	165	1365
JUUKA	11	8	14	20	25	14	160
KESÄLAHTI	5	3	9	13	14	9	102
KIIHTELYSVAARA	6	3	6	12	15	6	71
KITEE	25	6	25	34	48	19	306
KONTIOLAHTI	10	16	23	40	51	28	244
LIEKSA	28	16	34	54	59	48	399
LIPERI	17	9	19	45	54	37	299
NURMES	21	14	13	20	36	22	280
OUTOKUMPU	10	5	21	36	35	27	230

TILASTOKESKUS
YR25. ALOITTANEIDEN JA LOPETTANEIDEN YRITYSTEN LUKUMÄÄRÄ KUNNITTAIN
ANTALET NYA OCH NEDLAGDA FÖRETAG ENLIGT KOMMUN

LÄÄNI, KUNTA LÄN, KOMMUN	VUOSI-ÄR KK-MÄN	1991 I-VI		1990 I-VI		1990 I-XII		1989 I-XII		TOIMIVIA YRITYK- SIA YHTEENSÄ - VERKSAMMA FÖRE- TAG INALLES
		ALOITT. NYA	LOPETT. NEDLAGDA	ALOITT. NYA	LOPETT. NEDLAGDA	ALOITT. NYA	LOPETT. NEDLAGDA	ALOITT. NYA	LOPETT. NEDLAGDA	
POLVIJÄRVI		6	3	16	13	25	26	22	15	137
PYHÄSELKÄ		15	11	19	8	31	26	36	22	182
RÄÄKKYLÄ		11	8	15	1	19	8	21	13	97
TOHMAJÄRVI		6	3	11	4	20	10	19	7	161
TUUPOVAARA		3	1	6	1	9	5	7	10	85
VALTIMO		5	4	6	3	9	5	11	3	80
VÄRTSILÄ		0	1	1	0	2	1	3	3	13
<p>KUOPION LÄÄNI KUOPIO LÄN</p>										
IISALMI-IDENSALMI		32	19	41	24	76	64	87	61	569
JUANKOSKI		8	3	10	5	15	19	18	20	139
KAAVI		5	2	12	5	13	12	20	6	100
KARTTULA		4	4	9	8	12	15	10	6	88
KEITELE		1	1	4	1	8	7	12	5	72
KIURUVESI		10	5	14	9	23	19	32	16	214
KUOPIO		151	88	172	79	317	225	321	188	2011
LAPINLAHTI		11	6	8	5	11	15	20	11	155
LEPPÄVIRTA		15	9	31	13	42	35	47	32	287
MAANINKA		3	0	4	2	7	6	7	9	73

TILASTOKESKUS
 YR25. ALOITTANEIDEN JA LOPETTANEIDEN YRITYSTEN LUKUMÄÄRÄ KUNNITTAIN
 ANTALET NYA OCH NEDLAGDA FÖRETAG ENLIGT KOMMUN

LÄÄNI, KUNTA LÄN, KOMMUN	1991 I-VI ALOITT. NYA		1990 I-VI ALOITT. NYA		1990 I-XII ALOITT. NYA		1989 I-XII ALOITT. NYA		TOIMIVIA YRITYK- SIÄ YHTEENSÄ - VERKSAMMA FÖRE- TAG INALLES
	VUOSI-ÄR KK-MÄN	LOPETT. NEDLAGDA	LOPETT. NEDLAGDA	LOPETT. NEDLAGDA	LOPETT. NEDLAGDA	LOPETT. NEDLAGDA	LOPETT. NEDLAGDA		
NILSIÄ	11	6	9	5	16	13	29	17	147
PIELAVESI	11	4	8	2	13	17	24	16	126
RAUTALAMPI	8	8	5	3	14	12	23	15	126
RAUTAVAARA	3	1	5	3	9	6	7	6	53
SIILINJÄRVI	21	21	34	11	56	34	62	36	381
SONKAJÄRVI	5	3	4	3	10	14	17	12	100
SUONENJOKI	17	7	13	6	26	24	47	34	312
TERVO	4	3	5	2	7	9	10	3	50
TUUSNIEMI	6	4	7	3	11	8	8	2	73
VARKAUS	33	24	43	17	75	50	109	69	621
VARPAISJÄRVI	4	2	8	5	12	11	10	10	76
VEHMERSALMI	2	2	2	3	4	4	8	6	42
VESANTO	9	0	7	3	13	7	12	10	79
VIEREMÄ	7	1	6	3	8	12	7	10	85
KESKISUOMEN LÄÄNI MELLERSTA FINLANDS LÄN									
HANKASALMI	7	7	12	5	15	15	18	14	134
JOUTSA	6	11	12	4	19	15	23	18	146
JYVÄSKYLÄ	141	73	166	66	264	216	306	183	1769

TILASTOKESKUS
 YR25. ALOITTANEIDEN JA LOPETTANEIDEN YRITYSTEN LUKUMÄÄRÄ KUNNITTAIN
 ANTALET NYA OCH NEDLAGDA FÖRETAG ENLIGT KOMMUN

LÄÄNI, KUNTA LÄN, KOMMUN	VUOSI-AR KK-MÄN		1991 I-VI ALOITT. NYA		1990 I-VI ALOITT. NYA		1989 I-XII ALOITT. NYA		TOIMIVIA YRITYK- SIÄ YHTEENSÄ - VERKSAMMA FÖRE- TAG INALLES
	1991 I-VI ALOITT. NYA	1991 I-VI ALOITT. NYA	1990 I-VI ALOITT. NYA	1990 I-VI ALOITT. NYA	1989 I-XII ALOITT. NYA	1989 I-XII ALOITT. NYA			
JYVÄSKYLÄN MLK-JYVÄSKYLÄ LK	45	18	64	25	97	71	122	58	656
JÄMSÄ	33	13	31	10	46	44	57	37	370
JÄMSÄNKOSKI	8	11	11	12	21	33	23	20	165
KANNONKOSKI	2	3	7	0	8	4	8	2	54
KARSTULA	8	6	9	4	15	14	37	16	168
KEURUU	13	12	27	11	47	45	41	33	307
KINNULA	3	2	5	4	7	9	6	4	48
KIVIJÄRVI	4	7	8	5	11	12	8	5	70
KONGINKANGAS	3	1	1	4	5	7	11	11	34
KONNEVESI	7	3	8	2	11	5	21	7	95
KORPILAHTI	7	7	13	5	18	8	14	13	113
KUHMOINEN	11	9	13	6	20	11	17	11	118
KYYJÄRVI	5	1	7	0	9	5	10	6	66
LAUKAA	34	13	24	14	42	41	71	39	348
LEIVONMÄKI	5	3	0	2	4	3	10	3	46
LUHANKA	4	2	1	1	2	3	4	1	32
MULTIA	8	2	12	4	14	9	7	3	73
MUURAME	21	14	20	8	31	27	40	22	187
PETÄJÄVESI	3	3	5	2	10	5	6	9	72
PIHTIPUDAS	10	3	11	7	21	18	27	22	148
PYLKÖNMÄKI	4	1	5	2	5	5	7	5	42

TILASTOKESKUS
 YR25. ALOITTANEIDEN JA LOPETTANEIDEN YRITYSTEN LUKUMÄÄRÄ KUNNITTAIN
 ANTALET NYA OCH NEDLAGDA FÖRETAG ENLIGT KOMMUN

LÄÄNI, KUNTA LÄN, KOMMUN	VUOSI-ÄR KK-MÄN	1991 I-VI		1990 I-VI		1990 I-XII		1989 I-XII		TOIMIVIA YRITYK- SIA YHTEENSÄ - VERKSAMMA FÖRE- TAG INALLES
		ALOITT. NYA	LOPETT. NEDLAGDA	ALOITT. NYA	LOPETT. NEDLAGDA	ALOITT. NYA	LOPETT. NEDLAGDA	ALOITT. NYA	LOPETT. NEDLAGDA	
SAARIJÄRVI		22	14	31	8	51	32	52	45	339
SUMIAINEN		2	2	3	2	4	8	2	3	31
SUOLAHTI		17	9	18	6	20	17	22	12	151
SÄYNÄTSALO		8	2	11	3	15	10	13	14	81
TOIVAKKA		0	2	4	1	5	3	6	5	44
UURAINEN		7	3	4	3	10	6	12	10	74
VIITASAARI		16	12	25	9	38	27	44	37	278
ÄÄNEKOSKI		21	14	15	14	30	37	32	24	242
VAASAN LÄÄNI VASA LÄN										
ALAHÄRMÄ		14	6	16	5	23	11	18	25	149
ALAJÄRVI		21	15	25	13	44	38	57	38	387
ALAVUS		10	11	26	12	36	27	39	28	314
EVIJÄRVI		5	2	8	3	12	12	13	15	130
HALSUA		3	0	4	0	5	7	3	1	43
HIMANKA		4	5	7	3	10	8	12	15	114
ILMAJOKI		26	14	25	11	40	28	66	43	397
ISOJOKI-STORÅ		2	2	9	5	16	14	13	10	98
ISOKYRÖ-STORKYRO		12	7	6	6	13	12	26	11	145

TILASTOKESKUS
 YR25. ALOITTANEIDEN JA LOPETTANEIDEN YRITYSTEN LUKUMÄÄRÄ KUNNITTAIN
 ANTALET NYA OCH NEDLAGDA FÖRETAG ENLIGT KOMMUN

LÄÄNI, KUNTA LÄN, KOMMUN	VUOSI-ÄR KK-MÄN		1991 I-VI ALOITT. NYA		1990 I-VI ALOITT. NYA		1990 I-XII ALOITT. NYA		1989 I-XII ALOITT. NYA		TOIMIVIA YRITYK- SIÄ YHTEENSÄ - VERKSAMMA FÖRE- TAG INALLES
	8	12	LOPETT. NEDLAGDA	ALOITT. NYA	LOPETT. NEDLAGDA	ALOITT. NYA	LOPETT. NEDLAGDA	ALOITT. NYA	LOPETT. NEDLAGDA	ALOITT. NYA	
JALASJÄRVI	8	12	15	19	28	23	27	20	267		
JURVA	4	3	5	10	14	13	23	10	207		
KANNUS	9	9	13	15	21	24	27	13	189		
KARIJOKI-BÖTOM	1	4	2	4	9	7	12	6	65		
KASKINEN-KASKÖ	2	3	1	5	5	5	4	5	55		
KAUHAJOKI	16	35	20	40	76	52	81	52	613		
KAUHAVA	11	25	5	26	35	26	50	34	373		
KAUSTINEN-KAUSTBY	2	9	6	11	14	15	33	13	161		
KOKKOLA-KARLEBY	37	77	52	90	140	111	169	112	1086		
KORSNÄS	3	13	2	7	14	15	10	16	103		
KORTESJÄRVI	1	5	4	10	14	7	8	7	90		
KRISTIINANKAUPUNKI-KRISTINESTA	9	20	7	18	37	27	34	19	338		
KRUUNUPYY-KRONOBY	5	6	2	7	16	14	23	29	192		
KUORTANE	4	8	7	15	19	19	17	15	145		
KURIKKA	12	29	14	22	40	30	47	27	409		
KÄLVIÄ-KELVIA	6	7	2	9	12	11	17	15	93		
LAIHIA-LAIHELA	5	12	11	17	27	19	37	19	208		
LAPPAJÄRVI	6	6	8	10	17	19	13	19	190		
LAPUA-LAPPO	8	21	12	37	50	34	59	46	468		
LEHTIMÄKI	3	4	2	6	8	6	13	11	86		
LESTIJÄRVI	0	0	1	0	0	3	1	1	29		

TILASTOKESKUS
 YR25. ALOITTANEIDEN JA LOPETTANEIDEN YRITYSTEN LUKUMÄÄRÄ KUNNITTAIN
 ANTALET NYA OCH NEDLAGDA FÖRETAG ENLIGT KOMMUN

LÄÄNI, KUNTA LÄN, KOMMUN	VUOSI-ÄR KK-MÄN		1991 I-VI ALOITT. NYA		1990 I-VI ALOITT. NYA		1990 I-XII ALOITT. NYA		1989 I-XII ALOITT. NYA		TOIMIVIA YRITYK- SIA YHTEENSÄ - VERKSAMMA FÖRE- TAG INALLES
	LOPETT. NEDLAGDA	ALOITT. NYA	LOPETT. NEDLAGDA	ALOITT. NYA	LOPETT. NEDLAGDA	ALOITT. NYA	LOPETT. NEDLAGDA	ALOITT. NYA			
LOHTAJA-LOCHTEA	5	1	4	6	6	13	1	9	59		
LUOTO-LARSMO	7	1	6	1	8	5	7	6	91		
MAALAHTI-MALAX	6	5	11	6	21	17	16	20	195		
MAKSAMAA-MAXMO	5	1	4	2	4	5	9	12	40		
MUSTASAARI-KORSHOLM	34	14	39	14	54	29	55	38	492		
NURMO	19	13	24	8	39	26	36	26	251		
NÄRPIÖ-NÄRPES	23	7	30	10	51	29	41	26	405		
ORAVAINEN-ORAVAIS	10	3	8	1	8	3	21	11	94		
PERHO	7	1	4	2	7	12	8	3	73		
PERÄSEINÄJOKI	7	1	11	4	13	9	17	11	118		
PIETARSAAREN MLK-PEDERSÖRE	18	3	22	10	37	30	40	27	309		
PIETARSAARI-JAKOBSTAD	49	23	38	22	63	61	89	52	632		
SEINÄJOKI	62	28	88	33	140	84	141	80	986		
SOINI	3	5	9	5	16	10	7	7	104		
TEUVA-ÖSTERMARK	7	6	16	9	23	17	22	33	248		
TOHOLAMPI	4	5	5	5	12	10	20	13	107		
TÖYSÄ	6	2	9	5	16	9	19	12	112		
ULLAVA	2	0	2	0	3	1	2	1	21		
UUSIKAARLEPYÖ-NYKARLEBY	14	3	20	14	38	43	38	49	305		
VAASA-VASA	120	40	125	52	227	135	218	147	1623		
VETELI-VETIL	5	1	14	8	19	14	13	14	113		

TILASTOKESKUS
 YR25. ALOITTANEIDEN JA LOPETTANEIDEN YRITYSTEN LUKUMÄÄRÄ KUNNITTAIN
 ANTALET NYA OCH NEDLAGDA FÖRETAG ENLIGT KOMMUN

LÄÄNI, KUNTA LÄN, KOMMUN	VUOSI-ÄR KK-MÄN		1990 I-VI ALOITT. NYA		1990 I-XII ALOITT. NYA		1989 I-XII ALOITT. NYA		TOIMIVIA YRITYK- SIA YHTEENSÄ - VERKSAMMA FÖRE- TAG INALLES
	1991 I-VI ALOITT. NYA	LOPETT. NEDLAGDA	1990 I-VI ALOITT. NYA	LOPETT. NEDLAGDA	1990 I-XII ALOITT. NYA	LOPETT. NEDLAGDA	1989 I-XII ALOITT. NYA	LOPETT. NEDLAGDA	
VIMPELI	11	3	12	6	20	17	16	13	130
VÄHÄKYRÖ-LILLKYRO	8	6	10	2	15	13	23	11	158
VÖYRI-VÖRÄ	8	4	9	2	16	7	12	3	118
YLIHÄRMÄ	4	1	8	3	12	8	14	13	111
YLISTARO	10	9	12	7	18	19	35	24	174
ÄHTÄRI-ETSERI	14	11	28	9	39	23	38	24	256
OULUN LÄÄNI ULEÅBORG'S LÄN									
ALAVIESKA	6	1	5	2	7	5	12	8	68
HAAPAJÄRVI	24	15	24	13	35	22	32	35	243
HAAPAVESI	15	8	18	6	29	19	31	16	189
HAILUOTO-KARLÖ	7	5	2	1	2	2	7	5	31
HAUKIPUDAS	27	12	24	12	47	36	51	40	311
HYRYSALMI	11	3	7	3	13	9	18	8	108
II	16	5	9	7	12	15	27	15	152
KAJAANI-KAJANA	47	30	57	49	86	93	84	78	708
KALAJOKI	21	11	28	10	45	25	29	16	283
KEMPELE	20	11	15	9	25	29	48	19	275
KESTILÄ	3	4	6	0	8	2	4	5	50

TILASTOKESKUS
 YR25. ALOITTANEIDEN JA LOPETTANEIDEN YRITYSTEN LUKUMÄÄRÄ KUNNITTAIN
 ANTALET NYA OCH NEDLAGDA FÖRETAG ENLIGT KOMMUN

LÄÄNI, KUNTA LÄN, KOMMUN	VUOSI-ÄR KK-MÄN		1991 I-VI ALOITT. NYA		1990 I-VI ALOITT. NYA		1990 I-XII ALOITT. NYA		1989 I-XII ALOITT. NYA		TOIMIVIA YRITYK- SIÄ YHTEENSÄ - VERKSAMMA FÖRE- TAG INALLES
			LOPETT. NEDLAGDA	ALOITT. NYA	LOPETT. NEDLAGDA	ALOITT. NYA	LOPETT. NEDLAGDA	ALOITT. NYA	LOPETT. NEDLAGDA	ALOITT. NYA	
KIIMINKI	14	7	19	3	33	14	29	15	190		
KUHMO	29	9	24	12	36	24	27	22	289		
KUIVANIEMI	3	1	7	3	9	6	8	13	74		
KUUSAMO	35	18	35	8	65	42	78	41	482		
KÄRSÄMÄKI	12	2	10	4	14	9	13	11	92		
LIMINKA-LIMINGO	11	6	9	3	19	9	17	17	99		
LUMIJOKI	2	1	3	3	5	5	4	3	32		
MERIJÄRVI	3	1	1	3	1	4	6	2	24		
MUHOS	7	7	14	2	26	10	24	14	160		
NIVALA	20	9	31	9	42	31	30	22	264		
OULAINEN	10	11	14	4	21	14	21	18	171		
OULU-ULEÄRBORG	178	83	215	81	346	259	397	223	2500		
OULUNSALO	20	9	10	4	13	10	27	16	137		
PALTAMO	8	7	14	6	18	13	18	12	137		
PATTIJOKI	10	4	9	5	17	15	25	13	116		
PIIPPOLA	3	0	1	1	2	1	7	4	44		
PUDASJÄRVI	30	5	13	3	19	17	33	30	244		
PULKKILA	0	0	5	0	6	5	6	8	55		
PUOLANKA	5	8	9	5	11	12	16	8	94		
PYHÄJOKI	7	3	5	0	6	1	7	10	70		
PYHÄJÄRVI	13	9	16	8	26	28	30	26	174		

TILASTOKESKUS
 YR25. ALOITTANEIDEN JA LOPETTANEIDEN YRITYSTEN LUKUMÄÄRÄ KUNNITTAIN
 ANTALET NYA OCH NEDLAGDA FÖRETAG ENLIGT KOMMUN

LÄÄNI, KUNTA LÄN, KOMMUN	VUOSI-ÄR KK-MÄN		1990 I-VI ALOITT. NYA		LOPETT. NEDLAGDA		1990 I-XII ALOITT. NYA		LOPETT. NEDLAGDA		1989 I-XII ALOITT. NYA		LOPETT. NEDLAGDA		TOIMIVIA YRITYK- SIA YHTEENSÄ - VERKSAMMA FÖRE- TAG INALLES
	4	2	5	1	2	5	3	4	5	4	3	4	3		
PYHÄNTÄ	4	2	5	1	2	5	3	4	3	3	4	3	3	37	
RAAHE-BRAHESTAD	26	22	37	31	22	37	60	62	80	49	80	49	433		
RANTSILA	4	3	11	2	3	11	18	6	5	3	5	3	80		
REISJÄRVI	3	2	5	0	2	5	8	7	8	6	8	6	61		
RISTIJÄRVI	0	1	1	0	1	1	1	1	13	9	13	9	43		
RUUKKI	7	4	4	3	4	4	11	10	17	10	17	10	109		
SIEVI	9	1	12	4	1	12	20	12	10	7	10	7	108		
SIIKAJOKI	2	1	2	0	1	2	3	3	1	7	1	7	25		
SOTKAMO	20	8	15	16	8	15	25	28	36	30	36	30	249		
SUOMUSSALMI	17	12	17	13	12	17	25	28	32	20	32	20	238		
TAIVALKOSKI	10	3	14	11	3	14	16	23	14	14	14	14	111		
TEMMES	2	2	2	2	2	2	6	3	3	2	3	2	25		
TYRNÄVÄ	4	1	7	0	1	7	12	3	8	4	8	4	71		
UTAJÄRVI	10	4	5	6	4	5	7	8	6	5	6	5	70		
VAALA	8	1	6	5	1	6	9	14	16	12	16	12	91		
VIHANTI	3	3	7	1	3	7	10	7	12	8	12	8	89		
VUOLIJOKI	8	2	3	2	2	3	5	6	7	7	7	7	51		
YLI-II	2	1	3	3	1	3	5	5	4	2	4	2	43		
YLIKIIHINKI	9	3	4	2	3	4	8	7	8	6	8	6	72		
YLIVIESKA	36	19	32	22	19	32	49	48	57	26	57	26	343		

TILASTOKESKUS
 YR25. ALOITTANEIDEN JA LOPETTANEIDEN YRITYSTEN LUKUMÄÄRÄ KUNNITTAIN
 ANTALET NYA OCH NEDLAGDA FÖRETAG ENLIGT KOMMUN

LÄÄNI, KUNTA LÄN, KOMMUN	VUOSI-ÄR KK-MÄN	1991 I-VI ALOITT. NYA	LOPETT. NEDLAGDA	1990 I-VI ALOITT. NYA	LOPETT. NEDLAGDA	1990 I-XII ALOITT. NYA	LOPETT. NEDLAGDA	1989 I-XII ALOITT. NYA	LOPETT. NEDLAGDA	TOIMIVIA YRITYK- SIA YHTEENSÄ - VERKSAMMA FÖRE- TAG INALLES
LAPIN LÄÄNI LAPPLANDS LÄN										
ENONTEKIÖ-ENONTEKIS		7	3	6	1	9	6	6	6	84
INARI-ENARE		16	8	21	8	35	32	39	25	239
KEMI		31	25	44	33	81	69	91	60	560
KEMIJÄRVI		21	16	27	8	46	30	44	38	306
KEMINMAA		20	15	21	3	37	26	53	33	233
KITTILÄ		19	11	20	12	31	22	36	16	215
KOLARI		9	8	16	4	23	20	31	13	143
MUONIO		6	3	9	3	11	6	14	15	95
PELKOSENNIEMI		5	0	2	1	4	5	12	7	38
PELLO		11	6	17	6	28	16	23	17	201
POSIO		10	8	11	5	14	13	17	10	138
RANUA		16	4	19	6	27	20	31	13	175
ROVANIEMEN MLK-ROVANIEMI LK		31	16	30	17	42	39	69	44	343
ROVANIEMI		79	46	89	49	129	122	186	100	1037
SALLA		7	9	8	9	12	14	21	12	130
SAVUKOSKI		4	2	2	4	5	8	8	4	47
SIMO		9	5	5	7	14	18	16	16	107

TILASTOKESKUS
 YR25. ALOITTANEIDEN JA LOPETTANEIDEN YRITYSTEN LUKUMÄÄRÄ KUNNITTAIN
 ANTALET NYA OCH NEDLAGDA FÖRETAG ENLIGT KOMMUN

LÄÄNI, KUNTA LÄN, KOMMUN	VUOSI-AR KK-MÄN		1991 I-VI ALOITT. NYA		1990 I-VI ALOITT. NYA		1990 I-XII ALOITT. NYA		1989 I-XII ALOITT. NYA		TOIMIVIA YRITYK- SIÄ YHTEENSÄ - VERKSAMMA FÖRE- TAG INALLES
	20	10	18	14	35	45	46	24	290		
SODANKYLÄ											
TERVOLA	5	5	5	12	9	17	10	8	79		
TORNIO-TORNEA	45	25	58	27	87	69	100	63	672		
UTSJOKI	6	3	4	1	5	8	16	10	57		
YLITORNIO-ÖVERTORNEA	12	4	15	8	19	15	25	25	195		

LÄÄNI TUNTEMATON
 LÄN OKÄND

KUNTA TUNTEMATON

11

4

1

6

2

5

2

5

8

5

2

5

8

Aloittaneet ja lopettaneet yritykset

Nya och nedlagda företag
1989 - 1991, tammi - kesäkuu
januari - juni

SVT Suomen Virallinen Tilasto
Finlands Officiella Statistik
Official Statistics of Finland

Central Statistical
Office of Finland

Enterprise openings and
closures
1991:12

Tiedustelut - Förfrågningar

Hanki tietosi suoraan Tilastokeskuksesta

Anita Heinonen
Kari Molnar
(90) 17 341

Palvelujamme ovat

- yritysten ja toimipaikkojen nimi- ja osoitetiedot luetteloina, tarroina tai atk-välinein
- asiakkaan rekisterin päivittäminen sovituin ajoin sopimuksen mukaan
- erityisselvitykset asiakkaiden tilauksesta
- valokopiot julkaisemattomista taulukoista mm. toimipaikat kunnittain ja toimialoittain, aloittaneet ja lopettaneet yritykset tarkemmalla toimialajaolla.

Julkaisujamme ovat

- Ly-tunnuskirja
- Suomen yritykset
- Aloittaneet ja lopettaneet yritykset

Yritys- ja toimipaikkarekisterin tietopalvelu ja erityisselvitykset

(90) 1734 2528 Jouko Rajaniemi
(90) 1734 2512 Aili Simpanen
(90) 1734 2411 Marja-Leena Karjalainen

Yritystietoja saa myös puhelimitse numerosta

9700 - 7878

(hinta 7,90 mk/min + ppm)

Julkaisujen myynti:

Försäljning:

Hinta - Pris

Tilastokeskus
PL 504
00101 Helsinki
Puh. (90) 173 41

Statistikcentralen
PB 504
00101 Helsingfors
Tel. (90) 173 41

50 mk

ISSN 0784-8463
= Yritykset
ISSN 0785-546X