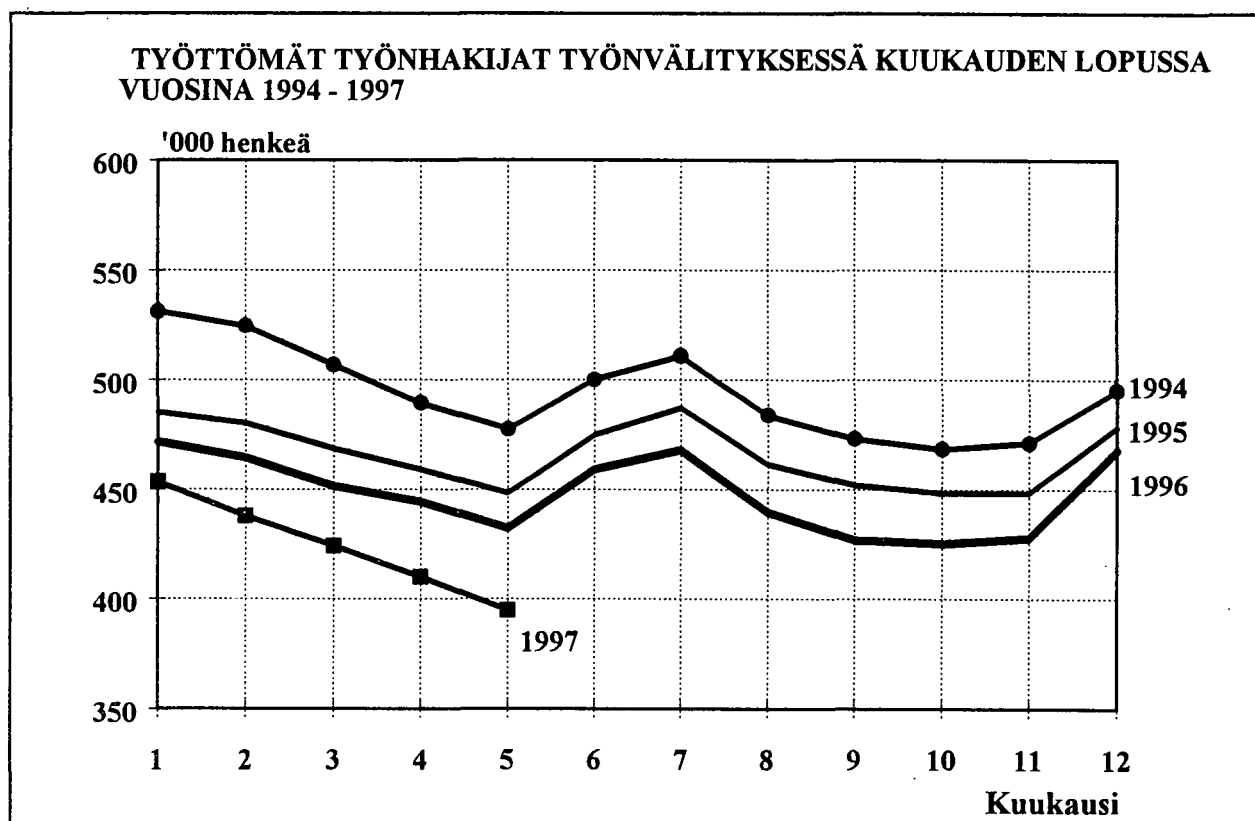


# TYÖMINISTERIÖN TILASTOJA

## 1997 Toukokuu



# SISÄLLYS

<b>Kuukausittain julkaistavat taulut</b>	<b>Sivu</b>
1. Yhteenveto julkaisuun sisältyvistä tärkeimmistä kuukausitiedoista	3
2. Työttömät työnhakijat ja avoimet työpaikat työvoimapiireittäin	4
3. Työttömät työnhakijat ja avoimet työpaikat lääneittäin	5
4. Työttömät työnhakijat (ilman lomautettuja) ja avoimet työpaikat ammattiryhmittäin	6
5. Työttömät työnhakijat (ilman lomautettuja), lomautetut ja avoimet työpaikat toimialoittain	8
6. Työnhakijat ja avoimet työpaikat koulutuksen mukaan	9
7. Avoimet työpaikat ammattiryhmittäin ja työvoimapiireittäin	11
8. Työttömät työnhakijat (ilman lomautettuja) ammattiryhmittäin ja työvoimapiireittäin	12
9. Työttömät työnhakijat (ilman lomautettuja) ikäryhmittäin ja työvoimapiireittäin	13
10. Työttömät työnhakijat (ilman lomautettuja) työttömyyden keston mukaan, työvoimapiireittäin	14
11. Työttömät työnhakijat ja toimeentuloturva työvoimapiireittäin	15
12. Työnhakijat työllisyyden mukaan, työvoimapiireittäin	16
13. Kuukauden aikana alkaneet työttömyysjaksot aikaisemman toiminnan mukaan, työvoimapiireittäin	17
14. Kuukauden aikana työvoimatoimistoissa olleet työnhakijat ja avoimet työpaikat työvoimapiireittäin	18
15. Kuukauden aikana työvoimatoimistoissa avoinna olleet työpaikat ja täyttyneet työpaikat ammattiryhmittäin	19
16. Kuukauden aikana täyttyneiden työpaikkojen avoinnaolon kesto työvoimapiireittäin	20
17. Kuukauden aikana työvoimatoimistoissa olleet työnhakijat ja työnhaun päättäneet ammattiryhmittäin	21

	Sivu
18. Työnvälitykset ja muut tapahtumat kuukauden aikana työvoimapiireittäin.	22
19. Työvoimakoulutuksessa olevat tavoiteammatin ja koulutustyövoimapiirin mukaan	23
20. Palkkaperusteisilla toimenpiteillä työllistetyt kuukauden lopussa työvoimapiireittäin	24
 <b>LIITETAULUKOT</b>	
21. Työttömät työnhakijat (ilman lomautettuja) työttömyyden keston ja iän mukaan	25
22. Työttömät työnhakijat (ilman lomautettuja) työttömyyden keston mukaan, ammattiryhmittäin	26
 <b>KUVIOT</b>	
1. Työttömät työnhakijat ja avoimet työpaikat	27
2. Kuntien työttömyysasteet	28
 <b>Taulukoiden selityksiä</b>	 29
<b>Työvälytystilastossa käytettävä ammattiluokitus</b>	 30

**TAULUKKO 1. YHTEENVETO JULKAISUUN SISÄLTYVISTÄ TÄRKEIMMISTÄ  
KUUKAUSITIEDOISTA**

	V/1997	IV/1997	V/1996	MUUTOS EDELL. VUOD. %
<b>KUUKAUDEN LOPUSSA:</b>				
AVOIMET TYÖPAIKAT	19500	19520	15468	26,1
KAIKKI TYÖNHAKIJAT	680402	979450	711081	-4,3
TYÖTTÖMÄT TYÖNHAKIJAT	394578	409934	432086	-8,7
- MIEHET	208990	223773	233306	-10,4
- NAISET	185588	186161	198780	-6,6
- TYÖTTÖMYYSKASSAN JÄSENET	202122	214931	226326	-10,7
- TYÖMARKKINATUKEEN OIKEUTETUT	217530	217067	207389	4,9
- PERUSPÄIVÄRAHAN SAAJAT *	26275	28079	28577	-8,1
- LOMAUTETUT	8897	11627	12476	-28,7
TYÖTTÖMÄT ILMAN LOMAUTETTUJA	385681	398307	419610	-8,1
- ALLE 25-VUOTIAAT	50093	51519	65122	-23,1
- YLI VUODEN TYÖTTÖMÄNÄ OLLEET	123444	125548	134477	-8,2
TYÖTTÖMYYSELÄKKEELLÄ OLEVAT	40461	40227	37433	8,1
LYHENNETYLLÄ TYÖVIIKOLLA OLEVAT	6405	6906	8072	-20,7
<b>KUUKAUDEN AIKANA:</b>				
AVOIMIA TYÖPAIKKOJA YHTEENSÄ	47522	45651	38267	24,2
- KUUKAUDEN UUDET	30112	27892	25602	17,6
- TÄYTTyneet TYÖPAIKAT	29808	28070	23530	26,7
TYÖNHAKIJOITA YHTEENSÄ	717207	712544	748121	-4,1
TYÖTTÖMIÄ TYÖNHAKIJOITA YHTEENSÄ	438481	441151	471068	-6,9
- KUUKAUDEN UUDET	15995	15720	19050	-16,0
- TYÖNHAUN PÄÄTTÄNEET	29642	26217	29041	2,1
<b>KUUKAUDEN LOPUSSA:</b>				
TYÖVOIMAKOULUTUKSESSA	51038	54832	43418	17,6
SIJOITETTUINA TOIMENPITEILLÄ	65879	63073	69542	-5,3
- VALTION TYÖTEHTÄVÄT	11749	10703	13610	-13,7
- KUNTIEN JA KUNTAINTLIITTOJEN TYÖT	28237	27554	32711	-13,7
- YKSITYINEN SEKTORI	25893	24816	23221	11,5
TYÖMARKKINATUEN TYÖHARJOITTELUSSA	10499	10981	9415	11,5

\* EDELLISEN KUUKAUDEN LUKU

TAULUKKO 2. TYÖTTÖMÄT TYÖNHAKIJAT JA AVOIMET TYÖPAIKAT TYÖVOIMAPIREITTÄIN, 30.5.1997

TYÖVOIMAPIIRI	TYÖTTÖMÄT TYÖNHAKIJAT		MUUTOS		TYÖTTÖ- MYYS- ASTE(1)	AVOIMET TYÖPAIKAT		MUUTOS	
	30.5.1997	30.4.1997	31.5.1996	30.5.1997		30.5.1997	30.4.1997		31.5.1996
			31.5.1996					31.5.1996	
UUDENMAAN	89072	91403	101056	-11984	12,3	3651	3889	2322	1329
TURUN	29057	29852	32105	-3048	13,2	1448	1517	1155	293
SATAKUNNAN	20249	21171	21765	-1516	17,2	1211	1057	791	420
HÄMEEN	62499	64845	68188	-5689	16,8	2430	2518	2129	301
KYMEN	27584	29220	28799	-1215	17,5	831	1103	698	133
MIKKELIN	17283	18475	18955	-1672	17,8	1010	1213	699	311
VAASAN	27919	29493	31521	-3602	13,0	1441	1253	1219	222
KESKI-SUOMEN	22240	22869	23845	-1605	17,8	560	547	418	142
KUOPION	20601	22229	22393	-1792	17,2	3538	2832	3388	150
POHJ.-KARJALAN	17212	18300	17914	-702	21,2	355	782	536	-181
KAINUUN	9963	10477	10236	-273	22,6	215	325	215	0
OULUN	28439	29217	31032	-2593	16,7	1847	1778	1423	424
LAPIN	22460	22383	24277	-1817	23,6	963	706	475	488
<b>KOKO MAA</b>	<b>394578</b>	<b>409934</b>	<b>432086</b>	<b>-37508</b>	<b>15,5</b>	<b>19500</b>	<b>19520</b>	<b>15468</b>	<b>4032</b>

1) TYÖTTÖMIEN TYÖNHAKIJOIDEN PROSENTTINEN OSUUS ARVIOIDUSTA TYÖVOIMASTA

TAULUKKO 3. TYÖTTÖMÄT TYÖNHAKIJAT JA AVOIMET TYÖPAIKAT LÄÄNEITTÄIN, 30.5.1997

LÄÄNI	TYÖTTÖMÄT TYÖNHAKIJAT		TYÖTTÖMYYS- ASTE, % (LOMAUTET MUK.LUK.)	LYHENNE- TYLLÄ TYÖVIIK.	AVOIMET TYÖPAIKAT
	YHTEENSÄ ILMAN LOMAUT	LOMAUTETUT			
UUDENMAAN	89072	87597	12,3	1148	3651
TURUN JA PORIN	51970	50484	15,0	813	2665
AHVENANMAA	493	484	4,1	26	140
HÄMEEN	59342	57996	16,4	921	2284
KYMEN	27584	26844	17,5	629	831
MIKKELIN	17283	16891	17,8	440	1010
POHJOIS-KARJALAN	17212	16804	21,2	221	355
KUOPION	20601	20222	17,2	317	3538
KESKI-SUOMEN	22240	21679	17,8	387	560
VAASAN	27919	27097	13,0	900	1441
OULUN	38402	37605	17,9	430	2062
LAPIN	22460	21978	23,6	173	963
<b>YHTEENSÄ</b>	<b>394578</b>	<b>385681</b>	<b>15,5</b>	<b>6405</b>	<b>19500</b>

**TAULUKKO 4. TYÖTTÖMÄT TYÖNHAKIJAT (ILMAN LOMAUTETTUJA) JA AVOIMET TYÖPAIKAT  
AMMATTIRYHMITÄIN, 30.5.1997**

AMMATTIRYHMÄ	TYÖTTÖMÄT TYÖNHAKIJAT			AVOIMET TYÖPAIKAT
	YHTEENSÄ	MIEHET	NAISET	
<b>TEKNINEN, LUONNONT.,YHTEISK., YM TYÖ</b>	<b>31630</b>	<b>19117</b>	<b>12513</b>	<b>1719</b>
TEKNIIKAN ALAN TYÖ	15894	12936	2958	333
KEMIAN JA FYSIIKAN ALAN TYÖ	1480	441	1039	16
BIOLOGIAN ALAN TYÖ	936	509	427	11
OPETUSALAN TYÖ	5594	1476	4118	1228
USKONNONALAN TYÖ	255	126	129	3
LAINOPILLINEN TYÖ	439	243	196	6
TOIMITTAJAN TYÖ, JOUKKOViestintä	1160	541	619	15
TAIDE- JA VIIHDEALAN TYÖ	3398	1903	1495	16
KIRJASTO- JA MUSEOALAN TYÖ	861	186	675	44
MUUT PÄÄRYHMÄN 0 AMMATIT	1613	756	857	47
<b>TERVEYDENHUOLTO, SOSIAALIALANTYÖ</b>	<b>31056</b>	<b>2633</b>	<b>28423</b>	<b>1502</b>
TERVEYDEN- JA SAIRAANHOITOTYÖ	14608	914	13694	471
TERVEYDENHUOLLON KUNTOUTTAVA TYÖ	1666	529	1137	58
HAMMASHOITOALAN TYÖ	611	24	587	40
APTEEKKIALAN TYÖ	316	20	296	35
ELÄINLÄÄKINTÄHUOLTO, YMPÄRISTÖNSUOJELU	169	81	88	12
SOSIAALIALAN TYÖ	7002	531	6471	330
LASTEN PÄIVÄHOIDON TYÖ	5416	81	5335	406
PSYKOLOGINEN TYÖ	110	27	83	17
HARRASTUS- JA VAPAA-AJANTOIM. OHJAUS	1001	359	642	123
MUU PÄÄRYHMÄÄN 1. KUULUVA TYÖ	157	67	90	10
<b>HALLINTO- JA TOIMISTOTYÖ</b>	<b>44936</b>	<b>10833</b>	<b>34103</b>	<b>1020</b>
JULKISEN HALLINNON JOHTOTYÖ	405	242	163	36
LIIKKEYRITYSTEN JA JÄRJESTÖJEN JOHTOTYÖ	5676	4073	1603	263
HENKILÖSTÖ- JA TYÖVOIMA-ASIAIN HOITOT.	232	86	146	12
TALOUSHALL. SUUNNITTELU- JA TILINPITOT	3418	550	2868	77
SIHTEERI- JA TOIMISTOTYÖ	25041	2498	22543	299
ATK-ALAN TYÖ	2280	1293	987	201
PANKKI- JA VAKUUTUSALAN TYÖ	5152	447	4705	76
MATKAILUALAN TYÖ	577	104	473	25
MUU HALLINTO- JA TOIMISTOTYÖ	2155	1540	615	31
<b>KAUPALLINEN TYÖ</b>	<b>31115</b>	<b>11299</b>	<b>19816</b>	<b>2143</b>
MAINOS- JA MARKKINOINTITYÖ	1734	857	877	27
KIINT., PALVEL. JA ARVOPAP. MYYNTI	368	219	149	108
OSTOTYÖ	563	379	184	5
KAUPPAEDUSTUS- JA KONTTORIMYYNTITYÖ	5716	3548	2168	1196
TAVAROIDEN MYYNTITYÖ	22431	6216	16215	802
MUU KAUPALLINEN TYÖ	303	80	223	5
<b>MAA- JA METSÄTALOUSTYÖ, KÄLASTUSALA</b>	<b>14468</b>	<b>10319</b>	<b>4149</b>	<b>6128</b>
MAATILATALOUS, ELÄINTENHOITO	5840	3228	2612	184
PUUTARHA- JA PUISTOTYÖ	2115	757	1358	5746
RIISTANHOITO, METSÄSTYS	7	7	0	0
KALASTUS	413	350	63	2
METSÄTYÖ	6083	5969	114	196
MUU MAA- JA METSÄTALOUSTYÖ	10	8	2	0

AMMATTIRYHMÄ	TYÖTTÖMÄT TYÖNHAKIJAT			AVOIMET
	YHTEENSÄ	MIEHET	NAISET	TYÖPAIKAT
<b>KULJETUS- JA LIIKENNETYÖ</b>	<b>15789</b>	<b>12901</b>	<b>2888</b>	<b>409</b>
MERIPÄÄLLYSTÖTYÖ	457	438	19	9
KANSI- JA KONEMIEHISTÖTYÖ	574	551	23	6
LENTOKULJETUSTYÖ	95	89	6	0
VETURIN- JA MOOTTORIV.KULJETUSTYÖ	31	31	0	1
TIELIIKENNETYÖ	10777	10388	389	281
LIIKENTEEN JOHTO, LIIKENT.PALVELUTYÖ	583	457	126	14
POSTI- JA TIETOLIIKENNETYÖ	1826	157	1669	18
POSTINKANTAJANTYÖ	1381	736	645	68
MUU KULJETUS- JA LIIKENNETYÖ	65	54	11	12
<b>RAKENNUSTYÖ, KAIVOS- JA LOUHINTATYÖ</b>	<b>37054</b>	<b>36257</b>	<b>797</b>	<b>899</b>
KAIVOS- JA LOUHINTATYÖ	658	647	11	25
ÖLJYNPORAUS, TURPEENNOSTO	107	106	1	19
TALONRAKENNUSTYÖ	31145	30575	570	698
MAA- JA VESIRAKENNUSTYÖ	1186	1175	11	44
TYÖKONEIDEN KÄYTTÖ	3958	3754	204	113
<b>TEOLLINEN TYÖ</b>	<b>87794</b>	<b>64174</b>	<b>23620</b>	<b>2920</b>
TEKSTIILITYÖ	1709	289	1420	12
OMPELUTYÖ	7772	367	7405	108
JALKINE- JA NAHKATYÖ	1068	326	742	9
TERÄS-, METALLITEHDAS- JA VALIMOTYÖ	1031	903	128	119
HIENOMEKAANINEN TYÖ	725	583	142	5
KONEPAJA- JA RAKENNUSMETALLITYÖ	25488	24053	1435	685
SÄHKÖTYÖ	9874	8617	1257	267
PUUTYÖ	7406	6156	1250	173
MAALAUSTYÖ	1228	1057	171	28
RADIO-, TV- JA ELOKUVATEKNINEN TYÖ	133	120	13	0
GRAAFINEN TYÖ	3389	1816	1573	53
LASI-, KERAAMINEN- JA TIILITYÖ	544	263	281	2
ELINTARVIKETEOLLISUUSTYÖ	4382	1870	2512	121
KEMIANPROSESSITYÖ	783	637	146	4
MASSA- JA PAPERITYÖ	1685	1250	435	206
KUMI- JA MUOVITUOTETYÖ	1357	867	490	45
MUU TEOLLINEN TYÖ	1229	850	379	33
KIINTEIDEN KONEIDEN KÄYTTÖ	272	261	11	11
PAKKAUS-, VARASTO- JA AHTAUSTYÖ	7502	4715	2787	177
SEKATYÖ	10217	9174	1043	862
<b>PALVELUTYÖ</b>	<b>46230</b>	<b>10715</b>	<b>35515</b>	<b>2349</b>
VARTIOINTI- JA SUOJELUTYÖ	1194	1057	137	236
MAJOITUSLIIKE- JA SUURTALOUSTYÖ	16258	3543	12715	532
TARJOILUTYÖ	7849	1691	6158	322
KOTITALOUSTYÖ	333	4	329	28
KIINTEISTÖNHOITO- JA SIIVOUSTYÖ	16683	3544	13139	749
HYGIENIA JA KAUNEUDENHOITOTYÖ	2288	81	2207	135
PESULA- JA SILITYSTYÖ	609	89	520	13
AMMATTIM. URHEILU- JA LIIKUNTATYÖ	170	120	50	3
SOTILASTYÖ	69	66	3	101
MUU PALVELUTYÖ	777	520	257	230
<b>MUUALLA LUOKITTELEMATON TYÖ</b>	<b>45609</b>	<b>23848</b>	<b>21761</b>	<b>411</b>
KOULULAISET JA OPISKELIJAT	1067	582	485	0
ILMAN AMMATTIA OLEVAT	37212	20067	17145	411
AMMATINVAIHTAJAT	4530	1931	2599	0
VASTAVALMISTUNEET	2798	1267	1531	0
<b>YHTEENSÄ</b>	<b>385681</b>	<b>202096</b>	<b>183585</b>	<b>19500</b>

**TAULUKKO 5. TYÖTTÖMÄT TYÖNHAKIJAT (ILMAN LOMAUTETTUJA), LOMAUTETUT  
JA AVOIMET TYÖPAIKAT TOIMIALOITTAIN, 30.5.1997**

TOIMIALA	TYÖTTÖMÄT TYÖNHAKIJAT			LOMAU- TETUT TYÖPAIKAT	AVOIMET TYÖPAIKAT
	YHTEENSÄ	MIEHET	NAISET		
A MAATALOUS, RIISTA- JA METSÄTALO	10851	7779	3072	565	5808
B KALATALOUS	781	586	195	8	9
C MINERAALIEN KAIVUU	787	691	96	38	38
D TEOLLISUUS	31642	19422	12220	1314	2336
E SÄHKÖ-, KAASU- JA VESIHUOLTO	1076	804	272	55	61
F RAKENTAMINEN	23191	21279	1912	1428	995
G TUKKU- JA VÄHITT.KAUPPA, KORJAU	18437	7284	11153	237	1700
H MAJOITUS- JA RAVITSEMISTOIMINTA	8505	2610	5895	160	737
I KULJETUS, VARASTOINTI JA TIETOLIIK	9889	7227	2662	225	413
J RAHOITUSTOIMINTA	3377	624	2753	5	121
K KIIINTEISTÖ-, VUOKRAUS- JA TUTKIM.P	15481	7857	7624	185	1486
L JULKINEN HALLINTO JA MAANPUOL.	59440	29058	30382	95	2381
M KOULUTUS	10463	4055	6408	55	799
N TERV.HUOLTO JA SOSIAALIPALVELU	28743	4906	23837	148	1143
O MUUT YHTEISKUN. JA HENKILÖK.PAL	17814	8562	9252	100	1128
P TYÖNANTAJAKOTITALOUDET	356	192	164	4	191
Q KANSAINVÄLISET JÄRJ. JA ULKOM. ED	121	46	75	3	0
X TOIMIALA TUNTEMATON	144727	79114	65613	4272	154
<b>YHTEENSÄ</b>	<b>385681</b>	<b>202096</b>	<b>183585</b>	<b>8897</b>	<b>19500</b>

## TAULUKKO 6. TYÖNHAKIJAT JA AVOIMET TYÖPAIKAT KOULUTUKSEN MUKAAN 30.5.1997

KOULUTUSASTE KOULUTUSALA TAI TUTKINTO	TYÖNHAKIJAT				AVOIMET TYÖPAIKAT	
	YHTEENSÄ	YÖTTÖMÄT ILMAN LOMAUTETT.	TYÖTTÖ- MISTÄ VASTAV.	VALTION TYÖLLIS- TÄMÄT	KUNTIEN TYÖLLIS- TÄMÄT	
<b>PERUSASTEEN ALEMPI KOULUTUS</b>	<b>199489</b>	<b>126064</b>	<b>470</b>	<b>2875</b>	<b>6105</b>	<b>2095</b>
<b>PERUSASTEEN YLEMPI KOULUTUS</b>	<b>123639</b>	<b>65388</b>	<b>576</b>	<b>1444</b>	<b>5027</b>	<b>1864</b>
KESKIKOULUTUTKINTO	28390	18118	120	536	1017	66
PERUSKOULUTUTKINTO	91623	45087	445	883	3849	1770
KANSANOPISTO, 10. LUOKKA YM.	3626	2183	11	25	161	28
<b>KESKIASTEEN ALEMPI KOULUTUS</b>	<b>163686</b>	<b>95183</b>	<b>2231</b>	<b>2715</b>	<b>9172</b>	<b>395</b>
KANSANKORKEAKOULU	441	269	1	9	19	0
HUMANISTINEN JA EST. KOULUTUS	2375	1434	18	43	113	0
OPETTAJAKOULUTUS	1442	749	25	17	96	4
MERKANTTI, KAUPPAKOULU	18842	10763	89	544	1016	29
MUU KAUPALLINEN KOULUTUS	5171	3045	51	144	214	4
METALLIALAN KOULUTUS	28216	18253	167	476	1077	79
SÄHKÖALAN KOULUTUS	6381	4023	16	148	232	22
RAKENNUSALAN KOULUTUS	15634	9259	44	331	807	23
PUUTEOLLISUUDEN KOULUTUS	5725	3657	26	75	346	9
TEKST.- JA VAATETUSTEOLL. KOUL.	7152	4172	12	75	499	2
MUU TEOLLISUUSAMM. KOULUTUS	7736	4770	36	151	367	21
LIIKENTEEN KOULUTUS	2078	1288	38	24	92	9
PERUSHOITAJA	6887	3286	316	16	583	14
LASTENHOITAJA	1862	842	41	5	114	28
SOSIAALIALAN HOITAJAKOULUTUS	6270	3022	128	19	622	15
MUU HOITOALAN KOULUTUS	8358	4199	796	92	633	33
MAA- JA METSÄTALOUSALAN KOUL.	8905	5092	211	234	393	12
VARTIOINT.- JA SUOJELUALAN K.	371	240	16	5	14	3
KOTI- JA LAITOSTALOUDEN KOUL.	11468	6322	81	106	863	25
HOTELLI- JA RAVITSEMISPALV. KOUL.	15143	8526	89	156	909	38
PARTURIT JA KAMPAAJAT	2405	1465	17	30	126	23
MUU ERITYISALOJEN KOULUTUS	545	339	9	11	28	1
KOULUTUSALA TUNTEMATON	279	168	4	4	9	1
<b>KESKIASTEEN YLEMPI KOULUTUS</b>	<b>130716</b>	<b>67224</b>	<b>945</b>	<b>3142</b>	<b>5602</b>	<b>395</b>
YLIOPPILAS	41170	19080	207	489	1273	70
MUU YLEISSIVISTÄVÄ KOULUTUS	1872	972	13	18	52	0
HUMANISTINEN JA ESTEETTINEN K.	3568	1987	122	41	263	11
MERKONOMI, KAUPPAOPISTO	39171	20334	206	1883	1978	99
MUU KAUPALLINEN KOULUTUS	799	434	6	31	45	2
TEKNIKKO (VANHA)	11053	6386	28	259	355	35
MUU TEKNISEN ALAN KOULUTUS	17660	10150	165	255	819	53
LIIKENTEEN KOULUTUS	413	288	3	5	6	0
SAIRAANHOITAJA	2479	1294	60	17	136	63
MUU HOITOALAN KOULUTUS	3265	1504	52	25	204	32
MAA- JA METSÄTALOUSALAN KOUL.	1253	668	14	56	59	0
HOTELLI- JA RAVITSEMISALAN KOUL.	6041	3086	43	50	337	14
MUU ERIKOISALOJEN KOULUTUS	1886	993	25	11	71	16
KOULUTUSALA TUNTEMATON	86	48	1	2	4	0

JATKUU

TAULUKKO 6. TYÖNHAKIJAT JA AVOIMET TYÖPAIKAT KOULUTUKSEN MUKAAN 30.5.1997

KOULUTUSASTE KOULUTUSALA TAI TUTKINTO	TYÖNHAKIJAT				AVOIMET TYÖPAIKAT	
	YHTEENSÄ	YÖTTÖMÄT	VASTA-	VALTION	KUNTIEN	
	ILM.LOMAU	ILM.LOMAU	VALMIST.	TYÖLLIST.	TYÖLLIST.	
<b>ALIN KORKEA-ASTE</b>	<b>29640</b>	<b>14690</b>	<b>1049</b>	<b>573</b>	<b>1512</b>	<b>169</b>
HUMANISTINEN JA ESTEETTINEN KO	2115	1297	74	42	93	2
LASTENTARHANOPETTAJA (VANHA)	907	371	1	4	38	25
MUU OPETTAJAKOULUTUS	1169	611	24	8	83	15
KAUPPA- JA HALLINTOALAN KOULUT	1859	940	42	95	87	7
INSINÖÖRI (VANHA)	5411	3008	16	120	148	18
TEKNIKKO (UUSI)	3240	1576	71	100	155	25
LIIKENTEEN KOULUTUS	41	35	2	0	0	0
ERIKOISSAIRAANHOITAJA	5917	2793	415	27	424	23
TERVEYDENHOITAJA	2060	926	119	16	137	5
SOSIAALIALAN OHJAAJA	1871	724	56	33	225	14
MUU HOITOALAN KOULUTUS	1948	841	103	16	38	27
MAA- JA METSÄTALOUSALAN KOUL.	1409	716	89	93	39	3
ERIKOISAL.KOUL. TAI KOUL. TUNTEM	1693	852	37	19	45	5
<b>ALEMPI KANDIDAATTIASTEEN KOUL</b>	<b>9091</b>	<b>4895</b>	<b>204</b>	<b>249</b>	<b>257</b>	<b>275</b>
HUM. KAND	1269	729	18	67	40	3
MUU HUMANIST. JA ESTEETT. KOUL.	406	253	3	11	7	2
PERUSKOULUN LUOKANOPETTAJA	404	215	8	6	9	143
LASTENTARHAN OPETTAJA (UUSI)	767	243	11	0	36	20
MUU OPETTAJAKOULUTUS	472	259	1	3	3	42
EKONOMI (VANHA)	1122	670	17	25	20	1
MUU YHTEISKUNTATIET.KOULUTUS	1432	812	24	63	44	13
INSINÖÖRI (UUSI)	2072	1027	109	44	66	40
LUONNONTIET. KAND.	507	301	6	26	19	4
LIIKENTEEN KOULUTUS	188	142	4	0	2	0
HOITOALAN KOULUTUS	310	159	2	2	7	7
ERIKOISAL.KOUL. TAI KOUL.TUNTEM	142	85	1	2	4	0
<b>YLEMPI KANDIDAATTIASTEEN KOUL</b>	<b>15011</b>	<b>7758</b>	<b>641</b>	<b>654</b>	<b>354</b>	<b>172</b>
FIL.KAND., HUMANIST. PÄÄAINE	2334	1200	133	138	60	20
MUU HUMANIST. JA ESTEETT. KOUL.	900	551	35	8	21	1
KASVATUSTIET.KAND., OPETTAJAK.	534	225	38	6	4	28
FIL.KAND., OPETTAJAKOULUTUS	444	224	20	10	5	36
MUU OPETTAJAKOULUTUS	298	160	10	6	6	12
OIKEUSTIETEEN KAND.	719	393	43	35	10	4
KAUPPATIET.KAND., TALOUSTIET.KA	621	352	28	15	11	1
EKONOMI (UUSI)	913	485	35	25	23	1
VALTIOTIET. KAND.	880	498	27	57	32	0
YHTEISKUNTATIET.KAND	801	382	43	59	21	4
MUU YHTEISKUNTATIET.KOULUTUS	1199	521	64	67	47	12
DIPL.INSINÖÖRI	1828	980	58	45	32	15
ARKKITEHTI	643	301	12	26	26	4
FIL.KAND., MATEM.-LUONNOTIET.PÄ	1499	791	61	118	24	8
LÄÄKETIET.LIS.	257	123	3	0	4	21
HAMMASLÄÄKETIET.LIS.	212	66	2	0	5	1
MUU HOITOALAN KOULUTUS	212	116	12	1	3	1
MAA- JA METSÄT. KAND.	375	200	15	23	10	1
MUU MAA- JA METSÄT. KOULUTUS	224	128	2	4	5	1
ERIKOISAL.KOUL. TAI KOUL. TUNTEM	118	62	0	11	5	1
TUTKIJAKOULUTUS TAI VASTAAVA	842	493	29	55	8	11
<b>KOULUTUSASTE TUNTEMATON</b>	<b>8247</b>	<b>3956</b>	<b>269</b>	<b>66</b>	<b>200</b>	<b>14124</b>
<b>YHTEENSÄ</b>	<b>680361</b>	<b>385651</b>	<b>6414</b>	<b>11773</b>	<b>28237</b>	<b>19500</b>

TAULUKKO 7. AVOIMET TYÖPAIKAT AMMATTIRYHMITTÄIN JA TYÖVOIMAPIIREITTÄIN, 30.5.1997

AMMATTIRYHMÄ	TYÖVOIMAPIIRI											KOKO MAA		
	UUDEN- MAAN	TURUN	SATA- KUN- NAN	HÄMEEN	KYMEN	MIKKE- LIN	VAA- SAN	KESKI- SUO- MEN	KUO- PION	POHJ- KAR- JALAN	KAI- NUUN		OULUN	LAPIN
TEKNINEN, LUONNONTIET., YHTEISKUNNALLINEN YM.	297	148	85	246	99	81	206	113	101	80	17	154	92	1719
TERVEYDENHUOLTO, SOSIAALIALAN TYÖ	311	170	70	187	65	52	224	52	69	31	38	184	49	1502
HALLINTO- JA TOIMISTOT	440	79	64	146	42	34	62	29	30	7	13	26	48	1020
KAUPALLINEN TYÖ	575	149	155	297	92	147	228	94	57	75	11	201	62	2143
MAA- JA METSÄTALOUSTYÖ, KALASTUSALA SIITÄ: METSÄTYÖ	516 0	476 0	153 1	816 3	95 0	407 8	301 4	45 1	3007 10	49 4	29 11	129 56	105 98	6128 196
KULJETUS- JA LIIKENNET	221	22	20	45	13	2	31	25	9	1	2	13	5	409
RAKENNUSTYÖ, KAIVOS- JA LOUHINTATYÖ SIITÄ: TALONRAKENNUSTYÖ	306 233	82 73	37 25	112 79	50 44	22 20	67 60	34 30	43 25	40 34	26 19	59 39	21 17	899 698
TEOLLINEN TYÖ	370	134	338	361	146	144	148	131	49	30	47	499	523	2920
PALVELUTYÖ	614	188	269	220	229	121	79	37	100	42	32	370	48	2349
MUUALLA LUOKITTELEM.T	1	0	20	0	0	0	95	0	73	0	0	212	10	411
<b>YHTEENSÄ</b>	<b>3651</b>	<b>1448</b>	<b>1211</b>	<b>2430</b>	<b>831</b>	<b>1010</b>	<b>1441</b>	<b>560</b>	<b>3538</b>	<b>355</b>	<b>215</b>	<b>1847</b>	<b>963</b>	<b>19500</b>

TAULUKKO 8. TYÖTTÖMÄT TYÖNHAKIJAT (ILMAN LOMAUTETTUJA) AMMATTIRYHMITÄIN JA TYÖVOIMAPIIREITTÄIN, 30.5.1997

AMMATTIRYHMÄ	TYÖVOIMAPIIRI													
	UUDEN- MAAN	TURUN	SATA-HAMEEN KUN- NAN	KYMEN	MIKKE- LIN	VAA- SAN	KESKI- SUO- MEN	KUO- PION	POHJ.- KAR- JALAN	KAI- NUUN	OULUN	LAPIN	KOKO MAA	
TEKNINEN, LUONNONTIET., YHTEISKUNNALLINEN YM.	9635	2574	1378	5009	1853	1057	1842	1657	1294	1126	607	2124	1474	31630
TERVEYDENHUOLTO, SOSIAALIALAN TYÖ	5258	2064	1718	4851	2238	1531	2993	2035	1787	1445	800	2456	1880	31056
HALLINTO- JA TOIMISTOT	13963	3382	2012	7071	2707	1534	2937	2258	1967	1495	859	2696	2055	44936
KAUPALLINEN TYÖ	8256	2305	1636	5275	2101	1314	2216	1623	1531	1156	538	1912	1252	31115
MAA- JA METSÄTALOUSTYÖ, KALASTUSALA SIITÄ: METSÄTYÖ	905 150	562 92	513 151	1266 372	771 228	1102 533	1244 374	1037 483	1251 593	1286 652	918 562	1633 746	1980 1147	14468 6083
KULJETUS- JA LIIKENNET	4252	1224	721	2064	1143	764	1100	826	811	666	340	975	903	15789
RAKENNUSTYÖ, KAIVOS- JA LOUHINTATYÖ SIITÄ: TALONRAKENNUSTYÖ	7583 6655	1993 1654	1738 1450	5797 4992	2874 2356	1774 1483	2196 1812	2291 1902	2191 1831	1883 1571	1328 1050	2881 2319	2525 2070	37054 31145
TEOLLINEN TYÖ	16812	7329	5511	16262	6261	3571	6726	5034	4633	3510	1832	6038	4275	87794
PALVELUTYÖ	9687	3444	2331	7058	3510	2044	3248	2534	2226	2063	1390	3549	3146	46230
MUUALLA LUOKITTELEM.	11245	3432	2044	6400	3386	2200	2595	2384	2531	2174	1153	3576	2487	45607
<b>YHTEENSÄ</b>	<b>87596</b>	<b>28309</b>	<b>19602</b>	<b>61053</b>	<b>26844</b>	<b>16891</b>	<b>27097</b>	<b>21679</b>	<b>20222</b>	<b>16804</b>	<b>9765</b>	<b>27840</b>	<b>21977</b>	<b>385679</b>

TAULUKKO 9. TYÖTTÖMÄT TYÖNHAKIJAT (ILMAN LOMAUTETTUJA) IKÄRYHMITÄIN JA TYÖVOIMAPIIREITTÄIN, 30.5.1997

TYÖVOIMAPIIRI	IKÄRYHMÄ											YHT.	
		15-19	20-24	25-29	30-34	35-39	40-44	45-49	50-54	55-59	60-64		65+
UUDENMAAN	HLÖÄ	1595	8157	9567	11097	10261	10484	10892	9850	13127	2536	31	87597
	%	1,8	9,3	10,9	12,7	11,7	12,0	12,4	11,2	15,0	2,9	0	100
TURUN	HLÖÄ	783	3025	3049	3170	2798	3146	3436	3194	4802	900	6	28309
	%	2,8	10,7	10,8	11,2	9,9	11,1	12,1	11,3	17,0	3,2	0	100
SATAKUNNAN	HLÖÄ	470	1992	2044	2063	1946	2159	2509	2234	3616	561	8	19602
	%	2,4	10,2	10,4	10,5	9,9	11,0	12,8	11,4	18,4	2,9	0	100
HÄMEEN	HLÖÄ	1337	6316	6637	6781	6487	6988	7614	6666	10591	1615	21	61053
	%	2,2	10,3	10,9	11,1	10,6	11,4	12,5	10,9	17,3	2,6	0	100
KYMEN	HLÖÄ	656	2862	2887	2805	2707	3101	3489	2928	4644	761	4	26844
	%	2,4	10,7	10,8	10,4	10,1	11,6	13,0	10,9	17,3	2,8	0	100
MIKKELIN	HLÖÄ	390	1696	1721	1798	1962	2124	2186	1933	2661	416	4	16891
	%	2,3	10,0	10,2	10,6	11,6	12,6	12,9	11,4	15,8	2,5	0	100
VAASAN	HLÖÄ	838	3309	3186	2898	2813	3079	3219	2747	4182	819	7	27097
	%	3,1	12,2	11,8	10,7	10,4	11,4	11,9	10,1	15,4	3,0	0	100
KESKI-SUOMEN	HLÖÄ	558	2545	2402	2496	2514	2546	2647	2175	3310	482	4	21679
	%	2,6	11,7	11,1	11,5	11,6	11,7	12,2	10,0	15,3	2,2	0	100
KUOPION	HLÖÄ	427	2211	2406	2440	2427	2722	2648	1993	2624	323	1	20222
	%	2,1	10,9	11,9	12,1	12,0	13,5	13,1	9,9	13,0	1,6	0	100
POHJ.-KARJALA	HLÖÄ	320	1800	1851	1994	2199	2368	2271	1700	1997	303	1	16804
	%	1,9	10,7	11,0	11,9	13,1	14,1	13,5	10,1	11,9	1,8	0	100
KAINUUN	HLÖÄ	250	1010	1107	1309	1257	1268	1187	904	1325	147	1	9765
	%	2,6	10,3	11,3	13,4	12,9	13,0	12,2	9,3	13,6	1,5	0	100
OULUN	HLÖÄ	854	3857	3356	3461	3390	3384	3336	2401	3326	472	3	27840
	%	3,1	13,9	12,1	12,4	12,2	12,2	12,0	8,6	11,9	1,7	0	100
LAPIN	HLÖÄ	492	2343	2664	2944	2975	2809	2676	1919	2779	375	2	21978
	%	2,2	10,7	12,1	13,4	13,5	12,8	12,2	8,7	12,6	1,7	0	100
KOKO MAA	HLÖÄ	8970	41123	42877	45256	43736	46178	48110	40644	58984	9710	93	385681
	%	2,3	10,7	11,1	11,7	11,3	12,0	12,5	10,5	15,3	2,5	0	100

**TAULUKKO 10. TYÖTTÖMÄT TYÖNHAKIJAT (ILM. LOM.) TYÖTTÖMYYDEN KESTON MUKAAN TYÖVOIMAPIIREITTÄIN, 30.5.1997**

TYÖVOIMAPIIRI	TYÖTTÖMYYDEN KESTO, VIIKKOA											YHT.	KESKI- MÄÄRIN
	ALLE 1	1-2	3-4	5-8	9-12	13-26	27-52	53-78	79-104	YLI 104	YHT.		
UUDENMAAN	HLÖÄ	1921	3792	3791	6527	5302	16587	18608	10143	6077	14849	87597	58
	%	2	4	4	7	6	19	21	12	7	17	100	
TURUN	HLÖÄ	851	1758	1687	2566	2015	5487	5683	2737	1516	4009	28309	50
	%	3	6	6	9	7	19	20	10	5	14	100	
SATAKUNNAN	HLÖÄ	405	986	1002	1603	1285	3902	4226	1982	1406	2805	19602	51
	%	2	5	5	8	7	20	22	10	7	14	100	
HÄMEEN	HLÖÄ	1412	2920	3180	4707	3874	10887	12906	6472	3956	10739	61053	58
	%	2	5	5	8	6	18	21	11	6	18	100	
KYMEN	HLÖÄ	705	1209	1312	2166	1696	4980	6240	2614	1753	4169	26844	55
	%	3	5	5	8	6	19	23	10	7	16	100	
MIKKELIN	HLÖÄ	386	807	901	1245	1061	3340	4064	1594	998	2495	16891	53
	%	2	5	5	7	6	20	24	9	6	15	100	
VAASAN	HLÖÄ	827	1574	1640	2252	1940	5748	5905	2468	1499	3244	27097	47
	%	3	6	6	8	7	21	22	9	6	12	100	
KESKI-SUOMEN	HLÖÄ	541	950	1088	1710	1353	3884	4890	2034	1330	3899	21679	59
	%	2	4	5	8	6	18	23	9	6	18	100	
KUOPION	HLÖÄ	644	1106	1107	1895	1359	3619	4804	1861	1131	2696	20222	49
	%	3	5	5	9	7	18	24	9	6	13	100	
POHJ.-KARJALAN	HLÖÄ	477	814	883	1414	1055	3151	4191	1845	983	1991	16804	47
	%	3	5	5	8	6	19	25	11	6	12	100	
KAINUUN	HLÖÄ	337	621	652	886	596	1984	2448	1076	531	634	9765	37
	%	3	6	7	9	6	20	25	11	5	6	100	
OULUN	HLÖÄ	913	1738	1743	2347	2054	5367	6253	2608	1576	3241	27840	46
	%	3	6	6	8	7	19	22	9	6	12	100	
LAPIN	HLÖÄ	629	1455	1580	1866	1376	4471	4727	2364	1592	1918	21978	41
	%	3	7	7	8	6	20	22	11	7	9	100	
<b>KOKO MAA</b>	<b>HLÖÄ</b>	<b>10048</b>	<b>19730</b>	<b>20566</b>	<b>31184</b>	<b>24966</b>	<b>73407</b>	<b>84945</b>	<b>39798</b>	<b>24348</b>	<b>56689</b>	<b>385681</b>	<b>53</b>
	%	3	5	5	8	6	19	22	10	6	15	100	

TAULUKKO 11. TYÖTTÖMÄT TYÖNHAKIJAT JA TOIMEENTULOTURVA TYÖVOIMAPIIREITTÄIN, 30.5.1997

TYÖVOIMAPIIRI	TYÖTTÖMÄT TYÖNHAKIJAT	TYÖTTÖMÄT		TYÖTTÖMYYS-		TYÖMARKKINA- TUKEEN OIKEUTETUT
		KASSAN JÄSENET	ELÄKKEEN SAAJAT*			
UUDENMAAN	89072	37479	7639	52798		
TURUN	29057	15129	3779	15728		
SATAKUNNAN	20249	11978	2685	10247		
HÄMEEN	62499	32405	7402	33745		
KYMEN	27584	14249	3537	15380		
MIKKELIN	17283	8713	1836	9926		
VAASAN	27919	14443	3239	16584		
KESKI-SUOMEN	22240	11014	2350	12499		
KUOPION	20601	10608	1801	12083		
POHJ.-KARJALAN	17212	9309	1308	9097		
KAINUUN	9963	6813	838	4175		
OULUN	28439	15706	2128	15451		
LAPIN	22460	14276	1919	9817		
<b>KOKO MAA</b>	<b>394578</b>	<b>202122</b>	<b>40461</b>	<b>217530</b>		

\*) EI SISÄLLY TYÖTTÖMIEN TYÖNHAKIJOIDEN LUKUMÄÄRIIN

TAULUKKO 12. TYÖNHAKIJAT TYÖLLISYYDEN MUKAAN, TYÖVOIMAPIIREITTÄIN, 30.5.1997

TYÖVOIMAPIIRI	TYÖNHAKIJAT		TYÖSSÄ OLEVAT	TYÖTTÖMÄT	LOMAUTETUT	LYHENNETYLLÄ TYÖV.	TYÖVOIMAN ULKOPUOL.	TYÖTTÖMYS-ELÄKKEELLÄ
	YHTEENSÄ	TYÖNHAKIJAT						
UUDENMAAN	139091	87597	28054	1475	1148	13084	7639	
TURUN	50386	28309	11015	748	412	6093	3779	
SATAKUNNAN	37088	19602	9175	647	356	4613	2685	
HÄMEEN	104170	61053	23267	1446	992	9964	7402	
KYMEN	47652	26844	10255	740	629	5625	3537	
MIKKELIN	33268	16891	8735	392	440	4960	1836	
VAASAN	50989	27097	12011	822	900	6881	3239	
KESKI-SUOMEN	36960	21679	8828	561	387	3136	2350	
KUOPION	38829	20222	9720	379	317	6377	1801	
POHJ.-KARJALAN	29146	16804	7091	408	221	3298	1308	
KAINUUN	18902	9765	4675	198	150	3265	838	
OULUN	55946	27840	11045	599	280	14008	2128	
LAPIN	37975	21978	8573	482	173	4815	1919	
<b>KOKO MAA</b>	<b>680402</b>	<b>385681</b>	<b>152444</b>	<b>8897</b>	<b>6405</b>	<b>86119</b>	<b>40461</b>	

**TAULUKKO 13. KUUKAUDEN AIKANA ALKANEET TYÖTTÖMYYSJAKSOT AIKAISEMMAN TOIMINNAN MUKAAN  
TYÖVOIMAPIIREITTÄIN, TOUKOKUU 1997**

TYÖVOIMAPIIRI	TOIMINTA ENNEN TYÖTTÖMYYYTTÄ						
	KUUKAUDEN AIKANA ALKA- NEET TYÖTTÖ- MYYSJAKSOT	TYÖ- VOIMASTA	YHTEENSÄ	TYÖVOIMAN ULKOPUOLELTA KOULUSTA, OPISKELEM.	ASE- TAI SIVILI- PALVELUKS.	KOTITALOUS- TYÖSTÄ VOIMAN ULKO- PUOLELTA	MUUALTA TYÖ-
UUDENMAAN	9767	4789	4978	1771	177	399	2631
TURUN	5748	3306	2442	1230	134	283	795
SATAKUNNAN	3037	1556	1481	807	85	215	374
HÄMEEN	9000	4083	4917	2526	159	432	1800
KYMEN	3889	1935	1954	1170	102	228	454
MIKKELIN	2735	1263	1472	913	78	167	314
VAASAN	4873	2353	2520	1548	99	292	581
KESKI-SUOMEN	2934	1311	1623	1014	66	147	396
KUOPION	3660	1747	1913	1019	80	186	628
POHJ.-KARJALAN	2718	1184	1534	890	67	152	425
KAINUUN	2198	1184	1014	616	57	103	238
OULUN	5532	2639	2893	1641	127	338	787
LAPIN	4363	2371	1992	1197	85	221	489
<b>KOKO MAA</b>	<b>60454</b>	<b>29721</b>	<b>30733</b>	<b>16342</b>	<b>1316</b>	<b>3163</b>	<b>9912</b>

**TAULUKKO 14. KUUKAUDEN AIKANA TYÖVOIMAIMISTOISSA OLLEET TYÖNHAKIJAT JA AVOIMET TYÖPAIKAT TYÖVOIMAPIIREITTÄIN, TOUKOKUU 1997**

TYÖVOIMAPIIRI	TYÖNHAKIJOITA YHTEENSÄ KUUKAUDEN AIKANA	TYÖNHAKIJOITA NÄISTÄ TYÖTT. (1	KUUKAUDEN UUDET TYÖN- HAKIJAT	UUSISTA TYÖTT. (1	TYÖNHAUN PÄÄTTÄNEET	AVOIMET TYÖPAIKAT KUUKAUDEN AIKANA YHT.	NÄISTÄ KUUKAUDEN UUDET TYÖP.	TÄYTTYNEET TYÖPAIKAT
UUDENMAAN	146539	96550	7068	3933	9367	7520	4085	4064
TURUN	53557	32222	2778	1342	4154	3642	2262	2197
SATAKUNNAN	38605	22174	1477	520	2136	3658	2055	2456
HÄMEEN	109443	68552	5475	2286	7420	5508	3326	3203
KYMEN	50619	30785	2739	888	3762	2362	1387	1642
MIKKELIN	34819	19735	1577	438	1956	2108	940	1184
VAASAN	54445	31747	4022	1460	4588	4630	3556	3340
KESKI-SUOMEN	38918	24573	2341	949	2433	1495	994	995
KUOPION	41114	24016	3098	723	3040	6792	4067	3410
POHJ.-KARJALAN	30546	19559	2173	629	1955	1131	814	865
KAINUUN	19763	11496	1148	287	1167	1106	805	910
OULUN	58982	32011	4343	1334	4020	5406	4264	3884
LAPIN	39757	25061	3051	1206	2474	2164	1557	1658
<b>KOKO MAA</b>	<b>717207</b>	<b>438481</b>	<b>41290</b>	<b>15995</b>	<b>48472</b>	<b>47522</b>	<b>30112</b>	<b>29808</b>

1. LOMAUTETUT EIVÄT SISÄLLY LUKUIHIN

**TAULUKKO 15. KUUKAUDEN AIKANA TYÖVOIMATOIMISTOISSA AVOIMINA OLLEET TYÖPAIKAT JA TÄYTTyneet TYÖPAIKAT  
AMMATTIRYHMÄIN, TOUKOKUU 1997**

AMMATTIRYHMÄ	AVOIMET TYÖPAIKAT		TÄYTTyneet TYÖPAIKAT				PERUUTETUT TYÖPAIKAT
	YHTEENSÄ KUUKAUD. AIKANA	KUUKAUDEN UUDET	YHTEENSÄ	TYÖVOIMATOIMISTON HAKIJALLA	MUUTEN	HAKUAIKA PÄÄTTYNYT	
TEKNINEN, LUONNONT., YHTEISK., YM TYÖ	3667	2267	2241	592	256	1393	48
TERVEYDENHUOLTO, SOSIAALIALANTYÖ	4174	2745	2874	1724	447	703	71
HALLINTO- JA TOIMISTOTYÖ	2252	1443	1317	739	279	299	58
KAUPALLINEN TYÖ	4543	2455	2558	1397	559	602	259
MAA- JA METSÄTALOUSTYÖ, KALASTUSALA	10205	5883	4257	3372	552	333	170
KULJETUS- JA LIIKENNETYÖ	1132	732	739	519	155	65	78
RAKENNUSTYÖ, KAIVOS- JA LOUHINTATYÖ	3014	2197	2043	1542	400	101	162
SIITÄ: TALONRAKENNUSTYÖ	2318	1806	1559	1198	325	36	139
TEOLLINEN TYÖ	9183	6024	6838	4649	1529	660	329
PALVELUTYÖ	7193	4985	5070	3072	700	1298	163
MUUALLA LUOKITTELEMATON TYÖ	2159	1381	1871	1147	474	250	1
<b>YHTEENSÄ</b>	<b>47522</b>	<b>30112</b>	<b>29808</b>	<b>18753</b>	<b>5351</b>	<b>5704</b>	<b>1339</b>

**TAULUKKO 16. KUUKAUDEN AIKANA TÄYTTYNNEIDEN TYÖPAIKKOJEN AVOINNAOLON KESTO 1) TYÖVOIMAPIREITTÄIN, TOUKOKUU 1997**

TYÖVOIMAPIIRI	TYÖPAIKKOJEN AVOINNAOLON KESTO, VUOROKAUTTA											YHT.	KESKIM.
	0-3	4-7	8-14	15-21	22-28	29-42	43-60	61-90	91-180	YLI 180	YHT.		
UUDEENMAAN	LKM	644	461	800	615	470	443	289	236	103	3	4064	23
	K-%	16	27	47	62	74	84	92	97	100	100	100	
TURUN	LKM	667	201	356	370	134	226	122	81	29	11	2197	19
	K-%	30	40	56	73	79	89	94	98	99	100	100	
SATAKUNNAN	LKM	234	150	943	329	386	160	134	44	74	2	2456	21
	K-%	10	16	54	67	83	90	95	97	100	100	100	
HÄMEEN	LKM	855	446	502	420	436	293	99	103	49	0	3203	17
	K-%	27	41	56	69	83	92	95	98	100	100	100	
KYMIEN	LKM	272	260	176	382	106	285	92	63	6	0	1642	20
	K-%	17	32	43	66	73	90	96	100	100	100	100	
MIKKELIN	LKM	307	107	130	99	85	132	93	92	132	7	1184	32
	K-%	26	35	46	54	61	73	80	88	99	100	100	
VAASAN	LKM	1815	486	299	253	158	128	100	100	1	0	3340	10
	K-%	54	69	78	85	90	94	97	100	100	100	100	
KESKI-SUOMEN	LKM	322	131	156	90	144	56	43	46	7	0	995	17
	K-%	32	46	61	70	85	90	95	99	100	100	100	
KUOPION	LKM	546	296	1336	445	334	208	192	49	3	1	3410	16
	K-%	16	25	64	77	87	93	98	100	100	100	100	
POHJ.-KARJALA	LKM	295	163	105	112	97	22	14	50	7	0	865	14
	K-%	34	53	65	78	89	92	93	99	100	100	100	
KAINUUN	LKM	505	45	114	49	43	130	16	8	0	0	910	10
	K-%	55	60	73	78	83	97	99	100	100	100	100	
OULUN	LKM	1915	379	560	412	278	201	123	13	2	1	3884	10
	K-%	49	59	73	84	91	96	100	100	100	100	100	
LAPIN	LKM	845	150	221	115	63	74	169	18	3	0	1658	12
	K-%	51	60	73	80	84	89	99	100	100	100	100	
<b>KOKO MAA</b>	<b>LKM</b>	<b>9222</b>	<b>3275</b>	<b>5698</b>	<b>3691</b>	<b>2734</b>	<b>2358</b>	<b>1486</b>	<b>903</b>	<b>416</b>	<b>25</b>	<b>29808</b>	<b>17</b>
	<b>K-%</b>	<b>31</b>	<b>42</b>	<b>61</b>	<b>73</b>	<b>83</b>	<b>91</b>	<b>95</b>	<b>99</b>	<b>100</b>	<b>100</b>	<b>100</b>	

1. PROSENTTILUVUT OVAT KUMULATIIVISIA ELI KUNKIN LUOKAN PROSENTTILUKUUN ON LASKETTU MUKAAN MYÖS SITÄ EDELTÄVIEN LUOKKIEN PROSENTIT

**TAULUKKO 17. KUUKAUDEN AIKANA TYÖVOIMATOIMISTOISSA OLLEET TYÖNHAKIJAT JA TYÖNHAUN PÄÄTTÄNEET  
AMMATTIRYHMITTÄIN, TOUKOKUU 1997**

AMMATTIRYHMÄ	TYÖNHAKIJAT YHTEENSÄ KUUKAUDEN AIKANA	NÄISTÄ TYÖTTÖMÄT (1)	KUUKAUDEN UJDET TYÖNHAKIJAT (1)	UUSISTA TYÖTTÖMÄT (1)	TYÖNHAUN PÄÄTTÄNEET TYÖNHAKIJAT YHTEENSÄ
TEKNINEN, LUONNONT., YHTEISK., YM TYÖ.	59080	35448	4445	2070	3719
TERVEYDENHUOLTO, SOSIAALIALANTYÖ	64555	36316	4229	1800	4052
HALLINTO- JA TOIMISTOTYÖ	82038	49818	3530	1408	3983
KAUPALLINEN TYÖ	56592	34237	2197	932	2994
MAA- JA METSÄTALOUSTYÖ, KALASTUSALA	26334	17901	1077	512	2810
KULJETUS- JA LIIKENNETYÖ	25667	17889	1071	574	1986
RAKENNUSTYÖ, KAIVOS- JA LOUHINTATYÖ	63481	44962	1958	1171	7216
SIITÄ: TALONRAKENNUSTYÖ	53349	37741	1690	1012	5818
TEOLLINEN TYÖ	143843	97951	5621	2529	9269
PALVELUTYÖ	81994	51755	3945	1563	4673
MUUALLA LUOKITTELEMATON TYÖ	113620	52202	13217	3436	7770
<b>YHTEENSÄ</b>	<b>717207</b>	<b>438481</b>	<b>41290</b>	<b>15995</b>	<b>48472</b>

(1) LOMAUTETUT EIVÄT SISÄLLY LUKUIHIN

**TAULUKKO 18. TYÖNVÄLITYKSET JA MUUT TAPAHTUMAT KUUKAUDEN AIKANA TYÖVOIMAPIIREITTÄIN, TOUKOKUU 1997**

TYÖVOIMAPIIRI	YHTEENSÄ	VÄLITETTY TYÖHÖN	SISOITETTU TOIMEN- PITEILLÄ TYÖV. PÄÄTT.	LOMAUTUS TAI LYH.	SAANUT MUUTEN TYÖTÄ KOULUTUKS.	ALOITTANUT TYÖVOIMA-	SIIRTYNYT TYÖVOIMAN ULKOPUOL.	MUU SYY TAI EI.TIETOA
UUDENMAAN	15180	808	1613	363	4647	1026	975	5748
TURUN	7956	644	735	212	3567	358	526	1914
SATAKUNNAN	4757	537	655	248	1714	289	363	951
HÄMEEN	13596	955	2176	571	5024	934	868	3068
KYMIEN	6471	883	684	213	2660	401	460	1170
MIKKELIN	4787	443	821	277	1944	146	332	824
VAASAN	8092	1240	1129	413	2706	558	526	1520
KESKI-SUOMEN	4293	414	933	193	1492	174	269	818
KUOPION	6498	528	979	254	2857	146	448	1286
POHJ.-KARJALAN	4321	409	866	189	1766	178	256	657
KAINUUN	3370	293	693	243	1191	259	247	444
OULUN	8073	1179	1057	289	3176	302	443	1627
LAPIN	5428	460	1161	224	1803	473	357	950
<b>KOKO MAA</b>	<b>92822</b>	<b>8793</b>	<b>13502</b>	<b>3689</b>	<b>34547</b>	<b>5244</b>	<b>6070</b>	<b>20977</b>

TAULUKKO 19. TYÖVOIMAKOULUTUKSESSA OLEVAT TAVOITEAMMATIN JA KOULUTUSTYÖVOIMAPIIRIN  
MUKAAN, TOUKOKUU 1997

TAVOITEAMMATTI	KOULUTUSTYÖVOIMAPIIRI													
	UUSI- MAA	TURKU	SATA- KUNTA	HÄME	KYMI	MIK- KELI	VAASA	KESKI- SUOMI	KUO- PIO-	POHJ- KARJA- LA	KAI- NUU	OULU	LAPPI	KOKO MAA (1
TEKN., LUONNONT., YHTEISK., YM	981	495	80	353	176	17	138	113	255	124	35	191	135	3093
TERVEYDENH., SOSIAALIAL.TYÖ	616	237	67	443	201	105	99	232	160	80	168	154	171	2748
HALLINTO- JA TOIMISTOTYÖ	2313	1033	637	1738	580	273	842	538	583	306	270	742	613	10476
KAUPALLINEN TYÖ	706	168	72	355	173	125	125	154	136	55	34	109	70	2316
MAA- JA METSÄTAL., KALASTUS.	70	0	16	73	12	43	1	13	54	54	2	44	241	623
KULJETUS- JA LIKENNETYÖ	127	34	32	2	16	0	76	18	0	0	0	0	39	344
TEOLLINEN TYÖ, KONEENHOITO, KAIVOS- JA LOUHIINTATYÖ SEKÄ RAKENNUSTYÖN AMMATIT	1808	1003	595	1763	738	353	1264	556	421	470	275	882	640	10823
SIITÄ: TALONRAKENNUSTYÖ	417	175	150	380	245	57	141	154	68	110	124	151	163	2335
VAATETUS- JA NAHKATYÖ	48	27	76	30	20	14	132	53	0	15	17	37	57	529
METALLITYÖ	644	356	266	853	288	161	530	139	219	213	60	231	224	4194
SÄHKÖTYÖ	337	200	25	332	99	63	142	88	46	31	30	142	67	1611
MUUT RYHMÄN AMMATIT	362	245	78	188	86	58	319	122	88	101	44	321	129	2154
PALVELUTYÖ	423	227	190	600	213	56	288	147	162	70	139	244	272	3044
SIITÄ: MAJOITUS- JA SUURTA- LOUSTYÖ, TARJOILUTYÖ	181	81	114	214	105	13	82	40	89	15	79	161	149	1327
MUU PALVELUTYÖ	242	146	76	386	108	43	206	107	73	55	60	83	123	1717
MUU TYÖ	2285	1751	632	1521	442	475	1045	396	440	342	160	504	697	10690
<b>YHTEENSÄ</b>	<b>9329</b>	<b>4948</b>	<b>2321</b>	<b>6868</b>	<b>2551</b>	<b>1447</b>	<b>3878</b>	<b>2167</b>	<b>2211</b>	<b>1501</b>	<b>1083</b>	<b>2870</b>	<b>2878</b>	<b>44157</b>

LOMAUTUSKURSSIEN RYHMÄILMOITUSTIEDOT EIVÄT SISÄLLY LUKUIHIN  
1. SISÄLTÄVÄT MYÖS ULKOMAILLA KOULUTUKSESSA OLEVAT

TAULUKKO 20. PALKKAPERUSTEISILLA TOIMENPITEILLÄ TYÖLLISTETYT KUUKAUDEN LOPUSSA TYÖVOIMAPIIREITTÄIN,  
TOUKOKUU 1997

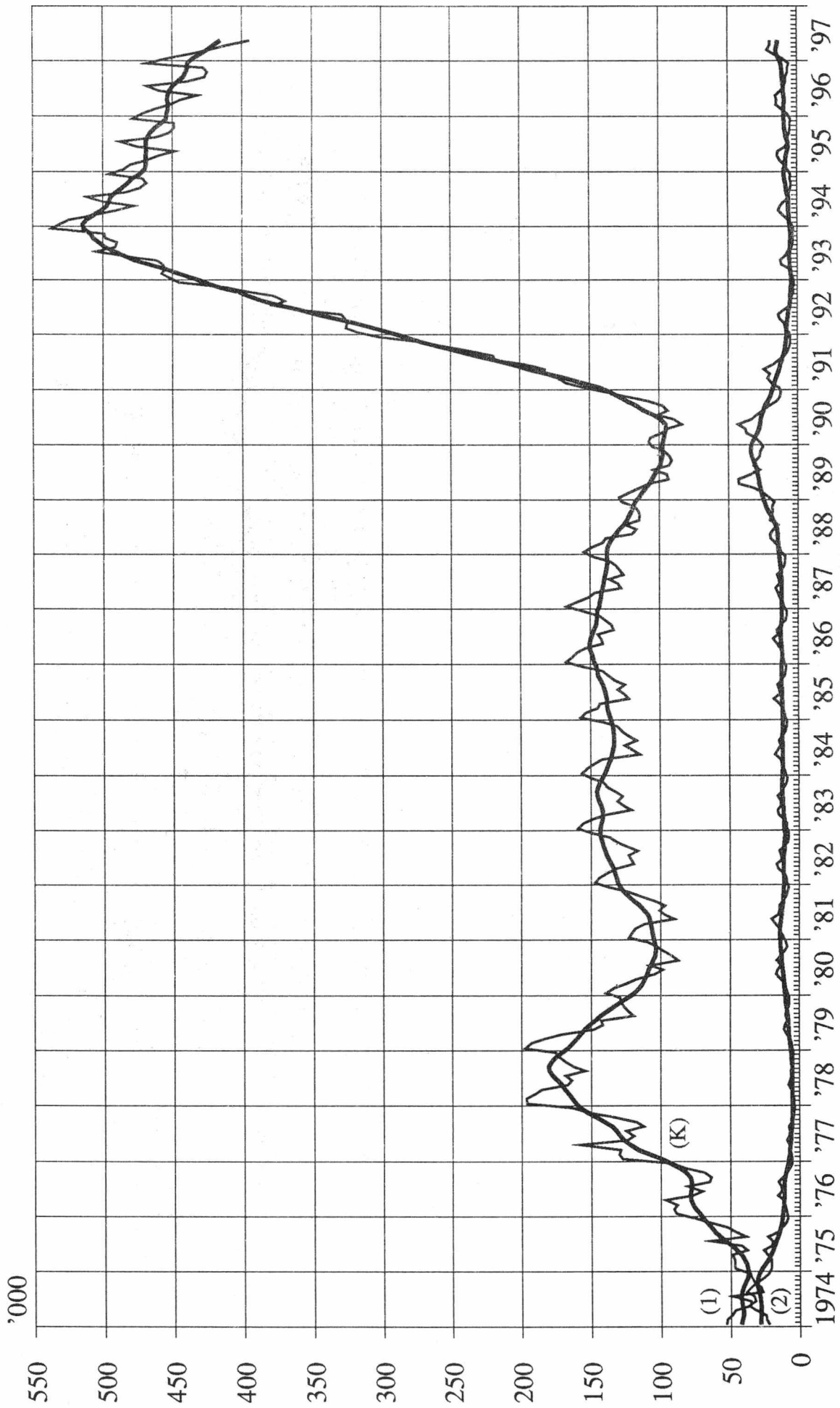
TOIMENPIDE	TYÖVOIMAPIIRI													
	UUSI- MAA	TURKU KUNTA	SATA- HÄME	KYMI LI	MIKKE- VAASA	KESKI- SUOMI	KUO- PIO	POHJ.- KARJ	KAI- NUU	OULU	LAPPI	KOKO MAA		
VALTION TYÖTEHTÄVÄT	1945	522	283	1293	469	426	471	738	529	491	467	902	899	9435
TYÖLLISTÄMISPALVELU	381	185	68	253	161	161	409	66	126	251	169	0	84	2314
KUNNALLINEN TYÖLLISTÄMIST.	3495	1751	1595	4651	1612	1350	1525	1945	1846	1556	872	2400	2071	26669
OPPIOPIMUSSUJOUTUS, KUNTA	468	82	58	177	180	64	47	126	28	43	74	94	127	1568
TYÖLL.TUKI. YKSIT.TYÖNANT.	1160	422	344	1357	434	397	837	593	480	290	162	538	648	7662
YRITTÄJÄRAHA	518	221	187	503	206	117	258	244	175	134	43	157	174	2937
HARJAANTUMINEN	233	102	183	322	83	45	162	40	133	83	67	75	151	1679
TYÖLLISTÄMINEN OSA-AIKATYÖHÖN	746	546	335	1034	485	412	641	442	287	294	215	583	501	6521
OPPIOPIMUSSUJOUTUS, YKSITYINEN	1001	488	544	1200	904	421	561	559	198	140	177	391	508	7092
<b>PALKKAPERUSTEISET YHT.</b>	<b>9947</b>	<b>4319</b>	<b>3597</b>	<b>10790</b>	<b>4534</b>	<b>3393</b>	<b>4911</b>	<b>4753</b>	<b>3802</b>	<b>3282</b>	<b>2246</b>	<b>5140</b>	<b>5163</b>	<b>65877</b>

TAULUKKO 21. TYÖTTÖMÄT TYÖNHAKIJAT (ILMAN LOMAUTETTUJA) TYÖTTÖMYYDEN KESTON JA IÄN MUKAAN, 30.5.1997

IKÄRYHMÄ	TYÖTTÖMYYDEN KESTO, VIIKKOA													YHT.	YLI 104	KM.
	ALLE 1	1 - 2	3 - 4	5 - 8	9 - 12	13 - 26	27 - 52	53 - 78	79 - 104	6	18	94	18			
15 - 19	HLÖÄ	748	1139	823	1506	1402	2048	1186	94	18	6	8970	14			
	%	8	13	9	17	16	23	13	1	0	0	100				
20 - 24	HLÖÄ	2077	3926	3333	5135	4796	10168	8393	2123	752	420	41123	22			
	%	5	10	8	12	12	25	20	5	2	1	100				
25 - 29	HLÖÄ	1490	2960	3037	4389	3412	9910	10105	3810	1755	2009	42877	32			
	%	3	7	7	10	8	23	24	9	4	5	100				
30 - 34	HLÖÄ	1342	2602	2924	4200	3165	9902	10944	4424	2220	3533	45256	40			
	%	3	6	6	9	7	22	24	10	5	8	100				
35 - 39	HLÖÄ	1149	2348	2651	3823	2924	8909	10502	4613	2461	4356	43736	45			
	%	3	5	6	9	7	20	24	11	6	10	100				
40 - 44	HLÖÄ	1153	2247	2523	3853	2904	8968	10868	4879	2856	5927	46178	50			
	%	2	5	5	8	6	19	24	11	6	13	100				
45 - 49	HLÖÄ	1028	2150	2383	3616	2847	8613	11499	5501	3106	7367	48110	56			
	%	2	4	5	8	6	18	24	11	6	15	100				
50 - 54	HLÖÄ	676	1485	1692	2696	2058	7549	10102	5048	2723	6615	40644	60			
	%	2	4	4	7	5	19	25	12	7	16	100				
55 - 59	HLÖÄ	323	777	1007	1662	1243	6253	9521	7516	6649	24033	58984	102			
	%	1	1	2	3	2	11	16	13	11	41	100				
60 - 64	HLÖÄ	62	96	193	302	213	1082	1808	1781	1785	2388	9710	84			
	%	1	1	2	3	2	11	19	18	18	25	100				
YLI 64	HLÖÄ	0	0	0	2	2	5	17	9	23	35	93	99			
	%	0	0	0	2	2	5	18	10	25	38	100				
<b>YHTEENS</b>	<b>HLÖÄ</b>	<b>10048</b>	<b>19730</b>	<b>20566</b>	<b>31184</b>	<b>24966</b>	<b>73407</b>	<b>84945</b>	<b>39798</b>	<b>24348</b>	<b>56689</b>	<b>385681</b>	<b>53</b>			
	<b>%</b>	<b>3</b>	<b>5</b>	<b>5</b>	<b>8</b>	<b>6</b>	<b>19</b>	<b>22</b>	<b>10</b>	<b>6</b>	<b>15</b>	<b>100</b>				

TAULUKKO 22. TYÖTTÖMÄT TYÖNHAKIJAT (ILMAN LOMAUTETTUJA) TYÖTTÖMYYDEN KESTON MUKAAN, AMMATIRYHMITÄIN, 30.5.1997

AMMATIRYHMÄ	TYÖTTÖMYYDEN KESTO, VIIKKOA											YHT.	KM.
	ALLE 1	1 - 2	3 - 4	5 - 8	9 - 12	13 - 26	27 - 52	53 - 78	79 - 104	YLI 104	YHT.		
0 TEKN., LUONN.TIET., YHT. TYÖ	HLÖÄ	1102	2294	2196	2912	1997	6312	6577	3075	1678	3487	31630	44
	%	3	7	7	9	6	20	21	10	5	11	100	
1 TERVEYDENH., SOS.AL.	HLÖÄ	1374	2607	2999	3796	2292	7034	6119	2195	987	1653	31056	30
	%	4	8	10	12	7	23	20	7	3	5	100	
2 HALLINTO- JA TOIMISTOT.	HLÖÄ	1025	1915	2398	3629	2951	9063	10521	5365	2637	5432	44936	48
	%	2	4	5	8	7	20	23	12	6	12	100	
3 KAUPALLINEN TYÖ	HLÖÄ	700	1276	1413	2303	1802	5505	6679	3664	2247	5526	31115	58
	%	2	4	5	7	6	18	21	12	7	18	100	
4 MAA- JA METSÄTALOUST.	HLÖÄ	341	616	672	1051	799	2802	3575	1421	998	2193	14468	54
	%	2	4	5	7	6	19	25	10	7	15	100	
5 KULJETUS- JA LIIKENNET.	HLÖÄ	313	638	639	1089	825	2848	3505	1784	1315	2833	15789	60
	%	2	4	4	7	5	18	22	11	8	18	100	
6 RAKENNUSTYÖ, KAIVOST.	HLÖÄ	758	1541	1303	2293	2051	7159	8817	3470	2624	7038	37054	62
	%	2	4	4	6	6	19	24	9	7	19	100	
7-8 TEOLLINEN TYÖ	HLÖÄ	1586	3331	3478	5586	5131	15146	19795	9954	6651	17136	87794	64
	%	2	4	4	6	6	17	23	11	8	20	100	
9 PALVELUTYÖ	HLÖÄ	1115	2290	2665	3772	2981	8459	10492	5064	3110	6282	46230	51
	%	2	5	6	8	6	18	23	11	7	14	100	
X MUUALLA LUOKITT.TYÖ	HLÖÄ	1734	3222	2803	4751	4137	9079	8865	3806	2101	5109	45607	43
	%	4	7	6	10	9	20	19	8	5	11	100	
YHTEENSÄ	HLÖÄ	10048	19730	20566	31184	24966	73407	84945	39798	24348	56689	385681	53
	%	3	5	5	8	6	19	22	10	6	15	100	



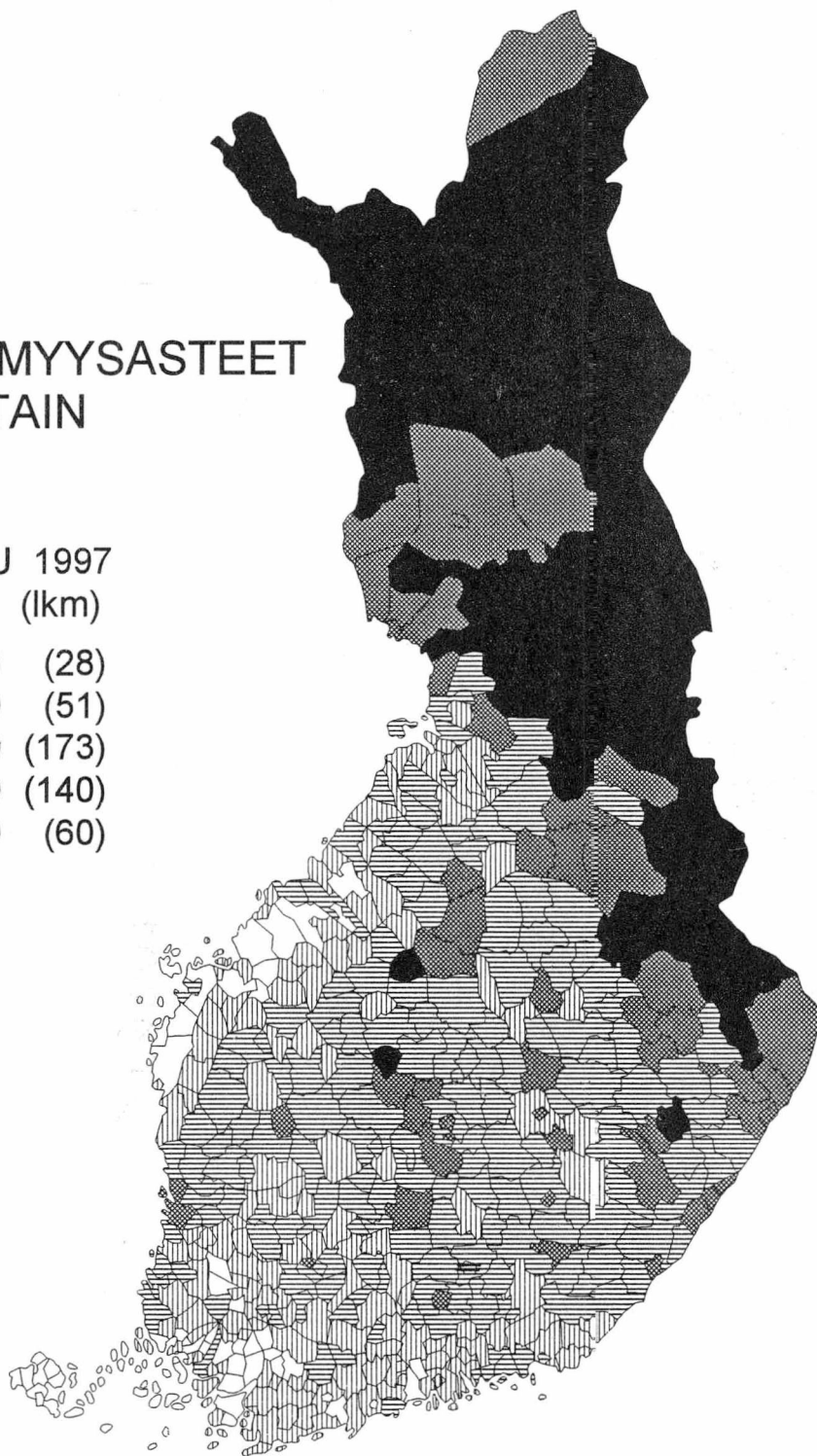
Työttömät työnhakijat (1) ja avoimet työpaikat (2) työnvälityksessä kuukausittain ja kausitasoitettuna (K)

## TYÖTTÖMYYSASTEET KUNNITTAIN

TOUKOKUU 1997

% (lkm)

■	25 - 35.6	(28)
▒	20 - 24.9	(51)
▧	15 - 19.9	(173)
▨	10 - 14.9	(140)
□	0 - 9.9	(60)



## TAULUKOIDEN SELITYKSIÄ

**Työnhakijat:** Työnhakijana pidetään työnvälitystilastossa henkilöä, joka henkilökohtaisesti ilmoittautuu työnhakijaksi työvoimatoimistoon.

Työnhakijat jaetaan työllisyystilanteensa mukaan seuraaviin ryhmiin:

- 1 Työssä oleva
- 2 Työtön
- 3 Lomautettu
- 4 Lyhennetyllä työviikolla oleva
- 5 Työvoiman ulkopuolella oleva
- 6 Työttömyyseläkkeen saaja

Näiden eri työnhakijaryhmien määrät kuukauden lopussa esitetään taulukossa 12.

Työssä olevissa työnhakijoissa ovat mukana työpaikan vaihdosta hakevat, työttömyysuhan alaiset sekä kunnan ja valtion työtehtäviin sijoitetut, joiden tulee sijoitusaikanaan edelleen olla työnhakijana työvoimatoimistossa.

Työtön on työnhakija, joka on ilman työtä ja kokopäivätyöhön käytettävissä tai joka odottaa sovitun työn alkamista. Kansainvälisten määritelmien mukaan työnvälitystilastossa työttömiin luetaan myös lomautetut. Useissa taulukoissa lomautetut eivät kuitenkaan sisälly työttömien lukumäärään, mikä on merkitty otsikkoon. Työttömyyseläkkeen saajia ei työnvälitystilastossa lueta työttömiksi työnhakijoiksi.

Lomautettuna pidetään työnhakijaa, jonka työnantaja on lomauttanut ilman palkkaa joko määräajaksi tai toistaiseksi.

Lyhennetyllä työviikolla olevana pidetään työnhakijaa, jonka viikkotyöaika työnantaja on supistanut alunperin sovitusta.

Työvoiman ulkopuolella olevana pidetään työnhakijaa, joka ei ole työssä eikä liioin välittömästi kokopäivätyöhön käytettävissä. Tällainen henkilö on työnhakijaksi ilmoittautuessaan vielä esim. koulussa, opiskelemassa, varusmiespalveluksessa tai palkattomassa kotitaloustyössä, mutta on myöhemmin työhön käytettävissä.

**Työttömyyden tilastointi:** Tämän julkaisun työttömyystiedot perustuvat työvoimatoimistojen asiakasrekisterin tietoihin. Työttömyyttä tilastoidaan maasamme myös Tilastokeskuksen otospohjaisella työvoimatutkimuksella, jonka laadinnassa noudatetaan kansainvälisiä määritelmiä. Tämän vuoksi Tilastokeskuk-

sen tuottamaa työttömyysastetta käytetään työttömyyden kuvaajana kansainvälisissä vertailuissa.

**Toimeentuloturva työttömyyden aikana:** Työttömyyden aikaisen toimeentulon turvaamiseksi tuli vuoden 1985 alusta voimaan uusi työttömyysturvalaki. Sen perusteella työttömyyskorvaus muuttui tarveharkintaiseksi perusturvaksi ja työttömyyskassa-avustus vakuutusmuotoiseksi ansioturvaksi. Ansioturvaa saa lain vaatimukset täyttävä työtön kassan jäsen. Jos työtön työnhakija ei ole oikeutettu ansioturvaan, hän voi saada valtion maksamaa tarveharkinnaista perusturvaa. Saadakseen työttömyyspäivärahaa työttömän tulee olla työnhakijana työvoimatoimistossa. Työvoimatoimisto tai sen yhteydessä toimiva työvoimatoimikunta antaa työttömyyskassaa tai perusturvan saamisesta päättävän Kansaneläkelaitoksen alaista sosiaalivakuustoimikuntaa varten lausunnon työttömyysturvaa hakevan työttömänäolosta ja työnhausta.

Peruspäivärahaa ja ansioon suhteutettua päivärahaa maksetaan enintään 500 työttömyyspäivältä neljän perättäisen kalenterivuoden aikana alle 55-vuotiaille. Henkilölle, joka on täyttänyt 55-vuotta, maksetaan päivärahaa 500 päivältä sen kuukauden loppuun, jolloin henkilö täyttää 60 vuotta. Työttömyyspäiväraha on saajalleen veronalaista tuloa.

Työttömyysturvaa saadakseen työttömän tulee täyttää lain edellyttämä työssäoloehto. Jos hän ei tätä täytä, voi hän saada tarveharkinnaista työmarkkinatukea. Samoin jos työttömän työttömyysturvan saannin enimmäismäärä (500 päivää) on tullut täyteen, hän voi saada työmarkkinatukea.

Yli 60-vuotias, laissa tarkemmin määritelty, pitkään ansioturvaa tai perusturvaa saanut työtön työnhakija on oikeutettu työttömyyseläkkeeseen. Työttömyyseläkkeen saamisaikana tulee hänen olla työnhakijana työvoimatoimistossa.

**Avoimet työpaikat:** Työnvälitystilastoon sisältyvät ne avoimet työpaikat, jotka työnantaja ilmoittaa täytettäväksi työvoimatoimiston avulla. Vuoden 1988 alusta tuli voimaan työllisyyslain (275/87) 8 §:n 1 momentissa säädetty avoimien työpaikkojen ilmoittamisvelvollisuus. Sen perusteella valtioneuvosto teki asiasta yksityisiä työnantajia edustavien yhdistysten, kunnallisen työmarkkinalaitoksen sekä kirkkohallituksen kanssa sopimukset. Niiden perusteella kaikki avoimet työpaikat eräin poikkeuksin ilmoitetaan työvoimatoimistoon. Myös valtion virastojen ja laitosten tulee ilmoittaa työvoimatoimistoon ne avoimeksi tulevat virat ja työsuhteiset tehtävät, joissa virka- tai työsuhteen on tarkoitus kestää vähintään kymmenen työpäivää.

**Poikkileikkaustiedot ja kertymätiedot:** Osa työnvälitystilaston tiedoista on yhden laskentapäivän poikkileikkaustietoja (taulukot 2 - 12). Laskentapäivä on kuukauden viimeinen työpäivä. Tilastoon tulevat mukaan kaikki työnhakijat, joiden työnhakemus on voimassa tuona päivänä, samoin ne työpaikat, jotka ovat tuona päivänä avoinna työvoimatoimistossa. Taulukot 13 - 18 taas sisältävät tilastoitavien suureiden kalenterikuukauden aikaiset kertymät. Näissä taulukoissa ovat mukana kaikki kuukauden aikana avoinna olleet työpaikat sekä kaikki ne työnhakijat, joiden työnhaku on ollut voimassa kyseisen kuukauden aikana.

## Luokitukset

**Ammattiluokitus:** Työnvälitystilastossa käytetään ammattien luokitteluun Pohjoismaiseen ammattiluokitukseen (Nordisk Yrkesklassificering, NYK 1982) perustuvaa luokitusta (Ammattiluokitus, Pohjoismaiseen ammattiluokitukseen perustuva uudistettu laitos, Työministeriö, Valtion painatuskeskus 1991). Työnvälitystilastossa ammattiluokitusta käytetään työnhakijan ammatin sekä avoimeksi ilmoitetussa työpaikassa vaadittavan ammatin luokitteluun.

**Koulutusluokitus:** Työnvälitystilastossa käytetään Tilastokeskuksen kehittämää luokitusta: Koulutusluokitus, 1994, Tilastokeskuksen käsikirja n:o 1, 10. uusittu laitos ja tästä nelinumerosta Henkilöstön koulutuskoodisovellusta. Työnvälitystilastossa koulutusluokitusta käytetään työnhakijan saaman koulutuksen ja työpaikassa vaadittavan koulutuksen luokitteluun.

**Toimialaluokitus:** Työnvälitystilastossa käytetään Tilastokeskuksen laatimaa toimialaluokitusta (Toimialaluokitus 1995, Tilastokeskus, Käsikirjoja nro 4 1996), joka perustuu Euroopan Unionin toimialaluokitusstandardiin (NACE). Toimialaluokitusta käytetään työnvälitystilastossa (kaksinumeroisena) avoimeksi ilmoitetun työpaikan sekä työnhakijan nykyisen (työssä oleva) tai aikaisemman (työtön) työnantajan tuotantotoiminnan luokitteluun.

## TYÖNVÄLITYSTILASTOSSA KÄYTETTÄVÄ AMMATTILUOKITUS<sup>1</sup>

### 0 Tekninen, luonnontieteellinen, lainopillinen, humanistinen ja taiteellinen työ

- 00 Tekniikan alaan kuuluva työ
- 01 Kemian ja fysiikan alaan kuuluva työ
- 02 Biologian alaan kuuluva työ
- 03 Opetusalaan kuuluva työ
- 04 Uskonnon alaan kuuluva työ
- 05 Lainopillinen työ
- 06 Toimittajan työ ja joukkoviestintä
- 07 Taide- ja viihdealan työ
- 08 Kirjasto-, arkisto- ja museoalan työ sekä  
informaatikot
- 09 Muu luonnontieteellinen, yhteiskuntatieteellinen  
ja humanistinen työ

### 1 Terveystieteellinen, sosiaalialan työ

- 10 Terveystieteellinen ja sairaanhoitotyö
- 11 Terveystieteellisen kunnossapitoalan työ
- 12 Hammashoitoalan työ
- 13 Apteekkialan työ
- 14 Eläinlääkintähoito, ympäristön- ja  
terveydensuojelutyö
- 15 Sosiaalialan työ
- 16 Lasten päivähoitoalan työ
- 17 Psykologinen työ
- 18 Harrastus- ja vapaa-ajantoiminnan ohjaus
- 19 Muu pääryhmään 1 kuuluva työ

### 2 Hallinto- ja toimistotyö

- 20 Julkisen hallinnon johtotyö
- 21 Liiketoimintojen ja järjestöjen johtotyö
- 22 Henkilöstö- ja työvoima-asiaiden hoito
- 23 Taloushallinnon suunnittelu- ja tilinpitotyö
- 24 Sihteeri- ja toimistotyö
- 25 Atk-alan työ
- 26 Pankki- ja vakuutusalan työ
- 27 Matkailualan työ
- 29 Muu hallinto- ja toimistotyö

1. Ammattiluokitus, Työministeriö, Helsinki 1991

**3 Kaupallinen työ**

- 30 Mainos- ja markkinointityö
- 31 Kiinteistöjen, palvelusten ja arvopapereiden myynti ja välitys
- 32 Ostotyö
- 33 Kauppaedustus- ja konttorimyyntityö
- 34 Tavaroiden myyntityö
- 39 Muu kaupallinen työ

**4 Maa- ja metsätaloustyö, kalastusala**

- 40 Maatilatalous, eläintenhoito
- 41 Puutarha- ja puistotyö
- 42 Riistanhoito ja metsästys
- 43 Kalastus
- 44 Metsätyö
- 49 Muu maa- ja metsätaloustyö

**5 Kuljetus- ja liikennetyö**

- 50 Meripäälylystyö
- 51 Kansi- ja konemiehistön työ
- 52 Lentokuljetustyö
- 53 Veturin- ja moottorivaununkuljetustyö
- 54 Tieliikennetyö
- 55 Liikenteen johto ja liikennepalvelutyö
- 56 Posti- ja tietoliikennetyö
- 57 Postinkantajan työ
- 59 Muu kuljetus- ja liikennetyö

**6 Rakennustyö sekä kaivos- ja louhintatyö**

- 60 Kaivos- ja louhintatyö
- 61 Öljynporaustyö, turpeennosto
- 62 Talonrakennustyö
- 63 Maa- ja vesirakennustyö
- 64 Työkoneiden käyttö

**7/8 Teollinen työ,**

- 70 Tekstiilityö
- 71 Ompelu- ja vaateustyö jms.
- 72 Jalkine- ja nahkatyö
- 73 Teräs-, metallitehdas-, takomo- ja valimotyö
- 74 Hienomekaaninen työ
- 75 Konepaja- ja rakennusmetallityö
- 76 Sähkötyö
- 77 Puutyö
- 78 Maalaustyö
- 79 Radio-, tv-, elokuva- ja videotekninen työ
- 80 Graafinen työ
- 81 Lasi-, keraaminen- ja tiilityö
- 82 Elintarviketeollisuustyö
- 83 Kemianprosessityö
- 84 Massa- ja paperityö
- 85 Kumi- ja muovituotetyö
- 86 Muu teollinen työ
- 87 Kiinteiden koneiden käyttö energiantuotannossa ja vesihuollossa
- 88 Pakkaus-, varasto- ja ahtaustyö
- 89 Sekatyö

**9 Palvelutyö**

- 90 Vartiointi- ja suojelutyö
- 91 Majoitusliike- ja suurtaloustyö
- 92 Tarjoilutyö
- 93 Kotitaloustyö
- 94 Kiinteistöhoito- ja siivoustyö
- 95 Hygienia ja kauneudenhoitotyö
- 96 Pesula- ja silitystyö
- 97 Ammattimainen urheilu- ja liikuntatyö
- 98 Sotilastyö
- 99 Muu palvelutyö

**X Muualla luokittelematon työ**

- X1 Koululaiset ja opiskelijat
- X2 Henkilöt, joiden ammattia ei voida luokitella ja jotka eivät ole ilmoittaneet ammattia
- X3 Ammatinvaihtajat
- X4 Vastavalmistuneet

PI 524  
00101 Helsinki

## **Työministeriön tilastoja** **1997 Toukokuu**

---

*SVT* Suomen Virallinen Tilasto

Tiedustelut:

Paula Sardar  
(09) 1856 8050

Suoma Salonen  
(09) 1856 8051