

SVT

Liikenne ja matkailu 1995:19  
Transport and tourism

17.11.1995

### Kotimaan matkailu edelleen vilkasta syyskuussa

Kotimaan matkailu oli kuluneena kesänä vilkasta ja sama kehitys jatkui syyskuussa. Kotimaiset yöpymiset Suomen majoitusliikkeissä lisääntyivät 15 prosenttia verrattuna syyskuun 1994 vastaaviin lukuihin. Myös ulkomaiset yöpymiset lisääntyivät syyskuussa hieman. Heikosti menneen kesän jälkeen on kuitenkin liian aikaista puhua ulkomailta Suomeen suuntautuvan matkailun kääntymisestä kasvuun. Edellisen kerran ulkomaiset yöpymiset olivat lisääntyneet maaliskuussa.

Ulkomaisten yöpymisten lisäys johtui suurelta osin saksalaisten yöpymisten kasvusta kesän huomattavan vähentymisen jälkeen. Ruotsalaisten yöpymisten väheneminen jatkui edelleen, joskaan ei aivan yhtä rajuna kuin alkuvuonna. Venäläisten majoitusvuorokaudet jatkoivat kasvuaan, samoin brittien yöpymiset.

Hotellihuoneiden käyttöaste oli syyskuussa 49,3 prosenttia eli lähes kolme prosenttiyksikköä edellisen syyskuun lukua (46,4) korkeampi. Korkeimmat huonekäyttöasteet mitattiin Uudenmaan (59 %) ja Kuopion (54 %) lääneissä. Korkeimmat kunnittaiset käyttöasteet kirjattiin Kittilässä (77 %), Helsingissä (70 %) ja Tampereella (68 %).

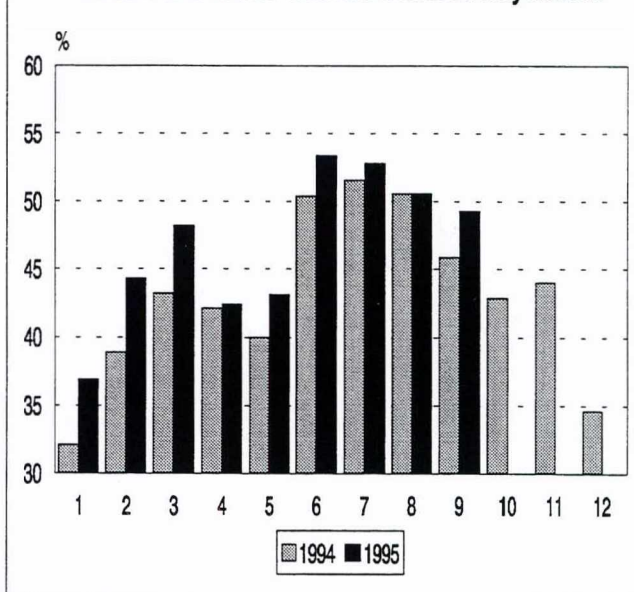
Hotellihuoneen toteutunut keskihinta oli syyskuussa 331 markkaa. Edellisen syyskuun keskihinta oli 309 markkaa.

### Tammi-syyskuussa yöpymisiä 11,3 miljoonaa

Tammi-syyskuussa kohosi kotimaisten yöpymisten määrä 8,5 miljoonaan. Ulkomailla asuvien majoitusvuorokausia oli 2,7 miljoonaa, mikä on 24 prosenttia yöpymisten kokonaismäärästä.

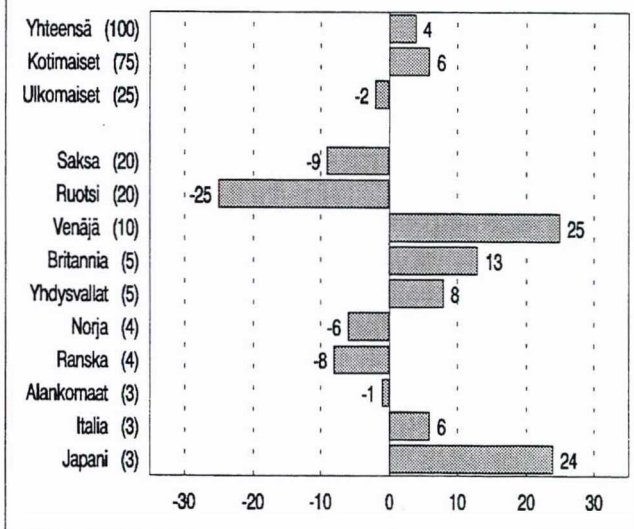
Verrattuna edellisvuoteen on majoitusliikkeisiin saapuneiden kotimaisten vieraiden määrä kasvanut yöpymisiä nopeammin eli keskimääräinen viipymisaika on hieman lyhentynyt. Ulkomaalaisten osalta kehitys on ollut päinvastaista, vieraiden määrä on laskenut enemmän kuin yöpymisten määrä. Keskimääräinen viipymisaika onkin nyt sekä kotimaisten että ulkomaisten vieraiden osalla lähes sama, 1,8 vuorokautta.

Hotellihuoneiden kuukausittainen käyttöaste



Yöpymisten muutos tammi-syyskuu 1994/1995, %

(Suluissa v. 1994 yöpymisten %-osuudet)



1. HOTELLIKAPASITEETTI JA SEN KÄYTTÖ  
HOTEL CAPACITY AND CAPACITY UTILIZATION

LÄÄNI PROVINCE KUNTA MUNICIPALITY	HOTELLIT NUMBER OF HOTELS	HUONEET - BEDROOMS					VUOTEET - BEDPLACES	
		LUKUM. NUMBER	KÄYTTÖ OCCUPANCY RATE %	MUUTOS ED.V:STA CHANGE %-YKS.	PEITTÄ- VYYS COVERAGE %	KESKI- HINTA ROOM PRICE	LUKUM. NUMBER	KÄYTTÖ OCCUPANCY RATE %
KOKO MAA	642	41507	49.3	3.8	95.9	331	85425	37.2
UUDENMAAN LÄÄNI	102	10700	58.8	4.6	98.5	381	19584	44.6
Helsinki	38	5840	70.4	4.7	100.0	425	10606	51.8
Espoo	13	1050	49.5	3.4	100.0	308	2096	35.0
Vantaa	9	1364	41.0	3.0	99.3	341	2356	34.5
TURUN JA PORIN LÄÄNI	67	4350	44.4	2.7	95.7	314	8160	34.4
Turku	16	1923	50.4	2.3	100.0	329	3448	39.2
Pori	7	638	31.1	0.8	97.0	299	1143	21.5
Rauma	7	282	48.5	11.3	93.6	327	497	35.4
HÄMEEN LÄÄNI	63	4932	48.2	6.5	97.0	339	9454	37.3
Hämeenlinna	6	640	39.4	3.3	100.0	297	1225	29.6
Lahti	9	933	34.9	4.7	100.0	300	1679	27.5
Tampere	15	1775	67.8	12.8	95.9	357	3266	50.9
KYMEN LÄÄNI	46	2280	45.7	2.5	96.3	292	4467	36.4
Kouvola	5	373	38.4	-3.4	100.0	306	644	31.1
Imatra	6	383	55.1	8.9	100.0	323	683	49.2
Kotka	7	375	46.8	2.9	100.0	253	716	34.2
Lappeenranta	10	594	57.1	5.7	98.1	306	1093	47.6
MIKKELIN LÄÄNI	35	1707	42.4	-0.8	95.7	323	3627	35.4
Mikkeli	5	420	37.5	-9.5	100.0	326	778	28.5
Savonlinna	4	235	63.8	4.0	100.0	321	445	55.2
POHJOIS-KARJALAN L	26	1169	36.6	-1.2	94.0	296	2656	24.9
Joensuu	7	487	43.5	-0.1	100.0	374	854	32.3
KUOPION LÄÄNI	37	2058	54.0	9.3	94.8	272	4133	46.0
Kuopio	15	973	53.8	6.8	93.4	300	1848	43.6
Iisalmi	4	209	47.0	3.1	100.0	229	342	47.3
KESKI-SUOMEN LÄÄNI	39	2461	39.2	-1.0	95.9	313	5980	26.0
Jyväskylä	10	1154	48.7	1.2	100.0	326	2119	38.6
Jämsä	4	315	16.9	-5.1	100.0	226	1299	7.1
VAASAN LÄÄNI	56	2991	44.5	0.9	94.3	289	5925	35.1
Vaasa	9	815	47.9	4.2	94.4	348	1849	30.0
Kokkola	5	435	40.2	-4.2	100.0	261	732	33.9
Seinäjoki	7	566	34.6	2.0	100.0	306	987	25.8
OULUN LÄÄNI	69	3940	46.4	5.5	93.1	280	10266	32.0
Oulu	9	923	60.3	5.4	94.4	334	1771	46.9
Kajaani	7	571	41.8	0.0	96.7	255	1050	36.2
Kuusamo	8	539	55.0	0.9	95.0	303	1252	42.5
Sotkamo	6	423	48.5	16.3	100.0	231	1456	33.4
LAPIN LÄÄNI	85	4141	49.0	3.5	96.8	312	9450	38.7
Rovaniemi	11	970	33.8	-5.6	100.0	315	1995	26.2
Enontekiö	8	285	61.7	9.6	100.0	264	650	55.0
Inari	13	738	56.8	1.9	98.2	310	1714	46.7
Kittilä	4	270	77.1	3.8	100.0	385	701	58.9
Kolari	8	343	46.4	5.8	100.0	274	849	37.5
Sodankylä	6	215	41.0	2.8	100.0	363	679	22.4
AHVENANMAAN MAAKUN	17	778	49.3	8.4	73.1	356	1723	37.3
Maarianhamina	7	477	59.1	15.4	63.7	365	987	41.9

1. HOTELLIKAPASITEETTI JA SEN KÄYTTÖ  
 HOTEL CAPACITY AND CAPACITY UTILIZATION

LÄÄNI PROVINCE KUNTA MUNICIPALITY	HOTELLIT NUMBER OF HOTELS	HUONEET - BEDROOMS					VUOTEET- BEDPLACES	
		LUKUM. NUMBER	KÄYTTÖ OCCUPANCY RATE %	MUUTOS ED.V:STA CHANGE %-YKS.	PEITTÄ- VYYS COVERAGE %	KESKI- HINTA ROOM PRICE	LUKUM. NUMBER	KÄYTTÖ OCCUPANCY RATE %
KOKO MAA	660	42429	46.6	2.5	97.1	318	86689	37.9
UUDENMAAN LÄÄNI	104	10778	52.6	3.6	98.7	364	19674	42.4
Helsinki	39	5882	62.1	3.6	99.2	407	10703	48.2
Espoo	13	1067	44.9	0.9	99.7	302	2098	36.1
Vantaa	9	1347	42.3	8.9	99.3	297	2292	37.6
TURUN JA PORIN LÄÄNI	68	4356	44.3	2.9	96.8	298	8176	36.9
Turku	15	1823	49.5	2.3	99.9	302	3286	41.4
Pori	8	667	34.5	1.3	99.7	310	1179	27.1
Rauma	7	314	41.9	3.6	99.4	319	558	33.4
HÄMEEN LÄÄNI	67	5101	44.9	5.7	97.9	315	9782	37.8
Hämeenlinna	6	641	37.6	0.5	100.0	272	1225	29.4
Lahti	9	958	34.6	6.5	100.0	270	1726	28.2
Tampere	16	1851	57.5	10.5	96.4	335	3385	47.6
KYMEN LÄÄNI	49	2483	41.9	1.2	96.9	289	4788	35.3
Kouvola	6	386	37.1	-0.0	100.0	290	672	30.2
Imatra	6	423	53.2	5.9	93.7	303	745	49.8
Kotka	8	415	42.0	4.2	100.0	266	779	32.7
Lappeenranta	11	684	47.9	0.7	97.1	306	1242	42.3
MIKKELIN LÄÄNI	38	1930	45.7	3.5	95.7	317	4029	40.9
Mikkeli	6	450	41.6	1.1	100.0	311	852	35.4
Savonlinna	6	382	60.7	5.8	96.0	328	726	55.0
POHJOIS-KARJALAN LÄÄNI	26	1189	43.2	5.7	97.6	294	2630	34.3
Joensuu	8	535	48.2	8.9	100.0	323	944	40.1
KUOPION LÄÄNI	38	2093	51.4	3.1	96.5	269	4230	45.3
Kuopio	15	978	52.0	1.8	96.7	297	1861	44.4
Iisalmi	4	209	49.1	1.4	100.0	213	341	49.4
KESKI-SUOMEN LÄÄNI	38	2396	41.7	-1.1	96.3	305	5858	31.4
Jyväskylä	10	1118	47.6	-2.7	99.0	308	2067	39.1
Jämsä	4	300	29.6	2.6	100.0	221	1269	18.4
VAASAN LÄÄNI	59	3187	41.0	-0.8	96.2	283	6266	34.8
Vaasa	10	855	43.1	-0.5	99.4	329	1884	33.0
Kokkola	5	439	38.0	-5.6	98.1	265	739	32.5
Seinäjoki	7	587	36.8	2.3	100.0	294	1028	29.8
OULUN LÄÄNI	71	4008	44.3	2.2	95.4	298	10251	33.8
Oulu	10	963	54.6	0.3	94.6	321	1795	47.6
Kajaani	7	569	45.7	3.4	99.6	276	1051	41.0
Kuusamo	8	550	50.2	2.2	93.8	323	1279	40.8
Sotkamo	6	428	54.8	9.9	99.6	290	1487	41.6
LAPIN LÄÄNI	86	4207	46.3	0.0	97.2	304	9494	37.1
Rovaniemi	12	983	49.0	-1.0	99.4	296	1939	39.0
Enontekiö	7	263	41.2	2.4	99.2	248	584	37.5
Inari	13	742	51.1	-3.0	98.6	320	1740	40.9
Kittilä	4	266	72.0	3.2	100.0	369	697	57.1
Kolari	8	330	44.0	-3.6	99.2	296	822	34.9
Sodankylä	7	233	39.6	-0.4	100.0	315	706	23.7
AHVENANMAAN MAAKUNTA	16	700	45.0	-4.8	92.3	346	1510	38.9
Maarianhamina	7	447	50.4	-2.1	90.8	374	911	43.1

2. SAAPUNEET VIERAAT JA YÖPYMISET LÄÄNEITTÄIN  
VISITOR ARRIVALS AND NIGHTS SPENT BY PROVINCE

LÄÄNI PROVINCE KUNTA MUNICIPALITY	KAIKKI LIIKKEET - ALL ESTABLISHMENTS				HOTELLIT - HOTELS				
	SAAPUNEET-ARRIVALS		YÖPYMISET-NIGHTS		SAAP.-ARRIVALS		YÖPYMISET - NIGHTS		
	YHTEENSÄ	ULKOM.	YHT.	ULKOMAAL.	YHT.	ULKOM.	YHT.	MUUTOS	ULKOM.
	TOTAL	NON-RES.	TOTAL	NON-RESID.	TOTAL	NON-RES.	TOTAL	CHANGE	NON-RES
%									
KOKO MAA	538126	113383	993334	220524	494577	107345	892544	7.4	207930
UUDENMAAN LÄÄNI	147121	67645	269047	132444	141779	65470	255994	6.3	127478
Helsinki	100065	56733	175932	111200	95619	54630	164754	7.1	106350
Espoo	.	.	.	.	8796	2666	21797	9.6	7598
Vantaa	.	.	.	.	18195	5981	23810	15.9	8255
TURUN JA PORIN LÄÄNI	43095	9065	83469	18703	40916	8627	79405	5.7	17727
Turku	21827	5823	42632	11475	20647	5410	40514	9.5	10594
Pori	.	.	.	.	4979	726	7169	-2.1	1317
Rauma	.	.	.	.	2919	539	4796	14.6	1386
HÄMEEN LÄÄNI	70337	7688	113135	15369	65966	7487	102461	12.7	14848
Hämeenlinna	.	.	.	.	7529	794	10862	9.8	1204
Lahti	9377	1720	13961	3206	9262	1677	13839	19.3	3157
Tampere	31865	4076	49179	8574	31322	4000	47787	22.0	8379
KYMEN LÄÄNI	29724	4616	53635	7765	26380	4434	45906	8.7	7248
Kouvola	.	.	.	.	4325	445	6016	-8.4	849
Imatra	.	.	.	.	4669	641	10089	14.5	1160
Kotka	4450	1319	8073	2242	4269	1286	7340	18.2	1977
Lappeenranta	.	.	.	.	9695	1756	15265	18.1	2713
MIKKELIN LÄÄNI	21329	1663	41871	3624	18661	1498	35762	15.4	3169
Mikkeli	.	.	.	.	4530	649	6538	0.1	1329
Savonlinna	.	.	.	.	3074	439	7151	7.4	703
POHJOIS-KARJALAN L	13472	1305	23439	2671	11528	1115	18481	-8.0	2201
Joensuu	.	.	.	.	5938	658	8275	1.2	1235
KUOPION LÄÄNI	25045	1287	51271	2856	24418	1247	48581	10.8	2693
Kuopio	.	.	.	.	14725	810	22012	16.2	1857
Iisalmi	.	.	.	.	2517	149	4854	10.7	210
KESKI-SUOMEN LÄÄNI	29131	1917	46469	3924	27993	1883	44471	6.8	3819
Jyväskylä	.	.	.	.	16530	1530	24110	12.4	3079
Jämsä	1617	97	2971	282	1561	96	2789	-18.2	281
VAASAN LÄÄNI	32773	4415	64997	8602	30299	4286	58219	4.4	8339
Vaasa	10511	3300	16484	6053	10219	3272	15821	5.6	5989
Kokkola	.	.	.	.	4962	257	7444	15.0	658
Seinäjoki	.	.	.	.	5562	243	7425	9.5	546
OULUN LÄÄNI	56584	2915	106648	6569	48321	2549	88666	11.7	5737
Oulu	.	.	.	.	14621	1527	23538	1.1	3160
Kajaani	.	.	.	.	6606	175	10963	1.3	435
Kuusamo	9914	336	17528	779	8573	298	14122	5.7	686
Sotkamo	6315	170	17895	784	5088	127	14576	38.1	683
LAPIN LÄÄNI	61700	5866	127081	10192	51762	4553	104695	8.3	8375
Rovaniemi	10953	2325	16735	3718	10207	1800	15685	-3.6	3029
Enontekiö	6128	401	14297	563	4605	331	10513	15.6	452
Inari	12529	1324	26136	2184	11047	1046	23604	4.0	1715
Kittilä	6900	157	16282	194	5201	96	12396	0.3	117
Kolari	4772	137	12623	459	3861	117	9521	22.8	430
Sodankylä	2906	132	4585	219	2718	114	4362	-5.4	201
AHVENANMAAN MAAKUN	7815	5001	12272	7805	6554	4196	9903	-26.4	6296
Maarianhamina	5207	3129	8225	4969	4162	2530	6289	-36.7	3881

2. SAAPUNEET VIERAAT JA YÖPYMISET LÄÄNEITTÄIN  
VISITOR ARRIVALS AND NIGHTS SPENT BY PROVINCE

LÄÄNI PROVINCE KUNTA MUNICIPALITY	KAIKKI LIIKKEET - ALL ESTABLISHMENTS				HOTELLIT - HOTELS				
	SAAPUNEET-ARRIVALS		YÖPYMISET-NIGHTS		SAAP.-ARRIVALS		YÖPYMISET - NIGHTS		
	YHTEENSÄ	ULKOM.	YHT.	ULKOMAAL.	YHT.	ULKOM.	YHT.	MUUTOS	ULKOM.
	TOTAL	NON-RES.	TOTAL	NON-RESID.	TOTAL	NON-RES.	TOTAL	CHANGE	NON-RES
%									
KOKO MAA	6164922	1508933	11252929	2734605	4768179	1315902	8545381	5.4	2353612
UUDENMAAN LÄÄNI	1344583	639698	2426183	1190449	1244933	609396	2218514	6.8	1124531
Helsinki	861599	494242	1504049	947009	811926	470973	1390432	4.8	894478
Espoo	.	.	.	.	83967	25076	200118	6.3	68955
Vantaa	.	.	.	.	184532	88971	229438	40.7	110335
TURUN JA PORIN LÄÄ	549441	103605	1034066	201086	416511	85873	781355	4.1	170531
Turku	228537	63513	422500	117424	191715	53566	367669	2.4	101051
Pori	85796	7974	140893	16352	57189	6429	85570	7.8	12738
Rauma	.	.	.	.	32362	4705	49687	11.0	11839
HÄMEEN LÄÄNI	848088	99330	1410865	224587	595530	88419	983705	11.8	198237
Hämeenlinna	83530	11107	129260	18533	65525	9916	98274	8.8	16315
Lahti	89530	20024	154854	43943	81179	17745	131818	23.1	39605
Tampere	293167	47511	479438	122818	264130	43677	423972	14.6	114010
KYMEN LÄÄNI	320022	49773	616400	95457	248678	42359	437959	4.0	77297
Kouvola	.	.	.	.	38116	4523	54815	-0.1	7922
Imatra	54532	8788	106781	14524	46492	7430	95468	11.3	12234
Kotka	50132	9119	85663	18820	40610	8201	68384	19.0	17037
Lappeenranta	.	.	.	.	86247	18041	138651	10.1	31632
MIKKELIN LÄÄNI	366173	37898	694918	76916	223387	25918	408556	20.4	47623
Mikkeli	83436	8616	119336	14225	57790	7658	75235	15.2	12376
Savonlinna	.	.	.	.	55216	8717	98171	7.0	16165
POHJOIS-KARJALAN L	214769	17521	367800	34988	148576	12431	235254	8.9	23717
Joensuu	86642	7826	125599	14582	74700	6614	102059	21.3	11774
KUOPIOIN LÄÄNI	307479	29737	606525	51640	248355	24839	478748	4.1	40399
Kuopio	172760	20849	269905	33143	142491	17743	211448	3.0	27307
Iisalmi	26981	3470	49233	4346	25799	3428	46013	0.9	4276
KESKI-SUOMEN LÄÄNI	366273	63196	607653	96762	314255	56926	520378	4.7	84028
Jyväskylä	.	.	.	.	154592	41963	218051	-9.2	61452
Jämsä	34131	2338	67565	4183	33376	2256	65775	2.8	4071
VAASAN LÄÄNI	427166	58581	774805	101765	317876	50651	562209	0.7	85259
Vaasa	133605	38464	207031	64100	110455	34143	168054	-5.6	55507
Kokkola	50655	3378	74412	7025	45429	2656	64394	15.9	5016
Seinäjoki	.	.	.	.	57802	7965	78553	4.9	11000
OULUN LÄÄNI	637632	85889	1233662	141015	446501	68904	879463	6.5	114659
Oulu	.	.	.	.	136329	23996	217152	-3.1	39851
Kajaani	72285	16193	132759	26558	61417	13715	116145	9.1	24019
Kuusamo	93116	19139	183443	28042	66255	15898	125799	7.4	22622
Sotkamo	72688	4814	216125	10725	55291	4364	168330	27.8	10091
LAPIN LÄÄNI	654189	257718	1238734	384014	487021	209935	910781	-2.1	317231
Rovaniemi	148373	81004	226635	129757	132593	71489	203490	-9.2	115397
Enontekiö	45759	10788	94269	13359	27435	8556	58530	-4.4	9902
Inari	129196	65916	232111	97641	100539	53191	188658	-1.0	78480
Kittilä	64584	23285	156905	31886	48168	18795	108096	-3.3	25503
Kolari	39980	9101	130320	16597	27524	8816	74458	-3.9	15902
Sodankylä	33894	13852	55509	21001	24126	10096	42494	-5.1	16655
AHVENANMAAN MAAKUN	129107	65987	241318	135926	76556	40251	128459	-15.9	70100
Maarianhamina	75641	36937	125565	62976	54469	28633	90852	-21.7	48712

3. SAAPUNEET VIERAAT JA YÖPYMISET ASUINMAAN MUKAAN  
VISITOR ARRIVALS AND NIGHTS SPENT BY COUNTRY OF RESIDENCE

ASUINMAA COUNTRY OF RESIDENCE	SAAPUNEET ARRIVALS	YÖPYMISET - NIGHTS SPENT						
		YHTEENSÄ TOTAL	HOTEL-	MUUTOS	MATKUST.	LOMA-	LEIRINTÄ-	RETKEILY-
			LIT HOTELS	CHANGE %	KODIT SIMILAR ESTABL.	KYLÄT HOLIDAY VILLAGES	ALUEET CAMPING SITES	MAJAT YOUTH HOSTELS
YHT. - TOTAL	538126	993334	892544	7.4	39934	11887	40164	8805
SUOMI - RESIDENTS	424743	772810	684614	9.2	35830	10926	36556	4884
ULKOMAAT - NON-RES	113383	220524	207930	1.8	4104	961	3608	3921
EUROOPPA - EUROPE	86333	168312	157667	1.8	3608	885	3247	2905
EU	57707	109718	102461	-	2158	729	2370	2000
EFTA	8120	17222	16196	-	63	13	426	524
SKANDINAVIA	30900	53763	50696	-10.9	1434	396	544	693
AASIA - ASIA	10962	21036	20083	-1.0	125	38	180	610
AFRIKKA - AFRICA	512	1496	1382	53.0	53	-	3	58
AMERIKA - AMERICA	11758	22024	21275	0.8	314	34	113	288
Saksa - Germany	10524	22226	19353	10.7	259	252	1478	884
Ruotsi - Sweden	21376	34952	32823	-17.6	1359	385	187	198
Venäjä - Russia	14429	28078	26578	3.9	891	125	369	115
Britannia - UK	8946	17920	17387	7.9	171	13	202	147
Yhdysvallat - USA	9681	17954	17379	-1.5	238	19	107	211
Norja - Norway	5354	10493	9826	-3.9	10	4	336	317
Ranska - France	3135	6076	5867	24.2	72	9	59	69
Alankom.-Netherl.	3194	6366	5900	16.1	81	20	243	122
Italia - Italy	2335	5524	5319	5.1	73	10	8	114
Japani - Japan	6176	9853	9614	-9.0	40	5	4	190
Sveitsi-Switzerl.	2462	5858	5581	29.8	53	9	90	125
Tanska - Denmark	3914	7538	7349	16.3	65	7	21	96
Viro - Estonia	3282	5610	5309	4.8	213	15	13	60
Espanja - Spain	1709	3476	3332	-12.9	11	14	24	95
Itävalta - Austria	657	1643	1431	0.3	48	8	51	105
Belgia - Belgium	985	1896	1758	32.2	-	7	76	55
Puola - Poland	589	1401	1308	-30.3	10	3	54	26
Kiina - China	628	2364	2314	-23.4	4	-	30	16
Kanada - Canada	1306	2670	2611	12.1	15	4	4	36
Unkari - Hungary	592	1458	1442	39.1	-	-	2	14
Australia	779	1587	1331	-0.2	17	4	62	173
Kreikka - Greece	344	733	730	36.4	1	-	-	2
Latvia	447	909	733	-9.6	60	-	9	107
Tsekki - Czech	374	1669	1532	127.6	122	-	4	11
Islanti - Iceland	248	766	684	35.7	-	-	-	82
Etelä-Korea	618	1086	1040	96.2	9	2	8	27
Liettua-Lithuania	260	607	577	-22.6	15	-	-	15
Thaimaa - Thailand	250	424	423	-5.8	1	-	-	-
Brasilia - Brazil	493	808	789	67.5	-	11	-	8
Israel	184	428	393	16.3	16	-	2	17
Turkki - Turkey	316	508	480	-57.8	5	22	1	-
Portugali-Portugal	296	773	679	8.8	3	-	18	73
Taiwan	637	829	818	381.2	3	-	-	8
Bulgaria	74	269	241	-44.6	27	-	-	1
Intia - India	277	1033	997	144.4	10	-	11	15
Tuntematon-Unknown	3818	7656	7523	5.6	4	4	65	60

3. SAAPUNEET VIERAAT JA YÖPYMISET ASUINMAAN MUKAAN  
VISITOR ARRIVALS AND NIGHTS SPENT BY COUNTRY OF RESIDENCE

ASUINMAA COUNTRY OF RESIDENCE	SAAPUNEET ARRIVALS YHTEENSÄ TOTAL	YÖPYMISET - NIGHTS SPENT						
		YHTEENSÄ TOTAL	HOTEL- LIT HOTELS	MUUTOS CHANGE %	MATKUST. KODIT SIMILAR ESTABL.	LOMA- KYLÄT HOLIDAY VILLAGES	LEIRINTÄ- ALUEET CAMPING SITES	RETKEILY- MAJAT YOUTH HOSTELS
YHT. - TOTAL	6164922	11252929	8545381	5.4	448893	246341	1914846	97468
SUOMI - RESIDENTS	4655989	8518324	6191769	7.9	395809	207321	1664573	58852
ULKOMAAT - NON-RES	1508933	2734605	2353612	-0.6	53084	39020	250273	38616
EUROOPPA - EUROPE	1255252	2245890	1890534	-3.7	45940	38020	240204	31192
EU	941272	1610604	1336823	-	29722	31526	192172	20361
EFTA	111836	211065	174642	-	2760	3497	27517	2649
SKANDINAVIA	334989	596513	480345	-20.2	14217	20760	75768	5423
AASIA - ASIA	108249	196820	184505	23.5	2550	389	5036	4340
AFRIKKA - AFRICA	4232	10587	8842	28.3	846	10	305	584
AMERIikka - AMERICA	98583	196283	188544	7.6	2769	305	2487	2178
Saksa - Germany	387716	581191	479492	-6.8	9949	9692	74933	7125
Ruotsi - Sweden	232612	403162	317680	-26.1	11828	17263	53310	3081
Venäjä - Russia	135205	279802	261241	25.3	7536	2447	5269	3309
Britannia - UK	75831	151335	144240	11.9	1448	808	3365	1474
Yhdysvallat - USA	83738	162167	157017	6.8	2103	223	1294	1530
Norja - Norway	63015	118212	96411	-5.2	1081	2879	16806	1035
Ranska - France	51054	97106	78504	-7.6	1836	1197	13815	1754
Alankom.-Netherl.	49203	95928	72522	-2.4	917	524	20754	1211
Italia - Italy	42167	85183	73717	8.9	996	443	7943	2084
Japani - Japan	54235	90253	87436	21.0	831	156	482	1348
Sveitsi-Switzerl.	46348	86612	72312	13.4	1644	605	10632	1419
Tanska - Denmark	37058	69292	60794	-0.6	1237	605	5578	1078
Viro - Estonia	28882	53097	47005	7.9	2840	109	1730	1413
Espanja - Spain	26680	49659	44555	-9.3	473	479	3328	824
Itävalta - Austria	13682	27962	21227	3.0	503	269	5241	722
Belgia - Belgium	14361	26447	22142	-2.5	296	205	3292	512
Puola - Poland	11578	28084	16995	12.8	445	55	9671	918
Kiina - China	6268	16889	15855	1.3	116	9	777	132
Kanada - Canada	8448	20166	19291	15.4	241	33	306	295
Unkari - Hungary	6148	14486	12474	-11.7	255	209	1097	451
Australia	9521	19851	15947	44.5	390	48	2427	1039
Kreikka - Greece	6043	11665	11364	10.4	43	9	196	53
Latvia	5026	10137	7959	-5.0	723	101	623	731
Tsekki - Czech	6255	13499	11578	39.9	376	70	965	510
Islanti - Iceland	2206	5644	5327	-42.1	35	13	74	195
Etelä-Korea	6564	10265	9807	37.3	76	9	52	321
Liettua-Lithuania	3014	7051	6398	32.7	127	-	260	266
Thaimaa - Thailand	3489	5528	5456	-4.5	24	2	11	35
Brasilia - Brazil	3246	6790	6419	24.3	210	16	40	105
Israel	5653	8230	7602	37.2	227	19	179	203
Turkki - Turkey	2385	4772	4560	-11.9	85	36	57	34
Portugali-Portugal	2695	6033	5604	23.4	57	7	224	141
Taiwan	7651	9148	8992	102.2	32	29	15	80
Bulgaria	768	2627	2486	-37.7	51	-	58	32
Intia - India	1931	5950	5726	72.4	82	12	59	71
Tuntematon-Unknown	42617	85025	81187	10.5	979	296	2241	322

SVT Suomen Virallinen Tilasto  
Finlands Officiella Statistik  
Official Statistics of Finland

Liikenne ja matkailu 1995:19  
Transport and tourism

Tiedustelut – Inquiries:

Merja Rönkä  
Marjut Tuominen  
(90) 17 341

### Tuoteseloste ja tietojen saatavuus

Tilastokeskuksen majoitustilastoa on tuotettu uudistettuna vuoden 1993 alusta lukien. Tilastoon sisältyvät majoitusliikkeet, joissa on vähintään 10 huonetta/mökkiä/matkailuvaunupaikkaa sekä kaikki retkeilymajat. Tarkempi tuoteseloste on julkaistu vuositilastossa (Majoitustilasto 1994, SVT Liikenne ja matkailu 1995:9).

Tilastosta tuotetaan kuukausittain myös taulukkopaketti, jonka voi tilata joko paperitulosteena (hinta 1 200 mk/vuosi) tai levykkeellä (3 000 mk/vuosi). Paketti sisältää seuraavat kuukausittain sekä kumulatiivisesti vuoden alusta tulostettavat taulukot:

- 1B. Majoitusliikkeiden kapasiteetti ja sen käyttö kunnittain ja lääneittäin sekä koko maan tasolla majoitusliikkeen tyyppin ja lajin mukaan
- 3B. Yöpymiset asuinmaan mukaan lääneittäin ja kunnittain
4. Majoitusliikkeet ja niiden kapasiteetin käyttö kuukausittain majoitusliikkeen lajin mukaan sekä hotellien ja matkustajakotien osalta myös majoitusliikkeen koon mukaan eriteltynä
5. Yöpymiset majoitusliikkeissä asuinmaan mukaan kuukausittain
6. Yöpymiset matkan tarkoituksen mukaan eri majoitusmuodoissa (tyyppi/laji) koko maassa sekä hotelliyöpymiset matkan tarkoituksen mukaan lääneittäin ja kunnittain
7. Yöpymiset majoitusliikkeissä (tyyppi/laji) majoitusmuodon mukaan koko maassa sekä yöpymiset leirintäalueilla majoitusmuodon mukaan lääneittäin/kunnittain