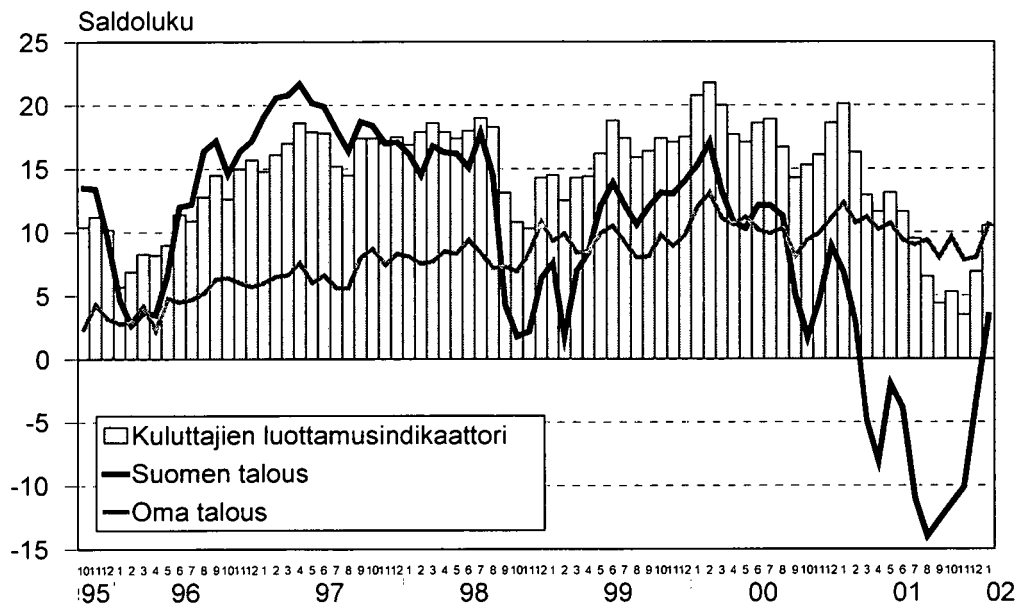


Kuluttajabarometri: taulukot

2002, tammikuu

Kuluttajien odotukset omasta ja Suomen taloudesta vuoden kuluttua sekä kuluttajien luottamusindikaattori



Kuluttajien luottamusindikaattori on keskiarvo tulevaa 12 kuukautta koskevan neljän kysymyksen saldoluviista: oma ja Suomen talous, kotitalouden säästämismahdollisuudet sekä työttömien määrä (etumerkki vaihdettuna).

Saldoluvut saadaan vähentämällä painottaen myönteisten vastausten prosenttiosuudesta kielteisten vastausten prosenttiosuus. Saldoluvut ja luottamusindikaattori voivat vaihdella -100:n ja 100:n välillä.

Sisältö

Kuluttajabarometri: taulukot

Alkusanat	3
Taloudellinen tilanne	4
1. Suomen taloudellinen tilanne tällä hetkellä	4
2. Suomen taloudellinen tilanne 12 kuukauden kuluttua.....	6
3. Työttömien määrän muutos Suomessa seuraavien 12 kuukauden aikana	8
4. Elinkustannusten taso nyt.....	10
5. Kuluttajahintojen muutos Suomessa seuraavien 12 kuukauden aikana	12
6. Kuluttajahintojen muutos prosentteina.....	14
7. Oman kotitalouden taloudellinen tilanne tällä hetkellä	16
8. Oman kotitalouden taloudellinen tilanne 12 kuukauden kuluttua	18
9. Ajankohdan edullisuus kestotavaroiden hankintaan	20
10. Ajankohdan edullisuus säästämisen kannalta.....	22
11. Ajankohdan edullisuus lainanoton kannalta.....	24
Ostoaikomukset ja omistaminen	26
12. Rahankäyttö kestotavaroihin seuraavien 12 kuukauden aikana	26
13. Kotitalouden aikomus ostaa asunto seuraavien 12 kuukauden aikana	28
14. Tärkeimpien rahoitusmuotojen jakauma asunnonhankinnassa	30
15. Kotitalouden aikomus ostaa auto seuraavien 6 kuukauden aikana.....	31
16. Uusi vai käytetty auto	33
17. Tärkeimpien rahoitusmuotojen jakauma autonostossa.....	34
18. Rahankäyttö joihinkin kulutuskohteisiin seuraavien 6 kuukauden aikana	35
19. Joidenkin kestotavaroiden yleisyys kotitalouksissa	36
20. Kotitalouksien autoistuneisuus kotitalouden koon mukaan	38
Säästäminen ja lainanotto	39
21. Kotitalouden rahatilanne haastatteluhetkellä.....	39
22. Kotitalouden säästämismahdollisuudet seuraavien 12 kuukauden aikana.....	41
23. Säästöjen pääasialliset käyttötarkoitukset	43
24. Tärkeimmät sijoitusmuodot säästöille.....	44
25. Kotitalouden lainanottoaikomus seuraavien 12 kuukauden aikana.....	45
26. Lainojen käyttötarkoitukset.....	47
Taustatietoa vastaajista	48
27. Kuluttajabarometriin vastanneiden jakautuminen eri taustatietojen mukaan.....	48
28. Kuluttajabarometriin vastanneet kotitalouden rakenteen ja koon mukaan.....	50

Alkusanat

Kuluttajabarometri on haastattelututkimus (survey), jonka avulla mitataan suomalaisten mielikuvia yleisestä ja oman kotitalouden taloudellisesta kehityksestä sekä aikomuksia tehdä suuria hankintoja, säästää tai ottaa lainaa. Lisäksi tutkimuksella selvitetään nykyaikaisten koneiden ja laitteiden yleisyyttä kotitalouksissa. Ensimmäinen barometrikysely tehtiin marraskuussa 1987. Aluksi tutkimus tehtiin kaksi kertaa vuodessa. Vuonna 1992 tutkimuskerrat nostettiin neljään. Lokakuusta 1995 alkaen tiedot on kerätty EU:n komission toimeksiannosta joka kuukausi. Viidentoista harmonisoidun EU-kysymyksen lisäksi kuluttajabarometrissa on parikymmentä Tilastokeskuksen omaa kysymystä, jotka ovat olleet mukana alusta lähtien.

Kuluttajabarometrin tiedot kerättiin joulukuuhun 1999 saakka Tilastokeskuksen työvoimatutkimuksen yhteydessä. Tutkimuksessa käytettiin kuutta rotatoivaa paneelia. Samalle henkilölle esitettiin kysymykset kolme kertaa puolen vuoden välein, ja kohdehenkilöistä oli joka kuukausi uusia noin kolmannes. Tilastokeskuksen kenttähaastattelijat tekivät haastattelut (puhelimitse) eri puolilla Suomea.

Tammikuusta 2000 alkaen kuluttajabarometrin kohteena on kuukausittain kokonaan vaihtuva henkilöotos. Samaa otosta käytetään myös suomalaisten matkailututkimuksen ym. kyselyjen tiedonkeruussa. Kaikki haastattelut tehdään nyt keskitetysti Tilastokeskuksen puhelinhaastattelu- eli CATI-keskuksesta. Tutkimusalueena on edelleen koko maa, ja kuluttajabarometrin vastaajat edustavat Suomen 15–74-vuotiasta väestöä iän, sukupuolen, asuinläänin ja äidinkielen suhteen. Edellä kuvatulla tiedonkeruumenetelmän muutoksella on jonkin verran vaikutusta kuluttajabarometrin vastausjakaumiin. Syksyllä 1999 toteutetun koetutkimuksen perusteella näyttäisi, että kuluttajien arviot kotitaloutensa rahatilanteesta sekä säästämisen ja kestotavaroiden ostamisen edullisuudesta ovat muuttuneet myönteisemmiksi uuden menetelmän seurauksena. Myös kestotavaroiden yleisyystietoihin muutos on vaikuttanut.

Kuluttajabarometrin otoskoko (ilman ylipeittoa) oli tammikuussa 2 193 henkilöä. Vastauksia saatiin 1 628, joten tutkimuksen nettokato oli 25,8 prosenttia.

Tässä julkaisussa esitetään tarkkaa tietoa kuluttajabarometrin kysymysten vastausjakauksista. Taustatietoina käytetään vastaajan sukupuolta, ikää, koulutusta, sosioekonomista asemaa ja suuraluetta sekä kotitalouden tyyppiä ja bruttotuloja. Kaikki julkaisussa esitettävät vastausjakaumat on korotettu tutkimuksen perusjoukon tasolle painokertoimien avulla. Painotus parantaa tietojen tilastollista tarkkuutta.

Julkaisussa käytettäviä luokituksia:

Suuraluejako

Pääkaupunkiseutu: Helsinki, Espoo, Vantaa ja Kauniainen

Muu Etelä-Suomi: Muu Etelä-Suomen lääni

Länsi-Suomi: Länsi-Suomen lääni ja Ahvenanmaa

Itä-Suomi: Itä-Suomen lääni

Pohjois-Suomi: Oulun ja Lapin läänit.

Kotitalouden bruttotuloluokka (tulokvartiili)

Alin neljännes: 1 300 €/kk tai vähemmän

2. alin neljännes: 1 301 – 2 200 €/kk

2. ylin neljännes: 2 201 – 3 600 €/kk

Ylin neljännes: 3 601 €/kk tai enemmän.

Taulukko 1. jatkuu Suomen taloudellinen tilanne tällä hetkellä
(01/2002) verrattuna 12 kk sitten valliineseen tilanteeseen,
prosenttia kuluttajista

	Suomen tal. tila nyt vs. 12 kk sitten								N
	Paljon parempi	Jonkin verran parempi	Samanlainen	Jonkin verran huonompi	Paljon huonompi	Eos tai puuttuva tieto	Yhteensä		
	Rivi-%	Rivi-%	Rivi-%	Rivi-%	Rivi-%	Rivi-%	Rivi-%	Rivi-%	
Yhteensä	0.6	14.6	53.3	27.4	1.3	2.8	100.0	3913382	
SOSIOEKONOMINEN ASEMA									
Maatalousyrittäjät	.	17.4	47.6	35.0	.	.	100.0	67945	
Muut yrittäjät	.	13.9	53.4	26.8	.	5.9	100.0	205042	
Ylemmät toimihenkilöt	0.5	14.5	44.4	38.6	2.1	.	100.0	476782	
Alemmat toimihenkilöt	0.6	18.2	51.3	28.6	0.5	0.7	100.0	775326	
Työntekijät	0.7	13.6	57.5	25.6	.	2.6	100.0	663140	
Työttömät	2.0	10.0	51.6	26.3	3.0	7.0	100.0	247410	
Opiskelijat	.	16.7	60.9	19.0	0.4	3.0	100.0	605327	
Eläkeläiset	0.7	13.1	50.5	27.3	3.9	4.5	100.0	670710	
Omaa kotitaloutta hoitavat yms. KOTITALOUSTYYPPI	1.2	7.8	59.4	26.6	.	5.0	100.0	201700	
Yksinasuva 15-34 v.	.	17.2	53.6	25.0	0.7	3.4	100.0	359145	
Yksinasuva 35-54 v.	2.7	18.5	41.5	32.9	.	4.4	100.0	171934	
Yksinasuva 55-74 v.	1.0	18.1	47.9	28.1	.	4.9	100.0	217521	
Lapsiperhe	0.7	15.5	57.0	24.7	0.8	1.3	100.0	1398198	
Kahden tai us. aikuisen talous KOTITALOUDEN BRUTTOTULOLUOKKA	0.4	12.5	52.2	29.3	2.1	3.5	100.0	1766584	
Alin neljännes	0.7	14.6	52.1	25.1	2.2	5.2	100.0	656791	
2. alin neljännes	0.3	14.1	54.2	26.6	1.5	3.3	100.0	856072	
2. ylin neljännes	1.3	14.8	55.0	27.6	0.2	1.1	100.0	1139636	
Ylin neljännes	0.2	16.1	51.0	31.7	0.6	0.5	100.0	1041476	
Eos tai puuttuva tieto	.	7.7	56.2	16.1	6.0	14.0	100.0	219407	

Taulukko 2. Suomen taloudellinen tilanne 12 kk:n kuluttua verrattuna tähänhetkiseen tilanteeseen, prosenttia kuluttajista

	Suomen tal. tila 12 kk kuluttua vs. nyt								N
	Paljon parempi	Jonkin verran parempi	Samanlainen	Jonkin verran huonompi	Paljon huonompi	Eos tai puuttuva tieto	Yhteensä		
	Rivi-%	Rivi-%	Rivi-%	Rivi-%	Rivi-%	Rivi-%	Rivi-%	Rivi-%	
Yhteensä	1.0	29.4	43.6	21.7	1.5	2.9	100.0	3913382	
SUKUPUOLI									
Mies	1.4	33.2	39.9	21.4	2.0	2.2	100.0	1950936	
Nainen	0.7	25.5	47.3	22.1	0.9	3.5	100.0	1962446	
IKÄ									
15-24	.	31.9	46.3	19.5	0.4	1.9	100.0	654716	
25-34	1.2	35.0	41.0	20.4	0.4	1.9	100.0	647084	
35-44	2.1	27.7	45.0	22.6	1.3	1.3	100.0	754615	
45-54	1.1	29.6	42.8	22.7	2.1	1.7	100.0	819478	
55-64	0.8	26.4	42.0	23.8	1.9	5.1	100.0	599753	
65-74	0.5	23.7	44.7	20.8	3.1	7.2	100.0	437736	
KOULUTUS									
Perusaste	1.0	26.4	45.4	20.9	2.2	4.0	100.0	1399259	
Keskiaaste	0.8	29.5	42.3	23.6	1.0	2.9	100.0	1524992	
Korkea-aste	1.2	33.3	43.2	20.0	1.1	1.2	100.0	989131	
SUURALUE									
Pääkaupunkiseutu	1.7	30.2	43.5	22.9	1.1	0.6	100.0	719304	
Muu Etelä-Suomi	0.5	33.3	40.7	21.2	1.3	3.0	100.0	875831	
Länsi-Suomi	0.5	29.0	43.0	22.9	1.6	3.1	100.0	1396156	
Itä-Suomi	1.7	28.3	45.8	19.1	2.1	3.0	100.0	442147	
Pohjois-Suomi	1.5	23.1	48.9	20.0	1.3	5.2	100.0	479944	

Taulukko 2. jatkuu Suomen taloudellinen tilanne 12 kk:n kuluttua verrattuna tämänhetkiseen tilanteeseen, prosenttia kuluttajista

	Suomen tal. tila 12 kk kuluttua vs. nyt						N
	Paljon parempi	Jonkin verran parempi	Samanlainen	Jonkin verran huonompi	Paljon huonompi	Eos tai puuttuva tieto	
	Rivi-%	Rivi-%	Rivi-%	Rivi-%	Rivi-%	Rivi-%	
Yhteensä	1.0	29.4	43.6	21.7	1.5	2.9	3913382
SOSIOEKONOMINEN ASEMA							
Maatalousyrittäjät	3.4	20.4	45.4	24.2	.	6.6	67945
Muut yrittäjät	.	24.3	36.8	30.8	1.2	7.0	205042
Ylemmät toimihenkilöt	1.0	35.4	41.8	21.3	.	0.5	476782
Alemmat toimihenkilöt	1.3	30.2	42.8	23.8	1.5	0.3	775326
Työntekijät	1.1	27.9	42.3	26.0	0.8	1.8	663140
Työttömät	3.0	30.2	45.2	12.0	5.8	3.9	247410
Opiskelijat	0.4	34.8	47.9	14.5	0.8	1.6	605327
Eläkeläiset	0.3	22.5	43.9	23.2	2.7	7.3	670710
Omaa kotitaloutta hoitavat yms.	1.3	30.1	45.7	19.1	.	3.7	201700
KOTITALOUSTYYPPI							
Yksinasuva 15-34 v.	1.5	32.6	41.9	20.5	0.7	2.8	359145
Yksinasuva 35-54 v.	1.5	34.4	44.1	17.1	1.4	1.5	171934
Yksinasuva 55-74 v.	2.1	21.3	42.9	22.8	5.7	5.1	217521
Lapsiperhe	0.9	31.5	43.9	22.0	0.7	1.0	1398198
Kahden tai us. aikuisen talous	0.8	27.5	43.7	22.1	1.7	4.2	1766584
KOTITALOUDEN BRUTTOTULOLUOKKA							
Alin neljännes	0.4	25.6	47.1	18.7	4.1	4.1	656791
2. alin neljännes	1.5	26.6	47.9	19.6	1.3	3.1	856072
2. ylin neljännes	0.7	27.1	43.3	26.8	0.7	1.5	1139636
Ylin neljännes	1.6	36.4	39.4	21.4	0.2	0.9	1041476
Eos tai puuttuva tieto	.	29.3	37.7	14.5	3.9	14.6	219407
Yhteensä							

Taulukko 3. Työttömiön määrän muutos Suomessa seuraavien 12 kk:n aikana, (01/2002) prosenttia kuluttajista

	Työttömiä on vuoden kulluttua								N
	Paljon enemmän	Jonkin verran enemmän	Yhtä paljon	Jonkin verran vähemmän	Paljon vähemmän	Eos tai puuttuva tieto	Yhteensä		
	Rivi-%	Rivi-%	Rivi-%	Rivi-%	Rivi-%	Rivi-%	Rivi-%	Rivi-%	
Yhteensä	2.5	38.7	37.1	19.8	0.6	1.4	100.0	3913382	
SUKUPUOLI									
Mies	2.3	38.5	39.8	18.1	0.5	0.8	100.0	1950936	
Nainen	2.8	38.9	34.4	21.4	0.6	1.9	100.0	1962446	
IKÄ									
15-24	0.7	23.9	37.4	36.0	0.4	1.5	100.0	654716	
25-34	0.8	30.7	42.9	24.9	0.8	.	100.0	647084	
35-44	1.7	37.7	42.6	17.6	0.3	.	100.0	754615	
45-54	4.1	45.0	34.6	13.7	1.2	1.5	100.0	819478	
55-64	4.0	50.7	31.3	11.9	0.4	1.6	100.0	599753	
65-74	4.5	45.9	30.9	13.7	.	5.0	100.0	437736	
KOULUTUS									
Perusaste	4.0	38.5	33.0	21.1	0.7	2.6	100.0	1399259	
Keskiaaste	2.2	37.1	39.3	19.9	0.7	0.9	100.0	1524992	
Korkea-aste	1.0	41.4	39.3	17.7	0.2	0.4	100.0	989131	
SUURALUE									
Pääkaupunkiseutu	2.7	42.2	37.1	17.0	0.7	0.3	100.0	719304	
Muu Etelä-Suomi	1.9	42.6	35.6	18.3	0.3	1.3	100.0	875831	
Länsi-Suomi	2.7	36.8	37.3	21.3	0.5	1.3	100.0	1396156	
Itä-Suomi	1.5	33.7	39.6	21.2	1.7	2.4	100.0	442147	
Pohjois-Suomi	3.9	36.3	36.8	20.7	.	2.4	100.0	479944	

Taulukko 3. jatkuu Työttömien määrän muutos Suomessa seuraavien 12 kk:n aikana, prosenttia kuluttajista (01/2002)

	Työttömiä on vuoden kuluttua						Yhteensä		N
	Paljon enemmän	Jonkin verran enemmän	Yhtä paljon	Jonkin verran vähemmän	Paljon vähemmän	Eos tai puuttuva tieto	Rivi-%		
	Rivi-%	Rivi-%	Rivi-%	Rivi-%	Rivi-%	Rivi-%	Rivi-%	Rivi-%	
Yhteensä	2.5	38.7	37.1	19.8	0.6	1.4	100.0	3913382	
SOSIOEKONOMINEN ASEMA									
Maatalousyrittäjät	3.3	48.3	38.7	9.7	.	.	100.0	67945	
Muut yrittäjät	.	49.2	40.1	7.1	1.2	2.4	100.0	205042	
Yliemät toimihenkilöt	.	42.7	38.6	17.6	1.0	.	100.0	476782	
Alemmat toimihenkilöt	2.2	41.7	36.0	19.5	0.6	.	100.0	775326	
Työntekijät	3.3	36.7	42.5	16.1	0.7	0.7	100.0	663140	
Työttömät	4.9	43.6	33.0	17.4	1.1	.	100.0	247410	
Opiskelijat	0.8	21.7	39.6	36.2	.	1.6	100.0	605327	
Eläkeläiset	5.8	46.0	29.4	13.7	0.4	4.7	100.0	670710	
Omaa kotitaloutta hoitavat yms.	1.2	30.5	39.4	27.8	.	1.2	100.0	201700	
KOTITALOUSTYYPPI									
Yksinasuva 15-34 v.	0.7	28.5	42.3	27.1	.	1.4	100.0	359145	
Yksinasuva 35-54 v.	2.7	48.4	37.3	10.2	.	1.4	100.0	171934	
Yksinasuva 55-74 v.	7.0	43.8	27.3	16.8	1.1	3.9	100.0	217521	
Lapsiperhe	1.0	34.7	41.1	21.8	0.7	0.7	100.0	1398198	
Kahden tai us. aikuisen talous	3.6	42.3	34.0	18.0	0.5	1.6	100.0	1766584	
KOTITALOUDEN BRUTTOTULOLUOKKA									
Alin neljännes	4.2	36.9	34.4	20.1	0.4	4.0	100.0	656791	
2. alin neljännes	2.9	41.0	35.2	20.6	0.3	.	100.0	856072	
2. ylin neljännes	2.4	41.5	37.5	17.6	0.5	0.6	100.0	1139636	
Ylin neljännes	0.7	36.4	41.8	20.0	0.9	0.2	100.0	1041476	
Eos tai puuttuva tieto	6.1	30.9	28.0	25.6	1.1	8.2	100.0	219407	

Taulukko 4. Kuluttajajahintojen taso nyt verrattuna kuluttajajahintoihin 12 kk sitten, prosenttia kuluttajista

	Kuluttajajahinnat nyt vs. 12 kk sitten								N
	Hyvin paljon korkeammat	Meiiko paljon korkeammat	Vähän korkeammat	Samalla tasolla	Alemmat	Eos tai puuttuva tieto	Yhteensä		
	Rivi-%	Rivi-%	Rivi-%	Rivi-%	Rivi-%	Rivi-%	Rivi-%	Rivi-%	
Yhteensä	1.1	10.2	67.2	19.2	1.1	1.3	100.0	3913382	
SUKUPUOLI									
Mies	1.3	8.7	65.0	22.4	1.5	1.1	100.0	1950936	
Nainen	1.0	11.6	69.3	16.0	0.6	1.5	100.0	1962446	
IKÄ									
15-24	1.5	12.0	62.8	21.0	0.8	1.9	100.0	654716	
25-34	0.4	9.2	66.2	22.3	1.9	.	100.0	647084	
35-44	1.4	8.5	71.8	16.7	1.7	.	100.0	754615	
45-54	1.2	11.0	68.3	17.0	0.8	1.7	100.0	819478	
55-64	0.4	9.1	68.7	19.8	0.4	1.6	100.0	599753	
65-74	2.2	11.6	62.9	19.3	0.4	3.6	100.0	437736	
KOULUTUS									
Perusaste	1.6	12.4	63.2	19.4	1.0	2.4	100.0	1399259	
Keskiaaste	1.3	9.7	66.8	19.7	1.4	1.1	100.0	1524992	
Korkea-aste	0.2	7.6	73.3	18.1	0.5	0.3	100.0	989131	
SUURALUE									
Pääkaupunkiseutu	1.7	11.2	66.9	19.2	1.1	.	100.0	719304	
Muu Etelä-Suomi	0.9	12.5	68.0	16.5	0.6	1.6	100.0	875831	
Länsi-Suomi	1.3	9.6	67.4	18.7	1.5	1.4	100.0	1396156	
Itä-Suomi	0.6	8.8	66.0	21.8	0.6	2.2	100.0	442147	
Pohjois-Suomi	0.8	7.2	66.2	22.9	1.0	1.9	100.0	479944	

Taulukko 4. jatkuu Kuluttajahintojen taso nyt verrattuna kuluttajahintoihin 12 kk sitten, prosenttia kuluttajista

	Kuluttajahinnat nyt vs. 12 kk sitten								Yhteensä
	Hyvin paljon korkeammat	Melko paljon korkeammat	Vähän korkeammat	Samalla tasolla	Alemmat	Eos tai puuttuva tieto	Yhteensä		
	Rivi-%	Rivi-%	Rivi-%	Rivi-%	Rivi-%	Rivi-%	Rivi-%	N	
Yhteensä	1.1	10.2	67.2	19.2	1.1	1.3	100.0	3913382	
SOSIOEKONOMINEN ASEMA									
Maatalousyrittäjät	3.3	3.4	76.5	13.5	.	3.3	100.0	67945	
Muut yrittäjät	.	9.5	63.7	20.9	2.4	3.5	100.0	205042	
Yliemmät toimihenkilöt	.	8.4	69.1	21.4	1.0	.	100.0	476782	
Alemmat toimihenkilöt	1.0	13.0	70.0	14.8	1.0	0.3	100.0	775326	
Työntekijät	1.5	9.7	65.5	21.3	1.4	0.7	100.0	663140	
Työttömät	1.0	9.0	66.9	22.0	1.0	.	100.0	247410	
Opiskelijat	2.1	10.5	61.5	23.5	1.2	1.3	100.0	605327	
Ejäkeläiset	1.4	10.1	66.8	18.4	0.7	2.7	100.0	670710	
Omaa kotitaloutta hoitavat yms.	.	8.8	76.2	10.2	.	4.8	100.0	201700	
KOTITALOUSTYYPPI									
Yksinasuva 15-34 v.	0.7	8.6	65.4	23.9	0.7	0.7	100.0	359145	
Yksinasuva 35-54 v.	.	8.6	70.0	18.6	1.5	1.3	100.0	171934	
Yksinasuva 55-74 v.	1.0	13.3	57.3	24.5	.	3.9	100.0	217521	
Lapsiperhe	1.2	10.4	69.8	16.5	1.1	1.0	100.0	1398198	
Kahden tai us. aikuisen talous	1.3	10.0	66.4	19.8	1.2	1.4	100.0	1766584	
KOTITALOUDEN BRUTTOTULOLUOKKA									
Alin neljännes	1.7	11.2	61.2	23.0	.	3.0	100.0	656791	
2. alin neljännes	0.6	8.0	74.3	16.0	0.6	0.5	100.0	856072	
2. ylin neljännes	1.7	10.8	68.2	17.4	1.5	0.4	100.0	1139636	
Ylin neljännes	0.5	10.3	66.4	20.8	1.4	0.7	100.0	1041476	
Eos tai puuttuva tieto	1.9	11.5	55.5	21.6	2.0	7.4	100.0	219407	

Taulukko 5. Kuluttajajaintojen muutos Suomessa seuraavien 12 kk:n aikana, (01/2002) prosenttia kuluttajista

	Kuluttajajainnat							N
	Nousevat nopeammin kuin nyt	Nousevat samaa vauhtia kuin nyt	Nousevat hitaammin kuin nyt	Pysyvät nykytasolla	Laskevat hieman nykytasosta	Eos tai puuttuva tieto	Yhteensä	
	Rivi-%	Rivi-%	Rivi-%	Rivi-%	Rivi-%	Rivi-%	Rivi-%	
Yhteensä	9.5	30.8	13.4	36.4	7.7	2.3	100.0	3913382
SUKUPUOLI								
Mies	8.6	28.8	14.9	37.3	8.9	1.6	100.0	1950936
Nainen	10.3	32.8	11.9	35.5	6.5	3.1	100.0	1962446
IKÄ								
15-24	7.0	16.5	8.8	53.7	11.6	2.4	100.0	654716
25-34	9.4	33.5	13.4	32.4	10.2	1.2	100.0	647084
35-44	10.7	32.6	14.5	34.7	7.2	0.3	100.0	754615
45-54	10.5	34.3	14.5	33.1	5.3	2.3	100.0	819478
55-64	7.9	34.8	14.2	33.2	7.1	2.8	100.0	599753
65-74	11.5	33.0	15.2	29.6	4.0	6.7	100.0	437736
KOULUTUS								
Perusaste	8.5	29.3	12.0	37.9	8.7	3.5	100.0	1399259
Keskiaaste	10.0	29.5	13.8	37.5	6.4	2.7	100.0	1524992
Korkea-aste	10.0	35.0	14.6	32.4	8.0	.	100.0	989131
SUURALUE								
Pääkaupunkiseutu	8.4	29.8	12.9	34.0	13.4	1.4	100.0	719304
Muu Etelä-Suomi	6.6	29.9	13.3	42.9	4.9	2.4	100.0	875831
Länsi-Suomi	12.1	32.1	13.5	33.7	6.6	2.1	100.0	1396156
Itä-Suomi	7.7	30.6	13.8	40.6	5.2	2.0	100.0	442147
Pohjois-Suomi	10.2	30.4	13.4	31.9	9.5	4.5	100.0	479944

	Kuluttajahinnat							Rivi-%	N	
	Nousevat nopeammin kuin nyt	Nousevat samaa vauhtia kuin nyt	Nousevat hitaammin kuin nyt	Pysyvät nykytasolla	Laskevat hieman nykytasosta	Eos tai puuttuva tieto	Yhteensä			
							Rivi-%			Rivi-%
Yhteensä	9.5	30.8	13.4	36.4	7.7	2.3	100.0	3913382		
SOSIOEKONOMINEN ASEMA										
Maatalousyrittäjät	6.9	62.3	7.4	16.8	3.3	3.3	100.0	67945		
Muut yrittäjät	14.1	24.9	14.8	41.7	3.4	1.2	100.0	205042		
Ylemmät toimihenkilöt	6.2	33.6	15.1	32.0	13.1	.	100.0	476782		
Alemmat toimihenkilöt	8.3	37.0	15.0	33.5	5.8	0.3	100.0	775326		
Työntekijät	11.0	30.0	10.8	38.6	7.8	1.9	100.0	663140		
Työttömät	10.8	30.1	16.1	36.0	5.0	1.9	100.0	247410		
Opiskelijat	6.7	18.6	9.1	51.3	11.2	3.0	100.0	605327		
Eläkeläiset	11.8	33.6	15.0	27.9	5.2	6.5	100.0	670710		
Omaa kotitaloutta hoitavat yms. KOTITALOUSTYYPPI	11.6	26.5	16.5	35.3	7.8	2.3	100.0	201700		
Yksinasuva 15-34 v.	3.5	23.0	9.8	47.5	12.6	3.6	100.0	359145		
Yksinasuva 35-54 v.	11.3	25.6	9.8	40.5	9.9	2.8	100.0	171934		
Yksinasuva 55-74 v.	13.3	31.9	15.6	26.4	7.9	4.9	100.0	217521		
Lapsiperhe	9.9	32.2	13.7	36.3	6.9	0.9	100.0	1398198		
Kahden tai us. aikuisen talous KOTITALOUDEN BRUTTOTULOLUOKKA	9.7	31.6	14.0	35.0	7.0	2.8	100.0	1766584		
Alin neljännes	9.3	26.0	10.5	40.0	8.6	5.6	100.0	656791		
2. alin neljännes	10.0	36.5	13.1	31.7	6.5	2.1	100.0	856072		
2. ylin neljännes	10.5	31.1	13.6	35.0	8.5	1.2	100.0	1139636		
Ylin neljännes	8.4	30.1	14.7	39.1	7.7	.	100.0	1041476		
Eos tai puuttuva tieto	7.6	24.3	15.8	37.7	4.5	10.1	100.0	219407		

Taulukko 6. Kuluttajahintojen muutos prosentteina viimeisten ja seuraavien 12 kk:n aikana, (01/2002) prosentti-arvio

	Kuluttajahinnat	
	Viim. 12 kk	Seur. 12 kk
	Muutos	Muutos
	%	%
Yhteensä	2.8	1.4
SUKUPUOLI		
Mies	2.6	1.3
Nainen	3.1	1.5
IKÄ		
15-24	3.0	0.5
25-34	2.9	1.3
35-44	2.9	1.6
45-54	2.8	1.7
55-64	2.7	1.3
65-74	2.5	1.8
KOULUTUS		
Perusaste	2.8	1.1
Keskiaste	2.7	1.5
Korkea-aste	2.9	1.6
SUURALUE		
Pääkaupunkiseutu	3.1	1.2
Muu Etelä-Suomi	2.9	1.2
Länsi-Suomi	2.8	1.6
Itä-Suomi	2.5	1.3
Pohjois-Suomi	2.4	1.6

Taulukko 6. jatkuu Kuluttajahintojen muutos prosentteina viimeisten ja seuraavien 12 kk:n aikana, (01/2002) prosentti-arvio

	Kuluttajahinnat	
	Viim. 12 kk	Seur. 12 kk
	Muutos	Muutos
	%	%
Yhteensä	2.8	1.4
SOSIOEKONOMINEN ASEMA		
Maatalousyrittäjät	2.5	2.2
Muut yrittäjät	2.7	1.7
Yliemät toimihenkilöt	2.8	1.1
Alemmat toimihenkilöt	3.0	1.8
Työntekijät	2.7	1.1
Työttömät	3.0	1.3
Opiskelijat	2.5	0.6
Eläkeläiset	2.6	1.8
Omaa kotitaloutta hoitavat yms.	4.0	1.9
KOTITALOUSTYYPPI		
Yksinasuva 15-34 v.	2.6	0.5
Yksinasuva 35-54 v.	2.7	1.3
Yksinasuva 55-74 v.	2.5	1.6
Lapsiperhe	3.0	1.5
Kahden tai us. aikuisen talous	2.8	1.5
KOTITALOUDEN BRUTTOTULOLUOKKA		
Alin neljännes	2.6	0.9
2. alin neljännes	3.1	1.8
2. ylin neljännes	2.8	1.3
Ylin neljännes	2.8	1.4
Eos tai puuttuva tieto	2.7	1.5

Taulukko 7. Oman kotitalouden taloudellinen tilanne tällä hetkellä verrattuna 12 kk sitten vallinneeseen tilanteeseen, prosenttia kuluttajista

	Oman talouden tila nyt vs. 12 kk sitten						Yhteensä	N
	Paljon parempi	Jonkin verran parempi	Samanlainen	Jonkin verran huonompi	Paljon huonompi	Eos tai puuttuva tieto		
	Rivi-%	Rivi-%	Rivi-%	Rivi-%	Rivi-%	Rivi-%		
Yhteensä	3.4	19.8	61.3	12.0	2.9	0.5	3913382	
SUKUPUOLI								
Mies	3.5	22.3	60.4	10.2	3.1	0.4	1950936	
Nainen	3.4	17.4	62.3	13.7	2.7	0.6	1962446	
IKÄ								
15-24	4.3	24.2	56.6	10.6	3.9	0.4	654716	
25-34	5.5	29.2	42.9	17.8	4.7	.	647084	
35-44	4.5	25.8	57.9	10.1	1.3	0.3	754615	
45-54	3.2	18.4	63.0	12.4	2.7	0.3	819478	
55-64	1.5	11.3	72.5	10.3	3.5	0.8	599753	
65-74	0.5	3.5	83.1	10.2	0.9	1.8	437736	
KOULUTUS								
Perusaste	2.7	16.7	64.4	11.1	3.6	1.4	1399259	
Keskiaaste	3.8	20.2	60.1	12.9	2.9	.	1524992	
Korkea-aste	4.1	23.6	58.8	11.7	1.8	.	989131	
SUURALUE								
Pääkaupunkiseutu	4.6	19.8	59.9	11.8	3.9	.	719304	
Muu Etelä-Suomi	4.1	19.7	59.8	12.8	2.3	1.3	875831	
Länsi-Suomi	3.6	19.4	62.1	11.6	3.1	0.3	1396156	
Itä-Suomi	2.3	23.7	59.4	11.3	3.3	.	442147	
Pohjois-Suomi	1.1	17.8	66.1	12.5	1.5	1.0	479944	

Taulukko 7. jatkuu
(01/2002)

Oman kotitalouden taloudellinen tilanne tällä hetkellä
verrattuna 12 kk sitten vallinneeseen tilanteeseen,
prosenttia kuluttajista

	Oman talouden tila nyt vs. 12 kk sitten							N
	Paljon parempi	Jonkin verran parempi	Samanlainen	Jonkin verran huonompi	Paljon huonompi	Eos tai puuttuva tieto	Yhteensä	
	Rivi-%	Rivi-%	Rivi-%	Rivi-%	Rivi-%	Rivi-%	Rivi-%	
Yhteensä	3.4	19.8	61.3	12.0	2.9	0.5	100.0	3913382
SOSIOEKONOMINEN ASEMA								
Maatalousyrittäjät	.	13.7	68.6	14.5	3.3	.	100.0	67945
Muut yrittäjät	4.9	20.0	59.8	11.8	2.4	1.2	100.0	205042
Yliemät toimihenkilöt	5.8	31.2	53.6	9.4	.	.	100.0	476782
Alemmat toimihenkilöt	4.6	25.0	60.7	8.5	1.3	.	100.0	775326
Työntekijät	3.6	22.7	62.7	9.1	1.9	.	100.0	663140
Työttömät	.	12.3	50.8	26.9	9.9	.	100.0	247410
Opiskelijat	4.3	20.6	56.7	12.6	5.0	0.8	100.0	605327
Eläkeläiset	0.7	6.2	77.8	11.0	2.3	1.9	100.0	670710
Omaa kotitaloutta hoitavat yms. KOTITALOUSTYYPPI	3.9	17.7	49.0	23.1	6.4	.	100.0	201700
Yksinasuva 15-34 v.	6.4	23.4	48.9	16.4	4.9	.	100.0	359145
Yksinasuva 35-54 v.	4.2	10.1	68.8	12.6	4.3	.	100.0	171934
Yksinasuva 55-74 v.	.	7.0	72.7	12.9	5.3	2.1	100.0	217521
Lapsiperhe	3.1	24.8	56.7	12.2	2.9	0.4	100.0	1398198
Kahden tai us. aikuisen talous KOTITALOUDEN BRUTTOTULOLUOKKA	3.5	17.7	65.4	10.7	2.0	0.6	100.0	1766584
Alin neljännes	3.8	9.0	59.8	18.3	7.8	1.3	100.0	656791
2. alin neljännes	2.6	17.2	61.7	14.5	3.8	0.3	100.0	856072
2. ylin neljännes	3.9	20.0	62.5	11.9	1.7	.	100.0	1139636
Ylin neljännes	4.2	29.7	58.8	6.2	0.7	0.5	100.0	1041476
Eos tai puuttuva tieto	.	14.8	70.8	11.2	1.2	2.0	100.0	219407

Taulukko 8. Oman kotitalouden taloudellinen tilanne 12 kk:n kuluttua (01/2002) verrattuna tämänhetkiseen tilanteeseen, prosenttia kuluttajista

	Oman talouden tila 12 kk kul. vs. nyt								N
	Paljon parempi	Jonkin verran parempi	Samanlainen	Jonkin verran huonompi	Paljon huonompi	Eos tai puuttuva tieto	Yhteensä		
	Rivi-%	Rivi-%	Rivi-%	Rivi-%	Rivi-%	Rivi-%	Rivi-%	Rivi-%	
Yhteensä	4.4	22.3	62.0	8.7	0.5	2.0	100.0	3913382	
SUKUPUOLI									
Mies	4.9	23.3	59.7	9.9	0.3	2.0	100.0	1950936	
Nainen	3.9	21.3	64.3	7.6	0.8	2.1	100.0	1962446	
IKÄ									
15-24	7.4	26.5	57.2	6.6	.	2.3	100.0	654716	
25-34	10.9	33.9	45.8	7.4	1.2	0.8	100.0	647084	
35-44	3.3	26.0	60.0	9.0	0.7	1.0	100.0	754615	
45-54	2.7	23.6	63.3	7.8	0.3	2.3	100.0	819478	
55-64	0.7	10.6	76.1	10.2	.	2.4	100.0	599753	
65-74	0.5	6.2	74.7	12.8	1.3	4.4	100.0	437736	
KOULUTUS									
Perusaste	4.6	16.9	65.7	9.1	0.3	3.4	100.0	1399259	
Keskiaaste	5.1	24.9	58.0	9.3	0.8	1.8	100.0	1524992	
Korkea-aste	3.1	25.9	62.9	7.2	0.5	0.5	100.0	989131	
SUURALUE									
Pääkaupunkiseutu	4.4	23.2	63.1	7.2	0.7	1.4	100.0	719304	
Muu Etelä-Suomi	4.0	23.9	60.4	9.7	0.3	1.6	100.0	875831	
Länsi-Suomi	5.4	22.2	59.5	9.6	0.6	2.7	100.0	1396156	
Itä-Suomi	4.0	18.7	71.2	4.0	1.1	0.9	100.0	442147	
Pohjois-Suomi	2.6	21.7	61.9	10.8	.	3.0	100.0	479944	

Taulukko 8. jatkuu Oman kotitalouden taloudellinen tilanne 12 kk:n kuluttua verrattuna tämänhetkiseen tilanteeseen, prosenttia kuluttajista

	Oman talouden tila 12 kk kul. vs. nyt								N
	Paljon parempi	Jonkin verran parempi	Samanlainen	Jonkin verran huonompi	Paljon huonompi	Eos tai puuttuva tieto	Yhteensä		
	Rivi-%	Rivi-%	Rivi-%	Rivi-%	Rivi-%	Rivi-%	Rivi-%	Rivi-%	
Yhteensä	4.4	22.3	62.0	8.7	0.5	2.0	100.0	3913382	
SOSIOEKONOMINEN ASEMA									
Maatalousyrittäjät	.	13.5	66.0	20.5	.	.	100.0	67945	
Muut yrittäjät	3.7	24.7	59.9	8.2	1.2	2.3	100.0	205042	
Ylemmät toimihenkilöt	5.2	25.9	59.6	8.8	.	0.5	100.0	476782	
Alemmat toimihenkilöt	3.0	26.9	61.2	7.1	0.7	1.2	100.0	775326	
Työntekijät	3.0	22.1	65.2	8.7	0.8	0.4	100.0	663140	
Työttömät	9.0	30.6	50.5	3.9	1.1	4.8	100.0	247410	
Opiskelijat	9.2	25.5	55.3	7.1	.	2.8	100.0	605327	
Eläkeläiset	1.0	7.9	74.0	11.8	0.9	4.4	100.0	670710	
Omaa kotitaloutta hoitavat yms.	6.4	25.3	55.6	11.5	.	1.2	100.0	201700	
KOTITALOUSTYYPPI									
Yksinasuva 15-34 v.	11.2	26.5	50.4	9.8	.	2.1	100.0	359145	
Yksinasuva 35-54 v.	9.9	17.5	61.3	5.6	.	5.7	100.0	171934	
Yksinasuva 55-74 v.	3.0	10.8	70.8	10.5	.	4.9	100.0	217521	
Lapsiperhe	4.1	27.8	58.3	7.8	0.6	1.3	100.0	1398198	
Kahden tai us. aikuisen talous	2.9	19.0	66.2	9.3	0.8	1.9	100.0	1766584	
KOTITALOUDEN BRUTTOTULOLUOKKA									
Alin neljännes	7.9	19.1	56.4	11.2	0.7	4.7	100.0	656791	
2. alin neljännes	5.8	20.6	60.5	10.6	1.2	1.3	100.0	856072	
2. ylin neljännes	2.7	25.2	63.6	7.5	0.2	0.8	100.0	1139636	
Ylin neljännes	3.1	24.1	64.5	6.8	0.4	0.9	100.0	1041476	
Eos tai puuttuva tieto	3.4	14.7	64.1	9.2	.	8.5	100.0	219407	

Taulukko 9. Ajankohdan edullisuus kestotavaroiden hankintaan,
(01/2002) prosenttia kuluttajista

	Ajankohdan edullisuus						Yhteensä		N
	Eduullinen		Epäeduullinen		Ei kumpaakaan		Eos tai puuttuva tieto		
	Rivi-%	Rivi-%	Rivi-%	Rivi-%	Rivi-%	Rivi-%	Rivi-%	Rivi-%	
Yhteensä	33.6	35.6	20.4	10.4	100.0	3913382			
SUKUPUOLI									
Mies	35.0	33.6	22.3	9.0	100.0	1950936			
Nainen	32.2	37.6	18.4	11.7	100.0	1962446			
IKÄ									
15-24	30.3	46.0	17.1	6.7	100.0	654716			
25-34	40.1	36.7	17.7	5.5	100.0	647084			
35-44	34.3	36.5	21.4	7.8	100.0	754615			
45-54	33.9	30.9	25.3	10.0	100.0	819478			
55-64	34.6	29.5	22.5	13.4	100.0	599753			
65-74	25.9	34.5	15.5	24.1	100.0	437736			
KOULUTUS									
Perusaste	29.1	40.5	17.6	12.9	100.0	1399259			
Keskiaaste	34.7	37.3	18.6	9.4	100.0	1524992			
Korkea-aste	38.4	26.2	27.1	8.3	100.0	989131			
SUURALUE									
Pääkaupunkiseutu	37.4	35.5	19.7	7.4	100.0	719304			
Muu Etelä-Suomi	35.9	33.7	19.0	11.3	100.0	875831			
Länsi-Suomi	32.3	35.6	22.4	9.7	100.0	1396156			
Itä-Suomi	31.1	35.2	19.2	14.6	100.0	442147			
Pohjois-Suomi	30.0	39.7	19.0	11.2	100.0	479944			

Taulukko 9. jatkuu Ajankohdan edullisuus kestotavaroiden hankintaan,
(01/2002) prosenttia kuluttajista

	Ajankohdan edullisuus				Yhteensä	N
	Eduellinen	Epäedullinen	Ei kumpaakaan	Eos tai puuttuva tieto		
	Rivi-%	Rivi-%	Rivi-%	Rivi-%	Rivi-%	
Yhteensä	33.6	35.6	20.4	10.4	100.0	3913382
SOSIOEKONOMINEN ASEMA						
Maatalousyrittäjät	31.5	35.3	23.8	9.5	100.0	67945
Muut yrittäjät	27.2	38.9	25.8	8.1	100.0	205042
Ylemmät toimihenkilöt	39.8	26.4	27.0	6.8	100.0	476782
Alemmat toimihenkilöt	39.9	32.5	19.4	8.3	100.0	775326
Työntekijät	35.8	35.4	21.4	7.4	100.0	663140
Työttömät	26.9	43.0	16.1	13.9	100.0	247410
Opiskelijat	29.7	45.4	18.1	6.8	100.0	605327
Eläkeläiset	26.2	32.8	18.4	22.6	100.0	670710
Omaa kotitaloutta hoitavat yms.	39.7	38.0	17.3	5.0	100.0	201700
KOTITALOUSTYYPPI						
Yksinasuva 15-34 v.	34.0	44.0	14.9	7.1	100.0	359145
Yksinasuva 35-54 v.	30.2	35.7	22.9	11.2	100.0	171934
Yksinasuva 55-74 v.	37.2	30.9	11.9	20.0	100.0	217521
Lapsiperhe	33.9	38.0	22.0	6.1	100.0	1398198
Kahden tai us. aikuisen talous	33.2	32.6	21.0	13.2	100.0	1766584
KOTITALOUDEN BRUTTOTULOLUOKKA						
Alin neljännes	28.0	41.3	14.5	16.2	100.0	656791
2. alin neljännes	29.0	38.4	20.6	12.0	100.0	856072
2. ylin neljännes	39.1	32.4	20.5	8.0	100.0	1139636
Ylin neljännes	38.3	31.2	24.7	5.8	100.0	1041476
Eos tai puuttuva tieto	17.9	45.8	15.5	20.9	100.0	219407

Taulukko 10. Ajankohdan edullisuus säästämisen kannalta,
(01/2002) prosenttia kuluttajista

	Ajankohta on						N
	Erittäin hyvä	Melko hyvä	Melko huono	Erittäin huono	Eos tai puuttuva tieto	Yhteensä	
	Rivi-%	Rivi-%	Rivi-%	Rivi-%	Rivi-%	Rivi-%	
Yhteensä	5.0	58.3	24.8	5.2	6.7	100.0	3913382
SUKUPUOLI							
Mies	5.4	61.4	22.3	5.4	5.4	100.0	1950936
Nainen	4.6	55.2	27.3	4.9	7.9	100.0	1962446
IKÄ							
15-24	6.2	70.3	17.6	2.3	3.6	100.0	654716
25-34	4.7	67.9	19.5	3.6	4.3	100.0	647084
35-44	6.4	59.0	26.7	3.7	4.3	100.0	754615
45-54	5.9	54.6	28.1	6.4	5.0	100.0	819478
55-64	3.5	46.5	32.1	7.9	10.0	100.0	599753
65-74	1.8	48.1	24.2	8.4	17.5	100.0	437736
KOULUTUS							
Perusaste	4.5	60.2	21.3	4.8	9.1	100.0	1399259
Keskiaaste	6.5	58.7	24.3	4.1	6.6	100.0	1524992
Korkea-aste	3.4	55.1	30.6	7.5	3.4	100.0	989131
SUURALUE							
Pääkaupunkiseutu	5.7	57.6	24.0	5.8	6.9	100.0	719304
Muu Etelä-Suomi	5.2	59.6	25.6	3.7	6.0	100.0	875831
Länsi-Suomi	5.4	57.5	25.2	5.6	6.2	100.0	1396156
Itä-Suomi	2.9	58.0	25.7	5.8	7.7	100.0	442147
Pohjois-Suomi	4.6	59.7	22.8	4.9	8.0	100.0	479944

Taulukko 10. jatkuu Ajankohdan edullisuus säästämisen kannalta,
(01/2002) prosenttia kuluttajista

	Ajankohta on						Yhteensä	N
	Erittäin hyvä	Melko hyvä	Melko huono	Erittäin huono	Eos tai puuttuva tieto	Rivi-%		
	Rivi-%	Rivi-%	Rivi-%	Rivi-%	Rivi-%			
Yhteensä	5.0	58.3	24.8	5.2	6.7	100.0	3913382	
SOSIOEKONOMINEN ASEMA								
Maatalousyrittäjät	3.5	80.0	16.5	.	.	100.0	67945	
Muut yrittäjät	2.2	54.4	29.4	8.0	6.0	100.0	205042	
Ylemmät toimihenkilöt	4.7	58.1	26.4	7.1	3.7	100.0	476782	
Alemmat toimihenkilöt	5.4	57.4	29.8	4.2	3.2	100.0	775326	
Työntekijät	7.0	62.4	22.3	2.9	5.4	100.0	663140	
Työttömät	7.2	45.5	29.6	9.9	7.8	100.0	247410	
Opiskelijat	6.2	70.5	15.6	2.5	5.1	100.0	605327	
Eläkeläiset	2.6	47.6	26.2	8.0	15.7	100.0	670710	
Omaa kotitaloutta hoitavat yms.	2.6	60.4	25.6	3.9	7.6	100.0	201700	
KOTITALOUSTYYPPI								
Yksinasuva 15-34 v.	6.3	61.6	17.1	6.4	8.6	100.0	359145	
Yksinasuva 35-54 v.	2.8	58.9	22.7	7.1	8.5	100.0	171934	
Yksinasuva 55-74 v.	3.0	43.0	28.8	9.7	15.4	100.0	217521	
Lapsiperhe	5.5	62.8	24.6	3.9	3.2	100.0	1398198	
Kahden tai us. aikuisen talous	4.8	55.9	26.3	5.2	7.8	100.0	1766584	
KOTITALOUDEN BRUTTOTULOLUOKKA								
Alin neljännes	5.6	51.6	19.6	8.1	15.1	100.0	656791	
2. alin neljännes	4.2	55.6	26.5	6.3	7.4	100.0	856072	
2. ylin neljännes	5.3	60.4	27.7	2.6	4.0	100.0	1139636	
Ylin neljännes	4.8	63.2	25.3	4.6	2.1	100.0	1041476	
Eos tai puuttuva tieto	5.7	54.7	17.1	8.2	14.3	100.0	219407	

Taulukko 11. Ajankohdan edullisuus lainanoton kannalta,
(01/2002) prosenttia kuluttajista

	Ajankohta on						Yhteensä	N
	Erittäin hyvä	Melko hyvä	Melko huono	Erittäin huono	Eos tai puuttuva tieto	Yhteensä		
	Rivi-%	Rivi-%	Rivi-%	Rivi-%	Rivi-%	Rivi-%		
Yhteensä	7.8	57.2	20.6	4.2	10.3	100.0	3913382	
SUKUPUOLI								
Mies	8.9	61.0	18.2	4.3	7.7	100.0	1950936	
Nainen	6.6	53.4	22.9	4.2	12.9	100.0	1962446	
IKÄ								
15-24	3.1	51.2	32.8	5.4	7.4	100.0	654716	
25-34	10.6	59.7	23.3	1.6	4.7	100.0	647084	
35-44	10.8	60.8	17.4	2.7	8.4	100.0	754615	
45-54	8.5	61.4	17.2	3.2	9.7	100.0	819478	
55-64	7.5	59.3	14.4	5.9	13.0	100.0	599753	
65-74	4.5	45.4	18.3	8.5	23.4	100.0	437736	
KOULUTUS								
Perusaste	5.7	48.8	23.2	7.3	14.9	100.0	1399259	
Keskiaaste	6.9	58.6	22.0	3.1	9.5	100.0	1524992	
Korkea-aste	12.1	66.8	14.6	1.6	4.9	100.0	989131	
SUURALUE								
Pääkaupunkiseutu	10.2	58.8	18.5	3.5	9.0	100.0	719304	
Muu Etelä-Suomi	8.8	57.8	19.6	4.6	9.2	100.0	875831	
Länsi-Suomi	7.1	56.1	20.7	4.6	11.5	100.0	1396156	
Itä-Suomi	4.6	57.9	22.1	3.6	11.8	100.0	442147	
Pohjois-Suomi	7.3	56.0	23.5	4.0	9.2	100.0	479944	

Taulukko 11. jatkuu Ajankohdan edullisuus lainanoton kannalta,
(01/2002) prosenttia kuluttajista

	Ajankohta on						N
	Erittäin hyvä	Melko hyvä	Melko huono	Erittäin huono	Eos tai puuttuva tieto	Yhteensä	
	Rivi-%	Rivi-%	Rivi-%	Rivi-%	Rivi-%	Rivi-%	
Yhteensä	7.8	57.2	20.6	4.2	10.3	100.0	3913382
SOSIOEKONOMINEN ASEMA							
Maatalousyrittäjät	7.1	54.8	34.9	.	3.3	100.0	67945
Muut yrittäjät	10.6	55.6	20.9	4.8	8.1	100.0	205042
Ylemmät toimihenkilöt	13.4	69.7	11.7	1.6	3.7	100.0	476782
Alemmat toimihenkilöt	10.7	65.2	15.9	0.6	7.6	100.0	775326
Työntekijät	4.8	67.0	17.0	3.3	8.0	100.0	663140
Työttömät	6.8	36.1	34.3	9.9	12.8	100.0	247410
Opiskelijat	5.5	47.4	32.9	4.6	9.7	100.0	605327
Eiäkeläiset	4.3	47.9	18.0	9.4	20.3	100.0	670710
Omaa kotitaloutta hoitavat yms.	10.2	53.2	20.4	2.5	13.6	100.0	201700
KOTITALOUSTYYPPI							
Yksinasuva 15-34 v.	6.9	56.0	23.5	4.2	9.4	100.0	359145
Yksinasuva 35-54 v.	10.2	60.0	15.6	4.2	10.0	100.0	171934
Yksinasuva 55-74 v.	2.9	50.6	13.9	10.5	22.0	100.0	217521
Lapsiperhe	8.3	58.8	22.5	2.8	7.6	100.0	1398198
Kahden tai us. aikuisen talous	7.8	56.7	19.7	4.5	11.2	100.0	1766584
KOTITALOUDEN BRUTTOTULOLUOKKA							
Alin neljännes	4.8	44.2	23.4	9.2	18.4	100.0	656791
2. alin neljännes	4.1	51.4	26.2	5.2	13.0	100.0	856072
2. ylin neljännes	9.5	61.6	21.8	2.4	4.8	100.0	1139636
Ylin neljännes	12.4	68.2	13.1	0.9	5.3	100.0	1041476
Eos tai puuttuva tieto	.	43.4	18.8	10.4	27.4	100.0	219407

Taulukko 12. Rahankäyttö kestotavaroihin seuraavien 12 kk:n aikana (01/2002) verrattuna rahankäyttöön viimeisten 12 kk:n aikana, prosenttia kuluttajista

	Rahankäyttö seur. 12 kk vs. viim. 12 kk								Yhteensä			
	Paljon enemmän		Hieman enemmän		Yhtä paljon		Hieman vähemmän		Paljon vähemmän		Eos tai puuttuva tieto	
	Rivi-%	Rivi-%	Rivi-%	Rivi-%	Rivi-%	Rivi-%	Rivi-%	Rivi-%	Rivi-%	Rivi-%	Rivi-%	N
Yhteensä	5.4	18.8	39.7	24.7	10.6	0.7	100.0	3913382				
SUKUPUOLI												
Mies	6.2	19.4	38.4	24.8	10.8	0.3	100.0	1950936				
Nainen	4.6	18.3	41.0	24.6	10.4	1.1	100.0	1962446				
IKÄ												
15-24	5.3	22.7	30.6	29.3	11.2	0.8	100.0	654716				
25-34	10.2	21.6	31.5	22.2	14.2	0.4	100.0	647084				
35-44	5.0	24.9	30.9	27.3	11.8	.	100.0	754615				
45-54	6.1	18.8	41.4	24.1	9.3	0.3	100.0	819478				
55-64	2.8	11.0	53.5	22.0	10.6	.	100.0	599753				
65-74	1.4	9.3	58.6	21.8	4.9	4.1	100.0	437736				
KOULUTUS												
Perusaste	4.2	17.0	43.9	24.8	8.5	1.6	100.0	1399259				
Keskiaste	5.8	19.4	38.0	25.3	11.2	0.3	100.0	1524992				
Korkea-aste	6.5	20.7	36.4	23.7	12.7	.	100.0	989131				
SUURALUE												
Pääkaupunkiseutu	5.0	20.1	39.2	25.9	9.5	0.3	100.0	719304				
Muu Etelä-Suomi	4.8	20.6	38.9	24.0	11.2	0.5	100.0	875831				
Länsi-Suomi	6.5	17.5	40.3	23.9	10.8	0.9	100.0	1396156				
Itä-Suomi	4.1	18.6	39.6	25.4	10.9	1.5	100.0	442147				
Pohjois-Suomi	5.0	18.0	40.4	25.8	10.4	0.4	100.0	479944				

Taulukko 12. jatkuu Rahankäyttö kestotavaroihin seuraavien 12 kk:n aikana
(01/2002) verrattuna rahankäyttöön viimeisten 12 kk:n aikana,
prosenttia kuluttajista

	Rahankäyttö seur. 12 kk vs. viim. 12 kk								N
	Paljon enemmän	Hieman enemmän	Yhtä paljon	Hieman vähemmän	Paljon vähemmän	Eos tai puuttuva tieto	Yhteensä		
	Rivi-%	Rivi-%	Rivi-%	Rivi-%	Rivi-%	Rivi-%	Rivi-%	Rivi-%	
Yhteensä	5.4	18.8	39.7	24.7	10.6	0.7	100.0	3913382	
SOSIOEKONOMINEN ASEMA									
Maatalousyrittäjät	6.7	3.7	50.5	35.4	3.7	.	100.0	67945	
Muut yrittäjät	5.9	20.3	45.9	20.8	7.1	.	100.0	205042	
Yliemmät toimihenkilöt	10.2	25.9	31.1	22.3	10.6	.	100.0	476782	
Alemmat toimihenkilöt	7.4	22.9	36.3	21.0	11.8	0.6	100.0	775326	
Työntekijät	5.1	20.5	37.6	24.8	12.0	.	100.0	663140	
Työttömät	2.0	11.1	41.9	32.0	12.9	.	100.0	247410	
Opiskelijat	4.1	23.6	31.9	28.3	11.3	0.9	100.0	605327	
Eläkeläiset	1.3	8.2	56.2	23.9	7.7	2.6	100.0	670710	
Omaa kotitaloutta hoitavat yms. KOTITALOUSTYYPPI	7.7	15.5	36.1	28.0	12.6	.	100.0	201700	
Yksinasuva 15-34 v.	9.7	22.2	26.9	24.9	15.5	0.7	100.0	359145	
Yksinasuva 35-54 v.	8.4	17.1	44.3	21.7	8.5	.	100.0	171934	
Yksinasuva 55-74 v.	4.1	7.9	57.2	15.5	13.4	1.9	100.0	217521	
Lapsiperhe	7.3	22.6	33.7	25.3	10.8	0.4	100.0	1398198	
Kahden tai us. aikuisen talous KOTITALOUDEN BRUTTOTULOLUOKKA	2.9	16.7	44.5	25.6	9.4	0.9	100.0	1766584	
Alin neljännes	4.0	14.4	40.2	24.7	14.8	1.9	100.0	656791	
2. alin neljännes	3.5	18.0	39.4	28.1	10.1	1.0	100.0	856072	
2. ylin neljännes	4.7	20.2	39.8	23.9	11.4	.	100.0	1139636	
Ylin neljännes	8.5	22.6	36.2	23.8	8.6	0.2	100.0	1041476	
Eos tai puuttuva tieto	5.8	10.3	55.9	19.8	6.2	2.1	100.0	219407	

Taulukko 13. Kotitalouden aikomus ostaa asunto seuraavien 12 kk:n aikana, prosenttia kotitalouksista (01/2002)

	Omistusasunnon ostoaie						N
	Kyllä, varmasti	Mahdollises- ti	Luultavasti ei	Ei	Eos tai puuttuva tieto		
					Rivi-%	Rivi-%	
Yhteensä	3.2	3.1	1.1	91.8	0.8	100.0	2372941
SUKUPUOLI							
Mies	3.9	3.5	0.7	91.1	0.8	100.0	1160181
Nainen	2.5	2.7	1.5	92.5	0.8	100.0	1212760
IKÄ							
15-24	2.1	1.4	1.4	94.1	1.1	100.0	371396
25-34	5.9	5.7	1.2	86.6	0.6	100.0	438387
35-44	4.4	4.4	1.6	88.2	1.4	100.0	396274
45-54	2.9	3.3	1.3	92.2	0.3	100.0	437623
55-64	2.7	2.2	0.3	93.9	0.8	100.0	356090
65-74	0.7	1.0	0.7	97.0	0.6	100.0	373171
KOULUTUS							
Perusaste	2.1	2.1	0.7	94.2	1.0	100.0	850449
Keskiaaste	3.0	3.1	1.6	91.9	0.4	100.0	953276
Korkea-aste	5.2	4.6	0.9	88.1	1.3	100.0	569216
SUURALUE							
Pääkaupunkiseutu	5.3	5.2	1.4	87.2	0.9	100.0	462575
Muu Etelä-Suomi	2.8	2.3	0.9	93.0	1.0	100.0	522280
Länsi-Suomi	2.9	3.4	1.1	91.5	1.1	100.0	842004
Itä-Suomi	2.4	1.5	0.5	95.7	.	100.0	272799
Pohjois-Suomi	2.3	1.8	1.5	94.3	.	100.0	273283

Taulukko 13. jatkuu Kotitalouden aikomus ostaa asunto seuraavien 12 kk:n aikana, prosenttia kotitalouksista (01/2002)

	Omistusasunnon ostoaie						Yhteensä	N
	Kyllä, varmasti	Mahdollises- ti	Luultavasti ei	Ei	Eos tai puuttuva tieto	Rivi-%		
Yhteensä	3.2	3.1	1.1	91.8	0.8	100.0	2372941	
SOSIOEKONOMINEN ASEMA								
Maatalousyrittäjät	.	4.2	.	95.8	.	100.0	27575	
Muut yrittäjät	4.0	5.9	3.7	86.4	.	100.0	107284	
Ylemmät toimihenkilöt	8.2	6.7	1.1	83.6	0.5	100.0	271271	
Alemmat toimihenkilöt	4.8	5.6	1.3	87.7	0.7	100.0	441677	
Työntekijät	5.1	2.7	0.8	90.7	0.8	100.0	372453	
Työttömät	.	0.7	.	97.6	1.7	100.0	163295	
Opiskelijat	1.1	1.5	1.2	95.1	1.1	100.0	368839	
Eläkeläiset	0.7	0.5	0.7	97.0	1.0	100.0	514783	
Omaa kotitaloutta hoitavat yms.	1.3	3.7	2.5	92.5	.	100.0	105764	
KOTITALOUSTYYPPI								
Yksinasuva 15-34 v.	2.1	1.4	.	95.8	0.7	100.0	404782	
Yksinasuva 35-54 v.	1.5	5.8	1.4	89.9	1.5	100.0	203120	
Yksinasuva 55-74 v.	2.0	1.0	0.9	95.1	1.0	100.0	296441	
Lapsiperhe	5.5	4.5	1.8	87.3	0.9	100.0	612984	
Kahden tai us. aikuisen talous	2.9	2.9	1.2	92.4	0.5	100.0	855614	
KOTITALOUDEN BRUTTOTULOLUOKKA								
Alin neljännes	.	0.8	0.2	98.6	0.4	100.0	628805	
2. alin neljännes	2.9	2.7	1.3	91.6	1.6	100.0	597008	
2. ylin neljännes	5.4	4.1	2.0	88.0	0.5	100.0	589645	
Ylin neljännes	5.5	5.9	1.0	86.9	0.7	100.0	459491	
Eos tai puuttuva tieto	1.8	1.0	1.2	95.0	0.9	100.0	97992	

Taulukko 14. Tärkeimpien rahoitusmuotojen jakauma asunnonhankinnassa, (01/2002) asunnon ostoon myönteisesti vastanneet, prosenttia kotitalouksista

	Vastaus	
	Tärkein	2. tärkein
ASUNNON		
RAHOITUSMUOTO		
Nykyisen asunnon myyntitulo	46489	17455
Omat säästöt	31.2	11.7
Pankkilaina	26242	34286
Arava-, asp- tms. laina	17.6	23.0
Muun omaisuuden myynti	69823	50504
Perintö	46.8	33.9
Eos	4181	5370
Yhteensä	2.8	3.6
	1220	7128
	0.8	4.8
	1122	2244
	0.8	1.5
	.	32090
	.	21.5
	149077	149077
	100.0	100.0

Taulukko 15. Kotitalouden aikomus ostaa auto seuraavien 6 kk:n aikana, prosenttia kotitalouksista (01/2002)

	Auton ostoaie						Yhteensä	N
	Kyllä, varmasti	Mandollises- ti	Luultavasti ei	Ei	Eos tai puuttuva tieto			
					Rivi-%	Rivi-%		
Yhteensä	4.5	4.9	3.4	85.1	2.0	100.0	2372941	
SUKUPUOLI								
Mies	5.4	5.6	3.6	83.2	2.3	100.0	1160181	
Nainen	3.8	4.3	3.3	86.9	1.7	100.0	1212760	
IKÄ								
15-24	5.7	7.1	5.0	80.9	1.3	100.0	371396	
25-34	5.6	5.8	3.4	81.0	4.2	100.0	438387	
35-44	6.3	5.6	4.3	83.5	0.3	100.0	396274	
45-54	4.9	5.3	3.6	84.5	1.7	100.0	437623	
55-64	4.1	2.5	2.6	88.7	2.0	100.0	356090	
65-74	0.3	3.0	1.5	93.0	2.1	100.0	373171	
KOULUTUS								
Perusaste	4.5	5.1	3.0	84.1	3.3	100.0	850449	
Keskiaaste	4.0	5.0	3.2	86.7	1.2	100.0	953276	
Korkea-aste	5.4	4.7	4.6	83.9	1.4	100.0	569216	
SUURALUE								
Pääkaupunkiseutu	3.7	4.6	2.8	87.2	1.8	100.0	462575	
Muu Etelä-Suomi	6.0	5.9	4.4	82.0	1.7	100.0	522280	
Länsi-Suomi	4.6	5.6	3.5	84.4	2.0	100.0	842004	
Itä-Suomi	5.8	4.2	2.4	85.0	2.6	100.0	272799	
Pohjois-Suomi	1.9	2.5	3.7	89.7	2.2	100.0	273283	

Taulukko 15. jatkuu Kotitalouden aikomus ostaa auto seuraavien 6 kk:n aikana, prosenttia kotitalouksista (01/2002)

	Auton ostoaie						Yhteensä	N
	Kyllä, varmasti	Mahdollises- ti	Luultavasti ei	Ei	Eos tai puuttuva tieto			
	Rivi-%	Rivi-%	Rivi-%	Rivi-%	Rivi-%	Rivi-%		
Yhteensä	4.5	4.9	3.4	85.1	2.0	100.0	2372941	
SOSIOEKONOMINEN ASEMA								
Maatalousyrittäjät	.	4.1	.	91.1	4.8	100.0	27575	
Muut yrittäjät	3.9	3.9	5.3	81.7	5.2	100.0	107284	
Ylemmät toimihenkilöt	6.3	2.7	4.7	85.9	0.3	100.0	271271	
Alemmat toimihenkilöt	6.7	5.1	1.9	85.3	1.0	100.0	441677	
Työntekijät	6.7	8.8	5.6	74.4	4.4	100.0	372453	
Työttömät	1.2	6.4	2.7	88.9	0.7	100.0	163295	
Opiskelijat	6.3	4.9	3.7	83.3	1.9	100.0	368839	
Eläkeläiset	0.4	2.9	1.8	93.2	1.8	100.0	514783	
Omaa kotitaloutta hoitavat yms.	4.1	5.8	6.3	82.7	1.0	100.0	105764	
KOTITALOUSTYYPPI								
Yksinasuva 15-34 v.	3.5	3.6	1.4	87.9	3.6	100.0	404782	
Yksinasuva 35-54 v.	2.9	4.4	2.9	88.3	1.6	100.0	203120	
Yksinasuva 55-74 v.	2.1	3.0	.	93.9	1.0	100.0	296441	
Lapsiperhe	7.5	7.4	5.4	78.3	1.4	100.0	612984	
Kahden tai us. aikuisen talous	4.2	4.6	4.3	84.8	2.1	100.0	855614	
KOTITALOUDEN BRUTTOTULOLUOKKA								
Alin neljännes	0.8	3.9	1.9	92.5	0.9	100.0	628805	
2. alin neljännes	3.2	4.0	1.9	87.5	3.4	100.0	597008	
2. ylin neljännes	7.4	6.1	5.1	79.4	2.0	100.0	589645	
Ylin neljännes	8.3	6.1	6.2	78.7	0.8	100.0	459491	
Eos tai puuttuva tieto	2.1	4.6	.	87.1	6.2	100.0	97992	

Taulukko 16. Uusi vai käytetty auto, auton ostoon myönteisesti vastanneet,
(01/2002) prosenttia kotitalouksista

	Auton ostoaie					
	Kyllä, varmasti		Mahdollisesti		Yhteensä	
	N	%	N	%	N	%
MILLAINEN AUTO						
Uusi auto	34222	31.7	26659	22.7	60881	27.0
Käytetty auto	70510	65.4	82338	70.2	152848	67.9
Sekä uusi että käytetty auto	912	0.8	.	.	912	0.4
Eos	2228	2.1	8247	7.0	10475	4.7
Yhteensä	107872	100.0	117244	100.0	225116	100.0

Taulukko 17. Tärkeimpien rahoitusmuotojen jakauma autonostossa, (01/2002) auton ostoon myönteisesti vastanneet, prosenttia kotitalouksista

	Vastaus	
	Tärkein	2. tärkein
AUTONOSTON		
RAHOITUSMUOTO		
Auton myyntitulo	N	N
	83224	40953
	37.0	18.2
Omat säästöt	N	N
	73076	57798
	32.5	25.7
Pankkilaina	N	N
	30186	38421
	13.4	17.1
Osamaksukauppa	N	N
	27550	29909
	12.2	13.3
Luottokorttiluotto	N	N
	2789	1517
	1.2	0.7
Muun omaisuuden	N	N
myynti	5633	1932
	2.5	0.9
Muu	503	11772
	0.2	5.2
Eos	2155	42814
	1.0	19.0
Yhteensä	225116	225116
	100.0	100.0

Taulukko 18. Rahankäyttö joihinkin kulutuskohteisiin seuraavien 6 kk:n aikana, (01/2002) prosenttia kotitalouksista

	Vastaus				Yhteensä
	Kyllä	Ehkä	Ei	Eos	
KULUTUSKOHDE					
Asunnon korjaus	608752 25.7	134224 5.7	1610155 67.9	19810 0.8	2372941 100.0
Kodin sisustus	841490 35.5	212750 9.0	1303721 54.9	14980 0.6	2372941 100.0
Vapaa-ajan asunto	25325 1.1	17510 0.7	2324923 98.0	5183 0.2	2372941 100.0
Viihde-elektronikka	565460 23.8	252220 10.6	1539474 64.9	15787 0.7	2372941 100.0
Kodinkoneet	308604 13.0	209400 8.8	1837179 77.4	17758 0.7	2372941 100.0
Kulkuvälineet (ei auto)	184395 7.8	105496 4.4	2073510 87.4	9540 0.4	2372941 100.0
Kalliit harrastus- ja ulkoiluvälineet	332434 14.0	101465 4.3	1932205 81.4	6837 0.3	2372941 100.0
Vapaa-ajan matkat kotimaassa (väh. 4 pv)	1010368 42.6	304439 12.8	1029695 43.4	28439 1.2	2372941 100.0
Vapaa-ajan matkat ulkomailla	731336 30.8	315443 13.3	1296512 54.6	29650 1.2	2372941 100.0

Taulukko 19. Joidenkin kestotavaroiden yleisyys kotitalouksissa, prosenttia kotitalouksista (11/2001)
(kysytään neljästi vuodessa: helmi-, touko-, elo- ja marraskuussa)

	Vastaus			Yhteensä
	Kyllä	Ei	Eos	
KESTOTAVARA				
CD- tms. soitin	1839523	517009	8673	2365205
	77.8	21.9	0.4	100.0
Televisio	2266693	93650	4862	2365205
	95.8	4.0	0.2	100.0
Teksti-tv	1894784	457179	13242	2365205
	80.1	19.3	0.6	100.0
Laajakuva-tv	299968	2039625	25612	2365205
	12.7	86.2	1.1	100.0
Digi-tv tai -boksi	50119	2303458	11628	2365205
	2.1	97.4	0.5	100.0
Kaapeli-tv tai satelliittiantenni	992200	1351059	21946	2365205
	41.9	57.1	0.9	100.0
Videonauhuri	1847829	512514	4862	2365205
	78.1	21.7	0.2	100.0
DVD-laite	220274	2135078	9853	2365205
	9.3	90.3	0.4	100.0
Videokamera	342059	2015982	7164	2365205
	14.5	85.2	0.3	100.0
Digitaalikamera	150693	2205125	9387	2365205
	6.4	93.2	0.4	100.0
Mikrotietokone	1208329	1150346	6530	2365205
	51.1	48.6	0.3	100.0
CD-ROM/DVD-asema	1045532	1273866	45807	2365205
	44.2	53.9	1.9	100.0
Kirjoitin	965240	1388482	11483	2365205
	40.8	58.7	0.5	100.0

Taulukko 19. Joidenkin kestotavaroiden yleisyys kotitalouksissa, prosenttia kotitalouksista (kysytään neljästi vuodessa: helmi-, touko-, elo- ja marraskuussa)

	Vastaus			Yhteensä
	Kyllä	Ei	Eos	
KESTOTAVARA				
Modeemi	817003	1511292	36910	2365205
N	34.5	63.9	1.6	100.0
Rivi-%	878061	1472095	15049	2365205
Internet-yhteys	37.1	62.2	0.6	100.0
Rivi-%	304214	1987791	73200	2365205
ISDN- tms. nopea	12.9	84.0	3.1	100.0
internetliittymä	536183	1817970	11052	2365205
Pelikone (esim. PlayStation)	22.7	76.9	0.5	100.0
Rivi-%	1692305	668038	4862	2365205
Lankapuhelin	71.6	28.2	0.2	100.0
Rivi-%	2123767	235860	5578	2365205
Matkapuhelin	89.8	10.0	0.2	100.0
Rivi-%	2000225	358450	6530	2365205
Oma matkapuhelin	84.6	15.2	0.3	100.0
Rivi-%	496469	1862206	6530	2365205
Työsuhdematkapuhe- lin	21.0	78.7	0.3	100.0
Rivi-%	1687106	672521	5578	2365205
Henkilö- tms. auto	71.3	28.4	0.2	100.0
Rivi-%	1625352	733455	6398	2365205
Oma auto	68.7	31.0	0.3	100.0
Rivi-%	145302	2213505	6398	2365205
Työsuhdeauto	6.1	93.6	0.3	100.0
Rivi-%				

Taulukko 20. Kotitalouksien autoistuneisuus kotitalouden koon mukaan, prosenttia kotitalouksista (kysytään neljästi vuodessa: helmi-, touko-, elo- ja marraskuussa)

	Auto			Yhteensä
	On auto	Ei autoa	Eos	
KOTITALOUDEN KOKO				
1 henkilö	393484 N 43.7 Rivi-%	505003 56.0 Rivi-%	2851 0.3 Rivi-%	901338 100.0 Rivi-%
2 henkilöä	653253 N 84.1 Rivi-%	122049 15.7 Rivi-%	1300 0.2 Rivi-%	776602 100.0 Rivi-%
3 henkilöä	278729 N 92.1 Rivi-%	24015 7.9 Rivi-%	.	302744 100.0 Rivi-%
4 henkilöä	230755 N 92.4 Rivi-%	17565 7.0 Rivi-%	1427 0.6 Rivi-%	249747 100.0 Rivi-%
5+ henkilöä	130885 N 97.1 Rivi-%	3889 2.9 Rivi-%	.	134774 100.0 Rivi-%
Yhteensä	1687106 N 71.3 Rivi-%	672521 28.4 Rivi-%	5578 0.2 Rivi-%	2365205 100.0 Rivi-%

Taulukko 21. Kotitalouden rahatilanne haastatteluhetkellä,
(01/2002) prosenttia kotitalouksista

	Rahatilanne nykyisin								Yhteensä						
	Talous velkaantuu		Kulutukseen käytetään säästöjä		Rahat riittävät nipin napin		Talous pystyy säästämään hieman			Talous pystyy säästämään paljon		Eos tai puuttuva tieto		Yhteensä	
	Rivi-%	Rivi-%	Rivi-%	Rivi-%	Rivi-%	Rivi-%	Rivi-%	Rivi-%		Rivi-%	Rivi-%	Rivi-%	Rivi-%	Rivi-%	N
Yhteensä	2.8	3.7	39.6	47.1	6.3	0.6	100.0	2372941							
SUKUPUOLI															
Mies	2.8	3.8	41.0	44.2	7.3	0.9	100.0	1160181							
Nainen	2.7	3.5	38.3	49.9	5.3	0.3	100.0	1212760							
IKÄ															
15-24	4.2	4.8	42.8	43.2	4.8	0.3	100.0	371396							
25-34	6.0	2.8	42.7	40.3	7.3	0.9	100.0	438387							
35-44	2.0	2.6	34.8	53.5	6.9	0.3	100.0	396274							
45-54	2.6	1.6	37.3	48.3	9.5	0.7	100.0	437623							
55-64	0.4	7.0	32.0	54.1	6.5	.	100.0	356090							
65-74	0.8	3.9	47.6	44.1	2.2	1.3	100.0	373171							
KOULUTUS															
Perusaste	2.5	3.3	47.7	41.0	4.6	0.9	100.0	850449							
Keskiaaste	3.8	2.9	41.0	48.2	3.6	0.5	100.0	953276							
Korkea-aste	1.4	5.4	25.1	54.4	13.5	0.2	100.0	569216							
SUURALUE															
Pääkaupunkiseutu	3.2	6.0	34.5	45.3	10.7	0.2	100.0	462575							
Muu Etelä-Suomi	1.8	4.0	41.2	44.8	7.9	0.4	100.0	522280							
Länsi-Suomi	2.9	3.8	37.3	49.7	5.4	0.9	100.0	842004							
Itä-Suomi	4.5	1.0	50.4	42.4	1.3	0.4	100.0	272799							
Pohjois-Suomi	1.6	1.4	41.3	51.0	3.8	0.8	100.0	273283							

Taulukko 21. jatkuu Kotitalouden rahatilanne haastatteluhetkellä,
(01/2002) prosenttia kotitalouksista

	Rahatilanne nykyisin							N
	Talous velkaantuu	Kulutukseen käytetään säästöjä	Rahat riittävät nipin napin	Talous pystyy säästämään hieman	Talous pystyy säästämään paljon	Eos tai puuttuva tieto	Yhteensä	
	Rivi-%	Rivi-%	Rivi-%	Rivi-%	Rivi-%	Rivi-%		
Yhteensä	2.8	3.7	39.6	47.1	6.3	0.6	2372941	
SOSIOEKONOMINEN ASEMA								
Maatalousyrittäjät	3.6	.	26.3	62.1	8.0	.	27575	
Muut yrittäjät	4.1	5.1	34.7	43.7	9.4	3.0	107284	
Ylemmät toimihenkilöt	2.4	5.1	22.1	53.5	16.8	.	271271	
Alemmat toimihenkilöt	3.0	0.5	25.5	62.1	9.0	.	441677	
Työntekijät	2.5	1.2	39.6	50.6	5.4	0.8	372453	
Työttömät	1.5	10.3	56.4	31.1	0.7	.	163295	
Opiskelijat	6.4	5.2	50.5	33.5	4.1	0.3	368839	
Eläkeläiset	1.1	3.5	46.8	44.9	2.6	1.1	514783	
Omaa kotitaloutta hoitavat yms. KOTITALOUSTYYPPI	.	6.7	51.6	38.3	2.4	1.0	105764	
Yksinasuva 15-34 v.	7.9	5.8	50.7	30.6	4.2	0.7	404782	
Yksinasuva 35-54 v.	1.6	1.4	47.4	39.7	9.9	.	203120	
Yksinasuva 55-74 v.	1.0	8.9	43.8	45.3	1.0	.	296441	
Lapsiperhe	2.9	2.6	37.3	50.5	6.1	0.5	612984	
Kahden tai us. aikuisen talous KOTITALOUDEN BRUTTOTULOLUOKKA	1.1	2.2	32.6	54.8	8.4	0.9	855614	
Alin neljännes	3.3	6.4	64.0	24.8	0.5	0.9	628805	
2. alin neljännes	3.1	2.4	39.8	50.1	4.2	0.5	597008	
2. ylin neljännes	1.5	3.9	29.0	56.5	8.9	0.2	589645	
Ylin neljännes	2.9	2.0	16.9	63.3	14.6	0.2	459491	
Eos tai puuttuva tieto	4.1	0.5	51.3	39.0	1.8	3.3	97992	

Taulukko 22. Kotitalouden säästömahdollisuudet seuraavien 12 kk:n aikana, prosenttia kotitalouksista (01/2002)

	Säästömahdollisuudet						Yhteensä	N
	Hyvin tod.näk. säästää	Melko tod.näk. säästää	Melko tod.näk. ei säästä	Hyvin tod.näk. ei säästä	Eos tai puuttuva tieto	Rivi-%		
	Rivi-%	Rivi-%	Rivi-%	Rivi-%	Rivi-%			
Yhteensä	43.7	29.5	11.4	13.6	1.9	100.0	2372941	
SUKUPUOLI								
Mies	45.4	27.1	12.0	14.4	1.2	100.0	1160181	
Nainen	42.0	31.9	10.8	12.9	2.5	100.0	1212760	
IKÄ								
15-24	31.9	29.1	18.0	17.5	3.4	100.0	371396	
25-34	51.1	30.6	8.3	9.1	0.9	100.0	438387	
35-44	59.1	25.4	6.0	8.7	0.8	100.0	396274	
45-54	51.5	25.6	10.0	12.0	1.0	100.0	437623	
55-64	41.0	33.5	12.3	12.8	0.3	100.0	356090	
65-74	23.7	34.0	14.7	22.6	4.9	100.0	373171	
KOULUTUS								
Perusaste	30.2	30.0	16.2	20.0	3.6	100.0	850449	
Keskiaaste	45.0	31.2	9.1	13.3	1.4	100.0	953276	
Korkea-aste	61.6	26.1	7.9	4.4	.	100.0	569216	
SUURALUE								
Pääkaupunkiseutu	48.5	26.5	11.0	13.8	0.2	100.0	462575	
Muu Etelä-Suomi	47.7	28.3	11.5	10.7	1.8	100.0	522280	
Länsi-Suomi	42.7	30.9	10.1	13.9	2.3	100.0	842004	
Itä-Suomi	37.6	30.6	13.0	16.9	2.0	100.0	272799	
Pohjois-Suomi	37.0	31.6	13.8	14.3	3.3	100.0	273283	

Taulukko 22. jatkuu Kotitalouden säästämähdollisuudet seuraavien 12 kk:n aikana, prosenttia kotitalouksista (01/2002)

	Säästämähdollisuudet						Yhteensä	N
	Hyvin tod.näk. säästää	Melko tod.näk. säästää	Melko tod.näk. ei säästä	Hyvin tod.näk. ei säästä	Eos tai puuttuva tieto	Rivi-%		
	Rivi-%	Rivi-%	Rivi-%	Rivi-%	Rivi-%			
Yhteensä	43.7	29.5	11.4	13.6	1.9	100.0	2372941	
SOSIOEKONOMINEN ASEMA								
Maatalousyrittäjät	38.4	43.6	4.1	13.8	.	100.0	27575	
Muut yrittäjät	49.4	30.0	10.0	10.5	.	100.0	107284	
Ylemmät toimihenkilöt	68.9	22.3	6.6	2.2	.	100.0	271271	
Alemmat toimihenkilöt	60.4	30.5	5.6	3.3	0.2	100.0	441677	
Työntekijät	48.8	31.8	6.5	11.5	1.4	100.0	372453	
Työttömät	26.6	26.5	16.8	29.4	0.7	100.0	163295	
Opiskelijat	27.5	28.9	19.3	20.8	3.5	100.0	368839	
Eläkeläiset	28.0	32.2	15.4	20.5	4.0	100.0	514783	
Omaa kotitaloutta hoitavat yms.	45.8	26.0	12.3	12.9	3.0	100.0	105764	
KOTITALOUSTYYPPI								
Yksinasuva 15-34 v.	33.0	28.1	16.4	21.2	1.4	100.0	404782	
Yksinasuva 35-54 v.	47.0	27.1	8.6	17.3	.	100.0	203120	
Yksinasuva 55-74 v.	24.5	32.9	15.7	21.9	5.0	100.0	296441	
Lapsiperhe	57.1	26.2	7.8	7.0	1.8	100.0	612984	
Kahden tai us. aikuisen talous	45.0	32.0	10.7	10.9	1.4	100.0	855614	
KOTITALOUDEN BRUTTOTULOLUOKKA								
Alin neljännes	21.3	25.4	19.6	30.9	2.8	100.0	628805	
2. alin neljännes	37.6	35.3	11.4	14.1	1.6	100.0	597008	
2. ylin neljännes	58.5	28.7	8.1	3.9	0.7	100.0	589645	
Ylin neljännes	66.8	26.8	4.6	1.6	0.2	100.0	459491	
Eos tai puuttuva tieto	27.0	37.8	9.0	14.1	12.1	100.0	97992	

Taulukko 23. Säästöjen pääasialliset käyttötarkoitukset, (01/2002) säästämiseen myönteisesti vastanneet, prosenttia kotitalouksista

	Vastaus				Yhteensä
	Kyllä	Ehkä	Ei	Eos	
KÄYTTÖTARKOITUS					
Asunto- tai muun velan hoito	845442 48.7	10575 0.6	876638 50.5	4455 0.3	1737110 100.0
Etukäteissäästäminen	194021	44835	1494365	3889	1737110
asunnon hankintaan	11.2	2.6	86.0	0.2	100.0
Kestokulutustavaroiden hankinta	501229 28.9	117845 6.8	1114855 64.2	3181 0.2	1737110 100.0
Matkustaminen tai lomanvietto	767869 44.2	129427 7.5	839006 48.3	808 0.0	1737110 100.0
Pahan päivän vara	1017007	77522	636062	6519	1737110
	58.5	4.5	36.6	0.4	100.0
Vanhuuden vara	496444	59429	1169512	11725	1737110
	28.6	3.4	67.3	0.7	100.0
Muu tarkoitus	165814	7003	1547324	16969	1737110
	9.5	0.4	89.1	1.0	100.0

Taulukko 24. Tärkeimmät sijoitusmuodot säästöille, säästämiseen myönteisesti vastanneet, prosenttia kotitalouksista (säästövakuutukset erotettu muista arvopapereista toukokuusta 2000 alkaen)

	Vastaus				Yhteensä
	Kyllä	Ehkä	Ei	Eos	
SIJOITUSMUOTO					
Pankkitilit tai -talletukset	984234 56.7	65892 3.8	675128 38.9	11856 0.7	1737110 100.0
Asunto-osake	208416 12.0	54729 3.2	1464043 84.3	9922 0.6	1737110 100.0
Kiinteä omaisuus (ml. omakotitalo)	251771 14.5	48969 2.8	1427018 82.1	9352 0.5	1737110 100.0
Pörssiosakkeet	142949 8.2	102484 5.9	1482291 85.3	9386 0.5	1737110 100.0
Obligaatiot tai muut joukkovelkakirjat	33639 1.9	59967 3.5	1622825 93.4	20679 1.2	1737110 100.0
Sijoitusrahastot tai muut arvopaperit	187169 10.8	137355 7.9	1397043 80.4	15543 0.9	1737110 100.0
Säästövakuutukset	199762 11.5	84392 4.9	1440688 82.9	12268 0.7	1737110 100.0
Vapaa-ajan asunto	57295 3.3	13851 0.8	1663115 95.7	2849 0.2	1737110 100.0
Taide- ja arvoesineet	77499 4.5	60192 3.5	1595706 91.9	3713 0.2	1737110 100.0
Muu sijoitusmuoto	30701 1.8	3513 0.2	1682338 96.8	20558 1.2	1737110 100.0

Taulukko 25. Kotitalouden lainanottoaikomus seuraavien 12 kk:n aikana, prosenttia kotitalouksista (01/2002)

	Lainanottoaie						Yhteensä	N
	Kyllä, varmasti	Mahdollisesti	Luultavasti ei	Ei	Eos tai puuttuva tieto	Yhteensä		
	Rivi-%	Rivi-%	Rivi-%	Rivi-%	Rivi-%	Rivi-%		
Yhteensä	6.7	8.2	7.4	76.9	0.8	100.0	2372941	
SUKUPUOLI								
Mies	7.1	9.4	8.3	74.3	0.9	100.0	1160181	
Nainen	6.4	7.1	6.5	79.3	0.7	100.0	1212760	
IKÄ								
15-24	11.4	12.4	8.3	65.6	2.4	100.0	371396	
25-34	12.7	14.8	9.7	61.2	1.7	100.0	488387	
35-44	5.9	8.9	7.6	77.4	0.2	100.0	396274	
45-54	7.2	7.0	7.1	78.7	.	100.0	437623	
55-64	1.9	3.4	7.3	87.3	.	100.0	356090	
65-74	.	1.8	3.8	93.8	0.6	100.0	373171	
KOULUTUS								
Perusaste	3.5	6.0	6.4	82.7	1.4	100.0	850449	
Keskiaaste	9.0	9.2	8.1	73.2	0.5	100.0	953276	
Korkea-aste	7.6	10.0	7.6	74.2	0.6	100.0	569216	
SUURALUE								
Pääkaupunkiseutu	7.2	9.4	6.0	76.5	0.9	100.0	462575	
Muu Etelä-Suomi	4.9	8.4	8.9	77.6	0.2	100.0	522280	
Länsi-Suomi	7.5	8.6	5.6	77.1	1.3	100.0	842004	
Itä-Suomi	8.4	7.1	9.5	74.8	0.2	100.0	272799	
Pohjois-Suomi	5.5	5.9	10.2	77.4	1.0	100.0	273283	

Taulukko 25. jatkuu Kotitalouden lainanottoaikomus seuraavien 12 kk:n aikana, prosenttia kotitalouksista (01/2002)

	Lainanottoaie						N
	Kyllä, varmasti	Mahdollisesti	Luultavasti ei	Ei	Eos tai puuttuva tieto	Yhteensä	
	Rivi-%	Rivi-%	Rivi-%	Rivi-%	Rivi-%	Rivi-%	
Yhteensä	6.7	8.2	7.4	76.9	0.8	100.0	2372941
SOSIOEKONOMINEN ASEMA							
Maatalousyrittäjät	10.3	8.6	9.0	72.1	.	100.0	27575
Muut yrittäjät	4.2	4.3	10.6	80.3	0.6	100.0	107284
Ylemmät toimihenkilöt	11.2	10.0	7.9	69.6	1.2	100.0	271271
Alemmat toimihenkilöt	6.0	9.8	9.0	75.2	.	100.0	441677
Työntekijät	9.8	10.9	8.7	69.7	0.9	100.0	372453
Työttömät	.	9.1	6.8	82.7	1.5	100.0	163295
Opiskelijat	13.8	12.5	8.1	63.8	1.7	100.0	368839
Eläkeläiset	0.2	2.0	4.1	93.2	0.5	100.0	514783
Omaa kotitaloutta hoitavat yms.	5.9	5.8	4.8	82.3	1.2	100.0	105764
KOTITALOUSTYYPPI							
Yksinasuva 15-34 v.	14.4	12.1	7.9	64.2	1.4	100.0	404782
Yksinasuva 35-54 v.	5.8	7.3	4.2	82.7	.	100.0	203120
Yksinasuva 55-74 v.	1.0	1.1	6.1	91.8	.	100.0	296441
Lapsiperhe	9.0	10.6	8.1	71.0	1.3	100.0	612984
Kahden tai us. aikuisen talous	3.6	7.4	7.8	80.5	0.7	100.0	855614
KOTITALOUDEN BRUTTOTULOLUOKKA							
Alin neljännes	6.7	8.2	5.6	78.7	0.8	100.0	628805
2. alin neljännes	5.0	5.7	7.5	80.3	1.5	100.0	597008
2. ylin neljännes	7.3	10.6	8.5	73.7	.	100.0	589645
Ylin neljännes	9.0	8.8	8.4	73.3	0.4	100.0	459491
Eos tai puuttuva tieto	3.1	6.8	6.6	79.7	3.8	100.0	97992

Taulukko 26. Lainojen käyttötarkoitukset,
(01/2002) lainanottoon myönteisesti vastanneet,
prosenttia kotitalouksista

	Vastaus					Yhteensä
	Kyllä	Ehkä	Ei	Eos		
KÄYTTÖTARKOITUS						
Asunto-osake	44584 12.6 N	24519 6.9 Rivi-%	283082 79.8 N	2636 0.7 Eos	354821 100.0 Yhteensä	
Kiinteä omaisuus (ml. omakotitalo)	55623 15.7 N	21920 6.2 Rivi-%	274642 77.4 N	2636 0.7 Eos	354821 100.0 Yhteensä	
Opinnot	75188 21.2 N	9353 2.6 Rivi-%	270280 76.2 N	.	354821 100.0 Yhteensä	
Kestotavarat, matkat	88953 25.1 N	38487 10.8 Rivi-%	227381 64.1 N	.	354821 100.0 Yhteensä	
Arvopaperit	2248 0.6 N	2636 0.7 Rivi-%	349937 98.6 N	.	354821 100.0 Yhteensä	
Muu lainanottotarve	44470 12.5 N	7019 2.0 Rivi-%	303332 85.5 N	.	354821 100.0 Yhteensä	

Taulukko 27. Kuluttajabarometrin vastanneiden jakautuminen eri taustatietojen mukaan, prosenttia vastanneista (01/2002)

	Sukupuoli					
	Mies		Nainen		Yhteensä	
	N	%	N	%	N	%
Yhteensä	826	100.0	802	100.0	1628	100.0
ÄIDINKIELI						
Suomi	763	92.4	744	92.8	1507	92.6
Ruotsi	54	6.5	47	5.9	101	6.2
Muu kieli	9	1.1	11	1.4	20	1.2
IKÄ						
15-24	144	17.4	113	14.1	257	15.8
25-34	132	16.0	122	15.2	254	15.6
35-44	154	18.6	143	17.8	297	18.2
45-54	169	20.5	174	21.7	343	21.1
55-64	130	15.7	123	15.3	253	15.5
65-74	97	11.7	127	15.8	224	13.8
KOULUTUS						
Perusaste	308	37.3	289	36.0	597	36.7
Keskiaaste	334	40.4	289	36.0	623	38.3
Korkea-aste	184	22.3	224	27.9	408	25.1
SUURALUE						
Pääkaupunkiseutu	138	16.7	147	18.3	285	17.5
Muu Etelä-Suomi	192	23.2	165	20.6	357	21.9
Länsi-Suomi	299	36.2	303	37.8	602	37.0
Itä-Suomi	89	10.8	90	11.2	179	11.0
Pohjois-Suomi	108	13.1	97	12.1	205	12.6

Taulukko 27. jatkuu Kuluttajabarometriin vastanneiden jakautuminen eri taustatietojen mukaan, (01/2002) prosenttia vastanneista

	Sukupuoli					
	Mies		Nainen		Yhteensä	
	N	%	N	%	N	%
Yhteensä	826	100.0	802	100.0	1628	100.0
SOSIOEKONOMINEN ASEMA						
Maatalousyrittäjät	25	3.0	4	0.5	29	1.8
Muut yrittäjät	53	6.4	32	4.0	85	5.2
Ylemmät toimihenkilöt	116	14.0	77	9.6	193	11.9
Alemmat toimihenkilöt	96	11.6	215	26.8	311	19.1
Työntekijät	201	24.3	71	8.9	272	16.7
Työttömät	53	6.4	47	5.9	100	6.1
Opiskelijat	127	15.4	111	13.8	238	14.6
Eiäkeläiset	144	17.4	177	22.1	321	19.7
Omaa kotitaloutta hoitavat yms.	11	1.3	68	8.5	79	4.9
KOTITALOUSTYYPPI						
Yksinasuva 15-34 v.	77	9.3	64	8.0	141	8.7
Yksinasuva 35-54 v.	37	4.5	33	4.1	70	4.3
Yksinasuva 55-74 v.	36	4.4	66	8.2	102	6.3
Lapsiperhe	286	34.6	275	34.3	561	34.5
Kahden tai us. aikuisen talous	390	47.2	364	45.4	754	46.3
KOTITALOUDEN BRUTTOTULOLUOKKA						
Alin neljännes	135	16.3	146	18.2	281	17.3
2. alin neljännes	168	20.3	194	24.2	362	22.2
2. ylin neljännes	244	29.5	223	27.8	467	28.7
Ylin neljännes	243	29.4	182	22.7	425	26.1
Eos tai puuttuva tieto	36	4.4	57	7.1	93	5.7

Taulukko 28. Kuluttajabarometriin vastanneet kotitalouden rakenteen ja koon mukaan, (01/2002) henkilöitä

	Kotitalouden koko						Yhteensä
	1 henkilö	2 henkilöä	3 henkilöä	4 henkilöä	5 henkilöä	6+ henkilöä	
KOTITALOUDEN RAKENNE							
1 aikuinen N	312	312
1 aik. ja 1+ l. N	.	21	15	4	.	.	40
2 aikuista N	.	611	611
2 aik. ja 1 l. N	.	.	150	.	.	.	150
3 aikuista N	.	.	101	.	.	.	101
2 aik. ja 2 l. N	.	.	.	187	.	.	187
3 aik. ja 1 l. N	.	.	.	40	.	.	40
4 aikuista N	.	.	.	37	.	.	37
2 aik. ja 3+ l. N	54	31	85
3 aik. ja 2+ l. N	20	19	39
4+ aik. ja 1+ l. N	12	8	20
Muu talous N	1	.	.	.	5	.	6
Yhteensä N	313	632	266	268	91	58	1628

JULKAISUT

Kuluttajabarometrin tuloksista ilmestyvät Tilastokeskuksen
Tulot ja kulutus -sarjassa
seuraavat julkaisut:

Kuluttajabarometri-kuukausijulkaisussa esitetään laajasti tutkimuksen aikasarjatiedot noin kahden viikon kuluessa haastatteluista. Tuotenumero 9690.

Kuluttajabarometri maakunnittain -julkaisussa on tekstikatsaus keskeisistä tuloksista sekä graafiset esitykset tärkeimmistä muuttujista maakunnittain. Julkaisu ilmestyy neljännesvuosittain. Tuotenumero 9601.

Kuluttajabarometri: taulukot -julkaisussa esitetään tarkkaa tietoa kysymysten vastausjakaumista. Taustatietoina käytetään useita vastaajaa ja hänen kotitalouttaan kuvaavia muuttujia. Julkaisu ilmestyy kuukausittain. Tuotenumero 9602.

Lisäksi toisinaan julkaistaan tietoa johonkin mielenkiintoiseen ilmiöön tai tapahtumaan liittyen, kuten esimerkiksi ***vaalipuntarit*** viime eduskunta- ja kunnallisvaalien alla.

Julkaisuja toimitetaan myös sähköisessä PDF-muodossa (Acrobat Reader). Tilastokeskuksesta on tilattavissa kuluttajabarometrin muutakin taulukko- ja kuviomateriaalia.

Yhteystiedot:

Tilastokeskus/Markkinointipalvelut

puh. (09) 1734 2011

faksi (09) 1734 2500

myynti@tilastokeskus.fi

Postitus
2 lk kirje

PMM
Sopimus
00022/1

SVT Suomen virallinen tilasto
Finlands officiella statistik
Official Statistics of Finland

Tulot ja kulutus 2002:5
Inkomst och konsumtion
Income and Consumption

Lisätietoja – Förfrågningar – Inquiries

Pertti Kangassalo
(09) 1734 3598

Pellervo Marja-aho
(09) 1734 3349

kuluttaja.barometri@tilastokeskus.fi

Vastaava tilastojohtaja – Ansvarig statistikdirektör –
Director in charge

Markku Suur-Kujala

Kuluttajabarometri on haastattelututkimus (survey), jolla selvitetään suomalaisten kuluttajien mielikuvia yleisistä ja oman kotitalouden taloudellisesta kehityksestä sekä aikomuksia tehdä suuria hankintoja, säästää tai ottaa lainaa.

Tämä julkaisu sisältää tarkkaa jakaumatietoa kuluttajabarometrin vastauksista eri taustamuuttujien mukaan. Julkaisussa on tietoa myös erilaisten kestotavaroiden yleisyydestä kotitalouksissa. Lisäksi siitä selviää tutkimukseen vastanneiden henkilöiden ja kotitalouksien jakauma taustamuuttujittain.