

Tila
Sta
Cer

ARKISTO

A 2

Tiedustelut - enquiries
Jouko Suomalainen
Ritva Strandberg
Puh. 90-58001

1986

Sarja ja nro - Serie och nr
KO 1986:20

KOULUTUS JA TUTKIMUS
UTBILDNING OCH FORSKNING

PERUSKOULUT KUNNITTAIN SYSSLUKUKAUDELLA 1986, ENNAKKOTIETOJA

Ennakkotietojen mukaan oli syysluku-
kauden 1986 alkaessa toiminnassa
4 875 peruskoulua ja erityiskoulua.

Oppilaita oli 570 000 eli suunnilleen
sama määrä kuin edellisenä syksynä.
Tyttyjä oppilaista oli 49 %.

Ensiluokkalaisia oli 64 300 eli noin
300 vähemmän kuin edellisenä syksynä.

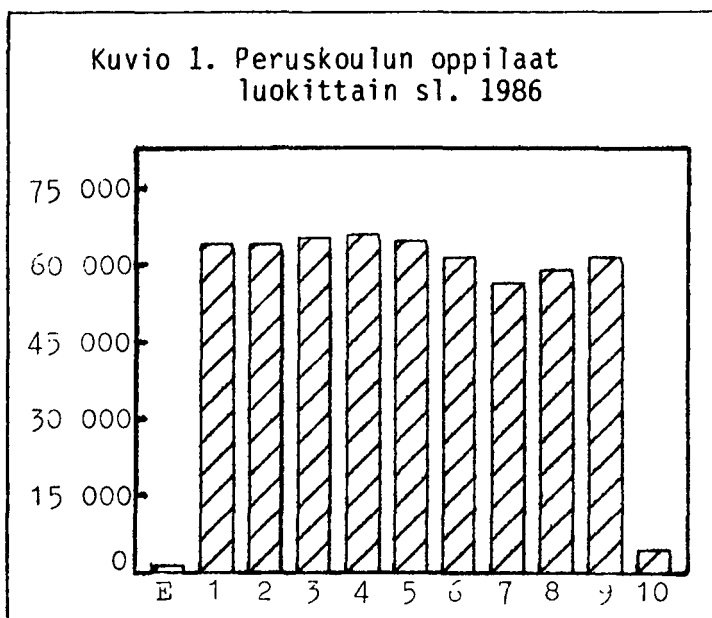
Esiopetuksessa oppilaita oli noin
1 600 eli lähes neljäsataa enemmän
kuin edellisenä syksynä.

Lisäopetuksen oppilasmäärä väheni
4 %. Oppilaita oli 4 700, joista
tyttöjä 52 %.

Peruskoulun oppimäärän suorittaa
keväällä 1987 noin 61 000 oppilasta
eli noin 2 000 vähemmän kuin
keväällä 1986.

Peruskoulun kolmannella luokalla
alkavan ensimmäisen vieraan kielen
valinnat kunnissa ovat monipuolistuneet viime vuoteen verrattuna. Niiden kuntien määrä, joissa opiskellaan vain yhtä kieltä, on vähentynyt yhdellätoista. Neljässä kunnassa (Helsingissä, Espoossa, Vantaalla ja Turussa) opiskeltiin kolmannella luokalla kuutta kieltä: englantia, ruotsia, suomea, ranskaa, saksaa ja venäjää (ks. taulukko 4).

Kuvio 1. Peruskoulun oppilaat
luokittain sl. 1986



Asetelma 1. Kuntien lukumäärä saman-
kielisen asukasluvun ja 3. luokalla
opiskellun ensimmäisen vieraan kielen
lukumäärän mukaan

Vieraita kieliä 3. luokalla	asukasluku		Kuntia yhteensä
	yli 30 000	alle 30 000	
1 kieli	3	379	382
2 kieltä	5	40	45
3 kieltä	3	20	23
4 kieltä	4	-	4
5 kieltä	3	-	3
6 kieltä	4	-	4
Yhteensä	22	439	461

Peruskoulut kunnittain syyslukukaudella 1986, ennakkotietoja

Aikaisemmat vastaavat julkaisut
KO 1981:17
1982:20
1983:20
1984:20
1985:18

		Sivu
Taulukot	Taulukko 1. Peruskoulujen määrä koulutyypin ja opetuskielen mukaan <u>lääneittäin</u> syyslukukaudella 1986	5
	Taulukko 2. Peruskoulujen oppilasmäärä luokka-asteen, opetuskielen ja sukupuolen mukaan <u>lääneittäin</u> syyslukukaudella 1986	6-7
	Taulukko 3. Peruskoulujen oppilasmäärä luokka-asteen ja kunta- muodon mukaan <u>lääneittäin</u> syyslukukaudella 1986	8
	Taulukko 4. Peruskoulujen oppilasmäärä luokka-asteen, opetus- kielen ja <u>3-luokalla</u> A-kielenä opiskellun kielen mukaan <u>kunnittain</u> syyslukukaudella 1986.	9-23

Aineisto Tämä tilasto sisältää tietoja:

Seuraavista kouluista:

- Kunnan peruskoulut
- Peruskoulua korvaavat koulut
- Kunnan, valtion ja yksityiset erityiskoulut

Syksystä 1986 alkaen tähän tilastoon sisältyy kolme erityiskoulua (Marjatta-koulu, Sylvia-kodin koulu ja Toivola-kodin harjaantumiskoulu) ja Toivonlinnan yhteiskoulu, jotka eivät olleet edellisen vuoden tilastoissa.

Seuraavien koulujen peruskouluasteista:

- Harjoittelukoulut
- Muut peruskouluasteen käsittävät koulut, joita ovat:
 - Rudolf Steiner-koulut (3 koulua)¹⁾
 - Helsingin ranskalais-suomalainen koulu
 - Suomalais-venäläinen koulu
 - Helsingin saksalainen koulu
 - Englantilainen koulu
 - Juutalainen koulu
 - Aitoon kotitalouskeskikoulu
 - Toivonlinnan yhteiskoulu

1) Syyslukukauden 1986 alussa toimi yhteensä 12 Rudolf Steiner-koulua (2 123 oppilasta), joista tässä tilastossa on mukana 3 (Helsingin, Tampereen ja Lahden Steiner-koulut). Näissä kolmessa koulussa oli 1 466 oppilasta. Muissa yhdeksässä oli oppilaita yhteensä 657, luokilla 1-5.

Tämä peruskouluja koskeva ennakkotilasto perustuu kuntien kouluviranomaisten ja koulujen lähettämiin tietoihin. Tiedot kerätään Tilastokeskuksen lomakkeella, PERUSKOULUTILASTO I (liite).

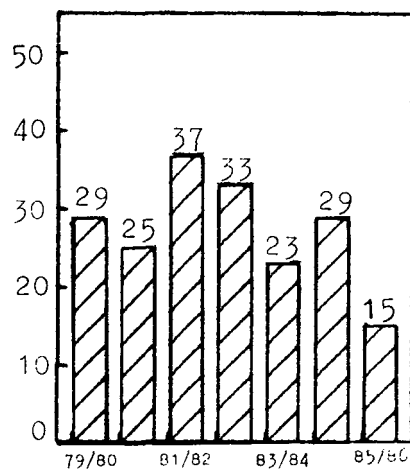
Asetelmassa 1 olevat tiedot kuntien väkiluvusta perustuvat tilastotiedotukseen: Väkiluku kunnittain 31.12.1985, VÄ 1986:11.

Asetelma 2. PERUSKOULUJEN JA ERITYISKOULUJEN LUKUMÄÄRISSÄ LUKUVUOSIEN 1985/86 JA 1986/87 VAIHTEESSA TAPAHTUNEET MUUTOKSET

Lääni	1.8.1986											
	Ala-asteen koulut			Yläasteen koulut			Erityiskoulut			Yhteensä		
	Uu- sia	Lak- kau- tet- tu	Muu- tos (+) tai (-)	Uu- sia	Lak- kau- tet- tu	Muu- tos (+) tai (-)	Uu- sia	Lak- kau- tet- tu	Muu- tos (+) tai (-)	Uu- sia	Lak- kau- tet- tu	Muu- tos (+) tai (-)
Koko maa	14	15	-1	1	1	±0	3	4	-1	18	20	-2
Uudenmaan	7	-	+7	-	1	-1	2	-	+2	9	1	+8
Turun-Porin	-	3	-3	-	-	-	1	1	±0	1	4	-3
Ahvenanmaa	-	-	-	-	-	-	-	-	-	-	-	-
Hämeen	1	1	±0	-	-	-	-	1	-1	1	2	-1
Kymen	-	-	-	1	-	+1	-	-	-	1	-	+1
Mikkelin	-	2	-2	-	-	-	-	-	-	-	2	-2
Pohjois- Karjalan	-	2	-2	-	-	-	-	-	-	-	2	-2
Kuopion	1	2	-1	-	-	-	-	1	-1	1	3	-2
Keski- Suomen	-	-	-	-	-	-	-	-	-	-	-	-
Vaasan	3	-	+3	-	-	-	-	-	-	3	-	+3
Oulun	1	3	-2	-	-	-	-	1	-1	1	4	-3
Lapin	1	2	-1	-	-	-	-	-	-	1	2	-1

1980-luvulla on lakkautettu kaikkiaan 162 ala-asteen koulua. Lukuvuosien 1985/86 ja 1986/87 vaihteessa lakkautettiin 15 ala-asteen koulua, mikä on vähiten 1980-luvulla. Eniten eli 37 koulua lakkautettiin lukuvuoden 1981/82 päättyessä.

Kuvio 2. Lakkautetut ala-asteen koulut lukuvuosina 1979/80 - 1985/86



Asetelma 3. Peruskoulujen oppilasmäärä syyslukukaudella 1986

	Oppilaita	Muutos ed. lukuvuodesta	%
Vuosiluokat 1-9	564 149	+531	+0,1
Esiopetus	1 551	+381	+32,6
Lisäopetus	4 483	-181	-3,9
Yhteensä	570 183	+731	+0,1

Asetelma 4. KUNTIEN LUKUMÄÄRÄT 3. LUOKALLA OPIKELTUJEN ENSIMMÄISTEN VIERAIDEN KIELTEN LUKUMÄÄRÄN MUKAAN LÄÄNEITTÄIN SYSLUKUKAUDELLA 1986

Lääni	Kunnassa 3.luokalla ensimmäisiä vieraita kieliä						
	1 kieli	2 kieltä	3 kieltä	4 kieltä	5 kieltä	6 kieltä	yhteensä
	Kuntia			Kuntia			
Koko maa	382	45	23	4	3	4	461
Uudenmaan lääni EN RU SU RA SA VE	13	10	12	1	-	3	39
Turun ja Porin lääni EN RU SU RA SA VE	78	14	1	-	-	1	94
Ahvenanmaa EN	16	-	-	-	-	-	16
Hämeen lääni EN RU RA SA VE	44	2	1	-	2	-	49
Kymen lääni EN RU SA	25	1	2	-	-	-	28
Mikkelin lääni EN RU SA	27	1	1	-	-	-	29
Pohjois-Karjalan lääni EN RU VE	17	2	-	-	-	-	19
Kuopion lääni EN	24	-	-	-	-	-	24
Keski-Suomen lääni EN RU RA SA VE	28	2	1	1	-	-	32
Vaasan lääni EN RU SU VE	45	7	4	1	-	-	57
Oulun lääni EN RU RA SA VE	47	3	1	-	1	-	52
Lapin lääni EN RU RA VE	18	3	-	1	-	-	22

TILASTOKESKUS / AINEISTO: K015 PERUSKOULUT

TAULUKKO 1. PERUSKOULUJEN MÄÄRÄ KOULUTYYPIN JA OPETUSKIELEN MUKAAN LÄNEITTÄIN SYYSLUKUKAUDELLA 1986

LÄÄNI OPETUSKIELEI	YHTEENSÄ	KUNNAN OMIKSTAMAT KOULUT			VALTION OMIKSTAMAT TAI YKSITYISET KOULUT			MUUT KOULUT
		ALA- ASTEEN KOULUT	YLÄ- ASTEEN KOULUT	ERITYIS- KOULUT	ERITYIS- KOULUT	KORVAAVAT KOULUT	HARJOITTELU- KOULUT	
KOKO MAA	4875	3870	600	341	23	18	13	10
SUOMI	4521	3587	561	319	20	14	12	8
RUOTSI	352	283	39	22	3	4	1	-
MUJ	2	-	-	-	-	-	-	2
JUUDENMAAN LÄÄNI	662	462	112	62	5	13	2	6
SUOMI	515	348	94	51	3	13	2	4
RUOTSI	145	114	18	11	2	-	-	-
MUJ	2	-	-	-	-	-	-	2
TURUN JA PURIN LÄÄNI	674	529	83	56	2	1	2	1
SUOMI	640	504	78	53	2	-	2	1
RUOTSI	34	25	5	3	-	1	-	-
AHVENANMAA	30	26	4	-	-	-	-	-
RUOTSI	30	26	4	-	-	-	-	-
HÄMEEN LÄÄNI	515	388	73	45	2	2	2	3
SUOMI	513	387	73	45	2	1	2	3
RUOTSI	2	1	-	-	-	1	-	-
KYMEN LÄÄNI	301	238	41	20	1	1	-	-
SUOMI	297	235	41	20	1	-	-	-
RUOTSI	4	3	-	-	-	1	-	-
MIKKELIN LÄÄNI	282	233	29	16	3	-	1	-
SUOMI	282	233	29	16	3	-	1	-
POHJOIS-KARJALAN LÄÄNI	267	227	24	15	-	-	1	-
SUOMI	267	227	24	15	-	-	1	-
KUOPION LÄÄNI	328	272	36	19	1	-	-	-
SUOMI	327	271	36	19	1	-	-	-
RUOTSI	1	1	-	-	-	-	-	-
KESKI-SUOMEN LÄÄNI	282	222	34	22	3	-	1	-
SUOMI	282	222	34	22	3	-	1	-
VAASAN LÄÄNI	586	487	61	36	1	-	1	-
SUOMI	451	374	49	28	-	-	-	-
RUOTSI	135	113	12	8	1	-	1	-
OULUN LÄÄNI	606	501	63	34	5	1	2	-
SUOMI	605	501	63	34	5	-	2	-
RUOTSI	1	-	-	-	-	1	-	-
LAPIN LÄÄNI	342	285	40	16	-	-	1	-
SUOMI	342	285	40	16	-	-	1	-

TILASTUKESKUS / AINEISTO: KOTIS PERUSKOULUT

TAULUKKO 2. PERUSKOULUJEN OPPILASMÄÄRÄ LUUKKA-ASTEEN, OPETUSKIELEN JA SUKUPUOLEN MUKAAN LÄÄNEITTÄIN SYYSLUKUKAUDELLA 1986

LÄÄNI OPETUSKIELI	KOULUJA O P P I L A I T A										YHT. 1-9	MUUTOS EDELL. V:STA %	ESI- OPETUS	LISÄ- OPETUS	KAIK- KIAAN
	1	2	3	4	5	6	7	8	9						
KOKO MAA	4875	64306	64275	65563	66183	64761	61826	56707	59149	61379	564149	0,1	1551	4483	570183
SUOMI	4521	60701	60630	61916	62483	61047	58194	53326	53499	57626	531422	0,1	1423	4466	537311
RUOTSI	352	3547	3591	3564	3620	3634	3563	3300	3552	3657	32008	-0,2	79	17	32104
MUU	2	58	54	83	80	80	89	81	98	96	719	-3,6	49	-	768
TYTTÖJÄ	-	31543	31108	32082	32380	31508	30316	27480	28651	30162	275230	0,2	752	2325	278307
TYTTÖJÄ %	-	49	48	49	49	49	49	48	48	49	49	-	48	52	49
UUDENMAAN LÄÄNI	662	14972	14766	14985	15266	15074	14303	12920	13284	13797	129367	0,5	472	1047	130886
SUOMI	515	13394	13170	13374	13597	13372	12624	11460	11668	12098	114757	0,6	355	1045	116157
RUOTSI	145	1520	1542	1528	1589	1622	1590	1379	1518	1603	13891	0,5	68	2	13961
MUU	2	58	54	83	80	80	89	81	98	96	719	-3,6	49	-	768
TYTTÖJÄ	-	7274	6895	7342	7399	7263	7168	6188	6415	6814	62758	0,2	242	547	63547
TYTTÖJÄ %	-	49	47	49	48	48	50	48	48	49	49	-	51	52	49
TURUN JA PORIN LÄÄNI	674	8762	9195	9353	9156	9113	8640	7804	8343	8716	79082	-0,5	113	407	79602
SUOMI	640	8460	8890	9032	8836	8807	8348	7509	8039	8430	76351	-0,4	110	407	76868
RUOTSI	34	302	305	321	320	306	292	295	304	286	2731	-3,1	3	-	2734
TYTTÖJÄ	-	4322	4520	4614	4552	4525	4314	3796	4034	4301	38978	-0,2	49	224	39251
TYTTÖJÄ %	-	49	49	49	50	50	50	49	48	49	49	-	43	55	49
AHVENANMAA	30	259	278	253	296	292	311	292	324	323	2628	-1,6	-	-	2628
RUOTSI	30	259	278	253	296	292	311	292	324	323	2628	-1,6	-	-	2628
TYTTÖJÄ	-	119	129	132	143	132	149	131	160	145	1240	-2,0	-	-	1240
TYTTÖJÄ %	-	46	46	52	48	45	48	45	49	45	47	-	-	-	47
HÄMEEN LÄÄNI	515	8253	8270	8554	8745	8473	8320	7785	8125	8291	74816	-0,4	237	612	75665
SUOMI	515	8231	8245	8529	8718	8445	8300	7755	8105	8274	74602	-0,4	237	612	75451
RUOTSI	2	22	25	25	27	28	20	30	20	17	214	-2,3	-	-	214
TYTTÖJÄ	-	3980	4123	4114	4270	4150	4041	3806	3903	4138	36525	-0,3	117	321	36963
TYTTÖJÄ %	-	48	50	48	49	49	49	49	48	50	49	-	49	52	49
KYMNEN LÄÄNI	301	4107	4111	4233	4386	4236	4036	3779	3990	4302	37180	-0,6	36	268	37484
SUOMI	297	4083	4090	4211	4367	4214	4017	3761	3966	4284	36993	-0,6	36	268	37297
RUOTSI	4	24	21	22	19	22	19	18	24	18	187	-	-	-	187
TYTTÖJÄ	-	2025	1949	2080	2160	2073	1961	1875	1961	2090	18174	-0,5	17	152	18343
TYTTÖJÄ %	-	49	47	49	49	49	49	50	49	49	49	-	47	57	49

TYLÄSTÖKESKUS / AINEISTO: K015 PERUSKOULUT

TAULUKKO 2. (JÄTKUU)

LÄÄNI OPETUSKIELI	KOULUJA O P P I L A I T A										YHT. 1-9	MUUTOS EDELL. VASTA %	ESI- OPETUS	LISÄ- OPETUS	KAIK- KIAAN
	1	2	3	4	5	6	7	8	9						
MIKKELIN LÄÄNI SUOMI	282 282	2521 2521	2482 2629	2629 2721	2721 2647	2647 2567	2567 2356	2457 2457	2554 2554	22934 22934	-0,7 -0,7	34 34	343 343	23311 23311	
TYTTÖJÄ TYTTÖJÄ %	- -	1251 50	1219 49	1312 50	1280 48	1280 48	1125 48	1189 48	1272 50	11241 49	-0,6 -	10 29	147 43	11398 49	
POHJOIS-KARJALAN LÄÄNI SUOMI	267 267	2257 2257	2315 2342	2342 2307	2363 2363	2204 2204	2034 2034	2047 2047	2182 2182	20051 20051	0,0 0,0	166 166	200 200	20417 20417	
TYTTÖJÄ TYTTÖJÄ %	- -	1121 50	1137 49	1153 49	1137 48	1112 50	1009 50	1009 49	1045 48	9860 49	-0,1 -	87 52	107 53	10054 49	
KUOPION LÄÄNI SUOMI RUOTSI	328 327 1	3498 3492 6	3288 3285 3	3517 3514 3	3353 3350 3	3101 3101 -	2987 2987 -	3080 3080 -	3230 3230 -	29651 29635 16	0,3 0,3 6,7	219 219 -	405 405 -	30275 30255 16	
TYTTÖJÄ TYTTÖJÄ %	- -	1750 50	1599 49	1743 50	1577 47	1492 48	1467 49	1527 50	1585 49	14482 49	0,5 -	101 46	220 54	14803 49	
KESKI-SUCMEN LÄÄNI SUOMI	282 282	3290 3290	3393 3478	3478 3358	3369 3369	3128 3128	2902 2902	3102 3102	3080 3080	29100 29100	0,0 0,0	36 36	334 334	29470 29470	
TYTTÖJÄ TYTTÖJÄ %	- -	1580 48	1639 48	1692 49	1642 49	1501 48	1351 47	1464 47	1457 47	13976 48	0,3 -	10 28	148 44	14134 48	
VAASAN LÄÄNI SUOMI RUOTSI	586 451 135	6378 4971 1407	6387 5105 1403	6508 5112 1360	6353 4995 1358	6075 4768 1307	5600 4320 1280	5742 4392 1350	6104 4709 1395	55619 43348 12271	0,2 0,3 -0,0	33 25 8	282 267 15	55934 43640 12294	
TYTTÖJÄ TYTTÖJÄ %	- -	3156 49	3128 49	3160 49	3084 49	2909 48	2788 50	2815 49	2987 49	27173 49	1,1 -	13 39	143 51	27329 49	
OULUN LÄÄNI SUOMI RUOTSI	606 605 1	7048 7041 7	6869 6810 6	6819 6938 9	6634 6631 3	6431 6427 4	5697 5691 6	5945 5933 12	6066 6051 15	58455 58385 70	1,3 1,3 -11,4	137 137 -	376 376 -	58968 58898 70	
TYTTÖJÄ TYTTÖJÄ %	- -	3500 50	3332 49	3293 48	3234 49	3110 48	2749 48	2871 48	3007 50	28542 49	1,6 -	72 53	209 56	28823 49	
LAPIN LÄÄNI SUOMI	342 342	2961 2961	2921 2892	2892 2933	2854 2854	2710 2710	2551 2551	2710 2710	2734 2734	25266 25266	-0,1 -0,1	68 68	209 209	25543 25543	
TYTTÖJÄ TYTTÖJÄ %	- -	1465 49	1438 49	1447 50	1411 49	1297 48	1195 47	1303 48	1321 48	12281 49	0,0 -	34 50	107 51	12422 49	

TILASTOKESKUS / AINEISTO: K015 PERUSKOULUT

TAULUKK 3. PERUSKULUJEN OPPILASMÄÄRÄ LUOKKA-ASTEEN JA KUNTAMUODON MUKAAN LÄÄNEITTÄIN SYYSLUOKAUEDELLA 1986

LÄÄNI KUNTAMUOTO	KOULUJA O P P I L A I T A										YHT. 1-9	MUUTOS EDELL. V:STA %	ESI- OPETUS	LISÄ- OPETUS	KAIK- KIAAN
	1	2	3	4	5	6	7	8	9						
KOKO MAA	4875	64306	64275	65563	66183	64761	61826	56707	59149	61379	564149	0,1	1551	4483	570183
KAUPUNGIT	1815	37964	37692	38949	39390	38438	36757	36463	36053	37888	337594	-0,3	751	3084	341429
MUUT KUNNAT	3060	26342	26583	26614	26793	26323	25069	22244	23096	23491	226555	0,7	800	1399	228754
UUDENMAAN LÄÄNI	662	14972	14766	14985	15266	15074	14303	12920	13284	13797	129367	0,5	472	1047	130886
KAUPUNGIT	408	11719	11477	11716	11948	11739	11143	10367	10711	11174	101994	0,2	458	945	103397
MUUT KUNNAT	254	3253	3289	3269	3318	3335	3160	2553	2573	2623	27373	1,8	14	102	27489
TURUN JA PURIN LÄÄNI	674	8762	9195	9353	9156	9113	8640	7804	8343	8716	79082	-0,5	113	407	79602
KAUPUNGIT	285	5149	5428	5601	5464	5361	5220	4901	5294	5618	48036	-1,2	36	324	48396
MUUT KUNNAT	389	3613	3767	3752	3692	3752	3420	2903	3049	3098	31046	0,6	77	83	31206
AHVENANMAA	30	259	278	253	296	292	311	292	324	323	2628	-1,6	-	-	2628
KAUPUNGIT	5	102	113	99	111	118	133	107	117	109	1009	-1,1	-	-	1009
MUUT KUNNAT	25	157	165	154	185	174	178	185	207	214	1619	-1,9	-	-	1619
HÄMEEN LÄÄNI	515	8253	8270	8554	8745	8473	8320	7785	8125	8291	74816	-0,4	237	612	75665
KAUPUNGIT	223	4990	4985	5215	5326	5135	5078	4776	5029	5290	45824	-1,0	98	450	46372
MUUT KUNNAT	292	3263	3285	3339	3419	3338	3242	3009	3096	3001	28992	0,5	139	162	29293
KYMEN LÄÄNI	301	4107	4111	4233	4386	4236	4036	3779	3990	4302	37180	-0,6	36	268	37484
KAUPUNGIT	146	2751	2720	2862	2996	2920	2714	2647	2858	3042	25510	-1,0	32	187	25729
MUUT KUNNAT	155	1356	1391	1371	1390	1316	1322	1132	1132	1260	11670	0,2	4	81	11755
MIKKELIN LÄÄNI	282	2521	2482	2629	2721	2647	2567	2356	2457	2554	22934	-0,7	34	343	23311
KAUPUNGIT	50	1132	1083	1164	1223	1137	1116	1105	1180	1158	10298	-0,5	8	181	10487
MUUT KUNNAT	232	1389	1399	1465	1498	1510	1451	1251	1277	1396	12636	-0,9	26	162	12824
POHJOIS-KARJALAN LÄÄNI	267	2257	2315	2342	2307	2363	2204	2034	2047	2182	20051	0,0	166	200	20417
KAUPUNGIT	76	1055	1097	1142	1177	1158	1061	976	1022	1022	9710	-0,9	27	126	9863
MUUT KUNNAT	191	1202	1218	1200	1130	1205	1143	1058	1025	1160	10341	1,0	139	74	10554
KUOPION LÄÄNI	328	3498	3288	3517	3597	3353	3101	2987	3080	3230	29651	0,3	219	405	30275
KAUPUNGIT	86	1858	1758	1853	1931	1744	1663	1609	1643	1757	15816	0,7	19	244	16079
MUUT KUNNAT	242	1640	1530	1664	1666	1609	1438	1378	1437	1473	13835	-0,2	200	161	14196
KESKI-SUOMEN LÄÄNI	282	3290	3393	3478	3358	3369	3128	2902	3102	3080	29100	0,0	36	334	29470
KAUPUNGIT	87	1637	1685	1778	1681	1721	1518	1531	1622	1630	14803	-0,7	28	204	15035
MUUT KUNNAT	195	1653	1708	1700	1677	1648	1610	1371	1480	1450	14297	0,8	8	130	14435
VAASAN LÄÄNI	586	6378	6387	6508	6472	6353	6075	5600	5742	6104	55619	0,2	33	282	55934
KAUPUNGIT	218	3167	3142	3207	3189	3157	3010	2836	2959	3204	27871	0,0	19	151	28041
MUUT KUNNAT	368	3211	3245	3301	3283	3196	3065	2764	2783	2900	27768	0,4	14	131	27893
GULUN LÄÄNI	606	7048	6869	6819	6946	6634	6431	5697	5945	6066	58455	1,3	137	376	58968
KAUPUNGIT	153	3041	2900	2980	3029	2909	2808	2439	2443	2641	25190	1,0	21	196	25407
MUUT KUNNAT	453	4007	3969	3839	3917	3725	3623	3258	3502	3425	33265	1,5	116	180	33561
LAPIN LÄÄNI	342	2961	2921	2892	2933	2854	2710	2551	2710	2734	25266	-0,1	68	209	25543
KAUPUNGIT	78	1363	1304	1332	1315	1339	1293	1169	1175	1243	11533	-0,1	5	76	11614
MUUT KUNNAT	264	1598	1617	1560	1618	1515	1417	1382	1535	1491	13733	-0,1	63	133	13929

TILASTOKESKUS / AINEISTO: K015 PERUSKOULUT

TAULUKK 4. PERUSKOULUJEN OPPILOJEN LUOKKA-ASTEEN, OPETUSKIELEN JA 3.LUOKALLA A-KIELEN OPISKELUN KIELEN MUKAAN KUNNITTAIN SYYSLUKUKAUDELLA 1986

LÄÄNI KUNTA	KOULUJA	O P P I L A I T A									YHT. 1-9	MUUTOS EDELL. V:STA 2	ESI- OPETUS	LISÄ- OPETUS	KAIK- KIAAN
		1	2	3	4	5	6	7	8	9					
K.L.B.U.H.A.A.	4875	64306	64275	65563	66183	64761	61826	56707	59149	61379	564149	0,1	1551	4483	570183
UUDENMAAN LÄÄNI	662	14972	14766	14985	15266	15074	14303	12920	13284	13797	129367	0,5	472	1047	130886
ESPOO S EN SA RU RA VE R SU	78 67 11	2350 2126 224	2182 1953 229	2303 2083 220	2427 2192 235	2286 2045 241	2104 1865 239	1738 1616 122	1829 1703 126	1816 1699 118	19035 17281 1754	1,7 1,6 2,3	23 23 -	136 136 -	19194 17440 1754
HANKU S EN RU R SU	13 6 7	154 87 67	156 97 59	178 100 78	171 94 77	191 126 65	177 91 86	170 104 66	179 106 73	172 102 70	1548 907 641	-5,2 -7,3 -2,1	- - -	- - -	1548 907 641
HELSINKI S EN SA HA VE RU R EN SU SA RA VE M EN SA	160 130 28 2	4774 4398 318 58	4710 4344 312 54	4625 4241 301 83	4753 4334 339 80	4678 4240 358 80	4524 4106 329 89	4070 3716 273 81	4289 3869 322 98	4442 4000 346 96	40865 37248 2898 719	-0,4 -0,4 0,2 -3,6	265 193 23 49	516 516 - -	41646 37957 2921 768
VANTAA S EN SA RU RA VE R SU	57 52 5	2123 2060 63	2039 1981 58	2152 2087 65	2105 2039 66	2116 2060 56	1974 1913 61	1818 1758 60	1808 1737 71	1940 1854 86	18075 17489 586	0,6 0,5 3,4	158 118 40	158 158 -	18391 17665 626
HYVINKÄÄ S EN SA RU R SU	21 20 1	521 519 2	500 490 10	539 534 5	512 509 3	508 504 4	469 464 5	449 449 -	452 452 -	528 528 -	4478 4449 29	0,1 0,1 -3,3	6 6 -	21 21 -	4505 4476 29
JÄRVENPÄÄ S EN RU R SU	11 11	421 421	439 439	413 413	432 432	437 437	393 393	341 341	307 307	337 337	3520 3520	3,1 3,1	- -	22 22	3542 3542
KARKJAA S EN KU R EN SU	8 3 5	89 26 63	125 39 86	92 28 64	110 39 71	95 36 59	104 43 61	229 131 98	205 105 100	220 114 106	1269 561 708	-3,7 -4,9 -2,7	- - -	- - -	1269 561 708
KARKKILA S EN R SU	8 8	92 92	123 123	96 96	112 112	111 111	118 118	115 115	92 92	126 126	985 985	1,2 1,2	2 2	- -	987 987
KAUNIAINEN S EN RU R SU	4 2 2	107 59 48	102 57 45	142 75 67	136 70 66	128 71 57	138 71 67	215 100 115	211 108 103	251 108 143	1430 719 711	1,4 0,4 2,4	- - -	- - -	1430 719 711
KERAVA S EN RU R SU	11 11	401 401	424 424	449 449	440 440	469 469	391 391	340 340	350 350	371 371	3635 3635	0,5 0,5	- -	17 17	3652 3652
LCHJA S EN RU R SU	7 6 1	212 204 8	215 205 10	215 211 4	228 216 12	201 193 8	198 192 6	216 216 -	233 233 -	255 255 -	1973 1925 48	2,3 2,0 17,1	2 2 -	42 42 -	2017 1969 48
LUVIISA S EN KU R SU	8 4 4	111 73 38	106 73 33	121 81 40	121 75 46	100 74 26	161 90 51	217 122 95	243 125 118	209 121 88	1369 834 535	-3,4 -1,9 -5,6	- - -	14 14 -	1383 848 535
PORVOO S EN RU R EA SU	13 6 7	239 160 79	238 160 78	261 174 87	265 186 79	269 182 87	257 172 85	354 173 181	380 181 199	369 160 209	2632 1548 1084	-0,7 -1,3 0,3	2 2 -	17 17 -	2651 1565 1086
TAMMISAARI S RU R SU	9 1 8	125 22 103	118 20 98	130 19 111	136 15 121	150 31 119	155 20 135	95 - 95	133 - 133	138 - 138	1180 127 1053	-3,0 -4,5 -2,8	- - -	2 2 -	1182 127 1055
ARTJÄRVI S EN R SU	4 4	14 14	22 22	19 19	20 20	23 23	16 16	- -	- -	- -	114 114	-5,8 -5,8	- -	- -	114 114
ASKOLA S EN R SU	7 7	58 58	78 78	64 64	70 70	59 59	59 59	74 74	74 74	70 70	606 606	-3,7 -3,7	- -	11 11	617 617
INKUO S RU R SU	6 1 5	70 27 43	48 16 32	66 24 42	70 28 42	67 26 41	58 23 35	- - -	- - -	- - -	379 144 235	12,5 11,6 13,0	3 - 3	- - -	382 144 238
KARJALUHJA S EN R SU	1 1	16 16	17 17	10 10	7 7	14 14	10 10	1 1	2 2	5 5	82 82	9,3 9,3	- -	- -	82 82
KIRKKONUMMI S EN RU R SU	19 9 10	439 346 93	401 302 99	409 321 88	407 309 98	403 303 100	350 275 75	347 252 95	310 232 78	328 245 83	3394 2585 809	3,8 4,4 1,8	- - -	16 16 -	3410 2601 809
LAPINJÄRVI S EN R SU	7 5 2	41 26 15	44 27 17	36 21 15	34 21 13	41 23 18	45 30 15	46 46 -	48 48 -	62 62 93	397 304 4,5	-5,0 -7,6 4,5	- - -	12 12 -	409 316 93
LILJENDAL R SU R SU	2 2	19 19	24 24	18 18	11 11	23 23	16 16	- -	- -	- -	111 111	4,7 4,7	- -	- -	111 111
LCHJAN KUNTA S EN RU R SU	17 15 2	238 224 14	233 223 10	248 236 12	253 242 11	243 227 16	255 245 10	256 203 53	283 222 61	276 210 66	2285 2032 253	0,7 1,0 -1,6	- - -	11 11 -	2296 2043 253
MYRSKYLÄ S EN R SU	2 2	11 11	14 14	16 16	19 19	21 21	5 5	- -	- -	- -	86 86	-23,9 -23,9	- -	- -	86 86
MÄNTSÄLÄ S EN R SU	18 18	215 215	164 164	179 179	212 212	198 198	181 181	159 159	150 150	159 159	1617 1617	3,3 3,3	- -	- -	1617 1617
NUMMI-PUSULA S EN R SU	11 11	68 68	72 72	66 66	80 80	64 64	58 58	53 53	72 72	72 72	605 605	1,0 1,0	- -	- -	605 605
NUMMIJÄRVI S EN RU R SU	19 19	394 394	410 410	393 393	374 374	413 413	364 364	357 357	362 362	376 376	3443 3443	1,2 1,2	1 1	19 19	3463 3463
ORIMATTILA S EN R SU	14 14	147 147	155 155	179 179	194 194	180 180	207 207	172 172	160 160	169 169	1563 1563	1,3 1,3	3 3	- -	1566 1566

1) S=SUOMI R=RUOTSI M=MUU 2) EN=ENGLANTI SU=SUOMI SA=SAKSA RU=RUOTSI RA=RANSKA VE=VENÄJÄ

TAULUKK 4. PERUSKOULUJEN OPPILASMÄÄRÄ LUOKKA-ASTEEN, OPETUSKIELEN JA 3. LUOKKALLA A-KIELENÄ OPIKSELLUN KIELEN MUKAAN KUNNITTAIN SYYSLUKUKAUDELLA 1986

LÄÄNI KUNTA	1) OPETUS- KIELI	2) A-KIELI	KOULUJA O P P I L A I T A									YHT. 1-9	MUUTOS EDELL- V:STA %	ESI- OPETUS	LISÄ- OPETUS	KAIK- KIAAN	
			1	2	3	4	5	6	7	8	9						
PERNAJA	S EN	SU	6	38	46	28	40	37	36	-	-	-	225	3,2	-	-	225
			2	7	20	9	11	12	17	-	-	-	76	0,0	-	-	76
			4	31	26	19	29	25	19	-	-	-	149	4,9	-	-	149
POHJA	S RU	SU	6	55	87	70	62	79	83	1	8	5	450	-2,4	-	-	450
			4	30	51	45	38	51	54	1	8	5	283	-3,7	-	-	283
			2	25	36	25	24	28	29	-	-	-	167	0,0	-	-	167
PORINAINEN	S EN	SU	4	44	30	51	41	48	43	28	35	41	361	1,4	-	-	361
			4	44	30	51	41	48	43	28	35	41	361	1,4	-	-	361
PORVOON MLK	S EN RU	SU	28	319	304	301	316	333	324	192	185	182	2456	0,6	-	14	2470
			13	225	199	210	218	215	229	192	185	182	1855	1,6	-	14	1869
			15	94	105	91	98	118	95	-	-	-	601	-2,3	-	-	601
PUKKILA	S EN	SU	4	23	17	18	14	24	20	-	-	-	116	2,7	-	-	116
			4	23	17	18	14	24	20	-	-	-	116	2,7	-	-	116
RUOTSINPYHTÄÄ	S EN	SU	6	46	37	52	40	44	46	-	-	-	265	1,9	-	-	265
			4	41	32	41	36	38	33	-	-	-	221	1,8	-	-	221
			2	5	5	11	4	6	13	-	-	-	44	2,3	-	-	44
SAMMATTI	S EN	SU	1	17	16	21	20	18	17	-	-	-	109	3,8	-	-	109
			1	17	16	21	20	18	17	-	-	-	109	3,8	-	-	109
SIPOO	S EN RU	SU	20	208	207	180	195	202	188	182	179	191	1732	1,9	-	-	1732
			6	91	106	82	98	96	84	86	81	81	805	-0,7	-	-	805
			14	117	101	98	97	106	104	96	98	110	927	4,3	-	-	927
SIUNTIO	S EN RU	SU	4	49	68	54	63	61	57	3	-	1	356	-0,3	-	-	356
			3	31	37	29	45	35	32	3	-	1	213	1,4	-	-	213
			1	18	31	25	18	26	25	-	-	-	143	-2,7	-	-	143
TENHOLA	S RU	SU	7	23	32	35	22	27	25	30	36	40	270	-2,2	-	-	270
			1	2	3	4	1	3	1	-	-	-	14	-17,6	-	-	14
			6	21	29	31	21	24	24	30	36	40	256	-1,2	-	-	256
TUUSULA	S EN RU	SU	22	383	422	439	445	402	390	398	398	376	3653	2,3	3	19	3675
			21	371	413	428	437	391	385	398	398	376	3597	2,2	3	19	3619
			1	12	9	11	8	11	5	-	-	-	56	5,7	-	-	56
VIHTI	S EN	SU	19	318	341	317	309	311	307	254	271	270	2698	4,2	4	-	2702
			19	318	341	317	309	311	307	254	271	270	2698	4,2	4	-	2702
TURUN JA PORIN LÄÄNI			674	8762	9195	9353	9156	9113	8640	7804	8343	8716	79082	-0,5	113	407	79602
HARJAVALTA	S EN	SU	9	106	120	130	125	110	113	125	116	105	1050	-2,8	2	12	1064
			9	106	120	130	125	110	113	125	116	105	1050	-2,8	2	12	1064
			9	113	115	121	119	102	123	128	134	144	1099	0,5	-	-	1099
HUITTINEN	S EN	SU	9	113	115	121	119	102	123	128	134	144	1099	0,5	-	-	1099
			9	113	115	121	119	102	123	128	134	144	1099	0,5	-	-	1099
IKAALINEN	S EN	SU	14	90	103	94	95	95	91	80	88	101	837	-1,6	2	-	839
			14	90	103	94	95	95	91	80	88	101	837	-1,6	2	-	839
KANKAANPÄÄ	S EN	SU	14	177	185	212	201	181	192	168	162	161	1639	-0,3	-	26	1665
			14	177	185	212	201	181	192	168	162	161	1639	-0,3	-	26	1665
KOKEMÄKI	S EN	SU	16	126	110	134	134	123	104	97	127	108	1063	0,6	-	-	1063
			16	126	110	134	134	123	104	97	127	108	1063	0,6	-	-	1063
LAITILA	S EN	SU	13	106	138	116	140	123	122	139	145	141	1170	-3,3	-	-	1170
			13	106	138	116	140	123	122	139	145	141	1170	-3,3	-	-	1170
LCIMAA	S EN	SU	6	86	82	78	87	80	83	70	76	80	722	1,1	-	-	722
			6	86	82	78	87	80	83	70	76	80	722	1,1	-	-	722
NAANTALI	S EN RU	SU	7	159	175	172	154	166	145	155	179	169	1474	3,3	-	17	1491
			7	159	175	172	154	166	145	155	179	169	1474	3,3	-	17	1491
PARAINEN	S EN RU	SU	12	156	142	151	161	170	140	150	186	180	1436	-2,7	-	-	1436
			4	57	59	64	64	62	61	57	70	73	567	-0,9	-	-	567
			8	99	83	87	97	108	79	93	116	107	869	-3,9	-	-	869
PARKANO	S EN	SU	15	101	129	131	131	122	97	87	111	126	1035	-2,7	-	-	1035
			15	101	129	131	131	122	97	87	111	126	1035	-2,7	-	-	1035
PICKI	S EN	SU	44	920	972	978	1037	998	954	895	957	1068	8779	-2,0	8	113	8900
			43	903	952	955	1022	977	934	874	941	1047	8605	-1,9	8	113	8726
			1	17	20	23	15	21	20	21	16	21	174	-8,4	-	-	174
RAISIO	S EN RU	SU	8	263	289	287	300	253	251	218	190	249	2300	0,9	-	2	2302
			8	263	289	287	300	253	251	218	190	249	2300	0,9	-	2	2302
RAUMA	S EN RU	SU	15	400	424	407	385	397	418	339	411	417	3598	-0,7	7	13	3618
			15	400	424	407	385	397	418	339	411	417	3598	-0,7	7	13	3618
SALU	S EN RU	SU	13	251	230	244	250	235	220	259	298	296	2283	-0,9	-	26	2309
			13	251	230	244	250	235	220	259	298	296	2283	-0,9	-	26	2309
TURKU	S EN SA RU VE RA	SU	61	1710	1788	1903	1765	1800	1761	1594	1699	1804	15824	-1,7	17	99	15940
			57	1625	1698	1805	1671	1710	1660	1510	1620	1724	15023	-1,8	17	99	15139
			4	85	90	98	94	90	101	84	79	80	801	0,6	-	-	801
UUSIKAUPUNKI	S EN RU	SU	11	197	216	229	197	205	206	242	234	270	1996	0,0	-	16	2012
			11	197	216	229	197	205	206	242	234	270	1996	0,0	-	16	2012
VAMMALA	S EN	SU	18	188	210	214	183	201	200	155	181	199	1731	-1,0	-	-	1731
			18	188	210	214	183	201	200	155	181	199	1731	-1,0	-	-	1731

1) S=SUOMI R=RUOTSI M=MUU 2) EN=ENGLANTI SU=SUOMI SA=SAKSA RU=RUOTSI RA=RANSKA VE=VENÄJÄ

TILASTOKESKUS / AINEISTO: K015 PERUSKOULUT

TAULUKK 4. PERUSKOULUJEN OPPILASMÄÄRÄ LUOKKA-ASTEEN, OPETUSKIELEN JA 3.LUOKKALLA A-KIELENÄ OPIKSELLUN KIELEN MUKAAN KUNNITTAIN SYYSLUKUKAUDELLA 1986

LÄÄNI KUNTA	1) OPETUS- KIELI	2) A-KIELI	KOULUJA O P P I L A I T A									YHT. 1-9	MUUTOS EDEL- V:STA %	ESI- OPETUS	LISÄ- OPETUS	KAIK- KIAAN
			1	2	3	4	5	6	7	8	9					
ALASTARU S EN	5	32	44	44	38	43	37	51	55	52	396	1,0	-	-	396	
ASKAINEN S EN	1	13	12	13	9	12	6	-	-	-	65	25,0	-	-	65	
AURA S EN	2	39	40	47	30	29	34	-	-	-	219	4,3	-	-	219	
DRAGSFJÄRD S EN	8	43	50	41	55	42	38	55	37	26	387	-4,9	1	-	388	
R SU	1	11	9	5	14	11	9	-	-	-	59	7,3	-	-	59	
	7	32	41	36	41	31	29	55	37	26	328	-6,8	1	-	329	
EURA S EN	10	126	113	107	117	137	109	100	127	118	1054	0,6	-	-	1054	
	10	126	113	107	117	137	109	100	127	118	1054	0,6	-	-	1054	
EURAJOKI S EN	9	90	97	90	78	103	81	81	102	93	815	0,2	-	-	815	
	9	90	97	90	78	103	81	81	102	93	815	0,2	-	-	815	
HALIKKO S EN	10	103	118	117	116	119	103	123	139	116	1054	-0,2	-	-	1054	
	10	103	118	117	116	119	103	123	139	116	1054	-0,2	-	-	1054	
HONKAJOKI S EN	6	23	32	28	29	32	28	23	16	20	231	-2,1	-	-	231	
	6	23	32	28	29	32	28	23	16	20	231	-2,1	-	-	231	
HOUTSKARI R SU	2	2	2	4	3	3	2	-	-	-	16	-69,8	-	-	16	
	2	2	2	4	3	3	2	-	-	-	16	-69,8	-	-	16	
HÄMEENKYRÖ S EN	14	119	125	97	105	101	109	116	107	121	1000	-0,1	3	-	1003	
	14	119	125	97	105	101	109	116	107	121	1000	-0,1	3	-	1003	
INIÖ R SU	1	4	5	3	5	2	2	-	-	-	21	31,3	-	-	21	
	1	4	5	3	5	2	2	-	-	-	21	31,3	-	-	21	
JÄMIJÄRVI S EN	6	20	39	24	26	25	31	23	31	24	243	0,0	-	-	243	
	6	20	39	24	26	25	31	23	31	24	243	0,0	-	-	243	
KAARINA S EN RU	8	260	230	245	244	259	243	210	200	226	2117	3,8	-	10	2127	
	8	260	230	245	244	259	243	210	200	226	2117	3,8	-	10	2127	
KALANTI S EN RU	5	66	66	81	68	81	62	-	-	-	424	3,2	-	-	424	
	5	66	66	81	68	81	62	-	-	-	424	3,2	-	-	424	
KARINAINEN S EN	6	37	37	37	28	30	28	102	107	111	517	2,0	-	-	517	
	6	37	37	37	28	30	28	102	107	111	517	2,0	-	-	517	
KÄKVIÄ S EN	8	40	44	53	34	46	42	38	39	44	380	-1,8	-	-	380	
	8	40	44	53	34	46	42	38	39	44	380	-1,8	-	-	380	
KEMILÄ S EN	7	35	35	29	42	30	34	41	60	59	365	-4,2	-	-	365	
R SU	3	8	9	9	13	11	8	15	22	23	118	-9,9	-	-	118	
	4	27	26	20	29	19	26	26	38	36	247	-1,2	-	-	247	
KIHNIÖ S EN	7	29	39	36	33	41	29	27	34	23	291	-3,0	-	-	291	
	7	29	39	36	33	41	29	27	34	23	291	-3,0	-	-	291	
KIIKALA S EN	5	25	23	18	18	25	22	-	-	-	131	6,5	-	-	131	
	5	25	23	18	18	25	22	-	-	-	131	6,5	-	-	131	
KIIKOINEN S EN	3	15	11	19	12	20	12	-	-	-	89	2,3	-	-	89	
	3	15	11	19	12	20	12	-	-	-	89	2,3	-	-	89	
KISKU S EN	3	15	16	23	17	21	25	-	-	-	117	-1,7	-	-	117	
	3	15	16	23	17	21	25	-	-	-	117	-1,7	-	-	117	
KIUKAINEN S EN	9	41	47	60	44	43	47	44	50	48	424	-4,3	-	-	424	
	9	41	47	60	44	43	47	44	50	48	424	-4,3	-	-	424	
KOIJAJOKI S EN	1	7	19	10	7	14	10	-	-	-	67	1,5	-	-	67	
	1	7	19	10	7	14	10	-	-	-	67	1,5	-	-	67	
KORPPU S KU	6	12	17	14	10	17	11	19	25	21	146	0,0	2	-	148	
R SU	3	3	6	1	1	8	3	3	7	5	37	-14,0	-	-	37	
	3	9	11	13	9	9	8	16	18	16	109	5,8	2	-	111	
KOSKI TL S EN	7	27	40	29	31	27	31	51	61	102	399	-5,7	-	-	399	
	7	27	40	29	31	27	31	51	61	102	399	-5,7	-	-	399	
KULLAA S EN	3	27	26	25	27	27	25	-	-	-	157	1,3	-	-	157	
	3	27	26	25	27	27	25	-	-	-	157	1,3	-	-	157	
KLSTAVI S EN	1	19	15	15	10	16	13	-	-	-	88	4,8	-	-	88	
	1	19	15	15	10	16	13	-	-	-	88	4,8	-	-	88	
KUUSJOKI S EN	3	21	30	24	19	28	21	-	-	-	143	-2,7	-	-	143	
	3	21	30	24	19	28	21	-	-	-	143	-2,7	-	-	143	
KYLIÖ S EN	4	37	40	49	41	45	40	36	40	39	367	-2,7	-	-	367	
	4	37	40	49	41	45	40	36	40	39	367	-2,7	-	-	367	
LAPPI S EN	5	41	57	53	48	50	43	-	-	-	292	2,8	-	-	292	
	5	41	57	53	48	50	43	-	-	-	292	2,8	-	-	292	
LAVIA S EN	5	27	26	25	34	26	31	45	52	52	321	0,6	-	-	321	
	5	27	26	25	34	26	31	45	52	52	321	0,6	-	-	321	
LEMU S EN	1	29	15	24	20	15	22	-	-	-	125	13,6	-	-	125	
	1	29	15	24	20	15	22	-	-	-	125	13,6	-	-	125	

1) S=SUOMI R=RUOTSI M=MUU 2) EN=ENGLANTI SU=SUOMI SA=SAKSA RU=RUOTSI RA=RANSKA VE=VENÄJÄ

TILASTOKESKUS / AINEISTO: KOTI PERUSKOULUT

TAULUKK 4. PERUSKOULUJEN OPPILASMÄÄRÄ LUOKKA-ASTEEN, OPETUSKIELEN JA 3-LUOKALLA A-KIELENÄ OPISKELLUN KIELEN MUKAAN KUNNITTAIN SYYSLUKUKAUDELLA 1986

LÄÄNI KUNTA	1) OPETUS- KIELI	2) A-KIELI	K O U L U J A O P P I L A I T A									YHT. 1-9	MUUTOS EDEL- LÄSTÄ %	ESI- OPETUS	LISÄ- OPETUS	KAIK- KIAAN	
			1	2	3	4	5	6	7	8	9						
LIETO	S	EN	9	175	180	189	141	171	176	184	177	192	1585	0,6	-	18	1603
S			9	175	180	189	141	171	176	184	177	192	1585	0,6	-	18	1603
LCIMAAN KUNTA	S	EN	10	80	85	78	94	86	95	79	88	72	757	-0,1	-	-	757
S			10	80	85	78	94	86	95	79	88	72	757	-0,1	-	-	757
LUVIA	S	EN	5	64	56	45	60	59	44	-	-	-	328	8,6	-	-	328
S			5	64	56	45	60	59	44	-	-	-	328	8,6	-	-	328
MARTTILA	S	EN	5	24	25	20	22	28	22	-	-	-	141	2,2	-	-	141
S			5	24	25	20	22	28	22	-	-	-	141	2,2	-	-	141
MASKU	S	EN	2	54	58	81	57	74	57	-	-	-	381	0,5	-	-	381
S			2	54	58	81	57	74	57	-	-	-	381	0,5	-	-	381
MELLILÄ	S	EN	5	17	6	9	14	15	13	-	-	-	74	21,3	-	-	74
S			5	17	6	9	14	15	13	-	-	-	74	21,3	-	-	74
MERIKARVIA	S	EN	7	52	55	44	54	40	40	40	41	35	401	4,2	-	-	401
S			7	52	55	44	54	40	40	40	41	35	401	4,2	-	-	401
MERIMASKU	S	EN	1	19	20	13	12	21	7	-	-	-	92	8,2	-	-	92
S			1	19	20	13	12	21	7	-	-	-	92	8,2	-	-	92
MIETGINEN	S	EN	2	19	19	26	16	19	15	-	-	-	114	0,9	-	-	114
S			2	19	19	26	16	19	15	-	-	-	114	0,9	-	-	114
MUOHIJÄRVI	S	EN	6	34	40	33	37	38	25	20	28	32	287	0,3	-	-	287
S			6	34	40	33	37	38	25	20	28	32	287	0,3	-	-	287
MURLA	S	EN	1	20	21	22	19	20	19	-	-	-	121	3,4	-	-	121
S			1	20	21	22	19	20	19	-	-	-	121	3,4	-	-	121
MYNÄMÄKI	S	EN	10	64	76	81	67	64	73	100	97	111	733	-0,7	-	-	733
S			10	64	76	81	67	64	73	100	97	111	733	-0,7	-	-	733
NAKKILA	S	EN	10	86	99	88	110	106	73	88	89	72	811	0,0	-	-	811
S			10	86	99	88	110	106	73	88	89	72	811	0,0	-	-	811
NAUVU	S	RU	3	17	18	23	18	14	21	-	-	-	111	9,9	-	-	111
R			1	-	2	2	1	2	3	-	-	-	10	0,0	-	-	10
SU			2	17	16	21	17	12	18	-	-	-	101	11,0	-	-	101
NOURMARKKU	S	EN	8	97	85	101	89	99	81	78	73	73	776	0,6	-	-	776
S			8	97	85	101	89	99	81	78	73	73	776	0,6	-	-	776
NOUSIAINEN	S	EN	6	47	47	55	59	58	51	162	132	158	769	0,4	58	-	827
S			6	47	47	55	59	58	51	162	132	158	769	0,4	58	-	827
ORIPÄÄ	S	EN	2	20	18	20	19	16	7	-	-	-	100	1,0	-	-	100
S			2	20	18	20	19	16	7	-	-	-	100	1,0	-	-	100
PAIMIO	S	EN	8	140	137	131	145	168	124	140	163	156	1304	0,9	2	20	1326
S			8	140	137	131	145	168	124	140	163	156	1304	0,9	2	20	1326
PERNIÖ	S	EN	9	80	82	87	95	85	74	74	98	78	753	-3,6	-	1	754
S			9	80	82	87	95	85	74	74	98	78	753	-3,6	-	1	754
PERTTELI	S	EN	4	56	51	39	51	42	49	-	-	-	288	2,5	-	-	288
S			4	56	51	39	51	42	49	-	-	-	288	2,5	-	-	288
PIIKKIÖ	S	EN RU	6	85	78	75	71	70	75	55	74	74	657	3,5	-	-	657
S			6	85	78	75	71	70	75	55	74	74	657	3,5	-	-	657
PLMARKKU	S	EN	4	42	32	45	40	35	28	31	27	33	313	2,3	-	-	313
S			4	42	32	45	40	35	28	31	27	33	313	2,3	-	-	313
PUNKALAUDUN	S	EN	9	53	41	54	58	47	41	52	51	43	440	0,2	-	-	440
S			9	53	41	54	58	47	41	52	51	43	440	0,2	-	-	440
PYHÄKANTA	S	EN	3	31	46	36	41	35	36	-	-	-	225	4,7	-	-	225
S			3	31	46	36	41	35	36	-	-	-	225	4,7	-	-	225
PYYTÄ	S	EN	5	42	43	44	49	43	30	-	-	-	251	-0,8	-	-	251
S			5	42	43	44	49	43	30	-	-	-	251	-0,8	-	-	251
RAUMAN MLK	S	EN	11	133	138	125	157	141	138	163	204	175	1374	-3,6	-	20	1394
S			11	133	138	125	157	141	138	163	204	175	1374	-3,6	-	20	1394
RUSKII	S	EN RU	2	38	45	49	46	43	31	-	-	-	252	3,3	-	-	252
S			2	38	45	49	46	43	31	-	-	-	252	3,3	-	-	252
RYMÄITYLÄ	S	EN RU	1	22	29	28	28	30	27	-	-	-	164	1,2	-	-	164
S			1	22	29	28	28	30	27	-	-	-	164	1,2	-	-	164
SAUVO	S	EN	1	32	31	30	35	37	24	-	-	-	189	2,7	-	-	189
S			1	32	31	30	35	37	24	-	-	-	189	2,7	-	-	189
SIIKAINEN	S	EN	7	24	23	27	29	24	30	28	23	34	242	-0,4	-	-	242
S			7	24	23	27	29	24	30	28	23	34	242	-0,4	-	-	242
SUODENNIFMI	S	EN	3	20	17	10	17	10	9	-	-	-	83	13,7	-	-	83
S			3	20	17	10	17	10	9	-	-	-	83	13,7	-	-	83
SUOMUSJÄRVI	S	EN	2	10	11	12	15	15	17	-	-	-	80	2,6	-	-	80
S			2	10	11	12	15	15	17	-	-	-	80	2,6	-	-	80
SÄKYLÄ	S	EN	8	70	73	72	76	61	69	62	55	63	601	-1,6	-	-	601
S			8	70	73	72	76	61	69	62	55	63	601	-1,6	-	-	601

1) S=SUOMI R=RUUTSI M=MUU 2) EN=ENGLANTI SU=SUOMI SA=SAKSA RU=RUUTSI RA=RANSKA VE=VFÄNÄJÄ

TILASTOKESKUS / AINEISTO: K015 PERUSKOULUT

TAULUKK 4. PERUSKOULUJEN OPPILASMÄÄRI LUOKKA-ASTEEN, OPETUSKIELEN JA 3:LUOKALLA A-KIELENÄ OPIKSELLUN KIELEN MUKAAN KUNNITTAIN SYYSLUKUKAUDELLA 1986

LÄÄNI KUNTA	1) OPETUS- KIELI	2) A-KIELI	KOULUJA O P P I L A I T A									YHT. 1-9	MUUTOS EDELL- VÄSTÄ %	ESI- OPETUS	LISÄ- OPETUS	KAIK- KIAAN	
			1	2	3	4	5	6	7	8	9						
SÄRKISALO S			2	4	7	7	6	5	6	-	-	-	35	2,9	5	-	40
S			2	4	7	7	6	5	6	-	-	-	35	2,9	5	-	40
TAIVAASSALO S			4	19	29	27	26	19	17	26	25	39	227	-0,4	2	-	229
S			4	19	29	27	26	19	17	26	25	39	227	-0,4	2	-	229
TARVASJUKI S			3	30	20	27	27	29	18	-	-	-	151	4,1	-	-	151
S			3	30	20	27	27	29	18	-	-	-	151	4,1	-	-	151
ULVILA S			8	167	205	179	187	191	178	188	191	197	1683	0,4	2	14	1699
S			8	167	205	179	187	191	178	188	191	197	1683	0,4	2	14	1699
VÄHTÖ S			1	25	22	19	21	20	24	-	-	-	131	-2,2	-	-	131
S			1	25	22	19	21	20	24	-	-	-	131	-2,2	-	-	131
VÄMPYLÄ S			3	13	23	24	22	19	20	-	-	-	121	-6,9	-	-	121
S			3	13	23	24	22	19	20	-	-	-	121	-6,9	-	-	121
VEHMAA S			6	30	34	42	31	30	27	30	29	34	287	-1,4	-	-	287
S			6	30	34	42	31	30	27	30	29	34	287	-1,4	-	-	287
VELKUA S			1	2	2	2	2	1	-	-	-	-	9	0,0	2	-	11
S			1	2	2	2	2	1	-	-	-	-	9	0,0	2	-	11
VÄSTANFJÄRD SU			2	10	11	16	10	11	7	-	-	-	65	1,6	-	-	65
SU			2	10	11	16	10	11	7	-	-	-	65	1,6	-	-	65
VILJAKKALA S			2	22	23	19	16	15	23	-	-	-	118	14,6	-	-	118
S			2	22	23	19	16	15	23	-	-	-	118	14,6	-	-	118
YLÄNE S			8	33	37	31	30	26	30	26	21	39	273	3,8	-	-	273
S			8	33	37	31	30	26	30	26	21	39	273	3,8	-	-	273
ÄETSÄ S			8	67	59	83	75	63	78	72	60	66	623	-2,0	-	-	623
S			8	67	59	83	75	63	78	72	60	66	623	-2,0	-	-	623
PIIKKIÖ, TOIVONLINNAN YHTEISKOULU			1	-	-	-	-	-	-	17	21	27	65	-	-	-	65
			1	-	-	-	-	-	-	17	21	27	65	-	-	-	65
AHVENANMAA			30	259	278	253	296	292	311	292	324	323	2628	-1,6	-	-	2628
MAARJANHAMINA R			5	102	113	99	111	118	133	107	117	109	1009	-1,1	-	-	1009
R			5	102	113	99	111	118	133	107	117	109	1009	-1,1	-	-	1009
BRÄNDÖ R			2	5	-	7	3	3	2	4	5	9	38	-13,6	-	-	38
R			2	5	-	7	3	3	2	4	5	9	38	-13,6	-	-	38
ECKERÖ R			1	14	11	4	8	12	7	-	-	-	56	-3,4	-	-	56
R			1	14	11	4	8	12	7	-	-	-	56	-3,4	-	-	56
FINSTRÖM R			4	28	31	26	43	34	28	81	90	84	445	-0,7	-	-	445
R			4	28	31	26	43	34	28	81	90	84	445	-0,7	-	-	445
FÜGLÖ R			1	8	8	8	9	7	9	6	8	9	72	4,3	-	-	72
R			1	8	8	8	9	7	9	6	8	9	72	4,3	-	-	72
GETA R			1	5	-	6	4	2	4	-	-	-	21	5,0	-	-	21
R			1	5	-	6	4	2	4	-	-	-	21	5,0	-	-	21
HÄMMÄRLAND R			2	13	16	9	10	20	15	-	-	-	83	0,0	-	-	83
R			2	13	16	9	10	20	15	-	-	-	83	0,0	-	-	83
JOMALA R			3	33	50	28	44	46	51	88	92	105	537	-1,1	-	-	537
R			3	33	50	28	44	46	51	88	92	105	537	-1,1	-	-	537
KUMLINGE R			2	6	1	2	5	-	6	3	5	2	30	11,1	-	-	30
R			2	6	1	2	5	-	6	3	5	2	30	11,1	-	-	30
KÖKÄR R			1	-	2	4	2	2	3	2	7	3	25	-26,5	-	-	25
R			1	-	2	4	2	2	3	2	7	3	25	-26,5	-	-	25
LEMLAND R			1	14	13	13	19	4	17	-	-	-	80	2,6	-	-	80
R			1	14	13	13	19	4	17	-	-	-	80	2,6	-	-	80
LUNPARLAND R			1	4	3	3	4	4	4	-	-	-	22	0,0	-	-	22
R			1	4	3	3	4	4	4	-	-	-	22	0,0	-	-	22
SALTVIK R			2	15	17	22	22	24	18	-	-	-	118	-5,6	-	-	118
R			2	15	17	22	22	24	18	-	-	-	118	-5,6	-	-	118
SÖTTUNGA R			1	-	2	-	1	-	-	1	-	2	6	-33,3	-	-	6
R			1	-	2	-	1	-	-	1	-	2	6	-33,3	-	-	6
SUND R			2	9	8	14	9	11	10	-	-	-	61	-6,2	-	-	61
R			2	9	8	14	9	11	10	-	-	-	61	-6,2	-	-	61
VÄRDÖ R			1	3	3	8	2	5	4	-	-	-	25	-3,8	-	-	25
R			1	3	3	8	2	5	4	-	-	-	25	-3,8	-	-	25
HÄMEEN LÄÄNI			515	8253	8270	8554	8745	8473	8320	7785	8125	8291	74816	-0,4	237	612	75665
FORSSA S			12	262	241	221	257	253	262	220	231	289	2236	-1,1	16	17	2269
S			12	262	241	221	257	253	262	220	231	289	2236	-1,1	16	17	2269
HÄMEENLINNA S			22	468	527	480	514	500	498	480	517	546	4530	-0,9	8	57	4595
S			22	468	527	480	514	500	498	480	517	546	4530	-0,9	8	57	4595

1) S=SUOMI R=RUOTSI M=MUU 2) EN=ENGLANTI SU=SUOMI SA=SAKSA RU=RUOTSI RA=RANSKA VE=VENÄJÄ

TALUUKKO 4. PERUSKOULUJEN OPPILASMÄÄRÄ LUOKKA-ASTEEN, OPETUSKIELEN JA 3.LUOKKALLA A-KIELENÄ OPISKELLUN KIELEN MUKAAN KUNNITTAIN SYYSLUKUKAUDELLA 1986

LÄXNI KUNTA	KOULUJA	O P P I L A I T A									YHT. 1-9	MUUTOS EDEL- V:STA %	ESI- OPETUS	LISÄ- OPETUS	KAIK- KIAAN	
		1	2	3	4	5	6	7	8	9						
LAHTI S	EN SA RU RA VE	43	1112	1088	1145	1178	1137	1083	1074	1184	1234	10235	-1,8	29	155	10419
LAHTI S	EN SA RU RA VE	43	1112	1088	1145	1178	1137	1083	1074	1184	1234	10235	-1,8	29	155	10419
MÄNTTÄ S	EN	5	121	104	125	106	105	111	112	93	114	991	-1,6	-	-	991
MÄNTTÄ S	EN	5	121	104	125	106	105	111	112	93	114	991	-1,6	-	-	991
NOKIA S	EN	14	333	305	329	353	322	310	317	346	299	2884	1,8	2	37	2923
NOKIA S	EN	14	333	305	329	353	322	310	317	346	299	2884	1,8	2	37	2923
ORIVESI S	EN	12	96	86	113	101	125	92	142	146	150	1051	-3,0	-	-	1051
ORIVESI S	EN	12	96	86	113	101	125	92	142	146	150	1051	-3,0	-	-	1051
RIIHIMÄKI S	EN	13	294	290	306	306	283	270	280	248	287	2564	-0,2	1	20	2585
RIIHIMÄKI S	EN	13	294	290	306	306	283	270	280	248	287	2564	-0,2	1	20	2585
TAMPERE S	EN SA RU RA VE	68	1826	1824	1979	1964	1903	1879	1675	1778	1819	16647	-0,9	33	156	16816
TAMPERE S	EN SA RU RA VE	68	1804	1799	1954	1937	1875	1859	1645	1758	1802	16433	-0,8	33	156	16602
TAMPERE S	EN SA RU RA VE	2	22	25	25	27	28	20	30	20	17	216	-2,3	-	-	214
TCIJALA S	EN	5	80	108	90	100	115	101	95	109	109	907	-3,9	-	-	907
TCIJALA S	EN	5	80	108	90	100	115	101	95	109	109	907	-3,9	-	-	907
VALKEAKUSKI S	EN	16	283	295	315	313	272	328	283	309	311	2709	-1,8	2	28	2739
VALKEAKUSKI S	EN	16	283	295	315	313	272	328	283	309	311	2709	-1,8	2	28	2739
VIKRAT S	EN	12	115	107	112	122	120	130	98	98	123	1025	-1,6	1	-	1026
VIKRAT S	EN	12	115	107	112	122	120	130	98	98	123	1025	-1,6	1	-	1026
LAHTI SYLVIA-KODIN KOULU		1	-	10	-	12	-	14	-	-	9	45	-	6	-	51
LAHTI SYLVIA-KODIN KOULU		1	-	10	-	12	-	14	-	-	9	45	-	6	-	51
ASIKKALA S	EN	9	107	126	112	107	117	131	111	98	95	1004	-0,5	-	13	1017
ASIKKALA S	EN	9	107	126	112	107	117	131	111	98	95	1004	-0,5	-	13	1017
HATTULA S	EN	10	121	125	119	118	102	106	98	121	113	1023	1,8	-	-	1023
HATTULA S	EN	10	121	125	119	118	102	106	98	121	113	1023	1,8	-	-	1023
HAUHO S	EN	6	58	43	51	41	40	47	38	41	38	377	1,3	-	-	377
HAUHO S	EN	6	58	43	51	41	40	47	38	41	38	377	1,3	-	-	377
HAUSJÄRVI S	EN	12	114	119	94	112	89	86	82	104	93	893	1,7	-	-	893
HAUSJÄRVI S	EN	12	114	119	94	112	89	86	82	104	93	893	1,7	-	-	893
HILLOLA S	EN	14	273	303	278	284	297	256	231	237	211	2370	2,2	-	34	2404
HILLOLA S	EN	14	273	303	278	284	297	256	231	237	211	2370	2,2	-	34	2404
HUMPPILA S	EN	2	44	33	42	39	36	44	-	-	-	238	9,2	-	-	238
HUMPPILA S	EN	2	44	33	42	39	36	44	-	-	-	238	9,2	-	-	238
JANAKKALA S	EN	14	155	165	202	206	199	197	178	199	192	1693	-1,5	-	11	1704
JANAKKALA S	EN	14	155	165	202	206	199	197	178	199	192	1693	-1,5	-	11	1704
JOKICINEN S	EN	6	64	70	75	76	68	80	93	98	102	726	-0,4	-	-	726
JOKICINEN S	EN	6	64	70	75	76	68	80	93	98	102	726	-0,4	-	-	726
JUUPAJOKI S	EN	3	29	44	37	34	21	36	-	-	-	201	6,3	-	-	201
JUUPAJOKI S	EN	3	29	44	37	34	21	36	-	-	-	201	6,3	-	-	201
KÄLVILÄ S	EN	5	37	33	38	48	42	42	30	37	36	343	-2,0	-	-	343
KÄLVILÄ S	EN	5	37	33	38	48	42	42	30	37	36	343	-2,0	-	-	343
KANGASALA S	EN	11	285	309	284	310	286	303	309	332	311	2729	-1,4	-	22	2751
KANGASALA S	EN	11	285	309	284	310	286	303	309	332	311	2729	-1,4	-	22	2751
KESKIHL S	EN	4	32	25	29	23	26	31	-	-	-	166	5,7	-	-	166
KESKIHL S	EN	4	32	25	29	23	26	31	-	-	-	166	5,7	-	-	166
KUHMALAHTI S	EN	1	9	2	8	12	7	9	-	-	-	47	11,9	-	-	47
KUHMALAHTI S	EN	1	9	2	8	12	7	9	-	-	-	47	11,9	-	-	47
KUOREVESI S	EN	6	46	50	45	40	46	41	41	40	56	405	3,6	-	-	405
KUOREVESI S	EN	6	46	50	45	40	46	41	41	40	56	405	3,6	-	-	405
KUKU S	EN	7	37	32	31	35	28	32	29	42	38	304	4,1	-	-	304
KUKU S	EN	7	37	32	31	35	28	32	29	42	38	304	4,1	-	-	304
KYLÄÄKUSKI S	EN	5	32	30	25	25	30	38	-	-	-	180	-9,5	-	-	180
KYLÄÄKUSKI S	EN	5	32	30	25	25	30	38	-	-	-	180	-9,5	-	-	180
KÄRKÖLÄ S	EN	5	62	67	72	66	60	62	65	54	57	565	-1,9	-	-	565
KÄRKÖLÄ S	EN	5	62	67	72	66	60	62	65	54	57	565	-1,9	-	-	565
LAMMI S	EN	10	68	63	69	71	69	61	100	96	96	683	1,6	3	1	687
LAMMI S	EN	10	68	63	69	71	69	61	100	96	96	683	1,6	3	1	687
LEMPÄÄLÄ S	EN	12	197	195	190	211	193	185	231	226	204	1832	0,1	-	-	1832
LEMPÄÄLÄ S	EN	12	197	195	190	211	193	185	231	226	204	1832	0,1	-	-	1832
LEPPI S	EN	11	88	82	93	96	107	94	83	90	84	817	2,0	-	-	817
LEPPI S	EN	11	88	82	93	96	107	94	83	90	84	817	2,0	-	-	817
LULPIOLINEN S	EN	7	23	18	30	26	27	24	78	57	61	344	0,3	-	-	344
LULPIOLINEN S	EN	7	23	18	30	26	27	24	78	57	61	344	0,3	-	-	344
LÄNGELMÄKI S	EN	3	19	13	27	15	24	20	-	-	-	118	-6,3	-	-	118
LÄNGELMÄKI S	EN	3	19	13	27	15	24	20	-	-	-	118	-6,3	-	-	118
NASTOLA S	EN	15	237	224	234	235	216	229	204	232	199	2010	-0,8	2	16	2028
NASTOLA S	EN	15	237	224	234	235	216	229	204	232	199	2010	-0,8	2	16	2028

1) S=SUOMI R=RUOTSI M=MUU 2) EN=ENGLANTI SU=SUOMI SA=SAKSA RU=RUOTSI RA=RANSKA VE=VENÄJÄ

TILASTOKESKUS / AINEISTO: KU15 PERUSKOULUT

TAULUKK 4. PERUSKOULUJEN OPPILASMÄÄRÄ LUOKKA-ASTEEN, OPETUSKIELEN JA 3.LUOKKALLA A-KIELENÄ OPIKSELLUN KIELEN MUKAAN KUNNITTAIN SYYSLÖKUKAUDELLA 1986

LÄÄNI KUNTA	1)	2)	KOULUJA O P P I L A I T A									YHT. 1-9	MUUTOS EDELL. V:STA %	ESI- OPETUS	LISÄ- OPETUS	KAIK- KITAAN
			1	2	3	4	5	6	7	8	9					
PADASJOKI S EN	9	35	48	61	50	51	53	63	61	63	485	-6,7	-	16	501	
PIRKKALA S EN	7	172	157	181	168	179	154	148	147	159	1465	1,0	132	19	1616	
PÄLKÄNE S EN	7	40	39	48	51	65	40	51	45	55	434	-1,4	-	-	434	
RENKO S EN	5	40	22	31	29	34	28	-	-	-	184	7,0	-	-	184	
RUOVESI S EN	11	68	67	60	95	81	69	79	71	67	657	0,9	1	-	658	
SAHALAHTI S EN	3	35	21	26	31	33	24	-	-	-	170	6,9	-	-	170	
SCMERO S EN	14	103	94	116	109	114	112	111	121	115	995	-2,8	1	-	996	
TAMMELA S EN	10	48	69	66	70	62	56	59	60	66	556	-1,2	-	12	568	
TUULIUS S EN	3	23	18	20	18	21	15	-	-	-	115	7,5	-	-	115	
URJALA S EN	12	73	64	78	65	85	63	86	68	84	666	-0,1	-	18	684	
VESILAHTI S EN	7	25	44	35	52	37	36	-	-	-	229	-6,5	-	-	229	
VIIALA S EN	4	74	75	70	55	70	73	61	80	90	648	1,3	-	-	648	
VILPPULA S EN	8	87	85	86	90	84	76	92	78	73	751	1,2	-	-	751	
YLÖJÄRVI S EN RU	10	281	281	248	274	262	259	227	237	226	2295	5,3	-	-	2295	
YPÄJÄ S EN	4	42	30	28	32	30	30	31	24	27	274	2,2	-	-	274	
KYMBÄ-LÄÄNI	301	4107	4111	4233	4386	4236	4036	3779	3990	4302	37180	-0,6	36	268	37484	
HAMINA S EN	6	106	106	109	111	135	106	111	97	129	1010	-2,4	1	-	1011	
IMATRA S EN	17	412	426	425	436	431	415	383	458	452	3838	-1,7	8	39	3885	
KOTKA S EN RU	36	679	654	740	795	704	695	702	703	733	6405	-1,3	7	33	6445	
KOUVOLA S EN SA RU	14	395	386	360	395	400	368	336	357	374	3371	0,5	2	24	3397	
KUUSANKOSKI S EN R	10	255	275	299	298	302	252	243	273	309	2506	-2,1	-	16	2522	
LAPPEENRANTA S EN SA RU	35	653	633	682	691	715	649	672	726	783	6204	-0,3	10	75	6289	
ANJALANKESKI S EN	28	251	240	247	270	233	229	200	244	262	2176	-0,9	4	-	2180	
ELIHÄKI S EN	13	108	121	117	128	117	95	81	92	101	960	-0,4	-	-	960	
IITTI S EN	12	89	90	91	93	81	94	84	89	84	795	-0,5	-	-	795	
JAALA S EN	4	12	18	26	20	17	21	-	-	-	114	1,8	-	-	114	
JOUTSENU S EN	11	151	186	168	168	147	159	164	160	166	1469	-1,7	4	19	1492	
LEMI S EN	3	43	36	28	33	39	36	-	-	-	215	6,4	-	-	215	
LUUMÄKI S EN	8	57	62	67	49	56	56	64	67	63	541	0,9	-	-	541	
MICHKKALÄ S EN	7	41	30	27	33	29	31	28	24	37	280	1,4	-	-	280	
NUIJAMAA S EN	2	11	9	15	16	14	25	-	-	-	90	-7,2	-	-	90	
PARIKKALA S EN	7	56	60	60	71	74	59	66	66	93	605	-5,6	-	16	621	

1) S=SUOMI R=RUOTSI M=MUU 2) EN=ENGLANTI SU=SUOMI SA=SAKSA RU=RUOTSI RA=RANSKA VE=VENÄJÄ

TILASTOKESKUS / AINEISTO: KO15 PERUSKOULUT

TAULUKK 4. PERUSKOULUJEN OPPILASMÄÄRÄ LUOKKA-ASTEEN, OPETUSKIELEN JA 3.LUOKALLA A-KIELENÄ OPISKELLUN KIELEN MUKAAN KUNNITTAIN SYYSLUKUKAUDELLA 1986

LÄÄNI KUNTA	1) OPETUS- KIELI	2) A-KIELI	O P P I L A I T A									YHT. 1-9	MUUTOS EDELL. V:STA %	ESI- OPETUS	LISÄ- OPETUS	KAIK- KIAAN	
			1	2	3	4	5	6	7	8	9						
PYHTÄÄ S R	EN	EN	7	76	82	61	89	60	63	61	60	70	622	-0,3	-	-	622
			6	67	73	58	78	55	56	61	60	70	578	-0,5	-	-	578
			1	9	9	3	11	5	7	-	-	-	44	2,3	-	-	44
RAUTJÄRVI S	EN	EN	8	71	64	66	59	63	61	73	64	64	585	-2,5	-	18	603
			8	71	64	66	59	63	61	73	64	64	585	-2,5	-	18	603
RUUKULAHTI S	EN	EN	13	86	75	89	76	89	87	76	76	89	743	3,8	-	-	743
			13	86	75	89	76	89	87	76	76	89	743	3,8	-	-	743
SAARI S	EN	EN	3	25	26	17	23	23	19	-	-	-	133	7,3	-	-	133
			3	25	26	17	23	23	19	-	-	-	133	7,3	-	-	133
SAVITAIPALE S	EN	EN	8	57	56	57	59	44	49	82	101	121	626	0,0	-	9	635
			8	57	56	57	59	44	49	82	101	121	626	0,0	-	9	635
SUOMENNIEMI S	EN	EN	3	10	12	8	17	11	8	-	-	-	66	6,5	-	-	66
			3	10	12	8	17	11	8	-	-	-	66	6,5	-	-	66
TAIPALSAARI S	EN	EN	4	62	65	50	67	48	60	-	-	-	352	2,9	-	-	352
			4	62	65	50	67	48	60	-	-	-	352	2,9	-	-	352
UUKUNIEMI S	EN	EN	2	11	7	7	5	7	11	-	-	-	48	-2,0	-	-	48
			2	11	7	7	5	7	11	-	-	-	48	-2,0	-	-	48
VALKEALA S	EN	EN	15	144	154	166	156	135	165	129	147	134	1330	2,2	-	19	1349
			15	144	154	166	156	135	165	129	147	134	1330	2,2	-	19	1349
VEHKALAHTI S	EN	EN	13	188	171	186	153	193	170	177	150	185	1573	2,3	-	-	1573
			13	188	171	186	153	193	170	177	150	185	1573	2,3	-	-	1573
VIRULAHTI S	EN	EN	8	39	51	46	47	55	37	47	36	53	411	-2,1	-	-	411
			8	39	51	46	47	55	37	47	36	53	411	-2,1	-	-	411
YLÄMAA S	EN	EN	4	19	16	19	28	14	16	-	-	-	112	-5,1	-	-	112
			4	19	16	19	28	14	16	-	-	-	112	-5,1	-	-	112
MIKKELIN LÄÄNI			282	2521	2482	2629	2721	2647	2567	2356	2457	2554	22934	-0,7	34	343	23311
HEINOLA S	EN	EN	8	191	187	189	208	203	200	272	286	281	2017	-2,0	1	16	2034
			8	191	187	189	208	203	200	272	286	281	2017	-2,0	1	16	2034
MIKKELI S	EN SA RU	EN	15	421	394	435	429	412	390	348	407	384	3620	2,0	6	62	3688
			15	421	394	435	429	412	390	348	407	384	3620	2,0	6	62	3688
PIEKISÄMAKI S	EN	EN	5	167	159	173	196	184	150	146	176	159	1510	-2,8	1	35	1546
			5	167	159	173	196	184	150	146	176	159	1510	-2,8	1	35	1546
SAVONLINNA S	EN RU	EN	22	353	343	367	390	338	376	339	311	334	3151	-1,0	-	68	3219
			22	353	343	367	390	338	376	339	311	334	3151	-1,0	-	68	3219
ANTOLA S	EN	EN	3	20	14	28	20	24	24	-	-	-	130	-3,7	-	-	130
			3	20	14	28	20	24	24	-	-	-	130	-3,7	-	-	130
ENDONKESKI S	EN	EN	5	34	29	28	22	29	33	39	35	32	281	0,0	-	-	281
			5	34	29	28	22	29	33	39	35	32	281	0,0	-	-	281
HARTOLA S	EN	EN	9	53	42	44	45	51	50	33	49	50	417	1,2	-	-	417
			9	53	42	44	45	51	50	33	49	50	417	1,2	-	-	417
HAUKI-VUURI S	EN	EN	4	26	31	37	28	38	28	23	28	35	274	-1,8	-	12	286
			4	26	31	37	28	38	28	23	28	35	274	-1,8	-	12	286
HEINOLAN MLK S	EN	EN	7	37	89	88	97	87	83	-	-	-	531	0,6	-	-	531
			7	87	89	88	97	87	83	-	-	-	531	0,6	-	-	531
HEINÄVESI S	EN	EN	14	64	67	55	55	64	74	60	62	61	562	-2,4	-	13	575
			14	64	67	55	55	64	74	60	62	61	562	-2,4	-	13	575
HIRVENSALMI S	EN	EN	9	20	29	25	37	31	30	25	46	35	278	-2,5	13	-	291
			9	20	29	25	37	31	30	25	46	35	278	-2,5	13	-	291
JOUINEN S	EN	EN	11	89	79	82	72	81	68	84	73	81	709	0,4	-	12	721
			11	89	79	82	72	81	68	84	73	81	709	0,4	-	12	721
JUVA S	EN	EN	16	96	93	106	112	106	82	86	106	111	898	-2,5	-	20	918
			16	96	93	106	112	106	82	86	106	111	898	-2,5	-	20	918
JÄPPIÄ S	EN	EN	4	26	19	17	26	35	24	-	-	-	147	9,7	-	-	147
			4	26	19	17	26	35	24	-	-	-	147	9,7	-	-	147
KANGASLAMPPI S	EN	EN	4	17	31	26	23	22	27	-	-	-	146	2,8	-	-	146
			4	17	31	26	23	22	27	-	-	-	146	2,8	-	-	146
KANGASNIEMI S	EN	EN	15	70	81	93	88	73	85	77	73	76	716	0,1	-	-	716
			15	70	81	93	88	73	85	77	73	76	716	0,1	-	-	716
KERIMÄKI S	EN	EN	13	74	81	81	93	85	84	80	93	104	775	-1,5	-	19	794
			13	74	81	81	93	85	84	80	93	104	775	-1,5	-	19	794
MIKKELIN MLK S	EN	EN	23	170	155	154	198	181	170	168	149	186	1531	-0,6	4	18	1553
			23	170	155	154	198	181	170	168	149	186	1531	-0,6	4	18	1553
MÄNTYHARJU S	EN	EN	13	80	88	91	110	100	91	89	103	98	850	-1,5	-	19	869
			13	80	88	91	110	100	91	89	103	98	850	-1,5	-	19	869
PELTUNMÄÄ S	EN	EN	6	32	24	30	16	22	30	31	24	25	234	-2,1	-	-	234
			6	32	24	30	16	22	30	31	24	25	234	-2,1	-	-	234

1) S=SUOMI R=RUOTSI M=MUU 2) EN=ENGLANTI SU=SUOMI SA=SAKSA RU=RUOTSI RA=RANSKA VE=VENÄJÄ

TILASTOKESKUS / AINEISTO: K015 PERUSKOULUT

TAULUKKO 4. PERUSKOULUJEN OPPILASMÄÄRÄ LUOKKA-ASTEEN, OPETUSKIELEN JA 3. LUOKALLA A-KIELENÄ OPISKELLUN KIELEN MUKAAN KUNNITTAIN SYYSLUKUKAUDELLA 1986

LÄÄNI KUNTA	1) OPETUS- KIELI	2) A-KIELI	KOULUJA O P P I L A I T A									YHT. 1-9	MUUTOS EDELL. VUOSI %	ESI- OPETUS	LISÄ- OPETUS	KAIK- KIAAN	
			1	2	3	4	5	6	7	8	9						
PIEKSAÄEN S	MLK	EN	13	86	88	110	97	91	94	110	116	134	926	-0,2	-	-	926
			13	86	88	110	97	91	94	110	116	134	926	-0,2	-	-	926
PUNKAHARJU S	EN	EN	9	51	74	68	67	74	71	55	66	60	586	-1,7	-	-	586
			9	51	74	68	67	74	71	55	66	60	586	-1,7	-	-	586
PUOMALA S	EN	EN	7	36	31	47	35	40	38	35	33	48	343	-1,7	1	-	344
			7	36	31	47	35	40	38	35	33	48	343	-1,7	1	-	344
RANTASALMI S	EN	EN	10	60	62	64	67	58	59	59	51	52	532	-0,9	-	15	547
			10	60	62	64	67	58	59	59	51	52	532	-0,9	-	15	547
RISTIINA S	EN	EN	10	67	68	70	60	68	65	73	69	79	619	-2,2	-	21	640
			10	67	68	70	60	68	65	73	69	79	619	-2,2	-	21	640
SAVONKANTA S	EN	EN	3	10	18	15	14	18	16	-	-	-	91	-7,1	-	-	91
			3	10	18	15	14	18	16	-	-	-	91	-7,1	-	-	91
SULKAVA S	EN	EN	9	39	38	52	52	55	44	54	45	45	424	-1,2	-	1	425
			9	39	38	52	52	55	44	54	45	45	424	-1,2	-	1	425
SYSMÄ S	EN	EN	11	59	50	40	45	63	57	70	56	84	524	-1,7	8	12	544
			11	59	50	40	45	63	57	70	56	84	524	-1,7	8	12	544
VIRTASALMI S	EN	EN	4	23	18	14	19	14	24	-	-	-	112	13,1	-	-	112
			4	23	18	14	19	14	24	-	-	-	112	13,1	-	-	112
PUIJUN-SARJALAN LÄÄNI			267	2257	2315	2342	2307	2363	2204	2034	2047	2182	20051	0,0	166	200	20417
JGENSUU S	EN	VE	17	563	585	623	662	614	584	548	569	550	5298	-0,3	5	60	5363
			17	563	585	623	662	614	584	548	569	550	5298	-0,3	5	60	5363
OLIUKUMPU S	EN	EN	15	145	138	142	142	134	122	135	123	128	1209	0,1	-	12	1221
			15	145	138	142	142	134	122	135	123	128	1209	0,1	-	12	1221
LIEKSA S	EN	EN	25	201	238	212	240	267	224	187	217	198	1984	-3,7	22	26	2032
			25	201	238	212	240	267	224	187	217	198	1984	-3,7	22	26	2032
NUMMES S	EN	EN	19	146	136	165	133	143	131	106	113	146	1219	0,1	-	28	1247
			19	146	136	165	133	143	131	106	113	146	1219	0,1	-	28	1247
ENU S	EN	EN	17	95	102	92	113	97	102	95	100	128	924	-3,9	-	-	924
			17	95	102	92	113	97	102	95	100	128	924	-3,9	-	-	924
ILMANTSI S	EN	EN	20	101	100	86	85	87	87	83	101	105	835	0,1	40	13	888
			20	101	100	86	85	87	87	83	101	105	835	0,1	40	13	888
JUUKA S	EN	EN	18	82	87	75	83	90	92	86	73	102	770	-1,8	94	6	870
			18	82	87	75	83	90	92	86	73	102	770	-1,8	94	6	870
KESÄLAHTI S	EN	EN	8	46	42	34	26	27	41	35	36	38	325	6,2	-	-	325
			8	46	42	34	26	27	41	35	36	38	325	6,2	-	-	325
KIIHTELYSVAARA S	EN	EN	6	30	36	28	37	29	33	25	17	25	260	4,4	-	-	260
			6	30	36	28	37	29	33	25	17	25	260	4,4	-	-	260
KITEE S	EN	EN	21	138	163	158	131	162	138	138	130	123	1281	-1,4	2	31	1314
			21	138	163	158	131	162	138	138	130	123	1281	-1,4	2	31	1314
KONTIOLAHTI S	EN	EN	16	163	157	139	139	151	142	103	119	123	1236	3,3	-	14	1250
			16	163	157	139	139	151	142	103	119	123	1236	3,3	-	14	1250
LIPERI S	EN	EN	19	157	175	184	148	182	138	137	117	156	1394	0,4	3	-	1397
			19	157	175	184	148	182	138	137	117	156	1394	0,4	3	-	1397
POLVIJÄRVI S	EN	EN	15	82	64	75	74	65	84	78	67	74	663	5,6	-	-	663
			15	82	64	75	74	65	84	78	67	74	663	5,6	-	-	663
PYHÄSELKÄ S	EN	RU	12	97	93	104	82	99	96	91	88	79	829	3,8	-	10	839
			12	97	93	104	82	99	96	91	88	79	829	3,8	-	10	839
RÄÄKKYLÄ S	EN	EN	10	31	33	50	43	37	35	47	29	42	347	-6,0	-	-	347
			10	31	33	50	43	37	35	47	29	42	347	-6,0	-	-	347
TOHMAJÄRVI S	EN	EN	11	96	67	81	71	83	70	70	71	90	689	4,9	-	-	689
			11	96	67	81	71	83	70	70	71	90	689	4,9	-	-	689
TUUPOVAARA S	EN	EN	7	34	32	31	34	33	23	30	31	28	276	-0,4	-	-	276
			7	34	32	31	34	33	23	30	31	28	276	-0,4	-	-	276
VALTIMO S	EN	EN	9	49	49	50	50	53	51	40	46	47	435	3,3	-	-	435
			9	49	49	50	50	53	51	40	46	47	435	3,3	-	-	435
VÄRTSILÄ S	EN	EN	2	11	18	13	14	10	11	-	-	-	77	5,5	-	-	77
			2	11	18	13	14	10	11	-	-	-	77	5,5	-	-	77
KUOPION LÄÄNI			328	3498	3288	3517	3597	3353	3101	2987	3080	3230	29651	0,3	219	405	30275
IISALMI S	EN	EN	19	352	346	341	369	334	291	293	299	272	2897	1,5	2	47	2946
			19	352	346	341	369	334	291	293	299	272	2897	1,5	2	47	2946
KUOPIO S	EN	EN	41	1079	967	1079	1118	971	966	910	923	1051	9064	1,1	14	168	9246
			41	1079	967	1079	1118	971	966	910	923	1051	9064	1,1	14	168	9246
SUONENJOKI S	EN	EN	12	105	130	113	103	110	121	91	102	110	985	0,6	1	-	986
			12	105	130	113	103	110	121	91	102	110	985	0,6	1	-	986

1) S=SUOMI R=RUOTSI M=MUU 2) EN=ENGLANTI SU=SUOMI SA=SAKSA RU=RUOTSI RA=RANSKA VE=VENÄJÄ

TILASTOKESKUS / AINEISTO: K015 PERUSKOULUT

TAULUKKI 4. PERUSKOULUJEN OPPILOSMÄÄRÄ LUOKKA-ASTEEN, OPETUSKIELEN JA 3. LUOKALLA A-KIELENÄ OPIKSELLUN KIELEN MUKAAN KUNNITTAIN SYYSLUKUKAUDELLA 1986

LÄXNI KUNTA	KOULUJA	O P P I L A I T A										YHT. 1-9	MUUTOS EDEL- V:STA %	ESI- OPETUS	LISÄ- OPETUS	KAIK- KIAAN
		1	2	3	4	5	6	7	8	9						
VARKAUS S K	14 13 1	322 316 6	315 312 3	320 317 3	341 340 1	329 326 3	285 285 -	315 315 -	319 319 -	324 324 -	2870 2854 16	-1,2 -1,2 6,7	2 2 -	29 29 -	2901 2885 16	
JUANKOSKI S EN	14 14	79 79	78 78	103 103	103 103	96 96	82 82	72 72	91 91	79 79	783 783	-2,4 -2,4	2 2	- -	785 785	
KAAVI S EN	12 12	51 51	47 47	49 49	56 56	56 56	56 56	57 57	57 57	59 59	488 488	-6,7 -6,7	3 3	- -	491 491	
KARTTULÄ S EN	9 9	48 48	50 50	43 43	34 34	36 36	33 33	25 25	33 33	42 42	344 344	1,8 1,8	- -	- -	344 344	
KEITELE S EN	7 7	41 41	47 47	40 40	50 50	52 52	40 40	42 42	34 34	31 31	377 377	-0,8 -0,8	- -	- -	377 377	
KIURUVESI S EN	23 23	163 163	157 157	186 186	160 160	140 140	133 133	124 124	138 138	125 125	1326 1326	0,2 0,2	148 148	18 18	1492 1492	
LAPINLAHTI S EN	11 11	122 122	112 112	128 128	114 114	129 129	98 98	95 95	105 105	98 98	1001 1001	3,9 3,9	- -	10 10	1011 1011	
LEPPÄVIRTA S EN	20 20	166 166	139 139	154 154	155 155	159 159	132 132	142 142	123 123	132 132	1302 1302	3,1 3,1	1 1	- -	1303 1303	
MAANINKA S EN	13 13	47 47	56 56	48 48	48 48	59 59	51 51	33 33	32 32	54 54	428 428	-1,8 -1,8	8 8	10 10	446 446	
NILSIÄ S EN	15 15	103 103	89 89	97 97	128 128	115 115	103 103	99 99	112 112	106 106	952 952	0,4 0,4	6 6	18 18	976 976	
PIELAVESI S EN	16 16	94 94	92 92	85 85	69 69	78 78	79 79	72 72	75 75	79 79	723 723	1,4 1,4	- -	14 14	737 737	
RAUTALAMPI S EN	11 11	57 57	39 39	61 61	60 60	59 59	58 58	50 50	64 64	60 60	508 508	-1,4 -1,4	3 3	- -	511 511	
RAUTAVAARA S EN	9 9	33 33	29 29	47 47	32 32	37 37	42 42	33 33	45 45	35 35	333 333	-1,2 -1,2	9 9	- -	342 342	
SIILINJÄRVI S EN	16 16	320 320	289 289	297 297	306 306	297 297	260 260	235 235	229 229	245 245	2478 2478	1,4 1,4	- -	48 48	2526 2526	
SOKKAJÄRVI S EN	14 14	78 78	85 85	88 88	91 91	72 72	56 56	78 78	75 75	86 86	709 709	-2,9 -2,9	- -	19 19	728 728	
TERVO S EN	7 7	29 29	16 16	21 21	27 27	19 19	29 29	17 17	26 26	30 30	214 214	-1,8 -1,8	- -	1 1	215 215	
TEUSNIEMI S EN	7 7	42 42	33 33	54 54	47 47	40 40	33 33	37 37	43 43	41 41	370 370	-3,4 -3,4	8 8	- -	378 378	
VARPAISJÄRVI S EN	9 9	50 50	49 49	38 38	44 44	28 28	35 35	31 31	40 40	40 40	355 355	-0,3 -0,3	- -	11 11	366 366	
VEHMIKESALMI S EN	7 7	18 18	18 18	35 35	25 25	33 33	28 28	23 23	20 20	27 27	227 227	-11,0 -11,0	12 12	- -	239 239	
VESANTU S EN	9 9	37 37	40 40	32 32	35 35	29 29	34 34	45 45	31 31	35 35	318 318	-3,0 -3,0	- -	12 12	330 330	
VILREMA S EN	13 13	62 62	65 65	58 58	82 82	75 75	56 56	68 68	64 64	69 69	599 599	-0,8 -0,8	- -	- -	599 599	
KESKI-SUOMEN LÄÄNI	282	3290	3393	3478	3358	3369	3128	2902	3102	3080	29100	0,0	36	334	29470	
JYVÄSKYLÄ S EN SA KU RA	27 27	817 817	857 857	903 903	859 859	893 893	749 749	726 726	824 824	755 755	7383 7383	-1,0 -1,0	24 24	116 116	7523 7523	
JÄMSÄ S EN RU	12 12	164 164	168 168	190 190	164 164	182 182	142 142	144 144	151 151	152 152	1457 1457	-1,0 -1,0	- -	15 15	1472 1472	
JÄMSÄNKOSKI S EN KU VE	3 3	99 99	100 100	118 118	86 86	113 113	100 100	95 95	93 93	104 104	908 908	1,0 1,0	- -	- -	908 908	
KEURUU S EN	15 15	183 183	166 166	167 167	170 170	168 168	153 153	142 142	166 166	167 167	1482 1482	-0,1 -0,1	- -	25 25	1507 1507	
SAARIJÄRVI S EN	18 18	125 125	162 162	123 123	131 131	120 120	129 129	124 124	128 128	160 160	1202 1202	-1,2 -1,2	2 2	32 32	1236 1236	
SULLAHTI S EN	4 4	93 93	78 78	117 117	102 102	99 99	102 102	122 122	101 101	92 92	906 906	0,8 0,8	- -	- -	906 906	
ÄÄNEKOSKI S EN	8 8	156 156	154 154	160 160	169 169	146 146	143 143	178 178	159 159	200 200	1465 1465	-1,1 -1,1	2 2	16 16	1483 1483	
HANNASALMI S EN	12 12	72 72	61 61	60 60	78 78	77 77	60 60	42 42	82 82	53 53	585 585	2,3 2,3	- -	- -	585 585	
JOUTSA S EN	7 7	52 52	55 55	48 48	41 41	64 64	55 55	63 63	84 84	73 73	535 535	2,7 2,7	2 2	- -	537 537	
JYVÄSKYLÄN ALK S EN RU	22 22	419 419	445 445	441 441	434 434	413 413	403 403	342 342	378 378	386 386	3661 3661	0,6 0,6	- -	64 64	3725 3725	
KANNINKOSKI S EN	5 5	19 19	15 15	24 24	21 21	23 23	19 19	33 33	20 20	23 23	199 199	-8,7 -8,7	- -	- -	199 199	

1) S=SUOMI R=RUOTSI M=MUU 2) EN=ENGLANTI SU=SUOMI SA=SAKSA RU=RUOTSI RA=RANSKA VE=VENÄJÄ

TILASTOKESKUS / AINEISTO: KO15 PERUSKOULUT

TAULUKK 4. PERUSKOULUJEN OPPILASMÄÄRÄ LUOKKA-ASTEEN, OPETUSKIELEN JA 3. LUOKALLA A-KIELENÄ OPISKELLUN KIELEN MUKAAN KUNNITTAIN SYYSLUKUKAUDELLA 1986

LÄÄNI KUNTA	KOULUJA	O P P I L A I T A									YHT. 1-9	MUUTOS EDELL. V:STA %	ESI- OPETUS	LISÄ- OPETUS	KAIK- KIAAN
		1	2	3	4	5	6	7	8	9					
KARSTULA S EN	12	72	67	71	77	77	77	79	77	79	676	-0,9	-	-	676
	12	72	67	71	77	77	77	79	77	79	676	-0,9	-	-	676
KINNULA S EN	7	29	27	33	31	45	36	32	34	45	312	-1,3	-	-	312
	7	29	27	33	31	45	36	32	34	45	312	-1,3	-	-	312
KIVIJÄRVI S EN	7	27	38	26	37	32	29	24	29	19	261	-3,7	4	-	265
	7	27	38	26	37	32	29	24	29	19	261	-3,7	4	-	265
KENGINKANGAS S EN	2	17	19	19	17	18	28	-	-	-	118	-3,3	-	-	118
	2	17	19	19	17	18	28	-	-	-	118	-3,3	-	-	118
KONNEVESI S EN	7	45	44	42	39	36	37	34	41	37	355	1,1	-	-	355
	7	45	44	42	39	36	37	34	41	37	355	1,1	-	-	355
KORPILAHTI S EN	12	49	62	49	58	60	63	48	57	57	503	-1,6	-	13	516
	12	49	62	49	58	60	63	48	57	57	503	-1,6	-	13	516
KUHMOINEN S EN	4	36	35	29	41	32	43	40	38	38	332	3,8	-	-	332
	4	36	35	29	41	32	43	40	38	38	332	3,8	-	-	332
KYYJÄRVI S EN	4	29	31	29	17	27	24	29	17	21	224	7,2	-	-	224
	4	29	31	29	17	27	24	29	17	21	224	7,2	-	-	224
LAUKAA S EN	22	228	265	247	235	226	238	179	187	176	1981	1,2	-	25	2006
	22	228	265	247	235	226	238	179	187	176	1981	1,2	-	25	2006
LEIVONMÄKI S EN	3	22	13	18	20	12	7	-	-	-	92	7,0	-	-	92
	3	22	13	18	20	12	7	-	-	-	92	7,0	-	-	92
LUHANKA S EN	3	9	12	6	12	7	14	-	-	-	60	0,0	-	-	60
	3	9	12	6	12	7	14	-	-	-	60	0,0	-	-	60
MULTIA S EN	5	26	30	32	25	26	26	23	21	30	239	-5,2	-	-	239
	5	26	30	32	25	26	26	23	21	30	239	-5,2	-	-	239
MUURAME S EN	4	87	99	110	105	101	101	-	-	-	603	4,0	-	-	603
	4	87	99	110	105	101	101	-	-	-	603	4,0	-	-	603
PETÄJÄVESI S EN	6	50	55	58	35	44	42	39	39	41	403	3,1	-	-	403
	6	50	55	58	35	44	42	39	39	41	403	3,1	-	-	403
PIHTIPUOLAS S EN	13	85	82	75	86	76	74	74	67	71	690	1,9	2	-	692
	13	85	82	75	86	76	74	74	67	71	690	1,9	2	-	692
PYLKÖNMÄKI S EN	3	16	12	17	16	11	13	-	-	-	85	10,4	-	-	85
	3	16	12	17	16	11	13	-	-	-	85	10,4	-	-	85
SUMIAINEN S EN	3	13	15	21	18	14	13	-	-	-	94	-2,1	-	-	94
	3	13	15	21	18	14	13	-	-	-	94	-2,1	-	-	94
SÄYNÄTSALO S EN	4	43	48	54	51	44	44	114	129	105	632	0,5	-	15	647
	4	43	48	54	51	44	44	114	129	105	632	0,5	-	15	647
TOIVAKKA S EN	6	34	28	24	34	20	30	39	51	45	305	-0,3	-	-	305
	6	34	28	24	34	20	30	39	51	45	305	-0,3	-	-	305
UURAINEN S EN	5	49	46	42	40	52	31	38	28	37	363	5,2	-	-	363
	5	49	46	42	40	52	31	38	28	37	363	5,2	-	-	363
VIITASAARI S EN	17	125	104	123	109	111	103	99	101	114	989	-0,6	-	13	1002
	17	125	104	123	109	111	103	99	101	114	989	-0,6	-	13	1002
VAAKAN LÄÄNI	586	6378	6387	6508	6472	6353	6075	5600	5742	6104	55619	0,2	33	232	55934
ALAJÄRVI S EN	18	156	143	167	175	155	132	112	130	126	1296	3,5	-	-	1296
	18	156	143	167	175	155	132	112	130	126	1296	3,5	-	-	1296
ALAVUS S EN	17	143	147	155	140	140	142	115	119	142	1243	-1,6	2	16	1261
	17	143	147	155	140	140	142	115	119	142	1243	-1,6	2	16	1261
KANNUS S EN	8	121	95	105	95	92	79	76	90	75	808	3,1	-	-	808
	8	121	95	105	95	92	79	76	90	75	808	3,1	-	-	808
KASKINEN S EN R SU	2	43	37	26	30	51	31	-	-	-	218	9,0	-	-	218
	1	33	32	19	23	40	26	-	-	-	173	8,8	-	-	173
	1	10	5	7	7	11	5	-	-	-	45	9,8	-	-	45
KAUHAVA S EN	11	131	120	132	141	109	121	110	110	99	1073	3,5	-	-	1073
	11	131	120	132	141	109	121	110	110	99	1073	3,5	-	-	1073
KÄKKÖLA S EN RU R SU	25	504	530	597	550	574	503	458	508	551	4775	-0,6	3	26	4804
	12	400	419	476	446	462	398	371	416	424	3812	-1,1	3	26	3841
	13	104	111	121	104	112	105	87	92	127	963	1,5	-	-	963
KRISTIIANKAUPUNKI S EN RU R SU	18	124	115	95	108	125	121	128	120	141	1077	-0,6	-	11	1088
	6	49	50	46	51	64	53	74	63	74	524	-3,0	-	8	532
	12	75	65	49	57	61	68	54	57	67	553	1,8	-	3	556
KURIKKA S EN	16	150	154	165	152	170	147	136	156	159	1389	-1,7	1	-	1390
	16	150	154	165	152	170	147	136	156	159	1389	-1,7	1	-	1390
LAPUA S EN	23	216	212	229	225	227	198	205	180	178	1870	1,2	1	18	1889
	23	216	212	229	225	227	198	205	180	178	1870	1,2	1	18	1889
PIETARSAARI S EN RU R SU	15	277	270	255	290	295	281	321	359	392	2740	-2,1	5	-	2745
	7	138	109	118	147	130	121	129	138	166	1196	-2,3	3	-	1199
	8	139	161	137	143	165	160	192	221	226	1544	-2,0	2	-	1546

1) S=SUOMI R=RUOTSI M=MUU 2) EN=ENGLANTI SU=SUOMI SA=SAKSA RU=RUOTSI RA=RANSKA VE=VENÄJÄ

TILASTOKESKUS / AINEISTO: K015 PERUSKOULUT

TAULUKKU 4. PERUSKOULUJEN OPPIJÄMÄÄRÄ LUOKKA-ASTEEN, OPETUSKIELEN JA 3.LUOKKALLA A-KIELENÄ OPIKSELLUN KIELEN MUKAAN KUNNITTAIN SYYSLUKUKAUDELLA 1986

LÄÄNI KUNTA	1) OPETUS- KIELI	2) A-KIELI	KOULUJA O P P I L A I T A									YHT. 1-9	MUUTOS EDEL- LÄSTÄ %	ESI- OPETUS	LISÄ- OPETUS	KAIK- KIAAN	
			1	2	3	4	5	6	7	8	9						
SEINÄJOKI S EN			16 16	388 388	378 378	365 365	378 378	348 348	380 380	312 312	332 332	358 358	3239 3239	0,6 0,6	3 3	20 20	3262 3262
UUSIKAARLEPPY S RU SU			11 1 10	115 2 113	93 - 93	95 2 93	99 3 96	100 5 95	99 6 93	87 - 87	92 - 92	111 - 111	891 18 873	0,9 5,9 0,8	- - -	- - -	891 18 873
VAASA S EN RU VE SU			28 19 9	702 527 175	737 583 154	717 541 176	711 576 135	678 525 153	660 531 129	683 531 152	648 505 163	768 596 172	6324 4915 1409	-0,4 -0,4 -0,3	4 1 3	60 48 12	6388 4964 1424
ÄHTÄRI S EN			10 10	117 117	111 111	104 104	95 95	93 93	116 116	93 93	95 95	104 928	928 0,3 0,3	- -	- -	- -	928 928
ALAHÄRMÄ S EN			8 8	92 92	96 96	88 88	98 98	93 93	76 76	74 74	70 70	81 768	768 3,4 3,4	- -	2 -	- -	770 770
EVIJÄRVI S EN			7 7	55 55	67 67	30 30	42 42	62 62	43 43	59 59	48 48	59 465	465 3,1 3,1	- -	- -	- -	465 465
HALSUA S EN			4 4	33 33	30 30	23 23	25 25	37 37	24 24	- -	- -	- 172	172 8,9 8,9	- -	- -	- -	172 172
HIMANKA S EN			6 6	37 37	48 48	64 64	58 58	48 48	50 50	48 48	39 39	50 442	442 -3,3 -3,3	- -	- -	- -	442 442
ILMAJOKI S EN			21 21	149 149	182 182	186 186	175 175	206 206	184 184	161 161	159 159	181 1583	1583 -1,3 -1,3	- -	- 13	13 1596	1596 1596
ISUJOKI S EN			9 9	28 28	27 27	21 21	27 27	29 29	27 27	28 28	20 20	30 237	237 -0,8 -0,8	- -	- -	- -	237 237
ISUKYRÖ S EN			9 9	58 58	75 75	82 82	71 71	78 78	63 63	58 58	66 66	62 613	613 -2,4 -2,4	- -	- 16	16 629	629 629
JALASJÄRVI S EN			19 19	121 121	148 148	133 133	140 140	144 144	164 164	122 122	143 143	143 1258	1258 -1,3 -1,3	3 -	21 21	1282 1282	
JURVA S EN			10 10	75 75	71 71	73 73	87 87	82 82	66 66	74 74	67 67	87 682	682 -2,2 -2,2	- -	- -	- -	682 682
KAKIJOKI S EN RU			2 2	34 34	28 28	19 19	24 24	17 17	15 15	- -	- -	- 137	137 8,7 8,7	- -	- -	- -	137 137
KAUHAJOKI S EN			23 23	211 211	204 204	221 221	225 225	198 198	221 221	205 205	203 203	216 1904	1904 -1,5 -1,5	- -	- 24	24 1928	1928 1928
KAUSTINEN S EN			8 8	69 69	79 79	64 64	84 84	83 83	59 59	62 62	66 66	62 628	628 3,0 3,0	- -	- -	- -	628 628
KORGNÄS R SU			4 4	17 17	42 42	30 30	24 24	32 32	32 32	- -	- -	- 177	177 -1,1 -1,1	- -	- -	- -	177 177
KORTESJÄRVI S EN			4 4	36 36	36 36	22 22	40 40	38 38	33 33	39 39	30 30	38 312	312 -2,8 -2,8	- -	- -	- -	312 312
KRJUNUPYY R SU			9 9	104 104	85 85	113 113	128 128	90 90	97 97	97 97	109 109	86 909	909 1,3 1,3	- -	- -	- -	909 909
KUORTANE S EN			9 9	60 60	66 66	75 75	54 54	59 59	62 62	61 61	67 67	68 572	572 1,2 1,2	- -	- -	- -	572 572
KÄLVÄ S EN			8 8	72 72	72 72	93 93	66 66	81 81	70 70	74 74	69 69	71 668	668 0,0 0,0	1 1	- -	- -	669 669
LAIHIA S EN			7 7	121 121	117 117	122 122	105 105	115 115	108 108	87 87	95 95	93 963	963 0,8 0,8	- -	- 18	18 981	981 981
LAPPAJÄRVI S EN			9 9	70 70	68 68	67 67	62 62	48 48	64 64	54 54	55 55	65 553	553 2,8 2,8	- -	- -	- -	553 553
LEHTIMÄKI S EN			6 6	52 52	30 30	39 39	38 38	31 31	23 23	30 30	28 28	43 314	314 3,0 3,0	2 2	- -	- -	316 316
LESTIJÄRVI S EN			3 3	12 12	15 15	19 19	10 10	20 20	13 13	- -	- -	- 89	89 -1,1 -1,1	- -	- -	- -	89 89
LCHTAJA S EN			5 5	45 45	43 43	43 43	56 56	40 40	55 55	41 41	51 51	42 416	416 2,0 2,0	- -	- -	- -	416 416
LUOTO R SU			4 4	76 76	70 70	86 86	69 69	65 65	63 63	- -	- -	- 429	429 4,9 4,9	- -	- -	- -	429 429
MAALAHTE S EN R SU			8 1 7	73 2 71	87 4 83	77 5 72	72 6 66	74 7 67	64 6 58	90 - 90	94 - 94	97 - 97	728 30 698	-2,8 3,4 -3,1	- -	- -	728 30 698
MAKSAMA R SU			2 2	15 15	15 15	14 14	15 15	16 16	15 15	- -	- -	- 90	90 7,1 7,1	- -	- -	- -	90 90
MUSTASAARI S EN RU R SU			20 2 18	224 50 174	221 51 170	239 53 186	230 54 176	207 56 151	205 46 159	174 - 174	172 - 172	163 - 163	1835 310 1525	0,5 -0,6 0,8	- -	- -	1835 310 1525
NUMMO S EN			7 7	132 132	144 144	160 160	166 166	157 157	146 146	124 124	138 138	134 1301	1301 0,1 0,1	- -	- -	- -	1301 1301
NÄRPIÖ R SU			13 13	122 122	113 113	108 108	114 114	124 124	132 132	122 122	139 139	122 1096	1096 -2,2 -2,2	1 1	- -	- -	1097 1097

1) S=SUOMI R=RUOTSI M=MUU 2) EN=ENGLANTI SU=SUOMI SA=SAKSA RU=RUOTSI RA=RANSKA VE=VENÄJÄ

TILASTOKESKUS / AINEISTO: KO15 PERUSKOLUT

TAULUKK 4. PERUSKOULUJEN OPPILASMÄÄRÄ LUOKKA-ASTEEN, OPETUSKIELEN JA 3.LUOKKALLA A-KIELENÄ OPISKELLUN KIELEN MUKAAN KUNNITTAIN SYYSLÖKKAUDELLA 1986

LÄÄNI KUNTA	1) OPETUS- KIELI	2) A-KIELI	KOULUJA O P P I L A I T A									YHT. 1-9	MUUTOS EDEL- LÄSTÄ %	ESI- OPETUS	LISÄ- OPETUS	KAIK- KIAAN	
			1	2	3	4	5	6	7	8	9						
ORAVAINEN	S	RU	4	40	24	30	35	29	32	-	-	190	0,0	-	-	190	
	S	SU	1	5	2	7	4	2	3	-	-	23	-4,2	-	-	23	
	R	SU	3	35	22	23	31	27	29	-	-	167	0,6	-	-	167	
PERHO	S	EN	9	81	73	81	72	55	54	46	53	37	552	5,5	-	-	552
	S	EN	9	81	73	81	72	55	54	46	53	37	552	5,5	-	-	552
PEKÄSEINÄJOKI	S	EN	8	60	58	62	53	65	43	49	40	51	481	2,8	-	-	481
	S	EN	8	60	58	62	53	65	43	49	40	51	481	2,8	-	-	481
PIETARSAAREN MLK	S	RU	17	151	178	155	168	158	139	147	137	149	1382	-0,1	2	-	1384
	S	SU	1	9	13	9	15	6	16	-	-	-	68	-8,1	-	-	68
	R	SU	16	142	165	146	153	152	123	147	137	149	1314	0,4	2	-	1316
SOINI	S	EN	8	37	33	42	37	32	32	35	35	37	320	1,9	-	-	320
	S	EN	8	37	33	42	37	32	32	35	35	37	320	1,9	-	-	320
TEUVA	S	EN	11	118	96	111	97	99	107	104	123	136	991	1,0	-	21	1012
	S	EN	11	118	96	111	97	99	107	104	123	136	991	1,0	-	21	1012
TCHULAMPI	S	EN	10	65	69	70	75	64	66	67	65	75	616	-2,8	1	-	617
	S	EN	10	65	69	70	75	64	66	67	65	75	616	-2,8	1	-	617
TÖYSÄ	S	EN	7	40	31	41	41	35	34	34	33	41	330	4,8	-	-	330
	S	EN	7	40	31	41	41	35	34	34	33	41	330	4,8	-	-	330
ULLAVA	S	EN	2	20	21	17	16	22	21	-	-	-	117	5,4	-	-	117
	S	EN	2	20	21	17	16	22	21	-	-	-	117	5,4	-	-	117
VETELI	S	EN	9	83	61	70	62	60	58	86	81	66	627	4,7	-	5	632
	S	EN	9	83	61	70	62	60	58	86	81	66	627	4,7	-	5	632
VIMPELI	S	EN	6	64	52	63	55	52	52	45	33	58	474	1,5	-	-	474
	S	EN	6	64	52	63	55	52	52	45	33	58	474	1,5	-	-	474
VÄHÄKYRÖ	S	EN	8	76	70	78	83	73	74	61	67	73	655	-1,8	1	1	657
	S	EN	8	76	70	78	83	73	74	61	67	73	655	-1,8	1	1	657
VÖYRI	S	EN	7	40	63	48	45	40	42	78	74	75	505	-1,4	-	-	505
	S	SU	1	5	6	6	3	3	3	-	-	-	26	13,0	-	-	26
	R	SU	6	35	57	42	42	37	39	78	74	75	479	-2,0	-	-	479
YLIHÄRMÄ	S	EN	7	49	51	42	52	42	41	53	36	38	404	4,1	-	-	404
	S	EN	7	49	51	42	52	42	41	53	36	38	404	4,1	-	-	404
YLISTARU	S	EN	11	94	86	80	87	96	96	75	78	71	763	2,6	1	12	776
	S	EN	11	94	86	80	87	96	96	75	78	71	763	2,6	1	12	776
OULUN LÄÄNI			606	7048	6869	6819	6946	6634	6431	5697	5945	6066	58455	1,3	137	376	58968
HAAPAJÄRVI	S	EN	13	148	117	120	146	144	128	102	101	112	1118	2,0	-	-	1118
	S	EN	13	148	117	120	146	144	128	102	101	112	1118	2,0	-	-	1118
KAJAANI	S	EN SA	21	586	527	590	576	524	480	394	463	515	4655	1,5	3	28	4686
	S	EN SA	21	586	527	590	576	524	480	394	463	515	4655	1,5	3	28	4686
KUHMU	S	EN	33	224	200	207	211	208	214	196	198	205	1863	0,7	1	34	1898
	S	EN	33	224	200	207	211	208	214	196	198	205	1863	0,7	1	34	1898
OULAINEN	S	EN	10	118	149	160	130	133	123	126	103	144	1186	0,5	2	11	1199
	S	EN	10	118	149	160	130	133	123	126	103	144	1186	0,5	2	11	1199
OULU	S	EN SA RU RA VE	45	1391	1364	1314	1389	1366	1299	1126	1112	1177	11538	0,9	8	88	11634
	S	EN SA RU RA VE	44	1334	1358	1305	1381	1363	1295	1120	1100	1162	11468	0,9	8	88	11564
	R	EN	1	7	6	9	8	3	4	6	12	15	70	-11,4	-	-	70
RAAHE	S	EN RU VE	16	340	328	356	361	336	342	328	306	292	2989	-0,8	2	20	3011
	S	EN RU VE	16	340	328	356	361	336	342	328	306	292	2989	-0,8	2	20	3011
YLVIESKA	S	EN	15	234	215	233	216	198	222	167	160	196	1841	3,4	5	15	1861
	S	EN	15	234	215	233	216	198	222	167	160	196	1841	3,4	5	15	1861
ALAVIESKA	S	EN	6	51	42	44	42	46	48	33	45	40	391	2,4	-	-	391
	S	EN	6	51	42	44	42	46	48	33	45	40	391	2,4	-	-	391
HAAPAVESI	S	EN	13	137	131	125	145	110	116	119	114	98	1095	1,5	2	-	1097
	S	EN	13	137	131	125	145	110	116	119	114	98	1095	1,5	2	-	1097
HAILUGTO	S	EN	2	15	5	9	16	12	8	6	12	12	95	3,3	-	-	95
	S	EN	2	15	5	9	16	12	8	6	12	12	95	3,3	-	-	95
HAUKIPUDAS	S	EN	10	255	252	272	273	252	243	226	225	199	2197	1,5	49	26	2272
	S	EN	10	255	252	272	273	252	243	226	225	199	2197	1,5	49	26	2272
HYRYNSALMI	S	EN	9	71	46	52	47	48	66	56	59	60	505	5,0	-	-	505
	S	EN	9	71	46	52	47	48	66	56	59	60	505	5,0	-	-	505
II	S	EN	11	69	86	85	79	82	78	70	80	84	713	-0,4	3	23	739
	S	EN	11	69	86	85	79	82	78	70	80	84	713	-0,4	3	23	739
KALAJUKI	S	EN	16	157	171	167	154	173	137	133	137	120	1349	2,2	1	11	1361
	S	EN	16	157	171	167	154	173	137	133	137	120	1349	2,2	1	11	1361
KEMPELE	S	EN	5	182	202	188	200	150	187	164	153	158	1584	-0,5	-	30	1614
	S	EN	5	182	202	188	200	150	187	164	153	158	1584	-0,5	-	30	1614
KESTILÄ	S	EN	5	32	30	29	20	20	28	22	28	25	234	0,0	-	-	234
	S	EN	5	32	30	29	20	20	28	22	28	25	234	0,0	-	-	234

1) S=SUOMI R=RUOTSI M=MUU 2) EN=ENGLANTI SU=SUOMI SA=SAKSA RU=RUOTSI RA=RANSKA VE=VENÄJÄ

TILASTOKESKUS / AINEISTO: KOIS PERUSKOULUT

TAULUKKO 4. PERUSKOULUJEN OPPILASMÄÄRÄ LUOKKA-ASTEEN, OPETUSKIELEN JA 3.LUOKALLA A-KIELENÄ OPTSKELLUN KIELEN MUKAAN KUNNITTAIN SYYSLUKUKAUDELLA 1986

LÄÄNI KUNTA	KOULUJA	O P P I L A I T A									YHT. 1-9	MUUTOS EDELL. V:STA %	ESI- OPETUS	LISÄ- OPETUS	KÄIK- KIAAN
		1	2	3	4	5	6	7	8	9					
KIIHINKI S EN	8 8	166 166	164 164	157 157	145 145	169 169	153 153	144 144	141 141	144 144	1383 1383	2,4 2,4	-	-	1383 1383
KUIVANIEEMI S EN	7 7	42 42	33 33	30 30	37 37	37 37	40 40	21 21	29 29	23 23	292 292	2,1 2,1	-	-	292 292
KUUSAMO S EN	42 42	322 322	306 306	258 258	298 298	289 289	260 260	241 241	255 255	273 273	2502 2502	2,8 2,8	3 3	10 10	2515 2515
KÄRSÄMAKI S EN	9 9	48 48	55 55	52 52	58 58	46 46	64 64	50 50	42 42	58 58	473 473	5,6 5,6	-	-	473 473
LIMINKA S EN	7 7	73 73	88 88	74 74	93 93	83 83	67 67	103 103	116 116	81 81	778 778	0,8 0,8	-	-	778 778
LUMIJOKI S EN	1 1	26 26	22 22	24 24	30 30	19 19	30 30	-	-	-	151 151	0,0 0,0	-	-	151 151
MERIJÄRVI S EN	4 4	17 17	23 23	24 24	24 24	21 21	18 18	-	-	-	127 127	2,4 2,4	-	-	127 127
MUHOŠ S EN	11 11	122 122	107 107	117 117	114 114	106 106	99 99	89 89	100 100	95 95	949 949	3,7 3,7	-	-	949 949
NIVALA S EN	20 20	219 219	190 190	173 173	186 186	169 169	180 180	158 158	174 174	163 163	1612 1612	1,9 1,9	1 1	-	1613 1613
OULUNSALO S EN RU	4 4	140 140	152 152	161 161	158 158	158 158	119 119	105 105	117 117	98 98	1208 1208	1,3 1,3	1 1	-	1209 1209
PALTAMO S EN	10 10	65 65	72 72	83 83	68 68	72 72	73 73	49 49	70 70	72 72	624 624	-0,8 -0,8	-	18 18	642 642
PATTIJOKI S EN	6 6	111 111	115 115	122 122	123 123	122 122	121 121	99 99	126 126	115 115	1054 1054	0,3 0,3	-	-	1054 1054
PIIPPOLA S EN	3 3	20 20	25 25	11 11	18 18	22 22	21 21	-	-	-	117 117	9,3 9,3	1 1	-	118 118
PUDASJÄRVI S EN	26 26	164 164	174 174	161 161	156 156	161 161	171 171	136 136	154 154	156 156	1433 1433	-0,9 -0,9	-	-	1433 1433
PULKKILA S EN	5 5	31 31	33 33	16 16	26 26	20 20	27 27	66 66	73 73	72 72	364 364	-0,8 -0,8	-	-	364 364
PUOLANKA S EN	10 10	62 62	64 64	60 60	64 64	53 53	71 71	59 59	62 62	74 74	569 569	-2,9 -2,9	-	-	569 569
PYHÄJOKI S EN	6 6	67 67	68 68	52 52	72 72	57 57	66 66	58 58	54 54	58 58	552 552	4,0 4,0	-	-	552 552
PYHÄJÄRVI S EN	15 15	140 140	116 116	98 98	112 112	107 107	106 106	101 101	104 104	116 116	1000 1000	4,3 4,3	-	-	1000 1000
PYHÄNTÄ S EN	4 4	36 36	36 36	41 41	41 41	30 30	40 40	-	-	-	224 224	3,2 3,2	-	-	224 224
RANTSILA S EN	8 8	28 28	42 42	32 32	19 19	29 29	29 29	26 26	35 35	27 27	267 267	-4,0 -4,0	36 36	-	303 303
REISJÄRVI S EN	10 10	56 56	51 51	72 72	54 54	58 58	55 55	49 49	59 59	61 61	515 515	0,8 0,8	-	-	515 515
RISTIJÄRVI S EN	8 8	23 23	23 23	29 29	27 27	26 26	28 28	22 22	25 25	30 30	233 233	0,0 0,0	15 15	-	248 248
RUUKKI S EN	8 8	80 80	99 99	90 90	78 78	79 79	68 68	57 57	80 80	71 71	702 702	1,7 1,7	1 1	16 16	719 719
SIEVI S EN	12 12	82 82	75 75	89 89	74 74	80 80	73 73	54 54	64 64	65 65	656 656	2,3 2,3	-	-	656 656
SIIKAJUKI S EN KU	3 3	27 27	30 30	30 30	24 24	28 28	22 22	19 19	20 20	19 19	219 219	6,3 6,3	-	-	219 219
SOTKAMO S EN	25 25	179 179	169 169	150 150	185 185	149 149	122 122	130 130	149 149	142 142	1375 1375	3,4 3,4	-	12 12	1387 1387
SUOMUSSALMI S EN	30 30	188 188	184 184	183 183	187 187	163 163	164 164	180 180	183 183	180 180	1612 1612	-1,3 -1,3	2 2	25 25	1639 1639
VAALA S EN	12 12	64 64	63 63	60 60	64 64	67 67	51 51	52 52	59 59	58 58	538 538	0,2 0,2	-	-	538 538
TAIVALKUSKI S EN	13 13	89 89	91 91	100 100	88 88	101 101	98 98	79 79	102 102	98 98	846 846	-0,2 -0,2	-	-	846 846
TEMES S EN	1 1	13 13	8 8	15 15	16 16	12 12	6 6	-	-	-	70 70	11,1 11,1	-	-	70 70
TYRNÄVÄ S EN	7 7	64 64	66 66	53 53	53 53	65 65	48 48	48 48	44 44	45 45	486 486	2,3 2,3	-	-	486 486
UTAJÄRVI S EN	8 8	54 54	58 58	52 52	53 53	58 58	50 50	48 48	46 46	44 44	463 463	-0,4 -0,4	-	-	463 463
VIHANTI S EN	7 7	65 65	60 60	65 65	51 51	50 50	53 53	55 55	49 49	52 52	500 500	7,1 7,1	1 1	-	501 501

1) S=SUOMI R=RUOTSI M=MUU 2) EN=ENGLANTI SU=SUOMI SA=SAKSA RU=RUOTSI RA=RANSKA VE=VENÄJÄ

TILASTOKESKUS / AINEISTO: K015 PERUSKOULUT

TAULUKKO 4. PERUSKOULUJEN OPPILASMÄÄRÄ LUOKKA-ASTEEN, OPETUSKIELEN JA 3. LUOKALLA A-KIELENÄ OPISKELLUN KIELEN MUKAAN KUNNITTAIN SYYSLUKUKAUDELLA 1986

LÄNNI KUNTA	1) OPETUS- KIELI	2) A-KIELI	KOULUJA O P P I L A I T A									YHT. 1-9	MUUTOS EDEL- LÄSTÄ %	ESI- OPETUS	LISÄ- OPETUS	KAIK- KIAAN
			1	2	3	4	5	6	7	8	9					
VUOLIJOKI S EN	7	54	53	42	50	46	46	48	39	46	424	-0,7	-	-	424	
YLI-II S EN	8	44	33	36	38	37	33	36	36	46	339	1,5	-	-	339	
YLIKIIHINKI S EN	10	56	54	55	57	40	38	43	38	45	426	2,9	-	-	426	
MUHOS TOIVOLA-KODIN HARJAANT. KOULU	1	1	2	1	-	3	2	4	4	2	19	-	-	9	28	
LAPIN-LÄÄNI	342	2961	2921	2892	2933	2854	2710	2551	2710	2734	25266	-0,1	68	209	25543	
KEMI S EN RU	13	333	344	324	341	331	338	329	313	312	2965	-1,6	2	18	2985	
KEMIJÄRVI S EN	20	177	151	164	143	206	159	145	175	181	1501	-0,9	-	27	1528	
REVANIEMI S EN RU RA VE	15	456	426	444	434	418	427	370	376	373	3724	0,1	-	31	3755	
TORNIO S EN RU	30	397	383	400	397	384	369	325	311	377	3343	1,6	3	-	3346	
ENONTEKIÖ S EN	8	26	33	37	32	43	39	31	25	31	297	-3,9	-	-	297	
INARI S EN	13	126	95	101	107	94	78	107	92	91	891	1,7	15	14	920	
KEMINMAA S EN	9	144	145	172	151	166	145	125	136	141	1325	1,0	-	18	1343	
KITTILÄ S EN	19	73	86	78	84	68	65	72	70	72	668	-2,5	-	12	680	
KELARI S EN	14	80	75	68	76	72	70	62	70	70	643	1,6	-	-	643	
MUONIO S EN	8	43	39	54	51	41	50	54	61	45	438	-0,7	-	-	438	
PELKUSENNIEMI S EN	3	24	21	11	16	22	14	15	14	19	156	0,0	-	-	156	
PCSIO S EN	20	70	88	78	90	82	87	71	79	100	745	-3,0	-	-	745	
RANUA S EN	16	106	98	104	109	88	94	99	102	88	888	-1,0	21	-	909	
REVANIEMEN MLK S EN RU	44	303	301	282	303	294	243	223	296	241	2486	1,5	-	26	2512	
SALLA S EN	19	106	113	91	97	89	71	75	73	100	815	0,1	-	26	841	
SAVUKUSKI S EN	6	21	27	26	27	23	23	22	31	21	221	-0,9	2	-	223	
SIMO S EN	12	65	82	65	78	71	55	63	81	75	635	-1,4	-	-	635	
SODANKYLÄ S EN	21	158	159	148	147	129	136	135	144	131	1287	0,5	-	-	1287	
TERVOLA S EN	13	58	50	41	66	49	53	59	60	60	496	-3,7	-	-	496	
PELLI S EN	15	72	78	94	68	82	85	72	74	80	705	-2,1	6	25	736	
UTSJÖKI S EN	5	16	30	20	17	23	18	24	28	32	208	-2,8	19	-	227	
YLITORNIO S EN	19	107	97	90	99	79	91	73	99	94	829	2,5	-	12	841	

1) S=SUOMI R=RUOTSI M=MUU 2) EN=ENGLANTI SU=SUOMI SA=SAKSA RU=RUOTSI RA=RANSKA VE=VENÄJÄ

TILASTOKESKUS

PL 770, 00101 Helsinki
Puh. 90-58001/Peruskoulutilasto

STATISTIKCENTRALEN

PB 770, 00101 H:fors
Tel. 90-58001/Grundskolstatistik

**PERUSKOULUTILASTO
GRUNDSKOLSTATISTIK**

Lomake täytetään kolmena kappaleena, joista yksi kappale lähetetään Tilastokeskukseen ja yksi kappale lääninhallitukseen **1. 10.** mennessä. Yksi kappale jää täyttäjälle.

Blanketten ifylls i tre exemplar, av vilka ett exemplar skickas till Statistikcentralen och ett exemplar till länsstyrelsen före **1. 10.** Det tredje exemplaret är för ifyllare.

PERUSTETOJA BAS- UPPGIFTER	Lääni - Län	Kunta - Kommun		
	Koulun nimi, jos kyseessä on muu kuin kunnan koululaitokseen kuuluva peruskoulu. Huom! Kohtia 1 ja 4 ei täytetä. Skolans namn, om det gäller annan an grundskola som hör till kommunens skolväsen. Obs! Punkterna 1 och 4 ifylls ej			
	Opetuskieli - Undervisningsspråk			
	1 suomi finska	2 ruotsi svenska	3 muu annat	
	Koulutoimiston/koulun osoite - Skolbyråns/skolans adress			
Täyttäjän nimi - Ifyllt av	Puh - Tel	Pvm. Datum		
Koulutoimenjohtaja tai koulun rehtori/johtaja - Skoldirektör eller skolans rektor/föreståndare			Pvm - Datum	

A ALKANUT SYSSLUKUKAUSI 1986 Tilanne viikko koulun alkamisesta
BÖRJADE HÖSTTERMINEN Situationen en vecka efter skolans början

1. Kunnan koululaitokseen kuuluvien peruskoulujen ja erityiskoulujen lukumäärä (Toiminnassa olevat koulut)
Antalet grundskolor och specialskolor, som hör till kommunens skolväsen (Skolor som är i verksamhet)

123	Ala-asteen kouluja Lågstadieskolor	
124	Yläasteen kouluja Högstadieskolor	
138	Erytyiskouluja Specialskolor	
Yhteensä Sammanlagt		

2. Peruskoulun 3. luokalla opiskellaan oppilaalle ensimmäisenä vieraana kielenä (rasti ruutuun tai ruutuihin)
I grundskolans 3:e klass läses som första för eleven främmande språk (krävs i rutan eller i rutorna)

<input type="checkbox"/> Englanti - Engelska	<input type="checkbox"/> Ruotsi - Svenska
<input type="checkbox"/> Suomi - Finska	<input type="checkbox"/> Ranska - Franska
<input type="checkbox"/> Saksa - Tyska	<input type="checkbox"/> Venäjä - Ryska

3. Oppilaiden lukumäärä (sisältää myös erityiskoulut ja -luokat)*
Antalet elever (inkl. även specialskolor och -klasser)*

Yhteensä Sammanlagt	Vuosiluokka - Årsklass											Lisäopetus Påbyggnadsundervisning	Yhteensä Sammanlagt
	Esiopetus Förskoleundervisning	1	2	3	4	5	6	7	8	9			
Tyttöjä Flickor													

*) Seuraavassa toimivien peruskoulujen oppilaat lasketaan mukaan vain oppilaan kotikunnassa sijaitsevien koulujen oppilasmääriin.
*) Elever vid grundskolor som verkar i sjukhus uppges endast i uppgifterna om skolor som är belägna i elevens hemkommun.

4. Oman kunnan oppivelvollisista syyslukukauden alussa - Av de läropliktiga i den egna kommunen i början av höstterminen

Yhteensä Sammanlagt	Lykkäystä saaneita Fått uppskov (PA - GrskF 50 \$)	Opiskelee kotona tai vast. ¹⁾ Studerar hemma eller motsv. ¹⁾	Tilapäisesti ulkomailla olevia Tillfälligt utomlands	Kehitysvammaisia sosiaalitoimen laitoksissa ²⁾ Utvecklingsstörda i socialanstalt ²⁾	Oppivelvollisuutensa laiminlyöneitä ³⁾ Försummat sin läroplikt ³⁾
Tyttöjä Flickor					

1) Sellaiset oppivelvolliset oppilaat, jotka opiskelevat kotona tai kouluissa, joilla ei ole ns. kouluoikeuksia
2) Oman kunnan oppivelvollisuusikäiset kehitysvammaiset, jotka ovat sosiaalitoimen laitoksissa omassa tai muussa kunnassa
3) Ne oppivelvollisuusikäiset, joista koululautakunta on tehnyt PA 57 §:n 3. momentin mukaisen ilmoituksen sosiaalilautakunnalle

1) De läropliktiga elever som studerar hemma eller vid skolor som inte har s.k. skolrättigheter
2) Utvecklingsstörda i skolpliktsålder i den egna kommunen, vid socialanstalter antingen i den egna kommunen eller i en annan kommun
3) De elever i läropliktsålder om vilka skolnämnden gjort en anmälan enligt GrskF 57 §:s 3. moment hos socialnämnden
Käännä - Vänd

	5. Peruskoulun oppimäärän suorittaneet <i>Elever som avlagt grundskolans lärokurs</i>	6. Lisäopetuksen (10. luokan) suorittaneet (kevätlukukauden todistus) <i>Elever som slutfört grundskolans påbyggnadsundervisning (10:e klass) (betyg för vårterminen)</i>	7. Oppivelvollisuusiän ohittaneet, peruskoulusta erotodistuksen saaneet <i>Elever som passerat läropliktsåldern, fått skiljebetyg från grundskolan</i>
	a) Peruskoulun 9. luokalta ¹⁾ <i>Elever, som fått avgångsbetyg från grundskolans 9:e klass</i>	b) Erityisessä tutkinnossa peruskoulun oppim. suoritt. (PA 148 §) - <i>Avlagt grundskolans lärokurs i en särskild examen (Grsk F 148 §)</i>	
Yhteensä <i>Sammanlagt</i>			
Tyttöjä <i>Flickor</i>			

¹⁾ Ml. erityisopetuksessa olleet

²⁾ *Inkl. de elever som varit i specialundervisning*

8. Oppilasmäärä 31. 5. ja luokalle jääneet kevätlukukauden päättyessä
Elevantalet 31. 5. och de elever som stannat kvar på klassen i slutet av vårterminen

	Vuosiluokka - Årsklass									Yhteensä <i>Sammanlagt</i>
	1	2	3	4	5	6	7	8	9 ²⁾	
Oppilaita 31. 5. - Elever 31. 5. <i>Yhteensä - Sammanlagt</i>										
<i>Tyttöjä - Flickor</i>										
Luokalle jääneitä¹⁾ - Kvarstannade¹⁾										
a) Suoraan luokalle jääneet - <i>Direkt kvarstannade</i> <i>Yhteensä - Sammanlagt</i>										
<i>Tyttöjä - Flickor</i>										
b) Ehdoista luokalle jääneet - <i>Kvarstannade efter villkorsförhör</i> <i>Yhteensä - Sammanlagt</i>										
<i>Tyttöjä - Flickor</i>										
Luokalle jääneitä kokkiaan (a+b) <i>Kvarstannade totalt (a+b)</i> <i>Yhteensä - Sammanlagt</i>										
<i>Tyttöjä - Flickor</i>										

¹⁾ Mukaan lukien huoltajan pyynnöstä luokalle jääneet

²⁾ *Inkl. elever som på vårdnadshavarens begäran stannat kvar på klassen*

³⁾ Tarkistus. Vrt. kohtaan 5a)

⁴⁾ *Obs. jfr. med punkt 5a)*

Tällä lomakkeella kerätään tietoja peruskouluasteen kouluista alkaneelta syyslukukaudelta (viikko koulun alkamisesta) ja edelliseltä lukuvuodelta. Lomakkeet palautetaan Tilastokeskukseen **1. 10. mennessä**.

Kunnan koulutoimiston kautta:

- a) **Kunnan koululaitokseen** kuuluvat peruskoulun ala- ja yläasteen koulut sekä kaikki peruskouluasteen erityiskoulut yhdistettynä yhdelle lomakkeelle. Erityiskouluihin sisältyvät myös erilliset harjaantumiskoulut ja sairaalassa toimivat peruskoulut. Kaksikielisissä kunnissa suomen- ja ruotsinkielisten koulujen tiedot ilmoitetaan omilla lomakkeilla.
- b) **Peruskoulua korvaavien ja vastaavien koulujen koulukohittaiset lomakkeet.**

Suoraan seuraviltilta kouluilta:

Valtion ja yksityisten omistamat erityiskoulut, harjoittelukoulut, ns. kielikoulut ja Rudolf Steiner -koulut.

På denna blankett insamlas uppgifter om grundskolor för den inleda höstterminen (en vecka efter skolans början) och för föregående läsår. Blanketterna returneras till Statistikcentralen före 1. 10.

Via kommunens skolbyrå:

- a) **grundskolans lägstadies- och högstadieskolor inom kommunens skolväsen samt alla specialskolor på grundskolenivå på en blankett. Specialskolorna omfattar även skilda träningskolor och skolor som verkar i sjukhuset.**
I tvåspråkiga kommuner lämnas uppgifterna om finsk- och svenskspråkiga skolor på skilda blanketter.
- b) **Skolväsen blanketter för de skolor som ersätter och motsvarar grundskolan.**

Direkt från följande skolor:

Privata specialskolor eller specialskolor som ägs av staten, övningskolor, s.k. språkskolor och Rudolf Steiner -skolorna.