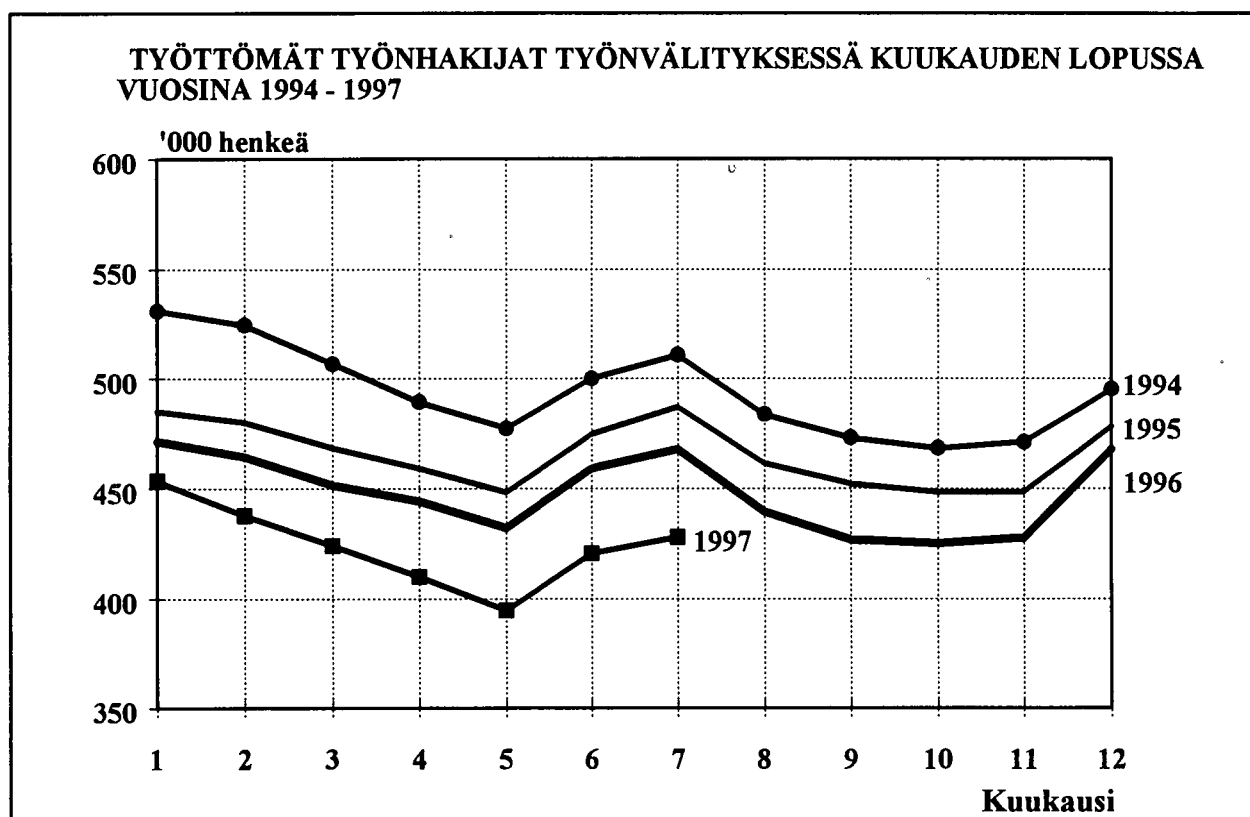


TYÖMINISTERIÖN TILASTOJA

1997 Heinäkuu



SISÄLLYS

Kuukausittain julkaistavat taulut	Sivu
1. Yhteenveto julkaisuun sisältyvistä tärkeimmistä kuukausitiedoista	3
2. Työttömät työnhakijat ja avoimet työpaikat työvoimapiireittäin	4
3. Työttömät työnhakijat ja avoimet työpaikat lääneittäin	5
4. Työttömät työnhakijat (ilman lomautettuja) ja avoimet työpaikat ammattiryhmittäin	6
5. Työttömät työnhakijat (ilman lomautettuja), lomautetut ja avoimet työpaikat toimialoittain	8
6. Työnhakijat ja avoimet työpaikat koulutuksen mukaan	9
7. Avoimet työpaikat ammattiryhmittäin ja työvoimapiireittäin	11
8. Työttömät työnhakijat (ilman lomautettuja) ammattiryhmittäin ja työvoimapiireittäin	12
9. Työttömät työnhakijat (ilman lomautettuja) ikäryhmittäin ja työvoimapiireittäin	13
10. Työttömät työnhakijat (ilman lomautettuja) työttömyyden keston mukaan, työvoimapiireittäin	14
11. Työttömät työnhakijat ja toimeentuloturva työvoimapiireittäin	15
12. Työnhakijat työllisyyden mukaan, työvoimapiireittäin	16
13. Kuukauden aikana alkaneet työttömyysjaksot aikaisemman toiminnan mukaan, työvoimapiireittäin	17
14. Kuukauden aikana työvoimatoimistoissa olleet työnhakijat ja avoimet työpaikat työvoimapiireittäin	18
15. Kuukauden aikana työvoimatoimistoissa avoinna olleet työpaikat ja täyttyneet työpaikat ammattiryhmittäin	19
16. Kuukauden aikana täyttyneiden työpaikkojen avoinnaolon kesto työvoimapiireittäin	20
17. Kuukauden aikana työvoimatoimistoissa olleet työnhakijat ja työhaun päättäneet ammattiryhmittäin	21



	Sivu
18. Työnvälitykset ja muut tapahtumat kuukauden aikana työvoimapiireittäin	22
19. Työvoimakoulutuksessa olevat tavoiteammatin ja koulutustyövoimapiirin mukaan	23
20. Palkkaperusteisilla toimenpiteillä työllistetyt kuukauden lopussa työvoimapiireittäin	24
 KUVIOT	
1. Työttömät työnhakijat ja avoimet työpaikat	25
2. Kuntien työttömyysasteet	26
 Taulukoiden selityksiä	 27
Työvälytystilastossa käytettävä ammattiluokitus	28

**TAULUKKO 1. YHTEENVETO JULKAISUUN SISÄLTYVISTÄ TÄRKEIMMISTÄ
KUUKAUSITIEDOISTA**

	VII/1997	VI/1997	VII/1996	MUUTOS EDELL. VUOD. %
KUUKAUDEN LOPUSSA:				
AVOIMET TYÖPAIKAT	10776	14853	9122	18,1
KAIKKI TYÖNHAKIJAT	678476	685975	718418	-5,6
TYÖTTÖMÄT TYÖNHAKIJAT	427922	420536	468076	-8,6
- MIEHET	211476	213015	239161	-11,6
- NAISET	216446	207521	228915	-5,4
- TYÖTTÖMYYSKASSAN JÄSENET	209746	205588	240245	-12,7
- TYÖMARKKINATUKEEN OIKEUTETUT	234337	234423	224852	4,2
- PERUSPÄIVÄRAHAN SAAJAT *	24058	24184	28590	-15,8
- LOMAUTETUT	10507	8761	13450	-21,9
TYÖTTÖMÄT ILMAN LOMAUTETTUJA	417415	411775	454626	-8,2
- ALLE 25-VUOTIAAT	66178	67387	82580	-19,9
- YLI VUODEN TYÖTTÖMÄNÄ OLLEET	126965	124906	138691	-8,5
TYÖTTÖMYYSELÄKKEELLÄ OLEVAT	41025	40840	37869	8,3
LYHENNETYLLÄ TYÖVIIKOLLA OLEVAT	5627	5877	7155	-21,4
KUUKAUDEN AIKANA:				
AVOIMIA TYÖPAIKKOJA YHTEENSÄ	30075	39791	24256	24,0
- KUUKAUDEN UUDET	17483	22480	13809	26,6
- TÄYTTYNEET TYÖPAIKAT	19192	26012	14978	28,1
TYÖNHAKIJOITA YHTEENSÄ	710534	725954	750607	-5,3
TYÖTTÖMIÄ TYÖNHAKIJOITA YHTEENSÄ	449756	461724	486677	-7,6
- KUUKAUDEN UUDET	17106	32827	18541	-7,7
- TYÖNHAUN PÄÄTTÄNEET	23719	27558	23072	2,8
KUUKAUDEN LOPUSSA:				
TYÖVOIMAKOULUTUKSESSA	33203	40389	27768	19,6
SIJOITETTUINA TOIMENPITEILLÄ	59536	64612	63112	-5,7
- VALTION TYÖTEHTÄVÄT	11462	12282	12573	-8,8
- KUNTIEN JA KUNTAINTLIITTOJEN TYÖT	24251	26668	28821	-15,9
- YKSITYINEN SEKTORI	23823	25662	21718	9,7
TYÖMARKKINATUEN TYÖHARJOITTELUSSA	9767	11368	9706	0,6

* EDELLISEN KUUKAUDEN LUKU

TAULUKKO 2. TYÖTTÖMÄT TYÖNHAKIJAT JA AVOIMET TYÖPAIKAT TYÖVOIMAPIREITÄIN, 31.7.1997

TYÖVOIMAPIIRI	TYÖTTÖMÄT TYÖNHAKIJAT			MUUTOS 31.7.1996	TYÖTTÖ- MYY- ASTE(1)	AVOIMET TYÖPAIKAT			MUUTOS 31.7.1997
	31.7.1997	30.6.1997	31.7.1996			31.7.1997	30.6.1997	31.7.1996	
UUDENMAAN	97643	94824	109765	-12122	13,5	3264	3238	2007	1257
TURUN	31970	31158	35695	-3725	14,6	1279	1399	755	524
SATAKUNNAN	22192	21840	23781	-1589	18,5	830	855	630	200
HÄMEEN	67226	66252	73146	-5920	18,1	1487	1839	1413	74
KYMEN	28723	28781	30374	-1651	18,1	436	492	450	-14
MIKKELIN	18653	18372	20318	-1665	19,2	343	741	295	48
VAASAN	31095	30125	34409	-3314	14,7	822	1241	611	211
KESKI-SUOMEN	24893	24411	26305	-1412	20,1	666	376	269	397
KUOPION	22576	22417	24348	-1772	18,7	434	2802	1396	-962
POHJ.-KARJALAN	18687	18569	19755	-1068	23,4	221	212	427	-206
KAINUUN	10486	10277	11250	-764	24,4	132	170	129	3
OULUN	30232	30183	33820	-3588	17,7	551	1130	501	50
LAPIN	23546	23327	25110	-1564	25,0	311	358	239	72
KOKO MAA	427922	420536	468076	-40154	16,8	10776	14853	9122	1654

1) TYÖTTÖMIEN TYÖNHAKIJOIDEN PROSENTTINEN OSUUS ARVIOIDUSTA TYÖVOIMASTA

TAULUKKO 3. TYÖTTÖMÄT TYÖNHAKIJAT JA AVOIMET TYÖPAIKAT LÄÄNEITTÄIN, 31.7.1997

LÄÄNI	TYÖTTÖMÄT TYÖNHAKIJAT		LOMAUTETUT	TYÖTTÖMYYS- ASTE, % (LOMAUTET MUK.LUK.)	LYHENNE- TYLLÄ TYÖVIK.	AVOIMET TYÖPAIKAT
	YHTEENSÄ ILMAN LOMAUT	LOMAUTETUT				
UUDENMAAN	97643	95800	1843	13,5	1024	3264
TURUN JA PORIN	57217	55143	2074	16,4	695	2027
AHVENANMAA	395	382	13	3,3	15	185
HÄMEEN	63776	62291	1485	17,7	838	1384
KYMEN	28723	28055	668	18,1	558	436
MIKKELIN	18653	18207	446	19,2	382	343
POHJOIS-KARJALAN	18687	18320	367	23,4	193	221
KUOPION	22576	22170	406	18,7	285	434
KESKI-SUOMEN	24893	24307	586	20,1	336	666
VAASAN	31095	29831	1264	14,7	776	822
OULUN	40718	39819	899	18,9	371	683
LAPIN	23546	23090	456	25,0	154	311
YHTEENSÄ	427922	417415	10507	16,8	5627	10776

**TAULUKKO 4. TYÖTTÖMÄT TYÖNHAKIJAT (ILMAN LOMAUTETTUJA) JA AVOIMET TYÖPAIKAT
AMMATTIRYHMITTÄIN, 31.7.1997**

AMMATTIRYHMÄ	TYÖTTÖMÄT TYÖNHAKIJAT			AVOIMET TYÖPAIKAT
	YHTEENSÄ	MIEHET	NAISET	
TEKNINEN, LUONNONT.,YHTEISK., YM TYÖ	38564	20570	17994	1141
TEKNIIKAN ALAN TYÖ	16591	13139	3452	343
KEMIAN JA FYSIIKAN ALAN TYÖ	1752	535	1217	26
BIOLOGIAN ALAN TYÖ	1068	560	508	16
OPETUSALAN TYÖ	10070	2185	7885	622
USKONNONALAN TYÖ	328	143	185	4
LAINOPIILLINEN TYÖ	516	279	237	4
TOIMITTAJAN TYÖ, JOUKKOVIESTINTÄ	1310	559	751	15
TAIDE- JA VIHDEALAN TYÖ	4007	2100	1907	23
KIRJASTO- JA MUSEOALAN TYÖ	990	217	773	18
MUUT PÄÄRYHMÄN 0 AMMATIT	1932	853	1079	70
TERVEYDENHUOLTO, SOSIAALIALANTYÖ	35384	3010	32374	1157
TERVEYDEN- JA SAIRAANHOITOTYÖ	14165	891	13274	287
TERVEYDENHUOLLON KUNTOUTTAVA TYÖ	2088	615	1473	41
HAMMASHOITOALAN TYÖ	746	28	718	36
APTEEKKIALAN TYÖ	315	21	294	34
ELÄINLÄÄKINTÄHUOLTO, YMPÄRISTÖNSUOJELU	183	86	97	1
SOSIAALIALAN TYÖ	6574	668	7906	242
LASTEN PÄIVÄHOIDON TYÖ	7615	137	7478	440
PSYKOLOGINEN TYÖ	216	38	178	20
HARRASTUS- JA VAPAA-AJANTOIM. OHJAUS	1275	445	830	36
MUU PÄÄRYHMÄÄN 1 KUULUVA TYÖ	207	81	126	20
HALLINTO- JA TOIMISTOTYÖ	49843	11899	37944	734
JULKISEN HALLINNON JOHTOTYÖ	470	278	192	14
LIIKKEYRITYSTEN JA JÄRJESTÖJEN JOHTOTYÖ	5867	4165	1702	86
HENKILÖSTÖ- JA TYÖVOIMA-ASIAIN HOITOT.	260	91	169	15
TALOUSHALL. SUUNNITTELU- JA TILINPITOT	3728	640	3088	70
SIHTEERI- JA TOIMISTOTYÖ	28521	3025	25496	215
ATK-ALAN TYÖ	2671	1529	1142	247
PANKKI- JA VAKUUTUSALAN TYÖ	5429	479	4950	57
MATKAILUALAN TYÖ	667	118	549	9
MUU HALLINTO- JA TOIMISTOTYÖ	2230	1574	656	21
KAUPALLINEN TYÖ	33378	11927	21451	1766
MAINOS- JA MARKKINOINTITYÖ	2073	997	1076	54
KIINT., PALVEL. JA ARVOPAP. MYYNTI	369	217	152	52
OSTOTYÖ	579	387	192	2
KAUPPAEDUSTUS- JA KONTTORIMYYNTITYÖ	6198	3764	2434	1026
TAVAROIDEN MYYNTITYÖ	23823	6471	17352	623
MUU KAUPALLINEN TYÖ	336	91	245	9
MAA- JA METSÄTALOUSTYÖ, KALASTUSALA	14806	10375	4431	885
MAATILATALOUS, ELÄINTENHOITO	5737	3078	2659	126
PUUTARHA- JA PUISTOTYÖ	2312	745	1567	711
RIISTANHOITO, METSÄSTYS	8	7	1	0
KALASTUS	411	345	66	2
METSÄTYÖ	6327	6192	135	44
MUU MAA- JA METSÄTALOUSTYÖ	11	8	3	2

AMMATTIRYHMÄ	TYÖTTÖMÄT TYÖNHAKIJAT			AVOIMET TYÖPAIKAT
	YHTEENSÄ	MIEHET	NAISET	
KULJETUS- JA LIIKENNETYÖ	15566	12568	2998	247
MERIPÄÄLLYSTYÖ	440	424	16	4
KANSI- JA KONEMIEHISTÖTYÖ	559	536	23	3
LENTOKULJETUSTYÖ	88	84	4	2
VETURIN- JA MOOTTORIV.KULJETUSTYÖ	36	36	0	0
TIELIIKENNETYÖ	10532	10102	430	129
LIIKENTEEN JOHTO, LIIKENT.PALVELUTYÖ	582	443	139	10
POSTI- JA TIETOLIIKENNETYÖ	1896	163	1733	34
POSTINKANTAJANTYÖ	1367	725	642	61
MUU KULJETUS- JA LIIKENNETYÖ	66	55	11	4
RAKENNUSTYÖ, KAIVOS- JA LOUHINTATYÖ	33352	32479	873	815
KAIVOS- JA LOUHINTATYÖ	618	610	8	9
ÖLJYNPORAUS, TURPEENNOSTO	73	71	2	1
TALONRAKENNUSTYÖ	28054	27410	644	675
MAA- JA VESIRAKENNUSTYÖ	1050	1040	10	56
TYÖKONEIDEN KÄYTTÖ	3557	3348	209	74
TEOLLINEN TYÖ	91714	65278	26436	2170
TEKSTIILITYÖ	1918	302	1616	10
OMPELUTYÖ	9320	415	8905	70
JALKINE- JA NAHKATYÖ	1141	339	802	4
TERÄS-, METALLITEHDAS- JA VALIMOTYÖ	1085	930	155	12
HIENOMEKAANINEN TYÖ	779	629	150	7
KONEPAJA- JA RAKENNUSMETALLITYÖ	25375	23833	1542	810
SÄHKÖTYÖ	10461	9060	1401	457
PUUTYÖ	7847	6493	1354	154
MAALAUSTYÖ	1265	1080	185	24
RADIO-, TV- JA ELOKUVATEKNINEN TYÖ	160	138	22	0
GRAAFINEN TYÖ	3614	1883	1731	54
LASI-, KERAAMINEN- JA TIILITYÖ	563	270	293	15
ELINTARVIKETEOLLISUUSTYÖ	4668	1915	2753	207
KEMIANPROSESSITYÖ	832	663	169	7
MASSA- JA PAPERITYÖ	1734	1297	437	11
KUMI- JA MUOVITUOTETYÖ	1407	885	522	38
MUU TEOLLINEN TYÖ	1240	840	400	29
KIINTEIDEN KONEIDEN KÄYTTÖ	263	250	13	5
PAKKAUS-, VARASTO- JA AHTAUSTYÖ	7700	4810	2890	188
SEKATYÖ	10342	9246	1096	68
PALVELUTYÖ	50432	11215	39217	1849
VARTIOINTI- JA SUOJELUTYÖ	1214	1054	160	59
MAJOITUSLIIKE- JA SUURTALOUSTYÖ	19025	3921	15104	436
TARJOILUTYÖ	8075	1726	6349	343
KOTITALOUSTYÖ	374	4	370	23
KIINTEISTÖNHOITO- JA SIIVOUSTYÖ	17246	3575	13671	725
HYGIENIA JA KAUNEUDENHOITOTYÖ	2777	99	2678	92
PESULA- JA SILITYSTYÖ	638	94	544	16
AMMATTIM. URHEILU- JA LIIKUNTATYÖ	175	123	52	5
SOTILASTYÖ	79	74	5	105
MUU PALVELUTYÖ	829	545	284	45
MUUALLA LUOKITTELEMATON TYÖ	54376	26059	28317	12
KOULULAISET JA OPISKELIJAT	1425	699	726	0
ILMAN AMMATTIA OLEVAT	41786	21226	20560	12
AMMATINVAIHTAJAT	4894	2026	2868	0
VASTAVALMISTUNEET	6269	2107	4162	0
YHTEENSÄ	417415	205380	212035	10776

**TAULUKKO 5. TYÖTTÖMÄT TYÖNHAKIJAT (ILMAN LOMAUTETTUJA), LOMAUTETUT
JA AVOIMET TYÖPAIKAT TOIMIALOITTAIN, 31.7.1997**

TOIMIALA	TYÖTTÖMÄT TYÖNHAKIJAT			LOMAU- TETUT TYÖPAIKAT	AVOIMET TYÖPAIKAT
	YHTEENSÄ	MIEHET	NAISET		
A MAATALOUS, RIISTA- JA METSÄTALO	11642	7992	3650	458	803
B KALATALOUS	715	514	201	3	3
C MINERAALIEN KAIVUU	667	558	109	22	44
D TEOLLISUUS	33072	19814	13258	1521	1910
E SÄHKÖ-, KAASU- JA VESIHUOLTO	1100	811	289	30	43
F RAKENTAMINEN	21151	19152	1999	1019	1021
G TUOKKU- JA VÄHITT.KAUPPA, KORJAU	19408	7490	11918	224	1308
H MAJOITUS- JA RAVITSEMISTOIMINTA	8984	2657	6327	271	757
I KULJETUS, VARASTOINTI JA TIETOLIIK	9594	6917	2677	231	277
J RAHOITUSTOIMINTA	3487	640	2847	8	79
K KIINTEISTÖ-,VUOKRAUS- JA TUTKIM.P	16565	8173	8392	219	1429
L JULKINEN HALLINTO JA MAANPUOL.;	65538	29900	35638	257	774
M KOULUTUS	14460	4899	9561	247	468
N TERV.HUOLTO JA SOSIAALIPALVELU	31843	5246	26597	448	740
O MUUT YHTEISKUN. JA HENKILÖK.PAL	19517	8786	10731	424	678
P TYÖNANTAJAKOTITALOUDET	710	331	379	9	242
Q KANSAINVÄLISETJÄRJ. JA ULKOM. ED	136	41	95	7	2
X TOIMIALA TUNTEMATON	158826	81459	77367	5109	198
Y H T E E N S Ä	417415	205380	212035	10507	10776

TAULUKKO 6. TYÖNHAKIJAT JA AVOIMET TYÖPAIKAT KOULUTUKSEN MUKAAN 31.7.1997

KOULUTUSASTE KOULUTUSALA TAI TUTKINTO	TYÖNHAKIJAT				AVOIMET TYÖPAIKAT	
	YHTEENSÄ	YÖTTÖMÄT ILMAN LOMAUTETT.	TYÖTTÖ- MISTÄ VASTAV.	VALTION TYÖLLIS- TÄMÄT	KUNTIEN TYÖLLIS- TÄMÄT	
PERUSASTEEN ALEMPI KOULUTUS	196040	125068	519	3028	5470	179
PERUSASTEEN YLEMPI KOULUTUS	110001	68156	826	1412	4245	232
KESKIKOULUTUTKINTO	28240	18655	125	503	841	5
PERUSKOULUTUTKINTO	78178	47087	652	883	3277	226
KANSANOPISTO, 10. LUOKKA YM.	3583	2414	49	26	127	1
KESKIASTEEN ALEMPI KOULUTUS	166974	103363	7432	2696	7947	652
KANSANKORKEAKOULU	462	285	5	7	13	0
HUMANISTINEN JA EST. KOULUTUS	2463	1608	67	50	90	0
OPETTAJAKOULUTUS	1733	1078	145	10	71	0
MERKANTTI, KAUPPAKOULU	19454	12245	744	494	842	29
MUU KAUPALLINEN KOULUTUS	5248	3335	91	114	189	3
METALLIALAN KOULUTUS	27499	18033	733	506	1034	86
SÄHKÖALAN KOULUTUS	6218	3993	98	144	209	39
RAKENNUSALAN KOULUTUS	14721	8571	422	378	760	25
PUUTEOLLISUUDEN KOULUTUS	5801	3835	243	80	317	7
TEKST.- JA VAATETUSTEOLL.KOUL.	7580	4933	202	65	403	6
MUU TEOLLISUUSAMM. KOULUTUS	8061	5283	418	142	304	18
LIIKENTEN KOULUTUS	2156	1423	184	22	81	1
PERUSHOITAJA	6696	3042	441	11	544	23
LASTENHOITAJA	2130	1356	82	4	74	13
SOSIAALIALAN HOITAJAKOULUTUS	6736	4019	251	16	493	19
MUU HOITOALAN KOULUTUS	9202	5308	1373	70	517	19
MAA- JA METSÄTALOUSALAN KOUL.	8815	5258	397	285	380	15
VARTIOINT.- JA SUOJELUALAN K.	342	204	12	5	20	10
KOTI- JA LAITOSTALOUDEN KOUL.	12032	7266	530	99	728	72
HOTELLI- JA RAVITSEMISPALV. KOUL.	16246	10039	890	157	743	254
PARTURIT JA KAMPAAJAT	2509	1678	67	25	98	13
MUU ERITYISALOJEN KOULUTUS	580	383	30	7	28	0
KOULUTUSALA TUNTEMATON	290	188	7	5	9	0
KESKIASTEEN YLEMPI KOULUTUS	138678	80490	8095	2958	4626	378
YLIOPPILAS	44745	25103	3060	440	966	79
MUU YLEISSIVISTÄVÄ KOULUTUS	1778	1163	64	13	38	0
HUMANISTINEN JA ESTEETTINEN K.	3667	2459	451	33	200	4
OPETTAJAKOULUTUS	334	201	16	3	18	1
MERKONOMI, KAUPPAOPISTO	41275	23730	1965	1748	1673	125
MUU KAUPALLINEN KOULUTUS	834	492	24	23	39	2
TEKNIKKO (VANHA)	11026	6548	93	267	318	23
MUU TEKNISEN ALAN KOULUTUS	18480	11618	1318	255	722	39
LIIKENTEN KOULUTUS	410	283	19	3	9	1
SAIRAANHOITAJA	2527	1263	85	14	122	43
MUU HOITOALAN KOULUTUS	3279	1649	127	20	145	21
MAA- JA METSÄTALOUSALAN KOUL.	1308	745	61	64	53	1
HOTELLI- JA RAVITSEMISALAN KOUL.	6693	3865	593	60	253	23
MUU ERIKOISALOJEN KOULUTUS	2238	1321	219	13	68	16
KOULUTUSALA TUNTEMATON	84	50	0	2	2	0

JATKUU

TAULUKKO 6. TYÖNHAKIJAT JA AVOIMET TYÖPAIKAT KOULUTUKSEN MUKAAN 31.7.1997

KOULUTUSASTE KOULUTUSALA TAI TUTKINTO	TYÖNHAKIJAT				AVOIMET TYÖPAIKAT	
	YHTEENSÄ ILM.LOMAU	YÖTTÖMÄT	VASTA- VALMIST.	VALTION TYÖLLIST.	KUNTIEN TYÖLLIST.	
ALIN KORKEA-ASTE	31486	17217	2173	518	1303	129
HUMANISTINEN JA ESTEETTINEN KO LASTENTARHANOPETTAJA (VANHA)	2413	1746	240	42	64	0
MUU OPETTAJAKOULUTUS	1223	887	8	2	20	9
KAUPPA- JA HALLINTOALAN KOULUT	1407	911	140	6	69	8
INSINÖÖRI (VANHA)	1951	1095	98	83	80	15
INSINÖÖRI (UUSI)	5430	3288	54	110	136	19
TEKNIKKO (UUSI)	3367	1811	247	85	142	28
LIIKENTEEN KOULUTUS	39	32	1	0	0	1
ERIKOISSAIRAANHOITAJA	5926	2471	482	19	368	9
TERVEYDENHOITAJA	2031	924	131	10	124	1
SOSIAALIALAN OHJAAJA	2364	1340	345	32	187	5
MUU HOITOALAN KOULUTUS	1988	858	151	15	41	28
MAA- JA METSÄTALOUSALAN KOUL.	1442	782	105	97	38	1
ERIKOISAL.KOUL. TAI KOUL. TUNTEM	1905	1072	171	17	34	5
ALEMPI KANDIDAATTIASTEEN KOUL	10245	6791	597	206	206	127
HUM. KAND	1364	933	21	51	37	3
MUU HUMANIST. JA ESTEETT. KOUL.	460	321	14	9	5	0
PERUSKOULUN LUOKANOPETTAJA	544	410	39	4	4	31
LASTENTARHAN OPETTAJA (UUSI)	1144	859	89	0	16	14
MUU OPETTAJAKOULUTUS	599	457	33	2	1	12
EKONOMI (VANHA)	1149	748	14	21	16	1
MUU YHTEISKUNTATIET.KOULUTUS	1534	981	37	56	39	4
INSINÖÖRI (UUSI)	2283	1311	329	41	62	50
LUONNONTIET. KAND.	517	361	6	18	14	3
LIIKENTEEN KOULUTUS	193	144	8	0	2	0
HOITOALAN KOULUTUS	316	175	6	1	6	9
MAA-JA METSÄTALOUSALAN K.	1	1	0	0	0	0
ERIKOISAL.KOUL. TAI KOUL.TUNTEM	141	90	1	3	4	0
YLEMPI KANDIDAATTIASTEEN KOUL	17168	11146	1528	561	276	81
FIL.KAND., HUMANIST. PÄÄAINE	2725	1799	241	121	50	10
MUU HUMANIST. JA ESTEETT. KOUL.	1065	763	92	6	16	0
KASVATUSTIET.KAND., OPETTAJAK.	1132	926	298	3	2	19
FIL.KAND., OPETTAJAKOULUTUS	648	490	85	9	3	14
MUU OPETTAJAKOULUTUS	375	279	30	3	1	2
OIKEUSTIETEEN KAND.	754	487	66	32	12	0
KAUPPATIET.KAND., TALOUSTIET.KA	670	435	51	13	10	1
EKONOMI (UUSI)	922	569	52	16	18	0
VALTIOTIET. KAND.	948	576	57	48	26	0
YHTEISKUNTATIET.KAND	889	508	59	56	16	3
MUU YHTEISKUNTATIET.KOULUTUS	1510	962	216	63	27	12
DIPL.INSINÖÖRI	1838	1127	77	39	27	6
ARKKITEHTI	658	360	23	24	24	0
FIL.KAND., MATEM.-LUONNOTIET.PÄ	1604	1049	117	91	24	1
LÄÄKETIET.LIS.	234	121	5	2	4	11
HAMMASLÄÄKETIET.LIS.	211	77	11	0	2	0
MUU HOITOALAN KOULUTUS	216	133	10	2	2	1
MAA- JA METSÄT. KAND.	408	251	34	21	4	0
MUU MAA- JA METSÄT. KOULUTUS	238	152	3	6	3	1
ERIKOISAL.KOUL. TAI KOUL. TUNTEM	123	82	1	6	5	0
TUTKIJAKOULUTUS TAI VASTAAVA	906	595	48	42	6	8
KOULUTUSASTE TUNTEMATON	6978	4589	629	61	172	8990
YHTEENSÄ	678476	417415	21847	11482	24251	10776

TAULUKKO 7. AVOIMET TYÖPAIKAT AMMATTIRYHMITÄIN JA TYÖVOIMAPIREITÄIN, 31.7.1997

AMMATTIRYHMÄ	TYÖVOIMAPIIRI													
	UJUN- MAAN	TURUN	SATA- KUN- NAN	HÄMEEN	KYMEN	MIKKE- LIN	VAA- SAN	KESKI- SUO- MEN	KUO- PION	POHJ- KAR- JALAN	KAI- NUUN	OULUN	LAPIN	KOKO MAA
TEKNINEN, LUONNONTIET., YHTEISKUNNALLINEN YM.	313	78	64	203	52	40	95	70	36	25	27	92	46	1141
TERVEYDENHUOLTO, SOSIAALIALAN TYÖ	378	144	46	145	72	30	97	47	37	21	19	95	26	1157
HALLINTO- JA TOIMISTOT	341	55	45	105	24	18	40	24	26	10	9	24	13	734
KAUPALLINEN TYÖ	680	133	157	218	70	58	121	67	63	59	11	80	49	1766
MAA- JA METSÄTALOUSTYÖ, KALASTUSALA SIITÄ: METSÄTYÖ	75 4	114 1	64 4	76 1	16 0	89 5	209 4	40 3	152 5	8 4	11 3	28 8	3 2	885 44
KULJETUS- JA LIIKENNET	123	20	6	40	16	3	12	12	0	3	5	7	0	247
RAKENNUSTYÖ, KAIVOS- JA LOUHINTATYÖ SIITÄ: TALONRAKENNUSTYÖ	297 254	67 62	28 20	160 116	47 39	24 21	36 32	30 21	41 35	17 14	4 3	53 48	11 10	815 675
TEOLLINEN TYÖ	458	453	268	342	55	49	136	98	30	29	36	92	124	2170
PALVELUTYÖ	598	215	152	198	84	32	65	278	49	49	10	80	39	1849
MUUALLA LUOKITTELEM.T	1	0	0	0	0	0	11	0	0	0	0	0	0	12
YHTEENSÄ	3264	1279	830	1487	436	343	822	666	434	221	132	551	311	10776

TAULUKKO 8. TYÖTTÖMÄT TYÖNHAKIJAT (ILMAN LOMAUTETTUJA) AMMATTIRYHMITÄIN JA TYÖVOIMAPIIREITTÄIN, 31.7.1997

AMMATTIRYHMÄ	TYÖVOIMAPIIRI													
	UUDEN- MAAN	TURUN	SATA- KUN- NAN	HÄMEEN	KYMEN	MIKKE- LIN	VAA- SAN	KESKI- SUO- MEN	KUO- PION	POHJ- KAR- JALAN	KAI- NUUN	OULUN	LAPIN	KOKO MAA
TEKNINEN, LUONNONTIET., YHTEISKUNNALLINEN YM.	11651	3283	1683	5922	2151	1317	2303	2175	1644	1448	715	2634	1638	38564
TERVEYDENHUOLTO, SOSIAALIALAN TYÖ	6766	2230	1904	5373	2479	1652	3218	2366	2151	1684	917	2647	1997	35384
HALLINTO- JA TOIMISTOT	15256	3708	2168	7737	2981	1741	3357	2628	2211	1715	945	3017	2379	49843
KAUPALLINEN TYÖ	8902	2446	1722	5565	2226	1417	2475	1761	1663	1253	568	2043	1337	33378
MAA- JA METSÄTALOUSTYO, KALASTUSALA	949	588	528	1304	786	1198	1293	1143	1342	1325	872	1571	1907	14806
SIITÄ: METSÄTYÖ	172	102	147	375	233	605	418	553	687	681	544	707	1103	6327
KULJETUS- JA LIKENNET	4286	1210	720	2049	1131	779	1048	821	795	643	328	899	857	15566
RAKENNUSTYO, KAIVOS- JA LOUHINTATYO	7048	1958	1692	5424	2522	1625	1891	2083	1837	1636	1121	2292	2223	33352
SIITÄ: TALONRAKENNUSTYO	6168	1630	1415	4685	2050	1343	1550	1731	1543	1348	893	1846	1852	28054
TEOLLINEN TYÖ	17657	7914	5773	16807	6189	3728	7208	5427	4825	3697	1946	6139	4404	91714
PALVELUTYO	10506	3585	2565	7857	3741	2150	3697	2871	2435	2304	1488	3837	3396	50432
MUUALLA LUOKITTELEM.	12778	3981	2561	7559	3849	2600	3341	3032	3267	2615	1395	4445	2952	54375
YHTEENSÄ	95799	30903	21316	65597	28055	18207	29831	24307	22170	18320	10295	29524	23090	417414

TAULUKKO 9. TYÖTTÖMÄT TYÖNHAKIJAT (ILMAN LOMAUTETTUJA) IKÄRYHMIITTÄIN JA TYÖVOIMAPIIREITTÄIN, 31.7.1997

TYÖVOIMAPIIRI	IKÄRYHMÄ	TYÖVOIMAPIIRI											YHT.
		15-19	20-24	25-29	30-34	35-39	40-44	45-49	50-54	55-59	60-64	65+	
UUDEENMAAN	HLÖÄ	2489	9615	10882	12226	11305	11304	11643	10457	13240	2607	32	95800
	%	2,6	10,0	11,4	12,8	11,8	11,8	12,2	10,9	13,8	2,7	0	100
TURUN	HLÖÄ	1374	3454	3425	3580	3111	3372	3615	3337	4735	895	5	30903
	%	4,4	11,2	11,1	11,6	10,1	10,9	11,7	10,8	15,3	2,9	0	100
SATAKUNNAN	HLÖÄ	937	2400	2208	2288	2100	2312	2615	2304	3585	557	10	21316
	%	4,4	11,3	10,4	10,7	9,9	10,8	12,3	10,8	16,8	2,6	0	100
HÄMEEN	HLÖÄ	2638	7351	7123	7314	6907	7289	7912	6908	10441	1691	23	65597
	%	4,0	11,2	10,9	11,1	10,5	11,1	12,1	10,5	15,9	2,6	0	100
KYMEN	HLÖÄ	1303	3168	2924	2931	2740	3122	3489	2990	4577	809	2	28055
	%	4,6	11,3	10,4	10,4	9,8	11,1	12,4	10,7	16,3	2,9	0	100
MIKKELIN	HLÖÄ	761	1960	1917	1928	2063	2266	2254	1996	2612	443	7	18207
	%	4,2	10,8	10,5	10,6	11,3	12,4	12,4	11,0	14,3	2,4	0	100
VAASAN	HLÖÄ	1694	4030	3439	3178	3021	3246	3356	2845	4148	863	11	29831
	%	5,7	13,5	11,5	10,7	10,1	10,9	11,3	9,5	13,9	2,9	0	100
KESKI-SUOMEN	HLÖÄ	1348	3139	2734	2731	2735	2770	2773	2276	3306	494	1	24307
	%	5,5	12,9	11,2	11,2	11,3	11,4	11,4	9,4	13,6	2,0	0	100
KUOPION	HLÖÄ	1037	2804	2635	2628	2529	2728	2777	2091	2611	329	1	22170
	%	4,7	12,6	11,9	11,9	11,4	12,3	12,5	9,4	11,8	1,5	0	100
POHJ.-KARJALA	HLÖÄ	860	2169	2046	2130	2287	2441	2306	1756	2014	309	2	18320
	%	4,7	11,8	11,2	11,6	12,5	13,3	12,6	9,6	11,0	1,7	0	100
KAINUUN	HLÖÄ	567	1145	1181	1287	1269	1287	1186	925	1291	156	1	10295
	%	5,5	11,1	11,5	12,5	12,3	12,5	11,5	9,0	12,5	1,5	0	100
OULUN	HLÖÄ	1943	4354	3538	3530	3394	3382	3257	2394	3259	469	4	29524
	%	6,6	14,7	12,0	12,0	11,5	11,5	11,0	8,1	11,0	1,6	0	100
LAPIN	HLÖÄ	999	2639	2683	3052	3017	2902	2675	1967	2734	418	4	23090
	%	4,3	11,4	11,6	13,2	13,1	12,6	11,6	8,5	11,8	1,8	0	100
KOKO MAA	HLÖÄ	17950	48228	46735	48803	46478	48421	49858	42246	58553	10040	103	417415
	%	4,3	11,6	11,2	11,7	11,1	11,6	11,9	10,1	14,0	2,4	0	100

TAULUKKO 10. TYÖTTÖMÄT TYÖNHAKIJAT (ILM. LOM.) TYÖTTÖMYYDEN KESTON MUKAAN TYÖVOIMAPIREITÄIN, 31.7.1997

TYÖVOIMAPIIRI	TYÖTTÖMYYDEN KESTO, VIIKKOA											YHT. KESKI-MAÄRIN
	ALLE 1	1-2	3-4	5-8	9-12	13-26	27-52	53-78	79-104	YLI 104	YHT.	
UUDENMAAN	1487	3311	5689	11976	6184	15473	19568	10231	6852	15049	95800	55
%	2	3	6	13	6	16	20	11	7	16	100	
TURUN	750	1549	2221	4536	2193	5099	6083	2806	1651	4015	30903	47
%	2	5	7	15	7	17	20	9	5	13	100	
SATAKUNNAN	439	846	1294	2934	1360	3483	4516	2065	1495	2884	21316	49
%	2	4	6	14	6	16	21	10	7	14	100	
HÄMEEN	1298	2474	3979	8460	4156	10290	13214	6430	4392	10904	65597	56
%	2	4	6	13	6	16	20	10	7	17	100	
KYMEN	590	1183	1739	3677	1697	4318	6123	2711	1790	4227	28055	53
%	2	4	6	13	6	15	22	10	6	15	100	
MIKKELIN	398	830	1132	2691	1056	2882	3978	1775	1008	2457	18207	49
%	2	5	6	15	6	16	22	10	6	13	100	
VAASAN	753	1377	2064	4887	1892	4836	6436	2668	1526	3392	29831	45
%	3	5	7	16	6	16	22	9	5	11	100	
KESKI-SUOMEN	393	808	1434	3967	1452	3720	4865	2348	1348	3972	24307	55
%	2	3	6	16	6	15	20	10	6	16	100	
KUOPION	600	1168	1494	3591	1468	3498	4467	1972	1157	2755	22170	46
%	3	5	7	16	7	16	20	9	5	12	100	
POHJ.-KARJALAN	396	721	1092	2886	1192	3017	4036	1964	1011	2005	18320	44
%	2	4	6	16	7	16	22	11	6	11	100	
KAINUUN	336	552	729	1595	769	1657	2407	1042	549	659	10295	35
%	3	5	7	15	7	16	23	10	5	6	100	
OULUN	758	1495	1988	4893	2147	4742	5931	2816	1512	3242	29524	43
%	3	5	7	17	7	16	20	10	5	11	100	
LAPIN	578	1133	1619	3413	1746	3755	4864	2282	1614	2086	23090	40
%	3	5	7	15	8	16	21	10	7	9	100	
KOKO MAA	8776	17447	26454	59506	27312	66770	86488	41110	25905	57647	417415	50
%	2	4	6	14	7	16	21	10	6	14	100	

TAULUKKO 11. TYÖTTÖMÄT TYÖNHAKIJAT JA TOIMEENTULOTURVA TYÖVOIMAPIIREITTÄIN, 31.7.1997

TYÖVOIMAPIIRI	TYÖTTÖMÄT TYÖNHAKIJAT	TYÖTTÖMÄT		TYÖTTÖMYYS-		TYÖMARKKINA- TUKEEN OIKEUTETUT
		KASSAN JÄSENET	ELÄKKEEN SAAJAT*			
UUDENMAAN	97643	40670	7805	55574		
TURUN	31970	16287	3832	16594		
SATAKUNNAN	22192	12537	2707	11083		
HÄMEEN	67226	33472	7506	36404		
KYMEN	28723	13977	3560	16227		
MIKKELIN	18653	9007	1863	10567		
VAASAN	31095	15166	3258	18202		
KESKI-SUOMEN	24893	11597	2380	13857		
KUOPION	22576	11003	1835	12869		
POHJ.-KARJALAN	18687	9448	1319	10251		
KAINUUN	10486	6710	842	4787		
OULUN	30232	15567	2177	17186		
LAPIN	23546	14305	1941	10736		
KOKO MAA	427922	209746	41025	234337		

*) EI SISÄLLY TYÖTTÖMIEN TYÖNHAKIJOIDEN LUKUMÄÄRIIN

TAULUKKO 12. TYÖNHAKIJAT TYÖLLISYDEN MUKAAN, TYÖVOIMAPIIREITTÄIN, 31.7.1997

TYÖVOIMAPIIRI	TYÖNHAKIJAT		TYÖSSÄ OLEVAT	TYÖTTÖMÄT LOMAUTETUT	LYHENNETTYLLÄ TYÖV.	TYÖVOIMAN ULKOPUOL.	TYÖTTÖMYYS-ELÄKKEELLÄ
	YHTEENSÄ	TYÖNHAKIJAT					
UUDENMAAN	141787	95800	26562	1843	1024	8648	7805
TURUN	50616	30903	10801	1067	346	3633	3832
SATAKUNNAN	37033	21316	9305	876	313	2495	2707
HÄMEEN	105124	65597	23712	1629	889	5727	7506
KYMEN	46150	28055	10415	668	558	2864	3560
MIKKELIN	32170	18207	8968	446	382	2291	1863
VAASAN	51051	29831	12457	1264	776	3422	3258
KESKI-SUOMEN	37934	24307	8739	586	336	1560	2380
KUOPION	36784	22170	9642	406	285	2427	1835
POHJ.-KARJALAN	29545	18320	7179	367	193	2156	1319
KAINUUN	18613	10295	5228	191	138	1905	842
OULUN	54215	29524	12672	708	233	8843	2177
LAPIN	37454	23090	9316	456	154	2465	1941
KOKO MAA	678476	417415	154996	10507	5627	48436	41025

**TAULUKKO 13. KUUKAUDEN AIKANA ALKANEET TYÖTTÖMYYSJAKSOT AIKAISEMMAN TOIMINNAN MUKAAN
TYÖVOIMAPIIREITTÄIN, HEINÄKUU 1997**

TYÖVOIMAPIIRI	TOIMINTA ENNEN TYÖTTÖMYYYTTÄ						
	KUUKAUDEN AIKANA ALKA- NEET TYÖTTÖ- MYYSJAKSOT	TYÖ- VOIMASTA	TYÖVOIMAN ULKOPUOLELTA YHTEENSÄ	KOULUSTA, OPISKELEM. PALVELUKS.	ASE- TAI SIVILI- TYÖSTÄ	KOTITALOUS- MUUALTA TYÖ- VOIMAN ULKO- PUOLELTA	
UUDENMAAN	10345	5559	4786	1432	183	435	2736
TURUN	5123	3030	2093	983	99	238	773
SATAKUNNAN	2753	1463	1290	636	74	189	391
HÄMEEN	8306	4067	4239	1933	157	446	1703
KYMEN	3682	1937	1745	894	95	234	522
MIKKELIN	2635	1391	1244	628	90	179	347
VAASAN	4678	2452	2226	1169	123	284	650
KESKI-SUOMEN	2662	1401	1261	642	73	154	392
KUOPION	3662	1898	1764	797	105	177	685
POHJ.-KARJALAN	2515	1242	1273	622	68	119	464
KAINUUN	1977	1041	936	478	79	99	280
OULUN	4961	2540	2421	1253	168	294	706
LAPIN	3832	2024	1808	993	135	209	471
KOKO MAA	57131	30045	27086	12460	1449	3057	10120

TAULUKKO 14. KUUKAUDEN AIKANA TYÖVOIMATOIMISTOISSA OLLEET TYÖNHAKIJAT JA AVOIMET TYÖPAIKAT TYÖVOIMAPIIREITTÄIN, HEINÄKUU 1997

TYÖVOIMAPIIRI	TYÖNHAKIJOITA YHTEENSÄ		KUUKAUDEN UUDET		UUSISTA TYÖTT.(1)	TYÖNHAUN PÄÄTTÄNEET	AVOIMET		TÄYTTYNEET	
	KUUKAUDEN AIKANA	NÄISTÄ TYÖTT.(1)	KUUKAUDEN TYÖNHAK.	TYÖNHAUN TYÖPAIKAT			KUUKAUDEN AIKANA YHT. UUDET TYÖP.	NÄISTÄ KUUKAUDEN	TYÖPAIKAT	
UUDENMAAN	147617	101420	6888	4419	7855	6472	3928	3310		
TURUN	53064	33491	2844	1549	3544	3227	1912	1894		
SATAKUNNAN	38459	22937	1362	558	1954	1668	943	811		
HÄMEEN	109326	70183	4628	2411	6329	3765	2079	2146		
KYMEN	48307	30430	2003	1074	3193	1361	988	844		
MIKKELIN	33672	19719	1164	561	2524	1372	779	1012		
VAASAN	53821	32358	3047	1462	4054	2343	1315	1594		
KESKI-SUOMEN	39522	25908	1702	882	2326	1297	973	635		
KUOPION	39937	24354	1736	866	4217	3628	1265	3176		
POHJ.-KARJALAN	30693	19818	1191	623	1735	1110	609	879		
KAINUUN	19388	11301	729	349	1348	448	339	321		
OULUN	57365	32550	2759	1394	7868	2380	1648	1829		
LAPIN	39363	25287	1759	958	2662	1004	705	741		
KOKO MAA	710534	449756	31812	17106	49609	30075	17483	19192		

1. LOMAUTETUT EIVÄT SISÄLLY LUKUIHIN

**TAULUKKO 15. KUUKAUDEN AIKANA TYÖVOIMATOIMISTOISSA AVOIMINA OLLEET TYÖPAIKAT JA TÄYTTYNEET TYÖPAIKAT
AMMATTIRYHMÄIN, HEINÄKUU 1997**

AMMATTIRYHMÄ	AVOIMET TYÖPAIKAT		TÄYTTYNEET TYÖPAIKAT				PERUUTETUT TYÖPAIKAT
	YHTEENSÄ KUUKAUD. AIKANA	KUUKAUDEN UUDET	YHTEENSÄ	TYÖVOIMATOIMISTON HAKIJILLA	MUUTEN	HAKUAIKA PÄÄTTYNYT	
TEKNINEN, LUONNONT., YHTEISK., YM TYÖ	2544	1470	1496	542	149	805	75
TERVEYDENHUOLTO, SOSIAALIALANTYÖ	2753	1751	1608	1018	223	367	138
HALLINTO- JA TOIMISTOTYÖ	1451	856	736	420	129	187	46
KAUPALLINEN TYÖ	3012	1799	1320	631	286	403	107
MAA- JA METSÄTALOUSTYÖ, KALASTUSALA	7122	2444	6134	3621	2168	345	214
KULJETUS- JA LIIKENNETYÖ	739	550	499	348	125	26	33
RAKENNUSTYÖ, KAIVOS- JA LOUHINTATYÖ	2936	2144	1969	1430	477	62	230
SIITÄ: TALONRAKENNUSTYÖ	2534	1863	1734	1267	414	53	195
TEOLLINEN TYÖ	5167	3398	2947	2058	570	319	264
PALVELUTYÖ	4284	3052	2436	1818	372	246	178
MUUALLA LUOKITTELEMATON TYÖ	67	19	47	45	2	0	8
YHTEENSÄ	30075	17483	19192	11931	4501	2760	1293

TAULUKKO 16. KUUKAUDEN AIKANA TÄYTTYNEIDEN TYÖPAIKKOJEN AVOINNAOLON KESTO 1) TYÖVOIMAPIREITTÄIN, HEINÄKUUN 1997

TYÖVOIMAPIIRI	TYÖPAIKKOJEN AVOINNAOLON KESTO, VUOROKAUTTA											YHT. KESKIM.	
	0-3	4-7	8-14	15-21	22-28	29-42	43-60	61-90	91-180	YLI 180			
UUDENMAAN	LKM	596	450	708	513	247	426	137	182	39	12	3310	21
	K-%	18	32	53	68	76	89	93	98	100	100	100	100
TURUN	LKM	541	268	243	250	163	171	169	33	37	19	1894	20
	K-%	29	43	56	69	77	86	95	97	99	100	100	100
SATAKUNNAN	LKM	219	108	171	88	42	100	30	19	29	5	811	20
	K-%	27	40	61	72	77	90	93	96	99	100	100	100
HÄMEEN	LKM	502	220	313	218	139	145	146	154	298	11	2146	37
	K-%	23	34	48	58	65	72	78	86	99	100	100	100
KYMEN	LKM	281	144	174	100	37	57	23	20	7	1	844	14
	K-%	33	50	71	83	87	94	97	99	100	100	100	100
MIKKELIN	LKM	240	96	203	119	41	47	65	46	153	2	1012	36
	K-%	24	33	53	65	69	74	80	85	100	100	100	100
VAASAN	LKM	611	168	176	121	78	178	217	28	16	1	1594	18
	K-%	38	49	60	68	72	84	97	99	100	100	100	100
KESKI-SUOMEN	LKM	192	107	108	91	33	46	15	27	16	0	635	17
	K-%	30	47	64	78	84	91	93	97	100	100	100	100
KUOPION	LKM	326	374	311	152	135	245	679	862	92	0	3176	39
	K-%	10	22	32	37	41	49	70	97	100	100	100	100
POHJ.-KARJALAN	LKM	238	105	86	309	45	81	11	2	2	0	879	13
	K-%	27	39	49	84	89	98	100	100	100	100	100	100
KAINUUN	LKM	137	41	58	35	21	11	15	2	1	0	321	11
	K-%	43	55	74	84	91	94	99	100	100	100	100	100
OULUN	LKM	794	179	205	395	62	106	60	18	10	0	1829	12
	K-%	43	53	64	86	89	95	98	99	100	100	100	100
LAPIN	LKM	395	72	58	50	49	42	22	44	9	0	741	14
	K-%	53	63	71	78	84	90	93	99	100	100	100	100
KOKO MAA	LKM	5072	2332	2814	2441	1092	1655	1589	1437	709	51	19192	24
	K-%	26	39	53	66	72	80	89	96	100	100	100	100

1. PROSENTTILUVUT OVAT KUMULATIIVISIA ELI KUNKIN LUOKAN PROSENTTILUKUUN ON LASKETTU MUKAAN MYÖS SITÄ EDELTÄVIEN LUOKKIEN PROSENTIT

**TAULUKKO 17. KUUKAUDEN AIKANA TYÖVOIMATOIMISTOISSA OLLEET TYÖNHAKIJAT JA TYÖNHAUN PÄÄTTÄNEET
AMMATTIRYHMÄIN, HEINÄKUU 1997**

AMMATTIRYHMÄ	TYÖNHAKIJAT YHTEENSÄ KUUKAUDEN AIKANA	NÄISTÄ TYÖTTÖMÄT (1)	KUUKAUDEN UUDET TYÖNHAKIJAT (1)	UUSISTA TYÖTTÖMÄT (1)	TYÖNHAUN PÄÄTTÄNEET TYÖNHAKIJAT YHTEENSÄ
TEKNINEN, LUONNONT., YHTEISK., YM TYÖ	62055	40629	3330	1754	3974
TERVEYDENHUOLTO, SOSIAALIALANTYÖ	67145	39319	3658	1748	4086
HALLINTO- JA TOIMISTOTYÖ	83184	52457	2847	1388	3147
KAUPALLINEN TYÖ	56489	34894	1837	978	2198
MAA- JA METSÄTALOUSTYÖ, KALASTUSALA	24824	15989	995	546	1493
KULJETUS- JA LIIKENNETYÖ	24568	16639	928	543	1310
RAKENNUSTYÖ, KAIVOS- JA LOUHINTATYÖ	56590	37058	2210	1397	4094
SIITÄ: TALONRAKENNUSTYÖ	47961	31392	1962	1258	3596
TEOLLINEN TYÖ	143172	98327	5427	2863	8196
PALVELUTYÖ	84100	54101	3555	1664	4021
MUUALLA LUOKITTELEMATON TYÖ	108405	60342	7025	4225	17090
YHTEENSÄ	710534	449756	31812	17106	49609

(1) LOMAUTETUT EIVÄT SISÄLLY LUKUIHIN

TAULUKKO 18. TYÖNVÄLITYKSET JA MUUT TAPAHTUMAT KUUKAUDEN AIKANA TYÖVOIMAPIIREITTÄIN, HEINÄKUJU 1997

TYÖVOIMAPIIRI	YHTEENSÄ	VÄLITETTY TYÖHÖN	SUJOITETTU TOIMEN- PITEILLÄ TYÖV. PÄÄTT.	LOMAUTUS TAI LYH.	SAANUT MUUTEN TYÖTÄ	ALOITTANUT TYÖVOIMA- KOULUTUKS.	SIIRTYNYT TYÖVOIMAN ULKOPUOL.	MUU SYY TAI EITTIETOA
UUDENMAAN	11713	685	1209	276	2999	156	1283	5105
TURJUN	6194	508	352	294	2359	121	626	1934
SATAKUNNAN	3706	475	463	231	1194	44	501	798
HÄMEEN	10739	695	1445	470	3137	180	1282	3530
KYMEN	5036	511	506	117	1429	168	637	1668
MIKKELIN	3953	392	430	118	1120	10	475	1408
VAASAN	6180	911	620	376	1603	102	845	1723
KESKI-SUOMEN	3435	319	505	115	839	14	496	1147
KUOPION	6384	523	544	144	1771	35	760	2607
POHJ.-KARJALAN	3330	332	503	77	1048	40	421	909
KAINUUN	2761	299	392	110	790	53	374	743
OULUN	11126	1741	696	117	2128	35	891	5518
LAPIN	4862	633	783	125	1438	53	536	1294
KOKO MAA	79419	8024	8448	2570	21855	1011	9127	28384

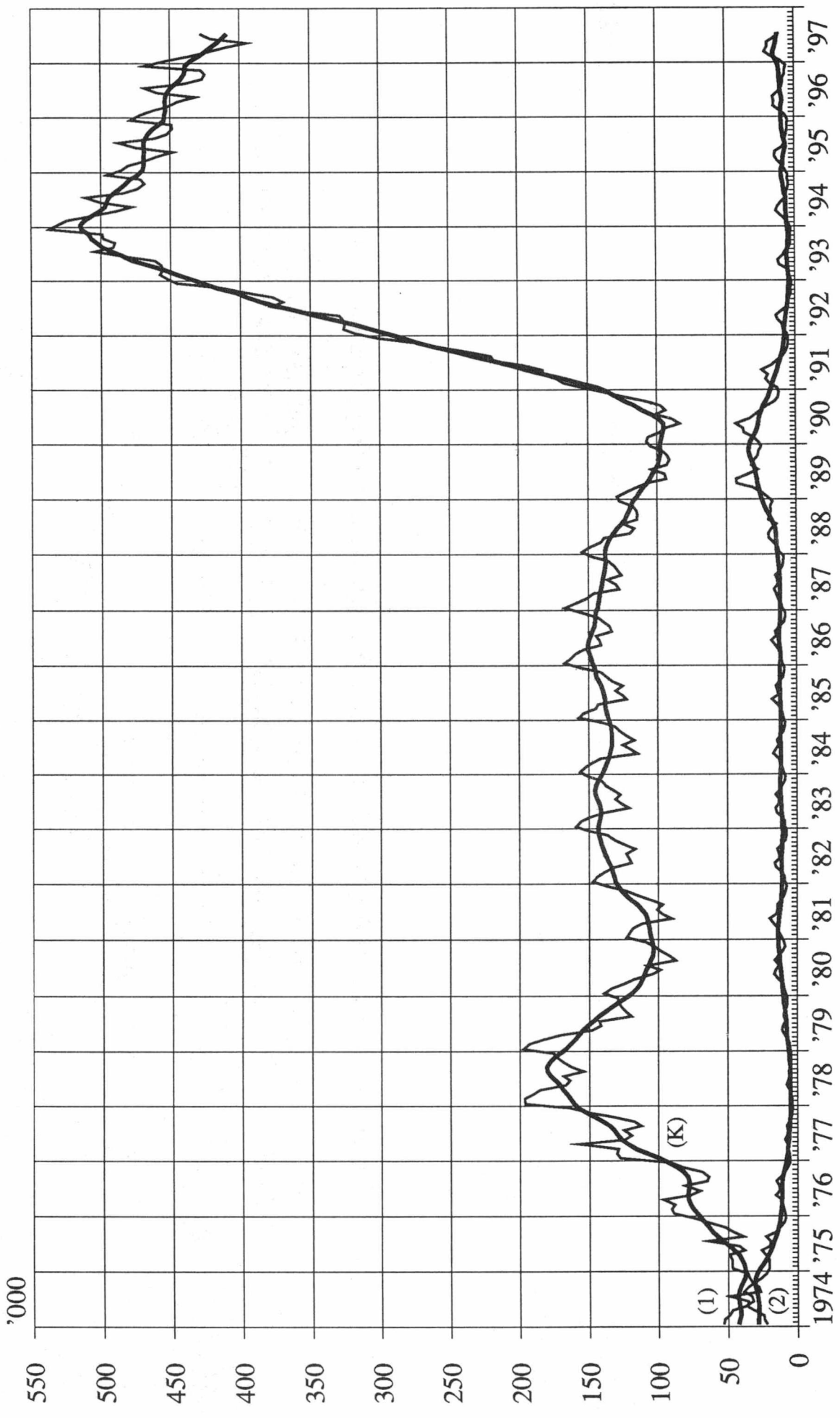
TAULUKKO 19. TYÖVOIMAKOULUTUKSESSA OLEVAT TAVOITEAMMATIN JA KOULUTUSTYÖVOIMAPIIRIN MUKAAN, HEINÄKUU 1997

TAVOITEAMMATTI	KOULUTUSTYÖVOIMAPIIRI											KOKO MAA (1)		
	UUSI- MAA	TURKU KUNTA	SATA- KUNTA	HÄME	KYMI	MIK- KELI	VAASA SUOMI	KESKI- SUOMI	KUO- PIO	POHJ- KARJA- LA	KAI- NUU		OULU	LAPPI
TEKN., LUONNONT., YHTEISK., YM	721	312	70	240	90	1	126	89	117	84	46	160	102	2158
TERVEYDENH., SOSIAALIAL.TYÖ	418	213	34	330	123	45	46	203	152	1	47	102	111	1838
HALLINTO- JA TOIMISTOTYÖ	1331	677	350	1166	278	76	472	254	318	122	166	542	359	6115
KAUPALLINEN TYÖ	471	140	44	220	90	25	45	53	100	54	30	61	82	1418
MAA- JA METSÄTAL., KALASTUS.	58	0	15	58	12	15	1	12	53	31	17	29	140	441
KULJETUS- JA LIIKENNETYÖ	110	25	20	1	5	0	41	3	0	1	0	1	33	240
TEOLLINEN TYÖ, KONEENHOITO, KAIVOS- JA LOUHINTATYÖ SEKÄ RAKENNUSTYÖN AMMATIT	1250	714	363	1350	476	195	1017	301	256	287	171	658	431	7502
SIITÄ: TALONRAKENNUSTYÖ	278	98	65	252	131	0	118	82	0	62	81	124	87	1378
VAATETUS- JA NAHKATYÖ	29	23	31	29	9	0	113	14	0	15	1	2	42	311
METALLITYÖ	493	266	201	639	194	88	437	76	149	150	44	185	179	3112
SAHKOTYÖ	267	139	28	280	60	61	114	63	16	15	13	70	60	1195
MUUT RYHMÄN AMMATIT	183	188	38	150	82	46	235	66	91	45	32	277	63	1506
PALVELUTYÖ	329	108	136	357	127	31	147	64	72	30	79	180	144	1808
SIITÄ: MAJOITUS- JA SUURTA- LOUSTYÖ, TARJOILUTYÖ MUU PALVELUTYÖ	155	32	62	135	65	0	37	13	60	1	60	117	70	811
	174	76	74	222	62	31	110	51	12	29	19	63	74	997
MUU TYÖ	1024	1218	294	708	222	89	422	151	136	163	87	274	233	5021
YHTEENSÄ	5712	3407	1326	4430	1423	477	2317	1130	1204	773	643	2007	1635	26541

LOMAUTUSKURSSIEN RYHMÄILMOITUSTIEDOT EIVÄT SISÄLLY LUKUIHIN
1. SISÄLTÄVÄT MYÖS ULKOMAILLA KOULUTUKSESSA OLEVAT

TAULUKKO 20. PALKKAPERUSTEISILLA TOIMENPITEILLÄ TYÖLLISTETYT KUUKAUDEN LOPUSSA TYÖVOIMAPIIREITTÄIN,
HEINÄKUU 1997

TOIMENPIDE	TYÖVOIMAPIIRI													
	UUSI- MAA	TURKU KUNTA	SATA- KUNTA	HÄME	KYMI	MIKKE- LI	VAASA	KESKI- SUOMI	KUO- PIO	POHJ.- KARJ	KAI- NUJU	OULU	LAPPI	KOKO MAA
VALTION TYÖTEHTÄVÄT	1707	415	263	1217	449	448	415	694	465	504	634	925	1076	9212
TYÖLLISTÄMISPALVELU	341	158	60	255	122	156	366	69	136	311	189	0	87	2250
KUNNALLINEN TYÖLLISTÄMIST.	2737	1437	1341	4010	1413	1183	1328	1599	1499	1266	830	2187	1880	22710
OPPISOPIMUSSUJIOITUS, KUNTA	474	78	60	177	171	62	44	106	25	42	68	104	130	1541
TYÖLL.TUKI, YKSIT.TYÖNANT.	1099	390	329	1271	427	379	844	582	466	318	202	574	695	7576
YRITTÄJÄRAHA	478	190	192	486	189	109	262	258	172	106	46	147	181	2816
HARJAANTUMINEN	127	54	120	225	36	39	77	25	99	65	59	34	103	1063
TYÖLLISTÄMINEN OSA-AIKATYÖHÖN	556	361	262	746	390	306	484	350	223	212	164	448	356	4858
OPPISOPIMUSSUJIOITUS, YKSITYINEN	1090	494	548	1307	889	453	621	585	226	153	169	462	511	7508
PALKKAPERUSTEISET YHT.	8609	3577	3175	9694	4086	3135	4441	4288	3311	2977	2361	4881	5019	59534

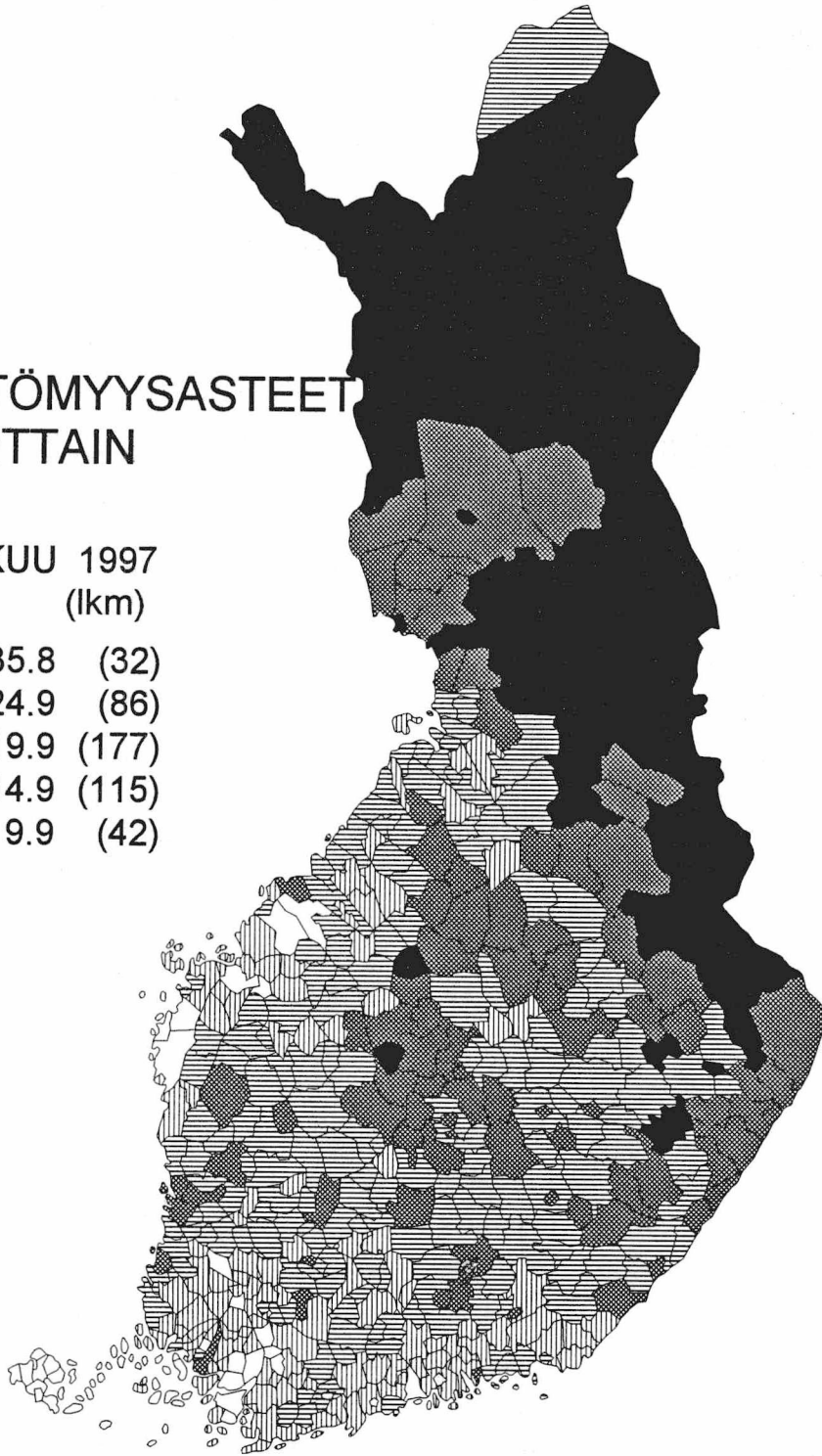


Työttömät työnhakijat (1) ja avoimet työpaikat (2) työnvälityksessä kuukausittain ja kausitasoitettuna (K)

TYÖTTÖMYYSASTEET KUNNITTAIN

HEINÄKUUN 1997
% (lkm)

■	25 - 35.8	(32)
■	20 - 24.9	(86)
▨	15 - 19.9	(177)
▨	10 - 14.9	(115)
□	0 - 9.9	(42)



TAULUKOIDEN SELITYKSIÄ

Työnhakijat: Työnhakijana pidetään työnvälitystilastossa henkilöä, joka henkilökohtaisesti ilmoittautuu työnhakijaksi työvoimatoimistoon.

Työnhakijat jaetaan työllisyystilanteensa mukaan seuraaviin ryhmiin:

- 1 Työssä oleva
- 2 Työtön
- 3 Lomautettu
- 4 Lyhennetyllä työviikolla oleva
- 5 Työvoiman ulkopuolella oleva
- 6 Työttömyyseläkkeen saaja

Näiden eri työnhakijaryhmien määrät kuukauden lopussa esitetään taulukossa 12.

Työssä olevissa työnhakijoissa ovat mukana työpaikan vaihdosta hakevat, työttömyysuhan alaiset sekä kunnan ja valtion työtehtäviin sijoitetut, joiden tulee sijoitusaikanaan edelleen olla työnhakijana työvoimatoimistossa.

Työtön on työnhakija, joka on ilman työtä ja kokopäivätyöhön käytettävissä tai joka odottaa sovitun työn alkamista. Kansainvälisten määritelmien mukaan työnvälitystilastossa työttömiin luetaan myös lomautetut. Useissa taulukoissa lomautetut eivät kuitenkaan sisälly työttömien lukumäärään, mikä on merkitty otsikkoon. Työttömyyseläkkeen saajia ei työnvälitystilastossa lueta työttömiksi työnhakijoiksi.

Lomautettuna pidetään työnhakijaa, jonka työnantaja on lomauttanut ilman palkkaa joko määräajaksi tai toistaiseksi.

Lyhennetyllä työviikolla olevana pidetään työnhakijaa, jonka viikkotyöaikaa työnantaja on supistanut alunperin sovitusta.

Työvoiman ulkopuolella olevana pidetään työnhakijaa, joka ei ole työssä eikä liioin välittömästi kokopäivätyöhön käytettävissä. Tällainen henkilö on työnhakijaksi ilmoittautuessaan vielä esim. koulussa, opiskelemassa, varusmiespalveluksessa tai palkattomassa kotitaloustyössä, mutta on myöhemmin työhön käytettävissä.

Työttömyyden tilastointi: Tämän julkaisun työttömyystiedot perustuvat työvoimatoimistojen asiakasrekisterin tietoihin. Työttömyyttä tilastoidaan maasamme myös Tilastokeskuksen otospohjaisella työvoimatutkimuksella, jonka laadinnassa noudatetaan kansainvälisiä määritelmiä. Tämän vuoksi Tilastokeskuk-

sen tuottamaa työttömyysastetta käytetään työttömyyden kuvaajana kansainvälisissä vertailuissa.

Toimeentuloturva työttömyyden aikana: Työttömyyden aikaisen toimeentulon turvaamiseksi tuli vuoden 1985 alusta voimaan uusi työttömyysturvalaki. Sen perusteella työttömyyskorvaus muuttui tarveharkintaiseksi perusturvaksi ja työttömyyskassa-avustus vakuutusmuotoiseksi ansioturvaksi. Ansioturvaa saa lain vaatimukset täyttävä työtön kassan jäsen. Jos työtön työnhakija ei ole oikeutettu ansioturvaan, hän voi saada valtion maksamaa tarveharkinnaista perusturvaa. Saadakseen työttömyyspäivärahaa työttömän tulee olla työnhakijana työvoimatoimistossa. Työvoimatoimisto tai sen yhteydessä toimiva työvoimatoimikunta antaa työttömyyskassaa tai perusturvan saamisesta päättävän Kansaneläkelaitoksen alaista sosiaalivakuutustoimikuntaa varten lausunnon työttömyysturvaa hakevan työttömänolosta ja työnhausta.

Peruspäivärahaa ja ansioon suhteutettua päivärahaa maksetaan enintään 500 työttömyyspäivältä neljän perättäisen kalenterivuoden aikana alle 55-vuotiaille. Henkilölle, joka on täyttänyt 55-vuotta, maksetaan päivärahaa 500 päivältä sen kuukauden loppuun, jolloin henkilö täyttää 60 vuotta. Työttömyyspäiväraha on saajalleen veronalaista tuloa.

Työttömyysturvaa saadakseen työttömän tulee täyttää lain edellyttämä työssäoloehto. Jos hän ei tätä täytä, voi hän saada tarveharkinnaista työmarkkinatukea. Samoin jos työttömän työttömyysturvan saannin enimmäismäärä (500 päivää) on tullut täyteen, hän voi saada työmarkkinatukea.

Yli 60-vuotias, laissa tarkemmin määritelty, pitkään ansioturvaa tai perusturvaa saanut työtön työnhakija on oikeutettu työttömyyseläkkeeseen. Työttömyyseläkkeen saamisaikana tulee hänen olla työnhakijana työvoimatoimistossa.

Avoimet työpaikat: Työnvälitystilastoon sisältyvät ne avoimet työpaikat, jotka työnantaja ilmoittaa täytettäväksi työvoimatoimiston avulla. Vuoden 1988 alusta tuli voimaan työllisyyslain (275/87) 8 §:n 1 momentissa säädetty avoimien työpaikkojen ilmoittamisvelvollisuus. Sen perusteella valtioneuvosto teki asiasta yksityisiä työnantajia edustavien yhdistysten, kunnallisen työmarkkinalaitoksen sekä kirkkohallituksen kanssa sopimukset. Niiden perusteella kaikki avoimet työpaikat eräin poikkeuksin ilmoitetaan työvoimatoimistoon. Myös valtion virastojen ja laitosten tulee ilmoittaa työvoimatoimistoon ne avoimeksi tulevat virat ja työsopimussuhteiset tehtävät, joissa virka- tai työsopimussuhteen on tarkoitus kestää vähintään kymmenen työpäivää.

Poikkileikkaustiedot ja kertymätiedot: Osa työnvälitystilaston tiedoista on yhden laskentapäivän poikkileikkaustietoja (taulukot 2 - 12). Laskentapäivä on kuukauden viimeinen työpäivä. Tilastoon tulevat mukaan kaikki työnhakijat, joiden työnhakemus on voimassa tuona päivänä, samoin ne työpaikat, jotka ovat tuona päivänä avoinna työvoimatoimistossa. Taulukot 13 - 18 taas sisältävät tilastoitavien suureiden kalenterikuukauden aikaiset kertymät. Näissä taulukoissa ovat mukana kaikki kuukauden aikana avoinna olleet työpaikat sekä kaikki ne työnhakijat, joiden työnhaku on ollut voimassa kyseisen kuukauden aikana.

Luokitukset

Ammattiluokitus: Työnvälitystilastossa käytetään ammattien luokitteluun Pohjoismaiseen ammattiluokitukseen (Nordisk Yrkesklassificering, NYK 1982) perustuvaa luokitusta (Ammattiluokitus, Pohjoismaiseen ammattiluokitukseen perustuva uudistettu laitos, Työministeriö, Valtion painatuskeskus 1991). Työnvälitystilastossa ammattiluokitusta käytetään työnhakijan ammatin sekä avoimeksi ilmoitetussa työpaikassa vaadittavan ammatin luokitteluun.

Koulutusluokitus: Työnvälitystilastossa käytetään Tilastokeskuksen kehittämää luokitusta: Koulutusluokitus, 1994, Tilastokeskuksen käsikirja n:o 1, 10. uusittu laitos ja tästä nelinumerosta Henkilöstön koulutuskoodisovellusta. Työnvälitystilastossa koulutusluokitusta käytetään työnhakijan saaman koulutuksen ja työpaikassa vaadittavan koulutuksen luokitteluun.

Toimialaluokitus: Työnvälitystilastossa käytetään Tilastokeskuksen laatimaa toimialaluokitusta (Toimialaluokitus 1995, Tilastokeskus, Käsikirjoja nro 4 1996), joka perustuu Euroopan Unionin toimialaluokitusstandardiin (NACE). Toimialaluokitusta käytetään työnvälitystilastossa (kaksinumeroisena) avoimeksi ilmoitetun työpaikan sekä työnhakijan nykyisen (työssä oleva) tai aikaisemman (työtön) työnantajan tuotantotoiminnan luokitteluun.

TYÖNVÄLITYSTILASTOSSA KÄYTETTÄVÄ AMMATTILUOKITUS¹

0 Tekninen, luonnontieteellinen, lainopillinen, humanistinen ja taiteellinen työ

- 00 Tekniikan alaan kuuluva työ
- 01 Kemian ja fysiikan alaan kuuluva työ
- 02 Biologian alaan kuuluva työ
- 03 Opetusalaan kuuluva työ
- 04 Uskonnon alaan kuuluva työ
- 05 Lainopillinen työ
- 06 Toimittajan työ ja joukkoviestintä
- 07 Taide- ja viihdealan työ
- 08 Kirjasto-, arkisto- ja museualan työ sekä
informaatikot
- 09 Muu luonnontieteellinen, yhteiskuntatieteellinen
ja humanistinen työ

1 Terveydenhuolto, sosiaalialan työ

- 10 Terveyden ja sairaanhoitotyö
- 11 Terveydenhuollon kuntouttava työ
- 12 Hammashoitoalan työ
- 13 Apteekkialan työ
- 14 Eläinlääkintähuolto, ympäristön- ja
terveydensuojelutyö
- 15 Sosiaalialan työ
- 16 Lasten päivähoiton työ
- 17 Psykologinen työ
- 18 Harrastus- ja vapaa-ajantoiminnan ohjaus
- 19 Muu pääryhmään 1 kuuluva työ

2 Hallinto- ja toimistotyö

- 20 Julkisen hallinnon johtotyö
- 21 Liiketoimintayritysten ja järjestöjen johtotyö
- 22 Henkilöstö- ja työvoima-asiain hoito
- 23 Taloushallinnon suunnittelu- ja tilinpitotyö
- 24 Sihteeri- ja toimistotyö
- 25 Atk-alan työ
- 26 Pankki- ja vakuutusalan työ
- 27 Matkailualan työ
- 29 Muu hallinto- ja toimistotyö

1. Ammattiluokitus, Työministeriö, Helsinki 1991

3 Kaupallinen työ

- 30 Mainos- ja markkinointityö
- 31 Kiinteistöjen, palvelusten ja arvopapereiden myynti ja välitys
- 32 Ostotyö
- 33 Kauppaedustus- ja konttorimyyntityö
- 34 Tavaroiden myyntityö
- 39 Muu kaupallinen työ

4 Maa- ja metsätaloustyö, kalastusala

- 40 Maatilatalous, eläintenhoito
- 41 Puutarha- ja puistotyö
- 42 Riistanhoito ja metsästyö
- 43 Kalastus
- 44 Metsätyö
- 49 Muu maa- ja metsätaloustyö

5 Kuljetus- ja liikennetyö

- 50 Meripäälystöttyö
- 51 Kansi- ja konemiehistön työ
- 52 Lentokuljetustyö
- 53 Veturin- ja moottorivaununkuljetustyö
- 54 Tieliikennetyö
- 55 Liikenteen johto ja liikennepalvelutyö
- 56 Posti- ja tietoliikennetyö
- 57 Postinkantajan työ
- 59 Muu kuljetus- ja liikennetyö

6 Rakennustyö sekä kaivos- ja louhintatyö

- 60 Kaivos- ja louhintatyö
- 61 Öljynporaustyö, turpeennosto
- 62 Talonrakennustyö
- 63 Maa- ja vesirakennustyö
- 64 Työkoneiden käyttö

7/8 Teollinen työ,

- 70 Tekstiilityö
- 71 Ompelu- ja vaateustyö jms.
- 72 Jalkine- ja nahkatyö
- 73 Teräs-, metallitehdas-, takomo- ja valimotyö
- 74 Hienomekaaninen työ
- 75 Konepaja- ja rakennusmetallityö
- 76 Sähkötyö
- 77 Puutyö
- 78 Maalaustyö
- 79 Radio-, tv-, elokuva- ja videotekninen työ
- 80 Graafinen työ
- 81 Lasi-, keraaminen- ja tiilityö
- 82 Elintarviketeollisuustyö
- 83 Kemiaanprosessityö
- 84 Massa- ja paperityö
- 85 Kumi- ja muovituotetyö
- 86 Muu teollinen työ
- 87 Kiinteiden koneiden käyttö energiantuotannossa ja vesihuollossa
- 88 Pakkaus-, varasto- ja ahtaustyö
- 89 Sekatyö

9 Palvelutyö

- 90 Vartiointi- ja suojelutyö
- 91 Majoitusliike- ja suurtaloustyö
- 92 Tarjoilutyö
- 93 Kotitaloustyö
- 94 Kiinteistönhoito- ja siivoustyö
- 95 Hygienia ja kauneudenhoitotyö
- 96 Pesula- ja silitystyö
- 97 Ammattimainen urheilu- ja liikuntatyö
- 98 Sotilastyö
- 99 Muu palvelutyö

X Muualla luokittelematon työ

- X1 Koululaiset ja opiskelijat
- X2 Henkilöt, joiden ammattia ei voida luokitella ja jotka eivät ole ilmoittaneet ammattia
- X3 Ammatinvaihtajat
- X4 Vastavalmistuneet

PI 524
00101 Helsinki

Työministeriön tilastoja 1997 Heinäkuu

SVT Suomen Virallinen Tilasto

Tiedustelut:

Paula Sardar
(09) 1856 8050

Suoma Salonen
(09) 1856 8051