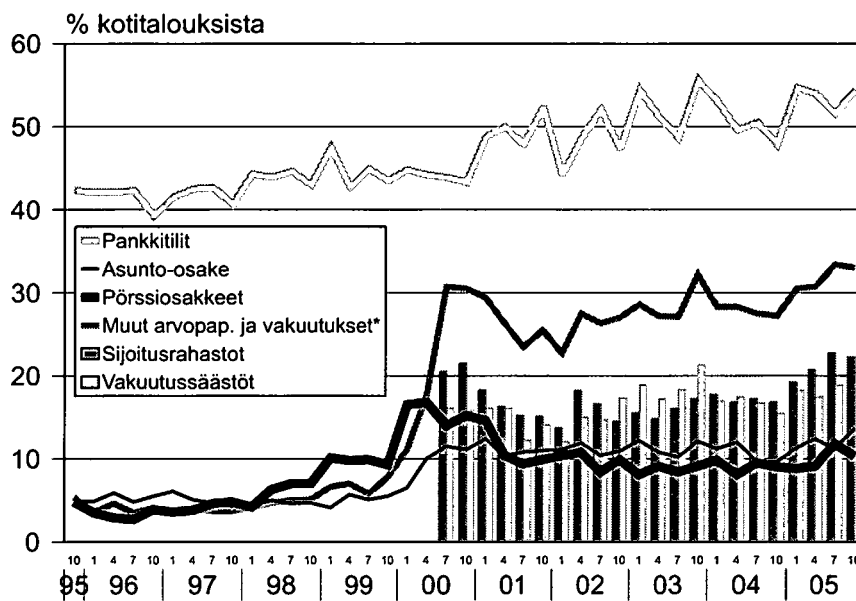


Kuluttajabarometri: taulukot

2005, lokakuu

Kotitalouksien aiomukset sijoittaa säästöjä eri kohteisiin seuraavan 12 kuukauden aikana 10/1995-10/2005



*Sis. myös sijoitusrahastot

Kysymyksen **saldoluku** saadaan vähentämällä painottaen myönteisten vastausten prosentiosuudesta kielteisten vastausten prosenttiosuus. **Kuluttajien luottamusindikaattori** on keskiarvo tulevaa 12 kuukautta koskevasta neljästä saldolu- vusta: oma ja Suomen talous, työttömyys sekä kotitalouden

säästämismahdollisuudet. Saldoluvut ja luottamusindikaatto- ri voivat vaihdella -100:n ja 100:n välillä. Positiivinen lukema tarkoittaa optimistista ja negatiivinen pessimististä näke- mystä taloudesta.

TILASTOKIRJASTO



136 015 2711

Sisältö

Kuluttajabarometri: taulukot

Alkusanat	3
Taloudellinen tilanne	4
1. Suomen taloudellinen tilanne tällä hetkellä	4
2. Suomen taloudellinen tilanne 12 kuukauden kuluttua	6
3. Työttömien määrän muutos Suomessa seuraavien 12 kuukauden aikana	8
4. Kuluttajahintojen taso nyt	10
5. Kuluttajahintojen muutos Suomessa seuraavien 12 kuukauden aikana	12
6. Kuluttajahintojen muutos prosentteina	14
7. Oman kotitalouden taloudellinen tilanne tällä hetkellä	16
8. Oman kotitalouden taloudellinen tilanne 12 kuukauden kuluttua	18
9. Ajankohdan edullisuus kestotavaroiden hankintaan	20
10. Ajankohdan edullisuus säästämisen kannalta	22
11. Ajankohdan edullisuus lainanoton kannalta	24
Ostoaiemukset ja omistaminen	26
12. Rahankäyttö kestotavaroihin seuraavien 12 kuukauden aikana	26
13. Kotitalouden aikomus ostaa asunto seuraavien 12 kuukauden aikana	28
14. Tärkeimpien rahoitusmuotojen jakauma asunnonhankinnassa	30
15. Kotitalouden aikomus ostaa auto seuraavien 12 kuukauden aikana	31
16. Uusi vai käytetty auto	33
17. Tärkeimpien rahoitusmuotojen jakauma autonostossa	34
18. Rahankäyttö joihinkin kulutuskohteisiin seuraavien 6 kuukauden aikana	35
19. Joidenkin laitteiden yleisyys kotitalouksissa haastatteluhetkellä	36
20. Kotitalouksien autoistuneisuus kotitalouden koon mukaan	38
Säästäminen ja lainanotto	39
21. Kotitalouden rahatilanne haastatteluhetkellä	39
22. Kotitalouden säästämismahdollisuudet seuraavien 12 kuukauden aikana	41
23. Säästöjen pääasialliset käyttötarkoitukset seuraavien 12 kuukauden aikana	43
24. Aiotut sijoituskohteet säästöille seuraavien 12 kuukauden aikana	44
25. Toteutuneet sijoituskohteet haastatteluhetkellä	45
26. Kotitalouden lainanottoaikomus seuraavien 12 kuukauden aikana	46
27. Lainojen käyttötarkoitukset seuraavien 12 kuukauden aikana	48
Taustatietoa vastaajista	49
28. Kuluttajabarometriin vastanneiden jakautuminen eri taustatietojen mukaan	49
29. Kuluttajabarometriin vastanneet kotitalouden rakenteen ja koon mukaan	51

Alkusanat

Kuluttajabarometri on haastattelututkimus (survey), jonka avulla mitataan suomalaisten mielikuvia yleisestä ja oman kotitalouden taloudellisesta kehityksestä sekä aikomuksia tehdä suuria hankintoja, säästää tai ottaa lainaa. Lisäksi tutkimuksella selvitetään nykyaikaisten koneiden ja laitteiden yleisyyttä kotitalouksissa. Ensimmäinen barometrikysely tehtiin marraskuussa 1987. Aluksi tutkimus tehtiin kaksi kertaa vuodessa. Vuonna 1992 tutkimuskerrat nostettiin neljään. Lokakuusta 1995 alkaen tiedot on kerätty EU:n komission toimeksiannosta joka kuukausi. Viidentoista harmonisoidun EU-kysymyksen lisäksi kuluttajabarometrissa on parikymmentä Tilastokeskuksen omaa kysymystä, jotka ovat olleet mukana alusta lähtien.

Kuluttajabarometrin tiedot kerättiin joulukuuhun 1999 saakka Tilastokeskuksen työvoimatutkimuksen yhteydessä. Tutkimuksessa käytettiin kuutta rotatoivaa paneelia. Samalle henkilölle esitettiin kysymykset kolme kertaa puolen vuoden välein, ja kohdehenkilöistä oli joka kuukausi uusia noin kolmannes. Tilastokeskuksen kenttähaastattelijat tekivät haastattelut (puhelimitse) eri puolilla Suomea.

Tammikuusta 2000 alkaen kuluttajabarometrin kohteena on kuukausittain kokonaan vaihtuva henkilöotos. Samaa otosta käytetään myös suomalaisten matkailututkimuksen ym. kyselyjen tiedonkeruussa. Kaikki haastattelut tehdään nyt keskitetysti Tilastokeskuksen puhelinhaastattelu- eli CATI-keskuksesta. Tutkimusalueena on edelleen koko maa, ja kuluttajabarometrin vastaajat edustavat Suomen 15–74-vuotiasta väestöä iän, sukupuolen, asuinläänin ja äidinkielen suhteen.

Tiedonkeruumenetelmän muutoksella oli jonkin verran vaikutusta kuluttajabarometrin vastausjakaumiin. Syksyllä 1999 toteutetun koetutkimuksen perusteella kuluttajien arviot kotitaloutensa rahatilanteesta sekä kestotavaroiden ostamisen ja säästämisen edullisuudesta muuttuivat myönteisemmiksi uuden menetelmän seurauksena.

Kuluttajabarometrin otoskoko on kuukausittain 2 200 henkilöä. Lokakuussa 2005 vastauksia saatiin 1 543 ja vastauskato oli siten 29,9 prosenttia. Vastauskato sisältää tutkimuksesta kieltäytyneiden tai muuten estyneiden lisäksi henkilöt, joita ei onnistuttu tavoittamaan.

Tässä julkaisussa esitetään tarkkaa tietoa kuluttajabarometrin kysymysten vastausjakauksista. Taustatietoina käytetään vastaajan sukupuolta, ikää, koulutusta, sosioekonomista asemaa ja suuraluetta sekä kotitalouden tyyppiä ja bruttotuloja. Kaikki julkaisussa esitettävät vastausjakaumat on korotettu tutkimuksen perusjoukon tasolle painokertoimien avulla. Painotus parantaa tietojen tilastollista tarkkuutta.

Julkaisussa käytettäviä luokituksia:

Suuraluejako

Pääkaupunkiseutu: Helsinki, Espoo, Vantaa ja Kauniainen

Muu Etelä-Suomi: Etelä-Suomen lääni ilman pääkaupunkiseutua

Länsi-Suomi: Länsi-Suomen lääni ja Ahvenanmaa

Itä-Suomi: Itä-Suomen lääni

Pohjois-Suomi: Oulun ja Lapin läänit.

Kotitalouden bruttotuloluokka (tulokvartili)

Alin neljännes: vähemmän kuin 1 500 €/kk

2. alin neljännes: 1 500 – 2 599 €/kk

2. ylin neljännes: 2 600 – 4 199 €/kk

Ylin neljännes: 4 200 €/kk tai enemmän.

Taulukko 1. Suomen taloudellinen tilanne tällä hetkellä
(10/2005) verrattuna 12 kk sitten vallinneeseen tilanteeseen,
prosenttia kuluttajista

	Suomen tal. tila nyt vs. 12 kk sitten						Yhteensä	
	Paljon parempi	Jonkin verran parempi	Samanlainen	Jonkin verran huonompi	Paljon huonompi	Eos tai puuttuva tieto	Rivi-%	
	Rivi-%	Rivi-%	Rivi-%	Rivi-%	Rivi-%	Rivi-%	N	
Yhteensä	0.7	23.5	56.9	15.6	1.2	2.1	100.0	
SUKUPUOLI								
Mies	0.6	28.5	53.8	13.0	1.6	2.5	100.0	
Nainen	0.9	18.4	59.9	18.2	0.9	1.7	100.0	
IKÄ								
15-24	0.4	21.3	67.6	5.6	.	5.0	100.0	
25-34	.	20.9	65.4	11.9	0.8	1.0	100.0	
35-44	0.3	20.9	57.0	19.1	1.8	0.7	100.0	
45-54	1.3	24.7	55.7	15.7	1.1	1.4	100.0	
55-64	1.2	24.6	49.0	21.7	1.3	2.1	100.0	
65-74	1.0	30.4	43.1	19.8	2.6	3.0	100.0	
KOULUTUS								
Perusaste	0.7	22.1	58.6	12.4	2.0	4.1	100.0	
Keskiaste	1.1	21.9	56.4	18.1	1.0	1.5	100.0	
Korkea-aste	0.2	27.3	55.4	16.1	0.5	0.5	100.0	
SUURALUE								
Pääkaupunkiseutu	0.4	27.6	57.3	12.5	.	2.1	100.0	
Muu Etelä-Suomi	1.1	22.9	54.0	17.7	0.9	3.5	100.0	
Länsi-Suomi	0.9	22.0	59.0	14.7	2.1	1.3	100.0	
Itä-Suomi	.	21.1	62.8	13.9	0.6	1.7	100.0	
Pohjois-Suomi	1.0	24.3	49.6	21.1	1.7	2.3	100.0	

Taulukko 1. jatkuu Suomen taloudellinen tilanne tällä hetkellä
(10/2005) verrattuna 12 kk sitten vallinneeseen tilanteeseen,
prosenttia kuluttajista

	Suomen tal. tila nyt vs. 12 kk sitten						N
	Paljon parempi	Jonkin verran parempi	Samanlainen	Jonkin verran huonompi	Paljon huonompi	Eos tai puuttuva tieto	
	Rivi-%	Rivi-%	Rivi-%	Rivi-%	Rivi-%	Rivi-%	
Yhteensä	0.7	23.5	56.9	15.6	1.2	2.1	3950635
SOSIOEKONOMINEN ASEMA							
Maatalousryttäjät	.	15.4	67.4	12.9	4.3	.	65388
Muut yrittäjät	.	15.2	69.8	15.0	.	.	191233
Yliemät toimihenkilöt	.	30.5	55.2	13.8	.	0.5	608558
Alemmat toimihenkilöt	1.1	20.5	57.5	19.4	1.1	0.4	706791
Työntekijät	.	20.9	60.0	16.4	1.1	1.5	697511
Työttömät	2.7	24.4	63.0	6.0	1.2	2.7	202197
Opiskelijat	.	24.1	64.7	5.4	.	5.8	559570
Eläkeläiset	2.0	26.5	42.7	22.2	3.6	3.0	768467
Omaa kotitaloutta hoitavat yms.	.	15.8	60.1	20.5	.	3.7	150920
KOTITALOUSTYYPPI							
Yksinasuva 15-34 v.	1.1	21.6	65.5	9.7	.	2.0	260824
Yksinasuva 35-54 v.	5.0	32.1	48.2	9.6	2.6	2.5	207134
Yksinasuva 55-74 v.	2.6	22.6	44.6	25.9	0.9	3.4	270594
Lapsiperhe	0.2	21.1	61.1	14.4	0.9	2.3	1445081
Kahden tai us. aikuisen talous	0.4	24.8	55.0	16.6	1.5	1.7	1767002
KOTITALOUDEN BRUTTOTULOLUOKKA							
Alin neljännes	2.1	21.9	51.2	17.1	2.7	5.1	594967
2. alin neljännes	0.8	21.9	60.0	14.8	1.5	1.0	985477
2. ylin neljännes	0.5	21.1	59.7	17.4	0.6	0.7	1229817
Ylin neljännes	0.3	29.8	53.4	15.2	1.0	0.3	849111
Eos tai puuttuva tieto	.	23.2	56.2	8.9	0.8	10.8	291263

Taulukko 2. Suomen taloudellinen tilanne 12 kk:n kuluttua (10/2005) verrattuna tämänhetkiseen tilanteeseen, prosenttia kuluttajista

	Suomen tal. tila 12 kk kuluttua vs. nyt								N						
	Paljon parempi		Jonkin verran parempi		Samanlainen		Jonkin verran huonompi			Paljon huonompi		Eos tai puuttuva tieto		Yhteensä	
	Rivi-%	Rivi-%	Rivi-%	Rivi-%	Rivi-%	Rivi-%	Rivi-%	Rivi-%		Rivi-%	Rivi-%	Rivi-%	Rivi-%	Rivi-%	Rivi-%
Yhteensä	0.6	25.9	51.7	19.7	1.0	1.1	100.0	3950635							
SUKUPUOLI															
Mies	0.8	29.0	51.1	16.9	1.0	1.3	100.0	1974030							
Nainen	0.5	22.9	52.4	22.4	1.0	0.9	100.0	1976605							
IKÄ															
15-24	2.6	36.3	49.5	10.8	0.3	0.4	100.0	653059							
25-34	0.5	25.9	56.9	15.5	0.4	0.8	100.0	639133							
35-44	.	20.6	55.2	22.7	1.1	0.4	100.0	729334							
45-54	0.3	21.3	51.6	25.7	0.4	0.7	100.0	773878							
55-64	.	24.4	49.2	23.9	1.7	0.7	100.0	702202							
65-74	0.5	29.6	46.2	16.5	2.6	4.7	100.0	453029							
KOULUTUS															
Perusaste	1.2	29.2	50.2	16.5	1.2	1.7	100.0	1355723							
Keskiaste	0.5	24.8	52.2	20.3	1.0	1.2	100.0	1506661							
Korkea-aste	.	23.3	53.1	22.7	0.7	0.2	100.0	1088251							
SUURALUE															
Pääkaupunkiseutu	0.4	28.0	53.0	17.5	.	1.1	100.0	757360							
Muu Etelä-Suomi	0.3	24.5	48.8	21.7	1.9	2.8	100.0	868685							
Länsi-Suomi	1.2	26.0	53.2	17.9	1.2	0.5	100.0	1408520							
Itä-Suomi	.	29.1	52.1	18.2	.	0.6	100.0	435167							
Pohjois-Suomi	0.6	22.1	50.4	25.8	1.2	.	100.0	480903							

Taulukko 2. jatkuu Suomen taloudellinen tilanne 12 kk:n kuluttua verrattuna tämänhetkiseen tilanteeseen, prosenttia kuluttajista

	Suomen tal. tila 12 kk kuluttua vs. nyt							N
	Paljon parempi	Jonkin verran parempi	Samanlainen	Jonkin verran huonompi	Paljon huonompi	Eos tai puuttuva tieto	Yhteensä	
	Rivi-%	Rivi-%	Rivi-%	Rivi-%	Rivi-%	Rivi-%	Rivi-%	
Yhteensä	0.6	25.9	51.7	19.7	1.0	1.1	100.0	3950635
SOSIOEKONOMINEN ASEMA								
Maatalousyrittäjät	.	23.1	60.0	12.8	4.2	.	100.0	65388
Muut yrittäjät	.	22.6	49.1	28.3	.	.	100.0	191233
Ylemmät toimihenkilöt	.	29.6	54.6	15.3	.	0.4	100.0	608558
Alemmat toimihenkilöt	.	18.0	53.3	27.3	1.4	.	100.0	706791
Työntekijät	.	23.6	55.4	19.9	0.3	0.7	100.0	697511
Työttömät	1.2	19.2	59.6	18.6	.	1.4	100.0	202197
Opiskelijat	3.0	40.7	45.1	10.7	.	0.5	100.0	559570
Eiäkeläiset	0.3	26.8	46.6	20.5	2.5	3.4	100.0	768467
Omaa kotitaloutta hoitavat yms.	1.9	13.9	56.2	22.3	3.6	1.9	100.0	150920
KOTITALOUSTYYPPI								
Yksinasuva 15-34 v.	1.9	31.3	58.2	7.8	0.9	.	100.0	260824
Yksinasuva 35-54 v.	1.2	20.8	49.9	24.2	2.6	1.3	100.0	207134
Yksinasuva 55-74 v.	0.8	24.3	48.7	23.4	.	2.8	100.0	270594
Lapsiperhe	1.0	25.0	53.3	19.9	0.2	0.6	100.0	1445081
Kahden tai us. aikuisen talous	.	26.7	50.2	20.1	1.6	1.3	100.0	1767002
KOTITALOUDEN BRUTTOTULOLUOKKA								
Alin neljännes	1.2	28.1	49.1	17.0	1.6	3.0	100.0	594967
2. alin neljännes	0.5	24.5	53.9	19.4	0.9	0.7	100.0	985477
2. ylin neljännes	0.4	23.9	51.0	22.6	1.2	0.8	100.0	1229817
Ylin neljännes	.	28.3	51.6	19.6	0.3	0.2	100.0	849111
Eos tai puuttuva tieto	2.5	27.9	53.3	13.8	0.8	1.6	100.0	291263

Taulukko 3. Työttömien määrän muutos Suomessa seuraavien 12 kk:n aikana, (10/2005) prosenttia kuluttajista

	Työttömiä on vuoden kuluttua							Yhteensä	N
	Paljon enemmän	Jonkin verran enemmän	Yhtä paljon	Jonkin verran vähemmän	Paljon vähemmän	Eos tai puuttuva tieto	Yhteensä		
	Rivi-%	Rivi-%	Rivi-%	Rivi-%	Rivi-%	Rivi-%	Rivi-%		
Yhteensä	3.5	31.5	31.8	32.2	0.5	0.4	100.0	3950635	
SUKUPUOLI									
Mies	2.4	27.7	31.5	37.5	0.5	0.4	100.0	1974030	
Nainen	4.7	35.3	32.1	27.0	0.5	0.4	100.0	1976605	
IKÄ									
15-24	2.0	27.6	30.9	37.9	1.2	0.4	100.0	653059	
25-34	0.8	32.5	27.8	37.7	1.2	.	100.0	639133	
35-44	3.4	37.2	37.0	22.1	0.3	.	100.0	729334	
45-54	4.5	33.8	36.8	24.9	.	.	100.0	773878	
55-64	5.5	30.8	25.7	37.3	.	0.7	100.0	702202	
65-74	5.2	24.0	31.6	37.2	0.5	1.5	100.0	453029	
KOULUTUS									
Perusaste	4.9	31.0	29.1	33.3	0.9	0.7	100.0	1355723	
Keskiaaste	3.7	35.1	31.4	29.0	0.5	0.3	100.0	1506661	
Korkea-aste	1.7	27.3	35.8	35.2	.	.	100.0	1088251	
SUURALUE									
Pääkaupunkiseutu	1.9	28.0	33.9	35.5	0.4	0.3	100.0	757360	
Muu Etelä-Suomi	3.8	34.7	31.2	29.5	0.6	0.3	100.0	868685	
Länsi-Suomi	3.1	28.8	32.4	35.1	0.3	0.3	100.0	1408520	
Itä-Suomi	2.2	31.7	32.7	31.2	1.2	1.0	100.0	435167	
Pohjois-Suomi	8.3	39.3	27.5	24.3	0.6	.	100.0	480903	

Taulukko 3. jatkuu Työttömien määrän muutos Suomessa seuraavien 12 kk:n aikana, prosenttia kuluttajista (10/2005)

	Työttömiä on vuoden kulluttua								N
	Paljon enemmän	Jonkin verran enemmän	Yhtä paljon	Jonkin verran vähemmän	Paljon vähemmän	Eos tai puuttuva tieto	Yhteensä		
	Rivi-%	Rivi-%	Rivi-%	Rivi-%	Rivi-%	Rivi-%	Rivi-%	Rivi-%	
Yhteensä	3.5	31.5	31.8	32.2	0.5	0.4	100.0	3950635	
SOSIOEKONOMINEN ASEMA									
Maatalousyrittäjät	.	23.6	44.1	32.2	.	.	100.0	65388	
Muut yrittäjät	.	23.4	41.3	35.4	.	.	100.0	191233	
Yliemät toimihenkilöt	.	25.5	38.2	36.4	.	.	100.0	608558	
Alemmat toimihenkilöt	5.2	38.2	28.8	27.4	0.4	.	100.0	706791	
Työntekijät	4.8	37.1	32.0	25.0	0.7	0.3	100.0	697511	
Työttömät	3.9	40.3	27.9	27.8	.	.	100.0	202197	
Opiskelijat	1.4	22.8	34.3	40.1	1.4	.	100.0	559570	
Eiäkeläiset	6.0	30.8	26.4	34.9	0.3	1.6	100.0	768467	
Omaa kotitaloutta hoitavat yms.	5.3	36.6	26.3	30.3	1.6	.	100.0	150920	
KOTITALOUSTYYPPI									
Yksinasuva 15-34 v.	0.9	20.2	32.6	45.2	1.1	.	100.0	260824	
Yksinasuva 35-54 v.	3.6	26.1	41.6	28.7	.	.	100.0	207134	
Yksinasuva 55-74 v.	7.0	29.0	24.5	37.8	.	1.7	100.0	270594	
Lapsiperhe	3.0	35.5	32.6	28.2	0.5	0.2	100.0	1445081	
Kahden tai us. aikuisen talous	3.9	30.9	31.1	33.1	0.6	0.4	100.0	1767002	
KOTITALOUDEN BRUTTOTULOLUOKKA									
Alin neljännes	5.9	29.3	32.0	31.6	.	1.2	100.0	594967	
2. alin neljännes	3.2	31.1	34.9	29.8	0.8	0.2	100.0	985477	
2. ylin neljännes	3.3	32.7	31.9	31.1	0.8	0.2	100.0	1229817	
Ylin neljännes	2.4	32.7	28.8	36.1	.	.	100.0	849111	
Eos tai puuttuva tieto	4.3	29.1	29.8	34.9	0.9	0.9	100.0	291263	

Taulukko 4. Kuluttajajahintojen taso nyt verrattuna kuluttajajahintoihin 12 kk sitten, prosenttia kuluttajista

	Kuluttajajahinnat nyt vs. 12 kk sitten								N						
	Paljon korkeammat		Melko paljon korkeammat		Hieman korkeammat		Samalla tasolla			Alemmat		Eos tai puuttuva tieto		Yhteensä	
	Rivi-%	Rivi-%	Rivi-%	Rivi-%	Rivi-%	Rivi-%	Rivi-%	Rivi-%		Rivi-%	Rivi-%	Rivi-%	Rivi-%	Rivi-%	Rivi-%
Yhteensä	4.0	11.2	61.0	21.7	1.4	0.7	100.0	3950635							
SUKUPUOLI															
Mies	4.0	10.3	63.4	19.9	1.6	0.8	100.0	1974030							
Nainen	4.0	12.1	58.6	23.5	1.2	0.6	100.0	1976605							
IKÄ															
15-24	2.9	11.4	51.8	30.2	2.6	1.1	100.0	653059							
25-34	1.2	12.2	57.7	28.0	0.8	.	100.0	639133							
35-44	3.7	11.3	61.7	21.5	1.5	0.4	100.0	729334							
45-54	5.7	10.7	65.2	16.8	0.9	0.7	100.0	773878							
55-64	5.3	9.6	66.3	17.1	0.9	0.7	100.0	702202							
65-74	5.4	12.4	62.4	16.6	1.6	1.6	100.0	453029							
KOULUTUS															
Perusaste	5.4	12.1	55.7	23.8	1.8	1.2	100.0	1355723							
Keskiaaste	4.1	12.2	62.0	19.8	1.2	0.7	100.0	1506661							
Korkea-aste	2.2	8.6	66.3	21.8	1.2	.	100.0	1088251							
SUURALUE															
Pääkaupunkiseutu	1.5	11.1	58.8	26.8	0.7	1.1	100.0	757360							
Muu Etelä-Suomi	5.0	10.6	63.1	17.3	3.1	0.8	100.0	868685							
Länsi-Suomi	4.3	11.4	60.3	22.0	1.4	0.7	100.0	1408520							
Itä-Suomi	2.9	11.8	65.7	19.0	0.6	.	100.0	435167							
Pohjois-Suomi	6.7	11.0	58.4	23.3	.	0.6	100.0	480903							

Taulukko 4. jatkuu Kuluttajahintojen taso nyt
(10/2005) verrattuna kuluttajahintoihin 12 kk sitten,
prosenttia kuluttajista

	Kuluttajahinnat nyt vs. 12 kk sitten							N
	Paljon korkeammat	Melko paljon korkeammat	Hieman korkeammat	Samalla tasolla	Alemmat	Eos tai puuttuva tieto	Yhteensä	
	Rivi-%	Rivi-%	Rivi-%	Rivi-%	Rivi-%	Rivi-%	Rivi-%	
Yhteensä	4.0	11.2	61.0	21.7	1.4	0.7	100.0	3950635
SOSIOEKONOMINEN ASEMA								
Maatalousyrittäjät	.	15.5	52.4	32.1	.	.	100.0	65388
Muut yrittäjät	3.9	12.7	56.9	23.6	2.9	.	100.0	191233
Ylemmät toimihenkilöt	1.4	10.1	69.8	16.8	2.0	.	100.0	608558
Alemmat toimihenkilöt	4.4	12.7	61.3	20.6	1.0	.	100.0	706791
Työntekijät	5.4	9.3	65.2	19.3	.	0.8	100.0	697511
Työttömät	3.9	10.0	58.6	27.6	.	.	100.0	202197
Opiskelijat	1.7	10.1	51.0	33.4	2.7	1.2	100.0	559570
Eiäkeläiset	7.2	12.8	59.9	17.0	1.6	1.6	100.0	768467
Omaa kotitaloutta hoitavat yms. KOTITALOUSTYYPPI	1.7	10.9	59.8	24.2	1.7	1.7	100.0	150920
Yksinasuva 15-34 v.	3.8	2.0	52.2	39.2	1.9	0.9	100.0	260824
Yksinasuva 35-54 v.	8.8	13.3	50.3	26.2	.	1.5	100.0	207134
Yksinasuva 55-74 v.	6.3	9.7	63.1	18.4	2.5	.	100.0	270594
Lapsiperhe	3.8	12.7	59.2	22.5	1.5	0.3	100.0	1445081
Kahden tai us. aikuisen talous KOTITALOUDEN BRUTTOTULOLUOKKA	3.4	11.3	64.7	18.5	1.2	1.0	100.0	1767002
Alin neljännes	5.4	9.8	54.0	27.8	2.1	0.8	100.0	594967
2. alin neljännes	4.3	15.5	61.1	17.2	1.7	0.3	100.0	985477
2. ylin neljännes	3.1	9.5	65.4	20.9	0.8	0.2	100.0	1229817
Ylin neljännes	3.7	9.9	65.4	19.2	1.5	0.3	100.0	849111
Eos tai puuttuva tieto	5.0	10.4	43.4	35.4	0.7	5.1	100.0	291263

Taulukko 5. Kuluttajahintojen muutos Suomessa seuraavien 12 kk:n aikana, prosenttia kuluttajista (10/2005)

	Kuluttajahinnat								N						
	Nousevat nopeammin kuin nyt		Nousevat samaa vauhtia kuin nyt		Nousevat hitaammin kuin nyt		Pysyvät nykytasolla			Laskevat nykytasolta		Eos tai puuttuva tieto		Yhteensä	
	Rivi-%	Rivi-%	Rivi-%	Rivi-%	Rivi-%	Rivi-%	Rivi-%	Rivi-%		Rivi-%	Rivi-%	Rivi-%	Rivi-%	Rivi-%	Rivi-%
Yhteensä	11.4	55.3	10.6	20.2	1.6	0.9	100.0	3950635							
SUKUPUOLI															
Mies	10.8	54.9	11.8	19.4	2.3	0.8	100.0	1974030							
Nainen	12.0	55.7	9.5	20.9	1.0	1.0	100.0	1976605							
IKÄ															
15-24	9.9	42.0	14.0	28.7	4.2	1.2	100.0	653059							
25-34	7.1	59.3	12.8	19.9	0.8	.	100.0	639133							
35-44	9.5	58.3	10.2	20.6	1.5	.	100.0	729334							
45-54	13.0	61.3	10.2	13.7	1.2	0.6	100.0	773878							
55-64	16.0	56.2	8.2	17.9	0.7	1.0	100.0	702202							
65-74	12.7	52.6	7.8	22.1	1.5	3.3	100.0	453029							
KOULUTUS															
Perusaste	11.9	48.3	11.6	24.9	1.5	1.8	100.0	1355723							
Keskiaste	11.8	57.1	10.8	18.0	1.9	0.3	100.0	1506661							
Korkea-aste	10.2	61.7	9.0	17.3	1.4	0.4	100.0	1088251							
SUURALUE															
Pääkaupunkiseutu	11.7	53.7	9.1	23.7	0.8	1.1	100.0	757360							
Muu Etelä-Suomi	7.3	60.4	9.3	20.1	2.0	0.9	100.0	868685							
Länsi-Suomi	12.6	53.4	12.7	17.8	2.4	1.1	100.0	1408520							
Itä-Suomi	11.9	56.7	10.7	19.5	1.2	.	100.0	435167							
Pohjois-Suomi	14.3	53.1	9.2	22.3	0.6	0.5	100.0	480903							

Taulukko 5. jatkuu Kuluttajaintojen muutos Suomessa seuraavien 12 kk:n aikana, prosenttia kuluttajista (10/2005)

	Kuluttajajhinnat							N
	Nousevat nopeammin kuin nyt	Nousevat samaa vauhtia kuin nyt	Nousevat hitaammin kuin nyt	Pysyvät nykytasolla	Laskevat nykytasolta	Eos tai puuttuva tieto	Yhteensä	
	Rivi-%	Rivi-%	Rivi-%	Rivi-%	Rivi-%	Rivi-%	Rivi-%	
Yhteensä	11.4	55.3	10.6	20.2	1.6	0.9	100.0	3950635
SOSIOEKONOMINEN ASEMA								
Maatalousyrittäjät	7.5	47.9	7.9	32.6	4.2	.	100.0	65388
Muut yrittäjät	11.8	51.1	15.0	18.4	2.5	1.1	100.0	191233
Ylemmät toimihenkilöt	12.0	57.8	12.3	17.2	0.8	.	100.0	608558
Alemmat toimihenkilöt	9.3	60.0	11.1	18.4	1.1	.	100.0	706791
Työntekijät	9.6	61.5	10.4	17.3	1.1	.	100.0	697511
Työttömät	10.0	55.0	8.6	22.6	2.6	1.1	100.0	202197
Opiskelijat	9.3	46.6	12.4	26.8	3.5	1.4	100.0	559570
Eläkeläiset	17.0	52.9	7.6	19.0	0.9	2.6	100.0	768467
Omaa kotitaloutta hoitavat yms.	9.4	48.6	8.7	28.3	3.3	1.7	100.0	150920
KOTITALOUSTYYPPI								
Yksinasuva 15-34 v.	9.5	54.0	7.8	26.8	1.8	.	100.0	260824
Yksinasuva 35-54 v.	13.8	60.0	9.0	16.1	1.1	.	100.0	207134
Yksinasuva 55-74 v.	21.3	43.6	10.5	20.1	1.8	2.7	100.0	270594
Lapsiperhe	9.7	55.3	11.2	21.9	1.6	0.3	100.0	1445081
Kahden tai us. aikuisen talous	11.3	56.8	10.7	18.3	1.7	1.3	100.0	1767002
KOTITALOUDEN BRUTTOTULOLUOKKA								
Alin neljännes	10.4	51.4	10.6	22.6	2.4	2.5	100.0	594967
2. alin neljännes	12.8	55.2	8.5	22.6	0.9	.	100.0	985477
2. ylin neljännes	12.9	58.4	10.7	16.2	1.7	0.2	100.0	1229817
Ylin neljännes	8.4	57.2	14.0	18.6	1.5	0.3	100.0	849111
Eos tai puuttuva tieto	10.7	45.3	7.7	28.3	2.8	5.2	100.0	291263

Taulukko 6. Kuluttajahintojen muutos prosentteina viimeisten ja seuraavien 12 kk:n aikana, (10/2005) prosentti-arvio

	Kuluttajahinnat	
	Viim. 12 kk	Seur. 12 kk
	Muutos	Muutos
	%	%
Yhteensä	2.6	2.3
SUKUPUOLI		
Mies	2.5	2.2
Nainen	2.6	2.4
IKÄ		
15-24	2.5	2.1
25-34	2.7	2.4
35-44	2.7	2.3
45-54	2.6	2.4
55-64	2.4	2.2
65-74	2.5	2.3
KOULUTUS		
Perusaste	2.6	2.2
Keskiaaste	2.7	2.5
Korkea-aste	2.3	2.1
SUURALUE		
Pääkaupunkiseutu	2.4	2.0
Muu Etelä-Suomi	2.7	2.3
Länsi-Suomi	2.6	2.3
Itä-Suomi	2.5	2.3
Pohjois-Suomi	2.5	2.5

Taulukko 6. jatkuu Kuluttajahintojen muutos prosentteina viimeisten ja seuraavien 12 kk:n aikana, prosentti-arvio (10/2005)

	Kuluttajahinnat	
	Viim. 12 kk	Seur. 12 kk
	Muutos	Muutos
	%	%
Yhteensä	2.6	2.3
SOSIOEKONOMINEN ASEMA		
Maatalousyrittäjät	1.7	1.3
Muut yrittäjät	2.3	2.2
Ylemmät toimihenkilöt	2.3	1.9
Alemmat toimihenkilöt	2.7	2.5
Työntekijät	2.9	2.5
Työttömät	2.7	2.3
Opiskelijat	2.3	2.0
Eläkeläiset	2.6	2.4
Omaa kotitaloutta hoitavat yms.	3.3	2.3
KOTITALOUSTYYPPI		
Yksinasuva 15-34 v.	2.0	2.0
Yksinasuva 35-54 v.	2.3	2.1
Yksinasuva 55-74 v.	2.3	2.3
Lapsiperhe	2.7	2.3
Kahden tai us. aikuisen talous	2.6	2.3
KOTITALOUDEN BRUTTOTULOLUOKKA		
Alin neljännes	2.3	2.4
2. alin neljännes	2.9	2.3
2. ylin neljännes	2.6	2.3
Ylin neljännes	2.4	2.2
Eos tai puuttuva tieto	2.4	2.0

Taulukko 7. Oman kotitalouden taloudellinen tilanne tällä hetkellä
(10/2005) verrattuna 12 kk sitten vallinneeseen tilanteeseen,
prosenttia kuluttajista

	Oman talouden tila nyt vs. 12 kk sitten							Yhteensä
	Paljon parempi	Jonkin verran parempi	Samanlainen	Jonkin verran huonompi	Paljon huonompi	Eos tai puuttuva tieto	Rivi-%	
	Rivi-%	Rivi-%	Rivi-%	Rivi-%	Rivi-%	Rivi-%		
Yhteensä	3.6	23.0	57.7	13.4	2.1	0.1	100.0	3950635
SUKUPUOLI								
Mies	4.2	24.2	56.8	13.0	1.7	0.1	100.0	1974030
Nainen	3.1	21.9	58.7	13.8	2.5	.	100.0	1976605
IKÄ								
15-24	6.1	25.5	50.6	15.9	1.9	.	100.0	653059
25-34	7.8	32.8	44.6	10.6	3.8	0.4	100.0	639133
35-44	3.9	24.7	55.1	13.5	2.8	.	100.0	729334
45-54	1.6	24.9	59.8	12.0	1.6	.	100.0	773878
55-64	1.4	15.6	68.2	14.1	0.6	.	100.0	702202
65-74	0.5	11.5	71.1	14.8	2.2	.	100.0	453029
KOULUTUS								
Perusaste	2.8	21.5	60.6	12.8	2.3	.	100.0	1355723
Keskiaaste	5.0	24.0	54.2	14.8	2.1	.	100.0	1506661
Korkea-aste	2.8	23.7	59.1	12.2	1.9	0.2	100.0	1088251
SUURALUE								
Pääkaupunkiseutu	5.1	24.4	54.0	13.1	3.5	.	100.0	757360
Muu Etelä-Suomi	2.7	22.4	57.4	16.9	0.6	.	100.0	868685
Länsi-Suomi	3.8	22.0	61.1	10.2	2.6	0.2	100.0	1408520
Itä-Suomi	2.5	23.5	55.3	17.5	1.2	.	100.0	435167
Pohjois-Suomi	3.3	24.8	56.7	13.1	2.2	.	100.0	480903

Taulukko 7. jatkuu Oman kotitalouden taloudellinen tilanne tällä hetkellä
(10/2005) verrattuna 12 kk sitten vallinneeseen tilanteeseen,
prosenttia kuluttajista

	Oman talouden tila nyt vs. 12 kk sitten								N
	Paljon parempi	Jonkin verran parempi	Samanlainen	Jonkin verran huonompi	Paljon huonompi	Eos tai puuttuva tieto	Yhteensä		
	Rivi-%	Rivi-%	Rivi-%	Rivi-%	Rivi-%	Rivi-%	Rivi-%	Rivi-%	
Yhteensä	3.6	23.0	57.7	13.4	2.1	0.1	100.0	3950635	
SOSIOEKONOMINEN ASEMA									
Maatalousyrittäjät	.	15.7	76.8	3.7	3.8	.	100.0	65388	
Muut yrittäjät	2.9	24.8	58.4	9.6	4.3	.	100.0	191233	
Ylemmät toimihenkilöt	5.1	33.7	52.9	7.1	0.8	0.4	100.0	608558	
Alemmat toimihenkilöt	4.8	26.1	61.1	7.2	0.8	.	100.0	706791	
Työntekijät	5.8	31.5	52.3	10.0	0.3	.	100.0	697511	
Työttömät	1.3	10.6	49.6	29.6	8.9	.	100.0	202197	
Opiskelijat	3.6	22.9	51.8	19.8	1.9	.	100.0	559570	
Eläkeläiset	0.9	8.5	72.4	16.2	1.9	.	100.0	768467	
Omaa kotitaloutta hoitavat yms.	1.5	18.7	36.4	32.1	11.3	.	100.0	150920	
KOTITALOUSTYYPPI									
Yksinasuva 15-34 v.	4.8	31.3	45.5	14.3	4.1	.	100.0	260824	
Yksinasuva 35-54 v.	3.1	22.5	61.7	11.6	1.1	.	100.0	207134	
Yksinasuva 55-74 v.	.	19.7	61.5	16.1	2.7	.	100.0	270594	
Lapsiperhe	3.2	24.0	56.0	14.0	2.9	.	100.0	1445081	
Kahden tai us. aikuisen talous	4.5	21.7	59.9	12.6	1.2	0.2	100.0	1767002	
KOTITALOUDEN BRUTTOTULOLUOKKA									
Alin neljännes	0.7	18.1	53.3	22.2	5.6	.	100.0	594967	
2. alin neljännes	3.7	20.3	58.4	15.3	2.2	.	100.0	985477	
2. ylin neljännes	3.7	25.3	56.2	13.0	1.6	0.2	100.0	1229817	
Ylin neljännes	5.4	28.7	59.7	5.9	0.3	.	100.0	849111	
Eos tai puuttuva tieto	3.4	16.2	65.5	12.4	2.5	.	100.0	291263	

Taulukko 8. Oman kotitalouden taloudellinen tilanne 12 kk:n kuluttua (10/2005) verrattuna tämänhetkiseen tilanteeseen, prosenttia kuluttajista

	Oman talouden tila 12 kk kul. vs. nyt							Yhteensä	N
	Paljon parempi	Jonkin verran parempi	Samanlainen	Jonkin verran huonompi	Paljon huonompi	Eos tai puuttuva tieto	Yhteensä		
	Rivi-%	Rivi-%	Rivi-%	Rivi-%	Rivi-%	Rivi-%	Rivi-%		
Yhteensä	4.6	25.4	58.5	10.2	0.7	0.6	100.0	3950635	
SUKUPUOLI									
Mies	5.9	24.9	58.1	9.7	0.5	0.9	100.0	1974030	
Nainen	3.3	26.0	59.0	10.6	0.9	0.2	100.0	1976605	
IKÄ									
15-24	9.5	32.4	48.7	8.4	0.7	0.4	100.0	653059	
25-34	8.8	35.0	43.9	11.0	0.8	0.4	100.0	639133	
35-44	3.6	30.6	56.7	7.2	1.4	0.4	100.0	729334	
45-54	3.1	25.8	60.5	9.6	0.4	0.7	100.0	773878	
55-64	1.8	14.8	70.3	12.0	.	1.1	100.0	702202	
65-74	.	9.4	74.7	14.4	1.1	0.5	100.0	453029	
KOULUTUS									
Perusaste	4.1	24.2	60.3	10.0	0.7	0.7	100.0	1355723	
Keskiaste	5.4	26.3	55.5	11.6	0.9	0.4	100.0	1506661	
Korkea-aste	4.0	25.9	60.6	8.4	0.5	0.7	100.0	1088251	
SUURALUE									
Pääkaupunkiseutu	8.4	28.5	56.1	5.9	0.7	0.3	100.0	757360	
Muu Etelä-Suomi	3.0	26.3	55.9	13.2	1.1	0.5	100.0	868685	
Länsi-Suomi	3.5	24.2	61.8	9.3	0.5	0.7	100.0	1408520	
Itä-Suomi	3.6	27.1	58.8	9.8	0.6	.	100.0	435167	
Pohjois-Suomi	5.2	21.1	57.5	14.5	0.6	1.2	100.0	480903	

Taulukko 8. jatkuu Oman kotitalouden taloudellinen tilanne 12 kk:n kuluttua
(10/2005) verrattuna tämänhetkiseen tilanteeseen,
prosenttia kuluttajista

	Oman talouden tila 12 kk kul. vs. nyt								N
	Paljon parempi	Jonkin verran parempi	Samanlainen	Jonkin verran huonompi	Paljon huonompi	Eos tai puuttuva tieto	Yhteensä		
	Rivi-%	Rivi-%	Rivi-%	Rivi-%	Rivi-%	Rivi-%	Rivi-%	Rivi-%	
Yhteensä	4.6	25.4	58.5	10.2	0.7	0.6	100.0	3950635	
SOSIOEKONOMINEN ASEMA									
Maatalousyrittäjät	4.4	26.7	53.0	11.8	.	4.2	100.0	65388	
Muut yrittäjät	8.8	28.5	55.8	4.2	1.4	1.2	100.0	191233	
Ylemmät toimihenkilöt	3.7	29.1	60.9	5.0	0.9	0.4	100.0	608558	
Alemmat toimihenkilöt	3.1	27.9	58.7	10.0	0.3	.	100.0	706791	
Työntekijät	4.4	24.0	59.1	11.9	.	0.7	100.0	697511	
Työttömät	3.9	37.1	51.4	6.3	1.3	.	100.0	202197	
Opiskelijat	8.7	35.5	48.4	6.6	0.4	0.4	100.0	559570	
Eläkeläiset	0.6	8.6	72.8	15.5	1.3	1.0	100.0	768467	
Omaa kotitaloutta hoitavat yms.	16.2	34.0	26.0	22.2	1.6	.	100.0	150920	
KOTITALOUSTYYPPI									
Yksinasuva 15-34 v.	16.0	34.2	39.2	8.8	1.8	.	100.0	260824	
Yksinasuva 35-54 v.	3.9	20.2	67.1	7.4	.	1.4	100.0	207134	
Yksinasuva 55-74 v.	0.9	16.5	72.4	10.2	.	.	100.0	270594	
Lapsiperhe	4.3	30.5	54.0	9.7	0.7	0.7	100.0	1445081	
Kahden tai us. aikuisen talous	3.7	21.9	62.0	11.1	0.7	0.6	100.0	1767002	
KOTITALOUDEN BRUTTOTULOLUOKKA									
Alin neljännes	9.1	27.8	49.6	10.5	2.1	0.9	100.0	594967	
2. alin neljännes	3.7	24.8	57.5	13.3	0.6	0.2	100.0	985477	
2. ylin neljännes	3.1	24.3	59.1	12.7	0.4	0.4	100.0	1229817	
Ylin neljännes	4.3	27.9	62.7	4.8	0.3	.	100.0	849111	
Eos tai puuttuva tieto	5.2	20.3	66.1	4.1	0.8	3.4	100.0	291263	

Taulukko 9. Ajankohdan edullisuus kestotavaroiden hankintaan,
(10/2005) prosenttia kuluttajista

	Ajankohdan edullisuus				Yhteensä	N
	Eduellinen	Epäedullinen	Ei kumpaakaan	Eos tai puuttuva tieto		
	Rivi-%	Rivi-%	Rivi-%	Rivi-%	Rivi-%	
Yhteensä	46.8	21.4	25.4	6.4	100.0	3950635
SUKUPUOLI						
Mies	51.4	19.3	23.1	6.2	100.0	1974030
Nainen	42.2	23.4	27.8	6.6	100.0	1976605
IKÄ						
15-24	50.7	28.4	18.0	3.0	100.0	653059
25-34	48.8	21.7	26.8	2.7	100.0	639133
35-44	43.6	24.1	28.2	4.0	100.0	729334
45-54	47.1	22.6	26.8	3.5	100.0	773878
55-64	46.6	16.5	25.0	11.9	100.0	702202
65-74	42.9	11.9	28.2	17.0	100.0	453029
KOULUTUS						
Perusaste	44.8	22.6	23.3	9.4	100.0	1355723
Keskiaaste	49.1	21.3	23.8	5.8	100.0	1506661
Korkea-aste	45.9	20.0	30.5	3.6	100.0	1088251
SUURALUE						
Pääkaupunkiseutu	47.1	17.0	33.2	2.7	100.0	757360
Muu Etelä-Suomi	46.8	23.1	22.4	7.7	100.0	868685
Länsi-Suomi	47.0	21.9	23.5	7.5	100.0	1408520
Itä-Suomi	46.0	21.3	23.8	9.0	100.0	435167
Pohjois-Suomi	46.1	23.7	25.9	4.3	100.0	480903

Taulukko 9. jatkuu Ajankohdan edullisuus kestotavaroiden hankintaan,
(10/2005) prosenttia kuluttajista

	Ajankohdan edullisuus					Yhteensä	N
	Edullinen	Epäedullinen	Ei kumpaakaan	Eos tai puuttuva tieto	Yhteensä		
					Rivi-%	Rivi-%	Rivi-%
Yhteensä	46.8	21.4	25.4	6.4	100.0	3950635	
SOSIOEKONOMINEN ASEMA							
Maatalousyrittäjät	28.0	8.7	48.0	15.3	100.0	65388	
Muut yrittäjät	60.2	14.9	24.9	.	100.0	191233	
Yliemät toimihenkilöt	45.7	19.6	31.3	3.4	100.0	608558	
Alemmat toimihenkilöt	49.4	24.2	23.3	3.1	100.0	706791	
Työntekijät	47.3	23.9	21.3	7.5	100.0	697511	
Työttömät	48.6	26.3	21.3	3.7	100.0	202197	
Opiskelijat	49.1	26.6	21.3	3.0	100.0	559570	
Eiäkeläiset	41.8	15.1	26.9	16.1	100.0	768467	
Omaa kotitaloutta hoitavat yms.	41.3	23.4	35.3	.	100.0	150920	
KOTITALOUSTYYPPI							
Yksinasuva 15-34 v.	55.0	15.5	26.2	3.2	100.0	260824	
Yksinasuva 35-54 v.	48.0	24.1	24.1	3.9	100.0	207134	
Yksinasuva 55-74 v.	39.4	15.2	24.7	20.7	100.0	270594	
Lapsiperhe	45.6	24.6	26.7	3.1	100.0	1445081	
Kahden tai us. aikuisen talous	47.5	20.3	24.6	7.7	100.0	1767002	
KOTITALOUDEN BRUTTOTULOLUOKKA							
Alin neljännes	42.1	20.9	25.5	11.4	100.0	594967	
2. alin neljännes	46.3	22.9	23.3	7.5	100.0	985477	
2. ylin neljännes	48.9	22.4	24.3	4.4	100.0	1229817	
Ylin neljännes	49.7	17.2	30.5	2.6	100.0	849111	
Eos tai puuttuva tieto	40.4	25.2	22.8	11.6	100.0	291263	

Taulukko 10. Ajankohdan edullisuus säästämisen kannalta,
(10/2005) prosenttia kuluttajista

	Ajankohta on							N					
	Erittäin hyvä		Melko hyvä		Melko huono		Erittäin huono		Eos tai puuttuva tieto		Yhteensä		
	Rivi-%	Rivi-%	Rivi-%	Rivi-%	Rivi-%	Rivi-%	Rivi-%		Rivi-%	Rivi-%	Rivi-%	Rivi-%	Rivi-%
Yhteensä	7.7	58.7	25.3	4.7	3.7	100.0	3950635						
SUKUPUOLI													
Mies	8.6	59.0	24.4	4.5	3.5	100.0	1974030						
Nainen	6.8	58.4	26.1	4.8	3.9	100.0	1976605						
IKÄ													
15-24	10.9	71.7	12.2	1.9	3.3	100.0	653059						
25-34	5.5	63.5	26.8	3.4	0.8	100.0	639133						
35-44	11.9	62.2	19.5	4.0	2.4	100.0	729334						
45-54	8.4	55.0	27.2	6.8	2.6	100.0	773878						
55-64	5.0	52.6	31.5	6.1	4.9	100.0	702202						
65-74	2.6	43.1	38.4	5.7	10.1	100.0	453029						
KOULUTUS													
Perusaste	6.6	56.7	25.9	4.6	6.2	100.0	1355723						
Keskiaaste	6.9	60.7	24.0	5.6	2.8	100.0	1506661						
Korkea-aste	10.2	58.3	26.3	3.5	1.7	100.0	1088251						
SUURALUE													
Pääkaupunkiseutu	9.9	57.5	25.7	5.5	1.5	100.0	757360						
Muu Etelä-Suomi	7.5	58.1	24.0	5.6	4.9	100.0	868685						
Länsi-Suomi	7.3	57.8	25.6	4.7	4.7	100.0	1408520						
Itä-Suomi	4.8	63.8	26.4	1.7	3.3	100.0	435167						
Pohjois-Suomi	8.6	59.7	24.9	4.5	2.3	100.0	480903						

Taulukko 10. jatkuu Ajankohdan edullisuus säästämisen kannalta,
(10/2005) prosenttia kuluttajista

	Ajankohta on						N
	Erittäin hyvä	Melko hyvä	Melko huono	Erittäin huono	Eos tai puuttuva tieto	Yhteensä	
	Rivi-%	Rivi-%	Rivi-%	Rivi-%	Rivi-%	Rivi-%	
Yhteensä	7.7	58.7	25.3	4.7	3.7	100.0	3950635
SOSIOEKONOMINEN ASEMA							
Maatalousyrittäjät	4.2	44.3	44.2	.	7.4	100.0	65388
Muut yrittäjät	6.7	49.3	33.2	8.3	2.6	100.0	191233
Ylemmät toimihenkilöt	14.2	58.5	23.5	3.5	0.4	100.0	608558
Alemmat toimihenkilöt	9.0	59.8	25.1	4.6	1.5	100.0	706791
Työntekijät	7.9	67.1	19.0	2.3	3.7	100.0	697511
Työttömät	2.3	62.0	25.7	7.4	2.6	100.0	202197
Opiskelijat	7.8	71.7	14.2	2.3	4.0	100.0	559570
Eläkeläiset	3.4	45.6	35.3	7.4	8.2	100.0	768467
Omaa kotitaloutta hoitavat yms.	6.8	47.1	33.5	9.2	3.4	100.0	150920
KOTITALOUSTYYPPI							
Yksinasuva 15-34 v.	6.1	64.7	24.1	2.1	3.0	100.0	260824
Yksinasuva 35-54 v.	13.1	61.0	14.3	7.6	4.0	100.0	207134
Yksinasuva 55-74 v.	6.2	47.7	30.4	5.9	9.8	100.0	270594
Lapsiperhe	9.4	60.9	23.2	4.2	2.3	100.0	1445081
Kahden tai us. aikuisen talous	6.2	57.4	27.7	4.9	3.9	100.0	1767002
KOTITALOUDEN BRUTTOTULOLUOKKA							
Alin neljännes	6.0	56.1	21.5	7.1	9.3	100.0	594967
2. alin neljännes	6.1	56.7	28.6	5.8	2.8	100.0	985477
2. ylin neljännes	7.1	59.6	26.3	4.6	2.4	100.0	1229817
Ylin neljännes	12.1	60.3	23.9	2.0	1.7	100.0	849111
Eos tai puuttuva tieto	6.6	62.1	21.0	4.1	6.3	100.0	291263

Taulukko 11. Ajankohdan edullisuus lainanoton kannalta,
(10/2005) prosenttia kuluttajista

	Ajankohta on							N					
	Erittäin hyvä		Melko hyvä		Melko huono		Erittäin huono		Eos tai puuttuva tieto		Yhteensä		
	Rivi-%	Rivi-%	Rivi-%	Rivi-%	Rivi-%	Rivi-%	Rivi-%		Rivi-%	Rivi-%	Rivi-%	Rivi-%	Rivi-%
Yhteensä	13.4	63.1	16.4	3.6	3.5	100.0	3950635						
SUKUPUOLI													
Mies	16.1	64.1	13.9	3.1	2.9	100.0	1974030						
Nainen	10.7	62.2	18.9	4.1	4.1	100.0	1976605						
IKÄ													
15-24	5.6	63.2	23.2	5.8	2.3	100.0	653059						
25-34	18.9	61.9	16.2	1.3	1.7	100.0	639133						
35-44	17.1	63.3	14.6	3.6	1.4	100.0	729334						
45-54	11.8	64.9	15.7	4.4	3.1	100.0	773878						
55-64	13.9	66.3	13.3	2.4	4.0	100.0	702202						
65-74	13.0	56.4	15.9	4.1	10.5	100.0	453029						
KOULUTUS													
Perusaste	6.9	63.0	18.5	6.1	5.6	100.0	1355723						
Keskiaaste	14.4	60.9	17.5	3.4	3.7	100.0	1506661						
Korkea-aste	20.3	66.4	12.1	0.8	0.4	100.0	1088251						
SUURALUE													
Pääkaupunkiseutu	14.3	64.8	15.3	4.9	0.7	100.0	757360						
Muu Etelä-Suomi	12.0	59.7	19.1	4.8	4.4	100.0	868685						
Länsi-Suomi	13.5	64.0	15.5	2.5	4.4	100.0	1408520						
Itä-Suomi	12.3	63.1	20.0	1.3	3.4	100.0	435167						
Pohjois-Suomi	15.1	64.2	12.6	4.8	3.2	100.0	480903						

Taulukko 11. jatkuu Ajankohdan edullisuus lainanoton kannalta,
(10/2005) prosenttia kuluttajista

	Ajankohta on						N
	Erittäin hyvä	Melko hyvä	Melko huono	Erittäin huono	Eos tai puuttuva tieto	Yhteensä	
	Rivi-%	Rivi-%	Rivi-%	Rivi-%	Rivi-%	Rivi-%	
Yhteensä	13.4	63.1	16.4	3.6	3.5	100.0	3950635
SOSIOEKONOMINEN ASEMA							
Maatalousryittäjät	8.4	71.1	16.3	.	4.2	100.0	65388
Muut ryittäjät	19.4	67.1	9.3	3.0	1.2	100.0	191233
Ylemmät toimihenkilöt	21.4	63.9	12.7	1.5	0.5	100.0	608558
Alemmat toimihenkilöt	14.9	66.1	16.4	1.9	0.7	100.0	706791
Työntekijät	11.0	64.7	16.1	4.2	3.9	100.0	697511
Työttömät	5.0	58.7	20.7	11.2	4.4	100.0	202197
Opiskelijat	6.8	67.3	19.4	4.2	2.3	100.0	559570
Eiäkeläiset	12.5	57.6	16.5	4.4	9.1	100.0	768467
Omaa kotitaloutta hoitavat yms.	20.2	49.1	23.8	3.7	3.3	100.0	150920
KOTITALOUSTYYPPI							
Yksinasuva 15-34 v.	14.0	62.5	19.3	3.1	1.0	100.0	260824
Yksinasuva 35-54 v.	13.6	56.0	17.5	9.2	3.7	100.0	207134
Yksinasuva 55-74 v.	16.9	57.3	12.9	3.3	9.6	100.0	270594
Lapsiperhe	14.1	66.3	14.7	3.5	1.4	100.0	1445081
Kahden tai us. aikuisen talous	12.2	62.4	17.8	3.1	4.5	100.0	1767002
KOTITALOUDEN BRUTTOTULOLUOKKA							
Alin neljännes	8.2	57.4	18.4	9.1	6.9	100.0	594967
2. alin neljännes	12.1	56.8	22.8	4.0	4.3	100.0	985477
2. ylin neljännes	14.1	67.5	15.0	2.0	1.4	100.0	1229817
Ylin neljännes	21.4	67.0	9.7	1.0	0.9	100.0	849111
Eos tai puuttuva tieto	2.4	66.3	15.9	5.5	9.9	100.0	291263

Taulukko 12. Rahankäyttö kestotavaroihin seuraavien 12 kk:n aikana (10/2005) verrattuna rahankäyttöön viimeisten 12 kk:n aikana, prosenttia kuluttajista

	Rahankäyttö seur. 12 kk vs. viim. 12 kk							
	Paljon enemmän	Hieman enemmän	Yhtä paljon	Hieman vähemmän	Paljon vähemmän	Eos tai puuttuva tieto	Yhteensä	
	Rivi-%	Rivi-%	Rivi-%	Rivi-%	Rivi-%	Rivi-%	Rivi-%	N
Yhteensä	6.7	19.3	40.4	20.3	12.8	0.5	100.0	3950635
SUKUPUOLI								
Mies	6.2	19.1	40.0	21.3	12.8	0.7	100.0	1974030
Nainen	7.3	19.4	40.9	19.3	12.9	0.3	100.0	1976605
IKÄ								
15-24	8.6	30.7	33.1	16.5	10.3	0.7	100.0	653059
25-34	11.7	23.4	25.2	20.7	19.0	.	100.0	639133
35-44	7.5	20.7	34.0	22.3	14.7	0.8	100.0	729334
45-54	4.9	12.2	48.3	22.6	11.7	0.3	100.0	773878
55-64	4.7	14.2	47.5	21.2	12.3	.	100.0	702202
65-74	2.1	14.4	58.3	16.3	7.4	1.5	100.0	453029
KOULUTUS								
Perusaste	6.3	21.5	43.5	17.8	9.8	1.0	100.0	1355723
Keskiaste	5.8	18.9	36.3	23.3	15.3	0.4	100.0	1506661
Korkea-aste	8.6	16.9	42.2	19.2	13.1	.	100.0	1088251
SUURALUE								
Pääkaupunkiseutu	10.4	19.2	43.7	13.7	12.9	.	100.0	757360
Muu Etelä-Suomi	4.8	18.8	40.6	18.4	16.2	1.1	100.0	868685
Länsi-Suomi	6.8	19.0	40.1	22.2	11.7	0.2	100.0	1408520
Itä-Suomi	5.8	19.2	36.0	26.6	11.3	1.0	100.0	435167
Pohjois-Suomi	4.9	21.0	39.9	22.5	11.2	0.6	100.0	480903

Taulukko 12. jatkuu Rahankäyttö kestotavaroihin seuraavien 12 kk:n aikana
(10/2005) verrattuna rahankäyttöön viimeisten 12 kk:n aikana,
prosenttia kuluttajista

	Rahankäyttö seur. 12 kk vs. viim. 12 kk								N
	Paljon enemmän	Hieman enemmän	Yhtä paljon	Hieman vähemmän	Paljon vähemmän	Eos tai puuttuva tieto	Yhteensä		
	Rivi-%	Rivi-%	Rivi-%	Rivi-%	Rivi-%	Rivi-%	Rivi-%	Rivi-%	
Yhteensä	6.7	19.3	40.4	20.3	12.8	0.5	100.0	3950635	
SOSIOEKONOMINEN ASEMA									
Maatalousryittäjät	.	8.0	68.5	11.6	11.8	.	100.0	65388	
Muut ryittäjät	10.1	11.2	44.9	21.6	12.2	.	100.0	191233	
Ylemmät toimihenkilöt	10.1	18.2	39.6	17.0	14.6	0.5	100.0	608558	
Alemmat toimihenkilöt	7.5	21.6	33.7	22.7	14.4	.	100.0	706791	
Työntekijät	7.2	17.8	38.9	22.6	12.7	0.7	100.0	697511	
Työttömät	2.5	15.5	27.9	30.5	22.3	1.3	100.0	202197	
Opiskelijat	7.5	29.4	37.5	17.2	8.0	0.4	100.0	559570	
Eiäkeläiset	2.1	14.9	54.1	19.0	9.0	0.9	100.0	768467	
Omaa kotitaloutta hoitavat yms. KOTITALOUSTYYPPI	12.4	24.0	22.7	16.8	24.1	.	100.0	150920	
Yksinasuva 15-34 v.	7.6	34.6	22.8	15.4	19.6	.	100.0	260824	
Yksinasuva 35-54 v.	6.8	23.1	36.3	26.2	6.4	1.2	100.0	207134	
Yksinasuva 55-74 v.	1.7	13.2	53.7	19.8	10.7	0.8	100.0	270594	
Lapsiperhe	8.1	22.1	35.2	19.4	14.8	0.3	100.0	1445081	
Kahden tai us. aikuisen talous KOTITALOUDEN BRUTTOTULOLUOKKA	6.3	15.1	45.7	21.0	11.3	0.6	100.0	1767002	
Alin neljännes	2.8	19.4	40.3	22.0	14.7	0.8	100.0	594967	
2. alin neljännes	4.6	21.8	38.8	21.7	12.7	0.5	100.0	985477	
2. ylin neljännes	8.1	16.3	40.1	22.6	12.9	.	100.0	1229817	
Ylin neljännes	10.3	18.9	39.0	17.5	13.9	0.3	100.0	849111	
Eos tai puuttuva tieto	6.1	24.4	51.9	9.6	5.6	2.5	100.0	291263	

Taulukko 13. Kotitalouden aikomus ostaa asunto seuraavien 12 kk:n aikana, prosenttia kotitalouksista (10/2005)

	Omistusasunnon ostoaie						Yhteensä	N
	Kyllä, varmasti	Mahdollises- ti	Luultavasti ei	Ei	Eos tai puuttuva tieto	Yhteensä		
	Rivi-%	Rivi-%	Rivi-%	Rivi-%	Rivi-%	Rivi-%		
Yhteensä	4.2	5.5	1.5	88.5	0.2	100.0	2405021	
SUKUPUOLI								
Mies	3.6	5.4	2.2	88.4	0.4	100.0	1142110	
Nainen	4.8	5.5	0.9	88.7	0.0	100.0	1262911	
IKÄ								
15-24	4.2	5.1	1.6	88.5	0.6	100.0	371089	
25-34	7.8	8.8	3.6	78.9	0.9	100.0	397414	
35-44	5.9	7.2	1.5	85.4	.	100.0	364934	
45-54	2.3	3.7	0.5	93.5	.	100.0	437584	
55-64	3.5	3.3	0.8	92.4	.	100.0	481828	
65-74	1.9	5.5	1.4	91.1	.	100.0	352172	
KOULUTUS								
Perusaste	2.4	3.4	1.3	92.1	0.7	100.0	831556	
Keskiaaste	4.4	5.2	1.7	88.8	.	100.0	945408	
Korkea-aste	6.5	8.5	1.5	83.4	.	100.0	628057	
SUURALUE								
Pääkaupunkiseutu	3.7	6.1	2.4	86.8	1.1	100.0	478900	
Muu Etelä-Suomi	3.9	5.9	0.7	89.3	0.1	100.0	513178	
Länsi-Suomi	4.8	4.7	1.5	89.0	.	100.0	861579	
Itä-Suomi	2.1	4.6	2.2	91.1	.	100.0	270814	
Pohjois-Suomi	6.2	6.6	1.0	86.2	.	100.0	280550	

Taulukko 13. jatkuu Kotitalouden aikomus ostaa asunto seuraavien 12 kk:n aikana, prosenttia kotitalouksista (10/2005)

	Omistusasunnon ostoaie						N
	Kyllä, varmasti	Mahdollises- ti	Luultavasti ei	Ei	Eos tai puuttuva tieto	Yhteensä	
	Rivi-%	Rivi-%	Rivi-%	Rivi-%	Rivi-%	Rivi-%	
Yhteensä	4.2	5.5	1.5	88.5	0.2	100.0	2405021
SOSIOEKONOMINEN ASEMA							
Maatalousyrittäjät	4.0	4.0	.	91.9	.	100.0	32211
Muut yrittäjät	8.7	4.8	1.1	85.3	.	100.0	110473
Ylemmät toimihenkilöt	6.6	9.8	3.1	80.5	.	100.0	325531
Alemmat toimihenkilöt	7.0	5.9	0.5	85.8	0.9	100.0	412193
Työntekijät	2.8	5.6	2.2	89.4	.	100.0	415439
Työttömät	0.8	.	1.6	97.6	.	100.0	138667
Opiskelijat	2.9	4.4	1.1	91.0	0.6	100.0	316292
Eläkeläiset	2.4	4.6	1.1	91.9	.	100.0	574623
Omaa kotitaloutta hoitavat yms. KOTITALOUSTYYPPI	6.6	6.1	3.1	84.1	.	100.0	79592
Yksinasuva 15-34 v.	4.0	6.2	1.9	86.8	1.1	100.0	312351
Yksinasuva 35-54 v.	1.2	3.8	.	95.0	.	100.0	244168
Yksinasuva 55-74 v.	3.4	6.0	1.0	89.6	.	100.0	355525
Lapsiperhe	6.7	6.8	2.4	83.9	0.1	100.0	567710
Kanden tai us. aikuisen talous KOTITALOUDEN BRUTTOTULOLUOKKA	4.0	4.6	1.5	89.9	0.2	100.0	925267
Alin neljännes	1.3	2.2	0.5	96.0	.	100.0	582119
2. alin neljännes	4.5	5.1	2.7	86.9	0.7	100.0	683472
2. ylin neljännes	5.0	8.2	1.3	85.5	.	100.0	620619
Ylin neljännes	7.0	7.7	1.8	83.5	.	100.0	397154
Eos tai puuttuva tieto	4.2	1.9	.	93.5	0.4	100.0	121657

Taulukko 14. Tärkeimpien rahoitusmuotojen jakauma asunnonhankinnassa, asunnon ostoon myönteisesti vastanneet, prosenttia kotitalouksista (kysytään neljästi vuodessa: maaliskuu-, kesä-, syys- ja joulukuussa)

	Vastaus	
	Tärkein	2. tärkein
ASUNNON		
RAHOITUSMUOTO		
Nykyisen asunnon myyntitulo	46134	13481
Omat säästöt	25.2	7.4
Pankkilaina	17893	59999
Arava-, asp- tms. laina	9.8	32.8
Muun omaisuuden myynti	109966	43740
Perintö	60.2	23.9
Muu	1091	4512
Eos	0.6	2.5
Yhteensä	182755	182755
	100.0	100.0

Taulukko 15. Kotitalouden aikomus ostaa auto seuraavien 12 kk:n aikana, prosenttia kotitalouksista (10/2005)

	Auton ostoaie						N
	Kyllä, varmasti	Mahdollises- ti	Luultavasti ei	Ei	Eos tai puuttuva tieto	Yhteensä	
	Rivi-%	Rivi-%	Rivi-%	Rivi-%	Rivi-%	Rivi-%	
Yhteensä	10.2	8.9	6.5	73.9	0.6	100.0	2405021
SUKUPUOLI							
Mies	10.8	8.9	7.2	72.5	0.7	100.0	1142110
Nainen	9.7	8.8	5.9	75.2	0.5	100.0	1262911
IKÄ							
15-24	13.7	13.2	8.5	63.5	1.1	100.0	371089
25-34	17.4	10.2	9.9	61.3	1.3	100.0	397414
35-44	8.1	9.2	7.6	75.0	.	100.0	364934
45-54	8.6	10.0	4.4	76.4	0.7	100.0	437584
55-64	7.3	5.4	4.1	82.6	0.5	100.0	481828
65-74	6.4	5.7	5.1	82.7	.	100.0	352172
KOULUTUS							
Perusaste	9.9	8.3	5.8	75.0	1.0	100.0	831556
Keskiaaste	9.8	8.7	6.3	74.5	0.6	100.0	945408
Korkea-aste	11.1	9.9	7.6	71.4	.	100.0	628057
SUURALUE							
Pääkaupunkiseutu	8.9	9.0	6.5	74.5	1.1	100.0	478900
Muu Etelä-Suomi	11.6	8.0	5.8	73.7	0.9	100.0	513178
Länsi-Suomi	10.5	8.7	6.9	73.7	0.2	100.0	861579
Itä-Suomi	12.9	9.2	7.6	70.2	.	100.0	270814
Pohjois-Suomi	6.2	10.2	5.2	77.2	1.3	100.0	280550

Taulukko 15. jatkuu Kotitalouden aikomus ostaa auto seuraavien 12 kk:n aikana, prosenttia kotitalouksista (10/2005)

	Auton ostoaie						N
	Kyllä, varmasti	Mahdollises- ti	Luultavasti ei	Ei	Eos tai puuttuva tieto	Yhteensä	
	Rivi-%	Rivi-%	Rivi-%	Rivi-%	Rivi-%	Rivi-%	
Yhteensä	10.2	8.9	6.5	73.9	0.6	100.0	2405021
SOSIOEKONOMINEN ASEMA							
Maatalousyrittäjät	4.0	3.7	1.2	83.5	7.5	100.0	32211
Muut yrittäjät	12.8	10.6	6.0	67.4	3.2	100.0	110473
Ylemmät toimihenkilöt	11.9	7.7	7.0	73.4	.	100.0	325531
Alemmat toimihenkilöt	9.5	8.3	7.8	74.1	0.4	100.0	412193
Työntekijät	13.1	12.0	3.2	71.4	0.3	100.0	415439
Työttömät	13.0	10.8	2.9	73.2	.	100.0	138667
Opiskelijat	9.0	12.1	11.4	66.6	0.9	100.0	316292
Eläkeläiset	5.9	5.4	5.5	82.7	0.5	100.0	574623
Omaa kotitaloutta hoitavat yms. KOTITALOUSTYYPPI	21.5	8.5	10.9	59.1	.	100.0	795592
Yksinasuva 15-34 v.	10.7	6.9	10.1	71.1	1.1	100.0	312351
Yksinasuva 35-54 v.	5.3	7.7	4.1	81.7	1.2	100.0	244168
Yksinasuva 55-74 v.	5.4	2.5	2.6	89.4	.	100.0	355525
Lapsiperhe	12.8	10.3	8.1	68.6	0.2	100.0	567710
Kahden tai us. aikuisen talous KOTITALOUDEN BRUTTOTULOLUOKKA	11.6	11.4	6.3	70.0	0.7	100.0	925267
Alin neljännes	8.3	4.0	5.4	82.1	0.3	100.0	582119
2. alin neljännes	6.2	10.3	6.5	77.0	.	100.0	683472
2. ylin neljännes	13.3	9.1	5.4	71.9	0.2	100.0	620619
Ylin neljännes	16.3	11.8	8.8	62.8	0.3	100.0	397154
Eos tai puuttuva tieto	6.0	13.6	9.0	63.0	8.4	100.0	121657

Taulukko 16. Uusi vai käytetty auto, auton ostoon myönteisesti vastanneet,
(10/2005) prosenttia kotitalouksista

	Auton ostoaie					
	Kyllä, varmasti		Mahdollisesti		Yhteensä	
	N	%	N	%	N	%
MILLAINEN AUTO						
Uusi auto	68013	27.7	46665	21.9	114678	25.0
Käytetty auto	164921	67.3	157987	74.2	322908	70.5
Sekä uusi että käytetty auto	1915	0.8	.	.	1915	0.4
Eos	10344	4.2	8311	3.9	18655	4.1
Yhteensä	245193	100.0	212963	100.0	458156	100.0

Taulukko 17. Tärkeimpien rahoitusmuotojen jakauma autonostossa, (09/2005) auton ostoon myönteisesti vastanneet, prosenttia kotitalouksista (kysytään neljästi vuodessa: maaliskuu-, kesä-, syys- ja joulukuussa)

	Vastaus	
	Tärkein	2. tärkein
AUTONOSTON		
RAHOITUSMUOTO		
Auton myyntitulo	N 196602	N 48891
	% 50.9	% 12.7
Omat säästöt	N 84684	N 99995
	% 21.9	% 25.9
Pankkilaina	N 56414	N 92833
	% 14.6	% 24.0
Osamaksukauppa	N 34253	N 58138
	% 8.9	% 15.1
Luottokorttiluotto	N .	N 3627
	% .	% 0.9
Muun omaisuuden myynti	N 6975	N 5222
	% 1.8	% 1.4
Muu	N 2881	N 12591
	% 0.7	% 3.3
Eos	N 4486	N 64998
	% 1.2	% 16.8
Yhteensä	N 386295	N 386295
	% 100.0	% 100.0

Taulukko 18. Rahankäyttö joihinkin kulutuskohteisiin seuraavien 6 kk:n aikana, prosenttia kotitalouksista (10/2005)

	Vastaus				Yhteensä
	Kyllä	Ehkä	Ei	Eos	
KULUTUSKOHDDE					
Asunnon korjaus	N 592606 24.6	156613 6.5	1641187 68.2	14615 0.6	2405021 100.0
Kodin sisustus	N 973657 40.5	200649 8.3	1223214 50.9	7501 0.3	2405021 100.0
Vapaa-ajan asunto	N 32845 1.4	38085 1.6	2330623 96.9	3468 0.1	2405021 100.0
Viihde-elektroniiikka	N 763908 31.8	336319 14.0	1298942 54.0	5852 0.2	2405021 100.0
Kodinkoneet	N 349122 14.5	151143 6.3	1900960 79.0	3796 0.2	2405021 100.0
Kalliit harrastus- ja ulkoiluvälineet	N 452675 18.8	141996 5.9	1807277 75.1	3073 0.1	2405021 100.0
Kulkuvälineet (ei auto)	N 124401 5.2	65196 2.7	2212458 92.0	2966 0.1	2405021 100.0
Vapaa-ajan matkat	N 914764 38.0	292988 12.2	1187079 49.4	10190 0.4	2405021 100.0
Vapaa-ajan matkat ulkomailta	N 801169 33.3	260931 10.8	1332275 55.4	10646 0.4	2405021 100.0

Taulukko 19. Joidenkin laitteiden yleisyys kotitalouksissa haastatteluhetkellä,
(08/2005) prosenttia kotitalouksista
(kysytään neljästi vuodessa: helmi-, touko-, elo- ja marraskuussa)

Tarkempia tietoja tilattavissa Tilastokeskuksesta!

	Vastaus			Yhteensä
	Kyllä	Ei	Eos	
LAITE				
Laajakuva-tv	736193 30.6	1633184 67.9	35652 1.5	2405029 100.0
Kaapeli-tv/satelliitti- antenni	1049578 43.6	1321589 55.0	33862 1.4	2405029 100.0
Digitisovitin/digi-tv	798182 33.2	1597644 66.4	9203 0.4	2405029 100.0
- Digiboksi (maanp./kaap.)	713669 29.7	1635374 68.0	55986 2.3	2405029 100.0
- Satelliittidigitisovitin	86193 3.6	2305135 95.8	13701 0.6	2405029 100.0
- Tallentava digitisovitin	134289 5.6	2182088 90.7	88652 3.7	2405029 100.0
Videonauhuri	1766827 73.5	629611 26.2	8591 0.4	2405029 100.0
DVD-laite	989754 41.2	1403869 58.4	11406 0.5	2405029 100.0
- Tallentava DVD-laite	201389 8.4	2130619 88.6	73021 3.0	2405029 100.0
Videokamera	465555 19.4	1930923 80.3	8551 0.4	2405029 100.0
Digikamera	1002712 41.7	1393729 58.0	8588 0.4	2405029 100.0
Tietokone	1579051 65.7	821694 34.2	4284 0.2	2405029 100.0

Taulukko 19. Joidenkin laitteiden yleisyys kotitalouksissa haastatteluhetkellä,
(08/2005) prosenttia kotitalouksista
(kysytään neljästi vuodessa: helmi-, touko-, elo- ja marraskuussa)

Tarkempia tietoja tilattavissa Tilastokeskuksesta!

	Vastaus			Yhteensä
	Kyllä	Ei	Eos	
LAIITE				
- Kannettava tietokone	532362	1868383	4284	2405029
	22.1	77.7	0.2	100.0
- Polttava CD/DVD-asema	1020788	1295551	88690	2405029
	42.4	53.9	3.7	100.0
Tulostin	1264097	1131846	9086	2405029
	52.6	47.1	0.4	100.0
Internet-yhteys	1404176	991912	8941	2405029
	58.4	41.2	0.4	100.0
- Laajakaista	1044346	1284176	76507	2405029
	43.4	53.4	3.2	100.0
- Internet-puhelinliittymä	444274	1791828	168927	2405029
	18.5	74.5	7.0	100.0
Lankapuhelin	1272336	1126534	6159	2405029
	52.9	46.8	0.3	100.0
Matkapuhelin	2308660	92085	4284	2405029
	96.0	3.8	0.2	100.0
- WAP/GPRS/3G-puhelin	1013826	1311504	79699	2405029
	42.2	54.5	3.3	100.0
- Kamerapuhelin	745646	1648507	10876	2405029
	31.0	68.5	0.5	100.0
Henkilö- tms. auto	1928195	472550	4284	2405029
	80.2	19.6	0.2	100.0
- Satelliittinavigointi-järjestelmä	44154	2341710	19165	2405029
	1.8	97.4	0.8	100.0

Taulukko 20. Kotitalouksien autoistuneisuus kotitalouden koon mukaan, prosenttia kotitalouksista (kysytään neljästi vuodessa: helmi-, touko-, elo- ja marraskuussa)

	Auto			Yhteensä
	On auto	Ei autoa	Eos	
KOTITALOUDEN KOKO	556617	352573	2944	912134
1 henkilö N Rivi-%	61.0	38.7	0.3	100.0
2 henkilöä N Rivi-%	739018	89931	1340	830289
3 henkilöä N Rivi-%	89.0	10.8	0.2	100.0
4 henkilöä N Rivi-%	267613	19446	.	287059
5+ henkilöä N Rivi-%	93.2	6.8	.	100.0
Yhteensä	229829	8001	.	237830
	96.6	3.4	.	100.0
	135118	2599	.	137717
	98.1	1.9	.	100.0
	1928195	472550	4284	2405029
	80.2	19.6	0.2	100.0

Taulukko 21. Kotitalouden rahatilanne haastatteluhetkellä,
(10/2005) prosenttia kotitalouksista

	Rahatilanne nykyisin							Yhteensä
	Talous velkaantuu	Kulutukseen käytetään säästöjä	Rahat riittävät nipin napin	Talous pystyy säästämään hieman	Talous pystyy säästämään paljon	Eos tai puuttuva tieto	Yhteensä	
	Rivi-%	Rivi-%	Rivi-%	Rivi-%	Rivi-%	Rivi-%		
Yhteensä	2.5	5.0	28.4	56.6	7.0	0.5	2405021	
SUKUPUOLI								
Mies	2.6	5.5	26.4	55.9	8.8	0.8	1142110	
Nainen	2.4	4.5	30.1	57.3	5.5	0.3	1262911	
IKÄ								
15-24	5.8	6.7	23.8	58.9	4.4	0.6	371089	
25-34	2.2	4.5	26.9	59.0	7.2	0.3	397414	
35-44	2.8	2.4	22.5	62.8	8.6	1.0	364934	
45-54	1.7	5.3	26.9	58.2	7.2	0.7	437584	
55-64	1.3	4.7	29.4	54.9	9.4	0.3	481828	
65-74	1.7	6.3	41.3	45.6	4.6	0.4	352172	
KOULUTUS								
Perusaste	1.8	6.3	34.4	52.4	4.5	0.6	831556	
Keskiaaste	3.3	4.5	29.4	57.3	5.1	0.4	945408	
Korkea-aste	2.2	3.9	18.8	61.2	13.4	0.6	628057	
SUURALUE								
Pääkaupunkiseutu	3.0	3.1	25.5	60.2	7.5	0.7	478900	
Muu Etelä-Suomi	2.2	8.0	26.8	54.4	7.6	1.0	513178	
Länsi-Suomi	3.2	4.3	27.1	59.2	5.9	0.3	861579	
Itä-Suomi	0.4	7.8	37.8	48.2	5.8	.	270814	
Pohjois-Suomi	2.1	1.9	30.8	54.9	9.8	0.6	280550	

Taulukko 21. jatkuu Kotitalouden rahatilanne haastatteluhetkellä,
(10/2005) prosenttia kotitalouksista

	Rahatilanne nykyisin										N
	Talous velkaantuu	Kulutukseen käytetään säästöjä	Rahat riittävät nipin napin	Talous pystyy säästämään hieman	Talous pystyy säästämään paljon	Eos tai puuttuva tieto	Yhteensä				
	Rivi-%	Rivi-%	Rivi-%	Rivi-%	Rivi-%	Rivi-%	Rivi-%	Rivi-%	Rivi-%	Rivi-%	
Yhteensä	2.5	5.0	28.4	56.6	7.0	0.5	100.0	2405021			
SOSIOEKONOMINEN ASEMA											
Maatalousyrittäjät	.	4.0	38.2	43.8	14.0	.	100.0	32211			
Muut yrittäjät	4.4	5.3	31.5	51.5	7.3	.	100.0	110473			
Ylemmät toimihenkilöt	2.6	1.1	16.6	56.6	23.0	.	100.0	325531			
Alemmat toimihenkilöt	1.9	1.3	18.3	72.3	5.9	0.3	100.0	412193			
Työntekijät	0.3	0.6	22.3	72.5	3.3	1.0	100.0	415439			
Työttömät	1.0	13.9	54.0	28.1	2.9	.	100.0	138667			
Opiskelijat	6.0	11.9	26.6	51.4	3.7	0.5	100.0	316292			
Eläkeläiset	2.3	6.6	39.1	46.7	4.2	1.0	100.0	574623			
Omaa kotitaloutta hoitavat yms. KOTITALOUSTYYPPI	4.9	6.9	36.2	46.9	5.2	.	100.0	79592			
Yksinasuva 15-34 v.	6.8	10.0	31.2	49.1	3.0	.	100.0	312351			
Yksinasuva 35-54 v.	1.3	7.9	26.3	55.5	6.3	2.7	100.0	244168			
Yksinasuva 55-74 v.	2.6	7.0	41.1	40.2	9.0	.	100.0	355525			
Lapsiperhe	2.2	1.9	24.3	64.6	6.4	0.6	100.0	567710			
Kahden tai us. aikuisen talous KOTITALOUDEN BRUTTOTULOLUOKKA	1.5	3.6	25.5	60.9	8.3	0.3	100.0	925267			
Alin neljännes	5.6	10.8	49.2	32.7	1.8	.	100.0	582119			
2. alin neljännes	1.3	4.4	28.4	61.1	4.3	0.5	100.0	683472			
2. ylin neljännes	1.5	2.8	21.2	65.9	8.5	0.2	100.0	620619			
Ylin neljännes	2.0	2.0	8.4	68.3	18.7	0.5	100.0	397154			
Eos tai puuttuva tieto	0.9	1.2	30.1	61.0	1.9	4.9	100.0	121657			

Taulukko 22. Kotitalouden säästömahdollisuudet seuraavien 12 kk:n aikana, prosenttia kotitalouksista (10/2005)

	Säästömahdollisuudet						Yhteensä	N
	Hyvin tod.näk. säästää	Melko tod.näk. säästää	Melko tod.näk. ei säästä	Hyvin tod.näk. ei säästä	Eos tai puuttuva tieto			
	Rivi-%	Rivi-%	Rivi-%	Rivi-%	Rivi-%	Rivi-%		
Yhteensä	43.2	33.6	12.5	9.5	1.2	100.0	2405021	
SUKUPUOLI								
Mies	45.3	33.2	11.0	9.1	1.4	100.0	1142110	
Nainen	41.3	34.1	13.8	9.8	1.1	100.0	1262911	
IKÄ								
15-24	28.3	46.2	14.1	9.5	1.9	100.0	371089	
25-34	50.8	32.1	9.4	7.3	0.3	100.0	397414	
35-44	58.8	26.4	9.3	5.5	.	100.0	364934	
45-54	53.2	33.2	5.0	5.7	2.8	100.0	437584	
55-64	40.3	32.5	18.1	8.6	0.5	100.0	481828	
65-74	25.7	31.6	18.9	21.8	2.0	100.0	352172	
KOULUTUS								
Perusaste	31.5	35.1	17.5	13.7	2.2	100.0	831556	
Keskiaste	42.8	36.3	10.8	9.2	0.9	100.0	945408	
Korkea-aste	59.4	27.7	8.3	4.1	0.5	100.0	628057	
SUURALUE								
Pääkaupunkiseutu	47.0	35.6	11.3	5.7	0.3	100.0	478900	
Muu Etelä-Suomi	47.6	26.1	11.9	12.8	1.7	100.0	513178	
Länsi-Suomi	41.3	36.5	11.4	9.5	1.3	100.0	861579	
Itä-Suomi	34.1	36.4	17.9	10.0	1.7	100.0	270814	
Pohjois-Suomi	43.5	32.6	13.4	9.0	1.5	100.0	280550	

Taulukko 22. jatkuu Kotitalouden säästämähdollisuudet seuraavien 12 kk:n aikana, (10/2005) prosenttia kotitalouksista

	Säästämähdollisuudet								N				
	Hyvin tod.näk. säästää		Melko tod.näk. säästää		Melko tod.näk. ei säästä		Hyvin tod.näk. ei säästä			Eos tai puuttuva tieto		Yhteensä	
	Rivi-%	Rivi-%	Rivi-%	Rivi-%	Rivi-%	Rivi-%	Rivi-%	Rivi-%		Rivi-%	Rivi-%	Rivi-%	Rivi-%
Yhteensä	43.2	33.6	12.5	9.5	1.2	100.0	2405021						
SOSIOEKONOMINEN ASEMA													
Maatalousyrittäjät	50.3	35.4	1.2	9.9	3.2	100.0	32211						
Muut yrittäjät	53.5	23.4	10.5	11.3	1.2	100.0	110473						
Ylemmät toimihenkilöt	77.0	19.2	2.6	0.9	0.3	100.0	325531						
Alemmat toimihenkilöt	52.4	39.4	5.5	2.7	.	100.0	412193						
Työntekijät	45.4	40.2	9.4	2.7	2.3	100.0	415439						
Työttömät	22.0	33.7	24.9	19.5	.	100.0	138667						
Opiskelijat	26.5	40.0	18.7	12.8	1.8	100.0	316292						
Eläkeläiset	27.8	31.7	19.5	19.0	2.0	100.0	574623						
Omaa kotitaloutta hoitavat yms. KOTITALOUSTYYPPI	43.2	30.5	14.0	12.3	.	100.0	79592						
Yksinasuva 15-34 v.	31.4	37.9	16.5	13.2	0.9	100.0	312351						
Yksinasuva 35-54 v.	49.8	32.0	5.4	9.1	3.7	100.0	244168						
Yksinasuva 55-74 v.	26.0	33.1	22.8	18.2	.	100.0	355525						
Lapsiperhe	53.4	32.0	8.5	5.2	0.9	100.0	567710						
Kahden tai us. aikuisen talous KOTITALOUDEN BRUTTOTULOLUOKKA	45.8	33.9	11.4	7.5	1.4	100.0	925267						
Alin neljännes	19.0	30.3	27.2	22.8	0.7	100.0	582119						
2. alin neljännes	39.8	42.9	9.2	6.9	1.3	100.0	683472						
2. ylin neljännes	54.6	32.0	8.8	3.9	0.7	100.0	620619						
Ylin neljännes	72.0	22.5	2.5	2.2	0.8	100.0	397154						
Eos tai puuttuva tieto	26.7	42.4	11.6	12.0	7.3	100.0	121657						

Taulukko 23. Säästöjen pääasialliset käyttötarkoitukset seuraavien 12 kk:n aikana, (10/2005) säästämiseen myönteisesti vastanneet, prosenttia kotitalouksista (kysytään neljästi vuodessa: tammi-, huhti-, heinä- ja lokakuussa)

	Vastaus				Yhteensä
	Kyllä	Ehkä	Ei	Eos	
KÄYTTÖTARKOITUS					
Asunto- tai muun velan N	943016	19024	873472	12636	1848148
hoito Rivi-%	51.0	1.0	47.3	0.7	100.0
Etukäteissäästäminen N	230209	54314	1560948	2677	1848148
asunnon hankintaan Rivi-%	12.5	2.9	84.5	0.1	100.0
Kestokulutustavaroiden N	624284	149438	1068918	5508	1848148
hankinta Rivi-%	33.8	8.1	57.8	0.3	100.0
Matkustaminen tai N	900265	122436	822194	3253	1848148
lomanvietto Rivi-%	48.7	6.6	44.5	0.2	100.0
Pahan päivän vara N	1239815	94154	509857	4322	1848148
Rivi-%	67.1	5.1	27.6	0.2	100.0
Vanhuuden vara N	667064	73806	1098631	8647	1848148
Rivi-%	36.1	4.0	59.4	0.5	100.0
Muu tarkoitus N	239417	18913	1575525	14293	1848148
Rivi-%	13.0	1.0	85.2	0.8	100.0

Taulukko 24. Aiotut sijoituskohteet säästöille seuraavien 12 kk:n aikana, (10/2005) säästämiseen myönteisesti vastanneet, prosenttia kotitalouksista (kysytään neljästi vuodessa: tammi-, huhti-, heinä- ja lokakuussa)

	Vastaus				Yhteensä
	Kyllä	Enkä	Ei	Eos	
SIJOITUSKOHDE					
Pankkitilit tai - talletukset	1245697 67.4	63059 3.4	527285 28.5	12107 0.7	1848148 100.0
Asunto-osake	234206 12.7	94083 5.1	1502362 81.3	17497 0.9	1848148 100.0
Kiinteä omaisuus (ml. omakotitalo)	253676 13.7	68758 3.7	1509270 81.7	16444 0.9	1848148 100.0
Pörssiosakkeet	169112 9.2	78039 4.2	1588581 86.0	12416 0.7	1848148 100.0
Obligaatiot tai muut joukkovelkakirjat	29619 1.6	32079 1.7	1771929 95.9	14521 0.8	1848148 100.0
Sijoitusrahastot tai muut arvopaperit	402143 21.8	131037 7.1	1297723 70.2	17245 0.9	1848148 100.0
Vakuutusäästöt	390445 21.1	95037 5.1	1346907 72.9	15759 0.9	1848148 100.0
Vapaa-ajan asunto	100164 5.4	38014 2.1	1702695 92.1	7275 0.4	1848148 100.0
Taide- tai arvoesineet	75071 4.1	85228 4.6	1681808 91.0	6041 0.3	1848148 100.0
Muu sijoituskohde	50225 2.7	20673 1.1	1745719 94.5	31531 1.7	1848148 100.0

Taulukko 25. Toteutuneet sijoituskohteet haastatteluhetkellä,
(10/2005) prosenttia kaikista kotitalouksista
(kysytään neljästi vuodessa: tammi-, huhti-, heinä- ja lokakuussa)

	Vastaus			Yhteensä
	Kyllä	Ei	Eos	
SIJOITUSKOHDE				
Määräaikais- tai sijoitustilit	N 792517 33.0	1573904 65.4	38600 1.6	2405021 100.0
Pörssiosakkeet	N 438167 18.2	1935061 80.5	31793 1.3	2405021 100.0
Sijoitusrahastot	N 585822 24.4	1788805 74.4	30394 1.3	2405021 100.0
Joukkovelkakirjat	N 48834 2.0	2329056 96.8	27131 1.1	2405021 100.0
Vakuutussäästöt	N 544919 22.7	1825124 75.9	34978 1.5	2405021 100.0
Sijoitusasunto tai - kiinteistö	N 199416 8.3	2189689 91.0	15916 0.7	2405021 100.0
Muu sijoituskohde	N 101510 4.2	2279506 94.8	24005 1.0	2405021 100.0

Taulukko 26. Kotitalouden lainanottoaikomus seuraavien 12 kk:n aikana, prosenttia kotitalouksista (10/2005)

	Lainanottoaie						Yhteensä	N
	Kyllä, varmasti	Mahdollisesti	Luultavasti ei	Ei	Eos tai puuttuva tieto			
	Rivi-%	Rivi-%	Rivi-%	Rivi-%	Rivi-%	Rivi-%		
Yhteensä	6.1	9.6	4.7	78.5	1.0	100.0	2405021	
SUKUPUOLI								
Mies	8.8	7.8	5.7	76.4	1.3	100.0	1142110	
Nainen	3.6	11.3	3.8	80.4	0.8	100.0	1262911	
IKÄ								
15-24	7.5	18.1	8.0	64.6	1.8	100.0	371089	
25-34	12.0	15.5	6.1	64.6	1.7	100.0	397414	
35-44	8.9	11.1	3.1	76.0	0.8	100.0	364934	
45-54	5.7	6.9	6.5	79.9	1.1	100.0	437584	
55-64	1.9	5.6	2.8	88.8	0.9	100.0	481828	
65-74	1.2	1.6	1.6	95.6	.	100.0	352172	
KOULUTUS								
Perusaste	2.4	8.2	4.9	83.4	1.1	100.0	831556	
Keskiaste	7.5	11.1	6.3	74.2	0.9	100.0	945408	
Korkea-aste	8.9	9.3	2.0	78.5	1.2	100.0	628057	
SUURALUE								
Pääkaupunkiseutu	7.1	9.3	6.1	76.0	1.5	100.0	478900	
Muu Etelä-Suomi	4.9	10.8	6.5	77.0	0.8	100.0	513178	
Länsi-Suomi	7.1	9.7	3.4	79.3	0.5	100.0	861579	
Itä-Suomi	3.5	5.9	4.8	84.2	1.6	100.0	270814	
Pohjois-Suomi	6.0	11.6	3.0	77.4	2.0	100.0	280550	

Taulukko 26. jatkuu Kotitalouden lainanottoaikomus seuraavien 12 kk:n aikana, prosenttia kotitalouksista (10/2005)

	Lainanottoaie						Yhteensä	N
	Kyllä, varmasti	Mahdollisesti	Luultavasti ei	Ei	Eos tai puuttuva tieto	Rivi-%		
	Rivi-%	Rivi-%	Rivi-%	Rivi-%	Rivi-%			
Yhteensä	6.1	9.6	4.7	78.5	1.0	100.0	2405021	
SOSIOEKONOMINEN ASEMA								
Maatalousyrittäjät	.	9.6	9.7	76.7	4.0	100.0	32211	
Muut yrittäjät	12.0	7.1	6.3	74.5	.	100.0	110473	
Ylemmät toimihenkilöt	11.3	8.8	3.0	75.6	1.3	100.0	325531	
Alemmat toimihenkilöt	6.7	13.5	5.1	72.6	2.0	100.0	412193	
Työntekijät	4.4	11.3	6.1	77.2	1.0	100.0	415439	
Työttömät	3.4	6.7	5.1	83.9	0.9	100.0	138667	
Opiskelijat	10.3	17.9	6.1	64.9	0.8	100.0	316292	
Eläkeläiset	1.0	2.9	2.7	92.9	0.6	100.0	574623	
Omaa kotitaloutta hoitavat yms. KOTITALOUSTYYPPI	9.8	8.4	6.4	75.3	.	100.0	79592	
Yksinasuva 15-34 v.	9.6	17.9	7.1	63.2	2.2	100.0	312351	
Yksinasuva 35-54 v.	7.9	5.2	2.8	81.6	2.5	100.0	244168	
Yksinasuva 55-74 v.	.	2.5	2.7	94.0	0.8	100.0	355525	
Lapsiperhe	8.6	11.8	6.3	72.4	0.8	100.0	567710	
Kahden tai us. aikuisen talous KOTITALOUDEN BRUTTOTULOLUOKKA	5.2	9.4	4.2	80.6	0.5	100.0	925267	
Alin neljännes	4.8	8.6	4.0	82.1	0.6	100.0	582119	
2. alin neljännes	4.5	8.9	5.2	80.1	1.4	100.0	683472	
2. ylin neljännes	6.4	9.8	5.6	77.5	0.7	100.0	620619	
Ylin neljännes	11.3	12.6	3.7	72.0	0.4	100.0	397154	
Eos tai puuttuva tieto	2.6	8.1	4.5	79.3	5.4	100.0	121657	

Taulukko 27. Lainojen käyttötarkoitukset seuraavien 12 kk:n aikana, (10/2005) lainanottoon myönteisesti vastanneet, prosenttia kotitalouksista (kysytään neljästi vuodessa: tammi-, huhti-, heinä- ja lokakuussa)

	Vastaus				Yhteensä
	Kyllä	Ehkä	Ei	Eos	
KÄYTTÖTARKOITUS					
Asunto-osake	61790	46646	269494	400	378330
N	16.3	12.3	71.2	0.1	100.0
Rivi-%					
Kiinteä omaisuus (ml. omakotitalo)	84425	30426	263079	400	378330
N	22.3	8.0	69.5	0.1	100.0
Rivi-%					
Opinnot	42787	18144	316999	400	378330
N	11.3	4.8	83.8	0.1	100.0
Rivi-%					
Kestotavarat, matkat	91045	34320	252565	400	378330
N	24.1	9.1	66.8	0.1	100.0
Rivi-%					
Arvopaperit	4266	1929	370287	1848	378330
N	1.1	0.5	97.9	0.5	100.0
Rivi-%					
Muu lainanottotarve	57660	8559	309670	2441	378330
N	15.2	2.3	81.9	0.6	100.0
Rivi-%					

Taulukko 28. Kuluttajabarometriin vastanneiden jakautuminen eri taustatietojen mukaan, prosenttia vastanneista (10/2005)

	Sukupuoli					
	Mies		Nainen		Yhteensä	
	N	%	N	%	N	%
Yhteensä	734	100.0	809	100.0	1543	100.0
ÄIDINKIELI						
Suomi	696	94.8	759	93.8	1455	94.3
Ruotsi	33	4.5	40	4.9	73	4.7
Muu kieli	5	0.7	10	1.2	15	1.0
IKÄ						
15-24	129	17.6	138	17.1	267	17.3
25-34	110	15.0	122	15.1	232	15.0
35-44	117	15.9	139	17.2	256	16.6
45-54	150	20.4	156	19.3	306	19.8
55-64	139	18.9	154	19.0	293	19.0
65-74	89	12.1	100	12.4	189	12.2
KOULUTUS						
Perusaste	261	35.6	290	35.8	551	35.7
Keskiaste	290	39.5	292	36.1	582	37.7
Korkea-aste	183	24.9	227	28.1	410	26.6
SUURALUE						
Pääkaupunkiseutu	117	15.9	142	17.6	259	16.8
Muu Etelä-Suomi	161	21.9	187	23.1	348	22.6
Länsi-Suomi	276	37.6	312	38.6	588	38.1
Itä-Suomi	89	12.1	84	10.4	173	11.2
Pohjois-Suomi	91	12.4	84	10.4	175	11.3

Taulukko 28. jatkuu Kuluttajabarometriin vastanneiden jakautuminen eri taustatietojen mukaan, (10/2005) prosenttia vastanneista

	Sukupuoli					
	Mies		Nainen		Yhteensä	
	N	%	N	%	N	%
Yhteensä	734	100.0	809	100.0	1543	100.0
SOSIOEKONOMINEN ASEMA						
Maatalousyrittäjät	20	2.7	5	0.6	25	1.6
Muut yrittäjät	46	6.3	27	3.3	73	4.7
Ylemmät toimihenkilöt	126	17.2	97	12.0	223	14.5
Alemmat toimihenkilöt	77	10.5	196	24.2	273	17.7
Työntekijät	175	23.8	94	11.6	269	17.4
Työttömät	34	4.6	44	5.4	78	5.1
Opiskelijat	101	13.8	124	15.3	225	14.6
Eläkeläiset	147	20.0	173	21.4	320	20.7
Omaa kotitaloutta hoitavat yms. KOTITALOUSTYYPPI	8	1.1	49	6.1	57	3.7
Yksinasuva 15-34 v.	56	7.6	44	5.4	100	6.5
Yksinasuva 35-54 v.	42	5.7	35	4.3	77	5.0
Yksinasuva 55-74 v.	41	5.6	73	9.0	114	7.4
Lapsiperhe	254	34.6	290	35.8	544	35.3
Kahden tai us. aikuisen talous KOTITALOUDEN BRUTTOTULOLUOKKA	341	46.5	367	45.4	708	45.9
Alin neljännes	100	13.6	139	17.2	239	15.5
2. alin neljännes	183	24.9	207	25.6	390	25.3
2. ylin neljännes	241	32.8	233	28.8	474	30.7
Ylin neljännes	167	22.8	152	18.8	319	20.7
Eos tai puuttuva tieto	43	5.9	78	9.6	121	7.8

Taulukko 29. Kuluttajabarometriin vastanneet kotitalouden rakenteen ja koon mukaan, (10/2005) henkilöitä

	Kotitalouden koko						Yhteensä
	1 henkilö	2 henkilöä	3 henkilöä	4 henkilöä	5 henkilöä	6+ henkilöä	
KOTITALOUDEN RAKENNE							
1 aikuinen N	290	290
1 aik. ja 1+ l. N	.	23	20	6	.	.	49
2 aikuista N	.	590	590
2 aik. ja 1 l. N	.	.	149	.	.	.	149
3 aikuista N	.	.	95	.	.	.	95
2 aik. ja 2 l. N	.	.	.	162	.	.	162
3 aik. ja 1 l. N	.	.	.	40	.	.	40
4 aikuista N	.	.	.	15	.	.	15
2 aik. ja 3+ l. N	67	15	82
3 aik. ja 2+ l. N	28	10	38
4+ aik. ja 1+ l. N	13	11	24
Muu talous N	1	.	.	.	7	1	9
Yhteensä	291	613	264	223	115	37	1543

Postitus
1 lk kirje

Port Payé
Finlande
126676
Suomen
Posti Oyj

SVT Suomen virallinen tilasto
Finlands officiella statistik
Official Statistics of Finland

Tulot ja kulutus 2005:26
Inkomst och konsumtion
Income and Consumption

Lisätietoja – Förfrågningar – Inquiries

Pertti Kangassalo
(09) 1734 3598

Pellervo Marja-aho
(09) 1734 3349

kuluttaja.barometri@tilastokeskus.fi

Vastaava tilastojohtaja – Ansvarig statistikdirektör –
Director in charge

Ari Tyrkkö

Kuluttajabarometri on haastattelututkimus (survey), jolla selvitetään suomalaisten kuluttajien mielikuvia yleisestä ja oman kotitalouden taloudellisesta kehityksestä sekä aikomuksia tehdä suuria hankintoja, säästää tai ottaa lainaa.

Tämä julkaisu sisältää tarkkaa jakaumatietoa kuluttajabarometrin vastauksista eri taustamuuttujien mukaan. Julkaisussa on tietoa myös erilaisten kestopavaroitten yleisyydestä kotitalouksissa. Lisäksi siitä selviää tutkimukseen vastanneiden henkilöiden ja kotitalouksien jakauma taustamuuttujittain.

Asiakaspalaute: www.tilastokeskus.fi/palaute