

Peruskoulut kunnittain syyslukukaudella 1990

Joulukuu 1990

Peruskouluissa yli 590 000 oppilasta

Syyslukukauden 1990 alkaessa oli toiminnassa 4 869 peruskoulua, yksi koulu enemmän kuin vuotta aikaisemmin. Peruskouluissa oli 592 900 oppilasta. Oppilasmäärä kasvoi edellisestä syksystä 1,0 % (5 700 oppilasta).

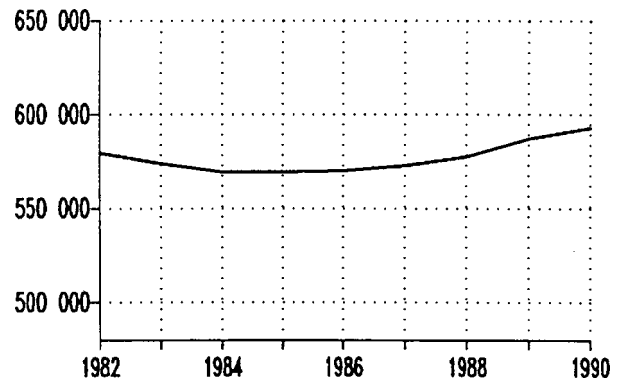
Peruskoulun aloitti syyslukukaudella 1990 67 400 ensiluokkalaista. Ensiluokkalaista oli 450 enemmän kuin edellisestä syksystä.

Peruskoulun oppimäärän suorittaa keväällä 1991 noin 65 000 oppilasta, mikä on 3 000 oppilasta enemmän kuin edellisestä kevästä.

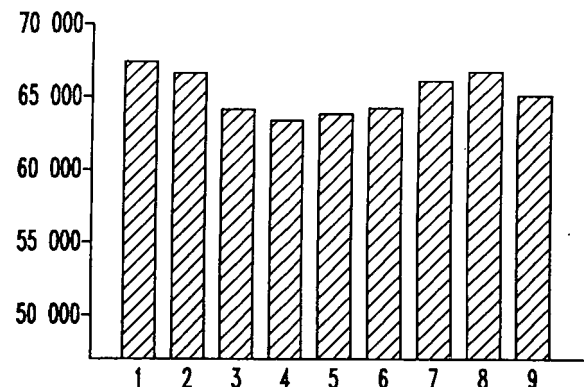
Esiopetuksessa oli 2 200 ja lisäopetuksessa (10. luokka) 3 600 oppilasta. Sekä esiopetuksen että lisäopetuksen oppilasmäärä on kasvanut noin 6 % edellisestä syksystä.

A-kielen valinnat peruskoulun kolmansilla luokilla jatkautuivat kunnittain syksyllä 1990 seuraavasti. Kuntia, joissa opiskeltiin kolmannella luokalla vain yhtä vierasta kieltä oli 372 (edellisestä syksystä 374) ja 2-6 kieltä opiskeltiin 88 kunnassa (edellisestä syksystä 86). Englanti on kielistä suosituin. Sitä opiskeltiin A-kielenä 96 % kunnista.

Kuvio 1. Peruskoulun oppilasmäärä 1982 – 1990



Kuvio 2. Peruskoulun oppilaat luokittain (1-9) syyslukukaudella 1990



Sisältö

	Sivu
Koulut	3
Oppilaat	5
A-kielen valinnat kolmannella luokalla	6
Aineisto ja luokitukset	7

Liitetaulukot

1. Peruskoulujen määrä koulutyypin ja opetuskielen mukaan lääneittäin syyslukukaudella 1990	10
2. Peruskoulujen oppilasmäärä luokka-asteen, opetuskielen ja sukupuolen mukaan lääneittäin syyslukukaudella 1990	11
3. Peruskoulujen oppilasmäärä luokka-asteen ja kuntamuodon mukaan lääneittäin syyslukukaudella 1990	13
4. Kuntien lukumäärät 3. luokalla opiskeltujen A-kielten lukumäärän mukaan lääneittäin syyslukukaudella 1990	14
5. Peruskoulujen oppilasmäärä luokka-asteen, opetuskielen ja 3. luokalla A-kielenä opiskellun kielen mukaan kunnittain syyslukukaudella 1990	15 – 44

Koulut

Peruskoulujen lukumäärä väheni 1980-luvulla vuoteen 1984 asti. 1980-luvun jälkipuoliskolla ei koulujen kokonaismäärässä ole tapahtunut suuria muutoksia.

Syyslukukaudella 1990 oli toiminnassa 4 869 peruskoulua eli yksi koulu enemmän kuin edellisellä syksynä.

Taulukko 1. Toiminnassa olevat peruskoulut syyslukukausina 1984-1990

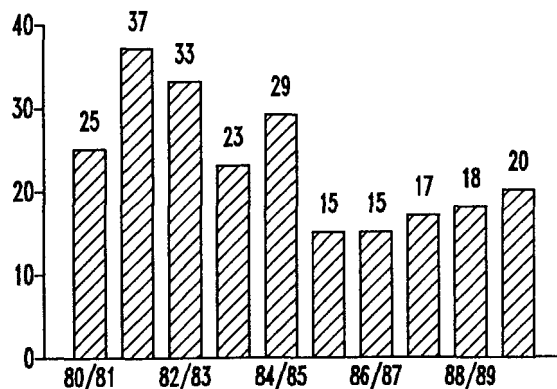
Syys-luku-kausi	Ala-asteen koulut	Ylä-asteen koulut	Perus-koulua korvaavat koulut	Eri-tyis-koulut	Harjoittelu-koulut	Muut koulut	Yhteensä
1984	3 882	599	18	318	13	10	4 840
1985	3 871	600	18	362	13	10	4 874
1986	3 870	600	18	364	13	10	4 875
1987	3 863	602	18	365	13	11	4 872
1988	3 852	607	18	361	13	11	4 862
1989	3 849	615	18	362	13	11	4 868
1990	3 843	622	18	362	13	11	4 869
Muutos vuodesta 1989	- 6	+ 7	± 0	± 0	± 0	± 0	+ 1

Uusia kouluja perustettiin yhteensä 23 ja kouluja lakkautettiin 22. Ala-asteen kouluja perustettiin 14 ja lakkautettiin 20.

Eniten ala-asteen kouluja lakkautettiin Oulun läänissä (5 kouluja) ja Lapin läänissä (4 kouluja). Ala-asteen kouluja on lakkautettu 1980-luvulla kaikkiaan 232.

Yläasteen kouluja perustettiin kahdeksan ja yksi koulu lakkautettiin. Eri-tyiskouluja lakkautettiin yksi ja yksi uusi eri-tyiskoulu perustettiin.

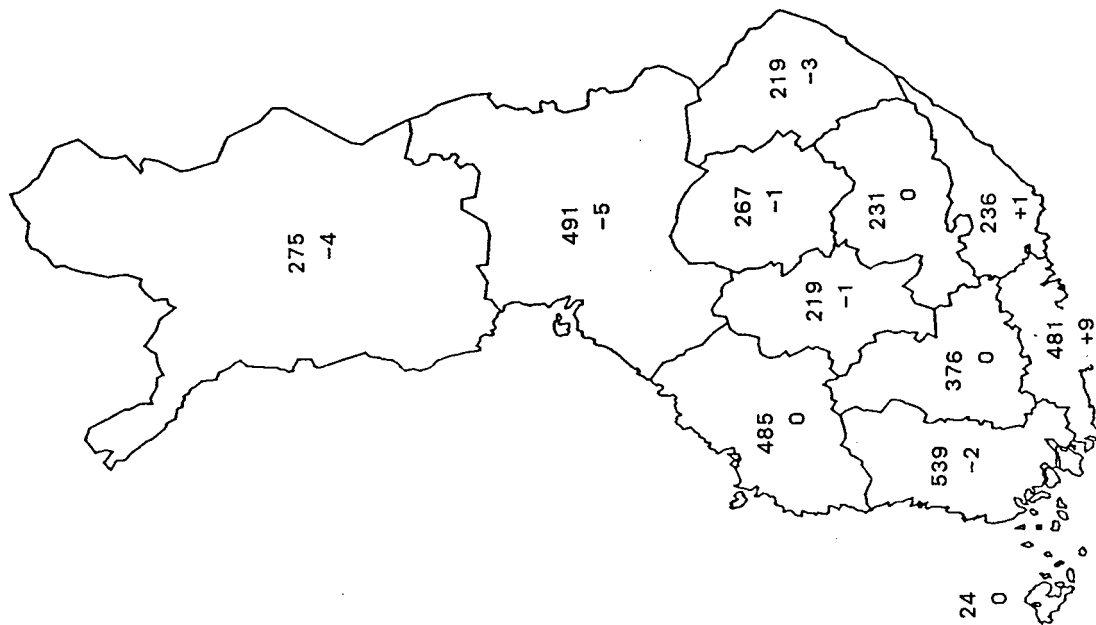
Kuvio 3. Lakkautetut ala-asteen koulut lukuvuosina 1981/82 - 1989/90



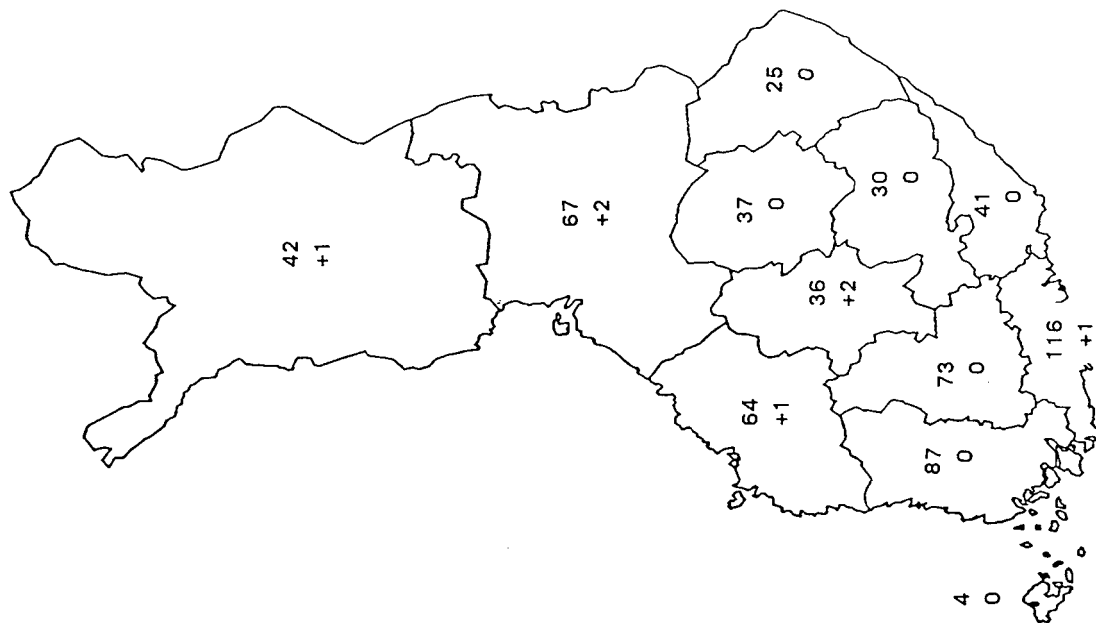
Taulukko 2. Peruskoulujen ja erityiskoulujen lukumäärissä lukuvuosien 1989/90 ja 1990/91 vaihteessa tapahtuneet muutokset (1.8.1990) lääneittäin

Lääni	Ala-asteen koulut			Ylä-asteen koulut			Eri-tyiskoulut			Yhteensä		
	Uusia	Lakkautettu	Muutos	Uusia	Lakkautettu	Muutos	Uusia	Lakkautettu	Muutos	Uusia	Lakkautettu	Muutos
Uudenmaan ¹⁾	11	1	+ 10	1	-	+ 1	-	1	- 1	12	2	+ 10
Turun ja Porin	-	2	- 2	-	-	± 0	-	-	± 0	-	2	- 2
Ahvenanmaa	-	1	- 1	-	-	± 0	-	-	± 0	-	1	- 1
Hämeen	1	1	± 0	-	-	± 0	-	-	± 0	1	1	± 0
Kymen	1	-	+ 1	-	-	± 0	-	-	± 0	1	-	+ 1
Mikkelin	-	-	± 0	-	-	± 0	-	-	± 0	-	-	± 0
Pohjois-Karjalan	-	3	- 3	-	-	± 0	-	-	± 0	-	3	- 3
Kuopion	1	2	- 1	-	-	± 0	-	-	± 0	1	2	- 1
Keski-Suomen	-	1	- 1	3	1	+ 2	-	-	± 0	3	2	+ 1
Vaasan	-	-	± 0	1	-	+ 1	-	-	± 0	1	-	+ 1
Oulun	-	5	- 5	2	-	+ 2	-	-	± 0	2	5	- 3
Lapin	-	4	- 4	1	-	+ 1	1	-	+ 1	2	4	- 2
Koko maa	14	20	- 6	8	1	+ 7	1	1	± 0	23	22	+ 1

¹⁾ Uudenmaan läänissä aloitti toimintansa 1.8.1990 jälkeen yksi ala-asteen koulu, joka on mukana vain taulukossa 2 ja kuviossa 4.



Kuvio 4. Ala-asteen koulujen lukumäärä ja lukumäärän muutos läänittäin lukuvoonna 1990/91



Kuvio 5. Yläasteen koulujen lukumäärä ja lukumäärän muutos läänittäin lukuvoonna 1990/91

Oppilaat

Peruskouluissa oli syyslukukauden 1990 alkaessa yhteensä 592 920 oppilasta. Kokonaisoppilasmäärä oli 5 707 oppilasta (1,0 %) suurempi kuin edellisenä syksynä. Oppilasmäärä kasvoi 1-6 vuosiluokilla 0,4 % ja 7-9 vuosiluokilla 2,0 %.

Oppilasmäärä kasvoi vuosiluokilla 1-9 eniten Kuopion (+1,9 %) ja Pohjois-Karjalan lääneissä (+1,9 %). (Liitetaulukko 3).

Taulukko 3. Peruskoulun oppilasmäärä 1982 - 1990

Syysluku- kausi	Esi- opetus	Vuosiluokat			Lisä- opetus	Kaikkiaan	Muutos edellisestä vuodesta	
		1 - 6	7 - 9	yht. 1 - 9				%
1982	867	365 965	209 451	575 416	3 236	579 519	- 7 743	- 1,3
1983	870	369 047	199 752	568 799	4 218	573 887	- 5 632	- 1,0
1984	830	373 583	190 174	563 757	4 966	569 553	- 4 334	- 0,8
1985	1 170	379 339	184 279	563 618	4 664	569 452	- 101	- 0,0
1986	1 551	386 914	177 235	564 149	4 483	570 183	+ 731	+ 0,1
1987	1 795	388 674	178 037	566 711	4 413	572 919	+ 2 736	+ 0,5
1988	1 816	387 756	183 888	571 644	4 092	577 552	+ 4 633	+ 0,8
1989	2 067	387 951	193 805	581 756	3 390	587 213	+ 9 661	+ 1,7
1990	2 189	389 410	197 719	587 129	3 602	592 920	+ 5 707	+ 1,0

Syyslukukaudella 1990 oli 4 754 oppilasta eli noin 0,7 % oppivelvollisuusikäisistä muualla kuin peruskoulussa.

Taulukko 4. Oppivelvollisuusikäisistä muualla kuin peruskoulussa syyslukukaudella 1990

	Yhteensä	Poikia %	Tyttöjä %
Yksityisopetuksessa	1 520	51,8	48,2
Lykkäystä saaneita	1 350	74,8	25,2
Tilapäisesti ulkomailla koulussa	1 069	51,1	48,9
Kehitysvammaisten hoitolaitoksessa	665	57,7	42,3
Oppivelvollisuutensa laiminlyöneitä	150	62,7	37,3
Yhteensä	4 754	59,3	40,7

Suurin ryhmä (1 520) muualla olleista oli yksityisopetuksessa. Yksityisopetuksessa olleet opiskelivat kotona tai niissä kouluissa, joilla ei ole ns. kouluoikeuksia.

Toiseksi suurin ryhmä olivat lykkäystä saaneet, joita oli 1 350. Poikia lykkäystä saaneista oli kolme neljäsosaa.

Kouluja, joilla ei ole ns. kouluoikeuksia oli toiminnassa 13. Näistä 11 oli Rudof Steiner-kouluja ja kaksi Adventtikirkon kouluja. Syyslukukaudella 1990 näissä kouluissa oli oppilaita yhteensä 1 432.

Taulukko 5. Ilman ns. kouluoikeuksia olevien koulujen oppilasmäärät lääneittäin syyslukukaudella 1990

Lääni	Kouluja	Esiopetus	Vuosiluokat									Yhteensä
			1	2	3	4	5	6	7	8	9	
Uudenmaan	5	3	93	89	67	67	72	70	58	38	44	601
Turun ja Porin	2	3	54	60	53	45	46	53	24	25	-	363
Hämeen	1	-	2	5	7	5	1	4	-	-	-	24
Keski-Suomen	1	-	15	25	18	18	9	13	16	13	-	127
Vaasan	2	-	23	29	29	19	-	-	-	-	-	100
Oulun	1	-	21	18	30	14	24	16	11	20	-	154
Lapin	1	-	7	5	11	15	7	18	-	-	-	63
Yhteensä	13	6	215	231	215	183	159	174	109	96	44	1 432

A-kielen valinnat kolmannella luokalla

Syyslukukaudella 1990 opiskeltiin 88 kunnassa kolmannelta luokalta alkavana A-kielenä useampaa kuin yhtä kieltä. Useampien kielten valintamahdollisuus keskittyy suurimpiin kuntiin. Kuntia, joissa on vain yksi alkava A-kieli on 81 % kunnista. Kuutta A-kieltä opiskellaan vain neljässä kunnassa.

Taulukko 6. A-kieliä 3. luokalla 1986 – 1990

A-kieliä 3.luokalla	Kuntia				
	1986	1987	1988	1989	1990
1 kieli	382	371	367	374	372
2-6 kieltä	79	90	94	86	88
Kuntia yhteensä	461	461	461	460	460

Syyslukukaudella 1990 oli kolmannelta luokalta alkavana A-kielenä englanti 442 kunnassa ja ruotsi tai suomi 122 kunnassa. Ranskaa alkavana A-kielenä opiskeltiin 16 kunnassa (edellisenä syksynä 13), saksaa 27 kunnassa (edellisenä syksynä 27) ja venäjää 14 kunnassa (edellisenä syksynä 17).

Taulukko 7. Kuntien lukumäärä samankielisen asukasluvun ja 3. luokalla opiskeltujen A-kielten mukaan syyslukukaudella 1990

A-kieliä 3. luokalla	Kunnan asukasluku (31.12.1989)		Kuntia yhteensä
	< 30 000	≥ 30 000	
1 kieli	372	–	372
2 kieltä	42	4	46
3 kieltä	21	3	24
4 kieltä	3	6	9
5 kieltä	–	5	5
6 kieltä	–	4	4
Kuntia yhteensä	438	22	460

Englannin kielen ylivoimainen asema peruskoulujen A-kielten valinnoissa ilmenee selvästi alla olevasta taulukosta. Englantia opiskellaan alkavana A-kielenä 96 % kunnista ja ainoana A-kielenä 79 % kunnista. Poikkeuksen muodostaa Uudenmaan lääni, jossa vain kolmasosassa kunnista opiskellaan ainoana alkavana A-kielenä englantia.

Taulukko 8. A-kielen valinnat kunnissa peruskoulun 3. luokalla lääneittäin syyslukukaudella 1990

Lääni	Kuntia läänissä	Englanti yht.	Englanti ainoa A-kieli	Ruotsi yht.	Suomi yht.	Ranska yht.	Saksa yht.	Venäjä yht.
Uudenmaan	39	34	12	24	23	5	6	3
Turun ja Porin	95	90	75	14	9	3	3	1
Ahvenanmaa	16	16	16	–	–	–	–	–
Hämeen	48	48	42	5	–	2	3	3
Kymen	27	27	21	4	–	–	3	2
Mikkelin	29	29	27	2	–	–	1	–
Pohjois-Karjalan	19	19	18	–	–	1	1	1
Kuopion	24	24	21	1	–	2	3	–
Keski-Suomen	32	32	27	5	–	1	1	1
Vaasan	57	49	38	12	16	–	3	–
Oulun	52	52	49	2	–	1	2	1
Lapin	22	22	16	5	–	1	1	2
Koko maa	460	442	362	74	48	16	27	14
1989	460	442	365	74	49	13	27	17
1988	461	443	358	83	49	13	22	18
1987	461	443	362	79	49	12	18	14
1986	461	443	362	69	49	9	13	13

Aineisto ja luokitukset

Peruskoulutilasto perustuu Tilastokeskuksen kuntien kouluviranomaisilta ja kouluilta lomakkeilla keräämiin tietoihin. Tiedot koskevat tilannetta viikko koulutyön alkamisesta. Taulukossa 7 olevat väkilukutiedot perustuvat julkaisuun: Väkiluku kunnittain 31.12.1989.

Oppilaitostyyppin mukaiset tiedot perustuvat Tilastokeskuksen oppilaitosten tyyppiluokitukseen (Oppilaitokset 31.12.1989, Koulutus ja tutkimus 1990:12).

Someron kunnan 14 koulua (12 ala-astetta, 1 yläaste ja 1 erityiskoulu) siirtyivät Turun ja Porin lääniin kunnan läänimuutoksen yhteydessä (kuului ennen Hämeen lääniin).

Ahvenanmaalla lakkautettiin yksi ala-asteen koulu ja samalla aloitti toimintansa yksi hallinnollisesti olemassa ollut koulu. Ala-asteen lakkautus näkyy vain taulukossa 2, mutta ei kuviossa 4.

Tilasto sisältää tietoja:

- kunnan peruskouluista
- peruskoulua korvaavista kouluista
- kunnan, valtion ja yksityisten ylläpitämistä erityiskouluista

Lisäksi allamainittujen koulujen peruskouluasteista:

- harjoittelukoulut
- muut peruskouluasteen käsittävät koulut, joita ovat:
 - Rudolf Steiner-koulut (3 koulua)¹⁾
 - Helsingin ranskalais-suomalainen koulu
 - Helsingin saksalainen koulu (vieraskielinen)
 - Englantilainen koulu (vieraskielinen)
 - The International School of Helsinki (vieraskielinen)
 - Juutalainen koulu
 - Aitoon kotitalouskeskikoulu
 - Anna Tapion koulu

¹⁾ Helsingin, Lahden ja Tampereen Rudolf Steiner -koulut, joissa oli peruskouluasteella yhteensä 1 515 oppilasta. Näiden koulujen lisäksi oli toiminnassa 11 muuta Rudolf Steiner -koulua ja kaksi Adventtikirkon koulua, joiden peruskouluasteen oppilasmäärästä kerättiin tiedot koulukohtaisella lomakkeella. Niitä koskevat tiedot ovat vain taulukossa 5.



Liitetaulukot

LIITETAULUKKO 1. PERUSKOULUJEN MÄÄRÄ KOULUTYYPIN JA OPETUSKIELEN MUKAAN LÄÄNEITTÄIN SYYSLUKUKAUDELLA 1990

LÄÄNI OPETUSKIELEI	YHTEENSÄ	KUNNAN OMISTAMAT KOULUT			VALTION OMISTAMAT TAI YKSITYISET KOULUT			MUUT KOULUT
		ALA- ASTEEN KOULUT	YLÄ- ASTEEN KOULUT	ERITYIS- KOULUT	ERITYIS- KOULUT	KORVAAVAT KOULUT	HARJOITTELU- KOULUT	
KOKO MAA	4869	3843	622	340	22	18	13	11
SUOMI	4514	3562	582	317	19	14	12	8
RUOTSI	352	281	40	23	3	4	1	-
MUU	3	-	-	-	-	-	-	3
UUDENMAAN LÄÄNI	686	481	116	62	5	13	2	7
SUOMI	537	367	98	50	3	13	2	4
RUOTSI	146	114	18	12	2	-	-	-
MUU	3	-	-	-	-	-	-	3
TURUN JA PORIN LÄÄNI	687	539	87	55	2	1	2	1
SUOMI	652	514	81	52	2	-	2	1
RUOTSI	35	25	6	3	-	1	-	-
AHVENANMAA	28	24	4	-	-	-	-	-
RUOTSI	28	24	4	-	-	-	-	-
HÄMEEN LÄÄNI	502	376	73	44	2	2	2	3
SUOMI	500	375	73	44	2	1	2	3
RUOTSI	2	1	-	-	-	1	-	-
KYMEN LÄÄNI	299	236	41	20	1	1	-	-
SUOMI	295	233	41	20	1	-	-	-
RUOTSI	4	3	-	-	-	1	-	-
MIKKELIN LÄÄNI	280	231	30	15	3	-	1	-
SUOMI	280	231	30	15	3	-	1	-
POHJOIS-KARJALAN LÄÄNI	260	219	25	15	-	-	1	-
SUOMI	260	219	25	15	-	-	1	-
KUOPION LÄÄNI	323	267	37	18	1	-	-	-
SUOMI	322	266	37	18	1	-	-	-
RUOTSI	1	1	-	-	-	-	-	-
KESKI-SUOMEN LÄÄNI	281	219	36	22	3	-	1	-
SUOMI	281	219	36	22	3	-	1	-
VAASAN LÄÄNI	587	485	64	36	1	-	1	-
SUOMI	452	372	52	28	-	-	-	-
RUOTSI	135	113	12	8	1	-	1	-
OULUN LÄÄNI	603	491	67	38	4	1	2	-
SUOMI	602	491	67	38	4	-	2	-
RUOTSI	1	-	-	-	-	1	-	-
LAPIN LÄÄNI	333	275	42	15	-	-	1	-
SUOMI	333	275	42	15	-	-	1	-



LIITETAULUKKO 2. PERUSKOULUJEN OPPILASMÄÄRÄ LUOKKA-ASTEEN, OPETUSKIELEN JA SUKUPUOLEN MUKAAN LÄÄNEITTÄIN SYYSLUKUKAUDELLA 1990

LÄÄNI OPETUSKIELEI	KOULUJA	O P P I L A I T A									YHT. 1-9	MUUTOS EDELL. V:STA %	ESI- OPETUS	LISÄ- OPETUS	KAIK- KIAAN
		1	2	3	4	5	6	7	8	9					
KOKO MAA	4869	67427	66599	64083	63344	63768	64189	66023	66652	65044	587129	0,9	2189	3602	592920
SUOMI	4514	63692	62777	60435	59588	60085	60490	62339	62904	61274	553584	0,9	1977	3592	559153
RUOTSI	352	3666	3747	3554	3663	3591	3603	3592	3659	3693	32768	0,5	144	10	32922
MUU	3	69	75	94	93	92	96	92	89	77	777	2,6	68	-	845
TYTTÖJÄ TYTTÖJÄ %	-	32806	32268	31225	30926	31305	31246	32275	32578	31693	286322	0,9	1004	1935	289261
	-	49	48	49	49	49	49	49	49	49	49	-	46	54	49
UUDEENMAAN LÄÄNI	686	15661	15592	14746	14253	14636	14672	15031	15386	15060	135037	0,6	538	696	136271
SUOMI	537	13991	13919	13182	12628	13021	13033	13402	13684	13333	120193	0,7	376	690	121259
RUOTSI	146	1601	1598	1470	1532	1523	1543	1537	1613	1650	14067	0,1	94	6	14167
MUU	3	69	75	94	93	92	96	92	89	77	777	2,6	68	-	845
TYTTÖJÄ TYTTÖJÄ %	-	7644	7479	7211	6813	7140	7015	7376	7447	7306	65431	0,5	267	378	66076
	-	49	48	49	48	49	48	49	48	49	48	-	50	54	48
TURUN JA PORIN LÄÄNI	687	9384	9354	8949	8889	8827	9270	9522	9323	9249	82767	0,7	166	393	83326
SUOMI	652	9047	8989	8624	8589	8515	8950	9184	8998	8930	79826	0,6	160	393	80379
RUOTSI	35	337	365	325	300	312	320	338	325	319	2941	2,0	6	-	2947
TYTTÖJÄ TYTTÖJÄ %	-	4576	4567	4385	4293	4379	4564	4709	4598	4578	40649	0,6	77	241	40967
	-	49	49	49	48	50	49	49	49	49	49	-	46	61	49
AHVENANMAA	28	288	311	279	309	268	270	250	300	293	2568	-0,7	-	1	2569
RUOTSI	28	288	311	279	309	268	270	250	300	293	2568	-0,7	-	1	2569
TYTTÖJÄ TYTTÖJÄ %	-	145	149	122	142	124	131	130	150	132	1225	-0,8	-	1	1226
	-	50	48	44	46	46	49	52	50	45	48	-	-	100	48
HÄMEEN LÄÄNI	502	8728	8605	8221	8114	8124	8204	8583	8735	8477	75791	0,7	306	532	76629
SUOMI	500	8708	8577	8191	8091	8104	8173	8560	8707	8448	75559	0,7	306	532	76397
RUOTSI	2	20	28	30	23	20	31	23	28	29	232	3,6	-	-	232
TYTTÖJÄ TYTTÖJÄ %	-	4219	4216	3979	3986	3949	4068	4165	4273	4198	37053	0,7	131	312	37496
	-	48	49	48	49	49	50	49	49	50	49	-	43	59	49
KYMEN LÄÄNI	299	4169	4039	3959	3938	4096	4082	4250	4401	4259	37193	0,3	57	205	37455
SUOMI	295	4129	4003	3930	3912	4070	4063	4230	4380	4236	36953	0,3	48	205	37206
RUOTSI	4	40	36	29	26	26	19	20	21	23	240	8,6	9	-	249
TYTTÖJÄ TYTTÖJÄ %	-	2025	2009	1946	1954	2005	1958	2062	2172	2072	18203	0,2	30	109	18342
	-	49	50	49	50	49	48	49	49	49	49	-	53	53	49

LIITETAULUKKO 2. PERUSKOULUJEN OPPILASMÄÄRÄ LUOKKA-ASTEEN, OPETUSKIELEN JA SUKUPUOLEN MUKAAN LÄNEITTÄIN SYYSLUKUKAUDELLA 1990

LÄÄNI OPETUSKIELEI	KOULUJA O P P I L A I T A										YHT. 1-9	MUUTOS EDELL. V:STA %	ESI- OPETUS	LISÄ- OPETUS	KATK- KJAAAN
	1	2	3	4	5	6	7	8	9						
MIKKELIN LÄÄNI	280	2689	2577	2594	2452	2547	2522	2644	2751	2736	23512	1,2	107	164	23783
SUOMI	280	2689	2577	2594	2452	2547	2522	2644	2751	2736	23512	1,2	107	164	23783
TYTTÖJÄ	-	1327	1238	1271	1213	1274	1251	1317	1360	1333	11584	1,6	50	73	11707
TYTTÖJÄ %	-	49	48	49	49	50	50	50	49	49	49	-	47	45	49
POHJOIS-KARJALAN LÄÄNI	260	2575	2395	2370	2417	2224	2320	2362	2317	2387	21367	1,9	224	244	21835
SUOMI	260	2575	2395	2370	2417	2224	2320	2362	2317	2387	21367	1,9	224	244	21835
TYTTÖJÄ	-	1220	1151	1131	1193	1085	1159	1162	1152	1151	10404	1,2	106	141	10651
TYTTÖJÄ %	-	47	48	48	49	49	50	49	50	48	49	-	47	58	49
KUOPION LÄÄNI	323	3665	3416	3488	3365	3464	3282	3590	3639	3342	31251	1,9	296	275	31822
SUOMI	322	3657	3407	3482	3360	3461	3280	3590	3639	3342	31218	1,9	287	275	31780
RUOTSI	1	8	9	6	5	3	2	-	-	-	33	13,8	9	-	42
TYTTÖJÄ	-	1805	1642	1690	1617	1716	1595	1779	1781	1579	15204	1,7	148	129	15481
TYTTÖJÄ %	-	49	48	48	48	50	49	50	49	47	49	-	50	47	49
KESKI-SUOMEN LÄÄNI	281	3441	3552	3322	3365	3306	3467	3539	3431	3407	30830	1,6	55	282	31167
SUOMI	281	3441	3552	3322	3365	3306	3467	3539	3431	3407	30830	1,6	55	282	31167
TYTTÖJÄ	-	1661	1703	1640	1676	1612	1670	1694	1670	1662	14988	1,7	24	116	15128
TYTTÖJÄ %	-	48	48	49	50	49	48	48	49	49	49	-	44	41	49
VAASAN LÄÄNI	587	6536	6490	6362	6445	6384	6358	6512	6472	6364	57923	0,9	66	283	58272
SUOMI	452	5169	5096	4956	4984	4958	4948	5103	5110	4990	45314	1,0	40	280	45634
RUOTSI	135	1367	1394	1406	1461	1426	1410	1409	1362	1374	12609	0,6	26	3	12638
TYTTÖJÄ	-	3218	3143	3059	3134	3122	3099	3155	3129	3058	28117	1,0	34	152	28303
TYTTÖJÄ %	-	49	48	48	49	49	49	48	48	48	49	-	52	54	49
OULUN LÄÄNI	603	7298	7241	6911	6950	6972	6833	6875	6983	6612	62675	1,3	182	345	63202
SUOMI	602	7293	7235	6902	6943	6959	6825	6860	6973	6607	62597	1,3	182	345	63124
RUOTSI	1	5	6	9	7	13	8	15	10	5	78	1,3	-	-	78
TYTTÖJÄ	-	3540	3488	3351	3462	3454	3309	3305	3448	3232	30589	1,2	60	186	30835
TYTTÖJÄ %	-	49	48	48	50	50	48	48	49	49	49	-	33	54	49
LAPIN LÄÄNI	333	2993	3027	2882	2847	2920	2909	2865	2914	2858	26215	1,1	192	182	26589
SUOMI	333	2993	3027	2882	2847	2920	2909	2865	2914	2858	26215	1,1	192	182	26589
TYTTÖJÄ	-	1426	1483	1440	1443	1445	1427	1421	1398	1392	12875	1,4	77	97	13049
TYTTÖJÄ %	-	48	49	50	51	49	49	50	48	49	49	-	40	53	49



LIITETAULUKKO 3. PERUSKOULUJEN OPPILASMÄÄRÄ LUOKKA-ASTEEN JA KUNTAMUODON MUKAAN LÄÄNEITTÄIN SYYSLUKUKAUDELLA 1990

LÄÄNI KUNTAMUOTO	KOULUJA O P P I L A I T A									YHT. 1-9	MUUTOS EDELL. V:STA %	ESI- OPETUS	LISÄ- OPETUS	KAIK- KIAAN	
	1	2	3	4	5	6	7	8	9						
KOKO MAA	4869	67427	66599	64083	63344	63768	64189	66023	66652	65044	587129	0,9	2189	3602	592920
KAUPUNGIT	1840	38640	38197	36970	36517	36877	37150	39909	40488	39538	344286	0,3	948	2557	347791
MUUT KUNNAT	3029	28787	28402	27113	26827	26891	27039	26114	26164	25506	242843	1,8	1241	1045	245129
UUDENMAAN LÄÄNI	686	15661	15592	14746	14253	14636	14672	15031	15386	15060	135037	0,6	538	696	136271
KAUPUNGIT	427	12122	12010	11432	11088	11290	11284	11949	12243	12012	105430	0,3	496	658	106584
MUUT KUNNAT	259	3539	3582	3314	3165	3346	3388	3082	3143	3048	29607	1,9	42	38	29687
TURUN JA PORIN LÄÄNI	687	9384	9354	8949	8827	8827	9270	9522	9323	9249	82767	0,7	166	393	83326
KAUPUNGIT	283	5249	5257	5040	5005	4965	5322	5783	5742	5666	48029	-0,2	65	299	48393
MUUT KUNNAT	404	4135	4097	3909	3884	3862	3948	3739	3581	3583	34738	1,9	101	94	34933
AHVENANMAA	28	288	311	279	309	268	270	250	300	293	2568	-0,7	-	1	2569
KAUPUNGIT	5	105	130	95	126	98	112	102	111	115	994	-3,8	-	1	995
MUUT KUNNAT	23	183	181	184	183	170	158	148	189	178	1574	1,4	-	-	1574
HÄMEEN LÄÄNI	502	8728	8605	8221	8114	8124	8204	8583	8735	8477	75791	0,7	306	532	76629
KAUPUNGIT	225	5155	5096	4885	4884	4846	4932	5408	5480	5358	46044	0,0	107	407	46558
MUUT KUNNAT	277	3573	3509	3336	3230	3278	3272	3175	3255	3119	29747	1,7	199	125	30071
KYMEN LÄÄNI	299	4169	4039	3959	3938	4096	4082	4250	4401	4259	37193	0,3	57	205	37455
KAUPUNGIT	146	2722	2659	2687	2606	2722	2694	2976	3110	2994	25170	-0,0	38	163	25371
MUUT KUNNAT	153	1447	1380	1272	1332	1374	1388	1274	1291	1265	12023	1,1	19	42	12084
MIKKELIN LÄÄNI	280	2689	2577	2594	2452	2547	2522	2644	2751	2736	23512	1,2	107	164	23783
KAUPUNGIT	50	1059	1086	1080	1013	1116	1091	1255	1301	1266	10267	0,1	17	112	10396
MUUT KUNNAT	230	1630	1491	1514	1439	1431	1431	1389	1450	1470	13245	2,0	90	52	13387
POHJOIS-KARJALAN LÄÄNI	260	2575	2395	2370	2417	2224	2320	2362	2317	2387	21367	1,9	224	244	21835
KAUPUNGIT	74	1149	1105	1082	1101	1015	1063	1105	1155	1143	9918	1,1	63	117	10098
MUUT KUNNAT	186	1426	1290	1288	1316	1209	1257	1257	1162	1244	11449	2,7	161	127	11737
KUOPION LÄÄNI	323	3665	3416	3488	3365	3464	3282	3590	3639	3342	31251	1,9	296	275	31822
KAUPUNGIT	87	1913	1768	1826	1777	1796	1726	1900	1971	1746	16423	1,5	41	183	16647
MUUT KUNNAT	236	1752	1648	1662	1588	1668	1556	1690	1668	1596	14828	2,4	255	92	15175
KESKI-SUOMEN LÄÄNI	281	3441	3552	3322	3365	3306	3467	3539	3431	3407	30830	1,6	55	282	31167
KAUPUNGIT	88	1665	1735	1627	1682	1625	1680	1832	1743	1745	15334	1,0	30	151	15515
MUUT KUNNAT	193	1776	1817	1695	1683	1681	1787	1707	1688	1662	15496	2,2	25	131	15652
VAASAN LÄÄNI	587	6536	6490	6362	6445	6384	6358	6512	6472	6364	57923	0,9	66	283	58272
KAUPUNGIT	222	3169	3111	3082	3110	3143	3133	3362	3344	3303	28757	1,0	43	189	28989
MUUT KUNNAT	365	3367	3379	3280	3335	3241	3225	3150	3128	3061	29166	0,7	23	94	29283
OULUN LÄÄNI	603	7298	7241	6911	6950	6972	6833	6875	6983	6612	62675	1,3	182	345	63202
KAUPUNGIT	154	3059	2900	2846	2859	2934	2832	2943	3005	2864	26242	0,6	25	210	26477
MUUT KUNNAT	449	4239	4341	4065	4091	4038	4001	3932	3978	3748	36433	1,8	157	135	36725
LAPIN LÄÄNI	333	2993	3027	2882	2847	2920	2909	2865	2914	2858	26215	1,1	192	182	26589
KAUPUNGIT	79	1273	1340	1288	1266	1327	1281	1294	1283	1326	11678	-0,6	23	67	11768
MUUT KUNNAT	254	1720	1687	1594	1581	1593	1628	1571	1631	1532	14537	2,5	169	115	14821

LIITETAULUKKO 4. KUNTIEN LUKUMÄÄRÄT 3. LUOKALLA OPISKELTUJEN A-KIELTEN LUKUMÄÄRÄN MUKAAN LÄÄNEITTÄIN SYYSLUKUKAUDELLA 1990

KUNNASSA 3. LUOKALLA KIELIÄ

	1 KIELI	2 KIELTÄ	3 KIELTÄ	4 KIELTÄ	5 KIELTÄ	6 KIELTÄ	YHTEENSÄ
KOKO MAA	372	46	24	9	5	4	460
UUDENMAAN LÄÄNI (EN RU SU RA SA VE)	13	8	13	1	1	3	39
TURUN JA PORIN LÄÄNI (EN RU SU RA SA VE)	78	13	2	1	-	1	95
AHVENANMAA (EN)	16	-	-	-	-	-	16
HÄMEEN LÄÄNI (EN RU RA SA VE)	42	3	1	-	2	-	48
KYMEN LÄÄNI (EN RU SA VE)	22	2	2	1	-	-	27
MIKKELIN LÄÄNI (EN RU SA)	27	1	1	-	-	-	29
POHJOIS-KARJALAN LÄÄNI (EN RA SA VE)	18	-	-	1	-	-	19
KUOPION LÄÄNI (EN RU RA SA)	21	1	1	1	-	-	24
KESKI-SUOMEN LÄÄNI (EN RU RA SA VE)	27	3	1	1	-	-	32
VAASAN LÄÄNI (EN RU SU SA)	43	8	3	3	-	-	57
OULUN LÄÄNI (EN RU RA SA VE)	49	2	-	-	1	-	52
LAPIN LÄÄNI (EN RU RA SA VE)	16	5	-	-	1	-	22

LÄÄNIEN NIMEN JÄLJESSÄ OLEVA KIELEN LYHENNE TARKOITTAÄ, ETTÄ LÄÄNIN KUNNISSA ON MAHDOLLISTA OPISKELLA YHTÄ TAI USEAMPAA KO. KIELISTÄ: EN=ENGLANTI, RU=RUOTSI, SU=SUOMI, RA=RANSKA, SA=SAKSA JA VE=VENÄJÄ



LIITETAULUKKO 5. PERUSKOULUJEN OPPILASMÄÄRÄ LUOKKA -ASTEEN, OPETUSKIELEN JA 3. LUOKALLA A-KIELENÄ OPISKELLUN KIELEN MUKAAN KUNNITTAIN SYYSLUKUKAUDELLA 1990

LÄÄNI KUNTA	KOULUJA	O P P I L A I T A										MUUTOS EDELL.			
		1	2	3	4	5	6	7	8	9	1-9	%	YHT. V:STA	ESI- OPETUS	LISÄ- OPETUS
1) OPETUS- KIELI	2) A-KIELI														
K O K O M A A	4869	67427	66599	64083	63344	63768	64189	66023	66652	65044	587129	0,9	2189	3602	592920
UUDENMAAN LÄÄNI	686	15661	15592	14746	14253	14636	14672	15031	15386	15060	135037	0,6	538	696	136271
ESPOO	81	2466	2457	2298	2227	2301	2167	2172	2319	2167	20574	1,3	17	82	20673
S EN SA RU RA VE	69	2217	2214	2095	2006	2079	1947	2022	2149	2015	18744	1,3	17	82	18843
R EN SU	12	249	243	203	221	222	220	150	170	152	1830	1,9	-	-	1830
HANKO	13	148	151	126	162	141	151	171	180	178	1408	-1,5	-	-	1408
S EN RU	6	94	79	74	87	77	93	92	107	115	818	0,5	-	-	818
R SU	7	54	72	52	75	64	58	79	73	63	590	-4,2	-	-	590
HELSINKI	166	4937	4873	4648	4477	4521	4593	4612	4758	4651	42070	0,2	300	316	42686
S EN SA RU RA VE	135	4505	4445	4262	4039	4112	4184	4214	4312	4198	38271	0,1	196	313	38780
R EN SU SA RA VE	28	363	353	292	345	317	313	306	357	376	3022	0,7	36	3	3061
M SA EN SU	3	69	75	94	93	92	96	92	89	77	777	2,6	68	-	845
VANTAA	61	2198	2105	1984	1997	2047	1969	2084	2068	2059	18511	0,1	165	124	18800
S EN SA RU RA VE	56	2117	2040	1919	1927	1983	1907	2009	1993	1989	17884	0,0	119	124	18127
R SU	5	81	65	65	70	64	62	75	75	70	627	2,0	46	-	673
HYVINKÄÄ	22	548	585	499	450	512	526	538	522	518	4698	1,5	7	14	4719
S EN SA RU RA	21	541	579	494	443	510	515	538	522	518	4660	1,6	7	14	4681
R SU	1	7	6	5	7	2	11	-	-	-	38	-5,0	-	-	38
JÄRVENPÄÄ	15	492	470	469	415	425	425	426	423	442	3987	3,3	-	27	4014
S EN SA RU RA	15	492	470	469	415	425	425	426	423	442	3987	3,3	-	27	4014
KARJAA	8	95	117	106	101	97	126	230	246	238	1356	0,9	-	-	1356
S EN RU	3	33	38	45	33	30	44	119	130	133	605	1,3	-	-	605
R SU	5	62	79	61	68	67	82	111	116	105	751	0,5	-	-	751
KARKKILA	8	113	119	114	113	98	139	107	128	127	1058	0,4	1	-	1059
S EN	8	113	119	114	113	98	139	107	128	127	1058	0,4	1	-	1059
KAUNIAINEN	4	100	92	120	102	118	108	256	225	261	1382	-4,3	-	-	1382
S EN RU	2	56	53	66	48	66	58	118	107	109	681	-1,9	-	-	681
R EN	2	44	39	54	54	52	50	138	118	152	701	-6,5	-	-	701
KERAVA	13	397	427	395	389	375	390	437	416	446	3672	-0,1	-	15	3687
S EN SA RU	13	397	427	395	389	375	390	437	416	446	3672	-0,1	-	15	3687
LOHJA	6	198	181	217	197	202	210	226	215	189	1835	-3,3	-	40	1875
S EN RU	5	188	172	209	184	193	199	226	215	189	1775	-3,6	-	40	1815
R SU	1	10	9	8	13	9	11	-	-	-	60	5,3	-	-	60
LOVIISA	8	112	92	106	107	107	119	223	230	222	1318	-2,4	-	14	1332
S EN RU	4	69	53	73	77	72	76	120	131	127	798	-2,9	-	14	812
R EN SU	4	43	39	33	30	35	43	103	99	95	520	-1,7	-	-	520

1) S-SUOMI R-RUOTSI M-MUU 2) EN-ENGLANTI SU-SUOMI SA-SAKSA RU-RUOTSI RA-RANSKA VE-VENÄJÄ

LIITETAULUKKO 5. PERUSKOULUJEN OPPILASMÄÄRÄ LUOKKA -ASTEEN, OPETUSKIELEN JA 3. LUOKALLA A-KIELENÄ OPISKELLUN KIELEN MUKAAN KUNNITTAIN SYSSLUKUKAUDELLA 1990

LÄÄNI KUNTA 1) 2) OPETUS- KIELI	KOULUJA	O P P I L A I T A									MUUTOS EDELL.				
		1	2	3	4	5	6	7	8	9	YHT. 1-9	V:STA %	ESI- OPETUS	LISÄ- OPETUS	KAIK- KIAAN
PORVOO	13	217	239	230	229	231	242	354	392	396	2530	-2,1	4	23	2557
S EN RU	6	142	176	151	163	155	162	174	198	186	1507	-2,6	4	23	1534
R EN SU	7	75	63	79	66	76	80	180	194	210	1023	-1,4	-	-	1023
TAMMISAARI	9	101	102	120	122	115	119	113	121	118	1031	-4,5	2	3	1036
S RU	1	20	13	20	19	16	22	-	-	-	110	-0,9	-	-	110
R SU	8	81	89	100	103	99	97	113	121	118	921	-5,0	2	3	926
ARTJÄRVI	4	19	15	16	21	18	16	-	-	-	105	-0,9	-	-	105
S EN	4	19	15	16	21	18	16	-	-	-	105	-0,9	-	-	105
ASKOLA	7	67	62	66	61	60	83	81	87	87	654	0,8	-	-	654
S EN	7	67	62	66	61	60	83	81	87	87	654	0,8	-	-	654
INKOO	6	72	71	61	50	66	52	-	-	-	372	4,8	2	-	374
S RU	1	27	20	20	18	24	18	-	-	-	127	4,1	-	-	127
R SU	5	45	51	41	32	42	34	-	-	-	245	5,2	2	-	247
KARJALOHJA	1	23	13	19	16	15	22	-	-	-	108	18,7	-	-	108
S EN	1	23	13	19	16	15	22	-	-	-	108	18,7	-	-	108
KIRKKONUMMI	21	450	427	384	398	430	410	438	440	424	3801	3,1	-	-	3801
S EN RU	11	341	320	300	308	338	312	353	338	322	2932	2,9	-	-	2932
R SU	10	109	107	84	90	92	98	85	102	102	869	3,9	-	-	869
LAPINJÄRVI	6	35	37	36	40	40	44	66	72	74	444	3,5	-	-	444
S EN	4	24	26	23	25	25	28	66	72	74	363	5,8	-	-	363
R EN SU	2	11	11	13	15	15	16	-	-	-	81	-5,8	-	-	81
LILJENDAL	2	24	20	16	18	18	19	-	-	-	115	5,5	-	-	115
R SU	2	24	20	16	18	18	19	-	-	-	115	5,5	-	-	115
LOHJAN KUNTA	18	263	273	250	247	233	239	352	367	357	2581	3,0	4	-	2585
S EN RU	16	255	254	242	235	221	227	286	302	284	2306	3,3	4	-	2310
R SU	2	8	19	8	12	12	12	66	65	73	275	1,1	-	-	275
MYRSKYLÄ	2	22	23	22	24	22	20	-	-	-	133	2,3	-	-	133
S EN	2	22	23	22	24	22	20	-	-	-	133	2,3	-	-	133
MÄNTSÄLÄ	19	235	218	215	204	225	192	199	218	212	1918	3,9	-	-	1918
S EN	19	235	218	215	204	225	192	199	218	212	1918	3,9	-	-	1918
NUMMI-PUSULA	11	74	55	58	54	72	81	77	87	71	629	2,3	-	-	629
S EN	11	74	55	58	54	72	81	77	87	71	629	2,3	-	-	629
NURMIJÄRVI	20	457	453	384	371	408	435	424	408	417	3757	3,3	2	10	3769
S EN RU	20	457	453	384	371	408	435	424	408	417	3757	3,3	2	10	3769
ORIMATTILA	15	205	199	177	186	151	160	179	193	171	1621	0,3	4	-	1625
S EN	15	205	199	177	186	151	160	179	193	171	1621	0,3	4	-	1625

1) S-SUOMI R-RUOTSI M-MUU 2) EN-ENGLANTI SU-SUOMI SA-SAKSA RU-RUOTSI RA-RANSKA VE-VENÄJÄ

LIITETAULUKKO 5. PERUSKOULUJEN OPPILASMÄÄRÄ LUOKKA -ASTEEN, OPETUSKIELEN JA 3.LUOKALLA A-KIELENÄ OPISKELLUN KIELEN MUKAAN KUNNITTAIN SYSSLUKUKAUDELLA 1990

LÄÄNI KUNTA	KOULUJA	O P P I L A I T A									MUUTOS EDELL.				
		1	2	3	4	5	6	7	8	9	YHT. V:STA 1-9	%	ESI- OPETUS	LISÄ- OPETUS	KAIK- KIAAN
PERNAJA	6	39	36	55	47	46	47	-	-	-	270	5,1	-	-	270
S EN RU	2	9	9	20	21	11	21	-	-	-	91	-2,2	-	-	91
R SU	4	30	27	35	26	35	26	-	-	-	179	9,1	-	-	179
POHJA	6	76	80	59	56	55	85	3	3	5	422	2,7	-	-	422
S RU	4	50	54	35	35	31	50	3	3	5	266	4,3	-	-	266
R SU	2	26	26	24	21	24	35	-	-	-	156	0,0	-	-	156
PORNAINEN	4	58	56	51	50	51	35	53	46	50	450	7,7	-	-	450
S EN	4	58	56	51	50	51	35	53	46	50	450	7,7	-	-	450
PORVOON MLK	28	282	266	302	282	314	292	204	214	196	2352	-1,5	-	12	2364
S EN RU	13	172	175	181	184	216	182	204	214	196	1724	-3,4	-	12	1736
R SU	15	110	91	121	98	98	110	-	-	-	628	4,1	-	-	628
PUKKILA	4	26	31	29	14	24	19	-	-	-	143	1,4	-	-	143
S EN	4	26	31	29	14	24	19	-	-	-	143	1,4	-	-	143
RUOTSINPYHTÄÄ	6	44	52	40	39	42	37	-	-	-	254	-2,3	-	-	254
S EN	4	35	44	32	32	38	33	-	-	-	214	-1,8	-	-	214
R SU	2	9	8	8	7	4	4	-	-	-	40	-4,8	-	-	40
SAMMATTI	1	13	18	12	17	16	18	-	-	-	94	-5,1	-	-	94
S EN	1	13	18	12	17	16	18	-	-	-	94	-5,1	-	-	94
SIPOO	19	208	224	219	204	225	206	186	190	204	1866	1,3	1	-	1867
S EN RU	5	107	106	116	94	105	112	84	93	99	916	2,9	1	-	917
R SU	14	101	118	103	110	120	94	102	97	105	950	-0,2	-	-	950
SIUNTIO	4	69	65	65	66	56	60	-	2	-	383	7,3	-	-	383
S EN RU	3	36	42	35	40	35	32	-	2	-	222	5,2	-	-	222
R SU	1	33	23	30	26	21	28	-	-	-	161	10,3	-	-	161
TENHOLA	7	22	28	20	22	23	35	29	26	29	234	-4,1	-	-	234
S RU	1	2	2	1	-	1	3	-	-	-	9	-30,8	-	-	9
R SU	6	20	26	19	22	22	32	29	26	29	225	-2,6	-	-	225
TUUSULA	22	406	489	434	372	410	441	476	463	426	3917	-0,5	19	15	3951
S EN RU	21	400	475	418	369	397	433	476	463	426	3857	-0,3	11	15	3883
R SU	1	6	14	16	3	13	8	-	-	-	60	-9,1	8	-	68
VIHTI	20	350	371	324	306	326	340	315	327	325	2984	1,5	10	1	2995
S EN	20	350	371	324	306	326	340	315	327	325	2984	1,5	10	1	2995
TURUN JA PORIN LÄÄNI	687	9384	9354	8949	8889	8827	9270	9522	9323	9249	82767	0,7	166	393	83326
HARJAVALTA	9	114	101	112	123	104	120	132	127	115	1048	-0,6	2	-	1050
S EN	9	114	101	112	123	104	120	132	127	115	1048	-0,6	2	-	1050

1) S-SUOMI R-RUOTSI M-MUU 2) EN-ENGLANTI SU-SUOMI SA-SAKSA RU-RUOTSI RA-RANSKA VE-VENÄJÄ

LIITETAULUKKO 5. PERUSKOULUJEN OPPILASMÄÄRÄ LUOKKA -ASTEEN, OPETUSKIELEN JA 3. LUOKALLA A-KIELENÄ OPISKELLUN KIELEN MUKAAN KUNNITTAIN SYSSLUKUKAUDELLA 1990

LÄÄNI KUNTA 1) 2) OPETUS- KIELI	KOULUJA	O P P I L A I T A										MUUTOS EDELL.			
		1	2	3	4	5	6	7	8	9	YHT. V:STA 1-9	ESI- % OPETUS	LISÄ- OPETUS	KAIK- KIAAN	
HUITTINEN S EN	9 9	116 116	117 117	111 111	110 110	103 103	110 110	137 137	141 141	119 119	1064 1064	-0,7 -0,7	2 2	- -	1066 1066
IKAALINEN S EN	14 14	116 116	107 107	94 94	102 102	95 95	111 111	97 97	100 100	92 92	914 914	2,9 2,9	2 2	- -	916 916
KANKAANPÄÄ S EN	14 14	223 223	215 215	190 190	199 199	186 186	176 176	200 200	189 189	183 183	1761 1761	1,9 1,9	2 2	24 24	1787 1787
KOKEMÄKI S EN	17 17	133 133	112 112	126 126	119 119	123 123	107 107	133 133	137 137	126 126	1116 1116	3,0 3,0	- -	1 1	1117 1117
LAITILA S EN	13 13	129 129	130 130	136 136	138 138	107 107	141 141	153 153	178 178	164 164	1276 1276	-0,8 -0,8	2 2	- -	1278 1278
LOIMAA S EN	6 6	97 97	82 82	84 84	86 86	80 80	80 80	75 75	89 89	82 82	755 755	2,4 2,4	- -	- -	755 755
NAANTALI S EN RU	7 7	166 166	170 170	157 157	164 164	166 166	195 195	222 222	210 210	219 219	1669 1669	2,1 2,1	- -	16 16	1685 1685
PARAINEN S EN RU R SU	12 4 8	168 74 94	162 69 93	181 76 105	152 67 85	162 64 98	150 62 88	159 71 88	173 71 102	174 60 114	1481 614 867	2,1 1,8 2,2	- - -	- - -	1481 614 867
PARKANO S EN	15 15	121 121	127 127	115 115	101 101	98 98	127 127	131 131	140 140	115 115	1075 1075	1,8 1,8	- -	- -	1075 1075
PORI S EN RA R EN	43 42 1	908 890 18	935 913 22	854 836 18	829 820 9	875 858 17	940 923 17	973 952 21	1074 1062 12	1043 1021 22	8431 8275 156	-0,8 -0,8 2,0	19 17 2	77 77 -	8527 8369 158
RAISIO S EN RU	7 7	317 317	280 280	266 266	282 282	264 264	271 271	291 291	283 283	256 256	2510 2510	2,2 2,2	4 4	18 18	2532 2532
RAUMA S EN SA RU RA	15 15	349 349	380 380	355 355	374 374	350 350	404 404	396 396	377 377	381 381	3366 3366	-2,6 -2,6	5 5	21 21	3392 3392
SALO S EN SA RU	12 12	255 255	253 253	248 248	263 263	256 256	252 252	355 355	348 348	346 346	2576 2576	2,5 2,5	2 2	28 28	2606 2606
TURKU S EN SA RU RA VE R EN SU	61 57 4	1638 1527 111	1675 1561 114	1619 1522 97	1590 1495 95	1609 1521 88	1720 1619 101	1875 1769 106	1789 1687 102	1835 1741 94	15350 14442 908	-1,3 -1,7 3,9	21 21 -	106 106 -	15477 14569 908
UUSIKAUPUNKI S EN	11 11	196 196	197 197	189 189	173 173	200 200	217 217	232 232	202 202	214 214	1820 1820	-0,1 -0,1	2 2	8 8	1830 1830
VAMMALA S EN	18 18	203 203	214 214	203 203	200 200	187 187	201 201	222 222	185 185	202 202	1817 1817	0,3 0,3	2 2	- -	1819 1819

1) S-SUOMI R-RUOTSI M-MUU 2) EN-ENGLANTI SU-SUOMI SA-SAKSA RU-RUOTSI RA-RANSKA VE-VENÄJÄ

LIITETAULUKKO 5. PERUSKOULUJEN OPPILASMÄÄRÄ LUOKKA -ASTEEN, OPETUSKIELEN JA 3. LUOKALLA A-KIELENÄ OPISKELLUN KIELEN MUKAAN KUNNITTAIN SYYSLUKUKAUDELLA 1990

LÄÄNI KUNTA	KOULUJA	O P P I L A I T A									MUUTOS EDELL.				
		1	2	3	4	5	6	7	8	9	YHT. 1-9	V:STA %	ESI- OPETUS	LISÄ- OPETUS	KAIK- KIAAN
1) OPETUS- KIELI	2) A-KIELI														
ALASTARO	5	48	55	35	50	32	39	64	57	59	439	7,1	-	-	439
S EN	5	48	55	35	50	32	39	64	57	59	439	7,1	-	-	439
ASKAINEN	1	12	12	13	16	8	15	-	-	-	76	2,7	-	-	76
S EN	1	12	12	13	16	8	15	-	-	-	76	2,7	-	-	76
AURA	2	62	42	52	40	36	47	-	-	-	279	1,5	-	-	279
S EN	2	62	42	52	40	36	47	-	-	-	279	1,5	-	-	279
DRAGSFJÄRD	8	38	44	47	43	39	50	37	38	32	368	0,5	4	-	372
S EN	1	5	4	18	4	8	11	-	-	-	50	8,7	-	-	50
R SU	7	33	40	29	39	31	39	37	38	32	318	-0,6	4	-	322
EURA	10	117	113	118	135	125	112	114	117	140	1091	2,4	1	-	1092
S EN	10	117	113	118	135	125	112	114	117	140	1091	2,4	1	-	1092
EURAJOKI	9	102	95	86	88	99	96	94	82	111	853	3,9	-	-	853
S EN	9	102	95	86	88	99	96	94	82	111	853	3,9	-	-	853
HALIKKO	9	123	107	129	106	108	116	137	144	133	1103	1,8	-	-	1103
S EN	9	123	107	129	106	108	116	137	144	133	1103	1,8	-	-	1103
HONKAJOKI	6	38	34	35	30	22	31	29	32	32	283	4,8	-	-	283
S EN	6	38	34	35	30	22	31	29	32	32	283	4,8	-	-	283
HOUTSKARI	2	3	12	8	11	12	8	-	-	-	54	-14,3	-	-	54
R SU	2	3	12	8	11	12	8	-	-	-	54	-14,3	-	-	54
HÄMEENKYRÖ	14	134	128	118	140	127	135	130	124	124	1160	1,6	6	-	1166
S EN	14	134	128	118	140	127	135	130	124	124	1160	1,6	6	-	1166
INIÖ	1	5	7	1	1	3	3	-	-	-	20	-9,1	-	-	20
R SU	1	5	7	1	1	3	3	-	-	-	20	-9,1	-	-	20
JÄMIJÄRVI	6	33	29	23	25	19	36	27	34	25	251	-0,4	-	-	251
S EN	6	33	29	23	25	19	36	27	34	25	251	-0,4	-	-	251
KAARINA	9	261	260	240	233	252	239	255	236	241	2217	0,0	-	34	2251
S EN RU	9	261	260	240	233	252	239	255	236	241	2217	0,0	-	34	2251
KALANTI	6	70	53	62	49	67	65	86	70	78	600	1,4	-	-	600
S EN	6	70	53	62	49	67	65	86	70	78	600	1,4	-	-	600
KARINAINEN	6	29	32	34	30	33	38	131	105	106	538	6,3	-	-	538
S EN	6	29	32	34	30	33	38	131	105	106	538	6,3	-	-	538
KARVIA	7	40	39	28	35	44	43	52	35	44	360	1,4	-	-	360
S EN	7	40	39	28	35	44	43	52	35	44	360	1,4	-	-	360

1) S-SUOMI R-RUOTSI M-MUU 2) EN-ENGLANTI SU-SUOMI SA-SAKSA RU-RUOTSI RA-RANSKA VE-VENÄJÄ

LIITETAULUKKO 5. PERUSKOULUJEN OPPILASMÄÄRÄ LUOKKA -ASTEEN, OPETUSKIELEN JA 3. LUOKALLA A-KIELENÄ OPISKELLUN KIELEN MUKAAN KUNNITTAIN SYYSLUKUKAUDELLA 1990

LÄÄNI KUNTA	1) OPETUS- KIELI	2) A-KIELI	KOULUJA	O P P I L A I T A								MUUTOS EDELLE.					
				1	2	3	4	5	6	7	8	9	YHT. 1-9	V:STA %	ESI- OPETUS	LISÄ- OPETUS	KAIK- KIAAN
KEMIÖ			7	53	39	44	32	34	35	56	60	48	401	4,7	-	-	401
S	EN		3	21	11	11	10	8	11	17	24	19	132	3,9	-	-	132
R	SU		4	32	28	33	22	26	24	39	36	29	269	5,1	-	-	269
KIHNIÖ			6	46	45	31	40	28	43	33	33	39	338	3,0	-	-	338
S	EN		6	46	45	31	40	28	43	33	33	39	338	3,0	-	-	338
KIIKALA			5	25	21	26	20	25	27	-	-	-	144	5,9	-	-	144
S	EN		5	25	21	26	20	25	27	-	-	-	144	5,9	-	-	144
KIIKOINEN			3	18	18	18	13	13	11	-	-	-	91	1,1	-	-	91
S	EN		3	18	18	18	13	13	11	-	-	-	91	1,1	-	-	91
KISKO			3	25	20	18	27	17	18	-	-	-	125	3,3	1	-	126
S	EN		3	25	20	18	27	17	18	-	-	-	125	3,3	1	-	126
KIUKAINEN			9	57	48	41	40	41	48	59	42	42	418	2,2	-	-	418
S	EN		9	57	48	41	40	41	48	59	42	42	418	2,2	-	-	418
KODISJOKI			1	7	9	9	13	8	18	-	-	-	64	-8,6	-	-	64
S	EN		1	7	9	9	13	8	18	-	-	-	64	-8,6	-	-	64
KORPPOO			6	17	17	16	19	13	13	26	22	23	166	1,2	-	-	166
S	RU		3	1	4	5	6	3	1	-	3	7	30	-25,0	-	-	30
R	SU		3	16	13	11	13	10	12	26	19	16	136	9,7	-	-	136
KOSKI TL			7	40	34	29	27	32	46	60	71	69	408	0,0	-	-	408
S	EN		7	40	34	29	27	32	46	60	71	69	408	0,0	-	-	408
KULLAA			3	25	24	16	24	30	25	-	-	-	144	-0,7	-	-	144
S	EN		3	25	24	16	24	30	25	-	-	-	144	-0,7	-	-	144
KUSTAVI			1	8	8	10	11	20	15	-	-	-	72	-10,0	1	-	73
S	EN		1	8	8	10	11	20	15	-	-	-	72	-10,0	1	-	73
KUUSJOKI			3	31	23	23	26	28	35	-	-	-	166	5,1	-	-	166
S	EN		3	31	23	23	26	28	35	-	-	-	166	5,1	-	-	166
KÖYLIÖ			4	38	42	43	33	38	40	51	40	44	369	-2,1	-	-	369
S	EN		4	38	42	43	33	38	40	51	40	44	369	-2,1	-	-	369
LAPPI			5	55	56	47	52	47	61	-	-	-	318	3,6	-	-	318
S	EN		5	55	56	47	52	47	61	-	-	-	318	3,6	-	-	318
LAVIA			5	35	41	40	42	32	24	60	62	54	390	3,2	-	-	390
S	EN		5	35	41	40	42	32	24	60	62	54	390	3,2	-	-	390
LEMU			1	30	17	20	21	28	16	-	-	-	132	8,2	-	-	132
S	EN		1	30	17	20	21	28	16	-	-	-	132	8,2	-	-	132

1) S=SUOMI R=RUOTSI M=MUU 2) EN=ENGLANTI SU=SUOMI SA=SAKSA RU=RUOTSI RA=RANSKA VE=VENÄJÄ

LIITETAULUKKO 5. PERUSKOULUJEN OPPILASMÄÄRÄ LUOKKA -ASTEEN, OPETUSKIELEN JA 3. LUOKALLA A-KIELENÄ OPISKELLUN KIELEN MUKAAN KUNNITTAIN SYSSLUKUKAUDELLA 1990

LÄÄNI KUNTA	KOULUJA	O P P I L A I T A										MUUTOS EDELL.			
		1	2	3	4	5	6	7	8	9	1-9	%	ESI- OPETUS	LISÄ- OPETUS	KAIK- KIAAN
LIETO	9	184	212	166	190	190	186	220	180	205	1733	2,5	-	15	1748
S EN	9	184	212	166	190	190	186	220	180	205	1733	2,5	-	15	1748
LOIMAAN KUNTA	10	104	72	97	82	76	82	78	94	83	768	0,4	-	-	768
S EN	10	104	72	97	82	76	82	78	94	83	768	0,4	-	-	768
LUVIA	3	43	48	50	52	55	54	-	-	-	302	-4,7	-	-	302
S EN	3	43	48	50	52	55	54	-	-	-	302	-4,7	-	-	302
MARTTILA	3	37	37	27	26	26	29	-	-	-	182	15,9	-	-	182
S EN	3	37	37	27	26	26	29	-	-	-	182	15,9	-	-	182
MASKU	2	70	76	76	63	60	61	-	-	-	406	-1,9	-	-	406
S EN	2	70	76	76	63	60	61	-	-	-	406	-1,9	-	-	406
MELLILÄ	3	13	8	10	22	19	8	-	-	-	80	11,1	-	-	80
S EN	3	13	8	10	22	19	8	-	-	-	80	11,1	-	-	80
MERIKARVIA	7	52	73	61	44	55	60	45	56	40	486	3,8	-	-	486
S EN	7	52	73	61	44	55	60	45	56	40	486	3,8	-	-	486
MERIMASKU	1	28	20	18	15	20	17	-	-	-	118	12,4	-	-	118
S EN RU	1	28	20	18	15	20	17	-	-	-	118	12,4	-	-	118
MIETOINEN	2	20	29	27	18	18	16	-	-	-	128	-7,2	-	-	128
S EN	2	20	29	27	18	18	16	-	-	-	128	-7,2	-	-	128
MOUHIJÄRVI	6	47	44	35	40	37	39	34	40	39	355	6,0	-	-	355
S EN	6	47	44	35	40	37	39	34	40	39	355	6,0	-	-	355
MUURLA	1	15	21	21	24	14	21	-	-	-	116	-7,2	-	-	116
S EN	1	15	21	21	24	14	21	-	-	-	116	-7,2	-	-	116
MYNÄMÄKI	9	76	93	71	73	70	73	110	88	85	739	1,1	-	-	739
S EN	9	76	93	71	73	70	73	110	88	85	739	1,1	-	-	739
NAKKILA	10	96	96	95	95	85	99	89	109	104	868	3,6	-	-	868
S EN	10	96	96	95	95	85	99	89	109	104	868	3,6	-	-	868
NAUVO	4	19	28	13	23	19	20	21	16	12	171	-0,6	-	-	171
S RU	1	5	2	2	5	2	3	-	-	-	19	18,8	-	-	19
R SU	3	14	26	11	18	17	17	21	16	12	152	-2,6	-	-	152
NOORMARKKU	8	103	88	83	78	91	88	107	85	99	822	3,1	-	-	822
S EN	8	103	88	83	78	91	88	107	85	99	822	3,1	-	-	822
NOUSIAINEN	6	72	67	59	77	61	56	210	181	184	967	9,3	62	-	1029
S EN	6	72	67	59	77	61	56	210	181	184	967	9,3	62	-	1029

1) S=SUOMI R=RUOTSI M=MUU 2) EN=ENGLANTI SU=SUOMI SA=SAKSA RU=RUOTSI RA=RANSKA VE=VENÄJÄ



LIITETAULUKKO 5. PERUSKOULUJEN OPPILASMÄÄRÄ LUOKKA -ASTEEN, OPETUSKIELEN JA 3.LUOKALLA A-KIELENÄ OPISKELLUN KIELEN MUKAAN KUNNITTAIN SYYSLUKUKAUDELLA 1990

LÄÄNI KUNTA 1) 2) OPETUS- KIELI	KOULUJA	O P P I L A I T A										MUUTOS EDELL.			
		1	2	3	4	5	6	7	8	9	1-9	%	ESI- OPETUS	LISÄ- OPETUS	KAIK- KIAAN
ORIPÄÄ S EN	2 2	18 18	11 11	14 14	15 15	19 19	16 16	- -	- -	- -	93 93	-2,1 -2,1	- -	- -	93 93
PAIMIO S EN	9 9	159 159	146 146	147 147	140 140	137 137	131 131	165 165	185 185	210 210	1420 1420	2,5 2,5	6 6	- -	1426 1426
PERNIÖ S EN	9 9	72 72	96 96	93 93	85 85	83 83	84 84	103 103	108 108	91 91	815 815	-0,9 -0,9	- -	- -	815 815
PERTTELI S EN	5 5	52 52	47 47	51 51	51 51	61 61	46 46	- -	- -	- -	308 308	0,3 0,3	- -	- -	308 308
PIIKKIÖ S EN RU	7 7	81 81	74 74	87 87	90 90	97 97	84 84	111 111	101 101	96 96	821 821	4,2 4,2	- -	- -	821 821
POMARKKU S EN	4 4	45 45	37 37	40 40	42 42	44 44	36 36	43 43	36 36	35 35	358 358	1,7 1,7	- -	- -	358 358
PUNKALAUDUN S EN	9 9	46 46	57 57	44 44	35 35	51 51	39 39	56 56	58 58	48 48	434 434	0,9 0,9	- -	- -	434 434
PYHÄRANTA S EN	3 3	34 34	38 38	30 30	45 45	38 38	47 47	- -	- -	- -	232 232	3,1 3,1	- -	- -	232 232
PÖYTYÄ S EN	5 5	44 44	50 50	42 42	46 46	38 38	45 45	- -	- -	- -	265 265	2,3 2,3	- -	- -	265 265
RAUMAN MLK S EN	11 11	140 140	144 144	131 131	148 148	140 140	138 138	187 187	209 209	199 199	1436 1436	0,8 0,8	- -	20 20	1456 1456
RUSKO S EN RU	2 2	51 51	58 58	47 47	68 68	40 40	44 44	- -	- -	- -	308 308	-0,3 -0,3	2 2	- -	310 310
RYMÄTTYLÄ S EN RU	1 1	25 25	36 36	33 33	27 27	30 30	28 28	- -	- -	- -	179 179	-2,2 -2,2	- -	- -	179 179
SAUVO S EN	1 1	52 52	35 35	29 29	27 27	37 37	37 37	- -	- -	- -	217 217	11,3 11,3	- -	- -	217 217
SIIKAINEN S EN	7 7	26 26	21 21	29 29	21 21	26 26	22 22	28 28	30 30	22 22	225 225	1,4 1,4	- -	- -	225 225
SOMERO S EN	14 14	128 128	120 120	138 138	109 109	115 115	101 101	147 147	139 139	141 141	1138 1138	2,7 2,7	- -	- -	1138 1138
SUODENNIEMI S EN	3 3	16 16	22 22	16 16	13 13	21 21	16 16	- -	- -	- -	104 104	10,6 10,6	- -	- -	104 104

1) S=SUOMI R=RUOTSI M=MUU 2) EN=ENGLANTI SU=SUOMI SA=SAKSA RU=RUOTSI RA=RANSKA VE=VENÄJÄ

LIITETAULUKKO 5. PERUSKOULUJEN OPPILASMÄÄRÄ LUOKKA -ASTEEN, OPETUSKIELEN JA 3. LUOKALLA A-KIELENÄ OPISKELLUN KIELEN MUKAAN KUNNITTAIN SYYSLUKUKAUDELLA 1990

LÄÄNI KUNTA	KOULUJA	O P P I L A I T A										MUUTOS EDELL.				
		1	2	3	4	5	6	7	8	9	1-9	%	OPETUS	OPETUS	KAIK-	
1) OPETUS- KIELI	2) A-KIELI															
SUOMUSJÄRVI	2	17	18	10	15	9	13	-	-	-	82	10,8	-	-	82	
S EN	2	17	18	10	15	9	13	-	-	-	82	10,8	-	-	82	
SÄKYLÄ	8	66	70	82	69	65	76	74	76	60	638	-2,0	-	-	638	
S EN	8	66	70	82	69	65	76	74	76	60	638	-2,0	-	-	638	
SÄRKISALO	2	11	8	17	10	6	6	-	-	-	58	7,4	13	-	71	
S EN	2	11	8	17	10	6	6	-	-	-	58	7,4	13	-	71	
TAIVASSALO	4	20	32	25	26	21	30	45	37	33	269	2,3	2	-	271	
S EN RU	4	20	32	25	26	21	30	45	37	33	269	2,3	2	-	271	
TARVASJOKI	3	25	34	32	24	31	19	-	-	-	165	-2,4	-	-	165	
S EN	3	25	34	32	24	31	19	-	-	-	165	-2,4	-	-	165	
ULVILA	8	179	189	183	193	170	201	213	214	226	1768	0,7	1	25	1794	
S EN	8	179	189	183	193	170	201	213	214	226	1768	0,7	1	25	1794	
VAHTO	1	33	18	29	31	45	28	-	-	-	184	5,7	-	-	184	
S EN	1	33	18	29	31	45	28	-	-	-	184	5,7	-	-	184	
VAMPULA	3	16	20	12	15	15	25	-	-	-	103	-6,4	-	-	103	
S EN	3	16	20	12	15	15	25	-	-	-	103	-6,4	-	-	103	
VEHMAA	6	32	33	35	31	26	37	44	30	29	297	-1,3	-	-	297	
S EN	6	32	33	35	31	26	37	44	30	29	297	-1,3	-	-	297	
VELKUA	1	6	5	4	3	1	3	-	-	-	22	22,2	2	-	24	
S EN	1	6	5	4	3	1	3	-	-	-	22	22,2	2	-	24	
VÄSTANFJÄRD	2	11	10	12	7	10	11	-	-	-	61	-9,0	-	-	61	
R SU	2	11	10	12	7	10	11	-	-	-	61	-9,0	-	-	61	
VILJAKKALA	2	19	31	20	16	28	24	-	-	-	138	-4,2	-	-	138	
S EN	2	19	31	20	16	28	24	-	-	-	138	-4,2	-	-	138	
YLÄNE	8	26	42	33	24	31	38	29	31	35	289	-3,0	-	-	289	
S EN	8	26	42	33	24	31	38	29	31	35	289	-3,0	-	-	289	
ÄETSÄ	8	81	59	75	64	71	66	79	74	63	632	2,8	-	-	632	
S EN	8	81	59	75	64	71	66	79	74	63	632	2,8	-	-	632	
AHVENANMAA	28	288	311	279	309	268	270	250	300	293	2568	-0,7	-	1	2569	
MAARIANHAMINA	5	105	130	95	126	98	112	102	111	115	994	-3,8	-	1	995	
R EN	5	105	130	95	126	98	112	102	111	115	994	-3,8	-	1	995	

1) S=SUOMI R=RUOTSI M=MUU 2) EN=ENGLANTI SU=SUOMI SA=SAKSA RU=RUOTSI RA=RANSKA VE=VENÄJÄ

LIITETAULUKKO 5. PERUSKOULUJEN OPPILASMÄÄRÄ LUOKKA -ASTEEN, OPETUSKIELEN JA 3. LUOKALLA A-KIELENÄ OPISKELLUN KIELEN MUKAAN KUNNITTAIN SYYSLUKUKAUDELLA 1990

LÄÄNI KUNTA	1) OPETUS- KIELI	2) A-KIELI	KOULUJA										MUUTOS EDELL.				
			O P P I L A I T A										YHT. V:STA	ESI-	LISÄ-	KAIK-	
			1	2	3	4	5	6	7	8	9	1-9	%	OPETUS	OPETUS	KIAAN	
BRÄNDÖ			2	6	3	3	3	4	-	5	3	3	30	7,1	-	-	30
R	EN		2	6	3	3	3	4	-	5	3	3	30	7,1	-	-	30
ECKERÖ			1	8	9	7	6	12	11	-	-	-	53	1,9	-	-	53
R	EN		1	8	9	7	6	12	11	-	-	-	53	1,9	-	-	53
FINSTRÖM			4	29	25	32	29	31	21	70	81	79	397	3,4	-	-	397
R	EN		4	29	25	32	29	31	21	70	81	79	397	3,4	-	-	397
FÖGLÖ			1	4	6	9	11	7	7	8	9	7	68	-9,3	-	-	68
R	EN		1	4	6	9	11	7	7	8	9	7	68	-9,3	-	-	68
GETA			1	11	2	5	9	6	1	-	-	-	34	25,9	-	-	34
R	EN		1	11	2	5	9	6	1	-	-	-	34	25,9	-	-	34
HAMMARLAND			1	17	17	20	16	16	18	-	-	-	104	11,8	-	-	104
R	EN		1	17	17	20	16	16	18	-	-	-	104	11,8	-	-	104
JOMALA			3	48	50	46	38	38	50	60	89	88	507	-1,6	-	-	507
R	EN		3	48	50	46	38	38	50	60	89	88	507	-1,6	-	-	507
KUMLINGE			2	8	4	4	7	4	2	1	5	-	35	6,1	-	-	35
R	EN		2	8	4	4	7	4	2	1	5	-	35	6,1	-	-	35
KÖKAR			1	1	2	-	1	-	2	4	2	1	13	-13,3	-	-	13
R	EN		1	1	2	-	1	-	2	4	2	1	13	-13,3	-	-	13
LEMLAND			1	18	16	14	20	15	12	-	-	-	95	8,0	-	-	95
R	EN		1	18	16	14	20	15	12	-	-	-	95	8,0	-	-	95
LUMPARLAND			1	4	8	3	10	4	4	-	-	-	33	3,1	-	-	33
R	EN		1	4	8	3	10	4	4	-	-	-	33	3,1	-	-	33
SALTVIK			2	14	29	24	22	19	16	-	-	-	124	-1,6	-	-	124
R	EN		2	14	29	24	22	19	16	-	-	-	124	-1,6	-	-	124
SOTTUNGA			1	2	2	1	2	1	2	-	-	-	10	42,9	-	-	10
R	EN		1	2	2	1	2	1	2	-	-	-	10	42,9	-	-	10
SUND			1	8	5	14	5	10	9	-	-	-	51	-7,3	-	-	51
R	EN		1	8	5	14	5	10	9	-	-	-	51	-7,3	-	-	51
VÄRDÖ			1	5	3	2	4	3	3	-	-	-	20	-9,1	-	-	20
R	EN		1	5	3	2	4	3	3	-	-	-	20	-9,1	-	-	20
HÄMEEN LÄÄNI			502	8728	8605	8221	8114	8124	8204	8583	8735	8477	75791	0,7	306	532	76629

1) S-SUOMI R-RUOTSI M-MUU 2) EN-ENGLANTI SU-SUOMI SA-SAKSA RU-RUOTSI RA-RANSKA VE-VENÄJÄ

LIITETAULUKKO 5. PERUSKOULUJEN OPPILASMÄÄRÄ LUOKKA -ASTEEN, OPETUSKIELEN JA 3.LUOKALLA A-KIELENÄ OPISKELLUN KIELEN MUKAAN KUNNITTAIN SYYSLUKUKAUDELLA 1990

LÄÄNI KUNTA	KOULUJA	O P P I L A I T A										MUUTOS EDELL.			
		1	2	3	4	5	6	7	8	9	YHT. V:STA 1-9	%	ESI- OPETUS	LISÄ- OPETUS	KAIK- KIAAN
FORSSA	12	255	246	254	227	233	243	227	257	263	2205	-1,6	4	10	2219
S EN RU VE	12	255	246	254	227	233	243	227	257	263	2205	-1,6	4	10	2219
HÄMEENLINNA	22	539	500	475	499	467	525	523	550	532	4610	0,9	4	47	4661
S EN RU	22	539	500	475	499	467	525	523	550	532	4610	0,9	4	47	4661
LAHTI	44	1071	1143	1061	1106	1079	1078	1203	1237	1208	10186	-0,4	38	114	10338
S EN SA RU RA VE	44	1071	1143	1061	1106	1079	1078	1203	1237	1208	10186	-0,4	38	114	10338
MÄNTTÄ	5	105	95	109	102	118	90	123	100	98	940	-3,2	-	-	940
S EN	5	105	95	109	102	118	90	123	100	98	940	-3,2	-	-	940
NOKIA	14	339	325	339	322	342	312	348	358	336	3021	1,4	12	36	3069
S EN	14	339	325	339	322	342	312	348	358	336	3021	1,4	12	36	3069
ORIVESI	12	120	135	109	112	98	94	182	152	167	1169	4,9	-	13	1182
S EN	12	120	135	109	112	98	94	182	152	167	1169	4,9	-	13	1182
RIIHIMÄKI	14	325	289	305	255	291	287	322	327	291	2692	0,4	2	-	2694
S EN	14	325	289	305	255	291	287	322	327	291	2692	0,4	2	-	2694
TAMPERE	69	1918	1865	1759	1777	1746	1805	1954	1948	1942	16714	0,2	42	159	16915
S EN SA RU RA VE	67	1898	1837	1729	1754	1726	1774	1931	1920	1913	16482	0,2	42	159	16683
R EN	2	20	28	30	23	20	31	23	28	29	232	3,6	-	-	232
TOIJALA	5	107	123	78	93	81	100	103	115	128	928	0,5	-	-	928
S EN	5	107	123	78	93	81	100	103	115	128	928	0,5	-	-	928
VALKEAKOSKI	16	263	265	276	261	271	295	307	308	272	2518	-3,2	1	28	2547
S EN	16	263	265	276	261	271	295	307	308	272	2518	-3,2	1	28	2547
VIR RAT	12	113	110	120	130	120	103	116	128	121	1061	-0,2	4	-	1065
S EN	12	113	110	120	130	120	103	116	128	121	1061	-0,2	4	-	1065
ASIKKALA	10	115	128	132	101	120	121	115	108	119	1059	-1,9	10	-	1069
S EN	10	115	128	132	101	120	121	115	108	119	1059	-1,9	10	-	1069
HATTULA	10	140	141	130	125	128	134	125	128	105	1156	2,7	-	-	1156
S EN	10	140	141	130	125	128	134	125	128	105	1156	2,7	-	-	1156
HAUHO	6	56	40	51	46	41	49	49	50	41	423	-0,7	-	-	423
S EN	6	56	40	51	46	41	49	49	50	41	423	-0,7	-	-	423
HAUSJÄRVI	12	132	120	99	127	121	115	89	102	84	989	3,9	-	-	989
S EN	12	132	120	99	127	121	115	89	102	84	989	3,9	-	-	989
HOLLOLA	14	338	293	273	310	275	312	232	262	252	2547	1,4	-	16	2563
S EN SA	14	338	293	273	310	275	312	232	262	252	2547	1,4	-	16	2563

1) S-SUOMI R-RUOTSI M-MUU 2) EN-ENGLANTI SU-SUOMI SA-SAKSA RU-RUOTSI RA-RANSKA VE-VENÄJÄ

LIITETAULUKKO 5. PERUSKOULUJEN OPPILASMÄÄRÄ LUOKKA -ASTEEN, OPETUSKIELEN JA 3. LUOKALLA A-KIELENÄ OPIKSELLUN KIELEN MUKAAN KUNNITTAIN SYSSLUKUKAUDELLA 1990

LÄÄNI KUNTA 1) 2) OPETUS- KIELENI	KOULUJA	O P P I L A I T A										MUUTOS EDELL.				
		1	2	3	4	5	6	7	8	9	YHT. 1-9	V:STA %	ESI- OPETUS	LISÄ- OPETUS	KAIK- KIAAN	
HUMPPILA S EN	2 2	33 33	39 39	37 37	32 32	43 43	31 31	- -	- -	- -	215 215	-1,4 -1,4	- -	- -	215 215	
JANAKKALA S EN	14 14	194 194	178 178	179 179	192 192	169 169	178 178	204 204	196 196	194 194	1684 1684	2,1 2,1	- -	10 10	1694 1694	
JOKIOINEN S EN	6 6	79 79	83 83	79 79	67 67	58 58	76 76	106 106	112 112	107 107	767 767	-1,9 -1,9	- -	- -	767 767	
JUUPAJOKI S EN	3 3	34 34	45 45	41 41	29 29	27 27	40 40	- -	- -	- -	216 216	-1,4 -1,4	- -	- -	216 216	
KALVOLA S EN	4 4	36 36	45 45	47 47	45 45	36 36	35 35	40 40	54 54	39 39	377 377	-2,1 -2,1	- -	- -	377 377	
KANGASALA S EN	11 11	324 324	332 332	314 314	301 301	279 279	309 309	321 321	336 336	329 329	2845 2845	0,9 0,9	2 2	47 47	2894 2894	
KOSKI HL S EN	4 4	41 41	38 38	26 26	18 18	29 29	24 24	- -	- -	- -	176 176	4,8 4,8	- -	- -	176 176	
KUHMALAHTI S EN	1 1	13 13	13 13	9 9	8 8	11 11	4 4	- -	- -	- -	58 58	11,5 11,5	- -	- -	58 58	
KUOREVESI S EN	6 6	54 54	40 40	39 39	47 47	37 37	47 47	42 42	40 40	50 50	396 396	1,3 1,3	- -	- -	396 396	
KURU S EN	7 7	37 37	50 50	43 43	36 36	38 38	28 28	32 32	36 36	28 28	328 328	0,9 0,9	- -	- -	328 328	
KYLMÄKOSKI S EN	5 5	45 45	26 26	36 36	35 35	32 32	34 34	- -	- -	- -	208 208	10,6 10,6	- -	- -	208 208	
KÄRKÖLÄ S EN	5 5	84 84	82 82	73 73	68 68	65 65	65 65	72 72	72 72	70 70	651 651	4,3 4,3	- -	- -	651 651	
LAMMI S EN	10 10	83 83	79 79	75 75	70 70	81 81	71 71	124 124	104 104	93 93	780 780	8,8 8,8	3 3	1 1	784 784	
LEMPÄÄLÄ S EN	12 12	234 234	223 223	221 221	217 217	224 224	195 195	235 235	271 271	227 227	2047 2047	3,2 3,2	2 2	20 20	2069 2069	
LOPPI S EN	11 11	107 107	119 119	95 95	84 84	101 101	93 93	104 104	101 101	114 114	918 918	4,4 4,4	- -	- -	918 918	
LUOPIOINEN S EN	7 7	23 23	24 24	27 27	28 28	21 21	24 24	90 90	70 70	65 65	372 372	3,3 3,3	- -	- -	372 372	

1) S=SUOMI R=RUOTSI M=MUU 2) EN=ENGLANTI SU=SUOMI SA=SAKSA RU=RUOTSI RA=RANSKA VE=VENÄJÄ

LIITETAULUKKO 5. PERUSKOULUJEN OPPILASMÄÄRÄ LUOKKA -ASTEEN, OPETUSKIELEN JA 3. LUOKALLA A-KIELENÄ OPISKELLUN KIELEN MUKAAN KUNNITTAIN SYSSLUKUKAUDELLA 1990

LÄÄNI KUNTA 1) 2) OPETUS- KIELI	KOULUJA	O P P I L A I T A										MUUTOS EDELLE.				
		1	2	3	4	5	6	7	8	9	YHT. 1-9	V:STA %	ESI- OPETUS	LISÄ- OPETUS	KAIK- KIAAN	
LÄNGELMÄKI S EN	3 3	17 17	24 24	18 18	25 25	18 18	16 16	- -	- -	- -	118 118	-9,2 -9,2	4 4	- -	122 122	
NASTOLA S EN	15 15	199 199	211 211	228 228	200 200	247 247	229 229	226 226	237 237	213 213	1990 1990	-0,8 -0,8	1 1	- -	1991 1991	
PADASJOKI S EN	9 9	46 46	45 45	66 66	52 52	39 39	53 53	65 65	56 56	57 57	479 479	0,2 0,2	- -	- -	479 479	
PIRKKALA S EN	7 7	164 164	193 193	176 176	157 157	180 180	162 162	184 184	180 180	180 180	1576 1576	1,6 1,6	176 176	19 19	1771 1771	
PÄLKÄNE S EN	7 7	45 45	64 64	43 43	42 42	39 39	45 45	54 54	54 54	67 67	453 453	2,7 2,7	- -	- -	453 453	
RENKO S EN	5 5	32 32	36 36	29 29	23 23	39 39	23 23	- -	- -	- -	182 182	-2,2 -2,2	- -	- -	182 182	
RUOVESI S EN	11 11	82 82	81 81	67 67	62 62	66 66	68 68	66 66	97 97	76 76	665 665	-0,3 -0,3	- -	- -	665 665	
SAHALAHTI S EN	3 3	35 35	31 31	20 20	24 24	35 35	23 23	- -	- -	- -	168 168	2,4 2,4	- -	- -	168 168	
TAMMELA S EN	10 10	82 82	80 80	79 79	67 67	55 55	65 65	72 72	73 73	65 65	638 638	9,1 9,1	- -	12 12	650 650	
TUULOS S EN	3 3	25 25	20 20	21 21	25 25	25 25	13 13	- -	- -	- -	129 129	2,4 2,4	1 1	- -	130 130	
URJALA S EN	10 10	61 61	69 69	67 67	53 53	75 75	62 62	81 81	69 69	83 83	620 620	-2,5 -2,5	- -	- -	620 620	
VESILAHTI S EN	7 7	36 36	32 32	34 34	46 46	27 27	46 46	- -	- -	- -	221 221	-0,5 -0,5	- -	- -	221 221	
VIIALA S EN	4 4	74 74	77 77	73 73	86 86	77 77	77 77	87 87	66 66	82 82	699 699	-1,0 -1,0	- -	- -	699 699	
VILPPULA S EN	8 8	95 95	95 95	76 76	83 83	93 93	79 79	82 82	88 88	85 85	776 776	3,3 3,3	- -	- -	776 776	
YLÖJÄRVI S EN RU	11 11	333 333	274 274	291 291	269 269	283 283	291 291	248 248	264 264	263 263	2516 2516	2,6 2,6	- -	- -	2516 2516	
YPÄJÄ S EN	4 4	45 45	39 39	22 22	30 30	44 44	35 35	30 30	29 29	31 31	305 305	5,9 5,9	- -	- -	305 305	
KYMEN LÄÄNI	299	4169	4039	3959	3938	4096	4082	4250	4401	4259	37193	0,3	57	205	37455	

1) S-SUOMI R-RUOTSI M-MUU 2) EN-ENGLANTI SU-SUOMI SA-SAKSA RU-RUOTSI RA-RANSKA VE-VENÄJÄ

LIITETAULUKKO 5. PERUSKOULUJEN OPPILASMÄÄRÄ LUOKKA -ASTEEN, OPETUSKIELEN JA 3. LUOKALLA A-KIELENÄ OPISKELLUN KIELEN MUKAAN
KUNNITTAIN SYYSLUKUKAUDELLA 1990

LAÄNI KUNTA	KOULUJA	O P P I L A I T A										MUUTOS EDELL.				
		1	2	3	4	5	6	7	8	9	10	11	12	13	14	15
1) OPETUS- KIELI	2) A-KIELI											YHT. V:STA	%	OPETUS	LISÄ- OPETUS	KAIK- KIAAN
HAMINA		6	108	120	88	109	103	111	129	113	123	1004	5,0	3	-	1007
S	EN	6	108	120	88	109	103	111	129	113	123	1004	5,0	3	-	1007
IMATRA		17	375	391	403	391	393	418	421	415	428	3635	-1,9	7	30	3672
S	EN SA VE	17	375	391	403	391	393	418	421	415	428	3635	-1,9	7	30	3672
KOTKA		35	675	607	666	615	660	633	724	799	702	6081	-1,0	4	37	6122
S	EN RU	33	659	593	651	601	649	622	704	778	679	5936	-1,2	4	37	5977
R	EN	2	16	14	15	14	11	11	20	21	23	145	5,1	-	-	145
KOUVOLA		14	364	392	363	368	382	372	365	398	405	3409	0,5	4	30	3443
S	EN SA RU	14	364	392	363	368	382	372	365	398	405	3409	0,5	4	30	3443
KUUSANKOSKI		10	271	245	246	256	260	291	313	318	314	2514	0,8	2	-	2516
S	EN RU	9	262	240	240	252	254	290	313	318	314	2483	0,8	2	-	2485
R	EN	1	9	5	6	4	6	1	-	-	-	31	-3,1	-	-	31
LAPPEENRANTA		37	707	662	668	630	672	639	761	795	778	6312	0,2	4	66	6382
S	EN SA RU VE	37	707	662	668	630	672	639	761	795	778	6312	0,2	4	66	6382
ANJALANKOSKI		27	222	242	253	237	252	230	263	272	244	2215	1,0	14	-	2229
S	EN	27	222	242	253	237	252	230	263	272	244	2215	1,0	14	-	2229
ELIMÄKI		13	131	122	126	96	112	114	132	121	117	1071	3,1	-	-	1071
S	EN	13	131	122	126	96	112	114	132	121	117	1071	3,1	-	-	1071
IITTI		12	112	114	98	92	95	93	102	105	93	904	3,6	-	-	904
S	EN	12	112	114	98	92	95	93	102	105	93	904	3,6	-	-	904
JAALA		4	29	19	18	19	16	20	-	-	-	121	9,0	-	-	121
S	EN	4	29	19	18	19	16	20	-	-	-	121	9,0	-	-	121
JOUTSENO		11	162	155	161	173	146	195	167	175	148	1482	0,5	5	27	1514
S	EN	11	162	155	161	173	146	195	167	175	148	1482	0,5	5	27	1514
LEMI		3	46	43	43	47	42	40	-	-	-	261	8,8	-	-	261
S	EN	3	46	43	43	47	42	40	-	-	-	261	8,8	-	-	261
LUUMÄKI		8	63	48	57	69	57	63	71	59	65	552	2,4	-	-	552
S	EN	8	63	48	57	69	57	63	71	59	65	552	2,4	-	-	552
MIEHIKKÄLÄ		7	37	31	29	33	41	28	26	30	28	283	1,4	1	-	284
S	EN	7	37	31	29	33	41	28	26	30	28	283	1,4	1	-	284
PARIKKALA		7	61	54	46	55	50	58	76	93	99	592	0,2	2	-	594
S	EN	7	61	54	46	55	50	58	76	93	99	592	0,2	2	-	594
PYHTÄÄ		7	79	75	78	72	79	82	59	79	52	655	2,7	9	-	664
S	EN	6	64	58	70	64	70	75	59	79	52	591	0,7	-	-	591
R	EN	1	15	17	8	8	9	7	-	-	-	64	25,5	9	-	73

1) S-SUOMI R-RUOTSI M-MUU 2) EN=ENGLANTI SU-SUOMI SA-SAKSA RU-RUOTSI RA=RANSKA VE=VENÄJÄ

LIITETAULUKKO 5. PERUSKOULUJEN OPPILASMÄÄRÄ LUOKKA -ASTEEN, OPETUSKIELEN JA 3.LUOKALLA A-KIELENÄ OPISKELLUN KIELEN MUKAAN KUNNITTAIN SYYSLUKUKAUDELLA 1990

LÄÄNI KUNTA	KOULUJA	O P P I L A I T A										MUUTOS EDELL.			
		1	2	3	4	5	6	7	8	9	YHT. 1-9	V:STA %	ESI- OPETUS	LISÄ- OPETUS	KAIK- KIAAN
RAUTJARVI S EN	8 8	76 76	71 71	64 64	67 67	72 72	65 65	62 62	62 62	56 56	595 595	2,8 2,8	- -	- -	595 595
RUOKOLAHTI S EN	10 10	87 87	92 92	70 70	80 80	92 92	76 76	95 95	84 84	93 93	769 769	-0,1 -0,1	- -	- -	769 769
SAARI S EN	3 3	24 24	20 20	25 25	20 20	25 25	27 27	- -	- -	- -	141 141	6,8 6,8	- -	- -	141 141
SAVITAIPALE S EN	9 9	55 55	47 47	40 40	53 53	58 58	53 53	97 97	116 116	104 104	623 623	0,3 0,3	- -	15 15	638 638
SUOMENNIEMI S EN	3 3	10 10	10 10	6 6	7 7	12 12	10 10	- -	- -	- -	55 55	1,9 1,9	- -	- -	55 55
TAIPALSAARI S EN	5 5	78 78	79 79	57 57	55 55	61 61	68 68	- -	- -	- -	398 398	5,6 5,6	- -	- -	398 398
UUKUNIEMI S EN	2 2	7 7	9 9	9 9	7 7	10 10	8 8	- -	- -	- -	50 50	-7,4 -7,4	- -	- -	50 50
VALKEALA S EN	16 16	153 153	147 147	146 146	144 144	154 154	157 157	161 161	155 155	145 145	1362 1362	-2,3 -2,3	- -	- -	1362 1362
VEHKALAHTI S EN	13 13	167 167	174 174	135 135	181 181	185 185	165 165	170 170	163 163	207 207	1547 1547	-2,1 -2,1	2 2	- -	1549 1549
VIROLAHTI S EN	8 8	52 52	51 51	43 43	44 44	47 47	51 51	56 56	49 49	58 58	451 451	4,9 4,9	- -	- -	451 451
YLÄMAA S EN	4 4	18 18	19 19	21 21	18 18	20 20	15 15	- -	- -	- -	111 111	-1,8 -1,8	- -	- -	111 111
MIKKELIN LÄÄNI	280	2689	2577	2594	2452	2547	2522	2644	2751	2736	23512	1,2	107	164	23783
HEINOLA S EN	8 8	147 147	165 165	179 179	180 180	204 204	189 189	296 296	314 314	295 295	1969 1969	-0,2 -0,2	- -	10 10	1979 1979
MIKKELI S EN SA RU	15 15	391 391	369 369	350 350	345 345	400 400	377 377	440 440	433 433	456 456	3561 3561	0,7 0,7	4 4	53 53	3618 3618
PIEKSÄMÄKI S EN	5 5	180 180	198 198	179 179	149 149	164 164	167 167	169 169	185 185	184 184	1575 1575	2,0 2,0	6 6	10 10	1591 1591
SAVONLINNA S EN RU	22 22	341 341	354 354	372 372	339 339	348 348	358 358	350 350	369 369	331 331	3162 3162	-1,2 -1,2	7 7	39 39	3208 3208

1) S-SUOMI R-RUOTSI M-MUU 2) EN-ENGLANTI SU-SUOMI SA-SAKSA RU-RUOTSI RA-RANSKA VE-VENÄJÄ

LIITETAULUKKO 5. PERUSKOULUJEN OPPILASMÄÄRÄ LUOKKA -ASTEEN, OPETUSKIELEN JA 3. LUOKALLA A-KIELENÄ OPIKSELLUN KIELEN MUKAAN KUNNITTAIN SYYSLUKUKAUDELLA 1990

LÄÄNI KUNTA	KOULUJA	O P P I L A I T A										MUUTOS EDELL.			
		1	2	3	4	5	6	7	8	9	YHT. 1-9	V:STA %	ESI- OPETUS	LISÄ- OPETUS	KAIK- KIAAN
ANTTOLA	3	26	24	31	23	25	19	-	-	-	148	-2,6	-	-	148
S EN	3	26	24	31	23	25	19	-	-	-	148	-2,6	-	-	148
ENONKOSKI	5	37	42	34	24	33	31	38	36	38	313	2,0	3	-	316
S EN	5	37	42	34	24	33	31	38	36	38	313	2,0	3	-	316
HARTOLA	9	60	51	42	42	57	42	44	49	54	441	3,8	-	2	443
S EN	9	60	51	42	42	57	42	44	49	54	441	3,8	-	2	443
HAUKIVUORI	4	27	31	29	31	25	35	42	32	46	298	1,7	3	-	301
S EN	4	27	31	29	31	25	35	42	32	46	298	1,7	3	-	301
HEINOLAN MLK	7	123	91	104	89	84	93	-	-	-	584	5,2	-	-	584
S EN	7	123	91	104	89	84	93	-	-	-	584	5,2	-	-	584
HEINÄVESI	13	63	57	69	54	64	68	57	54	69	555	-1,4	1	13	569
S EN	13	63	57	69	54	64	68	57	54	69	555	-1,4	1	13	569
HIRVENSALMI	8	25	24	27	24	21	30	27	31	32	241	-2,4	20	-	261
S EN	8	25	24	27	24	21	30	27	31	32	241	-2,4	20	-	261
JOROINEN	11	81	63	103	89	88	82	87	79	87	759	2,6	-	-	759
S EN	11	81	63	103	89	88	82	87	79	87	759	2,6	-	-	759
JUVA	16	100	98	104	111	93	96	98	120	105	925	3,0	-	-	925
S EN	16	100	98	104	111	93	96	98	120	105	925	3,0	-	-	925
JÄPPILÄ	4	32	37	23	38	28	21	-	-	-	179	4,1	-	-	179
S EN	4	32	37	23	38	28	21	-	-	-	179	4,1	-	-	179
KANGASLAMPI	4	28	17	22	14	16	33	-	-	-	130	-2,3	-	-	130
S EN	4	28	17	22	14	16	33	-	-	-	130	-2,3	-	-	130
KANGASNIEMI	15	108	98	95	73	72	80	95	92	78	791	6,7	1	-	792
S EN	15	108	98	95	73	72	80	95	92	78	791	6,7	1	-	792
KERIMÄKI	13	100	85	86	89	84	82	87	102	93	808	1,0	-	12	820
S EN	13	100	85	86	89	84	82	87	102	93	808	1,0	-	12	820
MIKKELIN MLK	23	178	184	183	165	182	165	179	229	202	1667	1,4	16	17	1700
S EN	23	178	184	183	165	182	165	179	229	202	1667	1,4	16	17	1700
MÄNTYHARJU	13	100	87	85	89	94	92	84	112	105	848	2,7	14	-	862
S EN	13	100	87	85	89	94	92	84	112	105	848	2,7	14	-	862
PERTUNMAA	6	21	27	22	21	28	23	28	18	20	208	-5,9	1	-	209
S EN	6	21	27	22	21	28	23	28	18	20	208	-5,9	1	-	209

1) S-SUOMI R-RUOTSI M-MUU 2) EN-ENGLANTI SU-SUOMI SA-SAKSA RU-RUOTSI RA-RANSKA VE-VENÄJÄ

LIITETAULUKKO 5. PERUSKOULUJEN OPPILASMÄÄRÄ LUOKKA -ASTEEN, OPETUSKIELEN JA 3. LUOKALLA A-KIELENÄ OPISKELLUN KIELEN MUKAAN KUNNITTAIN SYYSLUKUKAUDELLA 1990

LÄÄNI KUNTA	KOULUJA	O P P I L A I T A									MUUTOS EDELL.				
		1	2	3	4	5	6	7	8	9	YHT. 1-9	V:STA %	ESI- OPETUS	LISÄ- OPETUS	KAIK- KIAAN
PIEKSAMÄEN S EN	13 13	112 112	103 103	108 108	101 101	84 84	83 83	151 151	147 147	150 150	1039 1039	0,8 0,8	1 1	- -	1040 1040
PUNKAHARJU S EN	9 9	61 61	71 71	64 64	57 57	57 57	76 76	71 71	70 70	75 75	602 602	2,9 2,9	- -	- -	602 602
PUUMALA S EN	7 7	44 44	43 43	39 39	29 29	39 39	33 33	46 46	34 34	40 40	347 347	3,6 3,6	- -	- -	347 347
RANTASALMI S EN	10 10	76 76	64 64	47 47	76 76	53 53	61 61	66 66	66 66	61 61	570 570	2,2 2,2	3 3	8 8	581 581
RISTIINA S EN	10 10	68 68	68 68	74 74	57 57	69 69	69 69	74 74	66 66	66 66	611 611	1,3 1,3	2 2	- -	613 613
SAVONRANTA S EN	4 4	30 30	17 17	12 12	19 19	12 12	14 14	15 15	14 14	17 17	150 150	7,1 7,1	6 6	- -	156 156
SULKAVA S EN	9 9	49 49	42 42	36 36	43 43	35 35	37 37	55 55	51 51	59 59	407 407	0,7 0,7	1 1	- -	408 408
SYSMÄ S EN	10 10	67 67	55 55	65 65	67 67	63 63	52 52	45 45	48 48	73 73	535 535	3,1 3,1	18 18	- -	553 553
VIRTASALMI S EN	4 4	14 14	12 12	10 10	14 14	25 25	14 14	- -	- -	- -	89 89	-1,1 -1,1	- -	- -	89 89
POHJOIS-KARJALAN LÄÄNI	260	2575	2395	2370	2417	2224	2320	2362	2317	2387	21367	1,9	224	244	21835
JOENSUU S EN SA RA VE	18 18	624 624	618 618	607 607	613 613	538 538	565 565	603 603	653 653	623 623	5444 5444	1,1 1,1	19 19	75 75	5538 5538
OUTOKUMPU S EN	15 15	130 130	126 126	130 130	115 115	145 145	128 128	133 133	135 135	127 127	1169 1169	1,3 1,3	- -	11 11	1180 1180
LIEKSA S EN	24 24	252 252	217 217	199 199	236 236	188 188	231 231	201 201	233 233	249 249	2006 2006	0,5 0,5	44 44	20 20	2070 2070
NURMES S EN	17 17	143 143	144 144	146 146	137 137	144 144	139 139	168 168	134 134	144 144	1299 1299	2,0 2,0	- -	11 11	1310 1310
ENO S EN	14 14	97 97	110 110	110 110	91 91	98 98	103 103	103 103	118 118	100 100	930 930	0,4 0,4	- -	12 12	942 942
ILOMANTSI S EN	20 20	106 106	94 94	114 114	121 121	91 91	97 97	84 84	84 84	85 85	876 876	2,3 2,3	56 56	11 11	943 943

1) S-SUOMI R-RUOTSI M-MUU 2) EN-ENGLANTI SU-SUOMI SA-SAKSA RU-RUOTSI RA-RANSKA VE-VENÄJÄ

LIITETAULUKKO 5. PERUSKOULUJEN OPPILASMÄÄRÄ LUOKKA -ASTEEN, OPETUSKIELEN JA 3. LUOKALLA A-KIELENÄ OPISKELLUN KIELEN MUKAAN KUNNITTAIN SYYSLUKUKAUDELLA 1990

LÄÄNI KUNTA	KOULUJA	O P P I L A I T A										MUUTOS EDELLE.			
		1	2	3	4	5	6	7	8	9	1-9	%	OPETUS	LISÄ- OPETUS	KAIK- KIAAN
JUUKA	17	100	81	99	95	89	87	76	89	104	820	-0,8	90	8	918
S EN	17	100	81	99	95	89	87	76	89	104	820	-0,8	90	8	918
KESÄLAHTI	8	46	46	38	50	48	47	43	33	35	386	1,6	-	11	397
S EN	8	46	46	38	50	48	47	43	33	35	386	1,6	-	11	397
KIIHTELYSVAARA	6	44	41	44	35	37	33	29	39	33	335	4,7	-	-	335
S EN	6	44	41	44	35	37	33	29	39	33	335	4,7	-	-	335
KITEE	22	172	157	144	171	140	160	163	129	165	1401	2,3	-	18	1419
S EN	22	172	157	144	171	140	160	163	129	165	1401	2,3	-	18	1419
KONTIOLAHTI	16	211	174	177	177	167	173	147	144	162	1532	5,9	2	16	1550
S EN	16	211	174	177	177	167	173	147	144	162	1532	5,9	2	16	1550
LIPERI	18	186	167	177	161	160	185	188	158	182	1564	3,1	3	2	1569
S EN	18	186	167	177	161	160	185	188	158	182	1564	3,1	3	2	1569
POLVIJÄRVI	15	89	76	68	78	81	66	78	77	65	678	0,3	8	12	698
S EN	15	89	76	68	78	81	66	78	77	65	678	0,3	8	12	698
PYHÄSELKÄ	12	121	110	100	124	98	110	116	89	98	966	4,2	-	16	982
S EN	12	121	110	100	124	98	110	116	89	98	966	4,2	-	16	982
RÄÄKKYLÄ	10	42	39	46	43	29	32	50	43	39	363	1,7	-	11	374
S EN	10	42	39	46	43	29	32	50	43	39	363	1,7	-	11	374
TOHMAJÄRVI	11	109	83	79	69	84	67	97	76	91	755	5,3	2	10	767
S EN	11	109	83	79	69	84	67	97	76	91	755	5,3	2	10	767
TUUPOVAARA	7	29	44	22	35	31	32	31	35	32	291	3,6	-	-	291
S EN	7	29	44	22	35	31	32	31	35	32	291	3,6	-	-	291
VALTIMO	8	60	50	54	55	48	50	52	48	53	470	0,4	-	-	470
S EN	8	60	50	54	55	48	50	52	48	53	470	0,4	-	-	470
VÄRTSILÄ	2	14	18	16	11	8	15	-	-	-	82	0,0	-	-	82
S EN	2	14	18	16	11	8	15	-	-	-	82	0,0	-	-	82
KUOPION LÄÄNI	323	3665	3416	3488	3365	3464	3282	3590	3639	3342	31251	1,9	296	275	31822
IISALMI	19	359	331	327	323	353	342	345	387	329	3096	1,6	3	44	3143
S EN	19	359	331	327	323	353	342	345	387	329	3096	1,6	3	44	3143
KUOPIO	42	1129	1023	1065	1036	1025	957	1101	1121	960	9417	1,8	24	112	9553
S EN SA RU RA	42	1129	1023	1065	1036	1025	957	1101	1121	960	9417	1,8	24	112	9553

1) S-SUOMI R-RUOTSI M-MUU 2) EN-ENGLANTI SU-SUOMI SA-SAKSA RU-RUOTSI RA-RANSKA VE-VENÄJÄ



LIITETAULUKKO 5. PERUSKOULUJEN OPPILASMÄÄRÄ LUOKKA -ASTEEN, OPETUSKIELEN JA 3. LUOKALLA A-KIELENÄ OPISKELLUN KIELEN MUKAAN KUNNITTAIN SYSSLUKUKAUDELTA 1990

LÄÄNI KUNTA	KOULUJA	O P P I L A I T A										MUUTOS EDELLE.			
		1	2	3	4	5	6	7	8	9	YHT. 1-9	V:STA %	ESI- OPETUS	LISÄ- OPETUS	KAIK- KIAAN
1) OPETUS- KIELI	2) A-KIELI														
SUONENJOKI	12	117	114	121	100	112	135	109	107	117	1032	1,5	3	-	1035
S EN	12	117	114	121	100	112	135	109	107	117	1032	1,5	3	-	1035
VARKAUS	14	308	300	313	318	306	292	345	356	340	2878	0,5	11	27	2916
S EN SA RA	13	300	291	307	313	303	290	345	356	340	2845	0,4	2	27	2874
R EN	1	8	9	6	5	3	2	-	-	-	33	13,8	9	-	42
JUANKOSKI	13	76	70	85	92	73	76	106	106	92	776	1,7	2	-	778
S EN	13	76	70	85	92	73	76	106	106	92	776	1,7	2	-	778
KAAVI	12	57	56	53	59	47	52	48	54	56	482	-0,6	2	-	484
S EN	12	57	56	53	59	47	52	48	54	56	482	-0,6	2	-	484
KARITULA	9	48	65	51	46	57	60	51	41	38	457	8,0	1	-	458
S EN	9	48	65	51	46	57	60	51	41	38	457	8,0	1	-	458
KEITELE	7	56	49	45	55	39	47	43	52	48	434	5,3	-	-	434
S EN	7	56	49	45	55	39	47	43	52	48	434	5,3	-	-	434
KIURUVESI	23	189	165	151	147	161	157	181	159	134	1444	3,1	130	15	1589
S EN	23	189	165	151	147	161	157	181	159	134	1444	3,1	130	15	1589
LAPINLAHTI	11	130	107	126	102	126	114	130	117	127	1079	4,7	-	-	1079
S EN	11	130	107	126	102	126	114	130	117	127	1079	4,7	-	-	1079
LEPPÄVIRTA	20	179	169	164	137	177	158	153	153	155	1445	4,1	2	-	1447
S EN	20	179	169	164	137	177	158	153	153	155	1445	4,1	2	-	1447
MAANINKA	13	52	54	47	52	53	58	56	52	62	486	0,8	5	15	506
S EN	13	52	54	47	52	53	58	56	52	62	486	0,8	5	15	506
NILSIÄ	15	91	104	96	84	109	86	96	125	110	901	-1,5	12	15	928
S EN	15	91	104	96	84	109	86	96	125	110	901	-1,5	12	15	928
PIELAVESI	16	85	78	76	89	96	82	89	67	75	737	1,4	-	-	737
S EN	16	85	78	76	89	96	82	89	67	75	737	1,4	-	-	737
RAUTALAMPI	8	72	55	59	49	61	40	66	61	64	527	6,0	1	6	534
S EN	8	72	55	59	49	61	40	66	61	64	527	6,0	1	6	534
RAUTAVAARA	9	41	42	36	31	39	26	45	34	35	329	-0,9	45	10	384
S EN	9	41	42	36	31	39	26	45	34	35	329	-0,9	45	10	384
SIILINJÄRVI	17	322	315	325	327	316	291	303	304	296	2799	0,9	4	31	2834
S EN SA	17	322	315	325	327	316	291	303	304	296	2799	0,9	4	31	2834
SONKAJÄRVI	14	97	82	96	82	79	82	86	87	72	763	4,8	-	-	763
S EN	14	97	82	96	82	79	82	86	87	72	763	4,8	-	-	763

1) S=SUOMI R=RUOTSI M=MUU 2) EN=ENGLANTI SU=SUOMI SA=SAKSA RU=RUOTSI RA=RANSKA VE=VENÄJÄ

LIITETAULUKKO 5. PERUSKOULUJEN OPPILASMÄÄRÄ LUOKKA -ASTEEN, OPETUSKIELEN JA 3. LUOKALLA A-KIELENÄ OPISKELLUN KIELEN MUKAAN KUNNITTAIN SYYSLUKUKAUDELLA 1990

LÄÄNI KUNTA	KOULUJA	O P P I L A I T A										MUUTOS EDELLE.			
		1	2	3	4	5	6	7	8	9	1-9	%	OPETUS	LISÄ- OPETUS	KAIK- KIAAN
TERVO S EN	6 6	34 34	33 33	26 26	35 35	28 28	20 20	22 22	26 26	21 21	245 245	2,5 2,5	- -	- -	245 245
TUUSNIEMI S EN	7 7	49 49	40 40	55 55	39 39	43 43	36 36	56 56	44 44	42 42	404 404	3,9 3,9	30 30	- -	434 434
VARPAISJÄRVI S EN	9 9	43 43	52 52	40 40	45 45	52 52	45 45	39 39	42 42	29 29	387 387	4,9 4,9	- -	- -	387 387
VEHMERSALMI S EN	6 6	38 38	34 34	31 31	22 22	19 19	17 17	34 34	27 27	34 34	256 256	4,1 4,1	18 18	- -	274 274
VESANTO S EN	8 8	33 33	30 30	27 27	30 30	37 37	41 41	31 31	39 39	32 32	300 300	-0,3 -0,3	1 1	- -	301 301
VIEREMÄ S EN	13 13	60 60	48 48	73 73	65 65	56 56	68 68	55 55	78 78	74 74	577 577	-0,7 -0,7	2 2	- -	579 579
KESKI-SUOMEN LÄÄNI	281	3441	3552	3322	3365	3306	3467	3539	3431	3407	30830	1,6	55	282	31167
JYVÄSKYLÄ S EN SA RU RA	27 27	823 823	843 843	839 839	889 889	798 798	841 841	877 877	863 863	873 873	7646 7646	0,2 0,2	26 26	106 106	7778 7778
JÄMSÄ S EN RU	12 12	173 173	160 160	156 156	157 157	163 163	173 173	193 193	170 170	184 184	1529 1529	2,1 2,1	1 1	- -	1530 1530
JÄMSÄNKOSKI S EN RU VE	3 3	101 101	132 132	96 96	107 107	100 100	100 100	127 127	94 94	109 109	966 966	0,5 0,5	- -	- -	966 966
KEURUU S EN	15 15	163 163	186 186	167 167	149 149	181 181	166 166	172 172	172 172	171 171	1527 1527	1,9 1,9	- -	16 16	1543 1543
SAARIJÄRVI S EN RU	18 18	164 164	166 166	135 135	135 135	135 135	161 161	149 149	139 139	130 130	1314 1314	4,1 4,1	1 1	25 25	1340 1340
SUOLAHTI S EN	4 4	81 81	88 88	91 91	101 101	89 89	85 85	130 130	115 115	109 109	889 889	1,4 1,4	- -	1 1	890 890
ÄÄNEKOSKI S EN	9 9	160 160	160 160	143 143	144 144	159 159	154 154	184 184	190 190	169 169	1463 1463	1,0 1,0	2 2	3 3	1468 1468
HANKASALMI S EN	12 12	81 81	86 86	65 65	69 69	72 72	64 64	70 70	79 79	81 81	667 667	1,2 1,2	7 7	12 12	686 686
JOUTSA S EN	7 7	50 50	51 51	50 50	42 42	54 54	58 58	60 60	49 49	72 72	486 486	-0,6 -0,6	- -	1 1	487 487

1) S=SUOMI R=RUOTSI M=MUU 2) EN=ENGLANTI SU=SUOMI SA=SAKSA RU=RUOTSI RA=RANSKA VE=VENÄJÄ

LIITETAULUKKO 5. PERUSKOULUJEN OPPILASMÄÄRÄ LUOKKA -ASTEEN, OPETUSKIELEN JA 3. LUOKALLA A-KIELENÄ OPISKELLUN KIELEN MUKAAN KUNNITTAIN SYYSLUKUKAUDELLA 1990

LÄÄNI KUNTA 1) 2)	KOULUJA	O P P I L A I T A										MUUTOS EDELL.			
		1	2	3	4	5	6	7	8	9	YHT. 1-9	V:STA %	ESI- OPETUS	LISÄ- OPETUS	KAIK- KIAAN
JYVÄSKYLÄN MLK S EN RU	22 22	412 412	446 446	415 415	420 420	432 432	469 469	457 457	480 480	436 436	3967 3967	1,0 1,0	5 5	69 69	4041 4041
KANNONKOSKI S EN	5 5	28 28	20 20	25 25	22 22	17 17	16 16	26 26	20 20	27 27	201 201	8,1 8,1	- -	- -	201 201
KARSTULA S EN	12 12	96 96	81 81	65 65	79 79	70 70	73 73	80 80	84 84	88 88	716 716	6,7 6,7	- -	1 1	717 717
KINNULA S EN	7 7	41 41	36 36	46 46	42 42	28 28	28 28	32 32	31 31	46 46	330 330	1,5 1,5	- -	- -	330 330
KIVIJÄRVI S EN	7 7	25 25	35 35	42 42	28 28	31 31	39 39	26 26	39 39	31 31	296 296	-1,0 -1,0	10 10	- -	306 306
KONGINKANGAS S EN	2 2	24 24	32 32	21 21	21 21	15 15	14 14	- -	- -	- -	127 127	8,5 8,5	- -	- -	127 127
KONNEVESI S EN	6 6	35 35	44 44	38 38	40 40	43 43	45 45	51 51	45 45	36 36	377 377	-1,0 -1,0	- -	- -	377 377
KORPILAHTI S EN	12 12	78 78	77 77	57 57	58 58	55 55	66 66	51 51	69 69	59 59	570 570	4,2 4,2	- -	10 10	580 580
KUHMOINEN S EN	4 4	39 39	34 34	37 37	39 39	38 38	36 36	34 34	42 42	32 32	331 331	-1,5 -1,5	- -	- -	331 331
KYYJÄRVI S EN	4 4	32 32	32 32	32 32	36 36	26 26	30 30	30 30	20 20	25 25	263 263	6,9 6,9	- -	- -	263 263
LAUKAA S EN	22 22	264 264	272 272	244 244	241 241	241 241	282 282	243 243	228 228	237 237	2252 2252	2,8 2,8	- -	27 27	2279 2279
LEIVONMÄKI S EN	3 3	17 17	20 20	13 13	7 7	23 23	14 14	- -	- -	- -	94 94	-3,1 -3,1	- -	- -	94 94
LUHANKA S EN	2 2	14 14	10 10	11 11	9 9	8 8	11 11	- -	- -	- -	63 63	10,5 10,5	- -	- -	63 63
MULTIA S EN	5 5	21 21	37 37	34 34	17 17	28 28	30 30	29 29	26 26	27 27	249 249	-3,9 -3,9	- -	- -	249 249
MURAME S EN	5 5	121 121	119 119	112 112	115 115	88 88	118 118	114 114	99 99	101 101	987 987	53,0 53,0	- -	11 11	998 998
PETÄJÄVESI S EN	6 6	40 40	48 48	48 48	45 45	55 55	51 51	61 61	34 34	41 41	423 423	-1,4 -1,4	1 1	- -	424 424

1) S=SUOMI R=RUOTSI M=MUU 2) EN=ENGLANTI SU=SUOMI SA=SAKSA RU=RUOTSI RA=RANSKA VE=VENÄJÄ

LIITETAULUKKO 5. PERUSKOULUJEN OPPILASMÄÄRÄ LUOKKA -ASTEEN, OPETUSKIELEN JA 3. LUOKALLA A-KIELENÄ OPISKELLUN KIELEN NUKAAN KUNNITTAIN SYYSLUKUKAUDELLA 1990

LÄÄNI KUNTA	KOULUJA	O P P I L A I T A									MUUTOS EDELLE.				
		1	2	3	4	5	6	7	8	9	YHT. 1-9	V:STA %	ESI- OPETUS	LISÄ- OPETUS	KAIK- KIAAN
1) PIHTIPUDAS S EN	13 13	80 80	72 72	58 58	87 87	79 79	85 85	71 71	87 87	78 78	697 697	0,7 0,7	1 1	- -	698 698
2) PYLKÖNMÄKI S EN	3 3	18 18	18 18	21 21	16 16	15 15	11 11	- -	- -	- -	99 99	-4,8 -4,8	- -	- -	99 99
SUMIAINEN S EN	3 3	14 14	23 23	13 13	26 26	13 13	15 15	- -	- -	- -	104 104	-9,6 -9,6	- -	- -	104 104
SÄYNÄTSALO S EN	4 4	56 56	51 51	55 55	58 58	44 44	51 51	55 55	51 51	49 49	470 470	-36,1 -36,1	- -	- -	470 470
TOIVAKKA S EN	5 5	28 28	29 29	31 31	33 33	36 36	30 30	46 46	54 54	33 33	320 320	11,1 11,1	- -	- -	320 320
UURAINEN S EN	5 5	46 46	47 47	39 39	38 38	47 47	46 46	47 47	40 40	52 52	402 402	5,2 5,2	- -	- -	402 402
VIITASAARI S EN	17 17	116 116	97 97	123 123	95 95	123 123	105 105	124 124	111 111	111 111	1005 1005	2,6 2,6	1 1	- -	1006 1006
VAASAN LÄÄNI	587	6536	6490	6362	6445	6384	6358	6512	6472	6364	57923	0,9	66	283	58272
ALAJÄRVI S EN	18 18	190 190	146 146	168 168	159 159	163 163	147 147	167 167	176 176	153 153	1469 1469	4,5 4,5	1 1	- -	1470 1470
ALAVUS S EN	17 17	166 166	176 176	160 160	150 150	140 140	154 154	153 153	144 144	146 146	1389 1389	3,5 3,5	3 3	23 23	1415 1415
KANNUS S EN	8 8	114 114	108 108	96 96	91 91	98 98	91 91	104 104	96 96	90 90	888 888	4,6 4,6	1 1	- -	889 889
KASKINEN S EN RU	3 2	23 17	25 20	37 26	38 26	42 31	36 31	19 19	21 21	34 34	275 225	38,2 53,1	- -	- -	275 225
R SU	1	6	5	11	12	11	5	-	-	-	50	-3,8	-	-	50
KAUHAVA S EN	12 12	148 148	111 111	125 125	127 127	132 132	127 127	136 136	145 145	112 112	1163 1163	3,4 3,4	- -	- -	1163 1163
KOKKOLA S EN SA RU	25 12	487 375	510 397	530 424	517 407	501 399	525 416	584 464	548 448	570 456	4772 3786	-0,3 -0,4	4 4	27 27	4803 3817
R SU	13	112	113	106	110	102	109	120	100	114	986	-0,1	-	-	986
KRISTIINANKAUPUNKI S EN RU	18 6	113 50	111 49	115 46	110 37	126 49	115 50	116 64	132 76	142 79	1080 500	-0,6 -0,2	- -	- -	1080 500
R SU	12	63	62	69	73	77	65	52	56	63	580	-1,0	-	-	580

1) S=SUOMI R=RUOTSI M=MUU 2) EN=ENGLANTI SU=SUOMI SA=SAKSA RU=RUOTSI RA=RANSKA VE=VENÄJÄ

LIITETAULUKKO 5. PERUSKOULUJEN OPPILASMÄÄRÄ LUOKKA -ASTEEN, OPETUSKIELEN JA 3. LUOKALLA A-KIELENÄ OPISKELLUN KIELEN MUKAAN KUNNITTAIN SYSSLUKUKAUDELLA 1990

LÄÄNI KUNTA 1) 2) OPETUS- KIELI	KOULUJA	O P P I L A I T A										MUUTOS EDELLE.				
		1	2	3	4	5	6	7	8	9	1-9	YHT. V:STA %	ESI- OPETUS	LISÄ- OPETUS	KAIK- KIAAN	
KURIKKA	16	187	166	167	145	148	158	168	150	172	1461	3,0	-	-	1461	
S EN	16	187	166	167	145	148	158	168	150	172	1461	3,0	-	-	1461	
LAPUA	23	235	233	210	205	217	217	238	226	228	2009	2,2	-	18	2027	
S EN	23	235	233	210	205	217	217	238	226	228	2009	2,2	-	18	2027	
PIETARSAARI	15	242	253	243	266	268	271	362	379	376	2660	-1,0	2	-	2662	
S EN RU	7	122	120	120	128	129	111	136	161	147	1174	-0,3	1	-	1175	
R SU SA	8	120	133	123	138	139	160	226	218	229	1486	-1,5	1	-	1487	
SEINÄJOKI	18	385	362	372	396	389	388	360	391	358	3401	-0,4	2	63	3466	
S EN	18	385	362	372	396	389	388	360	391	358	3401	-0,4	2	63	3466	
UUSIKAARLEPPY	11	95	89	110	117	111	97	91	93	94	897	0,4	-	-	897	
S RU	1	4	3	5	3	1	-	-	-	-	16	23,1	-	-	16	
R SU	10	91	86	105	114	110	97	91	93	94	881	0,1	-	-	881	
VAASA	28	685	689	640	675	687	703	754	752	734	6319	0,4	23	58	6400	
S EN SA RU	19	512	519	468	504	509	543	574	613	577	4819	-0,4	1	55	4875	
R EN SU	9	173	170	172	171	178	160	180	139	157	1500	3,2	22	3	1525	
ÄHTÄRI	10	99	132	109	114	121	104	110	91	94	974	-1,8	7	-	981	
S EN	10	99	132	109	114	121	104	110	91	94	974	-1,8	7	-	981	
ALAHÄRMÄ	7	90	93	76	78	88	88	83	95	91	782	0,4	-	-	782	
S EN	7	90	93	76	78	88	88	83	95	91	782	0,4	-	-	782	
EVIJÄRVI	7	49	44	53	54	62	66	31	45	62	466	2,0	1	-	467	
S EN	7	49	44	53	54	62	66	31	45	62	466	2,0	1	-	467	
HALSUA	5	32	23	22	27	32	28	23	26	36	249	-0,4	-	-	249	
S EN	5	32	23	22	27	32	28	23	26	36	249	-0,4	-	-	249	
HIMANKA	6	53	51	58	61	39	48	62	55	47	474	0,0	-	1	475	
S EN	6	53	51	58	61	39	48	62	55	47	474	0,0	-	1	475	
ILMAJOKI	21	177	154	198	192	156	180	192	172	200	1621	-0,7	1	11	1633	
S EN	21	177	154	198	192	156	180	192	172	200	1621	-0,7	1	11	1633	
ISOJOKI	9	34	29	28	29	31	27	24	29	29	260	4,8	1	-	261	
S EN	9	34	29	28	29	31	27	24	29	29	260	4,8	1	-	261	
ISOKYRÖ	9	71	63	65	62	56	71	79	69	75	611	2,0	-	-	611	
S EN	9	71	63	65	62	56	71	79	69	75	611	2,0	-	-	611	
JALASJÄRVI	18	146	160	136	117	115	147	131	142	150	1244	-0,8	-	27	1271	
S EN	18	146	160	136	117	115	147	131	142	150	1244	-0,8	-	27	1271	
JURVA	10	74	82	100	84	76	67	81	86	88	738	-0,1	-	-	738	
S EN	10	74	82	100	84	76	67	81	86	88	738	-0,1	-	-	738	

1) S-SUOMI R-RUOTSI M-MUU 2) EN=ENGLANTI SU-SUOMI SA-SAKSA RU-RUOTSI RA-RANSKA VE-VENÄJÄ

LIITETAULUKKO 5. PERUSKOULUJEN OPPILASMÄÄRÄ LUOKKA -ASTEEN, OPETUSKIELEN JA 3. LUOKALLA A-KIELENÄ OPISKELLUN KIELEN MUKAAN KUNNITTAIN SYYSLUKUKAUDELLA 1990

LÄÄNI KUNTA	KOULUJA	O P P I L A I T A										MUUTOS EDELL.			
		1	2	3	4	5	6	7	8	9	1-9	%	ESI- OPETUS	LISÄ- OPETUS	KAIK- KIAAN
1) 2) OPETUS- KIELI	A-KIELI														
KARIJOKI	2	31	23	23	35	32	28	-	-	-	172	8,2	-	-	172
S EN RU	2	31	23	23	35	32	28	-	-	-	172	8,2	-	-	172
KAUHAJOKI	21	234	196	197	200	215	209	226	222	197	1896	0,5	-	-	1896
S EN	21	234	196	197	200	215	209	226	222	197	1896	0,5	-	-	1896
KAUSTINEN	8	83	86	87	80	70	80	76	91	98	751	3,9	1	-	752
S EN	8	83	86	87	80	70	80	76	91	98	751	3,9	1	-	752
KORSNÄS	4	29	15	22	26	16	42	-	-	-	150	0,7	-	-	150
R SU	4	29	15	22	26	16	42	-	-	-	150	0,7	-	-	150
KORTESJÄRVI	4	44	42	32	53	37	37	23	43	35	346	3,0	-	-	346
S EN	4	44	42	32	53	37	37	23	43	35	346	3,0	-	-	346
KRUUNUPYY	9	104	101	103	100	106	86	111	125	92	928	1,3	-	-	928
R SU	9	104	101	103	100	106	86	111	125	92	928	1,3	-	-	928
KUORTANE	9	71	66	69	74	54	65	70	61	61	591	0,0	-	12	603
S EN	9	71	66	69	74	54	65	70	61	61	591	0,0	-	12	603
KÄLVIA	8	72	82	73	63	74	68	103	73	86	694	0,9	-	-	694
S EN RU	8	72	82	73	63	74	68	103	73	86	694	0,9	-	-	694
LAIHIA	7	135	119	126	118	120	119	120	105	108	1070	4,2	-	-	1070
S EN	7	135	119	126	118	120	119	120	105	108	1070	4,2	-	-	1070
LAPPAJÄRVI	9	68	75	68	76	65	69	70	63	48	602	1,2	-	-	602
S EN	9	68	75	68	76	65	69	70	63	48	602	1,2	-	-	602
LEHTIMÄKI	6	32	35	34	20	47	27	39	33	29	296	2,4	-	-	296
S EN	6	32	35	34	20	47	27	39	33	29	296	2,4	-	-	296
LESTIJÄRVI	4	24	22	13	21	14	12	19	9	22	156	5,4	-	-	156
S EN	4	24	22	13	21	14	12	19	9	22	156	5,4	-	-	156
LOHTAJA	5	47	60	46	44	44	42	42	55	41	421	-2,8	-	-	421
S EN	5	47	60	46	44	44	42	42	55	41	421	-2,8	-	-	421
LUOTO	4	73	76	77	82	75	69	-	-	-	452	-3,2	-	-	452
R SU	4	73	76	77	82	75	69	-	-	-	452	-3,2	-	-	452
MAALAHTI	8	68	82	71	78	77	79	100	92	100	747	-0,4	-	-	747
S EN	1	12	4	10	5	4	1	-	-	-	36	9,1	-	-	36
R SU	7	56	78	61	73	73	78	100	92	100	711	-0,8	-	-	711
MAKSAMAA	2	16	17	15	13	14	16	-	-	-	91	-1,1	-	-	91
R SU	2	16	17	15	13	14	16	-	-	-	91	-1,1	-	-	91

1) S=SUOMI R=RUOTSI M=MUU 2) EN=ENGLANTI SU=SUOMI SA=SAKSA RU=RUOTSI RA=RANSKA VE=VENÄJÄ

LIITETAULUKKO 5. PERUSKOULUJEN OPPILASMÄÄRÄ LUOKKA -ASTEEN, OPETUSKIELEN JA 3.LUOKALLA A-KIELENÄ OPISKELLUN KIELEN MUKAAN KUNNITTAIN SYYSLUKUKAUDELLA 1990

LÄÄNI KUNTA	1) OPETUS- KIELI	2) A-KIELI	KOULUJA	O P P I L A I T A									MUUTOS EDELLE.				
				1	2	3	4	5	6	7	8	9	YHT. 1-9	V:STA %	ESI- OPETUS	LISÄ- OPETUS	KAIK- KIAAN
MUSTASAARI			20	241	259	242	272	229	237	181	173	147	1981	1,6	1	-	1982
S EN	RU		2	56	63	57	56	51	66	-	-	-	349	2,9	-	-	349
R SU			18	185	196	185	216	178	171	181	173	147	1632	1,3	1	-	1633
NURMO			7	155	156	130	170	136	159	172	175	163	1416	1,6	1	-	1417
S EN			7	155	156	130	170	136	159	172	175	163	1416	1,6	1	-	1417
NARPIÖ			13	115	112	115	116	125	114	116	125	139	1077	-0,9	1	-	1078
R SU			13	115	112	115	116	125	114	116	125	139	1077	-0,9	1	-	1078
ORAVAINEN			4	29	36	27	29	40	21	-	-	-	182	1,1	-	-	182
S RU			1	5	2	7	2	5	-	-	-	-	21	0,0	-	-	21
R SU			3	24	34	20	27	35	21	-	-	-	161	1,3	-	-	161
PERHO			9	84	80	82	80	80	71	76	68	54	675	3,1	1	-	676
S EN			9	84	80	82	80	80	71	76	68	54	675	3,1	1	-	676
PERÄSEINÄJOKI			8	54	75	49	55	60	57	56	56	64	526	3,5	-	-	526
S EN			8	54	75	49	55	60	57	56	56	64	526	3,5	-	-	526
PIETARSAAREN MLK			17	182	165	189	160	158	173	152	153	160	1492	4,7	2	-	1494
S RU			1	17	9	15	8	10	12	-	-	-	71	10,9	1	-	72
R SU			16	165	156	174	152	148	161	152	153	160	1421	4,4	1	-	1422
SOINI			8	39	41	48	51	40	33	41	38	32	363	3,4	1	-	364
S EN			8	39	41	48	51	40	33	41	38	32	363	3,4	1	-	364
TEUVA			10	101	105	100	100	120	96	120	93	97	932	-9,0	-	20	952
S EN			10	101	105	100	100	120	96	120	93	97	932	-9,0	-	20	952
TOHOLAMPI			10	65	71	66	66	66	68	69	74	64	609	-1,1	1	-	610
S EN			10	65	71	66	66	66	68	69	74	64	609	-1,1	1	-	610
TÖYSÄ			7	40	46	37	49	41	33	46	42	39	373	1,1	-	-	373
S EN			7	40	46	37	49	41	33	46	42	39	373	1,1	-	-	373
ULLAVA			2	12	32	22	16	20	20	-	-	-	122	-4,7	-	-	122
S EN			2	12	32	22	16	20	20	-	-	-	122	-4,7	-	-	122
VETELI			9	66	71	57	62	81	62	67	65	61	592	0,0	6	-	598
S EN			9	66	71	57	62	81	62	67	65	61	592	0,0	6	-	598
VIMPELI			6	61	72	55	62	66	51	63	57	52	539	2,3	-	12	551
S EN			6	61	72	55	62	66	51	63	57	52	539	2,3	-	12	551
VÄHÄKYRÖ			8	87	83	84	85	76	70	80	84	72	721	1,1	2	11	734
S EN	RU		8	87	83	84	85	76	70	80	84	72	721	1,1	2	11	734
VÖYRI			7	36	42	51	40	43	61	80	88	79	520	-2,1	-	-	520
S EN			1	1	2	3	2	4	5	-	-	-	17	-19,0	-	-	17
R SU			6	35	40	48	38	39	56	80	88	79	503	-1,4	-	-	503

1) S=SUOMI R=RUOTSI M=MUU 2) EN=ENGLANTI SU=SUOMI SA=SAKSA RU=RUOTSI RA=RANSKA VE=VENÄJÄ

LIITETAULUKKO 5. PERUSKOULUJEN OPPILASMÄÄRÄ LUOKKA -ASTEEN, OPETUSKIELEN JA 3. LUOKALLA A-KIELENÄ OPISKELLUN KIELEN MUKAAN KUNNITTAIN SYSSLUKUKAUDELLA 1990

LÄÄNI KUNTA	KOULUJA	O P P I L A I T A										MUUTOS EDELLE.				
												YHT. V:STA			LISÄ-	KAIK-
		1	2	3	4	5	6	7	8	9	1-9	%	OPETUS	OPETUS		
1) OPETUS- KIELI	2) A-KIELI															
YLIHÄRMÄ	7	44	54	46	47	42	47	45	55	45	425	0,5	1	-	426	
S EN	7	44	54	46	47	42	47	45	55	45	425	0,5	1	-	426	
YLISTARO	11	99	83	88	88	103	82	81	91	98	813	2,0	2	-	815	
S EN	11	99	83	88	88	103	82	81	91	98	813	2,0	2	-	815	
OULUN LÄÄNI	603	7298	7241	6911	6950	6972	6833	6875	6983	6612	62675	1,3	182	345	63202	
HAAPAJÄRVI	13	173	137	147	173	151	122	122	147	147	1319	4,6	-	-	1319	
S EN	13	173	137	147	173	151	122	122	147	147	1319	4,6	-	-	1319	
KAJAANI	23	593	536	514	520	566	507	575	566	514	4891	2,9	8	36	4935	
S EN SA	23	593	536	514	520	566	507	575	566	514	4891	2,9	8	36	4935	
KUHMO	29	205	190	187	204	221	189	210	212	202	1820	-0,9	2	25	1847	
S EN	29	205	190	187	204	221	189	210	212	202	1820	-0,9	2	25	1847	
OULAINEN	10	126	147	149	159	116	144	154	126	134	1255	-4,6	-	10	1265	
S EN	10	126	147	149	159	116	144	154	126	134	1255	-4,6	-	10	1265	
OULU	48	1425	1359	1315	1307	1325	1349	1313	1385	1343	12121	1,0	12	104	12237	
S EN SA RU RA VE	47	1420	1353	1306	1300	1312	1341	1298	1375	1338	12043	1,0	12	104	12159	
R EN	1	5	6	9	7	13	8	15	10	5	78	1,3	-	-	78	
RAAHE	16	306	321	292	294	321	306	333	342	325	2840	-3,1	1	15	2856	
S EN RU	16	306	321	292	294	321	306	333	342	325	2840	-3,1	1	15	2856	
YLIVIESKA	15	231	210	242	202	234	215	236	227	199	1996	0,8	2	20	2018	
S EN	15	231	210	242	202	234	215	236	227	199	1996	0,8	2	20	2018	
ALAVIESKA	6	42	47	55	48	48	40	44	42	47	413	-3,3	-	-	413	
S EN	6	42	47	55	48	48	40	44	42	47	413	-3,3	-	-	413	
HAAPAVESI	14	160	147	150	145	143	138	138	150	115	1286	4,3	1	-	1287	
S EN	14	160	147	150	145	143	138	138	150	115	1286	4,3	1	-	1287	
HAILUOTO	2	9	14	18	10	18	7	11	19	12	118	-0,8	-	-	118	
S EN	2	9	14	18	10	18	7	11	19	12	118	-0,8	-	-	118	
HAUKIPUDAS	11	276	234	248	238	263	240	273	282	254	2308	1,2	58	2	2368	
S EN	11	276	234	248	238	263	240	273	282	254	2308	1,2	58	2	2368	
HYRYNSALMI	9	60	62	47	61	66	45	52	41	46	480	-1,6	-	-	480	
S EN	9	60	62	47	61	66	45	52	41	46	480	-1,6	-	-	480	
II	11	92	93	92	86	72	99	87	79	88	788	3,0	-	1	789	
S EN	11	92	93	92	86	72	99	87	79	88	788	3,0	-	1	789	

1) S=SUOMI R=RUOTSI M=MUU 2) EN=ENGLANTI SU=SUOMI SA=SAKSA RU=RUOTSI RA=RANSKA VE=VENÄJÄ



LIITETAULUKKO 5. PERUSKOULUJEN OPPILASMÄÄRÄ LUOKKA -ASTEEN, OPETUSKIELEN JA 3. LUOKALLA A-KIELENÄ OPIKELLUN KIELEN MUKAAN KUNNITTAIN SYSSLUKUKAUDELLA 1990

LÄÄNI KUNTA 1) 2) OPETUS- KIELI	KOULUJA	O P P I L A I T A										MUUTOS EDELL.				
		1	2	3	4	5	6	7	8	9	1-9	%	ESI- OPETUS	LISÄ- OPETUS	KAIK- KIAAN	
KALAJOKI	16	144	180	176	143	168	170	175	158	176	1490	1,3	-	14	1504	
S EN	16	144	180	176	143	168	170	175	158	176	1490	1,3	-	14	1504	
KEMPELE	6	206	200	185	201	188	201	204	197	162	1744	1,6	-	37	1781	
S EN	6	206	200	185	201	188	201	204	197	162	1744	1,6	-	37	1781	
KESTILÄ	5	23	31	22	30	29	28	30	17	21	231	-2,5	-	-	231	
S EN	5	23	31	22	30	29	28	30	17	21	231	-2,5	-	-	231	
KIIMINKI	9	169	180	169	170	178	172	173	153	166	1530	2,0	-	-	1530	
S EN	9	169	180	169	170	178	172	173	153	166	1530	2,0	-	-	1530	
KUIVANIEMI	7	29	41	42	40	41	35	28	40	35	331	-3,8	-	-	331	
S EN	7	29	41	42	40	41	35	28	40	35	331	-3,8	-	-	331	
KUUSAMO	37	312	330	307	304	313	313	263	307	290	2739	1,6	4	27	2770	
S EN	37	312	330	307	304	313	313	263	307	290	2739	1,6	4	27	2770	
KÄRSÄMÄKI	9	56	63	59	52	49	54	51	59	45	488	-1,8	-	-	488	
S EN	9	56	63	59	52	49	54	51	59	45	488	-1,8	-	-	488	
LIMINKA	7	99	93	86	86	79	91	105	122	116	877	3,7	-	1	878	
S EN	7	99	93	86	86	79	91	105	122	116	877	3,7	-	1	878	
LUMIJOKI	1	33	20	28	21	24	21	-	-	-	147	6,5	-	-	147	
S EN	1	33	20	28	21	24	21	-	-	-	147	6,5	-	-	147	
MERIJÄRVI	4	27	32	29	28	19	24	24	23	19	225	44,2	-	-	225	
S EN	4	27	32	29	28	19	24	24	23	19	225	44,2	-	-	225	
MUHOS	12	163	128	110	145	123	119	148	133	128	1197	7,6	2	-	1199	
S EN	12	163	128	110	145	123	119	148	133	128	1197	7,6	2	-	1199	
NIVALA	21	220	212	227	222	211	193	172	185	172	1814	1,1	2	-	1816	
S EN	21	220	212	227	222	211	193	172	185	172	1814	1,1	2	-	1816	
OULUNSALO	4	168	171	137	167	146	157	154	163	146	1409	3,0	2	-	1411	
S EN	4	168	171	137	167	146	157	154	163	146	1409	3,0	2	-	1411	
PALTAMO	9	80	66	67	72	64	71	79	67	69	635	-0,5	-	-	635	
S EN	9	80	66	67	72	64	71	79	67	69	635	-0,5	-	-	635	
PATTIJOKI	7	126	132	120	127	111	121	127	132	126	1122	0,2	-	-	1122	
S EN	7	126	132	120	127	111	121	127	132	126	1122	0,2	-	-	1122	
PIIPPOLA	3	30	28	29	22	22	27	-	1	1	160	11,1	1	-	161	
S EN	3	30	28	29	22	22	27	-	1	1	160	11,1	1	-	161	

1) S=SUOMI R=RUOTSI M=MUU 2) EN=ENGLANTI SU=SUOMI SA=SAKSA RU=RUOTSI RA=RANSKA VE=VENÄJÄ

LIITETAULUKKO 5. PERUSKOULUJEN OPPILASMÄÄRÄ LUOKKA -ASTEEN, OPETUSKIELEN JA 3.LUOKALLA A-KIELENÄ OPISKELUN KIELEN MUKAAN KUNNITTAIN SYSSLUKUKAUDELLA 1990

LÄÄNI KUNTA 1) 2) OPETUS- KIELI	KOULUJA	O P P I L A I T A									MUUTOS EDELL.				
		1	2	3	4	5	6	7	8	9	YHT. 1-9	V:STA %	ESI- OPETUS	LISÄ- OPETUS	KAIK- KIAAN
PUDASJÄRVI S EN	25 25	173 173	219 219	178 178	174 174	164 164	173 173	167 167	154 154	152 152	1554 1554	-0,8 -0,8	22 22	- -	1576 1576
PULKKILA S EN	5 5	38 38	33 33	26 26	31 31	32 32	32 32	28 28	46 46	42 42	308 308	1,3 1,3	- -	- -	308 308
PUOLANKA S EN	10 10	57 57	63 63	66 66	68 68	61 61	60 60	58 58	60 60	55 55	548 548	-1,1 -1,1	- -	- -	548 548
PYHÄJOKI S EN	6 6	59 59	62 62	58 58	59 59	66 66	68 68	57 57	78 78	56 56	563 563	-0,2 -0,2	- -	- -	563 563
PYHÄJÄRVI S EN	15 15	109 109	123 123	118 118	116 116	135 135	118 118	94 94	116 116	104 104	1033 1033	-0,7 -0,7	2 2	15 15	1050 1050
PYHÄNTÄ S EN	5 5	50 50	46 46	49 49	36 36	38 38	36 36	38 38	41 41	29 29	363 363	1,7 1,7	- -	- -	363 363
RANTSILA S EN	8 8	34 34	38 38	27 27	40 40	31 31	41 41	46 46	34 34	43 43	334 334	4,7 4,7	40 40	- -	374 374
REISJÄRVI S EN	10 10	55 55	67 67	52 52	63 63	59 59	50 50	66 66	58 58	61 61	531 531	-2,2 -2,2	- -	- -	531 531
RISTIJÄRVI S EN	8 8	35 35	29 29	25 25	31 31	27 27	27 27	29 29	24 24	24 24	251 251	2,9 2,9	10 10	- -	261 261
RUUKKI S EN	8 8	79 79	112 112	100 100	81 81	81 81	100 100	85 85	74 74	81 81	793 793	1,0 1,0	- -	16 16	809 809
SIEVI S EN	12 12	83 83	83 83	89 89	80 80	80 80	69 69	82 82	75 75	81 81	722 722	0,6 0,6	1 1	- -	723 723
SIIKAJOKI S EN	3 3	28 28	36 36	29 29	31 31	26 26	30 30	28 28	25 25	26 26	259 259	6,1 6,1	- -	- -	259 259
SOTKAMO S EN	23 23	174 174	197 197	152 152	170 170	187 187	173 173	157 157	197 197	156 156	1563 1563	4,8 4,8	3 3	10 10	1576 1576
SUOMUSSALMI S EN	29 29	182 182	194 194	203 203	202 202	175 175	184 184	186 186	184 184	153 153	1663 1663	0,3 0,3	2 2	12 12	1677 1677
VAALA S EN	12 12	68 68	80 80	59 59	51 51	67 67	66 66	57 57	61 61	64 64	573 573	1,8 1,8	2 2	- -	575 575
TAIVALKOSKI S EN	13 13	84 84	101 101	83 83	108 108	90 90	82 82	102 102	85 85	101 101	836 836	-0,1 -0,1	2 2	- -	838 838

1) S-SUOMI R-RUOTSI M-MUU 2) EN-ENGLANTI SU-SUOMI SA-SAKSA RU-RUOTSI RA-RANSKA VE-VENÄJÄ



LIITETAULUKKO 5. PERUSKOULUJEN OPPILASMÄÄRÄ LUOKKA -ASTEEN, OPETUSKIELEN JA 3.LUOKALLA A-KIELENÄ OPIKSELLUN KIELEN MUKAAN KUNNITTAIN SYYSLUKUKAUDELLA 1990

LÄÄNI KUNTA	KOULUJA	O P P I L A I T A										MUUTOS EDELL.				
		1	2	3	4	5	6	7	8	9	YHT. 1-9	V:STA %	ESI- OPETUS	LISÄ- OPETUS	KAIK- KIAAN	
1) OPETUS- KIELI	2) A-KIELI															
TEMMES	1	11	7	13	12	11	7	-	-	-	61	-7,6	-	-	61	
S EN	1	11	7	13	12	11	7	-	-	-	61	-7,6	-	-	61	
TYRNÄVÄ	7	70	84	60	69	62	70	55	53	57	580	2,5	-	-	580	
S EN	7	70	84	60	69	62	70	55	53	57	580	2,5	-	-	580	
UTAJÄRVI	8	65	53	46	50	53	54	46	51	59	477	0,8	-	-	477	
S EN	8	65	53	46	50	53	54	46	51	59	477	0,8	-	-	477	
VIHANTI	7	84	60	65	62	62	63	67	53	51	567	7,2	1	-	568	
S EN	7	84	60	65	62	62	63	67	53	51	567	7,2	1	-	568	
VUOLIJOKI	7	60	53	49	45	52	47	43	47	38	434	-1,6	-	-	434	
S EN	7	60	53	49	45	52	47	43	47	38	434	-1,6	-	-	434	
YLI-II	8	48	41	47	46	47	33	39	38	38	377	2,4	2	-	379	
S EN	8	48	41	47	46	47	33	39	38	38	377	2,4	2	-	379	
YLIKIIMINKI	9	69	56	68	48	57	52	64	54	43	511	5,6	-	-	511	
S EN	9	69	56	68	48	57	52	64	54	43	511	5,6	-	-	511	
LAPIN LÄÄNI	333	2993	3027	2882	2847	2920	2909	2865	2914	2858	26215	1,1	192	182	26589	
KEMI	13	329	330	312	318	313	326	311	332	324	2895	-1,7	1	42	2938	
S EN	13	329	330	312	318	313	326	311	332	324	2895	-1,7	1	42	2938	
KEMIJÄRVI	20	162	200	206	147	175	155	163	143	197	1548	0,1	8	8	1564	
S EN	20	162	200	206	147	175	155	163	143	197	1548	0,1	8	8	1564	
ROVANIEMI	16	436	468	424	432	448	410	428	405	418	3869	0,8	13	17	3899	
S EN SA RA VE RU	16	436	468	424	432	448	410	428	405	418	3869	0,8	13	17	3899	
TORNIO	30	346	342	346	369	391	390	392	403	387	3366	-1,5	1	-	3367	
S EN RU	30	346	342	346	369	391	390	392	403	387	3366	-1,5	1	-	3367	
ENONTEKIÖ	8	36	43	38	30	28	36	40	34	45	330	0,3	-	-	330	
S EN	8	36	43	38	30	28	36	40	34	45	330	0,3	-	-	330	
INARI	13	119	116	122	116	130	99	100	114	99	1015	5,7	53	17	1085	
S EN	13	119	116	122	116	130	99	100	114	99	1015	5,7	53	17	1085	
KEMINMAA	9	188	161	157	146	143	148	169	157	162	1431	3,6	-	10	1441	
S EN RU	9	188	161	157	146	143	148	169	157	162	1431	3,6	-	10	1441	
KITTIILÄ	18	72	83	70	74	75	88	84	88	74	708	3,5	10	-	718	
S EN	18	72	83	70	74	75	88	84	88	74	708	3,5	10	-	718	

1) S-SUOMI R-RUOTSI M-MUU 2) EN-ENGLANTI SU-SUOMI SA-SAKSA RU-RUOTSI RA-RANSKA VE-VENÄJÄ

LIITETAULUKKO 5. PERUSKOULUJEN OPPILASMÄÄRÄ LUOKKA -ASTEEN, OPETUSKIELEN JA 3. LUOKALLA A-KIELENÄ OPISKELLUN KIELEN MUKAAN KUNNITTAIN SYYSLUKUKAUDELLA 1990

LÄÄNI KUNTA	1) OPETUS- KIELI	2) A-KIELI	KOULUJA	O P P I L A I T A								MUUTOS EDELL.					
				1	2	3	4	5	6	7	8	9	YHT. 1-9	V:STA %	ESI- OPETUS	LISÄ- OPETUS	KAIK- KIAAN
KOLARI			12	66	71	80	81	74	73	60	73	67	645	0,8	9	16	670
S	EN		12	66	71	80	81	74	73	60	73	67	645	0,8	9	16	670
MUONIO			8	51	46	33	33	42	40	57	53	39	394	-0,8	6	-	400
S	EN		8	51	46	33	33	42	40	57	53	39	394	-0,8	6	-	400
PELKOSENNIEMI			3	28	21	19	20	23	22	11	17	21	182	9,6	-	-	182
S	EN		3	28	21	19	20	23	22	11	17	21	182	9,6	-	-	182
POSIO			19	93	81	85	76	69	92	81	88	84	749	2,6	19	12	780
S	EN		19	93	81	85	76	69	92	81	88	84	749	2,6	19	12	780
RANUA			15	94	88	108	112	105	99	106	103	88	903	-0,3	29	-	932
S	EN		15	94	88	108	112	105	99	106	103	88	903	-0,3	29	-	932
ROVANIEMEN MLK			42	354	372	306	332	325	326	300	328	297	2940	4,7	4	12	2956
S	EN RU		42	354	372	306	332	325	326	300	328	297	2940	4,7	4	12	2956
SALLA			16	72	83	82	81	98	109	87	91	88	791	-1,7	-	17	808
S	EN VE		16	72	83	82	81	98	109	87	91	88	791	-1,7	-	17	808
SAVUKOSKI			6	25	27	26	23	21	23	27	26	25	223	1,8	2	-	225
S	EN		6	25	27	26	23	21	23	27	26	25	223	1,8	2	-	225
SIMO			12	81	67	55	69	64	79	67	74	73	629	3,1	-	1	630
S	EN		12	81	67	55	69	64	79	67	74	73	629	3,1	-	1	630
SODANKYLÄ			21	165	155	152	143	147	147	143	141	133	1326	0,7	-	1	1327
S	EN		21	165	155	152	143	147	147	143	141	133	1326	0,7	-	1	1327
TERVOLA			13	75	56	55	40	61	54	38	64	51	494	5,8	8	-	502
S	EN		13	75	56	55	40	61	54	38	64	51	494	5,8	8	-	502
PELLO			14	97	81	75	90	69	71	88	71	84	726	2,1	4	15	745
S	EN		14	97	81	75	90	69	71	88	71	84	726	2,1	4	15	745
UTSJOKI			6	20	30	28	21	21	26	19	14	20	199	-2,5	25	-	224
S	EN		6	20	30	28	21	21	26	19	14	20	199	-2,5	25	-	224
YLITORNIO			19	84	106	103	94	98	96	94	95	82	852	0,9	-	14	866
S	EN RU		19	84	106	103	94	98	96	94	95	82	852	0,9	-	14	866

1) S-SUOMI R-RUOTSI M-MUU 2) EN-ENGLANTI SU-SUOMI SA-SAKSA RU-RUOTSI RA-RANSKA VE-VENÄJÄ



PL-PB 504
00101 Helsinki-Helsingfors

Peruskoulut kunnittain syyslukukaudella 1990

PMM
Sopimus
00100/617

SVT Suomen Virallinen Tilasto
Finlands Officiella Statistik
Official Statistics of Finland

Central Statistical
Office of Finland

Education and research
1990:25

Tiedustelut - Förfrågningar

Peruskoulutilastot
Irma Suovirta
Ritva Strandberg
(90) 17 341

Aikaisempia vastaavia julkaisuja:

Koulutus ja tutkimus 1989:27
Koulutus ja tutkimus 1988:20
KO 1987:24
KO 1986:20
KO 1985:18



PERUSKOULUT (tuote nro 9158)

Koulutus ja
tutkimus-sarja: 1990:5 Peruskoulu- ja lukioasteen oppilaitosten menot 1988

1990:9 Peruskoulut 1989

1990:25 Peruskoulut kunnittain syyslukukaudella 1990

TIETOPALVELU

Lisätietoja peruskouluista saa Tilastokeskuksen koulutusilastotoimistosta puh. (90) 17 341.

Tilastokeskus tekee eri aineistoista asiakkaan toivomia maksullisia erityisselvityksiä. Lisätietoja erityisselvityksistä saa Henkilötilastolinjan tietopalvelusta puh. (90) 1734 3578.

Julkaisujen myynti:

Försäljning:

Hinta — Pris

Tilastokeskus
PL 504
00101 Helsinki
Puh. (90) 173 41

Statistikcentralen
PB 504
00101 Helsingfors
Tel. (90) 173 41

35 mk

ISSN 0784-8242
= Koulutus ja tutkimus
ISSN 0785-0700