

SVT

Liikenne ja matkailu 1995:17
Transport and tourism

20.10.1995

Kesän matkailukysyntä kotimaasta - ulkomaiset turistit vähenivät

Matkailijoiden yöpymiset Suomen majoitusliikkeissä lisääntyivät kesä-elokuussa kaksi prosenttia verrattuna kesän 1994 vastaaviin lukuihin. Lisäys johtui vilkastuneesta kotimaan matkailusta, kasvua kotimaisissa yöpymisissä oli kuusi prosenttia. Suomeen suuntautuva matkailu on laskussa. Ulkomaalaisten yöpymismäärä oli 1994 kesällä 1,74 miljoonaa ja kuluneena kesänä enää 1,61 miljoonaa. Vähennystä on kahdeksan prosenttia.

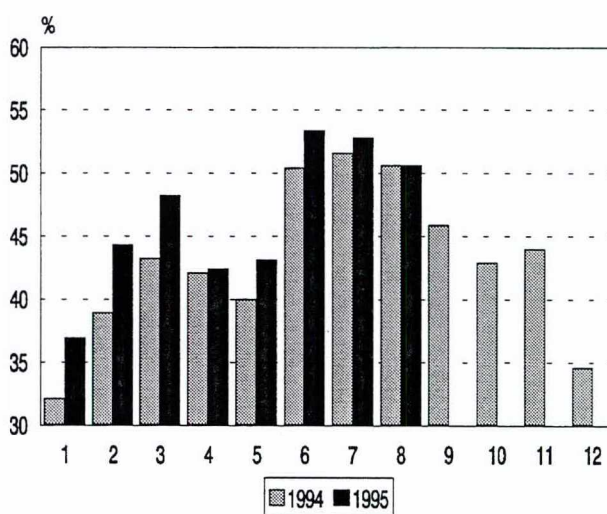
Ulkomaisten yöpymisten väheneminen jakautui tasaaisesti koko kesäajalle. Sää suosi kesä- ja elokuuta ja kotimaiset yöpymiset lisääntyivät eniten juuri näinä kuukausina. Heinäkuu on toki edelleen kesän ykköskuukausi vaikka sen yöpymismäärä hieman laskikin. Heinäkuussa yövyttiin majoitusliikkeissä yhteensä 2,4 miljoonaa kertaa, kesäkuussa 1,8 ja elokuussa 1,5 miljoonaa kertaa.

Ulkomaisten yöpymisten vähennys johtuu Saksasta ja Ruotsista, jotka ovat kaksi tärkeintä Suomeen tulevien turistien lähtömaata. Saksalaisten yöpymiset majoitusliikkeissä vähenivät kesä-elokuussa 12 prosenttia vuoden 1994 kesästä. Ruotsalaisten yöpymisten lasku oli peräti 32 prosenttia. Venäläisten yöpymiset sitä vastoin lisääntyivät 35 prosenttia. Myös brittejä ja amerikkalaisia yöpyi edellisestä enemmän. Japanilaisten (+ 25 prosenttia) ja muiden Aasiasta saapuvien matkailijoiden majoitusvuorokaudet kasvoivat voimakkaasti.

Hotellihuoneiden käyttöaste oli kesä-elokuussa 51,7 prosenttia eli lähellä edellisestä lukua (51,3). Myös hotellien kapasiteetti oli lähes ennallaan. Korkeimmat huonekäyttöasteet mitattiin Uudenmaan (59 %) ja Kuopion (58 %) lääneissä. Korkeimmat kunnittaiset käyttöasteet kirjattiin Naantalissa (83 %), Helsingissä (70 %) ja Tampereella (68 %).

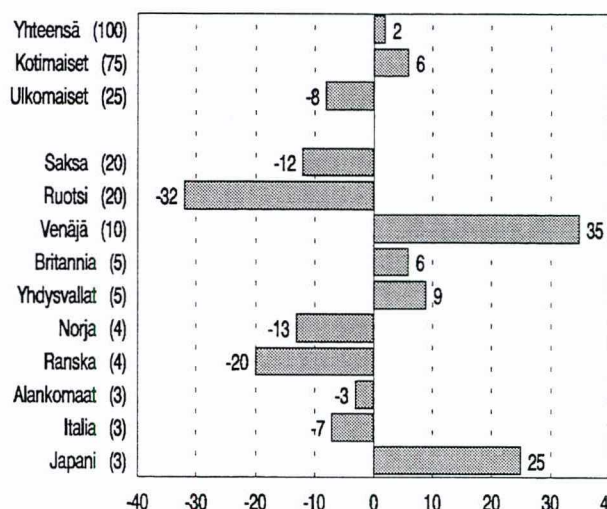
Hotellihuoneen toteutunut keskihinta oli kesä-elokuussa 310 markkaa. Edellisenä kesänä keskihinta oli 295 markkaa.

Hotellihuoneiden kuukausittainen käyttöaste



Yöpymisten muutos kesä-elokuu 1994/1995, %

(Suluissa v. 1994 yöpymisten %-osuudet)



1. HOTELLIKAPASITEETTI JA SEN KÄYTTÖ
HOTEL CAPACITY AND CAPACITY UTILIZATION

LÄÄNI PROVINCE KUNTA MUNICIPALITY	HOTELLIT NUMBER OF HOTELS	HUONEET - BEDROOMS					VUOTEET - BEDPLACES		
		LUKUM. NUMBER	KÄYTTÖ OCCUPANCY RATE %	MUUTOS ED.V:STA CHANGE %-YKS.	PEITTÄ- VYYS COVERAGE %	KESKI- HINTA ROOM PRICE	LUKUM. NUMBER	KÄYTTÖ OCCUPANCY RATE %	
KOKO MAA	708	45225	50.6	0.1	94.0	322	92605	41.3	
UUDENMAAN LÄÄNI	108	11170	60.9	-3.5	95.3	364	20334	51.6	
Helsinki	41	5983	74.8	-6.0	95.8	398	10944	61.8	
Espoo	14	1126	60.8	5.9	94.1	308	2184	49.8	
Vantaa	9	1370	41.3	0.9	99.3	305	2364	38.7	
TURUN JA PORIN LÄÄNI	72	4532	49.0	-0.5	95.1	295	8553	41.2	
Turku	16	1888	57.4	-3.6	94.8	296	3447	48.8	
Naantali	4	348	80.3	-10.1	95.1	193	683	76.9	
Pori	8	686	34.8	-3.8	100.0	285	1194	28.2	
Rauma	8	383	42.0	9.9	100.0	318	690	34.2	
HÄMEEN LÄÄNI	74	5425	54.7	12.1	94.9	321	10586	46.5	
Hämeenlinna	7	665	48.0	3.7	100.0	288	1311	38.2	
Lahti	10	1003	35.6	3.7	100.0	259	1818	28.2	
Tampere	18	2000	81.6	30.6	91.5	349	3740	71.6	
KYMEN LÄÄNI	55	2880	46.2	-1.8	92.8	299	5482	40.3	
Kouvola	6	397	15.2	-28.8	100.0	225	662	12.0	
Imatra	7	501	67.2	15.1	76.2	315	870	60.9	
Kotka	9	472	45.8	4.0	95.3	283	873	38.6	
Lappeenranta	12	795	61.2	3.9	98.6	309	1451	55.3	
MIKKELIN LÄÄNI	46	2412	51.5	9.1	97.7	335	5037	46.8	
Mikkeli	7	509	49.3	11.3	100.0	305	1003	41.7	
Savonlinna	9	625	62.8	15.1	100.0	370	1216	54.7	
POHJOIS-KARJALAN L	29	1314	52.6	13.7	97.9	291	2931	39.8	
Joensuu	9	625	64.9	22.6	100.0	301	1114	55.3	
KUOPION LÄÄNI	36	2052	56.2	7.4	88.0	274	4074	50.6	
Kuopio	15	991	55.5	1.3	94.6	300	1892	49.1	
Iisalmi	4	209	52.7	2.6	100.0	171	342	54.1	
KESKI-SUOMEN LÄÄNI	41	2691	44.7	-7.3	93.2	334	6498	33.4	
Jyväskylä	11	1253	56.4	-8.4	92.1	337	2311	46.3	
Jämsä	4	311	23.3	-1.8	100.0	241	1290	14.9	
VAASAN LÄÄNI	63	3445	42.5	-3.6	90.4	285	6708	35.4	
Vaasa	9	854	50.9	-5.1	100.0	327	1806	38.5	
Kokkola	6	445	42.6	-4.9	100.0	270	752	38.2	
Seinäjoki	8	611	31.6	-4.6	100.0	297	1070	25.4	
OULUN LÄÄNI	74	4122	41.2	-0.1	95.2	277	10676	30.2	
Oulu	11	1027	49.7	-3.8	94.9	282	1961	42.9	
Kajaani	7	568	43.8	0.7	100.0	282	1047	38.2	
Kuusamo	9	571	38.9	-2.4	95.3	275	1338	29.6	
Sotkamo	6	423	51.8	13.5	100.0	247	1456	38.5	
LAPIN LÄÄNI	90	4313	38.6	-5.8	95.6	294	9848	30.4	
Rovaniemi	13	1021	40.6	-9.0	98.5	337	2098	32.1	
Enontekiö	8	285	42.5	1.5	100.0	252	650	37.4	
Inari	13	739	41.8	-4.2	98.2	292	1716	33.4	
Kittilä	4	270	53.9	-6.6	100.0	271	737	37.0	
Kolari	8	338	25.7	-4.3	100.0	234	835	18.8	
Sodankylä	6	215	42.4	2.7	100.0	301	677	24.5	
AHVENANMAAN MAAKUN	20	869	50.4	-12.9	71.2	372	1878	45.4	
Maarianhamina	9	537	61.7	-7.3	63.3	404	1056	56.6	

1. HOTELLIKAPASITEETTI JA SEN KÄYTTÖ
HOTEL CAPACITY AND CAPACITY UTILIZATION

LÄÄNI PROVINCE KUNTA MUNICIPALITY	HOTELLIT NUMBER OF HOTELS	HUONEET - BEDROOMS					VUOTEET - BEDPLACES		
		LUKUM. NUMBER	KÄYTTÖ OCCUPANCY RATE %	MUUTOS ED.V:STA CHANGE %-YKS.	PEITTÄ- VYYS COVERAGE %	KESKI- HINTA ROOM PRICE	LUKUM. NUMBER	KÄYTTÖ OCCUPANCY RATE %	
KOKO MAA	662	42486	46.3	2.4	96.9	317	86723	38.0	
UUDENMAAN LÄÄNI	104	10788	51.9	3.5	98.2	361	19686	42.3	
Helsinki	39	5888	61.2	3.6	98.5	405	10717	47.9	
Espoo	13	1069	44.1	0.4	98.9	303	2099	36.2	
Vantaa	9	1345	42.5	9.6	99.3	290	2284	38.0	
TURUN JA PORIN LÄÄ	68	4288	44.3	3.1	97.3	296	8068	37.0	
Turku	15	1810	49.4	2.2	99.3	299	3266	41.7	
Pori	8	671	34.8	1.2	100.0	311	1183	27.7	
Rauma	7	318	41.2	2.8	100.0	318	566	33.2	
HÄMEEN LÄÄNI	69	5145	44.4	5.6	97.4	311	9902	37.7	
Hämeenlinna	7	660	37.3	0.6	100.0	266	1293	29.4	
Lahti	10	962	34.6	6.7	100.0	267	1732	28.3	
Tampere	16	1861	56.1	10.0	95.9	331	3400	47.1	
KYMEN LÄÄNI	49	2509	41.1	0.6	96.8	289	4824	34.9	
Kouvola	6	388	34.1	-2.5	100.0	285	672	27.9	
Imatra	6	428	53.0	5.6	93.0	300	752	49.8	
Kotka	8	420	41.8	4.7	98.7	267	787	32.9	
Lappeenranta	11	695	46.9	0.2	97.0	305	1261	41.7	
MIKKELIN LÄÄNI	38	1941	46.2	4.2	95.9	316	4045	41.6	
Mikkeli	6	454	42.1	2.3	100.0	309	861	36.0	
Savonlinna	6	383	60.5	6.0	100.0	328	727	55.0	
POHJOIS-KARJALAN L	26	1192	44.1	6.6	97.7	294	2627	35.5	
Joensuu	8	541	48.7	10.0	100.0	318	955	41.0	
KUOPION LÄÄNI	37	2094	52.0	3.3	94.3	271	4163	46.2	
Kuopio	15	980	51.9	1.3	95.9	298	1863	44.6	
Iisalmi	4	209	49.3	1.2	100.0	211	341	49.7	
KESKI-SUOMEN LÄÄNI	38	2382	42.0	-1.1	96.4	305	5826	32.2	
Jyväskylä	10	1113	47.4	-3.2	98.9	306	2061	39.1	
Jämsä	4	299	31.2	3.7	100.0	220	1265	19.9	
VAASAN LÄÄNI	60	3211	40.7	-0.9	95.8	282	6308	34.8	
Vaasa	10	861	42.6	-1.0	100.0	327	1889	33.3	
Kokkola	5	439	38.0	-5.6	93.6	265	740	32.7	
Seinäjoki	7	590	37.1	2.4	100.0	293	1033	30.3	
OULUN LÄÄNI	72	4026	44.0	1.9	95.5	301	10285	34.1	
Oulu	10	968	54.0	-0.3	94.6	319	1798	47.7	
Kajaani	7	569	46.2	3.9	100.0	278	1051	41.6	
Kuusamo	8	552	49.6	2.8	93.7	325	1283	40.6	
Sotkamo	6	429	55.6	9.1	99.5	296	1491	42.6	
LAPIN LÄÄNI	87	4212	46.0	-0.4	97.1	303	9491	36.9	
Rovaniemi	12	984	50.9	-0.3	99.3	295	1931	40.7	
Enontekiö	7	260	38.3	1.1	99.1	245	576	35.0	
Inari	13	743	50.4	-3.6	98.7	322	1743	40.1	
Kittilä	4	266	71.3	3.1	100.0	367	697	56.9	
Kolari	8	329	43.7	-4.8	99.1	299	819	34.6	
Sodankylä	7	235	39.4	-0.8	100.0	311	710	23.8	
AHVENANMAAN MAAKUN	16	698	44.3	-6.6	91.8	347	1498	39.0	
Maarianhamina	7	444	49.3	-4.3	92.1	375	902	42.8	

2. SAAPUNEET VIERAAT JA YÖPYMISET LÄÄNEITTÄIN
VISITOR ARRIVALS AND NIGHTS SPENT BY PROVINCE

LÄÄNI PROVINCE KUNTA MUNICIPALITY	KAIKKI LIIKKEET - ALL ESTABLISHMENTS				HOTELLIT - HOTELS				
	SAAPUNEET-ARRIVALS		YÖPYMISET-NIGHTS		SAAP.-ARRIVALS		YÖPYMISET - NIGHTS		
	YHTEENSÄ TOTAL	ULKOM. NON-RES.	YHT. TOTAL	ULKOMAAL. NON-RESID.	YHT. TOTAL	ULKOM. NON-RES.	YHT. TOTAL	MUUTOS CHANGE %	ULKOM. NON-RES
KOKO MAA	812905	256442	1462831	477759	618533	210285	1091220	-0.3	387147
UUDENMAAN LÄÄNI	188170	109046	337422	196765	171814	100979	303048	-7.6	179671
Helsinki	128227	88330	222206	159030	118642	82111	200126	-10.4	145224
Espoo	11556	4401	29517	2.3	12306
Vantaa	22198	10660	27772	10.6	13459
TURUN JA PORIN LÄÄNI	74234	18124	141469	35699	54025	13510	100051	-8.7	27517
Turku	30184	11374	57071	21046	25389	8859	49209	-14.1	17121
Naantali	5558	1470	13151	3.5	2680
Pori	11659	1213	18047	2403	7425	825	10210	-13.5	1416
Rauma	5935	1071	9555	2295	4709	747	7279	46.8	1782
HÄMEEN LÄÄNI	92820	21633	192888	63658	71718	17789	142440	23.5	54387
Hämeenlinna	10306	2123	15513	7.9	3635
Lahti	10626	3485	22705	7823	8739	2647	15745	10.4	6102
Tampere	39027	12574	89300	44770	33125	10807	76261	44.2	40774
KYMEN LÄÄNI	44611	9926	86447	19813	34360	7741	60027	-5.8	14107
Kouvola	1711	321	2316	-71.2	430
Imatra	8405	1845	14532	2673	7155	1435	12900	18.9	2128
Kotka	7352	1610	11838	2869	5925	1308	9266	14.2	2378
Lappeenranta	14418	3932	24397	11.7	7560
MIKKELIN LÄÄNI	57183	9689	101735	18288	37001	6291	63131	32.0	10043
Mikkeli	12295	2191	16548	2972	8651	1932	11067	34.4	2588
Savonlinna	11052	2407	16476	20.7	3673
POHJOIS-KARJALAN L	33958	3850	53100	7672	23374	2350	33821	18.8	4820
Joensuu	15582	1766	22594	3642	12957	1358	17574	46.7	2837
KUOPION LÄÄNI	37636	5800	71493	9605	29224	4377	54211	-0.2	6633
Kuopio	23625	4573	36897	7102	18536	3551	26518	-1.5	5140
Iisalmi	3296	391	5906	493	3260	391	5736	6.5	493
KESKI-SUOMEN LÄÄNI	54848	10608	88583	19707	45221	8480	71928	9.5	15091
Jyväskylä	19555	5839	30874	-14.8	10442
Jämsä	3028	439	6696	810	2976	425	6630	13.9	794
VAASAN LÄÄNI	54727	9199	98183	17259	37087	7596	65592	-5.8	13584
Vaasa	16926	6061	26531	10430	13648	5295	21534	-14.1	8990
Kokkola	6815	745	11574	2146	5788	452	8900	66.7	1045
Seinäjoki	6091	1012	7764	-19.8	1281
OULUN LÄÄNI	76313	14256	135772	21459	49169	9950	92952	6.6	15009
Oulu	14209	3325	23764	-5.9	5315
Kajaani	9251	2173	15691	3126	6736	1471	12269	2.3	2407
Kuusamo	11831	4164	18789	5151	7819	2981	11671	0.6	3413
Sotkamo	6467	328	18881	918	5353	202	17399	50.7	742
LAPIN LÄÄNI	82604	35022	124289	46484	55979	25501	86795	-12.4	34407
Rovaniemi	18108	10265	24564	14048	14801	8033	19882	-24.8	10819
Enontekiö	8320	2151	13191	2402	4982	1655	7533	2.3	1780
Inari	17139	9519	24812	12565	11874	7181	17481	-10.9	9333
Kittilä	6751	2806	10999	3413	4971	1870	8350	-13.5	2412
Kolari	3218	1033	5946	1312	2608	981	4632	-23.6	1239
Sodankylä	5390	2172	7479	2937	3427	1456	5054	14.5	2200
AHVENANMAAN MAAKUN	15801	9289	31450	21350	9561	5721	17224	-34.1	11878
Maarianhamina	6713	4150	14093	9751	5677	3653	11654	-40.5	8427

2. SAAPUNEET VIERAAT JA YÖPYMISET LÄÄNEITTÄIN
 VISITOR ARRIVALS AND NIGHTS SPENT BY PROVINCE

LÄÄNI PROVINCE KUNTA MUNICIPALITY	KAIKKI LIIKKEET - ALL ESTABLISHMENTS				HOTELLIT - HOTELS				
	SAAPUNEET-ARRIVALS		YÖPYMISET-NIGHTS		SAAP.-ARRIVALS		YÖPYMISET - NIGHTS		
	YHTEENSÄ TOTAL	ULKOM. NON-RES.	YHT. TOTAL	ULKOMAAL. NON-RESID.	YHT. TOTAL	ULKOM. NON-RES.	YHT. TOTAL	MUUTOS CHANGE	ULKOM. NON-RES
%									
KOKO MAA	5576590	1384801	10164217	2492222	4256696	1205183	7616587	4.7	2136549
UUDENMAAN LÄÄNI	1191716	570616	2146822	1054938	1099376	542904	1955290	6.5	994466
Helsinki	758558	436606	1323349	834111	713331	415440	1220910	4.1	786430
Espoo	74585	22380	176719	4.9	60877
Vantaa	166337	82990	205628	44.2	102080
TURUN JA PORIN LÄÄ	503176	94201	943643	181678	371949	77005	689890	2.9	151781
Turku	205505	57543	377700	105754	169863	48009	324987	0.9	90262
Pori	80747	7212	132972	14857	52277	5687	78027	8.3	11333
Rauma	29443	4166	44891	10.7	10453
HÄMEEN LÄÄNI	773776	91202	1287687	206746	529510	80632	880176	11.0	181312
Hämeenlinna	60114	9199	92135	9.9	15417
Lahti	80153	18304	140893	40737	71917	16068	117979	23.6	36448
Tampere	259852	43074	426273	111927	231358	39316	372199	12.5	103314
KYMEN LÄÄNI	287042	44632	556249	86236	219716	37459	387924	2.4	68791
Kouvola	31245	3625	44866	-7.1	5841
Imatra	49642	8101	96016	13288	41823	6789	85379	10.9	11074
Kotka	45585	7787	77394	16552	36244	6902	60848	18.7	15034
Lappeenranta	76552	16285	123386	9.2	28919
MIKKELIN LÄÄNI	339692	35952	643709	72671	204576	24426	372275	20.7	44454
Mikkeli	78706	7953	112011	12872	53201	7009	68275	16.1	11047
Savonlinna	52142	8278	91020	7.0	15462
POHJOIS-KARJALAN L	199414	16062	341828	32033	136744	11285	216337	10.4	21474
Joensuu	80507	7073	116859	13052	68762	5956	93784	23.5	10539
KUOPION LÄÄNI	281212	28511	549878	48654	222816	23653	426257	2.6	37576
Kuopio	157078	20031	245582	31268	126964	16933	187800	0.8	25447
Iisalmi	24427	3321	44342	4136	23282	3279	41159	-0.1	4066
KESKI-SUOMEN LÄÄNI	336804	61272	560319	92826	286138	55043	475783	4.5	80209
Jyväskylä	138062	40433	193941	-11.4	58373
Jämsä	32252	2241	63885	3901	31815	2160	62986	4.0	3790
VAASAN LÄÄNI	390299	54101	702255	93043	285847	46320	501721	-0.2	76832
Vaasa	123094	35164	190547	58047	100236	30871	152233	-6.6	49518
Kokkola	43814	3035	64609	6213	38826	2354	54875	11.8	4270
Seinäjoki	52240	7722	71128	4.5	10454
OULUN LÄÄNI	578360	82716	1122231	134339	397783	66185	790797	5.8	108922
Oulu	121708	22469	193614	-3.6	36691
Kajaani	65072	15980	120638	26072	54811	13540	105182	10.0	23584
Kuusamo	83202	18803	165915	27263	57682	15600	111677	6.6	21936
Sotkamo	66373	4644	198230	9941	50203	4237	153754	27.0	9408
LAPIN LÄÄNI	587475	250237	1102332	371313	434800	205380	805167	-3.4	308852
Rovaniemi	137420	78679	209900	126039	122386	69689	187805	-9.7	112368
Enontekiö	39162	10342	79208	12751	22830	8225	48017	-7.9	9450
Inari	114601	63349	202881	93514	89492	52145	165054	-1.6	76765
Kittilä	57684	23128	140623	31692	42967	18699	95700	-3.8	25386
Kolari	34096	8964	114515	16138	23663	8699	64937	-6.9	15472
Sodankylä	30680	13563	50616	20625	21408	9982	38132	-5.0	16454
AHVENANMAAN MAAKUN	107624	55299	207264	117745	67441	34891	114970	-17.5	61880
Maarianhamina	58138	28495	100375	50285	48549	25036	81790	-22.9	43004

3. SAAPUNEET VIERAAT JA YÖPYMISET ASUINMAAN MUKAAN
VISITOR ARRIVALS AND NIGHTS SPENT BY COUNTRY OF RESIDENCE

ASUINMAA COUNTRY OF RECIDENCE	SAAPUNEET YÖPYMISET - NIGHTS SPENT							
	SAAPUNEET ARRIVALS	YHTEENSÄ HOTEL- MUUTOS MATKUST. LOMA- LEIRINTÄ- RETKEILY-						
		YHTEENSÄ TOTAL	TOTAL	LIT HOTELS	% CHANGE	KODIT SIMILAR ESTABL.	KYLÄT HOLIDAY VILLAGES	ALUEET CAMPING SITES
YHT. - TOTAL	812905	1462831	1091220	-0.3	56848	30500	267828	16435
SUOMI - RESIDENTS	556463	985072	704073	6.9	46601	21676	205313	7409
ULKOMAAT - NON-RES	256442	477759	387147	-11.3	10247	8824	62515	9026
EUROOPPA - EUROPE	203320	375918	292720	-18.2	8861	8541	58467	7329
EU	154231	275488	208809	-	6836	7571	46654	5618
EFTA	18147	34820	27675	-	469	452	5708	516
SKANDINAVIA	48616	89639	72344	-31.7	1882	4346	10347	720
AASIA - ASIA	24313	41097	37127	25.4	491	109	2336	1034
AFRIKKA - AFRICA	608	1532	1215	-12.5	76	2	120	119
AMERIikka - AMERICA	19473	39731	37413	10.0	802	57	1089	370
Saksa - Germany	52493	85452	59718	-28.3	3398	2404	17994	1938
Ruotsi - Sweden	33524	59179	47037	-34.2	1469	3896	6423	354
Venäjä - Russia	19497	39523	36781	38.4	716	484	1100	442
Britannia - UK	11631	25659	23530	-8.3	498	223	1094	314
Yhdysvallat - USA	16276	31428	30234	6.5	589	53	328	224
Norja - Norway	9479	18414	14356	-22.6	339	370	3220	129
Ranska - France	9295	16759	10229	-37.8	155	277	5617	481
Alankom.-Netherl.	9710	18748	12707	-2.2	359	82	5377	223
Italia - Italy	15068	27258	20017	-20.1	474	180	5278	1309
Japani - Japan	12338	18717	17984	26.0	94	69	176	394
Sveitsi-Switzerl.	8227	15198	12158	8.7	126	82	2473	359
Tanska - Denmark	5194	10885	9837	-13.4	70	80	689	209
Viro - Estonia	4161	7553	6243	-22.6	394	17	696	203
Espanja - Spain	9317	15952	13188	-32.8	157	357	1971	279
Itävalta - Austria	2128	4896	3303	14.8	163	50	1139	241
Belgia - Belgium	2705	4831	3931	-10.1	57	12	733	98
Puola - Poland	1978	6009	2809	14.3	65	6	3057	72
Kiina - China	1002	3085	2395	-3.0	43	3	610	34
Kanada - Canada	1657	4582	4431	40.8	53	-	42	56
Unkari - Hungary	1234	2916	2442	40.6	52	3	331	88
Australia	2201	4659	3342	67.5	71	4	1099	143
Kreikka - Greece	1955	2971	2833	-3.8	3	5	114	16
Latvia	920	1789	1419	-13.3	55	4	285	26
Tsekki - Czech	1552	3306	2843	91.7	164	-	154	145
Islanti - Iceland	417	1159	1112	-75.5	4	-	15	28
Etelä-Korea	1184	1772	1622	1.9	28	3	20	99
Liettua-Lithuania	428	798	634	-6.9	30	-	100	34
Thaimaa - Thailand	427	569	550	-51.9	-	-	1	18
Brasilia - Brazil	692	1577	1420	30.5	130	4	7	16
Israel	2450	2959	2737	98.3	20	8	100	94
Turkki - Turkey	414	676	647	-19.5	-	12	15	2
Portugali-Portugal	795	1773	1603	56.1	25	5	99	41
Taiwan	1921	2207	2166	40.4	13	1	-	27
Bulgaria	75	203	199	-66.2	-	-	4	-
Intia - India	249	969	944	114.1	1	-	-	24
Tuntematon-Unknown	8728	19481	18672	39.5	17	115	503	174

3. SAAPUNEET VIERAAT JA YÖPYMISET ASUINMAAN MUKAAN
 VISITOR ARRIVALS AND NIGHTS SPENT BY COUNTRY OF RESIDENCE

ASUINMAA COUNTRY OF RESIDENCE	SAAPUNEET ARRIVALS	YÖPYMISET - NIGHTS SPENT						
		YHTEENSÄ TOTAL	HOTEL- LIT HOTELS	MUUTOS CHANGE %	MATKUST. KODIT SIMILAR ESTABL.	LOMA- KYLÄT HOLIDAY VILLAGES	LEIRINTÄ- ALUEET CAMPING SITES	RETKEILY- MAJAT YOUTH HOSTELS
YHT. - TOTAL	5576590	10164217	7616587	4.7	411250	223848	1823967	88565
SUOMI - RESIDENTS	4191789	7671995	5480038	7.2	362305	187344	1588399	53909
ULKOMAAT - NON-RES	1384801	2492222	2136549	-1.3	48945	36504	235568	34656
EUROOPPA - EUROPE	1157945	2056173	1724788	-4.6	42292	35627	225220	28246
EU	874114	1482156	1227780	-	27525	29427	179084	18340
EFTA	102988	192120	157451	-	2687	3418	26439	2125
SKANDINAVIA	298216	531162	426149	-21.8	12152	19441	68697	4723
AASIA - ASIA	97109	175455	164171	27.1	2398	339	4817	3730
AFRIKKA - AFRICA	3709	9071	7443	24.3	790	10	302	526
AMERIKA - AMERICA	86714	173815	166832	8.2	2494	258	2341	1890
Saksa - Germany	375091	555194	459022	-7.5	10339	9062	70538	6233
Ruotsi - Sweden	206104	358273	282264	-27.6	9852	16050	47231	2876
Venäjä - Russia	120323	251197	234319	27.9	6645	2296	4753	3184
Britannia - UK	66716	133043	126575	12.2	1272	793	3076	1327
Yhdysvallat - USA	73979	143848	139265	7.6	1907	203	1154	1319
Norja - Norway	57270	107092	86323	-5.6	1061	2817	16173	718
Ranska - France	47667	90658	72579	-9.5	1737	1166	13494	1682
Alankom.-Netherl.	45323	88409	66199	-4.4	822	474	19825	1089
Italia - Italy	39589	79183	68126	8.8	912	415	7760	1970
Japani - Japan	47989	80268	77714	25.9	781	150	465	1158
Sveitsi-Switzerl.	43550	79687	66017	11.0	1591	588	10197	1294
Tanska - Denmark	32795	60759	52819	-3.7	1168	561	5229	982
Viro - Estonia	25519	47386	41650	8.2	2636	94	1653	1353
Espanja - Spain	24649	45038	40216	-11.2	454	451	3191	726
Itävalta - Austria	12925	26001	19638	2.3	454	245	5047	617
Belgia - Belgium	13305	24421	20366	-4.8	296	189	3113	457
Puola - Poland	10863	26548	15646	18.3	435	41	9542	884
Kiina - China	5630	14509	13533	7.2	110	9	741	116
Kanada - Canada	7133	17452	16648	15.7	226	17	302	259
Unkari - Hungary	5507	12973	11032	-15.7	255	209	1042	435
Australia	8731	18244	14613	50.6	371	41	2353	866
Kreikka - Greece	5685	10896	10608	8.6	42	5	190	51
Latvia	4558	9204	7220	-4.5	663	88	609	624
Tsekki - Czech	5842	11824	10066	32.2	254	50	955	499
Islanti - Iceland	1957	4849	4624	-46.8	35	13	64	113
Etelä-Korea	5927	9145	8733	32.1	67	7	44	294
Liettua-Lithuania	2744	6428	5816	40.6	112	-	249	251
Thaimaa - Thailand	3233	5098	5027	-4.5	23	2	11	35
Brasilia - Brazil	2749	5974	5622	19.7	210	5	40	97
Israel	5463	7786	7205	38.5	211	11	173	186
Turkki - Turkey	2069	4264	4080	1.1	80	14	56	34
Portugali-Portugal	2399	5260	4925	25.8	54	7	206	68
Taiwan	7008	8313	8174	91.1	23	29	15	72
Bulgaria	695	2359	2246	-36.8	24	-	58	31
Intia - India	1652	4915	4728	62.3	71	12	48	56
Tuntematon-Unknown	39324	77708	73315	10.5	971	270	2888	264

Tiedustelut – Inquiries:

Merja Rönkä
Marjut Tuominen
(90) 17 341

Tuoteseloste ja tietojen saatavuus

Tilastokeskuksen majoitustilastoa on tuotettu uudistettuna vuoden 1993 alusta lukien. Tilastoon sisältyvät majoitusliikkeet, joissa on vähintään 10 huonetta/mökkiä/matkailuvaunupaikkaa sekä kaikki retkeilymajat. Tarkempi tuoteseloste on julkaistu vuositilastossa (Majoitustilasto 1994, SVT Liikenne ja matkailu 1995:9).

Tilastosta tuotetaan kuukausittain myös taulukkopaketti, jonka voi tilata joko paperitulosteena (hintaa 1 200 mk/vuosi) tai levykkeellä (3 000 mk/vuosi). Paketti sisältää seuraavat kuukausittain sekä kumulatiivisesti vuoden alusta tulostettavat taulukot:

- IB.** Majoitusliikkeiden kapasiteetti ja sen käyttö kunnittain ja lääneittäin sekä koko maan tasolla majoitusliikkeen tyyppin ja lajin mukaan
- 3B.** Yöpymiset asuinmaan mukaan lääneittäin ja kunnittain
- 4.** Majoitusliikkeet ja niiden kapasiteetin käyttö kuukausittain majoitusliikkeen lajin mukaan sekä hotellien ja matkustajakotien osalta myös majoitusliikkeen koon mukaan eriteltynä
- 5.** Yöpymiset majoitusliikkeissä asuinmaan mukaan kuukausittain
- 6.** Yöpymiset matkan tarkoituksen mukaan eri majoitusmuodoissa (tyyppi/laji) koko maassa sekä hotelliyöpymiset matkan tarkoituksen mukaan lääneittäin ja kunnittain
- 7.** Yöpymiset majoitusliikkeissä (tyyppi/laji) majoitusmuodon mukaan koko maassa sekä yöpymiset leirintäalueilla majoitusmuodon mukaan lääneittäin/kunnittain