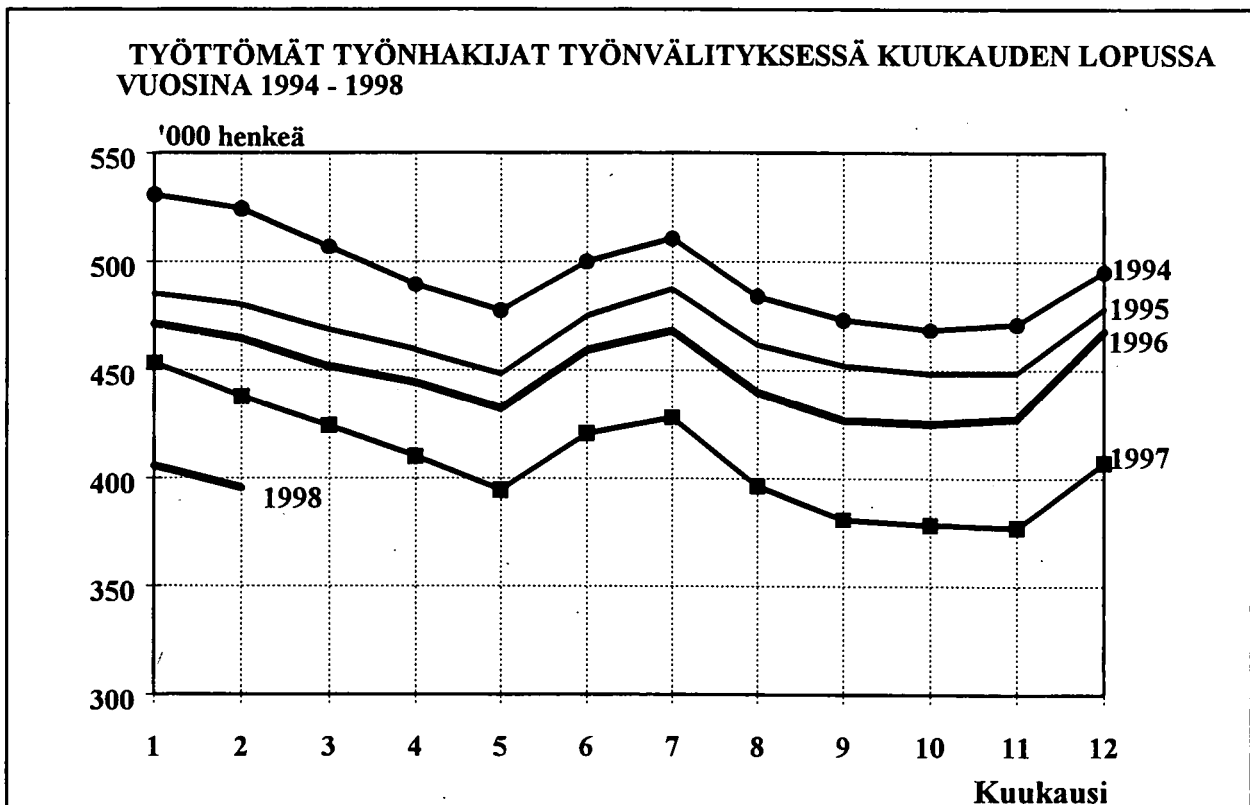


TYÖMINISTERIÖN TILASTOJA

1998 Helmikuu

Työmarkkinat TM 1998:2



SISÄLLYS

I TILANNEKATSAUSTAULUT	Sivu
1. Yhteenveto julkaisuun sisältyvistä tärkeimmistä kuukausitiedoista	1
2. Työttömät työnhakijat ja avoimet työpaikat työnvälityksessä sekä vertailu edelliseen vuoteen	2
3. Työttömät työnhakijat, lomautetut ja lyhennetyllä työviikolla olevat TE-keskuksittain	2
4. Työttömät työnhakijat, lomautetut ja avoimet työpaikat toimialan mukaan	3
5. Työttömät työnhakijat ja avoimet työpaikat ammattiryhmittäin	4
6. Työnhakijat, työttömät ja avoimet työpaikat koulutuksen mukaan	6
7. Työttömät työnhakijat ikäryhmittäin ja TE-keskuksittain	8
8. Työttömät työnhakijat työttömyyden keston mukaan TE-keskuksittain	8
9. Eri tukimuotojen piirissä olevat, työvuorotteluun osallistuneet sekä KOVA-koulutuksen aloittaneet	9
10. Työnhakijat työllisyyden mukaan TE-keskuksittain	9
11. Avoimet työpaikat ammattiryhmittäin ja TE-keskuksittain	10
12. Työttömät työnhakijat ammattiryhmittäin ja TE-keskuksittain	10
13. Työttömät työnhakijat työttömyyden keston ja iän mukaan	11
14. Työttömät työnhakijat työttömyyden keston mukaan ammattiryhmittäin	11
 II KUUKAUSIKERTOMUSTAULUT	
15. Kuukauden aikana alkaneet työttömyysjaksot aikaisemman toiminnan mukaan TE-keskuksittain	12
16. Kuukauden aikana työvoimatoimistoissa olleet työnhakijat ja avoimet työpaikat TE-keskuksittain	12
17. Kuukauden aikana avoinna olleet ja täytetyt työpaikat ammattiryhmittäin	13
18. Kuukauden aikana työnhakijana olleet ja työnhaun päättäneet ammattiryhmittäin	13
19. Työnvälitykset ja muut tapahtumat kuukauden aikana TE-keskuksittain	14
20. Palkkaperusteisilla toimenpiteillä työllistetyt eräissä ryhmissä TE-keskuksittain	14
21. Palkkaperusteisilla toimenpiteillä työllistetyt kuukauden lopussa TE-keskuksittain	15
22. Työvoimakoulutuksessa olevat tavoiteammatin ja kouluttavan TE-keskuksen mukaan	16
Kuntien työttömyysasteet	17
Taulukoiden selityksiä	18
Työnvälitystilastossa käytettävä ammattiluokitus	20

TAULUKKO 1. YHTEENVETO JULKAISUUN SISÄLTYVISTÄ TÄRKEIMMISTÄ KUUKAUSITIEDOISTA

	Helmikuu 1998	Tammikuu 1998	Helmikuu 1997	Muutos edelliseen vuoteen %
TILANNE KUUKAUDEN LOPUSSA:				
Avoimet työpaikat	21123	15114	17122	23.4
Työttömät työnhakijat	395500	405416	437609	-9.6
-miehet	210119	213620	239266	-12.2
-naiset	185381	191796	198343	-6.5
-lomautetut	13788	12852	15276	-9.7
Lyhennetyllä työviikolla	5720	5766	7449	-23.2
Työssä olevat	132961	131040	137413	-3.2
Työvoiman ulkopuolella	48678	43775	52565	-7.4
Työttömyyseläkettä saavat	43874	43503	39871	10.0
Työnhakijat yhteensä	626733	629500	674908	-7.1
Työttömät ilman lomautettuja	381712	392564	422333	-9.6
-alle 25-vuotiaat	44945	47935	54786	-18.0
-yli vuoden työttömänä	120404	122931	129482	-7.0
Työvoimakoulutuksessa	46362	44649	49088	-5.6
Työmarkkinatuen työharjoittelussa	11129	10882	10700	4.0
Vuorottelupaikkaan työllistettyjä	3569	3356	2872	24.3
Palkkaperusteiset toimenpiteet yhteensä	57546	58172	61274	-6.1
- valtiolle sijoitetut	8568	8737	10051	-14.8
- kuntiin sijoitetut	22697	24020	27801	-18.4
- yksityiselle sektorille sijoitetut	26281	25415	23422	12.2

TOIMINTA KUUKAUDEN AIKANA

Avoimet työpaikat	33266	27416	28266	17.7
-kuukauden uudet	19187	18270	19094	0.5
-täytyneet työpaikat	13815	12493	13550	2.0
Työttömät työnhakijat	422560	443084	467381	-9.6
-alkaneet työttömyysjaksot	47031	65945	48106	-2.2
-päättyneet työttömyysjaksot	53724	65120	60286	-10.9
Muut työnhakijat	230898	223269	235089	-1.8
Työnhakijat yhteensä	653458	666353	702470	-7.0

TAULUKKO 2. TYÖTTÖMÄT TYÖNHAKIJAT (LOMAUTETUT MUKAANLUKUIEN) JA AVOIMET TYÖPAIKAT TYÖNVÄLITYKSESSÄ SEKÄ VERTAILU EDELLISEEN VUOTEEN, 27.2.1998

TYÖVOIMA- JA ELINKEINO- KESKUSALUE	Helmikuu 1998	Tammikuu 1998	Helmikuu 1997	Muutos		Helmikuu 1998	Tammikuu 1998	Helmikuu 1997	Muutos	
				Helmik.-98 Helmik.-97					Helmik.-98 Helmik.-97	
	TYÖTTÖMÄT TYÖNHAKIJAT				AVOIMET TYÖPAIKAT					
Uusimaa	82931	85289	96586	-13655	6133	5060	3483	2650		
Varsinais-Suomi	29577	30358	32878	-3301	1426	1103	1377	49		
Satakunta	20409	21036	22624	-2215	1228	940	779	449		
Häme	30675	31119	34451	-3776	1582	840	1449	133		
Pirkanmaa	36218	36637	39510	-3292	1692	1537	2436	-744		
Kymi	28405	29254	31110	-2705	2756	1892	1560	1196		
Etelä-Savo	15249	15707	16788	-1539	886	368	1003	-117		
Pohjois-Savo	21810	22525	23631	-1821	607	458	480	127		
Pohjois-Karjala	17564	18024	18811	-1247	360	158	312	48		
Keski-Suomi	23411	24101	24579	-1168	385	369	631	-246		
Etelä-Pohjanmaa	12917	13255	15201	-2284	338	256	361	-23		
Pohjanmaa	15523	15608	16916	-1393	1818	1041	1569	249		
Pohjois-Pohjanmaa	28853	29420	30539	-1686	536	575	976	-440		
Kainuu	9650	9918	10944	-1294	509	137	283	226		
Lappi	22308	23165	23041	-733	867	380	423	444		
Yhteensä	395500	405416	437609	-42109	21123	15114	17122	4001		

Luvut tarkoittavat niitä työttömiä työnhakijoita, joiden työhakemus oli laskentapäivänä voimassa ja niitä työpaikkoja, jotka laskentapäivänä olivat edelleen avoinna. Laskentapäivät olivat 27.2.1998, 30.1.1998 ja 28.2.1997.

TAULUKKO 3. TYÖTTÖMÄT TYÖNHAKIJAT, LOMAUTETUT JA LYHENNETYLLÄ TYÖVIKOLLA OLEVAT TE-KESKUKSITTAIN 27.2.1998

TYÖVOIMA- JA ELINKEINO- KESKUSALUE	Työttömät työnhakijat yhteensä lomautetut mukaanluk.	Työttömien osuus työvoi- masta % ¹	TYÖTTÖMÄT ILMAN LOMAUTETTUJA			Lomautetut	Lyhen- netyllä työ- viikolla	
			Yhteensä	Alle 25-v. työttömät	Yli 50-v. työttömät			Yli vuoden työttömänä
Uusimaa	82931	11.8	80898	7865	24580	29467	2033	929
Varsinais-Suomi	29577	13.7	28334	3578	9023	8445	1243	385
Satakunta	20409	17.2	19573	2225	6550	6381	836	305
Häme	30675	17.5	29623	3434	9973	11139	1052	482
Pirkanmaa	36218	17.1	34976	4000	10588	10779	1242	484
Kymi	28405	18.4	27301	3606	8459	8545	1104	563
Etelä-Savo	15249	20.1	14647	1581	4451	4278	602	353
Pohjois-Savo	21810	19.0	21088	2561	5347	5774	722	324
Pohjois-Karjala	17564	22.2	16988	1827	4329	5002	576	164
Keski-Suomi	23411	19.3	22630	2960	6271	7723	781	362
Etelä-Pohjanmaa	12917	14.2	12241	1573	3482	2684	676	334
Pohjanmaa	15523	13.6	14897	2136	4613	4661	626	481
Pohjois-Pohjanmaa	28853	17.6	27467	4208	6449	7380	1386	239
Kainuu	9650	23.0	9375	1001	2498	2133	275	132
Lappi	22308	24.0	21674	2390	5296	6013	634	183
Yhteensä	395500	15.9	381712	44945	111909	120404	13788	5720

¹ Työttömien työnhakijoiden (lomautetut mukaanlukien) prosenttinen osuus työvoimasta, mikä on Tilastokeskuksen työvoimatutkimuksen työvoiman määrä. Tilastokeskus laskee virallisen työttömyysasteen.

**TAULUKKO 4. TYÖTTÖMÄT TYÖNHAKIJAT (ILMAN LOMAUTETTUJA), LOMAUTETUT
JA AVOIMET TYÖPAIKAT TOIMIALAN MUKAAN, 27.2.1998**

TOIMIALA	TYÖTTÖMÄT TYÖNHAKIJAT			Lomau- tetut	Avoimet työpaikat
	Yhteensä	Miehet	Naiset		
A Maa-, riista- ja metsätalous	11767	8119	3648	488	1254
B Kalatalous	765	581	184	10	3
C Mineraalien kaivuu	842	730	112	54	42
D Teollisuus	32234	19771	12463	1992	5431
E Sähkö-, kaasu- ja vesihuolto	1115	862	253	76	108
F Rakentaminen	24879	22990	1889	2957	724
G Tukku- ja vähittäiskauppa, ajoneuvojen kauppa ja huolto	17982	7227	10755	383	1823
H Majoitus- ja ravitsemistoiminta	8273	2504	5769	188	1334
I Kuljetus, varastointi ja tietoliikenne	9709	6925	2784	264	715
J Rahoitustoiminta	3345	550	2795	8	148
K Kiinteistö-, liike-elämän- ym. palv.	15169	7716	7453	206	2697
L Julkinen hallinto, maanpuolustus	59446	28816	30630	176	2616
M Koulutus	9400	3602	5798	63	471
N Terv.huolto ja sosiaalipalvelut	29370	4720	24650	175	1192
O Muut yhteiskunnalliset ja henkilökohtaiset palvelut	16949	7708	9241	160	2090
P Työnantajakotitaloudet	1393	836	557	19	211
Q Kv.järjestöt ja ulkomaiset edustustot	115	40	75	1	61
X Toimiala tuntematon	138959	75397	63562	6568	203
Yhteensä A - X	381712	199094	182618	13788	21123

**TAULUKKO 5. TYÖTTÖMÄT TYÖNHAKIJAT (ILMAN LOMAUTETTUJA) JA AVOIMET
TYÖPAIKAT AMMATTIRYHMITTÄIN, 27.2.1998**

AMMATTIRYHMÄ	TYÖTTÖMÄT TYÖNHAKIJAT			Avoimet työpaikat
	Yhteensä	Miehet	Naiset	
Tekninen, luonnontiet., yhteiskunn., ym työ	29698	18182	11516	2036
Tekniikan alan työ	14892	12100	2792	1062
Kemian ja fysiikan alan työ	1549	484	1065	52
Biologian alan työ	1189	617	572	14
Opetusalan työ	4557	1325	3232	459
Uskonnonalan työ	273	128	145	10
Lainopillinen työ	434	247	187	10
Toimittajan työ, joukkoviestintä	1122	521	601	33
Taide- ja viihdealan työ	3295	1843	1452	135
Kirjasto- ja museoalan työ	885	207	678	73
Muut pääryhmän 0 ammatit	1502	710	792	188
Terveydenhuolto, sosiaalialantyö	33725	2920	30805	1714
Terveyden- ja sairaanhoitotyö	17027	1153	15874	636
Terveydenhuollon kuntouttava työ	1668	538	1130	63
Hammashoitoalan työ	606	27	579	46
Apteekkialan työ	311	25	286	44
Eläinlääkintähuolto, ympäristönsuojelu	181	78	103	10
Sosiaalialan työ	7486	586	6900	434
Lasten päivähoiton työ	5332	112	5220	337
Psykologinen työ	125	23	102	28
Harrastus- ja vapaa-ajantoiminnan ohjaus	836	317	519	78
Muu pääryhmään 1 kuuluva työ	153	61	92	38
Hallinto- ja toimistotyö	43806	10483	33323	1660
Julkisen hallinnon johtotyö	419	228	191	34
Liikeryitysten ja järjestöjen johtotyö	5508	3870	1638	157
Henkilöstö- ja työvoima-asiain hoito	260	101	159	50
Taloushallinnon suunnittelu- ja tilinpitotyö	3261	513	2748	112
Sihteeri- ja toimistotyö	24407	2483	21924	501
Atk-alan työ	2224	1291	933	476
Pankki- ja vakuutusalan työ	5071	419	4652	92
Matkailualan työ	621	106	515	148
Muu hallinto- ja toimistotyö	2035	1472	563	90
Kaupallinen työ	30106	10785	19321	2719
Mainos- ja markkinointityö	1716	837	879	74
Kiint., palvel. ja arvopap. myynti ja välitys	322	180	142	58
Ostotyö	571	371	200	11
Kauppaedustus- ja konttorimyyntityö	5403	3340	2063	1708
Tavaroiden myyntityö	21823	5981	15842	861
Muu kaupallinen työ	271	76	195	7
Maa- ja metsätaloustyö, kalastusala	17133	11234	5899	2400
Maatilatalous, eläintenhoito	5854	3246	2608	155
Puutarha- ja puistotyö	4218	1155	3063	2198
Riistanhoito, metsästys	7	7	0	0
Kalastus	484	421	63	0
Metsätyö	6558	6395	163	46
Muu maa- ja metsätaloustyö	12	10	2	1

**TAULUKKO 5. TYÖTTÖMÄT TYÖNHAKIJAT (ILMAN LOMAUTETTUJA) JA AVOIMET
TYÖPAIKAT AMMATTIRYHMITTÄIN, 27.2.1998**

AMMATTIRYHMÄ	TYÖTTÖMÄT TYÖNHAKIJAT			Avoimet työpaikat
	Yhteensä	Miehet	Naiset	
Kuljetus- ja liikennetyö	15670	12794	2876	513
Meripäälystötöy	432	422	10	6
Kansi- ja konemiehistöy	541	519	22	5
Lentokuljetustyö	81	77	4	0
Veturin- ja moottorivaunukuljetustyö	40	40	0	0
Tieliikennetyö	10747	10342	405	278
Liikenteen johto ja liikennepalvelutyö	582	450	132	12
Posti- ja tietoliikennetyö	1773	147	1626	46
Postinkantajantyö	1383	718	665	162
Muu kuljetus- ja liikennetyö	91	79	12	4
Rakennustyö, kaivos- ja louhintatyö	38788	37989	799	612
Kaivos- ja louhintatyö	610	604	6	13
Öljynporaus, turpeenosto	130	129	1	5
Talonrakennustyö	32399	31816	583	397
Maa- ja vesirakennustyö	1662	1651	11	127
Työkoneiden käyttö	3987	3789	198	70
Teollinen työ	86441	63139	23302	4691
Tekstiilityö	1680	263	1417	17
Ompelutyö	7763	366	7397	115
Jalkine- ja nahkatyö	1057	309	748	11
Teräs-, metallitehdas-, takomo- ja valimotyö	1099	955	144	23
Hienomekaaninen työ	726	582	144	12
Konepaja- ja rakennusmetallityö	24853	23530	1323	1100
Sähkötyö	9296	8048	1248	394
Puutyö	7309	6146	1163	153
Maalaustyö	1225	1044	181	32
Radio-, tv-, elokuva- ja videotekninen työ	168	146	22	1
Graafinen työ	3179	1655	1524	73
Lasi-, keraaminen- ja tiilityö	523	259	264	7
Elintarviketeollisuusustyö	4383	1838	2545	161
Kemianprosessityö	831	658	173	37
Massa- ja paperityö	1868	1431	437	1259
Kumi- ja muovituotetyö	1313	858	455	43
Muu teollinen työ	1217	850	367	103
Kiinteiden koneiden käyttö	269	260	9	6
Pakkaus-, varasto- ja ahtaustyö	7323	4638	2685	461
Sekatyö	10359	9303	1056	683
Palvelutyö	46309	10829	35480	3260
Vartiointi- ja suojelutyö	1267	1129	138	211
Majoitusliike- ja suurtaloustyö	16841	3759	13082	923
Tarjoilutyö	7600	1633	5967	596
Kotitaloustyö	335	5	330	36
Kiinteistönhoito- ja siivoustyö	16401	3452	12949	943
Hygienian ja kauneudenhoitotyö	2282	94	2188	161
Pesula- ja silitystyö	617	92	525	11
Ammattimainen urheilu- ja liikuntatyö	172	128	44	13
Sotilastyö	73	71	2	0
Muu palvelutyö	721	466	255	366
Muulla luokittelematon työ	40036	20739	19297	1518
Koululaiset ja opiskelijat	681	370	311	198
Ilman ammattia olevat	32755	17526	15229	1320
Ammattinvaihtajat	4682	2005	2677	0
Vastavalmistuneet	1918	838	1080	0
Yhteensä	381712	199094	182618	21123

TAULUKKO 6. TYÖNHAKIJAT JA AVOIMET TYÖPAIKAT KOULUTUKSEN MUKAAN 27.2.1998

KOULUTUSASTE KOULUTUSALA TAI TUTKINTO	KAIKKI TYÖNHAKIJAT					Avoimet työpaikat
	Yhteensä	Työttömät ilman lomautett.	Työttömistä vastaval- mistuneet	Valtion työllistämät	Kuntien työllistämät	
Alin korkea-aste	30001	15955	2053	447	1199	207
Humanistinen ja esteettinen koul.	2068	1261	179	30	91	3
Lastentarhanopettaja (-85)	776	328	3	4	22	1
Muu opettajakoulutus	1060	548	50	10	63	7
Kauppa- ja hallintoalan koulutus	1681	885	64	72	64	10
Insinööri (-1989)	4876	2863	41	93	103	25
Teknikko (1989-)	3065	1720	191	75	101	52
Liikenteen koulutus	39	24	0	0	1	0
Erikoissairaanhoidaja	7069	3667	799	20	322	58
Terveystenhoitaja	2064	1010	140	5	112	4
Sosiaalialan ohjaaja	1940	904	184	33	184	7
Muu hoitoalan koulutus	2100	921	171	21	53	30
Maa- ja metsätalousalan koulutus	1529	926	98	69	27	7
Erikoisalan koul. tai koul.tuntemat.	1734	898	133	15	56	3
Alempi kand.asteen koulutus	8791	5049	577	209	200	131
Hum. kand.	1167	663	15	51	30	3
Muu humanistinen ja esteett. koul.	433	277	25	11	11	1
Peruskoulun luokanopettaja	343	195	9	5	8	40
Lastentarhan opettaja (1986-)	548	210	13	1	17	5
Muu opettajakoulutus	411	228	7	1	10	11
Ekonomi (vanha)	999	606	5	21	16	1
Muu yhteiskuntatieteellinen koul.	1704	984	141	60	31	9
Insinööri (1990-)	1770	1001	179	36	47	50
Luonnontieteiden kand.	508	324	35	16	8	3
Liikenteen koulutus	170	125	5	1	1	0
Hoitoalan koulutus	572	322	128	2	18	7
Maa- ja metsätalousalan koulutus	18	12	9	0	0	0
Erikoisalan koul. tai koul.tuntemat.	148	102	6	4	3	1
Ylempi kand.asteen koulutus	13836	7536	678	567	275	112
Fil.kand., humanistinen pääaine	2099	1088	111	108	51	3
Muu humanist. ja esteett. koulutus	892	541	54	21	18	1
Kasvatustiet.kand., opettajakoul.	412	190	26	3	6	4
Fil.kand., opettajakoulutus	355	199	13	13	3	18
Muu opettajakoulutus	266	142	9	3	3	3
Oikeustieteen kandidaatti	723	411	51	45	7	7
Kauppatiet.kand., taloustiet.kand.	631	384	47	12	7	4
Ekonomi (uusi)	805	472	35	20	12	6
Valtiotiet. kandidaatti	834	458	32	54	20	0
Yhteiskuntatiet.kandidaatti	778	409	39	55	16	1
Muu yhteiskuntatiet. koulutus	1135	534	59	67	48	15
Dipl.insinööri	1575	923	51	42	12	24
Arkkitehti	550	262	19	24	19	2
Fil.kand., matem.-luonnontiet.pääa.	1385	759	66	75	33	6
Lääketiet.lis.	260	136	7	1	3	9
Hammaslääketiet.lis.	204	78	7	0	2	3
Muu hoitoalan koulutus	220	122	6	4	3	3
Maa- ja metsätiet. kandidaatti	371	216	37	12	5	0
Muu maa- ja metsätiet. koulutus	235	141	9	5	3	1
Erikoisalan koul. tai koul. tuntemat.	106	71	0	3	4	2
Tutkijakoulutus tai vastaava	790	480	28	39	4	7
Koulutusaste tuntematon	6526	4021	361	62	213	18179
Yhteensä	626733	381712	13842	8573	22697	21123

TAULUKKO 7. TYÖTTÖMÄT TYÖNHAKIJAT (ILMAN LOMAUTETTUJA) IKÄRYHMITÄIN JA TE-KESKUKSITTAIN, 27.2.1998

TYÖVOIMA- JA ELINKEINO- KESKUSALUE		IKÄRYHMÄ											YHT.
		15-19	20-24	25-29	30-34	35-39	40-44	45-49	50-54	55-59	60-64	65+	
Uusimaa	Hiöä	1380	6485	8629	10225	9784	9602	10213	9499	12686	2373	22	80898
	%	2	8	11	13	12	12	13	12	16	3	0	100
Varsinais-Suomi	Hiöä	742	2836	3057	3209	2933	3158	3376	3255	4802	956	10	28334
	%	3	10	11	11	10	11	12	12	17	3	0	100
Satakunta	Hiöä	438	1787	1876	2063	2017	2230	2612	2396	3621	523	10	19573
	%	2	9	10	11	10	11	13	12	19	3	0	100
Häme	Hiöä	748	2686	2870	3152	2995	3385	3814	3691	5391	882	9	29623
	%	3	9	10	11	10	11	13	13	18	3	0	100
Pirkanmaa	Hiöä	703	3297	3856	4222	3869	4029	4412	3933	5628	1025	2	34976
	%	2	9	11	12	11	12	13	11	16	3	0	100
Kymi	Hiöä	700	2906	2919	2914	2808	3083	3512	3082	4620	752	5	27301
	%	3	11	11	11	10	11	13	11	17	3	0	100
Etelä-Savo	Hiöä	296	1285	1432	1600	1758	1853	1972	1816	2280	351	4	14647
	%	2	9	10	11	12	13	14	12	16	2	0	100
Pohjois-Savo	Hiöä	394	2167	2403	2540	2610	2795	2832	2229	2777	339	2	21088
	%	2	10	11	12	12	13	13	11	13	2	0	100
Pohjois-Karjala	Hiöä	273	1554	1784	1999	2174	2504	2371	1898	2122	305	4	16988
	%	2	9	11	12	13	15	14	11	13	2	0	100
Keski-Suomi	Hiöä	566	2394	2520	2647	2681	2789	2762	2396	3364	508	3	22630
	%	3	11	11	12	12	12	12	11	15	2	0	100
Etelä-Pohjanmaa	Hiöä	331	1242	1350	1344	1438	1492	1562	1434	1729	319	0	12241
	%	3	10	11	11	12	12	13	12	14	3	0	100
Pohjanmaa	Hiöä	412	1724	1693	1644	1486	1621	1704	1594	2420	597	2	14897
	%	3	12	11	11	10	11	11	11	16	4	0	100
Pohjois-Pohjanmaa	Hiöä	851	3357	3337	3444	3320	3400	3309	2578	3348	523	0	27467
	%	3	12	12	13	12	12	12	9	12	2	0	100
Kainuu	Hiöä	202	799	969	1176	1236	1268	1227	992	1349	157	0	9375
	%	2	9	10	13	13	14	13	11	14	2	0	100
Lappi	Hiöä	375	2015	2456	2865	2983	2868	2816	2115	2806	372	3	21674
	%	2	9	11	13	14	13	13	10	13	2	0	100
Yhteensä	Hiöä	8411	36534	41151	45044	44092	46077	48494	42908	58943	9982	76	381712
	%	2	10	11	12	12	12	13	11	15	3	0	100

TAULUKKO 8. TYÖTTÖMÄT TYÖNHAKIJAT (ILMAN LOMAUTETTUJA) TYÖTTÖMYYDEN KESTON MUKAAN TE-KESKUKSITTAIN, 27.2.1998

TYÖVOIMA- JA ELINKEINO- KESKUSALUE		TYÖTTÖMYYDEN KESTO, VIIKkoa										Yht.	Keskim.
		Alle 1	1-2	3-4	5-8	9-12	13-26	27-52	53-78	79-104	Yli 104		
Uusimaa	Hiöä	1322	3222	3338	7314	6515	15642	14586	9492	5521	13946	80898	58
	%	2	4	4	9	8	19	18	12	7	17	100	
Varsinais-Suomi	Hiöä	847	1627	1559	2886	2614	5686	4792	3052	1382	3889	28334	50
	%	3	6	6	10	9	20	17	11	5	14	100	
Satakunta	Hiöä	317	967	882	1815	1942	4109	3277	2234	1087	2943	19573	51
	%	2	5	5	9	10	21	17	11	6	15	100	
Häme	Hiöä	404	1175	1441	2624	2615	5810	4595	3073	1812	6074	29623	63
	%	1	4	5	9	9	20	16	10	6	21	100	
Pirkanmaa	Hiöä	604	1526	2043	3361	3206	7632	6000	3593	1828	5183	34976	52
	%	2	4	6	10	9	22	17	10	5	15	100	
Kymi	Hiöä	498	1255	1365	2756	2499	6092	4421	2901	1465	4049	27301	52
	%	2	5	5	10	9	22	16	11	5	15	100	
Etelä-Savo	Hiöä	251	617	708	1432	1411	3511	2503	1558	754	1902	14647	49
	%	2	4	5	10	10	24	17	11	5	13	100	
Pohjois-Savo	Hiöä	446	1067	1056	2277	2130	4735	3670	2104	986	2617	21088	46
	%	2	5	5	11	10	22	17	10	5	12	100	
Pohjois-Karjala	Hiöä	345	745	903	1549	1645	3762	3128	1905	934	2072	16988	47
	%	2	4	5	9	10	22	18	11	5	12	100	
Keski-Suomi	Hiöä	305	857	983	2111	1926	4738	4118	2382	1255	3955	22630	59
	%	1	4	4	9	9	21	18	11	6	17	100	
Etelä-Pohjanmaa	Hiöä	224	640	742	1642	1462	2873	2041	1184	504	929	12241	37
	%	2	5	6	13	12	23	17	10	4	8	100	
Pohjanmaa	Hiöä	242	599	628	1729	1590	3064	2442	1483	854	2266	14897	54
	%	2	4	4	12	11	21	16	10	6	15	100	
Pohjois-Pohjanmaa	Hiöä	727	1452	1613	2913	2927	5938	4615	2638	1445	3199	27467	45
	%	3	5	6	11	11	22	17	10	5	12	100	
Kainuu	Hiöä	243	538	612	1070	1106	2182	1508	1003	443	670	9375	35
	%	3	6	7	11	12	23	16	11	5	7	100	
Lappi	Hiöä	535	1046	1207	2551	2090	4796	3521	2272	1277	2379	21674	42
	%	2	5	6	12	10	22	16	10	6	11	100	
Yhteensä	Hiöä	7310	17333	19080	38030	35678	80570	65217	40874	21547	56073	381712	52
	%	2	5	5	10	9	21	17	11	6	15	100	

TAULU 9. ERI TUKIMUOTOJEN PIIRISSÄ OLEVAT HENKILÖT JA TYÖVUOROTTELUUN OSALLISTUNEET 27.2.1998, SEKÄ KOVA-KOULUTUKSEN ALOITTANEET KUUKAUDEN AIKANA TE-KESKUKSITTAIN

TYÖVOIMA- JA ELINKEINO-KESKUSALUE	Työttömät työnhakijat	Työttömät kassan jäsenet	Työmarkkinatukeen oikeutetut	Työttömyyseläkkeen saajat ¹	Vuorotteluvapaalle jääneet	Vuorottelupaikkaan välitetyt	KOVA- ² koulutuksen aloittaneet
Uusimaa	82931	33311	43671	8505	1291	1118	12
Varsinais-Suomi	29577	14696	14043	3962	322	312	3
Satakunta	20409	11160	9426	2940	141	143	3
Häme	30675	14038	15236	4027	230	202	7
Pirkanmaa	36218	18695	17696	4353	307	287	4
Kymi	28405	13968	14165	3837	260	258	0
Etelä-Savo	15249	7272	7692	1641	110	92	0
Pohjois-Savo	21810	10615	11249	1923	189	176	1
Pohjois-Karjala	17564	8790	8918	1420	136	127	5
Keski-Suomi	23411	10967	12190	2498	218	225	1
Etelä-Pohjanmaa	12917	6341	6658	1418	95	77	1
Pohjanmaa	15523	7854	7693	1999	142	126	0
Pohjois-Pohjanmaa	28853	15243	13590	2302	297	266	5
Kainuu	9650	5943	4024	933	54	49	1
Lappi	22308	12940	9752	2116	120	111	1
Yhteensä	395500	191833	196003	43874	3912	3569	44

¹ Ei sisälly työttömien työnhakijoiden lukumääriin

² KOVA = Pitkäaikaistyöttömien omaehtoisen opiskelun tuen avulla koulutuksen aloittaneet

TAULU 10. TYÖNHAKIJAT TYÖLLISYYDEN MUKAAN TE-KESKUKSITTAIN, 27.2.1998

TYÖVOIMA- JA ELINKEINO-KESKUSALUE	TYÖNHAKIJAT						
	Yhteensä	Työssä olevat	Työttömät	Lomautetut	Lyhennetyllä työviikolla	Työvoiman ulkopuolella	Työttömyyseläkkeellä
Uusimaa	126616	24639	80898	2033	929	9612	8505
Varsinais-Suomi	49229	10309	28334	1243	385	4996	3962
Satakunta	34767	7944	19573	836	305	3169	2940
Häme	47809	9521	29623	1052	482	3104	4027
Pirkanmaa	57002	12376	34976	1242	484	3571	4353
Kymi	45187	8522	27301	1104	563	3860	3837
Etelä-Savo	25106	5562	14647	602	353	2301	1641
Pohjois-Savo	35145	8221	21088	722	324	2867	1923
Pohjois-Karjala	27156	6002	16988	576	164	2006	1420
Keski-Suomi	35577	7285	22630	781	362	2021	2498
Etelä-Pohjanmaa	21122	4568	12241	676	334	1885	1418
Pohjanmaa	26102	5873	14897	626	481	2226	1999
Pohjois-Pohjanmaa	45540	10321	27467	1386	239	3825	2302
Kainuu	16110	4021	9375	275	132	1374	933
Lappi	34265	7797	21674	634	183	1861	2116
Yhteensä	626733	132961	381712	13788	5720	48678	43874

TAULUKKO 11. AVOIMET TYÖPAIKAT AMMATTIRYHMITÄIN JA TE - KESKUKSITTAIN, 27.2.1998

TYÖVOIMA- JA ELINKEINO- KESKUSALUE	AMMATTIRYHMÄ												
	0	1	2	3	4	5	6	7-8	9	X	Yht.		
					siitä 44		siitä 62						
Uusimaa	702	544	797	1296	309	2	245	185	157	771	1284	0	6133
Varsinais-Suomi	118	167	51	242	44	1	40	39	28	354	341	30	1426
Satakunta	76	76	76	105	85	6	12	45	39	479	131	143	1228
Häme	51	85	30	159	435	2	34	130	19	136	299	223	1582
Pirkanmaa	203	84	79	194	216	3	110	28	19	610	168	0	1692
Kymi	317	163	207	81	204	0	22	36	25	1477	167	82	2756
Etelä-Savo	26	25	108	93	333	3	4	9	5	143	145	0	886
Pohjois-Savo	44	159	63	42	126	3	10	7	5	38	68	50	607
Pohjois-Karjala	21	27	21	36	90	1	1	12	12	105	47	0	360
Keski-Suomi	54	47	36	69	27	2	7	10	7	79	56	0	385
Etelä-Pohjanmaa	41	22	14	66	49	1	6	12	5	45	76	7	338
Pohjanmaa	69	139	57	90	304	10	9	38	35	130	99	883	1818
Pohjois-Pohjanmaa	72	112	25	84	60	7	12	21	19	102	48	0	536
Kainuu	5	36	22	76	30	2	1	20	9	29	190	100	509
Lappi	237	28	74	86	88	3	0	20	13	193	141	0	867
Yhteensä	2036	1714	1660	2719	2400	46	513	612	397	4691	3260	1518	21123

Ammattiryhmittäisten koodien selitykset:

0 = Tekninen, luonnontieteellinen, yhteiskunnallinen ym työ
 1 = Terveydenhuolto, sosiaalialan työ
 2 = Hallinto- ja toimistotyö
 3 = Kaupallinen työ
 4 = Maa- ja metsätaloustyö, kalastus
siitä 44 = metsätyö

5 = Kuljetus- ja liikennetyö
 6 = Rakennustyö, kaivos- ja louhintatyö
siitä 62 = talonrakennustyö
 7-8 = Teollinen työ
 9 = Palvelutyö
 X = Muualla luokittelematon työ

TAULUKKO 12. TYÖTTÖMÄT TYÖNHAKIJAT (ILMAN LOMAUTETTUJA) AMMATTIRYHMITÄIN JA TE-KESKUKSITTAIN, 27.2.1998

TYÖVOIMA- JA ELINKEINO- KESKUSALUE	AMMATTIRYHMÄ												
	0	1	2	3	4	5	6	7-8	9	X	Yht.		
					siitä 44		siitä 62						
Uusimaa	8651	5545	13034	7526	1078	141	3996	6746	5783	15888	9095	9339	80898
Varsinais-Suomi	2489	2312	3278	2308	737	85	1242	2249	1858	6980	3441	3298	28334
Satakunta	1247	1813	1982	1595	656	125	737	1772	1465	5427	2468	1876	19573
Häme	2044	2196	3315	2426	853	174	1081	3229	2779	7735	3589	3155	29623
Pirkanmaa	2978	3356	4172	3011	883	232	1106	3145	2680	9096	4161	3068	34976
Kymi	1814	2573	2685	2068	1051	231	1161	2916	2373	6284	3642	3107	27301
Etelä-Savo	858	1351	1265	1125	1238	575	692	1755	1476	2957	1783	1623	14647
Pohjois-Savo	1199	2131	1916	1535	1627	760	886	2540	2148	4566	2290	2398	21088
Pohjois-Karjala	1085	1550	1456	1119	1507	787	653	2176	1831	3488	2026	1928	16988
Keski-Suomi	1668	2247	2384	1641	1290	569	865	2544	2113	5221	2703	2067	22630
Etelä-Pohjanmaa	642	1461	1262	1017	713	183	506	1323	1063	2954	1405	958	12241
Pohjanmaa	1005	1775	1719	1198	761	184	570	1104	927	3550	1962	1253	14897
Pohjois-Pohjanmaa	2041	2697	2548	1837	1709	747	964	3202	2594	6037	3488	2944	27467
Kainuu	564	752	765	513	968	585	356	1404	1093	1799	1327	927	9375
Lappi	1413	1966	2025	1187	2062	1180	855	2683	2216	4459	2929	2095	21674
Yhteensä	29698	33725	43806	30106	17133	6558	15670	38788	32399	86441	46309	40036	381712

TAULUKKO 13. TYÖTTÖMÄT TYÖNHAKIJAT (ILMAN LOMAUTETTUJA) TYÖTTÖMYYDEN KESTON JA IÄN MUKAAN, 27.2.1998

IKÄRYHMÄ	TYÖTTÖMYYDEN KESTO, VIIKKOA											YHT.	KM.
	ALLE 1	1-2	3-4	5-8	9-12	13-26	27-52	53-78	79-104	YLI 104			
15 - 19	Hlöä	416	992	991	1619	1369	1995	945	56	26	2	8411	13
	%	5	12	12	19	16	24	11	1	0	0	100	
20 - 24	Hlöä	1266	2919	3020	5950	6272	9553	5424	1400	482	248	36534	19
	%	3	8	8	16	17	26	15	4	1	1	100	
25 - 29	Hlöä	1060	2280	2648	5444	4823	10657	7837	3288	1421	1693	41151	30
	%	3	6	6	13	12	26	19	8	3	4	100	
30 - 34	Hlöä	1006	2369	2542	5235	4612	11165	8770	4360	2023	2963	45044	36
	%	2	5	6	12	10	25	19	10	4	7	100	
35 - 39	Hlöä	871	2184	2478	4750	4270	10335	8526	4544	2191	3943	44092	41
	%	2	5	6	11	10	23	19	10	5	9	100	
40 - 44	Hlöä	896	2126	2315	4567	4293	10395	8652	4936	2564	5333	46077	47
	%	2	5	5	10	9	23	19	11	6	12	100	
45 - 49	Hlöä	856	2078	2275	4501	4203	10672	8818	5505	2859	6727	48494	53
	%	2	4	5	9	9	22	18	11	6	14	100	
50 - 54	Hlöä	659	1627	1799	3509	3486	8706	7543	5992	2837	6750	42908	59
	%	2	4	4	8	8	20	18	14	7	16	100	
55 - 59	Hlöä	254	652	850	2072	2056	5945	7070	8888	5636	25520	58943	107
	%	0	1	1	4	3	10	12	15	10	43	100	
60 - 64	Hlöä	26	106	162	381	290	1140	1623	1897	1492	2865	9982	91
	%	0	1	2	4	3	11	16	19	15	29	100	
YLI 64	Hlöä	0	0	0	2	4	7	9	8	16	30	76	100
	%	0	0	0	3	5	9	12	11	21	39	100	
Yht.	Hlöä	7310	17333	19080	38030	35678	80570	65217	40874	21547	56074	381712	52
	%	2	5	5	10	9	21	17	11	6	15	100	

TAULUKKO 14. TYÖTTÖMÄT TYÖNHAKIJAT (ILMAN LOMAUTETTUJA) TYÖTTÖMYYDEN KESTON MUKAAN AMMATTIRYHMITÄIN, 27.2.1998

AMMATTIRYHMÄ ¹	TYÖTTÖMYYDEN KESTO, VIIKKOA											YHT.	KM.
	ALLE 1	1-2	3-4	5-8	9-12	13-26	27-52	53-78	79-104	YLI 104			
0	Hlöä	534	1315	1503	3303	3021	6045	5654	3030	1702	3591	29698	47
	%	2	4	5	11	10	20	19	10	6	12	100	
1	Hlöä	1085	2260	2858	5370	4670	6794	5730	2167	1049	1742	33725	29
	%	3	7	8	16	14	20	17	6	3	5	100	
2	Hlöä	671	1884	2212	4307	3436	8467	8571	5456	2758	6044	43806	51
	%	2	4	5	10	8	19	20	12	6	14	100	
3	Hlöä	486	1169	1367	2649	2209	5657	5560	3496	2080	5433	30106	59
	%	2	4	5	9	7	19	18	12	7	18	100	
4	Hlöä	263	603	692	1611	1725	4980	2384	1832	819	2224	17133	48
	%	2	4	4	9	10	29	14	11	5	13	100	
5	Hlöä	233	576	628	1304	1246	3316	2469	2070	942	2886	15670	59
	%	1	4	4	8	8	21	16	13	6	18	100	
6	Hlöä	705	1656	1777	3547	4500	10017	4946	3628	1792	6220	38788	53
	%	2	4	5	9	12	26	13	9	5	16	100	
7-8	Hlöä	1241	3043	3204	6922	7087	17004	14530	10797	5819	16794	86441	63
	%	1	4	4	8	8	20	17	12	7	19	100	
9	Hlöä	931	2105	2264	4435	3889	9743	8805	4987	2766	6385	46310	50
	%	2	5	5	10	8	21	19	11	6	14	100	
X	Hlöä	1161	2722	2575	4581	3895	8546	6568	3411	1820	4755	40034	45
	%	3	7	6	11	10	21	16	9	5	12	100	
Yht.	Hlöä	7310	17333	19080	38030	35678	80569	65217	40874	21547	56074	381712	52
	%	2	5	5	10	9	21	17	11	6	15	100	

¹ Ammattiryhmittäisten koodien selitykset edellisellä sivulla

**TAULUKKO 15. KUUKAUDEN AIKANA ALKANEET TYÖTTÖMYYSJAKSOT AIKAISEMMAN TOIMINNAN MUKAAN
TE-KESKUKSITTAIN, HELMIKUU 1998**

TYÖVOIMA- JA ELINKEINO- KESKUSALUE	Kuukauden aikana alkaneet työttö- myys- jaksot	TOIMINTA ENNEN TYÖTTÖMYTTÄ					
		Työ- voimasta	Työvoiman ulkopuolelta				
			Yhteensä	Koulusta, opiskele- masta	Ase- tai siviilipalve- luksesta	Kotitalous- työstä	Muualta työvoiman ulkopuolelta
Uusimaa	7436	3760	3676	880	125	357	2281
Varsinais-Suomi	4921	3031	1890	784	72	258	776
Satakunta	2499	1358	1141	538	71	199	332
Häme	2916	1579	1337	502	42	150	642
Pirkanmaa	4019	1932	2087	976	63	233	815
Kymi	3456	1964	1492	720	70	194	508
Etelä-Savo	1890	1068	822	408	32	119	263
Pohjois-Savo	3002	1686	1316	598	44	165	509
Pohjois-Karjala	2256	1207	1049	524	43	115	367
Keski-Suomi	2085	1061	1024	461	52	132	377
Etelä-Pohjanmaa	1734	899	835	434	34	120	247
Pohjanmaa	1443	797	646	302	26	92	221
Pohjois-Pohjanmaa	4445	2488	1957	958	84	277	638
Kainuu	1816	1044	772	385	36	97	254
Lappi	3113	1635	1478	715	59	210	494
Yhteensä	47031	25509	21522	9185	853	2718	8724

**TAULUKKO 16. KUUKAUDEN AIKANA TYÖVOIMATOIMISTOISSA OLLEET TYÖNHAKIJAT JA AVOIMET TYÖPAIKAT
TE-KESKUKSITTAIN, HELMIKUU 1998**

TYÖVOIMA- JA ELINKEINO- KESKUSALUE	Työnhakijat yhteensä kuukauden aikana	Näistä työttömät ¹	Kuukauden uudet		Työ- haun pää- täneet	Avoimet työpaikat kuukauden aikana	Näistä kuukauden uudet	Täytty- neet työ- paikat
			työn- hakijat	Uusista työttömät ¹				
Uusimaa	133158	88464	5131	3214	7768	10014	5025	4128
Varsinais-Suomi	51622	31928	2269	1251	3188	2656	1715	1403
Satakunta	35854	21716	1111	479	1569	1707	838	626
Häme	49497	32121	1934	959	2048	2461	1651	826
Pirkanmaa	59304	38351	2197	1143	2854	2587	1213	858
Kymi	47145	30367	2394	901	2683	3588	1779	1541
Etelä-Savo	26096	16332	1112	361	1224	1127	832	282
Pohjois-Savo	36525	23755	1746	688	1885	1076	670	526
Pohjois-Karjala	28144	18990	972	477	1338	646	515	324
Keski-Suomi	36971	24718	1285	713	1662	790	462	355
Etelä-Pohjanmaa	22075	13686	1315	604	1149	745	478	378
Pohjanmaa	27039	16165	1016	521	1098	2349	1356	548
Pohjois-Pohjanmaa	47460	30753	2742	1185	2533	1317	873	867
Kainuu	16689	10702	603	243	883	726	615	231
Lappi	35879	24512	1447	742	2177	1477	1165	922
Yhteensä	653458	422560	27274	13481	34059	33266	19187	13815

¹ Lomautetut eivät sisälly lukuihin

TAULUKKO 17. KUUKAUDEN AIKANA TYÖVOIMATOIMISTOISSA AVOINNA OLLEET TYÖPAIKAT JA TÄYTTYNEET TYÖPAIKAT AMMATTIRYHMITÄIN, HELMIKUU 1998

AMMATTIRYHMÄ	AVOIMET TYÖPAIKAT		TÄYTTYNEET TYÖPAIKAT				Peru- tetut työ- paikat
	Yhteensä kuukauden aikana	Kuukauden uudet	Yhteensä	Työvoima- toimiston hakijalla	Muuten	Hakuaika päättynyt	
Tekninen, luonnontiet., yhteiskunnallinen työ	3518	1868	1861	642	189	1030	43
Terveystenhoito, sosiaalialan työ	3165	1962	1560	817	185	558	79
Hallinto- ja toimistotyö	3101	1692	1670	738	216	716	83
Kaupallinen työ	4125	1959	1477	732	243	502	126
Maa- ja metsätaloustyö, kalastus	3017	2422	736	484	71	181	86
Kuljetus- ja liikennetyö	1003	576	498	376	95	27	25
Rakennustyö, kaivos- ja louhintatyö	1253	859	578	364	163	51	99
<i>siitä: talonrakennus</i>	<i>880</i>	<i>547</i>	<i>439</i>	<i>260</i>	<i>131</i>	<i>48</i>	<i>77</i>
Teollinen työ	6934	3507	2842	1491	393	958	135
Palvelutyö	5632	3562	2593	1671	312	610	101
Luokittelematon työ	1518	780	0	0	0	0	0
Yhteensä	33266	19187	13815	7315	1867	4633	777

TAULUKKO 18. KUUKAUDEN AIKANA TYÖVOIMATOIMISTOISSA OLLEET TYÖNHAKIJAT JA TYÖNHAUN PÄÄTTÄNEET AMMATTIRYHMITÄIN, HELMIKUU 1998

AMMATTIRYHMÄ	Työn- hakijat yhteensä kuukauden aikana	Näistä työttömät ¹	Kuu- kauden uudet		Työhaun päättäneet työn- hakijat yhteensä
			työn- hakijat	Uusista työttömät ¹	
Tekninen, luonnontiet., yhteiskunnallinen työ	53792	32902	2051	1008	3171
Terveystenhoito, sosiaalialan työ	66187	39928	2357	1266	3747
Hallinto- ja toimistotyö	78599	48717	2280	1167	3619
Kaupallinen työ	54182	33006	1636	784	2507
Maa- ja metsätaloustyö, kalastus	25417	18411	876	494	1197
Kuljetus- ja liikennetyö	24220	16955	812	481	1194
Rakennustyö, kaivos- ja louhintatyö	59271	41936	3064	1690	3202
<i>siitä: talonrakennus</i>	<i>49538</i>	<i>35140</i>	<i>2701</i>	<i>1524</i>	<i>2749</i>
Teollinen työ	137502	93502	4889	2377	6643
Palvelutyö	80037	51440	2354	1237	3852
Luokittelematon työ	74251	45763	6955	2977	4927
Yhteensä	653458	422560	27274	13481	34059

¹ Lomautetut eivät sisälly lukuihin

TAULUKKO 19. TYÖNVÄLITYKSET JA MUUT TAPAHTUMAT KUUKAUDEN AIKANA TE-KESKUKSITTAIN, HELMIKUU 1998

TYÖVOIMA- JA ELINKEINO-KESKUSALUE	Yhteensä	Työllistynyt avoimille työmarkkinoille	Sijoitettu toimenpiteillä	Aloittanut työvoimakoulutuksen	Siirtynyt työvoiman ulkopuolelle	Muu syy tai ei tietoa
Uusimaa	12815	4047	1483	1294	858	5247
Varsinais-Suomi	7180	3708	693	806	434	1596
Satakunta	3925	1647	625	630	316	728
Häme	4188	1583	704	533	312	1080
Pirkanmaa	5697	2012	1095	801	440	1380
Kymi	5280	2175	756	792	415	1169
Etelä-Savo	2996	1295	453	469	212	582
Pohjois-Savo	4703	2000	765	674	385	912
Pohjois-Karjala	3304	1248	604	583	227	663
Keski-Suomi	3318	1207	696	455	222	762
Etelä-Pohjanmaa	2421	1147	394	193	203	499
Pohjanmaa	2122	918	387	184	190	462
Pohjois-Pohjanmaa	6175	3126	882	523	462	1235
Kainuu	2558	1119	484	403	191	375
Lappi	4849	1993	1059	561	311	963
Yhteensä	71531	29225	11080	8901	5178	17653

TAULUKKO 20. PALKKAPERUSTEISILLA TOIMENPITEILLÄ TYÖLLISTETYT KUUKAUDEN LOPUSSA ERÄISSÄ RYHMISSÄ TE-KESKUKSITTAIN, HELMIKUU 1998

TYÖVOIMA- JA ELINKEINO-KESKUSALUE	PALKKAPERUSTEISILLA TOIMENPITEILLÄ TYÖLLISTETYT						Vajaa-kuntoiset
	Yhteensä	Naiset	Alle 25-vuot.	25-49 vuot.	Yli 50-vuot.	Pitkäaikais-työttömät	
Uusimaa	9227	5347	2018	5799	1410	4065	788
Varsinais-Suomi	3941	2386	954	2469	518	1532	254
Satakunta	3240	2046	848	2042	350	1206	218
Häme	4396	2722	1185	2694	517	1307	251
Pirkanmaa	5499	3461	1134	3632	733	2087	571
Kymi	3662	2432	972	2270	420	1325	175
Etelä-Savo	2379	1454	492	1601	286	957	175
Pohjois-Savo	3369	2175	585	2427	357	1585	223
Pohjois-Karjala	2673	1700	410	1966	297	1465	92
Keski-Suomi	3559	2145	869	2319	371	1471	126
Etelä-Pohjanmaa	1932	1205	471	1248	213	795	66
Pohjanmaa	2122	1359	425	1419	278	1016	142
Pohjois-Pohjanmaa	4842	2942	1177	3195	470	1964	375
Kainuu	2000	1255	340	1436	224	985	46
Lappi	4705	2819	868	3419	418	1620	167
Yhteensä	57546	35448	12748	37936	6862	23380	3669

TAULUKKO 21. PALKKAPERUSTEISILLA TOIMENPITEILLÄ TYÖLLISTETYT KUUKAUDEN LOPUSSA TE-KESKUKSITTAIN, HELMIKUU 1998

TOIMENPIDE	TYÖVOIMA- JA ELINKEINOKESKUSALUE													Koko maa		
	Uusi- maa	Vars.- Suomi	Sata- kunta	Häme	Pirkan- maa	Kymi	Etelä- Savo	Pohj.- Savo	Pohjois- Karjala	Keski- Suomi	Etelä- Pohj.m	Pohjan- maa	Pohjois- Pohj.m.		Kainuu	Lappi
Valtion työntekijät	1721	376	239	454	727	321	252	371	411	393	152	246	925	299	609	7496
Työllistämispalvelu	252	140	28	0	153	22	50	16	133	26	56	72	0	114	10	1072
Kunnallinen																
- työllistämistuki	2906	1506	1248	1227	2068	1353	848	1567	1174	1246	461	703	1865	763	1794	20729
- oppisopimussijoitus	604	110	54	157	115	156	61	39	73	142	29	25	128	93	141	1927
- yhdistelmätuki	4	0	1	11	4	0	0	0	0	8	3	10	0	0	0	41
Yksityinen																
- työllistämistuki	905	363	263	542	576	335	249	406	198	322	418	234	428	188	610	6037
- oppisopimussijoitus	1258	569	647	1052	784	723	438	262	180	647	299	286	547	193	581	8466
- yhdistelmätuki	30	0	0	27	12	0	0	0	0	16	20	4	0	0	0	109
Yrittäjäraha	464	180	116	186	244	196	81	148	83	200	128	95	151	35	166	2473
Harjaantuminen	176	91	186	120	180	59	31	114	86	35	43	43	62	98	264	1588
Osa-aikatyöhön työllistetyt	907	606	458	620	636	497	369	446	335	524	323	404	736	217	530	7608
Palkkaperusteiset yht.	9227	3941	3240	4396	5499	3662	2379	3369	2673	3559	1932	2122	4842	2000	4705	57546
Työmarkkinatuen																
- työharjoittelu	1485	648	593	782	1400	817	461	951	515	723	442	536	783	375	618	11129
- 500 pv. kunta ¹	3	0	0	0	0	0	0	0	0	0	0	0	0	0	0	3
- 500 pv. yksityinen ¹	5	0	0	0	0	0	0	0	0	0	0	0	0	0	0	5
Työvirastojen työhön ohjatut	0	0	0	0	0	4	0	0	0	0	0	0	0	0	1	5
Tukityöllistämisen yht.	10720	4689	3833	5178	6899	4483	2840	4320	3188	4282	2374	2658	5625	2375	5324	68688

¹ Työttömyysturvaa tai työmarkkinatukea 500 päivää täynnä

TAULUKKO 22. TYÖVOIMAKOULUTUKSESSA OLEVAT TAVOITEAMMATIN JA KOULUTTAVAN TE-KESKUKSEN MUKAAN, HELMIKUU 1998
(ei sisällä ryhmäilmoituksella rekisteröityjä oppilaita)

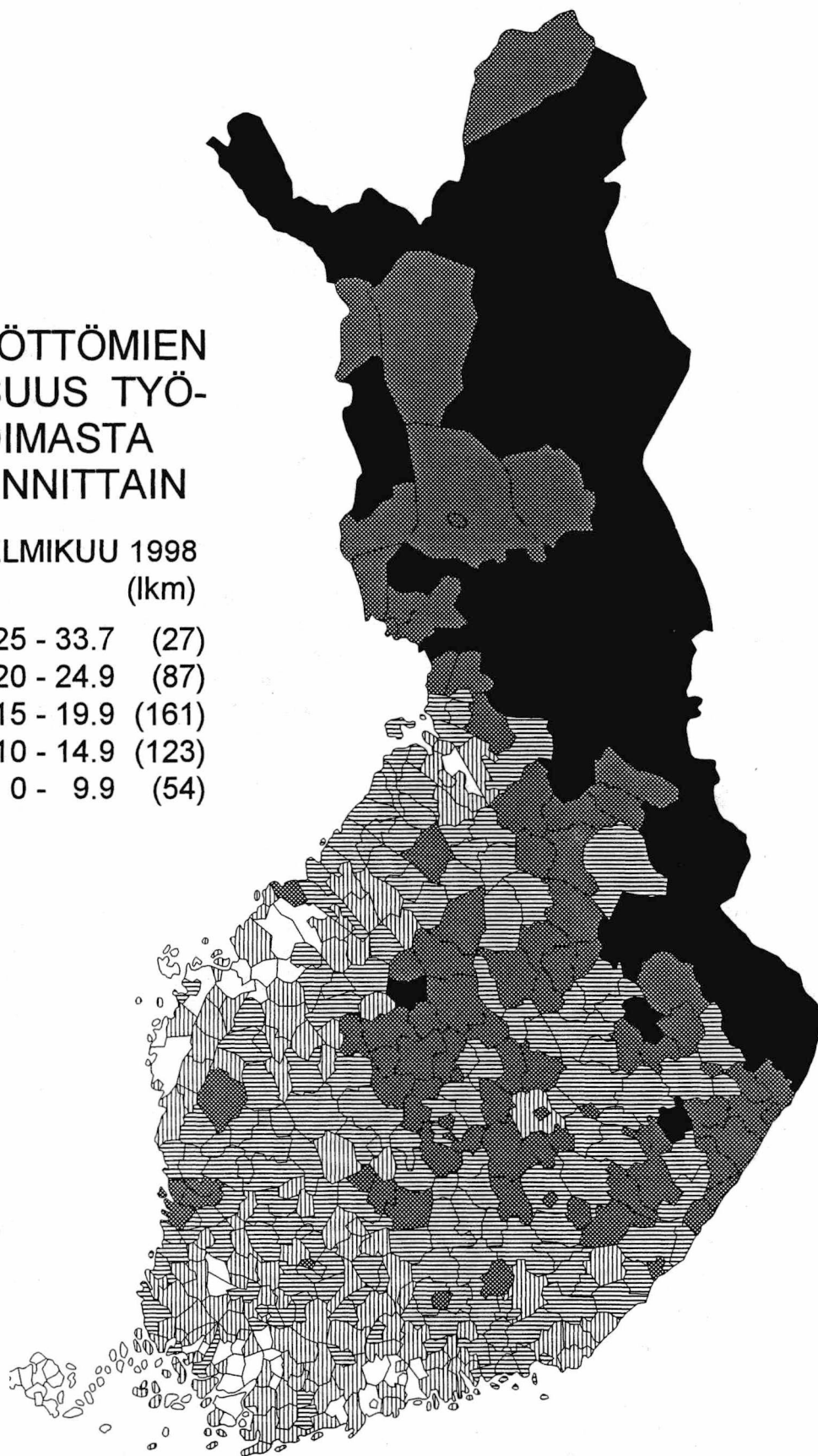
TAVOITEAMMATTI	TYÖVOIMA- JA ELINKEINOKESKUSALUE											Lappi	Koko ¹ maa			
	Uusi- maa	Vars.- Suomi	Sata- kunta	Häme	Pirkan- maa	Kymi	Etelä- Savo	Pohjois- Savo	Pohjois- Karjala	Keski- Suomi	Etelä- Pohj.m.			Pohjan- maa	Pohjois- Pohj.m.	Kainuu
Tekninen, luonnontieteell., yhteiskunnallinen yms työ	941	362	89	164	162	148	14	129	121	138	44	64	71	5	134	2591
Terveystieteellinen, sosiaalialan työ	379	186	95	208	271	157	161	144	86	369	157	60	151	107	150	2689
Hallinto- ja toimistotyö	1864	959	575	686	1007	659	453	455	230	458	326	309	715	346	524	9573
Kaupallinen työ	454	118	72	208	122	92	32	184	64	102	70	21	159	41	141	1912
Maa- ja metsätaloustyö, kalastustyö	41	1	1	58	20	16	29	15	75	13	5	51	14	17	98	454
Kuljetus- ja liikennetyö	132	40	38	10	5	21	1	10	0	28	67	0	3	7	31	393
Teollinen työ, koneenhoito, kaivos- ja louhintatyö sekä rakennustyön ammatit	1732	1193	662	735	1116	868	288	664	634	710	877	572	1150	392	671	12309
<i>siitä:</i>																
- talonrakennustyö	310	140	130	153	329	272	105	160	161	142	161	28	198	174	184	2647
- vaatetus- ja nahkatyö	104	91	32	0	17	45	24	11	41	46	142	16	27	16	41	657
- metallityö	686	491	401	284	544	337	120	287	243	251	257	263	335	74	227	4810
- sähkötyö	334	224	29	163	152	77	15	77	59	131	31	153	167	57	72	1749
- muut ryhmän ammatit	298	247	70	135	74	137	24	129	130	140	286	112	423	71	147	2446
Palvelutyö	329	274	128	332	200	221	196	167	172	138	111	121	174	133	227	2928
<i>siitä:</i>																
- majointi- ja suurtalous.	164	141	61	186	56	107	126	84	69	99	60	65	109	83	115	1530
- muu palvelutyö	165	133	67	146	144	114	70	83	103	39	51	56	65	50	112	1398
Muu työ	1934	1548	566	490	754	652	224	492	345	325	307	567	513	215	521	9453
Yhteensä	7806	4681	2226	2891	3657	2834	1398	2260	1727	2281	1964	1765	2950	1263	2497	42302
Korjatut luvut tammi / 98	7538	4663	1963	2830	3514	2579	1116	1856	1435	2100	2026	1932	2935	1227	2502	40283

¹ Sisältyvät myös ulkomailta koulutuksessa olevat

TYÖTTÖMIEN OSUUS TYÖ- VOIMASTA KUNNITTAIN

HELMIKUU 1998
% (lkm)

■	25 - 33.7	(27)
▒	20 - 24.9	(87)
▧	15 - 19.9	(161)
▩	10 - 14.9	(123)
□	0 - 9.9	(54)



TAULUKOIDEN SELITYKSIÄ

TYÖTTÖMYYDEN TILASTOINTI

Tämän julkaisun työttömyystiedot perustuvat työvoimatoimistojen asiakasrekisterin tietoihin. Työttömyyttä tilastoidaan maassamme myös Tilastokeskuksen otospohjaisella työvoimatutkimuksella, jonka laadinnassa noudatetaan kansainvälisiä määritelmiä. Tämän vuoksi Tilastokeskuksen tuottamaa työttömyysastetta käytetään työttömyyden kuvaajana kansainvälisissä vertailuissa.

TYÖNHAKIJA

Työnhakijana pidetään työnvälitystilastossa henkilöä, joka henkilökohtaisesti ilmoittautuu työnhakijaksi työvoimatoimistoon. Työnhakijat jaetaan työllisyystilanteensa mukaan seuraaviin ryhmiin:

1. Työssä oleva
2. Työtön
3. Lomautettu
4. Lyhennetyllä työviikolla oleva
5. Työvoiman ulkopuolella oleva
6. Työttömyyseläkkeen saaja

Näiden eri työnhakijaryhmien määrät kuukauden lopussa esitetään taulukossa 10.

Työssä olevissa työnhakijoissa ovat mukana työpaikan vaihdosta hakevat, työttömyysuhan alaiset sekä kunnan ja valtion työtehtäviin sijoitetut, joiden tulee sijoitusaikanaan edelleen olla työnhakijana työvoimatoimistossa.

Työtön on työnhakija, joka on ilman työtä ja kokopäivätyöhön käytettävissä tai joka odottaa sovitun työn alkamista. Kansainvälisten määritelmien mukaan työnvälitystilastossa työttömiin luetaan myös lomautetut. Useissa taulukoissa lomautetut eivät kuitenkaan sisälly työttömien lukumäärään, mikä on merkitty otsikkoon. Työttömyyseläkkeen saajia ei työnvälitystilastossa lueta työttömiksi työnhakijoiksi.

Lomautettuna pidetään työnhakijaa, jonka työnantaja on lomauttanut ilman palkkaa joko määräajaksi tai toistaiseksi.

Lyhennetyllä työviikolla olevana pidetään työnhakijaa, jonka viikkotyöaika työnantaja on supistanut alunperin sovitusta.

Työvoiman ulkopuolella olevana pidetään työnhakijaa, joka ei ole työssä eikä liioin välittömästi kokopäivätyöhön käytettävissä. Tällainen henkilö on työhä-

kijaksi ilmoittautuessaan vielä esim. koulussa, opiskelemassa, varusmiespalveluksessa tai palkattomassa kotitaloustyössä, mutta on myöhemmin työhön käytettävissä.

TOIMEENTULOTURVA TYÖTTÖMYYDEN AIKANA

Työttömyyspäivärahaa maksetaan kahden järjestelmän kautta. Työttömyyskassojen jäsenet voivat saada ansioon suhteutettua päivärahaa ja kassoihin kuulumattomat peruspäivärahaa. Lisäksi kela maksaa työmarkkinatukea.

Ansioturvana maksettavan **työttömyyspäivärahan** suuruus riippuu työttömän aikaisemmista palkkatuloista. Päivärahaa maksetaan enintään 500 päivältä. Sen lisäksi sitä voidaan maksaa 60 vuoden ikään saakka työttömälle, joka on täyttänyt 57 vuotta ennen 500 päivän enimmäisajan umpeutumista. Jos työttömyys jatkuu ansioon suhteutetun päivärahan päättymisen jälkeen, voi työtön hakea työmarkkinatukea.

Työttömyysturvan **peruspäivärahaan** on oikeus työttömyyskassaan kuulumattomalla, työvoimatoimistoon ilmoittautuneella 17-64-vuotiaalla kokoaikatyötä hakevalla työttömällä, joka täyttää työssäoloehdon. Lisäksi edellytetään, että henkilö on työkykyinen ja työmarkkinoiden käytettävissä.

Peruspäivärahaa maksetaan enintään 500 työttömyyspäivältä. Työttömälle, joka on täyttänyt 57 vuotta ennen 500 päivän enimmäisajan täyttymistä, maksetaan peruspäivärahaa 60 vuoden ikään saakka. Tämän jälkeen hän on voinut hakea työttömyyseläkettä.

Työmarkkinatukeen on oikeus työttömällä, joka on saanut perus- tai ansiopäivärahaa enimmäisajan (500 pv) tai joka ei ole oikeutettu työttömyyspäivärahaan, koska ei täytä työssäoloehtoja. Tuen saaminen edellyttää myös taloudellisen tuen tarvetta.

Työmarkkinatukea saa 17-64-vuotias työvoimatoimistoon ilmoittautunut kokoaikatyötä hakeva työtön, joka on työkykyinen ja työmarkkinoiden käytettävissä. Nuorten oikeutta työmarkkinatukeen on kuitenkin rajoitettu.

Yli 60-vuotias, laissa tarkemmin määritelty, pitkään ansioturvaa saanut työnhakija on oikeutettu työttömyyseläkkeeseen. **Työttömyyseläkkeen** saamisaikana tulee hänen olla työnhakijana työvoimatoimistossa.

AVOIMET TYÖPAIKAT

Työnvälitystilastoon sisältyvät ne avoimet työpaikat, jotka työnantaja ilmoittaa täytettäväksi työvoimatoimiston avulla. Vuoden 1988 alusta tuli voimaan työllisyyslain (275/87) 8 §:n 1 momentissa säädetty avoimien työpaikkojen ilmoittamisvelvollisuus. Sen perusteella valtioneuvosto teki asiasta yksityisiä työnantajia edustavien yhdistysten, kunnallisen työmarkkinalaitoksen sekä kirkkohallituksen kanssa sopimukset. Niiden perusteella kaikki avoimet työpaikat eräin poikkeuksin ilmoitetaan työvoimatoimistoon. Myös valtion virastojen ja laitosten tulee ilmoittaa työvoimatoimistoon ne avoimeksi tulevat virat ja työsopimussuhteiset tehtävät, joissa virka- tai työsopimussuhteen on tarkoitus kestää vähintään kymmenen työpäivää.

POIKKILEIKKAUSTIEDOT JA KERTYMÄTIEDOT

Osa työnvälitystilaston tiedoista on yhden laskentapäivän poikkileikkaustietoja (taulukot 2 - 14). Laskentapäivä on kuukauden viimeinen työpäivä. Tilastoon tulevat mukaan kaikki työnhakijat, joiden työhakemus on voimassa tuona päivänä, samoin ne työpaikat, jotka ovat tuona päivänä avoinna työvoimatoimistossa. Taulukot 15 - 22 taas sisältävät tilastoitavien suureiden kalenterikuukauden aikaiset kertymät. Näissä taulukoissa ovat mukana kaikki kuukauden aikana avoinna olleet työpaikat sekä kaikki ne työnhakijat, joiden työnhaku on ollut voimassa kyseisen kuukauden aikana.

LUOKITUKSET

Ammattiluokitus: Työnvälitystilastossa käytetään ammattien luokitteluun Pohjoismaiseen ammattiluokitukseen (Nordisk Yrkesklassificering, NYK 1982) perustuvaa luokitusta (Ammattiluokitus, Pohjoismaiseen ammattiluokitukseen perustuva uudistettu laitos, Työministeriö, Valtion painatuskeskus 1991). Työnvälitystilastossa ammattiluokitusta käytetään työnhakijan ammatin sekä avoimeksi ilmoitetussa työpaikassa vaadittavan ammatin luokitteluun.

Koulutusluokitus: Työnvälitystilastossa käytetään Tilastokeskuksen kehittämää luokitusta: Koulutusluokitus 1991, Tilastokeskuksen käsikirja n:o 1, 9. Uusittu laitos ja tästä nelinumerosta Henkilöstön koulutuskoodisovellusta. Työnvälitystilastossa koulutusluokitusta käytetään työnhakijan saaman koulutuksen ja työpaikassa vaadittavan koulutuksen luokitteluun.

Toimialaluokitus: Työnvälitystilastossa käytetään Tilastokeskuksen laatimaa toimialaluokitusta (Toimialaluokitus 1988, Tilastokeskus, Käsikirjoja nro

4, 1987). Luokitus on laadittu YK:n toimialastandardin ISIC:n (1986) pohjalta. Toimialaluokitusta käytetään työnvälitystilastossa (kaksinumeroisena) avoimeksi ilmoitetut työpaikan sekä työnhakijan nykyisen (työssä oleva) tai aikaisemman (työtön) työnantajan tuotantotoiminnan luokitteluun.

TYÖNVÄLITYSTILASTOSSA KÄYTETTÄVÄ AMMATTILUOKITUS¹

0 Tekninen, luonnontieteellinen, lainopillinen, humanistinen ja taiteellinen työ

- 00 Tekniikan alaan kuuluva työ
- 01 Kemian ja fysiikan alaan kuuluva työ
- 02 Biologian alaan kuuluva työ
- 03 Opetusalaan kuuluva työ
- 04 Uskonnon alaan kuuluva työ
- 05 Lainopillinen työ
- 06 Toimittajan työ ja joukkoviestintä
- 07 Taide- ja viihdealan työ
- 08 Kirjasto-, arkisto- ja museotalan työ sekä informaattorit
- 09 Muu luonnontieteellinen, yhteiskuntatieteellinen ja humanistinen työ

1 Terveydenhuolto, sosiaalialan työ

- 10 Terveyden ja sairaanhoitotyö
- 11 Terveydenhuollon kuntouttava työ
- 12 Hammashoitoalan työ
- 13 Apteekkialan työ
- 14 Eläinlääkintähuolto, ympäristön- ja terveydensuojelutyö
- 15 Sosiaalialan työ
- 16 Lasten päivähoiton työ
- 17 Psykologinen työ
- 18 Harrastus- ja vapaa-ajantoiminnan ohjaus
- 19 Muu pääryhmään 1 kuuluva työ

2 Hallinto- ja toimistotyö

- 20 Julkisen hallinnon johtotyö
- 21 Liikeryitysten ja järjestöjen johtotyö
- 22 Henkilöstö- ja työvoima-asiain hoito
- 23 Taloushallinnon suunnittelu- ja tilinpitotyö
- 24 Sihteeri- ja toimistotyö
- 25 Atk-alan työ
- 26 Pankki- ja vakuutusalan työ
- 27 Matkailualan työ
- 29 Muu hallinto- ja toimistotyö

3 Kaupallinen työ

- 30 Mainos- ja markkinointityö
- 31 Kiinteistöjen, palvelusten ja arvopapereiden myynti ja välitys
- 32 Ostotyö
- 33 Kauppaedustus- ja konttorimyyntityö
- 34 Tavaroiden myyntityö
- 39 Muu kaupallinen työ

4 Maa- ja metsätaloustyö, kalastusala

- 40 Maatilatalous, eläintenhoito
- 41 Puutarha- ja puistotyö
- 42 Riistanhoito ja metsästäys
- 43 Kalastus
- 44 Metsätyö
- 49 Muu maa- ja metsätaloustyö

5 Kuljetus- ja liikennetyö

- 50 Meripäälystetyö
- 51 Kansi- ja konemiestien työ

- 52 Lentokuljetustyö
- 53 Veturin. ja moottorivaunun kuljetustyö
- 54 Tieliikennetyö
- 55 Liikenteen johto ja liikennepalvelutyö
- 56 Posti- ja tietoliikennetyö
- 57 Postinkantajan työ
- 59 Muu kuljetus- ja liikennetyö

6 Rakennustyö sekä kaivos- ja louhintatyö

- 60 Kaivos- ja louhintatyö
- 61 Öljynporaustyö, turpeennosto
- 62 Talonrakennustyö
- 63 Maa- ja vesirakennustyö
- 64 Työkoneiden käyttö

7 - 8 Teollinen työ

- 70 Tekstiilityö
- 71 Ompelu- ja vaatetustyö yms.
- 72 Jalkine- ja nahkatyö
- 73 Teräs-, metallitehdas-, takomo- ja valimotyö
- 74 Hienomekaaninen työ
- 75 Konepaja- ja rakennusmetallityö
- 76 Sähkötyö
- 77 Puutyö
- 78 Maalaustyö
- 79 Radio-, TV-, elokuva- ja videotekninen työ
- 80 Graafinen työ
- 81 Lasi-, keraaminen- ja tiilityö
- 82 Elintarviketeollisuustyö
- 83 Kemianprosessityö
- 84 Massa- ja paperityö
- 85 Kumi- ja muovituotetyö
- 86 Muu teollinen työ
- 87 Kiinteiden koneiden käyttö energiantuotannossa ja vesihuollossa
- 88 Pakkaus-, varasto- ja ahtaustyö
- 89 Sekatyö

9 Palvelutyö

- 90 Vartiointi- ja suojelutyö
- 91 Majoitusliike- ja suurtaloustyö
- 92 Tarjoilutyö
- 93 Kotitaloustyö
- 94 Kiinteistöhoito- ja siivoustyö
- 95 Hygienia ja kauneudenhoitotyö
- 96 Pesula- ja silitystyö
- 97 Ammattimainen urheilu- ja liikuntatyö
- 98 Sotilastyö
- 99 Muu palvelutyö

X Muualla luokittelematon työ

- X1 Koululaiset ja opiskelijat
- X2 Henkilöt, joiden ammattia ei voida luokitella ja jotka eivät ole ilmoittaneet ammattia
- X3 Ammatinvaihtajat
- X4 Vastavalmistuneet

¹Ammattiluokitus, Työministeriö, Helsinki 1991

 **TYÖMINISTERIÖ**

PL 524
00101 Helsinki

Postitus
2 lk kirje
PMM
Sopimus 2 lk kirje
00130/177

tm4/280433/424547/4/ilm
Tilastokeskus
Relander Timo

00022 TILASTOKESKUS

Työministeriön tilastoja 1998 Helmikuu

Työmarkkinat TM 1998:2

Tiedustelut:

Suoma Salonen
(09) 1856 8051

Paula Sardar
(09) 1856 8050

ISSN 0785-0107
= Työmarkkinat
ISSN 0785-8299