

Maarakennuskustannusindeksi Tilastokeskus Tilastoarkisto

Jordbyggnadskostnadsindex

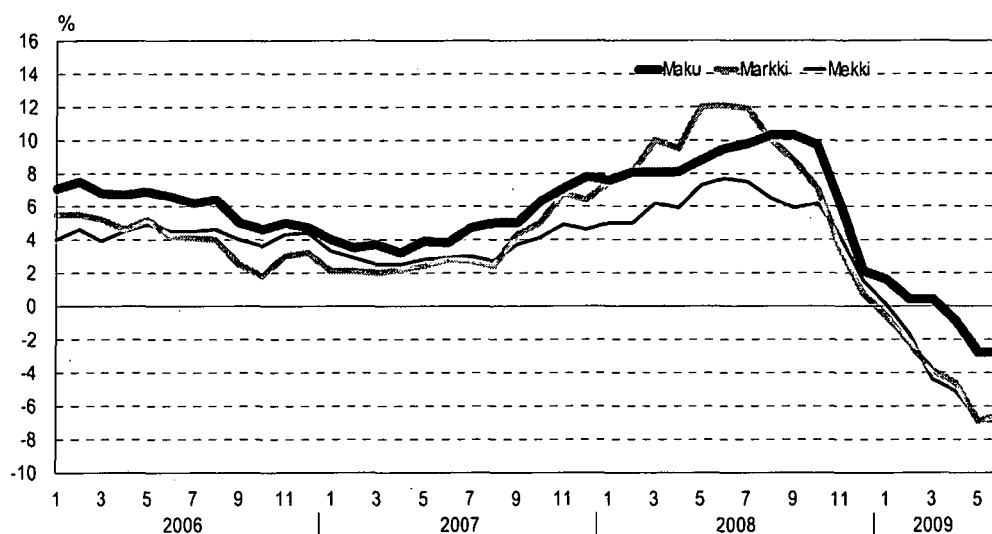
Maarakennusalan ja metsäalan konekustannusindeksit

Kostnadsindex för anläggningsmaskiner och skogsmaskiner

2009, kesäkuu – juni

| | Kokonaisindeksi Totalindex | Vuosi muutos % Årsförändring % |
|-------------------------------------------------------------------------------------------------------------|-------------------------------|-----------------------------------|
| Maarakennuskustannusindeksi (2005 = 100) <i>Jordbyggnadskostnadsindex</i> | 117,9 | -2,7 |
| Maarakennusalan konekustannusindeksi (2005 = 100) <i>Kostnadsindex för anläggningsmaskiner</i> | 112,5 | -6,5 |
| Metsäalan konekustannusindeksi (2005 = 100) <i>Kostnadsindex för skogsmaskiner</i> | 107,8 | -7,0 |

Maarakennuskustannusindeksin sekä maarakennusalan ja metsäalan konekustannusindeksien (2005 = 100) vuosimuutokset
Jordbyggnadskostnadsindex samt kostnadsindex för anläggningsmaskiner och skogsmaskiner (2005 = 100), årsförändringar



Maarakennuskustannusindeksi – Jordbygnadskostnadsindex 2005 = 100

Indeksit ja vuosimuutokset rakenteittain, % - Index och årsförändringar efter konstruktion, %

Ilman arvonlisäveroa – Exkl. mervärdesskatt

2005 = 100

| Vuosi ja kuukausi | Pohja-rakenteet | Maa-rakenteet | Kallio-rakenteet | Päällysteet | Kunnallis-tekniset järjestelmät | Betonirakenteet | Muut tekniset järjestelmät | Kokonais-indeksi | Murskaustyöt | Kunnossapito | | | | | | | | | | |
|-------------------|--------------------|---------------------|---------------------|--------------|---------------------------------|-----------------------|----------------------------|------------------|---------------|--------------|-------|------|-------|------|-------|------|-------|------|-------|------|
| År och månad | Geo-konstruktioner | Mark-konstruktioner | Berg-konstruktioner | Beläggningar | Kommunal-tekniska system | Betong-konstruktioner | Övriga tekniska system | Totalindex | Kross-arbeten | Underhåll | | | | | | | | | | |
| | (11) % | (34) % | (9) % | (15) % | (15) % | (10) % | (6) % | (100) % | | % | | | | | | | | | | |
| 2005 | 100,0 | 100,0 | 100,0 | 100,0 | 100,0 | 100,0 | 100,0 | 100,0 | 100,0 | 100,0 | | | | | | | | | | |
| 2006 | 103,7 | 3,7 | 105,8 | 5,8 | 105,4 | 5,4 | 111,2 | 11,2 | 106,3 | 6,3 | 104,2 | 4,2 | 104,1 | 4,1 | 106,1 | 6,1 | 105,5 | 5,5 | 105,7 | 5,8 |
| 2007 | 108,6 | 4,7 | 110,2 | 4,2 | 109,7 | 4,1 | 115,2 | 3,6 | 112,5 | 5,8 | 113,0 | 8,5 | 108,7 | 4,5 | 111,3 | 4,8 | 109,4 | 3,7 | 109,7 | 3,7 |
| 2008 | 115,9 | 6,8 | 118,1 | 7,2 | 117,1 | 6,7 | 132,5 | 15,0 | 120,4 | 7,1 | 120,4 | 6,6 | 115,7 | 6,4 | 120,4 | 8,2 | 117,8 | 7,7 | 118,2 | 7,8 |
| 2006 I | 101,3 | 3,1 | 103,3 | 5,5 | 103,1 | 6,6 | 109,7 | 20,9 | 103,2 | 5,6 | 101,4 | 2,5 | 102,0 | 4,6 | 103,7 | 7,1 | 103,1 | 5,8 | 102,9 | 5,7 |
| II | 102,1 | 3,4 | 104,6 | 6,5 | 103,4 | 6,0 | 112,3 | 20,8 | 103,7 | 5,8 | 101,6 | 1,9 | 102,3 | 4,6 | 104,8 | 7,5 | 103,6 | 5,6 | 103,5 | 5,8 |
| III | 102,4 | 2,9 | 104,1 | 5,5 | 103,5 | 5,5 | 113,9 | 19,6 | 104,3 | 5,5 | 102,0 | 1,8 | 102,3 | 4,1 | 105,0 | 6,8 | 104,0 | 4,9 | 104,2 | 4,8 |
| IV | 103,3 | 3,4 | 105,4 | 5,9 | 105,1 | 5,1 | 111,8 | 16,5 | 105,5 | 6,2 | 102,9 | 2,6 | 103,1 | 4,8 | 105,7 | 6,7 | 105,4 | 5,9 | 104,7 | 6,0 |
| V | 103,5 | 3,6 | 105,9 | 6,5 | 105,2 | 5,2 | 113,3 | 15,9 | 106,1 | 6,9 | 103,0 | 3,0 | 103,7 | 3,0 | 106,3 | 6,9 | 105,5 | 6,3 | 105,6 | 6,0 |
| VI | 103,8 | 3,7 | 106,2 | 5,7 | 105,7 | 5,5 | 112,7 | 14,0 | 106,7 | 6,8 | 104,1 | 4,6 | 104,4 | 3,4 | 106,6 | 6,6 | 105,8 | 5,8 | 106,3 | 6,2 |
| VII | 104,0 | 3,8 | 106,2 | 5,9 | 106,0 | 5,7 | 111,2 | 10,3 | 107,0 | 6,9 | 104,5 | 5,0 | 104,7 | 3,8 | 106,6 | 6,2 | 106,3 | 6,0 | 106,9 | 6,4 |
| VIII | 104,2 | 4,0 | 106,6 | 6,1 | 106,3 | 5,8 | 112,9 | 10,2 | 107,2 | 6,6 | 105,4 | 6,0 | 105,0 | 4,0 | 107,1 | 6,4 | 106,6 | 6,0 | 106,9 | 6,2 |
| IX | 104,2 | 3,3 | 106,7 | 4,9 | 106,6 | 4,8 | 111,7 | 6,5 | 107,2 | 5,5 | 105,4 | 5,2 | 105,1 | 3,9 | 107,0 | 5,0 | 106,4 | 4,7 | 107,0 | 6,0 |
| X | 105,0 | 4,0 | 106,9 | 5,6 | 106,4 | 4,5 | 108,0 | 1,3 | 108,0 | 6,3 | 106,2 | 5,3 | 105,3 | 4,0 | 106,8 | 4,6 | 106,2 | 4,3 | 106,6 | 5,0 |
| XI | 105,2 | 4,4 | 107,0 | 5,9 | 106,6 | 5,0 | 107,2 | 1,4 | 108,2 | 6,6 | 106,5 | 5,9 | 105,5 | 4,4 | 106,9 | 5,0 | 106,5 | 5,2 | 107,0 | 5,5 |
| XII | 105,2 | 4,4 | 106,3 | 5,1 | 106,8 | 5,0 | 109,7 | 1,5 | 108,2 | 6,7 | 107,1 | 6,3 | 105,5 | 4,3 | 107,0 | 4,7 | 106,5 | 5,3 | 107,3 | 5,6 |
| 2007 I | 106,0 | 4,6 | 108,1 | 4,7 | 107,3 | 4,0 | 109,0 | -0,6 | 109,0 | 5,7 | 107,3 | 5,8 | 106,5 | 4,4 | 107,9 | 4,0 | 107,2 | 3,9 | 107,4 | 4,3 |
| II | 106,4 | 4,2 | 109,4 | 4,5 | 107,6 | 4,1 | 108,0 | -3,8 | 110,2 | 6,3 | 107,5 | 5,9 | 106,1 | 3,8 | 108,4 | 3,5 | 107,6 | 3,9 | 107,9 | 4,2 |
| III | 107,2 | 4,6 | 108,6 | 4,4 | 107,9 | 4,2 | 110,4 | -3,1 | 110,6 | 6,1 | 109,1 | 7,1 | 106,4 | 4,0 | 108,9 | 3,7 | 107,8 | 3,7 | 108,7 | 4,3 |
| IV | 107,5 | 4,1 | 108,9 | 3,4 | 108,0 | 2,7 | 108,6 | -2,9 | 111,1 | 5,3 | 111,7 | 8,6 | 107,2 | 3,9 | 109,1 | 3,2 | 107,8 | 2,3 | 109,2 | 4,3 |
| V | 108,5 | 4,9 | 109,2 | 3,1 | 109,0 | 3,6 | 112,2 | -1,0 | 111,9 | 5,5 | 114,1 | 10,8 | 108,5 | 4,6 | 110,4 | 3,9 | 108,5 | 2,9 | 109,3 | 3,5 |
| VI | 108,8 | 4,8 | 109,2 | 2,9 | 109,2 | 3,3 | 113,0 | 0,3 | 112,2 | 5,2 | 114,4 | 9,9 | 108,7 | 4,2 | 110,7 | 3,8 | 108,8 | 2,8 | 109,4 | 2,9 |
| VII | 109,0 | 4,8 | 110,2 | 3,8 | 109,9 | 3,7 | 114,9 | 3,3 | 112,6 | 5,3 | 115,1 | 10,1 | 109,4 | 4,6 | 111,6 | 4,7 | 109,5 | 3,0 | 109,5 | 2,4 |
| VIII | 109,1 | 4,7 | 111,2 | 4,3 | 110,3 | 3,7 | 117,6 | 4,2 | 113,0 | 5,4 | 115,7 | 9,8 | 109,8 | 4,6 | 112,5 | 5,0 | 109,7 | 2,9 | 110,1 | 2,9 |
| IX | 109,5 | 5,1 | 111,1 | 4,2 | 110,3 | 3,5 | 116,8 | 4,5 | 113,4 | 5,9 | 114,7 | 8,8 | 109,7 | 4,4 | 112,3 | 5,0 | 110,2 | 3,6 | 109,8 | 2,6 |
| X | 110,0 | 4,8 | 111,8 | 4,6 | 112,1 | 5,3 | 119,5 | 10,6 | 114,6 | 6,1 | 115,7 | 8,9 | 110,4 | 4,9 | 113,5 | 6,3 | 111,1 | 4,6 | 110,9 | 4,0 |
| XI | 110,5 | 5,0 | 112,2 | 4,8 | 112,3 | 5,3 | 123,3 | 15,0 | 115,5 | 6,7 | 115,6 | 8,5 | 110,4 | 4,6 | 114,4 | 7,1 | 112,4 | 5,6 | 111,6 | 4,3 |
| XII | 110,5 | 5,0 | 112,0 | 5,4 | 112,5 | 5,3 | 129,6 | 18,2 | 115,4 | 6,6 | 115,4 | 7,8 | 111,4 | 5,6 | 115,3 | 7,8 | 112,4 | 5,5 | 112,6 | 4,9 |
| 2008 I | 112,2 | 5,9 | 113,4 | 4,9 | 113,2 | 5,5 | 129,0 | 18,4 | 116,5 | 6,8 | 115,3 | 7,5 | 111,5 | 4,8 | 116,1 | 7,6 | 113,9 | 6,2 | 113,1 | 5,3 |
| II | 113,2 | 6,4 | 114,8 | 4,9 | 114,5 | 6,4 | 129,0 | 19,4 | 118,0 | 7,1 | 116,1 | 8,0 | 112,5 | 6,0 | 117,2 | 8,1 | 115,3 | 7,1 | 115,9 | 7,4 |
| III | 113,6 | 6,0 | 115,3 | 6,2 | 114,9 | 6,5 | 128,9 | 16,8 | 118,9 | 7,5 | 117,4 | 7,5 | 113,1 | 6,3 | 117,7 | 8,1 | 116,4 | 8,0 | 116,6 | 7,3 |
| IV | 114,1 | 6,1 | 115,8 | 6,3 | 114,9 | 6,5 | 127,1 | 17,0 | 119,5 | 7,5 | 118,3 | 5,9 | 114,1 | 6,5 | 117,9 | 8,1 | 117,0 | 8,5 | 116,9 | 7,0 |
| V | 117,1 | 8,0 | 118,0 | 8,1 | 116,1 | 6,5 | 129,8 | 15,7 | 121,3 | 8,4 | 120,0 | 5,2 | 115,9 | 6,8 | 120,1 | 8,8 | 119,2 | 9,9 | 118,7 | 8,6 |
| VI | 117,3 | 7,8 | 118,1 | 8,1 | 116,6 | 6,8 | 134,7 | 19,1 | 121,2 | 8,0 | 122,7 | 7,2 | 116,8 | 7,4 | 121,2 | 9,5 | 119,9 | 10,2 | 119,7 | 9,5 |
| VII | 117,8 | 8,1 | 118,6 | 7,6 | 116,9 | 6,4 | 140,3 | 22,2 | 121,6 | 8,0 | 123,1 | 7,0 | 116,9 | 6,8 | 122,4 | 9,8 | 120,0 | 9,6 | 119,6 | 9,2 |
| VIII | 118,1 | 8,3 | 119,5 | 7,4 | 119,2 | 8,1 | 145,7 | 23,9 | 121,4 | 7,4 | 126,3 | 9,1 | 117,9 | 7,3 | 124,1 | 10,3 | 118,9 | 8,4 | 119,7 | 8,7 |
| IX | 118,1 | 7,8 | 120,3 | 8,2 | 118,8 | 7,7 | 144,1 | 23,4 | 121,8 | 7,4 | 123,6 | 7,7 | 117,7 | 7,3 | 123,9 | 10,3 | 118,8 | 7,8 | 119,5 | 8,8 |
| X | 117,8 | 7,0 | 122,4 | 9,5 | 120,6 | 7,6 | 140,5 | 17,6 | 122,7 | 7,1 | 124,9 | 8,0 | 118,1 | 6,9 | 124,5 | 9,7 | 119,5 | 7,5 | 120,0 | 8,3 |
| XI | 116,3 | 5,3 | 122,1 | 8,8 | 120,2 | 7,0 | 126,5 | 2,6 | 122,0 | 5,7 | 120,2 | 4,0 | 116,9 | 5,9 | 121,4 | 6,1 | 118,4 | 5,4 | 120,0 | 7,5 |
| XII | 115,3 | 4,3 | 118,7 | 5,9 | 118,9 | 5,7 | 115,0 | -11,3 | 120,0 | 4,0 | 117,4 | 1,7 | 117,1 | 5,1 | 117,7 | 2,1 | 116,4 | 3,5 | 118,7 | 5,4 |
| 2009 I | 115,6 | 3,1 | 120,2 | 6,0 | 120,3 | 6,3 | 111,5 | -13,6 | 120,5 | 3,4 | 117,3 | 1,8 | 117,6 | 5,5 | 118,0 | 1,6 | 118,3 | 3,9 | 119,4 | 5,6 |
| II | 114,8 | 1,4 | 119,9 | 4,5 | 119,5 | 4,4 | 114,6 | -11,1 | 119,3 | 1,1 | 115,4 | -0,6 | 115,5 | 2,7 | 117,7 | 0,4 | 117,6 | 2,0 | 119,2 | 2,9 |
| III | 114,2 | 0,6 | 120,8 | 4,8 | 119,5 | 4,0 | 116,8 | -9,4 | 119,1 | 0,2 | 114,7 | -2,3 | 115,0 | 1,7 | 118,2 | 0,4 | 117,0 | 0,5 | 119,5 | 2,5 |
| IV | 114,0 | -0,1 | 119,7 | 3,3 | 118,7 | 3,3 | 112,5 | -11,5 | 119,2 | -0,3 | 113,6 | -4,0 | 114,7 | 0,5 | 116,9 | -0,9 | 116,4 | -0,5 | 118,6 | 1,5 |
| V | 112,4 | -4,1 | 119,3 | 1,1 | 118,1 | 1,7 | 114,8 | -11,5 | 118,8 | -2,0 | 112,3 | -6,5 | 113,6 | -2,0 | 116,6 | -2,8 | 116,1 | -2,6 | 118,4 | -0,3 |
| VI | 113,0 | -3,7 | 119,5 | 1,2 | 117,5 | 0,8 | 121,1 | -10,0 | 120,4 | -0,7 | 112,2 | -8,5 | 113,6 | -2,7 | 117,9 | -2,7 | 116,6 | -2,8 | 118,5 | -1,1 |

Maarakennuskustannusindeksi - Jodbyggnadskostadsindex

2005 = 100

2000 = 100

| Vuosi ja kuukausi | 1) | 2) | 3) | 4) | Kokonais- indeksi | 5) | 6) | 7) | 8) |
|----------------------|---------------|---------------|---------------|---------------|----------------------|---------------|---------------|---------------|---------------|
| | M- indeksi | K- indeksi | S- indeksi | H- indeksi | | M- indeksi | K- indeksi | S- indeksi | H- indeksi |
| Ar och månad | M-index | K-index | S-index | H-index | Totalindex | M-index | K-index | S-index | H-index |
| 2000 | | | | | 100,0 | 100,0 | 100,0 | 100,0 | 100,0 |
| 2001 | | | | | 103,0 | 102,6 | 102,7 | 101,2 | 104,7 |
| 2002 | | | | | 104,7 | 103,8 | 105,4 | 104,2 | 107,3 |
| 2003 | | | | | 107,0 | 105,4 | 108,2 | 107,3 | 108,8 |
| 2004 | | | | | 110,8 | 109,1 | 112,6 | 117,2 | 114,0 |
| 2005 | 100,0 | 100,0 | 100,0 | 100,0 | 116,5 | 115,0 | 117,3 | 123,2 | 118,9 |
| 2006 | 106,8 | 104,6 | 103,8 | 106,3 | 123,1 | 122,1 | 123,1 | 128,1 | 126,2 |
| 2007 | 112,3 | 109,7 | 115,3 | 110,7 | 129,0 | 128,5 | 128,5 | 142,5 | 131,7 |
| 2008 | 123,6 | 118,9 | 124,6 | 120,1 | 139,2 | 140,3 | 138,7 | 155,8 | 142,0 |
| 2007 I | 108,7 | 107,4 | 108,0 | 108,1 | 125,3 | 124,8 | 126,0 | 133,4 | 129,2 |
| II | 109,5 | 107,9 | 108,3 | 108,7 | 126,2 | 125,8 | 126,7 | 133,5 | 130,2 |
| III | 109,9 | 108,3 | 110,7 | 109,6 | 126,7 | 126,5 | 127,0 | 136,6 | 131,1 |
| IV | 109,9 | 108,5 | 114,1 | 110,3 | 127,0 | 126,5 | 127,2 | 140,2 | 131,5 |
| V | 110,9 | 108,8 | 116,9 | 110,3 | 128,3 | 127,3 | 127,5 | 144,5 | 131,4 |
| VI | 111,3 | 109,0 | 117,4 | 110,4 | 128,5 | 127,6 | 127,6 | 145,0 | 131,4 |
| VII | 112,5 | 110,0 | 118,3 | 110,5 | 129,5 | 128,8 | 129,0 | 146,3 | 131,8 |
| VIII | 113,8 | 110,6 | 119,3 | 111,2 | 130,2 | 129,6 | 129,4 | 147,8 | 132,6 |
| IX | 113,7 | 110,8 | 117,8 | 111,0 | 130,2 | 129,8 | 129,6 | 145,7 | 131,5 |
| X | 114,5 | 111,2 | 117,8 | 111,8 | 131,5 | 130,8 | 130,2 | 145,8 | 132,5 |
| XI | 115,8 | 111,6 | 117,8 | 112,7 | 132,1 | 131,7 | 130,5 | 145,7 | 133,1 |
| XII | 117,3 | 111,9 | 117,5 | 113,5 | 132,8 | 133,0 | 130,8 | 145,5 | 134,0 |
| 2008 I | 118,8 | 113,4 | 117,9 | 114,4 | 134,4 | 135,3 | 132,9 | 146,0 | 135,7 |
| II | 120,3 | 115,4 | 119,2 | 117,4 | 135,8 | 137,1 | 135,2 | 147,5 | 138,9 |
| III | 120,9 | 116,0 | 121,0 | 118,4 | 136,5 | 137,8 | 135,9 | 149,5 | 140,0 |
| IV | 120,7 | 116,2 | 122,0 | 118,7 | 136,9 | 137,9 | 136,5 | 150,8 | 140,0 |
| V | 123,5 | 117,9 | 124,4 | 120,9 | 139,4 | 140,9 | 138,5 | 154,3 | 142,3 |
| VI | 124,8 | 118,7 | 128,2 | 122,1 | 140,6 | 142,1 | 139,2 | 160,0 | 143,3 |
| VII | 126,5 | 119,1 | 128,9 | 121,9 | 141,4 | 143,4 | 139,6 | 161,2 | 143,2 |
| VIII | 128,5 | 122,7 | 133,4 | 122,0 | 142,7 | 144,5 | 141,5 | 168,6 | 144,0 |
| IX | 128,6 | 122,0 | 129,5 | 121,6 | 143,0 | 145,2 | 141,3 | 163,8 | 144,4 |
| X | 127,9 | 123,0 | 129,3 | 121,8 | 143,7 | 144,5 | 142,5 | 163,6 | 144,6 |
| XI | 124,1 | 122,4 | 122,6 | 121,8 | 140,2 | 140,2 | 141,7 | 155,0 | 144,6 |
| XII | 119,1 | 120,5 | 118,4 | 120,1 | 135,9 | 134,5 | 139,5 | 149,8 | 142,6 |
| 2009 I | 118,9 | 121,6 | 117,6 | 120,8 | 136,2 | 134,3 | 140,9 | 148,7 | 143,4 |
| II | 118,8 | 120,4 | 114,8 | 120,3 | 135,9 | 134,1 | 139,5 | 145,1 | 142,8 |
| III | 119,5 | 120,4 | 113,8 | 120,6 | 136,4 | 135,0 | 139,5 | 143,9 | 143,1 |
| IV | 118,0 | 119,5 | 112,5 | 119,6 | 135,0 | 133,3 | 138,4 | 142,2 | 142,0 |
| V | 117,8 | 118,6 | 110,5 | 119,3 | 134,7 | 133,1 | 137,3 | 139,7 | 141,6 |
| VI | 119,8 | 119,0 | 111,3 | 119,4 | 136,1 | 135,3 | 137,8 | 140,7 | 141,7 |

1) Kokonaisindeksi ilman betonirakenteita, työntekijöiden ja työnjohdon palkkoja, välillisiä palkkoja ja matka- ja päivärahoja
Totalindex exkl. betongkonstruktioner, arbetarnas och arbetsledningens löner samt indirekta löner och dagpenning och ersättningen av resekostnader

2) Kalliorakenteiden indeksi ilman työntekijöiden ja työnjohdon palkkoja, välillisiä palkkoja ja matka- ja päivärahoja
Index för bergkonstruktioner exkl. arbetarnas och arbetsledningens löner samt indirekta löner och dagpenning och ersättningen av resekostnader

4) Kunnossapidon indeksi ilman työntekijöiden ja työnjohdon palkkoja, välillisiä palkkoja ja matka- ja päivärahoja
Index för underhåll exkl. arbetarnas och arbetsledningens löner samt indirekta löner och dagpenning och ersättningen av resekostnader

5) Kokonaisindeksi ilman sillanrakennustyötä, työntekijöiden ja työnjohdon palkkoja ja välillisiä palkkoja
Totalindex exkl. brobyggnadsarbete, arbetarnas och arbetsledningens löner samt indirekta löner

6) Kalliorakennustyön indeksi ilman työntekijöiden ja työnjohdon palkkoja ja välillisiä palkkoja
Index för bergbyggnadsarbete exkl. arbetarnas och arbetsledningens löner samt indirekta löner

7) Sillanrakennustyön indeksi ilman työntekijöiden ja työnjohdon palkkoja ja välillisiä palkkoja
Index för brobyggnadsarbete exkl. arbetarnas och arbetsledningens löner samt indirekta löner

8) Hoidon ja kunnossapidon indeksi ilman työntekijöiden ja työnjohdon palkkoja ja välillisiä palkkoja
Index för skötsel och underhåll exkl. arbetarnas och arbetsledningens löner samt indirekta löner

Maarakennusalan konekustannusindeksi – Kostnadsindex för anläggningsmaskiner
Indeksit ja vuosimuutos maarakennuskonetyypin mukaan – Index och årsförändring efter anläggningsmaskintyp
Ilman arvonlisäveroa – Exkl. mervärdesskatt

2005 = 100

1995 = 100

| Vuosi ja kuukausi År och månad | Maarakennus- koneet | | Hoito- ja kunnos- sapidokoneet | | Kokonais- indeksi | | Ajoneuvo- nosturit | | Maarakennus- koneet | Kunnossapito- koneet | Kokonais- indeksi | Ajoneuvo- nosturit | |
|-----------------------------------------|--------------------------|-------------------------|-----------------------------------|-------------|--------------------------|-------------------------|-----------------------|-------------|------------------------|-------------------------|----------------------|-----------------------|-------|
| | Anläggnings- maskiner | Underhålls- maskiner | Totalindex | Mobilkranar | Anläggnings- maskiner | Underhålls- maskiner | Totalindex | Mobilkranar | | | | | |
| | (65) | % | (35) | % | (100) | % | | % | | | | | |
| 1995 | | | | | | | | | 100,0 | 100,0 | 100,0 | 100,0 | |
| 1996 | | | | | | | | | 100,9 | 101,5 | 101,1 | 100,1 | |
| 1997 | | | | | | | | | 102,2 | 103,2 | 102,5 | 101,3 | |
| 1998 | | | | | | | | | 102,4 | 104,4 | 103,0 | 102,2 | |
| 1999 | | | | | | | | | 103,5 | 106,3 | 104,3 | 102,7 | |
| 2000 | | | | | | | | | 113,4 | 114,3 | 113,7 | 111,3 | |
| 2001 | | | | | | | | | 115,9 | 117,3 | 116,3 | 113,4 | |
| 2002 | | | | | | | | | 115,3 | 118,3 | 116,2 | 112,9 | |
| 2003 | | | | | | | | | 117,4 | 121,6 | 118,7 | 114,9 | |
| 2004 | | | | | | | | | 122,6 | 126,1 | 123,7 | 119,8 | |
| 2005 | | 100,0 | | 100,0 | 100,0 | | 100,0 | | 131,4 | 133,9 | 132,2 | 127,6 | |
| 2006 | | 103,8 | 3,8 | 104,5 | 4,5 | 104,1 | 4,1 | 104,6 | 4,6 | 138,5 | 140,5 | 139,1 | 134,6 |
| 2007 | | 107,3 | 3,4 | 108,2 | 3,5 | 107,6 | 3,4 | 109,8 | 4,9 | 144,2 | 146,0 | 144,8 | 140,9 |
| 2008 | | 116,0 | 8,1 | 117,9 | 8,9 | 116,7 | 8,4 | 120,7 | 9,9 | 158,4 | 159,2 | 158,8 | 156,7 |
| 2006 | I | 101,7 | 5,5 | 102,1 | 5,6 | 101,8 | 5,5 | 102,2 | 5,5 | 134,4 | 136,8 | 135,2 | 130,9 |
| | II | 102,3 | 5,3 | 102,7 | 5,9 | 102,4 | 5,5 | 102,8 | 5,6 | 135,5 | 137,6 | 136,2 | 131,7 |
| | III | 103,7 | 5,1 | 104,3 | 5,4 | 103,9 | 5,2 | 104,0 | 5,1 | 137,3 | 139,6 | 138,0 | 133,1 |
| | IV | 104,1 | 4,3 | 104,8 | 5,3 | 104,3 | 4,6 | 104,5 | 4,6 | 139,0 | 140,7 | 139,5 | 134,5 |
| | V | 104,0 | 4,9 | 104,7 | 5,8 | 104,2 | 5,2 | 104,3 | 5,2 | 139,8 | 141,2 | 140,3 | 135,2 |
| | VI | 104,2 | 3,9 | 104,8 | 4,8 | 104,4 | 4,2 | 104,6 | 4,6 | 139,7 | 141,3 | 140,2 | 135,4 |
| | VII | 104,5 | 3,8 | 105,2 | 4,6 | 104,8 | 4,1 | 105,1 | 4,7 | 140,2 | 141,7 | 140,7 | 135,8 |
| | VIII | 105,0 | 3,8 | 105,7 | 4,5 | 105,2 | 4,0 | 105,8 | 4,7 | 141,5 | 142,5 | 141,9 | 136,9 |
| | IX | 104,2 | 2,2 | 105,0 | 3,1 | 104,5 | 2,5 | 105,6 | 3,9 | 138,9 | 141,1 | 139,7 | 135,5 |
| | X | 103,9 | 1,5 | 105,0 | 2,4 | 104,3 | 1,8 | 105,3 | 3,1 | 138,5 | 141,2 | 139,4 | 135,3 |
| | XI | 103,9 | 2,7 | 105,0 | 3,6 | 104,3 | 3,0 | 105,5 | 4,4 | 138,3 | 141,1 | 139,2 | 135,2 |
| | XII | 104,1 | 2,9 | 105,3 | 3,9 | 104,5 | 3,2 | 105,9 | 4,5 | 138,5 | 141,5 | 139,5 | 135,6 |
| 2007 | I | 103,6 | 1,9 | 104,8 | 2,6 | 104,0 | 2,1 | 105,8 | 3,5 | 137,6 | 140,9 | 138,7 | 135,2 |
| | II | 104,1 | 1,8 | 105,4 | 2,6 | 104,6 | 2,1 | 106,4 | 3,5 | 138,6 | 141,6 | 139,6 | 136,1 |
| | III | 105,6 | 1,8 | 106,7 | 2,2 | 106,0 | 2,0 | 107,9 | 3,7 | 140,5 | 143,4 | 141,5 | 137,9 |
| | IV | 106,4 | 2,2 | 107,2 | 2,3 | 106,7 | 2,2 | 108,3 | 3,7 | 142,9 | 144,8 | 143,6 | 139,1 |
| | V | 106,5 | 2,4 | 107,3 | 2,5 | 106,8 | 2,4 | 108,3 | 3,9 | 142,9 | 145,0 | 143,6 | 139,1 |
| | VI | 107,0 | 2,7 | 108,0 | 3,0 | 107,4 | 2,8 | 108,9 | 4,1 | 143,9 | 145,9 | 144,6 | 140,0 |
| | VII | 107,3 | 2,7 | 108,2 | 2,9 | 107,6 | 2,7 | 109,2 | 3,9 | 145,1 | 146,6 | 145,7 | 140,9 |
| | VIII | 107,4 | 2,3 | 108,3 | 2,5 | 107,7 | 2,4 | 109,5 | 3,4 | 144,9 | 146,5 | 145,5 | 140,9 |
| | IX | 108,7 | 4,3 | 109,4 | 4,2 | 108,9 | 4,3 | 112,1 | 6,2 | 147,3 | 147,9 | 147,6 | 144,4 |
| | X | 109,1 | 5,1 | 110,1 | 4,9 | 109,5 | 5,0 | 112,7 | 7,0 | 147,5 | 148,5 | 147,9 | 144,7 |
| | XI | 111,1 | 6,9 | 111,8 | 6,5 | 111,4 | 6,8 | 114,2 | 8,3 | 149,7 | 150,3 | 150,0 | 146,4 |
| | XII | 110,9 | 6,6 | 111,7 | 6,1 | 111,2 | 6,4 | 114,4 | 8,0 | 149,6 | 150,2 | 149,9 | 146,5 |
| 2008 | I | 111,3 | 7,5 | 112,8 | 7,7 | 111,8 | 7,5 | 115,5 | 9,1 | 151,4 | 152,6 | 151,8 | 149,3 |
| | II | 112,0 | 7,5 | 115,0 | 9,2 | 113,0 | 8,1 | 116,2 | 9,2 | 151,7 | 154,6 | 152,7 | 149,5 |
| | III | 116,0 | 9,9 | 117,5 | 10,2 | 116,5 | 10,0 | 119,8 | 11,0 | 157,1 | 158,3 | 157,6 | 154,3 |
| | IV | 116,2 | 9,3 | 118,0 | 10,1 | 116,8 | 9,5 | 119,9 | 10,7 | 158,2 | 159,3 | 158,7 | 155,4 |
| | V | 119,1 | 11,9 | 120,4 | 12,2 | 119,5 | 12,0 | 122,4 | 13,0 | 163,2 | 162,6 | 163,1 | 159,4 |
| | VI | 120,0 | 12,1 | 121,2 | 12,2 | 120,4 | 12,1 | 123,3 | 13,2 | 164,3 | 163,7 | 164,3 | 160,5 |
| | VII | 120,0 | 11,8 | 121,2 | 12,0 | 120,4 | 11,9 | 123,5 | 13,1 | 164,3 | 163,8 | 164,3 | 160,8 |
| | VIII | 117,8 | 9,7 | 119,5 | 10,3 | 118,4 | 10,0 | 121,8 | 11,3 | 161,4 | 161,5 | 161,6 | 158,6 |
| | IX | 118,1 | 8,6 | 119,5 | 9,3 | 118,6 | 8,8 | 124,1 | 10,7 | 161,7 | 161,5 | 161,8 | 161,6 |
| | X | 116,5 | 6,7 | 118,8 | 7,9 | 117,3 | 7,1 | 123,3 | 9,5 | 159,6 | 160,5 | 160,1 | 160,5 |
| | XI | 114,4 | 2,9 | 117,0 | 4,6 | 115,3 | 3,5 | 121,4 | 6,3 | 156,7 | 158,0 | 157,3 | 158,0 |
| | XII | 110,8 | -0,1 | 114,0 | 2,1 | 111,9 | 0,7 | 117,0 | 2,3 | 151,8 | 154,0 | 152,7 | 152,4 |
| 2009 | I | 110,1 | -1,1 | 113,4 | 0,5 | 111,2 | -0,6 | 115,0 | -0,4 | 150,8 | 153,2 | 151,8 | 149,7 |
| | II | 108,8 | -2,8 | 113,6 | -1,2 | 110,5 | -2,2 | 112,7 | -3,0 | 149,1 | 153,5 | 150,8 | 146,7 |
| | III | 110,8 | -4,5 | 114,2 | -2,8 | 112,0 | -3,9 | 112,2 | -6,3 | 151,8 | 154,3 | 152,8 | 146,1 |
| | IV | 110,3 | -5,1 | 113,8 | -3,6 | 111,5 | -4,6 | 111,3 | -7,1 | 151,1 | 153,7 | 152,2 | 145,0 |
| | V | 110,1 | -7,6 | 113,6 | -5,6 | 111,3 | -6,9 | 111,0 | -9,3 | 150,8 | 153,5 | 151,9 | 144,6 |
| | VI | 111,3 | -7,2 | 114,7 | -5,4 | 112,5 | -6,5 | 112,0 | -9,1 | 152,5 | 154,9 | 153,5 | 145,9 |

Maarakennusalan konekustannusindeksi – Kostnadsindex för anläggningsmaskiner
Indeksit kustannustekijöittäin, kokonaisindeksi – Index efter kostnadsfaktorer, totalindex
Ilman arvonlisäveroa – Exkl. mervärdesskatt

2005 = 100

| Vuosi ja kuukausi | Palkat | Välilliset palkat | Matka- ja päivärahat | Korjaus ja huolto | Poltto- aineet | Vakuu- tukset | Pääoman poisto | Rahoitus- kulut | Hallinto | Kokonais- indeksi | |
|----------------------|--------|----------------------|-------------------------|------------------------------|-------------------|-------------------|------------------------|----------------------------|-------------|------------------------------|--------------|
| År och månad | Löner | Indirekta löner | Res- och dagspenning | Reparation och service | Bränslen | Försäk- ringar | Kapital avskrivning | Finansiering- kostnader | Förvaltning | Totalindex | |
| | (25,1) | (17,4) | (3,2) | (10,6) | (15,4) | (2,7) | (17,3) | (3,8) | (4,5) | (100,0) | |
| 2005 | 100,0 | 100,0 | 100,0 | 100,0 | 100,0 | 100,0 | 100,0 | 100,0 | 100,0 | 100,0 | |
| 2006 | 102,9 | 102,4 | 100,5 | 104,5 | 106,7 | 105,5 | 102,0 | 120,4 | 102,7 | 104,1 | |
| 2007 | 105,7 | 102,4 | 104,1 | 110,2 | 106,8 | 106,0 | 105,6 | 155,5 | 105,2 | 107,6 | |
| 2008 | 111,7 | 107,1 | 107,3 | 117,0 | 133,5 | 120,9 | 109,3 | 170,2 | 109,8 | 116,7 | |
| 2006 | I | 101,0 | 100,4 | 100,5 | 101,0 | 105,3 | 105,5 | 101,2 | 104,9 | 101,3 | 101,8 |
| | II | 101,0 | 100,4 | 100,5 | 103,6 | 105,4 | 105,5 | 101,7 | 109,5 | 101,4 | 102,4 |
| | III | 103,2 | 102,7 | 100,5 | 103,7 | 107,5 | 105,5 | 101,9 | 113,7 | 101,4 | 103,9 |
| | IV | 103,2 | 102,7 | 100,5 | 104,2 | 109,6 | 105,5 | 101,9 | 115,2 | 101,6 | 104,3 |
| | V | 103,2 | 102,7 | 100,5 | 104,3 | 109,6 | 105,5 | 101,9 | 112,3 | 101,7 | 104,2 |
| | VI | 103,2 | 102,7 | 100,5 | 104,4 | 109,4 | 105,5 | 101,9 | 115,8 | 102,6 | 104,4 |
| | VII | 103,2 | 102,7 | 100,5 | 104,4 | 111,0 | 105,5 | 101,9 | 117,8 | 103,5 | 104,8 |
| | VIII | 103,2 | 102,7 | 100,5 | 104,4 | 111,8 | 105,5 | 102,0 | 125,5 | 103,6 | 105,2 |
| | IX | 103,2 | 102,7 | 100,5 | 105,6 | 104,8 | 105,5 | 102,3 | 129,7 | 103,7 | 104,5 |
| | X | 103,5 | 103,0 | 100,5 | 105,7 | 102,8 | 105,5 | 102,3 | 129,4 | 103,7 | 104,3 |
| | XI | 103,5 | 103,0 | 100,5 | 105,8 | 101,7 | 105,5 | 102,3 | 133,5 | 103,9 | 104,3 |
| | XII | 103,5 | 103,0 | 100,5 | 106,9 | 101,3 | 105,5 | 102,3 | 137,3 | 104,3 | 104,5 |
| 2007 | I | 103,5 | 100,2 | 104,1 | 109,4 | 96,7 | 106,0 | 103,5 | 139,8 | 103,8 | 104,0 |
| | II | 103,5 | 100,2 | 104,1 | 109,4 | 99,5 | 106,0 | 103,6 | 142,9 | 103,8 | 104,6 |
| | III | 106,1 | 102,8 | 104,1 | 109,4 | 99,9 | 106,0 | 103,8 | 146,7 | 104,5 | 106,0 |
| | IV | 106,1 | 102,8 | 104,1 | 109,5 | 100,9 | 106,0 | 105,6 | 152,5 | 104,5 | 106,7 |
| | V | 106,1 | 102,8 | 104,1 | 109,5 | 102,1 | 106,0 | 105,6 | 151,0 | 104,5 | 106,8 |
| | VI | 106,1 | 102,8 | 104,1 | 109,5 | 104,8 | 106,0 | 105,8 | 154,0 | 104,5 | 107,4 |
| | VII | 106,1 | 102,8 | 104,1 | 109,5 | 106,2 | 106,0 | 105,8 | 155,8 | 104,5 | 107,6 |
| | VIII | 106,1 | 102,8 | 104,1 | 109,5 | 105,8 | 106,0 | 105,8 | 159,4 | 104,5 | 107,7 |
| | IX | 106,1 | 102,8 | 104,1 | 111,7 | 109,4 | 106,0 | 107,0 | 164,5 | 105,8 | 108,9 |
| | X | 106,4 | 103,1 | 104,1 | 111,7 | 111,3 | 106,0 | 107,0 | 165,7 | 107,4 | 109,5 |
| | XI | 106,4 | 103,1 | 104,1 | 111,5 | 124,2 | 106,0 | 107,0 | 163,6 | 107,5 | 111,4 |
| | XII | 106,4 | 103,1 | 104,1 | 111,6 | 121,2 | 106,0 | 107,0 | 170,6 | 107,5 | 111,2 |
| 2008 | I | 106,4 | 101,9 | 107,3 | 114,0 | 122,7 | 120,9 | 108,0 | 162,1 | 107,8 | 111,8 |
| | II | 107,5 | 103,1 | 107,3 | 114,6 | 125,7 | 120,9 | 108,3 | 166,3 | 108,0 | 113,0 |
| | III | 112,5 | 107,9 | 107,3 | 114,6 | 134,5 | 120,9 | 108,4 | 166,4 | 108,4 | 116,5 |
| | IV | 112,5 | 107,9 | 107,3 | 115,0 | 136,2 | 120,9 | 108,6 | 164,8 | 108,4 | 116,8 |
| | V | 112,5 | 107,9 | 107,3 | 116,1 | 152,8 | 120,9 | 108,6 | 165,2 | 108,7 | 119,5 |
| | VI | 112,5 | 107,9 | 107,3 | 116,4 | 157,5 | 120,9 | 108,7 | 167,2 | 108,8 | 120,4 |
| | VII | 112,5 | 107,9 | 107,3 | 116,4 | 156,3 | 120,9 | 108,7 | 172,1 | 108,8 | 120,4 |
| | VIII | 112,5 | 107,9 | 107,3 | 116,6 | 142,3 | 120,9 | 108,8 | 175,4 | 109,0 | 118,4 |
| | IX | 112,5 | 107,9 | 107,3 | 117,5 | 138,8 | 120,9 | 110,8 | 179,6 | 111,2 | 118,6 |
| | X | 113,0 | 108,4 | 107,3 | 120,2 | 125,3 | 120,9 | 110,9 | 185,4 | 112,8 | 117,3 |
| | XI | 113,0 | 108,4 | 107,3 | 121,1 | 112,3 | 120,9 | 110,9 | 182,6 | 112,8 | 115,3 |
| | XII | 113,0 | 108,4 | 107,3 | 121,3 | 97,2 | 120,9 | 110,9 | 155,4 | 112,7 | 111,9 |
| 2009 | I | 113,0 | 107,9 | 117,0 | 123,3 | 91,7 | 126,5 | 113,0 | 134,8 | 112,7 | 111,2 |
| | II | 113,9 | 108,8 | 117,0 | 123,7 | 90,7 | 126,5 | 113,2 | 108,0 | 112,7 | 110,5 |
| | III | 119,6 | 114,2 | 117,0 | 123,7 | 87,7 | 126,5 | 113,2 | 96,4 | 113,1 | 112,0 |
| | IV | 119,6 | 112,4 | 117,0 | 123,9 | 89,0 | 126,5 | 113,3 | 85,8 | 112,8 | 111,5 |
| | V | 119,6 | 112,4 | 117,0 | 123,6 | 89,0 | 126,5 | 113,3 | 80,3 | 113,9 | 111,3 |
| | VI | 119,6 | 112,4 | 117,0 | 123,6 | 96,9 | 126,5 | 113,4 | 79,1 | 114,0 | 112,5 |

Maarakennuskoneiden, kunnossapitokoneiden ja ajoneuvonosturien kustannustekijöittäin eritellyt indeksipisteluvut on saatavissa Tilastokeskuksesta.
Index enligt kostnadsfaktorer för anläggningsmaskiner, underhållsmaskiner och mobilkranar kan erhållas vid Statistikcentralen.

Metsäalan konekustannusindeksi – Kostnadsindex för skogsmaskiner
Indeksit metsäkonetyypin mukaan ja vuosimuutos - Index efter skogsmaskintyp och årsförändring
Ilman arvonnäveroa – Exkl. mervärdesskatt

2005 = 100

1990 = 100

| 2005 = 100 | | | | | | | 1990 = 100 | | | |
|-------------------|----------------|-------|---------------------|-------|-----------------|-------|----------------|---------------------|-----------------|-------|
| Vuosi ja kuukausi | Metsätraktorit | | Hakkuukoneet | | Kokonaisindeksi | | Metsätraktorit | Hakkuukoneet | Kokonaisindeksi | |
| År och månad | Skogstraktorer | | Avverkningsmaskiner | | Totalindex | | Skogstraktorer | Avverkningsmaskiner | Totalindex | |
| | (43) | % | (57) | % | (100) | % | | | | |
| 1990 | | | | | | | 100,0 | 100,0 | 100,0 | |
| 1991 | | | | | | | 102,7 | 102,4 | 102,5 | |
| 1992 | | | | | | | 104,5 | 103,7 | 104,1 | |
| 1993 | | | | | | | 109,0 | 109,3 | 109,1 | |
| 1994 | | | | | | | 113,8 | 117,0 | 115,4 | |
| 1995 | | | | | | | 119,2 | 124,0 | 121,6 | |
| 1996 | | | | | | | 120,3 | 124,8 | 122,6 | |
| 1997 | | | | | | | 120,0 | 124,1 | 122,1 | |
| 1998 | | | | | | | 123,4 | 128,1 | 125,7 | |
| 1999 | | | | | | | 125,6 | 130,6 | 128,1 | |
| 2000 | | | | | | | 133,3 | 137,4 | 135,3 | |
| 2001 | | | | | | | 137,6 | 141,3 | 139,3 | |
| 2002 | | | | | | | 139,5 | 144,1 | 141,7 | |
| 2003 | | | | | | | 142,9 | 147,5 | 145,1 | |
| 2004 | | | | | | | 147,3 | 151,1 | 149,0 | |
| 2005 | 100,0 | | 100,0 | | 100,0 | | 155,6 | 158,5 | 156,8 | |
| 2006 | 104,5 | 4,5 | 104,1 | 4,2 | 104,3 | 4,3 | 162,9 | 164,7 | 163,4 | |
| 2007 | 107,7 | 3,0 | 107,9 | 3,6 | 107,8 | 3,3 | 166,8 | 169,2 | 167,7 | |
| 2008 | 113,9 | 5,8 | 114,0 | 5,7 | 114,0 | 5,7 | 175,9 | 177,9 | 176,5 | |
| 2007 | I | 105,1 | 3,2 | 105,1 | 3,4 | 105,1 | 3,3 | 162,8 | 165,3 | 163,8 |
| | II | 105,7 | 2,7 | 105,6 | 3,0 | 105,6 | 2,9 | 163,6 | 165,9 | 164,4 |
| | III | 106,7 | 2,3 | 106,5 | 2,6 | 106,6 | 2,5 | 165,1 | 167,3 | 165,9 |
| | IV | 107,0 | 2,3 | 106,9 | 2,7 | 106,9 | 2,5 | 165,9 | 168,0 | 166,6 |
| | V | 107,1 | 2,4 | 107,1 | 3,0 | 107,1 | 2,8 | 166,0 | 168,3 | 166,8 |
| | VI | 107,6 | 2,6 | 107,6 | 3,2 | 107,6 | 2,9 | 166,6 | 168,8 | 167,4 |
| | VII | 107,8 | 2,5 | 108,1 | 3,4 | 108,0 | 3,0 | 167,4 | 169,9 | 168,3 |
| | VIII | 108,0 | 2,2 | 108,3 | 3,1 | 108,2 | 2,7 | 167,3 | 169,9 | 168,3 |
| | IX | 108,7 | 3,3 | 109,1 | 3,9 | 108,9 | 3,7 | 168,7 | 171,3 | 169,7 |
| | X | 109,0 | 3,8 | 109,3 | 4,4 | 109,2 | 4,1 | 168,8 | 171,3 | 169,7 |
| | XI | 110,2 | 4,8 | 110,2 | 5,0 | 110,2 | 4,9 | 170,1 | 172,1 | 170,8 |
| | XII | 109,8 | 4,2 | 110,5 | 5,0 | 110,2 | 4,6 | 169,4 | 172,2 | 170,5 |
| 2008 | I | 110,0 | 4,7 | 110,6 | 5,3 | 110,4 | 5,0 | 169,9 | 172,5 | 170,9 |
| | II | 110,6 | 4,6 | 111,1 | 5,2 | 110,9 | 5,0 | 170,7 | 173,3 | 171,7 |
| | III | 113,2 | 6,1 | 113,2 | 6,2 | 113,2 | 6,2 | 174,7 | 176,5 | 175,2 |
| | IV | 113,3 | 5,9 | 113,2 | 5,9 | 113,2 | 5,9 | 174,9 | 176,6 | 175,3 |
| | V | 115,2 | 7,6 | 114,8 | 7,1 | 115,0 | 7,3 | 177,9 | 179,0 | 178,0 |
| | VI | 116,2 | 8,0 | 115,7 | 7,5 | 115,9 | 7,7 | 179,4 | 180,4 | 179,5 |
| | VII | 116,4 | 8,0 | 115,9 | 7,2 | 116,1 | 7,5 | 179,7 | 180,7 | 179,8 |
| | VIII | 115,2 | 6,7 | 115,1 | 6,3 | 115,2 | 6,5 | 177,9 | 179,6 | 178,3 |
| | IX | 115,2 | 6,0 | 115,4 | 5,8 | 115,3 | 5,9 | 177,8 | 180,0 | 178,5 |
| | X | 115,8 | 6,3 | 116,2 | 6,3 | 116,0 | 6,2 | 178,7 | 181,2 | 179,6 |
| | XI | 114,4 | 3,8 | 115,1 | 4,4 | 114,8 | 4,2 | 176,6 | 179,5 | 177,8 |
| | XII | 111,5 | 1,6 | 112,2 | 1,5 | 111,9 | 1,5 | 172,2 | 174,9 | 173,3 |
| 2009 | I | 110,3 | 0,3 | 110,6 | 0,0 | 110,5 | 0,1 | 170,4 | 172,5 | 171,1 |
| | II | 109,1 | -1,4 | 108,9 | -2,0 | 109,0 | -1,7 | 168,4 | 169,8 | 168,7 |
| | III | 108,3 | -4,3 | 108,1 | -4,5 | 108,2 | -4,4 | 167,3 | 168,5 | 167,5 |
| | IV | 107,7 | -4,9 | 107,3 | -5,2 | 107,5 | -5,1 | 166,3 | 167,4 | 166,5 |
| | V | 107,4 | -6,8 | 106,9 | -6,8 | 107,1 | -6,8 | 165,8 | 166,8 | 165,9 |
| | VI | 108,2 | -6,9 | 107,5 | -7,1 | 107,8 | -7,0 | 167,1 | 167,7 | 166,9 |

Metsäalan konekustannusindeksi – Kostnadsindex för skogsmaskiner
Indeksit kustannustekijöittäin, kokonaisindeksi – Index efter kostnadsfaktorer, totalindex
Ilman arvonlisäveroa – Exkl. mervärdesskatt

2005 = 100

| Vuosi ja kuukausi | Palkat | Välilliset palkat | Matka- ja majoitus | Poltto- ja voiteluaineet | Korjaus ja huolto | Kuljetukset | Pääoman poisto | Korko- kustannukset | Vakuu- tukset | Hallinto | Kokonais- indeksi | |
|-------------------|--------|-------------------|-----------------------|--------------------------|------------------------|-------------|----------------------|---------------------|----------------|---------------|-------------------|-------|
| Ar och månad | Löner | Indirekta löner | Resa och inkvartering | Bränslen o. smörjmedel | Reparation och service | Transporter | Kapital- avskrivning | Ränte- kostnader | Försäk- ringar | Förvalt- ning | Totalindex | |
| | (19,0) | (12,1) | (8,0) | (10,1) | (11,1) | (5,8) | (23,5) | (5,7) | (0,9) | (3,7) | (100,0) | |
| 2005 | 100,0 | 100,0 | 100,0 | 100,0 | 100,0 | 100,0 | 100,0 | 100,0 | 100,0 | 100,0 | 100,0 | |
| 2006 | 102,8 | 102,7 | 105,1 | 107,1 | 102,8 | 106,2 | 101,5 | 119,8 | 104,9 | 103,4 | 104,3 | |
| 2007 | 105,1 | 103,1 | 108,4 | 108,5 | 106,2 | 110,1 | 102,1 | 150,3 | 103,5 | 106,3 | 107,8 | |
| 2008 | 109,9 | 106,4 | 112,1 | 132,7 | 112,1 | 119,0 | 103,0 | 160,4 | 105,9 | 110,1 | 114,0 | |
| 2006 | I | 100,5 | 100,3 | 100,0 | 105,1 | 101,2 | 102,6 | 101,5 | 105,3 | 104,9 | 102,2 | 101,7 |
| | II | 100,5 | 100,3 | 105,5 | 105,6 | 101,6 | 105,6 | 101,5 | 109,3 | 104,9 | 102,2 | 102,7 |
| | III | 103,3 | 103,1 | 105,5 | 107,7 | 101,8 | 105,6 | 101,5 | 113,4 | 104,9 | 102,9 | 104,0 |
| | IV | 103,3 | 103,1 | 105,5 | 109,5 | 101,9 | 105,6 | 101,5 | 114,8 | 104,9 | 103,1 | 104,3 |
| | V | 103,3 | 103,1 | 105,5 | 109,4 | 102,7 | 105,6 | 101,5 | 111,9 | 104,9 | 103,1 | 104,2 |
| | VI | 103,3 | 103,1 | 105,5 | 109,3 | 102,9 | 106,9 | 101,5 | 115,4 | 104,9 | 103,2 | 104,5 |
| | VII | 103,3 | 103,1 | 105,5 | 110,7 | 103,1 | 106,9 | 101,5 | 117,4 | 104,9 | 103,9 | 104,8 |
| | VIII | 103,3 | 103,1 | 105,5 | 111,4 | 103,2 | 106,9 | 101,5 | 124,9 | 104,9 | 103,9 | 105,3 |
| | IX | 103,3 | 103,1 | 105,5 | 105,8 | 103,7 | 106,9 | 101,5 | 128,7 | 104,9 | 104,0 | 105,0 |
| | X | 103,3 | 103,1 | 105,5 | 104,3 | 103,7 | 106,9 | 101,5 | 128,4 | 104,9 | 104,0 | 104,9 |
| | XI | 103,3 | 103,1 | 105,5 | 103,5 | 103,9 | 106,9 | 101,5 | 132,4 | 104,9 | 104,1 | 105,0 |
| | XII | 103,3 | 103,1 | 105,5 | 103,2 | 104,0 | 108,0 | 101,5 | 136,2 | 104,9 | 104,5 | 105,3 |
| 2007 | I | 103,3 | 101,3 | 108,4 | 99,5 | 104,5 | 108,0 | 101,6 | 137,2 | 103,5 | 104,8 | 105,1 |
| | II | 103,3 | 101,3 | 108,4 | 101,9 | 104,9 | 109,5 | 101,6 | 140,1 | 103,5 | 104,9 | 105,6 |
| | III | 105,4 | 103,4 | 108,4 | 102,3 | 105,0 | 109,5 | 101,6 | 143,5 | 103,5 | 106,1 | 106,6 |
| | IV | 105,4 | 103,4 | 108,4 | 103,1 | 105,6 | 109,5 | 101,6 | 146,7 | 103,5 | 106,2 | 106,9 |
| | V | 105,4 | 103,4 | 108,4 | 104,2 | 105,8 | 109,5 | 102,0 | 145,9 | 103,5 | 106,1 | 107,1 |
| | VI | 105,4 | 103,4 | 108,4 | 106,7 | 105,8 | 110,4 | 102,0 | 148,5 | 103,5 | 106,1 | 107,6 |
| | VII | 105,4 | 103,4 | 108,4 | 108,0 | 105,9 | 110,4 | 102,6 | 151,1 | 103,5 | 106,1 | 108,0 |
| | VIII | 105,4 | 103,4 | 108,4 | 107,6 | 106,2 | 110,4 | 102,6 | 154,6 | 103,5 | 106,1 | 108,2 |
| | IX | 105,4 | 103,4 | 108,4 | 110,8 | 107,6 | 110,9 | 102,6 | 157,8 | 103,5 | 107,2 | 108,9 |
| | X | 105,4 | 103,4 | 108,4 | 112,5 | 107,9 | 110,9 | 102,6 | 158,9 | 103,5 | 107,2 | 109,2 |
| | XI | 105,4 | 103,4 | 108,4 | 124,1 | 107,8 | 110,9 | 102,6 | 156,9 | 103,5 | 107,2 | 110,2 |
| | XII | 105,4 | 103,4 | 108,4 | 121,4 | 107,8 | 110,9 | 102,2 | 162,9 | 103,5 | 107,2 | 110,2 |
| 2008 | I | 105,4 | 102,0 | 111,2 | 121,5 | 109,7 | 114,9 | 102,7 | 154,1 | 105,9 | 107,9 | 110,4 |
| | II | 105,4 | 102,0 | 111,2 | 124,3 | 110,0 | 114,9 | 102,7 | 157,6 | 105,9 | 108,0 | 110,9 |
| | III | 109,4 | 105,9 | 112,3 | 132,7 | 110,9 | 114,9 | 102,7 | 157,6 | 105,9 | 108,2 | 113,2 |
| | IV | 109,4 | 105,9 | 112,3 | 134,0 | 111,3 | 114,9 | 102,7 | 155,9 | 105,9 | 108,3 | 113,2 |
| | V | 109,4 | 105,9 | 112,3 | 149,4 | 111,4 | 116,6 | 102,7 | 156,2 | 105,9 | 109,9 | 115,0 |
| | VI | 109,4 | 105,9 | 112,3 | 154,8 | 111,6 | 120,9 | 102,7 | 157,9 | 105,9 | 110,0 | 115,9 |
| | VII | 109,4 | 105,9 | 112,3 | 153,7 | 111,6 | 120,9 | 102,8 | 162,8 | 105,9 | 110,0 | 116,1 |
| | VIII | 109,4 | 105,9 | 112,3 | 140,7 | 112,9 | 122,1 | 102,8 | 165,7 | 105,9 | 110,2 | 115,2 |
| | IX | 109,4 | 105,9 | 112,3 | 137,3 | 113,7 | 122,1 | 103,6 | 168,0 | 105,9 | 112,0 | 115,3 |
| | X | 114,1 | 110,4 | 112,3 | 126,2 | 114,3 | 122,1 | 103,6 | 173,3 | 105,9 | 112,1 | 116,0 |
| | XI | 114,1 | 110,4 | 112,3 | 116,1 | 114,2 | 122,1 | 103,6 | 170,6 | 105,9 | 112,1 | 114,8 |
| | XII | 114,1 | 110,4 | 112,3 | 101,9 | 113,9 | 122,1 | 103,6 | 145,2 | 105,9 | 112,0 | 111,9 |
| 2009 | I | 114,1 | 109,9 | 116,7 | 96,4 | 114,3 | 121,5 | 103,6 | 123,7 | 112,7 | 112,5 | 110,5 |
| | II | 114,1 | 109,9 | 116,7 | 95,6 | 114,2 | 121,5 | 103,6 | 98,9 | 112,7 | 112,4 | 109,0 |
| | III | 114,1 | 109,9 | 116,7 | 93,0 | 114,3 | 121,5 | 103,6 | 88,3 | 112,7 | 114,3 | 108,2 |
| | VI | 114,1 | 108,0 | 116,7 | 94,1 | 114,2 | 121,5 | 103,6 | 78,5 | 112,7 | 114,1 | 107,5 |
| | V | 114,1 | 108,0 | 116,7 | 93,5 | 114,1 | 121,5 | 103,6 | 73,5 | 112,7 | 114,0 | 107,1 |
| | VI | 114,1 | 108,0 | 116,7 | 100,9 | 114,1 | 121,5 | 103,6 | 72,3 | 112,7 | 114,1 | 107,8 |

Metsätraktoreiden ja hakkuukoneiden kustannustekijöittäin eriteltyt indeksipisteluvut on saatavissa Tilastokeskuksesta.
Index enligt kostnadsfaktorer för skogsmaskiner och avverkningsmaskiner kan erhållas vid Statistikcentralen.

SVT Suomen virallinen tilasto
Finlands officiella statistik
Official Statistics of Finland
Lisätietoja – Förfrågningar – Inquiries

Hinnat ja kustannukset 2009
Priser och kostnader 2009
Prices and costs 2009

Sanna Malinen (09) 1734 3564
Tuula Turunen (09) 1734 3369
E-mail: kui.tilastokeskus@stat.fi

Vastaava tilastojohtaja – Ansvarig statistikdirektör –
Director in charge

Kari Molnar

Maarakennusalan ja metsäalan konekustannusindekseistä 2005=100 on saatavilla muistiot Tilastokeskuksen internetissä.

Maarakennusala: <http://tilastokeskus.fi/til/markki/men.html>

Metsäala: <http://tilastokeskus.fi/til/mekki/men.html>).

***Julkaisumyynti: Tilastokeskus (09) 1734 2011
myynti@tilastokeskus.fi***