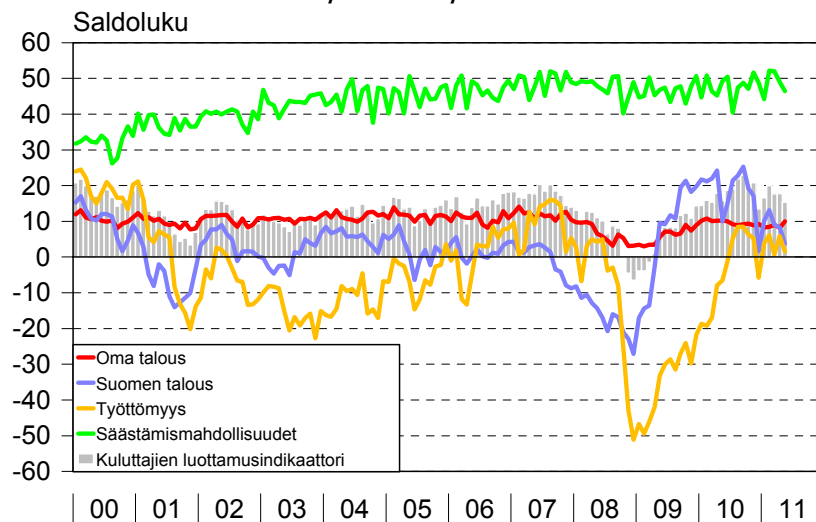


Kuluttajabarometri: taulukot

2011, toukokuu

Kuluttajien luottamusindikaattorin osatekijät
 1/2000-5/2011



Kysymyksen **saldoluku** saadaan vähentämällä vastausvaihtoehtoja painottaen myönteisten vastausten prosentiosuudesta kielteisten vastausten prosentiosuus. **Kuluttajien luottamusindikaattori** on keskiarvo tulevaa 12 kuukautta koskevasta neljästä saldoluovusta: oma ja Suomen

talous, työttömyys sekä kotitalouden säästämismahdollisuudet. Saldoluvut ja luottamusindikaattori voivat vaihdella -100:n ja 100:n välillä; mitä korkeampi lukema, sitä valoisampi näkemys taloudesta.

Sisältö

Kuluttajabarometri: taulukot

Alkusanat	3
Taloudellinen tilanne	4
1. Suomen taloudellinen tilanne tällä hetkellä	4
2. Suomen taloudellinen tilanne 12 kuukauden kuluttua	6
3. Työttömien määrän muutos Suomessa seuraavien 12 kuukauden aikana	8
4. Kuluttajahintojen taso nyt	10
5. Kuluttajahintojen muutos Suomessa seuraavien 12 kuukauden aikana	12
6. Kuluttajahintojen muutos prosentteina	14
7. Oman kotitalouden taloudellinen tilanne tällä hetkellä	16
8. Oman kotitalouden taloudellinen tilanne 12 kuukauden kuluttua	18
9. Ajankohdan edullisuus kestotavaroiden hankintaan	20
10. Ajankohdan edullisuus säästämisen kannalta	22
11. Ajankohdan edullisuus lainanoton kannalta	24
Ostoaikomukset ja omistaminen	26
12. Rahankäyttö kestotavaroihin seuraavien 12 kuukauden aikana	26
13. Kotitalouden aikomus ostaa asunto seuraavien 12 kuukauden aikana	28
14. Tärkeimpien rahoitusmuotojen jakauma asunnonhankinnassa	30
15. Kotitalouden aikomus ostaa auto seuraavien 12 kuukauden aikana	31
16. Uusi vai käytetty auto	33
17. Tärkeimpien rahoitusmuotojen jakauma autonostossa	34
18. Rahankäyttö joihinkin kulutuskohteisiin seuraavien 6 kuukauden aikana	35
19. Joidenkin laitteiden yleisyys kotitalouksissa haastatteluhetkellä	36
20. Kotitalouksien autoistuneisuus joidenkin taustatietojen mukaan	38
Säästäminen ja lainanotto	39
21. Kotitalouden rahatilanne haastatteluhetkellä	39
22. Kotitalouden säästämismahdollisuudet seuraavien 12 kuukauden aikana	41
23. Säästöjen pääasialliset käyttötarkoitukset seuraavien 12 kuukauden aikana	43
24. Aiotut sijoituskohteet säästöille seuraavien 12 kuukauden aikana	44
25. Toteutuneet sijoituskohteet haastatteluhetkellä	45
26. Kotitalouden lainanottoaikomus seuraavien 12 kuukauden aikana	46
27. Lainojen käyttötarkoitukset seuraavien 12 kuukauden aikana	48
Taustatietoa vastaajista	49
28. Kuluttajabarometriin vastanneiden jakautuminen eri taustatietojen mukaan	49
29. Kuluttajabarometriin vastanneet kotitalouden rakenteen ja koon mukaan	51

Alkusanat

Kuluttajabarometri on haastattelututkimus (survey), jonka avulla mitataan suomalaisten mielikuvia - arvioita ja odotuksia - yleisestä ja oman kotitalouden taloudellisesta kehityksestä sekä aikomuksia tehdä suuria hankintoja, säästää tai ottaa lainaa. Lisäksi tutkimuksella selvitetään nykyaikaisten koneiden ja laitteiden yleisyyttä kotitalouksissa. Ensimmäinen barometrikysely tehtiin marraskuussa 1987. Aluksi tutkimus tehtiin kaksi kertaa vuodessa. Vuonna 1992 tutkimuskerrat nostettiin neljään. Lokakuusta 1995 alkaen tiedot on kerätty EU:n komission toimeksiannosta ja osin rahoittamana joka kuukausi. Viidentoista harmonisoidun EU-kysymyksen lisäksi kuluttajabarometrissa on parikymmentä Tilastokeskuksen omaa kysymystä, jotka ovat olleet mukana alusta lähtien.

Kuluttajabarometrin tiedot kerättiin joulukuuhun 1999 saakka Tilastokeskuksen työvoimatutkimuksen yhteydessä. Tutkimuksessa käytettiin kuutta rotatoivaa paneelia. Samalle henkilölle esitettiin kysymykset kolme kertaa puolen vuoden välein, ja kohdehenkilöistä oli joka kuukausi uusia noin kolmannes. Tilastokeskuksen kenttähaastattelijat tekivät haastattelut (puhelimitse) eri puolilla Suomea.

Tammikuusta 2000 alkaen kuluttajabarometrin kohteena on kuukausittain kokonaan vaihtuva henkilöotos. Samaa otosta käytetään myös suomalaisten matkailututkimuksen ym. kyselyjen tiedonkeruussa. Kaikki haastattelut tehdään keskitetysti Tilastokeskuksen puhelinhaastattelu- eli CATI-keskuksesta. Tutkimusalueena on edelleen koko maa, ja kuluttajabarometrin vastaajat edustavat Suomen 15–74-vuotiasta väestöä iän, sukupuolen, asuinläänin ja äidinkielen suhteen.

Tiedonkeruumenetelmän muutoksella oli jonkin verran vaikutusta kuluttajabarometrin vastausjakaumiin. Syksyllä 1999 toteutetun koetutkimuksen perusteella kuluttajien arviot kotitaloutensa rahatilanteesta sekä kestotavaroiden ostamisen ja säästämisen edullisuudesta muuttuivat myönteisemmiksi uuden menetelmän seurauksena.

Kuluttajabarometrin otoskoko on kuukausittain 2 200 henkilöä. Toukokuussa 2011 vastauksia saatiin 1 461 ja vastauskato oli siten 33,6 prosenttia. Vastauskato sisältää tutkimuksesta kieltäytyneiden tai muuten estyneiden lisäksi henkilöt, joita ei onnistuttu tavoittamaan.

Tässä julkaisussa esitetään tarkkaa tietoa kuluttajabarometrin kysymysten vastausjakauksista. Taustatietoina käytetään vastaajan sukupuolta, ikää, koulutusta, sosioekonomista asemaa ja suuraluetta sekä kotitalouden tyyppiä ja bruttotuloja. Kaikki julkaisussa esitettävät vastausjakaumat on korotettu tutkimuksen perusjoukon tasolle painokertoimien avulla. Painotus korjaa vastauskadon vaikutuksia ja parantaa tietojen tilastollista tarkkuutta.

Julkaisussa käytettäviä luokituksia:

Suuraluejako (pohjana maakunnat):

Pääkaupunkiseutu: Helsinki, Espoo, Vantaa ja Kauniainen

Muu Etelä-Suomi: Uusimaa ilman pääkaupunkiseutua, Kanta-Häme, Päijät-Häme, Kymenlaakso ja Etelä-Karjala

Länsi-Suomi: Varsinais-Suomi, Satakunta, Pirkanmaa, Keski-Suomi, Etelä-Pohjanmaa, Pohjanmaa, Keski-Pohjanmaa ja Ahvenanmaa

Itä-Suomi: Etelä-Savo, Pohjois-Savo ja Pohjois-Karjala

Pohjois-Suomi: Pohjois-Pohjanmaa, Kainuu ja Lappi.

Kotitalouden bruttotuloluokka, tulokvartiili:

Alin neljännes: vähemmän kuin 1 800 €/kk

2. alin neljännes: 1 800 – 2 999 €/kk

2. ylin neljännes: 3 000 – 4 999 €/kk

Ylin neljännes: 5 000 €/kk tai enemmän.

Taulukko 1. Suomen taloudellinen tilanne tällä hetkellä
(05/2011) verrattuna 12 kk sitten vallinneeseen tilanteeseen,
prosenttia kuluttajista

	Suomen tal. tila nyt vs. 12 kk sitten						Yhteensä	N
	Paljon parempi	Jonkin verran parempi	Samanlainen	Jonkin verran huonompi	Paljon huonompi	Eos tai puuttuva tieto		
	Rivi-%	Rivi-%	Rivi-%	Rivi-%	Rivi-%	Rivi-%		
Yhteensä	1.5	36.7	37.5	19.9	2.4	2.1	100.0	4056737
SUKUPUOLI								
Mies	2.3	41.3	35.1	17.6	2.3	1.4	100.0	2030997
Nainen	0.7	32.0	39.9	22.2	2.4	2.8	100.0	2025740
IKÄ								
15-24	0.4	46.5	36.1	11.3	1.8	3.9	100.0	659496
25-34	2.2	38.2	40.7	15.4	0.9	2.6	100.0	684398
35-44	1.7	41.1	37.1	18.1	1.2	0.8	100.0	662667
45-54	3.0	38.2	37.4	19.6	1.8	.	100.0	750558
55-64	1.1	31.9	36.3	24.5	4.9	1.4	100.0	782980
65-74	.	21.5	37.2	32.6	3.6	5.2	100.0	516638
KOULUTUS								
Perusaste	1.0	32.3	38.9	21.7	2.5	3.5	100.0	1178376
Keskiaste	1.5	32.6	39.0	22.6	2.6	1.7	100.0	1671265
Korkea-aste	1.9	46.6	33.9	14.4	1.8	1.4	100.0	1207096
SUURALUE								
Pääkaupunkiseutu	2.2	40.6	34.8	18.1	2.5	1.8	100.0	821491
Muu Etelä-Suomi	0.6	37.7	36.6	19.9	2.1	3.1	100.0	884477
Länsi-Suomi	1.5	35.3	39.2	19.4	2.6	1.9	100.0	1436478
Itä-Suomi	1.4	33.5	38.4	22.1	3.3	1.4	100.0	426288
Pohjois-Suomi	1.7	35.0	37.6	22.4	1.1	2.1	100.0	488003

Taulukko 1. jatkuu
(05/2011)

Suomen taloudellinen tilanne tällä hetkellä
verrattuna 12 kk sitten vallinneeseen tilanteeseen,
prosenttia kuluttajista

	Suomen tal. tila nyt vs. 12 kk sitten						Yhteensä	N
	Paljon parempi	Jonkin verran parempi	Samanlainen	Jonkin verran huonompi	Paljon huonompi	Eos tai puuttuva tieto		
	Rivi-%	Rivi-%	Rivi-%	Rivi-%	Rivi-%	Rivi-%		
Yhteensä	1.5	36.7	37.5	19.9	2.4	2.1	100.0	4056737
SOSIOEKONOMINEN ASEMA								
Maatalousyrittäjät	.	21.6	43.4	30.7	4.2	.	100.0	61906
Muut yrittäjät	2.1	52.7	30.6	12.6	2.1	.	100.0	266747
Ylemmät toimihenkilöt	3.5	49.4	31.7	12.4	2.2	0.9	100.0	663470
Alemmat toimihenkilöt	0.8	39.8	32.8	24.7	1.1	0.8	100.0	711348
Työntekijät	2.6	26.8	44.7	21.3	1.7	2.9	100.0	662164
Työttömät	.	38.0	36.0	24.4	1.6	.	100.0	169913
Opiskelijat	1.1	45.9	40.6	7.8	1.7	2.8	100.0	513666
Eläkeläiset	0.3	21.1	40.2	30.1	4.7	3.5	100.0	844314
Omaa kotitaloutta hoitavat yms.	.	41.1	38.3	11.9	1.8	6.9	100.0	163209
KOTITALOUSTYYPPI								
Yksinasuva 15-34 v.	1.1	43.1	35.9	16.5	1.1	2.4	100.0	256677
Yksinasuva 35-54 v.	.	32.0	37.6	25.8	4.7	.	100.0	170084
Yksinasuva 55-74 v.	0.9	18.8	35.9	32.0	6.8	5.6	100.0	283398
Lapsiperhe	2.2	41.2	37.6	16.2	0.9	1.9	100.0	1522143
Kahden tai us. aikuisen talous	1.1	35.2	37.8	21.1	2.9	1.9	100.0	1824435
KOTITALOUDEN BRUTTOTULOLUOKKA								
Alin neljännes	0.5	26.9	39.6	22.7	5.8	4.6	100.0	607752
2. alin neljännes	0.3	29.7	37.0	27.9	3.5	1.5	100.0	939929
2. ylin neljännes	1.8	36.4	41.6	17.4	1.3	1.5	100.0	1243256
Ylin neljännes	3.1	48.4	30.7	16.0	1.1	0.8	100.0	1023531
Eos tai puuttuva tieto	.	40.4	41.1	11.5	.	7.0	100.0	242269

Taulukko 2. Suomen taloudellinen tilanne 12 kk:n kuluttua
(05/2011) verrattuna tämänhetkiseen tilanteeseen,
prosenttia kuluttajista

	Suomen tal. tila 12 kk kuluttua vs. nyt						Yhteensä	N
	Paljon parempi	Jonkin verran parempi	Samanlainen	Jonkin verran huonompi	Paljon huonompi	Eos tai puuttuva tieto		
	Rivi-%	Rivi-%	Rivi-%	Rivi-%	Rivi-%	Rivi-%		
Yhteensä	1.0	31.1	42.7	21.1	2.4	1.8	100.0	4056737
SUKUPUOLI								
Mies	1.5	37.2	37.9	19.8	2.1	1.5	100.0	2030997
Nainen	0.5	24.9	47.4	22.4	2.7	2.0	100.0	2025740
IKÄ								
15-24	1.7	38.9	43.4	12.4	2.2	1.3	100.0	659496
25-34	0.9	30.3	48.2	18.5	1.3	0.8	100.0	684398
35-44	2.5	39.7	36.9	16.5	3.2	1.2	100.0	662667
45-54	0.4	27.2	42.1	28.8	0.8	0.8	100.0	750558
55-64	0.7	29.8	41.1	22.6	3.0	2.8	100.0	782980
65-74	.	18.7	45.1	27.9	4.2	4.1	100.0	516638
KOULUTUS								
Perusaste	1.2	31.8	43.9	17.2	3.5	2.4	100.0	1178376
Keskiaste	1.4	29.0	41.7	24.8	1.8	1.3	100.0	1671265
Korkea-aste	0.4	33.1	42.9	19.7	2.1	1.8	100.0	1207096
SUURALUE								
Pääkaupunkiseutu	0.7	31.7	40.2	22.8	2.5	2.1	100.0	821491
Muu Etelä-Suomi	1.2	28.7	43.7	22.4	2.1	1.8	100.0	884477
Länsi-Suomi	0.6	34.4	41.0	21.0	1.9	1.1	100.0	1436478
Itä-Suomi	1.3	23.9	45.7	23.7	3.4	2.1	100.0	426288
Pohjois-Suomi	2.3	30.6	47.1	14.0	3.3	2.7	100.0	488003

Taulukko 2. jatkuu
(05/2011)

Suomen taloudellinen tilanne 12 kk:n kuluttua
verrattuna tämänhetkiseen tilanteeseen,
prosenttia kuluttajista

	Suomen tal. tila 12 kk kuluttua vs. nyt						Yhteensä	N
	Paljon parempi	Jonkin verran parempi	Samanlainen	Jonkin verran huonompi	Paljon huonompi	Eos tai puuttuva tieto		
	Rivi-%	Rivi-%	Rivi-%	Rivi-%	Rivi-%	Rivi-%		
Yhteensä	1.0	31.1	42.7	21.1	2.4	1.8	100.0	4056737
SOSIOEKONOMINEN ASEMA								
Maatalousyrittäjät	.	13.1	47.8	30.7	8.4	.	100.0	61906
Muut yrittäjät	1.0	42.0	39.3	15.6	.	2.0	100.0	266747
Ylemmät toimihenkilöt	1.6	36.8	38.5	20.1	1.7	1.3	100.0	663470
Alemmat toimihenkilöt	.	27.6	50.5	21.2	0.8	.	100.0	711348
Työntekijät	0.4	30.1	42.3	22.2	2.5	2.4	100.0	662164
Työttömät	3.4	37.3	34.7	21.4	3.3	.	100.0	169913
Opiskelijat	2.8	38.1	43.0	13.2	1.8	1.2	100.0	513666
Eläkeläiset	.	23.2	41.1	27.4	4.8	3.5	100.0	844314
Omaa kotitaloutta hoitavat yms.	3.5	28.1	45.8	17.5	1.8	3.3	100.0	163209
KOTITALOUSTYYPPI								
Yksinasuva 15-34 v.	1.1	25.6	49.5	21.4	1.1	1.2	100.0	256677
Yksinasuva 35-54 v.	1.7	34.9	34.0	22.8	5.0	1.6	100.0	170084
Yksinasuva 55-74 v.	.	27.2	44.3	21.1	3.7	3.8	100.0	283398
Lapsiperhe	1.6	34.6	43.2	17.7	1.5	1.5	100.0	1522143
Kahden tai us. aikuisen talous	0.6	29.2	41.8	23.7	2.8	1.8	100.0	1824435
KOTITALOUDEN BRUTTOTULOLUOKKA								
Alin neljännes	1.4	27.2	43.0	20.2	4.5	3.6	100.0	607752
2. alin neljännes	0.6	26.5	45.4	23.5	3.2	0.9	100.0	939929
2. ylin neljännes	1.6	30.8	41.4	23.4	1.1	1.7	100.0	1243256
Ylin neljännes	0.2	38.7	40.5	17.7	2.0	0.8	100.0	1023531
Eos tai puuttuva tieto	2.3	27.5	46.9	16.2	2.3	4.7	100.0	242269

Taulukko 3. Työttömien määrän muutos Suomessa seuraavien 12 kk:n aikana, (05/2011) prosenttia kuluttajista

	Työttömiä on vuoden kuluttua						Yhteensä	N
	Paljon enemmän	Jonkin verran enemmän	Yhtä paljon	Jonkin verran vähemmän	Paljon vähemmän	Eos tai puuttuva tieto		
	Rivi-%	Rivi-%	Rivi-%	Rivi-%	Rivi-%	Rivi-%		
Yhteensä	2.1	27.9	35.1	33.2	1.0	0.7	100.0	4056737
SUKUPUOLI								
Mies	1.1	24.9	33.0	38.8	1.6	0.6	100.0	2030997
Nainen	3.1	30.9	37.2	27.6	0.4	0.8	100.0	2025740
IKÄ								
15-24	3.0	28.7	34.7	32.3	0.4	0.9	100.0	659496
25-34	1.8	28.1	34.2	33.8	1.3	1.0	100.0	684398
35-44	1.2	27.5	35.5	33.7	1.6	0.4	100.0	662667
45-54	2.2	25.4	40.4	31.0	1.1	.	100.0	750558
55-64	2.4	30.1	30.4	36.2	0.3	0.7	100.0	782980
65-74	2.2	27.6	35.6	31.5	1.5	1.5	100.0	516638
KOULUTUS								
Perusaste	3.0	28.4	34.0	32.2	1.2	1.2	100.0	1178376
Keskiaste	2.2	30.2	35.2	31.1	1.0	0.3	100.0	1671265
Korkea-aste	1.2	24.2	35.9	37.0	0.9	0.7	100.0	1207096
SUURALUE								
Pääkaupunkiseutu	2.9	25.3	36.2	33.1	0.7	1.9	100.0	821491
Muu Etelä-Suomi	2.5	33.0	31.6	31.1	0.9	0.9	100.0	884477
Länsi-Suomi	2.4	26.2	33.5	35.8	1.7	0.4	100.0	1436478
Itä-Suomi	0.7	26.3	39.8	32.6	0.6	.	100.0	426288
Pohjois-Suomi	0.5	29.7	39.9	29.9	.	.	100.0	488003

Taulukko 3. jatkuu Työttömien määrän muutos Suomessa seuraavien 12 kk:n aikana,
(05/2011) prosenttia kuluttajista

	Työttömiä on vuoden kuluttua						Yhteensä	N
	Paljon enemmän	Jonkin verran enemmän	Yhtä paljon	Jonkin verran vähemmän	Paljon vähemmän	Eos tai puuttuva tieto		
	Rivi-%	Rivi-%	Rivi-%	Rivi-%	Rivi-%	Rivi-%		
Yhteensä	2.1	27.9	35.1	33.2	1.0	0.7	100.0	4056737
SOSIOEKONOMINEN ASEMA								
Maatalousyrittäjät	.	39.2	34.7	26.1	.	.	100.0	61906
Muut yrittäjät	1.2	19.0	44.6	28.7	4.2	2.2	100.0	266747
Ylemmät toimihenkilöt	1.2	25.0	36.7	35.8	0.9	0.4	100.0	663470
Alemmat toimihenkilöt	2.3	32.8	36.7	27.5	0.8	.	100.0	711348
Työntekijät	2.0	27.9	31.0	38.2	.	0.8	100.0	662164
Työttömät	4.9	32.7	36.3	24.6	1.5	.	100.0	169913
Opiskelijat	1.6	28.2	35.4	32.4	1.1	1.2	100.0	513666
Eläkeläiset	2.9	27.7	33.6	33.8	0.9	0.9	100.0	844314
Omaa kotitaloutta hoitavat yms.	1.8	23.9	27.8	44.8	1.7	.	100.0	163209
KOTITALOUSTYYPPI								
Yksinasuva 15-34 v.	3.3	30.0	37.3	28.2	1.1	.	100.0	256677
Yksinasuva 35-54 v.	6.4	34.0	34.2	23.8	1.5	.	100.0	170084
Yksinasuva 55-74 v.	4.1	31.7	29.4	33.0	1.0	0.9	100.0	283398
Lapsiperhe	1.4	26.3	34.1	35.7	1.5	0.9	100.0	1522143
Kahden tai us. aikuisen talous	1.8	27.8	36.5	32.6	0.6	0.6	100.0	1824435
KOTITALOUDEN BRUTTOTULOLUOKKA								
Alin neljännes	6.1	28.0	37.4	25.8	1.4	1.3	100.0	607752
2. alin neljännes	2.3	29.6	33.7	33.6	0.6	0.3	100.0	939929
2. ylin neljännes	1.5	28.2	36.4	32.0	1.3	0.5	100.0	1243256
Ylin neljännes	0.5	24.2	35.0	38.6	1.1	0.5	100.0	1023531
Eos tai puuttuva tieto	1.1	35.3	28.0	33.0	.	2.6	100.0	242269

Taulukko 4. Kuluttajahintojen taso nyt
(05/2011) verrattuna kuluttajahintoihin 12 kk sitten,
prosenttia kuluttajista

	Kuluttajahinnat nyt vs. 12 kk sitten						Yhteensä	N
	Paljon korkeammat	Melko paljon korkeammat	Hieman korkeammat	Samalla tasolla	Alemmat	Eos tai puuttuva tieto		
	Rivi-%	Rivi-%	Rivi-%	Rivi-%	Rivi-%	Rivi-%		
Yhteensä	8.1	21.6	59.9	9.9	0.3	0.2	100.0	4056737
SUKUPUOLI								
Mies	8.4	19.5	60.1	11.8	.	0.2	100.0	2030997
Nainen	7.8	23.7	59.7	7.9	0.7	0.3	100.0	2025740
IKÄ								
15-24	4.4	18.1	61.9	15.1	.	0.5	100.0	659496
25-34	7.6	14.7	62.1	15.6	.	.	100.0	684398
35-44	7.8	16.9	63.8	10.2	0.9	0.4	100.0	662667
45-54	7.0	24.0	60.9	7.7	0.3	.	100.0	750558
55-64	10.7	22.8	61.0	4.5	0.7	0.3	100.0	782980
65-74	11.8	35.7	46.3	6.2	.	.	100.0	516638
KOULUTUS								
Perusaste	10.0	23.3	54.8	11.2	0.2	0.5	100.0	1178376
Keskiaste	8.5	22.1	58.7	10.2	0.5	.	100.0	1671265
Korkea-aste	5.8	19.1	66.6	8.0	0.2	0.2	100.0	1207096
SUURALUE								
Pääkaupunkiseutu	7.7	18.6	61.1	11.1	0.7	0.7	100.0	821491
Muu Etelä-Suomi	8.2	25.9	56.5	8.8	0.3	0.3	100.0	884477
Länsi-Suomi	6.5	20.8	63.0	9.5	0.2	.	100.0	1436478
Itä-Suomi	11.4	26.2	52.7	9.0	0.7	.	100.0	426288
Pohjois-Suomi	10.7	16.6	61.2	11.5	.	.	100.0	488003

Taulukko 4. jatkuu Kuluttajahintojen taso nyt
(05/2011) verrattuna kuluttajahintoihin 12 kk sitten,
prosenttia kuluttajista

	Kuluttajahinnat nyt vs. 12 kk sitten						Yhteensä	N
	Paljon korkeammat	Melko paljon korkeammat	Hieman korkeammat	Samalla tasolla	Alemmat	Eos tai puuttuva tieto		
	Rivi-%	Rivi-%	Rivi-%	Rivi-%	Rivi-%	Rivi-%		
Yhteensä	8.1	21.6	59.9	9.9	0.3	0.2	100.0	4056737
SOSIOEKONOMINEN ASEMA								
Maatalousyrittäjät	.	21.6	61.3	12.9	4.2	.	100.0	61906
Muut yrittäjät	6.4	13.4	69.8	9.4	.	1.0	100.0	266747
Ylemmät toimihenkilöt	5.1	19.1	67.0	8.3	.	0.4	100.0	663470
Alemmat toimihenkilöt	6.2	21.3	60.3	11.8	0.4	.	100.0	711348
Työntekijät	12.0	18.8	60.7	8.6	.	.	100.0	662164
Työttömät	11.5	14.8	63.1	10.6	.	.	100.0	169913
Opiskelijat	3.3	18.0	62.4	15.7	.	0.6	100.0	513666
Eläkeläiset	12.4	31.9	49.3	5.8	0.6	.	100.0	844314
Omaa kotitaloutta hoitavat yms.	8.9	22.1	53.1	14.3	1.7	.	100.0	163209
KOTITALOUSTYYPPI								
Yksinasuva 15-34 v.	7.0	15.1	53.4	23.3	.	1.2	100.0	256677
Yksinasuva 35-54 v.	14.6	22.6	51.6	11.2	.	.	100.0	170084
Yksinasuva 55-74 v.	15.3	28.1	51.8	4.8	.	.	100.0	283398
Lapsiperhe	6.8	18.5	63.4	10.7	0.4	0.2	100.0	1522143
Kahden tai us. aikuisen talous	7.6	23.9	60.0	7.9	0.4	0.1	100.0	1824435
KOTITALOUDEN BRUTTOTULOLUOKKA								
Alin neljännes	14.8	24.4	48.4	11.4	0.5	0.5	100.0	607752
2. alin neljännes	9.1	24.1	57.1	9.7	.	.	100.0	939929
2. ylin neljännes	5.8	23.3	61.6	8.5	0.6	0.2	100.0	1243256
Ylin neljännes	6.4	17.2	66.5	9.6	.	0.3	100.0	1023531
Eos tai puuttuva tieto	7.2	13.9	63.3	14.4	1.2	.	100.0	242269

Taulukko 5. Kuluttajahintojen muutos Suomessa seuraavien 12 kk:n aikana,
(05/2011) prosenttia kuluttajista

	Kuluttajahinnat						Yhteensä	N
	Nousevat nopeammin kuin nyt	Nousevat samaa vauhtia kuin nyt	Nousevat hitaammin kuin nyt	Pysyvät nykytasolla	Laskevat nykytasolta	Eos tai puuttuva tieto		
	Rivi-%	Rivi-%	Rivi-%	Rivi-%	Rivi-%	Rivi-%		
Yhteensä	15.1	59.6	13.0	10.9	0.7	0.7	100.0	4056737
SUKUPUOLI								
Mies	16.3	56.6	14.8	10.8	1.1	0.4	100.0	2030997
Nainen	14.0	62.6	11.2	11.1	0.3	0.9	100.0	2025740
IKÄ								
15-24	12.5	53.9	12.4	18.5	2.2	0.4	100.0	659496
25-34	15.8	57.5	14.3	12.4	.	.	100.0	684398
35-44	11.6	62.9	11.4	11.6	0.8	1.7	100.0	662667
45-54	17.9	61.3	12.2	7.9	0.8	.	100.0	750558
55-64	15.5	65.9	11.7	6.2	.	0.7	100.0	782980
65-74	17.6	53.0	17.3	10.1	0.5	1.6	100.0	516638
KOULUTUS								
Perusaste	15.2	55.8	11.7	15.1	1.2	0.9	100.0	1178376
Keskiaste	13.0	60.1	14.9	10.6	0.7	0.7	100.0	1671265
Korkea-aste	18.1	62.4	11.5	7.3	0.2	0.5	100.0	1207096
SUURALUE								
Pääkaupunkiseutu	17.7	54.8	13.3	12.4	0.7	1.0	100.0	821491
Muu Etelä-Suomi	14.1	60.9	13.8	10.3	0.3	0.6	100.0	884477
Länsi-Suomi	14.5	62.5	11.4	10.5	0.8	0.4	100.0	1436478
Itä-Suomi	16.5	54.9	12.7	13.2	1.4	1.3	100.0	426288
Pohjois-Suomi	13.5	60.5	15.9	9.1	0.5	0.5	100.0	488003

Taulukko 5. jatkuu Kuluttajahintojen muutos Suomessa seuraavien 12 kk:n aikana,
(05/2011) prosenttia kuluttajista

	Kuluttajahinnat						Yhteensä	N
	Nousevat nopeammin kuin nyt	Nousevat samaa vauhtia kuin nyt	Nousevat hitaammin kuin nyt	Pysyvät nykytasolla	Laskevat nykytasolta	Eos tai puuttuva tieto		
	Rivi-%	Rivi-%	Rivi-%	Rivi-%	Rivi-%	Rivi-%		
Yhteensä	15.1	59.6	13.0	10.9	0.7	0.7	100.0	4056737
SOSIOEKONOMINEN ASEMA								
Maatalousyrittäjät	17.4	56.0	13.7	12.9	.	.	100.0	61906
Muut yrittäjät	20.2	60.0	15.7	1.0	1.0	2.0	100.0	266747
Ylemmät toimihenkilöt	18.5	62.3	10.4	8.4	.	0.4	100.0	663470
Alemmat toimihenkilöt	12.0	66.7	11.9	9.0	0.4	.	100.0	711348
Työntekijät	13.5	59.7	12.7	12.4	1.3	0.4	100.0	662164
Työttömät	12.7	55.7	18.2	11.8	.	1.6	100.0	169913
Opiskelijat	10.5	55.1	12.3	20.5	1.7	.	100.0	513666
Eläkeläiset	17.8	56.2	14.6	9.5	0.6	1.3	100.0	844314
Omaa kotitaloutta hoitavat yms.	15.8	52.9	13.8	15.7	.	1.8	100.0	163209
KOTITALOUSTYYPPI								
Yksinasuva 15-34 v.	13.1	57.0	12.7	17.3	.	.	100.0	256677
Yksinasuva 35-54 v.	13.0	56.3	16.1	13.0	1.6	.	100.0	170084
Yksinasuva 55-74 v.	16.2	64.2	9.4	10.3	.	.	100.0	283398
Lapsiperhe	14.9	58.8	12.2	12.5	1.1	0.4	100.0	1522143
Kahden tai us. aikuisen talous	15.6	60.1	14.0	8.6	0.5	1.2	100.0	1824435
KOTITALOUDEN BRUTTOTULOLUOKKA								
Alin neljännes	12.4	57.0	12.6	16.1	0.5	1.4	100.0	607752
2. alin neljännes	14.6	59.1	15.1	9.5	1.1	0.6	100.0	939929
2. ylin neljännes	15.5	61.3	12.7	9.6	0.5	0.4	100.0	1243256
Ylin neljännes	16.2	62.3	13.4	7.5	0.3	0.3	100.0	1023531
Eos tai puuttuva tieto	17.4	47.1	6.0	24.7	2.4	2.3	100.0	242269

Taulukko 6. Kuluttajahintojen muutos prosentteina viimeisten ja seuraavien 12 kk:n aikana, (05/2011) prosentti-arvio

	Kuluttajahinnat	
	Viim. 12 kk	Seur. 12 kk
	Muutos	Muutos
	%	%
Yhteensä	3.8	3.4
SUKUPUOLI		
Mies	3.8	3.3
Nainen	3.9	3.4
IKÄ		
15-24	3.8	3.1
25-34	3.5	3.2
35-44	3.9	3.4
45-54	3.8	3.4
55-64	4.1	3.8
65-74	3.8	3.0
KOULUTUS		
Perusaste	3.9	3.4
Keskiaste	3.9	3.4
Korkea-aste	3.6	3.3
SUURALUE		
Pääkaupunkiseutu	3.4	3.1
Muu Etelä-Suomi	4.0	3.4
Länsi-Suomi	3.8	3.4
Itä-Suomi	4.2	3.4
Pohjois-Suomi	4.1	3.7

Taulukko 6. jatkuu Kuluttajahintojen muutos prosentteina viimeisten ja seuraavien 12 kk:n aikana,
(05/2011) prosentti-arvio

	Kuluttajahinnat	
	Viim. 12 kk	Seur. 12 kk
	Muutos	Muutos
	%	%
Yhteensä	3.8	3.4
SOSIOEKONOMINEN ASEMA		
Maatalousyrittäjät	3.1	2.8
Muut yrittäjät	4.3	4.0
Ylemmät toimihenkilöt	3.6	3.2
Alemmat toimihenkilöt	3.8	3.6
Työntekijät	4.0	3.3
Työttömät	3.8	3.9
Opiskelijat	3.7	2.9
Eläkeläiset	4.0	3.3
Omaa kotitaloutta hoitavat yms.	3.6	3.5
KOTITALOUSTYYPPI		
Yksinasuva 15-34 v.	3.2	3.0
Yksinasuva 35-54 v.	4.7	3.7
Yksinasuva 55-74 v.	3.9	3.3
Lapsiperhe	3.8	3.2
Kahden tai us. aikuisen talous	3.9	3.5
KOTITALOUDEN BRUTTOTULOLUOKKA		
Alin neljännes	3.8	3.1
2. alin neljännes	4.1	3.6
2. ylin neljännes	3.8	3.5
Ylin neljännes	3.5	3.3
Eos tai puuttuva tieto	4.0	2.8

Taulukko 7. Oman kotitalouden taloudellinen tilanne tällä hetkellä
(05/2011) verrattuna 12 kk sitten vallinneeseen tilanteeseen,
prosenttia kuluttajista

	Oman talouden tila nyt vs. 12 kk sitten						Yhteensä	N
	Paljon parempi	Jonkin verran parempi	Samanlainen	Jonkin verran huonompi	Paljon huonompi	Eos tai puuttuva tieto		
	Rivi-%	Rivi-%	Rivi-%	Rivi-%	Rivi-%	Rivi-%		
Yhteensä	3.2	20.1	58.7	15.7	2.3	0.1	100.0	4056737
SUKUPUOLI								
Mies	4.1	21.0	58.2	15.0	1.7	.	100.0	2030997
Nainen	2.4	19.1	59.2	16.3	2.8	0.2	100.0	2025740
IKÄ								
15-24	6.1	24.5	55.0	13.5	0.9	.	100.0	659496
25-34	7.8	27.3	44.6	15.8	4.0	0.5	100.0	684398
35-44	3.6	28.8	53.8	11.3	2.4	.	100.0	662667
45-54	1.2	20.2	59.7	15.9	3.0	.	100.0	750558
55-64	0.7	11.9	69.5	15.8	2.1	.	100.0	782980
65-74	.	5.6	70.4	23.5	0.5	.	100.0	516638
KOULUTUS								
Perusaste	2.0	16.8	62.3	17.5	1.2	0.3	100.0	1178376
Keskiaste	5.1	21.3	56.6	14.3	2.8	.	100.0	1671265
Korkea-aste	1.9	21.6	58.0	15.9	2.6	.	100.0	1207096
SUURALUE								
Pääkaupunkiseutu	5.4	23.8	53.2	12.8	4.5	0.4	100.0	821491
Muu Etelä-Suomi	2.3	18.4	59.9	17.1	2.4	.	100.0	884477
Länsi-Suomi	2.8	20.3	60.6	15.1	1.2	.	100.0	1436478
Itä-Suomi	4.1	13.1	63.8	17.6	1.4	.	100.0	426288
Pohjois-Suomi	1.8	22.2	55.7	18.1	2.2	.	100.0	488003

Taulukko 7. jatkuu Oman kotitalouden taloudellinen tilanne tällä hetkellä
(05/2011) verrattuna 12 kk sitten vallinneeseen tilanteeseen,
prosenttia kuluttajista

	Oman talouden tila nyt vs. 12 kk sitten						Yhteensä	N
	Paljon parempi	Jonkin verran parempi	Samanlainen	Jonkin verran huonompi	Paljon huonompi	Eos tai puuttuva tieto		
	Rivi-%	Rivi-%	Rivi-%	Rivi-%	Rivi-%	Rivi-%		
Yhteensä	3.2	20.1	58.7	15.7	2.3	0.1	100.0	4056737
SOSIOEKONOMINEN ASEMA								
Maatalousyrittäjät	.	26.4	52.1	21.5	.	.	100.0	61906
Muut yrittäjät	5.9	20.8	56.4	13.6	3.3	.	100.0	266747
Ylemmät toimihenkilöt	5.3	27.0	53.4	13.0	1.2	.	100.0	663470
Alemmat toimihenkilöt	4.4	26.7	57.4	10.0	1.6	.	100.0	711348
Työntekijät	5.4	19.8	62.8	11.5	0.5	.	100.0	662164
Työttömät	1.6	8.0	60.1	16.7	13.7	.	100.0	169913
Opiskelijat	1.6	26.3	55.8	13.9	1.8	0.6	100.0	513666
Eläkeläiset	.	6.9	65.9	25.5	1.6	.	100.0	844314
Omaa kotitaloutta hoitavat yms.	1.6	21.1	45.6	22.8	9.0	.	100.0	163209
KOTITALOUSTYYPPI								
Yksinasuva 15-34 v.	16.7	23.3	45.8	10.6	3.6	.	100.0	256677
Yksinasuva 35-54 v.	1.5	36.8	37.1	21.4	3.2	.	100.0	170084
Yksinasuva 55-74 v.	.	10.2	54.3	31.7	3.9	.	100.0	283398
Lapsiperhe	2.9	23.8	55.4	14.5	3.1	0.2	100.0	1522143
Kahden tai us. aikuisen talous	2.3	16.4	65.9	14.4	1.0	.	100.0	1824435
KOTITALOUDEN BRUTTOTULOLUOKKA								
Alin neljännes	1.5	11.4	55.6	24.8	6.7	.	100.0	607752
2. alin neljännes	3.7	18.3	55.0	19.6	3.4	.	100.0	939929
2. ylin neljännes	4.9	22.4	57.4	14.7	0.6	.	100.0	1243256
Ylin neljännes	2.0	23.4	64.1	9.4	1.1	.	100.0	1023531
Eos tai puuttuva tieto	2.5	22.5	64.5	9.2	.	1.3	100.0	242269

Taulukko 8. Oman kotitalouden taloudellinen tilanne 12 kk:n kuluttua
(05/2011) verrattuna tämänhetkiseen tilanteeseen,
prosenttia kuluttajista

	Oman talouden tila 12 kk kul. vs. nyt						Yhteensä	N
	Paljon parempi	Jonkin verran parempi	Samanlainen	Jonkin verran huonompi	Paljon huonompi	Eos tai puuttuva tieto		
	Rivi-%	Rivi-%	Rivi-%	Rivi-%	Rivi-%	Rivi-%		
Yhteensä	5.2	23.4	57.9	12.4	0.6	0.5	100.0	4056737
SUKUPUOLI								
Mies	5.7	24.4	57.5	11.8	0.3	0.3	100.0	2030997
Nainen	4.6	22.4	58.4	13.0	0.9	0.7	100.0	2025740
IKÄ								
15-24	8.7	32.5	48.0	10.4	.	0.4	100.0	659496
25-34	12.0	35.2	44.3	7.7	0.4	0.5	100.0	684398
35-44	6.9	29.4	53.1	9.8	.	0.8	100.0	662667
45-54	1.8	22.4	65.1	9.5	0.8	0.4	100.0	750558
55-64	1.3	12.4	67.8	17.4	1.0	.	100.0	782980
65-74	.	6.7	69.6	21.2	1.5	1.0	100.0	516638
KOULUTUS								
Perusaste	3.9	21.6	59.7	13.9	0.7	0.2	100.0	1178376
Keskiaste	7.4	25.3	54.8	12.0	0.2	0.3	100.0	1671265
Korkea-aste	3.2	22.6	60.6	11.5	1.2	0.9	100.0	1207096
SUURALUE								
Pääkaupunkiseutu	5.7	29.3	51.5	12.5	0.3	0.7	100.0	821491
Muu Etelä-Suomi	6.2	20.9	57.7	13.4	0.9	0.9	100.0	884477
Länsi-Suomi	5.2	22.1	60.4	11.5	0.6	0.2	100.0	1436478
Itä-Suomi	4.3	18.6	60.5	15.3	1.3	.	100.0	426288
Pohjois-Suomi	2.9	26.2	59.7	10.6	.	0.5	100.0	488003

Taulukko 8. jatkuu Oman kotitalouden taloudellinen tilanne 12 kk:n kuluttua
(05/2011) verrattuna tämänhetkiseen tilanteeseen,
prosenttia kuluttajista

	Oman talouden tila 12 kk kul. vs. nyt						Yhteensä	N
	Paljon parempi	Jonkin verran parempi	Samanlainen	Jonkin verran huonompi	Paljon huonompi	Eos tai puuttuva tieto		
	Rivi-%	Rivi-%	Rivi-%	Rivi-%	Rivi-%	Rivi-%		
Yhteensä	5.2	23.4	57.9	12.4	0.6	0.5	100.0	4056737
SOSIOEKONOMINEN ASEMA								
Maatalousyrittäjät	.	26.5	56.1	17.4	.	.	100.0	61906
Muut yrittäjät	7.4	37.0	51.3	4.3	.	.	100.0	266747
Ylemmät toimihenkilöt	4.8	25.4	60.5	7.9	0.9	0.5	100.0	663470
Alemmat toimihenkilöt	4.3	22.3	62.9	9.7	0.4	0.4	100.0	711348
Työntekijät	3.0	24.0	61.1	11.8	.	.	100.0	662164
Työttömät	6.9	37.9	37.7	12.7	3.2	1.6	100.0	169913
Opiskelijat	12.5	32.3	47.3	7.9	.	.	100.0	513666
Eläkeläiset	0.3	7.6	66.0	24.1	1.2	0.6	100.0	844314
Omaa kotitaloutta hoitavat yms.	17.1	33.0	37.1	9.5	.	3.3	100.0	163209
KOTITALOUSTYYPPI								
Yksinasuva 15-34 v.	14.0	36.0	39.6	10.4	.	.	100.0	256677
Yksinasuva 35-54 v.	8.1	27.1	48.5	11.3	3.3	1.6	100.0	170084
Yksinasuva 55-74 v.	.	9.4	63.1	24.6	2.8	.	100.0	283398
Lapsiperhe	6.4	28.5	56.5	8.3	0.2	0.2	100.0	1522143
Kahden tai us. aikuisen talous	3.4	19.2	61.8	14.4	0.4	0.8	100.0	1824435
KOTITALOUDEN BRUTTOTULOLUOKKA								
Alin neljännes	6.7	23.2	49.3	18.1	1.8	0.9	100.0	607752
2. alin neljännes	7.7	22.0	52.1	16.8	1.1	0.3	100.0	939929
2. ylin neljännes	5.9	25.3	58.7	9.3	0.2	0.6	100.0	1243256
Ylin neljännes	2.2	23.1	63.2	11.2	.	0.3	100.0	1023531
Eos tai puuttuva tieto	.	21.2	76.3	2.5	.	.	100.0	242269

Taulukko 9. Ajankohdan edullisuus kestopuutarvikkeiden hankintaan,
(05/2011) prosenttia kuluttajista

	Ajankohdan edullisuus				Yhteensä	N
	Edullinen	Epäedullinen	Ei kumpaakaan	Eos tai puuttuva tieto		
	Rivi-%	Rivi-%	Rivi-%	Rivi-%		
Yhteensä	38.2	29.4	23.5	8.9	100.0	4056737
SUKUPUOLI						
Mies	41.5	28.4	22.5	7.6	100.0	2030997
Nainen	34.9	30.4	24.4	10.3	100.0	2025740
IKÄ						
15-24	41.8	38.3	13.4	6.5	100.0	659496
25-34	36.8	36.5	20.5	6.2	100.0	684398
35-44	31.8	34.2	26.7	7.3	100.0	662667
45-54	39.4	24.4	29.2	7.0	100.0	750558
55-64	40.1	23.9	26.1	9.9	100.0	782980
65-74	39.2	18.0	23.8	18.9	100.0	516638
KOULUTUS						
Perusaste	37.5	30.8	19.8	12.0	100.0	1178376
Keskiaste	38.4	29.7	22.7	9.2	100.0	1671265
Korkea-aste	38.8	27.6	28.1	5.5	100.0	1207096
SUURALUE						
Pääkaupunkiseutu	40.8	25.7	24.8	8.7	100.0	821491
Muu Etelä-Suomi	38.1	31.4	23.6	6.9	100.0	884477
Länsi-Suomi	39.3	28.8	21.8	10.1	100.0	1436478
Itä-Suomi	37.5	27.5	25.6	9.4	100.0	426288
Pohjois-Suomi	31.6	35.4	23.9	9.1	100.0	488003

Taulukko 9. jatkuu Ajankohdan edullisuus kestotavaroiden hankintaan,
(05/2011) prosenttia kuluttajista

	Ajankohdan edullisuus				Yhteensä	N
	Edullinen	Epäedullinen	Ei kumpaakaan	Eos tai puuttuva tieto		
	Rivi-%	Rivi-%	Rivi-%	Rivi-%		
Yhteensä	38.2	29.4	23.5	8.9	100.0	4056737
SOSIOEKONOMINEN ASEMA						
Maatalousyrittäjät	38.9	26.5	21.6	12.9	100.0	61906
Muut yrittäjät	37.8	31.7	24.0	6.5	100.0	266747
Ylemmät toimihenkilöt	39.5	29.1	27.0	4.3	100.0	663470
Alemmat toimihenkilöt	38.6	29.4	26.2	5.8	100.0	711348
Työntekijät	41.5	29.0	20.3	9.1	100.0	662164
Työttömät	31.2	36.0	22.9	9.9	100.0	169913
Opiskelijat	40.1	36.8	16.3	6.8	100.0	513666
Eläkeläiset	37.2	22.2	24.7	16.0	100.0	844314
Omaa kotitaloutta hoitavat yms.	25.5	36.4	26.3	11.8	100.0	163209
KOTITALOUSTYYPPI						
Yksinasuva 15-34 v.	33.6	37.3	18.3	10.8	100.0	256677
Yksinasuva 35-54 v.	32.3	19.3	38.7	9.7	100.0	170084
Yksinasuva 55-74 v.	35.1	21.5	26.5	16.9	100.0	283398
Lapsiperhe	37.8	33.5	22.4	6.2	100.0	1522143
Kahden tai us. aikuisen talous	40.2	27.0	23.2	9.6	100.0	1824435
KOTITALOUDEN BRUTTOTULOLUOKKA						
Alin neljännes	28.5	29.3	25.1	17.1	100.0	607752
2. alin neljännes	36.9	31.5	22.2	9.4	100.0	939929
2. ylin neljännes	41.0	29.7	22.0	7.2	100.0	1243256
Ylin neljännes	41.3	27.2	26.9	4.6	100.0	1023531
Eos tai puuttuva tieto	40.5	29.1	17.3	13.1	100.0	242269

Taulukko 10. Ajankohdan edullisuus säästämisen kannalta,
(05/2011) prosenttia kuluttajista

	Ajankohta on					Yhteensä	N
	Erittäin hyvä	Melko hyvä	Melko huono	Erittäin huono	Eos tai puuttuva tieto		
	Rivi-%	Rivi-%	Rivi-%	Rivi-%	Rivi-%		
Yhteensä	7.4	55.9	27.7	3.4	5.6	100.0	4056737
SUKUPUOLI							
Mies	7.5	57.2	26.4	3.6	5.4	100.0	2030997
Nainen	7.2	54.7	29.0	3.3	5.7	100.0	2025740
IKÄ							
15-24	4.8	71.6	19.0	0.8	3.9	100.0	659496
25-34	8.9	58.8	24.6	3.1	4.5	100.0	684398
35-44	13.8	57.3	23.3	3.6	2.0	100.0	662667
45-54	6.7	57.9	28.4	1.8	5.2	100.0	750558
55-64	6.6	47.1	35.6	5.1	5.7	100.0	782980
65-74	2.6	41.0	35.7	6.8	14.0	100.0	516638
KOULUTUS							
Perusaste	5.4	58.6	24.5	4.2	7.3	100.0	1178376
Keskiaste	7.5	55.2	28.3	3.8	5.2	100.0	1671265
Korkea-aste	9.1	54.3	30.0	2.2	4.4	100.0	1207096
SUURALUE							
Pääkaupunkiseutu	8.7	53.3	29.9	2.9	5.1	100.0	821491
Muu Etelä-Suomi	8.4	52.2	29.7	3.0	6.8	100.0	884477
Länsi-Suomi	6.1	57.7	26.7	3.7	5.7	100.0	1436478
Itä-Suomi	7.5	60.7	23.0	3.4	5.4	100.0	426288
Pohjois-Suomi	6.6	57.6	27.4	4.5	3.8	100.0	488003

Taulukko 10. jatkuu Ajankohdan edullisuus säästämisen kannalta,
(05/2011) prosenttia kuluttajista

	Ajankohta on					Yhteensä	N
	Erittäin hyvä	Melko hyvä	Melko huono	Erittäin huono	Eos tai puuttuva tieto		
	Rivi-%	Rivi-%	Rivi-%	Rivi-%	Rivi-%	Rivi-%	
Yhteensä	7.4	55.9	27.7	3.4	5.6	100.0	4056737
SOSIOEKONOMINEN ASEMA							
Maatalousyrittäjät	4.6	56.9	29.9	.	8.6	100.0	61906
Muut yrittäjät	3.2	57.6	26.2	6.6	6.4	100.0	266747
Ylemmät toimihenkilöt	11.2	57.7	26.8	1.2	3.1	100.0	663470
Alemmat toimihenkilöt	8.6	57.5	27.4	3.4	3.1	100.0	711348
Työntekijät	10.3	57.7	24.5	1.7	5.8	100.0	662164
Työttömät	4.8	57.4	29.6	1.7	6.4	100.0	169913
Opiskelijat	5.6	71.4	17.9	0.5	4.5	100.0	513666
Eläkeläiset	4.2	40.2	37.8	8.0	9.8	100.0	844314
Omaa kotitaloutta hoitavat yms.	7.2	61.9	24.1	3.6	3.2	100.0	163209
KOTITALOUSTYYPPI							
Yksinasuva 15-34 v.	7.3	57.9	24.3	2.4	8.2	100.0	256677
Yksinasuva 35-54 v.	1.7	61.0	21.0	4.8	11.4	100.0	170084
Yksinasuva 55-74 v.	8.6	37.0	35.6	8.6	10.1	100.0	283398
Lapsiperhe	9.3	60.3	25.1	2.5	2.6	100.0	1522143
Kahden tai us. aikuisen talous	6.0	54.4	29.7	3.4	6.4	100.0	1824435
KOTITALOUDEN BRUTTOTULOLUOKKA							
Alin neljännes	4.6	44.3	31.1	6.0	14.0	100.0	607752
2. alin neljännes	6.6	55.4	29.2	4.6	4.3	100.0	939929
2. ylin neljännes	7.9	58.0	27.0	2.6	4.4	100.0	1243256
Ylin neljännes	10.2	56.0	28.7	2.1	3.0	100.0	1023531
Eos tai puuttuva tieto	2.4	76.1	13.1	2.4	5.9	100.0	242269

Taulukko 11. Ajankohdan edullisuus lainanoton kannalta,
(05/2011) prosenttia kuluttajista

	Ajankohta on					Yhteensä	N
	Erittäin hyvä	Melko hyvä	Melko huono	Erittäin huono	Eos tai puuttuva tieto		
	Rivi-%	Rivi-%	Rivi-%	Rivi-%	Rivi-%		
Yhteensä	3.3	50.9	34.6	4.8	6.4	100.0	4056737
SUKUPUOLI							
Mies	4.3	51.9	32.5	5.0	6.2	100.0	2030997
Nainen	2.3	49.9	36.7	4.5	6.5	100.0	2025740
IKÄ							
15-24	3.0	40.3	43.8	3.9	9.1	100.0	659496
25-34	4.4	56.7	30.0	5.8	3.1	100.0	684398
35-44	3.7	60.1	25.5	7.2	3.6	100.0	662667
45-54	3.7	55.3	33.9	2.9	4.1	100.0	750558
55-64	2.1	46.5	41.7	3.7	6.1	100.0	782980
65-74	3.2	45.5	31.0	5.7	14.6	100.0	516638
KOULUTUS							
Perusaste	2.6	44.4	38.8	5.2	9.0	100.0	1178376
Keskiaste	3.2	49.0	35.5	5.8	6.5	100.0	1671265
Korkea-aste	4.2	60.1	29.2	2.9	3.6	100.0	1207096
SUURALUE							
Pääkaupunkiseutu	2.9	49.7	36.3	4.8	6.1	100.0	821491
Muu Etelä-Suomi	4.6	49.4	34.3	4.3	7.3	100.0	884477
Länsi-Suomi	2.7	52.7	33.9	5.2	5.5	100.0	1436478
Itä-Suomi	2.7	49.7	38.8	2.0	6.8	100.0	426288
Pohjois-Suomi	4.0	51.5	30.6	6.7	7.2	100.0	488003

Taulukko 11. jatkuu Ajankohtaan edullisuus lainanoton kannalta,
(05/2011) prosenttia kuluttajista

	Ajankohta on					Yhteensä	N
	Erittäin hyvä	Melko hyvä	Melko huono	Erittäin huono	Eos tai puuttuva tieto		
	Rivi-%	Rivi-%	Rivi-%	Rivi-%	Rivi-%	Rivi-%	
Yhteensä	3.3	50.9	34.6	4.8	6.4	100.0	4056737
SOSIOEKONOMINEN ASEMA							
Maatalousyrittäjät	12.9	51.8	30.9	.	4.4	100.0	61906
Muut yrittäjät	4.1	57.0	25.4	7.3	6.2	100.0	266747
Ylemmät toimihenkilöt	4.2	62.4	29.6	2.6	1.3	100.0	663470
Alemmat toimihenkilöt	3.5	56.1	33.9	4.6	1.9	100.0	711348
Työntekijät	3.5	48.8	36.6	4.4	6.6	100.0	662164
Työttömät	.	42.6	34.8	14.6	8.0	100.0	169913
Opiskelijat	2.8	41.0	44.8	1.7	9.6	100.0	513666
Eläkeläiset	2.3	43.0	35.5	7.0	12.2	100.0	844314
Omaa kotitaloutta hoitavat yms.	3.3	60.8	29.2	1.8	5.0	100.0	163209
KOTITALOUSTYYPPI							
Yksinasuva 15-34 v.	2.2	39.6	43.1	4.8	10.3	100.0	256677
Yksinasuva 35-54 v.	5.0	48.1	29.2	6.5	11.3	100.0	170084
Yksinasuva 55-74 v.	0.9	36.9	44.6	5.6	12.1	100.0	283398
Lapsiperhe	4.0	54.1	33.5	4.7	3.7	100.0	1522143
Kahden tai us. aikuisen talous	3.1	52.3	33.3	4.5	6.7	100.0	1824435
KOTITALOUDEN BRUTTOTULOLUOKKA							
Alin neljännes	2.7	35.7	37.2	10.3	14.2	100.0	607752
2. alin neljännes	2.7	45.3	39.5	5.6	6.9	100.0	939929
2. ylin neljännes	3.6	55.8	33.1	2.7	4.8	100.0	1243256
Ylin neljännes	3.8	61.6	29.6	3.0	1.9	100.0	1023531
Eos tai puuttuva tieto	3.5	41.2	37.4	6.2	11.7	100.0	242269

Taulukko 12. Rahankäyttö kestotavaroihin seuraavien 12 kk:n aikana
(05/2011) verrattuna rahankäyttöön viimeisten 12 kk:n aikana,
prosenttia kuluttajista

	Rahankäyttö seur. 12 kk vs. viim. 12 kk						Yhteensä	N
	Paljon enemmän	Hieman enemmän	Yhtä paljon	Hieman vähemmän	Paljon vähemmän	Eos tai puuttuva tieto		
	Rivi-%	Rivi-%	Rivi-%	Rivi-%	Rivi-%	Rivi-%		
Yhteensä	3.9	15.5	49.3	21.2	9.3	0.8	100.0	4056737
SUKUPUOLI								
Mies	3.8	16.1	47.8	22.7	8.9	0.7	100.0	2030997
Nainen	4.1	14.9	50.8	19.7	9.7	0.9	100.0	2025740
IKÄ								
15-24	5.7	21.6	45.6	20.5	6.6	.	100.0	659496
25-34	4.4	20.5	46.5	18.1	10.2	0.4	100.0	684398
35-44	4.8	16.1	48.9	21.0	8.4	0.8	100.0	662667
45-54	4.0	13.9	49.6	19.9	11.9	0.8	100.0	750558
55-64	3.1	11.0	51.8	22.5	10.3	1.4	100.0	782980
65-74	1.1	9.5	53.9	26.8	7.2	1.6	100.0	516638
KOULUTUS								
Perusaste	2.4	16.4	49.8	23.4	6.6	1.4	100.0	1178376
Keskiaste	4.1	14.7	46.5	22.4	11.6	0.7	100.0	1671265
Korkea-aste	5.2	15.6	52.6	17.4	8.6	0.4	100.0	1207096
SUURALUE								
Pääkaupunkiseutu	4.8	18.4	52.0	14.3	9.2	1.4	100.0	821491
Muu Etelä-Suomi	3.5	16.0	46.1	22.8	11.3	0.3	100.0	884477
Länsi-Suomi	3.9	16.7	46.0	25.1	7.6	0.7	100.0	1436478
Itä-Suomi	3.4	9.8	53.8	22.2	9.5	1.3	100.0	426288
Pohjois-Suomi	3.9	11.0	56.3	17.9	10.3	0.6	100.0	488003

Taulukko 12. jatkuu
(05/2011)

Rahankäyttö kestopavaroihin seuraavien 12 kk:n aikana
verrattuna rahankäyttöön viimeisten 12 kk:n aikana,
prosenttia kuluttajista

	Rahankäyttö seur. 12 kk vs. viim. 12 kk						Yhteensä	N
	Paljon enemmän	Hieman enemmän	Yhtä paljon	Hieman vähemmän	Paljon vähemmän	Eos tai puuttuva tieto		
	Rivi-%	Rivi-%	Rivi-%	Rivi-%	Rivi-%	Rivi-%		
Yhteensä	3.9	15.5	49.3	21.2	9.3	0.8	100.0	4056737
SOSIOEKONOMINEN ASEMA								
Maatalousyrittäjät	4.6	8.7	60.7	17.4	8.6	.	100.0	61906
Muut yrittäjät	4.2	17.9	48.8	20.9	8.2	.	100.0	266747
Ylemmät toimihenkilöt	3.8	16.6	53.3	16.9	9.4	.	100.0	663470
Alemmat toimihenkilöt	5.0	17.2	51.5	18.1	8.1	.	100.0	711348
Työntekijät	4.4	15.7	45.8	22.5	11.3	0.4	100.0	662164
Työttömät	1.7	9.8	46.6	24.3	14.3	3.3	100.0	169913
Opiskelijat	4.5	27.4	45.4	17.0	5.7	.	100.0	513666
Eläkeläiset	1.9	8.0	51.4	27.3	9.1	2.3	100.0	844314
Omaa kotitaloutta hoitavat yms.	8.3	8.4	38.3	27.5	14.1	3.3	100.0	163209
KOTITALOUSTYYPPI								
Yksinasuva 15-34 v.	9.3	16.9	51.1	15.7	5.9	1.1	100.0	256677
Yksinasuva 35-54 v.	4.8	14.6	47.3	14.1	17.5	1.7	100.0	170084
Yksinasuva 55-74 v.	0.9	4.9	53.3	24.8	14.3	1.8	100.0	283398
Lapsiperhe	3.3	18.3	49.4	20.2	8.5	0.4	100.0	1522143
Kahden tai us. aikuisen talous	4.1	14.6	48.5	23.0	8.8	0.9	100.0	1824435
KOTITALOUDEN BRUTTOTULOLUOKKA								
Alin neljännes	2.3	8.6	54.2	21.5	10.3	3.2	100.0	607752
2. alin neljännes	2.8	14.5	45.4	26.1	11.3	.	100.0	939929
2. ylin neljännes	4.9	16.8	47.6	21.2	9.0	0.4	100.0	1243256
Ylin neljännes	5.2	18.6	48.4	19.1	8.5	0.3	100.0	1023531
Eos tai puuttuva tieto	2.6	16.9	64.1	10.4	3.6	2.3	100.0	242269

Taulukko 13. Kotitalouden aikomus ostaa asunto seuraavien 12 kk:n aikana, (05/2011) prosenttia kotitalouksista

	Omistusasunnon ostoaike					Yhteensä	N
	Kyllä, varmasti	Mahdollises- ti	Luultavasti ei	Ei	Eos tai puuttuva tieto		
	Rivi-%	Rivi-%	Rivi-%	Rivi-%	Rivi-%		
Yhteensä	4.2	5.5	2.0	88.0	0.3	100.0	2531714
SUKUPUOLI							
Mies	5.0	6.2	2.1	86.3	0.3	100.0	1216235
Nainen	3.4	4.9	1.9	89.6	0.2	100.0	1315479
IKÄ							
15-24	6.4	8.8	1.1	82.2	1.5	100.0	349962
25-34	9.6	8.1	3.9	78.2	0.3	100.0	421382
35-44	6.1	8.2	0.9	84.9	.	100.0	359365
45-54	0.9	6.5	2.3	90.3	.	100.0	424254
55-64	2.8	2.1	0.9	94.1	.	100.0	571064
65-74	0.4	1.3	3.0	95.3	.	100.0	405687
KOULUTUS							
Perusaste	3.5	4.1	2.2	89.4	0.7	100.0	726357
Keskiaste	3.8	6.4	2.1	87.6	0.1	100.0	1098742
Korkea-aste	5.6	5.6	1.6	87.3	.	100.0	706615
SUURALUE							
Pääkaupunkiseutu	5.8	9.0	1.8	83.5	.	100.0	503244
Muu Etelä-Suomi	3.7	2.3	1.9	91.1	1.0	100.0	546976
Länsi-Suomi	3.6	6.0	2.5	87.8	0.1	100.0	904968
Itä-Suomi	1.9	4.3	2.0	91.8	.	100.0	279434
Pohjois-Suomi	6.5	5.2	1.0	87.3	.	100.0	297092

Taulukko 13. jatkuu Kotitalouden aikomus ostaa asunto seuraavien 12 kk:n aikana,
(05/2011) prosenttia kotitalouksista

	Omistusasunnon ostoai					Yhteensä	N
	Kyllä, varmasti	Mahdollises- ti	Luultavasti ei	Ei	Eos tai puuttuva tieto		
	Rivi-%	Rivi-%	Rivi-%	Rivi-%	Rivi-%		
Yhteensä	4.2	5.5	2.0	88.0	0.3	100.0	2531714
SOSIOEKONOMINEN ASEMA							
Maatalousyrittäjät	.	.	.	100.0	.	100.0	23202
Muut yrittäjät	3.6	9.0	3.3	84.1	.	100.0	156986
Ylemmät toimihenkilöt	7.4	10.7	1.8	80.2	.	100.0	355120
Alemmat toimihenkilöt	6.5	8.1	1.3	84.1	.	100.0	430710
Työntekijät	3.8	4.5	2.1	88.6	0.9	100.0	411599
Työttömät	4.1	4.0	1.8	90.1	.	100.0	142498
Opiskelijat	4.1	5.8	0.4	89.2	0.6	100.0	257795
Eläkeläiset	0.9	1.8	2.7	94.6	.	100.0	686043
Omaa kotitaloutta hoitavat yms.	11.4	2.1	4.2	80.6	1.7	100.0	67761
KOTITALOUSTYYPPI							
Yksinasuva 15-34 v.	5.8	10.6	1.1	81.2	1.2	100.0	335324
Yksinasuva 35-54 v.	.	16.5	3.3	80.3	.	100.0	244848
Yksinasuva 55-74 v.	.	1.8	2.7	95.4	.	100.0	422173
Lapsiperhe	8.2	3.9	1.7	86.0	0.2	100.0	551881
Kahden tai us. aikuisen talous	4.2	3.5	1.8	90.3	0.1	100.0	977488
KOTITALOUDEN BRUTTOTULOLUOKKA							
Alin neljännes	1.3	4.2	1.8	92.8	.	100.0	650774
2. alin neljännes	2.5	5.6	3.5	87.5	1.0	100.0	672556
2. ylin neljännes	6.0	7.1	1.1	85.9	.	100.0	660025
Ylin neljännes	7.2	5.0	1.3	86.6	.	100.0	463948
Eos tai puuttuva tieto	9.4	6.4	3.3	80.9	.	100.0	84411

Taulukko 14. Tärkeimpien rahoitusmuotojen jakauma asunnonhankinnassa,
(03/2011) asunnon ostoon myönteisesti vastanneet,
prosenttia kotitalouksista
(kysytään neljästi vuodessa: maaliskuu-, kesä-, syys- ja joulukuussa)

		Vastaus	
		Tärkein	2. tärkein
ASUNNON			
RAHOITUSMUOTO			
Nykyisen asunnon	N	79013	18821
myyntitulo	Sarake-%	39.9	9.5
Omat säästöt	N	13712	42661
	Sarake-%	6.9	21.5
Pankkilaina	N	85368	60545
	Sarake-%	43.1	30.5
Arava-, asp- tms.	N	3339	.
laina	Sarake-%	1.7	.
Muun omaisuuden	N	5779	7861
myynti	Sarake-%	2.9	4.0
Perintö	N	2904	6517
	Sarake-%	1.5	3.3
Muu	N	5589	2475
	Sarake-%	2.8	1.2
Eos	N	2496	59320
	Sarake-%	1.3	29.9
Yhteensä	N	198200	198200
	Sarake-%	100.0	100.0

Taulukko 15. Kotitalouden aikomus ostaa auto seuraavien 12 kk:n aikana, (05/2011) prosenttia kotitalouksista

	Auton ostoaie					Yhteensä	N
	Kyllä, varmasti	Mahdollises- ti	Luultavasti ei	Ei	Eos tai puuttuva tieto		
	Rivi-%	Rivi-%	Rivi-%	Rivi-%	Rivi-%		
Yhteensä	8.9	9.2	6.6	74.8	0.5	100.0	2531714
SUKUPUOLI							
Mies	9.0	9.8	6.6	74.2	0.5	100.0	1216235
Nainen	8.9	8.7	6.6	75.3	0.5	100.0	1315479
IKÄ							
15-24	13.3	16.2	5.0	64.0	1.5	100.0	349962
25-34	12.7	5.6	7.0	74.7	.	100.0	421382
35-44	10.4	13.1	12.7	63.8	.	100.0	359365
45-54	9.5	11.3	7.0	71.6	0.5	100.0	424254
55-64	5.2	6.9	5.8	81.8	0.3	100.0	571064
65-74	4.5	4.7	2.8	87.3	0.7	100.0	405687
KOULUTUS							
Perusaste	6.3	9.3	3.3	80.5	0.6	100.0	726357
Keskiaste	9.3	7.7	5.8	76.7	0.4	100.0	1098742
Korkea-aste	11.0	11.4	11.2	65.9	0.4	100.0	706615
SUURALUE							
Pääkaupunkiseutu	5.8	9.8	6.4	77.4	0.6	100.0	503244
Muu Etelä-Suomi	11.0	9.4	5.1	74.4	0.1	100.0	546976
Länsi-Suomi	11.2	8.3	7.2	72.7	0.6	100.0	904968
Itä-Suomi	4.5	9.1	7.9	78.4	.	100.0	279434
Pohjois-Suomi	7.8	10.8	6.5	73.8	1.1	100.0	297092

Taulukko 15. jatkuu Kotitalouden aikomus ostaa auto seuraavien 12 kk:n aikana,
(05/2011) prosenttia kotitalouksista

	Auton ostoaie					Yhteensä	N
	Kyllä, varmasti	Mahdollises- ti	Luultavasti ei	Ei	Eos tai puuttuva tieto		
	Rivi-%	Rivi-%	Rivi-%	Rivi-%	Rivi-%	Rivi-%	
Yhteensä	8.9	9.2	6.6	74.8	0.5	100.0	2531714
SOSIOEKONOMINEN ASEMA							
Maatalousyrittäjät	9.2	17.2	6.7	66.8	.	100.0	23202
Muut yrittäjät	6.9	9.0	7.5	76.7	.	100.0	156986
Ylemmät toimihenkilöt	14.5	12.4	12.8	60.3	.	100.0	355120
Alemmat toimihenkilöt	12.0	11.0	7.2	68.8	0.9	100.0	430710
Työntekijät	8.2	10.5	5.7	75.2	0.3	100.0	411599
Työttömät	5.8	5.8	6.3	82.1	.	100.0	142498
Opiskelijat	13.0	11.3	5.0	69.1	1.6	100.0	257795
Eläkeläiset	4.0	4.9	3.9	86.8	0.4	100.0	686043
Omaa kotitaloutta hoitavat yms.	10.7	14.5	5.9	68.9	.	100.0	67761
KOTITALOUSTYYPPI							
Yksinasuva 15-34 v.	8.1	8.3	2.3	81.3	.	100.0	335324
Yksinasuva 35-54 v.	3.4	7.9	11.2	77.4	.	100.0	244848
Yksinasuva 55-74 v.	0.9	1.8	1.8	95.4	.	100.0	422173
Lapsiperhe	12.9	12.0	8.0	66.5	0.6	100.0	551881
Kahden tai us. aikuisen talous	11.8	11.6	8.1	67.6	0.9	100.0	977488
KOTITALOUDEN BRUTTOTULOLUOKKA							
Alin neljännes	4.1	6.2	2.5	87.3	.	100.0	650774
2. alin neljännes	6.0	7.5	4.0	82.2	0.2	100.0	672556
2. ylin neljännes	13.7	11.0	9.4	65.1	0.8	100.0	660025
Ylin neljännes	14.0	14.1	11.3	60.1	0.5	100.0	463948
Eos tai puuttuva tieto	4.7	5.9	9.8	75.5	4.1	100.0	84411

Taulukko 16. Uusi vai käytetty auto, auton ostoon myönteisesti vastanneet,
(05/2011) prosenttia kotitalouksista

	Auton ostoaie				Yhteensä	
	Kyllä, varmasti		Mahdollisesti			
	N	%	N	%	N	%
MILLAINEN AUTO						
Uusi auto	61332	27.1	52163	22.3	113495	24.7
Käytetty auto	158201	69.9	165335	70.8	323536	70.3
Eos	6747	3.0	16165	6.9	22912	5.0
Yhteensä	226280	100.0	233663	100.0	459943	100.0

Taulukko 17. Tärkeimpien rahoitusmuotojen jakauma autonostossa,
(03/2011) auton ostoon myönteisesti vastanneet,
prosenttia kotitalouksista
(kysytään neljästi vuodessa: maaliskuu-, kesä-, syys- ja joulukuussa)

		Vastaus	
		Tärkein	2. tärkein
AUTONOSTON			
RAHOITUSMUOTO			
Auton myyntitulo	N	212091	76857
	%	48.4	17.5
Omat säästöt	N	111021	109715
	%	25.3	25.0
Pankkilaina	N	63451	89416
	%	14.5	20.4
Osamaksukauppa	N	37489	41605
	%	8.6	9.5
Luottokorttiluotto	N	.	3444
	%	.	0.8
Muun omaisuuden	N	1505	1532
myynti	%	0.3	0.3
Muu	N	5106	9141
	%	1.2	2.1
Eos	N	7663	106616
	%	1.7	24.3
Yhteensä	N	438326	438326
	%	100.0	100.0

Taulukko 18. Rahankäyttö joihinkin kulutuskohteisiin seuraavien 6 kk:n aikana,
(05/2011) prosenttia kotitalouksista

		Vastaus				Yhteensä
		Kyllä	Ehkä	Ei	Eos	
KULUTUSKOHDE						
Asunnon korjaus	N	903355	143376	1460010	24973	2531714
	Rivi-%	35.7	5.7	57.7	1.0	100.0
Kodin sisustus	N	949100	200705	1364384	17525	2531714
	Rivi-%	37.5	7.9	53.9	0.7	100.0
Vapaa-ajan asunto	N	35799	50389	2442550	2976	2531714
	Rivi-%	1.4	2.0	96.5	0.1	100.0
Viihde-elektroniikka	N	591645	262809	1674725	2535	2531714
	Rivi-%	23.4	10.4	66.1	0.1	100.0
Kodinkoneet	N	372914	156326	1997680	4794	2531714
	Rivi-%	14.7	6.2	78.9	0.2	100.0
Kalliit harrastus- ja ulkoiluvälineet	N	555575	126438	1845233	4468	2531714
	Rivi-%	21.9	5.0	72.9	0.2	100.0
Kulkuvälineet (ei auto)	N	268026	114135	2146777	2776	2531714
	Rivi-%	10.6	4.5	84.8	0.1	100.0
Vapaa-ajan matkat kotimaassa (väh. 4 pv)	N	1339680	317052	850629	24353	2531714
	Rivi-%	52.9	12.5	33.6	1.0	100.0
Vapaa-ajan matkat ulkomailla	N	989642	262875	1262210	16987	2531714
	Rivi-%	39.1	10.4	49.9	0.7	100.0

Taulukko 19. Joidenkin laitteiden yleisyys kotitalouksissa haastatteluhetkellä,
(05/2011) prosenttia kotitalouksista
(kysytään neljästi vuodessa: helmi-, touko-, elo- ja marraskuussa)

Tarkempia tietoja tilattavissa Tilastokeskuksesta!

		Vastaus			Yhteensä
		Kyllä	Ei	Eos	
LAITE					
Televisio	N	2256485	274633	596	2531714
	Rivi-%	89.1	10.8	0.0	100.0
- Taulu-tv	N	1576050	955664	.	2531714
	Rivi-%	62.3	37.7	.	100.0
Kaapeli-tv tai satelliittiantenni	N	1183992	1311630	36092	2531714
	Rivi-%	46.8	51.8	1.4	100.0
Tv-maksukortti	N	583382	1942877	5455	2531714
	Rivi-%	23.0	76.7	0.2	100.0
IPTV	N	123236	2393716	14762	2531714
	Rivi-%	4.9	94.5	0.6	100.0
DVD-laite	N	1378555	1137583	15576	2531714
	Rivi-%	54.5	44.9	0.6	100.0
Tallentava digisovitin/DVD	N	1194242	1307451	30021	2531714
	Rivi-%	47.2	51.6	1.2	100.0
Videokamera	N	521714	2004151	5849	2531714
	Rivi-%	20.6	79.2	0.2	100.0
Digikamera	N	1775197	751465	5052	2531714
	Rivi-%	70.1	29.7	0.2	100.0
Tietokone	N	2180981	346277	4456	2531714
	Rivi-%	86.1	13.7	0.2	100.0
- Kannettava tietokone	N	1778103	749155	4456	2531714
	Rivi-%	70.2	29.6	0.2	100.0
Tulostin tai skanneri	N	1470208	1061506	.	2531714
	Rivi-%	58.1	41.9	.	100.0

Taulukko 19. Joidenkin laitteiden yleisyys kotitalouksissa haastatteluhetkellä,
(05/2011) prosenttia kotitalouksista
(kysytään neljästi vuodessa: helmi-, touko-, elo- ja marraskuussa)

Tarkempia tietoja tilattavissa Tilastokeskuksesta!

		Vastaus			Yhteensä
		Kyllä	Ei	Eos	
LAITE					
Laajakaista	N	1965660	549511	16543	2531714
	Rivi-%	77.6	21.7	0.7	100.0
- Liikkuva laajakaista	N	1043388	1472292	16034	2531714
	Rivi-%	41.2	58.2	0.6	100.0
- Langaton sisäverkko (WLAN)	N	948992	1505006	77716	2531714
	Rivi-%	37.5	59.4	3.1	100.0
Tietokone puhelimenä	N	559388	1964243	8083	2531714
	Rivi-%	22.1	77.6	0.3	100.0
Tietokone televisiona	N	349611	2176284	5819	2531714
	Rivi-%	13.8	86.0	0.2	100.0
Lankapuhelin(liittymä)	N	483639	2043619	4456	2531714
	Rivi-%	19.1	80.7	0.2	100.0
Matkapuhelin	N	2499041	28217	4456	2531714
	Rivi-%	98.7	1.1	0.2	100.0
- Älypuhelin	N	763889	1757019	10806	2531714
	Rivi-%	30.2	69.4	0.4	100.0
- Kamerapuhelin	N	2211354	318950	1410	2531714
	Rivi-%	87.3	12.6	0.1	100.0
- GPS-puhelin	N	1041857	1438305	51552	2531714
	Rivi-%	41.2	56.8	2.0	100.0
Henkilöauto	N	1998628	528630	4456	2531714
	Rivi-%	78.9	20.9	0.2	100.0
- Autossa GPS-paikannin	N	756895	1774819	.	2531714
	Rivi-%	29.9	70.1	.	100.0

Taulukko 20. Kotitalouksien autoistuneisuus joidenkin taustatietojen mukaan, prosenttia kotitalouksista (kysytään neljästi vuodessa: helmi-, touko-, elo- ja marraskuussa)
(05/2011)

	Henkilöauto			Yhteensä	N
	On auto	Ei autoa	Eos		
	Rivi-%	Rivi-%	Rivi-%	Rivi-%	
Yhteensä	78.9	20.9	0.2	100.0	2531714
SUURALUE					
Pääkaupunkiseutu	62.8	37.1	0.1	100.0	503244
Muu Etelä-Suomi	80.6	18.7	0.7	100.0	546976
Länsi-Suomi	80.8	19.2	.	100.0	904968
Itä-Suomi	91.9	8.1	.	100.0	279434
Pohjois-Suomi	85.5	14.5	.	100.0	297092
SOSIOEKONOMINEN ASEMA					
Maatalousyrittäjät	100.0	.	.	100.0	23202
Muut yrittäjät	92.5	7.5	.	100.0	156986
Ylemmät toimihenkilöt	93.2	6.6	0.2	100.0	355120
Alemmat toimihenkilöt	81.9	18.1	.	100.0	430710
Työntekijät	88.6	11.4	.	100.0	411599
Työttömät	64.3	35.7	.	100.0	142498
Opiskelijat	56.1	43.9	.	100.0	257795
Eläkeläiset	70.7	28.8	0.6	100.0	686043
Omaa kotitaloutta hoitavat yms.	89.3	10.7	.	100.0	67761
KOTITALOUSTYYPPI					
Yksinasuva 15-34 v.	55.2	44.8	.	100.0	335324
Yksinasuva 35-54 v.	66.6	31.8	1.6	100.0	244848
Yksinasuva 55-74 v.	52.8	47.2	.	100.0	422173
Lapsiperhe	94.6	5.3	0.1	100.0	551881
Kahden tai us. aikuisen talous	92.6	7.4	.	100.0	977488

Taulukko 21. Kotitalouden rahatilanne haastatteluhetkellä,
(05/2011) prosenttia kotitalouksista

	Rahatilanne nykyisin						Yhteensä	N
	Talous velkaantuu	Kulutukseen käytetään säästöjä	Rahat riittävät nipin napin	Talous pystyy säästämään hieman	Talous pystyy säästämään paljon	Eos tai puuttuva tieto		
	Rivi-%	Rivi-%	Rivi-%	Rivi-%	Rivi-%	Rivi-%		
Yhteensä	2.9	5.0	28.2	57.4	6.2	0.4	100.0	2531714
SUKUPUOLI								
Mies	3.2	4.1	26.7	57.6	7.8	0.6	100.0	1216235
Nainen	2.5	5.8	29.5	57.2	4.7	0.2	100.0	1315479
IKÄ								
15-24	2.9	7.9	26.1	55.1	7.9	0.2	100.0	349962
25-34	5.7	5.0	27.5	56.8	5.0	.	100.0	421382
35-44	2.2	4.7	28.0	58.1	7.0	.	100.0	359365
45-54	2.5	1.1	24.1	62.3	9.7	0.3	100.0	424254
55-64	1.4	4.9	30.6	56.3	6.1	0.7	100.0	571064
65-74	2.9	6.7	31.6	55.9	1.7	1.2	100.0	405687
KOULUTUS								
Perusaste	4.3	5.8	35.5	48.0	5.9	0.5	100.0	726357
Keskiaste	1.9	4.5	30.4	59.1	3.6	0.5	100.0	1098742
Korkea-aste	2.9	4.8	17.1	64.4	10.5	0.2	100.0	706615
SUURALUE								
Pääkaupunkiseutu	4.5	5.6	24.2	59.4	5.7	0.6	100.0	503244
Muu Etelä-Suomi	3.9	6.0	31.5	50.3	8.2	0.1	100.0	546976
Länsi-Suomi	1.6	4.9	28.5	57.7	6.8	0.4	100.0	904968
Itä-Suomi	.	2.8	37.8	54.9	4.5	.	100.0	279434
Pohjois-Suomi	4.6	4.1	18.7	68.4	3.0	1.1	100.0	297092

Taulukko 21. jatkuu
(05/2011)

Kotitalouden rahatilanne haastatteluhetkellä,
prosenttia kotitalouksista

	Rahatilanne nykyisin						Yhteensä	N
	Talous velkaantuu	Kulutukseen käytetään säästöjä	Rahat riittävät nipin napin	Talous pystyy säästämään hieman	Talous pystyy säästämään paljon	Eos tai puuttuva tieto		
	Rivi-%	Rivi-%	Rivi-%	Rivi-%	Rivi-%	Rivi-%		
Yhteensä	2.9	5.0	28.2	57.4	6.2	0.4	100.0	2531714
SOSIOEKONOMINEN ASEMA								
Maatalousyrittäjät	.	3.6	32.2	54.9	9.2	.	100.0	23202
Muut yrittäjät	4.3	6.0	27.8	55.2	6.7	.	100.0	156986
Ylemmät toimihenkilöt	0.5	0.3	15.6	67.5	16.0	.	100.0	355120
Alemmat toimihenkilöt	1.1	3.6	17.1	72.4	5.5	0.3	100.0	430710
Työntekijät	1.3	0.4	27.9	66.2	4.3	.	100.0	411599
Työttömät	11.0	21.5	44.7	22.9	.	.	100.0	142498
Opiskelijat	6.0	6.4	35.1	44.1	8.2	0.2	100.0	257795
Eläkeläiset	2.5	6.7	35.6	51.4	2.6	1.3	100.0	686043
Omaa kotitaloutta hoitavat yms.	7.9	6.4	29.3	46.7	9.7	.	100.0	67761
KOTITALOUSTYYPPI								
Yksinasuva 15-34 v.	4.7	11.8	32.7	46.2	4.6	.	100.0	335324
Yksinasuva 35-54 v.	3.2	3.1	32.1	55.2	6.4	.	100.0	244848
Yksinasuva 55-74 v.	3.7	10.3	37.4	47.7	.	0.9	100.0	422173
Lapsiperhe	4.7	2.6	24.7	58.9	9.0	0.1	100.0	551881
Kahden tai us. aikuisen talous	0.8	2.1	23.6	65.1	7.7	0.6	100.0	977488
KOTITALOUDEN BRUTTOTULOLUOKKA								
Alin neljännes	5.8	14.2	48.7	29.2	1.2	0.9	100.0	650774
2. alin neljännes	1.9	3.5	28.2	63.8	2.5	0.2	100.0	672556
2. ylin neljännes	1.0	0.8	21.5	70.0	6.6	.	100.0	660025
Ylin neljännes	1.8	0.7	9.9	69.8	17.5	0.3	100.0	463948
Eos tai puuttuva tieto	8.0	1.0	22.3	57.2	8.9	2.7	100.0	84411

Taulukko 22. Kotitalouden säästömahdollisuudet seuraavien 12 kk:n aikana,
(05/2011) prosenttia kotitalouksista

	Säästömahdollisuudet					Yhteensä	N
	Hyvin tod.näk. säästää	Melko tod.näk. säästää	Melko tod.näk. ei säästä	Hyvin tod.näk. ei säästä	Eos tai puuttuva tieto		
	Rivi-%	Rivi-%	Rivi-%	Rivi-%	Rivi-%		
Yhteensä	43.1	35.3	12.6	8.0	1.0	100.0	2531714
SUKUPUOLI							
Mies	45.0	33.4	11.3	9.1	1.3	100.0	1216235
Nainen	41.4	37.0	13.9	6.9	0.8	100.0	1315479
IKÄ							
15-24	32.3	48.2	12.8	5.4	1.4	100.0	349962
25-34	54.4	26.9	14.4	4.0	0.3	100.0	421382
35-44	53.9	33.1	9.3	3.2	0.4	100.0	359365
45-54	54.5	29.3	8.6	7.3	0.3	100.0	424254
55-64	35.3	39.3	12.4	12.0	0.9	100.0	571064
65-74	30.4	35.3	18.1	13.4	2.8	100.0	405687
KOULUTUS							
Perusaste	30.2	38.7	16.6	12.0	2.4	100.0	726357
Keskiaste	41.9	37.5	12.5	7.7	0.5	100.0	1098742
Korkea-aste	58.4	28.2	8.7	4.2	0.4	100.0	706615
SUURALUE							
Pääkaupunkiseutu	47.2	30.8	11.8	9.3	0.8	100.0	503244
Muu Etelä-Suomi	40.7	31.4	13.9	12.4	1.6	100.0	546976
Länsi-Suomi	45.5	35.8	11.6	6.5	0.6	100.0	904968
Itä-Suomi	32.3	41.3	19.2	5.2	2.1	100.0	279434
Pohjois-Suomi	43.6	42.6	8.6	4.6	0.6	100.0	297092

Taulukko 22. jatkuu
(05/2011)

Kotitalouden säästömahdollisuudet seuraavien 12 kk:n aikana,
prosenttia kotitalouksista

	Säästömahdollisuudet					Yhteensä	N
	Hyvin tod.näk. säästää	Melko tod.näk. säästää	Melko tod.näk. ei säästä	Hyvin tod.näk. ei säästä	Eos tai puuttuva tieto		
	Rivi-%	Rivi-%	Rivi-%	Rivi-%	Rivi-%		
Yhteensä	43.1	35.3	12.6	8.0	1.0	100.0	2531714
SOSIOEKONOMINEN ASEMA							
Maatalousyrittäjät	41.3	39.8	5.4	13.5	.	100.0	23202
Muut yrittäjät	51.1	35.7	6.4	6.9	.	100.0	156986
Ylemmät toimihenkilöt	66.1	29.5	2.4	2.1	.	100.0	355120
Alemmat toimihenkilöt	52.4	34.0	9.8	3.1	0.7	100.0	430710
Työntekijät	46.2	39.4	11.3	2.4	0.7	100.0	411599
Työttömät	19.5	28.0	30.0	20.6	1.9	100.0	142498
Opiskelijat	32.5	46.0	15.8	4.2	1.4	100.0	257795
Eläkeläiset	29.7	34.5	17.2	16.7	2.0	100.0	686043
Omaa kotitaloutta hoitavat yms.	53.8	29.0	13.8	3.4	.	100.0	67761
KOTITALOUSTYYPPI							
Yksinasuva 15-34 v.	36.5	35.5	21.0	7.0	.	100.0	335324
Yksinasuva 35-54 v.	40.4	37.2	12.9	9.5	.	100.0	244848
Yksinasuva 55-74 v.	27.4	33.5	18.6	18.6	1.9	100.0	422173
Lapsiperhe	57.0	29.8	8.4	3.9	0.9	100.0	551881
Kahden tai us. aikuisen talous	45.1	38.5	9.4	5.6	1.3	100.0	977488
KOTITALOUDEN BRUTTOTULOLUOKKA							
Alin neljännes	18.4	33.4	27.9	19.4	0.9	100.0	650774
2. alin neljännes	36.7	44.0	11.3	7.5	0.6	100.0	672556
2. ylin neljännes	57.7	34.4	5.7	1.8	0.4	100.0	660025
Ylin neljännes	70.6	24.0	2.5	1.8	1.2	100.0	463948
Eos tai puuttuva tieto	20.5	48.7	15.4	6.0	9.4	100.0	84411

Taulukko 23. Säästöjen pääasialliset käyttötarkoitukset seuraavien 12 kk:n aikana, (04/2011) säästämiseen myönteisesti vastanneet, prosenttia kotitalouksista (kysytään neljästi vuodessa: tammi-, huhti-, heinä- ja lokakuussa)

	Vastaus				Yhteensä
	Kyllä	Ehkä	Ei	Eos	
KÄYTTÖTARKOITUS					
Asunto- tai muun velan N	953076	34672	1027966	19318	2035032
hoito Rivi-%	46.8	1.7	50.5	0.9	100.0
Etukäteissästäminen N	247224	71463	1704051	12294	2035032
asunnon hankintaan Rivi-%	12.1	3.5	83.7	0.6	100.0
Kestokulutustavaroiden N	519843	119165	1377678	18346	2035032
hankinta Rivi-%	25.5	5.9	67.7	0.9	100.0
Matkustaminen tai N	1043686	122051	859232	10063	2035032
lomanvieto Rivi-%	51.3	6.0	42.2	0.5	100.0
Pahan päivän vara N	1468311	89007	460908	16806	2035032
Rivi-%	72.2	4.4	22.6	0.8	100.0
Vanhuuden vara N	911943	43422	1062535	17132	2035032
Rivi-%	44.8	2.1	52.2	0.8	100.0
Muu tarkoitus N	262476	9625	1746952	15979	2035032
Rivi-%	12.9	0.5	85.8	0.8	100.0

Taulukko 24. Aiotut sijoituskohteet säästöille seuraavien 12 kk:n aikana, (04/2011) säästämiseen myönteisesti vastanneet, prosenttia kotitalouksista (kysytään neljästi vuodessa: tammi-, huhti-, heinä- ja lokakuussa)

		Vastaus				Yhteensä
		Kyllä	Ehkä	Ei	Eos	
SIJOITUSKOHDE						
Pankkitilit tai -	N	1446451	54601	516362	17618	2035032
talletukset	Rivi-%	71.1	2.7	25.4	0.9	100.0
Asunto-osake	N	211326	105803	1700825	17078	2035032
	Rivi-%	10.4	5.2	83.6	0.8	100.0
Kiinteä omaisuus (ml. N	N	243635	62015	1714185	15197	2035032
omakotitalo)	Rivi-%	12.0	3.0	84.2	0.7	100.0
Pörssiosakkeet	N	263826	84261	1665776	21169	2035032
	Rivi-%	13.0	4.1	81.9	1.0	100.0
Obligaatiot tai muut	N	33774	39961	1932037	29260	2035032
joukkovelkakirjat	Rivi-%	1.7	2.0	94.9	1.4	100.0
Sijoitusrahastot tai	N	435302	126079	1442148	31503	2035032
muut arvopaperit	Rivi-%	21.4	6.2	70.9	1.5	100.0
Vakuutussäästöt	N	488854	49590	1461407	35181	2035032
	Rivi-%	24.0	2.4	71.8	1.7	100.0
Vapaa-ajan asunto	N	111055	25135	1883062	15780	2035032
	Rivi-%	5.5	1.2	92.5	0.8	100.0
Taide- tai	N	74916	34980	1907948	17188	2035032
arvoesineet	Rivi-%	3.7	1.7	93.8	0.8	100.0
Muu sijoituskohde	N	87537	18529	1879211	49755	2035032
	Rivi-%	4.3	0.9	92.3	2.4	100.0

Taulukko 25. Toteutuneet sijoituskohteet haastatteluhetkellä,
(04/2011) prosenttia kaikista kotitalouksista
(kysytään neljästi vuodessa: tammi-, huhti-, heinä- ja lokakuussa)

		Vastaus			Yhteensä
		Kyllä	Ei	Eos	
SIJOITUSKOHDE					
Määräaika-	N	927338	1541992	62233	2531563
sijoitustilit	Rivi-%	36.6	60.9	2.5	100.0
Pörssiosakkeet	N	498761	1995194	37608	2531563
	Rivi-%	19.7	78.8	1.5	100.0
Sijoitusrahastot	N	680629	1800090	50844	2531563
	Rivi-%	26.9	71.1	2.0	100.0
Joukkovelkakirjat	N	56459	2427011	48093	2531563
	Rivi-%	2.2	95.9	1.9	100.0
Vakuutussäästöt	N	678874	1803471	49218	2531563
	Rivi-%	26.8	71.2	1.9	100.0
Sijoitusasunto tai -	N	239246	2266903	25414	2531563
kiinteistö	Rivi-%	9.5	89.5	1.0	100.0
Muu sijoituskohde	N	84450	2415308	31805	2531563
	Rivi-%	3.3	95.4	1.3	100.0

Taulukko 26. Kotitalouden lainanottoaikomus seuraavien 12 kk:n aikana,
(05/2011) prosenttia kotitalouksista

	Lainanottoaie					Yhteensä	N
	Kyllä, varmasti	Mahdollisesti	Luultavasti ei	Ei	Eos tai puuttuva tieto		
	Rivi-%	Rivi-%	Rivi-%	Rivi-%	Rivi-%	Rivi-%	
Yhteensä	6.1	7.3	5.4	80.7	0.5	100.0	2531714
SUKUPUOLI							
Mies	7.0	7.3	4.7	80.5	0.5	100.0	1216235
Nainen	5.3	7.4	6.0	80.8	0.5	100.0	1315479
IKÄ							
15-24	10.4	14.4	7.6	65.6	2.0	100.0	349962
25-34	11.6	10.1	6.3	71.4	0.6	100.0	421382
35-44	7.9	10.4	5.6	75.5	0.6	100.0	359365
45-54	5.5	7.4	6.6	80.1	0.3	100.0	424254
55-64	2.0	2.5	3.7	91.7	.	100.0	571064
65-74	1.4	2.4	3.3	92.8	.	100.0	405687
KOULUTUS							
Perusaste	4.7	6.7	4.0	83.6	1.0	100.0	726357
Keskiaste	6.4	7.4	6.5	79.1	0.5	100.0	1098742
Korkea-aste	7.0	7.9	5.0	80.1	0.1	100.0	706615
SUURALUE							
Pääkaupunkiseutu	8.7	10.5	4.5	75.4	0.8	100.0	503244
Muu Etelä-Suomi	6.7	5.7	3.8	83.5	0.3	100.0	546976
Länsi-Suomi	4.8	7.1	5.5	82.2	0.4	100.0	904968
Itä-Suomi	4.4	9.4	2.9	83.0	0.3	100.0	279434
Pohjois-Suomi	6.2	3.8	11.7	77.4	0.9	100.0	297092

Taulukko 26. jatkuu Kotitalouden lainanottoaikomus seuraavien 12 kk:n aikana,
(05/2011) prosenttia kotitalouksista

	Lainanottoaie					Yhteensä	N
	Kyllä, varmasti	Mahdollisesti	Luultavasti ei	Ei	Eos tai puuttuva tieto		
	Rivi-%	Rivi-%	Rivi-%	Rivi-%	Rivi-%	Rivi-%	
Yhteensä	6.1	7.3	5.4	80.7	0.5	100.0	2531714
SOSIOEKONOMINEN ASEMA							
Maatalousyrittäjät	6.2	7.6	14.1	72.1	.	100.0	23202
Muut yrittäjät	4.9	7.2	8.9	79.1	.	100.0	156986
Ylemmät toimihenkilöt	11.5	10.0	6.3	72.2	.	100.0	355120
Alemmat toimihenkilöt	8.4	11.6	5.7	73.9	0.5	100.0	430710
Työntekijät	6.2	8.8	6.8	78.2	.	100.0	411599
Työttömät	0.4	7.5	6.4	84.6	1.0	100.0	142498
Opiskelijat	10.9	5.0	6.1	74.9	3.1	100.0	257795
Eläkeläiset	1.5	2.9	2.4	93.1	0.1	100.0	686043
Omaa kotitaloutta hoitavat yms.	6.2	11.2	4.1	76.8	1.7	100.0	67761
KOTITALOUSTYYPPI							
Yksinasuva 15-34 v.	10.6	13.0	6.1	70.3	.	100.0	335324
Yksinasuva 35-54 v.	3.2	8.0	11.5	77.3	.	100.0	244848
Yksinasuva 55-74 v.	0.9	1.9	3.7	93.5	.	100.0	422173
Lapsiperhe	9.3	8.8	6.2	74.3	1.3	100.0	551881
Kahden tai us. aikuisen talous	5.7	6.8	3.8	83.1	0.6	100.0	977488
KOTITALOUDEN BRUTTOTULOLUOKKA							
Alin neljännes	3.9	5.6	2.9	87.6	.	100.0	650774
2. alin neljännes	4.1	7.3	7.9	80.3	0.4	100.0	672556
2. ylin neljännes	9.4	8.6	4.9	76.7	0.4	100.0	660025
Ylin neljännes	8.4	8.6	4.4	78.1	0.3	100.0	463948
Eos tai puuttuva tieto	.	4.1	13.4	74.9	7.7	100.0	84411

Taulukko 27. Lainojen käyttötarkoitukset seuraavien 12 kk:n aikana,
(04/2011) lainanottoon myönteisesti vastanneet,
prosenttia kotitalouksista
(kysytään neljästi vuodessa: tammi-, huhti-, heinä- ja lokakuussa)

		Vastaus				Yhteensä
		Kyllä	Ehkä	Ei	Eos	
KÄYTTÖTARKOITUS						
Asunto-osake	N	84193	31563	199956	914	316626
	Rivi-%	26.6	10.0	63.2	0.3	100.0
Kiinteä omaisuus (ml. omakotitalo)	N	59804	20008	235900	914	316626
	Rivi-%	18.9	6.3	74.5	0.3	100.0
Opinnot	N	40996	2164	272552	914	316626
	Rivi-%	12.9	0.7	86.1	0.3	100.0
Kestotavarat, matkat	N	56634	8465	251527	.	316626
	Rivi-%	17.9	2.7	79.4	.	100.0
Arvopaperit	N	.	.	315712	914	316626
	Rivi-%	.	.	99.7	0.3	100.0
Muu lainanottotarve	N	72642	916	243068	.	316626
	Rivi-%	22.9	0.3	76.8	.	100.0

Taulukko 28. Kuluttajabarometriin vastanneiden jakautuminen eri taustatietojen mukaan, prosenttia vastanneista

	Sukupuoli				Yhteensä	
	Mies		Nainen			
	N	%	N	%	N	%
Yhteensä	719	100.0	742	100.0	1461	100.0
ÄIDINKIELI						
Suomi	660	91.8	689	92.9	1349	92.3
Ruotsi	37	5.1	38	5.1	75	5.1
Muu kieli	22	3.1	15	2.0	37	2.5
IKÄ						
15-24	121	16.8	111	15.0	232	15.9
25-34	122	17.0	103	13.9	225	15.4
35-44	117	16.3	130	17.5	247	16.9
45-54	138	19.2	133	17.9	271	18.5
55-64	125	17.4	168	22.6	293	20.1
65-74	96	13.4	97	13.1	193	13.2
KOULUTUS						
Perusaste	227	31.6	199	26.8	426	29.2
Keskiaste	306	42.6	293	39.5	599	41.0
Korkea-aste	186	25.9	250	33.7	436	29.8
SUURALUE						
Pääkaupunkiseutu	124	17.2	149	20.1	273	18.7
Muu Etelä-Suomi	158	22.0	167	22.5	325	22.2
Länsi-Suomi	265	36.9	273	36.8	538	36.8
Itä-Suomi	75	10.4	72	9.7	147	10.1
Pohjois-Suomi	97	13.5	81	10.9	178	12.2

Taulukko 28. jatkuu Kuluttajabarometriin vastanneiden jakautuminen eri taustatietojen mukaan, (05/2011) prosenttia vastanneista

	Sukupuoli				Yhteensä	
	Mies		Nainen			
	N	%	N	%	N	%
Yhteensä	719	100.0	742	100.0	1461	100.0
SOSIOEKONOMINEN ASEMA						
Maatalousyrittäjät	11	1.5	12	1.6	23	1.6
Muut yrittäjät	68	9.5	27	3.6	95	6.5
Ylemmät toimihenkilöt	124	17.2	111	15.0	235	16.1
Alemmat toimihenkilöt	77	10.7	181	24.4	258	17.7
Työntekijät	165	22.9	72	9.7	237	16.2
Työttömät	37	5.1	24	3.2	61	4.2
Opiskelijat	89	12.4	90	12.1	179	12.3
Eläkeläiset	141	19.6	174	23.5	315	21.6
Omaa kotitaloutta hoitavat yms.	7	1.0	51	6.9	58	4.0
KOTITALOUSTYYPPI						
Yksinasuva 15-34 v.	50	7.0	36	4.9	86	5.9
Yksinasuva 35-54 v.	35	4.9	27	3.6	62	4.2
Yksinasuva 55-74 v.	30	4.2	76	10.2	106	7.3
Lapsiperhe	267	37.1	277	37.3	544	37.2
Kahden tai us. aikuisen talous	337	46.9	326	43.9	663	45.4
KOTITALOUDEN BRUTTOTULOLUOKKA						
Alin neljännes	91	12.7	128	17.3	219	15.0
2. alin neljännes	152	21.1	189	25.5	341	23.3
2. ylin neljännes	227	31.6	221	29.8	448	30.7
Ylin neljännes	206	28.7	162	21.8	368	25.2
Eos tai puuttuva tieto	43	6.0	42	5.7	85	5.8

Taulukko 29. Kuluttajabarometriin vastanneet kotitalouden rakenteen ja koon mukaan,
(05/2011) henkilöitä

	Kotitalouden koko						Yhteensä
	1 henkilö	2 henkilöä	3 henkilöä	4 henkilöä	5 henkilöä	6+ henkilöä	
KOTITALOUDEN RAKENNE							
1 aikuinen N	253	253
1 aik. ja 1+ l. N	.	23	18	5	.	.	46
2 aikuista N	.	572	572
2 aik. ja 1 l. N	.	.	128	.	.	.	128
3 aikuista N	.	.	74	.	.	.	74
2 aik. ja 2 l. N	.	.	.	171	.	.	171
3 aik. ja 1 l. N	.	.	.	47	.	.	47
4 aikuista N	.	.	.	15	.	.	15
2 aik. ja 3+ l. N	68	27	95
3 aik. ja 2+ l. N	21	13	34
4+ aik. ja 1+ l. N	12	11	23
Muu talous N	1	.	.	.	2	.	3
Yhteensä N	254	595	220	238	103	51	1461

SVT Suomen virallinen tilasto
Finlands officiella statistik
Official Statistics of Finland

Tulot ja kulutus 2011
Inkomst och konsumtion
Income and Consumption

Lisätietoja – Förfrågningar – Inquiries

Pertti Kangassalo
(09) 1734 3598

kuluttaja.barometri@tilastokeskus.fi

Vastaava tilastojohtaja – Ansvarig statistikdirektör –
Director in charge

Ari Tyrkkö

Asiakaspalaute: www.tilastokeskus.fi/palaute

Tilastokeskus, myyntipalvelu
PL 4C
00022 TILASTOKESKUS
puh. (09) 1734 2011
faksi (09) 1734 2500
myynti@tilastokeskus.fi
www.tilastokeskus.fi

Statistikcentralen, försäljning
PB 4C
00022 STATISTIKCENTRALEN
tfn (09) 1734 2011
fax (09) 1734 2500
myynti@stat.fi
www.stat.fi

Statistics Finland, Sales Services
P.O.Box 4C
FI-00022 STATISTICS FINLAND
Tel. + 358-9-1734 2011
Fax + 358-9-1734 2500
sales@stat.fi
www.stat.fi

ISSN 1796-0479
= Suomen virallinen tilasto
ISSN 1796-8658 (pdf)