

Yritysrekisterin palveluopas



Företagsregister
- Serviceguide

Business Register
- Service Guide

2001

Tietoa Suomen kattavimmasta

YRITYSREKISTERISTÄ

Yritystietopalvelu:

Osoite: PL 3B, 00022 TILASTOKESKUS

Käyntiosoite: Työpajakatu 13, Helsinki

Faksi: (09) 1734 2530

Sähköposti: yrek.tilastokeskus@tilastokeskus.fi

Internet: www.tilastokeskus.fi/yrityсреkisteri



TEITÄ PALVELEVAT:

Jouko Rajaniemi
Suunnittelija
Puhelin: (09) 1734 2528
Sähköposti:
jouko.rajaniemi@tilastokeskus.fi

Marja-Leena Karjalainen
Myyntineuvottelija
Puhelin: (09) 1734 2411
Sähköposti: marja-leena.karjalainen@tilastokeskus.fi

Virve Kokkonen
Puhelinpalvelu
9600-7878
(17,90/min. + pvm.)

Jaana Andelin
Yliaktuaari
Puhelin: (09) 1734 2241
Sähköposti:
jaana.andelin@tilastokeskus.fi

Leena Ojala
Myyntineuvottelija
Puhelin: (09) 1734 2512
Sähköposti:
leena.ojala@tilastokeskus.fi

Pia Östlund
Puhelinpalvelu
9600-7878
(17,90/min. + pvm.)

YRITYSREKISTERIN PALVELUT 2001

Tilastokeskuksen yritysrekisteri tarjoaa sekä tilastotietoa että yritys- ja toimipaikkakohtaisia tietoja.

Osoitteistot, asiakkaiden tarpeiden mukaan räätälöidyt selvitykset ja valmiit tietopaketit ovat käytettävissänne.

Yritysten nimi-, osoite-, ly-tunnus, toimiala- ja muita tietoja on mahdollista käyttää esimerkiksi asiakasrekisterien päivittämiseen, täydentämiseen tai business-to-business markkinointiin.

Tiedot voitte tilata esimerkiksi yrityksen toimialan, sijainnin tai kokoluokan mukaan. Toimitamme tilaukset paperilistoina, osoitetarroina tai sähköisessä muodossa.

Tämän palveluoppaan avulla tutustutte yritysrekisterin palveluihin, tietosisältöön ja erilaisiin tietojen valintamahdollisuuksiin. Voitte yhdistellä valintakriteerejä haluamallanne tavalla.

Palveluoppaan tilastotaulukoista saatte toimialoittaista tietoa yritysten ja toimipaikkojen lukumääristä.

FÖRETAGSREGISTRETS TJÄNSTER 2001

Statistikcentralen erbjuder både statistikuppgifter och uppgifter om företag och arbetsställen ur det mest omfattande företagsregistret i Finland.

Uppgifterna om företagens namn, adresser, as-signum, näringsgren eller o.a. kan användas t.ex. för att uppdatera kundregister eller i marknadsföring. Uppgifterna kan beställas uppställda efter näringsgren, ort eller storlek. Beställningarna levereras som papperslistor, etiketter, disketter, kassetter eller på CD.

I serviceguiden kan Ni se vad allt vi kan erbjuda och de alternativa sätt som uppgifterna kan presenteras på. I slutet av serviceguiden finns statistiktabeller med bl.a. uppgifter om antalet arbetsställen efter näringsgren.

Av oss kan Ni också beställa As-signumCD:n som innehåller alla företag och samfund med As-signum i Finland.

THE BUSINESS REGISTER 2001

The most comprehensive register of enterprises in Finland, compiled by Statistics Finland, offers statistical data as well as data on individual enterprises and establishments.

Data on the names, addresses, organisation numbers, branches of industry, etc., can be derived from the register and used for example in customer register functions and for marketing purposes. The data can be supplied by branch of industry, by location, or by size of unit, and are delivered either as paper printouts, as address labels, or on diskettes, cassettes, or CD-ROMs.

This guide gives you information on our services, the data contents available and on the various data classifications. The statistical tables at the end of this publication list for example the number of establishments by branch of industry.

Statistics Finland has produced an organisation number CD-ROM which covers all enterprises and units that have an organisation number in Finland.

TIETOPALVELU

POSTIOSOITE:

Yritystietopalvelu
PL 3 B
00022 TILASTOKESKUS

SÄHKÖPOSTI:

yrek.tilastokeskus@tilastokeskus.fi

INTERNET:

www.tilastokeskus.fi/yrityrekisteri

INFORMATIONSTJÄNST

POSTADDRESS:

Företagstjänster
PB 3 B
00022 STATISTIKCENTRALEN

E-POST:

yrek.tilastokeskus@stat.fi

INTERNET:

www.stat.fi

TELEFAX:

358 9 1734 2530

TELEFON:

358 9 1734 2411 Marja-Leena Karjalainen
e-post: marja-leena.karjalainen@stat.fi

INFORMATION SERVICE

POSTAL ADDRESS:

Enterprise Services
P.O.Box 3 B
FIN-00022 STATISTICS FINLAND

E-MAIL:

yrek.tilastokeskus@stat.fi

INTERNET:

www.stat.fi

TELEFAX:

+358 9 1734 2530

TELEPHONE:

+358 9 1734 2241 Jaana Andelin

TILASTOKESKUKSEN MUITA YHTEYSTIETOJA

TILASTOKIRJASTON TIETOPALVELU

Koko tilastokeskuksen yleiset tiedustelut
Puh. (09) 1734 2220
Sähköposti: kirjasto.tilastokeskus@tilastokeskus.fi

KONKURSSIT JA YRITYSSANEERAUKSET

Kimmo Moisio, puh. (09) 1734 3239
Sähköposti: kimmo.moisio@tilastokeskus.fi

SUOMICD

Kuluttajatietoa postinumeroalueittain ja kunnittain
Jarmo Partanen, puh. (09) 1734 3577
Sähköposti: suomica.tilastokeskus@tilastokeskus.fi

LIIKETOIMINNAN KUUKAUSIKUVAAJAT

Kuukausitilastoja teollisuuden, rakentamisen,
kaupan sekä muiden palveluiden suhdanteista
alueittain ja toimialoittain.
Anu Alanko, puh. (09) 1734 2589
Sähköposti:
teollisuus.suhdanne@tilastokeskus.fi
rakennus.suhdanne@tilastokeskus.fi
kauppa.suhdanne@tilastokeskus.fi
palvelut.suhdanne@tilastokeskus.fi

ASIAKASREKISTERIN PROFILOINNIIT

Jarmo Partanen, puh. (09) 1734 3577
Sähköposti: jarmo.partanen@tilastokeskus.fi

ALUEPALVELUTOIMISTOT

VÄLITTÄVÄT TILASTOKESKUKSEN PALVELUJA ERI PUOLILLA MAATA.

TURKU

Pekka Kettunen
Puolalankatu 1
20100 Turku
Puh. (02) 2743 430
Fax. (02) 2743 440
Gsm 050 557 4328
Sähköposti: pekka.kettunen@tilastokeskus.fi

TAMPERE

Riitta Maunula
Yrityspalvelukeskus
Kehräsaari
33200 Tampere
Puh. (03) 3141 5900
Fax (03) 3141 5950
Gsm 050 500 3349
Sähköposti: riitta.maunula@tilastokeskus.fi

SEINÄJOKI

Leila Perälä
Torikeskus
Kauppatori 1—3 A
60100 Seinäjoki
Puh. (06) 414 4539
Fax (06) 423 3696
Gsm 0500 563 032
Sähköposti: leila.perala@tilastokeskus.fi

OULU

Esko Syrjäkari
Medipolis
Kiviharjuntie 11
90220 Oulu
Puh. (08) 537 2046
Fax (08) 537 2047
Gsm 050 313 3046
Sähköposti: esko.syrjakari@tilastokeskus.fi

SISÄLLYSLUETTELO

Palvelurekisterit, tietosisältö ja palvelut	6–7
Käytössä olevat luokitukset	8

TILASTOTAULUKOT

TAULUKKO 1 Yritykset toimialoittain (kirjaintaso) ja maakunnittain	16–17
TAULUKKO 2 Yritykset oikeudellisen muodon ja henkilöstön suuruusluokan mukaan	16–17
TAULUKKO 3 Toimipaikat toimialoittain (kirjaintaso) ja maakunnittain	18–19
TAULUKKO 4 Yritykset toimialoittain (2-nrotaso) ja henkilöstön suuruusluokan mukaan	20–23
TAULUKKO 5 Toimipaikat toimialoittain ja henkilöstön suuruusluokan mukaan Pääkaupunkiseutu	24–27
TAULUKKO 6 Toimipaikat toimialoittain (tarkin taso) ja henkilöstön suuruusluokan mukaan	28–43
TAULUKKO 7 Yritykset toimialoittain ja liikevaihdon suuruusluokan mukaan	44–47

INNEHÅLLSFÖRTECKNING

Serviceregister, uppgiftsinnehåll och tjänster	9–10
Uttag av målgrupper	11

STATISTIKTABELLER

TABELL 1 Företag efter näringsgren (bokstavs nivå) och landskapsvis	16–17
TABELL 2 Företag efter juridisk form och antal anställda	16–17
TABELL 3 Arbetsställen efter näringsgren (bokstavs nivå) och landskapsvis	18–19
TABELL 4 Företag efter näringsgren (2-siffernivå) och antal anställda	20–23
TABELL 5 Arbetsställen efter näringsgren och antal anställda. Huvudstadsregionen	24–27
TABELL 6 Arbetsställen efter näringsgren (detaljerad nivå) och antal anställda	28–43
TABELL 7 Företag efter näringsgren och omsättning	44–47

TABLE OF CONTENTS

Service registers, data contents and services	12–13
Choice of variables	14

STATISTICAL TABLES

TABLE 1 Enterprises by industry (letter code level) and region	16–17
TABLE 2 Enterprises by legal form and according to personnel size	16–17
TABLE 3 Establishments by industry (letter code level) and region	18–19
TABLE 4 Enterprises by industry (2-digit level) and personnel size	20–23
TABLE 5 Establishments by industry according to personnel size. The Metropolitan Area of Helsinki	24–27
TABLE 6 Establishments by industry (detail level) according to personnel size	28–43
TABLE 7 Enterprises by industry and according to size category of turnover	44–47

PALVELUREKISTERIT

TARJOAMME TIETOJA SEURAAVISTA PALVELUREKISTEREISTÄ.

YRITYS- JA TOIMIPAIKKAREKISTERI

Tilastokeskuksen lakisääteisesti ylläpitämä yritys- ja toimipaikkarekisteri on tilastotoimen perusrekisteri, jonka julkiset tiedot ovat monipuolisesti käytettävissä mm. markkinointitarpeisiin.

Rekisteri sisältää julkisia viranomaisia lukuunottamatta kaikki yritykset, yhteisöt ja yksityiset elinkeinonharjoittajat, jotka ovat arvonlisäverovelvollisia tai työnantajia. Rekisteriä päivitetään jatkuvasti. Tiedot kerätään Tilastokeskuksen omin tiedusteluin ja useista hallinnollisista tietoaineistoista.

Tästä rekisteristä on muodostettu kyselykanta, jossa on noin 255 000 toimivaa yritystä ja yhteisöä sekä 288 000 toimipaikkaa. Kyselykantaa päivitetään kuukausittain, joten mm. aloittamistiedot ja postiosoitteet ovat ajantasalla.

LY-TUNNUSREKISTERI

Ly-tunnusrekisterissä ovat kaikki ly-tunnukselliset yksiköt eli liike- ja yhteisötunnuksen saaneet yritykset ja muut yhteisöt, joita on yhteensä yli 1 100 000.

Rekisterin tietosisältö on seuraava: nimi, ly-tunnus, osoite, postinumero, postitoimipaikka, kunta, oikeudellinen muoto, kieli sekä ly-tunnuksen rekisteröinti- ja rekisteristä poistamispäivä.

JULKISYHTEISÖJEN REKISTERI

Julkisyhteisöjen rekisterissä ovat kaikki valtion virastot, kunnat ja kuntayhtymät sekä niiden toimipaikat. Yhteensä rekisterissä on noin 39 000 toimipaikkaa.

Julkisyhteisöillä ei ole liikevaihtotietoa, mutta muutoin julkisyhteisöjen rekisterin tietosisältö on lähes sama kuin yritys- ja toimipaikkarekisterin.

Kunnallisilla yksiköillä on KULAUS-koodi eli kuntien talousarvioasetelman mukainen tililuokka.

TIETOSISÄLTÖ

YRITYSTIEDOT

- Ly-tunnus
- Nimi
- Postiosoite ja -numero
- Kotikunta
- Maakunta ja lääni
- Puhelinnumero
- Toimiala
- Henkilöstön suuruusluokka
- Liikevaihdon suuruusluokka
- Aloittamisaika
- Oikeudellinen muoto
- Omistajatyyppe
- Kieli
- Toimipaikkojen lukumäärä
- Tuoja
- Viejä

TOIMIPAIKKATIEDOT

- Toimipaikkatunnus
- Nimi
- Sijaintiosoite ja postinumero
- Sijaintikunta
- Sijaintimaakunta ja -lääni
- Puhelinnumero (osalla)
- Toimiala
- Henkilöstön suuruusluokka
- Liikevaihdon suuruusluokka
- Aloittamisaika
- Toimipaikkatyyppe
- Koordinaatit

PALVELUT

OSOITTEISTOT

Osoitteistot ja muut yritys- tai toimipaikkakohtaiset tiedot ovat poimittavissa useilla eri valintakriteereillä.

PÄIVITYSSOPIMUKSET

Asiakkaan käyttöönsä hankkimat yritys- ja toimipaikkatiedot voidaan pitää sopimuksesta ajantasalla.

ASIAKASREKISTERIEN TÄYDENTÄMINEN

Asiakkaan omia rekistereitä täydennetään koneellisesti esimerkiksi toimialatiedoilla tai henkilöstön ja liikevaihdon suuruusluokkatiedoilla.

YRITYSPROFILOINTI

Kertoo asiakasrekisterin profiilin. Profiloinnin avulla löytyvät muun muassa ne alueet, toimialat tai kokoluokat, joilla asiakasrekisterin kattavuus on hyvä ja vastaavasti ne, joilla peitto on vielä heikko.

TILASTOLLISET ANALYYSIT JA SELVITYKSET

Räätälöidyt selvitykset yritysrekisterin aineistoista, esimerkiksi yritystoiminnasta alueittain, toimialoittain ja suuruusluokittain.

TUONTI- JA VIENTIYRITYKSET

Rekisterissä on tuoja- ja viejä tieto niistä yrityksistä, joiden tuonnin tai viennin arvo on vähintään 100 000 mk. Tällaisia yrityksiä on rekisterissä noin 16 000.

ALOITTANEET JA LOPETTANEET YRITYKSET

Tilastotietoa vuosittain ja neljännesvuosittain erilaisilla alue- ja toimialajaoilla.

LY-TUNNUSCD

Ly-tunnusCD sisältää kaikki ly-tunnukselliset yritykset ja yhteisöt, ilmestyy kaksi kertaa vuodessa.

TOIMIPAIKAT KUNNITTAIN

Tilastoajankasjarja toimipaikat kunnittain ja toimialoittain 1993–1999. Verkkopalvelun aineisto laajenee vuosittain.

MIKRO-OHJELMISTOVÄLITYS

Välitämme asiakasrekisterien käsittelyyn ja toimipaikkojen valintapointoihin sekä lista- ja tarratulostukseen suunniteltua monipuolista BSWin (Business Soft for Windows) -ohjelmistoa.

TIETOJA RUOTSIN YRITYKSISTÄ

Välitämme tietoja myös Ruotsin yritysrekisteristä BASUN:sta, lisätietoja (09) 1734 2411.

TILASTOJULKAISUT

Suomen Yritykset ilmestyy vuosittain sekä Aloittaneet ja lopettaneet yritykset neljä kertaa vuodessa. Tilaukset julkaisumyynnistä (09) 1734 2011.

PALVELUREKISTEREISTÄMME TOIMITETAAN TIETOJA ASIAKKAILLE

- Paperitulosteina, osoitetarroina sekä tiedostoina levykkeillä, kaseteilla ja CD-levyillä.
- Suorakäyttöisesti YRTIKA- ja YRTI-tietokannoista

KÄYTÖSSÄ OLEVAT LUOKITUKSET

VOITTE KÄYTTÄÄ SEURAAVIA LUOKITUKSIA KOHDERYHMIEN VALINNOISSA:

TOIMIALA (TOL)

Tilastokeskuksen toimialaluokitus (TOL 1995)

SIJAINTI

Lääni, maakunta, seutukunta, kunta, postinumero

HENKILÖSTÖN SUURUUSLUOKKA (HS)

0	ei vielä tiedossa
1	0 – 4 henkeä
2	5 – 9
3	10 – 19
4	20 – 49
5	50 – 99
6	100 – 249
7	250 – 499
8	500 – 999
9	1 000 –

LIKEVAIHDON SUURUUSLUOKKA (LS) (1 000 MK)

1	ei tiedossa
2	ei käsitteellisesti ole
3	1 – 999
4	1 000 – 1 999
5	2 000 – 4 999
6	5 000 – 9 999
7	10 000 – 49 999
8	50 000 – 99 999
9	100 000 –

ALOITTAMISAIKA (ALO)

Luotettava v:n 1981 jälkeen (vuosi ja kuukausi)

OIKEUDELLINEN MUOTO (OI)

11	Luonnollinen henkilö	41	Osuuskunta
12	Kuolinpesä	51	Säätiö, rahasto
13	Verotusyhtymä	52	Aatteellinen yhdistys
14	Avoin yhtiö	53	Keskin. vahinkovakuutusyhd.
15	Konkurssipesä	54	Taloudellinen yhdistys
21	Kommandiittiyhtiö	61	Julkinen viranomainen
22	Laivanisännistöyhtiö	62	Julkinen liikelaitos
31	Osakeyhtiö	63	Julkisoikeudell. yhteisö
32	Keskin. vakuutusyhtiö	71	Valtiokirkko
33	Säästöpankki	72	Muu uskonnoll. yhteisö
34	Eläkesäätiö tai -kassa	90	Muu oikeudell. muoto
35	Asunto-osakeyhtiö		

OMISTAJATYYPPI (OTY)

1	Yksityinen kotimainen
2	Valtio
3	Kunta
4	Ahvenanmaan maakunta
5	Ulkomaalaisomisteinen*
6	Muu omistajatyyppi

* Ulkomaalaisomisteisia ovat yritykset, joissa ulkomaisen omistuksen osuus on yli 50 prosenttia sekä ulkomaalaisomisteisten konsernien tytäryhtiöt.

KIELI (K)

0	Suomi
1	Ruotsi

TUONTI/VIENTI (T/V)

1	Tuoja
2	Viejä
3	Tuoja/viejä

SERVICEREGISTER

FÖRETAGS- OCH ARBETSSTÄLLEREGISTRET

Statistikcentralens lagstadgade företags- och arbetsställeregister är ett basregister inom statistiken. Registrets officiella uppgifter kan användas på många sätt bl.a. i marknadsföring.

Registret omfattar med undantag av offentliga myndigheter alla företag, samfund och privata näringsidkare som är mervärdesskattskyldiga eller arbetsgivare. Registret uppdateras kontinuerligt. Uppgifterna samlas in med Statistikcentralens egna förfrågningar och ur administrativa datamaterial.

Detta register har gjorts till en servicedatabas, som innehåller ca 255 000 verksamma företag och samfund och ca 288 000 arbetsställen. Servicedatabasen uppdateras månadsvis, därigenom hålls bl.a. uppgifterna om nystartade företag och företagens postadresser dagsfärska.

AS-SIGNUMREGISTRET / ORGANISATIONSNUMMERREGISTRET

As-signumregistret innehåller samtliga enheter med as-signum, dvs. de företag som fått affärs- och samfundssignum och övriga samfund. Antalet är ca 1 100 000.

Registrets innehåll är följande: namn, as-signum, adress, postnummer, postanstalt, kommun, juridisk form, språk och den dag då as-signumet registrerats och avregistrerats.

REGISTRET ÖVER OFFENTLIGA SAMFUND

Registret över offentliga samfund innehåller alla statliga ämbetsverk, kommuner och samkommuner samt deras arbetsställen. Registret innehåller sammanlagt omkring 39 000 arbetsställen.

Det finns ingen uppgift om omsättning, för de offentliga samfunden, men i övrigt är innehållet i detta register nästan detsamma som i företags- och arbetsställeregistret.

De kommunala enheterna har en KULAUS-kod, som framgår av kommunernas budgetuppställning.

UPPGIFTSINNEHÅLL

UPPGIFTER OM FÖRETAG

- As-signum/Organisationsnummer
- Namn
- Postadress och -nummer
- Kommun
- Landskap och län
- Telefonnummer
- Näringsgren
- Antal anställda (storleksklass)
- Omsättning (storleksklass)
- När verksamheten inletts
- Juridisk form
- Ägartyp
- Språk
- Antal arbetsställen
- Importföretag
- Exportföretag

UPPGIFTER OM ARBETSSTÄLLEN

- Arbetsställebeteckning
- Namn
- Adress och postnummer
- Kommun
- Landskap och län
- Telefonnummer (för en del)
- Näringsgren
- Personalens storlek
- Omsättningens storlek
- När verksamheten inletts
- Typ av arbetsställe
- Koordinat

TJÄNSTER

ADRESSUPPGIFTER

Adresser och andra uppgifter per företag eller arbetsställe kan uttas enligt flera olika urvalskriterier, tfn (09) 1734 2411.

UPPDATERINGSAVTAL

De uppgifter om företag och arbetsställen som kunden köpt kan uppdateras enligt avtal.

KOMPLETTERING AV KUNDREGISTER

Kundens egna register kan kompletteras maskinellt, t.ex. med uppgifter om näringsgren eller uppgifter om omsättning och personalens storleksklass.

FÖRETAGSPROFILERING

Beskriver kundregistrets profil. Med hjälp av profilering framgår bland annat de områden, näringsgrenar eller storleksklasser där kundregistrets täckning är god och på motsvarande sätt de där täckningen ännu är bristfällig.

STATISTISKA ANALYSER OCH UTREDNINGAR

Analysering av t.ex. kundens egna register och skraddarsydd utredningar på basis av materialet i företagsregistret.

IMPORT- OCH EXPORTFÖRETAG

Registret innehåller också import och exportuppgifter om de företag vars import- eller exportvärde är minst 100 000 mk. Det finns sammanlagt cirka 16 000 sådana företag.

NYA OCH NEDLAGDA FÖRETAG

Statistiska uppgifter årsvis och kvartalsvis med olika region- och näringsgrensindelningar.

ORGANISATIONSNUMMER CD-ROM

Organisationsnummer CD-ROM (As-signumCD) är en CD-produkt, som innehåller alla företag och samfund med organisationsnummer (as-signum), och den utkommer två gånger om året.

ARBETSTÄLLENA KOMMUNSVIS

Arbetsställena kommun- och näringsgrensvis 1993–1999 finns som finskpråkig statistik tjänst och materialet utvidgas årligen.

FÖRMEDLING AV PERSONDATORPROGRAM

Vi förmedlar program, t.ex. BSWin (Business Soft for Windows) – för bl.a. användning av kundregister, uttag av arbetsställen och utskrift av listor och etiketter.

INFORMATION OM FÖRETAG I SVERIGE

Vi förmedlar också uppgifter ur det svenska Företagsregistret – BASUN. Mer information om tjänster per telefon (09) 1734 2411.

PUBLIKATIONER

Finlands Företag utkommer årligen och Nya och nedlagda företag kvartalsvis.

UPPGIFTER UR SERVICEREGISTREN LEVERERAS TILL KUNDERNA

- som lista, etiketter, diskett, kasset eller som CD-Rom
- genom direktkontakt med databaserna YRTIKA och YRTI

UTTAG AV MÅLGRUPPER

FÖLJANDE KLASSIFICERINGAR KAN ANVÄNDAS:

NÄRINGSREN (NI)

Statistikcentralens näringsgrensindelning (NI 1995)

LÄGE

Län, landskap, kommun, ekonomisk region, postnummer

ANTAL ANSTÄLLDA (STORLEKSKLASS) (HS)

0	ingen uppgift
1	0 – 4 personer
2	5 – 9
3	10 – 19
4	20 – 49
5	50 – 99
6	100 – 249
7	250 – 499
8	500 – 999
9	1 000 –

OMSÄTTNING (STORLEKSKLASS) (LS) (1 000 MK)

1	ingen uppgift
2	förekommer inte begreppsmässigt
3	1 – 999
4	1 000 – 1 999
5	2 000 – 4 999
6	5 000 – 9 999
7	10 000 – 49 999
8	50 000 – 99 999
9	100 000 –

VERKSAMHETEN INLEDD (ALO)

efter år 1981 (år och månad)

JURIDISK FORM (OI)

11	Fysisk person	41	Andelslag
12	Dödsbo	51	Stiftelse, fond
13	Skattsamfund	52	Ideell förening
14	Öppet bolag	53	Ömsesidig skadeförsäkringsförening
15	Konkursbo	54	Ekonomisk förening
21	Kommanditbolag	61	Offentlig myndighet
22	Rederi	62	Offentligt affärsverk
31	Aktiebolag	63	Offentligrättsligt samfund
32	Ömsesidigt försäkringsbolag	71	Statskyrkan
33	Sparbank	72	Annat religiöst samfund
34	Pensionsstiftelse eller -kassa	90	Annan juridisk form
35	Bostadsaktiebolag		

ÄGARTYP (OTY)

1	Privat inhemsk
2	Staten
3	Kommun
4	Landskapet Åland
5	Utlandsägd*
6	Annan ägartyp

* Utlandsägda är de företag där den utländska ägarandelen är mer än 50 procent samt dotterbolag till utlandsägda koncerner.

SPRÅK (K)

0	Finska
1	Svenska

IMPORT/EXPORT (T/V)

1	Importör
2	Exportör
3	Importör/exportör

SERVICE REGISTERS

BUSINESS REGISTER

The statutory duties of Statistics Finland include the operation of a Register of Enterprises and Establishments. The public data in this basic statistical register can be used for marketing and many other purposes.

The register covers all enterprises, corporations and self-employed persons that are liable to pay value added tax or have paid employees. Public authorities are not included. The register is updated continuously. The data derive from Statistics Finland's own surveys and from various administrative records.

There is a special service data file based on this register which contain approx. 255 000 operating enterprises and corporations and approx. 288 000 establishments. Monthly updating of the main items ensures the timeliness of the information on start-ups, postal addresses, etc.

REGISTER OF ORGANIZATION NUMBERS

The Register of Organization Numbers contains all enterprises and corporations for which an official organization number has been issued. There are approx. 1 100 000 such enterprises and corporations.

The data contents of the register are as follows: name, address, postcode, post office, municipality, legal form, language, and date of registration and deregistration of organization numbers.

REGISTER OF PUBLIC CORPORATIONS

The Register of Public Corporations covers all central and local government authorities and their establishments, the number of establishments totalling approx. 39 000.

The data content of the register is similar to that of the Business Register, except for the turnover data, which is not available on public corporations.

Each municipal unit has been assigned a code according to the relevant category of accounts under the municipal budgetary scheme.

DATA CONTENTS

DATA ON ENTERPRISES

- Organization number
- Name
- Address and postcode
- Municipality
- Region and province
- Telephone number
- Industry
- Size category of personnel
- Size category of turnover
- Date of establishment
- Legal form
- Type of owner
- Language
- Number of establishments
- Importer
- Exporter

DATA ON ESTABLISHMENTS

- Establishment code
- Name
- Address and postcode
- Municipality
- Region and province
- Telephone number
- Industry
- Size category of personnel
- Size category of turnover
- Date of establishment
- Type of establishment
- Coordinate

SERVICES

ADDRESS DATA

Address and extensive detailed data on individual enterprises can be selected by diverse criteria.

UPDATING

On agreement, the enterprise and establishment data supplied can be updated at desired intervals.

SUPPLEMENTING OF CUSTOMER FILES

The client's own files can be supplemented by machine, for instance with data on industries, size category of personnel or turnover.

ENTERPRISE PROFILING

Profiles customer registers. Profiling helps, among other things, to find industries and size categories which are well covered by customer registers, as well as the areas where coverage is still weak.

STATISTICAL ANALYSES AND STUDIES

E.g. analyses of customer's own registers and tailored studies based on the material in the Business Register.

IMPORT AND EXPORT COMPANIES

The Business Register contains information on about 16 000 import and export companies the value of whose imports or exports amounts to at least FIM 100 000.

ENTERPRISE STARTS AND CLOSURES

Annual and quarterly statistical data by a variety of regions and industries.

ORGANISATION NUMBER CD-ROM

A CD-ROM, containing all enterprises and corporations with an organisation number, is published twice a year.

ESTABLISHMENTS BY MUNICIPALITY

Establishments by municipality and industry, 1993–1999, is a statistical service containing a growing number of data annually.

SUPPLY OF SOFTWARE

Orders are filled for BSWin (Business Soft for Windows) software package designed for use in processing customer files, selecting samples of establishments or printing out lists and labels.

DATA ON SWEDISH ENTERPRISES AND ESTABLISHMENTS

Information are provided also from BASUN, the business register of Statistics Sweden (SCB).

INFORMATION FROM THE BUSINESS REGISTER ARE SUPPLIED

- as lists, address labels, diskettes, cassettes and CD-ROMs
- on-line from the direct access databases FINBIZ and YRTI

CHOICE OF VARIABLES

THE FOLLOWING CLASSIFICATIONS ARE POSSIBLE:

INDUSTRY (TOL)

Standard Industrial Classification 1995, Statistics Finland

LOCALITY

Province, region, sub-regional unit, municipality, postcode

SIZE CATEGORY OF PERSONNEL (HS)

0	Not yet known
1	0 – 4 persons
2	5 – 9
3	10 – 19
4	20 – 49
5	50 – 99
6	100 – 249
7	250 – 499
8	500 – 999
9	1,000 –

SIZE CATEGORY OF TURNOVER (LS) (FIM 1,000)

1	Data not available
2	Not applicable
3	1 – 999
4	1,000 – 1,999
5	2,000 – 4,999
6	5,000 – 9,999
7	10,000 – 49,999
8	50,000 – 99,999
9	100,000 –

DATE OF ESTABLISHMENT (ALO)

Since 1981, month and year

LEGAL FORM (OI)

11	Natural person	41	Co-operative society
12	Decedent's estate	51	Foundation, fund
13	Corporation subject to taxation	52	Voluntary association
14	General partnership	53	Mutual indemnity insurance association
15	Bankrupt's estate	54	Economic association
21	Limited partnership	61	Government authority
22	Shipping company under joint ownership	62	Government enterprise
31	Limited company	63	Public corporation
32	Mutual insurance company	71	State church
33	Savings bank	72	Other religious body
34	Pension foundation or fund	90	Other legal form
35	Housing company		

TYPE OF OWNER (OTY)

1	Private domestic
2	State
3	Municipality
4	Region of Åland
5	Foreign-owned*
6	Other type of owner

* Enterprises in which more than 50 per cent of the equity is in foreign ownership and subsidiaries of foreign-owned enterprise groups.

LANGUAGE (K)

0	Finnish
1	Swedish

IMPORT/EXPORT (T/V)

1	Importer
2	Exporter
3	Importer/exporter

TILASTOTAULUKOT

Seuraavilla sivuilla esitetyt tilastotiedot taulukoissa 1–7 ovat yritys- ja toimipaikkarekisterin kyselykannasta, josta myös tarjoamamme tiedot pääosin saadaan. Nämä tiedot ovat ajakohdalta 30.9.2000. Rekisteri päivitetään kuukausittain.

Taulukoista selviävät yritysten ja toimipaikkojen lukumäärät eri tavoin. Ne on luokiteltu toimialan ja henkilöstön suuruusluokan mukaan. Perustana on Tilastokeskuksen toimialaluokitus, TOL 1995. Yksityiskohtaisin toimialajaottelu eli 5-numerotaso löytyy toimipaikkataulukosta 6.

Tilauksen suunnittelussa taulukot ovat suuntaa antavia. Tarkemmat tiedot toimialojen sisällöstä, yksiköiden lukumääristä ja muista vaihtoehdoista kohderyhmien määrittelyssä sekä hinnoista saatte ottamalla yhteyttä yritysrekisterin tietopalveluun.

Toiston välttämiseksi on taulukkoon otettu ainoastaan ylempi taso aina silloin, kun toimiala jakautuu vain yhteen alatasoon.

STATISTIKTABELLER

Statistikuppgifterna i tabellerna 1–7 är tagna ur företags- och arbetsställeregistrets servicedatabas. De uppgifter vi erbjuder är huvudsakligen tagna ur servicedatabasen. Registret uppdateras tolv gånger i året. Uppgifter i tabellerna är per 30.9.2000.

Uppgifterna om antalet företag och arbetsställen ges i olika form i tabellerna, som är uppställda efter näringsgren och antal anställda. Statistikcentralens näringsgrensindelning, NI 1995, ligger till grund för indelningen.

Tabellerna är vägledande vid planeringen av en beställning. Företagsregistrets informationstjänst ger mera detaljerade uppgifter om näringsgrenarnas uppbyggnad, antalet företag och arbetsställen och andra alternativ då det gäller att välja målgrupp.

I de fall då näringsgrenen bara har en undernivå, har bara den högre nivån tagits med i tabellen. Detta för att undvika upprepningar.

STATISTICAL TABLES

The statistical data presented on the following pages in Tables 1–7 derive from the service database of the Business Register, which is also our main source. The register is updated monthly. The data presented here date to 30 September 2000.

The tables list the number of enterprises and establishments in different forms. The contents are classified e.g. by branch of industry and the classification is based on the Standard Industrial Classification (SIC 1995) of Statistics Finland.

In the planning of an order the tables are indicative. More detailed information on the contents of the industry, the number of units, on other variables used in defining the target groups and on prices in supplied by the Information Service of the Business Register.

In order to avoid repetition, the tables only comprise the higher numerical level of the industry where the industry is divided into just one sub-class.

YRITYKSET TOIMIALOITTAIN JA MAAKUNNITTAIN 30.9.2000

FÖRETAG EFTER NÄRINGSGRÄN OCH LANDSKAPSVIS 30.9.2000

ENTERPRISES BY INDUSTRY AND REGION 30.9.2000

TOIMIALA NÄRINGSGRÄN INDUSTRY	Maakunta – Landskap – Region							
	Uusimaa 01	Itä- Uusimaa 20	Varsinais- Suomi 02	Satakunta 04	Kanta- Häme 05	Pirkan- maa 06	Päijät- Häme 07	Kymen- laakso 08
Yhteensä – Totalt – Total	75 211	4 596	23 153	11 700	7 251	22 227	9 644	7 484
A Maa-, riista- ja metsätalous	502	143	569	323	252	485	231	212
B Kalatalous	24	11	60	23	1	15	6	26
C Mineraalien kaivu	65	14	65	76	22	74	28	26
CA Energiamineraalien kaivu	8	0	15	50	4	39	5	11
CB Malmien ja mineraalien kaivu	57	14	50	26	18	35	23	15
D Teollisuus	6 042	556	3 168	1 657	948	3 277	1 388	883
DA Elintarv., juomien ja tupakan valm.	245	39	260	114	77	147	69	79
DB Tekstiilien ja vaatteiden valmistus	505	45	290	172	97	411	172	90
DC Nahan ja nahkatuotteiden valmistus	23	2	12	86	10	161	13	9
DD Puutavaran ja puutuotteiden valm.	266	64	246	200	119	330	133	130
DE Massan jne. valm.; kustant. ja pain	1 652	59	274	127	84	371	97	88
DF Kocsin, öljytuotteiden jne. valm.	4	0	0	0	2	0	2	0
DG Kemikaalien, kem. tuott. jne. valm.	113	9	43	18	8	57	17	9
DH Kumi- ja muovituotteiden valmistus	154	18	72	64	13	93	48	19
DI Ei-metallisten mineraalituott. valm.	160	23	116	53	40	102	48	34
DJ Perusmetallien, metallituott. valm.	786	69	625	356	189	651	243	130
DK Koneiden ja laitteiden valmistus	629	74	484	242	142	442	206	137
DL Sähkötekniisten tuotteiden jne. valm.	576	38	203	63	36	161	57	36
DM Kulkuneuvojen valmistus	232	65	214	43	19	54	32	37
DN Muu valmistus	697	51	329	119	112	297	251	85
E Sähkö-, kaasu- ja vesihuolto	105	15	82	64	26	99	27	34
F Rakentaminen	8 391	796	3 328	1 695	1 051	2 821	1 352	1 058
G Tukku- ja vähittäiskauppa	17 404	998	4 996	2 710	1 666	4 914	2 162	1 658
H Majoitus- ja ravitsemistoiminta	2 684	193	1 049	529	324	1 047	439	379
I Kuljetus, varastointi ja tietoliik.	5 519	559	2 152	1 238	702	1 898	823	823
J Rahoitustoiminta	1 252	32	208	86	44	152	57	51
K Kiinteistö-, vuokraus-, tutk.palv.	23 389	763	4 785	1 863	1 214	4 738	2 022	1 298
L Julkinen hallinto, maanpuol. jne.	128	1	15	10	12	20	10	12
M Koulutus	886	25	194	87	49	174	62	61
N Terveystieteiden ja sosiaalipalv.	1 780	101	513	255	187	547	207	211
O Muut yht.kunn. ja henk.koht. palv.	7 031	389	1 965	1 084	752	1 961	828	752
P Työnantajakotitaloudet	5	0	4	0	1	5	2	0
Q Kv. järjestöt ja ulkom. edustustot	2	0	0	0	0	0	0	0
X Toimiala tuntematon	2	0	0	0	0	0	0	0

YRITYKSET OIKEUDELLISEN MUODON JA HENKILÖSTÖN SUURUUSLUOKAN MUKAAN 30.9.2000

FÖRETAG EFTER JURIDISK FORM OCH ANTAL ANSTÄLLDA 30.9.2000

ENTERPRISES BY LEGAL FORM AND ACCORDING TO PERSONNEL SIZE 30.9.2000

OIKEUDELLINEN MUOTO JURIDISK FORM LEGAL FORM	Henkilöstö – Personal – Personnel		
	Yhteensä Totalt Total	1	2
Yhteensä – Totalt – Total	255 888	223 108	16 109
11 Luonnollinen henkilö	94 252	93 175	716
13 Verotusyhtymä	1 623	1 587	21
14 Avoin yhtiö	8 901	8 387	383
21 Kommandiittiyhtiö	27 144	24 721	1 727
31 Osakeyhtiö	104 812	79 719	11 786
35 Asunto-osakeyhtiö	6 019	6 012	7
41 Osuuskunta	1 799	1 302	173
51 Säätiö, rahasto	777	419	89
52 Aatteellinen yhdistys	6 773	5 168	781
54 Taloudellinen yhdistys	1 244	898	142
Muut oikeudelliset muodot	2 544	1 720	284

Etelä-Karjala	Etelä-Savo	Pohjois-Savo	Pohjois-Karjala	Keski-Suomi	Etelä-Pohjanmaa	Pohjanmaa	Keski-Pohjanmaa	Pohjois-Pohjanmaa	Kainuu	Lappi	Ahvenanmaa	Yhteensä Total
09	10	11	12	13	14	15	16	17	18	19	21	
5 675	7 685	10 470	7 123	11 437	10 881	9 163	3 383	13 851	3 461	9 055	1 989	255 439
190	471	525	373	397	579	638	241	537	201	325	55	7 249
11	20	30	15	30	14	30	4	37	18	37	34	446
32	44	104	65	113	181	20	23	266	43	70	3	1 334
19	20	50	43	77	151	3	19	233	23	53	0	823
13	24	54	22	36	30	17	4	33	20	17	3	511
654	976	1 193	888	1 421	1 974	1 219	532	1 588	398	941	190	29 893
68	94	114	110	89	136	133	48	141	63	106	32	2 164
67	93	173	83	136	295	122	120	139	40	129	11	3 190
1	7	5	4	13	16	7	10	5	2	9	0	395
104	211	190	189	245	271	179	79	268	96	198	27	3 545
56	67	77	59	142	86	115	30	128	21	61	20	3 614
0	0	0	0	1	3	1	1	0	0	0	0	14
5	8	11	11	11	8	14	4	12	3	6	1	368
16	20	15	23	29	31	40	10	25	5	15	4	714
38	57	47	44	49	67	41	20	68	24	46	12	1 089
100	133	192	143	288	379	244	67	240	49	110	27	5 021
99	122	157	106	176	249	103	56	244	33	98	12	3 811
28	26	71	34	73	46	67	13	129	18	33	9	1 717
21	33	27	15	27	34	66	29	29	4	27	15	1 023
51	105	114	67	142	353	87	45	160	40	103	20	3 228
19	31	82	55	75	71	59	19	93	22	67	15	1 060
798	988	1 203	839	1 550	1 477	998	403	1 842	392	1 175	329	32 486
1 217	1 564	2 277	1 479	2 339	2 463	2 052	785	2 983	649	1 780	444	56 540
281	407	491	335	457	343	366	139	660	173	629	158	11 083
655	928	1 193	860	1 219	1 001	951	366	1 555	512	1 267	193	24 414
36	34	64	52	60	54	77	25	94	21	33	31	2 463
998	1 210	1 770	1 117	2 245	1 500	1 670	431	2 337	486	1 515	303	55 654
8	7	4	5	14	9	11	2	21	1	18	3	311
40	50	63	36	105	45	51	21	101	29	67	14	2 160
175	234	397	237	316	270	197	81	430	113	198	41	6 490
560	720	1 072	760	1 092	897	814	311	1 304	402	932	176	23 802
1	1	2	6	3	2	10	0	3	1	0	0	46
0	0	0	0	0	0	0	0	0	0	1	0	3
0	0	0	1	1	1	0	0	0	0	0	0	5

3	4	5	6	7	8	9
10–19	20–49	50–99	100–249	250–499	500–999	1000+
8 527	5 047	1 585	908	327	165	112
315	45	0	1	0	0	0
9	4	2	0	0	0	0
102	26	2	1	0	0	0
538	140	14	4	0	0	0
6 573	4 093	1 336	772	289	141	103
0	0	0	0	0	0	0
155	88	36	23	12	9	1
82	113	36	25	9	4	0
409	293	78	35	5	2	2
109	57	25	11	0	1	1
235	188	56	36	12	8	5

TOIMIALA NÄRINGSGREN INDUSTRY	Maakunta – Landskap – Region							
	Uusimaa 01	Itä- Uusimaa 20	Varsinais- Suomi 02	Sata- kunta 04	Kanta- Häme 05	Pirkan- maa 06	Päijät- Häme 07	Kymen- laakso 08
Yhteensä – Totalt – Total	80 282	5 113	26 037	13 195	8 390	24 987	11 139	8 906
A Maa-, riista- ja metsätalous	498	153	603	363	267	547	250	236
B Kalatalous	23	10	66	25	2	17	9	27
C Mineraalien kaivu	78	16	92	91	23	96	31	33
CA Energiamineraalien kaivu	7	0	15	57	5	44	5	12
CB Malmien ja mineraalien kaivu	71	16	77	34	18	52	26	21
D Teollisuus	6 274	604	3 397	1 833	1 064	3 522	1 570	989
DA Elintarv., juomien ja tupakan valm.	274	47	300	134	99	167	83	96
DB Tekstiilien ja vaatteiden valmistus	491	44	302	180	104	426	180	93
DC Nahan ja nahkatuotteiden valmistus	19	3	12	85	10	169	15	9
DD Puutavaran ja puutuotteiden valm.	246	70	250	206	127	346	157	136
DE Massan jne. valm.; kustant. ja pain.	1 764	70	298	149	94	431	122	110
DF Kocsin, öljytuotteiden jne. valm.	11	1	4	3	2	1	2	2
DG Kemikaalien, kem. tuott. jne. valm.	123	20	61	28	14	70	18	21
DH Kumi- ja muovituotteiden valmistus	152	21	83	81	18	105	60	21
DI Ei-metallisten mineraalituott. valm.	188	27	135	62	52	118	61	43
DJ Perusmetallien, metallituott. valm.	779	73	651	380	205	665	269	137
DK Koneiden ja laitteiden valmistus	652	77	510	277	163	480	234	157
DL Sähkötekniisten tuotteiden jne. valm.	620	39	236	70	41	183	64	38
DM Kulkuneuvojen valmistus	240	62	222	52	21	55	35	41
DN Muu valmistus	715	50	333	126	114	306	270	85
E Sähkö-, kaas- ja vesihuolto	143	27	106	89	40	122	43	48
F Rakentaminen	8 212	824	3 432	1 771	1 114	2 866	1 447	1 137
G Tukku- ja vähittäiskauppa	19 383	1 176	5 983	3 218	2 068	5 803	2 625	2 117
H Majoitus- ja ravitsemistoiminta	3 603	233	1 278	621	428	1 301	567	502
I Kuljetus, varastointi ja tietoliik.	6 061	598	2 415	1 359	774	2 122	917	981
J Rahoitustoiminta	1 569	69	412	196	118	354	116	119
K Kiinteistö-, vuokraus-, tutk.palv.	23 426	826	5 130	2 009	1 354	5 003	2 212	1 453
L Julkinen hallinto, maanpuol. jne.	166	4	37	21	18	41	21	21
M Koulutus	947	30	225	102	58	204	78	76
N Terveystenhuolto- ja sosiaalipalv.	2 381	132	655	295	230	734	311	309
O Muut yht.kunn. ja henk.koht. palv.	7 510	411	2 202	1 201	831	2 250	940	858
P Työnantajakotitaloudet	5	0	4	0	1	5	2	0
Q Kv. järjestöt ja ulkom. edustustot	2	0	0	0	0	0	0	0
X Toimiala tuntematon	1	0	0	1	0	0	0	0

Etelä-Karjala	Etelä-Savo	Pohjois-Savo	Pohjois-Karjala	Keski-Suomi	Etelä-Pohjanmaa	Pohjanmaa	Keski-Pohjanmaa	Pohjois-Pohjanmaa	Kainuu	Lappi	Ahvenanmaa	Yhteensä Total Total
09	10	11	12	13	14	15	16	17	18	19	21	
6 708	8 842	12 146	8 247	13 182	12 121	10 267	3 822	16 156	4 037	10 351	2 098	286 026
224	547	579	437	461	627	664	260	614	233	380	55	7 998
11	20	31	17	33	13	28	4	38	22	44	36	476
41	48	119	73	120	189	22	25	284	49	77	3	1 510
20	22	57	47	85	157	3	21	246	27	57	0	887
21	26	62	26	35	32	19	4	38	22	20	3	623
734	1 074	1 335	972	1 582	2 099	1 313	567	1 785	430	1 030	199	32 373
73	98	132	116	106	160	144	54	166	65	119	40	2 473
67	100	178	93	137	305	121	123	137	42	135	11	3 269
1	9	6	4	14	19	7	10	6	2	9	0	409
115	231	201	201	262	279	187	81	282	100	205	28	3 710
81	92	104	67	176	105	134	35	162	27	83	21	4 125
0	0	1	1	3	3	4	3	2	1	2	0	46
11	9	19	12	16	10	17	8	22	3	11	1	494
16	26	18	34	33	35	46	8	36	5	20	3	821
49	55	59	51	60	73	45	21	84	25	52	13	1 273
105	142	201	149	304	397	256	72	262	53	114	27	5 241
108	133	176	114	205	260	117	61	267	38	110	12	4 151
31	36	86	47	87	52	77	14	160	26	37	9	1 953
22	36	32	15	31	38	72	28	32	4	28	15	1 081
55	107	122	68	148	363	86	49	167	39	105	19	3 327
33	59	109	82	106	87	73	25	146	45	108	15	1 506
849	1 050	1 279	894	1 627	1 528	1 052	414	1 967	417	1 233	328	33 441
1 548	1 901	2 828	1 827	2 867	2 871	2 365	968	3 721	814	2 146	469	66 698
367	537	624	432	628	425	443	166	873	221	748	168	14 165
750	1 039	1 329	960	1 390	1 092	1 060	398	1 760	572	1 429	217	27 223
101	96	159	112	149	195	211	54	205	50	134	60	4 479
1 101	1 281	1 926	1 209	2 427	1 590	1 779	463	2 582	521	1 599	309	58 200
19	20	25	20	30	26	21	6	41	9	34	4	584
52	62	81	56	120	55	61	31	134	35	82	15	2 504
232	290	484	297	390	320	248	107	533	153	262	41	8 404
645	817	1 236	852	1 248	1 001	917	334	1 470	465	1 044	179	26 411
1	1	2	6	3	2	10	0	3	1	0	0	46
0	0	0	0	0	0	0	0	0	0	1	0	3
0	0	0	1	1	1	0	0	0	0	0	0	5

TOIMIALA NÄRINGSGREN INDUSTRY	Yhteensä Totalt Total	Henkilöstö – Personal – Personnel	
		1	2
		0–4	5–9
Yhteensä – Totalt – Total	255 848	223 068	16 109
A MAA-, RIISTA- JA METSÄTALOUS	7 260	6 517	434
01 Maa- ja riistatalous	3 876	3 579	174
02 Metsätalous ja siihen liitt. palv.	3 384	2 938	260
B KALATALOUS	446	420	19
05 Kalastus ja kalanviljely	446	420	19
C MINERAALIEN KAIVU	1 335	1 246	50
CA ENERGIAMINERAALIEN KAIVU	823	794	25
10 Kivi- ja ruskohiilen kaivu jne.	823	794	25
CB MALMIEN JA MINERAALIEN KAIVU	512	452	25
13 Metallimalmien louhinta	10	9	0
14 Muu mineraalien kaivu	502	443	25
D TEOLLISUUS	29 925	23 423	2 432
DA ELINTARV.,JUOMIEN JA TUPAKAN VALM.	2 165	1 585	211
15 Elintarvikkeiden ja juomien valm.	2 163	1 584	211
16 Tupakkatuotteiden valmistus	2	1	0
DB TEKSTIILIEN JA VAATTEIDEN VALMISTUS	3 190	2 890	124
17 Tekstiilien valmistus	1 452	1 296	69
18 Vaatteiden valm.; turkisten muokk.	1 738	1 594	55
DC NAHAN JA NAHKATUOTTEIDEN VALMISTUS	396	331	20
19 Parkitseminen; laukkujen jne. valm.	396	331	20
DD PUUTAVARAN JA PUUTUOTTEIDEN VALM.	3 547	3 003	210
20 Puutavaran ja puutuotteiden valm.	3 547	3 003	210
DE MASSAN JNE. VALM.;KUSTANT. JA PAINO	3 620	2 743	354
21 Massan, paperin jne. valmistus	220	108	22
22 Kustantaminen, painaminen jne.	3 400	2 635	332
DF KOKSIN, ÖLJYTUOTTEIDEN JNE. VALM.	15	10	1
23 Koksien, öljytuotteiden jne. valm.	15	10	1
DG KEMIKAALIEN, KEM.TUOTT. JNE. VALM.	371	241	23
24 Kemikaalien, kem. tuott. jne. valm.	371	241	23
DH KUMI- JA MUOVITUOTTEIDEN VALMISTUS	714	447	94
25 Kumi- ja muovituotteiden valmistus	714	447	94
DI EI-METALLISTEN MINERAALITUOTT. VALM.	1 092	832	77
26 Ei-metallisten mineraalituott. valm.	1 092	832	77
DJ PERUSMETALLIEN, METALLITUOTT. VALM.	5 026	3 653	575
27 Perusmetallien valmistus	146	69	21
28 Metallituotteiden valmistus	4 880	3 584	554
DK KONEIDEN JA LAITTEIDEN VALMISTUS	3 817	2 989	259
29 Koneiden ja laitteiden valmistus	3 817	2 989	259
DL SÄHKÖTEKNISTEN TUOTTEIDEN JNE. VALM.	1 720	1 164	198
30 Konttori- ja tietokoneiden valm.	78	57	9
31 Muu sähkökoneiden, -laitteiden valm.	505	294	66
32 Radio-, TV-välineiden jne. valm.	400	269	31
33 Lääkintäkojeiden, kellojen jne valm.	737	544	92
DM KULKUNEUVOJEN VALMISTUS	1 024	775	87
34 Autojen ja perävaunujen valmistus	304	190	31
35 Muu kulkuneuvojen valmistus	720	585	56
DN MUU VALMISTUS	3 228	2 760	199
36 Huonekalujen valmistus; muu valm.	3 108	2 663	183
37 Kierrätys	120	97	16
E SÄHKÖ-, KAASU- JA VESIHUOLTO	1 064	868	61
40 Sähkö-, kaasu- ja lämpöhuolto	578	408	41
41 Veden puhdistus ja jakelu	486	460	20

	3	4	5	6	7	8	9
	10-19	20-49	50-99	100-249	250-499	500-999	1000+
	8 527	5 047	1 585	908	327	165	112
	195	67	36	9	0	1	1
	70	30	20	3	0	0	0
	125	37	16	6	0	1	1
	5	2	0	0	0	0	0
	5	2	0	0	0	0	0
	16	12	4	4	2	1	0
	2	0	0	1	1	0	0
	2	0	0	1	1	0	0
	14	12	4	3	1	1	0
	0	0	0	0	1	0	0
	14	12	4	3	0	1	0
	1 658	1 296	494	363	139	72	48
	149	124	46	23	12	8	7
	149	124	46	23	11	8	7
	0	0	0	0	1	0	0
	74	61	23	11	4	2	1
	38	26	16	3	2	1	1
	36	35	7	8	2	1	0
	16	17	5	6	1	0	0
	16	17	5	6	1	0	0
	149	98	42	31	6	5	3
	149	98	42	31	6	5	3
	226	151	56	46	26	8	10
	20	19	15	10	14	3	9
	206	132	41	36	12	5	1
	0	1	0	2	0	0	1
	0	1	0	2	0	0	1
	28	31	15	16	11	3	3
	28	31	15	16	11	3	3
	57	66	27	13	5	3	2
	57	66	27	13	5	3	2
	67	59	29	16	6	5	1
	67	59	29	16	6	5	1
	379	261	83	52	12	8	3
	8	16	9	10	6	4	3
	371	245	74	42	6	4	0
	212	174	68	72	28	10	5
	212	174	68	72	28	10	5
	128	105	44	40	19	13	9
	3	5	1	0	1	1	1
	51	36	22	22	7	5	2
	33	34	9	9	4	6	5
	41	30	12	9	7	1	1
	46	60	27	17	5	5	2
	25	31	13	9	2	2	1
	21	29	14	8	3	3	1
	127	88	29	18	4	2	1
	122	86	29	18	4	2	1
	5	2	0	0	0	0	0
	35	45	30	12	9	3	1
	30	44	30	12	9	3	1
	5	1	0	0	0	0	0

TOIMIALA NÄRINGSGREN INDUSTRY	Yhteensä Totalt Total	Henkilöstö – Personal – Personnel	
		1	2
		0–4	5–9
F RAKENTAMINEN	32 509	28 246	2 352
45 Rakentaminen	32 509	28 246	2 352
G TUKKU- JA VÄHITTÄISKAUPPA	56 764	49 625	3 821
50 Moottoriajon. kauppa ja korjaus	10 137	8 887	747
51 Agentuuritoiminta ja tukkukauppa	19 496	16 841	1 362
52 Vähittäiskauppa, kotital.tav. korj.	27 131	23 897	1 712
H MAJOITUS- JA RAVITSEMUSTOIMINTA	11 087	9 419	953
55 Majoitus- ja ravitsemustoiminta	11 087	9 419	953
I KULJETUS, VARASTOINTI JA TIETOLIIK.	24 430	21 937	1 317
60 Maaliikenne; putkijohtokuljetus	21 276	19 507	1 058
61 Vesiliikenne	360	280	33
62 Ilmaliikenne	95	77	7
63 Liikennettä palv. toim., matkatoim.	2 099	1 654	172
64 Posti- ja teleliikenne	600	419	47
J RAHOITUSTOIMINTA	2 480	1 834	240
65 Rahoituksen välitys	1 148	730	143
66 Vakuutustoiminta	320	212	48
67 Rahoitusta palveleva toiminta	1 012	892	49
K KIINTEISTÖ-, VUOKRAUS-, TUTK.PALV.	55 710	50 815	2 428
70 Kiinteistöalan palvelut	14 797	13 856	504
71 Kulkuneuvojen jne. vuokraus	1 409	1 305	56
72 Tietojenkäsittelypalvelu	5 458	4 811	264
73 Tutkimus ja kehittäminen	349	280	19
74 Muu liike-elämää palveleva toiminta	33 697	30 563	1 585
L JULKINEN HALLINTO, MAANPUOL. JNE	311	241	32
75 Julkinen hallinto, maanpuol. jne.	311	241	32
M KOULUTUS	2 170	1 751	120
80 Koulutus	2 170	1 751	120
N TERVEYDENHUOLTO- JA SOSIAALIPALV.	6 490	4 937	822
85 Terveydenhuolto- ja sosiaalipalv.	6 490	4 937	822
O MUUT YHT.KUNN. JA HENK.KOHT.PALV.	23 814	21 738	1 027
90 Ympäristöhuolto	991	862	65
91 Järjestötoiminta	4 673	3 635	445
92 Virkistys-, kulttuuri- ja urh.toim.	6 344	5 640	386
93 Muut palvelut	11 806	11 601	131
P TYÖNANTAJAKOTITALOUDET	46	46	0
95 Työnantajakotitaloudet	46	46	0
Q Kv. JÄRJESTÖT JA ULKOM. EDUSTUSTOT	3	1	1
97 Kv. järjestöt ja ulkom. edustustot	3	1	1
X TOIMIALA TUNTEMATON	4	4	0
99 Toimiala tuntematon	4	4	0



	3	4	5	6	7	8	9
	10-19	20-49	50-99	100-249	250-499	500-999	1000+
3	1 147	565	111	58	18	4	8
	1 147	565	111	58	18	4	8
	1 944	939	240	97	52	28	18
	280	142	48	17	13	2	1
	691	400	116	49	22	10	5
	973	397	76	31	17	16	12
	424	210	44	23	5	6	3
	424	210	44	23	5	6	3
	626	313	105	82	25	14	11
	461	169	40	29	6	4	2
	14	14	3	9	4	1	2
	4	4	0	0	2	0	1
	114	85	37	25	6	4	2
	33	41	25	19	7	5	4
	196	118	35	34	12	7	4
	139	80	19	24	9	2	2
	29	14	1	7	3	4	2
	28	24	15	3	0	1	0
	1 280	740	275	112	36	13	11
	252	144	28	10	2	1	0
	24	14	5	3	2	0	0
	183	92	64	24	15	2	3
	27	16	3	2	1	1	0
	794	474	175	73	16	9	8
	16	11	2	3	3	2	1
	16	11	2	3	3	2	1
	83	136	51	23	5	1	0
	83	136	51	23	5	1	0
	365	239	67	39	12	7	2
	365	239	67	39	12	7	2
	537	354	91	48	9	6	4
	38	18	3	3	0	2	0
	281	212	57	34	6	2	1
	179	98	26	8	3	2	2
	39	26	5	3	0	0	1
	0	0	0	0	0	0	0
	0	0	0	0	0	0	0
	0	0	0	1	0	0	0
	0	0	0	1	0	0	0
	0	0	0	0	0	0	0
	0	0	0	0	0	0	0

TOIMIALA NÄRINGSGRÄN INDUSTRY	Yhteensä Total Total	Henkilöstö – Personal – Personnel	
		1	2
		0-4	5-9
Yhteensä – Totalt – Total	61 670	50 290	5 082
A MAA-, RIISTA- JA METSÄTALOUS	144	120	13
01 Maa- ja riistatalous	89	77	6
02 Metsätalous ja siihen liitt. palv.	55	43	7
B KALATALOUS	6	6	0
05 Kalastus ja kalanviljely	6	6	0
C MINERAALIEN KAIVU	20	13	4
CA ENERGIAMINERAALIEN KAIVU	2	2	0
10 Kivi- ja ruskohiilen kaivu jne.	2	2	0
CB MALMIEN JA MINERAALIEN KAIVU	18	11	4
13 Metallimalmien louhinta	3	2	1
14 Muu mineraalien kaivu	15	9	3
D TEOLLISUUS	4 210	3 128	415
DA ELINTARV., JUOMIEN JA TUPAKAN VALM.	166	78	18
15 Elintarvikkeiden ja juomien valm.	166	78	18
16 Tupakkatuotteiden valmistus	0	0	0
DB TEKSTIILIEN JA VAATTEIDEN VALMISTUS	367	325	22
17 Tekstiilien valmistus	149	126	11
18 Vaatteiden valm.; turkisten muokk.	218	199	11
DC NAHAN JA NAHKATUOTTEIDEN VALMISTUS	14	13	1
19 Parkitseminen; laukkujen jne. valm.	14	13	1
DD PUUTAVARAN JA PUUTUOTTEIDEN VALM.	85	67	12
20 Puutavaran ja puutuotteiden valm.	85	67	12
DE MASSAN JNE. VALM.; KUSTANT. JA PAINO	1 516	1 136	165
21 Massan, paperin jne. valmistus	35	15	7
22 Kustantaminen, painaminen jne.	1 481	1 121	158
DF KOKSIN, ÖLJYTUOTTEIDEN JNE. VALM.	10	2	1
23 Koksien, öljytuotteiden jne. valm.	10	2	1
DG KEMIKAALIEN, KEM. TUOTT. JNE. VALM.	84	39	10
24 Kemikaalien, kem. tuott. jne. valm.	84	39	10
DH KUMI- JA MUOVITUOTTEIDEN VALMISTUS	67	43	10
25 Kumi- ja muovituotteiden valmistus	67	43	10
DI EI-METALLISTEN MINERAALITUOTT. VALM.	89	66	11
26 Ei-metallisten mineraalituott. valm.	89	66	11
DJ PERUSMETALLIEN, METALLITUOTT. VALM.	344	233	52
27 Perusmetallien valmistus	18	11	1
28 Metallituotteiden valmistus	326	222	51
DK KONEIDEN JA LAITTEIDEN VALMISTUS	376	259	36
29 Koneiden ja laitteiden valmistus	376	259	36
DL SÄHKÖTEKNISTEN TUOTTEIDEN JNE. VALM.	466	308	45
30 Konttori- ja tietokoneiden valm.	30	24	5
31 Muu sähkökoneiden, -laitteiden valm.	108	62	11
32 Radio-, TV-välineiden jne. valm.	98	61	6
33 Lääkintäkojeiden, kellojen jne. valm.	230	161	23
DM KULKUNEUVOJEN VALMISTUS	134	110	11
34 Autojen ja perävaunujen valmistus	24	16	2
35 Muu kulkuneuvojen valmistus	110	94	9
DN MUU VALMISTUS	492	449	21
36 Huonekalujen valmistus; muu valm.	478	437	19
37 Kierrätys	14	12	2
E SÄHKÖ-, KAASU- JA VESIHUOLTO	77	41	6
40 Sähkö-, kaasu- ja lämpöhuolto	73	37	6
41 Veden puhdistus ja jakelu	4	4	0

3	4	5	6	7	8	9
10-19	20-49	50-99	100-249	250-499	500-999	1000+
2 941	2 097	694	389	111	53	13

6	2	2	0	1	0	0
4	1	1	0	0	0	0
2	1	1	0	1	0	0
0	0	0	0	0	0	0
0	0	0	0	0	0	0
0	1	0	1	1	0	0
0	0	0	0	0	0	0
0	0	0	0	0	0	0
0	1	0	1	1	0	0
0	0	0	0	0	0	0
0	1	0	1	1	0	0
271	188	101	67	23	11	6
20	23	9	11	4	3	0
20	23	9	11	4	3	0
0	0	0	0	0	0	0
11	6	2	1	0	0	0
7	3	1	1	0	0	0
4	3	1	0	0	0	0
0	0	0	0	0	0	0
0	0	0	0	0	0	0
4	1	1	0	0	0	0
4	1	1	0	0	0	0
97	70	27	12	8	1	0
4	6	0	1	2	0	0
93	64	27	11	6	1	0
2	2	2	0	0	1	0
2	2	2	0	0	1	0
9	8	6	7	4	0	1
9	8	6	7	4	0	1
9	3	2	0	0	0	0
9	3	2	0	0	0	0
3	5	1	2	1	0	0
3	5	1	2	1	0	0
30	19	8	2	0	0	0
2	1	3	0	0	0	0
28	18	5	2	0	0	0
33	21	15	10	2	0	0
33	21	15	10	2	0	0
39	23	19	19	4	6	3
0	1	0	0	0	0	0
13	9	7	4	1	0	1
10	3	3	7	2	4	2
16	10	9	8	1	2	0
4	3	3	1	0	0	2
1	2	2	1	0	0	0
3	1	1	0	0	0	2
10	4	6	2	0	0	0
10	4	6	2	0	0	0
0	0	0	0	0	0	0
6	10	7	5	1	1	0
6	10	7	5	1	1	0
0	0	0	0	0	0	0

TOIMIALA NÄRINGSGREN INDUSTRY	Yhteensä Totalt Total	Henkilöstö – Personal – Personnel	
		1 0–4	2 5–9
F RAKENTAMINEN	5 043	4 197	406
45 Rakentaminen	5 043	4 197	406
G TUKKU- JA VÄHITTÄISKAUPPA	14 973	11 859	1 517
50 Moottoriajon. kauppa ja korjaus	1 531	1 108	186
51 Agentuuritoiminta ja tukkukauppa	7 556	5 960	699
52 Vähittäiskauppa, kotital.tav. korj.	5 886	4 791	632
H MAJOITUS- JA RAVITSEMUSTOIMINTA	2 861	2 022	431
55 Majoitus- ja ravitsemustoiminta	2 861	2 022	431
I KULJETUS, VARASTOINTI JA TIETOLIIK.	4 360	3 448	353
60 Maaliikenne; putkijohtokuljetus	2 923	2 630	162
61 Vesiliikenne	88	52	14
62 Ilmaliikenne	54	30	10
63 Liikennettä palv. toim., matkatoim.	776	503	103
64 Posti- ja teleliikenne	519	233	64
J RAHOITUSTOIMINTA	1 324	906	150
65 Rahoituksen välitys	602	381	77
66 Vakuutustoiminta	160	74	27
67 Rahoitusta palveleva toiminta	562	451	46
K KIINTEISTÖ-, VUOKRAUS-, TUTK.PALV.	19 892	17 521	999
70 Kiinteistöalan palvelut	4 375	4 042	152
71 Kulkuneuvojen jne. vuokraus	333	278	30
72 Tietojenkäsittelypalvelu	2 453	2 002	163
73 Tutkimus ja kehittäminen	176	143	10
74 Muu liike-elämää palveleva toiminta	12 555	11 056	644
L JULKINEN HALLINTO, MAANPUOL. JNE	137	66	16
75 Julkinen hallinto, maanpuol. jne.	137	66	16
M KOULUTUS	786	595	64
80 Koulutus	786	595	64
N TERVEYDENHUOLTO- JA SOSIAALIPALV.	1 883	1 307	280
85 Terveydenhuolto- ja sosiaalipalv.	1 883	1 307	280
O MUUT YHT.KUNN. JA HENK.KOHT.PALV.	5 947	5 056	427
90 Ympäristöhuolto	68	47	7
91 Järjestötoiminta	1 608	1 151	209
92 Virkistys-, kulttuuri- ja urh.toim.	2 040	1 712	159
93 Muut palvelut	2 231	2 146	52
P TYÖNANTAJAKOTITALOUDET	4	4	0
95 Työnantajakotitaloudet	4	4	0
Q Kv. JÄRJESTÖT JA ULKOM. EDUSTUSTOT	2	0	1
97 Kv. järjestöt ja ulkom. edustustot	2	0	1
X TOIMIALA TUNTEMATON	1	1	0
99 Toimiala tuntematon	1	1	0



3	4	5	6	7	8	9
10-19	20-49	50-99	100-249	250-499	500-999	1000+
224	145	39	26	3	3	0
224	145	39	26	3	3	0
826	533	153	59	17	8	1
109	94	28	5	1	0	0
443	311	89	35	11	8	0
274	128	36	19	5	0	1
258	121	19	9	1	0	0
258	121	19	9	1	0	0
208	187	70	57	25	10	2
67	35	7	17	4	1	0
6	6	1	6	0	3	0
2	3	2	3	3	0	1
72	63	19	8	8	0	0
61	80	41	23	10	6	1
99	90	43	24	5	5	2
54	47	23	13	3	2	2
18	19	9	9	2	2	0
27	24	11	2	0	1	0
619	468	165	84	24	11	1
88	70	16	7	0	0	0
10	13	2	0	0	0	0
121	81	49	24	9	4	0
9	6	2	4	1	1	0
391	298	96	49	14	6	1
18	24	3	3	5	2	0
18	24	3	3	5	2	0
31	59	28	9	0	0	0
31	59	28	9	0	0	0
151	93	31	19	1	1	0
151	93	31	19	1	1	0
224	176	33	25	4	1	1
3	7	2	2	0	0	0
117	99	17	15	0	0	0
85	61	10	7	4	1	1
19	9	4	1	0	0	0
0	0	0	0	0	0	0
0	0	0	0	0	0	0
0	0	0	1	0	0	0
0	0	0	1	0	0	0
0	0	0	0	0	0	0
0	0	0	0	0	0	0

TOIMIALA NÄRINGSGREN INDUSTRY	Yhteensä Totalt Total	Henkilöstö – Personal – Personnel					
		1 0–4	2 5–9	3 10–19	4 20–49	5 50–99	6– 100+
Yhteensä – Totalt – Total	286 140	241 161	22 242	11 871	7 034	2 189	1 643
A MAA-, RIISTA- JA METSÄTALOUS	8 007	6 870	651	327	118	29	12
01 Maa- ja riistatalous	3 952	3 632	194	78	28	17	3
011 Kasvinviljely; puutarhatalous	1 309	1 117	113	59	15	4	1
0111 Viljakasvien jne. viljely	313	300	10	2	1	0	0
0112 Vihannesten jne. viljely	868	693	99	57	14	4	1
0113 Hedelmien, pähkinöiden jne. viljely	128	124	4	0	0	0	0
012 Kotieläintalous	1 096	1 048	38	8	2	0	0
0121 Nautakarjan hoito	92	91	1	0	0	0	0
0122 Lampaiden, hevosten jne. hoito	147	147	0	0	0	0	0
0123 Sikojen hoito	55	51	4	0	0	0	0
0124 Siipikarjan hoito	109	101	6	1	1	0	0
0125 Muu kotieläintalous	693	658	27	7	1	0	0
01251 Turkistarhaus	569	534	27	7	1	0	0
01252 Poronhoito	10	10	0	0	0	0	0
01259 Muu eläinten hoito	114	114	0	0	0	0	0
013 Yhd. kasvinviljely ja kotieläintal.	478	442	30	4	2	0	0
014 Maataloutta palveleva toiminta	935	893	12	6	9	13	2
0141 Kasvinviljelystä palveleva toiminta	672	649	4	1	8	9	1
0142 Eläinten hoitoon liittyvät palvelut	263	244	8	5	1	4	1
015 Metsästys ja riistanhoito	134	132	1	1	0	0	0
02 Metsätalous ja siihen liitt. palv.	4 055	3 238	457	249	90	12	9
0201 Metsätalous	3 431	2 883	297	168	68	8	7
02011 Metsän uudistaminen	199	172	9	11	7	0	0
02012 Metsänhoito	156	153	3	0	0	0	0
02013 Puunkorjuu	3 044	2 528	284	157	61	8	6
02019 Muu metsätalous	32	30	1	0	0	0	1
0202 Metsätaloutta palveleva toiminta	624	355	160	81	22	4	2
B KALATALOUS	476	445	26	3	2	0	0
05 Kalastus ja kalanviljely	476	445	26	3	2	0	0
0501 Kalastus	263	257	6	0	0	0	0
0502 Kalanviljely	213	188	20	3	2	0	0
C MINERAALIEN KAIVU	1 510	1 337	94	44	23	6	6
CA ENERGIAMINERAALIEN KAIVU	887	827	41	14	4	1	0
10 Kivi- ja ruskohiilen kaivu jne.	887	827	41	14	4	1	0
103 Turpeen nosto ja muokkaus	887	827	41	14	4	1	0
CB MALMIEN JA MINERAALIEN KAIVU	623	510	53	30	19	5	6
13 Metallimalmien louhinta	16	10	2	0	0	2	2
131 Rautamalmien louhinta	2	2	0	0	0	0	0
132 Muiden metallimalmien louhinta	14	8	2	0	0	2	2
14 Muu mineraalien kaivu	607	500	51	30	19	3	4
141 Kivenlouhinta	123	84	21	11	6	1	0
1411 Rakennuskiven louhinta	96	73	15	6	2	0	0
1412 Kalkkikiven, kipsin jne. louhinta	20	4	6	5	4	1	0
1413 Liuskekiven louhinta	7	7	0	0	0	0	0
142 Hiekan ja saven otto	462	402	29	18	9	1	3
1421 Soran ja hiekan otto	462	402	29	18	9	1	3
143 Kemiallisten mineraalien louhinta	1	0	0	0	0	0	1
145 Muiden tuotteiden kaivu ja louhinta	21	14	1	1	4	1	0
D TEOLLISUUS	32 379	24 399	2 832	2 002	1 623	715	808
DA ELINTARV., JUOMIEN JA TUPAKAN VALM.	2 474	1 676	263	192	163	88	92
15 Elintarvikkeiden ja juomien valm.	2 472	1 675	263	192	163	88	91
151 Teurastus, lihanjalostus jne.	303	167	35	26	24	23	28
1511 Teurastus ja lihan säilyvyyskäsitt.	54	29	7	5	4	2	7
1512 Siipikarjan teur., lihan säilyv.käs	7	3	1	0	0	1	2

TOIMIPAIKAT TOIMIALOITTAIN (TARKIN TASO) JA HENKILÖSTÖN SUURUUSLUOKAN MUKAAN 30.9.2000
ÄRBEITSSTÄLLEN EFTER NÄRINGSGREN (DETALJERAD NIVÅ) OCH ANTAL ANSTÄLLDA, 30.9.2000
ESTABLISHMENTS BY INDUSTRY (DETAIL LEVEL) AND ACCORDING TO PERSONNEL SIZE, 30.9.2000

TOIMIALA NÄRINGSGREN INDUSTRY	Yhteensä Total	Henkilöstö – Personal – Personnel					
		1 0–4	2 5–9	3 10–19	4 20–49	5 50–99	6– 100+
1513 Lihanjalostus	242	135	27	21	20	20	19
152 Kalan ja kalatuott. jalostus, säil.	196	165	18	5	8	0	0
153 Hedelmien jne. jalostus ja säilöntä	264	220	13	12	10	5	4
1531 Perunoiden jalostus ja säilöntä	91	78	3	2	5	2	1
1532 Hedelmä- ja kasvimehujen valmistus	24	21	1	0	1	1	0
1533 Muu hedelmien jne. jalostus, säil.	149	121	9	10	4	2	3
154 Kasvi- ja eläinölj. ja -rasv. valm.	17	12	0	1	2	0	2
1541 Raakakasvi- ja -eläinölj. jne. valm.	8	6	0	0	2	0	0
1542 Puhdist. öljyjen ja rasvojen valm.	7	6	0	1	0	0	0
1543 Margariinin jne. valmistus	2	0	0	0	0	0	2
155 Meijerituotteiden ja jäätelön valm.	110	35	10	10	25	13	17
1551 Meijerituotteiden valmistus	93	30	6	9	21	12	15
1552 Jäätelön valmistus	17	5	4	1	4	1	2
156 Myllytuott. ja tärkkelyksen valm.	119	98	3	3	10	4	1
1561 Myllytuotteiden valmistus	107	96	2	1	4	3	1
1562 Tärkkelyksen valmistus	12	2	1	2	6	1	0
157 Eläinten ruokien valmistus	102	63	9	17	10	2	1
1571 Rehujen valmistus	84	50	8	13	10	2	1
1572 Lemmikkieläinten ruokien valmistus	18	13	1	4	0	0	0
158 Muu elintarvikkeiden valmistus	1 216	813	155	113	70	38	27
1581 Pehmeän leivän jne. valmistus	1 001	669	136	92	56	31	17
1582 Näkkileivän, keksien jne. valmistus	21	9	2	6	2	0	2
1583 Sokerin valmistus	4	0	0	2	1	0	1
1584 Kaakaon, suklaan ja makeisten valm.	53	35	5	4	2	2	5
1585 Makaronin jne. valmistus	3	1	2	0	0	0	0
1586 Teen ja kahvin valmistus	5	0	0	1	2	1	1
1587 Mausteiden ja maustekastikk. valm.	29	21	1	1	4	2	0
1588 Homogenoit. ravintovalm. jne. valm.	3	2	0	0	0	1	0
1589 Muiden elintarvikkeiden valmistus	97	76	9	7	3	1	1
159 Juomien valmistus	145	102	20	5	4	3	11
1591 Tislattujen alkoholijuomien valm.	8	4	1	0	1	0	2
1592 Etyylialkoholin valmistus käymisteitse	1	0	0	0	0	1	0
1594 Siiderin jne. valmistus	42	40	0	1	0	0	1
1596 Oluen valmistus	57	31	15	3	0	1	7
1597 Maltaiden valmistus	6	3	0	0	2	1	0
1598 Kivennäisvesien jne. valmistus	31	24	4	1	1	0	1
16 Tupakkatuotteiden valmistus	2	1	0	0	0	0	1
DB TEKSTIILIEN JA VAATTEIDEN VALMISTUS	3 269	2 932	129	84	73	29	22
17 Tekstiilien valmistus	1 495	1 322	69	42	34	18	10
171 Tekstiililankojen valmistus	38	30	4	0	2	2	0
1711 Puuvillalankojen valmistus	5	4	1	0	0	0	0
1712 Karstavillalankojen valmistus	12	9	2	0	0	1	0
1713 Kampavillalankojen valmistus	3	1	0	0	1	1	0
1714 Pellavalankojen valmistus	14	12	1	0	1	0	0
1716 Ompelulangan valmistus	3	3	0	0	0	0	0
1717 Muiden tekstiililankojen valmistus	1	1	0	0	0	0	0
172 Kankaiden kudonta	47	42	1	1	1	1	1
1721 Puuvillakankaiden kudonta	18	16	0	1	0	1	0
1722 Karstavillakankaiden kudonta	5	5	0	0	0	0	0
1725 Muiden kankaiden kudonta	24	21	1	0	1	0	1
173 Tekstiilien viimeistely	169	147	10	6	5	0	1
174 Sov. tekstiilituotteiden valmistus	403	344	26	18	11	4	0
17401 Sisustustekstiilien valmistus	269	243	10	8	6	2	0
17409 Tavarapeitteiden jne. valmistus	134	101	16	10	5	2	0
175 Muu tekstiilituotteiden valmistus	581	540	16	9	5	6	5
1751 Mattojen ja ryijyjen valmistus	244	236	4	2	2	0	0
1752 Köysien, narujen ja verkkojen valm.	23	19	2	1	1	0	0
1753 Kuitukank., kuitukangastuott. valm.	10	7	1	0	0	1	1
1754 Muiden tekstiilituotteiden valm.	304	278	9	6	2	5	4
176 Trikooneulosten valmistus	39	27	5	3	2	2	0
177 Neuletuotteiden valmistus	218	192	7	5	8	3	3
1771 Sukkien ja sukkahousujen valmistus	18	7	1	2	2	3	3

TOIMIPAIKAT TOIMIALOITTAIN (TARKIN TASO) JA HENKILÖSTÖN SUURUUSLUOKAN MUKAAN 30.9.2000
ARBETSSTÄLLEN EFTER NÄRINGSGREN (DETALJERAD NIVÅ) OCH ANTAL ANSTÄLLDA, 30.9.2000
ESTABLISHMENTS BY INDUSTRY (DETAIL LEVEL) AND ACCORDING TO PERSONNEL SIZE, 30.9.2000

TOIMIALA NÄRINGSGREN INDUSTRY	Yhteensä Totalt Total	Henkilöstö – Personal – Personnel					
		1	2	3	4	5	6–
		0–4	5–9	10–19	20–49	50–99	100+
1772 Neulepuseroiden jne. valmistus	200	185	6	3	6	0	0
18 Vaatteiden valm.; turkisten muokk.	1 774	1 610	60	42	39	11	12
181 Nahkavaatteiden valmistus	149	140	5	2	1	1	0
182 Vaatteiden ja asusteiden valmistus	1 474	1 326	53	37	36	10	12
1821 Työvaatteiden valmistus	82	57	8	8	6	1	2
1822 Muiden päällysvaatteiden valmistus	690	624	21	13	19	5	8
1823 Alusvaatteiden valmistus	30	18	1	3	4	2	2
1824 Muiden vaatteiden ja asust. valm.	672	627	23	13	7	2	0
183 Turkisten muokk.; turkistuott. valm	151	144	2	3	2	0	0
DC NAHAN JA NAHKATUOTTEIDEN VALMISTUS	409	331	25	21	19	6	7
19 Parkitseminen; laukkujen jne. valm.	409	331	25	21	19	6	7
191 Parkitseminen ja muu nahan valm.	24	13	4	2	3	2	0
192 Laukkujen, satuloiden yms. valm.	276	260	5	7	4	0	0
193 Jalkineiden valmistus	109	58	16	12	12	4	7
DD PUUTAVARAN JA PUUTUOTTEIDEN VALM.	3 711	3 068	229	160	123	66	65
20 Puutavaran ja puutuotteiden valm.	3 711	3 068	229	160	123	66	65
201 Puun sahaus, höyläys ja kyllästys	1 594	1 359	78	59	48	29	21
202 Vanerin ja muiden puulevyjen valm.	87	35	10	10	10	2	20
20201 Vanerin ja vaneriviulun valmistus	73	27	10	8	9	1	18
20202 Lastulevyn valmistus	4	1	0	0	0	1	2
20203 Kuitulevyn valmistus	10	7	0	2	1	0	0
203 Rakennuspuusepäntuotteiden valm.	1 180	904	99	69	55	29	24
20301 Puutalojen valmistus	287	213	19	14	21	14	6
20309 Muu rakennuspuusepäntuott. valm.	893	691	80	55	34	15	18
204 Puupakkausten valmistus	235	186	26	13	6	4	0
205 Muiden puutuotteiden jne. valmistus	615	584	16	9	4	2	0
2051 Muiden puutuotteiden valmistus	597	566	16	9	4	2	0
2052 Korkki-, olki-, punontatuott. valm.	18	18	0	0	0	0	0
DE MASSAN JNE. VALM.; KUSTANT. JA PAIN	4 126	3 001	439	278	194	87	127
21 Massan, paperin jne. valmistus	307	113	33	27	33	21	80
211 Massan, paperin ja kartongin valm.	118	29	7	5	4	8	65
2111 Massan valmistus	29	11	2	1	1	2	12
2112 Paperin ja kartongin valmistus	89	18	5	4	3	6	53
212 Paperi- ja kartonkituotteiden valm.	189	84	26	22	29	13	15
2121 Aaltopahvin jne. valmistus	75	27	9	8	15	9	7
21211 Säckien ja pussien valmistus	12	5	2	1	1	3	0
21219 Aaltopahvin, muiden pap.pakk. valm.	63	22	7	7	14	6	7
2122 Paper. talous-, toalettiturv. valm.	22	8	3	1	5	2	3
2123 Paperikauppatavaroiden valmistus	33	18	6	3	3	1	2
2124 Tapettien valmistus	5	2	1	0	2	0	0
2125 Muiden paperi-, kartonkituott. valm.	53	29	7	10	4	1	2
22 Kustantaminen, painaminen jne.	3 819	2 888	406	251	161	66	47
221 Kustantaminen	2 046	1 613	193	114	73	26	27
2211 Kirjojen kustantaminen	544	481	28	14	15	3	3
2212 Sanomalehtien kustantaminen	587	335	112	68	37	17	18
2213 Aikakauslehtien kustantaminen	297	217	33	21	17	4	5
2214 Äänitallenteiden kustantaminen	455	434	12	5	3	1	0
2215 Muu kustannustoiminta	163	146	8	6	1	1	1
222 Painaminen ja sitä palveleva toim.	1 649	1 162	206	135	86	40	20
2221 Sanomalehtien painaminen	33	8	3	7	5	7	3
2222 Muu painaminen	1 169	796	155	104	69	28	17
2223 Kirjansidonta ja viimeistely	65	48	9	5	3	0	0
2224 Ladonta ja painoleattojen valmistus	248	184	33	17	9	5	0
2225 Muu painamiseen liittyvä toiminta	134	126	6	2	0	0	0
223 Ääni-, kuva-, atk-tallent. jäljent.	124	113	7	2	2	0	0
2231 Äänitallenteiden jäljentäminen	88	82	5	0	1	0	0
2232 Kuvatallenteiden jäljentäminen	33	29	2	1	1	0	0
2233 Atk-tallenteiden jäljentäminen	3	2	0	1	0	0	0

TOIMIALA NÄRINGSGREN INDUSTRY	Yhteensä Total	Henkilöstö – Personal – Personnel					
		1 0–4	2 5–9	3 10–19	4 20–49	5 50–99	6– 100+
DF KOKSIN, ÖLJYTUOTTEIDEN JNE. VALM.	46	23	3	8	6	2	4
23 Koksen, öljytuotteiden jne. valm.	46	23	3	8	6	2	4
231 Koksen valmistus	5	3	1	0	0	0	1
232 Öljytuotteiden valmistus	38	18	2	8	5	2	3
23201 Öljyn jalostus	14	8	1	1	1	0	3
23209 Voiteluaineiden jne. valmistus	24	10	1	7	4	2	0
233 Ydinpolttoaineen valmistus	3	2	0	0	1	0	0
DG KEMIKAALIEN, KEM. TUOTT. JNE. VALM.	494	277	48	47	52	23	47
24 Kemikaalien, kem. tuott. jne. valm.	494	277	48	47	52	23	47
241 Peruskemikaalien valmistus	193	97	21	18	26	11	20
2411 Teollisuuskaasujen valmistus	25	10	7	2	4	1	1
2412 Värien ja pigmenttien valmistus	8	3	2	1	1	0	1
2413 Muiden epäorg. peruskemikaal. valm.	32	5	3	7	6	5	6
2414 Muiden org. peruskemikaalien valm.	47	31	1	2	3	4	6
2415 Lannoitteiden ja typpi yhd. valm.	19	13	1	0	1	1	3
2416 Muoviainesten valmistus	56	33	6	6	8	0	3
2417 Synteettisen kumiraaka-aineen valm.	6	2	1	0	3	0	0
242 Torjunta-aineiden jne. valmistus	2	2	0	0	0	0	0
243 Maalien, lakan jne. valmistus	54	27	5	7	7	1	7
244 Lääkekemikaalien jne. valmistus	50	24	2	6	6	3	9
2441 Lääkinnällisten perustuott. valm.	6	4	0	1	0	1	0
2442 Lääkintätuotteiden valmistus	44	20	2	5	6	2	9
245 Pesuaineiden jne. valmistus	101	73	6	7	6	4	5
2451 Saippuan jne. valmistus	72	54	3	4	6	2	3
2452 Kosmetiikka- ja toaletti tuott. valm.	29	19	3	3	0	2	2
246 Muu kemiallisten tuotteiden valm.	91	53	14	9	7	3	5
2461 Räjähdyksaineiden valmistus	11	4	1	2	1	1	2
2462 Liimojen ja gelatiinin valmistus	11	2	5	3	0	0	1
2463 Eteeristen öljyjen valmistus	2	2	0	0	0	0	0
2464 Valokuvauskemikaalien valmistus	2	0	2	0	0	0	0
2465 Tallennevälineiden valmistus	7	6	0	0	0	1	0
2466 Muiden kemiallisten tuott. valm.	58	39	6	4	6	1	2
247 Tekokuitujen valmistus	3	1	0	0	0	1	1
DH KUMI- JA MUOVITUOTTEIDEN VALMISTUS	821	481	117	74	77	39	33
25 Kumi- ja muovituotteiden valmistus	821	481	117	74	77	39	33
251 Kumituotteiden valmistus	93	52	18	5	7	8	3
2511 Renkaiden valmistus	8	6	0	0	0	1	1
2512 Renkaiden pinnoitus	25	17	6	2	0	0	0
2513 Muiden kumituotteiden valmistus	60	29	12	3	7	7	2
252 Muovituotteiden valmistus	728	429	99	69	70	31	30
2521 Muovilevyjen, -kalvojen jne. valm.	145	70	18	16	20	11	10
2522 Muovipakkausten valmistus	74	31	6	8	13	9	7
2523 Rakentajain muovituotteiden valm.	110	65	23	8	11	2	1
2524 Muiden muovituotteiden valmistus	399	263	52	37	26	9	12
DI EI-METALLISTEN MINERAALITUOTT. VALM	1 274	904	114	93	92	34	37
26 Ei-metallisten mineraalituott. valm	1 274	904	114	93	92	34	37
261 Lasin ja lasituotteiden valmistus	170	111	23	10	7	7	12
2611 Tasolasin valmistus	10	5	2	2	0	0	1
2612 Tasolasin muotoilu ja muokkaus	93	52	17	8	6	4	6
2613 Onton lasitavaran valmistus	28	19	4	0	1	2	2
2614 Lasikuidun ja lasivillan valmistus	18	14	0	0	0	1	3
2615 Muu lasin valmistus ja muokkaus	21	21	0	0	0	0	0
262 Keraamisten tuotteiden valmistus	239	227	2	3	3	1	3
2621 Keraam. talous-, koriste-es. valm.	223	217	1	2	0	1	2
2622 Keraamisten saniteettikalust. valm.	3	2	0	0	0	0	1
2623 Keraamisten eristystuotteiden valm.	2	2	0	0	0	0	0
2624 Muiden tekn. keraam. tuott. valm.	4	3	0	0	1	0	0
2626 Tulenkestävien keraam. tuott. valm.	7	3	1	1	2	0	0
263 Keraamisten laattojen valmistus	7	5	1	0	0	1	0
264 Tiilien ja muun rakennuskeraam. valm	13	5	0	2	4	2	0

TOIMIALA NÄRINGSGREN INDUSTRY	Yhteensä Totalt Total	Henkilöstö – Personal – Personnel					
		1 0–4	2 5–9	3 10–19	4 20–49	5 50–99	6– 100+
265 Sementin, kalkin ja kipsin valm.	12	3	0	1	4	2	2
2651 Sementin valmistus	2	0	0	0	0	1	1
2652 Kalkin valmistus	9	3	0	0	4	1	1
2653 Kipsin valmistus	1	0	0	1	0	0	0
266 Betoni- jne. tuotteiden valmistus	446	242	57	56	63	18	10
2661 Betonituott. valm. rakennustark.	295	153	29	36	53	15	9
2662 Kipsituotteiden valm. rakennustark.	5	2	0	1	0	2	0
2663 Valmisbetonin valmistus	120	72	26	16	6	0	0
2664 Muurauslaastin valmistus	13	4	2	3	3	0	1
2665 Kuitusementin valmistus	2	0	0	0	1	1	0
2666 Muiden betoni- jne. tuott. valm.	11	11	0	0	0	0	0
267 Kivituotteiden valmistus	330	282	22	15	8	0	3
268 Muu ei-metall. mineraalituott. valm.	57	29	9	6	3	3	7
2681 Hiontatuotteiden valmistus	14	9	2	1	0	0	2
2682 Muiden ei-met. mineraalituott. valm.	43	20	7	5	3	3	5
DJ PERUSMETALLIEN, METALLITUOTT. VALM.	5 243	3 735	609	432	288	102	77
27 Perusmetallien valmistus	181	81	25	15	19	14	27
271 Raudan, teräksen, rautaseosten valm	36	15	5	6	2	2	6
272 Putkien valmistus	47	17	8	5	7	4	6
2722 Teräsputkien valmistus	47	17	8	5	7	4	6
273 Muu raudan ja teräksen alkujal. jne	2	0	0	0	0	1	1
2731 Raudan ja teräksen kylmävetäminen	1	0	0	0	0	1	0
2735 Raudan, teräksen jne. muu valmistus	1	0	0	0	0	0	1
274 Muiden kuin rautametallien valm.	23	12	2	3	0	2	4
2741 Jalometallien valmistus	2	2	0	0	0	0	0
2742 Alumiinin valmistus	7	2	1	1	0	1	2
2743 Lyijyn, sinkin ja tinan valmistus	1	0	0	0	0	0	1
2744 Kuparin valmistus	8	5	1	0	0	1	1
2745 Muiden ei-rautametallien valmistus	5	3	0	2	0	0	0
275 Metallien valu	73	37	10	1	10	5	10
2751 Raudan valu	24	10	3	0	4	2	5
2752 Teräksen valu	7	2	0	0	0	2	3
2753 Kevytmetallien valu	19	9	4	0	3	1	2
2754 Muiden kuin rautametallien valu	23	16	3	1	3	0	0
28 Metallituotteiden valmistus	5 062	3 654	584	417	269	88	50
281 Metallirakenteiden valmistus	1 536	1 031	209	162	96	23	15
2811 Metallirakent. ja niiden osien valm.	1 347	917	179	131	84	22	14
2812 Metall. rak.puusepän tuott. valm.	189	114	30	31	12	1	1
282 Metallisäiliöiden jne. valmistus	120	53	23	20	12	10	2
2821 Metallisäiliöiden valmistus	88	40	17	14	8	8	1
2822 Keskuslämmityskattiloiden jne. valm.	32	13	6	6	4	2	1
283 Höyrykattiloiden valmistus	26	7	2	2	7	1	7
284 Metallin takominen jne.	137	128	3	4	2	0	0
285 Metallin työstö ja päällystäminen	1 626	1 155	201	137	99	24	10
2851 Metallin pintakäsittely ja karkaisu	396	278	67	23	20	7	1
2852 Metallin mekaaninen työstö	1 230	877	134	114	79	17	9
286 Ruokailuvälin., työkalujen jne valm	436	342	37	32	12	6	7
2861 Ruokailuvälineiden jne. valmistus	4	3	0	0	0	1	0
2862 Työkalujen valmistus	411	326	36	30	11	5	3
2863 Lukkojen ja saranoiden valmistus	21	13	1	2	1	0	4
287 Muu metallituotteiden valmistus	1 181	938	109	60	41	24	9
2871 Metallipakkausten, -astioiden valm.	11	9	0	0	1	0	1
2872 Kevytmetallipakkausten valmistus	4	2	0	0	1	0	1
2873 Metallilankatuotteiden valmistus	44	25	4	7	3	4	1
2874 Kiinnikkeiden, ruuvien jne. valm.	63	41	6	6	4	5	1
2875 Muiden metallituotteiden valmistus	1 059	861	99	47	32	15	5
DK KONEIDEN JA LAITTEIDEN VALMISTUS	4 151	3 090	312	278	249	100	122
29 Koneiden ja laitteiden valmistus	4 151	3 090	312	278	249	100	122
291 Voimakoneiden valmistus	372	260	37	21	21	18	15
2911 Moottorien ja turbiinien valmistus	155	136	5	3	4	3	4
2912 Pumpppujen ja kompressorien valm.	132	86	20	6	7	9	4

TOIMIPAIKAT TOIMIALOITTAIN (TARKIN TASO) JA HENKILÖSTÖN SUURUUSLUOKAN MUKAAN 30.9.2000
ÄRBETSSTÄLLEN EFTER NÄRINGSGRÄN (DETALJERAD NIVÅ) OCH ANTAL ANSTÄLLDA, 30.9.2000
ESTABLISHMENTS BY INDUSTRY (DETAIL LEVEL) AND ACCORDING TO PERSONNEL SIZE, 30.9.2000

TOIMIALA NÄRINGSGRÄN INDUSTRY	Yhteensä Totalt Total	Henkilöstö – Personal – Personnel						
		1 0–4	2 5–9	3 10–19	4 20–49	5 50–99	6– 100+	
2913	Hanojen ja venttiilien valmistus	33	9	6	6	4	5	3
2914	Laakerien, hammaspyörien jne. valm.	52	29	6	6	6	1	4
292	Muu yleiskäytt. tark. koneiden valm.	1 591	1 200	125	114	91	28	33
2921	Teollisuusunien jne. valmistus	26	19	2	2	1	1	1
2922	Nosto- ja siirtolaitteiden valm.	427	278	36	48	35	12	18
2923	Jäähdytys- ja tuuletuslaitt. valm.	252	155	31	26	25	6	9
2924	Muiden yleiskäytt. tark. kon. valm.	886	748	56	38	30	9	5
293	Maa- ja metsätalouskoneiden valm.	792	706	37	13	17	5	14
2931	Maataloustraktoriin valmistus	174	162	4	3	3	0	2
2932	Muiden maa- ja metsätalouksen valm.	618	544	33	10	14	5	12
294	Työstökoneiden valmistus	222	165	15	9	21	5	7
295	Muu erikoiskoneiden valmistus	1 060	675	91	118	93	38	45
2951	Metallien jalostuskoneiden valm.	19	12	2	3	1	1	0
2952	Kaivos-, louhintakoneiden jne. valm.	222	151	14	23	21	3	10
2953	Eliintarviketeoll. jne. kon. valm.	151	108	15	13	12	2	1
2954	Tekstiiliteoll. jne. koneiden valm.	24	22	0	1	1	0	0
2955	Massa- ja paperikoneiden valmistus	102	35	14	20	10	6	17
2956	Muiden teoll. erikoiskoneiden valm.	542	347	46	58	48	26	17
296	Aseiden ja ammusten valmistus	65	55	1	1	1	3	4
297	Muulla luokitt. kodinkoneiden valm.	49	29	6	2	5	3	4
2971	Sähköisten kodinkoneiden valmistus	38	22	6	2	3	1	4
2972	Ei-sähköisten kodinkoneiden valm.	11	7	0	0	2	2	0
DL	SÄHKÖTEKNISTEN TUOTTEIDEN JNE. VALM	1 953	1 272	221	146	124	73	117
30	Konttori- ja tietokoneiden valm.	85	59	11	5	4	3	3
3001	Konttorikoneiden valmistus	6	4	1	1	0	0	0
3002	Tietokoneiden jne. valmistus	79	55	10	4	4	3	3
31	Muu sähkökoneiden, -laitteiden valm.	560	312	73	56	49	31	39
311	Sähkömoottorien jne. valmistus	100	44	11	14	12	11	8
312	Sähkönjakelulaitteiden jne. valm.	131	51	20	18	17	10	15
313	Erist. johtimien ja kaapelien valm.	39	14	7	5	4	4	5
314	Akkujen ja paristojen valmistus	5	5	0	0	0	0	0
315	Valaistuslaitteiden jne. valmistus	91	55	17	3	8	4	4
316	Muu sähkölaitteiden valmistus	194	143	18	16	8	2	7
3161	Muiden sähkölaitt. valm. ajon. vart.	23	14	4	0	3	0	2
3162	Muulla luokitt. sähkölaitt. valm.	171	129	14	16	5	2	5
32	Radio-, TV-välineiden jne. valm.	466	286	32	37	38	20	53
321	Elektronisten piirien jne. valm.	277	186	25	19	25	9	13
322	TV- ja radiolähettimien jne. valm.	120	44	6	13	10	9	38
323	TV- ja radiovastaanott. jne. valm.	69	56	1	5	3	2	2
33	Lääkintäkojeiden, kellojen jne. valm.	842	615	105	48	33	19	22
331	Lääkintäkojeiden jne. valmistus	441	334	59	17	8	11	12
332	Mittauslaitteiden jne. valmistus	260	177	33	24	13	6	7
333	Teoll. prosessinsäätölaitt. valm.	86	58	11	6	8	0	3
334	Optikka- ja valokuvausvälin. valm.	51	42	2	1	4	2	0
335	Kellojen valmistus	4	4	0	0	0	0	0
DM	KULKUNEUVOJEN VALMISTUS	1 081	797	97	57	67	29	34
34	Autojen ja perävaunujen valmistus	322	196	37	27	35	12	15
341	Autojen valmistus	37	22	4	5	2	1	3
342	Autonkorien ja perävaunujen valm.	201	117	24	19	25	7	9
343	Autonosien ja -moottor. osien valm.	84	57	9	3	8	4	3
35	Muu kulkuneuvojen valmistus	759	601	60	30	32	17	19
351	Laivojen ja veneiden valm. ja korj.	691	556	58	25	28	14	10
3511	Laivojen valmistus ja korjaus	186	108	28	15	17	9	9
3512	Vapaa-ajan veneiden valm. ja korj.	505	448	30	10	11	5	1
352	Raideliik. kulkuneuv. valm. ja korj	14	5	0	1	2	1	5
353	Ilma-alusten valmistus	18	10	1	3	0	0	4
354	Moottori- ja polkupyörien valmistus	21	17	1	1	0	2	0
3541	Moottoripyörien valmistus	2	2	0	0	0	0	0
3542	Polkupyörien valmistus	14	10	1	1	0	2	0
3543	Invalidiaajoneuvojen valmistus	5	5	0	0	0	0	0
355	Muiden kulkuneuvojen valmistus	15	13	0	0	2	0	0

TOIMIALA NÄRINGSGREN INDUSTRY	Yhteensä Total	Henkilöstö – Personal – Personnel						
		1 0–4	2 5–9	3 10–19	4 20–49	5 50–99	6– 100+	
DN	MUU VALMISTUS	3 327	2 812	226	132	96	37	24
36	Huonekalujen valmistus; muu valm.	3 198	2 710	209	126	92	37	24
361	Huonekalujen valmistus	1 883	1 505	161	100	77	21	19
3611	Tuolien ja istuinten valmistus	282	230	24	12	11	4	1
3612	Muiden toimisto-, myymäläkal. valm.	197	98	37	27	20	6	9
3613	Muiden keittiökalusteiden valmistus	344	267	35	18	15	3	6
3614	Muiden huonekalujen valmistus	1 047	905	61	42	29	8	2
3615	Patjojen valmistus	13	5	4	1	2	0	1
362	Kultasepäntuott. ja kolikoiden valm.	373	345	17	4	2	3	2
3621	Kolikoiden ja mitalien valmistus	16	13	1	1	0	1	0
3622	Jalokivikorujen jne. valmistus	357	332	16	3	2	2	2
363	Soitinten valmistus	86	81	2	3	0	0	0
364	Urheiluvälineiden valmistus	216	192	6	5	8	2	3
365	Pelien ja leikkikalujen valmistus	104	98	2	1	0	3	0
366	Muiden tuotteiden valmistus	536	489	21	13	5	8	0
3661	Epäaitojen korujen valmistus	43	42	0	0	0	1	0
3662	Harjojen valmistus	25	14	3	4	3	1	0
3663	Muulla luokittelematon valmistus	468	433	18	9	2	6	0
37	Kierrätys	129	102	17	6	4	0	0
371	Metallijätteiden, -romun kierrätys	101	81	13	5	2	0	0
372	Muiden jätteiden, romujen kierrätys	28	21	4	1	2	0	0
E	SÄHKÖ-, KAASU- JA VESIHUOLTO	1 508	1 094	135	115	95	48	21
40	Sähkö-, kaasu- ja lämpöhuolto	1 017	631	115	109	93	48	21
401	Sähkön tuotanto ja jakelu	679	342	86	96	87	47	21
4011	Yhdyskuntia palveleva sähkön tuot.	239	160	19	16	13	17	14
40111	Sähkön tuot. vesivoim. yhdyskunn.	130	102	12	7	5	3	1
40112	Sähkön er.tuot. lämpövoim. yhdysk.	15	8	1	0	1	4	1
40113	Sähkön, lämmön yht.tuot. lämpövoim.	68	32	4	7	7	10	8
40114	Sähkön tuot. ydinvoim. yhdyskunn.	7	2	0	1	0	0	4
40119	Sähkön tuot. muulla tav. yhdyskunn.	19	16	2	1	0	0	0
4012	Sähkön siirto ja jakelu	338	125	59	68	57	24	5
40121	Sähkön siirto	261	77	56	61	51	13	3
40122	Sähkön jakelu	77	48	3	7	6	11	2
4013	Teoll. omatarpeinen sähkön tuotanto	61	24	6	9	15	6	1
40131	Teoll. omatarp. sähkön tuot. vesiv.	11	8	2	0	1	0	0
40132	Teoll. omatarp. sähkön tuot. lämpöv.	45	12	4	9	13	6	1
40139	Teoll. omatarp. sähkön tuot. muuten	5	4	0	0	1	0	0
4014	Sähkön myynti ja välitystoiminta	41	33	2	3	2	0	1
402	Kaasun tuotanto ja jakelu	5	2	1	1	1	0	0
403	Lämmön tuotanto ja jakelu	333	287	28	12	5	1	0
4031	Yhdysk. kaukolämmön er.tuot., jak.	315	276	25	11	2	1	0
4032	Teollisuuden lämmön tuotanto	18	11	3	1	3	0	0
41	Veden puhdistus ja jakelu	491	463	20	6	2	0	0
F	RAKENTAMINEN	33 447	28 689	2 509	1 326	692	147	84
45	Rakentaminen	33 447	28 689	2 509	1 326	692	147	84
451	Rakennusalueen pohjatyöt	5 743	5 296	265	113	54	13	2
4511	Raivaus, purku ja pohjarakentaminen	5 742	5 295	265	113	54	13	2
4512	Maaperän koeporaus	1	1	0	0	0	0	0
452	Talonrakentaminen; maa- ja vesirak.	15 641	13 282	1 241	622	352	81	63
4521	Talojen, siltojen jne. rakentaminen	11 504	9 810	910	434	246	62	42
45211	Talojen rakentaminen	11 006	9 467	851	378	219	54	37
45219	Siltojen, tunnelien jne. rakentam.	498	343	59	56	27	8	5
4522	Kattotyöt	380	295	48	22	13	2	0
4523	Teiden, lentokenttien jne. rakentam	1 103	909	85	57	28	7	17
4524	Vesirakentaminen	223	201	12	5	3	1	1
4525	Muu erikoisalojen rakentaminen	2 431	2 067	186	104	62	9	3
453	Rakennusasennus	7 101	5 817	646	383	197	42	16
4531	Sähköasennukset	3 407	2 837	278	166	92	24	10
4532	Eristystyöt	332	258	28	29	10	3	4

TOIMIALA NÄRINGSGREN INDUSTRY	Yhteensä Total	Henkilöstö – Personal – Personnel					
		1 0–4	2 5–9	3 10–19	4 20–49	5 50–99	6– 100+
4533 LVI-asennukset	3 273	2 639	335	187	95	15	2
4534 Muu rakennusasennus	89	83	5	1	0	0	0
454 Rakentamisen viimeistelyt	4 599	4 005	337	169	75	10	3
4541 Rappaustyöt	43	27	12	2	2	0	0
4542 Rakennuspuusepänasennukset	1 513	1 426	49	30	7	1	0
4543 Lattian ja seinien päällystys	815	680	81	36	15	3	0
4544 Maalaus ja lasitus	2 013	1 681	179	96	49	5	3
45441 Maalaus	1 679	1 397	148	84	43	4	3
45442 Lasitus	334	284	31	12	6	1	0
4545 Muut rakentamisen viimeistelyt	215	191	16	5	2	1	0
455 Rakennuskonevuokraus käyttäjiineen	363	289	20	39	14	1	0
G TUUKU- JA VÄHITTÄISKAUPPA	66 757	56 168	6 129	2 751	1 278	309	122
50 Moottoriajon. kauppa ja korjaus	11 921	9 956	1 228	478	211	41	7
501 Moottoriajoneuvojen kauppa	2 098	1 675	217	128	61	17	0
50101 Moottoriajoneuvojen tukkukauppa	282	224	10	18	20	10	0
50102 Moottoriajoneuvojen vähittäiskauppa	1 749	1 391	204	106	41	7	0
50103 Matkailuvaunujen vähittäiskauppa	67	60	3	4	0	0	0
502 Moottoriajoneuvojen huolto ja korj.	5 869	5 252	342	160	99	14	2
50201 Autojen korjaus	5 781	5 181	328	157	99	14	2
50202 Renkaiden korjaus	88	71	14	3	0	0	0
503 Moottoriajon. osien ja var. kauppa	2 088	1 642	287	103	41	10	5
50301 Moottoriajon. osien ja var. tukkuk.	454	362	38	25	18	6	5
50302 Moottoriajon. osien ja var. väh.k.	1 178	937	172	55	12	2	0
50303 Renkaiden tukkukauppa	110	84	16	3	6	1	0
50304 Renkaiden vähittäiskauppa	346	259	61	20	5	1	0
504 Moottoripyör. kauppa, korj., huolto	233	208	15	7	3	0	0
50401 Moottoripyör., osien ja var. tukkuk	35	30	2	2	1	0	0
50402 Moottoripyör., osien ja var. väh.k.	118	100	11	5	2	0	0
50403 Moottoripyörärien huolto ja korjaus	80	78	2	0	0	0	0
505 Polttoaineiden vähittäiskauppa	1 633	1 179	367	80	7	0	0
50501 Huoltamotointiminta	1 519	1 067	366	79	7	0	0
50502 Polttoaineiden vähitt.kauppa autom.	114	112	1	1	0	0	0
51 Agentuuritoiminta ja tukkukauppa	21 453	18 002	1 793	956	506	124	72
511 Agentuuritoiminta	5 337	5 174	103	39	18	0	3
5111 Maatalousraaka-ain. jne. agenttuuri	70	69	0	0	0	0	1
5112 Polttoaineiden, malmien jne. agent.	172	165	4	3	0	0	0
5113 Puutavaran ja rakennusmater. agent.	723	703	17	1	2	0	0
5114 Koneiden ja laitteiden agenttuuri	694	655	26	10	2	0	1
5115 Huonekalujen jne. agenttuuri	1 640	1 603	18	12	7	0	0
5116 Tekstiilien, vaatt. jne. agenttuuri	603	589	9	3	2	0	0
5117 Elintarvikkeiden jne. agenttuuri	437	416	14	6	1	0	0
5118 Muu erikoistunut agentuuritoiminta	363	354	7	0	2	0	0
51181 Paperialan agentuuritoiminta	60	57	1	0	2	0	0
51189 Muualla mainitsem. erik. agenttuuri	303	297	6	0	0	0	0
5119 Yleisagentuuritoiminta	635	620	8	4	2	0	1
512 Maatalousraaka-aineiden jne. tukkuk.	529	405	78	31	13	1	1
5121 Viljan, siementen jne. tukkukauppa	269	189	50	23	6	0	1
5122 Kukkien ja taimien tukkukauppa	164	131	24	5	4	0	0
5123 Teuraseläinten tukkukauppa	54	46	2	2	3	1	0
5124 Turkisten ja nahkojen tukkukauppa	42	39	2	1	0	0	0
513 Ravinto- ja nautintoaineiden tukkuk.	1 478	1 149	139	108	62	14	6
5131 Juures-, vihannes- ja hedelmätukkuk.	295	238	30	18	8	1	0
5132 Lihan ja lihatuotteiden tukkukauppa	76	50	12	8	4	0	2
5133 Maitotal.tuott., munien jne. tukkuk.	72	35	13	15	6	3	0
51331 Maitotaloustuotteiden jne. tukkuk.	51	24	9	11	5	2	0
51332 Munatukkukauppa	21	11	4	4	1	1	0
5134 Alkoholijuomien jne. tukkukauppa	101	84	6	3	7	0	1
5135 Tupakkatuotteiden tukkukauppa	14	11	1	0	1	1	0
5136 Sokerin, suklaan, makeisten tukkuk.	96	85	4	3	2	2	0
5137 Kahvin, teen, kaakaon jne. tukkuk.	39	34	3	1	1	0	0
5138 Muiden elintarvikkeiden tukkukauppa	409	344	31	20	12	2	0

TOIMIALA NÄRINGSGREN INDUSTRY	Yhteensä Totalt Total	Henkilöstö – Personal – Personnel					
		1 0–4	2 5–9	3 10–19	4 20–49	5 50–99	6– 100+
51381 Kalatukkukauppa	105	78	13	7	7	0	0
51382 Luontaistuotteiden tukkukauppa	105	97	4	3	1	0	0
51389 Muualla mainitseminen. elintarv. tukkuk.	199	169	14	10	4	2	0
5139 Elintarvikkeiden jne. yleistukkuk.	376	268	39	40	21	5	3
514 Taloustavaroiden tukkukauppa	4 626	3 872	405	187	118	35	9
5141 Tekstiilitukkukauppa	351	308	29	11	3	0	0
51411 Kangas- ja lankatukkukauppa	115	91	16	5	3	0	0
51412 Tekstiilivalmisteiden tukkukauppa	236	217	13	6	0	0	0
5142 Vaatteiden, jalkineiden tukkukauppa	733	653	46	22	10	2	0
51421 Vaatteiden tukkukauppa	650	582	38	19	9	2	0
51422 Jalkineiden tukkukauppa	83	71	8	3	1	0	0
5143 Kodinkon., viihde-elekt. jne. tukkuk.	372	293	44	19	13	3	0
51431 Kodinkoneiden jne. tukkukauppa	171	135	20	9	5	2	0
51432 Viihde-elektronikan tukkukauppa	201	158	24	10	8	1	0
5144 Lasin, posliinin jne. tukkukauppa	392	327	43	11	9	2	0
51441 Taloustarvikkeiden tukkukauppa	255	202	36	11	6	0	0
51442 Tapettien tukkukauppa	10	7	2	0	1	0	0
51443 Kodin puhdistusaineiden tukkukauppa	127	118	5	0	2	2	0
5145 Hajuvesien ja kosmetiikan tukkuk.	252	211	22	7	10	1	1
5146 Labor.väl., apteekkitav. jne. tukkuk.	454	307	60	33	35	13	6
51461 Lääketukkukauppa	97	36	16	9	20	10	6
51462 Laboratoriovälineiden jne. tukkuk.	357	271	44	24	15	3	0
5147 Muiden kotitaloustavaroiden tukkuk.	2 072	1 773	161	84	38	14	2
51471 Huonekalujen ja mattojen tukkuk.	176	149	18	8	1	0	0
51472 Lattianpäällysteiden tukkukauppa	40	32	4	2	2	0	0
51473 Paperi- ja toimistotarv. tukkuk.	410	328	38	25	10	9	0
51474 Kirjatukkukauppa	49	38	5	3	2	1	0
51475 Valokuvausväl. ja -tarv. tukkuk.	49	38	5	2	3	1	0
51476 Optisen alan tukkukauppa	77	67	5	2	3	0	0
51477 Kellojen, jalometallituott. tukkuk.	158	142	13	2	1	0	0
51478 Urheilualan tukkukauppa	468	424	23	14	7	0	0
51481 Musiikkitarvikkeiden tukkukauppa	61	51	6	3	1	0	0
51482 Veneiden ja veneilytarv. tukkuk.	68	58	3	5	2	0	0
51483 Lelujen ja pelien tukkukauppa	100	84	11	3	2	0	0
51489 Muu kotitaloustavaroiden tukkuk.	416	362	30	15	4	3	2
515 Puolivalmisteiden jne. tukkukauppa	3 701	2 935	386	228	115	26	11
5151 Polttoainetukkukauppa	248	188	22	19	14	1	4
51511 Nestemäisten polttoaineiden tukkuk.	183	130	19	18	12	0	4
51512 Maakaasun tukkukauppa	6	1	1	1	2	1	0
51519 Muiden polttoaineiden tukkukauppa	59	57	2	0	0	0	0
5152 Raakametall. ja metallimalm. tukkuk.	29	26	3	0	0	0	0
5153 Puun ja rakennusmateriaalien tukkuk.	1 748	1 433	149	102	48	12	4
51531 Raakapuutukkukauppa	163	146	5	6	3	3	0
51532 Puutavaratuotetukkukauppa	718	605	55	44	11	3	0
51533 Metall- ja kivennäistuott. tukkuk.	541	414	66	32	20	5	4
51539 Rakennustarvikkeiden yleistukkuk.	326	268	23	20	14	1	0
5154 Rautakauppatavaroiden jne. tukkuk.	803	566	124	71	29	11	2
51541 Työkalu- ja tarviketukkukauppa	420	318	56	30	13	2	1
51542 LVI-laitteiden tukkukauppa	352	221	66	39	16	9	1
51549 Työkalujen jne. yleistukkukauppa	31	27	2	2	0	0	0
5155 Kemiallisten tuotteiden tukkukauppa	315	239	39	18	16	2	1
5156 Muiden puolivalmisteiden tukkuk.	127	106	12	5	4	0	0
5157 Jätteiden ja romun tukkukauppa	430	376	37	13	4	0	0
516 Koneiden, laitteiden jne. tukkuk.	5 139	3 879	660	355	174	44	27
5161 Metallin ja puun työstökone. tukkuk.	170	134	24	10	1	1	0
5162 Rakennuskoneiden tukkukauppa	162	142	6	10	3	0	1
5163 Tekstiiliteoll. koneiden tukkuk.	21	17	2	2	0	0	0
5164 Konttorikoneiden ja -laitt. tukkuk.	1 329	997	172	88	50	12	10
51641 Tietokone-laitteistojen tukkukauppa	864	652	106	51	36	10	9
51642 Toimistokoneiden tukkukauppa	263	190	32	28	12	0	1
51643 Toimitilakalusteiden tukkukauppa	202	155	34	9	2	2	0
5165 Muiden teoll. jne. laitt. tukkuk.	2 914	2 180	378	205	107	30	14
51651 Sähkötarviketukkukauppa	561	386	90	51	25	6	3

TOIMIALA NÄRINGSGRÄN INDUSTRY	Yhteensä Total	Henkilöstö – Personal – Personnel					
		1 0–4	2 5–9	3 10–19	4 20–49	5 50–99	6– 100+
51652 Tietoliikennevälineiden tukkukauppa	392	306	45	18	11	5	7
51659 Muualla mainitsem. kon. jne. tukkuk	1 961	1 488	243	136	71	19	4
5166 Maa- ja metsätalouskon. jne. tukkuk	543	409	78	40	13	1	2
517 Muu tukkukauppa	643	588	22	8	6	4	15
51701 Yleistukkukauppa	36	2	6	4	5	4	15
51709 Muualla mainitsematon tukkukauppa	607	586	16	4	1	0	0
52 Vähittäiskauppa, kotital.tav. korj.	33 383	28 210	3 108	1 317	561	144	43
521 Vähittäiskauppa erikoistum. myymäl.	6 760	4 714	1 077	472	353	109	35
5211 Elintarv. jne. erikoistum. vähittäisk.	6 287	4 599	998	408	253	27	2
52111 Supermarketkauppa	887	90	257	279	233	27	1
52112 Päivittäistavaroiden yleisvähittäisk.	3 319	2 523	656	121	19	0	0
52113 Kioskit	2 081	1 986	85	8	1	0	1
5212 Muu vähittäisk. erikoistum. myymäl.	473	115	79	64	100	82	33
52121 Itsepalvelutavaratalot	145	1	0	1	54	71	18
52122 Tavaratalot	88	6	4	19	33	11	15
52129 Muut erikoistum. laajan tavar. myym	240	108	75	44	13	0	0
522 Elintarv. jne. vähittäisk. erik.myym.	1 983	1 735	160	85	1	1	1
5221 Hedelmien ja vihannesten vähittäisk.	260	258	1	1	0	0	0
5222 Lihan ja lihatuotteiden vähittäisk.	96	90	3	3	0	0	0
5223 Kalan, äyriäisten jne. vähittäisk.	186	174	11	1	0	0	0
5224 Leipomotuotteiden jne. vähittäisk.	417	392	21	4	0	0	0
52241 Leipomotuotteiden vähittäiskauppa	243	225	14	4	0	0	0
52242 Makeisten vähittäiskauppa	174	167	7	0	0	0	0
5225 Alkoholijuomien jne. vähittäisk.	275	96	107	69	1	1	1
5226 Tupakkatuotteiden vähittäiskauppa	7	7	0	0	0	0	0
5227 Muu päivittäistav. väh.k. erik.myym	742	718	17	7	0	0	0
52271 Maitotaloustuotteiden vähittäisk.	16	16	0	0	0	0	0
52272 Jäätelökioskit	163	147	10	6	0	0	0
52273 Luontaistuotteiden vähittäiskauppa	435	428	7	0	0	0	0
52279 Muu päivittäistav. erik.vähittäisk.	128	127	0	1	0	0	0
523 Lääkkeiden jne. vähittäiskauppa	1 596	1 102	268	190	31	4	1
5231 Apteekit	792	324	245	187	31	4	1
5232 Terveystuotteiden vähittäiskauppa	96	90	4	2	0	0	0
5233 Kemikaalituotteiden vähittäiskauppa	708	688	19	1	0	0	0
524 Muu uusien tav. vähittäisk. erik.myym	18 841	16 580	1 522	542	166	28	3
5241 Tekstiilien vähittäiskauppa	912	859	36	14	3	0	0
52411 Kankaiden vähittäiskauppa	476	433	29	11	3	0	0
52412 Lankojen ja käsityötarv. vähittäisk.	265	262	2	1	0	0	0
52413 Sisustustekstiilien vähittäiskauppa	171	164	5	2	0	0	0
5242 Vaatteiden vähittäiskauppa	2 686	2 259	268	109	42	8	0
52421 Naisten vaatteisiin erik. vähittäisk.	670	633	30	7	0	0	0
52422 Miesten vaatteisiin erik. vähittäisk.	85	78	5	1	1	0	0
52423 Turkisten ja nahkavaatteiden väh.k.	105	100	4	1	0	0	0
52424 Lastenvaatteiden vähittäiskauppa	163	159	3	1	0	0	0
52425 Lakkien ja hattujen vähittäiskauppa	56	55	0	1	0	0	0
52429 Vaatteiden yleisvähittäiskauppa	1 607	1 234	226	98	41	8	0
5243 Jalkineiden ja nahkatav. vähittäisk.	640	561	71	7	1	0	0
52431 Jalkineiden vähittäiskauppa	505	433	64	7	1	0	0
52432 Laukkujen vähittäiskauppa	135	128	7	0	0	0	0
5244 Huonekalujen jne. vähittäiskauppa	1 824	1 587	156	58	17	4	2
52441 Huonekalujen vähittäiskauppa	694	549	92	36	11	4	2
52442 Muu sisustustarvikkeiden vähittäisk.	435	409	15	10	1	0	0
52443 Sähkötarv. ja valaisimien vähittäisk.	231	215	15	1	0	0	0
52444 Kumi- ja muovitarv. vähittäisk.	227	193	23	8	3	0	0
52445 Taloustarvikkeiden vähittäiskauppa	237	221	11	3	2	0	0
5245 Kodinkon., musiikkitarv. jne. väh.k.	1 328	1 122	151	45	9	1	0
52451 Kodinkoneiden jne. vähittäiskauppa	1 014	824	138	43	8	1	0
52452 Musiikkitarvikkeiden vähittäisk.	314	298	13	2	1	0	0
5246 Rautakauppatavaroiden jne. vähittäisk.	1 699	1 300	228	108	52	11	0
52461 Rauta- ja rak.tarv. yleisvähittäisk.	564	343	102	62	46	11	0
52462 Maalien vähittäiskauppa	120	99	15	6	0	0	0
52469 Muu rauta- ja rakennusalan vähittäisk.	1 015	858	111	40	6	0	0
5247 Kirjojen jne. vähittäiskauppa	807	676	95	27	6	2	1

TOIMIALA NÄRINGSGRÄN INDUSTRY	Yhteensä Totalt Total	Henkilöstö – Personal – Personnel					
		1 0–4	2 5–9	3 10–19	4 20–49	5 50–99	6– 100+
52471 Paperi- ja toimistotarv. vähitt.k.	359	315	34	9	0	1	0
52472 Kirjojen vähittäiskauppa	413	327	61	17	6	1	1
52473 Aikakausjulkaisujen vähittäiskauppa	22	21	0	1	0	0	0
52474 Lehtikioskit	13	13	0	0	0	0	0
5248 Muu vähittäiskauppa erik. myymäl.	8 945	8 216	517	174	36	2	0
52481 Kukkien vähittäiskauppa	1 106	1 065	36	5	0	0	0
52482 Kukkakioskit	98	97	1	0	0	0	0
52483 Puutarha-alan vähittäiskauppa	198	171	18	6	3	0	0
52484 Taideliikkeet	219	217	2	0	0	0	0
52485 Valokuvausalan vähittäiskauppa	471	414	50	7	0	0	0
52486 Optisen alan vähittäiskauppa	678	592	69	17	0	0	0
52487 Kultasepänteosten ja kellojen väh.k	726	630	72	22	2	0	0
52488 Urheilualan vähittäiskauppa	1 229	1 090	77	49	13	0	0
52491 Veneiden ja veneilytarv. vähitt.k.	161	150	8	2	1	0	0
52492 Tietokonelaitteiden vähittäisk.	557	499	35	20	2	1	0
52493 Tietoliikennevälineiden jne. väh.k.	584	490	70	19	4	1	0
52494 Lemmikkieläinten vähittäiskauppa	290	282	8	0	0	0	0
52495 Leikkikalujen, askartelutarv. väh.k	250	230	19	1	0	0	0
52496 Lastenvaunujen ja -tarv. vähitt.k.	67	66	1	0	0	0	0
52497 Lahjatarvaiden vähittäiskauppa	822	799	19	3	1	0	0
52498 Tapettien ja lattianpääll. vähitt.k	188	127	28	23	10	0	0
52499 Muualla mainitseminen vähittäisk.	1 301	1 297	4	0	0	0	0
525 Käytettyjen tavaroiden väh.k. myym.	1 048	1 026	17	3	2	0	0
52501 Antiikkiliikkeet	129	129	0	0	0	0	0
52502 Antikvariaattikauppa	201	201	0	0	0	0	0
52509 Muiden käytettyjen tavaroiden väh.k	718	696	17	3	2	0	0
526 Vähittäiskauppa muualla kuin myym.	1 447	1 408	19	11	4	2	3
5261 Postimyynti	164	145	4	6	4	2	3
52611 Kirjojen postimyynti	36	31	1	2	2	0	0
52612 Vaatteiden postimyynti	24	21	1	1	1	0	0
52613 Laajan valikoiman postimyynti	36	30	0	1	1	1	3
52619 Muu postimyynti	68	63	2	2	0	1	0
5262 Tori- ja markkinakauppa	316	316	0	0	0	0	0
5263 Muu vähittäisk. muualla kuin myym.	967	947	15	5	0	0	0
527 Henk.koht. ja kotitalousesin. korj.	1 708	1 645	45	14	4	0	0
5271 Jalkineiden ja nahkatuott. korjaus	291	291	0	0	0	0	0
5272 Kotitaloussähkölaitteiden korjaus	938	878	43	14	3	0	0
5273 Kellojen ja kultasepäntuott. korj.	78	78	0	0	0	0	0
5274 Muu henk.koht. ja kotital.es. korj.	401	398	2	0	1	0	0
H MAJOITUS- JA RAVITSEMISTOIMINTA	14 168	11 428	1 618	747	299	58	18
55 Majoitus- ja ravitsemistoiminta	14 168	11 428	1 618	747	299	58	18
551 Hotellit	728	290	129	130	116	50	13
5511 Hotellit, joissa on ravintola	671	246	122	124	116	50	13
5512 Hotellit, joissa ei ole ravintolaa	57	44	7	6	0	0	0
552 Leirintäalueet ja muu majoitustoim.	1 167	1 115	39	12	1	0	0
5521 Retkeilymajat	38	35	3	0	0	0	0
5522 Leirintäalueet	178	168	7	3	0	0	0
5523 Muu majoitustoiminta	951	912	29	9	1	0	0
55231 Matkustajakodit ja täysihoitolat	248	233	9	5	1	0	0
55232 Lomakylät	169	158	7	4	0	0	0
55239 Muualla mainitseminen majoitustoim.	534	521	13	0	0	0	0
553 Ravintolat, kahvila-ravintolat jne.	7 708	6 135	957	455	154	5	2
55301 Ravintolat	2 970	2 015	558	295	95	5	2
55302 Kahvila-ravintolat	3 604	3 047	347	153	57	0	0
55303 Ruokakioskit	1 134	1 073	52	7	2	0	0
554 Kahvi-, olut- ja drinkkibaarit	1 781	1 625	135	21	0	0	0
555 Henk.- ja laitusruok., ateriapalv.	2 784	2 263	358	129	28	3	3
5551 Henkilöstö- ja laitusruokalot	1 760	1 309	310	114	23	2	2
5552 Ateriapalvelu	1 024	954	48	15	5	1	1

TOIMIALA NÄRINGSGREN INDUSTRY	Yhteensä Totalt Total	Henkilöstö – Personal – Personnel						
		1 0–4	2 5–9	3 10–19	4 20–49	5 50–99	6– 100+	
I	KULJETUS, VARASTOINTI JA TIETOLIIK.	27 226	23 130	1 822	1 093	722	235	224
60	Maaliikenne; putkijohtokuljetus	21 607	19 587	1 097	526	240	79	78
601	Rautatieliikenne	81	8	8	9	13	17	26
602	Muu maaliikenne	21 525	19 579	1 088	517	227	62	52
6021	Muu säänn. maitse tap. henk.liik.	346	120	52	75	59	16	24
60212	Säännöllinen linja-autoliikenne	346	120	52	75	59	16	24
6022	Taksiliikenne	8 595	8 509	70	12	4	0	0
6023	Muu maitse tapahtuva henkilöliik.	219	182	23	5	8	1	0
60231	Linja-autojen tilausliikenne	190	154	22	5	8	1	0
60239	Muulla mainits. maitse tap. henk.l.	29	28	1	0	0	0	0
6024	Tieliikenteen tavarankuljetus	12 365	10 768	943	425	156	45	28
603	Putkijohtokuljetus	1	0	1	0	0	0	0
61	Vesiliikenne	397	293	37	23	19	2	23
611	Meri- ja rannikkoliikenne	276	186	30	18	17	2	23
61101	Meriliikenteen henkilökuljetus	78	44	8	6	5	1	14
61102	Meriliikenteen tavarankuljetus	105	57	16	11	11	1	9
61103	Kotimaan rannikkoliikenne	93	85	6	1	1	0	0
612	Sisävesiliikenne	121	107	7	5	2	0	0
62	Ilmaliikenne	138	84	24	10	9	4	7
621	Säännöllinen lentoliikenne	66	19	21	9	6	4	7
622	Tilauslentoliikenne	72	65	3	1	3	0	0
63	Liikennettä palv. toim., matkatoim.	2 830	2 057	366	193	148	37	29
631	Lastinkäsittely ja varastointi	398	254	54	42	31	6	11
6311	Lastinkäsittely	186	106	29	22	14	5	10
6312	Varastointi	212	148	25	20	17	1	1
632	Muu liikennettä palveleva toiminta	460	327	53	28	32	11	9
6321	Muu maaliikennettä palveleva toim.	331	251	35	18	19	3	5
63211	Linja-autoasemat	87	54	17	8	7	0	1
63212	Tieliikenteen terminaalitoiminta	85	56	11	6	10	2	0
63213	Maksullinen pysäköinti	69	61	5	3	0	0	0
63219	Muulla mainits. maaliik. palv. toim.	90	80	2	1	2	1	4
6322	Muu vesiliikennettä palveleva toim.	48	40	4	0	3	1	0
63221	Satamat	10	7	1	0	1	1	0
63229	Muulla mainits. vesiliik. palv. toim.	38	33	3	0	2	0	0
6323	Muu ilmaliikennettä palveleva toim.	81	36	14	10	10	7	4
633	Matkatoimistot, muu matk. palv. toim.	1 171	921	148	61	32	5	4
634	Muu kuljetusvälitys	801	555	111	62	53	15	5
63401	Huointa ja rahtaus	515	323	79	49	45	14	5
63409	Muulla mainitseman kuljetusväl.	286	232	32	13	8	1	0
64	Posti- ja teleliikenne	2 254	1 109	298	341	306	113	87
641	Posti- ja kuriiritoiminta	1 548	704	219	283	234	72	36
6411	Postin toiminta	1 247	492	191	258	217	65	24
6412	Muu jakelu- ja kuriiritoiminta	301	212	28	25	17	7	12
642	Teleliikenne	706	405	79	58	72	41	51
64201	Puhelinliikenne	326	132	40	38	42	29	45
64202	Muu teleliikenne	288	210	22	13	26	12	5
64203	Ohjelmansiirtopalvelut	92	63	17	7	4	0	1
J	RAHOITUSTOIMINTA	4 481	2 883	766	465	232	81	54
65	Rahoituksen välitys	2 512	1 393	528	345	158	54	34
651	Pankkitoiminta	1 633	634	471	314	139	47	28
6511	Keskuspankkitoiminta	7	0	0	0	4	1	2
6512	Muu pankkitoiminta	1 626	634	471	314	135	46	26
65121	Talletuspankkitoiminta	1 624	632	471	314	135	46	26
65129	Muu pankkimainen toiminta	2	2	0	0	0	0	0
652	Muu rahoituksen välitys	879	759	57	31	19	7	6
6521	Rahoitusleasing	24	14	7	1	2	0	0
6522	Muu luotonanto	80	41	10	13	6	6	4
6523	Muu rahoitustoiminta	775	704	40	17	11	1	2
65231	Sijoitus- ja kehitysyritystoiminta	307	283	17	4	3	0	0
65232	Rahastotoiminta	31	18	2	9	2	0	0

TOIMIALA NÄRINGSGREN INDUSTRY	Yhteensä Total	Henkilöstö – Personal – Personnel					
		1 0–4	2 5–9	3 10–19	4 20–49	5 50–99	6– 100+
65239 Muu sijoitustoiminta	437	403	21	4	6	1	2
66 Vakuutustoiminta	903	561	175	88	46	16	17
6601 Henkivakuutus	45	23	7	5	5	4	1
6602 Eläkevakuutus	5	3	1	1	0	0	0
6603 Vahinkovakuutus	853	535	167	82	41	12	16
66031 Vahinkovakuutusyhtiöt	599	327	135	69	40	12	16
66032 Vakuutusyhdistykset	135	98	28	9	0	0	0
66039 Muu vahinkovakuutus	119	110	4	4	1	0	0
67 Rahoitusta palveleva toiminta	1 066	929	63	32	28	11	3
671 Rahoituksen välitystä palv. toim.	901	794	48	25	20	11	3
6711 Rahoituksen välit. hall. tukipalv.	4	2	0	1	0	1	0
67111 Pörssitoiminta	2	1	0	0	0	1	0
67119 Muut rahoit. välit. hall. tukipalv.	2	1	0	1	0	0	0
6712 Arvopapereiden kauppa ja hallinta	151	124	6	8	5	6	2
6713 Muu rahoit. ja sijoit. palv. toim.	746	668	42	16	15	4	1
672 Vakuutusta palveleva toiminta	165	135	15	7	8	0	0
K KIINTEISTÖ-, VUOKRAUS-, TUTK.PALV.	58 216	52 437	2 799	1 537	945	318	180
70 Kiinteistöalan palvelut	15 247	14 190	574	290	150	32	11
701 Kiinteistöjen rakennuttaminen jne.	377	330	16	20	9	2	0
7011 Kiinteistöjen rakennuttaminen	210	171	15	15	7	2	0
7012 Omien kiinteistöjen kauppa	167	159	1	5	2	0	0
702 Omien asunt. ja kiint. vuokr. jne.	9 888	9 641	137	54	43	10	3
70201 Asuntojen vuokraus	787	667	55	31	30	4	0
70202 Asuntojen ja asuinkiint. hallinta	6 204	6 187	12	0	3	2	0
70209 Muiden kiint. vuokraus ja hallinta	2 897	2 787	70	23	10	4	3
703 Kiint. välitys, isännöinti ja hoito	4 982	4 219	421	216	98	20	8
7031 Kiinteistövälitys	1 639	1 471	122	39	6	1	0
7032 Isännöinti ja kiinteistöhoito	3 343	2 748	299	177	92	19	8
71 Kulkuneuvojen jne. vuokraus	1 656	1 501	101	30	19	3	2
711 Autojen vuokraus ilman kuljettajaa	383	363	13	4	2	1	0
712 Muiden liikennevälineiden vuokraus	122	114	3	3	2	0	0
7121 Muiden maaliikennevälineiden vuokr.	101	94	3	2	2	0	0
7122 Vesiliikennevälineiden vuokraus	13	13	0	0	0	0	0
7123 Ilmailikennevälineiden vuokraus	8	7	0	1	0	0	0
713 Koneiden ja laitteiden vuokraus	850	737	74	21	14	2	2
7131 Maatalouskoneiden ja -laitt. vuokr.	89	89	0	0	0	0	0
7132 Rakennuskoneiden ja -laitt. vuokr.	404	321	58	12	10	2	1
7133 Konttorikoneiden jne. vuokraus	46	41	1	2	2	0	0
7134 Muiden koneiden ja laitt. vuokraus	311	286	15	7	2	0	1
714 Henk.koht. ja kotital.esin. vuokr.	300	286	11	2	1	0	0
71401 Videofilmiin vuokraus	156	152	3	1	0	0	0
71402 Urheilu- ja liikuntavälin. vuokraus	85	80	5	0	0	0	0
71409 Muu kotitaloustavaroiden vuokraus	59	54	3	1	1	0	0
72 Tietojenkäsittelypalvelu	5 924	5 110	313	233	157	67	44
721 Atk-laitteistokonsultointi	424	407	11	4	2	0	0
722 Ohjelmistojen suunnittelu jne.	4 362	3 767	239	181	118	38	19
723 Tietojenkäsittely	408	300	24	28	23	13	20
724 Tietopankkitoiminta	304	250	20	12	9	10	3
725 Konttori- ja tietokon. korjaus jne.	391	352	19	8	5	5	2
726 Muu tietojenkäsittelypalvelu	35	34	0	0	0	1	0
73 Tutkimus ja kehittäminen	409	311	30	26	22	9	11
731 Luonnontiet. ja tekn. tutk. ja keh.	356	269	28	20	19	9	11
73101 Lääketiet. tutkimus ja kehittäminen	141	111	15	4	6	2	3
73102 Muu luonnontiet. tutkimus ja keh.	115	85	7	10	8	1	4
73103 Tekniikan tutkimus ja kehittäminen	100	73	6	6	5	6	4
732 Yhteiskuntatiet. jne. tutk. ja keh.	52	41	2	6	3	0	0
74 Muu liike-elämää palveleva toiminta	34 980	31 325	1 781	958	597	207	112
741 Lainop. ja taloud. konsult. jne.	13 407	12 383	595	230	146	28	25
7411 Lakiasian palvelu	1 866	1 766	61	20	12	5	2
74111 Lakiasiantoimistot	823	807	12	2	1	0	1

TOIMIPAIKAT TOIMIALOITTAIN (TARKIN TASO) JA HENKILÖSTÖN SUURUUSLUOKAN MUKAAN 30.9.2000
ARBETSSTÄLLEN EFTER NÄRINGSGRÄN (DETALJERAD NIVÅ) OCH ANTAL ANSTÄLLDA, 30.9.2000
ESTABLISHMENTS BY INDUSTRY (DETAIL LEVEL) AND ACCORDING TO PERSONNEL SIZE, 30.9.2000

TOIMIALA NÄRINGSGRÄN INDUSTRY	Yhteensä Total	Henkilöstö – Personal – Personnel					
		1 0–4	2 5–9	3 10–19	4 20–49	5 50–99	6– 100+
74112 Asianajotoimistot	866	799	43	13	6	4	1
74113 Patenttitoimistot	41	26	4	5	5	1	0
74119 Muu lakiasiaien palvelu	136	134	2	0	0	0	0
7412 Laskentatoimi, kirjanpito jne.	5 034	4 650	286	68	23	4	3
74121 Kirjanpito- ja tilinpäätöspalvelu	4 492	4 144	261	63	22	1	1
74122 Tilintarkastuspalvelu	465	434	21	4	1	3	2
74129 Muu laskentatoimen palvelu	77	72	4	1	0	0	0
7413 Markkinatutkimus ja mielipideselv.	162	116	15	14	13	2	2
7414 Liikkeenhoidon konsultointi	5 954	5 634	184	79	48	5	4
7415 Hallintayhtiöt	391	217	49	49	50	12	14
742 Tekninen palvelu	8 037	6 999	495	323	147	48	25
74201 Yhdyskuntasuunnittelu	472	408	21	26	9	7	1
74202 Maa- ja vesirakentamisen tekn. palv.	190	146	19	17	6	0	2
74203 Arkkitehtipalvelu	1 809	1 631	119	47	11	1	0
74204 Rakennetekninen palvelu	790	672	65	33	12	6	2
74205 LVI-tekninen suunnittelu	552	472	40	25	13	0	2
74206 Sähkötekniinen suunnittelu	647	563	35	33	12	4	0
74207 Muu rakennustekninen palvelu	1 294	1 208	43	28	8	5	2
74208 Kone- ja prosessisuunnittelu	1 767	1 426	133	99	71	24	14
74209 Muu tekninen palvelu	516	473	20	15	5	1	2
743 Tekninen testaus ja analysointi	564	400	88	50	18	8	0
744 Mainospalvelu	3 350	3 034	168	73	57	15	3
74401 Mainostoimistot	2 431	2 214	113	45	47	10	2
74402 Suora- ja ulkomainonta	164	144	12	5	2	1	0
74409 Muu mainospalvelu	755	676	43	23	8	4	1
745 Työnvälitys ja henkilöstön hankinta	553	348	48	48	53	44	12
74502 Työvoiman vuokraus	457	265	40	45	51	44	12
74509 Muu työvoiman ja henk.kunnan hank.	96	83	8	3	2	0	0
746 Etsivä-, vartiointi- ja turv.palv.	486	366	42	26	34	10	8
747 Siivous	3 026	2 608	155	107	86	39	31
748 Muut palvelut liike-elämälle	5 556	5 186	190	101	56	15	8
7481 Valokuvauspalvelu	813	779	22	6	2	2	2
74811 Valokuvaamotoiminta	775	752	18	4	0	1	0
74812 Valokuvien kehittäminen	38	27	4	2	2	1	2
7482 Pakkauspalvelu	110	86	12	8	4	0	0
7483 Sihteeri- ja käännöspalvelu	1 256	1 160	44	31	14	5	2
74831 Tekstinkäsittely- ja monennuspalv.	341	279	32	18	8	4	0
74832 Osoitteistopalvelu	9	4	1	0	2	1	1
74833 Käännös- ja tulkkauspalvelu	866	841	10	11	3	0	1
74839 Muu sihteeripalvelu	40	36	1	2	1	0	0
7484 Muualla luokit. liike-elämän palv.	3 377	3 161	112	56	36	8	4
74841 Taideteollinen muotoilu ja suunn.	828	812	8	4	4	0	0
74842 Perintätoimistot	123	106	11	2	2	1	1
74843 Messujen ja tuote-esittelyjen järj.	432	397	14	11	7	1	2
74849 Muualla mainits. liike-elämän palv.	1 994	1 846	79	39	23	6	1
L JULKINEN HALLINTO, MAANPUOL. JNE.	584	258	142	95	62	14	13
75 Julkinen hallinto, maanpuol. jne.	584	258	142	95	62	14	13
751 Julkishallinto	20	15	2	2	1	0	0
7511 Julkinen yleishallinto	1	1	0	0	0	0	0
7512 Terveystieteiden, opet. jne. hall.	8	7	1	0	0	0	0
75121 Opetuksen ja kulttuuriasiaien hall.	6	5	1	0	0	0	0
75122 Terveystieteiden, sos.turv.hall.	2	2	0	0	0	0	0
7513 Työvoima- ja elinkeinoasiain hall.	10	7	0	2	1	0	0
7514 Julkishallintoa tukevat toiminnot	1	0	1	0	0	0	0
752 Ulkoasiain hallinto, maanpuol. jne.	187	173	12	1	1	0	0
7523 Oikeustoimi ja vankeinhoito	2	1	0	0	1	0	0
75231 Oikeudenhoito	2	1	0	0	1	0	0
7524 Poliisitoimi ja rajojen vartiointi	4	4	0	0	0	0	0
75242 Rajojen vartiointi ja väestönsuoj.	4	4	0	0	0	0	0
7525 Palo- ja pelastustoimi	181	168	12	1	0	0	0
753 Pakollinen sosiaalivakuutustoiminta	377	70	128	92	60	14	13
75301 Kansaneläkelaitoksen vakuutustoim.	272	14	111	79	51	12	5

TOIMIALA NÄRINGSGREN INDUSTRY	Yhteensä Total Total	Henkilöstö – Personal – Personnel					
		1 0–4	2 5–9	3 10–19	4 20–49	5 50–99	6– 100+
75302 Lakisääteinen työeläkevakuutus	59	39	7	4	2	0	7
75309 Muu pakollinen sosiaalivak.toim.	46	17	10	9	7	2	1
M KOULUTUS	2 510	1 957	162	115	181	77	18
80 Koulutus	2 510	1 957	162	115	181	77	18
801 Peruskoulu	38	3	5	7	17	6	0
802 Lukio ja ammatillinen koulutus	153	32	15	20	45	30	11
8021 Lukio	18	0	1	2	9	5	1
8022 Ammatillinen koulutus	135	32	14	18	36	25	10
803 Korkeakoulu	66	6	6	16	15	20	3
804 Muu koulutus	2 253	1 916	136	72	104	21	4
8041 Kuljettajakoulutus	644	606	36	2	0	0	0
8042 Muu aikuiskoulutus yms.	1 609	1 310	100	70	104	21	4
80421 Kansan- ja kansalaisopistot jne.	326	143	38	54	74	14	3
80422 Koulutuskeskukset	127	75	20	9	16	6	1
80423 Kielikoulu ja -opistot	162	136	18	2	6	0	0
80424 Kirjeopistot	4	4	0	0	0	0	0
80429 Muut koulutusta antavat yksiköt	990	952	24	5	8	1	0
N TERVEYDENHUOLTO- JA SOSIAALIPALV.	8 404	6 310	1 139	526	318	74	37
85 Terveystieteiden ja sosiaalipalv.	8 404	6 310	1 139	526	318	74	37
851 Terveystieteiden palvelut	3 881	3 207	392	142	78	37	25
8511 Sairaalanpalvelut	113	33	8	10	22	20	20
8512 Lääkäripalvelut	1 037	805	108	74	37	12	1
85129 Muut lääkäripalvelut	1 037	805	108	74	37	12	1
8513 Hammashoito	941	777	130	27	7	0	0
8514 Muut terveydenhuoltopalvelut	1 790	1 592	146	31	12	5	4
85141 Fysikaalinen hoito	735	668	53	9	4	1	0
85142 Laboratorio- ja röntgentutkimukset	147	108	24	10	1	2	2
85143 Sairaankuljetuspalvelut	215	149	55	8	2	1	0
85149 Muu terveystieteiden palvelu	693	667	14	4	5	1	2
852 Eläinlääkintäpalvelut	875	849	19	7	0	0	0
853 Sosiaalipalvelut	3 648	2 254	728	377	240	37	12
8531 Majoituksen sisält. sosiaalipalv.	1 330	626	304	214	158	21	7
85311 Lasten ja nuorten huoltolaitokset	87	35	18	21	10	1	2
85312 Vammaisten laitokset	24	10	6	1	5	1	1
85313 Vanhusten laitokset	127	30	14	25	45	9	4
85314 Päihdehuoltolaitokset	56	25	14	12	4	1	0
85315 Palvelutalot ja -asunnot	932	451	237	144	91	9	0
85316 Muut laitokset	30	12	6	10	2	0	0
85317 Perhehoito	74	63	9	1	1	0	0
8532 Sosiaaliset avopalvelut	2 318	1 628	424	163	82	16	5
85321 Lasten päivähoito	708	426	202	65	12	3	0
85322 Vammaisten erit.päivähoito, -opetus	19	15	3	1	0	0	0
85323 Kotipalvelut	467	407	35	17	7	1	0
85324 Suojatyö ja työhön kuntoutus	64	21	12	8	17	6	0
85329 Muu sosiaalitoiminta	1 060	759	172	72	46	6	5
O MUUT YHT.KUNN. JA HENK.KOHT. PALV.	26 414	23 705	1 417	725	444	78	45
90 Ympäristönhuolto	1 058	885	77	49	39	5	3
90001 Viemäri- ja jätevesihuolto	54	47	2	4	0	1	0
90002 Jätehuolto	524	376	62	42	37	4	3
90003 Ulkotilojen hoito	472	455	13	3	1	0	0
90009 Muu ympäristönhuolto	8	7	0	0	1	0	0
91 Järjestötoiminta	6 521	5 052	727	423	261	38	20
911 Työnantaja-, ammattijärjestöt jne.	688	577	56	26	21	4	4
9111 Työnantaja-, elinkeinoelämän järj.	320	259	31	14	9	4	3
9112 Ammattialajärjestöt	368	318	25	12	12	0	1
912 Ammattiyhdistykset	522	413	55	22	24	3	5
913 Uskonnolliset ja muut järjestöt	5 311	4 062	616	375	216	31	11
9131 Seurakunnat ja uskonnolliset järj.	2 273	1 368	383	291	191	29	11

TOIMIALA NÄRINGSGREN INDUSTRY	Yhteensä Totalt Total	Henkilöstö – Personal – Personnel					
		1 0–4	2 5–9	3 10–19	4 20–49	5 50–99	6– 100+
9132 Puoluepoliittiset järjestöt	204	184	13	5	1	1	0
9133 Muut järjestöt	2 834	2 510	220	79	24	1	0
91331 Tutkimusta, kulttuuripaiv. järj.	138	107	18	8	5	0	0
91339 Muualla mainitsemattomat järjestöt	2 696	2 403	202	71	19	1	0
92 Virkistys-, kulttuuri- ja urh.toim.	6 814	5 980	469	212	114	23	16
921 Elokuva- ja videotoiminta	823	723	52	28	18	2	0
9211 Elokuvien ja videoiden tuotanto	634	569	33	20	12	0	0
9212 Elokuvien lev., videoiden tukkujak.	33	22	5	2	3	1	0
9213 Elokuvien esittäminen	156	132	14	6	3	1	0
922 Radio- ja televisiotoiminta	249	158	33	21	27	7	3
923 Muut kulttuuri- ja viihdepalvelut	1 725	1 563	77	41	30	7	7
9231 Taiteellinen ja kirjallinen toim.	1 346	1 228	49	34	24	6	5
92311 Taiteilijatoiminta	961	941	16	2	2	0	0
92312 Näyttämö- ja konserttitoiminta	385	287	33	32	22	6	5
9232 Taidelaitokset	17	14	1	1	1	0	0
9233 Huvipuistot	39	23	6	3	4	1	2
9234 Muut viihdepalvelut	323	298	21	3	1	0	0
924 Uutistoimistot	74	62	4	3	3	1	1
925 Kirjastot, arkistot, museot jne.	169	118	28	19	3	1	0
9251 Kirjastot ja arkistot	22	15	5	2	0	0	0
9252 Museot, näyttelyt jne.	139	97	22	16	3	1	0
9253 Kasvitieteelliset puutarhat jne.	8	6	1	1	0	0	0
926 Urheilutoiminta	3 010	2 705	198	77	27	3	0
9261 Urheilukentät, urheiluhallit jne.	651	540	68	32	10	1	0
9262 Muu urheilutoiminta	2 359	2 165	130	45	17	2	0
927 Muut virkistyspalvelut	764	651	77	23	6	2	5
9271 Rahapeli- ja vedonlyöntipalvelu	231	138	63	20	4	1	5
9272 Muualla luokittelem. virkistyspalv.	533	513	14	3	2	1	0
93 Muut palvelut	12 021	11 788	144	41	30	12	6
9301 Peselatoiminta	542	443	41	21	20	12	5
9302 Kampaamot ja kauneushoitolat	10 404	10 303	80	16	5	0	0
93021 Parturit ja kampaamot	9 320	9 224	75	16	5	0	0
93022 Kauneudenhoitopalvelut	1 084	1 079	5	0	0	0	0
9303 Hautausoimistot	454	432	19	2	1	0	0
9304 Kylpylaitokset, solariumit yms. pal	341	337	1	0	2	0	1
9305 Muualla luokittelemattomat palvelut	280	273	3	2	2	0	0
P TYÖNANTAJAKOTITALOUDET	46	46	0	0	0	0	0
Q Kv. JÄRJESTÖT JA ULKOM. EDUSTUSTOT	3	1	1	0	0	0	1
X TOIMIALA TUNTEMATON	4	4	0	0	0	0	0

TOIMIALA NÄRINGSGREN INDUSTRY	Liikevaihto (1000 mk) – Omsättning (1000 FIM) – Turnover (1000 FIM)		
	Yhteensä Totalt Total	1 ja 2 Ei käsitteellisesti ole	3 1–999
Yhteensä – Totalt – Total	255 848	20 800	175 763
A MAA-, RIISTA- JA METSÄTALOUS	7 260	1 137	4 770
01 Maa- ja riistatalous	3 876	922	2 415
02 Metsätalous ja siihen liitt. palv.	3 384	215	2 355
B KALATALOUS	446	27	326
05 Kalastus ja kalanviljely	446	27	326
C MINERAALIEN KAIVU	1 335	40	999
CA ENERGIAMINERAALIEN KAIVU	823	18	660
10 Kivi- ja ruskohiilen kaivu jne.	823	18	660
CB MALMIEN JA MINERAALIEN KAIVU	512	22	339
13 Metallimalmien louhinta	10	2	7
14 Muu mineraalien kaivu	502	20	332
D TEOLLISUUS	29 925	1 543	18 553
DA ELINTARV.,JUOMIEN JA TUPAKAN VALM.	2 165	133	1 191
15 Elintarvikkeiden ja juomien valm.	2 163	133	1 191
16 Tupakkatuotteiden valmistus	2	0	0
DB TEKSTIILIEN JA VAATTEIDEN VALMISTUS	3 190	157	2 590
17 Tekstiilien valmistus	1 452	78	1 140
18 Vaatteiden valm.; turkisten muokk.	1 738	79	1 450
DC NAHAN JA NAHKATUOTTEIDEN VALMISTUS	396	14	280
19 Parkitseminen; laukkujen jne. valm.	396	14	280
DD PUUTAVARAN JA PUUTUOTTEIDEN VALM.	3 547	177	2 472
20 Puutavaran ja puutuotteiden valm.	3 547	177	2 472
DE MASSAN JNE. VALM.;KUSTANT. JA PAINO	3 620	197	2 112
21 Massan, paperin jne. valmistus	220	11	71
22 Kustantaminen, painaminen jne.	3 400	186	2 041
DF KOKSIN, ÖLJYTUOTTEIDEN JNE. VALM.	15	4	6
23 Koksien, öljytuotteiden jne. valm.	15	4	6
DG KEMIKAALIEN, KEM.TUOTT. JNE. VALM.	371	20	166
24 Kemikaalien, kem. tuott. jne. valm.	371	20	166
DH KUMI- JA MUOVITUOTTEIDEN VALMISTUS	714	27	316
25 Kumi- ja muovituotteiden valmistus	714	27	316
DI EI-METALLISTEN MINERAALITUOTT. VALM.	1 092	50	637
26 Ei-metallisten mineraalituott. valm.	1 092	50	637
DJ PERUSMETALLIEN, METALLITUOTT. VALM.	5 026	255	2 756
27 Perusmetallien valmistus	146	9	45
28 Metallituotteiden valmistus	4 880	246	2 711
DK KONEIDEN JA LAITTEIDEN VALMISTUS	3 817	180	2 290
29 Koneiden ja laitteiden valmistus	3 817	180	2 290
DL SÄHKÖTEKNISTEN TUOTTEIDEN JNE. VALM.	1 720	94	849
30 Konttori- ja tietokoneiden valm.	78	3	43
31 Muu sähkökoneiden, -laitteiden valm.	505	21	210
32 Radio-, TV-välineiden jne. valm.	400	35	209
33 Lääkintäkojeiden, kellojen jne valm.	737	35	387
DM KULKUNEUVOJEN VALMISTUS	1 024	73	594
34 Autojen ja perävaunujen valmistus	304	17	119
35 Muu kulkuneuvojen valmistus	720	56	475
DN MUU VALMISTUS	3 228	162	2 294
36 Huonekalujen valmistus; muu valm.	3 108	151	2 226
37 Kierrätys	120	11	68
E SÄHKÖ-, KAASU- JA VESIHUOLTO	1 064	78	627
40 Sähkö-, kaasu- ja lämpöhuolto	578	38	238
41 Veden puhdistus ja jakelu	486	40	389



4	5	6	7	8	9
1000-1999	2000-4999	5000-9999	10000-49999	50000-99999	100000+
22 967	17 965	8 126	7 735	1 116	1 376
697	474	117	61	1	3
270	179	51	38	1	0
427	295	66	23	0	3
51	30	8	4	0	0
51	30	8	4	0	0
138	101	25	19	7	6
91	48	3	0	1	2
91	48	3	0	1	2
47	53	22	19	6	4
0	0	0	0	0	1
47	53	22	19	6	3
2 889	2 798	1 541	1 770	337	494
264	212	134	137	35	59
263	212	134	137	35	58
1	0	0	0	0	1
132	139	81	71	7	13
74	72	45	33	4	6
58	67	36	38	3	7
34	27	15	20	5	1
34	27	15	20	5	1
286	243	131	170	26	42
286	243	131	170	26	42
382	379	225	205	47	73
18	22	22	30	12	34
364	357	203	175	35	39
1	0	0	0	1	3
1	0	0	0	1	3
23	38	26	38	13	47
23	38	26	38	13	47
87	93	59	90	23	19
87	93	59	90	23	19
104	96	66	99	18	22
104	96	66	99	18	22
606	659	324	341	46	39
15	24	11	21	4	17
591	635	313	320	42	22
400	363	199	251	56	78
400	363	199	251	56	78
204	218	116	151	25	63
6	8	4	10	1	3
56	80	46	54	11	27
28	34	24	45	6	19
114	96	42	42	7	14
91	99	48	78	16	25
35	45	24	45	7	12
56	54	24	33	9	13
275	232	117	119	19	10
262	218	111	112	19	9
13	14	6	7	0	1
54	72	57	82	29	65
34	46	52	76	29	65
20	26	5	6	0	0

Liikevaihto (1000 mk) – Omsättning (1000 FIM) – Turnover (1000 FIM)

TOIMIALA NÄRINGSREN INDUSTRY		Liikevaihto (1000 mk) – Omsättning (1000 FIM) – Turnover (1000 FIM)		
		Yhteensä Total Total	1 ja 2 Ei käsitteellisesti ole	3 1–999
F	RAKENTAMINEN	32 509	2 805	21 492
45	Rakentaminen	32 509	2 805	21 492
G	TUKKU- JA VÄHITTÄISKAUPPA	56 764	3 658	33 401
50	Moottoriajon. kauppa ja korjaus	10 137	580	5 978
51	Agenttuuri toiminta ja tukkukauppa	19 496	1 247	10 899
52	Vähittäiskauppa, kotital.tav. korj.	27 131	1 831	16 524
H	MAJOITUS- JA RAVITSEMUSTOIMINTA	11 087	1 259	6 543
55	Majoitus- ja ravitsemustoiminta	11 087	1 259	6 543
I	KULJETUS, VARASTOINTI JA TIETOLIIK.	24 430	1 802	17 248
60	Maaliikenne; putkijohtokuljetus	21 276	790	16 012
61	Vesiliikenne	360	29	218
62	Ilmaliikenne	95	8	48
63	Liikennettä palv. toim., matkatoim.	2 099	884	660
64	Posti- ja teleliikenne	600	91	310
J	RAHOITUSTOIMINTA	2 480	0	2 477
65	Rahoituksen välitys	1 148	0	1 146
66	Vakuutustoiminta	320	0	320
67	Rahoitusta palveleva toiminta	1 012	0	1 011
K	KIINTEISTÖ-, VUOKRAUS-, TUTK.PALV.	55 710	6 653	41 019
70	Kiinteistöalan palvelut	14 797	1 100	12 034
71	Kulkuneuvojen jne. vuokraus	1 409	108	1 031
72	Tietojenkäsittelypalvelu	5 458	813	3 647
73	Tutkimus ja kehittäminen	349	56	230
74	Muu liike-elämää palveleva toiminta	33 697	4 576	24 077
L	JULKINEN HALLINTO, MAANPUOL. JNE	311	0	311
75	Julkinen hallinto, maanpuol. jne.	311	0	311
M	KOULUTUS	2 170	139	1 799
80	Koulutus	2 170	139	1 799
N	TERVEYDENHUOLTO- JA SOSIAALIPALV.	6 490	461	4 820
85	Terveystenhoito- ja sosiaalipalv.	6 490	461	4 820
O	MUUT YHT.KUNN. JA HENK.KOHT.PALV.	23 814	1 150	21 373
90	Ympäristöhuolto	991	55	658
91	Järjestötoiminta	4 673	0	4 673
92	Virkistys-, kulttuuri- ja urh.toim.	6 344	465	5 227
93	Muut palvelut	11 806	630	10 815
P	TYÖNANTAJAKOTITALOUDET	46	46	0
95	Työnantajakotitaloudet	46	46	0
Q	Kv. JÄRJESTÖT JA ULKOM. EDUSTUSTOT	3	0	3
97	Kv. järjestöt ja ulkom. edustustot	3	0	3
X	TOIMIALA TUNTEMATON	4	2	2
99	Toimiala tuntematon	4	2	2



	4	5	6	7	8	9
	1000-1999	2000-4999	5000-9999	10000-49999	50000-99999	100000+
	3 442	2 817	1 061	758	69	65
	3 442	2 817	1 061	758	69	65
	6 194	5 802	3 273	3 504	443	489
	1 097	1 125	644	533	63	117
	1 870	2 112	1 293	1 567	235	273
	3 227	2 565	1 336	1 404	145	99
	1 729	958	362	202	14	20
	1 729	958	362	202	14	20
	2 650	1 613	504	426	82	105
	2 442	1 389	372	229	24	18
	32	20	12	21	11	17
	5	13	6	8	2	5
	137	143	82	122	31	40
	34	48	32	46	14	25
	0	1	1	0	0	1
	0	1	0	0	0	1
	0	0	0	0	0	0
	0	0	1	0	0	0
	3 641	2 458	962	747	119	111
	778	542	185	119	20	19
	122	72	40	25	6	5
	377	279	151	137	27	27
	22	17	13	7	3	1
	2 342	1 548	573	459	63	59
	0	0	0	0	0	0
	0	0	0	0	0	0
	147	48	17	19	1	0
	147	48	17	19	1	0
	727	354	83	39	3	3
	727	354	83	39	3	3
	608	439	115	104	11	14
	110	108	31	23	3	3
	0	0	0	0	0	0
	263	239	67	65	8	10
	235	92	17	16	0	1
	0	0	0	0	0	0
	0	0	0	0	0	0
	0	0	0	0	0	0
	0	0	0	0	0	0
	0	0	0	0	0	0
	0	0	0	0	0	0

BSWin 5.0

voittajan väline

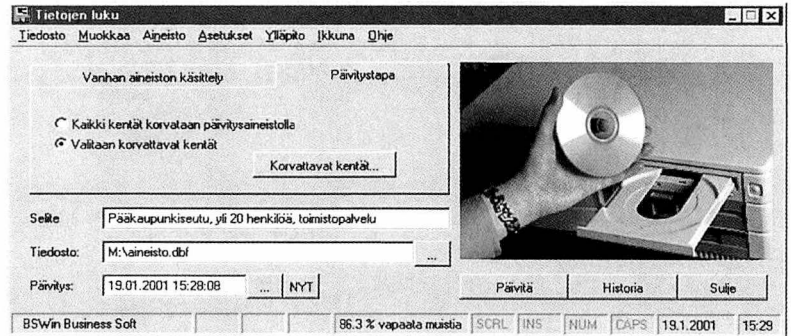
Tiedustelut ja tilaukset:

Tilastokeskus puh. 09-1734 2528

Adica Consulting Oy puh. 08-551 3130

Ohjelma joustavaan tietojen hallintaan

- asiakasrekisterin perustamiseen
- asiakastietojen ylläpitämiseen
- markkinoinnin kohdentamiseen
- kontaktien hallintaan
- yritystietopankiksi
- jne...



BSWin 5.0 vastaa tehokkaasti yrityksenne tiedonhallinnan tarpeisiin. Voitte tarvittaessa itse täydentää Tilastokeskuksen hankittavia yritystietoja esim. omilla asiakasryhmillä, tuotteilla, henkilöillä, asiakas-kontakteilla jne. Markkinoinnin kohdentaminen onnistuu täsmällisesti, koska poimintakriteeriksi sopii mikä tahansa rekisterinne tieto ja tulostusmahdollisuudet ovat monipuoliset.

BSWin-ohjelmiston on kehittänyt Adica Consulting Oy ja käytännön asiantuntijoina ovat toimineet Tilastokeskuksen yritysrekisterin asiakkaat.

Heräetäika	Aihe	Henkilö	Hilön puh.	Yritys
02.02.2001	Sopimusneuvottelut	Antonangeli Loris	040-500 2323	Solution Systems Oy
02.02.2001	TayPro, esittely	Berg Heidi	08-331 5454	Solution Systems Oy
04.02.2001	TayPro, hankinta	Antonangeli Loris	040-500 2323	Solution Systems Oy
05.02.2001	Tuote-esittely	Karjalainen Jaana	09-669 1145	Tilastokeskus
09.02.2001	Tarjouspyyntö	Kovalainen Kari	08-537 2520	Adica Consulting Oy
12.02.2001	LY-tunnus CD	Huotari Taina	08-331 2121	Oulusoft Avoin Yhtiö
13.02.2001	BSWin 5.0	Kovalainen Kari	08-537 2520	Adica Consulting Oy
16.02.2001	TayPro, tehtävät/kehittäminen	Kovalainen Kari	08-537 2520	Adica Consulting Oy
16.02.2001	TayPro, esittely	Antonangeli Loris	040-500 2323	Solution Systems Oy
19.02.2001	Sopimusneuvottelut	Berg Heidi	08-331 5454	Solution Systems Oy
25.02.2001	Tilastomuutos	Karjalainen Jaana	09-669 1145	Tilastokeskus

Oman rekisterin perustamiseen tarvittavat yritystiedot voitte hankkia yrityksellenne parhaiten sopivalla tavalla rajattuina. Tilastokeskuksen yritysrekisteristä saatte laadukkaimmat tiedot, joilla myös rekistereiden päivitys ja täydentäminen sujuu helposti.

BSWin 5.0 toimii työasemassa, jossa on Windows95/98, WindowsNT tai uudempi käyttöjärjestelmä, keskusmuistia vähintään 32 MB, Pentium-prosessori sekä asentamiseen CD-asema.

Ly-tunnusCD

Kaikki ly-tunnukselliset yritykset ja yhteisöt samalla CD:llä!

- Ly-tunnusCD:n avulla löydät yritykset helposti. Hakuja voi tehdä nimen, nimen osan, ly-tunnuksen tai kadunnimen perusteella.
- Yrityksen nimi, ly-tunnus, osoite, kotikunta, oikeudellinen muoto, kieli sekä rekisteriin merkitsemispäivä ja rekisteristä poistamispäivä.
- Ilmestyy kaksi kertaa vuodessa.
- Tilattavissa myös verkkoversiona.

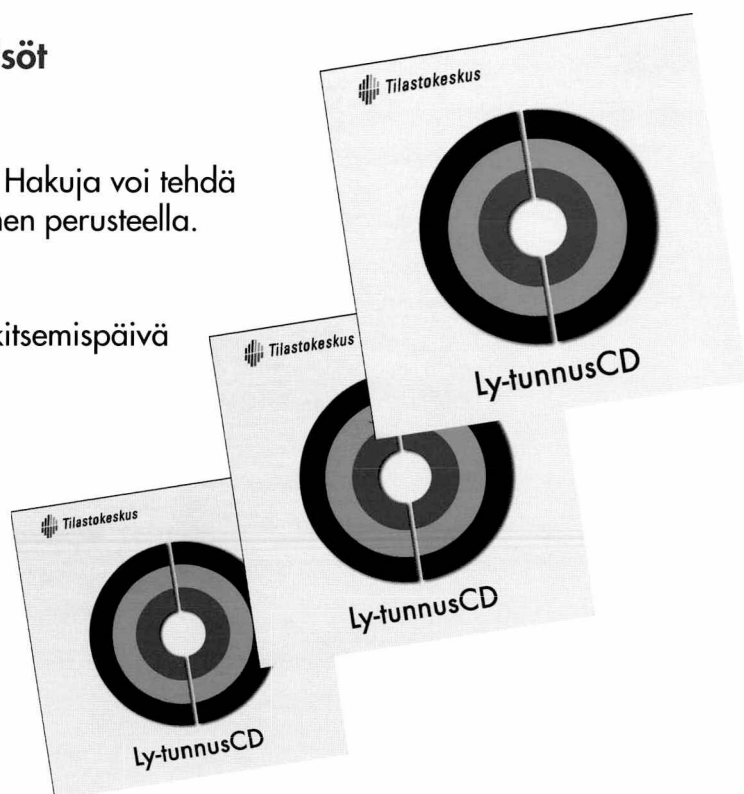
Tiedustelut ja tilaukset:

Puhelin: (09) 1734 2241

Faksi: (09) 1734 2530

Sähköposti: yrek.tilastokeskus@tilastokeskus.fi

Internet: www.tilastokeskus.fi/yrityсреkisteri



Tilastotietoa yrityksistä!

Suomen Yritykset

Suomen yritykset -julkaisu ilmestyy vuosittain. Julkaisuista viimeisin kuvaa Suomen yritysten ja niiden toimipaikkojen rakennetta ja toimintaa vuonna 1999.

Julkaisu sisältää seitsemän keskeistä tilastotaulukkoa, joissa tiedot on jaoteltu muun muassa toimialoittain, henkilöstön ja liikevaihdon suuruusluokittain, oikeudellisen muodon mukaan sekä maakunnittain ja kunnittain.

Tietoja noin 700 toimialalta.

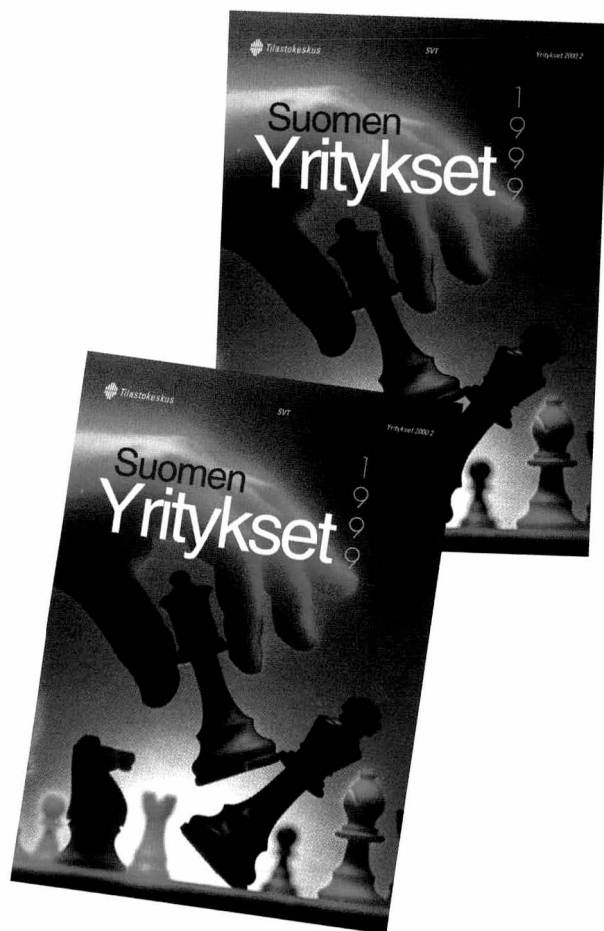
Tiedustelut:

puh. (09) 1734 3372 ja (09) 1734 3373

Julkaisumyynti:

Puhelin (09) 1734 2011

Sähköposti myynti.tilastokeskus@tilastokeskus.fi



Millaisista yrityksistä
asiakasrekisterinne muodostuu?

Yritysprofilointi

kertoo asiakaskuntanne rakenteen.

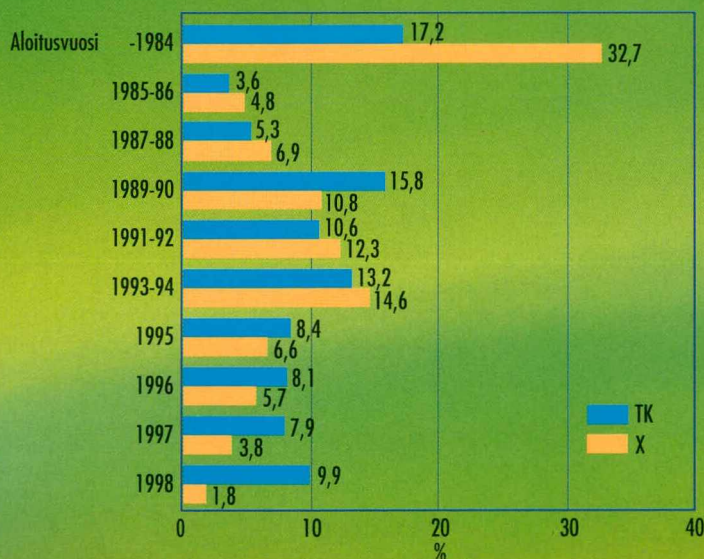
Selvitämme asiakasrekisterinne profiilin
vertaamalla sitä Suomen kattavimpaan yritysrekisteriin.

Asiakasyritysten jakautuminen
muun muassa toimialoittain, kokoluokittain ja alueittain
taulukoina, kuvioina ja kartalla

Mitkä yritykset eivät vielä ole asiakkaitanne?

Profilointi auttaa myös löytämään
potentiaaliset kohderyhmät.

Tilastokeskuksen yritysrekisterin ja yritys X:n
asiakasrekisterin vertailu yrityksen iän mukaan.



TIEDUSTELUT:

TietoEnator Oyj
Puhelin (09) 8626 6253
raili.maula@tietoenator.com

Tilastokeskus
Puhelin (09) 1734 2512
leena.ojala@tilastokeskus.fi