

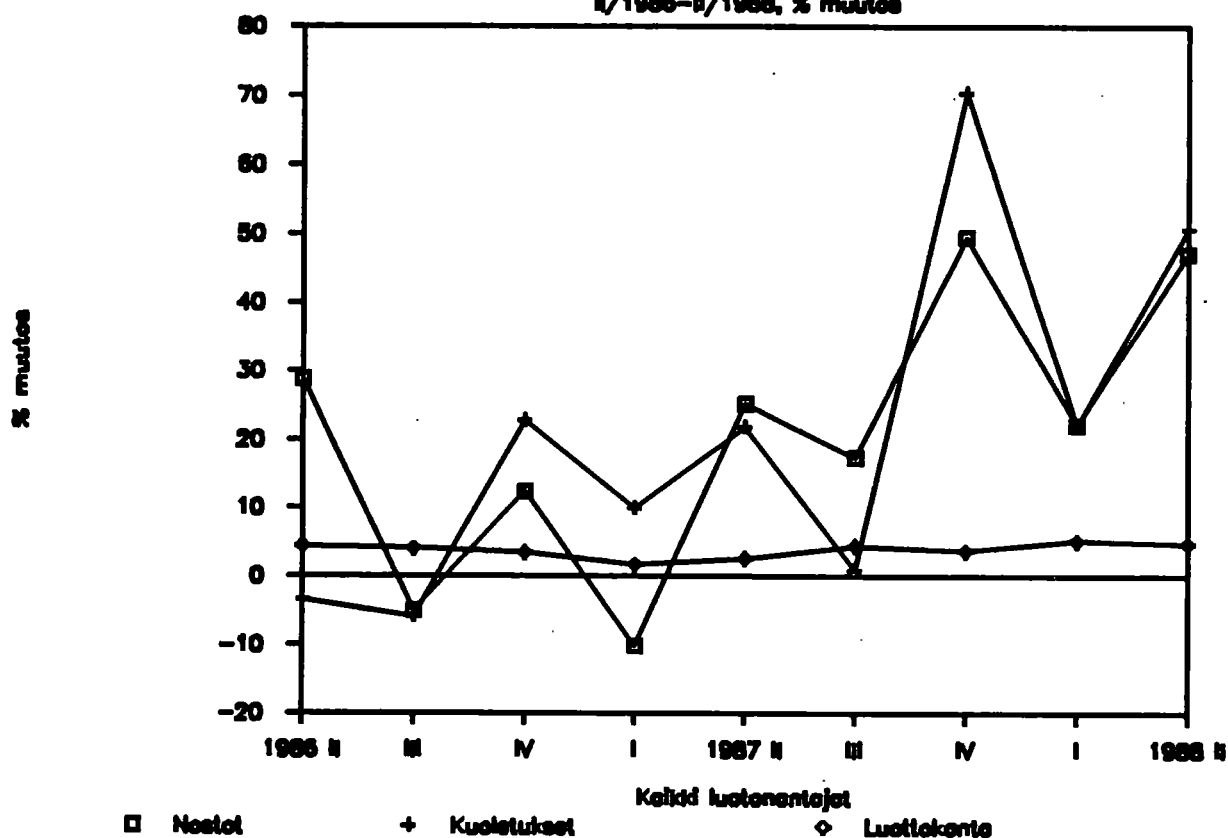
# Luottovirrat

Kreditströmmar  
1988, 2. neljännes - 2 a kvartalet

1.11.1988

## KOKO LUOTONANTO NELJÄNNESVUOSITTAIN

II/1986-I/1988, % muutos



SISÄLLYSLUETTELO	Sivu	INNEHÅLLET	Sidan
KATSAUS		ÖVERSIKT	
TAULUKOT		TABLÄERNA	
1. Luotonanto edellisen vuoden lopusta lähtien neljännesvuosittain.....1		1. Kreditgivning från slutet av före- gående år enligt årskvartalet.....1	
1.1.0.2.0 Vaaderyhmittäin		1.1.0.2.0 Enligt fordran	
1.1.0.5.0 Luotonantajasektoreittain		1.1.0.5.0 Enligt kreditgivarens sektor	
1.1.0.5.1 Joukkovelkakirjat luotonantajasekto- reittain		1.1.0.5.1 Masskuldebrev enligt kredit- givarens sektor	
2. Luottovirrat vuosineljänneksen aikana.....4		2. Kreditströmmar under årskvartalet.....4	
2.1.1.1.0 Vaaderyhmittäin ja luotonsaaja- sektoreittain		2.1.1.1.0 Enligt fordran och kredittagarens sektor	
2.1.1.5.1 Nostot luotonantajasektoreittain ja luotonsaajasektoreittain		2.1.1.5.1 Uttag enligt kreditgivarens och kredittagarens sektor	
2.1.1.5.2 Kuoletukset luotonantajasekto- reittain		2.1.1.5.2 Amorteringar enligt kreditgivarens och kredittagarens sektor	
2.1.2.1.0 Vaaderyhmittäin ja luotonsaaja- toimialoittain		2.1.2.1.0 Enligt fordran och kredittagarens näringsgren	
2.1.2.5.1 Nostot luotonantajatoimialoittain		2.1.2.5.1 Uttag enligt kreditgivarens sektor och kredittagarens näringsgren	
2.1.2.5.2 Kuoletukset luotonantajatoimi- aloittain		2.1.2.5.2 Amorteringar enligt kreditgivarens sektor och kredittagarens närings- gren	
4. Luottokannat vuosineljänneksen lopussa.....12		4. Kreditbestånd i slutet av årskvartalet.....12	
4.1.1.5.3 Luottokannat luotonantajasektoreit- tain ja luotonsaajasektoreittain		4.1.1.5.3 Enligt kreditgivarens och kredit- tagarens sektor	
4.1.2.5.3 Luottokannat luotonantajasektoreit- tain ja luotonsaajatoimialoittain		4.1.2.5.3 Enligt kreditgivarens sektor och kredittagarens näringsgren	
5. Asunto- ja kulutusluotot edellisen vuoden lopusta lähtien.....15		5. Bostads- och konsumtionskrediter från slutet av föregående år.....15	
5.1.0.5.0 Asunto- ja kulutusluotot tarkemman käyttötarkoituksen mukaan		5.1.0.5.0 Bostads- och konsumtionskrediter enligt det noggrannare användnings- syfte	
5.1.0.5.1 Asuntoluotot luotonantajasekto- reittain		5.1.0.5.1 Bostadskrediter enligt kreditgiva- rens sektor	
5.1.0.5.2 Kulutusluotot luotonantajasekto- reittain		5.1.0.5.2 Konsumtionskrediter enligt kredit- givarens sektor	

6. Ulkomailta Suomeen myönnetyt luotot.....	18	6. Från utlandet till Finland beviljade krediter.....	18
6.1.1.1.0 Pitkääikaiset luotot vaaderyhmittäin ja luotonsaajaryhmittäin vuosineljänneksen aikana		6.1.1.1.0 Långfristiga krediter enligt fordran och kredittagarens sektor under årskvartalet	
6.1.2.1.0 Pitkääikaiset luotot vaaderyhmittäin ja luotonsaajatoimialoittain vuosineljänneksen aikana		6.1.2.1.0 Långfristiga krediter enligt fordran och kredittagarens sektor under årskvartalet	
6.1.1.2.3 Pitkääikaiset luotot vaaderyhmittäin ja luotonsaajasektoreittain vuosineljänneksen lopussa		6.1.1.2.3 Långfristiga krediter enligt fordran och kredittagarens sektor i slutet av årskvartalet	
6.1.2.2.3 Pitkääikaiset luotot vaaderyhmittäin ja luotonsaajatoimialoittain vuosineljänneksen lopussa		6.1.2.2.3 Långfristiga krediter enligt fordran och kredittagarens näringsgren i slutet av årskvartalet	
<b>TUOTELOSTE.....</b>	<b>21</b>	<b>PRODUKTSDEKLARATION.....</b>	<b>21</b>

KATSAUS LUOTONANNON KEHITYKSEEN 1.1.- 30.6.1988

Luottomarkkinat vilkastuivat edelleen  
Uusien luottojen nostot ja vanhojen kuoletukset vauhtiin  
Yritystoiminnan uudet luotot miltei viisinkertaisiksi

Luottoja nostettiin kaikkiaan rahoituslaitoksilta, valtiolta ja sosiaaliturvarahastoista vuoden 1988 toisen vuosineljänneksen aikana 179058 milj.markkaa. Tämä oli yli kolminkertainen määrä edellisen vuoden vastaavaan ajanjaksoon verrattuna. Tästä oli yleisöluottojen nostoja 136224 milj.markkaa.

Yritykset nostivat luottoja 112972 milj.markkaa, joka oli miltei viisinkertainen edelliseen neljännekseen verrattuna. Teollisuuden, rakennustoiminnan ja kaupan luottoja nostettiin neljänneksen enemmän kuin edellisellä neljänneksellä. Maa- ja metsätalouden uusien luottojen nostot kasvoivat muutaman prosenttiyksikön verran.

Kotitaloudet nostivat luottoja 20642 milj.markkaa, joka oli vajaa 20 prosenttia enemmän kuin edellisellä neljänneksellä. Asuntoluottoja nostettiin 23 prosenttia enemmän kuin vuoden ensimmäisellä neljänneksellä. Uusia luottoja nostettiin 12023 milj.markkaa.

Vuoden 1988 ensimmäisen puolen vuoden aikana nostettiin luottoja kaikkiaan 300786 milj.markkaa. Koko edellisen vuoden aikana nostettiin vastaavasti 268620 milj.markkaa uusia luottoja.

Yleisöluottoja nostettiin 1.1.-30.6.1988 aikana 179889 milj.markkaa ja edellisen vuoden aikana näitä oli vastaavasti 155375 milj.markkaa. Yleisöluotoissa ei ole mukana valtion, rahoituslaitosten ja sosiaaliturvarahastojen keskinäistä luotonantoa.

TILASTOKESKUS-STATISTIKCENTRALEN: VT23  
 LUOTTOVIRTATILASTO II NELJÄNNES 1988-STATISTIKEN ÖVER KREDITSTRÖMMEN II KVARTALET 1988

TAULU-TABELL:1.1.0.2.0

LUOTONANTO VAADERYHMITTÄIN EDELLISEN VUODEN LOPUSTA LÄHTIEN, MILJ.MK

KREDITGIVNING ENLIGT FORDRAN FRÅN SLUTET AV FÖREGÅENDE ÅR, MILJ.MK

KAIKKI LUOTOT- ALLA KREDITER:	VAATEET- FORDRINGAR:	SHEKKI- JA PS. LUOTOT CHECK- OCH PG. KREDITER	VEKSELIT VÄXLAR	SUORAT VELKAKIRJA- LAINAT DIREKTA SKULDESEDEL LÄN	VALTION VAROISTA VÄL. LAINAT LÄN FÖR- MEDLADE UR STATSMEDEL	MUUT LAINAT ÖVRIGA LÄN	JOUKKOVELKA- KIRJAT (NIM. ARVO) MASSKULDE- BREV (NOM. VÄRDE)	KAIKKIAAN INALLES
+ NOSTOT I NELJÄNNEKSEN AIKANA- UTTAG UNDER DET I KVARTALET		666,7	3234,7	48055,3	908,9	69172,2	3593,2	121729,5
- KUOLETUKSET I NELJÄNNEKSEN AIKANA- AMORTERINGAR UNDER DET I KVARTALET		843,3	394,7	33729,4	559,4	64102,1	2197,8	100588,8
+/-ARVOSTUKSET-VÄRDERINGAR *)		-2,8	-41,4	-6205,0	-1577,2	5626,3	-388,7	75,7
= LUOTTOKANTA I NELJÄNNEKSEN LOPUSSA KREDITBESTÄNDET I SLUT. AV I KVARTALET		11166,7	27055,6	349533,4	42942,6	40313,8	36817,7	507830,6
+ NOSTOT II NELJÄNNEKSEN AIKANA- UTTAG UNDER DET II KVARTALET		1015,4	2278,2	57427,7	1156,4	116659,0	3804,8	179057,9
- KUOLETUKSET II NELJÄNNEKSEN AIKANA- AMORTERINGAR UNDER DET II KVARTALET		126,5	1878,3	38963,7	1114,9	107821,9	3721,1	151621,6
+/-ARVOSTUKSET-VÄRDERINGAR		-16,2	-4,3	-59,9	-46,8	-5208,7	626,2	-3423,6
= LUOTTOKANTA II NELJÄNNEKSEN LOPUSSA KREDITBESTÄNDET I SLUT. AV II KVARTAL.		12039,4	27450,2	367937,5	42937,2	43952,3	37526,6	531843,2
+ NOSTOT YHTEENSÄ EDELLISEN VUODEN LOPUSTA LÄHTIEN UTTAG INALLES FRÅN SLUTET AV FÖRE- GÅENDE ÅR		1682,1	5512,9	105482,9	2065,2	185841,3	7398,0	300787,4
- KUOLETUKSET YHTEENSÄ EDELLISEN VUODEN LOPUSTA LÄHTIEN AMORTERINGAR INALLES FRÅN SLUTET AV FÖREGÅENDE ÅR		969,8	??74,0	72693,0	1674,4	171924,0	5918,9	252210,3
+/-ARVOSTUKSET EDELLISEN VUODEN LOP. LÄHT. VÄRDERINGAR FRÅN SLUTET AV FÖREG. ÅR *)		-19,0	-46,7	-6264,9	-1623,9	417,6	236,5	-3347,9

\*) ARVOSTUKSIIN SISÄLTYY MYÖS KIRJAJOUSIKAISUJA - VÄRDERINGARNA INNEHÄLLER OCKSÅ BOKFÖRINGSKORRIGERINGAR

TILASTOKESKUS-STATISTIKCENTRALEN: VT23  
LUOTTOVIRTATILASTO II NELJÄNNEKSEN 1988-STATISTIKEN ÖVER KREDITSTRÖMMEN II KVARTALET 1988

LUOTONANTO LUOTONANTAJASEKTOREITTAIN EDELLISEN VUODEN LOPUSTA LÄHTIEN, MILJ.MK

TAULU-TABELL:1.1.0.5.0

KREDITGIVNING ENLIGT KREDITGIVARENS SEKTOR FRÅN SLUTET AV FÖREGÅENDE ÅR, MILJ.MK

LUOTONANTAJASEKTORIT- KREDITGIVARESEKTORER:	2 RAHOITUS- LAITOKSET	21 SUOMEN PANKKI	22 RAHALAITOK- SET	221 LIIKE- PANKIT	222 SÄÄSTÖ- PANKIT	223 OSUUS- PANKIT
KAIKKI LUOTOT- ALLA KREDITER:	FINAN- SIERINGS- INSTITUT	FINLANDS BANK	PENNING- INSTITUT	AFFÄRS- BANKER	SPAR- BANKER	ANDELS- BANKER
+ NOSTOT I NELJÄNNEKSEN AIKANA- UTTAG UNDER DET I KVARTALET	120459,6	1752,5	103794,6	90944,5	6761,5	6088,5
- KUOLETUKSET I NELJÄNNEKSEN AIKANA- AMORTERINGAR UNDER DET I KVARTALET	99835,3	332,0	84065,6	76824,4	3588,7	3652,5
+/-ARVOSTUKSET-VÄRDERINGAR *)	75,4	-112,9	2723,3	2758,0	3,8	-38,6
= LUOTTOKANTA I NELJÄNNEKSEN LOPUSSA KREDITBESTÄNDET I SLUT.AV I KVARTALET	455255,9	7728,1	309972,4	202654,7	55688,7	51629,0
+ NOSTOT II NELJÄNNEKSEN AIKANA- UTTAG UNDER DET II KVARTALET	177395,2	1132,5	156294,2	140733,8	8120,0	7440,4
- KUOLETUKSET II NELJÄNNEKSEN AIKANA- AMORTERINGAR UNDER DET II KVARTALET	150402,8	280,8	131506,9	123104,0	4333,0	4070,0
+/-ARVOSTUKSET-VÄRDERINGAR	-3423,6	-135,2	-4586,9	-4446,8	139,7	-279,7
= LUOTTOKANTA II NELJÄNNEKSEN LOPUSSA KREDITBESTÄNDET I SLUT.AV II KVARTAL.	478824,6	8434,5	330172,8	215837,7	59615,5	54719,7
+ NOSTOT YHTEENSÄ EDELLISEN VUODEN LOPUSTA LÄHTIEN UTTAG INALLES FRÅN SLUTET AV FÖRE- GÅENDE ÅR	287854,9	2885,1	260088,7	231678,3	14881,5	13528,9
- KUOLETUKSET YHTEENSÄ EDELLISEN VUODEN LOPUSTA LÄHTIEN AMORTERINGAR INALLES FRÅN SLUTET AV FÖREGÅENDE ÅR	250238,1	622,9	215572,5	199928,3	7921,7	7722,5
+/-ARVOSTUKSET EDELLISEN VUODEN LOP.LÄHT. VÄRDERINGAR FRÅN SLUTET AV FÖREG.ÅR *)	-3348,1	-248,1	-1863,5	-1688,8	143,5	-318,2

LUOTTOVIRTATILASTO II NELJÄNNEKSEN 1988-STATISTIKEN ÖVER KREDITSTRÖMMEN II KVARTALET 1988

JOUKKOVELKAKIRJAT YHTEENSÄ LUOTONANTAJASEKTOREITTAIN EDELLISEN VUODEN LOPUSTA LÄHTIEN, MILJ.MK

TAULU-TABELL:1.1.0.5.1

MASSKULDEBREV INALLES ENLIGT KREDITGIVARENS SEKTOR FRÅN SLUTET AV FÖREGÅENDE ÅR, MILJ.MK

LUOTONANTAJASEKTORIT- KREDITGIVARESEKTORER:	2 RAHOITUS- LAITOKSET	21 SUOMEN PANKKI	22 RAHALAITOK- SET	221 LIIKE- PANKIT	222 SÄÄSTÖ- PANKIT	223 OSUUS- PANKIT
JOUKKOVELKAKIRJAT- MASSKULDEBREV:	FINAN- SIERINGS- INSTITUT	FINLANDS BANK	PENNING- INSTITUT	AFFÄRS- BANKER	SPAR- BANKER	ANDELS- BANKER
+ NOSTOT I NELJÄNNEKSEN AIKANA- UTTAG UNDER DET I KVARTALET	3593,2	72,8	1320,1	1188,4	54,4	77,4
- KUOLETUKSET I NELJÄNNEKSEN AIKANA- AMORTERINGAR UNDER DET I KVARTALET	2183,9	84,2	761,3	709,0	41,7	10,6
+/-ARVOSTUKSET-VÄRDERINGAR *)	-388,7	-	349,7	423,6	-73,2	-0,7
= LUOTTOKANTA I NELJÄNNEKSEN LOPUSSA KREDITBESTÄNDET I SLUT.AV I KVARTALET	34935,6	2436,6	22244,7	20021,1	1318,1	905,4
+ NOSTOT II NELJÄNNEKSEN AIKANA- UTTAG UNDER DET II KVARTALET	3804,8	33,6	1185,2	946,9	133,7	104,6
- KUOLETUKSET II NELJÄNNEKSEN AIKANA- AMORTERINGAR UNDER DET II KVARTALET	3684,9	65,1	1809,2	1652,1	69,5	87,7
+/-ARVOSTUKSET-VÄRDERINGAR	625,2	-	1,2	39,0	-12,2	-25,6
= LUOTTOKANTA II NELJÄNNEKSEN LOPUSSA KREDITBESTÄNDET I SLUT.AV II KVARTAL.	35680,7	2405,1	21621,8	19354,9	1370,1	896,7
+ NOSTOT YHTEENSÄ EDELLISEN VUODEN LOPUSTA LÄHTIEN UTTAG INALLES FRÅN SLUTET AV FÖRE- GÅENDE ÅR	7398,0	106,3	2505,3	2135,3	188,0	182,0
- KUOLETUKSET YHTEENSÄ EDELLISEN VUODEN LOPUSTA LÄHTIEN AMORTERINGAR INALLES FRÅN SLUTET AV FÖREGÅENDE ÅR	5868,8	149,3	2570,5	2361,1	111,1	98,3
+/-ARVOSTUKSET EDELLISEN VUODEN LOP.LÄHT. VÄRDERINGAR FRÅN SLUTET AV FÖREG.ÅR *)	236,5	-	350,9	462,6	-85,4	-26,3

1) SISÄLTÄÄ MYÖS POSTIPANKIN TIEDOT-INNEHÄLLER OCKSÅ POSTBANKENS UPPGIFTER

\*1) ARVOSTUKSIIN SISÄLTYY MYÖS KIRJAUISOIKAISUJA - VÄRDERINGARNA INNEHÄLLER OCKSÅ BOKFÖRINGSKORRIGERINGAR

TILASTOKESKUS-STATISTIKCENTRALEN: VT23

TAULU-TABELL: 1.1.0.5.0

24 VAKUUTUS- LAITOKSET FÖRSÄKRINGS- INSTITUT	25 MUUT YKSIT. RAHOITUS- LAITOKSET ÖVR. PRIVATA FINANSIER. INSTITUT	26 MUUT JULKIS. RAHOITUS- LAITOKSET ÖVR. OFFENTL. FINANSIER. INSTITUT	27 ULKOM. RAHOITUS- LAITOKSET UTLÄNDSKA FINANSIER. INSTITUT	3 JULKIS- YHTEISÖT OFFENTLIGA SAMMAN- SLUTNINGAR	31 VALTIO STATEN	32 KUNNAT; VALT. VAR. VÄLITE- TYT LAINAT KOMMUNER; UR STATSMEDEL FÖRMEDLADE LÄN	33 SOSIAALI- TURVARA- HASTOT SOCIAAL- SKYDDS- FONDER	2..3 KAIKKIAAN INALLES
4279,8	3179,3	1640,4	5813,0	1269,9	1009,5	216,5	44,0	121729,5
4883,9	4445,9	711,9	5395,9	753,5	464,7	238,2	50,6	100588,8
-2339,5	121,5	319,9	2,8	-	-	-	-	75,7
83586,1	35363,8	16567,5	1938,0	52574,6	40546,3	11741,1	287,2	507830,5
6309,2	4238,8	2541,3	6879,4	1662,6	1239,6	325,6	97,3	179057,9
5913,8	3690,2	2186,2	6804,8	1218,7	780,6	334,5	103,6	151621,6
612,4	19,6	652,1	14,4	-	-	-	-	-3423,6
84593,9	35931,9	17664,6	2027,0	53018,5	41005,3	11732,3	280,9	531843,2
10589,0	7418,1	4181,6	12692,4	2932,6	2249,1	542,1	141,3	300787,4
10797,7	8136,1	2908,1	12200,8	1972,2	1245,4	572,6	154,2	252210,3
-1708,4	141,1	332,2	17,3	-	-	-	-	-3347,9

TAULU-TABELL: 1.1.0.5.1

24 VAKUUTUS- LAITOKSET FÖRSÄKRINGS- INSTITUT	25 MUUT YKSIT. RAHOITUS- LAITOKSET ÖVR. PRIVATA FINANSIER. INSTITUT	26 MUUT JULKIS. RAHOITUS- LAITOKSET ÖVR. OFFENTL. FINANSIER. INSTITUT	27 ULKOM. RAHOITUS- LAITOKSET UTLÄNDSKA FINANSIER. INSTITUT	3 JULKIS- YHTEISÖT OFFENTLIGA SAMMAN- SLUTNINGAR	31 VALTIO STATEN	32 KUNNAT; VALT. VAR. VÄLITE- TYT LAINAT KOMMUNER; UR STATSMEDEL FÖRMEDLADE LÄN	33 SOSIAALI- TURVARA- HASTOT SOCIAAL- SKYDDS- FONDER	2..3 KAIKKIAAN INALLES
1695,2	0,1	426,7	78,3	-	-	-	-	3593,2
1065,5	83,3	189,6	-	13,9	13,9	-	-	2197,8
-311,8	-44,1	-382,5	-	-	-	-	-	388,7
8275,1	647,7	1208,0	123,5	1882,1	1882,1	-	-	36817,7
1911,0	109,1	562,5	3,4	-	-	-	-	3804,8
917,9	51,0	833,9	7,8	36,2	36,2	-	-	3721,1
235,9	-	388,1	-	-	-	-	-	625,2
9504,2	705,9	1324,8	119,0	1845,8	1845,8	-	-	37526,6
3606,3	109,3	989,2	81,6	-	-	-	-	7398,0
1983,3	134,3	1023,5	7,8	50,1	50,1	-	-	5918,9
- 75,9	- 44,1	5,6	-	-	-	-	-	236,5

x) KIRJAUSMUUTOKSIA - BOKFÖRINGSFÖRÄNDRINGAR

TILASTOKESKUS-STATISTIKCENTRALEN: VT23  
LUOTTOVIRTATILASTO II NELJÄNNE 1988-STATISTIKEN ÖVER KREDITSTRÖMMEN II KVARTALET 1988

LUOTTOVIRRAAT YHTEENSÄ VUOSINELJÄNNEKSEN AIKANA LUOTONSAAJASEKTOREITTAIN, MILJ. MK  
KREDITSTRÖMMAR INALLES UNDER ÅRSKVARTALET ENLIGT KREDITTAGARENS SEKTOR, MILJ. MK

TAULU-TABELL: 2.1.1.1.0

LUOTONSAAJIEN SEKTORIT- KREDITTAGARENS SEKTORER:	VAATEET- FORDRINGAR:	SHEKKI- JA PS. LUOTOT CHECK- OCH PG. KREDITER NETTOMUUTOS NETTOFÖR- ÄNDRING	VEKSELIT VÄXLAR NETTOMUUTOS NETTOFÖR- ÄNDRING	SUORAT VELKAKIRJALAINAT DIREKTA SKULDESELLÄN NOSTOT UTTAG	SKUOLETUKSET AMORTER- INGAR	VALTION VAROISTA VÄLITETYT LAINAT LÄN FÖRMEDELADE UR STATSMEDEL NOSTOT UTTAG	KUOLETUKSET AMORTER- INGAR
1	YHTEISÖYRITYKSET - SAMMANSLUTNINGSFÖRETAG	135,8	593,4	21230,1	16127,4	1,2	1,7
11	JULKISET YRITYKSET-OFFENTLIGA FÖRETAG	-51,4	-242,2	1516,6	1762,8	-	-
12	YKSITYISTEN ULKOMALAISTEN YRITYKSET- PRIVATA UTLÄNNINGARS FÖRETAG	-42,5	153,5	921,4	638,9	0,1	-
13	YKSITYISTEN SUOMALAISTEN YRITYKSET- PRIVATA FINLÄNDARES FÖRETAG	229,7	682,1	18792,0	13725,6	1,1	1,7
2	RAHOITUSLAITOKSET-FINANSIERINGSINSTITUT	360,6	1374,6	14117,2	11155,7	327,5	298,0
21	SUOMEN PANKKI-FINLANDS BANK	-	-	-	0,0	-	-
22	RAHALAITOKSET-PENNINGINSTITUT	306,3	1294,5	12666,2	10562,7	326,2	293,7
24	VAKUUTUSLAITOKSET-FÖRS KRINGSINSTITUT	-5,8	102,2	351,4	16,5	-	-
25	MUUT YKSITYISET RAHOITUSLAITOKSET- ÖVRIGA PRIVATA FINANSIERINGSINSTITUT	-25,8	-9,7	880,6	538,0	1,3	4,3
26	MUUT JULKISET RAHOITUSLAITOKSET- ÖVRIGA OFFENTLIGA FINANSIER. INSTITUT	86,7	-12,4	219,0	38,5	-	-
27	ULKOMAALAISTEN RAHOITUSLAITOKSET- UTLÄNDSKA FINANSIERINGSINSTITUT	-	-	-	-	-	-
3	JULKISYHTEISÖT-OFFENTLIGA SAMMANSLUTN.	0,2	2,5	966,6	473,5	325,6	334,5
31	VALTIO-STATEN	0,0	-0,0	5,2	24,3	-	-
32	KUNNAT JA KUNTAINLIITOT-KOMMUNER OCH KOMMUNALFÖRBUND	0,2	2,4	958,6	449,2	325,6	334,5
33	SOSIAALITURVARAHASTOT-SOCIALSKYDDSS- FONDER	-0,0	0,1	2,8	0,0	-	-
4	VOITTOA TAVOITTELEMATTOMAT YHTEISÖT-ICKE VINSTSYFTANDE SAMMANSLUTNINGAR	38,4	3,4	1555,7	952,6	0,2	0,3
	SIITÄ: ASUNTOYHTEISÖT DÄRAV: BOSTADSSAMFUND	33,5	1,8	1169,7	578,8	-	0,3
5	KOTITALOUDET-HUSHÄLL	353,9	21,5	19257,5	9823,5	501,9	480,5
51	ELINKEINONHARJOITTAJIEN KOTITALOUDET- NÄRINGSIDKARENS HUSHÄLL	68,8	-18,5	2864,2	1885,7	155,1	127,7
54	PÄLKANSAAJAKOTITALOUDET-LÖNTAGAR- HUSHÄLL	264,1	34,5	15488,4	7474,7	345,2	350,7
59	MUUT KOTITALOUDET-ÖVRIGA HUSHÄLL	21,0	5,5	904,9	463,2	1,6	2,1
6	ULKOMAAT-UTLANDET	0,2	- 1596,5	290,5	430,9	-	-
1-6	KAIKKIAAN-INALLES	888,9	389,9	57427,7	38963,7	1166,4	1114,9
	SIITÄ: LUOTONANTO YLEISÖLLE DÄRAV: UTLÄNING TILL ALLMÄNHETEN	528,3	611,7	43011,9	27352,7	503,3	482,5

\*) EI SISÄLLÄ NETTOMUUTOKSIA-INNEHÄLLER INTE NETTOFÖRÄNDRINGAR

TILASTOKESKUS-STATISTIKCENTRALEN: VT23

TAJLU-TABELL: 2.1.1.1.0

MUUT LAINAT		JOUKKOVELKAKIRJAT		KAIKKIAAN *)	
NOSTOT	ÖVRIGA LÅN KUOLETUKSET	OSTOT	MASSKULDEBREV MYNNIT	NOSTOT	IN ALLES KUOLETUKSET
UTTAG	AMORTER- INGAR	UTTAG	FÖRSÄLJ- NINGAR	UTTAG	AMORTER- INGAR
91079,1	89642,5	661,9	566,6	112972,3	106338,3
63,0	40,5	125,9	140,5	1706,5	1943,9
84361,0	84160,7	-	-	85282,5	84799,6
6655,1	5441,3	536,1	426,1	25984,3	19594,7
21786,4	16505,8	1342,7	1327,1	37573,8	28286,6
5550,8	3199,8	-	-	5550,8	3199,9
14572,3	11002,6	466,7	200,3	28031,3	22059,4
100,3	100,3	-	-	451,7	116,8
1185,5	870,6	825,7	968,2	2893,0	2381,0
-	-	50,3	158,6	269,4	197,1
377,5	332,6	-	-	377,5	332,5
1504,3	957,7	894,7	751,0	3691,3	2516,7
1440,5	804,9	884,7	729,4	2330,4	1658,7
63,8	52,8	10,0	21,6	1358,1	858,0
-	-	-	-	2,8	0,0
4,5	0,7	7,8	4,3	1578,2	957,9
-	-	-	-	1169,7	579,1
882,4	769,1	-	-	20641,8	11073,1
131,5	105,5	-	-	3150,7	2118,8
741,7	658,2	-	-	16576,3	8483,6
9,2	5,4	-	-	916,8	470,7
1412,4	946,0	897,6	1072,0	2600,5	2448,9
116669,0	107821,9	3804,8	3721,1	179057,9	151621,6
92029,8	80465,1	679,8	592,6	136224,7	118892,9

TILASTOKESKUS-STATISTIKCENTRALLEN: VT23  
LUOTTOVIRTATILASTO II NELJÄNNE 1988-STATISTIKEN ÖVER KREDITSTRÖMMEN II KVARTALET 1988

LUOTTOJEN NOSTOT LUOTONANTAJASEKTOREITTAIN JA LUOTONSAAJASEKTOREITTAIN VUOSINELJÄNNEKSEN  
AIKANA, MILJ.MK  
UTTAG AV KREDITER ENLIGT KREDITGIVARENS OCH KREDITTAGARENS SEKTOR UNDER ÅRSKVARTALET,  
MILJ.MK

TAULU-TABELL:2.1.1.5.1

	LUOTONANTAJASEKTORIT- KREDITGIVARESEKTORER:	2	21	22	221	222	223
		RAHOITUS- LAITOKSET	SUOMEN PANKKI	RAHALAITOK- SET	*) LIIKE- PANKIT	*) SÄÄSTÖ- PANKIT	OSUUS- PANKIT
		FINAN- SIERINGS- INSTITUT	FINLANDS BANK	PENNING- INSTITUT	AFFÄRS- BANKER	SPAR- BANKER	ANDELS- BANKER
1	YHTEISÖYRITYKSET - SAMMANSLUTNINGSFÖRETAG	112843,9	136,4	104276,0	101061,5	1530,5	1684,1
11	JULKISET YRITYKSET-OFFENTLIGA FÖRETAG	1639,0	27,3	1009,0	1000,6	8,4	-
12	YKSITYISTEN ULKOMAALAISTEN YRITYKSET- PRIVATA UTLÄNNINGARS FÖRETAG	85262,5	-	85137,4	85136,1	1,1	0,1
13	YKSITYISTEN SUOMALAISTEN YRITYKSET- PRIVATA FINLÄNDARES FÖRETAG	25942,3	109,0	18129,7	14924,7	1521,0	1684,0
2	RAHOITUSLAITOKSET-FINANSIERINGSINSTITUT	37267,8	988,1	28845,3	28621,8	202,2	21,4
21	SUOMEN PANKKI-FINLANDS BANK	5550,8	-	4624,6	4624,6	-	-
22	RAHALAITOKSET-PENNINGINSTITUT	27776,5	978,1	22156,1	22086,1	70,0	-
24	VAKUUTUSLAITOKSET-FÖRS KRINGSINSTITUT	451,7	-	436,1	434,7	-	1,6
25	MUUT YKSITYISET RAHOITUSLAITOKSET- ÖVRIGA PRIVATA FINANSIERINGSINSTITUT	2891,8	-	1556,6	1404,5	132,1	20,0
26	MUUT JULKISET RAHOITUSLAITOKSET- ÖVRIGA OFFENTLIGA FINANSIER. INSTITUT	119,4	10,0	71,7	71,7	-	-
27	ULKOMAALAISTEN RAHOITUSLAITOKSET- UTLÄNDSKA FINANSIERINGSINSTITUT	377,5	-	-	-	-	-
3	JULKISYHTEISÖT-OFFENTLIGA SAMMANSLUTN. VALTIO-STATEN	3325,4	-	1623,6	1441,6	113,9	68,1
31	VALTIO-STATEN	2330,4	-	1207,9	1201,1	4,8	2,1
32	KUNNAT JA KUNTAINLIITOT-KOMMUNER OCH KOMMUNALFÖRBUND	992,2	-	412,9	239,1	109,1	64,7
33	SOSIAALITURVARAHASTOT-SOCIALSKYDDSS- FONDER	2,8	-	2,8	1,5	0,0	1,3
4	VOITTOA TAVOITTELEMATTOMAT YHTEISÖT-ICKE VINSTSYFTANDE SAMMANSLUTNINGAR	1162,1	-	985,7	488,4	257,2	240,0
	SIITÄ: ASUNTOYHTEISÖT DÄRAV: BOSTADSSAMFUND	789,5	-	707,3	389,2	145,0	203,1
5	KOTITALOUDET-HUSHÄLL	20280,2	8,0	19141,0	7698,0	6016,2	5426,8
51	ELINKEINONHARJOITTAJAIN KOTITALOUDET- NÄRINGSIDKARENS HUSHÄLL	3123,7	-	2928,6	671,1	831,0	1426,5
54	PALKANSAAJAKOTITALOUDET-LÖNTAGAR- HUSHÄLL	16240,7	8,0	15306,6	6581,3	5026,1	3699,1
59	MUUT KOTITALOUDET-ÖVRIGA HUSHÄLL	915,8	-	905,9	445,5	159,2	301,1
6	ULKOMAAT-UTLANDET	2515,8	-	1422,5	1422,5	-	0,0
1-6	KAIKKIAAN-INALLES	177395,2	1132,5	156294,2	140733,8	8120,0	7440,4
	SIITÄ:LUOTONANTO YLEISÖLLE DÄRAV:UTLÄNING TILL ALLMÄNHETEN	135278,4	144,4	124815,7	109487,0	7913,0	7415,6

LUOTTOVIRTATILASTO II NELJÄNNE 1988-STATISTIKEN ÖVER KREDITSTRÖMMEN II KVARTALET 1988

LUOTTOJEN KUOLETUKSET LUOTONANTAJASEKTOREITTAIN JA LUOTONSAAJASEKTOREITTAIN VUOSINELJÄNNEKSEN  
AIKANA, MILJ.MK  
AMORTERINGAR AV KREDITER ENLIGT KREDITGIVARENS OCH KREDITTAGARENS SEKTOR UNDER ÅRSKVARTALET,  
MILJ.MK

TAULU-TABELL:2.1.1.5.2

	LUOTONANTAJASEKTORIT- KREDITGIVARESEKTORER:	2	21	22	221	222	223
		RAHOITUS- LAITOKSET	SUOMEN PANKKI	RAHALAITOK- SET	*) LIIKE- PANKIT	*) SÄÄSTÖ- PANKIT	OSUUS- PANKIT
		FINAN- SIERINGS- INSTITUT	FINLANDS BANK	PENNING- INSTITUT	AFFÄRS- BANKER	SPAR- BANKER	ANDELS- BANKER
1	YHTEISÖYRITYKSET - SAMMANSLUTNINGSFÖRETAG	106202,2	216,4	97529,1	95853,9	836,9	838,4
11	JULKISET YRITYKSET-OFFENTLIGA FÖRETAG	1867,3	28,1	1124,9	1117,8	5,1	1,9
12	YKSITYISTEN ULKOMAALAISTEN YRITYKSET- PRIVATA UTLÄNNINGARS FÖRETAG	84779,6	10,4	84693,3	84692,3	0,9	0,0
13	YKSITYISTEN SUOMALAISTEN YRITYKSET- PRIVATA FINLÄNDARES FÖRETAG	19566,3	177,9	11711,0	10043,7	830,8	836,4
2	RAHOITUSLAITOKSET-FINANSIERINGSINSTITUT	28086,6	63,7	21331,7	21168,0	76,4	87,4
21	SUOMEN PANKKI-FINLANDS BANK	3199,9	-	2216,8	2216,8	-	-
22	RAHALAITOKSET-PENNINGINSTITUT	21923,3	-	17382,9	17380,7	2,2	-
24	VAKUUTUSLAITOKSET-FÖRS KRINGSINSTITUT	116,5	-	103,8	102,1	0,2	1,6
25	MUUT YKSITYISET RAHOITUSLAITOKSET- ÖVRIGA PRIVATA FINANSIERINGSINSTITUT	2376,7	4,1	1677,5	1417,9	73,9	85,6
26	MUUT JULKISET RAHOITUSLAITOKSET- ÖVRIGA OFFENTLIGA FINANSIER. INSTITUT	136,6	59,5	50,8	50,5	-	0,3
27	ULKOMAALAISTEN RAHOITUSLAITOKSET- UTLÄNDSKA FINANSIERINGSINSTITUT	332,5	0,1	-	-	-	-
3	JULKISYHTEISÖT-OFFENTLIGA SAMMANSLUTN. VALTIO-STATEN	2159,3	7,0	974,6	873,5	48,1	53,0
31	VALTIO-STATEN	1658,7	7,0	713,7	709,4	2,1	2,2
32	KUNNAT JA KUNTAINLIITOT-KOMMUNER OCH KOMMUNALFÖRBUND	500,6	-	260,9	164,2	46,0	50,7
33	SOSIAALITURVARAHASTOT-SOCIALSKYDDSS- FONDER	0,0	-	0,0	0,0	0,0	0,0
4	VOITTOA TAVOITTELEMATTOMAT YHTEISÖT-ICKE VINSTSYFTANDE SAMMANSLUTNINGAR	850,0	-	620,3	329,6	150,8	139,9
	SIITÄ: ASUNTOYHTEISÖT DÄRAV: BOSTADSSAMFUND	480,1	-	394,4	200,3	93,0	101,1
5	KOTITALOUDET-HUSHÄLL	10657,8	3,7	9655,6	3483,6	3220,8	2951,3
51	ELINKEINONHARJOITTAJAIN KOTITALOUDET- NÄRINGSIDKARENS HUSHÄLL	2044,0	-	1854,5	436,6	515,7	902,2
54	PALKANSAAJAKOTITALOUDET-LÖNTAGAR- HUSHÄLL	8143,2	3,7	7336,3	2844,0	2608,1	1884,2
59	MUUT KOTITALOUDET-ÖVRIGA HUSHÄLL	470,5	-	464,9	203,0	97,0	164,8
6	ULKOMAAT-UTLANDET	2447,9	-	1395,4	1395,4	-	0,0
1-6	KAIKKIAAN-INALLES	150402,8	290,8	131506,9	123104,0	4333,0	4070,0
	SIITÄ:LUOTONANTO YLEISÖLLE DÄRAV:UTLÄNING TILL ALLMÄNHETEN	118210,6	220,2	108066,1	99831,2	4264,5	3980,3

TILASTOKESKUS-STATISTIKCENTRALEN: VT23

TAULU-TABELL: 2.1.1.5.1

24 VAKUUTUS- LAITOKSET FÖRSÄKRINGS- INSTITUT	25 MUUT YKSIT. RAHOITUS- LAITOKSET ÖVR. PRIVATA FINANSIER. INSTITUT	26 MUUT JULKIS. RAHOITUS- LAITOKSET ÖVR. OFFENTL. FINANSIER. INSTITUT	27 ULKOM. RAHOITUS- LAITOKSET UTLÄNDSKA FINANSIER. INSTITUT	3 JULKIS- YHTEISÖT OFFENTLIGA SAMMAN- SLUTNINGAR	31 VALTIO STATEN	32 KUNNAT; VALT. VAR. VÄLITE- TYT LAINAT KOMMUNER; UR STATSMEDEL FORMEDLADE LÄN	33 SOSIAALI- TURVARA- HASTOT SOCIAAL- SKYDDSS- FONDER	2..3 KAIKKIAAN INALLE
3108,6	2792,2	1668,4	862,2	128,5	38,1	-	90,3	112972,3
170,0	4,8	402,0	25,8	66,4	6,1	-	60,3	1705,5
36,7	5,0	-	83,5	20,0	-	-	20,0	85282,5
2901,8	2782,4	1266,4	752,9	42,0	32,0	-	10,0	25984,3
1667,4	67,6	-	5699,3	306,0	306,0	-	-	37573,8
-	-	-	926,2	-	-	-	-	5550,8
723,6	30,4	-	3988,2	64,7	154,7	-	-	28031,3
15,6	-	-	-	-	-	-	-	451,7
891,1	37,2	-	406,9	-	1,3	-	-	2893,0
37,1	-	-	0,5	150,0	150,0	-	-	269,4
-	-	-	377,5	-	-	-	-	377,5
619,6	440,0	462,1	180,1	365,9	358,9	-	7,0	3691,3
542,0	60,0	344,4	176,2	-	-	-	-	2330,4
77,6	380,0	117,7	4,0	365,9	358,9	-	7,0	1358,1
-	-	-	-	-	-	-	-	2,8
137,6	34,0	4,9	-	416,0	416,0	-	-	1578,2
69,2	13,0	-	-	380,2	380,2	-	-	1169,7
108,3	885,5	29,8	107,6	361,6	36,0	325,6	-	20641,8
17,5	162,1	15,5	-	27,0	27,0	-	-	3150,7
90,6	714,2	13,8	107,6	334,6	9,0	325,6	-	16575,3
0,2	9,2	0,5	-	-	-	-	-	915,8
667,8	19,5	376,0	30,1	84,7	84,7	-	-	2600,5
6309,2	4238,8	2541,3	6879,4	1662,6	1239,6	325,6	97,3	179057,9
3432,0	4091,7	1820,9	973,8	946,3	523,4	325,6	97,3	136224,7

TAULU-TABELL: 2.1.1.5.2

24 VAKUUTUS- LAITOKSET FÖRSÄKRINGS- INSTITUT	25 MUUT YKSIT. RAHOITUS- LAITOKSET ÖVR. PRIVATA FINANSIER. INSTITUT	26 MUUT JULKIS. RAHOITUS- LAITOKSET ÖVR. OFFENTL. FINANSIER. INSTITUT	27 ULKOM. RAHOITUS- LAITOKSET UTLÄNDSKA FINANSIER. INSTITUT	3 JULKIS- YHTEISÖT OFFENTLIGA SAMMAN- SLUTNINGAR	31 VALTIO STATEN	32 KUNNAT; VALT. VAR. VÄLITE- TYT LAINAT KOMMUNER; UR STATSMEDEL FORMEDLADE LÄN	33 SOSIAALI- TURVARA- HASTOT SOCIAAL- SKYDDSS- FONDER	2..3 KAIKKIAAN INALLE
3706,3	2742,5	1187,9	819,8	136,1	42,4	-	93,7	106338,3
300,8	28,9	347,1	37,5	76,6	13,1	-	63,5	1943,9
42,7	7,2	3,0	23,1	20,0	-	-	20,0	84799,6
3362,8	2706,4	837,8	759,3	39,5	29,3	-	10,2	19594,7
831,4	61,1	20,0	5777,7	201,0	201,0	-	-	28286,6
0,0	-	-	983,1	-	-	-	-	3199,9
436,5	35,9	20,0	4048,0	136,0	136,0	-	-	22059,3
12,5	0,3	-	-	0,3	0,3	-	-	116,8
356,1	24,9	-	414,2	4,3	4,3	-	-	2381,0
26,3	-	-	-	60,5	60,5	-	-	197,1
-	-	-	332,4	-	-	-	-	332,5
501,1	76,4	428,2	172,0	357,4	349,9	-	7,4	2516,7
378,9	1,0	392,0	166,1	-	-	-	-	1658,7
122,2	75,4	36,2	5,9	357,4	349,9	-	7,4	858,0
-	-	-	-	-	-	-	-	0,0
199,5	29,5	0,7	-	107,9	105,4	-	2,5	957,9
70,3	15,3	-	-	99,0	99,0	-	-	579,1
166,2	780,8	21,7	29,7	415,3	80,9	334,5	-	11073,1
68,4	112,0	9,1	-	74,8	74,5	0,3	-	2118,8
97,5	663,9	12,1	29,7	340,4	6,2	334,2	-	8483,6
0,2	4,9	0,6	-	0,2	0,2	0,0	-	470,7
509,2	-	537,7	5,6	1,0	1,0	-	-	2448,9
5913,8	2690,2	2196,2	6804,8	1218,7	780,6	334,5	103,6	151621,6
4194,2	3628,2	1246,5	855,5	682,3	244,2	334,5	103,6	118892,9

TILASTOKESKUS-STATISTIKCENTRALEN: VT23  
 LUOTTOVIRTATILASTO II NELJÄNNES 1988-STATISTIKEN ÖVER KREDITSTRÖMMEN II KVARTALET 1988  
 LUOTTOVIRRAAT YHTEENSÄ VUOSINELJÄNNEKSEN AIKANA LUOTONSAAJATOIMIALOITTAIN, MILJ. MK  
 KREDITSTRÖMMAR INALLES UNDER ÅRSKVARTALET ENLIGT KREDITTAGARENS NÄRINGSGRÄN, MILJ. MK

TAULU-TABELL: 2.1.2.1.0

LUOTONSAAJIEN TOIMIALAT- KREDITTAGARENS NÄRINGSGRÄNAR:	VAATEET- FÖRDRINGAR:	SHEKKI- JA PS. LUOTOT CHECK- OCH PG. KREDITER NETTOMUUTOS NETTOFÖR- ÄNDRING	VEKSELIT VÄXLAR NETTOMUUTOS NETTOFÖR- ÄNDRING	SUORAT VELKAKIRJALAINAT DIREKTA SKULDEDELLÄN KUOLETUKSET AMORTER- INGAR		VALTION VAROISTA VÄLITETTY LAINAT LÄN FÖRMEDLADE UR STATSMEDEL NOSTOT KUOLETUKSET AMORTER- INGAR	
				NOSTOT UTTAG	AMORTER- INGAR	NOSTOT UTTAG	AMORTER- INGAR
0	ERITTELEMÄTÖN ELINKEINOTOIMINTA- ODIFFERENTIERAD NÄRINGSVERKSAMHET	0,5	8,3	45,5	31,8	0,8	0,7
1	MAA-, METSÄ- JA KALATALOUS, METSÄSTYS- JORDBRUK, SKOGSBRUK, FISKE OCH JAKT	58,9	-58,2	1745,2	1124,0	153,7	127,9
2	KAIIVOS- JA MUU KAIVANNAISTOIMINTA- BRYTNING AV MINERALISKA PRODUKTER	-3,3	74,6	73,8	40,8	0,0	0,0
3	TEOLLISUUS-TILLVERKNING	-10,3	281,3	8808,2	7417,9	0,4	0,2
4	SÄHKÖ-, KAASU- JA VESIHUOLTO- EL-, GAS- OCH VATTENFÖRSÖRJNING	-7,0	-20,1	309,9	385,3	-	0,0
5	RAKENNUSTOIMINTA-BYGGNADSVERSAMHET	9,6	-13,6	1837,0	1634,1	0,0	0,1
6	TUKKU- JA VÄHITTÄISKAUPPA, RAVITSEMIS- JA MAJOITUSTOIMINTA-VARUHANDEL, RESTAURANG- OCH HOTELLVERKSAMHET	98,5	312,5	6222,0	4753,1	0,2	0,1
7	KULJETUS, VARASTOINTI JA TIETOLIIKENNE- SAMFÄRDSSEL, LAGRING, POST- OCH TELEKOMMUNIK	2,8	24,2	967,9	642,8	0,3	0,2
83	KIINTEISTÖTOIMINTA JA LIIKE-ELÄMÄÄ PALVELEVA TOIMINTA-FASTIGHETS- OCH UPP- DRAGSVERSAMHET	25,4	-28,3	3199,5	1583,4	0,4	0,0
9	YHTEISKUNNALLISET JA HENKILÖKOHTAISET PALVELUKSET-SAMHÄLLS- OCH PERSONLIGA TJÄNSTER	29,5	-5,9	887,5	399,8	0,5	0,1
0-9	KAIKKIAAN-INALLES	204,6	574,9	24096,4	18013,0	156,3	129,4
	KAIKKIAAN (+ ASUNTOYHTEISÖT) - INALLES (+ BOSTADSSAMFUND)	238,1	576,7	25266,1	18591,8	156,3	129,7

\* ) EI SISÄLLÄ NETTOMUUTOKSIA-INNEHÄLLER INTE NETTOFÖRÄNDRINGAR

TILASTOKESKUS-STATISTIKCENTRALEN: VT23

TAULU-TABELL: 2.1.2.1.0

MUUT LAINAT		JOUKKOVELKAKIRJAT		KAIKKIAAN *)	
NOSTOT	ÖVRIGA LÅN KUOLETUKSET	OSTOT	MASSKULDEBREV MYNNIT	NOSTOT	INALLES KUOLETUKSET
UTTAG	AMORTER- INGAR	UTTAG	FÖRSÄLJ- NINGAR	UTTAG	AMORTER- INGAR
235,1	109,6	-	10,8	281,4	152,9
79,8	80,7	-	-	1978,7	1332,6
25,0	16,1	-	-	98,8	56,9
3069,6	2279,3	446,1	360,8	12324,3	10058,3
147,5	125,6	27,5	34,7	485,0	545,7
362,7	301,4	7,3	23,2	2206,9	1958,7
2564,5	2279,2	45,5	120,2	8832,2	7152,6
203,2	99,8	1,1	1,2	1172,6	744,0
84467,6	84429,5	134,4	12,5	87801,9	86025,4
56,0	26,8	-	3,3	943,9	429,9
91210,5	89748,0	661,9	566,6	116125,2	108457,0
91210,5	89748,0	661,9	566,6	117294,8	109036,1

TILASTOKESKUS-STATISTIKCENTRALEN: VT23  
LUOTTOVIRTATILASTO II NELJÄNNES 1988-STATISTIKEN ÖVER KREDITSTRÖMMEN II KVARTALET 1988

LUOTTOJEN NOSTOT LUOTONANTAJASEKTOREITTAIN JA LUOTONSAAJATOIMIALOITTAIN VUOSINELJÄNNEKSEN  
AIKANA, MILJ.MK  
UTTAG AV KREDITER ENLIGT KREDITGIVARENS SEKTOR OCH KREDITTAGARENS NÄRINGSRENNER UNDER ÅRS-  
KVARTALET, MILJ.MK

TAULU-TABELL:2.1.2.5.1

LUOTONANTAJASEKTORIT- KREDITGIVARESEKTORER:	2 RAHOITUS- LAITOKSET	21 SUOMEN PANKKI	22 RAHALAITOK- SET	*) 221 LIIKE- PANKIT	222 SÄÄSTÖ- PANKIT	223 OSUUS- PANKIT
LUOTONSAAJIEN TOIMIALAT- KREDITTAGARENS NÄRINGSRENNER:	FINAN- SIERINGS- INSTITUT	FINLANDS BANK	PENNING- INSTITUT	AFFÄRS- BANKER	SPAR- BANKER	ANDELS- BANKER
0 ERITTELEMÄTÖN ELINKEINOTOIMINTA- ODIFFERENTIERAD NÄRINGSVERKSAMHET	281,4	-	44,5	36,2	0,3	8,0
1 MAA-,METSÄ-JA KALATALOUS,METSÄSTYS- JORDBRUK,SKOGSBRUK,FISKE OCH JAKT	1951,7	-	1832,8	271,9	596,7	964,2
2 KAIIVOS-JA MJU KAIVANNAISTOIMINTA- BRYTNING AV MINERALISKA PRODUKTER	98,8	-	40,1	17,5	18,1	4,5
3 TEOLLISUUS-TILLVERKNING	12292,4	131,3	8064,1	7620,3	204,0	239,8
4 SÄHKÖ-,KAASU-JA VESIHUOLTO- EL-,GAS- OCH VATTENFÖRSÖRJNING	412,8	4,8	129,5	106,6	9,4	13,5
5 RAKENNUSTOIMINTA-BYGGNADSVERSAMHET	2204,5	0,3	1722,9	1194,5	227,3	301,2
6 TUKKU-JA VÄHITTÄISKAUPPA,RAVITSEMIS-JA MAJOITUSTOIMINTA-VARUHANDEL,RESTAURANG- OCH HOTELLVERKSAMHET	8811,7	-	6704,5	5628,9	554,8	520,8
7 KULJETUS,VARASTOINTI JA TIETOLIIKENNE- SAMFÄRDESEL,LAGRING,POST-OCH TELEKOMMUNIK	1172,6	-	927,1	515,9	190,9	220,3
83 KIIINTEISTÖTOIMINTA JA LIIKE-ELÄMÄÄ PALVELEVA TOIMINTA-FASTIGHETS-OCH UPP- DRAGSVERSAMHET	87801,2	-	86998,2	85926,8	384,1	687,3
9 YHTEISKUNNALLISET JA HENKILÖKOHTAISET PALVELUKSET-SAMHÄLLS-OCH PERSONLIGA TJÄNSTER	943,2	-	743,5	414,0	175,9	163,6
0-9 KAIKKIAAN-INALLES	115969,7	136,4	107206,8	101732,6	2361,4	3112,7
KAIKKIAAN (+ ASUNTOYHTEISÖT) - INALLES (+ BOSTADSSAMFUND)	116759,1	136,4	107914,0	102091,8	2506,4	3315,8

LUOTTOVIRTATILASTO II NELJÄNNES 1988-STATISTIKEN ÖVER KREDITSTRÖMMEN II KVARTALET 1988

LUOTTOJEN KUOLETUKSET LUOTONANTAJASEKTOREITTAIN JA LUOTONSAAJATOIMIALOITTAIN VUOSINELJÄNNEKSEN  
AIKANA, MILJ.MK  
AMORTERINGAR AV KREDITER ENLIGT KREDITGIVARENS SEKTOR OCH KREDITTAGARENS NÄRINGSRENNER UNDER ÅRS-  
KVARTALET, MILJ.MK

TAULU-TABELL:2.1.2.5.2

LUOTONANTAJASEKTORIT- KREDITGIVARESEKTORER:	2 RAHOITUS- LAITOKSET	21 SUOMEN PANKKI	22 RAHALAITOK- SET	*) 221 LIIKE- PANKIT	222 SÄÄSTÖ- PANKIT	223 OSUUS- PANKIT
LUOTONSAAJIEN TOIMIALAT- KREDITTAGARENS NÄRINGSRENNER:	FINAN- SIERINGS- INSTITUT	FINLANDS BANK	PENNING- INSTITUT	AFFÄRS- BANKER	SPAR- BANKER	ANDELS- BANKER
0 ERITTELEMÄTÖN ELINKEINOTOIMINTA- ODIFFERENTIERAD NÄRINGSVERKSAMHET	152,9	-	22,6	8,1	1,3	13,2
1 MAA-,METSÄ-JA KALATALOUS,METSÄSTYS- JORDBRUK,SKOGSBRUK,FISKE OCH JAKT	1257,8	0,4	1138,5	129,5	358,6	650,5
2 KAIIVOS-JA MJU KAIVANNAISTOIMINTA- BRYTNING AV MINERALISKA PRODUKTER	56,2	0,2	34,0	12,0	5,5	16,4
3 TEOLLISUUS-TILLVERKNING	10027,1	200,6	6061,0	5792,7	124,6	143,7
4 SÄHKÖ-,KAASU-JA VESIHUOLTO- EL-,GAS- OCH VATTENFÖRSÖRJNING	464,9	12,1	231,5	211,4	10,7	9,3
5 RAKENNUSTOIMINTA-BYGGNADSVERSAMHET	1958,3	1,0	1015,7	671,9	141,5	202,2
6 TUKKU-JA VÄHITTÄISKAUPPA,RAVITSEMIS-JA MAJOITUSTOIMINTA-VARUHANDEL,RESTAURANG- OCH HOTELLVERKSAMHET	7131,8	0,1	4603,8	4013,1	327,9	262,7
7 KULJETUS,VARASTOINTI JA TIETOLIIKENNE- SAMFÄRDESEL,LAGRING,POST-OCH TELEKOMMUNIK	743,9	-	402,6	174,1	95,9	132,5
83 KIIINTEISTÖTOIMINTA JA LIIKE-ELÄMÄÄ PALVELEVA TOIMINTA-FASTIGHETS-OCH UPP- DRAGSVERSAMHET	86023,8	0,1	85564,8	85137,6	217,2	210,0
9 YHTEISKUNNALLISET JA HENKILÖKOHTAISET PALVELUKSET-SAMHÄLLS-OCH PERSONLIGA TJÄNSTER	429,4	1,9	309,2	140,0	69,1	100,1
0-9 KAIKKIAAN-INALLES	108246,1	216,4	99383,6	96290,5	1352,5	1740,5
KAIKKIAAN (+ ASUNTOYHTEISÖT) - INALLES (+ BOSTADSSAMFUND)	108726,2	216,4	99778,0	96490,8	1445,5	1841,7

\*) SISÄLTÄÄ MYÖS POSTIPANKIN TIEDOT-INNEHÄLLER OCKSÅ POSTBANKENS UPPGIFTER

TILASTOKESKUS-STATISTIKCENTRALEN: VT23

TAULU-TABELL:2.1.2.5.1

24 VAKUUTUS- LAITOKSET FÖRSÄKRINGS- INSTITUT	25 MUUT YKSIT. RAHOITUS- LAITOKSET ÖVR. PRIVATA FINANSIER. INSTITUT	26 MUUT JULKIS. RAHOITUS- LAITOKSET ÖVR. OFFENTL. FINANSIER. INSTITUT	27 ULKOM. RAHOITUS- LAITOKSET UTLÄNDSKA FINANSIER. INSTITUT	3 JULKIS- YHTEISÖT OFFENTLIGA SAMMAN- SLUTNINGAR	31 VALTIO STATEN	32 KUNNAT; VALT. VAR. VÄLITE- TYT LAINAT KOMMUNER; UR STATSMEDEL FÖRMEDLADE LÄN	33 SOSIAALI- TURVARA- HASTOT SOCIAL- SKYDDS- FONDER	2..3 KAIKKIAAN INALLES
1,3	234,4	1,1	-	-	-	-	-	281,4
19,6	89,5	9,5	0,1	27,0	27,0	-	-	1978,7
45,0	11,8	1,3	0,7	-	-	-	-	98,8
1384,7	702,0	1453,1	557,2	31,9	31,9	-	-	12324,3
60,0	161,3	49,4	7,6	72,2	1,9	-	70,3	485,0
233,7	229,9	12,5	5,1	2,5	2,5	-	-	2206,9
832,0	939,9	56,3	279,1	20,5	0,5	-	20,0	8832,2
99,9	81,6	51,6	12,3	-	-	-	-	1172,6
401,6	370,2	31,2	-	0,6	0,6	-	-	87801,9
48,2	133,6	17,8	-	0,7	0,7	-	-	943,9
3126,1	2954,2	1684,0	862,2	155,5	65,1	-	90,3	116125,2
3195,2	2967,3	1684,0	862,2	535,7	445,3	-	90,3	117294,8

TAULU-TABELL:2.1.2.5.2

24 VAKUUTUS- LAITOKSET FÖRSÄKRINGS- INSTITUT	25 MUUT YKSIT. RAHOITUS- LAITOKSET ÖVR. PRIVATA FINANSIER. INSTITUT	26 MUUT JULKIS. RAHOITUS- LAITOKSET ÖVR. OFFENTL. FINANSIER. INSTITUT	27 ULKOM. RAHOITUS- LAITOKSET UTLÄNDSKA FINANSIER. INSTITUT	3 JULKIS- YHTEISÖT OFFENTLIGA SAMMAN- SLUTNINGAR	31 VALTIO STATEN	32 KUNNAT; VALT. VAR. VÄLITE- TYT LAINAT KOMMUNER; UR STATSMEDEL FÖRMEDLADE LÄN	33 SOSIAALI- TURVARA- HASTOT SOCIAL- SKYDDS- FONDER	2..3 KAIKKIAAN INALLES
12,3	106,3	8,8	2,9	-	-	-	-	152,9
24,0	85,3	9,0	0,6	74,8	74,5	0,3	-	1332,6
13,8	4,6	2,8	0,8	0,7	0,7	-	-	56,9
1396,5	812,7	1065,3	491,1	31,2	31,2	-	-	10058,3
47,5	140,9	21,4	11,5	80,8	7,3	-	73,5	545,7
675,3	251,8	11,6	2,8	0,4	0,4	-	-	1958,7
1017,2	1185,8	25,7	299,1	20,8	0,8	-	20,0	7152,6
228,3	76,6	25,5	10,9	0,2	-	-	0,2	744,0
273,8	162,0	23,2	-	1,5	1,5	-	-	86025,4
86,1	28,6	3,5	-	0,5	0,5	-	-	429,9
3774,8	2854,6	1197,0	819,8	210,9	116,9	0,3	93,7	108457,0
3845,1	2869,9	1197,0	819,8	309,9	215,9	0,3	93,7	109036,1

TILASTOKESKUS-STATISTIKCENTRALEN: VT23  
LUOTTOVIRTATILASTO II NELJÄNNES 1988-STATISTIKEN ÖVER KREDITSTRÖMMEN II KVARTALET 1988

LUOTONANTO LUOTONANTAJASEKTOREITTAIN JA LUOTONSAAJASEKTOREITTAIN VUOSINELJÄNNEKSEN LOPUSSA,  
MILJ.MK  
KREDITGIVNING ENLIGT KREDITGIVARENS OCH KREDITTAGARENS SEKTOR I SLUTET AV ÅRSKVARTALET,  
MILJ.MK

TAULU-TABELL:4.1.1.5.3

LUOTONANTAJASEKTORIT- KREDITGIVARESEKTORER:	2 RAHOITUS- LAITOKSET	21 SUOMEN PANKKI	22 RAHALAITOK- SET	221 LIIKE- PANKIT *)	222 SÄÄSTÖ- PANKIT	223 OSUUS- PANKIT
LUOTONSAAJIEN SEKTORIT- KREDITTAGARENS SEKTORER:	FINAN- SIERINGS- INSTITUT	FINLANDS BANK	PENNING- INSTITUT	AFFÄRS- BANKER	SPAR- BANKER	ANDELS- BANKER
1 YHTEISÖYRITYKSET - SAMMANSLUTNINGSFÖRETAG	213072,3	3351,7	108974,1	90687,4	9757,0	8529,7
11 JULKISET YRITYKSET-OFFENTLIGA FÖRETAG	26092,3	596,4	10646,8	10493,6	103,6	49,6
12 YKSITYISTEN ULKOMAALAISTEN YRITYKSET- PRIVATA UTLÄNNINGARS FÖRETAG	2698,5	78,5	1506,3	1487,2	18,0	1,1
13 YKSITYISTEN SUOMALAISTEN YRITYKSET- PRIVATA FINLÄNDARES FÖRETAG	184282,8	2676,8	96822,2	78706,6	9636,2	8479,4
2 RAHOITUSLAITOKSET-FINANSIERINGSINSTITUT	65004,6	5007,7	50475,0	48292,1	1490,0	692,9
21 SUOMEN PANKKI-FINLANDS BANK	2544,9	-	2456,9	2456,9	-	-
22 RAHALAITOKSET-PENNINGINSTITUT	39914,1	2422,5	32740,5	32627,7	112,1	0,7
24 VAKUUTUSLAITOKSET-FÖRS KRINGSINSTITUT	2535,3	-	1662,2	1643,0	11,4	7,7
25 MUUT YKSITYISET RAHOITUSLAITOKSET- ÖVRIGA PRIVATA FINANSIERINGSINSTITUT	15230,1	598,0	11102,2	9055,2	1366,5	680,6
26 MUUT JULKISET RAHOITUSLAITOKSET- ÖVRIGA OFFENTLIGA FINANSIER.INSTITUT	4664,0	1987,1	2514,2	2509,3	1,1	3,8
27 ULKOMAALAISTEN RAHOITUSLAITOKSET- UTLÄNDSKA FINANSIERINGSINSTITUT	117,1	-	-	-	-	-
3 JULKISYHTEISÖT-OFFENTLIGA SAMMANSLUTN. VALTIO-STATEN	19182,5	0,2	6179,5	4453,9	917,7	807,8
31 KUNNAT JA KÜNTAINLIITOT-KOMMUNER OCH KOMMUNALFÖRBUND	6892,5	-	1679,6	1654,0	5,5	20,1
33 SOSIAALITURVARAHASTOT-SOCIALSKYDD- FONDER	12254,0	0,2	4494,0	2796,9	910,9	786,2
	6,0	-	5,9	2,9	1,4	1,5
4 VOITTOA TAVOITTELEMATTOMAT YHTEISÖT-ICKE VINSTSYFTANDE SAMMANSLUTNINGAR	16856,0	-	11746,7	6835,3	2972,4	1939,0
SIITÄ: ASUNTOYHTEISÖT DÄRAV: BOSTADSSAMFUND	12407,8	-	8775,6	5136,0	2216,5	1423,1
5 KOTITALOUDET-HUSHÄLL	149411,4	75,0	141224,2	53996,8	44478,3	42749,1
51 ELINKEINONHARJOITTAJIEN KOTITALOUDET- NÄRINGSIDKARENS HUSHÄLL	33485,7	-	32140,1	5110,9	10791,0	16238,1
54 PALKANSAAJAKOTITALOUDET-LÖNTAGAR- HUSHÄLL	106542,4	75,0	99745,9	44828,7	31534,4	23382,8
59 MUUT KOTITALOUDET-ÖVRIGA HUSHÄLL	9383,4	-	9338,2	4057,2	2153,0	3128,1
6 ULKOMAAT-UTLANDET	15327,9	-	11573,5	11572,2	-	1,3
1-6 KAIKKIAAN-INALLES	478824,6	8434,5	330172,8	215837,7	59615,5	54719,7
SIITÄ:LUOTONANTO YLEISÖLLE DÄRAV:UTLÄNING TILL ALLMÄNHETEN	391593,6	3426,8	266438,9	154316,4	58118,5	54003,9

LUOTTOVIRTATILASTO II NELJÄNNES 1988-STATISTIKEN ÖVER KREDITSTRÖMMEN II KVARTALET 1988

LUOTONANTO LUOTONANTAJASEKTOREITTAIN JA LUOTONSAAJATOIMIALOITTAIN VUOSINELJÄNNEKSEN  
LOPUSSA, MILJ.MK  
KREDITGIVNING ENLIGT KREDITGIVARENS SEKTOR OCH KREDITTAGARENS NÄRINGSRENNEN I SLUTET  
AV ÅRSKVARTALET, MILJ.MK

TAULU-TABELL:4.1.2.5.3

LUOTONANTAJASEKTORIT- KREDITGIVARESEKTORER:	2 RAHOITUS- LAITOKSET	21 SUOMEN PANKKI	22 RAHALAITOK- SET	221 LIIKE- PANKIT *)	222 SÄÄSTÖ- PANKIT	223 OSUUS- PANKIT
LUOTONSAAJIEN TOIMIALAT- KREDITTAGARENS NÄRINGSRENNEN:	FINAN- SIERINGS- INSTITUT	FINLANDS BANK	PENNING- INSTITUT	AFFÄRS- BANKER	SPAR- BANKER	ANDELS- BANKER
0 ERITTELEMÄTÖN ELINKEINOTOIMINTA- ODIFFERENTIERAD NÄRINGSVERKSAMHET	1293,8	-	306,7	220,4	26,7	59,6
1 MAA-,METSÄ-JA KALATALOUS,METSÄSTYS- JORDBRUK,SKOGSBRUK,FISKE OCH JAKT	22536,1	2,6	20968,6	2078,7	7152,9	11737,0
2 KAIIVOS-JA MUU KAIVANNAISTOIMINTA- BRYTNING AV MINERALISKA PRODUKTER	752,3	2,2	386,0	256,0	84,1	45,9
3 TEOLLISUUS-TILLVERKNING	105766,6	3096,7	49735,7	46018,9	2003,0	1713,8
4 SÄHKÖ-,KAASU-JA VESIHUOLTO- EL-,GAS- OCH VÄTTEFÖRSÖRJNING	5604,4	107,4	2453,3	2142,0	142,8	168,5
5 RAKENNUSTOIMINTA-BYGGNADSVÄRKSAMHET	14784,8	6,3	9173,9	5911,2	1459,2	1803,5
6 TUKKU-JA VÄHITTÄISKAPPA, RAVITSEMIS-JA MAJOITUSTOIMINTA-VARUHANDEL,RESTAURANG- OCH HOTELLVERKSAMHET	50793,4	6,6	30508,5	22723,0	4172,0	3613,5
7 KULJETUS,VARASTOINTI JA TIETOLIIKENNE- SAMFÄRDSSEL,LAGRING,POST OCH TELEKOMMUNI	12040,3	118,6	6134,7	3483,9	1258,2	1392,5
83 KIINTEISTÖTOIMINTA JA LIIKE-ELÄMÄÄ PALVELEVA TOIMINTA-FASTIGHETS- OCH UPP- DRAGSVÄRKSAMHET	25684,6	0,9	16881,9	10728,1	3061,3	3092,5
9 YHTEISKUNNALLISET JA HENKILÖKOHTAISET PALVELUKSET-SAMHÄLLS-OCH PERSONLIGA TJÄNSTER	7334,0	10,3	4576,3	2236,0	1195,9	1144,3
0-9 KAIKKIAAN-INALLES	246578,6	3351,7	141114,0	95798,3	20547,6	24768,1
KAIKKIAAN (+ ASUNTOYHTEISÖT) - INALLES (+ BOSTADSSAMFUND)	258986,4	3351,7	149889,6	100934,3	22764,1	26191,2

\*) SISÄLTÄÄ MYÖS POSTIPANKIN TIEDOT-INNEHÄLLER OCKSÅ POSTBANKENS UPPGIFTER

TILASTOKESKUS-STATISTIKCENTRALEN: VT23

TAULU-TABELL:4.1.1.5.3

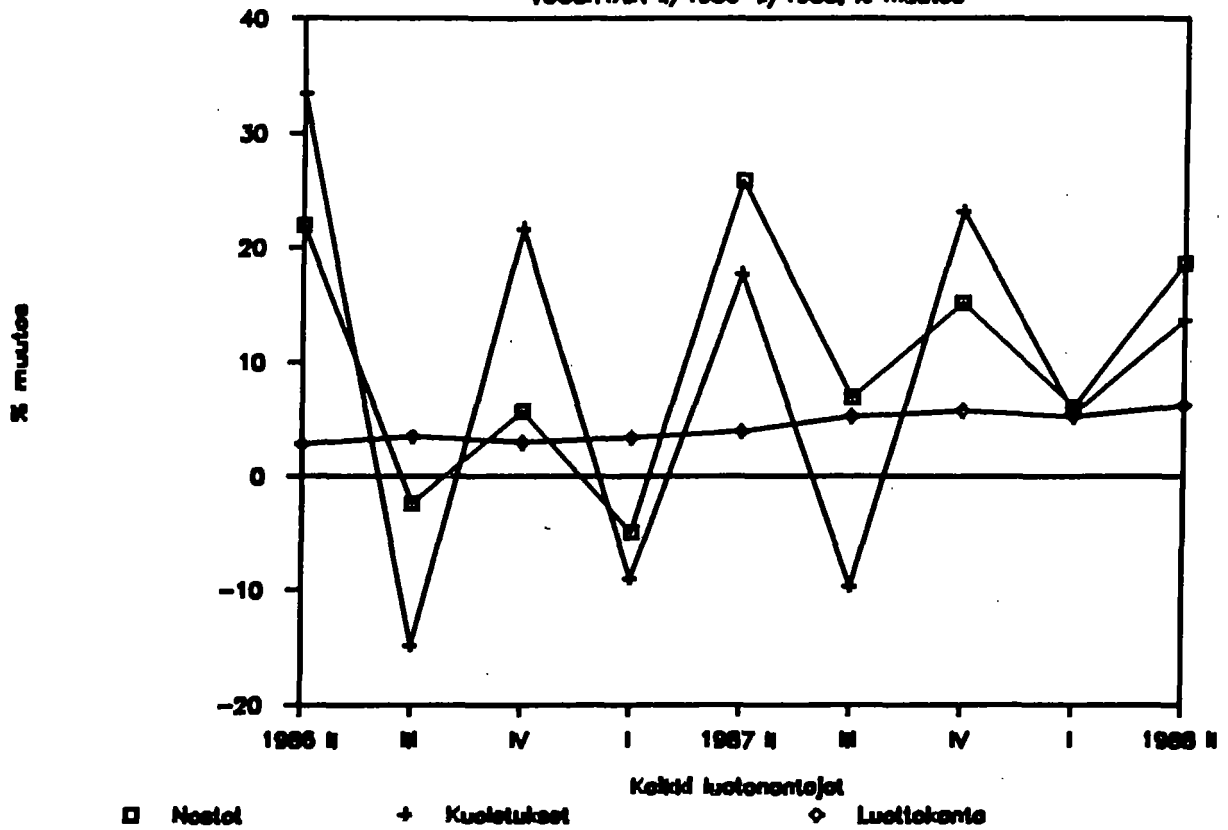
24 VAKUUTUS- LAITOKSET FÖRSÄKRINGS- INSTITUT	25 MUUT YKSIT. RAHOITUS- LAITOKSET ÖVR. PRIVATA FINANSIER. INSTITUT	26 MUUT JULKIS. RAHOITUS- LAITOKSET ÖVR. OFFENTL. FINANSIER. INSTITUT	27 ULKOM. RAHOITUS- LAITOKSET UTLÄNDSKA FINANSIER. INSTITUT	3 JULKIS- YHTEISÖT OFFENTLIGA SAMMAN- SLUTNINGAR	31 VALTIO STATEN	32 KUNNAT; VALT. VAR. VÄLITE- TYT LAINAT KOMMUNER; UR STATSMEDEL FÖRMEDLADE LAN	33 SOSIAALI- TURVARA- HASTOT SOCIAL- SKYDDS- FONDER	2..3 KAIKKIAAN INALLES
63624,2	23603,5	12629,3	889,5	2042,3	1778,4	-	263,9	215114,7
11041,6	770,2	2995,0	42,4	1043,8	869,1	-	174,7	27136,1
846,3	117,6	59,8	90,0	24,5	4,5	-	20,0	2723,0
51736,3	22715,8	9574,5	757,1	974,0	904,8	-	69,2	185256,8
7695,2	1099,3	74,0	653,4	10528,7	10528,7	-	-	75533,3
0,0	-	-	88,1	-	-	-	-	2544,9
4068,4	273,6	10,7	398,2	7566,9	7566,9	-	-	47481,0
859,2	14,0	-	-	33,1	33,1	-	-	2668,4
2641,6	811,7	0,3	76,4	114,8	114,8	-	-	15344,9
88,4	-	63,0	11,2	2813,9	2813,9	-	-	7477,9
37,5	-	-	79,6	-	-	-	-	117,1
6058,9	4905,6	1865,3	143,2	13734,0	13721,8	-	12,2	32886,5
4668,8	89,5	312,0	142,7	-	-	-	-	6892,5
1389,9	4816,1	1553,3	0,5	13734,0	13721,8	-	12,2	26988,0
0,2	-	-	-	-	-	-	-	6,0
4234,5	821,2	52,5	1,1	12504,4	12499,6	-	4,8	29360,4
3276,0	341,9	14,3	-	11067,1	11066,7	-	0,4	23474,9
2112,8	5283,7	438,2	277,5	13687,5	1955,2	11732,3	-	163098,9
428,6	727,5	189,5	-	1712,1	1707,9	4,2	-	35197,7
1683,0	4519,1	243,4	276,0	11973,9	245,9	11728,0	-	118516,3
1,3	37,1	5,3	1,5	1,5	1,4	0,1	-	9384,9
868,3	218,5	2605,3	62,2	521,5	521,5	-	-	15849,4
84593,9	35931,9	17664,6	2027,0	53018,5	41005,3	11732,3	280,9	531843,2
71361,4	34524,6	14673,3	1168,7	30235,9	18222,7	11732,3	280,9	421829,6

TAULU-TABELL:4.1.2.5.3

24 VAKUUTUS- LAITOKSET FÖRSÄKRINGS- INSTITUT	25 MUUT YKSIT. RAHOITUS- LAITOKSET ÖVR. PRIVATA FINANSIER. INSTITUT	26 MUUT JULKIS. RAHOITUS- LAITOKSET ÖVR. OFFENTL. FINANSIER. INSTITUT	27 ULKOM. RAHOITUS- LAITOKSET UTLÄNDSKA FINANSIER. INSTITUT	3 JULKIS- YHTEISÖT OFFENTLIGA SAMMAN- SLUTNINGAR	31 VALTIO STATEN	32 KUNNAT; VALT. VAR. VÄLITE- TYT LAINAT KOMMUNER; UR STATSMEDEL FÖRMEDLADE LAN	33 SOSIAALI- TURVARA- HASTOT SOCIAL- SKYDDS- FONDER	2..3 KAIKKIAAN INALLES
330,7	514,4	131,7	10,3	-	-	-	-	1293,8
285,5	1089,2	190,2	-	1716,3	1712,1	4,2	-	24252,4
107,6	225,9	30,5	-	238,4	238,4	-	-	990,7
33284,6	9292,4	9793,9	563,2	1192,7	1049,6	-	143,1	106959,2
1639,3	904,6	492,0	7,8	438,1	343,4	-	94,7	6042,4
3694,9	1785,3	156,3	68,2	21,9	21,9	-	-	14806,7
13368,5	5658,7	1098,7	152,3	70,9	44,8	-	26,1	50864,2
4405,3	1080,0	247,2	54,7	0,5	0,5	-	-	12040,9
5119,6	3140,3	508,4	33,6	39,1	39,1	-	-	25723,7
1935,7	640,2	170,0	1,5	36,6	36,6	-	-	7370,6
64071,5	24331,1	12818,7	891,5	3754,4	3486,3	4,2	263,9	250333,0
67347,6	24673,0	12833,0	891,5	14821,5	14553,0	4,2	264,4	273807,9

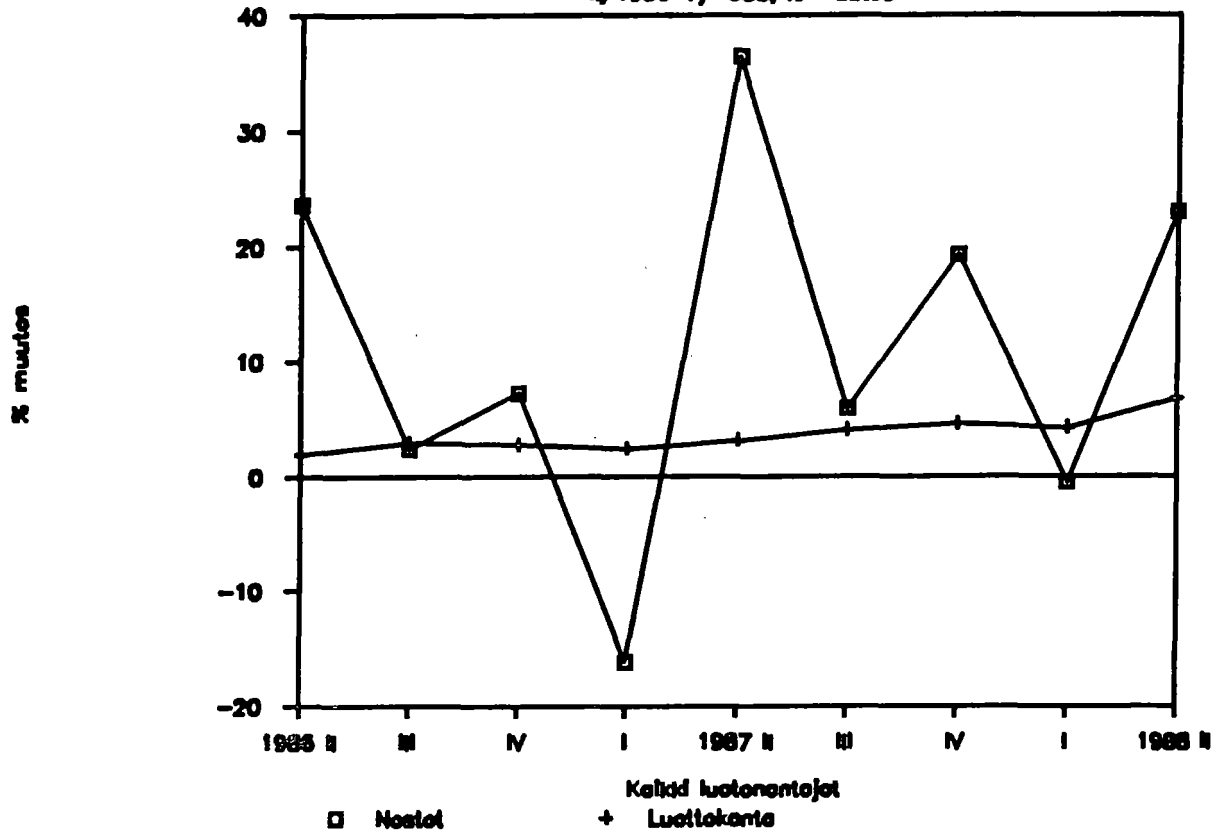
### LUOTONANTO KOTITALOUKSILLE NELJÄNNE-

VUOSITTAIN II/1986-I/1988, % muutos



### ASUNTOLUOTOT NELJÄNNEVUOSITTAIN

II/1986-I/1988, % muutos



TILASTOKESKUS-STATISTIKCENTRAL: VT23  
 LUOTTOVIRTATILASTO II NELJÄNNES 1988-STATISTIKEN ÖVER KREDITSTRÖMMEN II KVARTALET 1988  
 TAULU-TABELL:5.1.0.5.0  
 ASUNTO- JA KULUTUSLUOTOT EDELLISEN VUODEN LOPUSTA LÄHTIEN, MILJ.MK  
 BOSTADS- OCH KONSUMTIONSKREDITER FRÅN SLUTET AV FÖREGÅENDE ÅR, MILJ.MK

KÄYTTÖTARKOITUS- ANVÄNDNINGSSYFTE:	ASUIN- RAKENNUKSET BOSTADS- BYGGNADER	OSAKKEET JA OSUDET AKTIER OCH ANDELAR	ASUNTO- LUOTOT YHTEENSÄ BOSTADS- KREDITER IN ALLES	OPINNOT STUDIER	KESTO- KULUTUS- LUOTOT VARAKTIGA KONSUMTION- VAROR	MUUT KULUTUS- LUOTOT ÖVRIGA KONSUMTION- KREDITER	KULUTUS- LUOTOT YHTEENSÄ KONSUMTION- KREDITER IN ALLES
+ NOSTOT I NELJÄNNEKSEN AIKANA- UTTAG UNDER DET I KVARTALET	4107,3	5668,8	9776,0	742,9	2729,3	2271,1	5743,3
- KUOLETUKSET I NELJÄNNEKSEN AIKANA- AMORTERINGAR UNDER DET I KVARTALET	2592,7	2609,0	5201,7	225,4	1853,7	1604,0	3683,0
+/-ARVOSTUKSET-VÄRDERINGAR *)	-917,1	1019,5	102,4	21,6	-35,5	-433,6	-447,5
= LUOTTOKANTA I NELJÄNNEKSEN LOPUSSA KREDITBESTÄNDET I SLUT.AV I KVARTALET	65239,1	47783,7	113022,8	7890,5	11632,8	10257,2	29780,5
+ NOSTOT II NELJÄNNEKSEN AIKANA- UTTAG UNDER DET II KVARTALET	5761,8	6261,3	12023,1	64,5	3307,6	3006,7	6378,9
- KUOLETUKSET II NELJÄNNEKSEN AIKANA- AMORTERINGAR UNDER DET II KVARTALET	2946,4	3031,7	5978,1	116,8	1916,4	1779,6	3812,8
+/-ARVOSTUKSET-VÄRDERINGAR	593,5	992,0	1585,5	-49,9	-42,4	64,6	-27,7
= LUOTTOKANTA II NELJÄNNEKSEN LOPUSSA KREDITBESTÄNDET I SLUT.AV II KVARTAL.	68648,0	52005,3	120653,3	7788,3	12981,6	11549,0	32318,9
+ NOSTOT YHTEENSÄ EDELLISEN VUODEN LOPUSTA LÄHTIEN UTTAG IN ALLES FRÅN SLUTET AV FÖRE- GÅENDE ÅR	9869,1	11930,1	21799,1	807,5	6036,9	5277,8	12122,2
- KUOLETUKSET YHTEENSÄ EDELLISEN VUODEN LOPUSTA LÄHTIEN AMORTERINGAR IN ALLES FRÅN SLUTET AV FÖREGÅENDE ÅR	5639,0	5640,7	11179,7	342,2	3770,1	3383,5	7495,8
+/-ARVOSTUKSET EDELLISEN VUODEN LOP.LÄHT. VÄRDERINGAR FRÅN SLUTET AV FÖREG.ÅR *)	-323,6	2011,5	1687,9	-28,3	-77,9	-369,0	-475,3

\*) ARVOSTUKSIIN SISÄLTYY MYÖS KIRJAUSOIKAISUJA - VÄRDERINGARNA INNEHÄLLER OCKSÅ BOKFÖRINGSKORRIGERINGAR

TILASTOKESKUS-STATISTIKCENTRALEN: VT23  
 LUOTTOVIRTATILASTO II NELJÄNNES 1988-STATISTIKEN ÖVER KREDITSTRÖMMEN II KVARTALET 1988  
 ASUNTOLUOTOT LUOTONANTAJASEKTOREITTAIN EDELLISEN VUODEN LOPUSTA LOPUSTA LÄHTIEN, MILJ.MK  
 BOSTADSKREDITER ENLIGT KREDITTAGARENS SEKTOR FRÅN SLUTET AV FÖREGÅENDE ÅR, MILJ.MK

TAULU-TABELL:5.1.0.5.1

LUOTONANTAJASEKTORIT- KREDITGIVARSEKTORER:	2 RAHOITUS- LAITOKSET	21 SUOMEN PANKKI	22 RAHALAITOK- SET	221 LIIKE- PANKIT	222 SÄÄSTÖ- PANKIT	223 OSUUS- PANKIT
ASUNTOLUOTOT- BOSTADSKREDITER:	FINAN- SIERINGS- INSTITUT	FINLANDS BANK	PENNING- INSTITUT	AFFÄRS- BANKER	SPAR- BANKER	ANDELS- BANKER
+ NOSTOT I NELJÄNNEKSEN AIKANA- UTTAG UNDER DET I KVARTALET	9030,1	3,2	8717,7	3752,9	2768,1	2196,7
- KUOLETUKSET I NELJÄNNEKSEN AIKANA- AMORTERINGAR UNDER DET I KVARTALET	4890,2	4,2	4673,2	1871,3	1437,6	1364,4
+/-ARVOSTUKSET-VÄRDERINGAR *)	102,9	-	106,2	6,1	61,4	38,7
= LUOTTOKANTA I NELJÄNNEKSEN LOPUSSA KREDITBESTÄNDET I SLUT.AV I KVARTALET	87807,2	70,7	80771,9	37095,1	24192,8	19484,0
+ NOSTOT II NELJÄNNEKSEN AIKANA- UTTAG UNDER DET II KVARTALET	11255,2	8,1	10940,2	4856,5	3180,5	2903,2
- KUOLETUKSET II NELJÄNNEKSEN AIKANA- AMORTERINGAR UNDER DET II KVARTALET	5535,5	3,7	5276,3	2223,0	1650,6	1402,7
+/-ARVOSTUKSET-VÄRDERINGAR	1585,3	-0,1	1591,2	742,7	483,4	365,1
= LUOTTOKANTA II NELJÄNNEKSEN LOPUSSA KREDITBESTÄNDET I SLUT.AV II KVARTAL.	95112,3	75,0	88027,1	40471,4	26206,1	21349,6
+ NOSTOT YHTEENSÄ EDELLISEN VUODEN LOPUSTA LÄHTIEN						
UTTAG INALLES FRÅN SLUTET AV FÖRE- GÅENDE ÅR	20285,3	11,3	19657,9	8609,4	5948,6	5099,9
- KUOLETUKSET YHTEENSÄ EDELLISEN VUODEN LOPUSTA LÄHTIEN						
AMORTERINGAR INALLES FRÅN SLUTET AV FÖREGÅENDE ÅR	10425,8	8,0	9949,5	4094,3	3088,2	2767,1
+/-ARVOSTUKSET EDELLISEN VUODEN LOP.LÄHT. VÄRDERINGAR FRÅN SLUTET AV FÖREG.ÅR *)	1688,2	-0,1	1697,4	748,8	544,8	403,8

LUOTTOVIRTATILASTO II NELJÄNNES 1988-STATISTIKEN ÖVER KREDITSTRÖMMEN II KVARTALET 1988  
 KULUTUSLUOTOT LUOTONANTAJASEKTOREITTAIN EDELLISEN VUODEN LOPUSTA LOPUSTA LÄHTIEN, MILJ.MK  
 KONSUMTIONSKREDITER ENLIGT KREDITGIVARENS SEKTOR FRÅN SLUTET AV FÖREGÅENDE ÅR, MILJ.MK

TAULU-TABELL:5.1.0.5.2

LUOTONANTAJASEKTORIT- KREDITGIVARSEKTORER:	2 RAHOITUS- LAITOKSET	21 SUOMEN PANKKI	22 RAHALAITOK- SET	221 LIIKE- PANKIT	222 SÄÄSTÖ- PANKIT	223 OSUUS- PANKIT
KULUTUSLUOTOT- KONSUMTIONSKREDITER:	FINAN- SIERINGS- INSTITUT	FINLANDS BANK	PENNING- INSTITUT	AFFÄRS- BANKER	SPAR- BANKER	ANDELS- BANKER
+ NOSTOT I NELJÄNNEKSEN AIKANA- UTTAG UNDER DET I KVARTALET	5743,3	-	5209,8	2002,0	1498,4	1709,4
- KUOLETUKSET I NELJÄNNEKSEN AIKANA- AMORTERINGAR UNDER DET I KVARTALET	3683,0	-	3071,6	1095,5	769,8	1206,4
+/-ARVOSTUKSET-VÄRDERINGAR *)	-447,6	-	90,3	-9,1	81,8	17,6
= LUOTTOKANTA I NELJÄNNEKSEN LOPUSSA KREDITBESTÄNDET I SLUT.AV I KVARTALET	29780,1	-	26585,0	11216,2	8479,9	6888,8
+ NOSTOT II NELJÄNNEKSEN AIKANA- UTTAG UNDER DET II KVARTALET	6378,9	-	5761,4	2439,2	1670,7	1651,5
- KUOLETUKSET II NELJÄNNEKSEN AIKANA- AMORTERINGAR UNDER DET II KVARTALET	3812,8	-	3205,7	1240,4	855,4	1109,8
+/-ARVOSTUKSET-VÄRDERINGAR	-27,7	-	-27,7	109,9	-46,6	-81,0
= LUOTTOKANTA II NELJÄNNEKSEN LOPUSSA KREDITBESTÄNDET I SLUT.AV II KVARTAL.	32318,5	-	29113,0	12524,9	9248,6	7339,5
+ NOSTOT YHTEENSÄ EDELLISEN VUODEN LOPUSTA LÄHTIEN						
UTTAG INALLES FRÅN SLUTET AV FÖRE- GÅENDE ÅR	12122,2	-	10971,1	4441,2	3169,1	3360,8
- KUOLETUKSET YHTEENSÄ EDELLISEN VUODEN LOPUSTA LÄHTIEN						
AMORTERINGAR INALLES FRÅN SLUTET AV FÖREGÅENDE ÅR	7495,8	-	6277,3	2335,9	1625,2	2316,2
+/-ARVOSTUKSET EDELLISEN VUODEN LOP.LÄHT. VÄRDERINGAR FRÅN SLUTET AV FÖREG.ÅR *)	-475,5	-	62,6	100,8	35,2	-73,4

\*) ARVOSTUKSIIN SISÄLTYY MYÖS KIRJAUSOIKAISUJA - VÄRDERINGARNA INNEHÄLLER OCKSÅ BOKFÖRINGSKORRIGERINGAR

TILASTOKESKUS-STATISTIKCENTRALEN: VT23

TAULU-TABELL: 5.1.0.5.1

24 VAKUUTUS- LAITOKSET FÖRSÄKRINGS- INSTITUT	25 MUUT YKSIT. RAHOITUS- LAITOKSET ÖVR. PRIVATA FINANSIER. INSTITUT	26 MUUT JULKIS. RAHOITUS- LAITOKSET ÖVR. OFFENTL. FINANSIER. INSTITUT	27 ULKOM. RAHOITUS- LAITOKSET UTLÄNDSKA FINANSIER. INSTITUT	3 JULKIS- YHTEISÖT OFFENTLIGA SAMMAN- SLUTNINGAR	31 VALTIO STATEN	32 KUNNAT; VALT. VAR. VÄLITE- TYT LAINAT KOMMUNER; UR STATSMEDEL FÖRMEDLADE LÄN	33 SOSIAALI- TURVARA- HASTOT SOCIAAL- SKYDDS- FONDER	2..3 KAIKKIAAN INALLES
168,4	125,3	-	16,4	745,9	529,5	216,5	-	9776,0
167,6 1,3	43,7 -0,8	- -3,8	1,5 0,0	311,4 -	72,9 -	238,2 -	0,4 -	5201,7 102,9
5144,5	1779,6	2,1	38,3	25215,6	13475,3	11734,7	5,7	113022,8
185,2	91,6	1,1	29,0	767,8	442,2	325,6	-	12023,0
186,7 -0,0	64,1 -10,3	0,4 3,8	4,4 0,7	442,5 -	108,0 -	334,1 -	0,4 -	5978,1 1585,3
5143,0	1796,9	6,7	63,7	25540,9	13809,4	11726,3	5,2	120653,3
353,7	216,9	1,1	44,4	1513,8	971,7	542,1	-	21799,1
354,4 1,3	107,8 -11,1	0,4 0,0	5,8 0,7	754,0 -	180,9 -	572,2 -	0,8 -	11179,7 1688,2

TAULU-TABELL: 5.1.0.5.2

24 VAKUUTUS- LAITOKSET FÖRSÄKRINGS- INSTITUT	25 MUUT YKSIT. RAHOITUS- LAITOKSET ÖVR. PRIVATA FINANSIER. INSTITUT	26 MUUT JULKIS. RAHOITUS- LAITOKSET ÖVR. OFFENTL. FINANSIER. INSTITUT	27 ULKOM. RAHOITUS- LAITOKSET UTLÄNDSKA FINANSIER. INSTITUT	3 JULKIS- YHTEISÖT OFFENTLIGA SAMMAN- SLUTNINGAR	31 VALTIO STATEN	32 KUNNAT; VALT. VAR. VÄLITE- TYT LAINAT KOMMUNER; UR STATSMEDEL FÖRMEDLADE LÄN	33 SOSIAALI- TURVARA- HASTOT SOCIAAL- SKYDDS- FONDER	2..3 KAIKKIAAN INALLES
5,1	502,5	0,0	25,8	-	-	-	-	5743,3
5,9 0,6	588,8 -538,6	0,1 -	16,6 -0,0	0,0 -	0,0 -	- -	- -	3683,0 -447,6
79,5	2818,0	138,4	159,2	0,4	0,4	-	-	29780,6
9,1	528,4	-	79,0	-	-	-	-	6378,9
5,9 -0,7	580,1 0,6	0,0 0,0	21,1 -0,0	0,0 -	0,0 -	- -	- -	3812,8 -27,7
82,0	2767,9	138,4	217,1	0,4	0,4	-	-	32318,9
14,2	1031,9	0,0	104,9	-	-	-	-	12122,2
11,7	1169,0	0,1	37,6	0,0	0,0	-	-	7495,8
-0,1	-538,0	0,0	-0,0	-	-	-	-	-475,5

TILASTOKESKUS-STATISTIKCENTRALEN: VT23  
LUOTTOVIRTATILASTO II NELJÄNNE 1988-STATISTIKEN ÖVER KREDITSTRÖMMEN II KVARTALET 1988

ULKOMAILTA SUOMEEN MYÖNNETYT PITKÄAIKAISET LUOTOT VAADERYHMITÄIN LUOTONSAAJASEKTOREITTAIN TAUU-TABELL:6.1.1.1.0  
VUOSINELJÄNNEKSEN AIKANA, MILJ.MK  
FRÅN UTLANDET TILL FINLAND BEVILJADE LÅNGFRISTIGA KREDITER ENLIGT FORDRAN OCH KREDITTAGARENS SEKTOR  
UNDER ÅRSKVARTALET, MILJ.MK

LUOTONSAAJIEN SEKTORIT- KREDITTAGARENS SEKTORER:	VAATEET- FORDRINGAR:	SHEKKI- JA PS.LUOTOT CHECK- OCH PG.KREDITER NETTOMUUTOS NETTOFÖR- ÄNDRING	VEKSELIT VÄXLAR NETTOMUUTOS NETTOFÖR- ÄNDRING	SUORAT VELKAKIRJALAINAT DIREKTA SKULDSEDELLÄN KUOLETUKSET AMORTER- INGAR	VALTION VAROISTA VÄLITETYT LAINAT LÅN FÖRMEDELADE UR STATSMEDEL NOSTOT KUOLETUKSET AMORTER- INGAR
1	YHTEISÖYRITYKSET - SAMMANSLUTNINGSFÖRETAG	-	-	944,4	776,1
11	JULKISET YRITYKSET-OFFENTLIGA FÖRETAG	-	-	571,2	114,8
12	YKSITYISTEN ULKOMAALAISTEN YRITYKSET- PRIVATA UTLÄNNINGARS FÖRETAG	-	-	24,5	2,3
13	YKSITYISTEN SUOMALAISTEN YRITYKSET- PRIVATA FINLÄNDARES FÖRETAG	-	-	348,8	659,0
2	RAHOITUSLAITOKSET-FINANSIERINGSINSTITUT	-	-	163,1	201,5
22	RAHALAITOKSET-PENNINGINSTITUT	-	-	163,1	-
25	MUUT YKSITYISET RAHOITUSLAITOKSET- ÖVRIGA PRIVATA FINANSIERINGSINSTITUT	-	-	-	43,6
26	MUUT JULKISET RAHOITUSLAITOKSET- ÖVRIGA OFFENTLIGA FINANSIER.INSTITUT	-	-	-	134,4
3	JULKISYHTEISÖT-OFFENTLIGA SAMMANSLUTN.	-	-	492,6	793,0
31	VALTIO-STATEN	-	-	492,6	769,2
32	KUNNAT JA KUNTAINLIITOT-KOMMUNER OCH KOMMUNALFÖRBUND	-	-	-	23,8
4	VOITTOA TAVOITTELEMATTOMAT YHTEISÖT-ICKÉ VINSTSYFTANDE SAMMANSLUTNINGAR	-	-	-	0,0
1-6	KAIKKIAAN-INALLES	-	-	1600,1	1770,6
	SIITÄ:LUOTONANTO YLEISÖLLE DÄRÄV:UTLÄNING TILL ALLMÄNHETEN	-	-	844,4	789,9

LUOTTOVIRTATILASTO II NELJÄNNE 1988-STATISTIKEN ÖVER KREDITSTRÖMMEN II KVARTALET 1988

ULKOMAILTA SUOMEEN MYÖNNETYT PITKÄAIKAISET LUOTOT VAADERYHMITÄIN LUOTONSAAJATOIMIALOITTAIN TAUU-TABELL:6.1.2.1.0  
VUOSINELJÄNNEKSEN AIKANA, MILJ.MK  
FRÅN UTLANDET TILL FINLAND BEVILJADE LÅNGFRISTIGA KREDITER ENLIGT KREDITTAGARENS NÄRINGSREN  
UNDER ÅRSKVARTALET, MILJ.MK

LUOTONSAAJIEN TOIMIALAT- KREDITTAGARENS NÄRINGSRENAR:	VAATEET- FORDRINGAR:	SHEKKI- JA PS.LUOTOT CHECK- OCH PG.KREDITER NETTOMUUTOS NETTOFÖR- ÄNDRING	VEKSELIT VÄXLAR NETTOMUUTOS NETTOFÖR- ÄNDRING	SUORAT VELKAKIRJALAINAT DIREKTA SKULDSEDELLÄN KUOLETUKSET AMORTER- INGAR	VALTION VAROISTA VÄLITETYT LAINAT LÅN FÖRMEDELADE UR STATSMEDEL NOSTOT KUOLETUKSET AMORTER- INGAR
3	TEOLLISUUS-TILLVERKNING	-	-	810,5	721,3
4	SÄHKÖ-, KAASU-JA VESIHUOLTO- EL-, GAS- OCH VATTENFÖRSÖRJNING	-	-	-	40,5
5	RAKENNUS-TOIMINTA-BYGGNADSVÄRKSAMHET	-	-	-	0,1
6	TUKKU-JA VÄHITTÄISKAPPA, RAVITSEMIS-JA MAJOITUS-TOIMINTA-VARUHANDEL, RESTAURANG- OCH HOTELLVERKSAMHET	-	-	77,0	1,8
7	KULJETUS, VARASTOINTI JA TIETOLIIKENNE- SAMFÄRDSSEL, LAGRING, POST- OCH TELEKOMMUNI	-	-	38,3	12,4
83	KIINTEISTÖTOIMINTA JA LIIKE-ELÄMÄÄ PALVELEVA TOIMINTA-FASTIGHETS- OCH UPP- DRAGSVÄRKSAMHET	-	-	8,7	0,0
9	YHTEISKUNNALLISET JA HENKILÖKOHTAISET PALVELUKSET-SAMHÄLLS- OCH PERSONLIGA TJÄNSTER	-	-	10,0	-
0-9	KAIKKIAAN-INALLES	-	-	944,4	776,1
	KAIKKIAAN (+ ASUNTOYHTEISÖT) - INALLES (+ BOSTADSSAMFUND)	-	-	944,4	776,1

TILASTOKESKUS-STATISTIKCENTRALEN: VT23

TAULU-TABELL: 6.1.1.1.0

MUUT LAINAT		JOUKKOVELKAKIRJAT		KAIKKIAAN		
NOSTOT	ÖVRIGA LÄN KUOLETUKSET	OSTOT	MASSKULDEBREV MYNNIT	NOSTOT	INALLES KUOLETUKSET	
UTTAG	AMORTER- INGAR	UTTAG	FÖRSÄLJ- NINGAR	UTTAG	AMORTER- INGAR	
20,9	71,4	1557,5	222,5	2522,9	1070,0	1
14,7	50,4	951,2	110,0	1537,1	275,2	11
4,9	3,4	-	-	29,4	5,6	12
1,3	17,7	606,3	112,5	956,4	789,1	13
-	-	2843,1	252,7	3006,2	464,2	2
-	-	2030,2	-	2193,2	-	22
-	-	-	103,7	-	147,3	25
-	-	626,3	159,0	626,3	293,4	26
-	34,1	1905,5	417,1	2398,1	1244,2	3
-	34,1	1905,5	417,1	2398,1	1220,4	31
-	-	-	-	-	23,8	32
-	-	-	-	-	-	4
-	-	-	-	-	0,0	
20,9	105,5	6306,2	902,3	7927,2	2778,4	1-6
20,9	71,4	1557,5	222,5	2522,9	1093,8	

TAULU-TABELL: 6.1.2.1.0

MUUT LAINAT		JOUKKOVELKAKIRJAT		KAIKKIAAN	
NOSTOT	ÖVRIGA LÄN KUOLETUKSET	OSTOT	MASSKULDEBREV MYNNIT	NOSTOT	INALLES KUOLETUKSET
UTTAG	AMORTER- INGAR	UTTAG	FÖRSÄLJ- NINGAR	UTTAG	AMORTER- INGAR
15,7	20,5	997,5	150,7	1823,7	892,5
-	18,2	560,0	71,8	560,0	130,5
-	2,2	-	-	-	2,3
5,3	4,7	-	-	82,3	6,5
-	25,7	-	-	38,3	38,2
-	0,0	-	-	8,7	0,0
-	-	-	-	10,0	-
20,9	71,4	1557,5	222,5	2522,9	1070,0
20,9	71,4	1557,5	222,5	2522,9	1070,0

TILASTOKESKUS-STATISTIKCENTRALEN: VT23  
LUOTTOVIRTATILASTO II NELJÄNNE 1988-STATISTIKEN ÖVER KREDITSTRÖMMEN II KVARTALET 1988

ULKOMAILTA SUOMEEN MYÖNNETYT PITKÄAIKAISET LUOTOT VAADERYHMITÄIN LUOTONSAAJASEKTOREITTAIN  
VUOSINELJÄNNEKSEN LOPUSSA, MILJ.MK  
FRÅN UTLANDET TILL FINLAND BEVILJADE LÅNGFRISTIGA KREDITER ENLIGT FORDRAN OCH KREDITTAGARENS  
SEKTOR I SLUTET AV ÅRSKVARTALET, MILJ.MK

TAULU-TABELL:6.1.1.2.3

VAATEET- FORDRINGAR:	SHEKKI- JA PS.LUOTOT	VEKSELIT	SUORAT VELKAKIRJA- LAINAT	VALTION VAROISTA VÄL.LAINAT	MUUT LAINAT	JOUKKOVELKA- KIRJAT (NIM.ARVO)	KAIKKIAAN
LUOTONSAAJIEN SEKTORIT- KREDITTAGARENS SEKTORER:	CHECK- OCH PG.KREDITER	VÄXLAR	DIREKTA SKULDESEL LÅN	LÅN FÖR- MEDLADE UR STATSMEDEL	ÖVRIGA LÅN	MASSKULDE- BREV (NOM.VARDE)	INLLES
1 YHTEISÖYRITYKSET - SAMMANSLUTNINGSFÖRETAG	-	-	12932,0	-	2240,3	12090,1	27262,5
11 JULKISET YRITYKSET-OFFENTLIGA FÖRETAG	-	-	4707,8	-	1408,7	7820,4	13936,9
12 YKSITYISTEN ULKOMALAISTEN YRITYKSET- PRIVATA UTLÄNNINGARS FÖRETAG	-	-	850,9	-	35,6	-	886,5
13 YKSITYISTEN SUOMALAISTEN YRITYKSET- PRIVATA FINLÄNDARES FÖRETAG	-	-	7373,3	-	786,0	4269,8	12439,0
2 RAHOITUSLAITOKSET-FINANSIERINGSINSTITUT	-	-	4760,8	-	-	26698,9	31459,8
22 RAHALAITOKSET-PENNINGINSTITUT	-	-	2325,2	-	-	10779,4	13104,7
25 MUUT YKSITYISET RAHOITUSLAITOKSET- ÖVRIGA PRIVATA FINANSIERINGSINSTITUT	-	-	609,9	-	-	2692,3	3302,2
26 MUUT JULKISET RAHOITUSLAITOKSET- ÖVRIGA OFFENTLIGA FINANSIER.INSTITUT	-	-	1263,0	-	-	6429,7	7692,8
27 ULKOMAAILAISTEN RAHOITUSLAITOKSET- UTLÄNDSKA FINANSIERINGSINSTITUT	-	-	0,7	-	-	-	0,7
3 JULKISYHTEISÖT-OFFENTLIGA SAMMANSLUTN.	-	-	5549,7	-	-	23342,6	28892,3
31 VALTIO-STATEN	-	-	5046,9	-	-	23342,6	28389,5
32 KUNNAT JA KUNTAINLIITOT-KOMMUNER OCH KOMMUNALFÖRBUND	-	-	502,8	-	-	-	502,8
4 VOITTOA TAVOITTELEMATTOMAT YHTEISÖT-ICKÉ VINSTSYFTANDE SAMMANSLUTNINGAR	-	-	0,6	-	-	-	0,6
1-6 KAIKKIAAN-INLLES	-	-	23243,0	-	2240,3	62131,7	87615,1
SIITÄ:LUOTONANTO YLEISÖLLE DÄRAV:UTLÄNING TILL ALLMÄNHETEN	-	-	13435,3	-	2240,3	12090,1	27765,8

LUOTTOVIRTATILASTO II NELJÄNNE 1988-STATISTIKEN ÖVER KREDITSTRÖMMEN II KVARTALET 1988

ULKOMAILTA SUOMEEN MYÖNNETYT PITKÄAIKAISET LUOTOT VAADERYHMITÄIN LUOTONSAAJATOIMIALOITTAIN  
VUOSINELJÄNNEKSEN LOPUSSA, MILJ.MK  
FRÅN UTLANDET TILL FINLAND BEVILJADE LÅNGFRISTIGA KREDITER ENLIGT FORDRAN OCH KREDITTAGARENS  
NÄRINGSGREN I SLUTET AV ÅRSKVARTALET, MILJ.MK

TAULU-TABELL:6.1.2.2.3

VAATEET- FORDRINGAR:	SHEKKI- JA PS.LUOTOT	VEKSELIT	SUORAT VELKAKIRJA- LAINAT	VALTION VAROISTA VÄL.LAINAT	MUUT LAINAT	JOUKKOVELKA- KIRJAT (NIM.ARVO)	KAIKKIAAN
LUOTONSAAJIEN TOIMIALAT- KREDITTAGARENS NÄRINGSGRENAR:	CHECK- OCH PG.KREDITER	VÄXLAR	DIREKTA SKULDESEL LÅN	LÅN FÖR- MEDLADE UR STATSMEDEL	ÖVRIGA LÅN	MASSKULDE- BREV (NOM.VARDE)	INLLES
1 MAA-,METSÄ-JA KALATALOUS,METSÄSTYS- JORDBRUK,SKOGSBRUK,FISKE OCH JAKT	-	-	0,7	-	-	-	0,7
2 KAIIVOS-JA MUU KAIVAINAISTOIMINTA- BRYTNING AV MINERALISKA PRODUKTER	-	-	0,0	-	-	-	0,0
3 TEOLLISUUS-TILLVERKNING	-	-	10407,7	-	279,4	8343,9	19030,9
4 SÄHKÖ-,KAASU-JA VESIHUOLTO- EL-,GAS- OCH VATTENFÖRSÖRJNING	-	-	1217,1	-	684,0	3287,7	5198,8
5 RAKENNUSTOIMINTA-BYGGNADSVÄRSAMHET	-	-	118,1	-	49,8	-	167,9
6 TUKKU-JA VÄHITTÄISKAUPPA,RAVITSEMIS-JA MAJOITUSTOIMINTA-VARUHANDEL,RESTAURANG- OCH HOTELLVERKSAMHET	-	-	665,7	-	67,5	432,6	1165,7
7 KULJETUS,VARASTOINTI JA TIETOLIIKENNE- SAMFÄRDESEL,LAGRING,POST-OCH TELEKOMMUNI	-	-	388,0	-	1148,2	26,0	1562,1
83 KIINTEISTÖTOIMINTA JA LIIKE-ELÄMÄÄ PALVELEVA TOIMINTA-FASTIGHETS-OCH UPP- DRAGSVÄRSAMHET	-	-	122,8	-	1,6	-	124,4
9 YHTEISKUNNALLISET JA HENKILÖKOHTAISET PALVELUKSET-SAMMÄLLS-OCH PERSONLIGA TJÄNSTER	-	-	12,0	-	-	-	12,0
0-9 KAIKKIAAN-INLLES	-	-	12932,0	-	2240,3	12090,1	27262,5
KAIKKIAAN (+ ASUNTOYHTEISÖT) - INLLES (+ BOSTADSSAMFUND)	-	-	12932,0	-	2240,3	12090,1	27262,5



PL-PB 504  
00101 Helsinki-Helsingfors

Virkalähetys  
Tjänsteförsändelse

# Luottovirrat

Kreditströmmar

1988, 2. neljännes - 2 a kvartalet

SVT Suomen Virallinen Tilasto  
Finlands Officiella Statistik  
Official Statistics of Finland

Central Statistical  
Office of Finland

Financing  
1988: 36

Tiedustelut - Förfrågningar:

Tuulikki Lund  
Raii Nyberg  
(90) 17 341

Julkaisujen myynti:

Försäljning:

Hinta — Pris

15 mk

Tilastokeskus  
PL 504  
00101 Helsinki  
Puh. (90) 173 41

Statistikcentralen  
PB 504  
00101 Helsingfors  
Tel. (90) 173 41

ISSN 0784-8382  
= Rahoitus  
ISSN 0784-9826