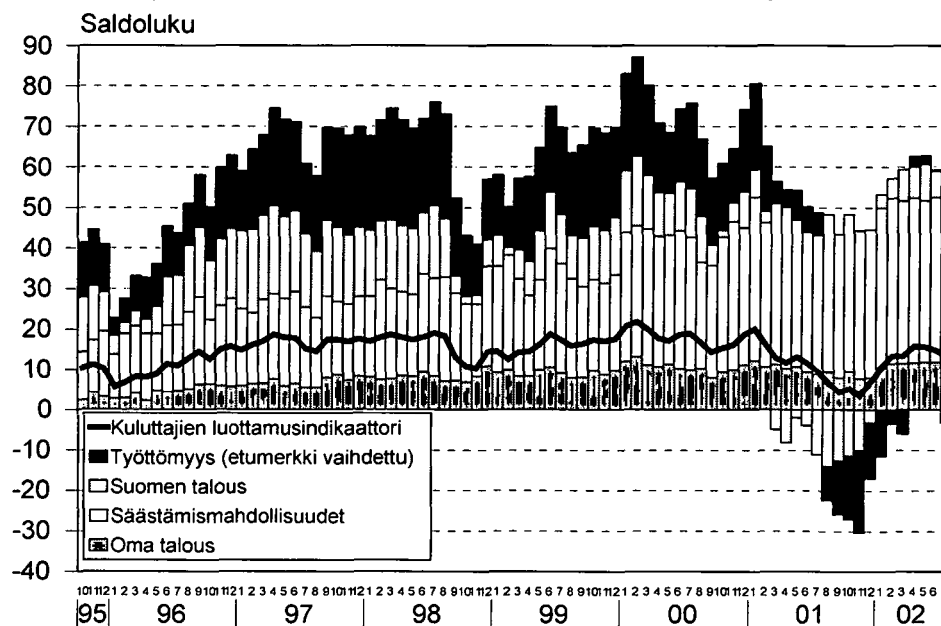


# Kuluttajabarometri: taulukot

2002, heinäkuu

## Kuluttajien luottamusindikaattori ja sen osatekijät (odotukset tulevasta 12 kuukaudesta)



**Kuluttajien luottamusindikaattori** on keskiarvo tulevaa 12 kuukautta koskevan neljän kysymyksen saldoluviista: oma ja Suomen talous, kotitalouden säästämismahdollisuudet sekä työttömien määrä (etumerkki vaihdettuna).

Saldoluvut saadaan vähentämällä painottaen myönteisten vastausten prosenttiosuudesta kielteisten vastausten prosenttiosuus. Saldoluvut ja luottamusindikaattori voivat vaihdella -100:n ja 100:n välillä.

# Sisältö

## Kuluttajabarometri: taulukot

Alkusanat .....	3
<b>Taloudellinen tilanne</b> .....	4
1. Suomen taloudellinen tilanne tällä hetkellä .....	4
2. Suomen taloudellinen tilanne 12 kuukauden kuluttua.....	6
3. Työttömien määrän muutos Suomessa seuraavien 12 kuukauden aikana .....	8
4. Elinkustannusten taso nyt.....	10
5. Kuluttajahintojen muutos Suomessa seuraavien 12 kuukauden aikana .....	12
6. Kuluttajahintojen muutos prosentteina.....	14
7. Oman kotitalouden taloudellinen tilanne tällä hetkellä.....	16
8. Oman kotitalouden taloudellinen tilanne 12 kuukauden kuluttua .....	18
9. Ajankohdan edullisuus kestotavaroiden hankintaan .....	20
10. Ajankohdan edullisuus säästämisen kannalta.....	22
11. Ajankohdan edullisuus lainanoton kannalta.....	24
<b>Ostoaikomukset ja omistaminen</b> .....	26
12. Rahankäyttö kestotavaroihin seuraavien 12 kuukauden aikana .....	26
13. Kotitalouden aikomus ostaa asunto seuraavien 12 kuukauden aikana .....	28
14. Tärkeimpien rahoitusmuotojen jakauma asunnonhankinnassa .....	30
15. Kotitalouden aikomus ostaa auto seuraavien 6 kuukauden aikana.....	31
16. Uusi vai käytetty auto .....	33
17. Tärkeimpien rahoitusmuotojen jakauma autonostossa.....	34
18. Rahankäyttö joihinkin kulutuskohteisiin seuraavien 6 kuukauden aikana .....	35
19. Joidenkin laitteiden yleisyys kotitalouksissa.....	36
20. Kotitalouksien autoistuneisuus kotitalouden koon mukaan .....	38
<b>Säästäminen ja lainanotto</b> .....	39
21. Kotitalouden rahatilanne haastatteluhetkellä.....	39
22. Kotitalouden säästämismahdollisuudet seuraavien 12 kuukauden aikana.....	41
23. Säästöjen pääasialliset käyttötarkoitukset .....	43
24. Tärkeimmät sijoitusmuodot säästöille.....	44
25. Kotitalouden lainanottoaikomus seuraavien 12 kuukauden aikana.....	45
26. Lainojen käyttötarkoitukset.....	47
<b>Taustatietoa vastaajista</b> .....	48
27. Kuluttajabarometriin vastanneiden jakautuminen eri taustatietojen mukaan.....	48
28. Kuluttajabarometriin vastanneet kotitalouden rakenteen ja koon mukaan.....	50

# Alkusanat

Kuluttajabarometri on haastattelututkimus (survey), jonka avulla mitataan suomalaisten mielikuvia yleisestä ja oman kotitalouden taloudellisesta kehityksestä sekä aikomuksia tehdä suuria hankintoja, säästää tai ottaa lainaa. Lisäksi tutkimuksella selvitetään nykyaikaisten koneiden ja laitteiden yleisyyttä kotitalouksissa. Ensimmäinen barometrikysely tehtiin marraskuussa 1987. Aluksi tutkimus tehtiin kaksi kertaa vuodessa. Vuonna 1992 tutkimuskerrat nostettiin neljään. Lokakuusta 1995 alkaen tiedot on kerätty EU:n komission toimeksiannosta joka kuukausi. Viidentoista harmonisoidun EU-kysymyksen lisäksi kuluttajabarometrissa on parikymmentä Tilastokeskuksen omaa kysymystä, jotka ovat olleet mukana alusta lähtien.

Kuluttajabarometrin tiedot kerättiin joulukuuhun 1999 saakka Tilastokeskuksen työvoimatutkimuksen yhteydessä. Tutkimuksessa käytettiin kuutta rotatoivaa paneelia. Samalle henkilölle esitettiin kysymykset kolme kertaa puolen vuoden välein, ja kohdehenkilöistä oli joka kuukausi uusia noin kolmannes. Tilastokeskuksen kenttähaastattelijat tekivät haastattelut (puhelimitse) eri puolilla Suomea.

Tammikuusta 2000 alkaen kuluttajabarometrin kohteena on kuukausittain kokonaan vaihtuva henkilöotos. Samaa otosta käytetään myös suomalaisten matkailututkimuksen ym. kyselyjen tiedonkeruussa. Kaikki haastattelut tehdään nyt keskitetysti Tilastokeskuksen puhelinhaastattelu- eli CATI-keskuksesta. Tutkimusalueena on edelleen koko maa, ja kuluttajabarometrin vastaajat edustavat Suomen 15–74-vuotiasta väestöä iän, sukupuolen, asuinläänin ja äidinkielen suhteen. Edellä kuvatulla tiedonkeruumenetelmän muutoksella on jonkin verran vaikutusta kuluttajabarometrin vastausjakauksiin. Syksyllä 1999 toteutetun koetutkimuksen perusteella näyttäisi, että kuluttajien arviot kotitaloutensa rahatilanteesta sekä säästämisen ja kestopavaroitosten ostamisen edullisuudesta ovat muuttuneet myönteisemmiksi uuden menetelmän seurauksena. Myös kestopavaroitosten yleisyystietoihin muutos on vaikuttanut.

Kuluttajabarometrin otoskoko (ilman ylipeittoa) oli heinäkuussa 2 192 henkilöä. Vastauksia saatiin 1 650, joten tutkimuksen nettokato oli 24,7 prosenttia.

Tässä julkaisussa esitetään tarkkaa tietoa kuluttajabarometrin kysymysten vastausjakauksista. Taustatietoina käytetään vastaajan sukupuolta, ikää, koulutusta, sosioekonomista asemaa ja suuraluetta sekä kotitalouden tyyppiä ja bruttotuloja. Kaikki julkaisussa esitettävät vastausjakaumat on korotettu tutkimuksen perusjoukon tasolle painokertoimien avulla. Painotus parantaa tietojen tilastollista tarkkuutta.

Julkaisussa käytettäviä luokituksia:

## **Suuraluejako**

*Pääkaupunkiseutu:* Helsinki, Espoo, Vantaa ja Kauniainen

*Muu Etelä-Suomi:* Muu Etelä-Suomen lääni

*Länsi-Suomi:* Länsi-Suomen lääni ja Ahvenanmaa

*Itä-Suomi:* Itä-Suomen lääni

*Pohjois-Suomi:* Oulun ja Lapin läänit.

## **Kotitalouden bruttotuloluokka (tulokvartiili)**

*Alin neljännes:* 1 350 €/kk tai vähemmän

*2. alin neljännes:* 1 351 – 2 300 €/kk

*2. ylin neljännes:* 2 301 – 3 800 €/kk

*Ylin neljännes:* 3 801 €/kk tai enemmän.

Taulukko 1. Suomen taloudellinen tilanne tällä hetkellä  
(07/2002) verrattuna 12 kk sitten vallinneeseen tilanteeseen,  
prosenttia kuluttajista

	Suomen tal. tila nyt vs. 12 kk sitten						N	
	Paljon parempi	Jonkin verran parempi	Samanlainen	Jonkin verran huonompi	Paljon huonompi	Eos tai puuttuva tieto		Yhteensä
	Rivi-%	Rivi-%	Rivi-%	Rivi-%	Rivi-%	Rivi-%		
Yhteensä	0.6	19.1	58.5	18.8	1.1	1.9	3918698	
SUKUPUOLI								
Mies	0.3	22.2	55.4	19.6	1.1	1.4	1954271	
Nainen	0.8	16.0	61.7	18.0	1.1	2.4	1964427	
IKÄ								
15-24	1.2	21.7	64.5	9.9	0.8	1.9	651967	
25-34	0.3	17.9	59.2	21.7	0.3	0.6	644770	
35-44	0.3	15.7	62.1	18.2	1.9	1.8	752330	
45-54	0.4	21.0	56.9	19.4	0.7	1.5	813107	
55-64	0.7	21.7	52.4	21.1	2.2	1.9	617332	
65-74	0.5	15.5	54.3	24.5	0.5	4.8	439192	
KOULUTUS								
Perusaste	0.7	20.7	58.6	16.1	1.3	2.6	1419674	
Keskiaaste	0.8	17.5	59.6	19.2	0.8	2.2	1499917	
Korkea-aste	.	19.2	56.9	22.2	1.3	0.5	999107	
SUURALUE								
Pääkaupunkiseutu	1.1	20.0	55.2	21.0	1.5	1.2	735301	
Muu Etelä-Suomi	0.2	22.5	55.7	18.8	0.8	2.1	864893	
Länsi-Suomi	0.2	18.3	59.0	19.5	1.1	1.9	1397554	
Itä-Suomi	1.6	16.5	61.0	17.0	0.5	3.4	441119	
Pohjois-Suomi	0.5	16.1	65.2	15.3	1.5	1.5	479831	

Taulukko 1.1 jatkuu Suomen taloudellinen tilanne tällä hetkellä  
(07/2002) verrattuna 12 kk sitten vallinneeseen tilanteeseen,  
prosenttia kuluttajista

	Suomen tal. tila nyt vs. 12 kk sitten						N
	Paljon parempi	Jonkin verran parempi	Samanlainen	Jonkin verran huonompi	Paljon huonompi	Eos tai puuttuva tieto	
	Rivi-%	Rivi-%	Rivi-%	Rivi-%	Rivi-%	Rivi-%	
Yhteensä	0.6	19.1	58.5	18.8	1.1	1.9	3918698
SOSIOEKONOMINEN ASEMA							
Maatalousyrittäjät	.	13.7	61.4	20.9	3.9	.	70630
Muut yrittäjät	1.0	24.5	52.6	18.1	3.9	.	241616
Ylemmät toimihenkilöt	0.5	19.5	56.4	22.0	0.6	1.0	565368
Alemmat toimihenkilöt	.	17.1	61.1	19.1	1.0	1.7	679409
Työntekijät	0.6	19.2	62.3	15.2	0.6	2.1	802783
Työttömät	1.0	13.7	54.2	27.9	0.9	2.2	232908
Opiskelijat	1.6	24.1	61.6	11.0	.	1.6	460873
Eläkeläiset	0.3	19.0	53.7	22.4	0.6	4.0	713027
Omaa kotitaloutta hoitavat yms.	.	12.5	64.0	17.6	6.0	.	152084
KOTITALOUSTYYPPI							
Yksinasuva 15-34 v.	.	18.4	66.8	13.2	.	1.6	264564
Yksinasuva 35-54 v.	.	24.7	51.2	16.7	3.3	4.0	213341
Yksinasuva 55-74 v.	.	17.7	48.9	25.5	2.5	5.4	264801
Lapsiperhe	0.9	17.0	61.7	17.3	1.3	1.7	1457174
Kahden tai us. aikuisen talous	0.5	20.4	57.0	20.1	0.6	1.4	1718818
KOTITALOUDEN BRUTTOTULOLUOKKA							
Alin neljännes	.	19.0	52.1	23.5	1.5	4.0	564259
2. alin neljännes	0.5	15.0	64.3	17.5	0.8	1.9	913173
2. ylin neljännes	0.6	19.2	59.7	17.9	1.2	1.3	1192166
Ylin neljännes	0.2	22.8	55.2	19.8	1.2	0.7	916353
Eos tai puuttuva tieto	2.4	19.5	58.6	15.1	0.6	3.9	332747

Taulukko 2. Suomen taloudellinen tilanne 12 kk:n kuluttua verrattuna tämänhetkiseen tilanteeseen, prosenttia kuluttajista

	Suomen tal. tila 12 kk kuluttua vs. nyt							N
	Paljon parempi	Jonkin verran parempi	Samanlainen	Jonkin verran huonompi	Paljon huonompi	Eos tai puuttuva tieto	Yhteensä	
	Rivi-%	Rivi-%	Rivi-%	Rivi-%	Rivi-%	Rivi-%		
Yhteensä	0.8	27.4	51.6	17.7	0.7	1.8	3918698	
SUKUPUOLI								
Mies	1.0	31.9	48.0	17.1	0.7	1.2	1954271	
Nainen	0.5	23.0	55.1	18.2	0.8	2.4	1964427	
IKÄ								
15-24	1.6	31.9	54.9	9.7	0.4	1.5	651967	
25-34	0.4	29.0	52.2	17.4	1.0	.	644770	
35-44	1.6	26.5	49.8	19.8	0.6	1.8	752330	
45-54	0.4	24.4	55.5	18.0	0.7	1.1	813107	
55-64	.	28.2	46.8	21.1	1.1	2.7	617332	
65-74	0.5	24.6	48.3	21.1	0.4	5.2	439192	
KOULUTUS								
Perusaste	1.0	26.5	50.9	17.3	1.3	3.0	1419674	
Keskiaaste	0.5	28.6	52.4	16.6	0.3	1.5	1499917	
Korkea-aste	0.7	27.0	51.2	19.9	0.5	0.7	999107	
SUURALUE								
Pääkaupunkiseutu	0.7	26.9	50.2	19.3	1.0	1.9	735301	
Muu Etelä-Suomi	1.3	28.9	49.0	19.3	0.5	1.1	864893	
Länsi-Suomi	0.2	27.3	53.1	16.9	1.0	1.5	1397554	
Itä-Suomi	1.5	26.7	55.8	13.1	.	2.9	441119	
Pohjois-Suomi	1.0	26.4	49.9	18.9	0.5	3.4	479831	

Taulukko 2. jatkuu Suomen taloudellinen tilanne 12 kk:n kuluttua verrattuna tämänhetkiseen tilanteeseen, prosenttia kuluttajista

	Suomen tal. tila 12 kk kuluttua vs. nyt								N
	Paljon parempi	Jonkin verran parempi	Samanlainen	Jonkin verran huonompi	Paljon huonompi	Eos tai puuttuva tieto	Yhteensä		
	Rivi-%	Rivi-%	Rivi-%	Rivi-%	Rivi-%	Rivi-%	Rivi-%	Rivi-%	
Yhteensä	0.8	27.4	51.6	17.7	0.7	1.8	100.0	3918698	
SOSIOEKONOMINEN ASEMA									
Maatalousyrittäjät	2.9	20.6	60.5	12.1	3.9	.	100.0	70630	
Muut yrittäjät	1.0	29.0	47.0	20.1	1.9	1.0	100.0	241616	
Ylemmät toimihenkilöt	0.8	33.6	44.5	20.7	.	0.4	100.0	565368	
Alemmat toimihenkilöt	1.2	21.7	56.1	19.7	0.3	1.0	100.0	679409	
Työntekijät	.	26.9	52.7	17.8	0.6	1.9	100.0	802783	
Työttömät	.	26.8	51.6	17.0	2.2	2.3	100.0	232908	
Opiskelijat	2.7	34.7	52.7	8.8	.	1.1	100.0	460873	
Eläkeläiset	.	26.0	47.5	21.1	0.9	4.5	100.0	713027	
Omaa kotitaloutta hoitavat yms.	.	19.2	70.7	7.3	1.3	1.5	100.0	152084	
KOTITALOUSTYYPPI									
Yksinasuva 15-34 v.	.	32.8	48.0	18.3	0.9	.	100.0	264564	
Yksinasuva 35-54 v.	1.2	27.6	40.2	22.6	2.3	6.1	100.0	213341	
Yksinasuva 55-74 v.	.	22.1	45.4	22.8	1.7	7.9	100.0	264801	
Lapsiperhe	1.2	26.8	54.8	15.5	0.6	1.1	100.0	1457174	
Kahden tai us. aikuisen talous	0.6	27.9	51.8	18.1	0.4	1.3	100.0	1718818	
KOTITALOUDEN BRUTTOLUOKKA									
Alin neljännes	0.9	21.9	50.2	19.8	1.6	5.8	100.0	564259	
2. alin neljännes	0.3	23.1	53.9	21.0	0.8	1.0	100.0	913173	
2. ylin neljännes	0.4	30.2	50.4	17.4	0.8	0.8	100.0	1192166	
Ylin neljännes	1.1	33.5	49.4	15.7	0.3	.	100.0	916353	
Eos tai puuttuva tieto	2.3	22.1	57.4	11.7	.	6.5	100.0	332747	

Taulukko 3. Työttömien määrän muutos Suomessa seuraavien 12 kk:n aikana, (07/2002) prosenttia kuluttajista

	Työttömiä on vuoden kuluttua									
	Paljon enemmän	Jonkin verran enemmän	Yhtä paljon	Jonkin verran vähemmän	Paljon vähemmän	Eos tai puuttuva tieto	Yhteensä			
	Rivi-%	Rivi-%	Rivi-%	Rivi-%	Rivi-%	Rivi-%	Rivi-%	Rivi-%	Rivi-%	N
Yhteensä	1.3	30.7	40.7	26.0	0.5	0.8	100.0	3918698		
SUKUPUOLI										
Mies	0.7	30.6	41.5	26.3	0.4	0.6	100.0	1954271		
Nainen	1.9	30.9	39.9	25.7	0.6	0.9	100.0	1964427		
IKÄ										
15-24	0.4	24.2	34.8	39.4	1.2	.	100.0	651967		
25-34	1.0	21.9	47.2	29.2	0.7	.	100.0	644770		
35-44	1.2	33.5	40.8	23.3	0.3	0.9	100.0	752330		
45-54	1.1	38.3	40.2	19.7	0.3	0.4	100.0	813107		
55-64	2.9	30.7	41.5	23.1	0.4	1.4	100.0	617332		
65-74	1.4	34.7	39.6	21.6	.	2.7	100.0	439192		
KOULUTUS										
Perusaste	2.0	29.9	39.0	27.2	0.5	1.4	100.0	1419674		
Keskiaaste	1.1	30.5	40.4	26.7	0.7	0.6	100.0	1499917		
Korkea-aste	0.5	32.3	43.6	23.2	0.2	0.2	100.0	999107		
SUURALUE										
Pääkaupunkiseutu	1.3	33.5	41.1	22.4	0.3	1.4	100.0	735301		
Muu Etelä-Suomi	0.6	30.2	41.1	26.8	0.9	0.5	100.0	864893		
Länsi-Suomi	1.9	30.3	41.9	25.2	0.2	0.6	100.0	1397554		
Itä-Suomi	1.1	28.1	42.0	27.2	1.1	0.4	100.0	441119		
Pohjois-Suomi	1.0	31.3	34.9	31.1	0.5	1.3	100.0	479831		

Taulukko 3. jatkuu Työttömien määrän muutos Suomessa seuraavien 12 kk:n aikana, prosenttia kuluttajista (07/2002)

	Työttömiä on vuoden kuluttua									
	Paljon enemmän	Jonkin verran enemmän	Yhtä paljon	Jonkin verran vähemmän	Paljon vähemmän	Eos tai puuttuva tieto	Yhteensä		N	
	Rivi-%	Rivi-%	Rivi-%	Rivi-%	Rivi-%	Rivi-%	Rivi-%	Rivi-%		
Yhteensä	1.3	30.7	40.7	26.0	0.5	0.8	100.0	100.0	3918698	
SOSIOEKONOMINEN ASEMA										
Maatalousyrittäjät	.	34.3	49.7	15.9	.	.	100.0	100.0	70630	
Muut yrittäjät	1.8	36.1	45.7	15.3	1.0	.	100.0	100.0	241616	
Ylemmät toimihenkilöt	0.4	35.3	38.5	25.4	.	0.4	100.0	100.0	565368	
Alemmat toimihenkilöt	1.7	26.3	46.8	24.5	0.7	.	100.0	100.0	679409	
Työntekijät	0.6	30.5	40.0	27.7	0.3	0.9	100.0	100.0	802783	
Työttömät	.	31.8	34.6	30.5	2.1	1.1	100.0	100.0	232908	
Opiskelijat	1.2	22.1	40.2	36.0	0.5	.	100.0	100.0	460873	
Eläkeläiset	2.7	34.9	37.3	22.1	0.4	2.6	100.0	100.0	713027	
Omaa kotitaloutta hoitavat yms.	1.3	30.1	40.2	28.3	.	.	100.0	100.0	152084	
KOTITALOUSTYYPPI										
Yksinasuva 15-34 v.	.	20.8	43.8	35.4	.	.	100.0	100.0	264564	
Yksinasuva 35-54 v.	1.0	43.4	31.8	18.9	1.2	3.6	100.0	100.0	213341	
Yksinasuva 55-74 v.	2.5	35.3	40.1	17.5	.	4.7	100.0	100.0	264801	
Lapsiperhe	0.4	31.2	41.7	26.0	0.5	0.2	100.0	100.0	1457174	
Kahden tai us. aikuisen talous	2.0	29.6	40.6	26.7	0.6	0.5	100.0	100.0	1718818	
KOTITALOUDEN BRUTTOTULOLUOKKA										
Alin neljännes	3.1	32.8	37.4	23.0	0.9	2.6	100.0	100.0	564259	
2. alin neljännes	1.2	32.8	39.3	25.9	0.3	0.5	100.0	100.0	913173	
2. ylin neljännes	1.2	26.8	45.5	25.9	0.6	.	100.0	100.0	1192166	
Ylin neljännes	0.2	31.0	41.9	26.9	.	.	100.0	100.0	916353	
Eos tai puuttuva tieto	1.3	35.2	29.3	29.1	1.5	3.5	100.0	100.0	332747	

Taulukko 4. Kuluttajahintojen taso nyt verrattuna kuluttajahintoihin 12 kk sitten, prosenttia kuluttajista

	Kuluttajahinnat nyt vs. 12 kk sitten							N
	Hyvin paljon korkeammat	Melko paljon korkeammat	Vähän korkeammat	Samalla tasolla	Alemmat	Eos tai puuttuva tieto	Yhteensä	
	Rivi-%	Rivi-%	Rivi-%	Rivi-%	Rivi-%	Rivi-%	Rivi-%	
Yhteensä	2.0	14.8	67.5	14.3	0.7	0.7	100.0	3918698
SUKUPUOLI								
Mies	2.2	13.0	67.7	15.3	1.2	0.6	100.0	1954271
Nainen	1.9	16.7	67.3	13.3	0.1	0.7	100.0	1964427
IKÄ								
15-24	2.6	14.9	59.9	21.4	0.7	0.4	100.0	651967
25-34	1.8	14.0	68.9	14.4	0.7	0.3	100.0	644770
35-44	1.6	16.6	69.7	11.1	0.9	.	100.0	752330
45-54	2.6	13.3	69.3	13.0	0.7	1.1	100.0	813107
55-64	2.2	15.5	69.3	12.3	0.4	0.4	100.0	617332
65-74	0.9	14.8	67.2	14.4	0.5	2.2	100.0	439192
KOULUTUS								
Perusaste	2.6	17.9	61.8	16.0	0.6	1.2	100.0	1419674
Keskiaaste	2.1	14.4	69.6	13.0	0.8	0.2	100.0	1499917
Korkea-aste	1.0	11.2	72.5	13.9	0.7	0.7	100.0	999107
SUURALUE								
Pääkaupunkiseutu	3.5	13.0	66.9	14.9	1.0	0.8	100.0	735301
Muu Etelä-Suomi	2.0	16.3	68.4	12.9	.	0.3	100.0	864893
Länsi-Suomi	2.0	17.1	64.9	14.3	1.0	0.6	100.0	1397554
Itä-Suomi	0.5	10.6	71.6	16.8	.	0.4	100.0	441119
Pohjois-Suomi	1.2	12.1	70.4	13.8	1.1	1.4	100.0	479831

Taulukko 4. jatkuu Kuluttajahintojen taso nyt  
(07/2002) verrattuna kuluttajahintoihin 12 kk sitten,  
prosenttia kuluttajista

	Kuluttajahinnat nyt vs. 12 kk sitten								N
	Hyvin paljon korkeammat	Meiko paljon korkeammat	Vähän korkeammat	Samalla tasolla	Alemmat	Eos tai puuttuva tieto	Yhteensä		
	Rivi-%	Rivi-%	Rivi-%	Rivi-%	Rivi-%	Rivi-%	Rivi-%	Rivi-%	
Yhteensä	2.0	14.8	67.5	14.3	0.7	0.7	100.0	3918698	
SOSIOEKONOMINEN ASEMA									
Maatalousyrittäjät	3.8	14.3	73.5	8.4	.	.	100.0	70630	
Muut yrittäjät	1.9	8.3	71.1	16.5	1.0	1.2	100.0	241616	
Ylemmät toimihenkilöt	0.5	9.2	73.3	15.7	0.8	0.5	100.0	565368	
Alemmat toimihenkilöt	2.5	18.3	70.6	8.7	.	.	100.0	679409	
Työntekijät	2.9	15.6	65.8	14.4	0.7	0.7	100.0	802783	
Työttömät	2.0	16.5	61.8	18.5	1.2	.	100.0	232908	
Opiskelijat	1.1	16.7	60.4	19.7	1.6	0.6	100.0	460873	
Eläkeläiset	2.0	15.9	65.4	14.7	0.6	1.4	100.0	713027	
Omaa kotitaloutta hoitavat yms. KOTITALOUSTYYPPI	3.0	13.9	72.7	9.0	.	1.3	100.0	152084	
Yksinasuva 15-34 v.	4.4	18.3	56.7	20.7	.	.	100.0	264564	
Yksinasuva 35-54 v.	2.8	11.3	73.4	9.8	1.3	1.5	100.0	213341	
Yksinasuva 55-74 v.	3.3	12.5	66.2	14.9	0.8	2.4	100.0	264801	
Lapsiperhe	1.3	14.3	69.4	14.0	0.5	0.5	100.0	1457174	
Kahden tai us. aikuisen talous KOTITALOUDEN BRUTTOTULOLUOKKA	1.9	15.6	67.0	14.1	0.8	0.5	100.0	1718818	
Alin neljännes	2.6	13.2	65.6	16.6	1.3	0.7	100.0	564259	
2. alin neljännes	3.8	20.9	62.1	12.5	.	0.7	100.0	913173	
2. ylin neljännes	1.7	14.2	68.6	14.3	1.2	.	100.0	1192166	
Ylin neljännes	0.8	11.6	74.8	12.1	0.3	0.3	100.0	916353	
Eos tai puuttuva tieto	0.7	12.1	61.3	21.5	0.7	3.7	100.0	332747	

Taulukko 5. Kuluttajahintojen muutos Suomessa seuraavien 12 kk:n aikana, prosenttia kuluttajista (07/2002)

	Kuluttajahinnat							N
	Nousevat nopeammin kuin nyt	Nousevat samaa vauhtia kuin nyt	Nousevat hitaammin kuin nyt	Pysyvät nykytasolla	Laskevat hieman nykytasosta	Eos tai puuttuva tieto	Yhteensä	
	Rivi-%	Rivi-%	Rivi-%	Rivi-%	Rivi-%	Rivi-%	Rivi-%	
Yhteensä	5.0	35.7	19.4	35.7	3.2	1.0	100.0	3918698
SUKUPUOLI								
Mies	5.4	34.3	21.5	34.3	3.9	0.6	100.0	1954271
Nainen	4.7	37.1	17.3	37.0	2.5	1.4	100.0	1964427
IKÄ								
15-24	5.8	19.8	13.6	52.3	8.1	0.4	100.0	651967
25-34	2.8	35.7	21.0	36.0	4.3	0.3	100.0	644770
35-44	4.3	41.3	18.0	34.7	1.5	0.3	100.0	752330
45-54	6.1	40.3	22.3	28.8	1.1	1.4	100.0	813107
55-64	6.7	38.2	24.4	28.0	2.3	0.4	100.0	617332
65-74	4.1	38.2	16.1	35.5	2.2	4.0	100.0	439192
KOULUTUS								
Perusaste	4.8	31.9	19.2	38.6	3.8	1.7	100.0	1419674
Keskiaste	4.7	37.1	18.3	35.7	4.1	0.2	100.0	1499917
Korkea-aste	5.9	39.1	21.5	31.4	0.9	1.2	100.0	999107
SUURALUE								
Pääkaupunkiseutu	5.6	39.1	20.6	31.0	2.6	1.0	100.0	735301
Muu Etelä-Suomi	5.0	32.5	22.0	37.0	3.2	0.3	100.0	864893
Länsi-Suomi	4.6	37.1	16.6	37.3	3.3	0.9	100.0	1397554
Itä-Suomi	4.3	38.4	15.4	37.8	3.3	0.9	100.0	441119
Pohjois-Suomi	6.0	29.9	24.9	33.6	3.3	2.3	100.0	479831

Taulukko 5. jatkuu Kuluttajahintojen muutos Suomessa seuraavien 12 kk:n aikana, (07/2002) prosenttia kuluttajista

	Kuluttajahinnat							N
	Nousevat nopeammin kuin nyt	Nousevat samaa vauhtia kuin nyt	Nousevat hitaammin kuin nyt	Pysyvät nykytasolla	Laskevat hieman nykytasosta	Eos tai puuttuva tieto	Yhteensä	
	Rivi-%	Rivi-%	Rivi-%	Rivi-%	Rivi-%	Rivi-%	Rivi-%	
Yhteensä	5.0	35.7	19.4	35.7	3.2	1.0	100.0	3918698
SOSIOEKONOMINEN ASEMA								
Maatalousyrittäjät	.	42.7	21.1	32.9	3.3	.	100.0	70630
Muut yrittäjät	6.9	37.1	22.0	29.9	2.8	1.2	100.0	241616
Ylemmät toimihenkilöt	6.5	38.7	24.1	28.0	1.6	1.0	100.0	565368
Alemmat toimihenkilöt	4.9	41.7	19.2	33.8	0.4	.	100.0	679409
Työntekijät	3.2	39.3	19.0	34.1	4.1	0.3	100.0	802783
Työttömät	7.7	25.9	19.4	42.9	4.1	.	100.0	232908
Opiskelijat	5.5	21.8	14.2	51.0	7.0	0.6	100.0	460873
Eläkeläiset	5.5	35.8	19.8	33.0	3.0	2.8	100.0	713027
Omaa kotitaloutta hoitavat yms. KOTITALOUSTYYPPI	1.5	30.5	14.7	46.0	4.4	2.9	100.0	152084
Yksinasuva 15-34 v.	6.2	28.1	17.4	43.6	4.7	.	100.0	264564
Yksinasuva 35-54 v.	3.8	36.5	19.6	38.8	1.4	.	100.0	213341
Yksinasuva 55-74 v.	4.7	39.9	17.9	30.3	3.4	3.8	100.0	264801
Lapsiperhe	4.8	35.8	19.7	35.7	2.9	1.1	100.0	1457174
Kahden tai us. aikuisen talous KOTITALOUDEN BRUTTOTULOLUOKKA	5.2	36.1	19.7	34.9	3.3	0.7	100.0	1718818
Alin neljännes	4.6	36.1	12.8	40.3	4.5	1.7	100.0	564259
2. alin neljännes	5.9	35.9	20.6	32.5	3.7	1.2	100.0	913173
2. ylin neljännes	5.2	35.9	18.9	36.9	2.9	0.2	100.0	1192166
Ylin neljännes	4.6	38.3	24.4	30.0	2.1	0.6	100.0	916353
Eos tai puuttuva tieto	4.0	26.9	15.5	47.7	3.1	2.7	100.0	332747

Taulukko 6. Kuluttajahintojen muutos prosentteina viimeisten ja seuraavien 12 kk:n aikana, (07/2002) prosentti-arvio

	Kuluttajahinnat	
	Viim. 12 kk	Seur. 12 kk
	Muutos	Muutos
	%	%
Yhteensä	3.3	1.7
SUKUPUOLI		
Mies	3.2	1.6
Nainen	3.4	1.8
IKÄ		
15-24	3.2	1.2
25-34	3.5	1.7
35-44	3.7	2.0
45-54	3.2	2.0
55-64	2.9	1.9
65-74	2.6	1.4
KOULUTUS		
Perusaste	3.0	1.5
Keskiaaste	3.4	1.8
Korkea-aste	3.3	2.0
SUURALUE		
Pääkaupunkiseutu	3.4	1.9
Muu Etelä-Suomi	3.5	1.8
Länsi-Suomi	3.1	1.6
Itä-Suomi	3.1	1.6
Pohjois-Suomi	3.2	1.8

Taulukko 6. jatkuu Kuluttajahintojen muutos prosentteina viimeisten ja seuraavien 12 kk:n aikana, (07/2002) prosentti-arvio

	Kuluttajahinnat	
	Viim. 12 kk	Seur. 12 kk
	Muutos	Muutos
	%	%
Yhteensä	3.3	1.7
SOSIOEKONOMINEN ASEMA		
Maatalousyrittäjät	3.7	1.9
Muut yrittäjät	3.1	1.8
Ylemmät toimihenkilöt	3.2	2.1
Alemmat toimihenkilöt	3.7	2.0
Työntekijät	3.2	1.8
Työttömät	3.6	1.3
Opiskelijat	3.2	1.3
Eläkeläiset	2.6	1.5
Omaa kotitaloutta hoitavat yms.	4.0	1.6
KOTITALOUSTYYPPI		
Yksinasuva 15-34 v.	3.5	1.6
Yksinasuva 35-54 v.	3.4	1.9
Yksinasuva 55-74 v.	2.6	1.6
Lapsiperhe	3.6	1.9
Kahden tai us. aikuisen talous	3.0	1.7
KOTITALOUDEN BRUTTOTULOLUOKKA		
Alin neljännes	3.1	1.4
2. alin neljännes	3.4	1.8
2. ylin neljännes	3.2	1.7
Ylin neljännes	3.5	1.9
Eos tai puuttuva tieto	2.8	1.6

Taulukko 7. Oman kotitalouden taloudellinen tilanne tällä hetkellä verrattuna 12 kk sitten vallinneeseen tilanteeseen, prosenttia kuluttajista

	Oman talouden tila nyt vs. 12 kk sitten							Yhteensä	N
	Paljon parempi	Jonkin verran parempi	Samanlainen	Jonkin verran huonompi	Paljon huonompi	Eos tai puuttuva tieto	Yhteensä		
	Rivi-%	Rivi-%	Rivi-%	Rivi-%	Rivi-%	Rivi-%	Rivi-%		
Yhteensä	4.4	20.3	59.5	13.4	2.2	0.2	100.0	3918698	
SUKUPUOLI									
Mies	4.6	20.3	61.1	12.2	1.8	.	100.0	1954271	
Nainen	4.2	20.3	57.9	14.7	2.7	0.3	100.0	1964427	
IKÄ									
15-24	4.7	25.9	53.4	11.7	3.9	0.4	100.0	651967	
25-34	8.8	29.2	42.3	16.6	2.8	0.3	100.0	644770	
35-44	3.8	25.9	52.4	15.5	2.5	.	100.0	752330	
45-54	3.6	18.2	64.4	11.9	1.9	.	100.0	813107	
55-64	3.7	11.8	71.6	11.8	1.1	.	100.0	617332	
65-74	0.9	5.3	79.7	12.6	0.9	0.4	100.0	439192	
KOULUTUS									
Perusaste	3.1	18.2	63.7	12.9	1.8	0.3	100.0	1419674	
Keskiaaste	4.9	21.2	56.6	13.8	3.4	0.1	100.0	1499917	
Korkea-aste	5.5	22.0	57.9	13.5	1.1	.	100.0	999107	
SUURALUE									
Pääkaupunkiseutu	7.1	22.5	56.5	11.1	2.7	.	100.0	735301	
Muu Etelä-Suomi	3.6	19.9	60.9	12.5	3.2	.	100.0	864893	
Länsi-Suomi	3.4	18.9	60.4	15.6	1.4	0.3	100.0	1397554	
Itä-Suomi	4.3	20.1	62.1	11.9	1.1	0.5	100.0	441119	
Pohjois-Suomi	4.6	22.2	56.4	13.7	3.2	.	100.0	479831	

Taulukko 7. jatkuu Oman kotitalouden taloudellinen tilanne tällä hetkellä  
(07/2002) verrattuna 12 kk sitten vallinneeseen tilanteeseen,  
prosenttia kuluttajista

	Oman talouden tila nyt vs. 12 kk sitten							Yhteensä	N
	Paljon parempi	Jonkin verran parempi	Samanlainen	Jonkin verran huonompi	Paljon huonompi	Eos tai puuttuva tieto	Rivi-%		
	Rivi-%	Rivi-%	Rivi-%	Rivi-%	Rivi-%	Rivi-%			
Yhteensä	4.4	20.3	59.5	13.4	2.2	0.2	100.0	3918698	
SOSIOEKONOMINEN ASEMA									
Maatalousyrittäjät	4.2	12.4	73.1	10.2	.	.	100.0	70630	
Muut yrittäjät	3.9	20.7	61.0	11.2	3.1	.	100.0	241616	
Ylemmät toimihenkilöt	7.8	27.3	55.8	9.1	.	.	100.0	565368	
Alemmat toimihenkilöt	5.6	23.1	59.4	10.3	1.6	.	100.0	679409	
Työntekijät	5.1	27.4	54.0	11.4	1.8	0.3	100.0	802783	
Työttömät	2.8	12.6	41.6	32.6	10.4	.	100.0	232908	
Opiskelijat	2.5	20.9	63.3	10.6	2.2	0.5	100.0	460873	
Eläkeläiset	1.9	6.4	74.7	15.1	1.6	0.3	100.0	713027	
Omaa kotitaloutta hoitavat yms. KOTITALOUSTYYPPI	3.0	22.8	38.0	30.2	6.0	.	100.0	152084	
Yksinasuva 15-34 v.	8.1	28.5	41.3	17.6	4.5	.	100.0	264564	
Yksinasuva 35-54 v.	6.3	25.4	49.0	13.1	6.1	.	100.0	213341	
Yksinasuva 55-74 v.	6.1	9.3	66.8	15.6	1.5	0.7	100.0	264801	
Lapsiperhe	3.8	22.1	56.7	15.5	1.8	0.2	100.0	1457174	
Kahden tai us. aikuisen talous KOTITALOUDEN BRUTTOTULOLUOKKA	3.8	18.6	64.9	10.6	1.9	0.1	100.0	1718818	
Alin neljännes	4.8	10.9	55.8	20.8	7.3	0.3	100.0	564259	
2. alin neljännes	3.9	18.4	58.3	16.6	2.8	.	100.0	913173	
2. ylin neljännes	3.9	23.5	58.5	13.3	0.8	.	100.0	1192166	
Ylin neljännes	6.1	25.2	61.1	7.1	0.6	.	100.0	916353	
Eos tai puuttuva tieto	2.1	16.8	68.2	10.1	1.4	1.4	100.0	332747	

Taulukko 8. Oman kotitalouden taloudellinen tilanne 12 kk:n kuluttua (07/2002) verrattuna tämänhetkiseen tilanteeseen, prosenttia kuluttajista

	Oman talouden tila 12 kk kul. vs. nyt						Yhteensä
	Paljon parempi	Jonkin verran parempi	Samanlainen	Jonkin verran huonompi	Paljon huonompi	Eos tai puuttuva tieto	
	Rivi-%	Rivi-%	Rivi-%	Rivi-%	Rivi-%	Rivi-%	
Yhteensä	3.5	22.4	64.0	8.5	0.5	1.0	3918698
SUKUPUOLI							
Mies	4.0	24.0	62.4	8.2	0.5	0.9	1954271
Nainen	3.1	20.8	65.6	8.8	0.6	1.1	1964427
IKÄ							
15-24	5.8	27.8	59.5	6.1	0.4	0.4	651967
25-34	6.6	32.9	48.7	10.2	1.1	0.6	644770
35-44	3.6	30.3	60.5	4.3	0.3	0.9	752330
45-54	2.6	19.5	65.2	10.5	0.4	1.8	813107
55-64	1.5	12.0	72.7	11.8	0.7	1.1	617332
65-74	.	5.3	84.6	8.8	0.4	0.9	439192
KOULUTUS							
Perusaste	3.0	18.4	68.1	8.4	0.5	1.6	1419674
Keskiaaste	4.6	24.8	61.5	7.6	0.6	0.9	1499917
Korkea-aste	2.6	24.4	62.0	10.1	0.5	0.3	999107
SUURALUE							
Pääkaupunkiseutu	3.8	25.8	59.0	9.5	0.8	1.1	735301
Muu Etelä-Suomi	2.1	22.2	64.2	10.3	0.6	0.7	864893
Länsi-Suomi	3.5	20.7	64.8	9.7	0.6	0.8	1397554
Itä-Suomi	3.8	25.5	64.7	4.4	0.5	1.0	441119
Pohjois-Suomi	5.4	19.8	68.4	4.3	.	2.1	479831

Taulukko 8. jatkuu Oman kotitalouden taloudellinen tilanne 12 kk:n kuluttua  
(07/2002) verrattuna tämänhetkiseen tilanteeseen,  
prosenttia kuluttajista

	Oman talouden tila 12 kk kul. vs. nyt							Yhteensä	N
	Paljon parempi	Jonkin verran parempi	Samanlainen	Jonkin verran huonompi	Paljon huonompi	Eos tai puuttuva tieto	Rivi-%		
	Rivi-%	Rivi-%	Rivi-%	Rivi-%	Rivi-%	Rivi-%			
Yhteensä	3.5	22.4	64.0	8.5	0.5	1.0	100.0	3918698	
SOSIOEKONOMINEN ASEMA									
Maatalousyrittäjät	4.2	10.4	68.9	16.5	.	.	100.0	70630	
Muut yrittäjät	5.1	21.5	66.3	5.3	0.9	0.9	100.0	241616	
Ylemmät toimihenkilöt	3.1	27.3	56.8	11.3	0.9	0.5	100.0	565368	
Alemmat toimihenkilöt	2.2	25.8	62.1	8.5	0.7	0.7	100.0	679409	
Työntekijät	3.6	21.7	65.3	7.4	0.6	1.3	100.0	802783	
Työttömät	11.5	38.1	42.7	5.4	.	2.3	100.0	232908	
Opiskelijat	4.9	28.3	60.3	5.8	.	0.6	100.0	460873	
Eläkeläiset	0.3	6.8	81.4	9.6	0.5	1.2	100.0	713027	
Omaa kotitaloutta hoitavat yms.	5.9	30.4	48.5	13.7	.	1.5	100.0	152084	
KOTITALOUSTYYPPI									
Yksinasuva 15-34 v.	9.6	35.0	46.8	7.9	.	0.8	100.0	264564	
Yksinasuva 35-54 v.	6.4	25.1	59.9	6.4	1.0	1.1	100.0	213341	
Yksinasuva 55-74 v.	1.7	14.9	66.9	12.5	1.5	2.5	100.0	264801	
Lapsiperhe	3.3	26.6	61.7	7.2	0.4	0.9	100.0	1457174	
Kahden tai us. aikuisen talous	2.7	17.7	68.7	9.4	0.6	0.9	100.0	1718818	
KOTITALOUDEN BRUTTOTULOLUOKKA									
Alin neljännes	7.3	21.2	56.1	12.4	1.1	1.9	100.0	564259	
2. alin neljännes	3.4	20.6	66.2	8.9	0.3	0.8	100.0	913173	
2. ylin neljännes	2.7	22.9	66.2	7.2	0.4	0.6	100.0	1192166	
Ylin neljännes	2.4	25.6	63.0	7.7	0.6	0.7	100.0	916353	
Eos tai puuttuva tieto	3.7	18.8	66.3	8.2	0.7	2.4	100.0	332747	

Taulukko 9. Ajankohdan edullisuus kestopavaroiden hankintaan,  
(07/2002) prosenttia kuluttajista

	Ajankohdan edullisuus				Yhteensä		N
	Edullinen	Epäedullinen	Ei kumpaakaan	Eos tai puuttuva tieto			
	Rivi-%	Rivi-%	Rivi-%	Rivi-%	Rivi-%	Rivi-%	
Yhteensä	37.3	28.5	25.7	8.5	100.0	3918698	
SUKUPUOLI							
Mies	39.9	27.7	26.3	6.2	100.0	1954271	
Nainen	34.8	29.3	25.1	10.8	100.0	1964427	
IKÄ							
15-24	40.4	35.8	20.8	3.0	100.0	651967	
25-34	39.9	31.5	24.5	4.1	100.0	644770	
35-44	35.4	31.4	27.7	5.5	100.0	752330	
45-54	38.6	25.5	28.6	7.3	100.0	813107	
55-64	39.0	23.3	24.6	13.1	100.0	617332	
65-74	27.3	21.2	27.5	24.0	100.0	439192	
KOULUTUS							
Perusaste	34.3	32.8	21.7	11.2	100.0	1419674	
Keskiaaste	38.4	28.7	25.9	7.0	100.0	1499917	
Korkea-aste	40.0	22.1	31.1	6.8	100.0	999107	
SUURALUE							
Pääkaupunkiseutu	38.4	29.0	25.2	7.4	100.0	735301	
Muu Etelä-Suomi	36.1	29.6	25.4	9.0	100.0	864893	
Länsi-Suomi	36.8	28.2	26.6	8.4	100.0	1397554	
Itä-Suomi	38.3	26.1	28.8	6.7	100.0	441119	
Pohjois-Suomi	38.3	28.9	21.6	11.3	100.0	479831	

Taulukko 9. jatkuu Ajankohdan edullisuus kestotavaroiden hankintaan,  
(07/2002) prosenttia kuluttajista

	Ajankohdan edullisuus					N	
	Edullinen	Epäedullinen	Ei kumpaakaan	Eos tai puuttuva tieto	Yhteensä		
					Rivi-%		Rivi-%
Yhteensä	37.3	28.5	25.7	8.5	100.0	3918698	
SOSIOEKONOMINEN ASEMA							
Maatalousyrittäjät	29.7	18.3	45.7	6.3	100.0	70630	
Muut yrittäjät	38.3	23.4	29.9	8.3	100.0	241616	
Ylemmät toimihenkilöt	36.3	24.7	34.6	4.5	100.0	565368	
Alemmat toimihenkilöt	40.3	29.8	22.9	7.0	100.0	679409	
Työntekijät	38.8	31.0	23.8	6.4	100.0	802783	
Työttömät	44.1	28.7	22.2	5.0	100.0	232908	
Opiskelijat	39.6	36.6	19.5	4.3	100.0	460873	
Eläkeläiset	32.1	22.0	25.9	20.0	100.0	713027	
Omaa kotitaloutta hoitavat yms.	29.1	42.0	22.7	6.2	100.0	152084	
KOTITALOUSTYYPPI							
Yksinasuva 15-34 v.	42.2	29.2	26.0	2.5	100.0	264564	
Yksinasuva 35-54 v.	32.6	33.2	21.8	12.3	100.0	213341	
Yksinasuva 55-74 v.	33.4	19.9	25.6	21.1	100.0	264801	
Lapsiperhe	37.6	32.1	23.9	6.4	100.0	1457174	
Kahden tai us. aikuisen talous	37.5	26.0	27.7	8.7	100.0	1718818	
KOTITALOUDEN BRUTTOTULOLUOKKA							
Alin neljännes	33.0	26.5	24.8	15.7	100.0	564259	
2. alin neljännes	34.6	35.4	21.1	8.9	100.0	913173	
2. ylin neljännes	41.4	26.5	28.0	4.2	100.0	1192166	
Ylin neljännes	39.2	25.2	29.2	6.4	100.0	916353	
Eos tai puuttuva tieto	32.2	29.4	22.2	16.2	100.0	332747	

Taulukko 10. Ajankohdan edullisuus säästämisen kannalta,  
(07/2002) prosenttia kuluttajista

	Ajankohta on						N
	Erittäin hyvä	Meikko hyvä	Meikko huono	Erittäin huono	Eos tai puuttuva tieto	Yhteensä	
	Rivi-%	Rivi-%	Rivi-%	Rivi-%	Rivi-%	Rivi-%	
Yhteensä	5.9	59.7	25.5	3.7	5.2	100.0	3918698
SUKUPUOLI							
Mies	6.7	63.5	22.5	3.0	4.3	100.0	1954271
Nainen	5.1	55.9	28.5	4.5	6.0	100.0	1964427
IKÄ							
15-24	7.4	74.9	13.5	3.8	0.4	100.0	651967
25-34	8.8	65.2	21.0	3.0	2.1	100.0	644770
35-44	4.6	61.8	25.8	5.1	2.8	100.0	752330
45-54	7.5	54.1	30.8	2.9	4.7	100.0	813107
55-64	2.2	54.1	28.4	4.8	10.5	100.0	617332
65-74	3.9	43.6	35.6	2.6	14.3	100.0	439192
KOULUTUS							
Perusaste	4.7	60.8	23.7	4.4	6.5	100.0	1419674
Keskiaaste	5.3	60.5	25.8	4.4	4.0	100.0	1499917
Korkea-aste	8.5	57.0	27.6	1.8	5.1	100.0	999107
SUURALUE							
Pääkaupunkiseutu	6.2	59.5	23.2	2.7	8.4	100.0	735301
Muu Eteitä-Suomi	5.0	61.0	29.0	2.0	3.0	100.0	864893
Länsi-Suomi	5.8	58.9	25.5	5.1	4.7	100.0	1397554
Itä-Suomi	6.8	61.4	22.5	3.9	5.4	100.0	441119
Pohjois-Suomi	6.4	58.5	25.6	4.3	5.3	100.0	479831

Taulukko 10. jatkuu Ajankohdan edullisuus säästämisen kannalta,  
(07/2002) prosenttia kuluttajista

	Ajankohta on						N
	Erittäin hyvä	Melko hyvä	Melko huono	Erittäin huono	Eos tai puuttuva tieto	Yhteensä	
	Rivi-%	Rivi-%	Rivi-%	Rivi-%	Rivi-%	Rivi-%	
Yhteensä	5.9	59.7	25.5	3.7	5.2	100.0	3918698
SOSIOEKONOMINEN ASEMA							
Maatalousyrittäjät	.	56.2	43.8	.	.	100.0	70630
Muut yrittäjät	5.6	58.4	27.8	4.7	3.4	100.0	241616
Ylemmät toimihenkilöt	9.8	60.1	24.3	0.5	5.2	100.0	565368
Alemmat toimihenkilöt	8.4	58.4	26.1	3.9	3.2	100.0	679409
Työntekijät	4.6	62.0	24.3	5.7	3.4	100.0	802783
Työttömät	6.0	53.4	31.2	5.8	3.6	100.0	232908
Opiskelijat	6.5	77.6	12.1	2.6	1.1	100.0	460873
Eläkeläiset	2.7	50.9	30.1	3.2	13.0	100.0	713027
Omaa kotitaloutta hoitavat yms.	2.8	51.8	31.7	7.7	6.0	100.0	152084
KOTITALOUSTYYPPI							
Yksinasuva 15-34 v.	7.4	68.4	19.9	4.3	.	100.0	264564
Yksinasuva 35-54 v.	5.7	60.0	27.1	3.7	3.4	100.0	213341
Yksinasuva 55-74 v.	4.8	43.6	30.4	4.8	16.5	100.0	264801
Lapsiperhe	6.5	62.0	24.3	4.2	3.1	100.0	1457174
Kahden tai us. aikuisen talous	5.3	58.9	26.5	3.1	6.2	100.0	1718818
KOTITALOUDEN BRUTTOTULOLUOKKA							
Alin neljännes	6.2	55.8	23.7	5.1	9.1	100.0	564259
2. alin neljännes	5.1	55.4	28.8	5.2	5.4	100.0	913173
2. ylin neljännes	5.2	60.1	27.7	3.0	4.0	100.0	1192166
Ylin neljännes	7.9	62.8	23.4	2.9	3.1	100.0	916353
Eos tai puuttuva tieto	4.6	68.1	17.3	2.1	7.9	100.0	332747

Taulukko 11. Ajankohdan edullisuus lainanoton kannalta,  
(07/2002) prosenttia kuluttajista

	Ajankohta on						N
	Erittäin hyvä	Melko hyvä	Melko huono	Erittäin huono	Eos tai puuttuva tieto	Yhteensä	
	Rivi-%	Rivi-%	Rivi-%	Rivi-%	Rivi-%	Rivi-%	
Yhteensä	5.8	63.6	19.1	3.6	7.9	100.0	3918698
SUKUPUOLI							
Mies	7.3	68.3	15.9	3.4	5.1	100.0	1954271
Nainen	4.3	58.9	22.3	3.8	10.6	100.0	1964427
IKÄ							
15-24	5.4	57.8	31.5	3.8	1.6	100.0	651967
25-34	7.3	64.6	18.1	5.5	4.5	100.0	644770
35-44	8.3	68.3	14.7	3.6	5.2	100.0	752330
45-54	5.2	67.9	17.1	2.6	7.2	100.0	813107
55-64	5.0	69.0	13.0	2.7	10.4	100.0	617332
65-74	2.2	47.2	22.2	3.9	24.5	100.0	439192
KOULUTUS							
Perusaste	6.1	54.2	23.3	4.7	11.7	100.0	1419674
Keskiaaste	5.4	65.7	20.0	3.3	5.7	100.0	1499917
Korkea-aste	6.1	73.8	11.9	2.5	5.7	100.0	999107
SUURALUE							
Pääkaupunkiseutu	7.8	60.4	19.3	3.5	9.0	100.0	735301
Muu Etelä-Suomi	5.5	67.4	18.2	2.9	5.9	100.0	864893
Länsi-Suomi	5.1	63.2	19.9	3.7	8.1	100.0	1397554
Itä-Suomi	5.3	64.5	17.3	3.6	9.4	100.0	441119
Pohjois-Suomi	5.8	62.1	19.9	4.8	7.5	100.0	479831

Taulukko 11. jatkuu Ajankohdan edullisuus lainanoton kannalta,  
(07/2002) prosenttia kuluttajista

	Ajankohta on						Yhteensä	N
	Erittäin hyvä	Melko hyvä	Melko huono	Erittäin huono	Eos tai puuttuva tieto	Yhteensä		
	Rivi-%	Rivi-%	Rivi-%	Rivi-%	Rivi-%	Rivi-%		
Yhteensä	5.8	63.6	19.1	3.6	7.9	100.0	3918698	
SOSIOEKONOMINEN ASEMA								
Maatalousyrittäjät		81.4	15.4		3.2	100.0	70630	
Muut yrittäjät	10.6	71.0	11.1	4.1	3.3	100.0	241616	
Ylemmät toimihenkilöt	6.7	72.0	14.2	2.0	5.1	100.0	565368	
Alemmat toimihenkilöt	4.8	72.0	17.7	3.0	2.5	100.0	679409	
Työntekijät	8.1	64.7	16.2	4.1	6.8	100.0	802783	
Työttömät	4.1	47.8	29.5	13.6	5.1	100.0	232908	
Opiskelijat	4.8	58.4	32.1	1.5	3.2	100.0	460873	
Eläkeläiset	2.9	53.4	18.0	3.4	22.3	100.0	713027	
Omaa kotitaloutta hoitavat yms.	8.9	56.8	23.9	3.0	7.4	100.0	152084	
KOTITALOUSTYYPPI								
Yksinasuva 15-34 v.	6.3	63.6	20.8	4.3	5.1	100.0	264564	
Yksinasuva 35-54 v.	7.8	59.7	18.2	3.8	10.4	100.0	213341	
Yksinasuva 55-74 v.	1.7	52.4	16.5	6.2	23.3	100.0	264801	
Lapsiperhe	7.7	65.6	18.2	3.8	4.7	100.0	1457174	
Kahden tai us. aikuisen talous	4.5	64.1	20.1	3.0	8.3	100.0	1718818	
KOTITALOUDEN BRUTTOTULOLUOKKA								
Alin neljännes	4.0	44.2	27.3	8.3	16.1	100.0	564259	
2. alin neljännes	3.3	61.7	20.5	5.1	9.4	100.0	913173	
2. ylin neljännes	6.8	69.7	17.5	1.7	4.2	100.0	1192166	
Ylin neljännes	8.3	74.1	12.5	1.7	3.4	100.0	916353	
Eos tai puuttuva tieto	5.1	50.7	25.7	3.6	14.9	100.0	332747	

Taulukko 12. Rahankäyttö kestotavaroihin seuraavien 12 kk:n aikana (07/2002) verrattuna rahankäyttöön viimeisten 12 kk:n aikana, prosenttia kuluttajista

	Rahankäyttö seur. 12 kk vs. viim. 12 kk								N
	Paljon enemmän	Hieman enemmän	Yhtä paljon	Hieman vähemmän	Paljon vähemmän	Eos tai puuttuva tieto	Yhteensä		
	Rivi-%	Rivi-%	Rivi-%	Rivi-%	Rivi-%	Rivi-%	Rivi-%	Rivi-%	
Yhteensä	6.0	18.2	40.8	24.7	9.5	0.9	100.0	3918698	
SUKUPUOLI									
Mies	6.7	17.9	40.2	24.3	10.3	0.7	100.0	1954271	
Nainen	5.2	18.4	41.4	25.1	8.8	1.0	100.0	1964427	
IKÄ									
15-24	7.4	25.5	28.9	27.9	9.3	1.1	100.0	651967	
25-34	9.4	25.3	29.6	24.8	9.9	1.0	100.0	644770	
35-44	7.3	22.2	32.8	26.0	11.7	.	100.0	752330	
45-54	3.6	13.6	46.6	26.4	9.1	0.7	100.0	813107	
55-64	5.0	12.7	48.7	24.6	8.3	0.7	100.0	617332	
65-74	2.3	6.1	66.5	14.6	8.4	2.1	100.0	439192	
KOULUTUS									
Perusaste	5.8	15.5	45.0	23.0	9.2	1.6	100.0	1419674	
Keskiaste	5.0	20.7	36.7	26.6	10.3	0.6	100.0	1499917	
Korkea-aste	7.7	18.2	40.9	24.2	8.8	0.2	100.0	999107	
SUURALUE									
Pääkaupunkiseutu	9.4	18.8	39.9	22.1	9.8	.	100.0	735301	
Muu Etelä-Suomi	3.4	18.4	44.0	23.0	10.5	0.7	100.0	864893	
Länsi-Suomi	5.4	18.5	39.6	25.3	9.6	1.5	100.0	1397554	
Itä-Suomi	6.3	18.7	42.2	25.6	6.2	1.0	100.0	441119	
Pohjois-Suomi	6.6	15.3	38.3	29.3	10.1	0.4	100.0	479831	

Taulukko 12. jatkuu Rahankäyttö kestotavaroihin seuraavien 12 kk:n aikana  
(07/2002) verrattuna rahankäyttöön viimeisten 12 kk:n aikana,  
prosenttia kuluttajista

	Rahankäyttö seur. 12 kk vs. viim. 12 kk								N
	Paljon enemmän	Hieman enemmän	Yhtä paljon	Hieman vähemmän	Paljon vähemmän	Eos tai puuttuva tieto	Yhteensä		
	Rivi-%	Rivi-%	Rivi-%	Rivi-%	Rivi-%	Rivi-%	Rivi-%	Rivi-%	
Yhteensä	6.0	18.2	40.8	24.7	9.5	0.9	100.0	3918698	
SOSIOEKONOMINEN ASEMA									
Maatalousyrittäjät	3.3	6.6	50.2	26.6	13.3	.	100.0	70630	
Muut yrittäjät	7.0	16.3	44.2	25.3	5.0	2.1	100.0	241616	
Ylemmät toimihenkilöt	11.4	20.2	38.9	20.1	9.4	.	100.0	565368	
Alemmat toimihenkilöt	5.6	21.2	35.9	27.2	9.7	0.3	100.0	679409	
Työntekijät	5.8	21.2	37.1	25.5	10.4	.	100.0	802783	
Työttömät	6.3	13.6	32.3	34.1	13.7	.	100.0	232908	
Opiskelijat	4.4	27.3	31.1	26.8	8.0	2.4	100.0	460873	
Eläkeläiset	1.8	8.2	60.3	18.0	9.7	2.1	100.0	713027	
Omaa kotitaloutta hoitavat yms.	12.2	15.8	29.3	35.3	7.4	.	100.0	152084	
KOTITALOUSTYYPPI									
Yksinasuva 15-34 v.	4.6	22.8	34.3	25.9	11.7	0.8	100.0	264564	
Yksinasuva 35-54 v.	3.3	19.6	43.0	22.3	10.4	1.5	100.0	213341	
Yksinasuva 55-74 v.	4.9	12.4	54.9	15.9	9.8	2.1	100.0	264801	
Lapsiperhe	7.3	20.9	34.8	25.8	10.5	0.8	100.0	1457174	
Kahden tai us. aikuisen talous	5.6	15.9	44.4	25.3	8.3	0.6	100.0	1718818	
KOTITALOUDEN BRUTTOLUOKKA									
Alin neljännes	2.1	14.8	45.0	25.2	11.4	1.6	100.0	564259	
2. alin neljännes	4.3	18.5	40.1	27.4	9.3	0.4	100.0	913173	
2. ylin neljännes	6.7	17.9	39.2	25.9	10.0	0.2	100.0	1192166	
Ylin neljännes	9.7	20.1	39.7	21.7	8.6	0.2	100.0	916353	
Eos tai puuttuva tieto	4.3	18.5	44.0	20.5	7.8	5.0	100.0	332747	

Taulukko 13. Kotitalouden aikomus ostaa asunto seuraavien 12 kk:n aikana, prosenttia kotitalouksista (07/2002)

	Omistusasunnon ostoaie						Yhteensä	N	
	Kyllä, varmasti	Mahdollises- ti	Luultavasti ei	Ei	Eos tai puuttuva tieto	Yhteensä			
						Rivi-%			Rivi-%
Yhteensä	3.3	3.4	1.4	91.7	0.1	100.0	2372798		
SUKUPUOLI									
Mies	3.7	3.9	2.0	90.4	.	100.0	1137936		
Nainen	2.9	2.9	1.0	93.0	0.2	100.0	1234862		
IKÄ									
15-24	2.6	3.4	1.0	93.0	.	100.0	316731		
25-34	5.6	3.9	1.5	88.9	.	100.0	450451		
35-44	3.7	8.0	3.5	84.8	.	100.0	453155		
45-54	3.6	2.2	0.7	92.8	0.7	100.0	358094		
55-64	2.2	1.5	1.1	95.2	.	100.0	401059		
65-74	1.5	0.7	0.3	97.6	.	100.0	393308		
KOULUTUS									
Perusaste	3.0	2.5	1.4	93.1	.	100.0	831588		
Keskiaaste	2.6	3.0	1.8	92.4	0.1	100.0	938372		
Korkea-aste	4.6	5.3	1.0	88.8	0.2	100.0	602838		
SUURALUE									
Pääkaupunkiseutu	5.1	5.8	1.0	88.1	.	100.0	467391		
Muu Etelä-Suomi	3.9	2.3	0.5	93.3	.	100.0	511234		
Länsi-Suomi	2.7	2.5	2.4	92.2	0.1	100.0	847274		
Itä-Suomi	1.2	3.9	0.5	93.9	0.5	100.0	271093		
Pohjois-Suomi	2.8	3.6	2.2	91.4	.	100.0	275806		

Taulukko 13. jatkuu Kotitalouden aikomus ostaa asunto seuraavien 12 kk:n aikana, prosenttia kotitalouksista (07/2002)

	Omistusasunnon ostoaie						N
	Kyllä, varmasti	Mahdollises- ti	Luultavasti ei	Ei	Eos tai puuttuva tieto	Yhteensä	
	Rivi-%	Rivi-%	Rivi-%	Rivi-%	Rivi-%		
Yhteensä	3.3	3.4	1.4	91.7	0.1	2372798	
SOSIOEKONOMINEN ASEMA							
Maatalousyrittäjät	.	9.3	.	90.7	.	32564	
Muut yrittäjät	4.6	6.6	3.7	85.1	.	126965	
Ylemmät toimihenkilöt	6.1	8.8	0.4	84.7	.	319563	
Alemmat toimihenkilöt	3.8	2.7	1.5	91.4	0.6	406502	
Työntekijät	3.2	2.4	3.2	91.1	.	469381	
Työttömät	1.7	0.8	0.9	96.6	.	149661	
Opiskelijat	1.5	2.6	0.6	95.2	.	227265	
Eläkeläiset	2.0	1.5	0.4	96.1	.	565067	
Omaa kotitaloutta hoitavat yms.	6.3	4.9	2.9	85.8	.	75830	
KOTITALOUSTYYPPI							
Yksinasuva 15-34 v.	1.8	1.7	.	96.5	.	314648	
Yksinasuva 35-54 v.	1.3	8.5	3.5	86.8	.	230816	
Yksinasuva 55-74 v.	1.7	2.4	0.7	95.2	.	353630	
Lapsiperhe	4.6	3.8	1.9	89.7	.	591337	
Kahden tai us. aikuisen talous	4.1	2.9	1.4	91.4	0.3	882367	
KOTITALOUDEN BRUTTOLUOKKA							
Alin neljännes	0.8	2.1	.	97.1	.	551048	
2. alin neljännes	3.2	4.1	2.8	89.9	.	625785	
2. ylin neljännes	4.1	2.9	1.5	91.1	0.4	632802	
Ylin neljännes	5.9	5.9	1.3	86.9	.	417113	
Eos tai puuttuva tieto	2.0	0.8	1.1	96.1	.	146050	

Taulukko 14. Tärkeimpien rahoitusmuotojen jakauma asunnonhankinnassa, (07/2002) asunnon ostoon myönteisesti vastanneet, prosenttia kotitalouksista

	Vastaus	
	Tärkein	2. tärkein
ASUNNON		
RAHOITUSMUOTO		
Nykyisen asunnon myyntitulo	N	10512
Omat säästöt	Sarake-%	6.6
Pankkiiaina	N	40390
Arava-, asp- tms. laina	Sarake-%	25.4
Muun omaisuuden myynti	N	45431
Perintö	Sarake-%	28.6
Muu	N	5004
Eos	Sarake-%	3.1
Yhteensä	N	6302
	Sarake-%	4.0
	N	8465
	Sarake-%	5.3
	N	1282
	Sarake-%	0.8
	N	41621
	Sarake-%	26.2
	N	159007
	Sarake-%	100.0

Taulukko 15. Kotitalouden aikomus ostaa auto seuraavien 6 kk:n aikana, prosenttia kotitalouksista (07/2002)

	Auton ostoaie						N						
	Kyllä, varmasti		Mahdollisesti		Luultavasti ei			Ei		Eos tai puuttuva tieto		Yhteensä	
	Rivi-%	Rivi-%	Rivi-%	Rivi-%	Rivi-%	Rivi-%		Rivi-%	Rivi-%	Rivi-%	Rivi-%	Rivi-%	Rivi-%
Yhteensä	4.2	4.6	4.7	85.1	1.4	100.0	2372798						
SUKUPUOLI													
Mies	5.0	5.6	5.2	82.8	1.4	100.0	1137936						
Nainen	3.4	3.7	4.3	87.3	1.4	100.0	1234862						
IKÄ													
15-24	5.0	7.9	5.6	79.8	1.7	100.0	316731						
25-34	7.6	8.0	7.4	76.5	0.5	100.0	450451						
35-44	5.5	5.3	4.7	83.4	1.1	100.0	453155						
45-54	3.4	4.3	5.7	83.4	3.2	100.0	358094						
55-64	1.9	1.0	3.2	92.3	1.6	100.0	401059						
65-74	0.9	1.1	1.7	95.6	0.7	100.0	393308						
KOULUTUS													
Perusaste	3.7	2.4	4.5	87.4	1.9	100.0	831588						
Keskiaaste	4.4	6.4	5.2	83.1	0.9	100.0	938372						
Korkea-aste	4.3	4.8	4.2	85.1	1.5	100.0	602838						
SUURALUE													
Pääkaupunkiseutu	4.7	3.1	3.6	87.3	1.2	100.0	467391						
Muu Etelä-Suomi	3.7	4.6	5.5	84.3	1.9	100.0	511234						
Länsi-Suomi	4.9	5.1	4.1	84.8	1.1	100.0	847274						
Itä-Suomi	2.9	5.2	6.5	82.8	2.6	100.0	271093						
Pohjois-Suomi	3.2	4.9	5.2	86.2	0.4	100.0	275806						

Taulukko 15. jatkuu Kotitalouden aikomus ostaa auto seuraavien 6 kk:n aikana, prosenttia kotitalouksista (07/2002)

	Auton ostoaie						Yhteensä	N	
	Kyllä, varmasti	Mahdollises- ti	Luultavasti ei	Ei	Eos tai puuttuva tieto	Yhteensä			
						Rivi-%			Rivi-%
Yhteensä	4.2	4.6	4.7	85.1	1.4	100.0	2372798		
SOSIOEKONOMINEN ASEMA									
Maatalousyrittäjät		7.1		88.7	4.2	100.0	32564		
Muut yrittäjät	5.1	12.1	3.5	78.2	1.1	100.0	126965		
Ylemmät toimihenkilöt	8.7	5.8	7.4	76.1	2.0	100.0	319563		
Alemmat toimihenkilöt	4.1	6.1	2.4	86.7	0.7	100.0	406502		
Työntekijät	5.3	4.9	7.3	80.8	1.6	100.0	469381		
Työttömät	2.2	2.0	3.7	90.3	1.8	100.0	149661		
Opiskelijat	2.7	5.4	5.7	84.4	1.9	100.0	227265		
Eläkeläiset	1.6	0.5	2.3	94.6	1.1	100.0	565067		
Omaa kotitaloutta hoitavat yms. KOTITALOUSTYYPPI	5.8	9.3	11.2	73.7	.	100.0	75830		
Yksinasuva 15-34 v.	3.6	8.7	5.5	82.2	.	100.0	314648		
Yksinasuva 35-54 v.	1.3	2.3	4.9	90.2	1.3	100.0	230816		
Yksinasuva 55-74 v.	1.5	0.8	1.6	96.1	.	100.0	353630		
Lapsiperhe	7.0	5.8	6.4	78.7	2.1	100.0	591337		
Kahden tai us. aikuisen talous KOTITALouden BRUTTOTULOLUOKKA	4.3	4.4	4.5	84.8	2.0	100.0	882367		
Alin neljännes	0.5	3.8	1.7	93.6	0.5	100.0	551048		
2. alin neljännes	4.9	3.2	4.8	85.8	1.3	100.0	625785		
2. ylin neljännes	5.5	4.9	7.6	80.3	1.6	100.0	632802		
Ylin neljännes	6.7	7.2	3.8	80.8	1.4	100.0	417113		
Eos tai puuttuva tieto	1.5	4.8	6.0	83.6	4.1	100.0	146050		

Taulukko 16. Uusi vai käytetty auto, auton ostoon myönteisesti vastanneet,  
(07/2002) prosenttia kotitalouksista

	Auton ostoaie				Yhteensä	
	Kyllä, varmasti		Mahdollisesti		N	%
	N	%	N	%		
MILLAINEN AUTO						
Uusi auto	23440	23.8	21055	19.3	44495	21.4
Käytetty auto	73869	74.9	83243	76.4	157112	75.7
Eos	1343	1.4	4712	4.3	6055	2.9
Yhteensä	98652	100.0	109010	100.0	207662	100.0

Taulukko 17. Tärkeimpien rahoitusmuotojen jakauma autonostossa,  
(07/2002) auton ostoon myönteisesti vastanneet,  
prosenttia kotitalouksista

	Vastaus	
	Tärkein	2. tärkein
AUTONOSTON		
RAHOITUSMUOTO		
Auton myyntitulo	N	N
	77668	21291
	37.4	10.3
Omat säästöt	N	N
	49512	51794
	23.8	24.9
Pankkilaina	N	N
	36415	43607
	17.5	21.0
Osamaksukauppa	N	N
	28391	32921
	13.7	15.9
Luottokorttiluotto	N	N
	1705	2231
	0.8	1.1
Muun omaisuuden	N	N
myynti	1217	4018
	0.6	1.9
Muu	11160	3520
	5.4	1.7
EOS	1594	48280
	0.8	23.2
Yhteensä	N	N
	207662	207662
	100.0	100.0

Taulukko 18. Rahankäyttö joihinkin kulutuskohteisiin seuraavien 6 kk:n aikana, (07/2002) prosenttia kotitalouksista

		Vastaus				Yhteensä
		Kyllä	Ehkä	Ei	Eos	
KULUTUSKOHDE						
Asumnon korjaus	N	607239	148258	1601271	16030	2372798
	Rivi-%	25.6	6.2	67.5	0.7	100.0
Kodin sisustus	N	805427	249433	1304138	13800	2372798
	Rivi-%	33.9	10.5	55.0	0.6	100.0
Vapaa-ajan asunto	N	36156	32487	2301229	2926	2372798
	Rivi-%	1.5	1.4	97.0	0.1	100.0
Viihde-elektroniikka	N	503194	281263	1584617	3724	2372798
	Rivi-%	21.2	11.9	66.8	0.2	100.0
Kodinkoneet	N	318654	180778	1868054	5312	2372798
	Rivi-%	13.4	7.6	78.7	0.2	100.0
Kulkuvälineet (ei auto)	N	157801	89042	2117719	8236	2372798
	Rivi-%	6.7	3.8	89.2	0.3	100.0
Kalliit harrastus- ja ulkoiluvälineet	N	333797	110807	1926847	1347	2372798
	Rivi-%	14.1	4.7	81.2	0.1	100.0
Vapaa-ajan matkat	N	1137189	315491	904528	15590	2372798
	Rivi-%	47.9	13.3	38.1	0.7	100.0
Kotimaassa (väh. 4 pv)	N	713120	296539	1349994	13145	2372798
	Rivi-%	30.1	12.5	56.9	0.6	100.0
Vapaa-ajan matkat ulkomailta	N					

Taulukko 19. Joidenkin laitteiden yleisyys kotitalouksissa, (05/2002) prosenttia kotitalouksista (kysytään neljästi vuodessa: helmi-, touko-, elo- ja marraskuussa)

	Vastaus			Yhteensä
	Kyllä	Ei	Eos	
LAITE				
CD-soitin	1863296	503478	6154	2372928
	78.5	21.2	0.3	100.0
Televsio	2272757	95307	4864	2372928
	95.8	4.0	0.2	100.0
- Teksti-tv	1911467	450303	11158	2372928
	80.6	19.0	0.5	100.0
- Laajakuva-tv	339480	2000161	33287	2372928
	14.3	84.3	1.4	100.0
- Digi-tv tai -boksi	66237	2293631	13060	2372928
	2.8	96.7	0.6	100.0
Kaapeli-tv tai satelliittiantenni	998035	1353450	21443	2372928
	42.1	57.0	0.9	100.0
Videonauhuri	1830841	535813	6274	2372928
	77.2	22.6	0.3	100.0
DVD-laite	296572	2062995	13361	2372928
	12.5	86.9	0.6	100.0
Videokamera	425787	1938224	8917	2372928
	17.9	81.7	0.4	100.0
Digitaalikaamera	182466	2179146	11316	2372928
	7.7	91.8	0.5	100.0
Mikrotietokone	1255256	1110583	7089	2372928
	52.9	46.8	0.3	100.0
- CD-ROM/DVD-asema	1068078	1254681	50169	2372928
	45.0	52.9	2.1	100.0
- Kirjoitin	1010409	1351678	10841	2372928
	42.6	57.0	0.5	100.0

Taulukko 19. Joidenkin laitteiden yleisyys kotitalouksissa,  
 (05/2002) prosenttia kotitalouksista  
 (kysytään neljästi vuodessa: helmi-, touko-, elo- ja marraskuussa)

	Vastaus			Yhteensä
	Kyllä	Ei	Eos	
LAIITE				
- Modeemi	744159 31.4	1533174 64.6	95595 4.0	2372928 100.0
Internet-yhteys	937280 39.5	1417366 59.7	18282 0.8	2372928 100.0
- ISDN-, ADSL- tms. nopea liittymä	307028 12.9	2000190 84.3	65710 2.8	2372928 100.0
Pelikone (PlayStation tms.)	508458 21.4	1849692 77.9	14778 0.6	2372928 100.0
Lankapuhelin	1659173 69.9	706156 29.8	7599 0.3	2372928 100.0
Matkapuhelin	2155290 90.8	211902 8.9	5736 0.2	2372928 100.0
- Oma matkapuhelin	2039756 86.0	326676 13.8	6496 0.3	2372928 100.0
- Työsuhdematkapuhelin	541562 22.8	1824870 76.9	6496 0.3	2372928 100.0
- WAP/GPRS-puhelin	463434 19.5	1860113 78.4	49381 2.1	2372928 100.0
Henkilö- tms. auto	1767472 74.5	599720 25.3	5736 0.2	2372928 100.0
- Oma auto	1699536 71.6	666896 28.1	6496 0.3	2372928 100.0
- Työsuhteauto	150751 6.4	2215681 93.4	6496 0.3	2372928 100.0

Taulukko 20. Kotitalouksien autoistuneisuus kotitalouden koon mukaan, prosenttia kotitalouksista (kysytään neljästi vuodessa: helmi-, touko-, elo- ja marraskuussa)

	Auto			Yhteensä
	On auto	Ei autoa	Eos	
KOTITALOUDEN KOKO	438207	457923	3036	899166
1 henkilö	48.7	50.9	0.3	100.0
2 henkilöä	688489	99197	2700	790386
3 henkilöä	87.1	12.6	0.3	100.0
4 henkilöä	275102	26125	.	301227
5+ henkilöä	91.3	8.7	.	100.0
Yhteensä	237862	10328	.	248190
	95.8	4.2	.	100.0
	127812	6147	.	133959
	95.4	4.6	.	100.0
	1767472	599720	5736	2372928
	74.5	25.3	0.2	100.0

Taulukko 21. Kotitalouden rahatilanne haastatteluhetkellä,  
(07/2002) prosenttia kotitalouksista

	Rahatilanne nykyisin								N
	Talous velkaantuu	Kulutukseen käytetään säästöjä	Rahat riittävät näpin napin	Talous pystyy säästämään hieman	Talous pystyy säästämään paljon	Eos tai puuttuva tieto	Yhteensä		
	Rivi-%	Rivi-%	Rivi-%	Rivi-%	Rivi-%	Rivi-%	Rivi-%	Rivi-%	
Yhteensä	1.9	3.5	38.2	49.7	6.3	0.4	100.0	2372798	
SUKUPUOLI									
Mies	2.3	2.9	36.8	49.3	8.3	0.5	100.0	1137936	
Nainen	1.6	4.1	39.4	50.1	4.4	0.4	100.0	1234862	
IKÄ									
15-24	2.0	5.3	37.6	44.2	9.9	0.9	100.0	316731	
25-34	2.6	1.9	39.6	48.9	6.8	0.2	100.0	450451	
35-44	3.4	2.7	34.6	51.7	7.0	0.6	100.0	453155	
45-54	2.2	4.7	33.7	53.5	5.8	0.3	100.0	358094	
55-64	0.9	3.3	34.6	54.9	5.8	0.3	100.0	401059	
65-74	.	4.0	48.8	43.8	2.7	0.7	100.0	393308	
KOULUTUS									
Perusaste	0.9	3.2	46.7	43.8	4.7	0.7	100.0	831588	
Keskiaaste	2.8	3.8	39.2	48.2	5.8	0.3	100.0	938372	
Korkea-aste	1.8	3.5	24.9	60.2	9.2	0.4	100.0	602838	
SUURALUE									
Pääkaupunkiseutu	1.3	3.1	33.0	51.3	10.9	0.3	100.0	467391	
Muu Etelä-Suomi	2.0	3.3	38.2	51.9	3.9	0.6	100.0	511234	
Länsi-Suomi	2.8	4.8	39.2	47.5	5.1	0.5	100.0	847274	
Itä-Suomi	1.7	2.6	45.7	44.3	5.3	0.5	100.0	271093	
Pohjois-Suomi	.	1.3	36.3	55.0	7.4	.	100.0	275806	

Taulukko 21. jatkuu Kotitalouden rahatilanne haastatteluhetkellä,  
(07/2002) prosenttia kotitalouksista

	Rahatilanne nykyisin							N
	Talous velkaantuu	Kulutukseen käytetään säästöjä	Rahat riittävät nipin napin	Talous pystyy säästämään hieman	Talous pystyy säästämään paljon	Eos tai puuttuva tieto	Yhteensä	
	Rivi-%	Rivi-%	Rivi-%	Rivi-%	Rivi-%	Rivi-%	Rivi-%	
Yhteensä	1.9	3.5	38.2	49.7	6.3	0.4	100.0	2372798
SOSIOEKONOMINEN ASEMA								
Maatalousyrittäjät	3.6	8.7	26.5	55.6	5.6	.	100.0	32564
Muut yrittäjät	2.1	1.6	31.4	57.5	6.4	1.1	100.0	126965
Ylemmät toimihenkilöt	1.9	3.0	22.5	59.5	12.8	0.4	100.0	319563
Alemmat toimihenkilöt	2.3	2.7	34.0	53.8	7.2	.	100.0	406502
Työntekijät	1.1	2.3	32.8	58.6	5.2	.	100.0	469381
Työttömät	3.3	11.2	62.8	18.4	3.5	0.8	100.0	149661
Opiskelijat	4.1	4.5	44.1	37.9	8.6	0.8	100.0	227265
Eläkeläiset	0.5	2.8	47.7	45.1	3.2	0.7	100.0	565067
Omaa kotitaloutta hoitavat yms.	5.1	5.6	38.9	46.8	2.1	1.5	100.0	75830
KOTITALOUSTYYPPI								
Yksinasuva 15-34 v.	3.4	2.6	46.8	41.8	5.4	.	100.0	314648
Yksinasuva 35-54 v.	3.7	3.4	38.9	49.1	4.9	.	100.0	230816
Yksinasuva 55-74 v.	0.7	5.5	45.5	45.9	1.6	0.7	100.0	353630
Lapsiperhe	2.3	2.6	35.1	53.8	5.3	0.9	100.0	591337
Kahden tai us. aikuisen talous	1.1	3.7	34.1	51.4	9.5	0.3	100.0	882367
KOTITALOUDEN BRUTTOTULOLUOKKA								
Alin neljännes	3.4	5.7	59.3	29.0	2.0	0.5	100.0	551048
2. alin neljännes	1.5	2.6	43.5	48.6	3.2	0.6	100.0	625785
2. ylin neljännes	1.4	3.2	27.4	61.6	6.4	.	100.0	632802
Ylin neljännes	1.7	2.4	19.2	61.6	14.7	0.3	100.0	417113
Eos tai puuttuva tieto	0.7	3.4	36.2	46.8	10.8	2.1	100.0	146050

Taulukko 22. Kotitalouden säästömahdollisuudet seuraavien 12 kk:n aikana, (07/2002) prosenttia kotitalouksista

	Säästömahdollisuudet						N
	Hyvin tod.näk. säästää	Melko tod.näk. säästää	Melko tod.näk. ei säästä	Hyvin tod.näk. ei säästä	Eos tai puuttuva tieto	Yhteensä	
	Rivi-%	Rivi-%	Rivi-%	Rivi-%	Rivi-%	Rivi-%	
Yhteensä	42.5	31.9	13.9	10.1	1.6	100.0	2372798
SUKUPUOLI							
Mies	44.5	32.0	11.5	10.6	1.4	100.0	1137936
Nainen	40.7	31.7	16.1	9.7	1.8	100.0	1234862
IKÄ							
15-24	26.4	42.4	16.5	11.8	2.9	100.0	316731
25-34	47.9	33.3	9.6	8.7	0.5	100.0	450451
35-44	53.1	28.4	11.1	6.0	1.4	100.0	453155
45-54	49.4	30.4	8.5	10.7	1.0	100.0	358094
55-64	42.3	28.9	14.9	12.3	1.6	100.0	401059
65-74	31.2	30.0	23.7	12.3	2.8	100.0	393308
KOULUTUS							
Perusaste	33.5	32.9	18.3	12.4	2.9	100.0	831588
Keskiaaste	40.8	33.3	13.9	10.8	1.2	100.0	938372
Korkea-aste	57.7	28.0	7.8	5.9	0.6	100.0	602838
SUURALUE							
Pääkaupunkiseutu	49.7	26.9	11.7	9.8	1.9	100.0	467391
Muu Etelä-Suomi	41.4	32.9	15.0	9.8	0.9	100.0	511234
Länsi-Suomi	41.3	34.2	13.0	10.0	1.6	100.0	847274
Itä-Suomi	37.5	29.6	19.4	11.4	2.1	100.0	271093
Pohjois-Suomi	41.3	33.2	12.9	10.3	2.3	100.0	275806

	Säästömahdollisuudet						N
	Hyvin tod.näk. säästää	Melko tod.näk. säästää	Melko tod.näk. ei säästä	Hyvin tod.näk. ei säästä	Eos tai puuttuva tieto	Yhteensä	
	Rivi-%	Rivi-%	Rivi-%	Rivi-%	Rivi-%		
Yhteensä	42.5	31.9	13.9	10.1	1.6	2372798	
SOSIOEKONOMINEN ASEMA							
Maatalousyrittäjät	46.1	41.0	4.9	8.0	.	32564	
Muut yrittäjät	43.7	44.6	7.0	1.4	3.3	126965	
Ylemmät toimihenkilöt	61.0	25.1	6.7	6.2	1.1	319563	
Alemmat toimihenkilöt	55.2	29.8	9.0	5.0	0.9	406502	
Työntekijät	46.7	36.3	9.9	7.1	.	469381	
Työttömät	17.1	34.9	19.0	27.4	1.5	149661	
Opiskelijat	22.5	34.9	19.2	20.5	3.0	227265	
Eläkeläiset	33.8	28.4	22.6	12.3	2.8	565067	
Omaa kotitaloutta hoitavat yms.	42.9	28.7	18.8	6.5	3.1	75830	
KOTITALOUSTYYPPI							
Yksinasuva 15-34 v.	31.1	35.0	17.2	15.8	0.8	314648	
Yksinasuva 35-54 v.	42.5	28.3	13.6	14.4	1.3	230816	
Yksinasuva 55-74 v.	34.5	25.1	22.4	15.7	2.4	353630	
Lapsiperhe	51.8	32.5	7.9	6.6	1.2	591337	
Kahden tai us. aikuisen talous	43.6	33.9	13.3	7.1	2.0	882367	
KOTITALOUDEN BRUTTOTULOLUOKKA							
Alin neljännes	21.8	26.1	26.5	23.9	1.7	551048	
2. alin neljännes	37.1	36.9	15.7	8.7	1.6	625785	
2. ylin neljännes	50.2	37.6	7.2	4.4	0.6	632802	
Ylin neljännes	69.4	22.6	3.6	3.3	1.2	417113	
Eos tai puuttuva tieto	34.3	33.3	16.6	8.3	7.5	146050	

Taulukko 23. Säästöjen pääasialliset käyttötarkoitukset,  
(07/2002) säästämiseen myönteisesti vastanneet,  
prosenttia kotitalouksista

	Vastaus				Yhteensä
	Kyllä	Enhä	Ei	Eos	
KÄYTTÖTARKOITUS					
Asunto- tai muun velan hoito	945691 53.6	17034 1.0	793061 44.9	9216 0.5	1765002 100.0
Etukäteissäästäminen	217789	51848	1493039	2326	1765002
asunnon hankintaan	12.3	2.9	84.6	0.1	100.0
Kestokulutustavaroiden hankinta	633289 35.9	131090 7.4	995292 56.4	5331 0.3	1765002 100.0
Matkustaminen tai lomanvietto	758492 43.0	102773 5.8	902455 51.1	1282 0.1	1765002 100.0
Pahan päivän vara	1087862 61.6	108542 6.1	560060 31.7	8538 0.5	1765002 100.0
Vanhuuden vara	554434 31.4	55237 3.1	1148490 65.1	6841 0.4	1765002 100.0
Muu tarkoitus	165419 9.4	14642 0.8	1563945 88.6	20996 1.2	1765002 100.0

Taulukko 24. Tärkeimmät sijoitusmuodot säästöille, säästämiseen myönteisesti vastanneet, prosenttia kotitalouksista (säästövakuutukset erotettu muista arvopapereista toukokuusta 2000 alkaen)

	Vastaus				Yhteensä
	Kyllä	Ehkä	Ei	Eos	
SIOJITUSMUOTO					
Pankkitilit tai - talletukset	1142207 64.7	92760 5.3	517344 29.3	12691 0.7	1765002 100.0
Asunto-osake	171800 9.7	73917 4.2	1509812 85.5	9473 0.5	1765002 100.0
Kiinteä omaisuus (ml. N omakotitalo)	267928 15.2	72250 4.1	1417168 80.3	7656 0.4	1765002 100.0
Pörssiosakkeet	116185 6.6	83489 4.7	1554500 88.1	10828 0.6	1765002 100.0
Obligaatiot tai muut joukkovelkakirjat	33536 1.9	57349 3.2	1658435 94.0	15682 0.9	1765002 100.0
Sijoitusrahastot tai muut arvopaperit	261593 14.8	131981 7.5	1354438 76.7	16990 1.0	1765002 100.0
Säästövakuutukset	262945 14.9	85743 4.9	1392618 78.9	23696 1.3	1765002 100.0
Vapaa-ajan asunto	75035 4.3	33944 1.9	1652347 93.6	3676 0.2	1765002 100.0
Taide- ja arvoesineet	80540 4.6	51073 2.9	1630330 92.4	3059 0.2	1765002 100.0
Muu sijoitusmuoto	36121 2.0	12192 0.7	1702599 96.5	14090 0.8	1765002 100.0

Taulukko 25. Kotitalouden lainanottoaikomus seuraavien 12 kk:n aikana, prosenttia kotitalouksista (07/2002)

	Lainanottoaie						Yhteensä	N
	Kyllä, varmasti	Mahdollisesti	Luultavasti ei	Ei	Eos tai puuttuva tieto	Rivi-%		
	Rivi-%	Rivi-%	Rivi-%	Rivi-%	Rivi-%			
Yhteensä	6.3	8.1	7.6	76.8	1.2	100.0	2372798	
SUKUPUOLI								
Mies	7.2	7.8	8.0	75.8	1.2	100.0	1137936	
Nainen	5.4	8.3	7.2	77.8	1.2	100.0	1234862	
IKÄ								
15-24	8.1	11.5	11.3	66.0	3.0	100.0	316731	
25-34	9.9	11.0	9.7	67.3	2.1	100.0	450451	
35-44	10.2	11.7	7.8	69.8	0.5	100.0	453155	
45-54	6.4	8.8	7.9	75.5	1.4	100.0	358094	
55-64	2.6	4.2	6.3	86.3	0.6	100.0	401059	
65-74	.	1.1	2.8	96.1	.	100.0	393308	
KOULUTUS								
Perusaste	3.8	5.2	5.9	84.1	1.0	100.0	831588	
Keskiaaste	7.0	9.8	9.5	72.1	1.5	100.0	938372	
Korkea-aste	8.8	9.2	6.9	74.1	1.0	100.0	602838	
SUURALUE								
Pääkaupunkiseutu	7.7	9.2	5.9	76.2	1.1	100.0	467391	
Muu Etelä-Suomi	5.1	8.3	9.2	75.9	1.5	100.0	511234	
Länsi-Suomi	6.4	8.2	9.1	75.5	0.9	100.0	847274	
Itä-Suomi	5.4	9.5	6.9	76.7	1.6	100.0	271093	
Pohjois-Suomi	6.7	4.0	3.6	84.1	1.6	100.0	275806	

Taulukko 25. jatkuu Kotitalouden lainanottoaikomus seuraavien 12 kk:n aikana, prosenttia kotitalouksista (07/2002)

	Lainanottoaie						Yhteensä	N
	Kyllä, varmasti	Mahdollisesti	Luultavasti ei	Ei	Eos tai puuttuva tieto	Rivi-%		
Yhteensä	6.3	8.1	7.6	76.8	1.2	100.0	2372798	
SOSIOEKONOMINEN ASEMA								
Maatalousyrittäjät	.	13.7	9.2	72.2	4.9	100.0	32564	
Muut yrittäjät	9.4	8.8	7.2	73.6	1.1	100.0	126965	
Ylemmät toimihenkilöt	12.1	13.7	9.5	63.6	1.1	100.0	319563	
Alemmat toimihenkilöt	8.4	9.3	7.9	73.1	1.3	100.0	406502	
Työntekijät	6.1	8.1	9.0	76.0	0.8	100.0	469381	
Työttömät	5.2	3.1	5.9	85.0	0.8	100.0	149661	
Opiskelijat	8.1	14.2	11.1	62.4	4.1	100.0	227265	
Eläkeläiset	1.4	1.6	3.3	93.4	0.2	100.0	565067	
Omaa kotitaloutta hoitavat yms. KOTITALOUSTYYPPI	3.0	13.9	13.2	68.2	1.6	100.0	75830	
Yksinasuva 15-34 v.	8.8	9.0	9.9	70.6	1.8	100.0	314648	
Yksinasuva 35-54 v.	5.0	12.2	4.7	78.1	.	100.0	230816	
Yksinasuva 55-74 v.	1.6	2.4	5.5	90.6	.	100.0	353630	
Lapsiperhe	9.3	11.5	8.6	68.5	2.2	100.0	591337	
Kahden tai us. aikuisen talous KOTITALOUDEN BRUTTOTULOLUOKKA	5.7	6.6	7.7	78.8	1.2	100.0	882367	
Alin neljännes	5.4	4.8	4.3	84.8	0.7	100.0	551048	
2. alin neljännes	5.5	7.2	7.5	78.5	1.2	100.0	625785	
2. ylin neljännes	6.0	12.5	8.1	72.8	0.6	100.0	632802	
Ylin neljännes	10.7	7.8	10.7	69.3	1.5	100.0	417113	
Eos tai puuttuva tieto	2.2	5.6	9.1	78.4	4.8	100.0	146050	

Taulukko 26. Lainojen käyttötarkoitukset,  
(07/2002) lainanottoon myönteisesti vastanneet,  
prosenttia kotitalouksista

	Vastaus				Yhteensä
	Kyllä	Ehkä	Ei	Eos	
KÄYTTÖTARKOITUS					
Asunto-osake	58460	29007	251238	2449	341154
N					
Rivi-%	17.1	8.5	73.6	0.7	100.0
Kiinteä omaisuus (ml. omakotitalo)	60587	21667	257798	1102	341154
N					
Rivi-%	17.8	6.4	75.6	0.3	100.0
Opinnot	39838	4171	296043	1102	341154
N					
Rivi-%	11.7	1.2	86.8	0.3	100.0
Kestotavarat, matkat	112029	23927	205198	.	341154
N					
Rivi-%	32.8	7.0	60.1	.	100.0
Arvopaperit	2616	.	338538	.	341154
N					
Rivi-%	0.8	.	99.2	.	100.0
Muu lainanottotarve	57660	6093	277401	.	341154
N					
Rivi-%	16.9	1.8	81.3	.	100.0

Taulukko 27. Kuluttajabarometriin vastanneiden jakautuminen eri taustatietojen mukaan, (07/2002) prosenttia vastanneista

	Sukupuoli						Yhteensä	
	Mies		Nainen		N	%	N	%
	N	%	N	%				
Yhteensä	809	100.0	841	100.0	1650	100.0	1650	100.0
ÄIDINKIELI								
Suomi	753	93.1	773	91.9	1526	92.5	1526	92.5
Ruotsi	48	5.9	53	6.3	101	6.1	101	6.1
Muu kieli	8	1.0	15	1.8	23	1.4	23	1.4
IKÄ								
15-24	125	15.5	135	16.1	260	15.8	260	15.8
25-34	146	18.0	145	17.2	291	17.6	291	17.6
35-44	168	20.8	159	18.9	327	19.8	327	19.8
45-54	140	17.3	137	16.3	277	16.8	277	16.8
55-64	129	15.9	139	16.5	268	16.2	268	16.2
65-74	101	12.5	126	15.0	227	13.8	227	13.8
KOULUTUS								
Perusaste	289	35.7	318	37.8	607	36.8	607	36.8
Keskiaste	332	41.0	292	34.7	624	37.8	624	37.8
Korkea-aste	188	23.2	231	27.5	419	25.4	419	25.4
SUURALUE								
Pääkaupunkiseutu	133	16.4	156	18.5	289	17.5	289	17.5
Muu Etelä-Suomi	174	21.5	176	20.9	350	21.2	350	21.2
Länsi-Suomi	316	39.1	316	37.6	632	38.3	632	38.3
Itä-Suomi	96	11.9	89	10.6	185	11.2	185	11.2
Pohjois-Suomi	90	11.1	104	12.4	194	11.8	194	11.8

Taulukko 27. jatkuu Kuluttajabarometriin vastanneiden jakautuminen eri taustatietojen mukaan, (07/2002) prosenttia vastanneista

	Sukupuoli							
	Mies			Nainen			Yhteensä	
	N	%	N	%	N	%	N	%
Yhteensä	809	100.0	841	100.0	1650	100.0		
SOSIOEKONOMINEN ASEMA								
Maatalousyrittäjät	18	2.2	10	1.2	28	1.7		
Muut yrittäjät	74	9.1	23	2.7	97	5.9		
Ylemmät toimihenkilöt	133	16.4	96	11.4	229	13.9		
Alemmat toimihenkilöt	70	8.7	206	24.5	276	16.7		
Työntekijät	222	27.4	106	12.6	328	19.9		
Työttömät	46	5.7	50	5.9	96	5.8		
Opiskelijat	82	10.1	105	12.5	187	11.3		
Eläkeläiset	159	19.7	183	21.8	342	20.7		
Omaa kotitaloutta hoitavat yms. KOTITALOUSTYYPPI	5	0.6	62	7.4	67	4.1		
Yksinasuva 15-34 v.	60	7.4	53	6.3	113	6.8		
Yksinasuva 35-54 v.	46	5.7	37	4.4	83	5.0		
Yksinasuva 55-74 v.	43	5.3	83	9.9	126	7.6		
Lapsiperhe	281	34.7	317	37.7	598	36.2		
Kahden tai us. aikuisen talous KOTITALOUDEN BRUTTOTULOUOKKA	379	46.8	351	41.7	730	44.2		
Alin neljännes	96	11.9	156	18.5	252	15.3		
2. alin neljännes	184	22.7	209	24.9	393	23.8		
2. ylin neljännes	246	30.4	250	29.7	496	30.1		
Ylin neljännes	238	29.4	134	15.9	372	22.5		
Eos tai puuttuva tieto	45	5.6	92	10.9	137	8.3		

Taulukko 28. Kuluttajabarometriin vastanneet kotitalouden rakenteen ja koon mukaan, (07/2002) henkilöitä

	Kotitalouden koko						Yhteensä
	1 henkilö	2 henkilöä	3 henkilöä	4 henkilöä	5 henkilöä	6+ henkilöä	
<b>KOTITALOUDEN RAKENNE</b>							
1 aikuinen N	322	.	.	.	.	.	322
1 aik. ja 1+ l. N	.	30	25	7	.	.	62
2 aikuista N	.	605	.	.	.	.	605
2 aik. ja 1 l. N	.	.	155	.	.	.	155
3 aikuista N	.	.	89	.	.	.	89
2 aik. ja 2 l. N	.	.	.	163	.	.	163
3 aik. ja 1 l. N	.	.	.	54	.	.	54
4 aikuista N	.	.	.	34	.	.	34
2 aik. ja 3+ l. N	.	.	.	.	69	27	96
3 aik. ja 2+ l. N	.	.	.	.	26	6	32
4+ aik. ja 1+ l. N	.	.	.	.	13	23	36
Muu talous N	.	.	.	.	2	.	2
<b>Yhteensä N</b>	<b>322</b>	<b>635</b>	<b>269</b>	<b>258</b>	<b>110</b>	<b>56</b>	<b>1650</b>

# JULKAISUT

Kuluttajabarometrin tuloksista ilmestyvät Tilastokeskuksen  
*Tulot ja kulutus* -sarjassa  
seuraavat julkaisut:

***Kuluttajabarometri-kuukausijulkaisussa*** esitetään laajasti tutkimuksen aikasarjatiedot noin kahden viikon kuluessa haastatteluista. Tuotenumero 9690.

***Kuluttajabarometri maakunnittain -julkaisussa*** on tekstikatsaus keskeisistä tuloksista sekä graafiset esitykset tärkeimmistä muuttujista maakunnittain. Julkaisu ilmestyy neljännesvuosittain. Tuotenumero 9601.

***Kuluttajabarometri: taulukot -julkaisussa*** esitetään tarkkaa tietoa kysymysten vastausjakaumista. Taustatietoina käytetään useita vastaajaa ja hänen kotitalouttaan kuvaavia muuttujia. Julkaisu ilmestyy kuukausittain. Tuotenumero 9602.

Lisäksi toisinaan julkaistaan tietoa johonkin mielenkiintoiseen ilmiöön tai tapahtumaan liittyen, kuten esimerkiksi ***vaalipuntarit*** viime eduskunta- ja kunnallisvaalien alla.

Julkaisuja toimitetaan myös sähköisessä PDF-muodossa (Acrobat Reader). Tilastokeskuksesta on tilattavissa kuluttajabarometrin muutakin taulukko- ja kuviomateriaalia.

## ***Yhteystiedot:***

***Tilastokeskus/Markkinointipalvelut***

***puh. (09) 1734 2011***

***faksi (09) 1734 2500***

***myynti@tilastokeskus.fi***

Postitus  
**1 lk** kirje

PMM  
Sopimus  
00022/1

SVT Suomen virallinen tilasto  
Finlands officiella statistik  
Official Statistics of Finland

Tulot ja kulutus 2002:21  
Inkomst och konsumtion  
Income and Consumption

Lisätietoja – Förfrågningar – Inquiries

Pertti Kangassalo  
(09) 1734 3598

Pellervo Marja-aho  
(09) 1734 3349

[kuluttaja.barometri@tilastokeskus.fi](mailto:kuluttaja.barometri@tilastokeskus.fi)

Vastaava tilastojohtaja – Ansvarig statistikdirektör –  
Director in charge

Markku Suur-Kujala

Kuluttajabarometri on haastattelututkimus (survey), jolla selvitetään suomalaisten kuluttajien mielikuvia yleisistä ja oman kotitalouden taloudellisesta kehityksestä sekä aikomuksia tehdä suuria hankintoja, säästää tai ottaa lainaa.

Tämä julkaisu sisältää tarkkaa jakaumatietoa kuluttajabarometrin vastauksista eri taustamuuttujien mukaan. Julkaisussa on tietoa myös erilaisten kestopavaroitten yleisyydestä kotitalouksissa. Lisäksi siitä selviää tutkimukseen vastanneiden henkilöiden ja kotitalouksien jakauma taustamuuttujittain.