

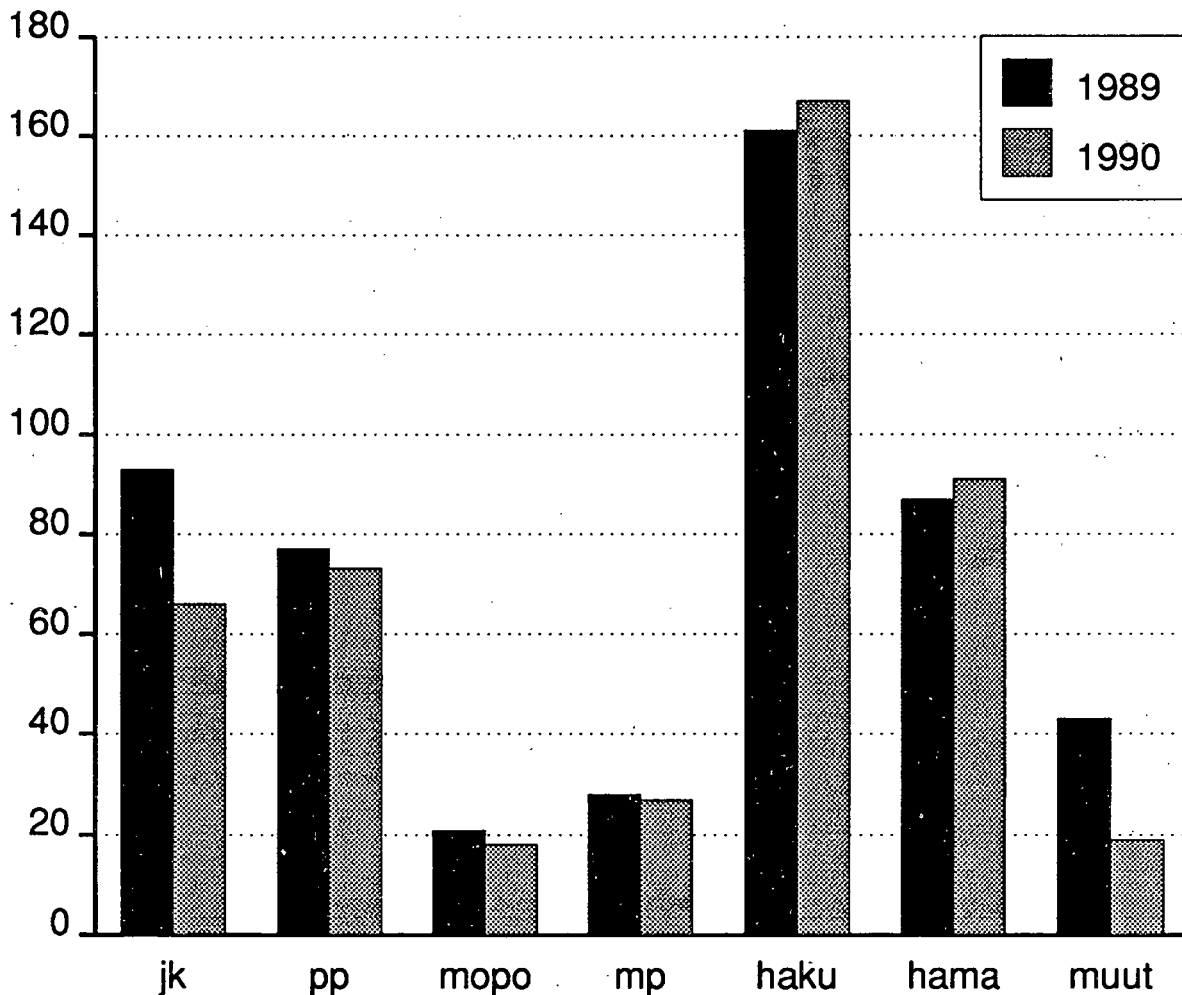
Tieliikenneonnettomuudet

Road Accidents in Finland

1990, 3. neljännes - 3rd Quarter

Tammi-Syyskuu - January-September

31.1.1991



Tammi-syyskuussa kuolleet tienkäyttäjärhmittäin vuosina 1989-1990 (vertailu ennakkotietojen välillä).
Lyhenteiden selitykset: jk = jalankulkija, pp = polkupyöräilijä, mp = moottoripyöräilijä, haku = henkilöauton
kuljettaja, hama = henkilöauton matkustaja.

Onnettomuudet ja loukkaantumiset lisääntyivät v. 1990 kolmannella neljänneksellä

Henkilövahinkoon johtaneita onnettomuuksia tapahtuu vuosittain eniten touko-lokakuun välisenä aikana, jolloin ajoneuvojakin on eniten liikenteessä. Heinä-syyskuussa 1990 henkilövahinkoon johtaneiden onnettomuuksien määrä kasvoi edellisvuodesta runsaat yhdeksän prosenttia. Niissä loukkaantui 345 henkilöä enemmän kuin vastaavana ajankohtana edellisvuonna. Onnettomuuksissa kuolleiden määrä kuitenkin väheni edellisvuodesta. Heinä-syyskuussa onnettomuuksien määrä oli 2 678, niissä loukkaantui 3 326 henkilöä ja kuoli 184 henkilöä. Joka toinen surmansa saaneista oli liikenteessä henkilöautolla.

Onnettomuuksista sattui taajamissa 60 prosenttia. Runsaat puolet loukkaantumisista ja kolmannes kuolemantapauksista oli seurausta taajama-alueilla tapahtuneista onnettomuuksista.

Yksittäisonnettomuuksia, joihin kuuluvat lähinnä ajoradalta suistumiset, oli runsas viidennes kaikista henkilövahinkoon johtaneista onnettomuuksista. Niissä kuoli 55 henkilöä, lähes kolmannes kaikista kuolemantapauksista. Yksittäisonnettomuuksista yli 40 prosenttia oli alkoholitapauksia.

Joka kolmas liikenteen kuolemantapauksista sattui ohitustai kohtaamisonnettomuuden yhteydessä. Ohitusonnettomuudet olivat selvästi aiempaa tuhoisampia. Niissä kuoli 25 henkilöä, kymmenen enemmän kuin edellisvuonna. Sekä kohtaamisonnettomuuksien määrä että niissä loukkaantuneiden määrä kasvoi keskimääräistä enemmän.

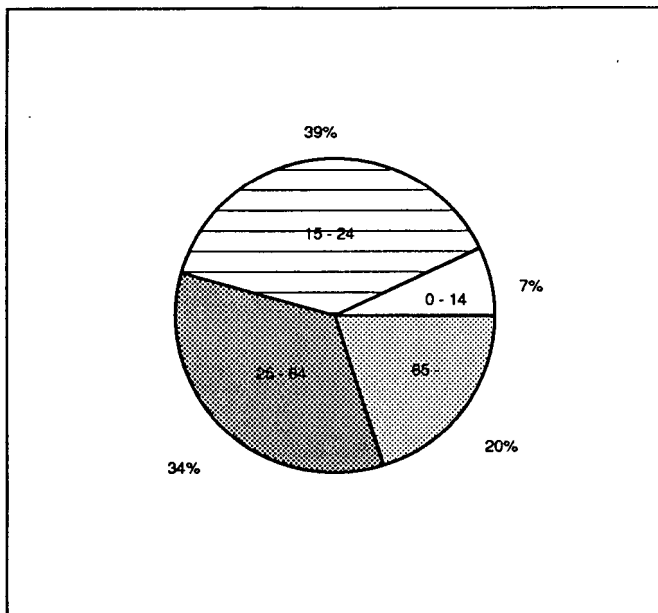
Lukumääräisesti eniten lisääntyi risteämisonnettomuuksien määrä, yli sadalla. Risteämisonnettomuuksissa kuolleiden lukumäärä väheni, mutta loukkaantuneiden määrä kasvoi huomattavasti.

Pöyräteiden risteyksissä sattuneissa polkupyöräonnettomuuksissa loukkaantuneiden henkilöiden määrä kasvoi kolmanneksen. Kaikkiaan liikenneonnettomuuksissa sai surmansa 33 polkupyöräilijää, lähes saman verran kuin edellisvuonna.

Jalankulkuonnettomuuksista lähes joka toinen sattui suoja- tiellä. Heinä-syyskuussa sai surmansa kaikkiaan seitsemäntoista jalankulkijaa, kymmenen vähemmän kuin edellisvuonna.

Loukkaantumiset lisääntyivät lähes kaikissa tienkäyttäjärühmissä. Määrällisesti eniten lisääntyivät henkilöautolla liikkuneiden loukkaantumiset. Huomattavasti keskimääräistä enemmän kasvoivat pakettiautolla, moottoripyörällä ja polkupyörällä liikkuneiden loukkaantumistapaukset. Ainoastan mopoliijoiden loukkaantumiset vähenivät selvästi.

Alkoholitapausten osuus kaikista henkilövahinkoon johtaneista tieliikenteen onnettomuuksista väheni lähes kolmella prosenttiyksiköllä 16 prosenttiin. Onnettomuuksiin osallisten rattijuoppojen määrä oli 353 (376). Lisäksi osallisina oli 88 humalaista jalankulkijaa tai polkupyöräilijää. Rattijuopumisonnettomuuksissa kuoli 42 (39) ja alkoholitapauksissa kaikkiaan 49 (45) henkilöä. Rattijuopumisonnettomuuksissa loukkaantuneita oli 459. Kaikista onnettomuuksissa surmansa saaneista joka neljäs menehtyi alkoholitapauksissa. Alkoholitapauksissa loukkaantui kaikkiaan 546 henkilöä.



Tieliikenteessä kuolleet ikäryhmittäin heinä-syyskuussa 1990 ennakkotietojen mukaan (%).

Tammi-syyskuu 1990

Tammi-syyskuussa 1990 tieliikenteessä kuoli 49 henkilöä vähemmän kuin edellisen vuoden vastaavana ajanjaksona. Heinäkuussa 1990 sattui kuitenkin 78 kuolemantapausta, mikä on synkin luku vuoden 1977 jälkeen. Henkilövahinkoon johtaneita onnettomuuksia samoin kuin niissä loukkaantuneita oli selvästi edellisvuotta enemmän. Myös alkoholitapausten sekä niissä kuolleiden ja loukkaantuneiden määrä lisääntyi.

Onnettomuustietojen perusteella liikenneturvallisuuden kehitystä tammi-syyskuussa 1990 on vaikea tulkita yksiselitteisesti. Kuolleiden määrän vähentyessä onnettomuudet, loukkaantumiset ja alkoholitapaukset yleistyivät.

Tuoteseloste

Tämä tilastotiedote sisältää tarkistettuja ennakkotietoja poliisin tietoon tulleista henkilövahinkoon johtaneista tieliikenteen onnettomuuksista vuoden 1990 kolmannelta neljännekseltä (taulukot 1-3), tammi-syyskuulta (taulukot 4-5) sekä aikasarjatietoja (taulukko A).

Taulukossa A esitetään vuoden 1989 lopulliset onnettomuustiedot. Taulukon muutosprosentit on laskettu tammi-syyskuun 1989 ennakkotiedoista eikä taulukossa esitetyistä vuoden 1989 lopullisista tiedoista. Katsauksessa tietoja on verrattu edellisen vuoden vastaavan ajankohdan ennakkotietoihin.

Tilastokeskuksen tieliikenneonnettomuustilastoa on julkaistu uudistettuna vuoden 1989 alusta lähtien. Tilaston tuottamista kuvataan tarkemmin vuosijulkaisun tuoteselosteessa.

A Henkilövahinkoon johtaneet tieliikenneonnettomuudet sekä niissä kuolleet ja loukkaantuneet 1980-1990
Road accidents involving personal injury and persons killed and injured 1980-1990

Vuosi	Onnettomuudet - Accidents			Kuolleet - Killed		Loukkaantuneet - Injured	
	Yhteensä Total	Taajamat Built-up	Alkoholitap. Drink-rel.	Yhteensä Total	Alkoholitap. Drink-rel.	Yhteensä Total	Alkoholitap. Drink-rel.
1980	6 790	4 241	818	551	98	8 442	981
81	7 173	4 654	847	555	98	9 072	1 066
82	7 402	4 543	913	569	102	9 117	1 124
83	7 673	4 570	861	604	112	9 373	1 042
84	7 543	4 582	871	541	103	9 198	1 062
1985	7 759	4 538	932	541	93	9 563	1 173
86	8 708	5 148	1 107	612	137	10 762	1 348
87	8 636	5 087	1 116	581	109	10 752	1 396
88	9 569	5 411	1 276	653	126	11 909	1 548
1989	9 682	5 861	1 558	734	169	12 042	1 893
1	616	383	81	52	8	784	85
2	617	364	85	68	11	839	94
3	580	329	80	39	10	770	110
4	650	432	111	37	12	796	145
5	921	601	119	46	11	1 085	141
6	1 000	534	174	63	15	1 256	225
7	945	524	216	71	20	1 229	267
8	867	508	135	71	13	1 048	171
9	890	572	150	65	16	1 049	183
10	976	651	159	68	18	1 168	200
11	881	557	139	87	26	1 034	148
12	739	406	109	67	9	984	124
1990e							
1e	609	327	60	33	5	784	71
2e	553	284	66	38	4	742	90
3e	631	360	113	46	6	807	139
4e	706	436	147	42	9	866	175
5e	843	550	122	48	7	1 005	154
6e	958	544	170	70	24	1 192	230
7e	852	475	154	78	17	1 050	200
8e	1 022	591	159	56	15	1 260	197
9e	804	531	122	50	17	1 016	149
1-9e	6 978	4 098	1 113	461	104	8 722	1 405
Muutos - Change % ed. v:n tammi-syysk. ennakkot.	+6	+4	+4	-10	+4	+6	+6

e = ennakkotieto
provisional

TIELIIKENNEONNETTOMUUDET - ROAD ACCIDENTS IN FINLAND
 1990 HEINÄ-SYYSKUU, JULY-SEPTEMBER

 1. HENKILÖVAHINKO-ONNETTOMUUDET SEKÄ NIISSÄ KUOLLEET JA LOUKKAANTUNEET LÄÄNEITTÄIN
 ACCIDENTS INVOLVING PERSONAL INJURY AND PERSONS KILLED AND INJURED IN ACCIDENTS, BY PROVINCE

LÄÄNI PROVINCE	ONNETTOMUUDET - ACCIDENTS					KUOLLEET - KILLED					LOUKKAANTUNEET - INJURED				
	YHTEENSÄ TOTAL	TAAJAMAT BUILT-UP AREA	ALKOHOLITAP. DRINK-RELATED ACCIDENTS	KUOLEMAAN JOHTANEET FATAL	YHTEENSÄ TOTAL	TAAJAMAT BUILT-UP AREA	YHTEENSÄ TOTAL	ALKOHOLI- TAP:SSA DRINK-REL.	YHTEENSÄ TOTAL	TAAJAMAT BUILT-UP AREA	YHTEENSÄ TOTAL	ALKOHOLI- TAP:SSA DRINK-REL.	YHTEENSÄ TOTAL	TAAJAMAT BUILT-UP AREA	ALKOHOLI- TAP:SSA DRINK-REL.
UUSIMAA	620	446	96	29	31	17	8	764	520	116					
HELSINKI	232	211	34	9	10	8	4	269	243	35					
ESPOO	89	68	13	-	-	-	-	115	80	15					
VANTAA	94	63	9	6	6	5	1	119	80	16					
TURKU JA PORI	382	204	58	19	24	10	3	483	226	74					
TURKU	50	49	8	3	4	4	-	51	50	9					
AHVENANMAA	23	15	-	1	1	1	-	27	17	-					
HÄME	377	239	58	25	26	8	6	489	297	68					
TAMPERE	73	69	9	6	6	6	1	89	85	11					
KYMI	207	119	37	20	22	3	9	242	134	43					
MIKKELI	142	66	26	11	12	2	1	204	78	44					
POHJOIS-KARJALA	94	51	14	3	4	2	-	114	56	17					
KUOPIO	157	97	19	7	7	2	4	183	106	23					
KESKI-SUOMI	142	78	34	7	7	1	3	170	89	44					
VAASA	199	111	32	12	16	2	7	240	126	41					
OULU	232	117	42	9	10	1	4	290	130	48					
OULU	-	-	-	-	-	-	-	-	-	-					
LAPPI	103	54	19	21	24	6	4	120	59	28					
KOKO MAA WHOLE COUNTRY	2678	1597	435	164	184	55	49	3326	1838	546					
KAUPUNGIT URBAN MUNICIPALITIES	1649	1294	228	67	76	42	17	1984	1494	275					
MUUT KUNNAT RURAL MUNICIPALITIES	1029	303	207	97	108	13	32	1342	344	271					

TIELIIKENNEONNETTOMUUDET - ROAD ACCIDENTS IN FINLAND
 1990

 4. HENKILÖVAHINKO-ONNETTOMUUDET SEKÄ NIISSÄ KUOLLEET JA LOUKKAANTUNEET KUUKAUSITTAIN
 ACCIDENTS INVOLVING PERSONAL INJURY AND PERSONS KILLED AND INJURED IN ACCIDENTS, BY MONTH

	ONNETTOMUUDET - ACCIDENTS					KUOLLEET - KILLED					LOUKKAANTUNEET - INJURED				
	YHTEENSÄ TOTAL	TAAJAMAT BUILT-UP AREA	ALKOHOLITAP. DRINK-RELATED ACCIDENTS	KUOLEMAAN JOHTANEET FATAL	YHTEENSÄ TOTAL	TAAJAMAT BUILT-UP AREA	ALKOHOLI- TAP:SSA DRINK-REL.	YHTEENSÄ TOTAL	TAAJAMAT BUILT-UP AREA	YHTEENSÄ TOTAL	TAAJAMAT BUILT-UP AREA	ALKOHOLI- TAP:SSA DRINK-REL.	YHTEENSÄ TOTAL	TAAJAMAT BUILT-UP AREA	ALKOHOLI- TAP:SSA DRINK-REL.
TAMMIKUU - JANUARY	553	284	66	34	38	10	4	742	350	90		807	429	139	
HELMIKUU - FEBRUARY	631	360	113	44	46	13	6	807	429	139		807	429	139	
MAALISKUU - MARCH															
HUHTIKUU - APRIL	706	436	147	37	42	14	9	866	485	175		1005	615	154	
TOUKOKUU - MAY	843	550	122	46	48	17	7	1005	615	154		1192	605	230	
KESÄKUU - JUNE	958	544	170	58	70	15	24	1192	605	230		1050	548	200	
HEINÄKUU - JULY	852	475	154	70	78	23	17	1050	548	200		1260	672	197	
ELOKUU - AUGUST	1022	591	159	52	56	17	15	1260	672	197		1016	618	149	
SYYSKUU - SEPTEMBER	804	531	122	42	50	15	17	1016	618	149		-	-	-	
LOKAKUU - OCTOBER	-	-	-	-	-	-	-	-	-	-	-	-	-	-	
MARRASKUU - NOVEMBER	-	-	-	-	-	-	-	-	-	-	-	-	-	-	
JOULUKUU - DECEMBER	-	-	-	-	-	-	-	-	-	-	-	-	-	-	
YHTEENSÄ - TOTAL	6978	4098	1113	414	461	135	104	8722	4688	1405		8722	4688	1405	
UUSIMAA	1835	1301	269	74	83	44	22	2286	1531	344		2286	1531	344	
HELSINKI	736	667	99	22	23	20	8	852	763	106		852	763	106	
ESPOO	215	148	31	1	1	1	-	294	190	46		294	190	46	
VANTAA	263	178	34	9	9	8	2	321	211	48		321	211	48	
TURKU JA PORI	937	505	138	57	63	27	9	1178	544	167		1178	544	167	
TURKU	152	144	25	10	11	11	1	161	150	26		161	150	26	
AHVENANMAA	48	30	4	3	4	2	-	57	33	7		57	33	7	
HÄME	946	572	156	65	67	20	13	1204	685	189		1204	685	189	
TAMPERE	193	174	33	15	15	12	2	235	213	40		235	213	40	
KYMI	542	318	91	43	48	10	16	660	348	118		660	348	118	
MIKKELI	349	161	68	29	31	3	7	501	191	109		501	191	109	
POHJOIS-KARJALA	242	122	40	10	14	2	1	302	136	45		302	136	45	
KUOPIO	360	216	48	19	19	4	7	423	241	54		423	241	54	
KESKI-SUOMI	324	168	73	18	18	3	3	391	189	94		391	189	94	
VAASA	542	268	79	36	43	8	8	651	304	99		651	304	99	
OULU	574	282	95	33	38	6	12	702	304	112		702	304	112	
OULU	143	123	19	5	5	3	1	160	136	20		160	136	20	
LAPPI	279	155	52	27	33	6	6	367	182	67		367	182	67	

TIELIIKENNEONNETTOMUUDET - ROAD ACCIDENTS IN FINLAND
19905. ONNETTOMUUKSISSA KUOLLEET JA LOUKKAANTUNEET TIEN KÄYTTÄJÄRYHMÄN MUKAAN KUUKAUSITTAIN
PERSONS KILLED AND INJURED IN ACCIDENTS BY CATEGORY OF ROAD USER AND BY MONTH

TIEN KÄYTTÄJÄRYHMÄ - CATEGORY OF ROAD USER

	YHTEENSÄ TOTAL	JALAN- KULKIJA PEDESTR.	POLKU- PYÖRÄ CYCLE	MOPO MOPED	MOOTT. PYÖRÄ M. CYCLE	HLÖ-AUTO-CAR KULJ. MATK. DRIVER PASS.	LINJA- AUTO BUS	P-AUTO LORRY <3500 KG	K-AUTO >3500	ERIK.AUTO SPECIAL AUTO	TRAKTORI AGRIC. TRACTOR	MUU KULK OTHER VEHICLE
KUOLLEET - KILLED												
TAMMIKUU - JANUARY	33	13	1	-	-	12	4	2	-	-	-	1
HELMIKUU - FEBRUARY	38	5	5	-	20	8	-	-	-	-	-	-
MAALISKUU - MARCH	46	9	6	4	14	11	1	-	-	-	-	1
HUHTIKUU - APRIL	42	6	8	3	15	6	-	1	-	-	-	-
TOUKOKUU - MAY	48	8	11	1	13	6	1	1	-	-	1	-
KESÄKUU - JUNE	70	8	9	1	26	21	-	2	-	-	-	-
HEINÄKUU - JULY	78	3	12	5	28	15	1	3	2	-	-	-
ELOKUU - AUGUST	56	7	11	2	22	7	-	-	1	-	-	-
SYYSKUU - SEPTEMBER	50	7	10	2	17	13	-	1	-	-	-	-
LOKAKUU - OCTOBER	-	-	-	-	-	-	-	-	-	-	-	-
MARRASKUU - NOVEMBER	-	-	-	-	-	-	-	-	-	-	-	-
JOULUKUU - DECEMBER	-	-	-	-	-	-	-	-	-	-	-	-
YHTEENSÄ - TOTAL	461	66	73	18	27	167	91	10	2	1	1	2
LOUKKAANTUNEET-INJURED												
TAMMIKUU - JANUARY	784	143	29	13	-	359	168	41	15	-	1	5
HELMIKUU - FEBRUARY	742	94	51	20	2	320	178	41	12	3	2	7
MAALISKUU - MARCH	807	125	59	38	6	299	205	41	15	3	2	6
HUHTIKUU - APRIL	866	96	149	44	55	290	181	31	6	2	2	1
TOUKOKUU - MAY	1005	92	213	71	111	275	186	25	7	2	5	2
KESÄKUU - JUNE	1192	92	206	88	113	376	258	22	14	6	2	-
HEINÄKUU - JULY	1050	75	185	67	114	293	258	37	12	1	5	-
ELOKUU - AUGUST	1260	97	246	83	139	354	255	47	16	8	10	1
SYYSKUU - SEPTEMBER	1016	117	201	49	80	284	213	35	19	2	5	-
LOKAKUU - OCTOBER	-	-	-	-	-	-	-	-	-	-	-	-
MARRASKUU - NOVEMBER	-	-	-	-	-	-	-	-	-	-	-	-
JOULUKUU - DECEMBER	-	-	-	-	-	-	-	-	-	-	-	-
YHTEENSÄ - TOTAL	8722	931	1339	473	620	2850	1902	320	116	27	34	22



PL-PB 504
00101 Helsinki-Helsingfors

Tieliikenneonnettomuudet

Road Accidents in Finland
1990, 3. neljännes - 3rd Quarter
Tammi-syyskuu - January-September

PMM
Sopimus
00100/617

SVT Suomen Virallinen Tilasto
Finlands Officiella Statistik
Official Statistics of Finland

Central Statistical
Office of Finland

Tiedustelut

Raini Östlund
Arto Luhtio
(90) 17 341

Julkaisujen myynti:

Försäljning:

Hinta — Pris

Valtion painatuskeskus
Kampin VALTIMO
Helsinki 1991

Tilastokeskus
PL 504
00101 Helsinki
Puh. (90) 173 41

Statistikcentralen
PB 504
00101 Helsingfors
Tel. (90) 173 41

25 mk

ISSN 0784-8358
= Liikenne
ISSN 0785-6253