

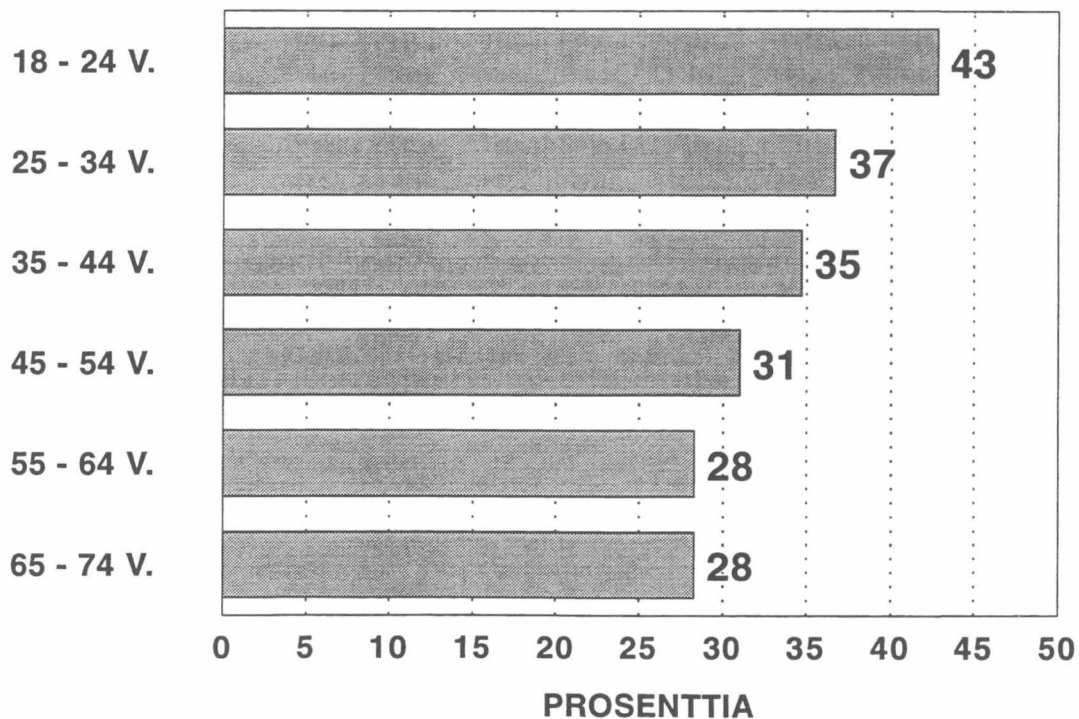
Kuluttajabarometri Taulukot – Tabeller

Konsumentbarometern
1996, Helmikuu – Februari – February

7.8.1996

Matkustusaikomukset ulkomaille ikäryhmittäin, %

IKÄRYHMÄ



KULUTTAJABAROMETRI - TAULUKOT

Sisältö	Sivu
Alkusanat	3
<u>YLEISOSA</u>	4
1. Suomen taloudellinen tilanne verrattuna 12 kk aikaisem- min vallinneeseen tilanteeseen	4
2. Suomen taloudellinen tilanne 12 kk:n kuluttua verrattuna tämänhetkiseen tilanteeseen	6
3. Arvio työttömien määrän muuttumisesta seuraavien 12 kk:n aikana	8
4. Elinkustannusten muuttuminen viimeisten 12 kk:n aikana	10
5. Kuluttajahintojen prosenttimuutos viimeisten 12 kk:n aikana	12
6. Arvio kuluttajahintojen muuttumisesta seuraavien 12 kk:n aikana	13
7. Kuluttajahintojen prosenttimuutos seuraavien 12 kk:n aikana	15
8. Oman kotitalouden tilanne verrattuna 12 kk aikaisemmin vallinneeseen tilanteeseen	16
9. Oman kotitalouden tilanne 12 kk kuluttua verrattuna tämänhetkiseen tilanteeseen	18
10. Ajankohdan edullisuus suurempiin hankintoihin	20
11. Ajankohdan edullisuus säästämisen kannalta	22
12. Ajankohdan edullisuus luotonoton kannalta	24
<u>OSTOAIKOMUKSET</u>	26
13. Aikomus ostaa omistusasunto seuraavien 12 kk:n aikana ...	26
14. Tärkeimmät rahoitusmuodot asunnonostossa	28
15. Aikomus ostaa auto seuraavien 6 kk:n aikana	29
16. Uusi vai käytetty auto	31
17. Tärkeimmät rahoitusmuodot autonostossa	31
18. Ostoaikomukset eräissä kulutusryhmissä seuraavien 6 kk:n aikana	32
<u>SÄÄSTÄMINEN JA LUOTONOTTO</u>	33
19. Kotitalouksien säästämismahdollisuudet seuraavien 12 kk:n aikana	33
20. Säästöjen pääasialliset käyttötarkoitukset	35
21. Tärkeimmät sijoitusvaihtoehdot säästöön jääville varoille	36
22. Kotitalouksien lainanottoaikomukset	37
23. Luottojen käyttötarkoitukset	39
<u>VASTAAJIEN TAUSTATietoJA</u>	40
24. Vastaajat sukupuolen ja asuinläänin mukaan	40
25. Vastaajat iän ja sukupuolen mukaan	41
26. Vastaajat sukupuolen ja äidinkielen mukaan	41
27. Kotitalouksien rakenne	42
28. Vastaajat kotitalouden bruttotulojen mukaan	43
29. Eräiden kestokulutushyödykkeiden yleisyys kotitalouksissa	44
30. Kotitalouksien autoistuneisuus kotitalouden koon suhteen	46

ALKUSANAT

Kuluttajabarometrin avulla mitataan suomalaisten mielikuvia yleisestä ja oman kotitalouden taloudellisesta kehityksestä sekä aikomuksista tehdä suurempia hankintoja, säästää tai ottaa luottoa. Ensimmäinen kuluttajabarometritutkimus tehtiin marraskuussa 1987. Vuoteen 1991 asti se tehtiin kaksi kertaa vuodessa - touko- ja marraskuussa. Vuonna 1992 tutkimuskerrat lisättiin neljään. Tutkimuskuukaudet olivat helmi-, touko-, elo- ja marraskuu. Lokakuusta 1995 alkaen tiedot kerätään joka kuukausi.

Tutkimusmenetelmä

Kuluttajabarometrin tiedot kerätään Tilastokeskuksen työvoimatutkimuksen yhteydessä tietokoneavusteisesti. Suurin osa tiedoista saadaan puhelinhaastatteluilla. Kysymykset ovat suurimmaksi osaksi vertailukelpoiset vastaavien kansainvälisten tutkimusten kanssa. Tutkimuksessa on kuusi rotatoivaa paneelia. Samalle henkilölle esitetään kysymykset kolme kertaa puolen vuoden välein. Kohdehenkilöistä on uusia aina noin kolmannes.

Tutkimusalueena on koko maa. Vastaajat edustavat Suomen 15-74-vuotiasta väestöä iän, sukupuolen, asuinläänin ja äidinkielen suhteen. Helmikuussa otoskoko oli 1745. Vastauksia saatiin 1485, joten vastausprosentti oli 85,1.

Julkaisut

Kuluttajabarometrin tuloksista julkaistaan **Tilastokeskuksen sarjassa: Tulot ja kulutus** seuraavat julkaisut:

- **kuukausitilastossa** esitetään keskeiset tiedot 1 - 2 viikon viipeellä haastatteluista.
- **yleisjulkaisussa** on tekstikatsaus keskeisistä tuloksista sekä graafiset esitykset tärkeimmistä muuttujista. Julkaisu laaditaan helmi-, touko-, elo- ja marraskuulta.
- **taulukkojulkaisu** täydentää yleisjulkaisua antaen lukijalle tarkempaa tietoa kysymysten vastausjakaumista. Taustatietoina käytetään tavallisimmin vastaajan sukupuolta, ikää ja suuraluetta sekä kotitalouden kokoa ja bruttotuloja. Julkaisu laaditaan helmi-, touko-, elo- ja marraskuulta.

Kuukausitilastossa ja taulukkojulkaisussa tiedot esitetään perusaineiston jakaumina. Henkilöitä koskevissa kysymyksissä menettely ei aiheuta harhaa, koska vastaajat edustavat väestöä. Osa kysymyksistä on kotitalouskohtaisia. Kotitalouskohtaisten kysymysten jakaumat muuttuvat, kun vastaukset painotetaan kotitalouksien rakennetiedoilla. Rakennetiedoilla korotetut taulukot toimitetaan kiinnostuneille eri tilauksesta. Kuluttajabarometrin yleisjulkaisussa tiedot esitetään korotettuina.

Taulujen 4, 6 ja 19 sisältö on muuttunut. Katso tarkemmin sivu 47!

Taulukko 1.

MILLAINEN ON SUOMEN TALOUDELLINEN TILANNE TÄLLÄ HEIKKELLÄ
VERRATTUNA 12 KK SITTEEN VALLINNEeseen TILANTEeseen
PERUSAINEISTO

	SUOMEN TAL. TILA NYT VS. 12 KK SITTEEN									
	PALJON PAREMPI	JONKIN VERRAN PAREMPI	SAMANLAI- NEN	RIVI-%	49.9!	JONKIN VERRAN HUONOMPI	PALJON HUONOMPI	RIVI-%	EOS TAI PUUTTUVA TIETO	YHTEENSÄ
	0.3!	24.1!	49.9!	19.1!	3.6!	19.1!	3.6!	3.0!	100.0!	1485
YHTEENSÄ	0.3!	24.1!	49.9!	19.1!	3.6!	19.1!	3.6!	3.0!	100.0!	1485
SUKUPUOLI										
MIES	0.1!	26.3!	49.5!	18.5!	3.6!	18.5!	3.6!	2.1!	100.0!	730
NAINEN	0.4!	22.0!	50.3!	19.7!	3.7!	19.7!	3.7!	3.8!	100.0!	755
IKÄ										
15-24	0.4!	36.5!	48.8!	8.1!	1.5!	8.1!	1.5!	4.6!	100.0!	260
25-34	.	28.1!	53.5!	15.7!	1.7!	15.7!	1.7!	1.0!	100.0!	299
35-44	0.9!	23.4!	53.5!	15.8!	3.2!	15.8!	3.2!	3.2!	100.0!	316
45-54	.	20.3!	46.6!	26.0!	4.8!	26.0!	4.8!	2.3!	100.0!	311
55-64	.	16.0!	50.3!	26.0!	5.5!	26.0!	5.5!	2.2!	100.0!	181
65-74	.	11.0!	41.5!	32.2!	8.5!	32.2!	8.5!	6.8!	100.0!	118
SUURALUE										
PÄÄKAUPUNKISEUTU	0.4!	34.6!	46.7!	12.1!	3.3!	12.1!	3.3!	2.9!	100.0!	240
MUU ETELÄ-SUOMI	0.3!	24.6!	50.6!	18.7!	3.5!	18.7!	3.5!	2.3!	100.0!	654
VÄLI-SUOMI	0.3!	20.1!	52.8!	20.4!	2.8!	20.4!	2.8!	3.8!	100.0!	398
POHJOIS-SUOMI	.	17.6!	45.6!	26.9!	6.2!	26.9!	6.2!	3.6!	100.0!	193

Taulukko 1. Jatkuu

MILLAINEN ON SUOMEN TALOUDELLINEN TILANNE TÄLLÄ HETKELLÄ
 VERRATTUNA 12 KK SITTEN VALLINNEeseen TILANTEeseen
 PERUSAINEISTO

	SUOMEN TAL. TILA NYT VS. 12 KK SITTEN										YHT. TAI RIVI-%	N
	PALJON PAREMPI	JONKIN VERRAN PAREMPI	SAMANLAI- NEN	JONKIN VERRAN HUONOMPI	PALJON HUONOMPI	EOS TAI PUUTTUVA TIETO	YHT. TAI RIVI-%	YHT. TAI RIVI-%	YHT. TAI RIVI-%	YHT. TAI RIVI-%		
YHT. TAI RIVI-%	0.3	24.1	49.9	19.1	3.6	3.0	100.0	14.85				
KOTITALOUDEN KOKO												
1 HENKILÖ	0.4	23.0	46.4	23.4	3.8	3.0	100.0	235				
2 HENKILÖÄ	0.4	23.3	49.3	20.1	3.7	3.2	100.0	493				
3 HENKILÖÄ	0.3	22.6	53.1	17.4	3.1	3.5	100.0	288				
4 HENKILÖÄ	.	27.4	49.5	17.4	3.3	2.3	100.0	299				
5 HENKILÖÄ	.	23.0	55.7	13.9	4.9	2.5	100.0	122				
6+ HENKILÖÄ	.	29.2	41.7	22.9	4.2	2.1	100.0	48				
TALOUDEN BRUTTOTULOT MK/KK												
0 - 5000	.	16.6	53.4	19.6	3.7	6.7	100.0	163				
5001 - 7000	.	14.3	47.6	30.2	7.9	.	100.0	126				
7001 - 9000	0.7	19.2	47.7	24.5	6.0	2.0	100.0	151				
9001 - 11000	1.2	16.8	56.1	19.7	2.9	3.5	100.0	173				
11001 - 13000	.	31.1	46.2	19.3	1.7	1.7	100.0	119				
13001 - 15000	.	22.0	53.0	18.0	3.0	4.0	100.0	100				
15001 - 17000	.	26.4	49.1	19.1	3.6	1.8	100.0	110				
17001 +	.	35.0	46.2	15.8	2.4	0.6	100.0	329				
EOS	0.5	24.3	51.9	13.6	3.3	6.5	100.0	214				

Taulukko 2.

MILLAINEN ON SUOMEN TALOUDELLINEN TILANNE 12 KK KULUTTUA
 VERRATTUNA TAMÄNHETKISEEN TILANTEeseen
 PERUSAINEISTO

	SUOMEN TAL. TILA 12 KK KULUTTUA VS. NYT										
	PALJON PAREMPI	JONKIN VERRAN PAREMPI	SAMANLAI- NEN	JONKIN VERRAN HUONOMPI	PALJON HUONOMPI	EOS TAI PUUTTUVA TIETO	YHTEENSÄ	RIVI-%	RIVI-%	RIVI-%	N
YHTEENSÄ	0.5!	27.9!	46.7!	18.8!	2.1!	4.0!	100.0!	1485			
SUKUPUOLI											
MIES	0.5!	28.2!	42.9!	22.2!	2.7!	3.4!	100.0!	730!			
NAINEN	0.4!	27.5!	50.5!	15.5!	1.5!	4.6!	100.0!	755!			
IKÄ											
15-24	1.2!	45.4!	41.9!	5.8!	1.2!	4.6!	100.0!	260!			
25-34	.!	35.8!	47.5!	13.4!	0.3!	3.0!	100.0!	299!			
35-44	0.9!	21.5!	53.8!	18.4!	3.2!	2.2!	100.0!	316!			
45-54	.!	21.5!	48.2!	24.1!	3.2!	2.9!	100.0!	311!			
55-64	0.6!	17.1!	43.6!	30.4!	1.7!	6.6!	100.0!	181!			
65-74	.!	19.5!	37.3!	30.5!	3.4!	9.3!	100.0!	118!			
SUURALUE											
PÄÄKAUPUNKISEUTU	.!	34.6!	46.7!	15.0!	1.2!	2.5!	100.0!	240!			
MUU ETELÄ-SUOMI	0.6!	26.9!	47.6!	19.3!	2.0!	3.7!	100.0!	654!			
VÄLI-SUOMI	0.8!	27.1!	46.5!	17.8!	2.3!	5.5!	100.0!	398!			
POHJOIS-SUOMI	.!	24.4!	44.6!	23.8!	3.1!	4.1!	100.0!	193!			

Taulukko 2. jatkuu

MILLAINEN ON SUOMEN TALOUDELLINEN TILANNE 12 KK KULUTTUA
VERRATTUNA TÄMÄNHETKISEEN TILANTEeseen
PERUSAINEISTO

	SUOMEN TAL. TILA 12 KK KULUTTUA VS. NYT										N
	PALJON PAREMPI	RIVI-%	RIVI-%	JONKIN VERRAN PAREMPI	SAMANLAI- NEN	RIVI-%	JONKIN VERRAN HUONOMPI	PALJON HUONOMPI	EOS TAI PUUTTUVA TIETO	RIVI-%	
YHTEENSÄ	0.5!	27.9!	46.7!	18.8!	2.1!	4.0!	100.0!	1485			
KOTITALOUDEN KOKO											
1 HENKILÖ		29.4!	46.4!	18.7!	2.1!	3.4!	100.0!	235			
2 HENKILÖÄ	0.8!	27.4!	44.2!	19.9!	2.2!	5.5!	100.0!	493			
3 HENKILÖÄ	0.3!	25.0!	49.3!	20.5!	1.7!	3.1!	100.0!	288			
4 HENKILÖÄ		30.8!	47.5!	15.4!	2.3!	4.0!	100.0!	299			
5 HENKILÖÄ	0.8!	27.0!	49.2!	18.0!	2.5!	2.5!	100.0!	122			
6+ HENKILÖÄ	2.1!	27.1!	47.9!	20.8!		2.1!	100.0!	48			
TALOUDEN BRUTTOTULOT MK/KK											
0 - 5000		28.2!	45.4!	17.8!	1.8!	6.7!	100.0!	163			
5001 - 7000	0.8!	20.6!	44.4!	24.6!	4.8!	4.8!	100.0!	126			
7001 - 9000	0.7!	27.8!	42.4!	21.9!	4.0!	3.3!	100.0!	151			
9001 - 11000	0.6!	27.2!	52.6!	14.5!	1.7!	3.5!	100.0!	173			
11001 - 13000	0.8!	22.7!	48.7!	25.2!		2.5!	100.0!	119			
13001 - 15000	1.0!	24.0!	48.0!	22.0!	2.0!	3.0!	100.0!	100			
15001 - 17000	0.9!	24.5!	46.4!	23.6!	0.9!	3.6!	100.0!	110			
17001 +		28.6!	51.4!	17.6!	2.1!	0.3!	100.0!	329			
EOS	0.5!	37.9!	38.8!	11.7!	1.4!	9.8!	100.0!	214			

MITEN ARVIOITTE TYÖTTÖMIEN MÄÄRÄN MUUTTUVAN SUOMESSA
SEURAAVIEN 12 KK AIKANA
DEBIISSAINFIISTO

Taulukko 3.

	TYÖTTÖMIÄ ON VUODEN KULUTTUA											
	PALJON ENEMMÄN	RIVI-%	JONKIN VERRAN ENEMMÄN	RIVI-%	YHTÄ PALJON	RIVI-%	JONKIN VERRAN VÄHEMMÄN	RIVI-%	PALJON VÄHEMMÄN	RIVI-%	EOS TAI PUUTTUVA TIETO	YHTEENSÄ
YHTEENSÄ	1.4	19.2	45.0	33.0	0.3	1.1	100.0	1485				
SUKUPUOLI												
MIES	1.9	17.7	41.6	37.4	0.4	1.0	100.0	730				
NAINEN	0.9	20.7	48.2	28.7	0.1	1.3	100.0	755				
IKÄ												
15-24	0.8	11.2	38.1	48.1	0.8	1.2	100.0	260				
25-34	0.7	18.7	49.5	30.8	.1	0.3	100.0	299				
35-44	0.6	20.3	52.2	25.9	0.3	0.6	100.0	316				
45-54	2.3	23.8	42.8	30.5	.1	0.6	100.0	311				
55-64	1.7	19.9	46.4	29.3	.1	2.8	100.0	181				
65-74	4.2	22.0	33.1	36.4	0.8	3.4	100.0	118				
SUURALUE												
PÄÄKAUPUNKISEUTU	2.1	12.9	40.8	41.7	0.4	2.1	100.0	240				
MUU ETELÄ-SUOMI	0.8	18.2	47.1	32.9	0.5	0.6	100.0	654				
IVALI-SUOMI	2.3	21.9	45.5	28.6	.1	1.8	100.0	398				
POHJOIS-SUOMI	1.0	24.9	42.0	31.6	.1	0.5	100.0	193				

Taulukko 3. jatkuu

MITEN ARVIOITTE TYÖTTÖMIEN MÄÄRÄN MUUTTUVAN SUOMESSA
SEURAAVIEN 12 KK AIKANA
PERUSAINEISTO

	TYÖTTÖMIÄ ON VUODEN KULUTTUA											
	PALJON ENEMMÄN	RIVI-%	JONKIN VERRAN ENEMMÄN	RIVI-%	YHTÄ PALJON	RIVI-%	JONKIN VERRAN VÄHEMMÄN	RIVI-%	PALJON VÄHEMMÄN	RIVI-%	EOS TAI PUUTTUVA TIETO	YHTEENSÄ
YHTEENSÄ	1.4	19.2	45.0	33.0	0.3	1.1	100.0	1485				
KOTITALOUDEN KOKO												
1 HENKILÖ	1.7	15.3	46.0	34.9	0.9	1.3	100.0	235				
2 HENKILÖÄ	1.8	18.3	46.7	31.6		1.6	100.0	493				
3 HENKILÖÄ	1.0	23.3	42.0	32.6	0.3	0.7	100.0	288				
4 HENKILÖÄ	1.3	18.4	47.2	32.1		1.0	100.0	299				
5 HENKILÖÄ	0.8	18.9	44.3	35.2	0.8		100.0	122				
6+ HENKILÖÄ		29.2	29.2	39.6		2.1	100.0	48				
TALOUDEN BRUTTOTULOT MK/KK												
0 - 5000	3.7	17.8	47.9	28.2	0.6	1.8	100.0	163				
5001 - 7000	0.8	19.8	48.4	28.6	1.6	0.8	100.0	126				
7001 - 9000	2.0	19.2	45.7	32.5		0.7	100.0	151				
9001 - 11000	1.2	20.2	49.7	28.3		0.6	100.0	173				
11001 - 13000		17.6	50.4	31.1		0.8	100.0	119				
13001 - 15000	4.0	23.0	38.0	33.0		2.0	100.0	100				
15001 - 17000	1.8	23.6	46.4	27.3		0.9	100.0	110				
17001 +	0.3	16.1	45.6	38.0			100.0	329				
EOS	0.9	20.6	35.0	39.7	0.5	3.3	100.0	214				

Taulukko 4.

MILLÄ TASOLLA ARVIOITTE ELINKUSTANNUSTEN OLEVAN NYT
VERRATTUNA ELINKUSTANNUKSIIN 12 KK SITTEN
PERUSAINEISTO

	ELINKUSTANNUKSET NYT VS. 12 KK SITTEN										N
	HYVIN PALJON KORKEAM- MAT	JONKIN VERRAN KORKEAM- MAT	VÄHÄN KORKEAM- MAT	SAMALLA TASOLLA	RIVI-%	RIVI-%	RIVI-%	ALEMMAT	RIVI-%	EOS TAI PUUTTUVA TIETO	
YHTEENSÄ	0.2	7.9	6.0	48.9	33.9	3.1	100.0	1485			
SUKUPUOLI											
MIES		8.2	6.2	47.8	34.5	3.3	100.0	730			
NAINEN	0.4	7.5	5.8	49.9	33.4	2.9	100.0	755			
IKÄ											
15-24	0.4	10.4	4.6	51.5	27.7	5.4	100.0	260			
25-34	0.3	8.7	5.4	58.5	26.4	0.7	100.0	299			
35-44		5.7	5.7	50.0	35.8	2.8	100.0	316			
45-54		7.7	5.1	45.7	37.9	3.5	100.0	311			
55-64		5.5	8.8	43.6	40.9	1.1	100.0	181			
65-74	0.8	10.2	9.3	32.2	40.7	6.8	100.0	118			
SUURALUE											
PÄÄKAUPUNKISEUTU		9.2	7.1	47.9	34.2	1.7	100.0	240			
MUU ETELÄ-SUOMI	0.2	9.5	7.0	46.3	34.1	2.9	100.0	654			
VÄLI-SUOMI	0.5	5.0	4.5	53.8	32.2	4.0	100.0	398			
POHJOIS-SUOMI		6.7	4.1	48.7	36.8	3.6	100.0	193			

Taulukko 4. jatkuu

MILLÄ TASOLLA ARVIOITTE ELINKUSTANNUSTEN OLEVAN NYT
VERRATTUNA ELINKUSTANNUKSIIN 12 KK SITTEN
PERUSAINEISTO

		ELINKUSTANNUKSET NYT VS. 12 KK SITTEN												
		HYVIN PALJON KORKEAM- MAT	JONKIN VERRAN KORKEAM- MAT	VÄHÄN KORKEAM- MAT	SAMALLA TASOLLA	ALEMMAT	RIVI-%	RIVI-%	RIVI-%	RIVI-%	RIVI-%	EOS TAI PUUTTUVA TIETO	YHTEENSÄ	N
	YHTEENSÄ	0.2	7.9	6.0	48.9	33.9	3.1	100.0	1485					
KOTITALOUDEN KOKO														
	1 HENKILÖ		9.4	7.7	47.2	32.3	3.4	100.0	235					
	2 HENKILÖÄ	0.4	6.9	6.7	45.8	37.1	3.0	100.0	493					
	3 HENKILÖÄ	0.3	9.0	5.2	48.6	34.0	2.8	100.0	288					
	4 HENKILÖÄ		9.0	4.7	51.2	32.1	3.0	100.0	299					
	5 HENKILÖÄ		3.3	4.1	61.5	27.0	4.1	100.0	122					
	6+ HENKILÖÄ		8.3	8.3	43.8	37.5	2.1	100.0	48					
TALOUDEN BRUTTOTULOT MK/KK														
	0 - 5000	0.6	8.6	4.9	48.5	33.1	4.3	100.0	163					
	5001 - 7000		15.1	5.6	45.2	32.5	1.6	100.0	126					
	7001 - 9000	0.7	7.3	6.0	45.0	37.7	3.3	100.0	151					
	9001 - 11000	0.6	6.4	9.8	52.6	27.7	2.9	100.0	173					
	11001 - 13000		5.9	7.6	51.3	34.5	0.8	100.0	119					
	13001 - 15000		7.0	3.0	51.0	37.0	2.0	100.0	100					
	15001 - 17000		5.5	5.5	50.9	37.3	0.9	100.0	110					
	17001 +		7.9	6.1	46.8	38.6	0.6	100.0	329					
	EOS		7.5	4.7	50.9	27.1	9.8	100.0	214					

Taulukko 5.

KUINKA MONTA PROSENTTIA KORKEAMMAT TAI MATALAMMAT KULUTTAJAHINNAT
OVAT NYT VERRATTUNA 12 KK SITTEEN VALLINNEESEEN TILANTEeseen
PERUSAINEISTO

MUUTOKSEN SUURUUS	HINNAT OVAT		
	KORKEAMMAT	MATALAMMAT	
0.1 - 2.5 %	N	66	187
	SARAKE-%	31.4	36.8
2.6 - 4.5 %	N	37	88
	SARAKE-%	17.6	17.3
4.6 - 6.5 %	N	36	125
	SARAKE-%	17.1	24.6
6.6 - 8.5 %	N	13	41
	SARAKE-%	6.2	8.1
8.6 - 10.5 %	N	5	53
	SARAKE-%	2.4	10.4
10.6 + %	N	8	12
	SARAKE-%	3.8	2.4
EOS	N	45	2
	SARAKE-%	21.4	0.4
YHTEENSÄ	N	210	508
	SARAKE-%	100.0	100.0

Taulukko 6.

MITEN ARVIOITTE KULUTTAJAJAHINTOJEN MUUTTUVAN SUOMESSA
SEURAAVIEN 12 KK AIKANA
PERUSAINEISTO

	KULUTTAJAJAHINNAT										N
	INOUSEVAT SAMAAN NOPEAMMIN KUIN NYT	RIVI-%	INOUSEVAT HITAAMMIN KUIN NYT	RIVI-%	PYSYVÄT NYKY- TASOLLA	RIVI-%	ILASKEVAT HIEMAN NYKY- TASOSTA	RIVI-%	EOS TAI PUUTTUVA TIIETO	RIVI-%	
YHTEENSÄ	6.5	20.7	9.5	52.8	6.5	4.0	100.0	1485			
SUKUPUOLI											
MIES	8.4	21.5	9.9	48.5	7.5	4.2	100.0	730			
NAINEN	4.6	20.0	9.1	57.0	5.6	3.7	100.0	755			
IKÄ											
15-24	4.6	18.8	7.7	55.0	8.5	5.4	100.0	260			
25-34	6.4	22.1	9.7	51.5	6.7	3.7	100.0	299			
35-44	4.4	26.6	6.6	54.7	5.7	1.9	100.0	316			
45-54	9.3	17.4	14.5	49.5	6.4	2.9	100.0	311			
55-64	7.2	16.6	9.9	54.1	6.1	6.1	100.0	181			
65-74	7.6	21.2	6.8	52.5	5.1	6.8	100.0	118			
SUURALUE											
PÄÄKAUPUNKISEUTU	4.6	19.2	7.5	57.9	7.5	3.3	100.0	240			
MUU ETELÄ-SUOMI	8.1	20.9	9.6	51.2	6.1	4.0	100.0	654			
VÄLI-SUOMI	6.0	23.1	9.0	51.8	5.5	4.5	100.0	398			
POHJOIS-SUOMI	4.1	17.1	12.4	53.9	8.8	3.6	100.0	193			

Taulukko 6. jatkuu

MITEN ARVIOITTE KULUTTAJAJAHINTOJEN MUUTTUUVAN SUOMESSA
SEURAAVIEN 12 KK AIKANA
PERUSAINEISTO

	KULUTTAJAJAHINNAT										N
	INOUSEVAT NOPEAMMIN KUIN NYT	RIVI-%	INOUSEVAT SAMAAN VAUHTIA KUIN NYT	RIVI-%	INOUSEVAT PYSYVÄT HIITAAMMIN NYKY- TASOLLA	RIVI-%	ILASKEVAT HIEMAN NYKY- TASOSTA	RIVI-%	EOS TAI PUUTTUVA TIEDO	RIVI-%	
YHTEENSÄ	6.5!	20.7!	9.5!	52.8!	6.5!	4.0!	100.0!	1485!			
KOTITALOUDEN KOKO											
1 HENKILÖ	6.8!	19.1!	6.4!	56.2!	6.8!	4.7!	100.0!	235!			
2 HENKILÖÄ	5.7!	21.7!	10.5!	50.7!	7.1!	4.3!	100.0!	493!			
3 HENKILÖÄ	6.9!	22.6!	10.1!	49.7!	6.3!	4.5!	100.0!	288!			
4 HENKILÖÄ	6.0!	21.4!	10.0!	52.5!	6.7!	3.3!	100.0!	299!			
5 HENKILÖÄ	8.2!	14.8!	6.6!	63.1!	4.9!	2.5!	100.0!	122!			
6+ HENKILÖÄ	8.3!	18.8!	14.6!	52.1!	4.2!	2.1!	100.0!	48!			
TALOUDEN BRUTTOTULOT MK/KK											
0 - 5000	6.7!	21.5!	6.7!	50.9!	8.6!	5.5!	100.0!	163!			
5001 - 7000	4.0!	27.0!	8.7!	52.4!	4.0!	4.0!	100.0!	126!			
7001 - 9000	6.6!	19.9!	3.3!	58.3!	6.6!	5.3!	100.0!	151!			
9001 - 11000	8.7!	22.0!	11.0!	49.7!	7.5!	1.2!	100.0!	173!			
11001 - 13000	6.7!	16.8!	13.4!	55.5!	5.9!	1.7!	100.0!	119!			
13001 - 15000	4.0!	21.0!	8.0!	59.0!	7.0!	1.0!	100.0!	100!			
15001 - 17000	10.0!	21.8!	11.8!	45.5!	9.1!	1.8!	100.0!	110!			
17001 +	7.9!	21.0!	11.2!	54.1!	4.6!	1.2!	100.0!	329!			
EOS	2.8!	17.3!	9.8!	50.5!	7.5!	12.1!	100.0!	214!			

Taulukko 7.

KUINKA MONTA PROSENTTIA KORKEAMMAT TAI MATALAMMAT KULUTTAJAHINNAT
OVAT 12 KK KULUTTUA VERRATTUNA TAMÄNHETKISEEN TILANTEESEEN
PERUSAINEISTO

MUUTOKSEN SUURUUS		HINNAT OVAT	
		KORKEAMMAT	MATALAMMAT
0.1 - 2.5 %	N	194	56
	SARAKE-%	35.5	57.1
2.6 - 4.5 %	N	122	22
	SARAKE-%	22.3	22.4
4.6 - 6.5 %	N	89	15
	SARAKE-%	16.3	15.3
6.6 - 8.5 %	N	20	2
	SARAKE-%	3.7	2.0
8.6 - 10.5 %	N	15	1
	SARAKE-%	2.7	1.0
10.6 + %	N	9	1
	SARAKE-%	1.6	1.0
EOS	N	98	1
	SARAKE-%	17.9	1.0
YHTENSÄ	N	547	98
	SARAKE-%	100.0	100.0

Taulukko 8.

MILLAINEN ON OMAN KOTITALOUDEN TALOUDELLINEN TILANNE TÄLLÄ
HETKELLÄ VERRATTUNA 12 KK SITTEN VALLINNEeseen TILANTEeseen
PERUSAINEISTO

	OMAN TALOUDEN TILA NYT VS. 12 KK SITTEN									
	PALJON PAREMPI	RIVI-%	JONKIN VERRAN HUONOMPI	SAMANLAI- NEN	RIVI-%	JONKIN VERRAN HUONOMPI	PALJON HUONOMPI	EOS TAI PUUTTAVA TIETO	RIVI-%	YHTEENSÄ
YHTEENSÄ	3.5	14.8	62.0	14.6	4.6	0.4	100.0	1485		
SUKUPUOLI										
MIES	3.4	14.1	63.7	13.4	4.8	0.5	100.0	730		
NAINEN	3.6	15.5	60.4	15.8	4.5	0.3	100.0	755		
IKÄ										
15-24	5.0	20.4	53.1	13.5	6.5	1.5	100.0	260		
25-34	5.7	24.4	48.2	16.4	5.4		100.0	299		
35-44	5.4	13.3	60.4	16.8	4.1		100.0	316		
45-54	1.6	10.3	69.8	13.2	4.8	0.3	100.0	311		
55-64		6.6	77.9	11.6	3.9		100.0	181		
65-74		6.8	76.3	15.3	0.8	0.8	100.0	118		
SUURALUE										
PÄÄKAUPUNKISEUTU	3.8	17.5	55.4	17.5	5.4	0.4	100.0	240		
MUU ETELÄ-SUOMI	4.3	14.5	62.7	13.8	4.4	0.3	100.0	654		
VALI-SUOMI	2.8	14.6	65.1	13.1	4.3	0.3	100.0	398		
POHJOIS-SUOMI	2.1	13.0	61.7	17.1	5.2	1.0	100.0	193		

Taulukko 8. jatkuu

MILLAINEN ON OMAN KOTITALOUDEN TALOUDELLINEN TILANNE TÄLLÄ
HETKELLÄ VERRATTUNA 12 KK SITTEN VALLINNEeseen TILANTEeseen
PERUSAINEISTO

	OMAN TALOUDEN TILA NYT VS. 12 KK SITTEN										
	JONKIN VERRAN PAREMPI	JONKIN VERRAN RIVI-%	SAMANLAI- NEN RIVI-%	RIVI-%	HUONOMPI HUONOMPI RIVI-%	PALJON HUONOMPI RIVI-%	PALJON HUONOMPI RIVI-%	EOS TAI IPUUTTUVA TIETO	RIVI-%	YHTEENSÄ	
YHTEENSÄ	3.5	14.8	62.0	14.6	4.6	0.4	100.0	1485			
KOTITALOUDEN KOKO											
1 HENKILÖ	3.0	12.3	61.7	15.3	7.2	0.4	100.0	235			
2 HENKILÖÄ	4.7	14.0	65.3	12.6	3.0	0.4	100.0	493			
3 HENKILÖÄ	5.2	11.1	66.7	11.1	5.9		100.0	288			
4 HENKILÖÄ	1.3	20.4	57.5	17.4	3.0	0.3	100.0	299			
5 HENKILÖÄ	0.8	18.0	54.1	18.9	6.6	1.6	100.0	122			
6+ HENKILÖÄ	4.2	14.6	50.0	25.0	6.3		100.0	48			
TALOUDEN BRUTTOTULOT MK/KK											
0 - 5000	1.8	10.4	58.9	15.3	12.9	0.6	100.0	163			
5001 - 7000	1.6	12.7	52.4	25.4	7.9		100.0	126			
7001 - 9000	2.6	11.9	65.6	15.2	4.6		100.0	151			
9001 - 11000	4.6	11.6	58.4	19.1	6.4		100.0	173			
11001 - 13000	4.2	12.6	61.3	20.2	0.8	0.8	100.0	119			
13001 - 15000	6.0	18.0	57.0	13.0	6.0		100.0	100			
15001 - 17000	8.2	16.4	65.5	8.2	1.8		100.0	110			
17001 +	3.6	21.6	64.7	7.9	2.1		100.0	329			
EOS	1.4	12.6	67.3	15.0	1.9	1.9	100.0	214			

Taulukko 9.

MILLAISEKSI ARVELETTE OMAN KOTITALouden TALOUDELLISEN TILANTEEN
12 KK KULUTTUA VERRATTUNA TAMÄNHETKISEEN TILANTEeseen
PERUSAINEISTO

	OMAN TALouden TILA 12 KK KUL. VS. NYT										
	PALJON PAREMPI	RIVI-%	JONKIN VERRAN PAREMPI	RIVI-%	SAMANLAI- NEN	RIVI-%	JONKIN VERRAN HUONOMPI	RIVI-%	PALJON HUONOMPI	RIVI-%	EOS TAI PUUTTUVA TIETO
YHTEENSÄ	2.0	17.0	63.3	10.8	1.8	5.1	100.0	1485			
SUKUPUOLI											
MIES	2.3	16.4	64.1	9.3	2.1	5.8	100.0	730			
NAINEN	1.7	17.6	62.5	12.2	1.5	4.5	100.0	755			
IKÄ											
15-24	3.1	24.6	58.8	6.2	1.2	6.2	100.0	260			
25-34	4.7	25.1	53.5	9.0	2.3	5.4	100.0	299			
35-44	1.6	17.4	64.6	8.9	3.2	4.4	100.0	316			
45-54	0.6	12.9	67.2	13.2	1.0	5.1	100.0	311			
55-64	0.6	8.3	72.4	13.8	1.1	3.9	100.0	181			
65-74	.	3.4	70.3	19.5	0.8	5.9	100.0	118			
SUURALUE											
PÄÄKAUPUNKISEUTU	3.3	20.4	60.4	9.6	0.8	5.4	100.0	240			
MUU ETELÄ-SUOMI	1.7	17.9	64.4	10.4	2.1	3.5	100.0	654			
VÄLI-SUOMI	2.0	14.6	63.6	11.1	2.3	6.5	100.0	398			
POHJOIS-SUOMI	1.6	15.0	62.7	13.0	0.5	7.3	100.0	193			

Taulukko 9. jatkuu

MILLAISEKSI ARVELETTE OMAN KOTITALOUDEN TALOUDELLISEN TILANTEEN
12 KK KULUTTUA VERRATTUNA TAMÄNHETKISEN TILANTEESEEN
PERUSAINEISTO

	OMAN TALOUDEN TILA 12 KK KUL. VS. NYT											
	PALJON PAREMPI	RIVI-%	PALJON PAREMPI	RIVI-%	SAMANLAI- NEN	RIVI-%	JONKIN VERRAN HUONOMPI	RIVI-%	PALJON HUONOMPI	RIVI-%	EOS TAI PUUTTUVA TIE TO	YHTEENSÄ
YHTEENSÄ	2.0!	17.0!	63.3!	10.8!	1.8!	5.1!	100.0!	1485!				
KOTITALOUDEN KOKO												
1 HENKILÖ	3.0!	13.6!	62.6!	10.6!	3.8!	6.4!	100.0!	235!				
2 HENKILÖÄ	1.8!	17.2!	62.5!	12.2!	1.2!	5.1!	100.0!	493!				
3 HENKILÖÄ	2.4!	16.7!	64.2!	11.8!	1.4!	3.5!	100.0!	288!				
4 HENKILÖÄ	1.0!	20.4!	61.5!	8.4!	2.0!	6.7!	100.0!	299!				
5 HENKILÖÄ	2.5!	13.9!	70.5!	9.0!	0.8!	3.3!	100.0!	122!				
6+ HENKILÖÄ	2.1!	20.8!	62.5!	10.4!	.	4.2!	100.0!	48!				
TALOUDEN BRUTTOTULOT MK/KK												
0 - 5000	3.7!	16.6!	55.2!	11.7!	4.3!	8.6!	100.0!	163!				
5001 - 7000	2.4!	17.5!	56.3!	18.3!	1.6!	4.0!	100.0!	126!				
7001 - 9000	3.3!	14.6!	60.3!	15.9!	2.6!	3.3!	100.0!	151!				
9001 - 11000	1.7!	15.0!	68.2!	9.2!	2.9!	2.9!	100.0!	173!				
11001 - 13000	0.8!	18.5!	58.8!	11.8!	.	10.1!	100.0!	119!				
13001 - 15000	5.0!	21.0!	53.0!	14.0!	1.0!	6.0!	100.0!	100!				
15001 - 17000	0.9!	13.6!	74.5!	9.1!	.	1.8!	100.0!	110!				
17001 +	1.5!	17.9!	67.8!	9.4!	1.5!	1.8!	100.0!	329!				
EOS	0.5!	18.2!	66.4!	4.2!	0.9!	9.8!	100.0!	214!				

Taulukko 10. AJANKOHDAN EDULLISUUS SUUREMPIIN HANKINTOIHIN PERUSAINEISTO

	AJANKOHDAN EDULLISUUS				EOS TAI PUUTTUVA Tieto	Yhteensä
	EDULLINEN RIVI-%	IEPÄEDULLINEN RIVI-%	EI KUM-PAKKAAN RIVI-%	RIVI-%		
Yhteensä	45.8	24.8	17.0	12.5	100.0	1485
Sukupuoli						
Mies	50.7	22.2	16.4	10.7	100.0	730
Nainen	41.1	27.3	17.5	14.2	100.0	755
Ikä						
15-24	43.1	31.9	13.5	11.5	100.0	260
25-34	50.5	23.7	18.1	7.7	100.0	299
35-44	46.8	28.2	17.7	7.3	100.0	316
45-54	48.6	21.5	17.7	12.2	100.0	311
55-64	42.5	17.7	17.7	22.1	100.0	181
65-74	34.7	22.0	16.9	26.3	100.0	118
Suuralue						
Pääkaupunkiseutu	50.4	23.7	15.4	10.4	100.0	240
Muu Etelä-Suomi	45.4	24.9	17.6	12.1	100.0	654
Väli-Suomi	45.5	24.4	16.3	13.8	100.0	398
Pohjois-Suomi	42.0	26.4	18.1	13.5	100.0	193

Taulukko 10. jatkuu

AJANKOH DAN EDULLISUUS SUUREMPIIN HANKINTOIHIN
PERUSAIN EISTO

	AJANKOH DAN EDULLISUUS				EOS TAI PUUTTUVA TIETO	YHTEENSÄ RIVI-%	N
	EDULLINEN RIVI-%	EPÄEDULLI- NEN RIVI-%	EI KUM- PAAKKAAN RIVI-%	EOS TAI PUUTTUVA TIETO			
YHTEENSÄ	45.8!	24.8!	17.0!	12.5!	100.0!	1485!	
KOTITALOUDEN KOKO							
1 HENKILÖ	42.6!	25.1!	15.3!	17.0!	100.0!	235!	
2 HENKILÖÄ	47.7!	20.9!	16.0!	15.4!	100.0!	493!	
3 HENKILÖÄ	47.2!	25.0!	17.7!	10.1!	100.0!	288!	
4 HENKILÖÄ	45.2!	27.1!	19.4!	8.4!	100.0!	299!	
5 HENKILÖÄ	40.2!	30.3!	18.9!	10.7!	100.0!	122!	
6+ HENKILÖÄ	52.1!	33.3!	10.4!	4.2!	100.0!	48!	
TALOUDEN BRUTTOTULOT MK/KK							
0 - 5000	39.9!	31.3!	11.7!	17.2!	100.0!	163!	
5001 - 7000	34.9!	32.5!	17.5!	15.1!	100.0!	126!	
7001 - 9000	45.0!	22.5!	21.2!	11.3!	100.0!	151!	
9001 - 11000	47.4!	22.0!	15.0!	15.6!	100.0!	173!	
11001 - 13000	41.2!	24.4!	22.7!	11.8!	100.0!	119!	
13001 - 15000	47.0!	21.0!	21.0!	11.0!	100.0!	100!	
15001 - 17000	55.5!	19.1!	17.3!	8.2!	100.0!	110!	
17001 +	59.6!	19.8!	13.7!	7.0!	100.0!	329!	
EOS	31.8!	31.8!	19.2!	17.3!	100.0!	214!	

Taulukko 11.

AJANKOH DAN EDULLISUUS SÄÄSTÄMISEN KANNALTA
PERUSAINEISTO

	AJANKOHTA ON										N
	ERITTÄIN HYVÄ	MELKO HYVÄ	MELKO HUONO	ERITTÄIN HUONO	EOS TAI PUUTTUVA TIETO	YHTEENSÄ	RIVI-%	RIVI-%	RIVI-%	RIVI-%	
YHTEENSÄ	3.1	33.9	41.1	13.4	8.5	100.0					1485
SUKUPUOLI											
MIES	2.9	35.9	39.5	13.4	8.4	100.0					730
NAINEN	3.3	32.1	42.6	13.4	8.6	100.0					755
IKÄ											
15-24	4.6	52.7	30.0	5.0	7.7	100.0					260
25-34	4.3	31.4	45.2	11.4	7.7	100.0					299
35-44	1.9	31.0	44.0	16.8	6.3	100.0					316
45-54	1.9	28.9	45.3	16.4	7.4	100.0					311
55-64	1.7	30.4	40.9	16.6	10.5	100.0					181
65-74	5.1	25.4	36.4	15.3	17.8	100.0					118
SUURALUE											
PÄÄKAUPUNKISEUTU	4.2	31.7	41.7	12.5	10.0	100.0					240
MUU ETELÄ-SUOMI	2.1	33.5	41.7	14.7	8.0	100.0					654
VÄLI-SUOMI	4.0	35.4	40.5	13.1	7.0	100.0					398
POHJOIS-SUOMI	3.1	35.2	39.4	10.9	11.4	100.0					193

Taulukko 11. jatkuu

AJANKOH DAN EDULLISUUS SÄÄSTÄMISEN KANNALTA
PERUSAIN EISTO

	AJANKOHTA ON										
	ERITTÄIN HYVÄ	MELKO HYVÄ	MELKO HUONO	ERITTÄIN HUONO	EOS TAI PUUTTUVA TIETO	YHTEENSÄ	RIVI-%	RIVI-%	RIVI-%	RIVI-%	N
YHTEENSÄ	3.1	33.9	41.1	13.4	8.5	100.0	1485				
KOTITALOUDEN KOKO											
1 HENKILÖ	5.1	30.6	39.1	13.2	11.9	100.0	235				
2 HENKILÖÄ	2.8	31.2	43.0	13.6	9.3	100.0	493				
3 HENKILÖÄ	0.7	39.2	40.6	13.5	5.9	100.0	288				
4 HENKILÖÄ	3.7	35.5	42.5	11.0	7.4	100.0	299				
5 HENKILÖÄ	4.1	32.8	37.7	17.2	8.2	100.0	122				
6+ HENKILÖÄ	4.2	39.6	33.3	16.7	6.3	100.0	48				
ITALOUDEN BRUTTOTULOT MK/KK											
0 - 5000	3.7	29.4	36.2	14.7	16.0	100.0	163				
5001 - 7000	3.2	39.7	34.1	13.5	9.5	100.0	126				
7001 - 9000	4.0	28.5	43.0	13.2	11.3	100.0	151				
9001 - 11000	1.7	41.6	34.7	14.5	7.5	100.0	173				
11001 - 13000	5.9	26.1	51.3	9.2	7.6	100.0	119				
13001 - 15000	2.0	26.0	49.0	14.0	9.0	100.0	100				
15001 - 17000	.	36.4	47.3	13.6	2.7	100.0	110				
17001 +	3.6	27.4	47.4	17.9	3.6	100.0	329				
EOS	2.8	48.6	30.4	6.5	11.7	100.0	214				

Taulukko 12.

 AJANKOH DAN EDULLISUUS LUOTONOTON KANHALTA
 PERUSAINETSTO

	AJANKOHTA ON										
	ERITÄIN HYVÄ	MELKO HYVÄ	MELKO HUONO	MELKO HUONO	ERITÄIN HUONO	EOS TAI PUUTTUVA TIETO	YHTEENSÄ	RIVI-%	RIVI-%	RIVI-%	N
YHTEENSÄ	7.8!	42.4!	31.4!	8.9!	9.6!	100.0!	1485				
SUKUPUOLI											
MIES	10.3!	46.6!	28.8!	6.8!	7.5!	100.0!	730!				
NAINEN	5.4!	38.3!	33.9!	10.9!	11.5!	100.0!	755!				
IKÄ											
15-24	3.8!	28.1!	43.5!	12.7!	11.9!	100.0!	260!				
25-34	12.0!	49.5!	26.1!	7.0!	5.4!	100.0!	299!				
35-44	8.2!	50.6!	26.3!	8.9!	6.0!	100.0!	316!				
45-54	6.4!	47.9!	28.3!	8.0!	9.3!	100.0!	311!				
55-64	8.3!	38.1!	34.3!	8.3!	11.0!	100.0!	181!				
65-74	7.6!	25.4!	35.6!	8.5!	22.9!	100.0!	118!				
SUURALUE											
PÄÄKAUPUNKISEUTU	10.8!	40.8!	28.7!	7.9!	11.7!	100.0!	240!				
MUU ETELÄ-SUOMI	7.5!	45.0!	30.1!	8.4!	9.0!	100.0!	654!				
IVÄLI-SUOMI	7.0!	41.7!	31.9!	9.8!	9.5!	100.0!	398!				
POHJOIS-SUOMI	6.7!	36.8!	37.8!	9.8!	8.8!	100.0!	193!				

Taulukko 12. jatkuu

AJANKOH DAN EDULLISUUS LUOTONOTON KANNALTA
PERUSAIN EIS TIO

	AJANKOHTA ON								N
	ERIT TÄIN HYVA	MELKO HYVA	MELKO HUONO	ERIT TÄIN HUONO	EOS TAI PUUTTUVA TIIETO	YHTEENSÄ	RIVI - %	RIVI - %	
YHTEENSÄ	7.8	42.4	31.4	8.9	9.6	100.0	1485		
KOTITALOUDEN KOKO									
1 HENKILÖ	5.5	37.0	29.4	14.0	14.0	100.0	235		
2 HENKILÖÄ	8.5	43.4	30.6	7.1	10.3	100.0	493		
3 HENKILÖÄ	6.6	47.6	31.6	6.9	7.3	100.0	288		
4 HENKILÖÄ	8.0	41.8	33.1	8.7	8.4	100.0	299		
5 HENKILÖÄ	9.8	42.6	30.3	9.8	7.4	100.0	122		
6+ HENKILÖÄ	12.5	29.2	39.6	12.5	6.3	100.0	48		
TALOUDEN BRUTTOTULOT MK/KK									
0 - 5000	3.7	25.2	36.8	15.3	19.0	100.0	163		
5001 - 7000	5.6	29.4	42.9	11.1	11.1	100.0	126		
7001 - 9000	3.3	44.4	31.8	9.9	10.6	100.0	151		
9001 - 11000	6.9	45.1	34.1	8.7	5.2	100.0	173		
11001 - 13000	9.2	47.9	30.3	5.0	7.6	100.0	119		
13001 - 15000	10.0	53.0	22.0	9.0	6.0	100.0	100		
15001 - 17000	11.8	60.0	16.4	7.3	4.5	100.0	110		
17001 +	13.7	52.3	26.4	4.3	3.3	100.0	329		
EOS	3.3	27.1	38.3	12.1	19.2	100.0	214		

Taulukko 13.

KOTITALOUDEN AIKOMUS OSTAA ASUNTO SEURAAVIEN 12 KK:N AIKANA
YLI 18-VUOTIAAT - PERUSAINEISTO

	OMISTUSASUNNON OSTOAIE										
	KYLLÄ, VARMASTI	MAHDOLLI- SESTI	LUULTA- VASTI EI	EI	EOS TAI PUUTTUVA TIIETO	YHTEENSÄ	RIVI-%	RIVI-%	RIVI-%	RIVI-%	N
YHTEENSÄ	1.5	3.5	1.3	93.3	0.5	100.0					1415
SUKUPUOLI											
MIES	1.4	3.3	1.6	93.4	0.3	100.0					694
NAINEN	1.5	3.6	1.0	93.2	0.7	100.0					721
IKÄ											
18-24	2.6	3.7	1.1	92.6	.	100.0					190
25-34	2.3	6.0	1.3	89.3	1.0	100.0					299
35-44	2.5	4.1	0.6	92.1	0.6	100.0					316
45-54	0.3	1.3	2.6	95.2	0.6	100.0					311
55-64	.	2.8	0.6	96.7	.	100.0					181
65-74	.	1.7	0.8	97.5	.	100.0					118
SUURALUE											
IPÄÄKAUPUNKISEUTU	2.1	3.9	2.6	90.6	0.9	100.0					233
MUU ETELÄ-SUOMI	1.8	4.5	1.1	92.1	0.5	100.0					623
IVÄLI-SUOMI	0.5	2.4	1.1	95.5	0.5	100.0					377
POHJOIS-SUOMI	1.6	1.6	0.5	96.2	.	100.0					182

Taulukko 13. Jatkuu

KOTITALOUDEN AIKOMUS OSTAA ASUNTO SEURAAVIEN 12 KK:N AIKANA
YLI 18-VUOTIAAT - PERUSAINEISTO

	OMISTUSASUNNON OSTOAIE									
	KYLLÄ, VARMASTI RIVI-%	MAHDOLLI- SESTI RIVI-%	LUULTA- VASTI EI RIVI-%	EI RIVI-%	EOS TAI PUUTTUVA TIE TO RIVI-%	YHTEENSÄ RIVI-%	N			
YHTEENSÄ	1.5!	3.5!	1.3!	93.3!	0.5!	100.0!	1415			
KOTITALOUDEN KOKO										
1 HENKILÖ	0.9!	2.1!	1.3!	93.6!	2.1!	100.0!	234			
2 HENKILÖÄ	0.2!	4.3!	1.0!	94.4!	.!	100.0!	486			
3 HENKILÖÄ	2.2!	3.6!	2.2!	91.6!	0.4!	100.0!	274			
4 HENKILÖÄ	3.2!	3.2!	1.1!	92.4!	.!	100.0!	277			
5 HENKILÖÄ	2.8!	3.8!	.!	92.5!	0.9!	100.0!	106			
6+ HENKILÖÄ	.!	.!	2.6!	97.4!	.!	100.0!	38			
TALOUDEN BRUTTOTULOT MK/KK										
0 - 5000	.!	1.9!	.!	97.5!	0.6!	100.0!	160			
5001 - 7000	0.8!	.!	1.6!	96.8!	0.8!	100.0!	125			
7001 - 9000	1.3!	3.3!	2.0!	92.0!	1.3!	100.0!	150			
9001 - 11000	1.8!	3.5!	2.4!	92.4!	.!	100.0!	170			
11001 - 13000	0.9!	3.4!	0.9!	94.0!	0.9!	100.0!	117			
13001 - 15000	1.0!	8.2!	1.0!	89.8!	.!	100.0!	98			
15001 - 17000	.!	3.7!	0.9!	95.4!	.!	100.0!	109			
17001 +	3.0!	4.6!	1.5!	90.5!	0.3!	100.0!	328			
EOS TAI PUUTTUVA TIE TO	1.9!	2.5!	0.6!	94.3!	0.6!	100.0!	158			

Taulukko 15.

KOTITALOUDEN AIKOMUS OSTAA AUTO SEURAAVIEN 6 KK:N AIKANA
YLI 18-VUOTIAAT - PERUSAINEISTO

	AUTON OSTOAIE										
	KYLLÄ, VARMASTI		MAHDOLLI- SESTI		LUULTA- VASTI EI		EI		EOS TAI PUUTTUVA TIEITO		YHTEENSÄ RIVI-% N
	RIVI-%	RIVI-%	RIVI-%	RIVI-%	RIVI-%	RIVI-%	RIVI-%	RIVI-%	RIVI-%		
YHTEENSÄ	4.7!	7.7!	4.3!	82.6!	0.7!	100.0!	1415				
SUKUPIOLI											
MIIES	4.6!	8.1!	4.5!	82.1!	0.7!	100.0!	694				
NAINEN	4.7!	7.4!	4.2!	83.1!	0.7!	100.0!	721				
IKÄ											
18-24	8.4!	17.4!	4.2!	68.4!	1.6!	100.0!	190				
25-34	6.7!	9.0!	4.0!	79.6!	0.7!	100.0!	299				
35-44	5.4!	4.1!	4.7!	85.4!	0.3!	100.0!	316				
45-54	3.2!	7.7!	5.1!	83.0!	1.0!	100.0!	311				
55-64	1.1!	5.5!	3.9!	89.0!	0.6!	100.0!	181				
65-74	0.8!	1.7!	2.5!	94.9!	.!	100.0!	118				
SUURALUE											
PÄÄKAUPUNKISEUTU	4.3!	8.6!	5.6!	81.1!	0.4!	100.0!	233				
MUU ETELÄ-SUOMI	6.3!	7.9!	4.2!	80.6!	1.1!	100.0!	623				
VÄLI-SUOMI	3.2!	8.0!	4.8!	83.8!	0.3!	100.0!	377				
POHJOIS-SUOMI	2.7!	5.5!	2.2!	89.0!	0.5!	100.0!	182				

Taulukko 15. jatkuu

KOTITALOUDEN AIKONUS OSTAA AUTO SEURAAVIEN 6 KK:N AIKANA
YLI 18-VUOTIAAT - PERUSATNEISTO

	AUTON OSTOAIE						YHTEENSÄ	RIVI-%	N
	KYLLÄ, VARMASTI	MAHDOLLI- SESTI	LUULTA- VASTI EI	EI	EOS TAI PUUTTUVA Tieto	YHTEENSÄ			
	RIVI-%	RIVI-%	RIVI-%	RIVI-%	RIVI-%	RIVI-%	RIVI-%		
YHTEENSÄ	4.7	7.7	4.3	82.6	0.7	100.0	1415		
KOTITALOUDEN KOKO									
1 HENKILÖ	3.4	3.8	3.0	89.3	0.4	100.0	234		
2 HENKILÖÄ	3.9	9.3	4.3	81.5	1.0	100.0	486		
3 HENKILÖÄ	2.9	8.0	4.0	84.3	0.7	100.0	274		
4 HENKILÖÄ	5.4	8.3	5.1	81.2	.	100.0	277		
5 HENKILÖÄ	10.4	5.7	5.7	77.4	0.9	100.0	106		
6+ HENKILÖÄ	13.2	10.5	5.3	68.4	2.6	100.0	38		
TALOUDEN BRUTTOTULOT MK/KK									
0 - 5000	1.9	3.8	1.9	92.5	.	100.0	160		
5001 - 7000	0.8	6.4	1.6	91.2	.	100.0	125		
7001 - 9000	2.7	4.7	5.3	86.7	0.7	100.0	150		
9001 - 11000	2.4	7.1	5.3	85.3	.	100.0	170		
11001 - 13000	2.6	8.5	5.1	82.9	0.9	100.0	117		
13001 - 15000	5.1	8.2	4.1	82.7	.	100.0	98		
15001 - 17000	7.3	9.2	2.8	79.8	0.9	100.0	109		
17001 +	8.8	9.8	5.2	75.3	0.9	100.0	328		
EOS TAI PUUTTUVA Tieto	5.7	10.1	5.7	75.9	2.5	100.0	158		

Taulukko 17.

TÄRKEIMPIEN RAHOITUSMUOTOJEN JAKAUMA AUTONHANKINNASSA
HANKINTAAN MYÖNTEISESTI VASTANNEET
YLI 18-VUOTIAAT - PERUSAINEISTO

		AUTONOSTON RAHOITUSMUODOT	
VASTAUS			2.
AUTON MYNTITULO	N	86	28
	%	49.1	16.0
OMAT SÄÄSTÖT	N	46	50
	%	26.3	28.6
PANKKILAINA	N	20	39
	%	11.4	22.3
OSAMAKSUKAUPPA	N	17	22
	%	9.7	12.6
MUUN OMAISUUDEN MYNTI	N	1	4
	%	0.6	2.3
MUU	N	3	2
	%	1.7	1.1
EOS	N	2	30
	%	1.1	17.1
YHTEENSÄ	N	175	175
	%	100.0	100.0

OSTETTAVA AUTO ON:
EDELLEEN MYÖNTEISESTI VASTANNEET
YLI 18-VUOTIAAT - PERUSAINEISTO

Taulukko 16.

	AUTON OSTOAIE		YHTEENSÄ	
	KYLLÄ VARMASTI	MAHDOLLI- SESTI		
	N	%	N	%
MILLAINEN AUTO				
UUSI AUTO	16	24.2	11	10.1
KÄYTETTY AUTO	49	74.2	94	86.2
EOS	1	1.5	4	3.7
YHTEENSÄ	66	100.0	109	100.0
			27	15.4
			143	81.7
			5	2.9
			175	100.0

Taulukko 18.

SIJOITUSAIKOKUKSET ERÄISIIN KULUTUSERIIN SEUR. 6 KK:N AIKANA
 YLI 18-VUOTIAAT - PERUSAINEISTO

RYHMÄ	VASTAUS				YHTEEN- SÄ
	KYLLÄ	EHKÄ	EI	EOS	
ASUNNON KORJAUS	248	166	993	8	1415
RIVI-%	17.5	11.7	70.2	0.6	100.0
KODIN SISUSTUS	312	215	878	10	1415
RIVI-%	22.0	15.2	62.0	0.7	100.0
VAPAA-AJAN ASUNTO	17	25	1367	6	1415
RIVI-%	1.2	1.8	96.6	0.4	100.0
VIIHDE- ELEKTRONIIKKA	151	166	1091	7	1415
RIVI-%	10.7	11.7	77.1	0.5	100.0
KODINKONEET	130	156	1117	12	1415
RIVI-%	9.2	11.0	78.9	0.8	100.0
KULKUVALINEET (EI AUTO)	118	90	1201	6	1415
RIVI-%	8.3	6.4	84.9	0.4	100.0
KALLIIT HARRASTUS- JA ULKOILUVALIN.	109	70	1228	8	1415
RIVI-%	7.7	4.9	86.8	0.6	100.0
VAPAA-AJAN MATKAT KOTIMAASSA (VÄH. 4 PV)	522	226	649	18	1415
RIVI-%	36.9	16.0	45.9	1.3	100.0
VAPAA-AJAN MATKAT ULKOMAILLA	308	165	931	11	1415
RIVI-%	21.8	11.7	65.8	0.8	100.0

KOTITALOUDEN SÄÄSTÖMAHDOLLISUUDET SEURAAVIEN 12 KK:N AIKANA
PERUSAINEISTO - YLI 18-VUOTIAAT

	SÄÄSTÖMAHDOLLISUUDET									
	HYVIN TOD.NÄK. SÄÄSTÄÄ	MELKO TOD.NÄK. SÄÄSTÄÄ	MELKO TOD.NÄK. SÄÄSTÄÄ	MELKO TOD.NÄK. SÄÄSTÄÄ	HYVIN TOD.NÄK. SÄÄSTÄÄ	HYVIN TOD.NÄK. SÄÄSTÄÄ	EOS TAI PUUTTUVA TIETO	EOS TAI PUUTTUVA TIETO	YHTEENSÄ	RIVI-%
YHTEENSÄ	29.4	34.7	17.2	16.0	2.7	100.0	1415			
SUKUPUOLI										
MIES	31.4	33.6	15.6	16.6	2.9	100.0	694			
NAINEN	27.5	35.8	18.7	15.5	2.5	100.0	721			
IKÄ										
18-24	22.6	36.3	17.4	15.8	7.9	100.0	190			
25-34	38.5	33.4	14.4	12.7	1.0	100.0	299			
35-44	35.1	30.7	13.9	18.7	1.6	100.0	316			
45-54	32.8	34.7	15.4	15.1	1.9	100.0	311			
55-64	18.2	34.3	26.0	18.8	2.8	100.0	181			
65-74	10.2	46.6	23.7	16.1	3.4	100.0	118			
SUURALUE										
PÄÄKAUPUNKISEUTU	36.5	29.6	15.0	15.9	3.0	100.0	233			
MUU ETELÄ-SUOMI	29.1	37.9	16.9	14.0	2.2	100.0	623			
VÄLI-SUOMI	29.7	33.7	17.2	16.7	2.7	100.0	377			
POHJOIS-SUOMI	20.9	32.4	20.9	22.0	3.8	100.0	182			

Taulukko 19. jatkuu

KOTITALOUDEN SÄÄSTÖMAHDOLLISUUDET SEURAAVIEN 12 KK:N AIKANA
PERUSAINEISTO - YLI 18-VUOTIAAT

	SÄÄSTÖMAHDOLLISUUDET									
	HYVIN TOD.NÄK. SÄÄSTÄÄ	MELKO TOD.NÄK. SÄÄSTÄÄ	MELKO TOD.NÄK. EI SÄÄSTÄ	MELKO TOD.NÄK. EI SÄÄSTÄ	HYVIN TOD.NÄK. EI SÄÄSTÄ	HYVIN TOD.NÄK. EI SÄÄSTÄ	EOS TAI PUUTTUVA TIETO	YHTEENSÄ	RIVI-%	RIVI-%
YHTEENSÄ	29.4	34.7	17.2	16.0	2.7	100.0	1415			
KOTITALOUDEN KOKO										
1 HENKILÖ	21.4	32.1	17.5	27.4	1.7	100.0	234			
2 HENKILÖÄ	27.2	35.0	20.8	14.2	2.9	100.0	486			
3 HENKILÖÄ	31.0	37.6	16.1	13.1	2.2	100.0	274			
4 HENKILÖÄ	37.5	35.0	13.7	10.8	2.9	100.0	277			
5 HENKILÖÄ	31.1	29.2	14.2	19.8	5.7	100.0	106			
6+ HENKILÖÄ	31.6	39.5	10.5	18.4		100.0	38			
TALOUDEN BRUTTOTULOT MK/KK										
0 - 5000	7.5	26.9	20.6	43.1	1.9	100.0	160			
5001 - 7000	15.2	32.0	28.8	23.2	0.8	100.0	125			
7001 - 9000	22.0	37.3	19.3	21.3		100.0	150			
9001 - 11000	22.9	35.9	26.5	12.9	1.8	100.0	170			
11001 - 13000	29.1	42.7	15.4	11.1	1.7	100.0	117			
13001 - 15000	32.7	36.7	15.3	12.2	3.1	100.0	98			
15001 - 17000	44.0	36.7	13.8	4.6	0.9	100.0	109			
17001 +	53.4	32.9	6.7	6.1	0.9	100.0	328			
EOS	15.2	36.1	19.0	15.8	13.9	100.0	158			

Taulukko 20.

SÄÄSTÖJEN PÄÄASIAALLISET KÄYTTÖTARKOITUKSET
PERUSAINEISTO - YLI 18-VUOTIAAT

	VASTAUS			YHTEEN- SA
	KYLLÄ	EI	EOS	
KÄYTTÖTARKOITUS!				
ASUNTO- TAI MUUN VELAN HOITO	529!	374!	4!	907!
RIVI-%	58.3!	41.2!	0.4!	100.0!
ETUKÄTEISSÄÄS- TÄMINEN ASUNNON!	81!	822!	4!	907!
HANKINTAAN	8.9!	90.6!	0.4!	100.0!
RIVI-%	281!	611!	15!	907!
KESTOKULUTUS- HYÖDYKKEIDEN HANKINTA	31.0!	67.4!	1.7!	100.0!
RIVI-%	439!	464!	4!	907!
MATKUSTAMINEN TAI LOMANVIETTO!	48.4!	51.2!	0.4!	100.0!
RIVI-%	545!	356!	6!	907!
PAHAN PÄIVÄN VARA	60.1!	39.3!	0.7!	100.0!
RIVI-%	197!	703!	7!	907!
VANHUUDEN VARA	21.7!	77.5!	0.8!	100.0!
RIVI-%	77!	814!	16!	907!
MUU TARKOITUS	8.5!	89.7!	1.8!	100.0!
RIVI-%				

Taulukko 21.

TÄRKEIMMÄT SIJOITUSVAIHTOEHDOT SÄÄSTÖILLE
PERUSAINEISTO - YLI 18-VUOTIAAT

	VASTAUS			YHTEEN- SÄ
	KYLLÄ	EI	EOS	
SIJOITUSMUOTO				
PANKKITILIT TAI IN TALLETUKSET	617	283	7	907
RIVI-%	68.0	31.2	0.8	100.0
ASUNTO-OSAKE	72	828	7	907
RIVI-%	7.9	91.3	0.8	100.0
KIINTEÄ OMAISUUS (ML. OMAKOTITALO)	145	750	12	907
RIVI-%	16.0	82.7	1.3	100.0
OSAKKEET	60	839	8	907
RIVI-%	6.6	92.5	0.9	100.0
OBLIGAATIOT	57	842	8	907
RIVI-%	6.3	92.8	0.9	100.0
MUUT ARVOPAPERIT	25	875	7	907
RIVI-%	2.8	96.5	0.8	100.0
VAPAA-AJAN ASUNTO	49	852	6	907
RIVI-%	5.4	93.9	0.7	100.0
TAIDE- JA ARVOESINEET	33	867	7	907
RIVI-%	3.6	95.6	0.8	100.0
MUU SIJOITUSMUOTO	37	862	8	907
RIVI-%	4.1	95.0	0.9	100.0

Taulukko 22. KOTITALOUDEN LAINANOTTOAIKOHUS SEURAAVIEN 12 KK:N AIKANA PERUSAINEISTO - YLI 18-VUOTIAAT

	LAINANOTTOAIE							YHTEENSÄ
	KYLLÄ, VARMASTI	MAHDOLLI- SESTI	LUULTA- VASTI EI	EI	EOS TAI PUUTTUVA TIETO	YHTEENSÄ		
	RIVI-%	RIVI-%	RIVI-%	RIVI-%	RIVI-%	RIVI-%	RIVI-%	N
YHTEENSÄ	3.5	7.9	5.9	81.3	1.4	100.0	1415	
SUKUPUOLI								
MIES	3.9	7.8	6.3	80.1	1.9	100.0	694	
NAINEN	3.2	8.0	5.4	82.4	1.0	100.0	721	
IKÄ								
18-24	6.8	16.3	6.8	65.8	4.2	100.0	190	
25-34	4.7	9.7	8.0	76.9	0.7	100.0	299	
35-44	3.5	9.2	6.0	79.4	1.9	100.0	316	
45-54	2.9	6.8	5.5	84.2	0.6	100.0	311	
55-64	1.1	1.1	4.4	92.8	0.6	100.0	181	
65-74	0.8	.	1.7	96.6	0.8	100.0	118	
SUURALUE								
PÄÄKAUPUNKISEUTU	3.9	7.3	5.6	81.1	2.1	100.0	233	
MUU ETELÄ-SUOMI	3.9	8.5	5.8	80.9	1.0	100.0	623	
VÄLI-SUOMI	2.9	7.4	8.2	80.1	1.3	100.0	377	
POHJOIS-SUOMI	3.3	7.7	1.6	85.2	2.2	100.0	182	

Taulukko 22. jatkuu

KOTITALOUDEN LAINANOTTOAIKOMUS SEURAAVIEN 12 KK:N AIKANA
PERUSAINEISTO - YLI 18-VUOTIAAT

	LAINANOTTOAIE										YHTEENSÄ
	KYLLÄ VARMASTI	MAHDOLLI- SESTI	LUULTA- VASTI EI	EI	EOS TAI PUUTTUVA TIETO	YHTEENSÄ	RIVI-%	RIVI-%	RIVI-%	RIVI-%	
YHTEENSÄ	3.5	7.9	5.9	81.3	1.4	100.0	1415				
KOTITALOUDEN KOKO											
1 HENKILÖ	3.0	6.4	4.3	85.9	0.4	100.0	234				
2 HENKILÖÄ	2.1	7.4	5.1	84.0	1.4	100.0	486				
3 HENKILÖÄ	5.1	8.0	5.1	79.9	1.8	100.0	274				
4 HENKILÖÄ	4.0	9.0	7.9	77.6	1.4	100.0	277				
5 HENKILÖÄ	5.7	9.4	6.6	76.4	1.9	100.0	106				
6+ HENKILÖÄ	5.3	10.5	13.2	68.4	2.6	100.0	38				
TALOUDEN BRUTTOTULOT MK/KK											
0 - 5000	2.5	7.5	3.1	86.3	0.6	100.0	160				
5001 - 7000	2.4	1.6	4.0	91.2	0.8	100.0	125				
7001 - 9000	3.3	8.0	4.7	84.0	.	100.0	150				
9001 - 11000	4.1	7.1	6.5	81.8	0.6	100.0	170				
11001 - 13000	.	7.7	6.8	85.5	.	100.0	117				
13001 - 15000	3.1	11.2	6.1	77.6	2.0	100.0	98				
15001 - 17000	4.6	11.9	5.5	78.0	.	100.0	109				
17001 +	6.1	8.5	7.9	75.9	1.5	100.0	328				
EOS	1.9	8.2	5.7	77.8	6.3	100.0	158				

Taulukko 23.

LUOTTOJEN KÄYTTÖTARKOITUKSET
PERUSAINEISTO - YLI 18-VUOTIAAT

		VASTAUS	YHTEEN-
		KYLLÄ	EI
			SÄ
KÄYTTÖTARKOITUS!			
ASUNTO-OSAKE	IN	30!	132!
	RIVI-%	18.5!	81.5!
			100.0!
KIINTEÄ	IN	37!	125!
OMAISUUS (ML.			
OMAKOTITALO)	RIVI-%	22.8!	77.2!
			100.0!
OPINNOT	IN	28!	134!
	RIVI-%	17.3!	82.7!
			100.0!
KESTOKULUTUS-	IN	45!	117!
HYÖDYKKEET			
	RIVI-%	27.8!	72.2!
			100.0!
ARVOPAPERIT	IN	.	162!
	RIVI-%	.	100.0!
			100.0!
MUU	IN	39!	123!
LAINANOTTOTARVE!			
	RIVI-%	24.1!	75.9!
			100.0!

Taulukko 24.

KULUTTAJABAROMETRIIN VASTANNEET SUKUPUOLEN JA ASUINLÄÄNIN MUKAAN
PERUSAINEISTO

	SUKUPUOLI					
	MIES		NAINEN		YHTEENSÄ	
	N	%	N	%	N	%
ASUINLÄÄNI						
UUDENMAAN LÄÄNI	174	23.8	195	25.8	369	24.8
TURUN JA PORIN LÄÄNI	106	14.5	96	12.7	202	13.6
HÄMEEN LÄÄNI	101	13.8	116	15.4	217	14.6
KYMEN LÄÄNI	49	6.7	43	5.7	92	6.2
MIKKELIN LÄÄNI	33	4.5	35	4.6	68	4.6
POHJOIS-KARJALAN LÄÄNI	30	4.1	22	2.9	52	3.5
KUOPION LÄÄNI	46	6.3	32	4.2	78	5.3
KESKI-SUOMEN LÄÄNI	39	5.3	36	4.8	75	5.1
VAAASAN LÄÄNI	57	7.8	68	9.0	125	8.4
OULUN LÄÄNI	59	8.1	71	9.4	130	8.8
LAPIN LÄÄNI	28	3.8	35	4.6	63	4.2
LAHVENANMAAN MAAKUNTA	8	1.1	6	0.8	14	0.9
YHTEENSÄ	730	100.0	755	100.0	1485	100.0

Taulukko 25.

KULUTTAJABAROMETRIIN VASTANNEET IÄN JA SUKUPUOLEN MUKAAN
PERUSAINEISTO

	SUKUPUOLI				
	MIES		NAINEN		YHTEENSÄ
	N	%	N	%	
IKÄ					
15-24	125	17.1	135	17.9	260
25-34	149	20.4	150	19.9	299
35-44	159	21.8	157	20.8	316
45-54	149	20.4	162	21.5	311
55-64	99	13.6	82	10.9	181
65-74	49	6.7	69	9.1	118
YHTEENSÄ	730	100.0	755	100.0	1485

Taulukko 26.

KULUTTAJABAROMETRIIN VASTANNEET SUKUPUOLEN JA KIELEN MUKAAN
PERUSAINEISTO

	SUKUPUOLI				
	MIES		NAINEN		YHTEENSÄ
	N	%	N	%	
ÄIDINKIELI					
SUOMI	681	93.3	705	93.4	1386
RUOTSI	49	6.7	50	6.6	99
YHTEENSÄ	730	100.0	755	100.0	1485

Taulukko 27

KOTITALOUKSIEN RAKENNE JA JÄSENTEN LUKUMÄÄRÄ
PERUSAINEISTO

	KOTITALOUDEN KOKO					
	1 HENKILÖ	2	3	4	5	6+
KOTITALOUDEN RAKENNE						
1 AIKUISET	234					234
1 AIK. JA 1+ L.		23	14	3		2
2 AIKUISTA		470				470
2 AIK. JA 1 L.			143			143
3 AIKUISTA			131			131
2 AIK. JA 2 L.				189		189
3 AIK. JA 1 L.				64		64
4 AIKUISTA				43		43
2 AIK. JA 3+ L.					70	25
3 AIK. JA 2+ L.					29	13
4+ AIK. JA 1+ L.						8
MUU TALOUS	1				4	5
YHTEENSÄ	235	493	288	299	122	48
						1485

Taulukko 28.

KOTITALOUDEN TULOT
PERUSAINEISTO

	SUKUPUOLI					
	MIEN		NAINEN		YHTEENSÄ	
	N	%	N	%	N	%
TALOUDEN BRUTTOTULOT MK/KK						
0 - 5000	75	10.3	88	11.7	163	11.0
5001 - 7000	52	7.1	74	9.8	126	8.5
7001 - 9000	64	8.8	87	11.5	151	10.2
9001 - 11000	81	11.1	92	12.2	173	11.6
11001 - 13000	58	7.9	61	8.1	119	8.0
13001 - 15000	47	6.4	53	7.0	100	6.7
15001 - 17000	61	8.4	49	6.5	110	7.4
17001 +	190	26.0	139	18.4	329	22.2
EOS	102	14.0	112	14.8	214	14.4
YHTEENSÄ	730	100.0	755	100.0	1485	100.0

Taulukko 29.

ERÄIDEN KESTOKULUTUSHYÖDYKKEIDEN YLEISIYSYYS KOTITALOUKSISSA
PERUSAINEISTO

	VASTAUS			YHTEEN- SÄ
	KYLLÄ	EI	EOS	
KESTOHYÖDYKE- RYHMÄ				
STEREOLAITTEET	1097	388		1485
RIVI-%	73.9	26.1		100.0
VÄRI-TV	1405	80		1485
RIVI-%	94.6	5.4		100.0
MUSTAVALKO-TV	225	1259	1	1485
RIVI-%	15.2	84.8	0.1	100.0
VIDEONAUHURI	1130	355		1485
RIVI-%	76.1	23.9		100.0
KOTITIETOKONE	483	1001	1	1485
RIVI-%	32.5	67.4	0.1	100.0
PESUKONE	1369	115	1	1485
RIVI-%	92.2	7.7	0.1	100.0
ASTIANPESUKONE	814	670	1	1485
RIVI-%	54.8	45.1	0.1	100.0
MIKROAALTOUUNI	1203	281	1	1485
RIVI-%	81.0	18.9	0.1	100.0
JÄÄKAAPPI	1475	9	1	1485
RIVI-%	99.3	0.6	0.1	100.0
PAKASTIN	1349	135	1	1485
RIVI-%	90.8	9.1	0.1	100.0

	VASTAUS		YHTEEN- SÄ
	KYLLÄ	EI	
KESTOHYÖDYKE- RYHMÄ			
PURJE- TAI SUURI	99	1384	2
MOOTTORIVENE	6.7	93.2	0.1
ASUNTOAUTO TAI VAUNU	72	1412	1
RIVI-%	4.8	95.1	0.1
MOOTTORIPYÖRÄ	63	1421	1
RIVI-%	4.2	95.7	0.1
OMA HENKILÖAUTOIN	1174	310	1
RIVI-%	79.1	20.9	0.1
AUTOETU	83	1397	5
RIVI-%	5.6	94.1	0.3

Taulukko 30.

KOTITALOUKSIEN AUTOISTUNEISUUS KOTITALOUDEN KOON MUKAAN
PERUSAINEISTO

	AUTO		YHTEENSÄ
	EI AUTOA	ON AUTO	
KOTITALOUDEN KOKO			
1 HENKILO IN	1381	971	2351
IRIVI-%	58.71	41.31	100.01
2 HENKILOÄ IN	931	4001	4931
IRIVI-%	18.91	81.11	100.01
3 HENKILOÄ IN	321	2561	2881
IRIVI-%	11.11	88.91	100.01
4 HENKILOÄ IN	191	2801	2991
IRIVI-%	6.41	93.61	100.01
5 HENKILOÄ IN	41	1181	1221
IRIVI-%	3.31	96.71	100.01
6+ HENKILOÄ IN	11	471	481
IRIVI-%	2.11	97.91	100.01
YHTEENSÄ IN	2871	11981	14851
IRIVI-%	19.31	80.71	100.01

Kuluttajabarometrin eri tutkimuskierrosten tulokset ovat elokuuhun 1995 asti olleet vertailukelpoisia keskenään koska kysymykset ovat olleet joka kerta samat. Vuoden 1995 lokakuusta alkaen Tilastokeskus kerää EU:n komissiolle tietoja kuluttajien mielialoista ja aikomuksista kuukausittain. Tämä kaikissa EU-maissa tehtävä tutkimus on suppeampi kuin Suomen kuluttajabarometri. Useimmat EU:n kuluttajabarometrin kysymykset sisältyivät jo ennestään Suomen kuluttajabarometriin. Poikkeuksena olivat kuluttajahintojen muutoksia ja kotitalouden säästämistä koskevat kysymykset. Näissä kohdin käytetään marraskuusta 1995 alkaen EU:n kuluttajabarometrin mukaisia kysymyksiä. Tästä syystä tauluissa 4, 6 ja 19 esitettävät luvut eivät ole marraskuusta 1995 alkaen vertailukelpoisia edellisten tutkimuskertojen vastaavien taulujen kanssa.

SVT *Suomen Virallinen Tilasto*
Finlands Officiella Statistik
Official Statistics of Finland

Tulot ja kulutus 1996:14
Inkomst och konsumtion
Income and Consumption

Tiedustelut – Förfrågningar – Inquiries:

Pellervo Marja-aho
(90) 17 341