

Peruskoulut kunnittain syyslukukaudella 1993

4.2.1994

133 ala-asteen koulua lakkautettiin

Syyslukukauden 1993 alkaessa oli toiminnassa 4 610 peruskoulua. Kouluja toimi 148 vähemmän kuin vuotta aiemmin. Lakkautettujen peruskoulujen määrä oli suurempi kuin koskaan 1980- ja 1990-luvulla.

Ala-asteen kouluja lakkautettiin 133, yläasteen kouluja 3 ja erityiskouluja 27. Uusia ala-asteen kouluja perustettiin kahdeksan ja yläasteen kouluja neljä. Lisäksi yksi ilman koulu-oikeuksia toiminut Rudolf Steiner -koulu sai peruskoulua korvaavan koulun oikeudet.

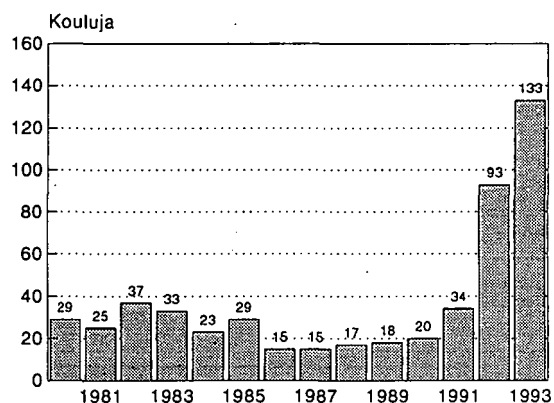
Syyslukukaudella 1993 peruskouluissa opiskeli 590 300 oppilasta. Oppilasmäärä väheni edellisestä syksystä 3 900 oppilaalla. Oppilaista 97 prosenttia opiskeli kunnallisissa, kaksi prosenttia yksityisten omistamissa ja prosentti valtion omistamissa peruskouluissa.

Esiopetukseen osallistui 2 450 ja lisäopetukseen 3 370 oppilasta. Esiopetuksessa oli kolme prosenttia enemmän ja lisäopetuksessa lähes yksitoista prosenttia vähemmän oppilaita kuin edellisellä syksynä.

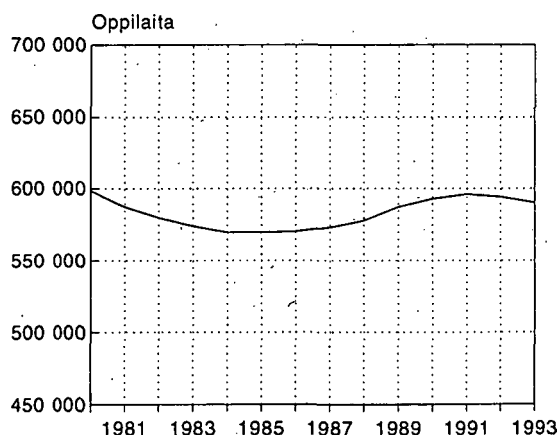
Suomen 455 kunnasta 83 prosentissa opiskeltiin vain yhtä kolmannelta luokalta alkavaa vierasta kieltä (A-kieltä). Vähintään viittä kieltä A-kielenä opiskeltiin kuudessa kunnassa. Tilanne ei ole suuresti muuttunut edellisestä vuodesta.

Peruskoulun oppimäärän suorittaa keväällä 1994 noin 64 500 oppilasta.

1. Lakkautetut peruskoulun ala-asteen koulut 1980–1993



2. Peruskoulun oppilasmäärä 1980–1993



Tilastokirjasto
Statistikbiblioteket

230159

Sisältö

	Sivu
Syyslukukausi 1993	
Koulut	3
Oppilaat	5
A-kielen valinnat kolmannella luokalla	6
Edelliset vuodet	
Peruskoulun päästötodistukset	7
Peruskoulusta eronneet ja oppivelvollisuutensa laiminlyöneet	7
Luokalle jääneet	8
Aineisto ja luokitukset	9
Liitetaulukot	
1. Peruskoulujen määrä koulutyypin ja opetuskielen mukaan lääneittäin syyslukukaudella 1993	12
2. Peruskoulut ja niiden oppilaat oppilaitostyyppin mukaan lääneittäin syyslukukaudella 1993	13
3. Peruskoulujen oppilasmäärä luokka-asteen ja omistajan mukaan lääneittäin syyslukukaudella 1993	14
4. Peruskoulujen oppilasmäärä luokka-asteen, sukupuolen ja opetuskielen mukaan lääneittäin syyslukukaudella 1993	15
5. Peruskoulujen oppilasmäärä luokka-asteen ja kuntaryhmän mukaan lääneittäin syyslukukaudella 1993	16
6. Kuntien lukumäärät peruskoulun 3. luokalla opiskeltujen A-kielten lukumäärän mukaan lääneittäin syyslukukaudella 1993	17
7. Peruskoulujen oppilasmäärä luokka-asteen, opetuskielen ja 3. luokalla A-kielenä opiskellun kielen mukaan kunnittain syyslukukaudella 1993	18
Vakiotulosteet	37

Taulukoissa käytetyt symbolit

Ei mitään ilmoitettavaa

Tietoa ei ole saatu tai se on
liian epävarma esitettäväksi

Loogisesti mahdoton esitettäväksi

Syyslukukausi 1993

Koulut

Syyslukukauden 1993 alkaessa oli **toiminnassa** 4 610 peruskoulua. Koulujen määrä väheni 148:lla edellisestä syksystä. Peruskoulun ala-asteen kouluja oli toiminnassa 124 vähemmän kuin vuonna 1992.

Helmikuussa 1991 voimaan tullut vaihtoehtokoululaki mahdollisti ilman ns. kouluoikeuksia toimineiden koulujen hakeutumisen osaksi peruskoululaitosta. Vuonna 1993 peruskoulua korvaavan koulun oikeudet sai yksi Rudolf Stei-

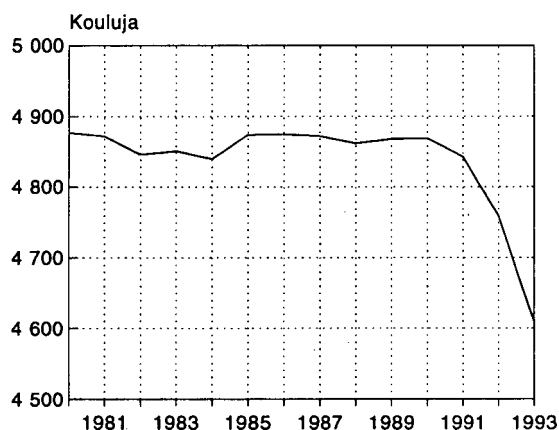
ner-koulu. Muutos näkyy korvaavien koulujen lukumäärän kasvuna taulukossa 3.

Syyslukukaudella 1993 toimi ilman kouluoikeuksia viisi peruskouluasteen oppilaitosta: kolme Adventtikirkon koulu, Helsingin kristillinen koulu ja Toivonlinnan seurakuntakoulu. Ilman kouluoikeuksia toimivissa kouluissa oli 216 oppilasta. Koulut ovat mukana ainoastaan taulukossa 5.

3. Toiminnassa olevat peruskoulut 1980–1993

	Ala-asteen kouluja	Ylä-asteen kouluja	Peruskoulua korvaavia kouluja	Eriytiskouluja	Harjoittelukouluja	Muita kouluja	Yhteensä
1980	3 951	589	21	294	12	10	4 877
1981	3 943	594	18	294	13	10	4 872
1982	3 914	596	18	295	13	10	4 846
1983	3 894	599	18	317	13	10	4 851
1984	3 882	599	18	318	13	10	4 840
1985	3 871	600	18	362	13	10	4 874
1986	3 870	600	18	364	13	10	4 875
1987	3 863	602	18	365	13	11	4 872
1988	3 852	607	18	361	13	11	4 862
1989	3 849	615	18	362	13	11	4 868
1990	3 843	622	18	362	13	11	4 869
1991	3 813	624	24	358	13	11	4 843
1992	3 729	625	31	349	13	11	4 758
1993	3 605	626	32	323	13	11	4 610
Muutos vuodesta 1992	-124	1	1	-26	±0	±0	-148

4. Peruskoulut 1980–1993



5. Ilman kouluoikeuksia toimivien koulujen oppilasmäärät lääneittäin 1993

Lääni	Kouluja	Vuosisluokat										Yhteensä
		Esiopetus	1	2	3	4	5	6	7	8	9	
Uudenmaan	2	-	24	16	22	21	26	15	11	-	-	135
Turun ja Porin	1	-	6	6	3	3	10	12	-	-	-	40
Hämeen	1	-	5	4	4	2	5	4	-	-	-	24
Pohjois-Karjalan	1	-	3	3	4	3	4	-	-	-	-	17
Koko maa	5	-	38	29	33	29	45	31	11	-	-	216

6. Kunnan omistamien hallinnollisesti olemassa olevien peruskoulujen ja erityiskoulujen lukumäärissä 10.9.1993 tapahtuneet muutokset lääneittäin

Lääni	Ala-asteen koulut (123)			Yläasteen koulut (124)			Erityiskoulut (138)			Yhteensä		
	Uusia	Lakkautettu	Muutos	Uusia	Lakkautettu	Muutos	Uusia	Lakkautettu	Muutos	Uusia	Lakkautettu	Muutos
Uudenmaan	4	14	-10	1	3	-2	-	1	-1	5	18	-13
Turun ja Porin	-	11	-11	-	-	±0	-	9	-9	-	20	-20
Hämeen ¹⁾	1	8	-7	1	-	+1	-	3	-3	2	11	-9
Kymen	-	7	-7	-	-	±0	-	-	±0	-	7	-7
Mikkelin	-	16	-16	-	-	±0	-	-	±0	-	16	-16
Pohjois-Karjalan	-	18	-18	-	-	±0	-	-	±0	-	18	-18
Kuopion	-	13	-13	-	-	±0	-	1	-1	-	14	-14
Keski-Suomen	3	6	-3	1	-	+1	-	3	-3	4	9	-5
Vaasan	-	6	-6	-	-	±0	-	3	-3	-	9	-9
Oulun	-	15	-15	1	-	+1	-	4	-4	1	19	-18
Lapin	-	19	-19	-	-	±0	-	3	-3	-	22	-22
Ahvenanmaa	-	-	±0	-	-	±0	-	-	±0	-	-	±0
Koko maa	8	133	-125	4	3	+1	-	27	-27	12	163	-151

1) Kaksi ala-asteen koulua ei ollut toiminnassa lukuvuonna 1993/94. Nämä koulut ovat mukana vain taulukossa 6 ja kuviossa 7.

Uusia kunnallisia peruskouluja perustettiin 12 ja lakkautettiin 163. Lakkautetuksi tuli 57 koulua enemmän kuin edellisenä vuonna. Kunnallisten peruskoulujen kokonaismäärä väheni 149 koululla vuodesta 1992.

Ala-asteen kouluja perustettiin 8 ja lakkautettiin 133. Eniten ala-asteen kouluja lakkautettiin Lapin (19) ja Pohjois-Karjalan (18) lääneissä.

Yläasteen kouluja perustettiin neljä ja kolme yläastetta lakkautettiin. Erityiskouluja lakkautettiin 27.

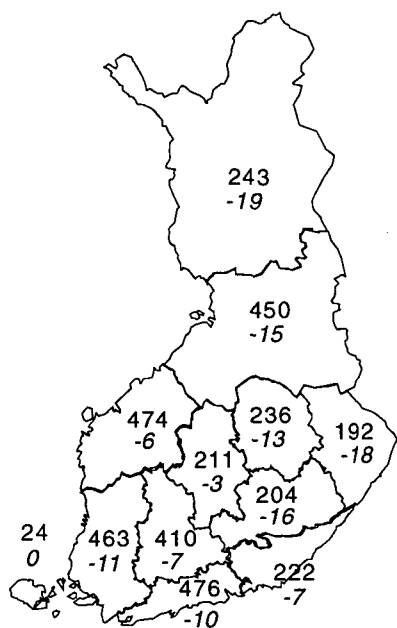
Taulukossa 6 ja kuviossa 7 ovat mukana myös ne oppilaitosrekisteriin kuuluvat, hallinnollisesti olemassa olevat koulut, jotka eivät ole toiminnassa. Lukuvuonna 1993/94

tällaisia kouluja oli kaksi. Kyseiset koulut eivät sisälly toiminnassa olevia kouluja kuvaavaan taulukkoon 3.

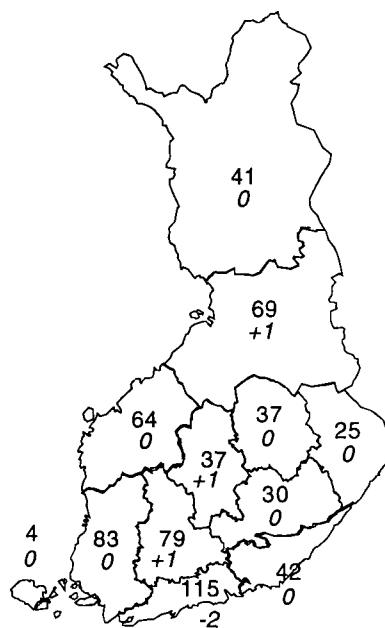
Syyslukukaudella 1993 peruskouluista 98 prosenttia oli kuntien omistuksessa ja niissä opiskeli 97 prosenttia peruskoulun oppilaista. Valtio ja yksityiset omistivat kumpikin noin prosentin peruskouluista. Valtion omistamissa peruskouluissa opiskeli noin prosentti ja yksityisten omistamissa noin kaksi prosenttia peruskoululaisista.

Ruotsinkielistä opetusta annettiin 342 peruskoulussa. Ruotsinkielisissä kouluissa opiskeli 33 256 oppilasta, eli 5,6 prosenttia peruskoulun oppilaista. Vieraskielisiä peruskouluja oli toiminnassa kolme ja niissä kävi koulua 892 oppilasta.

7. Peruskoulun ala-asteen koulujen lukumäärä ja lukumäärän muutos lääneittäin 1993



8. Peruskoulun yläasteen koulujen lukumäärä ja lukumäärän muutos lääneittäin 1993



Oppilaat

Peruskouluissa oli syyslukukauden 1993 alkaessa 590 306 oppilasta. Kokonaisoppilasmäärä oli 0,7 prosenttia pienempi kuin edellisenä syksynä. Ala-asteen oppilasmäärä väheni 0,4 prosenttia ja yläasteen oppilasmäärä prosentin vuodesta 1992.

Luokkien 1–9 oppilasmäärä kasvoi ainoastaan Uudenmaan ja Pohjois-Karjalan lääneissä sekä Ahvenanmaan maakunnassa. Muissa lääneissä oppilasmäärä väheni, eniten Turun ja Porin, Kymen ja Vaasan lääneissä.

Vuonna 1993 peruskouluissa annettiin esiopetusta 2 454 oppilaille. Esiopetukseen osallistuneita oli kolme prosenttia enemmän kuin vuonna 1992. Lisäopetukseen osallistui 3 369 oppilasta, yksitoista prosenttia vähemmän kuin edellisenä vuonna.

Vuonna 1993 oli 3 290 oppilasta eli noin 0,5 prosenttia oppivelvollisuusikäisistä muualla kuin peruskoulussa. Suurin ryhmä (1 187) näistä oppivelvollisista oli tilapäisesti ulkomailla.

Lykkäystä koulun aloittamiseen oli saanut 1 079 oppivelvollisuusikäistä, ja 520 oppivelvollista oli sijoitettu kehitysvammaisten hoitolaitoksiin.

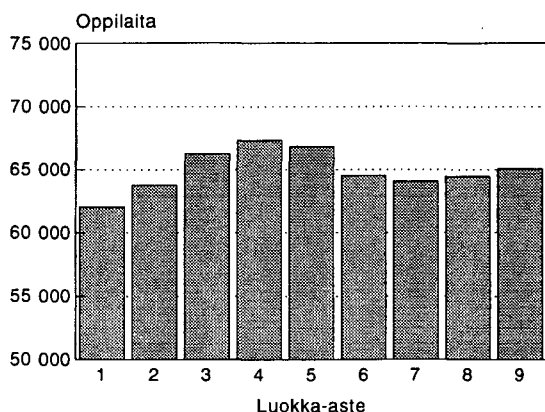
Yksityisopetuksessa olleet 504 oppivelvollista opiskelivat kotona tai niissä kouluissa, joilla ei ole ns. kouluoikeuksia. Tämä ryhmä on pienentynyt vuosina 1991–1993 useiden ilman kouluoikeuksia toimineiden Rudolf Steiner -koulujen saatua peruskoulua korvaavan koulun oikeudet.

9. Peruskoulun oppilasmäärä 1980–1993¹⁾

	Vuosiluokat					Muutos edellisestä vuodesta	
	Esiopetus	1–6	7–9	Yhteensä 1–9	Lisäopetus	Kaikkiaan	%
1980	-	373 295	225 292	598 587	-	598 587	-
1981	817	365 368	219 209	584 577	1 868	587 262	-11 325
1982	867	365 965	209 451	575 416	3 236	579 519	-7 743
1983	870	369 047	199 752	568 799	4 218	573 887	-5 632
1984	830	373 583	190 174	563 757	4 966	569 553	-4 334
1985	1 170	379 339	184 279	563 618	4 664	569 452	-101
1986	1 551	386 914	177 235	564 149	4 483	570 183	731
1987	1 795	388 674	178 037	566 711	4 413	572 919	2 736
1988	1 816	387 756	183 888	571 644	4 092	577 552	4 633
1989	2 067	387 951	193 805	581 756	3 390	587 213	9 661
1990	2 189	389 410	197 719	587 129	3 602	592 920	5 707
1991	2 240	392 059	197 505	589 564	4 193	595 997	3 077
1992	2 375	392 537	195 532	588 069	3 777	594 221	-1 776
1993	2 454	390 892	193 591	584 483	3 369	590 306	-3 915

1) Esiopetus ja lisäopetus mukana vuodesta 1981 lähtien

10. Peruskoulun oppilaat luokittain 1993



11. Oppivelvollisuusikäisistä muualla kuin peruskoulussa 1985–1993

	Lykkäystä saaneita	Yksityisopetuksessa	Tilapäisesti ulkomailla	Kehitysvammaisten hoitolaitoksissa	Yhteensä
1985	1 082	540	644	990	3 256
1986	1 091	723	717	918	3 449
1987	1 068	860	791	823	3 542
1988	1 161	1 026	905	675	3 767
1989	1 215	969	905	733	3 822
1990	1 350	1 520	1 069	665	4 604
1991	1 095	1 061	1 115	699	3 970
1992	1 124	508	1 211	704	3 547
1993	1 079	504	1 187	520	3 290
Muutos vuodesta 1992	-45	-4	-24	-184	-257

A-kielen valinnat kolmannella luokalla

Syyslukukaudella 1993 opiskeltiin 79 kunnassa kolmannelta luokalta alkavana A-kielenä useampaa kuin yhtä kieltä. Useampien kielten valintamahdollisuus keskittyi suurimpiin

kuntiin. Vain yhtä alkavaa A-kieltä opiskeltiin 83 prosentissa kunnista, vähintään viittä kieltä ainoastaan kuudessa kunnassa.

12. A-kieliä 3. luokalla 1985–1993

A-kieliä 3. luokalla	Kuntia								
	1985	1986	1987	1988	1989	1990	1991	1992	1993
1 kieli	393	382	371	367	374	372	372	379	376
2-6 kieltä	68	79	90	94	86	88	88	81	79
Kuntia yhteensä	461	461	461	461	460	460	460	460	455

13. Kuntien lukumäärä samankielisen asukasluvun ja 3. luokalla opiskeltujen A-kielten mukaan 1993

A-kieliä 3. luokalla	Kunnan asukasluku (31.12.1992)		Kuntia yhteensä
	< 30 000	≥ 30 000	
1 kieli	375	1	376
2 kieltä	40	5	45
3 kieltä	15	5	20
4 kieltä	3	5	8
5 kieltä	-	4	4
6 kieltä	-	2	2
Kuntia yhteensä	433	22	455

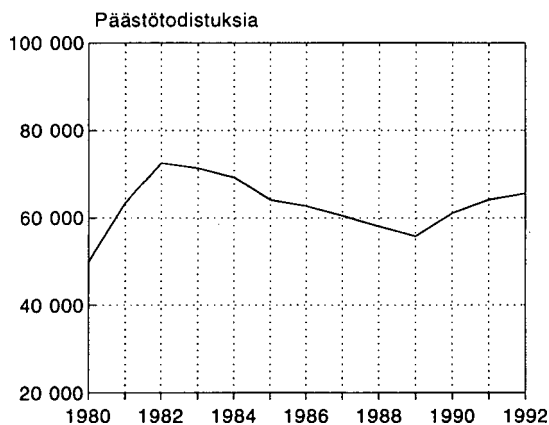
Edelliset vuodet

Peruskoulun päästötodistukset

Keväällä 1992 sai peruskoulun päästötodistuksen 65 634 oppilasta. Päästötodistuksen saaneita oli 2,3 prosenttia enemmän kuin edellisenä keväänä. Tyttöjä päästötodistuksen saaneista oli 49 prosenttia. Peruskoulun päästötodistuksen saaneista oppilaista 112 oli suorittanut peruskoulun yksityisoppilaana.

Vuonna 1992 vapaaehtoisen peruskoulun 10. luokan suoritti 3 743 oppilasta, 709 oppilasta enemmän kuin edellisellä vuonna. Lisäluokan suorittaneista 51 prosenttia oli tyttöjä. Lisäluokan opiskelun keskeytti 11 prosenttia aloittaneista. Keskeyttäneiden määrä väheni viisi prosenttiyksikköä edellisestä vuodesta.

14. Peruskoulun päästötodistuksen saaneet 1980–1992



15. Peruskoulun päästötodistuksen saaneet, 10. luokan suorittaneet ja keskeyttäneet 1980–1992¹⁾

Vuosi (1980=1979/80)	Päästötodistuksen saaneita	10. luokan suorittaneita	10. luokan aloittaneista keskeyttäneitä
1980	49 958	-	-
1981	63 579	1 703	15,6
1982	72 511	1 616	13,5
1983	71 415	2 968	8,3
1984	69 271	3 634	13,9
1985	64 183	4 417	11,1
1986	62 742	3 954	15,2
1987	60 491	3 830	14,6
1988	58 077	3 922	11,1
1989	55 802	3 655	10,7
1990	61 054	2 895	14,6
1991	64 175	3 034	15,8
1992	65 634	3 743	10,7

1) Lisäopetus mukana vuodesta 1981 lähtien

Peruskoulusta eronneet ja oppivelvollisuutensa laiminlyöneet

Lukuvuonna 1991/92 erosi peruskoulusta oppivelvollisuutensa ohitettuaan ilman päästötodistusta (sai erotodistuksen) 78 oppilasta eli noin 0,1 prosenttia ikäluokasta. Poikia eronneista oli 48. Edellisten lisäksi 130 oppilasta keskeytti peruskouluopintonsa saamatta erotodistusta.

Lukuvuonna 1991/92 oppivelvollisuutensa kokonaan laiminlyöneitä eli oppivelvollisuusikäisiä, jotka eivät koko lukuvuoden aikana osallistuneet peruskouluopetukseen, oli 120. Poikia oppivelvollisuutensa kokonaan laiminlyöneistä oli 67.

16. Oppivelvollisuutensa laiminlyöneet lukuvuosina 1986/87–1991/92

Lukuvuosi	Oppivelvollisuutensa laiminlyöneitä	
	Yhteensä	Poikia %
1986/87	152	57,9
1987/88	167	59,9
1988/89	139	62,6
1989/90	150	62,7
1990/91	139	56,8
1991/92	120	55,8

Luokalle jääneet

Peruskoulussa jäi vuonna 1992 luokalle 2 537 oppilasta eli 0,4 prosenttia kevään oppilasmäärästä. Suhteellisesti eniten oppilaita jäi ensimmäiselle (0,8 %) ja yhdeksännelle luokalle (0,8 %). Pojista jäi suhteellisesti suurempi osa luokalle kuin tytöistä. Poikien luokallejäämisprosentti oli 0,6 prosenttia ja tyttöjen 0,3 prosenttia.

Alueellisesti korkein luokallejäämisprosentti oli Hämeen läänissä, jossa luokalle jäi 0,6 prosenttia oppilaista. Vähiten oppilaita jäi luokalle Pohjois-Karjalan, Keski-Suomen, Vaasan ja Oulun lääneissä, 0,3 prosenttia oppilaista. Luokallejäämisprosentit tarkoittavat luokallejääneiden osuutta kevään oppilasmäärästä.

17. Peruskoulussa luokalle jääneet luokittain 1983–1992, %

	Vuosiluokat										Ala-aste yhteensä	Yläaste yhteensä
	1	2	3	4	5	6	7	8	9	Yhteensä		
1983	1,0	0,8	0,5	0,3	0,3	0,2	0,5	0,8	1,3	0,7	0,5	0,9
1984	1,0	0,7	0,4	0,3	0,2	0,2	0,5	0,7	1,2	0,6	0,5	0,8
1985	1,0	0,6	0,4	0,2	0,2	0,2	0,4	0,7	1,0	0,5	0,5	0,7
1986	0,9	0,5	0,4	0,2	0,2	0,1	0,4	0,6	0,8	0,5	0,4	0,6
1987	1,0	0,6	0,3	0,2	0,1	0,1	0,4	0,7	0,9	0,5	0,4	0,7
1988	0,9	0,6	0,3	0,2	0,2	0,1	0,3	0,7	0,9	0,5	0,4	0,6
1989	1,0	0,7	0,3	0,2	0,1	0,1	0,3	0,7	0,8	0,5	0,4	0,6
1990	0,9	0,6	0,3	0,1	0,1	0,1	0,4	0,7	0,8	0,5	0,4	0,6
1991	0,9	0,6	0,3	0,2	0,1	0,1	0,4	0,7	0,9	0,5	0,4	0,7
1992	0,8	0,6	0,3	0,2	0,2	0,1	0,3	0,5	0,8	0,4	0,4	0,6
Pojat	1,1	0,8	0,4	0,2	0,3	0,2	0,5	0,7	1,0	0,6	0,5	0,7
Tytöt	0,4	0,4	0,2	0,1	0,0	0,1	0,2	0,4	0,7	0,3	0,2	0,4

Aineisto ja luokitukset

Aineisto

Tämä tilasto sisältää tietoja:

- kunnan peruskouluista
- peruskoulua korvaavista kouluista¹⁾
- kunnan, valtion ja yksityisten ylläpitämistä erityiskouluista
- harjoittelukoulujen peruskouluasteista
- seuraavien peruskoulu- ja/tai lukioasteen käsittevien koulujen peruskouluasteista:
 - Rudolf Steiner -koulut (3 koulua)²⁾
 - Helsingin ranskalais-suomalainen koulu
 - Suomalais-venäläinen koulu
 - Helsingin saksalainen koulu (vieraskielinen)
 - Englantilainen koulu (vieraskielinen)
 - International School of Helsinki (vieraskielinen)
 - Juutalainen koulu
 - Anna Tapion koulu
 - Toivonlinnan yhteiskoulu
- Ahvenanmaan peruskouluista

Edellä mainittujen koulujen lisäksi oli toiminnassa, kolme ilman kouluoikeuksia toimivaa Adventtikirkon koulua, Helsingin kristillinen koulu ja Toivonlinnan seurakuntakoulu, joiden peruskouluasteen oppilasmäärästä kerättiin tiedot koulukohtaisella lomakkeella. Näitä kouluja koskevat tiedot on esitetty ainoastaan taulukossa 5.

Peruskoulutilasto perustuu Tilastokeskuksen kuntien kouluviranomaisilta sekä yksityisten ja valtion omistamilta kouluilta 'Peruskoulutilasto' -lomakkeella keräämiin tietoihin. Lomakkeen A-osan tiedot koskevat syyslukukautta (vuodesta 1992 lähtien tilannetta 10.9., aiempina vuosina viikko koulutyön alkamisesta) ja B-osan tiedot edellistä lukukautta.

Taulukon 6 sekä kuvioiden 7 ja 8 tiedot perustuvat 'Peruskoulutilasto' -lomakkeen C-osalla kerättyihin oppilaitosrekisterin muutostietoihin. Taulukossa 13 esiintyvät väkilukutiedot on saatu Tilastokeskuksen Väestö-sarjan julkaisusta Väkiluku kunnittain suuruusjärjestyksessä 31.12.1992.

Ahvenanmaan maakuntaa koskevat tiedot sijoitetaan peruskoulutilastossa syyslukukaudesta 1992 lähtien läänien jälkeen. Tilastokeskus ja Ahvenanmaan maakuntahallitus ovat sopineet muutoksesta korostaakseen maakunnan 1.1.1993 laajentunutta itsehallintoa. Ahvenanmaata koskevat tilastot on tässä julkaisussa laatinut Tilastokeskus.

1) Ilman kouluoikeuksia toimineet Rudolf Steiner -koulut saivat peruskoulua korvaavan koulun oikeudet seuraavasti: vuonna 1991 kuusi koulua, vuonna 1992 seitsemän koulua ja vuonna 1993 yksi koulu.

2) Helsingin, Lahden ja Tampereen Rudolf Steiner -koulut.

Luokitukset

Oppilaitostyyppi perustuu Tilastokeskuksen oppilaitostyyppiluokitukseen (Koulutus ja tutkimus 1993:4).

Alueryhmittelyn perustana on koulun sijaintikunta ja läänijako. Kunnat on lisäksi vuodesta 1992 lähtien ryhmitelty kunnan taajamaväestön osuuden ja suurimman taajaman väkiluvun perusteella kaupunkimaisiin, taajaan asuttuihin ja maaseutumaisiin kuntiin (Tilastokeskuksen alueluokitukset: Kunnat 1993, Käsikirjoja 28). Ennen vuotta 1992 ilmestyneissä tilastoissa kunnat ryhmiteltiin kuntamuodon mukaan kaupunkeihin ja muihin kuntiin.

Liitetaulukot

LIITETAULUKKO 1.
Peruskoulujen määrä koulutyyppin ja opetuskielen mukaan lääneittäin syyslukukaudella 1993

Lääni Opetuskieli	Yhteensä	Kunnan omistamat koulut			Valtion omistamat tai yksityiset koulut			
		Ala-asteen koulut	Yläasteen koulut	Eriyiskoulut	Eriyiskoulut	Korvaavat koulut	Harjoittelu- koulut	Muut koulut
Uudenmaan lääni	682	476	115	59	5	18	2	7
Suomi	538	367	97	48	3	17	2	4
Ruotsi	141	109	18	11	2	1	-	-
Muu	3	-	-	-	-	-	-	3
Turun ja Porin lääni	594	463	83	40	2	3	2	1
Suomi	561	438	77	39	2	2	2	1
Ruotsi	33	25	6	1	-	1	-	-
Hämeen lääni	542	410	79	44	2	2	2	3
Suomi	540	409	79	44	2	1	2	3
Ruotsi	2	1	-	-	-	1	-	-
Kymen lääni	287	222	42	20	1	2	-	-
Suomi	283	219	42	20	1	1	-	-
Ruotsi	4	3	-	-	-	1	-	-
Mikkelin lääni	252	204	30	14	3	-	1	-
Suomi	252	204	30	14	3	-	1	-
Pohjois-Karjalan lääni	233	192	25	15	-	-	1	-
Suomi	233	192	25	15	-	-	1	-
Kuopion lääni	291	236	37	16	1	1	-	-
Suomi	290	235	37	16	1	1	-	-
Ruotsi	1	1	-	-	-	-	-	-
Keski-Suomen lääni	273	211	37	20	3	1	1	-
Suomi	273	211	37	20	3	1	1	-
Vaasan lääni	574	474	64	32	1	2	1	-
Suomi	442	362	52	26	-	2	-	-
Ruotsi	132	112	12	6	1	-	1	-
Oulun lääni	559	450	69	32	4	2	2	-
Suomi	558	450	69	32	4	1	2	-
Ruotsi	1	-	-	-	-	1	-	-
Lapin lääni	295	243	41	9	-	1	1	-
Suomi	295	243	41	9	-	1	1	-
Ahvenanmaa	28	24	4	-	-	-	-	-
Ruotsi	28	24	4	-	-	-	-	-
Koko maa	4 610	3 605	626	301	22	32	13	11
Suomi	4 265	3 330	586	283	19	27	12	8
Ruotsi	342	275	40	18	3	5	1	-
Muu	3	-	-	-	-	-	-	3

LIITETAULUKKO 2.
Peruskoulut ja niiden oppilaat oppilaitostyyppin mukaan lääneittäin syyslukukaudella 1993

	Yhteensä	Oppilaitostyyppi					
		Ala-asteen koulut	Yläasteen koulut	Korvaavat koulut	Erityiskoulut	Harjoittelukoulut	Muut peruskoulut
Uudenmaan lääni							
Kouluja	682	476	115	18	64	2	7
Oppilaita	138 107	88 005	38 663	4 975	2 507	958	2 999
Turun ja Porin lääni							
Kouluja	594	463	83	3	42	2	1
Oppilaita	77 910	49 638	25 236	587	1 516	875	58
Hämeen lääni							
Kouluja	542	410	79	2	46	2	3
Oppilaita	80 096	51 552	24 688	636	1 806	625	789
Kymen lääni							
Kouluja	287	222	42	2	21	-	-
Oppilaita	36 099	23 148	12 059	150	742	-	-
Mikkelin lääni							
Kouluja	252	204	30	-	17	1	-
Oppilaita	23 423	15 246	7 404	-	435	338	-
Pohjois-Karjalan lääni							
Kouluja	233	192	25	-	15	1	-
Oppilaita	21 753	14 049	6 750	-	400	554	-
Kuopion lääni							
Kouluja	291	236	37	1	17	-	-
Oppilaita	31 598	20 535	10 380	60	623	-	-
Keski-Suomen lääni							
Kouluja	273	211	37	1	23	1	-
Oppilaita	31 441	19 997	10 091	147	650	556	-
Vaasan lääni							
Kouluja	574	474	64	2	33	1	-
Oppilaita	57 453	37 151	18 890	209	709	494	-
Oulun lääni							
Kouluja	559	450	69	2	36	2	-
Oppilaita	63 130	40 569	20 283	270	1 071	937	-
Lapin lääni							
Kouluja	295	243	41	1	9	1	-
Oppilaita	26 681	17 373	8 762	48	204	294	-
Ahvenanmaa							
Kouluja	28	24	4	-	-	-	-
Oppilaita	2 615	1 796	819	-	-	-	-
Koko maa							
Kouluja	4 610	3 605	626	32	323	13	11
Oppilaita	590 306	379 059	184 025	7 082	10 663	5 631	3 846

LIITETAULUKKO 3.
Peruskoulujen oppilasmäärä luokka-asteen ja omistajan mukaan lääneittäin syyslukukaudella 1993

Lääni Omistaja	Kouluja	Oppilaita									Yhteensä 1-9	Muutos edell. v:sta %	Esi- opetus	Lisä- opetus	Kaikkiaan
		1	2	3	4	5	6	7	8	9					
Uudenmaan lääni	682	15 033	15 242	15 599	15 668	15 701	14 846	14 485	14 893	15 023	136 490	0,2	574	1 043	138 107
Kunta	650	14 618	14 815	15 053	15 091	15 126	14 280	12 639	13 056	13 122	127 800	0,2	343	812	128 955
Yksityinen	25	235	249	345	378	368	369	1 504	1 498	1 573	6 519	1,1	106	209	6 834
Valtio	7	180	178	201	199	207	197	342	339	328	2 171	-1,1	125	22	2 318
Turun ja Porin lääni	594	8 070	8 244	8 696	8 911	8 911	8 601	8 523	8 449	8 945	77 350	-1,4	155	405	77 910
Kunta	586	7 905	8 080	8 511	8 739	8 748	8 452	8 349	8 272	8 750	75 806	-1,4	148	405	76 359
Yksityinen	5	66	73	72	71	71	64	73	78	95	663	-1,3	7	-	670
Valtio	3	99	91	113	101	92	85	101	99	100	881	1,4	-	-	881
Hämeen lääni	542	8 436	8 706	9 029	9 206	9 120	8 710	8 696	8 681	8 814	79 398	-0,3	347	351	80 096
Kunta	533	8 330	8 590	8 911	9 068	8 979	8 413	8 307	8 298	8 443	77 339	-0,4	301	349	77 989
Yksityinen	6	59	67	58	71	90	236	295	271	284	1 431	0,7	46	2	1 479
Valtio	3	47	49	60	67	51	61	94	112	87	628	0,6	-	-	628
Kymen lääni	287	3 636	3 896	3 923	4 169	4 025	3 976	3 962	4 141	4 080	35 808	-1,9	68	223	36 099
Kunta	284	3 624	3 885	3 912	4 161	3 996	3 959	3 935	4 115	4 058	35 645	-2,0	68	223	35 936
Yksityinen	2	12	11	11	8	29	15	26	21	17	150	18,1	-	-	150
Valtio	1	-	-	-	-	-	2	1	5	5	13	-7,1	-	-	13
Mikkelin lääni	252	2 507	2 566	2 745	2 682	2 593	2 613	2 457	2 548	2 551	23 262	-0,4	94	67	23 423
Kunta	248	2 457	2 508	2 686	2 626	2 536	2 555	2 453	2 537	2 531	22 889	-0,5	88	55	23 032
Valtio	4	50	58	59	56	57	58	4	11	20	373	3,3	6	12	391
Pohjois-Karjalan lääni	233	2 349	2 296	2 452	2 564	2 386	2 388	2 457	2 238	2 333	21 463	0,3	214	76	21 753
Kunta	232	2 298	2 248	2 389	2 510	2 325	2 313	2 398	2 167	2 261	20 909	0,4	214	76	21 199
Valtio	1	51	48	63	54	61	75	59	71	72	554	-3,0	-	-	554
Kuopion lääni	291	3 279	3 384	3 534	3 652	3 407	3 482	3 399	3 500	3 331	30 968	-0,9	250	380	31 598
Kunta	289	3 251	3 362	3 512	3 649	3 403	3 480	3 395	3 496	3 327	30 875	-1,0	247	376	31 498
Yksityinen	1	25	18	17	-	-	-	-	-	-	60	71,4	-	-	60
Valtio	1	3	4	5	3	4	2	4	4	4	33	6,5	3	4	40
Keski-Suomen lääni	273	3 337	3 401	3 580	3 443	3 623	3 350	3 440	3 345	3 535	31 054	-0,7	65	322	31 441
Kunta	268	3 264	3 325	3 493	3 342	3 533	3 266	3 328	3 245	3 432	30 228	-0,7	42	320	30 590
Yksityinen	1	15	20	16	15	26	17	17	9	12	147	3,5	-	-	147
Valtio	4	58	56	71	86	64	67	95	91	91	679	-2,3	23	2	704
Vaasan lääni	574	5 890	6 135	6 339	6 526	6 517	6 431	6 479	6 406	6 372	57 095	-1,2	200	158	57 453
Kunta	570	5 813	6 060	6 254	6 443	6 443	6 353	6 387	6 337	6 313	56 403	-1,2	186	158	56 747
Yksityinen	2	27	30	37	31	31	21	32	-	-	209	17,4	-	-	209
Valtio	2	50	45	48	52	43	57	60	69	59	483	0,8	14	-	497
Oulun lääni	559	6 496	6 773	7 108	7 269	7 198	6 933	6 972	7 017	6 905	62 671	-0,8	251	208	63 130
Kunta	551	6 354	6 628	6 959	7 121	7 053	6 788	6 850	6 875	6 749	61 377	-0,8	234	206	61 817
Yksityinen	3	33	31	36	23	24	33	27	38	42	287	2,1	-	-	287
Valtio	5	109	114	113	125	121	112	95	104	114	1007	-2,3	17	2	1 026
Lapin lääni	295	2 727	2 845	2 995	2 995	3 075	2 915	2 873	2 961	2 923	26 309	-0,7	236	136	26 681
Kunta	293	2 676	2 792	2 951	2 946	3 021	2 851	2 866	2 958	2 913	25 974	-0,8	229	136	26 339
Yksityinen	1	2	5	4	3	5	9	7	3	10	48	-23,8	-	-	48
Valtio	1	49	48	40	46	49	55	-	-	-	287	8,3	7	-	294
Ahvenanmaa	28	300	297	278	290	306	287	315	269	273	2 615	1,9	-	-	2 615
Kunta	28	300	297	278	290	306	287	315	269	273	2 615	1,9	-	-	2 615
Koko maa	4 610	62 060	63 785	66 278	67 375	66 862	64 532	64 058	64 448	65 085	584 483	-0,6	2 454	3 369	590 306
Kunta	4 532	60 890	62 590	64 909	65 986	65 469	62 997	61 222	61 625	62 172	567 860	-0,6	2 100	3 116	573 076
Yksityinen	46	474	504	596	600	644	764	1 981	1 918	2 033	9 514	1,5	159	211	9 884
Valtio	32	696	691	773	789	749	771	855	905	880	7 109	-0,4	195	42	7 346

LIITETAULUKKO 4.
Peruskoulujen oppilasmäärä luokka-asteen, sukupuolen ja opetuskielen mukaan lääneittäin syyslukukaudella 1993

Lääni	Sukupuoli Opetuskieli	Kouluja	Oppilaita									Yhteensä 1-9	Muutos edell. v:sta %	Esi- opetus	Lisä- opetus	Kaikkiaan
			1	2	3	4	5	6	7	8	9					
Uudenmaan lääni		682	15 033	15 242	15 599	15 668	15 701	14 846	14 485	14 893	15 023	136 490	0,2	574	1 043	138 107
Tyttöjä		-	7 220	7 453	7 680	7 642	7 556	7 281	6 994	7 293	7 232	66 351	0,1	266	536	67 153
Suomi		538	13 284	13 492	13 769	13 952	14 013	13 250	12 843	13 262	13 387	121 252	0,1	409	1 036	122 697
Ruotsi		141	1 680	1 670	1 730	1 615	1 587	1 490	1 542	1 534	1 556	14 404	0,6	107	7	14 518
Muu		3	69	80	100	101	101	106	100	97	80	834	4,6	58	-	892
Turun ja Porin lääni		594	8 070	8 244	8 696	8 911	8 911	8 601	8 523	8 449	8 945	77 350	-1,4	155	405	77 910
Tyttöjä		-	3 938	4 067	4 258	4 333	4 347	4 239	4 129	4 210	4 410	37 931	-1,4	62	239	38 232
Suomi		561	7 776	7 920	8 364	8 574	8 559	8 273	8 226	8 136	8 619	74 447	-1,4	142	405	74 994
Ruotsi		33	294	324	332	337	328	297	313	326	2 903	-1,1	13	-	2 916	
Hämeen lääni		542	8 436	8 706	9 029	9 206	9 120	8 710	8 696	8 681	8 814	79 398	-0,3	347	351	80 096
Tyttöjä		-	4 212	4 248	4 384	4 505	4 474	4 232	4 256	4 253	4 391	38 955	0,1	174	210	39 339
Suomi		540	8 415	8 681	9 007	9 182	9 093	8 675	8 672	8 664	8 778	79 167	-0,3	347	351	79 865
Ruotsi		2	21	25	22	24	27	35	24	17	36	231	1,3	-	-	231
Kymen lääni		287	3 636	3 896	3 923	4 169	4 025	3 976	3 962	4 141	4 080	35 808	-1,9	68	223	36 099
Tyttöjä		-	1 727	1 920	1 897	2 036	1 999	1 956	1 974	2 030	1 964	17 503	-1,9	30	137	17 670
Suomi		283	3 607	3 862	3 902	4 132	3 994	3 949	3 936	4 120	4 063	35 565	-1,9	57	223	35 845
Ruotsi		4	29	34	21	37	31	27	26	21	17	243	0,8	11	-	254
Mikkelin lääni		252	2 507	2 566	2 745	2 682	2 593	2 613	2 457	2 548	2 551	23 262	-0,4	94	67	23 423
Tyttöjä		-	1 197	1 265	1 352	1 328	1 255	1 280	1 218	1 267	1 270	11 432	-0,8	36	37	11 505
Suomi		252	2 507	2 566	2 745	2 682	2 593	2 613	2 457	2 548	2 551	23 262	-0,4	94	67	23 423
Pohjois-Karjalan lääni		233	2 349	2 296	2 452	2 564	2 386	2 388	2 457	2 238	2 333	21 463	0,3	214	76	21 753
Tyttöjä		-	1 133	1 105	1 216	1 221	1 159	1 145	1 213	1 113	1 070	10 375	-0,8	98	32	10 505
Suomi		233	2 349	2 296	2 452	2 564	2 386	2 388	2 457	2 238	2 333	21 463	0,3	214	76	21 753
Kuopion lääni		291	3 279	3 384	3 534	3 652	3 407	3 482	3 399	3 500	3 331	30 968	-0,9	250	380	31 598
Tyttöjä		-	1 608	1 633	1 773	1 821	1 638	1 700	1 644	1 717	1 625	15 159	-1,3	119	192	15 470
Suomi		290	3 269	3 378	3 529	3 645	3 400	3 477	3 399	3 500	3 331	30 928	-0,9	250	380	31 558
Ruotsi		1	10	6	5	7	7	5	-	-	-	40	11,1	-	-	40
Keski-Suomen lääni		273	3 337	3 401	3 580	3 443	3 623	3 350	3 440	3 345	3 535	31 054	-0,7	65	322	31 441
Tyttöjä		-	1 653	1 626	1 719	1 676	1 747	1 637	1 744	1 635	1 700	15 137	-0,2	24	143	15 304
Suomi		273	3 337	3 401	3 580	3 443	3 623	3 350	3 440	3 345	3 535	31 054	-0,7	65	322	31 441
Vaasan lääni		574	5 890	6 135	6 339	6 526	6 517	6 431	6 479	6 406	6 372	57 095	-1,2	200	158	57 453
Tyttöjä		-	2 863	3 004	3 059	3 242	3 166	3 089	3 154	3 156	3 102	27 835	-1,0	105	90	28 030
Suomi		442	4 561	4 745	5 023	5 161	5 117	5 011	5 029	4 984	4 951	44 582	-1,3	106	158	44 846
Ruotsi		132	1 329	1 390	1 316	1 365	1 400	1 420	1 450	1 422	1 421	12 513	-0,9	94	-	12 607
Oulun lääni		559	6 496	6 773	7 108	7 269	7 198	6 933	6 972	7 017	6 905	62 671	-0,8	251	208	63 130
Tyttöjä		-	3 150	3 350	3 487	3 566	3 508	3 371	3 490	3 471	3 355	30 748	-0,2	137	117	31 002
Suomi		558	6 484	6 763	7 099	7 267	7 193	6 926	6 964	7 004	6 896	62 596	-0,8	251	208	63 055
Ruotsi		1	12	10	9	2	5	7	8	13	9	75	-6,3	-	-	75
Lapin lääni		295	2 727	2 845	2 995	2 995	3 075	2 915	2 873	2 961	2 923	26 309	-0,7	236	136	26 681
Tyttöjä		-	1 355	1 362	1 438	1 424	1 511	1 451	1 444	1 446	1 428	12 859	-0,7	120	89	13 068
Suomi		295	2 727	2 845	2 995	2 995	3 075	2 915	2 873	2 961	2 923	26 309	-0,7	236	136	26 681
Ahvenanmaa		28	300	297	278	290	306	287	315	269	273	2 615	1,9	-	-	2 615
Tyttöjä		-	148	140	141	144	149	118	146	125	133	1 244	0,4	-	-	1 244
Ruotsi		28	300	297	278	290	306	287	315	269	273	2 615	1,9	-	-	2 615
Koko maa		4 610	62 060	63 785	66 278	67 375	66 862	64 532	64 058	64 448	65 085	584 483	-0,6	2 454	3 369	590 306
Tyttöjä		-	30 204	31 173	32 404	32 938	32 509	31 499	31 406	31 716	31 680	285 529	-0,6	1 171	1 822	288 522
Suomi		4 265	58 316	59 949	62 465	63 597	63 046	60 827	60 296	60 762	61 367	550 625	-0,7	2 171	3 362	556 158
Ruotsi		342	3 675	3 756	3 713	3 677	3 715	3 599	3 662	3 589	3 638	33 024	-0,0	225	7	33 256
Muu		3	69	80	100	101	101	106	100	97	80	834	4,6	58	-	892

LIITETAULUKKO 5.
Peruskoulujen oppilasmäärä luokka-asteen ja kuntaryhmän mukaan lääneittäin syyslukukaudella 1993

Lääni Kuntaryhmä	Kouluja	Oppilaita									Yhteensä 1-9	Muutos edell. v:sta %	Esi- opetus	Lisä- opetus	Kaikkiaan
		1	2	3	4	5	6	7	8	9					
Uudenmaan lääni	682	15 033	15 242	15 599	15 668	15 701	14 846	14 485	14 893	15 023	136 490	0,2	574	1 043	138 107
Kaupungit	425	11 585	11 832	12 076	12 123	12 278	11 562	11 585	11 862	11 865	106 768	0,1	546	974	108 288
Taajaan asutut	188	2 786	2 752	2 851	2 861	2 809	2 669	2 650	2 746	2 864	24 988	0,6	18	69	25 075
Maaseutumaiset	69	662	658	672	684	614	615	250	285	294	4 734	1,1	10	-	4 744
Turun ja Porin lääni	594	8 070	8 244	8 696	8 911	8 911	8 601	8 523	8 449	8 945	77 350	-1,4	155	405	77 910
Kaupungit	183	4 095	4 118	4 378	4 430	4 490	4 282	4 635	4 584	4 921	39 933	-1,4	68	327	40 328
Taajaan asutut	147	1 805	1 783	1 911	1 985	1 946	1 910	1 972	1 957	2 022	17 291	-1,0	22	59	17 372
Maaseutumaiset	264	2 170	2 343	2 407	2 496	2 475	2 409	1 916	1 908	2 002	20 126	-1,5	65	19	20 210
Hämeen lääni	542	8 436	8 706	9 029	9 206	9 120	8 710	8 696	8 681	8 814	79 398	-0,3	347	351	80 096
Kaupungit	229	5 306	5 487	5 595	5 774	5 761	5 530	5 639	5 724	5 814	50 630	-0,7	290	337	51 257
Taajaan asutut	112	1 477	1 535	1 620	1 620	1 573	1 523	1 490	1 440	1 473	13 751	-0,9	22	-	13 773
Maaseutumaiset	201	1 653	1 684	1 814	1 812	1 786	1 657	1 567	1 517	1 527	15 017	1,5	35	14	15 066
Kymen lääni	287	3 636	3 896	3 923	4 169	4 025	3 976	3 962	4 141	4 080	35 808	-1,9	68	223	36 099
Kaupungit	119	2 154	2 313	2 325	2 497	2 403	2 447	2 488	2 607	2 576	21 810	-2,2	29	200	22 039
Taajaan asutut	44	506	546	540	541	572	535	600	589	600	5 029	-2,3	21	23	5 073
Maaseutumaiset	124	976	1 037	1 058	1 131	1 050	994	874	945	904	8 969	-0,9	18	-	8 987
Mikkelin lääni	252	2 507	2 566	2 745	2 682	2 593	2 613	2 457	2 548	2 551	23 262	-0,4	94	67	23 423
Kaupungit	49	978	1 058	1 128	1 067	1 088	1 091	1 116	1 229	1 227	9 982	-1,7	12	15	10 009
Maaseutumaiset	203	1 529	1 508	1 617	1 615	1 505	1 522	1 341	1 319	1 324	13 280	0,6	82	52	13 414
Pohjois-Karjalan lääni	233	2 349	2 296	2 452	2 564	2 386	2 388	2 457	2 238	2 333	21 463	0,3	214	76	21 753
Kaupungit	18	574	562	601	624	621	593	631	555	573	5 334	-0,2	15	22	5 371
Taajaan asutut	47	494	456	495	522	482	482	485	468	482	4 366	-0,3	32	1	4 399
Maaseutumaiset	168	1 281	1 278	1 356	1 418	1 283	1 313	1 341	1 215	1 278	11 763	0,8	167	53	11 983
Kuopion lääni	291	3 279	3 384	3 534	3 652	3 407	3 482	3 399	3 500	3 331	30 968	-0,9	250	380	31 598
Kaupungit	73	1 596	1 677	1 700	1 765	1 647	1 694	1 697	1 702	1 649	15 127	-1,2	28	241	15 396
Taajaan asutut	29	382	433	461	441	425	453	430	427	435	3 887	-0,7	1	22	3 910
Maaseutumaiset	189	1 301	1 274	1 373	1 446	1 335	1 335	1 272	1 371	1 247	11 954	-0,6	221	117	12 292
Keski-Suomen lääni	273	3 337	3 401	3 580	3 443	3 623	3 350	3 440	3 345	3 535	31 054	-0,7	65	322	31 441
Kaupungit	60	1 397	1 346	1 446	1 389	1 464	1 409	1 504	1 392	1 488	12 835	-1,3	37	218	13 090
Taajaan asutut	44	693	700	744	741	792	709	725	722	738	6 564	-1,4	5	17	6 586
Maaseutumaiset	169	1 247	1 355	1 390	1 313	1 367	1 232	1 211	1 231	1 309	11 655	0,4	23	87	11 765
Vaasan lääni	574	5 890	6 135	6 339	6 526	6 517	6 431	6 479	6 406	6 372	57 095	-1,2	200	158	57 453
Kaupungit	88	1 716	1 712	1 811	1 837	1 897	1 858	2 066	2 016	2 083	16 996	-1,4	107	69	17 172
Taajaan asutut	148	1 565	1 608	1 654	1 795	1 643	1 658	1 628	1 575	1 575	14 701	-1,3	37	27	14 765
Maaseutumaiset	338	2 609	2 815	2 874	2 894	2 977	2 915	2 785	2 815	2 714	25 398	-0,9	56	62	25 516
Oulun lääni	559	6 496	6 773	7 108	7 269	7 198	6 933	6 972	7 017	6 905	62 671	-0,8	251	208	63 130
Kaupungit	110	2 662	2 675	2 846	2 959	2 795	2 699	2 732	2 842	2 801	25 011	-1,2	104	122	25 237
Taajaan asutut	102	1 099	1 165	1 158	1 281	1 249	1 272	1 282	1 211	1 197	10 914	-0,9	17	40	10 971
Maaseutumaiset	347	2 735	2 933	3 104	3 029	3 154	2 962	2 958	2 964	2 907	26 746	-0,3	130	46	26 922
Lapin lääni	295	2 727	2 845	2 995	2 995	3 075	2 915	2 873	2 961	2 923	26 309	-0,7	236	136	26 681
Kaupungit	53	1 057	1 079	1 122	1 126	1 155	1 102	1 147	1 164	1 155	10 107	-0,9	15	89	10 211
Taajaan asutut	25	307	308	326	357	367	371	292	315	290	2 933	-1,1	6	16	2 955
Maaseutumaiset	217	1 363	1 458	1 547	1 512	1 553	1 442	1 434	1 482	1 478	13 269	-0,5	215	31	13 515
Ahvenanmaa	28	300	297	278	290	306	287	315	269	273	2 615	1,9	-	-	2 615
Kaupungit	5	107	111	112	103	129	97	128	100	110	997	-0,3	-	-	997
Maaseutumaiset	23	193	186	166	187	177	190	187	169	163	1 618	3,3	-	-	1 618
Koko maa	4 610	62 060	63 785	66 278	67 375	66 862	64 532	64 058	64 448	65 085	584 483	-0,6	2 454	3 369	590 306
Kaupungit	1 412	33 227	33 970	35 140	35 694	35 728	34 364	35 368	35 777	36 262	315 530	-0,8	1 251	2 614	319 395
Taajaan asutut	886	11 114	11 286	11 760	12 144	11 858	11 582	11 554	11 450	11 676	104 424	-0,7	181	274	104 879
Maaseutumaiset	2 312	17 719	18 529	19 378	19 537	19 276	18 586	17 136	17 221	17 147	164 529	-0,2	1 022	481	166 032

LIITETAULUKKO 6.**Kuntien lukumäärät peruskoulun 3.luokalla opiskeltujen A-kielten lukumäärän mukaan lääneittäin syyslukukaudella 1993**

	Kunnassa 3.luokalla kieliä						Yhteensä
	1 kieli	2 kieltä	3 kieltä	4 kieltä	5 kieltä	6 kieltä	
Uudenmaan lääni	12	11	9	2	3	1	38
Turun ja Porin lääni	70	13	3	-	-	1	87
Hämeen lääni	47	4	1	1	1	-	54
Kymen lääni	23	3	1	-	-	-	27
Mikkelin lääni	27	2	-	-	-	-	29
Pohjois-Karjalan lääni	17	1	1	-	-	-	19
Kuopion lääni	22	-	1	1	-	-	24
Keski-Suomen lääni	29	-	-	1	-	-	30
Vaasan lääni	43	9	3	2	-	-	57
Oulun lääni	50	1	-	1	-	-	52
Lapin lääni	20	1	1	-	-	-	22
Ahvenanmaa	16	-	-	-	-	-	16
Koko maa	376	45	20	8	4	2	455

LIITETAULUKKO 7.
**Peruskoulujen oppilasmäärä luokka-asteen, opetuskielen ja 3. luokalla A-kielenä opiskellun kielen mukaan kunnittain
syyslukukaudella 1993**

Lääni Kunta Opetuskieli ¹⁾	A-kieli ²⁾	Kouluja										Yhteensä	Muutos	Esi- opetus	Lisä- opetus	Kaikkiaan
		Oppilaita														
		1	2	3	4	5	6	7	8	9	1-9					
Koko maa		4 610	62 060	63 785	66 278	67 375	66 862	64 532	64 058	64 448	65 085	584 483	-0,6	2 454	3 369	590 306
Uudenmaan lääni		682	15 033	15 242	15 599	15 668	15 701	14 846	14 485	14 893	15 023	136 490	0,2	574	1043	138 107
Artjärvi s	en	4	20	18	19	19	16	17	-	-	-	109	-0,9	-	-	109
		4	20	18	19	19	16	17	-	-	-	109	-0,9	-	-	109
Askola s	en	7	57	73	58	68	58	64	75	93	98	644	0,2	-	-	644
		7	57	73	58	68	58	64	75	93	98	644	0,2	-	-	644
Espoo s	en sa ru ra	85	2 362	2 337	2 483	2 450	2 447	2 290	2 137	2 213	2 123	20 842	0,3	21	140	21 003
	su	73	2 097	2 073	2 183	2 204	2 210	2 083	1 990	2 082	1 953	18 875	0,1	21	140	19 036
		12	265	264	300	246	237	207	147	131	170	1 967	2,1	-	-	1 967
Hanko s	en ru	12	140	131	123	143	159	122	163	133	149	1 263	-1,9	-	-	1 263
	su	6	80	79	66	92	86	72	86	76	92	729	-0,5	-	-	729
		6	60	52	57	51	73	50	77	57	57	534	-3,6	-	-	534
Helsinki s	en sa ru ra ve	159	4 669	4 923	4 823	4 898	4 954	4 670	4 622	4 664	4 744	42 967	0,3	320	569	43 856
	en su sa ra	131	4 277	4 488	4 391	4 439	4 509	4 265	4 183	4 239	4 344	39 135	0,3	232	563	39 930
	su sa en	25	323	355	332	358	344	299	339	328	320	2 998	-0,7	30	6	3 034
		3	69	80	100	101	101	106	100	97	80	834	4,6	58	-	892
Hyvinkää s	en sa ru ra	23	489	499	520	525	574	496	446	519	519	4 587	-1,0	11	1	4 599
	su	22	480	494	515	518	566	491	446	519	519	4 548	-0,9	11	1	4 560
		1	9	5	5	7	8	5	-	-	-	39	-11,4	-	-	39
Inkoo s	ru	6	69	66	70	70	72	66	-	-	-	413	4,0	2	-	415
	su	1	16	19	15	23	21	25	-	-	-	119	-3,3	-	-	119
		5	53	47	55	47	51	41	-	-	-	294	7,3	2	-	296
Järvenpää s	en sa	15	460	463	474	484	482	460	421	414	431	4089	1,0	-	24	4113
		15	460	463	474	484	482	460	421	414	431	4089	1,0	-	24	4113
Karjaa s	en ru	8	113	111	111	105	117	104	206	209	256	1 332	-0,6	-	14	1 346
	en su	3	43	29	44	38	40	46	106	97	127	570	-0,2	-	14	584
		5	70	82	67	67	77	58	100	112	129	762	-0,9	-	-	762
Karjalohja s	en	1	13	13	17	23	14	18	-	-	-	98	-4,9	-	-	98
		1	13	13	17	23	14	18	-	-	-	98	-4,9	-	-	98
Karkkila s	en	6	118	126	125	112	109	115	109	107	144	1 065	0,3	-	-	1 065
		6	118	126	125	112	109	115	109	107	144	1 065	0,3	-	-	1 065
Kauniainen s	en ru	4	90	91	92	105	102	123	210	255	181	1 249	-3,8	-	-	1 249
	su	2	48	44	57	59	59	70	81	117	75	610	-5,6	-	-	610
		2	42	47	35	46	43	53	129	138	106	639	-2,1	-	-	639
Kerava s	en sa ru	13	390	387	427	401	433	396	376	368	416	3 594	-1,3	-	-	3 594
		13	390	387	427	401	433	396	376	368	416	3 594	-1,3	-	-	3 594
Kirkkonummi s	en sa ru	20	403	394	438	470	420	395	420	424	419	3 783	0,9	-	17	3 800
	su	11	307	300	340	365	322	306	326	333	320	2 919	0,9	-	17	2 936
		9	96	94	98	105	98	89	94	91	99	864	1,1	-	-	864
Lapinjärvi s	en	6	45	30	41	36	40	36	66	58	66	418	2,5	-	-	418
	en su	4	27	16	29	25	30	24	66	58	66	341	2,7	-	-	341
		2	18	14	12	11	10	12	-	-	-	77	1,3	-	-	77
Liljendal r	su	2	27	26	15	21	17	15	-	-	-	121	5,2	-	-	121
		2	27	26	15	21	17	15	-	-	-	121	5,2	-	-	121
Lohja s	en	9	194	184	229	195	197	227	240	233	223	1 922	2,3	-	20	1 942
	su	8	185	171	219	184	188	217	240	233	223	1 860	2,6	-	20	1 880
		1	9	13	10	11	9	10	-	-	-	62	-6,1	-	-	62

1) s=suomi r=ruotsi m=muu

2) en=englanti su=suomi sa=saksa ru=ruotsi ra=ranska ve=venäjä

Jatkuu

Lääni Kunta Opetuskieli ¹⁾	A-kieli ²⁾	Kouluja Oppilaita									Yhteensä 1-9	Muutos	Esi- opetus	Lisä- opetus	Kaikkiaan	
		1	2	3	4	5	6	7	8	9						
Lohjan kunta		18	260	230	233	253	273	249	307	307	356	2 468	-1,4	4	27	2 499
	s	16	248	224	221	247	254	242	241	244	280	2 201	-1,5	4	27	2 232
	r	2	12	6	12	6	19	7	66	63	76	267	-1,1	-	-	267
Loviisa		8	81	89	99	111	98	112	210	219	230	1 249	-3,5	-	-	1 249
	s	4	44	47	66	66	53	76	116	114	120	702	-6,1	-	-	702
	r	4	37	42	33	45	45	36	94	105	110	547	0,2	-	-	547
Myrskylä		2	20	27	18	24	18	24	-	-	-	131	-4,4	-	-	131
	s	2	20	27	18	24	18	24	-	-	-	131	-4,4	-	-	131
Mäntsälä		18	258	248	256	237	218	218	198	228	189	2 050	3,6	1	-	2 051
	s	18	258	248	256	237	218	218	198	228	189	2 050	3,6	1	-	2 051
Nummi-Pusula		9	81	77	57	70	54	61	47	74	85	606	-1,1	-	-	606
	s	9	81	77	57	70	54	61	47	74	85	606	-1,1	-	-	606
Nurmijärvi		21	412	437	440	477	454	404	380	420	442	3 866	-0,2	3	-	3 869
	s	21	412	437	440	477	454	404	380	420	442	3 866	-0,2	3	-	3 869
Orimattila		15	206	203	195	215	205	180	195	160	171	1 730	2,2	1	-	1 731
	s	15	206	203	195	215	205	180	195	160	171	1 730	2,2	1	-	1 731
Pernaja		6	47	41	69	43	34	50	-	-	-	284	-3,4	-	-	284
	s	2	12	8	24	13	9	17	-	-	-	83	-14,4	-	-	83
	r	4	35	33	45	30	25	33	-	-	-	201	2,0	-	-	201
Pohja		6	58	64	71	77	74	57	1	4	4	410	-3,3	2	-	412
	s	4	38	41	45	53	52	33	1	4	4	271	-2,9	-	-	271
	r	2	20	23	26	24	22	24	-	-	-	139	-4,1	2	-	141
Pornainen		4	52	67	70	64	58	61	55	50	40	517	-1,0	-	-	517
	s	4	52	67	70	64	58	61	55	50	40	517	-1,0	-	-	517
Porvoo		13	241	252	268	213	241	229	349	354	348	2 495	-0,2	9	1	2 505
	s	6	156	160	176	142	177	152	176	177	161	1 477	-1,1	7	1	1 485
	r	7	85	92	92	71	64	77	173	177	187	1 018	1,0	2	-	1 020
Porvoon mlk		28	285	298	346	292	271	311	179	195	195	2 372	-0,6	-	4	2 376
	s	13	171	179	211	175	177	192	179	195	195	1 674	-1,9	-	4	1 678
	r	15	114	119	135	117	94	119	-	-	-	698	2,6	-	-	698
Pukkila		4	29	22	27	30	32	25	-	-	-	165	12,2	-	-	165
	s	4	29	22	27	30	32	25	-	-	-	165	12,2	-	-	165
Ruotsinpyhtää		6	49	50	54	44	48	40	-	-	-	285	2,5	6	-	291
	s	4	38	36	43	36	41	33	-	-	-	227	1,8	-	-	227
	r	2	11	14	11	8	7	7	-	-	-	58	5,5	6	-	64
Sammatti		2	19	15	17	16	22	14	4	4	-	111	38,8	-	-	111
	s	2	19	15	17	16	22	14	4	4	-	111	38,8	-	-	111
Sipoo		18	227	218	215	211	220	215	205	226	208	1 945	2,1	-	-	1 945
	s	5	117	119	96	107	105	110	99	104	115	972	3,1	-	-	972
	r	13	110	99	119	104	115	105	106	122	93	973	1,1	-	-	973
Siuntio		4	76	69	69	79	57	67	2	2	1	422	2,7	-	-	422
	s	3	42	41	36	43	33	38	2	2	1	238	-2,5	-	-	238
	r	1	34	28	33	36	24	29	-	-	-	184	10,2	-	-	184
Tammisaari		17	182	146	184	136	141	157	134	135	131	1 346	2,2	6	1	1 353
	s	2	15	15	31	19	14	22	-	-	-	116	0,9	-	-	116
	r	15	167	131	153	117	127	135	134	135	131	1 230	2,3	6	1	1 237
Tuusula		22	398	429	443	434	499	456	403	437	472	3 971	-1,0	28	-	3 999
	s	21	384	417	435	427	485	441	403	437	472	3 901	-1,2	17	-	3 918
	r	1	14	12	8	7	14	15	-	-	-	70	7,7	11	-	81
Vantaa		62	2 071	2 047	2 095	2 164	2 092	1 981	2 008	2 053	2 029	18 540	0,4	157	219	18 916
	s	57	2 002	1 975	2 018	2 084	2 028	1 917	1 925	1 978	1 951	17 878	0,4	109	219	18 206
	r	5	69	72	77	80	64	64	83	75	78	662	0,0	48	-	710
Vihti		19	322	341	308	353	381	321	317	335	353	3 031	-0,1	3	6	3 040
	s	19	322	341	308	353	381	321	317	335	353	3 031	-0,1	3	6	3 040

Jatkuu

Lääni Kunta Opetuskieli ¹⁾	A-kieli ²⁾	Kouluja										Yhteensä 1-9	Muutos	Esi- opetus	Lisä- opetus	Kaikkiaan
		1	2	3	4	5	6	7	8	9						
Turun ja Porin lääni		594	8 070	8 244	8 696	8 911	8 911	8 601	8 523	8 449	8 945	77 350	-1,4	155	405	77 910
Alastaro	en	5	43	40	35	47	54	30	62	51	55	417	-3,5	-	-	417
Askainen	en	1	15	5	13	9	13	12	-	-	-	67	-1,5	-	-	67
Aura	en	2	43	50	37	61	48	50	-	-	-	289	0,0	-	-	289
Dragsfjärd	en	7	28	26	34	38	45	45	38	31	40	325	-3,8	4	-	329
	su	1	11	3	3	5	4	17	-	-	-	43	16,2	-	-	43
Eura	en	10	119	113	126	126	120	126	137	129	115	1 111	1,5	1	-	1 112
Eurajoki	en	8	76	85	80	100	94	85	82	98	94	794	-3,5	-	-	794
Halikko	en sa	9	102	115	119	119	110	124	134	130	150	1 103	-1,3	-	-	1 103
Harjavalta	en	8	95	115	114	107	100	113	123	110	123	1 000	-2,5	1	13	1 014
Honkajoki	en	6	32	24	31	38	29	34	29	22	30	269	2,3	-	-	269
Houtskari	su	2	6	10	7	3	12	7	-	-	-	45	-11,8	-	-	45
Huittinen	en	9	111	113	139	116	116	112	127	115	136	1 085	-2,4	-	-	1 085
Iniö	su	1	1	3	-	5	6	3	-	-	-	18	-5,3	-	-	18
Jämijärvi	en	5	22	28	34	33	29	21	24	20	37	248	-0,8	-	-	248
Kaarina	en ru	9	236	226	237	249	252	234	230	258	225	2 147	-1,6	-	27	2 174
Kankaanpää	en	13	170	176	175	217	214	183	201	183	182	1 701	-2,0	3	17	1 721
Karinainen	en	5	40	37	30	31	31	36	123	118	134	580	1,6	-	-	580
Karvia	en	7	37	38	38	40	38	31	34	48	41	345	-4,4	-	-	345
Kemiö	en	7	47	47	56	55	38	48	46	54	60	451	3,4	-	-	451
	su	3	14	11	15	24	9	13	16	17	24	143	6,7	-	-	143
Kiikala	en	2	17	26	16	19	20	23	-	-	-	121	-10,4	-	-	121
Kiikoinen	en	3	21	21	11	17	17	19	-	-	-	106	9,3	-	-	106
Kisko	en	2	28	19	27	25	19	18	-	-	-	136	1,5	1	-	137
Kiukainen	en	6	40	49	40	55	47	42	39	40	49	401	-6,5	-	-	401
Kodisjoki	en	1	7	7	8	8	9	9	-	-	-	48	-11,1	-	-	48
Kokemäki	en	16	99	91	129	131	113	128	122	120	109	1 042	-2,5	-	-	1 042

Jatkuu

Lääni - Kunta Opetuskieli ¹⁾	A-kieli ²⁾	Kouluja	Oppilaita									Yhteensä	Muutos	Esi- opetus	Lisä- opetus	Kaikkiaan
			1	2	3	4	5	6	7	8	9					
Korppoo s r	ru su	5	13	17	17	17	14	16	28	20	23	165	1,9	1	-	166
		2	6	5	6	1	3	5	3	-	2	31	29,2	-	-	31
		3	7	12	11	16	11	11	25	20	21	134	-2,9	1	-	135
Koski t s	en	5	29	40	30	42	31	27	74	79	83	435	2,6	-	-	435
		5	29	40	30	42	31	27	74	79	83	435	2,6	-	-	435
Kullaa s	en	3	14	20	23	26	26	16	-	-	-	125	-7,4	-	-	125
		3	14	20	23	26	26	16	-	-	-	125	-7,4	-	-	125
Kustavi s	en	1	8	9	16	8	9	9	-	-	-	59	-4,8	1	-	60
		1	8	9	16	8	9	9	-	-	-	59	-4,8	1	-	60
Kuusjoki s	en	3	14	24	19	30	22	24	-	-	-	133	-5,7	-	-	133
		3	14	24	19	30	22	24	-	-	-	133	-5,7	-	-	133
Köyliö s	en	4	35	30	30	35	42	41	32	35	42	322	-5,0	-	-	322
		4	35	30	30	35	42	41	32	35	42	322	-5,0	-	-	322
Laitila s	en	13	108	124	144	130	128	139	182	143	184	1 282	-0,3	2	-	1 284
		13	108	124	144	130	128	139	182	143	184	1 282	-0,3	2	-	1 284
Lappi s	en	4	43	42	58	56	60	44	-	-	-	303	-4,4	-	-	303
		4	43	42	58	56	60	44	-	-	-	303	-4,4	-	-	303
Lavia s	en	4	29	19	28	35	40	39	69	70	54	383	-0,5	-	-	383
		4	29	19	28	35	40	39	69	70	54	383	-0,5	-	-	383
Lemu s	en	1	20	19	16	28	16	24	-	-	-	123	0,8	-	-	123
		1	20	19	16	28	16	24	-	-	-	123	0,8	-	-	123
Lieto s	en	9	206	177	195	188	215	174	218	221	213	1 807	1,7	-	17	1 824
		9	206	177	195	188	215	174	218	221	213	1 807	1,7	-	17	1 824
Loimaa s	en	6	89	71	90	102	83	86	89	77	87	774	0,4	4	-	778
		6	89	71	90	102	83	86	89	77	87	774	0,4	4	-	778
Loimaan kunta s	en	10	65	83	89	108	77	94	84	73	83	756	-0,7	-	-	756
		10	65	83	89	108	77	94	84	73	83	756	-0,7	-	-	756
Luvia s	en	3	40	44	51	44	44	52	-	-	-	275	-4,2	-	-	275
		3	40	44	51	44	44	52	-	-	-	275	-4,2	-	-	275
Marttila s	en	3	27	22	28	36	36	28	-	-	-	177	1,1	-	-	177
		3	27	22	28	36	36	28	-	-	-	177	1,1	-	-	177
Masku s	en	2	74	68	91	71	80	79	-	-	-	463	2,2	-	-	463
		2	74	68	91	71	80	79	-	-	-	463	2,2	-	-	463
Mellilä s	en	2	17	15	24	11	10	10	-	-	-	87	-2,2	-	-	87
		2	17	15	24	11	10	10	-	-	-	87	-2,2	-	-	87
Merikarvia s	en	7	53	57	61	54	75	65	50	54	60	529	3,5	-	-	529
		7	53	57	61	54	75	65	50	54	60	529	3,5	-	-	529
Merimasku s	en ru	1	21	19	22	20	20	16	-	-	-	118	3,5	-	-	118
		1	21	19	22	20	20	16	-	-	-	118	3,5	-	-	118
Mietoinen s	en	2	22	27	19	21	30	28	-	-	-	147	3,5	-	-	147
		2	22	27	19	21	30	28	-	-	-	147	3,5	-	-	147
Muurla s	en	1	18	14	21	13	24	20	-	-	-	110	-7,6	-	-	110
		1	18	14	21	13	24	20	-	-	-	110	-7,6	-	-	110
Mynämäki s	en	9	74	88	98	74	91	77	93	91	94	780	-3,3	-	-	780
		9	74	88	98	74	91	77	93	91	94	780	-3,3	-	-	780
Naantali s	en ru	7	143	146	175	170	184	163	222	218	228	1 649	-0,1	-	26	1 675
		7	143	146	175	170	184	163	222	218	228	1 649	-0,1	-	26	1 675
Nakkila s	en	9	75	87	80	96	93	99	96	85	99	810	-0,9	-	-	810
		9	75	87	80	96	93	99	96	85	99	810	-0,9	-	-	810
Nauvo s r	ru su	4	21	15	20	19	27	13	17	17	17	166	-4,0	-	-	166
		1	7	1	7	5	1	2	-	-	-	23	0,0	-	-	23
		3	14	14	13	14	26	11	17	17	17	143	-4,7	-	-	143

Jatkuu

Lääni Kunta Opetuskieli ¹⁾	A-kieli ²⁾	Kouluja Oppilaita										Yhteensä	Muutos	Esi- opetus	Lisä- opetus	Kaikkiaan
		1	2	3	4	5	6	7	8	9	1-9					
Noormarkku s	en	7	86	86	83	112	95	84	75	87	90	798	-3,0	9	-	807
		7	86	86	83	112	95	84	75	87	90	798	-3,0	9	-	807
Nousiainen s	en	5	61	60	76	76	65	64	182	154	155	893	-2,3	52	19	964
		5	61	60	76	76	65	64	182	154	155	893	-2,3	52	19	964
Oripää s	en	2	16	14	21	16	10	15	-	-	-	92	1,1	-	-	92
		2	16	14	21	16	10	15	-	-	-	92	1,1	-	-	92
Paimio s	en ru	9	159	161	166	158	143	145	138	140	137	1 347	1,3	2	-	1 349
		9	159	161	166	158	143	145	138	140	137	1 347	1,3	2	-	1 349
Parainen s r	en ru su	11	163	157	165	175	165	184	159	169	152	1 489	1,9	-	-	1 489
		4	71	70	76	78	71	75	70	72	62	645	1,4	-	-	645
		7	92	87	89	97	94	109	89	97	90	844	2,3	-	-	844
Perniö s	en	9	70	91	90	72	94	99	96	91	93	796	-2,7	-	-	796
		9	70	91	90	72	94	99	96	91	93	796	-2,7	-	-	796
Pertteli s	en	5	52	50	51	52	45	47	-	-	-	297	-0,7	-	-	297
		5	52	50	51	52	45	47	-	-	-	297	-0,7	-	-	297
Piikkiö s	en ru	6	89	78	74	84	82	90	111	113	115	836	0,8	-	-	836
		6	89	78	74	84	82	90	111	113	115	836	0,8	-	-	836
Pomarkku s	en	4	34	48	38	45	38	40	41	43	35	362	-6,7	-	-	362
		4	34	48	38	45	38	40	41	43	35	362	-6,7	-	-	362
Pori s r	en ra ru en	41	848	871	957	919	955	877	913	950	1 027	8 317	-0,9	25	64	8 406
		40	822	844	932	903	939	860	904	932	1 009	8 145	-0,9	18	64	8 227
		1	26	27	25	16	16	17	9	18	18	172	1,8	7	-	179
Punkalaidun s	en	9	43	46	37	44	54	44	36	53	42	399	-4,1	-	-	399
		9	43	46	37	44	54	44	36	53	42	399	-4,1	-	-	399
Pyhäranta s	en	3	32	34	34	33	39	31	-	-	-	203	-5,1	-	-	203
		3	32	34	34	33	39	31	-	-	-	203	-5,1	-	-	203
Pöytyä s	en	5	55	63	54	47	54	40	-	-	-	313	3,3	-	-	313
		5	55	63	54	47	54	40	-	-	-	313	3,3	-	-	313
Raisio s	en sa	7	253	317	253	320	279	270	273	263	277	2 505	-0,3	3	27	2 535
		7	253	317	253	320	279	270	273	263	277	2 505	-0,3	3	27	2 535
Rauma s	en sa ru	26	452	448	501	473	518	483	579	548	633	4 635	-1,8	4	27	4 666
		26	452	448	501	473	518	483	579	548	633	4 635	-1,8	4	27	4 666
Rusko s	en	3	47	58	61	54	58	49	98	85	78	588	3,0	-	-	588
		3	47	58	61	54	58	49	98	85	78	588	3,0	-	-	588
Rymättylä s	en ru	1	15	29	22	30	34	36	-	-	-	166	-7,8	-	-	166
		1	15	29	22	30	34	36	-	-	-	166	-7,8	-	-	166
Salo s	en sa	11	213	212	241	271	253	256	380	349	357	2 532	-0,5	5	-	2 537
		11	213	212	241	271	253	256	380	349	357	2 532	-0,5	5	-	2 537
Sauvo s	en	2	38	45	33	46	33	25	28	33	35	316	-0,6	-	-	316
		2	38	45	33	46	33	25	28	33	35	316	-0,6	-	-	316
Siikainen s	en	7	27	24	29	23	22	29	21	25	22	222	-1,8	-	-	222
		7	27	24	29	23	22	29	21	25	22	222	-1,8	-	-	222
Somero s	en	11	104	127	119	128	117	140	130	140	128	1 133	-2,1	-	-	1 133
		11	104	127	119	128	117	140	130	140	128	1 133	-2,1	-	-	1 133
Suodenniemi s	en	3	16	17	14	19	20	18	-	-	-	104	5,1	-	-	104
		3	16	17	14	19	20	18	-	-	-	104	5,1	-	-	104
Suomusjärvi s	en	2	20	13	28	21	17	12	-	-	-	111	13,3	-	-	111
		2	20	13	28	21	17	12	-	-	-	111	13,3	-	-	111
Säkylä s	en	8	58	64	77	72	74	89	70	66	79	649	-0,8	-	-	649
		8	58	64	77	72	74	89	70	66	79	649	-0,8	-	-	649
Särkisalo s	en	1	8	9	14	11	10	15	-	-	-	67	-2,9	-	-	67
		1	8	9	14	11	10	15	-	-	-	67	-2,9	-	-	67

Jatkuu

Lääni Kunta Opetuskieli ¹⁾	A-kieli ²⁾	Kouluja	Oppilaita									Yhteensä 1-9	Muutos	Esi- opetus	Lisä- opetus	Kaikkiaan
			1	2	3	4	5	6	7	8	9					
Taivassalo s	en	4	29	31	22	21	33	27	37	38	41	279	-0,7	2	-	281
		4	29	31	22	21	33	27	37	38	41	279	-0,7	2	-	281
Tarvasjoki s	en	2	21	26	26	27	35	31	-	-	-	166	-4,0	-	-	166
		2	21	26	26	27	35	31	-	-	-	166	-4,0	-	-	166
Turku s r	en ru sa ra ve en su sa	60	1 580	1 541	1 628	1 628	1 675	1 618	1 604	1 612	1 729	14 615	-2,2	25	122	14 762
		56	1 494	1 438	1 523	1 518	1 568	1 523	1 515	1 519	1 625	13 723	-2,2	24	122	13 869
		4	86	103	105	110	107	95	89	93	104	892	-3,1	1	-	893
Ulvila s	en	8	186	171	182	191	191	182	222	199	235	1 759	-0,1	1	21	1 781
		8	186	171	182	191	191	182	222	199	235	1 759	-0,1	1	21	1 781
Uusikaupunki s	en	17	246	248	240	250	249	243	210	262	284	2 232	-3,9	1	25	2 258
		17	246	248	240	250	249	243	210	262	284	2 232	-3,9	1	25	2 258
Vahto s	en	1	30	33	30	30	21	26	-	-	-	170	-1,7	-	-	170
		1	30	33	30	30	21	26	-	-	-	170	-1,7	-	-	170
Vammala s	en	18	174	172	195	202	213	203	196	190	206	1 751	-3,3	4	-	1 755
		18	174	172	195	202	213	203	196	190	206	1 751	-3,3	4	-	1 755
Vampula s	en	3	19	13	16	16	18	14	-	-	-	96	5,5	-	-	96
		3	19	13	16	16	18	14	-	-	-	96	5,5	-	-	96
Vehmaa s	en	6	25	36	26	34	33	35	33	26	39	287	-6,2	-	-	287
		6	25	36	26	34	33	35	33	26	39	287	-6,2	-	-	287
Velkua s	en	1	7	3	2	6	3	5	-	-	-	26	4,0	1	-	27
		1	7	3	2	6	3	5	-	-	-	26	4,0	1	-	27
Västanfjärd r	su	2	12	9	10	12	10	12	-	-	-	65	8,3	-	-	65
		2	12	9	10	12	10	12	-	-	-	65	8,3	-	-	65
Yläne s	en	5	21	25	26	26	40	34	24	31	41	268	-4,3	-	-	268
		5	21	25	26	26	40	34	24	31	41	268	-4,3	-	-	268
Äetsä s	en	7	68	73	74	84	65	73	62	72	68	639	-1,7	3	-	642
		7	68	73	74	84	65	73	62	72	68	639	-1,7	3	-	642
Hämeen lääni		542	8 436	8 706	9 029	9 206	9 120	8 710	8 696	8 681	8 814	79 398	-0,3	347	351	80 096
Asikkala s	en	10	111	106	100	117	130	145	106	119	126	1 060	1,9	-	-	1 060
		10	111	106	100	117	130	145	106	119	126	1 060	1,9	-	-	1 060
Forssa s	en	12	199	239	231	247	248	246	212	246	253	2 121	-1,3	4	28	2 153
		12	199	239	231	247	248	246	212	246	253	2 121	-1,3	4	28	2 153
Hattula s	en	10	131	127	138	134	142	125	126	124	131	1 178	-0,1	1	-	1 179
		10	131	127	138	134	142	125	126	124	131	1 178	-0,1	1	-	1 179
Hauho s	en	5	42	34	48	58	40	51	44	43	50	410	0,0	-	-	410
		5	42	34	48	58	40	51	44	43	50	410	0,0	-	-	410
Hausjärvi s	en	12	114	128	121	137	123	109	105	110	107	1 054	0,5	1	-	1 055
		12	114	128	121	137	123	109	105	110	107	1 054	0,5	1	-	1 055
Hollola s	en sa	13	268	285	298	343	289	275	264	225	258	2 505	-0,4	3	-	2 508
		13	268	285	298	343	289	275	264	225	258	2 505	-0,4	3	-	2 508
Humppila s	en	2	31	34	28	33	43	35	-	-	-	204	-1,4	1	-	205
		2	31	34	28	33	43	35	-	-	-	204	-1,4	1	-	205
Hämeenkyrö s	en	14	124	129	137	130	128	122	151	146	145	1 212	1,6	14	-	1 226
		14	124	129	137	130	128	122	151	146	145	1 212	1,6	14	-	1 226
Hämeenlinna s	en sa ru ra	22	499	468	490	546	509	470	508	532	540	4 562	0,5	8	-	4 570
		22	499	468	490	546	509	470	508	532	540	4 562	0,5	8	-	4 570
Ikaalinen s	en	14	100	102	99	125	98	96	103	92	111	926	0,0	1	-	927
		14	100	102	99	125	98	96	103	92	111	926	0,0	1	-	927
Janakkala s	en	14	206	180	199	203	185	167	203	173	176	1 692	-0,5	-	-	1 692
		14	206	180	199	203	185	167	203	173	176	1 692	-0,5	-	-	1 692

Jatkuu

Lääni Kunta Opetuskieli ¹⁾	A-kieli ²⁾	Kouluja Oppilaita										Yhteensä 1-9	Muutos	Esi- opetus	Lisä- opetus	Kaikkiaan
		1	2	3	4	5	6	7	8	9						
Jokioinen s	en	6	78	72	86	81	82	76	110	106	103	794	1,4	-	-	794
		6	78	72	86	81	82	76	110	106	103	794	1,4	-	-	794
Juupajoki s	en	4	36	34	52	38	45	45	31	28	41	350	54,9	-	-	350
		4	36	34	52	38	45	45	31	28	41	350	54,9	-	-	350
Kalvola s	en	4	51	43	52	38	44	48	44	38	37	395	3,7	-	-	395
		4	51	43	52	38	44	48	44	38	37	395	3,7	-	-	395
Kangasala s	en	11	259	300	329	320	338	309	323	322	322	2 822	-0,5	-	24	2 846
		11	259	300	329	320	338	309	323	322	322	2 822	-0,5	-	24	2 846
Kihniö s	en	6	30	45	39	44	44	31	38	29	38	338	-2,0	-	-	338
		6	30	45	39	44	44	31	38	29	38	338	-2,0	-	-	338
Koski hl s	en	2	36	35	31	39	41	28	-	-	-	210	4,0	-	-	210
		2	36	35	31	39	41	28	-	-	-	210	4,0	-	-	210
Kuhmalahti s	en	1	21	13	11	10	14	8	-	-	-	77	18,5	-	-	77
		1	21	13	11	10	14	8	-	-	-	77	18,5	-	-	77
Kuorevesi s	en	4	39	28	40	50	40	38	58	41	46	380	1,3	-	-	380
		4	39	28	40	50	40	38	58	41	46	380	1,3	-	-	380
Kuru s	en	7	37	34	40	35	49	44	34	36	28	337	3,1	1	-	338
		7	37	34	40	35	49	44	34	36	28	337	3,1	1	-	338
Kylmäkoski s	en	4	29	23	40	47	30	37	-	-	-	206	0,5	-	-	206
		4	29	23	40	47	30	37	-	-	-	206	0,5	-	-	206
Kärkölä s	en	5	74	79	85	83	85	74	70	66	65	681	-0,7	-	-	681
		5	74	79	85	83	85	74	70	66	65	681	-0,7	-	-	681
Lahti s	en sa ra	44	1 014	1 044	1 053	1 060	1 150	1 071	1 192	1 158	1 156	9 898	-0,7	30	125	10 053
		44	1 014	1 044	1 053	1 060	1 150	1 071	1 192	1 158	1 156	9 898	-0,7	30	125	10 053
Lammi s	en	10	84	74	87	82	76	79	120	141	104	847	1,6	2	-	849
		10	84	74	87	82	76	79	120	141	104	847	1,6	2	-	849
Lempäälä s	en sa	12	205	268	253	237	226	227	223	207	191	2 037	1,1	4	-	2 041
		12	205	268	253	237	226	227	223	207	191	2 037	1,1	4	-	2 041
Loppi s	en	11	107	103	106	106	115	95	89	96	91	908	1,2	2	-	910
		11	107	103	106	106	115	95	89	96	91	908	1,2	2	-	910
Luopioinen s	en	7	33	23	30	23	27	30	98	90	83	437	3,8	-	-	437
		7	33	23	30	23	27	30	98	90	83	437	3,8	-	-	437
Längelmäki s	en	3	20	21	18	20	22	22	-	-	-	123	-5,4	22	-	145
		3	20	21	18	20	22	22	-	-	-	123	-5,4	22	-	145
Mouhijärvi s	en	6	35	37	56	44	47	40	44	42	40	385	5,5	-	-	385
		6	35	37	56	44	47	40	44	42	40	385	5,5	-	-	385
Mänttä s	en	4	108	85	91	97	87	103	97	116	90	874	-2,7	2	1	877
		4	108	85	91	97	87	103	97	116	90	874	-2,7	2	1	877
Nastola s	en	15	213	223	232	212	204	230	186	229	216	1 945	-1,4	-	-	1 945
		15	213	223	232	212	204	230	186	229	216	1 945	-1,4	-	-	1 945
Nokia s	en	13	310	346	368	335	332	342	337	351	313	3 034	-0,8	2	38	3 074
		13	310	346	368	335	332	342	337	351	313	3 034	-0,8	2	38	3 074
Orivesi s	en	12	115	92	139	125	134	114	133	115	105	1 072	-10,7	-	-	1 072
		12	115	92	139	125	134	114	133	115	105	1 072	-10,7	-	-	1 072
Padasjoki s	en	7	58	56	64	44	43	63	50	40	56	474	0,9	-	-	474
		7	58	56	64	44	43	63	50	40	56	474	0,9	-	-	474
Parkano s	en	12	104	125	124	119	135	118	98	102	125	1 050	-1,7	-	-	1 050
		12	104	125	124	119	135	118	98	102	125	1 050	-1,7	-	-	1 050
Pirkkala s	en	7	141	167	189	168	198	183	161	181	159	1 547	-1,7	162	-	1 709
		7	141	167	189	168	198	183	161	181	159	1 547	-1,7	162	-	1 709
Päikkäne s	en	7	59	52	49	53	64	44	46	38	52	457	3,4	1	-	458
		7	59	52	49	53	64	44	46	38	52	457	3,4	1	-	458

Jatkuu

Lääni Kunta Opetuskieli ¹⁾	A-kieli ²⁾	Kouluja Oppilaita										Yhteensä 1-9	Muutos	Esi- opetus	Lisä- opetus	Kaikkiaan
		1	2	3	4	5	6	7	8	9						
Renkos	en	5	30	45	27	30	33	28	-	-	-	193	2,1	-	-	193
		5	30	45	27	30	33	28	-	-	-	193	2,1	-	-	193
Riihimäki s	en sa	14	309	293	333	325	285	296	296	298	302	2 737	-0,1	28	-	2 765
		14	309	293	333	325	285	296	296	298	302	2 737	-0,1	28	-	2 765
Ruovesi s	en	11	59	68	71	78	85	68	62	63	67	621	0,2	2	-	623
		11	59	68	71	78	85	68	62	63	67	621	0,2	2	-	623
Sahalahti s	en	3	31	30	36	34	32	21	-	-	-	184	0,5	-	-	184
		3	31	30	36	34	32	21	-	-	-	184	0,5	-	-	184
Tammela s	en	10	76	96	88	87	75	84	70	57	67	700	1,2	1	14	715
		10	76	96	88	87	75	84	70	57	67	700	1,2	1	14	715
Tampere s r	en sa ru ra ve en	68	1 759	1 820	1 811	1 893	1 874	1 773	1 786	1 778	1 889	16 383	-1,1	50	120	16 553
		66	1 738	1 795	1 789	1 869	1 847	1 738	1 762	1 761	1 853	16 152	-1,1	50	120	16 322
		2	21	25	22	24	27	35	24	17	36	231	1,3	-	-	231
Toijala s	en	4	111	91	92	107	119	82	107	96	114	919	1,7	-	-	919
		4	111	91	92	107	119	82	107	96	114	919	1,7	-	-	919
Tuulos s	en	3	19	22	29	23	18	19	-	-	-	130	-5,8	-	-	130
		3	19	22	29	23	18	19	-	-	-	130	-5,8	-	-	130
Urkala s	en	10	65	76	77	67	70	69	59	79	74	636	-1,2	-	-	636
		10	65	76	77	67	70	69	59	79	74	636	-1,2	-	-	636
Valkeakoski s	en sa	16	236	247	255	258	261	278	267	275	292	2 369	-2,5	3	1	2 373
		16	236	247	255	258	261	278	267	275	292	2 369	-2,5	3	1	2 373
Vesilahti s	en	7	33	45	50	37	34	36	47	33	51	366	1,9	-	-	366
		7	33	45	50	37	34	36	47	33	51	366	1,9	-	-	366
Viiala s	en	3	67	76	63	73	83	72	95	87	100	716	-0,8	-	-	716
		3	67	76	63	73	83	72	95	87	100	716	-0,8	-	-	716
Viljakkala s	en	2	24	21	24	19	28	19	-	-	-	135	4,7	-	-	135
		2	24	21	24	19	28	19	-	-	-	135	4,7	-	-	135
Vilppula s	en	7	68	78	95	93	87	80	82	89	75	747	-3,1	-	-	747
		7	68	78	95	93	87	80	82	89	75	747	-3,1	-	-	747
Virrat s	en	12	95	101	105	113	110	118	132	118	108	1 000	-2,0	1	-	1 001
		12	95	101	105	113	110	118	132	118	108	1 000	-2,0	1	-	1 001
Ylöjärvi s	en	11	294	311	290	345	277	305	258	284	284	2 648	1,7	1	-	2 649
		11	294	311	290	345	277	305	258	284	284	2 648	1,7	1	-	2 649
Ypäjä s	en	4	39	32	30	41	42	22	31	42	33	312	3,0	-	-	312
		4	39	32	30	41	42	22	31	42	33	312	3,0	-	-	312
Kymen lääni		287	3 636	3 896	3 923	4 169	4 025	3 976	3 962	4 141	4 080	35 808	-1,9	68	223	36 099
Anjalankoski s	en	22	223	214	225	218	242	247	237	255	238	2 099	-2,5	17	-	2 116
		22	223	214	225	218	242	247	237	255	238	2 099	-2,5	17	-	2 116
Elimäki s	en	13	128	95	129	130	116	122	98	117	117	1 052	-0,5	-	-	1 052
		13	128	95	129	130	116	122	98	117	117	1 052	-0,5	-	-	1 052
Hamina s	en	6	93	126	111	106	118	89	93	105	112	953	-5,5	3	-	956
		6	93	126	111	106	118	89	93	105	112	953	-5,5	3	-	956
Iitti s	en	12	89	97	111	115	111	103	95	93	94	908	-1,2	-	-	908
		12	89	97	111	115	111	103	95	93	94	908	-1,2	-	-	908
Imatra s	en sa	16	316	332	339	362	381	403	390	392	412	3 327	-3,8	6	35	3 368
		16	316	332	339	362	381	403	390	392	412	3 327	-3,8	6	35	3 368
Jaala s	en	4	24	33	19	28	22	16	-	-	-	142	0,0	-	-	142
		4	24	33	19	28	22	16	-	-	-	142	0,0	-	-	142
Joutseno s	en	9	149	163	156	155	156	150	172	152	195	1 448	-2,8	1	23	1 472
		9	149	163	156	155	156	150	172	152	195	1 448	-2,8	1	23	1 472

Jatkuu

Lääni Kunta Opetuskieli ¹⁾	A-kieli ²⁾	Kouluja	Oppilaita									Yhteensä	Muutos	Esi- opetus	Lisä- opetus	Kaikkiaan
			1	2	3	4	5	6	7	8	9					
Kotka s r	en	34	569	577	603	668	598	671	631	680	644	5 641	-2,4	5	43	5 689
		32	559	564	593	652	585	656	605	659	627	5 500	-2,5	5	43	5 548
		2	10	13	10	16	13	15	26	21	17	141	0,7	-	-	141
Kouvola s	en sa	15	318	380	352	362	393	363	389	387	388	3 332	-1,0	3	56	3 391
		15	318	380	352	362	393	363	389	387	388	3 332	-1,0	3	56	3 391
Kuusankoski s r	en ru	10	239	246	270	265	239	250	272	278	299	2 358	-2,8	3	-	2 361
		9	236	241	267	258	236	245	272	278	299	2 332	-2,7	3	-	2 335
		1	3	5	3	7	3	5	-	-	-	26	-16,1	-	-	26
Lappeenranta s	en sa ve	38	619	652	650	734	674	671	713	765	721	6 199	-1,0	9	66	6 274
		38	619	652	650	734	674	671	713	765	721	6 199	-1,0	9	66	6 274
Lemi s	en	4	39	54	43	47	43	46	48	47	40	407	2,3	-	-	407
		4	39	54	43	47	43	46	48	47	40	407	2,3	-	-	407
Luumäki s	en	6	66	64	65	67	49	59	73	66	63	572	-1,7	-	-	572
		6	66	64	65	67	49	59	73	66	63	572	-1,7	-	-	572
Miehikkälä s	en	7	27	27	34	36	32	27	33	42	29	287	-2,0	1	-	288
		7	27	27	34	36	32	27	33	42	29	287	-2,0	1	-	288
Parikkala s	en	7	49	64	60	59	54	47	71	72	80	556	-1,8	3	-	559
		7	49	64	60	59	54	47	71	72	80	556	-1,8	3	-	559
Pyhtää s r	en	7	70	77	60	83	75	76	63	74	75	653	0,9	11	-	664
		6	54	61	52	69	60	69	63	74	75	577	0,0	-	-	577
		1	16	16	8	14	15	7	-	-	-	76	8,6	11	-	87
Rautjärvi s	en	6	59	55	55	73	68	66	65	74	68	583	-0,5	-	-	583
		6	59	55	55	73	68	66	65	74	68	583	-0,5	-	-	583
Ruokolahti s	en	10	80	81	80	93	92	75	76	92	79	748	-1,6	-	-	748
		10	80	81	80	93	92	75	76	92	79	748	-1,6	-	-	748
Saari s	en	3	18	21	17	21	19	19	-	-	-	115	-6,5	-	-	115
		3	18	21	17	21	19	19	-	-	-	115	-6,5	-	-	115
Savitaipale s	en	8	40	51	60	54	50	42	63	71	63	494	-2,8	1	-	495
		8	40	51	60	54	50	42	63	71	63	494	-2,8	1	-	495
Suomenniemi s	en	2	9	6	9	11	10	9	-	-	-	54	1,9	-	-	54
		2	9	6	9	11	10	9	-	-	-	54	1,9	-	-	54
Taipalsaari s	en	5	66	75	65	76	81	62	-	-	-	425	2,4	-	-	425
		5	66	75	65	76	81	62	-	-	-	425	2,4	-	-	425
Uukuniemi s	en	2	4	9	8	7	10	10	-	-	-	48	-7,7	-	-	48
		2	4	9	8	7	10	10	-	-	-	48	-7,7	-	-	48
Valkeala s	en	16	147	152	165	160	151	148	143	149	143	1 358	-1,4	-	-	1 358
		16	147	152	165	160	151	148	143	149	143	1 358	-1,4	-	-	1 358
Vehkalahti s	en	13	134	169	159	168	174	138	191	182	167	1 482	-1,7	3	-	1 485
		13	134	169	159	168	174	138	191	182	167	1 482	-1,7	3	-	1 485
Virolahti s	en	8	41	58	43	55	48	47	46	48	53	439	-2,9	2	-	441
		8	41	58	43	55	48	47	46	48	53	439	-2,9	2	-	441
Ylämaa s	en	4	20	18	35	16	19	20	-	-	-	128	2,4	-	-	128
		4	20	18	35	16	19	20	-	-	-	128	2,4	-	-	128
Mikkelin lääni		252	2 507	2 566	2 745	2 682	2 593	2 613	2 457	2 548	2 551	23 262	-0,4	94	67	23 423
Anttola s	en	3	32	21	39	22	25	30	-	-	-	169	6,3	-	-	169
		3	32	21	39	22	25	30	-	-	-	169	6,3	-	-	169
Enonkoski s	en	4	30	32	36	40	35	32	28	37	35	305	-0,3	-	-	305
		4	30	32	36	40	35	32	28	37	35	305	-0,3	-	-	305
Hartola s	en	7	46	48	52	58	49	41	42	58	41	435	1,4	-	-	435
		7	46	48	52	58	49	41	42	58	41	435	1,4	-	-	435
Haukivuori s	en	4	29	41	33	27	35	34	39	33	46	317	-2,8	1	-	318
		4	29	41	33	27	35	34	39	33	46	317	-2,8	1	-	318

Jatkuu

Lääni Kunta Opetuskieli ¹⁾	A-kieli ²⁾	Kouluja Oppilaita										Yhteensä 1-9	Muutos	Esi- opetus	Lisä- opetus	Kaikkiaan
		1	2	3	4	5	6	7	8	9						
Heinola s	en	8	156	148	177	142	164	179	257	284	283	1 790	-3,7	1	-	1 791
		8	156	148	177	142	164	179	257	284	283	1 790	-3,7	1	-	1 791
Heinolan mlk s	en	6	102	113	121	116	93	107	-	-	-	652	2,7	-	-	652
		6	102	113	121	116	93	107	-	-	-	652	2,7	-	-	652
Heinävesi s	en	10	53	63	52	67	57	68	59	64	68	551	0,9	-	-	551
		10	53	63	52	67	57	68	59	64	68	551	0,9	-	-	551
Hirvensalmi s	en	7	34	21	32	33	28	28	23	20	31	250	2,9	13	-	263
		7	34	21	32	33	28	28	23	20	31	250	2,9	13	-	263
Joroinen s	en	10	92	90	95	78	64	102	89	89	83	782	-0,6	1	19	802
		10	92	90	95	78	64	102	89	89	83	782	-0,6	1	19	802
Juva s	en	14	116	101	98	101	96	102	106	97	94	911	2,9	3	-	914
		14	116	101	98	101	96	102	106	97	94	911	2,9	3	-	914
Jäppilä s	en	4	32	41	40	33	37	21	-	-	-	204	-2,9	-	-	204
		4	32	41	40	33	37	21	-	-	-	204	-2,9	-	-	204
Kangaslampi s	en	3	28	11	38	30	17	23	-	-	-	147	12,2	-	-	147
		3	28	11	38	30	17	23	-	-	-	147	12,2	-	-	147
Kangasniemi s	en	15	106	75	107	101	100	94	78	71	79	811	0,4	2	-	813
		15	106	75	107	101	100	94	78	71	79	811	0,4	2	-	813
Kerimäki s	en	12	92	89	95	97	87	86	92	87	82	807	-0,1	2	6	815
		12	92	89	95	97	87	86	92	87	82	807	-0,1	2	6	815
Mikkeli s	en sa	16	370	370	410	392	366	354	382	423	416	3 483	-0,7	1	15	3 499
		16	370	370	410	392	366	354	382	423	416	3 483	-0,7	1	15	3 499
Mikkelin mlk s	en	22	176	168	179	183	191	187	163	182	171	1 600	0,7	15	27	1 642
		22	176	168	179	183	191	187	163	182	171	1 600	0,7	15	27	1 642
Mäntyharju s	en	13	89	92	94	104	87	88	93	90	96	833	0,6	17	-	850
		13	89	92	94	104	87	88	93	90	96	833	0,6	17	-	850
Pertunmaa s	en	6	31	22	25	19	28	23	19	31	21	219	3,8	2	-	221
		6	31	22	25	19	28	23	19	31	21	219	3,8	2	-	221
Pieksämäen mlk s	en	9	97	98	100	105	100	109	145	138	122	1 014	0,9	1	-	1 015
		9	97	98	100	105	100	109	145	138	122	1 014	0,9	1	-	1 015
Pieksämäki s	en	5	136	171	164	174	196	171	151	164	167	1 494	-2,6	2	-	1 496
		5	136	171	164	174	196	171	151	164	167	1 494	-2,6	2	-	1 496
Punkaharju s	en	8	57	69	67	66	73	62	59	57	78	588	-0,3	1	-	589
		8	57	69	67	66	73	62	59	57	78	588	-0,3	1	-	589
Puumala s	en	6	33	47	46	42	41	41	29	39	35	353	-2,5	-	-	353
		6	33	47	46	42	41	41	29	39	35	353	-2,5	-	-	353
Rantasalmi s	en	9	59	56	62	74	64	46	75	54	57	547	-2,0	-	-	547
		9	59	56	62	74	64	46	75	54	57	547	-2,0	-	-	547
Ristiina s	en	9	67	71	67	65	72	73	61	69	75	620	0,3	1	-	621
		9	67	71	67	65	72	73	61	69	75	620	0,3	1	-	621
Savonlinna s	en ra	20	316	369	377	359	362	387	326	358	361	3 215	-1,1	8	-	3 223
		20	316	369	377	359	362	387	326	358	361	3 215	-1,1	8	-	3 223
Savonranta s	en	4	27	12	18	30	13	12	21	10	15	158	11,3	6	-	164
		4	27	12	18	30	13	12	21	10	15	158	11,3	6	-	164
Sulkava s	en	7	34	45	41	50	44	36	49	36	39	374	-4,8	1	-	375
		7	34	45	41	50	44	36	49	36	39	374	-4,8	1	-	375
Sysmä s	en	9	52	70	63	60	56	66	71	57	56	551	0,0	16	-	567
		9	52	70	63	60	56	66	71	57	56	551	0,0	16	-	567
Virtasalmi s	en	2	15	12	17	14	13	11	-	-	-	82	-2,4	-	-	82
		2	15	12	17	14	13	11	-	-	-	82	-2,4	-	-	82

Jatkuu

Lääni Kunta Opetuskieli ¹⁾	A-kieli ²⁾	Kouluja		Oppilaita									Yhteensä 1-9	Muutos	Esi- opetus	Lisä- opetus	Kaikkiaan
		1	2	3	4	5	6	7	8	9							
Pohjois-Karjalan lääni		233	2 349	2 296	2 452	2 564	2 386	2 388	2 457	2 238	2 333	21 463	0,3	214	76	21 753	
Eno		13	98	93	111	96	111	112	100	105	122	948	1,0	1	-	949	
s	en	13	98	93	111	96	111	112	100	105	122	948	1,0	1	-	949	
Ilomantsi		18	100	107	121	108	90	113	123	90	89	941	3,1	41	14	996	
s	en	18	100	107	121	108	90	113	123	90	89	941	3,1	41	14	996	
Joensuu		18	574	562	601	624	621	593	631	555	573	5 334	-0,2	15	22	5 371	
s	en sa ra	18	574	562	601	624	621	593	631	555	573	5 334	-0,2	15	22	5 371	
Juuka		14	96	98	92	96	79	103	102	91	96	853	1,8	87	1	941	
s	en	14	96	98	92	96	79	103	102	91	96	853	1,8	87	1	941	
Kesälahti		8	50	48	47	45	47	39	51	57	52	436	3,3	-	-	436	
s	en	8	50	48	47	45	47	39	51	57	52	436	3,3	-	-	436	
Kiihtelysvaara		5	41	43	50	45	41	49	39	33	31	372	6,0	-	-	372	
s	en	5	41	43	50	45	41	49	39	33	31	372	6,0	-	-	372	
Kitee		20	157	145	147	171	159	150	180	132	165	1 406	0,0	1	17	1 424	
s	en	20	157	145	147	171	159	150	180	132	165	1 406	0,0	1	17	1 424	
Kontiolahti		16	188	185	159	217	182	182	175	162	168	1 618	3,7	2	-	1 620	
s	en	16	188	185	159	217	182	182	175	162	168	1 618	3,7	2	-	1 620	
Lieksa		20	213	209	218	255	212	209	229	180	221	1 946	-0,1	29	1	1 976	
s	en	20	213	209	218	255	212	209	229	180	221	1 946	-0,1	29	1	1 976	
Liperi		14	159	135	180	185	165	173	165	162	177	1 501	-1,8	3	1	1 505	
s	en	14	159	135	180	185	165	173	165	162	177	1 501	-1,8	3	1	1 505	
Nurmes		15	145	127	141	140	148	146	137	144	137	1 265	-1,4	2	-	1 267	
s	en	15	145	127	141	140	148	146	137	144	137	1 265	-1,4	2	-	1 267	
Outokumpu		12	136	120	136	127	122	127	119	144	124	1 155	0,3	1	-	1 156	
s	en	12	136	120	136	127	122	127	119	144	124	1 155	0,3	1	-	1 156	
Polvijärvi		14	58	85	86	92	76	67	76	82	65	687	-2,8	11	-	698	
s	en	14	58	85	86	92	76	67	76	82	65	687	-2,8	11	-	698	
Pyhäselkä		12	123	139	126	118	106	101	120	103	115	1 051	0,4	-	1	1 052	
s	en sa	12	123	139	126	118	106	101	120	103	115	1 051	0,4	-	1	1 052	
Rääkkylä		9	42	31	48	40	40	44	44	29	35	353	-2,2	20	-	373	
s	en	9	42	31	48	40	40	44	44	29	35	353	-2,2	20	-	373	
Tohmajärvi		10	82	70	93	110	83	84	79	92	84	777	0,5	1	19	797	
s	en	10	82	70	93	110	83	84	79	92	84	777	0,5	1	19	797	
Tuupovaara		6	30	36	35	27	44	25	35	28	32	292	1,0	-	-	292	
s	en	6	30	36	35	27	44	25	35	28	32	292	1,0	-	-	292	
Valtimo		7	45	51	54	53	43	55	52	49	47	449	-1,3	-	-	449	
s	en	7	45	51	54	53	43	55	52	49	47	449	-1,3	-	-	449	
Värtsilä		2	12	12	7	15	17	16	-	-	-	79	-3,7	-	-	79	
s	en	2	12	12	7	15	17	16	-	-	-	79	-3,7	-	-	79	
Kuopion lääni		291	3 279	3 384	3 534	3 6 52	3 407	3 482	3 399	3 500	3 331	30 968	-0,9	250	380	31 598	
Ilalmi		19	319	325	338	353	332	331	325	351	344	3 018	-0,6	-	39	3 057	
s	en	19	319	325	338	353	332	331	325	351	344	3 018	-0,6	-	39	3 057	
Juankoski		9	73	64	83	76	63	81	85	74	76	675	-5,5	4	-	679	
s	en	9	73	64	83	76	63	81	85	74	76	675	-5,5	4	-	679	
Kaavi		9	56	47	40	53	55	57	63	49	54	474	1,1	6	-	480	
s	en	9	56	47	40	53	55	57	63	49	54	474	1,1	6	-	480	
Karttula		6	54	58	54	49	60	47	45	58	59	484	1,0	-	-	484	
s	en	6	54	58	54	49	60	47	45	58	59	484	1,0	-	-	484	
Keitele		7	45	44	50	56	51	47	57	38	45	433	-1,4	-	-	433	
s	en	7	45	44	50	56	51	47	57	38	45	433	-1,4	-	-	433	

Jatkuu

Lääni Kunta Opetuskieli ¹⁾	A-kieli ²⁾	Kouluja	Oppilaita									Yhteensä	Muutos	Esi- opetus	Lisä- opetus	Kaikkiaan
			1	2	3	4	5	6	7	8	9					
Kiuruvesi	en	20	155	137	169	185	167	151	147	170	150	1 431	-0,1	92	41	1 564
s		20	155	137	169	185	167	151	147	170	150	1 431	-0,1	92	41	1 564
Kuopio	en sa ru ru	40	989	1 040	1 071	1 107	1 014	1 057	1 040	1 031	978	9 327	-1,4	23	171	9 521
s		40	989	1 040	1 071	1 107	1 014	1 057	1 040	1 031	978	9 327	-1,4	23	171	9 521
Lapinlahti	en	9	116	112	125	140	102	128	103	129	114	1 069	-0,5	-	16	1 085
s		9	116	112	125	140	102	128	103	129	114	1 069	-0,5	-	16	1 085
Leppävirta	en	18	165	143	159	173	163	160	137	178	148	1 426	-1,0	2	-	1 428
s		18	165	143	159	173	163	160	137	178	148	1 426	-1,0	2	-	1 428
Maaninka	en	11	56	54	55	57	55	47	52	55	56	487	1,5	11	17	515
s		11	56	54	55	57	55	47	52	55	56	487	1,5	11	17	515
Nilsjä	en	13	116	91	112	95	104	99	89	103	86	895	2,3	12	17	924
s		13	116	91	112	95	104	99	89	103	86	895	2,3	12	17	924
Pielavesi	en	15	85	94	86	87	86	73	94	94	85	784	0,8	-	-	784
s		15	85	94	86	87	86	73	94	94	85	784	0,8	-	-	784
Rautalampi	en	7	40	68	50	71	54	60	50	63	39	495	-5,0	-	5	500
s		7	40	68	50	71	54	60	50	63	39	495	-5,0	-	5	500
Rautavaara	en	9	35	51	43	45	43	34	32	37	25	345	-3,1	47	-	392
s		9	35	51	43	45	43	34	32	37	25	345	-3,1	47	-	392
Siilinjärvi	en	17	286	324	351	317	314	328	329	312	293	2 854	-0,7	1	20	2 875
s		17	286	324	351	317	314	328	329	312	293	2 854	-0,7	1	20	2 875
Sonkajärvi	en	12	73	70	67	97	80	92	79	80	82	720	-2,0	1	21	742
s		12	73	70	67	97	80	92	79	80	82	720	-2,0	1	21	742
Suonenjoki	en	12	96	109	110	124	111	125	101	115	142	1 033	-0,9	-	2	1 035
s		12	96	109	110	124	111	125	101	115	142	1 033	-0,9	-	2	1 035
Tervo	en	5	28	32	32	32	36	30	36	27	20	273	1,9	1	-	274
s		5	28	32	32	32	36	30	36	27	20	273	1,9	1	-	274
Tuusniemi	en	5	38	55	42	56	43	56	40	42	35	407	-2,6	34	-	441
s		5	38	55	42	56	43	56	40	42	35	407	-2,6	34	-	441
Varkaus	en sa ra	14	288	312	291	305	301	306	332	320	327	2 782	-1,3	5	31	2 818
s		13	278	306	286	298	294	301	332	320	327	2 742	-1,5	5	31	2 778
r		1	10	6	5	7	7	5	-	-	-	40	11,1	-	-	40
Varpaisjärvi	en	9	39	53	52	41	52	41	44	51	43	416	-0,5	2	-	418
s		9	39	53	52	41	52	41	44	51	43	416	-0,5	2	-	418
Vehmersalmi	en	6	29	20	36	36	36	32	21	21	19	250	-1,2	7	-	257
s		6	29	20	36	36	36	32	21	21	19	250	-1,2	7	-	257
Vesanto	en	8	44	29	43	36	38	31	31	43	43	338	5,0	1	-	339
s		8	44	29	43	36	38	31	31	43	43	338	5,0	1	-	339
Vieremä	en	11	54	52	75	61	47	69	67	59	68	552	-0,7	1	-	553
s		11	54	52	75	61	47	69	67	59	68	552	-0,7	1	-	553
Keski-Suomen lääni		273	3 337	3 401	3 580	3 443	3 623	3 350	3 440	3 345	3 535	31 054	-0,7	65	322	31 441
Hankasalmi	en	11	81	86	77	79	90	64	67	68	69	681	2,7	5	18	704
s		11	81	86	77	79	90	64	67	68	69	681	2,7	5	18	704
Joutsa	en	7	55	69	65	50	52	49	57	67	72	536	1,5	1	-	537
s		7	55	69	65	50	52	49	57	67	72	536	1,5	1	-	537
Jyväskylä	en sa ru ra	32	919	835	947	881	910	897	967	859	915	8 130	-0,7	34	152	8 316
s		32	919	835	947	881	910	897	967	859	915	8 130	-0,7	34	152	8 316
Jyväskylän mlk	en	24	397	430	399	427	471	420	426	432	482	3 884	-1,9	3	66	3 953
s		24	397	430	399	427	471	420	426	432	482	3 884	-1,9	3	66	3 953
Jämsä	en	12	171	164	181	175	167	161	165	166	177	1 527	-0,3	2	1	1 530
s		12	171	164	181	175	167	161	165	166	177	1 527	-0,3	2	1	1 530

Jatkuu

Lääni Kunta Opetuskieli ¹⁾	A-kieli ²⁾	Kouluja	Oppilaita									Yhteensä	Muutos	Esi- opetus	Lisä- opetus	Kaikkiaan
			1	2	3	4	5	6	7	8	9					
Jämsänkoski		3	78	88	103	103	131	98	110	99	101	911	-6,9	-	-	911
s	en	3	78	88	103	103	131	98	110	99	101	911	-6,9	-	-	911
Kannonkoski		5	19	26	29	31	22	23	22	22	17	211	-4,1	-	-	211
s	en	5	19	26	29	31	22	23	22	22	17	211	-4,1	-	-	211
Karstula		11	72	76	80	95	84	62	83	72	74	698	-0,4	2	-	700
s	en	11	72	76	80	95	84	62	83	72	74	698	-0,4	2	-	700
Keuruu		13	146	164	160	164	176	167	158	186	172	1 493	-2,0	1	14	1 508
s	en	13	146	164	160	164	176	167	158	186	172	1 493	-2,0	1	14	1 508
Kinnula		6	45	47	44	41	35	48	42	29	28	359	4,1	-	-	359
s	en	6	45	47	44	41	35	48	42	29	28	359	4,1	-	-	359
Kivijärvi		5	22	32	24	22	32	41	24	28	36	261	-1,5	1	-	262
s	en	5	22	32	24	22	32	41	24	28	36	261	-1,5	1	-	262
Konnevesi		6	41	46	39	33	46	39	45	47	48	384	-3,3	5	-	389
s	en	6	41	46	39	33	46	39	45	47	48	384	-3,3	5	-	389
Korpilahti		12	84	67	69	74	80	53	57	55	74	613	5,1	1	-	614
s	en	12	84	67	69	74	80	53	57	55	74	613	5,1	1	-	614
Kuhmoinen		4	27	39	35	40	34	32	40	41	37	325	-1,5	6	-	331
s	en	4	27	39	35	40	34	32	40	41	37	325	-1,5	6	-	331
Kyyjärvi		3	31	31	26	32	34	30	34	27	29	274	0,7	-	-	274
s	en	3	31	31	26	32	34	30	34	27	29	274	0,7	-	-	274
Laukaa		24	213	265	280	262	276	254	256	243	279	2 328	-0,7	1	31	2 360
s	en	24	213	265	280	262	276	254	256	243	279	2 328	-0,7	1	31	2 360
Leivonmäki		3	17	22	29	20	19	14	-	-	-	121	11,0	-	-	121
s	en	3	17	22	29	20	19	14	-	-	-	121	11,0	-	-	121
Luhanka		2	7	8	13	14	9	12	-	-	-	63	-4,5	-	-	63
s	en	2	7	8	13	14	9	12	-	-	-	63	-4,5	-	-	63
Multia		5	29	17	29	20	37	32	19	27	32	242	-2,0	-	-	242
s	en	5	29	17	29	20	37	32	19	27	32	242	-2,0	-	-	242
Muurame		5	118	115	110	126	126	120	115	93	121	1 044	1,5	2	-	1 046
s	en	5	118	115	110	126	126	120	115	93	121	1 044	1,5	2	-	1 046
Petäjävesi		5	50	48	50	37	51	52	47	52	55	442	-0,5	-	-	442
s	en	5	50	48	50	37	51	52	47	52	55	442	-0,5	-	-	442
Pihtipudas		13	76	84	72	81	72	55	88	79	91	698	0,6	-	-	698
s	en	13	76	84	72	81	72	55	88	79	91	698	0,6	-	-	698
Pykönmäki		3	21	21	22	17	20	19	-	-	-	120	3,4	-	-	120
s	en	3	21	21	22	17	20	19	-	-	-	120	3,4	-	-	120
Saarijärvi		17	156	153	164	167	172	141	150	146	168	1 417	2,0	-	37	1 454
s	en	17	156	153	164	167	172	141	150	146	168	1 417	2,0	-	37	1 454
Sumiainen		3	26	13	18	14	21	13	-	-	-	105	1,0	-	-	105
s	en	3	26	13	18	14	21	13	-	-	-	105	1,0	-	-	105
Suolahti		4	81	81	100	81	83	92	111	101	91	821	-4,5	-	-	821
s	en	4	81	81	100	81	83	92	111	101	91	821	-4,5	-	-	821
Toivakka		5	30	30	45	29	27	32	44	62	45	344	-1,1	-	-	344
s	en	5	30	30	45	29	27	32	44	62	45	344	-1,1	-	-	344
Uurainen		5	51	44	48	46	47	47	35	48	47	413	1,5	-	-	413
s	en	5	51	44	48	46	47	47	35	48	47	413	1,5	-	-	413
Viitasaari		14	94	131	132	109	107	120	101	118	108	1 020	-2,1	1	1	1 022
s	en	14	94	131	132	109	107	120	101	118	108	1 020	-2,1	1	1	1 022
Äänekoski		11	180	169	190	173	192	163	177	178	167	1 589	-0,1	-	2	1 591
s	en	11	180	169	190	173	192	163	177	178	167	1 589	-0,1	-	2	1 591

Jatkuu

Lääni Kunta Opetuskieli ¹⁾	A-kieli ²⁾	Kouluja Oppilaita										Yhteensä 1-9	Muutos	Esi- opetus	Lisä- opetus	Kaikkiaan
		1	2	3	4	5	6	7	8	9						
Vaasan lääni		574	5 890	6 135	6 339	6 526	6 517	6 431	6 479	6 406	6 372	57 095	-1,2	200	158	57 453
Alahärmä s	en	6	74	80	72	93	91	80	78	90	90	748	-1,6	-	-	748
		6	74	80	72	93	91	80	78	90	90	748	-1,6	-	-	748
Alajärvi s	en	17	152	162	169	188	144	165	159	162	153	1 454	-0,9	17	-	1 471
		17	152	162	169	188	144	165	159	162	153	1 454	-0,9	17	-	1 471
Alavus s	en	17	134	148	177	169	175	162	149	141	153	1 408	-1,1	2	25	1 435
		17	134	148	177	169	175	162	149	141	153	1 408	-1,1	2	25	1 435
Evijärvi s	en	7	47	44	60	49	44	50	55	62	66	477	1,3	-	-	477
		7	47	44	60	49	44	50	55	62	66	477	1,3	-	-	477
Halsua s	en	5	29	25	30	30	23	25	24	30	30	246	0,8	-	-	246
		5	29	25	30	30	23	25	24	30	30	246	0,8	-	-	246
Himanka s	en	6	53	54	45	54	50	60	61	37	50	464	-0,4	3	-	467
		6	53	54	45	54	50	60	61	37	50	464	-0,4	3	-	467
Ilmajoki s	en	21	150	161	172	174	158	200	190	161	174	1 540	-3,3	3	1	1 544
		21	150	161	172	174	158	200	190	161	174	1 540	-3,3	3	1	1 544
Isojoki s	en	9	37	36	31	41	27	30	31	30	27	290	9,4	-	-	290
		9	37	36	31	41	27	30	31	30	27	290	9,4	-	-	290
Isokyrö s	en	9	66	80	82	72	62	69	62	56	75	624	-1,9	-	-	624
		9	66	80	82	72	62	69	62	56	75	624	-1,9	-	-	624
Jalasjärvi s	en	16	125	129	135	147	155	139	117	114	146	1 207	-0,3	-	16	1 223
		16	125	129	135	147	155	139	117	114	146	1 207	-0,3	-	16	1 223
Jurva s	en	10	54	67	66	68	80	97	90	81	70	673	-3,9	-	-	673
		10	54	67	66	68	80	97	90	81	70	673	-3,9	-	-	673
Kannus s	en	8	100	99	112	112	112	94	92	100	88	909	0,6	-	-	909
		8	100	99	112	112	112	94	92	100	88	909	0,6	-	-	909
Karjajoki s	en ru	2	18	20	19	29	25	25	-	-	-	136	-12,3	-	-	136
		2	18	20	19	29	25	25	-	-	-	136	-12,3	-	-	136
Kaskinen s	en	3	21	31	31	24	26	34	24	28	32	251	-5,3	-	-	251
		2	16	23	22	18	21	23	24	28	32	207	-3,7	-	-	207
r	su	1	5	8	9	6	5	11	-	-	-	44	-12,0	-	-	44
Kauhajoki s	en	19	204	201	211	226	197	206	206	212	209	1 872	-0,6	2	-	1 874
		19	204	201	211	226	197	206	206	212	209	1 872	-0,6	2	-	1 874
Kauhava s	en	11	125	120	111	151	109	127	128	132	130	1 133	-0,8	4	1	1 138
		11	125	120	111	151	109	127	128	132	130	1 133	-0,8	4	1	1 138
Kaustinen s	en	8	61	90	73	80	85	85	85	82	88	729	-2,7	-	-	729
		8	61	90	73	80	85	85	85	82	88	729	-2,7	-	-	729
Kokkola s	en sa ru	24	497	469	517	481	518	528	516	507	532	4 565	-1,9	45	1	4 611
		12	394	374	394	370	403	424	404	405	416	3 584	-2,0	9	1	3 594
r	su sa	12	103	95	123	111	115	104	112	102	116	981	-1,5	36	-	1 017
Korsnäs r	su	4	29	25	26	26	16	22	-	-	-	144	-0,7	-	-	144
		4	29	25	26	26	16	22	-	-	-	144	-0,7	-	-	144
Kortesjärvi s	en	4	45	33	39	40	41	31	51	36	35	351	5,4	-	-	351
		4	45	33	39	40	41	31	51	36	35	351	5,4	-	-	351
Kristiinankaupunki s	en ru	17	93	114	98	111	108	117	147	159	146	1 093	0,6	4	-	1 097
		6	39	44	42	48	48	46	76	80	79	502	1,6	-	-	502
r	su	11	54	70	56	63	60	71	71	79	67	591	-0,2	4	-	595
Kruunupyy r	su	9	92	103	99	103	102	102	99	109	88	897	-1,4	-	-	897
		9	92	103	99	103	102	102	99	109	88	897	-1,4	-	-	897
Kuortane s	en	9	60	63	70	75	68	73	76	59	66	610	-1,3	1	-	611
		9	60	63	70	75	68	73	76	59	66	610	-1,3	1	-	611
Kurikka s	en	15	150	157	160	184	160	166	142	150	157	1 426	-1,4	2	-	1 428
		15	150	157	160	184	160	166	142	150	157	1 426	-1,4	2	-	1 428

Jatkuu

Lääni Kunta Opetuskieli ¹⁾	A-kieli ²⁾	Kouluja Oppilaita										Yhteensä 1-9	Muutos	Esi- opetus	Lisä- opetus	Kaikkiaan
		1	2	3	4	5	6	7	8	9						
Kälviä s	en	8	82	69	80	74	82	81	75	84	77	704	-1,1	1	-	705
		8	82	69	80	74	82	81	75	84	77	704	-1,1	1	-	705
Laihia s	en	7	101	131	116	130	116	132	114	119	117	1 076	-2,2	-	-	1 076
		7	101	131	116	130	116	132	114	119	117	1 076	-2,2	-	-	1 076
Lappajärvi s	en	9	64	73	65	67	74	70	74	65	69	621	-0,2	-	-	621
		9	64	73	65	67	74	70	74	65	69	621	-0,2	-	-	621
Lapua s	en	23	179	196	198	233	227	209	206	221	222	1 891	-3,4	2	25	1 918
		23	179	196	198	233	227	209	206	221	222	1 891	-3,4	2	25	1 918
Lehtimäki s	en	6	22	28	45	27	34	32	21	46	26	281	-7,3	20	1	302
		6	22	28	45	27	34	32	21	46	26	281	-7,3	20	1	302
Lestijärvi s	en	4	20	19	18	23	21	12	21	14	13	161	0,6	-	-	161
		4	20	19	18	23	21	12	21	14	13	161	0,6	-	-	161
Lohtaja s	en	5	40	48	55	47	58	46	43	45	40	422	-1,9	1	-	423
		5	40	48	55	47	58	46	43	45	40	422	-1,9	1	-	423
Luoto r	su	4	71	73	71	70	75	77	-	-	-	437	-2,5	-	-	437
		4	71	73	71	70	75	77	-	-	-	437	-2,5	-	-	437
Maalahti s r	en su	8	73	74	62	69	82	74	97	90	117	738	-1,5	-	-	738
		1	3	4	6	11	3	9	-	-	-	36	9,1	-	-	36
		7	70	70	56	58	79	65	97	90	117	702	-2,0	-	-	702
Maksamaa r	su	2	17	15	17	16	17	15	-	-	-	97	3,2	-	-	97
		2	17	15	17	16	17	15	-	-	-	97	3,2	-	-	97
Mustasaari s r	en ru su	20	256	224	228	241	259	232	218	177	166	2 001	0,5	-	-	2 001
		2	59	53	63	59	63	50	-	-	-	347	-2,3	-	-	347
		18	197	171	165	182	196	182	218	177	166	1 654	1,1	-	-	1 654
Nurmo s	en	7	148	157	177	156	161	127	173	141	159	1 399	-0,9	7	-	1 406
		7	148	157	177	156	161	127	173	141	159	1 399	-0,9	7	-	1 406
Närpiö r	su	13	89	119	99	112	113	114	124	132	116	1 018	-1,4	-	-	1 018
		13	89	119	99	112	113	114	124	132	116	1 018	-1,4	-	-	1 018
Oravainen s r	ru su	4	26	35	36	29	37	27	-	-	-	190	0,0	-	-	190
		1	2	6	6	5	2	6	-	-	-	27	-6,9	-	-	27
		3	24	29	30	24	35	21	-	-	-	163	1,2	-	-	163
Perho s	en	9	59	91	79	87	76	80	81	78	71	702	-2,9	1	-	703
		9	59	91	79	87	76	80	81	78	71	702	-2,9	1	-	703
Peräseinäjoki s	en	7	45	60	57	50	79	49	58	60	56	514	-3,6	-	-	514
		7	45	60	57	50	79	49	58	60	56	514	-3,6	-	-	514
Pedersören kunta s r	ru su	17	175	167	164	185	159	191	150	147	163	1 501	1,5	4	-	1 505
		1	8	4	6	15	9	12	-	-	-	54	1,9	-	-	54
		16	167	163	158	170	150	179	150	147	163	1 447	1,5	4	-	1 451
Pietarsaari s r	en ru su	14	226	238	246	246	260	241	360	349	351	2 517	-3,0	34	-	2 551
		7	113	100	117	126	123	119	143	139	124	1 104	-0,6	2	-	1 106
		7	113	138	129	120	137	122	217	210	227	1 413	-4,8	32	-	1 445
Seinäjoki s	en ru	18	348	380	375	392	378	386	415	387	392	3 453	-0,4	8	42	3 503
		18	348	380	375	392	378	386	415	387	392	3 453	-0,4	8	42	3 503
Soini s	en	8	47	40	48	40	40	49	51	40	30	385	0,8	8	-	393
		8	47	40	48	40	40	49	51	40	30	385	0,8	8	-	393
Teuva s	en	9	86	97	105	103	101	104	105	122	98	921	-3,4	1	20	942
		9	86	97	105	103	101	104	105	122	98	921	-3,4	1	20	942
Toholampi s	en	10	62	62	77	68	74	65	65	71	65	609	-1,1	3	-	612
		10	62	62	77	68	74	65	65	71	65	609	-1,1	3	-	612
Töysä s	en	7	47	50	49	40	46	37	50	42	31	392	0,0	1	-	393
		7	47	50	49	40	46	37	50	42	31	392	0,0	1	-	393
Ullava s	en	2	15	22	22	9	30	22	-	-	-	120	-4,0	-	-	120
		2	15	22	22	9	30	22	-	-	-	120	-4,0	-	-	120

Jatkuu

Lääni Kunta Opetuskieli ¹⁾	A-kieli ²⁾	Kouluja Oppilaita										Yhteensä	Muutos	Esi- opetus	Lisä- opetus	Kaikkiaan
		1	2	3	4	5	6	7	8	9	1-9					
Uusikaarlepyy		11	103	113	88	94	90	110	116	109	100	923	1,4	-	-	923
s	ru	1	5	5	3	4	4	5	-	-	-	26	4,0	-	-	26
r	su	10	98	108	85	90	86	105	116	109	100	897	1,4	-	-	897
Vaasa		29	624	594	642	694	715	669	751	745	776	6 210	-0,8	20	26	6 256
s	en ru sa	20	467	425	504	519	543	491	582	569	608	4 708	-0,3	2	26	4 736
r	en su	9	157	169	138	175	172	178	169	176	168	1 502	-2,2	18	-	1 520
Veteli		9	68	72	66	67	72	58	62	81	65	611	0,3	-	-	611
s	en	9	68	72	66	67	72	58	62	81	65	611	0,3	-	-	611
Vimpeli		6	39	37	62	59	70	52	62	66	53	500	-5,3	-	-	500
s	en	6	39	37	62	59	70	52	62	66	53	500	-5,3	-	-	500
Vähäkyrö		8	63	63	77	90	89	82	81	78	72	695	-2,5	3	-	698
s	en ru	8	63	63	77	90	89	82	81	78	72	695	-2,5	3	-	698
Vöyri		7	45	34	59	40	45	55	77	91	93	539	2,1	-	-	539
s	en	1	2	-	4	1	3	3	-	-	-	13	0,0	-	-	13
r	su	6	43	34	55	39	42	52	77	91	93	526	2,1	-	-	526
Ylihärmä		7	49	44	35	46	53	50	49	50	51	427	3,4	1	-	428
s	en	7	49	44	35	46	53	50	49	50	51	427	3,4	1	-	428
Ylistaro		11	77	92	86	94	78	90	88	100	78	783	-1,5	-	-	783
s	en	11	77	92	86	94	78	90	88	100	78	783	-1,5	-	-	783
Ähtäri		9	108	107	130	101	130	106	110	118	100	1 010	-1,7	2	-	1 012
s	en	9	108	107	130	101	130	106	110	118	100	1 010	-1,7	2	-	1 012
Oulun lääni		559	6 496	6 773	7 108	7 269	7 198	6 933	6 972	7 017	6 905	62 671	-0,8	251	208	63 130
Alaveska		6	45	47	48	42	45	56	47	50	39	419	-0,2	-	-	419
s	en	6	45	47	48	42	45	56	47	50	39	419	-0,2	-	-	419
Haapajärvi		13	112	126	128	169	132	148	171	154	119	1 259	-1,2	2	-	1 261
s	en	13	112	126	128	169	132	148	171	154	119	1 259	-1,2	2	-	1 261
Haapavesi		14	115	128	148	160	146	154	145	137	139	1 272	-1,2	1	1	1 274
s	en	14	115	128	148	160	146	154	145	137	139	1 272	-1,2	1	1	1 274
Hailuoto		2	8	9	13	8	13	19	10	18	8	106	0,0	-	-	106
s	en	2	8	9	13	8	13	19	10	18	8	106	0,0	-	-	106
Haukipudas		11	240	242	256	279	245	252	244	262	253	2 273	-0,8	64	2	2 339
s	en	11	240	242	256	279	245	252	244	262	253	2 273	-0,8	64	2	2 339
Hyrnsalmi		6	59	49	62	62	62	47	62	67	43	513	2,2	-	-	513
s	en	6	59	49	62	62	62	47	62	67	43	513	2,2	-	-	513
Ii		10	107	120	101	95	95	88	88	74	94	862	2,1	1	1	864
s	en	10	107	120	101	95	95	88	88	74	94	862	2,1	1	1	864
Kajaani		24	491	513	519	591	529	502	530	567	504	4 746	-1,9	17	-	4 763
s	en sa	24	491	513	519	591	529	502	530	567	504	4 746	-1,9	17	-	4 763
Kalajoki		16	141	149	146	147	177	180	149	165	172	1 426	-2,0	3	1	1 430
s	en	16	141	149	146	147	177	180	149	165	172	1 426	-2,0	3	1	1 430
Kempele		6	189	188	219	209	207	190	201	186	199	1 788	-0,9	4	20	1 812
s	en	6	189	188	219	209	207	190	201	186	199	1 788	-0,9	4	20	1 812
Kestilä		5	34	24	29	22	30	22	29	28	27	245	1,2	-	-	245
s	en	5	34	24	29	22	30	22	29	28	27	245	1,2	-	-	245
Kiiminki		9	170	174	186	167	182	175	176	178	178	1 586	-0,4	-	-	1 586
s	en	9	170	174	186	167	182	175	176	178	178	1 586	-0,4	-	-	1 586
Kuhmo		27	159	179	196	196	191	189	205	218	191	1 724	-2,5	2	15	1 741
s	en	27	159	179	196	196	191	189	205	218	191	1 724	-2,5	2	15	1 741
Kuivaniemi		6	31	37	33	26	38	39	35	39	31	309	1,3	5	-	314
s	en	6	31	37	33	26	38	39	35	39	31	309	1,3	5	-	314
Kuusamo		32	291	299	335	312	333	310	302	320	316	2 818	0,5	1	25	2 844
s	en	32	291	299	335	312	333	310	302	320	316	2 818	0,5	1	25	2 844

Jatkuu

Lääni Kunta Opetuskieli ¹⁾	A-kieli ²⁾	Kouluja	Oppilaita									Yhteensä	Muutos	Esi- opetus	Lisä- opetus	Kaikkiaan
			1	2	3	4	5	6	7	8	9					
Kärsämäki s	en	8	53	56	53	55	64	58	49	54	54	496	-0,6	1	1	498
		8	53	56	53	55	64	58	49	54	54	496	-0,6	1	1	498
Liminka s	en	7	103	92	98	107	93	89	111	107	114	914	0,0	-	-	914
		7	103	92	98	107	93	89	111	107	114	914	0,0	-	-	914
Lumijoki s	en	1	31	25	27	34	21	26	-	-	-	164	5,1	-	-	164
		1	31	25	27	34	21	26	-	-	-	164	5,1	-	-	164
Merijärvi s	en	4	24	36	26	24	30	27	25	18	23	233	-2,5	-	-	233
		4	24	36	26	24	30	27	25	18	23	233	-2,5	-	-	233
Muhos s	en	12	126	131	112	156	138	115	147	134	129	1 188	0,0	3	1	1 192
		12	126	131	112	156	138	115	147	134	129	1 188	0,0	3	1	1 192
Nivala s	en	19	180	209	205	221	212	227	219	213	192	1 878	1,0	3	-	1 881
		19	180	209	205	221	212	227	219	213	192	1 878	1,0	3	-	1 881
Oulainen s	en	10	124	129	125	127	144	146	167	116	148	1 226	-2,5	4	24	1 254
		10	124	129	125	127	144	146	167	116	148	1 226	-2,5	4	24	1 254
Oulu s r	en sa ra ve en	50	1 337	1 296	1 396	1 436	1 327	1 333	1 301	1 363	1 380	12 169	-0,4	16	85	12 270
		49	1 325	1 286	1 387	1 434	1 322	1 326	1 293	1 350	1 371	12 094	-0,4	16	85	12 195
		1	12	10	9	2	5	7	8	13	9	75	-6,3	-	-	75
Oulunsalo s	en	4	161	148	162	163	171	137	171	143	159	1 415	0,0	1	-	1 416
		4	161	148	162	163	171	137	171	143	159	1 415	0,0	1	-	1 416
Paltamo s	en	7	60	62	82	79	65	64	74	64	74	624	-2,7	-	1	625
		7	60	62	82	79	65	64	74	64	74	624	-2,7	-	1	625
Pattijoki s	en	7	104	95	123	128	127	123	132	108	124	1 064	-3,2	-	-	1 064
		7	104	95	123	128	127	123	132	108	124	1 064	-3,2	-	-	1 064
Piippola s	en	3	29	35	25	31	27	29	1	-	2	179	2,9	-	-	179
		3	29	35	25	31	27	29	1	-	2	179	2,9	-	-	179
Pudasjärvi s	en	22	172	180	195	173	215	183	182	164	168	1 632	-0,9	-	-	1 632
		22	172	180	195	173	215	183	182	164	168	1 632	-0,9	-	-	1 632
Pulkkila s	en	5	34	30	29	37	32	26	55	52	59	354	7,6	-	-	354
		5	34	30	29	37	32	26	55	52	59	354	7,6	-	-	354
Puolanka s	en	7	49	71	57	55	61	63	68	57	61	542	-1,1	-	-	542
		7	49	71	57	55	61	63	68	57	61	542	-1,1	-	-	542
Pyhäjoki s	en	6	65	67	57	55	61	59	61	65	69	559	1,6	-	-	559
		6	65	67	57	55	61	59	61	65	69	559	1,6	-	-	559
Pyhäjärvi s	en	12	103	99	127	112	112	119	109	130	118	1 029	1,1	-	-	1 029
		12	103	99	127	112	112	119	109	130	118	1 029	1,1	-	-	1 029
Pyhäntä s	en	5	35	46	36	46	45	46	37	38	36	365	-2,1	-	-	365
		5	35	46	36	46	45	46	37	38	36	365	-2,1	-	-	365
Raahe s	en	15	244	288	294	281	316	285	285	321	306	2 620	-4,4	2	15	2 637
		15	244	288	294	281	316	285	285	321	306	2 620	-4,4	2	15	2 637
Rantsila s	en	8	34	31	42	34	37	27	49	44	50	348	0,9	37	1	386
		8	34	31	42	34	37	27	49	44	50	348	0,9	37	1	386
Reisjärvi s	en	10	51	61	71	56	68	52	67	54	51	531	-2,4	-	-	531
		10	51	61	71	56	68	52	67	54	51	531	-2,4	-	-	531
Ristijärvi s	en	6	24	29	27	34	30	24	31	26	26	251	-2,7	10	-	261
		6	24	29	27	34	30	24	31	26	26	251	-2,7	10	-	261
Ruukki s	en	7	68	89	99	80	112	98	81	82	99	808	-1,6	-	2	810
		7	68	89	99	80	112	98	81	82	99	808	-1,6	-	2	810
Sievi s	en	12	89	82	94	82	83	89	81	80	71	751	0,8	3	-	754
		12	89	82	94	82	83	89	81	80	71	751	0,8	3	-	754
Siikajoki s	en	3	30	38	32	31	35	29	32	28	30	285	3,3	29	-	314
		3	30	38	32	31	35	29	32	28	30	285	3,3	29	-	314

Jatkuu

Lääni Kunta Opetuskieli ¹⁾	A-kieli ²⁾	Kouluja Oppilaita											Yhteensä	Muutos	Esi- opetus	Lisä- opetus	Kaikkiaan
		1	2	3	4	5	6	7	8	9	1-9						
Sotkamo s	en	17	140	193	161	176	190	153	170	187	171	1 541	-1,5	-	-	1 541	
		17	140	193	161	176	190	153	170	187	171	1 541	-1,5	-	-	1 541	
Suomussalmi s	en	24	153	166	164	176	193	200	198	172	186	1 608	-1,3	3	-	1 611	
		24	153	166	164	176	193	200	198	172	186	1 608	-1,3	3	-	1 611	
Taivalkoski s	en	11	87	91	93	85	102	81	105	87	85	816	-1,0	28	-	844	
		11	87	91	93	85	102	81	105	87	85	816	-1,0	28	-	844	
Temmes s	en	1	11	10	11	9	7	14	-	-	-	62	-4,6	-	-	62	
		1	11	10	11	9	7	14	-	-	-	62	-4,6	-	-	62	
Tyrnävä s	en	7	72	72	80	74	88	62	68	59	72	647	3,7	-	-	647	
		7	72	72	80	74	88	62	68	59	72	647	3,7	-	-	647	
Utajärvi s	en	6	40	47	64	56	57	53	45	57	55	474	-1,9	2	-	476	
		6	40	47	64	56	57	53	45	57	55	474	-1,9	2	-	476	
Vaala s	en	11	58	55	62	72	79	58	52	67	66	569	1,6	-	-	569	
		11	58	55	62	72	79	58	52	67	66	569	1,6	-	-	569	
Vihanti s	en	7	65	73	65	89	58	66	62	63	63	604	1,0	-	-	604	
		7	65	73	65	89	58	66	62	63	63	604	1,0	-	-	604	
Vuolijoki s	en	7	48	42	50	59	48	41	36	51	44	419	-0,2	8	-	427	
		7	48	42	50	59	48	41	36	51	44	419	-0,2	8	-	427	
Yli-ii s	en	8	48	51	54	48	44	50	48	46	37	426	2,4	-	-	426	
		8	48	51	54	48	44	50	48	46	37	426	2,4	-	-	426	
Ylikiiminki s	en	8	47	58	73	65	57	65	50	57	51	523	-4,0	-	-	523	
		8	47	58	73	65	57	65	50	57	51	523	-4,0	-	-	523	
Ylivieska s	en	15	205	206	218	238	224	245	209	247	219	2 011	-1,2	1	13	2 025	
		15	205	206	218	238	224	245	209	247	219	2 011	-1,2	1	13	2 025	
Lapin lääni		295	2 727	2 845	2 995	2 995	3 075	2 915	2 873	2 961	2 923	26 309	-0,7	236	136	26 681	
Enontekiö s	en	8	22	35	33	38	40	36	30	28	34	296	-8,1	1	-	297	
		8	22	35	33	38	40	36	30	28	34	296	-8,1	1	-	297	
Inari s	en	13	107	112	120	118	115	123	112	139	97	1 043	2,9	31	1	1 075	
		13	107	112	120	118	115	123	112	139	97	1 043	2,9	31	1	1 075	
Kemi s	en	12	295	302	333	321	323	307	317	313	327	2 838	-0,9	2	35	2 875	
		12	295	302	333	321	323	307	317	313	327	2 838	-0,9	2	35	2 875	
Kemijärvi s	en	17	163	158	173	168	198	210	146	172	148	1 536	-0,1	5	16	1 557	
		17	163	158	173	168	198	210	146	172	148	1 536	-0,1	5	16	1 557	
Keminmaa s	en	8	144	150	153	189	169	161	146	143	142	1 397	-2,1	1	-	1 398	
		8	144	150	153	189	169	161	146	143	142	1 397	-2,1	1	-	1 398	
Kittilä s	en	16	69	74	93	68	90	80	71	78	89	712	-2,2	15	-	727	
		16	69	74	93	68	90	80	71	78	89	712	-2,2	15	-	727	
Kolari s	en	11	65	57	75	68	67	80	78	71	74	635	0,6	38	-	673	
		11	65	57	75	68	67	80	78	71	74	635	0,6	38	-	673	
Muonio s	en	7	39	37	50	49	46	35	34	43	38	371	-4,6	9	-	380	
		7	39	37	50	49	46	35	34	43	38	371	-4,6	9	-	380	
Pelkosenniemi s	en	3	23	27	27	24	20	19	22	23	22	207	3,5	4	-	211	
		3	23	27	27	24	20	19	22	23	22	207	3,5	4	-	211	
Pello s	en	12	69	81	84	93	85	75	84	77	73	721	-2,2	-	-	721	
		12	69	81	84	93	85	75	84	77	73	721	-2,2	-	-	721	
Posio s	en	15	84	76	88	93	83	75	73	69	89	730	-0,5	22	-	752	
		15	84	76	88	93	83	75	73	69	89	730	-0,5	22	-	752	
Ranua s	en	14	103	109	133	92	87	111	114	101	99	949	-0,9	28	-	977	
		14	103	109	133	92	87	111	114	101	99	949	-0,9	28	-	977	
Rovaniemen mlk s	en	37	344	362	361	359	393	314	338	336	326	3 133	1,1	1	17	3 151	
		37	344	362	361	359	393	314	338	336	326	3 133	1,1	1	17	3 151	

Jatkuu

Lääni Kunta Opetuskieli ¹⁾	A-kieli ²⁾	Kouluja										Yhteensä 1-9	Muutos	Esi- opetus	Lisä- opetus	Kaikkiaan
		Oppilaita	1	2	3	4	5	6	7	8	9					
Rovaniemi	en ru sa	15	421	451	466	452	472	448	458	461	433	4 062	-0,8	11	36	4 109
s		15	421	451	466	452	472	448	458	461	433	4 062	-0,8	11	36	4 109
Salla	en	13	73	79	90	74	86	78	82	93	106	761	-2,9	2	13	776
s		13	73	79	90	74	86	78	82	93	106	761	-2,9	2	13	776
Savukoski	en	5	17	23	20	26	27	27	23	20	26	209	-4,6	1	-	210
s		5	17	23	20	26	27	27	23	20	26	209	-4,6	1	-	210
Simo	en	9	50	69	59	77	66	56	69	68	84	598	-3,7	7	-	605
s		9	50	69	59	77	66	56	69	68	84	598	-3,7	7	-	605
Sodankylä	en	20	167	155	142	159	153	149	142	150	152	1 369	1,4	19	-	1 388
s		20	167	155	142	159	153	149	142	150	152	1 369	1,4	19	-	1 388
Tervola	en	11	44	55	64	72	57	56	38	60	53	499	-0,6	21	-	520
s		11	44	55	64	72	57	56	38	60	53	499	-0,6	21	-	520
Tornio	en ru	26	341	326	323	353	360	347	372	390	395	3 207	-1,1	2	18	3 227
s		26	341	326	323	353	360	347	372	390	395	3 207	-1,1	2	18	3 227
Utsjoki	en	6	20	23	28	21	31	29	23	20	26	221	2,8	13	-	234
s		6	20	23	28	21	31	29	23	20	26	221	2,8	13	-	234
Ylitornio	en	17	67	84	80	81	107	99	101	106	90	815	-2,5	3	-	818
s		17	67	84	80	81	107	99	101	106	90	815	-2,5	3	-	818
Ahvenanmaa		28	300	297	278	290	306	287	315	269	273	2 615	1,9	-	-	2 615
Brändö	en	2	4	5	4	5	2	1	3	4	-	28	-6,7	-	-	28
r		2	4	5	4	5	2	1	3	4	-	28	-6,7	-	-	28
Eckerö	en	1	9	13	11	8	10	10	-	-	-	61	10,9	-	-	61
r		1	9	13	11	8	10	10	-	-	-	61	10,9	-	-	61
Finström	en	4	24	26	28	29	23	30	72	67	51	350	-1,7	-	-	350
r		4	24	26	28	29	23	30	72	67	51	350	-1,7	-	-	350
Föglö	en	1	6	6	6	4	7	8	11	7	8	63	-1,6	-	-	63
r		1	6	6	6	4	7	8	11	7	8	63	-1,6	-	-	63
Geta	en	1	7	3	7	10	2	6	-	-	-	35	-2,8	-	-	35
r		1	7	3	7	10	2	6	-	-	-	35	-2,8	-	-	35
Hammarland	en	1	10	15	11	18	18	19	-	-	-	91	-5,2	-	-	91
r		1	10	15	11	18	18	19	-	-	-	91	-5,2	-	-	91
Jomala	en	3	51	49	42	49	49	54	92	85	100	571	8,8	-	-	571
r		3	51	49	42	49	49	54	92	85	100	571	8,8	-	-	571
Kumlinge	en	2	4	8	4	8	3	4	7	5	2	45	4,7	-	-	45
r		2	4	8	4	8	3	4	7	5	2	45	4,7	-	-	45
Kökar	en	1	6	3	2	2	1	-	-	-	-	14	0,0	-	-	14
r		1	6	3	2	2	1	-	-	-	-	14	0,0	-	-	14
Lemland	en	1	20	21	17	18	15	13	-	-	-	104	-1,9	-	-	104
r		1	20	21	17	18	15	13	-	-	-	104	-1,9	-	-	104
Lumparland	en	1	6	6	-	5	9	4	-	-	-	30	-11,8	-	-	30
r		1	6	6	-	5	9	4	-	-	-	30	-11,8	-	-	30
Maarianhamina	en	5	107	111	112	103	129	97	128	100	110	997	-0,3	-	-	997
r		5	107	111	112	103	129	97	128	100	110	997	-0,3	-	-	997
Saltvik	en	2	21	20	19	17	27	25	-	-	-	129	1,6	-	-	129
r		2	21	20	19	17	27	25	-	-	-	129	1,6	-	-	129
Sottunga	en	1	3	3	-	2	2	1	2	1	2	16	33,3	-	-	16
r		1	3	3	-	2	2	1	2	1	2	16	33,3	-	-	16
Sund	en	1	13	2	14	7	6	14	-	-	-	56	19,1	-	-	56
r		1	13	2	14	7	6	14	-	-	-	56	19,1	-	-	56
Vårdö	en	1	9	6	1	5	3	1	-	-	-	25	19,0	-	-	25
r		1	9	6	1	5	3	1	-	-	-	25	19,0	-	-	25

1) s=suomi r=ruotsi m=muu

2) en=englanti su=suomi sa=saksa ru=ruotsi ra=ranska ve=venäjä

Vakiotulosteet

Vakiotulosteita on mahdollista tilata Tilastokeskuksen peruskoulutilastosta.

Peruskoulut, ennakkotilasto

1. Peruskoulujen määrä koulutyypin ja opetuskielen mukaan lääneittäin syyslukukaudella 1993
2. Peruskoulujen oppilasmäärä luokka-asteen, opetuskielen ja sukupuolen mukaan lääneittäin syyslukukaudella 1993
3. Peruskoulujen oppilasmäärä luokka-asteen ja kunta-
muodon mukaan lääneittäin syyslukukaudella 1993
4. Kuntien lukumäärät 3. luokalla opiskeltujen A-kielten lukumäärän mukaan lääneittäin syyslukukaudella 1993
5. Peruskoulujen oppilasmäärä luokka-asteen, opetuskielen ja 3. luokalla A-kielenä opiskellun kielen mukaan kunnittain syyslukukaudella 1993
6. Peruskoulujen oppilasmäärä luokka-asteen, omistajan ja sukupuolen mukaan lääneittäin syyslukukaudella 1993
7. Peruskoulut ja niiden oppilaat oppilaitostyyppin mukaan lääneittäin syyslukukaudella 1993

Peruskoulut, vuositilasto

1. Oppivelvollisuutta muualla kuin peruskoulussa suorittavat ja lykkäystä saaneet syyslukukauden 1992 alkaessa sekä oppivelvollisuutensa laiminlyöneet lukuvuonna 1991/92 (kaikki koulut, suomenkieliset, ruotsinkieliset, vieraskieliset)
2. Peruskoulun oppilasmäärät ja luokalle jääneet kevätlukukauden päättyessä 1992
3. Peruskoulun oppimäärän ja 10. luokan suorittaneet sekä oppivelvollisuuden ohittaneet (erotodistus tai ei erotodistusta) lääneittäin lukuvuonna 1991/92 (kaikki koulut, suomenkieliset, ruotsinkieliset, vieraskieliset)

00022 TILASTOKESKUS
00022 STATISTIKCENTRALEN

Postitus
2 Ik kirje

PMM
Sopimus
00022/1

SVT Suomen Virallinen Tilasto
Finlands Officiella Statistik
Official Statistics of Finland

Statistics Finland

Education
1993:8

Tiedustelut - Förfrågningar - Inquiries

Ritva Strandberg
Hilkka Koussa
(90) 17 341

Aikaisempia vastaavia julkaisuja:

Koulutus ja tutkimus 1992:15
Koulutus ja tutkimus 1991:13
Koulutus ja tutkimus 1990:25
Koulutus ja tutkimus 1989:27
Koulutus ja tutkimus 1988:20

Tuote nro	Koulutussarja
9939	1993:1 Henkilöstökoulutus 1991
9336	1993:2 Väestön koulutusrakenne kunnittain 31.12.1991
9935	1993:3 Ammatillisten oppilaitosten opiskelijat 1992
9848	1993:4 Oppilaitosluokitus ja -luettelo 1992
9072	1993:5 Ikäluokan tutkinnot kunnittain 1990
9639	1993:6 Lukiot syyslukukaudella 1993
1034	1993:7 Koulutus 1993
9637	1993:8 Peruskoulut kunnittain syyslukukaudella 1993
9538	1993:9 Korkeakouluihin hakeneet ja hyväksytyt 1993
9645	1993:10 Korkeakoulut 1993 (helmikuu 1994)
9641	1993:11 Ammatilliset oppilaitokset 1993
9936	1993:12 Tutkinnon suorittaneiden jatko-opinnot ja työhön sijoittuminen 1990 (helmikuu 1994)
1035	Education in Finland 1993 (huhtikuu 1994)

Huom!

Peruskoulut syyslukukaudella 19xx ilmestyy nyt viimeisen kerran.
Peruskoulutiedot julkaistaan jatkossa Yleissivistävät oppilaitokset 19xx -julkaisussa.

Myynti:	Försäljning:	Hinta - Pris	
Julkaisujen myynti / 3B 00022 TILASTOKESKUS Puh. (90) 1734 2011	Publikationsförsäljning / 3B 00022 STATISTIKCENTRALEN Tfn (90) 1734 2011	60 mk	ISSN 1236-4746 = Koulutus ISSN 0785-0700