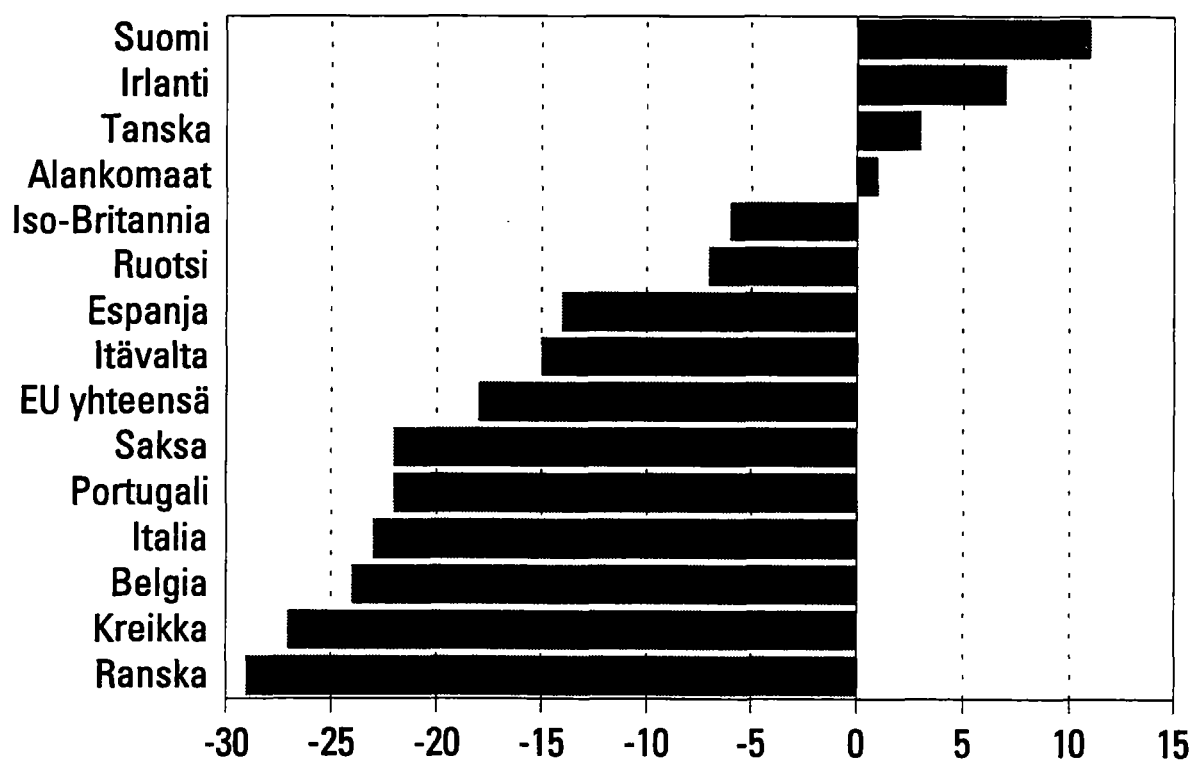


Kuluttajabarometri: taulukot

1996, elokuu

Luottamusindikaattori EU-maissa (elokuu 1996)



KULUTTAJABAROMETRI - TAULUKOT

Sisältö	Sivu
Alkusanat	3
<u>YLEISOSA</u>	4
1. Suomen taloudellinen tilanne verrattuna 12 kk aikaisemmin vallinneeseen tilanteeseen	4
2. Suomen taloudellinen tilanne 12 kk:n kuluttua verrattuna tämänhetkiseen tilanteeseen	6
3. Arvio työttömien määrän muuttumisesta seuraavien 12 kk:n aikana	8
4. Elinkustannusten muuttuminen viimeisten 12 kk:n aikana	10
5. Kuluttajahintojen prosenttimuutos viimeisten 12 kk:n aikana	12
6. Arvio kuluttajahintojen muuttumisesta seuraavien 12 kk:n aikana	13
7. Kuluttajahintojen prosenttimuutos seuraavien 12 kk:n aikana	15
8. Oman kotitalouden tilanne verrattuna 12 kk aikaisemmin vallinneeseen tilanteeseen	16
9. Oman kotitalouden tilanne 12 kk kuluttua verrattuna tämänhetkiseen tilanteeseen	18
10. Ajankohdan edullisuus suurempiin hankintoihin	20
11. Ajankohdan edullisuus säästämisen kannalta	22
12. Ajankohdan edullisuus luotonoton kannalta	24
<u>OSTOAIKOMUKSET</u>	26
13. Aikomus ostaa omistusasunto seuraavien 12 kk:n aikana ...	26
14. Tärkeimmät rahoitusmuodot asunnonostossa	28
15. Aikomus ostaa auto seuraavien 6 kk:n aikana	29
16. Uusi vai käytetty auto	31
17. Tärkeimmät rahoitusmuodot autonostossa	31
18. Ostoaikomukset eräissä kulutusryhmissä seuraavien 6 kk:n aikana	32
<u>SÄÄSTÄMINEN JA LUOTONOTTO</u>	33
19. Kotitalouksien säästämismahdollisuudet seuraavien 12 kk:n aikana	33
20. Säästöjen pääasialliset käyttötarkoitukset	35
21. Tärkeimmät sijoitusvaihtoehdot säästöön jääville varoille	36
22. Kotitalouksien lainanottoaikomukset	37
23. Luottojen käyttötarkoitukset	39
<u>VASTAAJIEN TAUSTATIETOJA</u>	40
24. Vastajaat sukupuolen ja asuinläänin mukaan	40
25. Vastajaat iän ja sukupuolen mukaan	41
26. Vastajaat sukupuolen ja äidinkielen mukaan	41
27. Kotitalouksien rakenne	42
28. Vastajaat kotitalouden bruttotulojen mukaan	43
29. Eräiden kestokulutushyödykkeiden yleisyys kotitalouksissa	44
30. Kotitalouksien autoistuneisuus kotitalouden koon suhteen	46

ALKUSANAT

Kuluttajabarometrin avulla mitataan suomalaisten mielikuvia yleisestä ja oman kotitalouden taloudellisesta kehityksestä sekä aikomuksista tehdä suurempia hankintoja, säästää tai ottaa luottoa. Ensimmäinen kuluttajabarometritutkimus tehtiin marraskuussa 1987. Vuoteen 1991 asti se tehtiin kaksi kertaa vuodessa - touko- ja marraskuussa. Vuonna 1992 tutkimuskerrat lisättiin neljään. Tutkimuskuukaudet olivat helmi-, touko-, elo- ja marraskuu. Lokakuusta 1995 alkaen tiedot kerätään joka kuukausi.

Tutkimusmenetelmä

Kuluttajabarometrin tiedot kerätään Tilastokeskuksen työvoimatutkimuksen yhteydessä tietokoneavusteisesti. Suurin osa tiedoista saadaan puhelinhaastatteluilta. Kysymykset ovat suurimmaksi osaksi vertailukelpoiset vastaavien kansainvälisten tutkimusten kanssa. Tutkimuksessa on kuusi rotatoivaa paneelia. Samalle henkilölle esitetään kysymykset kolme kertaa puolen vuoden välein. Kohdehenkilöistä on uusia aina noin kolmannes.

Tutkimusalueena on koko maa. Vastajat edustavat Suomen 15-74-vuotiasta väestöä iän, sukupuolen, asuinlänin ja äidinkielen suhteen. Elokuussa 1996 otoskoko oli 2 088. Vastauksia saatiin 1 756, joten vastausprosentti oli 84,1.

Julkaisut

Kuluttajabarometrin tuloksista julkaistaan **Tilastokeskuksen sarjassa: Tulot ja kulutus** seuraavat julkaisut:

- **kuukausitilastossa** esitetään keskeiset tiedot 1 - 2 viikon viipeellä haastatteluista.
- **yleisjulkaisussa** on tekstikatsaus keskeisistä tuloksista sekä graafiset esitykset tärkeimmistä muuttujista. Julkaisu laaditaan helmi-, touko-, elo- ja marraskuulta.
- **taulukkojulkaisu** täydentää yleisjulkaisua antaen lukijalle tarkempaa tietoa kysymysten vastausjakaumista. Taustatietoina käytetään tavallisimmin vastaajan sukupuolta, ikää ja suuraluetta sekä kotitalouden kokoa ja bruttotuloja. Julkaisu laaditaan helmi-, touko-, elo- ja marraskuulta.

Kuukausitilastossa ja taulukkojulkaisussa tiedot esitetään perusaineiston jakaumina. Henkilöitä koskevissa kysymyksissä menettely ei aiheuta harhaa, koska vastajat edustavat väestöä. Osa kysymyksistä on kotitalouskohtaisia. Kotitalouskohtaisten kysymysten jakaumat muuttuvat, kun vastaukset painotetaan kotitalouksien rakennetiedoilla. Rakennetiedoilla korotetut taulukot toimitetaan kiinnostuneille eri tilauksesta. Kuluttajabarometrin yleisjulkaisussa tiedot esitetään korotettuina.

Taulujen 4, 6 ja 19 sisältö on muuttunut. Katso tarkemmin sivu 47!

Taulukko 1.

MILLAINEN ON SUOMEN TALOUDELLINEN TILANNE TÄLLÄ HETKELLÄ
VERRATTUNA 12 KK SITTEN VALLINNEeseen TILANTEeseen
PERUSAINEISTO

	SUOMEN TAL. TILA NYT VS. 12 KK SITTEN										
	PALJON PAREMPI	JONKIN VERRAN PAREMPI	SAMANLAI- NEN	JONKIN VERRAN HUONOMPI	PALJON HUONOMPI	EOS TAI PUUTTUVA TIETO	YHTEENSÄ	RIVI-%	RIVI-%	RIVI-%	N
YHTEENSÄ	0.9	40.1	46.0	8.3	1.1	3.6	1756				
SUKUPUOLI											
MIES	1.3	42.1	45.7	7.8	1.0	2.1	862				
NAINEN	0.4	38.3	46.2	8.8	1.2	5.0	894				
IKÄ											
15-24	1.7	42.7	43.3	6.3	0.3	5.7	300				
25-34	0.6	44.3	47.4	5.0	0.6	2.2	361				
35-44	1.1	42.4	43.5	9.9	1.1	2.1	375				
45-54	0.8	40.6	47.3	7.6	1.1	2.5	357				
55-64	0.4	34.2	47.7	10.7	2.1	4.9	243				
65-74	.	25.0	48.3	15.8	3.3	7.5	120				
SUURALUE											
PÄÄKAUPUNKISEUTU	1.3	48.2	40.7	5.9	0.3	3.6	305				
MUU ETELÄ-SUOMI	0.8	41.6	45.5	7.3	1.2	3.6	741				
VALI-SUOMI	0.4	33.9	49.4	10.2	1.7	4.4	472				
POHJOIS-SUOMI	1.3	37.8	47.5	10.9	0.8	1.7	238				

	SUOMEN TAL. TILA NYT VS. 12 KK SITTEEN									
	PALJON PAREMPI		SAMANLAI- NEN		JONKIN VERRAN HUONOMPI		PALJON HUONOMPI		EOS TAI PUUTTUVA TIETO	
	RIVI-%	RIVI-%	RIVI-%	RIVI-%	RIVI-%	RIVI-%	RIVI-%	RIVI-%	RIVI-%	RIVI-%
YHTEENSÄ	0.9	40.1	46.0	8.3	1.1	3.6	100.0	1756		
KOTITALOUDEN KOKO										
1 HENKILÖ	2.0	40.1	44.4	7.3	0.7	5.6	100.0	302		
2 HENKILÖÄ	0.5	39.7	45.1	10.1	1.2	3.4	100.0	567		
3 HENKILÖÄ	0.6	36.7	52.2	7.0	1.2	2.3	100.0	341		
4 HENKILÖÄ	0.8	41.9	45.0	8.2	1.4	2.5	100.0	353		
5 HENKILÖÄ	0.7	46.3	41.9	6.6	0.7	3.7	100.0	136		
6+ HENKILÖÄ	.	40.4	40.4	8.8	1.8	8.8	100.0	57		
TALOUDEN BRUTTOTULOT MK/KK										
0 - 5000	0.6	25.6	49.4	12.2	3.3	8.9	100.0	180		
5001 - 7000	1.9	23.9	54.7	15.7	1.3	2.5	100.0	159		
7001 - 9000	.	39.0	47.2	11.9	0.6	1.3	100.0	159		
9001 - 11000	1.1	40.7	47.6	8.5	1.1	1.1	100.0	189		
11001 - 13000	.	40.3	47.8	8.2	1.5	2.2	100.0	134		
13001 - 15000	0.8	41.4	51.1	5.3	.	1.5	100.0	133		
15001 - 17000	.	41.1	53.2	5.6	.	.	100.0	124		
17001 +	1.0	53.8	37.7	5.4	1.0	1.0	100.0	390		
EOS	1.4	38.9	42.0	6.3	1.0	10.4	100.0	288		

Taulukko 2.

MILLAINEN ON SUOMEN TALOUDELLINEN TILANNE 12 KK KULUTTUA
VERRATTUNA TAMANHETKISEEN TILANTEeseen
PERUSAINEISTO

	SUOMEN TAL. TILA 12 KK KULUTTUA VS. NYT												
	PALJON PAREMPI	RIVI-%	JONKIN VERRAN PAREMPI	RIVI-%	SAMANLAI- NEN	RIVI-%	JONKIN VERRAN HUONOMPI	RIVI-%	PALJON HUONOMPI	RIVI-%	EOS TAI PUUTTAVA TIETO	RIVI-%	YHTEENSÄ
YHTEENSÄ	0.8	41.1	44.2	7.7	0.9	5.3	100.0	1756					
SUKUPUOLI													
MIES	0.9	45.7	38.7	8.5	1.3	4.9	100.0	862					
NAINEN	0.7	36.6	49.6	6.9	0.6	5.7	100.0	894					
IKÄ													
15-24	1.3	50.3	38.3	4.7	0.3	5.0	100.0	300					
25-34	1.1	43.5	42.9	7.8	1.4	3.3	100.0	361					
35-44	1.1	41.3	44.8	8.0	1.1	3.7	100.0	375					
45-54	0.6	37.0	47.6	9.2	0.8	4.8	100.0	357					
55-64	.	38.3	46.5	7.8	1.2	6.2	100.0	243					
65-74	.	27.5	46.7	9.2	.	16.7	100.0	120					
SUURALUE													
PÄÄKAUPUNKISEUTU	1.0	50.2	41.3	4.9	0.3	2.3	100.0	305					
MUU ETELÄ-SUOMI	0.5	41.2	44.4	7.4	1.1	5.4	100.0	741					
VALI-SUOMI	1.5	36.0	45.1	8.9	1.1	7.4	100.0	472					
POHJOIS-SUOMI	.	39.1	45.8	9.7	0.8	4.6	100.0	238					

	SUOMEN TAL. TILA 12 KK KULUTTUA VS. NYT									
	PALJON PAREMPI		SAMANLAI- NEN		JONKIN VERRAN HUONOmpi		PALJON HUONOmpi		EOS TAI PUJUTTUVA TIETO	
	RIVI-%	RIVI-%	RIVI-%	RIVI-%	RIVI-%	RIVI-%	RIVI-%	RIVI-%	RIVI-%	RIVI-%
YHTEENSA	0.8	41.1	44.2	7.7	0.9	5.3	100.0	1756		
KOTITALOUDEN KOKO										
1 HENKILÖ	1.0	46.0	38.1	7.0	1.3	6.6	100.0	302		
2 HENKILÖÄ	0.5	41.3	44.1	6.7	0.5	6.9	100.0	567		
3 HENKILÖÄ	0.9	36.7	49.3	8.5	0.9	3.8	100.0	341		
4 HENKILÖÄ	0.8	41.4	46.5	7.4	1.4	2.5	100.0	353		
5 HENKILÖÄ	1.5	39.7	41.2	11.8	0.7	5.1	100.0	136		
6+ HENKILÖÄ	.	40.4	42.1	8.8	.	8.8	100.0	57		
TALOUDEN BRUTTOTULOT MK/KK										
0 - 5000	0.6	35.6	42.8	11.1	1.7	8.3	100.0	180		
5001 - 7000	0.6	25.8	53.5	9.4	0.6	10.1	100.0	159		
7001 - 9000	1.9	36.5	48.4	8.2	.	5.0	100.0	159		
9001 - 11000	1.1	46.6	39.7	8.5	1.6	2.6	100.0	189		
11001 - 13000	1.5	42.5	42.5	9.0	1.5	3.0	100.0	134		
13001 - 15000	.	44.4	45.9	7.5	0.8	1.5	100.0	133		
15001 - 17000	.	41.1	48.4	8.1	.	2.4	100.0	124		
17001 +	0.8	49.0	42.6	6.4	0.3	1.0	100.0	390		
EOS	0.7	38.9	41.3	4.9	1.7	12.5	100.0	288		

Taulukko 3.

MITEN ARVIOITTE TYÖTTÖMIEN MÄÄRÄN MUUTTUVAN SUOMESSA
SEURAAVIEN 12 KK AIKANA
PERUSAINEISTO

	TYÖTTÖMIÄ ON VUODEN KULUTTUA											
	PALJON ENEMMÄN		JONKIN VERRAN ENEMMÄN		YHTÄ PALJON		JONKIN VERRAN VÄHEMMÄN		PALJON VÄHEMMÄN		EOS TAI PUUTTAVA Tieto	
	RIVI-%	RIVI-%	RIVI-%	RIVI-%	RIVI-%	RIVI-%	RIVI-%	RIVI-%	RIVI-%	RIVI-%	RIVI-%	RIVI-%
YHTEENSA	0.8!	14.5!	46.2!	36.2!	0.6!	1.7!	100.0!	1756				
SUKUPUOLI												
MIES	1.0!	12.5!	41.8!	42.3!	0.8!	1.5!	100.0!	862				
NAINEN	0.6!	16.4!	50.4!	30.3!	0.4!	1.8!	100.0!	894				
IKÄ												
15-24	0.3!	11.0!	37.0!	50.0!	.	1.7!	100.0!	300				
25-34	0.8!	11.9!	47.4!	37.4!	1.1!	1.4!	100.0!	361				
35-44	0.8!	16.5!	48.5!	33.6!	.	0.5!	100.0!	375				
45-54	0.6!	14.8!	47.9!	34.7!	0.6!	1.4!	100.0!	357				
55-64	1.2!	18.1!	48.1!	28.8!	1.6!	2.1!	100.0!	243				
65-74	1.7!	16.7!	49.2!	25.8!	0.8!	5.8!	100.0!	120				
SUURALUE												
PÄÄKAUPUNKISEUTU	1.0!	10.2!	41.6!	43.9!	1.3!	2.0!	100.0!	305				
MUU ETELÄ-SUOMI	0.3!	14.8!	46.8!	36.0!	0.8!	1.2!	100.0!	741				
VALI-SUOMI	1.9!	16.1!	48.3!	31.8!	0.2!	1.7!	100.0!	472				
POHJOIS-SUOMI	.!	16.0!	45.8!	35.7!	.!	2.5!	100.0!	238				

	TYÖTTÖMIÄ ON VUODEN KULUTTUA												
	PALJON ENEMMÄN		JONKIN VERRAN ENEMMÄN		YHTÄ PALJON		JONKIN VERRAN VÄHEMMÄN		PALJON VÄHEMMÄN		EOS TAI PUUTTUVA TIETO		
	RIVI-%	RIVI-%	RIVI-%	RIVI-%	RIVI-%	RIVI-%	RIVI-%	RIVI-%	RIVI-%	RIVI-%	RIVI-%	RIVI-%	N
YHTEENSÄ	0.8!	14.5!	46.2!	36.2!	0.6!	1.7!	100.0!	1756					
KOTITALOUDEN KOKO													
1 HENKILÖ	1.0!	14.9!	42.7!	37.7!	1.3!	2.3!	100.0!	302					
2 HENKILÖÄ	0.9!	12.7!	48.5!	34.9!	0.7!	2.3!	100.0!	567					
3 HENKILÖÄ	0.9!	15.5!	46.0!	36.4!	0.3!	0.9!	100.0!	341					
4 HENKILÖÄ	0.3!	15.3!	44.8!	38.8!	.	0.8!	100.0!	353					
5 HENKILÖÄ	0.7!	14.0!	50.7!	31.6!	1.5!	1.5!	100.0!	136					
6+ HENKILÖÄ	1.8!	21.1!	40.4!	35.1!	.	1.8!	100.0!	57					
TALOUDEN BRUTTOTULOT MK/KK													
0 - 5000	1.1!	19.4!	38.9!	35.6!	1.7!	3.3!	100.0!	180					
5001 - 7000	1.9!	17.0!	52.8!	23.3!	0.6!	4.4!	100.0!	159					
7001 - 9000	0.6!	16.4!	49.1!	32.1!	.	1.9!	100.0!	159					
9001 - 11000	1.6!	16.9!	44.4!	35.4!	0.5!	1.1!	100.0!	189					
11001 - 13000	.	15.7!	51.5!	32.1!	0.7!	.	100.0!	134					
13001 - 15000	.	14.3!	47.4!	37.6!	0.8!	.	100.0!	133					
15001 - 17000	.	12.9!	46.8!	37.9!	0.8!	1.6!	100.0!	124					
17001 +	0.3!	10.5!	44.6!	44.1!	0.3!	0.3!	100.0!	390					
EOS	1.4!	13.2!	45.5!	36.5!	0.7!	2.8!	100.0!	288					

Taulukko 4.

MILLÄ TASOLLA ARVIOITTE ELINKUSTANNUSTEN OLEVAN NYT
VERRATTUNA ELINKUSTANNUKSIIN 12 KK SITTEN
PERUSAINEISTO

	ELINKUSTANNUKSET NYT VS. 12 KK SITTEN										N		
	HYVIN PALJON KORKEAMMAT		JONKIN VERRAN KORKEAMMAT		VÄHÄN KORKEAMMAT		SAMALLA TASOLLA		ALEMMAT			EOS TAI PUUTTAVA TIETO	
	RIVI-%	RIVI-%	RIVI-%	RIVI-%	RIVI-%	RIVI-%	RIVI-%	RIVI-%	RIVI-%	RIVI-%		RIVI-%	RIVI-%
YHTEENSÄ	0.5	11.0	11.7	54.7	18.3	3.7	100.0	1756					
SUKUPUOLI													
MIES	0.6	10.8	11.9	55.8	17.2	3.7	100.0	862					
NAINEN	0.3	11.3	11.5	53.7	19.5	3.7	100.0	894					
IKÄ													
15-24	0.3	8.7	9.7	59.3	16.7	5.3	100.0	300					
25-34	.	8.9	10.2	60.4	18.0	2.5	100.0	361					
35-44	1.1	10.9	10.4	55.7	19.7	2.1	100.0	375					
45-54	0.3	14.6	15.1	48.5	18.5	3.1	100.0	357					
55-64	.	10.7	14.0	48.1	21.0	6.2	100.0	243					
65-74	1.7	14.2	10.8	55.0	13.3	5.0	100.0	120					
SUURALUE													
PÄÄKAUPUNKISEUTU	0.7	9.5	11.5	55.4	19.0	3.9	100.0	305					
MUU ETELÄ-SUOMI	0.4	12.0	12.4	52.9	19.3	3.0	100.0	741					
VÄLI-SUOMI	0.6	11.0	11.9	55.7	16.7	4.0	100.0	472					
POHJOIS-SUOMI	.	10.1	9.7	57.6	17.6	5.0	100.0	238					

	ELINKUSTANNUKSET NYT VS. 12 KK SITTEN											
	HYVIN PALJON KORKEAMMAT		JONKIN VERRAN KORKEAMMAT		VÄHÄN KORKEAMMAT		SAMALLA TASOLLA		ALEMMAT		EOS TAI PUUTTUVA TIETO	
	RIVI-%	RIVI-%	RIVI-%	RIVI-%	RIVI-%	RIVI-%	RIVI-%	RIVI-%	RIVI-%	RIVI-%	RIVI-%	RIVI-%
YHTEENSÄ	0.5	11.0	11.7	54.7	18.3	3.7	100.0	1756				
KOTITALOUDEN KOKO												
1 HENKILÖ	1.0	11.3	12.6	53.3	17.5	4.3	100.0	302				
2 HENKILÖÄ	0.2	11.1	11.3	53.8	19.9	3.7	100.0	567				
3 HENKILÖÄ	0.3	12.3	11.7	53.4	18.2	4.1	100.0	341				
4 HENKILÖÄ	0.3	10.5	11.3	58.6	15.9	3.4	100.0	353				
5 HENKILÖÄ	.	7.4	11.0	55.1	24.3	2.2	100.0	136				
6+ HENKILÖÄ	3.5	14.0	15.8	54.4	8.8	3.5	100.0	57				
TALOUDEN BRUTTOTULOT MK/KK												
0 - 5000	2.2	13.9	11.7	52.2	15.6	4.4	100.0	180				
5001 - 7000	.	15.7	12.6	51.6	16.4	3.8	100.0	159				
7001 - 9000	1.3	8.2	13.8	52.8	20.1	3.8	100.0	159				
9001 - 11000	0.5	7.9	11.6	55.6	21.7	2.6	100.0	189				
11001 - 13000	.	11.9	9.0	56.0	22.4	0.7	100.0	134				
13001 - 15000	.	15.0	8.3	58.6	17.3	0.8	100.0	133				
15001 - 17000	.	11.3	12.1	55.6	21.0	.	100.0	124				
17001 +	0.3	8.7	13.6	55.1	20.5	1.8	100.0	390				
EOS	.	11.1	10.4	55.2	12.5	10.8	100.0	288				

Taulukko 5.

KUINKA MONTA PROSENTTIA KORKEAMMAT TAI MATALAMMAT KULUTTAJAHINNAT
OVAT NYT VERRATTUNA 12 KK SITTEN VALLINNEeseen TILANTEeseen
PERUSAINeISTO

MUUTOKSEN SUURUUS	HINNAT OVAT		
	KORKEAMMAT	MATALAMMAT	
0.1 - 2.5 %	N	128	88
	SARAKE-%	31.4	27.3
2.6 - 4.5 %	N	83	53
	SARAKE-%	20.3	16.5
4.6 - 6.5 %	N	72	77
	SARAKE-%	17.6	23.9
6.6 - 8.5 %	N	10	15
	SARAKE-%	2.5	4.7
8.6 - 10.5 %	N	17	19
	SARAKE-%	4.2	5.9
10.6 + %	N	13	9
	SARAKE-%	3.2	2.8
EOS	N	85	61
	SARAKE-%	20.8	18.9
YHTENSÄ	N	408	322
	SARAKE-%	100.0	100.0

Taulukko 6.

MITEN ARVIOITTE KULUTTAJAJAHINTOJEN MUUTTUVAN SUOMESSA
SEURAAVIEN 12 KK AIKANA
PERUSAINEISTO

	KULUTTAJAJAHINNAT												N
	NOUSEVAT NOPEAMMIN KUIN NYT	NOUSEVAT SAMAA VAUHTIA KUIN NYT	NOUSEVAT HITAAMMIN NYT	PYSYVÄT NYKY- TASOLLA	RIVI-%	LASKEVAT HIEMAN NYKY- TASOSTA	EOS TAI PUUTTUVA TIEETO	RIVI-%	RIVI-%	RIVI-%	RIVI-%	RIVI-%	
YHTEENSÄ	10.1	25.7	10.6	43.3	6.3	3.9	100.0	1756					
SUKUPUOLI													
MIES	13.1	27.3	10.8	37.8	7.2	3.8	100.0	862					
NAINEN	7.3	24.3	10.4	48.7	5.4	4.0	100.0	894					
IKÄ													
15-24	4.3	19.0	7.7	55.0	11.0	3.0	100.0	300					
25-34	8.9	28.8	10.0	43.2	6.6	2.5	100.0	361					
35-44	10.7	26.1	12.3	42.7	6.4	1.9	100.0	375					
45-54	14.6	29.4	9.2	38.4	4.5	3.9	100.0	357					
55-64	13.6	25.5	15.2	37.4	4.1	4.1	100.0	243					
65-74	6.7	21.7	9.2	43.3	2.5	16.7	100.0	120					
SUURALUE													
PÄÄKAUPUNKISEUTU	9.5	27.5	10.8	42.6	5.6	3.9	100.0	305					
MUU ETELÄ-SUOMI	12.8	24.4	10.3	42.4	6.9	3.2	100.0	741					
VÄLI-SUOMI	9.1	28.4	9.3	44.5	5.3	3.4	100.0	472					
POHJOIS-SUOMI	4.6	22.3	13.9	45.0	7.1	7.1	100.0	238					

Taulukko 6. jatkuu

MITEN ARVIOITTE KULUTTAJAHINTOJEN MUUTTUVAN SUOMESSA
SEURAAVIEN 12 KK AIKANA
PERUSAINEISTO

	KULUTTAJAHINNAT											
	NOUSEVAT SAMAAN VAUHTIA KUN NYT		NOUSEVAT HITAAMMIN KUN NYT		PYSYVÄT NYKY- TASOLLA		LASKEVAT HIEMAN NYKY- TASOSTA		EOS TAI PUUTTUVA TIETO		YHTEENSÄ RIVI-%	N
	RIVI-%	RIVI-%	RIVI-%	RIVI-%	RIVI-%	RIVI-%	RIVI-%	RIVI-%	RIVI-%	RIVI-%		
YHTEENSÄ	10.1	25.7	10.6	43.3	6.3	3.9	100.0	1756				
KOTITALOUDEN KOKO												
1 HENKILÖ	8.9	27.5	8.9	42.4	7.9	4.3	100.0	302				
2 HENKILÖÄ	9.3	26.3	12.0	42.2	4.8	5.5	100.0	567				
3 HENKILÖÄ	11.4	25.5	8.2	44.3	6.5	4.1	100.0	341				
4 HENKILÖÄ	9.6	23.5	13.3	45.0	6.8	1.7	100.0	353				
5 HENKILÖÄ	11.8	24.3	8.1	44.1	9.6	2.2	100.0	136				
6+ HENKILÖÄ	15.8	29.8	8.8	42.1	.	3.5	100.0	57				
TALOUDEN BRUTTOTULOT MK/KK												
0 - 5000	6.1	25.0	11.7	42.8	7.8	6.7	100.0	180				
5001 - 7000	6.3	25.8	12.6	42.8	6.3	6.3	100.0	159				
7001 - 9000	10.7	23.9	11.9	42.1	6.9	4.4	100.0	159				
9001 - 11000	9.5	27.0	12.7	43.4	4.8	2.6	100.0	189				
11001 - 13000	10.4	23.9	9.0	44.8	8.2	3.7	100.0	134				
13001 - 15000	9.0	30.1	7.5	45.9	5.3	2.3	100.0	133				
15001 - 17000	13.7	31.5	12.1	37.9	4.0	0.8	100.0	124				
17001 +	14.4	28.5	11.8	37.7	6.4	1.3	100.0	390				
EOS	8.0	19.1	6.6	52.8	6.3	7.3	100.0	288				

Taulukko 7.

KUINKA MONTA PROSENTTIA KORKEAMMAT TAI MATALAMMAT KULUTTAJAHINNAT
OVAT 12 KK KULUTTUA VERRATTUNA TAMANHEIKKISEN TILANTEESEEN
PERUSAINEISTO

MUUTOKSEN SUURUUS	HINNAT OVAT	HINNAT OVAT	
		KORKEAMMAT	MATALAMMAT
0.1 - 2.5 %	N	314	53
	SARAKE-%	38.5	48.2
2.6 - 4.5 %	N	180	16
	SARAKE-%	22.1	14.5
4.6 - 6.5 %	N	126	17
	SARAKE-%	15.4	15.5
6.6 - 8.5 %	N	14	1
	SARAKE-%	1.7	0.9
8.6 - 10.5 %	N	21	5
	SARAKE-%	2.6	4.5
10.6 + %	N	12	3
	SARAKE-%	1.5	2.7
EOS	N	149	15
	SARAKE-%	18.3	13.6
YHTEENSÄ	N	816	110
	SARAKE-%	100.0	100.0

Taulukko 8.

MILLAINEN ON OMAN KOTITALOUDEN TALOUDELLINEN TILANNE TÄLLÄ
HETKELLÄ VERRATTUNA 12 KK SITTEN VALLINNESEN TILANTEeseen
PERUSAINEISTO

	OMAN TALOUDEN TILA NYT VS. 12 KK SITTEN										N	
	PALJON VERRAN PAREMPI		JONKIN VERRAN HUONOMPI		SAMANLAI- NEN		PALJON VERRAN HUONOMPI		EOS TAI PUUTTUVA TIETO			YHTEENSÄ
	RIVI-%	RIVI-%	RIVI-%	RIVI-%	RIVI-%	RIVI-%	RIVI-%	RIVI-%	RIVI-%	RIVI-%		
YHTEENSÄ	2.7	17.2	63.3	12.5	3.2	1.1	100.0	1756				
SUKUPUOLI												
MIES	3.0	16.0	65.8	11.1	2.6	1.5	100.0	862				
NAINEN	2.3	18.3	61.0	13.8	3.9	0.7	100.0	894				
IKÄ												
15-24	5.0	21.0	52.3	13.7	3.0	5.0	100.0	300				
25-34	5.0	26.9	51.8	13.3	2.8	0.3	100.0	361				
35-44	2.7	16.0	65.6	10.9	4.5	0.3	100.0	375				
45-54	0.6	16.0	67.8	12.6	3.1	.	100.0	357				
55-64	0.8	8.6	75.7	11.5	2.9	0.4	100.0	243				
65-74	.	3.3	80.0	13.3	2.5	0.8	100.0	120				
SUURALUE												
PÄÄKAUPUNKISEUTU	4.9	17.4	57.4	14.8	4.9	0.7	100.0	305				
MUU ETELA-SUOMI	1.8	17.4	65.0	11.7	3.2	0.8	100.0	741				
VÄLI-SUOMI	3.0	16.5	64.0	13.3	1.9	1.3	100.0	472				
POHJOIS-SUOMI	2.1	17.6	64.3	10.1	3.8	2.1	100.0	238				

Taulukko 8. jatkuu

MILLAINEN ON OMAN KOTITALOUDEN TALOUDELLINEN TILANNE TÄLLÄ
HETKELLÄ VERRATTUNA 12 KK SITTEN VALLINNEeseen TILANTEeseen
PERUSAINEISTO

	OMAN TALOUDEN TILA NYT VS. 12 KK SITTEN									
	PALJON PAREMPI		JONKIN VERRAN PAREMPI		SAMANLAI- NEN		JONKIN VERRAN HUONOMPI		EOS TAI PUUTTUVA Tieto	
	RIVI-%	RIVI-%	RIVI-%	RIVI-%	RIVI-%	RIVI-%	RIVI-%	RIVI-%	RIVI-%	RIVI-%
YHTEENSÄ	2.7	17.2	63.3	12.5	3.2	1.1	100.0	1756		
KOTITALOUDEN KOKO										
1 HENKILÖ	4.0	14.9	60.9	15.2	4.6	0.3	100.0	302		
2 HENKILÖÄ	1.8	15.7	67.9	10.4	3.0	1.2	100.0	567		
3 HENKILÖÄ	2.1	18.5	63.3	12.3	2.9	0.9	100.0	341		
4 HENKILÖÄ	2.5	21.8	60.6	11.0	3.1	0.8	100.0	353		
5 HENKILÖÄ	5.9	16.2	55.9	16.9	2.9	2.2	100.0	136		
6+ HENKILÖÄ	1.8	10.5	64.9	17.5	1.8	3.5	100.0	57		
TALOUDEN BRUTTOTULOT MK/KK										
0 - 5000	0.6	5.6	56.7	22.8	12.2	2.2	100.0	180		
5001 - 7000	2.5	8.8	69.2	16.4	3.1	.	100.0	159		
7001 - 9000	1.3	20.1	59.7	15.1	3.8	.	100.0	159		
9001 - 11000	3.2	18.0	57.7	16.9	3.7	0.5	100.0	189		
11001 - 13000	4.5	19.4	62.7	9.7	3.7	.	100.0	134		
13001 - 15000	1.5	18.8	66.9	9.0	2.3	1.5	100.0	133		
15001 - 17000	2.4	19.4	70.2	7.3	0.8	.	100.0	124		
17001 +	4.6	25.4	61.3	7.7	0.8	0.3	100.0	390		
EOS	1.7	13.2	68.4	11.1	1.7	3.8	100.0	288		

Taulukko 9.

MILLAISEKSI ARVELETTE OMAN KOTITALouden TALOUDELLISEN TILANTEEN
12 KK KULUTTUA VERRATTUNA TAMANHETKISEEN TILANTEeseen
PERUSAINEISTO

	OMAN TALouden TILA 12 KK KUL. VS. NYT											
	PALJON VERRAN PAREMPI		JONKIN VERRAN PAREMPI		SAMANLAI- NEN		JONKIN VERRAN HUONOmpi		PALJON HUONOmpi		EOS TAI PUUTTUVA Tieto	
	RIVI-%	RIVI-%	RIVI-%	RIVI-%	RIVI-%	RIVI-%	RIVI-%	RIVI-%	RIVI-%	RIVI-%	RIVI-%	RIVI-%
YHTEENSÄ	2.3!	19.7!	62.3!	10.0!	1.5!	4.2!	100.0!	1756				
SUKUPUOLI												
MIES	2.8!	21.7!	59.6!	10.8!	1.3!	3.8!	100.0!	862				
NAINEN	1.9!	17.8!	64.9!	9.3!	1.7!	4.5!	100.0!	894				
IKÄ												
15-24	3.7!	23.0!	56.7!	8.0!	2.0!	6.7!	100.0!	300				
25-34	3.6!	30.2!	53.5!	10.0!	1.1!	1.7!	100.0!	361				
35-44	3.2!	20.8!	60.5!	8.8!	1.6!	5.1!	100.0!	375				
45-54	0.8!	18.5!	64.7!	9.8!	2.0!	4.2!	100.0!	357				
55-64	0.4!	8.6!	74.9!	11.9!	0.8!	3.3!	100.0!	243				
65-74	0.8!	2.5!	75.8!	15.8!	0.8!	4.2!	100.0!	120				
SUURALUE												
PÄÄKAUPUNKISEUTU	3.6!	25.2!	55.4!	11.8!	1.0!	3.0!	100.0!	305				
MUU ETELÄ-SUOMI	2.4!	20.1!	63.2!	9.3!	1.5!	3.5!	100.0!	741				
VÄLI-SUOMI	1.9!	17.2!	64.6!	10.6!	1.9!	3.8!	100.0!	472				
POHJOIS-SUOMI	1.3!	16.4!	63.9!	8.8!	1.3!	8.4!	100.0!	238				

	OMAN TALOUDEN TILA 12 KK KUL. VS. NYT									
	PALJON VERRAN PAREMPI		JONKIN VERRAN PAREMPI		SAMANLAISEN VERRAN HUONOmpi		PALJON HUONOmpi		EOS TAI PUUTTUVA TIETO	
	RIVI-%	RIVI-%	RIVI-%	RIVI-%	RIVI-%	RIVI-%	RIVI-%	RIVI-%	RIVI-%	RIVI-%
YHTEENSÄ	2.3	19.7	62.3	10.0	1.5	4.2	100.0	1756		
KOTITALOUDEN KOKO										
1 HENKILO	2.6	24.2	58.3	8.6	2.0	4.3	100.0	302		
2 HENKILOÄ	2.5	16.0	64.6	11.6	1.4	3.9	100.0	567		
3 HENKILOÄ	1.8	19.9	63.9	8.5	1.5	4.4	100.0	341		
4 HENKILOÄ	2.8	20.4	64.3	7.4	1.7	3.4	100.0	353		
5 HENKILOÄ	2.2	24.3	55.1	12.5	0.7	5.1	100.0	136		
6+ HENKILOÄ	.	15.8	56.1	21.1	.	7.0	100.0	57		
TALOUDEN BRUTTOTULOT MK/KK										
0 - 5000	2.2	21.1	56.7	10.6	4.4	5.0	100.0	180		
5001 - 7000	1.9	12.6	63.5	16.4	.	5.7	100.0	159		
7001 - 9000	1.9	17.0	62.3	11.9	2.5	4.4	100.0	159		
9001 - 11000	3.7	23.3	57.1	9.0	3.2	3.7	100.0	189		
11001 - 13000	2.2	20.1	59.7	13.4	2.2	2.2	100.0	134		
13001 - 15000	2.3	18.0	65.4	8.3	1.5	4.5	100.0	133		
15001 - 17000	3.2	24.2	62.1	6.5	1.6	2.4	100.0	124		
17001 +	2.6	23.3	64.1	9.2	0.3	0.5	100.0	390		
EOS	1.4	15.6	66.0	7.6	.	9.4	100.0	288		

Taulukko 10. AJANKOHDAN EDULLISUUS SUUREMPIIN HANKINTOIHIN
PERUSAINEISTO

	AJANKOHDAN EDULLISUUS				EOS TAI PUUTTUVA TIETO	YHTEENSÄ	N
	EDULLINEN	EPÄEDULLI- NEN	EI KUM- PAAKAAN	RIVI-%			
YHTEENSÄ	47.5	22.9	15.8	13.8	100.0	1756	
SUKUPUOLI							
MIES	51.3	21.2	16.5	11.0	100.0	862	
NAINEN	43.8	24.5	15.2	16.4	100.0	894	
IKÄ							
15-24	42.3	26.3	16.3	15.0	100.0	300	
25-34	54.0	24.7	13.6	7.8	100.0	361	
35-44	53.3	21.1	16.8	8.8	100.0	375	
45-54	51.3	20.2	15.4	13.2	100.0	357	
55-64	37.0	23.0	17.3	22.6	100.0	243	
65-74	32.5	22.5	16.7	28.3	100.0	120	
SUURALUE							
PÄÄKAUPUNKISEUTU	52.1	20.0	13.4	14.4	100.0	305	
MUU ETELÄ-SUOMI	45.9	23.6	19.2	11.3	100.0	741	
VÄLI-SUOMI	48.5	24.4	12.1	15.0	100.0	472	
POHJOIS-SUOMI	44.5	21.4	16.0	18.1	100.0	238	

	AJANKOHDAN EDULLISUUS						YHTEENSÄ		
	EDULLINEN		EIPÄEDULLI- NEN		EI KUM- PAAKAAN			EOS TAI PUUTTUVA TIETO	
	RIVI-%	RIVI-%	RIVI-%	RIVI-%	RIVI-%	RIVI-%		RIVI-%	N
YHTEENSÄ	47.5	22.9	15.8	13.8	100.0	1756			
KOTITALOUDEN KOKO									
1 HENKILÖ	48.3	24.5	11.6	15.6	100.0	302			
2 HENKILÖÄ	46.2	22.0	16.4	15.3	100.0	567			
3 HENKILÖÄ	45.5	23.2	20.2	11.1	100.0	341			
4 HENKILÖÄ	53.5	21.0	13.9	11.6	100.0	353			
5 HENKILÖÄ	42.6	25.7	17.6	14.0	100.0	136			
6+ HENKILÖÄ	42.1	26.3	14.0	17.5	100.0	57			
TALOUDEN BRUTTOTULOT MK/KK									
0 - 5000	38.9	31.1	11.1	18.9	100.0	180			
5001 - 7000	39.6	26.4	15.1	18.9	100.0	159			
7001 - 9000	43.4	23.9	19.5	13.2	100.0	159			
9001 - 11000	43.9	27.0	12.7	16.4	100.0	189			
11001 - 13000	49.3	26.1	14.9	9.7	100.0	134			
13001 - 15000	58.6	13.5	18.8	9.0	100.0	133			
15001 - 17000	63.7	19.4	11.3	5.6	100.0	124			
17001 +	60.8	17.2	15.6	6.4	100.0	390			
EOS	30.9	24.7	20.5	24.0	100.0	288			

Taulukko 11.

AJANKOH DAN EDULLISUUS SÄÄSTÄMISEN KANNALTA
PERUSAINEISTO

	AJANKOHTA ON										N		
	ERITTÄIN HYVÄ		MELKO HYVÄ		MELKO HUONO		ERITTÄIN HUONO		EOS TAI PUUTTUVA TIIETO			YHTEENSÄ	
	RIVI-%	RIVI-%	RIVI-%	RIVI-%	RIVI-%	RIVI-%	RIVI-%	RIVI-%	RIVI-%	RIVI-%		RIVI-%	RIVI-%
YHTEENSÄ	4.2	34.6	38.8	14.0	8.5	100.0	1756						
SUKUPIOLI													
MIES	4.3	34.8	39.0	15.1	6.8	100.0	862						
NAINEN	4.1	34.3	38.6	12.9	10.1	100.0	894						
IKÄ													
15-24	6.3	52.0	27.0	6.7	8.0	100.0	300						
25-34	4.4	35.5	41.3	11.6	7.2	100.0	361						
35-44	3.5	32.0	41.3	15.7	7.5	100.0	375						
45-54	3.4	27.7	44.0	16.5	8.4	100.0	357						
55-64	3.3	27.2	41.6	18.5	9.5	100.0	243						
65-74	5.0	31.7	31.7	16.7	15.0	100.0	120						
SUURALUE													
PÄÄKAUPUNKISEUTU	2.6	41.6	37.0	11.8	6.9	100.0	305						
MUU ETELÄ-SUOMI	4.3	30.5	41.3	15.0	8.9	100.0	741						
VÄLI-SUOMI	5.3	35.0	35.8	16.7	7.2	100.0	472						
POHJOIS-SUOMI	3.8	37.4	39.1	8.0	11.8	100.0	238						

Taulukko 11. Jatkuu

AJANKOHDAN EDULLISUUS SÄÄSTÄMISEN KANNALTA
PERUSAINEISTO

	AJANKOHTA ON										N
	ERITTÄIN HYVÄ		MELKO HYVÄ		MELKO HUONO		ERITTÄIN HUONO		EOS TAI PUUTTAVA TIETO		
	RIVI-%	RIVI-%	RIVI-%	RIVI-%	RIVI-%	RIVI-%	RIVI-%	RIVI-%	RIVI-%	RIVI-%	
YHTEENSÄ	4.2	34.6	38.8	14.0	8.5	100.0	1756				
KOTITALOUDEN KOKO											
1 HENKILÖ	4.6	39.7	31.1	15.9	8.6	100.0	302				
2 HENKILÖÄ	4.4	31.4	41.4	14.3	8.5	100.0	567				
3 HENKILÖÄ	3.8	34.9	39.9	13.5	7.9	100.0	341				
4 HENKILÖÄ	5.1	34.0	39.4	12.2	9.3	100.0	353				
5 HENKILÖÄ	2.2	33.8	41.2	14.7	8.1	100.0	136				
6+ HENKILÖÄ	1.8	42.1	36.8	12.3	7.0	100.0	57				
TALOUDEN BRUTTOTULOT MK/KK											
0 - 5000	5.0	32.2	33.9	16.1	12.8	100.0	180				
5001 - 7000	1.9	33.3	32.1	21.4	11.3	100.0	159				
7001 - 9000	3.1	36.5	41.5	12.6	6.3	100.0	159				
9001 - 11000	5.3	38.1	34.4	14.8	7.4	100.0	189				
11001 - 13000	3.0	32.1	46.3	11.9	6.7	100.0	134				
13001 - 15000	0.8	40.6	39.1	15.0	4.5	100.0	133				
15001 - 17000	4.8	34.7	48.4	8.1	4.0	100.0	124				
17001 +	4.4	29.2	48.2	14.6	3.6	100.0	390				
EOS	6.6	38.9	26.4	10.8	17.4	100.0	288				

Taulukko 12. AJANKOHDAN EDULLISUUS LUOTONOTON KANNALTA PERUSAINEISTO

	AJANKOHTA ON								N		
	ERITTÄIN HYVA		MELKO HYVA		MELKO HUONO		ERITTÄIN HUONO			EOS TAI PUUTTUVA TIETO	
	RIVI-%	RIVI-%	RIVI-%	RIVI-%	RIVI-%	RIVI-%	RIVI-%	RIVI-%		RIVI-%	RIVI-%
YHTEENSÄ	10.0!	49.9!	22.8!	6.5!	10.8!	100.0!	1756!				
SUKUPUOLI											
MIES	12.5!	52.8!	19.7!	6.3!	8.7!	100.0!	862!				
NAINEN	7.6!	47.1!	25.7!	6.8!	12.8!	100.0!	894!				
IKÄ											
15-24	4.7!	33.3!	37.3!	7.7!	17.0!	100.0!	300!				
25-34	15.2!	55.7!	19.7!	5.3!	4.2!	100.0!	361!				
35-44	8.8!	58.9!	19.2!	6.1!	6.9!	100.0!	375!				
45-54	11.2!	55.7!	17.6!	7.8!	7.6!	100.0!	357!				
55-64	11.5!	41.6!	24.7!	6.2!	16.0!	100.0!	243!				
65-74	5.0!	45.0!	18.3!	5.8!	25.8!	100.0!	120!				
SUURALUE											
PAAKAUPUNKISEUTU	10.8!	55.1!	17.4!	5.2!	11.5!	100.0!	305!				
MUU ETELÄ-SUOMI	10.9!	51.4!	21.6!	6.5!	9.6!	100.0!	741!				
VÄLI-SUOMI	8.7!	46.4!	26.7!	7.0!	11.2!	100.0!	472!				
POHJOIS-SUOMI	8.8!	45.4!	25.6!	7.6!	12.6!	100.0!	238!				

	AJANKOHTA ON										
	ERITTÄIN HYVÄ		MELKO HYVÄ		MELKO HUONO		ERITTÄIN HUONO		EOS TAI PUUTTUVA TIETO		YHTEENSÄ
	RIVI-%	RIVI-%	RIVI-%	RIVI-%	RIVI-%	RIVI-%	RIVI-%	RIVI-%	RIVI-%	RIVI-%	
YHTEENSÄ	10.0!	49.9!	22.8!	6.5!	10.8!	100.0!	1756				
KOTITALOUDEN KOKO											
1 HENKILÖ	8.9!	48.0!	21.5!	7.6!	13.9!	100.0!	302				
2 HENKILÖÄ	9.3!	48.7!	23.3!	6.7!	12.0!	100.0!	567				
3 HENKILÖÄ	10.0!	54.5!	21.7!	6.2!	7.6!	100.0!	341				
4 HENKILÖÄ	10.5!	51.8!	22.1!	6.2!	9.3!	100.0!	353				
5 HENKILÖÄ	14.0!	45.6!	25.7!	4.4!	10.3!	100.0!	136				
6+ HENKILÖÄ	10.5!	42.1!	28.1!	8.8!	10.5!	100.0!	57				
TALOUDEN BRUTTOTULOT MK/KK											
0 - 5000	2.8!	33.9!	27.2!	15.6!	20.6!	100.0!	180				
5001 - 7000	5.7!	44.7!	27.0!	11.3!	11.3!	100.0!	159				
7001 - 9000	6.9!	52.2!	28.3!	2.5!	10.1!	100.0!	159				
9001 - 11000	9.0!	50.8!	29.6!	5.8!	4.8!	100.0!	189				
11001 - 13000	13.4!	54.5!	21.6!	6.7!	3.7!	100.0!	134				
13001 - 15000	12.0!	66.2!	12.8!	4.5!	4.5!	100.0!	133				
15001 - 17000	14.5!	62.1!	16.9!	0.8!	5.6!	100.0!	124				
17001 +	16.7!	60.5!	14.4!	3.6!	4.9!	100.0!	390				
EOS	5.9!	31.6!	29.2!	8.3!	25.0!	100.0!	288				

Taulukko 13. KOTITALOUDEN AIKOMUS OSTAA ASUNTO SEURAAVIEN 12 KK:N AIKANA YLI 18-VUOTIAAT - PERUSAINEISTO

	OMISTUSASUNNON OSTOAIE									
	KYLLÄ, VARMASTI		MAHDOLLI-SESTI		LUULTA-VASTI EI		EI		EOS TAI PUUTTUVA TIETO	
	RIVI-%	RIVI-%	RIVI-%	RIVI-%	RIVI-%	RIVI-%	RIVI-%	RIVI-%	RIVI-%	RIVI-%
YHTEENSÄ	2.6	3.5	1.6	1.6	91.6	0.7	100.0	1671		
SUKUPOOLI										
MIES	3.2	2.9	1.7	1.7	91.6	0.6	100.0	819		
NAINEN	2.0	4.1	1.5	1.5	91.5	0.8	100.0	852		
IKA										
18-24	2.3	3.7	0.9	0.9	91.2	1.9	100.0	215		
25-34	6.4	6.9	1.7	1.7	83.7	1.4	100.0	361		
35-44	1.6	2.4	2.1	2.1	93.3	0.5	100.0	375		
45-54	1.4	3.1	1.4	1.4	94.1	.	100.0	357		
55-64	1.6	1.6	1.6	1.6	95.1	.	100.0	243		
65-74	.	1.7	1.7	1.7	95.8	0.8	100.0	120		
SUURALUE										
PÄÄKAUPUNKISEUTU	4.5	5.1	2.1	2.1	88.0	0.3	100.0	292		
MUU ETELÄ-SUOMI	2.0	4.1	2.3	2.3	90.9	0.7	100.0	705		
IVÄLI-SUOMI	2.0	1.1	1.1	1.1	95.1	0.7	100.0	449		
POHJOIS-SUOMI	3.1	4.4	.	.	91.1	1.3	100.0	225		

Taulukko 13. Jatkuu

KOTITALOUDEN AIKOMUS OSTAA ASUNTO SEURAAVIEN 12 KK:N AIKANA
YLI 18-VUOTIAAT - PERUSAINEISTO

	OMISTUSASUNNON OSTOAIE										
	KYLLÄ, VARMASTI		MAHDOLLI- SESTI		LUULTA- VASTI EI		EI		EOS TAI PUUTTUVA TIIETO		YHTEENSÄ
	RIVI-%	RIVI-%	RIVI-%	RIVI-%	RIVI-%	RIVI-%	RIVI-%	RIVI-%	RIVI-%	RIVI-%	
YHTEENSÄ	2.6	3.5	1.6	91.6	0.7	100.0	1671				
KOTITALOUDEN KOKO											
1 HENKILÖ	1.0	5.6	0.7	91.7	1.0	100.0	301				
2 HENKILÖÄ	3.4	2.1	1.4	92.7	0.4	100.0	560				
3 HENKILÖÄ	2.2	3.8	1.6	91.5	0.9	100.0	316				
4 HENKILÖÄ	2.2	5.0	2.5	89.7	0.6	100.0	320				
5 HENKILÖÄ	4.0	1.6	2.4	91.2	0.8	100.0	125				
6+ HENKILÖÄ	4.1	.	2.0	91.8	2.0	100.0	49				
TALOUDEN BRUTTOTULOT MK/KK											
0 - 5000	.	0.6	1.7	97.8	.	100.0	178				
5001 - 7000	0.6	3.8	0.6	94.9	.	100.0	157				
7001 - 9000	0.6	5.0	1.3	91.8	1.3	100.0	159				
9001 - 11000	1.6	3.2	1.1	93.7	0.5	100.0	189				
11001 - 13000	1.5	7.6	0.8	90.2	.	100.0	132				
13001 - 15000	2.3	4.5	.	90.9	2.3	100.0	132				
15001 - 17000	2.4	4.1	0.8	91.9	0.8	100.0	123				
17001 +	7.0	3.4	3.6	85.8	0.3	100.0	388				
EOS TAI PUUTTUVA TIIETO	1.4	1.9	1.4	93.4	1.9	100.0	213				

	ASUNNONOSTON RAHOITUSMUODOT	2. TÄRKEIN	TÄRKEIN
VASTAUS			
NYKYISEN ASUNNON MYNTITULO	N	39	11
OMAT SÄÄSTÖT	N	11	24
PANKKILAINA	N	33	35
ARAVA- ASP- TMS. LAINA	N	16	6
MUUN OMAISUUDEN MYNTI	N	15.7	5.9
PERINTÖ	N	2	2
EOS	N	1	21
YHTEENSÄ	N	102	102
	SARAKE-%	100.0	100.0

Taulukko 15.

KOTITALOUDEN AIKAMUS OSTAA AUTO SEURAAVIEN 6 KK:N AIKANA
YLI 18-VUOTIAAT - PERUSAINEISTO

	AUTON OSTOAIE										
	KYLÄ, VARMASTI		MAHDOLLI-SESTI		LUULTA-VASTI EI		EI		EOS TAI PUUTTAVA TIETO		YHTEENSÄ
	RIVI-%	RIVI-%	RIVI-%	RIVI-%	RIVI-%	RIVI-%	RIVI-%	RIVI-%	RIVI-%	RIVI-%	
YHTEENSÄ	4.9	7.3	4.2	82.6	1.0	100.0	1671				
SUKUPUOLI											
MIES	5.0	7.7	4.6	81.4	1.2	100.0	819				
NAINEN	4.8	6.9	3.8	83.7	0.8	100.0	852				
IKÄ											
18-24	7.0	7.0	5.1	79.1	1.9	100.0	215				
25-34	7.8	11.6	5.0	74.0	1.7	100.0	361				
35-44	6.4	8.3	4.3	80.8	0.3	100.0	375				
45-54	3.6	6.7	3.9	84.9	0.8	100.0	357				
55-64	0.8	4.1	2.9	91.4	0.8	100.0	243				
65-74	.	.	3.3	95.8	0.8	100.0	120				
SUURALUE											
PÄÄKAUPUNKISEUTU	5.8	6.5	3.4	83.9	0.3	100.0	292				
MUU ETELÄ-SUOMI	4.7	7.7	5.1	81.3	1.3	100.0	705				
VÄLI-SUOMI	4.0	6.9	3.6	84.6	0.9	100.0	449				
POHJOIS-SUOMI	6.2	8.0	3.6	80.9	1.3	100.0	225				

Taulukko 15. Jatkuu

KOTITALOUDEN AIKOMUS OSTAA AUTO SEURAAVIEN 6 KK:N AIKANA
YLI 18-VUOTIAAT - PERUSAINEISTO

	AUTON OSTOAIE										
	KYLLÄ, VARMASTI		MAHDOLLI- SESTI		LUULTA- VASTI EI		EI		EOS TAI PUUTTAVA TIETO		YHTEENSA
	RIVI-%	RIVI-%	RIVI-%	RIVI-%	RIVI-%	RIVI-%	RIVI-%	RIVI-%	RIVI-%	RIVI-%	
YHTEENSA	4.9!	7.3!	4.2!	82.6!	1.0!	100.0!	1671				
KOTITALOUDEN KOKO											
1 HENKILO	2.3!	4.7!	4.0!	88.0!	1.0!	100.0!	301				
2 HENKILOÄ	3.9!	5.9!	3.8!	85.7!	0.7!	100.0!	560				
3 HENKILOÄ	4.4!	10.1!	3.5!	80.7!	1.3!	100.0!	316				
4 HENKILOÄ	7.8!	8.1!	5.3!	77.8!	0.9!	100.0!	320				
5 HENKILOÄ	6.4!	8.8!	5.6!	76.8!	2.4!	100.0!	125				
6+ HENKILOÄ	12.2!	12.2!	4.1!	71.4!	.	100.0!	49				
TALOUDEN BRUTTOTULOT MK/KK											
0 - 5000	1.1!	0.6!	2.8!	94.9!	0.6!	100.0!	178				
5001 - 7000	3.8!	3.2!	1.3!	90.4!	1.3!	100.0!	157				
7001 - 9000	6.9!	4.4!	1.3!	87.4!	.	100.0!	159				
9001 - 11000	3.2!	7.4!	6.3!	82.0!	1.1!	100.0!	189				
11001 - 13000	6.1!	11.4!	2.3!	79.5!	0.8!	100.0!	132				
13001 - 15000	3.0!	9.1!	6.1!	81.1!	0.8!	100.0!	132				
15001 - 17000	2.4!	11.4!	6.5!	78.0!	1.6!	100.0!	123				
17001 +	8.2!	11.6!	4.9!	74.7!	0.5!	100.0!	388				
EOS TAI PUUTTAVA TIETO	4.7!	4.2!	5.2!	83.1!	2.8!	100.0!	213				

Taulukko 17.

TÄRKEIMPIEN RAHOITUSMUOTOJEN JAKAUMA AUTONHANKINNASSA
HANKINTAAN MYÖNTEISESTI VASTANNEET
YLI 18-VUOTIAAT - PERUSAINEISTO

	AUTON OSTOAIKAE		YHTIÄIN		YHTIÄIN		YHTIÄIN		AUTONOSTON RAHOITUSMUODOT	
	N	%	N	%	N	%	N	%	1	2
WASTAUS										
AUTON MYNTITULO									98!	38
									48.0!	18.6
OMAT SÄÄSTÖT									51!	70!
									25.0!	34.3
PANKKILAINA									29!	25
									14.2!	12.3
OSAMAKSUKAUPPA									16!	26
									7.8!	12.7
LUOTTOKORTTILU- OTTO									2!	3
									1.0!	1.5
MUUN OMAISUUDEN MYNTI									1!	2
									0.5!	1.0
MUU									4!	1
									2.0!	0.5
EOS									3!	39
									1.5!	19.1
YHTEENSÄ									204!	204!
									100.0!	100.0!

Taulukko 16.
OSTETTAVA AUTO ON:
EDELLISEEN MYÖNTEISESTI VASTANNEET
YLI 18-VUOTIAAT - PERUSAINEISTO

	AUTON OSTOAIKAE		YHTIÄIN		YHTIÄIN		YHTIÄIN	
	N	%	N	%	N	%	N	%
MILLAINEN AUTO								
UUSI AUTO	18!	22.0!	16!	13.1!	34!	16.7!		
KÄYTETTY AUTO	6!	74.4!	104!	85.2!	165!	80.9!		
EOS	3!	3.7!	2!	1.6!	5!	2.5!		
YHTEENSÄ	82!	100.0!	122!	100.0!	204!	100.0!		

Taulukko 18.

SIJOITUSAIKOMUKSET ERÄISIIN KULUTUSERIIN SEUR. 6 KK:N AIKANA
YLI 18-VUOTIAAT - PERUSAINEISTO

	VASTAUS				YHTEEN- SÄ
	KYLLÄ	EHKÄ	EI	EOS	
RYHMÄ					
ASUNNON KORJAUS	295	159	1207	10	1671
RIVI-%	17.7	9.5	72.2	0.6	100.0
KODIN SISUSTUS	383	250	1028	10	1671
RIVI-%	22.9	15.0	61.5	0.6	100.0
VAPAA-AJAN ASUNTO	15	23	1626	7	1671
RIVI-%	0.9	1.4	97.3	0.4	100.0
VIIHDE- ELEKTRONIIKKA	193	174	1297	7	1671
RIVI-%	11.5	10.4	77.6	0.4	100.0
KODINKONEET	162	210	1288	11	1671
RIVI-%	9.7	12.6	77.1	0.7	100.0
KULKUVÄLINEET (EI AUTO)	88	68	1511	4	1671
RIVI-%	5.3	4.1	90.4	0.2	100.0
KALLIIT HARRASTUS- JA ULKOILUVÄLIN.	163	111	1393	4	1671
RIVI-%	9.8	6.6	83.4	0.2	100.0
VAPAA-AJAN MATKAT	399	199	1046	27	1671
KOTIMAASSA (VAH. 4 PV)	23.9	11.9	62.6	1.6	100.0
RIVI-%	317	195	1149	10	1671
VAPAA-AJAN MATKAT	19.0	11.7	68.8	0.6	100.0
ULKOMAILLA					

	SÄÄSTÖMAHDOLLISUUDET									
	HYVIN TOD.NÄK. SÄÄSTÄÄ		MELKO TOD.NÄK. SÄÄSTÄÄ		HYVIN TOD.NÄK. EI SÄÄSTÄ		EOS TAI PUUTTUVA TIETO		YHTEENSÄ	
	RIVI-%	RIVI-%	RIVI-%	RIVI-%	RIVI-%	RIVI-%	RIVI-%	RIVI-%	RIVI-%	N
YHTEENSÄ	31.7	32.0	16.5	15.6	4.2	100.0	1671			
SUKUPUOLI										
MIES	33.0	31.3	15.8	16.0	4.0	100.0	819			
NAINEN	30.5	32.7	17.1	15.3	4.3	100.0	852			
IKÄ										
18-24	21.9	33.0	16.7	17.2	11.2	100.0	215			
25-34	40.7	31.0	12.5	12.7	3.0	100.0	361			
35-44	38.9	33.6	12.8	11.7	2.9	100.0	375			
45-54	32.2	37.0	14.8	14.0	2.0	100.0	357			
55-64	21.8	28.0	24.3	21.4	4.5	100.0	243			
65-74	18.3	21.7	28.3	26.7	5.0	100.0	120			
SUURALUE										
PÄÄKAUPUNKISEUTU	34.6	29.8	17.8	15.1	2.7	100.0	292			
MUU ETELÄ-SUOMI	32.3	33.3	16.0	14.6	3.7	100.0	705			
VÄLI-SUOMI	30.1	32.1	14.7	17.6	5.6	100.0	449			
POHJOIS-SUOMI	29.3	30.7	19.6	15.6	4.9	100.0	225			

	SÄÄSTÖMAHDOLLISUUDET										YHTEENSÄ	RIVI-%	RIVI-%	RIVI-%	EOS TAI PUUTTUVA TIETO	RIVI-%	N
	HYVIN TOD.NÄK. SÄÄSTÄÄ	MELKO TOD.NÄK. SÄÄSTÄÄ	MELKO TOD.NÄK. EI SÄÄSTÄ	MELKO TOD.NÄK. EI SÄÄSTÄ	HYVIN TOD.NÄK. EI SÄÄSTÄ	EOS TAI PUUTTUVA TIETO	YHTEENSÄ	RIVI-%	RIVI-%	RIVI-%							
	RIVI-%	RIVI-%	RIVI-%	RIVI-%	RIVI-%	RIVI-%	RIVI-%	RIVI-%	RIVI-%	RIVI-%							
YHTEENSÄ	31.7	32.0	16.5	15.6	4.2	100.0	1671										
KOTITALOUDEN KOKO																	
1 HENKILÖ	25.9	28.2	21.9	20.9	3.0	100.0	301										
2 HENKILÖÄ	28.0	32.5	16.8	19.1	3.6	100.0	560										
3 HENKILÖÄ	31.3	36.4	14.2	14.6	3.5	100.0	316										
4 HENKILÖÄ	41.3	31.9	12.5	8.8	5.6	100.0	320										
5 HENKILÖÄ	38.4	28.8	18.4	8.0	6.4	100.0	125										
6+ HENKILÖÄ	32.7	30.6	14.3	14.3	8.2	100.0	49										
TALOUDEN BRUTTOTULOT MK/KK																	
0 - 5000	5.6	17.4	30.3	43.8	2.8	100.0	178										
5001 - 7000	18.5	26.1	26.8	24.2	4.5	100.0	157										
7001 - 9000	21.4	39.0	20.1	17.0	2.5	100.0	159										
9001 - 11000	36.5	29.6	14.3	18.0	1.6	100.0	189										
11001 - 13000	31.8	40.2	12.9	12.9	2.3	100.0	132										
13001 - 15000	34.1	31.8	23.5	7.6	3.0	100.0	132										
15001 - 17000	43.1	42.3	5.7	8.1	0.8	100.0	123										
17001 +	54.1	34.5	8.0	2.8	0.5	100.0	388										
EOS	17.8	30.0	16.0	16.9	19.2	100.0	213										

Taulukko 20.

SÄÄSTÖJEN PÄÄASIALLISET KÄYTTÖTARKOITUKSET
PERUSAINEISTO - YLI 18-VUOTIAAT

	VASTAUS		YHTEEN- SÄ
	KYLLÄ	EI	
KÄYTTÖTARKOITUS:			
ASUNTO- TAI MUUN VELAN HOITO	623	438	4
	58.5	41.1	0.4
ETUKÄTEISSÄÄS- TÄMINEN ASUNNON HANKINTAAN	116	938	11
	10.9	88.1	1.0
KESTOKULUTUS- HYÖDYKKEIDEN HANKINTA	355	699	11
	33.3	65.6	1.0
MATKUSTAMINEN TAI LOMANVIETTO	466	587	12
	43.8	55.1	1.1
PAHAN PÄIVÄN VARA	605	455	5
	56.8	42.7	0.5
VANHUUDEN VARA	223	836	6
	20.9	78.5	0.6
MUU TARKOITUS	86	956	23
	8.1	89.8	2.2

TÄRKEIMMÄT SIJOITUSVAIHTOEHDOT SÄÄSTÖILLE
PERUSAINEISTO - YLI 18-VUOTIAAT

	VASTAUS			YHTÄEN- SA
	KYLLÄ	EI	EOS	
SIJOITUSMUOTO				
PANKKITILIT TAI TALLETUKSET	766	293	6	1065
RIVI-%	71.9	27.5	0.6	100.0
ASUNTO-OSAKE	98	955	12	1065
RIVI-%	9.2	89.7	1.1	100.0
KIINTEÄ OMAISUUS (ML. OMAKOTITALO)	175	879	11	1065
RIVI-%	16.4	82.5	1.0	100.0
OSAKKEET	62	988	15	1065
RIVI-%	5.8	92.8	1.4	100.0
OBLIGAATIOT	55	998	12	1065
RIVI-%	5.2	93.7	1.1	100.0
MUUT ARVOPAPERIT	29	1026	10	1065
RIVI-%	2.7	96.3	0.9	100.0
VAPAA-AJAN ASUNTO	40	1019	6	1065
RIVI-%	3.8	95.7	0.6	100.0
TAIDE- JA ARVOesineet	38	1021	6	1065
RIVI-%	3.6	95.9	0.6	100.0
MUU SIJOITUSMUOTO	44	1002	19	1065
RIVI-%	4.1	94.1	1.8	100.0

Taulukko 22.

KOTITALOUDEN LAINANOTTOAIKOMUS SEURAUVIEN 12 KK:N AIKANA
PERUSAINEISTO - YLI 18-VUOTIAAT

37

	LAINANOTTOAIE									
	KYLLÄ, VARMASTI		MAHDOLLI- SESTI		LUULTA- VASTI EI		EI		EOS TAI PUUTTAVA TIETO	
	RIVI-%	RIVI-%	RIVI-%	RIVI-%	RIVI-%	RIVI-%	RIVI-%	RIVI-%	RIVI-%	RIVI-%
YHTEENSÄ	4.6	8.1	8.1	5.0	80.8	1.5	100.0	1671		
SUKUPUOLI										
MIES	4.2	8.3	8.3	4.4	82.1	1.1	100.0	819		
NAINEN	5.0	7.9	7.9	5.6	79.6	1.9	100.0	852		
IKÄ										
18-24	8.8	13.5	13.5	5.1	69.3	3.3	100.0	215		
25-34	8.6	15.8	15.8	6.1	67.9	1.7	100.0	361		
35-44	4.0	6.9	6.9	6.7	80.8	1.6	100.0	375		
45-54	3.1	5.6	5.6	5.9	84.6	0.8	100.0	357		
55-64	0.4	1.2	1.2	1.6	95.9	0.8	100.0	243		
65-74	.	.	.	0.8	98.3	0.8	100.0	120		
SUURALUE										
PÄÄKAUPUNKISEUTU	7.2	11.3	11.3	3.8	77.1	0.7	100.0	292		
MUU ETELÄ-SUOMI	3.7	8.7	8.7	6.4	79.6	1.7	100.0	705		
VÄLI-SUOMI	3.3	5.8	5.8	4.9	84.6	1.3	100.0	449		
POHJOIS-SUOMI	6.7	6.7	6.7	2.7	81.8	2.2	100.0	225		

	LAINANOTTOAIE										
	KYLLÄ, VARMASTI		MAHDOLLI- SESTI		LUULTA- VASTI EI		EI		EOS TAI PUUTTAVA TIETO		YHTEENSÄ
	RIVI-%	RIVI-%	RIVI-%	RIVI-%	RIVI-%	RIVI-%	RIVI-%	RIVI-%	RIVI-%	RIVI-%	
YHTEENSÄ	4.6	8.1	5.0	80.8	1.5	100.0	1671				
KOTITALOUDEN KOKO											
1 HENKILÖ	4.0	9.6	2.7	82.7	1.0	100.0	301				
2 HENKILÖÄ	4.6	6.6	3.4	83.9	1.4	100.0	560				
3 HENKILÖÄ	4.1	10.4	7.3	76.6	1.6	100.0	316				
4 HENKILÖÄ	4.7	6.3	6.9	80.3	1.9	100.0	320				
5 HENKILÖÄ	4.0	8.8	8.0	76.8	2.4	100.0	125				
6+ HENKILÖÄ	12.2	10.2	4.1	73.5	.	100.0	49				
TALOUDEN BRUTTOTULOT MK/KK											
0 - 5000	7.9	8.4	1.7	81.5	0.6	100.0	178				
5001 - 7000	1.9	5.1	3.2	89.2	0.6	100.0	157				
7001 - 9000	2.5	5.0	4.4	86.8	1.3	100.0	159				
9001 - 11000	2.1	7.4	6.9	82.0	1.6	100.0	189				
11001 - 13000	3.8	10.6	6.8	78.8	.	100.0	132				
13001 - 15000	2.3	7.6	9.8	78.8	1.5	100.0	132				
15001 - 17000	2.4	8.9	3.3	82.9	2.4	100.0	123				
17001 +	8.8	11.6	4.9	74.2	0.5	100.0	388				
EOS	3.3	4.7	5.2	81.7	5.2	100.0	213				

LUOTTOJEN KÄYTTÖTARKOITUKSET
PERUSAINEISTO - YLI 18-VUOTIAAT

	VASTAUS			YHTEEN- SA
	KYLLÄ	EI	EOS	
KÄYTTÖTARKOITUS!				
ASUNTO-OSAKE	45	166	1	212
RIVI-%	21.2	78.3	0.5	100.0
KIINTEÄ	49	159	4	212
OMAISUUS (ML. OMAKOTITALO)	23.1	75.0	1.9	100.0
RIVI-%	23.1	75.0	1.9	100.0
OPINNOT	43	167	2	212
RIVI-%	20.3	78.8	0.9	100.0
KESTOKULUTUS- HYÖDYKKEET	60	151	1	212
RIVI-%	28.3	71.2	0.5	100.0
ARVOPAPERIT	1	210	1	212
RIVI-%	0.5	99.1	0.5	100.0
MUU	34	177	1	212
LAINANOTTOTARVE	16.0	83.5	0.5	100.0
RIVI-%	16.0	83.5	0.5	100.0

Taulukko 24.

KULUTTAJABAROMETRIIN VASTANNEET SUKUPUOLEN JA ASUINLÄÄNIN MUKAAN
PERUSAINEISTO

	SUKUPUOLI					
	MIES		NAINEN		YHTEENSÄ	
	N	%	N	%	N	%
ASUINLÄÄNI						
UUDENMAAN LÄÄNI	201	23.3	242	27.1	443	25.2
TURUN JA PORIN LÄÄNI	116	13.5	113	12.6	229	13.0
HÄMEEN LÄÄNI	138	16.0	119	13.3	257	14.6
KYMEN LÄÄNI	57	6.6	46	5.1	103	5.9
MIKKELIN LÄÄNI	39	4.5	41	4.6	80	4.6
POHJOIS-KARJALAN LÄÄNI	31	3.6	35	3.9	66	3.8
KUOPION LÄÄNI	51	5.9	39	4.4	90	5.1
KESKI-SUOMEN LÄÄNI	49	5.7	45	5.0	94	5.4
VAASAN LÄÄNI	67	7.8	75	8.4	142	8.1
OULUN LÄÄNI	71	8.2	89	10.0	160	9.1
LAPIN LÄÄNI	33	3.8	45	5.0	78	4.4
AHVENANMAAN MAAKUNTA	9	1.0	5	0.6	14	0.8
YHTEENSÄ	862	100.0	894	100.0	1756	100.0

Taulukko 25.

KULUTTAJABAROMETRIIN VASTANNEET IÄN JA SUKUPUOLEN MUKAAN
PERUSAINEISTO

	SUKUPUOLI								
	MIES			NAINEN			YHTEENSÄ		
	N	%	N	%	N	%	N	%	
IKÄ									
15-24	135	15.7	165	18.5	300	17.1			
25-34	187	21.7	174	19.5	361	20.6			
35-44	177	20.5	198	22.1	375	21.4			
45-54	186	21.6	171	19.1	357	20.3			
55-64	129	15.0	114	12.8	243	13.8			
65-74	48	5.6	72	8.1	120	6.8			
YHTEENSÄ	862	100.0	894	100.0	1756	100.0			

41

Taulukko 26.

KULUTTAJABAROMETRIIN VASTANNEET SUKUPUOLEN JA KIELEN MUKAAN
PERUSAINEISTO

	SUKUPUOLI								
	MIES			NAINEN			YHTEENSÄ		
	N	%	N	%	N	%	N	%	
AIDINKIELI									
SUOMI	810	94.0	843	94.3	1653	94.1			
RUOTSI	52	6.0	51	5.7	103	5.9			
YHTEENSÄ	862	100.0	894	100.0	1756	100.0			

Taulukko 27

KOTITALOUKSIEN RAKENNE JA JÄSENTEN LUKUMÄÄRÄ
PERUSAINEISTO

	KOTITALOUDEN KOKO					
	1 HENKILÖ	2 HENKILÖÄ	3 HENKILÖÄ	4 HENKILÖÄ	5 HENKILÖÄ	6+ HENKILÖÄ
KOTITALOUDEN RAKENNE						
1 AIKUINEN	301	301
1 AIK. JA 1+ L.	.	37	18	5	1	61
2 AIKUISTA	.	530	.	.	.	530
2 AIK. JA 1 L.	.	.	185	.	.	185
3 AIKUISTA	.	.	138	.	.	138
2 AIK. JA 2 L.	.	.	.	218	.	218
3 AIK. JA 1 L.	.	.	.	89	.	89
4 AIKUISTA	.	.	.	41	.	41
2 AIK. JA 3+ L.	83	118
3 AIK. JA 2+ L.	25	36
4+ AIK. JA 1+ L.	21	32
MUU TALOUS	1	.	.	.	6	8
YHTEENSÄ	302	567	341	353	136	1756

Taulukko 28.

KOTITALOUDEN TULOT
PERUSAINEISTO

	SUKUPUOLI								
	MIIES			NAINEN			YHTEENSÄ		
	N	%	N	%	N	%	N	%	
TALOUDEN BRUTTOTULOT MK/KK									
0 - 5000	75	8.7	105	11.7	180	10.3			
5001 - 7000	73	8.5	86	9.6	159	9.1			
7001 - 9000	69	8.0	90	10.1	159	9.1			
9001 - 11000	84	9.7	105	11.7	189	10.8			
11001 - 13000	62	7.2	72	8.1	134	7.6			
13001 - 15000	73	8.5	60	6.7	133	7.6			
15001 - 17000	72	8.4	52	5.8	124	7.1			
17001 +	221	25.6	169	18.9	390	22.2			
EOS	133	15.4	155	17.3	288	16.4			
YHTEENSÄ	862	100.0	894	100.0	1756	100.0			

	VASTAUS			YHTEEN- SÄ
	KYLLÄ	EI	EOS	
KESTOHYÖDYKE- RYHMÄ				
STEREOLAITTEET	1318	437	1	1756
RIVI-%	75.1	24.9	0.1	100.0
VARI-TV	1678	77	1	1756
RIVI-%	95.6	4.4	0.1	100.0
MUSTAVALKO-TV	267	1488	1	1756
RIVI-%	15.2	84.7	0.1	100.0
VIDEONAUHURI	1354	401	1	1756
RIVI-%	77.1	22.8	0.1	100.0
KOTITIETOKONE	623	1131	2	1756
RIVI-%	35.5	64.4	0.1	100.0
PESUKONE	1620	135	1	1756
RIVI-%	92.3	7.7	0.1	100.0
ASTIANPESUKONE	978	777	1	1756
RIVI-%	55.7	44.2	0.1	100.0
MIKROAALTOUUNI	1440	315	1	1756
RIVI-%	82.0	17.9	0.1	100.0
JAAKAAPPI	1741	13	2	1756
RIVI-%	99.1	0.7	0.1	100.0
PAKASTIN	1600	155	1	1756
RIVI-%	91.1	8.8	0.1	100.0

	VASTAUS			YHTEEN- SA
	KYLLÄ	EI	EOS	
KESTOHYÖDYKE- RYHMÄ				
PURJE- TAI SUURI	145	1610	1	1756
MOOTTORIVENE RIVI-%	8.3	91.7	0.1	100.0
ASUNTOAUTO TAI VAUNU	85	1670	1	1756
RIVI-%	4.8	95.1	0.1	100.0
MOOTTORIPYÖRÄ N	80	1675	1	1756
RIVI-%	4.6	95.4	0.1	100.0
OMA HENKILÖAUTO N	1390	365	1	1756
RIVI-%	79.2	20.8	0.1	100.0
AUTOETU N	84	1666	6	1756
RIVI-%	4.8	94.9	0.3	100.0

Taulukko 30. KOTITALOUKSIEN AUTOISTUNEISUUS KOTITALOUDEN KOON MUKAAN PERUSAINEISTO

	AUTO		YHTEENSÄ
	EI AUTOA	ON AUTO	
KOTITALOUDEN KOKO			
1 HENKILÖ	187	115	302
RIVI-%	61.9	38.1	100.0
2 HENKILÖÄ	93	474	567
RIVI-%	16.4	83.6	100.0
3 HENKILÖÄ	30	311	341
RIVI-%	8.8	91.2	100.0
4 HENKILÖÄ	16	337	353
RIVI-%	4.5	95.5	100.0
5 HENKILÖÄ	7	129	136
RIVI-%	5.1	94.9	100.0
6+ HENKILÖÄ	2	55	57
RIVI-%	3.5	96.5	100.0
YHTEENSÄ	335	1421	1756
RIVI-%	19.1	80.9	100.0

Kuluttajabarometrin eri tutkimuskierrosten tulokset ovat elokuuhun 1995 asti olleet vertailukelpoisia keskenään koska kysymykset ovat olleet joka kerta samat. Vuoden 1995 lokakuusta alkaen Tilastokeskus kerää EU:n komissiolle tietoja kuluttajien mielialoista ja aikomuksista kuukausittain. Tämä kaikissa EU-maissa tehtävä tutkimus on suppeampi kuin Suomen kuluttajabarometri. Useimmat EU:n kuluttajabarometrin kysymykset sisältyivät jo ennestään Suomen kuluttajabarometriin. Poikkeuksena olivat kuluttajahintojen muutoksia ja kotitalouden säästämistä koskevat kysymykset. Näissä kohdin käytetään marraskuusta 1995 alkaen EU:n kuluttajabarometrin mukaisia kysymyksiä. Tästä syystä tauluissa 4, 6 ja 19 esitettävät luvut eivät ole marraskuusta 1995 alkaen vertailukelpoisia edellisten tutkimuskertojen vastaavien taulujen kanssa.

PMM
Sopimus
00022/1

SVT Suomen virallinen tilasto
Finlands officiella statistik
Official Statistics of Finland

Tulot ja kulutus 1997:7
Inkomst och konsumtion
Income and Consumption

Tiedustelut:

Pellervo Marja-aho
(09) 17 341