



Peruskoulut kunnittain syyslukukaudella 1989

0 5. 01. 90

29.12.1989

PERUSKOULUJEN OPPILASMÄÄRÄ KASVAA

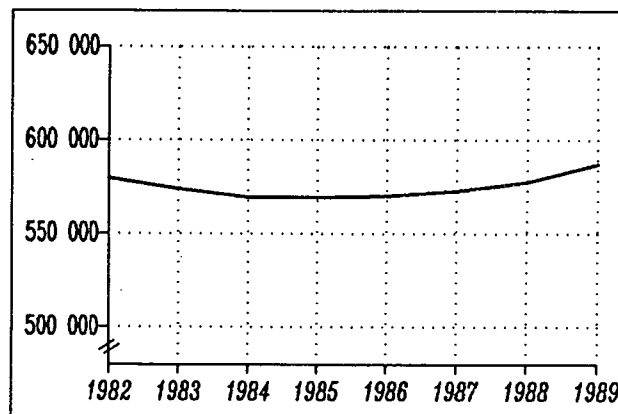
Syyslukukauden 1989 alkaessa oli toiminna 4 868 peruskoulua eli kuusi koulua enemmän kuin vuotta aikaisemmin. Peruskouluissa oli 587 000 oppilasta. Oppilaita oli 9 700 eli 1,7 % enemmän kuin edellisenä syksynä.

Peruskoulun aloitti tänä syksynä 67 000 oppilasta. Ensimmäisen luokan aloitti 2 500 oppilasta enemmän (4 %) kuin viime syksynä. Peruskoulun oppimäärän suorittaa keväällä 1990 noin 62 000 oppilasta, mikä on 5 300 oppilasta (9 %) enemmän kuin edellisenä keväänä.

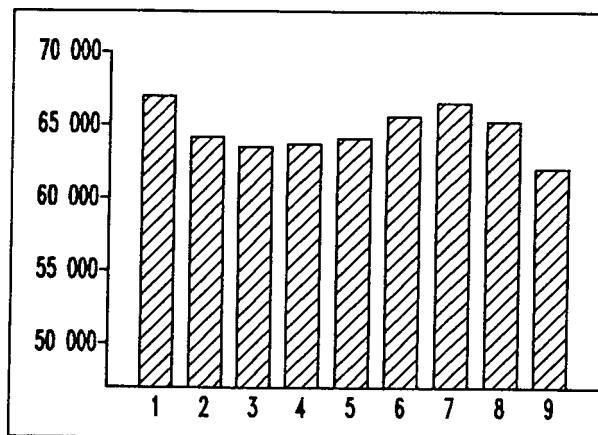
Esiopetuksessa oli 2 000 ja lisäopetuksessa (10. luokka) 3 400 oppilasta. Esiopetuksen oppilasmäärä on kasvanut 14 % ja lisäopetuksen vähentynyt 17 % edellisestä syksystä.

A-kielen valinnat peruskoulun kolmansilla luokilla jakautuivat kunnittain syksyllä 1989 seuraavalla tavalla. Kuntia, joissa opiskeltiin kolmannella luokalla vain yhtä vierasta kieltä oli 374 (edellisenä syksynä 367) ja 2-6 kieltä opiskeltiin 86 kunnassa (edellisenä syksynä 94). Englanti on kielistä suosituin, sitä opiskeltiin A-kielenä 442 kunnassa.

Kuvio 1. Peruskoulun oppilasmäärä 1982 - 1989



Kuvio 2. Peruskoulun oppilaat luokittain (1-9) syyslukukaudella 1989



SISÄLTÖ

Sivu

KOULUT	3
OPPILAAT	5
A-KIELEN VALINNAT KOLMANNELLA LUOKALLA	6
AINEISTO JA LUOKITUKSET	7

LIITETAULUKOT

1. Peruskoulujen määrä koulutyyppin ja opetuskielen mukaan lääneittäin syyslukukaudella 198910
2. Peruskoulujen oppilasmäärä oppilaitostyyppin mukaan lääneittäin syyslukukaudella 198911
3. Peruskoulujen oppilasmäärä luokka-asteen, opetuskielen ja sukupuolen mukaan lääneittäin syyslukukaudella 198912
4. Peruskoulujen oppilasmäärä luokka-asteen ja kuntamuodon mukaan lääneittäin syyslukukaudella 198914
5. Kuntien lukumäärät 3. luokalla A-kielenä opiskeltujen vieraiden kielten lukumäärän mukaan lääneittäin syyslukukaudella 198915
6. Peruskoulujen oppilasmäärä luokka-asteen, opetuskielen ja 3. luokalla A-kielenä opiskellun kielen mukaan kunnittain syyslukukaudella 198916 – 30

KOULUT

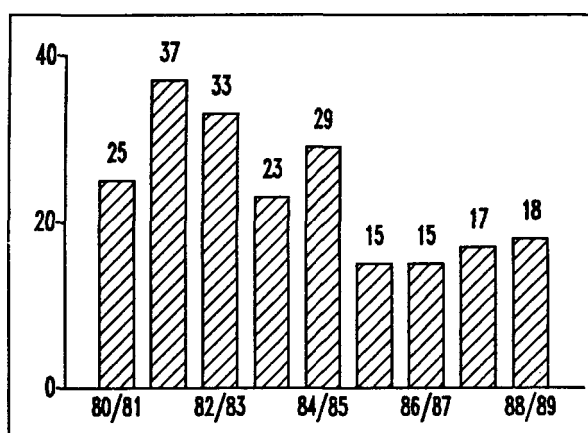
Peruskoulujen lukumäärä vähentyi 1980-luvulla vuoteen 1984 asti. Harjaantumiskoulujen liittäminen kunnan koululaitokseen lisäsi peruskoulujen lukumäärää 34:llä. Vuoden 1985 jälkeen ei koulujen lukumäärässä ole tapahtunut suuria muutoksia. Syyslukukaudella 1989 oli toiminnassa 4 868 peruskoulua eli kuusi koulua enemmän kuin edellisellä syksynä.

Taulukko 1. Toiminnassa olevat peruskoulut syyslukukausina 1984 – 1989

Syys-luku- kausi	Ala- asteen koulut	Ylä- asteen koulut	Perus- koulua korvaavat koulut	Erityis- koulut	Harjoittelu- koulut	Muut koulut	Yhteensä
1984	3 882	599	18	318	13	10	4 840
1985	3 871	600	18	362	13	10	4 874
1986	3 870	600	18	364	13	10	4 875
1987	3 863	602	18	365	13	11	4 872
1988	3 852	607	18	361	13	11	4 862
1989	3 849	615	18	362	13	11	4 868
Muutos vuodesta 1988	- 3	+ 8	± 0	+ 1	± 0	± 0	+ 6

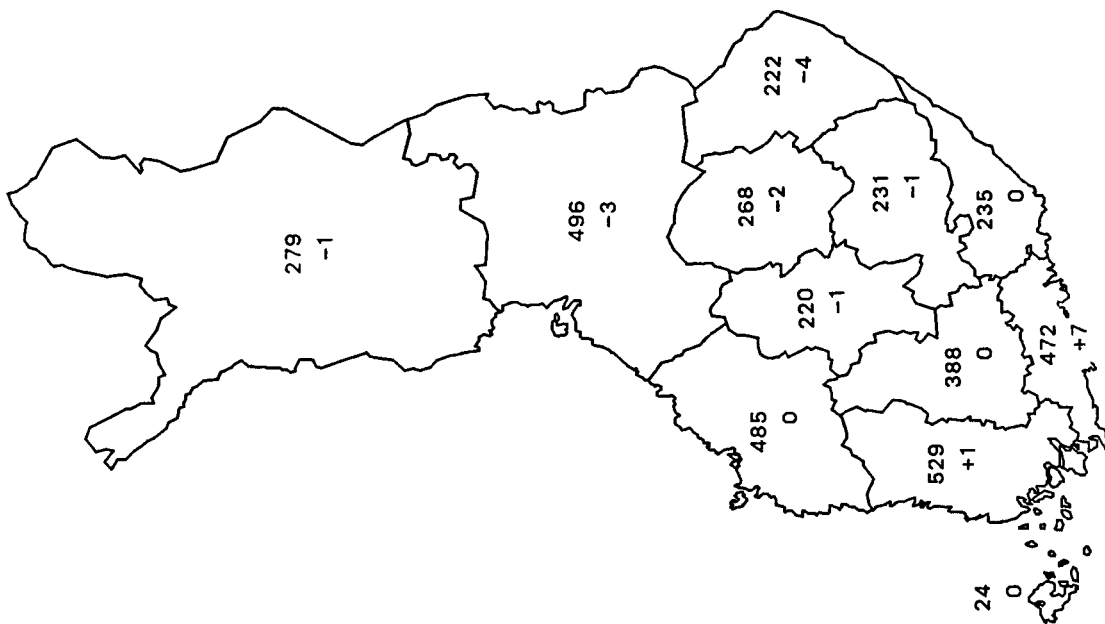
Uusia kouluja perustettiin 24 ja kouluja lakkautettiin 18. Ala-asteen kouluja perustettiin 14 ja lakkautettiin 18. Eniten ala-asteen kouluja lakkautettiin Oulun läänissä (6 koulua). Ala-asteen kouluja on lakkautettu 1980-luvulla kaikkiaan 212 (Kuvio 3). Yläasteen kouluja perustettiin kahdeksan eikä yhtään lakkautettu. Erityiskouluja ei lakkautettu yhtään, sen sijaan perustettiin kaksi uutta koulua. Koulujen lukumäärät lääneittäin ilmenevät kuvioista 4 ja 5 sekä liitetaulukosta 1.

Kuvio 3. Lakkautetut ala-asteen koulut lukuvuosina 1980/81 – 1989/90

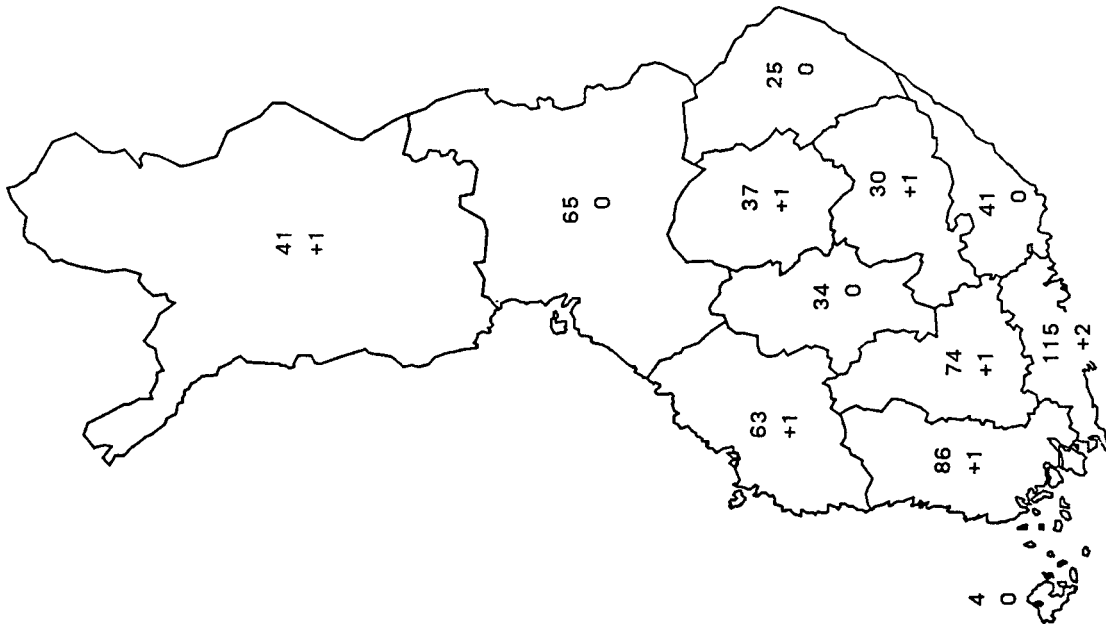


Taulukko 2. Peruskoulujen ja erityiskoulujen lukumäärissä lukuvuosien 1988/89 ja 1989/90 vaihteessa tapahtuneet muutokset (1.8.1989) lääneittäin

Lääni	Ala-asteen koulut		Yläasteen koulut		Erityiskoulut	
	Uusia	Lakkautettu	Uusia	Lakkautettu	Uusia	Lakkautettu
Uudenmaan	7	–	2	–	1	–
Turun ja Porin	1	–	1	–	–	–
Ahvenanmaa	–	–	–	–	–	–
Hämeen	–	–	1	–	–	–
Kymen	1	1	–	–	–	–
Mikkelin	–	1	1	–	–	–
Pohjois-Karjalan	–	4	–	–	–	–
Kuopion	–	2	1	–	–	–
Keski-Suomen	–	1	–	–	–	–
Vaasan	1	1	1	–	–	–
Oulun	3	6	–	–	1	–
Lapin	1	2	1	–	–	–
Koko maa	14	18	8	–	2	–



Kuvio 4. Ala-asteen koulujen lukumäärä ja lukumäärän muutos läänittain lukuvuonna 1989/90



Kuvio 5. Yläasteen koulujen lukumäärä ja lukumäärän muutos läänittain lukuvuonna 1989/90

OPPILAAT

Peruskouluissa oli syyslukukauden 1989 alkaessa yhteensä 587 213 oppilasta. Kokonaisoppilasmäärä oli 9 661 oppilasta eli 1,7 % suurempi kuin edellisenä syksynä. Oppilasmäärä kasvoi 1 – 6 vuosiluokilla 0,1 % ja 7 – 9 vuosiluokilla 5,4 %.

Taulukko 3. Peruskoulun oppilasmäärä 1982 – 1989

Syysluku- kausi	Esi- opetus	Vuosiluokat			Lisä- opetus	Kaikkiaan	Muutos edellisestä vuodesta	
		1 – 6	7 – 9	yht. 1 – 9				%
1982	867	365 965	209 451	575 416	3 236	579 519	- 7 743	- 1,3
1983	870	369 047	199 752	568 799	4 218	573 887	- 5 632	- 1,0
1984	830	373 583	190 174	563 757	4 966	569 553	- 4 334	- 0,8
1985	1 170	379 339	184 279	563 618	4 664	569 452	- 101	- 0,0
1986	1 551	386 914	177 235	564 149	4 483	570 183	+ 731	+ 0,1
1987	1 795	388 674	178 037	566 711	4 413	572 919	+ 2 736	+ 0,5
1988	1 816	387 756	183 888	571 644	4 092	577 552	+ 4 633	+ 0,8
1989	2 067	387 951	193 805	581 756	3 390	587 213	+ 9 661	+ 1,7

Oppilasmäärän kasvua oli vuosiluokilla 1 – 9 eniten Oulun (+2,8), Keski-Suomen (+2,6) ja Pohjois-Karjalan lääneissä (+2,2) (Liitetaulukko 3).

Taulukko 4. Peruskoulun oppilasmäärä oppilaitostyyppin mukaan syyslukukaudella 1989.

	Ala- asteen koulut	Ylä- asteen koulut	Perus- koulua korvaavat koulut	Erityis- koulut	Harjoittelu- koulut	Muut koulut	Yhteensä
Kouluja	3 849	615	18	362	13	11	4 868
Oppilaita	377 509	184 741	5 313	10 442	5 434	3 774	587 213

Taulukko 5. Ilman ns. kouluoikeuksia olevien koulujen oppilasmäärät lääneittäin syyslukukaudella 1989

Lääni	Oppilaita		Yhteensä
	1 – 6	7 – 9	
Uudenmaan	470	86	556
Turun ja Porin	279	25	304
Hämeen	25	-	25
Keski-Suomen	102	14	116
Vaasan	68	-	68
Oulun	112	22	134
Lapin	60	-	60
Yhteensä	1 116	147	1 263

Kouluja, joilla ei ole ns. kouluoikeuksia oli toiminnassa 13. Näistä 11 oli Rudolf Steiner-kouluja ja kaksi Adventtikirkon kouluja. Taulukosta 5 ilmenevät koulujen oppilasmäärät syyslukukaudella 1989.

A-KIELEN VALINNAT KOLMANNELLA LUOKALLA

Syyslukukaudella 1989 opiskeltiin 86 kunnassa kolmannelta luokalta alkavana A-kielenä useampaa kuin yhtä kieltä. Useampien kielten valintamahdollisuus keskittyy suurimpiin kuntiin. Kuntia, joissa on vain yksi alkava A-kieli on 81 % kunnista. Kuutta kieltä opiskellaan vain viidessä kunnassa.

Taulukko 6. A-kieliä 3. luokalla 1985 – 1989

A-kieliä 3.luokalla	Kuntia				
	1985	1986	1987	1988	1989
1 kieli	393	382	371	367	374
2-6 kieltä	68	79	90	94	86
Kuntia yhteensä	461	461	461	461	460

Taulukko 7. Kuntien lukumäärä samankielisen asukasluvun ja 3. luokalla opiskeltujen A-kielten mukaan syyslukukaudella 1989

A-kieliä 3. luokalla	Kunnan asukasluku (31.12.1988)		Kuntia yhteensä
	< 30 000	≥ 30 000	
1 kieli	373	1	374
2 kieltä	40	2	42
3 kieltä	22	4	26
4 kieltä	1	8	9
5 kieltä	–	4	4
6 kieltä	–	5	5
Kuntia yhteensä	436	24	460

Syyslukukaudella 1989 oli kolmannelta luokalta alkavana A-kielenä englantia 442 kunnassa ja ruotsi tai suomi 123 kunnassa. Ranskaa alkavana A-kielenä opiskeltiin 13 kunnassa (edellisenä syksynä 13), saksaa 27 kunnassa (edellisenä syksynä 22) ja venäjää 17 kunnassa (edellisenä syksynä 18). Englannin kielen ylivoimainen asema peruskoulujen A-kielten valinnoissa ilmenee selvästi alla olevasta taulukosta. Englantia opiskellaan alkavana A-kielenä 96 % kunnista ja ainoana A-kielenä 79 % kunnista. Poikkeuksen muodostaa Uudenmaan lääni, jossa vain alle puolessa kunnista opiskellaan ainoana alkavana A-kielenä englantia.

Taulukko 8. A-kielen valinnat kunnissa peruskoulun 3. luokalla lääneittäin syyslukukaudella 1989

Lääni	Kuntia läänissä	Englanti yht.	Englanti ainoa A-kieli	Ruotsi yht.	Suomi yht.	Ranska yht.	Saksa yht.	Venäjä yht.
Uudenmaan	39	34	12	24	24	4	6	4
Turun ja Porin	94	89	72	17	9	3	3	1
Ahvenanmaa	16	16	16	–	–	–	–	–
Hämeen	49	49	45	2	–	2	3	3
Kymen	27	27	22	4	–	–	3	2
Mikkelin	29	29	28	1	–	–	1	–
Pohjois-Karjalan	19	19	18	1	–	–	1	1
Kuopion	24	24	21	2	–	1	3	–
Keski-Suomen	32	32	28	4	–	1	1	1
Vaasan	57	49	38	12	16	–	2	–
Oulun	52	52	46	4	–	1	3	4
Lapin	22	22	19	3	–	1	1	1
Koko maa	460	442	365	74	49	13	27	17
1988	461	443	358	83	49	13	22	18
1987	461	443	362	79	49	12	18	14
1986	461	443	362	69	49	9	13	13

AINEISTO JA LUOKITUKSET

Peruskoulutilasto perustuu Tilastokeskuksen kuntien kouluviranomaisilta ja kouluilta lomakkeilla keräämiin tietoihin. Tiedot koskevat tilannetta viikko koulutyön alkamisesta. Taulukossa 7 olevat väkilukutiedot perustuvat julkaisuun: Väkiluku kunnittain 31.12.1988.

Oppilaitostyyppin mukaiset tiedot perustuvat Tilastokeskuksen oppilaitosten tyyppiluokitukseen (Oppilaitokset 31.12.1988, Koulutus ja tutkimus 1989:8).

Tilasto sisältää tietoja:

- * kunnan peruskouluista
- * peruskoulua korvaavista kouluista
- * kunnan, valtion ja yksityisten ylläpitämistä erityiskouluista

Lisäksi allamainittujen koulujen peruskouluasteista:

- * harjoittelukoulut
- * muut peruskouluasteen käsittävät koulut, joita ovat:
 - Rudolf Steiner-koulut (3 koulua)¹⁾
 - Helsingin ranskalais-suomalainen koulu
 - Helsingin saksalainen koulu (vieraskielinen)
 - Englantilainen koulu (vieraskielinen)
 - The International School of Helsinki (vieraskielinen)
 - Juutalainen koulu
 - Aitoon kotitalouskeskikoulu
 - Anna Tapion koulu

¹⁾ Helsingin, Lahden ja Tampereen Rudolf Steiner -koulut, joissa oli peruskouluasteella yhteensä 1 505 oppilasta. Näiden koulujen lisäksi oli toiminnassa 11 muuta Rudolf Steiner -koulua ja kaksi Adventtikirkon koulua, joiden peruskouluasteen oppilasmääristä kerättiin tiedot koulukohtaisella lomakkeella. Niitä koskevat tiedot ovat vain taulukossa 5.

LIITETAULUKOT

LIITETAULUKKO 1. PERUSKOULUJEN MÄÄRÄ KOULUTYYPIN JA OPETUSKIELEN MUKAAN LÄÄNEITTÄIN SYYSLUKUKAUDELLA 1989

LÄÄNI OPETUSKIELI	YHTEENSÄ	KUNNAN OMISTAMAT KOULUT			VALTION OMISTAMAT TAI YKSITYISET KOULUT			MUUT KOULUT
		ALA- ASTEEN KOULUT	YLÄ- ASTEEN KOULUT	ERITYIS- KOULUT	ERITYIS- KOULUT	KORVAAVAT KOULUT	HARJOITTELU- KOULUT	
KOKO MAA	4868	3849	615	340	22	18	13	11
SUOMI	4513	3568	575	317	19	14	12	8
RUOTSI	352	281	40	23	3	4	1	-
MUJ	3	-	-	-	-	-	-	3
UUDENMAAN LÄÄNI	677	472	115	63	5	13	2	7
SUOMI	528	358	97	51	3	13	2	4
RUOTSI	146	114	18	12	2	-	-	-
MUJ	3	-	-	-	-	-	-	3
TURUN JA PORIN LÄÄNI	675	529	86	54	2	1	2	1
SUOMI	640	504	80	51	2	-	2	1
RUOTSI	35	25	6	3	-	1	-	-
AHVENANMAA	28	24	4	-	-	-	-	-
RUOTSI	28	24	4	-	-	-	-	-
HÄMEEN LÄÄNI	516	388	74	45	2	2	2	3
SUOMI	514	387	74	45	2	1	2	3
RUOTSI	2	1	-	-	-	1	-	-
KYMEN LÄÄNI	298	235	41	20	1	1	-	-
SUOMI	294	232	41	20	1	-	-	-
RUOTSI	4	3	-	-	-	1	-	-
MIKKELIN LÄÄNI	280	231	30	15	3	-	1	-
SUOMI	280	231	30	15	3	-	1	-
POHJOIS-KARJALAN LÄÄNI	263	222	25	15	-	-	1	-
SUOMI	263	222	25	15	-	-	1	-
KUOPION LÄÄNI	324	268	37	18	1	-	-	-
SUOMI	323	267	37	18	1	-	-	-
RUOTSI	1	1	-	-	-	-	-	-
KESKI-SUOMEN LÄÄNI	280	220	34	22	3	-	1	-
SUOMI	280	220	34	22	3	-	1	-
VAASAN LÄÄNI	586	485	63	36	1	-	1	-
SUOMI	451	372	51	28	-	-	-	-
RUOTSI	135	113	12	8	1	-	1	-
OULUN LÄÄNI	606	496	65	38	4	1	2	-
SUOMI	605	496	65	38	4	-	2	-
RUOTSI	1	-	-	-	-	1	-	-
LAPIN LÄÄNI	335	279	41	14	-	-	1	-
SUOMI	335	279	41	14	-	-	1	-



LIITETAULUKKO 2. PERUSKOULUJEN OPPILASMÄÄRÄ OPPILAITOSTYYPIN MUKAAN LÄÄNEITTÄIN SYYSLUKUKAUDELLA 1989

LÄÄNI	YHTEENSÄ	OPPILAITOSTYYPPI ALA-ASTEEN KOULUT	YLÄASTEEN KOULUT	KORVAAVAT KOULUT	ERITYIS- KOULUT	HARJOITTELU- KOULUT	MUUT PERUS- KOULUT
KOKO MAA	587213	377509	184741	5313	10442	5434	3774
UUDENMAAN LÄÄNI	135463	85678	39136	4423	2312	946	2968
TURUN JA PORIN LÄÄNI	81520	52690	26123	156	1694	807	50
AHVENANMAA	2585	1732	853	-	-	-	-
HÄMEEN LÄÄNI	77146	48850	24692	573	1650	625	756
KYMEN LÄÄNI	37339	24038	12576	84	641	-	-
MIKKELIN LÄÄNI	23533	14784	8020	-	414	315	-
POHJOIS-KARJALAN LÄÄNI	21382	13692	6743	-	371	576	-
KUOPION LÄÄNI	31256	20495	10165	-	596	-	-
KESKI-SUOMEN LÄÄNI	30669	19679	9691	-	735	564	-
VAASAN LÄÄNI	57719	37802	18669	-	771	477	-
OULUN LÄÄNI	62313	40807	19544	77	1026	859	-
LAPIN LÄÄNI	26288	17262	8529	-	232	265	-

LIITETAULUKKO 3. PERUSKOULUJEN OPPILASMÄÄRÄ LUOKKA-ASTEEN, OPETUSKIELEN JA SUKUPUOLEN MUKAAN LÄÄNEITTÄIN SYYSLUKUKAUDELLA 1989

LÄÄNI OPETUSKIELEI	K O U L U J A O P P I L A I T A									YHT. 1-9	MUUTOS EDELL. V:STA %	ESI- OPETUS	LISÄ- OPETUS	KAIK- KIAAN	
	1	2	3	4	5	6	7	8	9						
KOKO MAA	4868	66977	64128	63488	63684	64087	65587	66525	65259	62021	581756	1,8	2067	3390	587213
SUOMI	4513	63162	60514	59726	60026	60391	61917	62788	61499	58367	548390	1,8	1919	3377	553686
RUOTSI	352	3747	3554	3669	3570	3596	3674	3648	3674	3575	32609	1,4	131	2	32742
MUU	3	68	60	93	88	100	94	89	86	79	757	-2,3	17	11	785
TYTTÖJÄ TYTTÖJÄ %	-	32364	31258	31017	31303	31193	32100	32526	31701	30407	283869	1,8	925	1872	286666
	-	48	49	49	49	49	49	49	49	49	49	-	45	55	49
UUDENMAAN LÄÄNI	677	15752	14780	14387	14733	14675	14943	15394	15226	14319	134209	1,7	482	772	135463
SUOMI	528	14092	13242	12747	13129	13033	13324	13699	13496	12636	119398	1,7	392	761	120551
RUOTSI	146	1592	1478	1547	1516	1542	1644	1606	1644	1604	14054	1,3	73	-	14127
MUU	3	68	60	93	88	100	94	89	86	79	757	-2,3	17	11	785
TYTTÖJÄ TYTTÖJÄ %	-	7523	7250	6880	7190	7023	7306	7415	7334	7208	65129	1,5	225	421	65775
	-	48	49	48	49	48	49	48	48	50	49	-	47	55	49
TURUN JA PORIN LÄÄNI	675	9286	8843	8816	8707	9171	9359	9139	9128	8639	81088	1,8	143	289	81520
SUOMI	640	8927	8516	8524	8396	8856	9025	8817	8809	8335	78205	1,8	138	289	78632
RUOTSI	35	359	327	292	311	315	334	322	319	304	2883	2,5	5	-	2888
TYTTÖJÄ TYTTÖJÄ %	-	4512	4336	4256	4319	4492	4624	4529	4494	4302	39864	1,8	61	176	40101
	-	49	49	48	50	49	49	50	49	50	49	-	43	61	49
AHVENANMAA	28	309	277	309	265	272	252	299	292	310	2585	1,1	-	-	2585
RUOTSI	28	309	277	309	265	272	252	299	292	310	2585	1,1	-	-	2585
TYTTÖJÄ TYTTÖJÄ %	-	148	120	144	125	131	133	149	135	150	1235	2,2	-	-	1235
	-	48	43	47	47	48	53	50	46	48	48	-	-	-	48
HÄMEEN LÄÄNI	516	8784	8407	8223	8202	8281	8614	8845	8673	8366	76395	1,6	271	480	77146
SUOMI	514	8757	8379	8201	8183	8250	8591	8817	8644	8349	76171	1,6	271	480	76922
RUOTSI	2	27	28	22	19	31	23	28	29	17	224	2,3	-	-	224
TYTTÖJÄ TYTTÖJÄ %	-	4304	4070	4029	4012	4125	4142	4318	4277	4068	37345	1,6	115	300	37760
	-	49	48	49	49	50	48	49	49	49	49	-	42	63	49
KYMEN LÄÄNI	298	4070	3973	3950	4080	4068	4222	4381	4265	4059	37068	1,3	77	194	37339
SUOMI	294	4034	3945	3923	4054	4047	4200	4361	4243	4040	36847	1,2	60	194	37101
RUOTSI	4	36	28	27	26	21	22	20	22	19	221	11,1	17	-	238
TYTTÖJÄ TYTTÖJÄ %	-	2000	1963	1958	2009	1946	2062	2175	2087	1970	18170	1,3	30	106	18306
	-	49	49	50	49	48	49	50	49	49	49	-	39	55	49



LIITETAULUKKO 3. (JATKUU)

LÄÄNI OPETUSKIELEI	KOULUJA O P P I L A I T A									MUUTOS EDELL. V:STA %	ESI- OPETUS	LISÄ- OPETUS	KAIK- KIAAN	
	1	2	3	4	5	6	7	8	9					
MIKKELIN LÄÄNI SUOMI	280 280	2552 2552	2559 2425	2425 2524	2515 2515	2649 2649	2734 2734	2686 2686	2592 2592	23236 23236	0,9 0,9	88 88	209 209	23533 23533
TYTTÖJÄ TYTTÖJÄ %	- -	1220 48	1244 49	1197 49	1253 50	1325 50	1341 49	1302 48	1283 49	11406 49	0,9 -	49 56	117 56	11572 49
POHJOIS-KARJALAN LÄÄNI SUOMI	263 263	2389 2389	2361 2413	2413 2215	2313 2313	2351 2351	2318 2318	2382 2382	2218 2218	20960 20960	2,2 2,2	213 213	209 209	21382 21382
TYTTÖJÄ TYTTÖJÄ %	- -	1131 47	1133 48	1186 49	1105 50	1154 49	1146 49	1151 48	1127 51	10277 49	2,0 -	93 44	110 53	10480 49
KUOPION LÄÄNI SUOMI	324 323	3456 3447	3469 3463	3367 3362	3446 3442	3520 3517	3626 3626	3367 3367	3135 3135	30660 30631	1,7 1,6	317 307	279 279	31256 31217
RUOTSI	1	9	6	4	2	3	-	-	-	29	38,1	10	-	39
TYTTÖJÄ TYTTÖJÄ %	- -	1673 48	1691 49	1627 48	1711 50	1785 51	1768 49	1593 47	1514 48	14951 49	1,9 -	152 48	136 49	15239 49
KESKI-SUOMEN LÄÄNI SUOMI	280 280	3516 3516	3303 3303	3272 3272	3445 3445	3495 3495	3398 3398	3402 3402	3174 3174	30340 30340	2,6 2,6	64 64	265 265	30669 30669
TYTTÖJÄ TYTTÖJÄ %	- -	1694 48	1610 49	1678 50	1582 48	1678 48	1676 49	1653 49	1504 47	14736 49	3,0 -	22 34	122 46	14880 49
VAASAN LÄÄNI SUOMI	586 451	6549 5140	6311 4910	6452 4992	6360 4942	6481 5078	6493 5131	6350 4987	6072 4756	57411 44875	1,5 1,7	55 29	253 251	57719 45155
RUOTSI	135	1409	1401	1460	1404	1403	1362	1363	1316	12536	1,0	26	2	12564
TYTTÖJÄ TYTTÖJÄ %	- -	3173 48	3036 48	3154 49	3123 49	3164 49	3151 49	3061 48	2876 47	27847 49	1,4 -	28 51	137 54	28012 49
OULUN LÄÄNI SUOMI	606 605	7295 7289	6945 6936	6966 6959	6961 6950	6838 6824	6967 6956	6633 6628	6451 6446	61881 61804	2,8 2,8	172 172	260 260	62313 62236
RUOTSI	1	6	9	7	9	14	11	5	5	77	28,3	-	-	77
TYTTÖJÄ TYTTÖJÄ %	- -	3505 48	3363 48	3472 50	3452 50	3312 48	3452 50	3226 49	3106 48	30212 49	2,8 -	65 38	147 57	30424 49
LAPIN LÄÄNI SUOMI	335 335	3019 3019	2900 2900	2845 2845	2919 2919	2863 2863	2931 2931	2855 2855	2686 2686	25923 25923	1,6 1,6	185 185	180 180	26288 26288
TYTTÖJÄ TYTTÖJÄ %	- -	1481 49	1442 50	1436 50	1422 49	1415 49	1406 48	1388 49	1299 48	12697 49	1,8 -	85 46	100 56	12882 49



LIITETAULUKKO 4. PERUSKOULUJEN OPPILASMÄÄRÄ LUOKKA-ASTEEN JA KUNTAMUODON MUKAAN LÄÄNEITTÄIN SYYSLUKUKAUDELLA 1989

LÄÄNI KUNTAMUOTO	KOULUJA O P P I L A I T A										YHT. 1-9	MUUTOS EDELL. V:STA %	ESI- OPETUS	LISÄ- OPETUS	KAIK- KIAAN
	1	2	3	4	5	6	7	8	9						
KOKO MAA KAUPUNGIT MUUT KUNNAT	4868 1830 3038	66977 38628 28349	64128 37168 26960	63488 36781 26707	63684 36939 26745	64087 37158 26929	65587 38496 27091	66525 40447 26078	65259 39722 25537	62021 37860 24161	581756 343199 238557	1,8 1,2 2,6	2067 919 1148	3390 2384 1006	587213 346502 240711
UUDENMAAN LÄÄNI KAUPUNGIT MUUT KUNNAT	677 419 258	15752 12184 3568	14780 11537 3243	14387 11232 3155	14733 11405 3328	14675 11311 3364	14943 11582 3361	15394 12250 3144	15226 12176 3050	14319 11465 2854	134209 109142 29067	1,7 1,4 2,9	482 450 32	772 683 89	135463 106275 29188
TURUN JA PORIN LÄÄNI KAUPUNGIT MUUT KUNNAT	675 283 392	9286 5311 3975	8843 5082 3761	8816 5050 3766	8707 4980 3727	9171 5324 3847	9359 5499 3860	9139 5720 3419	9128 5663 3465	8639 5474 3165	81088 48103 32985	1,8 1,3 2,6	143 57 86	289 221 68	81520 48381 33139
AHVENANMAA KAUPUNGIT MUUT KUNNAT	28 5 23	309 132 177	277 97 180	309 128 181	265 99 166	272 114 158	252 103 149	299 111 188	292 116 176	310 133 177	2585 1033 1552	1,1 4,0 -0,7	- - -	- - -	2585 1033 1552
HÄMEEN LÄÄNI KAUPUNGIT MUUT KUNNAT	516 224 292	8784 5144 3640	8407 4928 3479	8223 4900 3323	8202 4853 3349	8281 4925 3356	8614 5202 3412	8845 5468 3377	8673 5393 3280	8366 5228 3138	76395 46041 30354	1,6 1,1 2,4	271 106 165	480 335 145	77146 46482 30664
KYMEN LÄÄNI KAUPUNGIT MUUT KUNNAT	298 146 152	4070 2693 1397	3973 2705 1268	3950 2622 1328	4080 2716 1364	4068 2679 1389	4222 2836 1386	4381 3098 1283	4265 3007 1258	4059 2823 1236	37068 25179 11889	1,3 0,7 2,4	77 45 32	194 138 56	37339 25362 11977
MIKKELIN LÄÄNI KAUPUNGIT MUUT KUNNAT	280 50 230	2552 1088 1464	2559 1074 1485	2425 1007 1418	2524 1100 1424	2515 1093 1422	2649 1137 1512	2734 1302 1432	2686 1244 1442	2592 1209 1383	23236 10254 12982	0,9 0,4 1,2	88 11 77	209 126 83	23533 10391 13142
POHJOIS-KARJALAN LÄÄNI KAUPUNGIT MUUT KUNNAT	263 75 188	2389 1091 1298	2361 1077 1284	2413 1107 1306	2215 1016 1199	2313 1069 1244	2351 1106 1245	2318 1149 1169	2382 1141 1241	2218 1054 1164	20960 9810 11150	2,2 1,0 3,2	213 74 139	209 95 114	21382 9979 11403
KUOPION LÄÄNI KAUPUNGIT MUUT KUNNAT	324 86 238	3456 1805 1651	3469 1821 1648	3367 1784 1583	3446 1795 1651	3274 1729 1545	3520 1841 1679	3626 1956 1670	3367 1762 1605	3135 1686 1449	30660 16179 14481	1,7 1,1 2,3	317 42 275	279 204 75	31256 16425 14831
KESKI-SUOMEN LÄÄNI KAUPUNGIT MUUT KUNNAT	280 88 192	3516 1726 1790	3303 1629 1674	3335 1685 1650	3272 1602 1670	3445 1676 1769	3495 1769 1726	3398 1742 1656	3402 1752 1650	3174 1599 1575	30340 15180 15160	2,6 1,7 3,4	64 39 25	265 175 90	30669 15394 15275
VAASAN LÄÄNI KAUPUNGIT MUUT KUNNAT	586 221 365	6549 3170 3379	6311 3039 3272	6452 3118 3334	6360 3131 3229	6343 3115 3228	6481 3181 3300	6493 3333 3160	6350 3254 3096	6072 3118 2954	57411 28459 28952	1,5 1,3 1,7	55 38 17	253 175 78	57719 28672 29047
OULUN LÄÄNI KAUPUNGIT MUUT KUNNAT	606 154 452	7295 2944 4351	6945 2868 4077	6966 2866 4100	6961 2918 4043	6825 2837 3988	6838 2940 3898	6967 3024 3943	6633 2882 3751	6451 2796 3655	61881 26075 35806	2,8 1,7 3,6	172 33 139	260 167 93	62313 26275 36038
LAPIN LÄÄNI KAUPUNGIT MUUT KUNNAT	335 79 256	3019 1340 1679	2900 1311 1589	2845 1282 1563	2919 1324 1595	2905 1286 1619	2863 1300 1563	2931 1294 1637	2855 1332 1523	2686 1275 1411	25923 11744 14179	1,6 0,9 2,1	185 24 161	180 65 115	26288 11833 14455



LIITETAULUKKO 5. KUNTIEN LUKUMÄÄRÄT 3. LUOKALLA A-KIELENÄ OPISKELTUJEN
VIERAIDEN KIELTEN LUKUMÄÄRÄN MUKAAN LÄÄNEITTÄIN SYYS-
LUKUKAUDELLA 1989

LÄÄNI	KUNNASSA 3. LUOKALLA A-KIELIÄ						YHT. KUNTIA
	1 KIELI KUNTIA	2 KIELTÄ KUNTIA	3 KIELTÄ KUNTIA	4 KIELTÄ KUNTIA	5 KIELTÄ KUNTIA	6 KIELTÄ KUNTIA	
KOKO MAA	374	42	26	9	4	5	460
UUDENMAAN EN RU SU RA SA VE	13	7	15	-	-	4	39
TURUN JA PORIN EN RU SU RA SA VE	75	14	3	1	-	1	94
AHVENANMAA EN	16	-	-	-	-	-	16
HÄMEEN EN RU RA SA VE	45	2	-	-	2	-	49
KYMEN EN RU RA SA VE	22	3	-	2	-	-	27
MIKKELIN EN RU SA	28	-	1	-	-	-	29
POHJOIS-KARJALAN EN SA VE	18	-	-	1	-	-	19
KUOPION EN RU RA SA VE	21	1	1	1	-	-	24
KESKI-SUOMEN EN RU SA VE	28	2	1	1	-	-	32
VAASAN EN RU SU RA SA VE	43	8	4	2	-	-	57
OULUN EN RU RA SA VE	46	3	1	1	1	-	52
LAPIN EN RU RA SA VE	19	2	-	-	1	-	22

LÄÄNIEN NIMEN ALLA OLEVA KIELEN LYHENNE TARKOITTAÄ, ETTÄ LÄÄNIN KUNNISSA
ON MAHDOLLISTA OPISKELLA YHTÄ TAI USEAMPAA KO. KIELISTÄ
EN=ENGLANTI, RU=RUOTSI, SU=SUOMI, RA=RANSKA, SA=SAKSA, VE=VENÄJÄ

LIITETAULUKKO 6.
PERUSKULUJEN OPPILASMÄÄRÄ LUOKKA-ASTEEN, OPETUSKIELEN JA 3. LUOKKALLA A-KIELENÄ OPISKELLUN KIELEN MUKAAN
KUNNITTAIN SYYSLUKUKAUDELLA 1989

LÄÄNI KUNTA	KOULUJA	O P P I L A I T A									MUUTOS EDEL- LÄSTÄ V:STA %	ESTI- OPETUS	LISÄ- OPETUS	KAIK- KIAAN		
		1	2	3	4	5	6	7	8	9						
K O K O		4868	66977	64128	63488	63684	64087	65587	66525	65259	62021	581756	1,8	2067	7190	587213
<u>UUDENMAAN LÄÄNI</u>		677	15752	14780	14387	14733	14675	14943	15394	15226	14319	134209	1,7	482	772	135463
ESPOO S R	EN SA RU RA VE SU	80 68 12	2465 2228 237	2300 2090 210	2266 2042 224	2329 2107 222	2162 1943 219	2297 2075 222	2326 2155 171	2188 2037 151	1971 1831 140	20304 18508 1796	2,7 2,7 2,3	24 24 -	83 83 -	20411 18615 1796
HANKO S R	EN RU SU	13 6 7	154 84 70	126 73 53	164 86 78	143 79 64	154 96 58	168 92 76	169 97 72	182 118 64	170 89 81	1430 814 616	-0,8 -1,8 0,5	- - -	- - -	1430 814 616
HELSINKI S R M	EN SA RA VE RU EN SU SA RA VE SU EN SA	162 131 28 3	4984 4552 364 68	4728 4369 299 60	4539 4100 346 93	4577 4179 310 88	4598 4187 311 100	4570 4172 304 94	4756 4257 355 86	4707 4109 364 79	4537 4196 3002 757	1,3 1,3 2,4 -2,3	233 198 18 17	313 302 - 11	42542 38737 3020 785	
VANTAA S R	EN SA RU RA VE SU	61 56 5	2159 2096 63	2017 1949 68	2031 1955 76	2063 2001 62	1989 1924 65	2088 2023 65	2077 2000 77	2119 2048 71	1952 1884 68	18495 17880 615	0,7 0,6 2,8	159 109 50	127 127 -	18781 18116 665
HYVINKÄÄ S R	EN SA RU RA VE SU	22 21 1	577 570 7	512 508 4	456 446 10	513 510 3	524 514 10	535 529 6	520 519 -	519 472 -	472 4588 40	4628 2,6 14,3	2,7 2,6 1,8	7 7 -	16 16 -	4651 4611 40
JÄRVENPÄÄ S	EN SA RU	13 13	461 461	459 459	417 417	423 423	427 427	424 424	431 431	445 445	372 372	3859 3859	2,4 2,4	- -	26 26	3885 3885
KARJAA S R	EN RU EN SU	8 3 5	115 35 80	102 42 60	97 30 67	94 28 66	125 43 82	98 29 69	238 126 112	244 139 105	231 125 106	1344 597 747	0,9 -2,1 3,5	- - -	20 20 -	1364 617 747
KARKKILA S	EN	8 8	118 118	112 112	113 113	98 98	133 133	100 100	128 127	127 125	125 1054	1054 2,9	2,9	1 1	17 17	1072 1072
KAUNIAINEN S R	EN RU SU	4 2 2	95 54 41	115 64 51	104 49 55	119 65 54	111 58 60	136 76 53	225 106 119	262 106 156	277 116 161	1444 694 750	-1,6 -0,9 -2,3	- - -	- - -	1444 694 750
KERÄVA S	EN SA RU	12 12	433 433	394 394	392 392	379 379	399 399	435 435	424 449	449 370	370 3675	3675 1,2	1,2	22 22	13 13	3710 3710
LOHJA S R	EN RU SU	6 5 1	189 180 9	212 204 8	199 185 14	203 194 9	214 202 12	218 213 5	223 223 -	192 192 -	248 248 57	1898 1841 1,8	-0,8 -0,9 1,8	- - -	38 38 -	1936 1879 57
LOVIISA S R	EN RU EN SU	8 4 4	93 56 37	106 72 34	100 70 30	109 73 36	120 77 43	119 77 42	228 132 100	228 132 96	248 137 111	1351 822 529	-2,0 -2,6 -1,1	- - -	15 15 -	1366 837 529
PORVOO S R	EN RU SU EN	13 6 7	240 177 63	234 156 78	235 168 67	238 161 77	238 159 79	262 170 92	385 194 191	397 185 212	355 177 178	2584 1547 1037	-0,3 0,2 -1,0	4 2 2	15 15 -	2603 1564 1039
TAMMISAARI S R	RU SU	9 1 8	101 15 86	120 20 100	119 16 103	117 18 99	117 22 95	132 20 112	120 - 120	117 - 117	137 - 137	1080 111 969	-1,8 -7,5 -1,1	- - -	- - -	1080 111 969
ARTJÄRVI S	EN	4 4	15 15	17 17	21 21	17 17	16 16	20 20	- -	- -	- 106	-8,6 -8,6	- -	- -	- -	106 106
ASKOLA S	EN	7 7	62 62	63 63	62 62	61 61	82 82	59 59	89 89	86 85	85 649	649 3,0	3,0	- -	4 4	653 653
INKOO S R	RU SU	6 1 5	65 18 47	61 21 40	48 17 31	65 25 40	50 17 33	56 24 42	- - -	- - -	- 122 233	355 -3,2 1,3	-0,3 -3,2 1,3	3 - 3	- - -	358 122 236
KARJALOHJA S	EN	1 1	12 12	18 18	14 14	16 16	22 22	9 9	- -	- -	- 91	7,1 7,1	- -	- -	- -	91 91
KIRKKONUMMI S R	EN RU SU	20 10 10	439 335 104	377 294 83	394 305 89	423 328 95	406 308 98	431 345 86	434 335 99	427 325 102	355 275 80	3686 2850 836	3,8 4,3 2,0	1 1 -	15 15 -	3702 2866 836
LAPINJÄRVI S R	EN EN SU	7 5 2	36 24 12	31 20 11	41 24 17	40 25 15	45 29 16	40 25 15	73 73 -	73 73 -	50 343 86	429 11,0 0,0	- - -	- - -	- - -	429 343 86
LEIJENDAL R	SU	2 2	19 19	16 16	21 21	18 18	19 19	16 16	- -	- -	- 109	4,8 4,8	- -	- -	- -	109 109
LOHJAN KUNTA S R	EN RU SU	18 16 2	269 250 19	246 239 7	249 237 12	227 215 12	233 221 12	245 234 11	380 315 65	358 285 73	298 237 61	2505 2233 272	3,8 3,7 5,0	4 4 -	24 24 -	2533 2261 272
MYRSKYLÄ S	EN	2 2	22 22	22 22	24 24	22 22	18 18	22 22	- -	- -	- 130	-0,8 -0,8	- -	- -	- -	130 130
MÄNTSÄLÄ S	EN	18 18	208 208	202 202	195 195	225 225	187 187	197 197	221 221	218 218	193 1846	1846 4,4	4,4	1 1	- -	1847 1847
NUMMI-PUSULA S	EN	11 11	55 55	51 51	60 60	70 70	80 80	73 73	85 85	71 71	70 615	615 3,9	3,9	- -	- -	615 615
NURMIJÄRVI S	EN RU	20 20	441 441	376 376	364 364	410 410	429 429	422 422	401 401	419 419	376 376	3637 3637	2,7 2,7	4 4	11 11	3652 3652
ORIHATTILA S	EN	14 14	205 205	177 177	183 183	152 152	161 161	173 173	192 192	172 172	201 201	1616 1616	2,5 2,5	2 2	- -	1618 1618

1) S=SJOMI R=RUOTSI M=MUU 2) EN=ENGLANTI SU=SUOMI SA=SAKSA RU=RUOTSI RA=RANSKA VF=VENÄJÄ



LIITETAULUKKO 6.
PERUSKOULUJEN OPPILASÄÄRÄ LUOKKA-ASTEEN, OPETUSKIELEN JA 3. LUOKALLA A-KIELENÄ OPIKSELLUN KIELEN MUKAAN
KUNNITTAIN SYYSLUKUKAUDELLA 1989

LÄÄNI KUNTA	1) OPETUS- KIELI	2) A-KIELI	K O U L U J A O P P I L A I T A									YHT. 1-9	MUUTOS EDEL- LÄSTÄ %	ESI- OPETUS	LISÄ- OPETUS	KAIK- KIELEEN	
			1	2	3	4	5	6	7	8	9						
PERNAJA	EN	RU	6	42	55	43	44	48	25	-	-	257	2,4	-	-	257	
S			2	13	22	18	11	22	7	-	-	93	8,1	-	-	93	
R	SU		4	29	33	25	33	26	18	-	-	164	-0,6	-	-	164	
PDHJA	RU		6	82	58	56	55	82	68	4	5	411	6,5	-	-	411	
S			4	55	34	35	30	49	43	4	5	255	9,0	-	-	255	
R	SU		2	27	24	21	25	34	25	-	-	156	2,6	-	-	156	
PORNAINEN	EN		4	54	49	49	47	35	52	43	48	41	418	10,6	-	-	418
S			4	54	49	49	47	35	52	43	48	41	418	10,6	-	-	418
PORVOON HLK	EN	RU	28	265	294	282	317	291	297	213	199	229	2387	-2,1	-	11	2398
S			13	168	176	187	219	181	212	213	199	229	1784	-2,7	-	11	1795
R	SU		15	97	118	95	98	110	85	-	-	-	603	-0,5	-	-	603
PUKKILA	EN		4	32	27	15	27	19	21	-	-	-	141	14,6	-	-	141
S			4	32	27	15	27	19	21	-	-	-	141	14,6	-	-	141
RUOTSINPYHTÄÄ	EN		6	47	42	42	43	36	50	-	-	-	260	3,2	-	-	260
S			4	40	34	35	38	32	39	-	-	-	218	1,4	-	-	218
R	SU		2	7	8	7	5	4	11	-	-	-	42	13,5	-	-	42
SAMMATTI	EN		1	15	11	17	17	20	19	-	-	-	99	2,1	-	-	99
S			1	15	11	17	17	20	19	-	-	-	99	2,1	-	-	99
SIPOO	EN	RU	20	227	218	204	219	206	187	194	202	185	1842	3,0	-	-	1842
S			6	113	110	93	102	111	86	95	98	82	890	4,1	-	-	890
R	SU		14	114	108	111	117	95	101	99	104	103	952	2,0	-	-	952
SIUNTIO	EN	RU	4	64	62	60	53	62	54	2	-	-	357	-1,1	-	-	357
S			3	45	31	38	32	34	29	2	-	-	211	-2,8	-	-	211
R	SU		1	19	31	22	21	28	25	-	-	-	146	1,4	-	-	146
TENHOLA	RU		7	28	19	24	24	35	30	26	29	29	244	0,4	-	-	244
S			1	2	2	1	1	4	3	-	-	-	13	8,3	-	-	13
R	SU		6	26	17	23	23	31	27	26	29	29	231	0,0	-	-	231
TUUSULA	EN	RU	22	493	434	380	407	441	465	464	418	434	3936	2,3	12	20	3968
S			21	478	417	377	395	432	455	464	418	434	3870	2,1	12	20	3902
R	SU		1	15	17	3	12	9	10	-	-	-	66	13,8	-	-	66
VIHTI	EN		20	371	317	307	329	341	320	323	326	307	2941	3,7	5	4	2950
S			20	371	317	307	329	341	320	323	326	307	2941	3,7	5	4	2950
TURUN JA PORIN LÄÄNI			675	9286	8843	8816	8707	9171	9359	9139	9128	8639	81088	1,8	143	289	81520
HARJAVALTA	EN		9	101	118	123	107	123	133	123	115	111	1054	-4,0	1	10	1065
S			9	101	118	123	107	123	133	123	115	111	1054	-4,0	1	10	1065
HUITTINEN	EN		9	122	114	109	101	112	112	141	122	138	1071	-1,7	1	-	1072
S			9	122	114	109	101	112	112	141	122	138	1071	-1,7	1	-	1072
IKAALINEN	EN		14	107	94	107	97	109	98	94	93	89	888	2,8	5	-	893
S			14	107	94	107	97	109	98	94	93	89	888	2,8	5	-	893
KANKAANPÄÄ	EN		14	220	190	201	183	184	199	186	189	177	1729	3,6	5	22	1756
S			14	220	190	201	183	184	199	186	189	177	1729	3,6	5	22	1756
KOKEMÄKI	EN		17	113	125	121	120	110	134	136	125	99	1083	2,8	-	3	1086
S			17	113	125	121	120	110	134	136	125	99	1083	2,8	-	3	1086
LAITILA	EN		13	130	136	138	108	140	126	181	165	162	1286	3,0	-	-	1286
S			13	130	136	138	108	140	126	181	165	162	1286	3,0	-	-	1286
LOJMAA	EN		6	80	85	88	77	81	76	88	77	85	737	0,1	2	-	739
S			6	80	85	88	77	81	76	88	77	85	737	0,1	2	-	739
NAANTALI	EN	RU	7	169	155	166	166	186	177	205	220	190	1634	5,8	-	15	1649
S			7	169	155	166	166	186	177	205	220	190	1634	5,8	-	15	1649
PARAINEN	EN	RU	12	167	179	151	162	145	151	172	173	151	1451	2,4	-	-	1451
S			4	71	74	70	64	60	62	71	62	69	603	4,1	-	-	603
R	SU		8	96	105	81	98	85	89	101	111	82	848	1,2	-	-	848
PARKANO	EN		15	132	115	102	101	125	130	140	115	96	1056	4,9	-	-	1056
S			15	132	115	102	101	125	130	140	115	96	1056	4,9	-	-	1056
PORI	EN	RU	43	947	869	832	886	938	933	1073	1047	972	8497	0,4	19	53	8569
S			42	926	853	823	868	921	912	1062	1025	954	8344	0,4	16	53	8413
R	EN	RA	1	21	16	9	18	17	21	11	22	18	153	-3,8	3	-	156
RAISIO	EN	RU	7	275	255	290	264	277	292	285	259	258	2455	1,8	4	25	2484
S			7	275	255	290	264	277	292	285	259	258	2455	1,8	4	25	2484
RAUMA	EN	SA	15	385	364	379	357	402	391	374	384	420	2456	0,5	6	10	3472
S			15	385	364	379	357	402	391	374	384	420	2456	0,5	6	10	3472
SALO	EN	SA	12	253	246	254	252	242	255	342	342	326	2512	4,4	-	-	2512
S			12	253	246	254	252	242	255	342	342	326	2512	4,4	-	-	2512
TURKU	EN	SA	61	1701	1640	1617	1619	1726	1848	1790	1832	1787	15560	0,5	12	73	15645
S			57	1593	1543	1526	1532	1629	1751	1692	1737	1683	14686	0,3	12	73	14771
R	EN	SU	4	108	97	91	87	97	97	98	95	104	974	3,8	-	-	874
UUSIKAUPUNKI	EN	RU	11	200	190	174	193	220	227	205	209	204	1822	1,1	2	10	1834
S			11	200	190	174	193	220	227	205	209	204	1822	1,1	2	10	1834
VAMMALA	EN		18	209	207	198	187	204	217	185	196	209	1912	3,0	-	-	1912
S			18	209	207	198	187	204	217	185	196	209	1912	3,0	-	-	1912

1) S=SUOMI R=RUOTSI M=MUU 2) EN=ENGLANTI SU=SUOMI SA=SAKSA RU=RUOTSI RA=RANSKA VE=VENÄJÄ



LIITETAULUKKO 6.
PERUSKOULUJEN OPPILASMÄÄRÄ LUOKKA-ASTEEN, OPETUSKIELEN JA 3. LUOKALLA A-KIELEN OPISKELLUN KIELEN MUKAAN
KUNNITTAIN SYYSLUKUKAUDELLA 1989

LÄÄNI KUNTA	1) OPETUS- KIELI	2) A-KIELI	KOULUJA O P P I L A I T A									YHT. 1-9	MUUTOS EDELL. V:STA %	ESI- OPETUS	LISÄ- OPETUS	KAIK- KIAAN	
			1	2	3	4	5	6	7	8	9						
ALASTARIN S	EN		5	56	34	48	29	40	44	57	59	43	410	5,7	-	-	410
ASKAINEN S	EN		1	12	12	17	7	14	12	-	-	-	74	1,4	-	-	74
AURA S	EN		2	43	55	40	39	49	49	-	-	-	275	7,4	-	-	275
DRAGSFJÄRD S	EN		8	44	45	43	39	51	41	39	32	32	366	-5,4	-	-	366
	SU		1	4	16	4	8	11	3	-	-	-	46	-16,4	-	-	46
	SU		7	40	29	39	31	40	38	39	32	32	320	-3,6	-	-	320
EURA S	EN		10	112	115	132	123	108	114	114	137	110	1065	1,8	4	-	1069
	EN		10	112	115	132	123	108	114	114	137	110	1065	1,8	4	-	1069
EURAJOKI S	EN		9	92	84	88	96	96	92	82	112	79	821	1,5	-	-	821
	EN		9	92	84	88	96	96	92	82	112	79	821	1,5	-	-	821
HALIKKO S	EN		9	107	126	109	108	116	118	141	137	121	1083	-0,3	-	-	1083
	EN		9	107	126	109	108	116	118	141	137	121	1083	-0,3	-	-	1083
HONKAJOKI S	EN		6	32	34	31	22	31	29	33	31	27	270	4,7	-	-	270
	EN		6	32	34	31	22	31	29	33	31	27	270	4,7	-	-	270
HOUTSKARI R	SU		2	11	8	10	12	8	14	-	-	-	63	-1,6	-	-	63
	SU		2	11	8	10	12	8	14	-	-	-	63	-1,6	-	-	63
HÄMEENKYRÖ S	EN		14	132	118	138	127	133	107	125	122	140	1142	3,3	5	-	1147
	EN		14	132	118	138	127	133	107	125	122	140	1142	3,3	5	-	1147
INIÖ R	SU		1	6	3	2	3	5	3	-	-	-	22	0,0	-	-	22
	SU		1	6	3	2	3	5	3	-	-	-	22	0,0	-	-	22
JÄMIJÄRVI S	EN		6	27	22	28	19	38	26	33	27	32	252	4,1	-	-	252
	EN		6	27	22	28	19	38	26	33	27	32	252	4,1	-	-	252
KAARINA S	EN RU		9	269	245	232	248	240	255	231	244	253	2217	4,9	-	15	2232
	EN RU		9	269	245	232	248	240	255	231	244	253	2217	4,9	-	15	2232
KALANTI S	EN		6	54	63	49	67	66	84	68	80	61	592	-1,5	-	-	592
	EN		6	54	63	49	67	66	84	68	80	61	592	-1,5	-	-	592
KARINAINEN S	EN		6	35	32	30	33	35	34	106	107	94	506	3,9	-	-	506
	EN		6	35	32	30	33	35	34	106	107	94	506	3,9	-	-	506
KARVIA S	EN		8	38	28	34	44	44	52	33	45	37	355	0,0	-	-	355
	EN		8	38	28	34	44	44	52	33	45	37	355	0,0	-	-	355
KEMIJOKI S	EN		7	39	45	32	33	34	36	63	47	54	383	7,3	-	-	383
	EN		7	39	45	32	33	34	36	63	47	54	383	7,3	-	-	383
KEMIJOKI R	SU		3	10	11	10	8	11	14	26	18	19	127	7,6	-	-	127
	SU		4	29	34	22	25	23	22	37	29	35	256	7,1	-	-	256
KIHNIÖ S	EN		7	44	33	41	27	43	35	35	40	30	328	6,5	-	-	328
	EN		7	44	33	41	27	43	35	35	40	30	328	6,5	-	-	328
KIIKALA S	EN		5	22	25	18	24	26	21	-	-	-	136	8,8	-	-	136
	EN		5	22	25	18	24	26	21	-	-	-	136	8,8	-	-	136
KIIKOINEN S	EN		3	18	15	11	14	11	21	-	-	-	90	5,9	-	-	90
	EN		3	18	15	11	14	11	21	-	-	-	90	5,9	-	-	90
KISKO S	EN		3	19	19	29	15	17	22	-	-	-	121	6,1	-	-	121
	EN		3	19	19	29	15	17	22	-	-	-	121	6,1	-	-	121
KIUKAINEN S	EN		9	48	41	38	39	49	59	42	44	49	409	1,0	-	-	409
	EN		9	48	41	38	39	49	59	42	44	49	409	1,0	-	-	409
KODISJOKI S	EN		1	11	9	14	8	19	9	-	-	-	70	4,5	-	-	70
	EN		1	11	9	14	8	19	9	-	-	-	70	4,5	-	-	70
KORPPOO S	RU		6	16	15	21	12	15	13	24	25	23	164	7,9	2	-	166
	RU		3	4	3	8	2	3	1	4	9	6	40	-4,8	-	-	40
	SU		3	12	12	13	10	12	12	20	16	17	124	12,7	2	-	126
KOSKI TL	EN		7	35	31	25	31	45	31	70	69	71	408	7,9	-	-	408
	EN		7	35	31	25	31	45	31	70	69	71	408	7,9	-	-	408
KULLAA S	EN		3	23	16	25	29	26	26	-	-	-	145	-2,0	-	-	145
	EN		3	23	16	25	29	26	26	-	-	-	145	-2,0	-	-	145
KUSTAVI S	EN RU		1	8	10	13	20	13	16	-	-	-	80	-1,2	1	-	81
	EN RU		1	8	10	13	20	13	16	-	-	-	80	-1,2	1	-	81
KUUSJOKI S	EN		3	25	23	24	29	36	21	-	-	-	158	2,6	-	-	158
	EN		3	25	23	24	29	36	21	-	-	-	158	2,6	-	-	158
KÖYLÖ S	EN		4	41	44	35	39	40	51	39	46	42	377	1,3	-	-	377
	EN		4	41	44	35	39	40	51	39	46	42	377	1,3	-	-	377
LAPPI S	EN		5	56	46	52	46	60	47	-	-	-	307	2,3	-	-	307
	EN		5	56	46	52	46	60	47	-	-	-	307	2,3	-	-	307
LAVIA S	EN		5	42	40	41	31	24	27	63	55	55	378	6,2	-	-	378
	EN		5	42	40	41	31	24	27	63	55	55	378	6,2	-	-	378
LEMU S	EN		1	17	21	19	28	16	21	-	-	-	122	-6,2	-	-	122
	EN		1	17	21	19	28	16	21	-	-	-	122	-6,2	-	-	122

1) S=SUOMI R=RUOTSI M=MUU 2) EN=ENGLANTI SU=SUOMI SA=SAKSA RU=RUOTSI RA=RANSKA VF=VENÄJÄ



LIITETAULUKKO 6.
PERUSKOULUJEN OPPILASMÄÄRÄ LUOKKA-ASTEEN, OPETUSKIELEN JA 3. LUOKALLA A-KIELINÄ OPISKELLUN KIELEN MUKAAN
KUNNITTAIN SYYSLUKUKAUDELLA 1989

LÄÄNI KUNTA	1) OPETUS- KIELI	2) A-KIELI	KOULUJA O P P I L A I T A									YHT. 1-9	MUUTOS EDELL. V:STA %	ESI- OPETUS	LISÄ- OPETUS	KAIK- KIAAN	
			1	2	3	4	5	6	7	8	9						
LIETO S	EN		9	201	166	188	191	185	188	177	206	189	1691	2,7	-	9	1700
			9	201	166	188	191	185	188	177	206	189	1691	2,7	-	9	1700
LOIMAAN S	KUNTA		10	73	97	85	77	83	79	95	86	90	765	-1,7	-	-	765
			10	73	97	85	77	83	79	95	86	90	765	-1,7	-	-	765
LUVIA S	EN		3	49	52	54	59	57	46	-	-	-	317	-3,1	-	-	317
			3	49	52	54	59	57	46	-	-	-	317	-3,1	-	-	317
MARTTILA S	EN		3	35	24	25	26	27	20	-	-	-	157	6,8	-	-	157
			3	35	24	25	26	27	20	-	-	-	157	6,8	-	-	157
MASKU S	EN		2	79	73	61	60	59	82	-	-	-	414	4,0	-	-	414
			2	79	73	61	60	59	82	-	-	-	414	4,0	-	-	414
MELLILÄ S	EN		3	9	10	19	18	8	8	-	-	-	72	-6,5	-	-	72
			3	9	10	19	18	8	8	-	-	-	72	-6,5	-	-	72
MERIKARVIA S	EN		7	73	61	45	55	55	43	55	40	41	468	6,5	-	-	468
			7	73	61	45	55	55	43	55	40	41	468	6,5	-	-	468
MERIMASKU S	EN RU		1	21	18	14	21	18	13	-	-	-	105	15,4	-	-	105
			1	21	18	14	21	18	13	-	-	-	105	15,4	-	-	105
MIETOINEN S	EN		2	31	28	18	17	16	28	-	-	-	138	14,0	-	-	138
			2	31	28	18	17	16	28	-	-	-	138	14,0	-	-	138
MUHIJÄRVI S	EN		6	45	33	40	37	38	34	41	42	25	335	12,4	-	-	335
			6	45	33	40	37	38	34	41	42	25	335	12,4	-	-	335
MUURLA S	EN		1	22	21	25	14	21	22	-	-	-	125	5,9	-	-	125
			1	22	21	25	14	21	22	-	-	-	125	5,9	-	-	125
MYNÄMÄKI S	EN		9	95	71	68	71	78	78	88	89	93	731	1,1	-	-	731
			9	95	71	68	71	78	78	88	89	93	731	1,1	-	-	731
NAKKILA S	EN		10	92	96	95	84	98	98	110	104	71	838	-0,4	-	11	869
			10	92	96	95	84	98	98	110	104	71	838	-0,4	-	11	869
NAUVO S	RU		4	29	13	23	18	20	23	16	14	16	172	11,7	-	-	172
	SU		1	3	2	5	1	3	2	-	-	-	16	14,7	-	-	16
			3	26	11	18	17	17	21	16	14	16	156	11,4	-	-	156
NOORMARKKU S	EN		8	87	85	76	93	89	104	85	99	79	797	1,0	-	-	797
			8	87	85	76	93	89	104	85	99	79	797	1,0	-	-	797
NOUSIAINEN S	EN		6	63	55	76	59	57	60	181	185	149	885	2,5	51	-	936
			6	63	55	76	59	57	60	181	185	149	885	2,5	51	-	936
ORIPÄÄ S	EN		2	12	15	15	19	15	19	-	-	-	95	-8,7	-	-	95
			2	12	15	15	19	15	19	-	-	-	95	-8,7	-	-	95
PAIMIO S	EN RU		9	143	148	140	140	132	134	183	210	156	1386	3,9	4	-	1390
			9	143	148	140	140	132	134	183	210	156	1386	3,9	4	-	1390
PERNIÖ S	EN		9	92	98	83	84	85	95	110	90	85	822	3,9	-	-	822
			9	92	98	83	84	85	95	110	90	85	822	3,9	-	-	822
PETTELI S	EN		5	48	51	55	61	49	43	-	-	-	307	0,0	-	-	307
			5	48	51	55	61	49	43	-	-	-	307	0,0	-	-	307
PIIKKI S	EN RU		7	76	87	89	94	82	87	87	97	89	788	3,3	-	-	788
			7	76	87	89	94	82	87	87	97	89	788	3,3	-	-	788
POMARKKU S	EN		4	40	38	44	45	36	47	36	34	32	352	3,8	-	-	352
			4	40	38	44	45	36	47	36	34	32	352	3,8	-	-	352
PUNKALAIKUN S	EN		9	57	43	35	52	39	55	59	49	41	430	2,6	-	-	430
			9	57	43	35	52	39	55	59	49	41	430	2,6	-	-	430
PYHÄRANTA S	EN		3	40	27	45	36	46	31	-	-	-	225	0,4	-	-	225
			3	40	27	45	36	46	31	-	-	-	225	0,4	-	-	225
PÖYTYÄ S	EN		5	48	42	46	39	42	42	-	-	-	259	-2,6	-	-	259
			5	48	42	46	39	42	42	-	-	-	259	-2,6	-	-	259
RAUMAN S	MLK		11	144	131	147	141	138	137	204	201	182	1425	1,6	-	12	1437
	EN		11	144	131	147	141	138	137	204	201	182	1425	1,6	-	12	1437
RUSKO S	EN RU		2	58	48	67	39	45	52	-	-	-	309	4,4	-	-	309
			2	58	48	67	39	45	52	-	-	-	309	4,4	-	-	309
RYMÄTTYLÄ S	EN RU		1	36	31	28	28	29	31	-	-	-	183	8,9	-	-	183
			1	36	31	28	28	29	31	-	-	-	183	8,9	-	-	183
SAUVO S	EN		1	35	29	26	38	37	30	-	-	-	195	1,6	-	-	195
			1	35	29	26	38	37	30	-	-	-	195	1,6	-	-	195
SIIKAINEN S	EN		7	19	30	20	26	21	28	29	22	27	222	-3,6	-	-	222
			7	19	30	20	26	21	28	29	22	27	222	-3,6	-	-	222
SUODENNIEMI S	EN		3	24	14	12	21	15	8	-	-	-	94	5,6	-	-	94
			3	24	14	12	21	15	8	-	-	-	94	5,6	-	-	94
SUOMUSJÄRVI S	EN		2	18	10	16	9	13	8	-	-	-	74	4,2	-	-	74
			2	18	10	16	9	13	8	-	-	-	74	4,2	-	-	74
SÄKYLÄ S	EN		8	71	84	71	64	76	73	79	60	73	651	1,6	-	-	651
			8	71	84	71	64	76	73	79	60	73	651	1,6	-	-	651

1) S=SUOMI R=RUOTSI M=MUU 2) EN=ENGLANTI SU=SUOMI SA=SAKSA RU=RUOTSI RA=RANSKA VF=VENÄJÄ



LIITETAULUKKO 6.
PERUSKOULUJEN OPPILASMÄÄRÄ LUOKKA-ASTEEN, OPETUSKIELEN JA 3. LUOKKALLA A-KIELENÄ OPIKSELLUN KIELEN MUKAAN
KUNNITTAIN SYYSLÖKUKAUDELLA 1989

LÄÄNI KUNTA	1) OPETUS- KIELI	2) A-KIELI	KOULUJA O P P I L A I T A									YHT. 1-9	MUUTOS EÖELL. V:STA %	FSI- OPETUS	LISÄ- OPETUS	KAIK- KIAAN	
			1	2	3	4	5	6	7	8	9						
SÄRKISALO	S	EN	2	10	18	8	4	6	8	-	-	-	54	10,7	11	-	65
	S	EN	2	10	18	8	4	6	8	-	-	-	54	10,7	11	-	65
TAIVASSALO	S	EN	4	32	24	29	21	30	29	35	33	30	263	10,5	2	-	265
	S	EN	4	32	24	29	21	30	29	35	33	30	263	10,5	2	-	265
TARVASJOKI	S	EN	3	34	32	23	31	20	29	-	-	-	169	4,3	-	-	169
	S	EN	3	34	32	23	31	20	29	-	-	-	169	4,3	-	-	169
ULVILA	S	EN	8	186	182	191	170	203	180	215	223	206	1756	0,7	-	21	1777
	S	EN	8	186	182	191	170	203	180	215	223	206	1756	0,7	-	21	1777
VAHTO	S	EN	1	19	28	30	43	28	26	-	-	-	174	0,6	-	-	174
	S	EN	1	19	28	30	43	28	26	-	-	-	174	0,6	-	-	174
VAMPULA	S	EN	3	18	12	16	15	24	25	-	-	-	110	-6,8	-	-	110
	S	EN	3	18	12	16	15	24	25	-	-	-	110	-6,8	-	-	110
VEHMAA	S	EN	6	34	39	31	27	38	42	31	29	30	301	1,7	-	-	301
	S	EN	6	34	39	31	27	38	42	31	29	30	301	1,7	-	-	301
VELKUA	S	EN	1	4	4	3	1	3	3	-	-	-	18	-10,0	6	-	24
	S	EN	1	4	4	3	1	3	3	-	-	-	18	-10,0	6	-	24
VÄSTANFJÄRD	S	SU	2	10	12	7	10	11	17	-	-	-	67	-1,5	-	-	67
	S	SU	2	10	12	7	10	11	17	-	-	-	67	-1,5	-	-	67
VILJAKKALA	S	EN	2	30	19	18	29	24	24	-	-	-	144	19,0	-	-	144
	S	EN	2	30	19	18	29	24	24	-	-	-	144	19,0	-	-	144
VLÄNE	S	EN	8	41	33	25	30	39	30	32	34	34	298	7,2	-	-	298
	S	EN	8	41	33	25	30	39	30	32	34	34	298	7,2	-	-	298
ÄETSÄ	S	EN	8	58	72	65	69	64	81	73	59	74	615	-1,0	-	-	615
	S	EN	8	58	72	65	69	64	81	73	59	74	615	-1,0	-	-	615
AHVENANMAA			28	309	277	309	265	272	252	299	292	310	2585	1,1	-	-	2585
HAARIANHAMINA	S	EN	5	132	97	128	99	114	103	111	116	133	1033	4,0	-	-	1033
	S	EN	5	132	97	128	99	114	103	111	116	133	1033	4,0	-	-	1033
BRÄNDÖ	S	EN	1	3	3	3	4	1	5	3	3	3	28	0,0	-	-	28
	S	EN	1	3	3	3	4	1	5	3	3	3	28	0,0	-	-	28
ECKERÖ	S	EN	1	10	6	7	13	11	5	-	-	-	52	2,0	-	-	52
	S	EN	1	10	6	7	13	11	5	-	-	-	52	2,0	-	-	52
FINSTRÖM	S	EN	4	23	33	29	30	22	24	82	80	61	384	-4,7	-	-	384
	S	EN	4	23	33	29	30	22	24	82	80	61	384	-4,7	-	-	384
FÖGLÖ	S	EN	1	6	9	11	8	8	8	9	7	9	75	-1,3	-	-	75
	S	EN	1	6	9	11	8	8	8	9	7	9	75	-1,3	-	-	75
GETA	S	EN	1	3	4	9	5	1	5	-	-	-	27	-3,6	-	-	27
	S	EN	1	3	4	9	5	1	5	-	-	-	27	-3,6	-	-	27
HANMARLAND	S	EN	2	16	20	16	15	17	9	-	-	-	93	8,1	-	-	93
	S	EN	2	16	20	16	15	17	9	-	-	-	93	8,1	-	-	93
JONALA	S	EN	3	50	45	37	37	49	30	87	85	95	515	1,0	-	-	515
	S	EN	3	50	45	37	37	49	30	87	85	95	515	1,0	-	-	515
KUMLINGE	S	EN	2	4	4	7	4	2	1	5	-	6	33	0,0	-	-	33
	S	EN	2	4	4	7	4	2	1	5	-	6	33	0,0	-	-	33
KÖKAR	S	EN	1	2	-	1	-	2	4	2	1	3	15	-6,3	-	-	15
	S	EN	1	2	-	1	-	2	4	2	1	3	15	-6,3	-	-	15
LEMLAND	S	EN	1	14	13	20	16	12	13	-	-	-	88	-7,4	-	-	88
	S	EN	1	14	13	20	16	12	13	-	-	-	88	-7,4	-	-	88
LUMPARLAND	S	EN	1	9	3	10	4	4	2	-	-	-	32	18,5	-	-	32
	S	EN	1	9	3	10	4	4	2	-	-	-	32	18,5	-	-	32
SALTVIK	S	EN	2	27	24	21	17	16	21	-	-	-	126	1,6	-	-	126
	S	EN	2	27	24	21	17	16	21	-	-	-	126	1,6	-	-	126
SOTTUNGA	S	EN	1	2	1	2	-	2	-	-	-	-	7	16,7	-	-	7
	S	EN	1	2	1	2	-	2	-	-	-	-	7	16,7	-	-	7
SUND	S	EN	1	6	13	4	10	8	14	-	-	-	55	-5,2	-	-	55
	S	EN	1	6	13	4	10	8	14	-	-	-	55	-5,2	-	-	55
VÄRDÖ	S	EN	1	2	2	4	3	3	8	-	-	-	22	0,0	-	-	22
	S	EN	1	2	2	4	3	3	8	-	-	-	22	0,0	-	-	22
HÄMEEN LÄÄNI			516	8784	8407	8223	8202	8281	8614	8845	8673	8366	76395	1,6	271	480	77146
FORSSA	S	EN VE	12	253	258	231	237	242	233	252	266	268	2240	5,7	1	12	2253
	S	EN VE	12	253	258	231	237	242	233	252	266	268	2240	5,7	1	12	2253
HÄMEENLINNA	S	EN	22	496	481	487	463	521	488	551	545	535	4567	1,6	16	58	4641
	S	EN	22	496	481	487	463	521	488	551	545	535	4567	1,6	16	58	4641
LAHTI	S	EN SA RU RA VE	44	1159	1064	1121	1085	1087	1123	1236	1221	1130	10226	0,9	38	102	10366
	S	EN SA RU RA VE	44	1159	1064	1121	1085	1087	1123	1236	1221	1130	10226	0,9	38	102	10366

1) S=SUOMI R=RUOTSI M=MUU 2) EN=ENGLANTI SU=SUOMI SA=SAKSA RU=RUOTSI RA=RANSKA VE=VENÄJÄ



LIITETAULUKKO 6.
PERUSKOULUJEN OPPILASMÄÄRÄ LUOKKA-ASTEEN, OPETUSKIELEN JA 7. LUOKKALLA A-KIELENÄ OPIKSELLUN KIELEN MUKAAN
KUNNITTAIN SYYSLUKUKAUDELLA 1989

LÄÄNI KUNTA	1) OPETUS- KIELI	2) A-KIELI	O P P I L A I T A									YHT. 1-9	MUUTOS EDEL- LÄSTÄ %	ESI- OPETUS	LISÄ- OPETUS	KAIK- KIELENÄ	
			1	2	3	4	5	6	7	8	9						
NÄNTÄ S	EN		5	99	106	105	122	94	122	103	100	120	971	-1,2	-	-	971
NOKIA S	EN		14	327	335	324	345	311	345	358	333	302	2980	0,5	1	34	3015
ORIVESI S	EN		12	132	108	112	99	90	117	147	166	143	1114	1,8	-	-	1114
RIIHIMÄKI S	EN		13	293	316	256	293	290	329	321	299	284	2681	2,3	4	1	2686
TAMPERE S	EN	SA RU RA VE	69	1889	1777	1781	1737	1795	1931	1949	1934	1893	16676	0,8	38	109	16823
TOIJALA S	EN		5	119	86	88	81	99	91	117	129	113	923	2,8	-	-	923
VALKEAKOSKI S	EN		16	270	279	268	274	293	307	309	278	322	2600	-1,0	4	19	2623
VIRRAT S	EN		12	107	118	127	117	103	116	125	122	128	1063	0,9	4	-	1067
ASIKKALA S	EN		10	125	134	106	119	123	113	105	120	134	1079	0,7	2	-	1081
HATTULA S	EN		10	139	131	121	127	138	127	126	107	110	1126	6,7	-	-	1126
HAUHO S	EN		6	42	51	49	44	50	49	49	43	49	426	3,9	-	-	426
HAUSJÄRVI S	EN		12	120	101	127	126	117	92	102	88	79	952	6,1	-	-	952
HOLLOLA S	EN	SA	14	296	270	305	279	304	289	274	256	238	2511	1,4	-	15	2526
HUMPPILA S	EN		2	39	36	34	39	31	39	-	-	-	218	-6,0	-	-	218
JANAKKALA S	EN		14	179	173	194	162	173	198	195	191	184	1649	0,7	-	12	1661
JOKIOINEN S	EN		6	86	80	69	60	79	68	114	105	121	782	7,4	-	-	782
JUUPAJOKI S	EN		3	46	39	28	27	40	39	-	-	-	219	5,3	-	-	219
KALVOLA S	EN		4	47	47	45	35	36	40	51	43	41	385	7,5	-	-	385
KANGASALA S	EN		11	337	317	298	282	307	290	338	326	326	2821	3,0	3	36	2860
KOSKI HL S	EN		4	37	26	18	30	25	32	-	-	-	168	7,0	-	-	168
KUHMALAHTI S	EN		1	13	11	7	10	2	9	-	-	-	52	-1,9	-	-	52
KUOREVESI S	EN		6	43	41	45	41	48	43	41	49	40	391	-1,0	-	-	391
KURU S	EN		7	53	45	35	36	28	34	36	29	29	325	8,0	-	-	325
KYLMÄKOSKI S	EN		5	30	37	33	30	33	25	-	-	-	188	1,1	-	-	188
KÄRKÖLÄ S	EN		5	79	74	67	63	65	69	68	73	66	624	2,3	-	11	635
LÄMMI S	EN		10	77	75	70	78	67	69	101	98	82	717	4,1	2	-	719
LEMPÄÄLÄ S	EN		12	222	222	216	212	191	200	272	226	223	1984	3,2	3	15	2002
LOPPI S	EN		11	116	89	85	91	91	101	101	112	93	879	5,0	-	-	879
LUOPIOINEN S	EN		7	27	24	28	22	24	32	67	68	68	360	-1,9	-	-	360
LÄNGELMÄKI S	EN		3	22	20	22	19	17	30	-	-	-	130	11,1	-	-	130
NASTOLA S	EN		15	212	230	195	240	223	241	228	218	219	2006	0,8	1	-	2007
PADASJOKI S	EN		9	42	64	53	40	51	64	55	56	53	478	-5,0	-	11	489
PIRKKALA S	EN		7	191	180	159	173	162	184	176	178	148	1551	3,3	153	20	1724

1) S=SUOMI R=RUOTSI M=MUU 2) EN=ENGLANTI SU=SUOMI SA=SAKSA RU=RUOTSI KA=RANSKA VE=VENÄJÄ



LIITETAULUKKO 6.
 PERUSKOULUJEN OPPILASMÄÄRÄ LUOKKA-ASTEEN, OPETUSKIELTÄ JA 3. LUOKKALLA A-KIELENSÄ OPISKELLUN KIELEN MUKAAN
 KUNNITTAIN SYYSLÖKUKAUDELLA 1989

LÄÄNI KUNTA	1) OPETUS- KIELI	2) A-KIELI	KOULUJA O P P I L A I T A									YHT- 1-9	MUUTOS EDEL- LÄSTÄ %	ESI- OPETUS	LISÄ- OPETUS	KAIK- KIAAN	
			1	2	3	4	5	6	7	8	9						
PÄLKÄNE S EN			7 7	62 62	40 40	42 42	40 40	45 45	54 54	52 52	65 65	41 441	441 2,1	2,1 2,1	-	13 13	454 454
RENKO S EN			5 5	36 36	32 32	24 24	39 39	23 23	32 32	-	-	-	186 186	2,2 2,2	-	-	186 186
RUOVESI S EN			11 11	84 84	70 70	65 65	66 66	70 70	65 65	99 99	78 78	70 70	667 667	2,3 2,3	-	-	667 667
SAHALAHTI S EN			3 3	34 34	22 22	25 25	36 36	23 23	24 24	-	-	-	164 164	-3,0 -3,0	-	-	164 164
SOMERO S EN			14 14	117 117	135 135	108 108	114 114	102 102	124 124	135 135	142 142	131 131	1108 1108	2,4 2,4	-	-	1108 1108
TAMMELA S EN			10 10	74 74	76 76	62 62	50 50	64 64	71 71	73 73	62 62	53 53	585 585	2,3 2,3	1 1	-	586 586
TUULOS S EN			3 3	22 22	20 20	25 25	25 25	15 15	19 19	-	-	-	126 126	0,8 0,8	-	-	126 126
URJALA S EN			11 11	70 70	68 68	52 52	75 75	64 64	75 75	71 71	85 85	76 76	636 636	-1,7 -1,7	-	-	636 636
VESILAHTI S EN			7 7	33 33	33 33	43 43	27 27	47 47	39 39	-	-	-	222 222	-7,9 -7,9	-	-	222 222
VITALA S EN			4 4	77 77	75 75	87 87	79 79	78 78	73 73	64 64	87 87	86 86	706 706	5,1 5,1	-	-	706 706
VILPPULA S EN			8 8	90 90	77 77	81 81	89 89	79 79	84 84	90 90	84 84	77 77	751 751	-0,8 -0,8	-	-	751 751
VLÖJÄRVI S EN			11 11	282 282	292 292	270 270	280 280	288 288	246 246	264 264	261 261	270 270	2453 2453	2,2 2,2	-	12 12	2465 2465
YPÄJÄ S EN			4 4	39 39	22 22	30 30	44 44	33 33	29 29	30 30	30 30	31 31	288 288	6,3 6,3	-	-	288 288
KYMEN LÄÄNI			298	4070	3973	3950	4080	4068	4222	4381	4265	4059	37068	1,3	77	194	37339
HAMINA S EN			6 6	120 120	87 87	105 105	106 106	108 108	108 108	107 107	130 130	85 85	956 956	-0,7 -0,7	1 1	2 2	959 959
IMATRA S EN SA			17 17	400 400	412 412	396 396	392 392	416 416	418 418	427 427	439 439	404 404	3704 3704	-0,4 -0,4	3 3	27 27	3734 3734
KOTKA S EN RU			35 33 2	624 608 16	669 656 13	618 604 14	658 647 11	636 625 11	717 705 12	789 769 20	702 680 22	731 712 19	6144 6006 138	-1,6 -2,0 14,0	10 10 -	20 20 -	6174 6036 138
KOUVOLA S EN SA RU VE			14 14	394 394	367 367	366 366	381 381	374 374	346 346	405 405	401 401	357 357	3391 3391	1,8 1,8	7 7	24 24	3422 3422
KUUSANKOSKI S EN RU			10 9 1	253 248 5	238 232 6	260 255 5	259 253 6	291 288 3	296 289 7	313 313 -	311 311 -	274 274 -	2495 2467 32	1,3 1,3 6,7	3 3 -	- -	2498 2466 32
LAPPEENRANTA S EN SA RU VE			37 37	666 666	680 680	643 643	665 665	627 627	692 692	796 796	783 783	745 745	6297 6297	2,8 2,8	6 6	65 65	6368 6368
ANJALANKOSKI S EN			27 27	236 236	252 252	234 234	255 255	227 227	259 259	261 261	241 241	227 227	2192 2192	2,2 2,2	15 15	-	2207 2207
ELIMÄKI S EN			13 13	126 126	127 127	96 96	110 110	114 114	123 123	124 124	119 119	100 100	1039 1039	5,4 5,4	-	-	1039 1039
EITTI S EN			12 12	115 115	97 97	91 91	89 89	89 89	96 96	102 102	90 90	104 104	873 873	6,1 6,1	-	16 16	889 889
JAALA S EN			4 4	19 19	17 17	17 17	16 16	19 19	23 23	-	-	-	111 111	0,0 0,0	-	-	111 111
JOUTSENO S EN			11 11	155 155	157 157	173 173	150 150	193 193	170 170	175 175	147 147	155 155	1475 1475	0,7 0,7	5 5	35 35	1515 1515
LEMI S EN			3 3	43 43	38 38	46 46	44 44	40 40	29 29	-	-	-	240 240	7,6 7,6	-	-	240 240
LUUMÄKI S EN			8 8	49 49	56 56	63 63	54 54	63 63	72 72	58 58	65 65	59 59	539 539	-0,4 -0,4	-	-	539 539
MIEHIKKÄLÄ S EN			7 7	30 30	29 29	35 35	40 40	28 28	27 27	29 29	28 28	33 33	279 279	3,3 3,3	2 2	-	281 281
PARIKKALA S EN			7 7	53 53	47 47	54 54	55 55	58 58	57 57	92 92	99 99	76 76	591 591	1,4 1,4	5 5	-	596 596
PYHTÄÄ S EN			7 6 1	73 58 15	83 74 9	71 63 8	78 69 9	83 76 7	64 61 3	77 77 -	52 52 -	57 57 -	638 587 51	2,1 1,7 6,3	17 -	-	655 587 68
RAUTJÄRVI S EN			8 8	71 71	63 63	69 69	69 69	65 65	62 62	62 62	56 56	62 62	579 579	0,2 0,2	1 1	-	580 580
RUOKOLAHTI S EN			10 10	89 89	73 73	80 80	93 93	78 78	91 91	81 81	95 95	90 90	770 770	4,1 4,1	-	-	770 770

1) S=SUOMI R=RUOTSI M=MUU 2) EN=ENGLANTI SU=SUOMI SA=SAKSA RU=RUOTSI RA=RANSKA VE=VENÄJÄ



LIITETAULUKKO 6.
PERUSKOULUJEN OPPILASMÄÄRÄ LUOKKA-ASTEEN, OPETUSKIELEN JA 3. LUOKKALLA A-KIELEN OPTISELLUN KIELEN MUKAAN
KUNNITTAIN SYYSLUKUKAUDELLA 1989

LÄÄNI KUNTA	1) OPETUS- KIELI	2) A-KIELI	KOULUJA O P P I L A I T A									YHT. 1-9	MUUTOS EDELL. V:SYÄ *	ESI- OPETUS	LISÄ- OPETUS	KAIK- KIAAN	
			1	2	3	4	5	6	7	8	9						
SAARI S	EN		3	21	23	20	26	25	17	-	-	132	-3,6	-	-	132	
SAARI S			3	21	23	20	26	25	17	-	-	132	-3,6	-	-	132	
SAVITAIPALE S	EN		9	44	41	55	56	55	54	114	105	97	621	3,5	-	5	626
SAVITAIPALE S			9	44	41	55	56	55	54	114	105	97	621	3,5	-	5	626
SUOMENNIEMI S	EN		3	11	6	6	12	11	8	-	-	54	-11,5	-	-	54	
SUOMENNIEMI S			3	11	6	6	12	11	8	-	-	54	-11,5	-	-	54	
TAIPALSAARI S	EN		4	76	57	52	60	70	62	-	-	377	4,7	-	-	377	
TAIPALSAARI S			4	76	57	52	60	70	62	-	-	377	4,7	-	-	377	
UUKUNIEMI S	EN		2	10	9	7	10	10	8	-	-	54	8,0	-	-	54	
UUKUNIEMI S			2	10	9	7	10	10	8	-	-	54	8,0	-	-	54	
VALKEALA S	EN		16	148	145	147	157	158	165	156	147	171	1394	1,0	-	1394	
VALKEALA S			16	148	145	147	157	158	165	156	147	171	1394	3,0	-	1394	
VENKALAHTI S	EN		13	175	135	184	179	164	190	163	198	192	1580	1,1	2	-	1582
VENKALAHTI S			13	175	135	184	179	164	190	163	198	192	1580	1,1	2	-	1582
VIROLAHTI S	EN		8	50	44	43	46	51	49	50	57	40	430	1,4	-	-	430
VIROLAHTI S			8	50	44	43	46	51	49	50	57	40	430	1,4	-	-	430
YLIMAA S	EN		4	19	21	19	20	15	19	-	-	113	-7,4	-	-	113	
YLIMAA S			4	19	21	19	20	15	19	-	-	113	-7,4	-	-	113	
MIKKELIN LÄÄNI			280	2552	2599	2425	2524	2515	2649	2734	2686	2592	23236	0,9	88	209	23533
HEINOLA S	EN		8	163	175	172	187	192	194	308	291	291	1973	-0,8	1	13	1987
HEINOLA S			8	163	175	172	187	192	194	308	291	291	1973	-0,8	1	13	1987
MIKKELI S	EN SA RU		15	373	358	348	395	378	419	434	443	388	3536	0,3	2	60	3598
MIKKELI S			15	373	358	348	395	378	419	434	443	388	3536	0,3	2	60	3598
PIEKSAKKI S	EN		5	199	179	153	164	169	167	187	181	145	1544	2,5	4	13	1561
PIEKSAKKI S			5	199	179	153	164	169	167	187	181	145	1544	2,5	4	13	1561
SAVOLINNA S	EN		22	353	362	334	354	354	357	373	329	385	3201	0,2	4	40	3245
SAVOLINNA S			22	353	362	334	354	354	357	373	329	385	3201	0,2	4	40	3245
ANTTOLA S	EN		3	25	31	23	25	17	31	-	-	-	152	7,8	-	-	152
ANTTOLA S			3	25	31	23	25	17	31	-	-	-	152	7,8	-	-	152
ENONKOSKI S	EN		5	42	33	23	34	31	31	34	38	41	307	9,3	2	-	309
ENONKOSKI S			5	42	33	23	34	31	31	34	38	41	307	9,3	2	-	309
HARTOLA S	EN		9	48	39	41	57	41	44	48	55	52	425	3,9	2	-	427
HARTOLA S			9	48	39	41	57	41	44	48	55	52	425	3,9	2	-	427
HAUKIVUORI S	EN		4	31	29	32	24	32	38	31	46	30	293	4,6	3	-	296
HAUKIVUORI S			4	31	29	32	24	32	38	31	46	30	293	4,6	3	-	296
HEINOLAN MLK S	EN		7	90	102	88	90	94	91	-	-	-	555	-2,1	2	-	557
HEINOLAN MLK S			7	90	102	88	90	94	91	-	-	-	555	-2,1	2	-	557
HEINÄVESI S	EN		13	58	69	53	65	69	56	56	70	67	563	-1,9	-	13	576
HEINÄVESI S			13	58	69	53	65	69	56	56	70	67	563	-1,9	-	13	576
HIRVENSALMI S	EN		8	22	25	25	21	30	26	32	32	34	247	-4,3	16	-	263
HIRVENSALMI S			8	22	25	25	21	30	26	32	32	34	247	-4,3	16	-	263
JORDINEN S	EN		11	67	103	87	89	80	86	77	83	68	740	-1,6	-	-	740
JORDINEN S			11	67	103	87	89	80	86	77	83	68	740	-1,6	-	-	740
JUVA S	EN		16	93	104	114	92	98	97	118	103	79	898	0,8	-	14	912
JUVA S			16	93	104	114	92	98	97	118	103	79	898	0,8	-	14	912
JÄPPIÄ S	EN		4	36	21	39	28	21	27	-	-	-	172	11,7	-	-	172
JÄPPIÄ S			4	36	21	39	28	21	27	-	-	-	172	11,7	-	-	172
KANGASLAMPI S	EN		4	15	22	14	16	35	31	-	-	-	133	-5,0	-	-	133
KANGASLAMPI S			4	15	22	14	16	35	31	-	-	-	133	-5,0	-	-	133
KANGASNIEMI S	EN		15	94	90	71	69	78	90	93	75	81	741	2,9	-	-	741
KANGASNIEMI S			15	94	90	71	69	78	90	93	75	81	741	2,9	-	-	741
KERIMÄKI S	EN		13	85	84	88	83	84	90	103	94	89	800	-1,1	-	6	806
KERIMÄKI S			13	85	84	88	83	84	90	103	94	89	800	-1,1	-	6	806
MIKKELIN MLK S	EN		23	178	177	162	178	161	165	220	191	212	1644	2,6	13	15	1672
MIKKELIN MLK S			23	178	177	162	178	161	165	220	191	212	1644	2,6	13	15	1672
MÄNTYHARJU S	EN		13	85	88	85	93	89	85	111	101	89	826	1,0	12	12	850
MÄNTYHARJU S			13	85	88	85	93	89	85	111	101	89	826	1,0	12	12	850
PERTUNMAA S	EN		6	28	19	21	29	25	30	19	22	28	221	2,8	4	-	225
PERTUNMAA S			6	28	19	21	29	25	30	19	22	28	221	2,8	4	-	225
PIEKSAÄNEN MLK S	EN		13	103	109	97	84	83	110	145	152	148	1031	3,4	2	-	1033
PIEKSAÄNEN MLK S			13	103	109	97	84	83	110	145	152	148	1031	3,4	2	-	1033
PUNKAHARJU S	EN		9	62	60	56	51	77	70	67	73	69	585	1,4	-	-	585
PUNKAHARJU S			9	62	60	56	51	77	70	67	73	69	585	1,4	-	-	585
PUUMALA S	EN		7	43	37	26	38	31	46	34	40	40	335	-2,3	-	-	335
PUUMALA S			7	43	37	26	38	31	46	34	40	40	335	-2,3	-	-	335

1) S=SUOMI R=RUOTSI M=MUU 2) EN=ENGLANTI SU=SUOMI SA=SAKSA RU=RUOTSI RA=RANSKA VE=VENÄJÄ

LIITETAULUKKO 6.
PERUSKOULUJEN OPPILASHÄÄRÄ LUOKKA-ASTEEN, OPETUSKIELEN JA 7. LUOKALLA A-KIELENÄ OPIKSELLUN KIELEN MUKAAN
KUNNITTAIN SYYSLUOKAUDELLA 1989

LÄÄNI KUNTA	KOULUJA	OPPILAITA										YHT. 1-9	MUUTOS EDELL. V:STA %	ESI- OPETUS	LISÄ- OPETUS	KAIKI- KIAAN
		1	2	3	4	5	6	7	8	9						
RANTASALMI S EN	10 10	65 65	48 48	72 72	57 57	60 60	67 67	67 67	60 60	62 62	558 558	-2,6 -2,6	-	13	571	
RISTIINA S EN	10 10	65 65	74 74	56 56	69 69	68 68	74 74	65 65	65 65	67 603	603 603	-1,3 -1,3	2	-	605	
SAVONRANTA S EN	4 4	20 20	13 13	19 19	12 12	15 15	14 14	13 13	17 17	17 140	140 140	72,8 72,8	10	-	150	
SULKAVA S EN	9 9	42 42	36 36	45 45	35 35	37 37	56 56	50 50	58 58	45 404	404 404	-2,4 -2,4	2	-	406	
SYSMÄ S EN	10 10	55 55	61 61	68 68	59 59	52 52	43 43	49 49	67 65	519 519	519 519	0,4 0,4	7	10	536	
VIRTASALMI S EN	4 4	12 12	11 11	13 13	26 26	14 14	14 14	-	-	-	90 90	-8,2 -8,2	-	-	90	
POHJOIS-KARJALAN LÄÄNI	263	2389	2361	2413	2215	2313	2351	2318	2382	2218	20960	2,2	213	209	21382	
JOENSUU S EN SA RU VE	18 18	610 610	597 597	619 619	540 540	567 567	604 604	649 649	620 620	580 580	5386 5386	0,7 0,7	11	54	5451	
OUTOKUMPU S EN	15 15	122 122	127 127	117 117	143 143	132 132	135 135	135 135	125 125	118 118	1154 1154	0,5 0,5	-	12	1166	
LIEKSA S EN	24 24	215 215	207 207	238 238	191 191	235 235	201 201	235 235	252 252	223 223	1997 1997	0,5 0,5	61	13	2071	
NURMES S EN	18 18	144 144	146 146	133 133	142 142	135 135	166 166	130 130	144 144	133 133	1273 1273	3,5 3,5	2	16	1291	
ENO S EN	15 15	109 109	110 110	90 90	94 94	105 105	97 97	120 120	102 102	99 99	926 926	3,7 3,7	-	-	926	
ILOMANTSI S EN	20 20	92 92	116 116	122 122	93 93	96 96	83 83	85 85	83 83	86 86	856 856	0,5 0,5	35	14	905	
JUUKA S EN	17 17	84 84	103 103	96 96	92 92	86 86	73 73	93 93	100 100	100 100	827 827	0,7 0,7	92	19	938	
KESÄLAHTI S EN	8 8	44 44	36 36	49 49	50 50	45 45	36 36	33 33	34 34	53 53	380 380	10,1 10,1	-	-	380	
KIIHTELYSVAARA S EN	6 6	40 40	45 45	28 28	35 35	33 33	29 29	40 40	31 31	39 39	320 320	8,5 8,5	-	-	320	
KITEE S EN	22 22	163 163	144 144	171 171	135 135	161 161	164 164	127 127	166 166	139 139	1370 1370	1,6 1,6	-	26	1396	
KONTIOLAHTI S EN	16 16	172 172	176 176	173 173	164 164	166 166	150 150	143 143	162 162	140 140	1446 1446	5,8 5,8	-	18	1464	
LIPERI S EN	19 19	176 176	175 175	160 160	162 162	182 182	187 187	155 155	183 183	137 137	1517 1517	3,6 3,6	-	1	1518	
POLVIJÄRVI S EN	15 15	76 76	67 67	77 77	80 80	64 64	80 80	78 78	68 68	86 86	676 676	0,7 0,7	12	-	688	
PYHÄSELKÄ S EN	12 12	106 106	100 100	123 123	95 95	107 107	117 117	85 85	96 96	98 98	927 927	4,0 4,0	-	20	947	
RÄÄKKYLÄ S EN	10 10	42 42	44 44	43 43	28 28	32 32	51 51	44 44	38 38	35 35	357 357	0,3 0,3	-	-	357	
TÖHMAJÄRVI S EN	11 11	84 84	79 79	68 68	83 83	68 68	83 83	81 81	92 92	79 79	717 717	2,9 2,9	-	16	733	
TUUPOVAARA S EN	7 7	42 42	21 21	36 36	30 30	33 33	30 30	36 36	32 32	21 21	281 281	4,5 4,5	-	-	281	
VALTIMO S EN	8 8	51 51	52 52	58 58	49 49	50 50	53 53	49 49	54 54	52 52	468 468	3,5 3,5	-	-	468	
VÄRTSILÄ S EN	2 2	17 17	16 16	12 12	9 9	16 16	12 12	-	-	-	82 82	2,5 2,5	-	-	82	
KUOPIOIN LÄÄNI	324	3456	3469	3367	3446	3274	3520	3626	3367	3135	30660	1,7	317	279	31256	
IISALMI S EN	19 19	337 337	334 334	325 325	353 353	346 346	336 336	388 388	330 330	298 298	3047 3047	1,7 1,7	2	53	3102	
KUOPIO S EN SA RU RA	41 41	1047 1047	1059 1059	1042 1042	1027 1027	958 958	1082 1082	1100 1100	974 974	963 963	9252 9252	0,7 0,7	27	126	9405	
SUONENJOKI S EN	12 12	113 113	116 116	98 98	111 111	133 133	110 110	105 105	113 113	118 118	1017 1017	2,2 2,2	1	-	1018	
VARKAUS S EN SA R EN	14 13 1	308 299 9	312 306 6	319 314 5	304 300 4	292 290 2	313 310 3	363 363 -	345 345 -	307 307 -	2863 2834 29	1,2 0,9 34,1	12 2 10	25 25 -	2900 2861 39	
JUANKOSKI S EN	13 13	69 69	79 79	87 87	72 72	73 73	102 102	105 105	92 92	84 84	763 763	1,1 1,1	-	-	763	
KAAVI S EN	12 12	59 59	53 53	63 63	45 45	49 49	51 51	53 53	54 54	58 58	485 485	0,4 0,4	3	-	488	

1) S=SUOMI R=RUOTSI M=MUU 2) EN=ENGLANTI SU=SUOMI SA=SAKSA RU=RUOTSI RA=RANSKA VE=VENÄJÄ



LIITETAULUKKO 6.
PERUSKOULUJEN OPPILASMÄÄRÄ LUOKKA-ASTEEN, OPETUSKIELEN JA TULOKKAILLA A-KIELENÄ OPISKELLUN KIELEN MUKAAN
KUNNITTAIN SYYSLUKUKAUDELLA 1989

LÄÄNI KUNTA	KOULUJA	O P P I L A I T A									YHT. 1-9	MUUTOS EDELL. V:STA %	ESI- OPETUS	LISÄ- OPETUS	KAIK- KIAAN
		1	2	3	4	5	6	7	8	9					
KARTTULA S EN	9	58	55	44	56	53	48	37	38	34	423	11,0	-	-	423
KEITELE S EN	7	47	48	56	39	47	41	52	47	35	412	2,0	-	-	412
KIURUVESI S EN	23	167	150	153	163	159	178	159	135	136	1400	2,9	159	13	1572
LAPINLAHTI S EN	11	107	124	100	125	113	128	115	127	92	1031	1,0	-	-	1031
LEPPÄVIRTA S EN	20	170	160	132	173	154	157	156	155	131	1388	3,1	-	-	1388
MAANINKA S EN	13	55	47	52	52	55	55	52	61	53	482	6,9	2	-	484
NILSIÄ S EN	15	104	92	87	105	87	94	128	112	106	915	-0,2	9	-	924
PIELAVESI S EN	16	79	76	88	98	83	88	65	77	73	727	-0,4	-	14	741
RAUTALAMPI S EN	8	49	58	46	58	39	65	60	60	62	497	-1,0	1	-	498
RAUTAVAARA S EN	9	41	37	31	38	27	46	33	36	43	332	2,5	44	-	376
SIILINJÄRVI S EN SA RU	17	324	323	329	316	299	304	304	307	267	2773	4,9	2	25	2800
SONKAJÄRVI S EN	14	88	95	80	78	84	86	90	72	55	728	0,0	-	13	741
TERVO S EN	6	33	25	35	27	19	23	26	22	29	239	9,1	1	-	240
TUUSNIEMI S EN	7	40	52	40	43	36	55	48	41	34	389	1,0	38	-	427
VARPAISJÄRVI S EN	9	48	43	41	51	44	36	43	28	35	369	3,7	-	-	369
VEHMERSALMI S EN	7	32	31	22	19	16	34	27	34	31	246	2,1	14	-	260
VESANTO S EN	9	32	28	31	36	40	31	38	33	32	301	-3,8	-	10	311
VIERENÄ S EN	13	49	72	66	57	68	57	79	74	59	581	-2,7	2	-	583
KESKI-SUOMEN LÄÄNI	280	3516	3303	3335	3272	3445	3495	3398	3402	3174	30340	2,6	64	265	30669
JYVÄSKYLÄ S EN SA RU RA	28	846	849	896	792	842	882	873	882	772	7634	1,4	35	128	7797
JÄMSÄ S EN RU	12	151	162	152	162	171	191	167	189	153	1498	1,9	1	10	1509
JÄMSÄNKOSKI S EN RU VE	3	135	99	112	100	99	124	88	107	97	961	5,4	-	-	961
KEURUU S EN	15	180	166	148	176	170	166	172	167	154	1499	2,1	1	18	1518
SAARIJÄRVI S EN	18	168	133	129	133	158	133	140	129	139	1262	4,7	-	17	1279
SUOLAHTI S EN	4	90	79	99	84	81	109	115	110	110	877	-2,8	-	1	878
ÄÄNEKOSKI S EN	8	156	141	149	155	155	164	187	168	174	1449	1,0	2	1	1452
HANKASALMI S EN	12	87	67	71	72	68	70	78	81	65	659	8,9	5	-	664
JOUTSA S EN	7	50	50	41	51	58	53	47	73	66	489	0,4	1	-	490
JYVÄSKYLÄN MLK S EN RU	22	447	405	411	431	463	439	475	435	427	3929	4,3	2	43	3974
KANNONKOSKI S EN	5	21	22	21	17	16	25	20	26	18	186	-6,5	2	-	188
KARSTULA S EN	12	76	61	78	66	68	70	82	88	82	671	0,3	-	-	671
KINNULA S EN	7	36	46	42	28	29	32	31	46	35	325	0,6	-	-	325
KIVIJÄRVI S EN	7	35	44	27	28	39	27	39	30	30	299	4,2	10	-	309

1) S=SUOMI R=RUOTSI M=MUU 2) EN=ENGLANTI SU=SUOMI SA=SAKSA RU=RUOTSI RA=RANSKA VF=VENÄJÄ

LIITETAULUKKO 6.
PERUSKOULUJEN OPPILOJEN LUOKKA-ASTEEN, OPETUSKIELEN JA 1. LUOKKALLA 1-KIELENÄ OPIKSELLUN KIELEN MUKAAN
KUNNITTAIN SYYSLUKUKAUDELLA 1989

LÄXNI KUNTA	1)	2)	KOULUJA O P P I L A I T A									YHT. 1-9	MUUTOS EDELL. V:STA %	ESI- OPETUS	LISÄ- OPETUS	KAIK- KIAAN
			1	2	3	4	5	6	7	8	9					
KONGINKANGAS S EN	2	28	20	20	15	15	19	-	-	-	117	12,5	-	-	117	
KONNEVESI S EN	6	47	38	39	43	44	46	44	36	44	381	5,5	-	-	381	
KORPILAHTI S EN	12	74	55	58	54	63	49	65	59	70	547	5,0	-	10	557	
KUHNOINEN S EN	4	37	36	38	37	35	32	44	32	45	336	0,0	-	-	336	
KYYJÄRVI S EN	4	31	30	36	24	30	28	18	25	24	246	-1,2	-	-	246	
LAUKAA S EN	22	266	246	236	240	278	251	220	234	220	2191	4,6	4	23	2218	
LEIVONMÄKI S EN	3	22	12	6	24	14	19	-	-	-	97	7,8	-	-	97	
LUHANKA S EN	2	11	12	9	8	10	7	-	-	-	57	0,0	-	-	57	
MULTIA S EN	5	41	36	16	26	31	29	26	25	29	259	7,5	-	-	259	
MURAME S EN	4	109	114	109	85	118	110	-	-	-	645	4,2	-	-	645	
PETÄJÄVESI S EN	6	44	50	46	56	51	57	36	39	50	429	4,6	-	-	429	
PIHTIPUDAS S EN	13	73	55	86	78	88	72	86	75	79	692	-0,4	-	-	692	
PYLKÖMÄKI S EN	3	19	23	17	17	12	16	-	-	-	104	4,0	-	-	104	
SUMIAINEN S EN	3	25	13	26	14	14	23	-	-	-	115	2,7	-	-	115	
SÄYNÄTSALO S EN	4	49	52	57	46	47	59	148	148	130	736	5,9	-	14	750	
TOIVAKKA S EN	5	24	31	29	35	27	26	49	34	33	288	2,5	-	-	288	
UURAINEN S EN	5	44	34	36	49	47	46	41	54	31	382	3,5	-	-	382	
VIITASAARI S EN	17	94	122	95	126	104	121	107	110	101	980	-0,4	1	-	981	
VAASAN LÄÄNI	586	6549	6311	6452	6360	6343	6481	6493	6350	6072	57411	1,5	55	253	57719	
ALAJÄRVI S EN	18	152	165	158	159	142	168	175	153	134	1406	2,0	1	-	1407	
ALAVUS S EN	17	171	160	149	139	148	150	145	143	137	1342	4,5	1	15	1358	
KANNUS S EN	8	108	96	87	99	91	104	97	89	78	849	3,2	-	-	849	
KASKINEN S EN RU	2	27	37	35	40	35	25	-	-	-	199	-1,0	-	-	199	
KAUHAVA S EN	12	106	126	123	132	125	135	143	110	125	1125	-0,4	3	-	1128	
KOKKOLA S EN SA RU	25	508	528	521	500	528	540	552	570	501	4788	0,7	2	29	4819	
KRISTIINANKAUPUNKI S EN RU	18	115	115	110	124	117	99	133	139	135	1087	1,1	-	3	1090	
KURIKKA S EN	16	163	166	146	147	157	167	153	170	149	1418	2,0	1	-	1419	
LAPUA S EN	23	234	210	203	217	217	235	224	227	198	1965	2,9	-	28	1993	
PIETARSAARI S EN RU	15	255	246	273	264	271	252	385	371	369	2686	1,3	2	-	2688	
SEINÄJOKI S EN	18	364	377	400	392	386	364	388	358	387	3416	2,2	3	52	3471	
UUSIKAARLEPPY S EN RU	11	89	109	116	110	96	93	94	95	91	893	-2,6	4	-	897	
VAASA S EN SA RU	28	747	593	685	688	696	701	752	733	698	6293	0,4	21	48	6362	
	19	570	426	516	508	542	521	612	577	567	4839	-0,0	3	46	4898	
	9	177	167	169	180	154	180	140	156	131	1454	2,0	18	2	1474	

1) S=SJOMI R=RUOTSI M=MUU 2) EN=ENGLANTI SU=SUOMI SA=SAKSA RU=RUOTSI RA=RANSKA VE=VENÄJÄ



LIITETAJLUKKO 6.
 PERUSKOULUJEN OPPILASMÄÄRÄ LUKKAA-ASTEEN, OPETUSKIELEN JA TULOJALLA A-KIELENÄ OPIKELLUN KIELEN MUKAAN
 KUNNITTAIN SYSSLUKUKAUDELLA 1989

LÄÄNI KUNTA	1) 2) OPETUS- KIELI	KOULUJA	O P P I L A I T A									YHT. 1-9	MUUTOS EDEL- L. V:STA %	ESI- OPETUS	LISÄ- OPETUS	KAIK- KIAAN
			1	2	3	4	5	6	7	8	9					
ÄHTÄRI S	EN	10	131	111	112	120	106	108	92	96	116	962	3,5	-	-	992
		10	131	111	112	120	106	108	92	96	116	992	3,5	-	-	992
ALAHÄRNÄ S	EN	7	99	78	81	89	87	83	95	91	76	779	3,0	-	-	779
		7	99	78	81	89	87	83	95	91	76	779	3,0	-	-	779
EVIJÄRVI S	EN	7	45	49	55	58	67	31	45	62	45	457	-3,2	-	-	457
		7	45	49	55	58	67	31	45	62	45	457	-3,2	-	-	457
HALSUA S	EN	5	24	24	27	32	31	23	25	38	26	250	10,6	-	-	250
		5	24	24	27	32	31	23	25	38	26	250	10,6	-	-	250
HIMANKA S	EN	6	50	60	61	40	48	63	56	47	49	474	0,9	-	-	474
		6	50	60	61	40	48	63	56	47	49	474	0,9	-	-	474
ILMAJOKI S	EN	21	151	195	194	156	183	188	174	207	184	1632	-0,1	2	22	1656
		21	151	195	194	156	183	188	174	207	184	1632	-0,1	2	22	1656
ISOJOKI S	EN	9	29	28	29	31	26	22	28	28	27	248	1,6	1	-	249
		9	29	28	29	31	26	22	28	28	27	248	1,6	1	-	249
ISOKYRÖ S	EN	9	63	60	61	53	70	83	71	77	61	599	-0,5	-	-	599
		9	63	60	61	53	70	83	71	77	61	599	-0,5	-	-	599
JALASJÄRVI S	EN	18	152	140	117	114	149	129	142	151	160	1254	1,4	-	18	1272
		18	152	140	117	114	149	129	142	151	160	1254	1,4	-	18	1272
JURVA S	EN	10	82	100	90	76	70	74	89	89	69	739	1,4	-	10	749
		10	82	100	90	76	70	74	89	89	69	739	1,4	-	10	749
KARIJOKI S	EN RU	2	23	22	35	32	28	19	-	-	-	159	-3,0	-	-	159
		2	23	22	35	32	28	19	-	-	-	159	-3,0	-	-	159
KAUHAJOKI S	EN	21	199	201	195	211	209	227	224	195	226	1887	0,1	2	3	1992
		21	199	201	195	211	209	227	224	195	226	1887	0,1	2	3	1892
KAUSTINEN S	EN	8	88	87	78	69	79	66	91	98	67	723	4,5	2	-	725
		8	88	87	78	69	79	66	91	98	67	723	4,5	2	-	725
KORSNÄS R	SU	4	15	23	26	16	42	27	-	-	-	149	-6,3	-	-	149
		4	15	23	26	16	42	27	-	-	-	149	-6,3	-	-	149
KORTESJÄRVI S	EN	4	43	31	55	36	35	22	42	37	35	336	0,3	-	-	336
		4	43	31	55	36	35	22	42	37	35	336	0,3	-	-	336
KRUUNUPYY R	SU	9	100	102	100	103	87	109	126	91	98	916	-0,8	-	-	916
		9	100	102	100	103	87	109	126	91	98	916	-0,8	-	-	916
KUORTANE S	EN	9	68	70	74	56	66	72	58	62	65	591	3,3	-	-	591
		9	68	70	74	56	66	72	58	62	65	591	3,3	-	-	591
KÄLVIA S	EN RU	8	82	72	63	72	68	94	85	77	75	688	1,2	1	-	689
		8	82	72	63	72	68	94	85	77	75	688	1,2	1	-	689
LAIHIA S	EN	7	115	125	114	117	116	120	102	108	110	1027	2,3	-	-	1027
		7	115	125	114	117	116	120	102	108	110	1027	2,3	-	-	1027
LAPPAJÄRVI S	EN	9	73	67	76	66	69	70	62	48	64	595	2,9	-	-	595
		9	73	67	76	66	69	70	62	48	64	595	2,9	-	-	595
LEHTIMÄKI S	EN	6	35	35	19	48	28	39	35	29	21	289	1,4	-	-	289
		6	35	35	19	48	28	39	35	29	21	289	1,4	-	-	289
LESTIJÄRVI S	EN	4	22	13	22	14	12	20	10	21	14	148	66,3	-	-	148
		4	22	13	22	14	12	20	10	21	14	148	66,3	-	-	148
LOHTAJA S	EN	5	61	46	45	45	42	43	55	42	54	433	3,6	-	-	433
		5	61	46	45	45	42	43	55	42	54	433	3,6	-	-	433
LUOTO R	SU	4	75	77	82	75	70	88	-	-	-	467	1,1	-	-	467
		4	75	77	82	75	70	88	-	-	-	467	1,1	-	-	467
MAALAHTI S R	EN SU	8	91	69	80	75	79	76	91	99	90	750	2,0	-	-	750
		1	5	9	6	4	3	6	-	-	-	33	-19,5	-	-	33
		7	86	60	74	71	76	70	91	99	90	717	3,1	-	-	717
MAKSAMAA R	SU	2	17	16	13	14	17	15	-	-	-	92	4,5	-	-	92
		2	17	16	13	14	17	15	-	-	-	92	4,5	-	-	92
MUSTASAARI S R	EN RU SU	20	259	245	266	228	236	234	173	149	160	1950	0,6	-	-	1950
		2	65	59	48	50	65	52	-	-	-	339	2,1	-	-	339
		18	194	186	218	178	171	182	173	149	160	1611	0,3	-	-	1611
NURMO S	EN	7	154	130	169	136	153	169	174	163	146	1394	3,3	1	-	1395
		7	154	130	169	136	153	169	174	163	146	1394	3,3	1	-	1395
NÄRPIÖ R	SU	13	113	113	117	125	114	111	124	136	134	1087	0,4	2	-	1089
		13	113	113	117	125	114	111	124	136	134	1087	0,4	2	-	1089
ORAVAINEN S R	RU SU	4	37	26	29	40	21	27	-	-	-	180	-2,7	-	-	180
		1	2	6	2	5	-	6	-	-	-	21	-27,6	-	-	21
		3	35	20	27	35	21	21	-	-	-	159	1,9	-	-	159
PERHO S	EN	9	82	81	80	79	75	79	69	57	53	655	6,1	2	-	657
		9	82	81	80	79	75	79	69	57	53	655	6,1	2	-	657
PERÄSEINÄJOKI S	EN	8	73	48	56	60	56	56	54	63	42	508	5,0	-	-	508
		8	73	48	56	60	56	56	54	63	42	508	5,0	-	-	508

1) S=SUOMI R=RUOTSI M=MUU 2) EN=ENGLANTI SU=SUOMI SA=SAKSA RU=RUOTSI RA=RANSKA VE=VENÄJÄ



LIITETAULUKKO 6.
PERUSKOULUJEN OPPILÄSMÄÄRÄ LUOKKA-ASTEEN, OPETUSKIELEN JA 3.LUOKALLA 4-KIELENÄ OPIKSELLUN KIELIEN MUKAAN
KUNNITTAIN SYYSLUKUKAUDELLA 1989

LÄÄNI KUNTA	1)	2)	KOULUJA O P P I L Ä I T Ä									YHT. 1-9	MUUTOS EDELL. V:STA %	ESI- OPETUS	LISÄ- OPETUS	KAIK- KIAAN
			1	2	3	4	5	6	7	8	9					
PIETARSAAREN 4LK S RU SU	17 1 16	163 9 154	186 14 172	157 10 147	157 10 147	171 12 159	159 9 150	151 - 151	157 - 157	124 - 124	1425 64 1361	1,0 4,9 0,8	1 - 1	-	-	1426 64 1362
SOINI S EN	8 8	39 39	48 48	50 50	40 40	31 31	41 41	38 38	32 32	32 32	351 351	4,2 4,2	-	-	-	351 351
TEUVA S EN	10 10	105 105	99 99	101 101	123 123	97 97	116 116	113 113	134 134	136 136	1024 1024	1,9 1,9	-	-	-	1024 1024
TOHOLAMPI S EN	10 10	70 70	67 67	65 65	67 67	68 68	69 69	75 75	65 65	70 70	616 616	-2,2 -2,2	1 1	-	-	617 617
TÖYSÄ S EN	7 7	48 48	38 38	50 50	40 40	34 34	45 45	43 43	37 37	34 34	369 369	5,4 5,4	-	-	-	369 369
ULLAVA S EN	2 2	32 32	22 22	17 17	20 20	20 20	17 17	-	-	-	128 128	16,4 16,4	-	-	-	128 128
VETELI S EN	9 9	72 72	57 57	66 66	81 81	63 63	67 67	66 66	62 62	58 58	592 592	-2,0 -2,0	1 1	8	8	601 601
VIMPELI S EN	6 6	72 72	56 56	61 61	66 66	50 50	62 62	56 56	53 53	51 51	527 527	6,3 6,3	-	-	-	527 527
VÄHÄKYRÖ S EN RU	8 8	86 86	82 82	85 85	80 80	71 71	79 79	85 85	72 72	73 73	713 713	3,9 3,9	1 1	17	17	731 731
VÖYRI S R EN SU	7 1 6	44 3 41	50 3 47	40 2 38	42 4 38	61 5 56	46 4 42	88 - 88	78 - 78	82 - 82	531 21 510	0,8 -25,0 2,2	-	-	-	531 21 510
YLIHÄRMÄ S EN	7 7	53 53	46 46	48 48	44 44	48 48	42 42	54 54	44 44	44 44	423 423	-0,2 -0,2	-	-	-	423 423
YLISTARO S EN	11 11	75 75	88 88	85 85	103 103	81 81	78 78	91 91	97 97	99 99	797 797	1,0 1,0	-	-	-	797 797
OULUN LÄÄNI	606	7295	6945	6966	6961	6825	6838	6967	6633	6451	61881	2,8	172	260	62313	
HAAPAJÄRVI S EN	13 13	138 138	146 146	171 171	146 146	120 120	117 117	149 149	148 148	126 126	1261 1261	3,4 3,4	-	-	-	1261 1261
KAJAANI S EN SA VE	22 22	535 535	509 509	522 522	565 565	504 504	577 577	559 559	510 510	471 471	4752 4752	2,7 2,7	2	42	42	4796 4796
KUHMO S EN	30 30	195 195	186 186	207 207	221 221	194 194	205 205	217 217	202 202	210 210	1837 1837	-0,2 -0,2	-	25	25	1862 1862
OULAINEN S EN	10 10	151 151	150 150	159 159	118 118	145 145	157 157	149 149	151 151	136 136	1316 1316	2,7 2,7	-	12	12	1328 1328
OULU S R EN SA RU RA VE EN	48 47 1	1380 1374 6	1329 1320 9	1299 1292 7	1311 1300 11	1346 1337 9	1310 1296 14	1375 1364 11	1350 1345 5	1297 1292 5	11997 11920 77	2,0 1,8 28,3	25 25	59	59	12081 12004 77
RAAHE S EN SA RU VE	16 16	334 334	308 308	305 305	321 321	314 314	340 340	350 350	326 326	333 333	2931 2931	-1,1 -1,1	2	13	13	2946 2946
YLIVIESKA S EN	15 15	211 211	240 240	203 203	236 236	214 214	234 234	225 225	195 195	223 223	1981 1981	2,6 2,6	4	16	16	2001 2001
ALAVIESKA S EN	6 6	49 49	55 55	49 49	49 49	42 42	45 45	42 42	47 47	49 49	427 427	4,7 4,7	-	-	-	427 427
HAAPAVESI S EN	14 14	147 147	150 150	144 144	141 141	133 133	134 134	152 152	111 111	121 121	1233 1233	2,4 2,4	-	-	-	1233 1233
HAILUOTO S EN	2 2	14 14	19 19	9 9	19 19	8 8	11 11	18 18	12 12	9 9	119 119	12,3 12,3	1	-	-	120 120
HAUKIPUDAS S EN	11 11	236 236	248 248	242 242	259 259	242 242	274 274	282 282	257 257	241 241	2281 2281	1,4 1,4	57	1	1	2339 2339
HYRYNSALMI S EN	9 9	62 62	49 49	61 61	70 70	45 45	50 50	42 42	47 47	62 62	488 488	0,4 0,4	-	-	-	488 488
II S EN	11 11	92 92	92 92	88 88	70 70	95 95	87 87	77 77	86 86	78 78	765 765	3,1 3,1	-	-	-	765 765
KALAJOKI S EN	16 16	181 181	176 176	141 141	165 165	170 170	171 171	155 155	176 176	136 136	1471 1471	3,7 3,7	-	-	-	1471 1471
KEMPELE S EN	6 6	196 196	181 181	205 205	192 192	200 200	193 193	194 194	165 165	191 191	1717 1717	2,2 2,2	5	30	30	1752 1752
KESTILÄ S EN	5 5	30 30	22 22	31 31	30 30	29 29	29 29	18 18	21 21	27 27	237 237	1,3 1,3	-	-	-	237 237
KIIMINKI S EN	9 9	177 177	161 161	164 164	176 176	169 169	170 170	156 156	166 166	161 161	1500 1500	3,2 3,2	-	-	-	1500 1500
KUIVANIEMI S EN	7 7	43 43	43 43	39 39	40 40	34 34	29 29	40 40	36 36	40 40	344 344	6,2 6,2	-	-	-	344 344
KUUSAMO S EN VE	40 40	331 331	311 311	305 305	315 315	313 313	262 262	303 303	293 293	262 262	2695 2695	4,7 4,7	6	20	20	2721 2721

1) S=SUOMI R=RUOTSI M=MUU 2) EN=ENGLANTI SU=SUOMI SA=SAKSA RU=RJOTSI RA=RANSKA VF=VENÄJÄ



LIITETAULUKKO 6.

PERUSKOULUJEN OPPILASMÄÄRÄ LUOKKA-ASTEEN, OPETUSKIELEN JA T. LUOKKALLA A-KIELENÄ OPIKSELLUN KIELEN MUKAAN KUNNITTAIN SYYSLUKUKAUDELLA 1989

LÄXNI KUNTA	1)	2)	KOULUJA O P P I L A I T A									YHT. 1-9	MUUTOS EDEL- L. V:STA %	ESI- OPETUS	LISÄ- OPETUS	KAIK- KIAAN
			1	2	3	4	5	6	7	8	9					
KÄRSÄMÄKI S EN	9	57	63	52	50	56	52	59	46	62	497	0,2	-	-	497	
LIMINKA S EN RU	7	96	84	85	78	91	79	120	117	96	846	7,1	-	-	846	
LUMIJOKI S EN	1	25	27	19	25	21	21	-	-	-	138	-2,9	-	-	138	
MERIJÄRVI S EN	3	33	28	29	19	23	24	-	-	-	156	4,7	-	-	156	
MUHOS S EN	12	126	111	145	123	118	128	122	123	116	1112	4,5	1	-	1113	
NIVALA S EN	21	212	226	225	217	191	176	187	175	186	1795	3,5	1	-	1796	
OLUNSALO S EN RU	4	165	146	164	145	156	157	164	146	125	1368	5,6	2	-	1370	
PALTAMO S EN	10	68	66	72	70	71	82	67	69	73	638	2,9	1	-	639	
PATTIJOKI S EN	7	137	119	125	109	118	130	131	125	126	1120	3,8	-	-	1120	
PIIPPOLA S EN	3	31	30	22	20	29	10	1	1	-	144	6,7	4	2	150	
PUDASJÄRVI S EN	25	216	178	181	163	171	166	157	157	177	1566	6,4	-	-	1566	
PULKKILA S EN	5	34	27	30	31	31	18	46	41	46	304	6,7	-	-	304	
PUOLANKA S EN	10	59	68	65	62	60	57	59	59	65	554	0,2	-	-	554	
PYHÄJOKI S EN	6	59	60	59	66	66	56	76	55	67	564	1,4	-	-	564	
PYHÄJÄRVI S EN	15	123	118	114	139	119	98	112	107	110	1040	1,5	-	-	1040	
PYHÄNTÄ S EN	5	46	50	34	38	36	39	41	30	43	357	4,7	-	-	357	
RANTSILA S EN	8	37	26	38	29	44	32	35	41	37	319	11,5	35	-	354	
REISJÄRVI S EN	10	73	54	64	59	50	67	59	60	57	543	3,6	1	-	544	
RISTIJÄRVI S EN	8	30	24	31	26	26	30	26	25	26	244	5,2	16	-	260	
RUUKKI S EN	8	113	100	81	81	98	86	77	80	69	785	7,1	-	14	799	
SIEVI S EN	12	82	91	81	80	72	82	76	81	73	718	4,2	2	-	720	
SIIKAJOKI S EN	3	35	28	29	26	29	28	22	26	21	244	5,6	-	-	244	
SOTKAMO S EN	23	194	145	168	182	169	155	194	156	129	1492	5,4	-	12	1504	
SUOMUSSALMI S EN	29	197	205	207	173	183	185	187	158	163	1658	0,9	2	14	1674	
VAALA S EN	12	78	61	54	67	66	58	62	66	51	563	5,4	2	-	565	
TAIVALKOSKI S EN	13	98	77	108	98	83	100	85	102	96	837	0,4	2	-	839	
TEMMES S EN	1	7	14	12	11	7	15	-	-	-	66	-12,0	-	-	66	
TYRNÄVÄ S EN	7	86	63	70	65	71	56	54	58	43	566	8,2	-	-	566	
UTAJÄRVI S EN	8	57	51	47	54	54	49	51	61	49	473	1,5	-	-	473	
VIHANTI S EN	7	64	63	61	61	62	64	53	50	51	529	2,3	1	-	530	
VUOLIJOKI S EN	7	55	50	54	55	51	45	47	39	45	441	0,7	-	-	441	
YLI-II S EN	8	39	49	47	46	34	38	40	38	37	368	2,8	-	-	368	
YLIKIIHINKI S EN	9	61	68	49	59	52	60	54	42	39	484	5,7	-	-	484	

1) S=SUOMI R=RUOTSI M=MUU 2) EN=ENGLANTI SU=SUOMI SA=SAKSA RU=RUOTSI RA=RANSKA VF=VENÄJÄ



LIITETAULUKKO 6.
PERUSKOULUJEN OPPILASMÄÄRÄ LUOKKA-ASTEEN, OPETUSKIELIEN JA 7. LUOKKALLA A-KIELEN OPISKELUN KIELEN MUKAAN
KUNNITTAIN SYYSLUOKAUDELLA 1989

LÄÄNI KUNTA	1) OPETUS- KIELI	2) A-KIELI	O P P I L A I T A									YHT. 1-9	MUUTOS EDELL. V:STA %	ESI- OPETUS	LISÄ- OPETUS	KAIK- KIAAN	
			1	2	3	4	5	6	7	8	9						
LAPIN LÄÄNI			335	3019	2900	2845	2919	2905	2863	2931	2855	2686	25923	1,6	185	180	26288
KEMI	S		13	338	323	325	314	334	313	329	322	346	2944	0,5	4	33	2981
	S	EN	13	339	323	325	314	334	313	329	322	346	2944	0,5	4	33	2981
KEMIJÄRVI	S		20	193	216	151	177	149	163	144	201	152	1546	3,1	8	17	1571
	S	EN	20	193	216	151	177	149	163	144	201	152	1546	3,1	8	17	1571
ROVANIEMI	S		15	463	416	440	445	412	428	414	420	400	3838	1,0	11	15	3864
	S	EN SA RU RA VE	15	463	416	440	445	412	428	414	420	400	3838	1,0	11	15	3864
TORNIO	S		31	346	356	366	388	391	396	407	389	377	3416	0,1	1	-	3417
	S	EN	31	346	356	366	388	391	396	407	389	377	3416	0,1	1	-	3417
ENOONTEKIJÖ	S		8	42	37	28	29	34	39	33	45	42	329	3,5	-	-	329
	S	EN	8	42	37	28	29	34	39	33	45	42	329	3,5	-	-	329
INARI	S		12	114	125	114	130	98	99	109	95	76	960	-0,5	56	18	1034
	S	EN	12	114	125	114	130	98	99	109	95	76	960	-0,5	56	18	1034
KEMINMAA	S		9	159	157	143	148	146	169	156	167	136	1381	3,0	-	17	1398
	S	EN	9	159	157	143	148	146	169	156	167	136	1381	3,0	-	17	1398
KITTILÄ	S		18	78	72	70	72	86	81	88	72	65	684	1,5	10	-	694
	S	EN	18	78	72	70	72	86	81	88	72	65	684	1,5	10	-	694
KOLARI	S		12	72	80	81	75	72	60	70	67	63	640	0,8	8	12	660
	S	EN	12	72	80	81	75	72	60	70	67	63	640	0,8	8	12	660
MUONIO	S		8	45	32	34	41	41	57	54	39	54	397	-1,5	10	-	407
	S	EN	8	45	32	34	41	41	57	54	39	54	397	-1,5	10	-	407
PELKOSENNIEMI	S		3	19	19	20	23	22	12	15	22	14	166	0,0	-	-	166
	S	EN	3	19	19	20	23	22	12	15	22	14	166	0,0	-	-	166
POSIO	S		19	82	83	74	67	88	78	91	82	85	730	0,8	21	9	760
	S	EN	19	82	83	74	67	88	78	91	82	85	730	0,8	21	9	760
RANUA	S		16	90	112	113	105	98	105	105	86	92	906	-0,7	21	-	927
	S	EN	16	90	112	113	105	98	105	105	86	92	906	-0,7	21	-	927
ROVANIEMEN MLK	S		42	358	302	326	318	321	292	325	303	264	2809	6,3	4	16	2829
	S	EN RU	42	358	302	326	318	321	292	325	303	264	2809	6,3	4	16	2829
SALLA	S		18	94	83	81	101	110	89	92	86	69	805	0,8	-	14	819
	S	EN	18	94	83	81	101	110	89	92	86	69	805	0,8	-	14	819
SAVUKOSKI	S		6	29	23	23	21	23	26	25	25	24	219	3,3	2	-	221
	S	EN	6	29	23	23	21	23	26	25	25	24	219	3,3	2	-	221
SIMO	S		12	67	53	74	65	81	66	79	71	54	610	2,0	-	-	610
	S	EN	12	67	53	74	65	81	66	79	71	54	610	2,0	-	-	610
SODANKYLÄ	S		21	162	152	144	149	148	148	144	132	138	1317	1,9	-	-	1317
	S	EN	21	162	152	144	149	148	148	144	132	138	1317	1,9	-	-	1317
TERVOLA	S		13	59	50	40	59	53	40	66	51	49	467	0,4	10	-	477
	S	EN	13	59	50	40	59	53	40	66	51	49	467	0,4	10	-	477
PELLO	S		14	81	78	81	76	73	88	70	83	81	711	1,4	2	18	731
	S	EN	14	81	78	81	76	73	88	70	83	81	711	1,4	2	18	731
UTSJOKI	S		6	31	30	21	19	28	20	17	20	18	204	2,5	17	-	221
	S	EN	6	31	30	21	19	28	20	17	20	18	204	2,5	17	-	221
YLITORNIO	S		19	97	101	96	97	97	94	98	77	87	844	1,2	-	11	855
	S	EN RU	19	97	101	96	97	97	94	98	77	87	844	1,2	-	11	855

1) S=SUOMI R=RUOTSI M=MUU 2) EN=ENGLANTI SU=SUOMI SA=SAKSA RU=RUOTSI RA=RANSKA VE=VENÄJÄ





Peruskoulut kunnittain syyslukukaudella 1989

SVT Suomen Virallinen Tilasto
Finlands Officiella Statistik
Official Statistics of Finland

Central Statistical
Office of Finland

Education and research
1989:27

Tiedustelut - Förfrågningar

Koulutustilastotoimisto/
peruskoulutilastot
Sinikka Laurila
Kari Korhonen
(90) 17 341

Aikaisempia vastaavia julkaisuja:

Koulutus ja tutkimus	1988:20
KO	1987:24
KO	1986:20
KO	1985:18
KO	1984:20

PERUSKOULUT (tuote nro 9158)

Koulutus ja
tutkimus-sarja: 1989:11 Peruskoulut 1988

1989:15 Peruskoulu- ja lukioasteen oppilaitosten menot 1987

1989:27 Peruskoulut kunnittain syyslukukaudella 1989

Julkaisujen myynti:

Försäljning:

Hinta — Pris

Tilastokeskus
PL 504
00101 Helsinki
Puh. (90) 173 41

Statistikcentralen
PB 504
00101 Helsingfors
Tel. (90) 173 41

25 mk

ISSN 0784-8242
= Koulutus ja tutkimus
ISSN 0785-0700