



Tilastotiedotus Statistisk rapport

ISSN 0355-2306

**Tilastokeskus
Statistikcentralen
Central Statistical Office of Finland**

1986

Tiedustelut - Förfrågningar

Päiväys - Datum

Sarja ja nro - Serie och nr

Markku Jutila
(90) 5800494
Seija Kuusholma
(90) 5800487

29.11.1986

PA 1986:45

PALKAT
LÖNER

KUNTASEKTORIN TUNTIPALKAT TOUKOKUUSSA 1986¹⁾

YHTEENVETO TULOKSISTA

Kuntien ja kuntainliittojen tuntipalkkaisten työntekijöiden palkkatilasto uudistettiin vuoden 1985 alusta. Verrattaessa julkaisun tietoja aikaisempiin on otettava huomioon tilastoon tehty muutokset, joista on kerrottu jäljempänä.

Kaikkiaan tuntipalkkaisia työntekijöitä ilmoitettiin olleen kuntasektorin palveluksessa 37 862, joista naisia 6 571.

Yhteenvedon ja tilastotaulukoiden A, B ja 1-9 luvuissa ovat kuitenkin mukana vain työehtosopimuksen mukaisiin palkkaryhmiin 1-6 sijoitetut työntekijät, joita oli 35 945 ja heistä naisia 5 931 eli 16,0 %.

Maatalouslomittajien, suojatyöntekijöiden, oppilaiden yms. ryhmien palkkatiedot esitetään erikseen taulukossa 10.

Taulukoissa A ja B on tietoja myös aikaisemmista tiedusteluista. Taulukossa B on uuden 5-numeroisen ammattikoodin mukaiset nimikkeet. Ammatit on myös luokiteltu ammattiryhmiin²⁾ ja tiedot on erikseen miehistä ja naisista.

Tuntikeskiansion kehitys

Kokonaistuntikeskiansion kehitys kuntasektorilla helmikuusta 1980 helmikuuhun 1986 ilmenee oheisesta asetelmasta.

1) Edelliset tiedot on julkaistu tilastotiedotuksessa PA 1986:39

2) Julkisen sektorin ammattiryhmäluokitus, Tilastokeskus, Raportti n:o 1985:10

DEN KOMMUNALA SEKTORNS TIMLÖNER I MAJ 1986¹⁾

SAMMANDRAG AV RESULTATEN

Lönestatistiken för kommunernas och kommunalförbundens timavlönade arbetstagare reviderades i början av år 1985. Då publikationens uppgifter jämförs med tidigare uppgifter bör de ändringar som gjorts i statistiken beaktas. För ändringarna redogörs i det följande.

Sammanlagt 37 862 timavlönade var anställd inte den kommunala sektorn, varav 6 571 kvinnor.

I sammandraget och i siffrorna i statistiktabelerna A, B och 1-9 ingår dock endast arbetstagare i arbetsavtalsförhållande i löneklasserna 1-6, dessa var 35 945 och därav var 5 931 d.v.s. 16,0 % kvinnor.

Löneuppgifterna för lantbruksavbytare, skyddsarbetare, elever o.dyl. grupper ges separat i tabell 10.

Tabellerna A och B innehåller även uppgifter från tidigare förfrågningar. Tabell B har yrken enligt den nya 5-siffriga yrkeskoden. Yrkerna har klassificerats enligt yrkesgrupper²⁾ och uppgifter finns både av män och kvinnor.

Utvecklingen av medeltimförtjänsten

Ur tablån framgår den totala medeltimförtjänstens utveckling inom den kommunala sektor från maj 1980 till maj 1986.

1) Föregående uppgifter har publicerats i statistisk rapport PA 1986:39

2) Arbetsgruppering för den offentliga sektorn, Statistikcentralen, Rapport n:r 1985:10

toukokuu maj	lkm - antal		tuntikeskiansio medeltimförtjänst			muutos ändring %	ind. index 1980= 100	reaali ind. real index
	yht. saml.	naisia kvinnor %	miehet män mk/t	naiset kvinnor mk/t	yht. saml. mk/t			
1980	38 998	17,6	20,87	16,24	20,16	..	107,6	103,4
1981	37 786	16,8	23,42	18,65	22,71	12,6	121,2	103,3
1982	38 532	16,8	25,02	20,19	24,30	7,0	129,7	100,6
1983	38 815	16,9	27,18	22,05	26,40	8,6	140,9	101,6
1984	38 882	16,2	30,04	24,30	29,20	10,6	155,8	104,6
1985	37 341	16,3	31,30	25,47	30,44	4,2	162,4	102,5
1986	35 945	16,0	33,45	26,88	32,47	6,7	173,3	106,2

Naisten tuntikeskiansio oli toukokuussa 1986 80,4 % miesten vastaavasta ansiosta (81,4 % II/1985).

Seuraavassa on esitetty kuntamuodoittain kokonaistuntikeskiansioiden muutokset toukuusta 1985 toukokuuhun 1986.

Kvinnornas medeltimförtjäns i maj 1986 var 80,4 % (81,4 % II/1985) av männens.

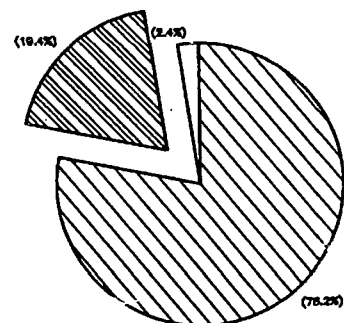
I följande ges ändringarna i den totala medeltimförtjänsten enligt kommunform från maj 1985 till maj 1986.

KUVIO - FIG. 1: Kokonaistuntikeskiansioiden muutokset toukokuusta 1985 toukokuuhun 1986 sekä lukumäärän jakautuminen sektoreittain - Ändringar av totala medeltimförtjänster från maj 1985 till maj 1986 och fördelningen av antal arbetstagare enligt sektorn

Kokonaistuntikeskiansion muutos
Ändring av medeltimförtjänst

		miehet % män	naiset % kvinnor	yht. % saml.
kaupungit städer	□	5,6	5,2	5,6
muut kunnat	▨	8,1	6,6	7,9
övriga kommuner kuntainl. kommunalförb.	□	10,4	6,1	9,5
yhteensä sammanlagt		6,9	5,5	6,7

Työntekijöiden lukumääräosuudet %

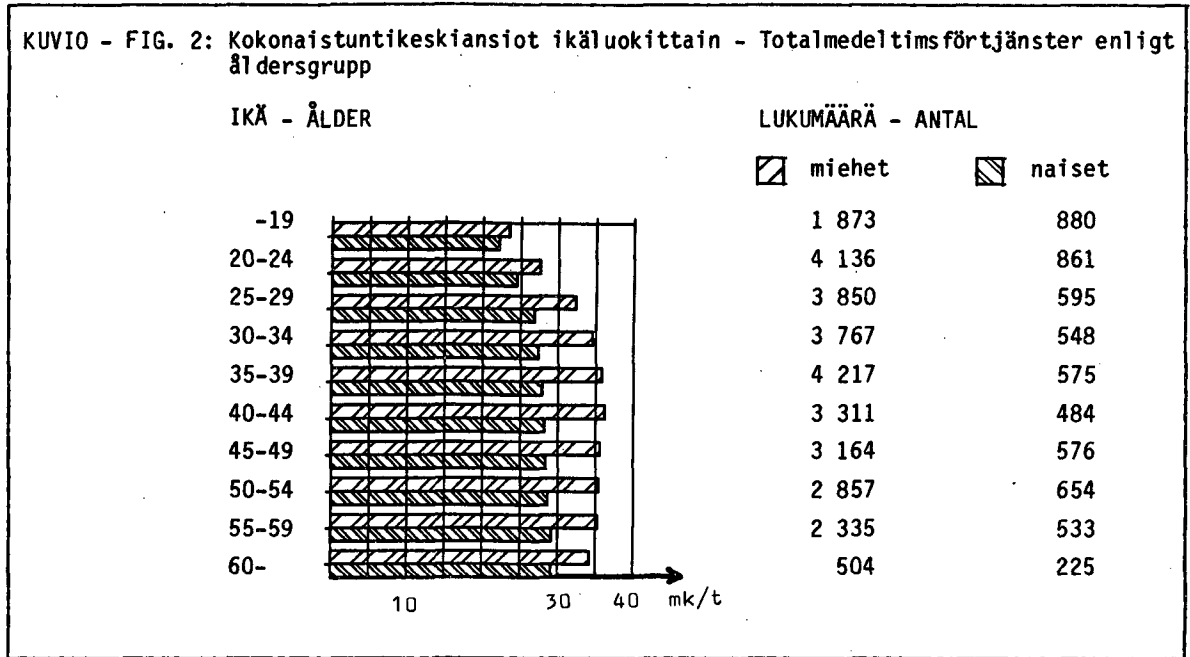


Tarkasteltaessa tuntikeskiansioiden kehitystä on pidettävä mielessä mm. kausivaihtelut sekä palkkaus- ja ammattirakenteen muutokset. Sopimusvaikutusten mukainen kehitys näkyy lähinnä taulukosta 4 palkkarhmittäin aikatyöansion sarakkeesta.

När man granskar utvecklingen av medeltimförtjänst bör man komma i ihåg bl.a. säsongvariationer och ändringar i löne- och yrkesstruktur. Den utveckling som påverkats av avtalen finns angivna efter löne grupp i tabell 4 i kolumnen för förtjänst av tidarbete.

Ikä ja ansiot

Ålder och förtjänst



Naisten kokonaistuntikeskiansio kasvaa tasaisesti siirryttäessä vanhempiin ikäluokkiin. Miesten tuntiansiot ovat sitävastoin korkeimmillaan ikäluokassa 40-44 vuotta.

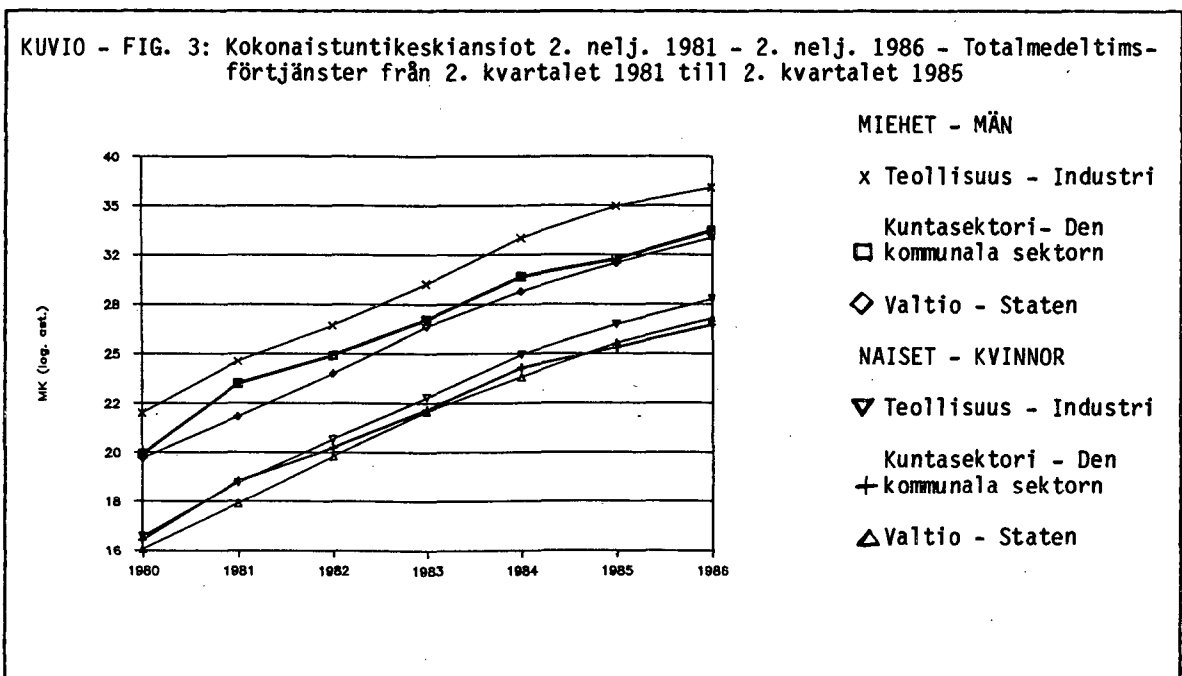
Den totala medeltimförtjänsten för kvinnor ökar jämt i de äldre åldersklasserna. Männens timförtjänst är däremot högst i ålderklasserna 40-44 år.

Vertailua muihin sektoreihin

Tehtäessä johtopäätöksiä kuvion perusteella on muistettava, että ko. työntekijäryhmät ovat hyvin erilaisia rakenteeltaan. Eri sektoreiden palkkatilastojen tekotapa ja mm. peittävyys vaihtelevat.

Jämförelse med övriga sektorer

Då slutledningar görs på basen av figuren bör man komma ihåg att de olika arbetstagargrupperna är sammansatta på mycket olika sätt. Sättet att göra upp lönestatistik varierar inom de olika sektorerna och bl.a. täckningen varierar.



TIEDUSTELUN MENETELMÄ

Historiaa

Tilastokeskus on kerännyt helmikuusta 1980 lähtien kuntien ja kuntainliittojen tuntipalkkaisten työntekijöiden palkkoja koskevia tietoja yhtenäisessä muodossa. Aikaisemmin tietoja on kerätty kahden eri tiedustelun avulla¹⁾ ja kerättyjen tietojen määrä on ollut vähäisempi.

Sosiaalinen tutkimustoimisto on tehnyt kaupunkien ja kauppaloiden tuntipalkkaista työntekijöistä palkkatilastoja satunnaisesti vuodesta 1934 lähtien (Sosialinen aikakauskirja n:o 9/1934). Säännöllistä tilastoa kaikkien kaupunkien ja kauppaloiden tuntipalkkaista työntekijöistä on tehty kuitenkin vasta helmikuusta 1958 lähtien. Tilasto tehtiin neljä kertaa vuodessa kuten nykyisinkin, mutta tiedustelu koski vain kahden viikon jaksoa. Tiedot on julkaistu vuodesta 1934 vuoteen 1967 Sosiaalisessa aikakauskirjassa. Vuonna 1967 tilaston teko siirrettiin silloiseen Tilastolliseen päätoimistoon, josta lähtien tilastot on julkaistu Tilastotiedotusten PA-sarjassa.

Maalaiskuntien ja kuntainliittojen tuntipalkkaisten työntekijöiden palkkatiedustelu tehtiin Tilastokeskuksessa ensimmäisen kerran syyskuulta 1971 ja sen jälkeen kaksi kertaa vuodessa helmi- ja elokuulta vuoden 1980 uudistukseen asti, jolloin em. tiedustelut yhdistettiin ja tiedustelusta tuli rekisteripohjainen.

Uudistus 1985

Kuntien ja kuntainliittojen tuntipalkkaisten työntekijöiden tiedustelu ja koko rekisteri on uudistettu vuoden 1985 alusta lähtien. Uudistus toteutettiin ensisijaisesti työmarkkinasopimustoiminnan tarpeiden vuoksi. Samalla lisättiin tiedustelun yhdenmukaisuutta Kunnallisen eläkelaitoksen rekisterien kanssa ja kehitettiin tilaston tuotantotapaa.

FÖRFRÅGANS METOD

Historik

Sedan februari 1980 har Statistikcentralen på ett enhetligt sätt insamlat uppgifter om kommunernas och kommunalförbundens timavlönade arbetstagare. Uppgifterna har tidigare insamlats med hjälp av två olika förfrågningar¹⁾ och de insamlade uppgifterna har varit färre.

Byrån för socialforskning har fr.o.m. år 1934 sporadiskt gjort upp lönestatistik över städernas och köpingarnas timavlönade personal (Socialtidskrift nr 9/1934) Först fr.o.m februari 1958 har statistik regelbundet gjort upp över alla städers och köpingars timavlönade anställda. Statistiken gjordes som nu fyra gånger per år men frågeperioden gällde bara två veckor. Mellan åren 1934 till 1967 publicerades uppgifterna i Socialtidskrift. År 1967 överfördes uppgörandet av statistiken på den dåvarande Statistiska Centralbyrån. Sedan dess har statistiken publicerats i Statistisk rapport, serien PA.

Den första löneförfrågan som gällde landskommunernas och kommunalförbundens timavlönade anställda gjordes för september 1971 vid Statistikcentralen och därefter gjordes den två gånger i året för februari och augusti ända till revideringen 1980 då de två förfrågningarna sammanslogs och förfrågan började göras upp på basen av register.

Revideringen 1985

Från och med början av år 1985 reviderades både förfrågan för kommunernas och kommunalförbundens timavlönade arbetstagare och hela registret. Revideringen gjordes i första hand till följd av arbetsmarknadsverksamhetens behov. Samtidigt förenhetligades förfrågan med den Kommunala pensionanstaltens register och statistikproduktionen utvecklades.

Entisten palkkausmuotojen lisäksi on otettu käyttöön yksityisalojen mukaan hinnoiteltu urakkatyö. Eri palkkausmuotojen yhteydessä ilmoitetut ansiot sisältävät työntekijän henkilökohtaiset lisät sen lisäksi, että nämä lisät kysytään myös erikseen kuten aikaisemminkin. Kaikki ylityötunnit ja ylityöpalkan korotusosat on koottu yhteen kohtaan ja sunnuntaityö ilmoitetaan erikseen vain säännölliseltä työajalta.

Työaikalisät kysytään erikseen säännölliseltä ja ylityöajalta. Arkipyhäkorvausta ei enää ilmoiteta erikseen, vaan se sisältyy säännöllisen sunnuntaityön - tai ylityön ansioon.

Tilastotaulukoissa käytetty säännöllisen työajan ansion käsite on muuttunut siten, että siinä on mukana työaikalisät vain säännölliseltä työajalta ja sunnuntaityö säännölliseltä työajalta. Uutena käsitteenä on laskettu säännöllisen työajan ansio ilman työaikalisia.

Kokonaan uutena tietona tiedusteluun on tullut Kunnallisen eläkelaitoksen toimintayksikkökoodi. Kuntainliitto- ja ammattikoodistot ovat niinkään muuttuneet.

Tiedustelun kohde

Tiedustelu koskee kuntien ja kuntainliittojen tuntipalkkaisten työntekijöiden työehtosopimuksen piiriin kuuluvia työntekijöitä. Määräaikaisessa palvelussuhteessa olevien maatalouslomittajien tiedot kerätään vain helmi- ja elokuulta. Pysyvässä palvelussuhteessa olevat lomittajat ilmoitetaan kunnallisen henkilörekisterin tiedustelussa. Perhepäivähoidajat eivät ole lainkaan mukana tiedustelussa.

Tiedusteluajanjakso

Tiedot ovat tiedustelukuukaudelta tai vähintään neljän viikon pituiselta jaksolta, josta suurin osa sattuu tiedustelukuukaudelle. Kaikki vähintään viikon pituiset työsuhteet on ilmoitettava. Vuosiloman ja sairausajan palkkoja ei ilmoiteta.

Utöver de tidigare avlöningsformerna tog man med ackordslönesättningen inom privata branscher. Förtjänster som uppgivits i samband med olika avlöningsformer innehåller arbetstagarens personliga tillägg, dessa tillägg efterfrågas även separat som tidigare. Övertidstimmar och förhöjningsdel för lön för övertid har förts till en och samma punkt och söndagsarbete uppges separat enbart för ordinarie arbetstid.

Arbetstidstillägg efterfrågas separat för ordinarie arbetstid och för övertid.

Ersättning för söckenhelg uppges inte längre separat utan den ingår i förtjänst för ordinarie söndagsarbete - eller övertid

Begreppet förtjänst för ordinarie arbetstid som använts i statistiktablerna har ändrats så att arbetstidstillägg för ordinarie arbetstid och söndagsarbete vid ordinarie arbetstid endast ingår. Förtjänst av ordinarie arbetstid utan arbetstidstillägg är ett nytt begrepp som räknats ut.

En helt ny uppgift i förfrågan är den Kommunala pensionanstaltens verksamhetskod. Kommunalförbunds- och yrkeskoderna har även de ändrats.

Undersökningens population

Förfrågan gäller kommunernas och kommunalförbundens timavlönade arbetstagare som lyder under arbets kollektivavtalet. Uppgifter om lantbruksavbytare i visstids anställningsförhållande insamlas bara för februari och augusti. Uppgifter om lantbruksavbytare i fast anställningsförhållande uppges i det kommunala personregistrets förfrågan. Familjedagvårdarna ingår inte alls i förfrågan.

Frågeperiod

Uppgifterna gäller frågemånaden eller en period som omfattar minst fyra veckor och som tills största delen infaller under frågemånaden. Alla arbetsförhållanden som varat minst en vecka skall uppges. Lön för semester och sjukdomstid uppges inte.

Tiedustelun sisältö

Tiedustelussa kysytään jokaisesta työntekijästä seuraavat tiedot:

- A. työnantajakunta (KELA:n koodi) tai -kuntainliitto (KUEL)
- B. kunnallinen toimintayksikkö (KUEL)
- C. työntekijän tehtäväryhmä (kunnallisen laskentatoimen mukaan soveltaen määrätty)
- D. työpaikan sijaintikunta (KELA)
- E. henkilötunnus (ikä ja sukupuoli)
- F. työntekijän nimi
- G. palkkaryhmä (työehtosopimuksen mukaan)
- H. ammatti (KUEL)
- I. aikapalkka ja aikatyötunnit
- J. kokonaistuntipalkka ja kokonaistuntipalkkaiset työtunnit
- K. urakkapalkka ja urakkatyötunnit
- L. yksityisalojen palkkauksen mukainen urakkapalkka ja -työtunnit
- M. ylityön korotusosat ja ylityötunnit
- N. säännöllisen sunnuntaityön korotusosat ja sunnuntaityötunnit
- O. hyvänmiehenlisä %:na ja markkoina
- P. muut erinäiset lisät
- Q. säännöllisen työajan työaikalisät
- R. ylityöajan työaikalisät
- S. varallaolokorvaus

Kohtien I-L palkkatekijät sisältävät myös kohtien O ja P lisät.

Ansiökäsité

Tilaston ansiökäsittteenä on tehdyn työajan ansio, johon sisältyy kaikki tehdyltä työajalta maksetut palkat. Tilastossa ei siten ole mukana mm. seuraavia korvauksia ja palkkoja, joita ei pidetä työssäolon ajalta maksettuna palkkana:

Förfrågans innehåll

I förfrågan inbegärs följande uppgifter av alla arbetstagare:

- A. arbetsgivarkommun (FPA:s kod) eller -kommunalförbund (KPA)
- B. den kommunala verksamhetsenheten (KPA)
- C. arbetstagarens uppgiftsgrupp (enligt det kommunala räkenskapsväsendet)
- D. den kommun där arbetsplatsen är belägen (FPA)
- E. personbeteckning (ålder och kön)
- F. arbetstagerens namn
- G. lönegrupp (enligt kollektivavtalet)
- H. yrke (KPA)
- I. tidslön och tidsarbetstimmar
- J. den totala timlönen och arbetstimmar
- K. ackordslön och ackordsarbetstimmar
- L. ackordslönesättinig och ackordsarbetstimmar inom privata branschen
- M. förhöjningsdel för overtid och overtidstimmar
- N. förhöjningsdel för ordinarie söndagsarbete och söndagsarbetstimmar
- O. godmanstillägg i % och i mark
- P. övriga särskilda tillägg
- Q. tillägg för ordinarie arbetstid
- R. arbetstids tillägg för overtidsarbete
- S. beredskapsersättning

Lönefaktorerna i punkterna I-L inkluderar även tilläggen i punkterna O och P.

Förtjänstbegreppet

Förtjänstbegreppet i statistiken är förtjänst för utförd arbetstid, vari ingår all lön som betalats för den utförda arbetstiden. I statistiken ingår inte följande lönefaktorer som inte räknas som lön som betalats för tid i arbete:

- arkipyhäkorvaus, kun henkilö ei ollut työssä
- kolmivuorotyön korvaukset
- työkalukorvaukset ja ns. tossu- ja eväsraha
- palkalliselta työloma-ajalta maksettu palkka
- vuosi-, sairaus- ja äitiysloman palkka sekä lomaraha.

Tilastotaulukoissa käytetään lisäksi seuraavia palkkakäsitteitä:

1. Tehdyt työtunnit lasketaan kohtien I-L työtuntien summana
2. Säännöllisen työajan ansio ilman työaikalisiä lasketaan jakamalla kohtien I-L yhteenlasketut ansiot tehdyillä työtunneilla
3. Säännöllisen työajan ansio työaikalliseen lasketaan jakamalla kohtien I-L, N ja Q yhteenlasketut ansiot tehdyillä työtunneilla
4. Kokonaistuntikeskiansio lasketaan jakamalla kohtien I-L, M, N, Q ja R yhteenlasketut ansiot tehdyillä työtunneilla.

Kokonaisansioon lasketaan mukaan kaikki palkkatekijät paitsi varallaolokorvaus.

Tietojenkeruumenetelmä

Kaikille kunnille ja kuntainliitoille lähetetään tiedustelu neljä kertaa vuodessa, helmi-, touko-, elo- ja marraskuulta. Osalle vastaajista lähetetään edellisen neljänneksen rekisterin henkilötiedoilla esitetyt lomakkeet. Kunnalliset työnantajat voivat antaa ilmoitukset tuntipalkkaisista työntekijöistään tiedustelulomakkeilla, atk-listauksina tai konekielisinä mg-nauhoilla ja mg-levykkeillä. Vastaamista seurataan mm. vertailulla edellisen tiedustelun työntekijämääriin.

- söckenhelgersättning, då personen inte arbetat
- ersättning för treskiftarbete
- ersättning för arbetsredskap och sk. tof-felpening och kostpenning för avlönad arbetsledighet
- lön som betalats för semester, sjukdomstid och moderskapsledighet samt semesterpenning.

I statistiktabellerna används därtill följande lönebegrepp:

1. Utförda arbetstimmar räknas som summan av arbetstimmar i punkterna I-L
2. Förtjänst av ordinarie arbetstid utan arbetstidstillägg räknas genom att dividera de sammanlagda förtjänsterna i punkterna I-L med utförda arbetstimmar
3. Förtjänst för ordinarie arbetstid inklusive arbetstidstillägg beräknas genom att dividera de sammanlagda förtjänsterna i punkterna I-L, N och Q med antalet utförda arbetstimmar
4. Den totala medeltidförtjänsten beräknas genom att dividera de sammanlagda förtjänsterna i punkterna I-L, M, N, Q och R med antalet utförda arbetstimmar.

Till totalförtjänsten räknas alla lönefaktorer utom beredskapsersättning.

Uppgiftsinsamlingsmetod

Alla kommuner och kommunalförbund får förfrågan fyra gånger i året, i februari, maj, augusti och november. Till en del av respondenterna skickas blanketter som förhandsfyllda med personuppgifter från föregående kvartals förfrågan. De kommunala arbetsgivarna kan ge uppgifterna om sina timavlönade arbetstagare på frågeblanketterna, i form av adb-listor eller på maskinspråk på mg-band eller mg-disketter. Svarsfrekvensen följs upp bl.a. genom en jämförelse med antalet arbetstagare vid den senaste förfrågan.

Tietojen luotettavuus

Täysin aukottomasti ei voida kontrolloida, että kaikki tiedustelun piiriin kuuluvat työsuhteet todella ilmoitetaan Tilastokeskukseen. Jonkinverran katoa syntyy myös sellaisten alkuperäisten tai tallennuksessa syntyneiden virheiden ja puutteiden seurauksena, joita ei voida korjata ja joiden vuoksi kyseinen henkilö jätetään pois tilastosta. Tällaisten tietueiden osuus on kuitenkin alle 1 % koko aineistosta.

Tilaston lukuja tulkittaessa on otettava huomioon kausi- ja rakennemuutosten vaikutukset. Esim. tuntikeskiansion kehitykseen vaikuttavat mm. eri palkkausmuotojen työaikaosuusvaihtelut.

Kaiken kaikkiaan aineisto on kuitenkin varsin hyvin kuntasektorin tuntipalkkaisia työntekijöitä edustava ja lasketut keskiarvotiedot ovat luotettavia.

Vertailtavuus

Taulukossa B on otettu käyttöön uuden 5-numeroisen ammattikoodin mukaiset nimikkeet. Amatit on myös ryhmitetty vuoden 1986 alusta käyttöön otetun julkisen sektorin ammattiluokituksen mukaan.

Tilauksesta voidaan tietoja tuottaa myös vanhan 3-numeroisen koodin ja nimikkeen mukaisina.

Taulukkuuettelo

Taulukko A.

Kuntien ja kuntainliittojen tuntipalkkaisten työntekijöiden lukumäärät ja kokonaiskeskituntiansiot kuntamuodon, paikkakuntaluokan ja sukupuolen mukaan neljänneksittäin II neljänneksestä 1984 II neljännekseen 1986.

Uppgifternas tillförlitlighet

Det är inte heller möjligt att fullständigt kontrollera att alla arbetsförhållanden som förfrågan gäller verkligen uppges till Statistikcentralen. Ett visst bortfall uppstår även till följd av fel och brister som uppkommer redan i förfrågan eller vid dataregistreringen och som inte kan korrigeras, vilket leder till att personen i fråga inte kommer med i lämnas borta från statistiken. Denna typ av bortfall utgör dock endast under 1 % av hela materialet.

Inverkan av säsong- och strukturförändringar bör beaktas då uppgifterna i statistiken tolkas. På utvecklingen av medeltimförtjänsten inverkar bl.a. variationerna i de olika avlöningsformernas arbetstidsandelar.

Som helhet betraktat representerar materialet mycket bra de timavlönade arbetstagnarna inom den kommunala sektorn och de uträknade medeltalen är reliabla.

Jämförbarheten

Tabell B har yrkesbenämningar nya 5-siffriga yrkeskoden. Yrkena har även klassificerats enligt den officiella sektorns yrkesgrupper. Yrkesklassificeringen har tagits i bruk i början av 1986.

Av beställning kan uppgifter produceras också enligt den gamla 3-siffriga koden.

Tabeller

Tabell A.

Kommunernas och kommunalförbundens timavlönade arbetstagare, deras antal och medeltimförtjänster enligt kommunform, ortsklass och kön kvartalsvis från II kvartalet 1984 till II kvartalet 1986.

Taulukko B.

Kuntien ja kuntainliittojen tuntipalkkaisten työntekijöiden lukumäärät ja kokonaiskeskituntiansiot suurimmissa ammattiryhmissä sukupuolen mukaan III neljänneksestä 1985 II neljännekselle 1986.

1. Kuntien ja kuntainliittojen tuntipalkkaisten työntekijöiden lukumäärät, työtunnit ja keskituntiansiot kuntamuodon, tehtäväryhmän ja sukupuolen mukaan toukokuussa 1986.
2. Kuntien ja kuntainliittojen työntekijöiden lukumäärät, työtunnit ja keskituntiansiot toimialan ja sukupuolen mukaan toukokuussa 1986.
3. Kuntien ja kuntainliittojen tuntipalkkaisten työntekijöiden lukumäärät, työtunnit, keskituntiansiot ja palkkausmuotojen työaikaosuudet (%) kuntamuodon, paikkakuntaluokan ja sukupuolen mukaan toukokuussa 1986.
4. Kuntien ja kuntainliittojen tuntipalkkaisten työntekijöiden työtunnit, keskituntiansiot ja palkkausmuotojen työaikaosuudet (%) kuntamuodon, sukupuolen ja palkkaryhmän mukaan toukokuussa 1986.
5. Kuntien ja kuntainliittojen tuntipalkkaisten työntekijöiden lukumäärät ja lukumääräosuudet kokonaisansioyhmän ja kuntamuodon mukaan toukokuussa 1986.
6. Kuntien ja kuntainliittojen tuntipalkkaisten työntekijöiden lukumäärä ja kokonaiskeskituntiansio paikkakuntaluokan, kuntamuodon, sukupuolen ja palkkaryhmän mukaan toukokuussa 1986.
7. Kuntien ja kuntainliittojen tuntipalkkaisten työntekijöiden lukumäärä, työtunnit ja kokonaiskeskituntiansio ikäryhmittäin kuntamuodon ja sukupuolen mukaan toukokuussa 1986.

Tabell B.

Kommunernas och kommunalförbundernas timavlönade arbetstagare, deras antal och totala medeltimförtjänster i de största yrkesgrupperna enligt kön från III kvartalet 1985 till II kvartalet 1986.

1. Kommunernas och kommunalförbundens timavlönade arbetstagare, antal, arbetstimmar och medeltimförtjänster enligt kommunform, uppgiftsgrupp och kön i maj 1986.
2. Kommunernas och kommunalförbundens timavlönade arbetstagare, antal, arbetstimmar och medeltimförtjänster enligt lönegrupp och kön i maj 1986.
3. Kommunernas och kommunalförbundens timavlönade arbetstagare, antal, arbetstimman, medeltimförtjänster och avlöningsformens arbetstidsandel (%) enligt kommunform, ortklass och kön i maj 1986.
4. Kommunernas och kommunalförbundens timavlönade arbetstagares arbetstimmar, medeltimförtjänster och avlöningsformens arbetstidsandel (%) enligt kommunform, lönegrupp och kön i maj 1986.
5. Kommunernas och kommunalförbundens timavlönade arbetstagare deras antal och procentuella andel enligt totalförtjänstgrupp och kommunform i maj 1986.
6. Kommunernas och kommunalförbundens timavlönade arbetstagare deras antal och totala medeltimförtjänst enligt ortsklass, kommunform, kön och lönegrupp i maj 1986.
7. Kommunernas och kommunalförbundens timavlönade arbetstagare, antal, arbetstimmar och totala medeltimförtjänst enligt åldersgrupp, kommunform och kön i maj 1986.

8. Kuntien ja kuntainliittojen tuntipalkkaisten työntekijöiden ansioiden erittely toukokuussa 1986.
9. Kuntien ja kuntainliittojen tuntipalkkaisten työntekijöiden lukumäärät sukupuolen mukaan toukokuussa 1986.
10. Kuntien ja kuntainliittojen palkkaryhmiin kuukumattomien työntekijöiden lukumäärä, työtunnit ja keskituntiansiot kuntamuodon ja sukupuolen mukaan toukokuussa 1986.

8. Specifikation av kommunernas och kommunalförbundens timavlönade arbetstagares förtjänster i maj 1986.
9. Antalet timavlönade arbetstagare i kommuner och kommunalförbund enligt kön i maj 1986.
10. Kommunernas och kommunalförbundens arbetstagare som inte hör till någon lönegrupp, deras antal, arbetstimmar och medeltimförtjänst enligt kommunform och kön i maj 1986.

Taulukko A. Kuntien ja kuntainliittojen tuntipalkkaisten työntekijöiden lukumäärät ja kokonaiskeskituntiansiot kuntamuodon, paikkakuntaluokan ja sukupuolen mukaan neljännesvuosittain II neljänneksestä (touko) 1984 II neljännekseen (toukokuulle) 1986
 Tabell Antalet av och totala medeltimförtjänster för kommunernas och kommunalförbundens timavlönade arbetstagare enligt kommuntyp, ortsklass och kön kvartalsvis från II kvartalet (maj) 1984 till II kvartalet (maj) 1986

Kuntamuoto, paikkakuntaluokka ja sukupuoli Kommuntyp, ortsklass och kön	Vuosi ja neljännes - År och kvartal								
	1984			1985				1986	
	II	III	IV	I	II	III	IV	I	II
Kaupungit - Städer	28 516 30,20	27 895 28,83	25 036 30,18	23 237 31,59	27 706 31,47	27 264 30,85	24 105 32,20	24 126 33,21	28 109 33,24
Pkl:n mukaan - Enligt ortsklass									
I	15 133 30,98	14 455 29,73	13 308 30,97	12 138 32,39	14 445 32,16	14 189 31,77	12 789 32,93	12 750 33,99	14 783 34,03
II	13 383 29,32	13 440 27,88	11 728 29,30	11 099 30,71	13 261 30,71	13 075 29,87	11 316 31,38	11 376 32,32	13 326 32,34
Sukupuolen mukaan - Enligt kön									
Miehet - Män	23 489 31,27	22 976 29,79	21 385 30,92	20 052 32,35	22 683 32,58	22 372 31,92	20 557 33,03	20 787 34,00	23 086 34,41
Naiset - Kvinnor	5 027 24,72	4 919 24,02	3 651 25,34	3 185 26,20	5 023 25,88	4 892 25,53	3 548 26,85	3 339 27,73	5 023 27,22
Muut kunnat - Övriga kommuner	9 396 25,82	8 072 24,82	7 929 25,44	6 388 27,16	8 798 26,84	7 999 26,50	7 386 27,41	5 855 28,85	6 974 28,97
Pkl:n mukaan - Enligt ortsklass									
I	1 377 26,69	1 032 24,86	998 25,72	799 27,11	1 251 26,60	1 074 25,92	1 043 26,76	674 28,72	810 29,27
II	8 019 25,69	7 040 24,82	6 931 25,41	5 589 27,16	7 547 26,87	6 925 26,58	6 343 27,50	5 181 28,86	6 164 28,93
Sukupuolen mukaan - Enligt kön									
Miehet - Män	8 415 26,18	7 172 25,15	7 236 25,67	5 896 27,42	7 927 27,17	7 167 26,84	6 823 27,63	5 393 29,08	6 285 29,36
Naiset - Kvinnor	981 22,06	900 21,63	693 22,17	492 23,17	871 22,93	832 22,85	563 23,99	462 25,23	689 24,44
Kuntainliitot - Kommunalförbund ..	970 29,50	986 27,77	857 29,75	746 31,33	837 31,36	885 31,04	779 32,55	755 33,77	862 34,35
Pkl:n mukaan - Enligt ortsklass									
I	456 32,88	449 31,08	412 32,66	397 34,27	459 34,15	477 34,08	428 35,46	430 37,11	472 37,92
II	514 26,37	537 24,84	445 26,49	349 27,68	378 27,87	408 27,32	351 28,40	325 28,78	390 29,61
Sukupuolen mukaan - Enligt kön									
Miehet - Män	665 31,61	682 29,74	577 31,78	565 33,04	635 33,21	648 33,22	572 34,61	574 35,77	643 36,67
Naiset - Kvinnor	305 22,99	304 21,74	280 22,92	181 23,25	202 23,64	237 23,32	207 24,23	181 24,72	219 25,09
Koko kuntasektori - Hela kommunala sektorn	38 882 29,20	36 953 27,94	33 822 29,11	30 371 30,69	37 341 30,44	36 148 29,91	32 270 31,16	30 736 32,43	35 945 32,47
Pkl:n mukaan - Enligt ortsklass									
I	16 966 30,74	15 936 29,48	14 718 30,71	13 334 32,15	16 155 31,85	15 740 31,46	14 260 32,63	13 854 33,85	16 065 33,93
II	21 916 27,98	21 017 26,79	19 104 27,87	17 037 29,53	21 186 29,35	20 408 28,73	18 010 30,01	16 882 31,23	19 880 31,26
Sukupuolen mukaan - Enligt kön									
Miehet - Män	32 569 30,04	30 830 28,71	29 198 29,69	26 513 31,31	31 245 31,30	30 187 30,77	27 952 31,81	26 754 33,09	30 014 33,45
Naiset - Kvinnor	6 313 24,30	6 123 23,61	4 624 24,84	3 858 25,76	6 096 25,47	5 961 25,12	4 318 26,45	3 982 27,38	5 931 26,88

Taulukko B. Kuntien ja kuntainliittojen tuntipalkkaisten työntekijöiden lukumäärät ja säännöllisen työajan keskituntiansiot suurimmissa ammattiryhmissä elokuulta 1985 toukokuulle 1986

Tabell B. Antalet av och totala medeltimförtjänster för kommunernas och kommunalförbundernas timavlönade arbetstagare i de största yrkesgrupper från augusti 1985 till maj 1986

Ammattiryhmä - Yrkesgrupp Ammatti - Yrke Sukupuoli - Kön	Lukumäärä Antal			Säännöllisen työajan keskituntiansio		
	III/85	I/86	II/86	III/85	I/86	II/86
0043 TYÖNJOHTAJAT - ARBETSLEDARE	826	708	857	32,52	34,35	34,72
Miehet - Män	766	660	794	32,77	34,55	35,00
Naiset - Kvinnor	60	42	63	29,20	31,14	31,21
Apulaistyönjohtaja Biträdande arbetsledare	168	103	141	30,33	33,59	32,39
Miehet - Män	154	93	127	30,52	33,76	32,51
Naiset - Kvinnor	14	10	14	28,13	32,03	31,29
Esimies, työnjohtaja Förman, arbetsledare	303	269	341	33,89	35,36	35,19
Miehet - Män	281	255	320	34,04	35,52	35,35
Naiset - Kvinnor	21	32,59
Etumies - Arbetsbas	337	312	353	32,57	33,97	35,35
Miehet - Män	313	295	326	32,93	34,18	35,79
Naiset - Kvinnor	24	17	27	27,70	30,09	30,25
412 PUUTARHA- JA PUISTOTYÖNTEKIJÄT TRÄDGÅRD- OCH PARKARBETAR	4 372	2 990	4 233	25,40	28,28	27,51
Miehet - Män	2 904	2 450	2 734	26,05	28,39	28,40
Naiset - Kvinnor	1 468	540	1 499	24,08	27,75	25,79
Puutarha-apulainen, täysin ammattitaitoinen Trädgårdsbiträde, fullt yrkeskunniga	233	206	259	29,32	30,70	31,23
Miehet - Män	106	97	126	29,69	31,35	31,52
Naiset - Kvinnor	127	109	133	29,02	30,09	30,96
Ulkoilualueiden työntekijä, täysin ammattitaitoinen Friluftsområdesarbetare, fullt yrkeskunniga	132	129	150	30,89	32,38	32,88
Miehet - Män	122	116	135	30,98	32,53	33,11
Naiset - Kvinnor	10	13	15	29,85	30,70	30,74
Puistotyöntekijä, täysin ammattitaitoinen yli 6 v. Parkarbetare, fullt yrkeskunniga över 6 år	541	443	529	29,20	30,47	31,19
Miehet - Män	355	321	357	29,99	30,88	31,84
Naiset - Kvinnor	186	122	172	27,70	29,25	29,81
Ulkoilualueiden työntekijä, täysin ammattitaitoinen Friluftsområdesarbetare, fullt yrkeskunniga	153	132	128	28,64	28,71	30,03
Miehet - Män	139	118	113	28,67	28,77	30,05
Naiset - Kvinnor	14	14	15	28,26	28,11	29,89
Urheilukentän hoitaja, täysin ammattitaitoinen Idrottsplanskötare, fullt yrkeskunniga	164	192	175	30,30	33,04	32,52
Miehet - Män	164	192	175	30,30	33,04	32,52
Puisto- ja puutarhatyöntekijä, ammattitaitoinen Park- och trädgårdsarbetare, yrkeskunniga	361	220	392	26,24	28,30	27,84
Miehet - Män	206	139	226	27,74	28,55	28,06
Naiset - Kvinnor	155	81	166	25,61	27,83	27,54
Ulkoilualueiden työntekijä, ammattitaitoinen Friluftsområdesarbetare, yrkeskunniga	238	230	227	24,98	25,08	26,90
Miehet - Män	214	204	181	24,84	24,87	27,01
Naiset - Kvinnor	24	26	46	26,34	26,96	26,47
Urheilukenttä- ja luistinratatyöntekijä, vanhempi Arbetare på idrottsplaner och skridskoban, äldre	232	447	258	27,92	29,46	29,50
Miehet - Män	224	437	249	27,95	29,49	29,56
Naiset - Kvinnor	8	10	9	..	28,47	..
Urheilukenttä- ja luistinratatyöntekijä, nuorempi Arbetare på idrottsplaner och skridskoban, yngre	272	466	325	24,85	24,99	26,51
Miehet - Män	256	454	304	24,79	24,98	26,56
Naiset - Kvinnor	16	12	21	25,81	25,71	25,47
Puisto- ja puutarhatyöntekijä Park- och trädgårdsarbetare	2 004	504	1 758	22,31	25,17	23,96
Miehet - Män	1 090	355	844	22,56	25,39	24,62
Naiset - Kvinnor	914	149	914	22,00	24,63	23,34

I) Suurimmat ammatit - Största yrkena

Taulukko B (jatk.) - Table B. (forts.)

	Lukumäärä Antal			Säännöllisen työajan keskituntiansio		
	III/85	I/86	II/86	III/85	I/86	II/86
442	METSÄ- JA UITTOTYÖNTEKIJÄT SKOG- OCH FLOTTNINGSARBETARE					
	922	485	688	23,71	26,53	26,18
Miehet - Män	832	460	652	23,55	26,58	26,22
Naiset - Kvinnor	90	25	36	25,14	25,84	25,55
Metsänhoitotyöntekijät, täysin ammattitaitoinen Skogsvårdsarbetare, fullt yrkeskunniga						
Miehet - Män	141	123	175	26,91	29,54	29,04
Metsätyömies, vanhempi Skogsarbetare, äldre	233	86	157	25,36	29,86	27,86
Miehet - Män	160	71	138	25,28	30,86	28,19
Naiset - Kvinnor	73	15	19	25,55	25,11	25,26
Metsätyömies, nuorempi Skogsarbetare, yngre						
Miehet - Män	475	215	272	21,93	24,35	24,41
501	KAIIVOS- JA LOUHINTATYÖNTEKIJÄT - GRUV- OCH STENBRYTNINGSARBETARE					
Miehet - Män	660	669	689	33,24	34,38	35,09
Kairausetumies/mittaus- ja kairausetumies Bornings- och mättningsbas						
Miehet - Män	244	249	255	32,66	33,63	34,52
Panostaja - Laddare						
Miehet - Män	181	184	181	34,41	35,89	37,02
Kiviporari - Stenborrhare						
Miehet - Män	113	119	117	34,58	36,16	36,73
641	MOOTTORIAJONEUVON- JA RAITIOVAUNUKULJETTAJAT MOTORFORDONS - OCH SPÄRVAGNSFÖRARE					
Miehet - Män	1 314	1 364	1 370	31,91	33,08	34,54
Naiset - Kvinnor	1 298	1 345	1 354	31,95	33,12	34,58
	16	19	16	28,35	29,84	30,40
Kuorma-autonkuljettaja, vanhempi väh. 6 v. Lastbilschaufför, äldre 6 v.						
Miehet - Män	728	766	741	31,71	32,78	33,71
Jäteautonkuljettaja Avfallshanteringschaufför						
Miehet - Män	108	110	110	44,41	47,67	55,30
Autonkuljettaja, vanhempi väh. 4 v., ammattitaitoinen Chaufför, äldre 4 v, yrkeskunniga	326	332	364	30,23	31,15	32,52
Miehet - Män	317	322	355	30,23	31,14	32,54
Naiset - Kvinnor	9	10	9	..	31,21	..
Autonkuljettaja, nuorempi Chaufför, yngre	128	134	128	27,96	28,42	29,66
Miehet - Män	122	126	122	28,05	28,44	29,72
Naiset - Kvinnor	6	8	6
752	KONEENASENTAJAT YM. - MASKINMONTÖRER O.S.V					
Miehet - Män	848	863	892	34,60	35,69	37,21
Koneasentaja, vanhempi - Maskinmontör, äldre						
Miehet - Män	256	270	269	33,96	34,95	36,13
Yleisasentaja, vanhempi - Allmän montör, äldre						
Miehet - Män	424	433	450	35,60	36,63	38,57
755	PUTKITYÖNTEKIJÄT - RÖRLEDNINGSARBETARE					
Miehet - Män	1 380	1 460	1 494	33,23	34,07	35,10
Putkiasentaja, vanhempi Rörarbetare, äldre						
Miehet - Män	1 040	1 099	1 092	34,19	34,93	36,10
Putkiasentaja, nuorempi Rörarbetare, yngre						
Miehet - Män	203	222	247	29,39	30,51	31,40

Taulukko B (jatk.) - Table B. (forts.)

	Ammattiryhmä - Yrkesgrupp Ammatti - Yrke Sukupuoli - Kön	Lukumäärä Antal			Säännöllisen työajan keskituntiansio		
		III/85	I/86	II/86	III/85	I/86	II/86
756	HITSAAJAT JA KAASULEIKKAAJAT - SVETSARE Miehet - Män	326	316	337	34,12	35,27	36,79
	Hitsaaja, vanhempi - Svetsare, äldre Miehet - Män	261	267	279	35,28	36,07	37,69
761	SÄHKÖASENTAJAT - ELMONTÖRER Miehet - Män	1 708	1 729	1 757	33,71	34,70	36,14
	Miehet - Män	1 695	1 717	1 746	33,75	34,73	36,16
	Naiset - Kvinnor	13	12	11	27,60	30,13	31,99
	Sähköasentaja, vanhempi - Elmontör, äldre Miehet - Män	1 176	1 237	1 230	35,20	35,84	37,52
	Miehet - Män	1 171	1 231	1 226	35,23	35,88	37,53
	Naiset - Kvinnor	5	6	4
	Sähköasentaja, nuorempi - Elmontör, yngre Miehet - Män	266	226	275	29,20	30,23	31,23
765	PUHELIN- JA LINJA-ASENTAJAT TELEFON- OCH LINJEMONTÖRER Miehet - Män	557	560	583	32,35	33,67	34,98
	Miehet - Män	522	526	548	32,48	33,80	35,10
	Naiset - Kvinnor	35	34	35	30,17	31,41	33,91
	Puhelinasentaja, vanhempi - Telefonmontör, äldre Miehet - Män	267	272	269	33,06	34,10	35,68
	Miehet - Män	251	254	251	33,18	34,23	35,79
	Naiset - Kvinnor	16	18	18	31,12	31,97	33,91
	Johtoasentaja, vanhempi - Ledningsmontör äldre Miehet - Män	102	111	113	34,65	35,15	36,16
770	PUUTYÖNTEKIJÄT YM TRÄARBETARE MM. Puuseppä, vanhempi Snickare, äldre Miehet - Män	-	-	190	-	-	33,70
	Miehet - Män	-	-	114	-	-	35,65
780	MAALAU- JA LATTIANPÄÄLLYSTYÖNTEKIJÄT YM. - MÅLNINGS- OCH GOLVBELÄGGNINGSARBETARE MM. Miehet - Män	823	765	796	32,24	33,54	34,56
	Miehet - Män	780	733	758	32,38	33,65	34,71
	Naiset - Kvinnor	43	32	38	29,44	31,05	31,48
	Maalari, vanhempi, täysin ammattitaitoinen Målare, äldre, fullt yrkeskunnig Miehet - Män	581	560	569	33,18	34,36	35,49
	Miehet - Män	573	553	562	33,19	34,37	35,51
	Naiset - Kvinnor	8	7	7
	Maalari, nuorempi, ammattitaitoinen Målare, yngre, yrkeskunniga Miehet - Män	200	174	194	30,04	31,29	32,16
	Miehet - Män	192	170	186	30,14	31,19	32,11
	Naiset - Kvinnor	8	4	8
792	MUU MAA- JA VESIRAKENNUS JA KUNNOSSAPITOTYÖ ANDRA JORD- OCH VATTENBYGGNADS ARBETE SAMT UNDERHÅLL Miehet - Män	2 683	2 370	2 699	29,20	30,69	31,40
	Miehet - Män	2 616	2 332	2 653	29,27	30,73	31,45
	Naiset - Kvinnor	67	38	46	25,92	28,15	27,97
	Katuosaston työntekijä, vaativat tehtävät Gatuavdelningsarbetare, krävande Miehet - Män	126	118	150	32,83	32,49	34,02
	Mittaussmies, vanhempi, täysin ammattitaitoinen Mättningsman, äldre, fullt yrkeskunnig Miehet - Män	548	532	541	30,57	31,72	32,68
	Miehet - Män	538	529	537	30,66	31,74	32,71
	Naiset - Kvinnor	10	3	4	24,17
	Mittaussmies, yli 4 v. ammatissa olleet Mättningsman, över 4 år yrkeserfaren Miehet - Män	210	189	206	27,73	28,89	29,79
	Miehet - Män	200	181	198	27,87	28,89	29,78
	Naiset - Kvinnor	10	8	8	24,82
	Putkenlaskija - Rörläggare Miehet - Män	578	579	577	31,75	32,32	33,31
	Maanrakennusammattimies Jordbyggnadsyrkesman Miehet - Män	143	156	161	28,69	29,84	31,81

Taulukko B (jatk.) - Table B. (forts.)

Ammattiryhmä - Yrkesgrupp Ammatti - Yrke Sukupuoli - Kön		Lukumäärä Antal			Säännöllisen työajan keskituntiansio		
		III/85	I/86	II/86	III/85	I/86	II/86
	Katuosaston työntekijä						
	Gatuavdelningsarbetare	198	170	193	29,29	30,46	31,73
	Miehet - Män	181	153	179	29,44	30,70	31,90
	Naiset - Kvinnor	17	17	14	27,62	28,41	29,58
	Mittausmies, nuorempi						
	Mättningsman, yngre	487	283	457	24,16	26,34	26,06
	Miehet - Män	466	276	442	24,12	26,36	26,08
	Naiset - Kvinnor	21	7	15	25,00	..	25,52
	Katuosaston aputyöntekijä						
	Gatuavdelnings hjälparbetare						
	Miehet - Män	96	87	94	29,42	28,80	30,70
793	TALONRAKENNUSTYO - HUSBYGGNADSARBETE	4 188	3 982	4 479	31,92	32,86	33,93
	Miehet - Män	4 102	3 895	4 396	32,01	32,95	34,02
	Naiset - Kvinnor	86	87	83	27,58	28,38	28,89
	Kirvesmies, vanhempi - Timmerman, äldre						
	Miehet - Män	122	129	142	31,15	31,68	32,46
	Kirvesmies, muissa kuin 3 palkkaryhmässä						
	Timmerman, i andra än under 3 lönegr.						
	Miehet - Män	2 170	2 021	2 380	32,23	33,22	34,26
	Kirvesmies telinetyössä						
	Timmerman i ställningsarbete						
	Miehet - Män	386	363	366	32,37	33,17	34,39
	Muurari - Murare						
	Miehet - Män	177	167	194	37,23	36,49	39,55
	Betonityöntekijä - Betongarbetare						
	Miehet - Män	156	136	128	32,22	32,98	33,75
	Rakennusalan yleisammattimies						
	All-round yrkesman inom byggnadsbransc	156	155	173	30,04	30,48	31,92
	Miehet - Män	150	148	166	30,05	30,50	31,99
	Naiset - Kvinnor	6	7	7
	Rakennusalan muut ammattityöntekijät						
	Övriga yrkesarbetare inom byggnadsbransc						
	Miehet - Män	109	96	99	32,01	32,30	32,25
	Sekatyöntekijä, vaativa talonrakennusala						
	Diversearbetare, krävande byggnadsbranch	643	643	700	28,75	30,06	30,76
	Miehet - Män	571	571	634	28,93	30,26	30,96
	Naiset - Kvinnor	72	72	66	27,18	28,35	28,82
87	TYÖKONEIDEN KÄYTTÖ						
	ANVÄNDNING AV ARBETSMASKINER	1 772	1 865	1 809	30,85	32,37	33,27
	Miehet - Män	1 768	1 860	1 805	30,85	32,37	33,27
	Naiset - Kvinnor	4	5	4
	Kaivinkoneiden käyttäjä, ei traktorikaivuri, vanhempi						
	Grävmaskinförare, ej jordchaktningsmaskiner, äldre						
	Miehet - Män	-	103	106	-	34,56	35,91
	Maansiirtotraktorin ja traktorikaivurien käyttäjä, vanhempi						
	Förare av jordchaktningsmaskiner						
	Miehet - Män	127	139	131	32,99	34,96	34,84
	Tiehöylän kuljettaja, vanhempi						
	Väghyvelsförare, äldre						
	Miehet - Män	224	249	230	31,88	33,80	34,24
	Maansiirtotraktorin ja traktorikaivurien käyttäjä						
	Förare av jordchaktningsmaskiner						
	Miehet - Män	321	344	324	30,92	32,58	33,53
	Traktorin käyttäjät alle 5 tonnin						
	Traktorförare, under 5 ton						
	Miehet - Män	601	650	624	29,01	30,39	31,15

Taulukko B (jatk.) - Table B. (forts.)

	Lukumäärä Antal			Säännöllisen työajan keskituntiansio		
	III/85	I/86	II/86	III/85	I/86	II/86
882 VARASTOTYÖNTEKIJÄT						
LAGERARBETARE	426	398	417	28,13	29,50	30,47
Miehet - Män	373	349	374	28,31	29,65	31,03
Naiset - Kvinnor	53	49	43	26,78	28,25	30,02
Varastotyöntekijät, vaativat teht.						
Lagerarbetare, krävande uppgifter	-	-	153	-	-	31,29
Miehet - Män	-	-	136	-	-	31,25
Naiset - Kvinnor	-	-	17	-	-	31,56
Varastotyöntekijä						
Lagerarbetare	147	120	122	25,19	26,99	28,22
Miehet - Män	125	101	108	25,46	27,22	24,44
Naiset - Kvinnor	22	19	14	23,72	25,66	26,44
89 SEKATYÖ - DIVERSEARBETE	4 628	3 079	4 041	24,96	26,56	26,90
Miehet - Män	4 148	2 749	3 554	25,09	26,67	27,13
Naiset - Kvinnor	480	330	487	23,76	25,55	25,11
Seka- ja aputyöntekijä						
Diverse- och hjälparbetare	4 475	2 935	3 878	24,96	26,59	26,89
Miehet - Män	4 023	2 697	3 480	25,08	26,60	27,07
Naiset - Kvinnor	452	238	398	23,82	26,44	25,26
909 MUUT VARTIOINTI- JA SUOJELUTYÖN AMMATIT						
ÖVRIGA YRKEN INOM BEVAKNINGS- OCH SKYDDSARBETE	226	224	226	28,34	28,97	30,27
Miehet - Män	206	216	206	28,58	29,06	30,45
Naiset - Kvinnor	20	8	20	24,70	26,11	27,31
Kaatopaikan hoitaja						
Ansvariga arbetare vid avstjälplingsplats						
Miehet - Män	189	190	183	28,02	28,95	30,20
931 KIINTEISTÖTYÖNTEKIJÄT - FASTIGHETSARBETARE			820	-	-	35,02
Miehet - Män	793	818	806	32,83	33,53	35,11
Naiset - Kvinnor	29	19	14	26,03	26,98	26,34
Laitosmies						
Maskinställare	229	210	178	34,54	35,40	37,05
Miehet - Män	215	200	174	35,00	35,63	37,26
Naiset - Kvinnor	14	10	4	27,08	28,63	..
Laitosmies, vanhempi						
Maskinställare, äldre						
Miehet - Män	302	320	319	33,54	34,06	35,97
Laitosmies, nuorempi						
Maskinställare, yngre						
Miehet - Män	115	115	121	30,02	30,98	32,00
932 SIIVOOJAT - STÄDARE	2 775	1 567	2 742	24,25	26,74	25,65
Miehet - Män	1 135	603	1 129	23,74	26,12	25,02
Naiset - Kvinnor	1 640	964	1 613	24,60	27,11	25,37
Kadunlakaisija ja piirilakaisija						
Gatsopare och distriktsopare	513	538	495	27,14	27,95	29,03
Miehet - Män	244	282	242	27,85	28,39	29,58
Naiset - Kvinnor	269	256	253	26,47	27,45	28,53
Korjauspajojen/miehistösuojan siivooja						
Städerskor i reparationsverkstäder						
Naiset - Kvinnor	428	446	434	26,41	27,03	28,01
Rakennustyömaan siivooja						
Byggnadsplatsstädare						
Naiset - Kvinnor	143	140	146	26,33	27,66	28,07
Tilapäiset kausityöntekijät puhdistustöissä						
Tillfällig säsongarbetare	1 611	364	1 561	22,10	22,64	22,71
Miehet - Män	861	294	838	22,00	22,47	22,68
Naiset - Kvinnor	750	70	723	22,20	23,45	22,75

Taulukko B (jatk.) - Table.B. (forts.)

Ammattiryhmä - Yrkesgrupp Ammatti - Yrke Sukupuoli - Kön	Lukumäärä Antal			Säännöllisen työajan keskituntiansio		
	III/85	I/86	II/86	III/85	I/86	II/86
939 MUUT KIINTEISTÖNHOITO- JA SIIVOUSTYÖN AMMATIT						
ÖVRIGA ARBETEN INOM FASTIGHETSSKÖTSEL OCH STÄNDING	1 667	1 633	1 739	25,79	27,40	27,93
Miehet - Män	428	403	412	28,02	30,75	30,99
Naiset - Kvinnor	1 239	1 230	1 327	24,93	26,14	26,90
Urheilulaitosten- ja alueiden hoitaja Idrottsplanskötare, fullt yrkeskunniga						
Miehet - Män	122	135	128	32,12	34,65	33,93
Urheilupaikkojen valvoja Övervakare av idrottsplatser	142	136	121	26,12	27,07	28,54
Miehet - Män	101	99	91	25,64	26,21	27,61
Naiset - Kvinnor	41	37	30	27,43	29,12	30,73
Sivous- ja puhdistustyöntekijä Städ- och rengöringsarbetare	1 248	1 166	1 286	24,54	25,92	26,57
Miehet - Män	93	44	62	21,87	24,04	24,56
Naiset - Kvinnor	1 155	1 122	1 224	24,77	25,98	26,65

TAULUKKO 1. KUNTIEN JA KUNTAINTLIITTOJEN TUNTIPALKKAISTEN TYÖNTEKIJÖIDEN LUKUMÄÄRÄT, TYÖTUNNIT JA KESKITUNTIANSIOT (KTA) KUNTA-TABELL MUODON, TEHTÄVÄRYHMÄN JA SUKUPUOLEN MUKAAN TOUKOKUUSSA 1986 - KOMMUNERNAS OCH KOMMUNALFÖRBUNDENS TITAVLÖNADE ARBETS-TAGARE, ANTAL, ARBETSTIMMAR OCH MEDELTIMSFÖRTJÄNSTER (MTF) ENLIGT KOMMUNFORM, UPPGIFTSGRUPP OCH KÖN I MAJ 1986

KUNTAMUOTO TEHTÄVÄRYHMÄ SUKUPUOLI KOMMUNFORM UPPGIFTSGRUPP KÖN	AIKATYÖ		KOK.TUNTI- PALKK.TYÖ		URAKKATYÖ		URAKKATYÖ, YKSIT.ALAT		SÄÄNNÖLLISEN TYÖAJAN KTA		KOKONAISANSIO				
	TIDS- ARBETE		TOTALTIM- AVLÖNAT		ACKORDS- ARBETE		ACKORDS- ARBETE, PRIVATA BR.		MTF UNDER ORDI- NARIE ARBETSTID		TOTALFORTJÄNST				
	TUN- NIT	KTA	TUN- NIT	KTA	TUN- NIT	KTA	TUN- NIT	KTA	TUN- NIT	KTA	ILMAN TYÖAIK. LISÄÄ EXKL.AT. TILLÄGG	TYÖAIK. LISIN INKL.AT. TILLÄGG	TUN- NIT	SIITA YLITYY ÖÄRAV ÖVERTID	KTA
LKM ANTAL	100H	MK	100H	MK	100H	MK	100H	MK	MK	MK	100H	100H	MK		
KAUPUNGIT STÄDER															
TEHTÄVÄRYHMÄ UPPGIFTSGRUPP															
YLEISHALLINTO															
ALLMÄN FÖRVALTNING															
MIEHET-MÄN	22	5	26,23	25	34,97	-	-	-	-	33,41	33,69	30	0	34,1	
NAISET-KVINNOR	2	1	••	-	-	2	••	-	-	••	••	2	-	••	
YHTEENSÄ-SAMMANL.	24	6	25,49	25	34,97	2	28,86	-	-	32,85	33,36	33	0	33,8	
JÄRJESTYSTOIMI															
ORDNINGSVÄSENDET															
MIEHET-MÄN	41	14	24,85	32	31,47	-	-	-	-	29,44	29,44	47	0	29,5	
NAISET-KVINNOR	5	2	••	6	••	-	-	-	-	••	••	8	-	••	
YHTEENSÄ-SAMMANL.	46	16	24,41	38	31,31	-	-	-	-	29,28	29,28	54	0	29,4	
TERVEYDENHUOLTO															
HÄLSOVÄRD															
MIEHET-MÄN	35	11	21,47	10	28,19	4	30,09	-	-	25,56	25,95	25	-	25,9	
NAISET-KVINNOR	47	39	21,93	-	-	-	-	-	-	21,95	22,71	39	0	22,7	
YHTEENSÄ-SAMMANL.	82	50	21,83	10	28,19	4	30,09	-	-	23,35	23,97	65	0	24,0	
SOSIAALITOIMI															
SOCIALVÄSENDET															
MIEHET-MÄN	52	36	28,41	-	-	39	29,34	-	-	28,90	28,90	75	-	28,9	
NAISET-KVINNOR	114	153	24,70	-	-	2	33,90	-	-	24,86	24,87	155	0	24,8	
YHTEENSÄ-SAMMANL.	166	189	25,41	-	-	42	29,60	-	-	26,18	26,19	231	0	26,1	
SIVISTYSTOIMI															
BILDNINGSVÄSENDET															
MIEHET-MÄN	1345	655	24,88	1149	31,09	22	33,25	-	-	28,89	30,51	1825	61	31,7	
NAISET-KVINNOR	503	262	23,09	301	27,50	22	30,18	-	-	25,64	27,26	585	16	28,6	
YHTEENSÄ-SAMMANL.	1848	916	24,37	1450	30,34	44	31,72	-	-	28,10	29,72	2410	77	30,5	
KAAVOITUS JA YLEISET TYÖT PLANERING OCH ALLMÄNNA ARBETEN															
MIEHET-MÄN	1118	4091	28,07	8382	31,94	2872	36,38	-	-	31,75	31,89	15341	200	32,3	
NAISET-KVINNOR	2911	1895	24,42	1594	27,80	271	28,92	-	-	26,18	26,28	3759	32	26,5	
YHTEENSÄ-SAMMANL.	14029	5986	26,92	9976	31,28	3143	35,74	-	-	30,65	30,78	19101	232	31,2	
KIINTEISTÖT FASTIGHETER															
MIEHET-MÄN	1722	858	30,18	889	32,61	553	36,71	4	29,92	32,69	32,83	2303	31	33,3	
NAISET-KVINNOR	426	218	25,30	183	27,74	51	29,83	-	-	26,80	27,58	452	2	27,6	
YHTEENSÄ-SAMMANL.	2148	1076	29,19	1072	31,78	604	36,13	4	29,92	31,72	31,97	2755	33	32,4	
LIIKE- JA PALVELUTOIMINTA AFFÄRS- OCH SERVICEVERKSAMHET															
MIEHET-MÄN	8751	2150	32,30	7189	34,26	3386	37,29	17	41,14	34,75	35,46	12738	373	37,1	
NAISET-KVINNOR	1015	366	25,61	506	28,68	454	28,96	-	-	27,94	28,47	1326	10	28,7	
YHTEENSÄ-SAMMANL.	9766	2516	31,33	7695	33,89	3840	36,30	17	41,14	34,11	34,80	14063	383	36,7	
Y H T E E N S Ä S A M M A N L A G T															
MIEHET-MÄN	23086	7820	29,18	17675	32,86	6877	36,80	21	39,23	32,82	33,27	32385	666	34,1	
NAISET-KVINNOR	5023	2935	24,49	2591	27,94	801	29,05	-	-	26,49	26,87	6326	60	27,1	
YHTEENSÄ-SAMMANL.	28109	10755	27,90	20266	32,23	7678	35,99	21	39,23	31,79	32,22	38711	726	33,2	

AULUKKO 1. KUNTIEN JA KUNTAINLIITTOJEN TUNTIPALKKAISTEN TYÖNTEKIJÖIDEN LUKUMÄÄRÄT, TYÖTUNNIT JA KESKITUNTIANSIOT (KTA) KUNTA-
 ABELL MUODON, TEHTÄVÄRYHMÄN JA SUKUPUOLEN MUKAAN TOUKOKUUSSA 1986 - KOMMUNERNAS OCH KOMMUNALFÖRBUNDENS TIMAVLÖNADE ARBETS-
 TAGARE, ANTAL, ARBETSTIMMAR OCH MEDELTIMSFÖRTJÄNSTER (MTF) ENLIGT KOMMUNFORM, UPPGIFTSGRUPP OCH KON 1 MAJ 1986

KUNTAHUOTO TEHTÄVÄRYHMÄ SUKUPUOLI KOMMUNFORM UPPGIFTSGRUPP KÖN	AIKATYÖ		KOK.TUNTI- PALKK.TYÖ		URAKKATYÖ		URAKKATYÖ, YKSIT.ALAT		SAÄNNÖLLEISEN TYÖAJAN KTA		KOKUNAISANSIO			
	TIUS- ARBETE		TOTALTIM- AVLÖNAT		ACKORDS- ARBETE		ACKORDS- ARBETE, PRIVATA BR.		MTF UNDER URDI- NARIE ARBETSTID		TOTALFÖRTJÄNST			
	TUN- NIT	KTA	TUN- NIT	KTA	TN- NIT	KTA	TUN- NIT	KTA	ILMAN TYÖAIK. LISIA	TYÖAIK. LISIN	TUN- NIT	SIITÄ YLITYY	KTA	
	MAR	MTF	MAR	MTF	MAR	MTF	MAR	MTF	TILLÄGG	TILLÄGG	MAR	DÄRAV ÖVERTID	MTF	
LKM ANTAL	100H	MK	100H	MK	100H	MK	100H	MK	MK	MK	100H	100H	MK	
UUT KUNNAT														
VRIGA KOMMUNER														
TEHTÄVÄRYHMÄ														
UPPGIFTSGRUPP														
YLEISHALLINTO														
ALLMÄN FÖRVALTNING														
MIEHET-MÄN	31	24	21,71	2	22,21	-	-	-	-	21,75	21,75	26	-	21,75
NAISET-KVINNOR	4	1	••	-	••	-	-	-	-	••	••	1	-	••
YHTEENSÄ-SAMMANL.	35	25	21,84	2	22,21	-	-	-	-	21,87	21,87	27	-	21,87
JÄRJESTYSTOIMI														
ORDNINGSVÄSENDET														
MIEHET-MÄN	9	9	21,07	1	25,41	-	-	-	-	21,52	22,24	10	0	22,81
NAISET-KVINNOR	4	1	••	2	••	-	-	-	-	••	••	4	-	••
YHTEENSÄ-SAMMANL.	13	10	21,23	3	24,01	-	-	-	-	21,91	22,44	14	0	22,86
TERVEYDENHUOLTO														
HÄLSOVÅRD														
MIEHET-MÄN	1	2	••	-	-	-	-	-	-	••	••	2	-	••
NAISET-KVINNOR	-	-	-	-	-	-	-	-	-	-	-	-	-	-
YHTEENSÄ-SAMMANL.	1	2	••	-	-	-	-	-	-	••	••	2	-	••
SOSIAALITOIMI														
SOCIALVÄSENDET														
MIEHET-MÄN	21	15	23,11	2	26,65	-	-	-	-	23,54	23,54	18	0	23,55
NAISET-KVINNOR	31	24	22,10	-	-	-	-	-	-	22,14	22,34	23	-	22,34
YHTEENSÄ-SAMMANL.	52	39	22,50	2	26,65	-	-	-	-	22,74	22,85	41	0	22,86
SIVISTYSTOIMI														
BILDNINGSVÄSENDET														
MIEHET-MÄN	301	263	24,09	101	28,08	3	36,47	-	-	25,29	25,59	367	5	26,02
NAISET-KVINNOR	89	39	21,70	10	25,49	-	-	-	-	22,45	23,23	49	0	23,41
YHTEENSÄ-SAMMANL.	390	302	23,78	111	27,86	3	36,47	-	-	24,96	25,31	416	6	25,71
KAAVOITUS JA														
YLEISET TYÖT														
PLANERING OCH														
ALLMÄNNA ARBETEN														
MIEHET-MÄN	2771	2375	27,31	1250	30,10	92	39,29	1	20,91	28,55	28,59	3718	38	28,96
NAISET-KVINNOR	343	299	22,93	84	26,66	1	29,88	1	49,97	23,82	23,84	385	1	23,89
YHTEENSÄ-SAMMANL.	3114	2673	26,82	1334	29,89	93	39,16	2	31,06	28,11	28,15	4103	38	28,48
KIINTEISTÖT														
FASTIGHETER														
MIEHET-MÄN	2147	1676	27,52	1022	30,13	67	35,17	6	28,30	28,67	28,69	2770	9	28,81
NAISET-KVINNOR	167	134	25,09	61	27,02	-	-	-	-	25,70	25,78	195	0	25,84
YHTEENSÄ-SAMMANL.	2314	1809	27,34	1083	29,96	67	35,17	6	28,30	28,48	28,50	2964	10	28,62
LIIKE- JA														
PALVELUTOIMINTA														
AFFÄRS- OCH														
SERVICEVERKSAMHET														
MIEHET-MÄN	1004	771	29,76	648	32,22	9	30,94	1	56,05	30,90	31,19	1428	36	32,56
NAISET-KVINNOR	51	33	23,55	17	28,79	-	-	-	-	25,32	25,34	50	0	25,34
YHTEENSÄ-SAMMANL.	1055	804	29,51	664	32,13	9	30,94	1	56,05	30,71	30,99	1477	36	32,32
YHTEENSÄ														
SAMMANLAGT														
MIEHET-MÄN	6285	5134	27,53	3026	30,49	171	37,19	8	29,16	28,81	28,90	8337	88	29,36
NAISET-KVINNOR	689	531	23,39	174	26,88	1	29,88	1	49,97	24,29	24,38	706	2	24,44
YHTEENSÄ-SAMMANL.	6974	5665	27,14	3200	30,29	172	37,14	8	30,96	28,46	28,54	9043	90	28,97

TAULUKKO 1. KUNTIEN JA KUNTAINLIITTOJEN TUNTIPALKKAISTEN TYÖNTEKIJÖIDEN LUKUMÄÄRÄT, TYÖTUNNIT JA KESKITUNTIANSIOT (KTA) KUNTA-
TABELLI MUODON, TEHTÄVÄRYHMÄN JA SUKUPUOLEN MUKAAN TOUKOKUUSSA 1986 - KOMMUNERNAS OCH KOMMUNALFÖRBUNDENS TIMAVLONADE ARBETS-
TAGARE, ANTAL, ARBETSTIMMAR OCH MEDELTIMSFÖRTJÄNSTER (MTF) ENLIGT KOMMUNFORM, UPPGIFTSGRUPP OCH KÖN 1 MAJ 1986

KUNTAMUOTO TEHTÄVÄRYHMÄ SUKUPUOLI KOMMUNFORM UPPGIFTSGRUPP KÖN	AIKATYÖ		KOK.TUNTI- PALKK.TYÖ		URAKKATYÖ		URAKKATYÖ, YKSIT.ALAT		SÄÄNNÖLLISEN TYÖAJAN KTA		KOKONAISANSIO				
	TIDS- ARBETE		TOTALTIM- AVLÖNAT		ACKORDS- ARBETE		ACKORDS- ARBETE, PRIVATA BR.		MTF UNDER ORDI- NARIE ARBETSTID		TOTALFÖRTJÄNST				
	TUN- NIT	KTA	TUN- NIT	KTA	TUN- NIT	KTA	TUN- NIT	KTA	TUN- NIT	KTA	ILMAH TYÖAIK. LISIA	TYÖAIK. LISIN	TUN- NIT	SIITÄ YLITYÖ	KTA
LKM ANTAL	100H MK	100H MK	100H MK	100H MK	100H MK	100H MK	100H MK	100H MK	100H MK	100H MK	100H MK	100H MK	100H MK	100H MK	100H MK
KUNTAINLIITOT															
KOMMUNALFÖRBUND															
TEHTÄVÄRYHMÄ															
UPPGIFTSGRUPP															
YLEISHALLINTO															
ALLMÄN FÖRVALTNING															
MIHET-MÄN	4	-	0	6	0	-	-	-	-	0	0	6	-	0	0
NAISET-KVINNOR	1	1	0	-	0	-	-	-	-	0	0	1	-	0	0
YHTEENSÄ-SAMMANL.	5	1	0	6	0	-	-	-	-	0	0	6	-	0	0
JÄRJESTYSTOIMI															
ORDNINGSVÄSENDET															
MIHET-MÄN	-	-	-	-	-	-	-	-	-	-	-	-	-	-	-
NAISET-KVINNOR	-	-	-	-	-	-	-	-	-	-	-	-	-	-	-
YHTEENSÄ-SAMMANL.	-	-	-	-	-	-	-	-	-	-	-	-	-	-	-
TERVEYDENHUOLTO															
HÄLSOVÄRD															
MIHET-MÄN	77	21	23,94	81	31,52	15	32,11	-	-	30,24	30,26	117	1	30,6	
NAISET-KVINNOR	73	43	22,55	33	25,12	2	29,83	-	-	23,81	24,31	77	-	24,3	
YHTEENSÄ-SAMMANL.	150	64	23,00	114	29,69	17	31,88	-	-	27,68	27,90	194	1	28,1	
SOSIAALITOIMI															
SOCIALVÄSENDET															
MIHET-MÄN	64	71	25,82	11	27,35	4	48,21	-	-	26,99	26,99	85	0	27,0	
NAISET-KVINNOR	43	19	22,75	3	21,10	-	-	-	-	22,56	22,89	22	-	22,8	
YHTEENSÄ-SAMMANL.	107	90	25,16	13	26,17	4	48,21	-	-	26,09	26,16	107	0	26,1	
SIVISTYSTOIMI															
BILDNINGSVÄSENDET															
MIHET-MÄN	24	8	25,58	19	32,47	6	32,61	-	-	30,78	31,03	33	-	31,0	
NAISET-KVINNOR	55	23	21,50	39	24,41	-	-	-	-	23,35	23,82	61	-	23,8	
YHTEENSÄ-SAMMANL.	79	31	22,59	58	27,08	6	32,61	-	-	25,95	26,34	94	-	26,3	
KAAVOITUS JA															
YLEISET TYÖT															
PLANERING OCH															
ALLMÄNNA ARBETEN															
MIHET-MÄN	160	29	28,01	155	45,18	14	45,84	-	-	42,72	47,67	198	3	48,1	
NAISET-KVINNOR	16	11	24,93	9	24,46	-	-	-	-	24,72	24,95	21	0	24,9	
YHTEENSÄ-SAMMANL.	176	41	27,15	164	44,01	14	45,84	-	-	41,02	45,54	219	3	45,9	
KIINTEISTÖT															
FASTIGHETER															
MIHET-MÄN	156	23	31,20	179	34,72	21	44,67	-	-	35,31	35,37	222	4	36,5	
NAISET-KVINNOR	24	5	23,05	29	29,99	1	32,53	-	-	29,12	29,12	35	1	29,8	
YHTEENSÄ-SAMMANL.	180	27	29,77	208	34,06	22	44,14	-	-	34,46	34,52	258	5	35,6	
LIIKE- JA															
PALVELUTOIMINTA															
AFFÄRS- OCH															
SERVICEVERKSAMHET															
MIHET-MÄN	158	8	20,96	229	31,52	-	-	-	-	31,17	31,17	237	10	34,5	
NAISET-KVINNOR	7	2	22,58	6	25,29	-	-	-	-	24,59	27,00	8	0	27,1	
YHTEENSÄ-SAMMANL.	165	10	21,30	235	31,36	-	-	-	-	30,94	31,03	245	11	34,2	
Y H T E E N S Ä															
S A M M A N L A G T															
MIHET-MÄN	643	160	26,48	679	35,44	60	40,89	-	-	34,22	35,34	898	18	36,6	
NAISET-KVINNOR	219	104	22,63	119	25,97	3	30,81	-	-	24,50	24,94	225	1	25,0	
YHTEENSÄ-SAMMANL.	862	23	24,96	798	34,03	62	40,47	-	-	32,27	33,26	1123	19	34,3	

TAULUKKO 1. KUNTIEN JA KUNTAINTLIITTOJEN TUNTIPALKKAISTEN TYÖNTEKIJÖIDEN LUKUMÄÄRÄT, TYÖTUNNIT JA KESKITUNTIANSIOT (KTA) KUNTA-TABELL MUODON, TEHTÄVÄRYHMÄN JA SUKUPUOLEN MUKAAN TOUKOKUUSSA 1986 - KOMMUNERNAS OCH KOMMUNALFÖRBUNDENS TIMAVLÖNADE ARBETS-TAGARE, ANTAL, ARBETSTIMMAR OCH MEDELTIMSFÖRTJÄNSTER (MTF) ENLIGT KOMMUNFORM, UPPGIFTSGRUPP OCH KÖN I MAJ 1986

KUNTAMUOTO TEHTÄVÄRYHMÄ SUKUPUOLI KOMMUNFORM UPPGIFTSGRUPP KÖN	AIKATYÖ		KOK.TUNTI- PALKK.TYÖ		URAKKATYÖ		URAKKATYÖ, YKSIT.ALAT		SAÄNNÖLLISEN TYÖAJAN KTA		KUKONAIANSIÖ			
	TIÖS- ARBETE		TOTALTIM- AVLÖNAT		ACKORDS- ARBETE		ACKORDS- ARBETE, PRIVATA BR.		TYÖAJAN KTA MTF UNDER ORD- NARIE ARBETSTID		TOTALFÖRTJÄNST			
	TUN- NIT	KTA	TUN- NIT	KTA	TUN- NIT	KTA	TUN- NIT	KTA	TUN- NIT	AIK. LISIN	TUN- NIT	SIITÄ YLITYÖ	KTA	
	MAR	MTF	MAR	MTF	MAR	MTF	MAR	MTF	MAR	TILLÄGG TILLÄGG	MAR	ÖARAV ÖVERTID	MTF	
LKM ANTAL	100H	MK	100H	MK	100H	MK	100H	MK	MK	MK	100H	100H	MK	
KOKO KUNTASEKTORI HELA KOMMUNSEKTORN														
TEHTÄVÄRYHMÄ UPPGIFTSGRUPP														
YLEISHALLINTO														
ALLMÄN FÖRVALTNING														
MIEHET-MÄN	57	29	22,55	32	33,72	-	-	-	-	28,40	28,54	61	0	28,78
NAISET-KVINNOR	7	3	22,46	-	-	2	28,86	-	-	24,80	26,59	4	-	26,59
YHTEENSÄ-SAMMANL.	64	32	22,54	32	33,72	2	28,86	-	-	28,16	28,41	66	0	28,64
JÄRJESTYSTOIMI														
ORDNINGSVÄSENDET														
MIEHET-MÄN	50	23	23,38	33	31,28	-	-	-	-	28,02	28,15	57	1	28,37
NAISET-KVINNOR	9	3	21,48	8	28,48	-	-	-	-	26,58	26,58	11	-	26,58
YHTEENSÄ-SAMMANL.	59	27	23,15	42	30,72	-	-	-	-	27,78	27,89	68	1	28,07
TERVEYDENHUOLTO														
HÄLSÖVÅRD														
MIEHET-MÄN	113	34	22,98	91	31,16	19	31,68	-	-	29,32	29,40	144	1	29,71
NAISET-KVINNOR	120	83	22,25	33	25,12	2	29,83	-	-	23,18	23,77	117	0	23,82
YHTEENSÄ-SAMMANL.	233	116	22,46	124	29,57	21	31,53	-	-	26,57	26,88	260	1	27,07
SOSIAALITOIMI														
SOCIALVÄSENDET														
MIEHET-MÄN	137	122	26,25	13	27,23	43	30,96	-	-	27,46	27,46	178	0	27,48
NAISET-KVINNOR	188	195	24,19	3	21,10	2	33,90	-	-	24,29	24,36	200	0	24,36
YHTEENSÄ-SAMMANL.	325	318	24,98	16	26,23	45	31,11	-	-	25,78	25,82	378	0	25,83
SIVISTYSTOIMI														
BILDNINGSVÄSENDET														
MIEHET-MÄN	1670	926	24,66	1269	30,87	30	33,44	-	-	28,33	29,71	2225	67	30,80
NAISET-KVINNOR	647	324	22,81	350	27,11	22	30,18	-	-	25,21	26,68	695	16	27,83
YHTEENSÄ-SAMMANL.	2317	1249	24,18	1619	30,06	52	32,07	-	-	27,58	28,98	2920	83	30,09
KAAVOITUS JA YLEISET TYÖT														
PLANERING OCH ALLMÄNNA ARBETEN														
MIEHET-MÄN	14049	6495	27,79	9786	31,92	2979	36,52	1	20,91	31,24	31,41	19258	240	31,86
NAISET-KVINNOR	3270	2205	24,22	1688	27,72	272	28,92	1	49,97	25,95	26,05	4165	33	26,30
YHTEENSÄ-SAMMANL.	17319	8700	26,89	11474	31,30	3251	35,88	2	31,06	30,30	30,46	23422	273	30,87
KIINTEISTÖT														
FASTIGHETER														
MIEHET-MÄN	4025	2556	28,45	2089	31,58	641	36,81	9	28,92	30,70	30,77	5295	45	31,10
NAISET-KVINNOR	617	356	25,19	273	27,82	52	29,88	-	-	26,61	27,14	681	3	27,27
YHTEENSÄ-SAMMANL.	4642	2912	28,05	2363	31,15	693	36,29	9	28,92	30,23	30,36	5976	48	30,66
LIIKE- JA PALVELUTOIMINTA														
AFFÄRS- OCH SERVICEVERKSAMHET														
MIEHET-MÄN	9913	2929	31,60	8065	34,02	3395	37,27	18	41,65	34,31	34,97	14402	419	36,99
NAISET-KVINNOR	1073	401	25,43	529	28,64	454	28,96	-	-	27,82	28,35	1384	10	28,58
YHTEENSÄ-SAMMANL.	10986	3330	30,86	8594	33,68	3849	36,29	18	41,65	33,74	34,39	15786	429	36,26
Y H T E E N S Ä S A M M A N L A G T														
MIEHET-MÄN	30014	13114	28,50	21380	32,61	7107	36,85	28	36,49	32,05	32,44	41620	772	33,45
NAISET-KVINNOR	5931	3570	24,28	2883	27,79	805	29,06	1	49,97	26,21	26,57	7257	63	26,88
YHTEENSÄ-SAMMANL.	35945	16684	27,60	24263	32,04	7912	36,05	29	36,83	31,18	31,57	48877	835	32,47

TAULUKKO 2. KUNTIEN JA KUNTAINTLIITTOJEN TUNTIPALKKAISTEN TYÖNTEKIJÖIDEN LUKUMÄÄRÄT, TYÖTUNNIT JA TUNTIKESKIANSIOT TOIMIALAN
 TABELL JA SUKUPUOLEN MUKAAN TUKOKUUSSA 1986 - KOMMUNERNAS OCH KOMMUNALFÖRBUNDENS TIMAVLÖNADE ARBETSTAGARE, ANTAL,
 ARBETSTIMMAR OCH MEDELTIMFÖRTJÄNSTER ENLIGT NÄRINGSGRÄN OCH KÖN I MAJ 1986

TOIMIALA SUKUPUOLI NÄRINGSGRÄN KÖN	LKM ANTAL	TYÖTUNNIT ARBETSTIMMAR		SÄÄNNÖLLISEN TYÖAJAN TUNTIKESKIANSIOT MEDELTIMFÖRTJÄNST UNDER ORD. ARBETSTID		KOKONAISANSIO TOTALFÖRTJÄNST	
		YHTEEN- SÄ SAMMAN- LAGT	SIITÄ VLITTY DÄRAV- ÖVERTID	ILMAN TYÖAIKA- LISTIA EXKL. AT. TILLÄGG	TYÖAIKA- LISIN INKL. AT. TILLÄGG	TUNTIA KOHTI PER TIMME	HLÖÄ KOHTI PER PERSON
KOKO KUNTASEKTORI HELA KOMMUNALA SEKTORN							
TOIMIALA NÄRINGSGRÄN							
11 MAATALOUS JORDBRUK							
MIEHET-MÄN	764	919	12	26,19	26,25	26,59	3197
NAISET-KVINNOR	38	45	1	24,54	25,44	26,10	3059
YHTEENSÄ-SAMMANL.	802	963	14	26,12	26,22	26,56	3190
4 SÄHKÖ- KAASU- JA VESIHUOLTO EL- GAS- OCH VATTENFÖRSÖRJNING							
MIEHET-MÄN	5111	7492	267	34,29	34,76	37,47	5493
NAISET-KVINNOR	377	489	6	27,59	27,86	28,31	3670
YHTEENSÄ-SAMMANL.	5488	7981	273	33,88	34,33	36,91	5368
51 TALONRAKENNUSTOIMINTA HUSBYGGNADSVÄRKSAMHET							
MIEHET-MÄN	2322	3219	16	34,07	34,10	34,30	4754
NAISET-KVINNOR	210	270	0	28,27	28,27	28,28	3640
YHTEENSÄ-SAMMANL.	2532	3489	17	33,62	33,64	33,83	4662
52 MAA- JA VESIRAKENNUSTOIMINTA ANLÄGGNINGSVÄRKSAMHET							
MIEHET-MÄN	10879	14916	200	30,51	30,59	31,06	4258
NAISET-KVINNOR	2977	3782	30	25,69	25,78	26,04	3307
YHTEENSÄ-SAMMANL.	13856	18697	230	29,53	29,62	30,04	4054
71 KULJETUS SAMFÄRDESEL							
MIEHET-MÄN	1250	1710	42	36,72	39,37	41,02	5612
NAISET-KVINNOR	133	181	1	28,87	30,19	30,32	4121
YHTEENSÄ-SAMMANL.	1383	1891	43	35,97	38,49	40,00	5469
72 TIETOLIKENNE POST- OCH TELEKOMMUNIKATION							
MIEHET-MÄN	458	695	20	35,22	35,25	36,80	551
NAISET-KVINNOR	60	78	0	31,87	31,87	32,02	4176
YHTEENSÄ-SAMMANL.	518	773	20	34,88	34,91	36,31	5418
83 KIINTEISTÖ- JA LIIKE-ELÄMÄÄ PALV. TOIM. FASTIGHETS- OCH UPDRAGSVÄRKSAMHET							
MIEHET-MÄN	3265	4383	32	31,63	31,71	32,03	4301
NAISET-KVINNOR	589	650	3	26,72	27,23	27,35	3016
YHTEENSÄ-SAMMANL.	3854	5033	35	31,00	31,13	31,43	4104
911 JULKINEN HALLINTO OFFENTLIG FÖRVALTNING							
MIEHET-MÄN	107	118	1	28,22	28,36	28,59	3156
NAISET-KVINNOR	16	16	-	26,08	26,58	26,58	2642
YHTEENSÄ-SAMMANL.	123	134	1	27,97	28,15	28,35	3089
92 PUHTAANAPITO RENHÅLLNING							
MIEHET-MÄN	3938	5621	113	33,23	33,82	34,86	4976
NAISET-KVINNOR	576	736	5	27,53	28,11	28,28	3614
YHTEENSÄ-SAMMANL.	4514	6357	118	32,57	33,16	34,10	4803
931 OPETUSTOIMINTA UNDERVISNING							
MIEHET-MÄN	98	85	1	28,06	28,85	29,30	2547
NAISET-KVINNOR	147	101	0	22,90	24,31	24,40	1676
YHTEENSÄ-SAMMANL.	245	186	2	25,26	26,38	26,64	2024
933 LÄÄKINTÄ- JA ELÄINLÄÄKINTÄPALVELU SJUKVÅRD MM.							
MIEHET-MÄN	113	144	1	29,32	29,40	29,71	3780
NAISET-KVINNOR	120	117	0	23,18	23,77	23,82	2317
YHTEENSÄ-SAMMANL.	233	260	1	26,57	26,88	27,07	3026
934 SOSIAALIHUOLTO SOCIALVÅRD							
MIEHET-MÄN	157	191	0	27,10	27,14	27,16	3310
NAISET-KVINNOR	205	211	0	24,17	24,28	24,29	2495
YHTEENSÄ-SAMMANL.	362	402	0	25,56	25,64	25,66	2849
94 VIRKISTYS- JA KULTTUURIPALVELUTOIMINTA REKREATIONS- OCH KULTURELL SERV. VERKS.							
MIEHET-MÄN	1552	2127	65	28,37	29,78	30,91	4235
NAISET-KVINNOR	483	583	16	25,67	27,16	28,51	3444
YHTEENSÄ-SAMMANL.	2035	2710	81	27,79	29,22	30,39	4048
TOIMIALAT YHTEENSÄ NÄRINGSGRÄN SAMMANLAGT							
MIEHET-MÄN	30014	41620	772	32,05	32,44	33,45	4638
NAISET-KVINNOR	5931	7257	63	26,21	26,57	26,88	3289
YHTEENSÄ-SAMMANL.	35945	48877	835	31,18	31,57	32,47	4415

TAULUKKO 3. KUNTIEN JA KUNTAINLIITTEJEN TUNTIPALKKAISTEN TYÖNTEKIJÖIDEN LUKUMÄÄRÄT, TYÖTUNNIT, KESKITUNTIANSIUT (KTA) JA PALKKAUS-
TABELL MUOTOJEN TYÖAIKAOSUUKSET (%) KUNTAMUODON, PAIKKAKUNTALUOKAN JA SUKUPUOLEN MUKAAN TUOKUKUUSSA 1986 - KOMMUNERNAS UCH
KOMMUNALFÖRBUNDENS TIMÄVLONADE ARBETSTAGARE, ANTAL, ARBETSTIMMAR, MEDELTIMSFÖRTJÄNSTER (MTF) UCH ÄVLONINGSFÖRHÄNS
ARBETSTIDSANDEL (%) ENLIGT KOMMUNFORM, ORTSKLASS UCH KÜN I MAJ 1986

KUNTAMUOTO PAIKKAKUNTALUOKKA SUKUPUOLI KOMMUNFORM ORTSKLASS KÜN	LKM ANTAL	AIKATYÖ		KOKONAIS- TUNTIP. TYÖ TOTALTIM- ÄVLONÄT ARBETE		URAKKATYÖ		URAKKATYÖ, YKSITYIS- ÄLÄT ACKURDS- ÄRBETE, PRIVÄTÄ BR.		SÄÄNNÖLLISEN TYÖÄJÄN KTA MTF UNDER ÖRDI- MÄRIE ÄRBETSTIÖ		KOKUNAISTYÖAIKANA UNDER TOTALÄRBETSTIÖ				
		TIDS- ÄRBETE		KTA MTF		KTA MTF		KTA MTF		ILMÄN TYÖÄIK. LISÄN LISÄ EXKL.ÄT. TILLÄGG		TYÖÄIK. LISÄN ÄT. TILLÄGG		TUNNIT	SIITÄ YLITYO	KTA
		%	MK	%	MK	%	MK	%	MK	MK	MK	100H	100H	MK		
KAUPUNGIT STÄDER																
PAIKKAKUNTALUOKKA ORTSKLASS																
1																
MIEHET-MÄN	12318	16	29,07	60	32,96	24	36,85	0	46,10	33,30	33,92	17339	374	35,13		
NAISET-KVINNER	2465	38	25,28	45	28,10	17	29,13	-	-	27,20	27,64	3167	31	28,02		
YHTEENSÄ-SAMMANL	14783	19	27,91	57	32,37	23	35,98	0	46,10	32,36	32,95	20506	404	34,03		
2																
MIEHET-MÄN	10768	34	29,25	49	32,73	18	36,73	0	33,55	32,27	32,52	15046	292	33,58		
NAISET-KVINNER	2558	55	23,95	37	27,74	9	28,90	-	-	25,77	26,10	3159	30	26,42		
YHTEENSÄ-SAMMANL	13326	37	27,90	47	32,04	16	36,01	0	33,55	31,14	31,40	18205	322	32,34		
1-2																
MIEHET-MÄN	23086	24	29,18	55	32,86	21	36,80	0	39,23	32,82	33,27	32385	666	34,41		
NAISET-KVINNER	5023	46	24,49	41	27,94	13	29,05	-	-	26,49	26,87	6326	60	27,22		
YHTEENSÄ-SAMMANL	28109	28	27,90	52	32,23	20	35,99	0	39,23	31,79	32,22	38711	726	33,24		
MUUT KUNNAT ÖVRIGA KOMMUNER																
PAIKKAKUNTALUOKKA ORTSKLASS																
1																
MIEHET-MÄN	734	64	27,26	33	31,49	3	39,15	0	37,50	28,96	29,13	918	11	29,58		
NAISET-KVINNER	76	84	23,54	14	28,01	2	28,69	-	-	24,25	24,47	60	0	24,50		
YHTEENSÄ-SAMMANL	810	66	26,96	32	31,40	3	38,70	0	37,50	28,68	28,85	978	11	29,27		
2																
MIEHET-MÄN	5551	61	27,57	37	30,38	2	36,88	0	28,79	28,79	28,87	7419	77	29,33		
NAISET-KVINNER	613	74	23,37	26	26,83	0	36,53	0	49,97	24,29	24,37	647	1	24,43		
YHTEENSÄ-SAMMANL	6164	62	27,17	36	30,17	2	36,88	0	30,71	28,43	28,51	8066	78	28,93		
1-2																
MIEHET-MÄN	6285	62	27,53	36	30,49	2	37,19	0	29,16	28,81	28,90	8337	88	29,36		
NAISET-KVINNER	689	75	23,39	25	26,88	0	29,88	0	49,97	24,29	24,38	706	2	24,44		
YHTEENSÄ-SAMMANL	6974	63	27,14	35	30,29	2	37,14	0	30,96	28,46	28,54	9043	90	28,97		
KUNTAINLIITOT KOMMUNALFÖRBUND																
PAIKKAKUNTALUOKKA ORTSKLASS																
1																
MIEHET-MÄN	410	13	27,43	78	37,52	8	42,61	-	-	36,63	38,40	563	9	39,38		
NAISET-KVINNER	62	37	23,12	60	28,46	3	30,81	-	-	26,58	26,94	77	1	27,30		
YHTEENSÄ-SAMMANL	472	16	26,24	76	36,66	8	41,99	-	-	35,42	37,02	641	10	37,92		
2																
MIEHET-MÄN	233	26	25,65	71	31,57	4	34,06	-	-	30,16	30,18	335	9	32,11		
NAISET-KVINNER	157	51	22,45	49	24,36	-	-	-	-	23,40	23,90	147	0	23,93		
YHTEENSÄ-SAMMANL	390	33	24,15	64	29,89	2	34,06	-	-	28,09	28,26	482	9	29,61		
1-2																
MIEHET-MÄN	643	18	26,48	76	35,44	7	40,89	-	-	34,22	35,34	898	18	36,67		
NAISET-KVINNER	219	46	22,63	53	25,97	1	30,81	-	-	24,50	24,94	225	1	25,09		
YHTEENSÄ-SAMMANL	862	23	24,96	71	34,03	6	40,47	-	-	32,27	33,26	1123	19	34,35		
KOKO KUNTASEKTORI HELA KOMMUNALA SEKTORN																
PAIKKAKUNTALUOKKA ORTSKLASS																
1																
MIEHET-MÄN	13462	18	28,72	59	33,10	23	36,92	0	45,82	33,19	33,82	18820	394	34,99		
NAISET-KVINNER	2603	39	25,16	45	28,11	16	29,13	-	-	27,13	27,57	3304	32	27,93		
YHTEENSÄ-SAMMANL	16065	21	27,75	57	32,51	22	36,06	0	45,82	32,28	32,89	22124	425	33,93		
2																
MIEHET-MÄN	16552	42	28,43	45	32,08	12	36,73	0	31,67	31,11	31,30	22799	378	32,18		
NAISET-KVINNER	3328	58	23,78	35	27,46	7	28,90	0	49,97	25,44	25,74	3954	31	26,00		
YHTEENSÄ-SAMMANL	19880	45	27,54	44	31,53	12	36,04	0	32,36	30,27	30,47	26753	409	31,26		
1-2																
MIEHET-MÄN	30014	32	28,50	51	32,61	17	36,85	0	36,49	32,05	32,44	41620	772	33,45		
NAISET-KVINNER	5931	49	24,28	40	27,79	11	29,06	0	49,97	26,21	26,57	7257	63	26,88		
YHTEENSÄ-SAMMANL	35945	34	27,60	50	32,04	16	36,05	0	36,83	31,18	31,57	48877	835	32,47		

TAULUKKO 4. KUNTIEN JA KUNTAINLIITTOJEN TUNTIPALKKAISTEN TYÖNTEKIJÖIDEN LUKUMÄÄRÄT, TYÖTUNNIT, KESKITUNTIANSIOT (KTA) JA PALKKAUS-
 TABELL MUOTOJEN TYÖAIKAOSUUDET (%) KUNTAMUODON, SUKUPUOLEN JA PALKKARYHMÄN MUKAAN TOUKOKUUSSA 1986 - KOMMUNERNAS OCH
 KOMMUNALFÖRBUNDENS TIMAVLÖNADE ARBETSTAGARE, ANTAL, ARBETSTIMMAR, MEDELTIMSFÖRTJÄNSTER (MTF) OCH AVLÖNINGSFÖRMENS
 ARBETSTIDSANDEL (%) ENLIGT KOMMUNFORM, LÖNEGRUPP OCH KÖN I MAJ 1986

KUNTAMUOTO SUKUPUOLI PALKKARYHMÄ KOMMUNFORM KÖN LÖNEGRUPP	AIKATYÖ		KOKONAIS- TUNTIP- TYÖ		URAKKATYÖ		URAKKATYÖ, YKSITYIS- ALAT		SÄÄNNÖLLISEN TYÖAJAN KTA		KOKONAISTYÖAIKANA UNDER TOTALARBETSTID			
	TIDS- ARBETE		TOTALTIM- AVLÖNAT		ACKORDS- ARBETE		ACKORDS- ARBETE, PRIVATA BR.		MTF UNDER ORDI- MARIE ARBETSTID		TUNNIT TEHDYT TUNNIT TIMMAR	SIITÄ YLITYÖ TUNNIT DÄRAY ÖVERTID	KTA MTF	
	KTA		KTA		KTA		KTA		ILMAN TYÖAIKA- LISIA					
	LKM ANTAL	%	MTF	%	MTF	%	MTF	%	MTF	EXKL. AT. TILLÄGG	TYÖAIKA- LISIN INKL. AT TILLÄGG	100H	100H	100H
KAUPUNGIT STÄDER														
MIEHET-MÄN														
PALKKARYHMÄ LÖNEGRUPP														
1	4010	23	34,73	58	36,08	18	40,19	0	42,44	36,55	36,89	5891	144	38,57
2	9601	17	32,83	59	34,21	24	38,47	0	28,72	35,00	35,51	13955	300	36,90
3	4149	23	29,06	55	30,77	21	34,88	0	20,13	31,25	31,74	5963	121	32,53
4	2236	30	25,16	54	28,26	16	33,16	0	29,50	28,15	28,75	3007	48	29,29
5	1961	40	22,96	36	25,94	24	30,63	0	35,47	25,88	26,05	2366	38	26,45
6	1129	71	21,54	18	23,91	11	25,76	-	-	22,44	22,58	1203	13	22,87
1-6	23086	24	29,18	55	32,86	21	36,80	0	39,23	32,82	33,27	32385	666	34,41
NAISET-KVINNOR														
PALKKARYHMÄ LÖNEGRUPP														
1	105	48	30,00	36	32,65	16	34,39	-	-	31,66	31,87	143	2	32,26
2	377	33	29,01	61	30,89	6	31,33	-	-	30,29	30,42	540	6	30,83
3	459	36	28,32	52	29,28	12	31,84	-	-	29,25	29,49	638	8	29,91
4	1612	27	26,57	57	27,80	17	29,38	-	-	27,74	28,11	2133	22	28,52
5	1527	56	23,68	29	26,28	14	27,97	-	-	25,07	25,74	1799	15	26,03
6	943	82	21,73	13	23,52	5	24,34	-	-	22,10	22,29	1072	8	22,54
1-6	5023	46	24,49	41	27,94	13	29,05	-	-	26,49	26,87	6326	60	27,22
YHTEENSÄ-SAMMANL.														
PALKKARYHMÄ LÖNEGRUPP														
1	4115	24	34,50	58	36,03	18	40,07	0	42,44	36,43	36,77	6034	146	38,42
2	9978	18	32,57	59	34,08	23	38,40	0	28,72	34,82	35,32	14495	306	36,68
3	4608	25	28,95	55	30,64	20	34,71	0	20,13	31,06	31,52	6602	130	32,28
4	3848	28	25,71	55	28,06	16	31,58	0	29,50	27,98	28,48	5140	70	28,97
5	3488	47	23,33	33	26,07	20	29,80	0	35,47	25,53	25,92	4165	53	26,27
6	2072	76	21,64	16	23,76	8	25,36	-	-	22,28	22,44	2275	21	22,71
1-6	28109	28	27,90	52	32,23	20	35,99	0	39,23	31,79	32,22	38711	726	33,24
MUUT KUNNAT ÖVRIGA KOMMUNER														
MIEHET-MÄN														
PALKKARYHMÄ LÖNEGRUPP														
1	997	56	32,59	42	32,90	2	41,78	0	37,50	32,90	32,99	1459	18	33,58
2	1921	55	30,40	42	31,41	2	38,41	0	51,15	31,04	31,15	2699	34	31,77
3	1254	61	27,65	37	29,56	2	32,13	0	40,38	28,47	28,56	1728	19	28,96
4	841	65	24,38	33	27,07	2	35,17	0	26,06	25,49	25,55	1020	7	25,74
5	727	69	22,24	29	29,28	1	42,05	1	25,78	24,58	24,63	828	7	25,02
6	545	89	21,17	10	22,46	0	23,69	-	-	21,31	21,37	602	3	21,47
1-6	6285	62	27,53	36	30,49	2	37,19	0	29,16	28,81	28,90	8337	88	29,36
NAISET-KVINNOR														
PALKKARYHMÄ LÖNEGRUPP														
1	11	83	28,39	17	28,67	-	-	-	-	28,45	28,45	14	0	28,64
2	34	75	27,82	25	29,57	-	-	-	-	28,25	28,27	41	0	28,29
3	31	59	24,74	41	28,53	-	-	-	-	26,29	26,29	39	-	26,29
4	192	71	25,65	29	27,21	0	30,97	-	-	26,13	26,16	227	1	26,26
5	224	67	22,19	33	26,27	0	28,24	0	49,97	23,64	23,83	206	0	23,89
6	197	93	20,84	7	23,63	-	-	-	-	21,03	21,12	179	0	21,13
1-6	689	75	23,39	25	26,88	0	29,88	0	49,97	24,29	24,38	706	2	24,44
YHTEENSÄ-SAMMANL.														
PALKKARYHMÄ LÖNEGRUPP														
1	1008	57	32,53	41	32,88	2	41,78	0	37,50	32,86	32,95	1474	18	33,54
2	1955	55	30,34	42	31,40	2	38,41	0	51,15	30,99	31,11	2741	34	31,72
3	1285	61	27,59	37	29,53	2	32,13	0	40,38	28,42	28,51	1767	19	28,91
4	1033	66	24,63	32	27,10	2	35,02	0	26,06	25,61	25,66	1246	8	25,84
5	951	69	22,23	29	28,62	1	41,51	1	28,97	24,39	24,47	1034	7	24,79
6	742	90	21,09	9	22,65	0	23,69	-	-	21,25	21,31	791	4	21,39
1-6	6974	63	27,14	35	30,29	2	37,14	0	30,96	28,46	28,54	9043	90	28,97

TAULUKKO 4. KUNTIEN JA KUNTAINLIITTOJEN TUNTIPALKKAISTEN TYÖNTEKIJÖIDEN LUKUMÄÄRÄT, TYÖTUNNIT, KESKITUNTIANSIOT (KTA) JA PALKKAUS-
 TABELL MUOTOJEN TYÖAIKAOSUUDET (%) KUNTAMUODON, SUKUPUOLEN JA PALKKARYHMÄN MUKAAN TOUKOKUUSSA 1986 - KOMMUNERNAS OCH
 KOMMUNALFÖRBUNDENS TIMAVLÖNADE ARBETSTÄGARE, ANTAL, ARBETSTIMMAR, MEDELTIMSFÖRTJÄNSTER (MTF) OCH AVLÖNINGSFÖRMÄNS
 ARBETSTIDSANDEL (%) ENLIGT KOMMUNFORM, LÖNEGRUPP OCH KÖN I MAJ 1986

KUNTAMUOTO SUKUPUOLI PALKKARYHMÄ KOMMUNFORM KÖN LÖNEGRUPP	AIKATYÖ		KOKONAIS- TUNTIP- TYÖ		URAKKATYÖ		URAKKATYÖ, YKSITYIS- ALAT		SÄÄNNÖLLEISEN TYÖAJAN KTA MTF UNDER ORDI- NARIE ARBETSTID		KOKONAISTYÖAIKANA UNDER TOTALARBETSTID		
	TIDS- ARBETE		TOTALTIM- AVLÖNAT ARBETE		ACKORDS- ARBETE		ACKORDS- ARBETE, PRIVATA BR.				TUNNIT	SIITÄ	KTA
	KTA		KTA		KTA		KTA		ILMAN	TYÖAIKA-	TEHDYT	YLITYÖ	
	LKM	%	%	%	%	%	%	%	TYÖAIK.	LISIN	TUNNIT	YLITYÖ	MTF
ANTAL	MTF	MTF	MTF	MTF	MTF	MTF	MTF	EXKL.AT.	INKL.AT	TIMMAR	DÄRAV	MTF	
	ANTAL	MTF	MTF	MTF	MTF	MTF	MTF	TILLÄGG	TILLÄGG	TIMMAR	ÖVERTID	MTF	
		HK	HK	HK	HK	HK	HK	HK	HK	100H	100H	HK	
KUNTAINLIITOT KOMMUNALFÖRBUND													
MIEHET-MÄN													
PALKKARYHMÄ LÖNEGRUPP													
1	107	20 29,84	69 35,67	11 41,60	-	-	35,14	35,14	150	4	37,95		
2	319	11 28,90	84 38,51	6 44,66	-	-	37,86	38,87	456	10	40,16		
3	100	20 24,83	73 30,77	7 35,30	-	-	29,92	33,18	144	3	33,89		
4	64	18 25,97	75 29,04	6 31,34	-	-	28,64	29,53	87	2	30,22		
5	25	51 23,01	49 22,45	-	-	-	22,74	22,74	30	0	23,59		
6	28	68 21,17	32 25,46	-	-	-	22,53	22,53	30	-	22,57		
1-6	643	18 26,48	76 35,44	7 40,89	-	-	34,22	35,34	898	18	36,67		
NAISET-KVINNOR													
PALKKARYHMÄ LÖNEGRUPP													
1	2	9	-	91	-	-	-	-	2	-	-		
2	29	44 23,20	56 32,50	-	-	-	28,39	28,93	9	-	28,93		
3	10	58 22,00	42 28,34	-	-	-	24,69	25,51	14	0	26,54		
4	48	46 23,68	52 28,78	2 32,53	-	-	26,50	26,97	61	0	27,25		
5	98	44 22,39	56 24,10	-	-	-	23,37	23,92	97	0	23,93		
6	32	49 21,85	51 24,34	-	-	-	23,13	23,15	42	-	23,15		
1-6	219	46 22,63	53 25,97	1 30,81	-	-	24,50	24,94	225	1	25,09		
YHTEENSÄ-SAMMANL.													
PALKKARYHMÄ LÖNEGRUPP													
1	109	20 29,80	68 35,67	12 40,51	-	-	35,07	35,07	152	4	37,85		
2	348	11 28,48	83 38,43	6 44,66	-	-	37,69	38,69	465	10	39,95		
3	110	23 24,21	70 30,64	7 35,30	-	-	29,45	32,50	158	3	33,23		
4	112	30 24,50	66 28,96	4 31,52	-	-	27,75	28,48	148	2	28,99		
5	123	46 22,55	54 23,75	-	-	-	23,22	23,64	127	0	23,85		
6	60	57 21,51	43 24,68	-	-	-	22,88	22,89	72	-	22,91		
1-6	862	23 24,96	71 34,03	6 40,47	-	-	32,27	33,26	1123	19	34,35		
KOKO KUNTASEKTORI HELA KOMMUNALA SEKTORN													
MIEHET-MÄN													
PALKKARYHMÄ LÖNEGRUPP													
1	5114	29 33,86	55 35,60	15 40,25	0 42,34	35,81	36,09	7501	166	37,59			
2	11841	23 31,86	57 34,05	20 38,51	0 33,42	34,45	34,92	17110	345	36,18			
3	5503	32 28,41	52 30,58	17 34,80	0 35,31	30,61	31,07	7836	143	31,77			
4	3141	38 24,84	49 28,09	13 33,23	0 28,39	27,51	27,97	4114	57	28,43			
5	2713	48 22,70	34 26,62	18 30,87	0 26,38	25,52	25,65	3224	45	26,06			
6	1702	77 21,39	16 23,66	7 25,73	-	-	22,07	22,18	1835	17	22,41		
1-6	30014	32 28,50	51 32,61	17 36,85	0 36,49	32,05	32,44	41620	772	33,45			
NAISET-KVINNOR													
PALKKARYHMÄ LÖNEGRUPP													
1	118	51 29,75	34 32,47	15 34,08	-	-	31,34	31,53	160	2	31,89		
2	440	36 28,73	58 30,87	6 31,33	-	-	30,12	30,24	590	6	30,62		
3	500	38 27,81	51 29,23	11 31,84	-	-	28,99	29,23	691	9	29,64		
4	1852	31 26,27	54 27,80	15 29,39	-	-	27,56	27,90	2421	23	28,27		
5	1849	57 23,46	31 26,10	12 27,97	0 49,97	24,85	25,47	2102	15	25,72			
6	1172	82 21,59	14 23,62	4 24,34	-	-	21,98	22,15	1293	8	22,36		
1-6	5931	49 24,28	40 27,79	11 29,06	0 49,97	26,21	26,57	7257	63	26,88			
YHTEENSÄ-SAMMANL.													
PALKKARYHMÄ LÖNEGRUPP													
1	5232	30 33,71	55 35,56	15 40,12	0 42,34	35,72	36,00	7660	168	37,47			
2	12281	23 31,70	57 33,94	20 38,45	0 33,42	34,31	34,76	17701	350	36,00			
3	6003	32 28,35	52 30,47	16 34,64	0 35,31	30,48	30,92	8527	152	31,60			
4	4993	36 25,30	51 27,97	13 31,66	0 28,39	27,53	27,94	6534	80	28,37			
5	4562	51 23,03	33 26,43	16 29,98	0 29,33	25,26	25,58	5326	60	25,92			
6	2874	79 21,48	15 23,64	6 25,34	-	-	22,03	22,17	3128	25	22,39		
1-6	35945	34 27,60	50 32,04	16 36,05	0 36,83	31,18	31,57	48877	835	32,47			

TAULUKKO 5. KUNTIEN JA KUNTAINLIITTOJEN TUNTIPALKKAISTEN TYÖNTEKIJÖIDEN LUKUMÄÄRÄT JA LUKUMÄÄRÄSUUDET KOKONAISANSIORYHMÄN JA
 TABELL KUNTAUUDON MUKAAN TOUKOKUUSSA 1986 - KOMMUNERNAS OCH KOMMUNALFÖRBUNDENS TIDAVLÖNADE ARBETSTAGARE, DEKAS ANTAL
 OCH PROCENTUELLA ANDEL ENLIGT TOTALFÖRTJÄNSTGRUPP OCH KOMMUNFORM 1 MAJ 1986

SUKUPUOLI KÖN	KAUPUNGIT STÄDER		MUUT KUNNAT ÖVRIGA KOMMUNER		KUNTAINLIITOT KOMMUNALFÖRBUND		KOKO KUNNALLISSEKTORI HELA KOMMUNALA SEKTORIN		TYÖTUNNIT TIMMÄK LOUH	ANSIO FÖRTJÄNST LOUOMK
	LKM ANTAL	%	LKM ANTAL	%	LKM ANTAL	%	LKM ANTAL	%		
MIEHET MÄN										
-18.99	150	1	184	3	18	3	352	1	1	66
19.00-19.99	1	0	1	0	-	-	2	0	0	6
20.00-20.99	743	3	595	9	20	3	1358	5	144	2969
21.00-21.99	508	2	438	7	19	3	965	3	106	2261
22.00-22.99	312	1	205	3	18	3	535	2	65	1459
23.00-23.99	613	3	184	3	16	2	813	3	101	2370
24.00-24.99	538	2	274	4	12	2	824	3	98	2404
25.00-25.99	626	3	283	5	17	3	926	3	117	2976
26.00-26.99	583	3	308	5	17	3	908	3	124	3285
27.00-27.99	659	3	301	5	27	4	987	3	136	3727
28.00-28.99	698	3	367	6	17	3	1082	4	153	4352
29.00-29.99	887	4	534	8	17	3	1438	5	206	6091
30.00-30.99	1107	5	638	10	26	4	1771	6	251	7660
31.00-30.99	1363	6	418	7	32	5	1813	6	268	8287
32.00-32.99	1584	7	318	5	34	5	1936	6	282	9159
33.00-33.99	1826	8	278	4	24	4	2128	7	312	10444
34.00-34.99	1780	8	209	3	34	5	2023	7	296	10203
35.00-35.99	1534	7	172	3	52	8	1758	6	258	9172
36.00-36.99	1434	6	140	2	24	4	1598	5	238	8550
37.00-37.99	1047	5	73	1	43	7	1163	4	171	6400
38.00-38.99	875	4	70	1	14	2	959	3	142	5482
39.00-39.99	759	3	57	1	9	1	825	3	121	4776
40.00-44.99	521	2	50	1	9	1	580	2	87	3533
41.00-41.99	449	2	34	1	8	1	491	2	73	3045
42.00-42.99	337	1	38	1	11	2	386	1	58	2450
43.00-43.99	286	1	20	0	1	0	307	1	47	2055
44.00-44.99	231	1	13	0	13	2	257	1	40	1783
45.00-45.99	227	1	25	0	4	1	256	1	39	1755
46.00-46.99	181	1	7	0	2	0	190	1	30	1374
47.00-47.99	166	1	5	0	2	0	173	1	27	1300
48.00-48.99	145	1	10	0	9	1	164	1	26	1241
49.00-49.99	123	1	5	0	4	1	132	0	20	1003
50.00-54.99	407	2	21	0	31	5	459	2	70	3618
55.00-	386	2	10	0	59	9	455	2	65	3944
YHTEENSÄ SAMMANLAGT	23086	100	6285	100	643	100	30014	100	4162	139204
NAISET KVINNOR										
-18.99	44	1	8	1	20	9	72	1	0	-
19.00-19.99	-	-	-	-	-	-	-	-	-	-
20.00-20.99	596	12	227	33	33	15	856	14	88	1818
21.00-21.99	338	7	97	14	36	16	471	8	48	1027
22.00-22.99	231	5	45	7	22	10	298	5	34	763
23.00-23.99	378	8	40	6	17	8	435	7	50	1181
24.00-24.99	277	6	36	5	8	4	321	5	37	898
25.00-25.99	375	7	42	6	20	9	437	7	53	1358
26.00-26.99	350	7	28	4	13	6	391	7	52	1373
27.00-27.99	490	10	50	7	21	10	561	9	75	2074
28.00-28.99	440	9	43	6	5	2	488	8	66	1885
29.00-29.99	375	7	28	4	4	2	407	7	57	1667
30.00-30.99	311	6	13	2	13	6	337	6	47	1434
31.00-30.99	245	5	15	2	3	1	263	4	38	1189
32.00-32.99	137	3	5	1	-	-	142	2	20	655
33.00-33.99	114	2	6	1	-	-	120	2	17	566
34.00-34.99	73	1	1	0	-	-	74	1	11	370
35.00-35.99	50	1	-	-	1	0	51	1	7	253
36.00-36.99	61	1	2	0	1	0	64	1	9	332
37.00-37.99	31	1	1	0	1	0	33	1	4	147
38.00-38.99	19	0	-	-	-	-	19	0	2	94
39.00-39.99	24	0	-	-	1	0	25	0	4	146
40.00-44.99	12	0	-	-	-	-	12	0	2	65
41.00-41.99	10	0	-	-	-	-	10	0	1	49
42.00-42.99	5	0	-	-	-	-	5	0	1	27
43.00-43.99	11	0	-	-	-	-	11	0	2	66
44.00-44.99	3	0	-	-	-	-	3	0	0	17
45.00-45.99	3	0	-	-	-	-	3	0	0	12
46.00-46.99	-	-	-	-	-	-	-	-	-	-
47.00-47.99	3	0	-	-	-	-	3	0	0	5
48.00-48.99	-	-	-	-	-	-	-	-	-	-
49.00-49.99	1	0	1	0	-	-	2	0	0	5
50.00-54.99	4	0	1	0	-	-	5	0	0	5
55.00-	12	0	1	0	-	-	12	0	0	24
YHTEENSÄ SAMMANLAGT	5023	100	689	100	219	100	5931	100	726	19508
YHTEENSÄ SAMMANLAGT										
-18.99	194	1	192	3	38	4	424	1	1	66
19.00-19.99	1	0	1	0	-	-	2	0	0	6
20.00-20.99	1339	5	822	12	53	6	2214	6	232	4787
21.00-21.99	846	3	535	8	55	6	1436	4	153	3289
22.00-22.99	543	2	250	4	40	5	833	2	99	2222
23.00-23.99	991	4	224	3	33	4	1248	3	151	3552
24.00-24.99	815	3	310	4	20	2	1145	3	135	3302
25.00-25.99	1001	4	325	5	37	4	1363	4	170	4334
26.00-26.99	933	3	336	5	30	3	1299	4	176	4658
27.00-27.99	1149	4	351	5	48	6	1548	4	211	5801
28.00-28.99	1138	4	410	6	22	3	1570	4	219	6237
29.00-29.99	1262	4	562	8	21	2	1845	5	263	7757
30.00-30.99	1418	5	651	9	39	5	2108	6	298	9094
31.00-30.99	1608	6	433	6	35	4	2076	6	301	9476
32.00-32.99	1721	6	323	5	34	4	2078	6	302	9815
33.00-33.99	1940	7	284	4	24	3	2248	6	329	11010
34.00-34.99	1853	7	210	3	34	4	2097	6	306	10573
35.00-35.99	1584	6	172	2	53	6	1809	5	266	9425
36.00-36.99	1495	5	142	2	25	3	1662	5	243	8882
37.00-37.99	1078	4	74	1	44	5	1196	3	175	6547
38.00-38.99	894	3	70	1	14	2	978	3	145	5576
39.00-39.99	783	3	57	1	10	1	850	2	125	4922
40.00-44.99	533	2	50	1	9	1	592	2	89	3599
41.00-41.99	459	2	34	0	8	1	501	1	75	3094
42.00-42.99	342	1	38	1	11	1	391	1	58	2478
43.00-43.99	297	1	20	0	1	0	318	1	49	2121
44.00-44.99	234	1	13	0	13	2	260	1	40	1800
45.00-45.99	230	1	25	0	4	0	259	1	39	1768
46.00-46.99	181	1	7	0	2	0	190	1	30	1374
47.00-47.99	169	1	5	0	2	0	176	0	27	1306
48.00-48.99	145	1	10	0	9	1	164	0	26	1241
49.00-49.99	124	0	6	0	4	0	134	0	20	1009
50.00-54.99	411	1	22	0	31	4	464	1	70	3623
55.00-	398	1	10	0	59	7	467	1	65	3969
YHTEENSÄ SAMMANLAGT	28109	100	6974	100	862	100	35945	100	4888	158712

TAULUKKO 6. KUNTIEN JA KUNTAINLIITTOJEN TUNTIPALKKAISTEN TYÖNTEKIJÖIDEN LUKUMÄÄRÄ
TABELL JA KONAİKESKITUNTIANSIOT PAIKKAKUNTALUOKAN, KUNTAMUODON, SUKUPUOLEN JA
PALKKARYHMÄN MUKAAN TOUKOKUUSSA 1986 - KOMMUNERNAS OCH KOMMUNALFÖRBUNDENS
TIMAVLÖNADE ARBETSTAGARE, DERAS ANTAL OCH TOTALA MEDELTIMFÖRTJÄNSTER ENLIGT
ORTSGLASS, KOMMUNFORM, KÖN OCH LÖNEGRUPP I MAJ 1986

KUNTAHUOTO SUKUPUOLI PALKKARYHMÄ KOMMUNIFORM KÖN LÖNEGRUPP	PAIKKAKUNTA LUOKKA ORTSKLASS 1		PAIKKAKUNTA LUOKKA ORTSKLASS 2		YHTEENSÄ SAMMANLAGT	
	LKM ANTAL	KTA MTF	LKM ANTAL	KTA MTF	LKM ANTAL	KTA MTF
		MK		MK		MK
KAUPUNGIT STÄDER						
MIEHET-MÄN						
PALKKARYHMÄ LÖNEGRUPP						
1	1908	39,43	2102	37,80	4010	38,57
2	5489	37,51	4112	36,11	9601	36,90
3	2156	33,39	1993	31,60	4149	32,53
4	1346	30,01	890	28,21	2236	29,29
5	1016	26,53	945	26,37	1961	26,45
6	403	23,35	726	22,55	1129	22,87
1-6	12318	35,13	10768	33,58	23086	34,41
NAISET-KVINNOR						
PALKKARYHMÄ LÖNEGRUPP						
1	56	32,93	49	31,47	105	32,26
2	166	31,59	211	30,20	377	30,83
3	178	30,74	281	29,36	459	29,91
4	941	28,96	671	27,91	1612	28,52
5	735	27,03	792	25,06	1527	26,03
6	389	23,34	554	21,90	943	22,54
1-6	2465	28,02	2558	26,42	5023	27,22
YHTEENSÄ-SAMMANL.						
PALKKARYHMÄ LÖNEGRUPP						
1	1964	39,26	2151	37,66	4115	38,42
2	5655	37,34	4323	35,83	9978	36,68
3	2334	33,19	2274	31,33	4608	32,28
4	2287	29,58	1561	28,08	3848	28,97
5	1751	26,74	1737	25,78	3488	26,27
6	792	23,34	1280	22,26	2072	22,71
1-6	14783	34,03	13326	32,34	28109	33,24
MUUT KUNNAT ÖVRIGA KOMMUNER						
MIEHET-MÄN						
PALKKARYHMÄ LÖNEGRUPP						
1	133	34,88	864	33,38	997	33,58
2	197	32,07	1724	31,74	1921	31,77
3	152	28,35	1102	29,05	1254	28,96
4	109	25,12	732	25,82	841	25,74
5	117	23,32	610	25,29	727	25,02
6	26	22,37	519	21,43	545	21,47
1-6	734	29,58	5551	29,33	6285	29,36
NAISET-KVINNOR						
PALKKARYHMÄ LÖNEGRUPP						
1	1	..	10	28,63	11	28,64
2	2	..	32	28,20	34	28,29
3	2	..	29	26,20	31	26,29
4	21	27,14	171	26,16	192	26,26
5	41	22,31	183	24,13	224	23,89
6	9	21,29	188	21,12	197	21,13
1-6	76	24,50	613	24,43	689	24,44
YHTEENSÄ-SAMMANL.						
PALKKARYHMÄ LÖNEGRUPP						
1	134	34,88	874	33,33	1008	33,54
2	199	32,06	1756	31,68	1955	31,72
3	154	28,35	1131	28,98	1285	28,91
4	130	25,46	903	25,88	1033	25,84
5	158	23,12	793	25,06	951	24,79
6	35	22,18	707	21,36	742	21,39
1-6	810	29,27	6164	28,93	6974	28,97

TAULUKKO 6. KUNTIEN JA KUNTAINLIITTOJEN TUNTIPALKKAISTEN TYÖNTEKIJÖIDEN LUKUMÄÄRÄ
 TABELL JA KONAIKESKITUNTIANSIOT PAIKKAKUNTALUOKAN, KUNTAMUODON, SUKUPUOLEN JA
 PALKKARYHMÄN MUKAAN TOUKOKUUSSA 1986 - KOMMUNERNAS OCH KOMMUNALFÖRBUNDENS
 TIMAVLÖNADE ARBETSTAGARE, DERAS ANTAL OCH TOTALA MEDELTIMFÖRTJÄNSTER ENLIGT
 ORTSGLASS, KOMMUNFORM, KÖN OCH LÖNEGRUPP I MAJ 1986

KUNTAMUOTO SUKUPUOLI PALKKARYHMÄ KOMMUNIFORM KÖN LÖNEGRUPP	PAIKKAKUNTA LUOKKA ORTSKLASS 1		PAIKKAKUNTA LUOKKA ORTSKLASS 2		YHTEENSÄ SAMMANLAGT	
	LKM ANTAL	KTA MTF	LKM ANTAL	KTA MTF	LKM ANTAL	KTA MTF
		MK		MK		MK
KUNTAINLIITOT KOMMUNALFÖRBUND						
MIEHET-MÄN						
PALKKARYHMÄ LÖNEGRUPP						
1	54	38,46	53	37,46	107	37,95
2	221	43,22	98	33,77	319	40,16
3	69	36,57	31	28,28	100	33,89
4	42	32,81	22	26,08	64	30,22
5	8	22,11	17	24,45	25	23,59
6	16	23,67	12	20,74	28	22,57
1-6	410	39,38	233	32,11	643	36,67
NAISET-KVINNOR						
PALKKARYHMÄ LÖNEGRUPP						
1	1	..	1	..	2	..
2	5	..	24	28,12	29	28,93
3	6	27,48	4	..	10	26,54
4	28	29,13	20	24,24	48	27,25
5	13	26,58	85	23,55	98	23,93
6	9	21,54	23	23,89	32	23,15
1-6	62	27,30	157	23,93	219	25,09
YHTEENSÄ-SAMMANL.						
PALKKARYHMÄ LÖNEGRUPP						
1	55	38,27	54	37,43	109	37,85
2	226	43,06	122	33,58	348	39,95
3	75	35,80	35	27,94	110	33,23
4	70	31,29	42	25,32	112	28,99
5	21	24,47	102	23,71	123	23,85
6	25	22,80	35	23,00	60	22,91
1-6	472	37,92	390	29,61	862	34,35
KOKO KUNTASEKTORI HELA KOMMUNSEKTORN						
MIEHET-MÄN						
PALKKARYHMÄ LÖNEGRUPP						
1	2095	39,12	3019	36,53	5114	37,59
2	5907	37,55	5934	34,83	11841	36,18
3	2377	33,17	3126	30,69	5503	31,77
4	1497	29,80	1644	27,16	3141	28,43
5	1141	26,23	1572	25,93	2713	26,06
6	445	23,31	1257	22,05	1702	22,41
1-6	13462	34,99	16552	32,18	30014	33,45
NAISET-KVINNOR						
PALKKARYHMÄ LÖNEGRUPP						
1	58	32,86	60	30,95	118	31,89
2	173	31,56	267	29,94	440	30,62
3	186	30,61	314	29,04	500	29,64
4	990	28,93	862	27,52	1852	28,27
5	789	26,88	1060	24,81	1849	25,72
6	407	23,27	765	21,80	1172	22,36
1-6	2603	27,93	3328	26,00	5931	26,88
YHTEENSÄ-SAMMANL.						
PALKKARYHMÄ LÖNEGRUPP						
1	2153	38,96	3079	36,43	5232	37,47
2	6080	37,38	6201	34,64	12281	36,00
3	2563	32,99	3440	30,54	6003	31,60
4	2487	29,46	2506	27,29	4993	28,37
5	1930	26,49	2632	25,50	4562	25,92
6	852	23,29	2022	21,95	2874	22,39
1-6	16065	33,93	19880	31,26	35945	32,47

TAULUKKO 7. KUNTIEN JA KUNTAINLIITTOJEN TUNTIPALKAISTEN TYÖNTEKIJÖIDEN LUKUMÄÄRÄ, TYÖTUNNIT JA KOKUNAIKESKI-TABELL TUNTIANSTIO IKÄRYHMITTÄIN KUNTAMUODON JA SUKUPUOLEN MUKAAN TOUKOKUUSSA 1986 - KOMMUNERNAS OCH KOMMUNALFÖRBUNDENS TIMAVLÖNADE ARBETSTAGARE, ANTAL, ARBETSTIMMAR OCH TOTALA MEDELTIMSFÖRTJÄNST ENLIGT ÄLDERSGRUPP, KUNNUNFORM OCH KÖN I MAJ 1986

KUNTAMUOTO IKÄ KOMMUNFORM ÄLDER	TYÖNTEKIJÖIDEN LUKUMÄÄRÄ ANTAL ARBETSTAGARE			TYÖTUNNIT H ARBETSTIMMAR			KESKITUNTIANSTIO MK MEDELTIMSFÖRTJÄNST		
	MIEHET MÄN	NAISET KVINNOR	YHTEENSÄ SAMMANLAGT	MIEHET MÄN	NAISET KVINNOR	YHTEENSÄ SAMMANLAGT	MIEHET MÄN	NAISET KVINNOR	YHTEENSÄ SAMMANLAGT
KAUPUNGIT STÄDER									
IKÄ-ÄLDER									
-19	1349	727	2076	147090	78954	226044	23,77	22,22	23,23
20-24	3009	734	3743	394199	79932	474131	28,24	24,73	27,65
25-29	2878	505	3383	404537	64711	469248	33,14	27,08	32,31
30-34	2915	467	3382	422864	60154	483018	35,50	27,64	34,52
35-39	3348	489	3837	485667	64220	549887	36,64	28,24	35,66
40-44	2699	412	3111	395643	54771	450414	36,99	28,63	35,97
45-49	2498	481	2979	357213	64438	421651	36,64	28,78	35,44
50-54	2215	561	2776	318507	76132	394639	36,40	29,00	34,97
55-59	1826	455	2281	266410	62643	329053	36,17	29,42	34,89
60-	349	192	541	46330	26648	72978	35,42	29,42	33,23
YHTEENSÄ SAMMANLAGT	23086	5023	28109	3238460	632603	3871063	34,41	27,22	33,24
MUUT KUNNAT ÖVRIGA KOMMUNER									
IKÄ-ÄLDER									
-19	484	129	613	51718	12337	64055	22,39	21,37	22,20
20-24	1035	111	1146	122517	11024	133541	25,06	22,68	24,6
25-29	883	71	954	118547	7681	126228	29,19	25,09	28,94
30-34	767	62	829	107130	6102	113232	30,37	25,23	30,09
35-39	772	63	835	106397	7045	113442	30,92	24,95	30,55
40-44	536	46	582	75610	4993	80603	31,42	25,44	31,05
45-49	605	72	677	84690	7091	91781	31,22	25,87	30,80
50-54	587	67	654	81770	7138	88908	31,20	25,60	30,75
55-59	468	48	516	65567	5197	70764	31,39	27,14	31,07
60-	148	20	168	19744	2037	21781	31,05	27,50	30,72
YHTEENSÄ SAMMANLAGT	6285	689	6974	833690	70645	904335	29,36	24,44	28,97
KUNTAINLIITOT KOMMUNALFÖRBUND									
IKÄ-ÄLDER									
-19	40	24	64	4903	2257	7160	24,56	22,41	23,88
20-24	92	16	108	13008	1609	14617	28,76	23,96	28,24
25-29	89	19	108	13000	2114	15114	35,33	24,13	33,76
30-34	85	19	104	12040	1904	13944	40,83	24,99	38,67
35-39	97	23	120	13309	2502	15811	42,27	25,37	39,60
40-44	76	26	102	10048	2488	12536	40,78	24,36	37,52
45-49	61	23	84	8843	2648	11491	36,64	25,70	34,12
50-54	55	26	81	7850	2709	10559	37,78	26,51	34,89
55-59	41	30	71	6035	3131	9166	36,97	27,01	33,57
60-	7	13	20	780	1123	1903	41,64	24,83	31,72
YHTEENSÄ SAMMANLAGT	643	219	862	89816	22485	112301	36,67	25,09	34,35
KOKO KUNTASEKTORI HELA KOMMUNALA SEKTORN									
IKÄ-ÄLDER									
-19	1873	880	2753	203711	93548	297259	23,44	22,11	23,02
20-24	4136	861	4997	529724	92565	622289	27,52	24,47	27,06
25-29	3850	595	4445	536084	74506	610590	32,32	26,79	31,65
30-34	3767	548	4315	542034	68160	610194	34,61	27,35	33,80
35-39	4217	575	4792	605373	73767	679140	35,76	27,83	34,90
40-44	3311	484	3795	481301	62252	543553	36,19	28,20	35,28
45-49	3164	576	3740	450746	74177	524923	35,62	28,39	34,60
50-54	2857	654	3511	408127	85979	494106	35,38	28,64	34,21
55-59	2335	533	2868	338012	70971	408983	35,26	29,15	34,20
60-	504	225	729	66854	29808	96662	34,20	29,12	32,64
YHTEENSÄ SAMMANLAGT	30014	5931	35945	4161966	725733	4887699	33,45	26,88	32,47

TAULUKKO 8 KUNTIEN JA KUNTAINLIITTOJEN TUNTIPALKKAISTEN TYÖNTEKIJÖIDEN ANSIOIDEN ERITTELY TOUKOKUUSSA 1986
 SPECIFIKATION AV KOMMUNERNAS OCH KOMMUNALFÖRBUNDENS TIMAVLÖNADE ARBETSTAGARES FÖRTJÄNSTER I MAJ 1986

	KAUPUNGIT STÄDER			MUUT KUNNAT ÖVRIGA KOMMUNER			KUNTAINLIITOT KOMMUNALFÖRBUND			KOKO KUNTASEKTORI HELA KOMMUNALASEKTOR		
	MIEHET MÄN	NAISET KVIN- NOR	YHT. SAMMAN- LAGT	MIEHET MÄN	NAISET KVIN- NOR	YHT. SAMMAN- LAGT	MIEHET MÄN	NAISET KVIN- NOR	YHT. SAMMAN- LAGT	MIEHET MÄN	NAISET KVIN- NOR	YHT. SAMMAN- LAGT
AIKATYÖ TIDSARBETE												
TYÖNTEK. LKM-ANTAL ARBETSTAGARE	6496	2507	9003	3912	543	4455	129	102	231	10537	3152	13689
TUNNIT YHT. -TIMMAR, 100H	7820	2935	10755	5134	531	5665	160	104	263	13114	3570	16684
TUNNIT/HLÖ -TIMMAR/PERSON, H	34	58	38	82	77	81	25	47	31	44	60	46
ANSIO YHT.-FÖRTJÄNST, 1000MK	22822	7190	30011	14135	1241	15377	423	235	658	37380	8666	46046
ANSIO/TUNTI-FÖRTJÄNST/TIMME, MK	29.18	24.49	27.90	27.53	23.39	27.14	26.48	22.63	24.96	28.50	24.28	27.60
ANSIO/HLÖ -FÖRTJÄNST/PERSON, MK	989	1431	1068	2249	1802	2205	657	1072	763	1245	1461	1281
KOKONAISTUNTIPALKKAINEN TYÖ TOTALTIMAVLÖNAT ARBETE												
TYÖNTEK. LKM-ANTAL ARBETSTAGARE	12386	1952	14338	2091	137	2228	481	96	577	14958	2185	17143
TUNNIT YHT. -TIMMAR, 100H	17675	2591	20266	3026	174	3200	678	119	797	21379	2883	24262
TUNNIT/HLÖ -TIMMAR/PERSON, H	77	52	72	48	25	46	105	54	92	71	49	67
ANSIO YHT.-FÖRTJÄNST, 1000MK	58087	7238	65325	9225	467	9692	2407	308	2715	69719	8013	77732
ANSIO/TUNTI-FÖRTJÄNST/TIMME, MK	32.86	27.94	32.23	30.49	26.88	30.29	35.48	25.97	34.07	32.61	27.79	32.04
ANSIO/HLÖ -FÖRTJÄNST/PERSON, MK	2516	1441	2324	1468	678	1390	3743	1406	3149	2323	1351	2163
URAKKATYÖ ACKORDSARBETE												
TYÖNTEK. LKM-ANTAL ARBETSTAGARE	5508	653	6161	209	5	214	65	4	69	5782	662	6444
TUNNIT YHT. -TIMMAR, 100H	6877	801	7678	171	1	172	60	3	62	7107	805	7912
TUNNIT/HLÖ -TIMMAR/PERSON, H	30	16	27	3	0	2	9	1	7	24	14	22
ANSIO YHT.-FÖRTJÄNST, 1000MK	25307	2327	27634	635	4	638	243	8	252	26185	2339	28524
ANSIO/TUNTI-FÖRTJÄNST/TIMME, MK	36.80	29.05	35.99	37.19	29.88	37.14	40.89	30.81	40.47	36.85	29.06	36.05
ANSIO/HLÖ -FÖRTJÄNST/PERSON, MK	1096	463	983	101	5	92	379	37	292	872	394	794
URAKKATYÖ, YKSITYISALAT ACORDSARBETE, PRIVATA BRANSCH.												
TYÖNTEK. LKM-ANTAL ARBETSTAGARE	22	0	22	9	1	10	0	0	0	31	1	32
TUNNIT YHT. -TIMMAR, 100H	21	0	21	8	1	8	0	0	0	28	1	29
TUNNIT/HLÖ -TIMMAR/PERSON, H	0	0	0	0	0	0	0	0	0	0	0	0
ANSIO YHT.-FÖRTJÄNST, 1000MK	81	0	81	22	4	26	0	0	0	103	4	107
ANSIO/TUNTI-FÖRTJÄNST/TIMME, MK	39.23	0.00	39.23	29.16	49.97	30.96	0.00	0.00	0.00	36.49	49.97	36.83
ANSIO/HLÖ -FÖRTJÄNST/PERSON, MK	4	0	3	4	5	4	0	0	0	3	1	3
YLITYÖ ÖVERTID												
TYÖNTEK. LKM-ANTAL ARBETSTAGARE	5942	601	6543	1045	25	1070	177	6	183	7164	632	7796
TUNNIT YHT. -TIMMAR, 100H	666	60	726	88	2	90	18	1	19	772	63	835
TUNNIT/HLÖ -TIMMAR/PERSON, H	3	1	3	1	0	1	3	0	2	3	1	2
KOROTUSOSAT-FÖRHÖJNINGSD. 1000MK	2101	175	2276	220	4	224	58	3	60	2379	181	2560
KOROTUS/TUNTI-FÖRHÖJN./TIMME, MK	31.55	29.12	31.35	24.97	24.29	24.96	31.34	29.57	31.26	30.80	29.00	30.66
KOROTUS/HLÖ -FÖRHÖJN./PERSON, MK	91	35	81	35	6	32	90	12	70	79	31	71
SUNNUNTAITYÖ SÄÄNN. TYÖAIKANA SÖNDAGSARBETE UNDER ORDINARIE ARBETSTID												
TYÖNTEK. LKM-ANTAL ARBETSTAGARE	1349	319	1668	83	7	90	59	13	72	1491	339	1830
TUNNIT YHT. -TIMMAR, 100H	249	47	296	7	1	8	4	2	6	260	50	310
TUNNIT/HLÖ -TIMMAR/PERSON, H	1	1	1	0	0	0	1	1	1	1	1	1
KOROTUSOSAT-FÖRHÖJNINGSD. 1000MK	897	150	1048	24	2	26	75	5	80	997	157	1154
KOROTUS/TUNTI-FÖRHÖJN./TIMME, MK	36.03	32.18	35.42	32.94	31.21	32.79	187.59	22.78	131.05	38.27	31.77	37.23
KOROTUS/HLÖ -FÖRHÖJN./PERSON, MK	39	30	37	4	3	4	116	2	92	33	27	32
HYVÄNMIEHENLISÄ GODMANSTILLÄGG												
TYÖNTEK. LKM-ANTAL ARBETSTAGARE	14588	2626	17214	4158	281	4439	455	77	532	18875	3011	21684
LISÄ YHT.-TILLÄGG SAMMANL. 1000MK	8789	1307	10095	2391	118	2508	259	36	295	11180	1424	12605
KESKIM. %-I MEDELTA %	12	9	11	12	6	11	13	5	11	12	8	11
LISÄ/TUNTI-TILLÄGG/TIMME, MK	4.29	3.69	4.20	3.95	3.29	3.91	4.03	2.3	3.91	4.21	3.65	4.12
LISÄ/HLÖ-TILLÄGG/PERSON, MK	381	260	359	380	171	360	403	163	342	372	240	351
MUUT ERINÄISET LISÄT ÖVRIGA SÄRSKILDA TILLÄGG												
TYÖNTEK. LKM-ANTAL ARBETSTAGARE	9691	1533	11224	2730	134	2864	117	22	139	12902	1786	14180
LISÄ YHT.-TILLÄGG SAMMANL. 1000MK	4607	475	5082	1614	51	1665	62	8	70	6222	526	6750
LISÄ/TUNTI-TILLÄGG/TIMME, MK	3.93	2.43	3.72	4.16	2.90	4.11	3.86	3.39	3.80	3.99	2.45	3.78
LISÄ/HLÖ-TILLÄGG/PERSON, MK	200	95	181	257	74	239	96	38	81	207	89	188
TYÖAIKALISÄT SÄÄNN. TYÖAJALTA ARBETSTIDSTILLÄGG, ORD. ARBETSTID												
TYÖNTEK. LKM-ANTAL ARBETSTAGARE	2431	748	3179	317	53	370	118	44	162	2866	845	3711
LISÄ YHT.-TILLÄGG SAMMANL. 1000MK	546	94	640	49	4	53	26	5	31	621	104	724
LISÄ/HLÖ-TILLÄGG/PERSON, MK	24	19	23	8	6	8	40	24	36	21	17	20
TYÖAIKALISÄT YLITYÖAJALTA ARBETSTIDSTILLÄGG, ÖVERTID												
TYÖNTEK. LKM-ANTAL ARBETSTAGARE	3459	270	3729	208	1	209	99	1	100	3766	272	4038
LISÄ YHT.-TILLÄGG SAMMANL. 1000MK	408	42	450	15	0	15	11	0	11	434	42	476
LISÄ/HLÖ-TILLÄGG/PERSON, MK	18	8	16	2	0	2	18	0	13	14	7	13
VARALLAOLOKORVAUS BEREDSKAPERSÄTTNING												
TYÖNTEK. LKM-ANTAL ARBETSTAGARE	957	9	966	176	0	176	47	2	49	1180	11	1191
LISÄ YHT.-TILLÄGG SAMMANL. 1000MK	1188	2	1190	147	0	147	51	1	51	1388	2	1389
LISÄ/HLÖ-TILLÄGG/PERSON, MK	51	0	42	23	0	21	79	3	60	46	0	39
Y H T E E N S Ä S A M M A N L A G T												
TYÖNTEKIJÖIDEN LUKUMÄÄRÄ YHTEENSÄ ANTAL ARBETSTAGARE SAMMANLAGT	23086	5023	28109	6285	689	6974	643	219	862	30014	5931	35945
TEHDYTT TUNNIT YHTEENSÄ ARBETSTIMMAR SAMMANLAGT, 100H	32392	6327	38720	8338	707	9045	898	225	1123	41629	7259	48888
TUNNIT TYÖNTEKIJÄÄ KOHTI ARBETSTIMMAR PER PERSON, H	140	126	138	13	103	130	140	103	130	139	122	136
KAIKKI ANSIOT YHTEENSÄ ALLA FÖRTJÄNSTER SAMMANLAGT, 1000MK	111437	17218	128655	24473	1726	26199	3294	564	3058	139204	19508	158713
ANSIOT KESKIMÄÄRIN HENKILÖÄ KOHTI FÖRTJÄNSTER PER PERSON, MK	4827	3428	4577	3894	2506	3757	5123	2576	4476	4638	3289	4415

TAULUKKO 9 KUNTIEN JA KUNTAINLIITTOJEN TUNTIPALKAISTEN TYÖNTEKIJÖIDEN LUKUMÄÄRÄT SUKUPUOLEN MUKAAN TOUKOKUUSSA 1986
 TABELL ANTALET TIMANLÖNADE ARBETSTAGARE I KOMMUNER OCH KOMMUNALFÖRBUND EFTER KÖN I MAJ 1986

	TYÖNTEKIJÖIDEN LUKUMÄÄRÄ ANTAL ARBETSTAGARE				TYÖNTEKIJÖIDEN LUKUMÄÄRÄ ANTAL ARBETSTAGARE		
	MIHET MÄN	NAISET KVIN- NOR	YHT. SAMMAN- LAGT		MIHET MÄN	NAISET KVIN- NOR	YHT. SAMMAN- LAGT
KAUPUNGIT STÄDER							
ALAJÄRVI	31	4	35	ALAVUS	49	13	62
ESPOO-ESBO	768	92	860	FORSSA	143	63	206
HAAPAJÄRVI	35	12	47	HAININA-FREDRIKSHAMN	116	27	143
HANKO-HANGÖ	109	24	133	HARJAVALTA	27	14	41
HEINOLA	110	17	127	HELSINKI-HELSINGFORS	3614	828	4442
VANTAA-VANDA	644	99	743	HUITTINEN	39	3	42
HYVINKÄÄ-HYVINGE	261	115	376	HÄMEENLINNA-TAVASTEHEUS	374	39	413
IISALMI-IDENSALMI	186	31	217	IKAALINEN-IKALIS	39	5	44
IMATRA	246	91	337	JOENSUU	600	69	669
JYVÄSKYLÄ	751	117	868	JÄMSÄ	63	8	71
JÄMSÄNKOSKI	61	12	73	JÄRVENPÄÄ-TRÄSKÄNDA	92	17	109
KAJAANI-KAJANA	287	68	355	KANKAHPÄÄ	32	2	34
KANNUS	13	0	13	KARJAA-KARIS	54	7	61
KARKKILA-HÖGFORS	49	9	58	KASKINEN-KASKÖ	9	2	11
KAUHAVA	29	4	33	KAUNIAINEN-GRANKULLA	50	12	62
KEMI	204	34	238	KERAVA-KERVO	193	37	230
KEURUU	63	6	69	KOKEMÄKI-KUMO	22	8	30
KOKKOLA-KARLEBY	175	50	225	KOTKA	496	127	623
KOUVOLA	204	53	257	KRISTIIHANKAUPUNKI-KRISTINESTAD	29	5	34
KUHMO	76	6	82	KUOPIO	626	169	795
KURIKKA	42	10	52	KUUSANKOSKI	128	29	157
OUTOKUMPU	116	20	136	KEMIJÄRVI	99	2	101
LAHTI-LAHTIS	1012	271	1283	LAITILA	15	0	15
LAPPEENRANTA-VILLMANSTRAND	397	114	511	LAPUA-LAPPO	38	5	43
LIEKSA	93	18	111	LOHJA-LOJO	72	13	85
LOIMAA	23	11	34	LOVIISA-LOVISA	70	16	86
HAARIHAMINA-MARIEHAMN	69	10	79	MIKKELI-S:T MICHEL	266	55	321
MÄNTTÄ	46	24	70	NAANTALI-NÄDENDAL	69	19	88
NOKIA	148	26	174	NURMES	48	6	54
ORIVESI	12	3	15	OULAINEN	21	0	21
OULU-ULEÅBORG	1027	226	1253	PARAINEN-PARGAS	34	3	37
PARKANO	24	3	27	PIEKSAMÄKI	129	29	158
PIETARSAARI-JAKOBSTAD	134	44	178	PORI-BJÖRNEBORG	864	207	1071
PORVOO-BORGÅ	172	22	194	RAAHE-BRAHESTAD	167	27	194
RAISIO-RESO	103	25	128	RAUMA-RAUMO	269	75	344
RIIHIMÄKI	130	14	144	ROVANIEMI	278	65	343
SAARIJÄRVI	59	10	69	SALO	95	16	111
SAVONLINNA-NYSLOTT	222	52	274	SEINÄJOKI	211	39	250
ANJALANKOSKI	113	32	145	SUOLAHTI	50	4	54
SUONENJOKI	35	5	40	TAMMISAARI-EKENÄS	69	10	79
TAMPERE-TAMMERFORS	2028	316	2344	TORNIO-TORNEÅ	140	49	189
TURKU-ÅBO	1804	453	2257	TOIJALA	38	4	42
UUSIKAARLEPPY-NYKARLEBY	26	5	31	UUSIKAUPUNKI-NYSTAD	32	7	39
VAASA-VASA	424	163	587	VALKEAKOSKI	171	51	222
VAMMALA	75	28	103	VARKAUS	185	46	231
VIRRAT-VIRDOIS	32	1	33	YLIVIESKA	68	6	74
ÄHTÄRI-ETSERI	32	7	39	ÄÄNEKOSKI	93	28	121
KAUPUNGIT YHTEENSÄ STÄDER SAMMANLAGT	23086	5023	28109				

TAULUKKO 10. KUNTIEN JA KUNTAINLIITTOJEN PALKKARYHMIIN KUULUMATTOMIEN TYÖNTEKIDEN LUKUMÄÄRÄ, TYÖTUNNIT
 TABELL JA KESKITUNTIANSIOT SUKUPUOLEN MUKAAN TOUKOKUUSSA 1986 - KOMMUNERNAS OCH KOMMUNAL-
 FÖRBUNDENS ARBETSTAGARE SOM INTE HÖR TILL NÅGON LÖNEGRUPP, DERAS ANTAL, ARBETSTIMMAR OCH
 MEDELTIMFÖRTJÄNST ENLIGT KÖN I MAJ 1986

KUNTAMUOTO SUKUPUOLI TYÖNTEKIJÄRYHMÄ KOMMUNSFÖRM KÖN ARBETSTAGARGRUPP	LKM ANTAL	SAÄNNÖLISEN TYÖAJAN KESKITUNTIANSIO	KOKONAISTYÖAIKANA UNDER TOTAL ARBETSTID		
		MEDELTIM- FÖRTJÄNST AV ORDIN.ARB.TID MK	TYÖ- TUNNIT ARBETS- TIMMAR 100H	KESKITUNTI- ANSIO MEDELTIM- FÖRTJÄNST MK	ANSIO H:LÖA KÖHTI FÖRTJÄNST PÄR PERSON MK
KOKO KUNTASEKTORI HELA KOMMUNSEKTORN					
MIEHET-MÄN					
MAATALOUSLOMITTAJAT	-	-	-	-	-
JORDBRUKSTURARE	-	-	-	-	-
SUOJATYÖNTEKIJÄT	525	17,08	630	17,08	2049
SKYDDSRARBETARE	494	22,35	447	22,66	2049
NUORET JA OPPILAAT	252	30,01	326	30,08	3894
UNGA OCH ELEVER					
MUUT					
ÖVRIGA					
YHT.-SAMMANLAGT	1277	21,76	1409	21,87	2414
NAISET-KVINNOR					
MAATALOUSLOMITTAJAT	-	-	-	-	-
JORDBRUKSTURARE	-	-	-	-	-
SUOJATYÖNTEKIJÄT	327	16,71	373	16,72	1907
SKYDDSRARBETARE	255	20,37	205	20,49	1644
NUORET JA OPPILAAT	47	27,89	53	27,94	3161
UNGA OCH ELEVER					
MUUT					
ÖVRIGA					
YHT.-SAMMANLAGT	640	18,87	638	18,91	1885
YHTEENSÄ-SAMMANLAGT					
MAATALOUSLOMITTAJAT	-	-	-	-	-
JORDBRUKSTURARE	-	-	-	-	-
SUOJATYÖNTEKIJÄT	852	16,94	1003	16,94	1994
SKYDDSRARBETARE	749	21,73	651	21,98	1911
NUORET JA OPPILAAT	299	29,72	379	29,78	3779
UNGA OCH ELEVER					
MUUT					
ÖVRIGA					
YHT.-SAMMANLAGT	1917	20,86	2047	20,95	2237