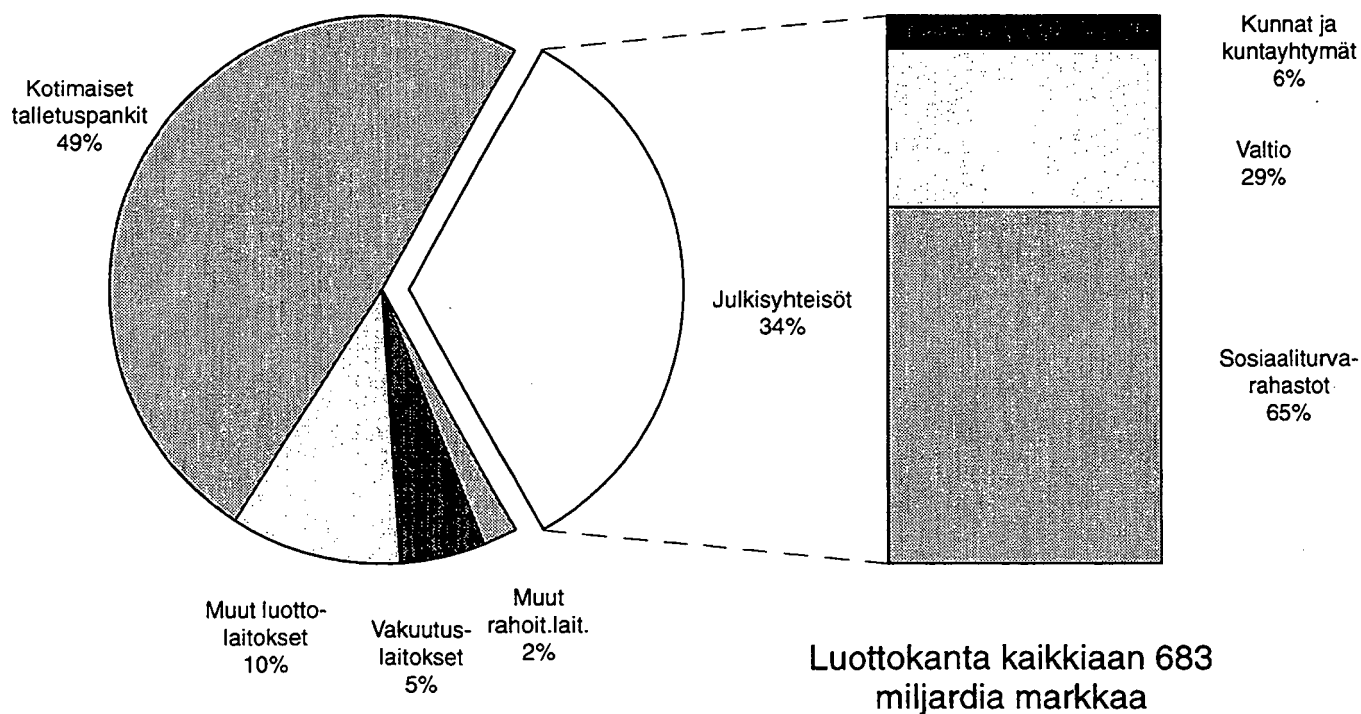


# Luottokanta

## Kreditbeståndet

1996, 1. neljännes - 1a kvartalet

### Luottokanta luotonantajasektoreittain 31.3.1996



# Sisällysluettelo

	Sivu
Asetelmat.....	I
Kuviot.....	II
<b>Taulukot</b>	
<hr/>	
1. Luotonanto vaaderyhmittäin	
1.1 Luotonanto neljänneksittäin.....	1
1.2 Luotonsaajasektoreittain	
1.3 Luotonsaajatoimialoittain	
2. Uudet luotot neljänneksen aikana	
2.1 Luotonantaja- ja luotonsaajasektoreittain.....	4
2.3 Luotonantajasektoreittain ja luotonsaajatoimialoittain	
3. Luottokanta neljänneksen lopussa	
3.1 Luotonantaja- ja luotonsaajasektoreittain.....	6
3.2 Luotonantajasektoreittain ja luotonsaajatoimialoittain	
4. Joukkovelkakirjalainat	
4.1 Neljänneksittäin.....	8
4.2 Luotonantajasektoreittain ja liikkeeseen laskijan sektorin mukaan	
4.3 Luotonantajasektoreittain ja liikkeeseen laskijan toimialan mukaan	
5. Asunto- ja kulutusluotot	
5.1 Neljänneksittäin.....	11
5.2 Asuntoluottokanta luotonantaja- ja luotonsaaja-sektorin mukaan	
5.2.1 Uudet asuntoluotot luotonantaja - ja luotonsaaja-sektorin mukaan	
5.3 Kotitalouksien asunto- ja kulutusluottokanta luotonantaja- ja luotonsaajasektoreittain	
5.3.1 Kotitalouksien uudet asunto- ja kulutusluotot	
9. Ulkomailta Suomeen myönnetyt pitkäaikaiset luotot vaaderyhmittäin ja luotonsaajasektoreittain neljänneksen lopussa.....	16

**Asetelma 1.**  
**Rahoitus- ja vakuutuslaitosten, valtion ja sosiaaliturvarahastojen luotokanta neljänneksen lopussa**  
(M% = prosenttimuutos edellisen vuoden vastaavasta neljänneksestä, R% = rakenneprosentti)

Luotonsaajat:	4/1994		1/1995		2/1995		3/1995		4/1995		1/1996				
	Milj. mk	M% ed.v.	Milj. mk	R%	Milj. mk	M% ed.v.	Milj. mk	R%	Milj. mk	M% ed.v.	Milj. mk	R%			
Yritykset	250036	-13,3	36,7	36,0	236634	-10,6	35,3	234545	-9,3	223580	-10,6	33,1	224847	-8,1	32,9
Rahoitus- ja vakuutuslaitokset	51981	-10,4	7,6	7,7	48684	-9,9	7,2	48674	-7,7	49362	-4,7	7,3	49362	-6,0	7,2
Julkisyhteisöt	92907	34,6	13,6	101582	43,9	14,9	109493	40,4	16,2	123010 x)	32,4 x)	18,2	126750	24,8	18,6
Voittoa tav.tomat yhteisöt	60836	6,8	8,9	61683	5,8	9,1	62476	6,6	9,3	62489	2,7	9,3	59305	-3,9	8,7
Kotitaloudet	197717	-4,8	29,0	194232	-4,9	28,6	192339	-5,0	28,4	189349	-4,2	28,3	186301	-4,1	27,3
Ulkomaat	27889	-22,0	4,1	25295	-26,6	3,7	24911	-24,7	3,7	25681	-10,1	3,8	36705	45,1	5,4
<b>Kalkkia</b>	<b>681366</b>	<b>-4,8</b>	<b>100,0</b>	<b>680068</b>	<b>-2,6</b>	<b>100,0</b>	<b>675033</b>	<b>-0,6</b>	<b>100,0</b>	<b>675033 x)</b>	<b>-0,9</b>	<b>100,0</b>	<b>683270</b>	<b>0,5</b>	<b>100,0</b>
Luotonanto yleisölle	531523	-8,1	78,0	522979	-7,2	76,9	514674	-6,8	76,1	495965	-5,9	75,1	489166	-6,5	71,6

**Asetelma 2.**  
**Uusien luottojen nostot neljänneksen aikana**

Luotonsaajat:	1/1994		2/1994		3/1994		4/1994		1/1995		2/1995		3/1995		4/1995		1/1996	
	Milj. mk	M% ed.v.	Milj. mk	M%	Milj. mk	M% ed.v.	Milj. mk	M% ed.v.	Milj. mk	M% ed.v.	Milj. mk	M% ed.v.	Milj. mk	M% ed.v.	Milj. mk	M% ed.v.	Milj. mk	M% ed.v.
Yritykset	17237	-26,3	17080	-37,7	16628	-2,3	25423	19,5	22043	27,9	21771	27,5	18854	1,4	23098	-9,1	20150	-8,6
Rahoitus- ja vakuutuslaitokset	9206	37,6	12608	66,7	6908	-34,4	13109	10,1	10215	11,0	7247	-42,5	7332	6,1	10736	-18,1	11794	15,5
Julkisyhteisöt	19815	303,1	18692	189,4	10390	-23,1	14039	-23,1	14039	39,3	26034	93,2 x)	20073	93,2 x)	28291 x)	109,5	37262	165,4
Voittoa tav.tomat yhteisöt	2156	5,8	2139	-1,8	2175	18,9	3205	33,7	1957	-9,2	2100	-1,8	1861	-14,4	2599	-18,9	1706	-12,8
Kotitaloudet	12501	33,4	13901	2,1	11807	-17,0	10765	-10,8	10765	-13,9	13186	-5,1	12073	2,3	13305	6,0	12368	14,9
Ulkomaat	10014	20,5	7022	2,0	2898	-52,4	4549	-26,3	4543	47,29	4729	-32,7	4474	54,4	5526	21,5	22014	384,6
<b>Kalkkia</b>	<b>70930</b>	<b>29,6</b>	<b>71442</b>	<b>12,7</b>	<b>50806</b>	<b>-11,9</b>	<b>72339</b>	<b>-10,4</b>	<b>63562</b>	<b>5,1</b>	<b>75066</b>	<b>23,3 x)</b>	<b>62667</b>	<b>23,3 x)</b>	<b>83556 x)</b>	<b>15,5</b>	<b>105295</b>	<b>65,7</b>
Luotonanto yleisölle	32961	-9,3	33805	-24,4	31196	-7,4	42072	7,0	35779	8,5	37415	10,7	31216	0,1	41121	-2,3	35062	-2,0

**Asetelma 3.**  
**Asuntoluotokanta neljänneksen lopussa, ilman vapaa-ajan asuntoluottoja**

Luotonsaajat:	4/1994		1/1995		2/1995		3/1995		4/1995		1/1996				
	Milj. mk	M% ed.v.	Milj. mk	R%	Milj. mk	M% ed.v.	Milj. mk	R%	Milj. mk	M% ed.v.	Milj. mk	R%			
Yritykset	8406	2,8	4,7	8789	6,8	4,9	8766	4,3	8742	4,5	8902	5,9	13688	55,7	7,7
Rahoitus- ja vakuutuslaitokset	536	-1,3	0,3	566	-7,7	0,3	562	4,5	529	-2,6	506	-5,6	467	-17,5	0,3
Julkisyhteisöt	3269	4,0	1,8	3303	2,6	1,8	3350	3,5	3297	0,9	3297	0,9	2483	-24,8	1,4
Voittoa tav.tomat yhteisöt	51162	12,5	28,6	51824	7,2	29,0	52868	8,5	29,6	53851	7,7	30,0	53170	-3,5	28,2
Kotitaloudet	115651	-3,6	64,6	114388	-3,9	64,0	113338	-4,0	63,4	113256	-3,6	63,0	111339	-3,7	62,8
Ulkomaat	179024	1,0	100,0	178870	-0,3	100,0	178884	0,0	100,0	179736	0,0	100,0	177213	-1,0	100,0
<b>Kalkkia</b>	<b>179024</b>	<b>1,0</b>	<b>100,0</b>	<b>178870</b>	<b>-0,3</b>	<b>100,0</b>	<b>178884</b>	<b>0,0</b>	<b>100,0</b>	<b>179736</b>	<b>0,0</b>	<b>100,0</b>	<b>177213</b>	<b>-1,0</b>	<b>100,0</b>

**Asetelma 4.**  
**Uudet asuntoluotot neljänneksen aikana, ilman vapaa-ajan asuntoluottoja**

Luotonsaajat:	1/1994		2/1994		3/1994		4/1994		1/1995		2/1995		3/1995		4/1995		1/1996	
	Milj. mk	M% ed.v.	Milj. mk	M%	Milj. mk	M% ed.v.	Milj. mk	M% ed.v.	Milj. mk	M% ed.v.	Milj. mk	M% ed.v.	Milj. mk	M% ed.v.	Milj. mk	M% ed.v.	Milj. mk	M% ed.v.
Yritykset	822	152,1	256	-62,3	254	-1,9	430	65,8	717	-12,8	316	23,4	271	6,7	541	25,8	323	-55,0
Rahoitus- ja vakuutuslaitokset	24	-38,5	5	66,7	16	220,0	15	-92,6	7	-70,8	10	100,0	0	-100,0	1	-93,3	5	-28,6
Julkisyhteisöt	47	-37,3	47	-31,9	57	-29,6	55	-6,8	91	93,6	71	51,1	41	-28,1	78	41,8	33	-63,7
Voittoa tav.tomat yhteisöt	1691	2,9	1675	1,5	1792	26,5	1944	17,1	1503	-11,1	1740	3,9	1481	-17,4	1668	-14,2	1117	-25,7
Kotitaloudet	5055	36,7	5854	7,9	4763	-22,7	4574	-22,6	3860	-23,6	5166	-11,8	4697	-1,4	4894	7,0	4846	25,5
Ulkomaat	7640	32,2	7837	0,1	6882	-13,1	7020	-22,8	6178	-19,1	7303	-6,8	6491	-5,7	7182	2,3	6329	2,4

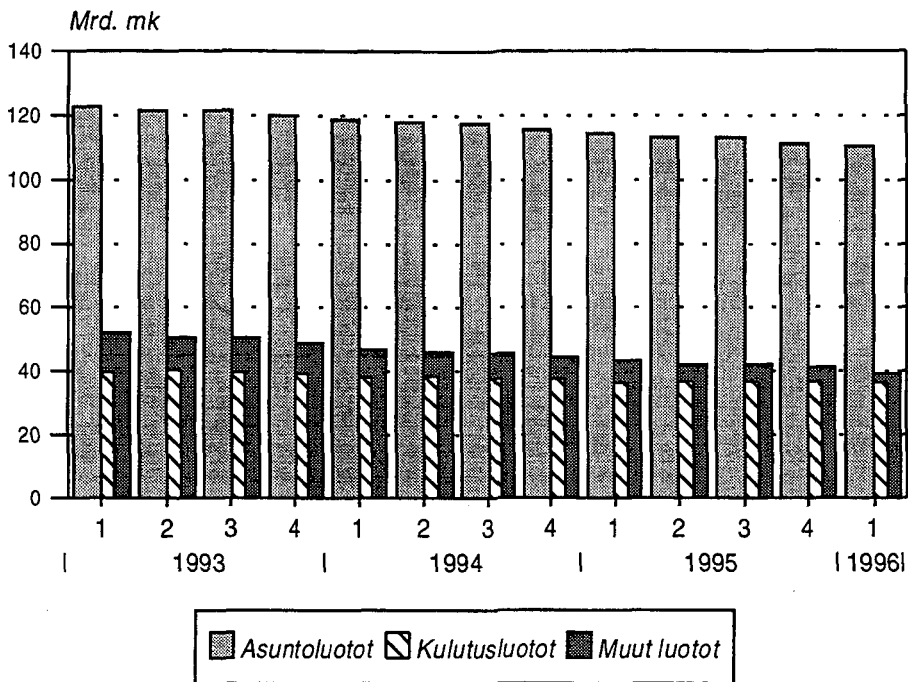
x = muutosprosentti suurempi kuin 999,9

x) = korjatut tiedot

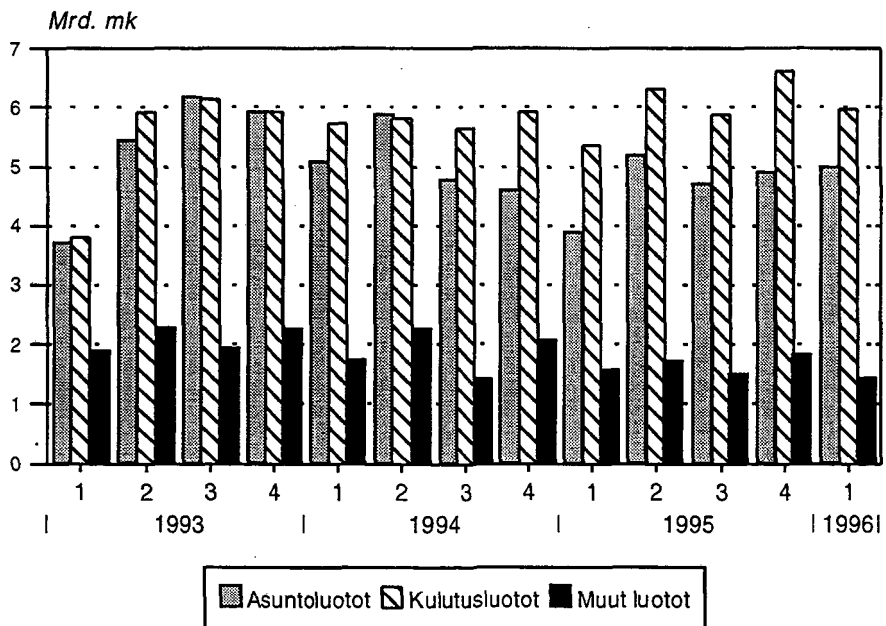
.. = tietoa ei saatavilla

Vuoden 1996 1. neljänneksestä lähtien luokituksina ovat ISL -95 ja TOL -95. Vuoden 1995 4. neljänneksen tiedot on muunnettu vastaamaan näitä luokituksia.

**Kotitalouksien luottokanta luottotyypeittäin  
neljänneksittäin 1993 - 1996, Mrd.mk**  
(Asuntoluotot ilman vapaa-ajan asuntoja)



**Kotitalouksien uudet luotot luottotyypeittäin  
neljänneksittäin 1993 - 1996, Mrd.mk**  
(Asuntoluotot ilman vapaa-ajan asuntoja)



Tilastokeskus - Luottokantatilasto  
 1/95 - 1/96  
 Raholus- ja vakuutuslaitosten, valtion ja sosiaaliturvarahastojen luotonanto vaaderyhmittäin, Milj.mk  
 Taulu 1.1

Vaateet:	Markkamääräinen				Valuuttamääräinen				Kaikkiaan
	Antolainaus	Valtion varoista väliteyt	Sijoitusomaisuus-joukkovelkakirjat	Yhteensä	Antolainaus	Sijoitusomaisuus-joukkovelkakirjat	Yhteensä		
Uudet lainat	36112	536	13995	50643	11751	1169	12920	63562	
Laskennalliset kuoletuksot *)	38144	768	4961	43875	19234	810	20045	63920	
Edellisestä : kurssimuutokset	-	-	-	-	-2808	-147	-2955	-2955	
Nettomuutokset	-941	-	-	-941	-	-	-	-941	
Luottokanta I/1995	461259	43328	101249	605835	69326	4907	74233	680068	
Uudet lainat	37500	556	27486	65543	7892	1631	9523	75066	
Laskennalliset kuoletuksot *)	41940	1163	20011	63113	14414	628	15043	78156	
Edellisestä : kurssimuutokset	-	-	-	-	-829	-41	-869	-869	
Nettomuutokset	-442	-	-	-442	-	-	-	-442	
Luottokanta II/1995	456377	42722	108724	607823	62804	5909	68713	676536	
Uudet lainat	31506	547	21378	53431	7329	1907	9236	62667	
Laskennalliset kuoletuksot *)	31386	693	14601	46679	11637	1514	13151	59830	
Edellisestä : kurssimuutokset	-	-	-	-	-1232	-120	-1352	-1352	
Nettomuutokset	-71	-	-	-71	-	-	-	-71	
Luottokanta III/1995	456427	42575	115500	614502	58496	6302	64799	679301	
Uudet lainat	41659	371	28055	70085	10436	3035	13471	83556	
Laskennalliset kuoletuksot *)	50637	1404	20170	72211	13311	2251	15562	87773	
Edellisestä : kurssimuutokset	-	-	-	-	407	244	651	651	
Nettomuutokset	-31	-	-	-31	-	-	-	-31	
Luottokanta IV/1995	447418	41543	123386	612346	55621	7086	62707	675053	
Uudet lainat	44524	283	39092	83899	14199	7198	21397	105295	
Laskennalliset kuoletuksot *)	48161	1186	31569	80916	13226	2653	15879	96795	
Edellisestä : kurssimuutokset	-	-	-	-	2439	601	3039	3039	
Nettomuutokset	-284	-	-	-284	-	-	-	-284	
Luottokanta I/1996	443497	40641	130909	615046	56593	11631	68224	683270	

.. = Tietoa ei saatavilla  
 Nettomuutokset = Sekkittiluluottojen ja vekseleiden nettomuutokset neljänneksen aikana.  
 \*) Laskennalliset kuoletuksot sisältävät kautta julkaisun kurssimuutokset.

x = Korjatut tiedot

## Tilastokeskus - Luottokantatilasto

I neljännes 1996

## Uudet luotot neljänneksen aikana ja kanta neljänneksen lopussa vaateittain ja luotonsaajasektoreittain, Milj. mk

Taulu 1.2

Vaateet:	Markkamääräinen						Valuutiamääräinen						Kaikkiaan				
	Antolainaus		Vallion varoista väliteyt		Sijoitusomaisuus-joukkovelkakirjat		Luotot yhteensä		Antolainaus		Sijoitusomaisuus-joukkovelkakirjat		Luotot yhteensä		Uudet	Luotto-kanta	
	Uudet	Kanta	Uudet	Kanta	Ostot	Kanta	Uudet	Kanta	Uudet	Kanta	Ostot	Kanta	Uudet	Kanta			
Luotonsaajasektorit:																	
1 Yritykset:	14943	176683	29	559	221	17875	15194	195117	4939	29458	18	272	4957	29730	20150	224847	
11 Julkiset yritykset	315	17768	3	58	7	4335	326	22162	296	3326	4	118	300	3444	626	25606	
12 Yksityiset yritykset	14628	158914	26	501	214	13540	14868	172955	4643	26132	14	154	4657	26286	19525	199241	
2 Rahoit.- ja vakuutuslait:	8811	23273	8	5996	1955	17712	10773	46981	825	2055	195	326	1020	2381	11794	49362	
21 Suomen Pankki	-	-	-	-	-	-	-	-	-	-	-	-	-	-	-	-	
22 Talletuspankit	570	2702	8	5957	483	4792	1061	13450	-	108	98	147	98	255	1159	13705	
23 Muut luotolaitokset	6505	12160	-	39	1463	11883	7968	24082	825	1315	97	176	923	1491	8890	25573	
24 Vakuutuslaitokset	408	1129	-	-	-	200	408	1329	-	-	-	-	-	-	408	1329	
25 Rah. ja vak. avust. lait.	1263	849	-	-	-	396	1263	1244	-	63	-	-	-	63	1263	1308	
26 Muut rahoituslaitokset	66	6433	-	-	8	442	74	6875	-	569	-	4	-	573	74	7447	
3 Julkisyhteisöt:	523	13786	115	14288	36087	93174	36725	121248	4	4312	533	1190	537	5503	37262	126750	
31 Valtio	1	577	-	-	35935	91138	35935	91714	-	898	381	1045	381	1943	36317	93657	
32 Kunnat	484	11936	115	14288	152	2023	751	28247	1	3188	152	146	153	3333	904	31580	
33 Kuntayhtymät	39	1102	-	-	-	13	39	1115	3	226	-	-	3	226	42	1342	
34 Ahvenanmaan maak.h.	0	33	-	-	-	-	0	33	-	-	-	-	-	-	0	33	
35 Sosiaaliturvarahastot	-	139	-	-	-	-	-	139	-	-	-	-	-	-	-	139	
351 Työeläkelaitokset	-	137	-	-	-	-	-	137	-	-	-	-	-	-	-	137	
352 Muut sos.turvarahastot	-	2	-	-	-	-	-	2	-	-	-	-	-	-	-	2	
4 Voittoja tav:ttomat yht:	1638	57709	44	1086	-	71	1683	58866	24	439	-	-	24	439	1706	59305	
41 Asuntoyhteisöt	1377	51559	34	974	-	20	1411	52552	9	149	-	-	9	149	1420	52701	
42 Valtionkirkot	1	208	-	-	-	6	1	214	0	17	-	-	0	17	2	230	
43 Muut voittoja tavott.	260	5942	10	112	-	46	271	6100	14	274	-	-	14	274	284	6373	
5 Kotitaloudet:	12277	167232	86	18712	-	-	12363	185944	5	357	-	-	5	357	12368	186301	
51 Elink.harj. kotitaloudet	1369	23896	41	4902	-	-	1410	28798	3	172	-	-	3	172	1414	28969	
511 Maatil.talouden harjoitt.	660	14741	41	4731	-	-	701	19472	-	38	-	-	-	38	701	19510	
512 Muut elink.harjoittajat	710	9155	0	171	-	-	710	9326	3	133	-	-	3	133	713	9459	
52 Palkansaajakotitaloudet	10273	131306	35	13448	-	-	10307	144754	2	179	-	-	2	179	10309	144933	
53 Muut kotitaloudet	635	12030	11	362	-	-	646	12393	-	6	-	-	-	6	646	12399	
6 Ulkomaat	6331	4814	-	-	829	2077	7160	6891	8401	19372	6452	9842	14854	29814	22014	36705	
1-6 Kaikkiaan	44524	443497	283	40641	39092	130909	83899	615046	14199	56593	7198	11631	21397	68224	105295	683270	
Siiitä: Luotonanto yleisölle	29381	414695	166	20404	373	19982	29921	455081	4972	33668	170	418	5141	34085	35062	489166	

Markka-antolainauksen uudet luotot eivät sisällä sekkiluottoja eikä vekselöitä.

Markka-antolainauksen kanta sisältää sekkiluottoja ja vekseliä.

## Uudet luotot neljänneksen alkana ja kanta neljänneksen lopussa vaateittain ja luotonsaajatoimialoiltaan, Milj. mk

Taulu 1.3

Vaateet:	Markkamääräinen						Valuutamääräinen						Kaikkiaan			
	Antolainaus		Valtion varoista välitetyt		Sijoitusomaisuus-joukkovelkakirjat		Luotot yhteensä		Antolainaus		Sijoitusomaisuus-joukkovelkakirjat		Luotot yhteensä		Uudet	Luotto-kanta
	Uudet	Kanta	Uudet	Kanta	Ostot	Kanta	Uudet	Kanta	Uudet	Kanta	Ostot	Kanta	Uudet	Kanta		
Luotonsaajatoimialat:																
00 Erittelemätön	816	4736	2	8	1	434	819	5178	73	1379	-	-	73	1379	892	6557
A Maatal. riiista- ja metsät	1027	17540	29	4752	-	1	1056	22292	9	75	-	-	9	75	1065	22367
B Kalatalous	19	297	0	15	-	-	19	312	-	4	-	-	-	4	19	316
C Mineraalien kaivu	67	959	-	10	-	336	67	1306	45	72	-	-	45	72	112	1378
D Teollisuus:	5011	56718	4	91	26	7207	5041	64016	3237	13228	4	151	3242	13379	8283	77395
E Säh.,kaasu- ja vesihuol.	366	6167	0	1	2	239	368	6406	146	1400	-	108	146	1508	514	7914
F Rakentaminen	743	11972	3	32	9	1022	755	13027	59	651	-	-	59	651	814	13677
G Tuokku- ja vähittäiskauppa	4011	30548	3	34	-	810	4014	31392	1086	4703	-	-	1086	4703	5100	36095
H Majoitus- ja ravits.toim.	274	4104	0	22	0	190	274	4316	7	301	-	-	7	301	281	4616
I Kulj. varast. ja tietol.	1128	13940	3	22	0	424	1131	14386	77	1774	-	-	77	1774	1208	16160
K Kiint.,vuok.- ja tut.pal.	2524	47531	26	459	182	7184	2732	55174	159	5286	14	14	172	5299	2904	60473
M Koulutus	13	420	-	0	-	-	13	420	5	23	-	-	5	23	18	443
N Terv. ja sosiaalipalv.	84	1634	-	6	-	4	84	1644	22	210	-	-	22	210	107	1854
O Muut yhteiskunn.paivel.	230	4013	-	10	-	23	230	4046	17	525	-	-	17	525	246	4571
00...O Kaikkiaan	16312	200579	71	5461	221	17875	16604	223914	4942	29630	18	272	4960	29902	21564	253816

## Tilastokeskus - Luottokantatiliasto

I neljännes 1996

Uudet luotot luotonantajasektoreittain ja luotonantajasektoreittain neljänneksen aikana, Milj. mk

Taulu 2.1

Luotonantajasektorit:	2	21	221	222	23	24	26	3	31	32-33	35	351	352	2...3
Luotonantajasektorit:	Rahoitus- ja vakuutuslaitokset	Suomen Pankki	Kotim. tall.pankit	Ulkom. tall.pankit	Muut luotto- laitokset	Vakuutus- laitokset	Muut rahoitus- laitokset	Julkis- yhteisöt	Valtio	Kunnat ja kuntayht. valt.var.	Sosiaali- turva- rahastot	Työeläke- laitokset	Muut sos. turva- rahastot	Kaikkiaan
Luotonantajasektorit:														
1 Yritykset:	19589	-	12518	715	5783	138	435	561	88	26	448	448	-	20150
11 Julkiset yritykset	613	-	377	107	114	14	-	13	10	3	-	-	-	626
12 Yksityiset yritykset	18976	-	12142	607	5669	123	435	548	78	23	448	448	-	19525
2 Rahoit- ja vakuutuslait:	10157	-	8419	469	1126	142	-	1637	8	-	1629	1629	-	11794
21 Suomen Pankki	-	-	-	-	-	-	-	-	-	-	-	-	-	-
22 Talletuspankit	749	-	551	-	159	39	-	410	8	-	402	402	-	1159
23 Muut luottolaitokset	7664	-	7478	-	83	103	-	1227	-	-	1227	1227	-	8890
24 Vakuutuslaitokset	408	-	-	408	-	-	-	0	-	-	0	0	-	408
25 Rah. ja vak. avust. lait.	1263	-	378	-	885	-	-	-	-	-	-	-	-	1263
26 Muut rahoituslaitokset	74	-	12	62	-	-	-	-	-	-	-	-	-	74
3 Julkisyhteisöt:	14039	-	7732	12	577	5603	116	23223	130	6	23087	23087	-	37262
31 Valtio	13338	-	7464	-	230	5534	111	22978	-	-	22978	22978	-	36317
32 Kunnat	659	-	249	-	337	69	5	245	130	6	109	109	-	904
33 Kuntayhtymät	41	-	19	12	10	-	-	1	-	-	1	1	-	42
34 Ahvenanmaan maak.h.	0	-	0	-	-	-	-	-	-	-	-	-	-	0
35 Sosiaaliturvarahastot	-	-	-	-	-	-	-	-	-	-	-	-	-	-
351 Työeläkelaitokset	-	-	-	-	-	-	-	-	-	-	-	-	-	-
352 Muut sos.turvarahastot	-	-	-	-	-	-	-	-	-	-	-	-	-	-
4 Voittoa tavittomat yht:	1011	-	627	1	350	33	0	696	571	44	81	81	-	1706
41 Asuntoyhteisöt	777	-	424	1	319	33	-	644	538	34	71	71	-	1420
42 Valtionkirjot	2	-	2	-	-	-	-	-	-	-	-	-	-	2
43 Muut voittoa tavott.	233	-	201	-	31	0	0	52	32	10	9	9	-	284
5 Kotitaloudet:	12264	2	8249	43	3885	27	59	105	62	33	9	9	-	12368
51 Elink.harj. kotitaloudet	1370	-	1241	0	121	1	8	43	43	0	0	0	-	1414
511 Maatil.talouden harjoitt.	657	-	636	-	21	0	0	43	43	-	0	0	-	701
512 Muut elink.harjoittajat	713	-	605	0	99	1	7	0	-	0	0	0	-	713
52 Palkansaajakotitaloudet	10248	2	6375	41	3762	21	46	61	19	33	9	9	-	10309
53 Muut kotitaloudet	646	-	632	2	2	4	5	0	-	0	-	-	-	646
6 Ulkomaat	19759	-	8595	604	9422	1137	2	2255	-	-	2255	2255	-	22014
1-6 Kaikkiaan	76819	2	46141	1844	21142	7078	612	28476	858	109	27509	27509	-	105295
Siiitä: Luotonanto yleisölle	33564	2	21662	771	10364	266	499	1498	742	109	647	647	-	35062

## Tilastokeskus - Luottokanttilasto

I neljännes 1996

## Uudet luotot luotonantajasektoreittain ja luotonsaajatoimialoitain neljänneksen aikana, Milj. mk

Taulu 2.3

	2	21	221	222	23	24	26	3	31	32-33	35	351	352	2...3
	Raholitus- vakuutus- laitokset	Suomen Pankki	Kotim. tall.pankit	Ulkom. tall.pankit	Muut luotto- laitokset	Vakuutus- laitokset	Muut rahoitus- laitokset	Julkis- yhteisöt	Valtio	Kunnat ja kuntayht. valt.var.	Sosiaali- turva- rahasot	Työeläke- laitokset	Muut sos. turva- rahasot	
Luotonsaajatoimialat:														
00	891	-	272	38	579	0	3	1	-	-	1	1	-	892
A	1019	-	882	-	119	17	1	46	43	-	3	3	-	1065
B	19	-	17	-	2	-	-	-	-	-	-	-	-	19
C	112	-	92	-	20	0	-	-	-	-	-	-	-	112
D	8028	-	5213	499	2281	22	13	255	24	-	232	232	-	8283
E	509	-	354	46	105	3	1	6	-	-	6	6	-	514
F	811	-	656	5	146	0	3	4	1	-	3	3	-	814
G	5087	-	2994	82	1593	13	406	13	3	-	11	11	-	5100
H	279	-	255	-	14	6	3	3	-	-	3	3	-	281
I	1183	-	625	-	553	1	5	25	0	0	24	24	-	1208
K	2653	-	2119	45	410	77	2	251	59	26	166	166	-	2904
M	18	-	15	-	2	-	0	-	-	-	-	-	-	18
N	107	-	95	-	11	-	1	0	-	-	0	0	-	107
O	245	-	170	-	67	1	7	1	1	-	1	1	-	246
00...O	20959	-	13759	715	5904	138	443	605	131	26	448	448	-	21564

## Tilastokeskus - Luottokantatilasto

1 neijännes 1996

## Luottokanta luotonantajasektoreittain ja luotonsaajasektoreittain neijänneksen lopussa, Milj. mk

Taulu 3.1

	2	21	221	222	23	24	26	3	31	32-33	35	351	352	2...3
	Rahotus- ja vakuutuslaitokset	Suomen Pankki	Kotim. tall.pankit	Ulkom. tall.pankit	Muut luotto- laitokset	Vakuutus- laitokset	Muut rahoitus- laitokset	Julkis- yhteisöt	Valtio	Kunnat ja kuntayht. valt.var.	Sosiaali- turva- rahastot	Työeläkel- laitokset	Muut sos. rahastot	Kaikkiaan
<b>Luotonantajasektorit:</b>														
1 Yritykset:	151095	2838	110370	2070	27992	7191	634	73752	7509	451	65791	65771	20	224847
11 Julkiset yritykset	13781	2713	5661	433	3566	1374	33	11825	1733	58	10034	10034	-	25606
12 Yksityiset yritykset	137315	125	104709	1636	24427	5817	601	61927	5777	393	55757	55737	20	199241
2 Rahoit.- ja vakuutuslait:	31649	5142	19995	426	1725	4266	94	17713	7446	-	10268	10268	-	49362
21 Suomen Pankki	-	-	-	-	-	-	-	-	-	-	-	-	-	-
22 Talletuspankit	5350	295	3528	-	510	1001	16	8355	5960	-	2395	2395	-	13705
23 Muut luottolaitokset	18078	312	14954	426	772	1543	70	7495	1375	-	6120	6120	-	25573
24 Vakuutuslaitokset	245	-	0	-	7	238	-	1084	9	-	1075	1075	-	1929
25 Rah. ja vak. avust. lait.	1287	-	1269	-	10	8	-	20	-	-	20	20	-	1308
26 Muut rahoituslaitokset	6688	4535	242	-	427	1476	8	759	102	-	657	657	-	7447
3 Julkisyhteisöt:	44572	-	20234	44	8637	15367	290	82179	16130	47	66002	65879	123	126750
31 Valtio	33344	-	16086	-	2271	14712	275	60313	-	-	60313	60191	123	93657
32 Kunnat	10328	-	3844	32	5859	578	15	21252	16116	47	5088	5088	-	31580
33 Kuntayhtymät	884	-	288	12	507	77	-	458	9	-	449	449	-	1342
34 Ahvenanmaan maak.h.	0	-	0	-	-	-	-	32	-	-	32	32	-	33
35 Sosiaaliturarahastot	15	-	15	-	-	-	-	124	5	-	119	119	-	139
351 Työeläkelaitokset	15	-	15	-	-	-	-	122	5	-	117	117	-	137
352 Muut sos.turvarahastot	0	-	0	-	-	-	-	2	-	-	2	2	-	2
4 Voittoa tav:tomat yhti:	18833	-	13609	43	3585	1594	1	40472	32945	1051	6477	6477	-	59305
41 Asuntoyhteisöt	15032	-	10468	19	3008	1536	0	37669	31565	963	5141	5141	-	52701
42 Valtionkirjot	206	-	102	-	100	4	-	24	17	-	7	7	-	230
43 Muut voittoa tavott.	3594	-	3039	24	478	54	0	2779	1363	88	1328	1328	-	6373
5 Koitaloudet:	170888	107	160599	162	9229	582	208	15413	1908	12692	813	813	-	186301
51 Elink.harj. koitaloudet	27293	-	26258	0	991	33	11	1677	1511	0	166	166	-	28969
511 Maatil.talouden harjoitt.	17907	-	17597	0	305	5	0	1604	1510	-	94	94	-	19510
512 Muut elink.harjoittajat	9386	-	8661	0	686	28	10	73	1	0	72	72	-	9459
52 Palkansaajakotitaloudet	131409	107	122230	160	8218	503	191	13524	397	12479	648	648	-	144933
53 Muut koitaloudet	12186	-	12111	2	20	47	7	213	-	212	0	0	-	12399
6 Ulkomaat	33023	-	12810	357	14322	3548	1987	3682	527	-	3155	3155	-	36705
1-6 Kaikkiaan	450059	8087	337616	3102	65491	32550	3212	233211	66465	14241	152506	152363	143	683270
Siitä: Luotonanto yleisölle	352028	2945	288710	2319	47173	10023	858	137138	44247	14241	78651	78631	20	489166

## Tilastokeskus - Luottokantatilasto

I neljännes 1996

Luottokanta luotonantajasektoreittain ja luotonantajalaittoittain neljänneksen lopussa, Milj. mk

## Taulu 3.2

	2	21	221	222	23	24	26	3	31	32-33	35	351	352	2...3
	Rahoitus- ja vakuutuslaitokset	Suomen Pankki	Kotim. tall. pankit	Ulkom. tall. pankit	Muut luotto- laitokset	Vakuutus- laitokset	Muut rahoitus- laitokset	Julkis- yhteisöt	Valtio	Kunnat ja kuntayht. valit.var.	Sosiaali- turva- rahastot	Työeläke- laitokset	Muut sos. turva rahastot	Kaikkiaan
Luotonantajalaitokset:														
00	Erittelemätön	6298	12	4323	45	833	1070	15	259	-	257	257	-	6557
A	Maatal. riista- ja metsät	20075	-	19180	-	820	74	1	1707	-	585	585	-	22367
B	Kalatalous	304	-	266	-	37	0	-	1	-	11	11	-	316
C	Mineraalien kaivu	1108	-	982	-	97	28	-	72	-	198	198	-	1378
D	Teollisuus:	47903	2749	31209	1244	10815	1708	177	885	0	28607	28601	6	77395
E	Säh.,kaasu- ja vesihuol.	5447	32	3999	104	1113	82	117	49	-	2419	2419	-	7914
F	Rakentaminen	11093	-	9861	20	1075	130	8	19	-	2564	2564	-	13677
G	Tukku- ja vähittäiskauppa	25502	23	21857	253	2606	617	147	166	0	10426	10426	-	36095
H	Majoitus- ja ravits.toim.	3624	-	3204	-	152	260	7	10	-	982	982	-	4616
I	Kulj. varast. ja tietol.	11496	22	6913	123	4086	265	87	178	0	4486	4486	-	16160
K	Kiint.,vuok.- ja tut.pal.	40468	-	30509	274	6665	2947	74	5917	451	13637	13637	-	60473
M	Koulutus	314	-	267	-	45	3	0	1	-	128	128	-	443
N	Terv. ja sosiaalipalv.	1227	-	1159	-	47	18	2	2	-	625	610	14	1854
O	Muut yhteiskunn.palvel.	3529	-	2898	6	592	22	10	12	-	1030	1030	-	4571
00...O	Kaikkiaan	178388	2838	136628	2070	28984	7224	645	9020	451	65957	65937	20	253816

	Markkamääräinen			Valuuttamääräinen			Kaikkiaan		
	Myynti ja kuoletukset		Kanta	Myynti ja kuoletukset		Kanta	Myynti ja kuoletukset		Kanta
	Ostot			Ostot			Ostot		
2 Rahoitus- ja vakuutuslait:									
I/1995	13995	4906	99967	1169	810	4907	15164	5716	104874
II/1995	27486	19960	107493	1631	628	5909	29116	20588	113402
III/1995	21378	14569	114300	1907	1514	6302	23285	16083	120602
IV/1995	x 8650	..	x 57327	1704	..	5896	x 10354	..	224 x 63223
I/1996	14108	13731	57704	5231	1538	9589	19339	15269	67293
3 Julkisyhteisöt									
I/1995	-	55	1282	-	-	-	-	55	1282
II/1995	1	51	1231	-	-	-	1	51	1231
III/1995	-	31	1200	-	-	-	-	31	1200
IV/1995	19405	..	66058	1332	..	1190	20736	..	20 67249
I/1996	24983	17896	73205	1967	1115	2042	26951	18953	75247
2+3 Kaikkiaan									
I/1995	13995	4961	101249	1169	810	4907	15164	5771	106155
II/1995	27486	20011	108724	1631	628	5909	29117	20639	114633
III/1995	21378	14601	115500	1907	1514	6302	23285	16114	121802
IV/1995	x 28055	..	x 123386	3035	..	7086	x 31090	..	244 x 130472
I/1996	39092	31569	130909	7198	2653	11631	46290	34222	601 142539

.. = Tietoa ei saatavilla

x = Korjatut tiedot

Vuoden 1996 1. neljänneksestä lähtien luokituksina ovat ISL-95 ja TOL-95. Vuoden 1995 4. neljänneksen tiedot on muunnettu vastaamaan näitä luokituksia.

Rahoitus- ja vakuutuslaitosten, valtion ja sosiaaliturvarahastojen hallussa pitämät sijoitusomaisuusjoukkovalkekirjat liikkeeseen laskijan sektorin mukaan neljänneksen lopussa, Milj.mk

Taulu 4.2

	2	21	221	222	23	24	26	3	31	32-33	35	351	352	2...3
	Rahoitus- ja vakuutuslaitokset	Suomen Pankki	Kotim. tall. pankit	Ulkom. tall. pankit	Muut luotto-laitokset	Vakuutus-laitokset	Muut rahoitus-laitokset	Julkis-yhteisöt	Valtio	Kunnat ja kuntayht. valt.var.	Sosiaali-turva-rahastot	Työeläke-laitokset	Muut sos. turva-rahastot	Kaikkiaan
Hallussa pitäjä:														
Liikkeeseen laskija:														
1 Yritykset:	16064	2483	11050	347	557	1597	31	2084	-	-	2084	2078	6	18147
11 Julkiset yritykset	4176	2457	856	347	219	293	4	277	-	-	277	277	-	4453
12 Yksityiset yritykset	11887	26	10193	-	338	1304	27	1807	-	-	1807	1801	6	13694
2 Rahoit.-ja vakuutuslait:	9257	360	5507	-	339	2965	86	8781	964	-	7818	7818	-	18038
21 Suomen Pankki	-	-	-	-	-	-	-	-	-	-	-	-	-	-
22 Talletuspankit	2842	58	1579	-	195	995	16	2097	-	-	2097	2097	-	4938
23 Muut luottolaitokset	5439	300	3393	-	133	1542	70	6620	964	-	5656	5656	-	12059
24 Vakuutuslaitokset	200	-	-	-	-	200	-	-	-	-	-	-	-	200
25 Rah. ja vak. avust. lait.	396	-	396	-	-	-	-	-	-	-	-	-	-	396
26 Muut rahoituslaitokset	381	3	139	-	11	228	-	65	-	-	65	65	-	446
3 Julkisyhteisöt:	33139	-	16428	-	1457	14975	279	61225	-	-	61225	61103	123	94364
31 Valtio	32024	-	15682	-	1365	14712	264	60158	-	-	60158	60036	123	92182
32 Kunnat	1109	-	746	-	85	263	15	1060	-	-	1060	1060	-	2169
33 Kuntayhtymät	6	-	0	-	6	-	-	7	-	-	7	7	-	13
34 Ahvenanmaan maak.h.	-	-	-	-	-	-	-	-	-	-	-	-	-	-
35 Sosiaaliturvarahastot	-	-	-	-	-	-	-	-	-	-	-	-	-	-
351 Työeläkelaitokset	-	-	-	-	-	-	-	-	-	-	-	-	-	-
352 Muut sos.turvarahastot	-	-	-	-	-	-	-	-	-	-	-	-	-	-
4 Voittoa tavittomat yht:	69	-	43	-	17	9	-	1	-	-	1	1	-	71
41 Asuntoyhteisöt	20	-	20	-	-	-	-	-	-	-	-	-	-	20
42 Valtionkirkot	6	-	-	-	3	3	-	-	-	-	-	-	-	6
43 Muut voittoa tavoitt.	44	-	23	-	14	6	-	1	-	-	1	1	-	46
5 Kotitaloudet:	-	-	-	-	-	-	-	-	-	-	-	-	-	-
51 Elink.harj. kotitaloudet	-	-	-	-	-	-	-	-	-	-	-	-	-	-
511 Maatil.talouden harjoitt.	-	-	-	-	-	-	-	-	-	-	-	-	-	-
512 Muut elink.harjoittajat	-	-	-	-	-	-	-	-	-	-	-	-	-	-
52 Palkansaaja-kotitaloudet	-	-	-	-	-	-	-	-	-	-	-	-	-	-
53 Muut kotitaloudet	-	-	-	-	-	-	-	-	-	-	-	-	-	-
6 Ulkomaat	8764	-	1853	-	3357	3541	13	3155	-	-	3155	3155	-	11919
1-6 Kaikkiaan	67293	2843	34881	347	5727	23087	408	75247	964	-	74283	74155	128	142539
Siitä: Luotonanto yleisölle	17248	2483	11839	347	665	1869	46	3152	-	-	3152	3146	6	20400

Tilastokeskus - Luottokantatilasto

I neljännes 1996

Rahoitus- ja vakuutuslaitosten, valtion ja sosiaaliturvarahastojen hallussa pitämät sijoitusomaisuusjoukkovalokirjat liikkeeseen laskijan toimialan mukaan neljänneksen lopussa, Milj.mk

Taulu 4.3

	2	21	221	222	23	24	26	3	31	32-33	35	351	352	2...3
	Rahoitus- ja vakuutuslaitokset	ja Suomen Pankki	Kotim tall. pankit	Ulkom. tall. pankit	Muut luotto-laitokset	Vakuutus-laitokset	Muut rahoitus-laitokset	Julkis-yhteisöt	Valtio	Kunnat ja kuntayht. var.	Sosiaali-turva-rahastot	Työeläke-laitokset	Muut sos. rahastot	Kaikkiaan
Liikkeeseen laskija:														
00	286	-	192	-	52	43	-	148	-	-	148	148	-	434
A	-	-	-	-	-	-	-	1	-	-	1	1	-	1
B	-	-	-	-	-	-	-	-	-	-	-	-	-	-
C	321	-	320	-	-	1	-	15	-	-	15	15	-	336
D	6502	2460	2961	347	225	503	6	856	-	-	856	850	6	7358
E	283	-	237	-	14	33	-	64	-	-	64	64	-	347
F	928	-	882	-	1	41	4	95	-	-	95	95	-	1022
G	806	23	691	-	12	79	-	5	-	-	5	5	-	810
H	189	-	162	-	6	21	-	1	-	-	1	1	-	190
I	303	-	182	-	-	121	-	121	-	-	121	121	-	424
K	6419	-	5403	-	241	754	21	779	-	-	779	779	-	7198
M	-	-	-	-	-	-	-	-	-	-	-	-	-	-
N	4	-	4	-	-	-	-	-	-	-	-	-	-	4
O	23	-	16	-	6	1	-	-	-	-	-	-	-	23
00...O	16064	2483	11049	347	557	1597	31	2084	-	-	2084	2078	6	18147

Tarkempi käyttötarkoitus:	Asuin- raken- nukset	Osakkeet ja osuudet	Vapaa- ajan asunnot	Asunto- luotot yhteensä	Opinto- lainat	Kulutus- luotot	Kulutus- luotot yhteensä
Luottokanta							
Uudet luotot	4187	1992	137	6315	192	5173	5365
Laskennalliset kuolelutukset	3585	2750	..	..	494	5926	6420
Luottokanta I/1995	118790	60080	2856	181726	111506	25055	36562
Uudet luotot	5013	2290	269	7572	127	6187	6314
Laskennalliset kuolelutukset	3947	3343	235	7524	234	5795	6029
Luottokanta II/1995	119856	59027	2890	181774	11400	25447	36847
Uudet luotot	4530	1961	269	6760	349	5538	5887
Laskennalliset kuolelutukset	3156	2482	205	5844	304	5726	6030
Luottokanta III/1995	121230	58506	2954	182690	11445	25258	36703
Uudet luotot	4875	2306	175	7357	385	6223	6608
Laskennalliset kuolelutukset	6029	3675	288	9992	541	5830	6371
Luottokanta IV/1995	120076	57137	2842	180055	11289	25651	36940
Uudet luotot	3859	2470	131	6460	188	5786	5974
Laskennalliset kuolelutukset	3738	2714	235	6687	306	6051	6357
Luottokanta I/1996	120197	56893	2738	179828	11171	25386	36557

.. = Tietoa ei saatavilla

## Tilastokeskus - Luottokantatilasto

## I neljännes

## Asuntoluottokanta luotonantajasektoreittain ja luotonantajasektoreittain neljänneksen lopussa, Milj. mk

Taulu 5.2

	2	21	221	222	23	24	26	31	32	35	351	352	2...3
Luotonantajasektorit:	Rahoitus- ja vakuutuslaitokset	Pankki	Suomen Kotim. tall.pankit	Ulkom. tall.pankit	Muut luotto- laitokset	Vakuutus- laitokset	Muut rahoitus- laitokset	Vaitio	Kunnat ja kuntayht. valt.var.	Sosiaali- turva- rahastot	Työeläke- laitokset	Muut sos. turva- rahastot	Kaikkiaan
Luotonantajasektorit:													
1 Yritykset	6640	-	5460	-	940	240	-	4961	451	2053	2053	-	14105
Asuinrakennukset	4521	-	3459	-	830	232	-	4887	445	1949	1949	-	11802
Osakkeet ja osuudet	1702	-	1593	-	101	8	-	74	7	104	104	-	1886
Vapaa-ajan asunnot	417	-	408	-	9	1	-	-	-	-	-	-	417
2 Rahoitus- ja vakuutuslaitokset	133	-	125	-	8	0	-	12	-	325	325	-	471
Asuinrakennukset	103	-	97	-	7	-	-	11	-	261	261	-	376
Osakkeet ja osuudet	26	-	24	-	1	0	-	1	-	64	64	-	90
Vapaa-ajan asunnot	4	-	4	-	-	-	-	-	-	-	-	-	4
3 Julkisyhteisöt	575	-	389	-	178	8	-	1884	47	71	71	-	2577
Asuinrakennukset	423	-	284	-	131	8	-	1562	32	65	65	-	2082
Osakkeet ja osuudet	59	-	25	-	33	-	-	322	15	6	6	-	402
Vapaa-ajan asunnot	94	-	79	-	14	0	-	-	-	-	-	-	94
4 Voittoja tavoittelemattomat yht.	11694	-	8116	14	2512	1051	0	32928	1051	4507	4507	-	50180
Asuinrakennukset	10435	-	7014	14	2390	1017	0	31939	937	4381	4381	-	47692
Osakkeet ja osuudet	1074	-	918	-	122	34	-	989	114	126	126	-	2303
Vapaa-ajan asunnot	185	-	184	-	1	0	-	-	-	-	-	-	185
5 Kotitaloudet	99175	107	96799	123	1814	332	0	10	12692	549	549	-	112425
Asuinrakennukset	49906	29	48609	38	1100	131	0	1	8108	209	209	-	58223
Osakkeet ja osuudet	47238	77	46214	84	663	201	-	9	4584	338	338	-	52169
Vapaa-ajan asunnot	2031	-	1977	1	52	1	0	-	-	3	3	-	2033
6 Ulkomaat	70	-	70	-	-	-	-	-	-	-	-	-	70
Asuinrakennukset	22	-	22	-	-	-	-	-	-	-	-	-	22
Osakkeet ja osuudet	44	-	44	-	-	-	-	-	-	-	-	-	44
Vapaa-ajan asunnot	4	-	4	-	-	-	-	-	-	-	-	-	4
1...6 Kaikkiaan	118287	107	110959	137	5452	1632	0	39795	14241	7506	7506	-	179828
Asuinrakennukset	65410	29	59484	52	4457	1387	0	38401	9521	6866	6866	-	120197
Osakkeet ja osuudet	50141	77	48818	84	920	243	-	1395	4720	637	637	-	56893
Vapaa-ajan asunnot	2735	-	2657	1	75	2	0	-	-	3	3	-	2738

## Tilastokeskus - Luottokantatilasto

## I neljännes

Uudet asuntoluotot luotonantajasektoreittain ja luotonantajasektoreittain neljänneksen aikana, Milj. mk

Taulu 5.2.1

	2	21	221	222	23	24	26	3	31	32	35	351	352	2...3
Luotonantajasektorit:	Rahoitus ja vakuutuslaitokset	Suomen Pankki	Kotim. tall.pankit	Ulkom. tall.pankit	Muut luotto-laitokset	Vakuutus-laitokset	Muut rahoitus-laitokset	Julkis-yhteisöt	Valtio	Kunnat ja kuntayht. valt. var.	Sosiaali-turva-rahasot	Työeläke-laitokset	Muut sos. rahastot	Kalkkiaa
<b>Luotonantajasektorit:</b>														
<b>1 Yritykset</b>	261	-	219	-	39	2	-	70	31	26	14	14	-	331
Asuinrakennukset	167	-	125	-	39	2	-	64	31	20	13	13	-	231
Osakkeet ja osuudet	86	-	86	-	0	-	-	6	-	5	0	0	-	92
Vapaa-ajan asunnot	8	-	8	-	-	-	-	-	-	-	-	-	-	8
<b>2 Rahoitus- ja vakuutuslaitokset</b>	5	-	5	-	-	-	-	-	-	-	-	-	-	5
Asuinrakennukset	2	-	2	-	-	-	-	-	-	-	-	-	-	2
Osakkeet ja osuudet	3	-	3	-	-	-	-	-	-	-	-	-	-	3
Vapaa-ajan asunnot	0	-	0	-	-	-	-	-	-	-	-	-	-	0
<b>3 Julkisyhteisöt</b>	23	-	13	-	10	-	-	10	3	6	1	1	-	33
Asuinrakennukset	23	-	13	-	10	-	-	9	3	5	1	1	-	31
Osakkeet ja osuudet	0	-	0	-	-	-	-	1	-	1	-	-	-	2
Vapaa-ajan asunnot	-	-	-	-	-	-	-	-	-	-	-	-	-	-
<b>4 Voittoa tavoittelemattomat yht.</b>	533	-	213	1	307	12	-	586	471	44	71	71	-	1119
Asuinrakennukset	503	-	183	1	307	12	-	568	467	35	67	67	-	1071
Osakkeet ja osuudet	28	-	28	-	-	-	-	18	4	9	5	5	-	47
Vapaa-ajan asunnot	2	-	2	-	-	-	-	-	-	-	-	-	-	2
<b>5 Kotitaloudet</b>	4918	2	4846	40	22	9	-	48	10	33	6	6	-	4967
Asuinrakennukset	2494	0	2468	13	9	3	-	29	1	26	2	2	-	2523
Osakkeet ja osuudet	2304	2	2258	26	12	6	-	19	9	7	3	3	-	2323
Vapaa-ajan asunnot	121	-	120	0	0	0	-	0	-	-	0	0	-	121
<b>6 Ulkomaat</b>	6	-	6	-	-	-	-	-	-	-	-	-	-	6
Asuinrakennukset	1	-	1	-	-	-	-	-	-	-	-	-	-	1
Osakkeet ja osuudet	5	-	5	-	-	-	-	-	-	-	-	-	-	5
Vapaa-ajan asunnot	-	-	-	-	-	-	-	-	-	-	-	-	-	-
<b>1...6 Kaikkiaan</b>	5745	2	5302	41	378	23	-	714	514	109	91	91	-	6460
Asuinrakennukset	3189	0	2792	15	365	17	-	670	501	86	83	83	-	3859
Osakkeet ja osuudet	2426	2	2380	26	13	6	-	44	13	23	8	8	-	2470
Vapaa-ajan asunnot	131	-	130	0	0	0	-	0	-	-	0	0	-	131



Tilastokeskus - Luottokantatilasto  
Kotitalouksien uudet asunto- ja kulutusluotot luotonantajasektoreittain neljänneksen aikana, Millj. mk  
Taulu 5.3.1

I neljännes

	2	21	221	222	23	24	26	3	31	32-33	35	351	352	2...3
	Rahoitus- ja vakuutuslaitokset	Suomen Pankki	Kotim. tall.pankit	Ulkom. tall.pankit	Muut luotto-laitokset	Vakuutus-laitokset	Muut rahoitus-laitokset	Julkis-yhteisöt	Valtio	Kunnat ja kuntayht. valit, var.	Sosiaali-turva-rahastot	Työeläke-laitokset	Muut sos turva-rahastot	Kaikkiaan
<b>Luotonantajasektori:</b>														
5 Kotitaloudet	10892	2	6948	42	3828	13	59	49	10	33	6	6	-	10940
Asuntoluotot:	4918	2	4846	40	22	9	-	48	10	33	6	6	-	4967
Asuinrakennukset	2494	0	2468	13	9	3	-	29	1	26	2	2	-	2523
Osakkeet ja osuudet	2304	2	2258	26	12	6	-	19	9	7	3	3	-	2323
Vapaa-ajan asunnot	121	-	120	0	0	0	-	0	-	-	0	0	-	121
Kulutusluotot:	5973	-	2102	3	3806	4	59	0	-	-	0	0	-	5974
Opinnot	188	-	188	0	-	0	-	-	-	-	-	-	-	188
Kulutusluotot	5785	-	1914	2	3806	4	59	0	-	-	0	0	-	5786
51 Elinkeinonharjoittajien kotital.	558	-	485	0	66	0	8	0	-	0	-	-	-	558
Asuntoluotot:	247	-	245	0	1	0	-	0	-	0	-	-	-	247
Asuinrakennukset	167	-	166	-	1	-	-	0	-	0	-	-	-	167
Osakkeet ja osuudet	69	-	68	0	1	0	-	0	-	0	-	-	-	69
Vapaa-ajan asunnot	11	-	11	-	0	-	-	-	-	-	-	-	-	11
Kulutusluotot:	311	-	239	-	65	0	8	-	-	-	-	-	-	311
Opinnot	1	-	1	-	-	-	-	-	-	-	-	-	-	1
Kulutusluotot	310	-	238	-	65	0	8	-	-	-	-	-	-	310
52 Palkansaajakotitaloudet	9728	2	5865	41	3761	13	46	49	10	33	6	6	-	9777
Asuntoluotot:	4350	2	4280	39	20	9	-	48	10	33	6	6	-	4398
Asuinrakennukset	2196	0	2171	13	8	3	-	29	1	26	2	2	-	2225
Osakkeet ja osuudet	2053	2	2009	25	11	6	-	19	9	7	3	3	-	2072
Vapaa-ajan asunnot	101	-	100	0	0	0	-	0	-	-	0	0	-	101
Kulutusluotot:	5379	-	1585	2	3741	4	46	0	-	-	0	0	-	5379
Opinnot	71	-	71	0	-	0	-	-	-	-	-	-	-	71
Kulutusluotot	5308	-	1514	2	3741	4	46	0	-	-	0	0	-	5308
53 Muut kotitaloudet	605	-	598	1	1	-	5	0	-	0	-	-	-	605
Asuntoluotot:	322	-	320	1	1	-	-	0	-	0	-	-	-	322
Asuinrakennukset	130	-	130	-	0	-	-	0	-	0	-	-	-	131
Osakkeet ja osuudet	182	-	181	1	0	-	-	0	-	0	-	-	-	182
Vapaa-ajan asunnot	9	-	9	0	-	-	-	-	-	-	-	-	-	9
Kulutusluotot:	283	-	278	0	0	-	5	-	-	-	-	-	-	283
Opinnot	115	-	115	-	-	-	-	-	-	-	-	-	-	115
Kulutusluotot	168	-	162	0	0	-	5	-	-	-	-	-	-	168

**Ulkomailta Suomeen myönnettyjen luottojen kanta 1.neljännes 1996, milj. mk**  
**Taulu 9**

	Osakas- luotot	Joukko- velkakirja- lainat	Raha- markkina- paperit	Lainat	Kauppa- luotot	Kaikkiaan
<i>Luotonsaajasektori:</i>						
1 Yritykset	7180	9098	667	43896	16807	77647
2 Rahoituslaitokset	-151	53610	5921	14318	0	73698
Pankit	0	21883	784	12339	0	35006
Muut rahoituslaitokset	-151	31727	5137	1979	0	38692
3 Julkisyhteisöt	0	178965	4632	17043	0	200640
Suomen Pankki	0	0	400	0	0	400
Valtio	0	177586	4232	14967	0	196785
Kunnat	0	1379	0	2076	0	3455
4 Kotitaloudet ja voittoa tavoittelemattomat yhteisöt	0	0	0	1840		1840
1-4 Kaikkiaan	7029	241673	11220	77097	16807	353825

Markkamääräisten  
jvk-lainojen osuus

21555

LÄHDE: Suomen Pankki, Maksutasetilasto

**Taulu 9 sisältää maksutaseen seuraavat erät:**

**MAKSUTASE**

**LUOTTOKANTA**

**Suorat sijoitukset:**

Velat emoyhtiölle



**Osakasluotot**

**Portfoliosijoitukset:**

Joukkovelkakirjat



**Joukkovelkakirjat**

- joista markkamääräiset



- joista markkamääräiset

Rahamarkkinapaperit



**Rahamarkkinapaperit**

**Lainat:**

Yksittäisvelkakirjat



Erillislainat



**Lainat**

Vuokrausluotot

**Kauppaluotot:**

Vientiennakot



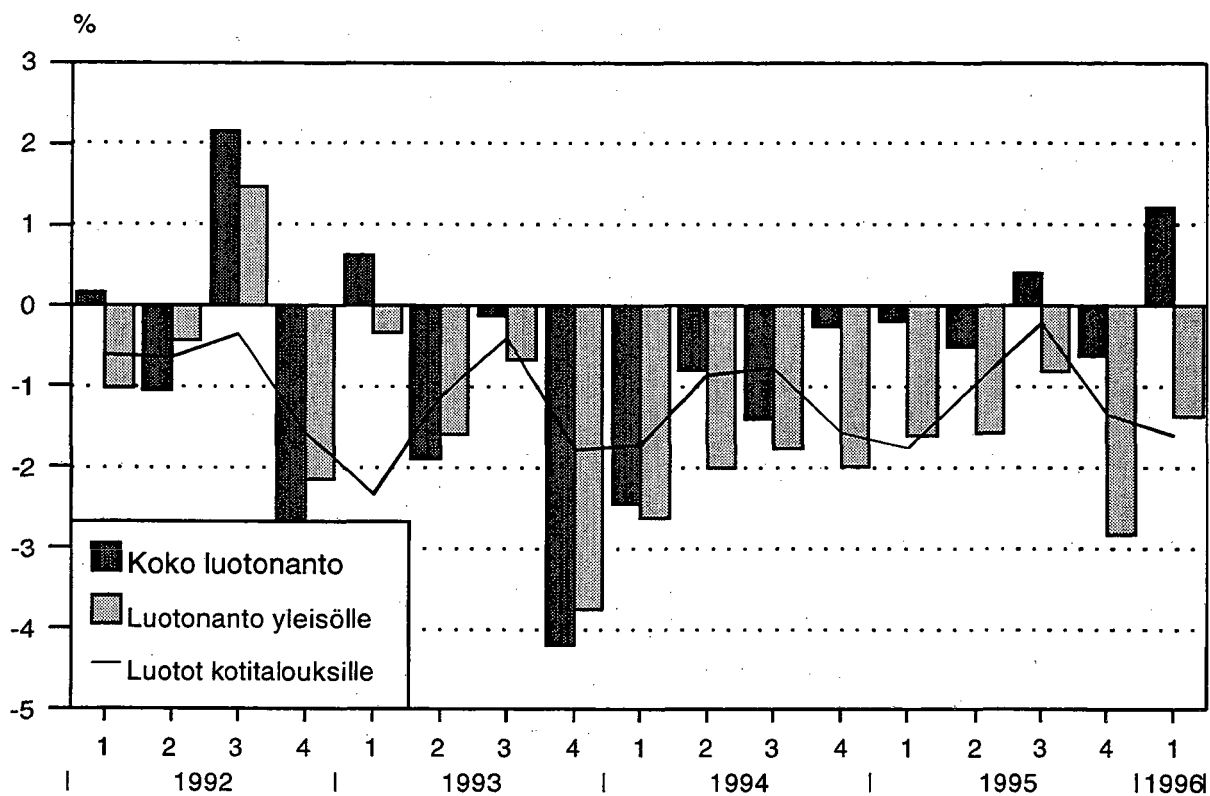
Tuontivelat



**Kauppaluotot**

Muut maksuaikavelat

**RAHOITUS- JA VAKUUTUSLAITOSTEN, VALTION JA SOSIAALITURVARAHASTOJEN  
LUOTONANNON MUUTOS ED. NELJÄNNEKSESTÄ  
VUOSINA 1992 - 1996 %**



**SVT Suomen Virallinen Tilasto**  
**Finlands Officiella Statistik**  
**Official Statistics of Finland**

**Rahoitus 1996:35**  
**Finansiering**  
**Financing market**

Tiedustelut – Förfrågningar:

Eero Savolainen  
Kerttu Helin  
Heli Honkaharju  
(09) 17 341

**Luottokantatietoja saatavana myös julkaisua tarkemmalla tasolla**

Luottokannan lomakkeen mukaisesta monisteesta ilmenevät luotonantajaryhmien eri sektoreille ja toimialoille myöntämien luottojen jakaantuminen vaateittain. Vaateita ovat markka- ja valuuttamääräinen antolainaus ja sijoitusomaisuusjoukkovelkakirjat (muut kuin luovutettavat velkapaperit), sekä valtion varoista välitetyt luotot.

Lisäksi monisteessa luotonantajasektorit eritellään julkaisua tarkemmalla tasolla. Esim: Työeläkelaitokset jaetaan eläkevakuutusyhtiöihin, eläkesäätiöihin sekä eläkekassoihin.

Luottokannan lomakkeen mukainen moniste julkaistaan neljänneksittäin.

**RT-monistesarja 4; hinta 100 mk**

Tiedustelut: Eero Savolainen (09-17343539)  
Kerttu Helin (09-17343354)