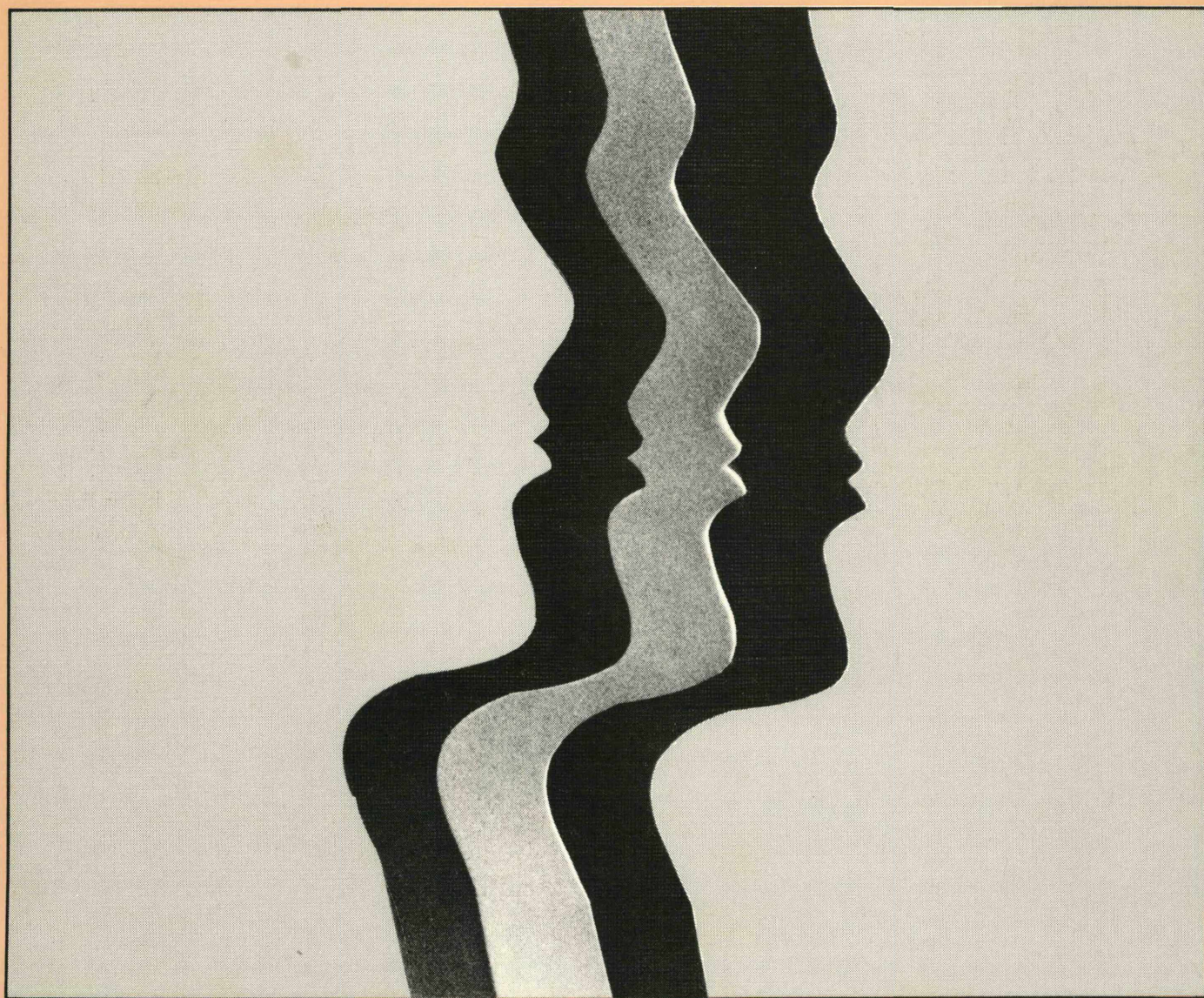


Väestön tutkinto- ja koulutusrakenne-ennuste 1985 - 2000

Aila Repo



Väestön tutkinto- ja koulutusrakenne-ennuste 1985 - 2000

Aila Repo

Kansikuva: Mikko Nurmi
ISBN 951-47-1165-3
ISSN 0355-2071
Helsinki 1988

Valtion painatuskeskus

Tämän teoksen osittainenkin kopioiminen on kielletty tekijänoikeuslain (404/61, muut. 897/80) ja valokuvain (405/61, muut. 898/80) sekä Suomen valtion ja Kopiosto r.y.:n tekemän sopimuksen mukaisesti.

ALKUSANAT

Koulutussuunnittelun neuvottelukunnan aloitteesta Tilastokeskus asetti 12.1. 1987 yhteistyöryhmän, jonka tehtävänä oli uudistetun väestön tutkinto- ja koulutusrakenne-ennusteen tuottaminen vuosilta 1985 – 2000. Työryhmän puheenjohtajana toimi toimistopäällikkö Heikki Havén Tilastokeskuksesta ja sihteerinä yliaktuaari Aila Repo Tilastokeskuksesta.

Työryhmän jäseninä toimivat ylitarkastaja Hannele Louekoski kouluhallituksesta, suunnittelija Olli Poropudas ammattikasvatustaloudesta, suunnittelija Matti Poutanen opetusministeriöstä, suunnittelija Ari Saarinen opetusministeriöstä sekä suunnittelija Jussi Manka (työn alkuvaiheessa) opetusministeriöstä.

Asiantuntijoina työryhmässä toimivat suunnittelija Keijo Mäkelä opetusministeriöstä ja suunnittelija Erkki Laukkanen taloudellisesta suunnittelukeskuksesta. Opetusministeriön rahoittamana on ennusteen laskentatyöhön osallistunut Tilastokeskuksesta tilastonlaatija Pirkko Kumpulainen. Julkaisun on laatinut yliaktuaari Aila Repo.

Tilastokeskuksessa, joulukuussa 1987

Olavi E. Niitamo

Heikki Havén

SISÄLTÖ

Alkusanat	1
Tiivistelmä	4
1. Ennustetyön lähtökohta	5
2. Käsitteet, luokitukset	6
3. Tutkintoennuste	7
3.1. Laskentaperiaate	7
3.2. Ylioppilastutkinnot	7
3.3. Ammatillisissa oppilaitoksissa suoritettut tutkinnot	8
3.4. Korkeakoulututkinnot	9
3.5. Muut tutkinnot	9
3.6. Tulokset	10
4. Väestön koulutus rakenne - ennuste (opintojaan jatkavat vähennetty)	13
4.1. Laskentaperiaate	13
4.2. Väestö	15
4.3. Eloonjäämiskertoimet	16
4.4. Opintojaan jatkavien kertoimet	16
4.5. Nettotutkintojen jakaminen ikäryhmiin	16
4.6. Tulokset	17

LIITETAULUKOT

Vuosina 1980 – 1985 suoritettut tutkinnot

- | | | |
|----|--|----|
| 1. | Vuosina 1980 – 1985 suoritettut tutkinnot opintoalan ja -asteen mukaan | 22 |
| 2. | Vuosina 1980 – 1985 suoritettut tutkinnot koulutusala- ja -asteryhmien (KOSUNE:n) mukaan | 27 |

Tutkintoennuste

- | | | |
|----|--|----|
| 3. | Tutkintoennuste 1986 – 2000 opintoalan ja -asteen mukaan | 28 |
| 4. | Tutkintoennuste 1986 – 2000 koulutusala- ja -asteryhmien (KOSUNE:n) mukaan | 34 |
| 5. | Tutkintoennuste brutto- ja nettomääräisenä vuosille 1986 – 1990, 1991 – 1995 ja 1996 – 2000 sekä opintojaan jatkavien kertoimet opintoalan ja -asteen mukaan | 36 |
| 6. | Nettotutkintojen ikäryhmiin jakamisessa käytetyt ikäkertoimet opintoalan ja -asteen mukaan | 43 |
| 7. | Nettotutkinnot 1986 – 1990, 1991 – 1995 ja 1996 – 2000 koulutusala- ja -asteryhmien (KOSUNE:n) ja iän mukaan | 47 |

Väestön koulutusrakenne (opintojaan jatkavat vähennetty)

- | | | |
|---------------|---|----|
| 8. | Väestön koulutusrakenteesta 31.12.1985 vähennetyt opintojaan jatkavat koulutusala- ja -asteryhmien (KOSUNE:n) mukaan | 51 |
| 9. | Väestön koulutusrakenne (opintojaan jatkavat vähennetty) koulutusala- ja -asteryhmien (KOSUNE:n) mukaan vuosien 1985, 1990, 1995 ja 2000 lopussa | 52 |
| 10. | Väestön koulutusrakenne (opintojaan jatkavat vähennetty) koulutusala- ja -asteryhmien (KOSUNE:n) ja iän mukaan vuosien 1985, 1990, 1995 ja 2000 lopussa | 53 |
| Liite 1. | Opintoala- ja astenimikkeet | 57 |
| Liite 2. | Koulutussuunnittelun neuvottelukunnan koulutusalaryhmät | 59 |
| Lähdeluettelo | | 61 |

TIIVISTELMÄ

Väestön tutkinto- ja koulutus rakenne - ennuste on laadittu yhteistyössä Tilastokeskuksen ja opetusviranomaisten kanssa koulutussuunnittelun neuvottelukunnassa tehtävää työtä varten.

Ennustelaskelmat perustuvat etupäässä 1980 - luvun puolivälin suunnitelmiin tulevasta koulutuksesta ja 1980 - luvulta saatavissa olleisiin Tilastokeskuksen aineistoihin. Laskelmissa käytetyt jaottelut ovat opetushallinnon suunnittelutarpeiden mukaisia.

Vuosittaisten tutkintojen määrä pysyy lähes nykyisellään.

Vuonna 2000 arvioidaan peruskoulun päästötodistuksen saavia olevan 65 400, ylioppilastutkinnon suorittaa 27 500 henkeä, ammatillisissa oppilaitoksissa suoritetaan 67 200 tutkintoa ja korkeakouluissa 12 700 tutkintoa (ks. kuviot 2 - 3, sivu 12).

Ammatillisissa oppilaitoksissa suoritettiin vuonna 1985 tutkinnoista 67 % kouluasteella ja 33 % opistoasteella. Kouluasteisten tutkintojen osuus kasvaa hieman ja opistoasteisten vastaavasti vähän vähenee vuonna 2000.

Tekniikan alalla suoritettiin 34 % ammatillisten oppilaitosten tutkinnoista vuonna 1985, vastaava luku on hieman pienempi vuonna 2000. Yhteiskuntapalvelujen alalla tapahtuu eniten kasvua, johtuen lähinnä sosiaalialan tutkintojen lisääntymisestä. Korkeakouluissa suoritettiin tutkinnoista vuonna 1985 tekniikan alalla 27 %, yhteiskuntapalvelujen alalla 41 %. Suhteelliset osuudet pysyvät lähes samana vuonna 2000.

Jatkokoulutuksen suorittaa laskelmien mukaan 1000 henkeä, mikä on lähes puolet enemmän kuin vuonna 1985.

Väestöstä nuoret ovat hyvin koulutettuja, vanhat huonommin koulutettuja

Väestön koulutus rakenne - ennuste on laadittu koulutussuunnittelun neuvottelukunnan työvoiman tarjontaennustetta varten. Tämän vuoksi opintojaan jatkavat eivät sisälly ennusteeseen, vaikka olisivatkin suorittaneet peruskoulun jälkeisen tutkinnon.

Perusasteen jälkeisen koulutuksen suorittaneen väestön määrä (opintojaan jatkavat vähennetty) oli vuoden 1985 lopussa noin 1,6 milj. henkeä eli noin 40 % 15 vuotta täyttäneestä väestöstä. Vastaavan luvun arvioidaan olevan vuoden 2000 lopussa noin 2,3 milj. eli 55 %.

Vuonna 2000 lähes 80 % nuorista ikäluokista on suorittanut ammatillisen koulun, opiston tai korkeakoulun, mutta yli 50 - vuotiaista vielä lähes puolet on ilman ammatillista koulutusta (ks. kuvio 7, sivu 18).

Ammatillisen koulun tai opiston suorittaneesta väestöstä oli vuonna 1985 suorittanut 41 % tekniikan alan tutkinnon, vuonna 2000 vastaava osuus on hieman pienempi. Yhteiskuntapalvelujen alan tutkinnon oli suorittanut väestöstä 12 % vuonna 1985. Vastaavan osuuden oletetaan olevan vuonna 2000 16 %.

Korkeakouluissa tutkinnon suorittaneesta väestöstä oli 18 % suorittanut tutkinnon tekniikan alalta. Osuuden oletetaan olevan 22 % vuonna 2000.

1. ENNUSTETYÖN LÄHTÖKOHTA

Koulutussuunnittelun neuvottelukunnasta (KOSUNE) annetun asetuksen mukaan sen tehtävänä on:

- seurata ja kehittää peruskoulun jälkeisen koulutuksen, erityisesti ammatillisesti eriytyvän koulutuksen määrällistä ja laadullista suunnittelua
- laatia määrävuosiksi kerrallaan ehdotus mainitun koulutuksen valtakunnalliseksi määrälliseksi suunnitelmaksi
- tehdä ehdotuksia koulutussuunnittelua palvelevan tiedontuotannon sekä siihen sisältyen työelämää ja sen kehitystä koskevan tutkimus- ja selvitystyön edistämiseksi ja yhteensovittamiseksi

Ennustetyön tavoitteena oli koulutussuunnittelun neuvottelukunnassa tehtävää työtä varten

- laatia koko maan kattavat koulujärjestelmäkoulutusta koskevat tutkinto- ja väestön koulutus rakenne-ennusteet
- laatia ennusteet pitäytyen suunnitelmiin tulevasta koulutuksesta
- laatia ennusteet vuoteen 2000 ulottuviksi opetushallinnon käyttämän opintoala- ja asteluokituksen (ent. toimintarakenneluokituksen) mukaan
- laatia tutkintoennuste sellaiseksi, että sillä voi päivittää väestön koulutus rakennetta koskevat tiedot ja laatia näin ollen myös väestön koulutus rakenne-ennuste
- laatia väestön koulutus rakenne-ennuste siten, että sitä voidaan myöhemmin käyttää hyväksi asetettaessa koulutuksen määrällisiä tavoitteita
- ennuste toteutetaan samanlaisella menetelmällä kuin "Väestön tutkinto- ja koulutus rakenne ennuste 1981 - 1995" on tuotettu.

Ennusteet on toteutettu opetusministeriön, Tilastokeskuksen, kouluhallituksen ja ammattikasvatustahallituksen yhteistyönä.

2. KÄSITTEET, LUOKITUKSET

Tutkinnolla tarkoitetaan tässä julkaisussa peruskoulussa, lukiossa, ammatillisessa oppilaitoksessa tai korkeakoulussa loppuun suoritettua tutkintoa tai koulutusta, jossa koulutusaika on vähintään 400 tuntia. Tutkintoihin sisältyvät vain kiinteämuotoisen koulutuksen tutkinnot, joihin ei lasketa mukaan em. oppilaitoksissa suoritettuja kursseja.

Bruttotutkinnoilla (liitetaulukko 5) tarkoitetaan viisivuotiskaudella (1986 - 1990, 1991 - 1995, 1996 - 2000) suoritettujen tutkintojen kokonaismäärää.

Nettotutkinnoilla (liitetaulukko 5) tarkoitetaan sitä tutkintojen määrää, mikä saadaan, kun viisivuotiskauden bruttotutkintomäärästä vähennetään niiden henkilöiden määrät, jotka jatkavat em. jaksolla opintojaan.

Väestön koulutusrakenteella tarkoitetaan tässä julkaisussa sellaista tutkinnon suorittaneen väestön jakaumaa koulutuksen mukaan, jossa ei ole mukana opiskelemissa olevia. Esim. ylioppilastutkinnon suorittaneista ovat vain ne henkilöt mukana varannossa, joiden ei oleteta jatkavan opintojaan.

Huomaus ! Tilastokeskuksen julkaiseman väestön koulutusrakennetilaston tietoja ei voi em. syistä verrata tämän julkaisun väestön koulutusrakennetta koskeviin tietoihin.

Opintoala- ja asteluokitus (ent. toimintarakenneluokitus) on kehitetty alunperin opetushallinnon suunnittelukäyttöön.

Opintoala- ja asteluokitus pohjautuu pääosiltaan keskiasteen koulunuudistuksen ja korkeakoulujen tutkinnonuudistuksen säädöspohjalle.

Koodi on 3-numeroinen, kaksi ensimmäistä numeroa merkitsevät opintoalaa ja kolmas numero opintoastetta. Opintoaloille on annettu numerot tietystä järjestyksessä.

Liitteen 1 opintoalanumeroiden 00 - 04 perustana on yleissivistävän koulutuksen oppilaitosjako, opintoalanumeroille 05 - 54 on sijoitettu opetussuunnitelmatoimikuntien esittämät peruslinjat ja saman opintoalan ammatteihin kouluttavat erilliset opintolinjat.

Keskiasteen koulunuudistuksen ja peruslinjojen ulkopuolelle kuuluvat koulutukset sijoittuvat opintoalanumeroille 55 - 74. Korkeakoulutuksen opintoaloja ovat 75 - 95.

Opintoasteiden järjestys on seuraava:

- opintoaste 0 on yleissivistävän koulutuksen aste
- " - 1 - 3 ovat ammatillisen koulutuksen asteita
- " - 6 - 8 ovat korkeakoulutuksen asteita.

Koulutussuunnittelun neuvottelukunta on työtään varten määritellyt opintoalaluokitusta karkeamman koulutusalaryhmäluokituksen. Liitteessä 2 on lueteltu eri koulutusalaryhmiin kuuluvat opintoalat.

3. TUTKINTOENNUSTE

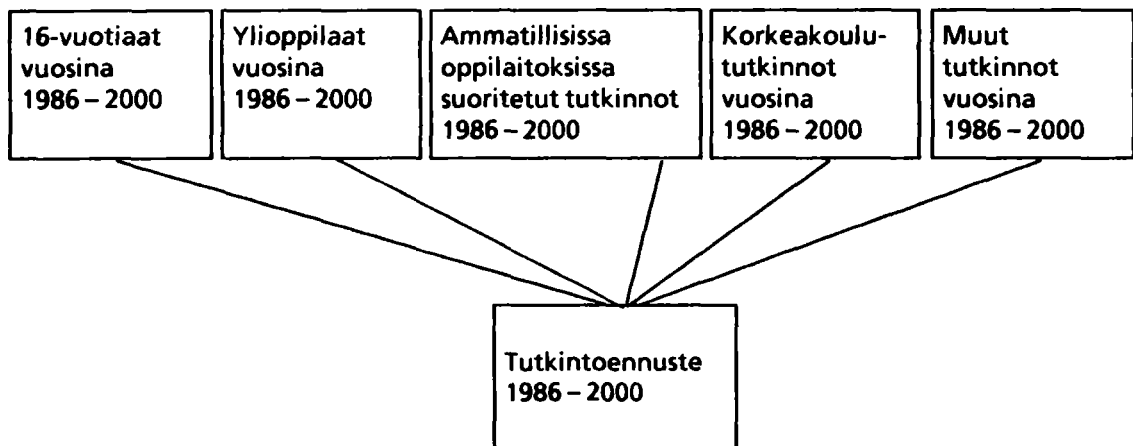
3.1. Laskentaperiaate

Tutkintoennuste on laadittu yhteistyönä. Kouluhallituksessa laadittiin ennuste ylioppilastutkinnoista vuosille 1986 – 2000. Ammattikasvatushallituksessa laadittiin ennuste ammatillisissa oppilaitoksissa suoritettavista tutkinnoista vuosille 1986 – 2000.

Opetusministeriön korkeakoulu- ja tiedeosastolla laadittiin ennuste korkeakouluissa suoritettavista tutkinnoista vuosille 1986 – 2000. Opetusministeriön suunnittelusihteeristössä arvioitiin opetushallinnon ulkopuoliset koulujärjestelmäkoulutukseen kuuluvat tutkinnot vuosille 1986 – 2000. Peruskoulututkinnon suorittavien määräksi on ennusteeseen otettu 16-vuotiaiden ikäluokan koko Tilastokeskuksen väestötilastotoimiston väestöennustelaskelmasta.

Kuviossa 1 on esitetty yleiskaavio tutkintoennusteesta.

Kuvio 1. Yleiskaavio tutkintoennusteesta



3.2. Ylioppilastutkinnot

Kouluhallituksessa laadittu ylioppilastutkintoennuste on tehty ensin erikseen päivälukioiden, iltalukioiden ja lukioiden iltalinjojen osa-alueista ja sen jälkeen koottu yhteen.

Päivälukioiden osalta ennuste on laskettu seuraavasti. Ensin on laskettu lukiossa aloittavien oppilaiden vuotuinen määrä päiväkoulujen osalta. Tämä on kerrottu prosenttiosuudella, jonka mukaisesti lukiokoulutuksen aloittaneet suorittavat kolmen vuoden kuluttua ylioppilastutkinnon. Läpäisyosuutena on käytetty 80 prosenttia.

Päivälukion ensimmäisen luokan oppilasmääräksi on laskettu 52 % peruskoulusta tulevasta ikäluokasta ajalla 1987 – 1989.

Vuosina 1990 – 1995 osuudeksi on laskettu 50 %. Vuosien 1996 – 2000 päivälukion ensimmäisen luokan oppilasmäärä on laskettu 50 prosenttina 16-vuotiaista Tilastokeskuksen väestöennusteesta laskelman 1 mukaisena.

Iltalukiassa, jossa on mukana myös lukioiden iltalinjat on vuosittain aloittavien oppilaiden määrä laskettu nykytilanteen mukaisesti eli prosenttiosuudella 8,3 % päivälukiossa aloittavista. Iltalukioissa läpäisyosuutena on käytetty 62 prosenttia.

3.3. Ammatillisissa oppilaitoksissa suoritettut tutkinnot

Ammattikasvatustalituksessa laaditun tutkintoennusteen lähtökohtana on kunkin opintoalan aloituspaikkojen määrä. Koulutuksen aloittavien oppilaiden määrä arvioidaan kertomalla aloituspaikat niiden täyttöasteella. Tutkintojen määrä saadaan vähentämällä aloittaneista ne oppilaat, jotka keskeyttävät koulutuksen kokonaan tai vaihtavat alaa.

Aloituspaikka-arvion lähtökohtana vakinaisen koulutuksen osalta on pidetty valtioneuvoston päätöksen mukaista keskiasteen koulutuksen kehittämissuhtelman lukuja vuosille 1986 – 1988. Lisäksi lähtökohtana on pidetty valtioneuvoston 22.3.1986 hyväksymän päätöksen keskiasteen koulutuksen suunniteluohjeisiin sisältyviä pitkän aikavälin, vuoden 1995 valtakunnallisia aloituspaikkatavoitteita. Vuosina 1996 – 2000 aloituspaikkamäärät on pidetty vuoden 1995 tasolla.

Peruslinjoihin läheisesti liittyvät erilliset opintolinjat on laskettu näiden opintoalojen aloituspaikkoihin. Muut erilliset opintolinjat on laskettu yhtenä ryhmänä opintoalalle 74 Muu oppilaitosmuotoinen ammatillinen koulutus. Väliaikaisen koulutuksen määrinä on käytetty 6 600 aloituspaikkaa vuonna 1986 ja 5 000 aloituspaikkaa muina vuosina. Ylioppilas pohjaisen koulutuksen osalta aloituspaikkamäärä perustuu vuoden 1986 osalta lääninhallitusten oppilaitoskohtaistuspäätöksiin. Vuodesta 1987 lähtien ylioppilas pohjaisten aloituspaikkojen määräksi on arvioitu 20 000.

Ylioppilas pohjaisen koulutuksen mitoituksessa opintoaloittain on noudatettu kehittämissuhtelman tavoitetta.

Aloituspaikkojen täyttöasteiden arvion lähtökohtana ovat olleet opintolinjojen toteutuneet täyttöasteet vuosilta 1984 ja 1985. Ennustevuosien osalta täyttöastearviot ovat tavoitteellisia siten, että opintoaloittaisten ja -asteittaisten täyttöasteiden arvioidaan olevan 95 – 100 %:n välillä vuoteen 1990 mennessä. Vuosina 1990 – 2000 täyttöasteiden oletetaan säilyvän vuoden 1990 tasolla.

Koulutuksen läpäisykertoimet perustuvat toisaalta vuosien 1980 – 1985 Tilastokeskuksen tilastoaineistojen pohjalta todettuun läpäisyyn ja toisaalta kouluviranomaisten asiantuntija-arvioihin. Läpäisykerroin on vakio kaikille vuosille 1986 – 2000, vaihdellen 0,75:stä 0,99:ään opintoalasta ja -asteesta riippuen.

3.4. Korkeakoulututkinnot

Opetusministeriön korkeakoulu- ja tiedeosastolla laadittiin ennuste korkeakoulututkinnoista. Korkeakoulujen perustutkintojen ja perustutkintoa alempien tutkintojen ennustamisessa on käytetty hyväksi korkeakoululaitoksen kehittämissuunnitelman vuosille 1987 - 1992 arvioita uusien opiskelijoiden määristä sekä tietoja opintojen keskimääräisestä kestosta ja keskeyttämisestä.

Opintojen kestoa ja keskeyttämistä koskevat tiedot perustuvat pääosin vuonna 1975 ja 1977 opintonsa aloittaneiden seurantaan Tilastokeskuksen tilastoaineistojen pohjalta.

Laskelmassa epävarmuutta aiheuttavat seuraavat tekijät:

- Korkeakoulututkintojen suorittamista pyritään keventämään yleisopin-toja vähentämällä.
- Opintoalan vaihtajia ei oteta huomioon. Esimerkiksi luonnontieteellisellä alalla huomattava joukko opiskelijoita vaihtaa lääketieteelliselle tai tekniikan alalle.
- Korkeakoululaitoksen kehittämissuunnitelman mukaan vuosiksi 1987 - 1992 tulisi niillä aloilla, joilla keskeyttäminen on suurta, ottaa opiskelijoita koulutukseen sen verran enemmän, että suositusten mukainen määrä tutkintoja tulisi suoritetuksi.
- Jatkotutkintojen määrät perustuvat trendilaskelmiin. Jatkokoulutuksen kehittäminen on eräs korkeakoululaitoksen painopistealueita lähivuosina. Jatkotutkintojen määrissä on tämän vuoksi ennakoitua kasvua vuoteen 2000 mennessä.
- Jatkotutkintojen määriin on laskettu ainoastaan opetushallinnon rahoittaman koulutuksen suorittaneet. Esim. yksityisten yritysten rahoittamia kauppatieteellisiä tai teknitieteellisiä jatkotutkintoja ei ole huomioitu.
- Kauppatieteellisen, humanistisen, luonnontieteellisen, kasvatustieteellisen, taide- ja teatterialan perustutkintoja alempien tutkintojen määrää ei ole arvioitu. Näiden suorittaminen lakkaa vähitellen ennustejakson alkupuolella vanhojen tutkintoasetusten mukaisina.

3.5. Muut tutkinnot

Opetusministeriön suunnittelusihteeristössä on arvioitu asiantuntijalausuntojen perusteella suoritettut tutkinnot opetushallinnon ulkopuolisilla opintoaloilla ja -asteilla. Tällaisia opintoaloja ovat mm. sotilas-, palo- ja poliisialan tutkinnot.

Teollisuuden ammattikouluissa suoritettujen tutkintojen määrät perustuvat em. oppilaitoksille tehtyihin erillisiin kyselytutkimuksiin suoritettavista tutkinnoista.

3.6. Tulokset

Vuosina 1986 – 2000 suoritettavien tutkintojen lukumäärään on laskettu mukaan peruskoulun suorittavat, lukioissa, ammatillisissa oppilaitoksissa ja korkeakouluissa tutkinnon suorittavat (taulukko 2).

Vertailun vuoksi on taulukossa 1 esitetty toteutunut tilanne vuosilta 1980 – 1985.

Taulukko 1. Vuosina 1980 – 1985 suoritettut tutkinnot

Vuosi	Peruskoulu	Ylioppilas-tutkinto	Ammatillisesti eriytynyt koulutus		Yhteensä	Kaikki yhteensä
			Ammatti-koulun tai opiston tutkinnot (opintoala 05-74)	Korkea-koulu-tutkinnot (opintoala 75-93)		
1980	74 843	28 692	66 129	11 699	77 828	181 363
1981	74 266	29 261	65 642	11 637	77 279	180 806
1982	72 511	30 481	66 752	10 613	77 365	180 357
1983	71 585	30 823	67 799	10 620	78 419	180 827
1984	69 271	31 881	68 462	10 785	79 247	180 399
1985	64 183	31 615	68 112	9 963	78 075	173 873

Taulukko 2. Tutkintoennuste 1986 – 2000

Vuosi	Peruskoulu	Ylioppilas-tutkinto	Ammatillisesti eriytynyt koulutus		Yhteensä	Kaikki yhteensä
			Ammatti-koulun tai opiston tutkinnot (opintoala 05-74)	Korkea-koulu-tutkinnot (opintoala 75-93)		
1986	63 428	30 900	66 281	9 952	76 233	170 561
1987	61 170	30 600	63 228	10 190	73 418	165 188
1988	58 881	28 900	62 636	10 452	73 088	160 869
1989	56 704	28 400	61 887	10 480	72 367	157 471
1990	62 310	27 100	62 902	10 582	73 484	162 894
1991	65 313	26 200	63 057	10 894	73 951	165 464
1992	66 695	25 100	64 724	11 236	75 960	167 755
1993	65 957	26 300	65 871	11 354	77 225	169 482
1994	64 627	27 600	67 178	11 601	78 779	171 006
1995	64 342	28 200	66 222	11 789	78 011	170 553
1996	64 087	27 900	66 759	12 111	78 870	170 857
1997	64 545	27 400	67 138	12 239	79 377	171 322
1998	67 039	27 400	67 218	12 441	79 659	174 098
1999	67 444	27 200	67 266	12 559	79 825	174 469
2000	65 438	27 500	67 218	12 691	79 909	172 847

Vuonna 1985 peruskoulun päästötodistuksen sai 64 200 oppilasta. Vuonna 2000 ennustetaan peruskoulun päästötodistuksen saavia olevan 65 400. Väestön kehityksestä johtuen peruskoulun päättävän ikäluokan koko (16-vuotiaiden) on pienimmillään vuonna 1989 eli 56 700. Ylioppilastutkinnon suorittavien määrä vähenee myös jonkin verran väestön kehityksestä johtuen. Ylioppilastutkinnon suorittaneita vuonna 1985 oli 31 600. Vuonna 2000 ylioppilastutkinnon suorittavia arvioidaan olevan 27 500.

Korkeakouluissa suoritettiin vuonna 1985 noin 10 000 tutkintoa. Vuonna 2000 arvioidaan korkeakouluista valmistuvan kolmanneksen enemmän.

Ammatillisissa oppilaitoksissa suoritettiin 68 100 tutkintoa vuonna 1985. Vuonna 2000 ammatillisissa oppilaitoksissa suoritettavien tutkintojen määrän ennustetaan olevan 67 200, tämä on noin 1 000 tutkintoa vähemmän kuin vuonna 1985.

Ammatillisissa oppilaitoksissa suoritettiin vuonna 1985 eniten tutkintoja kaupallisten palvelujen alalla, 36 % tutkinnoista, vuonna 2000 osuus on jonkin verran pienempi. Alkutuotannon koulutusalaryhmässä tutkintojen määrä kasvaa sekä koulu- että opistoasteella. Kasvu johtuu pääasiassa aloituspaikkojen täytöasteen oletetusta kohoamisesta. Tekniikan koulutusalaryhmässä tutkintojen määrän vähentyminen johtuu kouluasteisen koulutuksen aloituspaikkamäärän vähentämisestä useilla opintoaloilla.

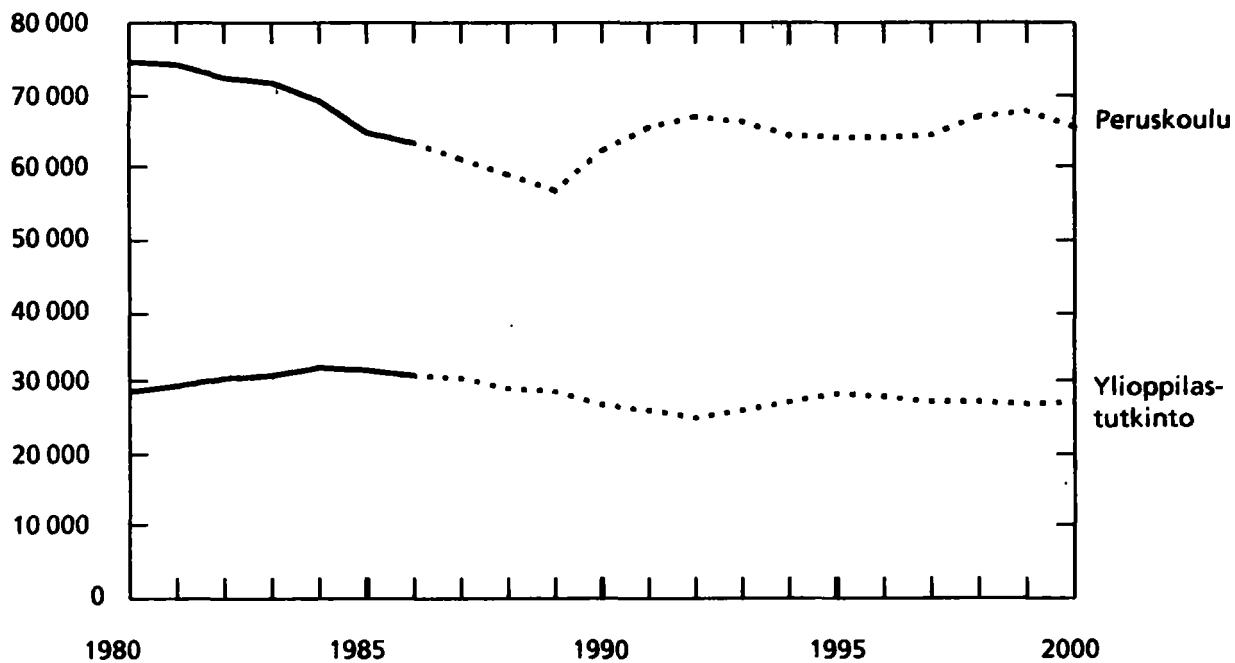
Korkeakouluissa suoritettiin vuonna 1985 eniten tutkintoja yhteiskuntapalvelujen koulutusalueella 41 %, osuus pysyy lähes samana vuonna 2000.

Jatkokoulutuksen (lisenssiaatti tai tohtoritutkinnon) suorittaa vuonna 2000 arvion mukaan 1 000 henkeä, mikä on lähes puolet enemmän kuin vuonna 1986.

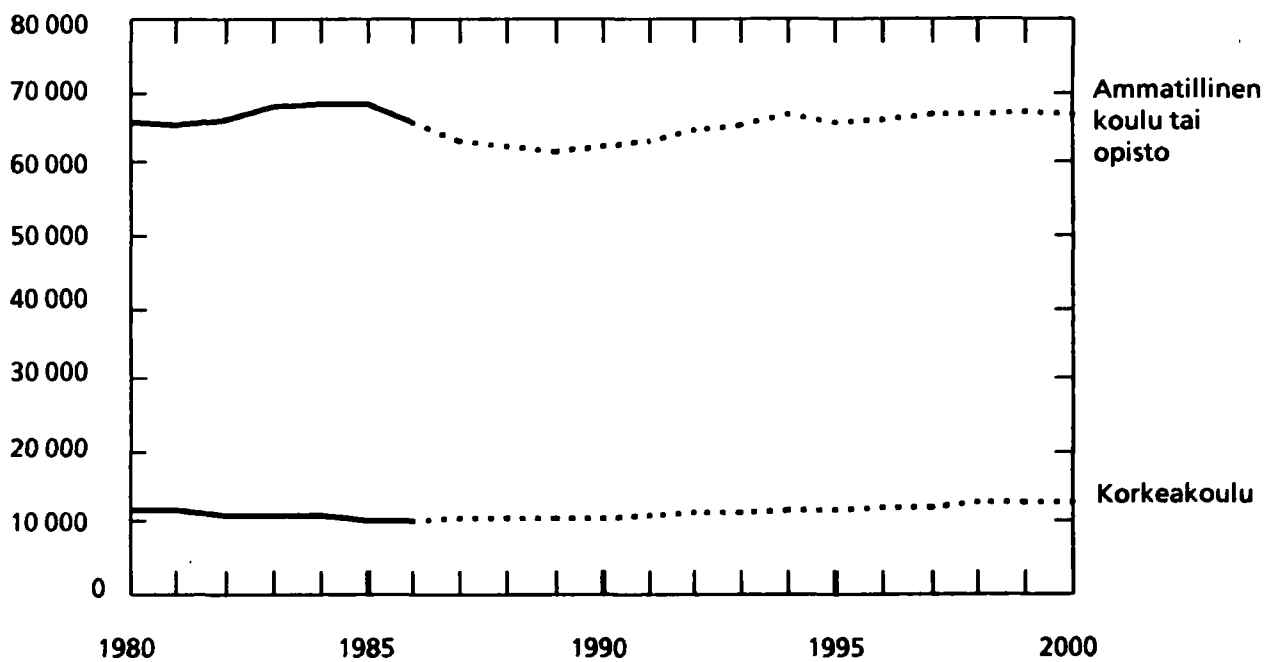
Jatkokoulutuksen kehittäminen on eräs korkeakoulukoulutuksen painopistealueita lähivuosina.

Jatkokoulutuksen suorittaneiden määrissä ei ole mukana yksityisten yritysten rahoituksella järjestettävän koulutuksen suorittaneita.

Kuvio 2. Yleissivistävän koulutuksen tutkinnot 1980-2000



Kuvio 3. Ammatillisesti eriytyneen koulutuksen tutkinnot 1980-2000



4. VÄESTÖN KOULUTUSRAKENNE- ENNUSTE (opintojaan jatkavat vähennetty)

4.1. Laskentaperiaate

Väestön koulutus rakenne-ennuste perustuu tutkintoennusteeseen, tutkinnon suorittaneiden ikään (5-vuotiskäryhmittäin), eloonjäämiskertoimiin ja opiskelussa olevien määrään.

Väestön koulutus rakenne-ennusteen laskemista varten on tutkintoennusteesta muodostettu 5-vuotistutkintokertymät vuosilta 1986 – 1990, 1991 – 1995 ja 1996 – 2000.

Kustakin 5-vuotistutkintokertymästä on vähennetty niiden henkilöiden määrä, joiden oletetaan jatkavan opintojaan.

Näin saadut nettotutkinnot on jaettu edelleen 5 - vuotiskäryhmiin, ns. ikäker-
toimien avulla.

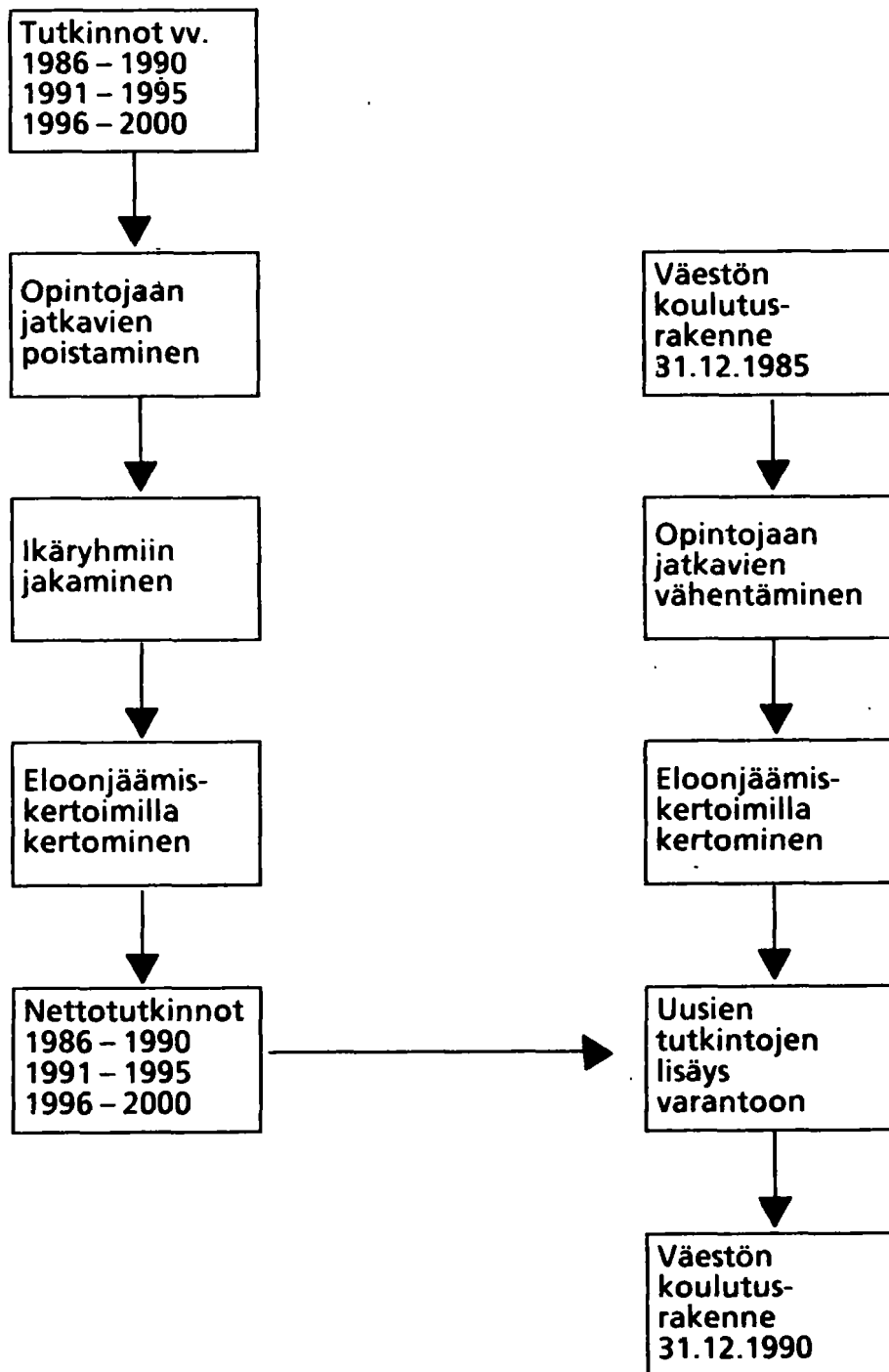
Väestön koulutus rakennetiedot 31.12.1985 on tulostettu Tilastokeskuksen tutkintorekisteristä ammatillisen koulutuksen mukaan. Tästä on vähennetty niiden henkilöiden määrä, joiden oletetaan jatkavan opintojaan. Näitä opiskelussa olevia on arvioitu olevan 198 000. Näin on saatu tietyn koulutuksen varaan jäänyt väestö. Tästä tietyn koulutuksen varaan jääneen väestön koulutus rakenteesta on vähennetty vuosien 1986 – 1990 aikana kuolleet ts. väestön koulutus rakenteen luvut on kerrottu eloonjäämiskertoimilla. Tämän jälkeen koulutus rakenne on vanhetettu viidellä vuodella.

Koulutus rakenteeseen on tämän jälkeen lisätty vuosien 1986 – 1990 aikana suoritettavat eloonjäämiskertoimilla kerrotut nettotutkinnot. Näin on saatu väestön koulutus rakenne 31.12.1990.

Väestön koulutus rakenteesta 31.12.1990 on vähennetty seuraavalla 5-vuotiskaudella kuolevat. Jäljelle jäävä varanto on vanhetettu viidellä vuodella. Varantoon on tämän jälkeen lisätty eloonjäämiskertoimilla kerrotut nettotutkinnot 1991 – 1995. Näin on saatu väestön koulutus rakenne 31.12.1995. Vastaavasti menetellen on saatu myös väestön koulutus rakenne 31.12.2000.

Kuviossa 4. on esitetty yleiskaavio väestön koulutus rakenne-ennusteesta.

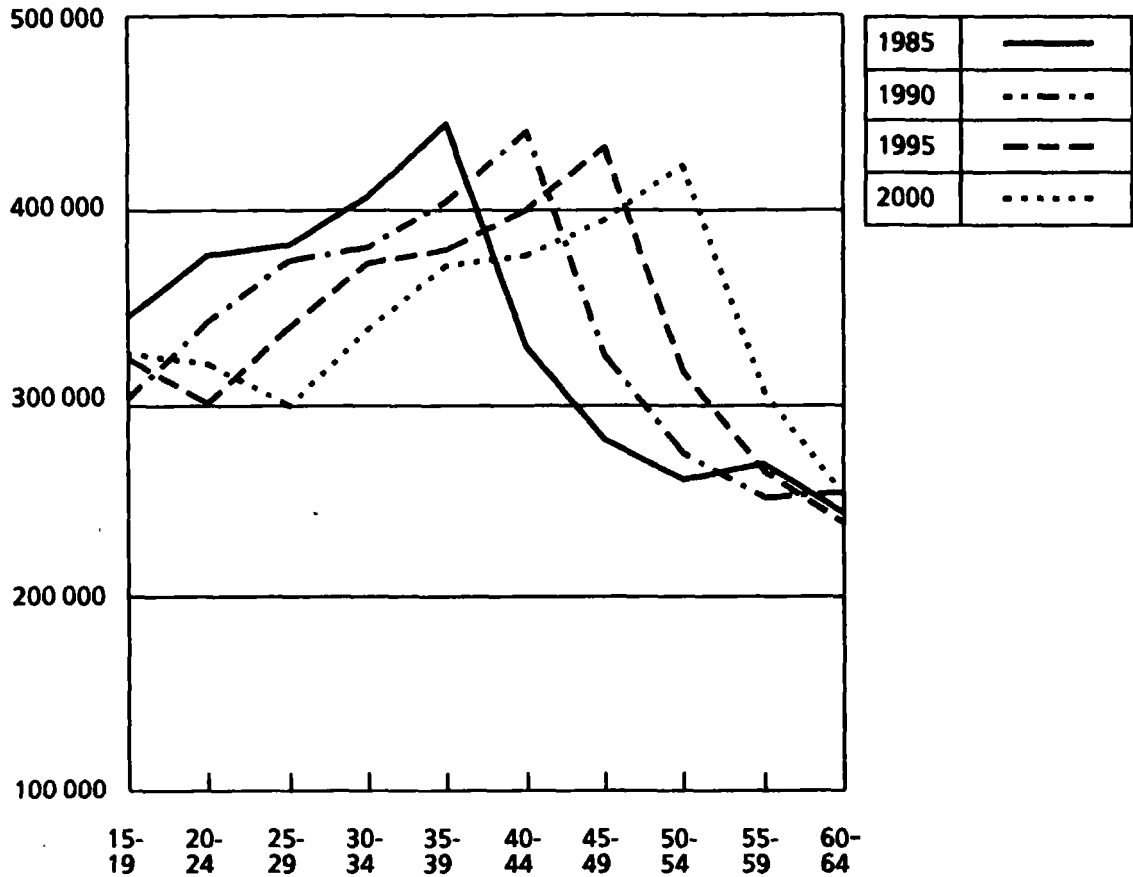
Kuvio 4. Väestön koulutusrakenne-ennusteen yleiskaavio



4.2. Väestö

Väestöä koskevat tiedot perustuvat Tilastokeskuksen väestötilastotoimiston viimeisimpään väestöennustelaskelmaan, joka on laadittu vuodenvaihteessa 1986/87.

Kuvio 5. 15-64 vuotias väestö vuosien 1985, 1990, 1995 ja 2000 lopussa



Taulukko 3. 15 vuotta täyttänyt väestö ikäryhmittäin vuosien 1985, 1990, 1995 ja 2000 lopussa

Ikä	1985	1990	1995	2000
15-19	345 381	303 196	323 871	326 129
20-24	377 268	342 050	300 550	320 776
25-29	382 333	374 514	339 607	298 893
30-34	405 916	381 346	373 095	338 765
35-39	444 575	404 097	379 520	371 377
40-44	329 792	439 927	400 014	375 948
45-49	281 599	324 637	432 563	393 633
50-54	261 536	274 980	317 222	422 831
55-59	269 654	251 572	265 281	306 773
60-64	243 344	254 087	238 321	252 552
65-	617 735	676 145	732 162	763 165
Yhteensä	3 959 133	4 026 551	4 102 206	4 170 842

4.3. Eloonjäämiskertoimet

Kuolleisuuslukujen perusteella on laskettu Tilastokeskuksen väestötilastotomistossa eloonjäämiskertoimet 5-vuotiskausille 1986 – 1990, 1991 – 1995 ja 1996 – 2000. Kertoimet on laskettu 5-vuotiskäryhmille seuraavasti:

Ikäryhmä	
15 – 19	0,9966
20 – 24	0,9959
25 – 29	0,9948
30 – 34	0,9931
35 – 39	0,9894
40 – 44	0,9844
45 – 49	0,9747
50 – 54	0,9602
55 – 59	0,9388
60 – 64	0,9065
65 –	0,6934

4.4. Opintojaan jatkavien kertoimet

Tutkinnon suorittaneista henkilöistä osa jatkaa opintojaan. 5-vuotistutkintokertymille on laskettu ns. opintojaan jatkavien kertoimet. Kun tutkintoja suorittavien määrästä vähennetään opintojaan jatkavien määrät, jää jäljelle varanto lisäävien tutkintojen määrä. Opintojaan jatkavien kertoimien lähtökohtana pidettiin Tilastokeskuksen tutkintorekisterin tilaston "entiset tutkinnot uuden mukaan" tietoja vuosilta 1980–1982.

4.5. Nettotutkintojen jakaminen ikäryhmiin

Tutkintokertymistä vuosilta 1986 – 1990, 1991 – 1995, 1996 – 2000 on vähennetty ensin opintojaan jatkavat. Tämän jälkeen ns. nettotutkinnot on jaettu 5-vuotiskäryhmiin erikseen lasketun ikäparametrin avulla. Yhdeltä vuodelta laskettua tutkinnon suorittaneiden ikäjakaumaa ei voida käyttää sellaisenaan koko 5-vuotiskäryhmiin, koska esim. ensimmäisenä vuonna tutkinnon suorittaneet ovat neljä vuotta vanhempia kuin varannon päivitysvuonna. Varanto on arvioitu vain 5-vuotisvälein.

Vuosina 1986 – 1990 tutkinnon suorittavien kuulumista vuonna 1990 eri 5-vuotiskäryhmiin on arvioitu seuraavasti. Vuonna 1985 suoritettujen tutkintojen opintoaloittaiset ja -asteittaiset määrät on siirretty 1-vuotiskäryhmissä laskennallisesti siten, että on voitu laskea näistä prosenttijakauma tilanteessa, jolloin tutkinnon suorittaneet ovat 5 vuotta vanhempia.

Niille opintoaloille ja -asteille, joille ei ole saatu ikäjakaumaa vuonna 1985 suoritettujen tutkintojen perusteella, on käytetty opintoalaan ja -asteeseen läheisesti liittyvän opintoalan ja -asteen jakaumaa.

4.6 Tulokset

(opintojaan jatkavat on vähennetty)

Perusasteen jälkeisen koulutuksen suorittaneen väestön (opintojaan jatkavat vähennetty) määrä oli 31.12.1985 noin 1,6 milj. henkeä eli noin 40 % 15 vuotta täyttäneestä väestöstä.¹⁾ Vastaavan luvun arvioidaan olevan vuoden 2000 lopussa noin 2,3 milj. eli noin 55 %.

Peruskoulun varaan jäävän väestön määrä vuonna 1985 on 2,4 milj. eli 60 % 15 vuotta täyttäneestä väestöstä. Vuonna 2000 arvioidaan vastaavan luvun olevan noin 1,9 milj. henkeä eli noin 45 %.

Niiden ammatillisesti eriytyneen koulutuksen suorittaneiden määrä, jotka eivät jatka opintojaan, on arvion mukaan vuonna 1985 1,5 milj. eli 38 % 15 vuotta täyttäneestä väestöstä. Vuonna 2000 arvioidaan vastaavan luvun olevan noin 2,2 milj. eli 52 %.

Yhteiskuntapalvelujen koulutuslaryhmän tutkinnon suorittaneen väestön määrä kasvaa eniten, 74 % vuodesta 1986 vuoteen 2000.

Tekniikan alan tutkinnon suorittaneen väestön määrä kasvaa 38 % ennusteajanjaksolla. Kasvu on erilainen tekniikan eri opintoasteilla. Korkeakouluinsinöörien määrän arvioidaan kasvavan huomattavasti enemmän kuin opistoinsinöörien tai tekniikan kouluasteisen tutkinnon suorittaneen väestön määrän.

Taulukko 4 Väestön jakautuminen koulutuksen mukaan eri pääryhmiin vuosien 1985, 1990, 1995 ja 2000 lopussa

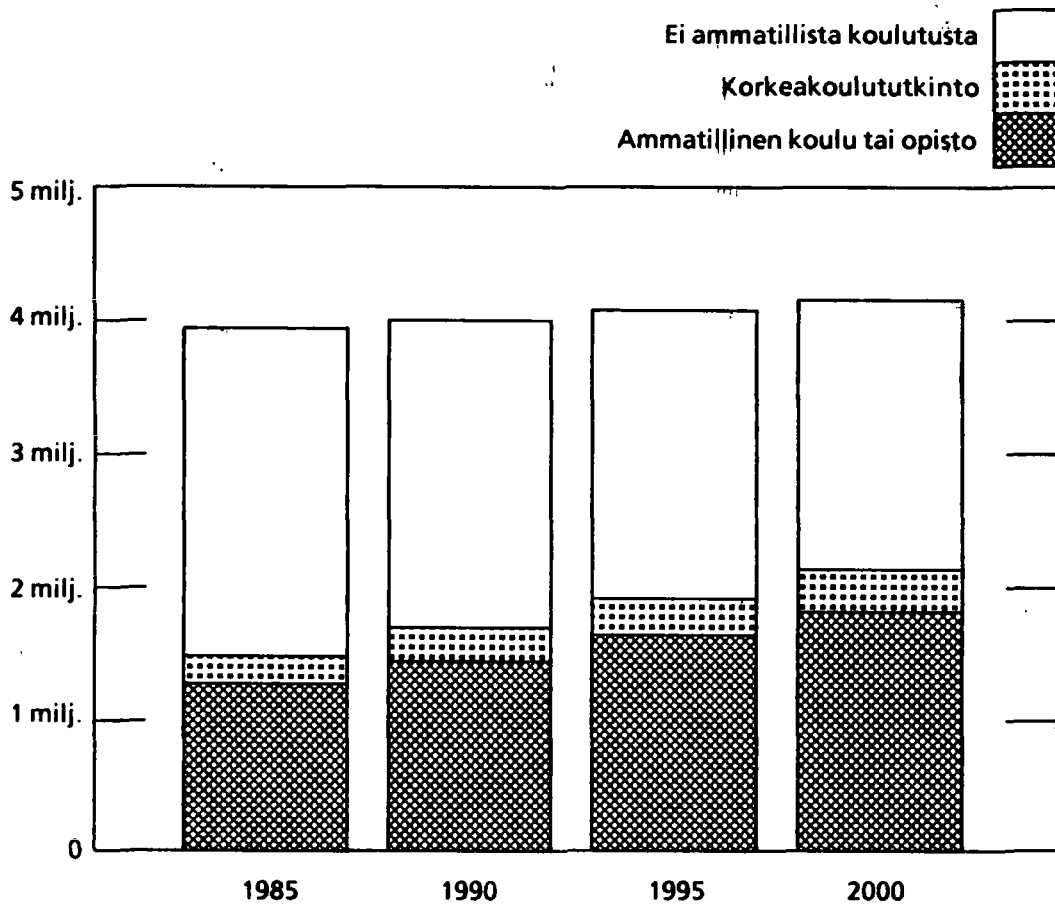
	1985	1990	1995	2000
Väestö (15 vuotta täyttäneet)	3 959 133	4 026 551	4 102 206	4 170 842
%	100,0	100,0	100,0	100,0
Peruskoulun varaan jääneet	2 376 399	2 214 832	2 054 836	1 881 948
%	60,0	55,0	50,1	45,1
Lukion varaan jääneet	90 763	103 885	115 269	126 756
%	2,3	2,6	2,8	3,0
Ammatillisesti eriytynyt koulutus	1 491 971	1 707 834	1 932 101	2 162 138
%	37,7	42,4	47,1	51,9

Taulukko 5 Ammatillisesti eriytyneen koulutuksen suorittanut väestö vuosien 1985, 1990, 1995 ja 2000 lopussa

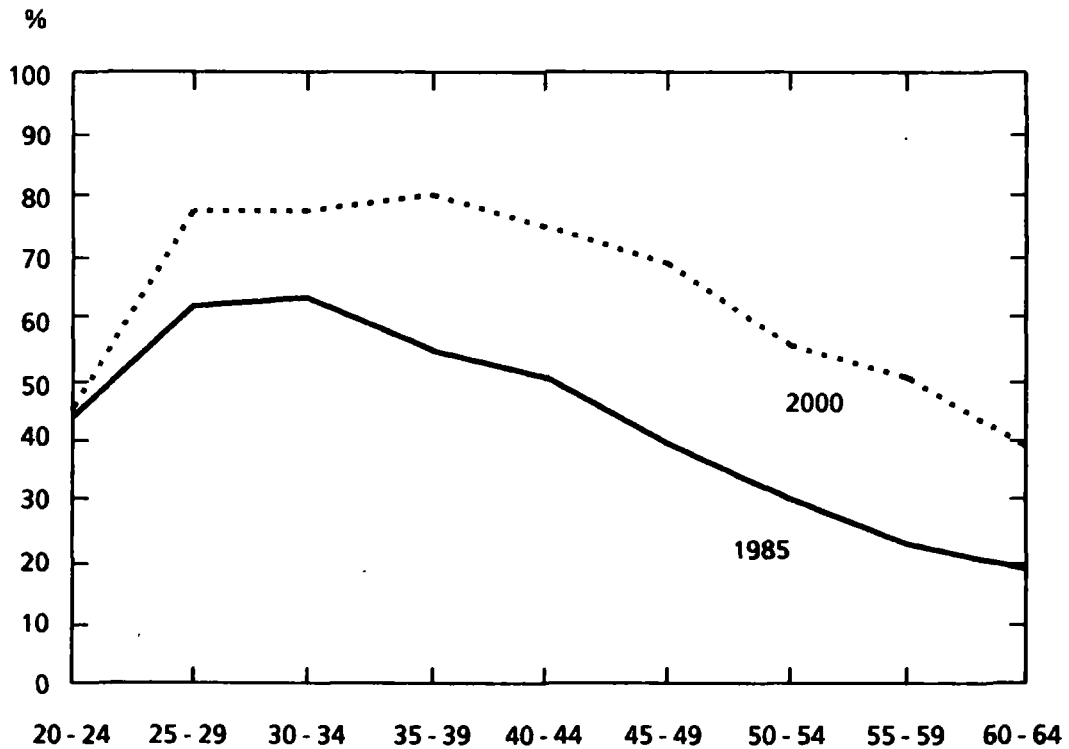
	1985	1990	1995	2000
Ammatilliset oppilaitokset (opintoalat 05-74)	1 265 527	1 452 383	1 644 086	1 839 812
Korkeakoulut (opintoalat 75-95)	221 751	251 170	284 181	318 969
Tuntematon	4 693	4 281	3 834	3 357
Yhteensä	1 491 971	1 707 834	1 932 101	2 162 138

1) Koska opintojaan jatkavat (noin 198 000) on vähennetty, luku ei ole sama kuin Tilastokeskuksen tutkintorekisteristä tulostettu väestön koulutus rakenne 31.12.1985 (1 809 000).

Kuvio 6. Väestön jakautuminen ammatillisesti eriytyneen koulutuksen mukaan vuosien 1985, 1990, 1995 ja 2000 lopussa



Kuvio 7. Ammatillisen koulun, opiston tai korkeakoulututkinnon suorittanut väestö iän mukaan vuosien 1985 ja 2000 lopussa



Taulukko 6. Yleissivistävän koulutuksen (peruskoulu, lukio) varaan jäänyt väestö vuosien 1985, 1990, 1995 ja 2000 lopussa

Ikä	1985	1990	1995	2000
15-19	313 839	276 274	297 536	297 787
20-24	211 801	198 893	161 147	174 417
25-29	148 135	130 418	109 277	66 748
30-34	149 563	121 360	98 506	75 600
35-39	199 345	131 038	98 490	74 102
40-44	164 043	194 910	126 787	94 534
45-49	169 487	160 547	190 139	123 276
50-54	181 443	165 437	156 959	186 173
55-59	207 145	174 585	159 993	152 766
60-64	196 068	195 388	166 030	153 688
65-	526 293	569 867	605 241	609 613
Yhteensä	2 467 162	2 318 717	2 170 105	2 008 704

Taulukko 7. Yleissivistävän koulutuksen (peruskoulu, lukio) varaan jääneiden osuus väestöstä (%) vuosien 1985, 1990, 1995 ja 2000 lopussa

Ikä	1985	1990	1995	2000
15-19	90,9	91,1	91,9	91,3
20-24	56,1	58,1	53,7	54,4
25-29	38,7	34,8	32,2	22,3
30-34	36,8	31,8	26,4	22,3
35-39	44,8	32,4	26,0	20,0
40-44	49,7	44,3	31,7	25,1
45-49	60,2	49,5	44,0	31,3
50-54	69,4	60,2	49,5	44,0
55-59	76,8	69,4	60,3	49,8
60-64	80,6	76,9	69,7	60,9
65-	85,2	84,3	82,7	79,9
Yhteensä	62,3	57,6	52,9	48,2

Taulukko 8. Ammatillisesti eriytyneen (ammatillinen oppilaitos, korkeakoulu) koulutuksen suorittanut väestö vuosien 1985, 1990, 1995 ja 2000 lopussa

ikä	1985	1990	1995	2000
15-19	31 542	26 922	26 335	28 342
20-24	165 467	143 157	139 403	146 359
25-29	234 198	244 096	230 330	232 145
30-34	256 353	259 986	274 589	263 165
35-39	245 230	273 059	281 030	297 275
40-44	165 749	245 017	273 227	281 414
45-49	112 112	164 090	242 424	270 357
50-54	80 093	109 543	160 263	236 658
55-59	62 509	76 987	105 288	154 007
60-64	47 276	58 699	72 291	98 864
65-	91 442	106 278	126 921	153 552
Yhteensä	1 491 971	1 707 834	1 932 101	2 162 138

Taulukko 9. Ammatillisesti eriytyneen (ammatillinen oppilaitos, korkeakoulu) koulutuksen suorittaneiden osuus (%) väestöstä ikäryhmittäin vuosien 1985, 1990, 1995 ja 2000 lopussa

ikä	1985	1990	1995	2000
15-19	9,1	8,9	8,1	8,7
20-24	43,9	41,9	46,3	45,6
25-29	61,3	65,2	67,8	77,7
30-34	63,2	68,2	73,6	77,7
35-39	55,2	67,6	74,0	80,0
40-44	50,3	55,7	68,3	74,9
45-49	39,8	50,5	56,0	68,7
50-54	30,6	39,8	50,5	56,0
55-59	23,2	30,6	39,7	50,2
60-64	19,4	23,1	30,3	39,1
65-	14,8	15,7	17,3	20,1
Yhteensä	37,7	42,4	47,1	51,8

Taulukko 10. 15 vuotta täyttäneiden opiskelijoiden määrä vuosina 1985, 1990, 1995 ja 2000

Koulumuoto	1985	1990	1995	2000
Peruskoulu	63 100	66 300	65 800	63 200
Lukio	108 200	93 300	99 200	102 300
Ammatillinen oppilaitos	147 400	170 500	188 200	189 600
Korkeakoulu	92 200	94 400	94 800	94 800
Yhteensä	410 900	424 500	448 000	449 900

Ennustetyön yhteydessä arvioitiin erikseen opiskelijoiden määrä eri koulumuodoissa. Ammatillisten oppilaitosten oppilasmäärän kasvu johtuu etupäässä koulutusaikojen pidentymisestä.

LIITETAULUKOT

LIITETAULUKKO 1. VUOSINA 1980-1985 SUORITETUT TUTKINNOT OPINTOALAN JA
JA -ASTEEN MUKAAN

Opintoala ja -aste	1980	1981	1982	1983	1984	1985
00* Kaikki opintoalat yht.	181363	180806	180357	180827	180399	173873
01* Peruskoulut yht.	74843	74266	72511	71585	69271	64183
010 Peruskoulut	74843	74266	72511	71585	69271	64183
02* Lukiot yht.	28692	29261	30481	30823	31881	31615
020 Lukiot	28692	29261	30481	30823	31881	31615
05* Maatilatal. yht.	2409	2760	2909	2975	3179	2959
051 Maatilatal. koulu	2205	2528	2710	2780	2956	2735
053 Maatilatal. opisto,yl	204	232	199	195	223	224
06* Puutarhatal. yht.	633	608	626	668	724	698
061 Puutarhatal. koulu	584	555	571	595	667	636
063 Puutarhatal. opisto,yl	49	53	55	73	57	62
07* Meijerital. yht.	65	79	79	71	51	91
071 Meijerital. koulu	53	67	67	57	51	72
073 Meijerital. opisto,yl	12	12	12	14	0	19
08* Kalatalous, yht.	16	12	38	14	18	37
081 Kalatalous, koulu	16	12	20	14	18	25
083 Kalatalous, opisto,yl	0	0	18	0	0	12
10* Metsätalous, yht.	1012	1104	1338	1278	1321	1254
101 Metsätalous, koulu	631	673	877	865	874	814
102 Metsätalous, opisto	258	247	252	210	210	222
103 Metsätalous, opisto,yl	123	184	209	203	237	218
12* Käsi- ja taid. yht.	1594	1743	1733	1643	1833	1949
121 Käsi- ja taid. koulu	1457	1574	1627	1462	1639	1703
123 Käsi- ja taid. opisto,yl	137	169	106	181	194	246
15* Vaatetusala, yht.	1564	1449	1485	1489	1419	1377
151 Vaatetusala, koulu	1458	1341	1398	1407	1342	1311
152 Vaatetusala, opisto	106	108	87	82	77	66
16* Tekstiilit. yht.	111	67	87	86	41	21
161 Tekstiilit. koulu	101	48	75	72	28	21
162 Tekstiilit. opisto	10	0	12	14	13	0
163 Tekstiilit. opisto,yl	0	19	0	0	0	0
17* Graaf.tekn. yht.	312	290	313	322	333	336
171 Graaf.tekn. koulu	287	265	285	292	308	307
172 Graaf.tekn. opisto	0	0	0	0	0	0
173 Graaf.tekn. opisto,yl	25	25	28	30	25	29

Opintoala ja -aste	1980	1981	1982	1983	1984	1985
18* LVI-tekn. yht.	27	18	564	523	533	690
181 LVI-tekn. koulu	27	18	564	523	533	562
182 LVI-tekn. opisto	0	0	0	0	0	51
183 LVI-tekn. opisto,yl	0	0	0	0	0	77
19* Kone-ja met. yht.	8684	8127	7496	7057	6581	5871
191 Kone-ja met. koulu	6764	6310	5885	5531	5040	4335
192 Kone-ja met. opisto	1194	1006	859	774	851	929
193 Kone-ja met. opisto,yl	726	811	752	752	690	607
20* Auto-ja kulj. yht	3504	3232	3455	3235	3138	3208
201 Auto-ja kulj. koulu	3131	2897	3090	2897	2796	2862
202 Auto-ja kulj. opisto	269	239	266	245	248	239
203 Auto-ja kulj. opisto,yl	104	96	99	93	94	107
24* Sähkötekn. yht.	5634	5381	5313	5076	4926	4818
241 Sähkötekn. koulu	4227	3988	3998	3744	3619	3459
242 Sähkötekn. opisto	825	828	743	759	776	765
243 Sähkötekn. opisto,yl	582	565	572	573	531	594
25* Maanmittaust. yht.	373	313	302	272	266	213
251 Maanmittaust. koulu	282	245	238	195	209	153
253 Maanmittaust. opisto,yl	91	68	64	77	57	60
26* Rakennustekn. yht.	2969	2805	2714	2865	2831	3066
261 Rakennustekn. koulu	1593	1598	1638	1806	1803	1981
262 Rakennustekn. opisto	740	681	595	612	601	627
263 Rakennustekn. opisto,yl	636	526	481	447	427	458
27* Puutekniikka, yht.	890	949	902	1003	931	950
271 Puutekniikka, koulu	795	855	817	913	840	856
272 Puutekniikka, opisto	64	69	58	63	65	67
273 Puutekniikka, opisto,yl	31	25	27	27	26	27
28* Pintakäsitt. yht.	321	264	265	280	280	263
281 Pintakäsitt. koulu	321	264	265	280	280	263
283 Pintakäsitt. opisto,yl	0	0	0	0	0	0
29* Pros., labor. yht.	1029	1064	1037	1001	994	1033
291 Pros., labor. koulu	791	825	816	806	738	796
292 Pros., labor. opisto	131	118	113	102	144	126
293 Pros., labor. opisto,yl	107	121	108	93	112	111
30* Elintarviket. yht.	495	384	427	431	525	447
301 Elintarviket. koulu	443	366	405	376	454	399
302 Elintarviket. opisto	52	18	22	27	44	19
303 Elintarviket. opisto,yl	0	0	0	28	27	29
31* Rav., hotell. yht.	4857	4892	4873	4905	5131	5100
311 Rav., hotell. koulu	4268	4310	4282	4330	4488	4415
313 Rav., hotell. opisto,yl	589	582	591	575	643	685

Opintoala ja -aste	1980	1981	1982	1983	1984	1985
32* Koti- ja lait. yht.	7129	7356	7655	8054	7983	6381
321 Koti- ja lait. koulu	6971	7193	7492	7826	7732	6159
323 Koti- ja lait. opisto,yl	158	163	163	228	251	222
37* Merenkulku, yht.	669	541	550	482	424	324
371 Merenkulku, koulu	413	401	375	338	260	193
372 Merenkulku, opisto	115	120	108	100	113	84
373 Merenkulku, opisto,yl	141	20	67	44	51	47
40* Kauppa ja h. yht.	10408	10619	10761	11574	12308	12863
401 Kauppa ja h. koulu	2446	2441	2503	2870	3208	3103
403 Kauppa ja h. opisto,yl	7962	8178	8258	8704	9100	9760
42* Terveystieteiden yht.	7183	7024	7309	7884	8441	9150
421 Terveystieteiden koulu	3416	3406	3539	3960	4306	4591
423 Terveystieteiden opisto,yl	3767	3618	3770	3924	4135	4559
43* Sosiaaliala, yht.	682	689	779	689	845	1017
431 Sosiaaliala, koulu	607	614	711	659	771	913
433 Sosiaaliala, opisto,yl	75	75	68	30	74	104
57* Lentoliik. yht.	54	31	42	44	10	14
573 Lentoliik. opisto,yl	54	31	42	44	10	14
58* Sot., rajav. yht.	826	982	812	1130	986	916
581 Sot., rajav. koulu	557	627	574	809	717	617
586 Sot., rajav. perus,al	269	270	237	273	269	232
587 Sot., rajav. perust.	0	85	1	48	0	67
59* Palokoulutus, yht.	150	189	167	220	195	215
591 Palokoulutus, koulu	150	166	167	200	195	191
593 Palokoulutus, opisto,yl	0	23	0	20	0	24
60* Poliisikoul. yht.	591	621	631	722	522	695
601 Poliisikoul. koulu	566	592	604	670	497	695
603 Poliisikoul. opisto,yl	25	29	27	52	25	0
61* Vankeinhoito, yht.	55	70	98	96	95	136
611 Vankeinhoito, koulu	55	49	98	96	95	116
613 Vankeinhoito, opisto,yl	0	21	0	0	0	20
62* Seurakunta, yht.	321	336	342	339	340	358
621 Seurakunta, koulu	92	119	107	111	126	154
623 Seurakunta, opisto,yl	229	217	235	228	214	204
63* Vapaa-aika, yht.	153	184	214	322	209	286
633 Vapaa-aika, opisto,yl	153	184	214	322	209	286
64* Musiikki, yht	12	26	50	29	17	23
643 Musiikki, opisto,yl	12	26	50	29	17	23

Opintoala ja -aste	1980	1981	1982	1983	1984	1985
65* Teatt., puhe, yht.	27	0	0	0	0	0
653 Teatt., puhe, opisto,yl	27	0	0	0	0	0
74* Muu opp.muot. yht.	1370	1433	1386	1020	1032	1353
741 Muu opp.muot. koulu	1199	1305	1295	875	873	1113
743 Muu opp.muot. opisto,yl	171	128	91	145	159	240
75* Teolog. yht.	143	157	133	130	146	140
757 Teolog. perustutk.	119	146	114	114	128	129
758 Teolog. jatkotutk.	24	11	19	16	18	11
76* Humanist. yht.	1721	1793	1816	1521	1291	1147
766 Humanist. perus,al.	1109	1181	1110	921	644	427
767 Humanist. perustutk.	559	560	637	540	577	657
768 Humanist. jatkotutk.	53	52	69	60	70	63
77* Taidet. yht.	68	74	59	81	69	51
776 Taidet. perus,al.	0	0	0	0	0	0
777 Taidet. perustutk.	68	74	59	81	69	51
778 Taidet. jatkotutk.	0	0	0	0	0	0
78* Musiikki, yht.	270	394	337	335	259	342
786 Musiikki, perus,al.	246	320	288	267	211	265
787 Musiikki, perustutk.	23	72	47	66	48	77
788 Musiikki, jatkotutk.	1	2	2	2	0	0
79* Teatteri, yht.	13	32	15	22	10	19
796 Teatteri, perus,al.	13	32	15	18	7	1
797 Teatteri, perustutk.	0	0	0	4	3	18
798 Teatteri, jatkotutk.	0	0	0	0	0	0
80* Kasvatust. yht.	2264	2270	1572	1835	1927	1513
806 Kasvatust. perus,al.	2135	2111	1410	1296	1209	706
807 Kasvatust. perust.	109	132	135	512	689	786
808 Kasvatust. jatkot.	20	27	27	27	29	21
81* Liikuntat. yht.	84	68	50	46	59	65
816 Liikuntat. perus,al.	59	29	4	5	8	4
817 Liikuntat. perust.	21	36	39	36	51	58
818 Liikuntat. jatkot.	4	3	7	5	0	3
82* Yhteisk. yht.	1003	940	849	916	879	762
826 Yhteisk. perus,al.	504	478	431	505	410	343
827 Yhteisk. perustutk.	442	408	374	360	410	369
828 Yhteisk. jatkotutk.	57	54	44	51	59	50
83* Psykolog. yht.	201	169	184	136	149	129
836 Psykolog. perus,al.	49	43	56	32	23	21
837 Psykolog. perustutk.	133	109	102	86	108	92
838 Psykolog. jatkotutk.	19	17	26	18	18	16

Opintoala ja -aste	1980	1981	1982	1983	1984	1985
84* Terveyst. yht.	0	0	0	0	10	84
846 Terveyst. perus,al.	0	0	0	0	0	50
847 Terveyst. perust.	0	0	0	0	9	33
848 Terveyst. jatkot.	0	0	0	0	1	1
85* Oikeust. yht.	496	482	497	467	555	545
856 Oikeust. perus,al.	37	43	56	56	93	75
857 Oikeust. perustutk.	444	418	427	392	441	454
858 Oikeust. jatkotutk.	15	21	14	19	21	16
86* Kauppat. yht.	1163	856	742	866	1226	991
866 Kauppat. perus,al.	707	353	125	112	142	27
867 Kauppat. perustutk.	430	480	601	740	1067	938
868 Kauppat. jatkotutk.	26	23	16	14	17	26
87* Luonnont. yht.	1794	1806	1786	1610	1469	1368
876 Luonnont. perus,al.	904	906	890	748	578	457
877 Luonnont. perustutk.	716	695	697	676	715	727
878 Luonnont. jatkotutk.	174	205	199	186	176	184
88* Maa- ja mets. yht.	238	262	265	271	275	313
887 Maa- ja mets. perust.	221	238	237	253	252	279
888 Maa- ja mets. jatkot.	17	24	28	18	23	34
89* Tekn.tiet. yht.	1223	1263	1304	1350	1324	1367
897 Tekn.tiet. perust.	1115	1167	1190	1222	1190	1227
898 Tekn.tiet. jatkot.	108	96	114	128	134	140
90* Lääketiet. yht.	658	662	617	615	669	631
907 Lääketiet. perust.	566	555	528	520	572	547
908 Lääketiet. jatkot.	92	107	89	95	97	84
91* Hammaslääk. yht.	163	163	188	157	189	207
917 Hammaslääk. perust.	161	159	180	151	177	199
918 Hammaslääk. jatkot.	2	4	8	6	12	8
92* Eläinlääket. yht.	44	56	35	37	29	42
927 Eläinlääket. perust.	39	53	32	37	27	37
928 Eläinlääket. jatkot.	5	3	3	0	2	5
93* Farmasia, yht.	153	190	164	225	250	247
936 Farmasia, perus,al.	79	115	98	162	177	188
937 Farmasia, perustutk.	72	65	55	52	67	54
938 Farmasia, jatkotutk.	2	10	11	11	6	5
99* Muu tai tuntem. yht.	0	0	0	0	0	0
999 Muu tai tuntem. muut	0	0	0	0	0	0

LIITETAULUKKO 2. VUOSINA 1980-1985 SUORITETUT TUTKINNOT KOULUTUSALA- JA
-ASTERYHMIEN (KOSUNE:N) MUKAAN

Koulutusala- ja asteryhmä	1980	1981	1982	1983	1984	1985
0. Yleissivistävä koulutus	103535	103527	102992	102408	101152	95798
Peruskoulu	74843	74266	72511	71585	69271	64183
Lukio	28692	29261	30481	30823	31881	31615
1. Alkutuotanto	4308	4746	5176	5206	5517	5261
Kouluaste	3436	3768	4178	4254	4515	4210
Opistoaste	634	716	733	681	727	738
Korkeakouluaste	238	262	265	271	275	313
2. Tekniikka	29718	28063	28121	27197	26076	25457
Kouluaste	20686	19488	19916	19237	18301	17570
Opistoaste	6015	5506	5115	5000	4982	5152
Korkeakouluaste	3017	3069	3090	2960	2793	2735
3. Kaupalliset palvelut	23557	23723	24031	25399	26648	25335
Kouluaste	13685	13944	14277	15026	15428	13677
Opistoaste	8709	8923	9012	9507	9994	10667
Korkeakouluaste	1163	856	742	866	1226	991
4. Yhteiskuntapalvelut	14390	14523	14621	15284	15591	16421
Kouluaste	5443	5573	5800	6505	6707	7277
Opistoaste	4096	3983	4100	4254	4448	4911
Korkeakouluaste	4851	4967	4721	4525	4436	4233
5. Kulttuuri	4485	4791	4030	4313	4383	4248
Kouluaste	1457	1574	1627	1462	1639	1703
Opistoaste	329	379	370	532	420	555
Korkeakouluaste	2699	2838	2033	2319	2324	1990
6. Muu koulutus	1370	1433	1386	1020	1032	1353
Kouluaste	1199	1305	1295	875	873	1113
Opistoaste	171	128	91	145	159	240
Yhteensä	181363	180806	180357	180827	180399	173873

LIITETAULUKKO 3. TUTKINTOENNUNSTE 1986-2000 OPINTOALAN JA -ASTEEN MUKAAN

Opintoala ja -aste	1986	1987	1988	1989	1990	1991	1992	1993	1994	1995	1996	1997	1998	1999	2000
00* Kaikki opintoalat yht.	170561	165188	160869	157471	162894	165464	167755	169482	171006	170553	170857	171322	174098	174469	172847
01* Peruskoulut yht.	63428	61170	58881	56704	62310	65313	66595	65957	64627	64342	64087	64545	67039	67444	65438
010 Peruskoulut	63428	61170	58881	56704	62310	65313	66595	65957	64627	64342	64087	64545	67039	67444	65438
02* Lukiot yht.	30900	30600	28900	28400	27100	26200	25100	26300	27600	28200	27900	27400	27400	27200	27500
020 Lukiot	30900	30600	28900	28400	27100	26200	25100	26300	27600	28200	27900	27400	27400	27200	27500
05* Maatilatal. yht.	2683	2654	2832	2947	3203	3103	3111	3243	3394	3463	3468	3468	3468	3468	3468
051 Maatilatal. koulu	2453	2395	2616	2829	2852	2768	2804	2916	3067	3136	3141	3141	3141	3141	3141
053 Maatilatal. opisto,yl	230	259	216	118	351	335	307	327	327	327	327	327	327	327	327
06* Puutarhatal. yht.	445	467	201	674	538	557	569	558	559	559	559	559	559	559	559
061 Puutarhatal. koulu	425	433	165	641	538	519	500	509	509	509	509	509	509	509	509
063 Puutarhatal. opisto,yl	20	34	36	33	0	38	69	49	50	50	50	50	50	50	50
07* Meijerital. yht.	79	56	65	69	63	63	63	62	62	62	62	62	62	62	62
071 Meijerital. koulu	65	41	52	57	51	51	51	50	50	50	50	50	50	50	50
073 Meijerital. opisto,yl	14	15	13	12	12	12	12	12	12	12	12	12	12	12	12
08* Kalatalous, yht.	16	51	133	77	115	115	122	116	116	116	116	116	116	116	116
081 Kalatalous, koulu	16	51	103	61	99	99	96	96	96	96	96	96	96	96	96
083 Kalatalous, opisto,yl	0	0	30	16	16	16	26	20	20	20	20	20	20	20	20
10* Metsätalous, yht.	986	901	1446	1260	1450	1275	1378	1364	1355	1381	1382	1382	1382	1382	1382
101 Metsätalous, koulu	758	737	909	934	939	957	1007	1026	1027	1053	1054	1054	1054	1054	1054
102 Metsätalous, opisto	79	61	243	85	365	243	292	269	263	263	263	263	263	263	263
103 Metsätalous, opisto,yl	149	103	294	241	146	75	79	69	65	65	65	65	65	65	65
12* Käsi- ja taid. yht.	1913	1270	1597	1726	1838	1610	1556	1542	1566	1583	1608	1608	1608	1608	1608
121 Käsi- ja taid. koulu	1681	1002	1337	1496	1438	1318	1275	1275	1301	1318	1343	1343	1343	1343	1343
123 Käsi- ja taid. opisto,yl	232	268	260	230	400	292	281	267	265	265	265	265	265	265	265
15* Vaatetusala, yht.	1480	1340	1667	1497	1208	1061	1112	1085	1055	1055	1055	1055	1055	1055	1055
151 Vaatetusala, koulu	1430	1262	1627	1464	1048	1018	988	976	946	946	946	946	946	946	946
152 Vaatetusala, opisto	50	78	40	33	160	43	124	109	109	109	109	109	109	109	109
16* Tekstiilit. yht.	46	46	120	132	143	141	149	142	140	138	140	138	131	138	131
161 Tekstiilit. koulu	30	28	108	108	118	123	149	130	122	122	122	122	122	122	122
162 Tekstiilit. opisto	16	0	12	4	11	0	0	12	0	16	0	16	0	16	0
163 Tekstiilit. opisto,yl	0	18	0	20	14	18	0	0	18	0	18	0	9	0	9

Opintoala ja -aste	1986	1987	1988	1989	1990	1991	1992	1993	1994	1995	1996	1997	1998	1999	2000
29* Pros., labor. yht.	858	927	912	1023	1016	910	962	976	980	980	980	980	980	980	980
291 Pros., labor. koulu	670	784	692	826	793	760	751	751	751	751	751	751	751	751	751
292 Pros., labor. opisto	92	70	120	120	145	50	139	125	125	125	125	125	125	125	125
293 Pros., labor. opisto,yl	96	73	100	77	78	100	72	100	104	104	104	104	104	104	104
30* Etintarviket. yht.	593	394	612	652	716	689	711	712	737	755	757	757	757	757	757
301 Etintarviket. koulu	487	283	489	576	621	611	601	600	625	643	645	645	645	645	645
302 Etintarviket. opisto	76	78	98	48	68	51	96	85	85	85	85	85	85	85	85
303 Etintarviket. opisto,yl	30	33	25	28	27	27	14	27	27	27	27	27	27	27	27
31* Rav., hotell. yht.	4780	4281	3661	3745	3992	3932	3665	3737	3880	3990	4019	4019	4019	4019	4019
311 Rav., hotell. koulu	4420	3891	3631	3595	3340	3162	3134	3206	3349	3459	3488	3488	3488	3488	3488
313 Rav., hotell. opisto,yl	360	390	130	150	652	770	531	531	531	531	531	531	531	531	531
32* Koti- ja lait. yht.	5337	5047	6037	5865	5780	5621	5485	5309	5331	5290	5290	5290	5290	5290	5290
321 Koti- ja lait. koulu	5133	5023	5823	5545	5460	5284	5144	4959	4981	4940	4940	4940	4940	4940	4940
323 Koti- ja lait. opisto,yl	204	24	214	320	320	337	341	350	350	350	350	350	350	350	350
37* Merenkulku, yht.	358	211	164	262	244	241	197	242	197	182	137	182	137	182	137
371 Merenkulku, koulu	185	131	90	132	127	118	119	119	119	89	89	89	89	89	89
372 Merenkulku, opisto	133	44	40	65	66	70	68	68	68	48	48	48	48	48	48
373 Merenkulku, opisto,yl	40	36	34	65	51	53	10	55	10	45	0	45	0	45	0
40* Kauppa ja h. yht.	13306	13444	13344	12444	11458	10741	10706	10905	11325	11422	11593	11566	11593	11593	11593
401 Kauppa ja h. koulu	3310	3478	3478	3578	3820	3698	3762	3835	4012	3985	3985	3985	3985	3985	3985
403 Kauppa ja h. opisto,yl	9996	9966	9866	8866	7638	7043	6944	7070	7313	7437	7608	7581	7608	7608	7608
42* Terveystenh. yht.	9458	8742	7810	6826	7174	10182	10873	11093	11175	9568	9641	9873	9951	9951	9951
421 Terveystenh. koulu	4792	3882	2930	2926	4714	4911	5267	5351	5326	5354	5330	5359	5359	5359	5359
423 Terveystenh. opisto,yl	4666	4860	4880	3900	2460	5271	5606	5742	5849	4214	4311	4514	4592	4592	4592
43* Sosiaali- ja h. yht.	1108	1267	2212	1904	3064	3508	3910	3993	4122	4151	4314	4410	4410	4410	4410
431 Sosiaali- ja h. koulu	1011	1125	2079	1496	2962	3062	3158	3221	3350	3379	3542	3638	3638	3638	3638
433 Sosiaali- ja h. opisto,yl	97	142	133	408	102	446	752	772	772	772	772	772	772	772	772
57* Lentoliik. yht.	35	35	35	35	35	35	40	40	40	40	40	60	60	60	60
573 Lentoliik. opisto,yl	35	35	35	35	35	35	40	40	40	40	40	60	60	60	60
58* Sot., rajav. yht.	598	598	598	598	598	400	400	400	400	400	350	350	350	350	350
581 Sot., rajav. koulu	300	300	300	300	300	0	0	0	0	0	0	0	0	0	0
586 Sot., rajav. perus.al	190	190	190	190	190	280	280	280	280	280	250	250	250	250	250
587 Sot., rajav. perust.	108	108	108	108	108	120	120	120	120	120	100	100	100	100	100

Opintoala ja -aste	1986	1987	1988	1989	1990	1991	1992	1993	1994	1995	1996	1997	1998	1999	2000
59* Palokoulutus, yht.	232	230	230	230	230	250	250	250	250	250	250	250	250	250	250
591 Palokoulutus, koulu	150	150	150	150	150	170	170	170	170	170	170	170	170	170	170
593 Palokoulutus, opisto,yl	82	80	80	80	80	80	80	80	80	80	80	80	80	80	80
60* Poliisikoul., yht.	307	307	307	307	307	525	525	525	525	525	560	560	560	560	560
601 Poliisikoul., koulu	132	132	132	132	132	0	0	0	0	0	0	0	0	0	0
603 Poliisikoul., opisto,yl	175	175	175	175	175	525	525	525	525	560	560	560	560	560	560
61* Vankeinhoito, yht.	140	150	120	145	120	145	120	145	120	145	120	145	120	145	120
611 Vankeinhoito, koulu	115	100	95	95	95	95	95	95	95	95	95	95	95	95	95
613 Vankeinhoito, opisto,yl	25	50	25	50	25	50	25	50	25	50	25	50	25	50	25
62* Seurakunta, yht.	80	80	80	80	80	80	80	80	80	80	80	80	80	80	80
621 Seurakunta, koulu	0	0	0	0	0	0	0	0	0	0	0	0	0	0	0
623 Seurakunta, opisto,yl	80	80	80	80	80	80	80	80	80	80	80	80	80	80	80
63* Vapaa-aika, yht.	205	214	267	267	267	267	267	267	267	267	267	267	267	267	267
633 Vapaa-aika, opisto,yl	205	214	267	267	267	267	267	267	267	267	267	267	267	267	267
64* Musiikki, yht	290	290	305	305	305	305	305	305	305	305	305	305	305	305	305
643 Musiikki, opisto,yl	290	290	305	305	305	305	305	305	305	305	305	305	305	305	305
65* Teatt., puhe, yht.	0	0	0	0	0	0	0	0	0	0	0	0	0	0	0
653 Teatt., puhe, opisto,yl	0	0	0	0	0	0	0	0	0	0	0	0	0	0	0
74* Muu opp.muot. yht.	1009	980	985	910	1011	996	1020	1017	1071	1068	1120	1110	1157	1128	1157
741 Muu opp.muot. koulu	924	924	924	878	909	910	918	944	969	995	1018	1037	1055	1055	1055
743 Muu opp.muot. opisto,yl	85	56	61	32	102	86	102	73	102	73	102	73	102	73	102
75* Teolog. yht.	165	165	165	165	165	180	180	180	180	180	190	190	190	190	190
757 Teolog. perustutk.	150	150	150	150	150	160	160	160	160	160	170	170	170	170	170
758 Teolog. jatkotutk.	15	15	15	15	15	20	20	20	20	20	20	20	20	20	20
76* Humanist. yht.	1280	1280	1380	1330	1330	1400	1400	1450	1450	1500	1570	1570	1570	1570	1620
766 Humanist. perus,al.	400	300	200	0	0	0	0	0	0	0	0	0	0	0	0
767 Humanist. perustutk.	800	900	1100	1250	1250	1300	1300	1350	1350	1400	1450	1450	1450	1450	1500
768 Humanist. jatkotutk.	80	80	80	80	80	100	100	100	100	100	120	120	120	120	120
77* Taidet. yht.	51	71	91	101	101	103	103	113	123	123	125	125	125	125	125
776 Taidet. perus,al.	0	0	0	0	0	0	0	0	0	0	0	0	0	0	0
777 Taidet. perustutk.	50	70	90	100	100	100	100	110	120	120	120	120	120	120	120
778 Taidet. jatkotutk.	1	1	1	1	1	3	3	3	3	3	5	5	5	5	5

Opintoala ja -aste	1986	1987	1988	1989	1990	1991	1992	1993	1994	1995	1996	1997	1998	1999	2000
78* Musiikki, yht.	51	71	91	111	131	153	163	163	163	163	165	165	165	165	165
786 Musiikki, perus,al.	0	0	0	0	0	0	0	0	0	0	0	0	0	0	0
787 Musiikki, perustutk.	50	70	90	110	130	150	160	160	160	160	160	160	160	160	160
788 Musiikki, jatkotutk.	1	1	1	1	1	3	3	3	3	3	5	5	5	5	5
79* Teatteri, yht.	21	31	31	31	31	41	41	41	41	41	42	42	42	42	42
796 Teatteri, perus,al.	0	0	0	0	0	0	0	0	0	0	0	0	0	0	0
797 Teatteri, perustutk.	20	30	30	30	30	40	40	40	40	40	40	40	40	40	40
798 Teatteri, jatkotutk.	1	1	1	1	1	1	1	1	1	1	2	2	2	2	2
80* Kasvatust. yht.	1684	1652	1734	1802	1834	1812	1844	1812	1894	1912	1954	1972	2004	1972	2004
806 Kasvatust. perus,al.	854	772	854	822	854	822	854	822	854	822	854	822	854	822	854
807 Kasvatust. perust.	800	850	850	950	950	950	950	950	1000	1050	1050	1100	1100	1100	1100
808 Kasvatust. jatkot.	30	30	30	30	30	40	40	40	40	40	50	50	50	50	50
81* Liikuntat. yht.	45	65	65	65	65	55	55	55	65	65	65	65	65	65	65
816 Liikuntat. perus,al.	0	0	0	0	0	0	0	0	0	0	0	0	0	0	0
817 Liikuntat. perust.	40	60	60	60	60	50	50	50	60	60	60	60	60	60	60
818 Liikuntat. jatkot.	5	5	5	5	5	5	5	5	5	5	5	5	5	5	5
82* Yhteisk. yht.	780	830	860	910	960	1020	1020	1020	1020	1080	1130	1130	1190	1190	1190
826 Yhteisk. perus,al.	270	270	250	250	250	250	250	250	250	250	250	250	250	250	250
827 Yhteisk. perustutk.	450	500	550	600	650	700	700	700	700	750	800	800	850	850	850
828 Yhteisk. jatkotutk.	60	60	60	60	60	70	70	70	70	80	80	80	90	90	90
83* Psykolog. yht.	115	115	125	125	125	125	125	125	135	135	135	135	135	135	135
836 Psykolog. perus,al.	0	0	0	0	0	0	0	0	0	0	0	0	0	0	0
837 Psykolog. perustutk.	100	100	110	110	110	110	110	110	120	120	120	120	120	120	120
838 Psykolog. jatkotutk.	15	15	15	15	15	15	15	15	15	15	15	15	15	15	15
84* Terveyst. yht.	45	55	65	75	85	110	150	190	220	220	245	245	275	295	295
845 Terveyst. perus,al.	0	0	0	0	0	0	0	0	0	0	0	0	0	0	0
847 Terveyst. perust.	40	50	60	70	80	100	140	180	210	210	230	230	260	280	280
848 Terveyst. jatkot.	5	5	5	5	5	10	10	10	10	10	15	15	15	15	15
85* Oikeust. yht.	500	500	450	470	470	520	570	570	570	570	620	620	620	620	620
856 Oikeust. perus,al.	80	80	80	100	100	100	100	100	100	100	100	100	100	100	100
857 Oikeust. perustutk.	400	400	350	350	350	400	450	450	450	450	500	500	500	500	500
858 Oikeust. jatkotutk.	20	20	20	20	20	20	20	20	20	20	20	20	20	20	20
86* Kauppat. yht.	975	1025	1025	1125	1075	1085	1085	1135	1135	1135	1195	1245	1245	1295	1345
866 Kauppat. perus,al.	0	0	0	0	0	0	0	0	0	0	0	0	0	0	0
867 Kauppat. perustutk.	950	1000	1000	1100	1050	1050	1050	1100	1100	1100	1150	1200	1200	1250	1300
868 Kauppat. jatkotutk.	25	25	25	25	25	35	35	35	35	35	45	45	45	45	45

Opintoala ja -aste	1986	1987	1988	1989	1990	1991	1992	1993	1994	1995	1996	1997	1998	1999	2000
87* Luonnont. yht.	1430	1450	1520	1320	1320	1320	1320	1320	1380	1380	1380	1440	1440	1500	1500
876 Luonnont. perus,al.	400	300	200	0	0	0	0	0	0	0	0	0	0	0	0
877 Luonnont. perustutk.	850	950	1100	1100	1100	1100	1100	1100	1150	1150	1150	1200	1200	1250	1250
878 Luonnont. jatkotutk.	180	200	220	220	220	220	220	220	230	230	230	240	240	250	250
88* Maa-ja mets. yht.	310	310	310	310	310	310	310	310	350	350	350	360	390	390	390
887 Maa-ja mets. perust.	280	280	280	280	280	280	280	280	320	320	320	320	350	350	350
888 Maa-ja mets. jatkot.	30	30	30	30	30	30	30	30	30	30	40	40	40	40	40
89* Tekn.tiet. yht.	1460	1520	1520	1520	1520	1620	1820	1820	1820	1880	1880	1880	1930	1950	1950
897 Tekn.tiet. perust.	1330	1380	1380	1380	1380	1470	1650	1650	1650	1700	1700	1700	1750	1750	1750
898 Tekn.tiet. jatkot.	130	140	140	140	140	150	170	170	170	180	180	180	180	200	200
90* Lääketiet. yht.	580	580	580	570	550	550	550	550	550	550	550	550	550	550	550
907 Lääketiet. perust.	490	490	490	480	460	460	460	460	460	460	460	460	460	460	460
908 Lääketiet. jatkot.	90	90	90	90	90	90	90	90	90	90	90	90	90	90	90
91* Hammaslääk. yht.	180	160	160	160	160	140	130	130	130	130	130	130	130	130	130
917 Hammaslääk. perust.	170	150	150	150	150	130	120	120	120	120	120	120	120	120	120
918 Hammaslääk. jatkot.	10	10	10	10	10	10	10	10	10	10	10	10	10	10	10
92* Eläinlääket. yht.	45	45	45	45	45	45	45	45	50	50	50	50	50	50	50
927 Eläinlääket. perust.	40	40	40	40	40	40	40	40	45	45	45	45	45	45	45
928 Eläinlääket. jatkot.	5	5	5	5	5	5	5	5	5	5	5	5	5	5	5
93* Farmasia, yht.	235	265	235	245	305	305	325	325	325	325	325	325	325	325	325
936 Farmasia, perus,al.	170	200	170	180	240	240	260	260	260	260	260	260	260	260	260
937 Farmasia, perustutk.	60	60	60	60	60	60	60	60	60	60	60	60	60	60	60
938 Farmasia, jatkotutk.	5	5	5	5	5	5	5	5	5	5	5	5	5	5	5
99* Muu tai tuntem. yht.	0	0	0	0	0	0	0	0	0	0	0	0	0	0	0
999 Muu tai tuntem. muut	0	0	0	0	0	0	0	0	0	0	0	0	0	0	0

LIITETAULUKKO 4. TUTKINTOENNUSTE 1986-2000 KOULUTUSALA- JA -ASTERYHMIEN (KOSUNE:N) MUKAAN

	1986	1987	1988	1989	1990	1991	1992	1993	1994	1995	1996	1997	1998	1999	2000
Koulutusala- ja -asteryhmä															
0. Yleissivistävä koulutus	94328	91770	87781	85104	89410	91513	91795	92257	92227	92542	91987	91945	94439	94644	92938
Peruskoulu	63428	61170	58881	56704	62310	65313	66695	65957	64627	64342	64087	64545	67039	67444	65438
Lukio	30900	30600	28900	28400	27100	26200	25100	26300	27600	28200	27900	27400	27400	27200	27500
1. Alkutuotanto	4440	4383	4922	5268	5616	5360	5490	5591	5774	5869	5885	5885	5915	5915	5915
Kouluaste	3652	3616	3793	4465	4428	4343	4407	4547	4699	4794	4800	4800	4800	4800	4800
Opistoaste	478	457	819	493	878	707	773	734	725	725	725	725	725	725	725
Korkeakouluaste	310	310	310	310	310	310	310	310	350	350	360	360	390	390	390
2. Teknillinen koulutus	26278	25225	23511	24417	24212	22385	23522	24162	24537	24919	24977	25100	25103	25235	25183
Kouluaste	18138	17297	15388	17002	16458	15876	15705	15866	16266	16625	16726	16726	16731	16731	16731
Opistoaste	5250	4958	5083	4575	4914	3569	4677	5156	5071	5034	4991	5054	5002	5054	5002
Korkeakouluaste	2890	2970	3040	2840	2840	2940	3140	3140	3200	3260	3260	3320	3370	3450	3450
3. Kaupalliset palvelut	24398	23797	24067	23179	22305	21379	20941	21086	21671	21837	22097	22120	22147	22197	22247
Kouluaste	12863	12392	12832	12718	12620	12144	12040	12000	12342	12384	12413	12413	12413	12413	12413
Opistoaste	10560	10380	10210	9336	8610	8150	7816	7951	8194	8318	8489	8462	8489	8489	8489
Korkeakouluaste	975	1025	1025	1125	1075	1085	1085	1135	1135	1135	1195	1245	1245	1295	1345
4. Yhteiskuntapalvelut	15848	15369	15422	14185	15768	19485	20653	21071	21302	19859	20260	20613	20756	20801	20826
Kouluaste	6500	5689	5686	5099	8353	8238	8690	8837	8941	8998	9137	9262	9262	9262	9262
Opistoaste	5125	5387	5373	4693	2922	6452	7068	7249	7331	5721	5828	6056	6109	6134	6109
Korkeakouluaste	4223	4293	4363	4393	4493	4795	4895	4985	5030	5140	5295	5295	5385	5405	5455
5. Kulttuuri	4260	3664	4181	4408	4572	4346	4334	4298	4424	4459	4531	4549	4581	4549	4581
Kouluaste	1681	1002	1337	1496	1438	1318	1275	1275	1301	1318	1343	1343	1343	1343	1343
Opistoaste	727	772	832	802	972	864	853	839	837	837	837	837	837	837	837
Korkeakouluaste	1852	1890	2012	2110	2162	2164	2206	2184	2286	2304	2351	2369	2401	2369	2401
6. Muu koulutus	1009	980	985	910	1011	996	1020	1017	1071	1068	1120	1110	1157	1128	1157
Kouluaste	924	924	924	878	909	910	918	944	969	995	1018	1037	1055	1055	1055
Opistoaste	85	56	61	32	102	86	102	73	102	73	102	73	102	73	102
Yhteensä	170561	165188	160869	157471	162894	165464	167755	169482	171006	170553	170857	171322	174098	174469	172847

LIITETAULUKKO 4. TUTKINTOENNUSTE 1986-2000 KOULUTUSALA- JA -ASTERYHMIEN (KOSJUNE:N) MUKAAN

		Indeksit														
		1986	1987	1988	1989	1990	1991	1992	1993	1994	1995	1996	1997	1998	1999	2000
Koulutusala- ja -asteryhmiä																
		1986	1987	1988	1989	1990	1991	1992	1993	1994	1995	1996	1997	1998	1999	2000
0. Yleissivistävä koulutus	94328	100	97	93	90	95	97	97	98	98	98	98	97	100	100	99
Peruskoulu	63428	100	96	93	89	98	103	105	104	102	101	101	102	106	106	103
Lukio	30900	100	99	94	92	88	85	81	85	89	91	90	89	89	88	89
1. Alkutuotanto	4440	100	99	111	119	126	121	124	126	130	132	133	133	133	133	133
Kouluaste	3652	100	99	104	122	121	119	121	125	129	131	131	131	131	131	131
Opistoaste	478	100	96	171	103	184	148	162	154	152	152	152	152	152	152	152
Korkeakouluaste	310	100	100	100	100	100	100	100	100	113	113	116	116	126	126	126
2. Tekniikka	26278	100	96	89	93	92	85	90	92	93	95	95	96	96	96	96
Kouluaste	18138	100	95	85	94	91	88	87	87	90	92	92	92	92	92	92
Opistoaste	5250	100	94	97	87	94	68	89	98	97	96	95	96	95	95	95
Korkeakouluaste	2890	100	103	105	98	98	102	109	109	111	113	113	115	117	119	119
3. Kaupalliset palvelut	24398	100	98	99	95	91	88	86	86	89	90	91	91	91	91	91
Kouluaste	12863	100	96	100	99	98	94	94	93	96	96	97	97	97	97	97
Opistoaste	10560	100	98	97	88	82	77	74	75	78	79	80	80	80	80	80
Korkeakouluaste	975	100	105	105	115	110	111	111	116	116	116	123	128	128	133	138
4. Yhteiskuntapalvelut	15848	100	97	97	90	99	123	130	133	134	125	128	130	131	131	131
Kouluaste	6500	100	88	87	78	129	127	134	136	138	138	141	142	142	142	142
Opistoaste	5125	100	105	105	92	57	126	138	141	143	112	114	118	119	120	119
Korkeakouluaste	4223	100	102	103	104	106	114	116	118	119	122	125	125	128	128	129
5. Kulttuuri	4260	100	86	98	103	107	102	102	101	104	105	106	107	108	107	108
Kouluaste	1681	100	60	80	89	86	78	76	76	77	78	80	80	80	80	80
Opistoaste	727	100	106	114	110	134	119	117	115	115	115	115	115	115	115	115
Korkeakouluaste	1852	100	102	109	114	117	117	119	118	123	124	127	128	130	128	130
6. Muu koulutus	1009	100	97	98	90	100	99	101	101	106	106	111	110	115	112	115
Kouluaste	924	100	100	100	95	98	98	99	102	105	108	110	112	114	114	114
Opistoaste	85	100	66	72	38	120	101	120	86	120	86	120	86	120	86	120
Yhteensä	170561	100	97	94	92	96	97	98	99	100	100	100	100	102	102	101

LIITETAULUKKO 5. TUTKINTOENNUSTE BRUTTO- JA NETTOMÄÄRÄISENÄ VUOSILLE 1986-1990, 1991-1995 JA 1996-2000
SEKÄ OPINTOJAAN JATKAVIEN KERTOIMET OPINTOALAN JA -ASTEEN MUKAAN

Opintoala ja -aste	1986-1990		1991-1995		1996-2000	
	Kerroin	Brutto Netto	Kerroin	Brutto Netto	Kerroin	Brutto Netto
01 Peruskoulut	0.99	302493 3025	0.99	326934 3269	0.99	328553 3286
02 Lukiot	0.89	145900 16049	0.89	133400 14674	0.89	137400 15114
051 Maatilatal. koulu	0.2	13145 10516	0.2	14691 11753	0.2	15705 12564
053 Maatilatal. opisto,y'l	0.05	1174 1115	0.05	1623 1542	0.05	1635 1553
061 Puutarhatal. koulu	0.1	2202 1982	0.1	2546 2291	0.1	2545 2291
063 Puutarhatal. opisto,y'l	0.05	123 117	0.05	256 243	0.05	250 238
071 Meijerital. koulu	0.65	266 93	0.5	252 126	0.5	250 125
073 Meijerital. opisto,y'l	0.05	66 63	0.05	60 57	0.05	60 57
081 Kalatalous, koulu	0.4	330 198	0.4	483 290	0.4	480 288
083 Kalatalous, opisto,y'l	0.01	62 61	0.01	102 101	0.01	100 99
101 Metsätalous, koulu	0.55	4277 1925	0.55	5070 2282	0.55	5270 2372
102 Metsätalous, opisto	0.2	833 666	0.2	1330 1064	0.2	1315 1052
103 Metsätalous, opisto,y'l	0.1	933 840	0.1	353 318	0.1	325 293
121 Käsi- ja taid. koulu	0.3	6954 4868	0.3	6487 4541	0.3	6715 4701
123 Käsi- ja taid. opisto,y'l	0.2	1390 1112	0.2	1370 1096	0.2	1325 1060
151 Vaatetusala, koulu	0.35	6831 4440	0.35	4874 3168	0.35	4730 3075
152 Vaatetusala, opisto	0.3	361 253	0.2	494 395	0.2	545 436

Opintoala ja -aste	1986-1990			1991-1995			1996-2000		
	Kerroin	Brutto	Netto	Kerroin	Brutto	Netto	Kerroin	Brutto	Netto
161 Tekstiilit. koulu	0.25	392	294	0.25	646	485	0.25	610	458
162 Tekstiilit. opisto	0.2	43	34	0.2	28	22	0.2	32	26
163 Tekstiilit. opisto,yl	0.1	52	47	0.1	36	32	0.1	36	32
171 Graaf.tekn. koulu	0.2	1613	1290	0.2	1632	1306	0.2	1645	1316
172 Graaf.tekn. opisto	0.15	138	117	0.15	190	162	0.15	270	230
173 Graaf.tekn. opisto,yl	0	0	0	0.1	68	61	0.1	135	122
181 LVI-tekn. koulu	0.2	3538	2830	0.2	3623	2898	0.2	3805	3044
182 LVI-tekn. opisto	0.15	246	209	0.15	216	184	0.15	240	204
183 LVI-tekn. opisto,yl	0.05	410	390	0.05	405	385	0.05	425	404
191 Kone-ja met. koulu	0.35	19466	12653	0.35	20346	13225	0.35	21105	13718
192 Kone-ja met. opisto	0.15	3905	3319	0.15	2979	2532	0.15	3040	2584
193 Kone-ja met. opisto,yl	0.05	2930	2784	0.05	3455	3282	0.05	3825	3634
201 Auto-ja kulj. koulu	0.35	13331	8665	0.35	11964	7777	0.35	12815	8330
202 Auto-ja kulj. opisto	0.15	1257	1068	0.15	850	723	0.15	925	786
203 Auto-ja kulj. opisto,yl	0.05	498	473	0.05	425	404	0.05	445	423
241 Sähkötekn. koulu	0.4	16165	9699	0.4	14551	8731	0.4	15815	9489
242 Sähkötekn. opisto	0.1	3763	3387	0.1	2960	2664	0.1	3200	2880
243 Sähkötekn. opisto,yl	0.05	2776	2637	0.05	3789	3600	0.05	4005	3805
251 Maanmittaust. koulu	0.4	718	431	0.4	698	419	0.4	620	372
253 Maanmittaust. opisto,yl	0.02	328	321	0.02	303	297	0.02	350	343
261 Rakennustekn. koulu	0.25	9305	6979	0.25	8730	6548	0.25	9270	6953
262 Rakennustekn. opisto	0.1	3186	2867	0.1	2521	2269	0.1	2765	2489
263 Rakennustekn. opisto,yl	0.05	2077	1973	0.05	1967	1869	0.05	1935	1838

Opintoala ja -aste	1986-1990		1991-1995		1996-2000	
	Kerroin	Brutto Netto	Kerroin	Brutto Netto	Kerroin	Brutto Netto
271 Puutekniikka, koulu	0.25	4388	0.25	4177	0.25	4045
272 Puutekniikka, opisto	0.1	327	0.1	283	0.1	310
273 Puutekniikka, opisto,yl	0.05	124	0.05	117	0.05	130
281 Pintakäsitt. koulu	0.2	1384	0.2	1437	0.2	1510
283 Pintakäsitt. opisto,yl	0.05	62	0.05	103	0.05	115
291 Pros., labor. koulu	0.35	3765	0.35	3764	0.35	3755
292 Pros., labor. opisto	0.3	547	0.3	564	0.3	625
293 Pros., labor. opisto,yl	0.1	424	0.1	480	0.1	520
301 Elintarviket. koulu	0.3	2456	0.3	3080	0.3	3225
302 Elintarviket. opisto	0.2	368	0.2	402	0.2	425
303 Elintarviket. opisto,yl	0.1	143	0.1	122	0.1	135
311 Rav., hotell. koulu	0.2	18777	0.3	16310	0.35	17440
313 Rav., hotell. opisto,yl	0.1	1682	0.1	2894	0.1	2656
321 Koti- ja lait. koulu	0.5	26984	0.4	25308	0.2	24700
323 Koti- ja lait. opisto,yl	0.09	1082	0.09	1728	0.09	1750
371 Merenkulku, koulu	0.6	665	0.6	564	0.6	445
372 Merenkulku, opisto	0.55	348	0.55	322	0.55	240
373 Merenkulku, opisto,yl	0.1	226	0.1	173	0.1	90
401 Kauppa ja h. koulu	0.35	17664	0.35	19292	0.35	19925
403 Kauppa ja h. opisto,yl	0.15	46332	0.15	35807	0.15	38013
421 Terveydenh. koulu	0.25	19244	0.2	26209	0.2	26766
423 Terveydenh. opisto,yl	0.4	20766	0.3	26682	0.1	22601

Opintoala- ja -aste	1986-1990		1991-1995		1996-2000	
	Kerroin	Brutto Netto	Kerroin	Brutto Netto	Kerroin	Brutto Netto
431 Sosiaaliaia, koulu	0.2	8673 6938	0.2	16170 12936	0.2	18094 14475
433 Sosiaaliaia, opisto,yI	0.1	882 794	0.1	3514 3163	0.1	3860 3474
573 Lentoliik. opisto,yI	0	175 175	0	195 195	0	280 280
581 Sot.,rajav. koulu	0.65	1500 525	0	0 0	0	0 0
586 Sot.,rajav. perus.al	0.03	950 922	0.03	1400 1358	0.03	1250 1213
587 Sot.,rajav. perust.	0.3	540 378	0.3	600 420	0.3	500 350
591 Palokoulutus, koulu	0.14	750 645	0.14	850 731	0.14	850 731
593 Palokoulutus, opisto,yI	0	402 402	0	400 400	0	400 400
601 Poliisikoul. koulu	0.9	660 66	0	0 0	0	0 0
602 Poliisikoul. opisto	0.05	875 831	0.05	2625 2494	0.05	2800 2660
611 Vankeinhoito, koulu	0.03	500 485	0.03	475 461	0.03	475 461
613 Vankeinhoito, opisto,yI	0	175 175	0	200 200	0	175 175
621 Seurakunta, koulu	0	0 0	0	0 0	0	0 0
623 Seurakunta, opisto,yI	0.1	400 360	0.1	400 360	0.1	400 360
633 Vapaa-aika, opisto,yI	0.2	1220 976	0.2	1335 1068	0.2	1335 1068
643 Musiikki, opisto,yI	0.35	1495 972	0.35	1525 991	0.35	1525 991
653 Teatt., puhe, opisto,yI	0	0 0	0	0 0	0	0 0
741 Muu opp.muot. koulu	0.45	4559 2507	0.45	4736 2605	0.45	5220 2871
743 Muu opp.muot. opisto,yI	0.25	336 252	0.25	436 327	0.25	452 339

Opintoala ja -aste	1986-1990			1991-1995			1996-2000		
	Kerroin	Brutto	Netto	Kerroin	Brutto	Netto	Kerroin	Brutto	Netto
757 Teolog. perustutk.	0.2	750	600	0.2	800	640	0.2	850	680
758 Teolog. jatkotutk.	0.7	75	23	0.7	100	30	0.7	100	30
766 Humanist. perus, al.	0.65	900	315	0	0	0	0	0	0
767 Humanist. perustutk.	0.1	5300	4770	0.1	6700	6030	0.1	7300	6570
768 Humanist. jatkotutk.	0.35	400	260	0.35	500	325	0.35	600	390
776 Taidet. perus, al.	0	0	0	0	0	0	0	0	0
777 Taidet. perustutk.	0.05	410	390	0.05	550	523	0.05	600	570
778 Taidet. jatkotutk.	0	5	5	0	15	15	0	25	25
786 Musiikki, perus, al.	0	0	0	0	0	0	0	0	0
787 Musiikki, perustutk.	0.3	450	315	0.3	790	553	0.3	800	560
788 Musiikki, jatkotutk.	0	5	5	0	15	15	0	25	25
796 Teatteri, perus, al.	0	0	0	0	0	0	0	0	0
797 Teatteri, perustutk.	0.05	140	133	0.05	200	190	0.05	200	190
798 Teatteri, jatkotutk.	0	5	5	0	5	5	0	10	10
806 Kasvatust. perus, al.	0.4	4156	2494	0.4	4174	2504	0.4	4206	2524
807 Kasvatust. perust.	0.2	4400	3520	0.2	4900	3920	0.2	5450	4360
808 Kasvatust. jatkot.	0.5	150	75	0.5	200	100	0.5	250	125
816 Liikuntat. perus, al.	0	0	0	0	0	0	0	0	0
817 Liikuntat. perust.	0.25	280	210	0.25	270	203	0.25	300	225
818 Liikuntat. jatkot.	0.5	25	13	0.5	25	13	0.5	25	13
826 Yhteisk. perus, al.	0.35	1290	839	0.35	1250	813	0.35	1250	813
827 Yhteisk. perustutk.	0.15	2750	2338	0.15	3550	3018	0.15	4150	3528
828 Yhteisk. jatkotutk.	0.45	300	165	0.45	360	198	0.45	430	237

Opintoala ja -aste	1986-1990		1991-1995		1996-2000	
	Kerroin	Brutto Netto	Kerroin	Brutto Netto	Kerroin	Brutto Netto
836 Psykolog. perus,al.	0	0	0	0	0	0
837 Psykolog. perustutk.	0.25	530 398	0.25	570 428	0.25	600 450
838 Psykolog. jatkotutk.	0.4	75 45	0.4	75 45	0.4	75 45
846 Terveysten. perus,al.	0	0	0	0	0	0
847 Terveysten. perust.	0.2	300 240	0.2	840 672	0.2	1280 1024
848 Terveysten. jatkot.	0.1	25 23	0.1	50 45	0.1	75 68
856 Oikeust. perus,al.	0.35	440 286	0.35	500 325	0.35	500 325
857 Oikeust. perustutk.	0.05	1850 1758	0.05	2200 2090	0.05	2500 2375
858 Oikeust. jatkotutk.	0.3	100 70	0.3	100 70	0.3	100 70
866 Kauppat. perus,al.	0	0	0	0	0	0
867 Kauppat. perustutk.	0.05	5100 4845	0.05	5400 5130	0.05	6100 5795
868 Kauppat. jatkotutk.	0.55	125 56	0.55	175 79	0.55	225 101
876 Luonnont. perus,al.	0.95	900 45	0	0	0	0
877 Luonnont. perustutk.	0.25	5100 3825	0.25	5600 4200	0.25	6050 4538
878 Luonnont. jatkotutk.	0.45	1040 572	0.45	1120 616	0.45	1210 666
887 Maa-ja mets. perust.	0.2	1400 1120	0.2	1480 1184	0.2	1690 1352
888 Maa-ja mets. jatkot.	0.25	150 113	0.25	150 113	0.25	200 150
897 Tekn.tiet. perust.	0.1	6850 6165	0.1	8120 7308	0.1	8650 7785
898 Tekn.tiet. jatkot.	0.25	690 518	0.25	840 630	0.25	940 705
907 Lääketiet. perust.	0.15	2410 2049	0.15	2300 1955	0.15	2300 1955
908 Lääketiet. jatkot.	0.05	450 428	0.05	450 428	0.05	450 428
917 Hammaslääk. perust.	0.05	770 732	0.05	610 580	0.05	600 570
918 Hammaslääk. jatkot.	0	50 50	0	50 50	0	50 50

Opintoala ja -aste	1986-1990		1991-1995		1996-2000	
	Kerroin	Netto	Kerroin	Netto	Kerroin	Netto
927 Eläinlääket. perust.	0.05	200	0.05	210	0.05	225
928 Eläinlääket. jatkot.	0	25	0	25	0	25
936 Farnasia, perus,al.	0.5	960	0.5	1280	0.5	1300
937 Farnasia, perustutk.	0.2	300	0.2	300	0.2	300
938 Farnasia, jatkotutk.	0.2	25	0.2	25	0.2	25
999 Muu tai tuntem. muut	0	0	0	0	0	0
Yhteensä		816983		844260		863593
		287580		305497		325691

LIITETAULUKKO 6. NETTOTUTKINTOJEN IKÄRYHMIIN JAKAMISESSA KÄYTETYT IKÄKERTOIMET OPINTOALAN JA -ASTEEN MUKAAN

Opintoala ja -aste	15-19	20-24	25-29	30-34	35-39	40-44	45-49	50-54	55-59	60-64	65-
01 Peruskoulut	0.76	0.24	0	0	0	0	0	0	0	0	0
02 Lukiot	0.163	0.788	0.0181	0.00952	0.0144	0.00402	0.00186	0.000535	0.000157	0.0000943	0
051 Maatilitatal. koulu	0.13	0.662	0.184	0.0161	0.00778	0	0.000381	0	0	0	0
053 Maatilitatal. opisto,yl	0	0.199	0.673	0.118	0.00978	0	0	0	0	0	0
061 Puutarhatal. koulu	0.0326	0.463	0.396	0.0636	0.0403	0.00465	0	0	0	0	0
063 Puutarhatal. opisto,yl	0	0.029	0.623	0.313	0.0355	0	0	0	0	0	0
071 Meijerital. koulu	0.0206	0.482	0.421	0.0706	0.00588	0	0	0	0	0	0
073 Meijerital. opisto,yl	0	0.147	0.589	0.221	0.0421	0	0	0	0	0	0
081 Kalatalous, koulu	0	0.4	0.462	0.0385	0.1	0	0	0	0	0	0
083 Kalatalous, opisto,yl	0	0.0333	0.783	0.183	0	0	0	0	0	0	0
101 Metsätalous, koulu	0.235	0.608	0.123	0.0235	0.00907	0.00123	0	0	0	0	0
102 Metsätalous, opisto	0.0231	0.336	0.523	0.0853	0.0329	0	0	0	0	0	0
103 Metsätalous, opisto,yl	0	0.148	0.688	0.151	0.0137	0	0	0	0	0	0
121 Käsi- ja taid. koulu	0.117	0.571	0.237	0.0397	0.0323	0.00248	0.00062	0	0	0	0
123 Käsi- ja taid. opisto,yl	0	0.105	0.587	0.201	0.104	0.00392	0	0	0	0	0
151 Vaatetusala, koulu	0.184	0.669	0.126	0.0137	0.00483	0.000755	0	0.000755	0	0	0
152 Vaatetusala, opisto	0	0.139	0.679	0.176	0.00506	0	0	0	0	0	0
161 Tekstiilit. koulu	0.0952	0.829	0.0762	0	0	0	0	0	0	0	0
162 Tekstiilit. opisto	0	0.139	0.679	0.176	0.00606	0	0	0	0	0	0
163 Tekstiilit. opisto,yl	0	0.1	0.66	0.189	0.0481	0.00325	0	0	0	0	0
171 Graaf.tekn. koulu	0.179	0.626	0.153	0.0259	0.0129	0.00324	0	0	0	0	0
172 Graaf.tekn. opisto	0	0.108	0.597	0.226	0.0689	0	0	0	0	0	0
173 Graaf.tekn. opisto,yl	0	0.0345	0.572	0.352	0.0414	0	0	0	0	0	0
181 LVI-tekn. koulu	0.331	0.634	0.014	0.00665	0.014	0	0	0	0	0	0
182 LVI-tekn. opisto	0	0.106	0.608	0.192	0.0943	0	0	0	0	0	0
183 LVI-tekn. opisto,yl	0	0.0436	0.7	0.218	0.0385	0	0	0	0	0	0
191 Kone- ja met. koulu	0.28	0.646	0.0513	0.0121	0.00952	0.000929	0	0	0	0	0
192 Kone- ja met. opisto	0.00442	0.234	0.54	0.14	0.0723	0.00526	0.00315	0	0	0	0
193 Kone- ja met. opisto,yl	0	0.1	0.66	0.189	0.0481	0.00325	0	0	0	0	0

Opintoala- ja aste	15-19	20-24	25-29	30-34	35-39	40-44	45-49	50-54	55-59	60-64	65-
201 Auto-ja kulj. koulu	0.258	0.677	0.0404	0.0119	0.0106	0.00208	0.000346	0	0	0	0
202 Auto-ja kulj. opisto	0	0.213	0.618	0.117	0.0436	0.00823	0	0	0	0	0
203 Auto-ja kulj. opisto,yl	0	0.0495	0.686	0.224	0.0404	0	0	0	0	0	0
241 Sähkötekn. koulu	0.204	0.679	0.096	0.014	0.00532	0.00145	0	0	0	0	0
242 Sähkötekn. opisto	0	0.181	0.628	0.139	0.0454	0.00387	0.00129	0.00129	0	0	0
243 Sähkötekn. opisto,yl	0	0.142	0.666	0.167	0.0237	0.00167	0	0	0	0	0
251 Maanmittaust. koulu	0.108	0.552	0.254	0.0348	0.0374	0.0129	0	0	0	0	0
253 Maanmittaust. opisto,yl	0	0.108	0.597	0.226	0.0689	0	0	0	0	0	0
261 Rakennustekn. koulu	0.31	0.635	0.0438	0.00565	0.00524	0	0	0	0	0	0
262 Rakennustekn. opisto	0	0.138	0.571	0.193	0.0835	0.014	0	0	0	0	0
263 Rakennustekn. opisto,yl	0	0.105	0.673	0.207	0.0148	0	0	0	0	0	0
271 Puutekniikka, koulu	0.319	0.631	0.0207	0.0144	0.0126	0.00233	0	0	0	0	0
272 Puutekniikka, opisto	0	0.252	0.583	0.0957	0.0696	0	0	0	0	0	0
273 Puutekniikka, opisto,yl	0	0.00741	0.652	0.341	0	0	0	0	0	0	0
281 Pintakäsitt. koulu	0.26	0.636	0.0634	0.0181	0.0189	0	0.00377	0	0	0	0
283 Pintakäsitt. opisto,yl	0	0.105	0.673	0.207	0.0148	0	0	0	0	0	0
291 Pros., labor. koulu	0.159	0.614	0.192	0.0202	0.0149	0	0	0	0	0	0
292 Pros., labor. opisto	0	0.164	0.663	0.149	0.0232	0	0	0	0	0	0
293 Pros., labor. opisto,yl	0	0.085	0.634	0.234	0.0478	0	0	0	0	0	0
301 Elintarviket. koulu	0.309	0.626	0.0576	0.00602	0.0015	0	0	0	0	0	0
302 Elintarviket. opisto	0	0.13	0.63	0.14	0.1	0	0	0	0	0	0
303 Elintarviket. opisto,yl	0	0.0414	0.731	0.228	0	0	0	0	0	0	0
311 Rav., hotell. koulu	0.22	0.656	0.102	0.0114	0.00828	0.00158	0.000226	0.000452	0	0	0
313 Rav., hotell. opisto,yl	0.016	0.335	0.451	0.114	0.0697	0.0129	0.00143	0	0	0	0
321 Koti-ja lait. koulu	0.242	0.623	0.0864	0.016	0.0252	0.00537	0.00169	0	0.000282	0	0
323 Koti-ja lait. opisto,yl	0.00446	0.355	0.579	0.0375	0.0241	0	0	0	0	0	0
371 Marenkulku, koulu	0.186	0.563	0.172	0.041	0.0277	0.00513	0.00513	0	0	0	0
372 Marenkulku, opisto	0	0.195	0.616	0.122	0.0424	0.0118	0	0.0118	0	0	0
373 Marenkulku, opisto,yl	0	0	0.237	0.608	0.155	0	0	0	0	0	0
401 Kauppa ja h. koulu	0.162	0.593	0.164	0.0325	0.0417	0.00349	0.00254	0.000318	0	0	0
403 Kauppa ja h. opisto,yl	0.0284	0.497	0.382	0.0524	0.0329	0.00395	0.00182	0.000709	0.000202	0	0
421 Terveydenh. koulu	0.00472	0.327	0.374	0.113	0.149	0.0226	0.0082	0.00082	0.000205	0	0
423 Terveydenh. opisto,yl	0	0.127	0.414	0.203	0.215	0.0305	0.00943	0.0012	0	0	0
431 Sosiaali- ja h. koulu	0.0146	0.418	0.357	0.101	0.0841	0.0137	0.0106	0.00106	0	0	0
433 Sosiaali- ja h. opisto,yl	0	0.103	0.583	0.176	0.119	0.0183	0	0	0	0	0
573 Lentoliik. opisto,yl	0	0.104	0.459	0.177	0.238	0.0144	0.00654	0	0	0	0

Opintoala- ja aste	15-19	20-24	25-29	30-34	35-39	40-44	45-49	50-54	55-59	60-64	65-
581 Sot.,rajav. koulu	0	0.161	0.443	0.191	0.189	0.0164	0	0	0	0	0
586 Sot.,rajav. perus,al	0	0.111	0.393	0.258	0.214	0.0233	0	0	0	0	0
587 Sot.,rajav. perust.	0	0	0	0.0942	0.877	0.0288	0	0	0	0	0
591 Palokoulutus, koulu	0.00101	0.327	0.423	0.113	0.105	0.0202	0.0101	0	0	0	0
593 Palokoulutus, opisto,yl	0	0	0.0286	0.479	0.457	0.0357	0	0	0	0	0
601 Poliisikoul. koulu	0	0.104	0.459	0.177	0.238	0.0144	0.00654	0	0	0	0
603 Poliisikoul. opisto,yl	0	0.111	0.393	0.258	0.214	0.0233	0	0	0	0	0
611 Vankeinhoito, koulu	0	0.161	0.505	0.158	0.144	0.0323	0	0	0	0	0
613 Vankeinhoito, opisto,yl	0	0.00952	0.219	0.552	0.219	0	0	0	0	0	0
621 Seurakunta, koulu	0.0161	0.512	0.297	0.0224	0.0969	0.0435	0.00621	0.00621	0	0	0
623 Seurakunta, opisto,yl	0	0.237	0.603	0.0966	0.0348	0	0.0242	0.00483	0	0	0
633 Vapaa-aika, opisto,yl	0.00281	0.341	0.56	0.0744	0.0147	0.00702	0	0	0	0	0
643 Musiikki, opisto,yl	0.0609	0.522	0.27	0.139	0.0087	0	0	0	0	0	0
653 Teatt., puhe, opisto,yl	1	1	1	1	1	1	1	1	1	1	1
741 Muu opp.muot. koulu	0.169	0.675	0.103	0.0235	0.0242	0.00324	0.00174	0.000249	0.000249	0	0
743 Muu opp.muot. opisto,yl	0.000615	0.255	0.401	0.194	0.13	0.00923	0.00308	0.00308	0	0	0.00308
757 Teolog. perustutk.	0	0.0353	0.506	0.265	0.157	0.0221	0.00735	0.00735	0	0	0
758 Teolog. jatkotutk.	0	0	0	0.0714	0.5	0.214	0.214	0	0	0	0
766 Humanist. perus,al.	0	0.00176	0.404	0.367	0.184	0.0242	0.011	0.00659	0	0	0.0022
767 Humanist. perustutk.	0	0.00677	0.277	0.371	0.295	0.0271	0.00947	0.0108	0.00271	0	0
768 Humanist. jatkotutk.	0	0	0.0192	0.186	0.384	0.178	0.151	0.0548	0.0274	0	0
776 Taidet. perus,al.	1	1	1	1	1	1	1	1	1	1	1
777 Taidet. perustutk.	0	0.00714	0.357	0.321	0.207	0.0357	0.0179	0.0179	0.0179	0	0.0179
778 Taidet. jatkotutk.	0	0	0.00714	0.357	0.321	0.207	0.0357	0.0179	0.0179	0.0179	0
786 Musiikki, perus,al.	0	0.0996	0.495	0.296	0.11	0	0	0	0	0	0
787 Musiikki, perustutk.	0	0.035	0.508	0.36	0.0975	0	0	0	0	0	0
788 Musiikki, jatkotutk.	0	0	0.035	0.508	0.36	0.0975	0	0	0	0	0
796 Teatteri, perus,al.	1	1	1	1	1	1	1	1	1	1	1
797 Teatteri, perustutk.	0	0.122	0.633	0.244	0	0	0	0	0	0	0
798 Teatteri, jatkotutk.	0	0	0.122	0.633	0.244	0	0	0	0	0	0
806 Kasvatust. perus,al.	0	0.151	0.297	0.229	0.228	0.0466	0.0311	0.0168	0	0	0
807 Kasvatust. perust.	0	0.0926	0.593	0.165	0.0972	0.0317	0.011	0.00611	0.00366	0	0
808 Kasvatust. jatkot.	0	0	0.0286	0.05	0.564	0.179	0.0357	0.0714	0.0714	0	0
816 Liikuntat. perus,al.	0	0	0	0.44	0.56	0	0	0	0	0	0
817 Liikuntat. perust.	0	0.0182	0.545	0.161	0.261	0.0152	0	0	0	0	0
818 Liikuntat. jatkot.	0	0	0.05	0.2	0.5	0.25	0	0	0	0	0

LIITETAULUKKO 7. NETTOTUTKINNOT 1986-1990, 1991-1995 JA 1996-2000 KOULUTUSALA- JA -ASTERYHMIEN (KOSUNE:N) JA IÄN MUKAAN

Koulutusala- ja -asteryhmä	15-19	20-24	25-29	30-34	35-39	40-44	45-49	50-54	55-59	60-64	65--	Yht.
0. Yleissivistävä koulutus												
Peruskoulu	2300	725	0	0	0	0	0	0	0	0	0	3025
1991-1995	2485	784	0	0	0	0	0	0	0	0	0	3269
1996-2000	2498	788	0	0	0	0	0	0	0	0	0	3286
Lukio	2613	12652	291	153	231	65	30	9	3	2	0	16049
1991-1995	2389	11671	266	140	211	59	27	8	2	1	0	14674
1996-2000	2461	11917	274	144	218	61	28	8	2	1	0	15114
1. Alkutuotanto												
Kouluaste	1884	9125	3050	348	199	11	4	0	0	0	0	14621
1991-1995	2139	10340	3487	400	233	14	4	0	0	0	0	16617
1996-2000	2265	10929	3646	415	241	14	5	0	0	0	0	17515
Opistoaste	15	575	1797	364	49	0	0	0	0	0	0	2800
1991-1995	25	722	2043	416	63	0	0	0	0	0	0	3269
1996-2000	24	715	2022	410	62	0	0	0	0	0	0	3233
Korkeakoul.	0	6	484	475	242	12	15	0	0	0	0	1234
1991-1995	0	6	511	501	251	12	15	0	0	0	0	1296
1996-2000	0	7	585	577	302	15	17	0	0	0	0	1503

Koulutusala- ja -asteryhmiä

15-19 20-24 25-29 30-34 35-39 40-44 45-49 50-54 55-59 60-64 65-

Yht.

2. Tekniikka

	1986-1990	1991-1995	1996-2000	1986-1990	1991-1995	1996-2000	1986-1990	1991-1995	1996-2000	1986-1990	1991-1995	1996-2000	1986-1990	1991-1995	1996-2000	1986-1990	1991-1995	1996-2000	1986-1990	1991-1995	1996-2000		
Kouluaste	14288	36674	3959	703	505	66	8	3	0	0	0	0	0	0	0	0	0	0	0	0	0	0	56206
	13785	35058	3727	670	484	60	8	2	0	0	0	0	0	0	0	0	0	0	0	0	0	0	53794
	14377	36517	3842	691	500	63	9	2	0	0	0	0	0	0	0	0	0	0	0	0	0	0	56001
Opistoaste	15	3311	13675	3859	1155	97	15	6	0	0	0	0	0	0	0	0	0	0	0	0	0	0	22133
	11	3031	13232	3739	1042	83	12	5	0	0	0	0	0	0	0	0	0	0	0	0	0	0	21155
	11	3235	14180	3984	1128	89	14	5	0	0	0	0	0	0	0	0	0	0	0	0	0	0	22646
Korkeakoul.	0	142	5103	3983	1720	132	34	0	5	2	3	4	3	4	4	3	5	5	6	3	4	4	11124
	0	166	5896	4544	1947	150	40	0	5	3	5	6	3	4	4	3	5	5	6	3	4	4	12755
	0	177	6309	4881	2109	163	42	0	6	3	6	7	3	4	4	3	6	6	7	3	4	4	13694

3. Kaupalliset palvelut

	1986-1990	1991-1995	1996-2000	1986-1990	1991-1995	1996-2000	1986-1990	1991-1995	1996-2000	1986-1990	1991-1995	1996-2000	1986-1990	1991-1995	1996-2000	1986-1990	1991-1995	1996-2000	1986-1990	1991-1995	1996-2000		
Kouluaste	8439	25065	4582	760	943	136	55	11	4	0	0	0	0	0	0	0	0	0	0	0	0	0	39995
	8226	24382	4535	782	1001	144	61	9	4	0	0	0	0	0	0	0	0	0	0	0	0	0	39144
	9384	27422	4990	867	1132	169	69	9	6	0	0	0	0	0	0	0	0	0	0	0	0	0	44048
Opistoaste	1146	20444	16306	2275	1425	175	74	28	8	0	0	0	0	0	0	0	0	0	0	0	0	0	41881
	913	16570	13719	1953	1221	153	59	22	6	0	0	0	0	0	0	0	0	0	0	0	0	0	34616
	962	17437	14350	2027	1268	159	62	23	7	0	0	0	0	0	0	0	0	0	0	0	0	0	36295
Korkeakoul.	0	220	2690	1202	718	39	21	5	0	6	0	0	0	0	0	0	0	0	0	0	0	0	4901
	0	233	2849	1275	775	41	23	5	0	7	0	0	0	0	0	0	0	0	0	0	0	0	5208
	0	263	3219	1442	885	47	26	6	0	9	0	0	0	0	0	0	0	0	0	0	0	0	5897

Koulutusala- ja -asteryhmä 15-19 20-24 25-29 30-34 35-39 40-44 45-49 50-54 55-59 60-64 65- Yht.

4. Yhteiskuntapalvelut

Kouluaste	1986-1990	170	8004	8652	2599	2988	460	198	19	3	0	0	23093
	1991-1995	289	12583	12995	3840	4356	681	316	31	4	0	0	35095
	1996-2000	313	13370	13709	4044	4551	712	336	33	4	0	0	37072
Opistoaste	1986-1990	0	1840	6213	3213	3186	428	127	17	0	0	0	15024
	1991-1995	0	3057	10827	5335	5165	700	185	24	0	0	0	25293
	1996-2000	0	3318	11756	5758	5589	760	201	26	0	0	0	27408
Korkeakoul.	1986-1990	0	543	6898	5200	4018	571	257	108	40	5	1	17641
	1991-1995	0	663	7631	6093	4905	749	386	153	61	5	0	20646
	1996-2000	0	667	8078	6616	5330	875	489	187	76	6	0	22324

5. Kulttuuri

Kouluaste	1986-1990	570	2778	1155	193	157	12	3	0	0	0	0	4868
	1991-1995	532	2591	1077	180	146	11	3	0	0	0	0	4540
	1996-2000	551	2682	1115	187	152	12	3	0	0	0	0	4702
Opistoaste	1986-1990	62	957	1461	431	137	11	0	0	0	0	0	3059
	1991-1995	63	996	1508	437	138	11	0	0	0	0	0	3153
	1996-2000	63	992	1487	430	135	11	0	0	0	0	0	3118
Korkeakoul.	1986-1990	0	737	3330	1471	1132	262	127	75	25	0	7	7166
	1991-1995	0	791	3773	1689	1242	288	135	82	30	0	9	8039
	1996-2000	0	836	4073	1801	1329	311	141	89	35	0	10	8625

Koulutusala- ja -asteryhmä	15-19	20-24	25-29	30-34	35-39	40-44	45-49	50-54	55-59	60-64	65-	Yht.
6. Muu koulutus												
Kouluaste												
1986-1990	424	1692	258	59	61	8	4	1	1	0	0	2508
1991-1995	441	1758	268	61	63	8	5	1	1	0	0	2606
1996-2000	486	1937	295	67	70	9	5	1	1	0	0	2871
Opistoaste												
1986-1990	0	64	101	49	33	2	1	1	0	0	1	252
1991-1995	0	84	131	64	43	3	1	1	0	0	1	328
1996-2000	0	87	136	66	44	3	1	1	0	0	1	339
Yhteensä												
1986-1990	31926	125554	80005	27337	18899	2487	973	283	89	15	12	287580
1991-1995	31298	125386	88475	32119	23286	3167	1280	343	113	16	14	305497
1996-2000	33395	133296	94066	34407	25045	3473	1448	390	137	19	15	325691

LIITETAULUKKO 8. VÄESTÖN KOULUTUSRAKENTEESTA 31.12.1985 VÄHENNETTY OPINTOJAAN JATKAVAT KOULUTUSALA- JA -ASTE-
RYHMIEN (KOSUNE:N) MUKAAN

Koulutusala- ja -asteryhmä	15-19	20-24	25-29	30-34	35-39	40-44	45-49	50-54	55-59	60-64	65-	Yht.
0. Yleissivistävä koulutus	20051	76880	10554	1056	1597	446	206	59	17	10	0	110876
Lukio	20051	76880	10554	1056	1597	446	206	59	17	10	0	110876
1. Alkutuotanto	707	2442	1285	228	110	6	4	0	0	0	0	4782
Kouluaste	703	2369	995	95	47	3	1	0	0	0	0	4213
Opistoaste	4	72	194	37	7	0	0	0	0	0	0	314
Korkeakouluaste	0	1	96	96	56	3	3	0	0	0	0	255
2. Tekniikka	5693	14080	6088	1969	948	105	15	7	3	1	1	28910
Kouluaste	5693	13726	3362	321	211	31	4	1	0	0	0	23349
Opistoaste	0	338	1362	353	116	10	2	2	0	0	0	2183
Korkeakouluaste	0	16	1364	1295	621	64	9	4	3	1	1	3378
3. Kaupalliset palvelut	4570	13835	6124	763	792	113	46	7	4	1	0	26255
Kouluaste	4402	11139	3344	374	613	86	33	3	3	0	0	19897
Opistoaste	168	2689	2673	336	211	26	11	4	1	0	0	6119
Korkeakouluaste	0	7	107	53	68	1	2	0	0	1	0	239
4. Yhteiskuntapalvelut	36	3231	8746	3843	3996	524	193	34	8	0	2	20613
Kouluaste	36	2223	4160	1344	1659	188	64	7	1	0	0	9682
Opistoaste	0	841	3139	1477	1553	220	70	9	0	0	0	7309
Korkeakouluaste	0	167	1447	1022	784	116	59	18	7	0	2	3622
5. Kulttuuri	239	1345	1683	560	461	91	45	26	5	0	0	4455
Kouluaste	236	1034	593	80	65	5	1	0	0	0	0	2014
Opistoaste	3	102	260	60	23	3	0	0	0	0	0	451
Korkeakouluaste	0	209	830	420	373	83	44	26	5	0	0	1990
6. Muu koulutus	334	1253	437	92	79	8	4	1	0	0	1	2209
Kouluaste	334	1199	336	46	48	6	3	0	0	0	0	1972
Opistoaste	0	54	101	46	31	2	1	1	0	0	1	237
Aste tuntematon	0	0	0	0	0	0	0	0	0	0	0	0
Yhteensä	31630	113066	34917	8511	7983	1293	513	134	37	12	4	198100

LIITETAULUKKO 9. VÄESTÖN KOULUTUSRAKENNE (OPINTOJAAN JATKAVAT VÄHENNETTY) KOULUTUSALA- JA -ASTERYHMIEN (KOSUNE:N) MUKAAN VUOSIEN 1985, 1990, 1995 JA 2000 LOPUSSA

Koulutusala- ja -asteryhmä	Henkeä				Indeksit			
	1985	1990	1995	2000	1985	1990	1995	2000
0. Yleissivistävä koulutus	90763	103885	115269	126756	100	114	127	140
Lukio	90763	103885	115269	126756	100	114	127	140
1. Alkutuotanto	111876	123494	137042	150950	100	110	122	135
Kouluaste	86971	96254	107185	118474	100	111	123	136
Opistoaste	18478	20130	22089	23835	100	109	120	129
Korkeakouluaste	6427	7110	7768	8641	100	111	121	134
2. Tekniikka	566363	642601	712978	782693	100	113	126	138
Kouluaste	404465	453479	497512	540316	100	112	123	134
Opistoaste	120067	137750	153331	169075	100	115	128	141
Korkeakouluaste	41831	51372	62135	73302	100	123	149	175
3. Kaupalliset palvelut	426407	500014	563237	630264	100	117	132	148
Kouluaste	241034	272395	301515	333807	100	113	125	138
Opistoaste	161696	199976	229985	260227	100	124	142	161
Korkeakouluaste	23677	27643	31737	36230	100	117	134	153
4. Yhteiskuntapalvelut	248810	293661	361559	432181	100	118	145	174
Kouluaste	90279	110147	141109	172841	100	122	156	191
Opistoaste	60252	72398	94333	117698	100	120	157	195
Korkeakouluaste	98279	111116	126117	141642	100	113	128	144
5. Kulttuuri	72873	83380	94087	104714	100	114	129	144
Kouluaste	7104	11646	15777	19983	100	164	222	281
Opistoaste	9670	12353	15048	17581	100	128	156	182
Korkeakouluaste	56099	59381	63262	67150	100	106	113	120
6. Muu koulutus	65642	64684	63198	61336	100	99	96	93
Kouluaste	59971	59236	57950	56316	100	99	97	94
Opistoaste	978	1167	1414	1663	100	119	145	170
Aste tuntematon	4693	4281	3834	3357	100	91	82	72
Yhteensä	1582734	1811719	2047370	2288894	100	114	129	145

LIITETAULUKKO 10. VÄESTÖN KOULUTUSRAKENNE (OPINTOJAAN JATKAVAT VÄHENNETTY) KOULUTUSALA- JA- ASTERYHMIEN (KOSUNE:N) MUKAAN VUOSIEN 1985, 1990, 1995 JA 2000 LOPUSSA

Koulutusala- ja -asteryhmä	15-19 20-24 25-29 30-34 35-39 40-44 45-49 50-54 55-59 60-64 65-										Yht.													
	1985	1990	1995	2000	1985	1990	1995	2000	1985	1990		1995	2000	1985	1990	1995	2000							
0. Yleissivistävä koulutus																								
Lukio	4940	19790	20139	14654	9576	5552	2909	2188	2420	2703	5892	90763	2604	17525	19998	20186	14782	9538	5494	2844	2104	2274	6536	103885
	2381	14118	17718	20033	20256	14683	9415	5363	2733	1976	6593	115269	2453	14241	14333	17769	20111	14481	9185	5152	2567	6363	126756	
1. Alkutuotanto																								
Kouluaste	2529	12769	10328	8282	9467	7551	7218	6391	5943	4573	11920	86971	1877	11607	15753	10619	8421	9377	7437	7036	6137	5579	12411	96254
	2132	12168	15029	16069	10776	8346	9236	7249	6756	5762	13662	107185	2257	13011	15744	15364	16198	10675	8221	9003	6961	6343	14697	118474
Opistoaste	18	577	2428	2365	2569	2125	1714	1491	1573	1242	2376	18478	15	590	2362	2777	2399	2542	2091	1672	1432	1477	2773	20130
	25	735	2620	2763	2821	2374	2502	2038	1605	1344	3262	22089	24	738	2744	3013	2807	2790	2338	2439	1956	1506	3480	23835
Korkeakoul.	0	6	541	897	814	723	498	407	491	812	1238	6427	0	6	487	1010	1130	818	727	486	391	461	1594	7110
	0	6	514	982	1251	1130	820	708	467	367	1523	7768	0	6	588	1084	1274	1253	1129	799	680	439	1388	8641

Koulutusala- ja -asteryhmiä		15-19	20-24	25-29	30-34	35-39	40-44	45-49	50-54	55-59	60-64	65-	Yht.
2. Tekniikka													
Kouluaste	1985	17219	71293	78314	78434	64648	36248	22823	13888	8533	5846	7219	404465
	1990	14239	53682	74940	78606	78393	64028	35692	22248	13333	8010	10308	453479
	1995	13739	49101	57172	75215	78547	77622	63035	34790	21362	12518	14411	497512
	2000	14330	50062	52723	57563	75194	77778	76422	61442	33406	20055	21341	540316
Opistoaste	1985	0	3266	17674	22812	23565	16952	10985	7149	5831	4636	7197	120067
	1990	15	3298	16860	21418	23799	23412	16701	10713	6866	5476	9192	137750
	1995	11	3036	16452	20488	22304	23628	23058	16284	10286	6446	11338	153331
	2000	11	3236	17134	20324	21466	22156	23272	22482	15633	9656	13705	169075
Korkeakoul.	1985	0	130	5209	8860	9190	6468	3641	2374	1963	1468	2528	41831
	1990	0	142	5207	9138	10499	9222	6401	3548	2284	1844	3087	51372
	1995	0	166	6008	9694	11003	10535	9118	6239	3411	2146	3815	62135
	2000	0	177	6442	10825	11715	11047	10413	8886	5997	3206	4594	73302
3. Kaupalliset palvelut													
Kouluaste	1985	9652	37265	36670	39874	35301	21929	15732	11430	9310	7754	16117	241034
	1990	8411	34582	41670	37234	40531	35060	21640	15344	10978	8740	18205	272395
	1995	8197	32665	38950	42229	37967	40243	34572	21101	14738	10306	20547	301515
	2000	9353	35480	37495	39609	43057	37730	39682	33707	20267	13836	23591	333807
Opistoaste	1985	1296	23545	33892	32071	28962	16837	9111	5310	3506	2485	4681	161696
	1990	1142	21653	39669	35976	33260	28827	16647	8907	5106	3291	5498	199976
	1995	910	17640	35212	41403	36935	33057	28435	16247	8558	4793	6795	229985
	2000	959	18273	31843	37041	42372	36700	32603	27737	15607	8035	9057	260227
Korkeakoul.	1985	0	217	2827	4984	5278	3442	1884	1575	1146	704	1620	23677
	1990	0	219	2892	4006	5661	5260	3409	1841	1512	1081	1762	27643
	1995	0	232	3052	4143	4744	5641	5201	3328	1767	1427	2202	31737
	2000	0	262	3433	4468	4990	4740	5578	5075	3196	1667	2821	36230

Koulutusala- ja -asteryhmä 15-19 20-24 25-29 30-34 35-39 40-44 45-49 50-54 55-59 60-64 65- Yht.

4. Yhteiskuntapalvelut

Kouluaste	1985	167	8148	14673	15864	14807	10223	7635	5902	4727	3080	5053	90279
	1990	170	8139	16724	17177	18711	15104	10258	7461	5670	4437	6296	110147
	1995	288	12702	21033	20448	21368	19184	15178	10028	7168	5323	8389	141109
	2000	312	13604	26290	24941	24810	21842	19212	14825	9633	6729	10643	172841
Opistoaste	1985	0	2467	9489	9683	9690	8338	5740	4005	2948	2277	5615	60252
	1990	0	1834	8638	12632	12769	10009	8332	5611	3846	2769	5958	72398
	1995	0	3045	12599	13892	17655	13322	10034	8145	5388	3611	6642	94333
	2000	0	3305	14728	18251	19328	18215	13310	9804	7820	5058	7879	117698
Korkeakoul.	1985	0	725	10030	15696	18521	16767	10478	7248	5569	4198	9047	98279
	1990	0	542	7584	15144	19566	18888	16760	10318	6998	5235	10081	111116
	1995	0	661	8131	13597	19895	20098	18972	16485	9965	6575	11738	126117
	2000	0	665	8695	14661	18780	20550	20263	18671	15898	9361	14098	141642

5. Kulttuuri

Kouluaste	1985	349	779	880	1154	920	661	531	434	462	363	571	7104
	1990	568	3115	1925	1067	1301	922	654	518	417	434	725	11646
	1995	530	3146	4173	2094	1204	1298	911	637	497	391	896	15777
	2000	549	3199	4242	4337	2230	1203	1281	888	612	467	975	19983
Opistoaste	1985	8	664	1706	1749	1576	1028	779	613	571	339	637	9670
	1990	62	962	2114	2125	1873	1571	1012	759	589	537	749	12353
	1995	63	1055	2460	2536	2247	1864	1547	987	729	553	1007	15048
	2000	63	1052	2531	2874	2652	2234	1835	1508	948	684	1200	17581
Korkeakoul.	1985	0	1353	6523	7547	6657	6268	5432	5804	4902	3095	8518	56099
	1990	0	734	4660	7950	8614	6843	6294	5368	5597	4602	8719	59381
	1995	0	788	4484	6314	9123	8807	6871	6214	5183	5255	10223	63262
	2000	0	832	4837	6249	7585	9332	8808	6783	5998	4867	11859	67150

Koulutusala- ja -asteryhmä		15-19	20-24	25-29	30-34	35-39	40-44	45-49	50-54	55-59	60-64	65-	Yht.
6. Muu koulutus													
Kouluaste													
1985	1985	302	2221	2979	5814	12537	9278	7073	5320	4489	3891	6067	59971
1990	1990	423	1986	2469	3023	5834	12412	9137	6895	5109	4214	7734	59236
1995	1995	440	2173	2245	2517	3064	5780	12223	8907	6622	4796	9183	57950
2000	2000	484	2369	2457	2300	2569	3041	5695	11915	8554	6217	10715	56316
Opistoaste													
1985	1985	2	42	32	109	164	117	88	118	88	100	118	978
1990	1990	0	66	142	81	141	164	116	87	113	83	174	1167
1995	1995	0	84	196	205	123	143	162	114	84	106	197	1414
2000	2000	0	87	219	261	248	125	142	159	109	79	234	1663
Aste tunt.													
1985	1985	0	0	3	158	564	794	750	634	457	413	920	4693
1990	1990	0	0	0	3	157	558	782	731	609	429	1012	4281
1995	1995	0	0	0	0	3	155	549	762	702	572	1091	3834
2000	2000	0	0	0	0	0	3	153	535	732	659	1275	3357
Yhteensä													
1985	1985	36482	185257	254337	271007	254806	171301	115021	82281	64929	49979	97334	1582734
1990	1990	29526	160682	264094	280172	287841	254555	169584	112387	79091	60973	112814	1811719
1995	1995	28716	153521	248048	294622	301286	287910	251839	165626	108021	74267	133514	2047370
2000	2000	30795	160600	246478	280934	317386	301515	284838	245943	159159	101431	159915	2288894

1. OPINTOALA- JA ASTENIMIKKEET

1.1. Opintoalat

- 01 Peruskoulut
- 02 Lukiot
- 05 Maatilatalous
- 06 Puutarhatalous
- 07 Meijeritalous
- 08 Kalatalous
- 10 Metsätalous
- 12 Käsi- ja taideteollisuus
- 15 Vaatetusala
- 16 Tekstiilitekniikka
- 17 Graafinen tekniikka
- 18 LVI-tekniikka
- 19 Kone- ja metallitekniikka
- 20 Auto- ja kuljetustekniikka
- 24 Sähkötekniikka
- 25 Maanmittaustekniikka
- 26 Rakennustekniikka
- 27 Puutekniikka
- 28 Pintakäsittelytekniikka
- 29 Prosessi- ja laboratoriotekniikka
- 30 Elintarviketeollisuus
- 31 Ravitsemis- ja hotellipalvelut
- 32 Koti- ja laitostalous
- 37 Merenkulku
- 40 Kauppa ja hallinto
- 42 Terveystieteet
- 43 Sosiaaliala
- 57 Lentoliikenne
- 58 Sotilas- ja rajavartiokoulutus
- 59 Palokoulutus
- 60 Poliisikoulutus
- 61 Vankeinhoito
- 62 Seurakuntatyö
- 63 Vapaa-aikatoiminta
- 64 Musiikkialan koulutus (ammattillinen oppilaitos)
- 65 Teatteri- ja puheilmaisuu (ammattillinen oppilaitos)
- 74 Muu oppilaitosmuotoinen ammattillinen koulutus

- 75 Teologinen koulutus
- 76 Humanistinen koulutus
- 77 Taideteollinen koulutus
- 78 Musiikkialan koulutus (korkeakoulu)
- 79 Teatterialan koulutus (korkeakoulu)
- 80 Kasvatustieteellinen koulutus
- 81 Liikuntatieteellinen koulutus
- 82 Yhteiskuntatieteellinen koulutus
- 83 Psykologian koulutus
- 84 Terveystieteellinen koulutus
- 85 Oikeustieteellinen koulutus
- 86 Kauppatieteellinen koulutus
- 87 Luonnontieteellinen koulutus
- 88 Maatalous-metsätieteellinen koulutus
- 89 Teknillistieteellinen koulutus
- 90 Lääketieteellinen koulutus
- 91 Hammaslääketieteellinen koulutus
- 92 Eläinlääketieteellinen koulutus
- 93 Farmasian koulutus
- 99 Muu tai tuntematon opintoala

1.2. Opintoasteet

- 0 Aste eriytymättä
- 1 Kouluaste
- 2 Opistoaste
- 3 Ylempi tai jakamaton opistoaste
- 6 Perustutkintoa alempi
- 7 Perustutkintoaste
- 8 Jatkotutkintoaste
- 9 Tuntematon opintoaste

2. KOULUTUSSUUNNITTELUN NEUVOTTELUKUNNAN KOULUTUSALARYHMÄT

0 Yleissivistävän koulutuksen koulutusalat

01 Peruskoulut

02 Lukiot

1. Alkutuotannon koulutusalat

05 Maatilatalous

06 Puutarhatalous

08 Kalatalous

10 Metsätalous

88 Maatalous-metsätieteellinen koulutus

2. Tekniikan koulutusalat

07 Meijeritalous

15 Vaatetusala

16 Tekstiilitekniikka

17 Graafinen tekniikka

18 LVI-tekniikka

19 Kone- ja metallitekniikka

20 Auto- ja kuljetustekniikka

24 Sähkötekniikka

25 Maanmittaustekniikka

26 Rakennustekniikka

27 Puutekniikka

28 Pintakäsittelytekniikka

29 Prosessi- ja laboratoriotekniikka

30 Elintarviketeollisuus

37 Merenkulku

57 Lentoliikenne

87 Luonnontieteellinen koulutus

89 Teknillistieteellinen koulutus

3. Kaupallisten palvelujen koulutusalat

31 Ravitsemis- ja hotellipalvelut

32 Koti- ja laitostalous

40 Kauppa ja hallinto

86 Kauppatieteellinen koulutus

4. Yhteiskuntapalvelujen koulutusalat

42 Terveystieteellinen koulutus

43 Sosiaali- ja terveysalan koulutus

- 58 Sotilas- ja rajavartiokoulutus
 - 59 Palokoulutus
 - 60 Poliisikoulutus
 - 61 Vankeinhoito
 - 62 Seurakuntatyö
 - 75 Teologinen koulutus
 - 76 Humanistinen koulutus
 - 82 Yhteiskuntatieteellinen koulutus
 - 83 Psykologian koulutus
 - 84 Terveystieteellinen koulutus
 - 85 Oikeustieteellinen koulutus
 - 90 Lääketieteellinen koulutus
 - 91 Hammaslääketieteellinen koulutus
 - 92 Eläinlääketieteellinen koulutus
 - 93 Farmasian koulutus
- 5. Kulttuurin koulutusalat**
- 12 Käsi- ja taideteollisuus
 - 63 Vapaa-aikatoiminta
 - 64 Musiikkialan koulutus (ammattillinen oppilaitos)
 - 65 Teatteri- ja puheilmaisu (ammattillinen oppilaitos)
 - 77 Taideteollinen koulutus
 - 78 Musiikkialan koulutus (korkeakoulu)
 - 79 Teatterialan koulutus (korkeakoulu)
 - 80 Kasvatustieteellinen koulutus
 - 81 Liikuntatieteellinen koulutus
- 6. Muut koulutusalat**
- 74 Muu oppilaitosmuotoinen ammattikoulutus
 - 99 Muu tai tuntematon opintoala

LÄHDELUETTELO

Keskiasteen koulutuksen kehittämisohjelma vuosille 1986 - 88,
Valtioneuvoston vahvistama 3.5.1986

Korkeakoululaitoksen kehittämissuunnitelma 1987 - 1992,
Valtioneuvoston 19.2.1987 vahvistama

Kouluhallituksen alaisen ammatillisen koulutuksen kehittämisohjelma vuosille
1986 - 88. Valtioneuvoston 3.4.1986 vahvistama

Koulutussuunnittelun neuvottelukunnan työn ohjelmointi 1.4.1986 - 31.12.1987,
Moniste 8.4.1987

Louekoski Hannele, Ylioppilastutkinnot 1985 - 2000,
Kouluhallituksen moniste 26.1.1987

Mäkelä Keijo, Oppilasmääräennuste 1985 - 2000,
Opetusministeriön moniste 18.3.1987

Poropudas Olli, Ammatillisissa oppilaitoksissa suoritettavat tutkinnot vuosina 1985 -
2000. Ammattikasvatushallituksen moniste 3.7.1987

Opintoala- ja -asteavain 31.12.1985. Koulutusluokituksen ja opetushallinnon
opintoala- ja -asteluokituksen välinen koodiavain, Tilastokeskuksen moniste
6.5.1987

Saarinen Ari, Hermunen Hannele, Korkeakoulujen tutkintoennuste 1986 - 2000,
Opetusministeriön korkeakoulu- ja tiedeosaston moniste 10.12.1986

Tutkintoennusteryhmä. Tutkinto- ja väestön koulutus rakenne-ennusteen laadintaa
valmisteleavan työryhmän raportti, Tilastokeskuksen moniste 29.9.1986

Ennustelaskelmien yhteydessä on käytetty hyväksi seuraavia Tilastokeskuksen
perustilastoja ja tiedostoja:

- *peruskoulun ja lukion tilastot*
- *ammatillisten oppilaitosten tilastot*
- *korkeakoulutilastot*
- *väestön koulutus rakennetilasto*
- *väestöennuste*

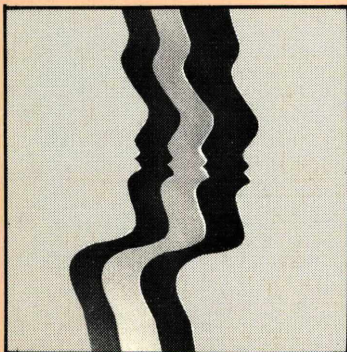
T I L A S T O K E S K U S

TUTKIMUKSIA

Tilastokeskus on julkaissut Tutkimuksia v. 1966 alkaen, v. 1985 lähtien ovat ilmestyneet seuraavat:

115. Aku Alanen, Yritystoiminnan julkinen rahoitus 1982. Helmikuu 1985. 48 s.
116. Naiset ja miehet työelämässä. Maaliskuu 1985. 47 s.
116. Women and men at work. May 1985. 47 p.
117. Iris Mämi, Harrastusmittareiden luotettavuus, haastattelu- ja päiväkirjamenetelmällä saatujen tulosten vertailua. Maaliskuu 1985. 64 s.
118. Mikko Aaltonen, Jätetilastojen kehittäminen. Toukokuu 1985. 94 s.
119. Juha Nurmela — Eero Tanskanen, Käyttäjän rooli energian kulutuksessa. Kesäkuu 1985. 97 s.
120. Timo Nikander, Muuttoliike 1975 — 82. Kesäkuu 1985. 45 s.
121. Veli-Matti Lehtonen, Talonrakennusten perusparannus ja sen mittaus Suomessa. Elokuu 1985. 64 s.
122. Taru Sandström, Kansantalouden tilinpito, Valtio kansantalouden tilinpidossa. Lokakuu 1985. 88 s.
123. Pellervo Marja-aho, Kansantalouden tilinpito, Yksityinen palvelutoiminta kansantalouden tilinpidossa. Tammikuu 1986. 60 s.
124. Palkansaajien ansiotasoindeksi 1980=100. Helmikuu 1986. 68 s.
125. Matti Kortteinen — Anna-Maija Lehto — Pekka Ylöstalo, Tietotekniikka ja suomalainen työ. Huhtikuu 1986. 164 s.
125. Matti Kortteinen — Anna-Maija Lehto — Pekka Ylöstalo, Information Technology and Work in Finland. January 1987. 131 p.
126. Väinö Kannisto, Geographic differentials in infant mortality in Finland in 1871-1983. April 1986. 82 s.
127. Kaj-Erik Isaksson — Simo Vahvelainen, Muovituoteteollisuuden jätteet. Kesäkuu 1986. 93 s.
128. Time Use Studies: Dimensions and Applications. October 1986. 192 p.
129. Ritva Marin, Ammattikuolleisuus 1977 - 80. Joulukuu 1986. 265 s.
130. Maija Sandström, Tukku- ja vähittäiskaupan aikasarjat 1968-85. Tammikuu 1987.
131. Eeva-Sisko Veikkola - Riitta Tolonen, Elinkeinoelämän tuki taiteille 1984. Tammikuu 1987. 34 s.
132. Eero Tanskanen, Asuintaloyhtiöiden energiankulutus ja kuluttajakäyttäytyminen. Maaliskuu 1987. 106 s.
133. Heidi Melasniemi-Uutela - Eero Tanskanen, Asuintaloyhtiöiden kaukolämpöenergian ja veden kulutus 1984. Maaliskuu 1987. 82 s.
134. Perusparannuksen panoshintaindeksi 1985=100. Huhtikuu 1987. 52 s.
135. Reijo Kurkela, Tupakka tupakkain jälkeen. Toukokuu 1987. 81 s.
136. Tie- ja maarakennuskustannusindeksit 1985=100. Joulukuu 1987. 25 s.
- 1988:1 Aila Repo, Väestön tutkinto- ja koulutus rakenne-ennuste 1985 - 2000. Tammikuu 1988. 62 s.

Väestön tutkinto- ja koulutusrakenne-ennuste 1985 - 2000



Julkaisu sisältää ennusteen:

- peruskouluissa, lukioissa, ammattilaisissa oppilaitoksissa ja korkeakouluissa suoritettavista tutkinnoista 1986 - 2000
- väestön koulutusrakenteesta vuosien 1985, 1990, 1995 ja 2000 lopussa

Ennustelaskelmat perustuvat 1980-luvun puolivälin suunnitelmiin ja päätöksiin tulevasta koulutuksesta ja 1980-luvulta saatavissa olleisiin Tilastokeskuksen aineistoihin

Ennustelaskelmat on tehty yhteistyössä Tilastokeskuksen ja opetushallinnon viranomaisten kanssa.

SVT Suomen virallinen tilasto

Hinta 50 mk

ISBN 951-47-1165-3
ISSN 0355-2071