

16.2.1996

## Yöpymiset lisääntyivät viisi prosenttia viime vuonna

Matkailijoiden yöpymisiä kirjattiin majoitusliik-  
keissä viime vuonna yhteensä 13,9 miljoonaa eli viisi  
prosenttia enemmän kuin vuonna 1994, jolloin aiem-  
man huippuvuoden 1990 määrä ylitettiin jo selvästi.  
Kotimaiset yöpymiset lisääntyivät seitsemän prosenttia  
ja ne muodostivat 76 prosenttia kokonaismäärästä. Ul-  
komailla asuvien majoitusvuorokausien määrä oli 3,3  
miljoonaa, mikä on prosentin pienempi kuin ennätys-  
vuonna 1994.

Ulkomaalaisten yöpymisten lasku viime vuonna  
johtuu saksalaisten ja ruotsalaisten Suomeen suuntau-  
tuvan matkailun vähentymisestä. Ruotsalaisten osuus  
ulkomaalaisten yöpymisistä on pudonnut rajusti, vuon-  
na 1991 se oli 25 prosenttia, vuonna 1994 enää 20 ja  
viime vuonna 15 prosenttia. Suurin kasvu tuli Venäjäl-  
tä, Britanniaista ja Japanista. Japani nousi Suomeen tu-  
levien matkailijoiden tärkeimpien lähtömaiden listalla  
kymmenenneltä sijalta seitsemänneksi ohi Ranskan,  
Alankomaiden ja Italian.

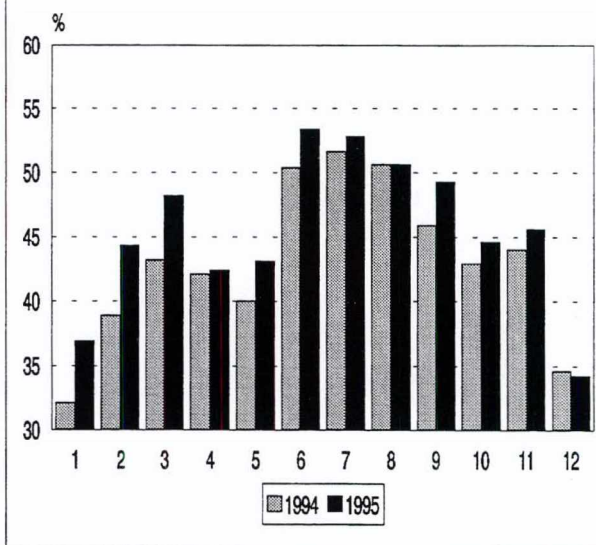
Hotellihuoneiden käyttöaste oli tammi-joulukuussa  
45,1 prosenttia kun se vuotta aiemmin jäi 43,3:een.  
Korkeimmat huonekäyttöasteet mitattiin Uudenmaan  
(52 %) ja Kuopion (51 %) lääneissä. Yli kuudenkym-  
menen prosentin käyttöasteet kirjattiin Kittilässä, Hel-  
singissä ja Savonlinnassa.

Hotellihuoneen toteutunut keskihinta oli viime  
vuonna 321 markkaa. Edellisvuonna keskihinta oli 303  
markkaa.

## Yöpymisten kasvu joulukuussa kahdeksan prosenttia

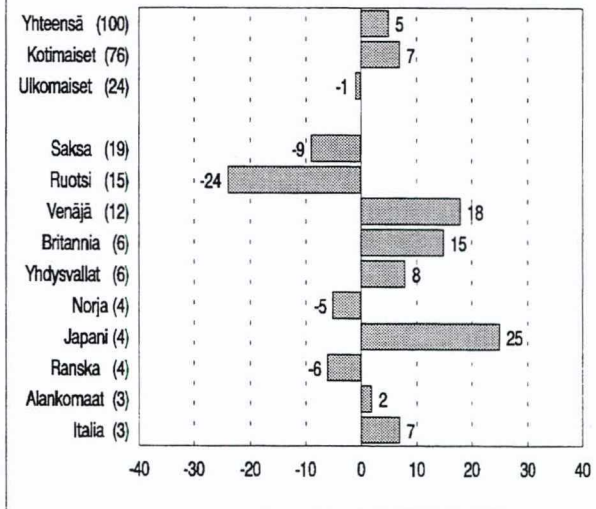
Sekä kotimaisten että ulkomaisten matkailijoiden  
yöpymiset lisääntyivät joulukuussa kahdeksan prosent-  
tia joulukuusta 1994. Saksalaisten ja ruotsalaisten yö-  
pymiset vähenivät myös joulukuussa. Eniten matkaili-  
joita joulukuussa tulikin Venäjältä ja Britanniaista, josta  
yöpymiset lisääntyivät peräti kolmanneksella. Ranska-  
laisten, hollantilaisten, italialaisten ja japanilaisten ma-  
jotusvuorokaudet kasvoivat joulukuussa viidennek-  
sen.

Hotellihuoneiden kuukausittainen käyttöaste



Yöpymisten muutos tammi-joulukuu 1994/1995, %

(Suluissa v. 1995 yöpymisten %-osuudet)



1. HOTELLIKAPASITEETTI JA SEN KÄYTTÖ  
HOTEL CAPACITY AND CAPACITY UTILIZATION

LÄÄNI PROVINCE KUNTA MUNICIPALITY	HOTELLIT NUMBER OF HOTELS	HUONEET - BEDROOMS					VUOTEET- BEDPLACES	
		LUKUM. NUMBER	KÄYTTÖ OCCUPANCY RATE %	MUUTOS ED.V:STA CHANGE %-YKS.	PEITTÄ- VYYS COVERAGE %	KESKI- HINTA ROOM PRICE	LUKUM. NUMBER	KÄYTTÖ OCCUPANCY RATE %
KOKO MAA	630	40867	34.2	-0.3	96.5	325	83501	28.1
UUDENMAAN LÄÄNI	100	10625	37.4	-0.9	96.9	363	19457	29.7
Helsinki	39	5863	42.9	-1.6	100.0	400	10662	33.7
Espoo	13	1017	34.4	1.6	100.0	279	2067	26.1
Vantaa	8	1344	30.7	-2.7	99.3	325	2288	26.0
TURUN JA PORIN LÄÄNI	67	4324	30.7	-1.2	97.5	312	8147	25.2
Turku	16	1884	35.4	-2.8	100.0	324	3427	29.1
Pori	7	637	17.0	-6.4	97.0	289	1143	12.2
Rauma	7	282	44.3	14.9	100.0	335	491	33.3
HÄMEEN LÄÄNI	67	4992	31.6	-0.4	96.7	330	9720	25.9
Hämeenlinna	6	641	24.1	-2.4	100.0	225	1225	17.9
Lahti	8	911	27.3	1.0	100.0	267	1651	22.0
Tampere	15	1753	38.7	-0.6	95.8	337	3228	32.1
KYMEN LÄÄNI	43	2174	34.8	3.9	93.6	292	4295	28.2
Kouvola	5	372	24.8	-4.1	87.4	288	644	20.9
Imatra	6	387	50.6	11.3	100.0	346	692	46.3
Kotka	7	372	34.9	-1.7	100.0	244	710	24.8
Lappeenranta	10	597	34.1	2.2	98.2	302	1101	29.0
MIKKELIN LÄÄNI	35	1677	29.5	-3.3	98.6	313	3498	26.7
Mikkeli	5	420	28.9	-5.5	100.0	305	778	24.4
Savonlinna	4	235	48.1	-2.6	100.0	323	447	42.5
POHJOIS-KARJALAN L	27	1194	28.2	0.4	95.8	317	2611	23.5
Joensuu	7	495	27.7	0.1	100.0	370	866	22.9
KUOPION LÄÄNI	35	2031	40.1	2.9	95.9	269	3976	35.9
Kuopio	14	951	38.2	5.4	100.0	296	1728	32.5
Iisalmi	4	208	34.0	-2.1	100.0	188	340	35.6
KESKI-SUOMEN LÄÄNI	39	2451	28.9	-4.2	97.7	304	5988	23.5
Jyväskylä	10	1148	29.1	-3.7	100.0	308	2087	23.6
Jämsä	4	317	31.1	-0.3	100.0	218	1302	24.5
VAASAN LÄÄNI	56	2965	30.9	-2.1	94.7	283	5939	24.9
Vaasa	9	815	30.6	-1.0	94.4	321	1911	19.4
Kokkola	5	434	24.0	-4.6	100.0	254	732	20.0
Seinäjoki	7	565	26.8	-8.4	100.0	309	985	22.3
OULUN LÄÄNI	69	3908	33.3	2.9	95.9	324	9787	28.1
Oulu	9	925	37.5	1.7	94.4	342	1649	32.5
Kajaani	7	570	19.6	-5.4	100.0	293	1050	16.1
Kuusamo	7	507	41.5	-0.5	90.5	375	1171	35.0
Sotkamo	6	423	59.8	13.5	100.0	297	1456	46.8
LAPIN LÄÄNI	82	4105	40.2	-0.3	96.6	327	9244	33.7
Rovaniemi	11	968	49.4	-0.5	96.8	364	1886	42.6
Enontekiö	5	215	15.1	2.9	100.0	243	452	11.6
Inari	13	757	44.4	0.5	100.0	290	1777	34.3
Kolari	9	354	37.3	1.3	93.2	285	905	28.7
Sodankylä	6	213	47.5	9.2	100.0	232	652	42.7
AHVENANMAAN MAAKUN	10	421	17.2	-3.1	100.0	336	839	14.3
Maarianhamina	5	286	20.4	-2.0	100.0	342	562	16.4

1. HOTELLIKAPASITEETTI JA SEN KÄYTTÖ  
HOTEL CAPACITY AND CAPACITY UTILIZATION

LÄÄNI PROVINCE KUNTA MUNICIPALITY	HOTELLIT NUMBER OF HOTELS	HUONEET - BEDROOMS					VUOTEET - BEDPLACES		
		LUKUM. NUMBER	KÄYTTÖ OCCUPANCY RATE %	MUUTOS ED.V:STA CHANGE %-YKS.	PEITTÄ- VYYS COVERAGE %	KESKI- HINTA ROOM PRICE	LUKUM. NUMBER	KÄYTTÖ OCCUPANCY RATE %	
KOKO MAA	664	42268	45.1	2.1	97.6	321	86408	36.1	
UUDENMAAN LÄÄNI	102	10720	51.5	3.1	98.4	368	19560	40.9	
Helsinki	39	5881	60.2	2.9	99.4	411	10695	46.2	
Espoo	13	1056	45.3	1.5	99.8	303	2090	35.4	
Vantaa	8	1320	41.0	7.4	99.4	315	2227	35.5	
TURUN JA PORIN LÄÄNI	69	4391	42.4	2.3	97.8	300	8284	34.8	
Turku	15	1838	47.7	1.2	99.9	306	3322	39.3	
Pori	8	660	33.8	1.1	99.8	310	1169	26.2	
Rauma	7	306	44.3	6.8	100.0	323	542	35.0	
HÄMEEN LÄÄNI	71	5159	44.2	4.9	98.3	318	10049	36.3	
Hämeenlinna	6	640	36.8	1.0	100.0	271	1224	28.4	
Lahti	9	950	35.0	6.0	100.0	271	1713	28.2	
Tampere	16	1829	56.8	9.1	97.6	339	3353	46.3	
KYMEN LÄÄNI	48	2422	41.9	1.7	97.0	292	4771	34.2	
Kouvola	6	382	36.5	-1.0	99.0	295	665	29.6	
Imatra	6	413	53.8	7.1	95.2	313	730	49.8	
Kotka	8	405	42.0	2.5	100.0	263	763	32.0	
Lappeenranta	11	662	47.2	1.6	97.4	307	1197	41.1	
MIKKELIN LÄÄNI	39	1906	42.6	2.0	96.7	318	3988	37.6	
Mikkeli	6	442	40.0	-1.5	100.0	317	834	33.5	
Savonlinna	5	345	60.0	5.1	96.7	328	654	54.0	
POHJOIS-KARJALAN L	29	1253	41.4	4.2	97.6	294	2765	33.0	
Joensuu	8	525	45.4	6.9	99.4	323	930	37.4	
KUOPION LÄÄNI	36	2058	50.8	3.5	97.9	270	4067	44.3	
Kuopio	14	959	51.3	2.5	100.0	298	1779	43.1	
Iisalmi	4	209	47.1	0.6	100.0	215	341	47.5	
KESKI-SUOMEN LÄÄNI	40	2427	39.3	-1.8	97.7	306	5963	29.3	
Jyväskylä	10	1125	45.3	-3.0	99.3	309	2072	36.7	
Jämsä	4	305	27.4	1.4	100.0	221	1277	17.2	
VAASAN LÄÄNI	58	3136	41.4	-0.4	96.5	283	6193	34.4	
Vaasa	9	845	42.6	-0.1	98.1	332	1891	31.3	
Kokkola	5	437	38.0	-4.5	98.6	265	737	32.1	
Seinäjoki	7	582	36.5	1.5	100.0	298	1017	29.1	
OULUN LÄÄNI	71	3973	42.5	2.0	97.6	299	9945	32.4	
Oulu	10	953	54.4	1.0	94.5	324	1757	47.0	
Kajaani	7	568	42.2	1.3	99.7	280	1050	37.1	
Kuusamo	7	521	47.1	1.5	98.2	324	1211	38.2	
Sotkamo	6	427	54.9	10.8	99.7	288	1479	41.5	
LAPIN LÄÄNI	86	4189	43.0	-0.4	96.8	304	9480	34.1	
Rovaniemi	11	979	46.3	-1.9	99.3	302	1949	36.4	
Enontekiö	7	257	34.9	1.5	99.4	247	565	31.4	
Inari	13	746	47.1	-2.3	98.0	311	1750	37.3	
Kittilä	4	258	69.6	2.8	100.0	362	683	54.9	
Kolari	9	340	40.2	-1.5	94.2	291	849	31.5	
Sodankylä	6	224	37.4	0.4	100.0	313	677	23.6	
AHVENANMAAN MAAKUN	14	634	41.6	-4.5	92.1	351	1343	35.9	
Maarianhamina	7	413	46.2	-2.1	91.7	374	832	39.1	

2. SAAPUNEET VIERAAT JA YÖPYMISET LÄÄNEITTÄIN  
VISITOR ARRIVALS AND NIGHTS SPENT BY PROVINCE

LÄÄNI PROVINCE KUNTA MUNICIPALITY	KAIKKI LIIKKEET - ALL ESTABLISHMENTS				HOTELLIT - HOTELS				
	SAAPUNEET-ARRIVALS		YÖPYMISET-NIGHTS		SAAP.-ARRIVALS		YÖPYMISET - NIGHTS		
	YHTEENSÄ	ULKOM.	YHT.	ULKOMAAL.	YHT.	ULKOM.	YHT.	MUUTOS	ULKOM.
	TOTAL	NON-RES.	TOTAL	NON-RESID.	TOTAL	NON-RES.	TOTAL	CHANGE	NON-RES
%									
KOKO MAA	364636	88960	716158	186215	343434	85524	657087	1.7	178504
UUDENMAAN LÄÄNI	100643	44674	172396	81984	96431	43346	162236	-2.8	79234
Helsinki	68259	37060	112993	68965	65851	36166	107059	-0.4	66927
Espoo	.	.	.	.	6913	1878	15798	4.3	4583
Vantaa	.	.	.	.	13825	4223	16652	11.4	5491
TURUN JA PORIN LÄÄNI	28693	5232	58914	12382	27862	5081	56554	-1.2	11785
Turku	13640	3331	28717	7734	13164	3190	27362	7.2	7171
Pori	.	.	.	.	3091	323	4140	-32.8	592
Rauma	.	.	.	.	2146	318	4332	40.5	816
HÄMEEN LÄÄNI	44322	5022	78353	10777	41713	4930	69680	-2.8	10448
Hämeenlinna	.	.	.	.	3275	473	5899	-18.3	617
Lahti	.	.	.	.	6490	1435	10790	6.8	3387
Tampere	18191	2344	27687	4625	17878	2311	26644	3.9	4514
KYMEN LÄÄNI	20504	3993	35191	5992	19251	3854	32883	5.6	5765
Kouvola	.	.	.	.	2977	354	3561	-27.5	438
Imatra	.	.	.	.	4734	795	9923	22.1	1073
Kotka	.	.	.	.	3041	1172	5274	5.2	1691
Lappeenranta	.	.	.	.	6072	1152	9038	9.2	1879
MIKKELIN LÄÄNI	13704	1520	30110	3799	11814	1439	25736	15.4	3605
Mikkeli	.	.	.	.	3593	829	4997	30.4	1514
Savonlinna	.	.	.	.	1829	137	4703	-23.4	331
POHJOIS-KARJALAN L	10643	707	18235	2029	10317	660	17292	-2.3	1846
Joensuu	.	.	.	.	4143	352	5786	0.2	721
KUOPION LÄÄNI	20664	1053	43702	2548	19705	998	39983	0.6	2243
Kuopio	.	.	.	.	11606	594	17218	22.3	1331
Iisalmi	.	.	.	.	1640	57	3753	7.8	117
KESKI-SUOMEN LÄÄNI	22351	1404	42374	3492	22014	1388	41227	5.3	3411
Jyväskylä	.	.	.	.	9290	935	13681	4.0	1961
Jämsä	4378	253	9777	778	4376	253	9773	5.2	778
VAASAN LÄÄNI	22966	2615	42920	4205	22172	2548	39519	0.5	4091
Vaasa	.	.	.	.	7362	1968	10157	12.2	3010
Kokkola	.	.	.	.	3345	112	4377	-4.0	260
Seinäjoki	.	.	.	.	4270	128	5326	-4.5	200
OULUN LÄÄNI	37652	3112	93326	9169	33046	3020	79529	12.4	8905
Oulu	.	.	.	.	9502	875	14437	-4.8	1737
Kajaani	.	.	.	.	2469	91	4674	-24.6	133
Kuusamo	6364	932	17172	1957	4700	915	11756	-3.1	1923
Sotkamo	7334	493	26743	2964	5721	479	21138	38.2	2902
LAPIN LÄÄNI	40227	18207	97723	48046	37039	16982	89874	2.5	45594
Rovaniemi	12288	6986	25150	17576	11512	6444	24023	-3.3	16712
Enontekiö	595	360	1222	540	595	360	1222	-21.2	540
Inari	7724	3128	17905	6532	7389	2969	17425	-1.0	6367
Kolari	2646	645	9062	2609	2210	639	7266	20.6	2561
Sodankylä	.	.	.	.	2819	2212	8409	34.9	7098
AHVENANMAAN MAAKUN	2267	1421	2914	1792	2070	1278	2574	-0.8	1577
Maarianhamina	.	.	.	.	1926	1140	2409	2.9	1418

2. SAAPUNEET VIERAAT JA YÖPYMISET LÄÄNEITTÄIN  
VISITOR ARRIVALS AND NIGHTS SPENT BY PROVINCE

LÄÄNI PROVINCE KUNTA MUNICIPALITY	KAIKKI LIIKKEET - ALL ESTABLISHMENTS				HOTELLIT - HOTELS				
	SAAPUNEET-ARRIVALS		YÖPYMISET-NIGHTS		SAAP.-ARRIVALS		YÖPYMISET - NIGHTS		
	YHTEENSÄ TOTAL	ULKOM. NON-RES.	YHT. TOTAL	ULKOMAAL. NON-RESID.	YHT. TOTAL	ULKOM. NON-RES.	YHT. TOTAL	MUUTOS CHANGE	ULKOM. NON-RES.
%									
KOKO MAA	7563006	1775342	13876168	3280894	6039624	1565782	10906828	5.4	2864867
UUDENMAAN LÄÄNI	1724687	784427	3084683	1468114	1599934	748123	2826698	5.7	1389299
Helsinki	1106761	612122	1914561	1175038	1048965	586060	1779720	4.6	1115782
Espoo	.	.	.	.	111897	31447	262180	6.1	86364
Vantaa	.	.	.	.	228894	102008	280683	36.3	126592
TURUN JA PORIN LÄÄNI	680763	124311	1295596	247573	529503	105243	1004551	4.8	213620
Turku	280919	75048	529284	142198	241147	64320	468212	2.5	123567
Pori	101946	10072	166393	21614	72911	8457	110096	6.8	17884
Rauma	.	.	.	.	41445	6099	67414	20.4	15470
HÄMEEN LÄÄNI	1048615	117319	1754695	263955	778381	105920	1293152	9.2	236584
Hämeenlinna	100616	12847	157086	21039	82254	11651	125260	7.6	18804
Lahti	115695	24549	197688	53872	107170	22182	174431	21.0	49410
Tampere	372245	56193	604480	142633	342110	52215	545568	12.9	133340
KYMEN LÄÄNI	391190	61270	743077	114158	319441	53581	567342	4.0	95526
Kouvola	.	.	.	.	49742	5783	70307	-3.8	9691
Imatra	69437	11081	138894	18009	61213	9674	126933	13.1	15570
Kotka	.	.	.	.	51350	11436	87715	14.9	22702
Lappeenranta	.	.	.	.	107455	21469	172818	10.1	37229
MIKKELIN LÄÄNI	424496	41737	813817	86221	270119	29141	503322	19.4	55655
Mikkeli	96938	10260	138765	18437	70928	9242	93765	15.2	16500
Savonlinna	.	.	.	.	63077	9306	116575	4.9	17202
POHJOIS-KARJALAN L	257090	19790	441509	40212	191765	14656	318427	7.3	29683
Joensuu	.	.	.	.	89868	7922	124601	17.6	14267
KUOPION LÄÄNI	389615	34494	771123	61550	317982	28263	618782	4.5	48068
Kuopio	.	.	.	.	185628	19861	278185	6.4	32394
Iisalmi	.	.	.	.	32432	3670	59092	1.1	4695
KESKI-SUOMEN LÄÄNI	454837	67636	764166	106962	397778	61145	665254	8.1	93693
Jyväskylä	.	.	.	.	191943	45116	273103	-6.6	68405
Jämsä	41626	2753	84192	5384	40664	2659	81893	2.1	5205
VAASAN LÄÄNI	525732	68497	967650	119993	409070	60090	731833	1.9	102172
Vaasa	162789	45440	249788	75933	139239	41032	210042	-3.9	67112
Kokkola	65482	4027	96010	9216	60047	3226	85028	15.5	6720
Seinäjoki	.	.	.	.	74516	8608	100218	3.4	12037
OULUN LÄÄNI	766933	94250	1519612	164905	564265	77002	1134929	7.6	137795
Oulu	.	.	.	.	175156	27555	279448	-3.1	46799
Kajaani	84667	16685	157108	27608	73242	14165	139550	3.8	25018
Kuusamo	110741	20403	223921	30544	80017	17125	155935	6.0	25029
Sotkamo	93425	6037	285284	18445	71194	5575	223149	31.4	17740
LAPIN LÄÄNI	757380	287963	1460637	460615	577074	236620	1105077	-1.1	386445
Rovaniemi	178398	92300	281045	157245	161052	81700	255554	-7.6	141187
Enontekiö	48185	11778	98743	14821	29319	9546	62244	-3.9	11364
Inari	150320	72910	279829	113344	116762	58733	228898	-0.0	91831
Kittilä	76692	25999	190699	41413	58646	21274	136131	-3.0	33541
Kolari	44573	9995	144160	20216	31441	9698	85418	-1.6	19431
Sodankylä	39212	16186	67458	28275	28558	12430	53371	-0.7	23929
AHVENANMAAN MAAKUN	141668	73648	259603	146636	84312	45998	137461	-17.5	76327
Maarianhamina	86048	43069	140605	71578	62880	33852	102322	-19.6	55729

3. SAAPUNEET VIERAAT JA YÖPYMISET ASUINMAAN MUKAAN  
VISITOR ARRIVALS AND NIGHTS SPENT BY COUNTRY OF RESIDENCE.

ASUINMAA COUNTRY OF RESIDENCE	SAAPUNEET YÖPYMISET - NIGHTS SPENT							
	ARRIVALS							
	YHTEENSÄ TOTAL	YHTEENSÄ TOTAL	HOTEL- LIT HOTELS	MUUTOS CHANGE %	MATKUST. KODIT SIMILAR ESTABL.	LOMA- KYLÄT HOLIDAY VILLAGES	LEIRINTÄ- ALUEET CAMPING SITES	RETKEILY- MAJAT YOUTH HOSTELS
YHT. - TOTAL	364636	716158	657087	1.7	20235	8536	26136	4164
SUOMI - RESIDENTS	275676	529943	478583	1.2	17823	7026	24745	1766
ULKOMAAT - NON-RES	88960	186215	178504	3.0	2412	1510	1391	2398
EUROOPPA - EUROPE	75201	154805	147957	3.5	2161	1464	1281	1942
EU	40097	87607	84813	-	982	762	476	574
EFTA	4674	8873	8778	-	10	22	38	25
SKANDINAVIA	16458	25843	25286	-6.9	340	115	13	89
AASIA - ASIA	6459	14263	13683	-2.0	111	5	71	393
AFRIKKA - AFRICA	272	976	954	21.7	14	6	-	2
AMERIikka - AMERICA	3919	9419	9183	2.0	105	31	39	61
Saksa - Germany	6065	17741	16671	-12.0	197	543	233	97
Ruotsi - Sweden	12190	17945	17483	-8.4	274	102	13	73
Venäjä - Russia	23845	45678	43191	5.0	887	352	414	834
Britannia - UK	10023	24167	23903	28.7	167	7	28	62
Yhdysvallat - USA	2850	6608	6419	-3.9	99	10	34	46
Norja - Norway	2634	4767	4743	-10.7	3	10	-	11
Ranska - France	2978	7589	7162	7.8	86	85	170	86
Alankom.-Netherl.	1700	4010	3908	26.3	34	4	8	56
Italia - Italy	2465	6038	5792	10.8	122	6	12	106
Japani - Japan	4327	8592	8399	7.0	76	3	26	88
Sveitsi-Switzerl.	1925	3877	3806	-0.2	7	12	38	14
Tanska - Denmark	1536	2944	2873	9.4	63	3	-	5
Viro - Estonia	4688	7480	6274	8.5	165	328	349	364
Espanja - Spain	680	1565	1539	-14.5	2	8	-	16
Itävalta - Austria	415	945	932	47.0	3	-	-	10
Belgia - Belgium	604	1239	1187	4.2	6	-	6	40
Puola - Poland	401	1047	987	-6.1	-	-	-	60
Kiina - China	494	1331	1327	-27.0	-	-	-	4
Kanada - Canada	497	1318	1314	26.5	-	-	1	3
Unkari - Hungary	121	356	334	-37.5	20	-	-	2
Australia	318	823	573	-35.2	18	2	-	230
Kreikka - Greece	1176	2881	2867	-23.7	1	4	-	9
Latvia	398	908	867	6.4	33	-	-	8
Tsekki - Czech	294	889	838	81.4	-	-	-	51
Islanti - Iceland	94	183	183	25.3	-	-	-	-
Etelä-Korea	243	782	772	10.9	-	-	-	10
Liettua-Lithuania	287	746	729	15.0	6	-	-	11
Thaimaa - Thailand	107	221	221	-45.4	-	-	-	-
Brasilia - Brazil	445	1168	1139	18.5	2	21	-	6
Israel	87	177	172	-40.7	4	-	-	1
Turkki - Turkey	145	262	260	27.5	2	-	-	-
Portugali-Portugal	131	215	206	-7.6	5	-	-	4
Taiwan	35	95	95	-5.0	-	-	-	-
Bulgaria	81	221	205	27.3	16	-	-	-
Intia - India	133	385	370	30.7	7	-	-	8
Tuntematon-Unknown	3109	6752	6727	2.0	21	4	-	-

3. SAAPUNEET VIERAAT JA YÖPYMISET ASUINMAAN MUKAAN  
 VISITOR ARRIVALS AND NIGHTS SPENT BY COUNTRY OF RESIDENCE

ASUINMAA COUNTRY OF RESIDENCE	SAAPUNEET ARRIVALS  YHTEENSÄ TOTAL	YÖPYMISET - NIGHTS SPENT						
		YHTEENSÄ TOTAL	HOTEL- LIT HOTELS	MUUTOS CHANGE %	MATKUST. KODIT SIMILAR ESTABL.	LOMA- KYLÄT HOLIDAY VILLAGES	LEIRINTÄ- ALUEET CAMPING SITES	RETKEILY- MAJAT YOUTH HOSTELS
YHT. - TOTAL	7563006	13876168	10906828	5.4	458864	300709	2084540	125227
SUOMI - RESIDENTS	5787664	10595274	8041961	7.4	400478	252259	1824779	75797
ULKOMAAT - NON-RES	1775342	3280894	2864867	0.3	58386	48450	259761	49430
EUROOPPA - EUROPE	1476302	2687243	2301900	-2.5	49939	47395	247569	40440
EU	1070385	1867150	1576738	-	31567	38081	196848	23916
EFTA	129466	245460	207650	-	2704	4210	28019	2877
SKANDINAVIA	403567	710662	587044	-17.9	15713	24834	76528	6543
AASIA - ASIA	127131	242771	228874	20.8	2932	408	5205	5352
AFRIKKA - AFRICA	4960	13003	11029	21.9	944	16	305	709
AMERIKA - AMERICA	114018	232422	223359	8.6	3505	324	2563	2671
Saksa - Germany	407359	627740	520959	-6.9	9166	12015	77756	7844
Ruotsi - Sweden	281093	479126	387921	-23.8	13009	20731	53760	3705
Venäjä - Russia	191889	391660	365351	18.8	9886	3359	6462	6602
Britannia - UK	101047	204386	196391	14.8	1867	843	3508	1777
Yhdysvallat - USA	96277	190717	184704	8.1	2526	225	1353	1909
Norja - Norway	75093	140564	117971	-3.9	1111	3363	17015	1104
Ranska - France	58705	114953	95121	-5.7	2054	1290	14178	2310
Alankom.-Netherl.	55430	109212	84964	1.3	1032	757	21023	1436
Italia - Italy	48099	99870	87703	9.6	1220	487	8084	2376
Japani - Japan	65244	115135	111875	23.3	985	161	514	1600
Sveitsi-Switzerl.	51414	97578	82713	13.8	1557	834	10925	1549
Tanska - Denmark	44627	84161	74752	2.7	1521	727	5679	1482
Viro - Estonia	39534	71428	62561	6.8	3390	493	2242	2742
Espanja - Spain	28884	55101	49811	-8.6	504	499	3367	920
Itävalta - Austria	15098	32434	24978	6.3	589	455	5538	874
Belgia - Belgium	16347	30575	26063	-0.8	311	232	3335	634
Puola - Poland	13351	32543	20832	8.7	350	256	10026	1079
Kiina - China	8033	22654	21551	-7.6	139	9	814	141
Kanada - Canada	10121	24465	23519	16.6	257	29	311	349
Unkari - Hungary	6897	16950	14660	-11.7	249	209	1103	729
Australia	10759	23052	18582	39.5	442	56	2447	1525
Kreikka - Greece	7894	15827	15510	3.6	43	13	196	65
Latvia	6236	13000	10557	0.6	857	128	651	807
Tsekki - Czech	7369	17314	15223	52.8	296	189	991	615
Islanti - Iceland	2637	6585	6244	-38.8	36	13	74	218
Etelä-Korea	7394	12153	11641	37.5	76	9	52	375
Liettua-Lithuania	3828	9022	8244	18.9	133	-	260	385
Thaimaa - Thailand	3863	6400	6301	-15.0	42	2	11	44
Brasilia - Brazil	4002	8879	8226	19.7	438	37	40	138
Israel	6000	9008	8373	33.6	244	19	187	185
Turkki - Turkey	2923	5854	5633	-8.8	95	36	57	33
Portugali-Portugal	3110	6913	6438	25.6	74	7	225	169
Taiwan	8182	10006	9847	108.3	32	29	15	83
Bulgaria	989	3441	3242	-30.3	104	-	58	37
Intia - India	2462	7746	7470	67.8	100	12	61	103
Tuntematon-Unknown	52931	105455	99705	11.3	1066	307	4119	258

SVT Suomen Virallinen Tilasto  
Finlands Officiella Statistik  
Official Statistics of Finland

Liikenne ja matkailu 1996:3  
Transport och turism  
Transport and tourism

Tiedustelut – Inquiries:

Merja Rönkä  
Marjut Tuominen  
(90) 17 341

### Tuoteseloste ja tietojen saatavuus

Tilastokeskuksen majoitustilastoa on tuotettu uudistettuna vuoden 1993 alusta lukien. Tilastoon sisältyvät majoitusliikkeet, joissa on vähintään 10 huonetta/mökkiä/matkailuvaunupaikkaa sekä kaikki retkeilymajat. Tarkempi tuoteseloste on julkaistu vuositilastossa (Majoitustilasto 1994, SVT Liikenne ja matkailu 1995:9).

Tilastosta tuotetaan kuukausittain myös taulukkopaketti, jonka voi tilata joko paperitulosteena (hinta 1 200 mk/vuosi) tai levykkeellä (3 000 mk/vuosi). Paketti sisältää seuraavat kuukausittain sekä kumulatiivisesti vuoden alusta tulostettavat taulukot:

- 1B. Majoitusliikkeiden kapasiteetti ja sen käyttö kunnittain ja lääneittäin sekä koko maan tasolla majoitusliikkeen tyyppin ja lajin mukaan
- 3B. Yöpymiset asuinmaan mukaan lääneittäin ja kunnittain
4. Majoitusliikkeet ja niiden kapasiteetin käyttö kuukausittain majoitusliikkeen lajin mukaan sekä hotellien ja matkustajakotien osalta myös majoitusliikkeen koon mukaan eriteltynä
5. Yöpymiset majoitusliikkeissä asuinmaan mukaan kuukausittain
6. Yöpymiset matkan tarkoituksen mukaan eri majoitusmuodoissa (tyyppi/laji) koko maassa sekä hotelliyöpymiset matkan tarkoituksen mukaan lääneittäin ja kunnittain
7. Yöpymiset majoitusliikkeissä (tyyppi/laji) majoitusmuodon mukaan koko maassa sekä yöpymiset leirintäalueilla majoitusmuodon mukaan lääneittäin/kunnittain