

SVT

18.1.1996

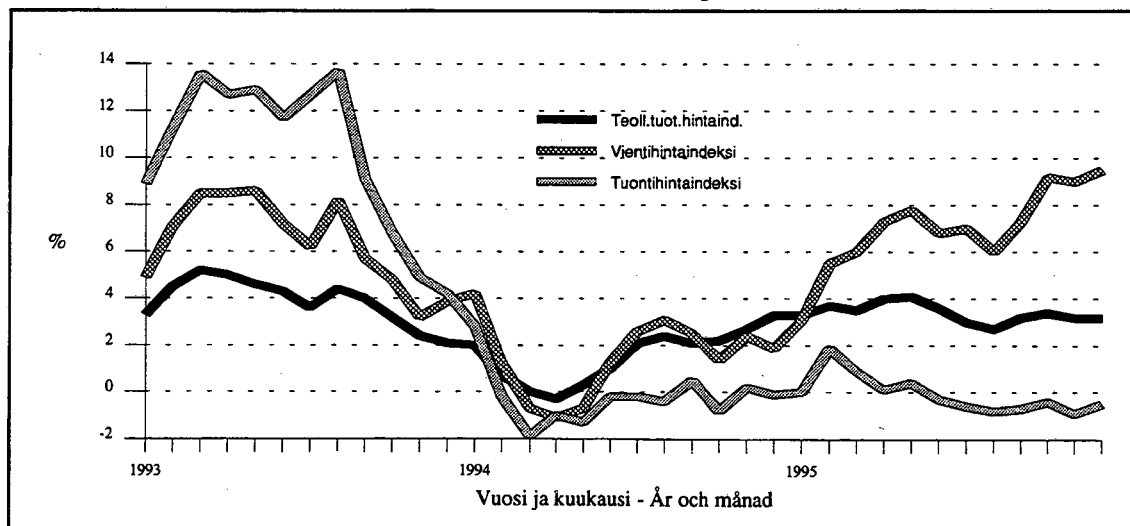
Julkaistavissa klo 7.00
Får publiceras kl. 7.00
May be released at 7 a.m.

Kokonaisindeksit 1990 = 100 Totalindex	1995 Joulukuu December	1995:11- 1995:12 %	1994:12- 1995:12 %
Tukkuhinta- ja partiprisindeksi – Partiprisindex	109.7	0,1	-0,5
Teollisuuden tuottajahintaindeksi – Producentprisindex för industrin	112.1	0,2	3,2
Kotimarkkinoiden perushintaindeksi – Basprisindex för hemmamarknadsvaror	105.7	0,0	-1,4
Vientihintaindeksi – Exportprisindex	123.0	0,3	9,5
Tuontihintaindeksi – Importprisindex	118.2	0,1	-0,5

Kokonaisindeksit 1949 = 100 Totalindex

Tukkuhinta- ja partiprisindeksi – Partiprisindex	1568
Tuotannon hintaindeksi – Produktionsprisindex	1615
Viennin hintaindeksi (fob) – Exportprisindex	1708
Tuonnin hintaindeksi (cif) – Importprisindex	1174

Indeksien vuosimuutokset - Årsförändringar för indextal



Tuottajahintaindeksit 1990 = 100, indeksiluvut ja vuosimuutokset
Producentprisindex 1990 = 100, indextalen och årsförändringar
Producer price indices 1990 = 100, indexnumbers and year-on-year changes

Vuosi ja kuukausi År och månad Year and month	Tukkuhintaaindeksi Partiprisindex Wholesale price index		Teollisuuden tuottajahintaindeksi Producentprisindex för industrin Producer price index for manufactured products		Kotimarkkinoiden perushintaindeksi Basprisindex för hemmamarknadsvaror Basic price index for domestic supply		Vientihintaaindeksi Exportprisindex Export price index		Tuontihintaaindeksi Importprisindex Import price index	
	Indeksi	%/v	Indeksi	%/v	Indeksi	%/v	Indeksi	%/v	Indeksi	%/v
	Index	%/år	Index	%/år	Index	%/år	Index	%/år	Index	%/år
1993	107.8	4,7	105.5	3,9	104.8	3,3	109.7	6,4	119.6	10,1
1994	109.5	1,6	107.1	1,5	106.2	1,4	111.4	1,5	119.3	-0,2
1995	109.7	0,2	110.8	3,4	106.9	0,7	119.2	7,0	119.2	-0,1
1994										
1	108.3	2,6	105.5	2,0	104.8	1,6	110.6	4,2	118.5	2,8
2	108.4	1,5	105.5	0,7	105.1	0,7	109.7	1,2	118.1	-0,2
3	108.7	0,6	105.7	0,0	105.4	0,1	109.3	-0,7	118.7	-1,9
4	109.0	0,6	105.8	-0,3	105.8	0,4	109.3	-1,1	119.8	-1,0
5	109.1	1,0	106.4	0,3	105.8	0,7	110.2	-0,7	119.8	-1,3
6	109.6	1,6	107.0	1,0	106.1	1,0	111.5	1,3	120.1	-0,2
7	109.9	1,7	107.7	2,1	106.6	1,5	112.2	2,6	120.0	-0,2
8	110.1	1,8	108.2	2,4	106.8	1,7	113.3	3,1	120.1	-0,4
9	110.3	1,9	108.4	2,1	107.0	1,8	113.3	2,5	120.0	0,5
10	110.3	1,7	108.4	2,2	107.1	2,0	112.3	1,4	118.9	-0,8
11	110.3	2,0	108.4	2,7	107.1	2,3	112.5	2,4	119.2	0,2
12	110.3	2,1	108.7	3,3	107.2	2,5	112.3	1,9	118.7	-0,1
1995										
1	109.8	1,3	109.1	3,3	107.0	2,2	114.0	3,1	118.5	0,0
2	109.7	1,2	109.5	3,7	107.5	2,3	115.7	5,5	120.3	1,9
3	109.7	0,9	109.4	3,5	107.5	2,0	115.8	6,0	119.8	0,9
4	109.8	0,7	110.1	4,0	108.0	2,1	117.2	7,3	120.0	0,1
5	109.8	0,7	110.8	4,1	108.3	2,3	118.8	7,8	120.2	0,4
6	109.7	0,1	110.8	3,6	108.1	1,9	119.1	6,8	119.8	-0,3
7	109.6	-0,3	110.9	3,0	107.8	1,2	120.0	7,0	119.2	-0,6
8	109.5	-0,5	111.1	2,7	105.8	-0,9	120.0	6,0	119.2	-0,8
9	109.8	-0,4	111.8	3,2	106.0	-0,9	121.6	7,3	119.2	-0,7
10	109.8	-0,5	112.1	3,4	105.9	-1,1	122.6	9,2	118.4	-0,4
11	109.6	-0,6	111.9	3,2	105.7	-1,4	122.7	9,0	118.1	-0,9
12	109.7	-0,5	112.1	3,2	105.7	-1,4	123.0	9,5	118.2	-0,5

Tuottajahintaindeksit 1949 = 100, indeksiluvut – Producentprisindex 1949 = 100, indextalen

Vuosi ja kuukausi År och månad	Tukkuhintaaindeksi Partiprisindex	Tuotannon hintaind. Produktionsprisindex	Viennin hintaindeksi (fob) Exportprisindex	Tuonnin hintaindeksi (cif) Importprisindex
	1993	1540	1520	1524
1994	1565	1544	1547	1186
1995	1567	1596	1656	1185
1995				
1	1568	1571	1583	1178
2	1567	1577	1607	1195
3	1567	1576	1608	1190
4	1569	1586	1628	1192
5	1568	1596	1651	1194
6	1568	1596	1654	1190
7	1566	1598	1666	1185
8	1565	1601	1667	1184
9	1568	1611	1689	1184
10	1569	1615	1703	1176
11	1566	1613	1704	1173
12	1568	1615	1708	1174

**Tukkuhintaaindeksi 1990=100 – Partiprisindex 1990=100 –
Wholesale price index 1990=100**

TAVARARYHMÄT NACE-TOL:N MUKAAN VARUGRUPPER ENLIGT NACE-NI COMMODITY GROUPS ACCORDING TO NACE	KOTIMAISET TAVARAT INHEMSKA VAROR DOMESTIC GOODS	TUONTI- TAVARAT IMPORT- VAROR IMPORT GOODS	YHTEENSÄ TOTALT TOTAL		% -MUUTOKSET %-FÖRÄNDRINGAR PERCENTAGE CHANGES	
			1995:12	1995:11	1995:11- 1995:12	1994:12- 1995:12
A - E KOKONAISINDEKSI - TOTALINDEX	106.6	116.6	109.7	109.6	0.1	-0.5
01 MAATALOUSTUOTTEET JORDBRUKSPRODUKTER	75.1	128.6	81.7	83.6	-2.3	-16.9
02 METSÄTALOUSTUOTTEET SKOGSBRUKSPRODUKTER	89.5	109.8	90.6	91.6	-1.1	6.0
C MINERAALIT - MINERAL CA ENERGIAMINERAALIT - ENERGIMINERAL	101.5	102.5 92.6	102.3 93.1	98.2 87.0	4.2 6.9	1.3 4.4
D TEOLLISUUSTUOTTEET INDUSTRIPRODUKTER	109.1	117.8	112.2	112.0	0.2	-0.2
DA ELINTARVIKKEET, JUOMAT & TUPAKKA LIVSMEDEL, DRYCKER & TOBAK	97.2	103.4	97.7	96.9	0.8	-8.3
DB TEKSTIILIT JA VAATTEET TEXTILER OCH KLÄDER	118.9	107.6	112.6	112.7	-0.1	0.1
DD PUUTAVARA JA PUUTUOTTEET TRÄ OCH VAROR AV TRÄ	92.1	126.4	93.4	94.9	-1.6	-7.5
21 SELLULOOSA, PAPERI & PAPERITUOTT. CELLULOOSA, PAPPER & PAPPERSVAROR	125.1	120.5	124.7	125.3	-0.5	15.3
22 KUSTANNUS- JA PAINOTUOTTEET FÖRLAGSARTIKLAR OCH GRAFISKA PROD	112.6		114.6	114.6	0.0	3.9
232 ÖLJYTUOTTEET - PETROLEUMPRODUKTER DG KEMIKAALIT & KEMIALLISET TUOTTEET KEMIKALIER & KEMISKA PRODUKTER	125.7 102.8	142.0 117.3	129.4 109.5	126.7 111.2	2.2 -1.6	5.8 -0.3
DH KUMI- JA MUOVITUOTTEET GUMMI- OCH PLASTVAROR	120.8	120.5	120.6	122.0	-1.1	2.5
DI EI-METALLISET MINERAALITUOTTEET ICKE-METALLISKA MINERALISKA PROD.	105.5	113.9	106.6	106.4	0.2	0.3
27 PERUSMETALLIT BASMETALLER	122.8	127.5	124.5	124.1	0.3	7.4
271 RAUTA, TERÄS JA RAUTASEOKSET JÄRN, STÅL OCH FERROLEGERINGAR	123.4	118.8	121.9	120.5	1.1	12.0
274 MUUT KUIN RAUTAMETALLIT ANDRA METALLER ÄN JÄRN	121.1	134.5	125.6	126.5	-0.7	1.8
28 METALLITUOTTEET - METALLVAROR	113.2	130.2	118.0	117.9	0.1	6.8
DK KONEET JA LAITTEET MASKINER OCH UTRUSTNING	119.6	120.9	120.4	119.6	0.7	-0.7
DL SÄHKÖTEKNISET TUOTTEET JA OPTISET LAITTEET EL- OCH OPTIKPRODUKTER	99.4	105.7	103.7	104.1	-0.3	-2.7
DM KULKUNEUVOT - TRANSPORTMEDEL	134.6	125.7	127.7	127.0	0.6	1.5
E SÄHKÖ, KAASU, LÄMPÖ JA VESI EL, GAS, VÄRME OCH VATTEN	123.4		122.4	121.9	0.4	5.7
401 SÄHKÖ - EL	122.3		121.0	120.3	0.6	6.3
KÄYTTÖTARKOITUS - ANVÄNDNINGSSYFTE						
1 RAAKA-AINEET & TUOT.HYÖDYKKEET RÅVAROR & PROD.FÖRNÖDENHETER	105.7	122.9	110.1	110.0	0.2	0.4
2 KULUTUSTAVARAT KONSUMTIONSVAROR	107.9	113.8	109.8	109.8	0.0	-1.8
3 INVESTOINTITAVARAT INVESTERINGSVAROR	108.7	106.3	107.3	107.1	0.2	-1.4

Tukkuhintaaindeksi 1990 =100 mittaa Suomessa käytettävien tavaroiden verollisten hankintahintojen kehitystä. Indeksiin sisältyy sekä kotimaisia tavaroita että tuontitavaroita. Tukkuhintaaindeksi sisältää arvonlisäveron ja muut välilliset verot. Kotimaisten tavaroiden tukkuhintaan on tehtaan hinta + arvonlisävero ja muut välilliset verot.

Tuontitavaroiden tukkuhintaan on tuonnin cif-hinta + tullit, tuontimaksut, tasausvero + arvonlisävero ja muut välilliset verot.

Tukkuhintaaindeksi vastaa kysymykseen: Miten kotimaassa käytettävien tavaroiden verolliset hankintahinnat ovat kehittyneet.

Partiprisindex 1990=100 mäter utvecklingen för de skattebelagda anskaffningspriserna på varor som används i Finland. Indexet omfattar både inhemska varor och importvaror. Partiprisindexet inbegriper mervärdesskatt och andra indirekta skatter. Partipriset på inhemska varor är fabrikspriset + mervärdesskatt och andra indirekta skatter. Partipriset på importvaror är cif-priset + tullar, importavgifter, utjämningskatt + mervärdesskatt och andra indirekta skatter.

Partiprisindexet anger hur de skattebelagda anskaffningspriserna på varor som används i hemlandet har utvecklats.

Teollisuuden tuottajahintaindeksi 1990=100 – Producentprisindex för industrin 1990=100 – Producer price index for manufactured products 1990=100

TAVARARYHMÄT NACE-TOL:N MUKAAN VARUGRUPPER ENLIGT NACE-NI COMMODITY GROUPS ACCORDING TO NACE	KOTIMARK- KINATAVARAT HEMMAMARK- NADSVAROR DOMESTIC GOODS	VIENTI- TAVARAT EXPORT- VAROR EXPORT GOODS	YHTEENSÄ TOTALT TOTAL		% - MUUTOKSET %-FÖRÄNDRINGAR PERCENTAGE CHANGES	
			1995:12	1995:11	1995:11- 1995:12	1994:12- 1995:12
C - E KOKONAISINDEKSI - TOTALINDEX	108.1	121.5	112.1	111.9	0.2	3.2
C MINERAALIT - MINERAL	93.2		97.3	94.7	2.6	-2.0
D TEOLLISUUSTUOTTEET INDUSTRIPRODUKTER	105.9	121.5	111.2	111.0	0.1	2.8
DA ELINTARVIKKEET, JUOMAT & TUPAKKA LIVSMEDEL, DRICKER & TOBAK	92.2	106.3	92.6	92.6	0.0	-10.5
DB TEKSTIILIT JA VAAITEET TEXTILER OCH KLÄDER	119.5	123.3	120.6	120.8	-0.2	1.6
DD PUUTAVARA JA PUUTUOTTEET TRÄ OCH VAROR AV TRÄ	91.0	108.5	98.0	96.6	1.5	-5.8
21 SELLULOOSA, PAPERI & PAPERITUOTT. CELLULOSA, PAPPER & PAPPERSVAROR	123.6	133.7	130.6	131.2	-0.4	24.0
22 KUSTANNUS- JA PAINOTUOTTEET FÖRLAGSARTIKLAR OCH GRAFISKA PROD	115.4		115.2	115.2	0.0	4.2
232 ÖLJYTUOTTEET - PETROLEUMPRODUKTER	81.5		83.8	81.6	2.7	-1.8
DG KEMIKAALIT & KEMIALLISET TUOTTEET KEMIKALIER & KEMISKA PRODUKTER	111.3	107.9	110.3	111.2	-0.8	-1.7
DH KUMI- JA MUOVITUOTTEET GUMMI- OCH PLASTVAROR	118.4	109.6	115.4	116.5	-1.0	4.5
DI EI-METALLISET MINERAALITUOTTEET ICKE-METALLISKA MINERALISKA PROD.	105.9	145.1	109.8	109.4	0.4	0.1
27 PERUSMETALLIT BASMETALLER	120.9	124.7	122.5	122.7	-0.2	5.9
271 RAUTA, TERÄS JA RAUTASEOKSET JÄRN, STÅL OCH FERROLEGERINGAR	121.5	132.5	126.4	126.0	0.3	11.7
274 MUUT KUIN RAUTAMETALLIT ANDRA METALLER ÄN JÄRN	118.5	114.4	116.7	118.1	-1.1	-2.3
28 METALLITUOTTEET - METALLVAROR	113.4	120.5	114.5	114.5	0.0	3.8
DK KONEET JA LAITTEET MASKINER OCH UTRUSTNING	118.7	129.7	124.2	123.1	0.9	2.1
DL SÄHKÖTEKNISET TUOTTEET JA OPTISET LAITTEET	100.2	103.7	102.1	102.1	0.1	-0.9
DM EL- OCH OPTIKPRODUKTER KULKUNEUVOT - TRANSPORTMEDEL	129.1	109.2	118.8	118.5	0.2	5.5
E SÄHKÖ, KAASU, LÄMPÖ JA VESI EL, GAS, VÄRME OCH VATTEN	120.9		120.9	120.4	0.5	6.2
KÄYTTÖTARKOITUS - ANVÄNDNINGSSYFTE						
1 RAAKA-AINEET & TUOT.HYÖDYKKEET RÅVAROR & PROD.FÖRNÖDENHETER	110.3	125.3	115.2	115.0	0.2	5.8
2 KULUTUSTAVARAT KONSUMPTIONSVAROR	103.6	112.1	104.9	105.0	-0.1	-2.1
3 INVESTOINTITAVARAT INVESTERINGSVAROR	109.4	114.5	112.0	111.3	0.6	1.2

Teollisuuden tuottajahintaindeksi 1990=100 mittaa Suomessa valmistettujen teollisuustavaroiden tuottajahintojen kehitystä. Indeksiin sisältyy sekä kotimarkkinatavaroita että vientitavaroita. Kotimaassa käytettäväksi tarkoitetuilla tavaroilla hintana on ns. tuottajan saama hinta. Hinta sisältää myös saadut hyödyketukipalkkiot (eräät elintarvikkeet ja lan-noitteet). Vientitavaroiden hintana on ns. viejän saama hinta. **Teollisuuden tuottajahintaindeksi vastaa kysymykseen:** Miten kotimaassa valmistettujen teollisuustavaroiden tuotta-jahinnat ovat kehittyneet.

Producentprisindex för industrin 1990=100 mäter utvecklingen av producentpriser på industrivaror som tillverkas i Finland. Indexet omfattar både hemmamarknadsvaror och exportvaror. Priset på varor som är avsedda att användas i hemlandet är det pris som producenten får. I priset ingår också varusubventioner (vissa livsmedel och gödselmedel). Priset på exportvaror är det pris som exportören får. **Producentprisindex för industrin anger hur producentpriserna på industrivaror som tillverkas i hemlandet har utvecklats.**

Kotimarkkinoiden perushintaindeksi 1990=100 – Basprisindex för hemmamarknadsvaror 1990=100 – Basic price index for domestic supply 1990=100

TAVARARYHMÄT NACE-TOL:N MUKAAN VARUGRUPPER ENLIGT NACE-NI COMMODITY GROUPS ACCORDING TO NACE	KOTIMAISET TAVARAT INHEMSKA VAROR DOMESTIC GOODS	TUONTI- TAVARAT IMPORT- VAROR IMPORT GOODS	YHTEENSÄ TOTALT TOTAL		% -MUUTOKSET %-FÖRÄNDRINGAR PERCENTAGE CHANGES	
			1995:12	1995:11	1995:11- 1995:12	1994:12- 1995:12
A - F KOKONAINDEKSI - TOTALINDEX	102.5	117.4	105.7	105.7	-0.0	-1.4
01 MAATALOUSTUOTTEET JORDBRUKSPRODUKTER	61.0	135.5	68.0	70.0	-2.8	-33.1
02 METSÄTALOUSTUOTTEET SKOGSBRUKSPRODUKTER	91.3	99.8	91.9	91.1	0.9	8.4
C MINERAALIT - MINERAL CA ENERGIAMINERAALIT - ENERGIMINERAL	93.2	97.5	96.8	92.9	4.2	0.2
		88.4	88.7	83.2	6.6	2.1
D TEOLLISUUSTUOTTEET INDUSTRIPRODUKTER	105.6	120.1	110.0	110.1	-0.0	-0.3
DA ELINTARVIKKEET, JUOMAT & TUPAKKA LIVSMEDEL, DRYCKER & TOBAK	91.2	121.1	93.0	93.0	-0.0	-9.4
DB TEKSTIILIT JA VAATTEET TEXTILER OCH KLÄDER	119.5	109.7	114.2	114.4	-0.1	-0.0
DD PUUTAVARA JA PUUTUOTTEET TRÄ OCH VAROR AV TRÄ	91.0	130.0	92.4	93.8	-1.5	-7.4
21 SELLULOOSA, PAPERI & PAPERITUOTT. CELLULOOSA, PAPPER & PAPPERSVAROR	123.6	119.2	123.3	123.9	-0.4	15.4
22 KUSTANNUS- JA PAINOTUOTTEET FÖRLAGSARTIKLAR OCH GRAFISKA PROD	115.4		116.5	116.4	0.0	3.9
232 ÖLJYTUOTTEET - PETROLEUMPRODUKTER DG KEMIKAALIT & KEMIALLISET TUOTTEET	81.5	99.4	85.1	81.1	4.9	-0.7
	111.8	116.4	113.8	115.7	-1.6	-0.3
DH KEMIKAALIT & KEMISKA PRODUKTER KUMI- JA MUOVITUOTTEET	118.4	127.0	122.4	123.9	-1.2	2.5
		GUMMI- OCH PLASTVAROR				
DI EI-METALLISET MINERAALITUOTTEET ICKE-METALLISKA MINERALISKA PROD.	105.9	116.6	107.1	106.8	0.2	0.4
27 PERUSMETALLIT BASMETALLER	120.9	126.5	122.7	122.5	0.1	7.2
271 RAUTA, TERÄS JA RAUTASEKSET JÄRN, STÅL OCH FERROLEGERINGAR	121.5	119.8	120.9	119.6	1.1	12.3
274 MUUT KUIN RAUTAMETALLIT ANDRA METALLER ÄN JÄRN	118.5	133.3	123.2	124.8	-1.3	1.5
28 METALLITUOTTEET - METALLVAROR	113.4	127.9	116.6	116.6	0.1	6.7
DK KONEET JA LAITTEET MASKINER OCH UTRUSTNING	118.7	128.1	123.3	122.3	0.8	0.3
DL SÄHKÖTEKNISET TUOTTEET JA OPTISET LAITTEET	100.2	111.0	107.0	107.3	-0.2	-2.5
DM EL- OCH OPTIKPRODUKTER KULKUNEUVOT - TRANSPORTMEDEL	129.1	132.6	131.5	131.3	0.1	2.4
E SÄHKÖ, KAASU, LÄMPÖ JA VESI EL, GAS, VÄRME OCH VATTEN	120.9		119.9	119.5	0.4	5.6
401 SÄHKÖ - EL	120.5		119.1	118.4	0.6	6.3
F RAKENTAMINEN - BYGGVERKSAMHET	103.1		103.1	103.4	-0.2	0.4
KÄYTTÖTARKOITUS - ANVÄNDNINGSSYFTE						
1 RAAKA-AINEET & TUOT.HYÖDYKKEET RÅVAROR & PROD.FÖRNÖDENHETER	101.7	119.0	105.6	105.4	0.3	-1.6
2 KULUTUSTAVARAT KONSUMTIONSVAROR	102.0	118.1	106.3	106.9	-0.6	-2.8
3 INVESTOINTITAVARAT INVESTERINGSVAROR	104.1	112.2	105.2	105.3	-0.0	0.0

Kotimarkkinoiden perushintaindeksi 1990=100 mittaa Suomessa käytettävien tavaroiden hintakehitystä niiden lähtiessä markkinoille. Indeksiiin sisältyy sekä kotimaisia tavaroita että tuontitavaroita. Kotimaassa valmistettujen tavaroiden hintana on veroton tehtaanhinta ilman tukipalkkioita. Tuontitavaroiden hintana on tuonnin cif- hinta + tullit + tuontimaksut + tasausvero.

Kotimarkkinoiden perushintaindeksi vastaa kysymyksen: Miten kotimaassa käytettävien tavaroiden verottomat hankintahinnat ovat kehittyneet.

Basprisindex för hemmamarknadsvaror 1990=100 mäter prisutvecklingen för varor då de kommer ut på marknaden i Finland. Indexet omfattar både inhemska varor och importvaror. Priset på varor som tillverkas i hemlandet är det skattefria fabrikspriset utan subventioner.

Priset på importvaror är cif-priset + tullar + importavgifter + utjämningskatt.

Basprisindex för hemmamarknadsvaror anger hur de skattefria anskaffningspriserna för varor som används i hemlandet har utvecklats.

Vientihintaindeksi 1990=100 - Exportprisindex 1990=100 - Export price index 1990=100

TAVARARYHMÄT NACE-TOL:N MUKAAN VARUGRUPPER ENLIGT NACE-NI COMMODITY GROUPS ACCORDING TO NACE	YHTEENSÄ - TOTALT TOTAL		%MUUTOKSET %-FÖRÄNDRINGAR PERCENTAGE CHANGES	
	1995:12	1995:11	1995:11- 1995:12	1994:12- 1995:12
A - D KOKONAISINDEKSI - TOTALINDEX	123.0	122.7	0.3	9.5
D TEOLLISUUSTUOTTEET INDUSTRIPRODUKTER	121.8	121.6	0.1	9.2
DA ELINTARVIKKEET, JUOMAT & TUPAKKA LIVSMEDEL, DRICKER & TOBAK	121.5	120.9	0.5	15.2
DB TEKSTIILIT JA VAATTEET TEXTILER OCH KLÄDER	123.3	123.8	-0.4	0.4
DD PUUTAVARA JA PUUTUOTTEET TRÄ OCH VAROR AV TRÄ	108.5	102.8	5.6	-3.7
21 SELLULOOSA, PAPERI & PAPERITUOTT. CELLULOSA, PAPPER & PAPPERSVAROR	133.7	134.3	-0.4	27.5
DG KEMIKAALIT & KEMIALLISET TUOTTEET KEMIKALIER & KEMISKA PRODUKTER	107.9	109.3	-1.3	-3.5
DH KUMI- JA MUOVITUOTTEET GUMMI- OCH PLASTVAROR	109.6	108.9	0.7	1.8
DI EI-METALLISET MINERAALITUOTTEET ICKE-METALLISKA MINERALISKA PROD.	145.1	144.6	0.3	-0.0
27 PERUSMETALLIT BASMETALLER	124.7	126.9	-1.7	8.7
271 RAUTA, TERÄS JA RAUTASEOKSET JÄRN, STÅL OCH FERROLEGERINGAR	132.5	132.9	-0.2	16.6
274 MUUT KUIN RAUTAMETALLIT ANDRA METALLER ÄN JÄRN	114.4	119.7	-4.4	-3.5
28 METALLITUOTTEET - METALLVAROR	120.5	120.6	-0.1	-7.6
DK KONEET JA LAITTEET MASKINER OCH UTRUSTNING	129.7	129.2	0.4	1.0
DL SÄHKÖTEKNISET TUOTTEET JA OPTISET LAITTEET EL- OCH OPTIKPRODUKTER	103.7	103.7	-0.0	-2.7
DM KULKUNEUVOT - TRANSPORTMEDEL	109.2	108.8	0.4	3.1
KÄYTTÖTARKOITUS - ANVÄNDNINGSSYPTE				
1 RAAKA-AINEET & TUOT.HYÖDYKKEET RÅVAROR & PROD.FÖRNÖDENHETER	127.0	126.6	0.3	13.5
2 KULUTUSTAVARAT KONSUMTIONSVAROR	114.0	113.8	0.2	1.9
3 INVESTOINTITAVARAT INVESTERINGSVAROR	114.5	114.3	0.2	0.2

Vientihintaindeksi 1990=100 mittaa vientitavaroiden fob-hintojen kehitystä. Valuuttamääräiset vientihinnat muunnetaan suomen markoiksi kuukauden puolivälin ostokurssin mukaan. Vientihintaindeksi ottaa siis huomioon valuuttakurssimuutokset.

Vientihintaindeksi vastaa kysymykseen: Miten vientihinnat ovat kehittyneet.

Exportprisindex 1990=100 mäter utvecklingen av fob-priserna på exportvaror. Exportpriserna i valutabelopp omräknas till finska mark enligt köpkursen den 15 dagen i månaden. Exportprisindexet beaktar alltså valutakursförändringarna.

Exportprisindexet anger hur exportpriserna har utvecklats.

Tuontihintaindeksi 1990=100 - Importprisindex 1990=100 - Import price index 1990=100

TAVARARYHMÄT NACE-TOL:N MUKAAN VARUGRUPPER ENLIGT NACE-NI COMMODITY GROUPS ACCORDING TO NACE	YHTEENSÄ - TOTALT TOTAL		% - MUUTOKSET %-FÖRÄNDRINGAR PERCENTAGE CHANGES	
	1995:12	1995:11	1995:11- 1995:12	1994:12- 1995:12
A - E KOKONAISINDEKSI - TOTALINDEX	118.2	118.1	0.1	-0.5
01 MAATALOUSTUOTTEET	138.8	143.8	-3.5	-7.5
02 JORDBRUKSPRODUKTER	99.8	99.5	0.3	6.9
METSÄTALOUSTUOTTEET				
SKOGSBRUKSPRODUKTER				
C MINERAALIT - MINERAL	97.5	93.0	4.8	1.3
CA ENERGIAMINERAALIT - ENERGIMINERAL	88.4	82.7	6.9	2.3
D TEOLLISUUSTUOTTEET	120.9	121.2	-0.3	-0.3
INDUSTRIPRODUKTER				
DA ELINTARVIKKEET, JUOMAT & TUPAKKA	123.7	123.9	-0.1	3.4
LIVSMEDEL, DRUCKER & TOBAK				
DB TEKSTIILIT JA VAATTEET	112.2	112.3	-0.1	-2.0
TEXTILER OCH KLÄDER				
DD PUUTAVARA JA PUUTUOTTEET	130.8	130.8	0.0	-6.9
TRÄ OCH VAROR AV TRÄ				
21 SELLULOOSA, PAPERI & PAPERITUOTT.	120.9	121.3	-0.4	3.7
CELLULOOSA, PAPPER & PAPPERSVAROR				
232 ÖLJYTUOTTEET - PETROLEUMPRODUKTER	99.4	87.6	13.6	-1.3
DG KEMIKAALIT & KEMIALLISET TUOTTEET	117.1	120.3	-2.7	0.4
KEMIKALIER & KEMISKA PRODUKTER				
DH KUMI- JA MUOVITUOTTEET	127.3	128.1	-0.6	-1.0
GUMMI- OCH PLASTVAROR				
DI EI-METALLISET MINERAALITUOTTEET	116.9	118.3	-1.2	2.6
ICKE-METALLISKA MINERALISKA PROD.				
27 PERUSMETALLIT	127.3	129.2	-1.4	14.3
BASMETALLER				
271 RAUTA, TERÄS JA RAUTASEOKSET	120.7	118.4	2.0	23.3
JÄRN, STÅL OCH FERROLEGERINGAR				
274 MUUT KUIN RAUTAMETALLIT	134.2	142.7	-6.0	7.8
ANDRA METALLER ÄN JÄRN				
28 METALLITUOTTEET - METALLVAROR	129.0	128.8	0.2	7.5
DK KONEET JA LÄITTEET	129.0	128.9	0.1	-2.4
MASKINER OCH UTRUSTNING				
DL SÄHKÖTEKNISET TUOTTEET JA	111.6	112.1	-0.4	-4.3
OPTISET LÄITTEET				
EL- OCH OPTIKPRODUKTER				
DM KULKUNEUVOT - TRANSPORTMEDEL	132.7	132.6	0.1	0.2
KÄYTTÖTARKOITUS - ANVÄNDNINGSSYFTE				
1 RAAKA-AINEET & TUOT.HYÖDYKKEET	119.5	118.9	0.5	0.9
RÄVAROR & PROD.FÖRNÖDENHETER				
2 KULUTUSTAVARAT	119.1	119.8	-0.6	-1.0
KONSUMTIONSVAROR				
3 INVESTOINTITAVARAT	113.0	113.4	-0.3	-3.7
INVESTERINGSVAROR				

Tuontihintaindeksi 1990=100 mittaa tuontitavaroiden cif-hintojen kehitystä. Valuuttamääräiset tuontihinnat muunnetaan suomen markkoiksi kuukauden puolivälin myyntikurssin mukaan. Tuontihintaindeksi ottaa siis huomioon valuuttakurssimuutokset.

Tuontihintaindeksi vastaa kysymykseen: Miten tuontihinnat ovat kehittyneet.

Importprisindex 1990=100 mäter utvecklingen av cif-priserna på importvaror. Importpriserna i valutabelopp omräknas till finska mark enligt säljkursen den 15 dagen i månaden. Importprisindexet beaktar alltså valutakursförändringarna.

Importprisindexet anger hur importpriserna har utvecklats.

Pitkän ajanjakson indeksit 1949=100 – Långtidsindexarna 1949=100

Tukkuhintaaindeksi 1949=100 – Partiprisindex 1949=100

TAVARARYHMÄT VARUGRUPPER (SITC)	KOTIMAISET TAVARAT INHEMSKA VAROR	TUONTI- TAVARAT IMPORT- VAROR	YHTEENSÄ - TOTALT		% - MUUTOKSET %-FÖRÄNDRINGAR	
			1995:12	1995:11	1995:11- 1995:12	1994:12- 1995:12
0 - 8 KOKONAISINDEKSI - TOTALINDEX	1637	1368	1568	1566	0.1	-0.5
0 ELINTARVIKKEET - LIVSMEDEL			1233	1242	-0.7	-13.8
3 POLTTOAIN., KAASU, SÄHKÖ, LÄMPÖ MIN. BRÄNSLEN, GAS, EL, VÄRME			1516	1492	1.6	5.7
31A KIV.POLTTOAINEET JA -ÖLJYT MINERALISKA BRÄNSLEN OCH OLJOR			1856	1798	3.2	5.3
31B KAASU, SÄHKÖVIRTA JA LÄMPÖ GAS, EL OCH VÄRME			1157	1151	0.5	6.0
5 KEMIAN TEOLLISUUDEN TUOTTEET PRODUKTER AV KEMISK INDUSTRI			1265	1285	-1.5	-0.6
68 EPÄJALOT METALLIT OÄDLA METALLER			1360	1355	0.3	8.8
7 KONEET, LAITTEET & KULJ.VÄLINEET MASKINER, APPAR. & TRANSP.MEDEL			1898	1893	0.3	-0.5
71 KONEET JA LAITTEET (EI SÄHKÖK.) MASKINER & APPAR. (ICKE ELEKTR.)			2872	2854	0.6	-0.5
72 SÄHKÖKONEET, -LAITTEET & TARVIKK. ELEKTR. MASK., -APPAR. & -MATERIAL			848	852	-0.6	-3.0
73 KULJETUSNEUVOT TRANSPORTMEDEL			1883	1872	0.6	1.5
KÄYTTÖTARKOITUS - ANVÄNDNINGSSYFTE						
1 TUOTANTOHYÖDYKKEET PRODUKTIONSPÖRNÖDENHETER			1482	1480	0.2	0.4
2 KONEET, LAITTEET & KULJ.VÄLINEET MASKINER, APPAR. & TRANSP.MEDEL			2094	2090	0.2	-1.4
3 KULUTUSHYÖDYKKEET KONSUMTIONSPÖRNÖDENHETER			1595	1595	0.0	-1.8

Tuotannon hintaindeksi 1949=100 – Produktionsprisindex 1949=100

TAVARARYHMÄT VARUGRUPPER (SITC)	KOTIMARKKI- NATAVARAT HEMMAMARK- NADSVAROR	VIENTI- TAVARAT EXPORT- VAROR	YHTEENSÄ - TOTALT		% - MUUTOKSET %-FÖRÄNDRINGAR	
			1995:12	1995:11	1995:11- 1995:12	1994:12- 1995:12
0 - 8 KOKONAISINDEKSI - TOTALINDEX	1569	1738	1615	1613	0.2	3.2
0 ELINTARVIKKEET - LIVSMEDEL			1381	1382	-0.1	-11.6
7 KONEET, LAITTEET & KULJ.VÄLINEET MASKINER, APPAR. & TRANSP.MEDEL			1655	1647	0.5	2.0
71 KONEET JA LAITTEET (EI SÄHKÖK.) MASKINER & APPAR. (ICKE ELEKTR.)			2118	2099	0.9	1.7
72 SÄHKÖKONEET, -LAITTEET & TARVIKK. ELEKTR. MASK., -APPAR. & -MATERIAL			1022	1023	-0.0	-0.4
TOIMIALA - BRANSCH (ISIC)						
2 - 3 TEHDASTEOLLISUUS FABRIKINDUSTRI			1596	1594	0.1	2.8
34-38 METALLITEOLLISUUS METALLINDUSTRI			1496	1492	0.3	3.0
34 METALLIN PERUSTEOLLISUUS METALLVERK			1206	1208	-0.2	5.9
35 METALLITUOTETEOLLISUUS METALLMANUFAKTUR			1503	1503	0.0	3.8
36 KONETEOLLISUUS - MASKININDUSTRI			2118	2098	0.9	2.1
37 SÄHKÖTEKNINEN TEOLLISUUS ELEKTROTEKNISK INDUSTRI			985	984	0.1	-0.7
38 KULKUNEUVOTEOLLISUUS TRANSPORTMEDELINDUSTRI			1715	1711	0.2	5.5

Viennin hintaindeksi (FOB) 1949=100 – Exportprisindex (FOB) 1949=100

TAVARARYHMÄT VARUGRUPPER (SITC)	YHTEENSÄ - TOTALT		% - MUUTOKSET %-FÖRÄNDRINGAR	
	1995:12	1995:11	1995:11- 1995:12	1994:12- 1995:12
	0 - 8 KOKONAISINDEKSI - TOTALINDEX	1708	1704	0.3
0 ELINTARVIKKEET - LIVSMEDEL	910	908	0.3	20.3
2 RAAKA-AINEET, SYÖT. KELPAAMATON RÄVAROR, ICKE ÄTBARA	1933	1908	1.3	16.1
6 VALMISTETUT TEOKSET BEARBETADE VAROR	1524	1523	0.1	18.6
7 KONEET, LAITTEET & KULJ.VÄLINEET MASKINER, APPAR. & TRANSP.MEDEL	1915	1910	0.3	0.1

Tuonnin hintaindeksi (CIF) 1949=100 – Importprisindex (CIF) 1949=100

TAVARARYHMÄT VARUGRUPPER (SITC)	YHTEENSÄ - TOTALT		% - MUUTOKSET %-FÖRÄNDRINGAR	
	1995:12	1995:11	1995:11- 1995:12	1994:12- 1995:12
	0 - 7 KOKONAISINDEKSI - TOTALINDEX	1174	1173	0.1
0 ELINTARVIKKEET - LIVSMEDEL	965	988	-2.3	-3.4
2 RAAKA-AINEET, SYÖT. KELPAAMATON RÄVAROR, ICKE ÄTBARA	862	863	-0.1	3.3
3 POLTTOAINEET, KAASU, SÄHKÖ, LÄMPÖ MINERALISKA BRÄNSLEN, GAS, EL, VÄRME	1052	980	7.3	-0.4
7 KONEET, LAITTEET & KULJ.VÄLINEET MASKINER, APPAR. & TRANSP.MEDEL	2001	2004	-0.2	-2.3

Vanhan toimialaluokituksen mukaiset tuottajahintaindeksit 1985=100
 Producentprisindexar 1985=100 enligt den gamla näringsgrensindelningen

Tukkuhintaindeksi – Partiprisindex 1985=100

TAVARARYHMÄT TOL:N MUKAAN VARUGRUPPER ENLIGT NI	KOTIMAISET TAVARAT INHEMSKA VAROR	TUONTI- TAVARAT IMPORT- VAROR	YHTEENSÄ - TOTALT		% - MUUTOKSET %-FÖRÄNDRINGAR	
			1995:12	1995:11	1995:11- 1995:12	1994:12- 1995:12
A - E KOKONAINDEKSI - TOTALINDEX	121.5	119.8	121.0	120.9	0.1	-0.5
11 ELINTARV., REHUT, JUOMAT & TUPAKKA LIVSMEDEL, FODER, DRICKER & TOBAK	113.4	110.8	113.3	112.4	0.8	-8.3
191 MAAÖLJYJALOSTEET PETROLEUMPRODUKETER	108.9	118.0	111.0	108.7	2.2	5.8
23 METALLIT - METALLER	132.4	146.4	137.8	137.3	0.3	7.4
231 RAUTA, TERÄS JA FERROSEOKSET JÄRN, STÅL OCH FERROREGERINGAR	131.2	143.0	137.6	136.0	1.1	12.0
232 MUUT METALLIT - ANDRA METALLER	142.4	147.0	144.1	145.2	-0.7	1.8
24 METALLITUOTTEET - METALLVAROR	152.7	151.4	152.5	152.4	0.1	6.8
25 KONEET JA LAITTEET MASKINER OCH APPARATER	167.5	144.6	154.6	153.6	0.7	-0.8
251 YLEISKÄYTTÖÖN TARK. KONEET MASKINER FÖR UNIVERSELLT BRUK	157.1	153.0	153.6	151.7	1.2	-1.7
252 ERIKOISKONEET - SPECIALMASKINER	181.2	136.9	155.4	155.3	0.0	0.3
26 SÄHKÖTEKN. TUOTT. & INSTRUMENTIT ELTEKNISKA PROD. & INSTRUMENT	133.7	104.9	113.5	113.8	-0.3	-2.4
27 KULKUNEUVOT - TRANSPORTMEDEL	156.7	158.0	158.7	157.8	0.6	1.5

Kotimarkkinoiden perushintaindeksi – Basprisindex för hemmamarknadsvaror 1985=100

KOTIMARKKINOIDEN PERUSHINTAINDEKSI 1985=100

TAVARARYHMÄT TOL:N MUKAAN VARUGRUPPER ENLIGT NI	KOTIMAISET TAVARAT INHEMSKA VAROR	TUONTI- TAVARAT IMPORT- VAROR	YHTEENSÄ - TOTALT		% - MUUTOKSET %-FÖRÄNDRINGAR	
			1995:12	1995:11	1995:11- 1995:12	1994:12- 1995:12
A - F KOKONAINDEKSI - TOTALINDEX	118.8	109.2	116.7	116.8	-0.0	-1.4
11 ELINTARV., REHUT, JUOMAT & TUPAKKA LIVSMEDEL, FODER, DRICKER & TOBAK	104.9	113.8	105.6	105.6	-0.0	-9.4
191 MAAÖLJYJALOSTEET PETROLEUMPRODUKETER	47.1	50.9	47.9	45.7	4.9	-0.7
23 METALLIT - METALLER	127.5	132.7	129.3	129.1	0.1	7.2
231 RAUTA, TERÄS JA FERROSEOKSET JÄRN, STÅL OCH FERROREGERINGAR	126.0	126.9	127.0	125.5	1.1	12.3
232 MUUT METALLIT - ANDRA METALLER	136.3	142.1	138.3	140.1	-1.3	1.5
24 METALLITUOTTEET - METALLVAROR	146.4	140.0	144.4	144.3	0.1	6.7
25 KONEET JA LAITTEET MASKINER OCH APPARATER	165.9	145.0	155.8	154.5	0.8	0.2
251 YLEISKÄYTTÖÖN TARK. KONEET MASKINER FÖR UNIVERSELLT BRUK	151.5	146.1	148.1	145.6	1.7	-0.4
252 ERIKOISKONEET - SPECIALMASKINER	183.8	144.1	163.4	163.3	0.1	0.8
26 SÄHKÖTEKN. TUOTT. & INSTRUMENTIT ELTEKNISKA PROD. & INSTRUMENT	133.6	108.0	117.0	117.2	-0.2	-2.2
27 KULKUNEUVOT - TRANSPORTMEDEL	149.3	159.9	157.5	157.4	0.1	2.4
31-33 SÄHKÖ, LÄMPÖ JA KAASU EL, VÄRME OCH GAS	111.9		110.6	110.1	0.4	5.9

Teollisuuden tuottajahintaindeksi – Producentprisindex för industrin 1985=100

TAVARARYHMÄT TOL:N MUKAAN VARUGRUPPER ENLIGT NI	KOTIMAISET TAVARAT INHEMSKA VAROR	VIENTI- TAVARAT IMPORT- VAROR	YHTEENSÄ - TOTALT		% - MUUTOKSET %-FÖRÄNDRINGAR	
			1995:12	1995:11	1995:11- 1995:12	1994:12- 1995:12
C - E KOKONAISINDEKSI - TOTALINDEX	119.7	133.7	124.0	123.8	0.2	3.2
11 ELINTARV., REHUT, JUOMAT & TUPAKKA LIVSMEDEL, FODER, DRYCKER & TOBAK	105.8	110.6	105.9	105.9	0.0	-10.5
191 MAAÖLJYJALOSTEET PETROLEUMPRODUKETER	47.1		48.4	47.1	2.7	-1.8
23 METALLIT - METALLER	127.5	128.5	127.9	128.2	-0.2	5.9
231 RAUTA, TERÄS JA FERROSEOKSET JÄRN, STÅL OCH FERROREGERINGAR	126.0	135.2	128.7	128.3	0.3	11.7
232 MUUT METALLIT - ANDRA METALLER	136.3	119.1	127.0	128.5	-1.1	-2.3
24 METALLITUOTTEET - METALLVAROR	146.4	126.1	142.9	142.9	0.0	3.8
25 KONEET JA LAITTEET MASKINER OCH APPARATER	165.9	190.1	176.8	175.1	0.9	2.1
251 YLEISKÄYTTÖÖN TARK. KONEET MASKINER FÖR UNIVERSELLT BRUK	151.5	164.6	157.2	154.0	2.1	0.8
252 ERIKOISKONEET - SPECIALMASKINER	183.8	214.2	198.3	198.1	0.1	3.0
26 SÄHKÖTEKN. TUOTT. & INSTRUMENTIT ELTEKNISKA PROD. & INSTRUMENT	133.6	93.5	115.1	115.0	0.1	-0.7
27 KULKUNEUVOT - TRANSPORTMEDEL	149.3	142.8	146.5	146.2	0.2	5.5

Vientihintaindeksi – Exportprisindex 1985=100

TAVARARYHMÄT TOL:N MUKAAN VARUGRUPPER ENLIGT NI	YHTEENSÄ - TOTALT		% - MUUTOKSET %-FÖRÄNDRINGAR	
	1995:12	1995:11	1995:11- 1995:12	1994:12- 1995:12
A - D KOKONAISINDEKSI - TOTALINDEX	132.9	132.5	0.3	9.5
11 ELINTARV., REHUT, JUOMAT & TUPAKKA LIVSMEDEL, FODER, DRYCKER & TOBAK	112.3	111.8	0.5	15.2
23 METALLIT - METALLER	128.5	130.8	-1.7	8.7
231 RAUTA, TERÄS JA FERROSEOKSET JÄRN, STÅL OCH FERROREGERINGAR	135.2	135.5	-0.2	16.6
232 MUUT METALLIT - ANDRA METALLER	119.1	124.6	-4.4	-3.5
24 METALLITUOTTEET - METALLVAROR	126.1	126.2	-0.1	-7.6
25 KONEET JA LAITTEET MASKINER OCH APPARATER	190.1	189.4	0.4	1.0
251 YLEISKÄYTTÖÖN TARK. KONEET MASKINER FÖR UNIVERSELLT BRUK	164.6	163.2	0.9	-0.3
252 ERIKOISKONEET - SPECIALMASKINER	214.2	214.0	0.1	2.0
26 SÄHKÖTEKN. TUOTT. & INSTRUMENTIT ELTEKNISKA PROD. & INSTRUMENT	93.5	93.6	-0.0	-2.6
27 KULKUNEUVOT - TRANSPORTMEDEL	142.8	142.3	0.4	3.1

Tuontihintaindeksi – Importprisindex 1985=100

TAVARARYHMÄT TOL:N MUKAAN VARUGRUPPER ENLIGT NI	YHTEENSÄ - TOTALT		% - MUUTOKSET %-FÖRÄNDRINGAR	
	1995:12	1995:11	1995:11- 1995:12	1994:12- 1995:12
A - E KOKONAISINDEKSI - TOTALINDEX	109.9	109.8	0.1	-0.5
11 ELINTARV., REHUT, JUOMAT & TUPAKKA LIVSMEDEL, FODER, DRYCKER & TOBAK	114.7	114.9	-0.1	3.4
191 MAAÖLJYJALOSTEET PETROLEUMPRODUKETER	50.9	44.8	13.6	-1.3
23 METALLIT - METALLER	133.3	135.2	-1.4	14.3
231 RAUTA, TERÄS JA FERROSEOKSET JÄRN, STÅL OCH FERROREGERINGAR	127.6	125.2	2.0	23.3
232 MUUT METALLIT - ANDRA METALLER	142.7	151.7	-6.0	7.8
24 METALLITUOTTEET - METALLVAROR	141.3	141.1	0.2	7.5
25 KONEET JA LAITTEET MASKINER OCH APPARATER	146.5	146.5	0.0	-2.7
251 YLEISKÄYTTÖÖN TARK. KONEET MASKINER FÖR UNIVERSELLT BRUK	148.2	148.1	0.1	-2.5
252 ERIKOISKONEET - SPECIALMASKINER	145.0	145.0	-0.0	-2.8
26 SÄHKÖTEKN. TUOTT. & INSTRUMENTIT ELTEKNISKA PROD. & INSTRUMENT	109.6	110.0	-0.3	-4.1
27 KULKUNEUVOT - TRANSPORTMEDEL	160.4	160.3	0.1	0.2

TUKKUHINTAINDEKSI 1949=100 – PARTIPRISINDEX 1949=100
Kokonaisindeksi – Totalindex

	I	II	III	IV	V	VI	VII	VIII	IX	X	XI	XII	I–XII
1949	99	99	98	97	97	97	100	101	102	103	103	104	100
1950	106	107	108	110	111	115	118	120	122	125	126	129	116
1951	147	150	154	158	161	162	165	169	170	170	171	171	162
1952	172	169	168	165	164	164	160	160	160	160	161	160	164
1953	160	161	160	159	158	158	158	158	157	157	156	156	158
1954	157	158	157	158	157	157	157	157	156	157	151	150	156
1955	151	152	152	153	153	152	153	154	154	154	153	154	153
1956	155	158	159	160	162	162	163	163	164	165	169	169	162
1957	171	172	171	172	171	171	173	174	176	184	186	187	176
1958	189	189	190	191	190	190	190	191	190	191	192	191	190
1959	191	190	190	189	189	189	190	191	193	194	195	196	191
1960	198	197	198	198	197	197	198	198	199	200	201	201	199
1961	201	201	200	200	200	199	199	200	200	200	200	201	200
1962	202	203	203	203	202	202	204	204	203	205	204	204	203
1963	206	207	208	207	206	207	209	210	212	214	216	217	210
1964	219	222	222	224	223	224	226	228	230	232	233	235	226
1965	235	235	236	236	236	236	237	236	236	236	236	237	236
1966	238	240	241	240	239	239	242	243	242	242	242	242	241
1967	243	245	244	244	244	243	246	245	245	254	262	264	248
1968	269	269	273	275	275	275	276	277	278	279	279	279	275
1969	281	282	281	282	282	283	285	285	287	289	290	291	285
1970	294	295	296	297	297	296	298	298	298	299	299	300	297
1971	305	308	308	308	309	310	312	315	317	317	319	319	312
1972	323	328	330	334	335	335	339	340	343	346	352	356	338
1973	363	367	372	374	382	389	404	408	421	427	430	436	398
1974	452	462	471	480	487	489	500	505	515	524	525	525	495
1975	537	546	554	559	561	559	564	567	568	573	577	578	562
1976	591	599	605	610	610	611	628	641	648	650	656	659	626
1977	669	676	682	686	688	692	697	696	701	703	705	705	692
1978	706	711	716	717	721	721	730	730	735	741	744	747	727
1979	752	760	763	770	772	783	796	800	813	822	829	834	791
1980	849	859	882	899	912	919	934	939	947	957	963	971	919
1981	983	1003	1020	1029	1037	1042	1048	1057	1064	1070	1085	1087	1044
1982	1095	1103	1103	1106	1110	1120	1120	1118	1124	1150	1157	1163	1122
1983	1169	1170	1166	1169	1172	1185	1193	1195	1204	1210	1215	1219	1189
1984	1228	1231	1238	1246	1251	1254	1261	1264	1277	1289	1291	1298	1261
1985	1308	1321	1332	1334	1335	1332	1330	1324	1326	1319	1314	1316	1324
1986	1312	1297	1279	1265	1257	1256	1249	1246	1248	1250	1252	1256	1264
1987	1269	1271	1274	1277	1276	1278	1284	1285	1286	1293	1289	1292	1281
1988	1300	1303	1305	1309	1319	1323	1330	1336	1334	1343	1343	1349	1325
1989	1360	1366	1374	1388	1392	1393	1392	1393	1398	1406	1407	1412	1390
1990	1423	1421	1420	1424	1426	1427	1427	1440	1451	1462	1454	1450	1435
1991	1449	1450	1448	1443	1442	1437	1439	1435	1437	1442	1443	1450	1443
1992	1462	1467	1468	1471	1472	1471	1473	1466	1473	1489	1493	1495	1475
1993	1509	1526	1545	1548	1542	1541	1543	1544	1546	1549	1545	1543	1540
1994	1547	1549	1553	1557	1558	1566	1570	1572	1575	1576	1575	1575	1565
1995	1568	1567	1567	1569	1568	1568	1566	1565	1568	1569	1566	1568	1567

Energiatuotteiden hinnat Suomessa Energy prices in Finland

	Ajankohta Time	Hinta Price	Vuosimuutos, % Year-on-year change, %
Raakaöljy – <i>Crude oil</i>	95:05	611,40 mk/t	-10,0
Raskas polttoöljy – <i>Heavy fuel oil</i>	95:11	105,06 p/kg	-4,5
Kevyt polttoöljy – <i>Light fuel oil</i>	95:12	143 p/l	4,4
Dieselöljy – <i>Diesel oil</i>	95:12	3,56 mk/l	-1,9
Bensiini 95E – <i>Motor gasoline 95E</i>	95:12	4,77 mk/l	6,2
Kivihiili – <i>Coal</i>	95:11	379,15 mk/t	31,0
Maakaasu – <i>Natural gas</i>	95:12	74,46 mk/MWh	9,2
Jyrsinpolttoturpe – <i>Milled peat</i>	95:3. nelj. 95:3th q.	47,08 mk/MWh	-1,3
Sähkö – <i>Electricity</i>		Hinta p/kWh	
Kerrostaloasunto – <i>Flat</i>	95:07	55,9	4,5
Pientalo – <i>Single-family house</i>	95:07	48,0	4,6
Suora sähkölämmitys – <i>Direct electric heating</i>	95:07	36,0	4,7
Varaava sähkölämmitys – <i>Accumulating electric heating</i>	95:07	30,0	4,9
Teollisuus, pieni – <i>Small scale industry</i>	95:07	39,9	4,2
Teollisuus, keskisuuri – <i>Medium scale industry</i>	95:07	33,8	2,7
Teollisuus, suuri – <i>Large scale industry</i>	95:07	22,2	12,1
Kaukolämpö – <i>District heating</i>		Hinta mk/MWh	
Pientalo – <i>Single-family house</i>	95:07	208	2,5
Rivitalo – <i>Terraced house</i>	95:07	193	4,3
Pieni kerrostalo – <i>Apartment house, small</i>	95:07	183	4,6
Suuri kerrostalo – <i>Apartment house, large</i>	95:07	167	4,4

Hintakäsitteet – *The price concepts:*

Raakaöljyn hinta on tuontihinta, kivihiilen hinta on verollinen tuontihinta, maakaasun hinta on Gasum Oy:n verollinen sopimusmyynnin keskihinta ja jyrsinpolttoturpeen hinta on sopimuskauden toimituksilla painotettu keskihinta (hinta sisältää kuljetuksen asiakkaalle 100 kilometrin kuljetusetäisyydellä). Muiden tuotteiden hinta on verollinen vähittäismyyntihinta.

The price of crude oil is the import price; the price of coal is the taxable import price; the price of natural gas is the taxable mean price of contract sales by Gasum Corporation; and the price of milled peat is the mean price (including transport to the customer within a distance of 100 kilometers) weighted by the deliveries effected during the contract period. The prices of other products are the taxable retail prices.

Lähteet – *Sources:*

Tulli, Öljyalan Keskusliitto ry, Tilastokeskus, Energiafoorumi ry, Gasum Oy, Turveteollisuusliitto ry, Suomen Sähkölaitosyhdistys ry, Imatran Voima Oy ja Suomen Kaukolämpö ry

Kansainvälinen vertailu - Internationell jämförelse

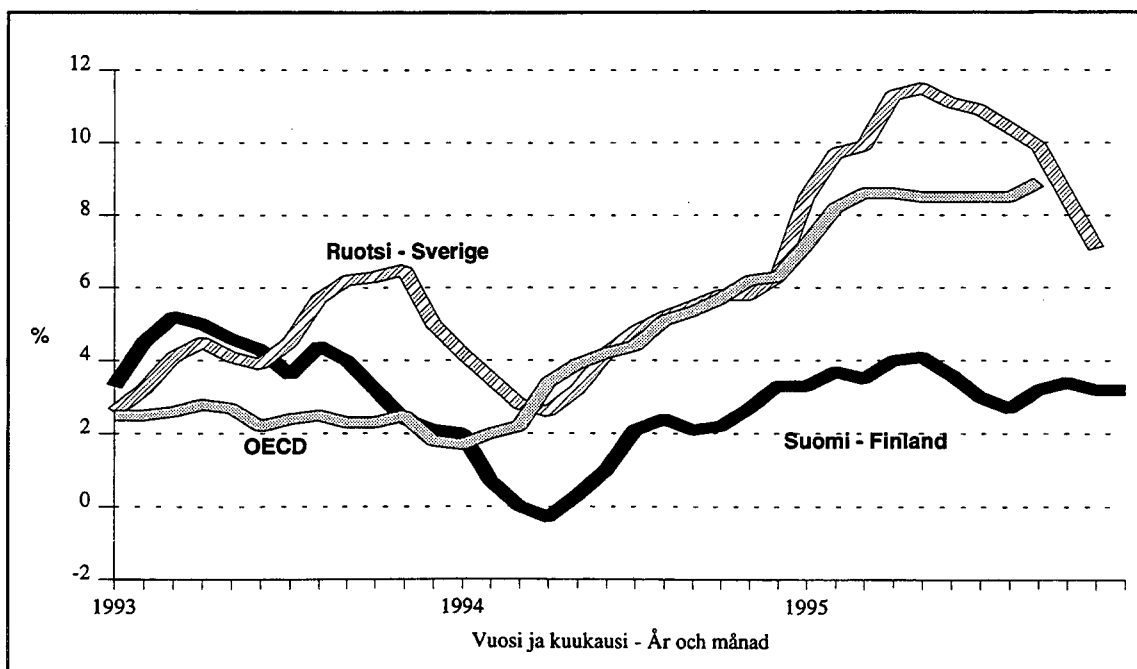
Teollisuuden tuottajahintaindeksin 12 kuukauden muutokset
Förändringar i producentprisindex för industrin under 12 månader

	1994:08- 1995:08 %	1994:09- 1995:09 %	1994:10- 1995:10 %	1994:11- 1995:11 %
Suomi – Finland	2,7	3,2	3,4	3,2
Ruotsi – Sverige	10,4	9,9	8,5	7,1
Norja – Norge	2,1	2,8	2,0	1,6
Saksa – Tyskland	2,2	2,3	2,0	
Iso-Britannia – Storbritannien	4,4	4,4	4,4*	4,3*
OECD - Eurooppa – OECD - Europa o)	5,2*	5,0*		
Yhdysvallat – Förenta Staterna	2,4*	2,6*		
Japani – Japan	-0,9	-0,2	-0,3	
OECD kokonaan – OECD totalt	8,5*	8,9*		
EU-maat – EU-länderna	5,3*	5,2*		

* Ennakkotieto – Preliminär uppgift

o) Ei sisällä Turkia - utan Turkiet

Teollisuuden tuottajahintaindeksin 12 kuukauden muutokset
Förändringar i producentprisindex för industrin under 12 månader



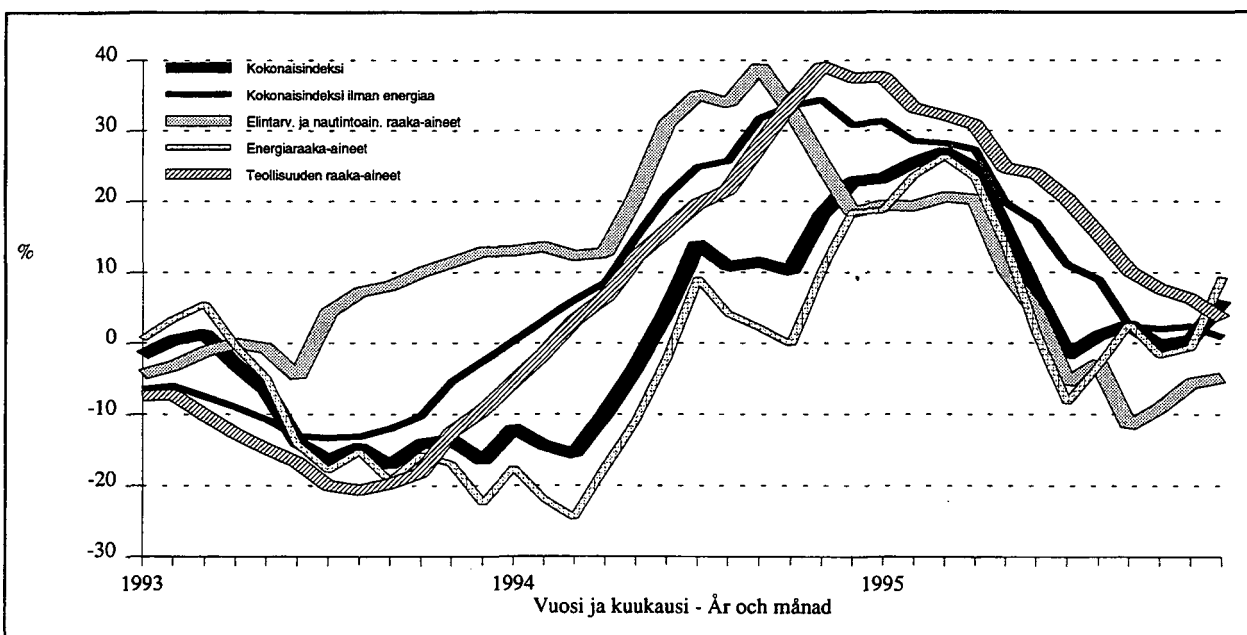
Raaka-aineiden maailmanmarkkinahinnat – HWWA-indeksi 1975=100
Råvarornas priser på världsmarknaden – HWWA-indexet 1975=100

HWWA-indeksissä käytetään valuuttayksikkönä USA:n dollaria.
 I HWWA-indexet används US-dollar som valutaenhet.

Hyödykeryhmä - Varugrupp	Paino-osuus Viktandel (%)	Indekspisteluku - Indexetal 12 kuukauden muutos, % 12 månaders förändring, %		
		95:10	95:11	95:12
Kokonaisindeksi <i>Totalindex</i>	(100.0)	156.0	160.7	165.4
		-0,3	0,5	6,1
Kokonaisindeksi ilman energiaa <i>Totalindex exklusive energi</i>	(36.8)	159.5	162.7	160.6
		2,0	2,4	0,9
Elintarvikkeiden ja nautinto-aineiden raaka-aineet <i>Råvaror för livsmedel och njutningsämnen</i>	(15.9)	112.6	114.4	112.5
		-9,1	-5,6	-4,8
Teollisuuden raaka-aineet <i>Råvaror för industri</i>	(20.9)	195.2	199.6	197.2
		7,7	6,3	3,5
Maa- ja metsätalousperäiset raaka-aineet <i>Råvaror som härstammar från jord- och skogsbruk</i>	(10.1)	212.0	216.8	214.9
		10,7	11,0	9,5
Ei-rautametallit <i>Icke-järmetaller</i>	(6.1)	201.4	210.9	207.7
		7,6	3,2	-2,4
Energiaraaka-aineet <i>Energiråvaror</i>	(63.2)	154.0	159.5	168.2
		-1,7	-0,6	9,3

Lähde/Källa: HWWA-institut für Wirtschaftsforschung, Hamburg

HWWA-indeksin 12 kuukauden muutokset
Förändringar i HWWA-indexet under 12 månader



TUKKUHINTAINDEKSI 1990=100 - PARTIPRISINDEX 1990=100

TAVARARYHMÄT NACE-TOL:N MUKAAN
VARUGRUPPER ENLIGT NACE-NI
COMMODITY GROUPS ACCORDING TO NACE

UUDEEN 1995 INDEKSILUVUT - INDEXTALEN FÖR ÅRET 1995

UUOSI- K U K A U S I - I N D E K S I T
INDEKSI M A N A D S I N D E X A R N A

ARS- IND.	TAMMI JAN.	HELMI FEB.	MARS MARS	HUHTI APRIL	TOUKO MAJ	KESÄ JUNI	HEINÄ JULI	ELO AUG.	SYYS SEP.	LOKA OKT.	MARRAS NOV.	JOULU DEC.
A - E	109.7	109.8	109.7	109.8	109.8	109.7	109.6	109.5	109.8	109.8	109.6	109.7
	106.2	106.4	105.8	106.0	106.0	106.0	105.9	105.9	106.3	106.6	106.4	106.6
	117.5	117.1	118.3	118.1	118.0	118.0	117.7	117.5	117.5	116.8	116.6	116.6
01	83.3	91.2	85.2	86.3	83.4	81.1	81.1	79.3	80.2	84.1	83.6	81.7
	75.4	84.7	77.6	78.6	75.3	72.4	73.2	70.5	71.7	76.8	76.6	75.1
	139.2	137.1	139.4	141.1	140.4	143.6	142.8	142.0	140.4	135.9	133.7	128.6
02	89.9	85.0	85.9	85.3	90.3	90.7	91.3	92.3	92.3	91.5	91.6	90.6
	89.2	84.4	85.3	84.7	90.0	90.2	91.1	91.8	91.3	90.5	90.5	89.5
	101.6	94.9	95.7	94.8	94.9	99.6	100.3	102.1	108.6	108.6	109.6	109.8
C	102.5	102.8	108.2	104.3	106.9	105.8	99.6	99.7	100.3	98.1	98.2	102.3
	104.2	108.8	109.7	106.3	104.4	102.6	102.3	104.2	103.7	102.8	101.2	101.5
	102.1	101.5	107.9	103.8	107.4	106.5	99.0	98.7	99.6	97.1	97.5	102.5
CA	90.8	91.1	96.5	91.5	96.0	95.3	86.2	85.8	89.0	85.9	87.0	93.1
	90.2	90.7	96.4	91.0	95.8	95.1	85.2	84.8	88.5	85.1	86.3	92.6
D	112.2	112.1	112.2	112.2	112.2	112.2	112.1	112.1	112.4	112.2	112.0	112.2
	108.7	108.7	108.6	108.6	108.8	108.7	108.5	108.6	109.0	109.0	108.7	109.1
	118.3	118.1	118.6	118.8	118.4	118.3	118.6	118.4	118.6	118.1	118.0	117.8
DA	98.1	101.9	99.1	98.5	97.9	97.6	97.3	97.1	97.6	97.6	96.9	97.7
	97.7	101.7	98.8	98.1	97.5	97.2	96.8	96.7	97.3	97.2	96.5	97.2
	103.2	105.3	103.2	103.1	103.2	102.7	103.5	102.3	102.5	102.8	102.9	103.4
DB	112.7	112.7	112.7	112.9	112.6	112.5	112.9	112.9	112.6	112.4	112.7	112.6
	118.0	116.6	116.7	116.9	117.3	117.3	118.0	119.0	119.1	119.0	119.0	118.9
	108.4	109.6	109.5	109.7	108.9	108.8	108.5	108.0	107.4	107.2	107.6	107.6
DD	99.3	103.7	103.9	102.9	102.7	101.2	99.5	98.6	97.7	96.3	94.9	93.4
	98.0	102.5	102.7	101.7	101.5	100.0	98.2	96.3	94.9	94.7	93.7	92.1
	132.8	134.5	136.1	135.7	134.7	134.7	133.4	132.4	133.0	133.0	126.4	126.4
21	118.4	108.4	110.7	114.0	115.2	115.7	117.2	121.7	123.0	125.2	125.3	124.7
	118.4	107.6	110.3	113.8	115.1	115.6	117.3	122.0	123.3	125.6	125.7	125.1
	118.1	118.4	115.2	116.9	116.2	116.8	116.2	118.8	119.6	120.9	120.8	120.5
22	112.2	109.4	110.0	110.4	110.7	111.3	111.5	112.8	113.0	114.6	114.6	114.6
	109.8	106.7	107.3	107.8	108.1	108.8	109.1	110.6	111.2	112.5	112.5	112.6

TUKKUHINTAINDEKSI 1990=100 - PARTIPRIINDEX 1990=100

TAVARARYHMÄT NACE-TOL:N MUKAAN
VARUGRUPPER ENLIGT NACE-NI
COMMODITY GROUPS ACCORDING TO NACE

UUODEN 1995 INDEKSILUVUT - INDEXTALEN FÖR ÅRET 1995

UUOSI- KUUKAUSI - I N D E K S I T
INDEKSI MÄNÄD S I N D E X A R N A

	ARS- IND.	TAMMI JAN.	HELMI FEB.	MAALIS MARS	HUHTI APRIL	TOUKO MAJ	KESÄ JUNI	HEINÄ JULI	ELO AUG.	SYYS SEP.	LOKA OKT.	MARRAS NOV.	JOULU DEC.	
232	ÖLJYTUOTTEET - PETROLEUMPRODUKTER KOTIM.TAVARAT - INHEMSKA VAROR TUONTITAVARAT - IMPORTVAROR	127.6 124.5 137.9	129.5 126.7 139.2	130.0 127.3 139.2	128.1 124.9 139.2	128.0 125.2 137.6	128.0 125.0 138.3	128.4 121.6 134.7	124.6 121.2 133.0	123.8 121.2 133.0	127.8 124.8 138.3	126.3 123.3 136.6	126.7 123.4 137.8	129.4 125.7 142.0
DG	KEMIKAALIT & KEMIALLISET TUOTTEET KEMIKALIER & KEMISKA PRODUKTER KOTIM.TAVARAT - INHEMSKA VAROR TUONTITAVARAT - IMPORTVAROR	111.9	110.7	110.6	111.1	112.9	113.6	113.2	113.2	112.9	112.7	111.1	111.2	109.5
DH	KUMI- JA MUOVITUOTTEET GUMMI- OCH PLASTVAROR KOTIM.TAVARAT - INHEMSKA VAROR TUONTITAVARAT - IMPORTVAROR	106.1	105.2	105.5	106.0	109.4	109.5	108.0	107.4	106.2	105.4	103.8	103.5	102.8
		118.7	117.1	116.7	117.1	117.1	118.5	119.4	120.0	120.6	121.1	119.6	120.3	117.3
		120.6	118.2	119.0	119.9	120.5	119.9	120.0	120.9	122.4	121.8	121.9	122.0	120.6
DI	EI-METALLISET MINERAALITUOTTEET ICKE-METALLISKA MINERALISKA PROD. KOTIM.TAVARAT - INHEMSKA VAROR TUONTITAVARAT - IMPORTVAROR	106.8	106.9	107.3	107.2	107.4	107.3	107.0	106.7	106.5	106.2	106.2	106.4	106.6
		105.7	106.1	106.3	106.2	106.3	106.1	105.8	105.4	105.4	105.1	105.1	105.1	105.5
		114.5	112.5	113.9	114.2	115.0	116.0	115.4	115.6	114.5	113.6	114.2	115.1	113.9
27	PERUSMETALLIT BASMETALLER KOTIM.TAVARAT - INHEMSKA VAROR TUONTITAVARAT - IMPORTVAROR	123.9	117.3	122.8	123.8	124.6	124.5	124.8	125.1	125.2	125.1	125.4	124.1	124.5
		122.2	120.0	122.9	122.4	122.5	122.4	122.9	122.6	122.5	121.6	122.2	121.3	122.8
		127.2	112.3	122.6	126.3	128.5	128.3	128.4	129.7	130.3	131.5	131.4	129.2	127.5
271	RAUTA, TERÄS JA RAUTASEKOKSET JÄRN, STÅL OCH FERROLEGERINGAR KOTIM.TAVARAT - INHEMSKA VAROR TUONTITAVARAT - IMPORTVAROR	118.7	109.0	115.8	116.7	119.0	119.8	120.3	120.2	121.1	120.5	119.9	120.5	121.9
		121.4	114.5	117.3	118.2	121.5	122.6	123.2	123.1	124.5	123.4	122.5	122.4	123.4
		113.2	97.6	112.8	113.6	113.7	113.8	114.2	114.2	114.1	114.5	114.5	116.6	118.8
274	MUUT KUIN RAUTAMETALLIT ANDRA METALLER ÄN JÄRN KOTIM.TAVARAT - INHEMSKA VAROR TUONTITAVARAT - IMPORTVAROR	129.4	127.5	133.7	132.3	130.6	128.7	129.1	128.4	128.6	130.1	131.9	126.5	125.6
		122.7	128.5	132.5	128.3	122.6	120.2	120.8	119.9	119.4	119.0	121.9	118.5	121.1
		142.9	125.6	136.2	140.2	146.7	145.7	145.7	145.4	147.2	152.5	152.1	142.5	134.5
28	METALLITUOTTEET - METALLVAROR KOTIM.TAVARAT - INHEMSKA VAROR TUONTITAVARAT - IMPORTVAROR	116.2	113.5	113.8	114.7	115.2	116.3	116.3	117.1	117.1	117.2	117.7	117.9	118.0
		112.1	109.3	110.0	111.3	111.4	112.7	112.7	112.9	113.1	113.1	113.1	113.2	113.2
		126.8	124.5	123.6	123.3	125.0	125.6	125.6	128.5	127.8	127.8	129.7	130.0	130.2
DK	KONEET JA LAITTEET MASKINER OCH UTRUSTNING KOTIM.TAVARAT - INHEMSKA VAROR TUONTITAVARAT - IMPORTVAROR	120.2	120.7	121.0	120.8	120.4	120.4	119.8	119.9	119.7	119.6	119.7	119.6	120.4
		117.5	116.5	116.5	117.0	117.8	118.3	116.9	117.5	117.4	117.7	117.7	117.8	119.6
		122.0	123.8	124.2	123.5	122.2	121.8	121.9	121.6	121.3	121.0	121.0	120.9	120.9
DL	SÄHKÖTEKNISET TUOTTEET JA OPTISET LAITTEET EL- OCH OPTIKPRODUKTER KOTIM.TAVARAT - INHEMSKA VAROR TUONTITAVARAT - IMPORTVAROR	104.6	105.6	106.2	105.8	105.0	104.6	104.2	104.1	104.3	104.4	103.7	104.1	103.7
		100.3	99.4	102.1	101.2	101.3	100.5	100.5	100.2	100.0	100.0	99.7	99.1	99.4
		106.6	108.4	108.0	107.9	106.6	106.4	105.8	105.9	106.2	106.3	105.4	106.3	105.7

TUKKUHINTAINDEKSI 1990=100 - PARTIPRISINDEX 1990=100

TAVARARYHMÄT NACE-TOL:N MUKAAN
VARUGRUPPER ENLIGT NACE-NI
COMMODITY GROUPS ACCORDING TO NACE

UUDEEN 1995 INDEKSILUVUT - INDEKTALEN FÖR ÅRET 1995

UUOSI- KUUKAUSI - INDEKSI T

INDEKSI MAANADSI INDEKSI A R N A

ARS- TAMMI HELMI MAALIS HUHTI TOUKO KESÄ HEINÄ ELO SYYS LOKA MARRAS JOULU
IND. JAN. FEB. MARS APRIL MAJ JUNI JULI AUG. SEP. OKT. NOV. DEC.

DM	KULKUNEUVOT - TRANSPORTMEDEL	127.5	126.0	127.4	127.4	127.2	127.8	128.1	128.3	128.5	127.7	127.0	127.7
	KOTIM.TAVARAT - INHEMSKA VAROR	131.7	126.3	130.5	130.7	131.2	131.4	131.5	132.7	133.0	133.2	134.5	134.6
	TUONTITAVARAT - IMPORTVAROR	126.3	125.9	126.4	126.4	126.4	126.7	127.2	127.0	127.1	126.1	124.8	125.7
E	SÄHKÖ, KAASU, LÄMPÖ JA VESI EL, GAS, VÄRME OCH VATTEN	121.1	118.3	119.1	119.3	119.5	121.7	121.8	122.8	121.9	122.1	121.9	122.4
	KOTIM.TAVARAT - INHEMSKA VAROR	121.1	118.7	118.8	119.0	119.1	121.4	121.5	122.5	122.4	122.6	122.8	123.4
401	SÄHKÖ - EL	119.3	116.0	117.1	117.3	120.0	120.0	120.0	121.7	120.4	120.5	120.3	121.0
	KOTIM.TAVARAT - INHEMSKA VAROR	119.3	116.3	116.5	116.7	119.5	119.5	119.5	121.2	121.1	121.3	121.5	122.3

KÄYTTÖTARKOITUS - ANVÄNDNINGSSYFTE

1	RAAKA-AINEET & TUOT.HYÖDYKKEET RÄVAROR & PROD.FÖRNÖDENHETER	109.8	109.4	109.4	109.4	109.7	109.7	109.4	109.7	110.2	110.1	110.0	110.1
	KOTIM.TAVARAT - INHEMSKA VAROR	105.0	105.1	104.3	104.4	104.7	104.7	104.5	104.8	105.4	105.7	105.5	105.7
	TUONTITAVARAT - IMPORTVAROR	123.5	121.8	124.2	123.9	124.3	124.3	123.7	123.7	123.8	122.7	122.6	122.9
2	KULUTUSTAVARAT KONSUMTIONSVAROR	110.2	110.7	110.5	110.4	110.4	110.4	110.5	110.0	109.8	110.1	109.8	109.8
	KOTIM.TAVARAT - INHEMSKA VAROR	108.1	108.7	108.3	108.1	108.1	108.1	108.2	107.7	107.6	108.1	107.9	107.9
	TUONTITAVARAT - IMPORTVAROR	114.9	115.1	115.2	115.4	115.3	115.5	115.3	114.9	114.6	114.3	113.9	113.8
3	INVESTOINTITAVARAT INVESTERINGSVAROR	107.9	108.8	108.9	108.9	108.2	108.1	107.5	107.4	107.6	107.2	107.1	107.3
	KOTIM.TAVARAT - INHEMSKA VAROR	108.0	108.0	108.2	108.3	108.8	108.7	107.6	107.5	107.6	107.7	107.4	108.7
	TUONTITAVARAT - IMPORTVAROR	107.7	109.3	109.4	109.2	107.8	107.6	107.4	107.4	107.5	106.8	106.9	106.3

TEOLLISUUDEN TUOTTAJAHINTAINDEKSI 1990=100 - PRODUCENTPRICEINDEX FÖR INDUSTRIEN 1990=100

TAVARARYHMÄT NACE-TOL:N MUKAAN
VARUGRUPPER ENLIGT NACE-NI
COMMODITY GROUPS ACCORDING TO NACE

VUODEN 1995 INDEKSILUVUT - INDEXTALEN FÖR ÅRET 1995

VUOSI- K U U K A U S I - I N D E K S I T
INDEKSI M A N A D S I N D E X A R N A

ARS- IND.	TAMMI JAN.	HELMI FEB.	MAALIS MARS	HUHTI APRIL	TOUKO MAJ	KESÄ JUNI	HEINÄ JULI	ELO AUG.	SYYS SEP.	LOKA OKT.	MARRAS NOV.	JOULU DEC.
C - E	110.8	109.1	109.5	109.4	110.1	110.8	110.8	110.9	111.1	111.8	112.1	111.9
	107.7	107.3	107.2	107.1	107.5	107.8	107.6	107.8	108.1	108.1	107.9	108.1
	118.0	113.2	114.7	114.6	116.0	117.6	118.7	118.9	120.4	121.3	121.4	121.5
C	97.9	100.9	103.3	100.4	98.8	97.2	97.0	97.9	95.7	95.0	94.7	97.3
	95.5	100.0	101.0	97.9	96.1	94.5	94.2	95.1	94.4	93.6	92.3	93.2
D	109.9	108.2	108.6	108.5	109.3	109.9	110.0	110.1	110.9	111.2	111.0	111.2
DA	94.0	98.9	95.2	94.2	94.0	93.7	93.8	93.2	92.9	93.4	92.6	92.6
	93.7	98.7	94.9	93.9	93.7	93.4	93.6	93.0	92.5	93.0	92.1	92.2
	103.7	103.8	103.1	102.4	101.5	101.6	101.4	101.8	105.7	106.3	105.7	106.3
DB	120.1	118.9	119.1	119.5	119.6	119.6	120.1	120.5	120.9	121.0	120.8	120.6
	118.6	117.2	117.3	117.6	118.0	117.9	118.7	119.1	119.6	119.6	119.6	119.5
	123.8	123.2	123.7	124.2	123.7	123.6	123.8	124.0	124.1	124.4	123.8	123.3
DD	101.3	106.9	105.6	104.6	105.0	101.1	100.3	99.5	98.6	99.1	96.6	98.0
	96.6	101.0	101.1	100.2	100.0	98.5	96.9	95.9	93.6	93.4	92.5	91.0
	108.3	115.6	112.2	111.2	112.3	105.0	105.3	106.6	106.0	107.5	102.8	108.5
21	121.0	108.6	111.7	112.7	115.4	119.3	119.8	122.0	123.6	127.4	129.7	130.6
	116.9	106.4	109.0	112.5	113.6	114.1	115.8	118.0	120.4	121.8	124.0	123.6
	122.8	109.6	112.9	112.8	116.2	121.7	121.7	123.8	125.0	129.9	132.2	133.7
22	112.6	109.9	110.3	110.6	110.9	111.6	111.9	113.4	113.6	114.0	115.1	115.2
	112.8	109.8	110.2	110.7	111.0	111.7	111.9	113.6	113.8	114.2	115.3	115.4
232	83.4	85.3	86.9	82.8	84.6	85.4	85.7	80.0	79.5	83.1	81.9	83.8
	80.9	83.3	84.6	81.1	82.3	82.2	82.5	77.1	76.5	80.7	79.0	81.5
DG	114.4	113.5	114.1	114.6	117.5	117.9	116.9	116.9	114.6	113.6	112.0	110.3
	114.7	113.8	114.2	114.7	118.3	118.4	116.5	115.9	114.9	114.0	112.3	111.3
	113.8	112.8	113.9	114.5	115.3	116.7	117.8	119.5	114.0	112.8	111.1	107.9
DH	114.1	110.6	112.0	113.2	112.7	112.8	113.1	113.8	116.4	116.6	116.5	115.4
	117.3	112.6	114.5	115.4	115.7	115.9	116.2	117.2	120.5	120.5	120.5	118.4
	108.0	106.7	107.1	109.0	106.8	106.8	107.1	107.1	108.6	109.1	108.9	109.6

TEOLLISUUDEN TUOTTAJAHINTAINDEKSI 1990=100 - PRODUCENTPRISINDEX FÖR INDUSTRIEN 1990=100

TAVARARYHMÄT NACE-TOL:N MUKAAN
VARUGRUPPER ENLIGT NACE-NI
COMMODITY GROUPS ACCORDING TO NACE

VUODEN 1995 INDEKSILUVUT - INDEXTALEN FÖR ÅRET 1995

VUOSI- K U U K A U S I - I N D E K S I T
INDEKSI M A N A D S I N D E X A R N A

ARS- IND.	TAMMI JAN.	HELMI FEB.	MAALIS MARS	HUHTI APRIL	TOUKO MAJ	KESÄ JUNI	HEINÄ JULI	ELO AUG.	SYYS SEP.	LOKA OKT.	MARRAS NOV.	JOULU DEC.
D1	109.9	110.0	110.2	110.4	110.5	110.3	110.1	109.7	109.7	109.5	109.4	109.8
	106.1	106.5	106.7	106.6	106.7	106.4	106.2	105.8	105.8	105.4	105.4	105.9
	144.7	142.2	142.1	145.0	144.7	145.2	145.2	145.2	145.5	145.9	145.4	145.1
27	121.9	117.0	121.6	121.1	121.4	121.6	122.5	122.7	122.8	123.2	123.6	122.7
	120.5	118.2	121.2	120.6	120.7	120.7	121.2	120.9	120.8	120.5	121.1	119.7
	123.8	115.2	122.1	121.8	122.2	122.9	124.3	125.2	125.5	127.1	127.1	126.9
271	122.4	113.4	118.3	118.8	121.0	122.1	123.3	123.5	125.9	125.6	124.9	126.4
	119.5	112.7	115.4	116.2	119.5	120.7	121.3	121.2	122.6	121.5	120.6	121.5
	126.1	114.3	121.9	122.0	122.9	123.7	125.8	126.5	130.0	130.8	130.4	132.5
274	121.2	123.2	127.4	124.7	121.4	119.6	120.2	120.3	118.9	120.8	122.8	118.1
	121.0	126.3	130.5	126.3	120.7	118.3	118.9	118.0	117.5	118.7	121.6	118.5
	121.4	119.2	123.5	122.6	122.4	121.3	121.9	123.4	120.7	123.6	124.3	114.4
28	114.5	113.1	112.9	114.1	114.0	114.9	115.0	115.0	115.4	115.3	114.6	114.5
	112.4	109.5	110.2	111.6	111.7	112.9	113.0	113.0	113.1	113.4	113.3	113.4
	125.6	132.1	127.5	127.7	126.4	125.9	125.9	126.2	127.2	125.7	121.2	120.5
DK	123.0	122.1	122.1	122.8	123.3	123.6	123.0	123.1	122.8	123.0	123.1	124.2
	116.7	115.5	115.6	116.2	117.0	117.5	116.1	116.7	116.6	116.9	116.9	118.7
	129.3	128.6	128.7	129.4	129.7	129.8	129.9	129.6	129.2	129.2	129.2	129.7
DL	103.2	102.7	104.3	103.4	103.7	103.8	103.7	103.6	103.5	102.5	102.3	102.1
	100.9	99.3	102.6	101.8	101.9	101.2	101.1	100.9	100.8	100.7	100.5	100.2
	104.9	105.4	105.6	104.7	105.1	106.0	105.8	105.9	105.8	104.0	103.8	103.7
DM	116.5	113.1	115.4	115.8	115.9	116.0	116.2	116.3	116.8	117.4	117.8	118.8
	125.8	120.3	124.5	124.7	124.9	125.2	125.3	125.5	126.8	127.2	127.4	128.9
	107.8	106.3	106.9	107.4	107.4	107.4	107.6	107.6	107.5	108.2	108.8	109.2
E	118.8	116.4	116.5	116.7	116.9	119.1	119.1	119.1	120.1	120.0	120.2	120.9
	118.8	116.4	116.5	116.7	116.9	119.1	119.1	119.1	120.1	120.0	120.2	120.9
KÄYTTÖTARKOITUS - ANVÄNDNINGSSYFTE												
1	112.9	110.0	110.9	110.8	111.7	112.7	112.8	113.1	113.5	114.6	115.0	115.2
	109.4	108.3	108.6	108.6	109.0	109.5	109.4	109.2	109.7	110.1	110.2	110.3
	120.2	113.5	115.7	115.4	117.3	119.3	119.7	121.0	121.4	123.8	124.9	125.1

TEOLLISUUDEN TUOTTAJAHINTAINDEKSI 1990=100 - PRODUCENTPRISINDEX FÖR INDUSTRIEN 1990=100

TAVARARYHMÄT NACE-TOL:N MUKAAN
VARUGRUPPER ENLIGT NACE-NI
COMMODITY GROUPS ACCORDING TO NACE

VUODEN 1995 INDEKSILUVUT - INDEXTALEN FÖR ÅRET 1995

VUOSI- K U U K A U S I - I N D E K S I T
INDEKSI M A N A D S I N D E X A R N A

ARS- IND.	TAMMI JAN.	HELMI FEB.	MAALIS MARS	HUHTI APRIL	TOUKO MAJ	KESÄ JUNI	HEINÄ JULI	ELO AUG.	SYYS SEP.	LOKA OKT.	MARRAS NOV.	JOULU DEC.
2	105.3	106.0	105.3	104.8	105.2	105.5	105.6	105.3	105.2	105.4	105.0	104.9
	104.2	105.2	104.3	103.9	104.2	104.3	104.5	104.3	104.2	104.3	103.8	103.6
	111.2	110.3	110.6	110.1	110.7	111.9	111.9	110.9	111.0	111.4	111.9	112.1
3	111.8	111.3	111.5	111.9	112.3	112.5	112.0	112.1	111.8	111.4	111.3	112.0
	108.6	108.4	108.6	108.8	109.4	109.3	108.2	108.3	108.2	108.3	108.1	109.4
	114.8	114.0	114.3	114.7	115.1	115.5	115.5	115.7	115.3	114.4	114.3	114.5

KOTIMARKKINOIDEN PERUSHINTAINDEKSI 1990=100 - BASPRISINDEX FÖR HEMMARKNADSVAROR 1990=100

TAVARARYHMÄT NACE-TOL:N MUKAAN
VARUGRUPPER ENLIGT NACE-NI
COMMODITY GROUPS ACCORDING TO NACE

UUOEN 1995 INDEKSILUVUT - INDEXTALEN FÖR ÅRET 1995

UUOSI- K U U K A U S I - I N D E K S I T
INDEKSI M Ä N A D S I N D E X A R N A

	ARS- IND.	TAMMI JAN.	HELMI FEB.	MAALIS MARS	HUHTI APRIL	TouKO MAJ	KESÄ JUNI	HEINÄ JULI	ELO AUG.	SYYS SEP.	LOKA OKT.	MARRAS NOV.	JOULU DEC.
A - F	KOKONAISINDEKSI - TOTALINDEX	106.9	107.0	107.5	108.0	108.3	108.1	107.8	105.8	106.0	105.9	105.7	105.7
	KOTIM.TAVARAT - INHEMSKA VAROR	103.8	104.1	104.2	104.9	105.2	105.2	104.9	102.4	102.7	102.7	102.5	102.5
	TUONTITAVARAT - IMPORTVAROR	118.5	117.8	119.5	119.1	119.5	119.1	118.5	118.5	118.4	117.7	117.4	117.4
01	MAATALOUSTUOTTEET	87.8	100.6	100.8	101.1	101.0	101.1	101.0	69.0	69.8	70.2	70.0	68.0
	JORDBRUKSPRODUKTER												
	KOTIM.TAVARAT - INHEMSKA VAROR	81.6	95.7	95.7	96.0	95.9	95.5	95.8	60.5	61.5	62.6	62.6	61.0
	TUONTITAVARAT - IMPORTVAROR	148.2	148.3	150.0	150.6	149.9	153.0	154.5	151.7	149.7	143.5	140.7	135.5
02	METSÄTALOUSTUOTTEET	91.3	84.6	84.6	85.1	92.8	95.9	96.2	93.3	93.2	91.6	91.1	91.9
	SKOGSBRUKSPRODUKTER												
	KOTIM.TAVARAT - INHEMSKA VAROR	90.9	84.1	84.1	84.6	92.8	95.8	96.1	94.5	92.8	91.2	90.5	91.3
	TUONTITAVARAT - IMPORTVAROR	96.5	92.2	92.9	92.2	92.1	97.2	97.9	99.0	98.4	98.4	99.5	99.8
C	MINERAALIT - MINERAL	96.9	98.0	102.2	97.7	101.0	100.5	97.9	93.7	95.3	92.9	92.9	96.8
	KOTIM.TAVARAT - INHEMSKA VAROR	95.5	100.0	101.0	97.9	96.1	94.5	94.2	95.1	94.4	93.6	92.3	93.2
	TUONTITAVARAT - IMPORTVAROR	97.2	97.6	102.4	97.7	102.0	101.8	98.6	93.8	95.5	92.7	93.0	97.5
CA	ENERGIAMINERAALIT - ENERGI-MINERAL	86.8	88.4	92.0	86.3	91.6	91.6	87.8	82.0	85.9	82.5	83.2	88.7
	TUONTITAVARAT - IMPORTVAROR	86.4	88.0	91.8	85.8	91.4	91.4	87.5	81.3	85.7	82.0	82.7	88.4
D	TEOLLISUUSTUOTTEET	110.2	109.7	110.1	110.1	110.3	110.3	110.2	110.1	110.4	110.3	110.1	110.0
	INDUSTRIIPRODUKTER												
	KOTIM.TAVARAT - INHEMSKA VAROR	105.5	105.2	105.2	105.2	105.7	105.6	105.6	105.4	105.8	105.8	105.5	105.6
	TUONTITAVARAT - IMPORTVAROR	120.7	120.0	121.0	121.1	120.8	120.9	120.8	120.8	120.9	120.6	120.4	120.1
DA	ELINTARVIKKEET, JUOMAT & TUPAKKA	94.3	98.4	95.2	94.7	94.5	94.2	94.4	93.7	93.8	93.8	93.0	93.0
	LIVSMEDEL, DRYCKER & TOBAK												
	KOTIM.TAVARAT - INHEMSKA VAROR	92.6	97.0	93.6	93.0	92.8	92.5	92.6	92.0	92.1	92.0	91.2	91.2
	TUONTITAVARAT - IMPORTVAROR	120.8	120.1	119.9	120.7	121.7	120.8	122.0	120.7	120.3	121.2	121.2	121.1
DB	TEKSTIILIT JA VAAITTEET	114.4	114.4	114.3	114.6	114.3	114.3	114.6	114.7	114.2	114.1	114.4	114.2
	TEXTILER OCH KLÄDER												
	KOTIM.TAVARAT - INHEMSKA VAROR	118.6	117.2	117.3	117.6	118.0	117.9	118.7	119.1	119.7	119.6	119.6	119.5
	TUONTITAVARAT - IMPORTVAROR	110.7	111.9	111.7	112.0	111.2	111.1	111.0	110.9	110.5	109.3	109.8	109.7
DD	PUUTAVARA JA PUUTUOTTEET	98.1	102.4	102.6	101.7	101.5	100.0	98.4	97.5	95.2	95.0	93.8	92.4
	TRÄ OCH VAROR AV TRÄ												
	KOTIM.TAVARAT - INHEMSKA VAROR	96.6	101.0	101.1	100.2	100.0	98.5	96.9	95.9	93.6	93.4	92.5	91.0
	TUONTITAVARAT - IMPORTVAROR	138.0	139.6	141.9	141.3	140.3	140.3	139.0	139.0	138.4	138.4	130.0	130.0
21	SELLULOOSA, PAPERI & PAPERITUOTT.	116.9	107.0	109.2	112.6	113.6	114.2	115.7	117.8	120.1	123.7	123.9	123.3
	CELLULOOSA, PAPPER & PAPPERSVAROR												
	KOTIM.TAVARAT - INHEMSKA VAROR	116.9	106.4	109.0	112.5	113.6	114.1	115.8	118.0	120.4	124.0	124.2	123.6
	TUONTITAVARAT - IMPORTVAROR	116.3	116.1	113.3	114.7	113.8	114.8	114.2	115.1	116.9	119.8	119.7	119.2
22	KUSTANNUS- JA PAINOTUOTTEET	114.0	111.3	111.8	112.2	112.4	113.1	113.3	114.7	114.9	115.3	116.4	116.5
	FÖRLAGSARTIKLAR OCH GRAFISKA PROD												
	KOTIM.TAVARAT - INHEMSKA VAROR	112.8	109.8	110.2	110.7	111.0	111.7	111.9	113.6	113.8	114.2	115.4	115.4

KOTIMARKKINOIDEN PERUSHINTAINDEKSI 1990=100 - BASPRISINDEX FÖR HEMMARKNADSVAROR 1990=100

TAVARARYHMÄT NACE-TOL:N MUKAAN
VARUGRUPPER ENLIGT NACE-NI
COMMODITY GROUPS ACCORDING TO NACE

VUODEN 1995 INDEKSILUVUT - INDEXTALEN FÖR ÅRET 1995

		ARS- IND.	TAMMI JAN.	Helmi FEB.	MARS MARS.	MAALIS HUHTI MAJ	Touko JUNJ	KESÄ JUNI	HEINÄ JULI	ELO AUG.	SYYS SEP.	LOKA OKT.	MARRAS NOV.	JOULU DEC.
232	ÖLJYTUOTTEET - PETROLEUMPRODUKTER KOTIM.TAVARAT - INHENSKA VAROR TUONTITAVARAT - IMPORTVAROR	83.3 80.9 92.9	85.8 83.3 95.6	86.6 84.6 94.7	83.4 81.1 92.3	85.1 82.3 96.2	86.0 82.2 101.2	84.8 82.5 94.2	79.3 77.1 87.9	78.8 76.5 88.1	82.1 80.7 87.9	81.1 79.0 89.8	81.1 79.5 87.5	85.1 81.5 99.4
DG	KEMIKAALIT & KEMIAALIISET TUOTTEET KEMIKALIER & KEMISKA PRODUKTER KOTIM.TAVARAT - INHENSKA VAROR TUONTITAVARAT - IMPORTVAROR	116.5 115.2	115.3 114.3	115.8 114.7	115.3 115.3	117.7 118.8	118.5 118.9	117.9 117.0	117.8 116.4	117.4 115.3	117.2 114.4	115.6 112.8	115.7 112.5	113.8 111.8
DH	KUMI- JA MUOVITUOTTEET GUMMI- OCH PLASTVAROR KOTIM.TAVARAT - INHENSKA VAROR TUONTITAVARAT - IMPORTVAROR	122.4 117.3 128.3	120.0 112.6 128.6	120.8 114.5 128.2	121.7 115.4 129.1	122.3 115.7 129.9	121.6 115.9 128.2	121.5 116.2 127.7	122.6 117.2 128.9	124.3 120.5 128.7	123.6 120.5 127.3	123.8 120.4 127.7	123.9 120.5 127.8	122.4 118.4 127.0
DI	EI-METALLISET MINERAALITUOTTEET IÖKE-METALLISKA MINERALISKA PROD. KOTIM.TAVARAT - INHENSKA VAROR TUONTITAVARAT - IMPORTVAROR	107.2 106.1 116.8	107.3 106.5 114.1	107.6 106.7 115.8	107.6 106.6 115.9	107.8 106.7 116.8	107.7 106.4 118.1	107.5 106.2 117.7	107.1 105.8 118.0	107.0 105.8 117.0	106.6 105.4 116.1	106.7 105.4 116.9	106.8 105.5 118.0	107.1 105.9 116.6
27	PERUSMETALLIT BASMETALLER KOTIM.TAVARAT - INHENSKA VAROR TUONTITAVARAT - IMPORTVAROR	122.5 120.5 126.4	115.9 118.2 111.1	121.7 121.2 122.6	122.2 120.6 125.6	123.1 120.7 127.9	122.9 120.7 127.6	123.4 121.2 127.8	123.4 120.9 128.5	123.5 120.8 129.1	123.9 120.5 131.0	124.3 121.1 130.9	122.5 119.7 128.4	122.7 120.9 126.5
271	RAUTA, TERÄS JA RAUTASEOKSET JÄRN, STÅL OCH FERROLEGERINGAR KOTIM.TAVARAT - INHENSKA VAROR TUONTITAVARAT - IMPORTVAROR	117.7 119.5 113.9	107.9 112.7 97.7	114.8 115.4 113.6	115.6 116.2 114.4	117.9 119.5 114.4	118.8 120.7 114.5	119.2 121.3 114.9	119.2 121.2 114.8	120.1 122.6 114.7	119.5 121.5 115.2	118.9 120.6 115.2	119.6 120.5 117.5	120.9 121.5 119.8
274	MUUT KUIN RAUTAMETALLIT ANDRA METALLER ÄN JÄRN KOTIM.TAVARAT - INHENSKA VAROR TUONTITAVARAT - IMPORTVAROR	127.8 121.0 142.2	125.6 126.3 124.1	132.0 130.5 135.2	130.6 126.3 139.8	128.8 120.7 146.3	126.8 118.3 144.9	127.2 118.9 145.0	126.5 118.0 144.8	126.8 117.5 146.8	129.5 118.7 152.4	131.3 121.6 152.1	124.8 116.9 141.7	123.2 118.5 133.3
28	METALLITUOTTEET - METALLVAROR KOTIM.TAVARAT - INHENSKA VAROR TUONTITAVARAT - IMPORTVAROR	114.9 112.4 123.9	112.2 109.5 121.5	112.6 110.2 121.0	113.6 111.6 120.8	114.0 111.7 122.4	115.1 112.9 122.8	115.1 113.0 122.8	115.6 113.0 124.8	115.6 113.1 124.1	115.8 113.4 124.0	116.5 113.3 127.5	116.6 113.4 127.7	116.6 113.4 127.9
DK	KONEET JA LAITTEET MASKINER OCH UTRUSTNING KOTIM.TAVARAT - INHENSKA VAROR TUONTITAVARAT - IMPORTVAROR	122.7 116.7 129.1	122.8 115.5 130.6	123.2 115.6 131.3	123.3 116.2 130.9	122.9 117.0 129.2	123.0 117.5 128.8	122.3 116.1 128.9	122.4 116.7 128.6	122.3 116.6 128.3	122.4 116.9 128.2	122.5 116.9 128.4	122.3 117.0 128.0	123.3 118.7 128.1
DL	SÄHKÖTEKNISET TUOTTEET JA OPTISET LAITTEET EL- OCH OPTIKPRODUKTER KOTIM.TAVARAT - INHENSKA VAROR TUONTITAVARAT - IMPORTVAROR	107.9 100.9 111.9	108.8 99.3 114.2	109.8 102.6 113.9	109.5 101.8 113.8	108.3 101.9 112.0	107.8 101.2 111.7	107.3 101.1 110.9	107.3 100.9 110.9	107.5 100.8 111.3	107.6 100.7 111.5	106.8 100.5 110.4	107.3 100.0 111.4	107.0 100.2 111.0

KOTIMARKKINOIDEN PERUSHINTAINDEKSI 1990=100 - BASPRISINDEX FÖR HEMMARKNADSVAROR 1990=100

TAVARARYHMÄT NACE-TOL:N MUKAAN
VARUGRUPPER ENLIGT NACE-NI
COMMODITY GROUPS ACCORDING TO NACE

UUDEEN 1995 INDEKSILUVUT - INDEXTALEN FÖR ÅRET 1995

IND. - TAMMI JAN. HELMI FEB. MARS APRIL MAJ TUOKO JUNI KESÄ JULI HEINÄ AUG. SYYS SEP. LOKA OKT. MARRAS NOV. JOULU DEC.

	IND.	TAMMI JAN.	HELMII FEB.	MARS	APRIL	MAJ	TUOKO	JUNI	KESÄ JUNI	JULI	HEINÄ JULI	AUG.	SYYS SEP.	LOKA OKT.	MARRAS NOV.	JOULU DEC.	
DM																	
	130.9	127.9	130.7	130.3	130.1	130.3	130.3	131.1	131.6	131.9	132.2	131.6	132.2	131.6	131.3	131.5	
KULKUNEUVOT - TRANSPORTMEDEL	125.8	120.3	124.5	124.7	124.9	125.2	125.3	125.3	125.5	126.8	127.2	127.4	127.2	127.4	128.9	129.1	
KOTIM.TAVARAT - INHEMSKA VAROR	133.3	131.5	133.7	133.0	132.7	132.8	133.8	133.8	134.6	134.3	134.6	133.6	134.6	133.6	132.5	132.6	
TUONTITAVARAT - IMPORTVAROR																	
E	118.6	116.0	116.7	116.9	117.1	119.2	119.3	119.3	119.3	120.2	119.3	119.6	119.3	119.6	119.5	119.9	
SÄHKÖ, KAASU, LÄMPÖ JA VESI																	
EL, GAS, VÄRME OCH VATTEN	118.8	116.4	116.5	116.7	116.9	119.1	119.1	119.1	119.1	120.1	120.0	120.2	120.0	120.2	120.4	120.9	
KOTIM.TAVARAT - INHEMSKA VAROR																	
401	117.3	114.2	115.1	115.1	115.3	118.0	118.0	118.0	118.0	119.7	118.4	118.6	118.4	118.6	118.4	119.1	
SÄHKÖ - EL	117.6	114.6	114.7	114.7	114.9	117.7	117.8	117.8	117.8	119.4	119.3	119.5	119.3	119.5	119.7	120.5	
KOTIM.TAVARAT - INHEMSKA VAROR																	
F	103.4	102.7	103.2	103.6	103.5	103.6	103.6	103.5	103.4	103.4	103.4	103.4	103.4	103.5	103.4	103.1	
RAKENTAMINEN - BYGGVERKSAHJET	103.4	102.7	103.2	103.6	103.5	103.6	103.6	103.5	103.4	103.4	103.4	103.4	103.4	103.5	103.4	103.1	
KOTIM.TAVARAT - INHEMSKA VAROR	103.4	102.7	103.2	103.6	103.5	103.6	103.6	103.5	103.4	103.4	103.4	103.4	103.4	103.5	103.4	103.1	
KÄYTTÖTARKOITUS - ANVÄNDNINGSSYFTE																	
1	107.5	107.5	108.3	108.3	109.3	109.8	109.8	109.7	109.3	109.3	106.0	105.5	106.0	105.6	105.4	105.6	
RAAKA-AINEET & TUOT.HYÖDYKKEET																	
RÄVAROR & PROD.FÖRNÖDENHETER	103.9	104.5	104.7	104.9	105.9	106.5	106.5	106.4	106.1	101.2	101.8	101.7	101.8	101.7	101.5	101.7	
KOTIM.TAVARAT - INHEMSKA VAROR	119.7	117.9	120.5	119.8	120.8	121.1	120.7	120.7	119.7	119.9	120.0	118.7	120.0	118.7	118.4	119.0	
TUONTITAVARAT - IMPORTVAROR																	
2	107.5	108.1	108.0	107.8	107.9	108.1	108.1	108.1	107.9	107.2	107.0	107.3	107.0	107.3	106.9	106.3	
KULUTUSTAVARAT																	
KONSUMTIONSVAROR	103.1	104.0	103.5	103.2	103.5	103.6	103.6	103.6	103.4	102.7	102.6	102.9	102.6	102.9	102.5	102.0	
KOTIM.TAVARAT - INHEMSKA VAROR	119.6	119.4	120.4	120.3	120.1	120.4	120.3	120.3	120.0	119.5	119.2	119.2	119.2	119.2	118.8	118.1	
TUONTITAVARAT - IMPORTVAROR																	
3	105.5	105.2	105.7	106.0	105.7	105.7	105.7	105.5	105.4	105.4	105.4	105.4	105.4	105.4	105.3	105.2	
INVESTOINTITAVARAT																	
INVESTINGSVAROR	104.1	103.5	104.0	104.4	104.3	104.4	104.4	104.2	104.1	104.1	104.1	104.1	104.1	104.2	104.1	104.1	
KOTIM.TAVARAT - INHEMSKA VAROR	113.6	115.3	115.6	115.4	113.7	113.5	113.5	113.0	113.1	113.0	113.2	112.4	113.2	112.4	112.6	112.2	
TUONTITAVARAT - IMPORTVAROR																	

VIENTIHINTAINDEKSI 1990=100 - EXPORTPRISINDEX 1990=100

TAVARARYHMÄT NACE-TOL:N MUKAAN
VARUGRUPPER ENLIGT NACE-NI
COMMODITY GROUPS ACCORDING TO NACE

VUODEN 1995 INDEKSILUVUT - INDEXTALEN FÖR ÅRET 1995

VUOSI- K U U K A U S I - I N D E K S I T
INDEKSI M Ä N A D S I N D E X A R N A

	IND.	JAN.	FEB.	MARS	APRIL	M AJ	TOUKO	HUHTI	KESÄ	JUNI	HEINÄ	JULI	AUG.	SEPT.	LOKA	NOV.	MARRAS	JOULU	DEC.
A - D KOKONAISINDEKSI - TOTALINDEX	119.2	114.0	115.7	115.8	117.2	118.8	119.1	120.0	119.1	120.0	120.0	120.0	120.0	121.6	122.6	122.7	122.7	123.0	
D TEOLLISUUSTUOTTEET INDUSTRIPRODUKTER	118.2	113.3	114.9	114.7	116.1	117.7	118.0	118.9	118.0	118.9	118.9	118.9	118.9	120.6	121.6	121.6	121.6	121.8	
DA ELINTARVIKKEET, JUOMAT & TUPAKKA LIVSMEDEL, DRYCKER & TOBAC	112.6	108.6	110.9	109.1	108.1	107.9	109.6	112.9	109.6	112.9	110.2	110.7	110.7	110.7	121.3	120.9	120.9	121.5	
DB TEKSTIILIT JA VAATTEET TEXTILER OCH KLÄDER	123.8	123.2	123.7	124.2	123.7	123.6	123.8	123.8	123.8	123.8	124.0	124.1	124.1	124.1	124.4	123.8	123.8	123.3	
DD PUUTAVARA JA PUUTUOTTEET TRÄ OCH VAROR AV TRÄ	108.3	115.6	112.2	111.2	112.3	105.0	105.3	106.6	105.3	106.6	106.1	106.0	106.0	106.0	107.5	102.8	102.8	108.5	
21 SELLULOOSA, PAPERI & PAPERITUOTT. CELLULOOSA, PAPPER & PAPPERSVAROR	122.8	109.6	112.9	112.8	116.2	121.7	121.7	123.8	121.7	123.8	125.0	129.9	129.9	129.9	132.2	134.3	134.3	133.7	
DG KEMIKAALIT & KEMIALLISET TUOTTEET KEMIKALIER & KEMISKA PRODUKTER	113.8	112.8	113.9	114.5	115.3	116.7	117.8	119.5	117.8	119.5	114.0	112.8	111.1	109.3	107.9				
DH KUMI- JA MUOVITUOTTEET GUMMI- OCH PLASTVAROR	108.0	106.7	107.1	109.0	106.8	106.8	107.1	107.1	107.1	107.1	108.6	109.1	109.2	108.9	109.6				
DI EI-METALLISET MINERAALITUOTTEET ICKE-METALLISKA MINERALISKA PROD.	144.7	142.2	142.1	145.0	144.7	145.2	145.2	145.2	145.2	145.2	145.2	145.2	145.5	145.9	145.4	144.6	144.6	145.1	
27 PERUSMETALLIT BASMETALLER	123.8	115.2	122.1	121.8	122.2	122.9	124.3	125.2	124.3	125.2	125.5	127.1	127.1	127.1	127.1	126.9	124.7		
271 RAUTA, TERÄS JA RAUTASEOKSET JÄRN, STÅL OCH FERROLEGERINGAR	126.1	114.3	121.9	122.0	122.9	123.7	125.8	126.5	125.8	126.5	130.0	130.8	130.8	130.8	130.4	132.9	132.9	132.5	
274 MUUT KUIN RAUTAMETALLIT ANDRA METALLER ÄN JÄRN	121.4	119.2	123.5	122.6	122.4	121.3	121.9	123.4	121.9	123.4	120.7	123.6	123.6	123.6	124.3	119.7	114.4		
28 METALLITUOTTEET - METALLVAROR	125.6	132.1	127.5	127.7	126.4	125.9	125.9	126.2	125.9	126.2	127.2	125.7	121.2	120.6	120.5				
DK KONEET JA LAITTEET MASKINER OCH UTRUSTNING	129.3	128.6	128.7	129.4	129.7	129.8	129.9	129.6	129.9	129.6	129.2	129.2	129.2	129.2	129.2	129.2	129.2	129.2	129.7

VIENTIHINTAINDEKSI 1990=100 - EXPORTPRISINDEX 1990=100

TAVARARYHMÄT NACE-TOL:N MUKAAN
VARUGRUPPER ENLIGT NACE-NI
COMMODITY GROUPS ACCORDING TO NACE

VUODEN 1995 INDEKSILUVUT - INDEXTALEN FÖR ÅRET 1995

VUOSI- K U U K A U S I - I N D E K S I T

INDEKSI M A N A D S I N D E X A R N A

ARS- TAMMI HELMI MAALIS HUHTI TOUKO KESÄ HEINÄ ELO SYYS LOKA MARRAS JOULU
IND. JAN. FEB. MARS APRIL MAJ JUNI JULI AUG. SEP. OKT. NOV. DEC.

DL	SÄHKÖTEKNISET TUOTTEET JA OPTISET LAITTEET	104.9	105.4	105.6	104.7	105.1	106.0	105.8	105.9	105.8	104.0	103.8	103.7	103.7
DM	EL- OCH OPTIKPRODUKTER KULKUNEUVOT - TARNSPORTMEDEL	107.8	106.3	106.9	107.4	107.4	107.4	107.6	107.6	107.6	108.2	108.8	108.8	109.2
	KÄYTTÖTARKOITUS - ANVÄNDNINGSSYFTE													
1	RAAKA-AINEET & TUOT.-HYÖDYKKEET RÅVAROR & PROD.FÖRÖDENHETER	121.7	114.6	116.9	117.0	118.8	120.9	121.2	122.6	122.9	125.4	126.4	126.6	127.0
2	KULUTUSTAVARAT KONSUMPTIONSVAROR	112.5	111.0	111.7	111.1	111.7	112.8	113.1	112.4	111.6	112.1	114.1	113.8	114.0
3	INVESTOINTITAVARAT INVESTERINGSVAROR	114.8	114.0	114.3	114.7	115.1	115.5	115.5	115.7	115.3	114.4	114.4	114.3	114.5

TUONTIHINTAINDEKSI 1990=100 - IMPORTPRISINDEX 1990=100

TAVARARYHMÄT NACE-TOL:N MUKAAN
VARUGRUPPER ENLIGT NACE-NI
COMMODITY GROUPS ACCORDING TO NACE

VUODEN 1995 INDEKSILUVUT - INDEXTALEN FÖR ÅRET 1995

	VUOSI- K U K A U S I - I N D E K S I T INDEKSI M Ä N A D S I N D E X A R N A ARS- TAMMI HELMI MAALIS HUHTI TOUKO KESÄ HEINÄ ELO SYYS LOKA MARRAS JOULU IND. JAN. FEB. MARS APRIL MAJ JUNI JULI AUG. SEP. OKT. NOV. DEC.													
A - E	KOKONAISINDEKSI - TOTALINDEX	119.2	118.5	120.3	119.8	120.0	120.2	119.8	119.2	119.2	119.2	118.4	118.1	118.2
01	MAATALOUSTUOTTEET JORDBRUKSPRODUKTER	151.7	152.1	153.8	154.2	153.4	156.5	158.1	155.4	154.7	153.3	146.7	143.8	138.8
02	METSÄTALOUSTUOTTEET SKOGSBRUKSPRODUKTER	96.5	92.2	92.9	92.2	92.1	97.2	97.9	97.9	99.0	98.4	98.4	99.5	99.8
C	MINERAALIT - MINERAL	97.2	97.6	102.4	97.7	102.0	101.8	98.6	93.8	93.7	95.5	92.7	93.0	97.5
CA	ENERGIAMINERAALIT - ENERGI-MINERAL	86.4	88.0	91.8	85.8	91.4	91.4	87.5	81.3	81.2	85.7	82.0	82.7	88.4
D	TEOLLISUUSTUOTTEET INDUSTRIPRODUKTER	121.5	120.7	121.8	121.9	121.6	121.7	121.6	121.6	121.6	121.7	121.4	121.2	120.9
DA	ELINTARVIKKEET, JUOMAT & TUPAKKA LIVSMEDEL, DRYCKER & TOBAK	123.4	122.7	122.5	123.3	124.3	123.4	124.7	123.3	122.6	122.9	123.8	123.9	123.7
DB	TEKSTIILIT JA VAATTEET TEXTILER OCH KLÄDER	113.2	114.5	114.2	114.5	113.7	113.6	113.5	113.4	113.0	112.0	111.8	112.3	112.2
DD	PUUTAVARA JA PUUTUOTTEET TRÄ OCH VAROR AV TRÄ	138.9	140.5	142.9	142.3	141.3	141.3	139.9	139.9	138.8	139.4	139.4	130.8	130.8
21	SELLULOOSA, PAPERI & PAPERITUOTTI- CELLULOZA, PAPPER & PAPPERSVAROR	117.9	117.6	114.8	116.2	115.4	116.3	115.8	116.7	118.6	119.7	121.4	121.3	120.9
232	ÖLJYTUOTTEET - PETROLEUMPRODUKTER	93.0	95.7	94.8	92.4	96.3	101.2	94.3	88.0	88.1	87.9	89.9	87.6	99.4
DG	KEMIKAALIT & KEMIALLISET TUOTTEET KEMIKALIER & KEMISKA PRODUKTER	118.8	116.9	116.7	117.1	117.1	118.6	119.6	120.2	120.8	121.3	119.6	120.3	117.1
DH	KUMI- JA MUOVITUOTTEET GUMMI- OCH PLASTVAROR	128.6	129.0	128.6	129.5	130.3	128.6	128.1	129.3	129.1	127.6	128.0	128.1	127.3
DI	EI-METALLISET MINERAALITUOTTEET ICKE-METALLISKA MINERALISKA PROD.	117.0	114.3	116.0	116.2	117.1	118.4	118.0	118.3	117.2	116.4	117.2	118.3	116.9
27	PERUSMETALLIT BASMETALLER	127.2	111.8	123.4	126.4	128.7	128.4	128.6	129.3	130.0	131.8	131.7	129.2	127.3
271	RAUTA, TERÄS JA RAUTASEOKSET JÄRN, STÅL OCH FERROLEGERINGAR	114.8	98.4	114.5	115.3	115.3	115.4	115.8	115.7	115.6	116.1	116.1	118.4	120.7
274	MUUT KUIN RAUTAMETALLIT ANDRA METALLER ÄN JÄRN	143.2	124.9	136.2	140.8	147.3	145.9	146.0	145.8	147.8	153.5	153.2	142.7	134.2
28	METALLITUOTTEET - METALLVAROR	125.0	122.5	122.0	121.8	123.4	123.8	123.8	125.9	125.1	125.1	128.6	128.8	129.0

PITKÄN AJANJAKSON INDEKSIT - LÄNGTIDSINDEXARNA

TUKKUHINTAINDEKSI 1949=100
PARTIPRISINDEX 1949=100

UUODEN 1995 INDEKSILUVUT - INDEXTALEN FÖR ÅRET 1995

TAVARARYHMÄT
VARUGRUPPER (SITC)

UUOSI- K U K A U S I - I N D E K S I T

INDEKSI MÄNÄD S I N D E X A R N A	TAMMI JAN.	HELMI FEB.	MARS MARS	APRIL APRIL	MÄJJ MAJ	KESÄ JUNI	HEINÄ JULI	ELO AUG.	SYYS SEP.	LOKA OKT.	MARRAS NOV.	JOUULU DEC.
ARS- INDEX	1567	1568	1567	1569	1568	1568	1566	1565	1568	1569	1566	1568
0 - 8 KOKONAISINDEKSI - TOTALINDEX	1630	1634	1625	1628	1628	1627	1626	1626	1631	1637	1634	1637
KOTIM.TAVARAT - INHEMSKA VAROR	1379	1374	1388	1385	1385	1384	1381	1379	1379	1370	1368	1368
TUONTITAVARAT - IMPORTVAROR	1253	1342	1274	1253	1239	1240	1236	1221	1230	1233	1242	1233
0 ELINTARVIKKEET - LIVSMEDEL	1496	1484	1501	1487	1495	1510	1481	1485	1499	1490	1492	1516
3 POLTTOAIN., KAASU, SÄHKÖ, LÄMPÖ MIN. BRÄNSLEN, GAS, EL, VÄRME	1825	1853	1875	1832	1854	1840	1768	1760	1823	1790	1798	1856
31A KIV.POLITTOAINEET JA -ÖLJYT MINERALISKA BRÄNSLEN OCH OLJOR	1144	1116	1127	1129	1150	1151	1151	1160	1150	1152	1151	1157
31B KAASU, SÄHKÖVIRTA JA LÄMPÖ GAS, EL OCH VÄRME	1292	1282	1286	1291	1305	1307	1298	1300	1297	1283	1285	1265
5 KEMIAN TEOLLISUUDEN TUOTTEET PRODUKTER AV KEMISK INDUSTRI	1351	1269	1335	1341	1355	1360	1364	1369	1370	1373	1355	1360
68 EPÄJALOT METALLIT ÖADLA METALLER	1903	1902	1914	1912	1905	1903	1904	1904	1905	1896	1893	1898
7 KONEET, LAITTEET & KULJ.VÄLINEET MASKINER, APPAR. & TRANSP.MEDEL	2872	2881	2887	2884	2878	2879	2872	2866	2862	2857	2854	2872
71 KONEET JA LAITTEET (EI SÄHKÖK.) MASKINER & APPAR. (ICKE ELEKTR.)	857	866	872	869	859	857	852	854	855	850	852	848
72 SÄHKÖKONEET, -LAITTEET & TARVIKK. ELEKTR. MASK., -APPAR. & -MATERIAL	1880	1856	1875	1877	1875	1884	1889	1891	1894	1883	1872	1883
73 KULJETUSNEUVOT TRANSPORTMEDEL	1477	1473	1473	1473	1477	1477	1473	1476	1483	1482	1480	1482
KÄYTTÖTARKOITUS - ANVÄNDNINGSSYFTE	2105	2122	2126	2124	2111	2109	2098	2097	2099	2092	2090	2094
1 TUOTANTOHYÖDYKKEET PRODUKTIONSFÖRÖDENHETER	1602	1608	1605	1604	1604	1604	1606	1598	1595	1600	1595	1595
2 KONEET, LAITTEET & KULJ.VÄLINEET MASKINER, APPAR. & TRANSP.MEDEL												
3 KULUTUSHYÖDYKKEET KONSUMTIONSFÖRÖDENHETER												

PIITKÄN AJANJAKSON INDEKSIT - LÄNGTIDSINDEXARNA

TUOTANNON HINTAINDEKSI 1949=100
 PRODUKTIONSPRISINDEX 1949=100

TAVARARYHMÄT
 VARUGRUPPER (SITC)

VUODEN 1995 INDEKSILUVUT - INDEXTALEN FÖR ÅRET 1995

VUOSI- K U K A U S I - I N D E K S I T
 INDEKSI M Ä N A D S I N D E X A R N A
 ARS- TAMMI HELMI MAALIS HUHTI TOUKO KESÄ HEINÄ LOKA MARRAS JOULU
 INDEX JAN. FEB. MARS APRIL MAJ JUNI JULI AUG. SEP. OKT. NOV. DEC.

0 - 8	KOKONAISINDEKSI - TOTALINDEX KOTIMARK.TAV.-HEMMAMARKN.VAROR VIENTITAVARAT - EXPORTVAROR	1596 1564 1687	1571 1558 1618	1577 1556 1641	1576 1555 1638	1586 1561 1658	1596 1566 1682	1596 1565 1685	1598 1562 1697	1601 1565 1700	1611 1570 1722	1615 1570 1734	1613 1566 1735	1615 1569 1738
0	ELINTARVIKKEET - LIVSMEDEL	1407	1487	1423	1411	1407	1403	1405	1396	1391	1398	1396	1382	1381
7	KONEET, LAITTEET & KULJ.VÄLINEET MASKINER, APPAR. & TRANSP.MEDEL	1645	1625	1642	1644	1648	1650	1647	1648	1647	1645	1646	1647	1655
71	KONEET JA LAITTEET (EI SÄHKÖK.) MASKINER & APPAR. (ICKE ELEKTR.)	2101	2088	2089	2099	2109	2110	2100	2102	2097	2100	2101	2099	2118
72	SÄHKÖKONEET, -LAITTEET & TARVIKK. ELEKTR. MASK., -APPAR.& -MATERIAL	1033	1024	1043	1036	1036	1040	1039	1039	1038	1026	1024	1023	1022
TOIMIALA - BRANSCH (ISIC)														
2 - 3	TEHDASTEOLLISUUS FABRIKINDUSTRI	1578	1554	1560	1558	1570	1577	1578	1580	1581	1593	1597	1594	1596
34-38	METALLITEOLLISUUS METALLINDUSTRI	1489	1461	1484	1484	1488	1492	1492	1493	1493	1493	1494	1492	1496
34	METALLIN PERUSTEOLLISUUS METALLVERK	1200	1152	1197	1192	1195	1198	1206	1208	1209	1214	1217	1208	1206
35	METALLITUOTETEOLLISUUS METALLMANUFAKTUR	1502	1484	1482	1497	1495	1508	1509	1509	1513	1513	1503	1503	1503
36	KONETEOLLISUUS - MASKININDUSTRI	2097	2082	2082	2093	2102	2107	2096	2098	2093	2097	2098	2098	2118
37	SÄHKÖTEKNINEN TEOLLISUUS ELEKTROTEKNISK INDUSTRI	994	989	1003	996	999	1000	999	999	998	988	986	984	985
38	KULKUNEUVOTEOLLISUUS TRANSPORTMEDELINDUSTRI	1682	1633	1666	1672	1673	1674	1678	1678	1687	1694	1701	1711	1715

PITKÄN AJANJAKSON INDEKSIT - LÄNGTIDSINDEXARNA

VIENNIN HINTAINDEKSI (FOB) 1949=100
EXPORTPRISINDEX (FOB) 1949=100

VUODEN 1995 INDEKSILUVUT - INDEXTALEN FÖR ÅRET 1995

TAVARARYHMÄT
VARUGRUPPER (SITC)

VUOSI- K U U K A U S I - I N D E K S I T
INDEKSI M Ä N A D S I N D E X A R N A
ÅRS- TAMMI HELMI MAALIS HUHTI TOUKO
INDEX JAN. FEB. MARS APRIL MAJ JUNI JULI AUG. SEPT. OKT. NOV. DES.

0 - 8	KOKONAISINDEKSI - TOTALINDEX	1656	1583	1607	1608	1628	1651	1654	1666	1667	1689	1703	1704	1708
0	ELINTARVIKKEET - LIVSMEDEL	835	785	813	805	798	794	813	840	817	819	914	908	910
2	RAAKA-AINEET, SYÖT. KELPAAMATON RÄVAROR, ICKÉ ÄTBARA	1859	1726	1762	1756	1821	1846	1854	1954	1921	1898	1924	1908	1933
6	VALMISTETUT TEOKSET BEARBETADE VAROR	1433	1322	1359	1386	1418	1421	1429	1443	1494	1512	1523	1524	
7	KONEET, LAITTEET & KULJ.VÄLINEET MASKINER, APPAR. & TRANSP.MEDEL	1916	1910	1914	1918	1923	1924	1924	1922	1918	1910	1911	1910	1915

TUONNIN HINTAINDEKSI (CIF) 1949=100
IMPORTPRISINDEX (CIF) 1949=100

VUODEN 1995 INDEKSILUVUT - INDEXTALEN FÖR ÅRET 1995

TAVARARYHMÄT
VARUGRUPPER (SITC)

VUOSI- K U U K A U S I - I N D E K S I T
INDEKSI M Ä N A D S I N D E X A R N A
ÅRS- TAMMI HELMI MAALIS HUHTI TOUKO
INDEX JAN. FEB. MARS APRIL MAJ JUNI JULI AUG. SEPT. OKT. NOV. DES.

0 - 7	KOKONAISINDEKSI - TOTALINDEX	1185	1178	1195	1190	1192	1194	1190	1185	1184	1184	1176	1173	1174
0	ELINTARVIKKEET - LIVSMEDEL	1020	1022	1029	1035	1035	1044	1048	1030	1025	1023	1001	988	965
2	RAAKA-AINEET, SYÖT. KELPAAMATON RÄVAROR, ICKÉ ÄTBARA	873	837	871	868	871	885	892	894	895	870	870	863	862
3	POLTTOAINEET, KAASU, SÄHKÖ, LÄMPÖ MINERALISKA BRÄNSLEN, GAS, EL, VÄRME	1046	1056	1104	1052	1106	1118	1068	1004	1004	1013	989	980	1052
7	KONEET, LAITTEET & KULJ.VÄLINEET MASKINER, APPAR. & TRANSP.MEDEL	2019	2031	2044	2037	2015	2014	2015	2019	2019	2020	2007	2004	2001

SVT Suomen Virallinen Tilasto
Finlands Officiella Statistik
Official Statistics of Finland

Tuottajahintaindeksit 1995:12
Producentprisindex
Producer price indices

Tiedustelut – Förfrågningar – Inquiries:

Jarmo Ranki
Anne Forss
Marja Ikonen
Mervi Tolvanen
(90) 17 341

**Tuottajahintaindeksien pitkät aikasarjat -
hyvät välineet pitkän ajan hinta-analyysiin**

Tuottajahintaindekseistä 1949=100 on nyt saatavissa
toimialoittaisia aikasarjoja aina vuodesta 1949 lähtien.

Yksittäinen toimialatuloste sisältää indeksipisteluvut
kuukausittain, hinta 150 mk + alv.

Tilaukset ja tiedustelut:

Anne Forss (90) 1734 3469
Jarmo Ranki (90) 1734 3472
telefax (90) 1734 3522

Tarkempia tietoja indeksien ja erityisesti tuottajahintaindeksien laadinnasta, rakenteesta ja käyttö-
kohteista Tilastokeskuksen käsikirjassa nro 31: Tuottajahintaindeksit 1990=100, Indeksien käyttäjän
käsikirja. Hinta 90 mk + alv. Tilaukset puh. 1734 2011.