

# Tilastotiedotus Statistisk rapport

Tilastoarkisto  
Statistikarkivet

ISSN 0359-081X

Tilastokeskus  
Statistikcentralen  
Central Statistical Office of Finland

# 1988

Tiedustelut - Förfrågningar

Päiväys - Datum

Sarja ja nro - Serie och nr

Matti Laine  
Maija Vaahtera  
Puh/Tel (90)58001

19.1.1988

JT 1988:2

---

JULKISYHTEISÖT  
OFFENTLIGA SAMFUND

---

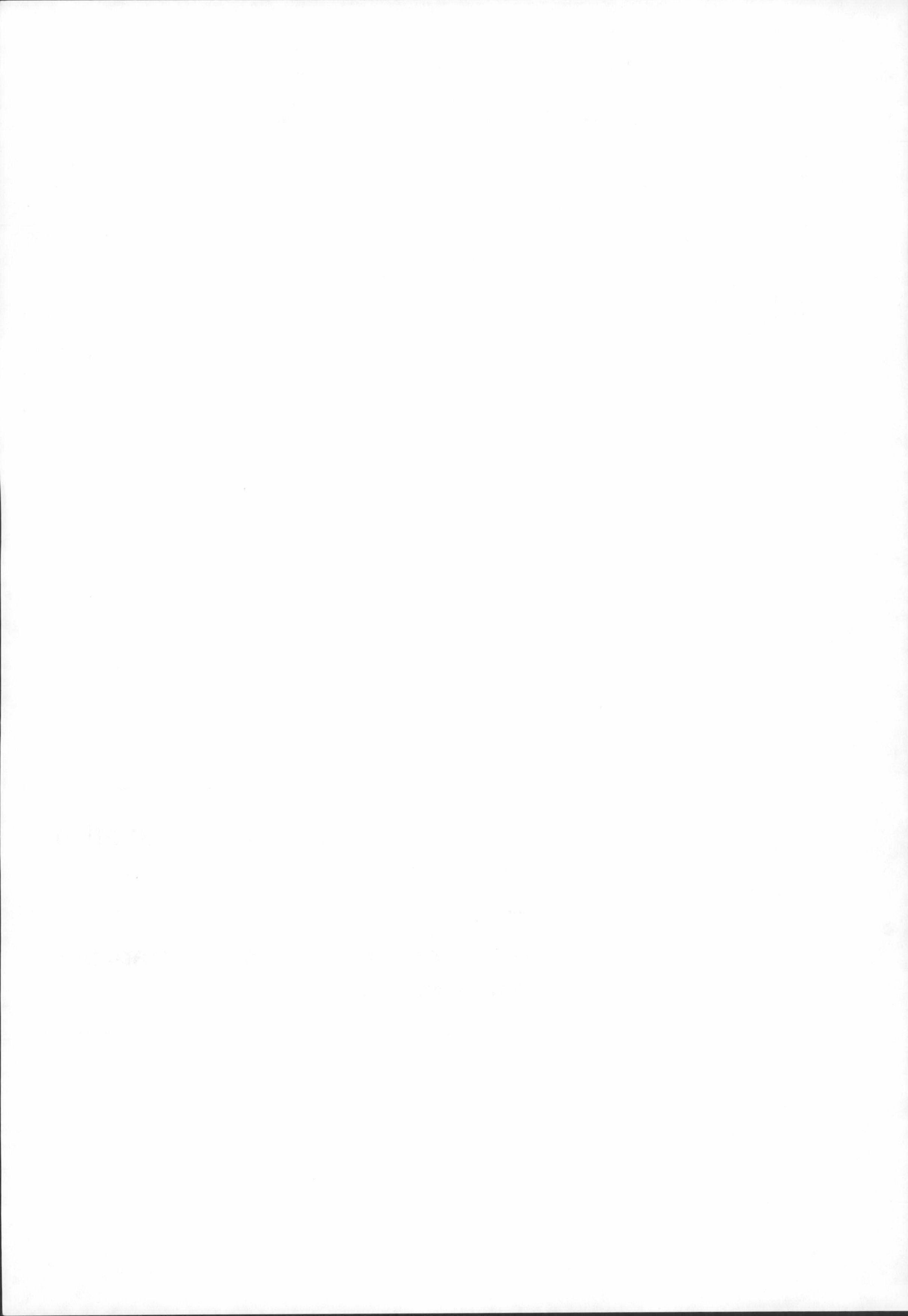
---

**Evangelis-luterilaisten seurakuntien  
talous 1986**

---

**De evangelisk-lutherska församling-  
arnas ekonomi 1986**

---



# Evankelis-luterilaisten seurakuntien talous 1986

Tilastokeskuksen evankelis-luterilaisten seurakuntien tilinpäätöksistä laatiman tilaston mukaan olivat seurakuntien menot vuonna 1986 yhteensä 3 032 milj.mk ja tulot 3 015 milj.mk<sup>1)</sup>. Menot lisääntyivät edellisestä vuodesta 7,7 % ja tulot 7,3 %<sup>2)</sup>.

Seurakuntien käyttömenot kasvoivat edellisestä vuodesta 7,5 % ja pääomamenot 8,3 %. Seurakunnallisen toiminnan menot (ml. yhteiset seurakunnalliset tehtävät), joiden osuus käyttömenoista oli 44 %, kasvoivat 9,3 %.

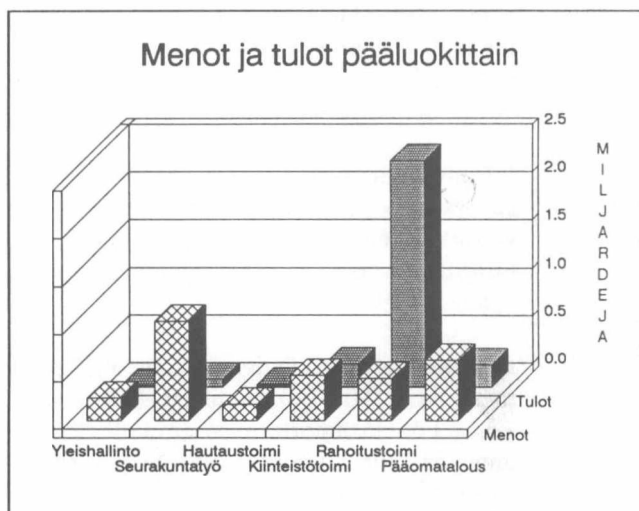
Palkkameno ja muut henkilöstömenot olivat nyt 9,2 % suuremmat kuin vuonna 1985. Huoneistomenot sitä vastoin pienenevät 1,3 %. Lainojen kuoletuksiin käytettiin 25,6 % enemmän varoja kuin edellisellä vuonna. Rakennustoiminnan menot, joita seurakuntien pääomamenoista on lähes puolet, kasvoivat 2,2 %.

Seurakuntien käyttötulot, joista 4/5 oli verotuloja, kasvoivat edellisestä vuodesta 7,1 % ja pääomatulot 8,9 %. Lainanotto, jonka osuus pääomatuloista oli yli 2/5, kasvoi 5,1 %.

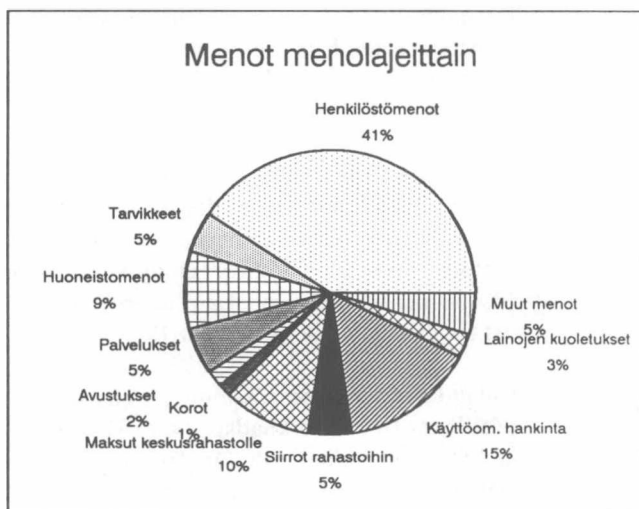
Vuonna 1986 toimitetussa verotuksessa, joka siis koski vuoden 1985 tuloja, oli veroäyriä kokonaismäärä 12,2 % suurempi kuin edellisellä vuonna toimitetussa verotuksessa. Yhteisöäyriä kertyi kaikkiaan 12,8 % enemmän kuin vuotta aikaisemmin. Yhteisöäyriä osuus koko äyrimäärästä oli 10,3 %.

Taseitten mukaan olivat seurakuntien kassavarat ja talletukset (ml. markkinaraha) vuoden 1986 lopussa 845 milj.mk. Pitkäaikaista velkaa seurakunnilla oli 390 milj.mk eli 1,5 % enemmän kuin vuotta aikaisemmin.

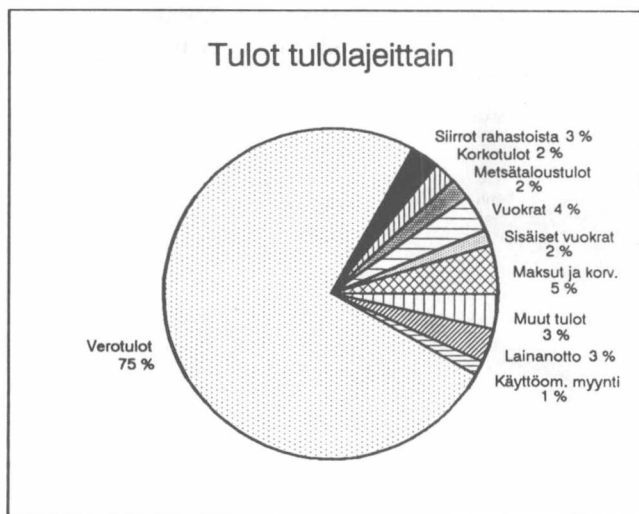
Evankelis-luterilaisten seurakuntien taloustilasto perustuu kirkkohallituksen seurakunnilta keräämään aineistoon. Vuonna 1986 oli seurakuntatalouksia yhteensä 471. Yksittäisiä seurakuntia oli kaikkiaan 598.



Kuvio 1



Kuvio 2



Kuvio 3

1) Ilman edelliseltä vuodelta siirtyneitä ali- ja ylijäämiä.

2) Edellisen vuoden tiedot on julkaistu tilastotiedotuksessa JT 1987:2.

# De evangelisk-lutherska församlingarnas ekonomi 1986

Enligt Statistikcentralens statistik över evangelisk-lutherska församlingarnas bokslut var församlingarnas utgifter år 1986 sammanlagt 3 032 milj.mk och inkomster 3 015 milj.mk<sup>1)</sup>. Från föregående år ökade utgifterna med 7,7 % och inkomsterna med 7,3 %.

Församlingarnas driftsutgifter ökade med 7,5 % från föregående år och kapitalutgifterna med 8,3 %. Församlingsverksamhetens utgifter (inkl. gemensamma församlingsuppgifter), vars andel av de egentliga utgifterna var 44 %, ökade med 9,3 %.

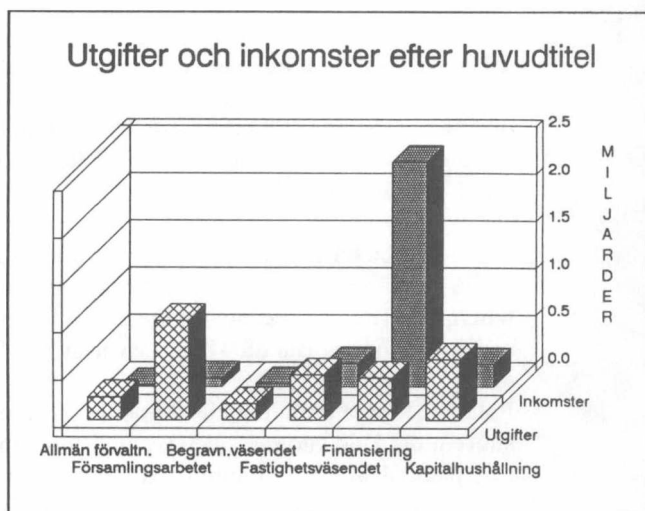
Löneutgifterna och övriga personalutgifter var nu 9,2 % större än år 1985. Lokalutgifterna minskade däremot med 1,3 %. För låneamorteringar användes 25,6 % mera än under året förut. Utgifterna för byggnadsverksamhet, som omfattar nästan hälften av församlingarnas kapitalutgifter, ökade med 2,2 %.

Församlingarnas driftsinkomster, av vilka 4/5 var skatteinkomster, ökade från året förut med 7,1 % och kapitalinkomsterna med 8,9. Låntagningen, vars andel av kapitalinkomsterna var över 2/5, ökade med 5,1 %.

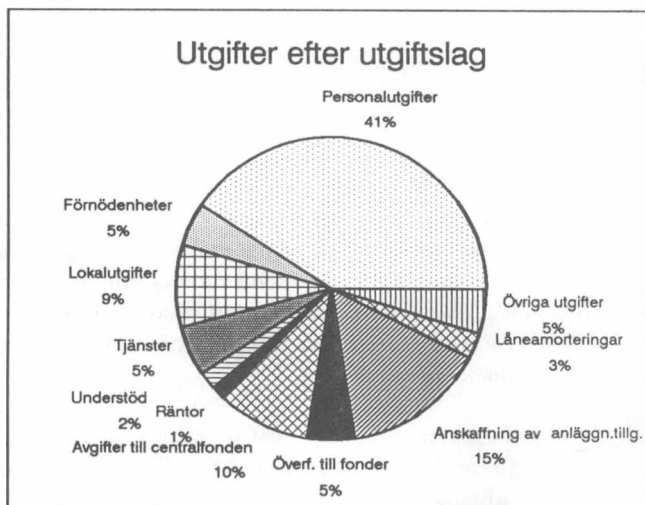
Vid den år 1986 verkställda beskattningen, som alltså gällde 1985 års inkomster, var det totala antalet skattören 12,2 % större än vid den beskattningen som verkställdes året förut. Samfundsskattörena uppgick till sammanlagt 12,8 % mer än året förut. Samfundsskattörens andel av det totala antalet skattören var 10,3 %.

Enligt balanserna var församlingarnas kassamedel och depositioner (inkl. marknadspengar) 845 milj.mk i slutet av år 1986. Församlingarnas långfristiga skulder uppgick till 390 milj.mk, dvs. 1,5 % mer än året förut.

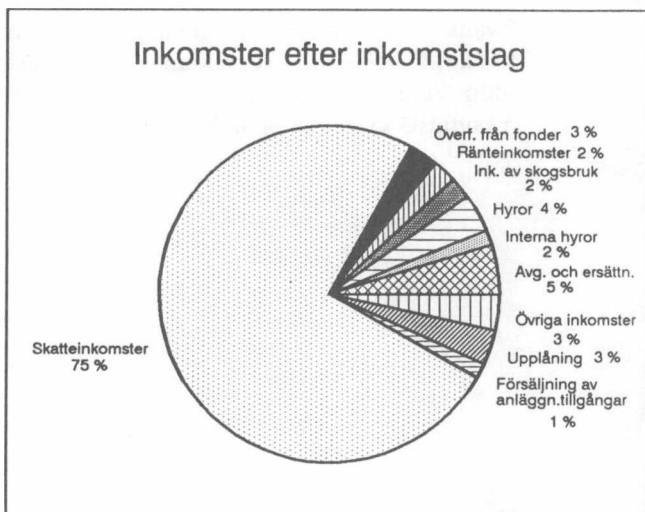
Statistiken över de evangelisk-lutherska församlingarnas ekonomi grundar sig på material som kyrkostyrelsen insamlat av församlingarna. År 1986 uppgick antalet församlingsekonomiska enheter till sammanlagt 471. Totala antalet enskilda församlingar var 598.



Figur 1



Figur 2



Figur 3

1) Exkl. överskott och underskott från föregående år.

2) Uppgifterna från föregående år har publicerats i statistisk rapport JT 1987:2.

**TAULUKOITA - TABELLER**

TILASTOKESKUS - STATISTIKCENTRALEN  
 EV.-LUT. SEURAKUNTIEN TALOUS 1986 - DE EV.-LUT. FÖRSAMLINGARNAS EKONOMI 1986  
 TAULUKKO 1. - MENOT JA TULOT - 1000 MK  
 TABELL 1. - UTGIFTER OCH INKOMSTER - 1000 MK

MENOT - UTGIFTER	KAIKKI SEURAKUNNAT ALLA FÖRSÄMLINGAR	HIIPPAKUNTA - STIFT:							
		TURUN ÅBO	TAMPEREEN TAMMER- FORS	OULUN ULEA- JÖRGS	MIKKELIN S:T MICHELS	PORVOON BORGÅ	KUOPIOIN KUOPIO	LAPUAN LAPPO	HELSINGIN HELSING- FORS
1 YLEISHALLINTO - ALLMÄN FÖRVALTNING	242422	30133	35064	30780	28113	13309	29579	26385	49059
HALLINTUOELIMET - FÖRVALTNINGSORGAN TILINTARKASTUS JA TALOUSHALLINTO - REVISION OCH EKONOMIFÖRVALTNING	31825	4429	3652	4323	4063	2555	4201	3702	4900
KESKUSREGISTERI/KIRKKOHERRANVIRASTO - CENTRALREGISTER/KYRKHERRDEÄMBETE	96068	12342	16713	10992	11391	4894	11208	10775	17753
MUU YLEISHALLINTO- ÖVRIG ALLMÄN FÖRVALTNING	84563	9971	10561	11686	10041	5001	10906	8773	17624
29965	3399	4137	3782	2611	865	3254	3132	8785	
PÄÄLUOKAN KOKONAISMENOISTA - AV HUVUUTITELNS TOTALUTGIFTER:									
PALKAT - LÖNER	150062	18832	20920	19394	18540	8067	18914	16602	28793
MUUT HENKILÖSTÖMENOT - ÖVRIGA PERSONALUTGIFTER	30740	3195	4018	3497	3290	1525	3112	2929	9174
TARVIKKEET - FÖRNÖDENHETER	18430	1993	2925	3125	1829	1214	2314	2069	2961
HUONEISTOMENOT - LOKALUTGIFTER	2750	424	361	192	153	257	64	220	1079
PALVELUKSET - TJÄNSTER	31804	3992	5835	3563	3282	1685	4097	3520	5830
2 PAIKKALLISSEURAKUNNISSA TEHTÄVÄ SEURAKUNTATYÖ - FÖRSAMLINGSARBETET I LOKALFÖRSAMLINGARNA	845279	100352	107452	95132	93134	42073	90628	91179	225329
3 YHTEISET SEURAKUNNALLISET TEHTÄVÄT - GEMENSAMMA FÖRSAMLINGSUPPGIFTER	203608	24832	49569	20132	17025	2301	15788	10619	63342
PÄÄLUOKISTA 2 JA 3 - AV HUVUUTITLARNA 2 OCH 3:									
ERITTELEMÄTÖN SEURAKUNTATYÖ - ÖSPECIFILERAT FÖRSAMLINGSARBETE	298697	45217	50365	38818	33437	18836	31894	30884	49246
TIEDUSTOIMINTA - INFORMATIÖNSVERKS.	34477	3202	4365	3449	2356	1616	2311	2721	14457
MUSIIKKITOIMINTA - MUSIKVERKSAMHET	73814	9901	8924	10537	8757	6451	9135	9755	10354
LAPSI- JA NUORISUTYÖ - BARN- OCH UNGDOMSARBETE	309917	38639	50388	38313	39700	8453	39314	33926	61184
PALVELU - SERVICE	175411	21389	25439	17572	18397	5291	17340	17457	52526
EVANKELIUMINEN - EVANGELISATION	4195	447	771	291	698	283	302	190	1213
LÄHETYS - MISSION	33979	4015	5988	3024	3467	1006	2669	4298	9512
MUU SEURAK. TYÖ - ÖVRIG FÖRSAML. ARBETE	118404	2376	10760	3265	3351	2438	3455	2574	90185
PÄÄLUOKKIEN 2 JA 3 KOKONAISMENOISTA - AV HUVUUTITL. 2 OCH 3 TOTALUTGIFTER:									
PALKAT - LÖNER	615258	75001	89334	68330	67756	25652	66297	60296	162592
MUUT HENKILÖSTÖMENOT - ÖVRIGA PERSONALUTGIFTER	109251	12503	15895	13516	12411	4567	12958	11199	26202
TARVIKKEET - FÖRNÖDENHETER	85412	10952	12058	10129	8927	4147	9480	7835	21884
HUONEISTOMENOT - LOKALUTGIFTER	46613	6272	7982	2254	1239	254	1148	577	26887
PALVELUKSET - TJÄNSTER	82086	8480	8695	9818	8948	3153	6570	7742	28680
AVUSTUKSET - UNDERSTÖD	57085	6705	10750	6128	4808	2575	4464	6669	14986
4 HAUTAUSTOIMI - BEGRAVNINGSVÄSENDET	171617	28802	26581	15973	21044	9396	18874	18101	32846
HAUTAUSMAAHALLINTO - GRAVGÅRDSFÖRVALTNING	15073	2389	3486	1529	1802	1177	1712	1082	1896
HAUTAUSMAAKIINTEISTÖT - JYGGNADER PÅ GRAVGÅRDARNA	15588	1971	2819	1306	2334	490	1285	1596	3787
HAUTAUSMAAT - BEGRAVNINGSPLATSER	140949	24444	20272	13138	16906	7726	15874	15427	27162
PÄÄLUOKAN KOKONAISMENOISTA - AV HUVUUTITELNS TOTALUTGIFTER:									
PALKAT - LÖNER	110778	18816	16799	10396	13635	6188	12479	12143	20322
MUUT HENKILÖSTÖMENOT - ÖVRIGA PERSONALUTGIFTER	19781	3518	3244	1866	2481	1009	2362	2182	3119
TARVIKKEET - FÖRNÖDENHETER	11498	1722	2129	1050	1220	591	1197	1172	2417
HUONEISTOMENOT - LOKALUTGIFTER	18104	2512	2367	1865	2267	1060	1434	1546	5053
PALVELUKSET - TJÄNSTER	10293	1849	1924	748	1314	495	1344	779	1840
5 KIINTEISTÖTOIMI - FASTIGHETSÄSENDET	479024	64428	64355	57261	58708	27519	54826	55817	96110
KIINTEISTÖHALLINTO - FASTIGH.FÖRVALTN.	20389	2583	2818	1713	1814	1227	2278	2042	5914
KIRKUT JA SEURAKUNTATALOT - KYRKOR OCH FÖRSAMLINGSHEM	267923	37071	35305	34881	32588	15682	32457	32821	47118
ASUINTALUT - BOSTADSHUS	39320	6278	3829	4317	4771	3726	5635	3955	6809
LEIRI- JA KURSSEIKESKUKSET - LÄGER- OCH KURSGÅRDAR	63424	7130	11984	5748	10137	2363	5950	7940	12172
MUUT KIINTEISTÖT - ÖVRIGA FASTIGHETER	19294	1724	2787	1852	1361	2279	1161	1823	6307
USAKE- JA VUOKRAHUONEISTOT - AKTIE- OCH HYRESLÄGENHETER	31090	5001	3029	2920	2364	655	1687	2345	13089
MAA- JA METSÄTALOUS - JUKO- OCH SKOGSBRUK	24562	1700	2388	4499	4923	1204	4989	4153	706
MUU KIINTEISTÖTOIMI - ÖVRIG FASTIGHETSVERKSAMHET	13010	2926	2210	1334	749	389	675	735	3992

TILASTOKESKUS - STATISTIKCENTRALEN  
 EV.-LUT. SEURAKUNTIEN TALOUS 1986 - DE EV.-LUTH. FÖRSAMLINGARNAS EKONOMI 1986  
 TAULUKKU 1. - MENGT JA ULLOT - 1000 MK - JATK.  
 TABELL 1. - UTGIFTER OG INKOMSTER - 1000 MK - FORTS.

MENGT (JATK.) - UTGIFTER (FORTS.)	KAIKKI SEURA-KUNNAT ALLA FÖRSAMLINGAR	HIIPPAKUNTA - STIFT:							
		TURUN ÅBO	TAMPEREEN TAMMER-FÖRS	OULUN ULEA-BORGS	MIKKELIN S:T MICHELS	PORVOON BORGÅ	KUOPIOIN KUOPIO	LAPUAN LAPPO	HELSINGIN HELSING-FÖRS
PÄÄLUOKAN 5 KOKONAISMENOISTA - AV HUVJUTIELNS 5 TÖTALUTGIFTER:									
PALKAT - LÖNER	177077	24079	26796	23956	22845	9523	20778	23373	25727
MUUT HENKILÖSTÖMENUT - ÖVRIGA PERSONALUTGIFTER	23202	3227	3486	3236	3004	1169	2724	2956	3400
TARVIKKEET - FÖRNÖDENHETER	25423	2678	4544	2856	3964	1707	2537	3053	4084
HUONEISTOMENOT - LOKALUTGIFTER	198932	27323	23908	20812	21485	12049	20817	18679	53859
PALVELUKSET - TJANSTER	37420	4392	4201	4979	4776	2130	5196	4885	6861
1-5 TOIMINTAMENOT YHTEENSÄ - VERKKSAMHETSUTGIFTER SAMMANLAGT	1941950	248547	283021	219278	218024	94598	209695	202101	466686
PALKAT - LÖNER	1053175	136728	153849	122076	122776	49430	118468	112414	237434
MUUT HENKILÖSTÖMENUT - ÖVRIGA PERSONALUTGIFTER	182974	22443	26643	22115	21186	8270	21156	19266	41895
TARVIKKEET - FÖRNÖDENHETER	140763	17345	21656	17160	15940	7659	15528	14129	31346
SISÄISET VUOKKAT - INTERNA HYROR	44977	6051	7207	2099	175	280	469	103	28593
VUOKKAT - HYROR	28850	3165	3348	2210	2540	1209	1498	2341	12539
MUUT HUONEISTOMENOT - ÖVRIGA LOKALUTGIFTER	192572	27315	24063	20814	22429	12131	21496	18578	45746
PALVELUKSET - TJANSTER	161603	18713	20655	19108	18320	7463	17207	16926	43211
VEROT - SKATTER	10048	842	1217	872	2321	430	1512	1369	1485
ÖSUUDET JA KORVAUKSET - ANDELAR OCH ERSÄTTNINGAR	13320	955	1192	770	2602	1009	1176	2861	2755
AVUSTUKSET - UNDERSTÖD	57548	6727	10752	6128	4808	2605	4474	7015	15039
MUUT KUIN VAKIOMOMENTIT - ANDRA ÄN STANDARDMOMENT	45003	6593	11515	4970	3515	3060	5032	6085	4233
MUUT MENGT - ÖVRIGA UTGIFTER	11114	1662	914	948	1405	1056	1695	1019	2415
6 RAHOITUSTOIMI - FINANSIERINGSVERKSAHM.	454105	61576	66888	45770	49368	18809	47350	40950	123394
LAINAKUSTANNUKSET - LÄNEKOSTNADER	44077	6738	5895	4542	5283	2008	4667	5474	9470
MAKSUT KIRKON KESKUSRAHASTOLLE - AVGIFTER TILL KYRKNAS CENTRALFOND	295359	38960	40982	29973	30990	11699	27652	26000	89103
SIIRROT RAHASTOIHIN - ÖVERFÖRINGAR TILL FONDER	57055	8354	12232	4358	7046	1411	9524	3982	10148
KIRKOLLISVEROTUS - KYRKLIG BESKATTN.	45558	6292	6385	5343	4937	1935	4946	4736	10984
MUUT RAHOITUSMENOT - ÖVRIGA FINANSIERINGSUTGIFTER	6179	791	1042	852	570	715	263	481	1465
EDELLISEN VUODEN ALIJÄÄMÄ - UNDERSKOTT FRÅN FÖREGÅENDE ÅR	5876	442	352	700	542	1045	297	274	2224
1-6 KÄYTTÖMENOT YHTEENSÄ - DRIFTSUTGIFTER SAMMANLAGT	2396055	310123	349909	265048	267392	113407	257045	243051	590080
7 PÄÄMATALOUS - KAPITALHUSHÄLLNING	641676	93105	92748	85571	56210	41783	82283	73365	116611
LAINOJEN KULUTUKSET - LÄNEAMORTERINGAR	82304	10335	9325	10516	10939	3577	8001	14412	15199
KIIINTEÄN OMAISUUDEN OSTO - KÖP AV FAST EGENDOM	28894	1573	12739	7352	840	1297	1212	1503	2378
SIITÄ - DÄRAV:									
RAKENTAMATON MAA JA TONTIT - ÖBEBYGGD MARK OCH TOMTER	9326	1527	1756	1826	665	875	855	727	1095
ASUINKIIINTEISTÖT - BOSTADSFÄSTIGH.	5490	-	887	3673	-	209	273	332	116
MUUT KIIINTEISTÖT - ÖVR. FASTIGHETER	14078	46	10096	1853	175	213	84	444	1167
HAUTAUSMAAT - BEGRAVNINGSPLATSER	62667	8841	10323	8956	3367	1346	7057	5689	17088
SIITÄ - DÄRAV:									
TALUNRAKENNUS - HUSBYGGN.VERKSAHMET	24904	3179	4371	5686	959	716	3565	1719	4709
MAANRAKENNUS - JCKDARBETEN	28465	4144	3339	2233	1212	263	3119	2954	11201
KUNEET JA KALUSTE, URUT - MASKINER OCH INVENTARIER, ÖRGLAR	9298	1518	2613	1037	1196	367	373	1016	1178
RAKENNUSUIMINTA - BYGGNADSVKSAHMET	281073	40255	40768	36643	20421	25496	40623	29920	46947
SIITÄ - DÄRAV:									
KIRKUT - KYRKOR	86913	11072	7901	17652	5602	14021	5559	5753	19353
SEURAKUNTATALOT - FÖRSAMLINGSHEM	94216	18447	10069	7132	5216	4691	20313	16492	11856
ASUINTALOT - BUSTADSHUS	9967	1157	1296	1631	674	1961	964	1816	468
LEIRI- JA KURSRIKESKUKSET - LÄGER- OCH KURSÄRDAR	49534	4618	9738	7877	5977	1119	8975	3876	7354
MUUT KIIINTEISTÖT - ÖVR. FASTIGHETER	31716	2359	11269	1380	1363	3289	3156	1564	7336
ERITTELEMÄTÖN SUUNNITTELU - OSPECIFICERAD PLANERING	8727	2602	495	971	1589	415	1656	419	580
URUT - ÖRGLAR	13716	747	1409	1782	3316	387	2376	951	2748
KALUSTE - INVENTARIER	35750	4621	4921	4320	3978	2201	4656	4061	6992
ÄRVÖPAPERIT - VÄRDEPAPPER	39949	15202	2978	1548	3577	645	1860	2928	11211
ANTOLAINAT - BEVILJADE LÄN	4988	3045	1303	-	-	150	-	290	200
SIIRROT RAHASTOIHIN - ÖVERFÖRINGAR TILL FONDER	90052	8038	8962	14383	9627	6521	16370	12402	13749
MUUT PÄÄMAMENOT - ÖVR. KAPIT.UTGIFTER	2310	458	22	84	144	164	129	1212	97
MENGT YHTEENSÄ - UTGIFTER SAMMANLAGT	3037731	403228	442657	350619	323602	155190	339328	316416	706691

TILASTUKESKUS - STATISTIKCENTRALEN  
 EV.-LUT. SEURAKUNTIEN TALOUS 1986 - DE EV.-LUTH. FÖRSAMLINGARNAS EKONOMI 1986  
 TAULUKKU 1. - MENET JA TULOT - 1000 MK - JATK.  
 TABELL 1. - UTGIFTER OCH INKOMSTER - 1000 MK - FORTS.

TULUT - INKOMSTER	KAIKKI SEURAKUNNAT ALLÄ FÖRSÄMLINGAR	HIIPPAKUNTA - STIFT:								
		TURUN ÅBO	TAMPEREEN TAMMERFORS	OULUN ULEÅ-BORGS	MIKKELIN S:T MICHELS	PORVOON BORGÅ	KUOPIO KUOPIO	LAPUAN LAPPO	HELSINGIN HELSINGFORS	
1 YLEISHALLINTO - ALLMÄN FÖRVALTNING	22668	1965	4405	3278	2180	617	3180	2254	4789	
SIITÄ - DÄRAV:										
MAKSUT JA KORVAUKSET - AVGIFTER OCH ERSÄTTNINGAR	13798	1186	2096	1670	1279	386	2241	1604	3336	
2 PAIKALLISSEURAKUNNISSA TEHTÄVÄ SEURAKUNTATYÖ - FÖRSAMLINGSARBETET I LOKALFÖRSÄMLINGARNA	47496	4092	5937	4697	5126	1506	5555	4376	16207	
3 YHTEISET SEURAKUNNALLISET TEHTÄVÄT - GEMENSAMMA FÖRSÄMLINGSUPPGIFTER	43682	5206	9622	1833	3092	119	3431	1186	19193	
PÄÄLUOKISTA 2 JA 3 - AV HUVUDTITLARNÄ 2 OCH 3:										
MAKSUT JA KORVAUKSET - AVGIFTER OCH ERSÄTTNINGAR	51766	5901	7734	2759	3120	631	4117	2476	25028	
4 HAUTAUSTOIMI - BEGRAVNINGSVÄSENDET	33423	10598	4084	2400	2903	1219	3336	3160	5723	
SIITÄ - DÄRAV:										
MAKSUT JA KORVAUKSET - AVGIFTER OCH ERSÄTTNINGAR	24543	9905	3010	1240	1692	732	1729	1451	4784	
5 KIINTEISTÖTOIMI - FASTIGHETSVÄSENDET	247686	32324	35951	24590	33314	10190	29311	26563	55443	
SIITÄ - DÄRAV:										
MAKSUT JA KORVAUKSET - AVGIFTER OCH ERSÄTTNINGAR	23664	1535	3774	2189	4598	1265	1988	4145	4170	
VOUKRATULOT - HYRESINKOMSTER	149309	26410	22725	10760	14588	4972	11357	9632	48865	
METSÄTALOUSTULOT - INKOMSTER AV SKOGSBRUK	62673	3181	6243	9887	12803	3250	14630	11447	1232	
1-5 TOIMINTATULOT YHTEENSÄ - VERKSAMHETSINKOMSTER SAMMANLAGT	394955	54185	59999	36798	46615	13651	44813	37539	101355	
SIITÄ - DÄRAV:										
KORVAUKSET VALTIOLTA JA KUNNILTA - ERSÄTTN. AV STATEN ELLER KOMMUN	25156	1317	5390	4138	3824	462	4926	2542	2557	
KORVAUKSET MUILTA SEURAKUNNILTA - ERSÄTTN. AV ANDRA FÖRSÄMLINGAR	5395	662	1601	503	959	165	342	318	845	
MAKSUT JA KORVAUKSET - AVGIFTER OCH ERSÄTTNINGAR	113771	18527	16614	7858	10689	3014	10075	9676	37318	
HENKILÖSTÖTULOT - PERSONALINKOMSTER	13964	1831	1782	1640	1498	515	1312	2082	3304	
VOUKRAT VIRKA-ASUNNOISTA - HYROR FÖR TJÄNSTEBOSTÄDER	25333	3545	3211	3608	3269	2384	3263	3088	2965	
VOUKRAT MUISTA ASUINHUONEISTOISTA - HYROR FÖR ÖVR. BOSTADSLÄGENHETER	36453	6086	4421	2372	4536	1164	4639	2570	10665	
VOUKRAT TOIMISTO- JA LIIKEHUONEISTOISTA - HYROR FÖR KONTORS- OCH AFFÄRSLÄGENHETER	27181	7151	6807	371	4638	198	567	685	6764	
VOUKRAT MAA- JA VESIALUEISTA - HYROR FÖR MARK- OCH VATTENOMRÄDEN	10434	1464	597	1044	1105	1029	1566	536	3093	
SISÄISET VOUKRAT - INTERNA HYROR	45336	6304	7317	2092	177	255	502	111	28578	
MUUT VOUKRAT - ÖVRIGA HYROR	12636	2245	1195	1495	1358	204	1748	3265	1126	
METSÄTALOUSTULOT - INKOMSTER AV SKOGSBRUK	62692	3181	6253	9887	12812	3250	14630	11447	1232	
MUUT KUIN VAKUUSKOMMENTIT - ANDRA ÄN STANDAKOMMENT	9420	671	4473	1221	954	217	502	644	738	
MUUT TULOT - ÖVRIGA INKOMSTER	7168	1206	329	568	789	808	733	566	2169	
6 RAHOITUSTOIMI - FINANSIERINGSVERKSAMH.	2470346	321384	363881	287057	273580	119524	263290	257913	583717	
KORKOTULOT - RÄNTEINKOMSTER	67181	12461	7320	7525	5758	2453	5227	3992	22445	
AVUSTUKSET KIRKON KESKUSRAHASTOLTA - UNDERSTÖD AV KYRKANS CENTRALFOND	21688	1337	1232	7998	2300	1533	3995	3034	259	
SIIRROT RAHASTOISTA - ÖVERFÖRINGAR FRÄN FONDER	29704	2133	13612	1426	1516	1609	3447	2260	3701	
KIRKOLLISVERO - KYRKOSKATT	2247657	290758	322052	259068	249421	104978	240755	237717	542908	
MEKIMIESVERO - SJÖMANSKATT	6593	2129	360	150	805	1496	112	308	1233	
MUUT RAHOITUSTULOT - ÖVRIGA FINANSIERINGSINKOMSTER	6454	1005	1457	317	481	462	213	385	2134	
YLIJÄÄMÄ EDELLISELTÄ VUODELTA - ÖVERSKOTT FRÄN FÖREGÄENDE ÄR	91058	11564	17856	10561	13292	6994	9541	10211	11039	
1-6 KÄYTTÖTULOT YHTEENSÄ - DRIFTSINKOMSTER SAMMANLAGT	2865301	375569	423880	323855	320195	133175	308103	295452	685072	

TILASTOAKESKUS - STATISTIKCENTRALEN  
 EV.-LUT. SEURAKUNTIEN TALOUS 1986 - DE EV.-LUTH. FÖRSAMLINGARNAS EKONOMI 1986  
 TAULUKKU 1. - MENOT JA TULOT - 1000 MK - JATK.  
 TABELL 1. - UTGIFTER OCH INKOMSTER - 1000 MK - FORTS.

	KAIKKI SEURA-KUNNAT ALLA FÖRSAMLINGAR	HIIPPAKUNTA - STIFT:							
		TURUN ÅBO	TAMPEREEN TAMMER-FORS	OULUN ULEÅ-BORGS	MIKKELIN S:T MICHELS	PORVOON BORGÅ	KUOPION KUOPIO	LAPUAN LAPPO	HELSINGIN HELSING-FORS
7 PÄÄMÄTALOUS - KAPITALHUSHÄLLNING	241101	38740	35435	33645	15439	25954	36643	29793	25452
LAINANOTTO - UPPLÄNING	100890	24276	13148	15148	6312	7104	11763	13569	9570
KIINTEISTÖJEN MYYNTI - FÖRSÄLJNING AV FASTIGHETER	34350	3145	4740	2104	2110	3267	6382	4928	7674
HAUTAUSMAAT - BEGRAVNINGSPLATSER	2063	-	-	11	-	-	-	-	2052
URUT - ÖRGLAR	201	22	34	2	18	-	-	75	50
KALUSTON MYYNTI - FÖRSÄLJNING AV INVENTARIER	328	43	112	36	19	44	42	25	7
ARVOPAPEKIDEN MYYNTI - FÖRSÄLJNING AV VÄRDEPAPPER	6716	23	2263	773	882	142	1309	430	894
ANTOLAINOJEN LYHENNYKSET - AMURTERINGAR PÅ BEVILJADE LÅN	1279	29	431	2	108	6	-	409	294
SIIRROT KAHASTOISTA - ÖVERFÖRINGAR FRÅN FÖNDER	54775	6028	12089	6911	3315	2881	11581	7751	4219
PALU- YÄ. VAHINKOJEN KORVAUKSET - BRAND- OCH SKADEERSÄTTNINGAR	14039	55	44	1244	676	9882	1768	99	271
AVUSLUKSET KIRKON KESKUSRAHASTOLTA - UNDERSTÖD FRÅN KYRKANS CENTRALFOND	18017	3845	1599	3595	1839	2361	2879	1899	-
MUUT PÄÄMÄTULOT - ÖVRIGA KAPITALINKOMSTER	8452	1276	979	3823	160	266	917	612	419
TULOT YHTEENSÄ - INKOMSTER SAMMANLAGT	3106402	414309	459315	357500	335634	159129	344746	325245	710524

TAULUKKU 2. - VAPAAEHTOISESTI KUOTUT VARAT - 1000 MK  
 TABELL 2. - FRIVILLIGT INSAMLADE MEDEL - 1000 MK

	KAIKKI SEURA-KUNNAT ALLA FÖRSAMLINGAR	HIIPPAKUNTA - STIFT:							
		TURUN ÅBO	TAMPEREEN TAMMER-FORS	OULUN ULEÅ-BORGS	MIKKELIN S:T MICHELS	PORVOON BORGÅ	KUOPION KUOPIO	LAPUAN LAPPO	HELSINGIN HELSING-FORS
MENOT - UTGIFTER									
ULOSMAKSETUT KOLEHTI- JA KERÄYSTULOT - UTBETALDA KOLLEKT- OCH INSAML. MEDEL VAROJA KÄYTETTY OMAN SEURAKUNNAN TOIMINTAAN - MEDEL ANVÄNDA FÖR FÖRSAMLINGENS EGEN VERKSAMHET	55684	8347	6878	5784	7475	3539	8102	6124	9435
MENOT YHTEENSÄ - UTGIFTER SAMMANLAGT	15768	1060	1398	2022	1727	634	1795	1839	5293
MENOT YHTEENSÄ - UTGIFTER SAMMANLAGT	71452	9407	8276	7806	9202	4173	9897	7963	14728
TULOT - INKOMSTER									
ULOSMENEVÄT JUMALANPALVELUSKOLEHDIT - UTGÅENDE GUDSTJÄNSTKOLLEKTER	23764	3161	3608	2670	3265	2015	2682	2918	3445
JUMALANPALVELUSKOLEHDIT SEURAKUNNAN OMAAN KÄYTTÖN - GUDSTJÄNSTKOLLEKTER FÖR FÖRSAMLINGENS EGET BRUK	3652	403	501	496	395	337	444	459	617
MUUT KOLEHTI- JA KERÄYSTULOT - ÖVRIGA KOLLEKTER OCH INSAMLINGAR	45198	6021	4097	4578	5855	1854	7006	4901	10886
TULOT YHTEENSÄ - INKOMSTER SAMMANLAGT	72614	9585	8206	7744	9515	4206	10132	8278	14948
KOLEHTI- JA KERÄYSVARAT 31.12. - KOLLEKT- OCH INSAML. MEDEL 31.12.	22482	3044	1823	2250	3233	603	3814	2633	5082

TAULUKKU 3. - KIRKOLLISVEROTUS VUONNA 1986 (VEROVUOSI 1985)  
 TABELL 3. - KYRKLIG BESKATNING ÅR 1986 (SKATTEÅRET 1985)

	KAIKKI SEURA-KUNNAT ALLA FÖRSAMLINGAR	HIIPPAKUNTA - STIFT:							
		TURUN ÅBO	TAMPEREEN TAMMER-FORS	OULUN ULEÅ-BORGS	MIKKELIN S:T MICHELS	PORVOON BORGÅ	KUOPION KUOPIO	LAPUAN LAPPO	HELSINGIN HELSING-FORS
VEROÄYREJÄ YHTEENSÄ (MILJ. KPL) - SKATTÖREN SAMMANLAGT (MILJ. ST)	167203	22044	23303	17254	17609	6748	15901	14843	49501
SIITA - JÄRÄV: YHTEISOÄYREJÄ - SAMFUNDSSKATTÖREN	17184	2159	1890	1422	1358	586	1248	1143	7378
VEROÄYRIN KESKIHINTA (P.) - SKATTÖRETS MEDELPRIS (P.)	1.27	1.27	1.31	1.40	1.33	1.50	1.39	1.46	1.05
MAKSUUNPANTU KIRKOLLISVERO (1000 MK) - DEBITERAD KYRKOSKATT (1000 MK)	2123117	280912	306003	242218	233500	100998	221451	216701	521334

TILASTIKESKUS - STATISTIKCENTRALEN  
EV.-LUT. SEURAKUNTIEN TALOUS 1986 - DE EV.-LUTH. FÖRSAMLINGARNAS EKONOMI 1986  
TAULUKKU 4. - TASEET 31.12. - 1900 MK  
TABELL 4. - BALANSEK 31.12. - 1900 MK

VASTAAVA - AKTIVA	KAIKKI SEURA-KUNNAT ALLA FÖRSAMLINGAR	HIIPPAKUNTA - STIFT:								
		TURUN ÅBO	TAMPEREEN TAMMER-FORS	OULUN ULEÅ-BORGS	MIKKELIN S:T MICHELS	PORVOON BORGÅ	KUOPIOIN KUOPIO	LAPUAN LAPPO	HELSINGIN HELSING-FORS	
1. RAHDITUSOMAISUUS - FINANSIERINGSTILLG.	1148161	193953	153249	124422	120837	54122	100742	97128	303708	
11. KASSAVARAT - KASSAMEDEL	110492	10822	13648	13235	12956	8287	16594	12613	22337	
12. TALLETUKSET - DEPOSITIONER	734434	143859	107641	69856	74701	27690	50924	46277	213486	
13. TULUJÄÄMÄT - INKUMSTRESTER	207855	22793	22250	26202	26063	11118	25511	24958	48980	
1. VERUSAAMISET - SKATTEFÖRDRINGAR	178569	19820	19183	21928	24104	9990	22777	21832	38935	
2. MUUT TULUJÄÄMÄT - ÖVRIGA INKUMSTRESTER	29286	2973	3047	4274	1959	1128	2734	3126	10045	
14. NOSTAMATTOMAT LAINAT - ÖLYFFTA LÅN	26768	9973	3361	2350	215	2878	1700	4191	2100	
15. ENNAKKUMAKSUT - FÖRSKOTTSBETALNINGAR	5186	847	578	21	90	12	1	37	3600	
16. SIIRTOAAMISET - RESULTATREGLERINGAR	8535	1139	2068	663	1268	360	268	922	1847	
17. MUUT SAAMISET - ÖVRIGA FÖRDRINGAR	8090	761	349	1041	630	186	491	1492	3140	
18. MUUT RAHDITUSVARAT - ÖVRIGA FINANSIERINGSTILLGÅNGAR	30334	2981	2025	2970	2441	3430	3982	4608	7897	
19. RAHASTUJEN EKITYISKATTEET - FONDERNAS SPECIALTÄCKNING	16464	778	1353	8085	2470	155	1276	2023	324	
2. VARASTUT - FÖRRÅD	1104	39	219	204	79	-	264	125	174	
3. AHTOLAINAT - LÄNEFÖRDRINGAR	12966	1964	3753	355	381	454	362	2814	2883	
4. KÄYTTÖOMAISUUS - ANLÄGGNINGSTILLGÅNGAR	4864352	705430	655742	505055	655054	387818	555197	572289	827767	
41. KESKENERÄISET TYÖT - HALVFÄRDIGA ARBETEN	66497	5863	4516	582	182	2255	4347	11520	37232	
42. MA- JA VESIALUEET, LUONNONVARAT - JORD- OCH VATTENOMRADEN, NATURTILLG.	507765	61601	63470	47208	100674	28139	79648	63458	63567	
43. RAKENNUKSET - BYGGNADER	3759431	576234	516590	402315	503143	313774	415661	436156	595558	
44. KIINTEÄT RAKENTEET JA LAITTEET - FASTA KONSTRUKTIONER OCH ANLÄGGNINGAR	22910	4571	4355	2233	316	5902	1501	446	3586	
45. IRTAIN KÄYTTÖOMAISUUS - LÖSA ANLÄGGNINGSTILLGÅNGAR	261723	28204	28523	32315	31241	27128	33621	38672	42019	
46. AINEETON KÄYTTÖOMAISUUS - IMMATERIELLA ANLÄGGNINGSTILLGÅNGAR	246034	28953	38289	20402	19499	10619	20424	22041	85807	
5. ALIJÄÄMÄ - UNDERSKOTT	11764	1425	462	1589	967	1484	2501	693	2643	
YHTEENSÄ - SAMMANLAGT	6038347	902811	813425	631625	777318	443878	659066	673049	1137175	
VASTATTAVAA - PASSIVA										
1. LYHYTAIKAINEN VIERAS PÄÄOMA - KORTFRISTIGT FRÄMMANDE KAPITAL	139779	17532	18280	11554	14858	8095	17538	11761	40161	
11. TILIVELAT - KONTOSKULDER	95105	11783	12274	10517	10763	6245	12641	9763	21119	
12. SIIRTOVELAT - RESULTATREGLERINGAR	34752	5140	5273	683	2784	1145	1113	1293	17321	
1. ENNAKKOTULOT - INKUMSTFÖRSKOTT	31636	4257	4270	671	2756	1057	851	1204	16570	
2. VERDVELAT - SKATTESKULDER	3116	883	1003	12	28	88	262	89	751	
13. KASSALAINAT - KASSALÅN	9922	609	733	354	1311	705	3784	705	1721	
2. TALOUSARVIOLAINAT - BUDGETLÅN	389706	79843	45434	40926	43765	18914	42612	47418	70794	
3. SIIRTOÄÄRÄRAHAT - RESERVATIONSANSLAG	262434	46766	57197	22103	11317	8409	11389	18235	87018	
4. OMA PÄÄOMA - EGET KAPITAL	5246434	758671	692510	557059	707383	408453	587518	595639	939201	
41. RAHASTUJEN PÄÄOMAT - FONDERNAS KAPITAL	669834	114380	77469	79221	77054	30928	66182	58398	166202	
1. PÄÄOMAKAHASTO - KAPITALFONDEN	240491	51898	19929	29409	38708	14964	29014	25257	31312	
2. VERUNTASAUSSRAHASTO - SKATTEUTJÄMNINGSFONDEN	342807	54654	44816	33677	30081	8155	32627	26757	112040	
3. MUUT RAHASTUT - ÖVRIGA FUNDER	86536	7828	12724	16135	8265	7809	4541	6384	22850	
42. KANTAPÄÄOMA - STAMKAPITAL	4465372	627456	594714	464786	611671	369314	512196	524125	761110	
43. YLIJÄÄMÄ - ÖVERSKOTT	111228	16835	20327	13052	18658	8211	9140	13116	11889	
YHTEENSÄ - SAMMANLAGT	6038347	902811	813426	631625	777318	443878	659065	673050	1137174	



TILASTOKESKUS-STATISTIKCENTRALEN

PL  
PB 504

00101 HELSINKI  
HELSINGFORS

Virkalähetys  
Tjänsteförsändelse

**Hinta 10 mk**

JULKAISUJEN MYYNTI:  
**Tilastokeskus**, PL 504, 00101 Helsinki  
Puh. (90) 173 4535  
Valtion painatuskeskuksen kirjakaupat  
Helsingissä Annankatu 44 ja Eteläesplanadi 4

670687H-12/2957L/ads

FÖRSÄLJNING:  
**Statistikcentralen**, PB 504, 00101 Helsingfors  
Tel. (90) 173 4535  
Statens tryckericentralens bokhandlar i  
Helsingfors Annegatan 44 och Södra esplanaden 4

SALES OF PUBLICATIONS  
**Central Statistical Office of Finland**  
P.O.B. 504, SF-00101 Helsinki, Finland  
Phone internat. +358 0 1734 535  
Telex 122656 tikes sf  
Government Printing Centre bookshops in Helsinki located  
at Annankatu 44 and Eteläesplanadi 4