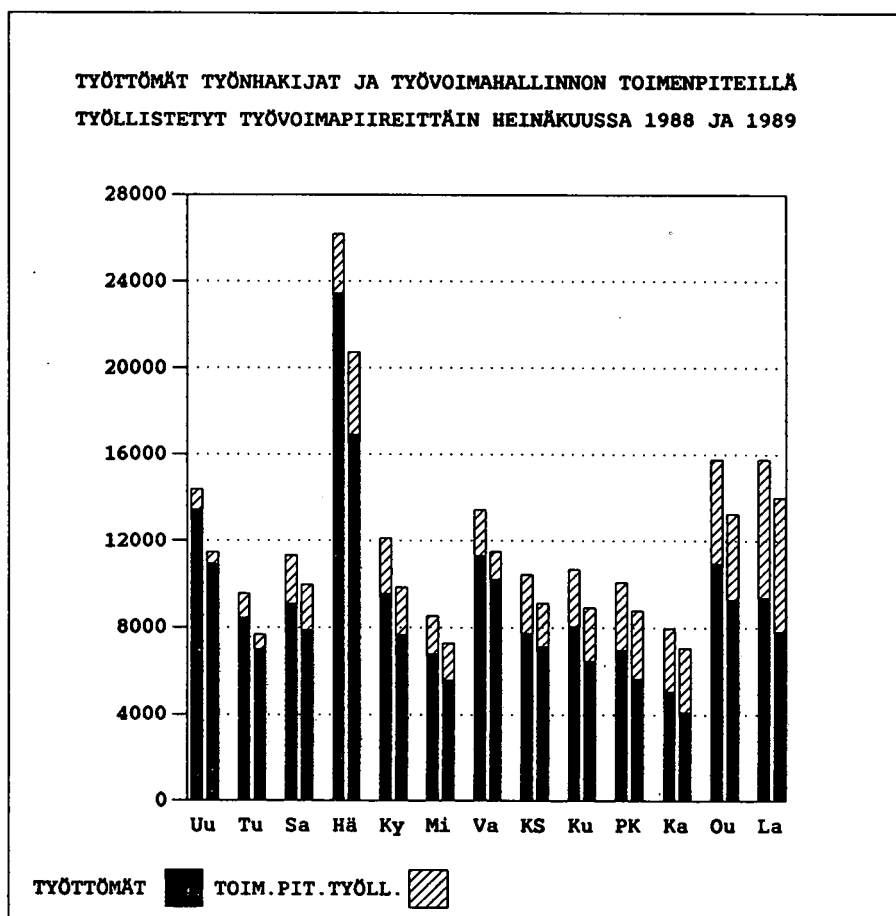


TYÖMINISTERIÖN TILASTOJA

1989 Heinäkuu



S I S Ä L L Y S

Sivu

KUUKAUSITTAIN JULKAISTAVAT TAULUKOT

1. Yhteenveto julkaisuun sisältyvistä tärkeimmistä kuukausitiedoista	3
2. Työttömät työnhakijat ja avoimet työpaikat työvoimapiireittäin	4
3. Työttömät työnhakijat ja avoimet työpaikat lääneittäin	5
4. Työttömät työnhakijat (ilman lomautettuja) ja avoimet työpaikat ammattiryhmittäin	6
5. Työttömät työnhakijat (ilman lomautettuja), lomautetut ja avoimet työpaikat toimialoittain	8
6. Työnhakijat ja avoimet työpaikat koulutuksen mukaan	9
7. Avoimet työpaikat ammattiryhmittäin ja työvoimapiireittäin	11
8. Työttömät työnhakijat (ilman lomautettuja) ammattiryhmittäin ja työvoimapiireittäin	12
9. Työttömät työnhakijat (ilman lomautettuja) ikäryhmittäin ja työvoimapiireittäin	13
10. Työttömät työnhakijat (ilman lomautettuja) työttömyyden keston mukaan, työvoimapiireittäin	14
11. Työttömät työnhakijat ja työttömien toimeentuloturva työvoimapiireittäin	15
12. Työnhakijat työllisyyden mukaan, työvoimapiireittäin	16
13. Kuukauden uudet työttömät työnhakijat aikaisemman toiminnan mukaan, työvoimapiireittäin	17
14. Kuukauden aikana työnhaun päättäneet työttömät ja työttömiksi ilmoittautuneet uudet työnhakijat työvoimapiireittäin	18
15. Kuukauden aikana työvoimatoimistoissa olleet työnhakijat ja avoimet työpaikat työvoimapiireittäin	19
16. Kuukauden aikana työvoimatoimistoissa avoinna olleet työpaikat ja täyttyneet työpaikat ammattiryhmittäin	20

	Sivu
17. Kuukauden aikana täyttyneiden työpaikkojen avoinnaolon kesto työvoimapiireittäin	21
18. Kuukauden aikana työvoimatoimistoissa olleet työnhakijat ja työnhaun päättäneet ammattiryhmittäin	22
19. Työnhaun päättymisen syyt työvoimapiireittäin	23
20. Työllisyyskoulutuksessa olevat tavoiteammatin ja koulutus työvoimapiirin mukaan	24
21. Valtion työmäärärahoiin palkattu työvoima työvirastoittain sekä työvoimapiireittäin	25
22. Kuntien ja kuntainliittojen työmäärärahoiin palkattu työvoima työvoimapiireittäin	26
23. Valtion työllisyystehtäviin ja kunnallisen työllistämistuen avulla työllistetty työvoima työvoimapiireittäin	27
24. Suomen ja Ruotsin välinen muuttoliike	28

KUVIOT

1. Työttömät työnhakijat ja avoimet työpaikat	29
2. Kuntien työttömyysasteet	30

TAULUKOIDEN SELITYKSIÄ	31
------------------------	----

TYÖNVÄLITYSTILASTOSSA KÄYTETTY AMMATTILUOKITUS	33
--	----

Taulukko 1. Yhteenveto julkaisuun sisältyvistä tärkeimmistä kuukausitiedoista

	VII/1989	VI/1989	VII/1988	Mutos edellisestä vuodesta %
Kuukauden lopussa:				
Avoimet työpaikat	27352	33843	14515	88.4
Kaikki työnhakijat	230918	225804	256667	-10.0
Työttömät työnhakijat	106799	95904	130372	-18.1
- Miehet	51736	47116	67466	-23.3
- Naiset	55063	48788	62906	-12.5
- Työttömyyskassan jäsenet	49348	42183	58343	-15.4
- Peruspäivärahan saajat	32491	30613	53411	-39.2
- Lomautetut	12630	6941	16941	-25.4
Työttömät ilman lomautettuja	94169	88963	113431	-17.0
- Alle 25-vuotiaat	23143	22373	29439	-21.4
- Vähintään vuoden työttömänä olleet	6428	5954	11800	-45.5
Työttömyyseläkkeellä olevat	65334	65781	69445	-5.9
Lyhennetyllä työviikolla olevat	2278	2513	2948	-22.7
Kuukauden aikana:				
Avoimia työpaikkoja yhteensä	53394	68121	33972	57.2
- Kuukauden uudet	20579	26815	18700	10.0
- Täyttyneet työpaikat	24046	32844	18990	26.6
Työnhakijoita yhteensä	250461	254937	275729	-9.2
Työttömiä työnhakijoita yhteensä ...	111555	114804	134393	-17.0
- Kuukauden uudet	20474	24300	19548	4.7
- Työnhaun päättäneet	17778	25510	22647	-21.5
Kuukauden lopussa:				
Työllisyyskoulutuksessa	11795	13139	11410	-3.4
Sijoitettuna erityistoimenpiteillä yhteensä	32846	37765	35959	-8.7
- Valtion työtehtävät	7588	8662	6638	14.3
- Kuntien ja kuntainliittojen työt .	16620	19270	17281	-3.8
- Työllistäminen yrityksiin	6214	6994	7779	-20.1
- Muut toimenpiteet	2424	2839	4261	-43.1

Taulukko 2. Työttömät työnhakijat ja avoimet työpaikat työvoimapiireittäin, 31.07.1989

Työvoimapiiri	Työttömät työnhakijat		Muutos 31.07.1989 29.07.1988	Työttö- myys- aste ¹	Avoimet työpaikat		Muutos 31.07.1989 29.07.1988	
	31.07.1989	30.06.1989			31.07.1989	30.06.1989		
Uudenmaan	10950	9876	-2487	1,6	10618	11316	4392	6226
Turun	6995	6275	-1484	3,2	3214	3260	1789	1425
Satakunnan	7904	7525	-1194	6,0	1155	1086	631	524
Hämeen	16898	14154	-6522	4,4	3890	3821	2486	1404
Kymen	7684	7595	-1917	4,3	1247	1452	793	454
Mikkelin	5605	4817	-1164	5,3	1043	1321	516	527
Vaasan	10253	9321	-1101	4,5	1355	1456	1017	338
Keski-Suomen	7129	6174	-612	5,7	886	950	551	335
Kuopion	6482	6091	-1594	5,1	1207	6221	900	307
Pohj.-Karjalan	5665	5165	-1280	6,5	756	963	282	474
Kainuun	4120	3715	-936	8,1	286	270	209	77
Oulun	9296	8476	-1703	5,7	1149	1142	499	650
Lapin	7818	6720	-1579	7,5	546	585	450	96
Yhteensä	106799	95904	-23573	4,1	27352	33843	14515	12837

1. Työttömien työnhakijoiden prosenttinen osuus arvioidusta työvoimasta

TAULUKKO 3. TYÖTTÖMÄT TYÖNHAKIJAT JA AVOIMET TYÖPAIKAT LÄNEITTÄIN, 31.07.1989

LÄÄNI

	TYÖTTÖMÄT TYÖNHAKIJAT		LOMAUTETUT	TYÖTTÖMYYS- ASTE, % (LOMAUTETUT MUK. LUK.)	LYHENNETYLLÄ TYÖVIKOLLA	AVOIMET TYÖPAIKAT
	YHTEENSÄ	ILMAN LOMAU- TETTUJA				
UUDENMAAN	10950	9806	1144	1.6	101	10618
TURUN JA PORIN	15969	14105	1864	4.3	385	4310
AHVENANMAA	170	168	2	1.3	1	351
HÄMEEN	15658	13196	2462	4.3	383	3598
KYNIEN	7684	7133	551	4.3	180	1247
MIKKELIN	5605	4749	856	5.3	179	1043
POHJOIS-KARJALAN	5665	5229	436	6.5	96	756
KUOPION	6482	5844	638	5.1	134	1207
KESKI-SUOMEN	7129	6242	887	5.7	148	886
VAASAN	10253	8893	1360	4.5	259	1355
OULUN	13416	11827	1589	6.3	291	1435
LAPIN	7818	6977	841	7.5	121	546
KOKO MAA	106799	94169	12630	4.1	2278	27352

TAULUKKO 4. TYÖTTÖMÄT TYÖNHAKIJAT (ILMAN LOMAUTETTUJA) JA AVOIMET TYÖPAIKAT AMMATTIRYHMITÄIN, 31.07.1989

AMMATTIRYHMÄ	TYÖTTÖMÄT TYÖNHAKIJAT			AVOIMET TYÖPAIKAT
	YHTEENSÄ	MIEHET	NAISET	
<u>TEKNINEN, LUONNONTIETEELLINEN SEKÄ YHTEISKUNTATIETEELLINEN YM. TYÖ</u>	8198	4199	3999	1579
TEKNIKAN ALAN TYÖ	2987	2310	677	504
KEMIAN, FYSIIKAN, BIOLOGIAN ALAN TYÖ	556	224	332	88
OPETUSALAN TYÖ	2633	581	2052	742
MUU TYÖ	2022	1084	938	245
<u>TERVEYDENHUOLTO, SOSIAALIALAN TYÖ</u>	4636	321	4315	3618
TERVEYDEN- JA SAIRAANHOITOTYÖ	1418	150	1268	1940
SOSIAALIALAN TYÖ	1013	70	943	899
LASTEN HOIVAUKSEN TYÖ	1835	7	1828	653
MUU TYÖ	370	94	276	126
<u>HALLINTO- JA TOIMISTOTYÖ</u>	7893	1754	6139	1406
HALLINNOLLINEN TYÖ	622	490	132	66
HENKILÖSTÖ- JA TYÖVOIMA-AS.HOITO .	36	12	24	50
TALOUSHALLINTO- JA TILINPITOTYÖ ..	475	95	380	123
SIHTEERI- JA TOIMISTOTYÖ	5503	619	4884	942
ATK-ALAN TYÖ	391	195	196	82
MUU TYÖ	866	343	523	143
<u>KAUPALLINEN TYÖ</u>	5985	2155	3830	2073
<u>MAA- JA METSÄTALOUSTYÖ, KALASTUSALA</u>	4306	3290	1016	1335
MAATILATALOUSTYÖ, ELÄINTENHOITO ..	1425	788	637	614
PUUTARHA- JA PUISTOTYÖ	448	153	295	589
METSÄTYÖ	2351	2279	72	116
MUU TYÖ	82	70	12	16
<u>KULJETUS- JA LIIKENNETYÖ</u>	2651	2287	364	744
MERIPÄÄLLYSTYÖ, KANSI- JA KONEMIEHISTÖTYÖ	617	599	18	34
TIELIIKENNETYÖ	1590	1504	86	459
POSTI- JA TIETOLIIKENNETYÖ	352	109	243	225
MUU LIIKENNETYÖ	92	75	17	26
<u>RAKENNUSTYÖ, KAIVOS- JA LOUHINTATYÖ</u>	6050	5884	166	1860
KAIVOS- JA LOUHINTATYÖ	165	162	3	56
TALONRAKENNUSTYÖ	4894	4786	108	1490
MAA- JA VESIRAKENNUSTYÖ	306	301	5	81
TYÖKONEIDEN KÄYTTÖ	685	635	50	233

Jatkuu

TAULUKKO 4. TYÖTTÖMÄT TYÖNHAKIJAT (ILMAN LOMAUTETTUJA) JA AVOIMET TYÖPAIKAT
AMMATTIRYHMITTÄIN, 31.07.1989

AMMATTIRYHMÄ	TYÖTTÖMÄT TYÖNHAKIJAT			AVOIMET TYÖPAIKAT
	YHTEENSÄ	MIEHET	NAISET	
<u>TEOLLINEN TYÖ</u>	22130	15198	6932	8278
TEKSTIILITYÖ	782	107	675	105
LEIKKAUS- JA OMPELUTYÖ	2852	89	2763	618
JALKINE- JA NAHKATYÖ	561	98	463	78
METALLIALAN TYÖ	5206	4872	334	3202
SÄHKÖTYÖ	1580	1388	192	679
PUU- JA MAALAUSTYÖ	2090	1769	321	1070
RADIO-, TV- JA ELOKUVATEKNINEN TYÖ	21	20	1	-
GRAAFINEN TYÖ	539	299	240	176
ELINTARVIKETEOLLISUUSTYÖ	740	291	449	739
PROSESSI- JA PAPERITEOLLISUUSTYÖ .	452	345	107	178
MUU TEOLLINEN TYÖ	636	326	310	435
KIINTEIDEN KONEIDEN KHYTTÖ	66	66	-	1
PAKKAUS-, VARASTO- JA AHTAUSTYÖ ..	1392	804	588	768
SEKATYÖ	5213	4724	489	229
<u>PALVELUTYÖ</u>	10037	1421	8616	5524
VARTIOINTI- JA SUOJELUTYÖ	233	203	30	283
MAJOITUSLIIKE- JA SUURTALOUSTYÖ ..	3640	396	3244	1697
TARJOILUTYÖ	1269	210	1059	930
KOTITALOUSTYÖ	406	4	402	113
KIINTEISTÖNHOIDO JA SIIVOUSTYÖ ...	3758	457	3301	2023
HYGIENIA JA KAUNEUDENHOITOTYÖ	359	8	351	216
PESULA- JA SILITYSTYÖ	148	7	141	131
MUU PALVELUTYÖ	224	136	88	131
<u>MUJALLA LUOKITTELEMATON TYÖ</u>	22283	9514	12769	935
KOULULAISET, OPISKELIJAT	686	305	381	849
ILMAN AMMATTIA OLEVAT	16856	7444	9412	84
AMMATINVAIHTAJAT	2505	979	1526	-
VASTAVALMISTUNEET	2236	786	1450	2
Y H T E E N S Ä	94169	46023	48146	27352

TAULUKKO 5. TYÖTTÖMÄT TYÖNHAKIJAT (ILMAN LOMAUTETTUJA), LOMAUTETUT JA AVOIMET TYÖPAIKAT TOIMIALOITTAIN, 31.07.1989

TOIMIALA	TYÖTTÖMÄT TYÖNHAKIJAT				LOMAUTETUT	AVOIMET TYÖPAIKAT	
	YHTEENSÄ	MIEHET	NAISET	KUUKAUDEN UUDET 1)		YHTEENSÄ	KUUKAUDEN UUDET 2)
<u>MAA- JA METSÄTALOUS</u>	5369	3847	1522	1612	604	1010	457
MAATALOUS	2522	1458	1064	710	96	885	369
METSÄTALOUS	2847	2389	458	902	508	125	88
<u>KAIIVOS- JA KAIVANNAISTOIMINTA</u>	234	192	42	82	39	39	12
<u>TEOLLISUUS</u>	12677	7111	5566	2740	2687	7646	2475
ELINTARVIKE TEOLLISUUS	1532	683	849	316	114	1098	653
TEKSTIILI- JA NAHKATEOLLISUUS	3024	437	2587	522	706	785	313
PUUTAVARATEOLLISUUS	1714	1326	388	437	553	841	255
PAPERI- JA GRAAFINEN TEOLLISUUS	1058	600	458	201	72	377	145
KEMIAALINEN TEOLLISUUS	675	407	268	148	114	582	199
SAVI-, LASI- JA KIVITUOTT.VALMISTUS .	303	222	81	77	219	271	93
METALLIEN VALMISTUS	109	82	27	18	10	71	24
METALLI- JA KONEPAJATUOTT.VALMISTUS .	4140	3283	857	986	879	3528	776
MUU VALMISTUS	122	71	51	35	20	93	17
<u>SHHKÖ- JA VESIHUOLTO</u>	231	166	65	50	42	102	31
<u>RAKENNUSTOIMINTA</u>	7821	7183	638	2251	1974	2548	1215
TALONRAKENNUSTOIMINTA	6228	5761	467	1793	1845	2081	959
MAA- JA VESIRAKENNUSTOIMINTA	1593	1422	171	458	129	467	256
<u>KAUPPA</u>	7450	2212	5238	1706	563	5002	2588
TUKKU- JA VÄHITÄISKAUPPA	5265	1753	3512	1145	170	2820	1388
RAVITSEMIS- JA MAJOITUSTOIMINTA	2185	459	1726	561	393	2182	1200
<u>LIIKENNE</u>	2345	1747	598	600	191	667	310
KULJETUS	1916	1533	383	492	182	503	239
TIETOLIIKENNE	429	214	215	108	9	164	71
<u>RAHOITUS JA VAKUUTUSTOIMINTA</u>	1341	579	762	292	76	1570	601
<u>PALVELUKSET</u>	18518	4713	13805	4921	3885	8456	4867
JULKINEN HALLINTO	3540	1434	2106	943	449	1200	786
PUHTAANAPITO	1610	560	1050	431	115	981	445
OPETUS, TUTKIMUS, TERVEYDENHOITO YM.	10922	2088	8834	2889	2971	5170	3063
KOTITALOUKSIA PALVELEVA TOIMINTA	1480	192	1288	426	183	861	416
VIRKISTYS- JA KULTTURIPALVELUTOI- MINTA, KANSAINVÄLISET JÄRJESTÖT	966	439	527	232	167	244	157
<u>TOIMIALA TUNTEMATON TAI EI TOIMIALAA</u>	38182	18272	19910	10812	2569	312	121
Y H T E E N S Ä	94169	46023	48146	25066	12630	27352	12677

1. KUUKAUDEN AIKANA ILMOITTAUTUNEET UUDET TYÖTTÖMÄT
2. KUUKAUDEN AIKANA TYÖVOIMATOIMISTOIHIN ILMOITETUT UUDET AVOIMET TYÖPAIKAT

TAULUKKO 6. TYÖNHAKIJAT JA AVOIMET TYÖPAIKAT KOULUTUKSEN MUKAAN 31.07.1989

KOULUTUSASTE KOULUTUSALA TAI TUTKINTO	TYÖNHAKIJAT					AVOIMET TYÖPAIKAT
	YHTEENSÄ	TYÖTTÖMÄT ILMAN LOMAUTET- TUJA	TYÖTTÖMISTÄ VASTAVALMIS- TUNEET	VALTION TYÖLL.TYÖ- TEHTÄVISSÄ	KUNNALL. TYÖLL.TUELLA SIJOITETUT	
PERUSASTEEN ALEMPI KOULUTUS	121333	39394	246	3162	6222	5584
KANSAKOULU, KANSALAISEKOULU	121333	39394	246	3162	6222	5584
PERUSASTEEN YLEMPI KOULUTUS	32020	17462	742	901	4122	3747
KESKIKOULUTUTKINTO	8076	3745	60	273	441	323
PERUSKOULUTUTKINTO	22081	12825	597	578	3431	3423
KANSANOPISTO, YM.	1863	892	85	50	250	1
KESKIASTEEN ALEMPI KOULUTUS	39010	19350	1800	1842	3817	3960
KANSANKORKEAKOULU, YM.	309	155	13	12	32	4
HUMANISTINEN JA EST. KOULUTUS	538	298	54	14	39	4
OPETTAJANKOULUTUS	364	210	35	4	18	47
MERKANTTI, KAUPPAKOULU	6248	2580	251	440	702	155
MUU KAUPALLINEN KOULUTUS	1047	505	44	59	76	20
METALLIALAN KOULUTUS	6265	3424	267	344	533	1154
SÄHKÖALAN AMMATTIKOULUTUS	1843	996	88	121	167	288
RAKENNUSALAN AMMATTIKOULUTUS	2251	1205	128	118	212	150
PUUTEOLLISUUSALAN AMMATTIKOULUTUS	1130	638	43	53	114	105
TEKST.- JA VAATETUSALAN AMMATTIK.	3023	1521	108	62	316	151
MUU TEOLLISUUSAMMATTIEN KOULUTUS .	2355	1161	91	108	189	158
MERENKULUN MIEHISTÖKOULUTUS	16	10	-	-	-	5
MUU LIIKENTEEN KOULUTUS	97	49	16	3	17	1
APUHOITAJA	372	160	12	3	59	319
LASTENHOITAJA	475	288	33	2	16	79
VASTAANOTTOAVUSTAJA	55	34	4	-	2	27
LÄHKINTÄVAHTIMESTARI	28	10	-	-	3	16
MUU HOITOALAN AMMATTIKOULUTUS	1262	676	122	7	86	299
MAA- JA METSÄTALOUSALAN KOULUTUS .	2212	1021	90	206	235	165
VARTIOINTI- JA SUOJELUAL.KOULUTUS	123	52	15	47	5	28
KOTI- JA LAITOSTALouden KOULUTUS .	4542	2100	205	122	598	243
HOTELLI- JA RAV.PALVELUN KOULUTUS	3173	1568	137	74	290	400
PARTURIT JA KAMPAAJAT	717	378	16	22	58	110
MUUT ERIKOISALOJEN KOULUTUKSET ...	263	133	19	11	32	11
KOULUTUSALA TUNTEMATON	62	28	3	4	5	21
KESKIASTEEN YLEMPI KOULUTUS	24950	11899	1819	1207	2112	1583
YLIOPPILASTUTKINTO	10011	5362	815	306	1058	267
MUU YLEISSIVISTÄVÄ KOULUTUS	249	121	21	6	58	-
HUMANISTINEN JA EST. KOULUTUS	452	291	77	6	25	9
OPETTAJANKOULUTUS	91	49	11	1	2	28
MERKONOMI, KAUPPAOPISTO	7346	2877	352	653	634	357
MUU KAUPALLINEN KOULUTUS	264	87	15	16	26	7
TEKNIKKO	3335	1407	157	136	160	207
MUU TEKNILLISEN ALAN KOULUTUS	1553	874	230	30	72	109
LIIKENTEEN KOULUTUS	285	164	3	3	8	3
SAIRAANHOITAJA	156	74	4	5	11	259
RÖNTGENHOITAJA	45	30	1	1	1	11
LABORATORIONHOITAJA	44	12	2	-	2	33
MUU HOITOALAN KOULUTUS	178	93	25	3	12	174
MAA- JA METSÄTALOUSALAN KOULUTUS .	299	120	25	34	17	9
VARTIOINTI- JA SUOJELUAL.KOULUTUS	13	10	-	-	-	3
KOTI- JA LAITOSTALouden KOULUTUS .	182	101	19	1	12	22
HOTELLI- JA RAV.ALAN KOULUTUS	333	158	44	5	9	55
MUUT ERIKOISALOJEN KOULUTUKSET ...	99	61	18	1	5	9
KOULUTUSALA TUNTEMATON	15	8	-	-	-	21

Jatkuu

TAULUKKO 6. TYÖNHAKIJAT JA AVOIMET TYÖPAIKAT KOULUTUKSEN MUKAAN 31.07.1989

KOULUTUSASTE
KOULUTUSALA TAI TUTKINTO

	TYÖNHAKIJAT					AVOIMET TYÖPAIKAT
	YHTEENSÄ	TYÖTTÖMÄT ILMAN LOMAUTET- TUJA	TYÖTTÖMISTÄ VASTAVALMIS- TUNEET	VALTION TYÖLL.TYÖ- TEHTÄVISSÄ	KUNNALL. TYÖLL.TUELLA SIJOITETUT	
KORKEAN ASTEEN ALIN KOULUTUS	4038	2118	339	193	196	763
HUMANISTINEN JA EST. KOULUTUS	337	223	36	5	9	6
LASTENTARHAN OPETTAJA	347	236	69	-	3	165
KANSA- JA KANSALAIISK. OPETTAJA ...	20	11	-	-	-	-
MUU OPETTAJANKOULUTUS	321	200	25	5	5	23
KAUPPA- JA HALLINTOALAN KOULUTUS .	1239	495	86	125	105	50
INSINööri	1319	737	86	42	57	146
MUU TEKNILL. JA LUONNONTIET. KOUL.	33	18	6	3	1	-
LIIKENTEEN KOULUTUS	18	11	-	-	-	5
ERIKOISSAIRAANHOITAJAT	106	54	3	1	2	320
FARMASEUTTI	72	16	1	-	1	14
MUU HOITOALAN KOULUTUS	28	19	4	-	1	10
MAA- JA METSÄTALouden KOULUTUS ...	106	50	12	11	9	9
ERIKOISALOJEN KOULUTUKSET	82	43	11	1	2	13
KOULUTUSALA TUNTEMATON	10	5	-	-	1	2
ALEMPI KANDIDAATTIASTEEN KOULUTUS	2157	1359	109	64	50	244
DIPL. KIELENKÄÄNTÄJÄ	75	44	-	1	-	-
HUM. KAND. HUMANISTINEN PÄÄAINE ..	644	426	14	24	18	14
MUU HUMANISTINEN JA EST. KOULUTUS	74	52	5	1	3	-
PERUSKOULUN LUOKANOPETTAJA	124	96	29	2	1	64
MUU OPETTAJAKOULUTUS	252	188	45	3	-	50
EKONOMI (VANHA)	335	159	4	4	9	5
AKAT, SIHTEERI JA KIRJEENVAIHTAJA	66	35	-	3	2	-
MUUT YHTEISKUNTATIET. KOULUTUKSET	151	85	6	6	3	43
LUONNONTIET. KAND.	195	133	3	13	12	4
MUU TEKN. JA LUONNONTIET. KOULUTUS	6	3	-	2	-	-
LIIKENTEEN KOULUTUS	188	120	1	3	-	3
HOITOALAN KOULUTUS	31	10	1	1	2	48
ERIKOISALOJEN KOULUTUS	4	2	-	1	-	-
KOULUTUSALA TUNTEMATON	12	6	1	-	-	13
YLEMPI KANDIDAATTIASTEEN KOULUTUS	3484	2204	448	167	64	226
TEOLOGIAN KOULUTUS	49	35	8	-	1	-
FIL. KAND. HUMANISTINEN PÄÄAINE ..	610	413	86	20	8	11
MUU HUMANISTINEN JA EST. KOULUTUS	87	68	9	2	1	3
KASVATUSTIET.KAND., OPETTAJANKOUL.	167	144	72	-	-	9
FIL.KAND., OPETTAJANKOULUTUS	243	173	43	6	2	26
MUU OPETTAJANKOULUTUS	82	68	14	-	1	17
KUKEUSTIET. KAND.	208	105	15	26	2	14
KAUPPATIET. KAND., EKONOMI	217	129	30	7	4	8
TALoustIET. KAND.	23	15	-	4	-	-
VALTIOTIET. KAND.	215	131	25	8	6	3
YHTEISKUNTATIET. KAND.	241	135	22	23	10	8
HALLINTOTIET. KAND.	40	21	5	6	2	-
KASVATUSTIET. KAND.	82	46	12	5	2	1
FIL. KAND. YHTEISKUNTAT. PÄÄAINE	106	64	3	4	-	3
MUUT YHTEISKUNTATIET. KOULUTUKSET	987	572	103	62	26	36
DIPL. INSINööri	348	201	20	10	4	22
ARKKITEHTI	50	28	5	2	3	3
FIL. KAND. MATEM.-LUONNONTIET.	476	295	59	34	11	8
PROVIISORI, FARM. KAND.	16	9	1	-	1	7
MUU HOITOALAN KOULUTUS	28	16	1	1	-	52
AGRONOMI, MAA- JA METSÄT. KAND. ..	95	57	9	4	2	3
METSÄTUTKINTO, METSÄNHÖITÄJÄ	23	12	2	-	-	2
ERIKOISALOJEN KOULUTUS	1	-	-	-	1	-
KOULUTUSALA TUNTEMATON	13	7	1	-	1	13
TUTKIJAKOULUTUS TAI VASTAAVA	132	86	8	15	2	35
KOULUTUSASTE TUNTEMATON	649	297	47	11	38	11210
Y H T E E N S Ä	227773	94169	5558	7562	16623	27352

TAULUKKO 7. AVOIMET TYÖPAIKAT AMMATTIRYHMITTÄIN JA TYÖVOIMAPIIREITTÄIN, 31.07.1989

AMMATTIRYHMÄ	TYÖVOIMAPIIRI													
	UU- DEN- MAAN	TURUN SATA- KUN- NAN	HÄ- MEEN	KYMEN MIK- KELIN	VAA- SAN	KESKI SUO- MEN	KUO- PION KAR- JALAN	KAI- NUUN	OULUN LAPIN	KOKO MAA				
TEKNINEN, LUONNONTIEEELLINEN, YHTEISKUNTATIEEELLINEN YM.TYÖ	533	104	97	180	50	77	123	64	70	49	24	129	79	1579
TERVEYDENHUOLTO, SOSIAALIALAN TYÖ	1535	224	116	464	155	129	241	138	160	147	51	167	91	3618
HALLINTO- JA TOIMISTOTYÖ	818	78	35	136	58	44	47	45	48	21	20	33	23	1406
KAUPALLINEN TYÖ	879	314	58	243	81	46	173	46	100	13	16	86	18	2073
MAA- JA METSÄTALOUSTYÖ	216	123	39	162	120	81	67	37	230	123	47	82	8	1335
SIITÄ: MEISÄTYÖ	15	9	-	12	5	7	3	5	28	15	4	6	7	116
KULJETUS- JA LIIKENNETYÖ	406	78	24	82	23	10	22	16	39	8	5	21	10	744
RAKENNUSTYÖ, KAIVOS- JA LOUHIN- TATYÖ	624	226	47	278	121	81	102	82	78	64	16	75	66	1860
SIITÄ: TALONRAKENNUSTYÖ	497	181	34	218	102	71	84	65	62	48	16	59	53	1490
TEOLLINEN TYÖ	2159	1431	614	1667	438	393	346	280	317	181	69	326	57	8278
PALVELUTYÖ	2582	636	125	647	201	182	196	178	165	150	38	230	194	5524
MUUALLA LUOKITTELEMATON TYÖ	866	-	-	31	-	-	38	-	-	-	-	-	-	935
YHTEENSÄ	10618	3214	1155	3890	1247	1043	1355	886	1207	756	286	1149	546	27352

TAULUKKO 8. TYÖTTÖMÄT TYÖNHAKIJAT (ILMAN LOMAUTETTUJA) AMMATTIRYHMITTÄIN JA TYÖVOIMAPIIREITTÄIN,
31.07.1989

	UU- DEN- MAAN	TURUN KUN- NAN	SATA- KUN- NAN	HÄ- MEEN	KYMEN KELIN	MIK- KELIN	VAA- SAN	KESKI SUO- MEN	KUO- PION	POHJ. KAR- JALAN	KAI- NUUN	OULUN	LAPIN	KOKO MAA
TEKNINEN, LUONNONTIEEELLINEN, YHTEISKUNTATIEEELLINEN YM.TYÖ	1903	722	488	1313	442	311	507	583	335	349	161	721	363	8198
TERVEYDENHUOLTO, SOSIAALIALAN TYÖ	310	324	357	741	342	218	503	389	299	230	149	422	352	4636
HALLINTO- JA TOIMISTOTYÖ	1187	556	585	1285	577	334	718	496	434	331	226	640	524	7893
KAUPALLINEN TYÖ	813	455	420	1149	383	226	632	443	373	212	140	412	327	5985
MAA- JA METSÄTALOUSTYÖ	97	84	170	292	177	290	514	340	367	440	367	479	689	4306
SIITÄ: METSÄTYÖ	24	14	45	102	55	178	179	209	258	278	254	257	498	2351
KULJETUS- JA LIIKENNETYÖ	535	197	199	279	265	130	257	133	128	110	75	178	165	2651
RAKENNUSTYÖ, KAIVOS- JA LOUHI- TÄTYÖ	662	245	352	822	600	374	455	369	422	393	443	485	428	6050
SIITÄ: TALONRAKENNUSTYÖ	579	200	271	694	454	300	378	307	359	301	349	378	324	4894
TEOLLINEN TYÖ	1782	1758	1791	3925	1516	1065	2560	1300	1313	1123	622	1773	1602	22130
PALVELUTYÖ	610	675	707	1539	822	389	1011	741	566	571	527	1052	827	10037
MUUALLA LUOKITTELEMATON TYÖ ...	1907	1071	2039	2929	2009	1412	1736	1448	1607	1470	884	2071	1700	22283
LOMAUTETUT	1144	908	796	2624	551	856	1360	887	638	436	526	1063	841	12630
YHTEENSÄ	10950	6995	7904	16898	7684	5605	10253	7129	6482	5665	4120	9296	7818	106799

TAULUKKO 9. TYÖTTÖMÄT TYÖNHAKIJAT (ILMAN LOMAUTETTUJA) IKÄRYHMITTÄIN JA TYÖVOIMAPIIREITTÄIN,
31.07.1989

TYÖVOIMAPIIRI	IKÄRYHMÄ											YHTEENSÄ	
	15-19	20-24	25-29	30-34	35-39	40-44	45-49	50-54	55-59	60-64	65+		
UUDENMAAN	HLÖÄ %	367 3.7	906 9.2	1156 11.8	1377 14.0	1464 14.9	1336 13.6	869 8.9	880 9.0	1001 10.2	447 4.6	3 -	9806 100.0
TURUN	HLÖÄ %	331 5.4	782 12.8	661 10.9	706 11.6	724 11.9	760 12.5	502 8.2	547 9.0	747 12.3	324 5.3	3 -	6087 100.0
SATAKUNNAN	HLÖÄ %	780 11.0	1204 16.9	815 11.5	741 10.4	842 11.8	812 11.4	530 7.5	632 8.9	565 7.9	187 2.6	-	7108 100.0
HÄMEEN	HLÖÄ %	1087 7.6	2155 15.1	1733 12.1	1732 12.1	1783 12.5	1651 11.6	1077 7.5	1162 8.1	1448 10.1	444 3.1	2 -	14274 100.0
KYMEN	HLÖÄ %	712 10.0	1083 15.2	759 10.6	810 11.4	925 13.0	894 12.5	549 7.7	602 8.4	586 8.2	212 3.0	1 -	7133 100.0
MIKKELIN	HLÖÄ %	459 9.7	729 15.4	583 12.3	570 12.0	540 11.4	538 11.3	374 7.9	406 8.5	403 8.5	146 3.1	1 -	4749 100.0
VAASAN	HLÖÄ %	850 9.6	1369 15.4	1026 11.5	962 10.8	1027 11.5	958 10.8	623 7.0	834 9.4	845 9.5	396 4.5	3 -	8893 100.0
KESKI-SUOMEN	HLÖÄ %	587 9.4	1135 18.2	877 14.0	754 12.1	743 11.9	636 10.2	430 6.9	495 7.9	452 7.2	133 2.1	-	6242 100.0
KUOPION	HLÖÄ %	649 11.1	1043 17.8	776 13.3	722 12.4	707 12.1	584 10.0	416 7.1	492 8.4	363 6.2	92 1.6	-	5844 100.0
POHJOIS-KARJALÖÄ	HLÖÄ %	478 9.1	889 17.0	767 14.7	723 13.8	655 12.5	581 11.1	400 7.6	404 7.7	293 5.6	39 0.7	-	5229 100.0
KAINUUN	HLÖÄ %	465 12.9	637 17.7	489 13.6	451 12.6	422 11.7	336 9.4	250 7.0	324 9.0	185 5.1	34 0.9	-	3594 100.0
OULUN	HLÖÄ %	939 11.4	1574 19.1	1255 15.2	1124 13.7	978 11.9	735 8.9	536 6.5	586 7.1	400 4.9	105 1.3	1 -	8233 100.0
LAPIN	HLÖÄ %	651 9.3	1281 18.4	1082 15.5	937 13.4	878 12.6	656 9.4	485 7.0	549 7.9	380 5.4	77 1.1	1 -	6977 100.0
KOKO MAA	HLÖÄ %	8355 8.9	14787 15.7	11979 12.7	11609 12.3	11688 12.4	10477 11.1	7041 7.5	7913 8.4	7668 8.1	2636 2.8	15 -	94169 100.0

TAULUKKO 10. TYÖTTÖMÄT TYÖNHAKIJAT (ILMAN LOMAUETTEJUJA) TYÖTTÖMYYDEN KESTON MUKAAN, TYÖVOIMAPIIREITTÄIN, 31.07.1989

		TYÖTTÖMYYDEN KESTO, VIIKKOA										YLI 104	YHTEEN- SÄ	KESKI- MÄÄRIN		
		ALLE 1	1-2	3-4	5-8	9-12	13-26	27-52	53-78	79-104	104					
TYÖVOIMAPIIRI																
UUDENMAAN	HLÖÄ %	642 7	1105 11	1094 11	1590 16	898 9	1689 17	1526 16	544 6	304 3	414 4	9806 100	25			
TURUN	HLÖÄ %	303 5	587 10	730 12	1007 17	599 10	987 16	1120 18	371 6	166 3	217 4	6087 100	26			
SATAKUNNAN	HLÖÄ %	267 4	575 8	735 10	1214 17	738 10	1503 21	1632 23	304 4	70 1	70 1	7108 100	21			
HÄMEEN	HLÖÄ %	736 5	1587 11	2354 16	2451 17	1404 10	2588 18	2354 16	404 3	161 1	235 2	14274 100	18			
KYMEN	HLÖÄ %	422 6	742 10	848 12	1273 18	816 11	1339 19	1406 20	192 3	49 1	46 1	7133 100	17			
MIKKELIN	HLÖÄ %	233 5	508 11	695 15	912 19	484 10	804 17	855 18	122 3	42 1	94 2	4749 100	20			
VAASAN	HLÖÄ %	281 3	650 7	965 11	1713 19	861 10	1456 16	1711 19	512 6	303 3	441 5	8893 100	28			
KESKI-SUOMEN	HLÖÄ %	311 5	562 9	802 13	1112 18	627 10	1175 19	1160 19	196 3	73 1	224 4	6242 100	23			
KUOPION	HLÖÄ %	297 5	676 12	911 16	1268 22	658 11	898 15	935 16	93 2	49 1	59 1	5844 100	16			
POHJOIS-KARJAHLÖÄ	HLÖÄ %	175 3	465 9	654 13	1186 23	539 10	1047 20	946 18	159 3	19 -	39 1	5229 100	17			
KAINUUN	HLÖÄ %	185 5	408 11	586 16	874 24	357 10	648 18	462 13	48 1	11 -	15 -	3594 100	13			
OULUN	HLÖÄ %	419 5	911 11	1268 15	1756 21	902 11	1520 18	1185 14	202 2	32 -	38 -	8233 100	15			
LAPIN	HLÖÄ %	420 6	977 14	1377 20	1509 22	682 10	1162 17	724 10	92 1	23 -	11 -	6977 100	12			
KOKO MAA	HLÖÄ %	4691 5	9753 10	13019 14	17865 19	9565 10	16816 18	16016 17	3239 3	1302 1	1903 2	94169 100	20			

Taulukko 11. Työttömät työnhakijat ja toimeentuloturva työvoimapiireittäin, 31.07.1989

Työvoimapiiri	Työttömät työnhakijat	Peruspäivärahan saajat ²	Työttömät kassan jäsenet	Työttömyyseläkkeen saajat ¹
Uudenmaan	10950	3049	3863	7072
Turun	6995	2153	2822	5786
Satakunnan	7904	2026	3783	5065
Hämeen	16898	4197	7591	13440
Kymen	7684	2548	3734	5971
Mikkelin	5605	1938	2661	2917
Vaasan	10253	3943	4755	5374
Keski-Suomen	7129	2376	3018	4114
Kuopion	6482	2320	3128	3854
Pohj.-Karjalan	5665	2255	2634	2290
Kainuun	4120	1039	2263	1783
Oulun	9296	2655	4804	3886
Lapin	7818	1992	4292	3782
Koko maa	106799	32491	49348	65334

1. Ei sisälly työttömien työnhakijoiden lukumääriin

2. Lähde: Kansaneläkelaitos

TAULUKKO 12. TYÖNHAKIJAT TYÖLLISYDEN MUKAAN, TYÖVOIMAPIIREITTÄIN, 31.07.1989

TYÖVOIMAPIIRI

	TYÖNHAKIJAT YHTEENSÄ	TYÖSSÄ OLEVAT	TYÖTTÖMÄT	LOMAUTETUT	LYHENNETYLLÄ TYÖVIIKKOLLA	TYÖVOIMAN ULKOPUOLELLA	TYÖTTÖMYYS ELÄKKEELLÄ
UUDENMAAN	21907	3077	9806	1144	101	707	7072
TURUN	15493	2281	6087	908	74	357	5786
SATAKUNNAN	17943	4342	7108	796	266	366	5065
HÄMEEN	40516	8678	14274	2624	429	1071	13440
KYMEN	18096	3953	7133	551	180	308	5971
MIKKELIN	11642	2756	4749	856	179	185	2917
VAASAN	19753	3516	8893	1360	259	351	5374
KESKI-SUOMEN	14851	3168	6242	887	148	292	4114
KUOPION	13959	3247	5844	638	134	242	3854
POHJOIS-KARJALAN	11655	3368	5229	436	96	236	2290
KAINUUN	8993	2886	3594	526	71	133	1783
OULUN	18826	4945	8233	1063	220	479	3886
LAPIN	17284	5437	6977	841	121	126	3782
KOKO MAA	230918	51654	94169	12630	2278	4853	65334

TAULUKKO 13.

KUUKAUDEN UUDET TYÖTTÖMÄT TYÖNHAKIJAT AIKAISEMMAN TOIMINNAN MUKAAN, TYÖVOIMAPIIREITTÄIN,
31.07.1989

TYÖVOIMAPIIRI

TYÖTTÖMÄT
TYÖNHAKIJAT
KUUKAUDEN
LOPUSSA

NÄISTÄ: KUUKAUDEN AIKANA TYÖTTÖMIKSI ILMOITTAUTUNEET

YHTEENSÄ TYÖVOIMASTA TYÖVOIMAN ULKOPUOLELTA

YHTEENSÄ KOULUSTA,
OPISKELE-
MASTA ASEPALVE-
LUKSESTA KOTITALO-
USTYÖSTÄ MUUALTA

UUDENMAAN	9806	2522	1529	993	114	14	54	811
TURUN	6087	1444	1045	399	73	10	33	283
SATAKUNNAN	7108	1449	1022	427	123	12	40	247
HÄMEEN	14274	4337	3107	1230	293	22	117	798
KYMEN	7133	1822	1384	438	116	11	58	253
MIKKELIN	4749	1317	1051	266	64	6	22	174
VAASAN	8893	1726	1364	362	118	16	68	160
KESKI-SUOMEN	6242	1532	1170	362	104	20	55	183
KUOPION	5844	1747	1381	366	76	15	40	235
POHJOIS-KARJALAN	5229	1175	1029	146	46	6	15	79
KAINUUN	3594	1085	1002	83	28	3	12	40
OULUN	8233	2368	1925	443	144	17	54	228
LAPIN	6977	2542	2281	261	123	10	21	107
KOKO MAA	94169	25066	19290	5776	1427	162	589	3598

TAULUKKO 15. KUUKAUDEN AIKANA TYÖVOIMA-OIMISTOISSA OLLEET TYÖNHAKIJAT JA AVOIMET TYÖPAIKAT
TYÖVOIMAPIIREITTÄIN, HEINÄKUU 1989

TYÖVOIMAPIIRI

	TYÖNHAKIJOITA YHTEENSÄ KUUKAUDEN AIKANA	NÄISTÄ: TYÖTTÖMIÄ 1) HAKIJAT	KUUKAUDEN UUDET TYÖN- HAKIJAT	UUSISTA TYÖTTÖMÄT 1)	TYÖNHAUN PÄÄTTÄNEET	AVOIMET TYÖPAIKAT KUUKAUDEN AIKANA YHT.	NÄISTÄ: KUUKAUDEN UUDET TYÖPAIKAT	TÄYTTYNEET TYÖPAIKAT
UUDENMAAN	24571	11625	4509	2621	3438	16336	5439	4799
TURUN	16973	7122	2657	1348	2049	5389	2272	2011
SATAKUNNAN	18803	8183	1812	993	1623	1942	960	717
HÄMEEN	42766	16499	5952	2980	4389	6403	2735	2303
KYMEN	19552	8545	2386	1446	2150	2690	1360	1362
MIKKELIN	12459	5555	1891	981	1449	2192	848	1052
VAASAN	21453	10151	3121	1538	2664	2779	1395	1412
KESKI-SUOMEN	15808	7251	2130	1224	1733	1739	830	824
KUOPION	15363	7027	2208	1341	1944	7792	1664	6180
POHJ.-KARJALAN	12666	6131	1530	956	1421	1673	753	964
KAINUUN	9763	4545	1410	925	1267	689	403	399
OULUN	21315	10066	3404	2003	3255	2473	1200	1264
LAPIN	18969	8855	2733	2118	2410	1297	720	759
KOKO MAA	250461	111555	35743	20474	29792	53394	20579	24046

1) LOMAUTETUT EIVÄT SISÄLLY LUKUIHIN

TAULUKKO 16. KUUKAUDEN AIKANA TYÖVOIMATOIMISTOISSA AVOIMENA OLLEET TYÖPAIKAT JA TÄYTTyneet TYÖPAIKAT
AMMATTIRYHMÄIN, HEINÄKUU 1989

AMMATTIRYHMÄ

	AVOIMET TYÖPAIKAT		TÄYTTyneet TYÖPAIKAT			PERUUTETUT TYÖPAIKAT	
	YHTEENSÄ KUUKAUDEN AIKANA	KUUKAUDEN UUDET	YHTEENSÄ	TYÖVOIMA- TOIMISTON HAKIJALLA	MUUTEN		HAKUAIKA PÄÄTTYNyt
TEKNINEN, LUONNONTIETEELLINEN SEKÄ YHTEISKUNTATIETEELLINEN YM. TYÖ	3189	1340	1576	153	150	1273	78
TERVEYDENHUOLTO, SOSIAALIALAN TYÖ ...	6353	3095	2691	539	367	1785	196
HALLINTO- JA TOIMISTOTYÖ	2866	1604	1319	588	289	442	190
KAUPALLINEN TYÖ	3274	1451	1113	638	405	70	146
MAA- JA METSÄTALOUSTYÖ	9131	1543	7359	5348	1771	240	478
KULJETUS- JA LIIKENNETYÖ	1667	873	882	560	279	43	98
RAKENNUSTYÖ, KAIVOS- JA LOUHINTATYÖ .	3217	1588	1254	813	350	91	187
SIITÄ: TALONRAKENNUSTYÖ	2521	1284	955	605	271	79	146
TEOLLINEN TYÖ	11297	3908	2601	1599	808	194	553
PALVELUTYÖ	9888	4727	4070	2351	1228	491	462
MUUALLA LUOKITTELEMATON TYÖ	2512	450	1181	471	558	152	422
YHTEENSÄ	53394	20579	24046	13060	6205	4781	2810

TAULUKKO 17. KUUKAUDEN AIKANA TÄYTTyneiden TYÖPAIKKOJEN AVOINNAOLON KESTO TYÖVOIMAPIIREITTÄIN,
HEINÄKUU 1989¹⁾

TYÖVOIMAPIIRI

TYÖPAIKKOJEN AVOINNAOLON KESTO, VUOROKAUITTA

	0-3	4-7	8-14	15-21	22-28	29-42	43-60	61-90	91-180	YLI 180	YHTEEN- SÄ	KESKI- MÄÄRIN
UUDENMAAN	LKM 340	LKM 267	LKM 632	LKM 642	LKM 499	LKM 648	LKM 439	LKM 509	LKM 758	LKM 65	LKM 4799	LKM 48
	% 7	% 13	% 26	% 39	% 50	% 63	% 72	% 83	% 99	% 100	% 100	% -
TURUN	LKM 555	LKM 197	LKM 236	LKM 165	LKM 179	LKM 211	LKM 143	LKM 181	LKM 134	LKM 10	LKM 2011	LKM 28
	% 28	% 37	% 49	% 57	% 66	% 77	% 84	% 93	% 100	% 100	% 100	% -
SATAKUNNAN	LKM 107	LKM 89	LKM 122	LKM 133	LKM 66	LKM 121	LKM 26	LKM 38	LKM 11	LKM 4	LKM 717	LKM 23
	% 15	% 27	% 44	% 63	% 72	% 89	% 93	% 98	% 99	% 100	% 100	% -
HÄMEEN	LKM 309	LKM 248	LKM 426	LKM 300	LKM 219	LKM 267	LKM 126	LKM 166	LKM 224	LKM 18	LKM 2303	LKM 33
	% 13	% 24	% 43	% 56	% 65	% 77	% 82	% 89	% 99	% 100	% 100	% -
KYMEN	LKM 247	LKM 219	LKM 224	LKM 190	LKM 124	LKM 238	LKM 45	LKM 56	LKM 19	LKM -	LKM 1362	LKM 20
	% 18	% 34	% 51	% 65	% 74	% 91	% 94	% 99	% 100	% 100	% 100	% -
MIKKELIN	LKM 164	LKM 121	LKM 152	LKM 149	LKM 136	LKM 169	LKM 111	LKM 25	LKM 25	LKM -	LKM 1052	LKM 23
	% 16	% 27	% 42	% 56	% 69	% 85	% 95	% 98	% 100	% 100	% 100	% -
VAASAN	LKM 262	LKM 148	LKM 290	LKM 194	LKM 163	LKM 138	LKM 52	LKM 46	LKM 119	LKM -	LKM 1412	LKM 25
	% 19	% 29	% 50	% 63	% 75	% 85	% 88	% 92	% 100	% 100	% 100	% -
KESKI-SUOMEN	LKM 103	LKM 113	LKM 138	LKM 119	LKM 113	LKM 94	LKM 98	LKM 27	LKM 16	LKM 3	LKM 824	LKM 25
	% 13	% 26	% 43	% 57	% 71	% 83	% 94	% 98	% 100	% 100	% 100	% -
KUOPION	LKM 285	LKM 221	LKM 347	LKM 298	LKM 196	LKM 330	LKM 275	LKM 3495	LKM 733	LKM -	LKM 6180	LKM 63
	% 5	% 8	% 14	% 19	% 22	% 27	% 32	% 88	% 100	% 100	% 100	% -
POHJOIS-KARJALM	LKM 110	LKM 98	LKM 163	LKM 106	LKM 74	LKM 73	LKM 39	LKM 276	LKM 24	LKM 1	LKM 964	LKM 37
	% 11	% 22	% 38	% 49	% 57	% 65	% 69	% 97	% 100	% 100	% 100	% -
KAINUUN	LKM 111	LKM 41	LKM 83	LKM 79	LKM 22	LKM 41	LKM 12	LKM 9	LKM 1	LKM -	LKM 399	LKM 15
	% 28	% 38	% 59	% 79	% 84	% 94	% 97	% 100	% 100	% 100	% 100	% -
OULUN	LKM 239	LKM 174	LKM 267	LKM 145	LKM 121	LKM 204	LKM 57	LKM 44	LKM 13	LKM -	LKM 1264	LKM 19
	% 19	% 33	% 54	% 65	% 75	% 91	% 95	% 99	% 100	% 100	% 100	% -
LAPIN	LKM 160	LKM 134	LKM 144	LKM 77	LKM 96	LKM 90	LKM 26	LKM 9	LKM 22	LKM 1	LKM 759	LKM 19
	% 21	% 39	% 58	% 68	% 81	% 92	% 96	% 97	% 100	% 100	% 100	% -
KOKO MAA	LKM 2992	LKM 2070	LKM 3224	LKM 2597	LKM 2008	LKM 2624	LKM 1449	LKM 4881	LKM 2099	LKM 102	LKM 24046	LKM 40
	% 12	% 21	% 34	% 45	% 54	% 65	% 71	% 91	% 100	% 100	% 100	% -

1) PROSENTTILUVUT OVAT KUMULATIIVISIA ELI KUNKIN LUOKAN PROSENTTILUKUUN ON LASKETTU MUKAAN MYÖS SITÄ EDELTÄVIEN LUOKKIEN PROSENTIT

TAULUKKO 18. KUUKAUDEN AIKANA TYÖVOIMATOIMISTOISSA OLLEET TYÖNHAKIJAT JA TYÖNHAUN PÄÄTTÄNEET
AMMATTIIRYHMITTÄIN, HEINÄKUU 1989

AMMATTIIRYHMÄ

	TYÖNHAKIJAT YHTEENSÄ KUUKAUDEN AIKANA	NÄISTÄ TYÖTTÖMÄT 1)	KUUKAUDEN UUDET TYÖNHAKIJAT	UUSISTA TYÖTTÖMÄT 1)	TYÖNHAUN PÄÄTTÄNEET TYÖNHAKIJAT YHTEENSÄ
TEKNINEN, LUONNONTIETEELLINEN SEKÄ YHTEISKUNTATIETEELLINEN YM. TYÖ	16803	8885	2017	1085	1597
TERVEYDENHUOLTO, SOSIAALIALAN TYÖ ...	11211	5406	2476	1139	1508
HALLINTO- JA TOIMISTOTYÖ	22202	9151	2804	1433	1980
KAUPALLINEN TYÖ	19150	6821	1696	977	1437
MAA- JA METSÄTALOUSTYÖ	11019	5029	1550	1071	1040
KULJETUS- JA LIIKENNETYÖ	6930	3254	1097	725	929
RAKENNUSTYÖ, KAIVOS- JA LOUHINTATYÖ .	17138	7290	3149	1640	2375
SIITÄ: TALONRAKENNUSTYÖ	13998	5946	2753	1424	2048
TEOLLINEN TYÖ	62610	25816	8255	4441	6443
PALVELUTYÖ	30587	12157	4296	2247	3464
MUUALLA LUOKITTELEMATON TYÖ	52811	27746	8403	5716	9019
YHTEENSÄ	250461	111555	35743	20474	29792

1) LOMAUTETUT EIVÄT SISÄLLY LUKUIHIN

TAULUKKO 19. TYÖNHAUN PÄÄTTYMISEN SYYT TYÖVOIMAPIIREITTÄIN, HEINÄKUU 1989
1)

TYÖVOIMAPIIRI	TYÖNHAUN PÄÄTTÄNEET YHTEENSÄ	VÄLITETTY TYÖHÖN	LOMAUTUS TAI LYH.TYÖVIKKO PÄÄTTYNYT	ALOITTIANUT TYÖLLISYYS- KURSSIN	SAANUI OMA- TOIMISESTI TYÖTÄ	SIIRTYNYT TYÖVOIMAN ULKOPUOLELLE	LOPETTANUT MUUTEN TYÖNHAUN
UUDENMAAN	3438	492	335	14	473	134	1990
TURUN	2049	454	364	28	371	86	746
SATAKUNNAN	1623	347	199	26	460	101	490
HÄMEEN	4389	813	590	44	817	324	1801
KYMEN	2150	458	137	30	538	139	848
MIKKELIN	1449	284	163	6	317	77	602
VAASAN	2664	748	489	25	541	143	718
KESKI-SUOMEN	1733	468	246	1	425	97	496
KUOPION	1944	414	175	7	401	147	800
POHJ.-KARJALAN	1421	521	219	5	370	71	235
KAINUUN	1267	503	161	10	285	84	224
OULUN	3255	1431	188	12	642	203	779
LAPIN	2410	861	197	12	632	298	410
KOKO MAA	29792	7794	3463	220	6272	1904	10139

1) TARKOITTAI KAIKKIA TYÖNHAKIJOITA

Taulukko 20. Työllisyyskoulutuksessa olevat tavoitteammatin ja koulutustyövoimapiirin mukaan, 31.07.1989

Tavoitteammati	Koulutustyövoimapiiri													
	Uuden- maan	Turun	Sata- kun- nan	Hämeen Kymen	Mikkeli- lin	Vaasan Keski- Suomen pion	Kuo- nuun Kari- lan	Kai- nuun Kari- lan	Oulun	Lapin	Koko maal			
Teknillinen, luonnontiet. yh- teiskuntatiet. ym. työ	90	63	10	95	23	1	40	31	56	25	12	19	28	493
Terveydenhuolto ja sosiaali- alan työ	119	64	35	131	20	45	128	70	103	19	9	63	23	829
Hallinto- ja toimistotyö	211	212	145	265	106	65	151	62	235	89	113	199	140	1994
Kaupallinen työ	33	9	20	127	13	-	59	11	39	25	-	25	35	396
Maa- ja metsätaloustyö	33	8	8	86	1	25	47	82	25	228	42	124	82	791
Kuljetus- ja liikennetyö	43	-	41	5	71	-	44	8	53	-	-	-	63	328
Teollinen työ, koneenhoito kaivos- ja louhintatyö sekä rakennustyön ammatit	604	438	253	712	266	161	570	275	200	357	136	360	455	4835
siitä: talonrakennustyö	82	51	58	84	68	23	51	60	26	51	44	52	191	845
vaatetus- ja nahkatyö	12	6	47	60	13	34	108	30	8	55	15	24	46	460
metallityö	218	81	76	288	84	48	210	92	41	78	21	86	94	1431
sähkötyö	161	219	4	201	63	29	73	29	58	48	20	110	18	1052
muut ryhmän ammatit ..	131	81	68	79	38	27	128	64	67	125	36	88	106	1047
Palvelutyö	128	64	65	278	138	81	150	57	58	79	45	146	188	1484
siitä: majoitus- ja suurta- loustyö, tarjoillutyö ..	101	45	50	190	56	30	100	45	18	47	21	74	98	882
muu palvelutyö	27	19	15	88	82	51	50	12	40	32	24	72	90	602
Muu työ	104	75	66	139	59	6	64	35	27	23	15	7	25	645
Yhteensä	1365	933	643	1838	697	384	1253	631	796	845	372	943	1039	11795

1. Sisältävät myös ulkomailla koulutuksessa olevat (56 henkeä)

Taulukko 21. Valtion työmäärärahoihin palkattu työvoima työvirastoittain sekä työvoimapiireittäin, heinäkuu 1989

Työvirasto	Työvoima yhteensä	Työvoima työohjelman mukaan	Työvoimapiiri	Työvoima yhteensä	Työvoima työohjelman mukaan
	Henkilöä			Henkilöä	
Ammattikasvatushallitus	11	13	Uudenmaan	2982	3273
Ilmailuhallitus	218	220	Turun	1274	1387
Merenkulkuhallitus	222	187	Satakunnan	537	598
Metsähallitus	264	258	Hämeen	2054	2410
Metsäntutkimuslaitos	28	20	Kymen	1260	1241
Museovirasto	41	48	Mikkelin	867	983
Posti- ja lennätinlaitos	36	132	Vaasan	1716	1809
Puolustusministeriö	1111	1246	Keski-Suomen	1322	1301
Rajavartiolaitos	19	9	Kuopion	1224	1247
Rakennushallitus	2256	2310	Pohj.-Karjalan	956	899
Tie- ja vesirakennuslaitos	13062	14004	Kainuun	688	815
Valtionrautatiet	767	865	Oulun	1638	1669
Vesihallitus	416	415	Lapin	1821	1828
			Jakamaton	112	267
Yhteensä, heinäkuu 1989	18451	19727	Yhteensä	18451	19727
Yhteensä, heinäkuu 1988	19814	20355	Yhteensä	19814	20355

Taulukko 22. Kuntien ja kuntainliittojen työmäärärahoihin palkattu työvoima työvoimapiireittäin, heinäkuu 1989

Työvoimapiiri	Talonra- kennus	Maa- ja vesira- kennus	Työvoima yhteensä
	Henkilöä		
Uudenmaan	4241	5112	9353
Turun	860	1778	2638
Satakunnan	450	994	1444
Hämeen	1889	3717	5606
Kymen	536	1663	2199
Mikkelin	422	665	1087
Vaasan	874	1328	2202
Keski-Suomen	656	902	1558
Kuopion	488	922	1410
Pohj.-Karjalan	346	560	906
Kainuun	201	497	698
Oulun	841	1368	2209
Lapin	449	742	1191
Yhteensä, heinäkuu 1989	12253	20248	32501
Yhteensä, heinäkuu 1988	11390	20077	31467

TAULUKKO 23. ERYTYISOIMENPITEILLÄ TYÖLLISTETYT KUUKAUDEN LOPUSSA TYÖVOIMAPIIREITTÄIN, HEINÄKUU 1989

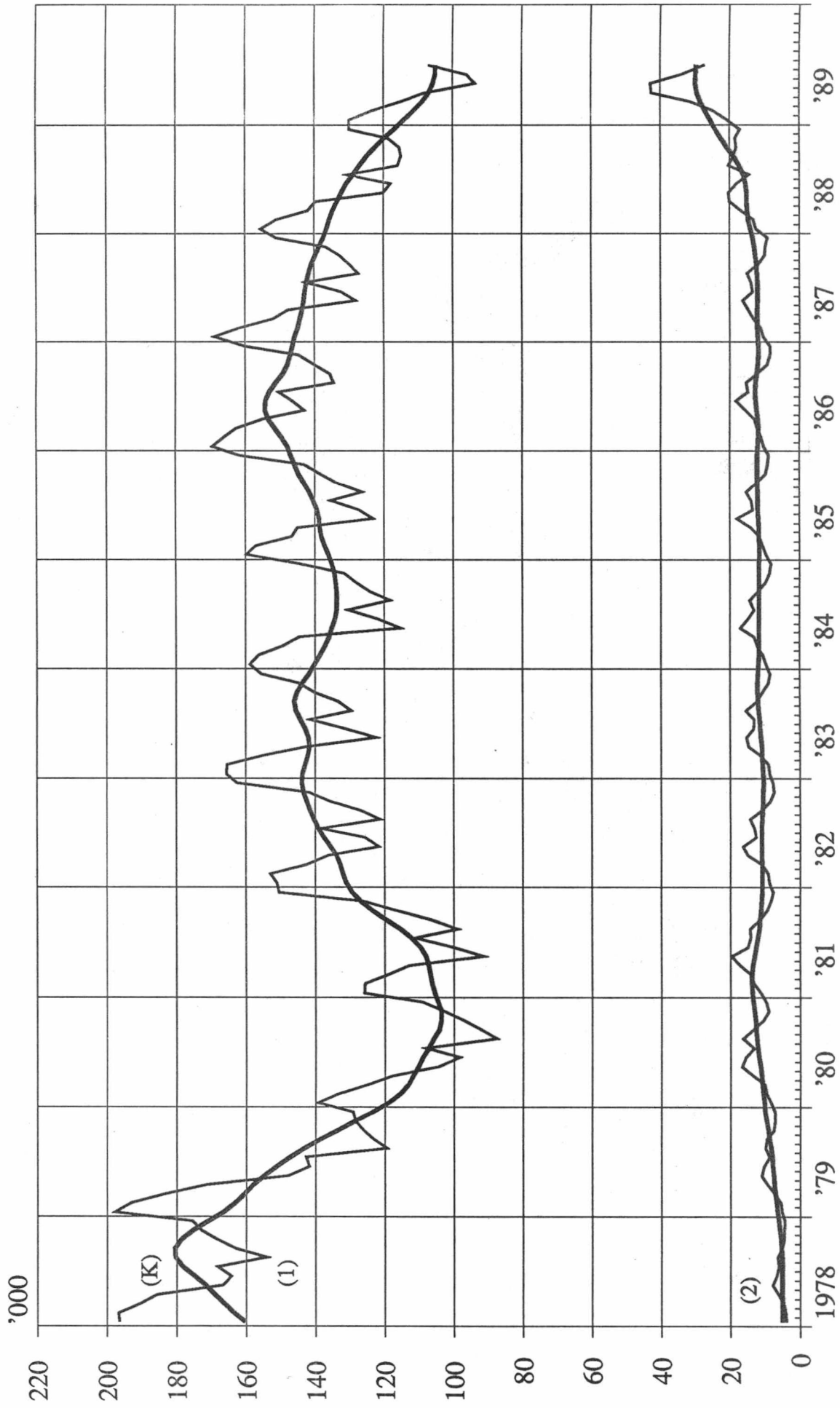
ERYTYISOIMENPIDE	TYÖVOIMAPIIRI													
	UU- DEN- MAAN	TURUN SATA- KUN- NAN	HÄ- MEEN	KYMYN KELIN	VAA- SAN	KESKI SUO- MEN	KUO- PION KAR- JALAN	KAI- NUUN	OULUN LAPIN	KOKO MAA				
VALTION TYÖTEHTÄVÄT (HARKIN.)	111	156	80	167	96	84	177	143	121	115	66	183	67	1566
VALTION VELVOITETYÖLLISTÄMINEN	1	-	249	681	468	229	-	280	333	407	796	894	1684	6022
KUNTIEN VALTIONOSUUS (HARKIN.)	159	217	188	287	194	196	281	261	259	219	106	327	4	2698
KUNTAINLIITTOJEN VALTIONOSUUS	9	15	43	51	18	22	62	72	30	115	54	133	71	695
KUNTIEN VELVOITETYÖLLISTÄMINEN	50	70	1070	1805	937	635	328	708	1078	1244	1212	1479	2611	13227
18-24-V. TYÖTT. TYÖLLISTÄMINEN	4	21	101	57	138	45	107	101	78	127	36	199	199	1213
YLI 10 KK TYÖTTÖMIEN TYÖLLIST.	24	35	101	334	86	214	70	200	270	143	75	133	96	1781
VAJAAKUNT. TYÖLLISTÄMISTUKI ..	94	94	86	191	100	73	81	90	106	120	54	128	158	1375
VAIKEAT TYÖTTÖMYYSKUNNAT	1	-	9	-	-	-	1	23	5	387	374	233	768	1801
RAKENNEMUUTOSTYÖLLISTÄMINEN ..	-	-	-	-	-	2	4	-	4	3	-	-	10	23
METSÄNHOIDOLLISET TYÖT	-	-	-	-	-	-	-	2	8	4	-	-	-	14
YRITTÄJÄRAHA	72	82	157	183	92	160	88	98	108	187	119	198	351	1895
HARJAANTUMINEN	6	10	18	24	47	7	56	15	15	45	33	69	170	515
MUUT TOIMENPITEET	1	1	-	5	2	1	1	1	6	-	1	1	1	21
YHTEENSÄ	532	701	2102	3785	2178	1668	1256	1994	2421	3116	2926	3977	6190	32846

Taulukko 24. Suomen ja Ruotsin välinen muuttoliike

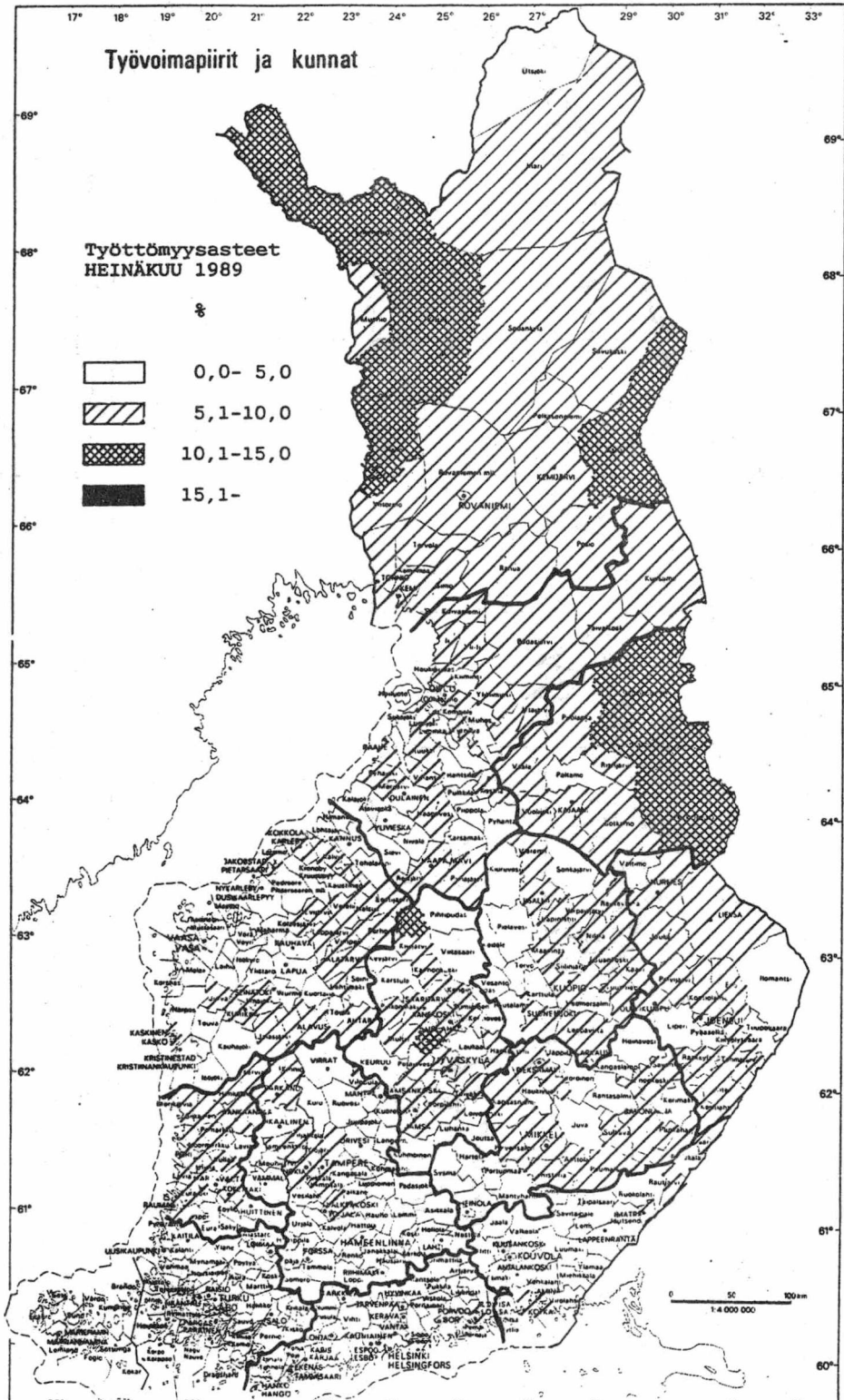
Kuu/kuusi	Suomeen muuttaneet ¹		Ruotsiin muuttaneet ¹		Muuttovoitto ¹		Työnvälitykset Ruotsista Suomeen ²		Työnvälitykset Suomesta Ruotsiin ²	
	1989	1988	1989	1988	1989	1988	1989	1988	1989	1988
Tammikuu	449	516	445	367	4	149	79	40	46	50
Helmi-kuu	303	337	451	358	-148	-21	43	52	29	58
Maaliskuu	339	327	264	448	75	-121	63	52	34	30
Huhtikuu	410	371	342	466	68	-95	65	47	33	60
Toukokuu	399	271	259	245	140	26	86	45	39	43
Kesäkuu	434	417	391	442	43	-25	69	50	64	48
Heinäkuu		565		448		117		62		22
Elokuu		517		434		83		101		40
Syyskuu		502		646		-144		81		66
Lokakuu		574		694		-120		80		65
Marraskuu		583		615		-32		48		52
Joulukuu		192		238		-46		29		30
Yhteensä I-VI	2334	2239	2152	2326	182	-87	405	286	245	289
Yhteensä I-XII		5172		5401		-229		687		564

1. Lähde: Ruotsin tilastokeskus

2. Lähde: Työvoimaministeriö



Työttömät työnhakijat (1) ja avoimet työpaikat (2) työnvälityksessä kuukausittain ja kausitasoitettuna



Taulukko 2. Työttömyysasteet kunnittain

TAULUKOIDEN SELITYKSIÄ

Työnhakijat: Työnhakijana pidetään työnvälitystilastossa henkilöä, joka joko henkilökohtaisesti ilmoittautuu työnhakijaksi työvoimatoimistoon tai jonka työnantaja ilmoittaa ns. ryhmäilmoituksella lomautetuksi tai lyhennetyllä työviikolla olevaksi.

Työnhakijat jaetaan työllisyystilanteensa mukaan seuraaviin ryhmiin:

- 1 Työssä oleva
- 2 Työtön
- 3 Lomautettu
- 4 Lyhennetyllä työviikolla oleva
- 5 Työvoiman ulkopuolella oleva
- 6 Työttömyyseläkkeen saaja

Näiden eri työnhakijaryhmien määrät kuukauden lopussa esitetään taulukossa 12.

Työssä olevissa työnhakijoissa ovat mukana työpaikan vaihdosta hakevat, työttömyysuhan alaiset sekä kunnallisella työllistämistuella ja valtion työllisyystyötehtäviin sijoitetut, joiden tulee sijoitusaikanaan edelleen olla työnhakijana työvoimatoimistossa.

Työtön on työnhakija, joka on ilman työtä ja kokopäivätyöhön käytettävissä tai joka odottaa sovitun työn alkamista. Kansainvälisten määritelmien mukaan työnvälitystilastossa työttömiin luetaan myös lomautetut. Lomautetuista ei kuitenkaan saada kaikkia tilastoissa esiintyviä tietoja, koska pääosa lomautetuista ilmoitetaan ns. ryhmäilmoituksilla. Tämän vuoksi useissa taulukoissa lomautetut eivät sisälly työttömien lukumäärään, mikä on merkitty otsikkoon. Työttömyyseläkkeen saajia ei työnvälitystilastossa lueta työttömiksi työnhakijoiksi.

Lomautettuna pidetään työnhakijaa, jonka työnantaja on lomauttanut ilman palkkaa joko määräajaksi tai toistaiseksi (enintään 75 päivää).

Lyhennetyllä työviikolla olevana pidetään työnhakijaa, jonka viikkotyöaika työnantaja on supistanut alunperin sovitusta.

Työvoiman ulkopuolella olevana pidetään työnhakijaa, joka ei ole työssä eikä liioin välittömästi kokopäivätyöhön käytettävissä. Tällainen henkilö on työnhakijaksi ilmoittautuessaan vielä esim. koulussa, opiskelemassa, varusmiespalveluksessa tai palkattomassa kotitaloustyössä, mutta on myöhemmin työhön käytettävissä.

Toimeentuloturva työttömyyden aikana: Työttömyyden aikaisen toimeentulon turvaamiseksi tuli vuoden 1985 alusta voimaan uusi työttömyysturvalaki. Sen perusteella työttömyyskorvaus muuttui tarveharkintaiseksi perusturvaksi ja työttömyyskassa-avustus vakuutusmuotoiseksi ansioturvaksi. Ansioturvaa saa lain vaatimukset täyttävä työtön kassan jäsen. Jos työtön työnhakija ei ole oikeutettu ansioturvaan, hän voi saada valtion maksamaa perusturvaa. Saadakseen työttömyyspäivärahaa työttömän tulee olla työnhakijana työvoimatoimistossa. Työvoimatoimisto tai sen yhteydessä toimiva työvoimatoimikunta antaa työttömyyskassaa tai perusturvan saamisesta päättävän Kansaneläkelaitoksen

alaista sosiaalivakuutustoimikuntaa varten lausunnon työttömyysturvaa ha-
kevan työttömänäolosta ja työnhausta.

Peruspäivärahaa maksetaan ajallisesti rajoittamattomana ja ansioon suhteu-
tettua päivärahaa enintään 500 työttömyyspäivältä neljän perättäisen ka-
lenterivuoden aikana. Henkilölle, joka on täyttänyt 55-vuotta, maksetaan
päivärahaa lisäksi enintään 400 päivältä. Työttömyyspäiväraha on saajal-
leen veronalaista tuloa.

Yli 58-vuotias, laissa tarkemmin määritelty, pitkään ansioturvaa tai pe-
rusturvaa saanut työtön työnhakija on oikeutettu työttömyyseläkkeeseen.
Työttömyyseläkkeen saamisaikana tulee hänen olla työnhakijana työvoimatoi-
mistossa.

Avoimet työpaikat: Työnvälitystilastoon sisältyvät ne avoimet työpaikat,
jotka työnantaja ilmoittaa täytettäväksi työvoimatoimiston avulla. Vuoden
1988 alusta tuli voimaan työllisyyslain (275/87) 8 :n 1 momentissa säädet-
ty avoimien työpaikkojen ilmoittamisvelvollisuus. Sen perusteella valtio-
neuvosto teki asiasta yksityisiä työnantajia edustavien yhdistysten, kun-
nallisen työmarkkinalaitoksen sekä kirkkohallituksen kanssa sopimukset.
Niiden perusteella kaikki avoimet työpaikat eräin poikkeuksin ilmoitetaan
työvoimatoimistoon. Myös valtion virastojen ja laitosten tulee ilmoittaa
työvoimatoimistoon ne avoimeksi tulevat virat ja työsopimussuhteiset teh-
tävät, joissa virka- tai työsopimussuhteen on tarkoitus kestää vähintään
kymmenen työpäivää.

Poikkileikkaustiedot ja kertymätiedot: Osa työnvälitystilaston tiedoista
on yhden laskentapäivän poikkileikkaustietoja (taulukot 2 - 14). Laskenta-
päivä on kuukauden viimeinen työpäivä. Tilastoon tulevat mukaan kaikki
työnhakijat, joiden työnhakemus on voimassa tuona päivänä, samoin ne työ-
paikat, jotka ovat tuona päivänä avoinna työvoimatoimistossa. Taulukot 15
- 19 taas sisältävät tilastoitavien suureiden kalenterikuukauden aikaiset
kertymät. Näissä taulukoissa ovat mukana kaikki kuukauden aikana avoinna
olleet työpaikat sekä kaikki ne työnhakijat, joiden työnhaku on ollut voi-
massa kyseisen kuukauden aikana.

Luokitukset

Ammattiluokitus: Työnvälitystilastossa käytetään ammattien luokitteli-
seen Pohjoismaiseen ammattiluokitukseen (Nordisk Yrkesklassificering, NYK
1982) perustuvaa luokitusta (Ammattiluokitus, Pohjoismaiseen ammattiluoki-
tukseen perustuva uudistettu laitos, Työvoimaministeriö, Valtion painatus-
keskus 1986). Työnvälitystilastossa ammattiluokitusta käytetään työnhaki-
jan ammatinsekä avoimeksi ilmoitetussa työpaikassa vaadittavan ammatin
luokitteluun.

Koulutusluokitus: Työnvälitystilastossa käytetään Tilastokeskuksen kehit-
tämää luokitusta: Koulutusluokitus, 1984, Tilastokeskuksen käsikirja n:o
1, 6.uudistettu laitos ja tästä nelinumeroista Henkilöstön koulutuskoodi-
sovellusta. Työnvälitystilastossa koulutusluokitusta käytetään työnhakijan
saaman koulutuksen ja työpaikassa vaadittavan koulutuksen luokitteli-
seen.

Toimialaluokitus: Työnvälitystilastossa käytetään Tilastokeskuksen laati-
maa toimialaluokitusta (Toimialaluokitus (TOL), 1979, Tilastokeskuksen kä-
sikirjan:o 4). Luokitus on laadittu YK:n toimialastandardin ISIC:n (1968)
pohjalta. Toimialaluokitusta käytetään työnvälitystilastossa (kaksinumeroi-
sena) avoimeksi ilmoitetun työpaikan sekä työnhakijan nykyisen (työssä
oleva) tai aikaisemman (työtön) työnantajan tuotantotoiminnan luokitteli-
miseen.

TYÖNVALITYSTILASTOSSA KÄYTETTÄVÄ AMMATTILUOKITUS¹

- 0 Tekninen, luonnontieteellinen, lainopillinen, humanistinen ja taiteellinen työ
 - 00 Tekniikan alaan kuuluva työ
 - 01 Kemian ja fysiikan alaan kuuluva työ
 - 02 Biologian alaan kuuluva työ
 - 03 Opetusalaan kuuluva työ
 - 04 Uskonnon alaan kuuluva työ
 - 05 Lainopillinen työ
 - 06 Toimittajan työ ja joukkoviestintä
 - 07 Taide- ja viihdealan työ
 - 08 Kirjasto-, arkisto- ja museoalan työ sekä informaatikot
 - 09 Muu luonnontieteellinen, yhteiskuntatieteellinen ja humanistinen työ
- 1 Terveystieteellinen, sosiaalialan työ
 - 10 Terveystieteellinen ja sairaanhoitotyö
 - 11 Terveystieteellisen koulutuksen kouluttava työ
 - 12 Hammashoitoalan työ
 - 13 Apteekkialan työ
 - 14 Eläinlääkintähoito, ympäristön- ja terveysneuvonta
 - 15 Sosiaalialan työ
 - 16 Lasten päivähoitoalan työ
 - 17 Psykologinen työ
 - 18 Harrastus- ja vapaa-ajantoiminnan ohjaus
 - 19 Muu pääryhmään 1 kuuluva työ
- 2 Hallinto- ja toimistotyö
 - 20 Julkisen hallinnon johtotyö
 - 21 Liiketoimintojen ja järjestöjen johtotyö
 - 22 Henkilöstö- ja työvoima-asian hoito
 - 23 Taloushallinnon suunnittelu- ja tilinpidin
 - 24 Sihteeri- ja toimistotyö
 - 25 Atk-alan työ
 - 26 Pankki- ja vakuutusalan työ
 - 27 Matkailualan työ
 - 29 Muu hallinto- ja toimistotyö
- 3 Kaupallinen työ
 - 30 Mainos- ja markkinointityö
 - 31 Kiinteistöjen, palvelusten ja arvopapereiden myynti ja välitys
 - 32 Ostotyö
 - 33 Kauppaedustus- ja konttorimyyntityö
 - 34 Tavaroiden myyntityö
 - 39 Muu kaupallinen työ
- 4 Maa- ja metsätaloustyö, kalastusala
 - 40 Maatilanhoito, eläintenhoito
 - 41 Puutarha- ja puistotyö
 - 42 Riistanhoito ja metsästäminen
 - 43 Kalastus
 - 44 Metsätyö
 - 49 Muu maa- ja metsätaloustyö

1. Ammattiluokitus, Työvoimaministeriö, Helsinki 1986

5 Kuljetus- ja liikennetyö

- 50 Meripäälylystötyö
- 51 Kansi- ja konemiehistön työ
- 52 Lentokuljetustyö
- 53 Veturin- ja moottorivaununkuljetustyö
- 54 Tieliikennetyö
- 55 Liikenteen johto ja liikennepalvelutyö
- 56 Posti- ja tietoliikennetyö
- 57 Postinkantajan työ
- 59 Muu kuljetus- ja liikennetyö

6/7/8 Teollinen työ, koneenhoito, kaivos- ja louhintatyö sekä rakennustyö

- 60 Kaivos- ja louhintatyö
- 61 Öljynporaustyö, turpeennosto
- 62 Talonrakennustyö
- 63 Maa- ja vesirakennustyö
- 64 Työkoneiden käyttö
- 70 Tekstiilityö
- 71 Ompelutyö jms.
- 72 Jalkine- ja nahkatyö
- 73 Teräs-, metallitehdas-, takomo- ja valimotyö
- 74 Hienomekaaninen työ
- 75 Konepaja- ja rakennusmetallityö
- 76 Sähkötyö
- 77 Puutyö
- 78 Maalaustyö
- 79 Radio-, tv-, elokuva- ja videotekninen työ
- 80 Graafinen työ
- 81 Lasi-, keraaminen- ja tiilityö
- 82 Elintarviketeollisuustyö
- 83 Kemian prosessityö
- 84 Massa- ja paperityö
- 85 Kumi- ja muovituotetyö
- 86 Muu teollinen työ
- 87 Kiinteiden koneiden käyttö energiantuotannossa ja vesihuollossa
- 88 Pakkaus-, varasto- ja ahtaustyö
- 89 Sekatyö

9 Palvelutyö

- 90 Vartiointi- ja suojelutehtävät
- 91 Majoitusliike- ja suurtaloustyö
- 92 Tarjoilutyö
- 93 Kotitaloustyö
- 94 Kiinteistöhoito- ja siivoustyö
- 95 Hygienia ja kauneudenhoitotyö
- 96 Pesu- ja silitystyö
- 97 Ammattimainen urheilu- ja liikuntatyö
- 98 Sotilastyö
- 99 Muu palvelutyö

X Muualla luokittelematon työ

- X1 Koululaiset ja opiskelijat
- X2 Henkilöt, joiden ammattia ei voida luokitella ja jotka eivät ole ilmoittaneet ammattia
- X3 Ammatin vaihtajat
- X4 Vastavalmistuneet

PL 524
00101 Helsinki

Virkalähetys

Työministeriön tilastoja

1989 Heinäkuu

SVT Suomen Virallinen Tilasto

Tiedustelut:

Marjatta Keskiruokanen
(90)1856 576

Suoma Salonen
(90)1856 575