



# TALONRAKENTAMINEN JA SUHDANTEET

Kesäkuu 2005

Rakentaminen 2005:14

Lisäietoja: Anja Räisänen

Vastaava tilastojohtaja: Ilkka Hyppönen

Asuntotuotanto 2004

TILASTOKIRJASTO



136 015 1057

# TALONRAKENTAMINEN JA SUHDANTEET

## **Hyvä lukija**

Julkaisu sisältää talonrakennusalan tuoreimmat tilastotiedot suhdanteiden seurantaan varten.

Julkaisu ilmestyy Rakentaminen sarjassa.

## **Lisätietoja:**

Anja Räisänen (09) 1734 2230  
tai ko. sivun alalaidassa mainittu henkilö

Vuosikertahinta 66 euroa.  
Kestotilauksena 61 euroa  
Ilmestyy 11 kertaa vuodessa.

© 2005 Tilastokeskus

Julkaisun tiedot vapaasti lainattavissa.  
Lainattaessa mainittava ko. tiedon kohdalla ilmoitettu lähde.

ISSN 0784-8390/Rakentaminen  
ISSN 1238-7142/Talonrakentaminen ja Suhdanteet

Rakentaminen 2005:14  
Byggandet  
Construction

SVT

Suomen virallinen tilasto  
Finlands officiella statistik  
Official Statistics of Finland

sähköposti:  
rakennus.suhdanne@tilastokeskus.fi

<u>Uudisrakentaminen, työllisyys ja hintaindeksit muutosprosentteineen</u>	3
<u>Uudisrakentaminen</u>	4
<u>Uudisrakentamisen volyyymi-indeksi</u>	5
<u>Korjausrakentaminen</u>	7
<u>Myönnetyt rakennusluvut</u>	8
<u>Rakennustarvikkeiden kauppa</u>	10
<u>Talonrakentamisen liikevaihto- ja palkkasummaindeksit</u>	11
<u>Talonrakennusalan työllisyys</u>	12
<u>Rakennuskustannusindeksi</u>	13
<u>Asuntotuotanto</u>	14
<u>Valtion lainoittamat asunnot</u>	15
<u>Asuntotuotanto alueittain</u>	16
<u>Väestörekisterikeskuksen liite: Uusimmat suuret rakennuskohteet</u>	19

## **Trendi kuvaa sarjan pitkän ajan suhdannevaihtelua.**

Tästä julkaisusta alkaen kausitasoitettujen aikasarjat tuotetaan TRAMO/SEATS-menetelmällä tähän saakka käytössä olleen X11-menetelmän sijasta. Eurostatin suosittama menetelmän vaihto parantaa kausitasoitettujen tietojen laatua ja kansainvälistä vertailtavuutta. Uusi menetelmä poistaa kausivaihtelun vaikutukset aiempaa menetelmää tehokkaammin. Trendit muuttuvat hieman aiemmin julkaistuista. Sarjojen tulkinta ei muutu.

Julkaisussa tähdellä \* merkityt ovat ennakkotietoja.

# UUDISRAKENTAMINEN, TYÖLLISYYS JA HINTAINDEKSIT MUUTOSPROSENTTEINEEN

## UUDISRAKENTAMINEN

2004						2005*						
maalis	huhti	touko	kesä	heinä	elo	syys	loka	marras	joulu	tammi	helmi	maalis
3,80	5,15	5,00	7,13	2,64	3,21	4,10	2,83	2,53	3,01	2,85	3,03	4,09
3	-11	10	41	-16	-9	7	-15	-9	-24	57	58	27
3 505	3 847	4 046	4 837	2 620	2 723	3 098	2 358	2 043	2 153	1 355	2 442	3 794
2,42	3,11	5,03	4,71	3,33	4,67	3,05	2,77	2,86	1,78	1,31	1,98	3,30
22	-6	3	-2	13	31	-17	-18	24	16	-31	-4	36
2 650	3 192	4 421	3 943	2 223	3 513	2 888	2 434	2 313	1 457	1 253	1 760	2 220
80,8	80,0	86,8	96,8	103,2	110,1	113,9	112,6	108,1	98,2	92,7	84,4	79,2
6,6	5,0	8,4	7,2	4,5	4,1	2,0	0,7	2,4	2,3	-2,4	-1,5	-2,0

**Myönnetty rakennusluvat, milj. m<sup>3</sup>**  
Muutos-% edellisen vuoden vastaavasta kuukaudesta <sup>1)</sup>

**Myönnetty rakennusluvat asunnoille, kpl**

**Aloitettut rakennukset, milj. m<sup>3</sup> ks. sivu 4**  
Muutos-% edellisen vuoden vastaavasta kuukaudesta

**Aloitettut asunnot, kpl ks. sivu 4**

**Uudisrakentamisen volyyymi-indeksi 2000=100**  
Muutos-% edellisen vuoden vastaavasta kuukaudesta.

## TYÖLLISYYS

2004						2005						
huhti	touko	kesä	heinä	elo	syys	loka	marras	joulu	tammi	helmi	maalis	huhti
111	115	124	125	116	117	124	110	115	110	109	113	117
-11	0	-6	-5	1	7	0	-4	-1	-8	11	5	6
17	15	15	15	14	14	15	16	18	19	19	19	17
-7	-6	-3	-3	-4	-3	-4	-3	-4	-3	-3	-1	-2
1 368	1 418	1 234	1 314	1 542	1 295	1 409	1 194	972	1 116	1 392	1 544	2 039
48	-20	-22	9	29	8	47	65	124	90	108	48	49

**Talonrakennusalan työlliset, 1000 henkeä**  
Muutos-% edellisen vuoden vastaavasta kuukaudesta

**Talonrakennusalan työttömät, 1000 henkeä**  
Muutos-% edellisen vuoden vastaavasta kuukaudesta (Lähde: Työministeriö)

**Talonrakennusalan avoimet työpaikat, kpl**  
Muutos-% edellisen vuoden vastaavasta kuukaudesta (Lähde: Työministeriö)

## HINTA- JA KUSTANNUSINDEKSIT

2004						2005						
huhti	touko	kesä	heinä	elo	syys	loka	marras	joulu	tammi	helmi	maalis	huhti
107,0	107,3	108,0	108,2	108,6	108,7	109,0	109,2	109,3	109,8	110,1	110,7	111,7
1,6	1,9	2,4	2,5	2,8	2,9	3,6	3,7	3,8	4,0	4,2	4,0	4,4
105,1	105,2	105,1	105,0	105,3	105,7	106,0	105,5	105,7	105,0	105,6	106,0	106,3
-0,4	-0,1	-0,1	0,3	0,4	0,4	0,9	0,5	0,4	0,2	0,2	1,0	1,2

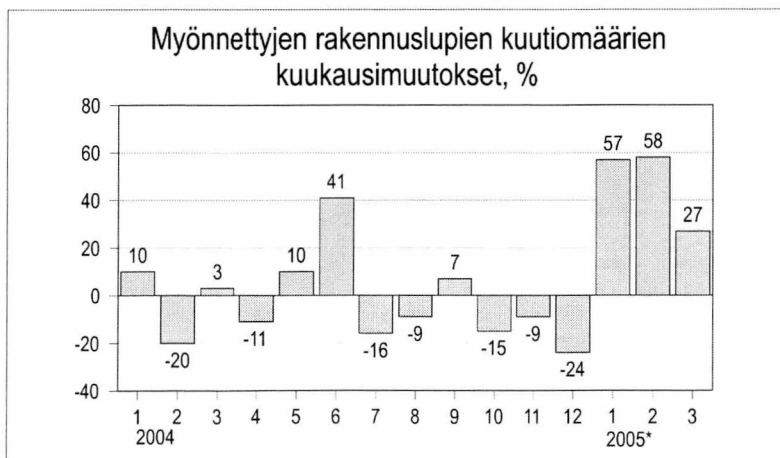
**Rakennuskustannusindeksi 2000=100**  
Muutos-% edellisen vuoden vastaavasta kuukaudesta

**Kuluttajahintaindeksi 2000=100**  
Muutos-% edellisen vuoden vastaavasta kuukaudesta

2004				2005*
I nelj.	II nelj.	III nelj.	IV nelj.	I nelj.
119,6	122,4	122,5	123,2	124,3
8,3	8,7	6,6	5,8	3,9

**Asuntojen hintaindeksit 2000=100**

**Asunnot yhteensä**  
Muutos-% edellisen vuoden vastaavasta neljänneksestä



<sup>1)</sup> Myönnettyjen rakennuslupien kuutiomäärien muutosprosentit lasketaan edellisen vuoden vastaavan ajankohdan ennakkotiedoista.

# UUDISRAKENTAMINEN

## UUDISRAKENTAMINEN, milj. m<sup>3</sup>

	Myönnetyt rakennusluvut		Aloitettut rakennukset <sup>1)</sup>	
	2004	2005*	2004	2005*
<b>Koko maa</b>				
tammi	1,87	2,85	1,91	1,31
helmi	2,17	3,03	2,06	1,98
maalis	3,80	4,09	2,42	3,30
huhti	5,15		3,11	
touko	5,00		5,03	
kesä	7,13		4,71	
heinä	2,64		3,33	
elo	3,21		4,67	
syys	4,10		3,05	
loka	2,83		2,77	
marras	2,53		2,86	
joulu	3,01		1,78	

**Koko vuosi** 43,44 37,69

1) Aloitusten kuukausiarvot julkaistaan neljänneksittäin.

## ASUNNOILLE MYÖNNETYT RAKENNUSLUVAT

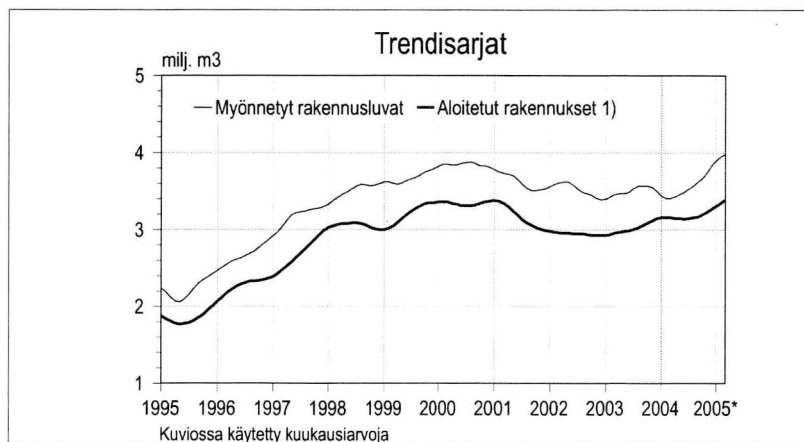
Koko maa	Asunnot, kpl	
	2004	2005*
tammi	1 874	1 355
helmi	1 942	2 442
maalis	3 505	3 794
huhti	3 847	
touko	4 046	
kesä	4 837	
heinä	2 620	
elo	2 723	
syys	3 098	
loka	2 358	
marras	2 043	
joulu	2 153	

**Koko vuosi** 35 046

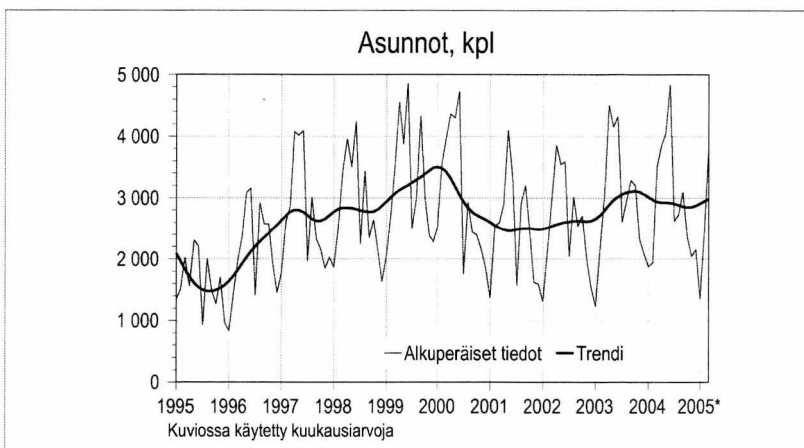
## ALOITETUT ASUNNOT, kpl

Koko maa	Asunnot, kpl	
	2004	2005*
tammi	1 800	1 253
helmi	1 546	1 760
maalis	2 650	2 220
huhti	3 192	
touko	4 421	
kesä	3 943	
heinä	2 223	
elo	3 513	
syys	2 888	
loka	2 434	
marras	2 313	
joulu	1 457	

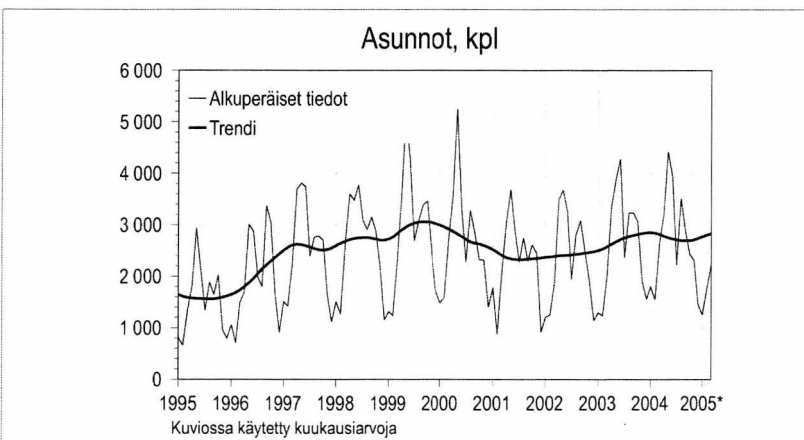
**Koko vuosi** 32 380



Uudisrakentaminen



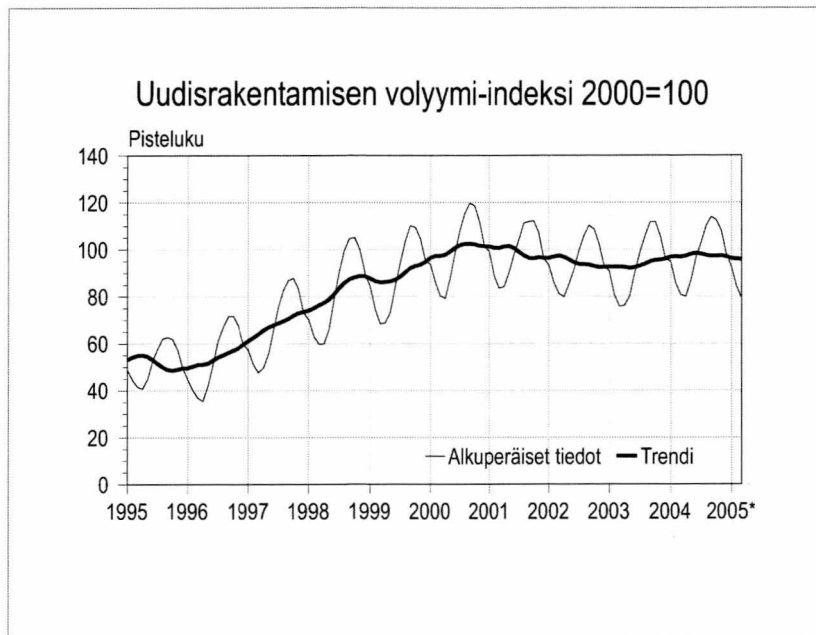
Myönnetyt rakennusluvut



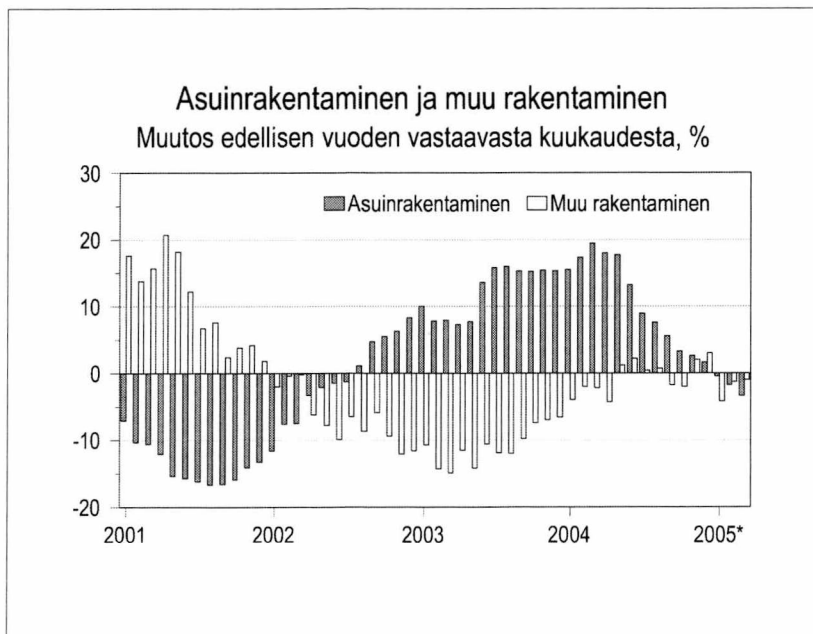
Aloitettut asunnot

Lähde: Tilastokeskus, Rakentamisen suhdanteet  
Tiedustelut: Paula Salminen (09) 17 341

# UUDISRAKENTAMISEN VOLYYMI- INDEKSI 2000 = 100



Uudisrakentamisen volyyymi-indeksi 2000=100



Uudisrakentamisen volyyymi-indeksi 2000=100

**Uudisrakentamisen volyyymi-indeksi 2000=100** kuvaa talonrakentamisen määrän kehitystä vuoden 2000 hintatasossa. Talonrakentamiseen sisältyvät uudisrakentaminen ja olemassa olevien rakennusten laajennukset. Korjausrakentaminen ja uudelleen rakentamiseen verrattavissa olevat muutokset eivät sisälly uudisrakentamisen volyyymi-indeksiin.

Volyyymi-indeksin avulla voidaan tarkastella rakennustyömaalla syntyvän uudisrakennustuotannon arvon muutoksia kuukausittain. Uudisrakentaminen on tilastoissa jaettu talotyyppin ja pääasiallisen rakentajan mukaan. Liiketaloudellisessa rakentamisessa rakentajana on yleensä rakennusliike tai jokin muu ulkopuolinen ammattirakentaja. Omatoimisessa rakentamisessa vain osan tekee ammattirakentaja.

Tässä julkaistaan vuoden 2004 lopulliset tiedot. Vuoden 2005 lopulliset tiedot julkaistaan 2006 kesäkuussa. Siihen saakka vuoden 2005 tiedot ovat ennakkollisia.

# UUDISRAKENTAMISEN VOLYYMI- INDEKSI 2000 = 100

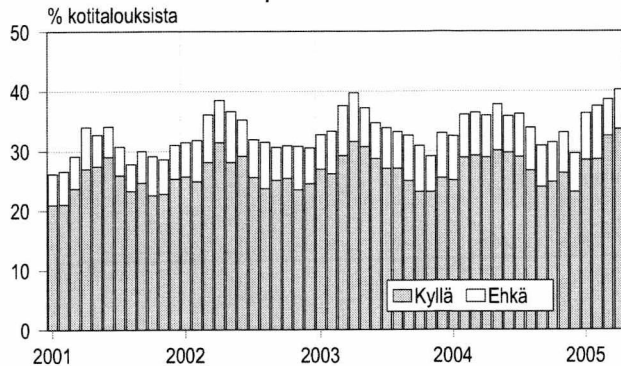
	Koko rakentaminen			Asuinrakentaminen			Muu rakentaminen			Koko rakentamisen yhteensä Muutosprosentti	
	Yhteensä	Liike- taloudelli- nen raken- taminen	Oma- toiminen raken- taminen	Yhteensä	Liike- taloudelli- nen raken- taminen	Oma- toiminen raken- taminen	Yhteensä	Liike- taloudelli- nen raken- taminen	Oma- toiminen raken- taminen		
2000	100,0	100,0	100,0	100,0	100,0	100,0	100,0	100,0	100,0		
2001	99,0	101,5	94,1	86,1	83,6	89,2	109,7	112,8	100,9	-1,0	
2002	94,7	92,9	98,1	85,8	80,2	92,9	102,1	100,8	105,4	-4,3	
2003	93,6	86,3	107,6	96,9	84,6	112,2	91,0	87,3	101,2	-1,2	
2004	97,6	89,8	112,4	106,2	94,1	121,4	90,5	87,2	99,8	4,3	
2004	I	95,0	90,1	104,2	102,1	92,1	114,7	89,1	88,9	89,7	4,6
	II	85,7	85,3	86,5	90,3	86,8	94,7	82,0	84,4	75,2	6,2
	III	80,8	83,5	75,7	83,1	84,1	81,7	79,0	83,2	67,3	6,6
	IV	80,0	81,7	76,8	82,0	83,0	80,8	78,3	80,9	71,3	5,0
	V	86,8	85,1	90,0	89,1	87,9	90,6	84,8	83,3	89,1	8,4
	VI	96,8	89,8	110,0	100,9	93,4	110,3	93,4	87,6	109,6	7,2
	VII	103,2	89,8	128,6	111,6	95,9	131,3	96,2	86,0	124,8	4,5
	VIII	110,1	94,5	139,6	123,8	103,5	149,4	98,7	88,9	126,0	4,1
	IX	113,9	96,6	146,8	130,9	106,1	162,1	99,7	90,6	125,4	2,0
	X	112,6	95,7	144,8	129,8	103,4	163,0	98,4	90,9	119,4	0,7
	XI	108,1	95,0	132,9	122,4	99,7	151,0	96,2	92,1	107,7	2,4
	XII	98,2	90,6	112,6	108,2	92,9	127,5	89,9	89,2	91,9	2,3
2005*	I	92,7	87,7	102,2	101,6	91,1	114,8	85,4	85,6	84,8	-2,4
	II	84,4	83,4	86,4	88,7	83,8	94,8	80,9	83,1	74,8	-1,5
	III	79,2	80,8	76,1	80,3	79,3	81,5	78,2	81,7	68,6	-2,0

	Kaikki rakennukset	Asuinrakennukset	Liike- ja toimistorakennukset	Julkiset palvelurakennukset	Teollisuus- ja varastorakennukset	Teollisuusrakennukset	Maatalousrakennukset
2000	100,0	100,0	100,0	100,0	100,0	100,0	100,0
2001	99,0	86,1	103,4	112,0	124,8	126,6	101,2
2002	94,7	85,8	83,0	129,5	109,0	108,0	107,1
2003	93,6	96,9	80,6	117,2	81,1	72,4	96,2
2004	97,6	106,2	81,7	107,9	86,7	74,9	81,9
2004	I	95,0	102,1	85,9	106,7	89,7	86,0
	II	85,7	90,3	80,4	101,9	88,0	65,0
	III	80,8	83,1	79,3	103,1	83,8	53,6
	IV	80,0	82,0	79,1	100,8	79,5	49,0
	V	86,8	89,1	78,5	107,6	82,7	57,5
	VI	96,8	100,9	80,7	110,3	88,8	73,1
	VII	103,2	111,6	77,6	110,6	88,5	89,3
	VIII	110,1	123,8	83,5	110,6	83,7	104,5
	IX	113,9	130,9	85,8	114,9	82,7	111,2
	X	112,6	129,8	85,5	113,4	85,6	109,4
	XI	108,1	122,4	83,7	108,1	94,6	100,0
	XII	98,2	108,2	80,8	106,8	92,3	84,3
2005*	I	92,7	101,6	78,8	103,6	88,8	76,5
	II	84,4	88,7	79,2	102,8	82,7	64,0
	III	79,2	80,3	76,2	99,8	83,8	49,6

\* ennakkotieto

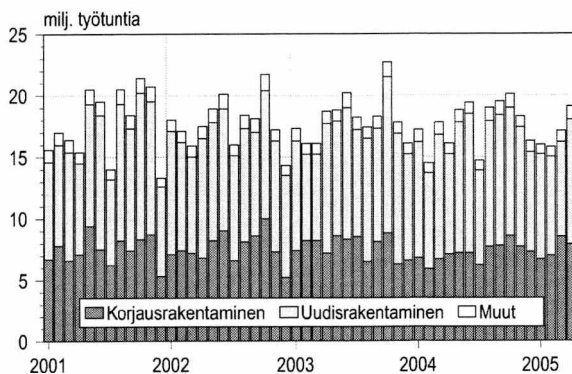
# KORJAUSRAKENTAMINEN

Asunnon korjauksaikomukset seuraavan puolen vuoden aikana



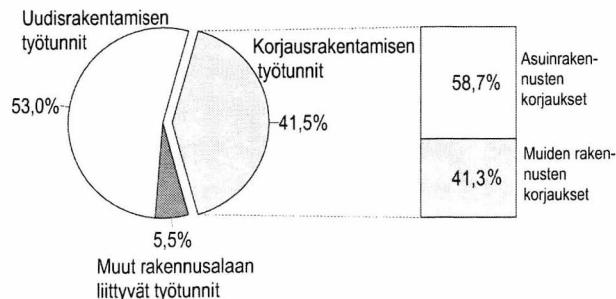
## Kuluttajabarometri

Talonrakennusalan ammattirakentajien työtunnit



## Työvoimatutkimus

Talonrakennusalan ammattirakentajien työtuntien jakauma huhtikuussa 2005



## Työvoimatutkimus

Lähde: Tilastokeskus, Kuluttajabarometri ja Rakentamisen suhdanteet  
Tiedustelut: Pertti Kangassalo ja Kaj Isaksson (09) 17 341

## KOTITALOUKSIEN ASUNNON KORJAUS- JA PERUSKORJAUSAIKOMUKSET, Prosenttia kotitalouksista

	ASUNNON KORJAUS		PERUSKORJAUS	
	kyllä	ehkä	kyllä	ehkä
<b>2004</b>				
huhti	28,9	7,0	10,6	6,6
touko	30,1	7,7	11,3	5,6
kesä	29,7	6,1	12,0	4,2
heinä	29,0	7,2	9,4	5,1
elo	26,7	7,2	10,9	6,9
syys	24,0	6,9	8,5	5,6
loka	24,8	6,6	11,1	6,1
marras	26,3	6,8	9,5	6,2
joulu	23,1	6,5	11,3	4,9
<b>2005</b>				
tammi	28,5	7,8	15,6	7,6
helmi	28,6	8,9	14,6	7,6
maalisk	32,5	6,1	17,0	7,2
huhti	33,6	6,6	14,4	7,6

Asunnon korjaus suunnittelujakso 6 kk  
Asunnon peruskorjaus suunnittelujakso 12 kk

**Peruskorjaus:**  
lämmitysjärjestelmän korjaus tai uusiminen, kylpyhuone-, WC- tai saunaremontti

**Korjaus:**  
tapetointi, maalaus tms.

## TALONRAKENNUSALAN AMMATTIRAKENTAJIEN TYÖTUNNIT, milj. tuntia

	Uudisrakentaminen	Korjausrakentaminen	Muu	Yhteensä
<b>2004</b>				
huhti	8,1	7,1	0,9	16,1
touko	10,6	7,2	1,0	18,8
kesä	11,3	7,2	0,9	19,4
heinä	7,7	6,2	0,8	14,7
elo	10,2	7,7	1,1	19,0
syys	10,6	7,8	1,1	19,5
loka	10,4	8,6	1,1	20,1
marras	9,7	7,7	0,9	18,3
joulu	8,1	7,3	0,9	16,3
<b>2005</b>				
tammi	8,5	6,7	0,8	16,0
helmi	8,0	7,0	0,8	15,8
maalisk	7,7	8,5	0,9	17,1
huhti	10,1	7,9	1,1	19,0

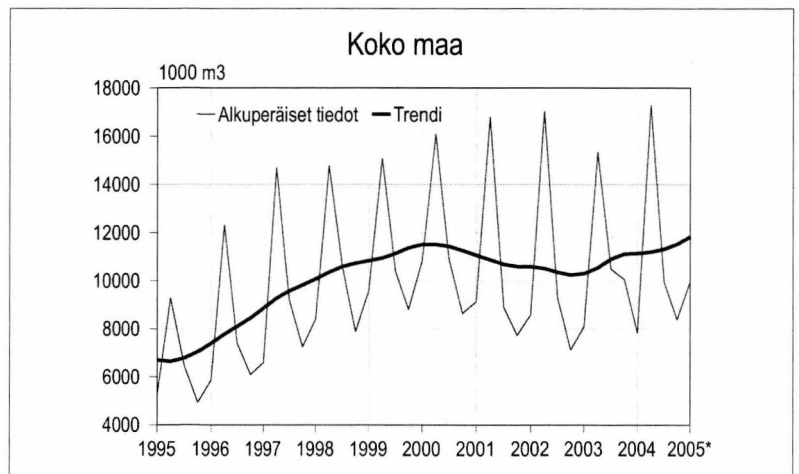
Tiedot perustuvat Työvoimatutkimukseen.

# MYÖNNETYT RAKENNUSLUVAT

## KOKO MAA

Myönnetty rakennusluvat, alkuperäiset arvot, 1 000 m<sup>3</sup>

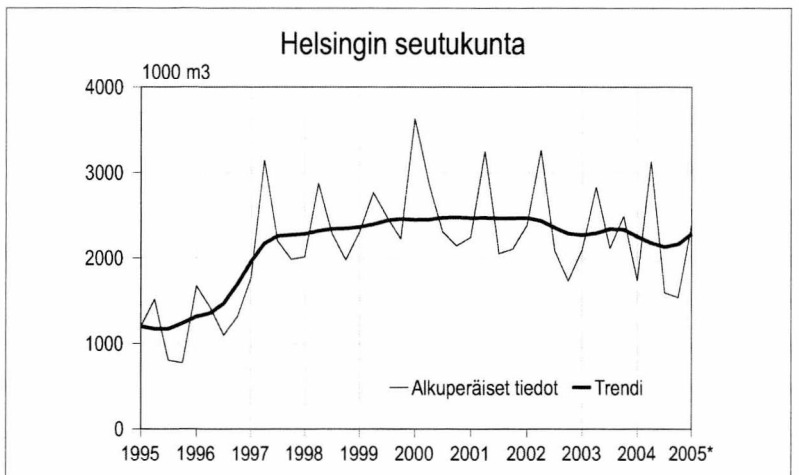
nelj.	2003	2004	2005*
I	8 089	7 829	9 964
II	15 343	17 284	
III	10 490	9 954	
IV	10 054	8 377	
<b>Koko vuosi</b>	<b>43 976</b>	<b>43 444</b>	



## HELSINGIN SEUTUKUNTA

Myönnetty rakennusluvat, alkuperäiset arvot, 1 000 m<sup>3</sup>

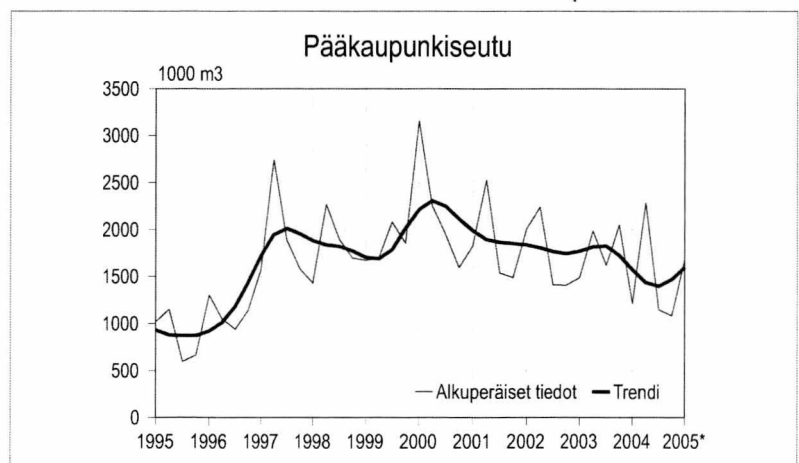
nelj.	2003	2004	2005*
I	2 095	1 734	2 389
II	2 829	3 128	
III	2 114	1 594	
IV	2 489	1 538	
<b>Koko vuosi</b>	<b>9 527</b>	<b>7 994</b>	



## PÄÄKAUPUNKISEUTU

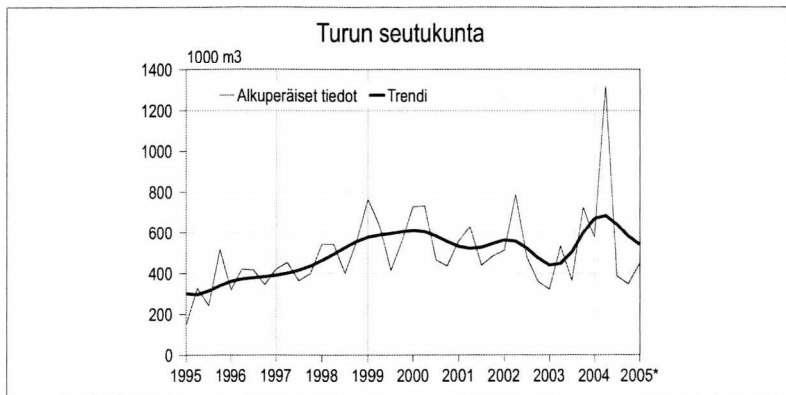
Myönnetty rakennusluvat, alkuperäiset arvot, 1 000 m<sup>3</sup>

nelj.	2003	2004	2005*
I	1 490	1 212	1 677
II	1 986	2 285	
III	1 620	1 148	
IV	2 051	1 084	
<b>Koko vuosi</b>	<b>7 147</b>	<b>5 729</b>	



Lähde: Tilastokeskus, Rakentamisen suhdanteet

Tiedustelut: Paula Salminen (09) 17 341

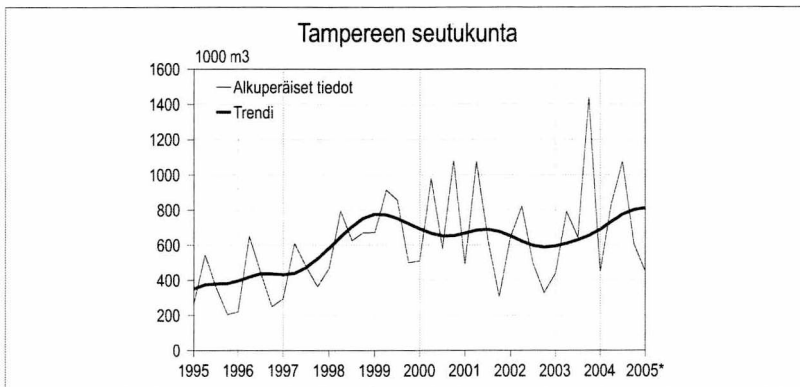


**TURUN SEUTUKUNTA**

Myönnetyt rakennusluvut, alkuperäiset arvot,  
1 000 m<sup>3</sup>

nelj.	2003	2004	2005*
I	322	577	447
II	533	1 316	
III	363	386	
IV	726	347	

**Koko vuosi**                    **1 945**    **2 626**

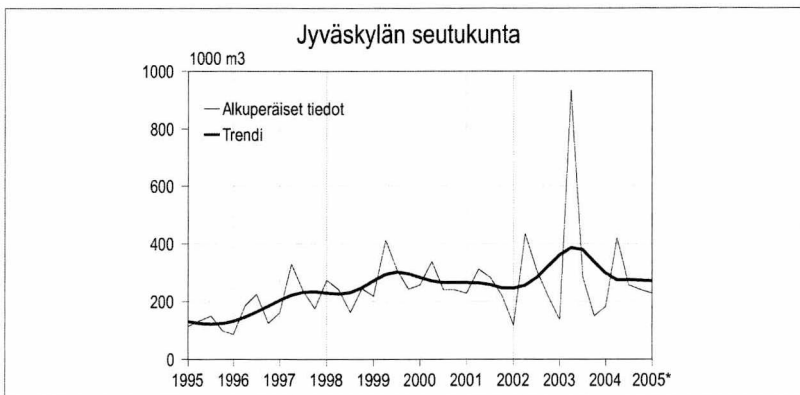


**TAMPEREEN SEUTUKUNTA**

Myönnetyt rakennusluvut, alkuperäiset arvot,  
1 000 m<sup>3</sup>

nelj.	2003	2004	2005*
I	438	447	448
II	790	831	
III	642	1 074	
IV	1 437	606	

**Koko vuosi**                    **3 308**    **2 958**

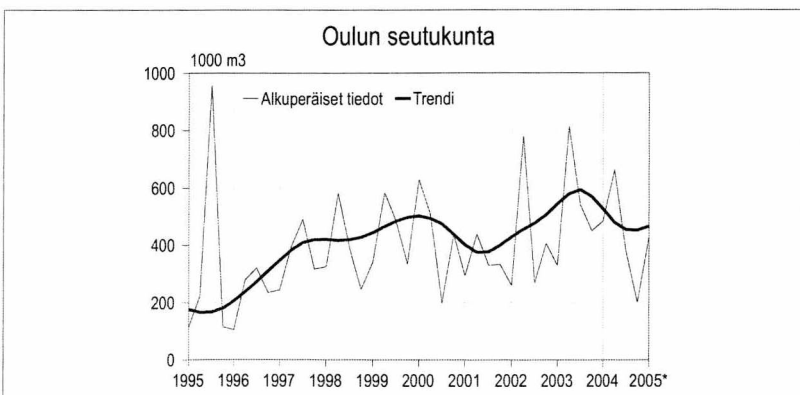


**JYVÄSKYLÄN SEUTUKUNTA**

Myönnetyt rakennusluvut, alkuperäiset arvot,  
1 000 m<sup>3</sup>

nelj.	2003	2004	2005*
I	136	182	228
II	934	420	
III	285	257	
IV	150	241	

**Koko vuosi**                    **1 505**    **1 100**



**OULUN SEUTUKUNTA**

Myönnetyt rakennusluvut, alkuperäiset arvot,  
1 000 m<sup>3</sup>

nelj.	2003	2004	2005*
I	329	484	429
II	813	662	
III	540	379	
IV	450	200	

**Koko vuosi**                    **2 131**    **1 725**

# RAKENNUSTARVIKKEIDEN KAUPPA

## RAKENNUSKUSTANNUSINDEKSI 2000=100 Tarvikeindeksit

	Rak.tekn. töiden tarvik- keet	LVI- tarvik- keet	Sähkö- tarvik- keet	Maalaus- tarvik- keet
<b>2004</b>				
IV	105,6	114,8	102,7	106,6
V	106,2	115,6	102,8	105,9
VI	107,8	115,7	103,0	106,4
VII	108,2	116,5	103,3	106,1
VIII	108,7	118,3	103,6	107,2
IX	108,8	118,9	104,0	106,8
X	109,7	120,4	105,3	107,0
XI	110,1	121,5	104,5	107,5
XII	110,0	121,5	105,0	107,8
<b>2005</b>				
I	110,7	122,3	107,2	109,1
II	111,3	122,4	106,4	109,9
III	111,7	122,9	106,2	109,5
IV	112,1	123,8	106,2	110,6

## RAKENNUSTARVIKKEIDEN TUUKKUKAUPPA Sähkötarvikkeiden kokonaismyynti

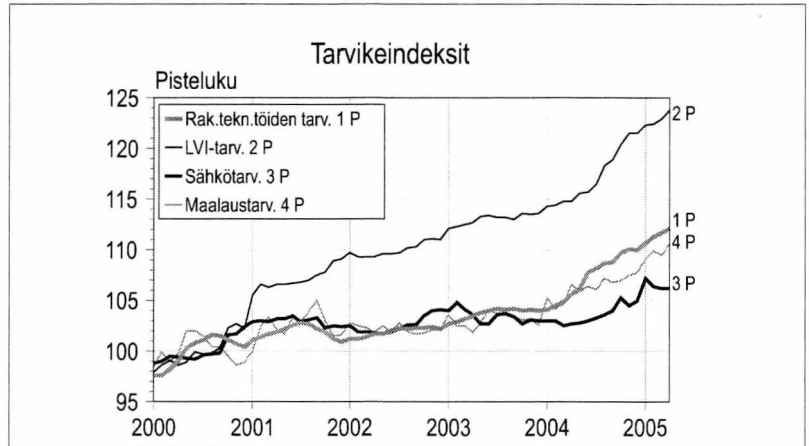
	2004 milj. euroa	2005 milj. euroa
tammi	39,9	42,0
helmi	37,9	42,2
maalisk	45,2	44,4
huhti	45,6	51,6
touko	48,2	
kesä	50,2	
heinä	42,2	
elo	50,9	
syys	58,8	
loka	53,9	
marras	54,9	
joulu	45,9	

Otoksessa mukana 11 yritystä, jotka edustavat yli 95 prosenttia Suomen sähkötukkukaupasta. Kuukausittain seurataan 38 tuoteryhmän myyntiä

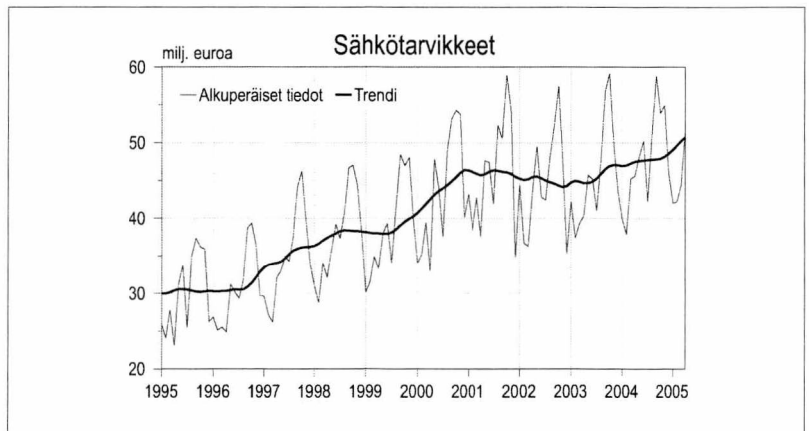
## RAKENNUSTARVIKKEIDEN TUUKKUKAUPPA LVI-tarvikkeiden kokonaismyynti

	2004 milj. euroa	2005 milj. euroa
tammi	48,0	53,6
helmi	53,0	56,7
maalisk	61,6	59,7
huhti	59,1	68,3
touko	66,2	
kesä	71,2	
heinä	60,4	
elo	66,9	
syys	73,5	
loka	71,3	
marras	72,4	
joulu	62,0	

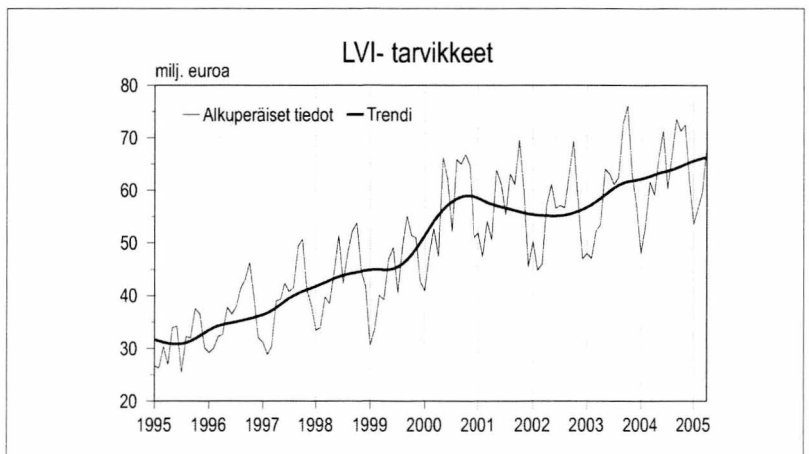
Luvuissa mukana neljän yrityksen tiedot. Ne kattavat 95 prosenttia LVI-tarvikkeiden tukkukaupan kokonaismyynnistä.



Rakennuskustannusindeksi 2000=100



Sähkötukkukauppa



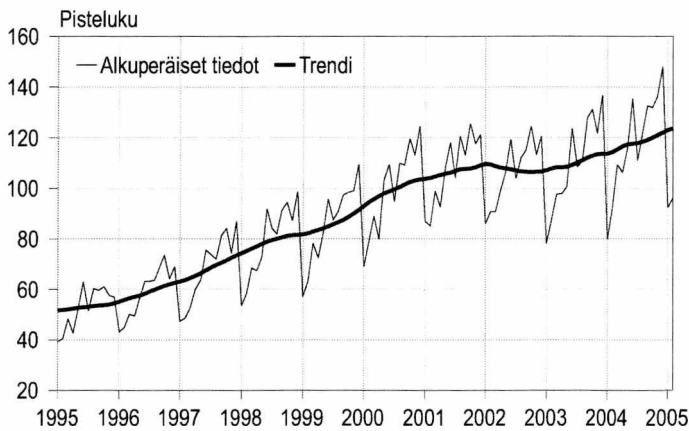
LVI-tukkukauppa

**Lähde:** Tilastokeskus, SVT Rakennuskustannusindeksi, Suomen Sähkötukuliikkeiden Liitto ja Suomen Putkikauppiasyhdistys

**Tiedustelut:** Tilastokeskus, Sinikka Kanerva (09) 17 341, Sähkötukuliikkeet Hendry Nysten (09) 696 3700, www.sstl.fi/tilastot, Putkikauppiasyhdistys, Olle Grönlund (09) 348 3400

# TALONRAKENNUSYRITYSTEN LIIKEVAIHTO- JA PALKKASUMMAINDEKSIT

Talonrakennusyritysten liikevaihtoindeksi 2000=100



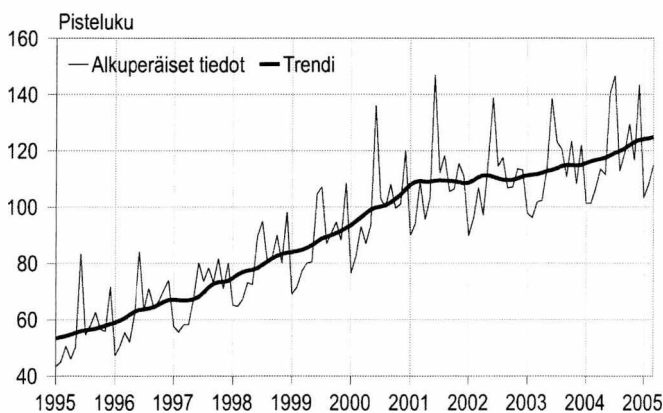
## LIIKEVAIHTOINDEKSI 2000=100

	2004	2005	muutos% <sup>1)</sup>
tammi	79,9	92,3	11,3
helmi	92,0	96,0	8,9
maalis	109,3		
huhti	106,2		
touko	116,1		
kesä	135,4		
heinä	111,0		
elo	121,8		
syys	132,6		
loka	131,9		
marras	136,2		
joulu	148,0		
<b>vuoden ka.</b>	<b>118,4</b>		

Tarkasteltava muuttuja on kotimaan liikevaihto, joka muodostuu kotimaan arvonlisäveronalaisesta myynnistä.

<sup>1)</sup> muutosprosentti on kolmen viimeisen kuukauden muutos verrattuna edellisen vuoden vastaavaan ajanjaksoon.

Talonrakennusyritysten palkkasummaindeksi 2000=100



## PALKKASUMMAINDEKSI 2000=100

	2004	2005	muutos% <sup>1)</sup>
tammi	101,3	103,3	9,6
helmi	101,3	108,0	9,3
maalis	106,5	114,7	5,5
huhti	113,4		
touko	111,5		
kesä	140,4		
heinä	146,6		
elo	112,8		
syys	119,3		
loka	129,5		
marras	116,6		
joulu	143,4		
<b>vuoden ka.</b>	<b>120,2</b>		

Tarkasteltava muuttuja on ennakonpidätyksen alaiset palkat, joiden perusteella maksetaan työnantajan sosiaaliturvamaksua.

Rakentamisen liikevaihdon ja palkkasumman arvoindeksit julkaistaan kuukausittain Tilastokeskuksen Internet-sivuilla osoitteessa: [www.tilastokeskus.fi/rakentamisenliikevaihto](http://www.tilastokeskus.fi/rakentamisenliikevaihto) indeksit, jossa ne löytyvät myös Excel-taulukoina.

Kuukausittaisten arvoindeksien laskenta perustuu verottajan arvonlisävero- ja työnantajasuoritustietoihin, joita täydennetään Tilastokeskuksen aineistolla.

**Kausitasoitusmenetelmän muutos:** Kausitasoitusmenetelmä muuttui tammikuun tiedoista alkaen. Kausitasoitettuja aikasarjoja tuotetaan Eurostatin suosittelemalla TRAMO/SEATS-menetelmällä aiemmin käytössä olleen X11-menetelmän sijasta. Kausitasoitettuja sarjoja ja trendit, kauppa- tai työpäiväkorjatut sarjat sekä niistä lasketut muutosprosentit muuttuvat hieman aiemmin julkaistuista. Sarjojen tulkinta ei muutu.

**Lähde:** Tilastokeskus, Rakentamisen suhdanteet  
**Tiedustelut:** Anja Räisänen (09) 17 341

# TALONRAKENNUSALAN TYÖLLISYYS

## TALONRAKENNUSALAN TYÖLLISET, 1 000 henkeä

	2003	2004	2005
tammi	118	120	110
helmi	108	99	109
maalis	108	108	113
huhti	124	111	117
touko	115	115	
kesä	132	124	
heinä	132	125	
elo	114	116	
syys	110	117	
loka	124	124	
marras	114	110	
joulu	116	115	

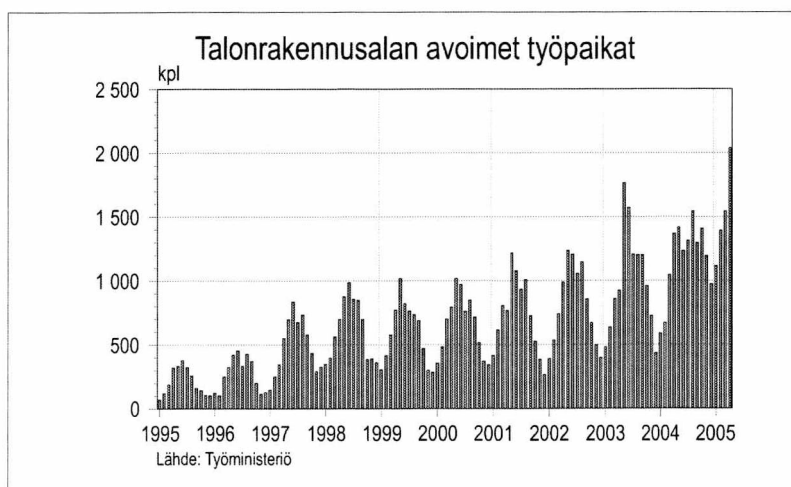
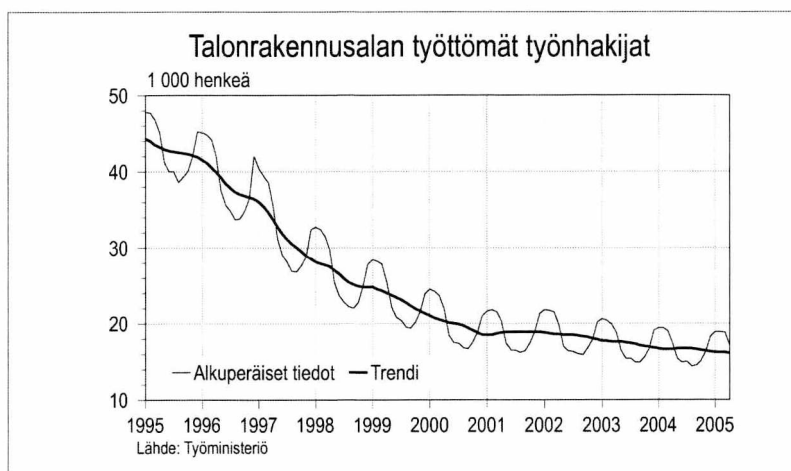
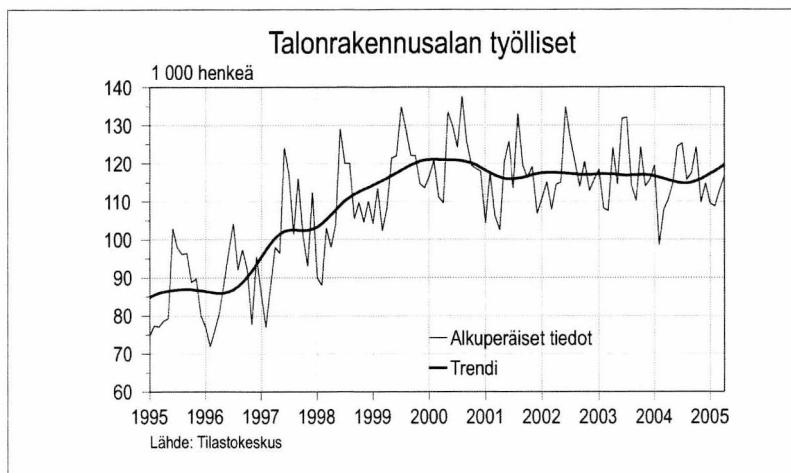
## TALONRAKENNUSALAN TYÖTTÖMÄT TYÖNHAKIJAT, 1 000 henkeä

	2003	2004	2005
tammi	21	19	19
helmi	20	19	19
maalis	20	19	19
huhti	19	17	17
touko	16	15	
kesä	15	15	
heinä	15	15	
elo	15	14	
syys	15	14	
loka	16	15	
marras	17	16	
joulu	19	18	

## TALONRAKENNUSALAN AVOIMET TYÖPAIKAT, lukumäärä

	2003	2004	2005
tammi	479	589	1 116
helmi	634	670	1 392
maalis	858	1 046	1 544
huhti	923	1 368	2 039
touko	1 767	1 418	
kesä	1 571	1 234	
heinä	1 205	1 314	
elo	1 200	1 542	
syys	1 200	1 295	
loka	959	1 409	
marras	726	1 194	
joulu	434	972	

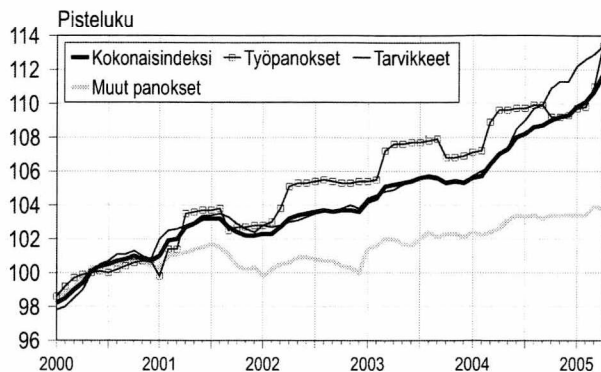
Työvoimatiedot on vielä toistaiseksi kausitasoitettu X11-Arima-menetelmällä.



Lähde: Tilastokeskus, Työvoimatutkimus, Työministeriö  
Tiedustelut: Tilastokeskus, Kalle Sinivuori (09) 17 341, Työministeriö, Työnvälitystilasto 0106 04001

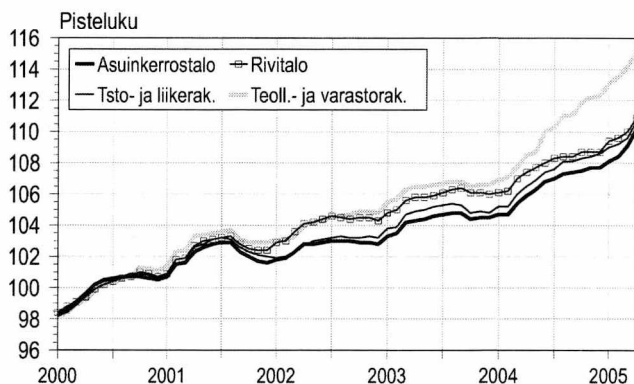
# RAKENNUSKUSTANNUSINDEKSI

Rakennuskustannusindeksi 2000=100



Rakennuskustannusindeksi 2000=100

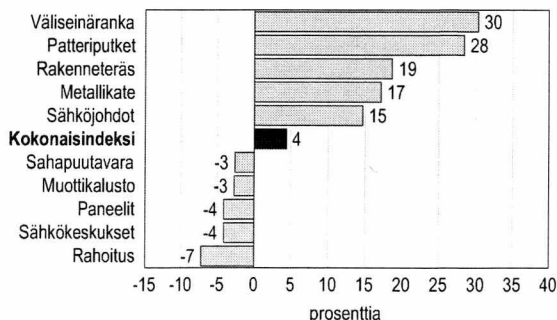
Rakennuskustannusindeksi 2000=100



Rakennuskustannusindeksi 2000=100

Vuoden aikana tapahtuneet suurimmat muutokset

huhtikuu 2005/2004



Rakennuskustannusindeksi 2000=100

Lähde: Tilastokeskus, Rakennuskustannusindeksi  
Tiedustelut: Sinikka Kanerva (09) 17 341

RAKENNUSKUSTANNUSINDEKSI 2000=100

		Kokonaisindeksi	Työpanokset	Tarvikkeet	Muut panokset	
2004	IV	107,0	109,6	106,9	102,6	
	V	107,3	109,6	107,4	103,1	
	VI	108,0	109,7	108,5	103,4	
	VII	108,2	109,7	109,0	103,3	
	VIII	108,6	109,9	109,7	103,4	
	IX	108,7	109,9	109,9	103,2	
	X	109,0	109,2	110,9	103,4	
	XI	109,2	109,2	111,3	103,4	
	XII	109,3	109,3	111,3	103,4	
	2005	I	109,8	109,7	112,2	103,4
		II	110,1	109,8	112,6	103,4
		III	110,7	111,0	112,9	103,9
IV		111,7	113,4	113,4	103,8	

RAKENNUSKUSTANNUSINDEKSI 2000=100

		Asuinkerrostalo	Rivitalo	Toimis- ja liikerak.	Teollisuus- ja varastorak.	
2004	IV	105,9	107,4	106,5	108,5	
	V	106,3	107,7	106,9	108,7	
	VI	106,8	108,0	107,4	110,0	
	VII	107,0	108,3	107,6	110,3	
	VIII	107,3	108,4	108,1	111,0	
	IX	107,4	108,4	108,1	111,1	
	X	107,5	108,7	108,3	111,9	
	XI	107,7	108,7	108,4	112,2	
	XII	107,7	108,7	108,6	112,3	
	2005	I	108,1	109,4	109,0	113,1
		II	108,4	109,6	109,2	113,5
		III	109,1	110,0	109,6	114,2
IV		110,2	110,9	110,7	115,1	

RAKENNUSKUSTANNUSINDEKSI 2000=100  
SUURIMMAT HINNANMUUTOKSET, %

	huhti 05/ huhti 04	huhti 05/ maalis 05
Väliseinäranka	30,3	-0,4
Patteriputket	28,4	2,7
Rakenneteräs	18,7	-0,3
Metallikate	17,2	0,3
Sähköjohdot	14,7	-0,2
<b>Kokonaisindeksi</b>	<b>4,4</b>	<b>0,9</b>
Sahapuutavara	-2,6	-0,2
Muottikalusto	-2,7	0
Paneelit	-4,1	-0,4
Sähkökeskukset	-4,1	-0,4
Rahoitus	-7,2	-3,3

# ASUNTOTUOTANTO, KOKO MAA

## ASUNTOTUOTANTO

### Asunnot, kpl

	Myönnettyt luvat	Aloitukset	Valmistuneet
1995	19 289	18 310	25 031
1996	25 708	23 564	20 837
1997	32 750	29 804	26 854
1998	33 947	31 597	29 842
1999	39 045	34 590	28 939
2000	36 939	32 309	32 740
2001	30 162	27 625	30 592
2002	31 235	28 154	27 171
2003	35 923	31 377	28 101
2004	35 046	32 380	30 662

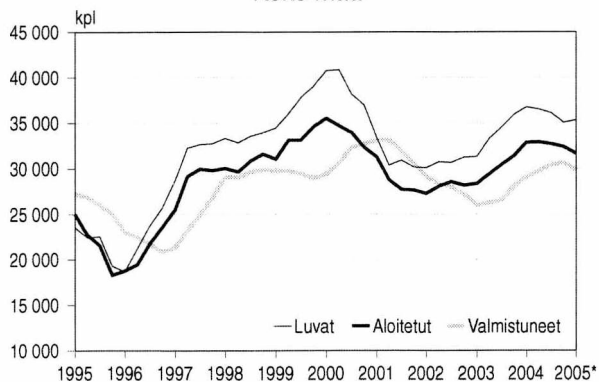
## VALMISTUNEET ASUNNOT TALOTYYPIN MUKAAN

	Omakotitalot	Rivitalot	Asuinkerrostalot	Yhteensä
1995	7 892	3 626	12 910	25 031
1996	7 146	3 533	9 721	20 837
1997	8 755	4 541	12 957	26 854
1998	9 833	5 208	14 310	29 842
1999	10 387	4 520	13 323	28 939
2000	10 935	5 593	15 762	32 740
2001	10 654	4 588	14 901	30 592
2002	9 785	3 534	11 975	27 171
2003	10 807	4 303	12 557	28 101
2004	12 798	4 651	12 949	30 662

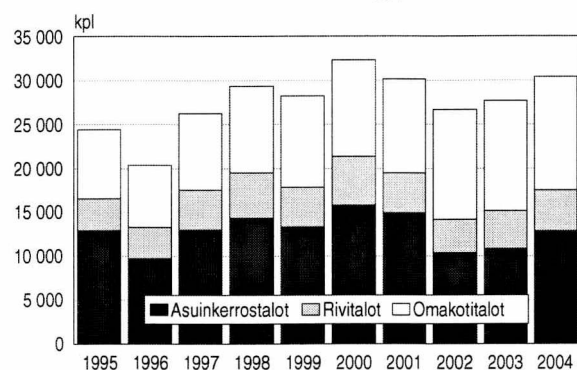
## VALMISTUNEET ASUNNOT

	1000 asukasta kohden	Asuntojen keski-koko, m <sup>2</sup>	Valmistunut huoneisto-ala, 1 000 m <sup>2</sup>
1995	4,9	79,7	1 995
1996	4,1	82,0	1 708
1997	5,2	80,7	2 167
1998	5,8	81,8	2 442
1999	5,6	85,4	2 470
2000	6,3	85,7	2 805
2001	5,9	87,6	2 680
2002	5,2	89,3	2 426
2003	5,4	90,2	2 534
2004	5,9	93,1	2 854

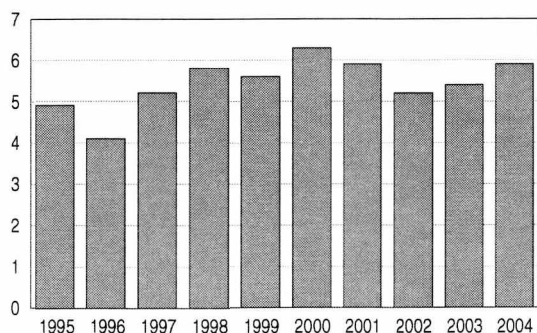
## Koko maa



## Valmistuneet asunnot talotyyppin mukaan



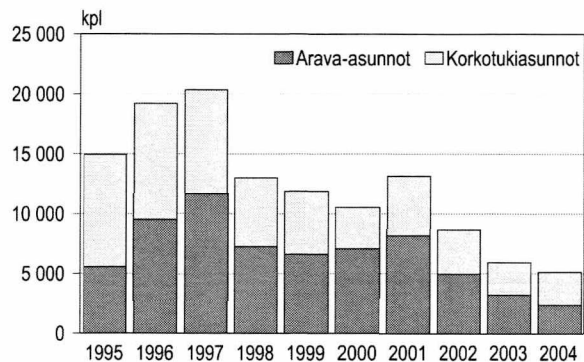
## Valmistuneet asunnot 1 000 asukasta kohden



Lähde: Tilastokeskus, Rakentamisen suhdanteet  
Tiedustelut: Paula Salminen (09) 17 341

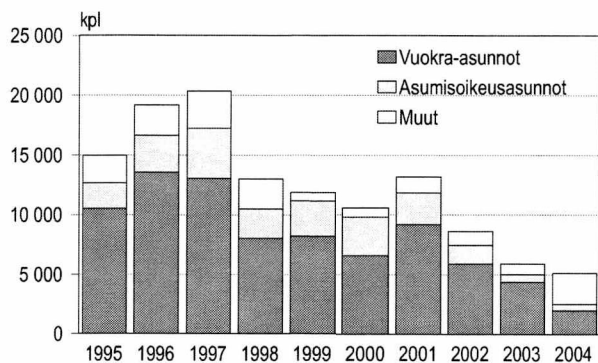
# VALTION LAINOITTAMAT ASUNNOT

Aloitettavat uudet arava- ja korkotukiasunnot, kpl



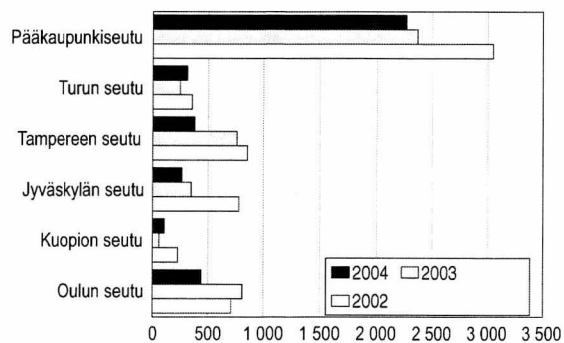
Lainoitettavat asunnot

Aloitettavat uudet arava- ja korkotukiasunnot, kpl



Lainoitettavat asunnot

Valtion lainoittama asuntotuotanto alueittain



Lähde: Valtion Asuntorahasto, Selvityksiä 4/2005

Lainoitettavat asunnot

Lähde: Valtion Asuntorahasto  
Tiedustelut: Ari Laine (09) 148 881

ALOITETUT UUDET ARAVA- JA KORKOTUKIASUNNOT, kpl

Vuosi	Arava-asunnot	Korkotuki-asunnot	Yhteensä
1995	5 558	9 402	14 960
1996	9 501	9 686	19 187
1997	11 627	8 719	20 346
1998	7 245	5 746	12 991
1999	6 593	5 290	11 883
2000	7 088	3 453	10 541
2001	8 115	5 012	13 127
2002	4 939	3 681	8 620
2003	3 207	2 709	5 916
2004	2 378	2 725	5 136*

\*sis. takauslainat

ALOITETUT UUDET ARAVA- JA KORKOTUKIASUNNOT, kpl

Vuosi	Vuokra-asunnot	Asumisoikeusasunnot	Muut	Yhteensä
1995	10 539	2 124	2 297	14 960
1996	13 564	3 077	2 546	19 187
1997	13 066	4 167	3 113	20 346
1998	8 046	2 446	2 499	12 991
1999	8 211	2 940	732	11 883
2000	6 592	3 175	774	10 541
2001	9 176	2 638	1 313	13 127
2002	5 927	1 527	1 166	8 620
2003	4 395	638	883	5 916
2004	2 038	524	2 572	5 134

Muut = omakotitalot ja erityisryhmien asunnot

VALTION LAINOITAMA ASUNTOTUOTANTO ALUEITTAIN

	2002	2003	2004
Koko maa	8 620	5 916	5 916
Pääkaupunkiseutu	3 048	2 363	2 262
Turun seutu	351	243	307
Tampereen seutu	855	757	374
Jyväskylän seutu	777	346	258
Kuopion seutu	225	60	102
Oulun seutu	710	810	438

# ASUNTOTUOTANTO ALUEITTAIN

## ASUNNOT, kpl

### KOKO MAA

	Myönnetyt luvat	Aloitukset	Valmistuneet
1996	25 708	23 564	20 837
1997	32 750	29 804	26 854
1998	33 947	31 597	29 842
1999	39 045	34 590	28 939
2000	36 939	32 309	32 740
2001	30 162	27 625	30 592
2002	31 235	28 154	27 171
2003	35 923	31 377	28 101
2004	35 046	32 380	30 662

### HELSINGIN SEUTUKUNTA

	Myönnetyt luvat	Aloitukset	Valmistuneet
1996	6 993	6 244	5 917
1997	10 241	9 129	7 514
1998	9 683	9 295	8 675
1999	12 266	11 721	8 899
2000	11 800	10 671	10 707
2001	10 073	9 472	10 608
2002	10 804	10 123	9 042
2003	10 695	10 844	10 294
2004	9 672	9 193	9 668

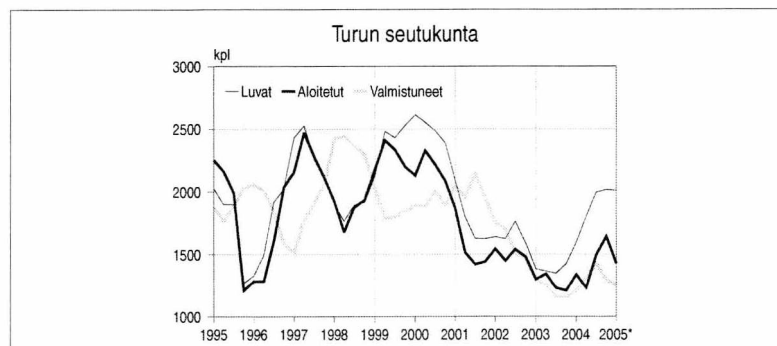
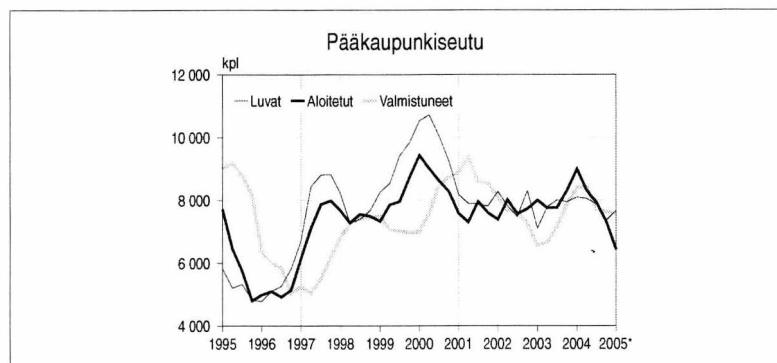
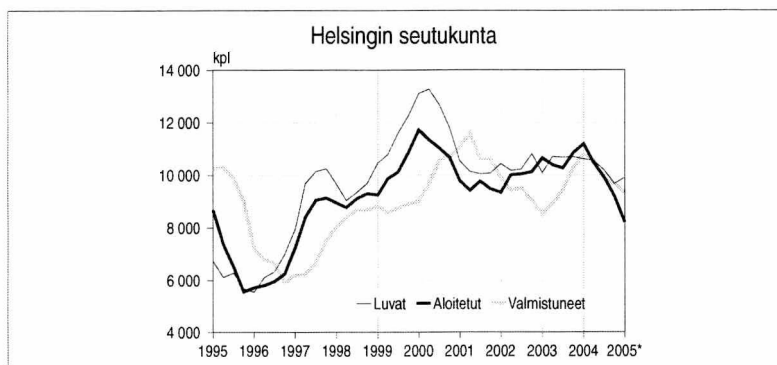
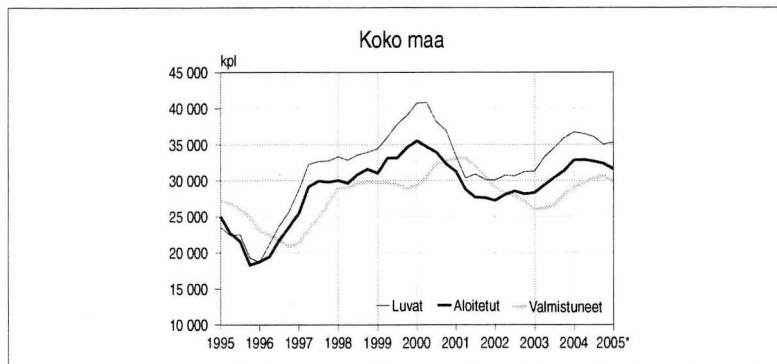
### PÄÄKAUPUNKISEUTU

	Myönnetyt luvat	Aloitukset	Valmistuneet
1996	5 809	5 138	5 049
1997	8 819	7 982	6 221
1998	7 678	7 493	7 421
1999	9 848	8 744	6 975
2000	9 251	8 273	8 728
2001	7 805	7 600	8 529
2002	8 294	7 724	7 256
2003	7 591	8 314	7 884
2004	7 359	7 309	7 625

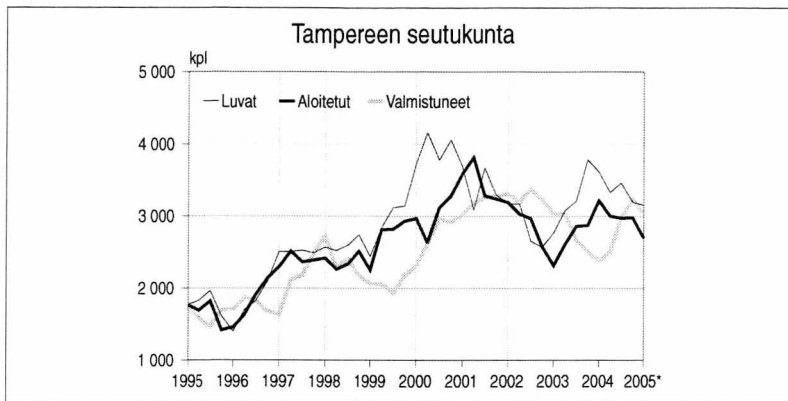
### TURUN SEUTUKUNTA

	Myönnetyt luvat	Aloitukset	Valmistuneet
1996	2 022	2 033	1 581
1997	2 117	2 104	2 078
1998	1 917	1 935	2 290
1999	2 531	2 199	1 849
2000	2 388	2 084	1 893
2001	1 624	1 441	1 953
2002	1 590	1 478	1 451
2003	1 424	1 207	1 153
2004	2 017	1 642	1 294

## Kuvioissa liukuva vuosisumma

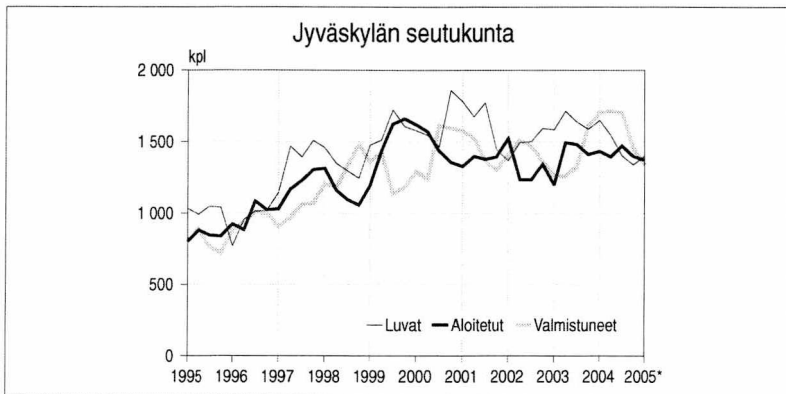


Lähde: Tilastokeskus, Rakentamisen suhdanteet  
Tiedustelut: Paula Salminen (09) 17 341



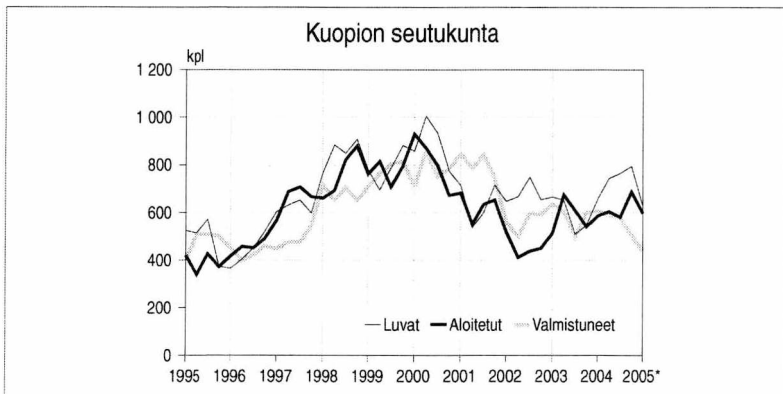
**TAMPEREEN SEUTUKUNTA**

	Myönnetyt luvat	Aloitukset	Valmistuneet
1996	2 090	2 135	1 682
1997	2 490	2 389	2 485
1998	2 739	2 512	2 174
1999	3 140	2 931	2 180
2000	4 056	3 280	2 920
2001	3 297	3 239	3 286
2002	2 573	2 577	3 237
2003	3 782	2 874	2 512
2004	3 197	2 979	3 222



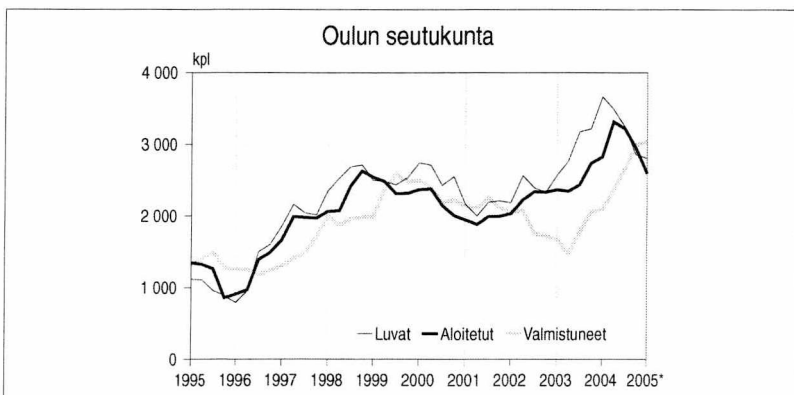
**JYVÄSKYLÄN SEUTUKUNTA**

	Myönnetyt luvat	Aloitukset	Valmistuneet
1996	1 017	1 022	995
1997	1 508	1 304	1 069
1998	1 244	1 055	1 479
1999	1 606	1 660	1 182
2000	1 857	1 355	1 593
2001	1 447	1 393	1 302
2002	1 592	1 341	1 364
2003	1 587	1 410	1 608
2004	1 339	1 397	1 457



**KUOPION SEUTUKUNTA**

	Myönnetyt luvat	Aloitukset	Valmistuneet
1996	520	490	458
1997	597	666	547
1998	908	880	650
1999	882	795	815
2000	775	672	786
2001	715	653	746
2002	654	450	594
2003	547	540	601
2004	794	686	504



**OULUN SEUTUKUNTA**

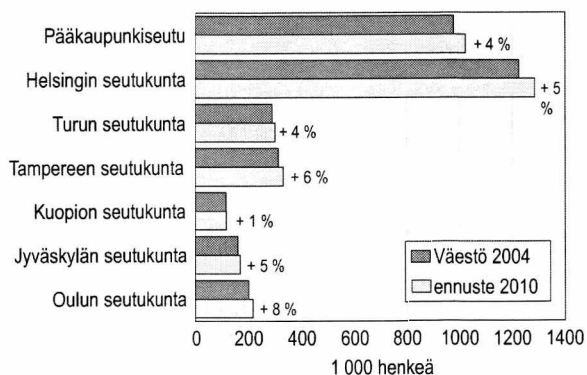
	Myönnetyt luvat	Aloitukset	Valmistuneet
1996	1 602	1 489	1 244
1997	2 016	1 972	1 712
1998	2 715	2 628	1 985
1999	2 536	2 318	2 472
2000	2 550	2 006	2 226
2001	2 211	1 995	2 115
2002	2 322	2 330	1 720
2003	3 214	2 733	2 060
2004	2 857	2 948	2 990

# ASUNTOTUOTANTO ALUEITTAIN

## VÄESTÖ 2003 JA VÄESTÖENNUSTE 2010

	2004	2010	
	1 000 henkeä		muutos%
<b>KOKO MAA</b>	<b>5236</b>	<b>5310</b>	<b>1</b>
Pääkaupunkiseutu	979	1022	4
Helsingin seutukunta	1224	1284	5
Turun seutukunta	291	301	4
Tampereen seutukunta	314	332	6
Kuopion seutukunta	118	119	1
Jyväskylän seutukunta	163	171	5
Oulun seutukunta	203	219	8

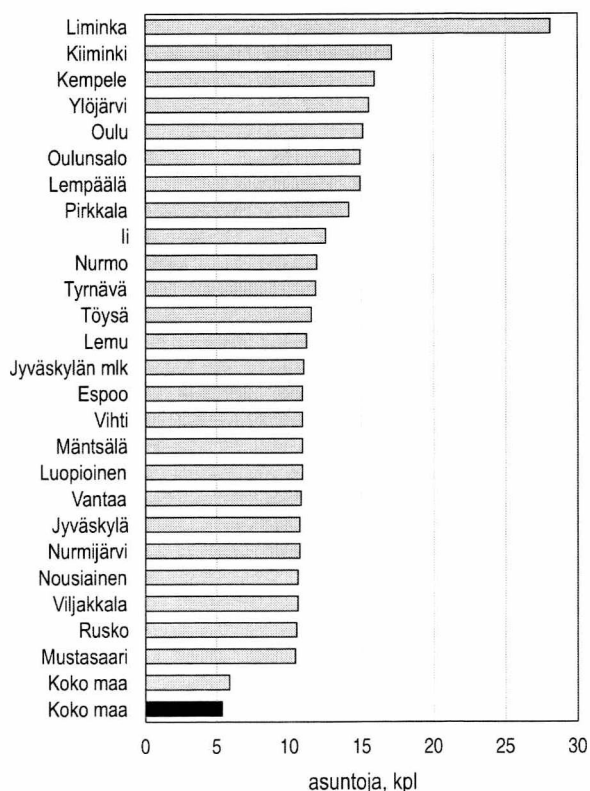
## Väestön muutokset



## KUNNAT, JOISSA VALMISTUI ENITEN ASUNTOJA PER 1000 ASUKASTA VUONNA 2004

Kunta	Asuntoja/ 1000 asukasta	Valmistuneet asunnot, kpl
Liminka	28,1	198
Kiiminki	17,1	201
Kempele	15,9	223
Ylöjärvi	15,5	347
Oulu	15,1	1 916
Oulunsalo	14,9	137
Lempäälä	14,9	264
Pirkkala	14,1	205
Ii	12,5	83
Nurmo	11,9	140
Tyrnävä	11,8	66
Töysä	11,5	37
Lemu	11,2	18
Jyväskylän mlk	11,0	380
Espoo	10,9	2 486
Vihti	10,9	279
Mäntsälä	10,9	195
Luopioinen	10,9	26
Vantaa	10,8	2 004
Jyväskylä	10,7	895
Nurmijärvi	10,7	391
Nousiainen	10,6	47
Viljakkala	10,6	22
Rusko	10,5	39
Mustasaari	10,4	179
<b>Koko maa</b>	<b>5,9</b>	<b>30 662</b>

## Kunnat, joissa valmistui eniten asuntoja tuhatta asukasta kohden vuonna 2004



# UUSIMMAT SUURET RAKENNUSKOHTEET

Kunta	Luvan myöntö- vuosi ja kuukausi	Omistajan nimi		Käyttötarkoitus	Tilavuus m <sup>3</sup>	Aloitus- vuosi ja kuukausi
Kemi	200503	KEMI SHIPPING OY	uusi	varastorak.	145 000	
Kemi	200503	KEMI SHIPPING OY	uusi	varastorak.	145 250	
Salo	200503	SUUR-SEUDUN OSUUSKAUPPA SSO	uusi	Liikerak.	56 990	
Rautjärvi	200503	M-REAL OYJ SIMPELE BOARD	uusi	Teollisuusrak.	53 700	
Närpiö	200503	HELGE SIGG FASTIGHETS KB	uusi	Kasvihuone	75 800	
Helsinki	200503	KOY HELSINGIN PORKKALANKATU 22	uusi	Toimistorak.	63 800	
Vantaa	200502	VIINIKANKASKI 6 OY	uusi	Varastorak.	333 100	200503
Punkaharju	200502	KOY PUNKAHARJUN NOBELINNIEMI	laaj.	Teollisuusrak.	75 789	
Helsinki	200502	KIINTEISTÖ OY ROCK VALLILA	uusi	Liikenteen rak.	88 400	200502
Vantaa	200501	KOY VANTAANPORTIN LIIKEKESKUS	laaj.	Liikenteen rak.	75 060	200502
Lempäälä	200501	KIINTEISTÖ OY IDEAPARK AB	uusi	Liikerak.	72 300	
Kotka	200501	JOHN NURMINEN OY	laaj.	Varastorak.	82 635	
Kerava	200501	OY SINEBRYCHOFF AB	uusi	Varastorak.	263 600	200503
Kerava	200501	KIINTEISTÖ OY HEKA	uusi	Varastorak.	53 700	200502
Eurajoki	200501	TEOLLISUUDEN VOIMA OY	uusi	Teollisuusrak.	938 354	
Tampere	200412	KIINTEISTÖ OY TAMTEVA	uusi	Teollisuusrak.	58 600	
Nokia	200412	KESKO OYJ	uusi	Liikerak.	113 000	200412
Lahti	200412	KIINT OY LAHDEN KESKUSTALO	uusi	Liikerak.	57 460	
Kotka	200412	SUOMEN POSTI OYJ	uusi	Varastorak.	342 730	200503
Kokkola	200412	KOKKOLAN KAUPUNKI	laaj.	Varastorak.	68 416	200502
Kemi	200412	OSUUSKAUPPA ARINA	uusi	Liikerak.	141 061	200502
Keitele	200412	KEITELE ENGINEERED WOOD OY	uusi	Teollisuusrak.	122 910	200501
Vantaa	200411	K/S VANTAA, FINLAND	uusi	Liikerak.	60 000	200502
Kotka	200411	KOY KOTKAN RUOTSINSALMENKATU 12	uusi	Liikerak.	70 045	200412
Helsinki	200411	ASUNTO OY HELSINGIN CIRBUS	uusi	Asuinrak.	51 020	200502
Vantaa	200410	PEIJAS-REKOLA SAIRAALAN KL	laaj.	Hoitoalan rak.	65 740	
Tampere	200409	TAMPEREEN YLIOPISTON TUKISÄÄTIÖ	uusi	Opetusrak.	73 850	200412
Nokia	200409	LINJAPINTA OY	uusi	Teollisuusrak.	50 030	200411
Nokia	200409	KOY NOKIAN RENGASKATU 4	uusi	Teollisuusrak.	415 890	200411
Kotka	200409	KOTKAN SATAMATALOT OY	uusi	Varastorak.	83 485	200411
Hämeenlinna	200409	KIINT OY HANSALOGISTIikka	uusi	Varastorak.	243 920	200410
Espoo	200409	BUSINESS PARK MANKKAA OY TORNI 2	uusi	Toimistorak.	52 300	
Vantaa	200408	VANTAAN KAUPUNKI	uusi	Opetusrak.	51 890	200409
Vantaa	200408	R-LAATIKKO 602 OY	uusi	Varastorak.	84 700	200408
Forssa	200408	HK RUOKATALO OYJ	uusi	Varastorak.	71 556	
Helsinki	200407	VELJEKSET LAAKKONEN OY	uusi	Liikenteen rak.	55 160	
Vantaa	200406	VANTAAN KAUPUNKI	laaj.	Opetusrak.	65 381	200408
Vantaa	200406	HELSINGIN KAUKOKIITO OY	uusi	Varastorak.	101 773	200407
Turku	200406	NOKIA ASSET MANAGEMENT OY	uusi	Toimistorak.	111 500	200408
Turku	200406	KIINTEISTÖOSKEYHTIÖ ICT	uusi	Opetusrak.	168 140	200407
Tomio	200406	KIINTEISTÖYHTIÖ LAKKAPÄÄ OY	uusi	Liikerak.	71 101	200407
Kaskinen	200406	M-REAL OYJ	uusi	Teollisuusrak.	448 000	200406
Helsinki	200406	TE HAGA 3 FASTIGHETS AB	uusi	Toimistorak.	63 760	200409
Helsinki	200406	SENAATTI-KIINTEISTÖT	uusi	Opetusrak.	116 400	200410
Vantaa	200405	KIINT OY VANTAAN KRUUNU	uusi	Liikerak.	58 685	200503
Turku	200405	KIINT OY TURUN KASKENNIITY	uusi	Asuinrak.	63 100	200505
Rovaniemi	200405	SENAATTI-KIINTEISTÖT	uusi	Opetusrak.	67 060	200405
Kaskinen	200405	KASKISTEN PUUTARHA OY	laaj.	Kasvihuone	59 000	200409
Helsinki	200405	KIINT OY OPETUSTALO	laaj.	Opetusrak.	61 145	200408
Töysä	200404	VELJEKSET KESKINEN OY	laaj.	Liikerak.	111 220	200404
Turku	200404	TURUN KAUPUNKI	uusi	Teollisuusrak.	398 880	200405
Helsinki	200404	KIINT OY LIKETALO LANTERNA	uusi	Liikerak.	241 800	200408
Espoo	200404	KIINTEISTÖ OY FMO	uusi	Toimistorak.	50 420	200407
Espoo	200404	YTV	uusi	Teollisuusrak.	117 920	
Oulunsalo	200403	OULUNHALON KUNTA	uusi	Liikerak.	52 740	200404
Vantaa	200401	OY KWH FREEZE AB	uusi	Varastorak.	60 864	
Lahti	200401	PÄIJÄT-HÄMEEN JÄTEHUOLTO OY	uusi	Teollisuusrak.	92 000	200405
Turku	200312	KIINT OY KUPITTAAN ASEMAKESKUS	uusi	Toimistorak.	91 600	
Tampere	200312	TAMPEREEN KAUPUNKI	uusi	Opetusrak.	59 500	200402
Lempäälä	200312	KIINTEISTÖ OY IDEAPARK AB	uusi	Liikerak.	843 000	
Kokkola	200312	KOKKOLAN HALPA-HALLI OY	laaj.	Varastorak.	158 670	200402
Helsinki	200312	KIINTEISTÖ OY MIKONKATU 11	laaj.	Liikerak.	65 000	
Helsinki	200312	KIINT OY RUOHOLAHDEN SULKA	uusi	Toimistorak.	50 770	200411
Helsinki	200312	SENAATTI-KIINTEISTÖT	uusi	Opetusrak.	130 300	200403
Vantaa	200311	KOY VANTAANPORTIN LIIKETILAT	uusi	Liikerak.	264 320	200402

Lähde: Väestörekisterikeskus, Väestötietojärjestelmä

Tiedustelut: Rolf Ahlfors (09) 22 9161

# Postitus

## 2 lk kirje

Port Payé  
Finlande  
126676

Suomen  
Posti Oyj

SVT  
Suomen virallinen tilasto  
Finlands officiella statistik  
Official Statistics of Finland

Rakentaminen 2005:14  
Byggandet  
Construction

### **Myynti**

Tilastokeskus, myyntipalvelu  
PL 4C  
00022 TILASTOKESKUS  
Puh. (09) 1734 2011  
Fax (09) 1734 2500  
myynti@tilastokeskus.fi  
www.tilastokeskus.fi

### **Käyntiosoite**

Työpajankatu 13  
00580 Helsinki

ISSN 0784-8390/Rakentaminen  
ISSN 1238-7142/Talonrakentaminen ja Suhdanteet

Tuotenumero 9579

AE