



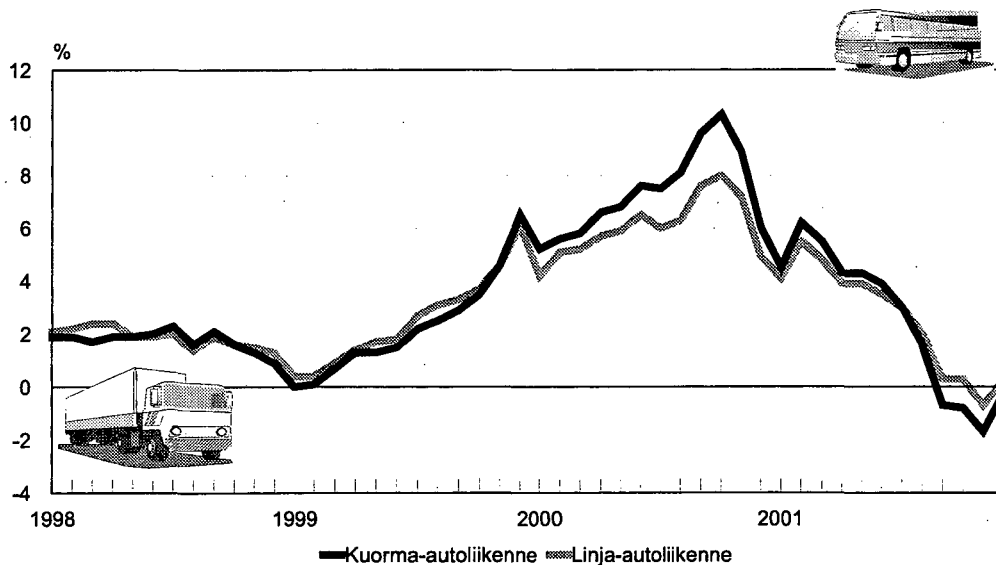
Kuorma-autoliikenteen kustannusindeksi

Kostnadsindex för lastbilstrafik

2001, 4. neljännes – 4 kvartalet

		2001:10	2001:11	2001:12	IV/2001
Kuorma-autoliikenteen kustannusindeksi	1995 = 100	119,0	117,5	117,7	
Kostnadsindex för lastbilstrafik					
	1990 = 100	128,7	127,1	127,3	
	1985 = 100	178,4	176,2	176,5	
Ammattimaisen kuorma-autoliikenteen kustannustekijöiden hintaindeksi	1974 = 100				562
Prisindex för kostnadsfaktorer i yrkesmässig lastbilstrafik					

Kuorma-autoliikenteen ja linja-autoliikenteen kustannusindeksien vuosimuutokset
Kostnadsindex för lastbilstrafik och busstrafik, årsförändringar



Kuorma-autoliikenteen kustannusindeksi – Kostnadsindex för lastbilstrafik

Ilman arvonlisäveroa - Exkl. mervärdesskatt

Indeksit ja vuosimuutokset ajoneuvotyypin mukaan
Index och årsförändringar efter biltyp

1990=100 1985=100 1974=100 1) 1995=100 Ryhmien painot ilmoitettu suluisissa – Gruppvikterna inom parentes

Vuosi ja kuukausi	Kokonaisindeksi	Kokonaisindeksi	Kokonaisindeksi	Vuosi ja kuukausi	Pakettiautot ja kevyet kuorma-autot	Raskaat kuorma-autot	Perävaunun yhdistelmät	Kokonaisindeksi	
År och månad	Totalindex	Totalindex	Totalindex	År och månad	Paketbilar och lätta lastbilar	Tunga lastbilar	Trailerkombinationer	Totalindex	
					Indeksi Index	Indeksi %	Indeksi %	Indeksi %	Indeksi %
1974			100		(8)	(22)	(70)	(100)	
1975			116						
1976			133						
1977			151						
1978			165						
1979			184						
1980			218	1995	100,0	100,0	100,0	100,0	
1981			244	1996	102,1	2,1	101,7	1,7	101,6
1982			261	1997	104,0	1,9	103,0	1,3	103,4
1983			283	1998	107,2	3,0	104,8	1,8	105,0
1984			306	1999	109,5	2,2	107,2	2,3	107,4
1985		100,0	325	2000	115,8	5,8	114,4	6,8	115,7
1986		100,1	324	2001	119,6	3,3	117,9	3,0	118,2
1987		106,5	341						
1988		114,7	365						
1989		126,1	400						
1990	100,0	138,8	441	1999 I	108,4	0,9	105,7	0,4	105,6
1991	104,2	144,5	459	II	108,2	0,9	105,4	0,4	105,3
1992	107,6	149,1	473	III	108,5	1,2	105,9	1,0	105,7
1993	109,3	151,6	481	IV	108,9	1,6	106,4	1,5	106,5
1994	106,0	146,9	466	V	108,9	1,5	106,5	1,5	106,5
1995	108,2	150,0	476	VI	108,8	1,6	106,4	1,6	106,5
1996	109,9	152,4	484	VII	109,2	2,0	107,0	2,2	107,3
1997	111,8	155,0	492	VIII	109,3	2,1	107,2	2,4	107,5
1998	113,7	157,7	501	IX	109,7	2,3	107,7	2,7	108,2
1999	116,3	161,3	512	X	110,6	3,2	108,2	3,3	108,7
2000	124,9	173,1	549	XI	111,2	3,9	109,1	4,3	109,8
2001	127,9	177,3	563	XII	112,1	4,9	110,4	5,9	111,6
2000 I	120,5	167,0		2000 I	112,1	3,4	110,5	4,5	111,6
II	120,6	167,2		II	112,2	3,7	110,5	4,9	111,7
III	121,3	168,1	531	III	112,9	4,0	111,3	5,1	112,3
IV	123,0	170,6		IV	115,1	5,8	113,0	6,2	113,8
V	123,3	170,9		V	115,3	5,9	113,2	6,3	114,0
VI	124,1	172,1	543	VI	115,7	6,3	113,9	7,0	114,9
VII	124,9	173,2		VII	116,0	6,2	114,5	7,0	115,7
VIII	125,8	174,4		VIII	116,4	6,5	115,2	7,5	116,6
IX	128,4	178,0	556	IX	117,7	7,3	117,2	8,8	119,3
X	129,7	179,8		X	118,9	7,5	118,6	9,6	120,4
XI	129,3	179,3		XI	119,0	7,0	118,2	8,3	120,0
XII	127,7	177,1	567	XII	118,2	5,5	117,0	5,9	118,4
2001 I	125,9	174,5		2001 I	117,1	4,4	115,7	4,7	116,5
II	128,0	177,5		II	119,6	6,6	117,8	6,6	118,4
III	127,9	177,3	560	III	119,6	6,0	117,9	5,9	118,2
IV	128,3	177,9		IV	119,8	4,0	118,2	4,5	118,7
V	128,5	178,2		V	119,9	4,0	118,3	4,5	118,8
VI	129,0	178,8	566	VI	120,1	3,8	118,7	4,2	119,3
VII	128,6	178,3		VII	119,9	3,3	118,5	3,4	118,9
VIII	127,8	177,2		VIII	119,5	2,7	117,8	2,3	118,1
IX	127,5	176,8	563	IX	119,4	1,5	117,6	0,3	117,8
X	128,7	178,4		X	120,5	1,4	119,0	0,3	118,8
XI	127,1	176,2		XI	119,8	0,7	117,7	-0,4	117,1
XII	127,3	176,5	562	XII	119,8	1,3	117,7	0,6	117,5

1) Ammattimaisen kuorma-autoliikenteen kustannustekijöiden hintaindeksi

1) Prisindex för kostnadsfaktorer i yrkesmässig lastbilstrafik

Indeksit kustannustekijöittäin - Index efter kostnadsfaktor

Ilman arvonlisäveroa - Exkl. mervärdesskatt

1995 = 100

Vuosi ja kuukausi	Kuljet- tajien palkat	Välil- liset palkat	Päivä- rahat ja majoitus	Poltto- aineet	Korjaus ja huolto	Renkaat	Pääoman poisto	Korko- kustan- nukset	Vakuu- tukset	Liiken- nöimis- maksut	Hallinto	Yllä- pito	Kokonais- indeksi	
År och månad	Löner	Indirekta lönekost- nader	Dagtrak. och inkvarte- ring	Bränsle	Repara- tion och service	Däck	Kapital avskriv- ning	Ränte- kost- nader	Försäk- ringar	Trafi- kerings- avgifter	Förvalt- ning	Under- hålls- kostnader	Total- index	
	(23,4)	(15,6)	(1,5)	(16,1)	(7,6)	(3,6)	(14,0)	(5,7)	(4,2)	(1,8)	(4,5)	(1,8)	(100)	
1995	100,0	100,0	100,0	100,0	100,0	100,0	100,0	100,0	100,0	100,0	100,0	100,0	100,0	
1996	104,5	100,0	99,9	105,1	101,8	102,7	101,3	81,6	105,5	101,5	102,3	103,0	101,7	
1997	105,7	103,1	99,9	108,1	104,4	102,2	102,5	71,1	117,5	101,5	104,5	107,1	103,3	
1998	109,9	108,8	103,8	105,2	106,9	102,6	102,2	66,8	122,9	103,5	107,0	110,3	105,2	
1999	112,2	111,2	106,0	112,3	110,5	103,5	103,2	56,0	129,9	103,7	109,0	114,6	107,5	
2000	116,6	114,7	108,9	141,8	113,9	105,3	103,7	68,9	137,5	100,4	112,1	115,7	115,4	
2001	122,6	119,1	111,7	134,7	117,8	110,2	106,3	73,9	146,8	105,3	115,5	116,0	118,2	
1999	I	111,9	110,9	106,0	101,6	110,2	102,7	103,2	63,1	125,8	103,7	108,7	114,3	105,8
	II	111,9	110,9	106,3	100,6	110,2	103,6	103,2	59,5	125,8	103,7	108,7	114,3	105,5
	III	111,9	110,9	106,4	103,0	110,0	103,6	103,2	57,6	130,7	103,7	108,7	114,4	106,0
	IV	111,9	110,9	106,7	107,5	110,0	103,6	103,2	57,0	130,7	103,7	108,7	114,6	106,7
	V	111,9	110,9	106,6	107,3	110,4	103,6	103,2	57,0	130,7	103,7	108,8	114,6	106,7
	VI	111,9	110,9	106,2	107,8	110,4	103,4	103,2	55,3	130,7	103,7	108,7	114,6	106,6
	VII	111,9	110,9	103,9	113,3	110,4	103,7	103,2	52,8	130,7	103,7	109,2	114,7	107,4
	VIII	111,9	110,9	104,0	114,7	110,4	103,7	103,2	52,6	130,7	103,7	109,2	114,7	107,6
	IX	111,9	110,9	106,3	118,2	110,8	103,7	103,2	52,5	130,7	103,7	109,3	114,8	108,2
	X	113,2	112,2	106,4	117,6	110,8	103,7	103,2	53,2	130,7	103,7	109,4	114,8	108,7
	XI	113,2	112,2	106,5	123,3	110,9	103,7	103,3	54,6	130,7	103,7	109,4	114,9	109,7
	XII	113,2	112,2	106,6	132,4	111,2	103,7	103,3	56,8	130,7	103,7	109,4	115,0	111,4
2000	I	113,2	111,6	106,8	131,6	112,4	104,0	103,4	59,5	130,7	104,0	109,2	115,0	111,4
	II	113,2	111,6	107,1	131,8	112,4	104,0	103,4	60,0	130,7	104,0	109,3	115,2	111,5
	III	113,2	111,6	107,2	134,8	112,4	99,5	103,4	61,0	134,1	104,0	112,5	115,3	112,1
	IV	117,2	115,5	109,6	132,2	113,3	106,0	103,4	63,8	134,1	104,0	112,6	115,3	113,8
	V	117,2	115,5	109,7	132,5	113,8	106,1	103,4	65,5	134,1	104,0	112,7	115,5	114,0
	VI	117,2	115,5	109,4	136,7	114,3	106,1	103,4	67,1	134,1	104,0	112,6	115,6	114,7
	VII	117,2	115,5	109,4	137,9	114,3	106,1	103,4	70,7	142,1	104,0	112,7	115,6	115,5
	VIII	117,2	115,1	109,4	142,8	114,4	106,1	103,4	72,2	142,1	104,0	112,6	115,8	116,3
	IX	117,2	115,1	109,3	157,1	114,4	106,3	103,4	73,2	142,1	104,0	112,8	116,3	118,7
	X	118,8	116,7	109,6	158,0	115,0	106,3	104,7	77,0	142,1	104,0	112,9	116,3	119,9
	XI	118,8	116,7	109,6	157,7	115,3	106,4	104,7	78,2	142,1	82,0	112,8	116,2	119,5
	XII	118,8	116,7	109,6	148,5	115,3	106,4	104,7	78,6	142,1	82,0	112,8	116,0	118,1
2001	I	118,8	115,4	109,8	135,2	116,4	108,3	104,9	78,9	142,2	105,3	112,4	115,7	116,4
	II	122,5	119,0	111,8	137,6	117,0	108,3	105,3	77,3	142,2	105,3	115,5	115,9	118,4
	III	122,5	119,0	111,8	135,3	117,1	108,3	105,6	76,9	147,7	105,3	115,6	115,8	118,3
	IV	122,5	119,0	112,0	137,7	116,7	109,6	105,6	76,4	147,7	105,3	115,7	115,9	118,6
	V	122,5	119,0	111,8	138,5	118,0	109,6	105,6	75,4	147,7	105,3	115,8	116,1	118,8
	VI	122,5	119,0	111,7	140,6	118,0	109,6	106,0	75,4	147,7	105,3	115,8	116,3	119,2
	VII	122,5	119,0	111,7	139,1	118,1	109,6	106,1	74,2	147,7	105,3	115,8	116,1	118,9
	VIII	122,5	119,0	111,7	134,5	118,1	109,9	106,1	73,5	147,7	105,3	115,8	116,1	118,1
	IX	122,5	119,0	111,9	132,6	118,2	110,8	106,2	72,9	147,7	105,3	115,9	116,4	117,9
	X	124,2	120,7	112,0	133,7	118,6	112,9	107,8	71,1	147,7	105,3	115,9	116,2	119,0
	XI	124,2	120,7	112,1	125,6	118,6	112,9	107,9	67,6	147,7	105,3	115,9	116,1	117,5
	XII	124,2	120,7	111,9	125,9	119,0	112,9	109,3	67,3	147,7	105,3	115,9	115,9	117,7

Eri autoryhmien kustannustekijöittäin eritellyt indeksipisteluvut (taulukot 3, 4 ja 5) on saatavissa Tilastokeskuksesta. Index efter kostnadsfaktor för olika biltyper (tabellerna 3, 4 och 5) kan erhållas vid Statistikcentralen.

Postitus
2 lk
kirje

PMM
Sopimus
00022/1

SVT Suomen virallinen tilasto
Finlands officiella statistik
Official Statistics of Finland

Kuorma-autoliikenteen kustannusindeksi 2001:4
Kostnadsindex för lastbilstrafik
Cost Index for Transport of Goods

Pirkko Hemmilä (09) 1734 3470
Tuula Turunen (09) 1734 3369
kui.tilastokeskus@tilastokeskus.fi

Vastaava tilastojohtaja – Ansvarig statistikdirektör –
Director in charge

Ilkka Lehtinen

Lisää tietoa indekseistä

löytyy Internetissä Kustannusindikaattoreiden kotisivulla.
Kuorma-autoliikenteen kustannusindeksin käsikirja 1995=100
Linja-autoliikenteen kustannusindeksin käsikirja 1995=100
Internet: <http://tilastokeskus.fi/tk/hp/kui.html>

**Tiedustelut,
kuukausitulosteet
ja erityisindeksit:**

Pirkko Hemmilä (09) 1734 3470
Tuula Turunen (09) 1734 3369
kui.tilastokeskus@tilastokeskus.fi

Julkaisumyynti:

Tilastokeskus (09) 1734 2011
myynti@tilastokeskus.fi