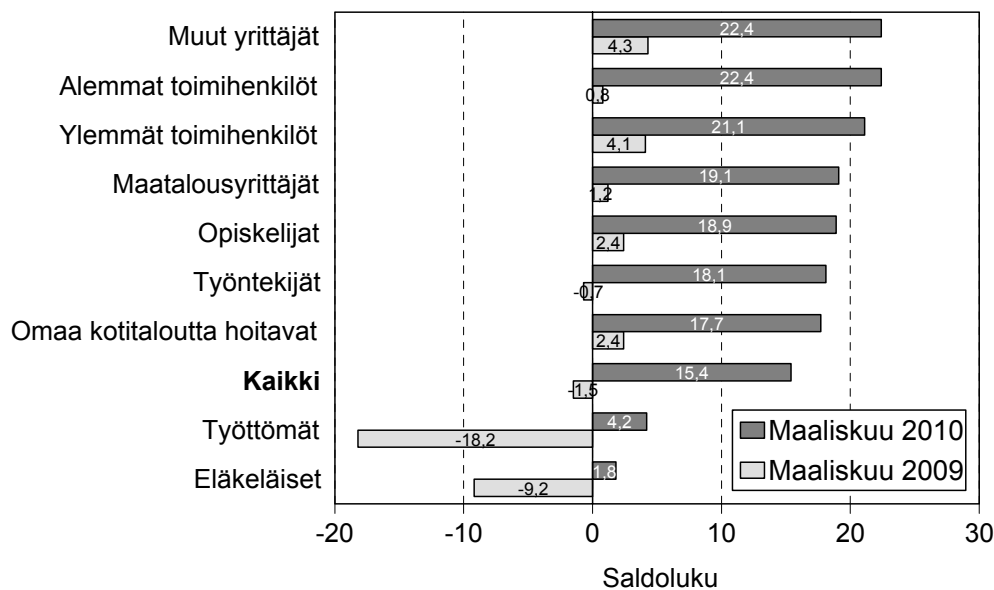


Kuluttajabarometri: taulukot

2010, maaliskuu

Kuluttajien luottamusindikaattori eri sosioekonomisissa ryhmissä, maaliskuu 2009 ja 2010



Kysymyksen **saldoluku** saadaan vähentämällä vastausvaihtoehtoja painottaen myönteisten vastausten prosenttiosuudesta kielteisten vastausten prosenttiosuus. **Kuluttajien luottamusindikaattori** on keskiarvo tulevaa 12 kuukautta koskevasta neljästä saldoluuvusta: oma ja Suomen

talous, työttömyys sekä kotitalouden säästämismahdollisuudet. Saldoluvut ja luottamusindikaattori voivat vaihdella -100:n ja 100:n välillä; mitä korkeampi lukema, sitä valoisampi näkemys taloudesta.

Sisältö

Kuluttajabarometri: taulukot

Alkusanat	3
Taloudellinen tilanne	4
1. Suomen taloudellinen tilanne tällä hetkellä	4
2. Suomen taloudellinen tilanne 12 kuukauden kuluttua	6
3. Työttömien määrän muutos Suomessa seuraavien 12 kuukauden aikana	8
4. Kuluttajahintojen taso nyt	10
5. Kuluttajahintojen muutos Suomessa seuraavien 12 kuukauden aikana	12
6. Kuluttajahintojen muutos prosentteina	14
7. Oman kotitalouden taloudellinen tilanne tällä hetkellä	16
8. Oman kotitalouden taloudellinen tilanne 12 kuukauden kuluttua	18
9. Ajankohdan edullisuus kestotavaroiden hankintaan	20
10. Ajankohdan edullisuus säästämisen kannalta	22
11. Ajankohdan edullisuus lainanoton kannalta	24
Ostoaikomukset ja omistaminen	26
12. Rahankäyttö kestotavaroihin seuraavien 12 kuukauden aikana	26
13. Kotitalouden aikomus ostaa asunto seuraavien 12 kuukauden aikana	28
14. Tärkeimpien rahoitusmuotojen jakauma asunnonhankinnassa	30
15. Kotitalouden aikomus ostaa auto seuraavien 12 kuukauden aikana	31
16. Uusi vai käytetty auto	33
17. Tärkeimpien rahoitusmuotojen jakauma autonostossa	34
18. Rahankäyttö joihinkin kulutuskohteisiin seuraavien 6 kuukauden aikana	35
19. Joidenkin laitteiden yleisyys kotitalouksissa haastatteluhetkellä	36
20. Kotitalouksien autoistuneisuus joidenkin taustatietojen mukaan	38
Säästäminen ja lainanotto	39
21. Kotitalouden rahatilanne haastatteluhetkellä	39
22. Kotitalouden säästämismahdollisuudet seuraavien 12 kuukauden aikana	41
23. Säästöjen pääasialliset käyttötarkoitukset seuraavien 12 kuukauden aikana	43
24. Aiotut sijoituskohteet säästöille seuraavien 12 kuukauden aikana	44
25. Toteutuneet sijoituskohteet haastatteluhetkellä	45
26. Kotitalouden lainanottoaikomus seuraavien 12 kuukauden aikana	46
27. Lainojen käyttötarkoitukset seuraavien 12 kuukauden aikana	48
Taustatietoa vastaajista	49
28. Kuluttajabarometriin vastanneiden jakautuminen eri taustatietojen mukaan	49
29. Kuluttajabarometriin vastanneet kotitalouden rakenteen ja koon mukaan	51

Alkusanat

Kuluttajabarometri on haastattelututkimus (survey), jonka avulla mitataan suomalaisten mielikuvia yleisestä ja oman kotitalouden taloudellisesta kehityksestä sekä aikomuksia tehdä suuria hankintoja, säästää tai ottaa lainaa. Lisäksi tutkimuksella selvitetään nykyaikaisten koneiden ja laitteiden yleisyyttä kotitalouksissa. Ensimmäinen barometrikysely tehtiin marraskuussa 1987. Aluksi tutkimus tehtiin kaksi kertaa vuodessa. Vuonna 1992 tutkimuskerrat nostettiin neljään. Lokakuusta 1995 alkaen tiedot on kerätty EU:n komission toimeksiannosta joka kuukausi. Viidentoista harmonisoidun EU-kysymyksen lisäksi kuluttajabarometrissa on parikymmentä Tilastokeskuksen omaa kysymystä, jotka ovat olleet mukana alusta lähtien.

Kuluttajabarometrin tiedot kerättiin joulukuuhun 1999 saakka Tilastokeskuksen työvoimatutkimuksen yhteydessä. Tutkimuksessa käytettiin kuutta rotatoivaa paneelia. Samalle henkilölle esitettiin kysymykset kolme kertaa puolen vuoden välein, ja kohdehenkilöistä oli joka kuukausi uusia noin kolmannes. Tilastokeskuksen kenttähaastattelijat tekivät haastattelut (puhelimitse) eri puolilla Suomea.

Tammikuusta 2000 alkaen kuluttajabarometrin kohteena on kuukausittain kokonaan vaihtuva henkilöotos. Samaa otosta käytetään myös suomalaisten matkailututkimuksen ym. kyselyjen tiedonkeruussa. Kaikki haastattelut tehdään nyt keskitetysti Tilastokeskuksen puhelinhaastattelu- eli CATI-keskuksesta. Tutkimusalueena on edelleen koko maa, ja kuluttajabarometrin vastaajat edustavat Suomen 15–74-vuotiasta väestöä iän, sukupuolen, asuinläänin ja äidinkielen suhteen.

Tiedonkeruumenetelmän muutoksella oli jonkin verran vaikutusta kuluttajabarometrin vastausjakaumiin. Syksyllä 1999 toteutetun koetutkimuksen perusteella kuluttajien arviot kotitaloutensa rahatilanteesta sekä kestotavaroiden ostamisen ja säästämisen edullisuudesta muuttuivat myönteisemmiksi uuden menetelmän seurauksena.

Kuluttajabarometrin otoskoko on kuukausittain 2 200 henkilöä. Maaliskuussa 2010 vastauksia saatiin 1 480 ja vastauskato oli siten 32,7 prosenttia. Vastauskato sisältää tutkimuksesta kieltäytyneiden tai muuten estyneiden lisäksi henkilöt, joita ei onnistuttu tavoittamaan.

Tässä julkaisussa esitetään tarkkaa tietoa kuluttajabarometrin kysymysten vastausjakauksista. Taustatietoina käytetään vastaajan sukupuolta, ikää, koulutusta, sosioekonomista asemaa ja suuraluetta sekä kotitalouden tyyppiä ja bruttotuloja. Kaikki julkaisussa esitettävät vastausjakaumat on korotettu tutkimuksen perusjoukon tasolle painokertoimien avulla. Painotus korjaa vastauskadon vaikutuksia ja parantaa tietojen tilastollista tarkkuutta.

Julkaisussa käytettäviä luokituksia:

Suuraluejako (pohjana maakunnat):

Pääkaupunkiseutu: Helsinki, Espoo, Vantaa ja Kauniainen

Muu Etelä-Suomi: Uusimaa (ilman pääkaupunkiseutua), Itä-Uusimaa, Kanta-Häme, Päijät-Häme, Kymenlaakso ja Etelä-Karjala

Länsi-Suomi: Varsinais-Suomi, Satakunta, Pirkanmaa, Keski-Suomi, Etelä-Pohjanmaa, Pohjanmaa, Keski-Pohjanmaa ja Ahvenanmaa

Itä-Suomi: Etelä-Savo, Pohjois-Savo ja Pohjois-Karjala

Pohjois-Suomi: Pohjois-Pohjanmaa, Kainuu ja Lappi.

Kotitalouden bruttotuloluokka, tulokvartiili:

Alin neljännes: vähemmän kuin 1 700 €/kk

2. alin neljännes: 1 700 – 2 999 €/kk

2. ylin neljännes: 3 000 – 4 999 €/kk

Ylin neljännes: 5 000 €/kk tai enemmän.

Taulukko 1. Suomen taloudellinen tilanne tällä hetkellä
(03/2010) verrattuna 12 kk sitten vallinneeseen tilanteeseen,
prosenttia kuluttajista

	Suomen tal. tila nyt vs. 12 kk sitten						Yhteensä	N
	Paljon parempi	Jonkin verran parempi	Samanlainen	Jonkin verran huonompi	Paljon huonompi	Eos tai puuttuva tieto		
	Rivi-%	Rivi-%	Rivi-%	Rivi-%	Rivi-%	Rivi-%		
Yhteensä	0.5	27.5	30.3	32.0	7.8	1.9	100.0	4038394
SUKUPUOLI								
Mies	0.6	29.3	31.0	28.8	8.6	1.8	100.0	2021131
Nainen	0.3	25.7	29.6	35.3	7.0	2.1	100.0	2017263
IKÄ								
15-24	1.0	31.8	34.4	26.4	4.0	2.5	100.0	659178
25-34	.	36.0	32.2	25.7	5.3	0.9	100.0	683218
35-44	1.4	32.8	30.0	30.8	4.1	0.9	100.0	668260
45-54	0.4	27.7	30.6	31.6	9.0	0.7	100.0	755747
55-64	.	20.0	28.0	38.6	10.3	3.1	100.0	786718
65-74	.	14.2	25.8	40.2	15.6	4.2	100.0	485273
KOULUTUS								
Perusaste	0.5	23.8	31.5	34.3	7.7	2.2	100.0	1220328
Keskiaste	0.4	28.0	29.6	32.1	7.7	2.2	100.0	1690628
Korkea-aste	0.5	30.7	30.1	29.5	8.0	1.3	100.0	1127438
SUURALUE								
Pääkaupunkiseutu	0.8	33.0	28.7	27.2	8.0	2.3	100.0	802421
Muu Etelä-Suomi	0.4	27.7	30.2	31.3	8.9	1.6	100.0	889556
Länsi-Suomi	0.4	25.2	31.1	34.4	6.9	2.1	100.0	1431270
Itä-Suomi	0.7	24.7	26.5	37.3	9.6	1.3	100.0	427850
Pohjois-Suomi	.	27.3	34.2	29.7	6.5	2.3	100.0	487297

Taulukko 1. jatkuu
(03/2010)

Suomen taloudellinen tilanne tällä hetkellä
verrattuna 12 kk sitten vallinneeseen tilanteeseen,
prosenttia kuluttajista

	Suomen tal. tila nyt vs. 12 kk sitten						Yhteensä	N
	Paljon parempi	Jonkin verran parempi	Samanlainen	Jonkin verran huonompi	Paljon huonompi	Eos tai puuttuva tieto		
	Rivi-%	Rivi-%	Rivi-%	Rivi-%	Rivi-%	Rivi-%		
Yhteensä	0.5	27.5	30.3	32.0	7.8	1.9	100.0	4038394
SOSIOEKONOMINEN ASEMA								
Maatalousyrittäjät	.	39.2	18.6	30.7	11.5	.	100.0	68996
Muut yrittäjät	.	27.9	29.7	32.1	9.3	1.0	100.0	249626
Ylemmät toimihenkilöt	0.9	33.2	27.2	32.5	5.0	1.2	100.0	645603
Alemmat toimihenkilöt	0.9	30.8	27.6	31.4	8.6	0.7	100.0	719215
Työntekijät	0.5	24.9	34.1	31.3	7.9	1.2	100.0	600105
Työttömät	.	14.6	34.8	36.6	8.8	5.1	100.0	243970
Opiskelijat	0.5	35.8	36.3	21.8	3.2	2.2	100.0	587552
Eläkeläiset	.	17.6	27.4	39.0	12.1	3.9	100.0	768938
Omaa kotitaloutta hoitavat yms.	.	30.1	32.1	32.8	5.0	.	100.0	154389
KOTITALOUSTYYPPI								
Yksinasuva 15-34 v.	.	38.4	33.9	21.5	5.0	1.1	100.0	293077
Yksinasuva 35-54 v.	4.2	23.2	33.3	29.5	6.8	3.0	100.0	209924
Yksinasuva 55-74 v.	.	11.2	28.6	42.9	11.1	6.2	100.0	340011
Lapsiperhe	0.4	31.9	31.7	30.8	4.6	0.7	100.0	1497154
Kahden tai us. aikuisen talous	0.2	25.5	28.4	33.0	10.5	2.2	100.0	1698228
KOTITALOUDEN BRUTTOTULOLUOKKA								
Alin neljännes	.	21.6	31.2	36.0	6.7	4.5	100.0	634642
2. alin neljännes	0.6	24.4	33.8	31.9	8.3	1.0	100.0	993922
2. ylin neljännes	0.3	27.6	25.7	36.6	8.8	1.1	100.0	1199720
Ylin neljännes	0.6	36.6	30.5	24.2	7.8	0.3	100.0	909354
Eos tai puuttuva tieto	1.1	22.3	34.8	29.3	4.4	8.1	100.0	300756

Taulukko 2. Suomen taloudellinen tilanne 12 kk:n kuluttua
(03/2010) verrattuna tämänhetkiseen tilanteeseen,
prosenttia kuluttajista

	Suomen tal. tila 12 kk kuluttua vs. nyt						Yhteensä	N
	Paljon parempi	Jonkin verran parempi	Samanlainen	Jonkin verran huonompi	Paljon huonompi	Eos tai puuttuva tieto		
	Rivi-%	Rivi-%	Rivi-%	Rivi-%	Rivi-%	Rivi-%		
Yhteensä	1.7	53.8	31.8	10.5	1.4	0.9	100.0	4038394
SUKUPUOLI								
Mies	2.1	55.3	30.2	9.5	2.1	0.8	100.0	2021131
Nainen	1.3	52.4	33.4	11.4	0.7	0.9	100.0	2017263
IKÄ								
15-24	2.5	63.0	30.0	3.5	0.5	0.5	100.0	659178
25-34	2.9	58.2	28.8	8.5	1.2	0.4	100.0	683218
35-44	1.3	57.7	30.1	8.6	1.8	0.5	100.0	668260
45-54	1.1	52.2	31.0	14.7	1.0	.	100.0	755747
55-64	0.9	47.2	36.4	11.5	2.2	1.8	100.0	786718
65-74	1.4	43.3	34.7	16.9	1.4	2.3	100.0	485273
KOULUTUS								
Perusaste	2.0	50.6	33.3	11.8	1.5	0.8	100.0	1220328
Keskiaste	1.8	57.2	29.0	9.7	1.3	1.0	100.0	1690628
Korkea-aste	1.2	52.3	34.3	10.2	1.4	0.6	100.0	1127438
SUURALUE								
Pääkaupunkiseutu	2.8	57.1	29.0	9.8	0.7	0.7	100.0	802421
Muu Etelä-Suomi	2.0	53.9	29.5	11.9	2.1	0.7	100.0	889556
Länsi-Suomi	1.5	54.0	32.4	9.8	1.3	1.1	100.0	1431270
Itä-Suomi	0.8	48.0	34.3	12.8	3.0	1.1	100.0	427850
Pohjois-Suomi	0.7	53.1	36.6	9.0	.	0.6	100.0	487297

Taulukko 2. jatkuu
(03/2010)

Suomen taloudellinen tilanne 12 kk:n kuluttua
verrattuna tämänhetkiseen tilanteeseen,
prosenttia kuluttajista

	Suomen tal. tila 12 kk kuluttua vs. nyt						Yhteensä	N
	Paljon parempi	Jonkin verran parempi	Samanlainen	Jonkin verran huonompi	Paljon huonompi	Eos tai puuttuva tieto		
	Rivi-%	Rivi-%	Rivi-%	Rivi-%	Rivi-%	Rivi-%		
Yhteensä	1.7	53.8	31.8	10.5	1.4	0.9	100.0	4038394
SOSIOEKONOMINEN ASEMA								
Maatalousyrittäjät	.	45.7	39.3	14.9	.	.	100.0	68996
Muut yrittäjät	1.0	58.4	28.3	9.1	3.1	.	100.0	249626
Ylemmät toimihenkilöt	0.9	54.3	33.1	9.6	1.4	0.8	100.0	645603
Alemmat toimihenkilöt	1.2	58.9	29.4	10.1	0.4	.	100.0	719215
Työntekijät	2.4	51.0	33.6	11.1	1.9	.	100.0	600105
Työttömät	2.5	52.2	30.9	7.7	5.4	1.2	100.0	243970
Opiskelijat	2.7	62.2	28.8	5.2	.	1.1	100.0	587552
Eläkeläiset	1.5	43.2	35.0	16.0	1.5	2.7	100.0	768938
Omaa kotitaloutta hoitavat yms.	2.0	58.4	29.2	10.4	.	.	100.0	154389
KOTITALOUSTYYPPI								
Yksinasuva 15-34 v.	1.9	64.9	28.2	2.9	2.1	.	100.0	293077
Yksinasuva 35-54 v.	.	53.9	28.9	14.3	1.5	1.5	100.0	209924
Yksinasuva 55-74 v.	.	41.3	37.9	17.4	2.1	1.4	100.0	340011
Lapsiperhe	1.6	55.9	32.0	9.7	0.6	0.2	100.0	1497154
Kahden tai us. aikuisen talous	2.2	52.6	31.4	10.6	1.8	1.4	100.0	1698228
KOTITALOUDEN BRUTTOTULOLUOKKA								
Alin neljännes	0.9	50.7	31.4	12.8	2.1	2.0	100.0	634642
2. alin neljännes	1.9	50.3	33.5	13.3	0.8	0.2	100.0	993922
2. ylin neljännes	1.9	57.3	31.0	7.0	2.2	0.6	100.0	1199720
Ylin neljännes	1.3	58.9	27.8	11.2	0.9	.	100.0	909354
Eos tai puuttuva tieto	3.0	43.1	42.2	7.6	.	4.1	100.0	300756

Taulukko 3. Työttömien määrän muutos Suomessa seuraavien 12 kk:n aikana, (03/2010) prosenttia kuluttajista

	Työttömiä on vuoden kuluttua						Yhteensä	N
	Paljon enemmän	Jonkin verran enemmän	Yhtä paljon	Jonkin verran vähemmän	Paljon vähemmän	Eos tai puuttuva tieto		
	Rivi-%	Rivi-%	Rivi-%	Rivi-%	Rivi-%	Rivi-%		
Yhteensä	5.2	43.4	31.3	19.3	0.2	0.5	100.0	4038394
SUKUPUOLI								
Mies	5.7	42.0	29.6	22.0	0.3	0.4	100.0	2021131
Nainen	4.6	44.8	33.1	16.7	0.1	0.6	100.0	2017263
IKÄ								
15-24	2.5	27.4	37.4	31.1	0.5	1.0	100.0	659178
25-34	1.6	42.6	34.8	20.9	.	.	100.0	683218
35-44	5.0	38.7	38.6	17.7	.	.	100.0	668260
45-54	4.3	51.0	29.2	14.8	0.4	0.4	100.0	755747
55-64	10.4	48.6	24.4	15.4	0.3	0.9	100.0	786718
65-74	7.1	52.3	22.9	16.8	.	0.9	100.0	485273
KOULUTUS								
Perusaste	7.2	39.8	28.2	23.5	0.3	1.0	100.0	1220328
Keskiaste	4.3	41.7	34.2	19.3	0.3	0.3	100.0	1690628
Korkea-aste	4.3	49.7	30.5	15.0	.	0.4	100.0	1127438
SUURALUE								
Pääkaupunkiseutu	4.8	44.3	33.0	17.3	.	0.6	100.0	802421
Muu Etelä-Suomi	5.6	47.6	27.5	18.4	0.6	0.4	100.0	889556
Länsi-Suomi	4.7	39.8	32.8	22.3	.	0.3	100.0	1431270
Itä-Suomi	5.3	46.6	30.2	16.6	0.8	0.6	100.0	427850
Pohjois-Suomi	6.4	41.7	32.4	18.2	.	1.3	100.0	487297

Taulukko 3. jatkuu Työttömien määrän muutos Suomessa seuraavien 12 kk:n aikana,
(03/2010) prosenttia kuluttajista

	Työttömiä on vuoden kuluttua						Yhteensä	N
	Paljon enemmän	Jonkin verran enemmän	Yhtä paljon	Jonkin verran vähemmän	Paljon vähemmän	Eos tai puuttuva tieto		
	Rivi-%	Rivi-%	Rivi-%	Rivi-%	Rivi-%	Rivi-%		
Yhteensä	5.2	43.4	31.3	19.3	0.2	0.5	100.0	4038394
SOSIOEKONOMINEN ASEMA								
Maatalousyrittäjät	4.6	56.9	21.9	16.7	.	.	100.0	68996
Muut yrittäjät	6.2	41.0	35.7	17.1	.	.	100.0	249626
Ylemmät toimihenkilöt	3.8	50.4	32.9	12.2	.	0.8	100.0	645603
Alemmat toimihenkilöt	4.1	39.6	36.2	20.1	.	.	100.0	719215
Työntekijät	4.1	43.9	29.0	22.1	0.5	0.4	100.0	600105
Työttömät	13.3	37.4	20.5	26.5	1.2	1.2	100.0	243970
Opiskelijat	1.1	30.1	39.2	28.4	.	1.2	100.0	587552
Eläkeläiset	8.8	52.1	22.3	16.0	0.3	0.6	100.0	768938
Omaa kotitaloutta hoitavat yms.	3.9	44.0	41.4	10.7	.	.	100.0	154389
KOTITALOUSTYYPPI								
Yksinasuva 15-34 v.	2.0	33.9	42.1	22.0	.	.	100.0	293077
Yksinasuva 35-54 v.	7.0	44.4	31.6	15.6	.	1.4	100.0	209924
Yksinasuva 55-74 v.	10.0	52.9	23.3	12.4	0.7	0.6	100.0	340011
Lapsiperhe	3.1	41.4	34.5	20.6	.	0.5	100.0	1497154
Kahden tai us. aikuisen talous	6.4	44.8	28.3	19.6	0.4	0.6	100.0	1698228
KOTITALOUDEN BRUTTOTULOLUOKKA								
Alin neljännes	7.2	38.8	31.5	21.3	0.4	0.8	100.0	634642
2. alin neljännes	5.5	48.4	28.5	17.4	0.3	.	100.0	993922
2. ylin neljännes	5.1	42.4	32.6	19.5	.	0.4	100.0	1199720
Ylin neljännes	4.0	44.5	33.9	17.6	.	.	100.0	909354
Eos tai puuttuva tieto	3.8	36.7	28.1	26.4	1.1	3.8	100.0	300756

Taulukko 4. Kuluttajahintojen taso nyt
(03/2010) verrattuna kuluttajahintoihin 12 kk sitten,
prosenttia kuluttajista

	Kuluttajahinnat nyt vs. 12 kk sitten						Yhteensä	N
	Paljon korkeammat	Melko paljon korkeammat	Hieman korkeammat	Samalla tasolla	Alemmat	Eos tai puuttuva tieto		
	Rivi-%	Rivi-%	Rivi-%	Rivi-%	Rivi-%	Rivi-%		
Yhteensä	1.9	4.9	43.8	41.4	7.1	0.9	100.0	4038394
SUKUPUOLI								
Mies	1.8	4.3	41.9	42.9	8.0	1.0	100.0	2021131
Nainen	2.0	5.5	45.6	39.8	6.2	0.9	100.0	2017263
IKÄ								
15-24	3.0	4.0	38.1	47.6	6.9	0.5	100.0	659178
25-34	.	5.3	45.8	42.1	6.9	.	100.0	683218
35-44	0.4	1.3	46.3	43.6	8.3	.	100.0	668260
45-54	1.1	5.0	42.8	43.5	6.9	0.8	100.0	755747
55-64	2.8	7.8	47.0	34.7	6.4	1.2	100.0	786718
65-74	5.2	5.6	41.5	36.4	7.5	3.8	100.0	485273
KOULUTUS								
Perusaste	3.3	7.3	40.7	39.3	7.0	2.5	100.0	1220328
Keskiaste	1.9	4.7	46.2	39.2	7.9	0.1	100.0	1690628
Korkea-aste	0.5	2.6	43.5	46.9	6.0	0.4	100.0	1127438
SUURALUE								
Pääkaupunkiseutu	0.3	4.0	40.4	46.9	7.7	0.6	100.0	802421
Muu Etelä-Suomi	2.4	6.4	45.4	39.2	5.7	0.9	100.0	889556
Länsi-Suomi	1.9	5.4	42.2	39.8	9.7	0.9	100.0	1431270
Itä-Suomi	2.4	1.8	48.1	45.9	1.3	0.6	100.0	427850
Pohjois-Suomi	3.3	4.9	47.2	36.9	6.1	1.6	100.0	487297

Taulukko 4. jatkuu Kuluttajahintojen taso nyt
(03/2010) verrattuna kuluttajahintoihin 12 kk sitten,
prosenttia kuluttajista

	Kuluttajahinnat nyt vs. 12 kk sitten						Yhteensä	N
	Paljon korkeammat	Melko paljon korkeammat	Hieman korkeammat	Samalla tasolla	Alemmat	Eos tai puuttuva tieto		
	Rivi-%	Rivi-%	Rivi-%	Rivi-%	Rivi-%	Rivi-%		
Yhteensä	1.9	4.9	43.8	41.4	7.1	0.9	100.0	4038394
SOSIOEKONOMINEN ASEMA								
Maatalousyrittäjät	.	3.6	41.2	44.0	11.2	.	100.0	68996
Muut yrittäjät	1.0	6.5	40.8	46.4	4.3	1.0	100.0	249626
Ylemmät toimihenkilöt	0.4	1.7	43.4	48.1	5.7	0.7	100.0	645603
Alemmat toimihenkilöt	1.7	5.2	45.5	40.3	6.8	0.4	100.0	719215
Työntekijät	0.9	7.0	44.2	39.8	7.2	0.8	100.0	600105
Työttömät	3.4	3.3	46.3	37.2	8.5	1.2	100.0	243970
Opiskelijat	2.3	4.3	42.0	44.0	6.9	0.6	100.0	587552
Eläkeläiset	3.9	6.5	43.3	35.7	8.6	2.1	100.0	768938
Omaa kotitaloutta hoitavat yms.	2.0	3.7	46.6	40.4	7.3	.	100.0	154389
KOTITALOUSTYYPPI								
Yksinasuva 15-34 v.	2.1	1.9	39.5	47.8	8.7	.	100.0	293077
Yksinasuva 35-54 v.	2.6	3.7	42.5	44.3	5.4	1.4	100.0	209924
Yksinasuva 55-74 v.	4.2	7.1	37.7	39.6	8.2	3.3	100.0	340011
Lapsiperhe	0.6	4.8	44.1	43.1	7.1	0.2	100.0	1497154
Kahden tai us. aikuisen talous	2.5	5.2	45.6	38.8	6.8	1.1	100.0	1698228
KOTITALOUDEN BRUTTOTULOLUOKKA								
Alin neljännes	4.6	5.2	37.8	39.2	10.6	2.6	100.0	634642
2. alin neljännes	2.5	4.7	45.6	40.6	6.4	0.2	100.0	993922
2. ylin neljännes	1.1	4.0	49.0	38.4	6.9	0.6	100.0	1199720
Ylin neljännes	0.3	4.8	41.0	47.9	5.7	0.3	100.0	909354
Eos tai puuttuva tieto	2.9	8.7	38.0	41.0	6.8	2.6	100.0	300756

Taulukko 5. Kuluttajahintojen muutos Suomessa seuraavien 12 kk:n aikana,
(03/2010) prosenttia kuluttajista

	Kuluttajahinnat						Yhteensä	N
	Nousevat nopeammin kuin nyt	Nousevat samaa vauhtia kuin nyt	Nousevat hitaammin kuin nyt	Pysyvät nykytasolla	Laskevat nykytasolta	Eos tai puuttuva tieto		
	Rivi-%	Rivi-%	Rivi-%	Rivi-%	Rivi-%	Rivi-%		
Yhteensä	14.0	39.7	15.0	28.3	2.3	0.7	100.0	4038394
SUKUPUOLI								
Mies	16.5	33.7	17.3	28.5	3.1	0.9	100.0	2021131
Nainen	11.6	45.7	12.6	28.1	1.4	0.4	100.0	2017263
IKÄ								
15-24	10.9	29.0	15.1	41.0	3.0	1.0	100.0	659178
25-34	14.3	45.4	14.1	22.1	3.3	0.8	100.0	683218
35-44	12.8	45.8	13.1	25.5	2.3	0.4	100.0	668260
45-54	17.7	39.4	14.8	25.8	1.5	0.7	100.0	755747
55-64	15.2	40.5	15.2	26.4	2.1	0.6	100.0	786718
65-74	12.3	37.0	18.4	30.4	1.4	0.5	100.0	485273
KOULUTUS								
Perusaste	14.5	31.6	14.7	33.9	3.6	1.7	100.0	1220328
Keskiaste	14.4	41.5	16.6	25.8	1.4	0.3	100.0	1690628
Korkea-aste	13.1	45.8	12.8	26.0	2.2	0.2	100.0	1127438
SUURALUE								
Pääkaupunkiseutu	13.6	40.0	15.7	25.8	4.0	1.0	100.0	802421
Muu Etelä-Suomi	15.7	38.3	14.1	29.7	1.8	0.4	100.0	889556
Länsi-Suomi	15.3	40.6	15.2	25.7	2.5	0.7	100.0	1431270
Itä-Suomi	10.6	36.0	16.9	35.3	0.6	0.6	100.0	427850
Pohjois-Suomi	11.1	42.6	13.0	31.4	1.1	0.7	100.0	487297

Taulukko 5. jatkuu Kuluttajahintojen muutos Suomessa seuraavien 12 kk:n aikana,
(03/2010) prosenttia kuluttajista

	Kuluttajahinnat						Yhteensä	N
	Nousevat nopeammin kuin nyt	Nousevat samaa vauhtia kuin nyt	Nousevat hitaammin kuin nyt	Pysyvät nykytasolla	Laskevat nykytasolta	Eos tai puuttuva tieto		
	Rivi-%	Rivi-%	Rivi-%	Rivi-%	Rivi-%	Rivi-%		
Yhteensä	14.0	39.7	15.0	28.3	2.3	0.7	100.0	4038394
SOSIOEKONOMINEN ASEMA								
Maatalousyrittäjät	11.5	41.7	19.2	24.1	3.5	.	100.0	68996
Muut yrittäjät	14.5	30.5	13.1	36.6	4.4	1.1	100.0	249626
Ylemmät toimihenkilöt	16.7	46.7	12.9	22.4	0.9	0.4	100.0	645603
Alemmat toimihenkilöt	11.4	51.8	12.2	22.6	2.0	.	100.0	719215
Työntekijät	14.2	36.3	21.7	23.6	2.3	1.8	100.0	600105
Työttömät	17.8	33.8	13.3	31.7	3.5	.	100.0	243970
Opiskelijat	12.1	31.1	13.2	39.3	3.3	1.1	100.0	587552
Eläkeläiset	13.9	37.4	16.6	29.8	1.6	0.7	100.0	768938
Omaa kotitaloutta hoitavat yms.	17.3	34.7	12.7	31.7	3.7	.	100.0	154389
KOTITALOUSTYYPPI								
Yksinasuva 15-34 v.	11.9	49.7	7.3	29.2	.	1.9	100.0	293077
Yksinasuva 35-54 v.	18.7	47.4	13.6	16.3	1.4	2.6	100.0	209924
Yksinasuva 55-74 v.	14.1	37.0	22.2	25.3	0.7	0.7	100.0	340011
Lapsiperhe	11.1	37.4	15.3	32.7	2.8	0.6	100.0	1497154
Kahden tai us. aikuisen talous	16.4	39.7	14.7	26.4	2.7	0.3	100.0	1698228
KOTITALOUDEN BRUTTOTULOLUOKKA								
Alin neljännes	12.2	39.3	15.0	30.5	2.2	0.8	100.0	634642
2. alin neljännes	15.7	41.0	13.5	27.0	2.0	0.8	100.0	993922
2. ylin neljännes	12.7	39.3	17.4	28.2	2.1	0.4	100.0	1199720
Ylin neljännes	16.6	42.0	14.7	24.0	2.7	.	100.0	909354
Eos tai puuttuva tieto	10.2	31.4	10.8	41.2	3.3	3.1	100.0	300756

Taulukko 6. Kuluttajahintojen muutos prosentteina viimeisten ja seuraavien 12 kk:n aikana, (03/2010) prosentti-arvio

	Kuluttajahinnat	
	Viim. 12 kk	Seur. 12 kk
	Muutos	Muutos
	%	%
Yhteensä	1.4	2.0
SUKUPUOLI		
Mies	1.3	1.9
Nainen	1.6	2.1
IKÄ		
15-24	1.4	1.9
25-34	1.6	2.1
35-44	1.3	1.9
45-54	1.3	2.2
55-64	1.6	2.0
65-74	1.4	1.8
KOULUTUS		
Perusaste	1.4	1.9
Keskiaste	1.6	2.2
Korkea-aste	1.2	1.8
SUURALUE		
Pääkaupunkiseutu	1.3	1.8
Muu Etelä-Suomi	1.7	2.0
Länsi-Suomi	1.3	2.2
Itä-Suomi	1.6	1.9
Pohjois-Suomi	1.5	1.8

Taulukko 6. jatkuu Kuluttajahintojen muutos prosentteina viimeisten ja seuraavien 12 kk:n aikana,
(03/2010) prosentti-arvio

	Kuluttajahinnat	
	Viim. 12 kk	Seur. 12 kk
	Muutos	Muutos
	%	%
Yhteensä	1.4	2.0
SOSIOEKONOMINEN ASEMA		
Maatalousyrittäjät	1.4	2.1
Muut yrittäjät	1.2	1.6
Ylemmät toimihenkilöt	1.1	2.0
Alemmat toimihenkilöt	1.8	2.4
Työntekijät	1.4	2.1
Työttömät	1.4	2.0
Opiskelijat	1.4	1.7
Eläkeläiset	1.5	1.9
Omaa kotitaloutta hoitavat yms.	1.8	1.5
KOTITALOUSTYYPPI		
Yksinasuva 15-34 v.	0.8	1.8
Yksinasuva 35-54 v.	1.6	2.3
Yksinasuva 55-74 v.	1.2	2.0
Lapsiperhe	1.5	1.9
Kahden tai us. aikuisen talous	1.5	2.1
KOTITALOUDEN BRUTTOTULOLUOKKA		
Alin neljännes	1.0	1.9
2. alin neljännes	1.7	2.1
2. ylin neljännes	1.6	2.1
Ylin neljännes	1.3	2.0
Eos tai puuttuva tieto	1.3	1.5

Taulukko 7. Oman kotitalouden taloudellinen tilanne tällä hetkellä
(03/2010) verrattuna 12 kk sitten vallinneeseen tilanteeseen,
prosenttia kuluttajista

	Oman talouden tila nyt vs. 12 kk sitten						Yhteensä	N
	Paljon parempi	Jonkin verran parempi	Samanlainen	Jonkin verran huonompi	Paljon huonompi	Eos tai puuttuva tieto		
	Rivi-%	Rivi-%	Rivi-%	Rivi-%	Rivi-%	Rivi-%		
Yhteensä	3.4	16.6	61.9	14.1	3.5	0.6	100.0	4038394
SUKUPUOLI								
Mies	4.4	15.4	61.8	14.2	3.8	0.4	100.0	2021131
Nainen	2.3	17.8	62.0	14.0	3.2	0.8	100.0	2017263
IKÄ								
15-24	4.5	16.2	58.7	15.7	3.0	1.9	100.0	659178
25-34	9.7	23.1	45.3	17.9	4.1	.	100.0	683218
35-44	1.3	21.0	54.1	17.7	5.9	.	100.0	668260
45-54	1.8	15.6	68.9	10.8	2.9	.	100.0	755747
55-64	1.9	15.5	70.1	8.7	2.8	0.9	100.0	786718
65-74	0.5	5.6	76.0	15.2	1.8	0.9	100.0	485273
KOULUTUS								
Perusaste	3.3	15.0	62.5	15.1	3.0	1.2	100.0	1220328
Keskiaste	4.6	16.3	57.5	16.2	4.8	0.6	100.0	1690628
Korkea-aste	1.7	18.8	67.8	9.8	1.9	.	100.0	1127438
SUURALUE								
Pääkaupunkiseutu	2.1	18.3	61.8	14.6	3.2	.	100.0	802421
Muu Etelä-Suomi	3.6	15.9	61.4	14.7	3.8	0.5	100.0	889556
Länsi-Suomi	3.5	14.9	63.1	14.0	3.6	1.0	100.0	1431270
Itä-Suomi	3.3	14.9	63.4	15.2	2.5	0.7	100.0	427850
Pohjois-Suomi	4.8	21.7	58.2	11.0	3.7	0.5	100.0	487297

Taulukko 7. jatkuu Oman kotitalouden taloudellinen tilanne tällä hetkellä
(03/2010) verrattuna 12 kk sitten vallinneeseen tilanteeseen,
prosenttia kuluttajista

	Oman talouden tila nyt vs. 12 kk sitten						Yhteensä	N
	Paljon parempi	Jonkin verran parempi	Samanlainen	Jonkin verran huonompi	Paljon huonompi	Eos tai puuttuva tieto		
	Rivi-%	Rivi-%	Rivi-%	Rivi-%	Rivi-%	Rivi-%		
Yhteensä	3.4	16.6	61.9	14.1	3.5	0.6	100.0	4038394
SOSIOEKONOMINEN ASEMA								
Maatalousyrittäjät	3.5	4.3	69.0	19.0	4.3	.	100.0	68996
Muut yrittäjät	3.1	21.8	61.5	11.3	1.3	1.0	100.0	249626
Ylemmät toimihenkilöt	4.3	21.7	64.2	8.9	0.9	.	100.0	645603
Alemmat toimihenkilöt	1.9	23.0	61.0	12.6	1.5	.	100.0	719215
Työntekijät	7.7	15.6	59.7	12.2	4.8	.	100.0	600105
Työttömät	3.5	9.7	33.8	37.2	15.8	.	100.0	243970
Opiskelijat	2.8	15.4	64.9	11.6	3.1	2.2	100.0	587552
Eläkeläiset	0.6	9.3	73.3	12.5	3.0	1.2	100.0	768938
Omaa kotitaloutta hoitavat yms.	5.3	18.4	38.2	32.7	5.4	.	100.0	154389
KOTITALOUSTYYPPI								
Yksinasuva 15-34 v.	6.0	15.2	56.4	16.3	6.1	.	100.0	293077
Yksinasuva 35-54 v.	2.7	17.3	57.8	13.7	8.4	.	100.0	209924
Yksinasuva 55-74 v.	1.4	14.8	60.7	14.5	5.8	2.7	100.0	340011
Lapsiperhe	3.7	19.3	58.3	15.5	2.6	0.6	100.0	1497154
Kahden tai us. aikuisen talous	3.1	14.8	66.8	12.3	2.7	0.3	100.0	1698228
KOTITALOUDEN BRUTTOTULOLUOKKA								
Alin neljännes	1.8	10.2	56.8	21.5	7.3	2.4	100.0	634642
2. alin neljännes	2.5	15.3	59.1	17.5	5.6	.	100.0	993922
2. ylin neljännes	4.5	16.7	63.9	12.7	2.2	.	100.0	1199720
Ylin neljännes	3.5	22.3	64.5	9.3	0.3	.	100.0	909354
Eos tai puuttuva tieto	4.3	17.1	65.8	6.8	2.8	3.2	100.0	300756

Taulukko 8. Oman kotitalouden taloudellinen tilanne 12 kk:n kuluttua
(03/2010) verrattuna tämänhetkiseen tilanteeseen,
prosenttia kuluttajista

	Oman talouden tila 12 kk kul. vs. nyt						Yhteensä	N
	Paljon parempi	Jonkin verran parempi	Samanlainen	Jonkin verran huonompi	Paljon huonompi	Eos tai puuttuva tieto		
	Rivi-%	Rivi-%	Rivi-%	Rivi-%	Rivi-%	Rivi-%		
Yhteensä	4.0	24.0	60.9	8.8	1.5	0.8	100.0	4038394
SUKUPUOLI								
Mies	4.6	24.7	59.5	9.0	1.6	0.7	100.0	2021131
Nainen	3.4	23.3	62.4	8.6	1.4	0.9	100.0	2017263
IKÄ								
15-24	4.0	33.0	57.5	3.5	1.0	1.0	100.0	659178
25-34	8.6	37.5	43.8	8.5	0.8	0.8	100.0	683218
35-44	5.4	29.6	56.3	6.9	1.3	0.5	100.0	668260
45-54	3.6	20.2	66.8	8.3	1.1	.	100.0	755747
55-64	1.0	14.1	70.4	10.6	2.8	1.2	100.0	786718
65-74	1.0	7.0	71.5	17.4	1.8	1.3	100.0	485273
KOULUTUS								
Perusaste	4.1	24.7	59.2	8.6	2.0	1.4	100.0	1220328
Keskiaste	4.7	25.8	58.5	9.2	1.2	0.6	100.0	1690628
Korkea-aste	2.8	20.5	66.5	8.6	1.4	0.3	100.0	1127438
SUURALUE								
Pääkaupunkiseutu	2.1	29.2	60.8	6.9	0.7	0.4	100.0	802421
Muu Etelä-Suomi	5.0	19.5	60.2	12.2	2.2	0.9	100.0	889556
Länsi-Suomi	3.7	24.9	61.1	7.9	1.4	1.0	100.0	1431270
Itä-Suomi	3.4	18.9	63.6	10.5	2.4	1.3	100.0	427850
Pohjois-Suomi	6.7	25.7	59.4	7.1	1.1	.	100.0	487297

Taulukko 8. jatkuu Oman kotitalouden taloudellinen tilanne 12 kk:n kuluttua
(03/2010) verrattuna tämänhetkiseen tilanteeseen,
prosenttia kuluttajista

	Oman talouden tila 12 kk kul. vs. nyt						Yhteensä	N
	Paljon parempi	Jonkin verran parempi	Samanlainen	Jonkin verran huonompi	Paljon huonompi	Eos tai puuttuva tieto		
	Rivi-%	Rivi-%	Rivi-%	Rivi-%	Rivi-%	Rivi-%		
Yhteensä	4.0	24.0	60.9	8.8	1.5	0.8	100.0	4038394
SOSIOEKONOMINEN ASEMA								
Maatalousyrittäjät	4.3	20.2	61.2	14.3	.	.	100.0	68996
Muut yrittäjät	6.8	23.5	62.6	4.1	1.0	2.1	100.0	249626
Ylemmät toimihenkilöt	2.2	25.4	65.2	6.3	0.9	.	100.0	645603
Alemmat toimihenkilöt	3.7	23.3	64.2	8.2	0.7	.	100.0	719215
Työntekijät	4.2	27.2	57.4	8.5	2.2	0.5	100.0	600105
Työttömät	10.9	34.6	38.1	9.5	5.6	1.2	100.0	243970
Opiskelijat	4.6	32.8	56.7	4.2	0.6	1.1	100.0	587552
Eläkeläiset	1.3	9.3	70.8	15.0	1.8	1.8	100.0	768938
Omaa kotitaloutta hoitavat yms.	7.5	34.6	41.9	14.5	1.5	.	100.0	154389
KOTITALOUSTYYPPI								
Yksinasuva 15-34 v.	12.0	33.5	46.3	7.3	.	0.9	100.0	293077
Yksinasuva 35-54 v.	10.4	23.8	56.0	9.7	.	.	100.0	209924
Yksinasuva 55-74 v.	1.4	12.7	63.0	16.7	4.1	2.0	100.0	340011
Lapsiperhe	3.6	26.6	59.8	7.8	1.6	0.6	100.0	1497154
Kahden tai us. aikuisen talous	2.7	22.3	64.6	8.4	1.3	0.8	100.0	1698228
KOTITALOUDEN BRUTTOTULOLUOKKA								
Alin neljännes	8.5	25.5	52.9	9.7	2.4	1.1	100.0	634642
2. alin neljännes	4.3	22.1	59.6	12.2	1.6	0.3	100.0	993922
2. ylin neljännes	3.6	25.9	60.3	8.4	1.3	0.5	100.0	1199720
Ylin neljännes	1.3	24.4	67.2	6.8	.	0.4	100.0	909354
Eos tai puuttuva tieto	3.1	18.6	65.7	3.8	4.6	4.1	100.0	300756

Taulukko 9. Ajankohdan edullisuus kestopavaroien hankintaan,
(03/2010) prosenttia kuluttajista

	Ajankohdan edullisuus				Yhteensä	N
	Edullinen	Epäedullinen	Ei kumpaakaan	Eos tai puuttuva tieto		
	Rivi-%	Rivi-%	Rivi-%	Rivi-%		
Yhteensä	53.3	22.8	16.7	7.3	100.0	4038394
SUKUPUOLI						
Mies	56.8	21.5	16.0	5.6	100.0	2021131
Nainen	49.7	24.0	17.3	9.0	100.0	2017263
IKÄ						
15-24	52.5	25.5	16.5	5.5	100.0	659178
25-34	51.5	29.6	16.9	2.0	100.0	683218
35-44	55.5	20.3	18.3	5.8	100.0	668260
45-54	58.7	20.5	15.4	5.3	100.0	755747
55-64	50.7	22.4	17.1	9.8	100.0	786718
65-74	49.6	16.9	15.4	18.2	100.0	485273
KOULUTUS						
Perusaste	50.4	25.1	13.9	10.7	100.0	1220328
Keskiaste	56.2	21.9	15.7	6.2	100.0	1690628
Korkea-aste	52.1	21.5	21.1	5.3	100.0	1127438
SUURALUE						
Pääkaupunkiseutu	62.0	21.0	13.1	3.9	100.0	802421
Muu Etelä-Suomi	53.2	24.1	15.3	7.5	100.0	889556
Länsi-Suomi	52.3	22.5	16.4	8.8	100.0	1431270
Itä-Suomi	49.3	22.3	20.6	7.8	100.0	427850
Pohjois-Suomi	45.4	24.4	22.3	7.9	100.0	487297

Taulukko 9. jatkuu Ajankohdan edullisuus kestotavaroiden hankintaan,
(03/2010) prosenttia kuluttajista

	Ajankohdan edullisuus				Yhteensä	N
	Edullinen	Epäedullinen	Ei kumpaakaan	Eos tai puuttuva tieto		
	Rivi-%	Rivi-%	Rivi-%	Rivi-%		
Yhteensä	53.3	22.8	16.7	7.3	100.0	4038394
SOSIOEKONOMINEN ASEMA						
Maatalousyrittäjät	62.3	20.1	14.5	3.2	100.0	68996
Muut yrittäjät	61.3	17.7	15.2	5.8	100.0	249626
Ylemmät toimihenkilöt	58.0	22.3	17.3	2.4	100.0	645603
Alemmat toimihenkilöt	57.2	20.8	17.2	4.8	100.0	719215
Työntekijät	50.8	24.8	16.3	8.0	100.0	600105
Työttömät	46.4	25.9	21.2	6.5	100.0	243970
Opiskelijat	50.9	27.8	15.8	5.5	100.0	587552
Eläkeläiset	49.5	19.6	16.1	14.8	100.0	768938
Omaa kotitaloutta hoitavat yms.	46.8	26.9	15.0	11.3	100.0	154389
KOTITALOUSTYYPPI						
Yksinasuva 15-34 v.	51.4	26.9	19.6	2.1	100.0	293077
Yksinasuva 35-54 v.	62.7	16.3	15.5	5.4	100.0	209924
Yksinasuva 55-74 v.	46.9	18.5	14.7	19.8	100.0	340011
Lapsiperhe	51.9	24.8	18.2	5.1	100.0	1497154
Kahden tai us. aikuisen talous	54.9	21.9	15.3	7.9	100.0	1698228
KOTITALOUDEN BRUTTOTULOLUOKKA						
Alin neljännes	45.4	23.1	16.9	14.7	100.0	634642
2. alin neljännes	51.7	23.4	16.5	8.3	100.0	993922
2. ylin neljännes	57.3	23.1	14.1	5.5	100.0	1199720
Ylin neljännes	57.9	20.6	19.3	2.2	100.0	909354
Eos tai puuttuva tieto	45.2	25.0	18.8	11.0	100.0	300756

Taulukko 10. Ajankohdan edullisuus säästämisen kannalta,
(03/2010) prosenttia kuluttajista

	Ajankohta on					Yhteensä	N
	Erittäin hyvä	Melko hyvä	Melko huono	Erittäin huono	Eos tai puuttuva tieto		
	Rivi-%	Rivi-%	Rivi-%	Rivi-%	Rivi-%		
Yhteensä	7.2	49.6	33.5	4.7	5.0	100.0	4038394
SUKUPUOLI							
Mies	7.2	52.6	29.7	5.6	4.9	100.0	2021131
Nainen	7.2	46.6	37.2	3.8	5.1	100.0	2017263
IKÄ							
15-24	6.0	57.2	29.9	2.9	4.0	100.0	659178
25-34	12.7	54.3	28.1	3.6	1.2	100.0	683218
35-44	6.1	53.2	32.5	4.5	3.7	100.0	668260
45-54	6.6	44.9	37.0	5.8	5.7	100.0	755747
55-64	6.1	44.4	38.6	4.1	6.8	100.0	786718
65-74	5.7	43.4	33.2	8.4	9.3	100.0	485273
KOULUTUS							
Perusaste	6.8	50.9	29.8	5.6	6.9	100.0	1220328
Keskiaste	7.7	49.8	33.3	4.7	4.5	100.0	1690628
Korkea-aste	6.9	47.9	37.7	3.8	3.7	100.0	1127438
SUURALUE							
Pääkaupunkiseutu	10.1	49.5	32.2	4.6	3.6	100.0	802421
Muu Etelä-Suomi	5.6	51.2	33.8	5.8	3.5	100.0	889556
Länsi-Suomi	6.0	45.9	37.0	5.2	6.0	100.0	1431270
Itä-Suomi	5.5	51.3	33.1	4.7	5.4	100.0	427850
Pohjois-Suomi	10.5	56.2	24.9	1.7	6.7	100.0	487297

Taulukko 10. jatkuu Ajankohdan edullisuus säästämisen kannalta,
(03/2010) prosenttia kuluttajista

	Ajankohta on					Yhteensä	N
	Erittäin hyvä	Melko hyvä	Melko huono	Erittäin huono	Eos tai puuttuva tieto		
	Rivi-%	Rivi-%	Rivi-%	Rivi-%	Rivi-%		
Yhteensä	7.2	49.6	33.5	4.7	5.0	100.0	4038394
SOSIOEKONOMINEN ASEMA							
Maatalousyrittäjät	3.6	29.3	63.6	.	3.6	100.0	68996
Muut yrittäjät	5.2	48.5	38.9	6.4	1.0	100.0	249626
Ylemmät toimihenkilöt	9.1	53.3	31.6	3.0	3.0	100.0	645603
Alemmat toimihenkilöt	7.3	53.1	33.0	2.7	4.0	100.0	719215
Työntekijät	11.2	48.4	29.7	5.7	4.9	100.0	600105
Työttömät	7.2	42.9	30.5	9.2	10.2	100.0	243970
Opiskelijat	5.4	61.6	26.5	2.1	4.3	100.0	587552
Eläkeläiset	4.6	43.0	36.0	7.9	8.4	100.0	768938
Omaa kotitaloutta hoitavat yms.	8.4	31.2	54.4	3.9	2.1	100.0	154389
KOTITALOUSTYYPPI							
Yksinasuva 15-34 v.	4.9	46.4	42.5	5.1	1.1	100.0	293077
Yksinasuva 35-54 v.	11.2	53.3	27.2	4.0	4.3	100.0	209924
Yksinasuva 55-74 v.	4.2	37.5	37.5	9.6	11.1	100.0	340011
Lapsiperhe	5.9	54.3	32.2	3.9	3.6	100.0	1497154
Kahden tai us. aikuisen talous	8.9	47.9	33.0	4.5	5.7	100.0	1698228
KOTITALOUDEN BRUTTOTULOLUOKKA							
Alin neljännes	5.2	41.1	36.6	6.5	10.6	100.0	634642
2. alin neljännes	5.7	48.5	34.9	7.2	3.8	100.0	993922
2. ylin neljännes	10.0	49.7	32.0	4.1	4.1	100.0	1199720
Ylin neljännes	6.8	54.4	34.8	1.9	2.1	100.0	909354
Eos tai puuttuva tieto	6.6	56.5	23.9	3.7	9.3	100.0	300756

Taulukko 11. Ajankohdan edullisuus lainanoton kannalta,
(03/2010) prosenttia kuluttajista

	Ajankohta on					Yhteensä	N
	Erittäin hyvä	Melko hyvä	Melko huono	Erittäin huono	Eos tai puuttuva tieto		
	Rivi-%	Rivi-%	Rivi-%	Rivi-%	Rivi-%		
Yhteensä	11.5	53.9	25.4	4.5	4.7	100.0	4038394
SUKUPUOLI							
Mies	14.1	53.3	23.7	4.9	4.1	100.0	2021131
Nainen	9.0	54.4	27.1	4.1	5.3	100.0	2017263
IKÄ							
15-24	7.0	46.5	37.1	6.5	2.9	100.0	659178
25-34	12.9	49.5	29.4	5.8	2.5	100.0	683218
35-44	12.7	64.1	18.1	2.8	2.3	100.0	668260
45-54	17.1	56.2	19.8	2.9	4.0	100.0	755747
55-64	10.0	55.4	23.2	4.9	6.5	100.0	786718
65-74	8.1	49.7	26.2	4.3	11.7	100.0	485273
KOULUTUS							
Perusaste	8.2	47.2	32.1	5.7	6.8	100.0	1220328
Keskiaste	11.2	53.9	25.8	5.2	3.8	100.0	1690628
Korkea-aste	15.7	60.9	17.6	2.1	3.7	100.0	1127438
SUURALUE							
Pääkaupunkiseutu	12.6	54.9	24.3	5.4	2.9	100.0	802421
Muu Etelä-Suomi	9.2	54.8	25.1	5.2	5.7	100.0	889556
Länsi-Suomi	11.8	54.0	26.0	3.5	4.7	100.0	1431270
Itä-Suomi	11.7	53.9	24.8	6.3	3.3	100.0	427850
Pohjois-Suomi	13.1	49.9	26.6	3.2	7.2	100.0	487297

Taulukko 11. jatkuu Ajankohdan edullisuus lainanoton kannalta,
(03/2010) prosenttia kuluttajista

	Ajankohta on					Yhteensä	N
	Erittäin hyvä	Melko hyvä	Melko huono	Erittäin huono	Eos tai puuttuva tieto		
	Rivi-%	Rivi-%	Rivi-%	Rivi-%	Rivi-%	Rivi-%	
Yhteensä	11.5	53.9	25.4	4.5	4.7	100.0	4038394
SOSIOEKONOMINEN ASEMA							
Maatalousyrittäjät	19.4	64.9	7.6	4.6	3.6	100.0	68996
Muut yrittäjät	19.1	60.7	14.0	3.1	3.1	100.0	249626
Ylemmät toimihenkilöt	17.4	60.4	17.0	1.8	3.4	100.0	645603
Alemmat toimihenkilöt	12.1	57.4	25.8	2.3	2.4	100.0	719215
Työntekijät	12.9	50.0	29.6	5.1	2.3	100.0	600105
Työttömät	3.7	43.1	37.9	7.6	7.7	100.0	243970
Opiskelijat	3.7	52.5	35.3	5.4	3.1	100.0	587552
Eläkeläiset	9.9	49.5	23.4	5.9	11.3	100.0	768938
Omaa kotitaloutta hoitavat yms.	13.6	52.9	21.0	10.4	2.1	100.0	154389
KOTITALOUSTYYPPI							
Yksinasuva 15-34 v.	7.1	53.9	26.5	10.4	2.1	100.0	293077
Yksinasuva 35-54 v.	15.2	57.3	20.8	1.2	5.5	100.0	209924
Yksinasuva 55-74 v.	9.0	48.8	24.1	8.3	9.8	100.0	340011
Lapsiperhe	11.7	55.7	26.8	2.7	3.1	100.0	1497154
Kahden tai us. aikuisen talous	12.2	52.8	24.8	4.7	5.5	100.0	1698228
KOTITALOUDEN BRUTTOTULOLUOKKA							
Alin neljännes	5.1	47.4	26.1	10.6	10.7	100.0	634642
2. alin neljännes	8.7	50.1	33.4	4.3	3.5	100.0	993922
2. ylin neljännes	13.2	58.7	21.6	3.7	2.9	100.0	1199720
Ylin neljännes	19.6	58.5	18.8	1.7	1.5	100.0	909354
Eos tai puuttuva tieto	3.8	46.7	32.7	3.8	12.9	100.0	300756

Taulukko 12. Rahankäyttö kestotavaroihin seuraavien 12 kk:n aikana
(03/2010) verrattuna rahankäyttöön viimeisten 12 kk:n aikana,
prosenttia kuluttajista

	Rahankäyttö seur. 12 kk vs. viim. 12 kk						Yhteensä	N
	Paljon enemmän	Hieman enemmän	Yhtä paljon	Hieman vähemmän	Paljon vähemmän	Eos tai puuttuva tieto		
	Rivi-%	Rivi-%	Rivi-%	Rivi-%	Rivi-%	Rivi-%		
Yhteensä	5.1	14.8	51.1	19.5	9.1	0.4	100.0	4038394
SUKUPUOLI								
Mies	5.7	15.8	48.9	20.0	9.4	0.2	100.0	2021131
Nainen	4.5	13.9	53.3	18.9	8.8	0.6	100.0	2017263
IKÄ								
15-24	8.1	17.5	49.8	19.5	5.1	.	100.0	659178
25-34	7.7	19.9	42.1	19.8	10.5	.	100.0	683218
35-44	5.5	13.0	52.4	18.7	10.4	.	100.0	668260
45-54	2.2	17.3	49.8	18.0	12.0	0.7	100.0	755747
55-64	4.4	9.9	56.1	20.4	8.0	1.2	100.0	786718
65-74	2.4	10.8	57.6	20.8	8.0	0.4	100.0	485273
KOULUTUS								
Perusaste	6.6	13.8	51.3	20.4	7.3	0.6	100.0	1220328
Keskiaste	4.6	15.2	48.5	19.0	12.1	0.6	100.0	1690628
Korkea-aste	4.1	15.4	54.8	19.2	6.5	.	100.0	1127438
SUURALUE								
Pääkaupunkiseutu	6.4	16.5	50.2	16.8	9.8	0.3	100.0	802421
Muu Etelä-Suomi	4.6	11.4	51.0	23.3	9.4	0.3	100.0	889556
Länsi-Suomi	4.0	16.6	50.8	19.4	8.5	0.6	100.0	1431270
Itä-Suomi	4.4	13.9	53.2	19.3	9.2	.	100.0	427850
Pohjois-Suomi	7.6	14.0	51.9	17.0	9.0	0.5	100.0	487297

Taulukko 12. jatkuu
(03/2010)

Rahankäyttö kestopavaroihin seuraavien 12 kk:n aikana
verrattuna rahankäyttöön viimeisten 12 kk:n aikana,
prosenttia kuluttajista

	Rahankäyttö seur. 12 kk vs. viim. 12 kk							Yhteensä	N
	Paljon enemmän	Hieman enemmän	Yhtä paljon	Hieman vähemmän	Paljon vähemmän	Eos tai puuttuva tieto			
	Rivi-%	Rivi-%	Rivi-%	Rivi-%	Rivi-%	Rivi-%	Rivi-%		
Yhteensä	5.1	14.8	51.1	19.5	9.1	0.4	100.0	4038394	
SOSIOEKONOMINEN ASEMA									
Maatalousyrittäjät	7.7	11.9	56.4	16.3	4.3	3.5	100.0	68996	
Muut yrittäjät	6.7	13.3	49.5	18.5	12.0	.	100.0	249626	
Ylemmät toimihenkilöt	4.6	18.6	51.7	18.7	6.4	.	100.0	645603	
Alemmat toimihenkilöt	5.9	17.4	48.8	16.6	10.5	0.8	100.0	719215	
Työntekijät	5.8	15.3	46.4	21.9	10.5	.	100.0	600105	
Työttömät	7.6	7.6	44.7	20.7	19.4	.	100.0	243970	
Opiskelijat	5.4	20.8	52.7	17.3	3.8	.	100.0	587552	
Eläkeläiset	1.9	8.9	57.4	20.6	9.9	1.2	100.0	768938	
Omaa kotitaloutta hoitavat yms.	7.7	7.3	49.6	29.4	5.9	.	100.0	154389	
KOTITALOUSTYYPPI									
Yksinasuva 15-34 v.	7.1	21.0	44.8	19.3	7.7	.	100.0	293077	
Yksinasuva 35-54 v.	5.6	14.7	53.8	16.3	9.6	.	100.0	209924	
Yksinasuva 55-74 v.	4.9	11.9	50.4	18.1	12.6	2.0	100.0	340011	
Lapsiperhe	4.5	15.8	51.6	18.6	9.3	0.2	100.0	1497154	
Kahden tai us. aikuisen talous	5.2	13.5	51.5	20.9	8.4	0.5	100.0	1698228	
KOTITALOUDEN BRUTTOTULOLUOKKA									
Alin neljännes	5.8	11.5	51.4	18.3	11.4	1.5	100.0	634642	
2. alin neljännes	3.0	15.5	48.4	23.0	9.6	0.5	100.0	993922	
2. ylin neljännes	5.4	14.1	51.9	17.5	10.8	0.2	100.0	1199720	
Ylin neljännes	6.8	16.7	50.8	19.5	6.1	.	100.0	909354	
Eos tai puuttuva tieto	4.1	16.7	56.6	17.7	5.0	.	100.0	300756	

Taulukko 13. Kotitalouden aikomus ostaa asunto seuraavien 12 kk:n aikana, (03/2010) prosenttia kotitalouksista

	Omistusasunnon ostoaike					Yhteensä	N
	Kyllä, varmasti	Mahdollises- ti	Luultavasti ei	Ei	Eos tai puuttuva tieto		
	Rivi-%	Rivi-%	Rivi-%	Rivi-%	Rivi-%		
Yhteensä	3.6	3.8	1.4	91.0	0.2	100.0	2513396
SUKUPUOLI							
Mies	4.4	3.5	1.2	90.6	0.2	100.0	1219468
Nainen	2.9	4.1	1.5	91.4	0.1	100.0	1293928
IKÄ							
15-24	1.9	3.3	1.5	93.3	.	100.0	278205
25-34	6.7	6.2	2.3	84.8	.	100.0	450375
35-44	4.6	4.1	2.1	89.2	.	100.0	348788
45-54	4.9	5.4	1.5	88.2	.	100.0	415048
55-64	2.5	1.8	0.3	94.9	0.5	100.0	604421
65-74	1.1	2.6	1.1	94.8	0.4	100.0	416559
KOULUTUS							
Perusaste	2.7	3.1	1.7	92.1	0.4	100.0	716935
Keskiaste	3.5	4.0	1.0	91.5	.	100.0	1106324
Korkea-aste	4.8	4.3	1.7	89.0	0.2	100.0	690137
SUURALUE							
Pääkaupunkiseutu	3.9	3.6	1.0	91.6	.	100.0	488702
Muu Etelä-Suomi	3.2	4.1	2.0	90.4	0.3	100.0	556644
Länsi-Suomi	2.8	3.9	0.6	92.6	0.2	100.0	897875
Itä-Suomi	4.7	4.2	1.1	89.4	0.6	100.0	273762
Pohjois-Suomi	5.6	3.2	3.2	87.9	.	100.0	296413

Taulukko 13. jatkuu Kotitalouden aikomus ostaa asunto seuraavien 12 kk:n aikana,
(03/2010) prosenttia kotitalouksista

	Omistusasunnon ostoaie					Yhteensä	N
	Kyllä, varmasti	Mahdollises- ti	Luultavasti ei	Ei	Eos tai puuttuva tieto		
	Rivi-%	Rivi-%	Rivi-%	Rivi-%	Rivi-%	Rivi-%	
Yhteensä	3.6	3.8	1.4	91.0	0.2	100.0	2513396
SOSIOEKONOMINEN ASEMA							
Maatalousyrittäjät	.	8.5	.	91.5	.	100.0	38336
Muut yrittäjät	4.4	4.4	3.2	88.0	.	100.0	147558
Ylemmät toimihenkilöt	5.1	6.7	1.5	86.4	0.4	100.0	373953
Alemmat toimihenkilöt	5.9	3.9	2.5	87.7	.	100.0	428572
Työntekijät	4.9	3.3	0.4	91.3	.	100.0	358214
Työttömät	2.8	0.9	.	96.4	.	100.0	167098
Opiskelijat	3.5	4.7	1.0	90.7	.	100.0	274347
Eläkeläiset	0.7	2.2	1.0	95.6	0.5	100.0	645926
Omaa kotitaloutta hoitavat yms.	5.4	5.0	3.4	86.2	.	100.0	79392
KOTITALOUSTYYPPI							
Yksinasuva 15-34 v.	2.1	3.1	1.1	93.8	.	100.0	310345
Yksinasuva 35-54 v.	6.8	8.2	2.7	82.2	.	100.0	232918
Yksinasuva 55-74 v.	2.1	2.1	0.7	95.1	.	100.0	458309
Lapsiperhe	3.8	3.7	2.4	90.1	.	100.0	570897
Kahden tai us. aikuisen talous	4.1	3.9	0.8	90.8	0.5	100.0	940927
KOTITALOUDEN BRUTTOTULOLUOKKA							
Alin neljännes	0.5	1.9	1.1	96.5	.	100.0	628834
2. alin neljännes	4.5	3.7	1.8	89.9	0.2	100.0	687002
2. ylin neljännes	4.8	4.6	1.3	89.3	.	100.0	663339
Ylin neljännes	5.7	5.5	1.4	87.0	0.4	100.0	419730
Eos tai puuttuva tieto	1.3	4.8	0.4	92.2	1.3	100.0	114491

Taulukko 14. Tärkeimpien rahoitusmuotojen jakauma asunnonhankinnassa,
(03/2010) asunnon ostoon myönteisesti vastanneet,
prosenttia kotitalouksista
(kysytään neljästi vuodessa: maalis-, kesä-, syys- ja joulukuussa)

		Vastaus	
		Tärkein	2. tärkein
ASUNNON			
RAHOITUSMUOTO			
Nykyisen asunnon	N	61516	11462
myyntitulo	Sarake-%	32.8	6.1
Omat säästöt	N	13409	42814
	Sarake-%	7.1	22.8
Pankkilaina	N	96466	35711
	Sarake-%	51.4	19.0
Arava-, asp- tms.	N	1522	4744
laina	Sarake-%	0.8	2.5
Muun omaisuuden	N	3305	3631
myynti	Sarake-%	1.8	1.9
Perintö	N	3100	2948
	Sarake-%	1.7	1.6
Muu	N	888	1439
	Sarake-%	0.5	0.8
Eos	N	7350	84807
	Sarake-%	3.9	45.2
Yhteensä	N	187556	187556
	Sarake-%	100.0	100.0

Taulukko 15. Kotitalouden aikomus ostaa auto seuraavien 12 kk:n aikana, (03/2010) prosenttia kotitalouksista

	Auton ostoaie					Yhteensä	N
	Kyllä, varmasti	Mahdollises- ti	Luultavasti ei	Ei	Eos tai puuttuva tieto		
	Rivi-%	Rivi-%	Rivi-%	Rivi-%	Rivi-%		
Yhteensä	8.0	7.7	8.1	75.1	1.1	100.0	2513396
SUKUPUOLI							
Mies	9.3	7.9	9.7	71.7	1.5	100.0	1219468
Nainen	6.8	7.5	6.7	78.3	0.8	100.0	1293928
IKÄ							
15-24	9.9	7.0	12.8	68.2	2.2	100.0	278205
25-34	9.9	10.5	8.2	70.8	0.7	100.0	450375
35-44	9.5	14.3	12.0	62.9	1.3	100.0	348788
45-54	9.0	9.9	8.2	71.3	1.6	100.0	415048
55-64	7.3	3.1	4.5	84.0	1.1	100.0	604421
65-74	3.5	4.0	6.8	85.5	0.3	100.0	416559
KOULUTUS							
Perusaste	7.0	6.5	7.8	77.6	1.0	100.0	716935
Keskiaste	6.8	7.3	9.5	75.3	1.1	100.0	1106324
Korkea-aste	11.0	9.5	6.1	72.1	1.3	100.0	690137
SUURALUE							
Pääkaupunkiseutu	4.6	6.6	9.3	79.1	0.3	100.0	488702
Muu Etelä-Suomi	5.8	8.6	8.1	76.3	1.2	100.0	556644
Länsi-Suomi	8.6	7.9	7.3	75.5	0.7	100.0	897875
Itä-Suomi	13.1	7.0	7.6	69.1	3.3	100.0	273762
Pohjois-Suomi	11.2	7.5	9.1	70.5	1.6	100.0	296413

Taulukko 15. jatkuu Kotitalouden aikomus ostaa auto seuraavien 12 kk:n aikana,
(03/2010) prosenttia kotitalouksista

	Auton ostoaie					Yhteensä	N
	Kyllä, varmasti	Mahdollises- ti	Luultavasti ei	Ei	Eos tai puuttuva tieto		
	Rivi-%	Rivi-%	Rivi-%	Rivi-%	Rivi-%	Rivi-%	
Yhteensä	8.0	7.7	8.1	75.1	1.1	100.0	2513396
SOSIOEKONOMINEN ASEMA							
Maatalousyrittäjät	19.7	.	3.9	67.9	8.5	100.0	38336
Muut yrittäjät	17.4	3.7	2.9	76.0	.	100.0	147558
Ylemmät toimihenkilöt	11.2	8.9	10.3	67.6	2.0	100.0	373953
Alemmat toimihenkilöt	10.3	11.5	7.0	71.1	.	100.0	428572
Työntekijät	5.9	8.3	11.1	73.8	0.9	100.0	358214
Työttömät	7.2	7.4	6.9	78.6	.	100.0	167098
Opiskelijat	8.0	9.9	13.6	67.5	1.0	100.0	274347
Eläkeläiset	3.2	3.6	5.5	85.9	1.7	100.0	645926
Omaa kotitaloutta hoitavat yms.	7.8	14.7	7.3	70.1	.	100.0	79392
KOTITALOUSTYYPPI							
Yksinasuva 15-34 v.	9.3	7.2	9.2	73.3	1.1	100.0	310345
Yksinasuva 35-54 v.	4.1	12.2	11.1	68.4	4.2	100.0	232918
Yksinasuva 55-74 v.	2.8	2.7	4.1	89.6	0.7	100.0	458309
Lapsiperhe	11.6	12.2	10.3	65.1	0.8	100.0	570897
Kahden tai us. aikuisen talous	8.9	6.4	7.7	76.3	0.8	100.0	940927
KOTITALOUDEN BRUTTOTULOLUOKKA							
Alin neljännes	3.2	5.2	6.1	83.9	1.5	100.0	628834
2. alin neljännes	5.9	7.0	9.4	77.2	0.5	100.0	687002
2. ylin neljännes	10.7	6.8	7.5	73.4	1.6	100.0	663339
Ylin neljännes	14.9	14.9	8.8	61.0	0.3	100.0	419730
Eos tai puuttuva tieto	6.1	3.7	12.3	75.4	2.5	100.0	114491

Taulukko 16. Uusi vai käytetty auto, auton ostoon myönteisesti vastanneet,
(03/2010) prosenttia kotitalouksista

	Auton ostoaie				Yhteensä	
	Kyllä, varmasti		Mahdollisesti			
	N	%	N	%	N	%
MILLAINEN AUTO						
Uusi auto	47096	23.4	47622	24.7	94718	24.0
Käytetty auto	145509	72.3	133077	69.0	278586	70.7
Sekä uusi että käytetty auto	1439	0.7	1465	0.8	2904	0.7
Eos	7113	3.5	10773	5.6	17886	4.5
Yhteensä	201157	100.0	192937	100.0	394094	100.0

Taulukko 17. Tärkeimpien rahoitusmuotojen jakauma autonostossa,
(03/2010) auton ostoon myönteisesti vastanneet,
prosenttia kotitalouksista
(kysytään neljästi vuodessa: maaliskuu-, kesä-, syys- ja joulukuussa)

		Vastaus	
		Tärkein	2. tärkein
AUTONOSTON			
RAHOITUSMUOTO			
Auton myyntitulo	N	225438	42227
	%	57.2	10.7
Omat säästöt	N	64871	117222
	%	16.5	29.7
Pankkilaina	N	52818	66516
	%	13.4	16.9
Osamaksukauppa	N	34359	48290
	%	8.7	12.3
Luottokorttiluotto	N	1439	1625
	%	0.4	0.4
Muun omaisuuden	N	1522	2338
myynti	%	0.4	0.6
Muu	N	5460	9281
	%	1.4	2.4
Eos	N	8187	106595
	%	2.1	27.0
Yhteensä	N	394094	394094
	%	100.0	100.0

Taulukko 18. Rahankäyttö joihinkin kulutuskohteisiin seuraavien 6 kk:n aikana,
(03/2010) prosenttia kotitalouksista

		Vastaus				Yhteensä
		Kyllä	Ehkä	Ei	Eos	
KULUTUSKOHDE						
Asunnon korjaus	N	751837	175261	1557915	28383	2513396
	Rivi-%	29.9	7.0	62.0	1.1	100.0
Kodin sisustus	N	889411	206115	1404600	13270	2513396
	Rivi-%	35.4	8.2	55.9	0.5	100.0
Vapaa-ajan asunto	N	34597	40235	2433032	5532	2513396
	Rivi-%	1.4	1.6	96.8	0.2	100.0
Viihde-elektroniikka	N	569568	287391	1654271	2166	2513396
	Rivi-%	22.7	11.4	65.8	0.1	100.0
Kodinkoneet	N	305391	134762	2064060	9183	2513396
	Rivi-%	12.2	5.4	82.1	0.4	100.0
Kalliit harrastus- ja ulkoiluvälineet	N	501439	144901	1855382	11674	2513396
	Rivi-%	20.0	5.8	73.8	0.5	100.0
Kulkuvälineet (ei auto)	N	255233	119907	2132842	5414	2513396
	Rivi-%	10.2	4.8	84.9	0.2	100.0
Vapaa-ajan matkat kotimaassa (väh. 4 pv)	N	1209475	330613	954654	18654	2513396
	Rivi-%	48.1	13.2	38.0	0.7	100.0
Vapaa-ajan matkat ulkomailla	N	914719	331852	1260946	5879	2513396
	Rivi-%	36.4	13.2	50.2	0.2	100.0

Taulukko 19. Joidenkin laitteiden yleisyys kotitalouksissa haastatteluhetkellä,
(02/2010) prosenttia kotitalouksista
(kysytään neljästi vuodessa: helmi-, touko-, elo- ja marraskuussa)

Tarkempia tietoja tilattavissa Tilastokeskuksesta!

		Vastaus			Yhteensä
		Kyllä	Ei	Eos	
LAITE					
Televisio	N	2263809	246611	3119	2513539
	Rivi-%	90.1	9.8	0.1	100.0
- Taulu-tv	N	1310227	1194518	8794	2513539
	Rivi-%	52.1	47.5	0.3	100.0
Kaapeli-tv tai satelliittiantenni	N	1152054	1308251	53234	2513539
	Rivi-%	45.8	52.0	2.1	100.0
Tv-maksukortti	N	652008	1853539	7992	2513539
	Rivi-%	25.9	73.7	0.3	100.0
IPTV	N	73366	2390118	50055	2513539
	Rivi-%	2.9	95.1	2.0	100.0
DVD-laite	N	1493582	1006730	13227	2513539
	Rivi-%	59.4	40.1	0.5	100.0
Tallentava digisovitin/DVD	N	1159127	1330186	24226	2513539
	Rivi-%	46.1	52.9	1.0	100.0
Videokamera	N	529186	1981234	3119	2513539
	Rivi-%	21.1	78.8	0.1	100.0
Digikamera	N	1724589	783142	5808	2513539
	Rivi-%	68.6	31.2	0.2	100.0
Tietokone	N	2079738	430682	3119	2513539
	Rivi-%	82.7	17.1	0.1	100.0
- Kannettava tietokone	N	1530042	980378	3119	2513539
	Rivi-%	60.9	39.0	0.1	100.0
Tulostin tai skanneri	N	1462532	1047038	3969	2513539
	Rivi-%	58.2	41.7	0.2	100.0

Taulukko 19. Joidenkin laitteiden yleisyys kotitalouksissa haastatteluhetkellä,
(02/2010) prosenttia kotitalouksista
(kysytään neljästi vuodessa: helmi-, touko-, elo- ja marraskuussa)

Tarkempia tietoja tilattavissa Tilastokeskuksesta!

		Vastaus			Yhteensä
		Kyllä	Ei	Eos	
LAITE					
Laajakaista	N	1884896	607537	21106	2513539
	Rivi-%	75.0	24.2	0.8	100.0
- Liikkuva laajakaista	N	602888	1881003	29648	2513539
(mokkula)	Rivi-%	24.0	74.8	1.2	100.0
- Langaton sisäverkko (WLAN)	N	786330	1657242	69967	2513539
	Rivi-%	31.3	65.9	2.8	100.0
Tietokone puhelimenä	N	508052	1998448	7039	2513539
	Rivi-%	20.2	79.5	0.3	100.0
Tietokone televisiona	N	485675	2020963	6901	2513539
	Rivi-%	19.3	80.4	0.3	100.0
Lankapuhelin(liittymä)	N	603588	1904662	5289	2513539
	Rivi-%	24.0	75.8	0.2	100.0
Matkapuhelin	N	2485381	22643	5515	2513539
	Rivi-%	98.9	0.9	0.2	100.0
- Internet-matkapuhelin	N	1388754	1045788	78997	2513539
(WAP/GPRS/3G)	Rivi-%	55.3	41.6	3.1	100.0
- Kameramatkapuhelin	N	1982922	526126	4491	2513539
	Rivi-%	78.9	20.9	0.2	100.0
- GPS-matkapuhelin	N	639257	1833903	40379	2513539
	Rivi-%	25.4	73.0	1.6	100.0
Henkilöauto	N	1992017	516901	4621	2513539
	Rivi-%	79.3	20.6	0.2	100.0
- Autossa GPS-paikannin	N	681954	1830126	1459	2513539
	Rivi-%	27.1	72.8	0.1	100.0

Taulukko 20. Kotitalouksien autoistuneisuus joidenkin taustatietojen mukaan, prosenttia kotitalouksista (02/2010) (kysytään neljästi vuodessa: helmi-, touko-, elo- ja marraskuussa)

	Henkilöauto			Yhteensä	N
	On auto	Ei autoa	Eos		
	Rivi-%	Rivi-%	Rivi-%	Rivi-%	
Yhteensä	79.3	20.6	0.2	100.0	2513539
SUURALUE					
Pääkaupunkiseutu	64.1	35.3	0.6	100.0	481300
Muu Etelä-Suomi	85.1	14.6	0.3	100.0	564119
Länsi-Suomi	82.8	17.2	.	100.0	897947
Itä-Suomi	81.1	18.9	.	100.0	273728
Pohjois-Suomi	80.2	19.8	.	100.0	296445
SOSIOEKONOMINEN ASEMA					
Maatalousyrittäjät	100.0	.	.	100.0	32022
Muut yrittäjät	94.3	5.7	.	100.0	123584
Ylemmät toimihenkilöt	84.9	15.1	.	100.0	397872
Alemmat toimihenkilöt	85.3	14.7	.	100.0	455073
Työntekijät	85.0	14.6	0.4	100.0	366498
Työttömät	78.4	21.6	.	100.0	144603
Opiskelijat	61.7	38.3	.	100.0	272325
Eläkeläiset	70.4	29.1	0.5	100.0	655875
Omaa kotitaloutta hoitavat yms.	95.1	4.9	.	100.0	65687
KOTITALOUSTYYPPI					
Yksinasuva 15-34 v.	48.1	51.9	.	100.0	290085
Yksinasuva 35-54 v.	72.0	28.0	.	100.0	249649
Yksinasuva 55-74 v.	54.4	44.9	0.7	100.0	461831
Lapsiperhe	96.5	3.5	.	100.0	559062
Kahden tai us. aikuisen talous	92.6	7.3	0.2	100.0	952912

Taulukko 21. Kotitalouden rahatilanne haastatteluhetkellä,
(03/2010) prosenttia kotitalouksista

	Rahatilanne nykyisin						Yhteensä	N
	Talous velkaantuu	Kulutukseen käytetään säästöjä	Rahat riittävät nipin napin	Talous pystyy säästämään hieman	Talous pystyy säästämään paljon	Eos tai puuttuva tieto		
	Rivi-%	Rivi-%	Rivi-%	Rivi-%	Rivi-%	Rivi-%		
Yhteensä	2.4	4.0	27.3	58.5	7.2	0.6	100.0	2513396
SUKUPUOLI								
Mies	3.2	2.5	30.7	53.0	9.6	0.9	100.0	1219468
Nainen	1.6	5.5	24.0	63.7	5.0	0.2	100.0	1293928
IKÄ								
15-24	2.3	4.9	29.2	54.3	7.4	1.9	100.0	278205
25-34	3.7	3.5	25.2	59.6	8.0	.	100.0	450375
35-44	3.3	3.9	24.3	56.9	11.5	.	100.0	348788
45-54	2.5	4.4	25.7	59.2	7.9	0.3	100.0	415048
55-64	1.8	4.4	28.0	59.5	5.9	0.5	100.0	604421
65-74	1.2	3.4	31.2	59.3	3.9	1.1	100.0	416559
KOULUTUS								
Perusaste	3.5	4.4	32.2	53.7	5.0	1.1	100.0	716935
Keskiaste	2.7	3.9	30.0	55.7	7.1	0.6	100.0	1106324
Korkea-aste	0.8	3.9	17.7	67.9	9.7	.	100.0	690137
SUURALUE								
Pääkaupunkiseutu	2.5	3.3	25.3	57.0	11.0	0.9	100.0	488702
Muu Etelä-Suomi	1.8	3.7	27.3	61.0	5.3	0.9	100.0	556644
Länsi-Suomi	2.5	5.3	26.9	59.1	5.7	0.6	100.0	897875
Itä-Suomi	3.5	4.1	33.3	50.0	9.1	.	100.0	273762
Pohjois-Suomi	2.2	2.2	25.7	62.3	7.6	.	100.0	296413

Taulukko 21. jatkuu
(03/2010)

Kotitalouden rahatilanne haastatteluhetkellä,
prosenttia kotitalouksista

	Rahatilanne nykyisin						Yhteensä	N
	Talous velkaantuu	Kulutukseen käytetään säästöjä	Rahat riittävät nipin napin	Talous pystyy säästämään hieman	Talous pystyy säästämään paljon	Eos tai puuttuva tieto		
	Rivi-%	Rivi-%	Rivi-%	Rivi-%	Rivi-%	Rivi-%		
Yhteensä	2.4	4.0	27.3	58.5	7.2	0.6	100.0	2513396
SOSIOEKONOMINEN ASEMA								
Maatalousyrittäjät	3.8	15.7	13.3	62.5	4.7	.	100.0	38336
Muut yrittäjät	3.5	0.9	27.8	52.3	15.6	.	100.0	147558
Ylemmät toimihenkilöt	0.4	0.5	14.7	69.1	15.3	.	100.0	373953
Alemmat toimihenkilöt	1.3	0.8	19.7	74.0	3.5	0.7	100.0	428572
Työntekijät	2.9	5.2	24.0	60.0	7.5	0.4	100.0	358214
Työttömät	6.7	9.4	54.5	26.7	2.7	.	100.0	167098
Opiskelijat	4.6	7.8	31.2	47.8	7.9	0.8	100.0	274347
Eläkeläiset	2.0	4.5	33.0	55.1	4.2	1.2	100.0	645926
Omaa kotitaloutta hoitavat yms.	.	5.1	30.5	58.9	5.6	.	100.0	79392
KOTITALOUSTYYPPI								
Yksinasuva 15-34 v.	5.1	7.1	33.8	48.9	4.1	1.0	100.0	310345
Yksinasuva 35-54 v.	6.9	5.4	26.2	50.6	11.0	.	100.0	232918
Yksinasuva 55-74 v.	2.1	6.2	37.5	49.9	2.8	1.4	100.0	458309
Lapsiperhe	0.5	2.9	26.2	61.8	7.9	0.6	100.0	570897
Kahden tai us. aikuisen talous	1.7	2.3	21.0	65.7	9.1	0.2	100.0	940927
KOTITALOUDEN BRUTTOTULOLUOKKA								
Alin neljännes	7.4	8.3	43.9	37.8	1.1	1.5	100.0	628834
2. alin neljännes	1.3	3.9	31.5	61.0	2.3	.	100.0	687002
2. ylin neljännes	0.4	2.0	20.5	68.2	8.6	0.2	100.0	663339
Ylin neljännes	0.3	1.4	7.9	68.6	21.7	.	100.0	419730
Eos tai puuttuva tieto	0.8	2.4	20.4	63.9	9.4	3.2	100.0	114491

Taulukko 22. Kotitalouden säästömahdollisuudet seuraavien 12 kk:n aikana,
(03/2010) prosenttia kotitalouksista

	Säästömahdollisuudet					Yhteensä	N
	Hyvin tod.näk. säästää	Melko tod.näk. säästää	Melko tod.näk. ei säästä	Hyvin tod.näk. ei säästä	Eos tai puuttuva tieto		
	Rivi-%	Rivi-%	Rivi-%	Rivi-%	Rivi-%		
Yhteensä	44.0	34.8	10.1	10.0	1.1	100.0	2513396
SUKUPUOLI							
Mies	46.1	32.3	9.7	11.2	0.7	100.0	1219468
Nainen	42.0	37.1	10.5	8.9	1.4	100.0	1293928
IKÄ							
15-24	28.9	48.5	12.4	9.3	0.9	100.0	278205
25-34	50.2	35.8	6.1	7.9	.	100.0	450375
35-44	61.0	23.5	8.1	6.4	1.0	100.0	348788
45-54	52.7	33.2	8.4	5.6	.	100.0	415048
55-64	42.5	31.4	12.9	11.4	1.8	100.0	604421
65-74	26.7	40.4	12.2	18.1	2.6	100.0	416559
KOULUTUS							
Perusaste	30.6	40.3	12.5	15.3	1.2	100.0	716935
Keskiaste	43.6	34.7	9.9	10.5	1.3	100.0	1106324
Korkea-aste	58.6	29.1	8.0	3.7	0.6	100.0	690137
SUURALUE							
Pääkaupunkiseutu	49.2	30.2	11.6	8.7	0.3	100.0	488702
Muu Etelä-Suomi	44.5	37.0	8.9	8.7	0.9	100.0	556644
Länsi-Suomi	42.8	34.9	9.8	11.3	1.3	100.0	897875
Itä-Suomi	40.7	32.2	16.1	10.2	0.9	100.0	273762
Pohjois-Suomi	41.4	40.1	5.5	10.5	2.4	100.0	296413

Taulukko 22. jatkuu
(03/2010)

Kotitalouden säästömahdollisuudet seuraavien 12 kk:n aikana,
prosenttia kotitalouksista

	Säästömahdollisuudet					Yhteensä	N
	Hyvin tod.näk. säästää	Melko tod.näk. säästää	Melko tod.näk. ei säästä	Hyvin tod.näk. ei säästä	Eos tai puuttuva tieto		
	Rivi-%	Rivi-%	Rivi-%	Rivi-%	Rivi-%		
Yhteensä	44.0	34.8	10.1	10.0	1.1	100.0	2513396
SOSIOEKONOMINEN ASEMA							
Maatalousyrittäjät	75.7	16.8	3.5	4.0	.	100.0	38336
Muut yrittäjät	62.6	27.0	8.2	2.2	.	100.0	147558
Ylemmät toimihenkilöt	68.9	22.3	6.0	2.4	0.4	100.0	373953
Alemmat toimihenkilöt	55.1	35.9	4.4	3.0	1.6	100.0	428572
Työntekijät	47.2	38.1	6.6	7.8	0.4	100.0	358214
Työttömät	18.6	31.6	25.1	24.7	.	100.0	167098
Opiskelijat	23.2	49.1	14.4	12.4	0.9	100.0	274347
Eläkeläiset	29.5	36.8	14.0	17.3	2.4	100.0	645926
Omaa kotitaloutta hoitavat yms.	46.6	35.9	4.3	13.1	.	100.0	79392
KOTITALOUSTYYPPI							
Yksinasuva 15-34 v.	33.7	37.9	13.1	15.3	.	100.0	310345
Yksinasuva 35-54 v.	46.6	35.5	9.6	8.2	.	100.0	232918
Yksinasuva 55-74 v.	25.6	32.6	17.5	20.8	3.5	100.0	458309
Lapsiperhe	53.1	32.8	8.1	5.1	0.9	100.0	570897
Kahden tai us. aikuisen talous	50.2	35.8	6.9	6.4	0.7	100.0	940927
KOTITALOUDEN BRUTTOTULOLUOKKA							
Alin neljännes	15.8	36.0	20.0	25.9	2.4	100.0	628834
2. alin neljännes	37.3	43.6	10.1	8.6	0.5	100.0	687002
2. ylin neljännes	58.1	33.0	5.5	2.9	0.4	100.0	663339
Ylin neljännes	75.9	19.3	3.1	1.3	0.4	100.0	419730
Eos tai puuttuva tieto	40.9	41.9	8.1	4.4	4.7	100.0	114491

Taulukko 23. Säästöjen pääasialliset käyttötarkoitukset seuraavien 12 kk:n aikana, (01/2010) säästämiseen myönteisesti vastanneet, prosenttia kotitalouksista (kysytään neljästi vuodessa: tammi-, huhti-, heinä- ja lokakuussa)

	Vastaus				Yhteensä
	Kyllä	Ehkä	Ei	Eos	
KÄYTTÖTARKOITUS					
Asunto- tai muun velan N	928156	24516	979054	11305	1943031
hoito Rivi-%	47.8	1.3	50.4	0.6	100.0
Etukäteissäästäminen N	191292	63231	1683937	4571	1943031
asunnon hankintaan Rivi-%	9.8	3.3	86.7	0.2	100.0
Kestokulutustavaroiden N	476776	130751	1333394	2110	1943031
hankinta Rivi-%	24.5	6.7	68.6	0.1	100.0
Matkustaminen tai N	953716	105020	880529	3766	1943031
lomavietto Rivi-%	49.1	5.4	45.3	0.2	100.0
Pahan päivän vara N	1413699	63095	455875	10362	1943031
Rivi-%	72.8	3.2	23.5	0.5	100.0
Vanhuuden vara N	920554	42138	967614	12725	1943031
Rivi-%	47.4	2.2	49.8	0.7	100.0
Muu tarkoitus N	245438	11541	1660788	25264	1943031
Rivi-%	12.6	0.6	85.5	1.3	100.0

Taulukko 24. Aiotut sijoituskohteet säästöille seuraavien 12 kk:n aikana, säästämiseen myönteisesti vastanneet, prosenttia kotitalouksista (kysytään neljästi vuodessa: tammi-, huhti-, heinä- ja lokakuussa)

		Vastaus				Yhteensä
		Kyllä	Ehkä	Ei	Eos	
SIJOITUSKOHDE						
Pankkitilit tai -	N	1377168	67039	474552	24272	1943031
talletukset	Rivi-%	70.9	3.5	24.4	1.2	100.0
Asunto-osake	N	164418	106406	1648490	23717	1943031
	Rivi-%	8.5	5.5	84.8	1.2	100.0
Kiinteä omaisuus (ml. N		222796	74145	1624924	21166	1943031
omakotitalo)	Rivi-%	11.5	3.8	83.6	1.1	100.0
Pörssiosakkeet	N	230962	71336	1617282	23451	1943031
	Rivi-%	11.9	3.7	83.2	1.2	100.0
Obligaatiot tai muut	N	47298	34308	1833648	27777	1943031
joukkovelkakirjat	Rivi-%	2.4	1.8	94.4	1.4	100.0
Sijoitusrahastot tai	N	373411	90512	1452043	27065	1943031
muut arvopaperit	Rivi-%	19.2	4.7	74.7	1.4	100.0
Vakuutussäästöt	N	468573	60218	1384640	29600	1943031
	Rivi-%	24.1	3.1	71.3	1.5	100.0
Vapaa-ajan asunto	N	94677	28711	1804522	15121	1943031
	Rivi-%	4.9	1.5	92.9	0.8	100.0
Taide- tai	N	59026	66549	1802583	14873	1943031
arvoesineet	Rivi-%	3.0	3.4	92.8	0.8	100.0
Muu sijoituskohde	N	42181	9904	1842720	48226	1943031
	Rivi-%	2.2	0.5	94.8	2.5	100.0

Taulukko 25. Toteutuneet sijoituskohteet haastatteluhetkellä,
(01/2010) prosenttia kaikista kotitalouksista
(kysytään neljästi vuodessa: tammi-, huhti-, heinä- ja lokakuussa)

		Vastaus			Yhteensä
		Kyllä	Ei	Eos	
SIJOITUSKOHDE					
Määräaika-	N	975940	1483250	54293	2513483
sijoitustilit	Rivi-%	38.8	59.0	2.2	100.0
Pörssiosakkeet	N	466832	2006963	39688	2513483
	Rivi-%	18.6	79.8	1.6	100.0
Sijoitusrahastot	N	640592	1825569	47322	2513483
	Rivi-%	25.5	72.6	1.9	100.0
Joukkovelkakirjat	N	62169	2403249	48065	2513483
	Rivi-%	2.5	95.6	1.9	100.0
Vakuutussäästöt	N	664513	1806275	42695	2513483
	Rivi-%	26.4	71.9	1.7	100.0
Sijoitusasunto tai -	N	244170	2239036	30277	2513483
kiinteistö	Rivi-%	9.7	89.1	1.2	100.0
Muu sijoituskohde	N	55300	2422903	35280	2513483
	Rivi-%	2.2	96.4	1.4	100.0

Taulukko 26. Kotitalouden lainanottoaikomus seuraavien 12 kk:n aikana, prosenttia kotitalouksista (03/2010)

	Lainanottoaie					Yhteensä	N
	Kyllä, varmasti	Mahdollisesti	Luultavasti ei	Ei	Eos tai puuttuva tieto		
	Rivi-%	Rivi-%	Rivi-%	Rivi-%	Rivi-%		
Yhteensä	7.0	6.9	5.0	80.3	0.7	100.0	2513396
SUKUPUOLI							
Mies	8.4	6.1	6.1	78.8	0.7	100.0	1219468
Nainen	5.8	7.7	4.0	81.7	0.8	100.0	1293928
IKÄ							
15-24	9.6	4.7	12.4	69.1	4.2	100.0	278205
25-34	13.5	12.8	3.8	68.9	1.0	100.0	450375
35-44	8.2	13.2	6.5	71.8	0.4	100.0	348788
45-54	7.3	9.5	5.3	77.7	0.2	100.0	415048
55-64	4.8	1.9	3.8	89.5	.	100.0	604421
65-74	0.6	1.5	1.5	96.5	.	100.0	416559
KOULUTUS							
Perusaste	5.0	4.6	7.1	81.9	1.4	100.0	716935
Keskiaste	8.0	6.1	5.0	80.2	0.8	100.0	1106324
Korkea-aste	7.7	10.7	2.8	78.9	.	100.0	690137
SUURALUE							
Pääkaupunkiseutu	8.7	8.5	4.0	78.6	0.2	100.0	488702
Muu Etelä-Suomi	4.0	7.0	3.6	85.1	0.3	100.0	556644
Länsi-Suomi	6.1	7.8	6.1	78.9	1.2	100.0	897875
Itä-Suomi	7.4	3.0	7.5	81.4	0.7	100.0	273762
Pohjois-Suomi	12.6	5.1	3.5	77.5	1.2	100.0	296413

Taulukko 26. jatkuu
(03/2010)

Kotitalouden lainanottoaikomus seuraavien 12 kk:n aikana,
prosenttia kotitalouksista

	Lainanottoaie					Yhteensä	N
	Kyllä, varmasti	Mahdollisesti	Luultavasti ei	Ei	Eos tai puuttuva tieto		
	Rivi-%	Rivi-%	Rivi-%	Rivi-%	Rivi-%	Rivi-%	
Yhteensä	7.0	6.9	5.0	80.3	0.7	100.0	2513396
SOSIOEKONOMINEN ASEMA							
Maatalousyrittäjät	7.3	12.6	3.7	76.4	.	100.0	38336
Muut yrittäjät	12.1	9.1	3.8	75.0	.	100.0	147558
Ylemmät toimihenkilöt	9.7	11.4	5.3	73.6	.	100.0	373953
Alemmat toimihenkilöt	7.7	10.2	4.4	77.6	.	100.0	428572
Työntekijät	6.7	8.4	9.5	74.2	1.1	100.0	358214
Työttömät	4.4	4.6	1.5	86.8	2.7	100.0	167098
Opiskelijat	16.3	3.6	10.6	66.3	3.2	100.0	274347
Eläkeläiset	0.7	1.2	1.7	96.5	.	100.0	645926
Omaa kotitaloutta hoitavat yms.	8.1	16.9	4.6	68.7	1.8	100.0	79392
KOTITALOUSTYYPPI							
Yksinasuva 15-34 v.	11.5	5.0	9.2	72.3	2.0	100.0	310345
Yksinasuva 35-54 v.	8.3	13.7	5.5	72.6	.	100.0	232918
Yksinasuva 55-74 v.	2.8	1.4	2.1	93.7	.	100.0	458309
Lapsiperhe	9.3	9.8	7.2	72.6	1.1	100.0	570897
Kahden tai us. aikuisen talous	6.0	6.8	3.6	83.0	0.6	100.0	940927
KOTITALOUDEN BRUTTOTULOLUOKKA							
Alin neljännes	6.4	2.1	3.9	86.4	1.2	100.0	628834
2. alin neljännes	4.8	6.5	7.5	80.7	0.4	100.0	687002
2. ylin neljännes	9.2	9.3	3.4	77.5	0.6	100.0	663339
Ylin neljännes	8.8	12.6	4.7	73.9	.	100.0	419730
Eos tai puuttuva tieto	5.3	1.2	6.4	84.0	3.2	100.0	114491

Taulukko 27. Lainojen käyttötarkoitukset seuraavien 12 kk:n aikana,
(01/2010) lainanottoon myönteisesti vastanneet,
prosenttia kotitalouksista
(kysytään neljästi vuodessa: tammi-, huhti-, heinä- ja lokakuussa)

		Vastaus				Yhteensä
		Kyllä	Ehkä	Ei	Eos	
KÄYTTÖTARKOITUS						
Asunto-osake	N	68692	26871	228788	1626	325977
	Rivi-%	21.1	8.2	70.2	0.5	100.0
Kiinteä omaisuus (ml. omakotitalo)	N	42675	7974	273702	1626	325977
	Rivi-%	13.1	2.4	84.0	0.5	100.0
Opinnot	N	69249	11131	243971	1626	325977
	Rivi-%	21.2	3.4	74.8	0.5	100.0
Kestotavarat, matkat	N	48861	22072	253418	1626	325977
	Rivi-%	15.0	6.8	77.7	0.5	100.0
Arvopaperit	N	3821	7576	312954	1626	325977
	Rivi-%	1.2	2.3	96.0	0.5	100.0
Muu lainanottotarve	N	86254	.	238097	1626	325977
	Rivi-%	26.5	.	73.0	0.5	100.0

Taulukko 28. Kuluttajabarometriin vastanneiden jakautuminen eri taustatietojen mukaan, prosenttia vastanneista

	Sukupuoli				Yhteensä	
	Mies		Nainen			
	N	%	N	%	N	%
Yhteensä	729	100.0	751	100.0	1480	100.0
ÄIDINKIELI						
Suomi	658	90.3	687	91.5	1345	90.9
Ruotsi	52	7.1	48	6.4	100	6.8
Muu kieli	19	2.6	16	2.1	35	2.4
IKÄ						
15-24	103	14.1	97	12.9	200	13.5
25-34	125	17.1	122	16.2	247	16.7
35-44	105	14.4	115	15.3	220	14.9
45-54	134	18.4	143	19.0	277	18.7
55-64	150	20.6	173	23.0	323	21.8
65-74	112	15.4	101	13.4	213	14.4
KOULUTUS						
Perusaste	230	31.6	209	27.8	439	29.7
Keskiaste	324	44.4	298	39.7	622	42.0
Korkea-aste	175	24.0	244	32.5	419	28.3
SUURALUE						
Pääkaupunkiseutu	127	17.4	156	20.8	283	19.1
Muu Etelä-Suomi	178	24.4	141	18.8	319	21.6
Länsi-Suomi	258	35.4	289	38.5	547	37.0
Itä-Suomi	78	10.7	84	11.2	162	10.9
Pohjois-Suomi	88	12.1	81	10.8	169	11.4

Taulukko 28. jatkuu Kuluttajabarometriin vastanneiden jakautuminen eri taustatietojen mukaan, (03/2010) prosenttia vastanneista

	Sukupuoli				Yhteensä	
	Mies		Nainen			
	N	%	N	%	N	%
Yhteensä	729	100.0	751	100.0	1480	100.0
SOSIOEKONOMINEN ASEMA						
Maatalousyrittäjät	19	2.6	7	0.9	26	1.8
Muut yrittäjät	62	8.5	30	4.0	92	6.2
Ylemmät toimihenkilöt	118	16.2	113	15.0	231	15.6
Alemmat toimihenkilöt	68	9.3	195	26.0	263	17.8
Työntekijät	155	21.3	60	8.0	215	14.5
Työttömät	57	7.8	30	4.0	87	5.9
Opiskelijat	82	11.2	103	13.7	185	12.5
Eläkeläiset	163	22.4	164	21.8	327	22.1
Omaa kotitaloutta hoitavat yms.	5	0.7	49	6.5	54	3.6
KOTITALOUSTYYPPI						
Yksinasuva 15-34 v.	55	7.5	43	5.7	98	6.6
Yksinasuva 35-54 v.	41	5.6	32	4.3	73	4.9
Yksinasuva 55-74 v.	51	7.0	93	12.4	144	9.7
Lapsiperhe	246	33.7	265	35.3	511	34.5
Kahden tai us. aikuisen talous	336	46.1	318	42.3	654	44.2
KOTITALOUDEN BRUTTOTULOLUOKKA						
Alin neljännes	112	15.4	127	16.9	239	16.1
2. alin neljännes	172	23.6	203	27.0	375	25.3
2. ylin neljännes	236	32.4	203	27.0	439	29.7
Ylin neljännes	167	22.9	158	21.0	325	22.0
Eos tai puuttuva tieto	42	5.8	60	8.0	102	6.9

Taulukko 29. Kuluttajabarometriin vastanneet kotitalouden rakenteen ja koon mukaan,
(03/2010) henkilöitä

	Kotitalouden koko						Yhteensä
	1 henkilö	2 henkilöä	3 henkilöä	4 henkilöä	5 henkilöä	6+ henkilöä	
KOTITALOUDEN RAKENNE							
1 aikuinen N	315	315
1 aik. ja 1+ l. N	.	26	9	1	.	1	37
2 aikuista N	.	560	560
2 aik. ja 1 l. N	.	.	132	.	.	.	132
3 aikuista N	.	.	66	.	.	.	66
2 aik. ja 2 l. N	.	.	.	156	.	.	156
3 aik. ja 1 l. N	.	.	.	47	.	.	47
4 aikuista N	.	.	.	23	.	.	23
2 aik. ja 3+ l. N	58	19	77
3 aik. ja 2+ l. N	20	13	33
4+ aik. ja 1+ l. N	15	14	29
Muu talous N	5	.	5
Yhteensä N	315	586	207	227	98	47	1480

SVT Suomen virallinen tilasto
Finlands officiella statistik
Official Statistics of Finland

Tulot ja kulutus 2010
Inkomst och konsumtion
Income and Consumption

Lisätietoja – Förfrågningar – Inquiries

Pertti Kangassalo
(09) 1734 3598

Pellervo Marja-aho
(09) 1734 3349

kuluttaja.barometri@tilastokeskus.fi

Vastaava tilastojohtaja – Ansvarig statistikdirektör –
Director in charge

Ari Tyrkkö

Asiakaspalaute: www.tilastokeskus.fi/palaute

Tilastokeskus, myyntipalvelu
PL 4C
00022 TILASTOKESKUS
puh. (09) 1734 2011
faksi (09) 1734 2500
myynti@tilastokeskus.fi
www.tilastokeskus.fi

Statistikcentralen, försäljning
PB 4C
00022 STATISTIKCENTRALEN
tfn (09) 1734 2011
fax (09) 1734 2500
myynti@stat.fi
www.stat.fi

Statistics Finland, Sales Services
P.O.Box 4C
FI-00022 STATISTICS FINLAND
Tel. + 358-9-1734 2011
Fax + 358-9-1734 2500
sales@stat.fi
www.stat.fi

ISSN 1796-0479
= Suomen virallinen tilasto
ISSN 1796-8658 (pdf)