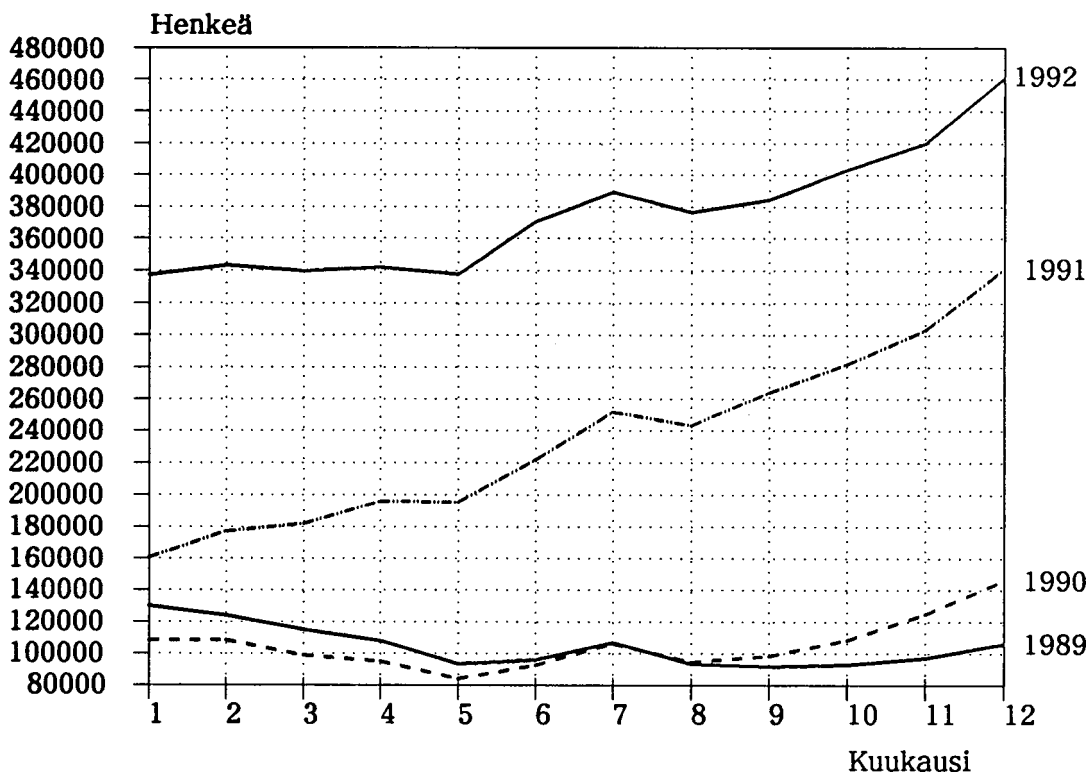


# TYÖMINISTERIÖN

## TILASTOJA

### 1992 Joulukuu

TYÖTTÖMÄT TYÖNHAKIJAT TYÖNVÄLITYKSESSÄ KUUKAUDEN LOPUSSA  
VUOSINA 1989 - 1992



# S I S Ä L L Y S

	Sivu
KUUKAUSITTAIN JULKAISTAVAT TAULUKOT	
1. Yhteenveto julkaisuun sisältyvistä tärkeimmistä kuukausitiedoista	3
2. Työttömät työnhakijat ja avoimet työpaikat työvoimapiireittäin	4
3. Työttömät työnhakijat ja avoimet työpaikat lääneittäin	5
4. Työttömät työnhakijat (ilman lomautettuja) ja avoimet työpaikat ammattiryhmittäin	6
5. Työttömät työnhakijat (ilman lomautettuja), lomautetut ja avoimet työpaikat toimialoittain	8
6. Työnhakijat ja avoimet työpaikat koulutuksen mukaan	9
7. Avoimet työpaikat ammattiryhmittäin ja työvoimapiireittäin	11
8. Työttömät työnhakijat (ilman lomautettuja) ammattiryhmittäin ja työvoimapiireittäin	12
9. Työttömät työnhakijat (ilman lomautettuja) ikäryhmittäin ja työvoimapiireittäin	13
10. Työttömät työnhakijat (ilman lomautettuja) työttömyyden keston mukaan, työvoimapiireittäin	14
11. Työttömät työnhakijat ja toimeentuloturva työvoimapiireittäin	15
12. Työnhakijat työllisyyden mukaan, työvoimapiireittäin	16
13. Kuukauden uudet työttömät työnhakijat aikaisemman toiminnan mukaan, työvoimapiireittäin	17
14. Kuukauden aikana työvoimatoimistoissa olleet työnhakijat ja avoimet työpaikat työvoimapiireittäin	18
15. Kuukauden aikana työvoimatoimistoissa avoinna olleet työpaikat ja täyttyneet työpaikat ammattiryhmittäin	19
16. Kuukauden aikana täyttyneiden työpaikkojen avoinnaolon kesto työvoimapiireittäin	20
17. Kuukauden aikana työvoimatoimistoissa olleet työnhakijat ja työnhauksen päättäneet ammattiryhmittäin	21
18. Työnvälitykset ja muut tapahtumat kuukauden aikana työvoimapiireittäin	22



219773

19. Työvoimakoulutuksessa olevat tavoiteammatin ja koulutus- työvoimapiirin mukaan	23
20. Palkkaperusteisilla toimenpiteillä työllistetyt kuukauden lopussa työvoimapiireittäin	24
21. Suomen ja Ruotsin välinen muuttoliike	25
KUVIOT	
1. Työttömät työnhakijat ja avoimet työpaikat	26
2. Kuntien työttömyysasteet	27
TAULUKOIDEN SELITYKSIÄ	28
TYÖNVÄLITYSTILASTOSSA KÄYTETTY AMMATTILUOKITUS	30

TAULUKKO 1. YHTEENVETO JULKAISUUN SISÄLTYVISTÄ TÄRKEIMMISTÄ KUUKAUSITIEDOISTA

	XII/1992	XI/1992	XII/1991	MUUTOS EDELLEISESTÄ VUODESTA %
<u>KUUKAUDEN LOPUSSA:</u>				
AVOIMET TYÖPAIKAT	2624	3255	5125	-48,8
KAIKKI TYÖNHAKIJAT	655309	612312	543105	20,7
TYÖTTÖMÄT TYÖNHAKIJAT	461015	420029	341392	35,0
MIEHET	279013	256191	221617	25,8
NAISET	182002	163838	119775	52,0
TYÖTTÖMYYSKASSAN JÄSENET	258312	230000	183343	40,9
PERUSPÄIVÄRAHAN SAAJAT	149786	156752	126642	18,2
LOMAUTETUT	70192	54177	89565	-21,6
TYÖTTÖMÄT ILMAN LOMAUTETTUJA	390823	365852	251827	55,2
ALLE 25-VUOTIAAT	94355	88817	61068	54,5
YLI VUODEN TYÖTTÖMÄNÄ OLLEET	50561	44649	10800	368,2
TYÖTTÖMYYSELÄKKEELLÄ OLEVAT	45334	45339	48625	-6,8
LYHENNETYLLÄ TYÖVIKOLLA OLEVAT	29975	29361	54021	-44,5
<u>KUUKAUDEN AIKANA:</u>				
AVOIMIA TYÖPAIKKOJA YHTEENSÄ	7346	8357	10824	-32,1
KUUKAUDEN UUDET	4634	5729	6065	-23,5
TÄYTTYNEET TYÖPAIKAT	4701	5065	5764	-18,4
TYÖNHAKIJOITA YHTEENSÄ	641911	614076	478971	34,0
TYÖTTÖMIÄ TYÖNHAKIJOITA YHTEENSÄ	411973	395977	270762	52,1
KUUKAUDEN UUDET	26773	24625	22846	17,1
TYÖNHAUN PÄÄTTÄNEET	14608	21166	14130	3,3
<u>KUUKAUDEN LOPUSSA:</u>				
TYÖVOIMAKOULUTUKSESSA	31919	35751	23325	36,8
SIJOITETTUINA ERITYISTOIMENPITEILLÄ	55737	53274	49272	13,1
VALTION TYÖTEHTÄVÄT	13351	12765	12043	10,8
KUNTIEN JA KUNTAINLIITTOJEN TYÖT	25670	24154	26012	-1,3
TYÖLLISTÄMINEN YRITYKSIIN	13859	13821	8149	70,0
MUUT TOIMENPITEET	2857	2534	3071	-6,9

TAULUKKO 2. TYÖTTÖMÄT TYÖNHAKIJAT JA AVOIMET TYÖPAIKAT TYÖVOIMAPIREITÄIN, 31.12.1992

TYÖVOIMAPIIRI	TYÖTTÖMÄT TYÖNHAKIJAT		MUUTOS 31.12.1991	TYÖTTÖ- MYYS- ASTE(1)	AVOIMET TYÖPAIKAT		MUUTOS 31.12.1991 31.12.1991		
	31.12.1992	30.11.1992			31.12.1992	30.11.1992		31.12.1992	31.12.1992
UUDENMAAN	100335	93283	70880	29455	14,5	598	984	1353	-755
TURUN	37096	33631	26120	10976	17,4	269	283	490	-221
SATAKUNNAN	25472	23161	19373	6099	21,2	158	137	203	-45
HÄMEEN	73702	67704	58856	14846	20,0	482	461	817	-335
KYMEN	31726	28777	27809	3917	20,2	110	145	370	-260
MIKKELIN	20156	18115	14610	5546	20,8	67	103	213	-146
VAASAN	36849	32480	27000	9849	17,5	228	282	389	-161
KESKI-SUOMEN	25493	23024	17676	7817	21,6	135	157	217	-82
KUOPIO	24459	21667	17861	6598	20,4	120	154	203	-83
POHJ.-KARJALAN	17858	16187	13034	4824	21,5	75	107	198	-123
KAINUUN	11435	10118	8588	2847	27,2	36	44	90	-54
OULUN	32860	29778	22428	10432	20,5	177	179	355	-178
LAPIN	23574	22104	17157	6417	25,1	169	219	227	-58
KOKO MAA	461015	420029	341392	119623	18,6	2624	3255	5125	-2501

1) TYÖTTÖMIEN TYÖNHAKIJOIDEN PROSENTTINEN OSUUS ARVIOIDUSTA TYÖVOIMASTA

5

TAULUKKO 3. TYÖTTÖMÄT TYÖNHAKIJAT JA AVOIMET TYÖPAIKAT LÄXNEITTÄIN, 31.12.1992

LÄXNI	TYÖTTÖMÄT TYÖNHAKIJAT		TYÖTTÖMYYS- ASTE, % (LOMAUTETUT MUK. LUK.)	LYHENNETYLLÄ TYÖVIIKKOLLA	AVOIMET TYÖPAIKAT
	YHTEENSÄ	ILMAN LOMAU- TETTUJA			
UUDENMAAN .....	100335	86819	14,5	8488	598
TURUN JA PORIN ..	66076	53946	18,6	4024	424
AHVENANMAA .....	802	690	6,2	41	40
HÄMEEN .....	69392	57859	20,3	6303	445
KYMEN .....	31726	26786	20,2	1839	110
MIKKELIN .....	20156	17323	20,8	1078	67
POHJOIS-KARJALAN	17858	15416	21,5	699	75
KUOPION .....	24459	20736	20,4	1512	120
KESKI-SUOMEN ....	25493	22002	21,6	1006	135
VAASAN .....	36849	30118	17,5	2972	228
OULUN .....	44295	37912	21,9	1532	213
LAPIN .....	23574	21216	25,1	481	169
YHTEENSÄ	461015	390823	18,6	29975	2624

I  
U  
I

TAULUKKO 4. TYÖTTÖMÄT TYÖNHAKIJAT (ILMAN LOMAUTETTUJA) JA AVOIMET TYÖPAIKAT  
AMMATTIRYHMITTÄIN, 31.12.1992

AMMATTIRYHMÄ	TYÖTTÖMÄT YHTEENSÄ	TYÖNHAKIJAT MIEHET	NAISET	AVOIMET TYÖPAIKAT
TEKNINEN, LUONNONT.,YHTEISK., YM TYÖ	30488	20338	10150	264
TEKNIKAN ALAN TYÖ	18291	15294	2997	45
KEMIAN JA FYSIIKAN ALAN TYÖ	1258	355	903	12
BIOLOGIAN ALAN TYÖ	848	474	374	3
OPETUSALAN TYÖ	4034	1202	2832	150
USKONNONALAN TYÖ	172	65	107	1
LAINOPILLINEN TYÖ	375	203	172	5
TOIMITTAJAN TYÖ, JOUKKOVIESTINTÄ	1031	495	536	27
TAIDE- JA VIIHDEALAN TYÖ	2571	1530	1041	12
KIRJASTO- JA MUSEOALAN TYÖ	588	130	458	3
MUUT PÄÄRYHMÄN 0 AMMATIT	1320	590	730	6
TERVEYDENHUOLTO, SOSIAALIALANTYÖ	25395	1966	23429	340
TERVEYDEN- JA SAIRAANHOITOTYÖ	10389	718	9671	118
TERVEYDENHUOLLON KUNTOUTTAVA TYÖ	1495	464	1031	29
HAMMASHOITOALAN TYÖ	729	32	697	18
APTEEKKIALAN TYÖ	269	18	251	4
ELÄINLÄÄKINTÄHUOLTO, YMPÄRISTÖNSUOJELU	100	39	61	1
SOSIAALIALAN TYÖ	5250	326	4924	103
LASTEN PÄIVÄHOIDON TYÖ	6236	74	6162	41
PSYKOLOGINEN TYÖ	126	20	106	10
HARRASTUS- JA VAPAA-AJANTOIM. OHJAUS	641	219	422	12
MUU PÄÄRYHMÄÄN 1 KUULUVA TYÖ	160	56	104	4
HALLINTO- JA TOIMISTOTYÖ	39294	10226	29068	273
JULKISEN HALLINNON JOHTOTYÖ	290	164	126	20
LIIOKEYRITYSTEN JA JÄRJESTÖJEN JOHTOTYÖ	4775	3794	981	39
HENKILÖSTÖ- JA TYÖVOIMA-ASIAIN HOITOT.	185	74	111	5
TALOUSHALL. SUUNNITTELU- JA TILINPITOT	2793	515	2278	16
SIHTEERI- JA TOIMISTOTYÖ	23439	2324	21115	100
ATK-ALAN TYÖ	2482	1430	1052	6
PANKKI- JA VAKUUTUSALAN TYÖ	2614	360	2254	64
MATKAILUALAN TYÖ	752	117	635	3
MUU HALLINTO- JA TOIMISTOTYÖ	1964	1448	516	20
KAUPALLINEN TYÖ	28027	12495	15532	755
MAINOS- JA MARKKINOINTITYÖ	1797	917	880	12
KIINT., PALVEL. JA ARVOPAP. MYYNTI	382	234	148	39
OSTOTYÖ	510	352	158	1
KAUPPAEDUSTUS- JA KONTTORIMYYNTITYÖ	5915	4115	1800	520
TAVAROIDEN MYYNTITYÖ	19150	6806	12344	180
MUU KAUPALLINEN TYÖ	273	71	202	3
MAA- JA METSÄTALOUSTYÖ, KALASTUSALA	16634	11363	5271	88
MAATILATALOUS, ELÄINTENHOITO	5485	3251	2234	24
PUUTARHA- JA PUISTOTYÖ	3739	1016	2723	52
RIISTANHOITO, METSÄSTYS	5	5	0	0
KALASTUS	448	399	49	0
METSÄTYÖ	6947	6684	263	12
MUU MAA- JA METSÄTALOUSTYÖ	10	8	2	0

Jatkuu

TAULUKKO 4. TYÖTTÖMÄT TYÖNHAKIJAT (ILMAN LOMAUTETTUJA) JA AVOIMET TYÖPAIKAT  
AMMATTIRYHMITTÄIN, 31.12.1992

AMMATTIRYHMÄ	TYÖTTÖMÄT YHTEENSÄ	TYÖNHAKIJAT MIEHET	NAISET	AVOIMET TYÖPAIKAT
KULJETUS- JA LIIKENNETYÖ .....	15771	13817	1954	43
MERIPÄÄLLYSTÖTYÖ .....	622	606	16	3
KANSI- JA KONEMIEHISTÖTYÖ .....	694	674	20	8
LENTOKULJETUSTYÖ .....	99	94	5	0
VETURIN- JA MOOTTORIV.KULJETUSTYÖ ....	24	24	0	0
TIELIIKENNETYÖ .....	11993	11624	369	15
LIIKENTEEN JOHTO, LIIKENT.PALVELUTYÖ .	368	266	102	5
POSTI- JA TIETOLIIKENNETYÖ .....	1177	84	1093	5
POSTINKANTAJANTYÖ .....	718	378	340	6
MUU KULJETUS- JA LIIKENNETYÖ .....	76	67	9	1
<b>RAKENNUSTYÖ, KAIVOS- JA LOUHINTATYÖ ..</b>	<b>47928</b>	<b>47159</b>	<b>769</b>	<b>88</b>
KAIVOS- JA LOUHINTATYÖ .....	677	668	9	3
ÖLJYNPORAUS, TURPEENNOSTO .....	129	128	1	0
TALONRAKENNUSTYÖ .....	40975	40440	535	75
MAA- JA VESIRAKENNUSTYÖ .....	1596	1587	9	5
TYÖKONEIDEN KÄYTTÖ .....	4551	4336	215	5
<b>TEOLLINEN TYÖ .....</b>	<b>91542</b>	<b>70349</b>	<b>21193</b>	<b>335</b>
TEKSTIILITYÖ .....	1706	364	1342	3
OMPELUTYÖ .....	7353	364	6989	33
JALKINE- JA NAHKATYÖ .....	1163	306	857	6
TERÄS-, METALLITEHDAS- JA VALIMOTYÖ ..	977	856	121	10
HIENOMEKAANINEN TYÖ .....	731	603	128	3
KONEPAJA- JA RAKENNUSMETALLITYÖ .....	29558	28278	1280	97
SÄHKÖTYÖ .....	11160	9966	1194	64
PUUTYÖ .....	7600	6518	1082	11
MAALAUSTYÖ .....	1265	1114	151	5
RADIO-, TV- JA ELOKUVATEKNINEN TYÖ ...	134	119	15	0
GRAAFINEN TYÖ .....	3343	1846	1497	8
LASI-, KERAAMINEN- JA TIILITYÖ .....	449	247	202	0
ELINTARVIKETEOLLISUUSTYÖ .....	3410	1528	1882	21
KEMIANPROSESSITYÖ .....	594	510	84	0
MASSA- JA PAPERITYÖ .....	1776	1431	345	1
KUMI- JA MUOVITUOTETYÖ .....	1419	941	478	27
MUU TEOLLINEN TYÖ .....	1280	981	299	6
KIINTEIDEN KONEIDEN KÄYTTÖ .....	252	248	4	18
PAKKAUS-, VARASTO- JA AHTAUSTYÖ .....	6713	4520	2193	8
SEKATYÖ .....	10659	9609	1050	14
<b>PALVELUTYÖ .....</b>	<b>37964</b>	<b>8653</b>	<b>29311</b>	<b>437</b>
VARTIOINTI- JA SUOJELUTYÖ .....	998	885	113	13
MAJOITUSLIIKE- JA SUURTALOUSTYÖ .....	13364	2899	10465	103
TARJOILUTYÖ .....	7144	1672	5472	104
KOTITALOUSTYÖ .....	408	4	404	14
KIINTEISTÖNHOIDO- JA SIIVOUSTYÖ .....	13284	2483	10801	128
HYGIENIA JA KAUNEUDENHOITOTYÖ .....	1513	77	1436	45
PESULA- JA SILITYSTYÖ .....	439	59	380	8
AMMATTIM. URHEILU- JA LIIKUNTATYÖ ....	113	88	25	1
SOTILASTYÖ .....	48	48	0	0
MUU PALVELUTYÖ .....	653	438	215	21
MUUALLA LUOKITTELEMATON TYÖ .....	57780	29940	27840	1
KOULULAISET JA OPISKELIJAT .....	2134	1076	1058	0
ILMAN AMMATTIA OLEVAT .....	45097	24122	20975	0
AMMATINVAIHTAJAT .....	4225	1756	2469	0
VASTAVALMISTUNEET .....	6324	2986	3338	0
TUNTEMATON	0	0	0	1
<b>Y H T E E N S Ä .....</b>	<b>390823</b>	<b>226306</b>	<b>164517</b>	<b>2624</b>

TAULUKKO 5. TYÖTTÖMÄT TYÖNHAKIJAT (ILMAN LOMAUTETTUJA), LOMAUTETUT JA AVOIMET TYÖPAIKAT TOIMIALOITTAIN, 31.12.1992

TOIMIALA	TYÖTTÖMÄT TYÖNHAKIJAT			LOMAUTETUT	AVOIMET TYÖPAIKAT
	YHTEENSÄ	MIEHET	NAISET		
A MAATALOUS, KALA- JA RIISTATALOUS ..	7081	4433	2648	408	64
B METSÄTALOUS .....	4988	4011	977	901	14
C KAIVOS- JA KAIVANNAISTOIMINTA .....	815	756	59	154	6
D TEOLLISUUS .....	40165	25417	14748	16166	391
E ENERGIA- JA VESIHUOLTO .....	1047	722	325	236	20
F RAKENTAMINEN .....	35162	33161	2001	14146	102
G KAUPPA .....	17897	7833	10064	2739	565
H MAJOITUS- JA RAVITSEMISTOIMINTA ...	8280	2254	6026	1509	188
I KULJETUS .....	7500	6171	1329	2134	44
J TIETOLIIKENNE .....	2123	1166	957	27	7
K RAHOITUS- JA VAKUUTUSTOIMINTA .....	1911	363	1548	35	105
L KIINT.-, PUHTAUS- JA VUOKRAUSPALV.	6017	2485	3532	588	121
M TEKN. PALVELU JA PALV. LIIKE-ELÄM.	2412	1425	987	1119	108
N JULKINEN HALLINTO JA MAANPUOLUSTUS	9588	4234	5354	687	188
O KOULUTUS JA TUTKIMUS .....	4217	1330	2887	772	136
P TERVEYS- JA SOSIAALIPALVELU .....	16712	1823	14889	948	314
R VIRKISTYS- JA KULTTUURIPALVELU ....	2079	998	1081	128	49
S JÄRJESTÖ- JA USKONNOLL. TOIMINTA ..	2011	562	1449	944	15
T MUUT PALVELUT .....	2002	367	1635	111	136
X TOIMIALA TUNTEMATON .....	218816	126795	92021	26440	51
Y H T E E N S Ä .....	390823	226306	164517	70192	2624

TAULUKKO 6. TYÖNHAKIJAT JA AVOIMET TYÖPAIKAT KOULUTUKSEN MUKAAN 31.12.1992

KOULUTUSASTE KOULUTUSALA TAI TUTKINTO	TYÖNHAKIJAT					AVOIMET TYÖPAIKAT
	YHTEENSÄ	TYÖTTÖMÄT ILMAN LOMAUTET- TUJA	TYÖTTÖMISTÄ VASTAVALMIS- TUNEET	VALTION TYÖLLIS- TÄMÄT	KUNTIEN TYÖLLIS- TÄMÄT	
PERUSASTEEN ALEMPI KOULUTUS .....	221783	125092	1259	3961	6776	303
PERUSASTEEN YLEMPI KOULUTUS .....	102330	72535	2164	1821	6787	184
KANSANOPISTO, YM. ....	3285	2278	220	52	311	0
KESKIKOULUTUTKINTO .....	25432	16280	242	539	789	5
PERUSKOULUTUTKINTO .....	73613	53977	1702	1230	5687	179
KESKIASTEEN ALEMPI KOULUTUS .....	149123	95677	6708	3441	7101	256
HOTELLI- JA RAV. PALVELUN KOULUTUS	11676	7462	604	170	724	42
HUMANISTINEN JA EST. KOULUTUS ....	2077	1302	72	37	102	1
KANSANKORKEAKOULU .....	422	261	20	11	22	0
KOTI- JA LAITOSTALOUDEN KOULUTUS .	9324	5985	576	117	770	16
KOULUTUSALA TUNTEMATON .....	132	86	4	1	7	0
LASTENHOITAJA .....	1284	883	51	4	35	9
LÄÄKINTÄVAHTIMESTARI .....	301	212	34	1	7	2
MAA- JA METSÄTALOUSALAN KOULUTUS .	8219	5749	477	234	235	7
MERENKULUN MIEHISTÖKOULUTUS .....	858	640	25	18	16	0
MERKANTTI, KAUPPAKOULU .....	15845	9575	664	673	991	12
METALLIALAN KOULUTUS .....	35060	22266	1160	839	1372	36
MUU HOITOALAN AMMATTIKOULUTUS ....	6217	4130	483	45	285	39
MUU KAUPALLINEN KOULUTUS .....	3803	2418	116	115	125	3
MUU LIIKENTEEEN KOULUTUS .....	822	582	107	11	54	0
MUU TEOLLISUUSAMMATTIEN KOULUTUS .	7045	4690	405	171	401	8
MUUT ERIKOISALOJEN KOULUTUKSET ...	513	319	22	22	30	0
OPETTAJAKOULUTUS .....	1001	577	50	16	25	0
PARTURIT JA KAMPAAJAT .....	1673	1045	78	16	64	26
PERUSHOITAJA .....	3091	2090	149	6	66	22
PUUTEOLLISUUSALAN KOULUTUS .....	6153	4023	260	144	268	2
RAKENNUSALAN KOULUTUS .....	18507	11811	981	400	834	2
SÄHKÖALAN KOULUTUS .....	8371	5241	240	235	267	18
TEKST.- JA VAATETUSALAN KOULUTUS .	6129	3917	97	122	389	3
VARTIOINTI- JA SUOJELUALAN KOULUTU	366	256	31	30	4	1
VASTAANOTTOAPULAINEN .....	234	157	2	3	8	1
KESKIASTEEN YLEMPI KOULUTUS .....	106362	69815	9423	2986	4282	191
HOTELLI- JA RAV. ALAN KOULUTUS ....	3313	2154	442	36	165	11
HUMANISTINEN JA EST. KOULUTUS ....	1617	1102	197	35	86	0
KOTI- JA LAITOSTALOUDEN KOULUTUS .	424	249	40	2	16	3
KOULUTUSALA TUNTEMATON .....	76	47	3	1	2	0
LABORATORIONHOITAJA .....	292	179	13	2	3	1
LIIKENTEEEN KOULUTUS .....	378	275	27	6	8	1
MAA- JA METSÄTALOUSALAN KOULUTUS .	1245	789	72	68	44	0
MERKONOMI, KAUPPAPISTO .....	31519	19441	2685	1540	1116	68
MUU HOITOALAN KOULUTUS .....	1302	795	141	10	22	10
MUU KAUPALLINEN KOULUTUS .....	596	350	39	23	18	0
MUU TEKNISEN ALAN KOULUTUS .....	14668	9812	1434	268	735	8
MUU YLEISSIVISTÄVÄ KOULUTUS .....	1051	772	126	11	56	0
MUUT ERIKOISALOJEN KOULUTUKSET ...	583	378	108	2	18	8
OPETTAJAKOULUTUS .....	187	123	22	5	4	20
RÖNTGENHOITAJA .....	188	121	9	1	5	1
SAIRAANHOITAJA .....	1654	1179	96	2	23	26
TEKNIKKO .....	13761	7852	276	403	260	7
VARTIOINTI- JA SUOJELUAL. KOULUTUS	54	47	3	0	1	0
YLIOPIILASTUTKINTO .....	33454	24150	3690	571	1700	27
ALIN KORKEA-ASTE .....	18970	11356	1640	449	313	77
ERIKOISALOJEN KOULUTUKSET .....	743	484	132	5	7	4
ERIKOISSAIRAANHOITAJA .....	2194	1465	347	2	7	20
FARMASEUTTI .....	99	44	2	1	1	1
HUMANISTINEN JA EST. KOULUTUS ....	1236	829	96	27	32	3
INSINÖÖRI .....	7698	4010	185	214	134	25
KANSA- JA KANSALAIISK. OPETTAJA ...	25	20	0	0	0	0
KAUPPA- JA HALLINTOALAN KOULUTUS .	1802	1098	120	80	44	4
KOULUTUSALA TUNTEMATON .....	27	19	2	0	0	0
LASTENTARHANOPETTAJA .....	587	420	61	1	7	9
LIIKENTEEEN KOULUTUS .....	42	32	4	1	0	0
MAA- JA METSÄTALOUDEN KOULUTUS ...	917	588	31	37	18	3
MUU HOITOALAN KOULUTUS .....	542	326	122	7	3	2
MUU OPETTAJAKOULUTUS .....	514	325	43	4	9	4
MUU TEKNILL. JA LUONNONTIET. KOUL.	73	43	2	1	2	0
TEKNIKKO .....	2471	1653	493	69	49	2

Jatkuu

TAULUKKO 6. TYÖNHAKIJAT JA AVOIMET TYÖPAIKAT KOULUTUKSEN MUKAAN 31.12.1992

KOULUTUSASTE KOULUTUSALA TAI TUTKINTO	TYÖNHAKIJAT					AVOIMET TYÖPAIKAT
	YHTEENSÄ	TYÖTTÖMÄT ILMAN LOMAUTET- TUJA	TYÖTTÖMISTÄ VASTAVALMIS- TUNEET	VALTION TYÖLLIS- TÄMÄT	KUNTIEN TYÖLLIS- TÄMÄT	
ALEMPI KANDIDAATTIASTEEN KOULUTUS .	6482	4183	448	216	101	46
AKAT. SIHTEERI JA KIRJEENVAIHTAJA	262	151	1	12	5	1
DIPL. KIELENKÄÄNTÄJÄ	158	98	0	7	4	0
EKONOMI (VANHA)	1061	631	16	30	13	5
ERIKOISALOJEN KOULUTUS	9	4	0	0	0	0
HOITOALAN KOULUTUS	221	154	20	0	0	2
HUM.KAND. HUMANISTINEN PÄÄAINE	1022	672	12	49	24	2
INSINÖÖRI	1592	1037	302	55	15	4
KOULUTUSALA TUNTEMATON	92	64	4	5	0	1
LASTENTARHANOPETTAJA	227	180	60	0	4	1
LIIKENTEEEN KOULUTUS	251	192	1	0	1	0
LUONNONTIET. KAND.	413	269	7	22	8	0
MUU HUMANISTINEN JA EST. KOULUTUS	191	135	6	4	4	0
MUU OPETTAJAKOULUTUS	362	220	4	2	11	12
MUU TEKN. JA LUONNONTIET. KOULUTUS	21	15	0	0	1	0
MUU YHTEISKUNTATIET. KOULUTUS	505	304	15	26	8	8
PERUSKOULUN LUOKANOPETTAJA	95	57	0	4	3	10
YLEMPI KANDIDAATTIASTEEN KOULUTUS .	11012	6844	760	451	140	61
AGRONOMI, MAA- JA METSÄT.KAND. . . .	380	242	26	14	3	0
ARKKITEHTI	607	263	13	9	2	1
DIPL.INSINÖÖRI	2052	1151	106	75	20	3
ERIKOISALOJEN KOULUTUS	14	10	0	0	0	0
FIL.KAND. HUMANISTINEN PÄÄAINE	1374	860	112	68	23	3
FIL.KAND. MATEM.-LUONNONTIET.	1018	626	80	75	25	2
FIL.KAND., OPETTAJANKOULUTUS	244	157	21	4	3	3
FIL.KAND., YHTEISKUNTATIET. PÄÄAIN	179	119	1	4	5	3
HALLINTOTIET.KAND.	122	76	15	14	4	1
KASVATUSTIET.KAND.	178	104	18	12	4	0
KASVATUSTIET.KAND., OPETTAJANKOUL.	119	74	10	0	0	0
KAUPPATIET. KAND., EKONOMI	1432	968	128	46	12	1
KOULUTUSALA TUNTEMATON	74	53	1	2	0	3
METSÄTUTKINTO, METSÄNHÖITÄJÄ	73	47	1	2	0	0
MUU HOITOALAN KOULUTUS	484	355	46	2	4	18
MUU HUMANISTINEN JA EST. KOULUTUS	419	286	25	8	5	0
MUU OPETTAJANKOULUTUS	141	86	4	2	2	4
MUUT YHTEISKUNTATIET. KOULUTUKSET.	195	109	15	5	2	6
OIKEUSTIET. KAND.	558	394	59	30	5	7
PROVIISORI, FARM.KAND.	55	41	9	0	0	1
TALOUSIET. KAND.	77	49	1	2	2	0
TEOLOGIAN KOULUTUS	99	74	10	5	1	0
VALTIOTIET.KAND.	618	389	34	39	10	0
YHTEISKUNTATIET.KAND.	500	311	25	33	8	5
TUTKIJAKOULUTUS TAI VASTAAVA	467	309	19	19	3	16
KOULUTUSASTE TUNTEMATON	6495	4925	195	75	165	1490
<b>Y H T E E N S Ä</b>	<b>623024</b>	<b>390736</b>	<b>22616</b>	<b>13419</b>	<b>25668</b>	<b>2624</b>

TAULUKKO 7. AVOIMET TYÖPAIKAT AMMATTIRYHMITTÄIN JA TYÖVOIMAPIIREITTÄIN, 31.12.1992

AMMATTIRYHMÄ

TYÖVOIMAPIIRI

	UUDEN- MAAN	TURUN KUN- NAN	SATA- KUN- NAN	HÄMEEN KYMEN MIKKE- LIN	VAASAN SUOMEN PION LAN	KUO- PION KARJA- LAN	POHJ- KARJA- LAN	KAI- NUUN MAA	OULUN LAPIN MAA	LAPIN MAA	KOKO MAA			
TEKNINEN, LUONNONT., YHTEISK., YM TYÖ	66	36	21	52	6	10	20	5	11	4	3	20	10	264
TERVEYDENHUOLTO, SOSIAALIALANTYÖ .....	48	27	19	48	30	6	37	24	17	33	7	34	10	340
HALLINTO- JA TOIMISTOTYÖ .....	112	13	5	53	6	14	26	7	8	8	6	10	5	273
KAUPALLINEN TYÖ .....	206	64	34	135	19	5	64	70	20	6	6	53	73	755
MAA- JA METSÄTALOUSTYÖ, KALASTUSALA ..	4	3	1	19	0	6	10	0	33	2	2	8	0	88
SIITÄ: METSÄTYÖ .....	0	0	1	0	0	5	1	0	4	0	1	0	0	12
KULJETUS- JA LIIKENNETYÖ .....	5	13	5	11	3	0	1	0	1	0	2	2	0	43
RAKENNUSTYÖ, KAIVOS- JA LOUHINTATYÖ ..	14	3	7	15	1	1	13	4	4	8	2	4	12	88
SIITÄ: TALONRAKENNUSTYÖ .....	14	2	7	12	1	0	13	4	3	4	1	4	10	75
TEOLLINEN TYÖ .....	37	70	59	75	26	14	13	3	15	0	2	16	5	335
PALVELUTYÖ .....	105	40	7	74	19	11	44	22	11	14	6	30	54	437
MUUALLA LUOKITTELEMATON TYÖ .....	0	0	0	0	0	0	0	0	0	0	0	0	0	0
YHTEENSÄ .....	597	269	158	482	110	67	228	135	120	75	36	177	169	2623

TAULUKKO 8. TYÖTTÖMÄT TYÖNHAKIJAT (ILMAN LOMAUTEITUJA) AMMATTIRYHMIITTÄIN JA TYÖVOIMAPIIREITTÄIN, 31.12.1992

AMMATTIRYHMÄ:

TYÖVOIMAPIIRI

UUDEN- TURUN SATA- HÄMEEN KYMEN MIKKE- VAASAN KESKI- KUO- POHJ.- KAI- OULUN LAPIN KOKO  
MAAN KUN- NAN LIN LIN SUOMEN PION KARJA- NUUN MAA  
KUN- NAN

TEKNINEN, LUONNONT.,YHTEISK., YM TYÖ	8808	2718	1364	5237	1799	1048	1916	1687	1215	868	531	2029	1268	30488
TERVEYDENHUOLTO, SOSIAALIALANTYÖ .....	4262	2105	1186	3813	1714	1166	2520	1514	1499	1003	786	2184	1643	25395
HALLINTO- JA TOIMISTOTYÖ .....	11904	2833	1779	6246	2259	1422	2778	1999	1751	1204	816	2387	1916	39294
KAUPALLINEN TYÖ .....	7612	2309	1562	4757	1654	1111	2122	1489	1315	991	495	1519	1091	28027
MAA- JA METSÄTALOUSTYÖ, KALASTUSALA ..	933	738	686	1500	1025	1339	1747	1284	1634	1461	934	1605	1748	16634
SIITÄ: METSÄTYÖ .....	147	126	147	446	302	649	462	669	837	798	598	744	1022	6947
KULJETUS- JA LIIKENNETYÖ .....	4032	1349	775	2047	1162	676	1263	874	864	572	345	970	842	15771
RAKENNUSTYÖ, KAIVOS- JA LOUHINTATYÖ ..	10087	3210	2229	7405	3623	2264	3380	2747	2808	2157	1594	3464	2960	47928
SIITÄ: TALONRAKENNUSTYÖ .....	9018	2738	1860	6470	2994	1931	2881	2301	2369	1800	1283	2828	2502	40975
TEOLLINEN TYÖ .....	17119	8015	5720	16666	6348	3813	8245	5468	4669	3180	1774	6397	4128	91542
PALVELUTYÖ .....	7624	2992	1996	5787	2976	1647	2704	2073	1884	1575	1237	2889	2580	37964
MUUALLA LUOKITTELEMATON TYÖ .....	14438	4368	3130	7973	4226	2837	3443	2867	3097	2405	1533	4423	3040	57780
YHTEENSÄ .....	86819	30637	20427	61431	26786	17323	30118	22002	20736	15416	10045	27867	21216	390823

TAULUKKO 9. TYÖTTÖMÄT TYÖNHAKIJAT (ILMAN LOMAUTEITUJA) IKÄRYHMIITTÄIN JA TYÖVOIMAPIIREITTÄIN, 31.12.1992

		IKÄRYHMÄ												
		15-19	20-24	25-29	30-34	35-39	40-44	45-49	50-54	55-59	60-64	65+	YHTEENSÄ	
TYÖVOIMAPIIRI														
	HLÖÄ	6500	13014	13431	11140	10395	10731	8937	5916	4879	1863	13	86819	
	%	7,5	15,0	15,5	12,8	12,0	12,4	10,3	6,8	5,6	2,1	0,0	100,0	
	HLÖÄ	2330	4960	4537	3518	3441	3637	2962	2083	2322	842	5	30637	
	%	7,6	16,2	14,8	11,5	11,2	11,9	9,7	6,8	7,6	2,7	0,0	100,0	
	HLÖÄ	1473	3307	2701	2097	2223	2492	2041	1632	1942	515	4	20427	
	%	7,2	16,2	13,2	10,3	10,9	12,2	10,0	8,0	9,5	2,5	0,0	100,0	
	HLÖÄ	4829	9728	8715	6936	6820	7363	6015	4469	5108	1438	10	61431	
	%	7,9	15,8	14,2	11,3	11,1	12,0	9,8	7,3	8,3	2,3	0,0	100,0	
	HLÖÄ	2052	4708	3559	2870	2977	3223	2524	1986	2162	725	0	26786	
	%	7,7	17,6	13,3	10,7	11,1	12,0	9,4	7,4	8,1	2,7	0,0	100,0	
	HLÖÄ	1285	2850	2296	2059	2110	2084	1726	1300	1294	315	4	17323	
	%	7,4	16,5	13,3	11,9	12,2	12,0	10,0	7,5	7,5	1,8	0,0	100,0	
	HLÖÄ	2481	5559	4055	3299	3271	3474	2713	2214	2262	787	3	30118	
	%	8,2	18,5	13,5	11,0	10,9	11,5	9,0	7,4	7,5	2,6	0,0	100,0	
	HLÖÄ	1801	3687	3153	2681	2562	2523	1942	1521	1650	477	5	22002	
	%	8,2	16,8	14,3	12,2	11,6	11,5	8,8	6,9	7,5	2,2	0,0	100,0	
	HLÖÄ	1494	3537	2976	2558	2644	2570	1837	1443	1369	308	0	20736	
	%	7,2	17,1	14,4	12,3	12,8	12,4	8,9	7,0	6,6	1,5	0,0	100,0	
	HLÖÄ	1133	2460	2062	2049	2063	2003	1443	1059	933	211	0	15416	
	%	7,3	16,0	13,4	13,3	13,4	13,0	9,4	6,9	6,1	1,4	0,0	100,0	
	HLÖÄ	671	1740	1530	1251	1307	1194	859	735	632	126	0	10045	
	%	6,7	17,3	15,2	12,5	13,0	11,9	8,6	7,3	6,3	1,3	0,0	100,0	
	HLÖÄ	2445	5309	4409	3655	3289	3073	2034	1716	1562	373	2	27867	
	%	8,8	19,1	15,8	13,1	11,8	11,0	7,3	6,2	5,6	1,3	0,0	100,0	
	HLÖÄ	1408	3594	3292	2972	2685	2418	1681	1461	1406	299	0	21216	
	%	6,6	16,9	15,5	14,0	12,7	11,4	7,9	6,9	6,6	1,4	0,0	100,0	
KOKO MAA	HLÖÄ	29902	64453	56716	47085	45787	46785	36714	27535	27521	8279	46	390823	
	%	7,7	16,5	14,5	12,0	11,7	12,0	9,4	7,0	7,0	2,1	0,0	100,0	

TAULUKKO 10. TYÖTTÖMÄT TYÖNHAKIJAT (ILMAN LOMAUTETTUJA) TYÖTTÖMYYDEN KESTON MUKAAN, TYÖVOIMAPIIREITTÄIN, 31.12.1992

TYÖVOIMAPIIRI

TYÖTTÖMYYDEN KESTO, VIIKKOA

	ALLE 1	1-2	3-4	5-8	9-12	13-26	27-52	53-78	79-104	YLI 104	YHTEEN- SÄ	KESKI- MÄÄRIN	
UUDENMAAN	HLÖÄ %	1656 2	4931 6	4992 6	8678 10	7318 8	24200 28	22178 26	9242 11	3182 4	442 1	86819 100	27
TURUN	HLÖÄ %	747 2	2481 8	1921 6	3340 11	2617 9	8849 29	7248 24	2182 7	902 3	350 1	30637 100	25
SATAKUNNAN	HLÖÄ %	457 2	1374 7	1115 5	2123 10	1560 8	5452 27	5366 26	1887 9	734 4	359 2	20427 100	28
HÄMEEN	HLÖÄ %	1300 2	4306 7	3581 6	6490 11	5286 9	16983 28	15762 26	5294 9	1949 3	480 1	61431 100	26
KYMEN	HLÖÄ %	615 2	1985 7	1506 6	3098 12	2246 8	7733 29	6410 24	2131 8	802 3	260 1	26786 100	25
MIKKELIN	HLÖÄ %	346 2	1405 8	989 6	1961 11	1603 9	4913 28	4182 24	1448 8	368 2	108 1	17323 100	24
VAASAN	HLÖÄ %	692 2	2610 9	1881 6	3607 12	3116 10	8413 28	7144 24	1831 6	630 2	194 1	30118 100	23
KESKI-SUOMEN	HLÖÄ %	415 2	1596 7	1333 6	2461 11	2013 9	6144 28	5604 25	1602 7	528 2	306 1	22002 100	25
KUOPION	HLÖÄ %	464 2	1719 8	1358 7	2505 12	1992 10	6027 29	4629 22	1489 7	424 2	129 1	20736 100	23
POHJ.-KARJALAN	HLÖÄ %	387 3	1223 8	912 6	1834 12	1610 10	4405 29	3968 26	844 5	193 1	40 0	15416 100	22
KAINUUN	HLÖÄ %	303 3	976 10	761 8	1311 13	913 9	2755 27	2365 24	555 6	89 1	17 0	10045 100	20
OULUN	HLÖÄ %	707 3	2605 9	1785 6	3139 11	2454 9	8402 30	6384 23	1717 6	526 2	148 1	27867 100	22
LAPIN	HLÖÄ %	531 3	1787 8	1388 7	2334 11	1900 9	6174 29	5505 26	1256 6	291 1	50 0	21216 100	22
KOKO MAA	HLÖÄ %	8620 2	28998 7	23522 6	42881 11	34628 9	110450 28	96745 25	31478 8	10618 3	2883 1	390823 100	25

TAULUKKO 11. TYÖTTÖMÄT TYÖNHAKIJAT JA TOIMEENTULOTURVA TYÖVOIMAPIIREITTÄIN, 31. 12.1992

TYÖVOIMAPIIRI	TYÖTTÖMÄT		PERUSPÄIVÄRAHAN		TYÖTTÖMÄT		TYÖTTÖMYYS-	
	TYÖNHAKIJAT	TYÖNHAKIJAT	SAAJAT (2)	SAAJAT (1)	KASSAN	JÄSENET	ELÄKKEEN	SAAJAT (1)
UUDENMAAN	100335	41394	40625	5354				
TURUN	37096	12069	20157	4048				
SATAKUNNAN	25472	6531	16692	3310				
HÄMEEN	73702	22495	42086	9498				
KYMEN	31726	10191	19436	4110				
MIKKELIN	20156	7042	11303	2281				
VAASAN	36849	11381	21306	4027				
KESKI-SUOMEN	25493	8218	14869	2631				
KUOPION	24459	7699	15033	2579				
POHJ.-KARJALAN	17858	5553	10953	1465				
KAINUUN	11435	2477	8307	1074				
OULUN	32860	9241	21092	2548				
LAPIN	23574	5495	16453	2409				
KOKO MAA	461015	149786	258312	45334				

1. EI SISÄLLY TYÖTTÖMIEN TYÖNHAKIJOIDEN LUKUMÄÄRIIN

2. LÄHDE: KANSANELÄKELAITOS

TAULUKKO 12. TYÖNHAKIJAT TYÖLLISYYDEN MUKAAN, TYÖVOIMAPIIREITTÄIN, 31.12.1992

TYÖVOIMAPIIRI	TYÖNHAKIJAT YHTEENSÄ	TYÖSSÄ OLEVAT	TYÖTTÖMÄT	LOMAUTETUT	LYHENNETYLLÄ TYÖVIIKOLLA	TYÖVOIMAN ULKOPUOLELLA	TYÖTTÖMYYS- ELÄKKEELLÄ
UUDENMAAN	135460	17864	86819	13516	8488	3228	5354
TURUN	52337	7967	30637	6459	1782	1367	4048
SATAKUNNAN	37344	5913	20427	5045	1817	807	3310
HÄMEEN	108591	16381	61431	12271	6769	2156	9498
KYMEN	46736	7830	26786	4940	1839	1201	4110
MIKKELIN	29714	5326	17323	2833	1078	841	2281
VAASAN	52564	7826	30118	6731	2972	819	4027
KESKI-SUOMEN	35775	5754	22002	3491	1006	834	2631
KUOPION	35788	6146	20736	3723	1512	1054	2579
POHJ.-KARJALAN	25307	4749	15416	2442	699	508	1465
KAINUUN	16451	3326	10045	1390	200	387	1074
OULUN	45606	7991	27867	4993	1332	812	2548
LAPIN	33636	6560	21216	2358	481	535	2409
KOKO MAA	655309	103633	390823	70192	29975	14549	45334

TAULUKKO 13. KUUKAUDEN UUDET TYÖTTÖMÄT TYÖNHAKIJAT AIKAISEMMAN TOIMINNAN MUKAAN, TYÖVOIMAPIIREITTÄIN, 31.12.1992

TYÖVOIMAPIIRI	TYÖTTÖMÄT TYÖNHAKIJAT		NÄISTÄ: KUUKAUDEN UUDET TYÖTTÖMÄT TYÖNHAKIJAT		YHTEENSÄ KOULUSTA, OPISKELE- MASTA	YHTEENSÄ ASEPALVE- LUKSESTA	KOTITALO- USIYÖSTÄ	MUUALTA
	KUUKAUDEN LOPUSSA		TYÖVOIMAN ULKOPUOLELTA					
	TYÖTTÖMÄT TYÖNHAKIJAT	YHTEENSÄ TYÖVOIMASTA	TYÖTTÖMÄT TYÖNHAKIJAT	YHTEENSÄ TYÖVOIMAN ULKOPUOLELTA				
UUDENMAAN	86819	5720	2909	2811	1422	120	144	1125
TURUN	30637	2257	1219	1038	678	68	62	230
SATAKUNNAN	20427	1148	581	567	366	41	46	114
HÄMEEN	61431	3743	1774	1969	1234	108	123	504
KYMEN	26786	1589	747	842	528	58	56	200
MIKKELIN	17323	899	428	471	319	27	15	110
VAASAN	30118	2374	1196	1178	841	74	71	192
KESKI-SUOMEN	22002	1429	753	676	448	35	27	166
KUOPION	20736	1342	611	731	491	44	30	166
POHJ.-KARJALAN	15416	1018	514	504	298	21	38	147
KAINUUN	10045	602	236	366	260	20	28	58
OULUN	27867	2353	1221	1132	739	71	85	237
LAPIN	21216	1567	744	823	601	33	72	117
KOKO MAA	390823	26041	12933	13108	8225	720	797	3366

TAULUKKO 14. KUUKAUDEN AIKANA TYÖVOIMATOIMISTOISSA OLLEET TYÖNHAKIJAT JA AVOIMET TYÖPAIKAT TYÖVOIMAPIIREITTÄIN, JOULUKUU 1992

TYÖVOIMAPIIRI	TYÖNHAKIJOITA YHTEENSÄ KUUKAUDEN AIKANA	UUSIA TYÖTTÖMIÄ (1)	KUUKAUDEN UUDET TYÖNHAKIJAT	UUSISTA TYÖTTÖMÄT (1)	TYÖNHÄUN PÄÄTTÄNEET	AVOIMET TYÖPAIKAT KUUKAUDEN AIKANA YHT.	NAISTÄ: KUUKAUDEN UUDET TYÖPAIKAT	TÄYTTYNEET TYÖPAIKAT
UUDENMAAN	131486	90681	12402	5874	5611	1864	1089	1238
TURUN	52300	32322	5210	2339	2051	878	652	627
SATAKUNNAN	35636	21401	2830	1177	1319	409	290	246
HÄMEEN	104400	64524	9035	3846	3937	862	427	390
KYMEN	45837	28235	4140	1626	1547	361	252	255
MIKKELIN	29300	18088	2324	926	730	184	96	117
VAASAN	50512	31899	5245	2446	2289	670	441	432
KESKI-SUOMEN	35987	23161	3173	1466	1355	300	161	175
KUOPION	34582	22081	3335	1388	1390	353	228	196
POHJ.-KARJALAN	24977	16535	2407	1060	1039	280	204	214
KAINUUN	16751	10650	1358	617	603	114	88	74
OULUN	45840	29632	4905	2410	1943	567	420	423
LAPIN	34303	22764	2945	1598	1313	504	286	314
KOKO MAA	641911	411973	59309	26773	25127	7346	4634	4701

1. LOMAUTETUT EIVÄT SISÄLLY LUKUIHIN

TAULUKKO 15. KUUKAUDEN AIKANA TYÖVOIMATOIMISTOISSA AVOIMINA OLLLEET TYÖPAIKAT JA TÄYTTyneet TYÖPAIKAT AMMATTIRYHMITÄIN, JOULUKUU 1992

AMMATTIRYHMÄ	AVOIMET TYÖPAIKAT		TÄYTTyneet TYÖPAIKAT			PERUUTETUT TYÖPAIKAT	
	YHTEENSÄ KUUKAUDEN AIKANA	KUUKAUDEN UUDET	YHTEENSÄ	TYÖVOIMA-TOIMISTON HAKIJALLA	MUUTEN		HAKUAIKA PÄÄTTYNYT
TEKNINEN, LUONNONT., YHTEISK., YM TYÖ	655	366	406	106	67	233	17
TERVEYDENHUOLTO, SOSIAALIALANTYÖ .....	919	600	615	218	79	318	26
HALLINTO- JA TOIMISTOTYÖ .....	621	392	358	155	54	149	25
KAUPALLINEN TYÖ .....	1670	821	918	302	128	488	98
MAA- JA METSÄTALOUSTYÖ, KALASTUSALA ..	349	225	258	199	45	14	12
KULJETUS- JA LIIKENNETYÖ .....	224	184	181	137	34	10	4
RAKENNUSTYÖ, KAIVOS- JA LOUHINTATYÖ ..	381	285	282	200	79	3	19
SIITÄ: TALONRAKENNUSTYÖ .....	331	255	245	174	68	3	19
TEOLLINEN TYÖ .....	1022	680	579	397	145	36	128
PALVELUTYÖ .....	1504	1081	1104	723	206	175	67
MUULLA LUOKITTELEMATON TYÖ .....	0	0	0	0	0	0	0
YHTEENSÄ .....	7346	4634	4701	2437	837	1426	396

TAULUKKO 16. KUUKAUDEN AIKANA TÄYTYNEIDEN TYÖPAIKKOJEN AVOINNAOLON KESTO 1) TYÖVOIMAPIIREITTAIN, JOULUKUU 1992

TYÖVOIMAPIIRI	TYÖPAIKKOJEN AVOINNAOLON KESTO, VUOROKAUITTA													YHTEENSÄ MÄÄRIN
	0-3	4-7	8-14	15-21	22-28	29-42	43-60	61-90	91-180	YLI 180				
UUDENMAAN	LKM 300	180	236	107	242	95	35	38	5	0	1238	16		
	K-% 24	39	58	66	86	94	97	100	100	100	100	100		
TURUN	LKM 378	50	48	50	44	36	6	5	4	6	627	10		
	K-% 60	68	76	84	91	97	98	98	99	100	100	100		
SATAKUNNAN	LKM 100	26	33	40	13	11	5	3	14	1	246	18		
	K-% 41	51	65	81	86	91	93	94	100	100	100	100		
HÄMEEN	LKM 80	43	94	55	42	44	20	5	4	3	390	19		
	K-% 21	32	56	70	81	92	97	98	99	100	100	100		
KYMEN	LKM 88	41	46	43	12	5	6	11	3	0	255	14		
	K-% 35	51	69	85	90	92	95	99	100	100	100	100		
MIKKELIN	LKM 30	16	28	17	7	8	7	3	1	0	117	16		
	K-% 26	39	63	78	84	91	97	99	100	100	100	100		
VAASAN	LKM 140	54	115	52	16	35	11	8	1	0	432	12		
	K-% 32	45	72	84	87	95	98	100	100	100	100	100		
KESKI-SUOMEN	LKM 37	18	45	12	18	19	10	13	0	3	175	24		
	K-% 21	31	57	64	74	85	91	98	98	100	100	100		
KUOPION	LKM 68	38	46	21	13	8	2	0	0	0	196	9		
	K-% 35	54	78	88	95	99	100	100	100	100	100	100		
POHJ.-KARJALAN	LKM 97	28	49	13	6	12	6	1	0	2	214	13		
	K-% 45	58	81	87	90	96	99	99	99	100	100	100		
KAINUUN	LKM 28	19	13	6	4	4	0	0	0	0	74	8		
	K-% 38	64	81	89	95	100	100	100	100	100	100	100		
OULUN	LKM 221	30	66	31	28	27	11	9	0	0	423	11		
	K-% 52	59	75	82	89	95	98	100	100	100	100	100		
LAPIN	LKM 170	32	28	18	14	31	3	18	0	0	314	12		
	K-% 54	64	73	79	83	93	94	100	100	100	100	100		
KOKO MAA	LKM 1737	575	847	465	459	335	122	114	32	15	4701	14		
	K-% 37	49	67	77	87	94	97	99	100	100	100	100		

1. PROSENTTILUVUT OVAT KUMULATIIVISIA ELI KUNKIN LUOKAN PROSENTTILUKUUN ON LASKETTU MUKAAN MYÖS SITÄ EDELÄXVIEN LUOKKIEN PROSENTIT.

TAULUKKO 17. KUUKAUDEN AIKANA TYÖVOIMATOIMISTOISSA OLLEET TYÖNHAKIJAT JA TYÖNHAUN PÄÄTTÄNEET AMMATTIIRYHMIITÄIN,  
JOUULUKUU 1992

AMMATTIIRYHMÄ	TYÖNHAKIJAT YHTEENSÄ KUUKAUDEN AIKANA	NÄISTÄ TYÖTTÖMÄT (1)	KUUKAUDEN UUDET TYÖNHAKIJAT	UUSISTA TYÖTTÖMÄT (1)	TYÖNHAUN PÄÄTTÄNEET TYÖNHAKIJAT YHTEENSÄ
TEKNINEN, LUONNONT., YHTEISK., YM TYÖ	53641	32087	5807	2364	2299
TERVEYDENHUOLTO, SOSIAALIALANTYÖ .....	39059	27381	7478	4123	1689
HALLINTO- JA TOIMISTOTYÖ .....	66683	41517	5567	2458	2619
KAUPALLINEN TYÖ .....	51085	29526	4015	1501	2157
MAA- JA METSÄTALOUSTYÖ, KALASTUSALA ..	24992	17471	1936	1173	875
KULJETUS- JA LIIKENNETYÖ .....	25300	16596	2502	1090	1077
RAKENNUSTYÖ, KAIVOS- JA LOUHINTATYÖ ..	78572	50002	7712	2934	2707
SIITÄ: TALONRAKENNUSTYÖ .....	66669	42775	6435	2542	2324
TEOLLINEN TYÖ .....	153606	95633	12071	4480	5324
PALVELUTYÖ .....	65887	40318	5776	2336	2714
MUUALLA LUOKITTELEMATON TYÖ .....	83085	61442	6444	4314	3666
YHTEENSÄ .....	641911	411973	59309	26773	25127

1. LOMAUTETUT EIVÄT SISÄLLY LUKUIHIN

TAULUKKO 18. TYÖNVÄLITYKSET JA MUUT TAPAHTUMAT KUUKAUDEN AIKANA TYÖVOIMAPIIREITTÄIN, JOULUKUU 1992

TYÖVOIMAPIIRI	YHTEENSÄ	VÄLITETTY TYÖHÖN	SIJOITETTU TOIMEN- PITEILLÄ	LOMAUTUS TAI LYH. TYÖV. PÄÄTT.	SAANUT MUU- TEN TYÖTÄ	ALOITANUT TYÖVOIMA- KOULUTUKSEN	SIIRTYNYT TYÖVOIMAN ULKOPUOLELLE	MUU SYY TAI EI TIIETÄ
UUDENMAAN	7749	186	1221	555	1273	108	745	3661
TURUN	3660	299	663	421	861	118	318	980
SATAKUNNAN	2325	102	406	288	458	251	298	522
HÄMEEN	7105	90	1495	878	1703	401	628	1910
KYMEN	3043	92	684	359	690	123	270	825
MIKKELIN	1879	46	378	277	659	35	191	293
VAASAN	3951	177	727	494	988	267	362	936
KESKI-SUOMEN	2304	45	516	274	541	127	225	576
KUOPION	2768	87	680	280	658	54	323	686
POHJ.-KARJALAN	2095	95	640	185	400	90	203	482
KAINUUN	1749	34	312	263	607	112	152	269
OULUN	3987	175	853	454	993	164	407	941
LAPIN	3158	149	813	279	938	143	306	530
KOKO MAA	45773	1577	9388	5007	10769	1993	4428	12611

TAULUKKO 19. TYÖVOIMAKOULUTUKSESSA OLEVAT TAVOITEAMMATIN JA KOULUTUSTYÖVOIMAPIIRIN MUKAAN, JOULUKUU 1992

TAVOITEAMMATTI	KOULUTUSTYÖVOIMAPIIRI											KOKO MAA (1		
	UUDEN- MAAN	TURUN KUN- NAN	SATA- KUN- NAN	HÄMEEN KYMEN LIN	MIKKE- SUOMEN PION LAN	VAASAN KARJA- NUUN LAN	KAI- OULUN LAPIN	KUO- SUOMEN PION LAN	POHJ.- KARJA- NUUN LAN	KAI- OULUN LAPIN	KOKO MAA (1			
TEKNINEN, LUONNONT., YHTEISK., YM TYÖ	337	435	100	448	133	83	194	183	223	156	42	256	153	2743
TERVEYDENHUOLTO, SOSIAALIALANTYÖ .....	267	240	171	486	195	160	227	280	220	181	50	208	251	2936
HALLINTO- JA TOIMISTOTYÖ .....	655	816	347	1194	500	237	531	499	345	193	176	847	411	6758
KAUPALLINEN TYÖ .....	116	127	93	349	209	49	43	97	53	19	16	72	32	1275
MAA- JA METSÄTALOUSTYÖ, KALASTUSALA ..	38	74	19	43	6	10	68	53	25	320	47	55	192	950
KULJETUS- JA LIIKENNETYÖ .....	98	75	111	31	43	1	71	19	54	15	1	24	88	631
TEOLLINEN TYÖ, KONEENHOITO, KAIIVOS- JA LOUHINTATYÖ SEKÄ RAKENNUSTYÖN AMMATIT .....	1308	843	975	1754	721	339	1028	573	617	512	264	551	641	10164
SIITÄ: TALONRAKENNUSTYÖ .....	234	244	282	349	242	133	159	177	160	86	110	144	260	2581
VAATETUS- JA NAHKATYÖ	33	8	95	38	29	26	139	59	12	40	10	35	23	549
METALLITYÖ .....	528	364	344	690	245	114	373	160	183	166	64	222	216	3680
SÄHKÖTYÖ .....	283	134	134	344	163	48	138	119	100	83	58	85	44	1753
MUUT RYHMÄN AMMATIT .....	230	93	120	333	42	18	219	58	162	137	22	65	98	1601
PALVELUTYÖ .....	237	168	136	486	215	180	287	160	155	144	124	289	344	2928
SIITÄ: MAJOITUS- JA SUURTA- LOUSTYÖ, TARJOILUTYÖ .....	139	102	50	292	115	113	176	128	85	96	79	152	199	1729
MUU PALVELUTYÖ .....	98	66	86	194	100	67	111	32	70	48	45	137	145	1199
MUU TYÖ .....	646	633	292	388	213	102	470	138	163	152	49	131	157	3534
YHTEENSÄ .....	3702	3411	2244	5179	2235	1161	2919	2002	1855	1692	769	2433	2269	31919

1. SISÄLTÄVÄT MYÖS ULKOMAILLA KOULUTUKSESSA OLEVAT

TAULUKKO 20. PALKKAPERUSTEISILLA TOIMENPITEILLÄ TYÖLLISTETYT KUUKAUDEN LOPUSSA TYÖVOIMAPIIREITTÄIN, JOULUKUU 1992

ERITYISOIMENPIDE

TYÖVOIMAPIIRI

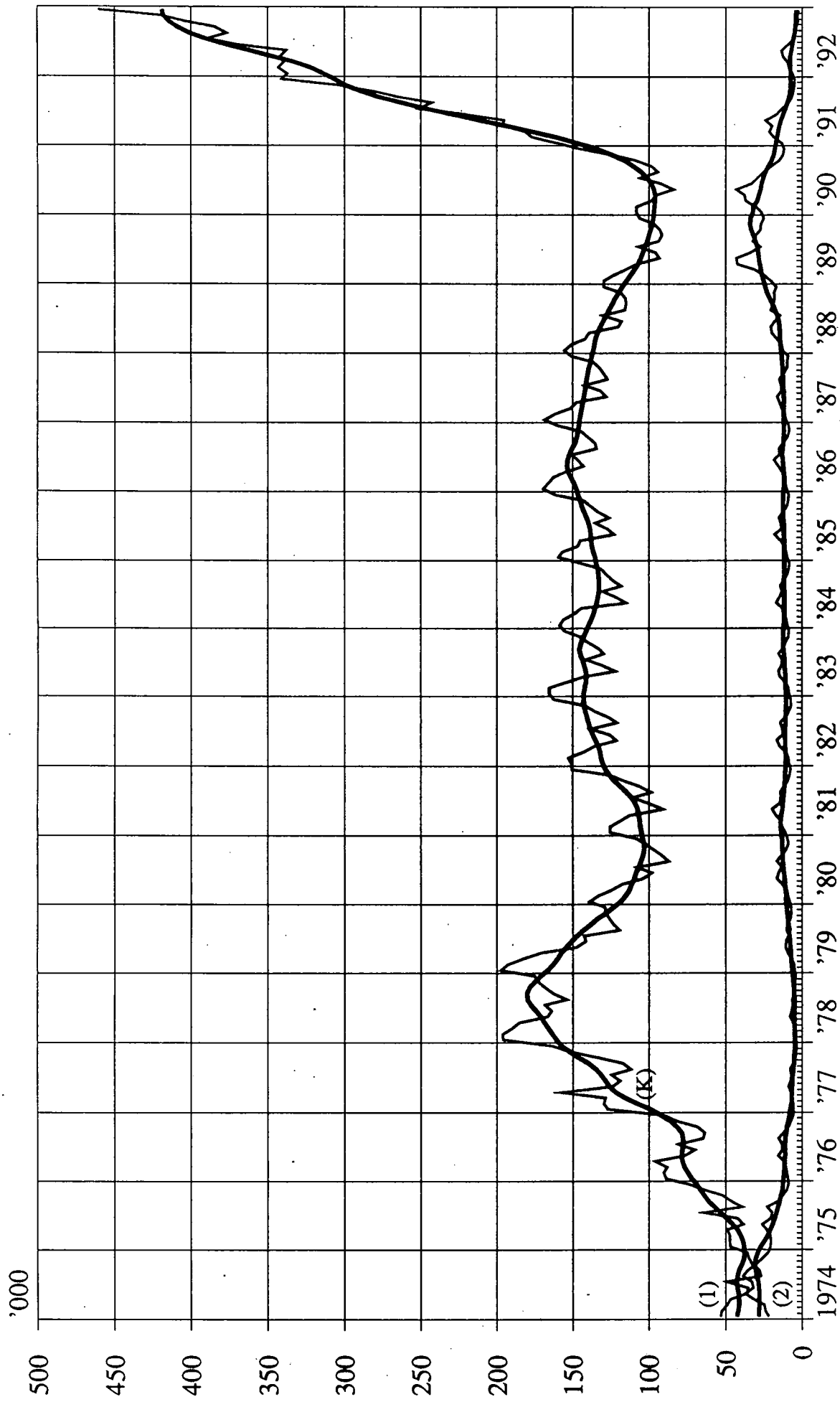
	UUDEN- MAAN	TURUN	SATA- KUN- NAN	HÄMEEN	KYMEN	MIKKE- LIN	VAASAN	KESKI- SUOMEN	KUO- PION	POHJ.- KARJA- LAN	KAI- NUUN	OULUN	LAPIN	KOKO MAA
VALTION TYÖTEHTÄVÄT (HARKINV.)	278	143	121	299	94	79	120	135	132	141	63	202	152	1959
VALTION VELVOITETYÖLLISTÄMINEN	1179	931	492	1483	887	401	476	554	609	851	703	1232	1594	11392
KUNTIEN VALTIONOSUUS (HARKIN.)	211	137	105	261	137	87	98	115	146	164	95	207	137	1900
KUNTAINLIITTOJEN VALTIONOSUUS	1	5	23	12	14	6	14	60	6	9	4	47	14	215
KUNTIEN VELVOITETYÖLLISTÄMINEN	3320	1328	1540	4121	1867	1013	1617	1177	1580	1285	798	2111	1798	23555
18-24-V. TYÖTT. TYÖLLISTÄMINEN	121	20	21	21	37	20	12	15	24	8	2	33	13	347
17-19-V. VELV. TYÖLLIST. YRITYK	59	37	25	87	23	22	71	39	32	22	6	21	24	468
YLI 10 KK TYÖTTÖMIEN TYÖLLIST.	1954	783	513	2175	608	408	1457	689	621	405	135	658	511	10917
VAJAAKUNT. TYÖLLISTÄMISTUKI ..	90	35	68	133	41	47	39	38	47	21	17	45	26	647
VAIKEAT TYÖTTÖMYYSKUNNAT.....	1	0	0	42	0	1	0	0	26	6	25	13	43	157
RAKENNEMUUTOSTYÖLLISTÄMINEN ..	94	0	5	33	2	149	18	8	35	36	16	349	28	773
YRITTAJÄRAHA .....	424	140	114	453	123	75	183	192	93	151	94	139	222	2403
HARJAANTUMINEN .....	25	90	36	37	74	8	68	21	28	9	5	13	40	454
OMATOIMINEN TYÖLLISTYMINEN ...	26	17	52	70	16	27	104	48	35	42	25	24	29	515
VAIKEASTI TYÖLLISTETTÄVÄT .....	1	2	0	8	3	3	8	2	5	0	3	0	0	35
YHTEENSÄ .....	7784	3668	3115	9235	3926	2346	4285	3093	3419	3150	1991	5094	4631	55737

TAULUKKO 21. SUOMEN JA RUOTSIN VÄLINEN MUUTTOLIIKE

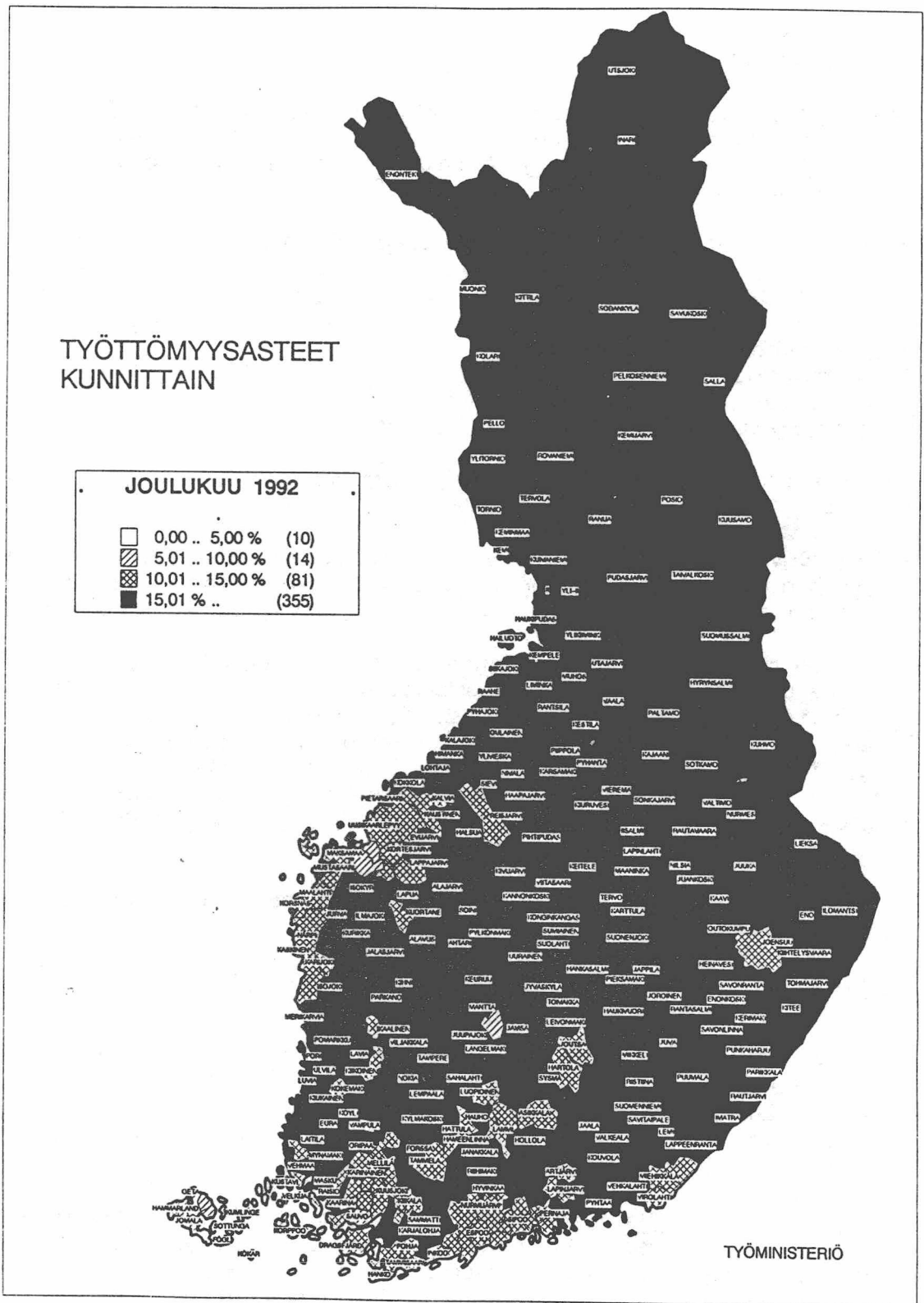
KUUKAUSI	SUOMEEN		RUOTSIIN		MUUTTOVOITTO(1)		TYÖNVÄLITYKSET		TYÖNVÄLITYKSET	
	MUUTTANEET(1)	MUUTTANEET(1)	MUUTTANEET(1)	MUUTTANEET(1)	1991	1992	1991	1992	SUOMESTA RUOTSIIN(2)	SUOMESTA RUOTSIIN(2)
	1992	1991	1992	1991	1991	1992	1991	1992	1991	1992
TAMMIKUU	344	474	261	284	190	83	190	5	42	1
HELMIKUU	257	481	251	244	237	6	237	6	33	1
MAALISKUU	238	367	184	225	142	54	142	3	37	0
HUHTIKUU	256	317	214	216	101	42	101	6	32	0
TOUKOKUU	199	260	168	141	119	31	119	7	32	1
KESÄKUU	212	303	180	158	145	32	145	5	27	4
HEINÄKUU	305	173	196	202	-29	109	-29	4	26	2
ELOKUU	276	312	244	287	25	32	25	6	44	1
SYYSKUU	291	652	366	381	271	-75	271	5	30	7
LOKAKUU	388	681	350	501	180	38	180	4	14	4
MARRASKUU	215	321	188	227	94	27	94	0	9	0
JOULUKUU		149		118	31		31		8	
YHTEENSÄ I-XI	2981	4341	2602	2866	1475	379	1475	51	326	21
YHTEENSÄ I-XII		4490		2984	1506		1506		334	

1. LÄHDE: RUOTSIN TILASTOKESKUS

2. LÄHDE: TYÖMINISTERIÖ



Työttömät työnhakijat (1) ja avoimet työpaikat (2) työnvälityksessä kuukausittain ja kausitasoitettuna (K)



Kuvio 2. Työttömyysasteet kunnittain

## TAULUKOIDEN SELITYKSIÄ

Työnhakijat: Työnhakijana pidetään työnvälitystilastossa henkilöä, joka joko henkilökohtaisesti ilmoittautuu työnhakijaksi työvoimatoimistoon tai jonka työnantaja ilmoittaa ns. ryhmäilmoituksella lomautetuksi tai lyhennetyllä työviikolla olevaksi.

Työnhakijat jaetaan työllisyystilanteensa mukaan seuraaviin ryhmiin:

- 1 Työssä oleva
- 2 Työtön
- 3 Lomautettu
- 4 Lyhennetyllä työviikolla oleva
- 5 Työvoiman ulkopuolella oleva
- 6 Työttömyyseläkkeen saaja

Näiden eri työnhakijaryhmien määrät kuukauden lopussa esitetään taulukossa 12.

Työssä olevissa työnhakijoissa ovat mukana työpaikan vaihdosta hakevat, työttömyysuhan alaiset sekä kunnan ja valtion työtehtäviin sijoitetut, joiden tulee sijoitusaikanaan edelleen olla työnhakijana työvoimatoimistossa.

Työtön on työnhakija, joka on ilman työtä ja kokopäivätyöhön käytettävissä tai joka odottaa sovitun työn alkamista. Kansainvälisten määritelmien mukaan työnvälitystilastossa työttömiin luetaan myös lomautetut. Lomautetuista ei kuitenkaan saada kaikkia tilastoissa esiintyviä tietoja, koska osa lomautetuista ilmoitetaan ns. ryhmäilmoituksilla. Tämän vuoksi useissa taulukoissa lomautetut eivät sisälly työttömien lukumäärään, mikä on merkitty otsikkoon. Työttömyyseläkkeen saajia ei työnvälitystilastossa lueta työttömiksi työnhakijoiksi.

Lomautettuna pidetään työnhakijaa, jonka työnantaja on lomauttanut ilman palkkaa joko määräajaksi tai toistaiseksi.

Lyhennetyllä työviikolla olevana pidetään työnhakijaa, jonka viikkotyöaika työnantaja on supistanut alunperin sovitusta.

Työvoiman ulkopuolella olevana pidetään työnhakijaa, joka ei ole työssä eikä liioin välittömästi kokopäivätyöhön käytettävissä. Tällainen henkilö on työnhakijaksi ilmoittautuessaan vielä esim. koulussa, opiskelemassa, varusmiespalveluksessa tai palkattomassa kotitaloustyössä, mutta on myöhemmin työhön käytettävissä.

Toimeentuloturva työttömyyden aikana: Työttömyyden aikaisen toimeentulon turvaamiseksi tuli vuoden 1985 alusta voimaan uusi työttömyysturvalaki. Sen perusteella työttömyyskorvaus muuttui tarveharkintaiseksi perusturvaksi ja työttömyyskassa-avustus vakuutusmuotoiseksi ansioturvaksi. Ansioturvaa saa lain vaatimukset täyttävä työtön kassan jäsen. Jos työtön työnhakija ei ole oikeutettu ansioturvaan, hän voi saada valtion maksamaa perusturvaa. Saadakseen työttömyyspäivärahaa työttömän tulee olla työnhakijana työvoimatoimistossa. Työvoimatoimisto tai sen yhteydessä toimiva työvoimatoimikunta antaa työttömyyskassaa tai perusturvan saamisesta päättävän Kansaneläkelaitoksen

alaista sosiaalivakuutustoimikuntaa varten lausunnon työttömyysturvaa hakevan työttömänäolosta ja työnhausta.

Peruspäivärahaa maksetaan ajallisesti rajoittamattomana ja ansioon suhteutettua päivärahaa enintään 500 työttömyyspäivältä neljän perättäisen kalenterivuoden aikana alle 55-vuotiaille. Henkilölle, joka on täyttänyt 55-vuotta, maksetaan päivärahaa 500 päivältä sen kuun loppuun, jolloin henkilö täyttää 60 vuotta. Työttömyyspäiväraha on saajalleen veronalaista tuloa.

Yli 60-vuotias, laissa tarkemmin määritelty, pitkään ansioturvaa tai perusturvaa saanut työtön työnhakija on oikeutettu työttömyyseläkkeeseen. Työttömyyseläkkeen saamisenaikana tulee hänen olla työnhakijana työvoimatoimistossa.

Avoimet työpaikat: Työnvälitystilastoon sisältyvät ne avoimet työpaikat, jotka työnantaja ilmoittaa täytettäväksi työvoimatoimiston avulla. Vuoden 1988 alusta tuli voimaan työllisyyslain (275/87) 8 §:n 1 momentissa säädetty avoimien työpaikkojen ilmoittamisvelvollisuus. Sen perusteella valtioneuvosto teki asiasta yksityisiä työnantajia edustavien yhdistysten, kunnallisen työmarkkinalaitoksen sekä kirkkohallituksen kanssa sopimukset. Niiden perusteella kaikki avoimet työpaikat eräin poikkeuksin ilmoitetaan työvoimatoimistoon. Myös valtion virastojen ja laitosten tulee ilmoittaa työvoimatoimistoon ne avoimeksi tulevat virat ja työsopimussuhteiset tehtävät, joissa virka- tai työsopimussuhteen on tarkoitus kestää vähintään kymmenen työpäivää.

Poikkileikkaustiedot ja kertymätiedot: Osa työnvälitystilaston tiedoista on yhden laskentapäivän poikkileikkaustietoja (taulukot 2 - 13). Laskentapäivä on kuukauden viimeinen työpäivä. Tilastoon tulevat mukaan kaikki työnhakijat, joiden työnhakemus on voimassa tuona päivänä, samoin ne työpaikat, jotka ovat tuona päivänä avoimina työvoimatoimistossa. Taulukot 14 - 18 taas sisältävät tilastoitavien suureiden kalenterikuukauden aikaiset kertymät. Näissä taulukoissa ovat mukana kaikki kuukauden aikana avoimina olleet työpaikat sekä kaikki ne työnhakijat, joiden työnhaku on ollut voimassa kyseisen kuukauden aikana.

## Luokitukset

Ammattiluokitus: Työnvälitystilastossa käytetään ammattien luokitteluun Pohjoismaiseen ammattiluokitukseen (Nordisk Yrkesklassificering, NYK 1982) perustuvaa luokitusta (Ammattiluokitus, Pohjoismaiseen ammattiluokitukseen perustuva uudistettu laitos, Työministeriö, Valtion painatuskeskus 1991). Työnvälitystilastossa ammattiluokitusta käytetään työnhakijan ammatin sekä avoimeksi ilmoitetussa työpaikassa vaadittavan ammatin luokitteluun.

Koulutusluokitus: Työnvälitystilastossa käytetään Tilastokeskuksen kehittämää luokitusta: Koulutusluokitus, 1986, Tilastokeskuksen käsikirja n:o 1, 7. uudistettu laitos ja tästä nelinumeroista Henkilöstön koulutuskoodisovellusta. Työnvälitystilastossa koulutusluokitusta käytetään työnhakijan saaman koulutuksen ja työpaikassa vaadittavan koulutuksen luokitteluun.

Toimialaluokitus: Työnvälitystilastossa käytetään Tilastokeskuksen laatimaa toimialaluokitusta (Toimialaluokitus 1988, Tilastokeskus, Käsikirjoja nro 4, 1987). Luokitus on laadittu YK:n toimialastandardin ISIC:n (1968) pohjalta. Toimialaluokitusta käytetään työnvälitystilastossa (kaksinumeroisena) avoimeksi ilmoitetun työpaikan sekä työnhakijan nykyisen (työssä oleva) tai aikaisemman (työtön) työnantajan tuotantotoiminnan luokitteluun.

## TYÖNVÄLITYSTILASTOSSA KÄYTETTÄVÄ AMMATTILUOKITUS<sup>1</sup>

- 0 Tekninen, luonnontieteellinen, lainopillinen, humanistinen ja taiteellinen työ
  - 00 Tekniikan alaan kuuluva työ
  - 01 Kemian ja fysiikan alaan kuuluva työ
  - 02 Biologian alaan kuuluva työ
  - 03 Opetusalaan kuuluva työ
  - 04 Uskonnon alaan kuuluva työ
  - 05 Lainopillinen työ
  - 06 Toimittajan työ ja joukkoviestintä
  - 07 Taide- ja viihdealan työ
  - 08 Kirjasto-, arkisto- ja museoalan työ sekä informaattikot
  - 09 Muu luonnontieteellinen, yhteiskuntatieteellinen ja humanistinen työ
- 1 Terveydenhuolto, sosiaalialan työ
  - 10 Terveyden ja sairaanhoitotyö
  - 11 Terveydenhuollon kuntouttava työ
  - 12 Hammashoitoalan työ
  - 13 Apteekkialan työ
  - 14 Eläinlääkintähuolto, ympäristön- ja terveydensuojelutyö
  - 15 Sosiaalialan työ
  - 16 Lasten päivähoidon työ
  - 17 Psykologinen työ
  - 18 Harrastus- ja vapaa-ajantoiminnan ohjaus
  - 19 Muu pääryhmään 1 kuuluva työ
- 2 Hallinto- ja toimistotyö
  - 20 Julkisen hallinnon johtotyö
  - 21 Liikerytysten ja järjestöjen johtotyö
  - 22 Henkilöstö- ja työvoima-asiaain hoito
  - 23 Taloushallinnon suunnittelu- ja tilinpitotyö
  - 24 Sihteeri- ja toimistotyö
  - 25 Atk-alan työ
  - 26 Pankki- ja vakuutusalan työ
  - 27 Matkailualan työ
  - 29 Muu hallinto- ja toimistotyö
- 3 Kaupallinen työ
  - 30 Mainos- ja markkinointityö
  - 31 Kiinteistöjen, palvelusten ja arvopapereiden myynti ja välitys
  - 32 Ostotyö
  - 33 Kauppaedustus- ja konttorimyyntityö
  - 34 Tavaroiden myyntityö
  - 39 Muu kaupallinen työ
- 4 Maa- ja metsätaloustyö, kalastusala
  - 40 Maatilatalous, eläintenhoito
  - 41 Puutarha- ja puistotyö
  - 42 Riistanhoito ja metsästys
  - 43 Kalastus
  - 44 Metsätyö
  - 49 Muu maa- ja metsätaloustyö

5 Kuljetus- ja liikennetyö

- 50 Meripääallystöttyö
- 51 Kansi- ja konemiehistön työ
- 52 Lentokuljetustyö
- 53 Veturin- ja moottorivaununkuljetustyö
- 54 Tieliikennetyö
- 55 Liikenteen johto ja liikennepalvelutyö
- 56 Posti- ja tietoliikennetyö
- 57 Postinkantajan työ
- 59 Muu kuljetus- ja liikennetyö

6/7/8 Teollinen työ, koneenhoito, kaivos- ja louhintatyö sekä rakennustyö

- 60 Kaivos- ja louhintatyö
- 61 Öljynporaustyö, turpeennosto
- 62 Talonrakennustyö
- 63 Maa- ja vesirakennustyö
- 64 Työkoneiden käyttö
- 70 Tekstiilityö
- 71 Ompelu- ja vaatetustyö jms.
- 72 Jalkine- ja nahkatyö
- 73 Teräs-, metallitehdas-, takomo- ja valimotyö
- 74 Hienomekaaninen työ
- 75 Konepaja- ja rakennusmetallityö
- 76 Sähkötyö
- 77 Puutyö
- 78 Maalaustyö
- 79 Radio-, tv-, elokuva- ja videotekninen työ
- 80 Graafinen työ
- 81 Lasi-, keraaminen- ja tiilityö
- 82 Elintarviketeollisuustyö
- 83 Kemianprosessityö
- 84 Massa- ja paperityö
- 85 Kumi- ja muovituotetyö
- 86 Muu teollinen työ
- 87 Kiinteiden koneiden käyttö energiantuotannossa ja vesihuollossa
- 88 Pakkaus-, varasto- ja ahtaustyö
- 89 Sekatyö

9 Palvelutyö

- 90 Vartiointi- ja suojelutyö
- 91 Majoitusliike- ja suurtaloustyö
- 92 Tarjoilutyö
- 93 Kotitaloustyö
- 94 Kiinteistöhoito- ja siivoustyö
- 95 Hygienia ja kauneudenhoitotyö
- 96 Pesula- ja silitystyö
- 97 Ammattimainen urheilu- ja liikuntatyö
- 98 Sotilastyö
- 99 Muu palvelutyö

X Muualla luokittelematon työ

- X1 Koululaiset ja opiskelijat
- X2 Henkilöt, joiden ammattia ei voida luokitella ja jotka eivät ole ilmoittaneet ammattia
- X3 Ammatinvaihtajat
- X4 Vastavalmistuneet

PL 524  
00101 Helsinki

Virkalähetys

## Työministeriön tilastoja

1992 Joulukuu

---

SVT Suomen Virallinen Tilasto

Tiedustelut:

Paula Sardar  
(90)1856 574

Suoma Salonen  
(90)1856 575