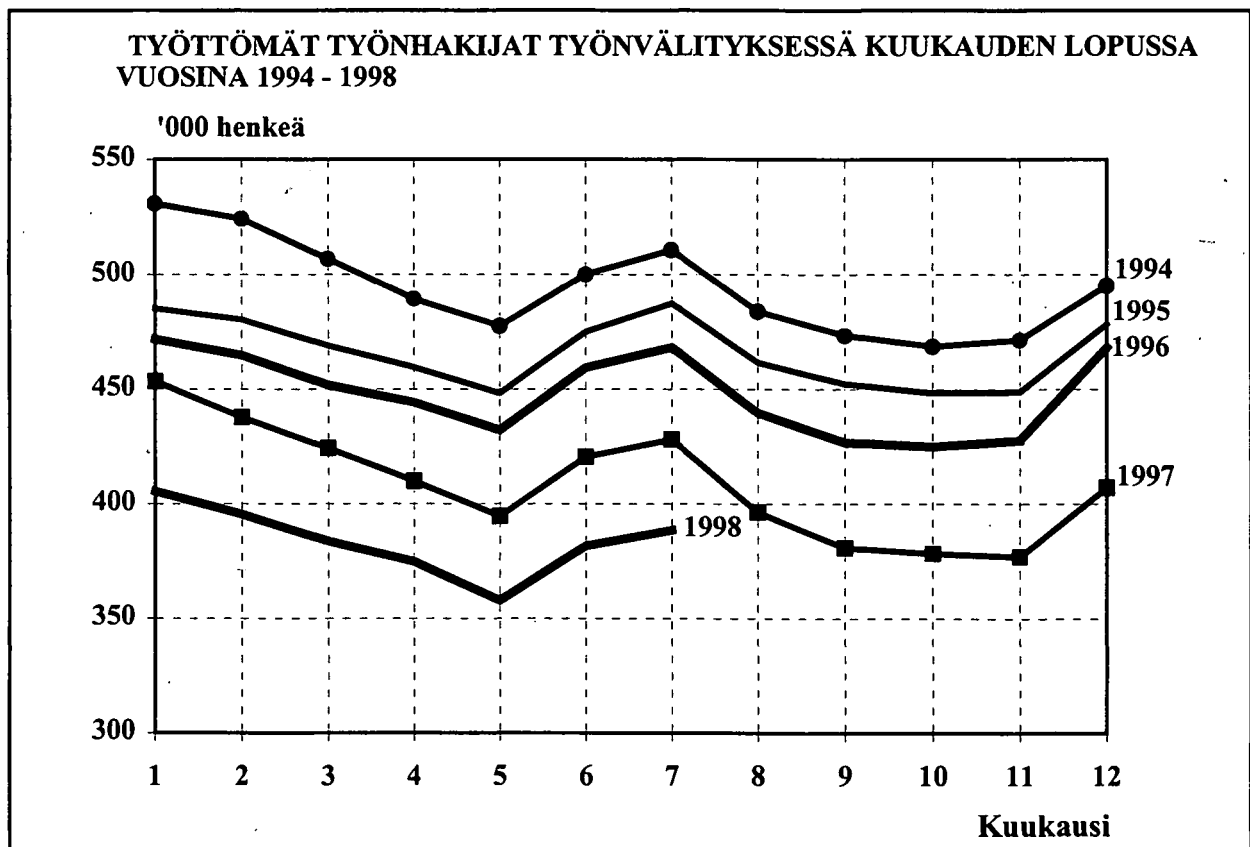


TYÖMINISTERIÖN TILASTOJA

1998 Heinäkuu

Työmarkkinat TM 1998:7



SISÄLLYS

	Sivu
I TILANNEKATSAUSTAULUT	
1. Yhteenveto julkaisuun sisältyvistä tärkeimmistä kuukausitiedoista	1
2. Työttömät työnhakijat ja avoimet työpaikat työnvälityksessä sekä vertailu edelliseen vuoteen	2
3. Työttömät työnhakijat, lomautetut ja lyhennetyllä työviikolla olevat TE-keskuksittain	2
4. Työttömät työnhakijat, lomautetut ja avoimet työpaikat toimialan mukaan	3
5. Työttömät työnhakijat ja avoimet työpaikat ammattiryhmittäin	4
6. Työnhakijat, työttömät ja avoimet työpaikat koulutuksen mukaan	6
7. Työttömät työnhakijat ikäryhmittäin ja TE-keskuksittain	8
8. Työttömät työnhakijat työttömyyden keston mukaan TE-keskuksittain	8
9. Eri tukimuotojen piirissä olevat, työvuorotteluun osallistuneet sekä KOVA-koulutuksen aloittaneet	9
10. Työnhakijat työllisyyden mukaan TE-keskuksittain	9
11. Avoimet työpaikat ammattiryhmittäin ja TE-keskuksittain	10
12. Työttömät työnhakijat ammattiryhmittäin ja TE-keskuksittain	10
13. Työttömät työnhakijat työttömyyden keston ja iän mukaan	11
14. Työttömät työnhakijat työttömyyden keston mukaan ammattiryhmittäin	11
II KUUKAUSIKERTOMUSTAULUT	
15. Kuukauden aikana alkaneet työttömyysjaksot aikaisemman toiminnan mukaan TE-keskuksittain	12
16. Kuukauden aikana työvoimatoimistoissa olleet työnhakijat ja avoimet työpaikat TE-keskuksittain	12
17. Kuukauden aikana avoinna olleet ja täytetyt työpaikat ammattiryhmittäin	13
18. Kuukauden aikana työnhakijana olleet ja työnhaun päättäneet ammattiryhmittäin	13
19. Työnvälitykset ja muut tapahtumat kuukauden aikana TE-keskuksittain	14
20. Palkkaperusteisilla toimenpiteillä työllistetyt eräissä ryhmissä TE-keskuksittain	14
21. Palkkaperusteisilla toimenpiteillä työllistetyt kuukauden lopussa TE-keskuksittain	15
22. Työvoimakoulutuksessa olevat tavoiteammatin ja kouluttavan TE-keskuksen mukaan	16
Kuntien työttömyysasteet	17
Taulukoiden selityksiä	18
Työnvälitystilastossa käytettävä ammattiluokitus	20

TAULUKKO 1. YHTEENVETO JULKAISUUN SISÄLTYVISTÄ TÄRKEIMMISTÄ KUUKAUSITIEDOISTA

	Heinäkuu 1998	Kesäkuu 1998	Heinäkuu 1997	Muutos edelliseen vuoteen %
TILANNE KUUKAUDEN LOPUSSA:				
Avoimet työpaikat	14435	18112	10776	34,0
Työttömät työnhakijat	388475	381676	427922	-9,2
-miehet	184641	186003	211476	-12,7
-naiset	203834	195673	216446	-5,8
-lomautetut	9754	7677	10507	-7,2
Lyhennetyllä työviikolla	4284	4492	5627	-23,9
Työssä olevat	140906	144923	154996	-9,1
Työvoiman ulkopuolella	48676	55873	48906	-0,5
Työttömyyseläkettä saavat	44970	44821	41025	9,6
Työnhakijat yhteensä	627311	631785	678476	-7,5
Työttömät ilman lomautettuja	378721	373999	417415	-9,3
-alle 25-vuotiaat	57676	58471	66178	-12,8
-yli vuoden työttömänä	114795	114005	126965	-9,6
Työvoimakoulutuksessa	29009	35046	33203	-12,6
Työmarkkinatuen työharjoittelussa	9751	11230	9767	-0,2
Vuorottelupaikkaan työllistettyjä	3864	4014	3021	27,9
Palkkaperusteiset toimenpiteet yhteensä	53425	57074	59536	-10,3
- valtiolle sijoitetut	8098	8453	11462	-29,3
- kuntiin sijoitetut	18964	20378	24251	-21,8
- yksityiselle sektorille sijoitetut	26363	28243	23823	10,7
TOIMINTA KUUKAUDEN AIKANA				
Avoimet työpaikat	34336	45025	30075	14,2
-kuukauden uudet	17034	22948	17483	-2,6
-täyttyneet työpaikat	20084	27142	19192	4,6
Työttömät työnhakijat	408469	412961	449756	-9,2
-alkaneet työttömyysjaksot	52327	83861	57131	-8,4
-päättäneet työttömyysjaksot	42090	55022	48697	-13,6
Muut työnhakijat	247951	253300	260778	-4,9
Työnhakijat yhteensä	656420	666261	710534	-7,6

TAULUKKO 2. TYÖTTÖMÄT TYÖNHAKIJAT (LOMAUTETUT MUKAANLUKIEIN) JA AVOIMET TYÖPAIKAT TYÖNVÄLITYKSESSÄ SEKÄ VERTAILU EDELLISEEN VUOTEEN, 31.7.1998

TYÖVOIMA- JA ELINKEINO- KESKUSALUE	Heinäkuu 1998	Kesäkuu 1998	Muutos		Heinäkuu 1998	Kesäkuu 1998	Heinäkuu 1997	Muutos	
			Heinäkuu 1997	Heinäk.-98 Heinäk.-97				Heinäkuu 1997	Heinäk.-98 Heinäk.-97
	TYÖTTÖMÄT TYÖNHAKIJAT				AVOIMET TYÖPAIKAT				
Uusimaa	83292	80853	96444	-13152	5202	5436	3240	1962	
Varsinais-Suomi	30118	29053	31970	-1852	1229	1394	1279	-50	
Satakunta	20147	19776	22192	-2045	954	822	830	124	
Häme	29477	28791	32587	-3110	1067	1270	735	332	
Pirkanmaa	35624	35070	38605	-2981	1031	1321	847	184	
Kymi	26021	25619	28723	-2702	394	597	436	-42	
Etelä-Savo	14227	14161	15886	-1659	297	725	272	25	
Pohjois-Savo	21080	21071	22576	-1496	495	2471	434	61	
Pohjois-Karjala	17469	17403	18687	-1218	234	700	221	13	
Keski-Suomi	23008	22813	24893	-1885	560	547	666	-106	
Etelä-Pohjanmaa	12414	12034	14229	-1815	627	770	350	277	
Pohjanmaa	15364	14925	16866	-1502	816	766	472	344	
Pohjois-Pohjanmaa	29038	28972	30232	-1194	983	704	551	432	
Kainuu	9388	9320	10486	-1098	170	221	132	38	
Lappi	21808	21815	23546	-1738	376	368	311	65	
Yhteensä	388475	381676	427922	-39447	14435	18112	10776	3659	

Luvut tarkoittavat niitä työttömiä työnhakijoita, joiden työhakemus oli laskentapäivänä voimassa ja niitä työpaikkoja, jotka laskentapäivänä olivat edelleen avoinna. Laskentapäivät olivat 31.7.1998, 30.6.1998 ja 31.7.1997.

TAULUKKO 3. TYÖTTÖMÄT TYÖNHAKIJAT, LOMAUTETUT JA LYHENNETYLLÄ TYÖVIKOLLA OLEVAT TE-KESKUKSITTAIN 31.7.1998

TYÖVOIMA- JA ELINKEINO- KESKUSALUE	Työttömät työnhakijat yhteensä lomautetut mukaanluk.	Työttömien osuus työvoi- masta % ¹	TYÖTTÖMÄT ILMAN LOMAUTETTUJA			Lomautetut	Lyhen- netyllä työ- viikolla	
			Yhteensä	Alle 25-v. työttömät	Yli 50-v. työttömät			Yli vuoden työttömänä
Uusimaa	83292	11,5	81678	9530	24229	28159	1614	727
Varsinais-Suomi	30118	13,4	29066	4563	8910	8552	1052	251
Satakunta	20147	16,9	19580	2857	6396	6020	567	228
Häme	29477	16,9	28723	4090	9557	10525	754	350
Pirkanmaa	35624	16,1	34791	5104	10244	10303	833	324
Kymi	26021	16,6	25417	3789	8123	7880	604	411
Etelä-Savo	14227	17,8	13842	2083	4116	3942	385	272
Pohjois-Savo	21080	18,0	20650	3484	5074	5306	430	220
Pohjois-Karjala	17469	22,4	17102	2668	4149	4765	367	132
Keski-Suomi	23008	19,2	22460	3932	5962	7353	548	293
Etelä-Pohjanmaa	12414	12,9	11878	2151	3229	2477	536	245
Pohjanmaa	15364	13,2	14752	2747	4377	4508	612	382
Pohjois-Pohjanmaa	29038	17,1	28229	5890	6199	7456	809	193
Kainuu	9388	22,4	9211	1486	2391	1970	177	126
Lappi	21808	23,0	21342	3302	5043	5579	466	130
Yhteensä	388475	15,3	378721	57676	107999	114795	9754	4284

¹ Työttömien työnhakijoiden (lomautetut mukaanlukien) prosenttinen osuus työvoimasta, mikä on Tilastokeskuksen työvoimatutkimuksen työvoiman määrä. Tilastokeskus laskee virallisen työttömyysasteen.

**TAULUKKO 4. TYÖTTÖMÄT TYÖNHAKIJAT (ILMAN LOMAUTETTUJA), LOMAUTETUT
JA AVOIMET TYÖPAIKAT TOIMIALAN MUKAAN, 31.7.1998**

TOIMIALA	TYÖTTÖMÄT TYÖNHAKIJAT			Lomautetut	Avoimet työpaikat
	Yhteensä	Miehet	Naiset		
A Maa-, riista- ja metsätalous	9851	6547	3304	354	1244
B Kalatalous	592	430	162	1	11
C Mineraalien kaivuu	659	550	109	33	12
D Teollisuus	29341	17489	11852	1179	2369
E Sähkö-, kaasu- ja vesihuolto	977	732	245	27	76
F Rakentaminen	17393	15662	1731	890	1085
G Tukku- ja vähittäiskauppa, ajoneuvojen kauppa ja huolto	16523	6490	10033	260	1519
H Majoitus- ja ravitsemistoiminta	8336	2408	5928	257	843
I Kuljetus, varastointi ja tietoliikenne	8335	5874	2461	179	456
J Rahoitustoiminta	3097	519	2578	7	82
K Kiinteistö-, liike-elämän- ym. palv.	14408	7021	7387	198	2206
L Julkinen hallinto, maanpuolustus	60825	27254	33571	403	1088
M Koulutus	12955	4220	8735	286	475
N Terv.huolto ja sosiaalipalvelut	30901	4790	26111	417	951
O Muut yhteiskunnalliset ja henkilökohtaiset palvelut	17053	7420	9633	448	1267
P Työnantajakotitaloudet	1577	623	954	34	381
Q Kv.järjestöt ja ulkomaiset edustustot	122	30	92	9	19
X Toimiala tuntematon	145776	71312	74464	4772	351
Yhteensä A - X	378721	179371	199350	9754	14435

**TAULUKKO 5. TYÖTTÖMÄT TYÖNHAKIJAT (ILMAN LOMAUTETTUJA) JA AVOIMET
TYÖPAIKAT AMMATTIRYHMÄIN, 31.7.1998**

AMMATTIRYHMÄ	TYÖTTÖMÄT TYÖNHAKIJAT			Avoimet työpaikat
	Yhteensä	Miehet	Naiset	
Tekninen, luonnontiet., yhteiskunn., ym työ	35046	17963	17083	1246
Tekniikan alan työ	14089	11085	3004	344
Kemian ja fysiikan alan työ	1607	479	1128	13
Biologian alan työ	1001	469	532	13
Opetusalan työ	9854	2054	7800	616
Uskonnonalan työ	295	137	158	4
Lainopillinen työ	447	245	202	12
Toimittajan työ, joukkoviestintä	1220	536	684	23
Taide- ja viihdealan työ	3776	1976	1800	40
Kirjasto- ja museoalan työ	948	210	738	11
Muut pääryhmän 0 ammatit	1809	772	1037	170
Terveystyö, sosiaalialatyö	36847	3081	33766	1509
Terveystyö- ja sairaanhoitotyö	15280	947	14333	440
Terveystyön kuntouttava työ	2006	609	1397	57
Hammashoitoalan työ	764	32	732	54
Apteekkialan työ	285	21	264	20
Eläinlääkintätyö, ympäristönsuojelu	200	86	114	10
Sosiaalialan työ	9035	713	8322	353
Lasten päivähoiton työ	7564	142	7422	465
Psykologinen työ	193	28	165	22
Harrastus- ja vapaa-ajantoiminnan ohjaus	1321	422	899	76
Muu pääryhmään 1 kuuluva työ	199	81	118	12
Hallinto- ja toimistotyö	44403	10434	33969	1199
Julkisen hallinnon johtotyö	440	245	195	40
Liiketoimintien ja järjestöjen johtotyö	5341	3707	1634	145
Henkilöstö- ja työvoima-asiaiden hoito	252	101	151	35
Taloushallinnon suunnittelu- ja tilinpitotyö	3350	544	2806	130
Sihteeri- ja toimistotyö	25236	2644	22592	412
Atk-alan työ	2350	1369	981	334
Pankki- ja vakuutusalan työ	4990	432	4558	57
Matkailualan työ	574	95	479	8
Muu hallinto- ja toimistotyö	1870	1297	573	38
Kaupallinen työ	29525	10243	19282	2063
Mainos- ja markkinointityö	1820	859	961	50
Kiint., palvel. ja arvopap. myynti ja välitys	323	174	149	47
Ostotyö	531	340	191	7
Kauppaedustus- ja konttorimyyntityö	5365	3266	2099	1284
Tavaroiden myyntityö	21170	5529	15641	670
Muu kaupallinen työ	316	75	241	5
Maa- ja metsätaloustyö, kalastusala	13353	9069	4284	1366
Maatilatalous, eläintenhoito	5292	2745	2547	188
Puutarha- ja puistotyö	2224	677	1547	1114
Riistanhoito, metsästäys	8	8	0	0
Kalastus	349	302	47	4
Metsätyö	5471	5330	141	60
Muu maa- ja metsätaloustyö	9	7	2	0

**TAULUKKO 5. TYÖTTÖMÄT TYÖNHAKIJAT (ILMAN LOMAUTETTUJA) JA AVOIMET
TYÖPAIKAT AMMATTIRYHMITTÄIN, 31.7.1998**

AMMATTIRYHMÄ	TYÖTTÖMÄT TYÖNHAKIJAT			Avoimet työpaikat
	Yhteensä	Miehet	Naiset	
Kuljetus- ja liikennetyö	13631	10839	2792	364
Meripäällystötyö	392	379	13	7
Kansi- ja konemiehistötyö	458	441	17	7
Lentokuljetustyö	64	60	4	0
Veturin- ja moottorivaununkuljetustyö	45	45	0	1
Tieliikennetyö	9036	8630	406	216
Liikenteen johto ja liikennepalvelutyö	550	413	137	13
Posti- ja tietoliikennetyö	1714	142	1572	45
Postinkantajantyö	1309	676	633	67
Muu kuljetus- ja liikennetyö	63	53	10	8
Rakennustyö, kaivos- ja louhintatyö	27197	26491	706	1000
Kaivos- ja louhintatyö	533	526	7	6
Öljynporausta, turpeennosto	82	80	2	6
Talonrakennustyö	22783	22274	509	855
Maa- ja vesirakennustyö	906	897	9	30
Työkoneiden käyttö	2893	2714	179	103
Teollinen työ	81850	57784	24066	2926
Tekstiilityö	1759	262	1497	16
Ompelutyö	8420	382	8038	56
Jalkine- ja nahkatyö	988	291	697	18
Teräs-, metallitehdas-, takomo- ja valimotyö	1000	862	138	10
Hienomekaaninen työ	734	572	162	21
Konepaja- ja rakennusmetallityö	22181	20855	1326	1299
Sähkötyö	9319	7946	1373	477
Puutyö	6836	5650	1186	163
Maalaustyö	1048	887	161	39
Radio-, tv-, elokuva- ja videotekninen työ	167	143	24	1
Graafinen työ	3180	1603	1577	69
Lasi-, keraaminen- ja tiilityö	498	232	266	1
Elintarviketeollisuustyö	4376	1768	2608	265
Kemianprosessityö	758	596	162	17
Massa- ja paperityö	1543	1162	381	7
Kumi- ja muovituotetyö	1215	795	420	53
Muu teollinen työ	1058	702	356	51
Kiinteiden koneiden käyttö	265	250	15	6
Pakkaus-, varasto- ja ahtaustyö	6922	4256	2666	286
Sekatyö	9583	8570	1013	71
Palvelutyö	47701	10372	37329	2528
Vartiointi- ja suojelutyö	1068	929	139	123
Majoitusliike- ja suurtaloustyö	18473	3773	14700	522
Tarjoilutyö	7403	1531	5872	401
Kotitaloustyö	344	4	340	53
Kiinteistöhoito- ja siivoustyö	16229	3274	12955	791
Hygienian ja kauneudenhoitotyö	2588	97	2491	157
Pesula- ja silitystyö	571	77	494	13
Ammattimainen urheilu- ja liikuntatyö	196	133	63	5
Sotilastyö	75	70	5	112
Muu palvelutyö	754	484	270	351
Muulla luokittelematon työ	49168	23095	26073	234
Koululaiset ja opiskelijat	1321	595	726	77
Ilman ammattia olevat	37579	18662	18917	157
Ammatinvaihtajat	4933	2047	2886	0
Vastavalmistuneet	5174	1720	3454	0
Yhteensä	378721	179371	199350	14435

TAULUKKO 6. TYÖNHAKIJAT JA AVOIMET TYÖPAIKAT KOULUTUKSEN MUKAAN 31.7.1998

KOULUTUSASTE KOULUTUSALA TAI TUTKINTO	KAIKKI TYÖNHAKIJAT					Avoimet työpaikat
	Yhteensä	Työttömät ilman louautett.	Työttömistä vastaval- mistuneet	Valtion työllistämät	Kuntien työllistämät	
Perusasteen alempi koulutus	174269	106231	203	1894	4307	201
Perusasteen ylempi koulutus	98546	59338	661	823	3109	222
Keskikoulututkinto	24906	16041	74	313	602	4
Peruskoulututkinto	70355	41162	558	491	2385	218
Muu yleissivistävä koulutus	3285	2135	29	19	122	0
Keskiasteen alempi koulutus	165510	102452	7197	2126	6531	378
Kansankorkeakoulu	473	279	9	3	11	0
Humanistinen ja esteettinen koul.	2254	1446	58	23	101	0
Opettajakoulutus	1769	1108	169	9	50	5
Merkantti, kaupakoulu	17865	10859	566	435	681	9
Muu kaupallinen koulutus	6547	4097	116	157	215	3
Metallialan koulutus	26169	17205	674	373	817	92
Sähköalan koulutus	5836	3771	94	107	168	39
Rakennusalan koulutus	13444	8069	339	267	527	25
Puuteollisuuden koulutus	5595	3655	242	82	244	4
Tekstiili- ja vaatetusteoll. koulutus	7664	4908	175	40	352	2
Muu teollisuusammattien koulutus	7622	5028	380	83	258	11
Liikenteen koulutus	2354	1528	179	25	68	1
Perushoitaja	6504	3138	407	3	442	33
Lastenhoitaja	1998	1306	46	3	50	13
Sosiaali-alan hoitajakoulutus	6334	3914	240	11	354	18
Muu hoitoalan koulutus	11869	6955	1599	78	538	23
Maa- ja metsätalousalan koulutus	8158	4840	310	221	283	23
Vartiointi- ja suojelualan koulutus	334	219	12	8	12	7
Koti- ja laitostalouden koulutus	12388	7513	537	68	587	23
Hotelli- ja ravitsemispalv. koulutus	17167	10522	971	113	674	31
Parturit ja kampaajat	2315	1541	51	9	69	16
Muu erityisalojen koulutus	549	343	14	7	25	0
Koulutusala tuntematon	302	208	9	1	5	0
Keskiasteen ylempi koulutus	124672	71584	6826	2188	3502	564
Ylioppilas	36016	21449	2730	285	749	238
Muu yleissivistävä koulutus	1609	1038	59	14	34	0
Humanistinen ja esteettinen koul.	3624	2431	445	24	169	6
Opettajakoulutus	321	212	27	2	12	3
Merkonomi (kauppaopisto)	36955	20774	1281	1379	1234	93
Muu kaupallinen koulutus	803	482	32	12	32	2
Teknikko (-1988)	9627	5731	77	176	219	12
Muu teknisen alan koulutus	16753	10478	1167	164	556	81
Liikenteen koulutus	383	266	19	4	4	1
Sairaanhoitaja	2430	1204	75	14	81	50
Muu hoitoalan koulutus	3189	1690	174	20	98	19
Maa- ja metsätalousalan koulutus	1208	688	38	52	39	1
Hotelli- ja ravitsemisalan koulutus	6439	3744	471	38	212	33
Muu erikoisalojen koulutus	2224	1337	228	4	62	23
Koulutusala tuntematon	91	60	3	0	1	2

TAULUKKO 6. TYÖNHAKIJAT JA AVOIMET TYÖPAIKAT KOULUTUKSEN MUKAAN 31.7.1998

KOULUTUSASTE KOULUTUSALA TAI TUTKINTO	KAIKKI TYÖNHAKIJAT					Avoimet työpaikat
	Yhteensä	Työttömät ilman lomautett.	Työttömistä vastaval- mistuneet	Valtion työllistämät	Kuntien työllistämät	
Alin korkea-aste	29776	16559	1907	352	970	237
Humanistinen ja esteettinen koul.	2351	1656	196	22	56	3
Lastentarhanopettaja (-85)	1189	896	9	0	11	5
Muu opettajakoulutus	1422	921	138	8	48	6
Kauppa- ja hallintoalan koulutus	1645	948	80	54	62	5
Insinööri (-1989)	4495	2828	36	68	86	10
Teknikko (1989-)	2792	1534	158	66	87	120
Liikenteen koulutus	32	24	0	0	0	0
Erikoissairaanhoitaja	6217	2703	460	15	304	37
Terveystenhoitaja	2033	948	138	1	89	2
Sosiaalialan ohjaaja	2435	1485	330	27	120	22
Muu hoitoalan koulutus	1986	881	136	10	39	22
Maa- ja metsätalousalan koulutus	1287	684	56	73	26	2
Erikoisalan koul. tai koul.tuntemat.	1892	1051	170	8	42	3
Alempi kand.asteen koulutus	10562	6941	956	192	162	110
Hum. kand.	1319	873	26	39	24	3
Muu humanistinen ja esteett. koul.	526	373	65	8	8	1
Peruskoulun luokanopettaja	523	400	35	4	6	33
Lastentarhan opettaja (1986-)	1083	870	48	0	2	11
Muu opettajakoulutus	634	466	56	2	7	8
Ekonomi (vanha)	989	630	7	18	18	2
Muu yhteiskuntatieteellinen koul.	2002	1211	222	59	24	9
Insinööri (1990-)	1663	971	146	33	34	31
Luonnontieteiden kand.	671	456	112	19	5	1
Liikenteen koulutus	180	140	4	1	3	3
Hoitoalan koulutus	768	416	208	4	27	8
Maa- ja metsätalousalan koulutus	34	24	16	2	1	0
Erikoisalan koul. tai koul.tuntemat.	170	111	11	3	3	0
Ylempi kand.asteen koulutus	15865	10425	1386	448	204	103
Fil.kand., humanistinen pääaine	2616	1774	236	76	33	4
Muu humanist. ja esteett. koulutus	1011	710	76	10	12	1
Kasvatustiet.kand., opettajakoul.	1142	950	277	0	1	9
Fil.kand., opettajakoulutus	636	494	109	6	3	6
Muu opettajakoulutus	376	272	31	2	3	4
Oikeustieteen kandidaatti	735	421	53	39	10	7
Kauppatiet.kand., taloustiet.kand.	647	416	60	15	4	2
Ekonomi (uusi)	755	494	35	19	7	5
Valtiotiet. kandidaatti	857	522	52	50	18	22
Yhteiskuntatiet.kandidaatti	801	487	61	43	20	0
Muu yhteiskuntatiet. koulutus	1464	945	169	59	26	9
Dipl.insinööri	1492	898	56	22	19	4
Arkkitehti	521	297	16	11	11	3
Fil.kand., matem.-luonnontiet.pääa.	1488	967	110	66	19	5
Lääketiet.lis.	213	118	3	2	0	10
Hammaslääketiet.lis.	195	84	9	1	4	11
Muu hoitoalan koulutus	210	129	11	4	3	1
Maa- ja metsätiet. kandidaatti	368	216	17	14	6	0
Muu maa- ja metsätiet. koulutus	219	142	4	7	1	0
Erikoisalan koul. tai koul. tuntemat.	119	89	1	2	4	0
Tutkijakoulutus tai vastaava	877	578	36	27	4	8
Koulutusaste tuntematon	7234	4613	408	52	175	12612
Yhteensä	627311	378721	19580	8102	18964	14435

TAULUKKO 7. TYÖTTÖMÄT TYÖNHAKIJAT (ILMAN LOMAUTETTUJA) IKÄRYHMITÄIN JA TE-KESKUKSITTAIN, 31.7.1998

TYÖVOIMA- JA ELINKEINO- KESKUSALUE		IKÄRYHMÄ											YHT.
		15-19	20-24	25-29	30-34	35-39	40-44	45-49	50-54	55-59	60-64	65+	
Uusimaa	Hlöä	2012	7518	8656	10181	9856	9484	9742	9244	12422	2543	20	81678
	%	3	9	11	13	12	12	12	11	15	3	0	100
Varsinais-Suomi	Hlöä	1185	3378	3118	3252	2937	3020	3266	3205	4642	1050	13	29066
	%	4	12	11	11	10	10	11	11	16	4	0	100
Satakunta	Hlöä	830	2027	1799	2082	1976	2096	2374	2297	3522	574	3	19580
	%	4	10	9	11	10	11	12	12	18	3	0	100
Häme	Hlöä	1214	2876	2623	2901	2889	3188	3475	3520	5110	919	8	28723
	%	4	10	9	10	10	11	12	12	18	3	0	100
Pirkanmaa	Hlöä	1295	3809	3715	4032	3841	3809	4046	3680	5478	1076	10	34791
	%	4	11	11	12	11	11	12	11	16	3	0	100
Kymi	Hlöä	1180	2609	2492	2614	2573	2743	3083	2827	4478	813	5	25417
	%	5	10	10	10	10	11	12	11	18	3	0	100
Etelä-Savo	Hlöä	605	1478	1364	1408	1505	1677	1689	1583	2162	368	3	13842
	%	4	11	10	10	11	12	12	11	16	3	0	100
Pohjois-Savo	Hlöä	1028	2456	2275	2318	2444	2509	2546	2027	2677	365	5	20650
	%	5	12	11	11	12	12	12	10	13	2	0	100
Pohjois-Karjala	Hlöä	823	1845	1764	1909	2090	2272	2250	1724	2098	327	0	17102
	%	5	11	10	11	12	13	13	10	12	2	0	100
Keski-Suomi	Hlöä	1131	2801	2414	2499	2563	2519	2571	2166	3225	569	2	22460
	%	5	13	11	11	11	11	11	10	14	3	0	100
Etelä-Pohjanmaa	Hlöä	732	1419	1206	1264	1276	1359	1393	1314	1606	307	2	11878
	%	6	12	10	11	11	11	12	11	14	3	0	100
Pohjanmaa	Hlöä	868	1879	1598	1547	1460	1453	1570	1479	2280	615	3	14752
	%	6	13	11	11	10	10	11	10	16	4	0	100
Pohjois-Pohjanmaa	Hlöä	1992	3898	3324	3263	3225	3230	3098	2404	3231	562	2	28229
	%	7	14	12	12	11	11	11	9	11	2	0	100
Kainuu	Hlöä	573	913	887	1039	1137	1184	1087	880	1329	181	1	9211
	%	6	10	10	11	12	13	12	10	14	2	0	100
Lappi	Hlöä	911	2391	2307	2751	2712	2644	2583	1921	2730	389	3	21342
	%	4	11	11	13	13	12	12	9	13	2	0	100
Yhteensä	Hlöä	16379	41297	39542	43060	42484	43187	44773	40271	56990	10658	80	378721
	%	4	11	10	11	11	11	12	11	15	3	0	100

TAULUKKO 8. TYÖTTÖMÄT TYÖNHAKIJAT (ILMAN LOMAUTETTUJA) TYÖTTÖMYYDEN KESTON MUKAAN TE-KESKUKSITTAIN, 31.7.1998

TYÖVOIMA- JA ELINKEINO- KESKUSALUE		TYÖTTÖMYYDEN KESTO, VIIKKOA										Yht.	Keskim.
		Alle 1	1-2	3-4	5-8	9-12	13-26	27-52	53-78	79-104	Yli 104		
Uusimaa	Hlöä	1399	2987	4887	10745	5999	13306	14616	7884	6178	13677	81678	56
	%	2	4	6	13	7	16	18	10	8	17	100	
Varsinais-Suomi	Hlöä	584	1223	1936	4019	2284	5352	5255	2576	1986	3851	29066	50
	%	2	4	7	14	8	18	18	9	7	13	100	
Satakunta	Hlöä	371	872	1400	2766	1513	3322	3426	1629	1460	2821	19580	50
	%	2	4	7	14	8	17	17	8	7	14	100	
Häme	Hlöä	537	1070	1741	3445	1909	4450	5185	2428	2140	5818	28723	64
	%	2	4	6	12	7	15	18	8	7	20	100	
Pirkanmaa	Hlöä	754	1640	2257	4965	2440	6141	6458	2794	2335	5007	34791	52
	%	2	5	6	14	7	18	19	8	7	14	100	
Kymi	Hlöä	608	1134	1638	3466	1911	4217	4670	2045	1911	3817	25417	53
	%	2	4	6	14	8	17	18	8	8	15	100	
Etelä-Savo	Hlöä	292	615	890	2128	1105	2259	2676	1136	926	1815	13842	49
	%	2	4	6	15	8	16	19	8	7	13	100	
Pohjois-Savo	Hlöä	484	1034	1390	3247	1884	3566	3813	1650	1216	2366	20650	45
	%	2	5	7	16	9	17	18	8	6	11	100	
Pohjois-Karjala	Hlöä	321	772	938	2806	1205	2998	3365	1484	1111	2102	17102	47
	%	2	5	5	16	7	18	20	9	6	12	100	
Keski-Suomi	Hlöä	384	822	1379	3402	1571	3550	4113	1966	1519	3754	22460	57
	%	2	4	6	15	7	16	18	9	7	17	100	
Etelä-Pohjanmaa	Hlöä	376	661	904	2174	1034	2002	2314	895	618	900	11878	36
	%	3	6	8	18	9	17	19	8	5	8	100	
Pohjanmaa	Hlöä	270	559	942	2403	1040	2307	2787	1207	1002	2235	14752	54
	%	2	4	6	16	7	16	19	8	7	15	100	
Pohjois-Pohjanmaa	Hlöä	650	1306	1794	5143	2130	4784	5068	2316	1711	3327	28229	45
	%	2	5	6	18	8	17	18	8	6	12	100	
Kainuu	Hlöä	252	514	692	1412	927	1679	1790	612	617	716	9211	36
	%	3	6	8	15	10	18	19	7	7	8	100	
Lappi	Hlöä	464	1080	1530	3223	1775	3713	4049	1621	1424	2463	21342	43
	%	2	5	7	15	8	17	19	8	7	12	100	
Yhteensä	Hlöä	7746	16289	24318	55344	28727	63646	69585	32243	26154	54669	378721	51
	%	2	4	6	15	8	17	18	9	7	14	100	

TAULU 9. ERI TUKIMUOTOJEN PIIRISSÄ OLEVAT HENKILÖT JA TYÖVUOROTTELUUN OSALLISTUNEET 31.7.1998, SEKÄ KOVA-KOULUTUKSEN ALOITTANEET KUUKAUDEN AIKANA TE-KESKUKSITTAIN

TYÖVOIMA- JA ELINKEINO-KESKUSALUE	Työttömät työnhakijat	Työttömät kassan jäsenet	Työmarkkinatukeen oikeutetut	Työttömyyseläkkeen saajat ¹	Vuorotteluvapaalle jääneet	Vuorottelupaikkaan väliitettyt	KOVA- ² koulutuksen aloittaneet
Uusimaa	83292	32015	43482	8852	1477	1243	5
Varsinais-Suomi	30118	14031	14257	4020	363	320	0
Satakunta	20147	9995	9833	3023	168	155	1
Häme	29477	12289	15217	4110	228	201	1
Pirkanmaa	35624	16616	17811	4388	366	335	5
Kymi	26021	11549	13459	3959	402	383	0
Etelä-Savo	14227	6021	7532	1690	115	95	1
Pohjois-Savo	21080	9029	11726	1974	218	196	0
Pohjois-Karjala	17469	7523	9866	1465	125	124	0
Keski-Suomi	23008	9778	12538	2513	242	227	1
Etelä-Pohjanmaa	12414	5254	6689	1435	111	82	0
Pohjanmaa	15364	6963	7950	2029	121	107	0
Pohjois-Pohjanmaa	29038	13224	15164	2357	324	238	0
Kainuu	9388	5095	4540	946	63	48	0
Lappi	21808	11220	10760	2209	127	109	0
Yhteensä	388475	170602	200824	44970	4450	3863	14

¹ Ei sisälly työttömien työnhakijoiden lukumäärin

² KOVA = Pitkäaikaistyöttömien omaehtoisen opiskelun tuen avulla koulutuksen aloittaneet

TAULU 10. TYÖNHAKIJAT TYÖLLISYYDEN MUKAAN TE-KESKUKSITTAIN, 31.7.1998

TYÖVOIMA- JA ELINKEINO-KESKUSALUE	TYÖNHAKIJAT						
	Yhteensä	Työssä olevat	Työttömät	Lomautetut	Lyhennetyllä työviikolla	Työvoiman ulkopuolella	Työttömyyseläkkeellä
Uusimaa	124804	23286	81678	1614	727	8647	8852
Varsinais-Suomi	47506	9813	29066	1052	251	3304	4020
Satakunta	34813	8894	19580	567	228	2521	3023
Häme	46875	10257	28723	754	350	2681	4110
Pirkanmaa	56089	12470	34791	833	324	3283	4388
Kymi	42708	9361	25417	604	411	2956	3959
Etelä-Savo	24765	6420	13842	385	272	2156	1690
Pohjois-Savo	35184	9094	20650	430	220	2816	1974
Pohjois-Karjala	27864	6529	17102	367	132	2269	1465
Keski-Suomi	35251	7974	22460	548	293	1463	2513
Etelä-Pohjanmaa	21013	5009	11878	536	245	1910	1435
Pohjanmaa	26004	6377	14752	612	382	1852	2029
Pohjois-Pohjanmaa	51538	11141	28229	809	193	8809	2357
Kainuu	16844	5082	9211	177	126	1302	946
Lappi	36053	9199	21342	466	130	2706	2209
Yhteensä	627311	140906	378721	9754	4284	48675	44970

TAULUKKO 11. AVOIMET TYÖPAIKAT AMMATTIRYHMITTÄIN JA TE - KESKUKSITTAIN, 31.7.1998

TYÖVOIMA- JA ELINKEINO- KESKUSALUE	AMMATTIRYHMÄ												
	0	1	2	3	4	5	6	7-8	9	X	Yht.		
					siitä 44		siitä 62						
Uusimaa	492	599	615	1004	50	2	176	396	368	827	1043	0	5202
Varsinais-Suomi	97	156	34	204	59	0	38	66	60	362	213	0	1229
Satakunta	66	37	158	100	19	1	18	53	40	350	153	0	954
Häme	63	86	48	117	175	1	15	86	62	203	118	156	1067
Pirkanmaa	92	76	74	198	48	2	27	67	54	297	152	0	1031
Kymi	58	68	37	36	10	2	15	38	25	65	67	0	394
Etelä-Savo	39	31	14	36	40	3	2	53	50	48	34	0	297
Pohjois-Savo	46	40	21	34	230	7	7	23	21	38	56	0	495
Pohjois-Karjala	36	36	9	31	35	5	3	19	18	34	31	0	234
Keski-Suomi	59	60	39	75	54	5	15	35	30	76	71	76	560
Etelä-Pohjanmaa	47	42	19	52	333	5	5	31	26	73	24	1	627
Pohjanmaa	40	154	48	47	219	3	8	29	20	170	100	1	816
Pohjois-Pohjanmaa	61	66	44	61	78	17	9	71	55	209	384	0	983
Kainuu	15	29	10	37	2	1	17	12	9	20	28	0	170
Lappi	35	29	29	31	14	6	9	21	17	154	54	0	376
Yhteensä	1246	1509	1199	2063	1366	60	364	1000	855	2926	2528	234	14435

Ammattiryhmittäisten koodien selitykset:

0 = Tekninen, luonnontieteellinen, yhteiskunnallinen ym työ
 1 = Terveystieteellinen, sosiaalialan työ
 2 = Hallinto- ja toimistotyö
 3 = Kaupallinen työ
 4 = Maa- ja metsätaloustyö, kalastus
siitä 44 = metsätyö

5 = Kuljetus- ja liikennetyö
 6 = Rakennustyö, kaivos- ja louhintatyö
siitä 62 = talonrakennustyö
 7-8 = Teollinen työ
 9 = Palvelutyö
 X = Muualla luokittelematon työ

TAULUKKO 12. TYÖTTÖMÄT TYÖNHAKIJAT (ILMAN LOMAUTETTUJA) AMMATTIRYHMITTÄIN JA TE-KESKUKSITTAIN, 31.7.1998

TYÖVOIMA- JA ELINKEINO- KESKUSALUE	AMMATTIRYHMÄ												
	0	1	2	3	4	5	6	7-8	9	X	Yht.		
					siitä 44		siitä 62						
Uusimaa	10016	6696	12876	7387	805	145	3606	5247	4593	15219	9086	10740	81678
Varsinais-Suomi	3119	2524	3377	2285	540	99	1047	1629	1363	6989	3366	4190	29066
Satakunta	1482	1982	2111	1578	501	122	625	1329	1087	5141	2519	2312	19580
Häme	2258	2301	3299	2408	652	174	975	2383	2060	7260	3579	3608	28723
Pirkanmaa	3407	3400	4206	2920	674	204	973	2321	1984	8565	4246	4079	34791
Kymi	1970	2651	2674	1928	700	172	1014	1928	1530	5537	3496	3519	25417
Etelä-Savo	1003	1448	1275	1064	969	448	566	1148	963	2752	1692	1925	13842
Pohjois-Savo	1468	2378	1988	1506	1185	567	726	1581	1326	4317	2474	3027	20650
Pohjois-Karjala	1361	1730	1557	1090	1254	648	572	1506	1248	3431	2268	2333	17102
Keski-Suomi	2082	2454	2442	1629	1040	497	727	1729	1422	4985	2782	2590	22460
Etelä-Pohjanmaa	800	1397	1297	987	547	166	440	801	647	2788	1547	1274	11878
Pohjanmaa	1255	1743	1718	1156	575	162	485	732	623	3351	2033	1704	14752
Pohjois-Pohjanmaa	2627	3079	2778	1848	1402	623	838	2046	1643	5595	3912	4104	28229
Kainuu	621	901	770	520	785	448	284	913	701	1857	1426	1134	9211
Lappi	1577	2163	2035	1219	1724	996	753	1904	1593	4063	3275	2629	21342
Yhteensä	35046	36847	44403	29525	13353	5471	13631	27197	22783	81850	47701	49168	378721

TAULUKKO 13. TYÖTTÖMÄT TYÖNHAKIJAT (ILMAN LOMAUTETTUJA) TYÖTTÖMYYDEN KESTON JA IÄN MUKAAN, 31.7.1998

IKÄRYHMÄ		TYÖTTÖMYYDEN KESTO, VIIKKOA											KM.
		ALLE 1	1- 2	3- 4	5- 8	9- 12	13-26	27-52	53-78	79-104	YLI 104	YHT.	
15 - 19	Hiöä	787	1721	1889	7837	1479	1702	763	184	14	3	16379	10
	%	5	11	12	48	9	10	5	1	0	0	100	
20 - 24	Hiöä	1480	2994	4085	10780	4935	8531	6145	1607	467	273	41297	18
	%	4	7	10	26	12	21	15	4	1	1	100	
25 - 29	Hiöä	1025	2070	3179	7488	4014	7933	7913	3050	1389	1481	39542	28
	%	3	5	8	19	10	20	20	8	4	4	100	
30 - 34	Hiöä	992	1995	3171	6507	3905	8615	9111	3805	2176	2783	43060	36
	%	2	5	7	15	9	20	21	9	5	6	100	
35 - 39	Hiöä	871	1906	2993	5844	3499	8366	8818	3955	2393	3839	42484	41
	%	2	4	7	14	8	20	21	9	6	9	100	
40 - 44	Hiöä	853	1770	2814	5426	3364	7944	9146	4225	2625	5020	43187	48
	%	2	4	7	13	8	18	21	10	6	12	100	
45 - 49	Hiöä	761	1710	2654	4980	3187	7938	9512	4468	3158	6405	44773	54
	%	2	4	6	11	7	18	21	10	7	14	100	
50 - 54	Hiöä	627	1376	2081	4082	2685	7086	8328	4067	3348	6591	40271	60
	%	2	3	5	10	7	18	21	10	8	16	100	
55 - 59	Hiöä	297	647	1219	1981	1400	4558	8049	5407	8485	24947	56990	111
	%	1	1	2	3	2	8	14	9	15	44	100	
60 - 64	Hiöä	53	100	233	419	256	971	1787	1469	2075	3295	10658	100
	%	0	1	2	4	2	9	17	14	19	31	100	
YLI 64	Hiöä	0	0	0	0	3	2	13	6	24	32	80	102
	%	0	0	0	0	4	3	16	8	30	40	100	
Yht.	Hiöä	7746	16289	24318	55344	28727	63646	69585	32243	26154	54669	378721	52
	%	2	4	6	15	8	17	18	9	7	14	100	

TAULUKKO 14. TYÖTTÖMÄT TYÖNHAKIJAT (ILMAN LOMAUTETTUJA) TYÖTTÖMYYDEN KESTON MUKAAN AMMATTIRYHMITTÄIN, 31.7.1998

AMMATTIRYHMÄ ¹		TYÖTTÖMYYDEN KESTO, VIIKKOA											KM.
		ALLE 1	1- 2	3- 4	5- 8	9- 12	13-26	27-52	53-78	79-104	YLI 104	YHT.	
0	Hiöä	580	1319	2678	6896	3414	6129	5718	2687	2022	3603	35046	41
	%	2	4	8	20	10	17	16	8	6	10	100	
1	Hiöä	1217	1985	3709	8211	3624	6559	6229	2269	1192	1852	36847	28
	%	3	5	10	22	10	18	17	6	3	5	100	
2	Hiöä	660	1494	2563	5718	3070	8288	8559	4231	3550	6270	44403	51
	%	1	3	6	13	7	19	19	10	8	14	100	
3	Hiöä	420	947	1588	3347	1979	5095	5477	3035	2280	5357	29525	60
	%	1	3	5	11	7	17	19	10	8	18	100	
4	Hiöä	298	634	831	1669	848	1902	2911	1056	1143	2061	13353	55
	%	2	5	6	12	6	14	22	8	9	15	100	
5	Hiöä	249	507	640	1279	774	2038	2766	1298	1387	2693	13631	65
	%	2	4	5	9	6	15	20	10	10	20	100	
6	Hiöä	658	1339	1433	2413	1561	3955	5920	2250	2178	5490	27197	66
	%	2	5	5	9	6	15	22	8	8	20	100	
7-8	Hiöä	1286	2996	4165	9100	5131	12392	15521	7785	7255	16219	81850	65
	%	2	4	5	11	6	15	19	10	9	20	100	
9	Hiöä	911	1935	2914	7202	3864	8291	8898	4270	3097	6319	47701	49
	%	2	4	6	15	8	17	19	9	6	13	100	
X	Hiöä	1467	3133	3797	9509	4462	8997	7586	3362	2050	4805	49168	39
	%	3	6	8	19	9	18	15	7	4	10	100	
Yht.	Hiöä	7746	16289	24318	55344	28727	63646	69585	32243	26154	54669	378721	51
	%	2	4	6	15	8	17	18	9	7	14	100	

¹ Ammattiryhmittäisten koodien selitykset edellisellä sivulla

**TAULUKKO 15. KUUKAUDEN AIKANA ALKANEET TYÖTTÖMYYSJAKSOT AIKAISEMMAN TOIMINNAN MUKAAN
TE-KESKUKSITTAIN, HEINÄKUUN 1998**

TYÖVOIMA- JA ELINKEINO- KESKUSALUE	Kuukauden aikana alkaneet työttö- myys- jaksot	TOIMINTA ENNEN TYÖTTÖMYYTTÄ					
		Työ- voimasta	Työvoiman ulkopuolelta				
			Yhteensä	Koulusta, opiskele- masta	Ase- tai siviilipalve- luksesta	Kotitalous- työstä	Muualta työvoiman ulkopuolelta
Uusimaa	9206	4788	4418	1129	124	442	2694
Varsinais-Suomi	4086	2431	1655	705	64	220	665
Satakunta	2925	1533	1392	607	71	255	459
Häme	3489	1812	1677	598	69	191	816
Pirkanmaa	4894	2324	2570	1086	97	244	1138
Kymi	3550	1871	1679	791	69	202	616
Etelä-Savo	2024	1039	985	496	61	102	326
Pohjois-Savo	3329	1752	1577	686	78	152	661
Pohjois-Karjala	2332	1171	1161	495	65	133	466
Keski-Suomi	2710	1385	1325	594	61	167	502
Etelä-Pohjanmaa	2176	1091	1085	563	38	109	375
Pohjanmaa	1851	968	883	410	43	107	321
Pohjois-Pohjanmaa	4277	2149	2128	1015	114	292	705
Kainuu	1833	989	844	428	62	87	267
Lappi	3645	2008	1637	794	95	201	547
Yhteensä	52327	27311	25016	10397	1111	2904	10558

**TAULUKKO 16. KUUKAUDEN AIKANA TYÖVOIMATOIMISTOISSA OLLEET TYÖNHAKIJAT JA AVOIMET TYÖPAIKAT
TE-KESKUKSITTAIN, HEINÄKUUN 1998**

TYÖVOIMA- JA ELINKEINO- KESKUSALUE	Työnhakijat yhteensä kuukauden aikana	Näistä työttömät ¹	Kuukauden uudet		Työ- haun pää- täneet	Avoimet työpaikat kuukauden aikana	Näistä kuukauden uudet	Täytty- neet työ- paikat
			työn- hakijat	Uusista työttömät ¹				
Uusimaa	130079	86522	6433	4209	6590	8942	3776	3484
Varsinais-Suomi	49576	31121	2695	1454	2426	2838	1498	1645
Satakunta	36030	21188	1327	683	1891	1733	953	762
Häme	48629	30542	2355	1246	2194	2392	1032	1267
Pirkanmaa	58851	37499	2736	1596	3580	2250	1087	1191
Kymi	44708	27487	2169	1172	2710	1356	795	950
Etelä-Savo	26036	15090	1033	479	2301	1319	677	996
Pohjois-Savo	37559	22726	1794	933	3822	3210	956	2744
Pohjois-Karjala	29002	18547	1156	618	1980	1040	591	831
Keski-Suomi	36819	24203	1720	1022	1929	1420	845	955
Etelä-Pohjanmaa	22163	12964	1508	781	1436	1575	879	947
Pohjanmaa	27109	15841	1434	716	1329	2125	868	1312
Pohjois-Pohjanmaa	54377	30879	2595	1305	3441	2533	1929	1875
Kainuu	17551	10198	824	408	1277	543	405	390
Lappi	37931	23662	1749	949	2713	1060	743	735
Yhteensä	656420	408469	31528	17571	39619	34336	17034	20084

¹ Lomautetut eivät sisälly lukuihin

TAULUKKO 17. KUUKAUDEN AIKANA TYÖVOIMATOIMISTOISSA AVOINNA OLLEET TYÖPAIKAT JA TÄYTTYNEET TYÖPAIKAT AMMATTIRYHMITTÄIN, HEINÄKUUN 1998

AMMATTIRYHMÄ	AVOIMET TYÖPAIKAT		TÄYTTYNEET TYÖPAIKAT				Peruutetut työpaikat
	Yhteensä kuukauden aikana	Kuukauden uudet	Yhteensä	Työvoimatoimiston hakijalla	Muuten	Hakuaika päättynyt	
Tekninen, luonnontiet., yhteiskunnallinen työ	2558	1284	1418	557	130	731	49
Terveystenhoito, sosiaali-alan työ	2980	1649	1505	997	226	282	81
Hallinto- ja toimistotyö	2016	1011	835	458	98	279	57
Kaupallinen työ	3624	1571	1618	682	281	655	88
Maa- ja metsätaloustyö, kalastus	7150	2344	5493	3491	1651	351	417
Kuljetus- ja liikennetyö	930	528	557	372	109	76	30
Rakennustyö, kaivos- ja louhintatyö	2835	1771	1775	1181	442	152	175
<i>siitä: talonrakennus</i>	<i>2448</i>	<i>1554</i>	<i>1538</i>	<i>1033</i>	<i>373</i>	<i>132</i>	<i>156</i>
Teollinen työ	6381	3381	3364	2041	946	377	320
Palvelutyö	5074	3289	2889	2067	471	351	117
Luokittelematon työ	788	206	630	130	500	0	0
Yhteensä	34336	17034	20084	11976	4854	3254	1334

TAULUKKO 18. KUUKAUDEN AIKANA TYÖVOIMATOIMISTOISSA OLLEET TYÖNHAKIJAT JA TYÖNHAUN PÄÄTTÄNEET AMMATTIRYHMITTÄIN, HEINÄKUUN 1998

AMMATTIRYHMÄ	Työnhakijat yhteensä kuukauden aikana	Näistä työttömät ¹	Kuu- kauden uudet työn- hakijat		Työhaun päättäneet työn- hakijat yhteensä
			Uusista työttömät ¹		
Tekninen, luonnontiet., yhteiskunnallinen työ	56215	36943	3221	1732	3016
Terveystenhoito, sosiaali-alan työ	68296	40521	3932	1967	3407
Hallinto- ja toimistotyö	76254	46773	2767	1384	2781
Kaupallinen työ	52077	31057	1845	944	2013
Maa- ja metsätaloustyö, kalastus	22535	14413	1063	620	1246
Kuljetus- ja liikennetyö	22168	14578	885	549	1175
Rakennustyö, kaivos- ja louhintatyö	47154	30314	2097	1367	3523
<i>siitä: talonrakennus</i>	<i>39737</i>	<i>25571</i>	<i>1818</i>	<i>1197</i>	<i>3089</i>
Teollinen työ	131345	88054	5365	2939	7445
Palvelutyö	81171	51245	3479	1700	3727
Luokittelematon työ	99205	54571	6871	4369	11286
Yhteensä	656420	408469	31525	17571	39619

¹ Lomautetut eivät sisälly lukuihin

TAULUKKO 19. TYÖNVÄLITYKSET JA MUUT TAPAHTUMAT KUUKAUDEN AIKANA TE-KESKUKSITTAIN, HEINÄKUU 1998

TYÖVOIMA- JA ELINKEINO-KESKUSALUE	Yhteensä	Työllistynyt avoimille työmarkkinoille	Sijoitettu toimenpiteillä	Aloittanut työvoimakoulutuksen	Siirtynyt työvoiman ulkopuolelle	Muu syy tai ei tietoa
Uusimaa	9592	2895	885	135	1078	4643
Varsinais-Suomi	4230	2045	299	70	495	1338
Satakunta	3397	1601	395	90	435	890
Häme	3733	1420	392	40	478	1418
Pirkanmaa	5699	2045	647	97	740	2198
Kymi	4266	1637	373	87	559	1641
Etelä-Savo	3412	1198	304	52	376	1549
Pohjois-Savo	5697	2080	481	24	624	2748
Pohjois-Karjala	3403	1357	483	39	364	1189
Keski-Suomi	3106	1186	437	53	478	973
Etelä-Pohjanmaa	2554	1329	286	60	297	594
Pohjanmaa	2181	1048	277	69	291	507
Pohjois-Pohjanmaa	6101	2985	508	106	658	1864
Kainuu	2486	1134	420	81	303	617
Lappi	4885	2133	776	68	503	1443
Yhteensä	64742	26093	6963	1071	7679	23612

TAULUKKO 20. PALKKAPERUSTEISILLA TOIMENPITEILLÄ TYÖLLISTETYT KUUKAUDEN LOPUSSA ERÄISSÄ RYHMISSÄ TE-KESKUKSITTAIN, HEINÄKUU 1998

TYÖVOIMA- JA ELINKEINO-KESKUSALUE	PALKKAPERUSTEISILLA TOIMENPITEILLÄ TYÖLLISTETYT						Pitkäaikais-työttömät	Vajaa-kuntoiset
	Yhteensä	Naiset	Alle 25-vuot.	25-49 vuot.	Yli 50-vuot.			
Uusimaa	7918	4193	1687	4879	1352	3475	778	
Varsinais-Suomi	3086	1719	707	1952	427	1188	203	
Satakunta	3061	1710	754	1895	412	1237	183	
Häme	3991	2256	1012	2427	552	1413	247	
Pirkanmaa	4839	2860	977	3124	738	1904	473	
Kymi	3511	2132	805	2211	495	1503	159	
Etelä-Savo	2579	1355	450	1711	418	1217	148	
Pohjois-Savo	2950	1665	516	2031	403	1464	232	
Pohjois-Karjala	2633	1389	371	1882	380	1543	87	
Keski-Suomi	3729	1911	801	2422	506	1832	130	
Etelä-Pohjanmaa	1820	1021	413	1130	277	846	64	
Pohjanmaa	1928	1166	389	1248	291	919	139	
Pohjois-Pohjanmaa	4213	2304	983	2762	468	1679	308	
Kainuu	2240	1179	351	1590	299	1203	39	
Lappi	4927	2457	808	3579	540	1844	130	
Yhteensä	53425	29317	11024	34843	7558	23267	3320	

TAULUKKO 21. PALKKAPERUSTEISILLA TOIMENPITEILLÄ TOIMENPITEILLÄ TYÖLLISTETYT KUUKAUDEN LOPUSSA TE-KESKUKSITTAIN, HEINÄKUU 1998

TOIMENPIDE	TYÖVOIMA- JA ELINKEINOKESKUSALUE														Koko maa	
	Uusi- maa	Vars.- Suomi	Sata- kunta	Häme	Pirkan- maa	Kymi	Etelä- Savo	Pohj.- Savo	Pohj.- Karjala	Keski- Suomi	Etelä- Pohj.m	Pohjan- maa	Pohjois- Pohj.m.	Kainuu		Lappi
Valtion työtehtävät	1524	356	209	449	640	523	320	308	500	552	131	264	781	499	1034	8090
Työllistämispalvelu	1	0	0	0	0	0	1	0	0	2	1	3	0	0	0	8
Kunnallinen																
- työllistämistuki	2250	898	1090	896	1639	1128	888	1247	999	1085	453	497	1400	751	1551	16772
- oppisopimussijoitus	563	102	63	146	118	100	46	18	68	113	24	23	136	69	133	1722
- yhdistelmätuki	18	93	6	68	22	39	0	0	0	73	10	72	69	0	0	470
Yksityinen																
- työllistämistuki	745	262	487	495	551	450	532	609	499	432	416	236	502	436	941	7593
- oppisopimussijoitus	1309	530	656	1093	867	609	410	250	189	645	297	270	502	219	648	8494
- yhdistelmätuki	317	211	28	108	259	87	0	0	0	207	201	120	125	0	0	1663
Yrittäjäraha	427	199	156	188	235	190	94	141	90	258	118	110	138	40	180	2564
Harjaantuminen	93	50	88	85	118	40	12	83	93	17	26	18	32	60	117	932
Osa-aikatyöhön työllistetyt	671	385	278	463	390	345	276	294	195	345	143	315	528	166	323	5117
Palkkaperusteiset yht.	7918	3086	3061	3991	4839	3511	2579	2950	2633	3729	1820	1928	4213	2240	4927	53425
Työmarkkinatuen																
- työharjoittelu	879	331	417	648	1054	531	493	977	622	664	430	636	747	536	786	9751
- 500 pv. kunta ¹	1	0	0	1	0	8	0	0	0	0	0	0	0	0	0	10
- 500 pv. yksityinen ¹	8	0	1	0	1	3	0	0	0	1	0	0	0	0	0	14
Työvirastojen työhön ohjatut	0	0	0	0	0	2	0	0	0	0	0	0	0	1	1	4
Tukityöllistäminen yht.	8806	3417	3479	4640	5894	4055	3072	3927	3255	4394	2250	2564	4960	2777	5714	63204

¹ Työttömyysturvaa tai työmarkkinatukea 500 päivää täynnä

TAULUKKO 22. TYÖVOIMAKOULUTUKSESSA OLEVAT TAVOITEAMMATIN JA KOULUTTAVAN TE-KESKUKSEN MUKAAN, HEINÄKUU 1998
(ei sisällä ryhmäilmoituksella rekisteröityjä oppilaita)

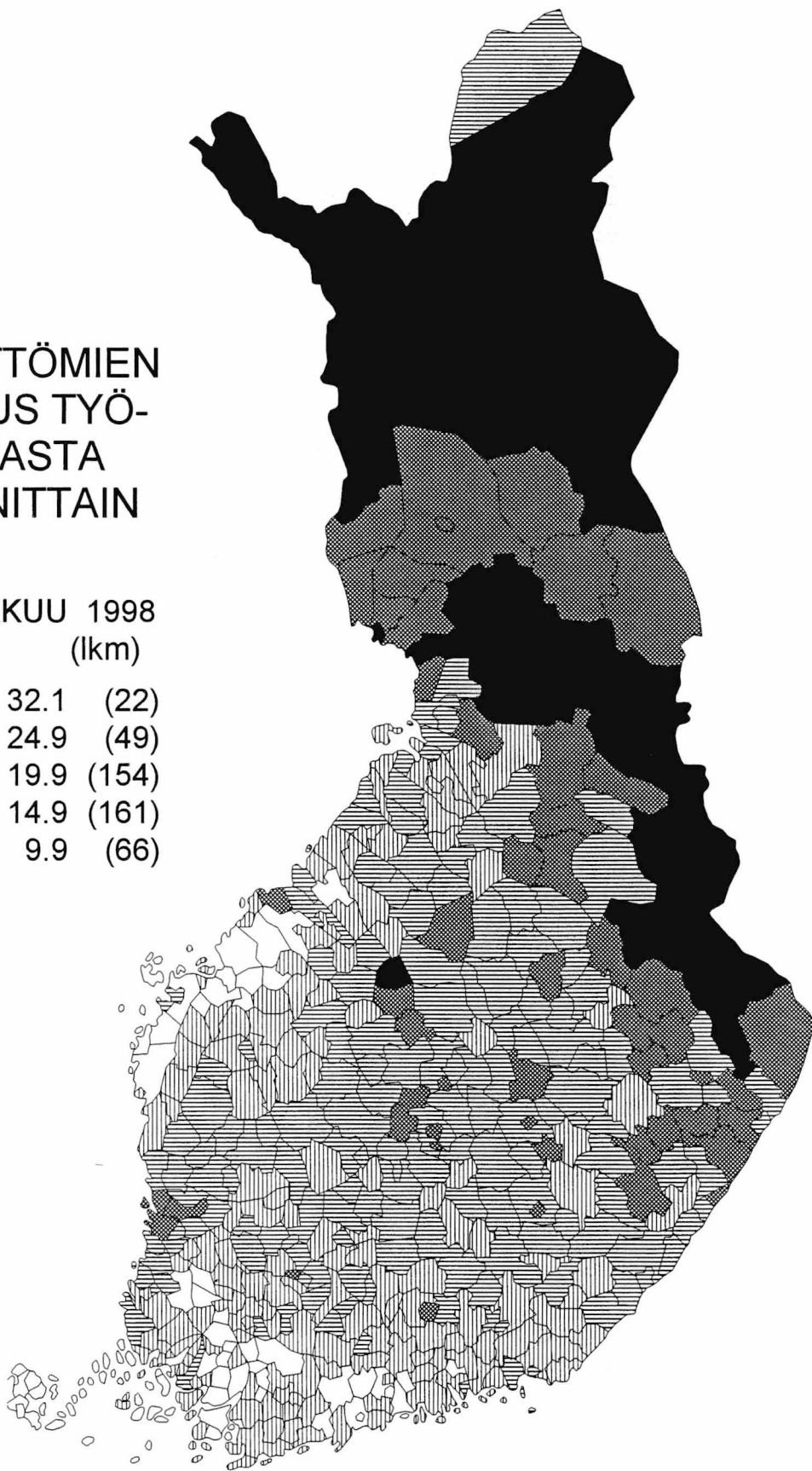
TAVOITEAMMATTI	TYÖVOIMA- JA ELINKEINOKESKUSALUE														Koko maa	
	Uusi maa	Vars.- Suomi	Sata- kunta	Häme	Pirkan- maa	Kymi	Etelä- Savo	Pohjois- Savo	Pohjois- Karjala	Keski- Suomi	Etelä- Pohj.m.	Pohjan- maa	Pohjois- Pohj.m.	Kainuu		Lappi
Tekninen, luonnontieteell., yhteiskunnallinen yms työ	736	209	39	82	113	89	4	39	61	36	16	34	75	14	82	1632
Terveydenhuolto, sosiaali-alan työ	315	185	47	148	180	131	64	68	24	195	6	6	81	46	81	1585
Hallinto- ja toimistotyö	1550	656	353	386	697	302	150	388	168	272	145	218	508	151	413	6370
Kaupallinen työ	450	156	51	191	109	70	28	135	44	38	1	27	49	25	115	1511
Maa- ja metsätaloustyö, kalastustyö	50	1	36	58	4	28	29	16	53	13	1	0	14	1	230	534
Kuljetus- ja liikennetyö	85	35	19	1	3	22	0	17	0	3	36	0	0	6	39	266
Teollinen työ, koneenhoito, kaivos- ja louhintatyö sekä rakennustyön ammatit siitä:	1200	753	444	439	869	483	139	311	370	382	507	454	945	138	401	7867
- talonrakennustyö	203	90	79	52	237	150	22	0	47	51	86	25	160	16	72	1290
- vaatetus- ja nahkatyö	31	44	26	0	1	3	8	0	12	42	96	5	24	13	27	335
- metallityö	517	313	269	252	429	190	72	180	174	124	159	231	216	41	135	3312
- sähkötyö	272	167	12	87	148	57	0	17	0	78	30	110	157	10	44	1193
- muut ryhmän ammatit	177	139	58	48	54	83	37	114	137	87	136	83	388	58	123	1737
Palvelutyö siitä:	278	114	72	134	107	112	81	65	101	125	53	122	179	75	194	1814
- majoitus- ja suurtaloust.	116	65	14	70	62	61	53	31	26	71	10	37	89	55	113	875
- muu palvelutyö	162	49	58	64	45	51	28	34	75	54	43	85	90	50	81	939
Muu työ	1177	962	304	191	421	344	63	187	89	177	96	328	288	66	214	4907
Yhteensä	5841	3071	1365	1630	2503	1581	558	1226	910	1241	861	1189	2139	522	1769	26486

T Sisältyvät myös ulkomailta koulutuksessa olevat

TYÖTTÖMIEN OSUUS TYÖ- VOIMASTA KUNNITTAIN

HEINÄKUU 1998
% (lkm)

■	25 - 32.1	(22)
▒	20 - 24.9	(49)
▧	15 - 19.9	(154)
▩	10 - 14.9	(161)
□	0 - 9.9	(66)



TAULUKOIDEN SELITYKSIÄ

TYÖTTÖMYYDEN TILASTOINTI

Tämän julkaisun työttömyystiedot perustuvat työvoimatoimistojen asiakasrekisterin tietoihin. Työttömyyttä tilastoidaan maassamme myös Tilastokeskuksen otospohjaisella työvoimatutkimuksella, jonka laadinnassa noudatetaan kansainvälisiä määritelmiä. Tämän vuoksi Tilastokeskuksen tuottamaa työttömyysastetta käytetään työttömyyden kuvaajana kansainvälisissä vertailuissa.

TYÖNHAKIJA

Työnhakijana pidetään työnvälitystilastossa henkilöä, joka henkilökohtaisesti ilmoittautuu työnhakijaksi työvoimatoimistoon. Työnhakijat jaetaan työllisyystilanteensa mukaan seuraaviin ryhmiin:

1. Työssä oleva
2. Työtön
3. Lomautettu
4. Lyhennetyllä työviikolla oleva
5. Työvoiman ulkopuolella oleva
6. Työttömyyseläkkeen saaja

Näiden eri työnhakijaryhmien määrät kuukauden lopussa esitetään taulukossa 10.

Työssä olevissa työnhakijoissa ovat mukana työpaikan vaihdosta hakevat, työttömyysuhan alaiset sekä kunnan ja valtion työtehtäviin sijoitetut, joiden tulee sijoitusajankaan edelleen olla työnhakijana työvoimatoimistossa.

Työtön on työnhakija, joka on ilman työtä ja kokopäivätyöhön käytettävissä tai joka odottaa sovitun työn alkamista. Kansainvälisten määritelmien mukaan työnvälitystilastossa työttömiin luetaan myös lomautetut. Useissa taulukoissa lomautetut eivät kuitenkaan sisälly työttömien lukumäärään, mikä on merkitty otsikkoon. Työttömyyseläkkeen saajia ei työnvälitystilastossa lueta työttömiksi työnhakijoiksi.

Lomautettuna pidetään työnhakijaa, jonka työnantaja on lomauttanut ilman palkkaa joko määräajaksi tai toistaiseksi.

Lyhennetyllä työviikolla olevana pidetään työnhakijaa, jonka viikkotyöaikaa työnantaja on supistanut alunperin sovitusta.

Työvoiman ulkopuolella olevana pidetään työnhakijaa, joka ei ole työssä eikä liioin välittömästi kokopäivätyöhön käytettävissä. Tällainen henkilö on työnhakijaksi ilmoittautuessaan vielä esim. koulussa, opiskellessa, varusmiespalveluksessa tai palkattomassa kotitaloustyössä, mutta on myöhemmin työhön käytettävissä.

TOIMEENTULOTURVA TYÖTTÖMYYDEN AIKANA

Työttömyyspäivärahaa maksetaan kahden järjestelmän kautta. Työttömyyskassojen jäsenet voivat saada ansiioon suhteutettua päivärahaa ja kassoihin kuulumattomat peruspäivärahaa. Lisäksi kela maksaa työmarkkinatukea.

Ansioturvana maksettavan **työttömyyspäivärahan** suuruus riippuu työttömän aikaisemmista palkkatuloista. Päivärahaa maksetaan enintään 500 päivältä. Sen lisäksi sitä voidaan maksaa 60 vuoden ikään saakka työttömälle, joka on täyttänyt 57 vuotta ennen 500 päivän enimmäisajan umpeutumista. Jos työttömyys jatkuu ansiioon suhteutetun päivärahan päättymisen jälkeen, voi työtön hakea työmarkkinatukea.

Työttömyysturvan **peruspäivärahaan** on oikeus työttömyyskassaan kuulumattomalla, työvoimatoimistoon ilmoittautuneella 17-64-vuotiaalla kokoaikatyötä hakevalla työttömällä, joka täyttää työssäoloehdon. Lisäksi edellytetään, että henkilö on työkykyinen ja työmarkkinoiden käytettävissä.

Peruspäivärahaa maksetaan enintään 500 työttömyyspäivältä. Työttömälle, joka on täyttänyt 57 vuotta ennen 500 päivän enimmäisajan täyttymistä, maksetaan peruspäivärahaa 60 vuoden ikään saakka. Tämän jälkeen hän on voinut hakea työttömyyseläkettä.

Työmarkkinatukeen on oikeus työttömällä, joka on saanut perus- tai ansiopäivärahaa enimmäisajan (500 pv) tai joka ei ole oikeutettu työttömyyspäivärahaan, koska ei täytä työssäoloehtoja. Tuen saaminen edellyttää myös taloudellisen tuen tarvetta.

Työmarkkinatukea saa 17-64-vuotias työvoimatoimistoon ilmoittautunut kokoaikatyötä hakeva työtön, joka on työkykyinen ja työmarkkinoiden käytettävissä. Nuorten oikeutta työmarkkinatukeen on kuitenkin rajoitettu.

Yli 60-vuotias, laissa tarkemmin määritelty, pitkään ansioturvaa saanut työnhakija on oikeutettu työttömyyseläkkeeseen. **Työttömyyseläkkeen** saamisaikana tulee hänen olla työnhakijana työvoimatoimistossa.

AVOIMET TYÖPAIKAT

Työnvälitystilastoon sisältyvät ne avoimet työpaikat, jotka työnantaja ilmoittaa täytettäväksi työvoimatoimiston avulla. Vuoden 1988 alusta tuli voimaan työllisyyslain (275/87) 8 §:n 1 momentissa säädetty avoimien työpaikkojen ilmoittamisvelvollisuus. Sen perusteella valtioneuvosto teki asiasta yksityisiä työnantajia edustavien yhdistysten, kunnallisen työmarkkinalaitoksen sekä kirkkohallituksen kanssa sopimukset Niiden perusteella kaikki avoimet työpaikat eräin poikkeuksin ilmoitetaan työvoimatoimistoon. Myös valtion virastojen ja laitosten tulee ilmoittaa työvoimatoimistoon ne avoimeksi tulevat virat ja työsopimussuhteiset tehtävät, joissa virka- tai työsopimussuhteen on tarkoitus kestää vähintään kymmenen työpäivää.

POIKKILEIKKAUSTIEDOT JA KERTYMÄTIEDOT

Osa työnvälitystilaston tiedoista on yhden laskentapäivän poikkileikkaustietoja (taulukot 2 - 14). Laskentapäivä on kuukauden viimeinen työpäivä. Tilastoon tulevat mukaan kaikki työnhakijat, joiden työhakemus on voimassa tuona päivänä, samoin ne työpaikat, jotka ovat tuona päivänä avoinna työvoimatoimistossa. Taulukot 15 - 22 taas sisältävät tilastoitavien suureiden kalenterikuukauden aikaiset kertymät. Näissä taulukoissa ovat mukana kaikki kuukauden aikana avoinna olleet työpaikat sekä kaikki ne työnhakijat, joiden työnhaku on ollut voimassa kyseisen kuukauden aikana.

LUOKITUKSET

Ammattiluokitus: Työnvälitystilastossa käytetään ammattien luokitteluun Pohjoismaiseen ammattiluokitukseen (Nordisk Yrkesklassificering, NYK 1982) perustuvaa luokitusta (Ammattiluokitus, Pohjoismaiseen ammattiluokitukseen perustuva uudistettu laitos, Työministeriö, Valtion painatuskeskus 1991). Työnvälitystilastossa ammattiluokitusta käytetään työnhakijan ammatin sekä avoimeksi ilmoitetussa työpaikassa vaadittavan ammatin luokitteluun.

Koulutusluokitus: Työnvälitystilastossa käytetään Tilastokeskuksen kehittämää luokitusta: Koulutusluokitus 1991, Tilastokeskuksen käsikirja n:o 1, 9. Uusittu laitos ja tästä nelinumeroinen Henkilöstön koulutuskoodisovellusta. Työnvälitystilastossa koulutusluokitusta käytetään työnhakijan saaman koulutuksen ja työpaikassa vaadittavan koulutuksen luokitteluun.

Toimialaluokitus: Työnvälitystilastossa käytetään Tilastokeskuksen laatimaa toimialaluokitusta (Toimialaluokitus 1988, Tilastokeskus, Käsikirjoja nro

4, 1987). Luokitus on laadittu YK:n toimialastandardin ISIC:n (1986) pohjalta. Toimialaluokitusta käytetään työnvälitystilastossa (kaksinumeroisena) avoimeksi ilmoitetut työpaikan sekä työnhakijan nykyisen (työssä oleva) tai aikaisemman (työtön) työnantajan tuotanto-toiminnan luokitteluun.

TYÖNVÄLITYSTILASTOSSA KÄYTETTÄVÄ AMMATTILUOKITUS¹

0 Tekninen, luonnontieteellinen, lainopillinen, humanistinen ja taiteellinen työ

- 00 Tekniikan alaan kuuluva työ
- 01 Kemian ja fysiikan alaan kuuluva työ
- 02 Biologian alaan kuuluva työ
- 03 Opetusalaan kuuluva työ
- 04 Uskonnon alaan kuuluva työ
- 05 Lainopillinen työ
- 06 Toimittajan työ ja joukkoviestintä
- 07 Taide- ja viihdealan työ
- 08 Kirjasto-, arkisto- ja museoalan työ sekä informaattikot
- 09 Muu luonnontieteellinen, yhteiskuntatieteellinen ja humanistinen työ

1 Terveydenhuolto, sosiaalialan työ

- 10 Terveyden ja sairaanhoitotyö
- 11 Terveydenhuollon kuntouttava työ
- 12 Hammashoitoalan työ
- 13 Apteekkialan työ
- 14 Eläinlääkintähuolto, ympäristön- ja terveydensuojelutyö
- 15 Sosiaalialan työ
- 16 Lasten päivähoidon työ
- 17 Psykologinen työ
- 18 Harrastus- ja vapaa-ajantoiminnan ohjaus
- 19 Muu pääryhmään 1 kuuluva työ

2 Hallinto- ja toimistotyö

- 20 Julkisen hallinnon johtotyö
- 21 Liikeryitysten ja järjestöjen johtotyö
- 22 Henkilöstö- ja työvoima-asiaain hoito
- 23 Taloushallinnon suunnittelu- ja tilinpitotyö
- 24 Sihteeri- ja toimistotyö
- 25 Atk-alan työ
- 26 Pankki- ja vakuutusalan työ
- 27 Matkailualan työ
- 29 Muu hallinto- ja toimistotyö

3 Kaupallinen työ

- 30 Mainos- ja markkinointityö
- 31 Kiinteistöjen, palvelusten ja arvopapereiden myynti ja välitys
- 32 Ostotyö
- 33 Kauppaedustus- ja konttorimyyntityö
- 34 Tavaroiden myyntityö
- 39 Muu kaupallinen työ

4 Maa- ja metsätaloustyö, kalastusala

- 40 Maatilatalous, eläintenhoito
- 41 Puutarha- ja puistotyö
- 42 Riistanhoito ja metsästy
- 43 Kalastus
- 44 Metsätyö
- 49 Muu maa- ja metsätaloustyö

5 Kuljetus- ja liikennetyö

- 50 Meripäällistötyö
- 51 Kansi- ja konemiehistön työ

- 52 Lentokuljetustyö
- 53 Veturin. ja moottoriivaunun kuljetustyö
- 54 Tieliikennetyö
- 55 Liikenteen johto ja liikennepalvelutyö
- 56 Posti- ja tietoliikennetyö
- 57 Postinkantajan työ
- 59 Muu kuljetus- ja liikennetyö

6 Rakennustyö sekä kaivos- ja louhintatyö

- 60 Kaivos- ja louhintatyö
- 61 Öljynporaustyö, turpeennosto
- 62 Talonrakennustyö
- 63 Maa- ja vesirakennustyö
- 64 Työkoneiden käyttö

7 - 8 Teollinen työ

- 70 Tekstiilityö
- 71 Ompelu- ja vaatetustyö yms.
- 72 Jalkine- ja nahkatyö
- 73 Teräs-, metallitehdas-, takomo- ja valimotyö
- 74 Hienomekaaninen työ
- 75 Konepaja- ja rakennusmetallityö
- 76 Sähkötyö
- 77 Puutyö
- 78 Maalaustyö
- 79 Radio-, TV-, elokuva- ja videotekninen työ
- 80 Graafinen työ
- 81 Lasi-, keraaminen- ja tiilityö
- 82 Elintarviketeollisuustyö
- 83 Kemianprosessityö
- 84 Massa- ja paperityö
- 85 Kumi- ja muovituotetyö
- 86 Muu teollinen työ
- 87 Kiinteiden koneiden käyttö energiantuotannossa ja vesihuollossa
- 88 Pakkaus-, varasto- ja ahtaustyö
- 89 Sekatyö

9 Palvelutyö

- 90 Vartiointi- ja suojelutyö
- 91 Majoitusliike- ja suurtaloustyö
- 92 Tarjoilutyö
- 93 Kotitaloustyö
- 94 Kiinteistönhoito- ja siivoustyö
- 95 Hygienia ja kauneudenhoitotyö
- 96 Pesula- ja silitystyö
- 97 Ammattimainen urheilu- ja liikuntatyö
- 98 Sotilastyö
- 99 Muu palvelutyö

X Muualla luokittelematon työ

- X1 Koululaiset ja opiskelijat
- X2 Henkilöt, joiden ammattia ei voida luokitella ja jotka eivät ole ilmoittaneet ammattia
- X3 Ammatinvaihtajat
- X4 Vastavalmistuneet

¹Ammattiluokitus, Työministeriö, Helsinki 1991

 **TYÖMINISTERIÖ**

PL 524

00101 Helsinki

Postitus

2 lk kirje

PMM

Sopimus 2 lk kirje

00130/177

tm4/280433/424547/4/ilm

Tilastokeskus

Relander Timo

00022 TILASTOKESKUS

Työministeriön tilastoja

1998 Heinäkuu

Työmarkkinat TM 1998:7

Tiedustelut:

Suoma Salonen
(09) 1856 8051

Paula Sardar
(09) 1856 8050

ISSN 0785-0107
= Työmarkkinat
ISSN 0785-8299