

Tilastotiedotus Statistisk rapport

Tilastoarkisto
Statistikarkivet

ISSN 0355-2322

Tilastokeskus
Statistikcentralen
Central Statistical Office of Finland

1987

Tiedustelut - Förfrågningar
Tuulikki Lund (90) 5800325
Raili Nyberg (90) 5800331

Päiväys - Datum
3.7.1987

Sarja ja nro - Serie och nr
RT 1987:31

RAHOITUS
FINANSIERING

LUOTTOVIRRAAT 1986

4. neljännes

KREDITSTRÖMMAR 1986

4 kvartalet

	Sivu
SISÄLLYSLUETTELO	
JOHDANTO	I
TAULUKOT	
I LUOTONANTO MILJ. MARKKOINA	
1. Luotonanto edellisen vuoden lopusta lähtien neljännesvuosittain	
1.1.0.2.0. Vaaderyhmittäin	1
1.1.0.5.0. Luotonantajasektoreittain	2
1.1.0.5.1. Joukkovelkakirjat luotonantajasektoreittain	2
2. Luottovirrat vuosineljänneksen aikana	
2.1.1.1.0. Vaaderyhmittäin ja luotonsaajasektoreittain	4
2.1.1.5.1. Nostot luotonantajasektoreittain ja luotonsaajasektoreittain	6
2.1.1.5.2. Kuoletukset luotonantajasektoreittain ja luotonsaajasektoreittain	6
2.1.2.1.0. Vaaderyhmittäin ja luotonsaajatoimialoittain	8
2.1.2.5.1. Nostot luotonantajasektoreittain ja luotonsaajatoimialoittain	10
2.1.2.5.2. Kuoletukset luotonantajasektoreittain ja luotonsaajatoimialoittain	10
4. Luottokannat vuosineljänneksen lopussa	
4.1.1.5.3. Luottokannat luotonantajasektoreittain ja luotonsaajasektoreittain	12
4.1.2.5.3. Luottokannat luotonantajasektoreittain ja luotonsaajatoimialoittain	12
5. Asunto- ja kulutusluotot edellisen vuoden lopusta lähtien	
5.1.0.5.0. Asunto- ja kulutusluotot tarkemman käyttötarkoituksen mukaan	15
5.1.0.5.1. Asuntoluotot luotonantajasektoreittain	16
5.1.0.5.2. Kulutusluotot luotonantajasektoreittain	16

	Sidan
INNEHÅLLET	
INLEDNING	1
TABLÄERNA	
I KREDITGIVNING, MILJ. MARK	
1. Kreditgivning från slutet av föregående år enligt årskvartalet	
1.1.0.2.0. Enligt fordran	1
1.1.0.5.0. Enligt kreditgivarens sektor	2
1.1.0.5.0. Masskuldebrev enligt kreditgivarens sektor	2
2. Kreditströmmar under årskvartalet	
2.1.1.1.0. Enligt fordran och kredittagarens sektor	4
2.1.1.5.1. Uttag enligt kreditgivarens och kredittagarens sektor	6
2.1.1.5.2. Amorteringar enligt kreditgivarens och kredittagarens sektor	6
2.1.2.1.0. Enligt fordran och kredittagarens näringsgren	8
2.1.2.5.1. Uttag enligt kreditgivarens sektor och kredittagarens näringsgren	10
2.1.2.5.2. Amorteringar enligt kreditgivarens sektor och kredittagarens näringsgren	10
4. Kreditbestånd i slutet av årskvartalet	
4.1.1.5.3. Enligt kreditgivarens och kredittagarens sektor	12
4.1.2.5.3. Enligt kreditgivarens sektor och kredittagarens näringsgren	12
5. Bostads- och konsumtionskrediter från slutet av föregående år	
5.1.0.5.0. Bostads- och konsumtionskrediter enligt det noggrannare användningssyftet	15
5.1.0.5.1. Bostadskrediter enligt kreditgivarens sektor	16
5.1.0.5.2. Konsumtionskrediter enligt kreditgivarens sektor	16

6. Ulkomailta Suomeen myönnetyt luotot		6. Från utlandet till Finland beviljade krediter	
6.1.0.2.0. Pitkääikaiset luotot vaaderyhmittäin edellisen vuoden lopusta lähtien	19	6.1.0.2.0. Långfristiga krediter enligt fordran från slutet av föregående år	19
6.1.1.1.0. Pitkääikaiset luotot vaaderyhmittäin ja luotonsaajaryhmittäin vuosineljänneksen aikana	20	6.1.1.1.0. Långfristiga krediter enligt fordran och kredittagarens sektor under årskvartalet	20
6.1.2.1.0. Pitkääikaiset luotot vaaderyhmittäin ja luotonsaajatoimialoittain vuosineljänneksen aikana	20	6.1.2.1.0. Långfristiga krediter enligt fordran och kredittagarens näringsgren under årskvartalet	20
6.1.1.2.3. Pitkääikaiset luotot vaaderyhmittäin ja luotonsaajasektoreittain vuosineljänneksen lopussa	22	6.1.1.2.3. Långfristiga krediter enligt fordran och kredittagarens sektor i slutet av årskvartalet	22
6.1.2.2.3. Pitkääikaiset luotot vaaderyhmittäin ja luotonsaajatoimialoittain vuosineljänneksen lopussa	22	6.1.2.2.3. Långfristiga krediter enligt fordran och kredittagarens näringsgren i slutet av årskvartalet	22
7. Koko vuoden yhteenveto luotonsaajaryhmittäin		7. Sammandrag av hela året enligt kredittagargrupp	
7.1.1.6.1. Luottojen nostot luotonsaajasektoreittain vuosineljänneksien aikana	23	7.1.1.6.1. Uttag av krediter enligt kredittagarens sektor under årskvartalen	23
7.1.1.6.2. Luottojen kuolelutukset luotonsaajasektoreittain vuosineljänneksien aikana	24	7.1.1.6.2. Amorteringar av krediter enligt kredittagarens sektor under årskvartalen	24
7.1.1.6.3. Luotonanto luotonsaajasektoreittain vuosineljänneksien lopussa	25	7.1.1.6.3. Kreditgivning enligt kredittagarens sektor i slutet av årskvartalen	25
7.1.2.6.1. Luottojen nostot luotonsaajatoimialoittain vuosineljänneksien aikana	26	7.1.2.6.1. Uttag av krediter enligt kredittagarens näringsgren under årskvartalen	26
7.1.2.6.2. Luottojen kuolelutukset luotonsaajatoimialoittain vuosineljänneksien aikana	27	7.1.2.6.2. Amorteringar av krediter enligt kredittagarens näringsgren under årskvartalen	27
7.1.2.6.3. Luotonanto luotonsaajatoimialoittain vuosineljänneksien lopussa	28	7.1.2.6.3. Kreditgivning enligt kredittagarens näringsgren i slutet av årskvartalen	28

JOHDANTO

Nyt ilmestynvä luottovirtatilasto sisältää tietoja rahoituslaitosten, valtion ja sosiaaliturvarahastojen myöntämien luottojen nostoista ja kuoletuksista sekä luottokannasta vuoden 1986 lokajoulukuun aikana. Tilastoon sisältyvät kaikki koti ja ulkomaiset luotot sekä ulkomainen luotonanto Suomeen. Luottovirtatilastossa käytetään pääosin samoja luokituksia kuin vuoden lopun luottokantatilastossa. Luokitusten taso on tosin karkeampi.

Uudistus

Luottovirtatilastoon on vuoden 1986 alusta tehty seuraavat uudistukset (vastaavat uudistukset on toteutettu luottokantatilastossa vuoden 1985 lopussa):

Asuntoyhteisöt

Sektoriluokitus on uudistettu siten, että aiemmin sektoriin 1 "Yhteisöyritykset" kuuluneet asuntoyhteisöt on siirretty sektoriin 4 "Voittoa tavoittelemattomat yhteisöt", johon on myös sisällytetty erittely asuntoyhteisöistä. Koska asuntoyhteisöjä ei enää lasketa yrityksiin, ne eivät myöskään enää sisälly toimialaluokitukseen. Vertailun helpottamiseksi on toimialataulukkojen alaviitteeksi lisätty summariivi "Kaikkiaan + asuntoyhteisöt".

Joukkovelkakirjat

Luottotilastoihin ovat aiemmin sisältyneet kaikki rahoituslaitoksen hallussa olevat joukkovelkakirjat. Vuoden 1986 I neljänneksestä alkaen mukaan lasketaan vain sijoitusomaisuuteen sisältyvät joukkovelkakirjat. Vaihto- tai käyttöomaisuuteen sisältyvät joukkovelkakirjat on jätetty tilastosta pois.

Menetelmät ja käsitteet

Luottovirtatilasto perustuu, kuten muutkin luottotilastot, suoraan tiedonkeruuseen. Osuus- ja säästöpankkien sekä eläkesäästijöiden tiedonkeruu toteutetaan otannalla. Osuus- ja säästöpankkien tietoja korotettaessa käytetään apuna kaikilta pankeilta saatuja pankkien kuukausitilastoon sisältyviä virtatietoja.

INLEDNING

Den statistik över kreditströmmen som nu publiceras innehåller uppgifter om uttag och amorteringar av de krediter som beviljats av finansieringsinstitutet, staten och socialskyddsfonderna samt uppgifter om kreditbeståndet. Uppgifterna gäller oktober-december 1986. Statistiken omfattar samtliga inhemska och utländska krediter samt den utländska kreditgivning till Finland. I huvudsak används samma klassificeringar i statistiken över kreditströmmen som i statistiken över kreditbeståndet vid årets slut. Klassificeringen är dock här mera schematisk.

Revidering

I början av år 1986 har följande ändringar av statistiken över kreditströmmar gjorts (Samma ändringar gjordes i statistiken över kreditbeståndet i slutet av 1985):

Bostadssamfund

Sektorindelningen har reviderats så att bostadssamfund som tidigare hörde till sektor 1 "Sammanslutningsföretag" har flyttats till sektor 4 "Icke vinstsyftande sammanslutningar". En specifikation av bostadssamfund ingår också i sektortabellen i sektor 4. Då bostadssamfund inte längre räknas till företag ingår de inte heller längre i näringsgrensindelningen. För att underlätta jämförelsen har summeraden "Inalles + bostadssamfund" införts som en fotnot till näringsgrenstabellerna.

Masskuldebrevslån

Finansieringsinstitutens totala innehav av masskuldebrev har tidigare ingått i kreditstatistiken. Numera ingår bara de masskuldebrev som hör till gruppen investeringstillgångar i kreditgivarens balans. Masskuldebrev som ingår i omsättningstillgångar eller anläggningstillgångar tas inte med.

Metoder och begrepp

Statistiken över kreditströmmen baserar sig som den övriga kreditstatistiken på direkt uppgiftsinsamling. Insamlingen av uppgifter från andels- och sparbankerna och pensionsstiftelserna sker med hjälp av urval. Vid uppräknningen av andels- och sparbanksuppgifterna används de kreditströmsuppgifter som erhålls av samtliga banker i samband med bankernas månadsstatistik.

Shekki- ja postisifrtoluotoista sekä vekseleistä kerätään neljännesvuosittaiset nettomuutokset. Julkaisu sisältää näiden erien osalta erilliset nettomuutokset, joita ei sisällytetä nostoihin tai kuoleuksiin.

Nostot koostuvat uusien luottojen nostoista ja luottojen uusintoista. Vastaavasti kuoleuksiin sisältyvät luottojen takaisin maksut, uusinnat ja luottotappiot. Joukkovelkakirjojen nostot/ostot kirjataan ostohinnan määräisinä ja myynnit/kuolelutukset myyntihinnan suuruisina.

Luottovirtatilaston eri luottotyyppeihin sisältyy ulkomaan rahan määräisiä luottoja. Vuoden 1981 alusta lähtien Tilastokeskus on kerännyt arvostuksista puhtaat virrat.

Luottovirtatilasto sisältää samat peruskäsitteet luotonannosta, kuin luottokantatilastokin. Luotonanto jaetaan koko luotonantoon (sektoriluokitus), luottoihin yleisölle (osa sektoriluokitusta) ja luottoihin yrityksille ja elinkeinonharjoittajien kotitalouksille (toimialaluokitus).

Koko luotonanto: Luotonanto yleisölle

Luotonanto ulkomaille

Rahalaitosten, valtion ja sosiaaliturvarahastojen keskinäinen luotonanto

Luotonanto yleisölle:

Koko luotonannosta on puhdistettu pois rahoituslaitosten, valtion ja sosiaaliturvarahastojen keskinäinen luotonanto, valtion varoista kuntien edelleen välitettäväksi annetut luotot sekä luotonanto ulkomaille.

Luotot yrityksille ja elinkeinonharjoittajien kotitalouksille:

Sisältää sektoriluokille 1 ja 51 annetut luotot toimialan mukaan.

Då det gäller check- och postgirokrediter samt växlar insamlas nettoförändringarna under kvartal. I publikationen ingår separata nettoförändringarna för dessa poster. Nettoförändringarna ingår inte i uttagen eller amorteringarna.

Uttagen består av uttagna nya krediter och förnyade krediter. I amorteringarna ingår återbetalning av lån, förnyandet och kreditförluster. Maskuldebrevens uttag/inköp bokförs till inköpspris och försäljningar/amorteringar till försäljningspris.

I kreditströmsstatistikens olika kredittyper ingår krediter i utländsk valuta. Från och med början av 1981 har Statistikcentralen insamlat från de sk. värderingarna rensade strömmar.

Grundbegreppen i statistiken över kreditströmmen är desamma som i statistiken över kreditbeståndet. Kreditgivningen indelas i den totala kreditgivningen (sektorindelningen), krediter till allmänheten (en del av sektorindelningen) och i krediter till företag och näringsidkares hushåll (näringsgrenindelning).

Total kreditgivning: Kreditgivning till allmänheten

Kreditgivning till utlandet

Penningsrätningarnas, statens och socialskyddsfondernas inbördes kreditgivning

Kreditgivning till allmänheten:

Ur den totala kreditgivningen har rensats ut finansieringsinstitutens, statens och socialskyddsfondernas inbördes kreditgivning, krediter ur statens medel som kommunerna får förmedla vidare samt kreditgivning till utlandet.

Kreditgivning till företag och näringsidkares hushåll:

Omfattar krediter som beviljats sektorklasserna 1 och 51 enligt näringsgren.

Luottovirtatilastoon sisältyvät vuoden lopun kannat saattavat jonkin verran poiketa lopullisesta luottokannasta johtuen lähinnä neljänneksen aikana tapahtuneista luokitusten muutoksista, mahdollisista virhekirjauksista ja osaksi otannasta.

Luokitukset

Luotonantajat luokitellaan, kuten luottokantatilastossakin, institutionaalisen sektoriluokituksen (ISL) mukaan. Seuraavien luotonantajaryhmien osalta luottovirtatilastossa sovelletut luokitukset poikkeavat tasoltaan luottokantatilaston luokituksista:

Luottovirta	Luottokanta	Kreditströmmen	Kreditbeståndet
24 Vakuutuslaitokset	24 Vakuutuslaitokset	24 Försäkringsanstalter	24 Försäkringsanstalter
	241 Henki- ja eläkevakuutusyhtiöt		241 Liv- och pensionsförsäkringsbolag
	242 Vahinkovakuutusyhtiöt		242 Skadeförsäkringsbolag
	243 Eläkesäätiöt		243 Pensionsstiftelser
25 Muut rahoituslaitokset; yksityiset	25 Muut rahoituslaitokset; yksityiset	25 Övriga finansieringsinstitut; privata	25 Övriga finansieringsinstitut; privata
	251 Yksityiset kiinnitysluottopankit		251 Privata hypoteksbanker
	252 Yksityiset luotto-osakeyhtiöt		252 Privata kreditaktiebolag
	253+254 Muut yksityiset rahoituslaitokset		253+254+ Övriga privata finansieringsinstitut
26 Muut rahoituslaitokset; julkiset	26 Muut rahoituslaitokset; julkiset	26 Övriga finansieringsinstitut; offentliga	26 Övriga finansieringsinstitut; offentliga
	261 Julkiset kiinnitysluottopankit		261 Offentliga hypoteksbanker
	262+263 Muut julkiset rahoituslaitokset		262+263 Övriga offentliga finansieringsinstitut

Kreditbeständsuppgifterna för slutet av året som ingår i statistiken över kreditströmmarna kan i vissa mån skilja sig från det slutliga kreditbeståndet närmast på grund av de ändringar som förekommit i klassificeringarna under kvartalen, de eventuella felbokföringarna och dels på grund av urvalet.

Klassificeringar

Kreditgivarna klassificeras som i statistiken över kreditbeståndet enligt den institutionella sektorindelningen (ISL). I följande kreditgivargrupper avviker de klassificeringar som använts från kreditbeständsstatistikens klassificeringar:

Muiden ryhmien osalta tarkempi sisältö on esitetty vuoden 1985 lopun luottokantatilaston johdanto-osassa (Tilastotiedotus RT 1986:34). Siinä on myös selvitetty luottokantatilaston käsitteitä, jotka liittyvät myös luottovirtatilastoon. Luottovirtatilaston luotonsaajaluokitus vastaa luottokannan luokitusta karkeammalla tasolla.

Julkaisun rakenne

Taulukkotunnuksen moninumeroisuus johtuu siitä, että kukin numero kuvaa tiettyä luokittelutasoa, tietojen yhdistelytasoa ja toimii sellaisenaan identifiointitunnuksena.

Taulukkoryhmä 1 ei sisällä luotonsaajaluokitusta. Se kuvaa nostoja yhteensä, kuoleuksia yhteensä ja neljänneksen lopun kantoja vuoden eri neljännesten osalta.

Taulukkoryhmä 2 sisältää luotonantajaryhmittäin ja luotonsaajaryhmittäin ko. neljänneksen aikana tahtuneet luottojen nostot ja kuoleukset.

Taulukkoryhmä 4 sisältää luottokannat luotonantajaryhmittäin ja luotonsaajaryhmittäin.

Taulukkoryhmä 5 sisältää asunto- ja kulutusluotot. Ohjeeseen julkaisuun on valittu vain taulut 5.1.0., jotka antavat kokonaiskuvan asunto- ja kulutusluottojen kehityksestä vuosineljänneksen aikana. Tähän ei sisälly luotonsaajaluokitusta, ainoastaan tarkempi käyttötarkoitukseluokitus ja luotonsaajaryhmittely.

Taulukkoryhmä 6 sisältää ulkomailta Suomeen myönnettyjen pitkäaikaisten luottojen nostot, kuoleukset ja kannat luotonsaajan mukaan. Taulu 6.1.0 kuvaa tauluryhmä 1:n tavoin kehitystä koko vuoden aikana sektoriluokituksen loppusumman mukaan. Taulut 6.1.1. kuvaavat luottojen kehitystä luotonsaajan sektorin mukaan neljännesvuosittain ja taulut 6.1.2. luottojen kehitystä luotonsaajan toimialan mukaan neljännesvuosittain.

Taulukkoryhmä 7 sisältää tauluston, joka julkaistaan vain vuoden viimeisen luottovirtatilaston yhteydessä. Se antaa kokonaiskuvan luottojen jakautumisesta luotonsaajien sektorin (7.1.1.) ja luotonsaajien toimialan (7.1.2.) mukaan vuoden aikana. Tauluryhmään ei sisälly luotonantajaryhmittelyä.

För innehållet i de övriga grupperna har noggrannare redogjorts i inledningen till statistiken över kreditbeståndet för slutet av 1985 (Statistisk rapport RT 1986:34). Där redogörs även för kreditbeståndsstatistikens begrepp vilka även ansluter sig till statistiken över kreditströmmen. Kredittagarklassificeringen i statistiken över kreditströmmen motsvarar kreditbeståndets indelning på en mera schematisk nivå.

Publikationens uppställning

Tablånumreringen är uppställd så att varje nummer står för en viss klassificeringsnivå, en koordinationsnivå för uppgifterna och verkar sålunda som ett identifikationsnummer.

Tablågrupp 1 omfattar inte kredittagarklassificeringar. Ur tabellerna framgår de sammanlagda uttagen, de sammanlagda amorteringsarna och kreditbeståndet vid utgången av olika kvartal under året.

Tablågrupp 2 omfattar under kvartalet lyfta och amorterade krediter enligt kreditgivar- och kredittagargrupp.

Tablågrupp 4 omfattar kreditbeståndet enligt kreditgivar- och kredittagargrupp.

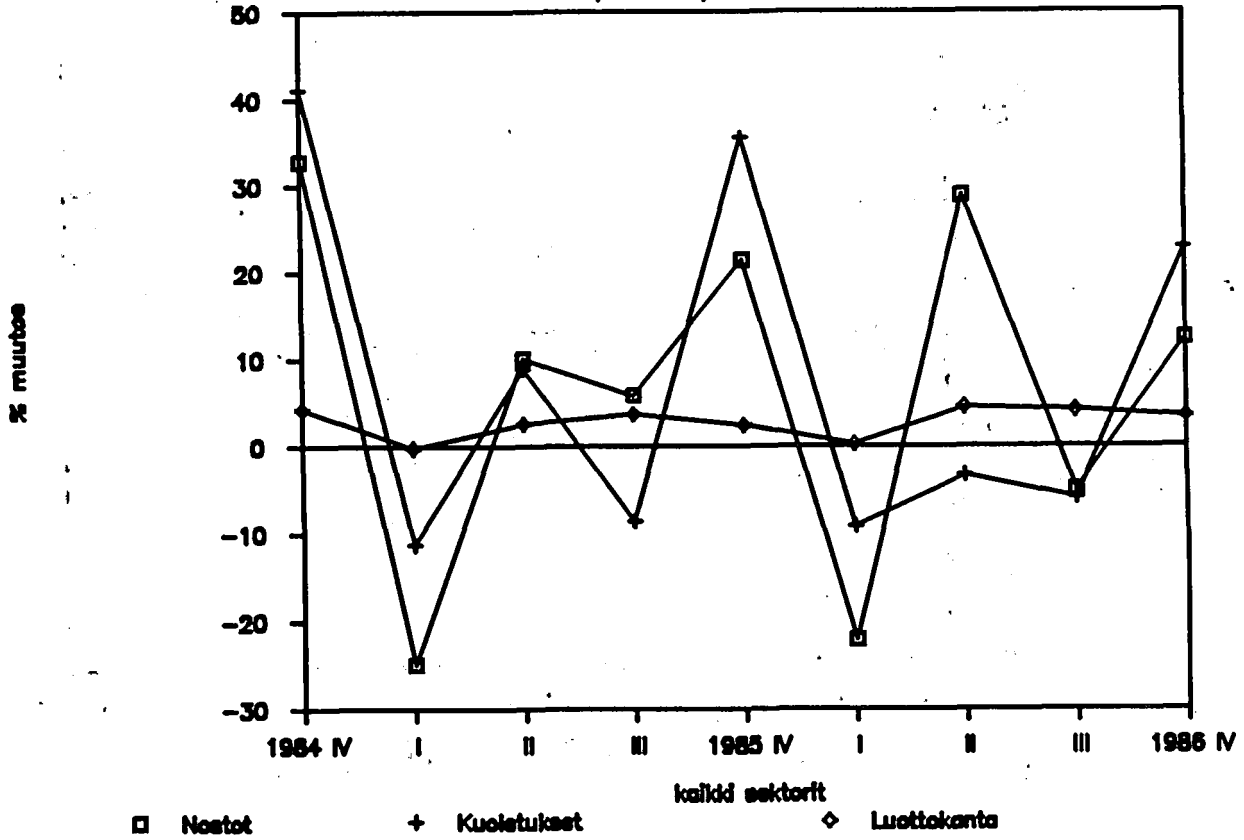
Tablågrupp 5 omfattar bostads- och konsumtionskrediter. I denna publikation har endast tabellerna 5.1.0. tagits med, vilka ger en helhetsbild av bostads- och konsumtionskrediternas utveckling under årets olika kvartal. Här ingår inte kredittagarklassificeringen, endast en exaktare användnings- syftesklassificering och en kredittagargrupping.

Tablågrupp 6 omfattar uttag av från utlandet till Finland beviljade långfristiga krediter, amorteringsarna och beståndet enligt kredittagare. Tabell 6.1.0. anger på samma sätt som tabellgrupp 1 utvecklingen under hela året enligt sektorindelningens slutsumma. Tabellerna 6.1.1. anger krediternas utveckling kvartalsvis enligt kredittagarsektor och tabellerna 6.1.2. krediternas utveckling kvartalsvis enligt kredittagarnas näringsgren.

Tablågrupp 7 omfattar tabeller som publiceras endast i samband med årets sista statistik över kreditströmmen. Den ger en totalbild av krediternas fördelning enligt kredittagarsektor (7.1.1.) och kredittagarnäringsgren (7.1.2.) under året. I tabellgrupp 7 ingår inte kreditgivarklassificeringar.

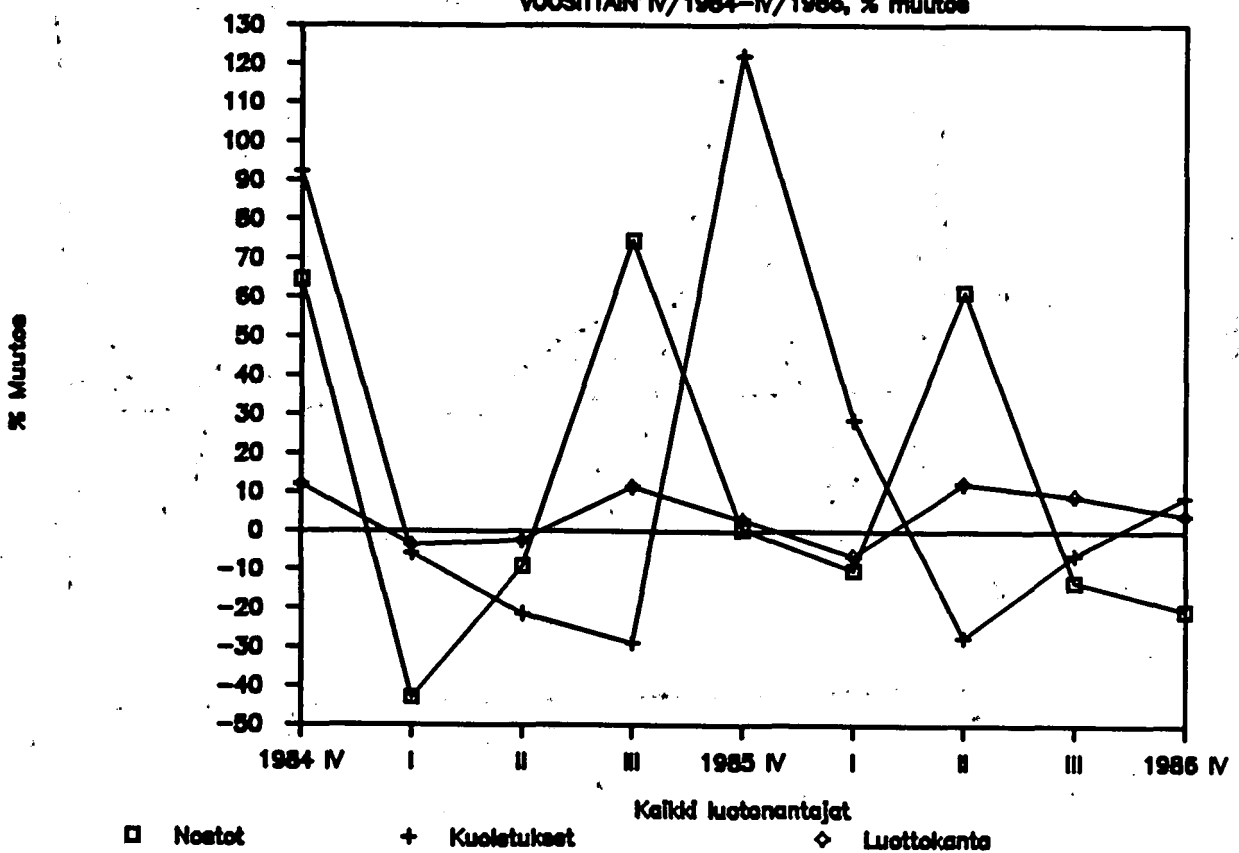
KOKO LUOTONANTO NELJÄNNESVUOSITTAIN

IV/1984-IV/1986, % muutos



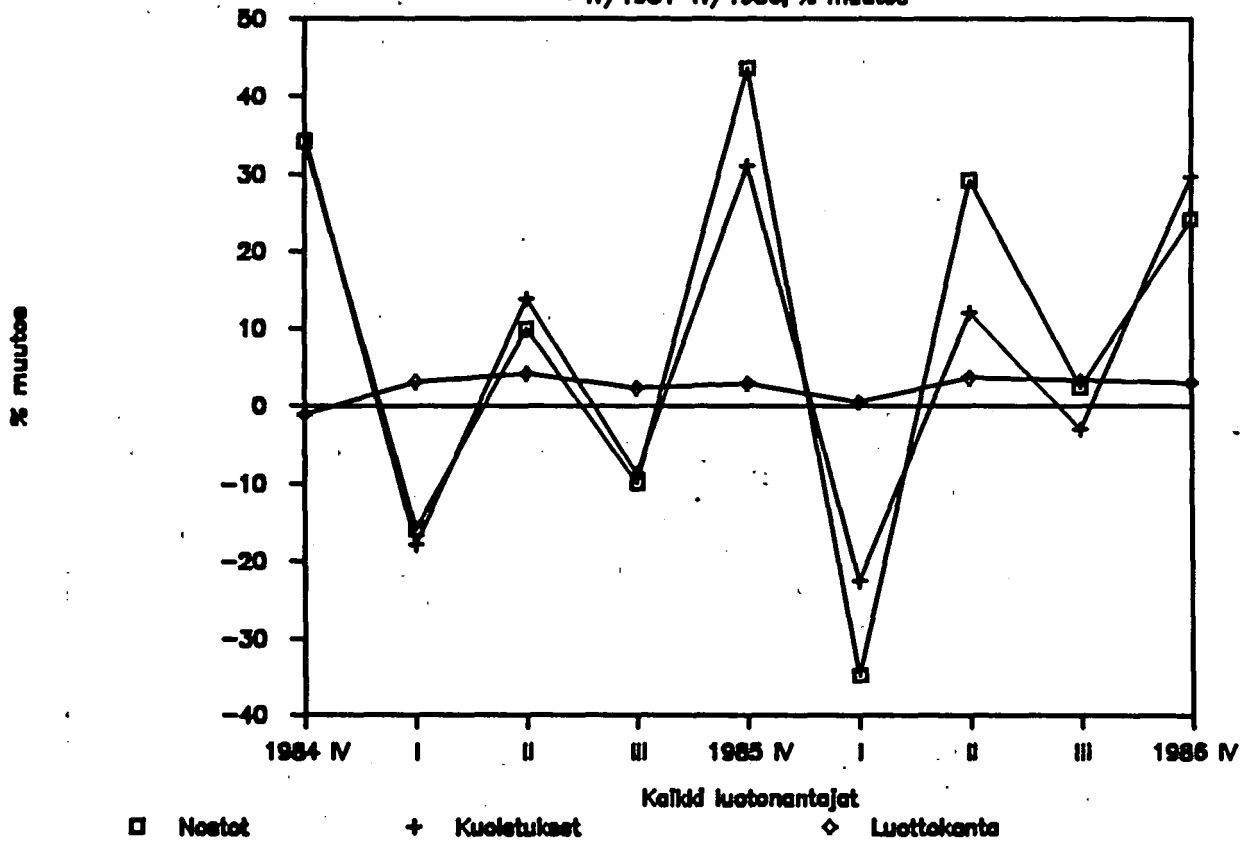
LUOTONANTO RAHOITUSLAITOKSILLE NELJ.

VUOSITTAIN IV/1984-IV/1986, % muutos



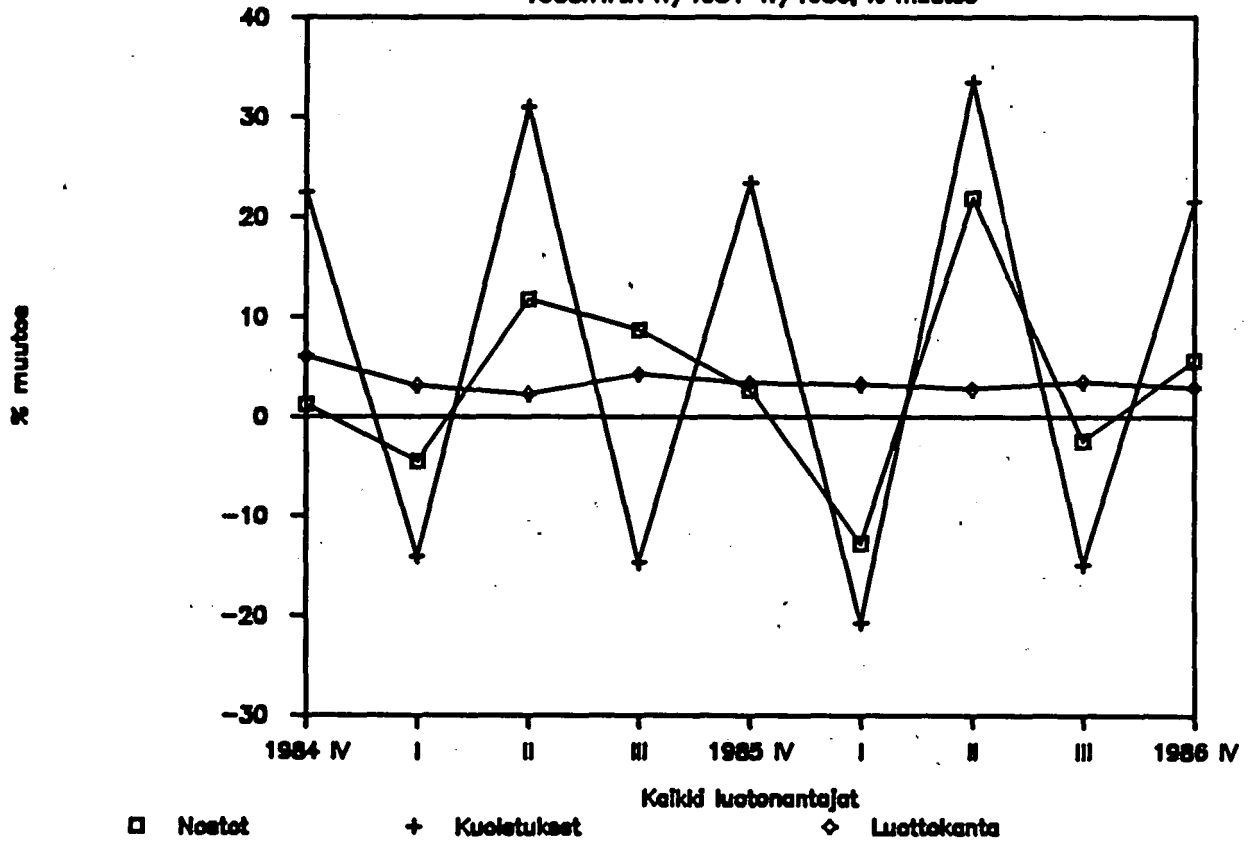
LUOTONANTO YRITYKSILLE NELJ.VUOSITTAIN

N/1984-N/1986, % muutos



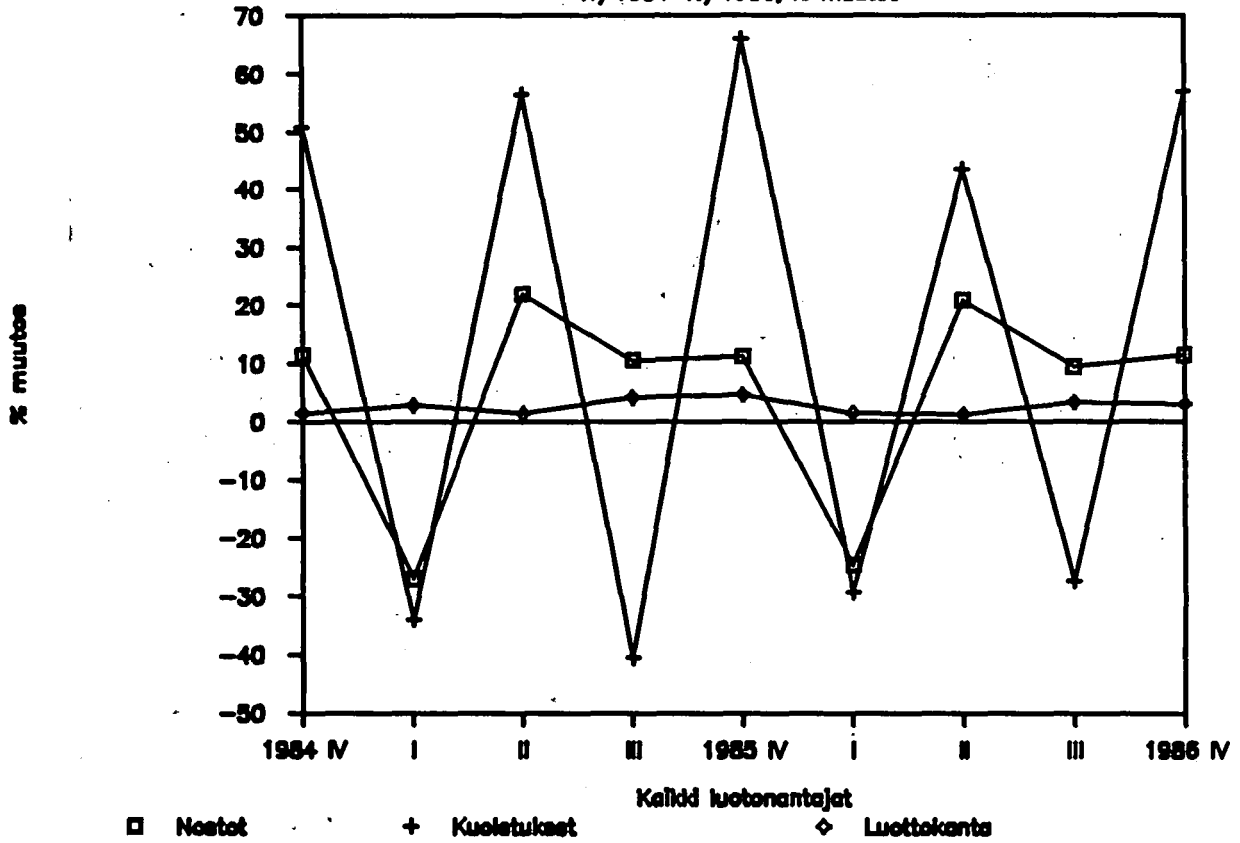
LUOTONANTO KOTITALOUKSILLE NELJÄNNE-

VUOSITTAIN N/1984-N/1986, % muutos



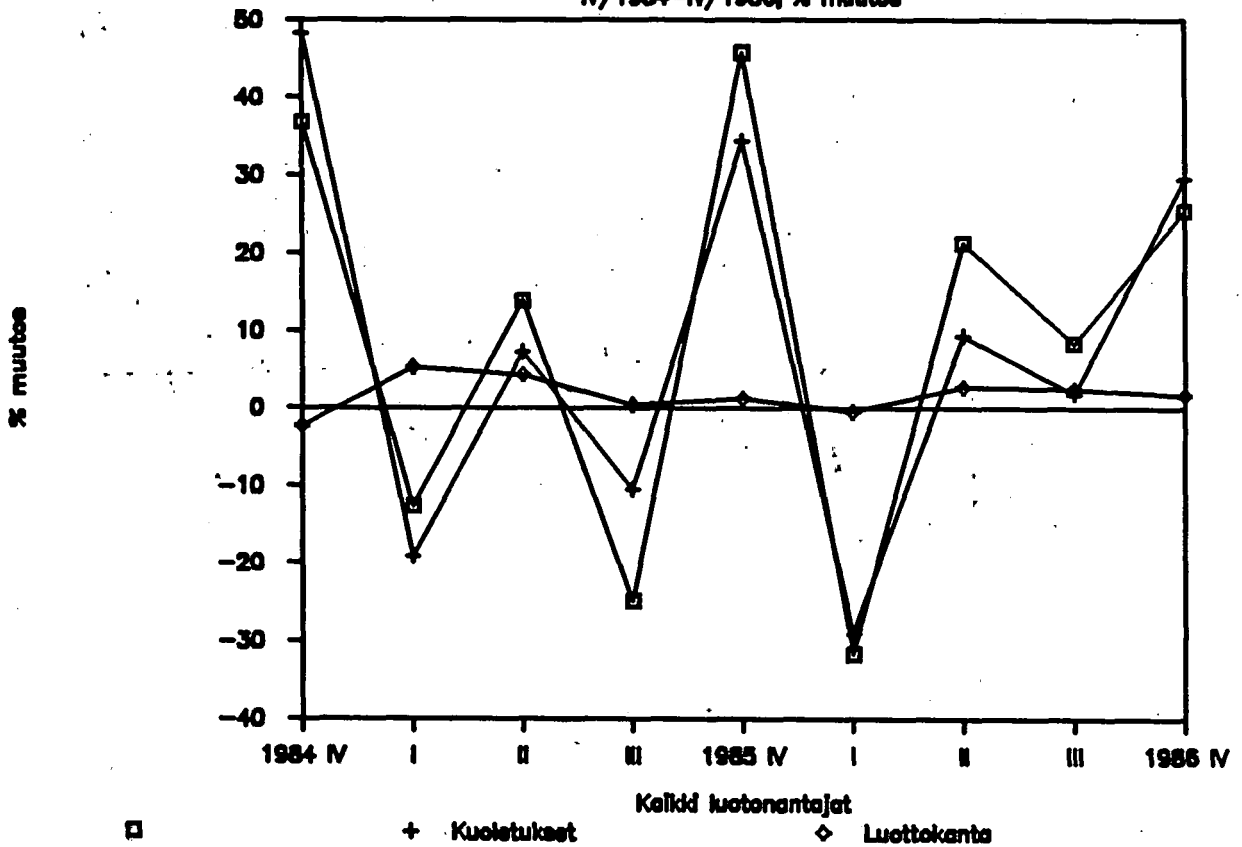
ERÄIDEN TOIMIALOJEN LUOTOTUKSEN KEHITYS
 MAA-,METSÄ,KALATALOUS NELJ.VUOSITTAIN

N/1984-IV/1986, % muutos



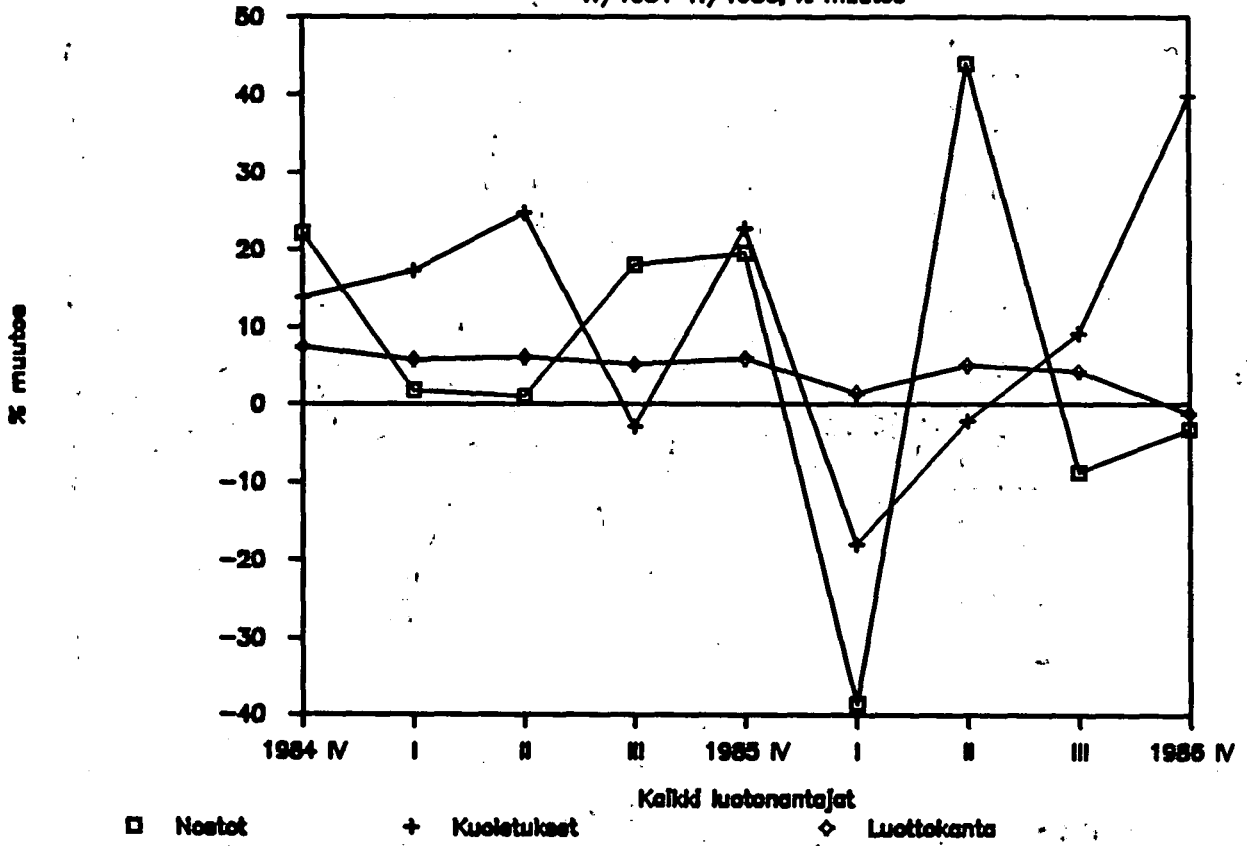
TEOLLISUUS NELJÄNNESVUOSITTAIN

N/1984-IV/1986, % muutos



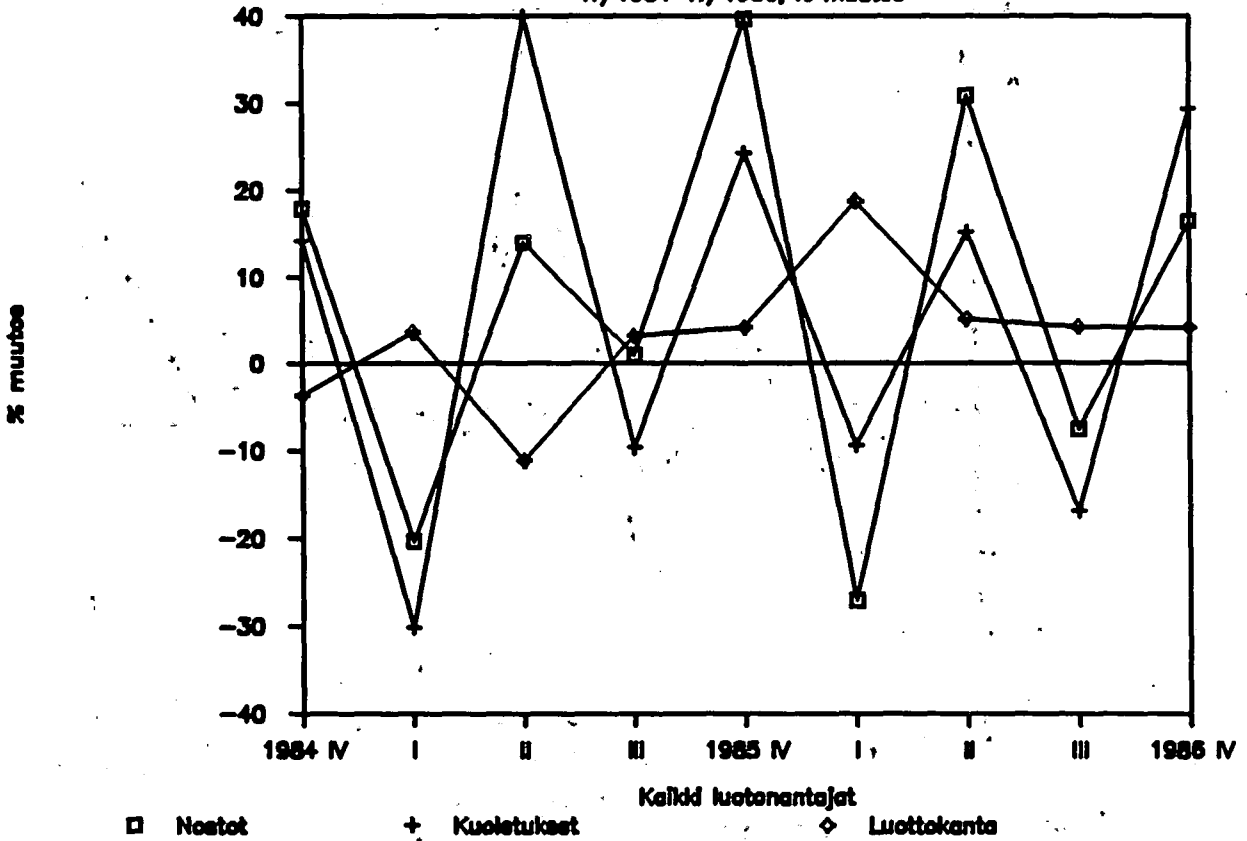
RAKENNUSTOIMINTA NELJÄNNESVUOSITTAIN

N/1984–N/1986, % muutos



KAUPPA NELJÄNNESVUOSITTAIN

N/1984–N/1986, % muutos



TILASTOKESKUS-STATISTIKCENTRALEN: VT23
 LUOTTOVIRTATILASTO IV NELJÄNNESEN 1986-STATISTIKEN ÖVER KREDITSTRÖMMEN IV KVARTALET 1986
 LUOTOHANTO VAADERYHMITÄIN EDELLISEN VUODEN LOPUSTA LÄHTIEN, MILJ.MK
 KREDITGIVNING ENLIGT FORDRAN FRÅN SLUTET AV FÖREGÅENDE ÅR, MILJ.MK

TAULU-TABELL: 1.1.0.2.0

KAIKKI LUOTOT- ALLA KREDITER:	VAATEET- FORDRINGAR:	SHEKKI- JA PS.LUOTOT CHECK- OCH PG.KREDITER	VEKSELIT VÄXLAR	SUORAT VELKAKIRJA- LAINAT DIREKTA SKULOSEDEL LÄN	VALTION VAROISTA VÄL.LAINAT LÄN FÖR- MEDLADE UR STATSMEDEL	MUUT LAINAT ÖVRIGA LÄN	JOUKKOVELKA- KIRJAT (NIM.ARVO) MASSKULDE- BREV (NOM.VÄRDE)	KAIKKIAAN INALLS
+ NOSTOT I NELJÄNNESEN AIKANA- UTTAGE UNDER DET I KVARTALET		730,7	1441,1	23342,8	1101,0	5360,6	7038,8	36843,2
- KUOLETUKSET I NELJÄNNESEN AIKANA- AMORTERINGAR UNDER DET I KVARTALET		655,0	2015,2	17427,2	328,1	6102,3	8296,4	32154,0
+/-ARVOSTUKSET-VÄRDERINGAR *)		.. (-506,6)	..	125,1	2,0	-111,5	109,3	-381,7
□ LUOTTOKANTA I NELJÄNNESEN LOPUSSA KREDITBESTÄNDET I SLUT.AV I KVARTALET		9036,2	25901,4	260030,0	41534,2	20167,7	25425,3	382094,1
+ NOSTOT II NELJÄNNESEN AIKANA- UTTAGE UNDER DET II KVARTALET		1460,1	44,7	29974,5	1205,1	10052,3	6210,1	47441,9
- KUOLETUKSET II NELJÄNNESEN AIKANA- AMORTERINGAR UNDER DET II KVARTALET		127,6	1678,0	22047,1	1108,3	3905,9	4004,3	31065,6
+/-ARVOSTUKSET-VÄRDERINGAR *)		.. (0,6)	..	-199,5	-9,4	76,8	419,9	288,1
□ LUOTTOKANTA II NELJÄNNESEN LOPUSSA KREDITBESTÄNDET I SLUT.AV II KVARTAL		10369,1	24568,3	267757,9	41621,7	26390,8	28051,0	398758,5
+ NOSTOT III NELJÄNNESEN AIKANA- UTTAGE UNDER DET III KVARTALET		944,3	1732,0	29125,1	1720,1	7844,7	6380,0	45069,9
- KUOLETUKSET III NELJÄNNESEN AIKANA- AMORTERINGAR UNDER DET III KVARTALET		617,5	1800,4	19476,9	571,6	5230,3	3948,4	29227,2
+/-ARVOSTUKSET-VÄRDERINGAR *)		.. (558,8)	..	-240,2	-22,8	-86,8	52,9	261,9
□ LUOTTOKANTA III NELJÄNNESEN LOPUSSA KREDITBESTÄNDET I SLUT. AV III KVARTAL		10995,9	24499,9	277165,9	42747,4	28918,5	30535,5	414863,1
+ NOSTOT IV NELJÄNNESEN AIKANA- UTTAGE UNDER DET IV KVARTALET		1679,0	452,3	35345,5	1343,2	7230,4	6700,4	50619,5
- KUOLETUKSET IV NELJÄNNESEN AIKANA- AMORTERINGAR UNDER DET IV KVARTALET		343,7	1310,9	23764,5	1173,2	6748,7	4180,8	35867,1
+/-ARVOSTUKSET-VÄRDERINGAR *)		.. (-258,9)	..	-334,2	-14,3	-6,8	-205,3	-819,1
□ LUOTTOKANTA IV NELJÄNNESEN LOPUSSA KREDITBESTÄNDET I SLUT.AV IV KVARTAL		11739,9	23497,2	288412,8	42903,1	29393,4	32849,9	428796,4
+ NOSTOT YHTEENSÄ EDELLISEN VUODEN LOPUSTA LÄHTIEN UTTAGE INALLS FRÅN SLUTET AV FÖRE- GÅENDE ÅR		4814,1	3670,1	117787,9	5369,3	30488,0	26329,3	179974,6
- KUOLETUKSET YHTEENSÄ EDELLISEN VUODEN LOPUSTA LÄHTIEN AMORTERINGAR INALLS FRÅN SLUTET AV FÖREGÅENDE ÅR		1743,8	6804,5	92715,7	3181,2	21987,2	20429,8	128314,0
+/-ARVOSTUKSET EDELLISEN VUODEN LOP.LÄHT. VÄRDERINGAR FRÅN SLUTET AV FÖREG.ÅR *)		.. (-205,7)	..	-648,7	-44,4	-128,3	376,8	-650,8

*) ARVOSTUKSIIN SISÄLTYY MYÖS KIRJAUSOIKKAISUJA - VÄRDERINGARNA INNEHÅLLER OCKSÅ BOKFÖRINGSKORRIGERINGAR

TILASTOKESKUS-STATISTIKCENTRALEN: VT23
LUOTTOVIRTATILASTO IV NELJÄNNE 1986-STATISTIKEN ÖVER KREDITSTRÖMMEN IV KVARTALET 1986

LUOTONANTO LUOTONANTAJASEKTOREITTAIN EDELLISEN VUODEN LOPUSTA LÄHTIEN, MILJ.MK
KREDITGIVNING ENLIGT KREDITGIVARENS SEKTOR FRÅN SLUTET AV FÖREGÅENDE ÅR, MILJ.MK

TAULU-TABELL:1.1.0.5.0

LUOTONANTAJASEKTORIT- KREDITGIVARSEKTORER:	2	21	22	221	222	223	23
	RAHOITUS- LAITOKSET	SUOMEN PANKKI	YKSITYISET RAHALAITOK- SET	LIIKE- PANKIT	SÄÄSTÖ- PANKIT	OSUUS- PANKIT	POSTIPANKKI
KAIKKI LUOTOT- ALLA KREDITER:	FINAN- SIERINGS- INSTITUT	FINLANDS BANK	PRIVATA PENNING- INSTITUT	AFFÄRS- BANKER	SPAR- BANKER	ANDELS- BANKER	POSTBANKEN
+ NOSTOT I NELJÄNNEKSEN AIKANA- UTTAG UNDER DET I KVARTALET	35837,1	375,8	22299,4	15564,0	3327,7	3407,7	2580,4
- KUOLETUKSET I NELJÄNNEKSEN AIKANA- AMORTERINGAR UNDER DET I KVARTALET	31669,8	1692,9	19529,1	15080,7	2090,2	2358,1	1641,7
+/-ARVOSTUKSET-VÄRDERINGAR *)	-81,7	126,7	-289,7	-343,8	58,2	-4,1	-192,6
= LUOTTOKANTA I NELJÄNNEKSEN LOPUSSA KREDITBESTÄNDET I SLUT.AV I KVARTALET	333607,3	11255,9	188480,3	111615,4	39331,4	37533,4	24533,1
+ NOSTOT II NELJÄNNEKSEN AIKANA- UTTAG UNDER DET II KVARTALET	46246,5	4563,6	25276,4	17203,4	3912,0	4161,0	3291,2
- KUOLETUKSET II NELJÄNNEKSEN AIKANA- AMORTERINGAR UNDER DET II KVARTALET	29923,6	377,4	17881,9	12264,2	2654,6	2963,1	1788,6
+/-ARVOSTUKSET-VÄRDERINGAR *)	288,1	-92,2	-206,4	-54,3	-239,6	87,4	187,9
= LUOTTOKANTA II NELJÄNNEKSEN LOPUSSA KREDITBESTÄNDET I SLUT.AV II KVARTAL	590218,4	15349,9	195668,3	116500,2	40349,2	38818,8	26223,6
+ NOSTOT III NELJÄNNEKSEN AIKANA- UTTAG UNDER DET III KVARTALET	43435,4	2133,3	25131,0	17303,6	3637,5	4189,8	3698,1
- KUOLETUKSET III NELJÄNNEKSEN AIKANA- AMORTERINGAR UNDER DET III KVARTALET	28443,1	329,1	18089,4	13343,5	2197,2	2548,7	2081,7
+/-ARVOSTUKSET-VÄRDERINGAR *)	261,9	120,1	317,3	560,8	-235,9	-7,6	-127,1
= LUOTTOKANTA III NELJÄNNEKSEN LOPUSSA KREDITBESTÄNDET I SLUT.AV III KVARTAL	365472,6	17274,3	203027,2	121021,2	41553,6	40452,3	27712,9
+ NOSTOT IV NELJÄNNEKSEN AIKANA- UTTAG UNDER DET IV KVARTALET	48796,3	909,5	29753,4	21159,7	4121,7	4472,0	2690,1
- KUOLETUKSET IV NELJÄNNEKSEN AIKANA- AMORTERINGAR UNDER DET IV KVARTALET	34695,0	1372,7	20930,9	14951,6	2719,9	3259,4	2314,8
+/-ARVOSTUKSET-VÄRDERINGAR *)	-819,1	36,7	-556,4	-760,3	107,3	96,6	-167,6
= LUOTTOKANTA IV NELJÄNNEKSEN LOPUSSA KREDITBESTÄNDET I SLUT.AV IV KVARTAL	378754,8	16847,8	211293,3	126469,0	43062,8	41761,5	27920,6
+ NOSTOT YHTEENSÄ EDELLISEN VUODEN LOPUSTA LÄHTIEN	174315,3	7982,3	102460,3	71230,8	14999,0	16230,5	12259,7
- KUOLETUKSET YHTEENSÄ EDELLISEN VUODEN LOPUSTA LÄHTIEN	124731,4	3772,0	76431,3	55640,0	9662,0	11129,3	7826,8
+/-ARVOSTUKSET EDELLISEN VUODEN LOP.LÄHT. VÄRDERINGAR FRÅN SLUTET AV FÖREG.ÅR *)	-650,8	191,4	-735,2	-597,6	-309,9	172,3	-299,4

LUOTTOVIRTATILASTO IV NELJÄNNE 1986-STATISTIKEN ÖVER KREDITSTRÖMMEN IV KVARTALET 1986

JOUKKOVELKAKIRJAT YHTEENSÄ LUOTONANTAJASEKTOREITTAIN EDELLISEN VUODEN LOPUSTA LÄHTIEN, MILJ.MK

TAULU-TABELL:1.1.0.5.1

MASSKULDEBREV INALLES ENLIGT KREDITGIVARENS SEKTOR FRÅN SLUTET AV FÖREGÅENDE ÅR, MILJ.MK

LUOTONANTAJASEKTORIT- KREDITGIVARSEKTORER:	2	21	22	221	222	223	23
	RAHOITUS- LAITOKSET	SUOMEN PANKKI	YKSITYISET RAHALAITOK- SET	LIIKE- PANKIT	SÄÄSTÖ- PANKIT	OSUUS- PANKIT	POSTIPANKKI
JOUKKOVELKAKIRJAT- MASSKULDEBREV:	FINAN- SIERINGS- INSTITUT	FINLANDS BANK	PRIVATA PENNING- INSTITUT	AFFÄRS- BANKER	SPAR- BANKER	ANDELS- BANKER	POSTBANKEN
+ NOSTOT I NELJÄNNEKSEN AIKANA- UTTAG UNDER DET I KVARTALET	7038,8	124,4	5500,6	5125,3	185,8	189,6	87,1
- KUOLETUKSET I NELJÄNNEKSEN AIKANA- AMORTERINGAR UNDER DET I KVARTALET	8282,9	93,3	7041,2	6793,6	113,2	134,4	128,4
+/-ARVOSTUKSET-VÄRDERINGAR *)	109,3	6,9	77,0	20,2	5,7	51,2	-
= LUOTTOKANTA I NELJÄNNEKSEN LOPUSSA KREDITBESTÄNDET I SLUT.AV I KVARTALET	23610,2	2554,6	14599,8	12679,6	1111,2	808,9	1902,6
+ NOSTOT II NELJÄNNEKSEN AIKANA- UTTAG UNDER DET II KVARTALET	6140,1	64,7	4112,3	3899,4	77,7	135,3	35,8
- KUOLETUKSET II NELJÄNNEKSEN AIKANA- AMORTERINGAR UNDER DET II KVARTALET	3986,4	92,8	2618,3	2423,4	80,1	114,9	59,4
+/-ARVOSTUKSET-VÄRDERINGAR *)	419,9	5,4	127,5	150,2	-19,4	-3,3	-
= LUOTTOKANTA II NELJÄNNEKSEN LOPUSSA KREDITBESTÄNDET I SLUT.AV II KVARTAL	26183,8	2531,9	16221,3	14305,9	1089,4	826,0	1879,0
+ NOSTOT III NELJÄNNEKSEN AIKANA- UTTAG UNDER DET III KVARTALET	6282,0	107,5	4483,5	4276,2	48,2	159,1	734,5
- KUOLETUKSET III NELJÄNNEKSEN AIKANA- AMORTERINGAR UNDER DET III KVARTALET	3938,3	93,7	3159,5	3026,4	36,2	96,9	67,2
+/-ARVOSTUKSET-VÄRDERINGAR *)	52,9	3,8	-14,6	-14,5	-2,4	2,3	-
= LUOTTOKANTA III NELJÄNNEKSEN LOPUSSA KREDITBESTÄNDET I SLUT. AV III KVARTAL	28580,4	2549,5	17530,7	15541,3	1098,9	890,5	2546,3
+ NOSTOT IV NELJÄNNEKSEN AIKANA- UTTAG UNDER DET IV KVARTALET	6700,4	150,0	4830,8	4540,2	96,9	193,7	42,0
- KUOLETUKSET IV NELJÄNNEKSEN AIKANA- AMORTERINGAR UNDER DET IV KVARTALET	4175,0	209,2	2327,1	2178,0	29,5	119,6	428,9
+/-ARVOSTUKSET-VÄRDERINGAR *)	-205,3	-6,0	-73,6	-75,2	-	1,6	-
= LUOTTOKANTA IV NELJÄNNEKSEN LOPUSSA KREDITBESTÄNDET I SLUT.AV IV KVARTAL	30900,6	2484,3	19960,8	17828,3	1166,3	966,2	2159,4
+ NOSTOT YHTEENSÄ EDELLISEN VUODEN LOPUSTA LÄHTIEN	26161,3	446,5	18927,2	17841,1	408,5	677,6	899,4
- KUOLETUKSET YHTEENSÄ EDELLISEN VUODEN LOPUSTA LÄHTIEN	20382,5	488,9	15146,1	14421,3	259,0	465,8	683,9
+/-ARVOSTUKSET EDELLISEN VUODEN LOP.LÄHT. VÄRDERINGAR FRÅN SLUTET AV FÖREG.ÅR *)	376,8	10,1	116,4	80,7	-16,2	51,8	-

1.1.0.5.0

24 VAKUUTUS- LAITOKSET FÖRSÄKRINGS- INSTITUT	25 MUUT YKSIT. RAHOITUS- LAITOKSET ÖVR. PRIVATA FINANSIER. INSTITUT	26 MUUT JULKIS. RAHOITUS- LAITOKSET ÖVR. OFFENTL. FINANSIER. INSTITUT	27 ULKOM. RAHOITUS- LAITOKSET UTLÄNDSKA FINANSIER. INSTITUT	3 JULKIS- YHTEISÖT OFFENTLIGA SAMMAN- SLUTNINGAR	31 VALTIO STATEN	32 KUNNAT; VALT. VAR. VÄLITE- TYT LAINAT KOMMUNER; UR STATSMEDEL FÖRMEDLADE LÄN	33 SOSIAALI- TURVARA- HASTOT SOCIAI- SKYDÖS- FONDER	2..3 KAIKKIAAN INALLES
4867,4	3859,0	1127,1	727,8	1006,1	755,0	189,1	62,0	36843,2
4317,8 -2,4	2998,1 8,0	771,8 -27,8	718,5 -3,9	484,2 -	318,6 -	117,9 -	47,7 -	32154,0 -381,7
70579,1	26033,7	12054,5	670,8	48486,7	36426,0	11316,9	743,9	382094,1
5746,1	5292,0	1432,8	644,4	1195,4	784,1	203,8	207,5	47441,9
5638,2 13,7	2906,0 363,9	729,3 2,4	602,1 18,9	1142,0 -	582,5 -	298,8 -	260,7 -	31065,6 288,1
70700,7	28783,6	12760,4	731,9	48540,1	36627,6	11221,9	690,7	398758,5
6807,3	3911,1	1141,2	613,4	1634,5	1115,7	418,3	100,5	45069,9
3654,1 -4,9	2814,6 120,1	668,4 -153,9	805,8 -9,7	784,1 -	464,1 -	214,9 -	105,2 -	29227,2 261,9
73849,0	30000,2	13079,3	529,8	49390,5	37279,2	11425,3	686,0	414863,1
8006,0	5219,4	1215,6	1002,3	1823,3	1108,3	368,4	346,6	50619,5
4887,8 46,9	3127,5 -166,0	1332,5 -17,7	728,8 5,0	1172,2 -	607,6 -	288,6 -	276,0 -	35867,1 -819,1
77014,1	31926,0	12944,7	808,2	50041,6	37779,8	11505,0	756,7	428796,4
25426,7	18281,6	4916,8	2987,9	5659,3	3763,1	1179,6	716,6	179974,6
18497,8 53,3	11846,3 326,0	3502,1 -197,0	2855,2 10,3	3582,6 -	1972,8 -	920,2 -	689,6 -	128314,0 -650,8

1.1.0.5.1

24 VAKUUTUS- LAITOKSET FÖRSÄKRINGS- INSTITUT	25 MUUT YKSIT. RAHOITUS- LAITOKSET ÖVR. PRIVATA FINANSIER. INSTITUT	26 MUUT JULKIS. RAHOITUS- LAITOKSET ÖVR. OFFENTL. FINANSIER. INSTITUT	27 ULKOM. RAHOITUS- LAITOKSET UTLÄNDSKA FINANSIER. INSTITUT	3 JULKIS- YHTEISÖT OFFENTLIGA SAMMAN- SLUTNINGAR	31 VALTIO STATEN	32 KUNNAT; VALT. VAR. VÄLITE- TYT LAINAT KOMMUNER; UR STATSMEDEL FÖRMEDLADE LÄN	33 SOSIAALI- TURVARA- HASTOT SOCIAI- SKYDÖS- FONDER	2..3 KAIKKIAAN INALLES
1145,0	93,3	26,0	62,3	-	-	-	-	7038,8
978,9 -2,5	0,0 27,8	27,5 -	13,5 -	13,5 -	13,5 -	- -	- -	8296,4 109,3
4151,9	293,7	43,2	64,3	1815,1	1815,1	-	-	25425,3
1169,9	254,1	-477,0	26,1	70,0	70,0	-	-	6210,1
1098,5 -0,4	95,3 287,5	- -	22,0 -	17,9 -	17,9 -	- -	- -	4004,3 419,9
4222,9	740,0	520,3	68,5	1867,2	1867,2	-	-	28051,0
847,0	89,5	20,0	0,1	98,0	98,0	-	-	6380,0
477,1 -3,9	87,7 88,1	0,1 -20,5	53,1 -	10,1 -	10,1 -	- -	- -	3948,4 52,9
4588,9	829,9	519,7	15,4	1955,1	1955,1	-	-	30535,5
1413,7	102,9	161,1	-	-	-	-	-	6700,4
655,5 18,3	97,7 -144,0	456,6 -	- -	5,8 -	5,8 -	- -	- -	4180,8 -205,3
5368,3	691,1	224,3	15,4	1949,3	1949,3	-	-	32849,9
4575,5	539,9	684,2	88,6	160,0	168,0	-	-	26329,3
3210,0 11,5	280,8 259,4	484,2 -20,5	88,7 -	47,3 -	47,3 -	- -	- -	20429,8 376,8

TILASTOKESKUS-STATISTIKCENTRALEN: VT23
 LUOTTOVIRJATILASTO IV NELJÄNNES 1986-STATISTIKEN ÖVER KREDITSTRÖMMEN IV KVARTALET 1986
 LUOTTOVIRKAT YHTEENSÄ VUOSINELJÄNNEKSEN AIKANA LUOTONSAAJASEKTOREITTAIN, MILJ.MK
 KREDITSTRÖMMAR INHALLES UNDER ÅRSKVARTALET ENLIGT KREDITTAGARENS SEKTOR, MILJ.MK

TAULU-TABELL: 2.1.1.1.0

VAATEET- FORDRINGAR:	SHECKI- JA PS. LUOTUT CHECK- OCH PG. KREDITER NETTOMUUTOS NETTOFÖR- ÄNDRING	VEKSELIT VÄXLAR NETTOMUUTOS NETTOFÖR- ÄNDRING	SUORAT VELKAKIRJALAINAT DIREKTA SKULDEDELLÄN KUOLETUKSET AMORTER- INGAR	VALTION VAROISTA VÄLITETYT LAINAT LÄN FÖRMEDELE UR STATSMEDEL		
LUOTONSAAJIEN SEKTORIT- KREDITTAGARENS SEKTORER:			NOSTOT UTTAG	NOSTOT KUOLETUKSET AMORTER- INGAR		
1 YHTEISÖYRITYKSET - SAMMANSLUTNINGSFÖRETAG	-160,0	-1181,7	18975,5	12486,0	153,6	95,5
11 JULKISET YRITYKSET-OFFENTLIGA FÖRETAG	22,1	-1220,9	1977,1	1220,6	36,8	17,4
12 YKSITYISTEN ULKOMAALAISTEN YRITYKSET- PRIVATA UTLÄNNINGARS FÖRETAG	-39,2	-31,7	128,4	98,6	-	-
13 YKSITYISTEN SUOMALAISTEN YRITYKSET- PRIVATA FINLÄNDARES FÖRETAG	-142,9	70,9	16870,1	11166,8	116,8	78,1
2 RAHOITUSLAITOKSET-FINANSIERINGSINSTITUT	989,1	335,7	3786,3	3343,0	242,9	281,0
22 YKSITYISET RAHALAITOKSET-PRIVATA PENNINGINSTITUT	1042,3	333,3	2046,3	1760,5	240,4	276,0
23 POSTIPANKKI-POSTBANKEN	-0,0	-0,0	-	10,1	-	0,1
24 VAKUUTUSLAITOKSET-FÖRS KRINGSINSTITUT	-73,1	-0,0	97,5	308,4	-	-
25 MUUT YKSITYISET RAHOITUSLAITOKSET- ÖVRIGA PRIVATA FINANSIERINGSINSTITUT	94,4	-17,8	1294,6	1242,6	2,5	5,0
26 MUUT JULKISET RAHOITUSLAITOKSET- ÖVRIGA OFFENTLIGA FINANSIER. INSTITUT	-80,6	-	347,9	21,4	-	-
27 ULKOMAALAISTEN RAHOITUSLAITOKSET- UTLÄNDSKA FINANSIERINGSINSTITUT	6,1	-	-	-	-	-
3 JULKISYHTEISÖT-OFFENTLIGA SAMMANSLUTN. VALTIO-STATEN	-7,9	-8,2	1045,0	490,9	371,8	289,0
31 KUNNAT JA KUNTAINTLIITOT-KOMMUNER OCH KUNNUNALFÖRBUND	0,1	0,0	27,5	43,3	-	-
32 SOSIAALITURVARAMASTOT-SOCIALSKYDD- FONDER	-2,0	-8,2	1013,6	446,4	371,8	289,0
33 VOITTOA TAVOITTELEMATTOMAT YHTEISÖT-ICKE VINSTSYFTANDE SAMMANSLUTNINGAR	-6,0	-0,0	3,9	1,2	-	-
4 SIITÄ: ASUNTOYHTEISÖT DÄRÄV: BOSTADSSAMFUND	32,3	-4,2	1406,7	743,5	-	0,6
5 KOTITALOUDET-HUSHÄLL	24,4	-1,9	939,1	476,4	-	0,5
51 ELINKEINOHARJOITTAJAIN KOTITALOUDET- HÄRINGSIDKARENS HUSHÄLL	481,7	3,9	9799,5	6632,2	574,8	507,1
54 PALKANSAAJAKOTITALOUDET-LÖNTAGAR- HUSHÄLL	132,2	-22,1	2129,0	1432,4	189,6	204,4
59 MUUT KOTITALOUDET-ÖVRIGA HUSHÄLL	365,3	23,2	7057,4	4881,4	384,1	300,8
6 ULKOMAAT-UTLANDET	6,2	4,8	613,0	318,4	1,1	1,9
6' SIITÄ: LUOTONANTO YLEISÖLLE DÄRÄV: UTLÄNING TILL ALLMÄNHETEN	0,1	-6,0	332,5	68,8	-	-
1-6 KAIKKIAAN-INHALLES	1333,3	-838,6	35345,5	23764,5	1343,2	1173,2
	332,0	-1188,2	31195,3	20308,2	731,9	603,6

HUOM: ASUNTOYHTEISÖT SIIRRETTY SIKTORISTA 1. SIKTORIIN 4.

OHJ: BOSTADSSAMFUNDIN HAR FLYTTATS FRÅN SIKTOR 1 TILL SIKTOR 4

FAULU-TABELL:2.1.1.1.0

MUUT LAINAT		JOUKKOVELKAKIRJAT		KAIKKIAAN	
NOSTOT	ÖVRIGA LÅN KUOLETUKSET	MASKULDEBREV OSTOT	MYNNIT	NOSTOT	IN ALLES KUOLETUKSET
UTTAG	AMORTER- INGAR	UTTAG	FÖRSÄLJ- NINGAR	UTTAG	AMORTER- INGAR
5378,6	4336,2	373,0	772,7	24880,7	17690,4
12,1	9,3	108,0	588,9	2133,9	1836,1
47,4	46,2	5,0	0,9	180,7	145,7
5319,1	4280,7	260,0	183,0	22566,0	15708,6
379,3	937,7	3832,9	2410,7	8241,4	6972,4
2,8	937,6	300,5	213,8	2589,9	3187,9
350,0	-	17,2	2,6	367,2	12,8
-	-	0,0	-	97,5	308,4
6,6	0,1	2853,7	1449,1	4157,4	2696,7
-	-	655,5	744,2	1003,4	765,6
19,9	-	6,0	1,0	25,9	1,0
39,9	75,4	718,4	264,6	2175,1	1119,9
8,1	-	679,6	245,0	715,2	288,3
31,8	75,4	38,8	19,6	1456,0	830,4
-	-	-	-	3,9	1,2
1,3	39,8	121,0	95,0	1529,1	878,8
-	28,4	17,0	-	956,1	505,4
760,2	625,0	-	-	11134,5	7764,4
101,5	152,5	-	-	2420,1	1789,4
641,5	465,8	-	-	8083,1	5648,0
17,2	6,7	-	-	631,4	327,0
671,1	734,6	1655,1	637,8	2658,7	1441,3
7230,4	6748,7	6700,4	4180,8	50619,5	35867,1
6171,9	5076,4	532,8	887,3	38632,0	26875,4

TILASTUKESKUS-STATISTIKCENTRALEN: VT23
 LUOTTOVIRTATILASTO IV NELJÄNNE 1986-STATISTIKEN ÖVER KREDITSTRÖMMEN IV KVARTALET 1986

 LUOTTOJEN HUSTOT LUOTONANTAJASEKTOREITTAIN JA LUOTONSAAJASEKTOREITTAIN VUOSINELJÄNNEKSEN
 AIKANA, MILJ.MK
 UTTAG AV KREDITER ENLIGT KREDITGIVARENS OCH KREDITTAGARENS SEKTOR UNDER ÅRSKVARTALET,
 MILJ.MK

TAULU-TABELL:2.1.1.5.1

	2	21	22	221	222	223	23
LUOTONANTAJASEKTORIT- KREDITGIVASEKTORER:	RAHOITUS- LAITOKSET	SUOMEN PANKKI	YKSITYISET RAHALAITOK- SET	LIIKE- PANKIT	SÄÄSTÖ- PANKIT	OSUUS- PANKIT	POSTIPANKKI
LUOTONSAAJIEN SEKTORIT- KREDITTAGARENS SEKTORER:	FINAN- SIERINGS- INSTITUT	FINLANDS BANK	PRIVATA PENNING- INSTITUT	AFFÄRS- BANKER	SPÄR- BANKER	ANDELS- BANKER	POSTBANKEN
1 YHTEISÖYRITYKSET - SAMMANSLUTNINGSFÖRETAG	24488,3	136,1	12220,7	10323,1	708,4	1189,2	1559,3
11 JULKISET YRITYKSET-OFFENTLIGA FÖRETAG	2047,9	20,7	520,7	498,3	21,2	1,2	439,8
12 YKSITYISTEN ULKOMAALAISTEN YRITYKSET- PRIVATA UTLÄNNINGARS FÖRETAG	180,6	-	62,2	60,4	1,8	-	0,2
13 YKSITYISTEN SUOMALAISTEN YRITYKSET- PRIVATA FINLÄNDARES FÖRETAG	22259,8	115,5	11637,9	9764,5	685,4	1188,0	1119,3
2 RAHOITUSLAITOKSET-FINANSIERINGSINSTITUT	8111,1	759,4	5475,8	5196,5	90,0	189,2	143,4
22 YKSITYISET RAHALAITOKSET-PRIVATA PENNINGINSTITUT	2462,2	-	1245,6	1245,1	0,3	0,2	-
23 POSTIPANKKI-POSTBANKEN	367,2	350,0	4,8	4,8	-	-	-
24 VAKUUTUSLAITOKSET-FÖRS KRINGSINSTITUT	97,5	-	25,5	25,5	0,0	0,0	1,1
25 MUUT YKSITYISET RAHOITUSLAITOKSET- ÖVRIGA PRIVATA FINANSIERINGSINSTITUT	4154,9	3,1	3782,1	3507,1	89,7	185,3	7,4
26 MUUT JULKISET RAHOITUSLAITOKSET- ÖVRIGA OFFENTLIGA FINANSIER. INSTITUT	1003,4	386,4	417,8	414,1	-	3,7	134,9
27 ULKOMAALAISTEN RAHOITUSLAITOKSET- UTLÄNDSKA FINANSIERINGSINSTITUT	25,9	19,9	-	-	-	-	-
3 JULKISYHTEISÖT-OFFENTLIGA SAMMANSLUTN. 31 VALTIO-STATEN	1740,2	9,6	357,1	215,1	72,7	69,3	93,6
32 KUNNAT JA KUNTAINLIITOT-KOMMUNER OCH KOMMUNALFÖRBUND	715,2	9,6	48,1	39,3	1,9	6,9	27,5
33 SOSIAALITURVARAHASTOT-SOCIALSKYDSDS- FONDER	1021,1	-	305,1	175,8	68,9	60,4	66,1
	3,9	-	3,9	-	1,8	2,0	-
4 VOITTOA TAVOITTELEMATTOMAT YHTEISÖT-ICKE VINSTSYFTANDE SAMMANSLUTNINGAR SIITÄ: ASUNTOYHTEISÖT DÄRÄV: BOSTADSSAMFUND	1175,8	-	806,9	460,9	181,9	164,1	106,1
	659,7	-	422,7	228,3	86,0	108,4	76,8
5 KOTITALOUDET-HUSHÄLL	10684,6	4,4	8847,0	2919,4	3068,7	2859,0	787,6
51 ELINKEINONHARJOITTAJIEN KOTITALOUDET- NÄRINGSIDKARENS HUSHÄLL	2344,2	-	2088,0	415,8	669,7	1002,5	39,3
54 PALKANSAAJAKOTITALOUDET-LÖNTAGAR- HUSHÄLL	7709,0	4,4	6202,6	2281,4	2249,7	1671,5	701,5
59 MUUT KOTITALOUDET-ÖVRIGA HUSHÄLL	631,4	-	556,4	222,2	149,3	184,9	46,8
6 ULKOMAAT-UTLANDET	2596,2	-	2045,8	2044,6	-	1,2	-
1-6 KAIKKIAAN-INALLE	48796,3	909,5	29753,4	21159,7	4121,7	4472,0	2690,1
SIITÄ:LUOTONANTO YLEISÖLLE DÄRÄV:UTLÄNING TILL ALLMÄNHETEN	37369,9	140,5	22179,8	13879,3	4027,9	4272,7	2519,2

LUOTTOVIRTATILASTO IV NELJÄNNE 1986-STATISTIKEN ÖVER KREDITSTRÖMMEN IV KVARTALET 1986

 LUOTTOJEN KUOLETUKSET LUOTONANTAJASEKTOREITTAIN JA LUOTONSAAJASEKTOREITTAIN VUOSINELJÄNNEKSEN
 AIKANA, MILJ.MK
 ÅMORTERINGAR AV KREDITER ENLIGT KREDITGIVARENS OCH KREDITTAGARENS SEKTOR UNDER ÅRSKVARTALET,
 MILJ.MK

TAULU-TABELL:2.1.1.5.2

	2	21	22	221	222	223	23
LUOTONANTAJASEKTORIT- KREDITGIVARESEKTORER:	RAHOITUS- LAITOKSET	SUOMEN PANKKI	YKSITYISET RAHALAITOK- SET	LIIKE- PANKIT	SÄÄSTÖ- PANKIT	OSUUS- PANKIT	POSTIPANKKI
LUOTONSAAJIEN SEKTORIT- KREDITTAGARENS SEKTORER:	FINAN- SIERINGS- INSTITUT	FINLANDS BANK	PRIVATA PENNING- INSTITUT	AFFÄRS- BANKER	SPÄR- BANKER	ANDELS- BANKER	POSTBANKEN
1 YHTEISÖYRITYKSET - SAMMANSLUTNINGSFÖRETAG	17421,4	234,1	9377,1	8130,3	430,0	816,8	1455,5
11 JULKISET YRITYKSET-OFFENTLIGA FÖRETAG	1761,7	35,9	717,0	709,4	4,8	2,8	603,2
12 YKSITYISTEN ULKOMAALAISTEN YRITYKSET- PRIVATA UTLÄNNINGARS FÖRETAG	145,7	0,8	65,6	64,8	0,8	0,0	1,1
13 YKSITYISTEN SUOMALAISTEN YRITYKSET- PRIVATA FINLÄNDARES FÖRETAG	15513,9	197,5	8594,5	7356,1	424,4	814,0	851,2
2 RAHOITUSLAITOKSET-FINANSIERINGSINSTITUT	6808,5	1109,4	3972,6	3833,0	26,1	113,5	140,6
22 YKSITYISET RAHALAITOKSET-PRIVATA PENNINGINSTITUT	3046,7	932,2	951,0	951,0	0,0	0,0	-
23 POSTIPANKKI-POSTBANKEN	12,7	-	0,1	0,1	-	-	-
24 VAKUUTUSLAITOKSET-FÖRS KRINGSINSTITUT	308,1	-	261,6	258,2	0,1	3,3	6,2
25 MUUT YKSITYISET RAHOITUSLAITOKSET- ÖVRIGA PRIVATA FINANSIERINGSINSTITUT	2691,7	6,3	2317,0	2182,7	26,1	108,2	0,8
26 MUUT JULKISET RAHOITUSLAITOKSET- ÖVRIGA OFFENTLIGA FINANSIER. INSTITUT	748,2	170,8	442,9	441,0	-	1,9	133,5
27 ULKOMAALAISTEN RAHOITUSLAITOKSET- UTLÄNDSKA FINANSIERINGSINSTITUT	1,0	-	-	-	-	-	-
3 JULKISYHTEISÖT-OFFENTLIGA SAMMANSLUTN. 31 VALTIO-STATEN	757,9	24,6	316,0	222,3	49,4	44,3	109,5
32 KUNNAT JA KUNTAINLIITOT-KOMMUNER OCH KOMMUNALFÖRBUND	246,1	24,6	113,4	110,3	1,1	2,1	1,1
33 SOSIAALITURVARAHASTOT-SOCIALSKYDSDS- FONDER	510,5	-	201,4	111,3	48,0	42,2	108,3
	1,2	-	1,2	0,7	0,4	0,1	0,0
4 VOITTOA TAVOITTELEMATTOMAT YHTEISÖT-ICKE VINSTSYFTANDE SAMMANSLUTNINGAR SIITÄ: ASUNTOYHTEISÖT DÄRÄV: BOSTADSSAMFUND	837,4	-	544,5	281,9	164,6	98,1	78,6
	466,4	-	262,8	117,7	78,8	66,3	57,2
5 KOTITALOUDET-HUSHÄLL	7428,6	4,5	6090,1	1853,7	2049,7	2186,6	530,6
51 ELINKEINONHARJOITTAJIEN KOTITALOUDET- NÄRINGSIDKARENS HUSHÄLL	1751,2	-	1496,6	263,5	439,8	793,4	23,8
54 PALKANSAAJAKOTITALOUDET-LÖNTAGAR- HUSHÄLL	5352,8	4,5	4295,1	1464,5	1543,2	1287,4	487,4
59 MUUT KOTITALOUDET-ÖVRIGA HUSHÄLL	324,5	-	298,4	125,7	66,8	105,9	19,4
6 ULKOMAAT-UTLANDET	1441,3	-	630,5	630,5	-	0,0	-
1-6 KAIKKIAAN-INALLE	34695,0	1372,7	20930,9	14951,6	2719,9	3259,4	2314,8
SIITÄ:LUOTONANTO YLEISÖLLE DÄRÄV:UTLÄNING TILL ALLMÄNHETEN	26197,9	238,6	16213,2	10377,1	2692,3	3143,7	2173,0

TAULU-TABELL:2.1.1.5.1

24 VAKUUTUS- LAITOKSET FÖRSÄKRINGS- INSTITUT	25 MUUT YKSIT. RAHOITUS- LAITOKSET ÖYR. PRIVATA FINANSIER. INSTITUT	26 MUUT JULKIS. RAHOITUS- LAITOKSET ÖYR. OFFENTL. FINANSIER. INSTITUT	27 ULKOM. RAHOITUS- LAITOKSET UTLÄNDSKA FINANSIER. INSTITUT	3 JULKIS- YHTEISÖT OFFENTLIGA SAMMAN- SLUTNINGAR	31 VALTIO STATEN	32 KUNNAT: VALT. VAR. VÄLITE- TYT LAINAT KOMMUNER; UR STATSMEDEL FÖRMEDLADE LÄN	33 SOSIAALI- TURVARA- HASTOT SOCIAI- SKYDD- FONDER	2..3 KAIKKIAAN INHALLES
5177,1	3912,6	666,8	815,7	392,4	58,2	-	334,1	24880,7
820,0	67,0	96,6	83,1	86,1	8,1	-	78,0	2133,9
61,6	9,2	-	47,4	0,1	0,1	-	-	180,7
4295,4	3836,4	570,2	685,2	306,2	50,1	-	256,1	22566,0
1544,1	56,8	131,6	-	130,3	130,3	-	-	8241,4
1112,7	35,3	68,6	-	127,8	127,8	-	-	2589,9
12,4	-	0,0	-	-	-	-	-	367,2
70,9	-	-	-	-	-	-	-	97,5
340,8	21,5	-	-	2,5	2,5	-	-	4157,4
1,3	-	63,0	-	-	-	-	-	1003,4
6,0	-	-	-	-	-	-	-	25,9
722,9	361,7	195,3	-	434,9	427,9	-	7,0	2175,1
628,5	1,5	-	-	-	-	-	-	715,2
94,5	360,2	195,3	-	434,9	427,9	-	7,0	1456,0
-	-	-	-	-	-	-	-	3,9
218,5	43,1	1,2	-	353,3	347,8	-	5,5	1529,1
144,8	15,5	-	-	296,4	296,4	-	-	956,1
166,9	826,8	46,7	5,1	450,0	81,6	368,4	-	11134,5
71,7	128,8	16,4	-	75,9	75,9	-	-	2420,1
95,2	680,8	23,6	0,8	374,0	5,7	368,4	-	8083,1
-	17,2	6,6	4,3	-	-	-	-	631,4
176,4	18,4	174,1	181,5	62,5	62,5	-	-	2658,7
8006,0	5219,4	1215,6	1002,3	1823,3	1108,3	368,4	346,6	50619,5
5656,9	5142,6	909,9	820,8	1262,1	547,1	368,4	346,6	38632,0

TAULU-TABELL:2.1.1.5.2

24 VAKUUTUS- LAITOKSET FÖRSÄKRINGS- INSTITUT	25 MUUT YKSIT. RAHOITUS- LAITOKSET ÖYR. PRIVATA FINANSIER. INSTITUT	26 MUUT JULKIS. RAHOITUS- LAITOKSET ÖYR. OFFENTL. FINANSIER. INSTITUT	27 ULKOM. RAHOITUS- LAITOKSET UTLÄNDSKA FINANSIER. INSTITUT	3 JULKIS- YHTEISÖT OFFENTLIGA SAMMAN- SLUTNINGAR	31 VALTIO STATEN	32 KUNNAT: VALT. VAR. VÄLITE- TYT LAINAT KOMMUNER; UR STATSMEDEL FÖRMEDLADE LÄN	33 SOSIAALI- TURVARA- HASTOT SOCIAI- SKYDD- FONDER	2..3 KAIKKIAAN INHALLES
2830,1	2242,3	742,7	539,5	269,0	46,4	-	222,6	17690,4
219,3	36,5	88,6	61,1	74,4	18,7	-	55,7	1836,1
28,2	3,7	0,2	46,2	-	-	-	-	145,7
2582,7	2202,1	653,8	432,1	194,7	27,7	-	167,0	15708,6
1439,8	134,2	1,5	10,4	163,9	163,9	-	-	6972,4
1119,1	42,9	1,4	-	141,2	141,2	-	-	3187,9
11,1	1,5	-	-	0,1	0,1	-	-	12,8
40,3	0,1	-	-	0,3	0,3	-	-	308,4
267,4	89,7	-	10,4	5,0	5,0	-	-	2696,7
0,9	-	0,0	-	17,4	17,4	-	-	765,6
1,0	-	-	-	-	-	-	-	1,0
211,0	82,2	14,6	-	362,0	309,8	-	52,2	1119,9
106,9	-	-	-	42,2	-	-	42,2	288,3
104,0	82,2	14,6	-	319,8	309,8	-	10,0	830,4
-	-	-	-	-	-	-	-	1,2
158,9	95,1	0,2	-	41,4	40,3	-	1,1	878,8
103,9	42,5	-	-	39,0	39,0	-	-	505,4
139,3	611,9	51,8	0,4	335,8	47,2	288,6	-	7764,4
64,7	145,0	21,1	-	38,1	35,6	2,5	-	1789,4
74,6	462,2	28,7	0,4	295,2	9,1	286,0	-	5648,0
0,0	4,7	2,0	-	2,5	2,4	0,1	-	327,0
108,7	1,7	521,8	178,6	-	-	-	-	1441,3
4887,8	3127,5	1332,5	728,8	1172,2	607,6	288,6	276,0	35867,1
3232,4	2991,6	809,3	539,8	677,5	155,1	288,6	233,8	26875,4

TILASTOKESKUS-STATISTIKCENTRALEN: YT23
 LUOTTOVIRTATILASTO IV NELJÄNNES 1986-STATISTIKEN ÖVER KREDITSTRÖMMEN IV KVARTALET 1986

LUOTTOVIRNAT YHTEENSÄ VUOSINELJÄNNEKSEN AIKANA LUOTONSAAJATOIMIALOITTAIN, MILJ. MK

TAULU-TABELL: 2.1.2.1.0

KREDITSTRÖMMAR INHALLES UNDER ÅRSKVARTALET ENLIGT KREDITTAGARENS NÄRINGSGRÄN, MILJ. MK

LUOTONSAAJIEN TOIMIALAT- KREDITTAGARENS NÄRINGSGRÄNAR:	SHECKI- JA PS. LUOTOT CHECK- OCH PG. KREDITER NETTOMUUTOS NETTOFÖR- ÄNDRING	VEKSELIT VÄXLAR NETTOMUUTOS NETTOFÖR- ÄNDRING	SUURAT VELKAKINJALAINAT DIREKTA SKULDEDELLÄN NOSTOT UTTAG	VALTION VÄRDISTA VÄLITETTY LAINAT LÄN FÖRMEDELE OR STATSHDEL NOSTOT UTTAG	KUOLETUKSET AMORTER- INGAR	KUOLETUKSET AMORTER- INGAR
0 ERITTELEMÄTÖN ELINKEINOTOIMINTA- ODIFFERENTIERAD NÄRINGSVERKSAMHET	5,1	5,1	177,1	184,2	-	0,0
1 MAA- METSÄ- JA KALATALOUS, METSÄSTYS- JORDBRUK, SKOGSBRUK, FISKE OCH JAKT	79,6	97,0	1332,5	916,2	190,9	208,2
2 KAIVOS- JA MUU KAIVANMAISTOIMINTA- BRYTNING AV MINERALISKA PRODUKTER	0,1	-5,0	39,4	27,7	-	1,8
3 TEOLLISUUS-TILLVERKNING	-585,8	-1152,0	9638,2	6101,1	139,1	81,2
4 SÄHKÖ-, KAASU- JA VESIHUOLTO- EL-, GAS- OCH VÄTTFÖRSÖRJNING	11,7	-57,5	615,6	461,2	10,0	3,3
5 RAKENNUSTOIMINTA-BYGGNAUSVERKSAMHET	15,1	-155,8	1441,1	1332,6	0,2	2,1
6 TUOKU- JA VÄHITTÄISKAPPA, RAVITSEMIS- JA MAJOITUSTOIMINTA-VARUHANDEL, RESTAURANG- OCH HOTELLVERKSAMHET	79,8	28,4	4247,4	3133,5	1,3	1,7
7 KULJETUS, VARASTOINTI JA TIETOLIIKENNE- SAMFÄRDESEL, LAGRING, POST- OCH TELEKOMMUNIK	27,1	22,5	1282,7	703,3	0,1	0,3
83 KIINTEISTÖTOIMINTA JA LIIKE-ELÄMÄÄ PALVELEVA TOIMINTA-FASTIGHETS- OCH UPP- DRAGSVERKSAMHET	75,2	-55,9	1828,9	769,1	1,4	1,1
9 YHTEISKUNNALLISET JA HENKILÖKOHTAISET PALVELUKSET-SAMHÄLLS- OCH PERSONLIGA TJÄNSTER	26,5	-12,7	501,5	289,5	0,2	0,2
0-9 KAIKKIAAN-INALLES	-27,8	-1205,8	21104,5	13918,4	343,2	299,9
KAIKKIAAN (+ ASUNTOYHTEISÖT) - INALLES (+ BOSTADSSAMFUND)	-5,4	-1205,7	22043,6	14394,8	343,2	300,5

TAULU-TABELL: 2.1.2.1.0

HUUT LAIHAT		JOUKKOVELKAKIRJAT		KAIKKIAAN		
NOSTOT	ÜVRIGA LÄN KUOLETUKSET	OSTOT	MASSKULDEBREV HYNNIT	NOSTOT	IN ALLES KUOLETUKSET	
UTTAG	AMORTER- INGAR	UTTAG	FÖRSÄLJ- NINGAR	UTTAG	AMORTER- INGAR	
136,1	72,7	-	-	313,3	257,0	0
218,3	119,3	-	2,9	1741,8	1246,6	1
32,5	16,3	-	0,0	71,9	45,8	2
2069,2	1831,5	208,2	654,1	12054,6	8667,9	3
47,4	106,7	58,4	45,0	731,4	616,2	4
442,3	570,7	34,0	11,2	1917,6	1916,6	5
2141,0	1531,1	5,0	46,7	6394,8	4712,9	6
163,6	118,3	4,0	1,4	1450,3	823,1	7
192,0	99,8	58,4	9,9	2080,8	880,0	8
37,6	22,4	5,0	1,6	544,2	313,7	9
5480,0	4488,7	373,0	772,7	27300,8	19479,7	0-9
5480,0	4517,2	390,0	772,7	28256,9	19985,2	

TILASTOKESKUS-STATISTIKCENTRALEN: VT23
LUOTTOVIRKATILASTO IV NELJÄNNES 1986-STATISTIKEN ÖVER KREDITSTRÖMMEN IV KVARTALET 1986

LUOTTOJEN HOSTOT LUOTONANTAJASEKTOREITTAIN JA LUOTONSAAJATOIMIALOITTAIN VUOSINELJÄNNEKSEN
AIKANA, MILJ.MK
UTTAG AV KREDITER ENLIGT KREDITGIVARENS SEKTOR OCH KREDITTAGARENS NÄRINGSGRN UNDER ARS-
KVARTALET, MILJ.MK

TAULU-TABELL:2.1.2.5.1

LUOTONANTAJASEKTORIT- KREDITGIVARSEKTORER:	2	21	22	221	222	223	23
	RAHOITUS- LAITOKSET	SUOMEN PANKKI	YKSITYISET RAHALAITOK- SET	LIIKE- PANKIT	SÄÄSTÖ- PANKIT	OSUUS- PANKIT	POSTIPANKKI
LUOTONSAAJIEN TOIMIALAT- KREDITTAGARENS NÄRINGSGRNAR:	FINAN- SIERINGS- INSTITUT	FINLANDS BANK	PRIVATA PENNING- INSTITUT	AFFÄRS- BANKER	SPAR- BANKER	ANDELS- BANKER	POSTBANKEN
0 ERITTELEMÄTÖN ELINKEINOTOIMINTA- ODIFFERENTIERAD NÄRINGSVERKSAMHET	313,3	-	33,6	7,3	1,1	25,3	0,4
1 MAA-, METSÄ-JA KALATALOUS, METSÄSTYS- JORDBRUK, SKOGSBRUK, FISKE OCH JAKT	1663,9	-	1369,5	193,8	426,4	749,3	14,0
2 KAIIVOS-JA MUU KAIVANNAISTOIMINTA- BRYTNING AV MINERALISKA PRODUKTER	71,4	4,3	28,4	6,5	13,3	8,7	1,4
3 TEOLLISUUS-TILLVERKNING	11769,3	124,4	6464,3	6179,8	141,1	143,4	758,3
4 SÄHKÖ-, KAASU-JA VESIHUOLTO- EL-, GAS- OCH VATTENFÖRSÖRJNING	720,5	6,4	119,1	93,3	14,3	11,5	359,8
5 RAKEHNUSTOIMINTA-BYGGHAUSVERKSAMHET	1868,1	-	958,8	568,3	108,7	281,8	186,6
6 TUKKU-JA VÄHITTÄISKAUPPA, RAVITSEMIS-JA MAJOITUSTOIMINTA-VARUHANDEL, RESTAURANG- OCH HOTELLVERKSAMHET	6360,1	-	3036,4	2408,9	279,8	347,8	84,9
7 KULJETUS, VARASTOINTI JA TIETOLIIKENNE- SAMFÄRDSSEL, LAGRING, POST-OCH TELEKOMMUNIK	1445,3	1,1	703,4	431,5	104,3	167,6	130,0
83 KIIHTEISTÖTOIMINTA JA LIIKE-ELÄMÄÄ PALVELEVA TOIMINTA-FASTIGHETS-OCH UPP- DRAGSVERKSAMHET	2077,3	-	1244,7	712,5	167,5	364,7	45,2
9 YHTEISKUNNALLISET JA HENKILÖKOHTAISET PALVELUKSET-SAMHÄLLS-OCH PERSONLIGA TJÄNSTER	543,2	-	350,5	137,2	121,5	91,8	18,1
0-9 KAIKKIAAN-INALLES	26832,5	136,1	14308,8	10739,0	1378,1	2191,8	1598,6
KAIKKIAAN (+ ASUNTOYHTEISÖT) - INALLES (+ BUSTADSSAMFUND)	27492,2	136,1	14731,4	10967,3	1464,0	2300,1	1675,4

LUOTTOVIRKATILASTO IV NELJÄNNES 1986-STATISTIKEN ÖVER KREDITSTRÖMMEN IV KVARTALET 1986

LUOTTOJEN KUOLETUKSET LUOTONANTAJASEKTOREITTAIN JA LUOTONSAAJATOIMIALOITTAIN VUOSINELJÄNNEKSEN
AIKANA, MILJ.MK
AMORTERINGAR AV KREDITER ENLIGT KREDITGIVARENS SEKTOR OCH KREDITTAGARENS NÄRINGSGRN UNDER ARS-
KVARTALET, MILJ.MK

TAULU-TABELL:2.1.2.5.2

LUOTONANTAJASEKTORIT- KREDITGIVARSEKTORER:	2	21	22	221	222	223	23
	RAHOITUS- LAITOKSET	SUOMEN PANKKI	YKSITYISET RAHALAITOK- SET	LIIKE- PANKIT	SÄÄSTÖ- PANKIT	OSUUS- PANKIT	POSTIPANKKI
LUOTONSAAJIEN TOIMIALAT- KREDITTAGARENS NÄRINGSGRNAR:	FINAN- SIERINGS- INSTITUT	FINLANDS BANK	PRIVATA PENNING- INSTITUT	AFFÄRS- BANKER	SPAR- BANKER	ANDELS- BANKER	POSTBANKEN
0 ERITTELEMÄTÖN ELINKEINOTOIMINTA- ODIFFERENTIERAD NÄRINGSVERKSAMHET	257,0	-	44,5	27,5	1,0	16,0	0,1
1 MAA-, METSÄ-JA KALATALOUS, METSÄSTYS- JORDBRUK, SKOGSBRUK, FISKE OCH JAKT	1208,3	0,2	1046,8	149,5	281,4	615,9	13,1
2 KAIIVOS-JA MUU KAIVANNAISTOIMINTA- BRYTNING AV MINERALISKA PRODUKTER	45,8	4,5	16,4	4,7	6,2	5,4	2,2
3 TEOLLISUUS-TILLVERKNING	8462,9	210,0	4693,0	4446,3	105,0	141,7	847,0
4 SÄHKÖ-, KAASU-JA VESIHUOLTO- EL-, GAS- OCH VATTENFÖRSÖRJNING	600,3	14,7	269,0	246,3	12,4	10,3	187,4
5 RAKEHNUSTOIMINTA-BYGGHADSVERKSAMHET	1886,0	0,9	995,3	694,5	73,2	227,6	255,8
6 TUKKU-JA VÄHITTÄISKAUPPA, RAVITSEMIS-JA MAJOITUSTOIMINTA-VARUHANDEL, RESTAURANG- OCH HOTELLVERKSAMHET	4697,7	0,1	2502,2	2075,9	168,4	257,9	121,1
7 KULJETUS, VARASTOINTI JA TIETOLIIKENNE- SAMFÄRDSSEL, LAGRING, POST-OCH TELEKOMMUNIK	822,9	1,9	510,5	323,0	74,4	113,0	15,8
83 KIIHTEISTÖTOIMINTA JA LIIKE-ELÄMÄÄ PALVELEVA TOIMINTA-FASTIGHETS-OCH UPP- DRAGSVERKSAMHET	879,1	0,0	582,8	348,7	77,1	156,9	28,8
9 YHTEISKUNNALLISET JA HENKILÖKOHTAISET PALVELUKSET-SAMHÄLLS-OCH PERSONLIGA TJÄNSTER	312,7	1,9	213,4	77,2	70,7	65,4	8,0
0-9 KAIKKIAAN-INALLES	19172,6	234,1	10873,7	8393,8	869,8	1610,2	1479,3
KAIKKIAAN (+ ASUNTOYHTEISÖT) - INALLES (+ BUSTADSSAMFUND)	19639,0	234,1	11136,6	8511,5	948,6	1676,5	1536,5

TAULU-TABELL: 2.1.2.5.1

24 VAKUUTUS- LAITOKSET FÖRSÄKRINGS- INSTITUT	25 MUUT YKSIT. RAHOITUS- LAITOKSET ÖVR. PRIVATA FINANSIER. INSTITUT	26 MUUT JULKIS. RAHOITUS- LAITOKSET ÖVR. OFFENTL. FINANSIER. INSTITUT	27 ULKOM. RAHOITUS- LAITOKSET UTLÄNDSKA FINANSIER. INSTITUT	3 JULKIS- YHTEISÖT OFFENTLIGA SAMMAN- SLUTNINGAR	31 VALTIO STATEN	32 KUNNAT; VALT. VAR. VÄLITE- TYT LAINAT KOMMUNER; UR STATSMEDEL FÖRMEDLADE LÅN	33 SOSIAALI- TURVARA- HASTOT SOCIAAL- SKYDDS- FONDER	2..3 KAIKKIAAN INHALLES	
143,1	132,4	0,3	3,5	-	-	-	-	313,3	0
36,9	221,6	21,9	-	77,9	75,9	-	2,0	1741,8	1
4,3	31,6	1,4	-	0,4	0,4	-	-	71,9	2
2660,1	826,7	487,6	447,9	285,3	43,6	-	241,8	12054,6	3
33,5	94,7	36,2	70,8	10,9	1,1	-	9,8	731,4	4
388,5	281,3	24,8	28,2	49,5	1,5	-	48,0	1917,6	5
1053,2	1929,7	46,5	209,3	34,7	7,1	-	27,6	6394,8	6
396,8	151,8	6,2	56,0	5,0	-	-	5,0	1450,3	7
439,9	306,8	40,7	-	3,5	3,5	-	-	2080,8	8
92,4	64,7	17,5	-	1,0	1,0	-	-	544,2	9
5248,7	4041,4	683,2	815,7	468,3	134,1	-	334,1	27300,8	0-9
5393,5	4056,8	683,2	815,7	764,7	430,6	-	334,1	28256,9	

TAULU-TABELL: 2.1.2.5.2

24 VAKUUTUS- LAITOKSET FÖRSÄKRINGS- INSTITUT	25 MUUT YKSIT. RAHOITUS- LAITOKSET ÖVR. PRIVATA FINANSIER. INSTITUT	26 MUUT JULKIS. RAHOITUS- LAITOKSET ÖVR. OFFENTL. FINANSIER. INSTITUT	27 ULKOM. RAHOITUS- LAITOKSET UTLÄNDSKA FINANSIER. INSTITUT	3 JULKIS- YHTEISÖT OFFENTLIGA SAMMAN- SLUTNINGAR	31 VALTIO STATEN	32 KUNNAT; VALT. VAR. VÄLITE- TYT LAINAT KOMMUNER; UR STATSMEDEL FÖRMEDLADE LÅN	33 SOSIAALI- TURVARA- HASTOT SOCIAAL- SKYDDS- FONDER	2..3 KAIKKIAAN INHALLES	
139,6	72,6	0,2	-	-	-	-	-	257,0	0
30,2	96,1	22,0	-	38,3	35,7	2,5	-	1246,6	1
4,9	15,8	2,1	-	-	-	-	-	45,8	2
1295,8	493,0	607,8	316,3	205,0	33,7	-	171,3	8667,9	3
33,9	42,5	10,6	42,3	15,9	7,7	-	8,2	616,2	4
275,1	323,6	35,2	-	30,6	0,6	-	30,0	1916,6	5
686,3	1181,0	44,4	162,7	15,2	2,2	-	13,0	4712,9	6
183,0	93,3	0,3	18,2	0,3	0,1	-	0,2	823,1	7
192,6	53,0	21,9	-	0,9	0,9	-	-	880,0	8
53,4	16,6	19,4	-	0,9	0,9	-	-	313,7	9
2894,9	2387,3	763,8	539,5	307,1	82,0	2,5	222,6	19479,7	0-9
2998,7	2429,8	763,8	539,5	346,2	121,0	2,5	222,6	19985,2	

TILASTUKESKUS-STATISTIKCENTRALEN: VT23
LUOTTOVIRTAATILASTO IV. NELJÄNNE 1986-STATISTIKEN ÖVER KREDITSTRÖMMEN IV. KVARTALET 1986

LUOTONANTO LUOTONANTAJASEKTOREITTAIN JA LUOTONSAAJASEKTOREITTAIN VUOSINELJÄNNEKSEN LOPUSSA,
MILJ.MK
KREDITGIVNING ENLIGT KREDITGIVARENS OCH KREDITTAGARENS SEKTOR I SLUTET AV ÅRSKVARTALET,
MILJ.MK

TAULU-TABELL:4.1.1.5.3

	2 RAHOITUS- LAITOKSET	21 SUOMEN PANKKI	22 YKSITYISET RAHALAITOK- SET	221 LIIKE- PANKIT	222 SÄÄSTÖ- PANKIT	223 OSUUS- PANKIT	23 POSTIPANKKI
1 YHTEISÖYRITYKSET - SAMMANSLUTNINGSFÖRETAG	179274,0	4825,5	67634,9	54378,4	6714,3	6542,3	12613,1
11 JULKISET YRITYKSET-OFFENTLIGA FÖRETAG	23063,7	584,5	5470,5	5340,6	85,3	44,6	4527,6
12 YKSITYISTEN ULKOMAALAISTEN YRITYKSET- PRIVATA UTLÄNNINGARS FÖRETAG	1787,0	121,3	489,6	443,2	44,1	2,3	68,6
13 YKSITYISTEN SUOMALAISTEN YRITYKSET- PRIVATA FINLÄNDARES FÖRETAG	154423,2	4119,6	61674,8	48594,6	6584,9	6495,2	8016,8
2 RAHOITUSLAITOKSET-FINANSIERINGSINSTITUT	48173,5	11880,3	29791,5	27751,2	1155,8	884,5	1091,7
21 SUOMEN PANKKI-FINLANDS BANK	0,0	-	-	-	-	-	-
22 YKSITYISET RAHALAITOKSET-PRIVATA PENNINGINSTITUT	25651,8	8827,2	14143,6	14139,9	2,8	0,9	-
23 POSTIPANKKI-POSTBANKEN	934,6	350,0	4,8	4,8	-	-	-
24 VAKUUTUSLAITOKSET-FÖRS KRINGSINSTITUT	1462,1	-	542,4	502,6	19,5	20,3	49,3
25 MUUT YKSITYISET RAHOITUSLAITOKSET- ÖVRIGA PRIVATA FINANSIERINGSINSTITUT	16445,9	697,9	14018,6	12026,2	1132,4	860,1	547,4
26 MUUT JULKISET RAHOITUSLAITOKSET- ÖVRIGA OFFENTLIGA FINANSIER. INSTITUT	3644,4	1983,4	1082,1	1077,8	1,1	3,2	480,0
27 ULKOMAALAISTEN RAHOITUSLAITOKSET- UTLÄNDSKA FINANSIERINGSINSTITUT	54,6	21,9	-	-	-	-	15,0
3 JULKISYHTEISÖT-OFFENTLIGA SAMMANSLUTN. 31 VALTIO-STATEN	15316,3	74,2	2594,0	1338,5	666,5	589,0	2055,2
32 KUNNAT JA KUNTAINLIITOT-KOMMUNER OCH KOMMUNALFÖRBUND	5201,1	74,0	172,2	140,5	18,8	12,9	731,9
33 SOSIAALITURVARAHASTOT-SOCIALSKYDUS- FONDER	10103,2	0,2	2413,1	1198,1	641,9	573,2	1321,2
	12,1	-	8,7	-	5,8	2,9	2,1
4 VOITTOA TAVOITTELEMATTOMAT YHTEISÖT-ICKE VINSTSYFTANDE SAMMANSLUTNINGAR	15090,2	-	8478,9	4328,0	2509,2	1641,7	1979,8
SIITÄ: ASUNTOYHTEISÖT DÄRAV: BOSTADSSAMFUND	11215,5	-	6367,1	3278,7	1932,8	1155,6	1555,1
5 KOTITALOUDET-HUSHÄLL	108710,5	67,8	94448,5	30331,9	32016,7	32099,9	7837,6
51 ELINKEINOHARJOITTAJIEN KOTITALOUDET- NÄRINGSIDKARENS HUSHÄLL	27447,3	-	25637,1	3650,0	8886,2	13100,9	300,5
54 PALKANSAAJAKOTITALOUDET-LÜNTAGAR- HUSHÄLL	73834,3	67,8	62133,8	24260,7	21257,2	16615,9	6816,0
59 MUUT KOTITALOUDET-ÖVRIGA HUSHÄLL	7428,6	-	6677,4	2421,2	1873,0	2383,1	721,1
6 ULKONAAT-UTLANDET	12190,0	-	8345,2	8341,0	0,0	4,2	2343,3
1-6 KAIKKIAAN-INALLES	378754,8	16847,8	211293,3	126469,0	43062,8	41761,5	27920,6
SIITÄ:LUOTONANTO YLEISÖLLE DÄRAV:UTLÄNING TILL ALLMÄNHETEN	515178,1	4893,5	172975,7	90236,3	41882,4	40857,1	23751,6

LUOTTOVIRTAATILASTO IV. NELJÄNNE 1986-STATISTIKEN ÖVER KREDITSTRÖMMEN IV. KVARTALET 1986

LUOTONANTO LUOTONANTAJASEKTOREITTAIN JA LUOTONSAAJATOIMIALOITTAIN VUOSINELJÄNNEKSEN
LOPUSSA, MILJ.MK
KREDITGIVNING ENLIGT KREDITGIVARENS SEKTOR OCH KREDITTAGARENS NÄRINGSGRÄN I SLUTET
AV ÅRSKVARTALET, MILJ.MK

TAULU-TABELL:4.1.2.5.3

	2 RAHOITUS- LAITOKSET	21 SUOMEN PANKKI	22 YKSITYISET RAHALAITOK- SET	221 LIIKE- PANKIT	222 SÄÄSTÖ- PANKIT	223 OSUUS- PANKIT	23 POSTIPANKKI
0 ERITTELEMÄTÖN ELINKEINOTOIMINTA- ODIFFERENTIERAD NÄRINGSVERKSAMHET	586,1	-	146,4	70,8	41,3	34,3	2,2
1 HAA-,METSÄ-JA KALATALOUS,METSÄSTYS- JORDBRUK,SKOGSBRUK,FISKE OCH JAKT	20447,8	109,0	18784,0	1596,6	6497,6	10689,8	112,1
2 KAIIVOS-JA MUU KAIVANNAISTOIMINTA- BRYTNING AV MINERALISKA PRODUKTER	447,2	4,3	212,6	80,0	74,5	58,1	17,7
3 TEOLLISUUS-TILLVERKNING	92833,4	4388,7	31285,7	28466,2	1510,5	1309,0	7842,9
4 SÄHKÖ-,KAASU-JA VESIHUOLTO- EL-,GAS- OCH YATTENFÖRSÖRJNING	5225,9	147,9	1335,8	1042,5	156,8	136,4	1030,4
5 RAKENNUSTOIMINTA-BYGGHÄUSVERKSAMHET	13682,4	10,9	6895,8	4354,2	1070,4	1471,2	799,7
6 TUKKU-JA VÄHITTÄISKAAPPA,RAVITSEMIS-JA MAJOITUSTOIMINTA-VARUHANDEL,RESTAURANG- OCH HOTELLVERKSAMHET	42402,0	14,6	18618,9	13337,4	2743,9	2537,5	2314,0
7 KULJETUS,VARASTOINTI JA TIETOLIIKENNE- SÄHFÄRDESEL,LAGRING,POST-OCH TELEKOMMUNI	9687,1	132,0	4208,4	2187,3	939,1	1082,0	293,6
83 KIIHTEISTÖTOIMINTA JA LIIKE-ELÄMÄÄ PALVELEVA TOIMINTA-FASTIGHETS-OCH UPP- DRAGSVERKSAMHET	16054,4	0,1	9127,9	5769,5	1731,1	1627,3	348,9
9 YHTEISKUNNHALLISET JA HENKILÖKOHTAISET PALVELUKSET-SAMHÄLLS-OCH PERSONLIGA TJÄNSTER	5355,2	17,9	2656,6	1124,3	835,2	697,1	152,1
0-9 KAIKKIAAN-INALLES	206721,5	4825,5	93272,3	50028,3	15600,5	19643,2	12913,6
KAIKKIAAN (+ ASUNTOYHTEISÖT) - INALLES (+ BOSTADSSAMFUND)	217956,7	4825,5	99639,4	61307,0	17533,3	20798,8	14468,6

TAULU-TABELL:4.1.1.5.3

24 YAKUUTUS- LAITOKSET FÖRSÄKRINGS- INSTITUT	25 MUUT YKSIT. RAHOITUS- LAITOKSET ÖVR. PRIVATA FINANSIER. INSTITUT	26 MUUT JULKIS. RAHOITUS- LAITOKSET ÖVR. OFFENTL. FINANSIER. INSTITUT	27 ULKOH. RAHOITUS- LAITOKSET UTLÄNDSKA FINANSIER. INSTITUT	3 JULKIS- YHTEISÖT OFFENTLIGA SAMMAN- SLUTNINGAR	31 VALTIU STATEN	32 KUNNAT; VALT. VAR. YÄLITE- TYT LAINAT KOMMUNER; UR STATSMEDEL FÖRMEDLADE LÄN	33 SOSIAALI- TURVARA- HASTOT SOCIAL- SKYDDS- FONDER	2..3 KAIKKIAAN IN ALLES	
60640,4	22869,8	10045,0	645,4	2267,3	1695,7	-	571,6	181541,3	1
9653,9	944,9	1819,4	62,9	1209,8	975,0	-	234,8	24273,5	11
903,6	121,4	64,3	18,2	3,5	3,5	-	-	1790,5	12
50082,9	21803,4	8161,3	564,3	1054,1	717,2	-	336,8	155477,2	13
4429,3	708,6	230,5	41,5	9929,5	9917,2	-	12,3	58103,0	14
0,0	-	-	-	-	-	-	0,0	0,0	21
2296,8	197,1	167,1	-	5444,6	5432,3	-	12,3	11076,4	22
575,9	4,0	0,0	-	1727,7	1727,7	-	-	2662,3	23
853,5	16,8	-	-	34,7	34,7	-	-	1496,7	24
663,0	489,8	0,3	28,9	117,9	117,9	-	-	16563,8	25
29,1	0,3	63,1	6,6	2604,6	2604,6	-	-	6249,0	26
11,0	0,6	-	6,1	-	-	-	-	54,6	27
5476,9	3642,4	1458,3	15,3	13546,6	13381,7	-	164,9	28862,9	3
4197,0	10,7	-	15,3	141,9	-	-	141,9	5343,0	31
1278,7	3631,7	1458,3	-	13404,7	13381,7	-	23,0	23507,9	32
1,3	-	-	-	-	-	-	-	12,1	33
3824,8	777,8	28,8	-	10709,2	10701,2	-	8,0	25799,4	4
2865,8	407,8	19,7	-	9422,0	9422,0	-	-	20637,5	
2180,8	3881,8	264,9	29,1	13209,5	1704,5	11505,0	-	121920,0	5
609,0	726,8	173,9	-	1481,8	1474,9	6,9	-	28929,1	51
1571,4	3136,9	83,6	24,8	11724,5	226,6	11497,9	-	85558,8	54
0,4	18,2	7,3	4,3	3,2	3,0	0,1	-	7431,8	59
461,8	45,6	917,2	76,8	379,4	379,4	-	-	12569,5	6
77014,1	31926,0	12944,7	808,2	50041,6	37779,8	11505,0	756,7	428796,4	1-6
67924,7	31161,1	11797,0	674,5	28085,8	15978,2	11505,0	602,5	341263,9	

TAULU-TABELL:4.1.2.5.3

24 YAKUUTUS- LAITOKSET FÖRSÄKRINGS- INSTITUT	25 MUUT YKSIT. RAHOITUS- LAITOKSET ÖVR. PRIVATA FINANSIER. INSTITUT	26 MUUT JULKIS. RAHOITUS- LAITOKSET ÖVR. OFFENTL. FINANSIER. INSTITUT	27 ULKOH. RAHOITUS- LAITOKSET UTLÄNDSKA FINANSIER. INSTITUT	3 JULKIS- YHTEISÖT OFFENTLIGA SAMMAN- SLUTNINGAR	31 VALTIU STATEN	32 KUNNAT; VALT. VAR. YÄLITE- TYT LAINAT KOMMUNER; UR STATSMEDEL FÖRMEDLADE LÄN	33 SOSIAALI- TURVARA- HASTOT SOCIAL- SKYDDS- FONDER	2..3 KAIKKIAAN IN ALLES	
107,3	517,9	1,7	10,6	-	-	-	-	586,1	0
357,4	906,5	178,8	-	1489,6	1480,6	6,9	2,0	21937,4	1
77,7	107,8	27,1	-	271,4	271,4	-	-	718,6	2
31317,8	9809,3	7824,5	364,5	1226,1	889,4	-	336,6	94059,5	3
1388,5	679,0	586,6	57,6	515,5	404,8	-	110,7	5741,4	4
4636,4	1150,7	139,6	49,2	70,6	16,6	-	54,0	13752,9	5
12830,7	7896,4	610,7	116,8	93,4	35,3	-	58,1	42495,4	6
4009,8	901,5	94,9	46,8	6,2	0,6	-	5,6	9693,2	7
4587,3	1558,4	431,8	-	39,1	34,5	-	4,6	16093,4	8
1936,5	269,0	323,1	-	37,4	37,4	-	-	5392,7	9
61249,4	2396,6	10218,9	645,4	3749,2	3170,6	6,9	571,6	216470,4	0-9
64115,2	24004,4	10238,6	645,4	13171,2	12592,7	6,9	571,6	231107,9	

TILASTOKESKUS-STATISTIKCENTRAL: VT23

LUOTTOVIRTATILASTO IV NELJÄNNES 1986-STATISTIKEN ÖVER KREDITSTRÖMMEN IV KVARTALET 1986

TAULU-TABELL:5.1.0.5.0

ASUNTO- JA KULUTUSLUOTOT EDELLISEN VUODEN LOPUSTA LÄHTIEN, MILJ.MK

BOSTADS- OCH KONSUMTIONSKREDITER FRÅN SLUTET AV FÖREGÅENDE ÅR, MILJ.MK

KÄYTTÖTARKOITUS- ANVÄNDNINGSSYFTE:	ASUIN- RAKENNUKSET BOSTADS- BYGGNADER	OSAKKEET JA OSUDET AKTIER OCH ANDELAR	ASUNTO- LUOTOT YHTEENSÄ BOSTADS- KREDITER INHALLES	OPINNOT, STUDIER	KESTO- KULUTUS- LUOTOT VARAKTIGA KONSUMTIONSS- VAROR	MUUT KULUTUS- LUOTOT ÖVRIGA KONSUMTIONSS- KREDITER	KULUTUS- LUOTOT YHTEENSÄ KONSUMTIONSS- KREDITER INHALLES
+ NOSTOT I NELJÄNNEKSEN AIKANA- UTTAG UNDER DET I KVARTALET	2221,5	2785,7	5007,3	541,1	1310,1	1411,3	3262,5
- KUOLETUKSET I NELJÄNNEKSEN AIKANA- AMORTERINGAR UNDER DET I KVARTALET	1699,9	1611,3	3311,2	112,6	1040,5	1170,9	2324,1
+/-ARVOSTUKSET-VÄRDERINGAR *)	5,0	14,1	19,1	1,2	-0,9	20,6	20,9
= LUOTTOKANTA I NELJÄNNEKSEN LOPUSSA KREDITBESTÄNDET I SLUT. AV I KVARTALET	54566,6	33030,0	87596,6	6558,8	7135,1	6432,7	20126,5
+ NOSTOT II NELJÄNNEKSEN AIKANA- UTTAG UNDER DET II KVARTALET	3029,9	3160,0	6189,9	50,2	1728,2	1815,7	3594,1
- KUOLETUKSET II NELJÄNNEKSEN AIKANA- AMORTERINGAR UNDER DET II KVARTALET	2154,9	2145,4	4300,3	190,4	1328,6	1274,6	2793,6
+/-ARVOSTUKSET-VÄRDERINGAR *)	-93,8	-98,9	-192,7	-25,7	-14,5	-30,9	-71,1
= LUOTTOKANTA II NELJÄNNEKSEN LOPUSSA KREDITBESTÄNDET I SLUT. AV II KVARTAL.	55347,8	33945,6	89293,4	6392,9	7520,2	6942,9	20855,9
+ NOSTOT III NELJÄNNEKSEN AIKANA UTTAG UNDER DET III KVARTALET	3542,7	2794,8	6337,5	364,2	1645,1	1486,7	3496,0
- KUOLETUKSET III NELJÄNNEKSEN AIKANA AMORTERINGAR UNDER DET III KVARTALET	1888,8	1748,6	3637,4	182,6	1398,6	1259,0	2840,1
+/-ARVOSTUKSET-VÄRDERINGAR *)	-75,8	-17,9	-93,7	-12,6	-19,2	2,0	-29,8
= LUOTTOKANTA III NELJÄNNEKSEN LOPUSSA KREDITBESTÄNDET I SLUT. AV III KVARTAL.	56925,9	34973,9	91899,9	6561,9	7747,5	7172,6	21481,9
+ NOSTOT IV NELJÄNNEKSEN AIKANA UTTAG UNDER DET IV KVARTALET	3488,0	3308,9	6796,9	305,2	1507,9	1704,9	3517,9
- KUOLETUKSET IV NELJÄNNEKSEN AIKANA AMORTERINGAR UNDER DET IV KVARTALET	2235,4	2083,4	4318,8	142,2	1345,0	1288,5	2775,6
+/-ARVOSTUKSET-VÄRDERINGAR *)	55,8	4,5	40,1	-0,4	-3,0	-9,9	-15,2
= LUOTTOKANTA IV NELJÄNNEKSEN LOPUSSA KREDITBESTÄNDET I SLUT. AV IV KVARTAL.	58214,5	36203,7	94418,0	6724,5	7907,4	7579,1	22211,0
+ NOSTOT YHTEENSÄ EDELLISEN VUODEN LOPUSTA LÄHTIEN UTTAG INALLES FRÅN SLUTET AV FÖRE- GÅENDE ÅR	12282,1	12049,5	24331,6	1260,6	6191,3	6418,6	13870,5
- KUOLETUKSET YHTEENSÄ EDELLISEN VUODEN LOPUSTA LÄHTIEN AMORTERINGAR INALLES FRÅN SLUTET AV FÖREGÅENDE ÅR	7978,9	7588,8	15567,6	627,8	5112,6	4993,0	10733,4
+/-ARVOSTUKSET EDELLISEN VUODEN LOP. LÄHT. VÄRDERINGAR FRÅN SLUTET AV FÖREG. ÅR *)	-128,8	-98,4	-227,2	-37,5	-37,6	-18,2	-93,2

*) ARVOSTUKSIIN SISÄLIYY MYÖS KIRJAUSDIKATSIJUA - VÄRDERINGARNA INNEHÄLLER OCKSÅ BOKFÖRINGSKORRIGERINGAR

TILASTOKESKUS-STATISTIKCENTRALEN: VT23
LUOVUOVIRATILASTO IV NELJÄNNE 1986-STATISTIKEN ÖVER KREDITSTRÖMMEN IV KVARTALET 1986.

ASUNTOLUOJOT LUOTONANTAJASEKTUREITTAIN EDELLISEN VUODEN LOPUSTA LOPUSTA LÄHTIEN, MILJ.MK

TAULU-TABELL:5.1.0.5.1

OSTAUSKREDITER ENLIGT KREDITTAGARENS SEKTOR FRÅN SLUTET AV FÖREGÅENDE ÅR, MILJ.MK

ASUNTOLUOJOT- OSTAUSKREDITER:	2	21	22	221	222	223	23
	LUOTONANTAJASEKTORIT- KREDITGIVARSEKTORER:	RAHOITUS- LAITOKSET	SUOMEN PANKKI	YKSITYISET RAHALAITOK- SET	LIIKE- PANKIT	SÄÄSTÖ- PANKIT	OSUUS- PANKIT
	FINAN- SIERINGS- INSTITUT	FINLANDS BANK	PRIVATA PENNING- INSTITUT	AFFÄRS- BANKER	SPAR- BANKER	ANDELS- BANKER	POSTBANKEN
+ NOSTOT I NELJÄNNEKSEN AIKANA- UTTAG UNDER DET I KVARTALET	4565,8	5,5	3848,5	1386,7	1311,0	1150,8	513,7
- KUOLETUUKSET I NELJÄNNEKSEN AIKANA- AMORTERINGAR UNDER DET I KVARTALET	3093,0	3,0	2692,6	902,2	907,5	882,9	240,3
+/-ARVOSTUKSET-VÄRDERINGAR *)	19,1	-	19,2	6,0	11,9	1,3	-
= LUOTTOKANTA I NELJÄNNEKSEN LOPUSSA KREDITBESTÄNDET I SLUT.AV I KVARTALET	65075,9	67,0	52678,0	20525,3	17474,5	14678,1	6282,1
+ NOSTOT II NELJÄNNEKSEN AIKANA- UTTAG UNDER DET II KVARTALET	5776,3	3,1	4969,0	1871,6	1641,6	1455,8	575,2
- KUOLETUUKSET II NELJÄNNEKSEN AIKANA- AMORTERINGAR UNDER DET II KVARTALET	3965,7	3,5	3407,6	1249,4	1126,9	1031,3	345,6
+/-ARVOSTUKSET-VÄRDERINGAR *)	-192,7	-	-206,4	8,9	-212,5	-2,9	13,8
= LUOTTOKANTA II NELJÄNNEKSEN LOPUSSA KREDITBESTÄNDET I SLUT.AV II KVARTAL.	66693,8	66,7	54033,0	21156,4	17776,7	15099,8	6525,5
+ NOSTOT III NELJÄNNEKSEN AIKANA- UTTAG UNDER DET III KVARTALET	5677,5	4,3	4804,8	1721,9	1636,5	1446,3	607,7
- KUOLETUUKSET III NELJÄNNEKSEN AIKANA- AMORTERINGAR UNDER DET III KVARTALET	3306,1	3,1	2869,7	1022,2	945,7	901,8	272,8
+/-ARVOSTUKSET-VÄRDERINGAR *)	-93,7	-	-86,0	-1,9	-88,8	4,7	-
= LUOTTOKANTA III NELJÄNNEKSEN LOPUSSA KREDITBESTÄNDET I SLUT.AV III KVARTAL.	68971,5	67,9	55882,0	21854,2	18378,7	15649,0	6860,3
+ NOSTOT IV NELJÄNNEKSEN AIKANA- UTTAG UNDER DET IV KVARTALET	6040,2	4,4	5205,5	2027,1	1751,0	1427,4	533,4
- KUOLETUUKSET IV NELJÄNNEKSEN AIKANA- AMORTERINGAR UNDER DET IV KVARTALET	3990,7	4,5	3408,2	1190,1	1201,1	1017,0	336,1
+/-ARVOSTUKSET-VÄRDERINGAR *)	40,0	-	9,0	4,2	0,0	4,8	-
= LUOTTOKANTA IV NELJÄNNEKSEN LOPUSSA KREDITBESTÄNDET I SLUT.AV IV KVARTAL.	71061,0	67,8	57688,3	22695,4	18928,7	16064,2	7057,7
+ NOSTOT YHTEENSÄ EDELLISEN VUODEN LOPUSTA LÄHTIEN	22059,8	17,4	18827,7	7007,2	6340,1	5480,4	2229,9
- KUOLETUUKSET YHTEENSÄ EDELLISEN VUODEN LOPUSTA LÄHTIEN	14355,5	14,1	12378,1	4363,9	4181,2	3833,0	1194,8
+/-ARVOSTUKSET EDELLISEN VUODEN LOP.LÄHT. VÄRDERINGAR FRÅN SLUTET AV FÖREG.ÅR *)	-227,2	-	-264,3	17,1	-289,4	7,9	13,8

LUOTOVIRTATILASTO IV NELJÄNNE 1986-STATISTIKEN ÖVER KREDITSTRÖMMEN IV KVARTALET 1986

KULUTUSLUOJOT LUOTONANTAJASEKTUREITTAIN EDELLISEN VUODEN LOPUSTA LOPUSTA LÄHTIEN, MILJ.MK

TAULU-TABELL:5.1.0.5.2

KONSUMTIONSKREDITER ENLIGT KREDITGIVARENS SEKTOR FRÅN SLUTET AV FÖREGÅENDE ÅR, MILJ.MK

KULUTUSLUOJOT- KONSUMTIONSKREDITER:	2	21	22	221	222	223	23
	LUOTONANTAJASEKTORIT- KREDITGIVARSEKTORER:	RAHOITUS- LAITOKSET	SUOMEN PANKKI	YKSITYISET RAHALAITOK- SET	LIIKE- PANKIT	SÄÄSTÖ- PANKIT	OSUUS- PANKIT
	FINAN- SIERINGS- INSTITUT	FINLANDS BANK	PRIVATA PENNING- INSTITUT	AFFÄRS- BANKER	SPAR- BANKER	ANDELS- BANKER	POSTBANKEN
+ NOSTOT I NELJÄNNEKSEN AIKANA- UTTAG UNDER DET I KVARTALET	3262,5	-	2897,1	926,6	718,2	1252,4	241,6
- KUOLETUUKSET I NELJÄNNEKSEN AIKANA- AMORTERINGAR UNDER DET I KVARTALET	2324,0	-	2061,0	625,8	404,7	1030,5	141,6
+/-ARVOSTUKSET-VÄRDERINGAR *)	20,9	-	21,1	22,7	-2,0	0,3	-
= LUOTTOKANTA I NELJÄNNEKSEN LOPUSSA KREDITBESTÄNDET I SLUT.AV I KVARTALET	20125,7	-	15897,9	5954,2	5350,3	4593,4	1568,4
+ NOSTOT II NELJÄNNEKSEN AIKANA- UTTAG UNDER DET II KVARTALET	3594,1	-	3032,4	1021,4	739,3	1271,7	244,9
- KUOLETUUKSET II NELJÄNNEKSEN AIKANA- AMORTERINGAR UNDER DET II KVARTALET	2793,5	-	2285,5	750,2	466,6	1068,7	174,3
+/-ARVOSTUKSET-VÄRDERINGAR *)	-71,1	-	-71,3	-0,0	-72,4	1,2	-
= LUOTTOKANTA II NELJÄNNEKSEN LOPUSSA KREDITBESTÄNDET I SLUT.AV II KVARTAL.	20855,2	-	16573,6	6225,4	5550,5	4797,6	1639,0
+ NOSTOT III NELJÄNNEKSEN AIKANA- UTTAG UNDER DET III KVARTALET	3496,0	-	2777,9	858,4	677,0	1242,4	250,8
- KUOLETUUKSET III NELJÄNNEKSEN AIKANA- AMORTERINGAR UNDER DET III KVARTALET	2840,0	-	2279,8	714,6	472,7	1092,5	159,9
+/-ARVOSTUKSET-VÄRDERINGAR *)	-29,8	-	-29,7	-2,9	-28,1	1,3	-
= LUOTTOKANTA III NELJÄNNEKSEN LOPUSSA KREDITBESTÄNDET I SLUT.AV III KVARTAL.	21481,3	-	17041,9	6366,4	5726,7	4948,8	1730,0
+ NOSTOT IV NELJÄNNEKSEN AIKANA- UTTAG UNDER DET IV KVARTALET	3517,9	-	3119,0	1100,9	748,8	1269,3	168,9
- KUOLETUUKSET IV NELJÄNNEKSEN AIKANA- AMORTERINGAR UNDER DET IV KVARTALET	2775,6	-	2355,0	716,2	515,6	1123,2	184,8
+/-ARVOSTUKSET-VÄRDERINGAR *)	-13,2	-	-13,3	-16,5	0,0	3,3	-
= LUOTTOKANTA IV NELJÄNNEKSEN LOPUSSA KREDITBESTÄNDET I SLUT.AV IV KVARTAL.	22210,4	-	17792,7	6734,6	5959,9	5098,2	1714,2
+ NOSTOT YHTEENSÄ EDELLISEN VUODEN LOPUSTA LÄHTIEN	13870,5	-	11826,4	3907,3	2883,3	5035,8	906,3
- KUOLETUUKSET YHTEENSÄ EDELLISEN VUODEN LOPUSTA LÄHTIEN	10733,1	-	8981,3	2806,8	1859,7	4314,8	660,5
+/-ARVOSTUKSET EDELLISEN VUODEN LOP.LÄHT. VÄRDERINGAR FRÅN SLUTET AV FÖREG.ÅR *)	97,2	-	-93,2	3,3	-102,5	6,1	-

* ARVOSTUKSETIN SISÄÄN MYÖS KIRJASUUKAUSOJA - VÄRDERINGAR ENNALLER OCKSÅ BOKFÖRINGSKORREKTURER

TAULU - TABELL: 5.1.0.5.1

24 VAKUUTUS- LAITOKSET FÖRSÄKRINGS- INSTITUT	25 MUUT YKSIT. RAHOITUS- LAITOKSET ÖVR. PRIVATA FINANSIER. INSTITUT	26 MUUT JULKIS. RAHOITUS- LAITOKSET ÖVR. OFFENTL. FINANSIER. INSTITUT	27 ULKOM. RAHOITUS- LAITOKSET UTLÄNDSKA FINANSIER. INSTITUT	3 JULKIS- YHTEISÖT OFFENTLIGA SAMMAN- SLUTNINGAR	31 VALTIO STATEN	32 KUNNAT; VALT. VAR. VÄLITE- TYT LAINAT KOMMUNER; UR STATSMEDEL FÖRMEDLADE LÄN	33 SOSIAALI- TURVARA- HASTOT SOCIAL- SKYDDS- FONDER	2..3 KAIKKIAAN IN ALLES
160,2	37,3	-	0,5	441,5	252,4	189,1	-	5007,3
139,3 -0,0	17,2 -	0,0 -	0,7 -	218,1 -	100,1 -	117,5 -	0,4 -	3311,2 19,1
4829,2	1193,4	18,3	7,7	22520,7	11208,8	11303,0	9,0	87596,6
173,7	54,4	0,2	0,7	413,6	209,7	203,8	-	6189,9
171,0 -0,1	37,2 -0,0	0,0 -	0,8 -	334,6 -	35,6 -	298,6 -	0,4 -	4300,3 -192,7
4831,8	1210,6	18,5	7,7	22599,6	11382,9	11208,2	8,5	89293,4
161,3	99,1	-	0,3	660,0	241,7	418,3	-	6337,5
138,0 0,1	21,6 -7,7	0,0 -	0,8 0,0	331,3 -	116,1 -	214,8 -	0,4 -	3637,4 -93,7
4855,2	1280,4	18,5	7,2	22928,4	11508,5	11411,7	8,1	91899,9
209,6	86,4	-	0,9	756,7	388,4	368,4	-	6796,9
200,5 31,0	41,0 -	0,0 -	0,4 -	328,1 -	42,7 -	285,0 -	0,4 -	4318,8 40,0
4895,4	1325,7	18,5	7,6	23357,0	11854,2	11495,1	7,7	94418,0
704,9	277,2	0,2	2,4	2271,8	1092,2	1179,6	-	24331,6
648,7	117,1	0,1	2,7	1212,1	294,5	915,9	1,7	15567,6
30,9	-7,7	-	0,0	-	-	-	-	-227,2

TAULU - TABELL: 5.1.0.5.2

24 VAKUUTUS- LAITOKSET FÖRSÄKRINGS- INSTITUT	25 MUUT YKSIT. RAHOITUS- LAITOKSET ÖVR. PRIVATA FINANSIER. INSTITUT	26 MUUT JULKIS. RAHOITUS- LAITOKSET ÖVR. OFFENTL. FINANSIER. INSTITUT	27 ULKOM. RAHOITUS- LAITOKSET UTLÄNDSKA FINANSIER. INSTITUT	3 JULKIS- YHTEISÖT OFFENTLIGA SAMMAN- SLUTNINGAR	31 VALTIO STATEN	32 KUNNAT; VALT. VAR. VÄLITE- TYT LAINAT KOMMUNER; UR STATSMEDEL FÖRMEDLADE LÄN	33 SOSIAALI- TURVARA- HASTOT SOCIAL- SKYDDS- FONDER	2..3 KAIKKIAAN IN ALLES
5,9	117,8	-	0,0	-	-	-	-	3262,5
4,4 -0,1	117,0 -	- -	0,0 0,0	0,1 -	0,1 -	- -	- -	2324,1 20,9
80,9	2366,3	202,3	9,9	0,8	0,8	-	-	20126,5
6,7	310,0	-	0,1	-	-	-	-	3594,1
7,4 0,1	326,3 -	- -	0,0 -	0,1 -	0,1 -	- -	- -	2793,6 -71,1
80,4	2350,1	202,3	9,9	0,6	0,6	-	-	20855,9
3,8	463,4	-	0,0	-	-	-	-	3496,0
4,6 -0,1	395,7 -	- -	0,0 -0,0	0,1 -	0,1 -	- -	- -	2840,1 -29,8
79,4	2417,8	202,3	9,9	0,7	0,7	-	-	21481,9
6,3	223,7	-	-	-	-	-	-	3517,9
7,7 0,0	228,1 -	- -	0,0 -	0,1 -	0,1 -	- -	- -	2775,7 -13,2
78,0	2413,4	202,3	9,9	0,5	0,5	-	-	22211,0
22,7	1115,0	-	0,1	-	-	-	-	13870,5
24,2 -0,1	1067,0 -	- -	0,1 -	0,4 -	0,4 -	- -	- -	10733,4 -93,2

ULKOMAILTA SUOMEEN MYÖNNETTY, NOSTETUT PITKÄAIKAISET LUOTOT
 VAADERYHMITÄIN EDELLISEN VUODEN LOPUSTA LÄHTIEN, 1000 mk
 FRÅN UTLANDET TILL FINLAND BEVILJADE. LYFTA
 LANGFRISTIGA KREDITER ENLIGT FORDRAN FRÅN
 SLUTET AV FÖREGÅENDE ÅR, 1000 mk

TAULU - TABELL: 6.1.0.2.0

	SHEKKI - JA PS. LUOTOT	VEKSELIT	SUORAT VELKAKIRJA- LAINAT DIREKTA- SKULD- SEDELLÄN	VALTION VARDISTA VÄL LAINAT LÄN FÖR- MEDLADE UR STATSMEDEL	MUUT LAINAT	JOUKKOVELKA- KIRJAT MÄSSKULDE- BREV	KATKIAAN INALLES
+ NOSTOT I NELJÄNNEKSEN AIKANA- UTTAG UNDER DET I KVARTALET	698,1				92,8	3161,1	3952,0
- KUOLETUKSET I NELJÄNNEKSEN AIKANA- AMORTERINGAR UNDER DET I KVARTALET	636,1				135,4	2256,6	3028,1
+/-ARVOSTUKSET-VÄRDERINGAR	-1500,2				-88,3	-200,9	-1789,4
= LUOTTOKANTA I NELJÄNNEKSEN LOPUSSA- KREDITBESTÄNDET I SLUT. AV I KVARTALET	25121,8				3209,0	39163,3	67494,1
+ NOSTOT II NELJÄNNEKSEN AIKANA- UTTAG UNDER DET II KVARTALET	611,0				42,9	3825,8	4479,7
- KUOLETUKSET II NELJÄNNEKSEN AIKANA- AMORTERINGAR UNDER DET II KVARTALET	1362,8				309,7	1317,6	2990,1
+/-ARVOSTUKSET-VÄRDERINGAR	-458,3				10,9	951,4	504,0
= LUOTTOKANTA II NELJÄNNEKSEN LOPUSSA- KREDITBESTÄNDET I SLUT. AV II KVARTALET	23911,7				2953,1	42622,9	69487,7
+ NOSTOT III NELJÄNNEKSEN AIKANA- UTTAG UNDER DET III KVARTALET	457,6				103,4	4138,5	4699,5
- KUOLETUKSET III NELJÄNNEKSEN AIKANA- AMORTERINGAR UNDER DET III KVARTALET	1209,5				118,4	1418,5	2746,4
+/-ARVOSTUKSET-VÄRDERINGAR	-162,0				-232,4	-59,2	-453,6
= LUOTTOKANTA III NELJÄNNEKSEN LOPUSSA- KREDITBESTÄNDET I SLUT. AV III KVARTALET	22997,8				2705,7	45283,7	70987,2
+ NOSTOT IV NELJÄNNEKSEN AIKANA- UTTAG UNDER DET IV KVARTALET	1050,4				40,0	5775,2	6865,6
- KUOLETUKSET IV NELJÄNNEKSEN AIKANA- AMORTERINGAR UNDER DET IV KVARTALET	1658,1				432,4	2726,1	4816,6
+/-ARVOSTUKSET-VÄRDERINGAR	149,3				-26,5	-1480,5	-1357,7
= LUOTTOKANTA IV NELJÄNNEKSEN LOPUSSA- KREDITBESTÄNDET I SLUT. AV IV KVARTALET	22539,4				2286,8	46852,3	71678,5
+ NOSTOT YHTEENSÄ EDELLISEN VUODEN LOPUSTA LÄHTIEN . UTTAG INALLES FRÅN SLUTET AV FÖREGÅENDE ÅR	2817,1				279,1	16900,6	19996,8
- KUOLETUKSET YHTEENSÄ EDELLISEN VUODEN LOPUSTA LÄHTIEN AMORTERINGAR INALLES FRÅN SLUTET AV FÖREGÅENDE ÅR	4866,5				995,9	7718,8	13581,2
+/-ARVOSTUKSET EDELLISEN VUODEN LOPUSTA VÄRDERINGAR FRÅN SLUTET FÖREGÅENDE ÅR	-1971,2				-336,3	-789,2	-3096,7

TILASTOKESKUS-STATISTIKCENTRALEN: VT23
 LUOTTOVIRTATILASTO IV NELJÄNNES 1986-STATISTIKEN ÖVER KREDITSTRÖMMEN IV KVARTALET 1986

 ULKOMAILTA SUOMEEN MYÖNNETYT PITKÄAIKAISET LUOTOT VAADERYHMITÄIN LUOTONSAAJASEKTOREITTAIN TAULU-TABELL:6.1.1.1.0
 VUOSINELJÄNNEKSEN AIKANA, MILJ.MK
 FRÅN UTlandet TILL FINLAND BEVILJADE LÅNGFRISTIGA KREDITER ENLIGT FORDRAN OCH KREDITTAGARENS SEKTOR
 UNDER ÅRSKVARTALET, MILJ.MK

LUOTONSAAJIEN SEKTORIT- KREDITTAGARENS SEKTORER:	VAATEET- FORDRINGAR:	SHECKI- JA PS.LUOTOT CHECK- OCH PG.KREDITER NETTOMUUTOS NETTOFÖR- ÄNDRING	VEKSELIT VÄXLAR NETTOMUUTOS NETTOFÖR- ÄNDRING	SUORAT VELKAKIRJALAINAT DIREKTA SKULDEDELLÄN NOSTOT KUOLETUKSET AMORTER- INGAR	VALTION VAROISTA VÄLITETTY LAINAT LÅN FÖRMEDLADE UR STATSMEDEL NOSTOT KUOLETUKSET AMORTER- INGAR
1	YHTEISÖYRITYKSET - SAMMANSLUTNINGSFÖRETAG	-	-	923,5	1423,5
11	JULKISET YRITYKSET-OFFENTLIGA FÖRETAG	-	-	456,1	500,0
12	YKSITYISTEN ULKOMALAISTEN YRITYKSET- PRIVATA UTLÄNNINGARS FÖRETAG	-	-	22,6	0,6
13	YKSITYISTEN SUOMALAISTEN YRITYKSET- PRIVATA FINLÄNDARES FÖRETAG	-	-	444,8	923,0
2	RAHOITUSLAITOKSET-FINANSIERINGSINSTITUT	-	-	126,9	80,3
22	YKSITYISET RAHALAITOKSET-PRIVATA PENNINGINSTITUT	-	-	66,1	3,2
23	POSTIPANKKI-POSTBANKEN	-	-	-	0,7
25	MUUT YKSITYISET RAHOITUSLAITOKSET- ÖVRIGA PRIVATA FINANSIERINGSINSTITUT	-	-	60,8	17,9
26	MUUT JULKISET RAHOITUSLAITOKSET- ÖVRIGA OFFENTLIGA FINANSIERINGSINSTITUT	-	-	-	58,5
3	JULKISYHTEISÖT-OFFENTLIGA SAMMANSLUTN.	-	-	-	154,3
31	VALTIO-STATEN	-	-	-	151,5
32	KUNNAT JA KUNTAINLIITOT-KOMMUNER OCH KOMMUNALFÖRBUND	-	-	-	2,8
33	SOSIAALITURVARAHASTOT-SOCIALSKYDD- FONDER	-	-	-	0,0
4	VOITTOA TAVOITTELEMATTOMAT YHTEISÖT-ICKE VINSTSYFTANDE SAMMANSLUTNINGAR	-	-	-	0,0
1-6	KAIKKIAAN-INALLES	-	-	1050,4	1658,1
	SIITÄ:LUOTONANTO YLEISÖLLE DÄRÄV:UTLÄNING TILL ALLMÄNHETEN	-	-	923,5	1426,4

LUOTTOVIRTATILASTO IV NELJÄNNES 1986-STATISTIKEN ÖVER KREDITSTRÖMMEN IV KVARTALET 1986

 ULKOMAILTA SUOMEEN MYÖNNETYT PITKÄAIKAISET LUOTOT VAADERYHMITÄIN LUOTONSAAJATOIMIALOITTAIN TAULU-TABELL:6.1.2.1.0
 VUOSINELJÄNNEKSEN AIKANA, MILJ.MK
 FRÅN UTlandet TILL FINLAND BEVILJADE LÅNGFRISTIGA KREDITER ENLIGT KREDITTAGARENS NÄRINGSGRÄN
 UNDER ÅRSKVARTALET, MILJ.MK

LUOTONSAAJIEN TOIMIALAT- KREDITTAGARENS NÄRINGSGRÄN:	VAATEET- FORDRINGAR:	SHECKI- JA PS.LUOTOT CHECK- OCH PG.KREDITER NETTOMUUTOS NETTOFÖR- ÄNDRING	VEKSELIT VÄXLAR NETTOMUUTOS NETTOFÖR- ÄNDRING	SUORAT VELKAKIRJALAINAT DIREKTA SKULDEDELLÄN NOSTOT KUOLETUKSET AMORTER- INGAR	VALTION VAROISTA VÄLITETTY LAINAT LÅN FÖRMEDLADE UR STATSMEDEL NOSTOT KUOLETUKSET AMORTER- INGAR
3	TEOLLISUUS-TILLVERKNING	-	-	853,1	894,5
4	SÄHKÖ-,KAASU-JA VESIHUOLTO- EL-,GAS- OCH VATTENFÖRSÖRJNING	-	-	29,3	504,3
5	RAKENNUSTOIMINTA-BYGGNADSVERSAMHET	-	-	-	0,1
6	TUKKU-JA VÄHITTÄISKAUPPA,RAVITSEMIS-JA MAJUITUSTOIMINTA-VARUHANDEL,RESTAURANG- OCH HOTELLVERKSAMHET	-	-	-	0,1
7	KULJETUS,VARASTOINTI JA TIETOLIIKENNE- SAMFÄRDESEL,LAGRING,POST-OCH TELEKOMMUNI	-	-	-	24,6
83	KIINTEISTÖTOIMINTA JA LIIKE-ELÄMÄÄ PALVELEVA TOIMINTA-FASTIGHETS-OCH UPP- DRAGSVERSAMHET	-	-	41,1	-
9	YHTEISKUNNALLISET JA HENKILÖKOHTAISET PALVELUKSET-SAMHÄLLS-OCH PERSONLIGA TJÄNSTER	-	-	-	0,0
0-9	KAIKKIAAN-INALLES	-	-	923,5	1423,5
	KAIKKIAAN (+ ASUNTOYHTEISÖT) - INALLES (+ BOSTADSSAMFUND)	-	-	923,5	1423,5

TAULU-TABELL:6.1.1.1.0

MUUT LAINAT		JOUKKOVELKAKIRJAT		KAIKKIAAN		
NOSTOT	ÖVRIGA LÅN KUOLETUKSET	OSTOT	MASSKULDEBREV MYNNIT	NOSTOT	INALLE KUOLETUKSET	
UTTAG	AMORTERINGAR	UTTAG	FÖRSÄLJNINGAR	UTTAG	AMORTERINGAR	
40,0	369,2	1102,5	324,1	2066,0	2116,8	1
32,5	282,2	728,5	63,8	1217,1	845,9	11
5,5	6,9	-	-	28,1	7,4	12
2,0	80,2	374,0	260,3	820,8	1263,5	13
-	5,6	2613,4	573,3	2740,3	659,1	2
-	-	1993,0	118,2	2059,1	121,3	22
-	-	314,4	14,7	314,4	15,4	23
-	5,6	-	136,1	60,8	159,6	25
-	-	306,0	304,3	306,0	362,8	26
-	57,6	2059,3	1828,8	2059,3	2040,6	3
-	57,6	2059,3	1803,4	2059,3	2012,5	31
-	-	-	25,3	-	28,1	32
-	-	-	-	-	0,0	33
-	-	-	-	-	0,0	4
40,0	432,4	5775,2	2726,1	6865,6	4816,6	1-6
40,0	369,2	1102,5	349,4	2066,0	2145,0	

TAULU-TABELL:6.1.2.1.0

MUUT LAINAT		JOUKKOVELKAKIRJAT		KAIKKIAAN		
NOSTOT	ÖVRIGA LÅN KUOLETUKSET	OSTOT	MASSKULDEBREV MYNNIT	NOSTOT	INALLE KUOLETUKSET	
UTTAG	AMORTERINGAR	UTTAG	FÖRSÄLJNINGAR	UTTAG	AMORTERINGAR	
4,1	69,7	424,1	302,7	1281,3	1266,9	3
-	21,9	678,4	17,4	707,8	543,6	4
-	1,6	-	-	-	1,7	5
6,0	10,0	-	-	6,0	10,1	6
29,9	266,0	-	3,9	29,9	294,5	7
-	0,0	-	-	41,1	0,0	8
-	-	-	-	-	0,0	9
40,0	369,2	1102,5	324,1	2066,0	2116,8	0-9
40,0	369,2	1102,5	324,1	2066,0	2116,8	

FILASTOKESKUS-STATISTIKCENTRALEN: VT23
LUOTTOVIRTATILASTI IV HELJÄNNES 1986 STATISTIKEN ÖVER KREDITSTRÖMMEN IV KVARTALET 1986

ULKOMAILTA SUOMEEN MYÖNNETTY PITKÄAIKAISET LUOTOT VAADERYHMITÄIN LUOTONSAAJASEKTOREITTAIN
VUOSIHELJÄNNEKSEN LOPUSSA, MILJ.MK
FRÅN UTLANDET TILL FINLAND BEVILJADE LÅNGFRISTIGA KREDITER ENLIGT FORDRAN OCH KREDITTAGARENS
SEKTOR I SLUTET AV ÅRSKVARTALET, MILJ.MK

TAULU-TABELL: 6.1.1.2.3

LUOTONSAAJIEN SEKTORIT- KREDITTAGARENS SEKTORER:	VAATEET- FORDRINGAR:	SHEKKI- JA PS.LUOTOT CHECK- OCH PG.KREDITER	VEKSELIT VÄXLAR	SUORAT VELKAKIRJA- LAINAT DIREKTA SKULDSEDEL LÅN	VALTION VAROISTA VÄL.LAINAT LÅN FÖR- MEDLADE UR STATSMEDEL	MUUT LAINAT ÖVRIGA LÅN	JOUKKOVELKA- KIRJAT (NIM.ARVO) MASSKULDE- BREV (NOM.VÄRDE)	KAIKKIAAN INALLES
1	YHTEISYRITYKSET - SAMMANSLUTNINGSFÖRETAG	-	-	13737,0	-	2145,3	8818,1	24700,4
11	JULKISET YRITYKSET-OFFENTLIGA FÖRETAG	-	-	4135,9	-	1087,5	6235,5	11458,9
12	YKSITYISTEN ULKOMAALAISTEN YRITYKSET- PRIVATA UTLÄNNINGARS FÖRETAG	-	-	485,3	-	44,3	-	529,5
13	YKSITYISTEN SUOMALAISTEN YRITYKSET- PRIVATA FINLÄNDARES FÖRETAG	-	-	9115,8	-	1013,5	2582,6	12711,9
2	RAHOITUSLAITOKSET-FINANSIERINGSINSTITUT	-	-	3024,4	-	-	17151,8	20176,1
22	YKSITYISET RAHALAITOKSET-PRIVATA PENNINGINSTITUT	-	-	586,4	-	-	6665,7	7252,1
23	POSTIPANKKI-POSTBANKEN	-	-	580,4	-	-	4159,9	4740,3
25	MUUT YKSITYISET RAHOITUSLAITOKSET- ÖVRIGA PRIVATA FINANSIERINGSINSTITUT	-	-	505,0	-	-	3076,8	3581,8
26	MUUT JULKISET RAHOITUSLAITOKSET- ÖVRIGA OFFENTLIGA FINANSIER.INSTITUT	-	-	1349,4	-	-	3249,4	4598,7
27	ULKOMAALAISTEN RAHOITUSLAITOKSET- UTLÄNDSKA FINANSIERINGSINSTITUT	-	-	3,2	-	-	-	3,2
3	JULKISYHTEISÖT-OFFENTLIGA SAMMANSLUTN.	-	-	5777,4	-	141,5	20882,5	26801,3
31	VALTIO-STATEN	-	-	5392,1	-	141,5	20758,8	26292,5
32	KUNNAT JA KUNTAINLIITOT-KOMMUNER OCH KOMMUNALFÖRBUND	-	-	385,2	-	-	123,6	508,8
33	SOSIAALITURVARAHASTOT-SOCIALSKYDDO- FONDER	-	-	0,0	-	-	-	0,0
4	VOITTOA TAVOITTELEMATTOMAT YHTEISÖT-ICKE VINSTSYFTANDE SAMMANSLUTNINGAR	-	-	0,7	-	-	-	0,7
1-6	KAIKKIAAN-INALLES	-	-	22539,4	-	2286,8	46852,3	71678,5
	SIITÄ:LUOTONANTO YLEISÖLLE DÄRÅV:UTLÅNING TILL ALLMÄNHETEN	-	-	14122,9	-	2145,3	8941,7	25209,9

LUOTTOVIRTATILASTO IV HELJÄNNES 1986-STATISTIKEN ÖVER KREDITSTRÖMMEN IV KVARTALET 1986

ULKOMAILTA SUOMEEN MYÖNNETTY PITKÄAIKAISET LUOTOT VAADERYHMITÄIN LUOTONSAAJATOIMIALOITTAIN
VUOSIHELJÄNNEKSEN LOPUSSA, MILJ.MK
FRÅN UTLANDET TILL FINLAND BEVILJADE LÅNGFRISTIGA KREDITER ENLIGT FORDRAN OCH KREDITTAGARENS
NÄRINGSÖREN I SLUTET AV ÅRSKVARTALET, MILJ.MK

TAULU-TABELL: 6.1.2.2.3

LUOTONSAAJIEN TOIMIALAT- KREDITTAGARENS NÄRINGSÖRENAR:	VAATEET- FORDRINGAR:	SHEKKI- JA PS.LUOTOT CHECK- OCH PG.KREDITER	VEKSELIT VÄXLAR	SUORAT VELKAKIRJA- LAINAT DIREKTA SKULDSEDEL LÅN	VALTION VAROISTA VÄL.LAINAT LÅN FÖR- MEDLADE UR STATSMEDEL	MUUT LAINAT ÖVRIGA LÅN	JOUKKOVELKA- KIRJAT (NIM.ARVO) MASSKULDE- BREV (NOM.VÄRDE)	KAIKKIAAN INALLES
1	MAA-,METSÄ-JA KALATALOUS,METSÄSTYS- JORDBRUK,SKOGSBRUK,FISKE OCH JAKT	-	-	1,2	-	-	-	1,2
2	KAIIVOS-JA MUU KAIVANNAISTOIMINTA- BRYTNING AV MINERALISKA PRODUKTER	-	-	2,8	-	-	-	2,8
3	TEOLLISUUS-TILLVERKNING	-	-	11701,7	-	374,2	4741,2	16817,1
4	SÄHKÖ-,KAASU-JA VESIHUOLTO- EL-,GAS- OCH VATTENFÖRSÖRJNING	-	-	1233,8	-	875,2	3533,4	5642,4
5	RAKENHUSTOIMINTA-BYGGNADSVERSAMHET	-	-	59,4	-	12,5	-	71,9
6	TUKKU-JA VÄHITTÄISKAUPPA,RAVITSEMIS-JA MAJOITUSTOIMINTA-VARUHANDEL,RESTAURANG- OCH HOTELLVERKSAMHET	-	-	332,2	-	90,5	479,4	902,1
7	KULJETUS,VARASTOINTI JA TIETOLIIKENNE- SAMFÄRDSSEL,LAGRING,POST-OCH TELEKOMMUNI	-	-	274,9	-	792,8	40,4	1108,1
83	KIIINTEISTÖTOIMINTA JA LIIKE-ELÄNÄÄ PALVELEVA TOIMINTA-FASTIGHETS-OCH UPP- DRAGSVERSAMHET	-	-	129,1	-	-	23,7	152,8
9	YHTEISKUNNALLISET JA HENKILÜKOHTAISET PALVELUKSET-SAMHÄLLS-OCH PERSONLIGA TJÄNSTER	-	-	1,8	-	0,2	-	2,0
0-9	KAIKKIAAN-INALLES	-	-	13737,0	-	2145,3	8818,1	24700,4
	KAIKKIAAN (+ ASUINYHTEISÖT) - INALLES (+ BUSTADSSAMFUND)	-	-	13737,0	-	2145,3	8818,1	24700,4

TILASTOKESKUS-STATISTIKCENTRALEN: VT23
LUOTTOVIRTATILASTO IV NELJÄNNES 1986-STATISTIKEN ÖVER KREDITSTRÖMMEN IV KVARTALET 1986

LUOTTOJEN NOSTOT LUOTONSAAJASEKTOREITTAIN VUOSINELJÄNNESTEN AIKANA, MILJ.MK

TAULU-TABELL:7.1.1.6.1

UTTAG AV KREDITER-ENLIGT KREDITTAGARENS SEKTOR UNDER ÅRSKVARTALEN, MILJ.MK

NOSTOT- UTTAG:	I	II	III	IV	KOKO VUOSI HELA ÅRET
	NELJÄNNES I KVARTALET	NELJÄNNES II KVARTALET	NELJÄNNES III KVARTLET	NELJÄNNES IV KVARTALET	
1 YHTEISÖYRITYKSET - SAMMANSLUTNINGSFÖRETAG	15158,0	19581,7	20049,2	24880,7	79669,6
11 JULKISET YRITYKSET-OFFENTLIGA FÖRETAG	1325,1	1852,5	2535,7	2133,9	7847,3
12 YKSITYISTEN ULKOMAALAISTEN YRITYKSET- PRIVATA UTLÄNNINGARS FÖRETAG	92,1	271,8	303,1	180,7	847,7
13 YKSITYISTEN SUOMALAISTEN YRITYKSET- PRIVATA FINLÄNDARENS FÖRETAG	13740,8	17457,3	17210,4	22566,0	70974,6
2 RAHOITUSLAITOKSET-FINANSIERINGSSINSTITUT	7350,3	11869,8	10329,5	8241,4	37791,0
22 YKSITYISET RAHALAITOKSET-PRIVATA PENNINGINSTITUT	2084,3	6852,0	3915,2	2589,9	15441,3
23 POSTIPANKKI-POSTBANKEN	39,3	90,3	30,1	367,2	527,0
24 VAKUUTUSLAITOKSET-FÖRS KRINGSINSTITUT	293,8	142,8	148,6	97,5	682,7
25 MUUT YKSITYISET RAHOITUSLAITOKSET- ÖVRIGA PRIVATA FINANSIERINGSSINSTITUT	4747,0	4351,1	5778,2	4157,4	19033,8
26 MUUT JULKISET RAHOITUSLAITOKSET- ÖVRIGA OFFENTLIGA FINANSIER. INSTITUT	182,9	410,1	454,4	1003,4	2050,7
27 ULKOMAALAISTEN RAHOITUSLAITOKSET- UTLÄNDSKA FINANSIERINGSSINSTITUT	3,0	23,4	3,0	25,9	55,3
3 JULKISYHTEISÖT-OFFENTLIGA SAMMANSLUTN.	1496,0	1698,7	1773,5	2175,1	7143,2
31 VALTIO-STATEN	462,8	503,2	427,3	715,2	2108,5
32 KUNNAT JA KUNTAIHLIITOT-KOMMUNER OCH KOMMUNALFÖRBUND	1026,7	1191,9	1346,2	1456,0	5020,8
33 SOSIAALITURVARAHASTOT-SOCIALSKYDD- FONDER	6,5	3,5	-	3,9	13,9
4 VOITTOA TAVOITTELEMATTOMAT YHTEISÖT-ICKE VINSTSYFTANDE SAMMANSLUTNINGAR	1003,6	1148,7	989,3	1529,1	4670,7
SIITÄ: ASUNTOYHTEISÖT DÄRAV: BOSTADSSAMFUND	756,1	635,1	621,1	956,1	2968,3
5 KOTITALOUDET-HUSHÄLL	8855,9	10796,7	10536,5	11134,5	41323,6
51 ELINKEINONHARJOITTAJAIN KOTITALOUDET- NÄRINGSDKARENS HUSHÄLL	1793,1	2142,5	2017,9	2420,1	8373,6
54 PALKANSAAJAKOTITALOUDET-LÖNTAGAR- HUSHÄLL	6352,2	8192,8	7859,5	8083,1	30487,6
59 MUUT KOTITALOUDET-ÖVRIGA HUSHÄLL	710,5	461,4	659,1	631,4	2462,4
6 ULKOMAAT-UTLANDET	2979,3	2346,4	1392,0	2658,7	9376,4
1-6 KAIKKIAAN-INALLES	36843,2	47441,9	45069,9	50619,5	179974,6
SIITÄ:LUOTONANTO YLEISÖLLE DÄRAV:UTLÄNING TILL ALLMÄNHETEN	25855,1	32515,2	32502,9	38632,0	129505,2

TILASTOKESKUS-STATISTIKCENTRALEN: VT23
LUOTTOVIRTATILASTO IV HELJÄNNES 1986-STATISTIKEN ÖVER KREDITSTRÖMMEN IV KVARTALET 1986

LUOTTOJEN KUOLETUKSET LUOTONSAAJASEKTOREITTAIN VUOSINELJÄNNESTEN AIKANA, MILJ.MK

TAULU-TABELL:7.1.1.6.2

AMORTERINGAR AV KREDITER ENLIGT KREDITTAGARENS SEKTOR UNDER ÅRSKVARTALEN, MILJ.MK

LUOTONSAAJIEN SEKTORIT- KREDITTAGARENS SEKTORER:	I HELJÄNNES I KVARTALET	II HELJÄNNES II KVARTALET	III HELJÄNNES III KVARTALET	IV HELJÄNNES IV KVARTALET	KOKO VUOSI HELA ÅRET
1 YHTEISYRITYKSET - SAMMANSLUTNINGSFÖRETAG	12572,6	14072,6	13648,9	17690,4	57984,5
11 JULKISET YRITYKSET-OFFENTLIGA FÖRETAG	1250,9	1188,0	1164,3	1836,1	5439,3
12 YKSITYISTEN ULKOMAALAISTEN YRITYKSET- PRIVATA UTLÄNNINGARS FÖRETAG	211,0	180,7	192,9	145,7	730,4
13 YKSITYISTEN SUOMALAISTEN YRITYKSET- PRIVATA FINLÄNDARES FÖRETAG	11110,6	12704,0	12291,6	15708,6	51814,8
2 RAHOITUSLAITOKSET-FINANSIERINGSINSTITUT	9378,3	6812,9	6403,9	6972,4	29567,5
21 SUOMEN PANKKI-FINLANDS BANK	0,0	0,0	0,0	-	0,0
22 YKSITYISET RAHALAITOKSET-PRIVATA PENNINGINSTITUT	2811,3	2328,0	1162,4	3187,9	9489,7
23 POSTIPANKKI-POSTBANKEN	26,4	98,6	7,4	12,8	145,2
24 YAKUUTUSLAITOKSET-FÖRS KRINGSINSTITUT	66,1	19,1	136,5	308,4	530,1
25 MUUT YKSITYISET RAHOITUSLAITOKSET- ÖVRIGA PRIVATA FINANSIERINGSINSTITUT	6277,7	3777,7	4615,5	2696,7	17367,7
26 MUUT JULKISET RAHOITUSLAITOKSET- ÖVRIGA OFFENTLIGA FINANSIER.INSTITUT	157,9	588,5	478,2	765,6	1990,2
27 ULKOMAALAISTEN RAHOITUSLAITOKSET- UTLÄNDSKA FINANSIERINGSINSTITUT	38,8	1,0	3,9	1,0	44,7
3 JULKISYHTEISÖT-OFFENTLIGA SAMMANSLUTN.	1566,4	1352,4	809,1	1119,9	4847,8
31 VALTIO-STATEN	922,1	588,8	135,9	288,3	1935,1
32 KUNNAT JA KUNTAINLIITOT-KOMMUNER OCH KOMMUNALFÖRBUND	642,1	760,0	673,1	830,4	2905,6
33 SOSIAALITURVARAHASTOT-SOCIALSKYDDSS- FONDER	2,2	3,7	0,0	1,2	7,1
4 VOITTOA TAVOITTELEMATTOMAT YHTEISÖT-ICKE VINSTSYFTANDE SAMMANSLUTNINGAR	645,5	594,4	572,9	878,8	2691,6
SIITÄ: ASUNTOYHTEISÖT DÄRAV: BOSTADSSAMFUND	397,4	383,8	388,7	505,4	1675,3
5 KOTITALOUDET-HUSHÄLL	5621,2	7500,1	6386,6	7764,4	27272,3
51 ELINKEINONHARJOITTAJIEN KOTITALOUDET- NÄRINGSIDKARENS HUSHÄLL	1166,0	1608,6	1189,7	1789,4	5753,7
54 PALKANSAAJAKOTITALOUDET-LÖNTAGAR- HUSHÄLL	4218,6	5579,2	4872,0	5648,0	20317,8
59 MUUT KOTITALOUDET-ÖVRIGA HUSHÄLL	236,5	312,3	324,9	327,0	1200,7
6 ULKOMAAT-UTLANDET	2370,1	733,2	1405,8	1441,3	5950,3
1-6 KAIKKIAAN-INALLES	32154,0	31065,6	29227,2	35867,1	128314,0
SIITÄ: LUOTONANTO YLEISÖLLE DÄRAV: UTLÄNING TILL ALLMÄNHETEN	19363,5	22628,5	21066,7	26875,4	89933,9

TILASTUKESKUS-STATISTIKCENTRALEN: VT23
 LUOTTOVIRTATILASTO IV NELJÄNNES 1986-STATISTIKEN ÖVER KREDITSTRÖMMEN IV KVARTALET 1986

LUOTONANTO LUOTONSAAJASEKTOREITTAIN VUOSINELJÄNNESTEN LOPUSSA, MILJ.MK TAULU-TABELL: 7.1.1.6.3

KREDITGIVNING ENLIGT KREDITTAGARENS SEKTÖR I SLUTET AV ÅRSKVARTALEN, MILJ.MK

LUOTTOKANTA- KREDITBESTÄND:	I	II	III	IV
	NELJÄNNES I KVARTALET	NELJÄNNES II KVARTALET	NELJÄNNES III KVARTALET	NELJÄNNES IV KVARTALET
1 YHTEISÖYRITYKSET - SAMMANSLUTNINGSFÖRETAG	164774,7	170744,4	176271,0	181541,3
11 JULKISET YRITYKSET-OFFENTLIGA FÖRETAG	22496,0	22949,2	25169,9	24273,5
12 YKSITYISTEN ULKOMAALAISTEN YRITYKSET- PRIVATA UTLÄNNINGARS FÖRETAG	1596,2	1745,6	1851,7	1790,5
13 YKSITYISTEN SUOMALAISTEN YRITYKSET- PRIVATA FINLÄNDARES FÖRETAG	140682,5	146049,6	149249,4	155477,2
2 RAHOITUSLAITOKSET-FINANSIERINGSINSTITUT	45474,2	51044,2	55722,8	58103,0
21 SUOMEN PANKKI-FINLANDS BANK	0,0	0,0	0,0	0,0
22 YKSITYISET RAHALAITOKSET-PRIVATA PENNINGSINSTITUT	22344,9	26694,5	30370,1	31076,4
23 POSTIPANKKI-POSTBANKEN	2293,0	2287,6	2310,4	2662,3
24 VAKUUTUSLAITOKSET-FÖRS KRINGSINSTITUT	1692,7	1842,5	1858,8	1496,7
25 MUUT YKSITYISET RAHOITUSLAITOKSET- ÖVRIGA PRIVATA FINANSIERINGSINSTITUT	12846,4	14072,0	15083,0	16563,8
26 MUUT JULKISET RAHOITUSLAITOKSET- ÖVRIGA OFFENTLIGA FINANSIER. INSTITUT	6295,0	6107,1	6076,8	6249,0
27 ULKOMAALAISTEN RAHOITUSLAITOKSET- UTLÄNDSKA FINANSIERINGSINSTITUT.	2,1	40,5	23,6	54,6
3 JULKISYHTEISÖT-OFFENTLIGA SAMMANSLUTN. VALTIO-STATEN	26604,9	26943,1	27908,2	28862,9
31 KUNNAT JA KUNTAINTLIITOT-KOMMUNER OCH KOMMUNALFÖRBUND	4783,1	4696,6	4997,2	5343,0
32 SOSIAALITURVARAHASTOT-SOCIALSKYDDSS- FONDER	21786,2	22232,4	22895,7	23507,9
33	35,7	14,1	15,3	12,1
4 VOITTOA TAVOITTELEMÄTTOMAT YHTEISÖT-ICKE VINSTSYFTANDE SAMMANSLUTNINGAR	24233,9	24745,6	25134,2	25799,4
SIITÄ: ASUNTOYHTEISÖT DÄRÄV: BOSTADSSAMFUND	19625,6	20003,3	19779,4	20637,5
5 KOTITALOUDET-HUSHÄLL	111241,1	114362,5	118386,5	121920,0
51 ELINKEINOHARJOITTAJEN KOTITALOUDET- NÄRINGSIDKARENS HUSHÄLL	27149,8	27607,1	28305,0	28929,1
54 PALKANSAAJAKOTITALOUDET-LÖNTAGAR- HUSHÄLL	77319,3	79847,4	82941,5	85558,8
59 MUUT KOTITALOUDET-ÖVRIGA HUSHÄLL	6772,0	6908,0	7140,0	7431,8
6 ULKOMAAT-UTLANDET	9765,2	10918,6	11440,3	12569,5
1-6 KAIKKIAAN-INALLS	382094,1	398758,5	414863,1	428796,4
SIITÄ: LUOTONANTO YLEISÖLLE DÄRÄV: UTLÄNING TILL ALLMÄNHETEN	310719,1	320862,9	331262,2	341266,0

TILASTOKESKUS-STATISTIKCENTRALEN: VT23
 LUOTTUVIRTATILASTO IV NELJÄNNES 1986-STATISTIKEN ÖVER KREDITSTRÖMMEN IV KVARTALET 1986

LUOTTOJEN NOSTOT LUOTONSAAJATOIMIALOITTAIN VUOSINELJÄNNESTEN AIKANA, MILJ.MK TAULU-TABELL:7.1.2.6.1
 UTTAG AV KREDITER ENLIGT KREDITTAGARENS NÄRINGSGRN UNDER ÅRSKVARTALEN, MILJ.MK

NOSTOT- UTTAG:	I NELJÄNNES I KVARTALET	II NELJÄNNES II KVARTALET	III NELJÄNNES III KVARTLET	IV NELJÄNNES IV KVARTALET	KOKO VUOSI HELA ÅRET
0 ERITTELEHÄTÖN ELINKEIMOTOIMINTA- UDIFFERENTIERAD NÄRINGSVERKSAMHET	63,3	138,3	190,2	313,3	705,1
1 MAA-,METSÄ-JA KALATALOUS,METSÄSTYS- JORDBRUK,SKOGSBRUK,FISKE OCH JAKT	1184,1	1429,8	1564,1	1741,8	5919,9
2 KAIVOS-JA MUU KAIVANNAISTOIMINTA- BRYTNING AV MINERALISKA PRODUKTER	134,3	52,0	65,7	171,9	323,8
3 TEOLLISUUS-TILLVERKNING	7316,9	8869,4	9613,7	12054,6	37854,7
4 SÄHKÖ-,KAASU-JA VESIHUOLTO- EL-,GAS- OCH VATTENFÖRSÖRJNING	170,3	401,9	529,1	731,4	1832,7
5 RAKENNUSTOIMINTA-BYGGNADSVERSAMHET	1509,1	2172,5	1982,2	1917,6	7581,4
6 TUKKU-JA VÄHITTÄISKAUPPA,RAVITSEMIS-JA MAJOITUSTOIMINTA-VARUHANDEL,RESTAURANG- OCH HOTELLVERKSAMHET	4542,6	5944,5	5492,2	6394,8	22374,1
7 KULJETUS,VARASTOINTI JA TIETOLIIKENNE- SAMFÄRDEL,LAGRING,POST-OCH TELEKOMMUNI	642,8	1013,9	756,0	1450,3	3863,0
83 KIINTEISTÖTOIMINTA JA LIIKE-ELÄMÄÄ PALVELEVA TOIMINTA-FASTIGHETS-OCH UPP- DRAGSVERSAMHET	1016,8	1310,5	1350,1	2080,8	5758,2
9 YHTEISKUNNALLISET JA HENKILÖKOHTAISET PALVELUKSET-SAMHÄLLS-OCH PERSONLIGA TJÄNSTER	370,9	391,3	523,8	544,2	1830,3
0-9 KAIKKIAAN-INALLES	16951,1	21724,2	22067,1	27300,8	88043,2
KAIKKIAAN (+ ASUNTOYHTEISÖT) - INALLES (+ BOSTADSSAMFUND)	17707,2	22359,2	22688,2	28256,9	91011,5

TILASTOKESKUS-STATISTIKCENTRALEN: VT23
 LUOTTOVIRTATILASTU IV NELJÄNNE 1986-STATISTIKEN ÖVER KREDITSTRÖMMEN IV KVARTALET 1986
 LUOTTOJEN KUOLETUKSET LUOTONSAAJATOIMIALOITTAIN VUOSINELJÄNNESTEN AIKANA, MILJ.MK
 AMORTERINGAR AV KREDITER ENLIGT KREDITTAGARENS NÄRINGSOMRÅDEN UNDER ÅRKVARTALEN, MILJ.MK

TAULU-TABELL: 7.1.2.6.2

LUOTONSAAJIEN TOIMIALAT- KREDITTAGARENS NÄRINGSOMRÅDEN:	I NELJÄNNE I KVARTALET	II NELJÄNNE II KVARTALET	III NELJÄNNE III KVARTALET	IV NELJÄNNE IV KVARTALET	KOKO VUOSI HELA ÅRET
0 ERITTELEMÄTÖN ELINKEINOTOIMINTA- ODIFFERENTIERAD NÄRINGSVERKSAMHET	42,9	83,8	120,5	257,0	504,2
1 MAA-,METSÄ-JA KALATALOUS,METSÄSTYS- JORDBRUK,SKOGSBRUK,FISKE OCH JAKT	762,0	1093,3	793,8	1246,6	3895,6
2 KAIVOS-JA MUU KAIVANHAISTOIMINTA- BRYTNING AV MINERALISKA PRODUKTER	63,4	39,9	76,2	45,8	225,3
3 TEOLLISUUS-TILLVERKNING	6006,9	6569,0	6693,2	8667,9	27936,9
4 SÄHKÖ-,KAASU-JA VESIHUOLTO- EL-,GAS- OCH VATTENFÖRSÖRJNING	327,7	360,8	281,3	616,2	1586,0
5 RAKENNUSTOIMINTA-BYGGNADSVERKSAMHET	1282,9	1254,9	1370,5	1916,6	5824,9
6 TUKKU-JA VÄHITTÄISKAUPPA,RAVITSEMIS-JA MAJOITUSTOIMINTA-VARUHANDEL,RESTAURANG- OCH HOTELLVERKSAMHET	3800,1	4379,3	3641,5	4712,9	16533,8
7 KULJETUS,VARASTOINTI JA TIETOLIIKENNE- SAMFÄRDSSEL,LAGRING,POST-OCH TELEKOMMUNI	625,1	772,1	664,6	823,1	2884,9
83 KIINTEISTÖTOIMINTA JA LIIKE-ELÄMÄÄ PALVELEVA TOIMINTA-FASTIGHETS-OCH UPP- DRAGSVERKSAMHET	608,8	851,9	914,6	880,0	3255,2
9 YHTEISKUNNALLISET JA HENKILÖKOHTAISET PALVELUKSET-SAMHÄLLS-OCH PERSONLIGA TJÄNSTER	218,7	276,4	282,5	313,7	1091,2
0-9 KAIKKIAAN-INALLES	13738,6	15681,2	14838,5	19479,7	63738,1
KAIKKIAAN (+ ASUNTOYHTEISÖT) - INALLES (+ BOSTADSSAMFUND)	14136,1	16065,0	15227,2	19985,2	65413,4

TILASTOKESKUS-STATISTIKCENTRALEN: VT23
 LUOTTOVIRTATILASTO IV NELJÄNNE 1986-STATISTIKEN ÖVER KREDITSTRÖMMEN IV KVARTALET 1986

LUOTONANTO LUOTONSAAJATOIMIALOITTAIN VUOSINELJÄNNESTEN LOPUSSA, MILJ.MK TAULU-TABELL:7.1.2.6.3
 KREDITGIVNING ENLIGT KREDITTAGARENS NÄRINGSGRÉN I SLUTET AV ÅRSKVARTALEN, MILJ.MK

LUOTTOKANTA- KREDITBESTÄND:	I NELJÄNNE I KVARTALET	II NELJÄNNE II KVARTALET	III NELJÄNNE III KVARTLET	IV NELJÄNNE IV KVARTALET
0 ERITTELEMÄTÖN ELINKEINOTOIMINTA- ODIFFERENTIERAD NÄRINGSVERKSAMHET	423,3	484,7	527,3	586,1
1 MAA-,METSÄ-JA KALATALOUS,METSÄSTYS- JORUBRUK,SKOGSBRUK,FISKE OCH JAKT	20371,6	20622,4	21303,9	21937,4
2 KAIYOS-JA MUU KAIYANNAISTOIMINTA- BRYTHING AV MINERALISKA PRODUKTER	718,6	729,6	703,6	718,6
3 TEOLLISUUS-TILLVERKNING	87905,5	90282,8	92471,0	94059,5
4 SÄHKÖ-,KAASU-JA VESIHUOLTO- EL-,GAS- OCH VATTENFÖRSÖRJNING	5275,9	5370,0	5670,5	5741,4
5 RAKENNUSTOIMINTA-BYGGNADVERKSAMHET	12717,6	13359,0	13921,8	13752,9
6 TUKKU-JA VÄHITTÄISKAUPPA,RAVITSEMIS-JA MAJOITUSTOIMINTA-VARUHANDEL,RESTAURANG- OCH HOTELLVERKSAMHET	37293,8	39202,5	40836,5	42495,4
7 KULJETUS,VARASTOINTI JA TIETOLIKENNE- SAMFÄRDSSEL,LAGRING,POST-OCH TELEKOMMUNI	8772,8	9150,7	9191,7	9693,2
83 KIINTEISTÖTOIMINTA JA LIIKE-ELÄMÄÄ PALVELEVA TOIMINTA-FASTIGHETS-OCH UPP- DRAGSVERKSAMHET	13672,8	14266,8	14827,3	16093,4
9 YHTEISKUNNALLISET JA HENKILÖKOHTAISET PALVELUKSET-SAMHÄLLS-OCH PERSONLIGA TJÄNSTER	4772,7	4883,4	5122,5	5392,7
0-9 KAIKKIAAN-INALLES	191924,5	198351,9	204576,0	210470,4
KAIKKIAAN (+ ASUNTOYHTEISÖT) - INALLES (+ BOSTADSSAMFUND)	211550,1	218355,2	224355,4	231107,9



TILASTOKESKUS-STATISTIKCENTRALEN

PL 504
PB

00101 HELSINKI
HELSINGFORS

Virkalähetys
Tjänsteförsändelse

TRT00A - 001

ARKISTO

A 2

JULKAISUJEN MYYNTI:
Tilastokeskus, PL 504, 00101 Helsinki
Puh. (90) 173 4535
Valtion painatuskeskuksen kirjakaupat
Helsingissä Annankatu 4 ja Eteläesplanadi 4

670687H-12/2957L/eds

FÖRSÄLJNING:
Statistikcentralen, PB 504, 00101 Helsingfors
Tel. (90) 173 4535
Statens tryckericentralers bokhandlar i
Helsingfors Annegatan 44 och Södra esplanaden 4

SALES OF PUBLICATIONS
Central Statistical Office of Finland
P.O.B. 504, SF-00101 Helsinki, Finland
Phone internat. +358 0 1734 535
Telex 122656 tkes sf
Government Printing Centre bookshops in Helsinki located
at Annankatu 44 and Eteläesplanadi 4