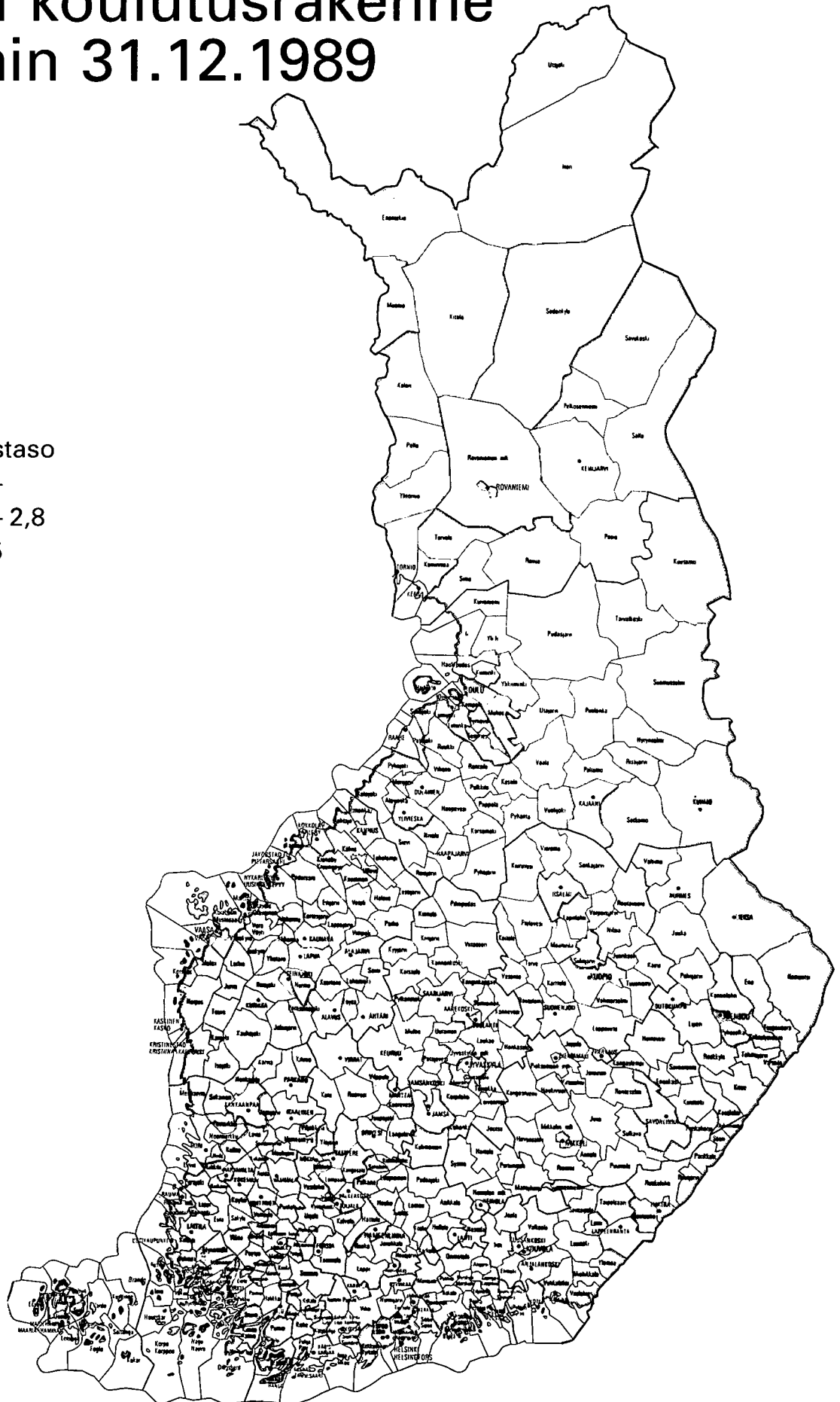


# Väestön koulutusrakenne kunnittain 31.12.1989

## Koulutustaso

- 2,9 –
- 2,6 – 2,8
- 2,5





# Väestön koulutusrakenne kunnittain 31.12.1989

Summary: Population of Finland by the highest educational  
qualification at the end of 1989

Kesäkuu 1991

Statistiska  
Statistiska

182432

---

Tiedustelut - Förfrågningar:

Koulutustilastotoimisto/Väestön koulutus rakenne  
Leena-Marja Åkerblom  
Aila Repo  
(90) 17 341

SVT

*Suomen Virallinen Tilasto  
Finlands Officiella Statistik  
Official Statistics of Finland*

Aluetietokantaa (ALTIKA) koskevat tiedustelut:

Tilastotietokantayksikkö  
(90) 17 341

Helsinki 1991  
Valtion painatuskeskus

Aikaisemmat vastaavat julkaisut:

KO 1986:11

KO 1987:7

Koulutus ja tutkimus 1988:11

Koulutus ja tutkimus 1989:14

Koulutus ja tutkimus 1990:16

---

# Esipuhe

Väestön koulutus rakenne kunnittain 31.12.1989 -julkaisu sisältää tietoja perusasteen jälkeisiä tutkintoja suorittaneesta väestöstä koulutusasteen ja koulutusalan mukaan, iän ja sukupuolen mukaan sekä alueittain. Julkaisussa on lisäksi tietoja vuonna 1989 suoritetuista tutkinnoista. Liitetaulukoissa 3, 4 ja 5 on esitetty uusi koulutustasoa osoittava vertailuluku, koulutustasomittain.

Tilastossa on otettu käyttöön uusi tilastollinen kuntaryhmitelyluokitus: kaupunkimaiset kunnat, taajaan asutut kunnat, maaseutumaiset kunnat.

Luokitus- ja käsitelmäritelyt on esitetty luvussa 'Aineisto, käsitteet ja luokitukset'.

Vastaava julkaisu on ilmestynyt vuosittain tilastotiedotuksena koulutus- ja tutkimussarjassa vuodesta 1973 lähtien. Julkaisun laadinnasta ovat vastanneet yliaktuaari Aila Repo ja aktuaari Leena-Marja Åkerblom.

Helsingissä, Tilastokeskuksessa toukokuussa 1991

Heikki Havén

# Sisältö

Tiivistelmä . . . . .	5
Sammandrag: Befolkningens utbildningsstruktur enligt kommun 31.12.1989 . . . . .	6
Summary: Population of Finland by the highest educational qualification at the end of 1989 . . . . .	7
1. Tutkinnon suorittanut väestö koulutusasteen ja koulutusalan mukaan 1989 . . . . .	8
2. Tutkinnon suorittanut väestö iän ja sukupuolen mukaan 1989 . . . . .	10
3. Väestön koulutustaso alueittain 1989 . . . . .	13
4. Korkean asteen tutkinnon suorittanut väestö 1989 . . . . .	16
5. Vuonna 1989 suoritettut tutkinnot . . . . .	18
6. Aineisto, käsitteet ja luokitukset . . . . .	19

## Liitetaulukot

1. Perusasteen jälkeisiä tutkintoja suorittanut väestö korkeimman/viimeksi suoritettun koulutuksen koulutusalan ja koulutusasteen mukaan 31.12.1989 . . . . .	22
2. Perusasteen jälkeisiä tutkintoja suorittanut väestö tutkinnon suorittaneen iän ja asuinläänin mukaan 31.12.1989 . . . . .	23
3. Perusasteen jälkeisiä tutkintoja suorittanut väestö lääneittäin ja kuntamuodoittain korkeimman/viimeksi suoritettun koulutuksen koulutusasteen mukaan 31.12.1989 . . . . .	24
4. Perusasteen jälkeisiä tutkintoja suorittanut väestö seutukaava-alueittain ja kuntamuodoittain korkeimman/viimeksi suoritettun koulutuksen koulutusasteen mukaan 31.12.1989 . . . . .	26
5. Perusasteen jälkeisiä tutkintoja suorittanut väestö lääneittäin ja kunnittain korkeimman/viimeksi suoritettun koulutuksen koulutusasteen mukaan 31.12.1989 . . . . .	29

# Tiivistelmä

Lukioissa, ammatillisissa oppilaitoksissa ja korkeakouluissa tutkinnon suorittaneen väestön määrä oli maassamme vuoden 1989 lopussa 1 996 000. Kasvua edelliseen vuoteen verrattuna oli 2,5 %. Vuoteen 1970 verrattuna tutkinnon suorittaneen väestön määrä on yli kaksinkertaistunut.

Puolet 15 vuotta täyttäneestä väestöstä oli suorittanut tutkinnon. Nuoremmissa ikäryhmissä (20-29-vuotiaat) tutkinnon suorittaneiden osuus oli 82 %. Vastaava osuus oli miehillä 79 % ja naisilla 84 %.

Alle 45-vuotiaat naiset olivat koulutetumpia kuin miehet.

Määrällisesti eniten tutkinnon suorittaneen väestön määrä kasvoi edelliseen vuoteen verrattuna Uudenmaan läänissä. Suhteellisesti eniten tutkinnon suorittaneen väestön määrä kasvoi Keski-Suomen läänissä.

Korkean asteen tutkinnon (korkeakoulututkinnon ja ammatillisten oppilaitosten korkean asteen tutkinnon) suorittaneen väestön määrä oli 376 000. Näistä kolmannes asui pääkaupunkiseudulla.

Tutkijakoulutuksen suorittaneista lähes puolet asui pääkaupunkiseudulla.

Väestön koulutustasossa on kuntien välillä eroja. Kauniainissa asuu Suomen koulutetuin väestö.

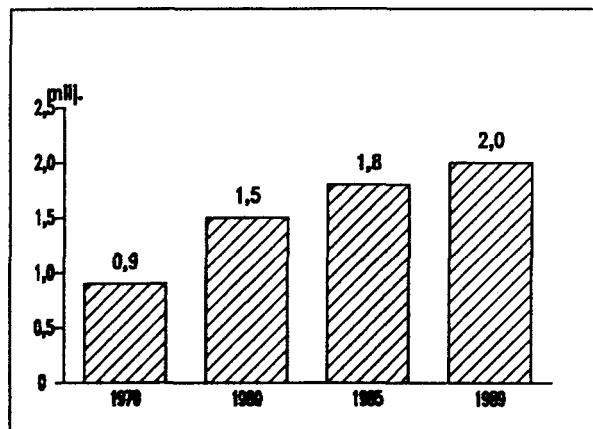
Koulutustasoltaan 10 korkeinta kuntaa olivat seuraavat:

	Koulutustaso	Tutkinnon suorittaneiden osuus 15 vuotta täyttäneistä
1. Kauniainen	4,1	(72,7 %)
2. Espoo	3,5	(62,8 %)
3. Helsinki	3,2	(56,2 %)
4. Jyväskylä	3,0	(58,4 %)
5. Oulu	3,0	(58,5 %)
6. Kirkkonummi	3,0	(54,6 %)
7. Rovaniemi	3,0	(59,8 %)
8. Järvenpää	2,9	(55,9 %)
9. Kuopio	2,9	(58,0 %)
10. Kaarina	2,9	(54,9 %)

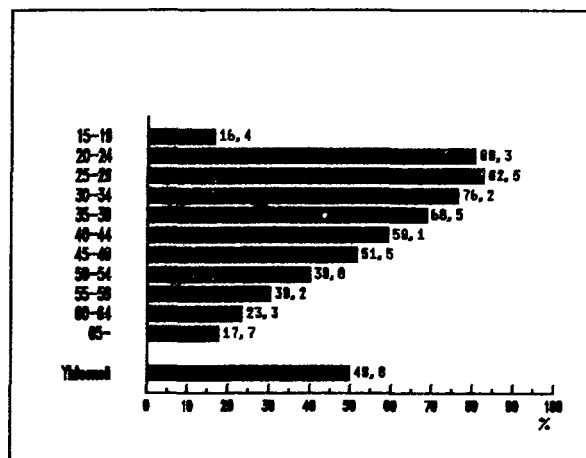
Koulutustasoa ilmaiseva vertailuluku on väestön suorittamien tutkintojen koulutusasteiden keskiarvo ja suluissa oleva prosenttiluku tutkinnon suorittaneiden osuus 15 vuotta täyttäneestä väestöstä.

Koko maassa väestön koulutustasoa osoittava vertailuluku oli 2,7. Kaupunkimaisissa kunnissa vastaava luku oli 2,9, taajaan asutuissa kunnissa 2,6 ja maaseutumaisissa kunnissa 2,4.

Kuvio 1. Perusasteen jälkeisiä tutkintoja suorittanut väestö 1970-1989



Kuvio 2. Perusasteen jälkeisiä tutkintoja suorittaneen väestön osuudet eri ikäryhmissä 1989



# Sammandrag: Befolkningens utbildningsstruktur enligt kommun 31.12.1989

Vid utgången av 1989 fanns det 1 996 000 personer som avlagt examen vid gymnasium, yrkesläroanstalt eller högskola. Ökningen från året förut var 2,5 %. Antalet personer som avlagt examen har fördubblats sedan 1970.

Hälften av den 15 år fyllda befolkningen hade avlagt examen. I de yngre åldersgrupperna (20–29 år) hade 82 % avlagt examen. Andelen män som avlagt examen var 79 % och andelen kvinnor 84 %.

Kvinnorna under 45 år var mer utbildade än männen.

Jämfört med året förut ökade antalet personer som avlagt examen kvantitativt mest i Nylands län. Antalet personer som avlagt examen ökade relativt sett mest i Mellersta Finlands län.

Antalet personer som avlagt examen på högre nivå (högskoleexamen och examen på högre nivå vid yrkesläroanstalter) var 376 000. Av dessa bodde en tredjedel inom huvudstadsregionen.

Av personer med forskarutbildning bodde nästan hälften inom huvudstadsregionen.

Det finns regionala skillnader i befolkningens utbildningsnivå. Den högst utbildade befolkningen i Finland är bosatt i Grankulla.

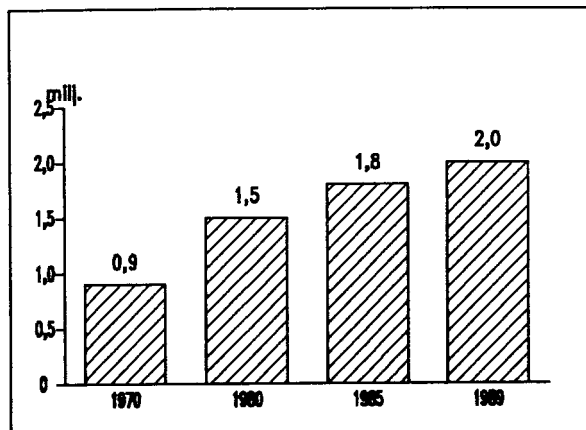
De 10 kommuner med den högsta utbildningsnivån var följande:

	Utbildningsnivå	Andelen av de 15 år fyllda som avlagt examen
1. Grankulla	4,1	(72,7 %)
2. Esbo	3,5	(62,8 %)
3. Helsingfors	3,2	(56,2 %)
4. Jyväskylä	3,0	(58,4 %)
5. Uleåborg	3,0	(58,5 %)
6. Kyrkslätt	3,0	(54,6 %)
7. Rovaniemi	3,0	(59,8 %)
8. Träskända	2,9	(55,9 %)
9. Kuopio	2,9	(58,0 %)
10. S:t Karins	2,9	(54,9 %)

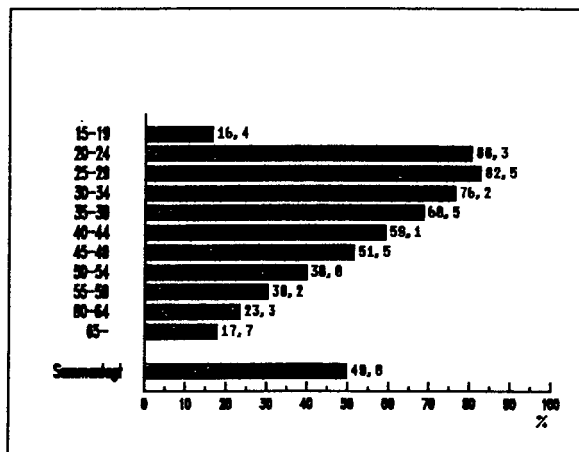
Talet som anger utbildningsnivån är medeltalet för de av befolkningen avlagda examina på olika utbildningsnivåer. Inom parentes anges procentandelarna av de 15 år fyllda som avlagt examen.

Jämförelsetalet för befolkningens utbildningsnivå var i hela landet 2,7. I urbana kommuner var talet 2,9, i tätortskommuner 2,6 och i landsbygdskommuner 2,4.

Figur 1. Befolkning som avlagt examen efter grundnivå 1970–1989



Figur 2. Andel av befolkningen som avlagt examen efter grundnivå i olika åldersgrupper 1989



# Summary: Population of Finland by the highest educational qualification at the end of 1989

At the end of 1989, the population of Finland with a post-comprehensive (post-compulsory) school and university education numbered about 1 996 000. This represents an increase of 2.5 per cent compared with the previous year. Compared with 1970, the number has more than doubled.

Those with an educational qualification accounted for 49.8 per cent of the population aged 15 years or over. Those with a second-level, second stage, educational qualification accounted for 36.8 per cent of the population aged 15 years or over, and those with a third-level educational qualification for 13.0 per cent.

Young age groups were considerably better educated than older age groups. In the 20–29 age group, the propor-

tion of those with an educational qualification was 82 per cent.

Women under 45 were more educated than men.

The educational structure of the population showed regional differences. The educational level of the population in and around the capital, Helsinki, is higher than elsewhere in Finland.

The data on the educational structure of the population are based on the Register of Completed Education and Degrees maintained by the Central Statistical Office of Finland.

Population of Finland by highest educational qualification according to ISCED<sup>1)</sup> at the end of 1989

Field of study	3 Second level, second stage <sup>3)</sup>	5 Third level, not eqv. to a first university degree <sup>5)</sup>	6 Third level, first university degree or eqv. <sup>6)</sup>	7 Third level, postgraduate university degree or eqv. <sup>7)</sup>	Total
01 General	304 343	—	—	—	304 343
14 Teacher education	8 030	36 800	24 474	199	69 503
18 Fine and applied arts	11 996	4 763	3 009	3	19 771
22 Humanities	—	253	29 122	1 308	30 683
26 Religion and theology	—	—	4 211	329	4 540
30 Social and behavioural sciences	—	—	19 887	1 408	21 295
34 Commerce and business administration	279 714	6 174	38 096	354	324 338
38 Law and jurisprudence	—	—	13 069	512	13 581
42 Natural science	—	—	12 193	2 546	14 739
46 Mathematics and computer science	—	8 894	11 876	689	21 459
50 Medicine and health	74 138	89 784	18 663	2 961	185 546
52 Trade, craft and industrial programmes	488 008	—	—	—	488 008
54 Engineering	—	82 194	66 020	1 811	150 025
58 Architecture and town planning	—	—	2 386	81	2 467
62 Agriculture, forestry and fishery	95 169	10 561	10 239	516	116 485
66 Home economics	77 184	764	545	44	78 537
70 Transport and communications	16 164	483	—	—	16 647
78 Service trades	102 413	989	—	—	103 402
89 Other	19 939	2 748	6 786	1 307	30 780
<b>Total</b>	<b>1 477 098</b>	<b>244 407</b>	<b>260 576</b>	<b>14 068</b>	<b>1 996 149</b>
Change from previous year %	+ 2.2	+ 2.3	+ 4.1	+ 7.9	+ 2.5
Proportion of population aged 15 years or over %	36.8	6.1	6.5	0.4	49.8

1) Unesco: International Standard Classification of Education

2) The principal contents of the levels

3) Second level, second stage: senior secondary school, vocational education programmes based on comprehensive school or equivalent requiring less than four years

5) Third level, not equivalent to a first university degree: higher education provided at vocational and professional education institutions

6) Third level, first university degree or equivalent: Bachelor's and Master's degrees or equivalent

7) Third level, postgraduate university degree or equivalent: Licentiate's and Doctor's degrees or equivalent

# 1. Tutkinnon suorittanut väestö koulutusasteen ja koulutusalan mukaan 1989

Väestöstä 40 %:lla keskiasteen tutkinto ja 9 %:lla korkean asteen tutkinto

Lukioissa, ammatillisissa oppilaitoksissa ja korkeakouluissa tutkinnon suorittaneen väestön määrä oli maassamme vuoden 1989 lopussa 1 996 149. Kasvua edelliseen vuoteen verrattuna oli 2,5 %. Vuoteen 1970 verrattuna tutkinnon suorittaneen väestön määrä on yli kaksinkertaistunut.

Koulutusasteen mukaan tarkasteltaessa suhteellisesti eniten edelliseen vuoteen verrattuna kasvoi tutkijakoulutuksen suorittaneen väestön määrä, 7,9 %. Kasvuun on vaikuttanut voimakkaasti erikoislääkäri- ja erikoishammaslääkärikoulutuksen alkaminen korkeakouluissa 1980-luvulla.

Ylemmän kandidaattiasteen tutkinnon suorittaneen väestön määrä kasvoi edelliseen vuoteen verrattuna 4,6 %. Alemman kandidaattiasteen tutkinnon suorittaneen väestön määrän kasvun pysähtyminen johtuu korkeakoulujen tutkinnonuudistuksesta. Tutkinnonuudistuksen yhteydessä tutkinnotorakenne muuttui siten, että alempia kandidaattitutkintoja lakkautettiin (esim. hum. kand. ja luonnontiet. kand.) tai muutettiin perustutkintotasoisiksi (esim. ekonomi). Alimman korkea-asteen tutkinnon suorittaneen väestön määrä kasvoi edelliseen vuoteen verrattuna 7,3 %. Muita koulutusasteita voimakkaampaan kasvuun on vaikuttanut se, että vuonna 1989 valmistuivat ensimmäiset uusimuotoisen teknikkokoulutuksen suorittaneet.

## Kolmannes tutkinnon suorittaneista tekniikan ja luonnontieteiden koulutusala

Koulutusalan mukaan tarkasteltaessa määrällisesti eniten tutkinnon suorittaneita oli vuoden 1989 lopussa tekniikan ja luonnontieteiden koulutusala, 670 944 henkeä, mikä on 33,6 % tutkinnon suorittaneesta väestöstä ja 16,7 % 15 vuotta täyttäneestä väestöstä.

Määrällisesti eniten kasvoi edelliseen vuoteen verrattuna tekniikan ja luonnontieteiden koulutuksen suorittaneen väestön määrä. Kasvua oli lähes 14 000 henkeä. Suhteellisesti kasvu oli vain 2,1 %. Maa- ja metsätalouden alalla suhteellinen kasvu edelliseen vuoteen verrattuna oli vielä heikompaa, 1,1 %.

Tässä tilastossa yleissivistävän koulutuksen suorittaneita ovat lähinnä ne ylioppilastutkinnon suorittaneet, jotka eivät ole ylioppilastutkinnon jälkeen suorittaneet mitään samanasteista tai korkeampiasteista tutkintoa.

Opettajankoulutukseen ei tässä tilastossa sisälly sellainen opettajankoulutus, jossa korkeakoulututkinnon tai ammatillisen koulutuksen jälkeen suoritetaan erilliset opetusopilliset opinnot ja opetusharjoittelu. Tilastosta ei siis käy ilmi kaikkien opettajapätevyyden omaavien henkilöiden määrä.

Taulukko 1. Lukioissa, ammatillisissa oppilaitoksissa ja korkeakouluissa tutkinnon suorittanut väestö koulutusasteen mukaan 1989

Koulutusaste	Tutkinnon suorittaneita	Muutos edell. vuodesta %	Muutos 1984-1989 %	Osuus 15 v. täyttäneestä väestöstä %
Keskiaste	1 620 292	+ 2,0	+ 12,9	40,4
Alempi keskiaste	925 860	+ 0,9	+ 5,2	23,1
Ylempi keskiaste	694 432	+ 3,5	+ 24,9	17,3
Korkea-aste	375 857	+ 5,0	+ 19,6	9,4
Alin korkea-aste	148 875	+ 7,3	+ 22,3	3,7
Alempi kand.aste	73 157	+ 0,8	+ 2,3	1,8
Ylempi kand.aste	139 757	+ 4,6	+ 27,0	3,5
Tutkijakoulutus	14 068	+ 7,9	+ 29,8	0,4
<b>Yhteensä</b>	<b>1 996 149</b>	<b>+ 2,5</b>	<b>+ 14,1</b>	<b>49,8</b>

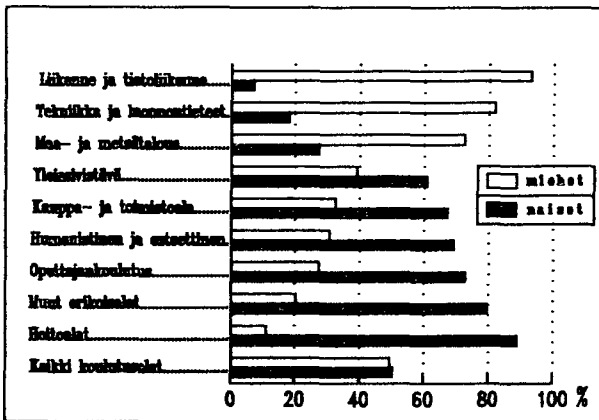
Taulukko 2. Lukioissa, ammatillisissa oppilaitoksissa ja korkeakouluissa tutkinnon suorittanut väestö koulutusalan mukaan 1989

Koulutusala	Tutkinnon suorittaneita	Muutos edell. vuodesta %	%
Yleissivistävä koulutus	304 343	+ 6 963	+ 2,3
Humanistinen ja esteettinen koulutus	54 994	+ 1 550	+ 2,9
Opettajankoulutus	67 631	+ 1 913	+ 2,9
Kauppa- ja toimistoalan koulutus	367 851	+ 12 744	+ 3,6
Tekniikan ja luonnontiet. koulutus	670 944	+ 13 799	+ 2,1
Liikenteen ja tietoliikenteen koulutus	18 756	+ 800	+ 4,5
Hoitoalojen koulutus	186 577	+ 5 478	+ 3,0
Maa- ja metsätalouden koulutus	116 043	+ 1 271	+ 1,1
Muiden erikoisalojen koulutus	208 916	+ 4 678	+ 2,3
Koulutusala tuntematon	94	+ 1	+ 1,1
<b>Yhteensä</b>	<b>1 996 149</b>	<b>+ 49 197</b>	<b>+ 2,5</b>

## Hoitoalojen tutkinnon suorittaneista 89 % naisia

Koulutusalat ovat selvästi eriytyneet sukupuolen mukaan. Liikenteen ja tietoliikenteen koulutus on selvästi miesten ala. Tekniikan ja luonnontieteiden sekä maa- ja metsätalouden koulutusalat ovat selvästi miesvaltaisia koulutusaloja. Naisvaltaisia koulutusaloja ovat hoitoalat, muut erikoisalajat (erityisesti hotelli- ja ravitsemispalvelun koulutus), opettajankoulutus, humanistinen ja esteettinen koulutus ja kauppa- ja toimistoalan sekä laki- ja yhteiskuntatieteiden koulutus.

Kuvio 3. Lukioissa, ammatillisissa oppilaitoksissa ja korkeakouluissa tutkinnon suorittanut väestö koulutusalan mukaan 1989



Miesvaltaisista koulutusaloista tekniikan ja luonnontieteiden koulutusala on tullut aikaisempaa miesvaltaisemmaksi. Vuonna 1970 oli tämän alan tutkinnon suorittaneista 78 % miehiä, kun vastaava osuus vuonna 1989 oli 82 %. Naisvaltaiset koulutusalat opettajankoulutus, humanistinen ja esteettinen ja kauppa- ja toimistoalan sekä laki- ja yhteiskuntatieteiden koulutusalat ovat tulleet aikaisempaa naisvaltaisemmiksi. Opettajankoulutuksen suorittaneista oli vuonna 1970 naisia 69 %, kun vastaava osuus vuonna 1989 oli 73 %, humanistisen ja esteettisen koulutuksen suorittaneista oli vuonna 1970 naisia 63 %, kun vastaava osuus vuonna 1989 oli 69 % ja kauppa- ja toimistoalan sekä laki- ja yhteiskuntatieteiden koulutuksen suorittaneista oli vuonna 1970 naisia 62 %, kun vastaava osuus vuonna 1989 oli 67 %.

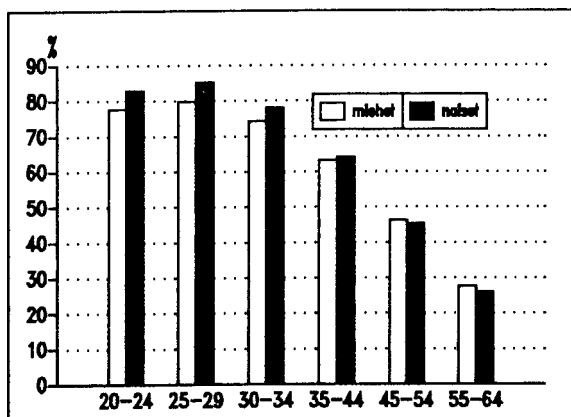
Koulutusalat (miesenemmistöisyysjärjestys)	Miehiä %	Naisia %
1. Liikenne ja tietoliikenne	92,9	7,1
2. Tekniikka ja luonnontieteet	81,9	18,1
3. Maa- ja metsätalous	72,6	27,4
4. Yleissivistävä	39,2	60,8
5. Kauppa- ja toimistoala sekä laki- ja yhteiskuntatieteet	32,6	67,4
6. Humanistinen ja esteettinen	30,8	69,2
7. Opettajankoulutus	27,3	72,7
8. Muut erikoisalajat	20,4	79,6
9. Hoitoalat	11,1	88,9
10. Kalkki koulutusalat	49,5	50,5

## 2. Tutkinnon suorittanut väestö iän ja sukupuolen mukaan 1989

### 25-29 -vuotiaista 83 %:lla tutkinto

Lukioissa, ammatillisissa oppilaitoksissa ja korkeakouluissa tutkinnon suorittaneen väestön osuus 15 vuotta täyttäneestä väestöstä oli 49,8 %. Miehillä vastaava osuus oli 51,5 % ja naisilla 48,2 %. Alle 45-vuotiaiden ikäryhmissä tutkinnon suorittaneiden osuus väestöstä oli naisilla korkeampi kuin miehillä. Vanhemmissa ikäryhmissä tutkinnon suorittaneiden osuus oli miehillä korkeampi. 25-29 -vuotiaiden ikäryhmässä oli 82,5 % suorittanut perusasteen jälkeisen tutkinnon. Vastaava osuus oli miehillä 79,9 % ja naisilla 85,3 %. 65 vuotta ja sitä vanhempien ikäryhmässä tutkinnon suorittaneiden osuus väestöstä oli vain 17,7 %. Vastava osuus oli miehillä 20,5 % ja naisilla 16,2 %.

Kuvio 4. Lukioissa, ammatillisissa oppilaitoksissa ja korkeakouluissa tutkinnon suorittaneiden osuudet vastaavan ikäisestä väestöstä 1989



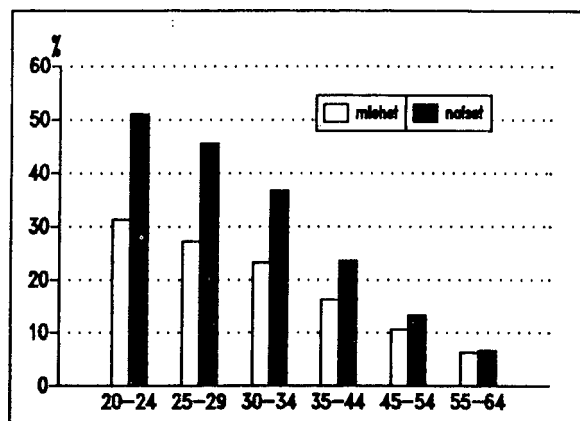
Taulukko 3. Lukioissa, ammatillisissa oppilaitoksissa ja korkeakouluissa tutkinnon suorittanut väestö iän ja sukupuolen mukaan 1989

Ikä	Tutkinnon suorittaneita yhteensä	Osuus väestöstä %	Tutkinnon suorittaneita miehiä	Osuus miesväestöstä %	Tutkinnon suorittaneita naisia	Osuus naisväestöstä %
15-19	49 448	16,4	25 360	16,5	24 088	16,3
20-24	283 809	80,3	139 897	77,7	143 912	83,0
25-29	311 916	82,5	154 352	79,9	157 564	85,3
30-34	294 635	76,2	147 118	74,3	147 517	78,1
35-39	280 950	68,5	142 539	67,9	138 411	69,1
40-44	258 051	59,1	131 764	58,9	126 287	59,4
45-49	153 554	51,5	78 111	51,9	75 443	51,2
50-54	110 596	39,8	55 492	40,2	55 104	39,3
55-59	76 987	30,2	37 972	30,7	39 015	29,6
60-64	58 976	23,3	28 159	24,3	30 817	22,5
65-	117 227	17,7	48 056	20,5	69 171	16,2
<b>Yhteensä</b>	<b>1 996 149</b>	<b>49,8</b>	<b>988 820</b>	<b>51,5</b>	<b>1 007 329</b>	<b>48,2</b>

Pohjakoulutuksena ylioppilastutkinnon suorittaneita oli vuoden 1989 lopussa 719 002, mikä on 17,9 % 15 vuotta täyttäneestä väestöstä. Miehillä vastaava osuus oli 15,2 % ja naisilla 20,4 %. Nuoret naiset ovat suorittaneet useammin ylioppilastutkinnon kuin miehet. 20–24 -vuotiaista naisista oli 51,1 % ja miehistä 31,3 % suorittanut ylioppilastutkinnon. Vasta yli 65-vuotiaiden ikäryhmässä oli suhteessa samanikäiseen väestöön miesylioppilaita enemmän kuin naisylioppilaita.

Liitetaulukoissa tutkinnon suorittaneet on esitetty korkeimman/viimeksi suoritettun koulutuksen mukaan ja niissä ylioppilastutkinnon suorittaneita ovat ne henkilöt, jotka ylioppilastutkinnon jälkeen eivät ole suorittaneet mitään samanasteista tai korkeampiasteista tutkintoa tai jotka vielä opiskelevat.

Kuvio 5. Ylioppilastutkinnon suorittaneiden osuudet vastaavan ikäisestä väestöstä 1989



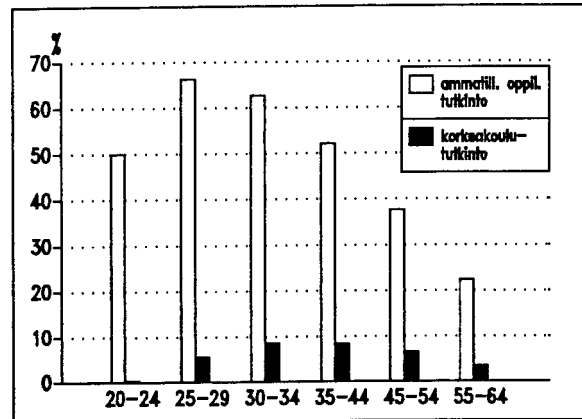
Taulukko 4. Ylioppilastutkinnon suorittanut väestö iän ja sukupuolen mukaan 1989

ikä	Yo-tutkinnon suorittaneita yhteensä	Osuus väestöstä %	Yo-tutkinnon suorittaneita miehiä	Osuus miesväestöstä %	Yo-tutkinnon suorittaneita naisia	Osuus naisväestöstä %
15-19	22 710	7,5	8 721	5,7	13 989	9,5
20-24	144 863	41,0	56 275	31,3	88 588	51,1
25-29	136 776	36,2	52 557	27,2	84 219	45,6
30-34	115 112	29,8	45 837	23,2	69 275	36,7
35-39	93 427	22,8	38 434	18,3	54 993	27,5
40-44	74 899	17,2	32 463	14,5	42 436	20,0
45-49	42 819	14,4	18 921	12,6	23 898	16,2
50-54	26 079	9,4	11 719	8,5	14 360	10,2
55-59	18 161	7,1	8 430	6,8	9 731	7,4
60-64	14 751	5,8	6 729	5,8	8 022	5,9
65-	29 405	4,4	12 672	5,4	16 733	3,9
<b>Yhteensä</b>	<b>719 002</b>	<b>17,9</b>	<b>292 758</b>	<b>15,2</b>	<b>426 244</b>	<b>20,4</b>

Ammatillisissa oppilaitoksissa tutkinnon suorittaneen väestön määrä oli maassamme vuoden 1989 lopussa 1 564 160, mikä on 39,0 % 15 vuotta täyttäneestä väestöstä. Vastaava osuus miehillä oli 40,7 % ja naisilla 37,4 %. 25–29 -vuotiaiden ikäryhmässä 66,3 % oli suorittanut tutkinnon ammatillisissa oppilaitoksissa. Vastaava osuus oli miehillä 64,9 % ja naisilla 67,9 %.

Korkeakoulututkinnon (asetuksen 200/82 mukaiset tutkinnot) suorittaneen väestön määrä oli maassamme vuoden 1989 lopussa 198 436. Korkeakoulututkinnon suorittaneiden osuus 15 vuotta täyttäneestä väestöstä oli 4,9 %. Vastaava osuus oli miehillä 5,5 % ja naisilla 4,5 %. Nuoremmassa ikäryhmässä (alle 35-vuotiaat) oli korkeakoulututkinnon suorittaneiden osuus vastaavan ikäisestä väestöstä suurempi naisilla kuin miehillä. 35 vuotta vanhemmissa ikäryhmässä olivat miehet suorittaneet naisia useammin korkeakoulututkinnon.

Kuvio 6. Ammatillisissa oppilaitoksissa ja korkeakouluissa tutkinnon suorittaneiden osuudet vastaavan ikäisestä väestöstä 1989



Taulukko 5. Ammatillisissa oppilaitoksissa tutkinnon suorittanut väestö län ja sukupuolen mukaan 1989

Ikä	Amm. oppil. tutkinnon suorittaneita yhteensä	Osuus väestöstä		Osuus naisväestöstä		
		%	Amm. oppil. tutkinnon suorittaneita miehiä	%	%	
15-19	26 814	8,9	16 480	10,7	10 334	7,0
20-24	176 640	50,0	90 707	50,4	85 933	49,6
25-29	250 762	66,3	125 347	64,9	125 415	67,9
30-34	242 521	62,7	121 787	61,5	120 734	63,9
35-39	231 353	56,4	118 500	56,5	112 853	56,4
40-44	210 596	48,3	107 941	48,2	102 655	48,3
45-49	124 784	41,9	63 522	42,2	61 262	41,6
50-54	92 486	33,2	46 087	33,4	46 399	33,1
55-59	64 485	25,3	31 010	25,1	33 475	25,4
60-64	48 882	19,3	22 667	19,5	26 215	19,1
65-	94 837	14,3	37 319	16,0	57 518	13,4
<b>Yhteensä</b>	<b>1 564 160</b>	<b>39,0</b>	<b>781 367</b>	<b>40,7</b>	<b>782 793</b>	<b>37,4</b>

Taulukko 6. Korkeakoulututkinnon suorittanut väestö län ja sukupuolen mukaan 1989

Ikä	Korkeakoulu-tutkinnon suorittaneita yhteensä	Osuus väestöstä		Osuus naisväestöstä		
		%	Korkeakoulu-tutkinnon suorittaneita miehiä	%	%	
15-19	-	-	-	-	-	
20-24	1 028	0,3	334	0,2	694	0,4
25-29	20 981	5,6	9 658	5,0	11 323	6,1
30-34	33 224	8,6	16 713	8,4	16 511	8,7
35-39	35 199	8,6	18 089	8,6	17 110	8,5
40-44	36 502	8,4	19 429	8,7	17 073	8,0
45-49	23 363	7,8	12 570	8,3	10 793	7,3
50-54	14 906	5,4	8 360	6,1	6 546	4,7
55-59	10 212	4,0	6 252	5,1	3 960	3,0
60-64	7 671	3,0	4 821	4,2	2 850	2,1
65-	15 350	2,3	9 045	3,9	6 305	1,5
<b>Yhteensä</b>	<b>198 436</b>	<b>4,9</b>	<b>105 271</b>	<b>5,5</b>	<b>93 165</b>	<b>4,5</b>

### 3. Väestön koulutustaso alueittain 1989

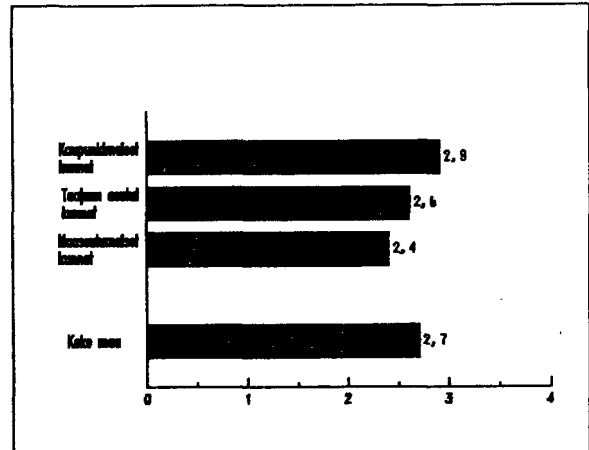
#### Koulutustaso korkein kaupunkimaisissa kunnissa

Väestön koulutustasoa osoittava vertailuluku oli koko maassa 2,7. Vastaava koulutustasoa osoittava luku oli kaupunkimaisissa kunnissa 2,9, taajaan asutuissa kunnissa 2,6 ja maaseutumaisissa kunnissa 2,4. Tutkinnon suorittaneen väestön osuus 15 vuotta täyttäneestä väestöstä oli 49,8 %. Vastaava osuus oli kaupunkimaisissa kunnissa 54,1 %, taajaan asutuissa kunnissa 49,3 % ja maaseutumaisissa kunnissa 42,6 %.

Tässä tilastossa on otettu käyttöön uusi tilastollinen kuntaryhmittelyluokitus: kaupunkimaiset kunnat, taajaan asutut kunnat, maaseutumaiset kunnat. Kts. luku 6. Aineisto, käsitteet ja luokitukset.

Koulutustasoa ilmaiseva vertailuluku on 15 vuotta täyttäneiden väestön suorittamien tutkintojen koulutusasteiden keskiarvo. Kts. luku 6. Aineisto, käsitteet ja luokitukset.

Kuvio 7. Väestön koulutustaso tilastollisen kuntaryhmittelyn mukaan 1989



Taulukko 7. Väestön koulutustaso tilastollisen kuntaryhmittelyn mukaan 1989

Tilastollinen kuntaryhmittely	15 vuotta täyttäneitä	%	Tutkinnon suorittaneita	%	Koulutustaso
Kaupunkimaiset kunnat	2 204 840	55,0	1 192 069	59,7	2,9
Taajaan asutut kunnat	514 339	12,8	253 405	12,7	2,6
Maaseutumaiset kunnat	1 292 935	32,2	550 675	27,6	2,4
<b>Yhteensä</b>	<b>4 012 114</b>	<b>100,0</b>	<b>1 996 149</b>	<b>100,0</b>	<b>2,7</b>

Taulukko 8. Koulutustasoltaan 10 korkeinta kuntaa tilastollisen kuntaryhmittelyn mukaan 1989

Kaupunkimaiset kunnat	Koulutustaso	Koulutettujen osuus	Taajaan asutut kunnat	Koulutustaso	Koulutettujen osuus	Maaseutumaiset kunnat	Koulutustaso	Koulutettujen osuus
1. Kauniainen	4,1	(72,7 %)	1. Kirkkonummi	3,0	(54,6 %)	1. Muurame	2,8	(54,7 %)
2. Espoo	3,5	(62,8 %)	2. Pirkkala	2,9	(57,2 %)	2. Masku	2,8	(54,4 %)
3. Helsinki	3,2	(56,2 %)	3. Oulunsalo	2,9	(55,8 %)	3. Rusko	2,8	(53,7 %)
4. Jyväskylä	3,0	(58,4 %)	4. Siilinjärvi	2,8	(58,3 %)	4. Inkoo	2,7	(48,3 %)
5. Oulu	3,0	(58,5 %)	5. Kempele	2,8	(56,4 %)	5. Kiiminki	2,7	(53,9 %)
6. Rovaniemi	3,0	(59,8 %)	6. Kangasala	2,8	(53,7 %)	6. Kontiolahti	2,7	(54,4 %)
7. Järvenpää	2,9	(55,9 %)	7. Ylöjärvi	2,8	(54,8 %)	7. Sipoo	2,7	(47,2 %)
8. Kuopio	2,9	(58,0 %)	8. Parainen	2,7	(48,4 %)	8. Mustasaari	2,7	(50,8 %)
9. Kaarina	2,9	(54,9 %)	9. Vihti	2,7	(51,0 %)	9. Lieto	2,7	(49,9 %)
10. Seinäjoki	2,9	(58,7 %)	10. Nurmo	2,7	(54,0 %)	10. Merimasku	2,7	(49,9 %)

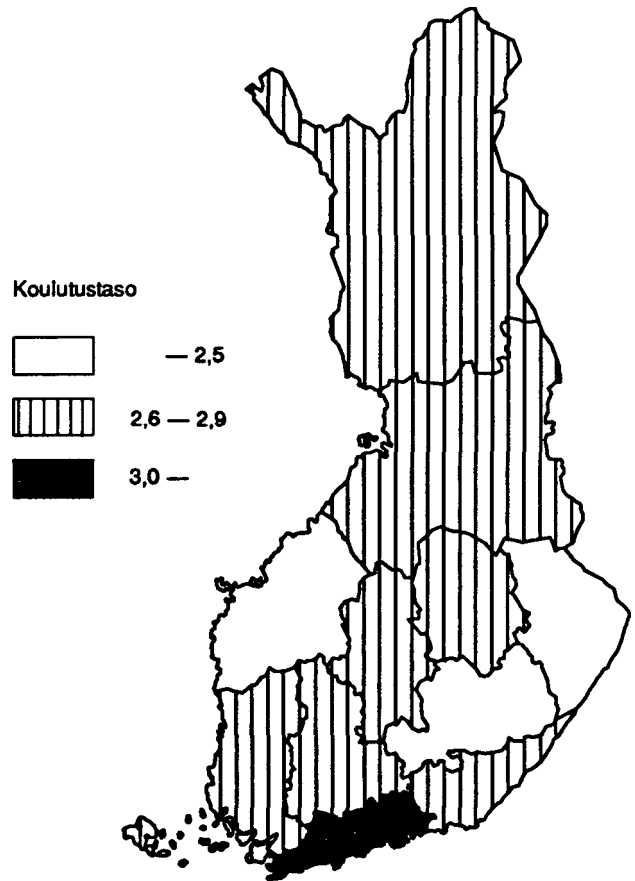
## Uudenmaan väestö koulutetuinta

Väestön koulutustaso oli korkein Uudenmaan läänissä (3,0) ja alhaisin Mikkelin läänissä (2,5). Tutkinnon suorittaneen väestön osuus 15 vuotta täyttäneestä väestöstä oli korkein Uudenmaan läänissä (54,3 %) ja alhaisin Vaasan läänissä (45,3 %).

Tutkinnon suorittaneen väestön määrän suhteellinen kasvu edelliseen vuoteen verrattuna oli voimakkainta Keski-Suomen läänissä, 3,2 %. Seuraavina olivat Hämeen ja Oulun läänit. Uudenmaan lääni oli nyt vasta kuudes, kun se vuodesta 1985 lähtien on aina ollut ensimmäisellä sijalla. Uudenmaan läänin heikompaan kasvuun on vaikuttanut muutoliikkeen väheneminen Uudellemaalle.

Viisivuotiskaudella oli tutkinnon suorittaneen väestön suhteellinen kasvu voimakkainta Uudenmaan läänissä. Seuraavina olivat Keski-Suomen ja Hämeen läänit.

Kuvio 8. Väestön koulutustaso lääneittäin 1989



Taulukko 9. Lukioissa, ammatillisissa oppilaitoksissa ja korkeakouluissa tutkinnon suorittanut väestö lääneittäin 1989

Lääni	Tutkinnon suorittaneita	Muutos edellisestä vuodesta %	Muutos 1984-1989 %	Osuus 15 v. täyttäneestä väestöstä %	Koulutustaso
Uudenmaan	545 473	+ 2,5	+ 16,7	54,3	3,0
siitä pääkaupunkiseutu	386 756	+ 2,0	+ 15,1	57,2	3,2
Turun ja Porin	278 427	+ 2,4	+ 13,5	47,6	2,6
Ahvenanmaa	9 236	+ 2,7	+ 12,6	46,6	2,6
Hämeen	279 781	+ 2,9	+ 15,1	49,7	2,7
Kymen	132 479	+ 2,0	+ 9,7	48,0	2,6
Mikkelin	78 494	+ 2,6	+ 11,5	46,1	2,5
Pohjois-Karjalan	67 566	+ 2,3	+ 11,0	47,7	2,5
Kuopion	101 338	+ 2,4	+ 12,6	49,2	2,6
Keski-Suomen	97 781	+ 3,2	+ 15,4	48,6	2,6
Vaasan	159 111	+ 2,5	+ 13,2	45,3	2,5
Oulun	167 418	+ 2,8	+ 13,5	49,9	2,6
Lapin	79 045	+ 2,0	+ 11,3	50,2	2,6
<b>Koko maa</b>	<b>1 996 149</b>	<b>+ 2,5</b>	<b>+ 14,1</b>	<b>49,8</b>	<b>2,7</b>

## Kauniaisissa koulutetuin väestö

Väestön koulutustasossa on kuntien välillä eroja. Koulutustaso oli ylivoimaisesti korkein Kauniaisissa, 4,1. Kauniaisissa asuu Suomen koulutetuin väestö. Tutkinnon suorittaneiden osuus 15 vuotta täyttäneestä väestöstä oli 72,7 %. Alhaisin koulutustaso 2,1 oli Isojoen, Miehikkälän, Karijoen, Ullavan, Kannonkosken ja Luhangan kunnissa. Tutkinnon suorittaneiden osuus 15 vuotta täyttäneestä väestöstä oli alhaisin Luhangan kunnassa, 29,7 %.

Tarkasteltaessa koulutustasoa lääneittäin, havaitaan, että korkeimmin koulutettuja kuntia olivat yleensä läänien pääkaupungit. Poikkeuksena olivat Uudenmaan lääni, jossa koulutustaso oli korkein Kauniaisissa, Turun ja Porin lääni, jossa koulutustaso oli korkein Kaarinassa, Hämeen lääni, jossa koulutustaso oli korkein Pirkkalassa ja Vaasan lääni, jossa koulutustaso oli korkein Seinäjoella.

Seuraavaan taulukkoon 10 on merkitty lääneittäin 5 kuntaa, joissa koulutustaso oli korkein. Lisäksi taulukkoon on merkitty sulkuihin tutkinnon suorittaneiden osuus 15 vuotta täyttäneestä väestöstä.

Taulukko 10. Läänneittäin 5 koulutustasoltaan korkeinta kuntaa 1989

LÄÄNI Kunta	Koulutus- taso	Koulutettujen osuus	LÄÄNI Kunta	Koulutus- taso	Koulutettujen osuus
<b>UUDENMAAN</b>	3,0	(54,3 %)	<b>POHJOIS-KARJALAN</b>	2,5	(47,7 %)
1. Kauniainen	4,1	(72,7 %)	1. Joensuu	2,9	(57,9 %)
2. Espoo	3,5	(62,8 %)	2. Kontiolahti	2,7	(54,4 %)
3. Helsinki	3,2	(56,2 %)	3. Pyhäselkä	2,6	(53,2 %)
4. Kirkkonummi	3,0	(54,6 %)	4. Liperi	2,5	(48,5 %)
5. Järvenpää	2,9	(55,9 %)	5. Outokumpu	2,5	(46,0 %)
<b>TURUN JA PORIN</b>	2,6	(47,6 %)	<b>KUOPION</b>	2,6	(49,2 %)
1. Kaarina	2,9	(54,9 %)	1. Kuopio	2,9	(58,0 %)
2. Naantali	2,9	(53,9 %)	2. Siilinjärvi	2,8	(58,3 %)
3. Turku	2,9	(51,8 %)	3. Varkaus	2,7	(51,8 %)
4. Masku	2,8	(54,4 %)	4. Iisalmi	2,6	(50,3 %)
5. Rusko	2,7	(53,7 %)	5. Leppävirta	2,4	(45,0 %)
<b>AHVENANMAA</b>	2,6	(46,6 %)	<b>KESKI-SUOMEN</b>	2,6	(48,6 %)
1. Maarianhamina	2,9	(54,3 %)	1. Jyväskylä	3,0	(58,4 %)
2. Lemland	2,7	(49,5 %)	2. Muurame	2,8	(54,7 %)
3. Vårdö	2,6	(47,0 %)	3. Jyväskylän mlk	2,8	(52,9 %)
4. Sottunga	2,6	(42,5 %)	4. Säynätsalo	2,7	(49,1 %)
5. Jomala	2,5	(44,3 %)	5. Jämsä	2,6	(47,5 %)
<b>HÄMEEN</b>	2,7	(49,7 %)	<b>VAASAN</b>	2,5	(45,3 %)
1. Pirkkala	2,9	(57,2 %)	1. Seinäjoki	2,9	(58,7 %)
2. Tampere	2,9	(54,6 %)	2. Vaasa	2,9	(54,3 %)
3. Hämeenlinna	2,8	(53,1 %)	3. Nurmo	2,7	(54,0 %)
4. Kangasala	2,8	(53,7 %)	4. Mustasaari	2,7	(50,8 %)
5. Ylöjärvi	2,8	(54,8 %)	5. Kokkola	2,6	(48,0 %)
<b>KYMEN</b>	2,6	(48,0 %)	<b>OULUN</b>	2,6	(49,9 %)
1. Kouvola	2,8	(54,5 %)	1. Oulu	3,0	(58,5 %)
2. Hamina	2,7	(50,2 %)	2. Oulunsalo	2,9	(55,8 %)
3. Lappeenranta	2,7	(49,5 %)	3. Kempele	2,8	(56,4 %)
4. Kotka	2,6	(51,7 %)	4. Kajaani	2,8	(55,1 %)
5. Taipalsaari	2,6	(50,7 %)	5. Kiiminki	2,7	(53,9 %)
<b>MIKKELIN</b>	2,5	(46,1 %)	<b>LAPIN</b>	2,6	(50,2 %)
1. Mikkelä	2,8	(55,5 %)	1. Rovaniemi	3,0	(59,8 %)
2. Heinola	2,6	(50,4 %)	2. Keminmaa	2,7	(53,9 %)
3. Savonlinna	2,6	(49,9 %)	3. Tornio	2,6	(52,1 %)
4. Pieksämäki	2,6	(51,8 %)	4. Rovaniemen mlk	2,6	(51,2 %)
5. Mikkelin mlk	2,5	(47,6 %)	5. Kemi	2,6	(49,6 %)

## 4. Korkean asteen tutkinnon suorittanut väestö 1989

### Korkean asteen tutkinnon suorittaneista 40 % Uudenmaan läänissä

Korkean asteen tutkinnon (korkeakoulututkinnon ja ammattillisten oppilaitosten korkean asteen tutkinnon esim. fil. kand., insinööri, erikoissairaanhoitaja) suorittaneen väestön määrä oli vuoden 1989 lopussa 375 857. Kasvu edelliseen vuoteen verrattuna oli 5,0 %.

Korkean asteen tutkinnon suorittaneen väestön määrän suhteellinen kasvu edelliseen vuoteen verrattuna oli voimakasta Keski-Suomen läänissä, 7,4 %. Pääkaupunkiseudulla suhteellinen kasvu edelliseen vuoteen verrattuna oli vain 2,8 %.

Korkean asteen tutkinnon suorittaneiden osuus 15 vuotta täyttäneestä väestöstä oli 9,4 %. Vastaava osuus Uudenmaan läänissä oli 14,9 % ja pääkaupunkiseudulla 17,6 %.

Korkean asteen tutkinnon suorittaneesta väestöstä asui 39,9 % Uudenmaan läänissä ja 31,7 % pääkaupunkiseudulla. Kaupunkimaisissa kunnissa korkean asteen tutkinnon suorittaneesta väestöstä asui 71,6 %.

### Korkeakoulututkinnon suorittaneista lähes puolet Uudenmaan läänissä

Korkeakoulututkinnon (asetuksen 200/82 mukaiset tutkinnot) suorittaneen väestön määrä oli maassamme vuoden 1989 lopussa 198 436.

Korkeakoulututkinnon suorittaneen väestön määrän suhteellinen kasvu edelliseen vuoteen verrattuna oli voimakasta Keski-Suomen (4,7 %) ja Hämeen (4,6 %) lääneissä. Määrällisesti eniten korkeakoulututkinnon suorittaneen väestön määrä kasvoi Uudenmaan läänissä.

Korkeakoulututkinnon suorittaneiden osuus 15 vuotta täytäneestä väestöstä oli 4,9 %. Osuus oli korkein Uudenmaan läänissä (9,3 %) ja matalin Kymen ja Mikkelin lääneissä (2,8 %). Uudenmaan läänissä asui korkeakoulututkinnon suorittaneesta väestöstä 46,9 %.

Taulukko 11. Korkean asteen tutkinnon suorittanut väestö läänittäin 1989

Lääni	Korkean asteen tutkinnon suorittaneita	Muutos edellisestä vuodesta	%	Osuus 15 v. täytäneestä väestöstä %
Uudenmaan	149 937	+ 5 024	+ 3,5	14,9
siitä				
pääkaupunkiseutu	119 208	+ 3 279	+ 2,8	17,6
Turun ja Porin	47 412	+ 2 054	+ 4,5	8,1
Ahvenanmaa	1 717	+ 26	+ 1,5	8,7
Hämeen	47 718	+ 2 784	+ 6,2	8,5
Kymen	18 557	+ 1 032	+ 5,9	6,7
Mikkelin	10 858	+ 676	+ 6,6	6,4
Pohjois-Karjalan	9 179	+ 588	+ 6,8	6,5
Kuopion	15 078	+ 923	+ 6,5	7,3
Keski-Suomen	16 695	+ 1 149	+ 7,4	8,3
Vaasan	23 028	+ 1 323	+ 6,1	6,6
Oulun	25 233	+ 1 649	+ 7,0	7,5
Lapin	10 445	+ 595	+ 6,0	6,6
<b>Koko maa</b>	<b>375 857</b>	<b>+ 17 823</b>	<b>+ 5,0</b>	<b>9,4</b>

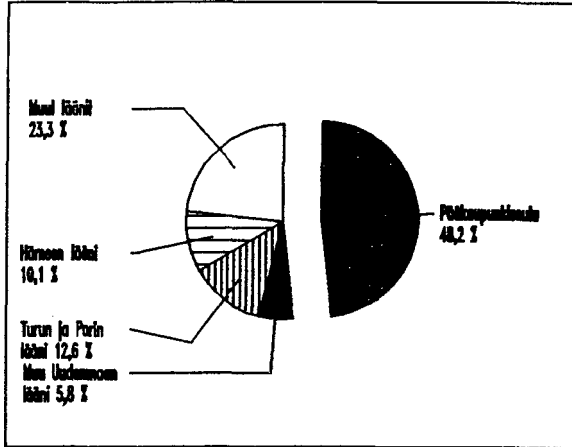
Taulukko 12. Korkeakoulututkinnon suorittanut väestö läänittäin 1989

Lääni	Korkeakoulututkinnon suorittaneita	Muutos edellisestä vuodesta	%	Osuus 15 v. täytäneestä väestöstä %
Uudenmaan	93 024	+ 2 623	+ 2,9	9,3
Turun ja Porin	23 050	+ 612	+ 2,7	3,9
Ahvenanmaa	693	+ 3	+ 0,4	3,5
Hämeen	23 289	+ 1 023	+ 4,6	4,1
Kymen	7 734	+ 260	+ 3,5	2,8
Mikkelin	4 712	+ 148	+ 3,2	2,8
Pohjois-Karjalan	4 190	+ 135	+ 3,3	3,0
Kuopion	6 831	+ 263	+ 4,0	3,3
Keski-Suomen	8 149	+ 366	+ 4,7	4,0
Vaasan	10 273	+ 399	+ 4,0	2,9
Oulun	11 840	+ 433	+ 3,8	3,5
Lapin	4 651	+ 101	+ 2,2	3,0
<b>Koko maa</b>	<b>198 436</b>	<b>+ 6 366</b>	<b>+ 3,3</b>	<b>4,9</b>

## Tutkijakoulutuksen suorittaneista yli puolet Uudenmaan läänissä

Tutkijakoulutuksen suorittaneen väestön määrä oli maasamme vuoden 1989 lopussa 14 068. Kasvua edelliseen vuoteen verrattuna oli 7,9 %. Tutkijakoulutuksen suorittaneiden määrä on kasvanut voimakkaasti 1980-luvun jälkipuoliskolla. Tutkijakoulutuksen suorittaneesta väestöstä asui 54,0 % Uudenmaan läänissä ja 48,2 % pääkaupunkiseudulla. Kaupunkimaisissa kunnissa tutkijakoulutuksen suorittaneista asui 87,5 %.

Kuvio 9. Tutkijakoulutuksen suorittanut väestö lääneittäin 1989



Tutkijakoulutuksen suorittaneita oli eniten tekniikan ja luonnontieteiden koulutusalailla, 36,4 % tutkijakoulutuksen suorittaneesta väestöstä. Tutkijakoulutuksen suorittaneen väestön suhteellinen kasvu edelliseen vuoteen verrattuna on ollut voimakkainta hoitoaloilla. Tähän on vaikuttanut erikoislääkäri- ja erikoishammaslääkärikoulutuksen alkaminen korkeakouluissa. Vuonna 1989 suoritti erikoislääkärin tutkinnon 417 henkilöä. Tutkijakoulutuksen suorittaneita oli hoitoaloilla yhteensä 3 040. Näistä oli 519 erikoislääkäreitä ja 21 erikoishammaslääkäreitä.

Taulukko 13. Tutkijakoulutuksen suorittanut väestö koulutusalan mukaan 1989

Koulutusala	Tutkijakoulutuksen suorittaneita	Muutos edellisestä vuodesta %	Muutos 1984-1989 %
Humanistinen ja esteettinen koulutus	1 640	+ 4,1	+ 19,7
Laki- ja yhteiskuntatiet. koulutus	2 517	+ 4,4	+ 22,4
Tekniikan ja luonnontiet. koulutus	5 127	+ 5,8	+ 29,8
Hoitoalojen koulutus	3 040	+ 20,9	+ 57,8
Maa- ja metsätalouden koulutus	481	+ 1,5	+ 19,4
Muiden erikoisalojen koulutus	1 259	+ 4,1	+ 11,7
Koulutusala tunt.	4	± 0	..
<b>Yhteensä</b>	<b>14 068</b>	<b>+ 7,9</b>	<b>+ 29,8</b>

## 5. Vuonna 1989 suoritettut tutkinnot

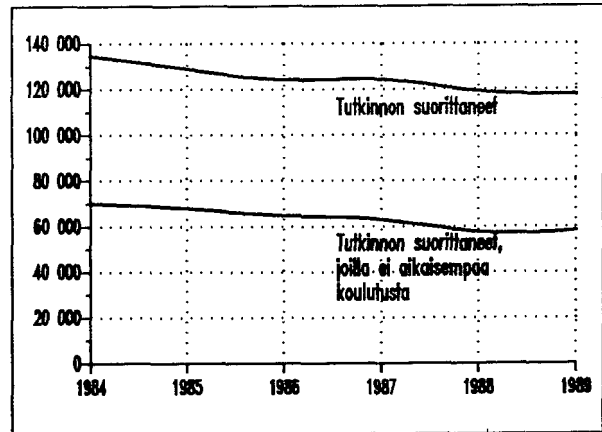
Vuonna 1989 suoritettiin lukioissa, ammatillisissa oppilaitoksissa ja korkeakouluissa yhteensä 118 874 tutkintoa. Tutkinnoista oli ylioppilastutkintoja 28 029, ammatillisissa oppilaitoksissa suoritettuja tutkintoja 61 326, korkeakouluissa suoritettuja tutkintoja 10 287 ja suoritettuja työllisyyskurssikoulutuksia 19 232.

Tutkinnon suorittaneiden henkilöiden määrä oli 117 765, mikä on 1,1 % vähemmän kuin edellisellä vuonna. Tutkinnon suorittaneiden määrä on vähentynyt 1980-luvun alkuvuosista yli 10 000 hengellä. Tutkinnon suorittaneiden määrän vähentyminen johtuu ikäluokkien pienentymisestä sekä keskiasteen koulunuudistuksen ja korkeakoulujen tutkinnonuudistuksen aiheuttamista koulutusaikojen pidentymisestä.

Vuonna 1989 tutkinnon suorittaneista oli 58 000 sellaisia henkilöitä, joilla ei ollut ennestään mitään perusasteen jälkeistä koulutusta, ja jotka siis lisäsivät koulutettujen varantoa. Noin puolet vuosittain tutkinnon suorittaneista on sellaisia henkilöitä, joilla ei ole mitään aikaisempaa perusasteen jälkeistä koulutusta.

Yksityiskohtaisempia tietoja vuonna 1989 suoritetuista tutkinnoista on koulutus- ja tutkimussarjan julkaisuissa 1990:10 Lukiot 1989, 1990:13 Ammatillisten oppilaitosten tutkinnot 1989 ja uudessa marraskuussa ilmestyvässä julkaisussa 'Koulutus 1991'.

Kuvio10. Lukioissa, ammatillisissa oppilaitoksissa ja korkeakouluissa vuosina 1984-1989 tutkinnon suorittaneet



# 6. Aineisto, käsitteet ja luokitukset

## Aineisto ja käsitteet

Tilasto sisältää tietoja väestön koulutusrakenteesta 31.12.1989 ja vuonna 1989 suoritetuista tutkinnoista.

Tilaston tiedot perustuvat koulutustietojen osalta Tilastokeskuksen tutkintorekisteriin ja väestöä koskevien tietojen osalta Väestörekisterikeskuksen ylläpitämän väestön keskusrekisterin tietoihin.

Julkaisussa ei ole tietoja tutkinnon suorittaneen väestön muuttoliikkeestä, koska julkaisua laadittaessa näitä tietoja ei ollut vielä saatavissa vuodelta 1989.

Perusasteen jälkeisiksi tutkinnoiksi nimitetään lukioissa, ammatillisissa oppilaitoksissa ja korkeakouluissa loppuun suoritettuja koulutuksia, joissa koulutusaika on vähintään 400 tuntia. Myös oppilaitosten järjestämät kurssit sisältyvät tilastoon, jos niiden koulutusaika on vähintään 400 tuntia.

Tutkinnon suorittaneet henkilöt on luokiteltu koulutusasteittain korkeimman/viimeksi suoritettuna tutkinnon mukaan. Jos henkilö on suorittanut useamman kuin yhden tutkinnon, näistä on valittu koulutusasteeltaan korkein tutkinto. Useammasta samanaasteisesta tutkinnosta on valittu viimeksi suoritettu tutkinto.

Vuoden 1980 tutkintorekisterin luotettavuudesta on tehty haastattelututkimus. Sen mukaan arvioitiin tutkintorekisterin alipeiton olevan noin 5 % tutkinnon suorittaneesta väestöstä. Toisaalta tutkintorekisterin ylipeiton arvioitiin olevan noin 1 % tutkinnon suorittaneesta väestöstä eli tutkintorekisteri sisältää virheellisesti tutkintotietoja henkilöiltä, jotka eivät ole suorittaneet tutkintoa.

## Koulutustaso

Koulutustasomittain on laskettu seuraavan kaavan mukaan 15 vuotta täyttäneistä:

$$\bar{X} = \frac{\sum_{i=1}^n f_i x_i}{\sum_{i=1}^n f_i}$$

$\bar{X}$  = Koulutustaso

$x_i$  = Koulutusluokituksen koulutusastekoodi  
3 = alempi keskiaste  
4 = ylempi keskiaste  
5 = alin korkea-aste

6 = alempi kandidaattiaste  
7 = ylempi kandidaattiaste  
8 = tutkijakoulutus  
Henkilöillä, joilla ei ole suoritettuna perusasteen jälkeistä koulutusta, koulutusaste = 1,5

$f_i$  = Henkilöiden lukumäärä

## Luokitukset

Tutkinnot on luokiteltu 31.12.1988 tilanteen mukaisen koulutusluokituksen (Koulutusluokitus 31.12.1988, käsikirjoja nro 1) ja siihen vuonna 1989 tehtyjen tarkistusten mukaan.

Koulutukset on määritelty koulutusluokituksen mukaan seuraavasti:

### Koulutusasteet

#### Keskiasteen koulutus<sup>1)</sup>

- 3 Alempi keskiaste  
– noin 10–11 vuotta koulutusta (esim. merkantti, apuhoitaja)
- 4 Ylempi keskiaste  
– noin 12 vuotta koulutusta (esim. ylioppilastutkinto, merkonomi)

#### Korkean asteen koulutus

- 5 Alin korkea-aste  
– noin 13–14 vuotta koulutusta (esim. insinööri)
- 6 Alempi kandidaattiaste  
– noin 15 vuotta koulutusta (esim. hum. kand., sosionomi)
- 7 Ylempi kandidaattiaste  
– noin 16 vuotta koulutusta (esim. fil. kand.)
- 8 Tutkijakoulutus tai vastaava  
– ylemmän kandidaattiasteen tutkinnon suorittaneille annettava koulutus (esim. fil. lis., fil. tri)  
– lääketieteen, hammaslääketieteen ja eläinlääketieteen lisensiaattitutkinnot eivät ole tutkijakoulutusta, vaan ylemmän kandidaattiasteen perustutkintoja
- 9 Koulutusaste tuntematon

1) Keskiasteen koulutuksen kehittämistä koskevassa laissa (474/78) "keskiasteen koulutus" ei ole sisällyttään sama kuin koulutusluokituksen keskiaste. Koulutusluokituksessa keskiasteen koulunuudistukseen kuuluvat ammatillisten oppilaitosten opintolinjat luokitellaan koulutuksen pituuden perusteella keskiasteen koulutukseen ja korkean asteen koulutukseen.

## Koulutusalat

Koulutusaloja on kymmenen ja koulutuslaluokitus perustuu opintolinjan tai tutkinnon sisältöön.

### 0 Yleissivistävä koulutus

- tässä tilastossa yleissivistävän koulutuksen suorittaneita ovat lähinnä ne ylioppilastutkinnon suorittaneet, jotka eivät ole ylioppilastutkinnon jälkeen suorittaneet mitään samanaasteista tai korkeampiasteista tutkintoa

### 1 Humanistinen ja esteettinen koulutus

### 2 Opettajankoulutus

- esim. kansakoulunopettaja, peruskoulun luokanopettaja, lastentarhanopettaja
- tässä tilastossa opettajankoulutuksen alalle ei sisälly sellainen opettajankoulutus, jossa korkeakoulututkinnon tai ammatillisen koulutuksen jälkeen suoritetaan erilliset opetusopilliset opinnot ja opetusharjoittelu
- tilastosta ei siis käy ilmi kaikkien opettajapätevyyden omaavien henkilöiden määrää

### 3 Kauppa- ja toimistoalan sekä laki-, yhteiskunta- ja käyttäytymistieteiden koulutus

### 4 Tekniikan ja luonnontieteiden koulutus

### 5 Liikenteen ja tietoliikenteen koulutus

### 6 Hoitoalojen koulutus

### 7 Maa- ja metsätalouden koulutus

### 8 Muiden erikoisalojen koulutus

- tähän ryhmään kuuluu majoitus- ja ravitsemisalankä vartiointi-, suojelu- ja sotilasalojen koulutus

### 9 Koulutusala tuntematon

## Tilastollinen kuntaryhmittely

---

Tilastokeskus on ottanut käyttöön uuden tilastollisen kuntaryhmittelyluokituksen. Tämä luokitus erottaa kaupunkimaisuutta ja maaseutumaisuutta tarkemmin kuin vanha hallinnollinen jako: kaupungit ja muut kunnat.

Kunnan taajamaväestön osuus ja suurimman taajaman väkiluku ovat luokitusperusteina. Luokkia on kolme:

1. Kaupunkimaiset kunnat (59 kpl)
2. Taajaan asutut kunnat (50 kpl)
3. Maaseutumaiset kunnat (351 kpl)

Ryhmään 1 kuuluvat ne kunnat, joissa väestöstä vähintään 90 % asuu taajamissa tai suurimman taajaman väkiluku on vähintään 15 000. Tällaisia kuntia on 59. Näistä 55 on kaupunkeja ja 4 muita kuntia.

Ryhmään 2 kuuluvat ne kunnat, joiden väestöstä vähintään 60 %, mutta alle 90 % asuu taajamissa ja suurimman taajaman väkiluku on vähintään 4 000, mutta alle 15 000. Tällaisia kuntia on 50. Näistä 19 on kaupunkeja ja 31 muita kuntia.

Ryhmään 3 kuuluvat ne kunnat, joissa väestöstä alle 60 % asuu taajamissa ja suurimman taajaman väkiluku on alle 15 000 sekä ne kunnat, joiden väestöstä vähintään 60 %, mutta alle 90 % asuu taajamissa ja suurimman taajaman väkiluku on alle 4 000. Tällaisia kuntia on 351. Näistä 10 on kaupunkeja ja 341 muita kuntia.

## Lisätietoja

---

Tilaston tiedot ovat saatavissa Tilastokeskuksen aluetietokannasta (ALTIKA) kunnittain ja kunnista muodostettujen alueryhmitysten mukaan iän, koulutusasteen, koulutusalan ja sukupuolen mukaan.

Aineistosta on saatavissa taulukoita yksityiskohtaisemmillä luokituksilla.

Tilastokeskus tekee myös asiakkaan toivomia maksullisia erityisselvityksiä.

Lisätietoja väestön koulutusrakenteesta saa koulutustilasto-toimistosta puh. (90) 17 341.

# Liitetaulukot

## LIITETAULUKKO 1. PERUSASTEEN JÄLKEISIÄ TUTKINTOJA SUORITTANUT VÄESTÖ KORKEIMMAN/VILMEKSI SUORITETUN KOULUTUKSEN KOULUTUSALAN JA KOULUTUSASTEEN MUKAAN 31.12.1989

K O U L U T U S A L A	TUTKINNON SUORITTA- NEITA YHTEENSÄ	K O U L U T U S A S T E					ALIN KORKEA- ASTE	ALEMPI KAND. ASTE	YLEMPI KAND. ASTE	TUTKIJA- KOULUTUS
		KESKIASTE YHTEENSÄ	ALEMPI KESKI- ASTE	YLEMPI KESKI- ASTE	KORKEA- ASTE YHTEENSÄ	KORKEA- ASTE				
YLEISSIVISTÄVÄ KOULUTUS JOISTA NAISIA	304343 185176	304343 185176	12435 8043	291908 177133	- -	- -	- -	- -	- -	- -
HUMANISTINEN JA ESTEETT. KOULUTUS JOISTA NAISIA	54994 38069	11996 8385	6595 4654	5401 3731	42998 29684	5385 3322	12955 10236	23018 15582	1640 544	- -
OPETTAJANKOULUTUS 2) JOISTA NAISIA	67631 49195	8030 5093	5147 3088	2883 2005	59601 44102	36800 27382	16564 12384	6237 4336	- -	- -
KAUPPA- JA TOIMISTOALAN KOULUTUS JOISTA NAISIA	367851 247953	282554 203695	104307 80061	178247 123634	85297 44258	9088 6364	32780 19237	40912 18046	2517 611	- -
TEKNIIKAN JA LUONNONTIET. KOULUTUS JOISTA NAISIA	670944 121630	569442 105176	454718 95535	114724 9641	101502 16454	49687 3642	5645 2495	41043 9486	5127 831	- -
LIIKENTEEN JA TIETOLIIK. KOULUTUS JOISTA NAISIA	18756 1333	16164 1294	12980 893	3184 401	2592 39	482 13	2110 26	- -	- -	- -
HOITOALOJEN KOULUTUS JOISTA NAISIA	186577 165808	127909 119784	73835 70531	54074 49253	58668 46024	34752 32843	2343 2165	18533 10201	3040 815	- -
MÄÄ- JA METSÄTALouden KOULUTUS JOISTA NAISIA	116043 31851	100318 28020	90949 25816	9369 2204	15725 3831	8180 1179	- -	7064 2513	481 139	- -
MUIDEN ERIKOISALOJEN KOULUTUS JOISTA NAISIA	208916 166254	199536 164961	164894 145284	34642 19677	9380 1293	4501 1293	752 -	2868 -	1259 -	- -
KOULUTUSALA TUNTEMATON JOISTA NAISIA	94 60	- -	- -	- -	94 60	- -	8 4	82 53	4 3	- -
Y H T E N S Ä JOISTA NAISIA	1996149 1007329	1620292 821584	925860 433905	694432 387679	375857 185745	148875 76038	73157 46547	139757 60217	14068 2943	- -

1) YLEISSIVISTÄVÄN KOULUTUKSEN SUORITTAANEITA OVAT NE YLIOPIILASTUTKINNON SUORITTAANEET, JOTKA EIVÄT OLE YLIOPIILASTUTKINNON JÄLKEEN SUORITTAANEET MITÄÄN SAMANASTEISTA TAI KORKEAMPIASTEISTA TUTKINTOA

2) EI SISÄLLÄ AUSKULTOINTITYYPPISTÄ OPETTAJANKOULUTUSTA

LIITETAULUKKO 2. PERUSASTEEN JÄLKEISIÄ TUTKINTOJA SUORITTANUT VÄESTÖ TUTKINNON SUORITANEEN IÄN JA ASUINALUEEN MUKAAN 31.12.1989

	TUTKINNON SUORITTANEIDEN KOULUTUSASTE JA IKÄ		TUTKINNON SUORITANEIDEN ASUINALUE		TUTKINNON SUORITANEEN IÄN JA ASUINALUE								
	TUTKINNON SUORITTA-NEITA	YHTEENSÄ	UUDEN-TURUN MAAN JA PORIN MAAN	ARVENAN- HÄMEEN LINNAN KARJALAN ON SUOMEN	KYMN MIKKE-POHJOIS- KUOPI- KESKI- VAASAN OULUN LAPIN	KESKI- VAASAN OULUN LAPIN							
- 19	49448	9772	7311	296	6851	3524	2151	1752	2633	2577	5397	5109	2075
20 - 24	283809	70017	40403	1245	38933	19020	11471	9565	14496	14339	26134	26293	11893
25 - 29	311916	86532	41840	1242	42307	19361	12090	10706	16048	15882	24471	28322	13115
30 - 34	294635	78321	38981	1134	39541	18840	11676	11206	15984	15041	23727	27334	12850
35 - 39	280950	74029	39047	1292	38980	18167	11055	10170	14819	13919	22887	24746	11839
40 - 44	258051	74191	36994	1156	37246	16741	9430	8244	12446	12509	19549	20062	9483
45 - 49	153554	45919	21875	756	22238	10483	5701	4572	6979	7058	10660	11483	5830
50 - 54	110596	30578	15590	508	15879	7793	4495	3677	5496	5305	8143	8502	4630
55 - 59	76987	21433	10697	386	10928	5967	3373	2650	3870	3575	5601	5595	2912
60 - 64	58976	17046	8665	330	8543	4509	2494	1905	3034	2568	4251	3775	1856
65 - 69	45157	14045	6571	263	6995	3315	1820	1270	2119	1956	3157	2538	1108
70 -	72070	23590	10453	628	11340	4759	2738	1849	3414	3052	5134	3659	1454
JOISTA NAISIA YHT.	1007329	280451	138695	4437	140188	65228	40309	34067	52106	49004	80115	83252	39477
- 19	24088	4955	3475	131	3279	1709	1115	864	1325	1225	2542	2445	1023
20 - 24	143912	37537	20148	664	19451	9298	5744	4810	7301	7080	13000	12969	5910
25 - 29	157564	44841	21133	672	20957	9433	5989	5419	8087	7907	12602	14072	6452
30 - 34	147517	39479	19542	626	19592	9210	5888	5461	8053	7529	12161	13586	6390
35 - 39	138411	37605	19134	655	19215	8735	5422	4813	7349	6718	11185	11824	5756
40 - 44	126287	37091	17701	527	17989	7905	4734	3974	6152	6122	9623	9771	4698
45 - 49	75443	22634	10409	296	10846	5022	2877	2356	3654	3553	5292	5616	2888
50 - 54	55104	15050	7606	220	7840	3875	2405	1896	2882	2674	4102	4251	2303
55 - 59	39015	10571	5284	153	5543	3010	1866	1414	2093	1794	2811	2901	1575
60 - 64	30817	8721	4496	140	4533	2332	1363	1062	1675	1385	2137	2010	963
65 - 69	25133	7684	3566	98	3911	1847	1124	761	1224	1109	1721	1478	610
70 -	44038	14283	6201	255	7032	2852	1782	1237	2311	1908	2939	2329	909

LIITETAULUKKO 3. PERUSASTEEN JÄLKEISIÄ TUTKINTOJA SUORITTANUT VÄESTÖ LÄÄNEITTÄIN JA KUNTAMUODOITTAIN KORKEIMMAN/  
VIIMEKSI SUORITETUN KOULUTUKSEN KOULUTUSASTEEN MUKAAN 31.12.1989

LÄÄNI KUNTAMUOTO	K O U L U T U S A S T E								KORKEA-ASTE YHTEENSÄ	%	KORKEA-ASTE YHTEENSÄ	%	ALEMPI YLEMPI KAND. ASTE	TUTK. KOULU- TUS (8)	KOULU- TUS- TASO
	(3-8)	%	(3-4)	%	(3)	(4)	(5)	(6)							
LÄÄNI KUNTAMUOTO	15 VUOTTA NÄISTÄ TÄYTTÄNYT TUTKINNON VÄESTÖ SUORITANEITA YHTEENSÄ	4012114	1996149	49,8	1620292	40,4	925860	694432	375857	9,4	148875	73157	139757	14068	2,7
K O K O M A A		2204840	1192069	54,1	922889	41,9	473258	449631	269180	12,2	96684	51734	108452	12310	2,9
KAUPUNKIMAISET KUNNAT		514339	253405	49,3	213817	41,6	128825	84992	39588	7,7	18178	7740	12752	918	2,6
TAAJAAN ASUTUT KUNNAT		1292935	550675	42,6	483586	37,4	323777	159809	67089	5,2	34013	13683	18553	840	2,4
MAASEUTUMAISET KUNNAT		1004996	545473	54,3	395536	39,4	176164	219372	149937	14,9	47510	30109	64719	7599	3,0
UUDENMAAN LÄÄNI		798698	449035	56,2	316807	39,7	131313	185494	132228	16,6	39706	26449	58947	7126	3,1
KAUPUNKIMAISET KUNNAT		115253	56998	49,5	45641	39,6	24751	20890	11357	9,9	4717	2313	3974	353	2,7
TAAJAAN ASUTUT KUNNAT		91045	39440	43,3	33088	36,3	20100	12988	6352	7,0	3087	1347	1798	120	2,5
MAASEUTUMAISET KUNNAT		584379	278427	47,6	231015	39,5	136926	94089	47412	8,1	20314	9160	16172	1766	2,6
TURUN JA PORIN LÄÄNI		291943	149318	51,1	119782	41,0	65834	53948	29536	10,1	11553	5670	10855	1458	2,8
KAUPUNKIMAISET KUNNAT		77667	37689	48,5	31719	40,8	19235	12484	5970	7,7	2795	1203	1848	124	2,6
TAAJAAN ASUTUT KUNNAT		214769	91420	42,6	79514	37,0	51857	27657	11906	5,5	5966	2287	3469	184	2,4
MAASEUTUMAISET KUNNAT		19835	9236	46,6	7519	37,9	4646	2873	1717	8,7	615	654	435	13	2,6
AHVENANMAA		8410	4564	54,3	3562	42,4	1943	1619	1002	11,9	313	393	286	10	2,9
KAUPUNKIMAISET KUNNAT		11425	4672	40,9	3957	34,6	2703	1254	715	6,3	302	261	149	3	2,4
MAASEUTUMAISET KUNNAT		562930	279781	49,7	232063	41,2	136595	95468	47718	8,5	20931	8834	16539	1414	2,7
HÄMEEN LÄÄNI		344990	178402	51,7	145319	42,1	82040	63279	33083	9,6	13870	6134	11976	1103	2,7
KAUPUNKIMAISET KUNNAT		108050	55198	51,1	46454	43,0	28066	18388	8744	8,1	4088	1626	2800	230	2,7
TAAJAAN ASUTUT KUNNAT		109890	46181	42,0	40290	36,7	26489	13801	5891	5,4	2973	1074	1763	81	2,4
MAASEUTUMAISET KUNNAT		276234	132479	48,0	113922	41,2	70848	43074	18557	6,7	8757	3487	6020	293	2,6
KYMEN LÄÄNI		173021	87834	50,8	74723	43,2	45119	29604	13111	7,6	6028	2437	4414	232	2,7
KAUPUNKIMAISET KUNNAT		25171	11473	45,6	10085	40,1	6684	3401	1388	5,5	684	273	420	11	2,5
TAAJAAN ASUTUT KUNNAT		78042	33172	42,5	29114	37,3	19045	10069	4058	5,2	2045	777	1186	50	2,4
MAASEUTUMAISET KUNNAT															

## K O U L U T U S A S T E

15 VUOTTA NÄISTÄ  
TÄYTÄNYT TUTKINNON  
VÄESTÖ SUORITANEITA  
YHTEENSÄ YHTEENSÄ

	(3-8)	%	(3-4)	%	(3)	YLEMPI KESKI- ASTE	(4)	KORKEA-ASTE YHTEENSÄ	ALEMPI KESKI- ASTE	(5)	KORKEA-ASTE YHTEENSÄ	ALIN KORKEA- ASTE	ALEMPI KAND. ASTE	YLEMPI KAND. ASTE	TUTK. KOULU- TUS	KOULU- TUS- TASO
LÄÄNI KUNTAMUOTO																
MIKKELIN LÄÄNI	170384	78494	46,1	67636	39,7	43291	24345	10858	6,4	5243	2093	3379	143	2,5		2,5
KAUPUNKIMAISET KUNNAT	74253	38793	52,2	32394	43,6	19320	13074	6399	8,6	2940	1185	2174	100	2,7		2,7
MAASEUTUMAISET KUNNAT	96131	39701	41,3	35242	36,7	23971	11271	4459	4,6	2303	908	1205	43	2,4		2,4
POHJOIS-KARJALAN LÄÄNI	141753	67566	47,7	58387	41,2	38760	19627	9179	6,5	4230	1707	2976	266	2,5		2,5
KAUPUNKIMAISET KUNNAT	38197	22120	57,9	17912	46,9	10231	7681	4208	11,0	1711	731	1572	194	2,9		2,9
TAAJAAN ASUTUT KUNNAT	21902	9632	44,0	8616	39,3	6032	2584	1016	4,6	482	216	301	17	2,4		2,4
MAASEUTUMAISET KUNNAT	81654	35814	43,9	31859	39,0	22497	9362	3955	4,8	2037	760	1103	55	2,4		2,4
KUOPION LÄÄNI	205954	101338	49,2	86260	41,9	54115	32145	15078	7,3	7127	2544	4950	457	2,6		2,6
KAUPUNKIMAISET KUNNAT	103325	57227	55,4	47318	45,8	27229	20089	9909	9,6	4413	1543	3568	385	2,8		2,8
TAAJAAN ASUTUT KUNNAT	21079	11250	53,4	9606	45,6	5913	3693	1644	7,8	826	280	496	42	2,7		2,7
MAASEUTUMAISET KUNNAT	81550	32861	40,3	29336	36,0	20973	8363	3325	4,3	1888	721	886	30	2,3		2,3
KESKI-SUOMEN LÄÄNI	201325	97781	48,6	81086	40,3	49601	31485	16695	8,3	7200	3075	5783	637	2,6		2,6
KAUPUNKIMAISET KUNNAT	83163	46467	55,9	36378	43,7	20072	16306	10089	12,1	3954	1773	3835	527	2,9		2,9
TAAJAAN ASUTUT KUNNAT	36547	17397	47,6	15079	41,3	9497	5582	2318	6,3	1097	432	752	37	2,5		2,5
MAASEUTUMAISET KUNNAT	81615	33917	41,6	29629	36,3	20032	9597	4288	5,3	2149	870	1196	73	2,4		2,4
VAAKAN LÄÄNI	351529	159111	45,3	136083	38,7	82126	53957	23028	6,6	10953	4821	6941	313	2,5		2,5
KAUPUNKIMAISET KUNNAT	109899	57405	52,2	46919	42,7	24992	21927	10486	9,5	4545	2141	3598	202	2,8		2,8
TAAJAAN ASUTUT KUNNAT	30852	14182	46,0	12221	39,6	6961	5260	1961	6,4	980	346	610	25	2,5		2,5
MAASEUTUMAISET KUNNAT	210778	87524	41,5	76943	36,5	50173	26770	10581	5,0	5428	2334	2733	86	2,4		2,4
OULUN LÄÄNI	335422	167418	49,9	142185	42,4	89732	52453	25233	7,5	11210	4590	8431	1002	2,6		2,6
KAUPUNKIMAISET KUNNAT	131746	74801	56,8	59980	45,5	32971	27009	14821	11,2	5853	2475	5627	866	2,9		2,9
TAAJAAN ASUTUT KUNNAT	43704	22145	50,7	19123	43,8	12070	7053	3022	6,9	1469	605	881	67	2,6		2,6
MAASEUTUMAISET KUNNAT	159972	70472	44,1	63082	39,4	44691	18391	7390	4,6	3888	1510	1923	69	2,4		2,4
LAPIN LÄÄNI	157373	79045	50,2	68600	43,6	43056	25544	10445	6,6	4785	2083	3412	165	2,6		2,6
KAUPUNKIMAISET KUNNAT	47195	26103	55,3	21795	46,2	12194	9601	4308	9,1	1798	803	1600	107	2,8		2,8
TAAJAAN ASUTUT KUNNAT	34114	17441	51,1	15273	44,8	9616	5657	2168	6,4	1040	446	670	12	2,6		2,6
MAASEUTUMAISET KUNNAT	76064	35501	46,7	31532	41,5	21246	10286	3969	5,2	1947	834	1142	46	2,5		2,5

LIITETAULUKKO 4. PERUSASTEEN JÄLKEISIÄ TUTKINTOJA SUORITANUT VÄESTÖ SEUTUKAAVA-ALUEITTAIN JA KUNTAMUODOITTAIN KORKEIMMAN/VILMEKSI SUORITETUN KOULUTUKSEN KOULUTUSASTEEN MUKAAN 31.12.1989

LÄÄNI KUNTAMUOTO	K O U L U T U S A S T E										TUTK. KOULU- TUS TASO			
	15 VUOTTA MÄISTÄ TÄYTTÄNYT VÄESTÖ YHTEENSÄ	YHTEENSÄ	YHTEENSÄ	YHTEENSÄ	YHTEENSÄ	YHTEENSÄ	YHTEENSÄ	YHTEENSÄ	YHTEENSÄ	YHTEENSÄ				
	(3-8)	*	(3-4)	*	(3)	(4)	(5-8)	*	(5)	(6)	(7)	(8)		
K O K O M A A	4012114	1996149	49,8	1620292	40,4	925860	694432	375857	9,4	148875	73157	139757	14068	2,7
KAUPUNKIMAISET KUNNAT	2204840	1192069	54,1	922889	41,9	473258	449631	269180	12,2	96684	51734	108452	12310	2,9
TAAJAAN ASUTUT KUNNAT	514339	253405	49,3	213817	41,6	128825	84992	39588	7,7	18178	7740	12752	918	2,6
MAASEUTUMAISET KUNNAT	1292935	550675	42,6	483586	37,4	323777	159809	67089	5,2	34013	13683	18553	840	2,4
HELINGIN SKA	811961	457574	56,4	324061	39,9	135506	188555	133513	16,4	40349	26539	59398	7227	3,1
KAUPUNKIMAISET KUNNAT	753520	428174	56,8	300264	39,8	122537	177727	127910	17,0	37902	25465	57504	7039	3,1
TAAJAAN ASUTUT KUNNAT	58441	29400	50,3	23797	40,7	12969	10828	5603	9,6	2447	1074	1894	188	2,7
ITÄ-UUDENMAAN SKA	81617	36639	44,9	29898	36,6	16741	13157	6741	8,3	3105	1482	2018	136	2,6
KAUPUNKIMAISET KUNNAT	23637	11244	47,6	8596	36,4	4209	4387	2648	11,2	1111	594	882	61	2,7
MAASEUTUMAISET KUNNAT	57980	25395	43,8	21302	36,7	12532	8770	4093	7,1	1994	888	1136	75	2,5
LÄNSI-UUDENMAAN SKA	40279	18578	46,1	15700	39,0	9489	6211	2878	7,1	1263	573	1004	38	2,6
KAUPUNKIMAISET KUNNAT	12165	5836	48,0	4768	39,2	2686	2082	1068	8,8	467	221	368	12	2,6
TAAJAAN ASUTUT KUNNAT	21490	9965	46,4	8525	39,7	5184	3341	1440	6,7	625	284	512	19	2,5
MAASEUTUMAISET KUNNAT	6624	2777	41,9	2407	36,3	1619	788	370	5,6	171	68	124	7	2,4
LÄNTISEN-UUDENMAAN SKA	58515	27123	46,4	20990	35,9	11122	9868	6133	10,5	2441	1391	2110	191	2,7
KAUPUNKIMAISET KUNNAT	9376	3781	40,3	3179	33,9	1881	1298	602	6,4	226	169	193	14	2,4
TAAJAAN ASUTUT KUNNAT	35322	17633	49,9	13319	37,7	6598	6721	4314	12,2	1645	955	1568	146	2,8
MAASEUTUMAISET KUNNAT	13817	5709	41,3	4492	32,5	2643	1849	1217	8,8	570	267	349	31	2,5
VARSINAIS-SUOMEN SKA	350386	169558	48,4	137430	39,2	78243	59187	32128	9,2	12876	6163	11513	1576	2,7
KAUPUNKIMAISET KUNNAT	197441	101942	51,6	79675	40,4	41539	38136	22267	11,3	8113	4264	8527	1363	2,8
TAAJAAN ASUTUT KUNNAT	28752	14756	51,3	12080	42,0	7059	5021	2676	9,3	1191	586	827	72	2,7
MAASEUTUMAISET KUNNAT	124193	52860	42,6	45675	36,8	29645	16030	7185	5,8	3572	1313	2159	141	2,4
AHVENANMAAN SKA	19835	9236	46,6	7519	37,9	4646	2873	1717	8,7	615	654	435	13	2,6
KAUPUNKIMAISET KUNNAT	8410	4564	54,3	3562	42,4	1943	1619	1002	11,9	313	393	286	10	2,9
MAASEUTUMAISET KUNNAT	11425	4672	40,9	3957	34,6	2703	1254	715	6,3	302	261	149	3	2,4

## K O U L U T U S A S T E

15 VUOTTA NÄISTÄ TÄYTTÄNYT TUTKINNON VÄESTÖ SUORITTANEILTA YHTEENSÄ	(3-8)	%	(3-4)	%	(3)	ALEMPI KESKI- ASTE	YLEMPI KESKI- ASTE	KORKEA-ASTE YHTEENSÄ	ALEMPI KORKEA- ASTE	ALIN KORKEA- ASTE	KORKEA-ASTE YHTEENSÄ	%	(5)	(6)	(7)	(8)	TUTK. KOULU- TUS TASO	KOULU- TUS- TASO
LÄÄNI KUNTAMUOTO																		
SATAKUNNAN SKA	197484	92291	46,7	79119	40,1	49355	29764	13172	6,7	6359	2548	4098	167	2,5				
KAUPUNKIMAISET KUNNAT	94502	47376	50,1	40107	42,4	24295	15812	7269	7,7	3440	1406	2328	95	2,6				
TAAJAAN ASUTUT KUNNAT	36036	16918	46,9	14504	40,2	9048	5456	2414	6,7	1150	452	766	46	2,5				
MAASEUTUMAISET KUNNAT	66946	27997	41,8	24508	36,6	16012	8496	3489	5,2	1769	690	1004	26	2,4				
TAMPEREEN SKA	348906	174565	50,0	143965	41,3	84739	59226	30600	8,8	12967	5805	10765	1063	2,7				
KAUPUNKIMAISET KUNNAT	195460	103355	52,9	82997	42,5	46223	36774	20358	10,4	8083	3819	7623	833	2,8				
TAAJAAN ASUTUT KUNNAT	74659	38191	51,2	31909	42,7	19163	12746	6282	8,4	2850	1195	2050	187	2,7				
MAASEUTUMAISET KUNNAT	78787	33019	41,9	29059	36,9	19353	9706	3960	5,0	2034	791	1092	43	2,4				
KANTA-HÄMEEN SKA	129347	62539	48,3	52371	40,5	31003	21368	10168	7,9	4650	1826	3456	236	2,6				
KAUPUNKIMAISET KUNNAT	72258	36722	50,8	30064	41,6	16833	13231	6658	9,2	2910	1234	2349	165	2,7				
TAAJAAN ASUTUT KUNNAT	19222	9258	48,2	7944	41,3	4786	3158	1314	6,8	653	231	407	23	2,6				
MAASEUTUMAISET KUNNAT	37867	16559	43,7	14363	37,9	9384	4979	2196	5,8	1087	361	700	48	2,5				
PÄIJÄT-HÄMEEN SKA	160264	76755	47,9	65374	40,8	40137	25237	11381	7,1	5568	2101	3544	168	2,6				
KAUPUNKIMAISET KUNNAT	90738	45108	49,7	37981	41,9	22517	15464	7127	7,9	3384	1277	2341	125	2,6				
TAAJAAN ASUTUT KUNNAT	27048	13764	50,9	11736	43,4	7245	4491	2028	7,5	1039	365	598	26	2,6				
MAASEUTUMAISET KUNNAT	42478	17883	42,1	15657	36,9	10375	5282	2226	5,2	1145	459	605	17	2,4				
KYMENLAAKSON SKA	159967	79146	49,5	68255	42,7	42612	25643	10891	6,8	5092	2104	3536	159	2,6				
KAUPUNKIMAISET KUNNAT	99956	52493	52,5	44769	44,8	27246	17523	7724	7,7	3545	1480	2576	123	2,7				
TAAJAAN ASUTUT KUNNAT	15646	6954	44,4	6196	39,6	4234	1962	758	4,8	355	149	249	5	2,4				
MAASEUTUMAISET KUNNAT	44365	19699	44,4	17290	39,0	11132	6158	2409	5,4	1192	475	711	31	2,5				
ETELÄ-KARJALAN SKA	116267	53333	45,9	45667	39,3	28236	17431	7666	6,6	3665	1383	2484	134	2,5				
KAUPUNKIMAISET KUNNAT	73065	35341	48,4	29954	41,0	17873	12081	5387	7,4	2483	957	1838	109	2,6				
TAAJAAN ASUTUT KUNNAT	9525	4519	47,4	3889	40,8	2450	1439	630	6,6	329	124	171	6	2,5				
MAASEUTUMAISET KUNNAT	33677	13473	40,0	11824	35,1	7913	3911	1649	4,9	853	302	475	19	2,4				
ETELÄ-SAVON SKA	143930	66553	46,2	57342	39,8	36641	20701	9211	6,4	4420	1768	2903	120	2,5				
KAUPUNKIMAISET KUNNAT	60787	32010	52,7	26671	43,9	15787	10884	5339	8,8	2433	989	1837	80	2,7				
MAASEUTUMAISET KUNNAT	83143	34543	41,5	30671	36,9	20854	9817	3872	4,7	1987	779	1066	40	2,4				

LÄÄNI KUNTAMUOTO	K O U L U T U S A S T E													
	15 VUOTTA NÄISTÄ TÄYTTÄNYT TUTKINNON VÄESTÖ SUORITTANEITA YHTEENSÄ YHTEENSÄ (3-8)	% (3-8)	KESKIASTE YHTEENSÄ (3-4)	% (3-4)	ALEMPI KESKI- ASTE (3)	YLEMPI KESKI- ASTE (4)	KORKEA-ASTE YHTEENSÄ (5-8)	% (5-8)	ALIN KORKEA- ASTE (5)	ALEMPI KAND. ASTE (6)	YLEMPI KAND. ASTE (7)	TUTK. KOULU- TUS (8)	KOULU- TUS- TASO	
POHJOIS-KARJALAN SKA	141753	67566	47.7	58387	41.2	38760	19627	9179	6.5	4230	1707	2976	266	2.5
KAUPUNKIMAISET KUNNAT	38197	22120	57.9	17912	46.9	10231	7681	4208	11.0	1711	731	1572	194	2.9
TAAJAAN ASUTUT KUNNAT	21902	9632	44.0	8616	39.3	6032	2584	1016	4.6	482	216	301	17	2.4
MAASEUTUMAISET KUNNAT	81654	35814	43.9	31859	39.0	22497	9362	3955	4.8	2037	760	1103	55	2.4
POHJOIS-SAVON SKA	205954	101338	49.2	86260	41.9	54115	32145	15078	7.3	7127	2544	4950	457	2.6
KAUPUNKIMAISET KUNNAT	103325	57227	55.4	47318	45.8	27229	20089	9909	9.6	4413	1543	3568	385	2.8
TAAJAAN ASUTUT KUNNAT	21079	11250	53.4	9606	45.6	5913	3693	1644	7.8	826	280	496	42	2.7
MAASEUTUMAISET KUNNAT	81550	32861	40.3	29336	36.0	20973	8363	3525	4.3	1888	721	886	30	2.3
KESKI-SUOMEN SKA	201325	97781	48.6	81086	40.3	49601	31485	16695	8.3	7200	3075	5783	637	2.6
KAUPUNKIMAISET KUNNAT	83163	46467	55.9	36378	43.7	20072	16306	10089	12.1	3954	1773	3835	527	2.9
TAAJAAN ASUTUT KUNNAT	36547	17397	47.6	15079	41.3	9497	5582	2318	6.3	1097	432	752	37	2.5
MAASEUTUMAISET KUNNAT	81615	33917	41.6	29629	36.3	20032	9597	4288	5.3	2149	870	1196	73	2.4
VAASAN LÄÄNIN SKA	351529	159111	45.3	136083	38.7	82126	53957	23028	6.6	10953	4821	6941	313	2.5
KAUPUNKIMAISET KUNNAT	109899	57405	52.2	46919	42.7	24992	21927	10486	9.5	4545	2141	3598	202	2.8
TAAJAAN ASUTUT KUNNAT	30852	14182	46.0	12221	39.6	6961	5260	1961	6.4	980	346	610	25	2.5
MAASEUTUMAISET KUNNAT	210778	87524	41.5	76943	36.5	50173	26770	10581	5.0	5428	2334	2733	86	2.4
POHJOIS-POHJANMAAN SKA	258806	130655	50.5	110152	42.6	68659	41493	20503	7.9	8925	3728	6911	939	2.7
KAUPUNKIMAISET KUNNAT	103535	59254	57.2	46989	45.4	25458	21531	12265	11.8	4707	2072	4668	818	2.9
TAAJAAN ASUTUT KUNNAT	43704	22145	50.7	19123	43.8	12070	7053	3022	6.9	1469	605	881	67	2.6
MAASEUTUMAISET KUNNAT	111567	49256	44.1	44040	39.5	31131	12909	5216	4.7	2749	1051	1362	54	2.4
KAINUUN SKA	76616	36763	48.0	32033	41.8	21073	10960	4730	6.2	2285	862	1520	63	2.5
KAUPUNKIMAISET KUNNAT	28211	15547	55.1	12991	46.0	7513	5478	2556	9.1	1146	403	959	48	2.8
MAASEUTUMAISET KUNNAT	48405	21216	43.8	19042	39.3	13560	5482	2174	4.5	1139	459	561	15	2.4
LAPIN SKA	157373	79045	50.2	68600	43.6	43056	25544	10445	6.6	4785	2083	3412	165	2.6
KAUPUNKIMAISET KUNNAT	47195	26103	55.3	21795	46.2	12194	9601	4308	9.1	1798	803	1600	107	2.8
TAAJAAN ASUTUT KUNNAT	34114	17441	51.1	15273	44.8	9616	5657	2168	6.4	1040	446	670	12	2.6
MAASEUTUMAISET KUNNAT	76064	35501	46.7	31532	41.5	21246	10286	3969	5.2	1947	834	1142	46	2.5

LIIKETALUKKO 5. PERUSASTEEN JÄLKEISIÄ TUTKINTOJA SUORITTANUT VÄESTÖ LÄÄNEITTÄIN JA KUNNITTAIN KORKEIMMAM/VIIMEKSI SUORITETUN KOULUTUKSEN KOULUTUSASTEEN MUKAAN 31.12.1989

LÄÄNI KUNTAMUOTO KUNTA	K O U L U T U S A S T E										TUTK. KOULU- TUS- TASO (8)			
	15 VUOTTA NÄISTÄ TÄYTTÄNYT TUTKINNON VÄESTÖ SUORITTANEITA YHTEENSÄ YHTEENSÄ (3-8) *	3-4	4	5	6	7	8	9	10	11				
K O K O M A A	4012114	1996149	49,8	1620292	40,4	925860	694432	375857	9,4	148875	73157	139757	14068	2,7
UUDENMAAN LÄÄNI	1004996	545473	54,3	395536	39,4	176164	219372	149937	14,9	47510	30109	64719	7599	3,0
KAUPUNKIMAISET KUNNAT	798698	449035	56,2	316807	39,7	131313	185494	132228	16,6	39706	26449	58947	7126	3,1
ESPOO	132858	83383	62,8	53150	40,0	19133	34017	30233	22,8	8313	5816	14313	1791	3,5
HANKO	9376	3781	40,3	3179	33,9	1881	1298	602	6,4	226	169	193	14	2,4
HELSINKI	416969	234198	56,2	161487	38,7	62138	99349	72711	17,4	19978	14816	33607	4310	3,2
VANTAA	120215	64565	53,7	50565	42,1	23709	26856	14000	11,6	5569	2671	5245	515	2,9
HYVINKÄÄ	32302	16773	51,9	13761	42,6	7572	6189	3012	9,3	1381	504	1051	76	2,7
JÄRVENPÄÄ	23790	13302	55,9	10314	43,4	5162	5152	2988	12,6	1223	526	1156	83	2,9
KAUNIAINEN	6343	4610	72,7	2346	37,0	558	1788	2264	35,7	443	593	1060	168	4,1
KERAVA	21043	11343	53,9	8641	41,1	4265	4376	2702	12,8	995	539	1072	96	2,9
LOHJA	12165	5836	48,0	4768	39,2	2686	2082	1068	8,8	467	221	368	12	2,6
LOVIISA	7002	3104	44,3	2503	35,7	1341	1162	601	8,6	290	134	168	9	2,6
PORVOO	16635	8140	48,9	6093	36,6	2868	3225	2047	12,3	821	460	714	52	2,8
TAAJAAN ASUTUT KUNNAT	115253	56998	49,5	45641	39,6	24751	20890	11357	9,9	4717	2313	3974	353	2,7
KARJAA	7032	3021	43,0	2422	34,4	1426	996	599	8,5	256	137	190	16	2,5
KARKKILA	7139	2999	42,0	2633	36,9	1678	955	366	5,1	164	69	128	5	2,4
KIRKKONUMMI	18614	10265	54,6	7565	40,2	3592	3973	2700	14,4	975	593	1020	112	3,0
LOHJAN KUNTA	14351	6966	48,5	5892	41,1	3506	2386	1074	7,5	461	215	384	14	2,6
NURMIJÄRVI	21272	10625	49,9	8672	40,8	4748	3924	1953	9,2	840	367	693	53	2,7
TAMMISAARI	9476	4347	45,9	3332	35,2	1580	1752	1015	10,7	414	225	358	18	2,7
TUUSULA	20936	10489	50,1	8470	40,5	4510	3960	2019	9,6	857	394	668	100	2,7
VIHTI	16233	8286	51,0	6655	41,0	3711	2944	1631	10,0	750	313	533	35	2,7
MAASEUTUMAISET KUNNAT	91045	39440	43,3	33088	36,3	20100	12988	6352	7,0	3087	1347	1798	120	2,5
ARTJÄRVI	1438	553	38,5	498	34,6	364	134	55	3,8	30	13	12	-	2,3
ASKOLA	3256	1395	42,8	1205	37,0	738	467	190	5,8	89	36	64	1	2,5
INKOO	3678	1775	48,3	1320	35,9	729	591	455	12,4	205	109	128	13	2,7
KARJALOHJA	1076	416	38,7	364	33,8	232	132	52	4,8	24	6	18	4	2,3
LAPINJÄRVI	2752	1079	39,2	949	34,5	677	272	130	4,7	63	29	37	1	2,3

## K O U L U T U S A S T E

	15 VUOTTA NÄISTÄ TÄYTTÄNYT TUTKINNON VÄESTÖ SUORITTANEILTA YHTEENSÄ		KESKILASTE YHTEENSÄ		ALEMPI KESKI- ASTE		YLEMPI KESKI- ASTE		ALIN KORKEA- ASTE		ALEMPI YLEMPI KAND. ASTE		TUTK. KOULU- TUS- TASO	
	(3-8)	%	(3-4)	%	(3)	%	(4)	(5)	(6)	(7)	(8)	(9)	(10)	(11)
LÄÄNI	1221	517 42,3	454 37,2	313 141	63 5,2	42 2,4	10 11	11 11	10 10	11 11	-	2,4	2,4	2,4
KUNTAMUOTO	1667	663 39,8	586 35,2	402 184	77 4,6	50 2,3	4 23	23 23	4 4	23 23	-	2,3	2,3	2,3
KUNTA	11268	5085 45,1	4350 38,6	2734 1616	735 6,5	367 12	152 204	204 204	12 12	204 204	12 12	2,5	2,5	2,5
	4617	1955 42,3	1691 36,6	1137 554	264 5,7	117 3	50 94	94 94	50 50	117 117	3 3	2,4	2,4	2,4
	11186	5006 44,8	4389 39,2	2942 1447	617 5,5	322 7	111 177	177 177	111 111	322 322	7 7	2,5	2,5	2,5
	2998	1029 34,3	863 28,8	537 326	166 5,5	87 1	41 37	37 37	41 41	87 87	1 1	2,3	2,3	2,3
	4307	1498 34,8	1250 29,0	789 461	248 5,8	111 5	66 66	66 66	111 111	248 248	5 5	2,3	2,3	2,3
	2305	996 43,2	860 37,3	515 345	136 5,9	64 2	26 44	44 44	26 26	64 64	2 2	2,5	2,5	2,5
	16750	7567 45,2	6369 38,0	3661 2708	1198 7,2	556 23	262 357	357 357	262 262	556 556	23 23	2,5	2,5	2,5
	1442	554 38,4	505 35,0	351 154	49 3,4	26 9	14 9	9 9	14 14	26 26	-	2,3	2,3	2,3
	2750	1048 38,1	914 33,2	610 304	134 4,9	91 20	20 23	23 23	91 91	20 20	-	2,3	2,3	2,3
	931	406 43,6	352 37,8	250 102	54 5,8	30 12	12 12	12 12	30 30	12 12	-	2,4	2,4	2,4
	11571	5462 47,2	4247 36,7	1994 2253	1215 10,5	559 35	294 327	327 327	1215 1215	559 559	35 35	2,7	2,7	2,7
	3340	1530 45,8	1184 35,4	659 525	346 10,4	146 12	62 126	126 126	346 346	146 146	12 12	2,7	2,7	2,7
	2492	906 36,4	738 29,6	466 272	168 6,7	108 29	30 29	29 29	168 168	108 108	1 1	2,3	2,3	2,3
TURUN JA PORIN LÄÄNI	584379	278427 47,6	231015 39,5	136926 94089	47412 8,1	20314 1766	9160 16172	16172 16172	47412 47412	20314 20314	1766 1766	2,6	2,6	2,6
KAUPUNKIMAISET KUNNAT	291943	149318 51,1	119782 41,0	65834 53948	29536 10,1	11553 1458	5670 10855	10855 10855	29536 29536	11553 11553	1458 1458	2,8	2,8	2,8
HARJAVALTA	7105	3492 49,1	3007 42,3	1713 1294	485 6,8	252 8	80 145	145 145	485 485	252 252	8 8	2,6	2,6	2,6
KAAKINA	13959	7662 54,9	5901 42,3	3026 2875	1761 12,6	671 124	318 648	648 648	1761 1761	671 671	124 124	2,9	2,9	2,9
LOINAA	5989	2916 48,7	2504 41,8	1450 1054	412 6,9	206 5	72 129	129 129	412 412	206 206	5 5	2,6	2,6	2,6
NAANTALI	8859	4773 53,9	3713 41,9	1851 1862	1060 12,0	427 32	193 408	408 408	1060 1060	427 427	32 32	2,9	2,9	2,9
PORI	62894	31173 49,6	26679 42,4	16848 9831	4494 7,1	2185 56	812 1441	1441 1441	4494 4494	2185 2185	56 56	2,6	2,6	2,6
RAISIO	16550	8715 52,7	7307 44,2	4116 3191	1408 8,5	643 39	247 479	479 479	1408 1408	643 643	39 39	2,7	2,7	2,7
RAUMA	24503	12711 51,9	10421 42,5	5734 4687	2290 9,3	1003 31	514 742	742 742	2290 2290	1003 1003	31 31	2,7	2,7	2,7
SALO	17841	8304 46,5	6959 39,0	3925 3034	1345 7,5	684 14	207 440	440 440	1345 1345	684 684	14 14	2,6	2,6	2,6
TURKU	134243	69572 51,8	53291 39,7	27171 26120	16281 12,1	5482 1149	3227 6423	6423 6423	16281 16281	5482 5482	1149 1149	2,9	2,9	2,9
TAAJAAN ASUTUT KUNNAT	77667	37689 48,5	31719 40,8	19235 12484	5970 7,7	2795 124	1203 1848	1848 1848	5970 5970	2795 2795	124 124	2,6	2,6	2,6
EURA	7701	3030 39,3	2617 34,0	1584 1033	413 5,4	187 10	84 132	132 132	413 413	187 187	10 10	2,4	2,4	2,4
HUITTINEN	7776	3578 46,0	3122 40,1	1923 1199	456 5,9	220 3	94 139	139 139	456 456	220 220	3 3	2,5	2,5	2,5
KANKAANPÄÄ	10808	5205 48,2	4512 41,7	2805 1707	693 6,4	317 14	137 225	225 225	693 693	317 317	14 14	2,6	2,6	2,6
PARAINEN	9751	4720 48,4	3616 37,1	1937 1679	1104 11,3	399 52	293 360	360 360	1104 1104	399 399	52 52	2,7	2,7	2,7
PALMIO	7398	3874 52,4	3220 43,5	1872 1348	654 8,8	336 10	109 199	199 199	654 654	336 336	10 10	2,7	2,7	2,7
ULVILA	9751	5105 52,4	4253 43,6	2736 1517	852 8,7	426 19	137 270	270 270	852 852	426 426	19 19	2,7	2,7	2,7
UUSIKAUPUNKI	11603	6162 53,1	5244 45,2	3250 1994	918 7,9	456 10	184 268	268 268	918 918	456 456	10 10	2,7	2,7	2,7
VAMMALA	12879	6015 46,7	5135 39,9	3128 2007	880 6,8	454 6	165 255	255 255	880 880	454 454	6 6	2,5	2,5	2,5



K O U L U T U S A S T E

15 VUOTTA NÄISTÄ  
TÄYTTÄNYT TUTKINNON  
VÄESTÖ SUORITTANEITA  
YHTEENSÄ

YHTEENSÄ  
(3-8)

YHTEENSÄ  
(3-4)

YHTEENSÄ  
(3)

YHTEENSÄ  
(4)

YHTEENSÄ  
(5-8)

YHTEENSÄ  
(5)

YHTEENSÄ  
(6)

YHTEENSÄ  
(7)

YHTEENSÄ  
(8)

YHTEENSÄ  
(8)

MAASEUTUMAISET KUNNAT	214769	91420	42.6	79514	37.0	51857	27657	11906	5.5	5966	2287	3469	184	2.4
ALASTARO	2781	1133	40.7	1008	36.2	724	284	125	4.5	78	20	27	-	2.3
ASKAINEN	743	293	39.4	263	35.4	181	82	30	4.0	21	6	3	-	2.3
AURA	2270	962	42.4	850	37.4	559	291	112	4.9	61	21	26	4	2.4
DRAGSFJÄRD	3474	1138	32.8	959	27.6	583	376	179	5.2	87	42	48	2	2.2
EURAJOKI	4783	1988	41.6	1751	36.6	1144	607	237	5.0	125	44	65	3	2.4
HALIKKO	6820	3211	47.1	2712	39.8	1579	1133	499	7.3	250	94	145	10	2.6
HONKAJOKI	1940	697	35.9	637	32.8	450	187	60	3.1	26	10	24	-	2.2
HOUTSKARI	603	213	35.3	172	28.5	120	52	41	6.8	17	14	10	-	2.3
HAMEENKYRÖ	7683	3431	44.7	3040	39.6	1955	1085	391	5.1	191	79	118	3	2.5
IKAALINEN	6732	3114	46.3	2707	40.2	1691	1016	407	6.0	201	88	111	7	2.5
INIÖ	211	73	34.6	58	27.5	40	18	15	7.1	4	9	2	-	2.3
JÄMIJÄRVI	1994	770	38.6	699	35.1	495	204	71	3.6	41	19	11	-	2.3
KALANTI	2983	1361	45.6	1219	40.9	845	374	142	4.8	75	32	34	1	2.4
KARINAINEN	1889	701	37.1	599	31.7	407	192	102	5.4	49	17	34	2	2.3
KARVIA	2851	1076	37.7	986	34.6	755	231	90	3.2	45	22	23	-	2.2
KEMIÖ	2823	1239	43.9	1021	36.2	719	302	218	7.7	132	41	44	1	2.5
KIHNIÖ	2215	855	38.6	789	35.6	601	188	66	3.0	37	17	12	-	2.2
KLIKALA	1729	587	34.0	533	30.8	367	166	54	3.1	32	7	15	-	2.2
KLIKOINEN	1171	415	35.4	365	31.2	248	117	50	4.3	25	11	14	-	2.3
KISKO	1745	565	32.4	493	28.3	303	190	72	4.1	37	14	20	1	2.2
KIUKAINEN	3197	1230	38.5	1103	34.5	728	375	127	4.0	66	28	32	1	2.3
KODISJOKI	433	190	43.9	178	41.1	127	51	12	2.8	6	1	5	-	2.4
KOKEMÄKI	7778	3293	42.3	2835	36.4	1817	1018	458	5.9	228	85	144	1	2.4
KORPPOO	895	407	45.5	310	34.6	177	133	97	10.8	41	25	29	2	2.6
KOSKI TL	2367	904	38.2	777	32.8	515	262	127	5.4	64	25	37	1	2.3
KULLAA	1419	558	39.3	491	34.6	346	145	67	4.7	40	13	14	-	2.3
KUSTAVI	971	346	35.6	296	30.5	190	106	50	5.1	33	7	10	-	2.3
KUUSJOKI	1536	588	38.3	538	35.0	358	180	50	3.3	27	8	15	-	2.3
KÖYLIÖ	2746	1062	38.7	955	34.8	606	349	107	3.9	63	25	17	2	2.3
LAITILA	7452	3313	44.5	2957	39.7	1953	1004	356	4.8	187	52	113	4	2.4
LAPPI	2725	1111	40.8	995	36.5	678	317	116	4.3	71	17	27	1	2.3
LAVIA	2272	828	36.4	718	31.6	501	217	110	4.8	56	25	27	2	2.3
LEMU	937	441	47.1	384	41.0	254	130	57	6.1	28	13	15	1	2.5
LIETO	9408	4695	49.9	3872	41.2	2336	1536	823	8.7	335	152	297	39	2.7
LOIMAAN KUNTA	5289	2408	45.5	2135	40.4	1428	707	273	5.2	145	51	76	1	2.5
LUVIA	2673	1277	47.8	1088	40.7	682	406	189	7.1	96	33	57	3	2.6
MARTILA	1853	707	38.2	629	33.9	437	192	78	4.2	43	10	25	-	2.3
MASKU	3440	1870	54.4	1541	44.8	936	605	329	9.6	166	54	97	12	2.8
MELLILÄ	1180	445	37.7	411	34.8	283	128	34	2.9	19	5	10	-	2.3
MERIKARVIA	3382	1199	35.5	1048	31.0	701	347	151	4.5	76	31	43	1	2.3
MERIMASKU	893	446	49.9	374	41.9	212	162	72	8.1	35	8	29	-	2.7
MIETAINEN	1294	656	50.7	587	45.4	407	180	69	5.3	40	10	16	3	2.5
MOUHIJÄRVI	2318	961	41.5	834	36.0	585	249	127	5.5	68	25	33	1	2.4
MUURLA	1090	444	40.7	370	33.9	246	124	74	6.8	30	11	31	2	2.4



## 15 VUOTTA NÄISTÄ

## K O U L U T U S A S T E

## TÄYTTÄNYT TUTKINNON

LÄÄNI  
KUNTAMUOTO  
KUNTA

	4941	2065	41,8	1772	35,9	1159	613	293	5,9	145	57	80	11	2,4
VÄESTÖ YHTEENSÄ	(3-8)	%	(3-4)	%	(3)	(4)	(5-8)	%	(5)	(6)	(7)	(8)		
MYNÄMÄKI	5042	2253	44,7	1937	38,4	1251	686	316	6,3	165	54	94	3	2,5
NAKKILA	1163	500	43,0	397	34,1	262	135	103	8,9	51	35	17	-	2,5
NOORMARKKU	4843	2354	48,6	2000	41,3	1240	760	354	7,3	184	65	102	3	2,6
NOUSIJAINEN	3031	1430	47,2	1226	40,4	793	433	204	6,7	96	37	71	-	2,5
ORIPÄÄ	1166	407	34,9	368	31,6	250	118	39	3,3	22	5	12	-	2,2
PARKANO	6766	3066	45,3	2713	40,1	1864	849	353	5,2	189	75	85	4	2,4
PERNIO	5337	2060	38,6	1782	33,4	1130	652	278	5,2	131	40	105	2	2,4
PERTTELI	2855	1158	40,6	1049	36,7	738	311	109	3,8	53	23	31	2	2,3
PIIKKIÖ	4824	2173	45,0	1807	37,5	1061	746	366	7,6	143	63	145	15	2,6
POMARKKU	2368	860	36,3	764	32,3	511	253	96	4,1	42	23	31	-	2,3
PUNKALAUDUN	3555	1399	39,4	1243	35,0	823	420	156	4,4	77	35	44	-	2,3
PYHÄRANTA	1857	760	40,9	677	36,5	450	227	83	4,5	47	28	8	-	2,3
PÖYTYÄ	2947	1293	43,9	1127	38,2	753	374	166	5,6	97	17	51	1	2,4
RAUMAN MLK	6736	3079	45,7	2739	40,7	1750	989	340	5,0	169	80	87	4	2,5
RUSKO	2095	1124	53,7	939	44,8	571	368	185	8,8	76	37	59	13	2,7
RYMÄTTYLÄ	1486	598	40,2	528	35,5	362	166	70	4,7	31	16	21	2	2,4
SAUVO	2249	926	41,2	796	35,4	520	276	130	5,8	67	22	37	4	2,4
SIIKKAINEN	1975	733	37,1	668	33,8	492	176	65	3,3	29	16	19	1	2,2
SUODENNIEMI	1280	503	39,3	458	35,8	321	137	45	3,5	24	8	12	1	2,3
SUOMUSJÄRVI	1144	403	35,2	366	32,0	244	122	37	3,2	24	6	7	-	2,2
SÄKYLÄ	4234	2040	48,2	1673	39,5	915	758	367	8,7	164	64	138	1	2,7
SÄRKISALO	718	274	38,2	226	31,5	138	88	48	6,7	24	6	18	-	2,4
TAIVASSALO	1656	638	38,5	564	34,1	379	185	74	4,5	30	18	25	1	2,3
TARVASJOKI	1424	564	39,6	490	34,4	334	156	74	5,2	48	7	19	-	2,3
VÄHTÖ	1218	551	45,2	493	40,5	330	163	58	4,8	29	9	20	-	2,4
VAMPULA	1662	614	36,9	555	33,4	379	176	59	3,5	38	8	12	1	2,3
VEHMAA	2305	954	41,4	852	37,0	588	264	102	4,4	56	21	24	1	2,4
VELKUA	172	75	43,6	59	34,3	31	28	16	9,3	6	4	6	-	2,6
VÄSTANFJÄRD	740	307	41,5	258	34,9	171	87	49	6,6	25	14	10	-	2,4
VILJAKKALA	1585	650	41,0	593	37,4	411	182	57	3,6	27	11	19	-	2,3
YLÄNE	1931	672	34,8	591	30,6	421	170	81	4,2	45	16	19	1	2,2
ÄETSÄ	4476	1736	38,8	1517	33,9	946	571	219	4,9	115	46	56	2	2,3
AHVENNANMAA	19835	9236	46,6	7519	37,9	4646	2873	1717	8,7	615	654	435	13	2,6
KAUPUNKIMAISET KUNNAT	8410	4564	54,3	3562	42,4	1943	1619	1002	11,9	313	393	286	10	2,9
MAARIANHAMINA	8410	4564	54,3	3562	42,4	1943	1619	1002	11,9	313	393	286	10	2,9

		K O U L U T U S A S T E												
15 VUOTTA NÄISTÄ TÄYTTÄNYT TUTKINNON VÄESTÖ SUORITANEITA YHTEENSÄ		(3-8)	%	(3-4)	%	(3)	(4)	(5-8)	%	(5)	(6)	(7)	(8)	KOULU- TUS- TASO
LÄÄNI KUNTAMUOTO KUNTA		11425	4672	3957	34.6	2703	1254	715	6.3	302	261	149	3	2.4
MAASEUTUMAISET KUNNAT		11425	4672	3957	34.6	2703	1254	715	6.3	302	261	149	3	2.4
BRÄNDÖ		453	159	122	26.9	76	46	37	8.2	17	12	8	-	2.4
ECKERÖ		645	236	211	32.7	151	60	25	3.9	8	9	8	-	2.3
FINSTRÖM		1762	743	624	42.2	410	214	119	6.8	47	44	28	-	2.4
FÖGLÖ		491	168	142	28.9	101	41	26	5.3	12	7	7	-	2.2
GETA		379	124	104	32.7	82	22	20	5.3	8	6	6	-	2.2
HAMMARLAND		994	409	372	37.4	279	93	37	3.7	17	10	10	-	2.3
JOMALA		2331	1032	865	37.1	578	287	167	7.2	61	74	32	-	2.5
KUMLINGE		391	119	101	25.8	70	31	18	4.6	8	5	5	-	2.2
KÖKAR		258	81	67	26.0	47	20	14	5.4	9	3	2	-	2.2
LEMLAND		934	462	373	39.9	227	146	89	9.5	42	34	12	1	2.7
LUMPARLAND		248	99	80	32.3	51	29	19	7.7	7	9	3	-	2.4
SALTVIK		1308	533	467	35.7	334	133	66	5.0	31	23	12	-	2.3
SOTTUNGA		113	48	35	31.0	19	16	13	11.5	9	3	1	-	2.6
SUND		797	308	274	34.4	203	71	34	4.3	9	14	9	2	2.3
VÄRDÖ		321	151	120	37.4	75	45	31	9.7	17	8	6	-	2.6
HÄMEEN LÄÄNI		562930	279781	232063	41.2	136595	95468	47718	8.5	20931	8834	16539	1414	2.7
KAUPUNKIMAISET KUNNAT		344990	178402	145319	42.1	82040	63279	33083	9.6	13870	6134	11976	1103	2.7
FORSSA		16204	7627	6606	40.8	4088	2518	1021	6.3	508	186	312	15	2.5
HÄMEENLINNA		35667	18948	15018	42.1	7934	7084	3930	11.0	1606	717	1498	109	2.8
LAHTI		77272	38325	32258	41.7	18984	13274	6067	7.9	2877	1081	2004	105	2.6
MÄNTÄ		6224	3136	2717	43.7	1688	1029	419	6.7	185	94	136	4	2.6
NOKIA		20769	9746	8421	40.5	5254	3167	1325	6.4	647	236	417	25	2.5
RIIHIMÄKI		20387	10147	8440	41.4	4811	3629	1707	8.4	796	331	539	41	2.7
TAMPERE		143624	78437	61564	42.9	33073	28491	16873	11.7	6508	3125	6466	774	2.9
TOIJALA		6749	3053	2620	38.8	1605	1015	433	6.4	201	93	130	9	2.5
VALKEAKOSKI		18094	8983	7675	42.4	4603	3072	1308	7.2	542	271	474	21	2.6
TAAJAAN ASUTUT KUNNAT		108050	55198	46454	43.0	28066	18388	8744	8.1	4088	1626	2800	230	2.7
HAYTULA		6806	3528	2974	43.7	1665	1309	554	8.1	278	88	175	13	2.7
HOLLOLA		15235	8166	6849	45.0	4045	2804	1317	8.6	661	226	410	20	2.7
JANAKKALA		12416	5730	4970	40.0	3121	1849	760	6.1	375	143	232	10	2.5
KANGASALA		16339	8771	7116	43.6	4115	3001	1655	10.1	730	316	537	72	2.8
LEMPÄÄLÄ		11201	5741	4872	43.5	2980	1892	869	7.8	384	167	286	32	2.7

LÄÄNI KUNTAMUOTO KUNTA	15 VUOTTA NÄISTÄ TÄYTTÄNYT TUTKINNON VÄESTÖ SUORITANEILTA YHTEENSÄ										K O U L U T U S A S T E				ALEMPI YLEMPI KESKI- KESKI- ASTE ASTE (4)	KORKEA-ASTE YHTEENSÄ (5-8) *	ALIN KORKEA- ASTE (5)	ALEMPI YLEMPI KAND. ASTE (6)	TUTK. KOULU- TUS (8)	KOULU- TUS- TASO
	(3-8)	*	(3-4)	*	(3)	(4)	(5-8)	*	(5)	(6)	(7)	(8)								
NASTOLA	11813	5598	47.4	4887	41.4	3200	1687	711	6.0	378	139	188	6	2.5						
ORIVESI	7539	3327	44.1	2824	37.5	1793	1031	503	6.7	248	97	147	11	2.5						
PIRKKALA	8763	5013	57.2	4009	45.7	2200	1809	1004	11.5	431	180	358	35	2.9						
VIALA	4189	1788	42.7	1597	38.1	1089	508	191	4.6	76	50	63	2	2.4						
YLÖJÄRVI	13749	7536	54.8	6356	46.2	3858	2498	1180	8.6	527	220	404	29	2.8						
MAASEUTUMAISET KUNNAT	109890	46181	42.0	40290	36.7	26489	13801	5891	5.4	2973	1074	1763	81	2.4						
ASIKKALA	7138	3213	45.0	2726	38.2	1658	1068	487	6.8	232	119	132	4	2.5						
HAUHO	3470	1523	43.9	1293	37.3	858	435	230	6.6	110	44	72	4	2.5						
HAUSJÄRVI	6161	2846	46.2	2500	40.6	1659	841	346	5.6	184	58	101	3	2.5						
HUMPPILA	2199	866	39.4	792	36.0	524	268	74	3.4	44	10	20	-	2.3						
JOKIOINEN	4413	2088	47.3	1764	40.0	1116	648	324	7.3	137	40	127	20	2.6						
JUUPAJOKI	1974	773	39.2	682	34.5	468	214	91	4.6	47	21	21	2	2.3						
KALVOLA	2849	1124	39.5	974	34.2	613	361	150	5.3	75	28	47	-	2.4						
KOSKI HL	1848	794	43.0	685	37.1	453	232	109	5.9	59	13	35	2	2.4						
KUHMALAHTI	934	337	36.1	293	31.4	203	90	44	4.7	29	3	12	-	2.3						
KUOVESI	2496	1151	46.1	981	39.3	570	411	170	6.8	87	26	55	2	2.5						
KURU	2575	981	38.1	864	33.6	607	257	117	4.5	57	29	31	-	2.3						
KYLMÄKOSKI	2040	903	44.3	799	39.2	562	237	104	5.1	54	16	32	2	2.4						
KÄRKÖLÄ	4221	1795	42.5	1595	37.8	1044	551	200	4.7	95	41	63	1	2.4						
LAMMI	4858	2248	46.3	1914	39.4	1265	649	334	6.9	139	65	121	9	2.5						
LOPPI	5838	2411	41.3	2111	36.2	1414	697	300	5.1	166	53	79	2	2.4						
LUOPIOINEN	2187	790	36.1	687	31.4	474	213	103	4.7	52	14	34	3	2.3						
LÄNGBELMÄKI	1749	651	37.2	583	33.3	415	168	68	3.9	38	17	12	1	2.3						
PADASJOKI	3659	1364	37.3	1193	32.6	797	396	171	4.7	91	33	47	-	2.3						
PÄLKÄNE	3247	1507	46.4	1283	39.5	793	490	224	6.9	103	45	72	4	2.5						
RENKO	1980	877	44.3	797	40.3	533	264	80	4.0	47	8	24	1	2.4						
RUOVESI	5105	2071	40.6	1815	35.6	1201	614	256	5.0	121	55	77	3	2.4						
SAHALAHTI	1741	778	44.7	685	39.3	464	221	93	5.3	56	12	25	-	2.4						
SOMERO	8281	3211	38.8	2834	34.2	1854	980	377	4.6	193	62	121	1	2.3						
TAMMELA	4758	2023	42.5	1734	36.4	1104	630	289	6.1	148	44	91	6	2.4						
TUULOS	1341	553	41.2	484	36.1	298	186	69	5.1	37	11	18	3	2.4						
URJALA	5103	1947	38.2	1706	33.4	1167	539	241	4.7	125	43	71	2	2.3						
VESILAHTI	2507	1077	43.0	935	37.3	595	340	142	5.7	75	36	30	1	2.4						
VILPPULA	5341	2195	41.1	1983	37.1	1356	627	212	4.0	129	34	46	3	2.3						
VIRRAT	7562	3127	41.4	2747	36.3	1856	891	380	5.0	184	80	114	2	2.4						
YPÄJÄ	2315	957	41.3	851	36.8	568	283	106	4.6	59	14	33	-	2.4						

## 15 VUOTTA NÄISTÄ K O U L U T U S A S T E

LÄÄNI KUNTA	15 VUOTTA NÄISTÄ TÄYTTÄNYT TUTKINNON VÄESTÖ SUORITTANEITA YHTEENSÄ	%	(3-8)	%	(3-4)	%	(3)	%	(4)	%	(5-8)	%	(5)	%	(6)	%	(7)	%	(8)	KOULU- TUS- TASO
KYMEN LÄÄNI	276234	132479	48.0	113922	41.2	70848	43074	18557	6.7	8757	3487	6020	293	2.6						
KAUPUNKIMAISET KUNNAT	173021	87834	50.8	74723	43.2	45119	29604	13111	7.6	6028	2437	4414	232	2.7						
HAMINA	8519	4276	50.2	3572	41.9	2087	1485	704	8.3	274	133	284	13	2.7						
IMATRA	28156	13127	46.6	11391	40.5	7109	4282	1736	6.2	842	301	567	26	2.5						
KOTKA	47351	24482	51.7	21194	44.8	13017	8177	3288	6.9	1549	684	1015	40	2.6						
KOUVOLA	26180	14277	54.5	11575	44.2	6395	5180	2702	10.3	1207	471	966	58	2.8						
KUUSANKOSKI	17906	9458	52.8	8428	47.1	5747	2681	1030	5.8	515	192	311	12	2.6						
LAPPEENRANTA	44909	22214	49.5	18563	41.3	10764	7799	3651	8.1	1641	656	1271	83	2.7						
TAAJAN ASUTUT KUNNAT	25171	11473	45.6	10085	40.1	6684	3401	1388	5.5	684	273	420	11	2.5						
JOUTSENO ANJALANKOSKI	9525 15646	4519 6954	47.4 44.4	3889 6196	40.8 39.6	2450 4234	1439 1962	630 758	6.6 4.8	329 355	124 149	171 249	6 5	2.5 2.4						
MAASEUTUMAISET KUNNAT	78042	33172	42.5	29114	37.3	19045	10069	4058	5.2	2045	777	1186	50	2.4						
ELIMÄKI	6852	3180	46.4	2835	41.4	1785	1050	345	5.0	175	74	88	8	2.5						
IITTI	6425	2816	43.8	2453	38.2	1632	821	363	5.6	178	70	113	2	2.4						
JAALA	1679	587	35.0	518	30.9	345	173	69	4.1	36	17	15	1	2.2						
LEMI	2498	1025	41.0	930	37.2	648	282	95	3.8	52	19	24	-	2.3						
LUUMÄKI	4734	1816	38.4	1597	33.7	1065	532	219	4.6	122	33	58	6	2.3						
MIEHKKÄLÄ	2391	752	31.5	694	29.0	503	191	58	2.4	27	18	13	-	2.1						
PARIKKALA	4465	1818	40.7	1569	35.1	1064	505	249	5.6	133	45	69	2	2.4						
PYHTÄÄ	4368	2020	46.2	1752	40.1	1083	669	268	6.1	115	71	79	3	2.5						
RAUTJÄRVI	4554	1832	40.2	1623	35.6	1077	546	209	4.6	97	43	69	-	2.4						
RUOKOLAHTI	5267	2031	38.6	1779	33.8	1177	602	252	4.8	119	55	74	4	2.3						
SAARI	1594	623	39.1	564	35.4	434	130	59	3.7	31	10	18	-	2.3						
SAVITAIPALE	4074	1534	37.7	1332	32.7	908	424	202	5.0	93	38	67	4	2.3						
SUOMENNIEMI	3538	312	35.8	281	32.3	214	67	31	3.6	15	6	9	1	2.2						
TAIPALSAARI	601	206	34.3	179	29.8	124	55	27	4.5	17	3	7	-	2.2						
UKUNIEMI	9080	4304	47.4	3726	41.0	2341	1385	578	6.4	289	91	191	7	2.5						
VALKEALA	10047	4613	45.9	4051	40.3	2597	1454	562	5.6	294	102	157	9	2.5						
VEHKALAHTI	3523	1427	40.5	1261	35.8	846	415	166	4.7	78	32	55	1	2.4						
VIROLAHTI	1481	483	32.6	445	30.0	302	143	38	2.6	25	3	10	-	2.2						

TILASTOKESKUS

		K O U L U T U S A S T E												
15 VUOTTA NÄISTÄ TÄYTTÄNYT TUTKINNON VÄESTÖ SUORITTANEITA YHTEENSÄ		(3-8)	%	(3-4)	%	(3)	(4)	(5-8)	%	(5)	(6)	(7)	(8)	KOULU- TUS- TASO
LÄÄNI	170384	78494	46,1	67636	39,7	43291	24345	10858	6,4	5243	2093	3379	143	2,5
KUNTAMUOTO														
KUNTA														
MIKKELIN LÄÄNI	74253	38793	52,2	32394	43,6	19320	13074	6399	8,6	2940	1185	2174	100	2,7
KAUPUNKIMAISET KUNNAT														
HEINOLA	13466	6783	50,4	5723	42,5	3533	2190	1060	7,9	507	196	337	20	2,6
MIKKELI	25977	14430	55,5	11747	45,2	6616	5131	2683	10,3	1188	460	990	45	2,8
PIEKSAMAKI	11507	5955	51,8	5212	45,3	3147	2065	743	6,5	346	155	234	8	2,6
SAVONLINNA	23303	11625	49,9	9712	41,7	6024	3688	1913	8,2	899	374	613	27	2,6
MAASEUTUMAISET KUNNAT														
ANTTOLA	1532	665	43,4	588	38,4	379	209	77	5,0	34	16	26	1	2,4
ENONKOSKI	1795	727	40,5	662	36,9	477	185	65	3,6	27	19	17	2	2,3
HARTOLA	3596	1364	37,9	1195	33,2	824	371	169	4,7	83	43	43	-	2,3
HAUKIVUORI	2287	830	36,3	745	32,6	538	207	85	3,7	34	18	32	1	2,2
HEINOLAN MLK	4724	2046	43,3	1858	39,3	1258	600	188	4,0	108	40	38	2	2,4
HEINÄVESI	4498	1641	36,5	1432	31,8	922	510	209	4,6	96	48	60	5	2,3
HIRVENSALMI	2471	828	33,5	732	29,6	517	215	96	3,9	47	23	23	3	2,2
JOROINEN	5143	2346	45,6	2098	40,8	1456	642	248	4,8	128	42	77	1	2,4
JUVA	7006	2907	41,5	2615	37,3	1799	816	292	4,2	156	54	80	2	2,4
JÄPPILÄ	1464	580	39,6	522	35,7	383	139	58	4,0	38	17	3	-	2,3
KANGASLAMPI	1521	628	41,3	573	37,7	400	173	55	3,6	33	9	13	-	2,3
KANGASNIEMI	6008	2293	38,2	2052	34,2	1398	654	241	4,0	128	56	55	2	2,3
KERIMÄKI	5197	2317	44,6	2059	39,6	1436	623	258	5,0	137	57	64	-	2,4
MIKKELIN MLK	9054	4306	47,6	3738	41,3	2346	1392	568	6,3	275	96	186	11	2,5
MÄNTYHARJU	6531	2538	38,9	2225	34,1	1502	723	313	4,8	174	54	83	2	2,3
PERTUNMAA	2142	747	34,9	679	31,7	520	159	68	3,2	36	15	16	1	2,2
PIEKSAMÄEN MLK	5247	2527	48,2	2265	43,2	1463	802	262	5,0	139	58	65	-	2,5
PUNKAHARJU	3792	1578	41,6	1367	36,0	912	455	211	5,6	104	46	57	4	2,4
PUUMALA	2858	1123	39,3	995	34,8	683	312	128	4,5	73	20	34	1	2,3
RANTASALMI	4279	1880	43,9	1672	39,1	1200	472	208	4,9	108	54	46	-	2,4
RISTIINA	4416	1802	40,8	1609	36,4	1103	506	193	4,4	99	30	63	1	2,4
SAVONRANTA	1379	524	38,0	493	35,8	365	128	31	2,2	15	3	12	1	2,2
SULKAVA	3307	1329	40,2	1160	35,1	784	376	169	5,1	89	38	42	-	2,4
SYSMÄ	4668	1748	37,4	1518	32,5	1035	483	230	4,9	125	46	58	1	2,3
VIRTASALMI	1216	427	35,1	390	32,1	271	119	37	3,0	17	6	12	2	2,2



LÄÄNI KUNTAMUOTO KUNTA	15 VUOTTA NÄISTÄ TÄYTÄNYT TUTKINNON VÄESTÖ SUORITTANEILTA YHTEENSÄ	K O U L U T U S A S T E				KORKEA-ASTE YHTEENSÄ	KORKEA-ASTE ALIN ASTE	ALEMPI KORKEA- ASTE	ALEMPI KAND. ASTE	YLEMPI KAND. ASTE	TUTK. KOULU- TUS (8)	KOULU- TUS- TASO		
		(3-8)	% (3-4)	% (3)	(4)								(5-8)	% (5)
POHJOIS-KARJALAN LÄÄNI	141753	67566	47.7	58387	41.2	38760	19627	9179	6.5	4230	1707	2976	266	2.5
KAUPUNKIMAISET KUNNAT	38197	22120	57.9	17912	46.9	10231	7681	4208	11.0	1711	731	1572	194	2.9
JOENSUU	38197	22120	57.9	17912	46.9	10231	7681	4208	11.0	1711	731	1572	194	2.9
TAAJAAN ASUTUT KUNNAT	21902	9632	44.0	8616	39.3	6032	2584	1016	4.6	482	216	301	17	2.4
OUTOKUMPU	7452	3431	46.0	3027	40.6	2118	909	404	5.4	186	83	124	11	2.5
LIEKSA	14450	6201	42.9	5589	38.7	3914	1675	612	4.2	296	133	177	6	2.4
MAASEUTUMAISET KUNNAT	81654	35814	43.9	31859	39.0	22497	9362	3955	4.8	2037	760	1103	55	2.4
ENO	6259	2495	39.9	2245	35.9	1593	652	250	4.0	127	64	59	-	2.3
ILOMANTSI	6627	2662	40.2	2365	35.7	1694	671	297	4.5	170	53	73	1	2.3
JUUKA	6061	2309	38.1	2068	34.1	1512	556	241	4.0	130	55	56	-	2.3
KESÄLAHTI	2537	1020	40.2	916	36.1	679	237	104	4.1	50	32	22	-	2.3
KIIHTELYVAARA	2038	936	45.9	846	41.5	649	197	90	4.4	60	12	15	3	2.4
KITEE	9128	4283	46.9	3823	41.9	2721	1102	460	5.0	229	97	130	4	2.5
KONTIOLAHTI	7744	4211	54.4	3622	46.8	2277	1345	589	7.6	284	93	195	17	2.7
LIPERI	8980	4351	48.5	3851	42.9	2659	1192	500	5.6	256	102	130	12	2.5
NURMES	8953	3751	41.9	3314	37.0	2293	1021	437	4.9	222	84	125	6	2.4
POLVIJÄRVI	4872	1922	39.4	1745	35.8	1288	457	177	3.6	86	33	57	1	2.3
PYHÄSELKÄ	4843	2576	53.2	2259	46.6	1592	667	317	6.5	165	50	94	8	2.6
RÄÄKKYLÄ	3016	1214	40.3	1120	37.1	849	271	94	3.1	46	18	28	2	2.3
TOHMAJÄRVI	4717	1928	40.9	1737	36.8	1271	466	191	4.0	88	38	65	-	2.3
TUUPOVAARA	2272	843	37.1	759	33.4	544	215	84	3.7	57	6	20	1	2.2
VALTIMO	2932	1079	36.8	978	33.4	723	255	101	3.4	55	19	27	-	2.2
VÄRTSILÄ	675	234	34.7	211	31.3	153	58	23	3.4	12	4	7	-	2.2



		K O U L U T U S A S T E												
15 VUOTTA NÄISTÄ TÄYTÄNYT TUTKINNON VÄESTÖ SUORITTANEITA YHTEENSÄ		§ (3-8)	§ (3-4)	§ (3)	§ (4)	§ (5-8)	§ (5)	§ (6)	§ (7)	§ (8)				
LÄÄNI	KUNTA	YHTEENSÄ	KESKIASTE YHTEENSÄ	ALEMPI KESKI- ASTE	YLEMPI KESKI- ASTE	KORKEA-ASTE YHTEENSÄ	ALIN KORKEA- ASTE	KAND. ASTE	YLEMPI KAND. ASTE	TUTK. KOULU- TUS (8)	KOULU- TUS- TASO			
KESKI-SUOMEN LÄÄNI	201325	97781	48,6	81086	40,3	49601	31485	16695	8,3	7200	3075	5783	637	2,6
KAUPUNKIMAISET KUNNAT	83163	46467	55,9	36378	43,7	20072	16306	10089	12,1	3954	1773	3835	527	2,9
JYVÄSKYLÄ	53566	31279	58,4	23740	44,3	12597	11143	7539	14,1	2800	1337	2982	420	3,0
JYVÄSKYLÄN MLK	21932	11608	52,9	9569	43,6	5522	4047	2039	9,3	919	345	685	90	2,8
SUOLAHTI	4930	2236	45,4	1969	39,9	1284	685	267	5,4	138	45	80	4	2,5
SÄYŦÄTSALO	2735	1344	49,1	1100	40,2	669	431	244	8,9	97	46	88	13	2,7
TAAJAAN ASUTUT KUNNAT	36547	17397	47,6	15079	41,3	9497	5582	2318	6,3	1097	432	752	37	2,5
JÄMSÄ	10239	4868	47,5	4141	40,4	2553	1588	727	7,1	351	122	243	11	2,6
JÄMSÄNKOSKI	6576	3052	46,4	2697	41,0	1745	952	355	5,4	153	75	124	3	2,5
KEURUU	10300	4914	47,7	4297	41,7	2683	1614	617	6,0	285	113	203	16	2,5
ÄÄNEKOSKI	9432	4563	48,4	3944	41,8	2516	1428	619	6,6	308	122	182	7	2,6
MAASEUTUMAISET KUNNAT	81615	33917	41,6	29629	36,3	20032	9597	4288	5,3	2149	870	1196	73	2,4
HANKASALMI	5011	2007	40,1	1781	35,5	1228	553	226	4,5	105	58	59	4	2,3
JOUTSA	3818	1524	39,9	1356	35,5	916	440	168	4,4	86	35	46	1	2,3
KANNONKOSKI	1604	498	31,0	443	27,6	327	116	55	3,4	32	15	8	-	2,1
KARSTULA	4490	1776	39,6	1573	35,0	1044	529	203	4,5	99	48	53	3	2,3
KINNULA	1743	591	33,9	532	30,5	376	156	59	3,4	25	16	17	1	2,2
KIVIJÄRVI	1576	617	39,1	549	34,8	403	146	68	4,3	34	20	14	-	2,3
KONGINKANGAS	1314	473	36,0	433	33,0	314	119	40	3,0	25	6	8	1	2,2
KONNEVESI	2871	1092	38,0	957	33,3	657	300	135	4,7	59	37	38	1	2,3
KORPILAHTI	4101	1633	39,8	1385	33,8	903	482	248	6,0	106	49	82	11	2,4
KUHOINEN	2917	1048	35,9	904	31,0	608	296	144	4,9	69	29	44	2	2,3
KYJÄRVI	1562	539	34,5	487	31,2	349	138	52	3,3	35	9	8	-	2,2
LAUKAA	11911	5720	48,0	4943	41,5	3258	1685	777	6,5	385	149	226	17	2,5
LEIVONMÄKI	1118	395	35,3	346	30,9	247	99	49	4,4	27	6	16	-	2,2
LUHANKA	1025	304	29,7	265	25,9	170	95	39	3,8	22	7	10	-	2,1
MULTIA	2034	811	39,9	724	35,6	531	193	87	4,3	46	20	21	-	2,3
MURAME	4791	2619	54,7	2147	44,8	1299	848	472	9,9	229	67	160	16	2,8
PETÄJÄVESI	3066	1348	44,0	1165	38,0	808	357	183	6,0	92	36	50	5	2,4
PIHTIPUDAS	4584	1725	37,6	1560	34,0	1122	438	165	3,6	86	35	41	3	2,3
PYLKÖNMÄKI	1048	353	33,7	321	30,6	242	79	32	3,1	15	8	9	-	2,2
SARIJÄRVI	8559	3774	44,1	3294	38,5	2159	1135	480	5,6	241	99	138	2	2,5
SUMIAINEN	1145	421	36,8	369	32,2	229	140	52	4,5	30	7	14	1	2,3

LÄÄNI KUNTAMUOTO KUNTA	K O U L U T U S A S T E										KORKEA-ASTE YHTEENSÄ	KORKEA-ASTE YHTEENSÄ	ALEMPI YLEMPI KESKI- KESKI- ASTE ASTE	ALEMPI YLEMPI KORKEA- ASTE ASTE	ALEMPI YLEMPI KAND. ASTE ASTE	TUTK. KOULU- TUS (8)	KOULU- TUS- TASO
	15 VUOTTA NÄISTÄ TÄYTTÄNYT VÄESTÖ YHTEENSÄ	15 VUOTTA NÄISTÄ TÄYTTÄNYT TUTKINNON VÄESTÖ YHTEENSÄ	39.2	34.2	690	817	36.0	588	229	230							
	(3-8)	%	(3-4)	%	(3)	(4)	(5)	(5-8)	%	(6)	(7)	(8)					
TOIVAKKA	2017	791	39.2	690	34.2	460	230	101	5.0	55	20	23	3	2.3			
UURAINEN	2269	903	39.8	817	36.0	588	229	86	3.8	44	25	16	1	2.3			
VIITASAARI	7041	2955	42.0	2588	36.8	1794	794	367	5.2	202	69	95	1	2.4			
VAASAN LÄÄNI	351529	159111	45.3	136083	38.7	82126	53957	23028	6.6	10953	4821	6941	313	2.5			
KAUPUNKIMAISET KUNNAT	109899	57405	52.2	46919	42.7	24992	21927	10486	9.5	4545	2141	3598	202	2.8			
KASKINEN	1376	627	45.6	531	38.6	313	218	96	7.0	40	28	28	-	2.5			
KOKKOLA	27075	13009	48.0	11005	40.6	6225	4780	2004	7.4	899	433	640	32	2.6			
PIETARSAARI	16155	7374	45.6	6024	37.3	3429	2595	1350	8.4	589	351	396	14	2.6			
SEINÄJOKI	21921	12862	58.7	10587	48.3	5360	5227	2275	10.4	1113	399	727	36	2.9			
VRAASA	43372	23533	54.3	18772	43.3	9665	9107	4761	11.0	1904	930	1807	120	2.9			
TAAJAAN ASUTUT KUNNAT	30852	14182	46.0	12221	39.6	6961	5260	1961	6.4	980	346	610	25	2.5			
KAUHAVA	6776	3007	44.4	2612	38.5	1453	1159	395	5.8	203	59	127	6	2.5			
LAIHIA	5814	2498	43.0	2154	37.0	1311	843	344	5.9	166	64	111	3	2.5			
LAPUA	11493	5020	43.7	4311	37.5	2452	1859	709	6.2	369	126	207	7	2.5			
NURMO	6769	3657	54.0	3144	46.4	1745	1399	513	7.6	242	97	165	9	2.7			
MAASEUTUMAISET KUNNAT	210778	87524	41.5	76943	36.5	50173	26770	10581	5.0	5428	2334	2733	86	2.4			
ALAHÄRMÄ	4293	1781	41.5	1579	36.8	954	625	202	4.7	103	44	54	1	2.4			
ALAJÄRVI	7116	2852	40.1	2526	35.5	1581	945	326	4.6	157	75	93	1	2.4			
ALAVUS	8341	3574	42.8	3167	38.0	2100	1067	407	4.9	217	75	111	4	2.4			
EVIJÄRVI	2634	1012	38.4	895	34.0	606	289	117	4.4	65	19	33	-	2.3			
HALSUA	1271	436	34.3	389	30.6	268	121	47	3.7	24	13	9	1	2.2			
HIMANKA	2575	1074	41.7	977	37.9	673	304	97	3.8	48	30	17	2	2.3			
ILMAJOKI	9476	4328	45.7	3829	40.4	2545	1284	499	5.3	279	92	128	-	2.5			
ISOJOKI	2498	760	30.4	699	28.0	493	206	61	2.4	28	17	16	-	2.1			
ISOKYRÖ	4304	1875	43.6	1673	38.9	1102	571	202	4.7	112	46	44	-	2.4			
JALASJÄRVI	8010	3142	39.2	2819	35.2	1924	895	323	4.0	151	80	92	-	2.3			
JURVA	4321	1776	41.1	1627	37.7	1141	486	149	3.4	80	31	35	3	2.3			
KANNUS	4573	1996	43.6	1771	38.7	1147	624	225	4.9	110	52	61	2	2.1			
KARIJOKI	1618	510	31.5	471	29.1	338	133	39	2.4	23	6	10	-	2.1			
KAUHAJOKI	12486	5481	43.9	4926	39.5	3158	1768	555	4.4	299	101	152	3	2.4			
KAUSTINEN	3301	1309	39.7	1125	34.1	709	416	184	5.6	84	51	49	-	2.4			
KORSNÄS	1929	749	38.8	640	33.2	440	200	109	5.7	63	18	28	-	2.3			



	K O U L U T U S A S T E										KOU- LU- TUS- TASO		
	15 VUOTTA NÄISTÄ TÄYTTÄNYT TUTKINNON VÄESTÖ SUORITTANEITA YHTEENSÄ	898	39,4	823	36,1	567	256	75	3,3	41		15	-
	(3-8)	%	(3-4)	%	(3)	(4)	(5-8)	%	(5)	(6)	(7)	(8)	
LÄÄNI	2277	898	39,4	823	36,1	567	256	75	3,3	41	15	-	
KUNTAMUOTO	7290	2764	37,9	2333	32,0	1393	940	431	5,9	203	84	6	
KUNTA	5556	2098	37,8	1786	32,1	1110	676	312	5,6	158	70	1	
	3943	1550	39,3	1352	34,3	905	447	198	5,0	103	46	1	
	9048	4112	45,4	3655	40,4	2406	1249	457	5,1	238	100	2	
	3332	1467	44,0	1307	39,2	858	449	160	4,8	77	45	1	
	3574	1570	43,9	1382	38,7	890	492	188	5,3	100	42	-	
	1903	724	38,0	651	34,2	464	187	73	3,8	36	25	-	
	831	303	36,5	267	32,1	172	95	36	4,3	19	7	-	
	2291	907	39,6	830	36,2	573	257	77	3,4	40	19	-	
	2448	997	40,7	873	35,7	569	304	124	5,1	68	25	1	
	4775	1995	41,8	1728	36,2	1135	593	267	5,6	137	63	5	
	902	276	30,6	234	25,9	152	82	42	4,7	22	11	-	
	12429	6308	50,8	5149	41,4	3015	2134	1159	9,3	557	242	29	
	8816	3285	37,3	2854	32,4	1960	894	431	4,9	221	100	5	
	2004	819	40,9	701	35,0	461	240	118	5,9	63	33	-	
	2326	863	37,1	766	32,9	535	231	97	4,2	48	23	-	
	3272	1296	39,6	1189	36,3	820	369	107	3,3	56	20	-	
	7244	2982	41,2	2583	35,7	1728	855	399	5,5	209	99	4	
	2354	799	33,9	726	30,8	487	239	73	3,1	35	21	-	
	5969	2421	40,6	2189	36,7	1485	704	232	3,9	116	64	-	
	3110	1255	40,4	1102	35,4	735	367	153	4,9	77	36	1	
	2527	966	38,2	886	35,1	608	278	80	3,2	47	23	-	
	831	250	30,1	224	27,0	153	71	26	3,1	16	3	-	
	6173	2478	40,1	2128	34,5	1384	744	350	5,7	184	79	6	
	3118	1329	42,6	1173	37,6	792	381	156	5,0	82	40	-	
	3012	1279	42,5	1150	38,2	713	437	129	4,3	66	26	-	
	3800	1597	42,0	1429	37,6	913	516	168	4,4	88	31	-	
	3219	1312	40,8	1097	34,1	700	397	215	6,7	105	53	1	
	2634	1146	43,5	1022	38,8	606	416	124	4,7	69	27	-	
	4846	1926	39,7	1711	35,3	1102	609	215	4,4	111	41	3	
	6178	2897	46,9	2530	41,0	1603	927	367	5,9	193	62	1	
OULUN LAÄNI	335422	167418	49,9	142185	42,4	89732	52453	25233	7,5	11210	4590	8431	1002
KAUPUNKIMAISET KUNNAT	131746	74801	56,8	59980	45,5	32971	27009	14821	11,2	5853	2475	5627	866
HAUKIPUDAS	9925	5151	51,9	4451	44,8	2868	1583	700	7,1	351	141	183	25
KAJAANI	28211	15547	55,1	12991	46,0	7513	5478	2556	9,1	1146	403	959	48
OULU	79598	46580	58,5	36019	45,3	18542	17477	10561	13,3	3904	1723	4158	776
RAAHE	14012	7523	53,7	6519	46,5	4048	2471	1004	7,2	452	208	327	17

TILASTOKESKUS

LÄÄNI KUNTAMUOTO KUNTA	15 VUOTTA NÄISTÄ TÄYTTÄNYT TUTKINNON VÄESTÖ SUORITANEITA YHTEENSÄ										K O U L U T U S A S T E				ALEMPI YLEMPI KESKI- ASTE (3)	KESKIASTE YHTEENSÄ (3-4) %	ALEMPI YLEMPI KESKI- ASTE (4)	KORKEA-ASTE YHTEENSÄ (5-8) %	ALIN KORKEA- ASTE (5)	ALEMPI YLEMPI KAND. ASTE (6)	TUTK. KOULU- TUS (8)	KOULU- TUS- TASO
	(3-8)	43704	22145	50.7	19123	43.8	12070	7053	3022	6.9	1469	605	881	67								
TAAJAAN ASUTUT KUNNAT	43704	22145	50.7	19123	43.8	12070	7053	3022	6.9	1469	605	881	67	2.6								
KALAJOKI	6995	3265	46.7	2941	42.0	2019	922	324	4.6	173	76	73	2	2.5								
KEMPELE	6814	3844	56.4	3225	47.3	1835	1390	619	9.1	293	112	186	28	2.8								
MUHOS	5630	2801	49.8	2404	42.7	1572	832	397	7.1	195	81	109	12	2.6								
OULAINEN	6292	2937	46.7	2554	40.6	1645	909	383	6.1	197	70	114	2	2.5								
OULUNSALO	4168	2327	55.8	1876	45.0	1066	810	451	10.8	191	96	145	19	2.9								
PATTIJOKI	4032	2063	51.2	1862	46.2	1237	625	201	5.0	94	46	59	2	2.6								
YLIVIESKA	9773	4908	50.2	4261	43.6	2696	1565	647	6.6	326	124	195	2	2.6								
MAASEUTUMAISET KUNNAT	159972	70472	44.1	63082	39.4	44691	18391	7390	4.6	3888	1510	1923	69	2.4								
ALAVIESKA	2333	987	42.3	908	38.9	667	241	79	3.4	50	16	13	-	2.3								
HAAPAJÄRVI	6396	2655	41.5	2346	36.7	1604	742	309	4.8	149	65	93	2	2.4								
HAAPAVESI	5993	2803	46.8	2475	41.3	1750	725	328	5.5	176	67	84	1	2.5								
HAILUOTO	771	336	43.6	293	38.0	183	110	43	5.6	15	20	7	1	2.5								
HYRYSALMI	3294	1349	41.0	1214	36.9	881	333	135	4.1	77	23	35	-	2.3								
II	4345	2051	47.2	1840	42.3	1345	495	211	4.9	119	45	43	4	2.5								
KESTILÄ	1613	653	40.5	603	37.4	444	159	50	3.1	23	15	12	-	2.3								
KILMINKI	5921	3194	53.9	2676	45.2	1656	1020	518	8.7	261	70	167	20	2.7								
KUHMO	10175	4601	45.2	4155	40.8	3031	1124	446	4.4	227	99	118	2	2.4								
KUIVANIEMI	1913	758	39.6	686	35.9	515	171	72	3.8	40	12	20	-	2.3								
KOUSAMO	13599	6676	49.1	5978	44.0	4219	1759	698	5.1	381	147	163	7	2.5								
KÄRSÄWÄKI	2760	1123	40.7	1028	37.2	786	242	95	3.4	50	23	22	-	2.3								
LUMINKA	3421	1712	50.0	1487	43.5	954	533	225	6.6	111	43	66	5	2.6								
LUMIJOKI	1181	480	40.6	437	37.0	296	141	43	3.6	32	2	9	-	2.3								
MERIJÄRVI	1051	381	36.3	356	33.9	272	84	25	2.4	14	5	6	-	2.2								
NIVALA	8313	3829	46.1	3426	41.2	2409	1017	403	4.8	214	83	105	1	2.4								
PALTAMO	4089	1724	42.2	1548	37.9	1103	445	176	4.3	94	32	50	-	2.4								
PIIPPOLA	1141	490	42.9	455	39.9	346	109	35	3.1	24	7	4	1	2.3								
PUDASJÄRVI	8583	3458	40.3	3097	36.1	2246	851	361	4.2	217	64	79	1	2.3								
PULKKILA	1606	714	44.5	617	38.4	430	187	97	6.0	46	23	27	1	2.5								
PUOLANKA	3813	1434	37.6	1293	33.9	919	374	141	3.7	65	39	37	-	2.3								
PYHÄJOKI	2872	1224	42.6	1101	38.3	784	317	123	4.3	58	32	33	-	2.4								
PYHÄJÄRVI	6079	2508	41.3	2232	36.7	1578	654	276	4.5	130	59	85	2	2.4								
PYHÄNTÄ	1470	615	41.8	546	37.1	389	157	69	4.7	37	22	10	-	2.4								
RANTSILA	1837	722	39.3	651	35.4	469	182	71	3.9	36	15	20	-	2.3								
REISJÄRVI	2741	1066	38.9	963	35.1	704	259	103	3.8	54	16	32	1	2.3								
RISTIJÄRVI	1798	694	38.6	610	33.9	444	166	84	4.7	55	14	14	1	2.3								
RUUKKI	3741	1641	43.9	1490	39.8	1038	452	151	4.0	68	33	49	1	2.4								
SIEVI	3393	1409	41.5	1285	37.9	923	362	124	3.7	73	26	23	2	2.3								
SIIKAJOKI	1037	442	42.6	401	38.7	283	118	41	4.0	15	7	18	1	2.4								
SOTKAMO	9132	4160	45.6	3657	40.0	2512	1145	503	5.5	264	101	133	5	2.5								
SUOMUSSALMI	10016	4544	45.4	4134	41.3	2975	1159	410	4.1	224	88	94	4	2.4								

LÄÄNI KUNTAMUOTO KUNTA	K O U L U T U S A S T E										KORKEA- YHTEENSÄ (5-8) *	ALEMPI KAND. ASTE (6)	YLEMPI KAND. ASTE (7)	TUTK. KOULU- TUS (8)	KOULU- TUS- TASO
	15 VUOTTA NÄISTÄ TÄYTTÄNYT VÄESTÖ YHTEENSÄ (3-8) *	KESKIASTE YHTEENSÄ (3-4) *	ALEMPI KESKI- ASTE (3)	YLEMPI KESKI- ASTE (4)	KORKEA-ASTE YHTEENSÄ (5-8) *	ALIN KORKEA- ASTE (5)	YLEMPI KAND. ASTE (6)	YLEMPI KAND. ASTE (7)	TUTK. KOULU- TUS (8)	KOULU- TUS- TASO					
VAALA	3593	1553 43,2	1373 38,2	936 43,7	180 5,0	86 44	48 48	2 2,4	2,4						
TAIVALKOSKI	4288	1965 45,8	1783 41,6	1329 45,4	182 4,2	97 37	48 48	- 2,4	2,4						
TEMVES	523	209 40,0	190 36,3	131 59	19 3,6	13 3	3 3	- 2,3	2,3						
TYRNÄVÄ	2609	1158 44,4	1025 39,3	703 32,2	133 5,1	70 25	35 35	3 2,4	2,4						
UTAJÄRVI	2867	1125 39,2	1033 36,0	724 30,9	92 3,2	46 21	25 25	- 2,3	2,3						
VIHANTI	2974	1234 41,5	1140 38,3	826 31,4	94 3,2	43 19	31 31	1 2,3	2,3						
VUOLIJOKI	2495	1157 46,4	1058 42,4	759 29,9	99 4,0	47 19	32 32	1 2,4	2,4						
YLI-II	1753	716 40,8	657 37,5	508 14,9	59 3,4	41 10	8 8	- 2,3	2,3						
YLIKIIWINKI	2443	922 37,7	835 34,2	620 21,5	87 3,6	46 19	22 22	- 2,3	2,3						
LAPIN LÄÄNI	157373	79045 50,2	68600 43,6	43056 25,544	10445 6,6	4785 2083	3412 165	165 2,6	2,6						
KAUPUNKIMAISET KUNNAT	47195	26103 55,3	21795 46,2	12194 96,01	4308 9,1	1798 803	1600 107	107 2,8	2,8						
KEMI	20778	10296 49,6	8939 43,0	5591 33,48	1357 6,5	603 277	456 21	21 2,6	2,6						
ROVANIEMI	26417	15807 59,8	12856 48,7	6603 62,53	2951 11,2	1195 526	1144 86	86 3,0	3,0						
TAAJAAN ASUTUT KUNNAT	34114	17441 51,1	15273 44,8	9616 56,57	2168 6,4	1040 446	670 12	12 2,6	2,6						
KEMINMAA	6805	3666 53,9	3172 46,6	1931 12,41	494 7,3	253 105	131 5	5 2,7	2,7						
KEMIJÄRVI	9908	4711 47,5	4165 42,0	2726 14,39	546 5,5	279 98	168 1	1 2,5	2,5						
TORNIO	17401	9064 52,1	7936 45,6	4959 29,77	1128 6,5	508 243	371 6	6 2,6	2,6						
MAASEUTUMAISET KUNNAT	76064	35501 46,7	31532 41,5	21246 10,286	3969 5,2	1947 834	1142 46	46 2,5	2,5						
ENONTEKIÖ	1932	921 47,7	822 42,5	567 25,5	99 5,1	41 28	29 1	1 2,5	2,5						
INARI	5756	2748 47,7	2435 42,3	1659 7,76	313 5,4	136 80	94 3	3 2,5	2,5						
KITTILÄ	4991	2348 47,0	2108 42,2	1501 6,07	240 4,8	121 54	65 5	- 2,5	2,5						
KOLARI	3687	1735 47,1	1588 43,1	1139 4,49	147 4,0	68 36	41 2	2 2,4	2,4						
MUONIO	2215	1108 50,0	976 44,1	654 3,22	132 6,0	55 37	39 1	1 2,6	2,6						
PELKOSENNIEMI	1204	541 44,9	477 39,6	344 1,33	64 5,3	27 17	19 1	1 2,4	2,4						
POSIO	4412	1842 41,7	1682 38,1	1223 4,59	160 3,6	80 41	37 2	2 2,3	2,3						
RANUA	4118	1730 42,0	1541 37,4	1086 4,55	189 4,6	84 58	46 1	1 2,4	2,4						
ROVANIEMEN MLK	15401	7893 51,2	6832 44,4	4207 26,25	1061 6,9	545 172	327 17	17 2,6	2,6						
SALLA	5144	2094 40,7	1909 37,1	1371 5,38	185 3,6	103 41	40 1	1 2,3	2,3						
SAVUKOSKI	1426	646 45,3	575 40,3	414 1,61	71 5,0	34 16	21 1	- 2,4	2,4						
SIMO	3297	1513 45,9	1374 41,7	920 4,54	139 4,2	73 30	33 3	3 2,4	2,4						
SODANKYLÄ	8360	4139 49,5	3639 43,5	2352 12,87	500 6,0	225 76	191 8	8 2,6	2,6						
TERVOLA	3422	1518 44,4	1375 40,2	962 4,13	143 4,2	81 31	30 1	1 2,4	2,4						
PELLO	4508	2059 45,7	1853 41,1	1249 6,04	206 4,6	118 40	46 2	2 2,4	2,4						
UTSJOKI	1186	540 45,5	448 37,8	303 1,45	92 7,8	36 26	29 1	1 2,5	2,5						
YLI-TORNIO	5005	2126 42,5	1898 37,9	1295 6,03	228 4,6	120 51	55 2	2 2,4	2,4						

## Väestön koulutusrakenne kunnittain 31.12.1989

Julkaisu sisältää tietoja väestön koulutusrakenteesta 1989  
— tutkinnon suorittanut väestö  
— vuonna 1989 suoritettut tutkinnot

Summary: Population of Finland by the highest educational  
qualification at the end of 1989

Väestön koulutus (Tuote nro 9336)

Koulutus ja tutkimus-sarja 1991:6 Väestön koulutusrakenne kunnittain 31.12.1989

*Julkaisujen myynti:*

Tilastokeskus  
PL 504  
00101 Helsinki  
Puh. (90) 17 341

*Försäljning:*

Statistikcentralen  
PB 504  
00101 Helsingfors  
Tel. (90) 17 341

*Hinta - Pris*

60 mk

ISSN 0784-8242  
= Koulutus ja tutkimus  
ISSN 0785-0743