

Tilastotiedotus Statistisk rapport

ISSN 0355-2365

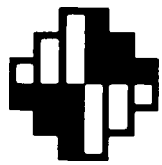
Tilastokeskus
Statistikcentralen
Central Statistical Office of Finland

1986

Sarja ja nro - Serie och nr
VÄ 1986:9

Väestö
Befolkning

Väestönmuutoskertoimet 1984



tilastotiedotus statistisk rapport

ISSN 0355-2365

Tilastokeskus
Statistikcentralen
Central Statistical Office of Finland

1986

Tiedustelut - Förfrågningar

Ossi Honkanen

Puh. 90-5800 294

Tel.

Päiväys - Datum

24.10.1986

Sarja ja nro - Serie och nr

VÄ 1986:9

Väestö

Befolkning

Väestönmuutoskertoimet 1984

© Tilastokeskus 1986

Tämän teoksen osittainenkin kopioiminen on kielletty tekijänoikeuslain (404/61, muut. 897/80) ja valokuvain (405/61, muut. 898/80) sekä Suomen valtion ja Kopiosto r.y.:n tekemän sopimuksen mukaisesti.

ISSN 0355-2365

Helsinki 1986. Valtion painatuskeskus

Väestönmuutoskertoimia on julkaistu aikaisemmin tässä julkaisussa olevassa muodossa vuosilta 1982 ja 1983 (Tilastotiedotukset VÄ 1985:1 ja 1985:5). Pääosin samansisältöisinä kertoimet on julkaistu myös vuosilta 1974-79 (Tilastotiedotukset VÄ 1977:3, 1977:9, 1978:11, 1979:4, 1980:3 ja 1981:4). Lisäksi vuosien 1972, 1973 ja 1980 kertoimet ovat saatavana Tilastokeskuksesta. Noissa aikaisemmissa kertomissa on joitakin laskentateknisiä eroja nyt tuotettaviin kertomiin verrattuna.

Kertoimien laskennassa käytetyt väestö- ja väestönmuutos-tiedot on poimittu Tilastokeskuksen aluetietokannasta (ALTIKA). Keskipäiväkilkukuja laskettaessa ei ole otettu huomioon kuntien osa-alueiitoksia, koska liitosalueiden väestömäärät ovat olleet pieniä.

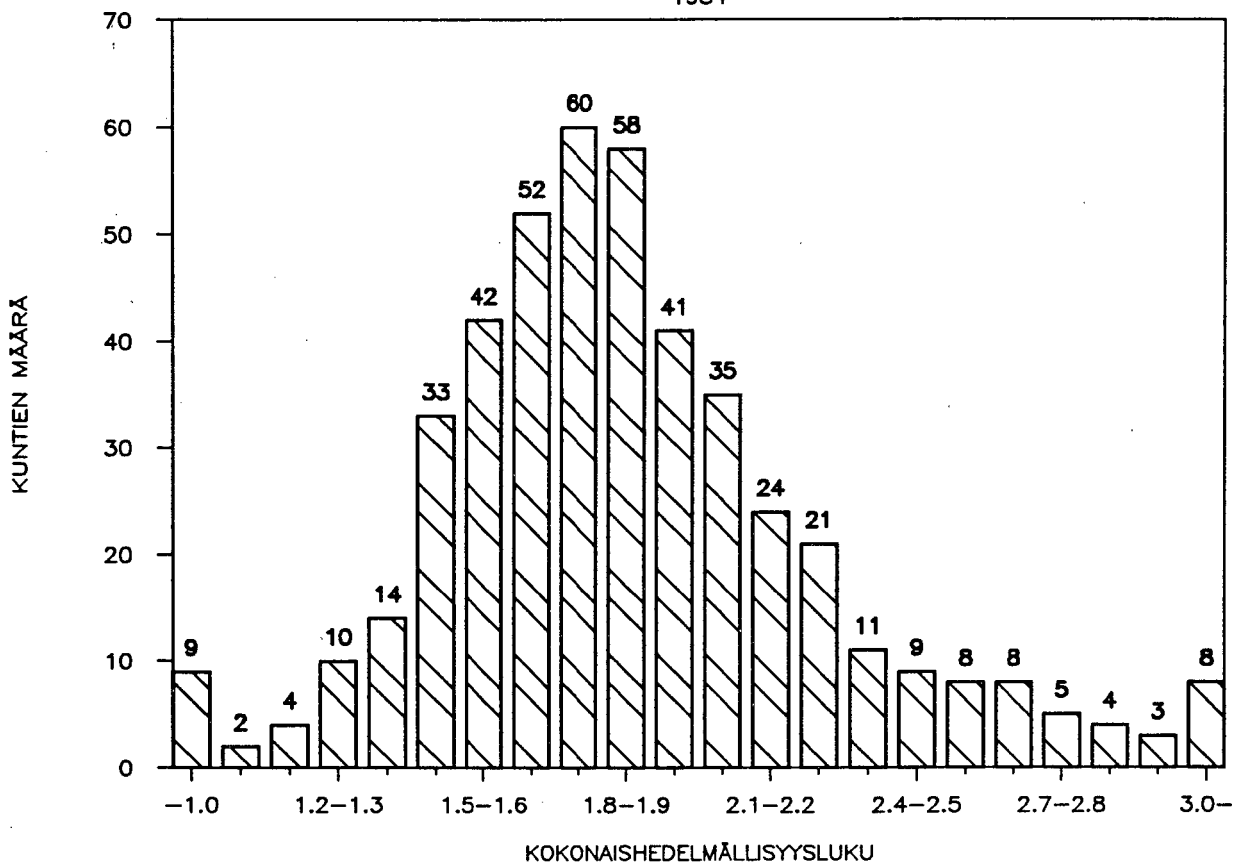
Kertoimia tarkasteltaessa on huomattava, että vuotuinen satunnaisvaihtelu on sitä suurempaa mitä pienemmille väestömäärille kertoimet on laskettu.

S i s ä l l y s

	Sivu
Koko maa kuntamuodon mukaan sekä kertoimien selitykset	5
Läänit	6
Seutukaava-alueet	7
Uudenmaan läänin kunnat	9
Turun ja Porin läänin kunnat	13
Ahvenanmaan kunnat	21
Hämeen läänin kunnat	23
Kymen läänin kunnat	28
Mikkelin läänin kunnat	31
Pohjois-Karjalan läänin kunnat	34
Kuopion läänin kunnat	36
Keski-Suomen läänin kunnat	38
Vaasan läänin kunnat	41
Oulun läänin kunnat	46
Lapin läänin kunnat	51

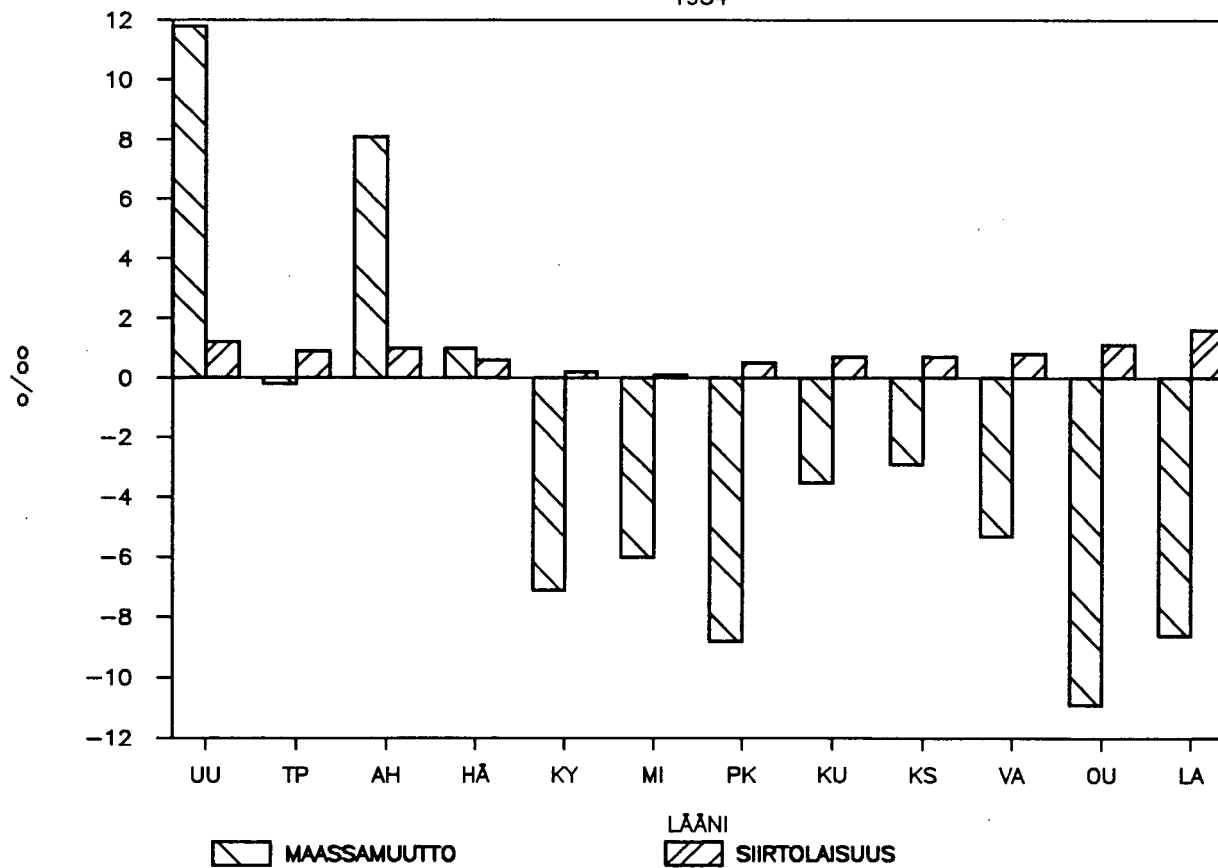
KUNNAT KOK.HEDELMÄLLISYYSLUVUN MUKAAN

1984



15-44-VUOTIAIDEN MUUTTOTASE LÄNEITTÄIN

1984



ALUE	1:YL.SYNT.SU- LUKU KU-		YL. KUOLL	15-44-VUOTIAIDEN MUUTTOLIIKE o/oo							KESKI- VÄKI- LUKU
	2:KOKON. HEDELM. LI	PUO- LI	LUKU o/oo	MAASSAMUUTTO		SIIRTOLAISUUS			KOKO NETTO-		
	3:KOK.HED. 3 VUOD.			TULO- MUUTT	LÄHTÖ MUUTT	MUUTTO TASE	TULO- SIIRT	LÄHTÖ SIIRT	SIIRT. TASE	MUUTTO	
	(1)	(2)	(3)	(4)	(5)	(6)	(7)	(8)	(9)	(10)	
KOKO MAA	1: 13.3 MS		9.2	58.4	58.4	.0	3.3	2.5	.9	.9	4881803
	2: 1693 M		9.9	55.1	55.1	.0	3.3	2.1	1.3	1.3	2363200
	3: 1715 N		8.6	61.9	61.9	.0	3.3	2.9	.4	.4	2518603
KAUPUNGIT	1: 13.5 MS		8.7	59.3	57.8	1.5	3.7	2.9	.8	2.3	2917135
	2: 1592 M		9.2	57.3	55.9	1.4	3.8	2.4	1.3	2.7	1380542
	3: 1620 N		8.2	61.4	59.7	1.7	3.6	3.3	.3	2.0	1536593
MUUT KUNNAT	1: 13.0 MS		10.0	57.0	59.4	-2.5	2.7	1.8	.9	-1.5	1964669
	2: 1879 M		10.8	51.9	54.0	-2.1	2.7	1.5	1.2	-.9	982658
	3: 1891 N		9.2	62.7	65.6	-2.9	2.8	2.1	.6	-2.3	982011

SELITYKSET (suluissa oleva numero viittaa taulukon sarakkeiden numerointiin):

- (1) 1: Yleinen syntyneisyysluku = elävänä syntyneitä keskiluvun 1000 henkeä kohti
 2: 15-44-vuotiaiden naisten kokonaishedelmällisyysluku. Luku ilmaisee, kuinka monta lasta 1000 naista synnyttäisi ko. vuoden hedelmällisyyslukujen vallitessa koko hedelmällisyyskauteen, ellei kukaan heistä kuolisi ennen tuon kauden päättymistä.
 3: Vuosilta 1982-1984 laskettu kokonaishedelmällisyysluku
- (2) Yleinen kuolleisuusluku = kuolleita keskiluvun 1000 henkeä kohti
- (3) Maassamuuton tulomuutto: 15-44-vuotiaiden kuntaan muuttaneiden määrä promilleina vastaavasta keskiluvusta
- (4) Maassamuuton lähtömuutto: 15-44-vuotiaiden kunnasta muuttaneiden määrä promilleina vastaavasta keskiluvusta
- (5) Maassamuuton muuttotase: maassamuuton tulomuutto miinus maassamuuton lähtömuutto promilleina keskiluvusta (15-44-v.)
- (6) Tulosiirtolaisuus: ulkomailta alueelle muuttaneiden 15-44-vuotiaiden määrä promilleina vastaavasta keskiluvusta
- (7) Lähtösiirtolaisuus: alueelta ulkomaille muuttaneiden 15-44-vuotiaiden määrä promilleina vastaavasta keskiluvusta
- (8) Siirtolaisuustase: tulosiirtolaisuus miinus lähtösiirtolaisuus promilleina keskiluvusta (15-44-v.)
- (9) Koko nettomuutto: alueelle muuttaneet miinus alueelta muuttaneet promilleina keskiluvusta (15-44-v.)
- (10) Keskiluvun laskenta: edellisen vuoden lopun väkiluvun ja tilastovuoden lopun väkiluvun aritmeettinen keskiarvo

Ikä tarkoittaa ikää vuoden lopussa.

MS = Molemmat sukupuolet, M = Miehet, N = Naiset

VÄESTÖNMUUTOSKERTOIMET 1984: LÄÄNIT

TILASTOKESKUS

ALUE	1:YL.SYNT.SU- LUKU KU-		YL. KUOLL	15-44-VUOTIAIDEN MUUTTOLIIKE o/oo							KESKI- VÄKI- LUKU
	2:KOKON. HEDELM. 3:KOK.HED. 3 VUOD.	PUO- LI o/oo		LUKU	MAASSAMUUTTO			SIIRTOLAISUUS			
	(1)	(2)	(3)	(4)	(5)	(6)	(7)	(8)	(9)	(10)	
UUDENMAAN LÄÄNI	1: 13.6 MS	8.5	78.0	66.2	11.8	4.3	3.1	1.2	13.0	1169122	
	2: 1532 M	8.8	77.0	65.2	11.8	4.5	2.6	1.9	13.7	551125	
	3: 1548 N	8.2	78.9	67.1	11.8	4.2	3.7	.6	12.3	617997	
TURUN-PORIN LÄÄNI	1: 12.4 MS	9.8	56.4	56.6	-.2	2.9	2.0	.9	.7	711168	
	2: 1650 M	10.5	54.7	54.1	.6	2.9	1.8	1.1	1.7	342882	
	3: 1681 N	9.2	58.3	59.2	-.9	2.8	2.3	.6	-.3	368287	
AHVENANMAA	1: 11.6 MS	9.8	62.5	54.3	8.1	12.8	11.8	1.0	9.2	23515	
	2: 1514 M	9.8	55.1	50.3	4.7	12.2	13.0	-.7	4.0	11590	
	3: 1572 N	9.7	70.2	58.5	11.7	13.4	10.6	2.9	14.6	11926	
HÄMEEN LÄÄNI	1: 12.2 MS	9.5	56.3	55.3	1.0	2.6	2.0	.6	1.6	673612	
	2: 1583 M	10.2	54.2	53.2	.9	2.7	1.7	1.1	2.0	322081	
	3: 1611 N	8.8	58.5	57.5	1.0	2.5	2.4	.2	1.2	351531	
KYMEN LÄÄNI	1: 11.1 MS	10.7	43.5	50.6	-7.1	1.8	1.6	.2	-6.9	342071	
	2: 1530 M	11.3	40.9	47.1	-6.2	1.6	1.3	.2	-6.0	166580	
	3: 1565 N	10.2	46.3	54.3	-8.0	2.1	2.0	.1	-7.9	175491	
MIKKELIN LÄÄNI	1: 12.2 MS	10.7	58.1	64.1	-6.0	1.3	1.3	.1	-5.9	209159	
	2: 1682 M	11.2	52.4	58.0	-5.6	1.2	.7	.5	-5.1	102177	
	3: 1640 N	10.1	64.3	70.7	-6.4	1.5	1.9	-.4	-6.8	106983	
P.-KARJALAN LÄÄNI	1: 13.1 MS	10.6	52.1	60.9	-8.8	1.6	1.2	.5	-8.3	177629	
	2: 1742 M	11.7	46.8	56.2	-9.4	1.6	1.0	.7	-8.8	87832	
	3: 1790 N	9.5	58.2	66.2	-8.0	1.7	1.4	.3	-7.7	89798	
KUIOPION LÄÄNI	1: 13.5 MS	9.8	49.4	52.9	-3.5	1.9	1.2	.7	-2.9	255270	
	2: 1770 M	10.4	44.3	47.4	-3.0	1.9	.8	1.1	-1.9	124778	
	3: 1778 N	9.2	55.0	59.0	-4.1	1.9	1.7	.2	-3.9	130492	
KESKI-SUOMEN LÄÄNI	1: 13.5 MS	9.7	59.7	62.6	-2.9	2.9	2.1	.7	-2.2	246797	
	2: 1787 M	10.7	54.9	58.0	-3.1	2.7	1.6	1.1	-2.0	121270	
	3: 1772 N	8.7	64.9	67.6	-2.7	3.0	2.7	.3	-2.4	125527	
VAASAN LÄÄNI	1: 14.0 MS	9.0	41.4	46.7	-5.3	3.8	3.0	.8	-4.5	442908	
	2: 1934 M	9.6	36.6	41.6	-5.1	3.9	2.7	1.2	-3.9	216790	
	3: 1984 N	8.4	46.7	52.2	-5.5	3.7	3.4	.3	-5.2	226119	
OULUN LÄÄNI	1: 16.6 MS	7.9	47.8	58.7	-10.9	3.5	2.4	1.1	-9.8	430177	
	2: 2109 M	8.9	42.7	53.7	-10.9	3.4	2.0	1.4	-9.5	215090	
	3: 2147 N	6.9	53.4	64.3	-10.9	3.5	2.7	.8	-10.1	215087	
LAPIN LÄÄNI	1: 14.9 MS	7.6	49.2	57.8	-8.6	6.7	5.1	1.6	-7.0	200378	
	2: 1860 M	9.0	45.2	53.2	-8.0	7.0	4.8	2.2	-5.8	101009	
	3: 1849 N	6.2	53.6	62.9	-9.4	6.4	5.4	1.0	-8.4	99369	

VÄESTÖNMUUTOSKERTOIMET 1984: SEUTUKAAVA-ALUEET

TILASTOKESKUS

ALUE	1:YL.SYNT.SU- LUKU KU-		YL. KUOLL	15-44-VUOTIAIDEN MUUTTOLIIKE o/oo							KESKI- VÄKI- LUKU
	2:KOKON. PUO- HEDELM. LI			MAASSAMUUTTO			SIIRTOLAISUUS			KOKO NETTO- MUUTTO	
	3:KOK.HED. 3 VUOD.	o/oo	TULO- MUUTT	LÄHTÖ MUUTT	MUUTTO TASE	TULO- SIIRT	LÄHTÖ SIIRT	SIIRT. TASE	(9)		(10)
(1)	(2)	(3)	(4)	(5)	(6)	(7)	(8)	(9)	(10)		
HELSINGIN SKA	1: 13.8	MS	8.2	78.3	65.7	12.6	4.5	3.3	1.1	13.8	940066
	2: 1491	M	8.5	77.5	65.0	12.6	4.6	2.7	1.9	14.5	438866
	3: 1520	N	8.0	79.0	66.4	12.7	4.3	3.9	.4	13.1	501200
ITÄ-UUDENMAAN SKA	1: 13.1	MS	9.8	75.8	68.9	6.9	3.1	2.3	.8	7.6	96225
	2: 1751	M	10.2	72.2	65.2	7.0	3.1	2.0	1.1	8.1	47051
	3: 1651	N	9.4	79.6	72.9	6.7	3.1	2.7	.4	7.1	49174
LÄNSI-UUDENM. SKA	1: 12.4	MS	10.1	88.8	76.9	11.9	2.4	1.3	1.1	13.0	47270
	2: 1606	M	9.7	87.3	75.1	12.2	2.1	1.2	.9	13.1	23084
	3: 1604	N	10.4	90.4	78.8	11.6	2.8	1.4	1.4	13.0	24187
LÄNT. UUDENM. SKA	1: 13.8	MS	8.8	74.1	65.3	8.8	6.0	2.7	3.3	12.1	70320
	2: 1822	M	9.1	74.8	65.4	9.4	6.7	2.6	4.1	13.5	34754
	3: 1791	N	8.5	73.3	65.1	8.2	5.3	2.7	2.5	10.8	35567
VARS.-SUOMEN SKA	1: 12.1	MS	10.1	63.3	58.9	4.4	3.2	2.4	.9	5.3	417937
	2: 1601	M	10.6	62.2	56.4	5.8	3.4	2.1	1.2	7.1	200176
	3: 1636	N	9.6	64.4	61.5	2.9	3.1	2.6	.5	3.4	217762
AHVENANMAAN SKA	1: 11.6	MS	9.8	62.5	54.3	8.1	12.8	11.8	1.0	9.2	23515
	2: 1514	M	9.8	55.1	50.3	4.7	12.2	13.0	-.7	4.0	11590
	3: 1572	N	9.7	70.2	58.5	11.7	13.4	10.6	2.9	14.6	11926
SATAKUNNAN SKA	1: 12.9	MS	9.1	46.7	52.6	-5.9	2.5	1.6	.8	-5.1	247741
	2: 1714	M	9.8	44.3	50.8	-6.4	2.5	1.3	1.2	-5.2	120519
	3: 1739	N	8.5	49.2	54.6	-5.3	2.5	2.0	.5	-4.9	127222
TAMPEREEN SKA	1: 12.2	MS	9.8	53.8	53.1	.7	2.7	2.0	.7	1.4	417614
	2: 1602	M	10.8	51.7	50.5	1.1	2.7	1.7	1.1	2.2	200000
	3: 1632	N	8.8	56.1	55.9	.2	2.6	2.3	.3	.5	217615
KANTA-HÄMEEN SKA	1: 12.1	MS	9.9	61.9	62.5	-.6	1.8	1.2	.6	-.1	154473
	2: 1613	M	10.1	58.3	60.7	-2.4	1.8	.9	.9	-1.5	74362
	3: 1640	N	9.6	65.7	64.5	1.3	1.8	1.6	.2	1.5	80111
PÄIJÄT-HÄMEEN SKA	1: 12.2	MS	9.1	55.8	56.3	-.5	2.8	2.2	.6	.1	194210
	2: 1571	M	9.9	53.9	53.6	.3	2.9	1.9	.9	1.3	92897
	3: 1563	N	8.3	57.8	59.1	-1.3	2.7	2.5	.2	-1.1	101313
KYMENLAAKSON SKA	1: 11.2	MS	10.8	45.5	51.3	-5.9	1.7	1.7	.0	-5.9	198078
	2: 1538	M	11.5	43.4	48.3	-4.9	1.5	1.4	.0	-4.8	96544
	3: 1569	N	10.2	47.7	54.7	-7.0	2.0	2.0	.0	-7.0	101535
ETELÄ-KARJALAN SKA	1: 11.1	MS	10.5	40.8	49.5	-8.7	1.9	1.5	.4	-8.4	143993
	2: 1520	M	11.0	37.3	45.5	-8.2	1.7	1.1	.6	-7.6	70037
	3: 1561	N	10.1	44.5	53.9	-9.4	2.1	2.0	.1	-9.2	73956

VÄESTÖNMUUTOSKERTOIMET 1984: SEUTUKAAVA-ALUEET

TILASTOKESKUS

ALUE	1:YL.SYNT.SU- LUKU		YL. KU- KUOLL	15-44-VUOTIAIDEN MUUTTOLIIKE o/oo							KESKI- VÄKI- LUKU
	2:KOKON. HEDELM.	PUO- LI		3:KOK.HED. 3 VUOD.	MAASSAMUUTTO	TULO- MUUTT	LÄHTÖ MUUTT	MUUTTO TASE	SIIRTOLAI- SUUS	TULO- SIIRT	
	(1)	(2)	(3)	(4)	(5)	(6)	(7)	(8)	(9)	(10)	
ETELÄ-SAVON SKA	1: 12.3	MS	10.8	57.5	64.1	-6.6	1.2	1.2	.0	-6.6	177206
	2: 1690	M	11.2	51.5	57.9	-6.3	1.1	.6	.5	-5.8	86558
	3: 1663	N	10.3	64.1	71.0	-7.0	1.3	1.9	-.6	-7.5	90648
POHJ.-KARJALAN SKA	1: 13.1	MS	10.6	52.1	60.9	-8.8	1.6	1.2	.5	-8.3	177629
	2: 1742	M	11.7	46.8	56.2	-9.4	1.6	1.0	.7	-8.8	87832
	3: 1790	N	9.5	58.2	66.2	-8.0	1.7	1.4	.3	-7.7	89798
POHJOIS-SAVON SKA	1: 13.5	MS	9.8	49.4	52.9	-3.5	1.9	1.2	.7	-2.9	255270
	2: 1770	M	10.4	44.3	47.4	-3.0	1.9	.8	1.1	-1.9	124778
	3: 1778	N	9.2	55.0	59.0	-4.1	1.9	1.7	.2	-3.9	130492
KESKI-SUOMEN SKA	1: 13.5	MS	9.7	59.7	62.6	-2.9	2.9	2.1	.7	-2.2	246797
	2: 1787	M	10.7	54.9	58.0	-3.1	2.7	1.6	1.1	-2.0	121270
	3: 1772	N	8.7	64.9	67.6	-2.7	3.0	2.7	.3	-2.4	125527
VAASAN LÄÄNIN SKA	1: 14.0	MS	9.0	41.4	46.7	-5.3	3.8	3.0	.8	-4.5	442908
	2: 1934	M	9.6	36.6	41.6	-5.1	3.9	2.7	1.2	-3.9	216790
	3: 1984	N	8.4	46.7	52.2	-5.5	3.7	3.4	.3	-5.2	226119
ETELÄ-POHJANMAA	1: 14.1	MS	9.3	43.6	51.9	-8.3	2.8	1.6	1.2	-7.1	194739
	2: 1964	M	9.8	37.3	45.4	-8.1	3.0	1.5	1.5	-6.6	95482
	3: 1989	N	8.7	50.5	59.1	-8.5	2.7	1.8	.9	-7.6	99257
VAASAN RANNIKKOS.	1: 12.9	MS	9.0	42.0	43.2	-1.2	4.9	4.7	.2	-1.0	177952
	2: 1804	M	9.6	38.5	39.3	-.8	4.8	4.1	.7	-.1	86726
	3: 1892	N	8.5	45.8	47.3	-1.5	5.0	5.5	-.5	-2.0	91227
KESKI-POHJANMAA	1: 16.4	MS	8.0	34.4	41.6	-7.2	3.6	2.6	1.0	-6.2	70218
	2: 2168	M	8.9	30.2	37.2	-7.0	4.2	2.8	1.4	-5.6	34582
	3: 2188	N	7.1	38.8	46.2	-7.4	3.1	2.4	.6	-6.7	35636
POHJ.-POHJANM. SKA	1: 17.3	MS	7.8	51.1	60.3	-9.1	3.9	2.7	1.2	-7.9	330310
	2: 2174	M	8.5	46.2	55.4	-9.2	3.9	2.3	1.5	-7.7	164629
	3: 2198	N	7.0	56.5	65.5	-9.0	3.9	3.0	.8	-8.1	165682
KAINUUN SKA	1: 14.5	MS	8.6	36.8	53.6	-16.8	2.1	1.3	.8	-16.0	99867
	2: 1881	M	10.2	31.5	47.9	-16.4	1.9	1.0	1.0	-15.4	50461
	3: 1968	N	6.8	42.9	60.2	-17.3	2.4	1.7	.6	-16.6	49406
LAPIN SKA	1: 14.9	MS	7.6	49.2	57.8	-8.6	6.7	5.1	1.6	-7.0	200378
	2: 1860	M	9.0	45.2	53.2	-8.0	7.0	4.8	2.2	-5.8	101009
	3: 1849	N	6.2	53.6	62.9	-9.4	6.4	5.4	1.0	-8.4	99369

VÄESTÖNMUUTOSKERTOIMET 1984: UUDENMAAN LÄÄNI

TILASTOKESKUS

ALUE	15-44-VUOTIAIDEN MUUTTOLIIKE o/oo										KESKI- VÄKI- LUKU
	1:YL.SYNT.SU- LUKU	YL. KU- KUOLL	MAASSAMUUTTO					SIIRTOLAISUUS		KOKO	
	2:KOKON. HEDELM. LI	PUO- LUKU o/oo	TULO- MUUTT	LÄHTÖ MUUTT	MUUTTO TASE	TULO- SIIRT	LÄHTÖ SIIRT	TASE	NETTO- MUUTTO		
3:KOK.HED. 3 VUOD.	(1)	(2)	(3)	(4)	(5)	(6)	(7)	(8)	(9)	(10)	
HELSINKI	1: 12.0 MS	10.8	68.7	61.1	7.6	5.6	4.9	.7	8.3	484367	
	2: 1292 M	11.1	67.4	60.6	6.8	5.6	4.0	1.6	8.4	216454	
	3: 1329 N	10.6	69.9	61.5	8.4	5.6	5.7	-1	8.2	267913	
ESPOO	1: 16.5 MS	4.9	90.6	70.2	20.4	4.7	2.6	2.1	22.5	150993	
	2: 1750 M	5.5	89.9	69.6	20.3	5.2	2.4	2.8	23.1	73071	
	3: 1744 N	4.3	91.4	70.9	20.5	4.2	2.8	1.3	21.8	77922	
HANKO	1: 11.8 MS	8.7	38.9	49.3	-10.3	6.7	2.6	4.1	-6.2	12124	
	2: 1644 M	9.8	40.8	50.9	-10.1	7.8	2.3	5.5	-4.6	5994	
	3: 1728 N	7.7	36.8	47.4	-10.6	5.5	2.9	2.6	-8.0	6131	
VANTAA	1: 16.2 MS	4.8	91.5	76.3	15.2	2.9	1.6	1.4	16.6	140597	
	2: 1688 M	5.3	93.2	76.3	16.9	3.4	1.0	2.4	19.3	68875	
	3: 1741 N	4.4	89.8	76.3	13.6	2.5	2.1	.4	14.0	71722	
HYVINKÄÄ	1: 13.4 MS	8.0	51.2	48.7	2.5	1.8	1.6	.2	2.7	38348	
	2: 1604 M	8.8	49.7	47.0	2.7	1.9	1.6	.3	3.0	18512	
	3: 1683 N	7.3	52.7	50.4	2.3	1.6	1.6	.0	2.3	19837	
JÄRVENPÄÄ	1: 16.5 MS	6.1	107.4	70.0	37.3	2.6	.7	1.9	39.3	25693	
	2: 1737 M	6.6	102.9	66.6	36.3	2.7	.6	2.1	38.4	12374	
	3: 1763 N	5.7	111.8	73.4	38.3	2.5	.7	1.8	40.1	13319	
KARJAA	1: 12.0 MS	10.7	61.9	60.3	1.7	3.6	5.3	-1.7	.0	8344	
	2: 1673 M	11.6	61.6	58.8	2.7	3.3	4.9	-1.6	1.1	3970	
	3: 1723 N	9.8	62.3	61.7	.6	3.9	5.6	-1.7	-1.1	4375	
KARKKILA	1: 12.2 MS	12.5	74.0	63.5	10.5	3.0	1.1	1.9	12.4	8329	
	2: 1717 M	14.1	67.2	52.6	14.6	2.1	1.0	1.0	15.6	4038	
	3: 1670 N	11.0	81.8	75.9	5.9	4.1	1.2	2.9	8.8	4292	
KAUNIAINEN	1: 8.6 MS	6.1	106.3	98.6	7.7	8.5	3.7	4.8	12.6	7653	
	2: 1235 M	6.0	104.6	91.8	12.8	5.6	2.8	2.8	15.6	3683	
	3: 1443 N	6.3	107.9	104.8	3.1	11.3	4.6	6.7	9.8	3970	
KERAVA	1: 17.1 MS	4.1	88.1	76.2	11.9	1.5	1.1	.4	12.4	25629	
	2: 1845 M	4.8	87.9	76.3	11.6	1.8	1.2	.6	12.2	12583	
	3: 1768 N	3.4	88.3	76.0	12.3	1.3	1.0	.3	12.6	13046	
LOHJA	1: 14.6 MS	8.5	95.6	86.5	9.1	2.9	1.1	1.8	10.9	14474	
	2: 1746 M	7.9	94.7	87.8	6.9	1.9	.6	1.4	8.3	6869	
	3: 1587 N	9.1	96.6	85.2	11.3	4.0	1.7	2.3	13.6	7605	
LOVIISA	1: 13.4 MS	10.8	60.4	72.2	-11.8	4.9	4.4	.5	-11.3	8780	
	2: 1712 M	12.3	62.6	67.0	-4.3	5.3	5.3	.0	-4.3	4299	
	3: 1616 N	9.4	58.0	77.7	-19.7	4.5	3.5	1.0	-18.7	4481	

VÄESTÖNMUUTOSKERTOIMET 1984: UUDENMAAN LÄÄNI

TILASTOKESKUS

ALUE	1:YL.SYNT.SU- LUKU KU-		YL. KUOLL	15-44-VUOTIAIDEN MUUTTOLIIKE o/oo							KESKI- VÄKI- LUKU
	2:KOKON. HEDELM. LI	PUO- LUKU		o/oo	MAASSAMUUTTO			SIIRTOLAISUUS		KOKO NETTO- MUUTTO	
	3:KOK.HED. 3 VUOD.			TULO- MUUTT	LÄHTÖ MUUTT	MUUTTO TASE	TULO- SIIRT	LÄHTÖ SIIRT	SIIRT. TASE		
	(1)	(2)	(3)	(4)	(5)	(6)	(7)	(8)	(9)	(10)	
PORVOO	1: 13.0 MS	9.2	82.9	77.0	6.0	3.5	2.7	.8	6.7	19399	
	2: 1568 M	9.4	79.2	75.8	3.5	3.5	1.1	2.4	5.8	9117	
	3: 1529 N	8.9	86.7	78.2	8.5	3.5	4.4	-.9	7.6	10283	
TAMMISAARI	1: 13.0 MS	11.6	49.2	49.9	-.6	7.0	5.2	1.9	1.2	11181	
	2: 1804 M	10.8	51.2	51.7	-.4	7.9	6.2	1.7	1.2	5268	
	3: 1534 N	12.3	47.3	48.1	-.8	6.2	4.1	2.1	1.2	5913	
ARTJÄRVI	1: 7.5 MS	13.9	65.5	82.9	-17.4	.0	.0	.0	-17.4	1876	
	2: 1384 M	11.7	56.3	77.4	-21.1	.0	.0	.0	-21.1	941	
	3: 1376 N	16.0	77.8	90.2	-12.4	.0	.0	.0	-12.4	935	
ASKOLA	1: 12.4 MS	11.4	74.6	69.1	5.5	2.2	.0	2.2	7.7	4119	
	2: 1668 M	11.9	65.9	64.9	1.0	3.1	.0	3.1	4.2	2022	
	3: 1691 N	11.0	84.1	73.7	10.4	1.2	.0	1.2	11.5	2097	
INKOO	1: 12.8 MS	10.9	73.0	70.8	2.2	5.5	2.7	2.7	4.9	4217	
	2: 1885 M	9.1	68.6	67.5	1.1	3.2	3.2	.0	1.1	2098	
	3: 1721 N	12.7	77.8	74.3	3.4	8.0	2.3	5.7	9.1	2119	
KARJALOHJA	1: 9.9 MS	12.4	126.1	99.4	26.7	4.8	2.4	2.4	29.1	1210	
	2: 1911 M	13.9	98.7	121.1	-22.4	4.5	.0	4.5	-17.9	576	
	3: 1776 N	11.0	158.3	73.9	84.4	5.3	5.3	.0	84.4	635	
KIRKKONUMMI	1: 17.3 MS	5.1	91.5	73.8	17.7	5.5	1.0	4.5	22.2	22193	
	2: 1958 M	5.8	91.2	71.9	19.3	6.3	1.0	5.3	24.5	11316	
	3: 1947 N	4.4	91.8	75.7	16.0	4.7	1.0	3.6	19.7	10878	
LAPINJÄRVI	1: 9.0 MS	13.9	84.6	71.0	13.6	1.5	2.3	-.8	12.8	3442	
	2: 1589 M	13.9	77.0	65.6	11.4	.0	1.4	-1.4	10.0	1659	
	3: 1657 N	14.0	93.2	77.1	16.1	3.2	3.2	.0	16.1	1784	
LILJENDAL	1: 8.4 MS	19.0	43.8	54.7	-10.9	1.8	.0	1.8	-9.1	1423	
	2: 1266 M	16.7	39.0	39.0	.0	.0	.0	.0	.0	659	
	3: 1649 N	20.9	48.9	71.4	-22.6	3.8	.0	3.8	-18.8	765	
LOHJAN KUNTA	1: 13.0 MS	7.6	90.9	76.2	14.7	1.7	1.8	-.1	14.6	16848	
	2: 1597 M	6.2	92.3	76.6	15.7	1.9	2.1	-.2	15.5	8482	
	3: 1638 N	9.0	89.4	75.7	13.7	1.5	1.5	.0	13.7	8367	
MYRSKYLÄ	1: 11.9 MS	13.9	69.3	47.5	21.8	2.6	.0	2.6	24.4	2010	
	2: 2147 M	16.3	60.9	30.4	30.4	2.3	.0	2.3	32.8	980	
	3: 1613 N	11.6	79.4	68.1	11.3	2.8	.0	2.8	14.2	1031	
MÄNTSÄLÄ	1: 14.1 MS	8.6	72.3	59.4	12.8	2.0	.9	1.1	13.9	12144	
	2: 1863 M	9.7	70.2	59.3	10.9	2.5	.0	2.5	13.4	5901	
	3: 1783 N	7.5	74.4	59.6	14.8	1.5	1.9	-.4	14.4	6243	

VÄESTÖNMUUTOSKERTOIMET 1984: UUDENMAAN LÄÄNI

TILASTOKESKUS

ALUE	15-44-VUOTIAIDEN MUUTTOLIIKE o/oo											KESKI- VÄKI- LUKU
	1:YL.SYNT.SU- LUKU	2:KOKON. HEDELM. 3:KOK.HED. 3 VUOD.	YL. KU- LUKU o/oo	YL. KUOLL	MAASSAMUUTTO	TULO- MUUTT	LÄHTÖ MUUTT	MUUTTO TASE	SIIRTOLAISUUS	TULO- SIIRT	LÄHTÖ SIIRT	
	(1)	(2)	(3)	(4)	(5)	(6)	(7)	(8)	(9)	(10)		
NUMMI-PUSULA	1: 5.3 MS	16.3	77.3	65.5	11.8	2.4	.5	1.9	13.7	5330		
	2: 887 M	16.5	77.4	59.6	17.8	2.7	.9	1.8	19.6	2608		
	3: 1396 N	16.2	77.2	72.2	5.0	2.0	.0	2.0	7.0	2722		
NURMIJÄRVI	1: 12.8 MS	5.8	78.6	59.5	19.2	1.9	1.2	.8	19.9	23762		
	2: 1653 M	6.3	77.8	56.7	21.1	1.6	.8	.8	21.9	11855		
	3: 1726 N	5.3	79.5	62.5	17.1	2.2	1.6	.7	17.8	11908		
ORIMATTILA	1: 12.3 MS	9.7	51.7	51.4	.3	2.0	2.0	.0	.3	13366		
	2: 1700 M	10.3	50.7	47.8	2.9	2.0	2.0	.0	2.9	6431		
	3: 1716 N	9.2	52.7	55.2	-2.5	2.1	2.1	.0	-2.5	6935		
PERNAJA	1: 13.0 MS	14.9	74.2	89.5	-15.3	4.9	2.1	2.8	-12.5	3686		
	2: 2242 M	15.4	75.7	86.0	-10.3	6.4	2.6	3.9	-6.4	1820		
	3: 1798 N	14.5	72.4	93.5	-21.1	3.0	1.5	1.5	-19.6	1866		
POHJA	1: 11.5 MS	11.1	98.9	79.6	19.3	10.1	2.6	7.5	26.8	5477		
	2: 1603 M	12.0	104.0	84.2	19.8	12.0	3.4	8.6	28.4	2664		
	3: 1837 N	10.3	93.7	74.7	18.9	8.1	1.8	6.3	25.2	2813		
PORNAINEN	1: 13.9 MS	6.5	81.9	58.8	23.2	.0	2.7	-2.7	20.5	2598		
	2: 2139 M	7.0	72.2	57.1	15.1	.0	.0	.0	15.1	1292		
	3: 2036 N	6.1	92.9	60.7	32.2	.0	5.7	-5.7	26.5	1306		
PORVOON MLK	1: 14.1 MS	8.5	85.2	68.6	16.6	4.2	2.7	1.6	18.1	19875		
	2: 1840 M	8.5	81.2	62.9	18.3	4.1	2.6	1.6	19.9	10035		
	3: 1636 N	8.4	89.6	75.0	14.6	4.4	2.8	1.5	16.1	9841		
PUKKILA	1: 6.7 MS	13.4	74.3	71.1	3.2	.0	.0	.0	3.2	1641		
	2: 1089 M	12.6	64.2	70.1	-5.8	.0	.0	.0	-5.8	791		
	3: 1845 N	14.1	86.2	72.4	13.8	.0	.0	.0	13.8	850		
RUOTSINPYHTÄÄ	1: 10.5 MS	12.6	81.3	72.7	8.6	.0	3.6	-3.6	5.0	3419		
	2: 1611 M	11.0	73.2	74.5	-1.3	.0	3.9	-3.9	-5.2	1725		
	3: 1652 N	14.2	90.9	70.5	20.4	.0	3.1	-3.1	17.2	1694		
SAMMATTI	1: 12.0 MS	17.6	79.2	76.8	2.3	2.3	.0	2.3	4.7	1080		
	2: 1704 M	17.6	83.3	65.8	17.5	4.4	.0	4.4	21.9	512		
	3: 1644 N	17.6	74.4	89.3	-14.9	.0	.0	.0	-14.9	568		
SIPOO	1: 13.6 MS	8.0	64.3	63.4	1.0	2.7	2.4	.3	1.3	13690		
	2: 1841 M	8.4	61.1	58.6	2.5	2.1	3.1	-.9	1.5	6754		
	3: 1659 N	7.6	67.8	68.5	-.7	3.3	1.6	1.6	1.0	6936		
SIUNTIO	1: 13.3 MS	7.8	122.4	84.9	37.5	3.3	1.1	2.2	39.7	3837		
	2: 1890 M	8.7	127.2	93.1	34.1	3.1	.0	3.1	37.2	1951		
	3: 1635 N	6.9	117.0	75.7	41.3	3.4	2.3	1.1	42.5	1886		

VÄESTÖNMUUTOSKERTOIMET 1984: UUDENMAAN LÄÄNI

TILASTOKESKUS

ALUE	15-44-VUOTIAIDEN MUUTTOLIIKE ‰/‰											KESKI- VÄKI- LUKU
	1:YL.SYNT.SU- LUKU	YL. KU- KUOLL	2:KOKON. HEDELM. LI	YL. LUKU	MAASSAMUUTTO	SIIRTOLAISUUS	3:KOK.HED. 3 VUOD.	TULO- MUUTT	LÄHTÖ MUUTT	TULO- SIIRT	LÄHTÖ SIIRT	
	(1)	(2)	(3)	(4)	(5)	(6)	(7)	(8)	(9)	(10)		
TENHOLA	1: 9.8 MS	14.6	91.4	70.7	20.7	8.5	4.7	3.8	24.5	2949		
	2: 1811 M	13.4	85.8	63.5	22.3	12.0	1.7	10.3	32.6	1495		
	3: 1784 N	15.8	98.2	79.4	18.8	4.2	8.4	-4.2	14.6	1454		
TUUSULA	1: 14.3 MS	7.8	93.1	68.4	24.7	2.4	1.5	.9	25.6	24348		
	2: 1733 M	7.7	89.9	66.7	23.2	2.5	1.2	1.2	24.5	12248		
	3: 1722 N	7.9	96.6	70.3	26.3	2.3	1.8	.5	26.8	12100		
VIHTI	1: 15.3 MS	7.5	74.2	59.3	14.9	3.5	.8	2.7	17.6	18678		
	2: 1861 M	8.8	70.2	56.4	13.8	3.6	.2	3.4	17.2	9213		
	3: 1861 N	6.3	78.2	62.2	16.0	3.3	1.3	2.0	18.0	9465		

VÄESTÖNMUUTOSKERTOIMET 1984: TURUN-PORIN LÄÄNI

TILASTOKESKUS

ALUE	1:YL.SYNT.SU- LUKU		YL. KUOLL	15-44-VUOTIAIDEN MUUTTOLIIKE o/oo							KESKI- VÄKI- LUKU	
	2:KOKON. HEDELM.	PUO- LI		LUKU o/oo	MAASSAMUUTTO			SIIRTOLAISSUUS				KOKO NETTO- MUUTTO
			3:KOK.HED. 3 VUOD.		TULO-	LÄHTÖ	MUUTTO	TULO-	LÄHTÖ	SIIRT.		
					(1)	(2)	(3)	(4)	(5)	(6)		
TURKU	1: 12.8	MS	10.1	49.0	55.1	-6.0	3.9	3.6	.3	-5.7	162642	
	2: 1533	M	10.5	48.7	54.3	-5.7	4.3	3.1	1.1	-4.5	75340	
	3: 1555	N	9.8	49.4	55.8	-6.4	3.5	4.0	-0.4	-6.8	87302	
HARJAVALTA	1: 14.2	MS	8.0	49.1	58.5	-9.4	.2	2.1	-1.9	-11.3	8972	
	2: 1827	M	9.3	45.4	56.1	-10.8	.0	1.4	-1.4	-12.2	4308	
	3: 1684	N	6.9	52.9	60.9	-8.0	.5	2.8	-2.4	-10.4	4664	
HUITTINEN	1: 14.5	MS	9.3	57.0	49.6	7.4	2.8	1.4	1.4	8.8	9458	
	2: 1906	M	10.1	53.7	43.6	10.1	2.3	.9	1.4	11.5	4552	
	3: 1706	N	8.6	60.4	56.0	4.4	3.4	2.0	1.5	5.9	4907	
IKAALINEN	1: 11.0	MS	15.3	58.9	56.0	2.9	.6	1.1	-0.6	2.3	8167	
	2: 1622	M	17.6	51.2	46.8	4.5	.6	1.7	-1.1	3.3	3931	
	3: 1709	N	13.2	67.0	65.8	1.2	.6	.6	.0	1.2	4237	
KANKAANPÄÄ	1: 13.0	MS	9.3	49.5	53.8	-4.4	3.8	2.0	1.8	-2.6	13668	
	2: 1548	M	10.5	46.1	51.1	-5.0	4.1	.9	3.2	-1.8	6683	
	3: 1811	N	8.2	53.0	56.7	-3.7	3.4	3.1	.3	-3.4	6986	
KOKEMÄKI	1: 11.9	MS	11.8	43.7	51.9	-8.2	4.0	1.5	2.5	-5.7	9776	
	2: 1830	M	12.7	40.9	46.1	-5.2	4.3	2.4	1.9	-3.3	4735	
	3: 1747	N	10.9	46.7	58.3	-11.5	3.7	.5	3.1	-8.4	5041	
LOIMAA	1: 12.9	MS	10.3	72.9	69.7	3.2	2.9	1.3	1.6	4.8	6899	
	2: 1670	M	12.9	65.7	66.9	-1.3	1.9	1.3	.6	-0.6	3187	
	3: 1639	N	8.1	80.2	72.5	7.7	3.8	1.3	2.6	10.3	3712	
NAANTALI	1: 12.0	MS	6.6	81.5	60.7	20.8	2.5	2.3	.2	21.0	9890	
	2: 1421	M	7.7	83.9	57.9	26.0	2.1	2.1	.0	26.0	4812	
	3: 1612	N	5.5	79.0	63.4	15.6	2.9	2.5	.4	16.1	5079	
PARAINEN	1: 10.9	MS	10.3	46.8	36.9	9.9	6.2	4.5	1.6	11.5	11411	
	2: 1661	M	10.7	45.4	34.7	10.6	6.7	5.1	1.6	12.2	5584	
	3: 1757	N	9.8	48.4	39.3	9.1	5.6	3.9	1.7	10.8	5827	
PARKANO	1: 13.4	MS	9.2	37.9	53.7	-15.8	1.7	2.0	-0.2	-16.0	8792	
	2: 1823	M	11.0	32.3	44.5	-12.2	1.4	1.4	.0	-12.2	4369	
	3: 1874	N	7.5	44.2	63.9	-19.7	2.1	2.6	-0.5	-20.3	4423	
PORI	1: 13.2	MS	8.6	33.8	41.9	-8.2	3.1	2.2	.9	-7.3	78934	
	2: 1670	M	9.1	32.0	41.1	-9.1	3.1	1.7	1.3	-7.8	37678	
	3: 1662	N	8.1	35.6	42.8	-7.2	3.2	2.7	.4	-6.7	41256	
RAISIO	1: 12.8	MS	5.3	92.8	75.6	17.2	3.5	2.1	1.4	18.6	19150	
	2: 1473	M	6.1	92.1	77.5	14.6	4.0	1.8	2.2	16.8	9457	
	3: 1651	N	4.5	93.5	73.6	19.9	3.0	2.3	.6	20.5	9693	

VÄESTÖNMUUTOSKERTOIMET 1984: TURUN-PORIN LÄÄNI

TILASTOKESKUS

ALUE	1:YL.SYNT.SU- LUKU KU-		YL. KUOLL o/oo	15-44-VUOTIAIDEN MUUTTOLIIKE o/oo							KESKI- VÄKI- LUKU
	2:KOKON. PUO- HEDELM. LI			MAASSAMUUTTO			SIIRTOLAISUUS			KOKO NETTO- MUUTTO	
	3:KOK.HED. 3 VUOD.			TULO- MUUTT	LÄHTÖ MUUTT	TASE	TULO- SIIRT	LÄHTÖ SIIRT	TASE		
(1)	(2)	(3)	(4)	(5)	(6)	(7)	(8)	(9)	(10)		
RAUMA	1: 15.6	MS	7.8	62.7	62.4	.3	3.6	1.6	1.9	2.2	30867
	2: 1847	M	8.5	68.0	63.3	4.7	3.5	1.4	2.0	6.8	14991
	3: 1832	N	7.1	57.0	61.4	-4.4	3.7	1.9	1.8	-2.6	15877
SALO	1: 11.5	MS	8.7	71.1	63.2	7.8	2.7	.9	1.8	9.7	20132
	2: 1430	M	10.4	70.6	63.5	7.1	2.4	.9	1.5	8.6	9477
	3: 1505	N	7.2	71.5	63.0	8.5	3.1	.9	2.2	10.7	10656
UUSIKAUPUNKI	1: 13.2	MS	8.2	82.0	66.1	15.8	7.3	2.2	5.1	20.9	13903
	2: 1579	M	8.8	95.6	61.6	34.0	7.0	2.2	4.7	38.7	6837
	3: 1703	N	7.6	67.2	71.1	-3.9	7.6	2.1	5.4	1.5	7066
VAMMALA	1: 11.9	MS	9.5	31.6	49.6	-18.0	2.1	1.0	1.1	-16.9	15922
	2: 1612	M	10.0	30.9	47.5	-16.6	1.7	1.1	.6	-16.0	7633
	3: 1622	N	9.2	32.3	51.7	-19.5	2.6	.9	1.7	-17.7	8289
ALASTARO	1: 8.2	MS	15.8	48.0	59.7	-11.6	1.5	.0	1.5	-10.2	3543
	2: 1460	M	13.8	44.9	52.8	-7.9	2.6	.0	2.6	-5.3	1742
	3: 2027	N	17.8	51.8	68.0	-16.2	.0	.0	.0	-16.2	1801
ASKAINEN	1: 9.8	MS	15.9	97.0	93.9	3.1	.0	.0	.0	3.1	817
	2: 1523	M	20.0	78.5	60.4	18.1	.0	.0	.0	18.1	400
	3: 1606	N	12.0	116.9	129.9	-13.0	.0	.0	.0	-13.0	418
AURA	1: 13.6	MS	17.4	89.8	51.8	38.0	.9	2.6	-1.7	36.3	2638
	2: 1829	M	21.3	82.7	46.3	36.4	.0	1.7	-1.7	34.7	1314
	3: 2158	N	13.6	97.5	57.8	39.7	1.8	3.6	-1.8	37.9	1324
DRAGSFJÄRD	1: 8.3	MS	14.6	27.9	52.7	-24.9	3.0	5.9	-3.0	-27.9	4446
	2: 1530	M	14.3	28.7	53.1	-24.3	4.4	6.6	-2.2	-26.5	2175
	3: 1546	N	15.0	26.8	52.4	-25.5	1.3	5.1	-3.8	-29.4	2271
EURA	1: 12.1	MS	9.5	36.5	47.7	-11.2	2.6	1.4	1.2	-10.0	9618
	2: 1764	M	11.0	28.5	44.1	-15.6	2.8	.0	2.8	-12.9	4651
	3: 1743	N	8.1	45.2	51.6	-6.5	2.5	3.0	-.5	-7.0	4967
EURAJOKI	1: 9.3	MS	9.0	39.0	49.6	-10.6	.4	.4	.0	-10.6	5890
	2: 1354	M	9.0	38.1	53.8	-15.7	.0	.0	.0	-15.7	2889
	3: 1790	N	9.0	40.0	45.0	-5.0	.8	.8	.0	-5.0	3001
HALIKKO	1: 12.2	MS	9.1	81.1	65.3	15.8	3.1	1.1	1.9	17.8	8111
	2: 1805	M	8.9	82.5	62.7	19.8	2.7	1.6	1.1	20.9	3933
	3: 1635	N	9.3	79.7	68.1	11.5	3.5	.6	2.9	14.4	4178
HONKAJOKI	1: 12.8	MS	13.6	44.1	56.9	-12.8	3.9	1.0	2.9	-9.8	2508
	2: 1827	M	17.3	34.1	53.9	-19.7	1.8	.0	1.8	-18.0	1273
	3: 1825	N	9.7	56.2	60.5	-4.3	6.5	2.2	4.3	.0	1236

VÄESTÖNMUUTOSKERTOIMET 1984: TURUN-PORIN LÄÄNI

TILASTOKESKUS

ALUE	1:YL.SYNT.SU-		YL. KUOLL	15-44-VUOTIAIDEN MUUTTOLIIKE o/oo							KESKI-VÄKI-LUKU
	LUKU	KU-		MAASSAMUUTTO			SIIRTOLAISUUS			KOKO	
	2:KOKON. HEDELM. LI	PUO-	LUKU o/oo	TULO- MUUTT	LÄHTÖ MUUTT	TASE	TULO- SIIRT	LÄHTÖ SIIRT	TASE	NETTO-MUUTTO	
3:KOK.HED. 3 VUOD.	(1)	(2)	(3)	(4)	(5)	(6)	(7)	(8)	(9)	(10)	
HOUTSKARI	1: 10.8 MS	17.5	51.4	39.5	11.9	7.9	.0	7.9	19.8	744	
	2: 2133 M	21.1	20.8	13.8	6.9	.0	.0	.0	6.9	379	
	3: 1951 N	13.7	92.2	73.7	18.4	18.4	.0	18.4	36.9	365	
HÄMEENKYRÖ	1: 11.8 MS	9.9	48.3	57.1	-8.7	.8	.5	.3	-8.5	9130	
	2: 1817 M	11.8	43.5	53.7	-10.3	.5	.5	.0	-10.3	4480	
	3: 1767 N	8.0	53.7	60.8	-7.1	1.1	.5	.5	-6.5	4650	
IINIÖ	1: .0 MS	26.5	50.8	40.6	10.2	.0	.0	.0	10.2	264	
	2: 0 M	22.6	70.8	17.7	53.1	.0	.0	.0	53.1	133	
	3: 2750 N	30.5	23.8	71.4	-47.6	.0	.0	.0	-47.6	131	
JÄMIJÄRVI	1: 11.8 MS	13.0	55.2	74.0	-18.8	1.0	.0	1.0	-17.7	2461	
	2: 1897 M	11.4	43.9	66.8	-22.9	.0	.0	.0	-22.9	1232	
	3: 1656 N	14.6	68.9	82.7	-13.8	2.3	.0	2.3	-11.5	1229	
KAARINA	1: 13.8 MS	5.8	110.0	81.8	28.2	3.1	2.1	1.0	29.2	15487	
	2: 1712 M	6.6	107.9	8.2	26.7	3.3	2.3	1.0	27.7	7685	
	3: 1615 N	5.0	112.1	62.4	29.7	2.9	1.8	1.1	30.8	7803	
KALANTI	1: 13.1 MS	9.6	85.5	63.2	22.3	.0	.6	-.6	21.7	3656	
	2: 1901 M	9.0	81.9	50.9	31.0	.0	1.2	-1.2	29.8	1785	
	3: 1753 N	10.2	89.4	76.3	13.1	.0	.0	.0	13.1	1871	
KARINAINEN	1: 13.3 MS	10.7	78.0	80.1	-2.1	5.3	.0	5.3	3.2	2337	
	2: 2179 M	10.3	70.8	86.5	-15.7	7.9	.0	7.9	-7.9	1162	
	3: 2404 N	11.1	86.5	72.5	14.0	2.3	.0	2.3	16.4	1175	
KARVIA	1: 9.7 MS	12.7	27.3	50.6	-23.3	.0	.7	-.7	-24.0	3616	
	2: 1571 M	14.4	22.7	41.9	-19.2	.0	1.2	-1.2	-20.3	1871	
	3: 1716 N	10.9	33.0	61.6	-28.5	.0	.0	.0	-28.5	1746	
KEMIÖ	1: 12.9 MS	18.6	60.1	47.6	12.5	5.5	4.7	.8	13.3	3495	
	2: 2182 M	17.0	57.7	42.9	14.8	7.4	4.4	3.0	17.8	1703	
	3: 1958 N	20.1	62.8	52.9	9.9	3.3	5.0	-1.7	8.3	1792	
KIHNIÖ	1: 13.5 MS	8.0	45.7	59.4	-13.6	.8	.0	.8	-12.8	2880	
	2: 1892 M	8.8	45.1	46.5	-1.5	.0	.0	.0	-1.5	1478	
	3: 2020 N	7.1	46.5	75.1	-28.6	1.8	.0	1.8	-26.8	1402	
KIIKALA	1: 8.0 MS	12.3	53.9	72.4	-18.4	.0	.0	.0	-18.4	2117	
	2: 1682 M	14.1	65.5	65.5	.0	.0	.0	.0	.0	1062	
	3: 1734 N	10.4	37.9	82.0	-44.2	.0	.0	.0	-44.2	1056	
KIIKOINEN	1: 4.9 MS	20.3	55.8	47.9	8.0	.0	.0	.0	8.0	1432	
	2: 920 M	28.9	47.3	50.9	-3.6	.0	.0	.0	-3.6	693	
	3: 1347 N	12.2	66.2	44.2	22.1	.0	.0	.0	22.1	739	

VÄESTÖNMUUTOSKERTOIMET 1984: TURUN-PORIN LÄÄNI

TILASTOKESKUS

ALUE	1:YL.SYNT.SU- LUKU KU-		YL. KUOLL	15-44-VUOTIAIDEN MUUTTOLIIKE o/oo							KESKI- VÄKI- LUKU
	2:KOKON. HEDELM.	PUO- LI		LUKU o/oo	MAASSAMUUTTO			SIIRTOLAISUUS			
	3:KOK.HED. 3 VUOD.			TULO- MUUTT	LÄHTÖ MUUTT	MUUTTO TASE	TULO- SIIRT	LÄHTÖ SIIRT	SIIRT. TASE		
	(1)	(2)	(3)	(4)	(5)	(6)	(7)	(8)	(9)	(10)	
KISKO	1: 12.1	MS	16.8	63.2	81.2	-18.1	3.9	1.3	2.6	-15.5	2146
	2: 2216	M	15.2	55.8	72.8	-17.0	2.4	2.4	.0	-17.0	1054
	3: 1601	N	18.3	71.5	90.8	-19.3	5.5	.0	5.5	-13.8	1092
KIUKAINEN	1: 11.0	MS	10.3	47.0	51.9	-4.8	2.4	1.2	1.2	-3.6	4087
	2: 1779	M	7.6	37.9	46.8	-8.9	3.3	2.2	1.1	-7.8	1977
	3: 2087	N	12.8	57.9	57.9	.0	1.3	.0	1.3	1.3	2111
KODISJOKI	1: 10.6	MS	7.1	49.3	89.7	-40.4	.0	.0	.0	-40.4	566
	2: 1440	M	10.9	51.1	76.6	-25.5	.0	.0	.0	-25.5	276
	3: 1715	N	3.4	47.4	104.3	-56.9	.0	.0	.0	-56.9	290
KORPPOO	1: 16.6	MS	11.3	67.2	82.3	-15.2	6.5	2.2	4.3	-10.8	1148
	2: 2242	M	10.3	63.7	75.7	-12.0	4.0	4.0	.0	-12.0	582
	3: 2061	N	12.4	71.3	90.3	-19.0	9.5	.0	9.5	-9.5	566
KOSKI TL	1: 11.1	MS	11.1	50.0	44.7	5.4	.0	1.8	-1.8	3.6	2878
	2: 1913	M	10.1	39.6	41.3	-1.7	.0	.0	.0	-1.7	1384
	3: 1930	N	12.0	62.3	48.7	13.6	.0	3.9	-3.9	9.7	1494
KULLAA	1: 11.9	MS	9.1	47.1	62.8	-15.7	1.4	.0	1.4	-14.3	1768
	2: 1737	M	8.0	37.7	56.6	-18.9	2.7	.0	2.7	-16.2	880
	3: 1930	N	10.1	57.6	69.7	-12.1	.0	.0	.0	-12.1	888
KUSTAVI	1: 13.0	MS	9.8	68.4	55.6	12.8	.0	.0	.0	12.8	1230
	2: 2186	M	8.6	69.7	53.3	16.4	.0	.0	.0	16.4	584
	3: 1510	N	10.8	67.0	58.0	8.9	.0	.0	.0	8.9	647
KUUSJOKI	1: 9.6	MS	14.4	84.5	69.5	15.0	2.7	1.4	1.4	16.4	1871
	2: 1593	M	18.7	98.3	59.0	39.3	4.9	.0	4.9	44.2	907
	3: 1881	N	10.4	67.4	82.7	-15.3	.0	3.1	-3.1	-18.4	964
KÖYLIÖ	1: 8.7	MS	14.8	44.5	58.2	-13.7	.0	.7	-.7	-14.4	3457
	2: 1414	M	14.1	37.2	47.1	-9.9	.0	.0	.0	-9.9	1700
	3: 1494	N	15.4	53.6	71.9	-18.4	.0	1.5	-1.5	-19.9	1758
LAITILA	1: 14.4	MS	10.6	58.3	37.1	21.2	.7	1.7	-1.0	20.2	9126
	2: 2001	M	10.8	60.8	37.8	23.0	.5	1.9	-1.4	21.6	4454
	3: 1912	N	10.5	55.5	36.3	19.2	1.0	1.6	-.5	18.7	4673
LAPPI	1: 15.9	MS	10.0	37.1	42.8	-5.7	.0	.0	.0	-5.7	3405
	2: 2448	M	12.1	32.9	42.5	-9.6	.0	.0	.0	-9.6	1653
	3: 1972	N	8.0	41.6	43.1	-1.5	.0	.0	.0	-1.5	1752
LAVIA	1: 10.5	MS	12.3	47.9	42.1	5.9	2.9	1.0	2.0	7.8	2857
	2: 1974	M	10.6	44.2	40.6	3.5	3.5	.0	3.5	7.1	1411
	3: 2273	N	13.8	52.6	43.9	8.8	2.2	2.2	.0	8.8	1446

VÄESTÖNMUUTOSKERTOIMET 1984: TURUN-PORIN LÄÄNI

TILASTOKESKUS

ALUE	15-44-VUOTIAIDEN MUUTTOLIIKE o/oo										
	1:YL.SYNT.SU- LUKU	YL. KU- KUOLL	2:KOKON. PUO- HEDELM. LI	YL. LUKU o/oo	MAASSAMUUTTO			SIIRTOLAISUUS			KOKO NETTO- MUUTTO
3:KOK.HED. 3 VUOD.	(1)	(2)	(3)	(4)	(5)	(6)	(7)	(8)	(9)	(10)	
LEMU	1: 4.7 MS	5.7	88.9	64.1	24.8	4.1	.0	4.1	29.0	1054	
	2: 577 M	9.5	85.1	85.1	.0	3.9	.0	3.9	3.9	528	
	3: 1316 N	1.9	93.3	40.0	53.3	4.4	.0	4.4	57.8	526	
LIETO	1: 10.5 MS	7.4	80.8	55.5	25.3	2.2	1.4	.8	26.1	10548	
	2: 1511 M	7.1	76.8	52.3	24.6	2.3	.4	1.9	26.5	5247	
	3: 1545 N	7.7	85.0	59.0	26.0	2.1	2.5	-.4	25.6	5301	
LOIMAAN KUNTA	1: 10.8 MS	10.7	60.7	64.0	-3.3	1.5	1.5	.0	-3.3	6648	
	2: 1712 M	9.4	53.4	52.0	1.4	.7	1.4	-.7	.7	3301	
	3: 1743 N	12.0	69.2	78.0	-8.8	2.4	1.6	.8	-8.0	3347	
LUVIA	1: 11.8 MS	5.9	43.1	52.0	-8.9	.0	.6	-.6	-9.5	3400	
	2: 1680 M	8.9	40.0	52.2	-12.1	.0	.0	.0	-12.1	1693	
	3: 1664 N	2.9	46.5	51.8	-5.3	.0	1.3	-1.3	-6.6	1707	
MARTTILA	1: 10.1 MS	12.8	36.4	39.8	-3.4	.0	.0	.0	-3.4	2269	
	2: 1976 M	15.1	27.2	23.0	4.2	.0	.0	.0	4.2	1124	
	3: 2414 N	10.5	47.4	59.9	-12.5	.0	.0	.0	-12.5	1145	
MASKU	1: 10.3 MS	7.1	95.1	57.9	37.2	1.6	1.1	.5	37.7	3794	
	2: 1426 M	6.4	89.4	47.9	41.5	1.1	1.1	.0	41.5	1877	
	3: 1372 N	7.8	101.1	68.5	32.6	2.2	1.1	1.1	33.7	1917	
MELLILÄ	1: 12.0 MS	17.3	65.2	75.2	-10.0	3.3	.0	3.3	-6.7	1501	
	2: 2192 M	19.0	53.7	63.2	-9.5	3.2	.0	3.2	-6.3	739	
	3: 1607 N	15.7	78.0	88.7	-10.6	3.5	.0	3.5	-7.1	762	
MERIKARVIA	1: 11.1 MS	17.8	52.6	60.9	-8.3	.6	.0	.6	-7.7	4218	
	2: 1906 M	18.1	45.1	60.5	-15.4	.0	.0	.0	-15.4	2103	
	3: 2079 N	17.5	61.5	61.5	.0	1.4	.0	1.4	1.4	2115	
MERIMASKU	1: 10.1 MS	10.1	122.0	51.5	70.5	.0	.0	.0	70.5	887	
	2: 1620 M	13.1	123.4	41.1	82.3	.0	.0	.0	82.3	459	
	3: 1643 N	7.0	120.3	63.0	57.3	.0	.0	.0	57.3	429	
MIETOINEN	1: 8.4 MS	13.6	53.7	52.1	1.6	.0	.0	.0	1.6	1542	
	2: 1237 M	10.6	49.1	60.7	-11.6	.0	.0	.0	-11.6	753	
	3: 1695 N	16.5	59.2	41.8	17.4	.0	.0	.0	17.4	789	
MOUHIJÄRVI	1: 10.9 MS	13.7	71.6	54.8	16.8	3.5	.9	2.7	19.5	2849	
	2: 1766 M	11.2	61.6	50.6	11.1	4.7	.0	4.7	15.8	1427	
	3: 1899 N	16.2	84.3	60.2	24.1	2.0	2.0	.0	24.1	1423	
MUURLA	1: 10.4 MS	11.9	89.5	77.2	12.3	.0	1.8	-1.8	10.5	1347	
	2: 1383 M	9.1	84.6	65.0	19.5	.0	3.3	-3.3	16.3	662	
	3: 1364 N	14.6	95.2	91.4	3.8	.0	.0	.0	3.8	686	

ALUE	1:YL.SYNT.SU- LUKU		YL. KU- LUKULL	15-44-VUOTIAIDEN MUUTTOLIIKE o/oo							KESKI- VÄKI- LUKU
	2:KOKON. HEDELM.	PUO- LI		3:KOK.HED. 3 VUOD.	MAASSAMUUTTO			SIIRTOLAISSUUS		KOKO NETTO- MUUTTO	
	(1)	(2)	(2)	(3)	(4)	(5)	(6)	(7)	(8)	(9)	(10)
MYNÄMÄKI	1: 12.8	MS	10.4	57.1	45.8	11.3	1.2	.4	.8	12.1	5882
	2: 1887	M	10.6	55.2	45.1	10.1	.8	.0	.8	10.9	2834
	3: 1713	N	10.2	59.1	46.6	12.5	1.7	.8	.8	13.3	3048
NAKKILA	1: 11.8	MS	8.7	46.1	52.2	-6.1	.7	1.0	-.3	-6.5	6438
	2: 1619	M	10.1	42.3	47.5	-5.2	.0	1.3	-1.3	-6.5	3162
	3: 1675	N	7.3	50.3	57.5	-7.2	1.4	.7	.7	-6.5	3277
NAUVO	1: 12.5	MS	18.0	56.3	20.0	36.3	3.6	3.6	.0	36.3	1444
	2: 2084	M	18.4	56.6	20.0	36.6	3.3	6.7	-3.3	33.3	706
	3: 2633	N	17.6	55.9	20.0	35.9	4.0	.0	4.0	39.9	738
NOORMARKKU	1: 11.7	MS	8.0	49.5	61.7	-12.1	2.2	.4	1.8	-10.3	5907
	2: 1641	M	9.3	46.4	58.6	-12.1	2.1	.7	1.4	-10.7	2914
	3: 1821	N	6.7	52.8	64.9	-12.1	2.3	.0	2.3	-9.8	2993
NOUSIAINEN	1: 14.2	MS	9.8	76.3	66.5	9.8	.0	1.2	-1.2	8.5	3581
	2: 2077	M	10.6	69.0	59.8	9.2	.0	.0	.0	9.2	1793
	3: 1703	N	8.9	84.5	74.1	10.4	.0	2.6	-2.6	7.8	1788
ORIPÄÄ	1: 12.4	MS	11.7	81.3	54.8	26.5	1.8	.0	1.8	28.3	1455
	2: 1784	M	10.1	70.0	50.0	20.0	3.3	.0	3.3	23.3	695
	3: 1563	N	13.1	94.2	60.3	33.9	.0	.0	.0	33.9	761
PAIMIO	1: 15.2	MS	8.0	66.6	52.9	13.7	3.4	.2	3.1	16.8	8788
	2: 1911	M	8.2	69.4	49.8	19.6	2.4	.0	2.4	22.0	4287
	3: 1910	N	7.8	63.8	56.0	7.7	4.3	.5	3.9	11.6	4502
PERNIÖ	1: 10.3	MS	13.8	57.6	59.1	-1.6	5.1	.8	4.3	2.7	6531
	2: 1686	M	17.0	49.6	51.1	-1.5	5.2	.7	4.4	3.0	3123
	3: 1608	N	10.9	66.4	68.1	-1.7	5.0	.8	4.2	2.5	3408
PERTTELI	1: 12.6	MS	10.0	92.9	85.0	7.9	2.6	1.3	1.3	9.2	3501
	2: 1700	M	8.0	86.8	83.1	3.7	1.2	.0	1.2	4.9	1746
	3: 1748	N	12.0	100.1	87.3	12.9	4.3	2.9	1.4	14.3	1755
PIIKKIÖ	1: 8.0	MS	9.5	70.8	75.1	-4.3	3.1	1.6	1.6	-2.8	5597
	2: 1186	M	9.5	65.6	68.7	-3.1	3.8	2.3	1.5	-1.5	2747
	3: 1399	N	9.5	76.3	82.0	-5.7	2.4	.8	1.6	-4.1	2850
POMARKKU	1: 13.5	MS	12.9	52.6	66.7	-14.1	3.1	.8	2.4	-11.8	3032
	2: 2125	M	14.5	45.7	67.1	-21.4	2.9	.0	2.9	-18.6	1520
	3: 2075	N	11.2	61.1	66.3	-5.2	3.5	1.7	1.7	-3.5	1512
PUNKAL Aidun	1: 7.3	MS	17.1	43.1	61.0	-18.0	.6	1.2	-.6	-18.6	4494
	2: 1218	M	17.0	34.4	52.1	-17.7	1.1	2.2	-1.1	-18.8	2230
	3: 1669	N	17.2	53.3	71.5	-18.2	.0	.0	.0	-18.2	2264

ALUE	15-44-VUOTIAIDEN MUUTTOLIIKE o/oo										KESKI- VÄKI- LUKU
	1:YL.SYNT.SU- LUKU	YL. KU- KUOLL	15-44-VUOTIAIDEN MAASSAMUUTTO	SIIRTOLAISSUUS			KOKO NETTO- MUUTTO		(10)		
	2:KOKON. HEDELM. LI	PUO- LUKU o/oo	TULO- LÄHTÖ MUUTT	LÄHTÖ MUUTT	TULO- LÄHTÖ SIIRT	SIIRT TASE	SIIRT TASE	MUUTTO		(9)	
3:KOK.HED. 3 VUOD.	(1)	(2)	(3)	(4)	(5)	(6)	(7)	(8)	(9)	(10)	
PYHÄRANTA	1: 12.7 MS	15.3	51.4	47.2	4.2	2.1	1.0	1.0	5.2	2289	
	2: 2078 M	20.8	47.6	32.4	15.2	1.9	1.9	.0	15.2	1154	
	3: 1768 N	9.7	56.0	65.3	-9.3	2.3	.0	2.3	-7.0	1135	
PÖYTYÄ	1: 11.6 MS	12.4	67.3	76.9	-9.5	1.4	.7	.7	-8.8	3546	
	2: 1856 M	13.1	64.7	71.0	-6.3	1.3	.0	1.3	-5.1	1754	
	3: 1897 N	11.7	70.4	83.6	-13.2	1.5	1.5	.0	-13.2	1792	
RAUMAN MLK	1: 10.1 MS	5.9	71.3	73.6	-2.2	2.5	2.7	-.2	-2.5	8618	
	2: 1398 M	6.6	68.7	71.0	-2.4	3.8	2.8	.9	-1.4	4364	
	3: 1693 N	5.2	74.2	76.3	-2.1	1.0	2.6	-1.6	-3.7	4254	
RUSKO	1: 16.4 MS	4.4	51.9	48.5	3.3	1.7	.0	1.7	5.0	2508	
	2: 2267 M	2.4	46.7	46.7	.0	3.2	.0	3.2	3.2	1241	
	3: 1916 N	6.3	57.4	50.4	7.0	.0	.0	.0	7.0	1267	
RYMÄTTYLÄ	1: 9.4 MS	11.1	86.5	64.6	22.0	1.4	.0	1.4	23.4	1808	
	2: 1659 M	9.9	77.7	57.0	20.7	2.6	.0	2.6	23.3	909	
	3: 1776 N	12.2	96.5	73.1	23.4	.0	.0	.0	23.4	899	
SAUVO	1: 9.0 MS	10.5	61.9	51.6	10.3	.0	3.1	-3.1	7.2	2563	
	2: 1642 M	12.9	53.3	47.3	5.9	.0	2.0	-2.0	3.9	1242	
	3: 1850 N	8.3	71.4	56.3	15.2	.0	4.3	-4.3	10.8	1321	
SIIKAINEN	1: 11.6 MS	11.2	45.8	67.2	-21.4	1.0	1.0	.0	-21.4	2506	
	2: 1960 M	10.9	38.3	54.7	-16.4	1.8	1.8	.0	-16.4	1280	
	3: 1817 N	11.4	55.3	82.9	-27.6	.0	.0	.0	-27.6	1226	
SUODENNIEMI	1: 10.4 MS	15.0	65.6	61.9	3.6	.0	.0	.0	3.6	1532	
	2: 1947 M	18.3	54.8	48.4	6.5	.0	.0	.0	6.5	763	
	3: 2005 N	11.7	79.5	79.5	.0	.0	.0	.0	.0	769	
SUOMUSJÄRVI	1: 16.8 MS	11.0	64.0	77.2	-13.2	1.9	.0	1.9	-11.3	1369	
	2: 2467 M	12.3	63.6	74.8	-11.2	.0	.0	.0	-11.2	652	
	3: 2106 N	9.8	64.5	79.7	-15.2	3.8	.0	3.8	-11.4	717	
SÄKYLÄ	1: 15.1 MS	9.7	67.4	67.4	.0	.8	1.2	-.4	-.4	5248	
	2: 2092 M	12.2	56.2	66.5	-10.3	.0	.0	.0	-10.3	2541	
	3: 1940 N	7.4	79.8	68.4	11.4	1.8	2.6	-0.9	10.5	2707	
SÄRKISALO	1: 10.0 MS	19.0	71.7	81.9	-10.2	.0	.0	.0	-10.2	897	
	2: 1898 M	18.2	68.8	62.5	6.3	.0	.0	.0	6.3	441	
	3: 1654 N	19.7	75.2	105.3	-30.1	.0	.0	.0	-30.1	456	
TAIVASSALO	1: 9.9 MS	14.8	76.5	48.0	28.5	1.3	.0	1.3	29.8	2023	
	2: 1638 M	17.5	73.5	44.1	29.4	2.5	.0	2.5	31.9	971	
	3: 1868 N	12.4	79.8	52.3	27.5	.0	.0	.0	27.5	1052	

VÄESTÖNMUUTOSKERTOIMET 1984: TURUN-PORIN LÄÄNI

TILASTOKESKUS

ALUE	1:YL.SYNT.SU- LUKU KU-		YL. KUOLL	15-44-VUOTIAIDEN MUUTTOLIIKE o/oo							KESKI- VÄKI- LUKU
	2:KOKON. HEDELM. 3:KOK.HED. 3 VUOD.	PUO- LI		LUKU o/oo	MAASSAMUUTTO			SIIRTOLAISUUS		KOKO NETTO- MUUTTO	
	(1)	(2)	(3)	(4)	(5)	(6)	(7)	(8)	(9)	(10)	
TARVASJOKI	1: 11.9 MS		10.8	86.5	82.0	4.5	.0	.0	.0	4.5	1759
	2: 2036 M		11.8	84.5	84.5	.0	.0	.0	.0	.0	848
	3: 2044 N		9.9	88.5	79.4	9.2	.0	.0	.0	9.2	911
ULVILA	1: 12.4 MS		5.2	66.7	58.9	7.8	.8	1.3	-.5	7.3	11978
	2: 1526 M		5.0	65.1	58.8	6.2	1.0	1.0	.0	6.2	5960
	3: 1571 N		5.3	68.4	58.9	9.5	.7	1.7	-1.0	8.5	6018
VAHTO	1: 10.5 MS		8.2	111.3	55.6	55.6	6.5	1.6	4.9	60.6	1338
	2: 1470 M		9.0	97.2	50.2	47.0	9.4	.0	9.4	56.4	670
	3: 1811 N		7.5	126.7	61.6	65.1	3.4	3.4	.0	65.1	668
VAMPULA	1: 5.7 MS		16.2	41.6	66.9	-25.2	1.3	.0	1.3	-24.0	2096
	2: 1119 M		18.8	37.7	55.5	-17.8	2.2	.0	2.2	-15.5	1064
	3: 1523 N		13.6	46.8	81.9	-35.1	.0	.0	.0	-35.1	1033
VEHMAA	1: 5.6 MS		12.7	57.1	56.2	.9	.0	.0	.0	.9	2843
	2: 970 M		7.3	52.1	48.8	3.4	.0	.0	.0	3.4	1364
	3: 1194 N		17.6	62.8	64.8	-2.0	.0	.0	.0	-2.0	1479
VELKUA	1: .0 MS		5.8	114.8	82.0	32.8	.0	.0	.0	32.8	173
	2: 0 M		.0	121.2	60.6	60.6	.0	.0	.0	60.6	89
	3: 866 N		12.0	107.1	107.1	.0	.0	.0	.0	.0	84
VÄSTANFJÄRD	1: 13.3 MS		14.4	36.5	29.9	6.6	3.3	3.3	.0	6.6	903
	2: 2832 M		6.7	30.1	30.1	.0	.0	.0	.0	.0	448
	3: 2291 N		22.0	44.3	29.5	14.8	7.4	7.4	.0	14.8	455
VILJAKKALA	1: 9.7 MS		12.4	80.7	96.6	-15.9	1.4	.0	1.4	-14.4	1852
	2: 1838 M		22.8	64.4	79.9	-15.5	.0	.0	.0	-15.5	920
	3: 2080 N		2.1	101.5	117.8	-16.4	3.3	.0	3.3	-13.1	933
YLÄNE	1: 12.4 MS		12.4	47.2	53.5	-6.3	.0	1.0	-1.0	-7.3	2501
	2: 2144 M		14.4	41.5	45.3	-3.8	.0	.0	.0	-3.8	1250
	3: 2102 N		10.4	54.3	63.8	-9.4	.0	2.4	-2.4	-11.8	1252
ÄETSÄ	1: 12.4 MS		14.1	57.2	60.4	-3.2	2.4	1.6	.8	-2.4	5822
	2: 1712 M		16.2	52.7	48.9	3.9	1.6	2.3	-.8	3.1	2835
	3: 1691 N		12.1	62.0	72.7	-10.7	3.3	.8	2.5	-8.3	2988

ALUE	1: YL. SYNT. SU- LUKU		YL. KUOLL LUKU o/oo	15-44-VUOTIAIDEN MUUTTOLIIKE o/oo							KESKI- VÄKI- LUKU
	2: KOKON. HEDELM. LI	PUO- LI		MAASSAMUUTTO	SIIRTOLAISUUS		KOKO NETTO- MUUTTO		(9)		
	3: KOK. HED. 3 VUOD.			TULO- MUUTT	LÄHTÖ MUUTT	TULO- SIIRT	LÄHTÖ SIIRT	TULO- SIIRT		LÄHTÖ SIIRT	
	(1)	(2)	(3)	(4)	(5)	(6)	(7)	(8)	(9)	(10)	
MAARIANHAMINA	1: 13.8 MS	7.9	70.7	51.9	18.8	16.4	14.2	2.2	21.1	9758	
	2: 1480 M	7.8	66.9	48.7	18.2	15.3	14.5	.8	19.0	4637	
	3: 1489 N	8.0	74.4	54.9	19.5	17.5	13.9	3.6	23.1	5121	
BRÄNDÖ	1: 9.1 MS	14.6	61.4	20.5	40.9	.0	40.9	-40.9	.0	549	
	2: 1868 M	10.9	36.0	18.0	18.0	.0	36.0	-36.0	-18.0	275	
	3: 1799 N	18.3	94.7	23.7	71.0	.0	47.3	-47.3	23.7	274	
ECKERÖ	1: 15.0 MS	8.2	42.5	16.3	26.1	16.3	6.5	9.8	35.9	732	
	2: 2348 M	2.7	31.0	31.0	.0	24.8	6.2	18.6	18.6	368	
	3: 1756 N	13.7	55.4	.0	55.4	6.9	6.9	.0	55.4	365	
FINSTRÖM	1: 10.3 MS	10.7	63.4	71.6	-8.2	10.2	8.2	2.0	-6.1	2145	
	2: 1431 M	11.2	49.1	66.8	-17.7	7.9	11.8	-3.9	-21.6	1068	
	3: 1510 N	10.2	78.9	76.8	2.1	12.8	4.3	8.5	10.7	1077	
FÖGLÖ	1: 4.9 MS	9.9	29.6	54.3	-24.7	19.8	34.6	-14.8	-39.5	608	
	2: 1157 M	3.3	34.9	52.4	-17.5	17.5	43.7	-26.2	-43.7	305	
	3: 1300 N	16.5	22.7	56.8	-34.1	22.7	22.7	.0	-34.1	303	
GETA	1: 4.2 MS	21.2	49.4	74.1	-24.7	.0	.0	.0	-24.7	473	
	2: 835 M	24.4	55.6	66.7	-11.1	.0	.0	.0	-11.1	246	
	3: 2242 N	17.7	41.7	83.3	-41.7	.0	.0	.0	-41.7	227	
HAMMARLAND	1: 12.2 MS	13.8	68.0	71.6	-3.7	11.0	3.7	7.3	3.7	1234	
	2: 1851 M	12.5	50.6	67.5	-16.9	13.5	6.7	6.7	-10.1	639	
	3: 2005 N	15.1	88.7	76.6	12.1	8.1	.0	8.1	20.2	595	
JOMALA	1: 11.3 MS	8.5	64.2	64.2	.0	9.9	9.2	.8	.8	2825	
	2: 1557 M	10.5	57.3	60.2	-2.9	5.9	11.8	-5.9	-8.8	1431	
	3: 1711 N	6.5	71.7	68.5	3.2	14.3	6.4	8.0	11.1	1395	
KUMLINGE	1: 10.9 MS	8.7	6.3	25.1	-18.8	.0	.0	.0	-18.8	458	
	2: 1389 M	8.8	.0	11.0	-11.0	.0	.0	.0	-11.0	227	
	3: 1658 N	8.7	14.5	43.5	-29.0	.0	.0	.0	-29.0	231	
KÖKAR	1: 10.3 MS	20.5	51.5	61.9	-10.3	.0	.0	.0	-10.3	293	
	2: 2652 M	18.9	17.9	71.4	-53.6	.0	.0	.0	-53.6	159	
	3: 1604 N	22.4	97.6	48.8	48.8	.0	.0	.0	48.8	134	
LEMLAND	1: 13.8 MS	10.1	61.5	49.2	12.3	10.3	8.2	2.1	14.4	1089	
	2: 2032 M	7.5	60.9	36.5	24.3	16.2	8.1	8.1	32.5	531	
	3: 1865 N	12.5	62.2	62.2	.0	4.1	8.3	-4.1	-4.1	558	
LUMPARLAND	1: 6.3 MS	9.5	39.7	87.3	-47.6	7.9	7.9	.0	-47.6	315	
	2: 741 M	12.3	30.3	60.6	-30.3	15.2	15.2	.0	-30.3	162	
	3: 2343 N	6.5	50.0	116.7	-66.7	.0	.0	.0	-66.7	153	

ALUE	15-44-VUOTIAIDEN MUUTTOLIIKE o/oo										KESKI- VÄKI- LUKU	
	1:YL.SYNT. LUKU	SU- KU-	YL. KUOLL	MAASSAMUUTTO			SIIRTOLAISUUS			KOKO		
	2:KOKON. HEDELM.	LI	o/oo	TULO- MUUTT	LÄHTÖ MUUTT	TASE	TULO- SIIRT	LÄHTÖ SIIRT	TASE	NETTO- MUUTTO		
3:KOK.HED. 3 VUOD.			(1)	(2)	(3)	(4)	(5)	(6)	(7)	(8)	(9)	(10)
SALTVIK	1:	8.3	MS	9.6	37.6	44.1	-6.5	9.8	6.5	3.3	-3.3	1563
	2:	1215	M	11.7	40.7	43.8	-3.1	12.5	12.5	.0	-3.1	773
	3:	1560	N	7.6	34.1	44.4	-10.2	6.8	.0	6.8	-3.4	790
SOTTUNGA	1:	6.8	MS	13.7	57.7	19.2	38.5	19.2	.0	19.2	57.7	146
	2:	1111	M	13.7	.0	30.8	-30.8	30.8	.0	30.8	.0	73
	3:	2052	N	13.7	153.8	.0	153.8	.0	.0	.0	153.8	73
SUND	1:	6.3	MS	14.8	46.2	56.4	-10.3	10.3	15.4	-5.1	-15.4	949
	2:	1021	M	16.2	37.8	52.0	-14.2	4.7	9.5	-4.7	-18.9	495
	3:	1159	N	13.2	56.0	61.6	-5.6	16.8	22.4	-5.6	-11.2	454
VÄRDÖ	1:	7.8	MS	10.5	87.0	36.2	50.7	7.2	14.5	-7.2	43.5	383
	2:	1576	M	14.8	53.3	.0	53.3	13.3	13.3	.0	53.3	203
	3:	1106	N	5.6	127.0	79.4	47.6	.0	15.9	-15.9	31.7	180

ALUE	1:YL.SYNT.SU- LUKU KU- HEDELM. LI			YL. KUOLL o/oo	15-44-VUOTIAIDEN MUUTTOLIIKE o/oo						KESKI- VÄKI- LUKU	
	2:KOKON. HEDELM. LI	PUO- LI	LUKU		MAASSAMUUTTO			SIIRTOLAISUUS				KOKO NETTO- MUUTTO
	3:KOK.HED. 3 VUOD.				TULO- MUUTT	LÄHTÖ MUUTT	MUUTTO TASE	TULO- SIIRT	LÄHTÖ SIIRT	SIIRT. TASE		
	(1)	(2)	(2)	(3)	(4)	(5)	(6)	(7)	(8)	(9)	(10)	
HÄMEENLINNA	1: 12.2 MS	8.7	53.5	57.5	-3.9	2.1	1.7	.5	-3.5	42424		
	2: 1490 M	8.8	52.0	57.0	-4.9	2.6	1.2	1.3	-3.6	19654		
	3: 1528 N	8.6	54.9	58.0	-3.0	1.7	2.1	-.4	-3.4	22771		
FORSSA	1: 13.2 MS	8.8	56.1	62.2	-6.1	3.2	2.3	.8	-5.3	19982		
	2: 1583 M	8.1	53.7	61.4	-7.6	3.3	1.6	1.6	-6.0	9500		
	3: 1671 N	9.3	58.5	63.0	-4.5	3.0	3.0	.0	-4.5	10483		
LAHTI	1: 12.0 MS	9.3	44.6	49.7	-5.1	3.3	3.0	.3	-4.8	94407		
	2: 1471 M	10.0	42.8	47.7	-4.8	3.8	2.5	1.3	-3.6	43841		
	3: 1491 N	8.7	46.4	51.7	-5.3	2.7	3.5	-.7	-6.1	50566		
MÄNTTÄ	1: 12.1 MS	8.3	59.0	57.2	1.8	.5	2.3	-1.8	.0	8166		
	2: 1507 M	8.5	55.7	53.6	2.0	.5	2.0	-1.5	.5	3981		
	3: 1578 N	8.1	62.4	60.9	1.6	.5	2.6	-2.1	-.5	4185		
NOKIA	1: 13.2 MS	7.8	50.2	48.5	1.7	2.9	1.9	1.0	2.6	24064		
	2: 1715 M	9.0	49.5	45.5	4.0	3.1	1.9	1.2	5.2	11585		
	3: 1610 N	6.7	50.9	51.6	-.7	2.7	2.0	.7	.0	12479		
RIIHIMÄKI	1: 13.9 MS	9.6	64.0	59.6	4.4	1.7	.5	1.1	5.5	24244		
	2: 1729 M	10.2	59.0	62.4	-3.4	1.5	.7	.8	-2.5	11625		
	3: 1713 N	9.0	69.4	56.6	12.8	1.8	.4	1.5	14.3	12619		
TAMPERE	1: 12.3 MS	9.4	52.1	47.0	5.1	3.4	2.6	.9	6.0	167747		
	2: 1476 M	10.1	51.3	45.7	5.7	3.7	2.1	1.6	7.2	77636		
	3: 1513 N	8.7	52.9	48.3	4.6	3.1	3.0	.2	4.8	90112		
TOIJALA	1: 11.1 MS	10.1	61.5	71.0	-9.5	2.7	1.6	1.1	-8.4	8024		
	2: 1489 M	11.9	61.6	75.1	-13.5	2.1	2.1	.0	-13.5	3880		
	3: 1562 N	8.4	61.5	66.6	-5.1	3.4	1.1	2.3	-2.8	4145		
VALKEAKOSKI	1: 11.0 MS	7.8	28.9	34.3	-5.3	3.8	2.6	1.2	-4.1	22605		
	2: 1516 M	8.9	29.6	31.8	-2.2	3.9	2.4	1.5	-.7	11061		
	3: 1601 N	6.8	28.3	37.0	-8.8	3.8	2.8	1.0	-7.8	11544		
VIR RAT	1: 9.2 MS	12.1	40.4	55.7	-15.4	.5	2.8	-2.3	-17.7	9566		
	2: 1401 M	13.7	34.9	48.5	-13.6	.5	1.5	-1.0	-14.6	4682		
	3: 1530 N	10.6	46.2	63.6	-17.3	.5	4.2	-3.7	-21.0	4885		
ASIKKALA	1: 10.3 MS	9.8	59.7	61.6	-1.9	.6	1.1	-.6	-2.5	8463		
	2: 1531 M	11.0	52.8	57.5	-4.7	.5	1.0	-.5	-5.2	4172		
	3: 1656 N	8.6	67.4	66.2	1.2	.6	1.2	-.6	.6	4291		
HATTULA	1: 10.7 MS	9.2	89.3	67.4	21.9	1.1	.9	.3	22.2	7791		
	2: 1489 M	8.3	86.6	64.9	21.6	1.1	.0	1.1	22.7	3843		
	3: 1562 N	10.1	92.4	70.2	22.2	1.2	1.8	-.6	21.6	3948		

VÄESTÖNMUUTOSKERTOIMET 1984: HÄMEEN LÄÄNI

TILASTOKESKUS

ALUE	1:YL.SYNT.SU-		YL. KUOLL	15-44-VUOTIAIDEN MUUTTOLIIKE o/oo							KESKI- VÄKI- LUKU		
	LUKU	KU-		MAASSAMUUTTO		SIIRTOLAISUUS			KOKO				
	2:KOKON.	PUO-	LUKU	TULO- LÄHTÖ MUUTTO		TULO- LÄHTÖ SIIRT.			NETTO-	LUKU			
	HEDELM.	LI	o/oo	MUUTT	MUUTT	SIIRT	LÄHTÖ	SIIRT	MUUTTO				
	3:KOK.HED.			MUUTT	TASE	SIIRT	SIIRT	TASE					
	3 VUOD.			(1)	(2)	(3)	(4)	(5)	(6)	(7)	(8)	(9)	(10)
HAUHO	1: 9.6	MS	13.8	85.7	66.3	19.4	.6	1.3	-.6	18.8	4063		
	2: 1598	M	14.0	74.8	56.4	18.4	.0	1.2	-1.2	17.3	2002		
	3: 1734	N	13.6	98.6	78.0	20.5	1.4	1.4	.0	20.5	2061		
HAUSJÄRVI	1: 10.8	MS	11.2	81.4	72.0	9.3	1.3	.6	.6	10.0	7319		
	2: 1635	M	14.4	77.0	65.8	11.2	1.2	.0	1.2	12.3	3676		
	3: 1840	N	8.0	86.6	79.5	7.1	1.4	1.4	.0	7.1	3644		
HOLLOLA	1: 14.0	MS	5.1	89.8	67.0	22.9	3.5	.3	3.1	26.0	17902		
	2: 1700	M	5.0	89.9	66.8	23.1	3.1	.2	2.9	25.9	8857		
	3: 1757	N	5.3	89.8	67.1	22.6	3.8	.5	3.4	26.0	9045		
HUMPPILA	1: 10.2	MS	13.5	53.2	55.1	-1.8	1.8	1.8	.0	-1.8	2740		
	2: 1550	M	14.6	47.3	50.7	-3.4	1.7	3.4	-1.7	-5.1	1373		
	3: 1811	N	12.4	60.0	60.0	.0	1.9	.0	1.9	1.9	1367		
JANAKKALA	1: 11.2	MS	9.4	59.0	67.4	-8.4	1.3	1.2	.1	-8.2	14908		
	2: 1617	M	9.7	53.3	60.0	-6.8	1.1	.6	.6	-6.2	7343		
	3: 1528	N	9.1	65.3	75.4	-10.2	1.5	1.8	-.3	-10.5	7565		
JOKIOINEN	1: 12.8	MS	9.6	81.4	83.2	-1.8	2.2	.9	1.3	-.4	5299		
	2: 1749	M	8.5	74.5	76.2	-1.7	1.7	.0	1.7	.0	2589		
	3: 1732	N	10.7	88.8	90.6	-1.8	2.7	1.8	.9	-.9	2710		
JUUPAJOKI	1: 16.2	MS	11.3	55.9	61.8	-6.0	1.0	1.0	.0	-6.0	2474		
	2: 2429	M	14.3	55.2	64.7	-9.5	.0	1.9	-1.9	-11.4	1192		
	3: 2057	N	8.6	56.6	58.7	-2.1	2.1	.0	2.1	.0	1282		
KALVOLA	1: 12.6	MS	9.7	57.2	57.9	-.7	.0	.7	-.7	-1.4	3500		
	2: 1884	M	9.9	55.9	57.2	-1.3	.0	1.3	-1.3	-2.6	1710		
	3: 1788	N	9.5	58.6	58.6	.0	.0	.0	.0	.0	1790		
KANGASALA	1: 13.7	MS	7.4	67.3	68.0	-.7	3.5	1.1	2.4	1.7	19971		
	2: 1759	M	7.3	66.2	69.5	-3.3	3.7	.4	3.3	.0	9725		
	3: 1885	N	7.4	68.4	66.5	1.9	3.2	1.7	1.5	3.4	10247		
KOSKI HL	1: 9.3	MS	9.7	55.9	55.9	.0	.0	.0	.0	.0	2258		
	2: 1402	M	14.6	60.7	43.9	16.7	.0	.0	.0	16.7	1097		
	3: 1698	N	5.2	50.7	69.1	-18.4	.0	.0	.0	-18.4	1161		
KUHMALAHTI	1: 4.6	MS	20.9	46.6	57.6	-11.0	.0	.0	.0	-11.0	1098		
	2: 977	M	29.1	33.1	42.6	-9.5	.0	.0	.0	-9.5	550		
	3: 1435	N	12.8	65.4	78.4	-13.1	.0	.0	.0	-13.1	548		
KUOREVESI	1: 9.5	MS	7.0	45.8	86.0	-40.2	.0	1.4	-1.4	-41.6	3264		
	2: 1495	M	8.4	41.8	88.6	-46.8	.0	1.3	-1.3	-48.1	1672		
	3: 2042	N	5.7	50.7	82.9	-32.2	.0	1.5	-1.5	-33.8	1592		

ALUE	15-44-VUOTIAIDEN MUUTTOLIIKE o/oo										KESKI- VÄKI- LUKU
	1:YL.SYNT.SU- LUKU	YL. KU- KUOLL	15-44- LUKU	MAASSAMUUTTO			SIIRTOLAISUUS			KOKO	
	2:KOKON. HEDELM. LI	3:KOK.HED. 3 VUOD.	o/oo	TULO- MUUTT	LÄHTÖ MUUTT	MUUTTO TASE	TULO- SIIRT	LÄHTÖ SIIRT	SIIRT. TASE	NETTO- MUUTTO	
	(1)	(2)	(3)	(4)	(5)	(6)	(7)	(8)	(9)	(10)	
KURU	1: 12.0	MS	16.9	51.3	56.1	-4.8	.0	.8	-.8	-5.6	3255
	2: 2031	M	17.1	49.7	48.2	1.5	.0	.0	.0	1.5	1642
	3: 2127	N	16.7	53.2	65.6	-12.4	.0	1.8	-1.8	-14.2	1613
KYLmäKOSKI	1: 12.7	MS	14.3	96.3	93.6	2.7	3.6	.9	2.7	5.4	2596
	2: 1990	M	12.8	95.4	77.6	17.8	3.2	.0	3.2	21.0	1327
	3: 2138	N	15.8	97.4	114.0	-16.6	4.1	2.1	2.1	-14.5	1269
KÄRKÖLÄ	1: 12.2	MS	12.0	87.8	73.0	14.9	1.3	1.7	-.4	14.4	5155
	2: 1763	M	11.7	81.3	63.8	17.5	.8	.8	.0	17.5	2566
	3: 1902	N	12.4	95.7	84.1	11.6	1.9	2.9	-1.0	10.6	2590
LAMMI	1: 11.1	MS	11.8	47.0	63.8	-16.9	.4	2.0	-1.6	-18.5	5925
	2: 1748	M	12.5	38.8	68.5	-29.7	.0	1.5	-1.5	-31.2	2871
	3: 1758	N	11.1	56.1	58.6	-2.5	.8	2.5	-1.7	-4.2	3055
LEMPÄÄLÄ	1: 15.3	MS	8.9	64.3	62.1	2.3	2.1	1.0	1.1	3.4	13345
	2: 2005	M	8.8	60.4	56.4	4.1	2.2	.3	1.9	5.9	6600
	3: 1865	N	9.0	68.4	68.1	.3	2.0	1.7	.3	.7	6745
LOPPI	1: 11.2	MS	11.6	57.1	54.6	2.5	.7	.0	.7	3.2	6795
	2: 1890	M	14.1	53.4	50.1	3.3	.7	.0	.7	4.0	3416
	3: 1694	N	9.2	61.4	59.9	1.5	.8	.0	.8	2.3	3379
LUOPIOINEN	1: 7.6	MS	12.9	50.0	61.7	-11.7	1.1	4.3	-3.2	-14.9	2631
	2: 1480	M	14.6	36.7	54.1	-17.4	.0	7.7	-7.7	-25.1	1301
	3: 1584	N	11.3	66.4	71.2	-4.7	2.4	.0	2.4	-2.4	1330
LÄNGELMÄKI	1: 6.8	MS	18.0	55.3	66.9	-11.6	.0	.0	.0	-11.6	2217
	2: 1467	M	18.9	41.2	67.9	-26.7	.0	.0	.0	-26.7	1057
	3: 1339	N	17.2	71.2	65.8	5.5	.0	.0	.0	5.5	1160
NASTOLA	1: 13.8	MS	6.7	61.2	61.4	-.3	3.1	2.0	1.1	.8	14281
	2: 1750	M	7.9	62.8	58.2	4.6	2.5	2.5	.0	4.6	7117
	3: 1650	N	5.6	59.4	64.9	-5.5	3.7	1.4	2.3	-3.2	7164
ORIVESI	1: 12.3	MS	13.6	46.5	50.6	-4.2	1.6	1.3	.3	-3.9	9034
	2: 1820	M	15.5	44.4	52.2	-7.9	.5	1.5	-1.0	-8.9	4375
	3: 1739	N	11.8	48.8	48.8	.0	2.7	1.1	1.6	1.6	4659
PADASJOKI	1: 12.1	MS	11.9	65.8	64.7	1.1	3.7	4.2	-.5	.5	4551
	2: 1846	M	16.0	56.8	63.6	-6.8	2.9	3.9	-1.0	-7.8	2257
	3: 1648	N	7.8	76.5	66.1	10.4	4.6	4.6	.0	10.4	2294
PIRKKALA	1: 13.8	MS	5.5	77.1	58.7	18.4	1.3	.9	.4	18.8	10420
	2: 1742	M	6.4	71.9	56.7	15.2	1.5	.0	1.5	16.7	5156
	3: 1706	N	4.6	82.5	60.7	21.8	1.1	1.9	-.8	21.0	5264

VÄESTÖNMUUTOSKERTOIMET 1984: HÄMEEN LÄÄNI

TILASTOKESKUS

ALUE	1:YL.SYNT.SU-		YL. KUOLL	15-44-VUOTIAIDEN MUUTTOLIIKE o/oo							KESKI- VÄKI- LUKU
	LUKU	KU-		MAASSAMUUTTO			SIIRTOLAISUUS			KOKO	
	2:KOKON. PUO-	HEDELM. LI	LUKU o/oo	TULO-	LÄHTÖ	MUUTTO	TULO-	LÄHTÖ	SIIRT.	NETTO-	
	3:KOK.HED. 3 VUOD.			MUUTT	MUUTT	TASE	SIIRT	SIIRT	TASE	MUUTTO	
	(1)	(2)	(3)	(4)	(5)	(6)	(7)	(8)	(9)	(10)	
PÄLKÄNE	1: 11.3 MS	14.6	53.4	65.7	-12.3	1.2	2.5	-1.2	-13.5	3894	
	2: 1722 M	14.5	46.5	59.3	-12.8	1.2	1.2	.0	-12.8	1865	
	3: 1550 N	14.8	61.2	72.9	-11.7	1.3	3.9	-2.6	-14.3	2029	
RENKO	1: 9.6 MS	13.1	98.5	64.2	34.3	.0	.0	.0	34.3	2296	
	2: 1594 M	7.7	97.8	65.9	32.0	.0	.0	.0	32.0	1169	
	3: 1776 N	18.6	99.4	62.1	37.3	.0	.0	.0	37.3	1128	
RUOVESI	1: 11.4 MS	15.7	48.8	77.5	-28.6	1.2	3.2	-2.0	-30.7	6384	
	2: 1917 M	17.0	42.6	65.0	-22.4	1.5	1.5	.0	-22.4	3112	
	3: 2042 N	14.4	56.1	92.1	-35.9	.9	5.3	-4.4	-40.3	3272	
SAHALAHTI	1: 13.0 MS	11.0	74.7	61.1	13.6	1.1	2.3	-1.1	12.4	2003	
	2: 1845 M	10.9	63.0	54.6	8.4	2.1	2.1	.0	8.4	1007	
	3: 1817 N	11.0	88.3	68.7	19.6	.0	2.5	-2.5	17.2	996	
SOMERO	1: 10.0 MS	13.2	40.9	42.9	-2.0	.8	1.5	-.8	-2.8	10030	
	2: 1649 M	15.1	40.5	37.7	2.8	.5	1.9	-1.4	1.4	4902	
	3: 1744 N	11.3	41.5	49.2	-7.7	1.1	1.1	.0	-7.7	5128	
TAMMELA	1: 9.7 MS	12.7	67.5	74.4	-6.9	2.8	.0	2.8	-4.2	5587	
	2: 1721 M	11.0	62.9	68.7	-5.8	1.7	.0	1.7	-4.1	2814	
	3: 1726 N	14.4	73.3	81.6	-8.4	4.2	.0	4.2	-4.2	2773	
TUULOS	1: 13.7 MS	15.0	59.8	80.8	-21.0	.0	.0	.0	-21.0	1603	
	2: 2248 M	19.2	44.1	52.9	-8.8	.0	.0	.0	-8.8	782	
	3: 2154 N	11.0	79.0	114.9	-35.9	.0	.0	.0	-35.9	821	
URJALA	1: 11.6 MS	15.3	44.5	55.4	-10.8	4.4	1.2	3.2	-7.6	6282	
	2: 1941 M	16.2	36.0	45.6	-9.6	4.4	.7	3.7	-5.9	3086	
	3: 1671 N	14.4	54.8	67.2	-12.4	4.4	1.8	2.7	-9.7	3197	
VESILAHTI	1: 9.0 MS	12.6	56.7	61.0	-4.3	.9	2.6	-1.7	-6.0	3016	
	2: 1702 M	10.4	40.1	55.5	-15.4	.0	1.5	-1.5	-16.9	1545	
	3: 1644 N	15.0	77.8	68.1	9.7	1.9	3.9	-1.9	7.8	1471	
VIALA	1: 10.4 MS	9.6	67.7	76.1	-8.5	4.5	1.3	3.1	-5.3	5112	
	2: 1497 M	11.3	70.0	80.1	-10.1	5.9	.8	5.1	-5.1	2488	
	3: 1667 N	8.0	65.1	71.7	-6.6	2.8	1.9	.9	-5.7	2624	
VILPPULA	1: 12.9 MS	11.4	47.1	75.8	-28.7	1.0	2.4	-1.4	-30.1	6903	
	2: 1962 M	14.9	39.3	67.2	-27.9	.0	2.5	-2.5	-30.4	3429	
	3: 1840 N	8.1	56.2	85.8	-29.6	2.2	2.2	.0	-29.6	3475	
YLÖJÄRVI	1: 13.7 MS	5.5	94.0	55.7	38.3	2.6	2.0	.7	38.9	15173	
	2: 1630 M	6.9	96.7	54.3	42.4	2.8	2.1	.8	43.2	7527	
	3: 1744 N	4.2	91.2	57.2	34.0	2.4	1.8	.5	34.5	7646	

VÄESTÖNMUUTOSKERTOIMET 1984: HÄMEEN LÄÄNI

TILASTOKESKUS

ALUE	15-44-VUOTIAIDEN MUUTTOLIIKE o/oo										KESKI- VÄKI- LUKU
	1:YL.SYNT. LUKU	SU- KU- HEDELM. LI	YL. KUOLL o/oo	MAASSAMUUTTO			SIIRTOLAISUUS			KOKO NETTO-	
	2:KOKON. HEDELM. LI	PUO- LI	LUKU o/oo	TULO- MUUTT	LÄHTÖ MUUTT	MUUTTO TASE	TULO- SIIRT	LÄHTÖ SIIRT	SIIRT. TASE	MUUTTO	(10)-
	(1)	(2)	(3)	(4)	(5)	(6)	(7)	(8)	(9)	(10)	
YPÄJÄ	1: 7.4	MS	13.7	51.4	61.6	-10.3	2.8	1.9	.9	-9.3	2857
	2: 1282	M	16.7	39.3	44.4	-5.1	3.4	1.7	1.7	-3.4	1437
	3: 1631	N	10.6	65.9	82.4	-16.5	2.1	2.1	.0	-16.5	1420

ALUE	15-44-VUOTIAIDEN MUUTTOLIIKE o/oo										KESKI- VÄKI- LUKU
	1:YL.SYNT.SU- LUKU	YL. KU- KUOLL	15-44-VUOTIAIDEN MAASSAMUUTTO	SIIRTOLAISUUS			KOKO NETTO-		(10)		
	2:KOKON. HEDELM. LI	PUO- LUKU o/oo	TULO- MUUTT	LÄHTÖ MUUTT	TULO- SIIRT	LÄHTÖ SIIRT	TULO- MUUTTO	(9)			
	3:KOK.HED. 3 VUOD.		MUUTT TASE	MUUTT TASE	SIIRT TASE	SIIRT TASE	MUUTTO TASE				
(1)	(2)	(3)	(4)	(5)	(6)	(7)	(8)	(9)	(10)		
KOUVOLA	1: 12.2 MS	8.0	68.4	65.3	3.1	2.4	1.6	.8	3.9	31505	
	2: 1430 M	8.7	69.4	64.9	4.5	2.1	1.4	.6	5.2	14888	
	3: 1504 N	7.3	67.4	65.7	1.7	2.7	1.8	.9	2.6	16617	
HAMINA	1: 11.7 MS	12.1	60.9	74.6	-13.8	.6	.8	-.2	-14.0	10315	
	2: 1540 M	10.7	62.6	71.8	-9.2	.8	1.6	-.8	-10.0	4956	
	3: 1606 N	13.4	58.9	77.7	-18.8	.4	.0	.4	-18.3	5359	
IMATRA	1: 10.3 MS	9.6	34.4	45.0	-10.6	1.8	1.3	.5	-10.2	35509	
	2: 1365 M	10.2	33.1	43.0	-9.9	1.9	.9	.9	-9.0	17186	
	3: 1473 N	9.0	35.8	47.2	-11.4	1.6	1.6	.0	-11.4	18323	
KOTKA	1: 10.5 MS	10.7	27.7	40.2	-12.5	1.7	1.9	-.2	-12.7	59724	
	2: 1460 M	11.7	25.9	38.9	-13.1	1.2	1.6	-.4	-13.5	28989	
	3: 1519 N	9.9	29.7	41.7	-12.0	2.3	2.2	.1	-11.9	30735	
KUUSANKOSKI	1: 12.0 MS	10.0	41.4	49.2	-7.8	3.0	2.8	.2	-7.6	22309	
	2: 1595 M	10.1	38.8	45.8	-7.0	3.0	2.6	.4	-6.6	10849	
	3: 1494 N	9.9	44.2	52.9	-8.7	3.0	3.0	.0	-8.7	11460	
LAPPEENRANTA	1: 11.9 MS	8.8	37.0	42.8	-5.7	2.2	1.8	.4	-5.3	53967	
	2: 1479 M	9.3	34.0	40.3	-6.3	1.7	1.9	-.2	-6.5	25812	
	3: 1572 N	8.3	40.3	45.4	-5.1	2.6	1.7	1.0	-4.2	28155	
ANJALANKOSKI	1: 9.9 MS	11.9	30.3	40.2	-9.8	1.2	2.0	-.8	-10.6	19923	
	2: 1430 M	12.6	28.5	34.6	-6.2	.8	.8	.0	-6.2	9864	
	3: 1588 N	11.3	32.5	46.5	-14.0	1.7	3.4	-1.7	-15.7	10059	
ELIMÄKI	1: 13.6 MS	13.5	58.6	60.4	-1.8	1.3	1.1	.3	-1.6	8387	
	2: 1883 M	12.1	52.9	51.4	1.5	1.5	.5	1.0	2.5	4117	
	3: 1831 N	14.8	64.9	70.4	-5.5	1.1	1.7	-.6	-6.1	4270	
IITTI	1: 12.7 MS	13.1	48.7	52.1	-3.4	.6	1.5	-.9	-4.3	7694	
	2: 1845 M	16.0	41.8	47.6	-5.8	.6	1.2	-.6	-6.4	3695	
	3: 1808 N	10.5	56.4	57.0	-.6	.6	1.9	-1.3	-1.9	3999	
JAALA	1: 8.5 MS	14.5	54.5	74.9	-20.4	2.7	1.4	1.4	-19.1	1996	
	2: 1829 M	12.8	47.6	71.4	-23.8	2.4	.0	2.4	-21.4	1015	
	3: 1862 N	16.3	63.6	79.5	-15.9	3.2	3.2	.0	-15.9	982	
JOUTSENO	1: 12.6 MS	9.5	47.4	59.7	-12.3	2.0	1.1	.9	-11.4	11884	
	2: 1715 M	10.4	44.2	56.5	-12.3	2.1	.4	1.8	-10.5	5846	
	3: 1613 N	8.6	50.9	63.1	-12.2	1.9	1.9	.0	-12.2	6038	
LEMI	1: 9.7 MS	11.4	58.4	67.7	-9.3	1.7	.8	.8	-8.5	2889	
	2: 1561 M	11.0	56.8	58.4	-1.5	3.1	.0	3.1	1.5	1455	
	3: 1553 N	11.9	60.2	79.0	-18.8	.0	1.9	-1.9	-20.7	1434	

VÄESTÖN MUUTOSKERTOIMET 1984: KYMEN LÄÄNI

TILASTOKESKUS

ALUE	1:YL.SYNT.SU- LUKU KU-		YL. KUOLL	15-44-VUOTIAIDEN MUUTTOLIIKE o/oo							KESKI- VÄKI- LUKU
	2:KOKON. HEDELM. 3:KOK.HED. 3 VUOD.	PUO- LI		LUKU o/oo	MAASSAMUUTTO			SIIRTOLAISSUUS			
	(1)	(2)	(3)	(4)	(5)	(6)	(7)	(8)	(9)	(10)	
LUUMÄKI	1: 11.0 MS	14.0	55.0	54.5	.4	1.3	.9	.4	.9	5702	
	2: 1842 M	14.4	42.0	48.4	-6.3	.0	.0	.0	-6.3	2846	
	3: 1556 N	13.7	70.7	62.0	8.7	2.9	1.9	1.0	9.7	2856	
MIEHIKKÄLÄ	1: 11.0 MS	18.8	38.9	51.5	-12.7	.0	.0	.0	-12.7	3086	
	2: 2065 M	21.0	28.7	37.8	-9.1	.0	.0	.0	-9.1	1573	
	3: 1821 N	16.5	51.7	68.9	-17.2	.0	.0	.0	-17.2	1514	
NUIJAMAA	1: 7.1 MS	12.7	20.9	41.8	-20.9	.0	.0	.0	-20.9	1260	
	2: 1273 M	12.8	14.3	35.8	-21.5	.0	.0	.0	-21.5	625	
	3: 1632 N	12.6	28.4	48.7	-20.3	.0	.0	.0	-20.3	635	
PARIKKALA	1: 9.6 MS	15.4	41.3	50.6	-9.2	.9	1.3	-.4	-9.7	5633	
	2: 1531 M	15.5	36.2	42.0	-5.8	.8	1.6	-.8	-6.6	2708	
	3: 1682 N	15.4	47.2	60.4	-13.2	.9	.9	.0	-13.2	2925	
PYHTÄÄ	1: 9.2 MS	9.9	69.2	54.5	14.7	.0	2.2	-2.2	12.5	5354	
	2: 1382 M	12.0	65.8	52.8	13.0	.0	1.6	-1.6	11.4	2674	
	3: 1644 N	7.8	73.1	56.4	16.7	.0	2.8	-2.8	13.9	2680	
RAUTJÄRVI	1: 9.1 MS	12.5	42.2	48.6	-6.4	.8	.4	.4	-6.0	5849	
	2: 1360 M	12.0	37.1	44.5	-7.4	.7	.0	.7	-6.7	2837	
	3: 1612 N	12.9	48.2	53.5	-5.3	.9	.9	.0	-5.3	3012	
RUOKOLAHTI	1: 9.4 MS	13.2	57.9	74.8	-16.9	4.9	.4	4.5	-12.4	6503	
	2: 1533 M	12.5	54.9	67.4	-12.5	4.2	.0	4.2	-8.3	3293	
	3: 1490 N	14.0	61.5	83.6	-22.1	5.7	.8	4.9	-17.2	3210	
SAARI	1: 8.2 MS	14.4	25.8	52.8	-27.0	.0	1.2	-1.2	-28.1	2078	
	2: 1368 M	16.3	18.6	43.4	-24.8	.0	.0	.0	-24.8	1042	
	3: 1340 N	12.5	35.2	65.0	-29.8	.0	2.7	-2.7	-32.5	1036	
SAVITAIPALE	1: 10.7 MS	16.9	35.7	72.4	-36.7	2.0	3.1	-1.0	-37.7	5028	
	2: 1962 M	17.1	27.1	60.8	-33.7	1.9	.9	.9	-32.7	2518	
	3: 1876 N	16.7	46.0	86.3	-40.4	2.2	5.6	-3.4	-43.7	2511	
SUOMENNIEMI	1: 8.6 MS	16.3	46.8	59.8	-13.0	.0	7.8	-7.8	-20.8	1046	
	2: 1555 M	17.0	43.8	43.8	.0	.0	.0	.0	.0	528	
	3: 1525 N	15.5	51.3	83.3	-32.1	.0	19.2	-19.2	-51.3	518	
TAIPALSAARI	1: 12.9 MS	8.1	91.7	62.2	29.4	.0	4.5	-4.5	24.9	3969	
	2: 1833 M	9.1	86.0	45.6	40.3	.0	1.1	-1.1	39.3	1969	
	3: 1471 N	7.0	98.1	81.2	17.0	.0	8.5	-8.5	8.5	2000	
UUKUNIEMI	1: 12.2 MS	12.2	34.5	76.6	-42.1	.0	.0	.0	-42.1	739	
	2: 2575 M	13.4	27.7	76.1	-48.4	.0	.0	.0	-48.4	374	
	3: 2475 N	11.0	42.9	77.3	-34.3	.0	.0	.0	-34.3	365	

ALUE	-----										
	1:YL.SYNT.SU- YL. 15-44-VUOTIAIDEN MUUTTOLIIKE o/oo KESKI-										
	LUKU	KU-	KUOLL	-----			-----			VÄKI-	LUKU
	2:KOKON.	PUO-	LUKU	MAASSAMUUTTO			SIIRTOLAISUUS			KOKO	LUKU
HEDELM. LI o/oo			TULO- LÄHTÖ MUUTTO			TULO- LÄHTÖ SIIRT.			NETTO-	LUKU	
3:KOK.HED.			MUUTT MUUTT TASE			SIIRT SIIRT TASE			MUUTTO		
3 VUOD.											

	(1)	(2)	(3)	(4)	(5)	(6)	(7)	(8)	(9)	(10)	
VALKEALA	1: 11.6	MS	11.0	61.2	62.5	-1.2	1.4	1.4	.0	-1.2	10893
	2: 1685	M	11.4	62.1	58.2	3.8	1.5	1.9	-.4	3.4	5509
	3: 1577	N	10.6	60.3	67.2	-6.9	1.3	.9	.4	-6.5	5384
VEHKALAHTI	1: 11.6	MS	9.1	52.4	46.7	5.6	1.6	.5	1.1	6.7	12536
	2: 1745	M	10.5	49.5	43.5	6.0	1.3	.7	.7	6.6	6294
	3: 1717	N	7.7	55.6	50.4	5.3	1.9	.4	1.5	6.8	6242
VIROLAHTI	1: 7.8	MS	19.0	45.9	55.5	-9.5	1.2	.0	1.2	-8.4	4359
	2: 1271	M	19.3	38.3	48.2	-9.9	1.1	.0	1.1	-8.8	2123
	3: 1451	N	18.8	55.1	64.3	-9.2	1.3	.0	1.3	-7.9	2236
YLÄMAA	1: 14.9	MS	18.5	45.5	66.9	-21.4	.0	.0	.0	-21.4	1941
	2: 2490	M	18.0	35.3	55.5	-20.2	.0	.0	.0	-20.2	1002
	3: 1899	N	19.2	57.0	79.8	-22.8	.0	.0	.0	-22.8	940

VÄESTÖNMUUTOSKERTOIMET 1984: MIKKELIN LÄÄNI

TILASTOKESKUS

ALUE	15-44-VUOTIAIDEN MUUTTOLIIKE o/oo										KESKI- VÄKI- LUKU
	1:YL.SYNT.SU- LUKU	YL. KU- KUOLL	2:KOKON. HEDELM. LI	3:KOK.HED. 3 VUOD.	YL. LUKU o/oo	MAASSAMUUTTO	SIIRTOLAISSUUS	KOKO NETTO- MUUTTO	TULO- LÄHTÖ SIIRT. TASE	TULO- LÄHTÖ SIIRT. TASE	
	(1)	(2)	(3)	(4)	(5)	(6)	(7)	(8)	(9)	(10)	
MIKKELI	1: 14.5 MS	8.4	67.3	74.1	-6.8	1.3	1.1	.1	-6.7	29294	
	2: 1621 M	9.2	65.0	70.3	-5.4	1.6	.8	.7	-4.7	13569	
	3: 1566 N	7.6	69.5	77.7	-8.3	1.0	1.4	-.4	-8.7	15725	
HEINOLA	1: 14.4 MS	6.8	65.8	59.8	5.9	2.7	2.3	.4	6.3	15925	
	2: 1726 M	7.6	62.5	54.2	8.4	2.8	2.5	.3	8.6	7634	
	3: 1488 N	6.0	69.2	65.7	3.4	2.6	2.1	.5	4.0	8292	
PIEKSÄMÄKI	1: 14.0 MS	9.5	58.8	68.1	-9.2	.9	1.0	-.1	-9.4	14315	
	2: 1624 M	8.2	56.7	68.8	-12.2	.6	.6	.0	-12.2	6738	
	3: 1786 N	10.7	61.1	67.3	-6.3	1.2	1.5	-.3	-6.6	7577	
SAVONLINNA	1: 13.2 MS	9.4	46.0	53.4	-7.4	1.9	2.4	-.5	-8.0	28569	
	2: 1669 M	9.2	40.0	49.1	-9.1	1.3	1.2	.1	-8.9	13674	
	3: 1614 N	9.5	52.3	58.0	-5.7	2.5	3.7	-1.2	-6.9	14896	
ANTTOLA	1: 11.6 MS	13.2	71.0	56.2	14.7	1.3	2.7	-1.3	13.4	1813	
	2: 1766 M	14.7	57.8	57.8	.0	.0	2.5	-2.5	-2.5	884	
	3: 1597 N	11.8	86.0	54.4	31.5	2.9	2.9	.0	31.5	929	
ENONKOSKI	1: 13.0 MS	11.6	95.1	67.3	27.8	.0	.0	.0	27.8	2078	
	2: 2017 M	10.7	80.0	58.9	21.1	.0	.0	.0	21.1	1027	
	3: 2061 N	12.4	113.7	77.5	36.2	.0	.0	.0	36.2	1051	
HARTOLA	1: 9.7 MS	14.9	40.2	57.8	-17.6	.6	.6	.0	-17.6	4439	
	2: 1576 M	18.1	34.4	51.6	-17.2	.0	.0	.0	-17.2	2211	
	3: 1648 N	11.7	47.0	65.1	-18.1	1.2	1.2	.0	-18.1	2228	
HAUKIVUORI	1: 8.2 MS	14.0	47.0	68.3	-21.3	.0	.9	-.9	-22.2	2924	
	2: 1413 M	13.9	47.2	52.1	-4.9	.0	1.6	-1.6	-6.5	1435	
	3: 1641 N	14.1	46.8	87.8	-41.0	.0	.0	.0	-41.0	1490	
HEINOLAN MLK	1: 10.1 MS	11.9	81.0	86.8	-5.9	2.7	.4	2.3	-3.5	5715	
	2: 1553 M	11.3	75.4	84.1	-8.7	2.2	.0	2.2	-6.5	2920	
	3: 1455 N	12.5	87.5	90.1	-2.5	3.4	.8	2.5	.0	2795	
HEINÄVESI	1: 8.8 MS	11.8	42.8	63.1	-20.3	4.4	.9	3.5	-16.8	5681	
	2: 1459 M	10.9	33.4	60.3	-26.9	4.9	1.6	3.3	-23.6	2853	
	3: 1518 N	12.7	54.0	66.5	-12.5	3.9	.0	3.9	-8.7	2828	
HIRVENSALMI	1: 10.1 MS	20.5	50.6	64.8	-14.2	.9	.0	.9	-13.3	2976	
	2: 1783 M	18.3	43.8	57.8	-14.1	1.6	.0	1.6	-12.5	1527	
	3: 1466 N	22.8	59.7	74.1	-14.4	.0	.0	.0	-14.4	1450	
JOROINEN	1: 13.2 MS	13.5	52.5	67.4	-14.9	1.1	1.1	.0	-14.9	6303	
	2: 2043 M	12.9	48.4	59.3	-10.9	1.4	.0	1.4	-9.5	3172	
	3: 1799 N	14.1	57.5	77.2	-19.7	.8	2.5	-1.6	-21.3	3132	

ALUE	15-44-VUOTIAIDEN MUUTTOLIIKE o/oo										KESKI- VÄKI- LUKU
	1:YL.SYNT.SU- LUKU	YL. KU- LUKU	YL. KUOLL	MAASSAMUUTTO			SIIRTOLAISSUUS			KOKO	
	2:KOKON. HEDELM. LI	PUO- LI	o/oo	TULO- MUUTT	LÄHTÖ MUUTT	TASE	TULO- SIIRT	LÄHTÖ SIIRT	TASE	NETTO- MUUTTO	
	3:KOK.HED. 3 VUOD.			(3)	(4)	(5)	(6)	(7)	(8)	(9)	
	(1)	(2)	(3)	(4)	(5)	(6)	(7)	(8)	(9)	(10)	
JUVA	1: 10.1	MS	9.7	40.4	58.6	-18.2	.8	.5	.3	-18.0	8842
	2: 1546	M	10.0	34.9	45.6	-10.7	.0	.0	.0	-10.7	4389
	3: 1550	N	9.4	46.7	73.7	-27.0	1.7	1.1	.6	-26.5	4453
JÄPPILÄ	1: 15.8	MS	11.3	67.2	65.7	1.5	.0	2.9	-2.9	-1.5	1769
	2: 2838	M	12.1	60.7	45.5	15.2	.0	2.5	-2.5	12.6	909
	3: 2137	N	10.5	76.0	93.3	-17.3	.0	3.5	-3.5	-20.7	860
KANGASLAMPI	1: 15.7	MS	14.1	58.5	72.1	-13.6	1.4	.0	1.4	-12.2	1849
	2: 2648	M	15.8	50.4	60.0	-9.6	2.4	.0	2.4	-7.2	948
	3: 2205	N	12.2	69.2	88.1	-18.9	.0	.0	.0	-18.9	901
KANGASNIEMI	1: 12.5	MS	12.1	43.7	55.7	-12.1	1.3	.0	1.3	-10.8	7451
	2: 2098	M	14.1	41.3	51.2	-9.9	1.2	.0	1.2	-8.7	3764
	3: 1948	N	10.0	46.7	61.5	-14.8	1.5	.0	1.5	-13.3	3687
KERIMÄKI	1: 11.2	MS	12.2	57.6	58.4	-.7	1.1	1.5	-.4	-1.1	6242
	2: 1694	M	13.9	50.1	52.2	-2.1	2.1	.0	2.1	.0	3084
	3: 1851	N	10.4	65.9	65.2	.8	.0	3.1	-3.1	-2.3	3159
MIKKELIN MLK	1: 12.5	MS	8.6	88.1	68.4	19.6	1.5	1.3	.2	19.8	13034
	2: 1748	M	8.6	82.3	59.5	22.8	.9	.3	.6	23.5	6620
	3: 1703	N	8.6	94.4	78.4	16.0	2.1	2.4	-.3	15.7	6415
MÄNTYHARJU	1: 10.4	MS	9.3	51.4	62.5	-11.1	.6	.9	-.3	-11.4	8170
	2: 1539	M	7.9	40.7	55.7	-15.0	.5	.0	.5	-14.5	4055
	3: 1519	N	10.7	63.5	70.2	-6.7	.6	1.8	-1.2	-7.9	4115
PERTUNMAA	1: 7.5	MS	13.1	57.5	77.4	-19.8	.0	1.0	-1.0	-20.8	2677
	2: 1309	M	15.1	38.8	61.8	-22.9	.0	.0	.0	-22.9	1326
	3: 1306	N	11.1	81.5	97.4	-15.9	.0	2.3	-2.3	-18.1	1352
PIEKÄMÄEN MLK	1: 12.6	MS	11.0	77.8	71.7	6.1	.0	1.7	-1.7	4.4	6516
	2: 1704	M	11.4	69.7	68.4	1.3	.0	1.3	-1.3	.0	3243
	3: 1729	N	10.7	86.4	75.2	11.2	.0	2.1	-2.1	9.1	3273
PUNKAHARJU	1: 10.3	MS	14.5	60.2	70.2	-10.0	1.0	1.4	-.5	-10.5	4760
	2: 1456	M	18.5	52.0	58.3	-6.3	.9	.0	.9	-5.4	2329
	3: 1483	N	10.7	69.6	83.9	-14.3	1.0	3.1	-2.0	-16.4	2432
PUUMALA	1: 10.7	MS	12.6	58.5	67.9	-9.4	.0	.7	-.7	-10.1	3651
	2: 1708	M	13.0	47.7	58.8	-11.0	.0	.0	.0	-11.0	1848
	3: 1855	N	12.2	71.5	79.0	-7.5	.0	1.5	-1.5	-8.9	1803
RANTASALMI	1: 11.9	MS	12.5	51.7	53.5	-1.8	.0	.4	-.4	-2.2	5367
	2: 1831	M	12.4	43.9	47.9	-4.1	.0	.0	.0	-4.1	2669
	3: 1742	N	12.6	61.2	60.2	1.0	.0	1.0	-1.0	.0	2698

ALUE	-----										
	1:YL.SYNT.SU- YL. 15-44-VUOTIAIDEN MUUTTOLIIKE o/oo KESKI-										
	LUKU	KU-	KUOLL	-----							VÄKI-
2:KOKON.	PUO-	LUKU	MAASSAMUUTTO			SIIRTOLAISUUS			KOKO	LUKU	
HEDELM.	LI	o/oo	-----			-----			NETTO-		
3:KOK.HED.			TULO- LÄHTÖ MUUTTO			TULO- LÄHTÖ SIIRT.			MUUTTO		
3 VUOD.			MUUTT MUUTT TASE			SIIRT SIIRT TASE					

	(1)	(2)	(3)	(4)	(5)	(6)	(7)	(8)	(9)	(10)	
RISTIINA	1: 10.0	MS	13.8	36.5	57.8	-21.4	2.9	.4	2.5	-18.9	5416
	2: 1572	M	15.6	29.8	43.9	-14.1	2.4	.0	2.4	-11.8	2749
	3: 1553	N	12.0	44.1	73.8	-29.7	3.6	.9	2.7	-27.0	2667
SAVONRANTA	1: 12.4	MS	18.9	41.5	70.5	-29.0	1.4	.0	1.4	-27.6	1695
	2: 2125	M	23.6	36.4	60.6	-24.2	2.4	.0	2.4	-21.8	888
	3: 2163	N	13.6	48.2	83.6	-35.4	.0	.0	.0	-35.4	807
SULKAVA	1: 10.0	MS	12.6	44.8	51.6	-6.9	.0	1.1	-1.1	-8.0	4216
	2: 1674	M	14.4	35.2	44.5	-9.3	.0	.0	.0	-9.3	2080
	3: 1688	N	10.8	56.7	60.6	-3.9	.0	2.6	-2.6	-6.4	2136
SYSMÄ	1: 8.9	MS	13.4	39.4	54.9	-15.5	.4	.9	-.4	-15.9	5875
	2: 1536	M	16.8	35.7	49.8	-14.1	.0	.0	.0	-14.1	2855
	3: 1557	N	10.3	43.6	60.6	-17.1	.9	1.9	-.9	-18.0	3020
VIRTASALMI	1: 8.7	MS	13.1	50.4	68.2	-17.9	.0	.0	.0	-17.9	1602
	2: 1616	M	17.9	50.4	68.2	-17.8	.0	.0	.0	-17.8	784
	3: 1391	N	8.6	50.3	68.2	-18.0	.0	.0	.0	-18.0	819

ALUE	1:YL.SYNT.SU-		YL. KUOLL	15-44-VUOTIAIDEN MUUTTOLIIKE o/oo							KESKI- VÄKI- LUKU
	LUKU	KU-		MAASSAMUUTTO			SIIRTOLAISUUS			KOKO	
	2:KOKON.	PUO-	LUKU	TULO-	LÄHTÖ	MUUTTO	TULO-	LÄHTÖ	SIIRT.	NETTO-	
	HEDELM.	LI	o/oo	MUUTT	MUUTT	TASE	SIIRT	SIIRT	TASE	MUUTTO	
3:KOK.HED.	3	VUOD.									
	(1)	(2)	(3)	(4)	(5)	(6)	(7)	(8)	(9)	(10)	
JOENSUU	1: 14.7	MS	8.3	65.6	62.4	3.2	1.3	1.3	.0	3.2	46137
	2: 1622	M	8.7	60.1	62.0	-1.9	1.2	1.0	.2	-1.7	21782
	3: 1679	N	7.9	71.0	62.7	8.3	1.3	1.5	-.2	8.1	24355
OUTOKUMPU	1: 12.5	MS	10.0	38.4	69.9	-31.5	3.1	2.0	1.1	-30.3	9959
	2: 1735	M	13.0	34.6	65.3	-30.7	3.0	2.1	.9	-29.9	4766
	3: 1852	N	7.3	42.7	74.9	-32.2	3.3	1.9	1.4	-30.8	5194
LIEKSA	1: 11.8	MS	10.8	31.9	51.3	-19.4	2.9	1.8	1.1	-18.3	18793
	2: 1657	M	12.7	28.4	46.4	-18.0	2.9	1.6	1.3	-16.7	9474
	3: 1714	N	8.9	36.0	57.0	-21.0	2.9	2.1	.8	-20.2	9319
NURMES	1: 12.0	MS	10.7	40.3	59.4	-19.1	1.8	1.0	.8	-18.3	11538
	2: 1643	M	11.8	35.1	50.9	-15.9	2.2	.7	1.5	-14.4	5667
	3: 1651	N	9.7	46.1	68.8	-22.7	1.2	1.2	.0	-22.7	5871
ENO	1: 14.0	MS	11.4	32.6	64.9	-32.3	1.3	1.0	.3	-32.1	8366
	2: 2179	M	11.5	30.5	54.8	-24.3	1.9	1.0	1.0	-23.4	4244
	3: 1934	N	11.2	35.1	77.1	-42.0	.6	1.2	-.6	-42.6	4122
ILOMANTSI	1: 13.1	MS	15.1	40.5	64.8	-24.3	.8	.3	.5	-23.7	8606
	2: 1962	M	15.8	34.9	59.8	-24.9	1.0	.0	1.0	-23.9	4365
	3: 1747	N	14.4	47.5	71.0	-23.5	.6	.6	.0	-23.5	4241
JUUKA	1: 11.6	MS	13.2	36.2	46.5	-10.3	.3	.6	-.3	-10.6	7680
	2: 1768	M	14.9	31.6	41.6	-10.0	.5	.5	.0	-10.0	3893
	3: 1683	N	11.4	42.0	52.7	-10.7	.0	.7	-.7	-11.3	3787
KESÄLAHTI	1: 13.9	MS	14.2	48.0	45.7	2.2	2.2	4.5	-2.2	.0	3177
	2: 2019	M	17.7	36.9	38.2	-1.4	1.4	4.1	-2.7	-4.1	1582
	3: 1923	N	10.7	61.5	54.9	6.7	3.3	5.0	-1.7	5.0	1595
KIIHTELYSVAARA	1: 11.5	MS	19.1	83.0	85.0	-2.0	1.0	.0	1.0	-1.0	2354
	2: 1883	M	18.8	74.3	76.1	-1.8	.0	.0	.0	-1.8	1226
	3: 2113	N	19.5	94.3	96.6	-2.3	2.3	.0	2.3	.0	1128
KITEE	1: 11.8	MS	10.9	43.1	45.4	-2.3	1.3	1.7	-.4	-2.7	11473
	2: 1533	M	11.4	38.3	39.0	-.7	1.1	1.1	.0	-.7	5684
	3: 1730	N	10.4	48.4	52.4	-4.0	1.6	2.4	-.8	-4.8	5789
KONTIOLAHTI	1: 13.4	MS	10.0	89.0	74.1	14.9	2.1	.9	1.1	16.1	9034
	2: 1717	M	10.9	87.2	68.7	18.5	2.1	.0	2.1	20.6	4597
	3: 2027	N	9.0	91.1	80.3	10.8	2.0	2.0	.0	10.8	4437
LIPERI	1: 13.4	MS	10.5	58.7	55.3	3.4	1.9	1.0	.8	4.2	10909
	2: 1919	M	11.8	51.7	46.3	5.4	1.9	.4	1.6	7.0	5509
	3: 1828	N	9.1	66.9	66.0	.9	1.8	1.8	.0	.9	5400

ALUE	-----										
	1:YL.SYNT.SU- YL. 15-44-VUOTIAIDEN MUUTTOLIIKE o/oo										KESKI- VÄKI- LUKU
	LUKU	KU- KUOLL	LUKU	MAASSAMUUTTO			SIIRTOLAISUUS			KOKO	
2:KOKON. HEDELM. LI	PUO- LI	o/oo	TULO- MUUTT	LÄHTÖ MUUTT	TASE	TULO- SIIRT	LÄHTÖ SIIRT	TASE	NETTO- MUUTTO		
3:KOK.HED. 3 VUOD.											(10)-

	(1)	(2)	(3)	(4)	(5)	(6)	(7)	(8)	(9)	(10)	
POLVIJÄRVI	1: 13.1 MS	13.1	47.2	57.1	-9.8	.8	.4	.4	-9.4	6052	
	2: 2037 M	14.9	38.7	58.0	-19.3	.7	.7	.0	-19.3	3096	
	3: 1906 N	11.2	57.7	55.9	1.7	.9	.0	.9	2.6	2957	
PYHÄSELKÄ	1: 14.5 MS	7.2	74.9	80.7	-5.8	1.5	.4	1.2	-4.6	5583	
	2: 1885 M	7.0	67.2	77.3	-10.1	1.4	.7	.7	-9.4	2877	
	3: 1947 N	7.4	83.8	84.6	-.8	1.7	.0	1.7	.8	2706	
RÄÄKKYLÄ	1: 12.4 MS	13.0	38.7	71.7	-33.0	1.9	.6	1.3	-31.7	3938	
	2: 2119 M	14.3	33.6	52.1	-18.5	1.2	1.2	.0	-18.5	1963	
	3: 1957 N	11.6	44.9	95.4	-50.5	2.8	.0	2.8	-47.7	1975	
TOHMAJÄRVI	1: 13.3 MS	12.0	41.3	63.4	-22.2	2.7	.8	1.9	-20.2	6184	
	2: 2042 M	13.1	34.6	54.4	-19.8	3.5	1.4	2.1	-17.7	3129	
	3: 2235 N	10.8	49.4	74.5	-25.1	1.7	.0	1.7	-23.4	3055	
TUUPOVAARA	1: 9.1 MS	9.4	49.6	55.9	-6.3	1.6	.0	1.6	-4.7	2974	
	2: 1388 M	12.0	44.6	50.2	-5.6	.0	.0	.0	-5.6	1506	
	3: 1664 N	6.8	56.0	63.2	-7.2	3.6	.0	3.6	-3.6	1468	
VALTIMO	1: 12.7 MS	13.2	42.6	72.8	-30.2	.6	.0	.6	-29.6	3932	
	2: 1863 M	12.1	40.5	72.5	-32.0	.0	.0	.0	-32.0	1989	
	3: 2096 N	14.4	45.3	73.3	-28.0	1.3	.0	1.3	-26.7	1943	
VÄRTSILÄ	1: 11.6 MS	9.5	67.3	64.6	2.7	2.7	2.7	.0	2.7	945	
	2: 1910 M	16.5	61.3	66.0	-4.7	.0	.0	.0	-4.7	485	
	3: 2650 N	2.2	75.2	62.7	12.5	6.3	6.3	.0	12.5	460	

ALUE	15-44-VUOTIAIDEN MUUTTOLIIKE o/oo										
	1:YL.SYNT.SU- LUKU	YL. KUOLL									KESKI- VÄKI- LUKU
	2:KOKON. HEDELM.	PUO- LI	LUKU o/oo	MAASSAMUUTTO			SIIRTOLAISUUS			KOKO NETTO-	
	3:KOK.HED. 3 VUOD.			TULO- MUUTT	LÄHTÖ MUUTT	MUUTTO TASE	TULO- SIIRT	LÄHTÖ SIIRT	SIIRT. TASE	MUUTTO	(10)-
(1)	(2)	(3)	(4)	(5)	(6)	(7)	(8)	(9)	(10)		
KUOPIO	1: 14.5 MS	8.1	50.0	48.6	1.4	2.0	1.2	.8	2.2	77082	
	2: 1620 M	8.5	47.6	45.5	2.1	1.8	.6	1.2	3.3	35895	
	3: 1637 N	7.8	52.2	51.5	.7	2.2	1.8	.4	1.1	41187	
IISALMI	1: 15.4 MS	9.1	49.8	50.6	-.8	2.5	1.0	1.5	.7	23317	
	2: 1876 M	9.7	44.8	44.9	-.2	2.6	.7	1.9	1.7	11457	
	3: 1797 N	8.5	55.3	56.8	-1.5	2.5	1.3	1.1	-.4	11860	
SUONENJOKI	1: 12.1 MS	11.5	35.6	50.0	-14.4	2.4	1.8	.5	-13.9	9039	
	2: 1719 M	13.9	30.3	40.4	-10.1	2.4	1.4	1.0	-9.1	4449	
	3: 1689 N	9.2	42.0	61.6	-19.6	2.3	2.3	.0	-19.6	4590	
VARKAUS	1: 12.6 MS	9.3	46.6	51.3	-4.8	1.3	1.1	.2	-4.6	24730	
	2: 1595 M	9.4	43.2	47.6	-4.3	1.3	.7	.7	-3.7	12014	
	3: 1621 N	9.3	50.2	55.4	-5.3	1.3	1.6	-.4	-5.6	12716	
JUANKOSKI	1: 12.1 MS	9.1	37.6	58.3	-20.8	.3	1.0	-.7	-21.4	6927	
	2: 1768 M	9.2	28.6	50.7	-22.1	.0	1.2	-1.2	-23.3	3467	
	3: 1562 N	9.0	48.6	67.7	-19.1	.7	.7	.0	-19.1	3461	
KAAVI	1: 8.8 MS	14.7	50.7	67.0	-16.4	1.1	.5	.5	-15.8	4545	
	2: 1382 M	15.5	46.3	60.0	-13.8	2.0	1.0	1.0	-12.8	2260	
	3: 1674 N	14.0	55.7	75.1	-19.3	.0	.0	.0	-19.3	2286	
KARTTULA	1: 12.2 MS	12.2	70.1	74.6	-4.6	3.0	3.0	.0	-4.6	3187	
	2: 2017 M	10.0	58.9	61.6	-2.7	4.1	4.1	.0	-2.7	1598	
	3: 2170 N	14.5	84.1	91.0	-6.9	1.7	1.7	.0	-6.9	1589	
KEITELE	1: 14.4 MS	13.5	52.4	60.1	-7.8	.7	4.2	-3.5	-11.3	3401	
	2: 2044 M	15.6	33.9	44.3	-10.4	1.3	3.9	-2.6	-13.0	1729	
	3: 2185 N	11.4	74.3	78.9	-4.6	.0	4.6	-4.6	-9.3	1672	
KIURUVESI	1: 14.1 MS	9.0	35.0	44.3	-9.2	2.1	1.9	.2	-9.0	12171	
	2: 2042 M	10.1	30.2	40.9	-10.8	3.6	2.2	1.4	-9.3	6048	
	3: 2169 N	8.0	40.6	48.1	-7.5	.4	1.7	-1.2	-8.7	6123	
LAPINLAHTI	1: 14.5 MS	11.2	50.9	53.3	-2.4	2.4	1.8	.6	-1.8	7866	
	2: 2104 M	11.4	48.1	41.6	6.6	1.6	.0	1.6	8.2	3952	
	3: 2106 N	11.0	54.2	67.1	-12.9	3.2	3.9	-.6	-13.6	3915	
LEPPÄVIRTA	1: 11.7 MS	11.5	45.5	52.7	-7.1	.8	.4	.4	-6.7	11577	
	2: 1721 M	11.2	38.9	47.3	-8.4	1.1	.4	.7	-7.7	5790	
	3: 1861 N	11.7	53.3	58.9	-5.6	.4	.4	.0	-5.6	5788	
MAANINKA	1: 9.0 MS	12.5	57.3	58.9	-1.6	1.1	2.2	-1.1	-2.7	4325	
	2: 1608 M	13.4	51.5	49.6	1.9	1.0	1.0	.0	1.9	2167	
	3: 1833 N	11.6	64.6	70.9	-6.2	1.2	3.7	-2.5	-8.7	2159	

VÄESTÖNMUUTOSKERTOIMET 1984: KUOPION LÄÄNI

TILASTOKESKUS

ALUE	1:YL.SYNT.SU- LUKU KU-		YL. KUOLL o/oo	15-44-VUOTIAIDEN MUUTTOLIIKE o/oo							KESKI- VÄKI- LUKU
	2:KOKON. HEDELM. 3:KOK.HED. 3 VUOD.	PUO- LI		LUKU	MAASSAMUUTTO			SIIRTOLAISUUS			
	(1)	(2)	(3)	(4)	(5)	(6)	(7)	(8)	(9)	(10)	
NILSIÄ	1: 13.9 MS	9.8	41.2	51.1	-9.9	1.4	1.1	.3	-9.7	7927	
	2: 2093 M	8.9	33.2	48.5	-15.3	1.0	.0	1.0	-14.3	4034	
	3: 1918 N	10.8	51.2	54.4	-3.2	1.9	2.6	-.6	-3.8	3894	
PIELAVESI	1: 9.9 MS	12.5	56.7	60.0	-3.4	1.7	.7	1.0	-2.3	7284	
	2: 1591 M	14.4	48.7	50.5	-1.8	2.4	.6	1.8	.0	3738	
	3: 1814 N	10.4	66.7	72.0	-5.3	.8	.8	.0	-5.3	3547	
RAUTALAMPI	1: 11.0 MS	11.8	48.4	54.1	-5.7	1.6	1.0	.5	-5.2	4730	
	2: 1813 M	14.0	38.4	43.1	-4.7	.9	.9	.0	-4.7	2365	
	3: 2012 N	9.7	60.9	67.9	-7.0	2.3	1.2	1.2	-5.9	2365	
RAUTAVAARA	1: 13.1 MS	12.2	42.2	74.1	-31.9	.0	.0	.0	-31.9	3292	
	2: 1979 M	13.5	38.7	72.4	-33.7	.0	.0	.0	-33.7	1699	
	3: 2047 N	10.7	46.7	76.3	-29.6	.0	.0	.0	-29.6	1593	
SIILINJÄRVI	1: 17.4 MS	6.1	75.4	62.5	13.0	1.8	1.3	.5	13.5	16451	
	2: 2036 M	5.0	70.6	58.2	12.4	1.9	1.0	1.0	13.4	8154	
	3: 2013 N	7.2	80.5	66.9	13.6	1.7	1.7	.0	13.6	8297	
SONKAJÄRVI	1: 10.0 MS	13.9	37.1	63.4	-26.3	4.0	2.2	1.8	-24.5	6529	
	2: 1608 M	14.7	29.5	57.1	-27.6	4.5	1.9	2.6	-25.0	3344	
	3: 1846 N	13.2	46.8	71.4	-24.6	3.3	2.5	.8	-23.8	3185	
TERVO	1: 11.5 MS	14.4	70.7	70.7	.0	6.5	2.2	4.4	4.4	2355	
	2: 2020 M	14.4	60.0	56.1	3.9	3.9	.0	3.9	7.7	1181	
	3: 1932 N	14.5	84.5	89.4	-5.0	9.9	5.0	5.0	.0	1174	
TUUSNIEMI	1: 10.7 MS	14.2	51.8	60.9	-9.1	3.0	1.2	1.8	-7.3	4004	
	2: 1813 M	16.5	38.7	47.3	-8.6	3.2	1.1	2.2	-6.5	2066	
	3: 1841 N	11.9	68.8	78.6	-9.8	2.8	1.4	1.4	-8.4	1938	
VARPAISJÄRVI	1: 14.6 MS	12.7	31.2	46.5	-15.3	1.3	.7	.7	-14.6	3687	
	2: 2397 M	15.3	29.3	39.0	-9.8	1.2	.0	1.2	-8.5	1894	
	3: 1948 N	10.0	33.5	55.4	-21.9	1.5	1.5	.0	-21.9	1793	
VEHMERSALMI	1: 11.7 MS	10.4	61.6	57.6	4.0	2.0	2.0	.0	4.0	2393	
	2: 1934 M	13.3	52.9	34.7	18.2	1.8	.0	1.8	20.1	1201	
	3: 1887 N	7.5	72.5	86.1	-13.6	2.3	4.5	-2.3	-15.9	1193	
VESANTO	1: 11.9 MS	11.6	39.7	52.2	-12.5	1.5	.0	1.5	-11.0	3453	
	2: 1983 M	14.7	31.0	41.8	-10.8	1.3	.0	1.3	-9.4	1705	
	3: 1706 N	8.6	50.2	64.8	-14.6	1.6	.0	1.6	-13.0	1748	
VIEREMÄ	1: 12.6 MS	11.6	41.2	50.5	-9.3	2.8	.5	2.3	-6.9	5003	
	2: 2010 M	13.2	33.1	39.7	-6.6	1.7	.8	.8	-5.8	2579	
	3: 1821 N	9.9	51.6	64.2	-12.6	4.2	.0	4.2	-8.4	2424	

VÄESTÖNMUUTOSKERTOIMET 1984: KESKI-SUOMEN LÄÄNI

TILASTOKESKUS

ALUE	1:YL.SYNT.SU- LUKU KU- HEDELM. LI			15-44-VUOTIAIDEN MUUTTOLIIKE o/oo							KESKI- VÄKI- LUKU
	2:KOKON. HEDELM. 3:KOK.HED. 3 VUOD.	PUO- LI	YL. KUOLL o/oo	MAASSAMUUTTO			SIIRTOLAISUUS			KOKO NETTO- MUUTTO	
	(1)	(2)	(3)	(4)	(5)	(6)	(7)	(8)	(9)	(10)	
JYVÄSKYLÄ	1: 16.1 MS	8.5	68.0	71.7	-3.7	3.4	3.0	.3	-3.4	64717	
	2: 1769 M	9.5	64.3	71.2	-7.0	3.4	2.5	1.0	-6.0	30285	
	3: 1708 N	7.7	71.6	72.1	-.5	3.3	3.5	-.2	-.7	34433	
JÄMSÄ	1: 10.8 MS	10.2	49.4	54.4	-5.1	1.6	2.4	-.7	-5.8	12442	
	2: 1603 M	12.0	43.2	44.5	-1.3	1.0	2.4	-1.3	-2.7	6143	
	3: 1653 N	8.4	56.5	65.9	-9.4	2.3	2.3	.0	-9.4	6299	
SUOLAHTI	1: 15.0 MS	7.1	55.5	66.9	-11.4	2.3	1.6	.7	-10.8	6335	
	2: 1818 M	7.9	49.7	70.7	-21.0	1.9	1.3	.6	-20.4	3045	
	3: 1732 N	6.4	61.7	63.0	-1.3	2.7	2.0	.7	-.7	3290	
ÄÄNEKOSKI	1: 13.8 MS	8.7	48.3	46.8	1.5	2.7	2.4	.4	1.8	11414	
	2: 1727 M	9.0	45.0	41.5	3.5	2.1	1.7	.3	3.8	5659	
	3: 1714 N	8.3	51.9	52.6	-.8	3.4	3.1	.4	-.4	5755	
HANKASALMI	1: 10.6 MS	13.6	48.4	48.8	-.4	2.4	.0	2.4	2.0	6121	
	2: 1811 M	18.2	40.1	43.0	-2.9	2.9	.0	2.9	.0	3070	
	3: 1959 N	8.8	59.3	56.5	2.8	1.9	.0	1.9	4.7	3051	
JOUTSA	1: 14.1 MS	12.6	56.7	59.2	-2.5	1.5	3.0	-1.5	-4.0	4688	
	2: 2140 M	13.2	52.2	53.1	-.9	1.9	2.8	-.9	-1.9	2340	
	3: 1800 N	11.9	61.8	66.1	-4.3	1.1	3.2	-2.1	-6.4	2348	
JYVÄSKYLÄN MLK	1: 12.3 MS	6.9	79.6	72.0	7.6	3.0	1.4	1.6	9.2	25971	
	2: 1598 M	7.9	78.1	68.2	9.8	3.0	.6	2.4	12.3	12966	
	3: 1623 N	5.9	81.3	76.1	5.2	2.9	2.3	.7	5.9	13005	
JÄMSÄNKOSKI	1: 13.6 MS	8.5	52.7	61.7	-9.0	4.1	3.0	1.1	-7.9	8156	
	2: 1945 M	9.2	50.6	53.7	-3.2	4.2	2.1	2.1	-1.1	4013	
	3: 1958 N	7.7	55.0	70.2	-15.2	3.9	3.9	.0	-15.2	4143	
KANNONKOSKI	1: 8.9 MS	8.0	40.7	86.1	-45.5	2.4	1.2	1.2	-44.3	2131	
	2: 1567 M	9.2	27.9	79.3	-51.4	2.1	.0	2.1	-49.3	1084	
	3: 1970 N	6.7	56.8	94.7	-37.9	2.7	2.7	.0	-37.9	1047	
KARSTULA	1: 12.7 MS	11.9	38.9	55.9	-17.1	4.4	2.8	1.6	-15.5	5737	
	2: 1876 M	11.1	30.6	44.0	-13.4	4.5	2.2	2.2	-11.2	2872	
	3: 1959 N	12.6	48.3	69.5	-21.2	4.2	3.4	.8	-20.3	2865	
KEURUU	1: 11.1 MS	11.1	45.8	42.5	3.3	1.9	1.4	.5	3.8	13105	
	2: 1545 M	13.0	42.0	42.0	.0	1.3	1.3	.0	.0	6439	
	3: 1747 N	9.2	49.9	43.0	6.9	2.5	1.4	1.1	8.0	6666	
KINNULA	1: 17.7 MS	13.4	34.4	58.2	-23.9	6.7	3.8	2.9	-21.0	2321	
	2: 2711 M	11.4	30.3	53.9	-23.6	6.7	3.4	3.4	-20.2	1225	
	3: 2766 N	15.5	39.6	63.9	-24.2	6.6	4.4	2.2	-22.0	1096	

VÄESTÖNMUUTOSKERTOIMET 1984: KESKI-SUOMEN LÄÄNI

TILASTOKESKUS

ALUE	15-44-VUOTIAIDEN MUUTTOLIIKE o/oo										KESKI- VÄKI- LUKU
	1:YL.SYNT.SU- LUKU	YL. KU- LUKU	YL. KUOLL	MAASSAMUUTTO			SIIRTOLAISUUS			KOKO NETTO-	
	2:KOKON. HEDELM. LI	PUO- LI	o/oo	TULO- MUUTT	LÄHTÖ MUUTT	MUUTTO TASE	TULO- SIIRT	LÄHTÖ SIIRT	SIIRT. TASE	MUUTTO	
	3:KOK.HED. 3 VUOD.			(3)	(4)	(5)	(6)	(7)	(8)	(9)	(10)
KIVIJÄRVI	1: 13.6 MS		7.3	45.5	91.1	-45.5	1.2	3.5	-2.3	-47.9	2058
	2: 2305 M		4.7	39.9	84.0	-44.1	2.1	4.2	-2.1	-46.2	1072
	3: 2320 N		10.1	52.6	99.9	-47.3	.0	2.6	-2.6	-49.9	986
KONGINKANGAS	1: 9.6 MS		10.2	50.7	76.8	-26.1	.0	4.3	-4.3	-30.4	1663
	2: 1450 M		9.6	44.3	70.4	-26.1	.0	2.6	-2.6	-28.7	833
	3: 1859 N		10.8	58.6	84.7	-26.1	.0	6.5	-6.5	-32.6	830
KONNEVESI	1: 9.7 MS		12.5	56.5	56.5	.0	2.9	.0	2.9	2.9	3511
	2: 1728 M		16.2	48.3	35.3	13.1	1.3	.0	1.3	14.4	1789
	3: 1589 N		8.7	66.6	82.9	-16.2	4.9	.0	4.9	-11.4	1722
KORPILAHTI	1: 10.5 MS		12.1	55.5	75.7	-20.2	2.0	1.0	1.0	-19.2	4956
	2: 1793 M		13.8	49.9	70.6	-20.7	1.9	.9	.9	-19.8	2462
	3: 1829 N		10.4	62.1	81.7	-19.6	2.2	1.1	1.1	-18.5	2494
KUHMOINEN	1: 10.0 MS		16.4	54.6	82.2	-27.7	3.2	1.6	1.6	-26.1	3592
	2: 1911 M		16.3	43.8	83.3	-39.4	1.5	1.5	.0	-39.4	1781
	3: 1835 N		16.6	67.2	81.0	-13.8	5.2	1.7	3.4	-10.3	1812
KYYJÄRVI	1: 12.0 MS		10.5	49.0	44.2	4.8	3.6	1.2	2.4	7.2	2003
	2: 1682 M		9.1	39.7	26.5	13.2	4.4	.0	4.4	17.6	994
	3: 2020 N		11.9	60.1	65.3	-5.2	2.6	2.6	.0	-5.2	1009
LAUKAA	1: 15.8 MS		8.4	66.8	46.6	20.3	1.8	2.0	-.2	20.1	14389
	2: 2147 M		9.5	61.8	43.4	18.4	1.5	.3	1.2	19.5	7191
	3: 1920 N		7.4	72.4	50.1	22.3	2.2	3.8	-1.6	20.7	7198
LEIVONMÄKI	1: 10.2 MS		14.3	67.0	99.7	-32.6	.0	.0	.0	-32.6	1472
	2: 1823 M		18.4	64.5	82.9	-18.4	.0	.0	.0	-18.4	759
	3: 1783 N		9.8	70.2	120.9	-50.7	.0	.0	.0	-50.7	713
LUHANKA	1: 7.0 MS		10.9	42.3	80.5	-38.2	.0	.0	.0	-38.2	1284
	2: 1325 M		4.4	39.6	79.2	-39.6	.0	.0	.0	-39.6	684
	3: 1505 N		18.3	46.4	82.5	-36.1	.0	.0	.0	-36.1	600
MULTIA	1: 8.9 MS		20.5	52.7	64.9	-12.2	2.0	.0	2.0	-10.1	2588
	2: 1569 M		19.8	52.3	59.6	-7.2	1.8	.0	1.8	-5.4	1364
	3: 1697 N		21.2	53.2	71.8	-18.5	2.3	.0	2.3	-16.2	1225
MUURAME	1: 12.8 MS		6.9	99.6	75.2	24.3	4.1	.4	3.7	28.0	5543
	2: 1613 M		6.9	95.2	63.2	32.0	3.6	.0	3.6	35.6	2768
	3: 1733 N		6.8	104.0	87.5	16.5	4.5	.7	3.7	20.2	2775
PETÄJÄVESI	1: 10.4 MS		11.2	45.3	58.5	-13.2	2.5	3.1	-.6	-13.8	3750
	2: 1757 M		10.8	43.2	56.5	-13.3	3.3	3.3	.0	-13.3	1941
	3: 1745 N		11.6	48.1	61.2	-13.1	1.5	2.9	-1.5	-14.6	1809

VÄESTÖNMUUTOSKERTOIMET 1984: KESKI-SUOMEN LÄÄNI

TILASTOKESKUS

ALUE	1:YL.SYNT.SU-		YL. KUOLL	15-44-VUOTIAIDEN MUUTTOLIIKE o/oo							KESKI- VÄKI- LUKU
	LUKU	KU-		MAASSAMUUTTO			SIIRTOLAISUUS		KOKO		
	HEDELM.	LI	o/oo	TULO-	LÄHTÖ	MUUTTO	TULO-	LÄHTÖ	SIIRT.	NETTO-	MUUTTO
3 VUOD.			MUUTT	MUUTT	TASE	SIIRT	SIIRT	TASE			
	(1)	(2)	(3)	(4)	(5)	(6)	(7)	(8)	(9)	(10)	
PIHTIPUDAS	1: 11.8	MS	11.5	40.5	59.0	-18.5	2.7	1.5	1.2	-17.4	5992
	2: 1731	M	14.0	34.5	48.9	-14.4	1.4	.7	.7	-13.6	3002
	3: 1854	N	9.0	47.5	70.8	-23.3	4.2	2.5	1.7	-21.7	2991
PYLKÖNMÄKI	1: 13.7	MS	16.6	46.0	57.1	-11.0	.0	5.5	-5.5	-16.6	1383
	2: 2383	M	19.6	35.2	38.4	-3.2	.0	6.4	-6.4	-9.6	714
	3: 2198	N	13.5	60.7	82.4	-21.7	.0	4.3	-4.3	-26.0	669
SAARIJÄRVI	1: 13.4	MS	11.2	33.7	47.2	-13.5	2.5	.6	1.9	-11.6	10620
	2: 1779	M	14.0	31.4	41.5	-10.1	2.8	.0	2.8	-7.3	5283
	3: 1802	N	8.4	36.1	53.5	-17.4	2.2	1.3	.9	-16.5	5337
SUMIAINEN	1: 10.9	MS	13.1	70.9	55.2	15.8	.0	2.0	-2.0	13.8	1379
	2: 2242	M	9.6	69.3	55.5	13.9	.0	3.5	-3.5	10.4	729
	3: 2089	N	16.9	73.1	54.8	18.3	.0	.0	.0	18.3	650
SÄYNÄTSALO	1: 13.9	MS	11.8	79.3	52.6	26.7	5.3	2.7	2.7	29.3	3234
	2: 1802	M	14.5	76.6	46.8	29.9	3.9	2.6	1.3	31.2	1581
	3: 1706	N	9.1	82.1	58.9	23.3	6.8	2.7	4.1	27.4	1653
TOIVAKKA	1: 15.6	MS	9.4	64.4	75.5	-11.1	5.0	.0	5.0	-6.0	2442
	2: 2689	M	11.5	52.0	65.1	-13.0	7.4	.0	7.4	-5.6	1219
	3: 2206	N	7.4	79.0	87.8	-8.8	2.2	.0	2.2	-6.6	1223
UURAINEN	1: 12.9	MS	9.3	56.1	48.6	7.5	.8	4.2	-3.3	4.2	2800
	2: 2043	M	7.7	44.7	46.3	-1.5	.0	3.1	-3.1	-4.6	1430
	3: 2159	N	10.9	69.6	51.3	18.3	1.8	5.5	-3.7	14.7	1371
VIITASAARI	1: 13.7	MS	10.5	38.7	52.0	-13.3	3.3	2.3	1.0	-12.3	9008
	2: 1991	M	10.4	32.0	43.8	-11.8	3.3	1.4	1.9	-9.9	4540
	3: 1817	N	10.7	46.6	61.8	-15.2	3.4	3.4	.0	-15.2	4468

VÄESTÖNMUUTOSKERTOIMET 1984: VAASAN LÄÄNI

TILASTOKESKUS

ALUE	1:YL.SYNT.SU-		YL. KUOLL	15-44-VUOTIAIDEN MUUTTOLIIKE o/oo							KESKI- VÄKI- LUKU		
	LUKU	KU-		MAASSAMUUTTO			SIIRTOLAISUUS			KOKO			
	2:KOKON.	PUO-	LUKU	TULO- LÄHTÖ MUUTTO			TULO- LÄHTÖ SIIRT.			NETTO-			
	HEDELM.	LI	o/oo	MUUTT	MUUTT	TASE	SIIRT	SIIRT	TASE	MUUTTO			
	3:KOK.HED.			(1)	(2)	(3)	(4)	(5)	(6)	(7)	(8)	(9)	(10)
	3 VUOD.												
VAASA	1: 14.5	MS	8.2	48.5	48.2	.4	4.9	4.3	.7	1.0	54397		
	2: 1778	M	8.8	46.3	46.9	-.5	5.0	3.7	1.3	.8	25837		
	3: 1833	N	7.6	50.8	49.5	1.3	4.9	4.9	.0	1.3	28561		
ALAVUS	1: 17.8	MS	10.5	44.9	51.1	-6.3	2.4	2.2	.2	-6.0	10703		
	2: 2550	M	9.7	37.7	44.3	-6.6	2.5	1.6	.8	-5.7	5275		
	3: 2287	N	11.2	52.8	58.7	-5.9	2.3	2.7	-.5	-6.4	5428		
KASKINEN	1: 13.0	MS	7.3	53.6	90.9	-37.2	6.6	4.4	2.2	-35.0	1923		
	2: 1463	M	8.5	54.6	87.4	-32.8	6.6	2.2	4.4	-28.4	937		
	3: 1781	N	6.1	52.6	94.3	-41.7	6.6	6.6	.0	-41.7	986		
KOKKOLA	1: 15.1	MS	7.6	31.3	38.8	-7.5	3.6	3.8	-.1	-7.6	34399		
	2: 1874	M	8.3	28.7	37.4	-8.7	4.7	3.8	.8	-7.9	16693		
	3: 1856	N	6.9	34.0	40.2	-6.2	2.6	3.7	-1.1	-7.3	17706		
KRISTIINANKAUPUNKI	1: 10.7	MS	8.3	31.2	35.4	-4.3	5.9	5.1	.8	-3.5	9078		
	2: 1602	M	7.8	28.6	31.7	-3.1	6.6	4.1	2.6	-.5	4462		
	3: 1845	N	8.7	33.9	39.5	-5.6	5.0	6.1	-1.1	-6.7	4617		
KURIKKA	1: 13.0	MS	9.6	33.5	40.6	-7.2	3.7	2.1	1.5	-5.6	11516		
	2: 1825	M	10.4	28.8	35.0	-6.2	4.0	1.5	2.6	-3.7	5694		
	3: 1958	N	8.8	38.7	46.9	-8.2	3.3	2.9	.4	-7.8	5822		
LAPUA	1: 12.5	MS	9.4	28.3	41.3	-13.0	1.3	1.1	.2	-12.9	14741		
	2: 1927	M	9.3	21.9	33.3	-11.4	1.5	1.2	.3	-11.1	7199		
	3: 2085	N	9.5	35.5	50.3	-14.8	1.0	1.0	.0	-14.8	7542		
PIETARSAARI	1: 13.0	MS	8.3	36.0	45.2	-9.2	5.2	7.3	-2.1	-11.4	20574		
	2: 1769	M	8.3	32.0	41.1	-9.1	5.0	6.4	-1.5	-10.6	9996		
	3: 1907	N	8.3	40.1	49.4	-9.3	5.4	8.2	-2.8	-12.1	10578		
SEINÄJOKI	1: 15.6	MS	5.4	69.6	73.1	-3.4	3.0	1.2	1.8	-1.7	25912		
	2: 1649	M	5.4	63.0	68.6	-5.6	3.0	1.4	1.6	-4.1	12190		
	3: 1701	N	5.4	76.0	77.3	-1.3	3.0	1.0	1.9	.6	13723		
UUSIKAARLEPPY	1: 12.3	MS	9.7	31.5	32.1	-.6	4.7	9.4	-4.7	-5.4	7748		
	2: 1815	M	11.0	29.8	28.0	1.8	4.2	9.5	-5.4	-3.6	3822		
	3: 1911	N	8.4	33.4	36.7	-3.3	5.3	9.3	-4.0	-7.3	3926		
ALAHÄRMÄ	1: 12.7	MS	9.3	57.1	52.7	4.4	3.5	1.7	1.7	6.1	5570		
	2: 1794	M	10.1	53.1	43.3	9.8	3.3	1.6	1.6	11.4	2774		
	3: 2221	N	8.6	61.6	63.5	-1.9	3.7	1.9	1.9	.0	2796		
ALAJÄRVI	1: 18.1	MS	9.0	37.1	37.6	-.5	4.7	2.9	1.8	1.3	9067		
	2: 2625	M	11.2	28.9	33.9	-5.0	5.0	2.5	2.5	-2.5	4477		
	3: 2578	N	7.0	46.1	41.7	4.4	4.4	3.3	1.1	5.6	4590		

VÄESTÖNMUUTOSKERTOIMET 1984: VAASAN LÄÄNI

TILASTOKESKUS

ALUE	1:YL.SYNT.SU- LUKU KU-		YL. KUOLL	15-44-VUOTIAIDEN MUUTTOLIIKE o/oo							KESKI- VÄKI- LUKU
	2:KOKON. HEDELM. 3:KOK.HED. 3 VUOD.	PUO- LI		LUKU o/oo	MAASSAMUUTTO			SIIRTOLAISSUUS			
	(1)	(2)	(3)	(4)	(5)	(6)	(7)	(8)	(9)	(10)	
EVIJÄRVI	1: 16.8 MS	9.0	33.8	58.7	-24.8	.7	.7	.0	-24.8	3445	
	2: 2702 M	11.1	20.3	45.6	-25.3	.0	1.3	-1.3	-26.6	1719	
	3: 2243 N	7.0	50.0	74.3	-24.3	1.5	.0	1.5	-22.7	1727	
HALSUA	1: 17.3 MS	13.1	25.1	54.7	-29.6	7.4	1.5	5.9	-23.7	1677	
	2: 2734 M	19.5	18.8	61.7	-43.0	8.1	2.7	5.4	-37.6	870	
	3: 2521 N	6.2	32.9	46.1	-13.2	6.6	.0	6.6	-6.6	807	
HIMANKA	1: 13.7 MS	5.7	26.5	41.4	-14.9	2.7	.7	2.0	-12.9	3352	
	2: 1949 M	9.0	15.6	27.3	-11.7	2.6	1.3	1.3	-10.4	1674	
	3: 2079 N	2.4	38.4	56.9	-18.5	2.8	.0	2.8	-15.7	1679	
ILMAJOKI	1: 12.8 MS	10.5	35.6	48.6	-13.0	2.1	2.1	.0	-13.0	12071	
	2: 1804 M	11.2	31.2	42.8	-11.6	1.8	1.8	.0	-11.6	5963	
	3: 1770 N	9.8	40.5	55.1	-14.6	2.4	2.4	.0	-14.6	6108	
ISOJOKI	1: 7.6 MS	19.4	28.0	46.7	-18.7	5.1	5.9	-.8	-19.5	3144	
	2: 1432 M	19.0	24.1	46.6	-22.6	6.0	4.5	1.5	-21.1	1578	
	3: 1563 N	19.8	33.2	46.9	-13.7	3.9	7.8	-3.9	-17.6	1566	
ISOKYRÖ	1: 12.8 MS	10.7	44.4	52.5	-8.1	.5	3.6	-3.2	-11.3	5397	
	2: 2031 M	12.5	40.1	46.9	-6.8	.0	2.6	-2.6	-9.4	2632	
	3: 1853 N	9.0	49.2	58.9	-9.7	1.0	4.8	-3.9	-13.5	2765	
JALASJÄRVI	1: 13.0 MS	11.3	33.0	44.7	-11.7	1.6	1.6	.0	-11.7	10331	
	2: 1983 M	12.0	29.9	38.2	-8.3	1.8	.9	.9	-7.5	5091	
	3: 2102 N	10.7	36.5	52.0	-15.5	1.5	2.5	-1.0	-16.5	5240	
JURVA	1: 12.1 MS	10.0	30.8	45.9	-15.0	1.6	1.2	.4	-14.6	5622	
	2: 1727 M	9.6	27.6	38.3	-10.7	1.5	1.5	.0	-10.7	2808	
	3: 1866 N	10.3	34.5	54.3	-19.8	1.7	.9	.9	-19.0	2814	
KANNUS	1: 22.1 MS	6.9	46.3	38.9	7.5	5.5	2.7	2.7	10.2	5801	
	2: 2990 M	6.7	38.9	34.3	4.6	5.3	3.8	1.5	6.1	2854	
	3: 2811 N	7.1	54.3	43.7	10.5	5.7	1.6	4.0	14.6	2947	
KARIJOKI	1: 9.4 MS	14.3	46.8	50.8	-4.0	6.7	5.4	1.3	-2.7	2022	
	2: 1634 M	12.9	36.0	43.2	-7.2	9.6	7.2	2.4	-4.8	1006	
	3: 2015 N	15.7	60.5	60.5	.0	3.0	3.0	.0	.0	1016	
KAUHAJOKI	1: 13.2 MS	8.6	31.3	42.3	-11.1	3.9	2.5	1.4	-9.7	15568	
	2: 1798 M	9.7	25.0	37.7	-12.7	4.8	3.2	1.6	-11.1	7813	
	3: 1828 N	7.5	38.3	47.5	-9.2	3.0	1.8	1.2	-8.0	7755	
KAUHAVA	1: 12.7 MS	10.4	35.4	44.9	-9.5	1.4	.8	.5	-9.0	8574	
	2: 1781 M	10.5	33.0	39.2	-6.2	2.1	1.0	1.0	-5.2	4182	
	3: 1999 N	10.2	38.0	51.2	-13.2	.6	.6	.0	-13.2	4392	

VÄESTÖNMUUTOSKERTOIMET 1984: VAASAN LÄÄNI

TILASTOKESKUS

ALUE	15-44-VUOTIAIDEN MUUTTOLIIKE o/oo										
	1:YL.SYNT.SU- LUKU	YL. KU- KUOLL	2:KOKON. HEDELM. LI	3:KOK.HED. 3 VUOD.	YL. LUKU o/oo	MAASSAMUUTTO	SIIRTOLAISSUUS	KOKO NETTO- MUUTTO	KESKI- VÄKI- LUKU		
	(1)	(2)	(3)	(4)	(5)	(6)	(7)	(8)	(9)	(10)	
	MS	M	N	MS	M	N	MS	M	N	MS	M
KAUSTINEN	1: 15.8	MS	8.3	39.4	40.0	- .5	2.7	.0	2.7	2.1	4235
	2: 2036	M	10.5	31.4	33.5	-2.1	1.0	.0	1.0	-1.0	2090
	3: 2438	N	6.1	47.8	46.7	1.1	4.3	.0	4.3	5.4	2146
KORSNÄS	1: 10.6	MS	9.3	28.0	28.0	.0	6.2	13.5	-7.3	-7.3	2358
	2: 1620	M	10.5	20.0	14.0	6.0	6.0	12.0	-6.0	.0	1143
	3: 1497	N	8.2	36.6	43.1	-6.5	6.5	15.1	-8.6	-15.1	1216
KORTESJÄRVI	1: 12.8	MS	9.0	32.2	48.3	-16.1	1.7	.0	1.7	-14.4	2897
	2: 1969	M	7.9	24.5	34.3	-9.8	1.6	.0	1.6	-8.2	1400
	3: 2026	N	10.0	40.6	63.5	-22.9	1.8	.0	1.8	-21.2	1497
KRUUNUPYY	1: 12.2	MS	7.7	25.5	36.1	-10.6	3.1	4.1	-1.0	-11.6	7116
	2: 1964	M	8.3	19.3	29.0	-9.7	2.6	2.6	.0	-9.7	3505
	3: 2148	N	7.2	32.5	44.1	-11.6	3.6	5.8	-2.2	-13.7	3611
KUORTANE	1: 13.5	MS	10.0	22.8	39.7	-17.0	.5	.5	.0	-17.0	5095
	2: 2143	M	10.8	16.4	32.8	-16.4	.9	.0	.9	-15.5	2508
	3: 2157	N	9.3	30.0	47.5	-17.6	.0	1.0	-1.0	-18.6	2587
KÄLVIA	1: 13.8	MS	7.5	43.2	37.4	5.7	2.1	.0	2.1	7.8	4283
	2: 1994	M	9.3	38.3	30.4	7.9	2.0	.0	2.0	9.8	2153
	3: 2133	N	5.6	48.6	45.3	3.3	2.2	.0	2.2	5.5	2130
LAIHIA	1: 12.9	MS	7.6	44.5	49.7	-5.2	1.8	.9	.9	-4.3	7387
	2: 1783	M	10.6	40.6	44.1	-3.5	1.8	.6	1.2	-2.4	3691
	3: 1994	N	4.6	48.8	55.9	-7.1	1.9	1.3	.6	-6.4	3696
LAPPAJÄRVI	1: 14.0	MS	7.6	17.6	50.6	-33.0	5.9	1.1	4.8	-28.2	4581
	2: 2037	M	7.5	18.9	42.9	-23.9	6.0	.0	6.0	-17.9	2274
	3: 2080	N	7.8	16.0	59.5	-43.5	5.7	2.3	3.4	-40.0	2307
LEHTIMÄKI	1: 14.6	MS	9.3	31.3	49.9	-18.6	2.9	.0	2.9	-15.6	2470
	2: 2202	M	9.7	19.0	45.6	-26.6	.0	.0	.0	-26.6	1238
	3: 2006	N	8.9	44.4	54.4	-10.1	6.0	.0	6.0	-4.0	1233
LESTIJÄRVI	1: 15.8	MS	3.7	17.6	72.4	-54.9	13.2	2.2	11.0	-43.9	1074
	2: 2407	M	1.8	11.7	66.4	-54.7	15.6	.0	15.6	-39.1	556
	3: 2498	N	5.8	25.1	80.2	-55.1	10.0	5.0	5.0	-50.1	518
LOHTAJA	1: 17.6	MS	7.8	29.4	44.5	-15.1	3.2	1.6	1.6	-13.5	2956
	2: 2502	M	10.2	26.8	35.8	-8.9	3.0	1.5	1.5	-7.5	1466
	3: 2564	N	5.4	32.3	54.5	-22.1	3.4	1.7	1.7	-20.4	1490
LUOTO	1: 19.0	MS	6.1	46.8	35.6	11.1	4.5	2.2	2.2	13.4	3256
	2: 3174	M	7.3	45.3	25.5	19.8	4.2	.0	4.2	24.1	1650
	3: 3136	N	5.0	48.4	46.8	1.6	4.7	4.7	.0	1.6	1606

VÄESTÖNMUUTOSKERTOIMET 1984: VAASAN LÄÄNI

TILASTOKESKUS

ALUE	1:YL.SYNT.SU-		YL.	15-44-VUOTIAIDEN MUUTTOLIIKE o/oo							KESKI- VÄKI- LUKU	
	LUKU	KU-		LUKU	MAASSAMUUTTO			SIIRTOLAISUUS		KOKO		
	2:KOKON.	PUO-	o/oo		TULO-	LÄHTÖ	MUUTTO	TULO-	LÄHTÖ			SIIRT.
	HEDELM.	LI		MUUTT	MUUTT	TASE	SIIRT	SIIRT	TASE	MUUTTO		
3:KOK.HED.	3	VUOD.	(1)	(2)	(3)	(4)	(5)	(6)	(7)	(8)	(9)	(10)
MAALAHTI	1:	8.5	MS	10.4	36.7	31.9	4.8	5.2	6.1	- .9	3.9	5796
	2:	1412	M	10.6	33.4	30.9	2.5	6.7	3.3	3.3	5.8	2831
	3:	1679	N	10.1	40.4	33.0	7.3	3.7	9.2	-5.5	1.8	2965
MAKSAMAA	1:	14.8	MS	9.3	44.3	33.9	10.4	15.6	2.6	13.0	23.4	1078
	2:	2413	M	11.3	28.6	28.6	.0	14.3	4.8	9.5	9.5	530
	3:	1913	N	7.3	63.2	40.2	23.0	17.2	.0	17.2	40.2	548
MUSTASAARI	1:	11.7	MS	9.2	55.2	43.2	12.1	6.4	4.9	1.5	13.6	14816
	2:	1681	M	9.3	53.5	39.0	14.6	5.9	4.8	1.2	15.8	7319
	3:	1786	N	9.2	57.0	47.6	9.4	6.9	5.0	1.9	11.3	7497
NURMO	1:	15.5	MS	5.8	77.5	58.9	18.6	2.8	.8	2.0	20.6	8169
	2:	2074	M	7.5	74.2	55.4	18.8	3.0	1.0	2.0	20.8	4015
	3:	2025	N	4.1	80.8	62.5	18.3	2.5	.5	2.0	20.3	4154
NÄRPIÖ	1:	8.6	MS	12.7	18.5	23.4	-4.8	6.7	4.6	2.2	-2.6	10767
	2:	1534	M	12.3	15.5	20.5	-5.0	5.9	3.6	2.3	-2.7	5384
	3:	1670	N	13.2	22.0	26.6	-4.6	7.7	5.6	2.0	-2.6	5383
ORAVAINEN	1:	12.9	MS	10.3	66.7	48.6	18.1	14.3	4.8	9.5	27.6	2634
	2:	2005	M	9.3	58.6	36.6	22.0	14.6	5.5	9.1	31.1	1288
	3:	1952	N	11.1	75.5	61.6	13.9	13.9	4.0	9.9	23.8	1347
PERHO	1:	24.3	MS	10.8	41.0	51.1	-10.1	2.2	.0	2.2	-7.9	3332
	2:	3527	M	12.1	43.2	41.8	1.4	2.8	.0	2.8	4.2	1653
	3:	3768	N	9.5	38.7	61.0	-22.3	1.5	.0	1.5	-20.8	1680
PERÄSEINÄJOKI	1:	11.1	MS	8.8	46.0	53.6	-7.6	2.9	2.3	.6	-7.0	4222
	2:	1714	M	10.4	36.0	43.4	-7.4	2.1	1.1	1.1	-6.3	2125
	3:	1953	N	7.2	58.3	66.1	-7.8	3.9	3.9	.0	-7.8	2098
PIETARSAAREN MLK	1:	14.4	MS	9.2	46.7	37.2	9.5	5.1	4.4	.8	10.3	9140
	2:	2176	M	10.7	36.4	31.5	4.9	3.4	3.0	.5	5.4	4581
	3:	2262	N	7.7	58.0	43.5	14.5	7.0	5.9	1.1	15.6	4559
SOINI	1:	15.7	MS	10.7	43.5	59.1	-15.6	9.8	.0	9.8	-5.7	2987
	2:	2513	M	10.7	30.7	43.9	-13.2	5.9	.0	5.9	-7.3	1497
	3:	2161	N	10.7	59.8	78.4	-18.7	14.9	.0	14.9	-3.7	1490
TEUVA	1:	14.8	MS	8.4	36.2	50.2	-14.0	2.2	.6	1.6	-12.5	7640
	2:	2243	M	9.6	33.1	46.0	-13.0	3.0	.0	3.0	-10.0	3748
	3:	1953	N	7.2	39.7	54.9	-15.2	1.3	1.3	.0	-15.2	3892
TOHOLAMPI	1:	17.4	MS	11.6	41.4	49.4	-8.0	3.4	2.3	1.1	-6.9	4069
	2:	2735	M	9.7	32.9	41.3	-8.5	4.2	4.2	.0	-8.5	2056
	3:	2599	N	13.4	51.4	58.9	-7.5	2.5	.0	2.5	-5.0	2014

VÄESTÖNMUUTOSKERTOIMET 1984: VAASAN LÄÄNI

TILASTOKESKUS

ALUE	1:YL.SYNT.SU- LUKU KU- HEDELM. LI			YL. KUOLL o/oo			15-44-VUOTIAIDEN MUUTTOLIIKE o/oo					KESKI- VÄKI- LUKU
	2:KOKON. HEDELM. 3:KOK.HED. 3 VUOD.	PUO- LI	LUKU	MAASSAMUUTTO	SIIRTOLAISUUS			KOKO NETTO- MUUTTO				
	(1)	(2)	(3)	(4)	(5)	(6)	(7)	(8)	(9)	(10)		
TÖYSÄ	1: 13.1 MS		11.8	44.2	70.2	-26.0	2.4	1.6	.8	-25.2	3126	
	2: 2290 M		12.8	36.1	68.0	-31.9	1.4	1.4	.0	-31.9	1567	
	3: 2275 N		10.9	54.9	73.2	-18.3	3.7	1.8	1.8	-16.5	1560	
ULLAVA	1: 22.1 MS		5.8	66.6	45.2	21.4	7.1	7.1	.0	21.4	1042	
	2: 3302 M		5.5	67.0	40.2	26.8	8.9	8.9	.0	26.8	546	
	3: 2751 N		6.0	66.2	50.9	15.3	5.1	5.1	.0	15.3	497	
VETELI	1: 14.5 MS		8.5	29.0	47.0	-18.0	1.2	1.2	.0	-18.0	4000	
	2: 1996 M		8.6	23.6	33.8	-10.1	1.1	.0	1.1	-9.0	1974	
	3: 2317 N		8.4	34.7	61.1	-26.3	1.2	2.4	-1.2	-27.5	2026	
VIMPELI	1: 14.7 MS		10.9	36.5	51.9	-15.5	4.9	.6	4.3	-11.1	3868	
	2: 2056 M		10.7	33.0	51.8	-18.8	4.7	.0	4.7	-14.1	1871	
	3: 2219 N		11.0	40.4	52.1	-11.7	5.2	1.3	3.9	-7.8	1997	
VÄHÄKYRÖ	1: 14.2 MS		8.6	55.0	45.2	9.9	2.8	2.4	.5	10.3	4863	
	2: 1997 M		10.9	53.2	42.4	10.8	4.5	2.7	1.8	12.6	2381	
	3: 2113 N		6.4	57.1	48.2	8.9	1.0	2.0	-1.0	7.9	2482	
VÖYRI	1: 12.0 MS		14.5	25.9	41.1	-15.2	2.0	2.7	-.7	-15.9	4006	
	2: 2115 M		13.4	18.9	36.5	-17.6	3.8	3.8	.0	-17.6	1934	
	3: 1825 N		15.4	33.6	46.3	-12.6	.0	1.4	-1.4	-14.0	2073	
YLIHÄRMÄ	1: 12.0 MS		10.8	51.8	54.8	-3.0	3.0	5.3	-2.3	-5.3	3244	
	2: 1891 M		7.7	41.0	44.0	-2.9	2.9	5.9	-2.9	-5.9	1555	
	3: 2075 N		13.6	63.3	66.5	-3.2	3.2	4.8	-1.6	-4.8	1690	
YLISTARO	1: 11.7 MS		12.3	47.3	52.7	-5.4	1.3	.8	.4	-5.0	6075	
	2: 1858 M		12.9	40.1	44.7	-4.6	1.5	.0	1.5	-3.1	2951	
	3: 1941 N		11.8	55.7	62.1	-6.4	.9	1.8	-.9	-7.3	3124	
ÄHTÄRI	1: 16.1 MS		10.0	50.1	55.2	-5.1	1.8	1.5	.3	-4.8	7708	
	2: 2207 M		11.9	43.2	42.7	.6	2.3	.6	1.7	2.3	3779	
	3: 2111 N		8.1	57.6	68.8	-11.3	1.3	2.5	-1.3	-12.5	3929	

VÄESTÖNMUUTOSKERTOIMET 1984: OULUN LÄÄNI

TILASTOKESKUS

ALUE	15-44-VUOTIAIDEN MUUTTOLIIKE o/oo										KESKI- VÄKI- LUKU
	1:YL.SYNT.SU- LUKU	YL. KU- KUOLL	2:KOKON. PUO- HEDELM. LI	YL. LUKU	MAASSAMUUTTO			SIIRTOLAISUUS			
	3:KOK.HED. 3 VUOD.			TULO- MUUTT	LÄHTÖ MUUTT	MUUTTO TASE	TULO- SIIRT	LÄHTÖ SIIRT	SIIRT. TASE	MUUTTO	
	(1)	(2)	(3)	(4)	(5)	(6)	(7)	(8)	(9)	(10)	
OULU	1: 17.5	MS	7.5	55.3	60.3	-5.0	4.1	3.6	.5	-4.5	96384
	2: 1840	M	7.9	51.5	58.5	-7.0	4.0	2.9	1.1	-5.9	45709
	3: 1860	N	7.1	58.9	62.0	-3.1	4.2	4.2	.0	-3.1	50676
HAAPAJÄRVI	1: 14.4	MS	10.9	41.6	52.3	-10.6	4.6	2.7	1.9	-8.7	8421
	2: 2004	M	12.7	32.0	43.1	-11.2	5.6	2.0	3.6	-7.6	4263
	3: 2340	N	9.1	52.8	62.8	-10.0	3.5	3.5	.0	-10.0	4158
KAJAANI	1: 15.8	MS	6.7	42.9	47.4	-4.5	2.3	1.1	1.2	-3.3	35808
	2: 1797	M	7.9	39.8	43.0	-3.2	1.9	.4	1.4	-1.8	17492
	3: 1908	N	5.5	46.1	52.0	-5.8	2.8	1.8	.9	-4.9	18316
OULAINEN	1: 14.7	MS	7.6	49.5	56.7	-7.2	2.5	1.4	1.1	-6.1	8204
	2: 1941	M	7.7	47.7	46.6	1.1	2.7	1.1	1.6	2.7	4008
	3: 2115	N	7.4	51.3	67.1	-15.8	2.3	1.7	.6	-15.2	4196
RAAHE	1: 18.9	MS	5.7	54.0	67.5	-13.5	3.6	2.3	1.3	-12.2	18930
	2: 2145	M	7.2	49.9	66.6	-16.7	3.4	2.0	1.4	-15.3	9480
	3: 2267	N	4.2	58.3	68.5	-10.1	3.8	2.5	1.3	-8.9	9451
YLIVIESKA	1: 17.6	MS	7.5	52.8	56.1	-3.3	3.3	2.4	.9	-2.4	12471
	2: 2235	M	7.5	48.0	47.7	.3	3.0	2.0	1.0	1.4	6156
	3: 2203	N	7.4	57.9	65.0	-7.1	3.6	2.9	.7	-6.4	6316
ALAVIESKA	1: 16.1	MS	8.2	43.3	62.6	-19.3	1.5	.8	.8	-18.5	3046
	2: 2407	M	12.2	35.2	50.6	-15.5	1.4	.0	1.4	-14.1	1557
	3: 2564	N	4.0	53.2	77.2	-24.0	1.7	1.7	.0	-24.0	1490
HAAPAVESI	1: 19.0	MS	8.8	45.2	48.5	-3.3	3.3	.9	2.4	-.9	7692
	2: 2647	M	9.8	41.5	39.3	2.2	3.9	.0	3.9	6.2	3881
	3: 2570	N	7.9	49.4	58.7	-9.4	2.5	1.9	.6	-8.7	3811
HAILUOTO	1: 10.0	MS	14.4	64.7	45.8	18.9	8.1	.0	8.1	27.0	904
	2: 1913	M	12.8	58.7	31.6	27.1	4.5	.0	4.5	31.6	469
	3: 2152	N	16.1	73.6	66.9	6.7	13.4	.0	13.4	20.1	435
HAUKIPUDAS	1: 17.7	MS	6.2	53.4	57.5	-4.1	4.9	2.3	2.6	-1.5	12707
	2: 2312	M	7.6	49.5	59.3	-9.8	4.8	1.9	2.9	-7.0	6350
	3: 2163	N	4.9	57.5	55.5	2.0	5.1	2.7	2.4	4.4	6357
HYRYNSALMI	1: 15.2	MS	10.7	40.0	73.4	-33.4	.0	2.0	-2.0	-35.5	4289
	2: 2226	M	13.5	28.2	70.1	-41.9	.0	.9	-.9	-42.8	2217
	3: 2118	N	7.7	54.8	77.6	-22.8	.0	3.4	-3.4	-26.3	2072
II	1: 16.8	MS	10.9	56.8	66.2	-9.3	5.5	1.7	3.8	-5.5	5414
	2: 2352	M	12.2	57.7	54.6	3.1	7.0	2.3	4.7	7.8	2698
	3: 2212	N	9.6	55.8	80.0	-24.2	3.7	.9	2.8	-21.4	2716

VÄESTÖNMUUTOSKERTOIMET 1984: OULUN LÄÄNI

TILASTOKESKUS

ALUE	1:YL.SYNT.SU- LUKU KU-		YL. KUOLL	15-44-VUOTIAIDEN MUUTTOLIIKE o/oo							KESKI- VÄKI- LUKU
	2:KOKON. HEDELM.	PUO- LI		LUKU o/oo	MAASSAMUUTTO			SIIRTOLAISUUS			
	3:KOK.HED. 3 VUOD.			TULO- MUUTT	LÄHTÖ MUUTT	MUUTTO TASE	TULO- SIIRT	LÄHTÖ SIIRT	SIIRT. TASE	MUUTTO	
	(1)	(2)	(2)	(3)	(4)	(5)	(6)	(7)	(8)	(9)	(10)
KALAJOKI	1: 15.6	MS	7.8	32.2	49.4	-17.2	2.7	1.7	1.0	-16.2	9103
	2: 2199	M	8.4	24.0	44.3	-20.3	2.8	.5	2.3	-18.0	4523
	3: 2345	N	7.2	41.5	55.1	-13.6	2.6	3.1	-.5	-14.2	4580
KEMPELE	1: 17.7	MS	3.8	60.6	61.8	-1.1	3.9	2.3	1.6	.5	8518
	2: 2134	M	4.8	58.8	63.7	-4.9	3.1	.9	2.2	-2.7	4338
	3: 2171	N	2.6	62.5	59.7	2.8	4.7	3.7	.9	3.7	4180
KESTILÄ	1: 14.0	MS	12.7	74.8	82.4	-7.6	1.1	1.1	.0	-7.6	2210
	2: 2213	M	16.0	60.3	60.3	.0	1.9	1.9	.0	.0	1126
	3: 2407	N	9.2	93.1	110.3	-17.2	.0	.0	.0	-17.2	1085
KIIMINKI	1: 18.7	MS	3.9	72.3	62.1	10.2	4.5	2.8	1.7	11.9	7119
	2: 2314	M	5.0	76.9	55.9	21.0	4.4	3.3	1.1	22.1	3625
	3: 2252	N	2.9	67.4	68.6	-1.2	4.6	2.3	2.3	1.2	3494
KUHMO	1: 14.7	MS	8.0	23.0	54.3	-31.3	1.4	.9	.5	-30.8	13734
	2: 1974	M	8.8	20.8	51.5	-30.7	1.4	.6	.9	-29.8	7027
	3: 2017	N	7.2	25.6	57.6	-32.0	1.3	1.3	.0	-32.0	6707
KUIVANIEMI	1: 13.9	MS	9.6	47.0	67.8	-20.8	3.6	1.8	1.8	-19.0	2513
	2: 2129	M	9.9	40.0	59.2	-19.2	4.8	.0	4.8	-14.4	1318
	3: 2091	N	9.2	56.0	78.8	-22.8	2.1	4.1	-2.1	-24.9	1195
KUUSAMO	1: 17.3	MS	7.4	29.7	49.7	-20.0	5.2	3.7	1.5	-18.5	17928
	2: 2248	M	7.9	25.1	43.4	-18.2	6.1	5.0	1.1	-17.1	9237
	3: 2300	N	6.9	34.8	57.0	-22.1	4.2	2.2	2.0	-20.2	8691
KÄRSÄMÄKI	1: 17.5	MS	12.8	77.9	67.8	10.1	4.4	3.2	1.3	11.4	3602
	2: 2517	M	13.4	57.2	57.2	.0	3.4	2.3	1.1	1.1	1861
	3: 2450	N	12.1	103.5	80.9	22.7	5.7	4.3	1.4	24.1	1741
LIMINKA	1: 16.6	MS	5.3	63.9	69.6	-5.7	4.1	1.5	2.6	-3.1	4332
	2: 2365	M	6.8	57.1	62.9	-5.8	3.9	1.0	2.9	-2.9	2219
	3: 2377	N	3.8	71.7	77.2	-5.5	4.4	2.2	2.2	-3.3	2114
LUMIJOKI	1: 11.7	MS	8.9	53.6	55.3	-1.7	8.4	.0	8.4	6.7	1457
	2: 1824	M	13.6	42.4	48.5	-6.1	9.1	.0	9.1	3.0	738
	3: 2472	N	4.2	67.4	63.7	3.7	7.5	.0	7.5	11.2	719
MERIJÄRVI	1: 15.6	MS	12.8	54.7	58.3	-3.5	5.3	3.5	1.8	-1.8	1410
	2: 2534	M	13.5	36.5	48.6	-12.2	3.0	3.0	.0	-12.2	742
	3: 3042	N	12.0	80.0	71.6	8.4	8.4	4.2	4.2	12.6	669
MUHOS	1: 12.8	MS	7.0	67.1	68.1	-.9	2.5	2.8	-.3	-1.3	7029
	2: 1698	M	7.9	59.3	65.8	-6.5	3.6	1.8	1.8	-4.7	3540
	3: 2003	N	6.0	76.0	70.6	5.4	1.3	4.0	-2.7	2.7	3489

VÄESTÖNMUUTOSKERTOIMET 1984: OULUN LÄÄNI

TILASTOKESKUS

ALUE	15-44-VUOTIAIDEN MUUTTOLIIKE o/oo										KESKI- VÄKI- LUKU	
	1:YL.SYNT.SU- LUKU	YL. KU- KUOLL	MAASSAMUUTTO					SIIRTOLAISUUS				KOKO
	2:KOKON. HEDELM. LI	PUO- LUKU	o/oo	TULO- MUUTT	LÄHTÖ MUUTT	MUUTTO TASE	TULO- SIIRT	LÄHTÖ SIIRT	SIIRT. TASE	NETTO- MUUTTO		
	3:KOK.HED. 3 VUOD.			(3)	(4)	(5)	(6)	(7)	(8)	(9)		
	(1)	(2)	(3)	(4)	(5)	(6)	(7)	(8)	(9)	(10)		
NIVALA	1: 18.0	MS	8.8	37.9	51.2	-13.2	2.2	2.0	.2	-13.0	11014	
	2: 2615	M	9.3	31.7	45.8	-14.0	2.1	1.6	.4	-13.6	5513	
	3: 2805	N	8.4	44.8	57.2	-12.3	2.3	2.3	.0	-12.3	5501	
OULUNSALO	1: 22.1	MS	4.1	73.5	56.2	17.3	2.8	1.6	1.2	18.5	5426	
	2: 2976	M	4.7	73.4	54.3	19.1	3.1	2.3	.8	19.9	2767	
	3: 2962	N	3.4	73.6	58.2	15.4	2.4	.8	1.6	17.0	2659	
RUUKKI	1: 21.4	MS	10.3	36.3	51.3	-15.1	2.4	2.8	-.5	-15.5	5045	
	2: 3155	M	9.4	27.3	50.3	-23.0	3.4	2.6	.9	-22.2	2543	
	3: 2895	N	11.2	47.3	52.6	-5.3	1.1	3.2	-2.1	-7.4	2502	
PALTAMO	1: 15.7	MS	9.2	42.2	56.4	-14.2	.4	1.7	-1.3	-15.5	5348	
	2: 2290	M	11.7	35.8	50.8	-14.9	.7	.7	.0	-14.9	2733	
	3: 2033	N	6.5	50.3	63.5	-13.3	.0	2.8	-2.8	-16.1	2615	
PATTIJOKI	1: 17.5	MS	4.6	79.4	78.6	.8	4.7	1.2	3.5	4.3	5270	
	2: 2385	M	4.0	80.6	73.3	7.3	5.1	.7	4.4	11.6	2745	
	3: 2423	N	5.1	78.1	84.8	-6.7	4.2	1.7	2.5	-4.2	2526	
PIIPPOLA	1: 16.3	MS	14.4	60.7	100.1	-39.4	6.1	9.1	-3.0	-42.5	1530	
	2: 2515	M	16.3	52.8	74.0	-21.1	5.3	7.9	-2.6	-23.8	796	
	3: 2686	N	12.3	71.2	135.2	-64.1	7.1	10.7	-3.6	-67.6	734	
PUDASJÄRVI	1: 16.4	MS	9.2	41.1	61.1	-20.0	4.2	3.1	1.2	-18.8	11488	
	2: 2554	M	9.5	35.2	57.5	-22.3	4.4	2.4	2.0	-20.3	6106	
	3: 2607	N	8.9	49.0	65.9	-16.9	4.0	4.0	.0	-16.9	5383	
PULKKILA	1: 15.1	MS	9.9	52.9	67.7	-14.8	4.2	2.1	2.1	-12.7	2116	
	2: 2236	M	9.1	44.6	58.1	-13.6	3.9	3.9	.0	-13.6	1104	
	3: 2427	N	10.9	62.9	79.3	-16.3	4.7	.0	4.7	-11.7	1012	
PUOLANKA	1: 12.2	MS	10.1	31.9	64.2	-32.3	3.9	2.2	1.7	-30.6	5156	
	2: 1817	M	14.0	20.0	53.1	-33.1	3.1	3.8	-.8	-33.9	2716	
	3: 1937	N	5.7	47.0	78.3	-31.3	4.9	.0	4.9	-26.4	2440	
PYHÄJOKI	1: 14.3	MS	10.3	39.5	59.6	-20.1	.7	.7	.0	-20.1	3701	
	2: 2280	M	10.8	28.1	55.0	-26.9	1.2	1.2	.0	-26.9	1846	
	3: 2221	N	9.7	53.3	65.1	-11.8	.0	.0	.0	-11.8	1855	
PYHÄJÄRVI	1: 16.0	MS	10.5	33.0	56.1	-23.1	4.2	.8	3.4	-19.7	8014	
	2: 2399	M	11.9	28.4	46.2	-17.8	3.0	.5	2.5	-15.2	4129	
	3: 2156	N	9.0	38.6	68.4	-29.8	5.7	1.3	4.4	-25.3	3885	
PYHÄNTÄ	1: 19.9	MS	5.2	86.7	54.2	32.5	3.6	2.4	1.2	33.7	1910	
	2: 2755	M	5.0	78.1	36.9	41.2	4.3	2.2	2.2	43.4	1002	
	3: 2721	N	5.5	97.6	75.9	21.7	2.7	2.7	.0	21.7	908	

VÄESTÖNMUUTOSKERTOIMET 1984: OULUN LÄÄNI

TILASTOKESKUS

ALUE	1:YL.SYNT.SU- LUKU KU-		YL. KUOLL	15-44-VUOTIAIDEN MUUTTOLIIKE o/oo							KESKI- VÄKI- LUKU
	2:KOKON. HEDELM.	PUO- LI		LUKU o/oo	MAASSAMUUTTO			SIIRTOLAISUUS			
	3:KOK.HED. 3 VUOD.			TULO- MUUTT	LÄHTÖ MUUTT	MUUTTO TASE	TULO- SIIRT	LÄHTÖ SIIRT	SIIRT. TASE	MUUTTO	
	(1)		(2)	(3)	(4)	(5)	(6)	(7)	(8)	(9)	(10)
RANTSILA	1: 17.7	MS	8.1	48.4	67.3	-19.0	3.8	.9	2.8	-16.1	2482
	2: 2634	M	9.6	41.7	53.9	-12.2	3.5	1.7	1.7	-10.4	1255
	3: 2480	N	6.5	56.4	83.5	-27.1	4.2	.0	4.2	-23.0	1228
REISJÄRVI	1: 21.0	MS	7.6	37.8	56.0	-18.3	4.4	1.9	2.5	-15.7	3663
	2: 3123	M	9.1	31.4	46.5	-15.1	5.8	2.3	3.5	-11.6	1861
	3: 2872	N	6.1	45.3	67.3	-22.0	2.7	1.4	1.4	-20.6	1802
RISTIJÄRVI	1: 14.2	MS	14.6	48.0	78.7	-30.7	2.0	4.1	-2.0	-32.7	2394
	2: 2420	M	18.1	30.6	73.8	-43.2	1.8	7.2	-5.4	-48.6	1213
	3: 2190	N	11.0	70.9	85.1	-14.2	2.4	.0	2.4	-11.8	1181
SIEVI	1: 19.5	MS	11.8	43.8	52.2	-8.4	4.2	.5	3.7	-4.7	4574
	2: 2895	M	13.1	34.1	47.1	-13.0	3.0	.0	3.0	-10.0	2291
	3: 2775	N	10.5	54.5	57.9	-3.3	5.6	1.1	4.5	1.1	2284
SIIKAJOKI	1: 21.4	MS	7.4	59.1	53.6	5.5	1.8	.0	1.8	7.4	1358
	2: 3400	M	9.9	53.3	33.3	20.0	.0	.0	.0	20.0	705
	3: 3082	N	4.6	66.4	78.8	-12.4	4.1	.0	4.1	-8.3	653
SOTKAMO	1: 12.7	MS	9.1	34.2	44.5	-10.2	1.7	1.7	.0	-10.2	11579
	2: 1761	M	10.2	31.2	36.2	-5.1	1.4	.7	.7	-4.3	5871
	3: 1869	N	7.9	37.7	53.9	-16.2	2.1	2.9	-.8	-17.0	5708
SUOMUSSALMI	1: 13.7	MS	9.1	24.1	57.2	-33.1	2.5	1.6	.9	-32.1	13464
	2: 1895	M	11.5	19.8	50.2	-30.4	2.3	1.4	.9	-29.5	7013
	3: 2018	N	6.4	29.4	65.8	-36.4	2.8	1.7	1.0	-35.3	6451
VAALA	1: 11.4	MS	13.3	51.7	62.9	-11.2	4.4	.0	4.4	-6.8	4731
	2: 1712	M	15.3	36.8	52.5	-15.8	5.3	.0	5.3	-10.5	2422
	3: 2061	N	11.3	70.5	76.0	-5.5	3.3	.0	3.3	-2.2	2309
TAIVALKOSKI	1: 16.0	MS	7.5	30.5	76.6	-46.1	3.9	5.0	-1.1	-47.2	5860
	2: 2247	M	8.1	28.1	68.7	-40.6	3.9	5.2	-1.3	-41.9	3072
	3: 2346	N	6.8	33.3	85.9	-52.7	3.9	4.6	-.8	-53.4	2788
TEMMES	1: 12.2	MS	6.1	72.6	52.4	20.2	12.1	.0	12.1	32.3	655
	2: 2258	M	3.1	75.8	45.5	30.3	7.6	.0	7.6	37.9	327
	3: 2206	N	9.1	69.0	60.3	8.6	17.2	.0	17.2	25.9	328
TYRNÄVÄ	1: 18.9	MS	6.7	56.3	69.4	-13.1	3.3	2.6	.7	-12.4	3431
	2: 2687	M	9.2	56.1	62.1	-6.0	2.4	1.2	1.2	-4.8	1746
	3: 2683	N	4.2	56.6	78.4	-21.8	4.4	4.4	.0	-21.8	1685
UTAJÄRVI	1: 18.9	MS	9.3	46.1	62.5	-16.4	1.8	.6	1.2	-15.2	3854
	2: 2847	M	7.5	31.1	43.9	-12.9	1.1	1.1	.0	-12.9	1994
	3: 2591	N	11.3	65.7	86.7	-21.0	2.8	.0	2.8	-18.2	1860

ALUE	15-44-VUOTIAIDEN MUUTTOLIIKE o/oo										KESKI- VÄKI- LUKU					
	1:YL.SYNT. LUKU	SU- KU- LI	YL. KUOLL	2:KOKON. HEDELM.	PUO- LI	LUKU o/oo	MAASSAMUUTTO	SIIRTOLAISUUS	KOKO NETTO-	3:KOK.HED. 3 VUOD.		TULO- MUUTT	LÄHTÖ MUUTT	TULO- SIIRT	LÄHTÖ SIIRT	MUUTTO TASE
	(1)	(2)	(3)	(4)	(5)	(6)	(7)	(8)	(9)	(10)						
VIHANTI	1: 13.7	MS	8.7	37.1	73.6	-36.5	.0	1.7	-1.7	-38.2	4025					
	2: 2017	M	10.5	34.7	65.5	-30.8	.0	3.0	-3.0	-33.7	2092					
	3: 2238	N	6.7	40.1	83.9	-43.8	.0	.0	.0	-43.8	1934					
VUOLIJOKI	1: 13.7	MS	9.8	53.3	65.0	-11.7	2.6	.0	2.6	-9.1	3366					
	2: 1925	M	9.1	43.3	49.2	-5.9	2.3	.0	2.3	-3.5	1758					
	3: 2308	N	10.6	65.8	84.8	-19.0	2.9	.0	2.9	-16.1	1608					
YLI-II	1: 18.9	MS	7.4	35.7	84.3	-48.6	7.9	6.0	2.0	-46.6	2436					
	2: 3476	M	9.7	30.7	86.8	-56.1	7.2	7.2	.0	-56.1	1236					
	3: 2972	N	5.0	41.8	81.3	-39.6	8.8	4.4	4.4	-35.2	1201					
YLIKIIMINKI	1: 17.6	MS	9.4	49.2	58.0	-8.8	3.7	2.2	1.5	-7.3	3073					
	2: 2905	M	14.4	44.6	49.6	-5.0	3.7	3.7	.0	-5.0	1672					
	3: 2605	N	3.6	55.8	70.1	-14.4	3.6	.0	3.6	-10.8	1401					

VÄESTÖNMUUTOSKERTOIMET 1984: LAPIN LÄÄNI

TILASTOKESKUS

ALUE	15-44-VUOTIAIDEN MUUTTOLIIKE o/oo										KESKI- VÄKI- LUKU
	1:YL.SYNT.LUKU 2:KOKON.HEDELM. 3:KOK.HED. 3 VUOD.	SU- KU- LI	YL. KUOLL o/oo	MAASSAMUUTTO	SIIRTOLAISUUS			KOKO NETTO-			
	(1)	(2)	(3)	(4)	(5)	(6)	(7)	(8)	(9)	(10)	
ROVANIEMI	1: 17.3 MS	5.8	75.1	71.0	4.1	5.8	4.3	1.5	5.6	32140	
	2: 1763 M	7.3	74.4	67.5	6.9	5.8	3.4	2.3	9.2	15307	
	3: 1686 N	4.6	75.9	74.4	1.4	5.9	5.2	.7	2.1	16833	
KEMI	1: 13.6 MS	9.0	43.0	53.0	-10.0	4.9	3.9	1.0	-9.1	26572	
	2: 1691 M	10.0	39.5	52.2	-12.7	6.0	4.9	1.1	-11.7	13047	
	3: 1712 N	8.1	46.8	53.9	-7.1	3.7	2.8	.8	-6.3	13526	
KEMIJÄRVI	1: 15.0 MS	7.5	44.1	58.0	-14.0	7.1	6.3	.8	-13.1	12840	
	2: 1958 M	9.0	38.7	53.8	-15.1	7.2	5.0	2.2	-12.9	6473	
	3: 1875 N	6.0	50.0	62.7	-12.7	7.0	7.8	-.7	-13.4	6368	
TORNIO	1: 14.4 MS	6.6	33.9	36.7	-2.9	10.4	8.4	2.0	-.8	22048	
	2: 1713 M	7.2	34.0	32.4	1.6	10.6	9.0	1.6	3.2	10966	
	3: 1821 N	6.0	33.7	41.4	-7.7	10.2	7.7	2.5	-5.2	11082	
ENONTEKIÖ	1: 16.9 MS	9.5	44.7	50.6	-5.9	7.6	5.1	2.5	-3.4	2422	
	2: 2006 M	10.2	41.3	46.1	-4.8	6.4	3.2	3.2	-1.6	1273	
	3: 2077 N	8.7	48.5	55.7	-7.2	9.0	7.2	1.8	-5.4	1149	
INARI	1: 17.8 MS	6.7	38.5	45.7	-7.2	7.8	6.1	1.7	-5.6	7177	
	2: 2152 M	6.3	31.1	44.4	-13.3	8.2	7.7	.5	-12.8	3789	
	3: 1909 N	7.1	47.3	47.3	.0	7.4	4.3	3.1	3.1	3388	
KEMINMAA	1: 16.9 MS	7.1	69.9	62.0	8.0	5.1	2.9	2.2	10.1	8578	
	2: 2017 M	9.2	69.1	55.9	13.3	4.7	2.8	1.9	15.2	4240	
	3: 2018 N	5.1	70.8	68.3	2.5	5.4	2.9	2.5	4.9	4338	
KITTILÄ	1: 12.1 MS	12.4	32.5	49.4	-16.9	6.3	2.0	4.3	-12.6	6353	
	2: 1597 M	14.6	24.6	39.6	-15.0	6.6	2.4	4.2	-10.8	3293	
	3: 1516 N	10.1	42.3	61.5	-19.3	5.9	1.5	4.4	-14.8	3061	
KOLARI	1: 16.7 MS	9.6	37.3	39.0	-1.6	6.2	4.5	1.6	.0	5018	
	2: 2204 M	13.0	26.2	37.7	-11.6	6.9	3.9	3.1	-8.5	2620	
	3: 1958 N	5.8	50.0	40.4	9.6	5.3	5.3	.0	9.6	2398	
MUONIO	1: 16.0 MS	5.6	42.5	61.9	-19.4	7.2	7.9	-.7	-20.2	2874	
	2: 2149 M	6.1	34.4	46.8	-12.4	6.9	2.8	4.1	-8.3	1485	
	3: 2149 N	5.0	51.4	78.6	-27.2	7.6	13.6	-6.0	-33.3	1389	
PELKOSENNIEMI	1: 17.7 MS	10.8	46.3	84.3	-37.9	2.8	2.8	.0	-37.9	1579	
	2: 2472 M	15.0	39.3	62.8	-23.6	2.6	2.6	.0	-23.6	802	
	3: 2192 N	6.4	54.5	109.1	-54.5	3.0	3.0	.0	-54.5	777	
POSIO	1: 17.3 MS	6.9	38.3	61.4	-23.1	5.9	2.1	3.8	-19.3	5950	
	2: 2315 M	8.1	35.2	55.0	-19.8	5.8	2.6	3.2	-16.6	3077	
	3: 2072 N	5.6	41.9	68.8	-26.9	6.0	1.5	4.5	-22.4	2874	

VÄESTÖNMUUTOSKERTOIMET 1984: LAPIN LÄÄNI

TILASTOKESKUS

ALUE	15-44-VUOTIAIDEN MUUTTOLIIKE o/oo										
	1:YL.SYNT.SU- LUKU KU-		YL. KUOLL	MAASSAMUUTTO			SIIRTOLAISUUS			KOKO	KESKI- VÄKI- LUKU
	2:KOKON. HEDELM. LI		PUO- o/oo	TULO- LÄHTÖ MUUTTO			TULO- LÄHTÖ SIIRT.			NETTO-	
	3:KOK.HED. 3 VUOD.			MUUTT MUUTT TASE			SIIRT SIIRT TASE			MUUTTO	
(1)	(2)	(3)	(4)	(5)	(6)	(7)	(8)	(9)	(10)		
RANUA	1: 21.7	MS	8.0	37.9	60.1	-22.2	3.3	4.1	-.8	-23.1	5525
	2: 3281	M	8.4	31.0	55.9	-24.9	4.5	5.3	-.8	-25.7	2868
	3: 2529	N	7.5	46.2	65.2	-19.0	1.8	2.7	-.9	-19.9	2657
ROVANIEMEN MLK	1: 14.0	MS	6.8	66.5	75.6	-9.1	6.6	4.1	2.4	-6.7	18844
	2: 1924	M	7.9	61.4	70.9	-9.5	6.8	3.3	3.5	-6.0	9743
	3: 1941	N	5.6	72.3	80.9	-8.6	6.2	5.0	1.2	-7.4	9101
SALLA	1: 13.8	MS	7.3	35.8	58.2	-22.5	5.1	4.7	.3	-22.1	7091
	2: 2049	M	9.9	35.1	51.8	-16.7	5.0	6.7	-1.7	-18.4	3739
	3: 1909	N	4.5	36.6	66.6	-30.0	5.1	2.2	2.9	-27.1	3352
SAVUKOSKI	1: 8.9	MS	7.3	47.6	65.0	-17.3	.0	3.2	-3.2	-20.6	1916
	2: 1305	M	5.6	38.8	40.7	-1.8	.0	1.8	-1.8	-3.7	1066
	3: 1974	N	9.4	60.1	99.3	-39.2	.0	5.2	-5.2	-44.4	850
SIMO	1: 14.1	MS	7.6	50.5	62.3	-11.9	6.9	1.5	5.4	-6.4	4318
	2: 1946	M	10.8	45.8	54.2	-8.4	7.5	.9	6.5	-1.9	2225
	3: 1999	N	4.3	55.8	71.5	-15.8	6.3	2.1	4.2	-11.6	2093
SODANKYLÄ	1: 12.1	MS	7.5	36.4	44.7	-8.3	5.9	4.0	1.9	-6.4	10500
	2: 1490	M	9.2	31.5	35.0	-3.5	5.3	4.6	.7	-2.8	5445
	3: 1782	N	5.7	42.1	56.1	-14.0	6.6	3.3	3.3	-10.7	5055
TERVOLA	1: 13.7	MS	12.6	40.4	69.6	-29.2	4.6	5.1	-.5	-29.7	4522
	2: 1983	M	16.2	37.2	67.8	-30.7	5.6	6.5	-.9	-31.6	2345
	3: 2108	N	8.7	44.4	71.7	-27.3	3.4	3.4	.0	-27.3	2177
PELLO	1: 13.6	MS	7.8	32.2	53.8	-21.6	8.8	7.3	1.5	-20.1	5869
	2: 1843	M	10.3	26.1	44.9	-18.8	9.4	5.4	4.0	-14.7	3020
	3: 2006	N	5.3	39.5	64.6	-25.0	8.1	9.7	-1.6	-26.6	2849
UTSJOKI	1: 18.3	MS	8.5	62.3	79.5	-17.2	18.5	17.2	1.3	-15.9	1527
	2: 2230	M	9.9	60.2	82.8	-22.6	20.1	12.5	7.5	-15.1	811
	3: 2109	N	7.0	64.5	75.7	-11.2	16.8	22.4	-5.6	-16.8	716
YLITORNIO	1: 8.9	MS	9.2	34.0	55.7	-21.7	13.7	12.7	1.0	-20.6	6719
	2: 1294	M	10.4	31.5	62.3	-30.8	15.4	6.4	9.0	-21.8	3380
	3: 1646	N	8.1	37.0	48.1	-11.1	11.8	20.0	-8.1	-19.2	3339

TILASTOKESKUKSEN PALVELUNUMEROT

Haastattelutkimukset	(90) 1734 556
Indeksipuhelin	(90) 5800 222
Maksullinen tietopalvelu (erityisselvitykset)	(90) 1734 532
Tilastokirjaston tietopalvelu	(90) 1734 220
Yleistiedustelut (tiedotussihteeri)	(90) 1734 569

JULKAISUJEN MYYNTI

Tilastokeskus
PL 504
00101 Helsinki
(90) 1734 534 ja 1734 535
Teleksi 122656 tikes sf

PUBLIKATIONSFÖRSÄLJNING

Statistikcentralen
PB 504
00101 Helsingfors
(90) 1734 535
Telex 122656 tikes sf

SALES OF PUBLICATIONS

Central Statistical Office
P.O.B. 504
SF-00101 Helsinki, Finland
Phone internat. + 358 0 1734 535
Telex 122656 tikes sf

Hyvin varustetut kirjakäypät kautta maan.
Välförsedda bokhandlar i hela landet.