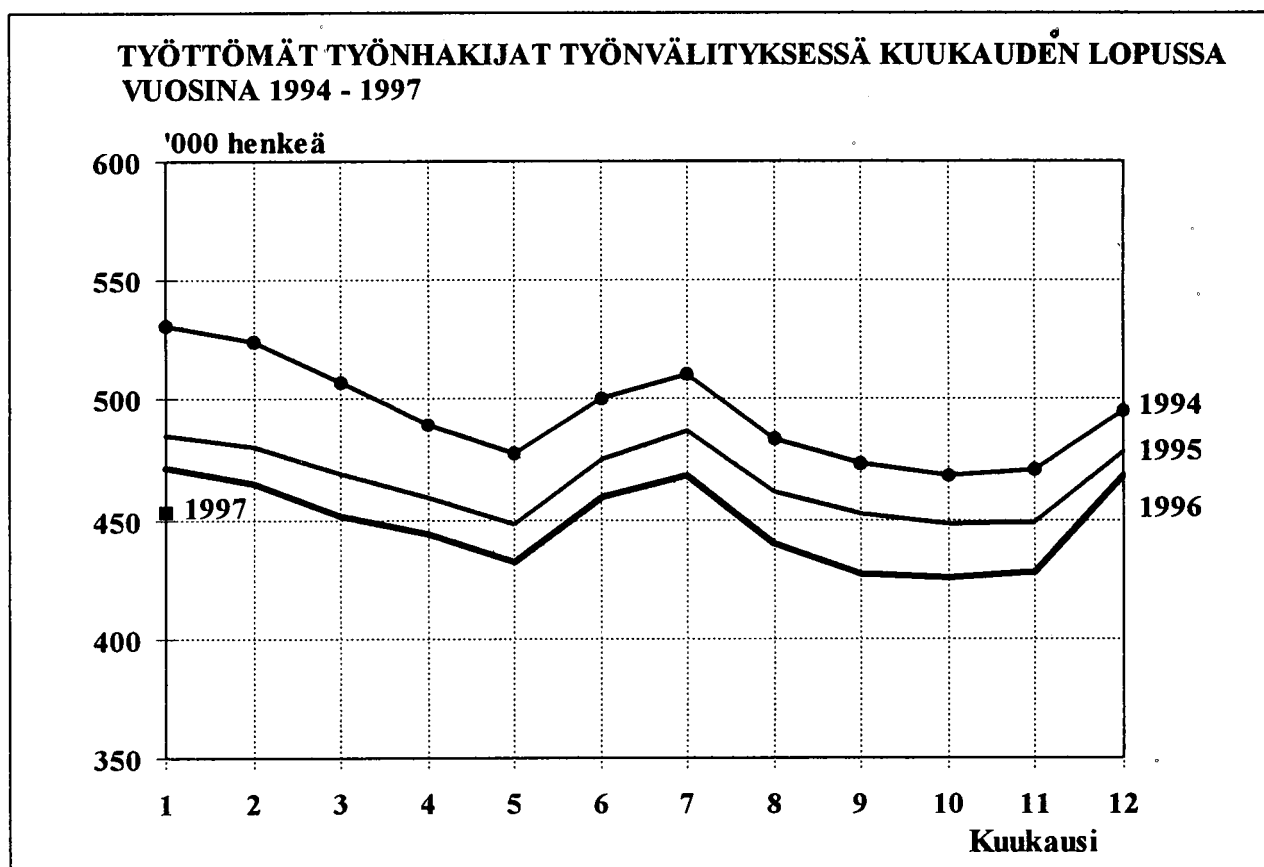


TYÖMINISTERIÖN TILASTOJA

1997 Tammikuu



SISÄLLYS

Kuukausittain julkaistavat taulut	Sivu
1. Yhteenveto julkaisuun sisältyvistä tärkeimmistä kuukausitiedoista	3
2. Työttömät työnhakijat ja avoimet työpaikat työvoimapiireittäin	4
3. Työttömät työnhakijat ja avoimet työpaikat lääneittäin	5
4. Työttömät työnhakijat (ilman lomautettuja) ja avoimet työpaikat ammattiryhmittäin	6
5. Työttömät työnhakijat (ilman lomautettuja), lomautetut ja avoimet työpaikat toimialoittain	8
6. Työnhakijat ja avoimet työpaikat koulutuksen mukaan	9
7. Avoimet työpaikat ammattiryhmittäin ja työvoimapiireittäin	11
8. Työttömät työnhakijat (ilman lomautettuja) ammattiryhmittäin ja työvoimapiireittäin	12
9. Työttömät työnhakijat (ilman lomautettuja) ikäryhmittäin ja työvoimapiireittäin	13
10. Työttömät työnhakijat (ilman lomautettuja) työttömyyden keston mukaan, työvoimapiireittäin	14
11. Työttömät työnhakijat ja toimeentuloturva työvoimapiireittäin	15
12. Työnhakijat työllisyyden mukaan, työvoimapiireittäin	16
13. Kuukauden aikana alkaneet työttömyysjaksot aikaisemman toiminnan mukaan, työvoimapiireittäin	17
14. Kuukauden aikana työvoimatoimistoissa olleet työnhakijat ja avoimet työpaikat työvoimapiireittäin	18
15. Kuukauden aikana työvoimatoimistoissa avoinna olleet työpaikat ja täyttyneet työpaikat ammattiryhmittäin	19
16. Kuukauden aikana täyttyneiden työpaikkojen avoinnaolon kesto työvoimapiireittäin	20
17. Kuukauden aikana työvoimatoimistoissa olleet työnhakijat ja työnhaun päättäneet ammattiryhmittäin	21

	Sivu
18. Työnvälitykset ja muut tapahtumat kuukauden aikana työvoimapiireittäin	22
19. Työvoimakoulutuksessa olevat tavoiteammatin ja koulutustyövoima- piirin mukaan	23
20. Palkkaperusteisilla toimenpiteillä työllistetyt kuukauden lopussa työvoimapiireittäin	24

KUVIOT

1. Työttömät työnhakijat ja avoimet työpaikat	25
2. Kuntien työttömyysasteet	26

Taulukoiden selityksiä	27
-------------------------------	----

Työvälytystilastossa käytettävä ammattiluokitus	38
--	----

**TAULUKKO 1. YHTEENVETO JULKAISUUN SISÄLTYVISTÄ TÄRKEIMMISTÄ
KUUKAUSITIEDOISTA**

	I/1997	XII/1996	I/1996	MUUTOS EDELL. VUOD. %
KUUKAUDEN LOPUSSA:				
AVOIMET TYÖPAIKAT	10318	6059	6827	51,1
KAIKKI TYÖNHAKIJAT	677562	689315	686671	-1,3
TYÖTTÖMÄT TYÖNHAKIJAT	453332	467984	471531	-3,9
- MIEHET	246697	255399	260538	-5,3
- NAISET	206635	212585	210993	-2,1
- TYÖTTÖMYYSKASSAN JÄSENET	250678	259226	251089	-0,2
- TYÖMARKKINATUKEEN OIKEUTETUT	212780	217178	198290	7,3
- PERUSPÄIVÄRAHAN SAAJAT *		27972	53074	
- LOMAUTETUT	14918	15582	18301	-18,5
TYÖTTÖMÄT ILMAN LOMAUTETTUJA	438414	452402	453230	-3,3
- ALLE 25-VUOTIAAT	59453	69321	71590	-17,0
- YLI VUODEN TYÖTTÖMÄNÄ OLLEET	132829	134032	140853	-5,7
TYÖTTÖMYYSELÄKKEELLÄ OLEVAT	39696	39387	36760	8,0
LYHENNETYLLÄ TYÖVIIKOLLA OLEVAT	7510	7526	8949	-16,1
KUUKAUDEN AIKANA:				
AVOIMIA TYÖPAIKKOJA YHTEENSÄ	20508	13848	15036	36,4
- KUUKAUDEN UUDET	15106	7961	11097	36,1
- TÄYTTYNEET TYÖPAIKAT	10514	8094	8219	27,9
TYÖNHAKIJOITA YHTEENSÄ	719452	710669	729761	-1,4
TYÖTTÖMIÄ TYÖNHAKIJOITA YHTEENSÄ	496200	479270	508791	-2,5
- KUUKAUDEN UUDET	19342	27135	22856	-15,4
- TYÖNHAUN PÄÄTTÄNEET	35074	16986	34587	1,4
KUUKAUDEN LOPUSSA:				
TYÖVOIMAKOULUTUKSESSA	43524	44508	42279	2,9
SIJOITETTUINA TOIMENPITEILLÄ	60175	57034	63951	-5,9
- VALTION TYÖTEHTÄVÄT	9252	8702	12038	-23,1
- KUNTIEN JA KUNTAINLIITTOJEN TYÖT	28525	26757	31176	-8,5
- YKSITYINEN SEKTORI	22398	21575	20737	8,0
TYÖMARKKINATUEN TYÖHARJOITTELUSSA	10444	10477	7951	31,4

* EDELLISEN KUUKAUDEN LUKU

TAULUKKO 2. TYÖTTÖMÄT TYÖNHAKIJAT JA AVOIMET TYÖPAIKAT TYÖVOIMAPIIREITTÄIN, 31.1.1997

TYÖVOIMAPIIRI	TYÖTTÖMÄT TYÖNHAKIJAT		MUUTOS		TYÖTTÖ- MYYS- ASTE(1)	AVOIMET TYÖPAIKAT		MUUTOS 31.1.1996	
	31.1.1997	31.12.1996	31.1.1996	31.1.1997		31.1.1997	31.12.1996		31.1.1996
UUDENMAAN	100932	102637	108918	-7986	14,5	2847	1872	2192	655
TURUN	34004	35152	36386	-2382	16,0	906	603	645	261
SATAKUNNAN	23295	24136	24224	-929	19,9	560	483	312	248
HÄMEEN	72236	74769	72833	-597	20,0	1768	719	1111	657
KYMEN	32006	32989	32088	-82	20,6	776	243	409	367
MIKKELIN	20508	21087	21038	-530	22,5	398	164	176	222
VAASAN	32964	34129	36074	-3110	16,1	1174	499	762	412
KESKI-SUOMEN	25549	26562	25957	-408	20,9	426	224	263	163
KUOPION	24654	25506	25296	-642	21,6	308	240	204	104
POHJ.-KARJALAN	19447	20142	19294	153	25,3	157	80	82	75
KAINUUN	11452	12004	11026	426	27,3	146	64	90	56
OULUN	32051	33615	33313	-1262	19,7	576	659	375	201
LAPIN	24234	25256	25084	-850	26,6	276	209	206	70
KOKO MAA	453332	467984	471531	-18199	18,5	10318	6059	6827	3491

1) TYÖTTÖMIEN TYÖNHAKIJOIDEN PROSENTTINEN OSUUS ARVIOIDUSTA TYÖVOIMASTA

TAULUKKO 3. TYÖTTÖMÄT TYÖNHAKIJAT JA AVOIMET TYÖPAIKAT LÄÄNEITTÄIN, 31.1.1997

LÄÄNI	TYÖTTÖMÄT TYÖNHAKIJAT		TYÖTTÖMYYS- ASTE, % (LOMAUTET MUK.LUK.)	LYHENNE- TYLLÄ TYÖVIK.	AVOIMET TYÖPAIKAT	
	TYÖTTÖMÄT	LOMAUTETUT				
UUDENMAAN	100932	98321	2611	14,5	1305	2847
TURUN JA PORIN	60280	57525	2755	18	1038	1454
AHVENANMAA	803	755	48	6,7	25	118
HÄMEEN	68452	66326	2126	19,5	1055	1662
KYMEN	32006	30771	1235	20,6	755	776
MIKKELIN	20508	19827	681	22,5	494	398
POHJOIS-KARJALAN	19447	18867	580	25,3	232	157
KUOPION	24654	23942	712	21,6	343	308
KESKI-SUOMEN	25549	24752	797	20,9	463	426
VAASAN	32964	31612	1352	16,1	1065	1174
OULUN	43503	42039	1464	21,2	528	722
LAPIN	24234	23677	557	26,6	207	276
YHTEENSÄ	453332	438414	14918	18,5	7510	10318

**TAULUKKO 4. TYÖTTÖMÄT TYÖNHAKIJAT (ILMAN LOMAUTETTUJA) JA AVOIMET TYÖPAIKAT
AMMATTIRYHMITTÄIN, 31.1.1997**

AMMATTIRYHMÄ	TYÖTTÖMÄT TYÖNHAKIJAT			AVOIMET TYÖPAIKAT
	YHTEENSÄ	MIEHET	NAISET	
TEKNINEN, LUONNONT.,YHTEISK., YM TYÖ	34617	21795	12822	980
TEKNIIKAN ALAN TYÖ	18594	15249	3345	293
KEMIAN JA FYSIIKAN ALAN TYÖ	1813	527	1286	40
BIOLOGIAN ALAN TYÖ	1310	708	602	17
OPETUSALAN TYÖ	4816	1420	3396	389
USKONNONALAN TYÖ	282	130	152	9
LAINOPILLINEN TYÖ	463	252	211	10
TOIMITTAJAN TYÖ, JOUKKOVIESTINTÄ	1257	569	688	68
TAIDE- JA VIHDEALAN TYÖ	3375	1904	1471	44
KIRJASTO- JA MUSEOALAN TYÖ	964	212	752	36
MUUT PÄÄRYHMÄN 0 AMMATIT	1743	824	919	74
TERVEYDENHUOLTO, SOSIAALIALANTYÖ	36509	3122	33387	1440
TERVEYDEN- JA SAIRAANHOITOTYÖ	18489	1239	17250	704
TERVEYDENHUOLLON KUNTOUTTAVA TYÖ	1926	609	1317	59
HAMMASHOITOALAN TYÖ	753	38	715	27
APTEEKKIALAN TYÖ	372	23	349	32
ELÄINLÄÄKINTÄHUOLTO, YMPÄRISTÖNSUOJELU	180	85	95	12
SOSIAALIALAN TYÖ	7751	574	7177	249
LASTEN PÄIVÄHOIDON TYÖ	5868	105	5763	309
PSYKOLOGINEN TYÖ	130	30	100	11
HARRASTUS- JA VAPAA-AJANTOIM. OHJAUS	849	333	516	29
MUU PÄÄRYHMÄÄN 1 KUULUVA TYÖ	191	86	105	8
HALLINTO- JA TOIMISTOTYÖ	50109	12007	38102	1041
JULKISEN HALLINNON JOHTOTYÖ	440	265	175	90
LIIKKEYRITYSTEN JA JÄRJESTÖJEN JOHTOTYÖ	6140	4431	1709	146
HENKILÖSTÖ- JA TYÖVOIMA-ASIAIN HOITOT.	253	97	156	20
TALOUSHALL. SUUNNITTELU- JA TILINPITOT	3785	606	3179	84
SIHTEERI- JA TOIMISTOTYÖ	28268	2818	25450	263
ATK-ALAN TYÖ	2658	1498	1160	223
PANKKI- JA VAKUUTUSALAN TYÖ	5530	473	5057	82
MATKAILUALAN TYÖ	663	117	546	96
MUU HALLINTO- JA TOIMISTOTYÖ	2372	1702	670	37
KAUPALLINEN TYÖ	34595	12646	21949	2069
MAINOS- JA MARKKINOINTITYÖ	1947	956	991	37
KIINT., PALVEL. JA ARVOPAP. MYYNTI	419	235	184	65
OSTOTYÖ	607	407	200	8
KAUPPAEDUSTUS- JA KONTTORIMYYNTITYÖ	6364	3929	2435	1384
TAVAROIDEN MYYNTITYÖ	24950	7037	17913	570
MUU KAUPALLINEN TYÖ	308	82	226	5
MAA- JA METSÄTALOUSTYÖ, KALASTUSALA	18810	12599	6211	431
MAATILATALOUS, ELÄINTENHOITO	6533	3690	2843	70
PUUTARHA- JA PUUSTOTYÖ	4339	1225	3114	341
RIISTANHOITO, METSÄSTYS	8	8	0	0
KALASTUS	514	446	68	1
METSÄTYÖ	7403	7221	182	19
MUU MAA- JA METSÄTALOUSTYÖ	13	9	4	0

AMMATTIRYHMÄ	TYÖTTÖMÄT TYÖNHAKIJAT			AVOIMET
	YHTEENSÄ	MIEHET	NAISET	TYÖPAIKAT
KULJETUS- JA LIIKENNETYÖ	18234	15166	3068	251
MERIPÄÄLLYSTÖTYÖ	524	507	17	3
KANSI- JA KONEMIEHISTÖTYÖ	691	663	28	6
LENTOKULJETUSTYÖ	105	99	6	0
VETURIN- JA MOOTTORIV.KULJETUSTYÖ	34	34	0	0
TIELIIKENNETYÖ	12788	12320	468	89
LIIKENTEEN JOHTO, LIIKENT.PALVELUTYÖ	630	487	143	11
POSTI- JA TIETOLIIKENNETYÖ	1874	171	1703	27
POSTINKANTAJANTYÖ	1499	807	692	95
MUU KULJETUS- JA LIIKENNETYÖ	89	78	11	20
RAKENNUSTYÖ, KAIVOS- JA LOUHINTATYÖ	48127	47155	972	179
KAIVOS- JA LOUHINTATYÖ	757	743	14	2
ÖLJYNPORAUS, TURPEENNOSTO	133	133	0	0
TALONRAKENNUSTYÖ	40467	39754	713	147
MAA- JA VESIRAKENNUSTYÖ	1910	1898	12	9
TYÖKONEIDEN KÄYTTÖ	4860	4627	233	21
TEOLLINEN TYÖ	99282	73049	26233	1729
TEKSTIILITYÖ	1878	324	1554	9
OMPELUTYÖ	8657	389	8268	62
JALKINE- JA NAHKATYÖ	1169	356	813	4
TERÄS-, METALLITEHDAS- JA VALIMOTYÖ	1086	942	144	7
HIENOMEKAANINEN TYÖ	836	683	153	11
KONEPAJA- JA RAKENNUSMETALLITYÖ	29461	27915	1546	449
SÄHKÖTYÖ	11145	9761	1384	267
PUUTYÖ	8684	7257	1427	120
MAALAUSTYÖ	1434	1230	204	17
RADIO-, TV- JA ELOKUVATEKNINEN TYÖ	149	134	15	0
GRAAFINEN TYÖ	3870	2036	1834	52
LASI-, KERAAMINEN- JA TIILITYÖ	571	284	287	9
ELINTARVIKETEOLLISUUSTYÖ	5000	2120	2880	40
KEMIANPROSESSITYÖ	891	715	176	45
MASSA- JA PAPERITYÖ	2030	1566	464	111
KUMI- JA MUOVITUOTETYÖ	1488	964	524	11
MUU TEOLLINEN TYÖ	1521	1082	439	65
KIINTEIDEN KONEIDEN KÄYTTÖ	315	305	10	5
PAKKAUS-, VARASTO- JA AHTAUSTYÖ	8204	5201	3003	117
SEKATYÖ	10893	9785	1108	328
PALVELUTYÖ	51090	11895	39195	1749
VARTIOINTI- JA SUOJELUTYÖ	1358	1205	153	60
MAJOITUSLIIKE- JA SUURTALOUSTYÖ	18124	3975	14149	456
TARJOILUTYÖ	8878	1947	6931	260
KOTITALOUSTYÖ	366	1	365	20
KIINTEISTÖNHOITO- JA SIIVOUSTYÖ	17988	3844	14144	480
HYGIENIA JA KAUNEUDENHOITOTYÖ	2636	91	2545	102
PESULA- JA SILITYSTYÖ	678	98	580	23
AMMATTIM. URHEILU- JA LIIKUNTATYÖ	181	126	55	4
SOTILASTYÖ	77	76	1	8
MUU PALVELUTYÖ	804	532	272	336
MUUALLA LUOKITTELEMATON TYÖ	47041	25176	21865	449
KOULULAISET JA OPISKELIJAT	901	522	379	99
ILMAN AMMATTIA OLEVAT	38573	21293	17280	350
AMMATINVAIHTAJAT	4616	1945	2671	0
VASTAVALMISTUNEET	2951	1416	1535	0
YHTEENSÄ	438414	234610	203804	10318

TAULUKKO 5. TYÖTTÖMÄT TYÖNHAKIJAT (ILMAN LOMAUTETTUJA), LOMAUTETUT JA AVOIMET TYÖPAIKAT TOIMIALOITTAIN, 31.1.1997

TOIMIALA	TYÖTTÖMÄT TYÖNHAKIJAT			LOMAU- TETUT TYÖPAIKAT	AVOIMET TYÖPAIKAT
	YHTEENSÄ	MIEHET	NAISET		
A MAATALOUS, KALA- JA RIISTATAL	9762	6300	3462	209	227
B METSÄTALOUS	4725	3920	805	333	18
C KAIVOS- JA KAIVANNAISTOIMINT	911	811	100	50	2
D TEOLLISUUS	35909	22275	13634	2336	1957
E ENERGIA- JA VESIHUOLTO	1156	874	282	62	36
F RAKENTAMINEN	29584	27387	2197	2844	357
G KAUPPA	20359	7916	12443	420	1536
H MAJOITUS- JA RAVITSEMISTOIMI	9295	2786	6509	229	689
I KULJETUS	8338	6778	1560	276	141
J TIETOLIIKENNE	2534	1258	1276	16	149
K RAHOITUS- JA VAKUUTUSTOIMIN	3500	618	2882	6	107
L KIINT.-, PUHTAUS- JA VUOKRAUS	7683	3291	4392	98	426
M TEKN. PALVELU JA PALV. LIIKE-E	6214	3774	2440	159	955
N JULKINEN HALLINTO JA MAANPU	62751	31065	31686	141	680
O KOULUTUS JA TUTKIMUS	13127	5640	7487	44	419
P TERVEYS- JA SOSIAALIPALVELU	30742	5176	25566	165	1145
R VIRKISTYS- JA KULTTUURIPALAL	10345	5893	4452	44	707
S JÄRJESTÖ- JA USKONNOLL. T.	4493	1672	2821	56	262
T MUUT PALVELUT	4984	1852	3132	33	413
X TOIMIALA TUNTEMATON	172002	95324	76678	7397	92
YHTEENSÄ	438414	234610	203804	14918	10318

TAULUKKO 6. TYÖNHAKIJAT JA AVOIMET TYÖPAIKAT KOULUTUKSEN MUKAAN 31.1.1997

KOULUTUSASTE KOULUTUSALA TAI TUTKINTO	TYÖNHAKIJAT			AVOIMET TYÖPAIKAT		
	YHTEENSÄ	YÖTTÖMÄT ILMAN LOMAUTETT.	TYÖTTÖ- MISTÄ VASTAV.	VALTION TYÖLLIS- TÄMÄT	KUNTIEN TYÖLLIS- TÄMÄT	
PERUSASTEEN ALEMPI KOULUTUS	210145	141164	561	2013	6076	182
PERUSASTEEN YLEMPI KOULUTUS	106466	72705	900	1088	5021	217
KESKIKOULUTUTKINTO	29488	19948	150	465	1030	18
PERUSKOULUTUTKINTO	73468	50401	705	596	3798	199
KANSANOPISTO, 10. LUOKKA YM.	3510	2356	45	27	193	0
KESKIASTEEN ALEMPI KOULUTUS	173749	113334	5639	2089	9133	396
KANSANKORKEAKOULU	453	286	3	6	28	0
HUMANISTINEN JA EST. KOULUTUS	2530	1627	58	27	127	1
OPETTAJAKOULUTUS	1405	748	62	17	112	4
MERKANTTI, KAUPPAKOULU	19056	12023	320	445	1075	24
MUU KAUPALLINEN KOULUTUS	5301	3355	84	133	219	3
METALLIALAN KOULUTUS	31282	21957	425	346	977	73
SÄHKÖALAN KOULUTUS	6856	4676	50	102	225	9
RAKENNUSALAN KOULUTUS	17844	12445	258	212	706	20
PUUTEOLLISUUDEN KOULUTUS	6238	4389	108	57	323	11
TEKST.- JA VAATETUSTEOLL.KOUL.	7384	4633	69	75	534	1
MUU TEOLLISUUSAMM. KOULUTUS	8345	5743	260	125	413	17
LIIKENTEEEN KOULUTUS	2266	1633	117	16	78	3
PERUSHOITAJA	7409	4218	682	13	562	25
LASTENHOITAJA	1828	888	88	5	173	13
SOSIAALIALAN HOITAJAKOULUTUS	6390	3500	278	20	679	43
MUU HOITOALAN KOULUTUS	8578	5099	1518	94	619	33
MAA- JA METSÄTALOUSALAN KOUL.	9703	6799	412	106	266	10
VARTIOINT.- JA SUOJELUALAN K.	423	287	38	2	17	4
KOTI- JA LAITOSTALOUDEN KOUL.	11541	7077	272	108	868	38
HOTELLI- JA RAVITSEMISPALV. KOUL.	15586	9734	462	148	974	37
PARTURIT JA KAMPAAJAT	2486	1641	49	20	126	23
MUU ERITYISALOJEN KOULUTUS	575	394	18	8	24	4
KOULUTUSALA TUNTEMATON	270	182	8	4	8	0
KESKIASTEEN YLEMPI KOULUTUS	124478	74784	4496	2696	5817	586
YLIOPPILAS	31756	18454	1013	393	1360	153
MUU YLEISSIVISTÄVÄ KOULUTUS	1429	906	22	15	68	0
HUMANISTINEN JA ESTEETTINEN K.	3568	2210	376	50	268	3
MERKONOMI, KAUPPAOPISTO	40498	23558	1366	1642	2077	186
MUU KAUPALLINEN KOULUTUS	815	489	8	31	36	10
TEKNIKKO (VANHA)	12128	7640	92	199	363	20
MUU TEKNISEN ALAN KOULUTUS	18005	11821	734	229	809	32
LIIKENTEEEN KOULUTUS	420	312	13	3	8	0
SAIRAAHOITAJA	2706	1638	156	15	136	127
MUU HOITOALAN KOULUTUS	3478	1875	158	22	234	32
MAA- JA METSÄTALOUSALAN KOUL.	1466	979	50	38	35	1
HOTELLI- JA RAVITSEMISALAN KOUL.	6170	3660	375	48	335	9
MUU ERIKOISALOJEN KOULUTUS	1949	1183	132	11	87	10
KOULUTUSALA TUNTEMATON	90	59	1	0	1	3

JATKUU

TAULUKKO 6. TYÖNHAKIJAT JA AVOIMET TYÖPAIKAT KOULUTUKSEN MUKAAN 31.1.1997

KOULUTUSASTE KOULUTUSALA TAI TUTKINTO	TYÖNHAKIJAT				AVOIMET TYÖPAIKAT	
	YHTEENSÄ	YÖTTÖMÄT ILM.LOMAU	VASTA- VALMIST.	VALTION TYÖLLIST.	KUNTIEN TYÖLLIST.	
ALIN KORKEA-ASTE	31955	18342	2794	445	1588	216
HUMANISTINEN JA ESTEETTINEN KO	2109	1295	157	32	115	2
LASTENTARHANOPETTAJA (VANHA)	846	372	5	6	61	6
MUU OPETTAJAKOULUTUS	1121	609	80	7	87	8
KAUPPA- JA HALLINTOALAN KOULUT	1978	1111	88	82	102	14
INSINÖÖRI (VANHA)	5915	3456	56	93	182	38
TEKNIKKO (UUSI)	3697	2235	288	70	137	24
LIIKENTEEN KOULUTUS	40	27	1	1	0	0
ERIKOISSAIRAANHOITAJA	6656	4005	1067	27	412	75
TERVEYDENHOITAJA	2161	1135	246	12	125	7
SOSIAALIALAN OHJAAJA	1879	903	273	35	218	5
MUU HOITOALAN KOULUTUS	2155	1155	212	12	41	31
MAA- JA METSÄTALOUSALAN KOUL.	1656	1054	162	57	42	2
ERIKOISAL.KOUL. TAI KOUL. TUNTEM	1742	985	159	11	66	4
ALEMPI KANDIDAATTIASTEEN KOUL	9092	5214	425	206	298	103
HUM. KAND	1213	703	19	50	38	2
MUU HUMANIST. JA ESTEETT. KOUL.	383	255	5	10	9	0
PERUSKOULUN LUOKANOPETTAJA	173	101	5	1	6	12
LASTENTARHAN OPETTAJA (UUSI)	653	224	14	0	62	21
MUU OPETTAJAKOULUTUS	550	296	9	7	23	5
EKONOMI (VANHA)	1153	684	21	21	21	1
MUU YHTEISKUNTATIET.KOULUTUS	1406	826	24	59	38	21
INSINÖÖRI (UUSI)	2302	1305	296	29	68	25
LUONNONTIET. KAND.	498	324	5	20	17	2
LIIKENTEEN KOULUTUS	213	162	4	1	0	0
HOITOALAN KOULUTUS	329	193	8	3	7	12
ERIKOISAL.KOUL. TAI KOUL.TUNTEM	219	141	15	5	9	2
YLEMPI KANDIDAATTIASTEEN KOUL	15029	8463	851	620	382	185
FIL.KAND., HUMANIST. PÄÄAINE	2201	1208	154	113	67	4
MUU HUMANIST. JA ESTEETT. KOUL.	885	536	56	21	24	3
KASVATUSTIET.KAND., OPETTAJAK.	321	162	15	4	3	5
FIL.KAND., OPETTAJAKOULUTUS	372	208	23	9	4	8
MUU OPETTAJAKOULUTUS	260	148	11	4	5	2
OIKEUSTIETEEN KAND.	732	438	51	24	9	8
KAUPPATIET.KAND., TALOUSTIET.KA	100	65	1	3	1	1
EKONOMI (UUSI)	1002	563	52	32	27	74
VALTIOTIET. KAND.	919	534	47	68	27	0
YHTEISKUNTATIET.KAND	793	409	45	52	28	0
MUU YHTEISKUNTATIET.KOULUTUS	1086	515	50	75	53	10
DIPL.INSINÖÖRI	1985	1144	91	49	40	27
ARKKITEHTI	715	382	29	35	19	0
FIL.KAND., MATEM.-LUONNOTIET.PÄ	1517	915	97	85	29	2
LÄÄKETIET.LIS.	369	214	22	0	4	31
HAMMASLÄÄKETIET.LIS.	235	91	16	0	3	2
MUU HOITOALAN KOULUTUS	217	124	14	3	8	3
MAA- JA METSÄT. KAND.	398	233	22	20	14	1
MUU MAA- JA METSÄT. KOULUTUS	232	148	6	4	3	1
ERIKOISAL.KOUL. TAI KOUL. TUNTEM	690	426	49	19	14	3
TUTKIJAKOULUTUS TAI VASTAAVA	815	530	29	44	12	35
KOULUTUSASTE TUNTEMATON	5801	3855	485	57	196	8398
Y H T E E N S Ä	677530	438391	161180	9258	28523	10318

TAULUKKO 7. AVOIMET TYÖPAIKAT AMMATTIRYHMITÄIN JA TYÖVOIMAPIREITÄIN, 31.1.1997

AMMATTIRYHMÄ	TYÖVOIMAPIIRI													
	UUDEN- MAAN	TURUN	SATA- KUN- NAN	HÄMEEN	KYMEN	MIKKE- LIN	VAA- SAN	KESKI- SUO- MEN	KUO- PION	POHJ- KAR- JALAN	KAI- NUUN	OULUN	LAPIN	KOKO MAA
TEKNINEN, LUONNONTIET, YHTEISKUNNALLINEN YM.	299	82	40	143	78	37	68	63	47	48	6	48	21	980
TERVEYDENHUOLTO, SOSIAALIALAN TYÖ	366	194	35	171	119	48	106	74	45	22	12	214	34	1440
HALLINTO- JA TOIMISTOT	414	146	53	86	40	104	52	55	40	13	5	19	14	1041
KAUPALLINEN TYÖ	793	155	106	258	93	71	287	97	72	22	18	78	19	2069
MAA- JA METSÄTALOUSTYÖ, KALASTUSALA SIITÄ: METSÄTYÖ	10 2	19 1	16 2	237 2	6 1	6 2	53 1	5 0	42 0	5 1	3 2	27 3	2 2	431 19
KULJETUS- JA LIIKENNET	91	15	4	102	9	5	12	5	5	2	0	1	0	251
RAKENNUSTYÖ, KAIVOS- JA LOUHIINTAYÖ SIITÄ: TALONRAKENNUSTYÖ	44 38	16 15	14 10	23 12	10 6	9 8	15 12	5 5	3 2	2 2	4 4	29 29	5 4	179 147
TEOLLINEN TYÖ	299	119	152	535	196	32	82	66	25	29	9	85	100	1729
PALVELUTYÖ	530	160	41	213	225	86	161	56	29	14	78	75	81	1749
MUUALLA LUOKITTELEM.T	1	0	99	0	0	0	338	0	0	0	11	0	0	449
YHTEENSÄ	2847	906	560	1768	776	398	1174	426	308	157	146	576	276	10318

TAULUKKO 8. TYÖTTÖMÄT TYÖNHAKIJAT (ILMAN LOMAUTETTUJA) AMMATTIRYHMITTÄIN JA TYÖVOIMAPIIREITTÄIN, 31.1.1997

AMMATTIRYHMÄ	TYÖVOIMAPIIRI												
	UUDEN- MAAN	TURUN	SATA-HÄMEEN KUN- NAN	KYMIEN	MIKKE- LIN	VAA- SAN	KESKI- SUO- MEN	KUO- PION	POHJ- KAR- JALAN	KAI- NUUN	OULUN	LAPIN	KOKO MAA
TEKNINEN, LUONNONTIET., YHTEISKUNNALLINEN YM.	10555	2749	1443	5677	2121	1211	1807	1444	1234	639	2372	1486	34617
TERVEYDENHUOLTO, SOSIAALILAN TYÖ	6317	2527	1951	5838	2587	1816	2308	2121	1648	866	2789	2094	36509
HALLINTO- JA TOIMISTOT	15387	3686	2262	8137	3056	1784	2534	2247	1634	932	2942	2195	50109
KAUPALLINEN TYÖ	9108	2606	1755	5953	2336	1479	1832	1757	1240	577	2070	1369	34595
MAA- JA METSÄTALOUSTYÖ, KALASTUSALA SIITÄ: METSÄTYÖ	1239 167	802 105	707 168	1725 426	1102 248	1537 685	1443 651	1811 853	1607 804	1093 654	1904 878	2173 1300	18810 7403
KULJETUS- JA LIIKENNET	4750	1432	837	2446	1327	906	968	991	728	391	1133	1015	18234
RAKENNUSTYÖ, KAIVOS- JA LOUHINTATYÖ SIITÄ: TALONRAKENNUSTYÖ	9394 8165	2843 2356	2217 1833	7429 6399	3694 3053	2310 1938	2949 2436	3050 2558	2491 2085	1794 1424	3770 3081	3004 2489	48127 40467
TEOLLINEN TYÖ	18587	8419	6322	18216	7110	4127	5659	5322	3881	2146	6860	4678	99282
PALVELUTYÖ	10804	3943	2560	7939	3881	2341	2781	2564	2220	1498	3730	3255	51090
MUUALLA LUOKITTELEM.	12180	3451	2135	6699	3557	2316	2471	2635	2184	1104	3429	2408	47041
YHTEENSÄ	98321	32458	22189	69959	30771	19827	24752	23942	18867	11040	30999	23677	438414

TAULUKKO 9. TYÖTTÖMÄT TYÖNHAKIJAT (ILMAN LOMAUTETTUJA) IKÄRYHMITTÄIN JA TYÖVOIMAPIIREITTÄIN, 31.1.1997

TYÖVOIMAPIIRI	IKÄRYHMÄ	15-19	20-24	25-29	30-34	35-39	40-44	45-49	50-54	55-59	60-64	65+	YHT.
		UUDENMAAN HLÖÄ	2047	9991	11522	12787	11472	11737	12308	10620	13390	2420	27
%	2,1	10,2	11,7	13,0	11,7	11,9	12,5	10,8	13,6	2,5	0,0	100,0	
TURUN HLÖÄ	1029	3643	3764	3774	3295	3591	4080	3527	4883	864	8	32458	
%	3,2	11,2	11,6	11,6	10,2	11,1	12,6	10,9	15,0	2,7	0,0	100,0	
SATAKUNNAN HLÖÄ	564	2349	2485	2382	2268	2524	2843	2484	3754	531	5	22189	
%	2,5	10,6	11,2	10,7	10,2	11,4	12,8	11,2	16,9	2,4	0,0	100,0	
HÄMEEN HLÖÄ	1665	7710	8153	8112	7635	8110	8869	7271	10870	1554	10	69959	
%	2,4	11,0	11,7	11,6	10,9	11,6	12,7	10,4	15,5	2,2	0,0	100,0	
KYMEN HLÖÄ	809	3539	3648	3348	3152	3614	4036	3126	4803	694	2	30771	
%	2,6	11,5	11,9	10,9	10,2	11,7	13,1	10,2	15,6	2,3	0,0	100,0	
MIKKELIN HLÖÄ	454	2065	2138	2201	2413	2610	2605	2148	2783	408	2	19827	
%	2,3	10,4	10,8	11,1	12,2	13,2	13,1	10,8	14,0	2,1	0,0	100,0	
VAASAN HLÖÄ	882	4080	3955	3569	3380	3658	3826	3114	4373	772	3	31612	
%	2,8	12,9	12,5	11,3	10,7	11,6	12,1	9,9	13,8	2,4	0,0	100,0	
KESKI-SUOMEN HLÖÄ	615	3036	2908	3027	2873	2943	3067	2427	3406	447	3	24752	
%	2,5	12,3	11,7	12,2	11,6	11,9	12,4	9,8	13,8	1,8	0,0	100,0	
KUOPION HLÖÄ	519	2692	2950	3089	2964	3271	3195	2169	2757	333	3	23942	
%	2,2	11,2	12,3	12,9	12,4	13,7	13,3	9,1	11,5	1,4	0,0	100,0	
POHJ.-KARJALA HLÖÄ	342	1927	2147	2366	2583	2723	2568	1848	2075	287	1	18867	
%	1,8	10,2	11,4	12,5	13,7	14,4	13,6	9,8	11,0	1,5	0,0	100,0	
KAINUUN HLÖÄ	246	1104	1361	1471	1482	1544	1346	1007	1340	138	1	11040	
%	2,2	10,0	12,3	13,3	13,4	14,0	12,2	9,1	12,1	1,3	0,0	100,0	
OULUN HLÖÄ	961	4194	3943	4023	3909	3861	3709	2582	3406	410	1	30999	
%	3,1	13,5	12,7	13,0	12,6	12,5	12,0	8,3	11,0	1,3	0,0	100,0	
LAPIN HLÖÄ	476	2514	2952	3210	3242	3096	2927	2042	2833	383	2	23677	
%	2,0	10,6	12,5	13,6	13,7	13,1	12,4	8,6	12,0	1,6	0,0	100,0	
KOKO MAA HLÖÄ	10609	48844	51926	53359	50668	53282	55379	44365	60673	9241	68	438414	
%	2,4	11,1	11,8	12,2	11,6	12,2	12,6	10,1	13,8	2,1	0,0	100,0	

TAULUKKO 10. TYÖTTÖMÄT TYÖNHAKIJAT (ILM. LOM.) TYÖTTÖMYYDEN KESTON MUKAAN TYÖVOIMAPIIREITTÄIN, 31.1.1997

TYÖVOIMAPIIRI	TYÖTTÖMYYDEN KESTO, VIIKKOA											YHT.	KESKI- MÄÄRIN
	ALLE 1	1-2	3-4	5-8	9-12	13-26	27-52	53-78	79-104	YLI 104			
UUDENMAAN	1595	3581	5368	9948	6838	19559	18335	11228	6068	15801	98321	54	
	HLÖÄ												
	%	2	4	5	10	20	19	11	6	16	100		
TURUN	822	1584	2269	4059	2815	6675	5578	2954	1530	4172	32458	45	
	HLÖÄ												
	%	3	5	7	13	21	17	9	5	13	100		
SATAKUNNAN	334	811	1288	2677	1862	4740	3804	2478	1269	2926	22189	47	
	HLÖÄ												
	%	2	4	6	12	21	17	11	6	13	100		
HÄMEEN	1213	2517	4026	7833	5217	14123	12435	7468	3875	11252	69959	53	
	HLÖÄ												
	%	2	4	6	11	20	18	11	6	16	100		
KYMEN	536	1179	1885	3595	2272	7073	5353	3034	1483	4361	30771	49	
	HLÖÄ												
	%	2	4	6	12	23	17	10	5	14	100		
MIKKELIN	289	734	1194	2341	1516	4386	3680	2020	989	2678	19827	48	
	HLÖÄ												
	%	1	4	6	12	22	19	10	5	14	100		
VAASAN	620	1591	2296	4566	2565	6817	5200	2917	1555	3485	31612	42	
	HLÖÄ												
	%	2	5	7	14	22	16	9	5	11	100		
KESKI-SUOMEN	352	859	1360	2749	1786	5056	4721	2469	1288	4112	24752	54	
	HLÖÄ												
	%	1	3	5	11	20	19	10	5	17	100		
KUOPION	485	996	1541	2909	1914	5539	4262	2286	1153	2857	23942	44	
	HLÖÄ												
	%	2	4	6	12	23	18	10	5	12	100		
POHJ.-KARJALAN	257	694	1155	2012	1459	4241	3982	2160	927	2000	18867	43	
	HLÖÄ												
	%	1	4	6	11	22	21	11	5	11	100		
KAINUUN	198	492	736	1400	1040	2522	2240	1313	519	580	11040	34	
	HLÖÄ												
	%	2	4	7	13	23	20	12	5	5	100		
OULUN	598	1385	2168	4123	2457	6889	5609	2938	1530	3302	30999	42	
	HLÖÄ												
	%	2	4	7	13	22	18	9	5	11	100		
LAPIN	428	1051	1607	3092	1926	5082	4421	2930	1276	1864	23677	38	
	HLÖÄ												
	%	2	4	7	13	21	19	12	5	8	100		
KOKO MAA	7727	17474	26893	51304	33667	92702	79600	46195	23462	59390	438414	48	
	HLÖÄ												
	%	2	4	6	12	21	18	11	5	14	100		

TAULUKKO 11. TYÖTTÖMÄT TYÖNHAKIJAT JA TOIMEENTULOTURVA TYÖVOIMAPIIREITTÄIN, 31.1.1997

TYÖVOIMAPIIRI	TYÖTTÖMÄT TYÖNHAKIJAT	TYÖTTÖMÄT KASSAN JÄSENET	TYÖTTÖMYYS-		TYÖMARKKINA- TUKEEN OIKEUTETUT
			ELÄKKEEN	SAAJAT*	
UUDENMAAN	100932	45361	7430		53359
TURUN	34004	19102	3774		16040
SATAKUNNAN	23295	14903	2626		9893
HÄMEEN	72236	40115	7261		33688
KYMEN	32006	17865	3463		15191
MIKKELIN	20508	11113	1801		9679
VAASAN	32964	18581	3221		16449
KESKI-SUOMEN	25549	13698	2346		12498
KUOPION	24654	13821	1766		11400
POHJ.-KARJALAN	19447	11588	1272		8375
KAINUUN	11452	8467	830		3467
OULUN	32051	19368	2084		14021
LAPIN	24234	16696	1822		8720
KOKO MAA	453332	250678	39696		212780

*) EI SISÄLLY TYÖTTÖMIEN TYÖNHAKIJOIDEN LUKUMÄÄRIIN

TAULUKKO 12. TYÖNHAKIJAT TYÖLLISYYDEN MUKAAN, TYÖVOIMAPIIREITTÄIN, 31.1.1997

TYÖVOIMAPIIRI	TYÖNHAKIJAT	YHTEENSÄ	TYÖSSÄ OLEVAT	TYÖTTÖMÄT	LOMAUTETUT	LYHENNETYLLÄ TYÖV.	TYÖVOIMAN ULKOPUOL.	TYÖTTÖMYYSELÄÄKKEELLÄ
UUDENMAAN	144704	25186	98321	2611	1305	9745	7430	
TURUN	53738	10208	32458	1546	516	5204	3774	
SATAKUNNAN	36911	7785	22189	1106	468	2721	2626	
HÄMEEN	106401	20525	69959	2277	1134	5189	7261	
KYMEN	48419	9309	30771	1235	755	2857	3463	
MIKKELIN	32390	7273	19827	681	494	2299	1801	
VAASAN	50796	10010	31612	1352	1065	3490	3221	
KESKI-SUOMEN	37819	7355	24752	797	463	2082	2346	
KUOPION	37103	8240	23942	712	343	2082	1766	
POHJ.-KARJALAN	28220	6015	18867	580	232	1240	1272	
KAINUUN	17543	3801	11040	412	168	1281	830	
OULUN	47434	9856	30999	1052	360	3039	2084	
LAPIN	36084	7626	23677	557	207	2156	1822	
KOKO MAA	677562	133189	438414	14918	7510	43385	39696	

TAULUKKO 13. KUUKAUDEN AIKANA ALKANEET TYÖTTÖMYYSJAKSOT AIKAISEMMAN TOIMINNAN MUKAAN
TYÖVOIMAIREITÄIN, TAMMIKUU 1997

TYÖVOIMAIREI	TOIMINTA ENNEN TYÖTTÖMYYTTÄ						
	KUUKAUDEN AIKANA ALKA- NEET TYÖTTÖ- MYYSJAKSOT	TYÖ- VOIMASTA	TYÖVOIMAN ULKOPUOLELTA YHTEENSÄ	KOULUSTA, OPISKELEM.	ASE- TAI SIVILI- PALVELUKS.	KOTITALOUS- MUUALTA TYÖ- TYÖSTÄ VOIMAN ULKO- PUOLELTA	
UUDENMAAN	10864	5952	4912	1538	245	472	2657
TURUN	6070	3760	2310	1174	132	263	741
SATAKUNNAN	2906	1591	1315	669	97	199	350
HÄMEEN	9094	4888	4206	1752	212	476	1766
KYMEN	3937	2298	1639	748	91	241	559
MIKKELIN	2673	1557	1116	590	63	153	310
VAASAN	5198	2959	2239	1160	141	291	647
KESKI-SUOMEN	2671	1476	1195	556	90	164	385
KUOPION	3586	1975	1611	806	91	177	537
POHJ.-KARJALAN	2464	1324	1140	543	85	139	373
KAINUUN	1815	1119	696	336	57	97	206
OULUN	5287	3015	2272	1125	117	338	692
LAPIN	3558	2068	1490	734	105	217	434
KOKO MAA	60123	33982	26141	11731	1526	3227	9657

TAULUKKO 14. KUUKAUDEN AIKANA TYÖVOIMATOIMISTOISSA OLLEET TYÖNHAKIJAT JA AVOIMET TYÖPAIKAT TYÖVOIMAPIIREITTÄIN, TAMMIKUUN 1997

TYÖVOIMAPIIRI	TYÖNHAKIJOITA YHTEENSÄ	KUUKAUDEN NÄISTÄ YÖNHAKIJAT AIKANA TYÖTTÖMIÄ (1)	KUUKAUDEN Uudet	TYÖNHAKIJAT UUSISTA TYÖTTÖMÄT (1)	TYÖNHAUN PÄÄTTÄNEET	AVOIMET		TÄYTTYNEET	
						TYÖPAIKAT KUUKAUDEN AIKANA YHT. Uudet	TYÖPAIKAT KUUKAUDEN AIKANA YHT. Uudet	TYÖPAIKAT KUUKAUDEN AIKANA YHT. Uudet	TYÖPAIKAT KUUKAUDEN AIKANA YHT. Uudet
JUENMAAN	153650	109261	8146	5244	11165	5556	3876	2732	
TURUN	57521	37432	2946	1762	4781	1974	1472	1069	
SATAKUNNAN	38866	25096	1562	739	2366	1238	770	615	
HÄMEEN	112597	78611	5027	2728	7934	2991	2402	1259	
KYMEN	51133	34653	2533	1197	3356	1266	1094	570	
MIKKELIN	33950	22326	1384	558	1864	667	525	258	
VAASAN	54617	36531	3261	1788	4800	2066	1624	935	
KESKI-SUOMEN	40038	27884	1745	944	2795	877	680	503	
KUOPION	39447	27494	2071	1009	2887	635	430	365	
POHJ.-KARJALAN	29788	21221	1221	659	1927	426	361	289	
KAINUUN	18504	12683	906	355	1186	356	291	209	
OULUN	50977	35837	2901	1454	4421	1713	1064	1208	
LAPIN	38364	27171	1682	905	2850	743	517	502	
KOKO MAA	719452	496200	35385	19342	52332	20508	15106	10514	

1. LOMAUTETUT EIVÄT SISÄLLY LUKUIHIN

**TAULUKKO 15. KUUKAUDEN AIKANA TYÖVOIMATOIMISTOISSA AVOIMINA OLLEET TYÖPAIKAT JA TÄYTTyneet TYÖPAIKAT
AMMATTIRYHMITTÄIN, TAMMIKUU 1997**

AMMATTIRYHMÄ	AVOIMET TYÖPAIKAT		TÄYTTyneet TYÖPAIKAT		PERUUTETUT TYÖPAIKAT		
	YHTEENSÄ KUUKAUD- AIKANA	KUUKAU- DEN UUDET	YHTEENSÄ TYÖVOIMA- TOIMISTON HAKIJALLA	MUUTEN PÄÄTTYNYT	HAKUAIKA PÄÄTTYNYT		
TEKNINEN, LUONNONT., YHTEISK., YM TYÖ	2063	1569	1141	557	191	393	55
TERVEYDENHUOLTO, SOSIAALIALANTYÖ	3238	2112	1898	963	184	751	113
HALLINTO- JA TOIMISTOTYÖ	2034	1449	1031	537	167	327	81
KAUPALLINEN TYÖ	3131	2213	1157	544	241	372	159
MAA- JA METSÄTALOUSTYÖ, KALASTUSALA	809	555	394	251	126	17	19
KULJETUS- JA LIIKENNETYÖ	614	499	344	262	67	15	31
RAKENNUSTYÖ, KAIVOS- JA LOUHIINTATYÖ	744	606	534	405	112	17	56
SIITÄ: TALONRAKENNUSTYÖ	620	509	447	338	96	13	49
TEOLLINEN TYÖ	3723	2880	2034	1428	396	210	162
PALVELUTYÖ	3701	2785	1979	1205	316	458	98
MUJALLA LUOKITTELEMATON TYÖ	451	438	2	2	0	0	0
YHTEENSÄ	20508	15106	10514	6154	1800	2560	774

TAULUKKO 16. KUUKAUDEN AIKANA TÄYTTYNEIDEN TYÖPAIKKOJEN AVOINNAOLON KESTO 1) TYÖVOIMAPIIREITTÄIN, TAMMIKUU 1997

TYÖVOIMAPIIRI	TYÖPAIKKOJEN AVOINNAOLON KESTO, VUOROKAUITTA													YHT. KESKIM.
	0-3	4-7	8-14	15-21	22-28	29-42	43-60	61-90	91-180	YLI 180				
UUDENMAAN	LKM	420	360	615	401	353	258	179	111	34	1	2732	20	
	K-%	15	29	51	66	79	88	95	99	100	100	100	100	
TURUN	LKM	285	156	257	143	67	92	51	13	5	0	1069	14	
	K-%	27	41	65	79	85	94	98	100	100	100	100	100	
SATAKUNNAN	LKM	187	88	79	46	35	21	14	11	2	132	615	57	
	K-%	30	45	58	65	71	74	76	78	79	100	100	100	
HÄMEEN	LKM	340	190	259	167	116	92	54	26	13	2	1259	16	
	K-%	27	42	63	76	85	92	97	99	100	100	100	100	
KYMEN	LKM	131	85	166	86	26	29	37	6	4	0	570	14	
	K-%	23	38	67	82	87	92	98	99	100	100	100	100	
MIKKELIN	LKM	69	53	42	36	25	19	6	4	4	0	258	14	
	K-%	27	47	64	78	87	95	97	98	100	100	100	100	
VAASAN	LKM	366	151	160	117	51	57	24	8	1	0	935	11	
	K-%	39	55	72	85	90	96	99	100	100	100	100	100	
KESKI-SUOMEN	LKM	126	92	75	67	48	33	38	14	9	1	503	18	
	K-%	25	43	58	72	81	88	95	98	100	100	100	100	
KUOPION	LKM	80	54	105	46	36	21	11	12	0	0	365	15	
	K-%	22	37	65	78	88	94	97	100	100	100	100	100	
POHJ.-KARJALA	LKM	113	63	58	15	19	12	6	2	1	0	289	10	
	K-%	39	61	81	86	93	97	99	100	100	100	100	100	
KAINUUN	LKM	90	30	51	13	6	13	5	1	0	0	209	9	
	K-%	43	57	82	88	91	97	100	100	100	100	100	100	
OULUN	LKM	315	98	111	151	68	303	111	36	15	0	1208	22	
	K-%	26	34	43	56	62	87	96	99	100	100	100	100	
LAPIN	LKM	246	43	52	35	27	49	18	32	0	0	502	15	
	K-%	49	58	68	75	80	90	94	100	100	100	100	100	
KOKO MAA	LKM	2768	1463	2030	1323	877	999	554	276	88	136	10514	19	
	K-%	26	40	60	72	80	90	95	98	99	100	100	100	

1. PROSENTTILUVUT OVAT KUMULATIIVISIA ELI KUNKIN LUOKAN PROSENTTILUKUUN ON LASKETTU MUKAAN MYÖS SITÄ EDELTÄVIEN LUOKKIEN PROSENTIT

**TAULUKKO 17. KUUKAUDEN AIKANA TYÖVOIMATOIMISTOISSA OLLEET TYÖNHAKIJAT JA TYÖNHAUN PÄÄTTÄNEET
AMMATTIRYHMÄIN, TAMMIKUU 1997**

AMMATTIRYHMÄ	TYÖNHAKIJAT YHTEENSÄ KUUKAUDEN AIKANA	NÄISTÄ TYÖTTÖMÄT (1)	KUUKAUDEN UUDET TYÖNHAKIJAT	UUSISTA TYÖTTÖMÄT (1)	TYÖNHAUN PÄÄTTÄNEET TYÖNHAKIJAT YHTEENSÄ
TEKNINEN, LUONNONT., YHTEISK., YM TYÖ	61322	39787	3160	1753	4785
TERVEYDENHUOLTO, SOSIAALIALANTYÖ	68102	44266	3708	2237	5647
HALLINTO- JA TOIMISTOTYÖ	84712	55990	3492	1806	4723
KAUPALLINEN TYÖ	58822	37752	2453	1236	3093
MAA- JA METSÄTALOUSTYÖ, KALASTUSALA	27351	20386	1294	810	1643
KULJETUS- JA LIIKENNETYÖ	27098	19906	1253	720	1654
RAKENNUSTYÖ, KAIVOS- JA LOUHINTATYÖ	70500	53095	3113	1793	4665
SIITÄ: TALONRAKENNUSTYÖ	59410	45006	2545	1539	4185
TEOLLINEN TYÖ	153309	110015	5993	3009	10826
PALVELUTYÖ	84292	56823	3386	1883	4919
MUUALLA LUOKITTELEMATON TYÖ	83943	58180	7533	4095	10377
YHTEENSÄ	719452	496200	35385	19342	52332

TAULUKKO 18. TYÖNVÄLITYKSET JA MUUT TAPAHTUMAT KUUKAUDEN AIKANA TYÖVOIMAPIIREITTÄIN, TAMMIKUUN 1997

TYÖVOIMAPIIRI	YHTEENSÄ	VÄLITETTY TYÖHÖN	SISOITETTU TOIMEN- PITEILLÄ TYÖV. PÄÄTT.	LOMAUTUS TAI LYH.	SAANUT MUUTEN TYÖTÄ	ALOITTANUT TYÖVOIMA- KOULUTUKS.	SIIRTYNYT TYÖVOIMAN ULKOPUOL.	MUU SYY TAI EITIE TOA
UUDENMAAN	17103	687	2317	454	4941	1293	1797	5614
TURUN	8990	416	942	396	3696	704	932	1904
SATAKUNNAN	4972	282	831	346	1429	451	768	865
HÄMEEN	14023	623	2498	545	4464	1184	1720	2989
KYMEN	5961	270	982	192	1754	681	902	1180
MIKKELIN	3990	163	875	185	1348	191	605	623
VAASAN	7944	592	1285	563	2181	784	1108	1431
KESKI-SUOMEN	4483	225	904	202	1091	433	756	872
KUOPION	5574	192	1083	190	1938	289	912	970
POHJ.-KARJALAN	3677	187	710	194	1162	333	559	532
KAINUUN	2758	141	473	181	808	400	424	331
OULUN	8175	454	1038	311	2924	606	1166	1676
LAPIN	5536	334	1052	237	1444	757	743	969
KOKO MAA	93186	4566	14990	3996	29180	8106	12392	19956

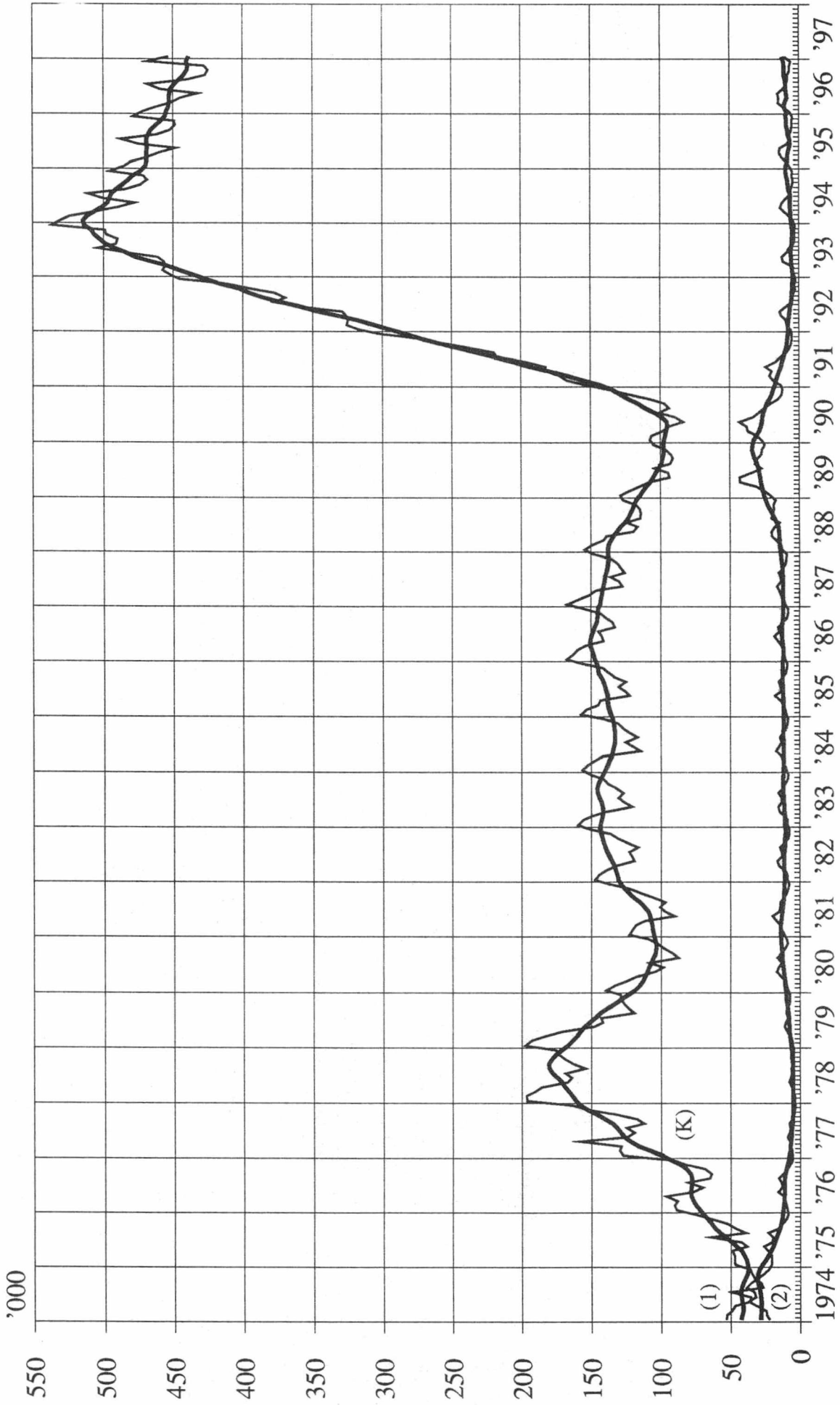
TAULUKKO 19. TYÖVOIMAKOULUTUKSESSA OLEVAT TAVOITEAMMATIN JA KOULUTUSTYÖVOIMAPIIRIN MUKAAN,
TAMMIKUU 1997

TAVOITEAMMATTI	KOULUTUSTYÖVOIMAPIIRI											KOKO MAA (1)		
	UUSI- MAA	TURKU KUNTA	SATA- KUNTA	HÄME	KYMI	MIK- KELI	VAASA	KESKI- SUOMI	PIO	KARJA- LA	KAL- NUU		OULU	LAPPI
TEKN., LUONNONT., YHTEISK., YM	962	586	127	355	177	1	113	160	232	111	51	175	93	3143
TERVEYDENH., SOSIAALIAL.TYÖ	565	246	85	341	67	114	132	200	189	46	141	155	134	2428
HALLINTO- JA TOIMISTOTYÖ	2054	1120	510	1085	469	226	773	505	361	199	231	766	600	8907
KAUPALLINEN TYÖ	430	193	99	282	117	67	128	115	80	56	61	166	92	1932
MAA- JA METSÄTAL., KALASTUS.	71	0	18	50	16	11	0	1	15	66	17	20	216	501
KULJETUS- JA LIKENNETYÖ	86	56	47	10	16	0	75	44	0	14	0	1	40	389
TEOLLINEN TYÖ, KONEENHOITO, KAIVOS- JA LOUHINTATYÖ SEKÄ RAKENNUSTYÖN AMMATIT	1736	959	567	1692	766	389	1308	600	461	441	212	981	696	10844
SIITÄ: TALONRAKENNUSTYÖ	458	187	140	386	185	132	180	191	84	130	84	153	191	2501
VAATETUS- JA NAHKATYÖ	54	35	62	10	33	16	109	40	0	11	12	29	37	450
METALLITYÖ	661	396	273	813	353	167	500	216	218	179	63	286	223	4359
SÄHKÖTYÖ	288	210	42	314	79	16	131	39	57	31	32	211	78	1538
MUUT RYHMÄN AMMATIT	275	131	50	169	116	58	388	114	102	90	21	302	167	1996
PALVELUTYÖ	479	247	131	455	192	101	226	101	92	102	104	215	275	2738
SIITÄ: MAJOITUS- JA SUURTA- LOUSTYÖ, TARJOILUTYÖ	242	96	100	227	116	59	93	85	48	46	73	135	139	1463
MUU PALVELUTYÖ	237	151	31	228	76	42	133	16	44	56	31	80	136	1275
MUU TYÖ	1766	1705	539	1119	426	221	933	389	301	291	136	374	621	8821
YHTEENSÄ	8149	5112	2123	5389	2246	1130	3688	2115	1731	1326	953	2853	2767	39703

LOMAUTUSKURSSIEN RYHMÄILMOITUSTIEDOT EIVÄT SISÄLLY LUKUIHIN
1. SISÄLTÄVÄT MYÖS ULKOMAILLA KOULUTUKSESSA OLEVAT

TAULUKKO 20. PALKKAPERUSTEISILLA TOIMENPITEILLÄ TYÖLLISTETYT KUUKAUDEN LOPUSSA TYÖVOIMAPIIREITTÄIN,
TAMMIKUU 1997

TOIMENPIDE	TYÖVOIMAPIIRI													
	UUSI- MAA	TURKU KUNTA	SATA- HÄME	KYMI	MIKKE- LI	VAASA	KESKI- SUOMI	KUO- PIO	POHJ.- KARJ	KAI- NUU	OULU	LAPPI	KOKO MAA	
VALTION TYÖTEHTÄVÄT	1765	454	243	1111	336	291	391	518	411	398	279	595	610	7402
TYÖLLISTÄMISPALVELU	358	110	45	259	175	122	282	43	110	148	169	0	29	1850
KUNNALLINEN TYÖLLISTÄMIST.	4089	1949	1568	4240	1633	1263	1381	1625	2051	1647	953	2729	2171	27299
OPPISOPIMUSSUJOITUS, KUNTA	281	92	45	146	157	33	41	112	30	37	74	62	116	1226
TYÖLL.TUKI. YKSIT.TYÖNANT.	1057	367	293	1105	399	288	667	412	383	204	96	458	550	6279
YRITTÄJÄRAHA	456	189	142	460	158	102	232	215	111	104	42	156	176	2543
HARJAANTUMINEN	260	139	179	352	126	65	157	30	127	92	49	73	116	1765
TYÖLLISTÄMINEN OSA-AIKATYÖHÖN	724	520	324	927	490	362	554	426	230	230	182	561	467	5997
OPPISOPIMUSSUJOITUS, YKSITYINEN	791	402	454	937	795	362	462	449	162	93	142	313	450	5812
PALKKAPERUSTEISET YHT.	9781	4222	3293	9537	4269	2888	4167	3830	3615	2953	1986	4947	4685	60175

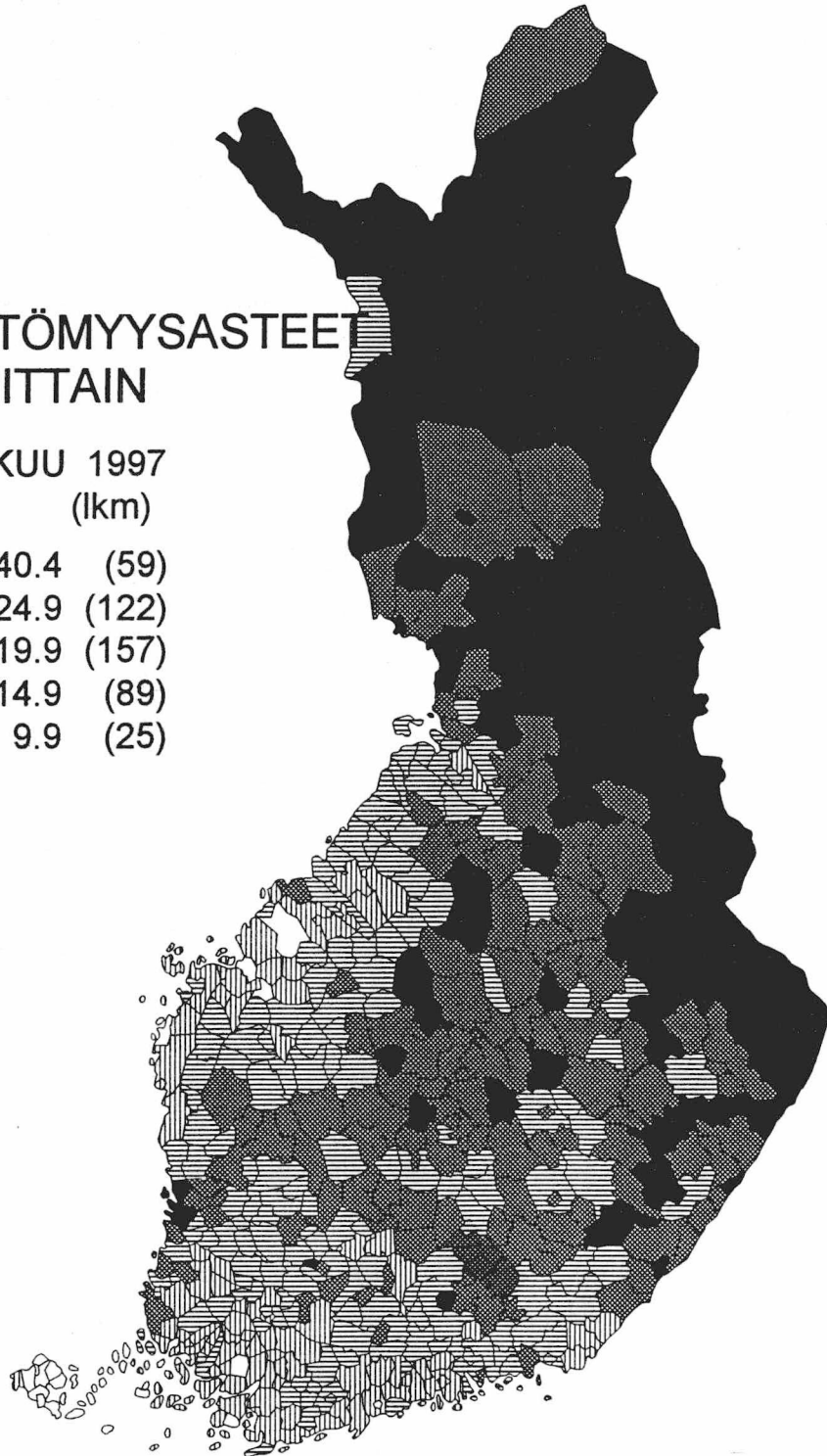


Työttömät työnhakijat (1) ja avoimet työpaikat (2) työnvälityksessä kuukausittain ja kausitasoitettuna (K)

TYÖTTÖMYYSASTEET KUNNITTAIN

TAMMIKUU 1997
% (lkm)

■	25 - 40.4	(59)
▒	20 - 24.9	(122)
▧	15 - 19.9	(157)
▩	10 - 14.9	(89)
□	0 - 9.9	(25)



TAULUKOIDEN SELITYKSIÄ

Työnhakijat: Työnhakijana pidetään työnvälitystilastossa henkilöä, joka henkilökohtaisesti ilmoittautuu työnhakijaksi työvoimatoimistoon.

Työnhakijat jaetaan työllisyystilanteensa mukaan seuraaviin ryhmiin:

- 1 Työssä oleva
- 2 Työtön
- 3 Lomautettu
- 4 Lyhennetyllä työviikolla oleva
- 5 Työvoiman ulkopuolella oleva
- 6 Työttömyyseläkkeen saaja

Näiden eri työnhakijaryhmien määrät kuukauden loppussa esitetään taulukossa 12.

Työssä olevissa työnhakijoissa ovat mukana työpaikan vaihdosta hakevat, työttömyysuhan alaiset sekä kunnan ja valtion työtehtäviin sijoitetut, joiden tulee sijoitusaikanaan edelleen olla työnhakijana työvoimatoimistossa.

Työtön on työnhakija, joka on ilman työtä ja kokopäivätyöhön käytettävissä tai joka odottaa sovitun työn alkamista. Kansainvälisten määritelmien mukaan työnvälitystilastossa työttömiin luetaan myös lomautetut. Useissa taulukoissa lomautetut eivät kuitenkaan sisälly työttömien lukumäärään, mikä on merkitty otsikkoon. Työttömyyseläkkeen saajia ei työnvälitystilastossa lueta työttömiksi työnhakijoiksi.

Lomautettuna pidetään työnhakijaa, jonka työnantaja on lomauttanut ilman palkkaa joko määräajaksi tai toistaiseksi.

Lyhennetyllä työviikolla olevana pidetään työnhakijaa, jonka viikkotyöaika työnantaja on supistanut alunperin sovitusta.

Työvoiman ulkopuolella olevana pidetään työnhakijaa, joka ei ole työssä eikä liioin välittömästi kokopäivätyöhön käytettävissä. Tällainen henkilö on työnhakijaksi ilmoittautuessaan vielä esim. koulussa, opiskelemassa, varusmiespalveluksessa tai palkattomassa kotitaloustyössä, mutta on myöhemmin työhön käytettävissä.

Työttömyyden tilastointi: Tämän julkaisun työttömyystiedot perustuvat työvoimatoimistojen asiakasrekisterin tietoihin. Työttömyyttä tilastoidaan maasamme myös Tilastokeskuksen otospohjaisella työvoimatutkimuksella, jonka laadinnassa noudatetaan kansainvälisiä määritelmiä. Tämän vuoksi Tilastokeskuk-

sen tuottamaa työttömyysastetta käytetään työttömyyden kuvaajana kansainvälisissä vertailuissa.

Toimeentuloturva työttömyyden aikana: Työttömyyden aikaisen toimeentulon turvaamiseksi tuli vuoden 1985 alusta voimaan uusi työttömyysturvalaki. Sen perusteella työttömyyskorvaus muuttui tarveharkintaiseksi perusturvaksi ja työttömyyskassa-avustus vakuutusmuotoiseksi ansioturvaksi. Ansioturvaa saa lain vaatimukset täyttävä työtön kassan jäsen. Jos työtön työnhakija ei ole oikeutettu ansioturvaan, hän voi saada valtion maksamaa tarveharkinnaista perusturvaa. Saadakseen työttömyyspäivärahaa työttömän tulee olla työnhakijana työvoimatoimistossa. Työvoimatoimisto tai sen yhteydessä toimiva työvoimatoimikunta antaa työttömyyskassaa tai perusturvan saamisesta päättävän Kansaneläkelaitoksen alaista sosiaalivakuutustoimikuntaa varten lausunnon työttömyysturvaa hakevan työttömänäolosta ja työnhausta.

Peruspäivärahaa ja ansioon suhteutettua päivärahaa maksetaan enintään 500 työttömyyspäivältä neljän perättäisen kalenterivuoden aikana alle 55-vuotiaille. Henkilölle, joka on täyttänyt 55-vuotta, maksetaan päivärahaa 500 päivältä sen kuukauden loppuun, jolloin henkilö täyttää 60 vuotta. Työttömyyspäiväraha on saajalleen veronalaista tuloa.

Työttömyysturvaa saadakseen työttömän tulee täyttää lain edellyttämä työssäoloehto. Jos hän ei tätä täytä, voi hän saada tarveharkinnaista työmarkkinatukea. Samoin jos työttömän työttömyysturvan saannin enimmäismäärä (500 päivää) on tullut täyteen, hän voi saada työmarkkinatukea.

Yli 60-vuotias, laissa tarkemmin määritelty, pitkään ansioturvaa tai perusturvaa saanut työtön työnhakija on oikeutettu työttömyyseläkkeeseen. Työttömyyseläkkeen saamisaikana tulee hänen olla työnhakijana työvoimatoimistossa.

Avoimet työpaikat: Työnvälitystilastoon sisältyvät ne avoimet työpaikat, jotka työnantaja ilmoittaa täytettäväksi työvoimatoimiston avulla. Vuoden 1988 alusta tuli voimaan työllisyyslain (275/87) 8 §:n 1 momentissa säädetty avoimien työpaikkojen ilmoittamisvelvollisuus. Sen perusteella valtioneuvosto teki asiasta yksityisiä työnantajia edustavien yhdistysten, kunnallisen työmarkkinalaitoksen sekä kirkkohallituksen kanssa sopimukset. Niiden perusteella kaikki avoimet työpaikat eräin poikkeuksin ilmoitetaan työvoimatoimistoon. Myös valtion virastojen ja laitosten tulee ilmoittaa työvoimatoimistoon ne avoimeksi tulevat virat ja työ sopimussuhteiset tehtävät, joissa virka- tai työ sopimussuhteen on tarkoitus kestää vähintään kymmenen työpäivää.

Poikkileikkaustiedot ja kertymätiedot: Osa työnvälitystilaston tiedoista on yhden laskentapäivän poikkileikkaustietoja (taulukot 2 - 12). Laskentapäivä on kuukauden viimeinen työpäivä. Tilastoon tulevat mukaan kaikki työnhakijat, joiden työnhakemus on voimassa tuona päivänä, samoin ne työpaikat, jotka ovat tuona päivänä avoinna työvoimatoimistossa. Taulukot 13 - 18 taas sisältävät tilastoitavien suureiden kalenterikuukauden aikaiset kertymät. Näissä taulukoissa ovat mukana kaikki kuukauden aikana avoinna olleet työpaikat sekä kaikki ne työnhakijat, joiden työnhaku on ollut voimassa kyseisen kuukauden aikana.

Luokitukset

Ammattiluokitus: Työnvälitystilastossa käytetään ammattien luokitteluun Pohjoismaiseen ammattiluokitukseen (Nordisk Yrkesklassificering, NYK 1982) perustuvaa luokitusta (Ammattiluokitus, Pohjoismaiseen ammattiluokitukseen perustuva uudistettu laitos, Työministeriö, Valtion painatuskeskus 1991). Työnvälitystilastossa ammattiluokitusta käytetään työnhakijan ammatin sekä avoimeksi ilmoitetussa työpaikassa vaadittavan ammatin luokitteluun.

Koulutusluokitus: Työnvälitystilastossa käytetään Tilastokeskuksen kehittämää luokitusta: Koulutusluokitus, 1994, Tilastokeskuksen käsikirja n:o 1, 10. uusittu laitos ja tästä nelinumeroista Henkilöstön koulutuskoodisovellusta. Työnvälitystilastossa koulutusluokitusta käytetään työnhakijan saaman koulutuksen ja työpaikassa vaadittavan koulutuksen luokitteluun.

Toimialaluokitus: Työnvälitystilastossa käytetään Tilastokeskuksen laatimaa toimialaluokitusta (Toimialaluokitus 1988, Tilastokeskus, Käsikirjoja nro 4, 1987). Luokitus on laadittu YK:n toimialastandardin ISIC:n (1968) pohjalta. Toimialaluokitusta käytetään työnvälitystilastossa (kaksinumeroisena) avoimeksi ilmoitetun työpaikan sekä työnhakijan nykyisen (työssä oleva) tai aikaisemman (työttömän) työnantajan tuotanto-toiminnan luokitteluun.

TYÖNVÄLITYSTILASTOSSA KÄYTETTÄVÄ AMMATTILUOKITUS¹

0 Tekninen, luonnontieteellinen, lainopillinen, humanistinen ja taiteellinen työ

- 00 Tekniikan alaan kuuluva työ
- 01 Kemian ja fysiikan alaan kuuluva työ
- 02 Biologian alaan kuuluva työ
- 03 Opetusalaan kuuluva työ
- 04 Uskonnon alaan kuuluva työ
- 05 Lainopillinen työ
- 06 Toimittajan työ ja joukkoviestintä
- 07 Taide- ja viihdealan työ
- 08 Kirjasto-, arkisto- ja museoalan työ sekä
informaatikot
- 09 Muu luonnontieteellinen, yhteiskuntatieteellinen
ja humanistinen työ

1 Terveystieteellinen, sosiaalialan työ

- 10 Terveystieteellinen ja sairaanhoitotyö
- 11 Terveystieteellisen kuntouttava työ
- 12 Hammashoitoalan työ
- 13 Apteekkialan työ
- 14 Eläinlääkintähuolto, ympäristön- ja
terveydensuojelutyö
- 15 Sosiaalialan työ
- 16 Lasten päivähoiton työ
- 17 Psykologinen työ
- 18 Harrastus- ja vapaa-ajantoiminnan ohjaus
- 19 Muu pääryhmään 1 kuuluva työ

2 Hallinto- ja toimistotyö

- 20 Julkisen hallinnon johtotyö
- 21 Liiketoimintojen ja järjestöjen johtotyö
- 22 Henkilöstö- ja työvoima-asiain hoito
- 23 Taloushallinnon suunnittelu- ja tilinpitotyö
- 24 Sihteeri- ja toimistotyö
- 25 Atk-alan työ
- 26 Pankki- ja vakuutusalan työ
- 27 Matkailualan työ
- 29 Muu hallinto- ja toimistotyö

1. Ammattiluokitus, Työministeriö, Helsinki 1991

3 Kaupallinen työ

- 30 Mainos- ja markkinointityö
- 31 Kiinteistöjen, palvelusten ja arvopapereiden myynti ja välitys
- 32 Ostotyö
- 33 Kauppaedustus- ja konttorimyyntityö
- 34 Tavaroiden myyntityö
- 39 Muu kaupallinen työ

4 Maa- ja metsätaloustyö, kalastusala

- 40 Maatilatalous, eläintenhoito
- 41 Puutarha- ja puistotyö
- 42 Riistanhoito ja metsästys
- 43 Kalastus
- 44 Metsätyö
- 49 Muu maa- ja metsätaloustyö

5 Kuljetus- ja liikennetyö

- 50 Meripäälystöttyö
- 51 Kansi- ja konemiehistön työ
- 52 Lentokuljetustyö
- 53 Veturin- ja moottorivaununkuljetustyö
- 54 Tieliikennetyö
- 55 Liikenteen johto ja liikennepalvelutyö
- 56 Posti- ja tietoliikennetyö
- 57 Postinkantajan työ
- 59 Muu kuljetus- ja liikennetyö

6 Rakennustyö sekä kaivos- ja louhintatyö

- 60 Kaivos- ja louhintatyö
- 61 Öljynporaustyö, turpeennosto
- 62 Talonrakennustyö
- 63 Maa- ja vesirakennustyö
- 64 Työkoneiden käyttö

7/8 Teollinen työ,

- 70 Tekstiilityö
- 71 Ompelu- ja vaateustyö jms.
- 72 Jalkine- ja nahkatyö
- 73 Teräs-, metallitehdas-, takomo- ja valimotyö
- 74 Hienomekaaninen työ
- 75 Konepaja- ja rakennusmetallityö
- 76 Sähkötyö
- 77 Puutyö
- 78 Maalaustyö
- 79 Radio-, tv-, elokuva- ja videotekninen työ
- 80 Graafinen työ
- 81 Lasi-, keraaminen- ja tiilityö
- 82 Elintarviketeollisuustyö
- 83 Kemianprosessityö
- 84 Massa- ja paperityö
- 85 Kumi- ja muovituotetyö
- 86 Muu teollinen työ
- 87 Kiinteiden koneiden käyttö energiantuotannossa ja vesihuollossa
- 88 Pakkaus-, varasto- ja ahtaustyö
- 89 Sekatyö

9 Palvelutyö

- 90 Vartiointi- ja suojelutyö
- 91 Majoitusliike- ja suurtaloustyö
- 92 Tarjoilutyö
- 93 Kotitaloustyö
- 94 Kiinteistönhoito- ja siivoustyö
- 95 Hygienia ja kauneudenhoitotyö
- 96 Pesula- ja silitystyö
- 97 Ammattimainen urheilu- ja liikuntatyö
- 98 Sotilastyö
- 99 Muu palvelutyö

X Muualla luokittelematon työ

- X1 Koululaiset ja opiskelijat
- X2 Henkilöt, joiden ammattia ei voida luokitella ja jotka eivät ole ilmoittaneet ammattia
- X3 Ammatinvaihtajat
- X4 Vastavalmistuneet

PI 524
00101 Helsinki

Työministeriön tilastoja

1997 Tammikuu

SVT Suomen Virallinen Tilasto

Tiedustelut:

Paula Sardar
(09) 1856 8050

Marja Kekki
(09) 1856 8051

ISSN 0785-0107
= Työmarkkinat
ISSN 0785-8299
