

# tilastotiedotus statistisk rapport

Tilastotarkisto  
Statistiskarkivet

ISSN 0355-2284

Tilastokeskus  
Statistikcentralen

**1980**

N:o-Nr  
LI 1980:34

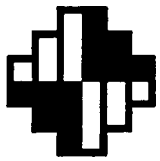
---

**Tieliikenneonnettomuudet v. 1979**

---

**Vägtrafikolyckor år 1979**

---



# tilastotiedotus statistisk rapport

ISSN 0355-2284

**Tilastokeskus  
Statistikcentralen**

**1980**

Tiedustelut-Förfrågningar  
Raini Östlund 90-58 001

Päiväys-Datum  
18.11.1980

N:o-Nr  
LI 1980:34

---

**Tieliikenneonnettomuudet v. 1979**

---

**Vägtrafikolyckor år 1979**

---



## SISÄLLYS

	Sivu
Johdanto .....	5
Tieliikenneonnettomuudet v. 1979 .....	7
Englanninkielinen yhteenveto .....	8

## KUVIOT

1. Henkilövahinkoihin johtaneet onnettomuudet onnettomuustyyppin mukaan .....	9
2. Osalliset liikenneyksiköt kuolemaan johtaneissa onnettomuuksissa 100 milj. ajokilometriä kohti .....	9
3. Tieliikenneonnettomuuksissa kuolleet Pohjoismaissa .....	10

## TAULUKOT

1. Aikasarjat .....	11
1A. Tieliikenneonnettomuudet .....	11
1B. Uhrin suhteessa väkilukuun, moottoriajoneuvokantaan ja liikennesuoritteeseen .....	11
1C. Kuolleet liikenneyksiköittäin .....	12
1D. Loukkaantuneet liikenneyksiköittäin .....	12
1E. Liikennejuopumus .....	13
1F. Tapahtumapaikka .....	13
1G. Tieliikenneonnettomuuksissa kuolleet ja loukkaantuneet henkilöt Pohjoismaissa .....	14
1H. Tieliikenneonnettomuuksissa kuolleet ja loukkaantuneet henkilöt liikennöijäryhmittäin Pohjoismaissa .....	14
1I. Tieliikenneonnettomuuksissa kuolleet ja loukkaantuneet henkilöt 100 000 asukasta kohti ikäryhmittäin Pohjoismaissa .....	15
1J. Henkilövahinkoihin johtaneissa tieliikenneonnettomuuksissa osallisina olleet moottoriajoneuvot Pohjoismaissa .....	15
2. Henkilövahinkoihin johtaneet tieliikenneonnettomuudet ja niissä kuolleet ja loukkaantuneet kuukausittain .....	16
3. Henkilövahinkoihin johtaneet tieliikenneonnettomuudet ja niissä kuolleet ja loukkaantuneet kellonajan mukaan .....	17
4. Henkilövahinkoihin johtaneet tieliikenneonnettomuudet ja niissä kuolleet ja loukkaantuneet viikonpäivän mukaan .....	18
5. Henkilövahinkoihin johtaneet tieliikenneonnettomuudet ja niissä kuolleet ja loukkaantuneet tapahtumapaikan mukaan .....	19
6. Henkilövahinkoihin johtaneet tieliikenneonnettomuudet onnettomuusolosuhteiden mukaan ..	20
7. Osalliset liikenneyksiköt henkilövahinkoihin johtaneissa onnettomuuksissa .....	22
8. Henkilövahinkoihin johtaneeseen tieliikenneonnettomuuteen osallisen henkilöauton kuljettajan sekä kuolleiden ja loukkaantuneiden matkustajien turvavyön käyttö .....	23
9. Henkilövahinkoihin johtaneissa tieliikenneonnettomuuksissa osallisena olleiden moottoriajoneuvojen kuljettajat ajoneuvolajin, sukupuolen, ikäryhmän, ajoluvan ja alkoholin vaikutuksen mukaan .....	24
10A. Tieliikenneonnettomuuksissa kuolleet liikennöijäryhmän ja ikäryhmän mukaan .....	25
10B. Tieliikenneonnettomuuksissa loukkaantuneet liikennöijäryhmän ja ikäryhmän mukaan .....	26
11. Alkoholitapauksissa kuolleet ja loukkaantuneet henkilöt juopuneen osallisen liikenneyksikön mukaan .....	27
12. Tieliikenneonnettomuuksissa kuolleet ja loukkaantuneet kuukausittain eri tienkäyttäjärühmissä .....	28
13. Tieliikenneonnettomuuksissa kuolleet ja loukkaantuneet jalankulkijat onnettomuustyyppin, valoisuuden ja heijastimen käytön mukaan .....	29
14. Tieliikenneonnettomuudet sekä niissä kuolleet ja loukkaantuneet lääneittäin ja kunnittain ..	30
15. Alkoholitapaukset .....	55
Liite 1 .....	56
Liite 2 .....	57

## INNEHÅLL

	Sidan
Inledning .....	5
Vägtrafikolyckor år 1979 .....	7
Sammanfattning på engelska .....	8

## FIGURER

1. Vägtrafikolyckor med personskada efter olyckstyp .....	9
2. Delaktiga trafikenheter i olyckor med dödlig utgång per 100 milj. körkilometer .....	9
3. Vid vägtrafikolyckor dödade personer i de Nordiska länderna .....	10

## TABELLER

1. Tidsserier .....	11
1A. Vägtrafikolyckor .....	11
1B. Antalet offer i relation till folkmängden, motorfordonsbeståndet och trafikarbetet .....	11
1C. Dödade efter trafikenheter .....	12
1D. Skadade efter trafikenheter .....	12
1E. Trafikfylleri .....	13
1F. Händelseplats .....	13
1G. Vid vägtrafikolyckor dödade och skadade personer i de Nordiska länderna .....	14
1H. Vid vägtrafikolyckor dödade och skadade personer efter trafikantgrupper i de Nordiska länderna .....	14
1I. Vid vägtrafikolyckor dödade eller skadade personer per 100 000 invånare efter åldersgrupp i de Nordiska länderna .....	15
1J. Delaktiga motorfordon i vägtrafikolyckor med personskada i de Nordiska länderna .....	15
2. Vägtrafikolyckor med personskada och antalet dödade och skadade personer per månad .....	16
3. Vägtrafikolyckor med personskada och antalet dödade och skadade efter klockslag .....	17
4. Vägtrafikolyckor som lett till personskador och antalet dödade och skadade efter veckodag .....	18
5. Vägtrafikolyckor med personskada och antalet dödade och skadade enligt olycksplats .....	19
6. Vägtrafikolyckor som lett till personskador efter olycksförhållanden .....	20
7. Delaktiga trafikalelement vid vägtrafikolyckor med personskada .....	22
8. I vägtrafikolyckor med personskada delaktiga personbilförare samt dödade och skadade passagerares användning av bilbälte .....	23
9. I vägtrafikolyckor med personskada delaktiga förare av motorfordon efter fordonets art och förarens kön, ålder, körstillstånd och alkoholpåverkan .....	24
10A. I vägtrafikolyckor dödade personer efter trafikantgrupp och åldersgrupp .....	25
10B. I vägtrafikolyckor skadade personer efter trafikantgrupp och åldersgrupp .....	26
11. Vid alkoholfall dödade och skadade personer enligt den berusade personens trafikalelement ...	27
12. Vid vägtrafikolyckor dödade och skadade personer efter månad och trafikantgrupp .....	28
13. I vägtrafikolyckor dödade och skadade fotgängare enligt olyckstyp, ljusförhållanden och användning av reflektor .....	29
14. Vägtrafikolyckor och antalet dödade och skadade läns- och kommunvis .....	30
15. Alkoholfall .....	55
Bilaga 1 .....	56
Bilaga 2 .....	57



## JOHDANTO

## Yleistä

Tämä tilastotiedotus sisältää lopulliset tiedot poliisiviranomaisten Tilastokeskukselle ilmoittamista, v. 1979 sattuneista tieliikenneonnettomuuksista. Vastaavat ennakkotiedot on aikaisemmin julkaistu neljänneksittäin tilastotiedotuksina LI 1979:36 ja 40 sekä LI 1980:4 ja 14.

Maassamme on vuodesta 1931 lähtien julkaistu tilastoa poliisin tietoon tulleista tieliikenneonnettomuuksista. Tilasto käsitti aluksi pelkät moottoriajoneuvo-onnettomuudet. Vuonna 1941 se laajennettiin kuvaamaan kaikkia tieliikenneonnettomuuksia.

Tilastoa tuotti vuoteen 1965 asti Sosiaalinen tutkimustoimisto ja sitä julkaistiin vuosittain Sosiaalisessa Aikakauskirjassa. Seuraavana vuonna tilaston tuottaminen siirtyi Tilastokeskukseen ja vuositilastoa on vuodesta 1968 alkaen julkaistu sarjassa Tilastotiedotuksia. Viimeisin huomattava muutos tilaston tuotantosysteemissä ja tilastojulkaisussa tapahtui v. 1978. Samalla myös eräitä käsitteitä ja määritelmiä tarkistettiin.

"Tieliikenneonnettomuudet v. 1979" on toimitettu samaa käytäntöä noudattaen kuin edellisen vuoden vastaava julkaisu. Lisäyksenä edellisen vuoden tilastoon on taulussa 15 esitetty alkoholitapausten tapahtuma-aika ja taulussa 1F aikasarja henkilövahinkojen tapahtumapaikasta.

Tilastossa käytettyjä käsitteitä on selostettu liitteessä 1.

## Tietojen keruu

Poliisiviranomaiset täyttävät viisiosaisen ilmoituslomakkeen kaikista tutkimistaan tieliikenneonnettomuuksista. Yksi tällöin syntyvistä kopioista lähetetään Tilastokeskukselle tilastotarkoituksiin käytettäväksi. Tilastokeskus saa onnettomuuden vaikeusasteesta riippumatta ilmoituksen kaikista poliisin tutkimista tieliikenneonnettomuuksista. ATK-tiedostoon viedään niistä kuitenkin vain onnettomuudet, joista on aiheutunut henkilövahinkoja tai joissa joku onnettomuuden osallisista on onnettomuuden tapahtuessa ollut alkoholin vaikutuksen alaisena. Muiden onnettomuuksien lukumäärä lasketaan lomakkeista käsin. Näin saatu tieto onnettomuuksien kokonaismäärästä (ml. omaisuusvahinkoihin johtaneet onnettomuudet) on esitetty julkaisun taulussa 14.

## Tilaston peittävyys

Tilaston peittävyys kuolemaan johtaneiden onnettomuuksien osalta on 100-prosenttinen. Ilmoittamista kontrolloidaan sekä kuolinsyytödistysten että poliisiviranomaisten Liikenneturvalle toimittamien ennakkoilmoitusten avulla. Kuolintodistuksia käytetään myös

## INLEDNING

## Allmänt

Denna Statistiska rapport innehåller de slutliga uppgifter om de vägtrafikolyckor år 1979 som polismyndigheterna anmält till Statistikcentralen. Motsvarande förhandsuppgifter har tidigare publicerats kvartalsvis i publikationerna Statistisk rapport LI 1979:36 och 40 samt LI 1980:4 och 14.

Sedan år 1931 har det i Finland publicerats statistik över vägtrafikolyckor som kommit till polisens kännedom. I början omfattade statistiken enbart motorfordonsolyckorna, år 1941 utvidgades statistiken dock att innehålla uppgifter om samtliga vägtrafikolyckor.

Till och med år 1965 uppgjordes statistiken av byrån för socialforskning och publicerades årligen i Social Tidskrift. Följande år började Statistikcentralen göra upp statistiken och sedan år 1968 har årsstatistiken publicerats i serien Statistisk rapport. Den senaste stora ändringen i metoden att göra upp statistiken och statistikpublikationen gjordes år 1978. Samtidigt reviderades vissa begrepp och definitioner.

"Vägtrafikolyckor år 1979" har sammanställts enligt samma principer som motsvarande publikationen året förut. Som ett tillägg till föregående års statistik är tiden då alkoholfallen skett angiven i tabell 15 och i tabell 1F finns en tidsserie över platsen där personskadorna skett.

För de begrepp som använts i statistiken har redogjorts i bilaga 1.

## Insamling av uppgifterna

Polismyndigheterna ifyller en femdelad anmälningsblankett över samtliga vägtrafikolyckor de undersökt. En av dessa kopior sänds till Statistikcentralen. Oberoende av hur svår olyckan varit får Statistikcentralen en anmälan av samtliga vägtrafikolyckor som polisen undersökt. Av dessa olyckor förs till ADB-registret endast olyckor med personskada eller olyckor där någon av de delaktiga varit alkoholpåverkad då olyckan skett. De övriga olyckornas antal räknas på basen av blankettuppgifterna. Totalantalet olyckor (inkl. olyckor med egendomsskada) anges i tabell 14.

## Statistikens täckning

Då det gäller olyckor med dödlig utgång är statistikens täckning 100-procentig. Uppgifterna kontrolleras med hjälp av både dödsattester och de förhandsuppgifter som polismyndigheterna lämnar Trafikskyddet. Dödsattester används även för att komplettera uppgifterna om offrets

uhrien alkoholin vaikutusta koskevien tietojen täydentämiseen. Koska kuolemaan johtaneiden onnettomuuksien osalta ovat sekä tilaston peittävyys että siinä käytetyt määritelmät pysyneet muuttumattomina, soveltuvat niitä koskevat luvut parhaiten aikasarjavertailujen tekemiseen.

Tilaston peittävyys on muiden kuin kuolemaan johtaneiden onnettomuuksien osalta puutteellinen lähinnä siksi, että niistä vain osasta suoritetaan poliisitutkinta. Tilastokeskuksen onnettomuustilastoon näytti erään VTT:ssä suoritettun tutkimuksen<sup>1</sup> mukaan sisältyvän noin puolet loukkaantumistapauksista ja onnettomuuksien kokonaismäärästä noin neljännes. Tilaston käyttökelpoisuutta rajoittaa jossakin määrin myös se, että sen peittävyys lisäksi vaihtelee mm. erityyppisten ja eri paikoissa tapahtuneiden onnettomuuksien kohdalla.

#### Muut liikenneonnettomuustilastot

Tämän tilaston lisäksi maassamme ilmestyy useita muita liikenneonnettomuustilastoja. Poliisiviranomaisten onnettomuustietoihin perustuvat mm. Liikenneturvan ennakkotilasto liikenteessä kuolleista ja TVH:n tilasto yleisillä teillä sattuneista onnettomuuksista. Liikenneturva julkaisee vuosittain myös omaa, lähinnä Tilastokeskukselta saatuihin tietoihin perustuvaa onnettomuustilastoaan. Vakuutusyhtiöiden liikenneturvallisuustoimikunnan (VALT) julkaisemana ilmestyy lähinnä vakuutuksenottajien antamiin tietoihin perustuva tilasto onnettomuuksista, joista on suoritettu korvausta lakisääteisen liikennevakuutuksen perusteella. Tilastotietoja liikenneonnettomuuksista sisältävät edelleen mm. VALT:in julkaisemat raportit liikennevahinkojen tutkijalautakuntien tutkimista vahingoista, Tilastokeskuksen kuolemansyytilasto sekä poliisiviranomaisten ja kunnallisten viranomaisten tuottamat alueelliset tilastot.

alkoholipäverkan. Eftersom statistikens täckning och de definitioner som använts i den är oförändrade i fråga om olyckor med dödlig utgång, lämpar sig dessa uppgifter bäst för jämförelser av tidsserier.

Då det gäller andra olyckor än de med dödlig utgång är statistikens täckning bristfällig närmast därför att endast en del undersöks av polisen. Av STF:s (VTT) undersökning<sup>1</sup> kan man dra den slutsatsen att ungefär hälften av olycksfallen med personskador och cirka en fjärdedel av det totala antalet olyckor ingick i Statistikcentralens statistik. Statistikens användbarhet begränsas i viss mån av att statistikens täckning varierar då det gäller olyckor av olika typ och olyckor som skett på olika platser.

#### Övrig statistik över vägtrafikolyckor

Förutom denna statistik utges även annan statistik över trafikolyckor. Statistik som bygger på polismyndigheternas olycksfallsuppgifter är bl.a. Trafikskyddets förhandsstatistik över trafikdödade och VOV:s statistik över trafikolyckor på allmänna vägar. Trafikskyddet publicerar årligen även en egen olycksfallsstatistik, som närmast baserar sig på Statistikcentralens uppgifter. På basen av de uppgifter som försäkringstagarna uppgivit utger Försäkringsbolagens trafiksäkerhetsnämnd (VALT) statistik över de olyckor för vilka ersättningar betalats enligt den lagstadgade trafikförsäkringen. Statistikuppgifter över trafikolyckor ingår dessutom bl.a. i de rapporter som VALT publicerar om de trafikolyckor som trafikskadekommissionerna gör upp, och i Statistikcentralens statistik över dödsorsaker samt regional statistik som utarbetas av polismyndigheterna och de kommunala myndigheter.

<sup>1</sup> Kallberg, Harri: Tutkimus liikenneonnettomuustilastojen edustavuudesta. VTT:n tie- ja liikennelaboratorio, tiedonanto 23. Espoo 1976.

<sup>1</sup> Kallberg, Harri: Tutkimus liikenneonnettomuustilastojen edustavuudesta. STF:s väg- och trafiklaboratorium, meddelande 23. Esbo 1976 (endast på finska).

TIELIIKENNEONNETTOMUUDET V. 1979

Poliisiviranomaiset ilmoittivat Tilastokeskukselle yhteensä 28 668 vuonna 1979 sattunutta tieliikenneonnettomuutta, 6 % enemmän kuin edellisenä vuonna. Myös onnettomuuksista aiheutuneiden henkilövahinkojen määrä kääntyi kolmen vuoden laskun jälkeen lievään nousuun. Kuolleiden määrä kohosi 650:een, mikä on 7 % enemmän kuin edellisenä vuonna. Onnettomuuksissa loukkaantui 8 762 henkilöä, noin prosentin enemmän kuin v. 1978.

Kuolonuhrien määrä oli kaikkina muina kuin vuoden kolmantena neljänneksenä edellistä vuotta suurempi. Eniten kuolemaan johtaneita onnettomuuksia tapahtui marraskuussa, loukkaantumiseen johtaneita onnettomuuksia elo-syyskuussa.

Liikennekuolemat lisääntyivät lukumääräisesti eniten Turun ja Porin, Mikkelin ja Lapin lääneissä. Hämeen läänissä surmansa saaneita oli selvästi aikaisempaa vähemmän. Suhteessa asukaslukuun kuolonuhreja oli vähiten Uudellamaalla ja Ahvenanmaalla, eniten Mikkelin ja Lapin lääneissä.

Surmansa saaneita oli taajamissa huomattavasti aikaisempaa enemmän, mutta taajamien ulkopuolella lukumäärä säilyi suunnilleen ennallaan. Kuitenkin henkilövahinkojen kokonaismäärä pysyi taajamissa suunnilleen ennallaan.

Henkilövahinkoihin johtaneiden yksittäisonnettomuuksien määrä väheni 13 %. Sitä vastoin suoraan ajettaessa tapahtuneita kohtausonnettomuuksia tapahtui 16 % enemmän kuin vuotta aikaisemmin ja niissä kuolleiden määrä nousi 103:sta 148:aan. Yksittäisonnettomuuksissa kuolleiden määrä laski 134:stä 114:ään.

Osallisten moottoriajoneuvojen määrä henkilövahinkoihin johtaneissa onnettomuuksissa pysyi suunnilleen ennallaan. Lisäystä tapahtui lähinnä vain osallisten kuorma- (+ 11 %) ja pakettiautojen (+ 16 %) määrässä. Myös kuolemaan johtaneissa onnettomuuksissa lisääntyi osallisten kuorma- ja pakettiautojen määrä, mutta lukumääräisestäkin eniten kasvoi silti osallisten linja-autojen määrä.

Osallisten kuorma- ja pakettiautojen määrän kasvaessa loukkaantui niiden kuljettajia ja matkustajia entistä enemmän. Niissä kuolleiden määrä ei kuitenkaan lisääntynyt. Henkilöautolla matkustaneita kuoli selvästi enemmän kuin v. 1978 ja samalla heidän osuutensa kaikista kuolonuhreista kohosi 42,5:een prosenttiin. Myös surmansa saaneita polkupyöräilijöitä oli selvästi enemmän kuin edellisenä vuonna. Määrä jäi kuitenkin samalle tasolle kuin parina sitä edeltäneenä vuonna. Sitä vastoin moottoripolkupyörällä matkustaneita kuoli huomattavasti vähemmän kuin v. 1978.

Vanhusten osuus kuolonuhreista oli aikaisempaa suurempi. Vuonna 1978 surmansa saaneista oli 65-vuotiaita tai sitä vanhempia n. 20 %, nyt lähes 26 %. Loukkaantuneiden osalta ei vastaavaa muutosta kuitenkaan ole

VÄGTRAFIKOLYCKOR ÅR 1979

Polismyndigheterna anmälde år 1979 sammanlagt 28 668 vägtrafikolyckor till Statistikcentralen, 6 % mera än året förut. Antalet personskador vid olyckorna hade även ökat något efter att under tre års tid ha minskat. Antalet dödade uppgick till 650, vilket är 7 % mera än föregående år. Vid olyckorna skadades 8 762 personer, omkring en procent mera än år 1978.

Antalet dödsoffer var större än året förut under årets alla andra kvartal, förutom det tredje. De flesta olyckorna med dödlig utgång skedde i november, och de flesta olyckorna med personskador under augusti-september.

Antalet dödade i trafiken ökade mest i Åbo och Björneborgs, S:t Michels och Lapplands län. Antalet dödade var klart mindre i Tavastehus län. I förhållande till invånarantalet var antalet dödsoffer minst i Nyland och på Åland, och störst i S:t Michels och Lapplands län.

Antalet dödade var inom tätbebyggda områden mycket större än tidigare, medan antalet utanför tätområden i det närmaste var oförändrat. Antalet personskador förblev emellertid i tätbebyggda områden i stort sett oförändrat.

Antalet single-olyckor med personskada minskade med 13 %. Däremot förekom det 16 % flera mötesolyckor vid körning i motriktade kurser än föregående år och antalet dödade vid dessa olyckor ökades från 103 till 148. Antalet dödade vid single-olyckor sjönk från 134 till 114.

Antalet delaktiga fordon vid olyckor med personskada var i det närmaste oförändrat. En ökning förekom närmast bara i antalet delaktiga last- (+ 11 %) och paketbilar (+ 16 %). Även i olyckor med dödlig utgång ökade antalet delaktiga last- och paketbilar, medan antalet bussar dock ökade mest även till antalet.

Då antalet delaktiga last- och paketbilar ökade blev även antalet skadade chaufförer och passagerare större än tidigare. Antalet dödade vid dessa olyckor blev däremot inte större. År 1979 dödades klart flera personbilspassagerare än år 1978, och deras antal av samtliga dödsoffer uppgick till 42,5 procent. Antalet förolyckade cyklister var även klart större än föregående år, antalet var dock ungefär lika stort som under de två tidigare åren. År 1979 dödades däremot betydligt färre mopedister än år 1978.

Åldringarnas andel av dödsoffren var större än förut. År 1978 var 20 % av de dödade 65 år eller äldre, nu närmare 26 %. En motsvarande ändring kan inte observeras då det gäller de skadade. År 1979 var antalet barn som dödades eller skadats i trafiken färre än år 1978.

Alkoholens andel i vägtrafikolyckorna var något mindre än under år 1978. Vid 2 776 olyckor var den delaktiga fordonsföraren eller fotgängaren alkoholpåverkad. Vid alkoholfall dödades 129 (135 år 1978) och skadades 1 127 (1 177 år 1978) personer.

havaittavissa. Lapsia kuoli ja loukkaantui liikenteessä vähemmän kuin v. 1978.

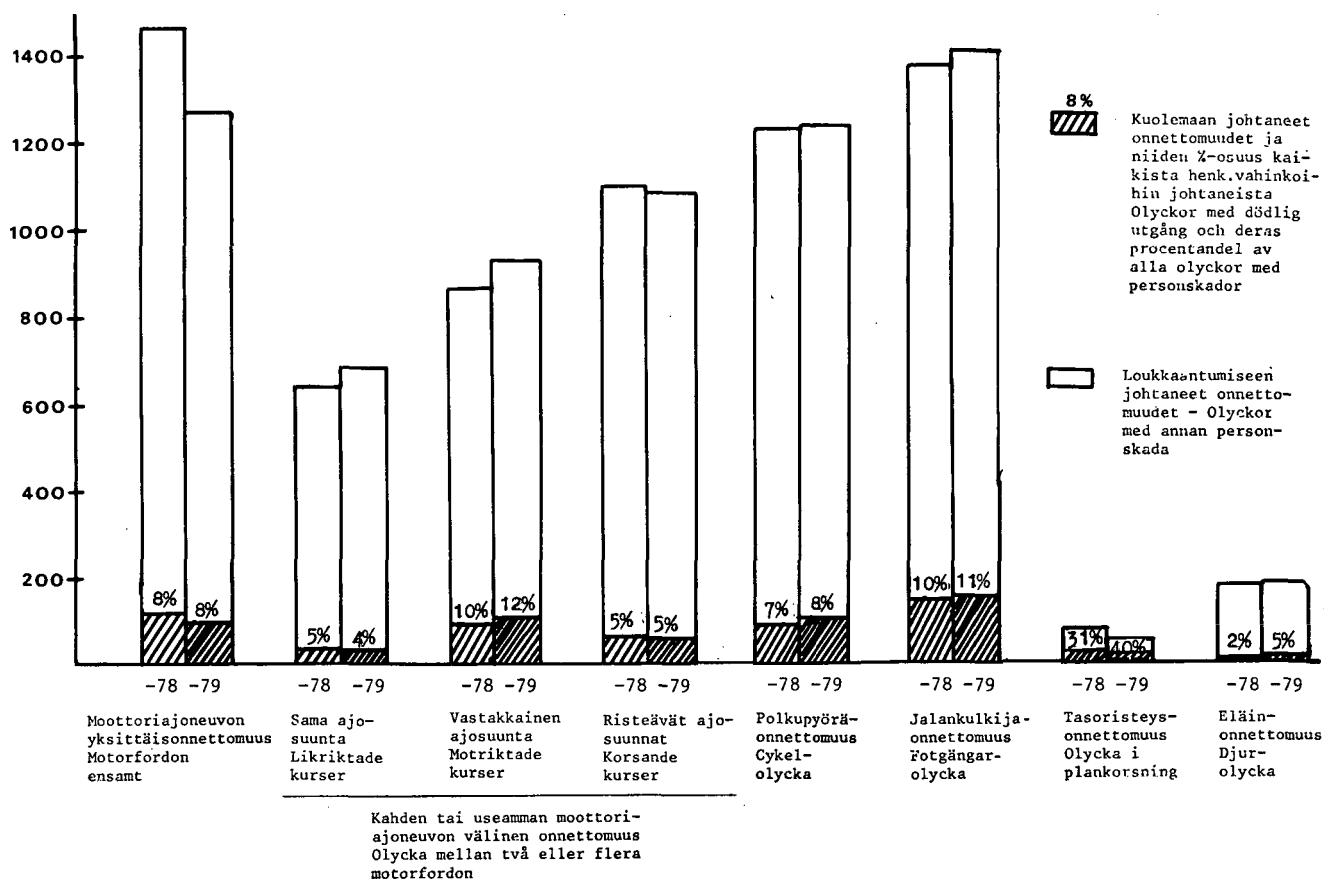
Alkoholin osuus tieliikenneonnettomuuksissa oli hiukan pienempi kuin v. 1978. Onnettomuuteen osallinen ajoneuvon kuljettaja tai jalankulkija oli alkoholin vaikutuksen alainen 2 776:ssa onnettomuudessa. Niissä kuoli 129 (v. -78 135) ja loukkaantui 1 127 (v. -78 1 177) henkilöä.

#### SUMMARY

*This publication has data on road traffic accidents in 1979 reported to the Central Statistical Office of Finland by the police. The coverage of the statistics is 100 percent as to accidents causing death. As to other accidents the coverage is lower mainly because of the fact that only part of these accidents are investigated by the police. The statistics include half of all the accidents causing injury and about a quarter of the total number of accidents. According to the definition that was adopted in 1978 persons with very slight injuries are not any more classified as injured.*

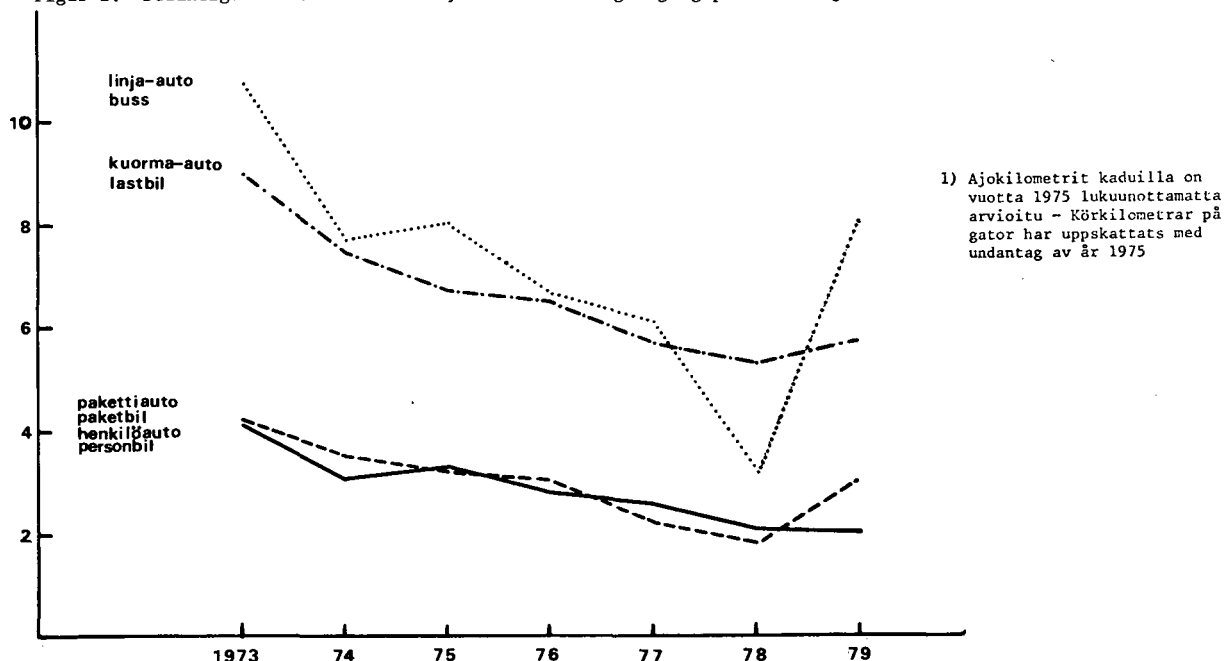
*The number of persons injured in accidents increased in 1979 after a decrease during the three previous years. The number of victims was 650, which is 7 percent more than in the year before. In 1979 8 762 persons were injured in accidents, about one percent more than in 1978. The number of car passengers killed in road accidents was bigger than the year before and their percentage of all victims was 43. The number of cyclists killed in traffic accidents was also bigger than the year before.*

Kuvio 1. Henkilövahinkoihin johtaneet onnettomuudet onnettomuustyyppin mukaan <sup>1)</sup>  
 Figur 1. Olyckor med personskada efter olyckstyp <sup>1)</sup>



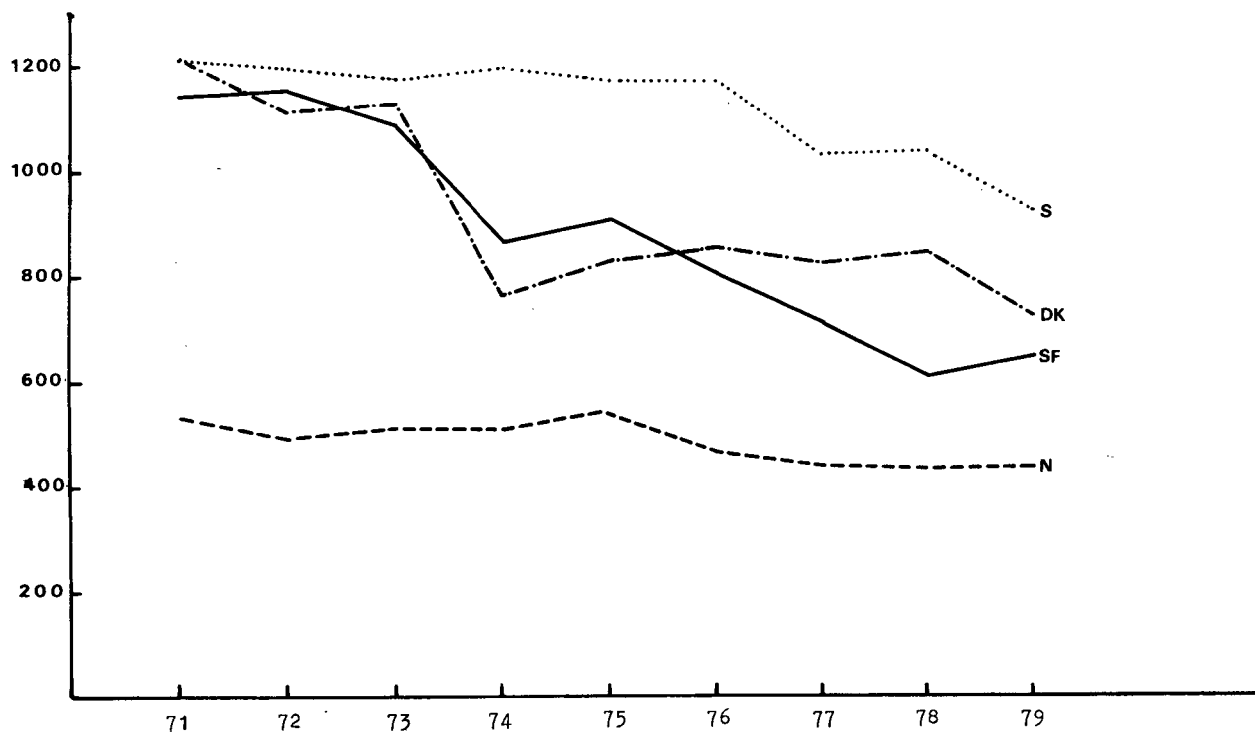
1) Onnettomuus on kuviossa luokiteltu jalankulkija-, polkupyörä-, tasoristeys- tai eläinonnettomuudeksi aina silloin, kun siinä on ollut osallisena jalankulkija, polkupyöräilijä, juna tai eläin.  
 I figuren har olyckan klassificerats som fotgängar-, cykel-, plankorsning-, eller djurolycka alltid om en fotgängare, en cykel, ett tåg eller ett djur har varit delaktig i olyckan.

Kuvio 2. Osalliset liikenneyksiköt kuolemaan johtaneissa onnettomuuksissa 100 milj. ajokilometriä kohti <sup>1)</sup>  
 Figur 2. Delaktiga trafikenheter i olyckor med dödlig utgång per 100 milj. körkilometer <sup>1)</sup>

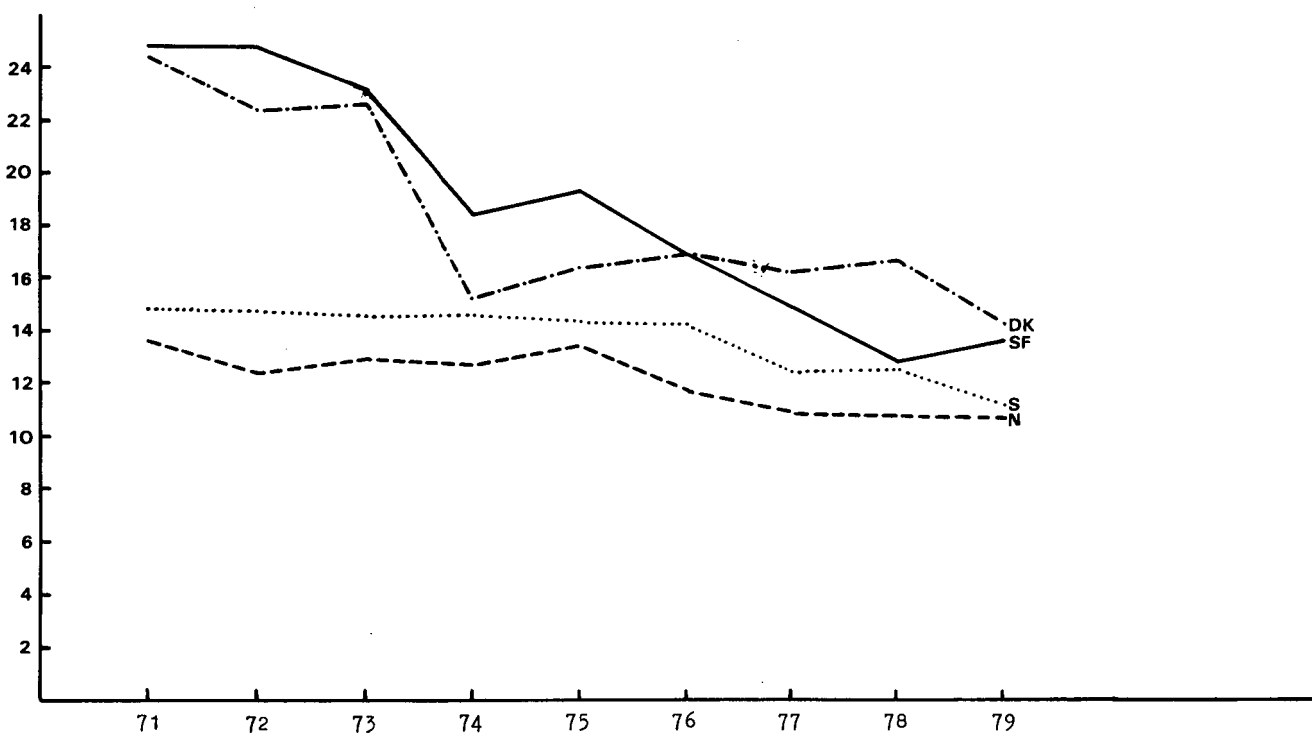


Kuvio 3. Tieliikenneonnettomuuksissa kuolleet Pohjoismaissa  
 Figur 3. Vid vägtrafikolyckor dödade personer i de nordiska länderna

a) Kuolleet - Dödade



b) Kuolleet 100 000 asukasta kohti  
 Antalet dödade per 100 000 invånare



Taulu 1 A - Tabell 1 A

 Tieliikenneonnettomuudet  
 Vägtrafikolyckor

Vuosi År	Tieliikenneonnettomuudet Vägtrafikolyckor				Uhrnit Offren		
	Kuolemaan johtaneet Med dödlig utgång	Loukkaantu- miseen joht. Med annan personskada	Omaisuu- vahinkoihin johtaneet Med egendoms- skador	Yhteensä Summa	Kuolleet Dödade	Loukkaantu- neet Skadade	Yhteensä Summa
1931 <sup>1)</sup>	113	828	2029	2970	119	1047	1166
1935 <sup>1)</sup>		1376	2698	4074	147	1485	1632
1940 <sup>1)</sup>	181	782	1828	2791	227	1089	1316
1945	275	1161	2015	3451	300	1368	1668
1950	365	2614	5512	8491	375	3224	3599
1955	476	4915	12675	18066	498	6185	6683
1960	729	7325	13971	22025	765	9716	10481
1961	750	8633	15702	25085	786	11256	12042
1962	777	9187	18536	28500	810	12175	12985
1963	855	9410	19005	29270	913	12498	13411
1964	899	10261	20593	31753	964	14163	15127
1965	976	11245	24996	37217	1049	15914	16963
1966	1017	10511	23582	35110	1098	14827	15925
1967	890	10682	20468	32040	973	15345	16318
1968	860	9886	18216	28962	939	14370	15309
1969	929	10439	17685	29053	1006	15248	16254
1970	973	10466	19027	30466	1055	16028	17083
1971	1041	10424	18540	30005	1143	16026	17169
1972	1072	10481	16652	28205	1156	15985	17141
1973	980	10415	17676	29071	1086	15859	16945
1974	779	9580	16215	26574	865	14167	15032
1975	842	9495	17271	27608	910	14157	15067
1976	724	7906	15359	23989	804	11706	12510
1977	636	7652	15999	24287	709	11309	12018
1978	557	6444	20064	27065	610	8701	9311
1979	582	6356	21730	28668	650	8762	9412

Taulu 1 B - Tabell 1 B

Uhrnit suhteessa väkilukuun, moottoriajoneuvokantaan ja liikennesuoritteeseen  
 Antalet offer i förhållande till folkmängden, motorfordonsbeståndet och trafikarbetet

Vuosi År	Kuolleet Dödade				Loukkaantuneet Skadade			
	Lkm Antal	/1 milj. asukasta invånare	/10 000 moottoriajon. motorfordon	/100 milj. <sup>2)</sup> autokm bilkm	Lkm Antal	/1 milj. asukasta invånare	/10 000 moottoriajon. motorfordon	/100 milj. <sup>2)</sup> autokm bilkm
1970	1055	224	8	6 <sup>k</sup>	16028	3406	121	90 <sup>k</sup>
1971	1143	243	8	6 <sup>k</sup>	16026	3402	117	85 <sup>k</sup>
1972	1156	246	8	6	15985	3395	112	78 <sup>k</sup>
1973	1086	230	7	5 <sup>k</sup>	15859	3363	107	70 <sup>k</sup>
1974	865	183	6	4	14167	2997	92	64 <sup>k</sup>
1975	910	192	6	4	14157	2995	89	59 <sup>k</sup>
1976	804	170	5	3 <sup>k</sup>	11706	2474	71	48 <sup>k</sup>
1977	709	150	4	3	11309	2387	67	45 <sup>k</sup>
1978	610	128	4	2 <sup>k</sup>	8701	1833	51	33 <sup>k</sup>
1979	650	137	4	2	8762	1841	49	32

1) Vuosien 1931 - 1940 tilastossa mukana vain moottoriajoneuvo-onnettomuudet  
 I statistiken för åren 1931 - 1940 ingår endast olyckor med åtminstone ett motorfordon som delaktig

2) Lukuja on korjattu tarkistettujen liikennesuoritetietojen mukaisesti  
 Siffrorna har korrigerats på basen av justerade uppgifter om trafikarbetet

Taulu 1 C - Tabell 1 C

Kuolleet liikenneyksiköittäin  
Dödade efter trafikenheter

Vuosi År	Jalankulk. Fotgängare	Polkupyörä Cykel	Mopedi Moped	Moott.pyörä Motorcykel	Henkilöauto Personbil	Muu auto Annan bil	Muu Annat	Yhteensä Summa
1970	322	151	95	38	354	56	39	1055
1971	351	137	109	41	418	45	42	1143
1972	357	174	100	56	387	54	28	1156
1973	299	146	86	65	392	57	41	1086
1974	244	125	82	52	282	46	34	865
1975	264	137	78	56	319	31	25	910
1976	192	109	79	39	317	43	25	804
1977	166	105	63	23	297	25	30	709
1978	143	87	78	23	248	19	12	610
1979	152	104	58	22	276	23	15	650
Muutos Ändring %	+6	+20	-26	-4	+11	+21	+25	+7
Osuus kuolleista % Andel av dödade %								
1970	30	14	9	4	34	5	4	
1971	31	12	9	4	36	4	4	
1972	31	15	9	5	33	5	2	
1973	28	13	8	6	36	5	4	
1974	28	14	10	6	33	5	4	
1975	29	15	9	6	35	3	3	
1976	24	14	10	5	39	5	3	
1977	23	15	9	3	42	4	4	
1978	23	14	13	4	41	3	2	
1979	23	16	9	3	43	4	2	

Taulu 1 D - Tabell 1 D

Loukkaantuneet liikenneyksiköittäin  
Skadade efter trafikenheter

Vuosi År	Jalankulk. Fotgängare	Polkupyörä Cykel	Mopedi Moped	Moott.pyörä Motorcykel	Henkilöauto Personbil	Muu auto Annan bil	Muu Annat	Yhteensä Summa
1970	2618	1234	976	755	9027	1259	159	16028
1971	2537	1259	986	830	9088	1131	195	16026
1972	2529	1468	915	1179	8673	1061	160	15985
1973	2291	1280	859	1276	8670	1310	173	15859
1974	2298	1453	748	1141	7235	1129	163	14167
1975	2037	1453	741	999	7799	1016	112	14157
1976	1630	1194	637	708	6580	819	138	11706
1977	<u>1647</u>	<u>1194</u>	<u>556</u>	<u>594</u>	<u>6371</u>	<u>820</u>	<u>127</u>	<u>11309</u>
1978	1252	1129	514	398	4818	519	71	8701
1979	1302	1117	542	392	4676	634	99	8762
Muutos Ändring %	+4	-1	+5	-2	-3	+22	+39	+1
Osuus loukkaantuneista % Andel av skadade %								
1970	16	8	6	5	56	8	1	
1971	16	8	6	5	57	7	1	
1972	16	9	6	7	54	7	1	
1973	15	8	5	8	55	8	1	
1974	16	10	6	8	51	8	1	
1975	15	10	5	7	55	7	1	
1976	14	10	6	6	56	7	1	
1977	<u>15</u>	<u>11</u>	<u>5</u>	<u>5</u>	<u>56</u>	<u>7</u>	<u>1</u>	
1978	14	13	6	5	55	6	1	
1979	15	13	6	5	53	7	1	

Taulu 1 E - Tabell 1 E

Liikennejuopumus  
Trafikfylleri

Vuosi År	Poliisin tietoon tulleet Till polisens kändedom har kommit						
	Rattijuopumukset/liikennejuopumukset <sup>1</sup> moottorittomalla ajoneuvolla Rattfylleri eller trafikfylleri med motorlöst fordon	Tieliikenneonnettomuudet Vägtrafikolyckor			Niissä kuolleet Dödade vid dessa		
		Alkoholitapaukset Alkoholfall					
		Lkm Antalet	Osuus kaikista Andel av samtl. %	Lkm Antalet	Osuus kaikista Andel av samtl. %		
1970	10009	2765	9,1	159	15,1		
1971	10855	3017	10,1	218	19,1		
1972	12260	3313	11,7	230	19,9		
1973	14460	3705	12,7	224	20,6		
1974	17721	3621	13,6	209	24,2		
1975	18988	3552	12,9	215	23,6		
1976	17496	3158	13,2	151	18,8		
1977	20747	3060	12,6	163	23,0		
1978	20672	3004	11,1	135	22,1		
1979	21080	2776	9,7	129	19,8		

Taulu 1 F - Tabell 1 F

Tapahtuma-alue  
Händelseområde

Vuosi År	Kuolleet Dödade						Loukkaantuneet Skadade	
	Taajama Tättbebyggt område			Ei-taajama Glesbebyggt område			Osuus kaikista Andel av samtliga	
	Lkm Antalet	Osuus kai- kista Andel av samtl. %	Indeksi Index 1973 = 100	Lkm Antalet	Osuus kai- kista Andel av samtl. %	Indeksi Index 1973 = 100	Taajama Tättbeb. område %	Ei-taajama Glesbeb. område %
1973	380	35	100	706	65	100	57	43
1974	376	43	99	489	57	69	64	36
1975	328	36	86	582	64	82	57	43
1976	318	40	84	486	60	69	57	43
1977	240	34	63	469	66	66	57	43
1978	222	36	58	388	64	55	60	40
1979	276	42	73	374	58	53	58	42

<sup>1</sup> Lähde: SVT XXIII  
Källa: FOS XXIII

Taulu 1 F - Tabell 1 F

Tieliikenneonnettomuuksissa kuolleet ja loukkaantuneet henkilöt Pohjoismaissa  
Vid vägtrafikolyckor dödade och skadade personer i de nordiska länderna

		Kuolleet Dödade	Loukkaantuneet Skadade	Yhteensä Summa	100 000 asukasta kohti Per 100 000 invånare		
					Kuolleet Dödade	Loukkaantuneet Skadade	Yhteensä Summa
Norja	1974	509	10 240	10 749	13	258	271
Norge	1975	539	10 974	11 513	13	275	288
	1976	471	10 394	10 865	12	259	271
	1977	442	12 830	13 272	11	318	329
	1978	434	12 367	12 801	11	305	315
	1979	437	10 947	11 384	11	269	280
Ruotsi	1974	1 197	20 902	22 099	15	256	271
Sverige	1975	1 172	20 809	21 981	14	254	268
	1976	1 168	21 843	23 011	14	266	280
	1977	1 031	20 916	21 947	12	254	266
	1978	1 034	20 573	21 607	12	249	261
	1979	926	19 552	20 478	11	236	247
Suomi	1974	865	14 167	15 032	18	300	318
Finland	1975	910	14 157	15 067	19	299	319
	1976	804	11 706	12 510	17	247	264
	1977	709	11 309	12 018	15	239	254
	1978	610	8 701	9 311	13	183	196
	1979	650	8 762	9 412	14	184	198
Tanska	1974	766	18 711	19 477	15	371	386
Danmark	1975	827	20 100	20 927	16	397	414
	1976	857	19 599	20 456	17	386	403
	1977	828	19 648	20 476	16	387	403
	1978	849	19 517	20 366	17	383	400
	1979	730	16 487	17 217	14	323	337

Taulu 1 G - Tabell 1 G

Tieliikenneonnettomuuksissa kuolleet ja loukkaantuneet henkilöt liikennöijäryhmittäin Pohjoismaissa  
Vid vägtrafikolyckor dödade eller skadade personer efter trafikantgrupper i de nordiska länderna

		Kuljettajat ja matkustajat Förare och passagerare av					Jalankulki- jat ym. Fotgän- gare m.fl.	Yhteensä Summa
		Polkupyörän Cykel	Mopedin Moped	Moott.pyörän Motorcykel	Auton Bil	Muun ajoneu- von Annat fordon		
Norja	1974	825	691	819	6 312	74	2 028	10 749
Norge	1975	902	768	700	6 937	87	2 119	11 513
	1976	799	579	707	6 748	95	1 937	10 865
	1977	960	823	837	8 319	76	2 257	13 272
	1978	972	910	840	8 043	75	1 961	12 801
	1979	886	751	716	7 194	112	1 725	11 384
Ruotsi	1974	2 031	1 728	1 414	14 282	154	2 490	22 099
Sverige	1975	2 136	1 945	1 167	14 111	207	2 415	21 981
	1976	2 018	1 821	1 094	15 553	169	2 356	23 011
	1977	2 007	1 729	979	14 835	156	2 241	21 947
	1978	2 079	1 589	1 016	14 595	138	2 190	21 607
	1979	2 190	1 403	1 030	13 588	140	2 127	20 478
Suomi	1974	1 578	830	1 193	8 672	217	2 542	15 032
Finland	1975	1 590	819	1 055	9 165	137	2 301	15 067
	1976	1 303	716	747	7 759	163	1 822	12 510
	1977	1 299	619	617	7 513	157	1 813	12 018
	1978	1 216	592	421	5 604	83	1 395	9 311
	1979	1 221	600	414	5 609	114	1 454	9 412
Tanska	1974	2 177	3 951	1 142	9 690	14	2 503	19 477
Danmark	1975	2 424	4 139	1 247	10 629	27	2 461	20 927
	1976	2 414	4 360	1 568	9 717	17	2 380	20 456
	1977	2 673	3 698	1 621	10 058	28	2 398	20 476
	1978	2 715	3 364	1 442	10 452	18	2 375	20 366
	1979	2 506	2 862	1 169	8 568	33	2 079	17 217

Taulu 1 H - Tabell 1 H

Tieliikenneonnettomuuksissa kuolleet ja loukkaantuneet henkilöt 100 000 asukasta kohti ikäryhmittäin Pohjoismaissa  
Vid vägtrafikolyckor dödade eller skadade personer per 100 000 invånare efter åldersgrupp i de nordiska länderna

		Ikä (vuotta) Ålder (år)								
		0 - 2	3 - 6	7 - 14	15 - 17	18 - 19	20 - 24	25 - 64	65 -	Yhteensä Summa
Norja Norge	1974	50	203	223	721	977	479	207	213	271
	1975	42	196	237	793	1 010	517	228	210	288
	1976	39	190	228	737	929	481	214	198	271
	1977	54	198	265	939	1 198	617	259	221	329
	1978	57	190	259	907	1 191	586	250	194	315
	1979	45	158	231	846	1 065	519	215	176	280
Ruotsi Sverige	1974	46	119	170	792	940	492	242	195	271
	1975	50	126	182	855	940	494	230	193	268
	1976	57	119	178	812	944	535	250	200	280
	1977	58	118	172	730	883	512	237	198	266
	1978	48	109	171	688	849	507	237	188	261
	1979	42	98	163	681	844	460	223	169	247
Suomi Finland	1974	42	148	185	560	858	537	309	218	318
	1975	46	150	178	605	826	580	302	227	319
	1976	31	95	141	478	652	476	261	199	264
	1977	39	97	142	434	589	444	256	187	254
	1978	25	63	112	336	479	321	196	174	196
	1979	18	71	102	340	520	340	196	171	198
Tanska Danmark	1974	68	183	278	1 140	1 289	693	311	332	386
	1975	70	221	311	1 263	1 358	778	327	333	414
	1976	68	199	296	1 373	1 439	768	301	329	403
	1977	69	198	309	1 338	1 432	759	303	326	403
	1978	60	196	304	1 256	1 441	762	306	315	400
	1979	58	142	266	1 052	1 172	647	259	262	337

Taulu 1 I - Tabell 1 I

Henkilövahinkoihin johtaneissa tieliikenneonnettomuuksissa osallisina olleet moottoriajoneuvot (mopedit p1)  
Pohjoismaissa  
Delaktiga motorfordon (exkl. mopeder) i vägtrafikolyckor med personskada i de nordiska länderna

		Moottori- pyörät Motor- cyklar	Henkilö- autot Person- bilar	Kuorma- ja paket- tiautot Last- och paketbilar	Linja- autot Bussar	1 000 rekisteröityä ajoneuvoa kohti Per 1 000 registrerade fordon			
						Moottori- pyörät Motor- cyklar	Henkilö- autot Person- bilar	Kuorma- ja paket- tiautot Last- och paketbilar	Linja- autot Bussar
Norja Norge	1974	792	8 097	1 549	327	36	9	11	40
	1975	694	9 099	1 453	353	32	10	10	41
	1976	678	8 554	1 331	359	32	9	10	40
	1977	759	10 337	1 536	388	34	10	11	40
	1978	764	9 909	1 638	374	32	9	11	36
	1979	632	8 717	1 436	376	42	7	10	34
Ruotsi Sverige	1974	1 329	18 443	1 688	442	31	7	11	27
	1975	1 097	18 506	1 633	412	27	7	10	27
	1976	1 064	20 468	1 871	484	27	7	12	36
	1977	954	19 601	1 830	485	27	7	11	37
	1978	991	19 177	1 719	472	31	7	10	37
	1979	981	18 214	1 798	529	32	6	10	42
Suomi Finland	1974	1 103	10 117	2 019	573	22	11	16	67
	1975	996	10 285	1 845	476	20	10	14	55
	1976	712	8 826	1 596	434	15	9	12	49
	1977	595	8 678	1 517	456	13	8	11	52
	1978	452	7 071	1 236	356	10	6	9	41
	1979	402	6 965	1 394	346	9	6	10	39
Tanska Danmark	1974	1 078	13 207	3 210	365	30	11	15	64
	1975	1 160	14 260	3 220	329	33	11	15	56
	1976	1 446	13 919	3 481	344	38	10	15	55
	1977	1 539	14 066	3 646	390	39	10	14	60
	1978	1 381	14 189	3 458	391	36	10	13	58
	1979	1 064	11 807	3 252	392	29	8	12	56

## TILASTOKESKUS-STATISTIKCENTRALEN

TIELIIKENNEONNETTOMUUDET-VÄGTRAFIKOLYCKOR  
1979

TAULU 2 - TABELL 2  
HENKILÖVAHINKOIHIN JOHTANEET TIELIIKENNEONNETTOMUUDET JA NIISSÄ KUOLLEET JA LOUKKAANTUNEET KUUKAUSITTAIN  
VÄGTRAFIKOLYCKOR MED PERSONSKADA OCH ANTALET DÖDADE OCH SKADADE PERSONER PER MÅNAD

3

KUUKAUSI-MÅNAD	ONNETTOMUUDET-OLYCKOR		UHRIT-OFFREN		OSALLISET MOOTTORIAJONEUVOT- DELAKTIGA MOTORFORDON	
	KUOLEMAAN JOHT.-DÖD- LIG UTGÅNG	LOUKK. JOHT. ANNAN PERS. SKADA	YHTEENSÄ SUMMA	NIISTÄ ALKO- HOLITAP.-DÄRAV ALKOHOLFALL	YHTEENSÄ SUMMA	NIISTÄ ULKOMAAL. DÄRAV UTLÄNDSKA
KOKOMAA	42	496	538	36	747	853
HELA LANDET	42	496	538	36	747	853
TAMMIKUU-JANUARI	29	399	428	33	572	724
HELMIKUU-FEBRUARI	34	335	369	36	467	576
MAALISKUU-MARS	33	327	360	62	453	487
HUHTIKUU-APRIL	58	547	605	83	748	825
TOUKOKUU-MAJ	48	629	677	102	832	941
KESÄKUU-JUNI	56	591	647	101	808	932
HEINÄKUU-JULI	53	697	750	110	891	1017
ELOKUU-AUGUSTI	53	684	737	120	909	990
SYYSKUU-SEPTEMBER	62	554	616	76	750	818
LOKAKUU-OCTOBER	70	599	669	76	873	936
MARRASKUU-NOVEMBER	44	498	542	53	712	813
JOULUKUU-DECEMBER	582	6356	6938	888	8762	9912
YHTEENSÄ-SUMMA	16	318	334	23	437	513
TAAJAMAT	12	276	288	26	346	455
TATTBEYGGT OMRÅDE	11	212	223	28	276	325
TAMMIKUU-JANUARI	16	227	243	40	283	331
HELMIKUU-FEBRUARI	19	386	405	42	503	561
MAALISKUU-MARS	20	361	381	50	430	504
HUHTIKUU-APRIL	25	338	363	49	422	521
TOUKOKUU-MAJ	26	449	477	59	539	636
KESÄKUU-JUNI	32	445	477	67	547	625
HEINÄKUU-JULI	28	365	393	48	433	530
ELOKUU-AUGUSTI	27	382	409	36	477	546
SYYSKUU-SEPTEMBER	21	305	326	31	407	477
LOKAKUU-OCTOBER	253	4064	4317	499	5100	6024
MARRASKUU-NOVEMBER	16	318	334	23	437	513
JOULUKUU-DECEMBER	12	276	288	26	346	455
YHTEENSÄ-SUMMA	11	212	223	28	276	325
	16	227	243	40	283	331
	19	386	405	42	503	561
	20	361	381	50	430	504
	25	338	363	49	422	521
	26	449	477	59	539	636
	32	445	477	67	547	625
	28	365	393	48	433	530
	27	382	409	36	477	546
	21	305	326	31	407	477
	253	4064	4317	499	5100	6024

## TILASTOKESKUS - STATISTISKENNTRALEN 16/07/80

1979

## TAULU 3 - TABELL 3

HENKILÖVAHINGKOIHIN JOHTANEET TIELIIKENNEONNETTOMUDET JA NIISSÄ KUOLLEET JA LOUKKAANTUNEET KELLONAJAN MUKAAN VÄGTRAFIKOLYCKOR MED PERSONSKADA OCH ANTALET DÖDADE OCH SKADADE EFTER KLOCKSLAG

KELLONAIKA KLOCKSLAG	KUOL.-JOHT. DÖDL.-UTGÅNG	LOUKK.-JOHT.-YHTEENSÄ ANNAN PERS. SKADA	VUODENAIKA-ÄRSTID		VIIKONPÄIVÄ-VECKODAG				UHRIT-OFFREN	
			KESÄAIKA SOMMAR 1.6.-31.8.	MUU VUO- DENAIKA ANNAN ÄRSTID	MAANANTAI- TORSTAI MÄNDAG- TORS DAG	PERJANTAI FREDAG	LAUANTAI LÖRDAG	SUNNUNTAI SÖNDAG	KUOLLEET DÖDADE	LOUKKAANT. SKADADE
00-01	14	153	167	110	52	13	60	42	21	243
01-02	14	130	144	90	36	14	45	49	14	210
02-03	5	71	76	51	21	4	29	22	5	111
03-04	5	43	48	23	9	8	15	16	5	59
04-05	4	31	22	13	12	4	10	9	4	51
05-06	6	60	66	46	41	10	12	3	7	84
06-07	17	232	249	179	175	53	15	6	19	311
07-08	19	265	284	228	204	58	19	3	23	347
08-09	33	215	248	209	161	48	30	9	34	280
09-10	34	249	283	209	168	37	56	22	39	348
10-11	31	301	332	104	181	70	50	31	32	388
11-12	39	385	424	127	233	67	74	50	41	512
12-13	29	364	393	117	205	67	82	39	31	513
13-14	28	389	417	110	229	69	69	50	30	546
14-15	33	436	469	134	335	93	53	58	35	592
15-16	49	503	552	176	348	107	38	59	54	679
16-17	44	622	666	202	435	133	52	46	51	814
17-18	40	377	417	130	230	100	35	52	48	504
18-19	33	358	391	117	214	76	49	52	35	514
19-20	32	315	347	102	193	64	42	48	39	446
20-21	25	294	319	110	160	59	52	48	29	411
21-22	21	247	268	88	123	53	53	39	24	343
22-23	21	166	187	65	83	46	41	17	22	236
23-24	6	150	156	52	57	42	43	14	8	220
YHTEENSÄ-SUMMA	582	6356	6938	2074	4864	1295	1024	784	650	8762

TIELIINENNEONNETTOMUUDET - TRAFIKOLYCKOR  
1979

TAULU 4 - TABELL 4  
HENKILÖVAHINKUIHIN JOHTANEET TIELIINENNEONNETTOMUUDET JA NIISSÄ KUOLLEET JA LOUKKAANTUNEET VIIKONPÄIVÄN MUKAAN  
VAGTRAFIKOLYCKOR SOM LEIT TILL PERSONSKADOR OCH ANTALET DÖDADE OCH SKADADE PERSONER EFTER VECKODAG

VIIKONPÄIVÄ VECKODAG	KOKU MAA - HELA LANDET				TAAJAMAT - TÄITBEBYGGT OMRÅDE					
	ONNETTOMUUDET - ÖLYCKOR	UHRIT-OFFREN	ONNETTOMUUDET-OLYCKOR	UHRIT-OFFREN	ONNETTOMUUDET-OLYCKOR	UHRIT-OFFREN	ONNETTOMUUDET-OLYCKOR	UHRIT-OFFREN		
	KUOL-JOHT. DÖDL.UTGÅNG	LOUKK-JOHT. ANNAN PERS. SKADA	YHTEENSÄ SUMMA	KUOLLEET DÖDADE	SKADADE	YHTEENSÄ SUMMA	KUOLLEET DÖDADE	LOUKKAANTUN. SKADADE		
SUNNUNTAI-SÖNDAG	61	723	784	72	1162	1234	17	366	21	518
MAANANTAI-MÅNDAG	86	910	996	88	1193	1281	40	635	41	781
TIISTAI-TISDAG	90	845	935	98	1115	1213	42	570	42	679
KESKIVIikko-ONSdag	75	870	945	83	1120	1203	37	629	38	763
TURSTAI-TORSdag	79	880	959	89	1157	1246	34	597	35	739
PERJANTAI-FREJAG	105	1190	1295	119	1577	1696	47	768	53	920
LAUANTAI-LÖRDAG	86	938	1024	101	1438	1539	36	499	46	700
YHTEENSÄ-SUMMA	582	6356	6938	650	8762	9412	253	4064	276	5100
A L K O H O L I T A P A U K S E T - A L K O H O L F A L L										
SUNNUNTAI-SÖNDAG	14	103	117	16	171	187	5	59	7	90
MAANANTAI-MÅNDAG	9	63	72	9	85	94	3	39	3	46
TIISTAI-TISDAG	14	62	76	15	85	100	7	37	7	50
KESKIVIikko-ONSdag	11	81	92	11	100	111	3	49	3	58
TURSTAI-TORSdag	17	103	120	19	146	165	4	65	4	85
PERJANTAI-FREJAG	19	164	183	20	229	249	8	101	8	131
LAUANTAI-LÖRDAG	29	199	228	39	311	350	18	101	26	151
YHTEENSÄ-SUMMA	113	775	888	129	1127	1256	48	451	58	611

TIILASTOKESKUS - STATISTIKCENTRALEN  
 TIELIIKENNEONNETTOMUDET - VÄGTRAFIKOLYCKOR  
 1979

TAULU 5 - TABELL 5  
 HENKILÖVAHINKOIHIN JOHTANEET TIELIIKENNEONNETTOMUDET JA NIISSÄ KUOLLEET JA LOUKKAANTUNEET TAPAHTUMAPAIKAN MUKAAN  
 VÄGTRAFIKOLYCKOR MED PERSONSKADA OCH ANTALET DÖDADE OCH SKADADE ENLIGT OLYCKSPLOTS

TAPAHTUMAPAIKKA OLYCKSPLOTS	ONNETTOMUUDET-OLYCKOR				UHRIT-OFFREN				YHTEENSÄ SUMMA
	KUOLEMAAN JOHTANEET DÖDLIG UTGÅNG	LOUKKAANT. JOHTANEET ANNAN PERS. SKADA	YHTEENSÄ SUMMA	TAAJAMAT TÄTTBEBYGGT OMRADE	EI-TAAJAMAT EJ-TÄTTBE- BYGGT OMRADE	KUOLLEET DÖDADE	LOUKKAANT. SKADADE	YHTEENSÄ SUMMA	
TIEN LAJI - VÄGTYP									
MOOTTORITIE/MOOTTORILIIKENNETIE -									
MOTORVÄG/MOTORTRAFIKVÄG	11	37	48	7	41	13	53	66	
VALTATIE - HUVUDVÄG	139	786	925	192	733	166	1335	1501	
KANTATIE - STAMVÄG	54	284	338	81	257	64	468	532	
MUU MAANTIE - ANNAN LANDSVÄG	128	1003	1131	392	739	140	1517	1657	
PAIKALLISTIE - LOKALVÄG	38	453	491	166	325	41	652	693	
KUNNAN TIE/KATU-KOMMUNAL VÄG/GATA	137	2991	3128	3020	108	146	3639	3785	
YKSITYINEN TIE/ALUE-PRIVATVÄG/OMRADE	24	168	192	76	116	24	203	227	
TIETO PUUTTUU-UPPGIFT SAKNAS	51	634	685	383	302	56	895	951	
YHTEENSÄ - SUMMA	582	6356	6938	4317	2621	650	8762	9412	
NOPEUSRAJOITUS - HASTIGHETSBEGRÄNSNING									
-50 KM/H	166	3270	3436	3342	94	177	3973	4150	
60-70 KM/H	49	599	648	464	184	51	833	884	
80-90 KM/H	196	1490	1686	301	1385	222	2337	2559	
100-110 KM/H	122	619	741	39	702	148	1109	1257	
120 KM/H	4	30	34	0	34	5	42	47	
TIETO PUUTTUU - UPPGIFT SAKNAS	45	348	393	171	222	47	468	515	
YHTEENSÄ - SUMMA	582	6356	6938	4317	2621	650	8762	9412	
RISTEYS - KORSNING									
KÄRKILMID-SPESTRİANGEL	88	1053	1141	836	305	99	1487	1586	
STOP-MERKKI-STOPPMÄRKE	13	115	128	78	50	14	169	183	
LIIKENNEVALOT-TRAFIKLJUS:									
TOIMINNASSA-I FUNKTION	10	274	284	280	4	10	354	364	
VILKULLA-BLINKANDE	2	107	109	108	1	2	141	143	
MUU RISTEYS-ANNAN KORSNING	22	582	604	533	71	23	692	715	
TASORISTEYS-PLANKORSNING:									
PUOMEIN-MED BOM	1	2	3	2	1	1	2	3	
ILMAN PUOMEJA-UTAN BOM	20	36	56	35	21	23	58	81	
YHTEENSÄ - SUMMA	156	2169	2325	1872	453	172	2903	3075	

TIELIIKENNEMÄTTÖMYYDET - TRAFIKOLYCKOR  
1979

TAULU 6 SIVU 1 - TABELL 6 SIDAN 1  
HENKILÖVAHINKOIHIN JOHTANEET TIELIIKENNEMÄTTÖMYYDET UNNETTOMUUSOLOSUHTEIDEN MUKAAN  
VÄGTRAFIKOLYCKOR SUM LETT TILL PERSONSKADOR EFTER ÖLYCKSFÖRHÄLLANDEN

	OSALLISIA YKSI EN DELAKTIG										YHTEENSÄ SUMMA		
	OSALLISIA KAKSI TAI USEAMPIA-DELAKTIGA TVÄ ELLER FLERE	SAMA AJOSUUNTA LIKRIKTIGA KURSER	AJO SUORAAN EJ AVSVÄNG	AJO PERÄÄN- AJOSUUNTA	MUU PERÄÄN- AJOSUUNTA	KAISTAN-VAIHTO/ OHITUS	HINNANDE FILBYTE/ OMKÖRNING	OSALLISIA YKSI EN DELAKTIG	VASTAKK-AJOSUUNTA LIKRIKTIGA KURSER	RISTEÄVÄT AJOS. KORSANDE KURSER		JALAN. ELÄIN- KULKIJA- ONNETT. ANNAT	
ONNETTOMUUSOLOSUHTEET- ÖLYCKSFÖRHÄLLANDEN	1169	141	437	186	455	711	429	1074	549	1325	182	280	6938
TIELTÄ SUJST. KÖRNING AV VÄGEN	371	86	280	113	260	259	340	901	379	1132	10	186	4317
KUOLEMAAN JOHT.-DÖDL.UTGÅNG	27	11	8	8	11	23	7	39	13	90	-	16	253
LOUKK. JOHT.-ANNAN PERS.SKADA	344	75	272	105	249	236	333	862	366	1042	10	170	4064
EI TAAJAMA-EJ TÄTTBEBYGGT KUGLEMAAN JOHT.-DÖDL.UTGÅNG	798	55	157	73	195	452	89	173	170	193	172	94	2621
LOUKK. JOHT.-ANNAN PERS.SKADA	55	14	11	10	22	82	12	24	15	54	10	20	329
	743	41	146	63	173	370	77	149	155	139	162	74	2292

	NOPEUSRAJOITUS-HASTIGHETSBEGR.												
	< 60 KM/H	60-70 KM/H	80-90 KM/H	100-110 KM/H	>110 KM/H	TIETO PUUTTUU-UPPGIFT SAKNAS	< 60 KM/H	60-70 KM/H	80-90 KM/H	100-110 KM/H	>110 KM/H		
VALUITSUUS-LJUSFÖRHÄLLANDEN	600	87	316	138	376	457	314	792	417	696	43	182	4418
PÄIVÄNVALO-DAGSLJUS	158	20	33	12	36	59	28	86	29	96	34	10	601
PIMEÄ-MÖRKER	281	13	52	14	22	126	22	39	36	156	100	42	903
PIMEÄ, TIE VALAISTU-MÖRKER, VÄGBELYSNING	130	21	36	22	21	69	65	157	67	377	5	46	1016

TIELIIKENNÖNNETTUJUEDET - TRAFIKOLYCKOR  
1979

TAULU 6 SIVU 2 - TABELL 6 SIDAN 2  
HENKILÖVAHINKOIHIN JOHTANEET TIELIIKENNÖNNETTUJUEDET ONNETTOMUUSLOLUSUHTETDEN MUKAAN  
VÄGTRAFIKOLYCKOR SOM LETT TILL PERSONSKADOR EFTER OLYCKSFÖRHÄLLANDEN

ONNETTOMUUSLOLUSUHTET- OLYCKSFÖRHÄLLANDEN	OSALLISIA YKSI EN DELAKTIG										YHTEENSÄ SUMMA
	OSALLISIA KAKSI TAI USEAMPIA- DELAKTIGA TVÄ ELLER FLERE	SAMA AJOSUUNTA LIKRIKTIKA KURSER	AJO SUORAAN EJ AVSVÄNG	AJO KÄÄNTYEN SUORAAN AVSVÄNG	AJO KÄÄNTYEN SUORAAN AVSVÄNG	AJO KÄÄNTYEN SUORAAN AVSVÄNG	AJO KÄÄNTYEN SUORAAN AVSVÄNG	AJO KÄÄNTYEN SUORAAN AVSVÄNG	RISTEÄVÄT AJOS- KURSANDE KURSER	RISTEÄVÄT AJOS- KURSANDE KURSER	
TIELTÄ SUIST. MUU PERÄÄN- KÖRNING ANNAT AJO AV VÄGEN	TIELTÄ SUIST. MUU PERÄÄN- KÖRNING ANNAT AJO AV VÄGEN	AJO SUORAAN EJ AVSVÄNG	AJO KÄÄNTYEN SUORAAN AVSVÄNG	AJO KÄÄNTYEN SUORAAN AVSVÄNG	AJO KÄÄNTYEN SUORAAN AVSVÄNG	AJO KÄÄNTYEN SUORAAN AVSVÄNG	AJO KÄÄNTYEN SUORAAN AVSVÄNG	RISTEÄVÄT AJOS- KURSANDE KURSER	RISTEÄVÄT AJOS- KURSANDE KURSER	RISTEÄVÄT AJOS- KURSANDE KURSER	YHTEENSÄ SUMMA
TIEN PINTA-VÄGENS YTA	633	92	204	116	288	223	259	623	274	533	3489
KULIVA-TORR	212	26	81	28	81	101	65	186	85	281	1213
MÄRKÄ-VÄT	11	2	10	1	9	8	3	6	10	13	76
MÄRKÄ, KULUMISURISSA VETTÄ VÄT, VÄTTEN I HJULSPÄR	282	18	130	36	64	353	92	241	168	448	1961
JÄINEN, LUMINEN, SUHJOINEN- IS-ELLER SNÖBELAG, SÖRJIG	7	-	7	2	6	16	4	2	3	21	78
AJOURAT PALJ.-HJULSPÄR BARA TIETO PUUTTUU-UPPGIFT SAKNAS	24	3	5	3	7	10	6	16	9	29	121
LIUKKAUDEN TURJUNTA-FÖRHIND- RANDE AV HALKA											
HIEKOITETTU-SANDAD	4	-	8	-	1	8	3	15	7	23	74
SUOLATU-SALTAD	5	2	4	3	4	9	2	2	5	15	55
SUOLAHIEKOITETTU-SANDAD OCH SALTAD	-	-	1	-	-	-	-	-	-	-	1
EI TORJUTTU-TIETO PUUTTUU INGEN ÅTGÄRD-UPPGIFT SAKNAS	304	19	129	38	72	362	97	242	168	460	2030
AJORATA PALJAS-KÖRANAN BAR	856	120	295	145	378	332	327	815	369	827	4778
RISTEYS-KÖRSNING											
KÄRKIKOLMIU-SPETSTRÄNGEL	30	2	41	10	95	20	126	433	250	124	1141
STOP-MERKKI-STOPPMÄRKE	5	1	4	1	12	1	15	60	21	7	128
LIIKENNEVALOT-TRAFIKLJUS											
TOIMINNASSA-I FUNKTION	2	4	44	4	20	1	54	48	11	94	284
VILKULLA-BLINKANDE	2	3	3	1	-	-	5	51	6	38	109
MUU RISTEYS-ANNAN KÖRSNING	19	6	11	6	51	16	48	217	87	136	604
TASORISTEYS-PLANKÖRSNING											
PUOMEIN-MED BUM	-	2	-	-	-	-	-	-	-	1	3
ILMAN PUOMIA-UTAN BUM	1	-	1	1	-	1	-	-	-	4	56
YHTEENSA	59	18	104	23	173	39	248	809	375	404	2325



## TILASTOKESKUS-STATISTIKCENTRALEN

TIELIIKENNEONNETTOMUUDET--VÄGTRAFIKOLYCKOR  
1979

TAULU 8 - TABELL 8  
HENKILÖVAHINKOIHIN JOHTANEeseen TIELIIKENNEONNETTOMUUTEEN OSALLISEN HENKILÖAUTON KULJETTAJAN SEKÄ KUOLLEIDEN JA LOUKKAANTUNEIDEN  
MATKUSTAJIEN TURVAVYÖN KÄYTTÖ -I VÄGTRAFIKOLYCKOR MED PERSONSKADA DELAKTIGA PERSONBILFÖRARES SAMT DÖDADE OCH SKADADE PASSAGERAR-  
RES ANVÄNDNING AV BILBÄLTE

## TURVAVYÖN KÄYTTÖ-ANVÄNDNING AV BILBÄLTE

NOPEUSRAJOITUS HASTIGHETSBEGRÄNSNING	KULJETTAJA--FÖRARE	MATKUSTAJA ETUPENKILLÄ PASSAGERARE FRÄMME	MATKUSTAJA MUUALLA ÖVRIGA PASSAGERARE	YHTEENSÄ SUMMA				
	KÄYTTI EI KÄYTTÄNYT EI TIETOA ANVÄNDE ANVÄNDE INTE UPPGIFT SAKNAS	KÄYTTI EI KÄYTTÄNYT EI TIETOA ANVÄNDE ANVÄNDE INTE UPPGIFT SAKNAS	KÄYTTI EI KÄYTTÄNYT EI TIETOA ANVÄNDE ANVÄNDE INTE UPPGIFT SAKNAS					
KUOLLEET - DÖDADE								
<= 50 KM/H	2	18	5	1	1	1	4	41
60-70 KM/H	4	4	3	1	2	3	4	21
80-90 KM/H	12	36	8	6	13	9	14	106
100-110KM/H	17	27	10	8	15	4	10	92
=>120 KM/H	3	1	-	1	-	-	-	5
EI TIETOA-UPPGIFT SAKNAS	-	5	3	1	1	-	1	11
YHTEENSÄ-SUMMA	38	91	29	18	40	17	30	276
LOUKKAANTUNEET - SKADADE								
<= 50 KM/H	230	376	124	127	248	65	178	1411
60-70 KM/H	102	109	39	46	69	23	64	477
80-90 KM/H	306	386	129	163	259	84	222	1635
100-110KM/H	240	138	77	116	91	28	160	897
=>120 KM/H	11	3	2	8	2	-	7	36
EI TIETOA-UPPGIFT SAKNAS	27	55	29	21	37	8	24	220
YHTEENSÄ-SUMMA	916	1067	400	481	706	208	655	4676
VAHINGOITTUMATTOMAT - UTAN SKADOR								
<= 50 KM/H	695	681	1110	-	-	-	-	-
60-70 KM/H	135	209	209	-	-	-	-	-
80-90 KM/H	302	215	373	-	-	-	-	-
100-110KM/H	160	69	134	-	-	-	-	-
=>120 KM/H	10	1	2	-	-	-	-	-
EI TIETOA-UPPGIFT SAKNAS	57	53	93	-	-	-	-	-
YHTEENSÄ-SUMMA	1359	1144	1921	-	-	-	-	-

## TILASTOKESKUS-STATISTIKCENTRALEN

TIELIIKENNEONNETTOMUDET-VÄGTRAFIKOLYCKOR  
1979

## TAULU 9 - TABELL 9

HENKILÖVAHINKOIHIN JOHTANEISSA TIELIIKENNEONNETTOMUUKSISSA OSALLISENA OLLEIDEN MOOTTORIAJONEUVOJEN KULJETTAJAT AJONEUVOLAJIN, SUKUPUOLEN, IKÄRYHMÄN, AJOLUVAN JA ALKOHOLIN VAIKUTUKSEN MUKAAN - I VÄGTRAFIKOLYCKOR MED PERSONSKADA DELAKTIGA FÖRARE AV MOTORFORDON EFTER FORDONETS ART OCH FÖRARENS KÖN, ALDER, KÖRTILLSTÄND OCH ALKOHOLPÅVERKAN

KULJETTAJAN LIIKENNEYKSIKKÖ - FÖRARENS TRAFIKENHET  
 H-AUTO P-AUTO K-AUTO L-AUTO TRAKTORI M-PYGRÅ MOPEDI MUU MOOTT.YHTEENSÄ MIEHIÄ NAISIA ALAISIA-  
 PERSONBIL PAKETBIL LASTBIL BUSS TRAKTOR M-CYKEL MOPED AJONEUVO- SUMMA MÄN KVINNOR ALKOHOL  
 SUKUPUOLLI-KÖN ALKOHOLIN  
 VAIKUTUKSEN ALAISIA-  
 PÅVERKADE

## IKÄRYHMÄ-ALDERSGRUPP

-14	1	1	0	0	0	1	43	0	46	45	1	1
15-17	35	2	1	0	1	154	225	1	419	404	15	44
18-19	704	38	13	0	6	98	40	2	901	798	103	87
20-24	1435	123	119	22	9	93	25	10	1836	1623	213	161
25-34	1952	181	332	109	26	35	29	17	2681	2312	369	222
35-44	1167	98	206	108	20	5	34	19	1657	1406	251	92
45-54	846	75	111	77	22	5	56	8	1200	1032	168	51
55-64	513	27	38	22	11	4	66	3	684	624	60	28
65-	236	6	2	0	6	5	116	3	374	361	13	12
TIETO PUUTTUU-UPPGIFT	76	4	17	8	1	2	4	2	114	37	77	2
SAKNAS	6965	555	839	346	102	402	638	65	9912	8642	1270	700
YHTEENSÄ-SUMMA												

AJOLUPA-KÖRTILLSTÄND  
 AJOKORTTI-KÖRKORT  
 MUU AJOLUPA-ANNAT KÖR-  
 TILLSTÄND  
 EI AJOLUPAA-EJ KÖRTIL-  
 STÄND  
 TIETO PUUTTUU-UPPGIFT  
 SAKNAS

5922	473	731	309	73	254	0	7808	6819	989	394
0	0	0	0	18	569	0	587	552	35	81
179	11	6	0	3	47	65	312	301	11	145
864	71	102	37	26	83	4	1205	970	235	80
6965	555	839	346	102	402	638	9912	8642	1270	700

ALKOHOLIN VAIKUTUKSEN  
 ALAISIA-ALKOHOLPÅVERKADE  
 KLIINISESSÄ KOKEESSA  
 TODETTU-KONSTATERAT  
 VID KLINISKT PROV  
 MUUTEN TODETTU/EPÄILLÄÄN  
 I ÖVRIGT KONST/MISSTÄNKS

88	2	3	1	0	8	7	110	106	4	110
439	28	5	1	7	29	75	590	570	20	590
527	30	8	2	7	37	82	700	676	24	700

TIELIIKENNEONNETTOMUJDEI - TRAFIKOLYCKOR  
1979

TAULU 10A - TABELL 10A  
TIELIIKENNEONNETTOMUKSISSA KUOLLEET LIIKENNÖIJÄRYHMÄN JA IKÄRYHMÄN MUKAAN  
I VAGTRAFIKOLYCKOR. DÖDADE PERSONER EFTER TRAFIKANTGRUPP OCH ÅLDERSGRUPP

IKÄRYHMÄ--ÅLDERSGRUPP

	0-2	3-6	7-9	10-14	15-17	18-19	20-24	25-34	35-44	45-54	55-64	>64	YHTEENSÄ SUMMA	SIITÄ MIEHIÄ-- DÄRAV MÄN
KUOLLEET YHT.-DÖDADE	3	10	11	23	31	38	61	99	64	66	77	167	650	447
TAPAHTUMA--ALJE--HÄNDELSEOMR. TAAJAMA--TÄTTBEYGGT OMRÅDE	-	5	3	10	16	14	24	32	23	21	36	92	276	167
MIEHIÄ--MÄN	-	3	2	7	10	12	13	22	15	14	20	44	167	167
NAISIA--KVINNOR	-	2	1	3	6	2	6	10	8	7	16	48	109	-
EI--TAAJAMA--EJ TÄTTBEYGGT	3	5	8	13	15	24	37	67	41	45	41	75	374	280
MIEHIÄ--MÄN	3	4	5	10	8	21	33	47	31	36	31	51	280	280
NAISIA--KVINNOR	-	1	3	3	7	3	4	20	10	9	10	24	94	-

LIIKENNÖIJÄRYHMÄ--TRAFIKANT-  
GRUPP

HENKILÖAUTO-PERSONBIL	-	-	-	-	-	6	26	46	26	21	16	17	158	136
KULJETTAJAT--FÖRARE	3	2	2	5	11	13	16	17	14	13	9	13	118	63
MATKUSTAJAT--PASSAGERARE	-	-	-	-	-	-	-	2	-	3	-	1	6	6
PAKETTIAUTO-PAKETBIL	-	-	-	-	2	-	1	-	-	-	-	-	4	3
KULJETTAJAT--FÖRARE	-	-	-	-	-	-	-	-	-	-	-	-	4	4
MATKUSTAJAT--PASSAGERARE	-	1	-	-	-	-	-	-	-	-	-	-	1	-
KUORMA-AUTO--LASTBIL	-	-	-	-	-	-	-	3	-	1	-	-	4	4
KULJETTAJAT--FÖRARE	-	-	-	-	-	-	-	1	-	-	-	-	1	-
MATKUSTAJAT--PASSAGERARE	-	-	-	-	-	-	-	-	-	-	-	-	-	-
LINJA-AUTO--BUSS	-	-	-	-	-	-	-	-	1	-	-	-	1	-
KULJETTAJAT--FÖRARE	-	-	-	-	-	-	-	-	1	-	-	-	1	1
MATKUSTAJAT--PASSAGERARE	-	-	-	-	-	-	-	1	-	-	-	4	5	1
TRAKTORI--TRAKTOR	-	-	-	-	-	-	-	-	-	-	-	-	-	-
KULJETTAJAT--FÖRARE	-	-	-	-	-	-	-	3	1	2	-	2	8	8
MATKUSTAJAT--PASSAGERARE	-	1	-	-	-	-	-	-	-	-	1	1	3	3
MOOTORIPYÖRÄ--MOTORCYKEL	-	-	-	-	-	-	-	-	-	-	-	-	-	-
KULJETTAJAT--FÖRARE	-	-	-	-	4	9	3	2	1	-	1	-	20	20
MATKUSTAJAT--PASSAGERARE	-	-	-	-	-	1	-	-	-	-	-	-	2	2
MOPEDI--MOPED	-	-	-	-	-	-	-	-	-	-	-	-	-	-
KULJETTAJAT--FÖRARE	-	-	-	-	8	-	2	2	3	5	6	31	57	56
MATKUSTAJAT--PASSAGERARE	-	-	-	-	-	-	-	1	-	-	-	-	1	1
POLKUPYÖRÄ--CYKEL	-	-	-	-	-	-	-	-	-	-	-	-	-	-
KULJETTAJAT--FÖRARE	-	2	5	9	3	3	5	7	8	3	17	40	102	64
MATKUSTAJAT--PASSAGERARE	-	-	-	1	-	-	-	-	-	1	-	-	2	2
MUU KULKUNEUVO--ANNAT FORDON	-	-	-	-	-	-	-	1	-	-	-	-	-	-
KULJETTAJAT--FÖRARE	-	-	-	1	-	-	-	1	-	-	-	2	4	2
MATKUSTAJAT--PASSAGERARE	-	-	-	1	-	-	-	-	-	1	-	-	2	2
JALANKULKIJAT--FOTGÄNGARE	-	4	4	5	3	6	8	13	10	16	27	56	152	73

TIELIIKENNEONNETTOMUDET - TRAFIKOLYCKOR  
1979

TAULU 10B - TABELL 10B

TIELIIKENNEONNETTOMUKSISSA LOUKKAANTUNEET LIIKENNÖJÄRYHMÄN JA IKÄRYHMÄN MUKKAAN  
I VÄGTRAFIKOLYCKOR SKADADE PERSONER EFTER TRAFIKANTGRUPP OCH ÅLDERSGRUPP

IKÄRYHMÄ-ÅLDERSGRUPP

	0-2	3-6	7-9	10-14	15-17	18-19	20-24	25-34	35-44	45-54	55-64	>64	YHTEENSÄ SUMMA	SIITÄ MIEHIÄ- DÄRAV MÄN
LOUKKAANTUNEET YHT.-SKADADE	31	159	176	359	758	762	1280	1656	1058	974	767	782	8762	5506
TAPAHTUMA-ALUE-HÄNDELSEOMR. TAAJAMA-TÄTTBEBYGGT OMRÅDE	19	106	116	241	501	421	655	890	581	579	467	524	5100	3037
MIEHIÄ-MÄN	10	74	74	146	354	292	467	550	329	297	207	237	3037	3037
NAISIA-KVINNOR	9	32	42	95	147	129	188	340	252	282	260	287	2063	-
EI-TAAJAMA-EJ TÄTTBEBYGGT	12	53	60	118	257	341	625	766	477	395	300	258	3662	2469
MIEHIÄ-MÄN	6	29	36	77	165	239	463	531	308	260	192	163	2469	2469
NAISIA-KVINNOR	6	24	24	41	92	102	162	235	169	135	108	95	1193	-

LIIKENNÖJÄRYHMÄ-TRAFIKANT-  
GRUPP

HENKILÖAUTO-PERSONBIL	-	-	-	1	18	245	496	624	423	291	185	100	2383	1882
KULJETTAJAT-FÖRARE	23	68	49	90	234	262	419	440	220	210	158	120	2293	1098
MATKUSTAJAT-PASSAGERARL	-	-	-	-	-	-	-	-	-	-	-	-	-	-
PAKETITIAUTO-PAKETBIL	-	-	-	-	-	-	-	-	-	-	-	-	-	-
KULJETTAJAT-FÖRARE	2	2	2	4	17	9	25	63	30	21	6	3	162	138
MATKUSTAJAT-PASSAGERARE	-	-	-	-	-	-	9	24	11	14	6	2	102	58
KUORMA-AUTO-LASTIBIL	-	-	-	-	-	-	-	-	-	-	-	-	-	-
KULJETTAJAT-FÖRARE	-	-	-	-	-	4	26	49	32	14	4	-	129	128
MATKUSTAJAT-PASSAGERARE	-	-	-	4	3	5	7	10	12	8	2	-	51	38
LINJA-AUTO-BUSS	-	-	-	-	-	-	-	-	-	-	-	-	-	-
KULJETTAJAT-FÖRARE	-	-	-	-	-	-	3	7	4	13	3	-	30	28
MATKUSTAJAT-PASSAGERARE	-	1	1	1	9	6	7	31	27	14	32	16	145	59
TRAKTORI-TRAKTOR	-	-	-	-	-	-	-	-	-	-	-	-	-	-
KULJETTAJAT-FÖRARE	-	-	-	-	-	3	4	6	2	7	4	1	27	27
MATKUSTAJAT-PASSAGERARE	-	1	-	-	-	-	-	2	1	-	-	-	4	4
MOOTORIPYÖRÄ-MOTORCYKEL	-	-	-	-	-	-	-	-	-	-	-	-	-	-
KULJETTAJAT-FÖRARE	-	-	-	1	123	71	79	25	3	5	3	5	315	304
MATKUSTAJAT-PASSAGERARE	-	-	-	7	32	18	14	4	-	1	-	1	77	44
MOPEDI-MOPEI	-	-	-	-	-	-	-	-	-	-	-	-	-	-
KULJETTAJAT-FÖRARE	-	-	1	40	185	34	22	22	29	48	56	82	519	490
MATKUSTAJAT-PASSAGERARE	-	1	-	7	12	2	-	-	1	-	-	-	23	16
POLKUPYÖRÄ-CYKEL	-	-	-	-	-	-	-	-	-	-	-	-	-	-
KULJETTAJAT-FÖRARE	-	28	50	113	58	37	61	154	132	179	136	155	1103	551
MATKUSTAJAT-PASSAGERARE	1	1	1	8	1	-	1	1	-	-	-	-	14	7
MUU KULKUNEUVO-ANNAT FORDON	-	-	-	-	-	-	-	-	-	-	-	-	-	-
KULJETTAJAT-FÖRARE	-	-	-	3	1	2	2	8	3	5	4	7	35	26
MATKUSTAJAT-PASSAGERARE	-	-	-	1	2	2	3	10	6	7	6	11	48	17
JALANKULKIJAT-FUTGÄNGARE	5	57	72	79	61	50	102	176	122	137	162	279	1302	591

TIELIIKENNEONNETTOMUDET-VÄGTRAFIKOLYCKOR  
1979

## TAULU 11-TABELL 11

ALKOHOLITAPAUKSISSA KUOLLEET JA LOUKKAANTUNEET HENKILÖT JUOPUNEEN OSALLISEN LIIKENNEYKSIKÖN MUKAAN  
VID ALKOHOLFALL DÖDADE OCH SKADADE PERSONER ENLIGT DEN BERUSADE PERSONENS TRAFIKELEMENT

## ALKOHOLITAPAUKSISSA KUOLLEET JA LOUKKAANTUNEET - VID ALKOHOLFALL DÖDADE OCH SKADADE PERSONER

JUOPUNUT OSALLINEN- DEN BERUSADE DELAKTIGA	KUOLLUT LOUKK. DÖDADE	SKADADE	DÖDADE	SKADADE	DÖDADE	SKADADE	DÖDADE	SKADADE	DÖDADE	SKADADE	DÖDADE	SKADADE	YHTEENSÄ SUMMA
JUOPUNUT ITSE DEN BERUSADE	JUOPUNEEN KULKU- NEUVOSSA MATKUST. PASSAGERARE I DEN BERUSADES FORDON	MUUN KULKUNEU- VON KULJETTAJA MATKUSTAJA PASSAGERARE I ANNAT FORDON	MUUN KULKUNEUVON MATKUSTAJA PASSAGERARE I ANNAT FORDON	JALANKULKIJA FOTGÄNGARE	YHTEENSÄ SUMMA								
HENKILÖAUTON KULJETTAJA PERSONBILS FÖRARE	34	316	26	315	5	73	1	38	3	29	69	771	
PAKETTIAUTON KULJETTAJA PAKETBILS FÖRARE	2	19	2	11	0	3	0	2	1	3	5	38	
KUORMA-AUTON KULJETTAJA LASTBILS FÖRARE	1	6	0	3	0	1	0	0	0	0	1	10	
LINJA-AUTON KULJETTAJA BUSSCHAUFFÖR	0	0	0	0	0	1	0	0	0	1	0	2	
MOOTTORIPYÖRÄN KULJETTAJA MOTORCYKLIST	6	26	0	15	0	0	0	0	0	1	6	42	
MOPEDIN KULJETTAJA MOPEDIST	7	67	0	3	0	8	0	0	0	5	7	83	
MUUN MOOTT.AJONEUVON KULJ. FÖRARE AV ANNAT MOTORFORDON	3	6	0	2	0	3	0	3	0	0	3	14	
POLKUPYÖRÄILIJÄ CYKLIST	4	52	1	1	0	0	0	1	0	3	5	57	
MUU KULJETTAJA ANNAN FÖRARE	0	1	0	0	0	0	0	0	0	0	0	1	
JALANKULKIJA FOTGÄNGARE	32	98	0	0	0	6	0	3	1	2	33	109	
YHTEENSÄ - SUMMA	89	591	29	350	5	95	1	47	5	44	129	1127	

TILASTOKESKUS - STATISTIKCENTRALEN  
 TIELIIKENNEONNETTOMUDET - VÄGTRAFIKOLYCKOR  
 1979

TAULU 12 - TABELL 12  
 TIELIIKENNEONNETTOMUUKSISSA KUOLLEET JA LOUKKAANTUNEET KUUKAUSITTAIN ERI TIENKÄYTTÄJÄRYHMISSÄ  
 VID VÄGTRAFIKOLYCKOR DÖDADE OCH SKADADE PERSONER EFTER MÅNAD OCH TRAFIKANTGRUPP

TIENKÄYTTÄJÄRYHMÄ - TRAFIKANTGRUPP

H-AUTO PERSONBIL	K-AUTO LASTBIL	L-AUTO BUSS	MUU AUTO ANNAN BIL	TRAKTORI MOTORCYKEL	M-PYÖRÄ MOPED	POLKUPYÖRÄ CYKEL	MUU KUL- KUNEUVO ANNAT FORDON	JALANKULK. FOTSGANGARE	YHTEENSÄ SUMMA
16	1	1	1	-	1	3	1	21	45
14	-	-	-	-	-	3	2	12	31
24	-	-	-	1	1	1	-	14	41
20	-	-	-	1	4	6	1	7	39
30	-	1	-	3	5	15	-	4	64
17	-	-	-	3	6	15	-	3	51
22	1	-	1	-	7	19	-	10	63
21	-	-	-	-	11	12	-	8	56
22	-	-	1	-	5	14	-	16	60
29	-	-	3	1	4	10	-	21	70
31	3	4	5	2	6	3	-	25	79
30	-	-	1	-	6	3	-	11	51
276	5	6	12	11	22	104	4	152	650

KUUKAUSI-MÄNAD

KUOLLEET-DÖDADE

TAMMIKUU-JANUARI	16	1	1	1	-	1	3	21	45
HELMIKUU-FEBRUARI	14	-	-	-	-	3	2	12	31
MAALISKUU-MARS	24	-	-	1	-	1	-	14	41
HUHTIKUU-APRIL	20	-	-	1	4	6	1	7	39
TOUKOKUU-MAJ	30	-	1	3	5	15	-	4	64
KESÄKUU-JUNI	17	-	-	3	6	15	-	3	51
HEINÄKUU-JULI	22	1	-	1	7	19	-	10	63
ELOKUU-AUGUSTI	21	-	-	-	11	12	-	8	56
SYYSKUU-SEPTEMBER	22	-	1	-	5	14	-	16	60
LOKAKUU-OCTOBER	29	-	3	1	4	10	-	21	70
MARRASKUU-NOVEMBER	31	3	4	2	6	3	-	25	79
JOULUKUU-DECEMBER	30	-	-	1	6	3	-	11	51
YHTEENSÄ-SUMMA	276	5	6	12	22	104	4	152	650

LOUKKAANTUNEET-SKADADE

TAMMIKUU-JANUARI	447	24	47	33	1	15	7	144	747
HELMIKUU-FEBRUARI	358	19	4	26	1	22	6	113	572
MAALISKUU-MARS	293	16	8	8	3	25	3	84	467
HUHTIKUU-APRIL	230	7	12	24	5	25	-	63	453
TOUKOKUU-MAJ	341	6	9	13	2	66	30	70	748
KESÄKUU-JUNI	428	5	-	16	4	92	1	77	832
HEINÄKUU-JULI	444	10	6	30	3	73	2	72	808
ELOKUU-AUGUSTI	409	14	1	21	-	89	2	92	891
SYYSKUU-SEPTEMBER	451	21	2	20	6	54	2	141	909
LOKAKUU-OCTOBER	397	10	15	23	3	35	6	126	750
MARRASKUU-NOVEMBER	468	33	56	31	1	97	1	154	873
JOULUKUU-DECEMBER	410	15	15	34	2	19	8	166	712
YHTEENSÄ-SUMMA	4676	180	175	279	31	542	68	1302	8762

TILASTOKESKUS - STATISTIKCENTRALEN  
 TIELIIKENNEONNETTOMUUKSET - VÄGTRAFIKOLYCKOR  
 1979

TAULU 13 - TABELL 13

TIELIIKENNEONNETTOMUUKSISSA KUOLLEET JA LOUKKAANTUNEET JALANKULKIJAT ONNETTOMUUSTYYPIN, VALOISUUDEN JA HEIJASTIMEN KÄYTÖN MUKAAN  
 I VÄGTRAFIKOLYCKOR DÖDADE OCH SKADADE FOTGÄNGARE ENLIGT OLYCKSTYP, LJUSFÖRHÅLLANDEN OCH ANDVÄNDNING AV REFLEKTOR

VALOISUUS-LJUSFÖRHÅLLANDEN

PÄIVÄNVALO DAGSLJUS	HÄMÄRÄ HALVDAGER	PIMEÄ MÖRKER	PIMEÄ MÖRKER	PIMEÄ,TIE VALAISTU- MÖRKER	YHTEENSÄ SUMMA	ALKOHOLIN VAIK.ALAIS. ALKOHOLPÄVERKADE UHRI - KULJETTAJA OFFRET FÖRARE
------------------------	---------------------	-----------------	-----------------	----------------------------------	-------------------	---

KUOLLEET-DÖDADE

ONNETTOMUUS SUOJATIELLÄ-OLYCKA PÅ SKYDDSVÄG	11	2	0	10	23	4
ONNETTOMUUS MUJALLA-OLYCKA PÅ ANNAN PLATS	56	10	40	23	129	29
SIITÄ:JALANKULKIJA YLITTI AJORATAA - DÄRAV:FOTGÄNGAREN KORSADE KÖRBANAN	35	7	24	16	82	18
JALANKULKIJA KULKI LIIKENTEEN SUUNTAAN - FOTGÄNGAREN GICK I TRAFIKENS RIKTNING	1	2	3	2	8	2
JALANKULKIJA KULKI VASTEN LIIKENNETTÄ - FOTGÄNGAREN GICK EMOT TRAFIKEN	2	1	6	1	10	4
YHTEENSÄ - TOTALT	67	12	40	33	152	33
SIITÄ:KÄYTTI HEIJASTINTA TAI LAMPPUA - DÄRAV:ANVÄNDE REFLEKTOR ELLER LAMPA	0	0	0	1	1	0

LOUKKAANTUNEET-SKADADE

ONNETTOMUUS SUOJATIELLÄ-OLYCKA PÅ SKYDDSVÄG	288	43	24	181	536	29
ONNETTOMUUS MUJALLA-OLYCKAN PÅ ANNAN PLATS	408	47	110	201	766	69
SIITÄ:JALANKULKIJA YLITTI AJORATAA - FOTGÄNGAREN KORSADE KÖRBANAN	246	28	42	121	437	41
JALANKULKIJA KULKI LIIKENTEEN SUUNTAAN - FOTGÄNGAREN GICK I TRAFIKENS RIKTNING	43	9	19	24	95	4
JALANKULKIJA KULKI VASTEN LIIKENNETTÄ - FOTGÄNGAREN GICK EMOT TRAFIKEN	23	4	22	17	66	7
YHTEENSÄ - TOTALT	696	90	134	382	1302	98
SIITÄ:KÄYTTI HEIJASTINTA TAI LAMPPUA - DÄRAV:ANVÄNDE REFLEKTOR ELLER LAMPA	2	0	6	8	16	0

TIELIIKENNEONNETTOMUUKSET SEKÄ NIISSÄ KUOLLEET JA LOUKKAANTUNEET LÄÄNEITTÄIN JA KUNNITTAIN V. 1979  
VÄGTRAFIKOLYCKOR OCH ANTALET DÖDADE OCH SKADADE LÄNS- OCH KOMMUNVIS ÅR 1979

	ONNETTOMUUKSET - OLYCKOR		UHRIT - OFFREN		UHRIN TIENKÄYTTÄJÄRYHMÄ - OFFRETS TRAFIKANTGRUPP								
	KUOL. JOHT. DÖDLIG UTGÅNG	LOUKK. JOHT. DÖDLIG PERSON- SKADA	YHTEENSÄ SUMMA	DÖDADE SKADADE SUMMA	H-AUTO PERSON- BIL	MUU AUTO ANNAN BIL	M-PYÖRÄ MOPED CYKEL	POLKU- KÄIJÄ- FOI- CYKEL	JALANKUL- PYÖRÄ CYKEL	GÄNGARE			
LÄÄNI JA KUNTA LÄN OCH KOMMUN													
KOKO MAA - HELA RIKET	582	6356	21730	28668	650	8762	9412	4952	657	414	600	1221	1454
KAUPUNGIT - STÄDER	257	3827	13666	17750	279	4949	5228	2300	353	251	302	857	1105
MUUT KUNNAT ÖVRIGA KOMMUNER	325	2529	8064	10918	371	3813	4184	2652	304	163	298	364	349
UUDENMAAN LÄÄNI NYLANDS LÄN	102	1461	5132	6695	105	1983	2088	983	216	106	55	212	477
KAUPUNGIT - STÄDER	75	1147	4290	5512	78	1512	1590	672	172	70	41	166	436
MUUT KUNNAT ÖVRIGA KOMMUNER	27	314	842	1183	27	471	498	311	44	36	14	46	41
TURUN-PORIN LÄÄNI ÅBO-BJÖRNEBORGS LÄN	97	967	3384	4448	113	1337	1450	772	107	66	125	205	164
KAUPUNGIT - STÄDER	47	597	2111	2755	51	779	830	370	61	50	68	152	124
MUUT KUNNAT ÖVRIGA KOMMUNER	50	370	1273	1693	62	558	620	402	46	16	57	53	40
AHVENANMAAN MAAKUNTA LANDSKAPET ÅLAND	2	25	240	267	2	34	36	17	1	3	9	2	4
KAUPUNKI - STAD	2	7	74	83	2	11	13	3	1	1	4	2	2
MUUT KUNNAT ÖVRIGA KOMMUNER	0	18	166	184	0	23	23	14	0	2	5	0	2
HÄMEEN LÄÄNI TAVASTEHUS LÄN	64	950	3439	4453	75	1269	1344	701	92	55	86	184	221
KAUPUNGIT - STÄDER	24	614	2320	2958	29	747	776	327	39	35	48	139	184
MUUT KUNNAT ÖVRIGA KOMMUNER	40	336	1119	1495	46	522	568	374	53	20	38	45	37
KYMEN LÄÄNI KYMENE LÄN	43	417	1171	1631	47	580	627	313	28	35	52	90	93
KAUPUNGIT - STÄDER	21	275	790	1086	24	361	385	159	20	22	38	73	68

TIELIIKENEONNETTOMUUKSET SEKÄ NIISSÄ KUOLLEET JA LOUKKAANTUNEET LÄÄNEITTÄIN JA KUNNITTAIN V. 1979  
VÄGTRAFIKOLYCKOR OCH ANTALET DÖDADE OCH SKADADE LÄNS- OCH KOMMUNVIS ÅR 1979

	ONNETTOMUUKSET - OLYCKOR		UHRIT - OFFREN		UHRIN TIENKÄYTTÄJÄRYHMÄ - OFFRETS TRAFIKANTGRUPP								
	KUOL. JOHT. DÖDLIG UTGÅNG	LOUKK. JOHT. ANNON PERSON- SKADA	YHTEENSÄ SUMMA	YHTEENSÄ SUMMA	H-AUTO PERSON- BIL	MUU AUTO ANNAN BIL	MOPEDI MOPED CYKEL	JALANKUL- KÄIJÄ-FOT- CYKEL GÅNGARE					
LÄÄNI JA KUNTA LÄN OCH KOMMUN													
MUUT KUNNAT ÖVRIGA KOMMUNER	22	142	381	545	23	219	242	154	8	13	14	17	25
MIKKELIN LÄÄNI S:T MICHELS LÄN	39	286	826	1151	45	428	473	294	34	15	26	49	53
KAUPUNGIT - STÄDER	10	109	230	349	11	156	167	79	7	7	8	33	33
MUUT KUNNAT ÖVRIGA KOMMUNER	29	177	596	802	34	272	306	215	27	8	18	16	20
POHJOIS-KARJALAN LÄÄNI NORRA KARELENS LÄN	28	237	815	1080	30	307	337	170	11	20	33	47	48
KAUPUNGIT - STÄDER	9	116	417	542	9	144	153	65	3	10	13	27	32
MUUT KUNNAT ÖVRIGA KOMMUNER	19	121	398	538	21	163	184	105	8	10	20	20	16
KUOPION LÄÄNI KUOPIO LÄN	36	281	928	1245	38	399	437	227	24	10	35	54	83
KAUPUNGIT - STÄDER	17	148	516	681	18	201	219	100	5	6	19	35	54
MUUT KUNNAT ÖVRIGA KOMMUNER	19	133	412	564	20	198	218	127	19	4	16	19	29
KESKI-SUOMEN LÄÄNI MELLERSTA FINLANDS LÄN	32	362	1331	1725	36	497	533	317	27	18	28	76	65
KAUPUNGIT - STÄDER	7	156	721	884	7	197	204	103	7	7	11	38	37
MUUT KUNNAT ÖVRIGA KOMMUNER	25	206	610	841	29	300	329	214	20	11	17	38	28
VAASAN LÄÄNI VASA LÄN	66	602	1739	2407	75	863	938	522	64	39	78	134	86
KAUPUNGIT - STÄDER	18	276	962	1256	21	355	376	182	19	23	26	79	44
MUUT KUNNAT ÖVRIGA KOMMUNER	48	326	777	1151	54	508	562	340	45	16	52	55	42



TIELIIKENNEONNETTOMUUDET SEKÄ NIISSÄ KUOLLEET JA LOUKKAANTUNEET LÄÄNEITTÄIN JA KUNNITTAIN V. 1979  
VÄGTRAFIKOLYCKOR OCH ANTALET DÖDADE OCH SKADADE LÄNS- OCH KOMMUNVIS ÅR 1979

	ONNETTOMUUDET - OLYCKOR			UHRIT - OFFREN		UHRIN TIENKÄYTTÄJÄRYHMÄ - OFFRETS TRAFIKANTGRUPP							
	KUOL. JÖHT. DÖDLIG UTGÅNG	LOUKK. JÖHT. ANNAN PERSON- SKADA	OMAISSUUS- VAHINKOON SUMMA JÖHT.	YHTEENSÄ DÖDADE	LOUKK. SKADADE SUMMA	YHTEENSÄ SUMMA	H-AUTO PERSON- BIL	MUJ AUTO ANNAN BIL	M-PYÖRÄ MOTOR- CYKEL	MOPEDI MOPED CYKEL	POLKU- PYÖRÄ CYKEL	JALANKUL- KIJÄ-FOT- GÅNGARE	
PORVOO-BORGÅ	2	14	150	166	2	18	20	13	0	1	1	1	4
TAMMISAARI-EKENÄS	2	10	55	67	2	10	12	4	0	0	1	4	3
ARTJÄRVI-ARTSJÖ	0	0	0	0	0	0	0	0	0	0	0	0	0
ASKOLA	0	4	3	7	0	6	6	5	0	1	0	0	0
INKOO-INGÅ	1	4	17	22	1	4	5	3	0	0	0	0	2
KARJALOHJA-KARISLOJO	0	0	3	3	0	0	0	0	0	0	0	0	0
KIRKKONUMMI-KYRKSLÄTT	1	25	64	90	1	38	39	23	3	6	1	5	1
LAPINJÄRVI-LAPTRÄSK	0	7	21	28	0	10	10	5	2	1	1	0	0
LILJENDAL	0	1	3	4	0	2	2	2	0	0	0	0	0
LOHJAN KUNTA LOJO KOMMUN	3	27	34	64	3	40	43	24	3	6	1	7	1
MYRSKYLÄ-MÖRSKOM	0	3	2	5	0	4	4	1	1	1	0	0	1
MÄNTSÄLÄ	3	24	41	68	3	41	44	29	6	1	0	3	5
NUMMI	1	3	26	30	1	5	6	5	0	0	0	0	1
NURMIJÄRVI	3	39	87	129	3	58	61	47	1	1	2	6	3
ORIMATTILA	2	15	3	20	2	23	25	9	3	2	1	5	4
PERNAJA-PERNÄ	1	13	48	62	1	27	28	15	9	0	0	1	3
POHJA-POJO	0	3	11	14	0	5	5	4	0	0	1	0	0
PORNAINEN-BORGNÄS	0	6	14	20	0	7	7	5	0	1	0	1	0
PORVOON MLK.-BORGÅ LK.	3	30	113	146	3	51	54	39	2	3	1	5	4
PUKKILA	0	0	1	1	0	0	0	0	0	0	0	0	0
PUSULA	0	2	17	19	0	2	2	2	0	0	0	0	0

TIELIIKENNEONNETTOMUUDET SEKÄ NIISSÄ KUOLLEET JA LOUKKAANTUNEET LÄÄNEITTÄIN JA KUNNITTAIN V. 1979  
VÄGTRAFIKGLYCKOR OCH ANTALET DÖDADE OCH SKADADE LÄNS- OCH KOMMUNVIS ÅR 1979

	ONNETTOMUUDET - GLYCKOR			UHRIT - OFFREN			UHRIN TIENKÄYTTÄJÄRYHMÄ - OFFRETS TRAFIKANTGRUPP					
	KUOL. JOHT. DÖDLIG UTGÅNG	LOUKK. VAHINKOON ANNAN JOHT. PERSON- SKADA	YHTEENSÄ SUMMA	DÖDADE SUMMA	SKADADE SUMMA	YHTEENSÄ SUMMA	H-AUTO PERSON- BIL	MUU AUTO ANNAN BIL	M-PYÖRÄ MOPED CYKEL	MOPEDE CYKEL	PYÖRÄ CYKEL	JALANKUL- KÄIJÄ- GÅNGARE
LÄÄNI JA KUNTA LÄN OCH KOMMUN												
RUOTSINPYHTÄÄ STRÖMFORS	0	3	10	13	0	3	1	0	0	2	0	0
SAMMATTI	0	0	1	1	0	0	0	0	0	0	0	0
SIPOO-SIBBO	2	23	99	124	2	33	24	3	5	0	1	0
SIUNTIO-SJUNDEÅ	2	7	15	24	2	13	8	4	2	0	1	0
TENHOLA-TENALA	0	4	11	15	0	5	2	0	2	1	0	0
TUUSULA-TUSBY	5	44	87	136	5	60	37	4	2	2	8	12
VIHTI	0	27	111	138	0	34	21	3	2	1	3	4
TURUN-PORIN LÄÄNI ÅBO-BJÖRNEBORGS LÄN												
TURKU-ÅBO	14	192	941	1147	15	241	94	18	20	15	52	55
HARJAVALTA	0	13	19	32	0	19	11	1	0	2	1	4
HUITTINEN	4	25	83	112	4	47	26	16	0	2	4	3
IKAALINEN	2	19	40	61	2	25	18	5	0	1	3	0
KANKAANPÄÄ	2	30	43	75	2	42	21	2	3	3	9	6
KOKEMÄKI-KUMO	2	21	56	79	2	30	23	1	1	4	2	0
LOIMAA	2	16	34	52	2	21	10	3	1	2	7	0
NAANTALI-NÄDENDAL	0	11	47	58	0	13	5	0	2	0	4	2
PARAINEN-PARGAS	2	10	19	31	2	14	7	0	2	5	1	1
PARKANO	3	18	20	41	3	26	16	3	2	3	1	3
PORI-BJÖRNEBORG	10	105	352	467	11	135	60	9	6	14	31	26
RAISIO-RESO	2	13	86	101	4	16	11	0	3	1	2	3
RAUMA-RAUMO	2	46	177	225	2	53	20	0	6	6	15	8

TIELIIKENNEONNETTOMUUKSET SEKÄ NIISSÄ KUOLLEET JA LOUKKAANTUNEET LÄÄNEITTÄIN JA KUNNITTAIN V. 1979  
VÄGTRAFIKOLYCKOR OCH ANTALET DÖDADE OCH SKADADE LÄNS- OCH KOMMUNVIS ÅR 1979

LÄÄNI JA KUNTA LÄN OCH KOMMUN	ONNETTOMUUKSET - OLYCKOR		UHRIT - OFFREN		UHRIN TIENKÄYTTÄJÄRYHMÄ - OFFRETS TRAFIKANTGRUPP		H-AUTO MUU AUTO M-PYÖRÄ MOPEDI POLKU- JALANKUL- PERSON- ANNAN MOTOR- MOPED PYÖRÄ KIJA-FOT- BIL BIL CYKEL CYKEL GÅNGARE						
	1	35	60	96	1	44	45	20	3	2	3	9	7
	0	14	40	54	0	16	16	6	0	0	3	6	1
	1	29	94	124	1	37	38	22	0	2	4	5	5
	2	4	12	18	2	10	12	8	2	1	0	1	0
	0	1	3	4	0	1	1	0	0	0	0	1	0
	0	8	17	25	0	11	11	8	0	0	1	1	0
	1	2	3	6	1	5	6	3	0	0	3	0	0
	1	19	36	56	1	37	38	31	1	0	2	0	4
	0	4	28	32	0	4	4	2	1	0	1	0	0
	2	11	24	37	5	14	19	11	1	0	4	2	1
	1	3	3	7	2	9	11	10	1	0	0	0	0
	0	0	1	1	0	0	0	0	0	0	0	0	0
	1	27	70	98	1	39	40	27	3	0	2	4	2
	0	0	0	0	0	0	0	0	0	0	0	0	0
	0	3	4	7	0	3	3	3	0	0	0	0	0
	4	12	57	73	4	15	19	10	1	1	4	2	1
	0	4	26	30	0	5	5	4	0	0	1	0	0
	0	3	8	11	0	5	5	4	0	0	0	0	1
	0	6	8	14	0	7	7	2	0	0	0	2	3
	2	3	11	16	3	9	12	6	4	0	2	0	0
	1	6	10	17	1	14	15	12	0	0	1	0	1
	1	5	6	12	4	11	15	11	2	0	1	0	1

TIELIIKENNEONNETTOMUUDET SEKÄ NIISSÄ KUOLLEET JA LOUKKAANTUNEET LÄÄNEITTÄIN JA KUNNITTAIN V. 1979  
VÄGTRAFIKOLYCKOR OCH ANTALET DÖDADE OCH SKADADE LÄNS- OCH KOMMUNVIS ÅR 1979

LÄÄNI JA KUNTA LÄN OCH KOMMUN	ONNETTOMUUDET - OLYCKOR		UHRIT - OFFREN		UHRIN TIENKÄYTTÄJÄRYHMÄ - OFFRETS TRAFIKANTGRUPP		H-AUTO MUU AUTO M-PYÖRÄ MOPEDI POLKU- JALANKUL- PERSON- ANNAN MOTOR- MOPED PYÖRÄ KIJA-FOT- BIL BIL CYKEL CYKEL GÅNGARE					
	KUOL. DÖDLIG UTGÅNG	LOUKK. JOHT. ANNAN PERSON- SKADA	YHTEENSÄ VAHINKOON SUMMA EGENDOM- SKADA	YHTEENSÄ DÖDADE SKADADE SUMMA	H-AUTO PERSON- BIL	MUU AUTO ANNAN BIL	M-PYÖRÄ MOTOR- CYKEL	MOPEDI MOPED CYKEL	POLKU- JALANKUL- KIJA-FOT- CYKEL GÅNGARE			
KIIKALA	0	3	7	10	0	6	6	2	0	0	0	2
KIIKKA	0	3	6	9	0	6	6	5	0	0	0	1
KIIKOINEN	0	2	7	9	0	2	2	0	0	1	1	0
KISKO	0	1	13	14	0	1	1	0	0	1	0	0
KIUKAINEN	0	3	3	6	0	3	3	1	0	0	2	0
KODISJOKI	0	0	0	0	0	0	0	0	0	0	0	0
KORPPOO-KORPO	0	3	4	7	0	4	4	4	0	0	0	0
KOSKI TL	1	5	5	11	1	8	9	5	0	2	1	1
KULLAA	0	5	13	18	0	7	7	4	1	0	0	2
KUSTAVI-GUSTAVS	0	4	5	9	0	5	5	3	0	1	1	0
KUUSJOKI	0	2	6	8	0	5	5	2	3	0	0	0
KÖYLITÖ-KJULO	1	5	19	25	1	8	9	7	1	0	0	1
LAIITILA	0	15	71	86	0	24	24	19	1	0	1	2
LAPPI	1	2	23	26	1	3	4	2	1	0	0	1
LAVIA	2	3	8	13	2	7	9	7	0	0	1	1
LEMU	0	3	4	7	0	3	3	2	0	0	1	0
LIETO	0	18	47	65	0	23	23	15	2	0	3	2
LOIMAAN KUNTA LOINMAA KOMMUN	0	9	59	68	0	12	12	10	1	0	0	1
LOKALAHTI	0	1	5	6	0	1	1	1	0	0	0	0
LUVIA	0	4	13	17	0	8	8	6	0	0	1	1
MARTTILA	0	4	5	9	0	6	6	5	0	0	1	0



TIELIIKENNEONNETTOMUUKSET SEKÄ NIISSÄ KUOLLEET JA LOUKKAANTUNEET LÄÄNEITTÄIN JA KUNNITTAIN V. 1979  
VÄGTRAFIKOLYCKOR OCH ANTALET DÖDADE OCH SKADADE LÄNS- OCH KOMMUNVIS ÅR 1979

	ONNETTOMUUKSET - OLYCKOR			UHRIT - OFFREN			UHRIN TIENKÄYTTÄJÄRYHMÄ - OFFRETS TRAFIKANTGRUPP					
	LOUKKAANTUNEET SKADA	YHTÄISYKSIÖ YHTÄISYKSIÖ YHTÄISYKSIÖ	YHTÄISYKSIÖ YHTÄISYKSIÖ YHTÄISYKSIÖ	KUOLLEET DÖDADE	LOUKKAANTUNEET SKADADE	YHTÄISYKSIÖ YHTÄISYKSIÖ YHTÄISYKSIÖ	H-AUTO PERSON-BIL	MUU AUTO ANNAN BIL	M-PYÖRÄ MOTORCYKEL	MOPEDI MOPEDE	POLKU- PYÖRÄ CYKEL	JALANKULU- KIJA-FOT- GÅNGARE
LÄÄNI JA KUNTA LÄN OCH KOMMUN												
RUSKO	2	0	3	5	2	0	2	1	0	0	0	0
RYMÄTTYLÄ-RIMITO	0	2	6	8	0	2	2	2	0	0	0	0
SAUVO-SAGU	0	1	10	11	0	3	3	0	3	0	0	0
SIIKAINEN	0	2	2	4	0	4	4	0	3	0	1	0
SUODENNIEMI	0	1	10	11	0	1	1	0	0	0	0	1
SUOMUSJÄRVI	1	0	27	28	1	1	2	2	0	0	0	0
SÄKYLÄ	2	3	24	29	2	3	5	2	0	0	3	0
SÄRKISALO-FINBY	0	0	2	2	0	0	0	0	0	0	0	0
TAIVASSALO-TÖVSALA	0	3	8	11	0	4	4	4	0	0	0	0
TARVASJOKI	1	0	5	6	1	0	1	0	0	0	1	0
ULVILA-ULVSBY	1	9	19	29	1	13	14	10	1	0	1	2
VAHTO	1	1	1	3	1	2	3	0	0	2	0	1
VAMPULA	1	0	8	9	1	0	1	0	0	1	0	0
VEHMAA	1	0	13	14	1	0	1	0	0	0	1	0
VELKUA	0	0	0	0	0	0	0	0	0	0	0	0
VÄSTANFJÄRD	0	0	1	1	0	0	0	0	0	0	0	0
VILJAKKALA	0	6	12	18	0	8	8	7	0	0	1	0
YLÄNE	0	3	28	31	0	3	3	3	0	0	0	0
AHVENANMAAN MAAKUNTA LANDSKAPET ÄLAND												
MAARIANHAMINA	2	7	74	83	2	11	13	3	1	1	4	2
MARIEHAMN	0	1	0	1	0	3	3	3	0	0	0	0
BRÄNDÖ	0	1	0	1	0	3	3	3	0	0	0	0

TIELIIKENNEONNETTOMUUKSET SEKÄ NIISSÄ KUOLLEET JA LOUKKAANTUNEET LÄÄNEITTÄIN JA KUNNITTAIN V. 1979  
VÄGTRAFIKOLYCKOR OCH ANTALET DÖDADE OCH SKADADE LÄNS- OCH KOMMUNVIS ÅR 1979

LÄÄNI JA KUNTA LÄN OCH KOMMUN ECKERÖ	ONNETTOMUUKSET - OLYCKOR			UHRIT - OFFREN			UHRIN TIENKÄYTTÄJÄRYHMÄ - OFFRETS TRAFIKANTGRUPP						
	KUOL. JOHT. DÖDLIG UTGÅNG	LOUKK. JOHT. ANNAN PERSON- SKADA	OMAISUUS- YHTEENSÄ VAHINKOON SUMMA JOHT. ANNAN PERSON- EGENDOM- SKADA	YHTEENSÄ DÖDADE	KUOLLEET LOUKK. SKADADE	YHTEENSÄ SUMMA	H-AUTO PERSON- BIL	MUU AUTO ANNAN BIL	M-PYÖRÄ MOTOR- CYKEL	MOPEDI MOPED	POLKU- PYÖRÄ CYKEL	JALANKUL- KIJAJÄ- GÅNGARE	
FINSTRÖM	0	1	22	23	0	1	0	0	0	0	0	0	0
FÖGLÖ	0	0	0	0	0	0	0	0	0	0	0	0	0
GETA	0	1	2	3	0	1	0	0	0	0	1	0	0
HAMMARLAND	0	3	21	24	0	3	2	0	0	1	0	0	0
JOMALA	0	7	54	61	0	7	2	0	2	1	0	2	0
KUMLINGE	0	1	0	1	0	1	1	0	0	0	0	0	0
KÖKAR	0	0	0	0	0	0	0	0	0	0	0	0	0
LEMLAND	0	3	14	17	0	3	2	0	0	1	0	0	0
LUMPARLAND	0	0	6	6	0	0	0	0	0	0	0	0	0
SALTVIK	0	0	14	14	0	0	0	0	0	0	0	0	0
SOTTUNGA	0	0	0	0	0	0	0	0	0	0	0	0	0
SUND	0	1	30	31	0	4	4	0	0	0	0	0	0
VÄRDÖ	0	0	1	1	0	0	0	0	0	0	0	0	0
HÄMEEN LÄÄNI TAVASTEHUS LÄN	0	59	382	441	0	77	39	1	5	7	16	9	9
FORSSA	1	41	81	123	1	47	20	2	0	5	11	10	10
LAHTI	7	172	714	893	7	209	94	9	8	6	53	45	45
HÄNTTÄ	0	7	13	20	0	7	2	0	1	1	2	1	1
NOKIA	3	51	127	181	3	67	31	11	4	7	10	7	7
RIIHIMÄKI	2	33	115	150	2	35	9	3	2	2	14	7	7
TAMPERE-TAMMERFORS	8	196	751	955	13	238	103	11	10	11	20	94	94

TIELIIKENNEONNETTOMUUDET SEKÄ NIISSÄ KUOLLEET JA LOUKKAANTUNEET LÄÄNEITTÄIN JA KUNNITTAIN V. 1979  
VÄGTRAFIKOLYCKOR OCH ANTALET DÖDADE OCH SKADADE LÄNS- OCH KOMMUNVIS ÅR 1979

	ONNETTOMUUDET - OLYCKOR			UHRIT - OFFREN			UHRIN TIENKÄYTTÄJÄRYHMÄ - OFFRETS TRAFIKANTGRUPP						
	1	13	31	45	1	13	14	2	0	0	2	6	3
	1	29	76	106	1	31	32	10	2	4	7	4	5
	1	13	30	44	1	23	24	17	0	1	0	3	3
	2	17	32	51	2	26	28	17	1	2	2	1	5
	1	7	25	33	1	14	15	11	0	0	1	1	2
	2	8	37	47	2	12	14	9	2	0	1	1	1
	0	8	22	30	0	8	8	3	1	0	1	2	1
	1	22	46	69	1	37	38	30	1	1	1	2	2
	2	4	18	24	3	8	11	10	0	1	0	0	0
	5	23	66	94	6	31	37	23	2	4	1	6	1
	3	6	23	32	5	21	26	11	10	0	1	2	2
	1	3	12	16	1	6	7	6	0	1	0	0	0
	1	3	36	40	1	3	4	3	0	0	1	0	0
	1	25	43	69	1	39	40	28	0	0	2	6	4
	0	0	7	7	0	0	0	0	0	0	0	0	0
	0	2	2	4	0	5	5	3	1	0	0	1	0
	0	4	5	9	0	5	5	3	0	0	0	0	2
	0	6	14	20	0	11	11	7	4	0	0	0	0
	2	3	23	28	3	4	7	4	1	0	0	2	0
	1	11	15	27	1	25	26	22	1	0	3	0	0
	1	11	22	34	1	18	19	10	0	1	2	4	2
	0	17	70	87	0	19	19	13	1	0	2	1	2

LÄXNI JA KUNTA  
LÄN OCH KOMMUN

TIELIIKENNEONNETTOMUUDET SEKÄ NIISSÄ KUOLLEET JA LOUKKAANTUNEET LÄXNEITTÄIN JA KUNNITTAIN V. 1979  
VÄGTRAFIKOLYCKOR OCH ANTALET DÖDADE OCH SKADADE LÄNS- OCH KOMMUNVIS ÅR 1979

LÄXNI JA KUNTA LÄN OCH KOMMUN	ONNETTOMUUDET - OLYCKOR		UHRIT - OFFREN		UHRIN TIENKÄYTTÄJÄRYHMÄ - OFFRETS TRAFIKANTGRUPP		H-AUTO MUU AUTO M-PYÖRÄ MOPEDI POLKU- PERSON- ANNAN MOTOR- MOPED PYÖRÄ KIJAJA-FOT- BIL BIL CYKEL CYKEL GÄNGARE							
	KUOL. JOHT. DÖDLIG UTGÅNG	LOUKK. JOHT. ANNAN PERSON- SKADA	YHTEENSÄ SUMMA	SKADADE DÖDADE	YHTEENSÄ SUMMA	H-AUTO PERSON- BIL	MUU AUTO ANNAN BIL	M-PYÖRÄ MOTOR- CYKEL	MOPEDI PYÖRÄ CYKEL	POLKU- KIJAJA- FOT- GÄNGARE				
LOPPI	2	16	51	69	2	18	20	15	0	0	0	1	3	1
LUOPIOINEN	0	0	15	15	0	0	0	0	0	0	0	0	0	0
LÄNGELMÄKI	0	5	15	20	0	7	7	5	2	0	0	0	0	0
NASTOLA	2	24	65	91	2	35	37	26	6	1	0	2	2	2
ORIVESI	0	16	49	65	0	19	19	10	0	5	0	3	1	1
PADASJOKI	1	8	38	47	1	14	15	13	1	1	0	0	0	0
PIRKKALA	0	8	16	24	0	11	11	8	0	1	2	0	0	0
PÄLKÄNE	2	5	24	31	2	27	29	11	17	0	1	0	0	0
RENKO	1	1	23	25	1	2	3	2	0	0	0	0	0	1
RUOVESI	1	11	22	34	1	14	15	12	1	0	1	0	1	1
SAHALAHTI	1	0	4	5	2	1	3	3	0	0	0	0	0	0
SOMERO	2	15	26	43	2	18	20	11	1	0	2	4	2	2
TAMMELA	0	6	53	59	0	10	10	10	0	0	0	0	0	0
TUULOS	1	1	9	11	1	1	2	0	0	0	0	2	0	0
URJALA	1	6	99	106	1	8	9	7	0	0	2	0	0	0
VESILAHTI	1	1	18	20	1	2	3	2	0	0	1	0	0	0
VIIALA	0	7	16	23	0	8	8	4	0	0	3	1	0	0
VILPPULA	0	9	5	14	0	11	11	8	0	0	2	0	1	1
YLÖJÄRVI	2	14	47	63	2	18	20	10	0	0	5	1	4	4
YPÄJÄ	0	3	6	9	0	6	6	4	0	2	0	0	0	0
KYMEN LÄXNI KYMME NE LÄN	0	56	133	189	0	67	67	28	4	3	4	14	14	14
KOUVOLA	0	56	133	189	0	67	67	28	4	3	4	14	14	14

TIELIIKENNEONNETTOMUDET SEKÄ NIISSÄ KUOLLEET JA LOUKKAANTUNEET LÄÄNEITTÄIN JA KUNNITTAIN V. 1979  
VÄGTRAFIKOLYCKOR OCH ANTALET DÖDADE OCH SKADADE LÄNS- OCH KOMMUNVIS ÅR 1979

	ONNETTOMUDET - OLYCKOR			UHRIT - OFFREN		UHRIN TIENKÄYTTÄJÄRYHMÄ - OFFRETS TRAFIKANTGRUPP						
	KUOL. JOHT. DÖDLIG	LOUKK. JOHT. PERSON- BIL	OMAISUUS- VAHINKOON JOHT. PERSON- BIL	YHTEENSÄ DÖDADE	LOUKK. SKADADE	YHTEENSÄ SUMMA	H-AUTO PERSON- BIL	MUO AUTO ANNAN BIL	M-PYÖRÄ MOPEDE CYKEL	M-PYÖRÄ PYÖRÄ CYKEL	JALANKUL- KIIJA-FOT- GÄNGARE	
LÄÄNI JA KUNTA LÄN OCH KOMMUN												
HAMINA-FREDRIKSHAMN	1	10	34	45	1	13	4	1	0	0	4	1
IMATRA	3	29	145	177	5	36	41	19	0	3	4	9
KOTKA	4	67	239	310	4	89	93	40	1	6	13	14
KUUSANKOSKI	1	21	65	87	1	22	23	5	0	2	8	6
LAPPEENRANTA VILLMANSTRAND	8	72	110	190	9	102	111	40	13	8	7	20
ANJALANKOSKI	4	20	64	88	4	32	36	23	1	0	2	6
ELIMÄKI	2	18	24	44	2	32	34	22	2	2	1	1
IITTI	1	10	40	51	1	10	11	3	1	0	0	4
JAALA	1	1	16	18	2	1	3	2	0	1	0	0
JOUTSENO	4	10	26	40	4	12	16	7	0	4	1	2
LENI	0	1	8	9	0	1	1	0	0	0	1	0
LUUMÄKI	1	7	7	15	1	7	8	6	0	0	0	2
MIHIKKÄLÄ	1	0	2	3	1	0	1	0	0	0	0	0
NUIJAMAA	0	0	2	2	0	0	0	0	0	0	0	0
PARIKKALA	2	13	33	48	2	16	18	6	0	1	3	2
PYHTÄÄ-PYTTIS	2	3	12	17	2	4	6	2	0	0	1	1
RAUTJÄRVI	2	4	16	22	2	8	10	7	0	0	0	1
RUOKOLAHTI	2	8	35	45	2	18	20	12	3	2	1	0
SAARI	0	1	12	13	0	1	1	0	0	0	0	1
SAVITAIPALE	1	9	22	32	1	11	12	6	1	3	0	0
SUOMENNIEMI	0	2	10	12	0	4	4	4	0	0	0	0

TIELIIKENNEONNETTOMUUKSET SEKÄ NIISSÄ KUOLLEET JA LOUKKAANTUNEET LÄÄNEITTÄIN JA KUNNITTAIN V. 1979  
VÄGTRAFIKOLYCKOR OCH ANTALET DÖDADE OCH SKADADE LÄNS- OCH KOMMUNVIS ÅR 1979

	ONNETTOMUUKSET - OLYCKOR		UHRIT - OFFREN		UHRIN TIENKÄYTTÄJÄRYHMÄ - OFFRETS TRAFIKANTGRUPP		H-AUTO MUU AUTO M-PYÖRÄ MOPEDI POLKU- JALANKUL- PERSON- ANNAN MOTOR- MOPED PYÖRÄ KIJJA-FOT- BIL BIL CYKEL CYKEL GÅNGARE				
	KUOL- JOHT. DÖDLIG UTGÅNG	LOUKK. JOHT. ANNAN PERSON- SKADA	YHTEENSÄ SUMMA	SKADADE DÖDADE	YHTEENSÄ SUMMA	H-AUTO PERSON- BIL	MUU AUTO ANNAN BIL	M-PYÖRÄ MOTOR- CYKEL	MOPEDI MOPED CYKEL	POLKU- PYÖRÄ CYKEL	JALANKUL- KIJJA-FOT- GÅNGARE
LÄÄNI JA KUNTA LÄN OCH KOMMUN											
TAIPALSAARI	0	2	9	11	2	2	0	0	0	0	2
UUKUNIEMI	0	1	2	3	1	1	0	0	1	0	0
VALKEALA	0	25	50	75	0	48	42	1	0	0	1
VEHKALAHTI	3	14	41	58	3	20	18	0	2	2	0
VIROLAHTI	0	11	12	23	0	18	12	0	3	2	1
YLÄMAA	0	2	2	4	5	5	5	0	0	0	0
MIKKELIN LÄÄNI S:T MICHELS LÄN											
MIKKELI-S:T MICHEL	3	47	78	128	3	66	30	2	1	4	17
HEINOLA	2	19	34	55	2	30	19	2	3	1	5
PIEKSAMÄKI	1	10	31	42	2	13	6	2	1	1	2
SAYONLINNA-NYSLOTT	4	33	87	124	4	47	24	1	2	2	9
ANTTOLA	0	0	10	10	0	0	0	0	0	0	0
ENONKOSKI	0	1	8	9	0	1	0	0	0	1	0
HARTOLA	1	9	15	25	1	10	9	0	0	1	0
HAUKIVUORI	1	5	10	16	1	9	8	0	0	1	0
HEINOLAN MLK. HEINOLA LK.	3	21	41	65	4	45	36	10	2	0	1
HEINÄVESI	1	6	38	45	1	12	9	1	0	1	0
HIRVENSALMI	1	4	15	20	3	4	3	1	0	1	2
JOROINEN	2	5	39	46	2	10	8	2	0	0	1
JUVA	3	16	72	91	4	21	11	4	3	3	2
JÄPPILÄ	2	4	6	12	2	7	7	0	0	1	0

TIELIIKENNEONNETTOMUUKSET SEKÄ NIISSÄ KUOLLEET JA LOUKKAANTUNEET LÄÄNEITTÄIN JA KUNNITTAIN V. 1979  
VÄGTRAFIKOLYCKOR OCH ANTALET DÖDADE OCH SKADADE LÄNS- OCH KOMMUNVIS ÅR 1979

	ONNETTOMUUKSET - OLYCKOR		UHRIT - OFFREN		UHRIN TIENKÄYTTÄJÄRYHMÄ - OFFRETS TRAFIKANTGRUPP		H-AUTO MUU AUTO M-PYÖRÄ MOPEDI POLKU- JALANKUL- H-AUTO MUU AUTO M-PYÖRÄ MOPEDI POLKU- JALANKUL- PERSON- ANNAN MOTOR- MOPED PYÖRÄ KIJAJA-FOT- BIL BIL CYKEL CYKEL GÅNGARE						
	KUOL. LOUKK. ONAISUUS- YHTEENSÄ KUOLLEET LOUKK. YHTEENSÄ H-AUTO MUU AUTO M-PYÖRÄ MOPEDI POLKU- JALANKUL- JOHT. JOHT. VAHINKOON SUMMA DÖDADE SKADADE SUMMA PERSON- ANNAN MOTOR- MOPED PYÖRÄ KIJAJA-FOT- DÖDLIG ANNAN JOHT. BIL BIL CYKEL CYKEL GÅNGARE UTGÅNG PERSON- EGENDOM- SKADA SKADA	0	10	0	0	0	0	0	0	0	0	0	0
LÄÄNI JA KUNTA LÄN OCH KOMMUN KANGASLAMPI	0	0	10	0	0	0	0	0	0	0	0	0	0
KANGASNIEMI	0	9	23	0	12	12	9	0	0	1	1	1	1
KERIMÄKI	1	12	36	1	14	15	11	2	0	2	0	0	0
MIKKELIN MLK. S:T MICHELS LK.	4	20	50	5	33	38	29	4	0	1	2	2	2
MÄNTYHARJU	4	11	58	4	14	18	11	0	0	2	1	4	4
PERTUNMAA	2	4	34	2	6	8	7	0	0	0	1	0	0
PIEKSÄMÄEN MLK. PIEKSÄMÄKI LK.	0	7	13	0	10	10	8	0	0	1	0	1	1
PUNKAHARJU	0	6	27	0	10	10	8	0	0	0	1	1	1
PUUMALA	0	4	19	0	8	8	7	0	0	0	0	1	1
RANTASALMI	2	10	17	2	15	17	13	0	0	1	1	1	1
RISTIINA	1	6	18	1	9	10	6	0	2	1	0	1	1
SAVONRANTA	0	2	7	0	2	2	1	0	0	0	1	0	0
SULKAVA	0	4	12	0	6	6	3	3	0	0	0	0	0
SYSHÄ	1	10	12	1	12	13	10	0	0	0	2	1	1
VIRTASALMI	0	1	6	0	2	2	1	0	1	0	0	0	0
POHJOIS-KARJALAN LÄÄNI NORRA KARELENS LÄN	3	66	303	3	74	77	26	2	4	5	15	25	25
JOENSUU	1	16	37	1	22	23	11	0	2	3	5	1	1
OUTOKUMPU	5	15	32	5	23	28	16	1	0	0	7	4	4
LIEKSA	0	19	45	0	25	25	12	0	4	5	0	2	2
NURMES	2	11	50	2	19	21	12	1	1	3	3	1	1
ENO													

TIELIIKENNEONNETTOMUUDET SEKÄ NIISSÄ KUOLLEET JA LOUKKAANTUNEET LÄNEITTÄIN JA KUNNITTAIN V. 1979  
VÄGTRAFIKOLYCKOR OCH ANTALET DÖDADE OCH SKADADE LÄNS- OCH KOMMUNVIS ÅR 1979

LÄÄNI JA KUNTA LÄN OCH KOMMUN	ONNETTOMUUDET - OLYCKOR		UHRIT - OFFREN		UHRIN TIENKÄYTTÄJÄRYHMÄ - OFFRETS TRAFIKANTGRUPP		H-AUTO M--PYÖRÄ MOPEDI POLKU- JALANKUL- PERSON- ANNAN MOPED PYÖRÄ KIJÄ-FOT- BIL BIL CYKEL CYKEL GÅNGARE					
	ONNETTOMUUDET SKADA	OLYCKOR SKADA	UHRIT DÖDADE	OFFREN SKADADE	UHRIN TIENKÄYTTÄJÄRYHMÄ BIL	OFFRETS TRAFIKANTGRUPP BIL	H-AUTO PERSON-	M--PYÖRÄ ANNAN MOPED	POLKU- PYÖRÄ CYKEL	JALANKUL- KIJÄ-FOT- GÅNGARE		
ILOMANTSI	0	7	27	34	0	9	9	1	0	0	1	2
JUUKA	3	8	17	28	3	9	12	0	1	0	0	2
KESÄLAHTI	1	3	24	28	1	5	6	0	0	0	0	0
KIIHTELYSVAARA	1	7	16	24	2	11	13	2	0	1	1	0
KITEE	2	13	51	66	2	19	21	1	0	5	3	2
KONTIOLAHTI	3	16	65	84	3	19	22	1	2	3	3	3
LIPERI	3	14	27	44	3	18	21	0	3	3	5	2
POLVIJÄRVI	0	12	10	22	0	19	19	0	1	1	1	1
PYHÄSELKÄ	0	10	27	37	0	11	11	1	0	1	0	1
RÄÄKKYLÄ	1	3	19	23	1	3	4	0	0	0	2	0
TOHMAJÄRVI	2	9	27	38	3	10	13	1	2	2	0	2
TUUPOVAARA	0	3	5	8	0	3	3	0	0	0	0	0
VALTIMO	1	5	28	34	1	8	9	0	0	1	1	0
VÄRTSILÄ	0	0	5	5	0	0	0	0	0	0	0	0
KUOPION LÄÄNI KUOPIO LÄN	7	74	395	476	7	101	108	4	2	12	17	25
IISALMI	5	28	12	45	6	44	50	0	3	1	9	14
SUONENJOKI	1	7	23	31	1	8	9	0	1	1	0	2
VARKAUS	4	39	86	129	4	48	52	1	0	5	9	13
JUANKOSKI	1	1	3	5	1	1	2	0	0	0	1	0
KAAVI	0	11	14	25	0	21	21	3	1	3	0	1
KARTTULA	0	0	12	12	0	0	0	0	0	0	0	0



TIELIIKENNEONNETTOMUUKSET SEKÄ NIISSÄ KUOLLEET JA LOUKKAANTUNEET LÄÄNEITTÄIN JA KUNNITTAIN V. 1979  
VÄGTRAFIKOLYCKOR OCH ANTALET DÖDADE OCH SKADADE LÄNS- OCH KOMMUNVIS ÅR 1979

	ONNETTOMUUKSET - OLYCKOR			UHRIT - OFFREN		UHRIN TIENKÄYTTÄJÄRYHMÄ - OFFRETS TRAFIKANTGRUPP								
	LOUKKAANTUNEET SKADA	LOUKKAANTUNEET SKADA	YHT. KUOLLEET YHT. KUOLLEET	LOUKKAANTUNEET SKADADE	YHT. KUOLLEET YHT. KUOLLEET	H-AUTO PERSON- BIL	MUUT ANNAN BIL	M-PYÖRÄ MOTOR- CYKEL	MOPEDI MOPEDE	POLKUPYÖRÄ CYKEL	JALANKUL- KIJAT GÅNGARE			
ÄÄNEKOSKI	4	15	43	62	4	19	23	4	10	1	1	4	4	3
HANKASALMI	3	10	24	37	5	14	19	10	10	2	1	1	3	2
JOUTSA	0	13	29	42	0	21	21	17	1	1	0	1	1	1
JYVÄSKYLÄN MLK. JYVÄSKYLÄ LK.	2	21	87	110	2	35	37	28	3	3	1	0	3	1
JÄMSÄNKOSKI	1	11	13	25	1	12	13	5	0	0	0	0	5	3
KANNONKOSKI	0	4	6	10	0	5	5	4	1	0	0	0	0	0
KARSTULA	0	5	27	32	0	6	6	3	2	0	0	1	0	0
KEURUU	3	14	22	39	3	22	25	17	0	0	1	1	2	4
KINNULA	0	0	10	10	0	0	0	0	0	0	0	0	0	0
KIVIJÄRVI	0	3	8	11	0	4	4	3	0	0	0	1	0	0
KONGINKANGAS	1	6	9	16	1	8	9	7	0	0	0	0	2	0
KONNEVESI	2	4	13	19	2	6	8	7	0	0	0	1	0	0
KORPILAHTI	1	2	20	23	1	6	7	2	4	0	0	0	0	1
KUHMOINEN	3	9	23	35	3	15	18	11	3	0	0	0	2	2
KYYJÄRVI	1	0	9	10	1	0	1	0	0	0	0	1	0	0
LAUKAA	1	42	68	111	1	57	58	37	4	4	2	5	7	3
LEIVONMÄKI	0	6	17	23	0	8	8	6	0	0	1	0	0	1
LUHANKA	1	0	3	4	2	4	6	6	0	0	0	0	0	0
MULTIA	0	2	1	3	0	2	2	0	0	0	0	0	0	2
MUURAME	0	7	27	34	0	8	8	2	0	0	2	0	3	1
PETÄJÄVESI	2	3	10	15	3	7	10	6	0	0	0	0	3	1

TIELIIKENNEONNETTOMUUKSET SEKÄ NIISSÄ KUOLLEET JA LOUKKAANTUNEET LÄÄNEITTÄIN JA KUNNITTAIN V. 1979  
VÄGTRAFIKOLYCKOR OCH ANTALET DÖDADE OCH SKADADE LÄNS- OCH KOMMUNVIS ÅR 1979

LÄÄNI JA KUNTA LÄN OCH KOMMUN	ONNETTOMUUKSET - OLYCKOR			UHRIT - OFFREN			UHRIN TIENKÄYTTÄJÄRYHMÄ - OFFRETS TRAFIKANTGRUPP							
	0	6	29	35	0	9	9	9	7	0	0	0	0	2
	0	1	5	6	0	1	1	1	0	0	0	0	1	0
	2	19	57	78	2	26	28	19	0	1	2	3	3	3
	0	1	5	6	0	1	1	1	0	0	0	0	0	0
	0	2	3	5	0	2	2	1	0	0	0	1	0	0
	0	6	19	25	0	9	9	9	0	0	0	0	0	0
	0	1	7	8	0	1	1	1	0	0	0	1	0	0
	2	8	59	69	2	11	13	6	0	2	2	2	2	1
VAASA-LÄÄNI VASA LÄN	2	84	346	432	4	107	111	46	7	6	15	26	11	11
ALAVUS-ALAVO	1	14	26	41	2	17	19	9	1	1	0	5	2	2
KASKINEN-KASKÖ	1	1	7	9	1	1	2	1	0	0	0	1	0	0
KOKKOLA-KARLEBY	2	45	120	167	2	52	54	22	3	3	2	11	12	12
KRISTIINANKAUPUNKI KRISTINESTAD	2	15	34	51	2	23	25	17	0	1	2	3	1	1
KURIKKA	2	10	35	47	2	14	16	10	0	0	1	2	3	3
LAPUA-LAPPO	1	20	40	61	1	30	31	18	3	6	1	3	0	0
PIETARSAARI-JAKOBSTAD	1	30	77	108	1	40	41	22	1	3	3	8	4	4
SEINÄJOKI	5	48	215	268	5	61	66	29	3	3	2	18	11	11
UUSIKAARLEPY NYKARLEBY	1	9	62	72	1	10	11	8	1	0	0	2	0	0
ALAHÄRMÄ	1	5	10	16	1	6	7	4	0	0	0	1	1	1

YITIELIKENNEONNETTOMUUKSET SEKÄ NIISSÄ KUOLLEET JA LOUKKAANTUNEET LÄÄNEITTÄIN JA KUNNITTAIN V. 1979  
VÄGTRAFIKOLYCKOR OCH ANTALET DÖDADE OCH SKADADE LÄNS- OCH KOMMUNVIS ÅR 1979

	ONNETTOMUUKSET - OLYCKOR			UHRIT - OFFREN			UHRIN TIENKÄYTTÄJÄRYHMÄ - OFFRETS TRAFIKANTGRUPP						
	1	10	24	35	1	17	18	12	0	0	2	4	0
ALAJÄRVI	1	10	24	35	1	17	18	12	0	0	2	4	0
EVIJÄRVI	0	3	8	11	0	4	4	4	0	0	0	0	0
HALSUA	0	1	6	7	0	1	1	0	0	0	1	0	0
HIMANKA	1	0	3	4	1	0	1	0	0	0	0	1	0
ILMAJOKI	3	23	56	82	4	36	40	28	2	0	3	4	3
ISOJOKI-STORÅ	0	3	14	17	0	5	5	1	0	2	2	0	0
ISOKYRÖ-STORKYRÖ	2	5	8	15	3	7	10	8	0	0	1	1	0
JALASJÄRVI	4	17	41	62	4	31	35	25	3	0	1	3	3
JURVA	1	2	12	15	1	2	3	1	0	0	1	0	1
KANNUS	1	6	9	16	1	6	7	0	2	0	1	2	1
KARIJOKI-BÖTOM	0	0	3	3	0	0	0	0	0	0	0	0	0
KAUHAJOKI	3	22	62	87	3	30	33	14	2	0	4	4	8
KAUHAVA	3	15	13	31	4	28	32	22	1	2	0	7	0
KAUSTINEN-KAUSTBY	0	3	12	15	0	6	6	6	0	0	0	0	0
KORSNÄS	1	8	9	18	1	10	11	4	0	0	5	0	2
KORTESJÄRVI	0	0	5	5	0	0	0	0	0	0	0	0	0
KRUUNUPYY-KRONOBY	1	7	28	36	1	14	15	10	0	2	0	1	2
KUORTANE	0	7	13	20	0	12	12	7	0	0	1	1	2
KÄLVIÄ	0	4	22	26	0	5	5	1	2	0	1	1	0
LAIHIA	1	8	16	25	2	10	12	8	1	0	3	0	0
LAPPAJÄRVI	0	5	16	21	0	5	5	2	1	0	0	1	1
LEHTIMÄKI	0	0	8	8	0	0	0	0	0	0	0	0	0

LÄÄNI JA KUNTA  
LÄN OCH KOMMUN

OMAISSUUS- YHTEENSÄ KUOLLEET LOUKK. YHTEENSÄ  
LOUKK. JOHT. VAHINKOON SUMMA DÖDADE SKADADE SUMMA  
H-AUTO MUU AUTO M-PYÖRÄ MOPEDI POLKU- JALANKUL-  
PERSON- ANNAN MOTOR- MOPED PYÖRÄ KIJJA-FOT-  
BIL BIL CYKEL CYKEL GÅNGARE

ONNETTOMUUKSET - OLYCKOR UHRIT - OFFREN UHRIN TIENKÄYTTÄJÄRYHMÄ - OFFRETS TRAFIKANTGRUPP

TIELIIKENNEONNETTOMUDET SEKÄ NIISSÄ KUOLLEET JA LOUKKAANTUNEET LÄÄNEITTÄIN JA KUNNITTAIN V. 1979  
VÄGTRAFIKOLYCKOR OCH ANTALET DÖDADE OCH SKADADE LÄNS- OCH KOMMUNVIS ÅR 1979

LÄÄNI JA KUNTA LÄN OCH KOMMUN	ONNETTOMUDET - OLYCKOR		UHRIT - OFFREN		UHRIN TIENKÄYTTÄJÄRYHMÄ - OFFRETS TRAFIKANTGRUPP								
	KUOL. JOHT. DÖDLIG UTGÅNG	LOUKK. JOHT. DÖDLIG PERSON- SKADA	YHTEENSÄ SUMMA	LOUKK. DÖDADE SKADADE SUMMA	H-AUTO PERSON- BIL	MUU AUTO ANNAN BIL	M-PYÖRÄ MOPED CYKEL	POLKU- PYÖRÄ CYKEL	JALANKUL- KIJÄ-FOT- GÅNGARE				
LESTIJÄRVI	0	1	1	2	0	1	1	0	0	0	0	0	0
LDHTAJA	1	7	14	22	1	11	12	10	0	0	0	1	1
LUOTO-LARSMO	1	2	1	4	1	2	3	0	0	0	2	1	0
MAALAHTI-MALAX	1	6	20	27	1	19	20	16	3	0	1	0	0
MAKSAMAA-MAXMO	0	1	8	9	0	1	1	1	0	0	0	0	0
MUSTASAARI-KORSHOLM	0	17	47	64	0	25	25	17	2	1	3	0	2
NURMO	1	14	30	45	1	18	19	14	0	0	0	3	2
NÄRPIÖ-NÄRPES	3	16	53	72	3	19	22	8	4	1	3	1	1
ORAVAINEN-ORAVAIS	2	5	6	13	2	8	10	4	0	1	3	1	1
PERHO	1	5	7	13	2	10	12	9	0	0	1	0	1
PERÄSEINÄJOKI	2	10	16	28	2	20	22	12	3	2	0	3	2
PIETARSAAREN MLK. PEDERSÖRE	2	12	32	46	2	26	28	24	1	1	1	1	0
SOINI	0	2	10	12	0	3	3	3	0	0	0	0	0
TEUVA-ÖSTERMARK	3	14	30	47	3	19	22	12	0	1	2	5	1
TOHOLAMPI	0	6	2	8	0	7	7	4	0	0	1	0	2
TÖYSÄ	1	9	11	21	1	11	12	5	1	0	4	0	2
ULLAVA	0	0	2	2	0	0	0	0	0	0	0	0	0
VETELI-VETIL	1	5	6	12	1	8	9	6	1	2	0	0	0
VIMPELI-VINJALA	1	2	12	15	1	3	4	2	0	0	0	2	0
VÄHÄKYRÖ-LILLKYRÖ	1	4	5	10	1	7	8	6	0	0	1	1	0
VÖYRI-VÖRÄ	0	2	15	17	0	2	2	1	1	0	0	0	0

TIELIIKENNEONNETTOMUUDET SEKÄ NIISSÄ KUOLLEET JA LOUKKAANTUNEET LÄÄNEITTÄIN JA KUNNITTAIN V. 1979  
VÄGTRAFIKOLYCKOR OCH ANTALET DÖDADE OCH SKADADE LÄNS- OCH KOMMUNVIS ÅR 1979

LÄÄNI JA KUNTA LÄN OCH KOMMUN	ONNETTOMUUDET - OLYCKOR			UHRIT - OFFREN		UHRIN TIENKÄYTTÄJÄRYHMÄ - OFFRETS TRAFIKANTGRUPP							
	KUOL. JOHT. DÖDLIG UTGÅNG	LOUKK. JOHT. ANNAN PERSON- SKADA	OMAISSUUS- VAHINKOON JOHT. PERSON- EGENDOM- SKADA	YHTEENSÄ SUMMA	SKADADE	LOUKK. DÖDADE	YHTEENSÄ SUMMA	H-AUTO PERSON- BIL	MUU AUTO ANNAN BIL	M-PYÖRÄ MOTOR- CYKEL	MOPEDI MOPEDE CYKEL	POLKU- PYÖRÄ KIJJA-FOT- CYKEL	JALANKUL- KIJJA-FOT- GÅNGARE
YLIHÄRMÄ	2	8	8	18	3	23	26	8	13	0	2	2	0
YLISTARO	1	15	21	37	1	21	22	15	1	1	1	1	2
ÄHTÄRI	1	9	22	32	1	9	10	5	1	0	1	2	1
OULUN LÄÄNI ULEÅBORGS LÄN	5	147	587	739	5	179	184	64	10	3	10	55	42
HAAPAJÄRVI	1	8	18	27	1	14	15	10	1	2	0	2	0
KAJAANI	2	29	94	125	2	37	39	16	1	3	2	9	8
OULAINEN	1	5	4	10	1	10	11	7	0	0	1	2	1
RAAHE-BRAHESTAD	4	25	101	130	4	30	34	16	0	1	0	12	5
YLIVIESKA	3	27	27	57	3	39	42	31	2	1	2	3	3
ALAVIESKA	1	1	4	6	1	2	3	2	0	0	1	0	0
HAAPAVESI	0	4	11	15	0	4	4	3	0	0	0	1	0
HAILUOTO-KARLÖ	0	2	6	8	0	2	2	1	1	0	0	0	0
HAUKIPUDAS	0	10	30	40	0	15	15	6	3	0	1	1	4
HYRYSALMI	0	10	18	28	0	12	12	1	1	1	3	1	5
II	1	10	30	41	1	10	11	3	0	0	3	1	4
KALAJOKI	0	14	26	40	0	16	16	8	0	0	4	2	2
KEMPELE	1	10	19	30	2	16	18	14	0	1	1	2	0
KESTILÄ	0	1	2	3	0	1	1	0	0	0	1	0	0
KIIMINKI	0	5	13	18	0	6	6	4	0	1	0	0	1
KUHMO	1	18	28	47	1	27	28	18	1	1	1	3	3

TIELIIKENNEONNETTOMUUDET SEKÄ NIISSÄ KUOLLEET JA LOUKKAANTUNEET LÄÄNEITTÄIN JA KUNNIITTAIN V. 1979  
VAGTRAFIKOLYCKOR OCH ANTALET DÖDADE OCH SKADADE LÄNS- OCH KOMMUNVIS ÅR 1979

LÄXNI JA KUNTA LÄN OCH KOMMUN	ONNETTOMUUDET - OLYCKOR			UHRIT - OFFREN			UHRIN TIENKÄYTTÄJÄRYHMÄ - OFFRETS TRAFIKANTGRUPP						
	KUOL. JOHT. DÖDLIG UTGÅNG	LOUKK. JOHT. ANNAN PERSON- SKADA	OMAISSUUS- VAHINKOON JOHT. ANNAN PERSON- SKADA	YHTEENSÄ DÖDADE SKADADE SUMMA	LOUKK. DÖDADE SKADADE SUMMA	YHTEENSÄ SUMMA	H-AUTO PERSON- BIL	MUU AUTO ANNAN BIL	M-PYÖRÄ MOTOR- CYKEL	MOPEDI MOPED CYKEL	POLKU- PYÖRÄ CYKEL	JALANKUL- KIJA-FOT- GÅNGARE	
KUIVANIEMI	1	1	16	18	1	1	2	0	0	1	0	1	0
KUUSAMO	1	17	325	343	1	32	33	27	0	1	1	1	3
KÄRSÄMÄKI	1	10	10	21	1	12	13	6	0	3	1	0	3
LIMINKA	0	3	18	21	0	4	4	3	0	0	0	1	0
LUMIJOKI	0	3	3	6	0	4	4	2	2	0	0	0	0
MERIJÄRVI	0	0	0	0	0	0	0	0	0	0	0	0	0
MUHOS	2	10	21	33	2	16	18	13	0	0	2	3	0
NIVALA	1	10	18	29	2	10	12	1	2	0	2	6	1
OULUNSALO	0	5	11	16	0	8	8	4	0	2	0	2	0
PALTAMO	1	4	7	12	1	5	6	3	0	0	0	2	1
PATTIJOKI	0	3	22	25	0	4	4	3	0	0	0	0	0
PIIPPOLA	0	0	2	2	0	0	0	0	0	0	0	0	0
PUDASJÄRVI	2	10	63	75	2	19	21	16	0	0	0	2	3
PULKKILA	0	6	11	17	0	8	8	3	0	2	2	0	1
PUOLANKA	1	4	15	20	1	9	10	7	0	0	2	0	1
PYHÄJOKI	1	4	14	19	1	7	8	5	2	1	0	0	0
PYHÄJÄRVI	1	16	28	45	1	21	22	11	4	0	4	2	1
PYHÄNTÄ	0	1	4	5	0	3	3	3	0	0	0	0	0
RANTSILA	0	2	12	14	0	2	2	1	0	0	1	0	0
REISJÄRVI	1	7	3	11	1	11	12	6	1	3	0	1	1
RISTIJÄRVI	0	2	7	9	0	2	2	2	0	0	0	0	0
RUUKKI	1	5	22	28	1	8	9	3	3	1	1	0	0

TIELIIKENNEONNETTOMUUKSET SEKÄ NIISSÄ KUOLLEET JA LOUKKAANTUNEET LÄÄNEITTÄIN JA KUNNITTAIN V. 1979  
VÄGTRAFIKOLYCKOR OCH ANTALET DÖDADE OCH SKADADE LÄNS- OCH KOMMUNVIS ÅR 1979

LÄÄNI JA KUNTA LÄN OCH KOMMUN	ONNETTOMUUKSET - ULYCKOR			UHRIT - OFFREN			UHRIN TIENKÄYTTÄJÄRYHMÄ - OFFRETS TRAFIKANTGRUPP						
	KUOL. DÖDLIG	LOUKK. JOHT. ANNAN	OMAISSUUS- VAHIINKOON SUMMA	YHTEENSÄ DÖDADE	KUOLLEET SKADADE	LOUKK. SUMMA	YHTEENSÄ SUMMA	H-AUTO PERSON- BIL	MUU AUTO ANNAN BIL	M-PYÖRÄ MOPED CYKEL	MOPEDI MOTOR- CYKEL	POLKU- KIJJA-FOT- GÅNGARE	JALANKUL- KIJJA-FOT- GÅNGARE
SIEVI	2	6	8	16	2	12	14	10	1	0	1	1	0
SIIKAJOKI	0	0	8	8	0	0	0	0	0	0	0	0	0
SOTKAMO	3	15	40	58	3	34	37	32	1	0	1	0	3
SUDMUSSALMI	0	10	16	26	0	22	22	16	0	0	2	2	2
VAALA	0	4	17	21	0	5	5	3	0	0	0	1	1
TAIVALKOSKI	1	6	26	33	1	10	11	7	0	0	0	1	3
TEMMES	0	2	3	5	0	2	2	1	0	0	0	0	1
TYRNÄVÄ	0	1	3	4	0	2	2	2	0	0	0	0	0
UTAJÄRVI	0	5	7	12	0	6	6	4	0	0	1	0	1
VIHANTI	0	0	3	3	0	0	0	0	0	0	0	0	0
VUOLIJOKI	0	3	0	3	0	7	7	5	0	2	0	0	0
YLI-II	0	2	14	16	0	2	2	1	0	0	0	0	1
YLIKIIMINKI	0	3	2	5	0	5	5	5	0	0	0	0	0
LAPIN LÄÄNI LAPPLANDS LÄN	3	54	165	222	3	66	69	34	3	4	1	13	14
ROVANIEMI	3	45	140	188	5	53	58	29	0	5	3	10	8
KEMI	1	18	34	53	1	23	24	9	1	1	3	3	5
KEMIJÄRVI	4	24	65	93	4	35	39	24	1	0	4	4	5
TORNIO-TORNEÅ	0	2	1	3	0	4	4	3	0	1	0	0	0
ENONTEKIÖ	2	7	32	41	2	13	15	11	0	1	1	0	1
INARI-ENARE	0	8	19	27	0	9	9	2	1	2	0	1	3
KEMINMAA													

TAULU 14 - TABELL 14

SIVU 25

TIELIIKENNEONNETTOMUUDET SEKÄ NIISSÄ KUOLLEET JA LOUKKAANTUNEET LÄÄNEITTÄIN JA KUNNITTAIN V. 1979  
VÄGTRAFIKOLYCKOR OCH ANTALET DÖDADE OCH SKADADE LÄNS- OCH KOMMUNVIS ÅR 1979

	ONNETTOMUUDET - OLYCKOR			UHRIT - OFFREN			UHRIN TIENKÄYTTÄJÄRYHMÄ - OFFRETS TRAFIKANTGRUPP					
	KUOL. JÖHT. DÖDLIG UTGÅNG	LOUKK. JÖHT. ANNAN PERSON-	OMAISSUUS- VAHINKOON SUMMA JÖHT. EGENDOM- SKADA	YHTEENSÄ DÖDADE SUMMA	YHTEENSÄ SKADADE SUMMA	H-AUTO PERSON- BIL	MUJ AUTO ANNAN BIL	MOPEDI MOPED CYKEL	M-PYÖRÄ MOTOR- CYKEL	POLKU- PYÖRÄ CYKEL	JALANKUL- KÄIJÄ-FOT- GÅNGARE	
KITILÄ	1	8	17	26	1	16	17	4	0	3	1	1
KOLARI	2	12	20	34	3	16	19	0	2	0	1	4
MUONIO	1	0	3	4	1	0	1	0	0	0	1	0
PELKOSENNIEMI	1	0	3	4	1	1	2	0	1	0	1	0
POSTO	2	3	29	34	4	6	10	9	0	0	0	1
RANUA	1	4	18	23	1	4	5	2	1	0	0	1
ROVANIEMEN MLK. ROVANIEMI LK.	5	34	77	116	9	51	60	49	2	0	2	4
SALLA	0	6	164	170	0	6	6	4	0	0	1	0
SAVUKOSKI	0	2	4	6	0	4	4	4	0	0	0	0
SIMO	1	2	12	15	1	4	5	4	0	0	1	0
SODANKYLÄ	6	10	24	40	6	10	16	3	2	0	3	5
TERVOLA	0	8	15	23	0	14	14	10	0	0	1	2
PELLO	0	5	41	46	0	6	6	4	0	0	0	0
UTSJOKI	0	2	8	10	0	2	2	0	1	0	0	1
YLITORNIO-ÖVERTORNEÅ	0	8	37	45	0	9	9	6	0	1	1	1

TILASTOKESKUS - STATISTIKCENTRALEN  
 TIELIIKENNEONNETTOMUDET - VÄGTRAFIKOLYCKOR

1979

TAULU 15 - TABELL 15  
 ALKOHOLIITAPAUKSET - ALKOHOLFALL

KELLONAIKA KLOCKSLAG	ONNETTOMUDET-OLYCKOR		YHTEENSÄ SUMMA	VIIKONPÄIVÄ-VECKODAG							UHRIT-OFFREN	
	KUOL. JOHT. DÖDL. UTGÅNG	LOUKK. JOHT. ANNAN PERS. SKADA		ONKAISUUS- VAHINKOIHIN JOHT. EGENDOMSKADA	MAANANTAI- TORSTAI MÅNDAG	PERJANTAI FREDAG TORS DAG	LAUANTAI LÖRDAG	SUNNUNTAI SÖNDAG	KUOLLEET DÖDADE	LOUKKAANT. SKADADE		
00-01	9	58	138	67	16	68	54	14	101			
01-02	8	55	122	58	13	63	51	8	83			
02-03	3	28	89	28	15	43	34	3	44			
03-04	2	16	48	66	7	20	19	2	23			
04-05	-	9	22	10	3	11	7	-	14			
05-06	2	7	17	9	5	9	3	3	15			
06-07	1	9	23	8	2	15	8	1	13			
07-08	1	9	23	17	2	11	3	3	11			
08-09	1	9	21	12	6	8	5	1	16			
09-10	2	10	25	37	3	14	8	2	15			
10-11	1	8	30	12	9	16	2	1	8			
11-12	1	17	47	18	11	24	12	2	27			
12-13	2	19	42	22	9	26	6	2	25			
13-14	4	24	64	33	20	29	10	4	28			
14-15	7	34	63	42	16	28	18	9	51			
15-16	8	41	111	79	54	19	8	9	67			
16-17	10	61	125	104	45	31	16	10	85			
17-18	10	45	121	79	43	36	18	11	63			
18-19	7	49	118	92	29	33	20	7	65			
19-20	6	48	117	86	29	35	21	8	61			
20-21	9	49	137	88	35	29	29	9	69			
21-22	6	69	121	77	54	46	19	6	90			
22-23	9	39	138	75	60	40	11	9	64			
23-24	4	62	126	89	62	33	8	5	89			
YHTEENSÄ-SUMMA	113	775	1888	1137	548	701	390	129	1127			

**LIITE 1.****TILASTOKESKUKSEN LIIKENNEONNETTOMUUS-  
TILASTOSSA SOVELLETTAVAT KÄSITTEET JA  
MÄÄRITELMÄT****Tieliikenneonnettomuus**

Tieliikenneonnettomuus on omaisuusvahinkoihin ja/ tai henkilövahinkoihin johtanut kulkuneuvon liikku- misesta johtunut tapahtuma, joka on sattunut tieliiken- nelain mukaan yleiselle tieliikenteelle tarkoitettulla alueella ja jossa on osallisena ainakin yksi liikkuva kulku- neuvo.

**Tieliikenneonnettomuuden osallinen**

Tieliikenneonnettomuudessa osalliseksi katsotaan

- a) kulkuneuvo, joka törmää toiseen kulkuneuvoon, jalankulkijaan, eläimeen tai johonkin esteeseen
- b) kulkuneuvo, jossa joku kuolee tai loukkaantuu onnettomuuden seurauksena
- c) jalankulkija, joka kuolee tai loukkaantuu onnettomuuden seurauksena
- d) kulkuneuvo, jalankulkija tai eläin, joka vaikuttaa onnettomuuden syntymiseen

**Tieliikenneonnettomuudessa kuollut**

Tieliikenneonnettomuudessa kuolleeksi katsotaan henkilö, joka on menehtynyt tieliikenneonnettomuu- dessa saamiinsa vammoihin 30 vrk:n kuluessa onnetto- muudesta.

**Tieliikenneonnettomuudessa loukkaantunut**

Tieliikenneonnettomuudessa loukkaantuneeksi katso- taan henkilö, joka ei ole kuollut, mutta on saanut onnettomuudessa vammoja, jotka eivät ole aivan vähäisiä.

**Alkoholitapaus**

Alkoholitapaukseksi määritellään tieliikenneonnetto- muus, jossa jonkun osallisen ajoneuvon kuljettajan tai jalankulkijan on todettu tai vahvoin perustein epäillään olleen onnettomuushetkellä alkoholin vaikutuksen alaisena.

**Taajama**

Onnettomuutta tutkiva poliisiviranomainen määrit- telee tapahtumapaikan taajamaksi TLA:ssa annettujen ajovalon ja äänimerkin käyttöä koskevien säädösten tulkinnan mukaisesti.

**BILAGA 1.****DE BEGREPP OCH DEFINITIONER SOM TIL-  
LÄMPAS I STATISTIKCENTRALENS STATISTIK  
ÖVER VÄGTRAFIKOLYCKOR****Vägtrafikolycka**

En vägtrafikolycka är en händelse, där minst ett fordon i rörelse deltagit och som medfört personskada och/eller egendomsskada och som skett på enligt lagen om vägtrafik avsedd väg för allmän trafik eller allmänt i trafik använda vägar eller områden.

**Delaktig i vägtrafikolycka**

Som delaktig i vägtrafikolycka anses

- a) fordon som kör på annat fordon, fotgängare, djur eller på något hinder
- b) fordon, i vilket någon dödas eller skadas som följd av olycka
- c) fotgängare som dödas eller skadas som följd av olycka
- d) fordon, fotgängare eller djur som förorsakar en olycka.

**Dödad i vägtrafikolycka**

En person, som inom 30 dygn efter vägtrafikolycka avlidit av de skador han ådragit sig vid olyckan räknas som dödad i vägtrafikolycka.

**Skadad i vägtrafikolycka**

En person, som inte dödas, men som vid olyckan erhållit skador som inte kan anses vara av ringa natur anses vara skadad vid vägtrafikolycka.

**Alkoholfall**

Vägtrafikolycka där man kunnat konstatera eller har goda skäl för att anta att föraren till ett delaktigt fordon eller fotgängaren varit alkoholpåverkad vid tidpunkten för olyckan klassificeras som alkoholfall.

**Tättbebyggt område**

De polismyndigheter som undersöker olyckan klassi- ficerar händelseplatsen som tättbebyggt område enligt de regler om användning av körljus och ljussignal som givits i VTF.

## LIITE 2.

## SELVITYS tieliikenneonnettomuudesta

D

Selvitys-  
tiedot  
TIETO-  
JEN  
KÄSIT-  
TELYYN

Poliisipiiri ja sen alayksikkö				00 Piirin koodi		ilmoituksen numero	
Ilmoitusaika vilkonpv		pvm		klo		Ilmoitustapa henkilö- koht.	
						muu tapa, diaarionumero tms.	
						01 tekokun.koodi	
Ilmoituksen vastaanottoaika		Ilmoituksen vastaanottaja		Tutkijat			
Ilmoittajan suku- ja etunimet, ammatti, osoite, puhelin kotiin ja toimeen							
<input type="checkbox"/> ei todistaja							
Rikosnimike tai asia							
02 Tapahtumapäivä		03 Kellonaika		04 Tapahtumapaikka			05 Taajama
				1 TVL    2 kunta    3 muu			1    2
Tarkempi tapahtumapaikka (kunta, kylä, tien/kadun nimi, risteys jne)						07 Tien no	
						08 Tieosan no	
						09 Tapahtumapaikkakoodi	
Tien päällyste		10 Risteyksessä					12 tietyö
		3    4    5    6    7					1
13 Keli, tien pinta				14 Lämpötila		15 Liukkauden torjunta	
4    5    6    7				°C    1    2			
16 Valoisuus				17 Sää			
1    2    3    4				4    5    6			
18 Näkyvyys		19 Onnettomuustyyppi		20 1. Osallinen		21 1. Osallinen	
1    2    3		No		louk- kaant.		kuoll.	
				22 2. Osallinen		23 2. Osallinen	
				louk- kaant.		kuoll.	
						24 Vaur. ajon.	
30 01							
31							
Ajoneuvon <input type="checkbox"/> omis- taja <input type="checkbox"/> hal- tija							
Osallisen asema		Alcolmeterkoe suoritettu		32 Kliininen koe		33 Verikoe	
<input type="checkbox"/> asian- omist. <input type="checkbox"/> syyll. ep.		klo    tulos		*/**		*/**	
35 Osallislaji		36 Rek.tunnus		Merkki ja malli, käyttöönottovuosi		Vakuutusyhtiö ja vakuutuksen no	
30 02							
31							
Ajoneuvon <input type="checkbox"/> omis- taja <input type="checkbox"/> hal- tija							
Osallisen asema		Alcolmeterkoe suoritettu		32 Kliininen koe		33 Verikoe	
<input type="checkbox"/> asian- omist. <input type="checkbox"/> syyll. ep.		klo    tulos		*/**		*/**	
35 Osallislaji		36 Rek.tunnus		Merkki ja malli, käyttöönottovuosi		Vakuutusyhtiö ja vakuutuksen no	
Selostus, asianomistajat (muut kuin osalliset), henkilö- ja omaisuusvahingot							
<input type="checkbox"/> JATKUU							

LISÄTIETOJA HENKILÖVAHINKOON JOHTANEESTA ONNETTOMUUDESTA

OSALLISISTA KULJETTAJISTA JA AJONEUVOISTA

40 OSALLINEN NO	41 SEURAUKSET <input type="checkbox"/> 1 ei loukkaantunut <input type="checkbox"/> 2 loukkaantui <input type="checkbox"/> 3 kuoli	42 JOS KUOLI, PVM	43 MUKANA OLLEIDEN MATKUSTAJIEN LKM
44 KULJETTAJAN TURVAVYÖN/SUOJAKYPÄRÄN KÄYTTÖ <input type="checkbox"/> 1 käytti turvavyötä <input type="checkbox"/> 2 käytti suojakypärää <input type="checkbox"/> 3 turvavyötä ei asennettu <input type="checkbox"/> 4 ei käyttänyt	45 AJAMINEN LIIKENNEVALOISSA <input type="checkbox"/> 1 oikein <input type="checkbox"/> 2 väärin		
46 VALOJEN KÄYTTÖ <input type="checkbox"/> 1 kaukovalot <input type="checkbox"/> 2 lähivalot <input type="checkbox"/> 3 seisontavalot <input type="checkbox"/> 4 ei käyttänyt	47 AJONEUVON RENGASTUS <input type="checkbox"/> 1 laillinen <input type="checkbox"/> 2 lain vastainen		
40 OSALLINEN NO	41 SEURAUKSET <input type="checkbox"/> 1 ei loukkaantunut <input type="checkbox"/> 2 loukkaantui <input type="checkbox"/> 3 kuoli	42 JOS KUOLI, PVM	43 MUKANA OLLEIDEN MATKUSTAJIEN LKM
44 KULJETTAJAN TURVAVYÖN/SUOJAKYPÄRÄN KÄYTTÖ <input type="checkbox"/> 1 käytti turvavyötä <input type="checkbox"/> 2 käytti suojakypärää <input type="checkbox"/> 3 turvavyötä ei asennettu <input type="checkbox"/> 4 ei käyttänyt	45 AJAMINEN LIIKENNEVALOISSA <input type="checkbox"/> 1 oikein <input type="checkbox"/> 2 väärin		
46 VALOJEN KÄYTTÖ <input type="checkbox"/> 1 kaukovalot <input type="checkbox"/> 2 lähivalot <input type="checkbox"/> 3 seisontavalot <input type="checkbox"/> 4 ei käyttänyt	47 AJONEUVON RENGASTUS <input type="checkbox"/> 1 laillinen <input type="checkbox"/> 2 lain vastainen		
40 OSALLINEN NO	41 SEURAUKSET <input type="checkbox"/> 1 ei loukkaantunut <input type="checkbox"/> 2 loukkaantui <input type="checkbox"/> 3 kuoli	42 JOS KUOLI, PVM	43 MUKANA OLLEIDEN MATKUSTAJIEN LKM
44 KULJETTAJAN TURVAVYÖN/SUOJAKYPÄRÄN KÄYTTÖ <input type="checkbox"/> 1 käytti turvavyötä <input type="checkbox"/> 2 käytti suojakypärää <input type="checkbox"/> 3 turvavyötä ei asennettu <input type="checkbox"/> 4 ei käyttänyt	45 AJAMINEN LIIKENNEVALOISSA <input type="checkbox"/> 1 oikein <input type="checkbox"/> 2 väärin		
46 VALOJEN KÄYTTÖ <input type="checkbox"/> 1 kaukovalot <input type="checkbox"/> 2 lähivalot <input type="checkbox"/> 3 seisontavalot <input type="checkbox"/> 4 ei käyttänyt	47 AJONEUVON RENGASTUS <input type="checkbox"/> 1 laillinen <input type="checkbox"/> 2 lain vastainen		

OSALLISISTA LOUKKAANTUNEISTA TAI KUOLLEISTA JALANKULKIJOISTA

50 OSALLINEN NO	51 HAVAITTAUVUUS <input type="checkbox"/> 1 heijastin <input type="checkbox"/> 2 valaisin <input type="checkbox"/> 3 ei kumppaakaan <input type="checkbox"/> 4 ei tiedetä	52 KULKU LIIKENNEVALOISSA <input type="checkbox"/> 1 oikein <input type="checkbox"/> 2 väärin	53 JOS KUOLI, PVM
50 OSALLINEN NO	51 HAVAITTAUVUUS <input type="checkbox"/> 1 heijastin <input type="checkbox"/> 2 valaisin <input type="checkbox"/> 3 ei kumppaakaan <input type="checkbox"/> 4 ei tiedetä	52 KULKU LIIKENNEVALOISSA <input type="checkbox"/> 1 oikein <input type="checkbox"/> 2 väärin	53 JOS KUOLI, PVM
50 OSALLINEN NO	51 HAVAITTAUVUUS <input type="checkbox"/> 1 heijastin <input type="checkbox"/> 2 valaisin <input type="checkbox"/> 3 ei kumppaakaan <input type="checkbox"/> 4 ei tiedetä	52 KULKU LIIKENNEVALOISSA <input type="checkbox"/> 1 oikein <input type="checkbox"/> 2 väärin	53 JOS KUOLI, PVM

OSALLISISSA AJONEUVOISSA LOUKKAANTUNEISTA TAI KUOLLEISTA MATKUSTAJISTA

60 AJONEUVOSSA NO	61 HENKILÖTUNNUS	62 MATKUSTAJAN SIJAINTI <input type="checkbox"/> 1 etupenkillä <input type="checkbox"/> 2 muualla	63 TURVAVYÖ/SUOJAKYPÄRÄ <input type="checkbox"/> 1 käytti <input type="checkbox"/> 2 ei	64 JOS KUOLI, PVM
60 AJONEUVOSSA NO	61 HENKILÖTUNNUS	62 MATKUSTAJAN SIJAINTI <input type="checkbox"/> 1 etupenkillä <input type="checkbox"/> 2 muualla	63 TURVAVYÖ/SUOJAKYPÄRÄ <input type="checkbox"/> 1 käytti <input type="checkbox"/> 2 ei	64 JOS KUOLI, PVM
60 AJONEUVOSSA NO	61 HENKILÖTUNNUS	62 MATKUSTAJAN SIJAINTI <input type="checkbox"/> 1 etupenkillä <input type="checkbox"/> 2 muualla	63 TURVAVYÖ/SUOJAKYPÄRÄ <input type="checkbox"/> 1 käytti <input type="checkbox"/> 2 ei	64 JOS KUOLI, PVM
60 AJONEUVOSSA NO	61 HENKILÖTUNNUS	62 MATKUSTAJAN SIJAINTI <input type="checkbox"/> 1 etupenkillä <input type="checkbox"/> 2 muualla	63 TURVAVYÖ/SUOJAKYPÄRÄ <input type="checkbox"/> 1 käytti <input type="checkbox"/> 2 ei	64 JOS KUOLI, PVM
60 AJONEUVOSSA NO	61 HENKILÖTUNNUS	62 MATKUSTAJAN SIJAINTI <input type="checkbox"/> 1 etupenkillä <input type="checkbox"/> 2 muualla	63 TURVAVYÖ/SUOJAKYPÄRÄ <input type="checkbox"/> 1 käytti <input type="checkbox"/> 2 ei	64 JOS KUOLI, PVM
60 AJONEUVOSSA NO	61 HENKILÖTUNNUS	62 MATKUSTAJAN SIJAINTI <input type="checkbox"/> 1 etupenkillä <input type="checkbox"/> 2 muualla	63 TURVAVYÖ/SUOJAKYPÄRÄ <input type="checkbox"/> 1 käytti <input type="checkbox"/> 2 ei	64 JOS KUOLI, PVM
60 AJONEUVOSSA NO	61 HENKILÖTUNNUS	62 MATKUSTAJAN SIJAINTI <input type="checkbox"/> 1 etupenkillä <input type="checkbox"/> 2 muualla	63 TURVAVYÖ/SUOJAKYPÄRÄ <input type="checkbox"/> 1 käytti <input type="checkbox"/> 2 ei	64 JOS KUOLI, PVM

LISÄTIETOJA

## BILAGA 2.

## FÖRKLARING av vägtrafikolycka

D

TILL  
DATA  
BEHAND-  
LING

Polisdistrikt och dess avdelning				00 Distrikt kod		anmälningsnummer	
Anmälningstid veckodag		datum		Anmälningssätt person- ligen		annat sätt, diarienummer o.dyl.	
		kl		per telefon		per brev	
Anmälningens mottagningsplats		Anmälningens mottagare		Undersökare			
Anmälares släkt- och förnamn, yrke, adress, telefon hem och till tjänsten							<input type="checkbox"/> ej vittne
Brottsbenämning eller ärende							
02 Händelsedag		03 klocktid		04 Olycksplats		05 Tätort	
				1 VoV		2 kommun	
				3 annan		1 2	
Exaktare olycksplats (kommun, by, vägens (gatans namn, kor. ning osv.)						07 Vägnr	
						08 Vägdelnr	
						09 Olyck platsens kod	
Vägbeläggningen		10 Korsningen hade				12 Väg- arbete	
		3 4		5		6 7 1	
13 Föret; vägens yta				14 Temperatur		15 Förhindrande av halka	
4 5 6 7				°C 1 2			
16 Ljuförhållande				17 Väderlek			
1 2 3 4				4 5 6			
18 Sikt		19 Olyckstyp		20 antalet skadade		21 antalet omkomna	
1 2 3		Nr				22 antalet skadade	
						23 antalet omkomna	
						24 Antalet ramponerade fordon	
30 01							31
							Fordonets <input type="checkbox"/> ägare <input type="checkbox"/> inne- havare
Den delaktiges ställning		Alcolmeter prov har utförts		32 Klinikst prov		33 Blodprov	
<input type="checkbox"/> måls- ägare <input type="checkbox"/> misstänkt skyldig		kl resultat		°/oo		°/oo	
35 Trafik- element		36 Registrernr		Märke och modell, första bruksåret		Försäkringsbolag och försäkringsnr	
30 02							31
							Fordonets <input type="checkbox"/> ägare <input type="checkbox"/> inne- havare
Den delaktiges ställning		Alcolmeter prov har utförts		32 Klinikst prov		33 Blodprov	
<input type="checkbox"/> måls- ägare <input type="checkbox"/> misstänkt skyldig		kl resultat		°/oo		°/oo	
35 Trafik- element		36 Registrernr		Märke och modell, första bruksåret		Försäkringsbolag och försäkrings nr	
UTREDNING							
FORTSÄTTER							

TILLÄGGSUPPGIFTER OM OLYCKA MED **PERSONSKADA**

**DELAKTIGA FÖRARE OCH FORDON**

40 DELAKTIG NR	41 FÖLJDER 1 ej skadad <input type="checkbox"/> 2 skadades <input type="checkbox"/> 3 omkom <input type="checkbox"/>	42 VID DÖDSFALL DATUM	43 ANTAL PASSAGERARE (FÖRUTOM FÖRAREN)
44 FÖRAREN ANVÄNDE BILBÄLTE/SKYDDSHJÄLM	1 använde bilbälte <input type="checkbox"/> 2 använde skyddshjälm <input type="checkbox"/> 3 bilbälte fanns ej installerat <input type="checkbox"/> använde ej <input type="checkbox"/>	45 KÖRDE I TRAFIKLJUSEN	1 rätt <input type="checkbox"/> 2 fel <input type="checkbox"/>
46 FORDONETS BELYSNING	1 fjärrljus <input type="checkbox"/> 2 närljus <input type="checkbox"/> 3 parkeringsljus <input type="checkbox"/> 4 utan belysning <input type="checkbox"/>	47 DÄCK	1 lagenliga <input type="checkbox"/> 2 lagstridiga <input type="checkbox"/>
40 DELAKTIG NR	41 FÖLJDER 1 ej skadad <input type="checkbox"/> 2 skadades <input type="checkbox"/> 3 omkom <input type="checkbox"/>	42 VID DÖDSFALL DATUM	43 ANTAL PASSAGERARE (FÖRUTOM FÖRAREN)
44 FÖRAREN ANVÄNDE BILBÄLTE/SKYDDSHJÄLM	1 använde bilbälte <input type="checkbox"/> 2 använde skyddshjälm <input type="checkbox"/> 3 bilbälte fanns ej installerat <input type="checkbox"/> använde ej <input type="checkbox"/>	45 KÖRDE I TRAFIKLJUSEN	1 rätt <input type="checkbox"/> 2 fel <input type="checkbox"/>
46 FORDONETS BELYSNING	1 fjärrljus <input type="checkbox"/> 2 närljus <input type="checkbox"/> 3 parkeringsljus <input type="checkbox"/> 4 utan belysning <input type="checkbox"/>	47 DÄCK	1 lagenliga <input type="checkbox"/> 2 lagstridiga <input type="checkbox"/>
40 DELAKTIG NR	41 FÖLJDER 1 ej skadad <input type="checkbox"/> 2 skadades <input type="checkbox"/> 3 omkom <input type="checkbox"/>	42 VID DÖDSFALL DATUM	43 ANTAL PASSAGERARE (FÖRUTOM FÖRAREN)
44 FÖRAREN ANVÄNDE BILBÄLTE/SKYDDSHJÄLM	1 använde bilbälte <input type="checkbox"/> 2 använde skyddshjälm <input type="checkbox"/> 3 bilbälte fanns ej installerat <input type="checkbox"/> använde ej <input type="checkbox"/>	45 KÖRDE I TRAFIKLJUSEN	1 rätt <input type="checkbox"/> 2 fel <input type="checkbox"/>
46 FORDONETS BELYSNING	1 fjärrljus <input type="checkbox"/> 2 närljus <input type="checkbox"/> 3 parkeringsljus <input type="checkbox"/> 4 utan belysning <input type="checkbox"/>	47 DÄCK	1 lagenliga <input type="checkbox"/> 2 lagstridiga <input type="checkbox"/>

**DELAKTIGA SKADADE ELLER OMKOMNA FOTGÅNGARE**

50 DELAKTIG NR	51 SKÖNJBARHET 1 reflex <input type="checkbox"/> 2 lampa <input type="checkbox"/> 3 ingendera <input type="checkbox"/> 4 finns ej uppgift <input type="checkbox"/>	52 FÖLJDE TRAFIKLJUS	53 VID DÖDSFALL DATUM
50 DELAKTIG NR	51 SKÖNJBARHET 1 reflex <input type="checkbox"/> 2 lampa <input type="checkbox"/> 3 ingendera <input type="checkbox"/> 4 finns ej uppgift <input type="checkbox"/>	52 FÖLJDE TRAFIKLJUS	53 VID DÖDSFALL DATUM
50 DELAKTIG NR	51 SKÖNJBARHET 1 reflex <input type="checkbox"/> 2 lampa <input type="checkbox"/> 3 ingendera <input type="checkbox"/> 4 finns ej uppgift <input type="checkbox"/>	52 FÖLJDE TRAFIKLJUS	53 VID DÖDSFALL DATUM

**SKADADE ELLER OMKOMNA PASSAGERARE I DELAKTIGA FORDON**

60 DELAKTIGA FORDON NR	60 PERSONSIGNUM	62 PASSAGERAREN SATT 1 framme <input type="checkbox"/> 2 annanstans <input type="checkbox"/>	63 BILBÄLTE/SKYDDSHJÄLM 1 använde <input type="checkbox"/> 2 använde ej <input type="checkbox"/>	64 VID DÖDSFALL DATUM
60 DELAKTIGA FORDON NR	61 PERSONSIGNUM	62 PASSAGERAREN SATT 1 framme <input type="checkbox"/> 2 annanstans <input type="checkbox"/>	63 BILBÄLTE/SKYDDSHJÄLM 1 använde <input type="checkbox"/> 2 använde ej <input type="checkbox"/>	64 VID DÖDSFALL DATUM
60 DELAKTIGA FORDON NR	61 PERSONSIGNUM	62 PASSAGERAREN SATT 1 framme <input type="checkbox"/> 2 annanstans <input type="checkbox"/>	63 BILBÄLTE/SKYDDSHJÄLM 1 använde <input type="checkbox"/> 2 använde ej <input type="checkbox"/>	64 VID DÖDSFALL DATUM
60 DELAKTIGA FORDON NR	61 PERSONSIGNUM	62 PASSAGERAREN SATT 1 framme <input type="checkbox"/> 2 annanstans <input type="checkbox"/>	63 BILBÄLTE/SKYDDSHJÄLM 1 använde <input type="checkbox"/> 2 använde ej <input type="checkbox"/>	64 VID DÖDSFALL DATUM
60 DELAKTIGA FORDON NR	61 PERSONSIGNUM	62 PASSAGERAREN SATT 1 framme <input type="checkbox"/> 2 annanstans <input type="checkbox"/>	63 BILBÄLTE/SKYDDSHJÄLM 1 använde <input type="checkbox"/> 2 använde ej <input type="checkbox"/>	64 VID DÖDSFALL DATUM
60 DELAKTIGA FORDON NR	61 PERSONSIGNUM	62 PASSAGERAREN SATT 1 framme <input type="checkbox"/> 2 annanstans <input type="checkbox"/>	63 BILBÄLTE/SKYDDSHJÄLM 1 använde <input type="checkbox"/> 2 använde ej <input type="checkbox"/>	64 VID DÖDSFALL DATUM
60 DELAKTIGA FORDON NR	61 PERSONSIGNUM	62 PASSAGERAREN SATT 1 framme <input type="checkbox"/> 2 annanstans <input type="checkbox"/>	63 BILBÄLTE/SKYDDSHJÄLM 1 använde <input type="checkbox"/> 2 använde ej <input type="checkbox"/>	64 VID DÖDSFALL DATUM

TILLÄGGSUPPGIFTER

<b>Tätä julkaisua myy</b>	<b>Denna publikation säljes av</b>	<b>This publication can be obtained from</b>
<b>VALTION PAINATUSKESKUS</b> MARKKINOINTIOSASTO	<b>STATENS TRYCKERICENTRAL</b> MARKNADSFÖRINGSÄVDELNINGEN	<b>GOVERNMENT PRINTING CENTRE</b> MARKETING DEPARTMENT
<b>Postimyynä</b> PL 516 00101 HELSINKI 10 Puh. 90-539011	<b>Postförsäljning</b> PB 516 00101 HELSINGFORS 10 Tel. 90-539011	<b>Mail-order business</b> P.O. Box 516 SF-00101 HELSINKI 10 Phone 90-539011
<b>Kirjakauppa</b> Annankatu 44 00100 HELSINKI 10 Puh. 90-17341	<b>Bokhandel</b> Annegatan 44 00100 HELSINGFORS 10 Tel. 90-17341	<b>Bookshop</b> Annankatu 44 00100 HELSINKI 10 Phone 90-17341