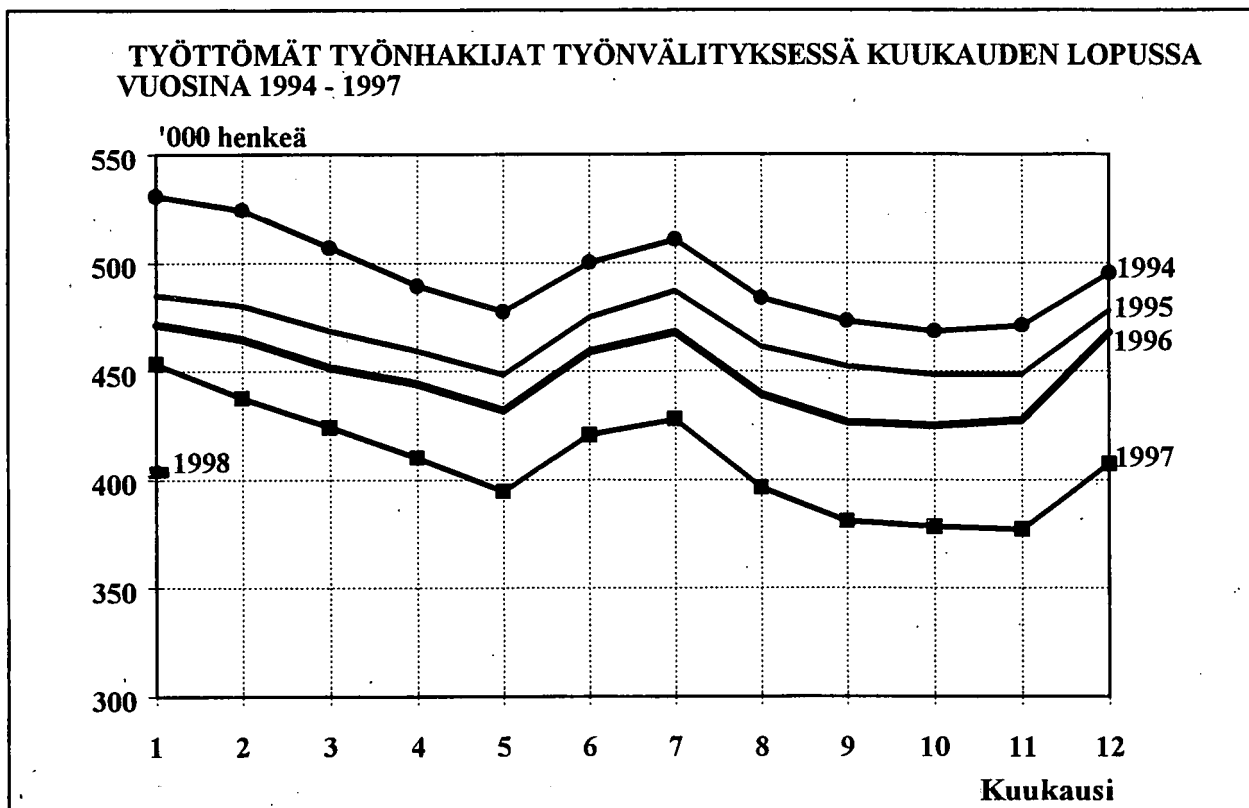


# TYÖMINISTERIÖN TILASTOJA

1998 Tammikuu

Työmarkkinat TM 1998:1



# SISÄLLYS

<b>I TILANNEKATSAUSTAULUT</b>	<b>Sivu</b>
1. Yhteenveto julkaisuun sisältyvistä tärkeimmistä kuukausitiedoista	1
2. Työttömät työnhakijat ja avoimet työpaikat työnvälityksessä sekä vertailu edelliseen vuoteen	2
3. Työttömät työnhakijat, lomautetut ja lyhennetyllä työviikolla olevat TE-keskuksittain	2
4. Työttömät työnhakijat, lomautetut ja avoimet työpaikat toimialan mukaan	3
5. Työttömät työnhakijat ja avoimet työpaikat ammattiryhmittäin	4
6. Työnhakijat, työttömät ja avoimet työpaikat koulutuksen mukaan	6
7. Työttömät työnhakijat ikäryhmittäin ja TE-keskuksittain	8
8. Työttömät työnhakijat työttömyyden keston mukaan TE-keskuksittain	8
9. Eri tukimuotojen piirissä olevat, työvuorotteluun osallistuneet sekä KOVA-koulutuksen aloittaneet	9
10. Työnhakijat työllisyyden mukaan TE-keskuksittain	9
11. Avoimet työpaikat ammattiryhmittäin ja TE-keskuksittain	10
12. Työttömät työnhakijat ammattiryhmittäin ja TE-keskuksittain	10
13. Työttömät työnhakijat työttömyyden keston ja iän mukaan	11
14. Työttömät työnhakijat työttömyyden keston mukaan ammattiryhmittäin	11
<b>II KUUKAUSIKERTOMUSTAULUT</b>	
15. Kuukauden aikana alkaneet työttömyysjaksot aikaisemman toiminnan mukaan TE-keskuksittain	12
16. Kuukauden aikana työvoimatoimistoissa olleet työnhakijat ja avoimet työpaikat TE-keskuksittain	12
17. Kuukauden aikana avoinna olleet ja täytetyt työpaikat ammattiryhmittäin	13
18. Kuukauden aikana työnhakijana olleet ja työnhaun päättäneet ammattiryhmittäin	13
19. Työnvälitykset ja muut tapahtumat kuukauden aikana TE-keskuksittain	14
20. Palkkaperusteisilla toimenpiteillä työllistetyt eräissä ryhmissä TE-keskuksittain	14
21. Palkkaperusteisilla toimenpiteillä työllistetyt kuukauden lopussa TE-keskuksittain	15
22. Työvoimakoulutuksessa olevat tavoiteammatin ja kouluttavan TE-keskuksen mukaan	16
Kuntien työttömyysasteet	17
Taulukoiden selityksiä	18
Työnvälitystilastossa käytettävä ammattiluokitus	20

**TAULUKKO 1. YHTEENVETO JULKAISUUN SISÄLTYVISTÄ TÄRKEIMMISTÄ KUUKAUSITIEDOISTA**

	Tammikuu 1998	Joulukuu 1997	Tammikuu 1997	Muutos edelliseen vuoteen %
<b>TILANNE KUUKAUDEN LOPUSSA:</b>				
<b>Avoimet työpaikat</b>	<b>15114</b>	<b>9621</b>	<b>10318</b>	<b>46.5</b>
<b>Työttömät työnhakijat</b>	<b>405416</b>	<b>407185</b>	<b>453332</b>	<b>-10.6</b>
-miehet	213620	214541	246697	-13.4
-naiset	191796	192644	206635	-7.2
-lomaautetut	12852	13113	14918	-13.8
Lyhennetyllä työviikolla	5766	5670	7510	-23.2
Työssä olevat	131040	136982	133189	-1.6
Työvoiman ulkopuolella	43775	43279	43835	-0.1
Työttömyyseläkettä saavat	43503	43080	39696	9.6
<b>Työnhakijat yhteensä</b>	<b>629500</b>	<b>636196</b>	<b>677562</b>	<b>-7.1</b>
<b>Työttömät ilman lomaautettuja</b>	<b>392564</b>	<b>394072</b>	<b>438414</b>	<b>-10.5</b>
-alle 25-vuotiaat	47935	52931	59453	-19.4
-yli vuoden työttömänä	122931	123909	132829	-7.5
Työvoimakoulutuksessa	44649	48020	43524	2.6
Työmarkkinatuen työharjoittelussa	10882	10334	10444	4.2
Vuorottelupaikkaan työllistettyjä	3356	3348	2719	23.4
<b>Palkkaperusteiset toimenpiteet yhteensä</b>	<b>58172</b>	<b>58865</b>	<b>60175</b>	<b>-3.3</b>
- valtiolle sijoitetut	8737	9849	9252	-5.6
- kuntiin sijoitetut	24020	24100	28525	-15.8
- yksityiselle sektorille sijoitetut	25415	24916	22398	13.5
<b>TOIMINTA KUUKAUDEN AIKANA</b>				
<b>Avoimet työpaikat</b>	<b>27416</b>	<b>18476</b>	<b>20508</b>	<b>33.7</b>
-kuukauden uudet	18270	9992	15106	20.9
-täyttyneet työpaikat	12493	9204	10514	18.8
<b>Työttömät työnhakijat</b>	<b>443084</b>	<b>415767</b>	<b>496200</b>	<b>-10.7</b>
-alkaneet työttömyysjaksot	65945	69391	60123	9.7
-päättäneet työttömyysjaksot	65120	36079	74361	-12.4
Muut työnhakijat	223269	241215	223252	0.0
<b>Työnhakijat yhteensä</b>	<b>666353</b>	<b>656982</b>	<b>719452</b>	<b>-7.4</b>

**TAULUKKO 2. TYÖTTÖMÄT TYÖNHAKIJAT (LOMAUTETUT MUKAANLUKUIEN) JA AVOIMET TYÖPAIKAT TYÖNVÄLITYKSESSÄ SEKÄ VERTAILU EDELLISEEN VUOTEEN, 30.1.1998**

TYÖVOIMA- JA ELINKEINO- KESKUSALUE	Tammikuu 1998	Joulukuu 1997	Tammikuu 1997	Muutos		Tammikuu 1998	Joulukuu 1997	Tammikuu 1997	Muutos	
				Tammik.-98 Tammik.-97					Tammik.-98 Tammik.-97	
	TYÖTTÖMÄT TYÖNHAKIJAT				AVOIMET TYÖPAIKAT					
Uusimaa	85289	84549	99612	-14323	5060	3603	2813	2247		
Varsinais-Suomi	30358	30483	34004	-3646	1103	825	906	197		
Satakunta	21036	21424	23295	-2259	940	1240	560	380		
Häme	31119	31239	35638	-4519	840	497	655	185		
Pirkanmaa	36637	37054	41029	-4392	1537	767	1181	356		
Kymi	29254	29715	32006	-2752	1892	306	776	1116		
Etelä-Savo	15707	15730	17397	-1690	368	204	364	4		
Pohjois-Savo	22525	22659	24654	-2129	458	272	308	150		
Pohjois-Karjala	18024	18212	19447	-1423	158	102	157	1		
Keski-Suomi	24101	24133	25549	-1448	369	294	426	-57		
Etelä-Pohjanmaa	13255	13489	15638	-2383	256	194	233	23		
Pohjanmaa	15608	15812	17326	-1718	1041	395	941	100		
Pohjois-Pohjanmaa	29420	29679	32051	-2631	575	491	576	-1		
Kainuu	9918	10223	11452	-1534	137	78	146	-9		
Lappi	23165	22784	24234	-1069	380	353	276	104		
<b>Yhteensä</b>	<b>405416</b>	<b>407185</b>	<b>453332</b>	<b>-47916</b>	<b>15114</b>	<b>9621</b>	<b>10318</b>	<b>4796</b>		

*Luvut tarkoittavat niitä työttömiä työnhakijoita, joiden työhakemus oli laskentapäivänä voimassa ja niitä työpaikkoja, jotka laskentapäivänä olivat edelleen avoinna. Laskentapäivät olivat 30.1.1998, 31.12.1997 ja 31.1.1997.*

**TAULUKKO 3. TYÖTTÖMÄT TYÖNHAKIJAT, LOMAUTETUT JA LYHENNETYLLÄ TYÖVIIKOLLA OLEVAT TE-KESKUKSITTAIN 30.1.1998**

TYÖVOIMA- JA ELINKEINO- KESKUSALUE	Työttömät työnhakijat yhteensä lomautetut mukaanluk.	Työttömien osuus työvoi- masta % <sup>1</sup>	TYÖTTÖMÄT ILMAN LOMAUTETTUJA			Lomautetut	Lyhen- netyllä työ- viikolla	
			Yhteensä	Alle 25-v. työttömät	Yli 50-v. työttömät			Yli vuoden työttömänä
Uusimaa	85289	12.1	83341	8492	24797	29980	1948	955
Varsinais-Suomi	30358	14.1	29136	3837	9067	8511	1222	373
Satakunta	21036	17.7	20217	2376	6642	6544	819	308
Häme	31119	17.8	30216	3628	10033	11351	903	492
Pirkanmaa	36637	17.3	35498	4199	10573	10993	1139	480
Kymi	29254	19.0	28216	3788	8522	8806	1038	581
Etelä-Savo	15707	20.7	15164	1690	4449	4395	543	354
Pohjois-Savo	22525	19.6	21878	2808	5416	5926	647	316
Pohjois-Karjala	18024	22.8	17485	1962	4351	5086	539	166
Keski-Suomi	24101	19.9	23372	3159	6323	7979	729	371
Etelä-Pohjanmaa	13255	14.6	12683	1700	3531	2741	572	324
Pohjanmaa	15608	13.7	15075	2252	4657	4703	533	474
Pohjois-Pohjanmaa	29420	17.9	28110	4388	6495	7532	1310	238
Kainuu	9918	23.6	9634	1056	2508	2231	284	139
Lappi	23165	24.9	22539	2600	5385	6153	626	195
<b>Yhteensä</b>	<b>405416</b>	<b>16.3</b>	<b>392564</b>	<b>47935</b>	<b>112749</b>	<b>122931</b>	<b>12852</b>	<b>5766</b>

<sup>1</sup> Työttömien työnhakijoiden (lomautetut mukaanlukien) prosenttinen osuus työvoimasta, mikä on Tilastokeskuksen työvoimatutkimuksen työvoiman määrä. Tilastokeskus laskee virallisen työttömyysasteen.

**TAULUKKO 4. TYÖTTÖMÄT TYÖNHAKIJAT (ILMAN LOMAUTETTUJA), LOMAUTETUT  
JA AVOIMET TYÖPAIKAT TOIMIALAN MUKAAN, 30.1.1998**

TOIMIALA	TYÖTTÖMÄT TYÖNHAKIJAT			Lomautetut	Avoimet työpaikat
	Yhteensä	Miehet	Naiset		
A Maa-, riista- ja metsätalous	12188	8266	3922	448	278
B Kalatalous	789	599	190	8	6
C Mineraalien kaivuu	857	743	114	47	2
D Teollisuus	33222	20375	12847	1914	4193
E Sähkö-, kaasu- ja vesihuolto	1177	899	278	70	66
F Rakentaminen	25257	23325	1932	2730	534
G Tukku- ja vähittäiskauppa, ajoneuvojen kauppa ja huolto	18606	7423	11183	351	1671
H Majoitus- ja ravitsemistoiminta	8674	2600	6074	194	855
I Kuljetus, varastointi ja tietoliikenne	10073	7201	2872	258	627
J Rahoitustoiminta	3422	566	2856	7	137
K Kiinteistö-, liike-elämän- ym. palv.	15677	7915	7762	204	2286
L Julkinen hallinto, maanpuolustus	59989	29064	30925	143	994
M Koulutus	9419	3656	5763	52	500
N Terv.huolto ja sosiaalipalvelut	30889	4834	26055	139	930
O Muut yhteiskunnalliset ja henkilökohtaiset palvelut	17300	7836	9464	123	1615
P Työnantajakotitaloudet	1312	804	508	22	216
Q Kv.järjestöt ja ulkomaiset edustustot	118	44	74	0	6
X Toimiala tuntematon	143594	77144	66450	6142	198
<b>Yhteensä A - X</b>	<b>392563</b>	<b>203294</b>	<b>189269</b>	<b>12852</b>	<b>15114</b>

**TAULUKKO 5. TYÖTTÖMÄT TYÖNHAKIJAT (ILMAN LOMAUTETTUJA) JA AVOIMET TYÖPAIKAT AMMATTIRYHMITTÄIN, 30.1.1998**

AMMATTIRYHMÄ	TYÖTTÖMÄT TYÖNHAKIJAT			Avoimet työpaikat
	Yhteensä	Miehet	Naiset	
<b>Tekninen, luonnontiet.,yhteiskunn., ym työ</b>	<b>30665</b>	<b>18730</b>	<b>11935</b>	<b>1792</b>
Tekniikan alan työ	15362	12514	2848	692
Kemian ja fysiikan alan työ	1632	492	1140	71
Biologian alan työ	1219	621	598	22
Opetusalan työ	4666	1340	3326	549
Uskonnonalan työ	291	131	160	9
Lainopillinen työ	458	259	199	11
Toimittajan työ, joukkoviestintä	1163	543	620	78
Taide- ja viihdealan työ	3372	1886	1486	52
Kirjasto- ja museoalan työ	937	214	723	48
Muut pääryhmän 0 ammatit	1565	730	835	260
<b>Terveystieteiden, sosiaalialan työ</b>	<b>36027</b>	<b>3098</b>	<b>32929</b>	<b>1374</b>
Terveystieteiden- ja sairaanhoitotyö	18600	1271	17329	494
Terveystieteiden koulutusalan työ	1789	578	1211	48
Hammashoitoalan työ	618	25	593	39
Apteekkialan työ	347	30	317	39
Eläinlääkintähoito, ympäristönsuojelu	189	77	112	10
Sosiaalialan työ	7880	603	7277	294
Lasten päivähoitoalan työ	5452	110	5342	339
Psykologinen työ	140	25	115	28
Harrastus- ja vapaa-ajantoiminnan ohjaus	845	315	530	65
Muu pääryhmään 1 kuuluva työ	167	64	103	18
<b>Hallinto- ja toimistotyö</b>	<b>45204</b>	<b>10739</b>	<b>34465</b>	<b>1536</b>
Julkisen hallinnon johtotyö	445	247	198	35
Liiketoimintojen ja järjestöjen johtotyö	5591	3933	1658	150
Henkilöstö- ja työvoima-asiain hoito	259	96	163	79
Taloushallinnon suunnittelu- ja tilinpitotyö	3356	539	2817	116
Sihteerin- ja toimistotyö	25396	2562	22834	574
Atk-alan työ	2288	1335	953	422
Pankki- ja vakuutusalan työ	5147	428	4719	99
Matkailualan työ	661	116	545	19
Muu hallinto- ja toimistotyö	2061	1483	578	42
<b>Kaupallinen työ</b>	<b>30917</b>	<b>11041</b>	<b>19876</b>	<b>2367</b>
Mainos- ja markkinointityö	1808	870	938	75
Kiint., palvel. ja arvopap. myynti ja välitys	346	191	155	75
Ostotyö	566	361	205	14
Kauppaedustus- ja konttorimyyntityö	5538	3394	2144	1598
Tavaroiden myyntityö	22376	6151	16225	598
Muu kaupallinen työ	283	74	209	7
<b>Maa- ja metsätaloustyö, kalastusala</b>	<b>17405</b>	<b>11296</b>	<b>6109</b>	<b>621</b>
Maatilatalous, eläintenhoito	5974	3262	2712	124
Puutarha- ja puistotyö	4343	1176	3167	445
Riistanhoito, metsästys	8	8	0	0
Kalastus	486	422	64	3
Metsätyö	6581	6417	164	49
Muu maa- ja metsätaloustyö	13	11	2	0

**TAULUKKO 5. TYÖTTÖMÄT TYÖNHAKIJAT (ILMAN LOMAUTETTUJA) JA AVOIMET  
TYÖPAIKAT AMMATTIRYHMITÄIN, 30.1.1998**

AMMATTIRYHMÄ	TYÖTTÖMÄT TYÖNHAKIJAT			Avoimet työpaikat
	Yhteensä	Miehet	Naiset	
<b>Kuljetus- ja liikennetyö</b>	<b>16075</b>	<b>13085</b>	<b>2990</b>	<b>453</b>
Meripäälystötyö	450	437	13	7
Kansi- ja konemiehistötyö	562	539	23	9
Lentokuljetustyö	84	80	4	0
Veturin- ja moottorivaunukuljetustyö	39	39	0	0
Tieliikennetyö	10991	10575	416	253
Liikenteen johto ja liikennepalvelutyö	589	453	136	15
Posti- ja tietoliikennetyö	1833	146	1687	37
Postinkantajantyö	1438	738	700	131
Muu kuljetus- ja liikennetyö	89	78	11	1
<b>Rakennustyö, kaivos- ja louhintatyö</b>	<b>39214</b>	<b>38386</b>	<b>828</b>	<b>430</b>
Kaivos- ja louhintatyö	620	612	8	2
Öljynporaus, turpeennosto	132	130	2	0
Talonrakennustyö	32673	32075	598	348
Maa- ja vesirakennustyö	1703	1692	11	11
Työkoneiden käyttö	4086	3877	209	69
<b>Teollinen työ</b>	<b>88495</b>	<b>64686</b>	<b>23809</b>	<b>3581</b>
Tekstiilityö	1734	271	1463	16
Ompelutyö	7890	367	7523	102
Jalkine- ja nahkatyö	1086	318	768	7
Teräs-, metallitehdas-, takomo- ja valimotyö	1076	932	144	22
Hienomekaaninen työ	759	608	151	11
Konepaja- ja rakennusmetallityö	25508	24133	1375	855
Sähkötyö	9600	8331	1269	333
Puutyö	7556	6332	1224	146
Maalaustyö	1249	1067	182	25
Radio-, tv-, elokuva- ja videotekninen työ	161	139	22	0
Graafinen työ	3284	1711	1573	66
Lasi-, keraaminen- ja tiilityö	538	269	269	4
Elintarviketeollisuustyö	4490	1909	2581	202
Kemianprosessityö	837	668	169	21
Massa- ja paperityö	1899	1454	445	834
Kumi- ja muovituotetyö	1340	866	474	52
Muu teollinen työ	1251	876	375	82
Kiinteiden koneiden käyttö	274	264	10	5
Pakkaus-, varasto- ja ahtaustyö	7435	4710	2725	323
Sekatyö	10528	9461	1067	475
<b>Palvelutyö</b>	<b>48015</b>	<b>11193</b>	<b>36822</b>	<b>2222</b>
Vartiointi- ja suojelutyö	1347	1190	157	185
Majoitusliike- ja suurतालouстыö	17603	3912	13691	561
Tarjoilutyö	7924	1705	6219	388
Kotitalouстыö	348	5	343	40
Kiinteistöhoito- ja siivouстыö	16789	3511	13278	669
Hygienian ja kauneudenhoitotyö	2361	89	2272	154
Pesula- ja silityстыö	619	88	531	13
Ammattimainen urheilu- ja liikuntatyö	180	136	44	11
Sotilastyö	71	68	3	0
Muu palvelutyö	773	489	284	201
<b>Muulla luokittelematon työ</b>	<b>40547</b>	<b>21041</b>	<b>19506</b>	<b>738</b>
Koululaiset ja opiskelijat	706	373	333	139
Ilman ammattia olevat	33024	17705	15319	599
Ammattinvaihtajat	4733	2008	2725	0
Vastavalmistuneet	2084	955	1129	0
<b>Yhteensä</b>	<b>392564</b>	<b>203295</b>	<b>189269</b>	<b>15114</b>

**TAULUKKO 6. TYÖNHAKIJAT JA AVOIMET TYÖPAIKAT KOULUTUKSEN MUKAAN 30.1.1998**

KOULUTUSASTE KOULUTUSALA TAI TUTKINTO	KAIKKI TYÖNHAKIJAT					Avoimet työpaikat
	Yhteensä	Työttömät ilman lomautett.	Työttömistä vastaval- mistuneet	Valtion työllistämät	Kuntien työllistämät	
<b>Perusasteen alempi koulutus</b>	<b>191671</b>	<b>123465</b>	<b>487</b>	<b>1814</b>	<b>4928</b>	<b>100</b>
<b>Perusasteen ylempi koulutus</b>	<b>95405</b>	<b>63221</b>	<b>860</b>	<b>963</b>	<b>4159</b>	<b>137</b>
Keskikoulututkinto	27087	17602	97	427	866	1
Peruskoulututkinto	65089	43513	733	511	3135	134
Muu yleissivistävä koulutus	3229	2106	30	25	158	2
<b>Keskiasteen alempi koulutus</b>	<b>166250</b>	<b>105137</b>	<b>5465</b>	<b>2079</b>	<b>8038</b>	<b>562</b>
Kansankorkeakoulu	413	247	3	4	20	1
Humanistinen ja esteettinen koul.	2354	1442	44	33	135	3
Opettajakoulutus	1421	745	84	13	106	5
Merkantti, kauppakoulu	17828	10715	197	464	983	22
Muu kaupallinen koulutus	5792	3570	116	156	246	13
Metallialan koulutus	28449	19334	414	327	868	195
Sähköalan koulutus	6131	4039	56	91	174	17
Rakennusalan koulutus	15842	10850	255	183	494	35
Puuteollisuuden koulutus	5776	3977	137	57	257	12
Tekstiili- ja vaatetusteoll. koulutus	7301	4510	108	67	440	2
Muu teollisuusammattien koulutus	7885	5277	256	132	327	28
Liikenteen koulutus	2253	1559	123	22	64	1
Perushoitaja	6851	3800	454	12	501	43
Lastenhoitaja	1629	796	37	9	121	14
Sosiaalialan hoitajakoulutus	5825	3081	211	19	584	25
Muu hoitoalan koulutus	10380	6079	1671	109	641	38
Maa- ja metsätalousalan koulutus	9194	6252	409	124	250	22
Vartiointi- ja suojelualan koulutus	471	341	39	11	9	2
Koti- ja laitostalouden koulutus	11541	6930	318	92	780	20
Hotelli- ja ravitsemis- ja palvel. koulutus	15737	9585	481	127	877	42
Parturit ja kampaajat	2342	1479	28	12	126	22
Muu erityisalojen koulutus	553	346	17	12	25	0
Koulutusala tuntematon	282	183	7	3	10	0
<b>Keskiasteen ylempi koulutus</b>	<b>115153</b>	<b>65960</b>	<b>4124</b>	<b>2557</b>	<b>4899</b>	<b>716</b>
Ylioppilas	28051	15133	978	407	1183	323
Muu yleissivistävä koulutus	1451	956	23	15	49	0
Humanistinen ja esteettinen koul.	3257	1974	260	33	241	7
Opettajakoulutus	270	145	7	5	23	0
Merkonomi (kauppaopisto)	37973	21003	1197	1602	1709	150
Muu kaupallinen koulutus	792	461	15	14	36	10
Teknikko (-1988)	10604	6395	82	185	267	28
Muu teknisen alan koulutus	16781	10603	640	177	705	56
Liikenteen koulutus	386	276	12	4	9	0
Sairaanhoitaja	2714	1576	189	12	103	62
Muu hoitoalan koulutus	3233	1701	158	30	152	36
Maa- ja metsätalousalan koulutus	1371	904	53	35	38	3
Hotelli- ja ravitsemisalan koulutus	6211	3591	342	34	289	26
Muu erikoisalojen koulutus	1978	1190	164	4	94	14
Koulutusala tuntematon	81	52	4	0	1	1

**TAULUKKO 6. TYÖNHAKIJAT JA AVOIMET TYÖPAIKAT KOULUTUKSEN MUKAAN 30.1.1998**

KOULUTUSASTE KOULUTUSALA TAI TUTKINTO	KAIKKI TYÖNHAKIJAT					Avoimet työpaikat
	Yhteensä	Työttömät ilman lomautett.	Työttömistä vastaval- mistuneet	Valtion työllistämät	Kuntien työllistämät	
<b>Alin korkea-aste</b>	<b>30556</b>	<b>17056</b>	<b>2398</b>	<b>444</b>	<b>1228</b>	<b>241</b>
Humanistinen ja esteettinen koul.	2115	1294	182	34	96	2
Lastentarhanopettaja (-85)	770	340	3	4	30	5
Muu opettajakoulutus	1061	554	45	10	69	2
Kauppa- ja hallintoalan koulutus	1692	931	69	69	67	20
Insinööri (-1989)	4966	2918	45	96	114	27
Teknikko (1989-)	3105	1813	209	68	104	41
Liikenteen koulutus	45	27	0	0	1	0
Erikoissairaanhoidaja	7208	4090	955	20	304	69
Terveystieteiden koulutus	2104	1103	180	7	114	8
Sosiaalialan ohjaaja	1983	992	234	35	192	9
Muu hoitoalan koulutus	2166	1062	211	16	51	41
Maa- ja metsätalousalan koulutus	1547	955	113	71	29	7
Erikoisalan koul. tai koul.tuntemat.	1794	977	152	14	57	10
<b>Alempi kand.asteen koulutus</b>	<b>8941</b>	<b>5242</b>	<b>640</b>	<b>196</b>	<b>222</b>	<b>114</b>
Hum. kand.	1198	693	18	49	35	2
Muu humanistinen ja esteett. koul.	434	268	21	10	9	2
Peruskoulun luokanopettaja	325	185	7	4	11	26
Lastentarhan opettaja (1986-)	561	225	15	1	22	6
Muu opettajakoulutus	420	238	7	1	11	8
Ekonomi (vanha)	1027	635	9	20	17	1
Muu yhteiskuntatieteellinen koul.	1679	998	129	53	39	10
Insinööri (1990-)	1863	1074	220	33	51	47
Luonnontieteiden kand.	497	312	34	16	9	1
Liikenteen koulutus	182	132	7	1	1	1
Hoitoalan koulutus	582	363	156	3	13	7
Maa- ja metsätalousalan koulutus	17	13	8	0	0	0
Erikoisalan koul. tai koul.tuntemat.	156	106	9	5	4	3
<b>Ylempi kand.asteen koulutus</b>	<b>14197</b>	<b>7855</b>	<b>736</b>	<b>582</b>	<b>307</b>	<b>78</b>
Fil.kand., humanistinen pääaine	2158	1141	120	118	57	2
Muu humanist. ja esteett. koulutus	911	557	58	25	20	0
Kasvatustiet.kand., opettajakoul.	417	211	30	3	6	11
Fil.kand., opettajakoulutus	358	206	16	12	3	2
Muu opettajakoulutus	269	149	9	3	4	3
Oikeustieteen kandidaatti	742	417	51	35	6	11
Kauppatiet.kand., taloustiet.kand.	650	404	51	11	9	1
Ekonomi (uusi)	842	495	40	21	15	6
Valtiotiet. kandidaatti	856	492	42	55	22	0
Yhteiskuntatiet.kandidaatti	807	432	42	53	21	0
Muu yhteiskuntatiet. koulutus	1151	566	66	70	46	9
Dipl.insinööri	1633	965	52	42	16	14
Arkkitehti	563	257	19	26	20	2
Fil.kand., matem.-luonnontiet.pääa.	1415	789	73	80	37	3
Lääketiet.lis.	264	146	8	1	4	10
Hammaslääketiet.lis.	202	75	7	0	2	1
Muu hoitoalan koulutus	236	132	10	2	4	0
Maa- ja metsätiet. kandidaatti	378	209	34	15	8	0
Muu maa- ja metsätiet. koulutus	233	138	8	6	3	0
Erikoisalan koul. tai koul. tuntemat.	112	74	0	4	4	3
<b>Tutkijakoulutus tai vastaava</b>	<b>820</b>	<b>526</b>	<b>28</b>	<b>41</b>	<b>3</b>	<b>21</b>
<b>Koulutusaste tuntematon</b>	<b>6507</b>	<b>4102</b>	<b>406</b>	<b>67</b>	<b>236</b>	<b>13145</b>
<b>Yhteensä</b>	<b>629500</b>	<b>392564</b>	<b>15144</b>	<b>8743</b>	<b>24020</b>	<b>15114</b>

**TAULUKKO 7. TYÖTTÖMÄT TYÖNHAKIJAT (ILMAN LOMAUTETTUJA) IKÄRYHMITTÄIN JA TE-KESKUKSITTAIN, 30.1.1998**

TYÖVOIMA- JA ELINKEINO-KESKUSALUE	IKÄRYHMÄ	IKÄRYHMÄ											YHT.
		15-19	20-24	25-29	30-34	35-39	40-44	45-49	50-54	55-59	60-64	65+	
Uusimaa	Hlöä	1553	6939	9092	10547	10009	9869	10535	9626	12740	2409	22	83341
	%	2	8	11	13	12	12	13	12	15	3	0	100
Varsinais-Suomi	Hlöä	828	3009	3257	3292	2985	3223	3475	3263	4850	942	12	29136
	%	3	10	11	11	10	11	12	11	17	3	0	100
Satakunta	Hlöä	472	1904	1981	2154	2099	2273	2692	2474	3627	537	4	20217
	%	2	9	10	11	10	11	13	12	18	3	0	100
Häme	Hlöä	802	2826	2962	3198	3079	3428	3888	3746	5405	877	5	30216
	%	3	9	10	11	10	11	13	12	18	3	0	100
Pirkanmaa	Hlöä	756	3443	3997	4319	3956	4027	4427	3867	5692	1008	6	35498
	%	2	10	11	12	11	11	13	11	16	3	0	100
Kymi	Hlöä	723	3065	3098	3060	2910	3241	3597	3126	4625	765	6	28216
	%	3	11	11	11	10	12	13	11	16	3	0	100
Etelä-Savo	Hlöä	311	1379	1549	1671	1853	1933	2019	1835	2273	336	5	15164
	%	2	9	10	11	12	13	13	12	15	2	0	100
Pohjois-Savo	Hlöä	439	2369	2530	2690	2677	2820	2937	2298	2768	346	4	21878
	%	2	11	12	12	12	13	13	11	13	2	0	100
Pohjois-Karjala	Hlöä	290	1672	1846	2071	2267	2544	2444	1905	2135	310	1	17485
	%	2	10	11	12	13	15	14	11	12	2	0	100
Keski-Suomi	Hlöä	649	2510	2659	2730	2720	2881	2900	2431	3360	529	3	23372
	%	3	11	11	12	12	12	12	10	14	2	0	100
Etelä-Pohjanmaa	Hlöä	350	1350	1445	1370	1471	1522	1644	1442	1766	321	2	12683
	%	3	11	11	11	12	12	13	11	14	3	0	100
Pohjanmaa	Hlöä	433	1819	1735	1650	1480	1588	1713	1609	2434	611	3	15075
	%	3	12	12	11	10	11	11	11	16	4	0	100
Pohjois-Pohjanmaa	Hlöä	889	3499	3420	3571	3382	3459	3395	2594	3379	518	4	28110
	%	3	12	12	13	12	12	12	9	12	2	0	100
Kainuu	Hlöä	214	842	1018	1217	1285	1291	1259	997	1351	160	0	9634
	%	2	9	11	13	13	13	13	10	14	2	0	100
Lappi	Hlöä	417	2183	2614	3007	3086	2982	2865	2164	2825	393	3	22539
	%	2	10	12	13	14	13	13	10	13	2	0	100
<b>Yhteensä</b>	<b>Hlöä</b>	<b>9126</b>	<b>38809</b>	<b>43203</b>	<b>46547</b>	<b>45259</b>	<b>47081</b>	<b>49790</b>	<b>43377</b>	<b>59230</b>	<b>10062</b>	<b>80</b>	<b>392564</b>
	%	2	10	11	12	12	12	13	11	15	3	0	100

**TAULUKKO 8. TYÖTTÖMÄT TYÖNHAKIJAT (ILMAN LOMAUTETTUJA) TYÖTTÖMYYDEN KESTON MUKAAN TE-KESKUKSITTAIN, 30.1.1998**

TYÖVOIMA- JA ELINKEINO-KESKUSALUE	TYÖTTÖMYYDEN KESTO, VIIKKOA	TYÖTTÖMYYDEN KESTO, VIIKKOA										Yht.	Keskim.
		Alle 1	1-2	3-4	5-8	9-12	13-26	27-52	53-78	79-104	Yli 104		
Uusimaa	Hlöä	1202	3324	5217	7773	5891	15786	14653	9834	5512	14149	83341	57
	%	1	4	6	9	7	19	18	7	17	100		
Varsinais-Suomi	Hlöä	757	1610	2288	3326	2429	5624	4728	3076	1397	3901	29136	48
	%	3	5	8	11	8	19	16	11	5	14	100	
Satakunta	Hlöä	338	821	1345	2349	1653	4119	3150	2347	1126	2969	20217	50
	%	2	4	7	12	8	20	16	12	6	15	100	
Häme	Hlöä	486	1118	2061	3137	2177	5658	4382	3245	1811	6141	30216	62
	%	2	4	7	10	7	19	15	11	6	20	100	
Pirkanmaa	Hlöä	768	1496	2606	3927	2909	7330	5624	3849	1745	5244	35498	51
	%	2	4	7	11	8	21	16	11	5	15	100	
Kymi	Hlöä	556	1263	2151	3006	2226	6116	4236	3159	1376	4127	28216	51
	%	2	4	8	11	8	22	14	11	5	15	100	
Etelä-Savo	Hlöä	275	738	1037	1692	1217	3444	2428	1658	763	1912	15164	47
	%	2	5	7	11	8	23	15	11	5	13	100	
Pohjois-Savo	Hlöä	447	1123	1773	2600	1791	4762	3533	2236	927	2686	21878	45
	%	2	5	8	12	8	22	17	10	4	12	100	
Pohjois-Karjala	Hlöä	313	731	1203	1984	1446	3733	3067	2028	894	2086	17485	46
	%	2	4	7	11	8	21	18	12	5	12	100	
Keski-Suomi	Hlöä	378	929	1527	2309	1670	4788	3952	2555	1257	4007	23372	57
	%	2	4	7	10	7	20	17	11	5	17	100	
Etelä-Pohjanmaa	Hlöä	253	858	1216	1817	1159	2762	1965	1222	476	955	12683	35
	%	2	7	10	14	9	22	14	10	4	8	100	
Pohjanmaa	Hlöä	218	820	1180	1904	1130	2947	2245	1564	792	2275	15075	52
	%	1	5	8	13	7	20	16	10	5	15	100	
Pohjois-Pohjanmaa	Hlöä	693	1382	2361	3636	2388	5840	4374	2818	1395	3223	28110	44
	%	2	5	8	13	8	21	17	10	5	11	100	
Kainuu	Hlöä	182	599	817	1367	914	2090	1453	1117	423	672	9634	34
	%	2	6	8	14	9	22	16	12	4	7	100	
Lappi	Hlöä	466	1175	2135	2673	1903	4671	3425	2443	1226	2422	22539	40
	%	2	5	9	12	8	21	16	11	5	11	100	
<b>Yhteensä</b>	<b>Hlöä</b>	<b>7332</b>	<b>17987</b>	<b>28917</b>	<b>43500</b>	<b>30903</b>	<b>79670</b>	<b>63215</b>	<b>43151</b>	<b>21120</b>	<b>56769</b>	<b>392564</b>	<b>50</b>
	%	2	5	7	11	8	20	17	11	5	14	100	

**TAULU 9. ERI TUKIMUOTOJEN PIIRISSÄ OLEVAT HENKILÖT JA TYÖVUOROTTELUUN OSALLISTUNEET 30.1.1998, SEKÄ KOVA-KOULUTUKSEN ALOITTANEET KUUKAUDEN AIKANA TE-KESKUKSITTAIN**

TYÖVOIMA- JA ELINKEINO-KESKUSALUE	Työttömät työnhakijat	Työttömät kassan jäsenet	Työmarkkinatukeen oikeutetut	Työttömyyseläkkeen saajat <sup>1</sup>	Vuorotteluvapaalle jääneet	Vuorottelupaikkaan välitetyt	KOVA- <sup>2</sup> koulutuksen aloittaneet
Uusimaa	85289	34631	44497	8400	1188	1036	59
Varsinais-Suomi	30358	15304	14188	3969	299	296	5
Satakunta	21036	11673	9468	2899	129	130	24
Häme	31119	14327	15335	4006	218	194	14
Pirkanmaa	36637	18936	17665	4306	284	271	14
Kymi	29254	14599	14232	3809	252	244	8
Etelä-Savo	15707	7649	7635	1624	101	88	10
Pohjois-Savo	22525	11104	11240	1906	174	168	19
Pohjois-Karjala	18024	9162	8760	1411	124	116	14
Keski-Suomi	24101	11405	12265	2483	206	220	12
Etelä-Pohjanmaa	13255	6528	6824	1418	87	75	10
Pohjanmaa	15608	7909	7847	1979	125	119	6
Pohjois-Pohjanmaa	29420	15701	13674	2286	285	252	22
Kainuu	9918	6232	3966	927	54	50	13
Lappi	23165	13678	9888	2080	105	97	13
<b>Yhteensä</b>	<b>405416</b>	<b>198838</b>	<b>197484</b>	<b>43503</b>	<b>3631</b>	<b>3356</b>	<b>243</b>

<sup>1</sup> Ei sisälly työttömien työnhakijoiden lukumääriin

<sup>2</sup> KOVA = Pitkäaikaistyöttömien omaehtoisen opiskelun tuen avulla koulutuksen aloittaneet

**TAULU 10. TYÖNHAKIJAT TYÖLLISYYDEN MUKAAN TE-KESKUKSITTAIN, 30.1.1998**

TYÖVOIMA- JA ELINKEINO-KESKUSALUE	TYÖNHAKIJAT						
	Yhteensä	Työssä olevat	Työttömät	Lomautetut	Lyhennetyllä työviikolla	Työvoiman ulkopuolella	Työttömyyseläkkeellä
Uusimaa	128993	24957	83341	1948	955	9392	8400
Varsinais-Suomi	49755	10183	29136	1222	373	4872	3969
Satakunta	34731	7732	20217	819	308	2756	2899
Häme	47772	9393	30216	903	492	2762	4006
Pirkanmaa	57280	12512	35498	1139	480	3345	4306
Kymi	44945	8326	28216	1038	581	2975	3809
Etelä-Savo	25058	5612	15164	543	354	1761	1624
Pohjois-Savo	34989	7981	21878	647	316	2261	1906
Pohjois-Karjala	27278	5987	17485	539	166	1690	1411
Keski-Suomi	35930	7103	23372	729	371	1872	2483
Etelä-Pohjanmaa	20945	4348	12683	572	324	1600	1418
Pohjanmaa	26120	5749	15075	533	474	2310	1979
Pohjois-Pohjanmaa	44956	9917	28110	1310	238	3095	2286
Kainuu	16115	3846	9634	284	139	1285	927
Lappi	34633	7394	22539	626	195	1799	2080
<b>Yhteensä</b>	<b>629500</b>	<b>131040</b>	<b>392564</b>	<b>12852</b>	<b>5766</b>	<b>43775</b>	<b>43503</b>

**TAULUKKO 11. AVOIMET TYÖPAIKAT AMMATTIRYHMITÄIN JA TE - KESKUKSITTAIN, 30.1.1998**

TYÖVOIMA- JA ELINKEINO- KESKUSALUE	AMMATTIRYHMÄ												
	0	1	2	3	4	5	6	7-8	9	X	Yht.		
					<i>siitä 44</i>		<i>siitä 62</i>						
Uusimaa	639	478	753	1110	35	11	294	180	164	660	911	0	5060
Varsinais-Suomi	123	153	70	188	26	0	23	13	10	257	250	0	1103
Satakunta	74	69	75	69	33	6	7	48	35	356	70	139	940
Häme	92	77	47	148	58	2	32	31	22	257	98	0	840
Pirkanmaa	298	71	94	181	147	3	21	28	20	521	176	0	1537
Kymi	177	79	171	57	66	0	30	32	27	953	327	0	1892
Etelä-Savo	18	104	20	51	10	1	3	7	5	123	32	0	368
Pohjois-Savo	53	35	95	65	61	1	6	8	6	29	56	50	458
Pohjois-Karjala	53	18	20	25	5	0	3	9	9	11	14	0	158
Keski-Suomi	62	41	33	75	11	3	16	11	9	64	56	0	369
Etelä-Pohjanmaa	26	30	6	111	26	1	2	3	2	36	15	1	256
Pohjanmaa	65	55	64	82	87	10	5	7	7	89	39	548	1041
Pohjois-Pohjanmaa	71	95	46	88	48	9	8	13	12	119	87	0	575
Kainuu	4	31	9	55	2	0	1	7	6	6	22	0	137
Lappi	37	38	33	62	6	2	2	33	14	100	69	0	380
<b>Yhteensä</b>	<b>1792</b>	<b>1374</b>	<b>1536</b>	<b>2367</b>	<b>621</b>	<b>49</b>	<b>453</b>	<b>430</b>	<b>348</b>	<b>3581</b>	<b>2222</b>	<b>738</b>	<b>15114</b>

Ammattiryhmittäisten koodien selitykset:

0 = Tekninen, luonnontieteellinen, yhteiskunnallinen ym työ  
 1 = Terveystieteellinen, sosiaalialan työ  
 2 = Hallinto- ja toimistotyö  
 3 = Kaupallinen työ  
 4 = Maa- ja metsätaloustyö, kalastus  
*siitä 44 = metsätyö*

5 = Kuljetus- ja liikennetyö  
 6 = Rakennustyö, kaivos- ja louhintatyö  
*siitä 62 = talonrakennustyö*  
 7-8 = Teollinen työ  
 9 = Palvelutyö  
 X = Muualla luokittelematon työ

**TAULUKKO 12. TYÖTTÖMÄT TYÖNHAKIJAT (ILMAN LOMAUTETTUJA) AMMATTIRYHMITÄIN JA TE-KESKUKSITTAIN, 30.1.1998**

TYÖVOIMA- JA ELINKEINO- KESKUSALUE	AMMATTIRYHMÄ												
	0	1	2	3	4	5	6	7-8	9	X	Yht.		
					<i>siitä 44</i>		<i>siitä 62</i>						
Uusimaa	9030	5837	13392	7741	1110	139	4094	6876	5882	16315	9425	9521	83341
Varsinais-Suomi	2545	2524	3377	2370	763	89	1231	2306	1909	7179	3579	3262	29136
Satakunta	1286	1927	2107	1642	664	127	761	1789	1477	5558	2583	1900	20217
Häme	2066	2370	3343	2471	853	164	1092	3243	2775	7884	3700	3194	30216
Pirkanmaa	3017	3423	4237	3027	904	233	1156	3188	2700	9180	4236	3130	35498
Kymi	1864	2785	2831	2136	1079	234	1189	2958	2418	6440	3816	3118	28216
Etelä-Savo	909	1518	1326	1174	1232	561	714	1781	1495	3030	1829	1651	15164
Pohjois-Savo	1269	2277	1982	1585	1650	759	928	2583	2184	4757	2380	2467	21878
Pohjois-Karjala	1154	1626	1540	1141	1545	794	679	2211	1854	3573	2079	1937	17485
Keski-Suomi	1764	2394	2454	1690	1304	576	886	2565	2130	5394	2783	2138	23372
Etelä-Pohjanmaa	643	1640	1323	1071	736	184	520	1312	1044	3039	1450	949	12683
Pohjanmaa	998	1922	1712	1194	774	185	566	1076	900	3597	1991	1245	15075
Pohjois-Pohjanmaa	2091	2848	2710	1872	1763	762	993	3125	2513	6178	3614	2916	28110
Kainuu	574	803	776	537	998	597	367	1436	1119	1798	1384	961	9634
Lappi	1455	2133	2094	1266	2030	1177	899	2765	2273	4573	3166	2158	22539
<b>Yhteensä</b>	<b>30665</b>	<b>36027</b>	<b>45204</b>	<b>30917</b>	<b>17405</b>	<b>6581</b>	<b>16075</b>	<b>39214</b>	<b>32673</b>	<b>88495</b>	<b>48015</b>	<b>40547</b>	<b>392564</b>

**TAULUKKO 13. TYÖTTÖMÄT TYÖNHAKIJAT (ILMAN LOMAUTETTUJA) TYÖTTÖMYYDEN KESTON JA IÄN MUKAAN, 30.1.1998**

IKÄRYHMÄ		TYÖTTÖMYYDEN KESTO, VIIKkoa											
		ALLE 1	1-2	3-4	5-8	9-12	13-26	27-52	53-78	79-104	YLI 104	YHT.	KM.
15 - 19	Hlöä	499	1212	1145	2021	961	2218	977	67	24	2	9126	12
	%	5	13	13	22	11	24	11	1	0	0	100	
20 - 24	Hlöä	1255	3233	4511	8293	3848	10227	5176	1513	491	262	38809	18
	%	3	8	12	21	10	26	13	4	1	1	100	
25 - 29	Hlöä	1062	2535	4316	5964	4131	10853	7686	3481	1407	1768	43203	29
	%	2	6	10	14	10	25	18	8	3	4	100	
30 - 34	Hlöä	977	2387	4073	5551	4302	11105	8592	4507	2035	3018	46547	35
	%	2	5	9	12	9	24	18	10	4	6	100	
35 - 39	Hlöä	965	2135	3695	5074	4032	10172	8220	4787	2210	3969	45259	41
	%	2	5	8	11	9	22	18	11	5	9	100	
40 - 44	Hlöä	872	2074	3408	5108	4029	10003	8445	5165	2559	5418	47081	47
	%	2	4	7	11	9	21	18	11	5	12	100	
45 - 49	Hlöä	831	2078	3410	5002	4256	10043	8570	5918	2827	6855	49790	52
	%	2	4	7	10	9	20	17	12	6	14	100	
50 - 54	Hlöä	598	1584	2561	3988	3198	8226	7218	6381	2873	6750	43377	58
	%	1	4	6	9	7	19	17	15	7	16	100	
55 - 59	Hlöä	244	659	1516	2194	1816	5684	6822	9327	5279	25689	59230	105
	%	0	1	3	4	3	10	12	16	9	43	100	
60 - 64	Hlöä	28	90	282	304	328	1131	1495	1991	1401	3012	10062	91
	%	0	1	3	3	3	11	15	20	14	30	100	
YLI 64	Hlöä	1	0	0	1	2	8	14	14	14	26	80	89
	%	1	0	0	1	3	10	18	18	18	33	100	
<b>Yht.</b>	<b>Hlöä</b>	<b>7332</b>	<b>17987</b>	<b>28917</b>	<b>43500</b>	<b>30903</b>	<b>79670</b>	<b>63215</b>	<b>43151</b>	<b>21120</b>	<b>56769</b>	<b>392564</b>	<b>51</b>
	%	2	5	7	11	8	20	16	11	5	14	100	

**TAULUKKO 14. TYÖTTÖMÄT TYÖNHAKIJAT (ILMAN LOMAUTETTUJA) TYÖTTÖMYYDEN KESTON MUKAAN AMMATTIRYHMITÄIN, 30.1.1998**

AMMATTIRYHMÄ <sup>1</sup>		TYÖTTÖMYYDEN KESTO, VIIKkoa											
		ALLE 1	1-2	3-4	5-8	9-12	13-26	27-52	53-78	79-104	YLI 104	YHT.	KM.
0	Hlöä	471	1245	2740	3679	2384	6221	5387	3261	1639	3638	30665	45
	%	2	4	9	12	8	20	18	11	5	12	100	
1	Hlöä	1337	2681	4852	6299	2478	7962	5301	2306	1050	1761	36027	27
	%	4	7	13	17	7	22	15	6	3	5	100	
2	Hlöä	616	1780	3417	4174	2995	9112	8472	5825	2708	6105	45204	49
	%	1	4	8	9	7	20	19	13	6	14	100	
3	Hlöä	419	1062	2136	2609	1956	5843	5586	3691	2095	5520	30917	58
	%	1	3	7	8	6	19	18	12	7	18	100	
4	Hlöä	276	683	1167	1993	2103	3979	2256	1916	776	2256	17405	46
	%	2	4	7	11	12	23	13	11	4	13	100	
5	Hlöä	249	674	910	1473	1240	3169	2373	2128	912	2947	16075	58
	%	2	4	6	9	8	20	15	13	6	18	100	
6	Hlöä	787	1778	2326	5275	4411	8183	4550	3895	1694	6315	39214	52
	%	2	5	6	13	11	21	12	10	4	16	100	
7-8	Hlöä	1150	3151	4848	8373	6434	16229	14244	11383	5693	16990	88495	62
	%	1	4	5	9	7	18	16	13	6	19	100	
9	Hlöä	858	2156	3474	4733	3383	10384	8533	5338	2700	6456	48015	49
	%	2	4	7	10	7	22	18	11	6	13	100	
X	Hlöä	1169	2777	3047	4892	3519	8588	6513	3408	1853	4781	40547	44
	%	3	7	8	12	9	21	16	8	5	12	100	
<b>Yht.</b>	<b>Hlöä</b>	<b>7332</b>	<b>17987</b>	<b>28917</b>	<b>43500</b>	<b>30903</b>	<b>79670</b>	<b>63215</b>	<b>43151</b>	<b>21120</b>	<b>56769</b>	<b>392564</b>	<b>50</b>
	%	2	5	7	11	8	20	16	11	5	14	100	

<sup>1</sup> Ammattiryhmittäisten koodien selitykset edellisellä sivulla

**TAULUKKO 15. KUUKAUDEN AIKANA ALKANEET TYÖTTÖMYYSJAKSOT AIKAISEMMAN TOIMINNAN MUKAAN  
TE-KESKUKSITTAIN, TAMMIKUU 1998**

TYÖVOIMA- JA ELINKEINO- KESKUSALUE	Kuukauden aikana alkaneet työttö- myys- jaksot	TOIMINTA ENNEN TYÖTTÖMYYTTÄ					
		Työ- voimasta	Työvoiman ulkopuolelta				
			Yhteensä	Koulusta, opiskele- masta	Ase- tai siviilipalve- luksesta	Kotitalous- työstä	Muualta työvoiman ulkopuolelta
Uusimaa	10131	6061	4070	1275	169	435	2176
Varsinais-Suomi	6328	4028	2300	1047	87	298	868
Satakunta	3137	1830	1307	598	76	238	394
Häme	4303	2500	1803	745	80	208	769
Pirkanmaa	6275	3428	2847	1314	106	338	1089
Kymi	4839	2904	1935	969	79	229	658
Etelä-Savo	2570	1493	1077	566	38	150	323
Pohjois-Savo	4196	2516	1680	770	96	186	628
Pohjois-Karjala	2873	1623	1250	629	51	137	433
Keski-Suomi	3164	1715	1449	655	91	185	514
Etelä-Pohjanmaa	2812	1643	1169	607	56	177	329
Pohjanmaa	2469	1574	895	414	55	119	307
Pohjois-Pohjanmaa	5872	3494	2378	1134	147	313	784
Kainuu	2161	1328	833	377	48	98	310
Lappi	4815	2880	1935	964	98	260	613
<b>Yhteensä</b>	<b>65945</b>	<b>39017</b>	<b>26928</b>	<b>12064</b>	<b>1277</b>	<b>3371</b>	<b>10195</b>

**TAULUKKO 16. KUUKAUDEN AIKANA TYÖVOIMATOIMISTOISSA OLLEET TYÖNHAKIJAT JA AVOIMET TYÖPAIKAT  
TE-KESKUKSITTAIN, TAMMIKUU 1998**

TYÖVOIMA- JA ELINKEINO- KESKUSALUE	Työnhakijat yhteensä kuukauden aikana	Näistä työttömät <sup>1</sup>	Kuukauden uudet		Työ- haun pää- täneet	Avoimet työpaikat kuukauden aikana	Näistä kuukauden uudet	Täytty- neet työ- paikat
			työn- hakijat	Uusista työttömät <sup>1</sup>				
Uusimaa	136494	91813	7251	4886	8453	8556	4502	3485
Varsinais-Suomi	52985	33250	3197	1900	4218	2391	1638	1247
Satakunta	36453	22827	1365	725	2184	2241	1037	1297
Häme	50171	33602	2387	1366	3037	1513	1098	665
Pirkanmaa	60606	39985	3263	1807	4077	2439	1826	978
Kymi	47681	32022	2920	1472	3425	2449	2210	607
Etelä-Savo	26168	17025	1324	636	1321	594	426	280
Pohjois-Savo	36989	25181	2148	1157	2497	847	635	417
Pohjois-Karjala	28669	19733	1323	685	1741	445	369	310
Keski-Suomi	37987	26035	1916	1212	2346	831	567	432
Etelä-Pohjanmaa	22667	14847	1571	906	2063	858	669	497
Pohjanmaa	27705	17172	1481	909	1979	1661	1391	632
Pohjois-Pohjanmaa	48109	32426	3334	1739	3845	1406	1021	900
Kainuu	17043	11325	721	394	1436	320	275	197
Lappi	36626	25841	2143	1305	2461	865	606	549
<b>Yhteensä</b>	<b>666353</b>	<b>443084</b>	<b>36344</b>	<b>21099</b>	<b>45083</b>	<b>27416</b>	<b>18270</b>	<b>12493</b>

<sup>1</sup> Lomautetut eivät sisälly lukuihin

**TAULUKKO 17. KUUKAUDEN AIKANA TYÖVOIMATOIMISTOISSA AVOINNA OLLEET TYÖPAIKAT JA TÄYTTYNEET TYÖPAIKAT AMMATTIRYHMITTÄIN, TAMMIKUU 1998**

AMMATTIRYHMÄ	AVOIMET TYÖPAIKAT		TÄYTTYNEET TYÖPAIKAT				Peruutetut työpaikat
	Yhteensä kuukauden aikana	Kuukauden uudet	Yhteensä	Työvoimatoimiston hakijalla	Muuten	Haku aika päättynyt	
Tekninen, luonnontiet., yhteiskunnallinen työ	3036	2093	1345	667	209	469	69
Terveystieteiden, sosiaali-alan työ	3148	2007	1844	1118	221	505	107
Hallinto- ja toimistotyö	2873	1824	1423	674	274	475	76
Kaupallinen työ	3708	2114	1415	636	338	441	119
Maa- ja metsätaloustyö, kalastus	974	767	349	274	49	26	19
Kuljetus- ja liikennetyö	894	629	405	274	96	35	67
Rakennustyö, kaivos- ja louhintatyö	1016	659	583	438	123	22	44
<i>siitä: talonrakennus</i>	840	541	481	364	101	16	40
Teollinen työ	5934	4364	2305	1515	486	304	191
Palvelutyö	5095	3076	2824	1410	332	1082	202
Luokittelematon työ	738	737	0	0	0	0	0
<b>Yhteensä</b>	<b>27416</b>	<b>18270</b>	<b>12493</b>	<b>7006</b>	<b>2128</b>	<b>3359</b>	<b>894</b>

**TAULUKKO 18. KUUKAUDEN AIKANA TYÖVOIMATOIMISTOISSA OLLEET TYÖNHAKIJAT JA TYÖNHAUN PÄÄTTÄNEET AMMATTIRYHMITTÄIN, TAMMIKUU 1998**

AMMATTIRYHMÄ	Työnhakijat yhteensä kuukauden aikana		Kuu-kauden uudet työnhakijat	Työhaun päättäneet työnhakijat yhteensä	
		Näistä työttömät <sup>1</sup>		Uusista työttömät <sup>1</sup>	
Tekninen, luonnontiet., yhteiskunnallinen työ	55259	34873	3002	1727	3869
Terveystieteiden, sosiaali-alan työ	68599	43758	4103	2575	5374
Hallinto- ja toimistotyö	80086	50362	3326	1835	4204
Kaupallinen työ	54949	33833	2276	1214	2689
Maa- ja metsätaloustyö, kalastus	25821	18975	1383	885	1466
Kuljetus- ja liikennetyö	24729	17534	1284	794	1472
Rakennustyö, kaivos- ja louhintatyö	59712	42954	3786	2326	3910
<i>siitä: talonrakennus</i>	49941	36013	3218	2047	3454
Teollinen työ	140844	97752	6360	3444	9099
Palvelutyö	81749	53369	3487	1976	4625
Luokittelematon työ	74605	49674	7337	4323	8375
<b>Yhteensä</b>	<b>666353</b>	<b>443084</b>	<b>36344</b>	<b>21099</b>	<b>45083</b>

<sup>1</sup> Lomautetut eivät sisälly lukuihin

**TAULUKKO 19. TYÖNVÄLITYKSET JA MUUT TAPAHTUMAT KUUKAUDEN AIKANA TE-KESKUKSITTAIN, TAMMIKUU 1998**

TYÖVOIMA- JA ELINKEINO-KESKUSALUE	Yhteensä	Työllistynyt avoimille työmarkkinoille	Sijoitettu toimenpiteillä	Aloittanut työvoimakoulutuksen	Siirtynyt työvoiman ulkopuolelle	Muu syy tai ei tietoa
Uusimaa	13202	4950	1701	944	1231	4376
Varsinais-Suomi	8037	4240	736	505	702	1854
Satakunta	4472	1953	744	314	589	872
Häme	5293	2191	989	382	662	1069
Pirkanmaa	7642	3416	1265	584	855	1522
Kymi	5967	2437	928	607	850	1145
Etelä-Savo	2980	1330	638	183	363	466
Pohjois-Savo	5214	2221	1044	298	739	912
Pohjois-Karjala	3496	1444	639	334	480	599
Keski-Suomi	3950	1425	844	344	527	810
Etelä-Pohjanmaa	3424	1496	550	373	404	601
Pohjanmaa	3237	1334	534	322	519	528
Pohjois-Pohjanmaa	7208	3532	937	419	881	1439
Kainuu	2928	1151	551	396	399	431
Lappi	5143	2030	1150	607	549	807
<b>Yhteensä</b>	<b>82193</b>	<b>35150</b>	<b>13250</b>	<b>6612</b>	<b>9750</b>	<b>17431</b>

**TAULUKKO 20. PALKKAPERUSTEISILLA TOIMENPITEILLÄ TYÖLLISTETYT KUUKAUDEN LOPUSSA ERÄISSÄ RYHMISSÄ TE-KESKUKSITTAIN, TAMMIKUU 1998**

TYÖVOIMA- JA ELINKEINO-KESKUSALUE	PALKKAPERUSTEISILLA TOIMENPITEILLÄ TYÖLLISTETYT					Pitkäaikais-työttömät	Vajaa-kuntoiset
	Yhteensä	Naiset	Alle 25-vuot.	25-49 vuot.	Yli 50-vuot.		
Uusimaa	9565	5546	2125	6013	1427	4404	799
Varsinais-Suomi	3998	2415	954	2505	539	1630	253
Satakunta	3188	2020	822	2021	345	1230	221
Häme	4475	2789	1235	2738	502	1381	253
Pirkanmaa	5709	3631	1158	3789	762	2274	594
Kymi	3679	2464	984	2256	439	1369	194
Etelä-Savo	2457	1525	504	1668	285	1024	182
Pohjois-Savo	3390	2208	594	2451	345	1647	199
Pohjois-Karjala	2750	1749	424	2017	309	1552	94
Keski-Suomi	3444	2060	867	2237	340	1428	125
Etelä-Pohjanmaa	1897	1193	472	1228	197	792	68
Pohjanmaa	2194	1412	441	1482	271	1079	136
Pohjois-Pohjanmaa	4854	2949	1214	3170	470	2036	369
Kainuu	1982	1223	346	1418	218	999	49
Lappi	4590	2747	847	3346	397	1614	164
<b>Yhteensä</b>	<b>58172</b>	<b>35931</b>	<b>12987</b>	<b>38339</b>	<b>6846</b>	<b>24459</b>	<b>3700</b>

**TAULUKKO 21. PALKKAPERUSTEISILLA TOIMENPITEILLÄ TYÖLLISTETTY KUUKAUDEN LOPUSSA TE-KESKUKSITTAIN, TAMMIKUU 1998**

TOIMENPIDE	TYÖVOIMA- JA ELINKEINOKESKUSALUE															
	Uusi- maa	Vars.- Suomi	Sata- kunta	Häme	Pirkan- maa	Kymi	Etelä- Savo	Pohj.- Savo	Pohj.- Karjala	Keski- Suomi	Etelä- Pohj.m	Pohjan- maa	Pohjois- Pohj.m.	Kainuu	Lappi	Koko maa
Valtion työtehtävät	1714	380	235	456	732	311	247	366	416	331	149	240	882	277	597	7333
Työllistämispalvelu	336	187	38	0	194	32	72	27	155	36	62	94	0	150	21	1404
<b>Kunnallinen</b>																
- työllistämistuki	3217	1617	1264	1373	2312	1454	943	1605	1232	1245	482	752	1994	780	1830	22100
- oppisopimussijoitus	603	92	61	154	113	161	63	45	72	137	33	31	125	91	138	1919
- yhdistelmätuki	0	0	0	1	0	0	0	0	0	0	0	0	0	0	0	1
<b>Yksityinen</b>																
- työllistämistuki	958	307	258	545	578	298	235	384	198	330	422	249	420	172	551	5924
- oppisopimussijoitus	1238	562	604	1053	753	719	437	265	179	634	289	284	535	184	561	8297
- yhdistelmätuki	3	0	0	6	0	0	0	0	0	3	0	0	0	0	0	12
<b>Yrittäjäraha</b>	450	170	110	194	238	165	73	148	80	191	118	99	136	34	166	2372
<b>Harjaantuminen</b>	189	87	180	109	179	55	35	127	71	35	36	49	59	89	216	1516
<b>Osa-aikatyöhön työllistetyt</b>	854	583	438	583	610	483	352	423	347	501	306	396	703	205	510	7294
<b>Palkkaperusteiset yht.</b>	<b>9562</b>	<b>3985</b>	<b>3188</b>	<b>4474</b>	<b>5709</b>	<b>3678</b>	<b>2457</b>	<b>3390</b>	<b>2750</b>	<b>3443</b>	<b>1897</b>	<b>2194</b>	<b>4864</b>	<b>1982</b>	<b>4590</b>	<b>58153</b>
<b>Työmarkkinatuen</b>																
- työharjoittelu	1507	623	580	741	1342	809	476	931	494	708	436	526	764	358	587	10882
- 500 pv. kunta <sup>1</sup>	0	0	0	0	0	0	0	0	0	0	0	0	0	0	0	0
- 500 pv. yksityinen <sup>1</sup>	0	0	0	0	0	0	0	0	0	0	0	0	0	0	0	0
<b>Työvirastojen työhön ohjatut</b>	0	0	0	0	0	4	0	0	0	0	0	0	0	1	1	6
<b>Tukityöllistäminen yht.</b>	<b>11069</b>	<b>4608</b>	<b>3768</b>	<b>5215</b>	<b>7051</b>	<b>4491</b>	<b>2933</b>	<b>4321</b>	<b>3244</b>	<b>4161</b>	<b>2333</b>	<b>2720</b>	<b>5618</b>	<b>2341</b>	<b>5178</b>	<b>69041</b>

<sup>1</sup> Työttömyysturvaa tai työmarkkinatukea 500 päivää täyynnä

**TAULUKKO 22. TYÖVOIMAKOULUTUKSESSA OLEVAT TAVOITEAMMATIN JA KOULUTTAVAN TE-KESKUKSEN MUKAAN, TAMMIKUU 1998**  
(ei sisällä ryhmäilmoituksella rekisteröityjä oppilaita)

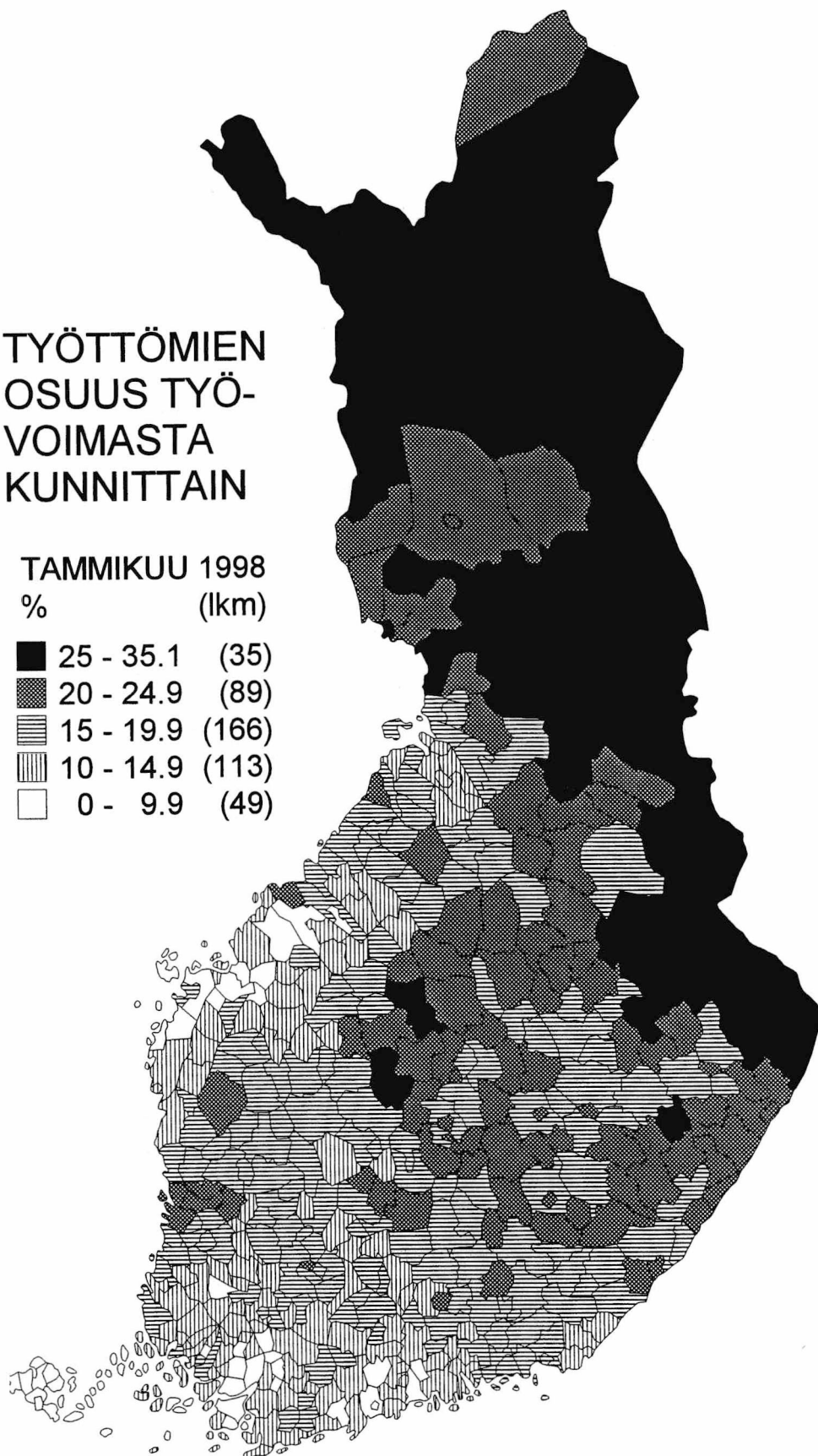
TAVOITEAMMATTI	TYÖVOIMA- JA ELINKEINOKESKUSALUE													Koko <sup>1</sup> maa		
	Uusi- maa	Vars.- Suomi	Sata- kurta	Häme	Pirkan- maa	Kymi	Etelä- Savo	Pohjois- Savo	Pohjois- Karjala	Keski- Suomi	Etelä- Pohj.m.	Pohjan- maa	Pohjois- Pohj.m.		Kainuu	Lappi
Tekninen, luonnontieteell., yhteiskunnallinen yms työ	930	431	100	4	355	131	11	124	88	157	2	98	106	13	150	2705
Terveystieteellinen, sosiaalialan työ	382	216	64	3	507	137	145	125	41	318	3	185	146	124	120	2524
Hallinto- ja toimistotyö	1801	942	455	67	1501	587	369	401	214	425	33	741	752	335	562	9191
Kaupallinen työ	455	104	89	0	245	97	63	142	93	88	1	115	113	38	172	1818
Maa- ja metsätaloustyö, kalastustyö	42	1	1	0	78	16	43	0	34	13	1	55	18	17	78	397
Kuljetus- ja liikennetyö	139	24	37	0	15	20	1	0	0	29	0	61	3	2	35	366
Teollinen työ, koneenhoito, kaivos- ja louhintatyö sekä rakennustyön ammatit	1604	1132	637	121	1715	824	265	522	502	661	66	1434	1113	350	1113	11622
siitä:																
- talonrakennustyö	275	128	141	15	443	262	73	128	133	150	12	169	206	156	170	2461
- vaatetus- ja nahkatyö	110	92	34	0	15	31	14	11	42	42	11	182	26	16	27	656
- metallityö	667	449	368	36	783	370	125	258	190	215	19	530	320	74	214	4627
- sähkötyö	272	210	31	14	340	56	29	62	29	144	0	203	156	43	58	1655
- muut ryhmän ammatit	280	253	63	56	134	105	24	63	108	110	24	350	405	61	167	2223
Palvelutyö	307	233	82	21	389	157	197	158	162	125	1	228	169	104	248	2586
siitä:																
- majoitus- ja suurtaloust.	141	123	30	0	171	76	111	96	70	70	0	122	118	69	123	1325
- muu palvelutyö	166	110	52	21	218	81	86	62	92	55	1	106	51	35	125	1261
Muu työ	1886	1580	498	111	1017	610	209	384	301	284	20	914	515	244	501	9074
<b>Yhteensä</b>	<b>7546</b>	<b>4663</b>	<b>1963</b>	<b>327</b>	<b>5822</b>	<b>2579</b>	<b>1303</b>	<b>1856</b>	<b>1435</b>	<b>2100</b>	<b>127</b>	<b>3831</b>	<b>2935</b>	<b>1227</b>	<b>2979</b>	<b>40283</b>

<sup>1</sup> Sisältyvät myös ulkomailta koulutuksessa olevat

# TYÖTTÖMIEN OSUUS TYÖ- VOIMASTA KUNNITTAIN

TAMMIKUU 1998  
% (lkm)

■	25 - 35.1	(35)
▒	20 - 24.9	(89)
▓	15 - 19.9	(166)
▒	10 - 14.9	(113)
□	0 - 9.9	(49)



# TAULUKOIDEN SELITYKSIÄ

## TYÖTTÖMYYDEN TILASTOINTI

Tämän julkaisun työttömyystiedot perustuvat työvoimatoimistojen asiakasrekisterin tietoihin. Työttömyyttä tilastoidaan maassamme myös Tilastokeskuksen otospohjaisella työvoimatutkimuksella, jonka laadinnassa noudatetaan kansainvälisiä määritelmiä. Tämän vuoksi Tilastokeskuksen tuottamaa työttömyysastetta käytetään työttömyyden kuvaajana kansainvälisissä vertailuissa.

## TYÖNHAKIJA

**Työnhakijana** pidetään työnvälitystilastossa henkilöä, joka henkilökohtaisesti ilmoittautuu työnhakijaksi työvoimatoimistoon. Työnhakijat jaetaan työllisyystilanteensa mukaan seuraaviin ryhmiin:

1. Työssä oleva
2. Työtön
3. Lomautettu
4. Lyhennetyllä työviikolla oleva
5. Työvoiman ulkopuolella oleva
6. Työttömyyseläkkeen saaja

Näiden eri työnhakijaryhmien määrät kuukauden lopussa esitetään taulukossa 10.

**Työssä olevissa** työnhakijoissa ovat mukana työpaikan vaihdosta hakevat, työttömyysuhan alaiset sekä kunnan ja valtion työtehtäviin sijoitetut, joiden tulee sijoitusaikanaan edelleen olla työnhakijana työvoimatoimistossa.

**Työtön** on työnhakija, joka on ilman työtä ja kokopäivätyöhön käytettävissä tai joka odottaa sovitun työn alkamista. Kansainvälisten määritelmien mukaan työnvälitystilastossa työttömiin luetaan myös lomautetut. Useissa taulukoissa lomautetut eivät kuitenkaan sisälly työttömien lukumäärään, mikä on merkitty otsikkoon. Työttömyyseläkkeen saajia ei työnvälitystilastossa lueta työttömiksi työnhakijoiksi.

**Lomautettuna** pidetään työnhakijaa, jonka työnantaja on lomauttanut ilman palkkaa joko määräajaksi tai toistaiseksi.

**Lyhennetyllä työviikolla** olevana pidetään työnhakijaa, jonka viikkotyöaika työnantaja on supistanut alunperin sovitusta.

**Työvoiman ulkopuolella** olevana pidetään työnhakijaa, joka ei ole työssä eikä liioin välittömästi kokopäivätyöhön käytettävissä. Tällainen henkilö on työnhaki-

kijaksi ilmoittautuessaan vielä esim. koulussa, opiskelemassa, varusmiespalveluksessa tai palkattomassa kotitaloustyössä, mutta on myöhemmin työhön käytettävissä.

## TOIMEENTULOTURVA TYÖTTÖMYYDEN AIKANA

Työttömyyspäivärahaa maksetaan kahden järjestelmän kautta. Työttömyyskassojen jäsenet voivat saada ansioon suhteutettua päivärahaa ja kassoihin kuulumattomat peruspäivärahaa. Lisäksi kela maksaa työmarkkinatukea.

Ansioturvana maksettavan **työttömyyspäivärahan** suuruus riippuu työttömän aikaisemmista palkkatuloista. Päivärahaa maksetaan enintään 500 päivältä. Sen lisäksi sitä voidaan maksaa 60 vuoden ikään saakka työttömälle, joka on täyttänyt 57 vuotta ennen 500 päivän enimmäisajan umpeutumista. Jos työttömyys jatkuu ansioon suhteutetun päivärahan päättymisen jälkeen, voi työtön hakea työmarkkinatukea.

Työttömyysturvan **peruspäivärahaan** on oikeus työttömyyskassaan kuulumattomalla, työvoimatoimistoon ilmoittautuneella 17-64-vuotiaalla kokoaikatyötä hakevalla työttömällä, joka täyttää työssäoloehdon. Lisäksi edellytetään, että henkilö on työkykyinen ja työmarkkinoiden käytettävissä.

Peruspäivärahaa maksetaan enintään 500 työttömyyspäivältä. Työttömälle, joka on täyttänyt 57 vuotta ennen 500 päivän enimmäisajan täyttymistä, maksetaan peruspäivärahaa 60 vuoden ikään saakka. Tämän jälkeen hän on voinut hakea työttömyyseläkettä.

**Työmarkkinatukeen** on oikeus työttömällä, joka on saanut perus- tai ansiopäivärahaa enimmäisajan (500 pv) tai joka ei ole oikeutettu työttömyyspäivärahaan, koska ei täytä työssäoloehtoja. Tuen saaminen edellyttää myös taloudellisen tuen tarvetta.

Työmarkkinatukea saa 17-64-vuotias työvoimatoimistoon ilmoittautunut kokoaikatyötä hakeva työtön, joka on työkykyinen ja työmarkkinoiden käytettävissä. Nuorten oikeutta työmarkkinatukeen on kuitenkin rajoitettu.

Yli 60-vuotias, laissa tarkemmin määritelty, pitkään ansioturvaa saanut työnhakija on oikeutettu työttömyyseläkkeeseen. **Työttömyyseläkkeen** saamisaikana tulee hänen olla työnhakijana työvoimatoimistossa.

## **AVOIMET TYÖPAIKAT**

Työnvälitystilastoon sisältyvät ne avoimet työpaikat, jotka työnantaja ilmoittaa täytettäväksi työvoimatoimiston avulla. Vuoden 1988 alusta tuli voimaan työllisyyslain (275/87) 8 §:n 1 momentissa säädetty avoimien työpaikkojen ilmoittamisvelvollisuus. Sen perusteella valtioneuvosto teki asiasta yksityisiä työnantajia edustavien yhdistysten, kunnallisen työmarkkinalaitoksen sekä kirkkohallituksen kanssa sopimukset. Niiden perusteella kaikki avoimet työpaikat eräin poikkeuksin ilmoitetaan työvoimatoimistoon. Myös valtion virastojen ja laitosten tulee ilmoittaa työvoimatoimistoon ne avoimeksi tulevat virat ja työsopimussuhteiset tehtävät, joissa virka- tai työsopimussuhteen on tarkoitus kestää vähintään kymmenen työpäivää.

## **POIKKILEIKKAUSTIEDOT JA KERTYMÄTIEDOT**

Osa työnvälitystilaston tiedoista on yhden laskentapäivän poikkileikkaustietoja (taulukot 2 - 14). Laskentapäivä on kuukauden viimeinen työpäivä. Tilastoon tulevat mukaan kaikki työnhakijat, joiden työhakemus on voimassa tuona päivänä, samoin ne työpaikat, jotka ovat tuona päivänä avoinna työvoimatoimistossa. Taulukot 15 - 22 taas sisältävät tilastoitavien suureiden kalenterikuukauden aikaiset kertymät. Näissä taulukoissa ovat mukana kaikki kuukauden aikana avoinna olleet työpaikat sekä kaikki ne työnhakijat, joiden työnhaku on ollut voimassa kyseisen kuukauden aikana.

## **LUOKITUKSET**

**Ammattiluokitus:** Työnvälitystilastossa käytetään ammattien luokitteluun Pohjoismaiseen ammattiluokitukseen (Nordisk Yrkesklassificering, NYK 1982) perustuvaa luokitusta (Ammattiluokitus, Pohjoismaiseen ammattiluokitukseen perustuva uudistettu laitos, Työministeriö, Valtion painatuskeskus 1991). Työnvälitystilastossa ammattiluokitusta käytetään työnhakijan ammatin sekä avoimeksi ilmoitetussa työpaikassa vaadittavan ammatin luokitteluun.

**Koulutusluokitus:** Työnvälitystilastossa käytetään Tilastokeskuksen kehittämää luokitusta: Koulutusluokitus 1991, Tilastokeskuksen käsikirja n:o 1, 9. Uusittu laitos ja tästä nelinumeroista Henkilöstön koulutuskoodisovellusta. Työnvälitystilastossa koulutusluokitusta käytetään työnhakijan saaman koulutuksen ja työpaikassa vaadittavan koulutuksen luokitteluun.

**Toimialaluokitus:** Työnvälitystilastossa käytetään Tilastokeskuksen laatimaa toimialaluokitusta (Toimialaluokitus 1988, Tilastokeskus, Käsikirjoja nro

4, 1987). Luokitus on laadittu YK:n toimialastandardin ISIC:n (1986) pohjalta. Toimialaluokitusta käytetään työnvälitystilastossa (kaksinumeroisena) avoimeksi ilmoitetut työpaikan sekä työnhakijan nykyisen (työssä oleva) tai aikaisemman (työtön) työnantajan tuotantotoiminnan luokitteluun.

# TYÖNVÄLITYSTILASTOSSA KÄYTETTÄVÄ AMMATILUOKITUS<sup>1</sup>

## **0 Tekninen, luonnontieteellinen, lainopillinen, humanistinen ja taiteellinen työ**

- 00 Tekniikan alaan kuuluva työ
- 01 Kemian ja fysiikan alaan kuuluva työ
- 02 Biologian alaan kuuluva työ
- 03 Opetusalaan kuuluva työ
- 04 Uskonnon alaan kuuluva työ
- 05 Lainopillinen työ
- 06 Toimittajan työ ja joukkoviestintä
- 07 Taide- ja viihdealan työ
- 08 Kirjasto-, arkisto- ja museoalan työ sekä informaattikot
- 09 Muu luonnontieteellinen, yhteiskuntatieteellinen ja humanistinen työ

## **1 Terveydenhuolto, sosiaalialan työ**

- 10 Terveyden ja sairaanhoitotyö
- 11 Terveydenhuollon kuntouttava työ
- 12 Hammashoitoalan työ
- 13 Apteekkialan työ
- 14 Eläinlääkintähuolto, ympäristön- ja terveydensuojelutyö
- 15 Sosiaalialan työ
- 16 Lasten päivähoiton työ
- 17 Psykologinen työ
- 18 Harrastus- ja vapaa-ajantoiminnan ohjaus
- 19 Muu pääryhmään 1 kuuluva työ

## **2 Hallinto- ja toimistotyö**

- 20 Julkisen hallinnon johtotyö
- 21 Liikeryitysten ja järjestöjen johtotyö
- 22 Henkilöstö- ja työvoima-asiain hoito
- 23 Taloushallinnon suunnittelu- ja tilinpitotyö
- 24 Sihteeri- ja toimistotyö
- 25 Atk-alan työ
- 26 Pankki- ja vakuutusalan työ
- 27 Matkailualan työ
- 29 Muu hallinto- ja toimistotyö

## **3 Kaupallinen työ**

- 30 Mainos- ja markkinointityö
- 31 Kiinteistöjen, palvelusten ja arvopapereiden myynti ja välitys
- 32 Ostotyö
- 33 Kauppaedustus- ja konttorimyyntityö
- 34 Tavaroiden myyntityö
- 39 Muu kaupallinen työ

## **4 Maa- ja metsätaloustyö, kalastusala**

- 40 Maatilatalous, eläintenhoito
- 41 Puutarha- ja puistotyö
- 42 Riistanhoito ja metsästyö
- 43 Kalastus
- 44 Metsästyö
- 49 Muu maa- ja metsätaloustyö

## **5 Kuljetus- ja liikennetyö**

- 50 Meripäällystytö
- 51 Kansi- ja konemiehistön työ

- 52 Lentokuljetustyö
- 53 Veturin. ja moottorivaunun kuljetustyö
- 54 Tieliikennetyö
- 55 Liikenteen johto ja liikennepalvelutyö
- 56 Posti- ja tietoliikennetyö
- 57 Postinkantajan työ
- 59 Muu kuljetus- ja liikennetyö

## **6 Rakennustyö sekä kaivos- ja louhintatyö**

- 60 Kaivos- ja louhintatyö
- 61 Öljynporaustyö, turpeennosto
- 62 Talonrakennustyö
- 63 Maa- ja vesirakennustyö
- 64 Työkoneiden käyttö

## **7 - 8 Teollinen työ**

- 70 Tekstiilityö
- 71 Ompelu- ja vaatetustyö yms.
- 72 Jalkine- ja nahkatyö
- 73 Teräs-, metallitehdas-, takomo- ja valimotyö
- 74 Hienomekaaninen työ
- 75 Konepaja- ja rakennusmetallityö
- 76 Sähkötyö
- 77 Puutyö
- 78 Maalaustyö
- 79 Radio-, TV-, elokuva- ja videotekninen työ
- 80 Graafinen työ
- 81 Lasi-, keraaminen- ja tiilityö
- 82 Elintarviketeollisuustyö
- 83 Kemianprosessityö
- 84 Massa- ja paperityö
- 85 Kumi- ja muovituotetyö
- 86 Muu teollinen työ
- 87 Kiinteiden koneiden käyttö energiantuotannossa ja vesihuollossa
- 88 Pakkaus-, varasto- ja ahtaustyö
- 89 Sekatyö

## **9 Palvelutyö**

- 90 Vartiointi- ja suojelutyö
- 91 Majoitusliike- ja suurtaloustyö
- 92 Tarjoilutyö
- 93 Kotitaloustyö
- 94 Kiinteistönhoito- ja siivoustyö
- 95 Hygienia ja kauneudenhoitotyö
- 96 Pesula- ja silitystyö
- 97 Ammattimainen urheilu- ja liikuntatyö
- 98 Sotilastyö
- 99 Muu palvelutyö

## **X Muualla luokittelematon työ**

- X1 Koululaiset ja opiskelijat
- X2 Henkilöt, joiden ammattia ei voida luokitella ja jotka eivät ole ilmoittaneet ammattia
- X3 Ammatinvaihtajat
- X4 Vastavalmistuneet

<sup>1</sup>Ammattiluokitus, Työministeriö, Helsinki 1991

 **TYÖMINISTERIÖ**

PL 524

00101 Helsinki

Postitus

2 lk kirje

PMM

Sopimus 2 lk kirje

00130/177

tm4/280433/424547/4/ilm

Tilastokeskus

Relander Timo

**00022 TILASTOKESKUS**

---

## **Työministeriön tilastoja** **1998 Tammikuu**

**Työmarkkinat TM 1998:1**

Tiedustelut:

Suoma Salonen  
(09) 1856 8051

Paula Sardar  
(09) 1856 8050

ISSN 0785-0107  
= Työmarkkinat  
ISSN 0785-8299