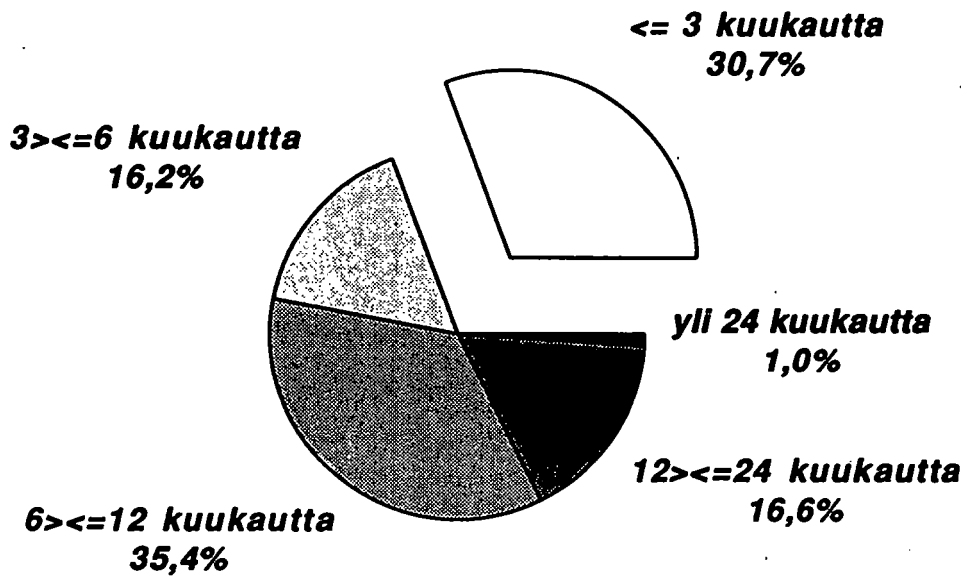


Pankit

Bankerna
1992, Tammikuu - Januari

30.4.1992

Määräaikaan sidotut markkatalletukset jäljellä olevan talletusajan mukaan



31.1.1992
124 694 milj.markkaa

S I S Ä L L Y S L U E T T E L O

I N N E H Ä L L S F Ö R T E C K N I N G

**KATSAUS
ANTO- JA OTTOLAINAUSASETELMAT
MARKKINARAHA**

**ÖVERSIKT
UT- OCH INLÄNINGSTABLÄER
MARKNADSPENGAR**

TAULUKOT

I	Suomen Pankin tila 31.1.1992 1000 mk, ja sen %-muutokset.....	1
II	Liikepankkien tila 31.1.1992 1000 mk, ja sen %-muutokset.....	3
V	Kotimaisten ulkomaalaisten omistamien rahalaitosten tila 31.1.1992 1000 mk, ja sen %-muutokset.....	5
VI	Kiinnitysluottopankkien tila 31.1.1992 1000 mk, ja sen %-muutokset	7
VII	Talletukset liikepankeissa vaateittain 31.1.1992 1000 mk	8
VIII	Talletukset osuuspankeissa vaateittain 31.1.1992 1000 mk	9
IX	Talletukset säästöpankeissa vaateittain 31.1.1992 1000 mk	10
X	Talletuspankkien ottolainaus yhteensä vaateittain 31.1.1992 1000 mk	11
XI	Kotimaisten ulkomaalaisten omistamien rahalaitosten ottolainaus vaateittain 31.1.1992 1000 mk.....	12
XII	Liikepankkien antolainaus vaateittain 31.1.1992 1000 mk	13
XIII	Osuuspankkien antolainaus vaateittain 31.1.1992 1000 mk	14
XIV	Säästöpankkien antolainaus vaateittain 31.1.1992 1000 mk	15
XV	Talletuspankkien antolainaus yhteensä vaateittain 31.1.1992 1000 mk	16
XVI	Kotimaisten ulkomaalaisten omistamien rahalaitosten antolainaus vaateittain 31.1.1992 1000 mk.....	17
XVII	Kiinnitysluottopankkien antolainaus vaateittain 31.1.1992 1000 mk	18

**TUOTESELOSTE
TALOUSPOLIITTISET TOIMENPITEET
(Raha-, korko- ja valuuttapolitiikka)**

TABLÄER

I	Finlands Banks ställning den 31.1.1992 1000 mk, och dess %-förändringar.....	1
II	Affärsbankernas ställning den 31.1.1992 1000 mk, och dess %-förändringar.....	3
V	Ställningen av inhemska utlandsägda pen- ninginrättningar den 31.1.1992 1000 mk, och dess %-förändringar.....	5
VI	Hypoteksbankernas ställning den 31.1.1992 1000 mk, och dess %-förändringar.....	7
VII	Depositioner i affärsbankerna efter ford- ring den 31.1.1992 1000 mk.....	8
VIII	Depositioner i andelsbankerna efter ford- ring den 31.1.1992 1000 mk.....	9
IX	Depositioner i sparbankerna efter ford- ring den 31.1.1992 1000 mk.....	10
X	Depositionsbankernas inlåning inalles efter fordring den 31.1.1992 1000 mk....	11
XI	Inlåningen av inhemska utlandsägda penninginrättningar efter fordring den 31.1.1992 1000 mk.....	12
XII	Affärsbankernas utlåning efter fordring den 31.1.1992 1000 mk.....	13
XIII	Andelsbankernas utlåning efter fordring den 31.1.1992 1000 mk.....	14
XIV	Sparbankernas utlåning efter fordring den 31.1.1992 1000 mk.....	15
XV	Depositionsbankernas utlåning inalles ef- ter fordring den 31.1.1992 1000 mk.....	16
XVI	Utlåningen av inhemska utlandsägda penninginrättningar efter fordring den 31.1.1992 1000 mk.....	17
XVII	Hypoteksbankernas utlåning efter fordring den 31.1.1992 1000 mk.....	18

**PRODUKTSDEKLARATION
EKONOMISKPOLITISKA ÅTGÄRDER
(penning-, ränte- och valutapolitik)**

R A H A M A R K K I N A T T A M M I K U U S S A 1 9 9 2

- * Luotonannon supistuminen jatkui
- * Myös talletukset vähenivät

Luotonanto laski tammikuun aikana 1.7 miljardia markkaa. Kotimainen antolainaus oli tammikuun lopussa 398 miljardia markkaa. Supistuminen kohdentui vain markkamääräiseen antolainaukseen

Ottolainaus kääntyi tammikuussa laskuun joulukuun runsaan kasvun jälkeen. Talletukset vähenivät runsaalla miljardilla markalla. Vähenemistä tapahtui sekä markka-että valuuttamääräisillä tileillä. Talletuksia oli tammikuun lopussa 278 miljardia markkaa.

- * Vain lähdeverolliset talletukset kasvoivat

Lähdeverolliset määräaikaistalletukset kasvoivat tammikuun aikana vajaalla 5 miljardilla markalla. Kasvu näyttää olevan osin siirtymää verottomilta tileiltä. Lähdeverollisilla tileillä oli talletuksia tammikuun lopussa 75.5 miljardia markkaa. Ne muodostivat koko talletuskannasta runsaat 27 prosenttia.

- * Jäljellä olevat talletusajat pitenivät edelleen

Tammikuun lopussa viimeistään 3 kuukauden kuluessa purkautuvilla markkatileillä oli runsaat 30 prosenttia talletuksista. Joulukuussa näiden osuus oli runsaat 36 prosenttia. Yli puolen vuoden kuluttua purkautuvia talletuksia oli 53 prosenttia määräaikaan sidotuista markkatalletuksista. Vastaava osuus oli joulukuussa 49 prosenttia.

ASETELMA 1: Talletuspankkien kotimainen ottolainaus vuoden 1992 tammikuun lopussa

	31.1.1992			Muutos vuoden 1991 joulukuusta		Muutos vuoden 1991 tammikuusta	
	Mmk	Mmk	%	Mmk	%	Mmk	%
Liikepankit	136587	-596	-0.4	11598	9.3		
Osuuspankit	71708	-140	-0.2	4882	7.3		
Säästöpankit	70016	-406	-0.6	1744	2.6		
YHTEENSÄ	278311	-1142	-0.4	18224	7.0		

ASETELMA 2: Talletuspankkien kotimainen antolainaus vuoden 1992 tammikuun lopussa

	31.1.1992			Muutos vuoden 1991 joulukuusta		Muutos vuoden 1991 tammikuusta	
	Mmk	Mmk	%	Mmk	%	Mmk	%
Liikepankit	236844	-1206	-0.5	3793	1.6		
Osuuspankit	79650	58	0.1	3865	5.1		
Säästöpankit	81432	-615	-0.7	-3674	-4.3		
YHTEENSÄ	397926	-1763	-0.4	3984	1.0		

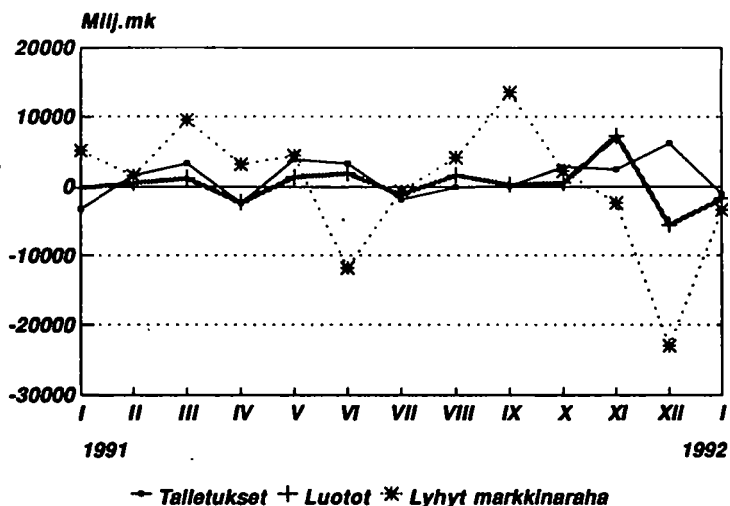
ASETELMA 3: Talletuspankkien luotonotto (pl rahalaitokset) tilityypeittäin vuoden 1992 tammikuun lopussa

	31.1.1992			Muutos vuoden 1991 joulukuusta		Muutos vuoden 1991 tammikuusta	
	Mmk	Mmk	%	Mmk	%	Mmk	%
VEROTTOMAT TILIT	146158	-3552	-2.4
Shekki- ja ps. tilit	3626	19	0.5
Käyttelytilit	78208	-1127	-1.4
24 kk tilit	62600	-2413	-3.7
Muut	1724	-31	-1.8
LÄHDEVEROLLISET TILIT	75520	4981	7.1
Shekki- ja ps. tilit	3948	205	5.5
Käyttelytilit	5163	4	0.1
MTA:t	53855	4856	9.9
Muut	12554	-84	-0.7
MUUT VEROLLISET TILIT	43466	-2177	-4.8
Shekki- ja ps. tilit	27176	-706	-2.5
Käyttelytilit	1494	-593	-28.4
MTA:t	8099	-397	-4.7
Muut	6697	-481	-6.7
VALUUTTATILIT	13167	-394	-2.9	4900	59.3		
----- siitä: ASP-tilit	1526	-21	-1.4	-138	-8.3		

ASETELMA 4: Talletuspankkien luotonanto (pl rahalaitokset) luottotyypeittäin vuoden 1992 tammikuun lopussa

	31.1.1992			Muutos vuoden 1991 joulukuusta		Muutos vuoden 1991 tammikuusta	
	Mmk	Mmk	%	Mmk	%	Mmk	%
Shekki- ja ps. luotot	18275	-460	-2.5	-1706	-8.5		
Vekselit	4174	-545	-11.5	-1378	-24.8		
Korkotukilainat	30705	941	3.2	2111	7.4		
Valtion var. välitetyt	7081	48	0.7	116	1.7		
Tavalliset velkakirjalainat	227454	-1993	-0.9	684	0.3		
Valuuttamäär. luotot	110237	246	0.2	4157	3.9		

**Talletuspankkien ottolainaus ja luotot
Muutokset edellisestä kuukaudesta
Tammikuu 1991 - Tammikuu 1992**



ASETELMA 5: Markkamääräiset talletukset jäljellä olevan talletusajan mukaan vuoden 1992 tammikuun lopussa (määräaikaan sidotut talletukset)

	31.1.1992			Muutos vuoden 1991 joulukuusta		Muutos vuoden 1991 tammikuusta	
	Mmk	Mmk	%	Mmk	%	Mmk	%
<= 1kk	14331	-10702	-42.8
1kk > <= 3kk	23696	4864	25.8
3kk > <= 6kk	20084	2635	15.1
6kk > <= 12kk	43860	4936	12.7
12kk > <= 24kk	20516	1981	10.7
24kk > <= 60kk	892	-65	-6.8
60kk >	405	-575	-58.7
Muut määräaikaan sidotut 1)	910	-1023	-52.9
YHTEENSÄ	124694	2051	1.7

*) sisältää muista asetelmista poiketen myös ulkomaiset pankit
1) selvittämättömät määräaikaan sidotut tilit; esim. erääntyneet purkamattomat tilit yms.
.. vertailutietoa ei saatavissa

MARKKINARAHAT

MARKKINARAHAN JAKAUTUMINEN SIOITUSTYYPEITTÄIN, 1 000 MK 31.1.1992
(ENINTÄÄN 1. VUODEN)

Talletuspankit yhteensä X)	TASE			TASEEN ULKOPUOLINEN		ERITYISOTTOLAI- NAUS YHTEENSÄ	
	Vastaavaa	Vastat- tavaa	Keski- korko	Keski- korko		Keski- korko	
	1 000 mk	1 000 mk	%	1 000 mk	%	1 000 mk	%
1. Sijoitustodistukset.....	40140479	80531722	12,56				
2. Yritystodistukset.....	7675223						
3. Valtion velkasitoumukset.	2739811						
4. Mark.rahavelkakirjat.....	4387138	9998032	11,02				
5. Markkinarahavekselit.....	60909						
6. Kuntatodistukset.....	217082						
7. Muut.....	2788121	6084963	11,51				
8. Notariaattisijoitukset...				10252485	12,82		
YHTEENSÄ.....	58008763	96614717	12,34	10252485	12,82	106867202	12,38

MARKKINARAHAN JAKAUTUMINEN SIOITUSTYYPEITTÄIN, 1 000 MK 31.1.1992
(YLI 1. VUODEN)

Talletuspankit yhteensä X)	TASE			TASEEN ULKOPUOLINEN		ERITYISOTTOLAI- NAUS YHTEENSÄ	
	Vastaavaa	Vastat- tavaa	Keski- korko	Keski- korko		Keski- korko	
	1 000 mk	1 000 mk	%	1 000 mk	%	1 000 mk	%
1. Sijoitustodistukset.....		63539	12,56				
2. Yritystodistukset.....							
3. Valtion velkasitoumukset.							
4. Mark.rahavelkakirjat.....		316637	11,17				
5. Markkinarahavekselit.....							
6. Kuntatodistukset.....							
7. Muut.....		37920	12,81				
8. Notariaattisijoitukset...				3000	16,00		
YHTEENSÄ.....	124731	418096	11,53	3000	16,00	421096	11,57

X) Sisältää myös ulkomaalaisten omistamat rahalaitokset

I SUOMEN PANKIN TILA 31.1.1992 1000 MK, JA SEN MUUTOKSET EDELLISEEN KUUKAUTEEN
JA EDELLISEN VUODEN VASTAAVAAN KUUKAUTEEN VERRATTUNA %

A V A S T A A V A A		1 000 MK	EDELL. KK:STA %	ED.VUODEN VAST.KK:STA %
KULTA JA VALUUTTASAAMISET				
1	KULTA	2179802	0,0	0,0
2	ERITYISET NOSTO-OIKEUDET	945927	1,5	-7,9
3	VARANTO-OSUUS KANSAINVÄLISESSÄ VALUUTTARAHASTOSSA	1233757	8,6	40,0
4	VAIHDETTAVAT VALUUTAT	29637214	0,9	-13,6
5	SIDOTUT VALUUTAT	30542	-10,2	-56,4
MUUT ULKOMAISET SAAMISET				
6	MARKKAOSUUS KANSAINVÄLISESSÄ VALUUTTARAHASTOSSA	2202784	-2,5	5,0
7	MÄÄRÄAIKAINEN SAAMINEN	390578	-9,2	3,4
SAAMISET RAHOITUSLAITOKSILTA				
8	JOUKKOVELKAKIRJAT	1710485	-3,1	-16,5
9	PÄIVÄLUOTOT	2889	(Z)	(Z)
10	SIJOITUSTODISTUKSET	6014124	-34,3	-11,4
11	ARVOPAPERIT TAKAISINMYNTISITOUMUKSIN	1121928	-58,8	613,1
12	KÄTEISVARALUOTOT	3806419	7,9	5,3
13	MUUT	237938	0,0	0,0
14	MÄÄRÄAIKAISET LUOTOT	0	0,0	0,0
SAAMISET JULKISELTA SEKTORILTA				
15	VALTION VELKASITOUMUSLAINAT	0	0,0	0,0
16	JOUKKOVELKAKIRJAT	3107	0,4	(X)
17	VALTION METALLIRAHAVASTUU	1375886	0,3	2,8
18	MUUT	0	0,0	0,0
SAAMISET YRITYKSILTÄ				
19	VIENNIN RAHOITUS X)	0	0,0	0,0
20	KOTIMAISTEN TOIMITUSTEN RAHOITUS(KTR) X)	852340	-3,0	-29,0
21	JOUKKOVELKAKIRJAT KTR	201329	-2,9	-18,9
22	JOUKKOVELKAKIRJAT MUUT	1700	0,0	-79,5
23	MUUT X)	200626	0,0	3,9
MUUT SAAMISET				
25	RAHAMARKKINOIDEN VAKAUTTAMISLAINAT	4613000	166,6	(Y)
26	SIIRTOSAAMISET	0	-100,0	0,0
27	MUUT	153889	0,8	30,8
28	YHTEENSÄ	56916264	-4,1	0,0
X)	LUOTOT YLEISÖLLE; LAINAT	1249713	-2,5	-23,6

I SUOMEN PANKIN TILA 31.1.1992 1000 MK, JA SEN MUUTOKSET EDELLISEEN KUUKAUTEEN
JA EDELLISEN VUODEN VASTAAVAAN KUUKAUTEEN VERRATTUNA %

B	V A S T A T T A V A A	1 000 MK	EDELL. KK:STA %	ED.VUODEN VAST.KK:STA %
	VALUUTTAVELAT			
33	VAIHDETTAVAT VALUUTAT	124948	177,8	445,7
34	SIDOTUT VALUUTAT	1289	6,4	-99,6
	MUUT ULKOMAISET VELAT			
37	KANSAINVÄLISEN VALUUTTARAHASTON MARKKATILIT	2202808	-2,5	5,0
38	OSOITETUT ERITYISET NOSTO-OIKEUDET	872285	3,5	18,0
	LIIKKEESSÄ OLEVA RAHA			
42	SETELIT	12128109	-8,9	-1,1
43	METALLIRAHA	1194591	-2,3	5,8
44	SIJOITUSTODISTUKSET	10640000	19,8	(X)
	VELAT RAHOITUSLAITOKSILLE			
48	PÄIVÄTALLETUKSET	654109	-70,3	-49,7
49	MÄÄRÄAIKAISET TALLETUKSET	0	0,0	0,0
50	KASSAVARANTOTALLETUKSET	9927557	-4,2	-42,3
51	MUUT	687	91,4	-97,1
	VELAT JULKISELLE SEKTORILLE			
55	SHEKKITILIT	0	0,0	-100,0
56	ELÄKERAHASTOTALLETUKSET	0	0,0	0,0
57	VIENTITALLETUKSET	0	0,0	0,0
58	SUHDANNETALLETUKSET	0	0,0	-100,0
59	MUUT	3992	14,8	20,2
	VELAT YRITYKSILLE			
60	INVESTOINTITALLETUKSET JA ALUSHANK.TALL.	6177489	-12,5	-35,2
61	MUUT	0	0,0	0,0
	MUUT VELAT			
62	SIIRTOVELAT	0	-100,0	0,0
63	MUUT	98458	0,6	-1,2
64	ARVONJÄRJESTELYTILI JA VARAUKSET	7125825	24,7	62,1
65	SITRAN PÄÄOMA	0	0,0	0,0
	OMA PÄÄOMA			
66	KANTARAHASTO	5000000	0,0	0,0
67	VARARAHASTO	764117	0,0	0,0
68	TULOSTILI/TILIVUODEN VOITTO	0	0,0	0,0
69	YHTEENSÄ	56916264	-4,1	0,0
70	SETELINANTO-OIKEUS	34027242	1,1	-11,6
71	KÄYTÖSSÄ, YHTEENSÄ	12926458	-17,0	-7,6
72	LIIKKEESSÄ OLEVAT SETELIT	12128109	-8,9	-1,1
73	MUUT VAADITT. MAKSETTAVAT SITOUUMUKSET	798349	-64,8	-53,6
74	SETELINANTOVARA	21100784	16,7	-13,8

II LIIKEPANKKIEN TILA 31.1.1992 1 000 MK. JA SEN * -MUUTOKSET

A V A S T A A V A A		1000 MK	EDELL. KK:STA	ED.VUOD. LOPUSTA	ED.VUOD. LOPUSTA	ED.VUOD. VAST.KK.
R A H O I T U S O M A I S U U S						
KASSA						
1	SUOMEN RAHA	2539362	-16.0	-16.0	-8.4	
2	ULKOMAAN RAHAT	160649	-13.0	-13.0	-5.2	
3	MUU KASSA	308371	-4.8	-4.8	-27.1	
KOTIMAISET SAAMISET						
4	ERITYISLALLETUKSET SUOMEN PANKKISSA	4609981	-3.2	-3.2	-43.5	
5	MUUT SAAMISET SUOMEN PANKKILTA	731209	-66.7	-66.7	-48.0	
SAAMISET RAHALAITOKSILTA						
6	TALLETUKSET RAHALAITOKSISSA	4485099	38.8	38.8	2.1	
7	MUUT SAAMISET RAHALAITOKSILTA	33642366	-4.3	-4.3	-13.0	
8	SAAMISET MUILTA RAHOITUSLAITOKSILTA	8273392	7.1	7.1	12.2	
9	SAAMISET VALTIOLTA	94368	6.9	6.9	-61.1	
10	LUOTOT VLEISOILLE	229632723	-0.7	-0.7	1.2	
11	YLEISEEN LIIKK. LASKETUT VELKAKIRJAT	1318359	3.5	3.5	(Y)	
12	MAKSUJEN VALITYS	5385699	6.1	6.1	33.9	
13	SIIRTOSAMISET	9515973	-8.0	-8.0	6.4	
14	MUUT RAHOITUSVARAT	9381759	-13.0	-13.0	95.4	
ULKOMAISET SAAMISET						
SAAMISET RAHALAITOKSILTA						
15	ULKOMAAN RAHAN MÄÄRÄISET	31347372	5.2	5.2	-30.8	
16	MARKKAMÄÄRÄISET	2816484	-1.5	-1.5	51.1	
SAAMISET MUILTA RAHOITUSLAITOKSILTA						
17	ULKOMAAN RAHAN MÄÄRÄISET	2534903	-5.2	-5.2	-57.3	
18	MARKKAMÄÄRÄISET	99979	-0.1	-0.1	26.1	
19	LUOTOT VLEISOILLE	40292252	2.0	2.0	14.1	
20	YLEISEEN LIIKK. LASKETUT VELKAKIRJAT	1353342	589.3	589.3	(Y)	
21	SIIRTOSAMISET	8666961	3.7	3.7	46.5	
22	MUUT RAHOITUSVARAT	724397	-13.8	-13.8	29.9	
V A I H T O O M A I S U U S						
KOTIMAINEN VAIHTO-OMAISUUS						
JOURKOVELKAKIRJAT						
24	MARKKAMÄÄRÄISET	12352345	5.5	5.5	7.7	
25	ULKOMAAN RAHAN MÄÄRÄISET	960495	81.0	81.0	35.6	
26	MUUT VELKAKIRJAT	37040195	6.6	6.6	(Y)	
27	OSAKKEET JA OSUUDET	730774	-0.6	-0.6	25.2	
28	MUU VAIHTO-OMAISUUS	410	-4.7	-4.7		
ULKOMAINEN VAIHTO-OMAISUUS						
29	JOURKOVELKAKIRJAT	1618034	-13.8	-13.8	49.3	
30	MUUT VELKAKIRJAT	927039	-6.9	-6.9	(Y)	
31	MUU VAIHTO-OMAISUUS	153132	-0.8	-0.8		
S I J O I T U S O M A I S U U S						
KOTIMAISET SIJOITUKSET						
JOURKOVELKAKIRJAT						
32	MARKKAMÄÄRÄISET	23446370	2.6	2.6	27.2	
33	ULKOMAAN RAHAN MÄÄRÄISET	2980860	9.3	9.3	214.1	
34	MUUT VELKAKIRJAT	4066389	-13.2	-13.2	(Y)	
35	OSAKKEET JA OSUUDET	1078658	15.9	15.9	32.9	
36	KIINTEISTÖYHT.OSAKKEET JA OSUUDET	5101174	0.5	0.5	26.8	
37	KIINTEISTÖT	660895	-0.0	-0.0	-19.4	
38	MUU SIJOITUSOMAISUUS	1407	0.0	0.0		
ULKOMAISET SIJOITUKSET						
39	JOURKOVELKAKIRJAT	11281814	6.5	6.5	48.3	
40	MUUT VELKAKIRJAT	1202828	2.7	2.7	(Y)	
41	OSAKKEET JA OSUUDET	88514	9.8	9.8	-12.4	
42	MUU SIJOITUSOMAISUUS	39312	0.0	0.0		
	KUMULATIIVINEN POISTOERO	17759	0.0	0.0	20.9	
K Ä Y T T Ö O M A I S U U S.						
P I T K Ä V A I K U T T . M E N O T						
KOTIMAINEN						
43	TYTÄRYHTIÖIDEN OSAKKEET JA OSUUDET	12138067	2.5	2.5	198.0	
44	MUUT OSAKKEET JA OSUUDET	966624	-13.5	-13.5	-20.4	
45	KIINTEISTÖYHT.OSAKKEET JA OSUUDET	4392233	-5.7	-5.7	10.9	
46	KIINTEISTÖT	7025597	-0.1	-0.1	-1.2	
47	KONEET JA KALUSTO	1857474	0.9	0.9	-0.9	
48	MUU	1598755	0.9	0.9	-17.4	
ULKOMAINEN						
49	TYTÄRYHTIÖIDEN OSAKKEET JA OSUUDET	2672470	0.4	0.4	-6.4	
50	MUUT OSAKKEET JA OSUUDET	461627	0.4	0.4	0.3	
51	KIINTEISTÖT JA KIINT.YHT.OSAKKEET JA OSUUDET	127283	0.4	0.4	-52.3	
52	MUU	242126	2.0	2.0	177.8	
	KUMULATIIVINEN POISTOERO	114387	-0.2	-0.2	-12.3	
S U U O M A I S U U S						
M A R V O S T U S E R Ä T						
53	KOROT	3819926				
54	PALKAT JA SOSIAALIKULUT	399193			-4.7	
55	VOOKRAT	24944			-6.8	
56	VALLITÖMÄT VEROT	11769			-52.8	
57	MUUT KULUT	422733			28.5	
60	Y H T E E N S Ä	539119995			4.0	

1) ESITETÄÄN MYÖS TULUKKOSSA XII ERILLISINÄ LUOTONSAAJARYHMÄINÄ

II LIIKEPANKKIEN TILA 31.1.1992 1 000 MK. JA SEN * -MUUTOKSET

B V A S T A T T A V A A		1000 MK	ED. VUOD. ED. VUOD.	ED. VUOD.	1000 MK	ED. VUOD. ED. VUOD.	ED. VUOD.
			KK:STA LOPUSTA	KK:STA		KK:STA LOPUSTA	KK:STA
V I E R A S P Ä Ä O M A							
KOTIMAISET VELAT							
1) 71	YLEISÖN TALLETUKSET	133007562	-1.6	8.3	21202483	0.0	0.0
72	VELAT SUOMEN PANKILLE	3366905	-16.1	34.8	0	0.0	0.0
	VELAT MUILLE RAHALAITOKSILLE				17798592	0.0	0.0
1) 73	RAHALAITOSTEN TALLETUKSET	19068676	1.9	10.2	2041040	-0.0	-17.6
74	MUUT VELAT RAHALAITOKSILLE	7547127	23.5	18.2	1294877	0.0	0.0
	VELAT MUILLE RAHOITUSLAITOKSILLE				711827	-23.5	-23.5
1) 75	RAHOITUSLAITOSTEN TALLETUKSET	4368548	59.8	64.0	0	-100.0	-100.0
76	MUUT VELAT RAHOITUSLAITOKSILLE	1102661	13.1	19.1	0	(Z)	(Z)
77	VELAT VALTIOLLE	3196860	-41.1	-72.1	-5671601	0	0.0
78	JOUKKOVELKAKIRJALAINAT	6978662	-0.0	47.2	0	-100.0	-100.0
79	MUUT VELKAKIRJAT	6488539	-3.1	(Y)			
80	MUUT VELAT	9144435	-19.5	4.6	4393654		-8.2
81	MAKSUJEN VÄLITYS	7457708	1.7	7.7	22058		-58.2
82	SIIRTOVELAT	7123867	-21.0	-21.0	187459		8.6
	ULKOMAISET VELAT				50704		-10.8
	VELAT RAHALAITOKSILLE				36789		
83	ULKOMAAAN RAHAN MÄÄRAISET	10383246	2.5	2.5	14213		38.4
84	MARKKAMÄÄRAISET	2634272	-14.8	-14.8	229616		143.6
	VELAT MUILLE RAHOITUSLAITOKSILLE				539119995		4.0
85	ULKOMAAAN RAHAN MÄÄRAISET	12170374	29.8	29.8			
86	MARKKAMÄÄRAISET	31124	352.5	-18.3			
87	JOUKKOVELKAKIRJALAINAT	62258419	1.6	29.8	122259367	-4.2	-8.1
88	MUUT VELKAKIRJAT	24615441	8.0	(Y)	19174850	-8.9	-8.5
89	MUUT VELAT	1268952	40.6	40.6			
90	SIIRTOVELAT	9560253	-17.3	21.3			
91	A R V O S T U S E R Ä T	0	0.0	0.0			
V A R A U K S E T							
92	LUOTTOTAPPIOVARAUKSET	879366	0.1	0.1			
93	MUUT VARAUKSET	751141	0.0	126.8			
	KUMULATIIVINEN POISTOERO	132146	-0.1	-0.1			

O M A P Ä Ä O M A

SIDOTTU OMA PÄÄOMA		1000 MK	ED. VUOD. ED. VUOD.	ED. VUOD.	1000 MK	ED. VUOD. ED. VUOD.	ED. VUOD.
			KK:STA LOPUSTA	KK:STA		KK:STA LOPUSTA	KK:STA
94	OSAKEPÄÄOMA	21202483	0.0	0.0	21202483	0.0	0.0
95	OSAKEANTI	0	0.0	0.0	0	0.0	0.0
96	VARARAHASTO	17798592	0.0	0.0	17798592	0.0	0.0
97	ARVONKOROTUSRAHASTO	2041040	-0.0	-0.0	2041040	-0.0	-17.6
	VAPAA OMA PÄÄOMA						
98	VAPAAT RAHASTOT	1294877	0.0	0.0	1294877	0.0	62.8
99	KÄYTTÄMÄTÖN VOITTO EDELL. VUOSILTA	711827	-23.5	-23.5	711827	-23.5	-69.7
100	TILIVUODEN VOITTO	0	-100.0	-100.0	0	-100.0	0.0
101	TAPPIO EDELLISILTÄ VUOSILTA	-5671601	(Z)	(Z)	-5671601	(Z)	(Z)
102	TILIVUODEN TAPPIO	0	-100.0	-100.0	0	-100.0	0.0
	103 KOROT	4393654			4393654		-8.2
104	VALUUTTATUOTOT	22058			22058		-58.2
105	TOIMITUSMAKSUT JA PALKKIOT	187459			187459		8.6
106	TAKAUS- YMS. PROVISIOT	50704			50704		-10.8
107	TUOTOT ARVOPAPERIKRAUPASTA	36789			36789		
108	OSINGOT JA OSUUKSIEN KOROT	14213			14213		38.4
109	MUUT TUOTOT	229616			229616		143.6
	Y H T E E N S Ä	539119995			539119995		4.0
	110						
	111 VASTUUSITOUKSET	122259367	-4.2	-4.2	122259367	-4.2	-8.1
	112 SHEKKILUOTTOJEN MYÖNNETTY MÄÄRÄ	19174850	-8.9	-8.9	19174850	-8.9	-8.5

1) ESITETÄÄN MYÖS TAULUKOSSA VII ERILLISINÄ TALLETTAJARYHMÄINÄ

V KOTIMAISTEN ULKOMAALAISTEN OMISTAMIEN RAHALAITOSTEN TILA 31.1.1992 1 000 MK. JA SEN % -MUUTOKSET

A V A S T A V A A		1000 MK	EDELL.	ED.VUOD.	ED.VUOD.	ED.VUOD.	ED.VUOD.
R A H O I T U S O M A I S U U S			KK:STA	LOPUSTA	LOPUSTA	LOPUSTA	LOPUSTA
1	KASSA	59	18.0	18.0	126.9		
KOTIMAISET SAAMISET							
4	ERITYISLALLETUKSET SUOMEN PANKKISSA	5431	-16.7	-16.7	-29.5		
5	MUUT SAAMISET SUOMEN PANKILTA	3072	-97.0	-97.0	-47.0		
6	SAAMISET RAHALAITOKSILTA						
7	TALLETUKSET RAHALAITOKSISSA	212156	-32.3	-32.3	-61.8		
8	MUUT SAAMISET RAHALAITOKSILTA	276357	53.5	53.5	514.4		
9	SAAMISET MUILTA RAHOITUSLAITOKSILTA	8040	-59.8	-59.8	(Z)		
10	SAAMISET VALTIOLTA	0	0.0	0.0	-100.0		
11	LUOTOT YLEISÖLLE	839186	-0.5	-0.5	5.5		
12	YLEISEEN LIIKK. LASKETUT VELKAKIRJAT	779476	(Y)	(Y)			
13	MAKSUJEN VÄLITYS	184	-15.2	-15.2	(Z)		
14	SIIRTOSAAMISET	222898	-2.2	-2.2	126.7		
14	MUUT RAHOITUSVARAT	111779	309.9	309.9	654.7		
ULKOMAISET SAAMISET							
15	SAAMISET RAHALAITOKSILTA	379411	-10.4	-10.4	-22.0		
16	ULKOMAAAN RAHAN MÄÄRÄISET	26685	-68.6	-68.6	929.1		
17	SAAMISET MUILTA RAHOITUSLAITOKSILTA						
18	ULKOMAAAN RAHAN MÄÄRÄISET	0	0.0	0.0	0.0		
19	MARKKAMÄÄRÄISET	0	0.0	0.0	0.0		
20	LUOTOT YLEISÖLLE	428043	24.1	24.1	527.3		
21	YLEISEEN LIIKK. LASKETUT VELKAKIRJAT	67930	6.2	6.2	46.9		
22	SIIRTOSAAMISET	33	-81.0	-81.0	-98.8		
22	MUUT RAHOITUSVARAT						
V A I H T O - O M A I S U U S							
KOTIMAINEN VAIHTO-OMAISUUS							
24	JOUKKOVELKAKIRJAT	64022	45.0	45.0	(Z)		
25	MARKKAMÄÄRÄISET	0	0.0	0.0	0.0		
26	ULKOMAAAN RAHAN MÄÄRÄISET	4972628	37.3	37.3	(Y)		
27	MUUT VELKAKIRJAT	0	0.0	0.0	-100.0		
28	OSAKKEET JA OSUUDET	0	0.0	0.0			
ULKOMAINEN VAIHTO-OMAISUUS							
29	MUU VAIHTO-OMAISUUS	0	0.0	0.0	0.0		
30	JOUKKOVELKAKIRJAT	0	0.0	0.0	(Y)		
31	MUUT VELKAKIRJAT	0	0.0	0.0	0.0		
31	MUU VAIHTO-OMAISUUS	0	0.0	0.0	0.0		

1) ESITETÄÄN MYÖS TAULUKOSSA XVI ERILLISINÄ LUOTONSAAJARYHMINÄ

S I J O I T U S O M A I S U U S		1000 MK	EDELL.	ED.VUOD.	ED.VUOD.	ED.VUOD.	ED.VUOD.
KOTIMAISET SIJOITUKSET			KK:STA	LOPUSTA	LOPUSTA	LOPUSTA	LOPUSTA
32	JOUKKOVELKAKIRJAT	24784	0.0	0.0	0.0	-81.9	
33	MARKKAMÄÄRÄISET	0	0.0	0.0	0.0	0.0	
34	ULKOMAAAN RAHAN MÄÄRÄISET	48566	-92.8	-92.8	(Y)		
35	MUUT VELKAKIRJAT	0	0.0	0.0	0.0	0.0	
36	OSAKKEET JA OSUUDET	0	0.0	0.0	0.0	0.0	
37	KIINTEISTÖYHT.OSAKKEET JA OSUUDET	0	0.0	0.0	0.0	0.0	
38	KIINTEISTÖT	0	0.0	0.0	0.0	0.0	
MUU SIJOITUSOMAISUUS							
39	ULKOMAISET SIJOITUKSET	147644	0.4	0.4	0.4	(Z)	
40	JOUKKOVELKAKIRJAT	0	0.0	0.0	0.0	0.0	
41	MUUT VELKAKIRJAT	0	0.0	0.0	0.0	(Y)	
42	OSAKKEET JA OSUUDET	0	0.0	0.0	0.0	-100.0	
42	MUU SIJOITUSOMAISUUS	0	0.0	0.0	0.0	0.0	

K A Y T T Ö O M A I S U U S.
P I T K Ä V A I K U T T . M E N O T

KOTIMAINEN		1000 MK	EDELL.	ED.VUOD.	ED.VUOD.	ED.VUOD.	ED.VUOD.
KOTIMAINEN			KK:STA	LOPUSTA	LOPUSTA	LOPUSTA	LOPUSTA
43	TYTÄRYHTIÖIDEN OSAKKEET JA OSUUDET	11500	0.0	0.0	0.0	-1.3	
44	MUUT OSAKKEET JA OSUUDET	2551	0.0	0.0	0.0	176.7	
45	KIINTEISTÖYHT.OSAKKEET JA OSUUDET	0	0.0	0.0	0.0	0.0	
46	KIINTEISTÖT	0	0.0	0.0	0.0	0.0	
47	KONEET JA KALUSTO	9072	-10.7	-10.7	134.0		
48	MUU	3439	-0.2	-0.2	-14.8		
ULKOMAINEN							
49	TYTÄRYHTIÖIDEN OSAKKEET JA OSUUDET	0	0.0	0.0	0.0	0.0	
50	MUUT OSAKKEET JA OSUUDET	116	-6.5	-6.5	-1.7		
51	KIINTEISTÖT JA KIINT.YHT.OSAKKEET	0	0.0	0.0	0.0	0.0	
52	JA OSUUDET	0	0.0	0.0	0.0	0.0	
52	MUU	0	0.0	0.0	0.0	0.0	
M U U O M A I S U U S							
53	M U U O M A I S U U S	5094	-8.6	-8.6	(Z)		
54	A R V O S T U S E R Ä T	0	0.0	0.0	0.0	0.0	
55 KOROT							
56	PALKAT JA SOSIAALIKULUT	10785			48.9		
57	UUOKRAT	3515			4.1		
58	VÄLITÖMÄT VEROT	930			-6.0		
59	MUUT KULUT	50			-75.0		
59	MUUT KULUT	2612			-33.2		
60	Y H T E E N S Ä	8765048			46.2		

VI KIINNITYSLUOTTOPANKKIEN TILA 31.1.1992 1 000 MK, JA SEN * -MUUTOKSET

A V A S T A T T A V A A	1 000 MK EDELL. KK:STA	ED.VUOD. LOPUSTA	ED.VUOD. VAST.KK.
RAHOITUSOMAISUUS			
KOTIMAISET SAAMISET			
1 KASSA	86	120.5	17.8
2 SAAMISET SUOMEN PANKILTA	0	0.0	0.0
3 SAAMISET MUILTA RAHALAITOKSILTA	661365	2.9	-52.3
4 SAAMISET MUILTA RAHOITUSLAITOKSILTA	124792	0.0	-12.5
5 SAAMISET VALTIOLTA	0	0.0	-100.0
6 LUOTOT YLEISÖLLE	20807483	-1.0	4.3
7 YL. LIIKK. LAKSKETUT VELKAKIRJAT	783840	21.1	(Y)
8 SIIRTOSAAMISET	824272	-3.3	4.6
9 MUUT RAHOITUSVARAT	336508	-10.3	11.5
ULKOMAISET SAAMISET			
SAAMISET RAHALAITOKSILTA			
10 ULKOMAAN RAHAN MÄÄRÄISET	63	0.0	10.5
11 MARKKAMÄÄRÄISET	0	0.0	0.0
12 MUUT SAAMISET	0	0.0	0.0
13 SIIRTOSAAMISET	24089	14.0	(X)
SIIJOITUSOMAISUUS			
14 JOURKOVELKAKIRJALAINAT	2026568	-14.4	39.6
15 OSAKKEET JA OSUUDET	5000	0.0	0.0
16 MUU SIIJOITUSOMAISUUS	156456	0.0	-64.0
KÄYTTÖOMAISUUS JA MUUT PITKÄV. MENOT			
17 OSAKKEET JA OSUUDET	27015	0.0	-60.0
18 MUU KÄYTTÖOMAISUUS JA PITKÄV. MENOT	64091	-24.7	-53.7
19 MUU OMAISUUS	14098	0.0	42.2
20 ARVOSTUSERÄT	1443	0.0	-92.2
21 KOROT	212302	.	12.9
22 PALKAT JA SOSIAALIKULUT	1830	.	-27.5
23 VÄLITTÖMÄT VEROT	89	.	(Z)
24 MUUT KULUT	4780	.	-47.2
YHTEENSÄ	26076170	.	4.7

1) OSA TÄSTÄ LUOTONSAAJASEKTORINA TAUUKOSSA XVII: MUU OSA
KIINNITYSLUOTTOPANKKIEN TALLETUKSIA MUISSA RAHALAITOKSISSA
2) ESITETÄÄN MYÖS TAUUKOSSA XVII ERILLISINÄ LUOTONSAAJARYHMINÄ

B V A S T A T T A V A A	1 000 MK EDELL. KK:STA	ED.VUOD. LOPUSTA	ED.VUOD. VAST.KK.
VIERAS PÄÄOMA			
KOTIMAISET VELAT			
28 JOURKOVELKAKIRJALAINAT	15803957	-0.4	-8.8
29 VELAT SUOMEN PANKILLE	0	0.0	0.0
30 VELAT MUILLE RAHALAITOKSILLE	1118443	-24.9	-7.4
31 VELAT MUILLE RAHOITUSLAITOKSILLE	223711	-1.3	12.4
32 VELAT VALTIOLLE	69266	-0.1	-6.7
33 MUUT VELAT	578520	12.6	-0.1
34 SIIRTOVELAT	1074681	-12.0	-4.6
ULKOMAISET VELAT			
35 JOURKOVELKAKIRJALAINAT	4931152	0.3	117.1
VELAT RAHALAITOKSILLE			
36 ULKOMAAN RAHAN MÄÄRÄISET	169201	4.6	4.6
37 MARKKAMÄÄRÄISET	0	0.0	0.0
38 MUUT VELAT	0	0.0	0.0
39 SIIRTOVELAT	296973	-3.3	198.6
40 ARVOSTUSERÄT	17681	(X)	(Z)
41 VARAUKSET	143155	0.0	-82.9
OMA PÄÄOMA			
42 OSAKEPÄÄOMA	346000	0.0	-14.8
43 OSAKEANTI	0	0.0	0.0
44 VARARAHASTO	814527	0.0	(X)
45 ARVONKOROTUSRAHASTO	71164	0.0	-2.7
46 MUUT RAHASTOT	8006	0.0	113.4
47 VOITTO EDELLISILTÄ VUOSILTA	175452	(X)	-9.5
48 TILIUVUODEN VOITTO (31.12.)	0	-100.0	0.0
49 TAPPIO EDELLISILTÄ VUOSILTA	0	0.0	0.0
50 TILIUVUODEN TAPPIO (31.12.)	0	0.0	0.0
51 KOROT	232653	.	-1.8
52 MUUT TUOTOT	1628	.	-20.4
YHTEENSÄ	26076170	.	4.7

VII TALLETUKSET LIIKEPANKKEISSA VAATEITTAIN 31.1.1992, 1 000 MK JA KPL

TILEJÄ
KPL
(31.12.)

KUUKAUDEN
LOPUSSA

PANOT
+

OTOT
-

KUUKAUDEN
ALUSSA

1000 MK

1000 MK

1000 MK

1000 MK

I KOTIMAISET TALLETUKSET

A YLEISÖN TALLETUKSET

MARKKAMÄÄRÄISET

VEROTTOMAT TILIT

SHEKKI- JA SIIRTOTILIT

KÄYTTELYTILIT

24 KK TILIT

MUUT

LÄHDEVEROLLISET TILIT

SHEKKI- JA SIIRTOTILIT

KÄYTTELYTILIT

MÄÄRÄAIKAISTILIT

MUUT

MUUT VEROLLISET TILIT

SHEKKI- JA SIIRTOTILIT

KÄYTTELYTILIT

MÄÄRÄAIKAISTILIT

MUUT

VALUUTTATILIT

551809
32607473
28082384
826270

58910
33057280
29159371
842662

1

2

3

4

5

6

7

8

9

10

11

12

13

16

17

18

23

(1-23)

25

(1-13)

11776414

133007564

18195566

873110

4368548

713163

157157951

112838496

527420

261924

935872

B MUIDEN RAHALAITOSTEN TALLETUKSET

MARKKAMÄÄRÄISET

VALUUTTATILIT

1) C MUIDEN RAHOITUSLAITOSTEN TALLETUKSET

D VALTION TALLETUKSET

YHTEENSÄ

(1-23)

II ULKOMAISTEN YKSIKÖIDEN TALLETUKSET

1) SIITÄ KIINN.LUOTTOPANKKIEN MARKKAMÄÄR. TALLETUKSET

KIINN.LUOTTOPANKKIEN ULKOM. RAHAN MÄÄR. TALLETUKSET

MUUT ULKOMAAN RAHAN MÄÄR. TALLETUKSET

401599

310381

452765

VIII TALLETUKSET OSUUSPANKKEISSA VAATEITTAIN 31.1.1992, 1 000 MK JA KPL

		KUUKAUDEN ALUSSA	OTOT -	PANOT +	KUUKAUDEN LOPUSSA	TILEJÄ KPL (31.12.)
		1000 MK	1000 MK	1000 MK	1000 MK	
I KOTIMAISET TALLETUKSET						
A YLEISÖN TALLETUKSET						
MARKKAMÄÄRÄISET						
VEROTTOMAT TILIT						
SHEKKI- JA SIIRTOTILIT						
KÄYTTELYTILIT	1	2456127			2486197	
24 KK TILIT	2	23150577			22823480	
MUUT	3	17584036			16995601	
LÄHDEVEROLLISET TILIT	4	490745			486272	
SHEKKI- JA SIIRTOTILIT	5	1119448			1167121	
KÄYTTELYTILIT	6	0			0	
MÄÄRÄAIKAISTILIT	7	11635314			12594559	
MUUT	8	5074778			5241544	
MUUT VEROLLISET TILIT	9	4843751			4581487	
SHEKKI- JA SIIRTOTILIT	10	0			0	
KÄYTTELYTILIT	11	1382280			1378710	
MÄÄRÄAIKAISTILIT	12	1826853			1835326	
MUUT						
VALUUTTATILIT	13	533367			394945	
	YHTEENSÄ (1-13)	70097295			69985242	
B MUIDEN RAHALAITOSTEN TALLETUKSET						
MARKKAMÄÄRÄISET	16	0			0	
VALUUTTATILIT	17	0			0	
1) C MUIDEN RAHOITUSLAITOSTEN TALLETUKSET	18	1751136			1723200	
D VALTION TALLETUKSET	23	0			0	
	YHTEENSÄ (1-23)	71848432			71708442	
II ULKOMAISTEN YKSIKÖIDEN TALLETUKSET	25	0			0	
1) SIITÄ KIINN. LUOTTOPANKKIEN MARKKAMÄÄR. TALLETUKSET		0			0	
KIINN. LUOTTOPANKKIEN ULKOM. RAHAN MÄÄR. TALLETUKSET		0			0	
MUUT ULKOMAAN RAHAN MÄÄR. TALLETUKSET		0			0	

IX TALLETUKSET SÄÄSTÖPANKKEISSA VAATEITTAIN 31.1.1992, 1 000 MK JA KPL

	KUUKAUDEN ALUSSA	OTOT _	PANOT +	KUUKAUDEN LOPUSSA	TILEJA KPL (31.12.)
	1000 MK	1000 MK	1000 MK	1000 MK	
I KOTIMAISET TALLETUKSET					
A YLEISÖN TALLETUKSET					
MARKKAMÄÄRÄISET					
VEROTTOMAT TILIT					
SHEKKI- JA SIIRTOTILIT	1 558819			587663	
KÄYTTELYTILIT	2 23012483			22652562	
24 KK TILIT	3 18104087			17375346	
MUUT	4 422482			412219	
LÄHDEVEROLLISET TILIT					
SHEKKI- JA SIIRTOTILIT	5 2211732			2327923	
KÄYTTELYTILIT	6 92098			94992	
MAÄRAAIKAISTILIT	7 15226066			16595898	
MUUT	8 1934663			1989267	
MUUT VEROLLISET TILIT					
SHEKKI- JA SIIRTOTILIT	9 4719399			4129096	
KÄYTTELYTILIT	10 521221			492536	
MAÄRAAIKAISTILIT	11 1120349			1126565	
MUUT	12 1522288			1336653	
VALUUTTATILIT	13 66584			59515	
				69180235	
			YHTEENSÄ (1-13)		
B MUJIDEN RAHALAITOSTEN TALLETUKSET					
MARKKAMÄÄRÄISET					
VALUUTTATILIT	16 13187			13364	
	17 58921			80463	
1) C MUJIDEN RAHOITUSLAITOSTEN TALLETUKSET	18 909763			836089	
D VALTION TALLETUKSET	23 0			0	
			YHTEENSÄ (1-23)		
				70110151	
II ULKOMAISTEN YKSIKÖIDEN TALLETUKSET	25 0			0	
1) SIITÄ KIINN. LUOTTOPANKKIEN MARKKAMÄÄR. TALLETUKSET					
KIINN. LUOTTOPANKKIEN ULKOM. RAHAN MÄÄR. TALLETUKSET					0
MUUT ULKOMAAN RAHAN MÄÄR. TALLETUKSET					0

X TALLETUSPANKKIEN OTTOLAINAUS YHTEENSÄ VAAITEITAIN 31.1.1992, 1 000 MK JA KPL

	KUUKAUDEN ALUSSA	OTOT	PANOT +	KUUKAUDEN LOPUSSA	TILEJÄ KPL (31.12.)
	1000 MK	1000 MK	1000 MK	1000 MK	
I KOTIMAISET TALLETUKSET					
A YLEISÖN TALLETUKSET					
MARKKAMÄÄRÄISET					
VEROTTOMAT TILIT					
SHEKKI- JA SIIRTOTILIT	1 3603856	4928635	4950448	3625669	
KÄYTTELYTILIT	2 78220340	14976333	13839508	78083616	
24 KK TILIT	3 64847494	3528510	1134347	62453331	
MUUT	4 1755889	62705	31577	1724761	
LÄHDEVEROLLISET TILIT					
SHEKKI- JA SIIRTOTILIT	5 3742825	1954630	2159541	3947736	
KÄYTTELYTILIT	6 5159187	1452110	1455559	5162636	
MÄÄRÄAIKAISTILIT	7 48999715	6644338	11498817	53854194	
MUUT	8 12637155	1152304	1069028	12553890	
MUUT VEROLLISET TILIT					
SHEKKI- JA SIIRTOTILIT	9 26263766	163165083	162100637	25199320	
KÄYTTELYTILIT	10 2056754	607901	3	1448855	
MÄÄRÄAIKAISTILIT	11 8155346	2195604	1115639	7075581	
MUUT	12 5219771	2308112	1901019	4812678	
VALUUTTATILIT	13 13108174	66066815	65189515	12230874	
		YHTEENSÄ (1-13)	266455638	272173041	
B MUIDEN RAHALAITOSTEN TALLETUKSET					
MARKKAMÄÄRÄISET	16 17750188	118630959	119089701	18208930	
VALUUTTATILIT	17 1028149	46368337	46293761	953573	
1) C MUIDEN RAHOITUSLAITOSTEN TALLETUKSET	18 5395005	101610	1634442	6927837	
D VALTION TALLETUKSET	23 1100871	96047290	95659582	713163	
		YHTEENSÄ (1-23)	529133324	298976544	
II ULKOMAISTEN YKSIKÖIDEN TALLETUKSET	25 106338841	47018333	53517988	112838496	
1) SIITÄ KIINN. LUOTTOPANKKIEN MARKKAMÄÄR. TALLETUKSET	401599		125621	527420	
KIINN. LUOTTOPANKKIEN ULKOM. RAHAN MÄÄR. TALLETUKSET	310381	48457	483107	261924	
MUUT ULKOMAAAN RAHAN MÄÄR. TALLETUKSET	452755			935872	

XI KOTIMAISTEN ULKOMAALAISTEN OMISTAMIEN RAHALAITOSTEN OTTOLAINAUS 31.1.1992, 1 000 MK JA KPL

	KUUKAUDEN ALUSSA	OTOT	PANGIT	KUUKAUDEN LOPUSSA	TILEJÄ KPL (31.12.)
	1000 MK	1000 MK	1000 MK	1000 MK	
I KOTIMAISET TALLETUKSET					
A YLEISÖN TALLETUKSET					
MARKKAMÄÄRÄISET					
VEROTTOMAT TILIT					
1 SHEKKI- JA SIIRTOTILIT	3290	2746	2341	2885	
2 KÄYTTELYTILIT	5396	383255	383356	5497	
3 24 KK TILIT	2726	0	0	2726	
4 MUUT	2567	0	63	2630	
LÄHDEVEROLLISET TILIT					
5 SHEKKI- JA SIIRTOTILIT	0	0	0	0	
6 KÄYTTELYTILIT	0	0	0	0	
7 MÄÄRÄAIKAISTILIT	89627	45077	71154	115704	
8 MUUT	0	0	0	0	
MUUT VEROLLISET TILIT					
9 SHEKKI- JA SIIRTOTILIT	5591	607330	606225	4486	
10 KÄYTTELYTILIT	0	0	0	0	
11 MÄÄRÄAIKAISTILIT	30819	796758	777073	11134	
12 MUUT	0	0	0	0	
VALUUTTATILIT					
13	42720	6077252	6077579	43047	
YHTEENSÄ (1-13)	182736	7912418	7917791	188109	
B MUIDEN RAHALAITOSTEN TALLETUKSET					
MARKKAMÄÄRÄISET					
16	0	733500	976761	243261	
17	50393	1053572	1044545	41366	
1) C MUIDEN RAHOITUSLAITOSTEN TALLETUKSET					
18	6186	786	0	5400	
D VALTION TALLETUKSET					
23	50000	50000	0	0	
YHTEENSÄ (1-23)	289315	9750276	9939097	478136	
II ULKOMAISTEN YKSIKÖIDEN TALLETUKSET					
25	2403414	1992638	3153469	3564245	
1) SIITÄ ULKOMAAN RAHAN MÄÄRÄISET TALLETUKSET					
	0	0	0	0	

XIV SÄÄSTÖPANKKIEN ANTOLAINAUS VAATEITTAIN 31.1.1992, 1000 MK JA KPL

	KUUKAUDEN ALUSSA	1000 MK	+	NOSTETTU	1000 MK	-	MAKSETTU	1000 MK	KUUKAUDEN LOPUSSA	1000 MK	LUOTTOJA
											KPL (31.12.)

I KOTIMAISET LUOTOT

A LUOTOT YLEISÖLLE

MARKKAMÄÄRÄISET

1	3938369	27337	132524	3833182	
2	1736471	574713	652728	1658456	
3	56625767	1782382	2219067	55169082	
4	8783574	280065	20192	9043447	
5	2194534	15375	4215	2205694	

VALUUTTAMÄÄRÄISET

7	0	0	0	0	
8	9412936	384469	718827	9078578	
(1-8)	81691651	3064341	3747553	81008439	

Y H T E E N S Ä

B LUOTOT MUILLE RAHALAITOKSILLE

10	0	0	0	0	
11	0	0	0	0	
12	0	0	0	0	

1) C LUOTOT MUILLE RAHOITUSLAITOKSILLE

14	355604	68042		423646	
----	--------	-------	--	--------	--

D LUOTOT VALTIOLLE

20	0	0	0	0	
----	---	---	---	---	--

II LUOTOT ULKOMAILLE

1) SIITÄ KIINNITYSLUOTTOPANKEILLE
ULKOMAAN RAHAN MÄÄRÄISIÄ LUOTTOJA

(1-20)	82047255	3132383	3747553	81432085	
22	0	0	0	0	
	23296	609		23906	

XV TALLETUSPANKKIEN ANTOLAINAUS YHTEENSÄ VAATEITTAIN 31.1.1992, 1000 MK

KUUKAUDEN ALUSSA	1000 MK	+	NOSTETTU	MAKSETTU	KUUKAUDEN LOPUSSA	LUOTTOJA
1000 MK	1000 MK		1000 MK	1000 MK	1000 MK	KPL (31.12.)

I KOTIMAISET LUOTOT

A LUOTOT YLEISÖLLE

MARKKAMÄÄRÄISET

SHEKKITILILUOTOT	1	18031075	18343329	18932082	17442322	
VEKSELIT	2	4712083	1395299	1940742	4166640	
VELKAKIRJALAINAT	X) 3	225911296	6857112	8389526	224378882	
KORKOTUKILAINAT	4	29763757	1069683	129265	30704175	
VALTION VARIOISTA VALITETUT LAINAT	5	7033694	63004	15847	7080851	

VALUUTTAMÄÄRÄISET

VEKSELIT	7	7205009	709612	1079663	6834958	
MUUT LUOTOT	X) 8	99822472	6779032	7047900	99553604	
X) Y H T E E N S Ä (1-8)		392479386	35217071	37535025	390161432	

B LUOTOT MUILLE RAHALAITOKSILLE

SHEKKITILILUOTOT	10	890060	1424283	1491505	822838	
MUUT MARKKALUOTOT	11	23822973	40971371	42657092	22137252	
VALUUTTALUOTOT	12	10430736	887766	740601	10577901	

1) C LUOTOT MUILLE RAHOITUSLAITOKSILLE

X) 14	8214872	615885	3653	8827104	
-------	---------	--------	------	---------	--

D LUOTOT VALTIOLLE

20	30437	426	30863		
----	-------	-----	-------	--	--

Y H T E E N S Ä (1-20)

79116802	82427876	432557390		
----------	----------	-----------	--	--

II LUOTOT ULKOMAILLE

22	52942336	7924185	8039654	52826867	
----	----------	---------	---------	----------	--

1) SIITÄ KIINN. LUOTTOPANKKIEN MARKKAMÄÄR. LUOTOT

MUUT ULKOMAAAN RAHAN MÄÄRÄISET LUOTOT	X)	1004880	57325	1062205	
---------------------------------------	----	---------	-------	---------	--

KIINN. LUOTTOPANKKIEN ULKOM. RAHAN MAAR. LUOTOT

X) KORJATUT TIEDOT		2964124	884889	3849013	
--------------------	--	---------	--------	---------	--

X) KORJATUT TIEDOT

		0	0	0	
--	--	---	---	---	--

XVI KOTIMAISTEN ULKOMAALAISTEN OMIKSTAMIEN RAHALAITOSTEN ANTOLAINAUS 31.1.1992 1 000 MK JA KPL

	KUUKAUDEN ALUSSA	NOSTETTU +	MAKSETTU -	KUUKAUDEN LOPUSSA	LUOTTOJA
	1000 MK	1000 MK	1000 MK	1000 MK	KPL (31.12.)

I KOTIMAISET LUOTOT

A LUOTOT YLEISÖLLE

MARKKAMÄÄRÄISET

1	6155	7845	6648	7362	
2	0	0	0	0	
3	150692	2060	7394	145368	
4	0	0	0	0	
5	0	0	0	0	

VALTION VAROISTA VÄLITETYT LAINAT

VALUUTTAMÄÄRÄISET

7	0	0	0	0	
8	686560	204937	205021	686476	
(1-8)	843407	214842	219063	839186	

Y H T E E N S Ä

B LUOTOT MUJILLE RAHALAITOKSILLE

10	0	0	0	0	
11	46000	75000	0	121000	
12	134022	100631	79295	155358	

1) C LUOTOT MUJILLE RAHOITUSLAITOKSILLE

14	0	8040	0	8040	
----	---	------	---	------	--

D LUOTOT VALTIOLLE

20	0	0	0	0	
----	---	---	---	---	--

Y H T E E N S Ä (1-20)

	1023429	398513	298358	1123584	
--	---------	--------	--------	---------	--

II LUOTOT ULKOMAILLE

1) SIITÄ KIINNITYSLUOTTOPANKEILLE
ULKOMAAN RAHAN MÄÄRÄISIÄ LUOTTOJA

22	748004	213739	306838	654905	
	0	0	0	0	
	0	5241	0	5241	

XVII KIINNITYSLUOTTOPIANKKIEK ANTOLEINAINAUS VAAITEITAIN 31.1.1992 1 000 MK JA KPL

		KUUKAUDEN ALUSSA	NOSTETTU +	MAKSETTU -	KUUKAUDEN LOPUSSA	LUOTTOJA KPL
		1 000 MK	1 000 MK	1 000 MK	1 000 MK	(31.12.)
I KOTIMAISET LUOTOT						
A LUOTOT YLEISÖLLE						
MARKKAMÄÄRÄISET						
TAVALLISET VELKAKIRJALAINAT	1	16728193	200759	455757	16473195	
KORKOTUKILAINAT	2	1716093	30682	50743	1696032	
VALTION VAROISTA VALITETTY LAINAT	3	70656	57	301	70412	
ULKOMAAN RAHAN MÄÄRÄISET	4	2500691	77834	10681	2567844	
YHTEENSÄ (1-4)		21015633	309332	517482	20907483	
B LUOTOT MUILLE RAHALAITOKSILLE	5	0	0	0	0	
C LUOTOT MUILLE RAHOITUSLAITOKSILLE	6	124792	0	0	124792	
D LUOTOT VALTIOLLE	7	0	0	0	0	
YHTEENSÄ (1-7)		21140425	309332	517482	20932275	

TUOTESELOSTE

Tietosisältö

Pankkien kuukausitilasto sisältää kaikkia pankkiryhmistä kuukausittaiset anto- ja ottolainatiedot luotto- ja talletustyypeittäin sekä liikepankkien, ulkomaisten pankkien ja kiinnitysluottopankkien tilatiedot (kuukausitaseet). Sen sijaan osuus- ja säästöpankeista esitetään vain maaliskuun, kesäkuun ja syyskuun tilatiedot. Vuoden lopun tila (tase) on saatavissa kaikkien pankkiryhmiä osalta pankkien tilinpäätösjulkaisusta.

Käsitteitä ja luokituksia

Pankkien kuukausitilastoon sisältyvät tilatiedot kerätään ja julkaistaan pääosin suoriteperusteisina. Tämä merkitsee sitä, että tilan lopussa olevat tuotto- ja kuluerät vastaavat so. kauden tuloslaskelman eriä. En. erät on jaotettu tilikaudelle kohdistuviin sekä siirtyviin eriin. Osuus- ja säästöpankkien tilatietojen lopussa esiintyviin "muut tulot" ja "muut menot" eriin sisältyy osin maksuperusteisia eriä. Lisäksi esitetään erillinen "laskennallinen erä". Tämä sisältää eri kirjauserusteiden käytöstä johtuvan oikaisun.

Pankkien kuukausitilastojulkaisussa käytetään kaikissa taulukoissa soveltuvin osin käsitteitä "yleisö", "muut rahalaitokset" ja "muut rahoituslaitokset". Nämä käsitteet ovat pääosin

tilastokeskuksen sektoriluokituksen mukaisia käsitteitä, joita käytetään kaikissa rahoitus-tilastoissa. Yleisö -käsite on tällöin ns. suppea yleisökäsite, joka ei sisällä muiden luottolaitosten tietoja. Asetelmissa on käytetty laajaa yleisökäsitettä kattavuuden vuoksi.

Muita julkaisun sisältöä koskevia seikkoja

Ennakkotietoja pankkien anto- ja otto- lainauksesta sekä markkinarahasta julkaistaan pankkiryhmittäin rahamarkkinoiden kuukausisarjoissa.

Joulukuun pankkien kuukausitilastossa julkaistaan myös talletustilien ja luottojen lukumäärätietoja keskimääräsaldoinen vuoden vaihteen tilanteesta.

Joulukuun kuukausitilaston liitteenä julkaistaan selvitys pankkitilastoissa käytetystä terminologiasta sekä suomi-ruotsi-englanti termiluetelo. Lisäksi joulukuun julkaisuun sisältyy luettelo vuoden aikana tehdyistä pankkifuusioista. Myös muista vuoden aikana tapahtuneista pankkimuutoksista, kuten ryhmästä toiseen siirtymisistä tai nimenmuutoksista, tiedotetaan vuoden viimeisessä julkaisussa. Ryhmästä toiseen siirtyminen ilmoitetaan kuitenkin aina myös siinä julkaisussa, jonka tietoihin so. siirtymä vaikuttaa.

PANKKIMUUTOKSIA

Kesäkuussa 1991 kotimaisen ulkomaalaisten omistuksessa olevan Svenska Handelsbanken OY:n tiedot on otettu mukaan pankkien kuukausitilastoon.

31.12.1991 Kansallisluottopankki Oy siirtynyt kiinnitysluottopankeista kotimaisiin liikepankkeihin.

SYMBOLIT

Julkaisussa esiintyy seuraavia symboleja:

- . Tiedot eivät vertailukelpoisia tai muutos positiivisen ja negatiivisen luvun välillä
- .. Tietoa ei ole saatavissa
- 0 Tietoa ei ole tai tieto on pienempi kuin käytetty yksikkö
- 0.0 Ei muutosta tai muutos alle käytetyn yksikön
- (X) Prosenttimuutos suurempi kuin 999.9%
- (Y) Nimikettä ei ole vertailuajan kohtana
- (Z) Nimikkeellä ei ole ollut tietoa vertailuajankohdasta; muutos ääretön

TALOUSPOLIITTISIA TOIMENPITEITÄ

Raha-, korko- ja valuuttapolitiikka

KASSAVARANTOVELVOITE

18.12.1990 Suomen Pankki päätti alentaa pankkien kassavarantovelvoitteen 7,0 prosentista 6,7 prosenttiin joulukuun lopun kassavarantopohjasta.

RAHAMARKKINAKAUPAT

Suomen Pankin ja pankkien välisessä rahamarkkinakaupassa otettiin vuoden 1991 alussa käyttöön arvopapereiden repo- eli takaisinostosopimukset.

CLEARINGJÄRJESTELMÄ LAKKAUTETTIIN

Suomen Pankki noteerasi clearingruplan myyntikurssin viimeisen kerran 31.1.1991.

KASSAVARANTOVELVOITE

25.1.1991 Suomen Pankki päätti alentaa pankkien kassavarantovelvoitteen 6,7 prosentista 6,2 prosenttiin tammikuun lopun kassavarantopohjasta.

30.4.1991 Suomen Pankki päätti alentaa pankkien kassavarantovelvoitteen 6,2 prosentista 5,8 prosenttiin huhtikuun lopun kassavarantopohjasta.

SUHDANNETALLETUKSET

Valtioneuvoston päätöksen mukaisesti yrityksille palautettiin niiltä 1.4.1988-31.3.1989 kannetut suhdannetalletukset huhtikuun viimeisenä päivänä.

KASSAVARANTOVELVOITE

23.5.1991 Suomen Pankki päätti alentaa pankkien kassavarantovelvoitteen 5,8 prosentista 5,5 prosenttiin toukokuun lopun kassavarantopohjasta.

ECUKYTTENTÄ

4.6.1991 hallitus päätti Suomen Pankin esityksestä antaa eduskunnalle esityksen rahalain 2 §:n muuttamisesta. Esityksen mukaan markka sidottiin tiiviimmin eurooppalaisiin valuuttoihin siten, että markan ulkoinen arvo määriteltiin Euroopan yhteisöjen jäsenvaltioiden valuuttojen kurssien perusteella. Käytännössä tämä tarkoittaa markan sitomista Euroopan yhteisöjen maiden viralliseen laskenta- ja valuuttayksikköön ECUun (European Currency Unit).

Muutoksen yhteydessä markan vaihtelualue pidettiin ennallaan. Uuden vaihtelualueen rajat ja keskipiste määriteltiin siten, että ne vastaavat silloisen valuuttaindeksin vaihtelualueen rajoja ja keskipistettä.

VALUUTTASÄÄNNÖSTELY

13.6.1991 Suomen Pankki päätti kumota yksityishenkilöiden ja yksityishenkilöihin rinnastettavien yhteisöjen ulkomaista luotonottoa koskevat rajoitukset 1.10.1991 alkaen. Tämän jälkeen valuuttasäännöstely on kokonaisuudessaan purettu.

KASSAVARANTOVELVOITE

27.6.1991 Suomen Pankki päätti alentaa pankkien kassavarantovelvoitteen 5,5 prosentista 5,2 prosenttiin kesäkuun lopun kassavarantopohjasta.

25.7.1991 Suomen Pankki päätti alentaa pankkien kassavarantovelvoitteen 5,2 prosentista 4,9 prosenttiin heinäkuun lopun kassavarantopohjasta.

21.8.1991 Suomen Pankki päätti alentaa pankkien kassavarantovelvoitteen 4,9 prosentista 4,6 prosenttiin elokuun lopun kassavarantopohjasta.

SKOP

19.9.1991 Suomen Pankki päätti ottaa SKOP:n hallintaansa. Suomen Pankki vastaa kaikista SKOP:n koti- ja ulkomaisista sitoumuksista ja takaa SKOP:n maksuvalmiuden kaikissa olosuhteissa.

KASSAVARANTOVELVOITE

26.9.1991 Suomen Pankki päätti alentaa pankkien kassavarantovelvoitteen 4,6 prosentista 4,3 prosenttiin syyskuun lopun kassavarantopohjasta.

SKOP

14.10.1991 SKOP:n uudelleenjärjestelyjä varten perustettiin kolme holdingyhtiötä (Scopulus Oy, Solidium Oy ja Sponda OY). Suomen Pankki omistaa holdingyhtiöt yksin.

PÄIVÄLUOTTOKORKO

23.10.1991 Suomen pankki poisti tilapäisesti päiväluotoista perimänsä 30 prosentin sakkokoron.

SUOMEN PANKIN LAINAVALTUDET

25.10.1991 Eduskunnan pankkivaltuusto laajensi Suomen Pankin valtuuksia ottaa ulkomaista lainaa 1.5 mrd. dollarista 5 mrd. dollariin

KASSAVARANTOVELVOITE

29.10.1991 Suomen Pankki päätti alentaa pankkien kassavarantovelvoitteen 4,3 prosentista 4,0 prosenttiin lokakuun lopun kassavarantopohjasta.

PÄIVÄLUOTTOKORKO

Suomen Pankki palautti voimaan päiväluottojen 30 prosentin sakkokoron 12.11.1991 lähtien.

14.11.1991 Eduskunnan pankkivaltuusto laajensi Suomen Pankin korkovaltuuksia. Päiväluottokoron enimmäisraja nostettiin 30 prosentista 50 prosenttiin. Samana päivänä päiväluottokorko nostettiin 20 prosenttiin ja sakkokorko 40 prosenttiin. Päiväluottokorko ja sakkokorko palautettiin 15 ja 30 prosenttiin 21.11.1991.

VALUUTTAPOLITIIKKA

14.11.1991 Suomen Pankki salli markan kurssin väliaikaisesti kellua. Tilanteen valuuttamarkkinoilla vakiinnuttua Suomen Pankki tekee valtioneuvostolle esityksen uuden vaihteluvälin rajojen vahvistamiseksi.

15.11.1991 Valtioneuvosto päätti eduskunnan pankkivaltuuston esityksestä korottaa ECU:n markka-kurssin vaihtelurajoja 14 prosenttia, mikä vastaa 12,3 prosentin heikennystä markan ulkoisessa arvossa. Uudeksi keskipisteeksi tuli 5.55841 (FIM/ECU), ja ECU:n markkakurssi voi vaihdella 5.39166 markasta 5.72516 markkaan.

KASSAVARANTOVELVOITE

29.11.1991 Suomen Pankin johtokunta päätti pitää pankkien kassavarantovelvoitteen ennallaan eli 4,0 prosenttina marraskuun lopun kassavarantopohjasta. Kassavarantotalletusten oli oltava tämän velvoitteen mukaiset joulukuun lopussa.

19.12.1991 Suomen Pankki päätti alentaa pankkien kassavarantovelvoitteen 4,0 prosentista 3,7 prosenttiin joulukuun lopun kassavarantopohjasta.

Pankit

Bankerna
1992, Tammikuu - Januari

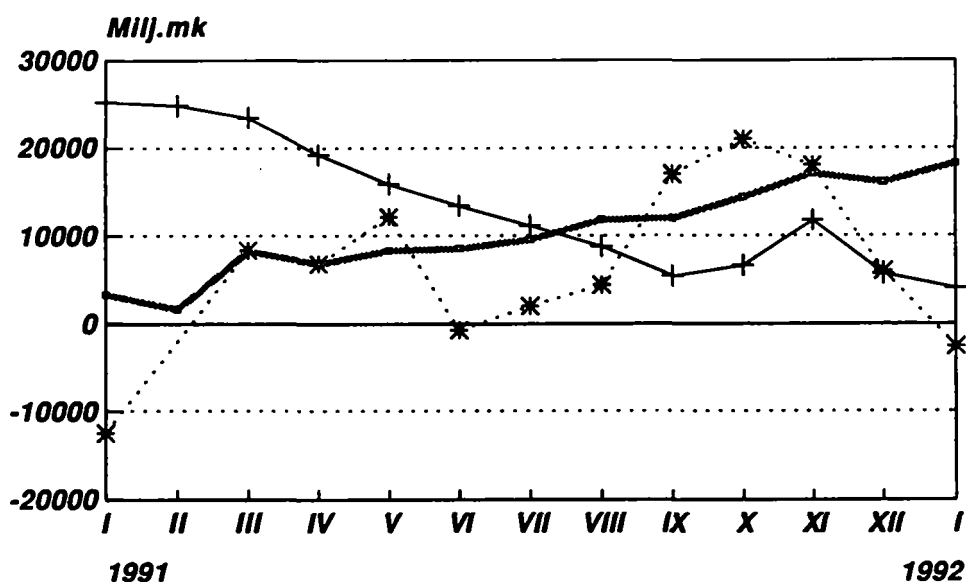
SVT Suomen Virallinen Tilasto
Finlands Officiella Statistik
Official Statistics of Finland

Central Statistical
Office of Finland

Financing
1992:12

Tiedustelut - Förfrågningar
Tuulikki Lund
Tarja Husso
Jyri Riitsalu
Annikki Vanhalakka
(90) 17 341

Talletuspankkien ottolainaus ja luotot Muutos edellisen vuoden vastaavaan kuukauteen Tammikuu 1991-Tammikuu 1992



— Talletukset + Luotot * Lyhyt markkinaraha

Julkaisujen myynti:

Försäljning:

Hinta — Pris

Tilastokeskus
PL 504
00101 Helsinki
Puh. (90) 173 41

Statistikcentralen
PB 504
00101 Helsingfors
Tel. (90) 173 41

40 mk

ISSN 0784-8382
= Rahoitus
ISSN 0784-9303