

# Rekisteröidyt uudet ajoneuvot 1996

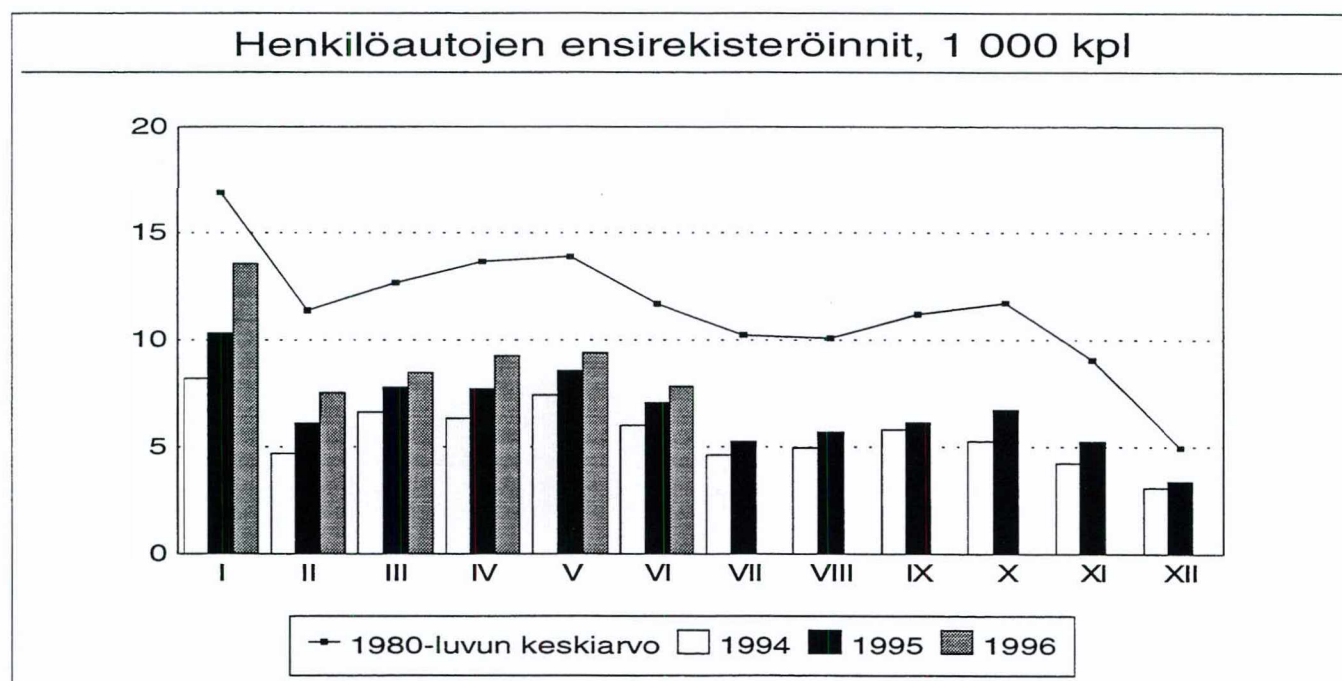
Registered New Vehicles

SVT

Liikenne ja matkailu 1996:13  
Transport and tourism

Tammi - Kesäkuu, January - June

01.08.1996



## Uusia henkilöautoja rekisteröity 56 028

Kuluvan vuoden ensimmäisellä vuosipuoliskolla uusien henkilöautojen rekisteröinnit lisääntyivät lähes viidenneksellä viime vuoden vastaavaan ajanjaksoon verrattuna. Kesäkuun loppuun mennessä oli uusia henkilöautoja rekisteröity 56 028, mikä oli 8 580 autoa enemmän kuin edellisvuonna.

Rekisteröidyistä uusista henkilöautoista oli yritysten ja muiden yhteisöjen omistuksessa 20 326 kappaletta, mikä oli 18,7 prosenttia enemmän kuin vastaavana aikana viime vuonna. Kaikista uusista henkilöautojen rekisteröinneistä oli yritysten ja yhteisöjen osuus 36,3 prosenttia.

Uusien pakettiautojen rekisteröinnit lisääntyivät 37 prosenttia ja kuorma-autojen 9 prosenttia viime vuoden vastaavaan ajankohtaan verrattuna.

Kaikkiaan uusia autoja rekisteröitiin 62 548, eli 19,1 prosenttia enemmän kuin vuotta aiemmin.

## Moottoripyörät ja mopot

Kesäkuun loppuun mennessä oli uusia moottoripyöriä rekisteröity 1 003, eli 29,4 prosenttia enemmän kuin vuotta aiemmin. Vastaavana aikana oli uusia mopota rekisteröity 3 409 kappaletta.

**1. Rekisteröidyt uudet ajoneuvot 1996**  
**Registered new vehicles 1996**

Kuukausi Month	Henkilöautot Passenger cars		Linja- autot Buses	Paketti- autot Light lorries	Kuorma-autot Heavy lorries		Yhteensä Total
	Yhteensä Total	Ammattim. Hire/reward			Yhteensä Total	Ammattim. Hire/reward	
I.....	13 567	325	79	957	349	234	14 952
II.....	7 532	272	22	626	280	175	8 460
III.....	8 454	241	41	734	251	162	9 480
IV.....	9 258	258	34	745	239	140	10 276
V.....	9 387	263	44	809	346	186	10 586
VI.....	7 830	335	34	656	274	167	8 794
VII.....							
VIII.....							
IX.....							
X.....							
XI.....							
XII.....							
I-VI/1996 <sup>1)</sup> .....	56 028	1 694	254	4 527	1 739	1 064	62 548
I-VI/1995 <sup>1)</sup> .....	47 448	1 721	163	3 296	1 594	1 093	52 501
Muutos - Change %.	+18.1	-1.6	+55.8	+37.3	+9.1	-2.7	+19.1

Kuukausi Month	Moottori- pyörät Motor- cycles	Mopot Mopeds	Moottori- kelkat Snow- mobiles	Traktorit Agri- cultural tractors	Moottori- työkoneet Motor driven machines	Matkailu- perä- vaunut Caravans	Puoli- perä- vaunut Semi- trailers	Muut perävaunut Trailers	
								< 750 kg	> 750 kg
I.....	35	210	1 089	1 081	147	58	128	665	174
II.....	34	285	699	378	100	33	63	706	134
III.....	91	431	498	331	78	33	31	989	139
IV.....	337	760	131	492	97	59	57	1 505	184
V.....	319	930	15	560	109	61	87	2 516	212
VI.....	187	793	8	285	116	55	80	1 918	203
VII.....									
VIII.....									
IX.....									
X.....									
XI.....									
XII.....									
I-VI/1996 <sup>1)</sup> .....	1 003	3 409	2 440	3 127	647	299	446	8 299	1 046
I-VI/1995 <sup>1)</sup> .....	775	3 <sup>2)</sup>	652 <sup>3)</sup>	2 315	543	273	444	6 955	963
Muutos - Change %.	+29.4	.	.	+35.1	+19.2	+9.5	+0.5	+19.3	+8.6

1) Ilman Ahvenanmaata  
2) Tiedot 1.7.1995 alkaen  
3) Tiedot 1.2.1995 alkaen

## 2. Rekisteröidyt uudet ajoneuvot 1995 Registered new vehicles 1995

Kuukausi Month	Henkilöautot Passenger cars		Linja- autot Buses	Paketti- autot Light lorries	Kuorma-autot Heavy lorries		Yhteensä Total
	Yhteensä Total	Ammattim. Hire/reward			Yhteensä Total	Ammattim. Hire/reward	
I.....	10 318	329	45	553	273	190	11 189
II.....	6 095	223	21	433	205	147	6 754
III.....	7 766	263	18	588	231	177	8 603
IV.....	7 686	237	17	539	261	177	8 503
V.....	8 543	348	25	585	290	185	9 443
VI.....	7 040	321	37	598	334	217	8 009
VII.....	5 247	205	7	460	220	161	5 934
VIII.....	5 701	234	36	494	209	136	6 440
IX.....	6 142	200	35	604	249	159	7 030
X.....	6 731	242	19	574	313	245	7 637
XI.....	5 239	236	22	674	335	246	6 270
XII.....	3 382	232	33	587	647	514	4 649
Yhteensä - Total <sup>1)</sup>	79 890	3 070	315	6 689	3 567	2 554	90 461

Kuukausi Month	Moottori- pyörät Motor- cycles	Mopot Mopeds	Moottori- kelkat Snow- mobiles	Traktorit Agri- cultural tractors	Moottori- työkoneet Motor driven machines	Matkailu- perä- vaunut Caravans	Puoli- perä- vaunut Semi- trailers	Muut perävaunut Trailers	
								< 750 kg	> 750 kg
I.....	30	-	3	588	105	56	58	515	125
II.....	28	-	245	259	85	43	51	563	121
III.....	74	-	289	347	70	24	106	896	155
IV.....	251	-	92	403	77	36	74	1 263	161
V.....	211	-	18	420	107	53	63	1 998	187
VI.....	181	3	5	298	99	61	92	1 720	214
VII.....	76	333	4	238	64	24	29	1 262	115
VIII.....	82	322	3	272	65	16	123	1 157	140
IX.....	31	235	4	301	67	25	107	1 122	175
X.....	15	173	61	309	107	31	77	1 162	191
XI.....	6	111	816	358	112	17	89	827	140
XII.....	21	81	920	326	97	9	61	645	146
Yhteensä - Total <sup>1)</sup>	1 006	1 258	2 460	4 119	1 055	395	930	13 130	1 870

1) Lopulliset tiedot ilman Ahvenanmaata

## TILASTOKESKUS

1996 TAMMI-KESÄKUU - JANUARY-JUNE

3. ENSIREKISTERÖINNIIT LÄÄNEITTÄIN  
FIRST REGISTRATIONS BY PROVINCE

LÄÄNI PROVINCE	KAIKKI AUTOT ALL AUTOMOBILES		HENKILÖAUTOT PASSENGER CARS			LINJA-AUTOT BUSES/COACHES	PAKETTIAUTOT VANS, PICK-UPS		
	YHTEENSÄ TOTAL	AMMATTI- MAISET OPER. FOR HIRE/REWARD	YHTEENSÄ TOTAL	AMMAT- TIM. HIRE/ REWARD	YHTEISÖ- OMIST. COMPANY OWNED	YHT. TOTAL	AMMAT- TIM. HIRE/ REWARD	YHT. TOTAL	AMMAT- TIM. HIRE/ REWARD
Uusimaa	21005	931	18959	447	8912	120	119	1419	96
Helsinki	8780	381	7858	163	4486	70	70	650	56
Espoo	3457	99	3265	65	1595	15	14	146	7
Vantaa	3049	132	2800	58	1538	15	15	148	19
Turku ja Pori	8502	426	7564	207	1961	34	33	623	15
Turku	1975	92	1804	42	594	8	7	100	2
Häme	8376	405	7361	193	2011	20	20	746	44
Tampere	2566	124	2200	44	856	8	8	273	30
Kymi	4462	192	4075	110	1220	13	13	280	8
Mikkeli	1912	141	1743	102	405	7	7	120	3
Pohjois-Karjala	1609	122	1462	80	427	3	3	102	6
Kuopio	2606	170	2324	96	872	10	10	199	19
Keski-Suomi	2992	142	2730	86	812	8	8	183	5
Vaasa	5039	308	4387	149	1514	16	15	444	16
Oulu	4248	247	3858	136	1204	15	14	251	5
Oulu	1276	47	1165	18	514	4	4	73	1
Lappi	1789	162	1557	88	464	8	8	160	21
Ahvenanmaa	-	-	-	-	-	-	-	-	-
KOKO MAA WHOLE COUNTRY	62548	3246	56028	1694	19807	254	250	4527	238
Bensiini-Gasoline	49004	275	48645	236	17460	-	-	356	39
Diesel	13538	2971	7381	1458	2347	254	250	4167	199
Muu - Other	6	-	2	-	-	-	-	4	-

## TILASTOKESKUS

KUORMA-AUTOT LORRIES >3500 KG		MOOTTORI- PYÖRÄT MOTOR CYCLES	MOPOT MOPEDS	MOOTTORI- KELKAT SNOW- MOBILES	TRAK- TORIT AGRIC. TRACT- ORS	MOOTTORI- TYÖKONEET MOTOR DRIVEN EQUIPMENT	MATKAILU- PERÄVAUNUT CARAVANS	MUUT PERÄV. (SEMI) TRAIL- ERS
YHT. TOTAL	AMMATT. HIRE/ REWARD							
507	269	333	559	207	206	149	103	2016
202	92	124	98	64	7	49	22	658
31	13	69	96	44	7	31	16	197
86	40	45	66	26	13	20	18	223
281	171	215	665	73	538	91	42	1406
63	41	44	65	8	32	17	13	178
249	148	105	341	120	348	89	42	1252
85	42	18	43	24	33	20	12	188
94	61	53	267	110	160	37	17	677
42	29	22	138	126	151	24	2	424
42	33	18	156	127	137	20	6	478
73	45	36	204	184	250	31	14	477
71	43	38	126	158	173	48	15	543
192	128	97	532	191	694	71	25	1099
124	92	65	296	316	350	55	17	928
34	24	16	33	43	4	17	3	232
64	45	21	125	827	120	32	16	491
-	-	-	-	-	-	-	-	-
1739	1064	1003	3409	2440	3127	647	299	9791
3	-	1003	3409	2440	11	23	-	-
1736	1064	-	-	-	3116	611	-	-
-	-	-	-	-	-	13	-	-

4. ENSIREKISTERÖINNIT VALMISTUSMAAN MUKAAN  
FIRST REGISTRATIONS BY COUNTRY OF ORIGIN

	HENKILÖ- AUTO PASSENGER CAR	LINJA- AUTO BUS/ COACH	PAKETTI- AUTO VAN/ PICK-UP	KUORMA- AUTO LORRY	MOOTT. PYÖRÄ MOTOR CYCLE	TRAK- TORI AGRIC. TRACTOR	MATKAI- LUPERÄ- VAUNU CARAVAN
YHTEENSÄ - TOTAL	56028	254	4527	1738	1003	3127	299
JAPANI - JAPAN	8797	-	1265	17	568	25	-
SAKSA - GERMANY	22559	35	2254	549	44	291	34
SUOMI - FINLAND	2	2	-	158	4	1221	162
RUOTSI - SWEDEN	1331	199	16	668	1	1	84
RANSKA - FRANCE	7125	-	17	7	16	167	2
VENÄJÄ - RUSSIA	195	-	3	-	13	21	-
ITALIA - ITALY	2193	15	242	99	143	215	-
BRITANNIA - UNITED KINGDOM	5985	-	135	-	4	976	1
ALANKOMAAT - NETHERLANDS	1948	-	-	2	-	-	-
YHDYSVALLAT - USA	692	-	25	154	78	32	-
BELGIA - BELGIUM	32	-	1	55	-	-	-
ESPANJA - SPAIN	1263	-	483	2	-	-	-
ETELÄ-KOREA - SOUTH KOREA	125	-	17	-	-	-	-
ITÄVALTA - AUSTRIA	5	-	-	-	7	-	-
JUGOSLAVIA - YUGOSLAVIA	-	-	-	-	-	-	4
KANADA - CANADA	118	-	-	18	-	-	-
PORTUGALI - PORTUGAL	1	-	-	-	-	-	-
PUOLA - POLAND	-	-	-	-	-	6	-
TANSKA - DENMARK	-	-	-	-	-	-	1
TSEKINMAA -CZECH	-	-	-	-	-	142	-
UNKARI - HUNGARY	122	-	-	-	-	-	-
TUNTEMATON - UNKNOWN	1304	3	19	9	125	5	11

5. ENSIREKISTERÖIDYT HENKILÖAUTOT MOOTTORIN TILAVUUDEN MUKAAN  
FIRST REGISTRATIONS OF PASSENGER CARS BY CYLINDER CAPACITY

	ISKUTILAVUUS CM3 - CYLINDER CAPACITY CCM					
	YHTEENSÄ TOTAL	-999	1000- 1399	1400- 1599	1600- 1999	2000-
YHTEENSÄ - TOTAL	56028	447	10662	16462	22990	5467
VÄHÄPÄÄSTÖINEN-LOW EXHAUST	55160	444	10660	16461	22602	4993
KÄYTTÖ - OPERATION:						
YKSITYINEN - OWN ACCOUNT	44806	329	8721	13613	18464	3679
VÄHÄPÄÄSTÖINEN-LOW EXHAUST	44191	326	8719	13612	18164	3370
AMMATTIM. - HIRE/REWARD	1694	-	-	5	541	1148
VÄHÄPÄÄSTÖINEN-LOW EXHAUST	1531	-	-	5	502	1024
OMISTAJA - POSSESSION:						
YKSITYINEN - PRIVATE	35702	266	7329	11293	13779	3035
OMISTUS-OWNERSHIP	26964	175	5201	8403	10649	2536
HALTIJUUS LEASING	172	3	47	42	67	13
HALTIJUUS TYÖSUHDE	333	-	16	70	205	42
HALTIJUUS MUU	8233	88	2065	2778	2858	444
YRITYS, MUU YHTEISÖ - COMPANY	19807	173	3246	5096	9046	2246
OMISTUS-OWNERSHIP	12029	78	1938	3067	5434	1512
HALTIJUUS LEASING	4822	81	769	1220	2382	370
HALTIJUUS TYÖSUHDE	34	-	6	9	17	2
HALTIJUUS MUU	2922	14	533	800	1213	362
VALTIO/KUNTA-STATE, MUNICIPALITY	519	8	87	73	165	186
OMISTUS-OWNERSHIP	255	6	37	44	67	101
HALTIJUUS LEASING	68	2	27	15	21	3
HALTIJUUS MUU	196	-	23	14	77	82

---

SVT *Suomen Virallinen Tilasto*  
*Finlands Officiella Statistik*  
*Official Statistics of Finland*

*Liikenne ja matkailu 1996:13*  
*Transport och turism*  
*Transport and tourism*

Tiedustelut – Inquiries:

Irmeli Segerholm  
(90) 17 341