

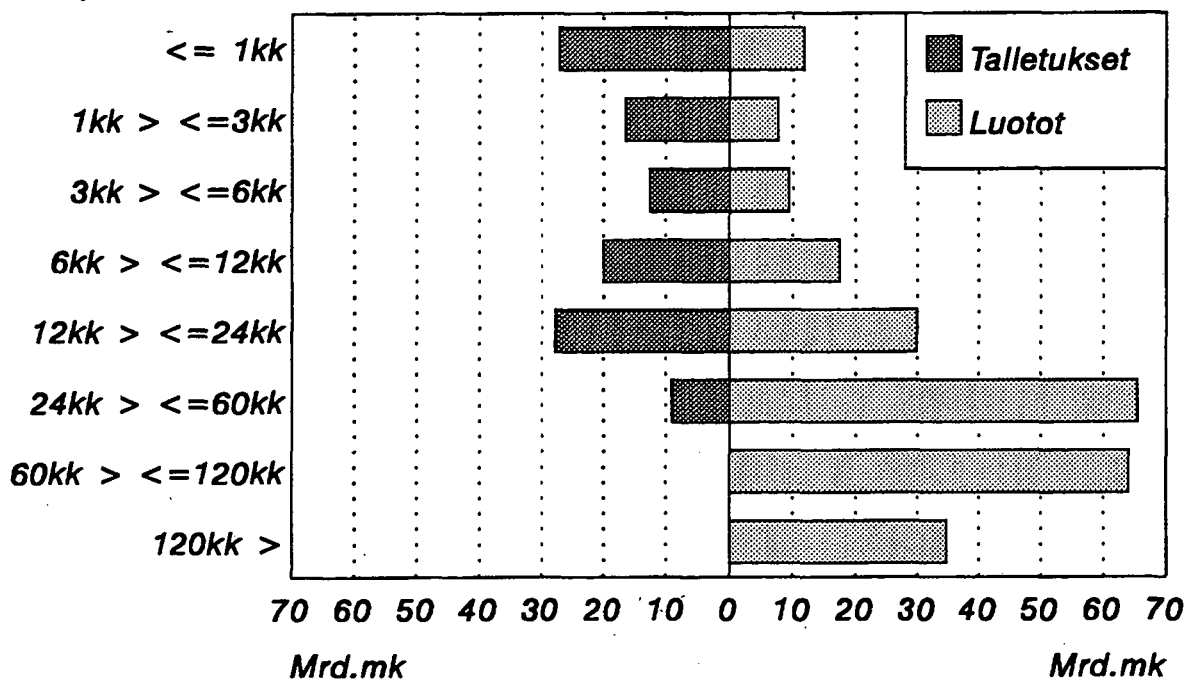
Pankit

Bankerna
1992, Joulukuu - December

13.4.1993

Jäljellä olevat luotto- ja talletusajat* ; kuukausia ja mrd.markkaa 31.12.1992

Jäljellä oleva aika/kk



*
Määräaikaan sidotut markkatalletukset;
määräaikaan sidottu luotonanto kuoletussuunnitelman mukaisesti

SISÄLLYSLUETTELO

Katsaus
Asetelmat
Markkinaraha

Taulukot

Kuukausiilit

| | | |
|----|--|---|
| I | Suomen Pankin tila 31.12.1992 1000 mk, ja sen %-muutokset..... | 1 |
| II | Läikepankkien tila 31.12.1992 1000 mk, ja sen %-muutokset..... | 3 |
| V | Kotimaisten ulkomaalaisten omistamien rahalaitosten tila 31.12.1992 1000 mk, ja sen %-muutokset..... | 5 |
| VI | Kiinnitysluottopankkien tila 31.12.1992 1000 mk, ja sen %-muutokset | 7 |

Talletukset

| | | |
|------|--|----|
| VII | Talletukset läikepankeissa vaateittain 31.12.1992 1000 mk | 8 |
| VIII | Talletukset osuuspankeissa vaateittain 31.12.1992 1000 mk | 9 |
| IX | Talletukset säästöpankeissa vaateittain 31.12.1992 1000 mk | 10 |
| X | Talletuspankkien ottolainaus yhteensä vaateittain 31.12.1992 1000 mk | 11 |
| XI | Kotimaisten ulkomaalaisten omistamien rahalaitosten ottolainaus vaateittain 31.12.1992 1000 mk | 12 |

Luotot

| | | |
|------|--|----|
| XII | Läikepankkien antolainaus vaateittain 31.12.1992 1000 mk | 13 |
| XIII | Osuuspankkien antolainaus vaateittain 31.12.1992 1000 mk | 14 |
| XIV | Säästöpankkien antolainaus vaateittain 31.12.1992 1000 mk | 15 |
| XV | Talletuspankkien antolainaus yhteensä vaateittain 31.12.1992 1000 mk | 16 |
| XVI | Kotimaisten ulkomaalaisten omistamien rahalaitosten antolainaus vaateittain 31.12.1992 1000 mk | 17 |
| XVII | Kiinnitysluottopankkien antolainaus vaateittain 31.12.1992 1000 mk | 18 |

Joukkovelkakirjat

| | | |
|-------|---|----|
| XVIII | Pankkien hallussa olevat joukkovelka- kirjat läikelelaskijasektoreittain 31.12.1992 1000 mk | 19 |
|-------|---|----|

Tuoteseloste

Talospoliittisia toimenpiteitä
(Raha-, korko- ja valuuttapolitiikka)
Suomi-Ruotsi-Englanti termiluettelo
Selvitys pankkitalastoissa käytetyistä
terminologiasta
Fuusiot

INNEHÅLLSFÖRTECKNING

Översikt
Tablär
Marknadspengar

Tablär

Månadsbalanser

| | | |
|----|--|---|
| I | Finlands Banks ställning den 31.12.1992 1000 mk, och dess %-förändringar..... | 1 |
| II | Affärsbankernas ställning den 31.12.1992 1000 mk, och dess %-förändringar..... | 3 |
| V | Ställningen av inhemska utlandsägda pen- ninginrättningar den 31.12.1992 1000 mk, och dess %-förändringar..... | 5 |
| VI | Hypoteksbankernas ställning den 31.12.1992 1000 mk, och dess %-förändringar..... | 7 |

Depositioner

| | | |
|------|---|----|
| VII | Depositioner i affärsbankerna efter ford- ring den 31.12.1992 1000 mk..... | 8 |
| VIII | Depositioner i andelsbankerna efter ford- ring den 31.12.1992 1000 mk..... | 9 |
| IX | Depositioner i sparbankerna efter ford- ring den 31.12.1992 1000 mk..... | 10 |
| X | Depositionsbankernas inlåning inalles efter fordring den 31.12.1992 1000 mk..... | 11 |
| XI | Inlåningen av inhemska utlandsägda penninginrättningar efter fordring den 31.12.1992 1000 mk..... | 12 |

Krediter

| | | |
|------|---|----|
| XII | Affärsbankernas utlåning efter fordring den 31.12.1992 1000 mk..... | 13 |
| XIII | Andelsbankernas utlåning efter fordring den 31.12.1992 1000 mk..... | 14 |
| XIV | Sparbankernas utlåning efter fordring den 31.12.1992 1000 mk..... | 15 |
| XV | Depositionsbankernas utlåning inalles ef- ter fordring den 31.12.1992 1000 mk..... | 16 |
| XVI | Utlåningen av inhemska utlandsägda penninginrättningar efter fordring den 31.12.1992 1000 mk..... | 17 |
| XVII | Hypoteksbankernas utlåning efter fordring den 31.12.1992 1000 mk..... | 18 |

Masskuldebrev

| | | |
|-------|--|----|
| XVIII | Bankernas innehav av masskuldebrev en- ligt emitterande sektor den 31.12.1992 1 000 mk | 19 |
|-------|--|----|

Produktsdeklaration

Ekonomiskpolitiska åtgärder
(penning-, ränte- och valutapolitik)
Finsk-Svensk-Engelsk förteckning över terminologin
Redogörelse för terminologin i bankstatistiken

Fusioneringarna

RAHAMARKKINAT JOULUKUUSSA 1992 **)

** Luotonanto supistui joulukuussa 8581 milj.markkaa*

Koko kotimainen antolainaus supistui 8581 milj.markalla 373241 milj. markkaan joulukuun aikana. Edellisen vuoden joulukuusta luotonanto on vähentynyt 26448 milj.markkaa.

Kotimaiseen antolainaukseen sisältyvät valuuttaluotot vähenivät joulukuun aikana 5616 milj.markkaa ja koko vuoden 1992 aikana 11499 milj.markkaa. Valuuttaluottoja oli vuoden 1992 lopussa 98492 milj.markkaa.

** Talletukset kasvoivat 4221 milj.markkaa*

Kotimaiset talletukset kasvoivat joulukuun aikana 4221 milj.markalla 279991 milj.markkaan. Sen sijaan edellisen vuoden lopusta kasvua oli vain runsaat 530 milj.markkaa.

** Lähdeverollisilta määräaikaan sidotuilta tileiltä joulukuussa 6184 milj.markkaa*

** Verottomat 36 kuukauden talletukset kaksinkertaistuivat*

Lähdeverolliset talletukset pienenevät kaikkiaan joulukuun aikana 3085 milj.markalla 79587 milj.markkaan. Verottomille 36 kuukauden tileille sen sijaan kertyi joulukuun loppuun mennessä 8654 milj.markkaa. Verottomilta 24 kuukauden tileiltä talletukset vähenivät joulukuussa 2931 milj.markkaa. Näillä tileillä oli varoja joulukuun lopussa 46723 milj.markkaa.

Vuoden 1992 aikana verottomat tilit vähenivät 8350 milj.markalla ja lähdeverolliset talletukset kasvoivat 9048 milj.markalla.

** Talletusajat pitenemässä*

Määräaikaan sidotut tilit supistuivat kaikkiaan joulukuun aikana 3570 milj.markalla. Koko vuoden 1992 aikana näiltä tileiltä väheni talletusvaroja 6558 milj.markkaa.

Maaliskuun 1993 loppuun on talletusaikaa jäljellä 43625 milj.markalla. Joulukuun aikana on talletusvaroja sitoutunut selvästi pidempiaikaisemmille tileille kuin syys-loka-marraskuussa.

* *Kotitalouksien osuus talletuksista 73 prosenttia*

Kotitalouksien osuus kaikista pankeissa olevista talletuksista, 304188 milj.markasta, oli 222754 milj.markkaa. Yritysten talletuksia pankeissa oli 34545 milj.markkaa eli 11 prosenttia.

Vastaavasti kotitalouksien saamia luottoja oli 185968 milj.markkaa eli 46 prosenttia pankkien kotimaisesta luotonannosta. Yritysten saamia luottoja oli 153990 milj.markkaa eli 38 prosenttia pankkien luotonannosta.

Pankkien kotimainen luotonanto oli 405394 milj.markkaa. Luvussa ovat mukana myös valtion ja rahoituslaitosten saamat luotot, ei kuitenkaan markkinaraha- eikä joukkovelkakirjaluottoja.

* *Asuntosäästöpalkkiotilit*

Asuntosäästöpalkkiotileillä oli vuoden 1992 lopussa 1271 milj.markkaa. Keskimääräinen markkamäärä tiliä kohden oli 32579 markkaa. Asuntosäästöpalkkiotilejä oli kaikkiaan 39013 kappaletta.

Vastaavasti asuntosäästöpalkkiotilejä vastaan oli annettu luottoja 13692 milj.markkaa. Luottojen keskimääräinen suuruus oli 157767 markkaa. ASP-luottojen lukumäärä vuoden lopussa oli 86786 kappaletta. Tämä oli 34774 luottoa vähemmän kuin vuotta aikaisemmin. Sen sijaan keskimääräinen luoton määrä kasvoi runsaalla 50000 markalla.

* *Ulkomaiset tallettajat ja luotonantajat*

Ulkomaisten yksiköiden talletuksia pankeissa oli vuoden 1992 lopussa 111194 milj.markkaa. Tästä oli 90 prosenttia rahoituslaitosten talletuksia.

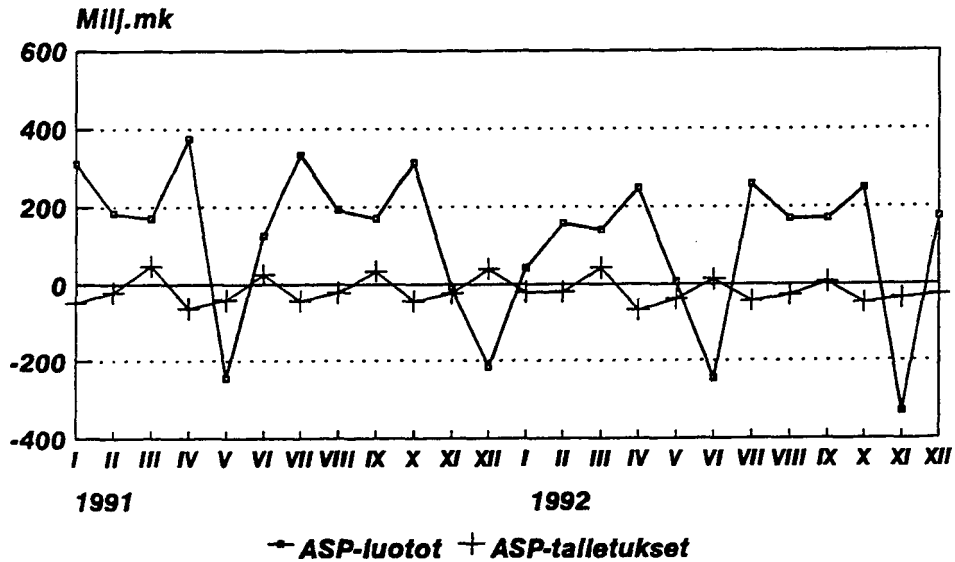
Kotimaiset talletuspankit olivat luotottaneet ulkomaisia yksiköitä n.56778 milj.markalla, josta rahoituslaitosten saamia luottoja oli vajaa 20 prosenttia.

* *Kassavarantotalletuksia 13165 milj.markkaa*

Suomen Pankissa oli joulukuun 1992 lopussa pankkien kassavarantotalletuksia 13165 milj.markkaa. Keskimäärin vuoden 1992 aikana kassavarantotalletuksia oli 10326 milj.markkaa.

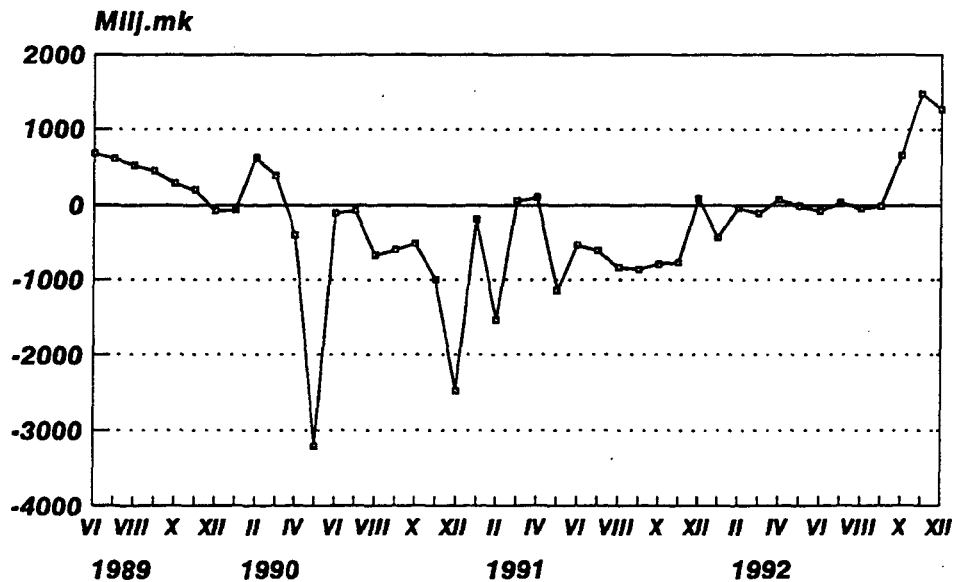
Kassavarantotalletusten keskikorko oli vuoden 1992 joulukuussa 8.66 prosenttia ja keskimäärin vuoden 1992 aikana 11.00 prosenttia.

ASP-talletukset ja luotot *) Muutokset edellisestä kuukaudesta Tammikuu 1991 - Joulukuu 1992



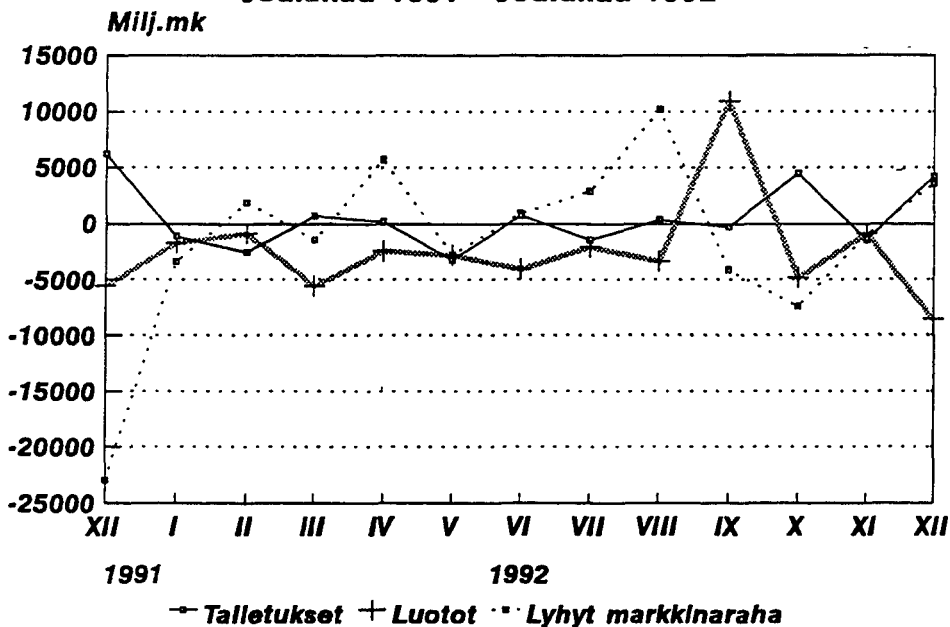
*) ASP=asuntosäästöpalkkio;
Talletuksia 1271 milj.mk 31.12.1992,
Luottoja 13692 milj.mk 31.12.1992

Kassavarantotalletukset Suomen Pankissa Muutokset edellisestä kuukaudesta Kesäkuu 1989 - Joulukuu 1992

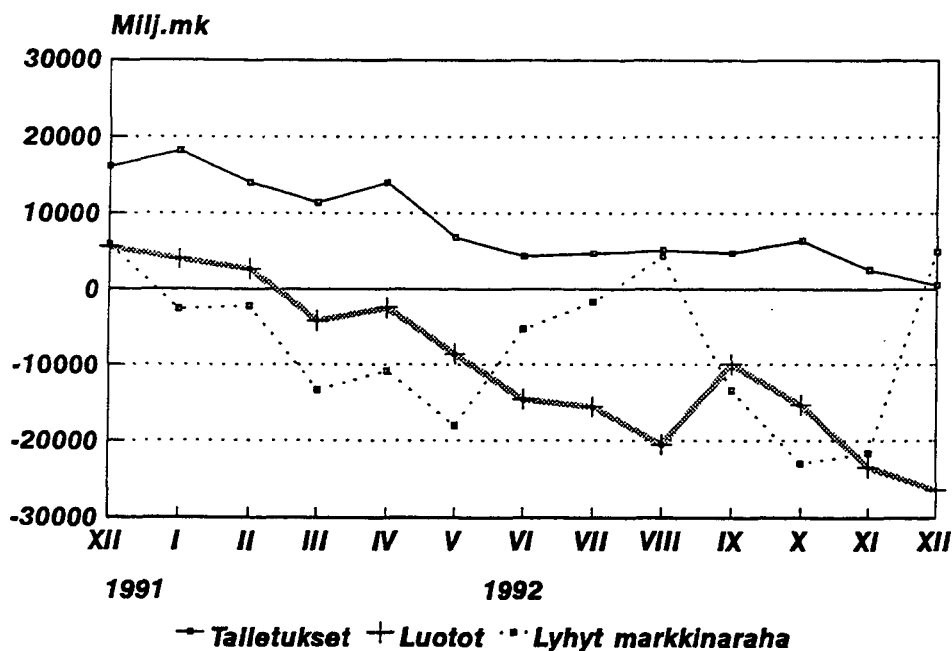


Talletuksia; 25506 milj.mk 31.12.1989, 17401 milj.mk 31.12.1990
-.- 10361 milj.mk 31.12.1991, 13165 milj.mk 31.12.1992

Talletuspankkien ottolainaus ja luotot Muutokset edellisestä kuukaudesta Joulukuu 1991 - Joulukuu 1992



Talletuspankkien ottolainaus ja luotot Muutos edellisen vuoden vastaavaan kuukauteen Joulukuu 1991 - Joulukuu 1992



ASETELMA 1: Talletuspankkien kotimainen ottolainaus yleisöltä vuoden 1992 joulukuun lopussa

| | 31.12.1992 | | Muutos vuoden 1992 marras- kuusta | | Muutos vuoden 1991 joulu- kuusta | |
|---------------------|---------------|-------------|--------------------------------------|------------|-------------------------------------|--|
| | Mmk | Mmk | % | Mmk | % | |
| <i>Liikepankit</i> | 137433 | 1892 | 1,4 | 250 | 0,2 | |
| <i>Osuuspankit</i> | 75844 | 2209 | 3,0 | 3996 | 5,6 | |
| <i>Säästöpankit</i> | 66714 | 120 | 0,2 | -3708 | -5,3 | |
| Yhteensä | 279991 | 4221 | 1,5 | 538 | 0,2 | |

ASETELMA 2: Talletuspankkien kotimainen antolainaus yleisölle vuoden 1992 joulukuun lopussa

| | 31.12.1992 | | Muutos vuoden 1992 marras- kuusta | | Muutos vuoden 1991 joulu- kuusta | |
|---------------------|---------------|--------------|--------------------------------------|---------------|-------------------------------------|--|
| | Mmk | Mmk | % | Mmk | % | |
| <i>Liikepankit</i> | 219711 | -6670 | -2,9 | -18339 | -7,7 | |
| <i>Osuuspankit</i> | 79659 | -362 | -0,5 | 67 | 0,1 | |
| <i>Säästöpankit</i> | 73871 | -1549 | -2,1 | -8176 | -10,0 | |
| Yhteensä | 373241 | -8581 | -2,2 | -26448 | -6,6 | |

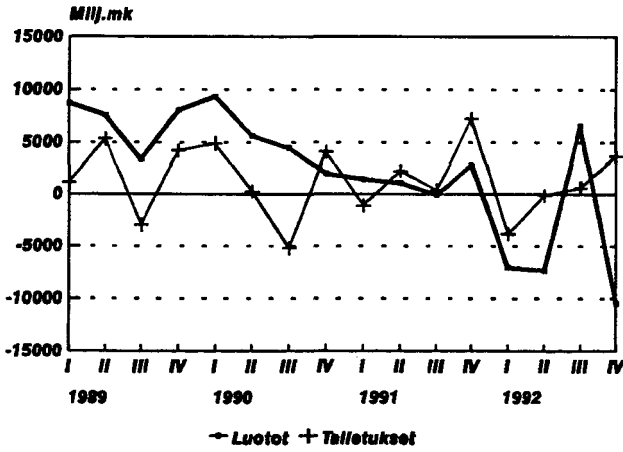
ASETELMA 3: Talletuspankkien luotonotto yleisöltä tilityypeittäin vuoden 1992 joulukuun lopussa

| | 31.12.1992 | | Muutos vuoden 1992 marras- kuusta | | Muutos vuoden 1991 joulu- kuusta | |
|------------------------------|---------------|--------------|--------------------------------------|--------------|-------------------------------------|--|
| | Mmk | Mmk | % | Mmk | % | |
| Verottomat tilit | 141360 | 6936 | 5,2 | -8350 | -5,6 | |
| <i>Shekki- ja ps. tilit</i> | 4348 | 359 | 9,0 | 741 | 20,5 | |
| <i>Käyttelytilit</i> | 80250 | 4794 | 6,4 | 915 | 1,2 | |
| <i>24 kk tilit</i> | 46723 | -2931 | -5,9 | -18290 | -28,1 | |
| <i>36 kk tilit</i> | 8654 | 4751 | 121,7 | 8654 | (Y) | |
| <i>Muut</i> | 1385 | -37 | -2,6 | -370 | -21,1 | |
| Lähdeverolliset tilit | 79587 | -3085 | -3,7 | 9048 | 12,8 | |
| <i>Shekki- ja ps. tilit</i> | 5082 | 723 | 16,6 | 1339 | 35,8 | |
| <i>Käyttelytilit</i> | 7073 | 923 | 15,0 | 1914 | 37,1 | |
| <i>MTA:t</i> | 51548 | -6184 | -10,7 | 2549 | 5,2 | |
| <i>Muut</i> | 15884 | 1453 | 10,1 | 3246 | 25,7 | |
| Muut verolliset tilit | 43517 | 237 | 0,5 | -2126 | -4,7 | |
| <i>Shekki- ja ps. tilit</i> | 27138 | -935 | -3,3 | -744 | -2,7 | |
| <i>Käyttelytilit</i> | 1522 | 55 | 3,7 | -565 | -27,1 | |
| <i>MTA:t</i> | 8930 | 810 | 10,0 | 434 | 5,1 | |
| <i>Muut</i> | 5927 | 307 | 5,5 | -1251 | -17,4 | |
| Valuuttatilit | 15527 | 133 | 0,9 | 1966 | 14,5 | |
| siitä: | | | | | | |
| <i>ASP-tilit</i> | 1271 | -28 | -2,2 | -276 | -17,8 | |

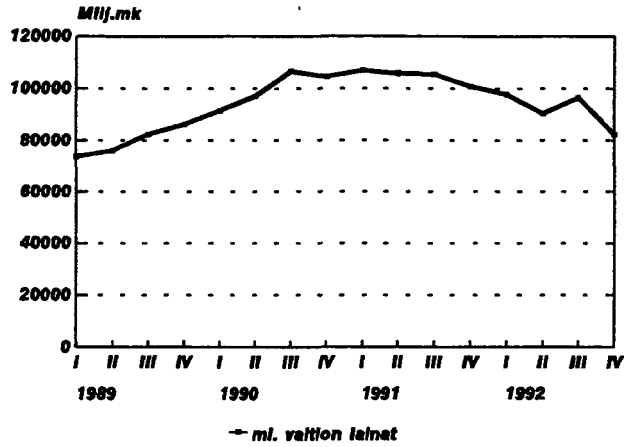
ASETELMA 4: Talletuspankkien luotonanto yleisölle luottotyypeittäin vuoden 1992 joulukuun lopussa

| | 31.12.1992 | | Muutos vuoden 1992 marras- kuusta | | Muutos vuoden 1991 joulu- kuusta | |
|------------------------------------|------------|-------|--------------------------------------|--------|-------------------------------------|--|
| | Mmk | Mmk | % | Mmk | % | |
| <i>Shekki- ja ps. luotot</i> | 16921 | -363 | -2,1 | -1814 | -9,7 | |
| <i>Vekselit</i> | 3336 | -113 | -3,3 | -1383 | -29,3 | |
| <i>Korkotuki-lainat</i> | 31811 | 592 | 1,9 | 2047 | 6,9 | |
| <i>Valtion var. välitetyt</i> | 7004 | 4 | 0,1 | -29 | -0,4 | |
| <i>Tavalliset velkakirjalainat</i> | 215677 | -3085 | -1,4 | -13770 | -6,0 | |
| <i>Valuuttamäär. luotot</i> | 98492 | -5616 | -5,4 | -11499 | -10,5 | |
| siitä: | | | | | | |
| <i>ASP-luotot</i> | 13692 | 174 | 1,3 | 1035 | 8,2 | |

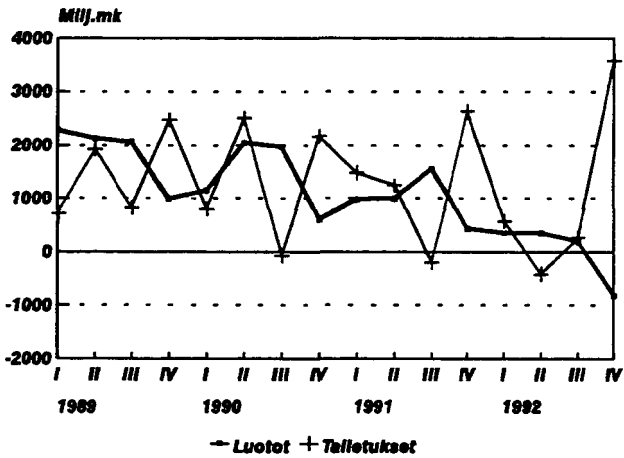
Liikepankkien talletukset ja luotot Muutokset edellisestä neljänneksestä



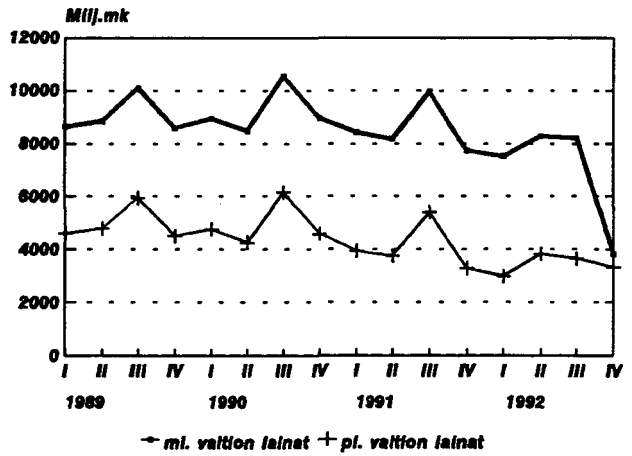
Liikepankkien antolainausenemmyys vv. 1989-1992 vuosineljänneksittäin



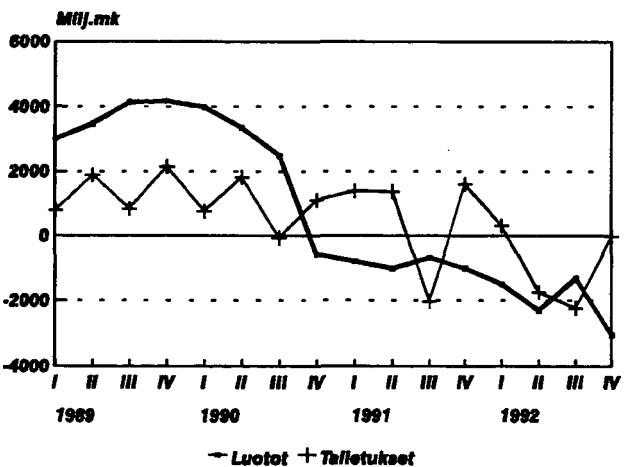
Osuuspankkien talletukset ja luotot Muutokset edellisestä neljänneksestä



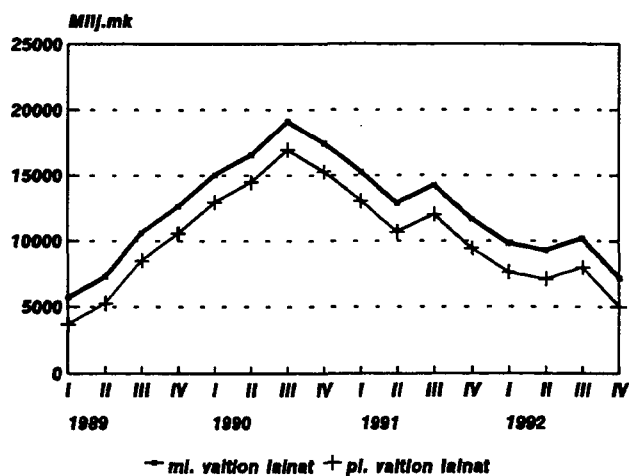
Osuuspankkien antolainausenemmyys vv. 1989-1992 vuosineljänneksittäin



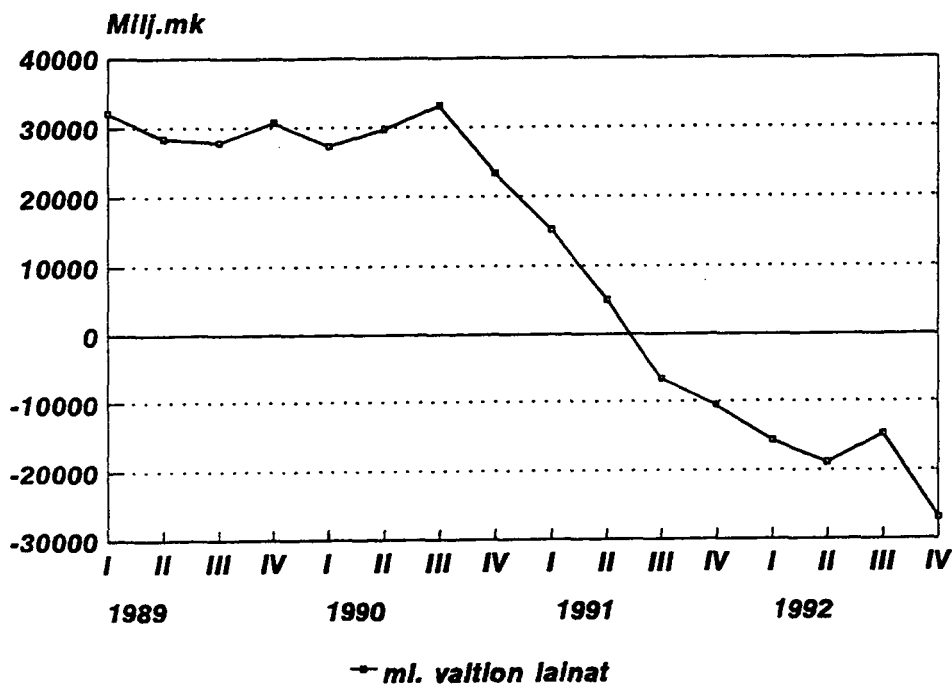
Säästöpankkien talletukset ja luotot Muutokset edellisestä neljänneksestä



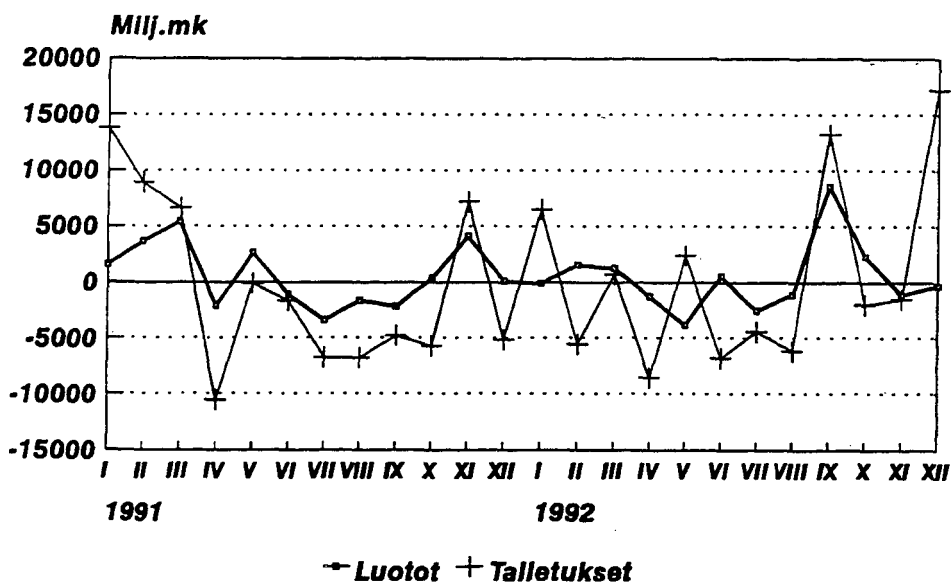
Säästöpankkien antolainausenemmyys vv. 1989-1992 vuosineljänneksittäin



Talletuspankkien antolainausenemmyys Muutos ed. vuoden vastaavasta neljänneksestä



Ulkomaiset talletukset ja luotot *) Muutokset edellisestä kuukaudesta Tammikuu 1991-Joulukuu 1992



*) Talletuspankeissa;
31.12.1992 talletuksia 111194 milj.mk,
31.12.1992 luottoja 56778 milj.mk

Kotimaisen ANTOLAINAUKSEN (A) ja OTTO-LAINAUKSEN (O) kasvut vuosina 1982-1992, joulukuu/joulukuu sekä keskimääräiset vuosikasvut, %

| | Joulukuu/Joulukuu | | Keskimääräiset vuosikasvut | |
|------|-------------------|------|----------------------------|------|
| | (O) | (A) | (O) | (A) |
| 1982 | 13,7 | 18,4 | 15,4 | 15,6 |
| 1983 | 14,0 | 14,3 | 14,0 | 18,0 |
| 1984 | 15,3 | 14,1 | 13,5 | 14,7 |
| 1985 | 17,7 | 17,7 | 16,9 | 16,7 |
| 1986 | 7,6 | 11,8 | 13,1 | 13,3 |
| 1987 | 12,3 | 19,2 | 10,8 | 14,6 |
| 1988 | 23,6 | 31,2 | 14,1 | 24,6 |
| 1989 | 8,3 | 15,0 | 18,4 | 25,1 |
| 1990 | 5,2 | 10,2 | 7,6 | 13,1 |
| 1991 | 6,1 | 1,4 | 3,8 | 3,8 |
| 1992 | 0,2 | -6,6 | 2,9 | -2,9 |

Talletuspankkien ULKOMAISET talletukset ja luotot sektoreittain vuosina 1991-1992 1)

| | 31.12.1991 | | 31.12.1992 | |
|---|---------------|--------------|---------------|--------------|
| | Milj. mk | % | Milj. mk | % |
| Ulkomaisten yksiköiden talletukset | | | | |
| Rahoituslaitokset | 94592 | 89,0 | 100562 | 90,4 |
| Muut sektorit | 11746 | 11,0 | 10632 | 9,6 |
| Yhteensä | 106338 | 100,0 | 111194 | 100,0 |
| Luotot ulkomaisille yksiköille | | | | |
| Rahoituslaitokset | 13438 | 25,4 | 11092 | 19,5 |
| Muut sektorit | 39504 | 74,6 | 45686 | 80,5 |
| Yhteensä | 52942 | 100,0 | 56778 | 100,0 |

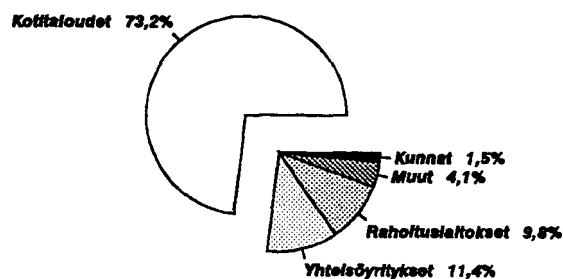
Talletuspankkien KOTIMAISET talletukset ja luotot sektoreittain vuosina 1991-1992 1)

| | 31.12.1991 | | 31.12.1992 | |
|--------------------|---------------|--------------|---------------|--------------|
| | Milj. mk | % | Milj. mk | % |
| Talletukset | | | | |
| Rahoituslaitokset | 24190 | 8,1 | 29678 | 9,8 |
| Kunnat | 6312 | 2,1 | 4693 | 1,5 |
| Kotitaloudet | 219760 | 73,2 | 222754 | 73,2 |
| Yhteisöyritykset | 37800 | 12,6 | 34545 | 11,4 |
| Muut sektorit | 11982 | 4,0 | 12518 | 4,1 |
| Yhteensä | 300044 | 100,0 | 304188 | 100,0 |
| Luotot | | | | |
| | | | *) | |
| Rahoituslaitokset | 43240 | 9,9 | 39022 | 9,6 |
| Kunnat | 5820 | 1,3 | 5749 | 1,4 |
| Kotitaloudet | 201371 | 46,2 | 185968 | 45,9 |
| Yhteisöyritykset | 161707 | 37,1 | 153990 | 37,9 |
| Muut sektorit | 23730 | 5,4 | 20665 | 5,2 |
| Yhteensä | 435868 | 100,0 | 405394 | 100,0 |

*) ennakkotietoja

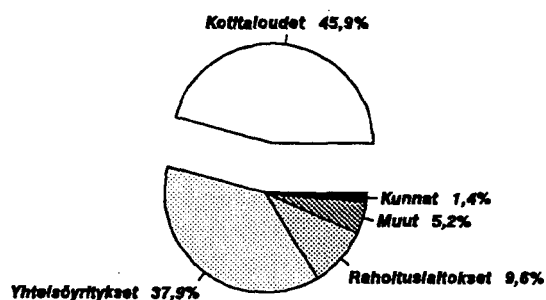
1) liikepankit, osuuspankit, säästöpankit

**Talletukset sektoreittain
Vuoden 1992 lopussa**



304 mrd.markkaa

**Luotot sektoreittain
Vuoden 1992 lopussa**



405 mrd.markkaa

ASETELMA 5: Markkamääräiset talletukset jäljellä olevan talletusajan mukaan vuoden 1992 joulukuun lopussa (määräaikaan sid. talletukset)

| 31.12.1992 | Muutos vuoden 1992 marras-kuusta | | | Muutos vuoden 1991 joulukuusta | | |
|----------------------------|----------------------------------|--------------|-------------|--------------------------------|-------------|--|
| | Mmk | Mmk | % | Mmk | % | |
| <= 1kk | 27217 | -11097 | -29,0 | 2184 | 8,7 | |
| 1kk > <= 3kk | 16408 | -7533 | -31,5 | -2424 | -12,9 | |
| 3kk > <= 6kk | 12627 | 2439 | 23,9 | -4822 | -27,6 | |
| 6kk > <= 12kk | 19955 | 5411 | 37,2 | -18969 | -48,7 | |
| 12kk > <= 24k | 27858 | 588 | 2,2 | 9323 | 50,3 | |
| 24kk > <= 60k | 9069 | 4736 | 109,3 | 8112 | 847,6 | |
| 60kk > | 5 | -1 | -16,7 | -975 | -99,5 | |
| Muut määräaikaan sidotu 1) | 2946 | 1887 | 178,2 | 1013 | 52,4 | |
| Yhteensä | 116085 | -3570 | -3,0 | -6558 | -5,3 | |

ASETELMA 6: Markkamääräiset luotot jäljellä olevan laina-ajan mukaan vuoden 1992 joulukuun lopussa (pl. valtion var. välitetyt)

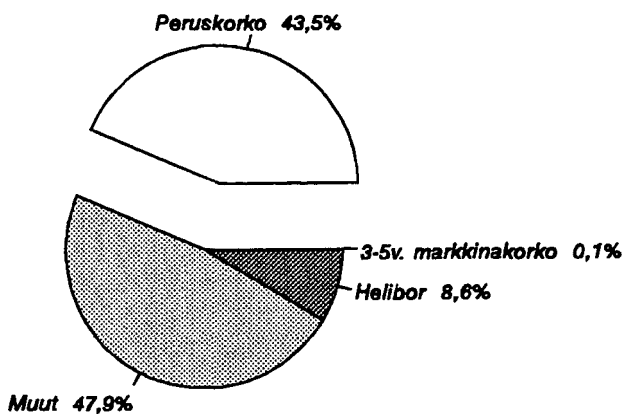
| 31.12.1992 | Muutos vuoden 1992 marras-kuusta | | | Muutos vuoden 1991 joulukuusta | | |
|-----------------|----------------------------------|--------------|-------------|--------------------------------|----|--|
| | Mmk | Mmk | % | Mmk | % | |
| <= 1kk | 11668 | -1285 | -9,9 | .. | .. | |
| 1kk > <= 3kk | 7752 | 10 | 0,1 | .. | .. | |
| 3kk > <= 6kk | 9440 | -11 | -0,1 | .. | .. | |
| 6kk > <= 12kk | 17507 | 1387 | 8,6 | .. | .. | |
| 12kk > <= 24k | 29851 | -851 | -2,8 | .. | .. | |
| 24kk > <= 60k | 65433 | 557 | 0,9 | .. | .. | |
| 60kk > <= 120k | 64050 | -283 | -0,4 | .. | .. | |
| 120kk > | 34589 | 159 | 0,5 | .. | .. | |
| Muut | 27650 | -2592 | -8,6 | .. | .. | |
| Yhteensä | 267940 | -2909 | -1,1 | .. | .. | |

*) sisältää myös ulkomaiset pankit

1) selvittämättömät määräaikaan sidotut tilit; esim. eräänntyneet purkamattomat tilit yms.

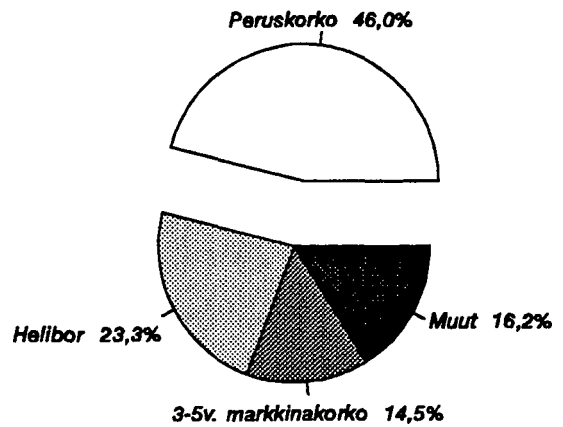
.. vertailutietoa ei saatavissa

**Markkatalletukset
korkosidonnaisuuksittain
31.12.1992**



264 595 Mmk

**Markkaluotot*
korkosidonnaisuuksittain
31.12.1992**



267 940 Mmk

* pl. valtion var.välitetyt

ASETELMA 7: Markkamääräiset talletukset jäljellä olevan talletusajan mukaan
***) korkosidonnaisuuksittain joulukuun 1992 lopussa Mmk**

| | Peruskorko- sidonnaiset | Markkinakorkosidonn. | | Muut | Yhteensä |
|--------------------------------|----------------------------|----------------------|--------------|---------------|---------------|
| | | 3-5 vuoden | Helibor | | |
| <= 1kk | 5056 | 82 | 2030 | 20049 | 27217 |
| 1kk > <= 3kk | 1500 | 2 | 1665 | 13241 | 16408 |
| 3kk > <= 6kk | 3508 | 4 | 403 | 8712 | 12627 |
| 6kk > <= 12kk | 10495 | 37 | 294 | 9129 | 19955 |
| 12kk > <= 24kk | 25213 | 48 | 44 | 2553 | 27858 |
| 24kk > <= 60kk | 8685 | 5 | 5 | 374 | 9069 |
| 60kk > | 2 | | | 3 | 5 |
| Muut määräaikaan sidotut 1) | 2239 | | 383 | 324 | 2946 |
| Avista ja muut tilit | 58365 | 13 | 17822 | 72310 | 148510 |
| Yhteensä | 115063 | 191 | 22646 | 126695 | 264595 |

ASETELMA 8: Markkamääräiset luotot jäljellä olevan laina-ajan mukaan korkosidon-
naisuuksittain joulukuun 1992 lopussa Mmk (pl. valtion var. välitetyt)

| | Peruskorko- sidonnaiset | Markkinakorkosidonnaiset | | Helibor | Muut | Yhteensä |
|-----------------|----------------------------|--------------------------|-------------|--------------|--------------|---------------|
| | | 3 vuoden | 5 vuoden | | | |
| <= 1kk | 3469 | 492 | 257 | 3694 | 3756 | 11668 |
| 1kk > <= 3kk | 2431 | 336 | 98 | 2604 | 2283 | 7752 |
| 3kk > <= 6kk | 4213 | 600 | 157 | 3028 | 1442 | 9440 |
| 6kk > <= 12kk | 7892 | 1141 | 320 | 5894 | 2260 | 17507 |
| 12kk > <= 24kk | 14561 | 2375 | 675 | 8291 | 3949 | 29851 |
| 24kk > <= 60kk | 32104 | 6631 | 1891 | 16213 | 8594 | 65433 |
| 60kk > <= 120kk | 32666 | 10749 | 2854 | 8253 | 9528 | 64050 |
| 120kk > | 16535 | 6185 | 2833 | 3669 | 5367 | 34589 |
| Muut | 9493 | 1104 | 190 | 10745 | 6118 | 27650 |
| Yhteensä | 123364 | 29613 | 9275 | 62391 | 43297 | 267940 |

* sisältää myös ulkomaiset pankit

TALLETUSTEN JA LUOTTOJEN LUKUMÄÄRÄT

ASETELMA 9: Talletustilien lukumäärät talletuspankeissa ja tilien keskimääräinen suuruus vuoden 1992 lopussa tilityypeittäin (verottomat-, lähdeverolliset- ja muut verolliset tilit yhteensä)

| | Lukumäärä vuoden 1992 lopussa LKM | Muutos edelli- sestä vuodesta LKM(+/-) | Keskimääräinen markka- määrä tiliiä kohden vuoden 1992 lopussa, MK |
|------------------------------------|---|--|--|
| Käyttelytilit | 12112102 | -752939 | 7335,- |
| Määräaikaistilit | 2083473 | -310314 | 55607,- |
| Muut talletustilit | 390606 | 25733 | 59385,- |
| Varsinaiset talletustilit yht. *) | 14586181 | -1037520 | 15624,- |
| Shekki- ja postisäirtotilit | 1368094 | 94288 | |
| Valuuttatilit | 127880 | 3098 | |
| *) Siitä: Asuntosäästöpalkkiotilit | 39013 | -1939 | 32579,- |

ASETELMA 10: Talletustilien lukumäärät verotuskriteerin mukaan talletuspankeissa ja tilien keskimääräinen suuruus vuoden 1992 lopussa (pl. valuuttatilit)

| | Lukumäärä vuoden 1992 lopussa LKM | Muutos edelli- sestä vuodesta LKM(+/-) | Keskimääräinen markka- määrä tiliiä kohden vuoden 1992 lopussa, MK |
|-----------------------|---|--|--|
| Verottomat tilit | 13893976 | -859364 | 10174,- |
| Lähdeverolliset tilit | 1240894 | 24615 | 64137,- |
| Muut verolliset tilit | 819405 | -108483 | 53108,- |
| Yhteensä | 15954275 | -943232 | 16576,- |

ASETELMA 11: Määräaikaan sidottujen talletustilien lukumäärät ja tilien keskimääräinen suuruus vuoden 1992 lopussa (jäljellä olevan talletusajan mukaan) 1)

| | Lukumäärä vuoden 1992 lopussa LKM | Muutos edelli- sestä vuodesta LKM(+/-) | Keskimääräinen markka- määrä tiliiä kohden vuoden 1992 lopussa, MK |
|-----------------|---|--|--|
| < = 3kk | 449397 | -14847 | 97075,- |
| 3kk > < = 12kk | 549337 | -333553 | 59311,- |
| 12kk > < = 24kk | 614291 | 36762 | 45350,- |
| 24kk > | 465483 | 62965 | 19494,- |

ASETELMA 12: Talletuspankeista nostettujen luottojen lukumäärät ja luottoerien keskimääräinen suuruus vuoden 1992 lopussa

| | Lukumäärä vuoden 1992 lopussa LKM | Muutos edelli- sestä vuodesta LKM(+/-) | Keskimääräinen markka- määrä luottoa kohden vuoden 1992 lopussa, MK |
|--|---|--|---|
| Vekselit | 183858 | -25756 | 18144,- |
| Korkotukilainat | 629337 | -39605 | 50547,- |
| Valtion varoista välitetyt | 96752 | -20581 | 72391,- |
| Tavalliset velkakirjalainat | 2311652 | -228293 | 93300,- |
| Yhteensä **) (pl shekki- ja posti- siirtoluotot) | 3221599 | -314235 | 80031,- |
| Valuuttaluotot | 72686 | -12064 | |
| **) Siitä: ASP-luotot | 86786 | -34774 | 157767,- |

1) Sisältää muista asetelmista poiketen myös ulkomaiset pankit.

M A R K K I N A R A H A

MARKKINARAHAN JAKAUTUMINEN SIIJOITUSTYYPEITTÄIN, 1 000 MK 31.12.1992
(ENINTÄÄN 1. VUODEN)

| Talletuspankit yhteensä X) | TASE | | | TASEEN ULKOPUOLINEN | | ERITYISOTTOLAI- NAUS YHTEENSÄ | |
|------------------------------|-----------|------------------|-----------------|---------------------|-------|----------------------------------|-------|
| | Vastaavaa | Vastat- tavaa | Keski- korko | Keski- korko | | Keski- korko | |
| | 1 000 mk | 1 000 mk | % | 1 000 mk | % | 1 000 mk | % |
| 1. Sijoitustodistukset..... | 28672800 | 80792121 | 11.93 | | | | |
| 2. Yritystodistukset..... | 4748089 | | | | | | |
| 3. Valtion velkasitoumukset. | 8697133 | | | | | | |
| 4. Mark.rahavelkakirjat..... | 3841866 | 13969902 | 9.60 | | | | |
| 5. Markkinarahavekselit..... | | | | | | | |
| 6. Kuntatodistukset..... | 74098 | | | | | | |
| 7. Muut..... | 11114611 | 14406693 | 10.46 | | | | |
| 8. Notariaattisijoitukset... | | | | 6072295 | 11.25 | | |
| YHTEENSÄ..... | 57148597 | 109168716 | 11.44 | 6072295 | 11.25 | 115241011 | 11.43 |

MARKKINARAHAN JAKAUTUMINEN SIIJOITUSTYYPEITTÄIN, 1 000 MK 31.12.1992
(YLI 1. VUODEN)

| Talletuspankit yhteensä X) | TASE | | | TASEEN ULKOPUOLINEN | | ERITYISOTTOLAI- NAUS YHTEENSÄ | |
|------------------------------|-----------|------------------|-----------------|---------------------|-------|----------------------------------|-------|
| | Vastaavaa | Vastat- tavaa | Keski- korko | Keski- korko | | Keski- korko | |
| | 1 000 mk | 1 000 mk | % | 1 000 mk | % | 1 000 mk | % |
| 1. Sijoitustodistukset..... | | 7363 | 13.37 | | | | |
| 2. Yritystodistukset..... | | | | | | | |
| 3. Valtion velkasitoumukset. | | | | | | | |
| 4. Mark.rahavelkakirjat..... | | 289156 | 10.60 | | | | |
| 5. Markkinarahavekselit..... | | | | | | | |
| 6. Kuntatodistukset..... | | | | | | | |
| 7. Muut..... | | 838 | 11.74 | | | | |
| 8. Notariaattisijoitukset... | | | | 14821 | 14.48 | | |
| YHTEENSÄ..... | 124213 | 297357 | 10.67 | 14821 | 14.48 | 312178 | 10.85 |

X) Sisältää myös ulkomaalaisten omistamat rahalaitokset

I SUOMEN PANKIN TILA 31.12.1992 1000 MK, JA SEN MUUTOKSET EDELLISEEN KUUKAUTEEN
JA EDELLISEN VUODEN VASTAAVAAN KUUKAUTEEN VERRATTUNA %

| A | V A S T A A V A A | 1 000 MK | EDELL. KK:STA % | ED.VUODEN VAST.KK:STA % |
|----|---|----------|-----------------------|-------------------------------|
| | KULTA JA VALUUTTASAAMISET | | | |
| 1 | KULTA | 2179877 | 0,0 | 0,0 |
| 2 | ERITYISET NOSTO-OIKEUDET | 563785 | 2,1 | -39,5 |
| 3 | VARANTO-OSUUS KANSAINVÄLISESSÄ VALUUTTARAHASTOSSA | 1732460 | -9,2 | 52,5 |
| 4 | VAIHDETTAVAT VALUUTAT | 25040927 | -25,3 | -14,8 |
| 5 | SIDOTUT VALUUTAT | 0 | 0,0 | -100,0 |
| | MUUT ULKOMAISET SAAMISET | | | |
| 6 | MARKKAOSUUS KANSAINVÄLISESSÄ VALUUTTARAHASTOSSA | 4463667 | 17,0 | 97,5 |
| 7 | MÄÄRÄAIKAINEN SAAMINEN | 403767 | 1,8 | -6,1 |
| | SAAMISET RAHOITUSLAITOKSILTA | | | |
| 8 | MAKSUVALMIUSLUOTOT | 1584900 | -17,2 | (Y) |
| 9 | JOUKKOVELKAKIRJAT | 1462345 | -2,6 | -17,2 |
| 10 | PÄIVÄLUOTOT | 0 | 0,0 | 0,0 |
| 11 | SIJOITUSTODISTUKSET | 3930010 | -32,1 | -57,1 |
| 12 | ARVOPAPERIT TAKAISINMYNTISITOUMUKSIN | 4407845 | 28,9 | 61,7 |
| 13 | KÄTEISVARALUOTOT | 2871523 | 3,4 | -18,6 |
| 14 | MUUT | 237908 | 0,0 | 0,0 |
| 15 | MÄÄRÄAIKAISET LUOTOT | 100000 | 0,0 | 0,0 |
| | SAAMISET JULKISELTA SEKTORILTA | | | |
| 16 | VALTION VELKASITOUMUSLAINAT | 0 | 0,0 | 0,0 |
| 17 | JOUKKOVELKAKIRJAT | 0 | 0,0 | -100,0 |
| 18 | LUOTOT VALTION VAKUUSRAHASTOLLE | 1000000 | 0,0 | (Y) |
| 19 | VALTION METALLIRAHAVASTUU | 1446495 | -1,3 | 5,4 |
| 20 | MUUT | 0 | 0,0 | 0,0 |
| | SAAMISET YRITYKSILTÄ | | | |
| 21 | VIENNIN RAHOITUS X) | 0 | 0,0 | 0,0 |
| 22 | KOTIMAISTEN TOIMITUSTEN RAHOITUS(KTR) X) | 586894 | -5,4 | -33,2 |
| 23 | JOUKKOVELKAKIRJAT KTR | 160392 | -4,1 | -22,6 |
| 24 | JOUKKOVELKAKIRJAT MUUT | 500000 | 0,0 | (X) |
| 25 | MUUT X) | 210864 | -0,3 | 5,1 |
| | MUUT SAAMISET | | | |
| 27 | RAHAMARKKINOIDEN VAKAUTTAMISLAINAT | 9474000 | -1,0 | 447,6 |
| 28 | SIIRTOSAAMISET | 1297964 | (Z) | 25,6 |
| 29 | MUUT | 153062 | 2,4 | 0,2 |
| 30 | AKTIVOIDUT MENOT JA MENETYKSET RAHA- MARKKINOIDEN VAKAUDEN TURVAAMISESTA | 1700000 | (Y) | (Y) |
| 31 | YHTEENSÄ | 65508685 | -7,3 | 10,4 |
| X) | LUOTOT YLEISÖLLE; LAINAT | 954112 | -4,1 | -25,6 |

I SUOMEN PANKIN TILA 31.12.1992 1000 MK, JA SEN MUUTOKSET EDELLISEEN KUUKAUTEEN
JA EDELLISEN VUODEN VASTAAVAAN KUUKAUTEEN VERRATTUNA %

| B | V A S T A T T A V A A | 1 000 MK | EDELL. KK:STA % | ED.VUODEN VAST.KK:STA % |
|----|--|----------|-----------------------|-------------------------------|
| | VALUUTTAVELAT | | | |
| 33 | VAIHDETTAVAT VALUUTAT | 100628 | 165,1 | 123,7 |
| 34 | SIDOTUT VALUUTAT | 0 | 0,0 | -100,0 |
| | MUUT ULKOMAISET VELAT | | | |
| 37 | KANSAINVÄLISEN VALUUTTARAHASTON MARKKATILIT | 4463729 | 17,0 | 97,5 |
| 38 | OSOITETUT ERITYISET NOSTO-OIKEUDET | 1025905 | 2,1 | 21,7 |
| 39 | MUUT | 2273950 | 1,1 | (Y) |
| | LIIKKEESSÄ OLEVA RAHA | | | |
| 42 | SETELIT | 13208703 | 3,4 | -0,7 |
| 43 | METALLIRAHA | 1299284 | 1,3 | 6,3 |
| 44 | SIJOITUSTODISTUKSET | 4880000 | -67,2 | -45,0 |
| | VELAT RAHOITUSLAITOKSILLE | | | |
| 48 | PÄIVÄTALLETUKSET | 2134814 | (X) | -3,2 |
| 49 | MÄÄRÄAIKAISET TALLETUKSET | 4700000 | 0,0 | 0,0 |
| 50 | KASSAVARANTOTALLETUKSET | 13164696 | 10,6 | 27,1 |
| 51 | MUUT | 0 | -100,0 | -100,0 |
| | VELAT JULKISELLE SEKTORILLE | | | |
| 55 | SHEKKITILIT | 72208 | (X) | 0,0 |
| 56 | VALTION VAKUUSRAHASTON TALLETUKSET | 17814 | -99,7 | (Y) |
| 57 | MUUT | 0 | 0,0 | -100,0 |
| | VELAT YRITYKSILLE | | | |
| 60 | INVESTOINTITALLETUKSET JA ALUSHANK.TALL. | 3362355 | -14,8 | -52,4 |
| 61 | MUUT | 0 | 0,0 | 0,0 |
| | MUUT VELAT | | | |
| 62 | SIIRTOVELAT | 4242232 | 0,0 | 167,8 |
| 63 | MUUT | 156302 | -39,3 | 59,7 |
| 64 | ARVONJÄRJESTELYTILI JA VARAUKSET | 4641948 | -29,2 | -18,8 |
| | OMA PÄÄOMA | | | |
| 66 | KANTARAHASTO | 5000000 | 0,0 | 0,0 |
| 67 | VARARAHASTO | 764117 | 0,0 | 0,0 |
| 68 | TULOSTILI/TILIVUODEN VOITTO | 0 | 0,0 | 0,0 |
| 69 | YHTEENSÄ | 65508685 | -7,3 | 10,4 |
| 70 | SETELINANTO-OIKEUS | 29517050 | -22,6 | -12,3 |
| 71 | KÄYTÖSSÄ, YHTEENSÄ | 13418310 | 4,4 | -13,8 |
| 72 | LIIKKEESSÄ OLEVAT SETELIT | 13208703 | 3,4 | -0,7 |
| 73 | MUUT VAADITT. MAKSETTAVAT SITOUKSET | 209607 | 174,1 | -90,8 |
| 74 | SETELINANTOVARA | 16098740 | -36,4 | -11,0 |

II LIIKEPANKKIEN TILA 31.12.1992 1 000 MK, JA SEN % -MUUTOKSET

| A V A S T A A V A A | | 1000 MK | EDELL. KESÄKUUS- KK:STA TA 1992 | ED. VUOD. LOPUSTA | S I J O I T U S O M A I S U U S | | 1000 MK | EDELL. KESÄKUUS- KK:STA TA 1992 | ED. VUOD. LOPUSTA |
|---------------------------------|--------------------------------------|-----------|------------------------------------|----------------------|---------------------------------------|--|-----------|------------------------------------|----------------------|
| R A H O I T U S O M A I S U U S | | | | | K O T I M A I S E T S A A M I S E T | | | | |
| KASSA | | | | | KOTIMAISET SIJOITUKSET | | | | |
| 1 | SUOMEN RAHA | 2707471 | 5,5 | 9,2 | JOUKKOVELKAKIRJAT | | 22404086 | -2,6 | -2,0 |
| 2 | ULKOMAAN RAHAT | 170659 | 9,5 | 4,5 | MARKKAMAARAISET | | 2892948 | -1,1 | 9,6 |
| 3 | MUU KASSA | 298314 | 31,1 | 58,0 | ULKOMAAN RAHAN MÄÄRÄISET | | 2348884 | -51,4 | -45,4 |
| | | | | | MUUT VELKAKIRJAT | | 2091180 | 105,0 | 106,5 |
| 4 | KOTIMAISET SAAMISET | 5997641 | 9,6 | 34,6 | OSAKKEET JA OSUUDET | | 5962242 | 3,7 | 7,6 |
| 5 | ERITYISTALLETUKSET SUOMEN PANKISSA | 2266255 | (X) | 762,5 | KIINTEISTÖYHT. OSAKKEET JA OSUUDET | | 467974 | -30,1 | -28,7 |
| 6 | MUUT SAAMISET SUOMEN PANKILTA | | | | MUU SIJOITUSOMaisuUS | | 5473 | 0,6 | 285,7 |
| 7 | SAAMISET RAHALAITOKSILTA | 8235661 | 7,3 | 14,6 | ULKOMAISET SIJOITUKSET | | 10660576 | 2,6 | -15,7 |
| 8 | TALLEKSET RAHALAITOKSISSA | 31368397 | 15,5 | -1,7 | JOUKKOVELKAKIRJAT | | 1777650 | 1,1 | 51,8 |
| 9 | MUUT SAAMISET RAHALAITOKSILTA | 7774072 | 5,1 | 2,3 | MUUT VELKAKIRJAT | | 160030 | -1,5 | 72,9 |
| 10 | SAAMISET MUILTA RAHOITUSLAITOKSILTA | 110336 | 39,0 | 260,3 | OSAKKEET JA OSUUDET | | 39311 | 0,0 | 0,0 |
| 11 | SAAMISET VALTIOLTA | 213145218 | -3,1 | -1,8 | MUU SIJOITUSOMaisuUS | | 7320 | -56,8 | -56,8 |
| 12 | LUOTOT YLEISÖLLE | 1494233 | 2,2 | 3,9 | KUMULATIIVINEN POISTOERO | | | | |
| 13 | YLEISEEN LIIKK. LASKETUT VELKAKIRJAT | 4290457 | 10,8 | 24,1 | | | | | |
| 14 | MAKSUJEN VÄLITYS | 12168061 | -4,2 | 38,4 | | | | | |
| 15 | SIIRTOSAAMISET | 8596722 | 11,8 | 12,8 | | | | | |
| 16 | MUUT RAHOITUSVARAT | | | | | | | | |
| 17 | ULKOMAISET SAAMISET | 26590262 | -12,7 | -1,6 | KÄYTTÖOMaisuUS | | | | |
| 18 | SAAMISET RAHALAITOKSILTA | 1561149 | -22,5 | -36,0 | P I T K Ä V A I K U T T . M E N O T | | | | |
| 19 | SAAMISET MUILTA RAHOITUSLAITOKSILTA | 2538254 | -13,9 | 7,6 | KOTIMAINEN | | | | |
| 20 | LUOTOT YLEISÖLLE | 175866 | 75,6 | 75,9 | TYTÄRYHTIÖIDEN OSAKKEET JA OSUUDET | | 4158212 | 0,4 | -65,9 |
| 21 | YLEISEEN LIIKK. LASKETUT VELKAKIRJAT | 45685615 | 3,4 | 22,0 | 44 MUUT OSAKKEET JA OSUUDET | | 760253 | 25,8 | -19,5 |
| 22 | SIIRTOSAAMISET | 78702 | 2,0 | -87,8 | 45 KIINTEISTÖYHT. OSAKKEET JA OSUUDET | | 4818476 | -2,3 | 1,7 |
| 23 | MUUT RAHOITUSVARAT | 10630723 | -5,8 | 47,5 | 46 KIINTEISTÖT | | 6738527 | -1,5 | -3,4 |
| 24 | ULKOMAINEN VAIHTO-OMaisuUS | 2721522 | 197,5 | (X) 223,8 | 47 KONEET JA KALUSTO | | 1380917 | -11,5 | -16,1 |
| 25 | JOUKKOVELKAKIRJAT | 14878877 | -2,3 | 18,8 | 48 MUU | | 1698223 | -9,4 | -8,5 |
| 26 | MARKKAMAARAISET | 780156 | -30,8 | 17,0 | ULKOMAINEN | | 2908171 | -6,0 | 6,1 |
| 27 | ULKOMAAN RAHAN MÄÄRÄISET | 33368821 | -11,8 | -16,5 | TYTÄRYHTIÖIDEN OSAKKEET JA OSUUDET | | 280096 | -41,0 | -39,2 |
| 28 | MUUT VELKAKIRJAT | 252033 | -52,4 | -67,6 | 50 MUUT OSAKKEET JA OSUUDET | | 167906 | 37,7 | 37,6 |
| 29 | OSAKKEET JA OSUUDET | 0 | -100,0 | -100,0 | 51 KIINTEISTÖT JA KIINT.YHT.OSAKKEET | | 222075 | -9,6 | -12,6 |
| 30 | MUU VAIHTO-OMaisuUS | 7958706 | 6,0 | 47,0 | 52 MUU | | 97679 | -14,8 | -14,7 |
| 31 | JOUKKOVELKAKIRJAT | 100816 | -53,6 | (Z) 89,9 | KUMULATIIVINEN POISTOERO | | 4202278 | -6,2 | 225,6 |
| | MUUT VELKAKIRJAT | 146361 | -6,3 | 4,0 | 53 M U U O M A I S U U S | | 55933 | (X) | (Z) |
| | MUU VAIHTO-OMaisuUS | | | | 54 A R V O S T U S E R Ä T | | | | |
| | | | | | 55 KOROT | | | | |
| | | | | | 56 PALKAT JA SOSIAALIKULUT | | | | |
| | | | | | 57 VUOKRAT | | | | |
| | | | | | 58 VÄLITTÖMÄT VEROT | | | | |
| | | | | | 59 MUUT KULUT | | | | |
| | | | | | 60 Y H T E E N S Ä | | 522391780 | (-10,8) | (-4,3) |
| | | | | | | | | | -1,9 |

1) ESITETÄN MYÖS TAULUKOSSA XII ERILLISINÄ LUOTONSAAJARYHMINÄ
() EI VERTAILUKELPOINEN, KOSKA JOULUKUUN TUOTTO- JA KULUERÄT ESITETÄN
ERIKSEEN VAIN PANKKIEN VUOSITILASTON TULOSLASKELMA -TAULUSSA

II LIIKEPANKKIEN TILA 31.12.1992 1 000 MK, JA SEN % -MUUTOKSET

B V A S T A T T A V A A

| | 1000 MK | EDELL. KESÄKUUS- KK:STA TA 1992 | ED. VUOD. LOPUSTA | 1000 MK | EDELL. KESÄKUUS- KK:STA TA 1992 | ED. VUOD. LOPUSTA |
|----|-----------|------------------------------------|----------------------|----------|------------------------------------|----------------------|
| 71 | 133796768 | 1,7 | 3,3 | 17930483 | -0,4 | -15,4 |
| 72 | 5436398 | 30,7 | 16,0 | 0 | 0,0 | 0,0 |
| 73 | 22059656 | -0,0 | -1,7 | 9382296 | -2,4 | -34,9 |
| 74 | 8217078 | 43,4 | 183,4 | 1796601 | -10,2 | 7,4 |
| 75 | 4851337 | -8,7 | -1,5 | 8050000 | 65,0 | (Z) |
| 76 | 1493433 | 71,9 | -10,9 | 290012 | -11,4 | -89,0 |
| 77 | 3278332 | -3,8 | -7,2 | 59038 | -13,9 | -82,3 |
| 78 | 8404124 | 2,7 | 6,8 | 42533 | (Z) | (Z) |
| 79 | 69753368 | -4,5 | 3,2 | -1485287 | -1,9 | -8,5 |
| 80 | 15116524 | 47,3 | 19,4 | -9935773 | (Z) | (Z) |
| 81 | 8214410 | 12,6 | 36,1 | | | |
| 82 | 8714220 | -26,8 | -12,2 | | | |

V I E R A S P Ä Ä O M A

KOTIMAISET VELAT

| 94 | OSAKEPÄÄOMA | | | | | |
|-----|------------------------------------|--|--|--|--|--|
| 95 | OSAKEANTI | | | | | |
| 96 | VARARAHASTO | | | | | |
| 97 | ARVONKOROTUSRAHASTO | | | | | |
| 98 | MUU SIDOTTU OMA PÄÄOMA | | | | | |
| 99 | VAPAA OMA PÄÄOMA | | | | | |
| 100 | VAPAAT RAHASTOT | | | | | |
| 101 | KÄYTTÄMÄTÖN VOITTO EDELL. VUOSILTA | | | | | |
| 102 | TILIVUODEN VOITTO | | | | | |
| 103 | TAPPIO EDELLISILTÄ VUOSILTA | | | | | |
| 104 | TILIVUODEN TAPPIO | | | | | |
| 105 | KOROT | | | | | |
| 106 | VALUUTTATUOTOT | | | | | |
| 107 | TOIMITUSMAKSUT JA PALKKIOT | | | | | |
| 108 | TAKAUS YMS. PROVISIOT | | | | | |
| 109 | TUOTOT ARVOPAPERIKAUPASTA | | | | | |
| 110 | OSINGOT JA OSUUKSIEN KOROT | | | | | |
| 111 | MUUT TUOTOT | | | | | |

ULKOMAISET VELAT

| 83 | VELAT RAHALAITOKSILLE | | | | | |
|----|----------------------------------|--|--|--|--|--|
| 84 | ULKOMAAN RAHAN MÄÄRÄISET | | | | | |
| 85 | MARKKAMÄÄRÄISET | | | | | |
| 86 | VELAT MUILLE RAHOITUSLAITOKSILLE | | | | | |
| 87 | ULKOMAAN RAHAN MÄÄRÄISET | | | | | |
| 88 | MARKKAMÄÄRÄISET | | | | | |
| 89 | JOUKKOVELKAKIRJALAINAT | | | | | |
| 90 | MUUT VELKAKIRJAT | | | | | |
| 91 | MUUT VELAT | | | | | |
| 92 | SIIRTOVELAT | | | | | |

91 A R V O S T U S E R Ä T

V A R A U K S E T

| 92 | LUOTTOTAPPIOVARAUKSET | | | | | |
|----|--------------------------|--|--|--|--|--|
| 93 | MUUT VARAUKSET | | | | | |
| | KUMULATIIVINEN POISTOERO | | | | | |

1) ESITETÄÄN MYÖS TAULUKOSSA VII ERILLISINÄ TALLETTAJARYHMINÄ
() EI VERTAILUKELPOINEN, KOSKA JOULUKUUN TUOTTO- JA KULUERÄT ESITETÄÄN
ERIKSEEN VAIN PANKKIEN VUOSITILASTON TULOSLASKELMA -TAULUSSA

V KOTIMAISTEN ULKOMAALAISTEN OMISTAMIEN RAHALAITOSTEN TILIA 31.12.1992 1 000 MK, JA SEN % -MUUTOKSET

| A V A S T A A V A A | | 1000 MK | EDELL. KESÄKUUS-ED.VUOD. KK:STA TA 1992 LOPUSTA | 17.1 | -30.5 | -18.0 | S I J O I T U S O M A I S U U S | | 1000 MK | EDELL. KESÄKUUS-ED.VUOD. KK:STA TA 1992 LOPUSTA | | |
|---------------------------------|--------------------------------------|---------|--|--------|-------|--------|-------------------------------------|--|---------|--|---------|-------|
| R A H O I T U S O M A I S U U S | | 41 | | | | | KOTIMAISET SIJOITUKSET | | 95172 | 109.9 | 284.0 | 284.0 |
| 1 | KASSA | | | | | | JOURKOVELKAKIRJAT | | 0 | 0.0 | 0.0 | 0.0 |
| | KOTIMAISET SAAMISET | | | | | | MARKKAMÄÄRÄISET | | 49536 | -0.1 | 1.6 | -92.7 |
| 4 | ERITYISTALLETUKSET SUOMEN PANKISSA | 10175 | 6.1 | 13.1 | (X) | 56.2 | ULKOMAAN RAHAN MÄÄRÄISET | | 0 | 0.0 | 0.0 | 0.0 |
| 5 | MUUT SAAMISET SUOMEN PANKILTA | 98145 | 394.2 | (X) | | -3.2 | MUUT VELKAKIRJAT | | 0 | 0.0 | 0.0 | 0.0 |
| | SAAMISET RAHALAITOKSILTA | | | | | | OSAKKEET JA OSUDET | | 0 | 0.0 | 0.0 | 0.0 |
| 6 | TALLETUKSET RAHALAITOKSISSA | 33153 | -74.0 | -79.4 | | -89.4 | KIINTEISTÖYHT.OSAKKEET JA OSUDET | | 0 | 0.0 | 0.0 | 0.0 |
| 7 | MUUT SAAMISET RAHALAITOKSILTA | 144606 | 7.2 | 6.6 | | -19.7 | KIINTEISTÖT | | 0 | 0.0 | 0.0 | 0.0 |
| 8 | SAAMISET MUILTA RAHOITUSLAITOKSILTA | 14883 | 65.9 | -89.6 | | -25.6 | MUU SIJOITUSOMAISUUS | | 0 | 0.0 | 0.0 | 0.0 |
| 9 | SAAMISET VALTIOLTA | 0 | 0.0 | 0.0 | | 0.0 | ULKOMAISET SIJOITUKSET | | 312893 | 0.8 | 283.3 | 112.7 |
| 10 | LUOTOT YLEISÖLLE | 414090 | -27.5 | -47.0 | | -50.9 | JOURKOVELKAKIRJAT | | 0 | 0.0 | 0.0 | 0.0 |
| 11 | YLEISEEN LIIKK. LASKETUT VELKAKIRJAT | 0 | -100.0 | -100.0 | | -100.0 | MUUT VELKAKIRJAT | | 0 | 0.0 | 0.0 | 0.0 |
| 12 | MAKSUJEN VÄLITYS | 0 | -100.0 | -100.0 | | -100.0 | OSAKKEET JA OSUDET | | 0 | 0.0 | 0.0 | 0.0 |
| 13 | SIIRTOSAAMISET | 367140 | 19.6 | 113.4 | | 61.1 | MUU SIJOITUSOMAISUUS | | 0 | 0.0 | 0.0 | 0.0 |
| 14 | MUUT RAHOITUSVARAT | 190717 | 7.8 | (X) | | 599.4 | K K Y T T Ö M A I S U U S, | | | | | |
| | | | | | | | P I T K Ä V A I K U T T . M E N O T | | | | | |
| | | | | | | | KOTIMAINEN | | 6500 | 0.0 | -43.6 | -43.5 |
| 15 | ULKOMAISET SAAMISET | | | | | | TYTÄRYHTIÖIDEN OSAKKEET JA OSUDET | | 961 | 0.0 | -59.3 | -62.3 |
| 16 | SAAMISET RAHALAITOKSILTA | 647592 | -52.6 | -17.7 | | 52.9 | MUUT OSAKKEET JA OSUDET | | 0 | 0.0 | 0.0 | 0.0 |
| 17 | ULKOMAAN RAHAN MÄÄRÄISET | 113270 | 5.1 | -34.6 | | 33.3 | KIINTEISTÖYHT.OSAKKEET JA OSUDET | | 0 | 0.0 | 0.0 | 0.0 |
| 18 | MARKKAMÄÄRÄISET | | | | | | KIINTEISTÖT | | 5658 | 4.4 | -37.3 | -44.3 |
| 19 | SAAMISET MUILTA RAHOITUSLAITOKSILTA | 195133 | -1.9 | (Z) | | (Z) | KONEET JA KALUSTO | | 2505 | -21.2 | -22.8 | -27.3 |
| 20 | ULKOMAAN RAHAN MÄÄRÄISET | 402588 | 0.0 | 0.0 | | 0.0 | MUU | | 0 | 0.0 | 0.0 | 0.0 |
| 21 | MARKKAMÄÄRÄISET | | | | | | ULKOMAINEN | | 116 | 0.0 | 0.0 | 0.0 |
| 22 | LUOTOT YLEISÖLLE | 219974 | 0.0 | -45.7 | | 16.7 | TYTÄRYHTIÖIDEN OSAKKEET JA OSUDET | | 0 | 0.0 | 0.0 | 0.0 |
| 23 | YLEISEEN LIIKK. LASKETUT VELKAKIRJAT | 503 | -33.5 | 66.0 | | 189.1 | MUUT OSAKKEET JA OSUDET | | 0 | 0.0 | 0.0 | 0.0 |
| 24 | SAAMISET MUILTA RAHOITUSLAITOKSILTA | | | | | | KIINTEISTÖT JA KIINT.YHT.OSAKKEET | | 71 | 2.9 | (Y) | (Y) |
| 25 | ULKOMAAN RAHAN MÄÄRÄISET | 71563 | 0.0 | 6.5 | | 62.1 | JA OSUDET | | 2450 | 5.9 | 141.9 | -56.0 |
| 26 | MARKKAMÄÄRÄISET | | | | | | MUU | | 0 | 0.0 | 0.0 | 0.0 |
| 27 | MUUT VELKAKIRJAT | 4250936 | -16.4 | -17.6 | | 17.4 | KUMULATIIVINEN POISTOERO | | | | | |
| 28 | OSAKKEET JA OSUDET | 0 | 0.0 | 0.0 | | 0.0 | 53 M U U O M A I S U U S | | | | | |
| 29 | MUU VAIHTO-OMAISUUS | 0 | 0.0 | 0.0 | | 0.0 | 54 A R V O S T U S E R Ä T | | | | | |
| 30 | ULKOMAINEN VAIHTO-OMAISUUS | 0 | 0.0 | 0.0 | | 0.0 | 55 KOROT | | | | | |
| 31 | JOURKOVELKAKIRJAT | 47771 | -1.0 | (Z) | | (Z) | 56 PALKAT JA SOSIAALIKULUT | | | | | |
| | MUUT VELKAKIRJAT | 0 | 0.0 | 0.0 | | 0.0 | 57 VUOKRAT | | | | | |
| | MUU VAIHTO-OMAISUUS | 0 | 0.0 | 0.0 | | 0.0 | 58 VÄLIYTTÖMÄT VEROT | | | | | |
| | | | | | | | 59 MUUT KULUT | | | | | |
| | | | | | | | 60 Y H T E E N S Ä | | 7698142 | (-28.3) | (-24.0) | 7.1 |

1) ESITETÄÄN MYÖS TAULUKOSSA XVI ERILLISINÄ LUOTONSRAJARYHMINÄ
() EI VERTAILUKELPOINEN, KOSKA JOULUKUUSSA TUOTTO- JA KULUERÄT ESITETÄÄN
ERIKSEEN VAIN PANKKIEEN VUOSITILASTON TUOTOSLASKELMA -TAULUSSA

V KOTIMAISTEN ULKOMAALAISTEN OMISTAMIEN RAHALAITOSTEN TILIA 31.12.1992 1 000 MK, JA SEN % -MUUTOKSET

B V A S T A T A V A

| | 1000 MK | EDELL. KK:STA | KESÄKUUS-ED.VUOD. TA 1992 | LOPUSTA | 1000 MK | EDELL. KK:STA | KESÄKUUS-ED.VUOD. TA 1992 | LOPUSTA |
|-------------------------|---------|------------------|------------------------------|---------|---------|------------------|------------------------------|---------|
| V I E R A S P Ä Ä O M A | | | | | | | | |
| KOTIMAISET VELAT | | | | | | | | |

| | | | | | | | | | | |
|----|----|--------------------------------|---------|--------|--------|--------|-------|--------|-------|--------|
| 71 | 1) | YLEISÖN TALLETUKSET | 286751 | -70.7 | -18.7 | 56.9 | -62.8 | 88755 | 0.0 | -57.5 |
| 72 | | VELAT SUOMEN PANKILLE | 840 | -90.1 | 241.5 | -99.2 | 0.0 | 0 | 0.0 | -100.0 |
| 73 | 1) | VELAT MUILLE RAHALAITOKSILLE | 9 | -100.0 | -100.0 | -100.0 | -83.2 | 18197 | 0.0 | -34.0 |
| 74 | | RAHALAITOSTEN TALLETUKSET | 0 | 0.0 | -100.0 | -100.0 | 0.0 | 0 | 0.0 | 0.0 |
| 75 | 1) | MUUT VELAT RAHALAITOKSILLE | 0 | -100.0 | -100.0 | -100.0 | 0.0 | 0 | 0.0 | 0.0 |
| 76 | | RAHOITUSLAITOSTEN TALLETUKSET | 6315 | -69.8 | -92.8 | 26.8 | -21.0 | 26275 | -21.0 | 435.9 |
| 77 | | MUUT VELAT RAHOITUSLAITOKSILLE | 0 | 0.0 | -100.0 | -100.0 | (Z) | 5963 | (Z) | -79.0 |
| 78 | | VELAT VALTIOLLE | 0 | 0.0 | 0.0 | 0.0 | -92.1 | -10627 | 0.0 | -54.3 |
| 79 | | JOUKKOVELKAKIRJALAINAT | 0 | 0.0 | 0.0 | 0.0 | (Z) | -67771 | (Z) | -38.7 |
| 80 | | MUUT VELKAKIRJAT | 1765710 | -14.2 | -59.4 | -48.7 | 0.0 | 0 | 0.0 | 0.0 |
| 81 | | MUUT VELAT | 367474 | -53.1 | -40.3 | 17.0 | -21.0 | 26275 | -21.0 | 435.9 |
| 82 | | MAKSUJEN VALITYS | 1004 | -35.2 | -69.9 | -71.1 | (Z) | 5963 | (Z) | -79.0 |
| | | SIIRTOVELAT | 274208 | 8.2 | -1.4 | 13.8 | -92.1 | -10627 | (Z) | -54.3 |
| | | | | | | | | -67771 | | -38.7 |

ULKOMAISET VELAT

| | | | | | | | | | | | |
|----|--|----------------------------------|---------|--------|--------|--------|--|---------|---------|---------|-----|
| 83 | | VELAT RAHALAITOKSILLE | 4664758 | 14.9 | 72.9 | 100.6 | | 7698142 | (-28.3) | (-24.0) | 7.1 |
| 84 | | ULKOMAAN RAHAN MÄÄRÄISET | 91661 | 67.1 | -37.8 | 74.3 | | | | | |
| 85 | | MARKKAMÄÄRÄISET | 0 | 0.0 | 0.0 | 0.0 | | | | | |
| 86 | | VELAT MUILLE RAHOITUSLAITOKSILLE | 0 | 0.0 | 0.0 | 0.0 | | | | | |
| 87 | | ULKOMAAN RAHAN MÄÄRÄISET | 0 | 0.0 | 0.0 | 0.0 | | | | | |
| 88 | | MARKKAMÄÄRÄISET | 0 | 0.0 | 0.0 | 0.0 | | | | | |
| 89 | | JOUKKOVELKAKIRJALAINAT | 0 | -100.0 | -100.0 | -100.0 | | | | | |
| 90 | | MUUT VELKAKIRJAT | 1852 | -77.6 | -79.8 | -92.9 | | | | | |
| | | MUUT VELAT | 117065 | 11.9 | 2.0 | 8.6 | | | | | |
| | | SIIRTOVELAT | 0 | 0.0 | 0.0 | 0.0 | | | | | |
| 91 | | ARVOSTUSERÄT | 0 | 0.0 | 0.0 | 0.0 | | | | | |
| 92 | | VARAUKSET | 6511 | -33.1 | -36.7 | -30.9 | | | | | |
| 93 | | LUOTTOTAPPIOVARAUKSET | 53121 | 456.5 | 430.4 | 430.4 | | | | | |
| | | MUUT VARAUKSET | 71 | 2.9 | (Y) | (Y) | | | | | |
| | | KUMULATIIVINEN POISTOERO | | | | | | | | | |

1) ESITETÄN MYÖS TULUKOSSA XI ERILLISINÄ TALLETTAJARHYMINÄ
() EI VERTAILUKELPOINEN, KOSKA JOULUKUUSSA TUOTTO- JA KULUERÄT ESITETÄN
ERIKSEEN VAIN PANKKIEN VUOSITILASTON TULOSLASKELMA -TULUJEN

VI KIINNITYSLUOTTOPANKKIEN TILA 31.12.1992 1 000 MK. JA SEN % -MUUTOKSET

| A V A S T A T A V A A | | 1 000 MK EDELL. | | KESÄKUUS- ED. VUOD. | | B V A S T A T A V A A | | 1 000 MK EDELL. | | KESÄKUUS- ED. VUOD. | |
|-----------------------|-------------------------------------|-----------------|--------|---------------------|--------|-----------------------|----------------------------------|-----------------|--------|---------------------|--------|
| RAHOITUSOMAISUUS | | KK:STA | | TA 1992 | | VIERAS PÄÄOMA | | KK:STA | | TA 1992 | |
| KOTIMAISET SAAMISET | | | | LOPUSTA | | KOTIMAISET VELAT | | | | LOPUSTA | |
| 1 | KASSA | 69 | -11,5 | 91,7 | 76,9 | 28 | JOUKKOVELKAKIRJALAINAT | 15079822 | 2,7 | -1,0 | -5,0 |
| 2 | SAAMISET SUOMEN PANKKILTA | 0 | 0,0 | 0,0 | 0,0 | 29 | VELAT SUOMEN PANKKILLE | 0 | 0,0 | 0,0 | 0,0 |
| 3 | SAAMISET MUILTA RAHALAITOKSILTA | 1362882 | -9,3 | 16,2 | 112,1 | 30 | VELAT MUILLE RAHALAITOKSILLE | 1298345 | 24,9 | 21,3 | -12,9 |
| 4 | SAAMISET MUILTA RAHOITUSLAITOKSILTA | 2979 | 0,0 | -7,2 | -97,6 | 31 | VELAT MUILLE RAHOITUSLAITOKSILLE | 610063 | -1,5 | -6,3 | -7,3 |
| 5 | SAAMISET VALTIOLTA | 0 | 0,0 | 0,0 | 0,0 | 32 | VELAT VALTIOLLE | 210099 | -3,1 | -6,0 | -11,9 |
| 6 | LUOTOJ YLEISÖLLE | 19819828 | 1,7 | 0,1 | -5,7 | 33 | MUUT VELAT | 603268 | 11,5 | 14,4 | 17,5 |
| 7 | YL. LIIKK. LASKETUT VELKAKIRJAT | 1297390 | 18,4 | 20,1 | 100,5 | 34 | SIIRTOVELAT | 1165543 | 4,8 | 23,7 | -4,6 |
| 8 | SIIRTOSAMISET | 819070 | -0,9 | -0,4 | -4,0 | | | | | | |
| 9 | MUUT RAHOITUSVARAT | 325522 | 88,1 | 153,7 | -13,2 | | | | | | |
| | ULKOMAISET SAAMISET | | | | | | | | | | |
| | SAAMISET RAHALAITOKSILTA | | | | | 35 | JOUKKOVELKAKIRJALAINAT | 5070863 | 0,0 | -3,1 | 3,1 |
| 10 | ULKOMAAN RAHAN MÄÄRÄISET | 0 | 0,0 | 0,0 | 0,0 | | VELAT RAHALAITOKSILLE | | | | |
| 11 | MARKKAMÄÄRÄISET | 73 | 0,0 | 17,7 | 17,7 | 36 | ULKOMAAN RAHAN MÄÄRÄISET | 502864 | 1,2 | 244,3 | 210,9 |
| 12 | MUUT SAAMISET | 0 | 0,0 | 0,0 | 0,0 | 37 | MARKKAMÄÄRÄISET | 0 | 0,0 | 0,0 | 0,0 |
| 13 | SIIRTOSAMISET | 57459 | 15,4 | 329,9 | 172,0 | | | | | | |
| | SIJOITUSOMAISUUS | | | | | 38 | MUUT VELAT | 0 | 0,0 | 0,0 | 0,0 |
| 14 | JOUKKOVELKAKIRJALAINAT | 1968564 | 11,8 | 2,5 | -16,9 | 39 | SIIRTOVELAT | 311913 | 5,0 | 53,2 | 1,6 |
| 15 | OSAKKEET JA OSUDET | 0 | -100,0 | -100,0 | -100,0 | 40 | ARVOSTUSERÄT | 0 | 0,0 | 0,0 | -100,0 |
| 16 | MUU SIJOITUSOMAISUUS | 161238 | 3,1 | 3,1 | 3,1 | 41 | VARAUKSET | 208655 | 45,8 | 45,8 | 45,8 |
| | KÄYTTÖOMAISUUS JA MUUT PITKÄV.MENOT | | | | | | | | | | |
| 17 | OSAKKEET JA OSUDET | 29501 | 0,0 | 9,2 | 9,2 | 42 | OSAKEPÄÄOMA | 346000 | 0,0 | 0,0 | 0,0 |
| 18 | MUU KÄYTTÖOMAISUUS JA PITKÄV. MENOT | 40131 | -3,2 | -9,7 | -52,9 | 43 | OSAKEANTI | 0 | 0,0 | 0,0 | 0,0 |
| 19 | MUU OMAISUUS | 12833 | 14,2 | -36,1 | -9,0 | 44 | VARARAHASTO | 817925 | 0,0 | 0,2 | 0,4 |
| 20 | ARVOSTUSERÄT | 1031 | -28,6 | -28,6 | -28,6 | 45 | ARVONKOROTUSRAHASTO | 71164 | 0,0 | 0,0 | 0,0 |
| 21 | KOROT | | | | | 46 | MUUT RAHASTOT | 7306 | 0,0 | 0,0 | -8,7 |
| 22 | PALKAT JA SOSIAALIKULUT | | | | | 47 | VOITTO EDELLISILTÄ VUOSILTA | 13742 | 0,0 | -1,4 | (X) |
| 23 | VÄLITTÖMÄT VEROT | | | | | 48 | TILIUVUODEN VOITTO (31.12.) | 129998 | (Z) | (Z) | -25,5 |
| 24 | MUUT KULUT | | | | | 49 | TAPPIO EDELLISILTÄ VUOSILTA | 0 | 0,0 | 0,0 | 0,0 |
| | | | | | | 50 | TILIUVUODEN TAPPIO (31.12.) | 0 | 0,0 | 0,0 | 0,0 |
| 25 | YHTEENSÄ | 25898570 | (-5,8) | (-2,3) | -1,7 | | YHTEENSÄ | 25898570 | (-5,8) | (-2,3) | -1,7 |

1) OSA TÄSTÄ LUOTONSAAJASEKTORINA TÄULUKOSSA XVII: MUU OSA
 KIINNITYSLUOTTOPANKKIEN TALLETUKSIA MUISSA RAHALAITOKSILTA
 2) ESITETÄÄN MYÖS TÄULUKOSSA XVII ERILLISINÄ LUOTONSAAJARYHMINÄ
 () EI VERTAILUKELPOINEN, KOSKA JOULUKUUSSA TUOTTO- JA KULUERÄT ESITETÄÄN
 ERIKSEEN VAIN PANKKIEN VUOSITILASTON TULOSLASKELMA -TÄULUSSA

VII TALLETUKSET LIIKEPANKKEISSA VAATEITAIN 31.12.1992, 1 000 MK JA KPL

I KOTIMAISET TALLETUKSET

A YLEISÖN TALLETUKSET

MARKKAMÄÄRÄISET

VEROTTOMAT TILIT

SHEKKI- JA SIIRTOTILIT

KÄYTTELYTILIT

24 KK TILIT

36 KK TILIT

MUUT

LÄHDEVEROLLISET TILIT

SHEKKI- JA SIIRTOTILIT

KÄYTTELYTILIT

MÄÄRÄAIKAISTILIT

MUUT

MUUT VEROLLISET TILIT

SHEKKI- JA SIIRTOTILIT

KÄYTTELYTILIT

MÄÄRÄAIKAISTILIT

MUUT

VALUUTTATILIT

YHTEENSÄ (1-14)

B MUIDEN RAHALAITOSTEN TALLETUKSET

MARKKAMÄÄRÄISET

VALUUTTATILIT

1) C MUIDEN RAHOITUSLAITOSTEN TALLETUKSET

D VALTION TALLETUKSET

YHTEENSÄ (1-23)

II ULKOMAISTEN YKSIKÖIDEN TALLETUKSET

1) SIITÄ KIINN. LUOTTOPANKKIEN MARKKAMÄÄR. TALLETUKSET

KIINN. LUOTTOPANKKIEN ULKOM. RAHAN MÄÄR. TALLETUKSET

MUUT ULKOMAAN RAHAN MÄÄR. TALLETUKSET

| | 1000 MK | 1000 MK | + | 1000 MK | 1000 MK | TILEJÄ KPL (31.12.) |
|-----------|-----------|-----------|-----------|-----------|-----------|---------------------------|
| 1 | 2 | 3 | 4 | 5 | 6 | 7 |
| 517520 | 30938814 | 21804030 | 1816292 | 727720 | 517520 | 46169 |
| 30938814 | 21804030 | 1816292 | 727720 | 517520 | 33298973 | 6617288 |
| 166031 | 6051677 | 27588984 | 5492547 | 16340159 | 20329816 | 637124 |
| 6957253 | 25068755 | 5827061 | 15414488 | 81215 | 4092416 | 73413 |
| 221395 | 6957253 | 25068755 | 5827061 | 15414488 | 697583 | 23210 |
| 305651 | 221879 | 148962 | 343259 | 81215 | 221395 | 39578 |
| 221879 | 148962 | 343259 | 81215 | 1030758 | 221879 | 221879 |
| 148962 | 343259 | 81215 | 1030758 | 5280248 | 148962 | 148962 |
| 343259 | 81215 | 1030758 | 5280248 | 1061274 | 343259 | 343259 |
| 81215 | 1030758 | 5280248 | 1061274 | 13885150 | 81215 | 81215 |
| 1030758 | 5280248 | 1061274 | 13885150 | 133796769 | 1030758 | 1030758 |
| 5280248 | 1061274 | 13885150 | 133796769 | 131622990 | 5280248 | 5280248 |
| 1061274 | 13885150 | 133796769 | 131622990 | 20935386 | 1061274 | 1061274 |
| 13885150 | 133796769 | 131622990 | 20935386 | 1131353 | 13885150 | 13885150 |
| 133796769 | 131622990 | 20935386 | 1131353 | 5315837 | 133796769 | 133796769 |
| 131622990 | 20935386 | 1131353 | 5315837 | 568834 | 131622990 | 131622990 |
| 20935386 | 1131353 | 5315837 | 568834 | 159574400 | 20935386 | 20935386 |
| 1131353 | 5315837 | 568834 | 159574400 | 94026332 | 1131353 | 1131353 |
| 5315837 | 568834 | 159574400 | 94026332 | 223033 | 5315837 | 5315837 |
| 568834 | 159574400 | 94026332 | 223033 | 1174593 | 568834 | 568834 |
| 159574400 | 94026332 | 223033 | 1174593 | 1387079 | 159574400 | 159574400 |
| 94026332 | 223033 | 1174593 | 1387079 | 8886 | 94026332 | 94026332 |
| 223033 | 1174593 | 1387079 | 8886 | 1205642 | 223033 | 223033 |
| 1174593 | 1387079 | 8886 | 1205642 | 1052741 | 1174593 | 1174593 |
| 1387079 | 8886 | 1205642 | 1052741 | | 1387079 | 1387079 |
| 8886 | 1205642 | 1052741 | | | 8886 | 8886 |
| 1205642 | 1052741 | | | | 1205642 | 1205642 |
| 1052741 | | | | | 1052741 | 1052741 |

VIII TALLETUKSET OSUUSPANKKEISSA VAATEITTAIN 31.12.1992, 1 000 MK JA KPL

| | KUUKAUDEN ALUSSA | OTOT | PANOT + | KUUKAUDEN LOPUSSA | TILEJÄ KPL (31.12.) |
|--|------------------------|-----------------|------------|----------------------|---------------------------|
| | 1000 MK | 1000 MK | 1000 MK | 1000 MK | |
| I KOTIMAISET TALLETUKSET | | | | | |
| A YLEISÖN TALLETUKSET | | | | | |
| MARKKAMÄÄRÄISET | | | | | |
| VEROTTOMAT TILIT | | | | | |
| SHEKKI- JA SIIRTOTILIT | 1 2708859 | | | 2869355 | 353854 |
| KÄYTTELYTILIT | 2 22778745 | | | 24192231 | 2562632 |
| 24 KK TILIT | 3 14316423 | | | 13733490 | 408098 |
| 36 KK TILIT | 4 1202514 | | | 2639921 | 51656 |
| MUUT | 5 362934 | | | 351497 | 13731 |
| LÄHDEVEROLLISET TILIT | | | | | |
| SHEKKI- JA SIIRTOTILIT | 6 1264783 | | | 1437583 | 42972 |
| KÄYTTELYTILIT | 7 0 | | | 0 | 0 |
| MÄÄRÄAIKAISTILIT | 8 13916891 | | | 12257234 | 101690 |
| MUUT | 9 6651250 | | | 7605224 | 107483 |
| MUUT VEROLLISET TILIT | | | | | |
| SHEKKI- JA SIIRTOTILIT | 10 5178346 | | | 5238388 | 180420 |
| KÄYTTELYTILIT | 11 0 | | | 0 | 0 |
| MÄÄRÄAIKAISTILIT | 12 1371980 | | | 1357282 | 9463 |
| MUUT | 13 1513248 | | | 1696483 | 16305 |
| VALUUTTATILIT | 14 518394 | | | 474128 | 10378 |
| | YHTEENSÄ (1-14) | 71784367 | | 73852816 | 3858682 |
| B MUIDEN RAHALAITOSTEN TALLETUKSET | | | | | |
| MARKKAMÄÄRÄISET | 16 0 | | | 2280 | .. |
| VALUUTTATILIT | 17 0 | | | 0 | 0 |
| 1) C MUIDEN RAHOITUSLAITOSTEN TALLETUKSET | 18 1850995 | | | 1991388 | .. |
| D VALTION TALLETUKSET | 23 0 | | | 0 | 0 |
| | YHTEENSÄ (1-23) | 73635362 | | 75846484 | 3858682 |
| II ULKOMAISTEN YKSIKÖIDEN TALLETUKSET | 25 0 | | | 0 | 0 |
| 1) SIITÄ KIINN. LUOTTOPANKKIEN MARKKAMÄÄR. TALLETUKSET | 0 | | | 0 | .. |
| KIINN. LUOTTOPANKKIEN ULKOM. RAHAN MÄÄR. TALLETUKSET | 0 | | | 0 | .. |
| MUUT ULKOMAAN RAHAN MÄÄR. TALLETUKSET | 0 | | | 0 | .. |

IX TALLETUKSET SÄÄSTÖPANKKEISSA VAATEITTAIN 31.12.1992, 1 000 MK JA KPL

| | | KUUKAUDEN ALUSSA | OTOT | PANOT + | KUUKAUDEN LOPUSSA | TILEJÄ KPL (31.12.) |
|---|----|---------------------|---------|-----------------|----------------------|---------------------------|
| | | 1000 MK | 1000 MK | 1000 MK | 1000 MK | |
| I KOTIMAISET TALLETUKSET | | | | | | |
| A YLEISÖN TALLETUKSET | | | | | | |
| MARKKAMÄÄRÄISET | | | | | | |
| VEROTTOMAT TILIT | | | | | | |
| SHEKKI- JA SIIRTOTILIT | 1 | 762199 | | | 840906 | 187040 |
| KÄYTTELYTILIT | 2 | 21458846 | | | 22469868 | 2492183 |
| 24 KK TILIT | 3 | 13451428 | | | 12594451 | 379612 |
| 36 KK TILIT | 4 | 885469 | | | 1921478 | 38275 |
| MUUT | 5 | 330565 | | | 336545 | 9691 |
| LÄHDEVEROLLISET TILIT | | | | | | |
| SHEKKI- JA SIIRTOTILIT | 6 | 2927898 | | | 3423347 | 75016 |
| KÄYTTELYTILIT | 7 | 97889 | | | 115872 | 4829 |
| MÄÄRÄAIKAISTILIT | 8 | 16225845 | | | 14222356 | 134020 |
| MUUT | 9 | 2287914 | | | 2451675 | 58814 |
| MUUT VEROLLISET TILIT | | | | | | |
| SHEKKI- JA SIIRTOTILIT | 10 | 4799253 | | | 4748394 | 99786 |
| KÄYTTELYTILIT | 11 | 451490 | | | 455627 | 48304 |
| MÄÄRÄAIKAISTILIT | 12 | 1131034 | | | 1150609 | 5238 |
| MUUT | 13 | 1098678 | | | 1190596 | 4626 |
| VALUUTTATILIT | 14 | 99464 | | | 114948 | 1889 |
| | | | | YHTEENSÄ (1-14) | 66007972 | 3539323 |
| B MUIDEN RAHALAITOSTEN TALLETUKSET | | | | | | |
| MARKKAMÄÄRÄISET | 16 | 41301 | | | 2619 | 12 |
| VALUUTTATILIT | 17 | 98185 | | | 93160 | 64 |
| 1) C MUIDEN RAHOITUSLAITOSTEN TALLETUKSET | 18 | 585860 | | | 677563 | .. |
| D VALTION TALLETUKSET | 23 | 0 | | | 0 | 0 |
| | | | | YHTEENSÄ (1-23) | 66810014 | 3539399 |
| II ULKOMAISTEN YKSIKÖIDEN TALLETUKSET | 25 | 0 | | | 0 | 0 |
| 1) SIITÄ KIINN.LUOTTOPANKKIEN MARKKAMÄÄR. TALLETUKSET | | 0 | | | 0 | .. |
| KIINN.LUOTTOPANKKIEN ULKOM. RAHAN MÄÄR. TALLETUKSET | | 0 | | | 0 | .. |
| MUUT ULKOM. RAHAN MÄÄR. TALLETUKSET | | 0 | | | 0 | .. |

XI KOTIMAISTEN ULKOMAALAISTEN OMISTAMIEN RAHALAITOSTEN OTTOLAINAUS 31.12.1992, 1 000 MK JA KPL

| | KUUKAUDEN ALUSSA | OTOT 1000 MK | PANOT + | KUUKAUDEN LOPUSSA | TILEJÄ KPL (31.12.) |
|--|---------------------|-----------------|------------|----------------------|---------------------------|
| | | | | | |
| I KOTIMAISET TALLETUKSET | | | | | |
| A YLEISÖN TALLETUKSET | | | | | |
| MARKKAMÄÄRÄISET | | | | | |
| VEROTTOMAT TILIIT | | | | | |
| SHEKKI- JA SIIRTOTILIIT | 11 | | | 0 | 0 |
| KÄYTTELYTILIIT | 5027 | | | 5031 | 15 |
| 24 KK TILIIT | 0 | | | 0 | 0 |
| 36 KK TILIIT | 0 | | | 0 | 0 |
| MUUT | 36 | | | 37 | 6 |
| LÄHDEVEROLLISET TILIIT | | | | | |
| SHEKKI- JA SIIRTOTILIIT | 0 | | | 0 | 0 |
| KÄYTTELYTILIIT | 0 | | | 0 | 0 |
| MÄÄRÄAIKAISTILIIT | 104905 | | | 80734 | 328 |
| MUUT | 0 | | | 0 | 0 |
| MUUT VEROLLISET TILIIT | | | | | |
| SHEKKI- JA SIIRTOTILIIT | 10048 | | | 6829 | 45 |
| KÄYTTELYTILIIT | 0 | | | 0 | 0 |
| MÄÄRÄAIKAISTILIIT | 59233 | | | 42302 | 18 |
| MUUT | 0 | | | 0 | 0 |
| VALUUTTATIILIIT | 799178 | | | 151818 | 80 |
| YHTEENSÄ (1-14) | 978438 | | | 286751 | 492 |
| B MUIDEN RAHALAITOSTEN TALLETUKSET | | | | | |
| MARKKAMÄÄRÄISET | | | | | |
| VALUUTTATIILIIT | 545209 | | | 9 | 1 |
| | 41 | | | 0 | 0 |
| 1) C MUIDEN RAHOITUSLAITOSTEN TALLETUKSET | 1551 | | | 0 | .. |
| D VALTION TALLETUKSET | 0 | | | 0 | 0 |
| YHTEENSÄ (1-23) | 1525239 | | | 286760 | 493 |
| II ULKOMAISTEN YKSIKÖIDEN TALLETUKSET | 4122821 | | | 4758272 | 155 |
| 1) SIITÄ ULKOMAAN RAHAN MÄÄRÄISET TALLETUKSET | 0 | | | 0 | .. |

XIII OSUUSPANKKIEN ANTOLAINAUS VAATEITTAIN 31.12.1992, 1000 MK JA KPL

| | KUUKAUDEN ALUSSA | NOSTETTU + | MAKSETTU - | KUUKAUDEN LOPUSSA | LUOTTOJA |
|--|---------------------|---------------|---------------|----------------------|--------------|
| | 1000 MK | 1000 MK | 1000 MK | 1000 MK | KPL (31.12.) |
| I KOTIMAISET LUOTOT | | | | | |
| A LUOTOT YLEISÖLLE | | | | | |
| MARKKAMÄÄRÄISET | | | | | |
| 1 SHEKKITILILUOTOT | 4724553 | 136065 | 38479 | 4822139 | 218910 |
| 2 VEKSELIT | 1265843 | 466308 | 507555 | 1224596 | 61708 |
| 3 VELKAKIRJALAINAT | 59083463 | 2458497 | 3077589 | 58464371 | 625395 |
| 4 KORKOTUKILAINAT | 10279110 | 309017 | 89056 | 10499071 | 229256 |
| 5 VALTION VAROISTA VÄLITETYT LAINAT | 4476950 | 34680 | 31651 | 4479979 | 57348 |
| VALUUTTAMÄÄRÄISET | | | | | |
| 7 VEKSELIT | 0 | 0 | 0 | 0 | 0 |
| 8 MUUT LUOTOT | 104420 | 5976 | 11292 | 99104 | 14 |
| Y H T E E N S Ä (1-8) | 79934339 | 3410543 | 3755622 | 79589260 | 1192631 |
| B LUOTOT MUILLE RAHALAITOKSILLE | | | | | |
| 10 SHEKKITILILUOTOT | 0 | 0 | 0 | 0 | 0 |
| 11 MUUT MARKKALUOTOT | 6281 | 2000 | 4898 | 3383 | 2 |
| 12 VALUUTTALUOTOT | 0 | 0 | 0 | 0 | 0 |
| 1) C LUOTOT MUILLE RAHOITUSLAITOKSILLE | 86804 | | 17447 | 69357 | .. |
| D LUOTOT VALTIOLLE | 0 | 0 | 0 | 0 | 0 |
| Y H T E E N S Ä (1-20) | 80027424 | 3412543 | 377967 | 79662000 | 1192633 |
| II LUOTOT ULKOMAILLE | | | | | |
| 22 | | | | | |
| 1) SIITÄ KIINNITYSLUOTTOPANKKEILLE ULKOMAAAN RAHAN MÄÄRÄISIÄ LUOTTOJA | 0 | 0 | 0 | 0 | :: |
| | 0 | 0 | 0 | 0 | :: |

XIV SÄÄSTÖPANKKIEN ANTOLAINAUS VAATEITTAIN 31.12.1992, 1000 MK JA KPL

| | KUUKAUDEN ALUSSA | NOSTETTU + | MAKSETTU - | KUUKAUDEN LOPUSSA | LUOTTOJA |
|--|---------------------|---------------|---------------|----------------------|--------------|
| | 1000 MK | 1000 MK | 1000 MK | 1000 MK | KPL (31.12.) |

I KOTIMAISET LUOTOT

A LUOTOT YLEISÖLLE

MARKKAMÄÄRÄISET

| | | | | | |
|---|----------|---------|---------|----------|--------|
| 1 | 3598671 | 119384 | 148073 | 3569982 | 144105 |
| 2 | 1416070 | 536291 | 569222 | 1383099 | 71943 |
| 3 | 51855876 | 1774042 | 2878512 | 50751406 | 694910 |
| 4 | 9093844 | 206799 | 90452 | 9210191 | 199272 |
| 5 | 2159646 | 17306 | 16973 | 2160979 | 34397 |

VALTION VAROISTA VÄLITETYT LAINAT

VALUUTTAMÄÄRÄISET

| | | | | | |
|-------|----------|---------|---------|----------|---------|
| 7 | 0 | 0 | 0 | 0 | 0 |
| 8 | 7070897 | 174590 | 757931 | 6487556 | 8142 |
| (1-8) | 75195004 | 2828372 | 4460163 | 73563213 | 1152769 |

Y H T E E N S Ä

B LUOTOT MUILLE RAHALAITOKSILLE

| | | | | | |
|----|---|---|---|---|---|
| 10 | 0 | 0 | 0 | 0 | 0 |
| 11 | 0 | 0 | 0 | 0 | 0 |
| 12 | 0 | 0 | 0 | 0 | 0 |

1) C LUOTOT MUILLE RAHOITUSLAITOKSILLE

| | | | | | |
|----|--------|-------|--|--------|----|
| 14 | 224914 | 83346 | | 308260 | .. |
|----|--------|-------|--|--------|----|

D LUOTOT VALTIOLLE

| | | | | | |
|----|---|---|---|---|---|
| 20 | 0 | 0 | 0 | 0 | 0 |
|----|---|---|---|---|---|

Y H T E E N S Ä (1-20)

| | | | | | |
|----|----------|---------|---------|----------|---------|
| 22 | 75419918 | 2911718 | 4460163 | 73871473 | 1152769 |
|----|----------|---------|---------|----------|---------|

II LUOTOT ULKOMAILLE

1) SIITÄ KIINNITYSLUOTTOYHTIÖLLE
ULKOMAAAN RAHAN MÄÄRÄISIÄ LUOTTOJA

| | | | | | |
|--|-------|-----|---|-------|----|
| | 0 | 0 | 0 | 0 | 0 |
| | 42912 | 629 | | 43541 | .. |

XV TALLETUSPANKKIEN ANTOLAINAUS YHTEENSÄ VAATEITTAIN 31.12.1992, 1000 MK

| | KUUKAUDEN ALUSSA | NOSTETTU + | MAKSETTU - | KUUKAUDEN LOPUSSA | LUOTTOJA |
|--|---------------------|---------------|---------------|----------------------|--------------|
| | 1000 MK | 1000 MK | 1000 MK | 1000 MK | KPL (31.12.) |

I KOTIMAISET LUOTOT

A LUOTOT YLEISÖLLE

MARKKAMÄÄRÄISET

| | | | | | | |
|-----------------------------------|---|-----------|----------|----------|-----------|---------|
| SHEKKITILILUOTOT | 1 | 16535218 | 24157705 | 24658401 | 16034522 | 642049 |
| VEKSELIT | 2 | 3448989 | 1126627 | 1240843 | 3334773 | 183858 |
| VELKAKIRJALAINAT | 3 | 216074787 | 10093882 | 12891135 | 213177534 | 2311652 |
| KORKOTUKILAINAT | 4 | 31219297 | 914751 | 322794 | 31811264 | 629337 |
| VALTION VAROISTA VÄLITETYT LAINAT | 5 | 6999201 | 207537 | 203295 | 7003443 | 96762 |

VALUUTTAMÄÄRÄISET

| | | | | | | |
|------------------------------|---|------------------|-----------------|-----------------|------------------|----------------|
| VEKSELIT | 7 | 6041747 | 527560 | 1901449 | 4667858 | 6470 |
| MUUT LUOTOT | 8 | 94676248 | 2652700 | 7060639 | 90268309 | 66216 |
| Y H T E E N S Ä (1-8) | | 374995487 | 39680762 | 48378556 | 366297693 | 3936334 |

B LUOTOT MUILLE RAHALAITOKSILLE

| | | | | | | |
|-------------------|----|----------|----------|----------|----------|------|
| SHEKKITILILUOTOT | 10 | 732917 | 1711224 | 1865162 | 578979 | 133 |
| MUUT MARKKALUOTOT | 11 | 17564432 | 33266165 | 26616797 | 24213800 | 5408 |
| VALUUTTALUOTOT | 12 | 8765142 | 119885 | 2807602 | 6077425 | 2845 |

1) C LUOTOT MUILLE RAHOITUSLAITOKSILLE

| | | | | | | |
|--|----|---------|--------|-------|---------|----|
| | 14 | 7705797 | 463338 | 17447 | 8151688 | .. |
|--|----|---------|--------|-------|---------|----|

D LUOTOT VALTIOLLE

| | | | | | | |
|--|----|-------|--|------|-------|----|
| | 20 | 77340 | | 3327 | 74013 | 13 |
|--|----|-------|--|------|-------|----|

Y H T E E N S Ä (1-20)

| | | | | | | |
|--|--|------------------|-----------------|-----------------|------------------|----------------|
| | | 409841115 | 75241374 | 79688891 | 405393598 | 3944733 |
|--|--|------------------|-----------------|-----------------|------------------|----------------|

II LUOTOT ULKOMAILLE

| | | | | | | |
|--|----|----------|----------|----------|----------|------|
| | 22 | 57078168 | 16044365 | 16344592 | 56777941 | 4555 |
|--|----|----------|----------|----------|----------|------|

1) SIITÄ KIINN. LUOTTOPANKKIEN MARKKAMÄÄR. LUOTOT
 MUUT ULKOMAAN RAHAN MÄÄRÄISET LUOTOT
 KIINN. LUOTTOPANKKIEN ULKOM. RAHAN MÄÄR. LUOTOT

| | | | | | | |
|--|--|---------|--------|--|---------|----|
| | | 878789 | 310343 | | 1189132 | .. |
| | | 3390436 | 165584 | | 3556020 | .. |
| | | 0 | 19577 | | 19577 | .. |

XVI KOTIMAISTEN ULKOMAALAISTEN OMISTAMIEN RAHALAITOSTEN ANTOAINAUS 31.12.1992 1 000 MK JA KPL

| | KUUKAUDEN ALUSSA | 1000 MK | + | NOSTETTU 1000 MK | - | MAKSETTU 1000 MK | KUUKAUDEN LOPUSSA | 1000 MK | KPL (31.12.) |
|---|---------------------|---------|---------|---------------------|---|---------------------|----------------------|---------|--------------|
| I KOTIMAISET LUOTOT | | | | | | | | | |
| A LUOTOT YLEISÖLLE | | | | | | | | | |
| MARKKAMÄÄRÄISET | | | | | | | | | |
| 1 SHEKKIILILUOTOT | 9518 | 1484 | 27 | 10975 | | | 4 | | |
| 2 VEKSELIT | 0 | 0 | 0 | 0 | | | 0 | | |
| 3 VELKAKIRJALAINAT | 117890 | 60493 | 7359 | 171024 | | | 352 | | |
| 4 KORKOTUKILAINAT | 0 | 0 | 0 | 0 | | | 0 | | |
| 5 VALTION VAROISTA VÄLITETYT LAINAT | 0 | 0 | 0 | 0 | | | 0 | | |
| VALUUTTAMÄÄRÄISET | | | | | | | | | |
| 7 VEKSELIT | 0 | 0 | 0 | 0 | | | 0 | | |
| 8 MUUT LUOTOT | 444104 | 0 | 212013 | 232091 | | | 48 | | |
| Y H T E E N S Ä (1-8) | 571512 | 61977 | 219399 | 414090 | | | 404 | | |
| B LUOTOT MUILLE RAHALAITOKSILLE | | | | | | | | | |
| 10 SHEKKIILILUOTOT | 0 | 0 | 0 | 0 | | | 0 | | |
| 11 MUUT MARKKALUOTOT | 75000 | 0 | 75000 | 0 | | | 0 | | |
| 12 VALUUTTALUOTOT | 59904 | 138662 | 53960 | 144606 | | | 5 | | |
| 1) C LUOTOT MUILLE RAHOITUSLAITOKSILLE | 14 | 8973 | 5910 | 14883 | | | .. | | |
| D LUOTOT VALTIOLLE | 20 | 0 | 0 | 0 | | | 0 | | |
| Y H T E E N S Ä (1-20) | 715389 | 206549 | 348359 | 573579 | | | 409 | | |
| II LUOTOT ULKOMAILLE | 22 | 2004927 | 5689118 | 1324932 | | | 124 | | |
| 1) SIITÄ KIINNIITYSLUOTTOPANKEILLE ULKOMAAN RAHAN MÄÄRÄISIÄ LUOTTOJA | | 0 | 0 | 0 | | | 0 | | |
| | | 0 | 0 | 0 | | | .. | | |

XVII KIINNIYSLUOTTOPANKKIEN ANTOLAINAUS VAATEITTAIN 31.12.1992 1 000 MK JA KPL

| | KUUKAUDEN ALUSSA | 1 000 MK | NOSTETTU + | 1 000 MK | MAKSETTU - | 1 000 MK | KUUKAUDEN LOPUSSA | 1 000 MK | LUOTTOJA KPL |
|---|---------------------|----------|---------------|----------|---------------|----------|----------------------|----------|-----------------|
| I KOTIMAISET LUOTOT | | | | | | | | | |
| A LUOTOT YLEISÖLLE | | | | | | | | | |
| MARKKAMÄÄRÄISET | | | | | | | | | |
| | 1 | 14947141 | 529287 | 220645 | 220645 | 15255783 | 42012 | | |
| TAVALLISET VELKAKIRJALAINAT | 2 | 1846735 | 16841 | 5996 | 5996 | 1857580 | 2224 | | |
| KORKOTUKILAINAT | 3 | 64012 | 11 | 1677 | 1677 | 62346 | 1597 | | |
| VALTION VAROISTA VÄLITETYT LAINAT | 4 | 2627269 | 27926 | 11078 | 11078 | 2644117 | 1213 | | |
| ULKOMAAN RAHAN MÄÄRÄISET | (1-4) | 19485157 | 574065 | 239396 | 239396 | 19819826 | 47046 | | |
| YHTEENSÄ | | | | | | | | | |
| B LUOTOT MUILE RAHALAITOKSILLE | | | | | | | | | |
| | 5 | .. | | | | .. | .. | | |
| C LUOTOT MUILE RAHOITUSLAITOKSILLE | | | | | | | | | |
| | 6 | 2979 | 0 | 0 | 0 | 2979 | .. | | |
| D LUOTOT VALTIOLLE | | | | | | | | | |
| | 7 | 0 | 0 | 0 | 0 | 0 | | | |
| YHTEENSÄ | (1-7) | 19488136 | 574065 | 239396 | 239396 | 19822805 | 47046 | | |

XVIII PANKKIEN HALLUSSA OLEVAT JOUKKOVELKAKIRJALAINAT LIIKKEELLELASKIJA-
SEKTOREITTAIN 31.12.1992, 1000 MK¹⁾

| | Valtion | Kuntien ja kuntainliit- tojen | Rehoitus- laitosten | Ulkomaiden | Muiden | Yhteensä |
|--------------------------------------|---------|-------------------------------------|------------------------|------------|----------|----------|
| V a i h t o m a i s u s | | | | | | |
| Markkamääräiset | 6327357 | 185609 | 843424 | 709583 | 2195568 | 17852541 |
| Kirja-arvo | 6470570 | 189311 | 8704554 | 724367 | 2282106 | 18370907 |
| Nimellisarvo | | | | | | |
| Ulkomaan rahan määräiset | 5650 | 0 | 311732 | 7249122 | 462777 | 8029281 |
| Kirja-arvo | 6340 | 0 | 317396 | 7270213 | 477875 | 8071824 |
| Nimellisarvo | | | | | | |
| S i j o i t u s o m a i s u s | | | | | | |
| Markkamääräiset | 787408 | 987746 | 9985188 | 754870 | 14588109 | 27103321 |
| Kirja-arvo | 815094 | 990201 | 10035464 | 754914 | 15078071 | 27673743 |
| Nimellisarvo | | | | | | |
| Ulkomaan rahan määräiset | 494631 | 0 | 941205 | 11288362 | 1148657 | 13872855 |
| Kirja-arvo | 494557 | 0 | 959295 | 11445811 | 1181952 | 14081615 |
| Nimellisarvo | | | | | | |
| K i r j a a r v o y h t. | 7615046 | 117355 | 19672548 | 20001937 | 18395111 | 66857998 |
| N i m e l l i s a r v o y h t. | 7786561 | 1179511 | 20016708 | 20195305 | 19020004 | 68198089 |

1) talletuspankit, ulkomaisessa omistuksessa olevat pankit, kiinnitysluottopankit

TUOTESELOSTE

Tietosisältö

Pankkien kuukausitilasto sisältää kaikista pankkiryhmistä kuukausittaiset anto- ja otto-lainaustiedot luotto- ja talletustyypeittäin sekä liikepankkien, ulkomaisten pankkien ja kiinnitysluottopankkien tilatiedot (kuukausitaseet). Sen sijaan osuus- ja säästöpankeista esitetään vain maaliskuun, kesäkuun ja syyskuun tilatiedot. Vuoden lopun tila (tase) on saatavissa kaikkien pankkiryhmiä osalta pankkien tilinpäätösjulkaisusta.

Käsitteitä ja luokituksia

Pankkien kuukausitilastoon sisältyvät tilatiedot kerätään ja julkaistaan pääosin suoriteperusteisina. Tämä merkitsee sitä, että tilan lopussa olevat tuotto- ja kuluerät vastaavat ao. kauden tuloslaskelman eriä. Em. erät on jaotettu tilikaudelle kohdistuviin sekä siirtyviin eriin. Osuus- ja säästöpankkien tilatietojen lopussa esiintyviin "muut tulot" ja "muut menot" eriin sisältyy osin maksuperusteisia eriä. Lisäksi esitetään erillinen "laskennallinen erä". Tämä sisältää eri kirjauserusteiden käytöstä johtuvan oikaisun.

Pankkien kuukausitilastojulkaisussa käytetään kaikissa taulukoissa soveltuvin osin käsitteitä "yleisö", "muut rahalaitokset ja" "muut rahoituslaitokset". Nämä käsitteet ovat pääosin Tilastokeskuksen sektoriluokituksen mukaisia käsitteitä, joita käytetään kaikissa rahoitus-tilastoissa. Yleisö -käsite on tällöin ns. suppea yleisökäsite, joka ei sisällä muita luottolaitoksia. Julkaisun asetelmasivulla on sen sijaan käytetty laajaa yleisökäsitettä. Tällöin siihen sisältyvät mm. vakuutuslaitokset, rahoitusyhtiöt yms. Käsitteeseen ei kuitenkaan sisälly rahalaitoksia. Pankkien taseissa olevat erät "voittovarot" ja "tappiot" sisältävät vain edellisten vuosien voitot ja tappiot.

Muita julkaisun sisältöä koskevia seikkoja

Ennakkotietoja pankkien anto- ja otto-lainauksesta sekä markkinarahasta julkaistaan pankkiryhmittäin rahamarkkinoiden kuukausisarjoissa. Joulukuun pankkien kuukausitilastossa julkaistaan myös talletustilien ja luottojen lukumäärätietoja keskimääräsaldoineen vuoden vaihteen tilanteesta.

Joulukuun kuukausitilaston liitteenä julkaistaan selvitys pankkitilastoissa käytetystä terminologiasta sekä suomi-ruotsi-englanti termiluettelo. Lisäksi joulukuun julkaisuun sisältyy luettelo vuoden aikana tehdyistä pankkifuusioista.

SYMBOLIT

Julkaisussa esiintyviä seuraavia symboleja:

- . Tiedot eivät vertailukelpoisia tai muutos positiivisen ja negatiivisen luvun välillä
- .. Tietoa ei ole saatavissa
- 0 Tietoa ei ole tai tieto on pienempi kuin käytetty yksikkö
- 0.0 Ei muuosta tai muutos alle käytetyn yksikön
- (X) Prosenttimuutos suurempi kuin 999.9%
- (Y) Nimikettä ei ole vertailuajankohtana
- (Z) Nimikkeellä ei ole ollut tietoa vertailuajankohtana; muutos ääretön

TALOUSPOLIITTISIA TOIMENPITEITÄ

Raha-, korko- ja valuuttapolitiikka

Kassavarantovelvoite

19.12.1991 Suomen Pankki päätti alentaa pankkien kassavarantovelvoitteen 4,0 prosentista 3,7 prosenttiin joulukuun 1991 lopun kassavarantopohjasta.

Pankkiuusi

Maaliskuussa 1992 julkaistiin valtioneuvoston asettaman pankkiyöryhmän mietintö, joka sisälsi laajan toimenpidekokonaisuuden pankkien tukemiseksi. Valtio tarjoutui tekemään kaikkiin pankkeihin yhteensä 8 mrd. markan pääomasijoituksen. Esitettiin myös Valtion vakuusrahaston perustamista.

Kassavarantovelvoite

18.3.1992 Eduskunnan pankkivaltuusmiehet päättivät korottaa pankkien Suomen Pankissa pitämille kassavarantotalletuksille maksettavaa korkoa yhdellä prosenttiyksiköllä 1.4.1992 lukien. Uudeksi korkoksi tuli 3 kuukauden heliborkorko vähennettynä 2 prosenttiyksiköllä, kuitenkin vähintään 8 %.

SKOP

25.3.1992 Eduskunnan pankkivaltuusto hyväksyi, että Suomen Pankin holdingyhtiö Scopulus Oy sijoittaa Säästöpankkien Keskus-Osake-Pankkiin 1500 miljoonaa markkaa SKOP:n vakavaraisuuden vahvistamiseksi. Sijoitus tehdään etuoikeutetun pääomatodistuksen muodossa ja se voidaan lukea pankin ensisijaiseksi omaksi pääomaksi.

Päiväluottokorko

5.4.1992 Eduskunnan pankkivaltuusto korotti Suomen Pankin korkovaltuuksia. Päiväluottokoron enimmäisraja nostettiin 50 prosentista 80 prosenttiin.

Valtion vakuusrahasto

Laki valtion vakuusrahastosta astui voimaan 30.4.1992. Rahaston tehtäväksi tuli talletuspankkien toiminnan vakauden ja tallettajien saamisen turvaaminen. Rahastolle annettiin valtuudet käyttää tähän tarkoitukseen 20 mrd. markkaa.

Peruskorko

18.3.1992 Eduskunnan pankkivaltuusmiehet päättivät nostaa pankkien matalakorkoisten peruskorkosidonnaisten lainojen korkoja toukokuun alusta lukien yhdellä prosenttiyksiköllä, kuitenkin enintään 12 prosenttiin. Teknisesti tämä toteutettiin korottamalla peruskorkoa yhdellä prosenttiyksiköllä 9,5 prosenttiin 1.5.1992 lähtien. Suomen Pankki edellytti, että vain sellaisia korkoja, jotka olivat enintään 11 %, korotettiin 1 prosenttiyksiköllä ja että ne luottokorot, jotka olivat 11 ja 12 prosentin välillä, korotettiin 12 prosenttiin.

Peruskoron nosto ei vaikuta verottomiin talletuskorkoihin. Talletusten ja obligatioiden veronhuojennuslakia esitettiin muutettavaksi siten, että verottomien 24 kuukauden määräaikaistalletusten korko on enintään peruskorko kahdella prosenttiyksiköllä vähennettynä. Verottomien käytelytilien osalta esitettiin, että verottomuus tulisi pysyväksi ja verottoman koron enimmäismäärä säädettäisiin laissa sekä veroton korko olisi edelleen enintään 4,5 %. Verottomien enimmäiskorkojen jääminen ennalleen koskisi myös ennen lain voimaantuloa tehtyjen talletusten korkoja. Veronhuojennuslain voimassaoloa ehdotetaan jatkettavaksi muilta osin vuotta 1993 koskeväksi.

Valtion vakuusrahasto

15.6.1992 Suomen Pankin omistama Scopulus Oy myi Valtion vakuusrahastolle omistusoikeutensa Säästöpankkien Keskus-Osake-Pankissa sekä hallussaan olleet SKOP:n pääomatodistukset.

Pankkiuusi

Valtio teki 17.6.1992 pankeille muodollisen pääomatarjouksen, joka perustui valtioneuvoston maaliskuussa tekemään päätökseen tarjota kaikille pankeille yhteensä 8 mrd. markkaa korollista pääomatukea. Pääoma tarjottiin suomalaisille talletuspankeille niiden toiminnan laajuuden perusteella.

Valtion vakuusrahasto

Valtion vakuusrahasto päätti 26.6.1992 myöntää 5,5 mrd. markan pääomatuen ja 1,7 mrd. markan takauksen Suomen Säästöpankille. Suomen Säästöpankki perustettiin syksyllä 1992 fuusioimalla 41 säästöpankkia.

Suomen Pankin maksuvalmiusjärjestelmän uudistus

Suomen Pankki päätti korvata päivätalletus- ja päiväluottojärjestelmän uudella maksuvalmiusjärjestelmällä 3.7.1992 lähtien. Uudessa järjestelmässä talletus- ja luottokorot ovat aikaisempaa lähempänä markkinakorkoja ja ne muuttuvat markkinakorkojen myötä. Lisäksi maksuvalmiusluoton maturiteettia voidaan pidentää Suomen Pankin päätöksellä yhdestä päivästä neljään viikkoon. Päivätalletuskorko sekä maksuvalmiusluotosta perittävä korko sidotaan Suomen Pankin rahamarkkinoiden tarjouskilpailussa syntyvään korkoon, ns. huutokauppakorkoon.

Tukiluottosopimukset

EY-maiden keskuspankit ja Suomen Pankki vahvistivat 15.7.1992 rahapoliittista yhteistyötään. Yhteistyön keskeisen osan muodostaa tukiluottoverkosto, jota tarpeen vaatiessa voidaan käyttää valuuttavarannon tukemiseen.

Pankkituki

Säästöpankeista 53 ja lükepankeista 4 hyväksyi 14.8.1992 mennessä valtion tekemän pääomatarjouksen. Tässä yhteydessä pankit nostivat pääomia yhteensä 4,6 mrd. markkaa.

Markan arvon kelluttaminen

Valuuttamarkkinoilla vallinneen vakavan häiriön vuoksi Suomen Pankki päätti 8.9.1992 olla tilapäisesti noudattamatta markan ulkoiselle arvolle asetettuja vaihteluvälialueen rajoja. Päätös tehtiin yhdessä valtioneuvoston kanssa voimassa olevan rahalain mukaisesti. Syntyneessä tilanteessa ei ollut edellytyksiä noudattaa kiinteää valuuttakurssia ja markan kurssi laskettiin kellumaan.

Verottomat talletukset

Talletusten ja obligaatioiden veronhuojennuslakia muutettiin lokakuussa 1992 siten, että verottomaksi hyväksyttiin 36 kuukauden talletus, jonka korko on enintään Suomen Pankin peruskorko vähennettynä yhdellä prosenttiyksiköllä ja joka on tehty 1.9.1992 ja 31.12.1993 välisenä aikana. Samassa yhteydessä jatkettiin 24 kuukauden talletusten verottomuutta koskevaan vuoden 1994 loppuun saakka tehtyjä talletuksia.

Esitys rahalain täsmentämisestä

17.9.1992 Eduskunnan pankkivaltuusto päätti Suomen Pankin johtokunnan ehdotuksesta esittää valtioneuvostolle rahalain täsmentämisestä markan kelluttamisen osalta.

Kassavarantovelvoite

30.9.1992 Suomen Pankki päätti korottaa pankkien kassavarantovelvoitteen 3,7 prosentista 4,0 prosenttiin syyskuun lopun kassavarantopohjasta.

Valtion vakuusrahasto

16.10.1992 Valtion vakuusrahasto ryhtyi valmistelemaan SKOP:n ja Suomen Säästöpankin yhdistämistä. Ensimmäinen merkittävä toimenpide oli Suomen Säästöpankin muuttaminen osakeyhtiöksi.

Kassavarantovelvoite

27.10.1992 Suomen Pankki päätti korottaa pankkien kassavarantovelvoitteen 4,0 prosentista 4,5 prosenttiin lokakuun lopun kassavarantopohjasta.

Rahalain muutos

Rahalain 2. pykälä muutettiin 13.11.1992 kuulumaan siten, että valtioneuvosto voi Suomen Pankin esityksestä pitää pankin oikeuden olla noudattamatta markan vaihteluvälialueen rajoja voimassa toistaiseksi. Lisäksi valtioneuvosto voi, ottaen huomioon raha- ja valuuttamarkkinoiden tilan, peruuttaa tämän oikeuden. Ennen päätöksentekoa valtioneuvoston on pyydettävä lausunto Suomen Pankilta.

Markan arvon kelluttaminen

Valtioneuvosto teki 13.11.1992 rahalain muutoksen mukaisen päätöksen jatkaa markan arvon kelluttamista.

Valtion vakuusrahasto

Kansallis-Osake-Pankki osti 24.11.1992 STS-Säästöpankin STS-Pankki Oy:n osake-enemmistön. Samana päivänä Valtion vakuusrahasto ja KOP allekirjoittivat aiesopimuksen STS-Pankin ongelmaluottoja hoitavasta omaisuudenhoito-yhtiöstä. Sopimuksen ehtona oli Valtion vakuusrahastoa koskevan lain muutos, joka mahdollistaa omaisuudenhoito-yhtiön perustamisen.

Kassavarantovelvoite

26.11.1992 Suomen Pankki päätti korottaa pankkien kassavarantovelvoitteen 4,5 prosentista 5,0 prosenttiin marraskuun lopun kassavarantopohjasta.

Käteisvaraluotot

Suomen Pankki tarkisti käteisvaraluoton omavastuuosuudet. Käteisvaraluoton omavastuun yhteismäärä korotettiin 20 prosenttiin yleisön hallussa olevasta rahasta. Omavastuiden yhteismäärä kasvoi 597 milj. markalla 1791 milj. markkaan 30.11.1992 lähtien.

Pankkätuki

Lükepankeista kaksi, säästöpankeista 14 ja osuuspankeista 57 hyväksyi 16.12.1992 mennessä valtion tekemän pääomatarjouksen. Tässä yhteydessä pankit nostivat pääomaa yhteensä 3,3 mrd. markkaa.

Valtion vakuusrahasto

Valtion vakuusrahasto päätti 22.12.1992 myöntää Säästöpankkien Keskus-Osake-Pankille pääomatukea 1,5 mrd. markkaa ja 30.12. Suomen Säästöpankille 4,7 mrd. markkaa.

Kassavarantovelvoite

22.12.1992 Suomen Pankki päätti korottaa pankkien kassavarantovelvoitteen 5,0 prosentista 5,5 prosenttiin joulukuun lopun kassavarantopohjasta.

Suomen Pankin maksuvalmiusjärjestelmä

| | Suomen Pankin huuto-kauppakorko | | Maksuvalmiusluoton korkomarginaali, %-yksikköä | Maksuvalmiusluoton maturiteetti, päivää | Päivätalletuksen korkomarginaali, %-yksikköä |
|-------------|---------------------------------|--------------|--|---|--|
| 1992 | | | | | |
| Heinäkuu * | 13,37 | Heinäkuu ** | +1,00 | 7 | -1,00 |
| Elokuu * | 15,84 | Elokuu ** | +1,00 | 14 | -2,00 |
| Syyskuu * | 18,15 | Syyskuu ** | +1,00 | 14 | -5,00 |
| Lokakuu * | 13,69 | Lokakuu ** | +1,00 | 7 | -3,00 |
| Marraskuu * | 11,03 | Marraskuu ** | +1,00 | 7 | -3,00 |
| Joulukuu * | 10,69 | Joulukuu ** | +1,00 | 7 | -3,00 |
| 02.12.92 | 10,90 | | | | |
| 14.12.92 | 10,50 | | | | |
| 21.12.92 | 10,51 | | | | |

* Huutokauppakoron kuukausihavainto on päivähavaintojen kalenteripäivittäin laskettu aritmeettinen keskiarvo.

** Maturiteettia ja korkomarginaaleja koskeva kuukausihavainto on kunkin kuukauden viimeinen havainto.

SELVITYS PANKKITILASTOISSA KÄYTETTYÄ TERMINOLOGIASTA
(*anto- ja ottolainaus tiedot*)

| | <i>Pankkien kuukausi-tilasto</i> | <i>Pankkien vuosi-tilasto</i> | | <i>Rahoitusmarkkinoiden kuukausisarjoja</i> | | <i>Tilastokatsaukset</i> | <i>Suomen tilastollinen vuosikirja</i> | |
|-----------------------------|----------------------------------|-------------------------------|---------------------------------|---|--------------------|--------------------------------|--|---------------------------------------|
| | <i>Taulut II-XVI 1)</i> | <i>Pankki-kohtainen 2)</i> | <i>Ennakko ja lopullinen 1)</i> | <i>Taulu I 3)</i> | <i>Taulu II 1)</i> | <i>Anto- ja ottolainaus 3)</i> | <i>Tilataulut 1)</i> | <i>Anto- ja ottolainaus-taulut 3)</i> |
| <i>Liikepankit</i> | -Muut rahalaitokset | -Muut pankit | -Muut rahalaitokset | | | | -Muut pankit | |
| <i>Säästöpankit</i> | | | | | | | | |
| <i>Osuuspankit</i> | | | | | | | | |
| <i>Kiinn.luottopankit</i> | | | | | | | | |
| <i>Muut luottolaitokset</i> | -Muut rahoituslaitokset | -Yleisö (x) | -Muut rahoituslaitokset | -Yleisö (x) | -Yleisö (x) | -Yleisö (x) | -Yleisö (x) | -Yleisö (x) |
| <i>Yleisö</i> | -Yleisö | | -Yleisö | | | | | |

LAAJA YLEISÖKÄSITE (x) sisältää muut paitsi pankit ja valtion (myös muut luottolaitokset).

SUPPEA YLEISÖKÄSITE sisältää muut paitsi rahalaitokset, muut rahoituslaitokset ja valtion.

PANKKEJA ovat liikepankit, osuuspankit, säästöpankit, ulkomaiset pankit ja kiinnitysluottopankit.

RAHALAITOKSIA ovat liikepankit, osuuspankit ja säästöpankit, ulkomaiset pankit.

MUITA RAHOITUSLAITOKSIA ovat kiinnitysluottopankit, luotto-osakeyhtiöt, vakuutuslaitokset, luottokaupan rahoituslaitokset, palveluluottolaitokset, panttikonttorit ym. vastaavat rahoituslaitokset.

MUITA LUOTTOLAITOKSIA ovat em. muut rahoituslaitokset paitsi kiinnitysluottopankit.

RAHALAITOKSET JA RAHOITUSLAITOKSET OVAT TILASTOKESKUKSEN SEKTORILUOKITUKSEN MUKAISIA KÄSITTEITÄ. PANKIT JA LUOTTOLAITOKSET PANKKILAKIEN MUKAISIA KÄSITTEITÄ.

1) Luotot yleisölle sisältää kotimaiset ulkomaan rahan määräiset luotot; yleisön talletukset sisältää kotimaiset ulkomaan rahan määräiset talletukset.

2) Pankki-kohtaisissa tilatauluissa on yleisön luotoista erotettu omaksi eräkseen valtion varoista välitetyt lainat; muissa tauluissa ne sisältyvät luottoihin yleisölle.

3) Kotimainen markkamääräinen anto- ja ottolainaus.

REDOGÖRELSE FÖR TERMINOLOGIN I BANKSTATISTIKEN
(ut- och inlåningsuppgifter)

| | <i>Bankernas månadsstatistik</i> | <i>Bankernas årstatistik</i> | <i>Finansieringsmarknadens månads-serier</i> | | <i>Statistiska översikter</i> | <i>Statistiska årsbok för Finland</i> | |
|----------------------------------|----------------------------------|------------------------------|--|--------------------|-------------------------------|---------------------------------------|-----------------------------------|
| | <i>Tablår II-XVI 1)</i> | <i>Enligt bank 2)</i> | <i>Tablå I 3)</i> | <i>Tablå II 1)</i> | <i>Ut- och inlåning 3)</i> | <i>Ställnings-tablår 1)</i> | <i>Ut- och inlåningstablår 3)</i> |
| <i>Affärsbanker</i> | | | | | | | |
| <i>Sparbanker</i> | | | | | | | |
| <i>Andelsbanker</i> | | | | | | | |
| <i>Hypoteksbanker</i> | | | | | | | |
| <i>Övriga kreditinstitutions</i> | | | | | | | |
| <i>Allmänheten</i> | | | | | | | |
| | -Övriga penninginrättningar | -Övriga banker | -Övriga penninginrättningar | | | -Övriga banker | |
| | -Övriga finansieringsinstitut | -Allmänh. (x) | -Övriga finansieringsinstitut | -Allmänh. (x) | -Allmänh. (x) | -Allmänh. (x) | -Allmänh. (x) |
| | -Allmänh. | | -Allmänh. | | | | |

DET VIDSTRÄKTA begreppet allmänhet (x) omfattar andra än banker och staten (omfattar också övriga kreditinrättningar).

DET INSKRÄNKTA begreppet allmänhet omfattar andra än penninginrättningar och övriga finansieringsinrättningar och staten.

BANKER är affärsbankerna, andelsbankerna, sparbankerna, utlandsägda bankerna och hypoteksbankerna.

PENNINGINRÄTTNINGAR är affärsbankerna, andelsbankerna, sparbankerna, utlandsägda bankerna.

ÖVRIGA FINANSIERINGSINRÄTTNINGAR är hypoteksbanker, kreditaktiebolag, försäkringsanstalter, kredithandels finansieringsinstitut, servicekreditinstitut, pantlånekontor o.a. motsvariga finansieringsinrättningar.

ÖVRIGA KREDITINRÄTTNINGAR är o.n. övriga finansieringsinrättningar utom hypoteksbanker.

PENNINGINRÄTTNINGAR OCH FINANSIERINGSINRÄTTNINGAR ÄR TERMER I ENLIGHET MED STATISTIKCENTRALENS SEKTORINDELNING. BANKER OCH KREDITINRÄTTNINGAR ÄR TERMER I ENLIGHET MED BANKLAGEN.

1) Krediter till allmänheten innehåller inhemska krediter i utländsk valuta; depositioner av allmänheten innehåller inhemska depositioner i utländsk valuta.

2) I ställningstablårerna enligt bank har lån som förmedlats ur statliga medel avskäts till en egen post från krediter till allmänheten; i övriga tablårer ingår de i krediter till allmänheten.

3) Den inhemska ut- och inlåningen i mark.

GLOSSARY OF TERMS USED IN THE BANKING STATISTICS
(in data on advances and deposits)

| | <i>Monthly Statistics on Banks</i> | <i>Annual Banking Statistics</i> | | <i>Financial Markets, monthly series</i> | | <i>Bulletin of Statistics</i> | <i>Statistical Yearbook of Finland</i> | |
|----------------------------------|------------------------------------|-----------------------------------|--|--|-----------------|-------------------------------|--|------------------------------|
| | <i>Tables II-XVI</i> | <i>By bank and by institution</i> | <i>By category on banking institutions</i> | <i>Table I</i> | <i>Table II</i> | <i>Advances and deposits</i> | <i>Tables of the balance sheets</i> | <i>Advances and deposits</i> |
| <i>Commercial banks</i> | | | | | | | | |
| <i>Savings banks</i> | | | | | | | | |
| <i>Co-operative banks</i> | | | | | | | | |
| <i>Mortgage banks</i> | | | | | | | | |
| <i>Other credit institutions</i> | | | | | | | | |
| <i>Public</i> | | | | | | | | |
| | -Other banking-institutions | -Other banks | -Other banking-institutions | | | | -Other banks | |
| | -Other financial-institutions | -Public (x) | -Other financial-institutions | -Public (x) | -Public (x) | -Public (x) | -Public (x) | -Public (x) |
| | -Public | | -Public | | | | | |

'THE PUBLIC' IN THE BROADER SENSE (x) comprises all domestic economic agents (including other credit institutions) other than the banks and the central government.

'THE PUBLIC' IN THE NARROWER SENSE comprises all domestic economic agents other than the banking institutions, other financial institutions and the central government.

THE BANKS include the commercial banks, the co-operative banks, the savings banks, the foreign owned banks and the mortgage banks.

THE BANKING INSTITUTIONS include the commercial banks, the co-operative banks, the savings banks, the foreign-owned banks.

OTHER FINANCIAL INSTITUTIONS include the mortgage banks, credit companies, factoring companies, pawnshops and other similar financial institutions.

OTHER CREDIT INSTITUTIONS comprise all the above-mentioned other financial institutions except the mortgage banks.

THE TERMS 'BANKING INSTITUTIONS' AND 'FINANCIAL INSTITUTIONS' ACCORD WITH THE SECTORAL CLASSIFICATIONS USED BY THE STATISTICS FINLAND. THE TERMS 'BANKS' AND 'CREDIT INSTITUTIONS' ARE USED IN THE BANKING LEGISLATION.

LIITE I

SUOMI-RUOTSI-ENGLANTI-TERMILOUETTELO

| | |
|-------------|--|
| I | Suomen Pankin tila xx.xx.xx 1000 mk |
| II | Liikepankkeiden tila xx.xx.xx 1000 mk |
| III | Osuuspankkien tila xx.xx.xx 1000 mk (maalis-, kesä- ja syyskuun lopussa) Joulukuun lopun tila l. tilinpäätös- tase sisältyy pankkien vuosittilastoon |
| IV | Säästöpankkien tila xx.xx.xx 1000 mk (maalis-, kesä- ja syyskuun lopussa) Joulukuun lopun tila l. tilinpäätös- tase sisältyy pankkien vuosittilastoon |
| V | Koittaisten ulkomaalaisten omistamien rahallaitosten tila xx.xx.xx 1000 mk |
| VI | Kiinnitysluotto pankkien tila xx.xx.xx 1000 mk |
| VII | Talletukset liikepankeissa vaateittain xx. xx.xx 1000 mk |
| VIII | Talletukset osuuspankeissa vaateittain xx. xx.xx 1000 mk |
| IX | Talletukset säästöpankeissa vaateittain xx. xx.xx 1000 mk |

BILAGA I

**FINSK SVENSK ENGELSK FÖRTECKNING ÖVER
TERMINOLOGIN**

| | |
|---------------------------|---|
| Tabellförteckning: | |
| I | Finlands Banks ställning den xx.xx.xx 1000 mk |
| II | Affärsbankernas ställning den xx.xx.xx 1000 mk |
| III | Andelsbankernas ställning den xx.xx.xx 1000 mk (i slutet av mars, juni och september) Ställningen vid slutet av december ingår i bankernas årstatistik |
| IV | Sparbankernas ställning den xx.xx.xx 1000 mk (i slutet av mars, juni och september) Ställningen vid slutet av december ingår i bankernas årstatistik |
| V | Ställningen av inhemska utlånadsgda penningin- räntningar den xx.xx.xx 1000 mk |
| VI | Hypotetsbankernas ställning den xx.xx.xx 1000 mk |
| VII | Depositioner i affärsbankerna efter fordring den xx.xx.xx 1000 mk |
| VIII | Depositioner i andelsbankerna efter fordring den xx.xx.xx 1000 mk |
| IX | Depositioner i sparbankerna efter fordring den xx.xx.xx 1000 mk |

APPENDIX I

FINNISH SWEDISH ENGLISH GLOSSARY

| | |
|------------------------|--|
| List of tables: | |
| I | Statement of condition of the Bank of Fin- land on xx.xx.xx 1000 marks |
| II | Statement of condition of the commercial banks on xx.xx.xx 1000 marks |
| III | Statement of condition of the co-operative banks on xx.xx.xx 1000 marks (at the end of March, June and September) The annual statis- tics on banks contain the December statement |
| IV | Statement of condition of the savings banks on xx.xx.xx 1000 marks (at the end of March, June and September) The annual statistics on banks contain the December statement |
| V | Statement of condition of the domestic for- eign-owned monetary institutions on xx.xx.xx 1000 marks |
| VI | Statement of condition of the mortgage banks on xx.xx.xx 1000 marks |
| VII | Deposits held by the commercial banks on xx.xx.xx 1000 marks, by type of claim |
| VIII | Deposits held by the co-operative banks on xx.xx.xx 1000 marks, by type of claim |
| IX | Deposits held by the savings banks on xx.xx.xx 1000 marks, by type of claim |

| | | | | | |
|-------|--|-------|---|-------|--|
| X | Talletuspankkien antolainaus yhteensä vaateittain xx.xx.xx 1000 mk | X | Depositionsbankernas inlåning inalles efter fordring den xx.xx.xx 1000 mk | X | Deposits held by the deposit banks on xx.xx.xx 1000 marks, by type of claim |
| XI | Kotimaisten ulkomaalaisten omistamien rahalaitosten antolainaus vaateittain xx.xx.xx 1000 mk | XI | Inlåningen av inhemska utlånadsägda penninginrättningar efter fordring den xx.xx.xx 1000 mk | XI | Deposits held by the domestic foreign-owned monetary institutions on xx.xx.xx 1000 marks, by type of claim |
| XII | Liikepankkien antolainaus vaateittain xx.xx.xx 1000 mk | XII | Affärsbankernas utlåning efter fordring den xx.xx.xx 1000 mk | XII | Lending by the commercial banks on xx.xx.xx 1000 marks, by type of advance |
| XIII | Osuuspankkien antolainaus vaateittain xx.xx.xx 1000 mk | XIII | Andelsbankernas utlåning efter fordring den xx.xx.xx 1000 mk | XIII | Lending by the co-operative banks on xx.xx.xx 1000 marks, by type of advance |
| XIV | Säästöpankkien antolainaus vaateittain xx.xx.xx 1000 mk | XIV | Sparbankernas utlåning efter fordring den xx.xx.xx 1000 mk | XIV | Lending by the savings banks on xx.xx.xx 1000 marks, by type of advance |
| XV | Talletuspankkien antolainaus yhteensä vaateittain xx.xx.xx 1000 mk | XV | Depositionsbankernas utlåning inalles efter fordring den xx.xx.xx 1000 mk | XV | Lending by the deposit banks on xx.xx.xx 1000 marks, by type of advance |
| XVI | Kotimaisten ulkomaalaisten omistamien rahalaitosten antolainaus vaateittain xx.xx.xx 1000 mk | XVI | Utlåningen av inhemska utlånadsägda penninginrättningar efter fordring den xx.xx.xx 1000 mk | XVI | Lending by the domestic foreign-owned monetary institutions on xx.xx.xx 1000 marks, by type of advance |
| XVII | Käynnysluottopankkien antolainaus vaateittain xx.xx.xx 1000 mk | XVII | Hypoteksbankernas utlåning efter fordring den xx.xx.xx 1000 mk | XVII | Lending by the mortgage banks on xx.xx.xx 1000 marks, by type of advance |
| XVIII | Pankkien hallussa olevat joukkovelkakirjat liikkeellelaskijasektoreittain xx.xx.xx 1000 mk | XVIII | Bankernas innehav av massskuldebrev enligt emitterande sektor xx.xx.xx 1000 mk | XVIII | Bonds and debentures owned by banking institutions (by debtor) xx.xx.xx 1000 marks |

| <i>Taulujen sarakkeet (taulu)</i> | <i>Tablernas kolumner (tabbl)</i> | <i>Columns of the tables (table)</i> |
|--|---|--|
| I-VI Muutos edellisestä kuukaudesta, % | I-VI Förändring från föregående månad % | I-VI Change from the previous month, per cent |
| II-VI Muutos kesäkuusta 1991 % | II-VI Förändring från juni 1991 % | II-VI Change from June 1991, per cent |
| II-VI Muutos edellisen vuoden lopusta % | II-VI Förändring från slutet av föregående år % | II-VI Change from the end of the previous year, per cent |
| I-VI Muutos edellisen vuoden vastaavasta kuukaudesta, % | I-VI Förändring från motsvarande månad föregående år % | I-VI Change from the corresponding month of the previous year, per cent |
| VII-XI Kuukauden alussa Olot | VII-XI I början av månaden Uttag | VII-XI Beginning of month Drawings |
| Parot | Insättningar | Deposits |
| Kuukauden lopussa | I slutet av månaden | End of month |
| Tilijä kpl (31.12.) | Konton st (31.12.) | Number of accounts (31.12.) |
| XII-XVII Kuukauden alussa Nostettu | XII-XVII I början av månaden Ljft | XII-XVII Beginning of month Drawings |
| Maksettu | Betalat | Repayments |
| Kuukauden lopussa | I slutet av månaden | End of month |
| Luottoja kpl (31.12.) | Krediter st (31.12.) | Number of advances (31.12.) |
| XVIII Valtion | XVIII Statens | XVIII Central government |
| Kuntien- ja kuntainliittojen | Kommuners och kommunalförbunds | Municipalities and intermunicipalities |
| Rahoituslaitosten | Finansieringsinstitut | Financial institutions |
| Ulkomaisten | Utlandet | Foreign |
| Muiden | Övriga | Other |
| Yhteensä | Summa | Total |

| Taulujen rivit | Tablernas rader | Rows of the tables |
|--|---|--|
| Taulu | Tabl | Table |
| I A | I A | I A |
| Vastaavaa | Aktiiva | Assets |
| Kulua ja valuuttasaamiset | Guld och valutfordringar | Gold and foreign exchange receivables |
| Kulta | Guld | Gold |
| Ertetyiset nosto-oikeudet | Särskilda dragningsrätter | Special drawing rights |
| Varanto-osuus Kansainvälisessä valuuttarahastossa | Reserviranchen i Internationella valutfonden | IMF reserve tranche |
| Vaihdettavat valuutat | Konvertibla valutor | Convertible currencies |
| Sidotut valuutat | Bundna valutor | Tied currencies |
| Muut ulkomaiset saamiset | Övriga fordringar på utlandet | Other foreign claims |
| Markkaosuus Kansainvälisessä valuuttarahastossa | Markkandelen i Internationella valutfonden | Markka subscription to Finland's quota in the IMF |
| Määräaikainen saaminen | Tidsbunden kredit | Term credit |
| Saamiset rahoituslaitoksilta | Fordringar på finansinstiut | Claims on financial institutions |
| Maksuvalmiusluotot | Likviditetslån | Liquidity credits |
| Joukkovelkakirjat | Massskuldebrev | Bonds |
| Päiväluotot | Dagslån | Call money credits |
| Sijoitustodistukset | Bankcertifikat | Certificates of deposit |
| Arvopaperit takaisinmyyntisitoumuksin | Värdepapper med återköpsförbindelse | Securities with repurchase commitments |
| Käteisvaraluotot | Kontantmedelskrediter | Till-money credits |
| Muut | Övriga | Other claims on financial institutions |
| Määräaikaiset luotot | Tidsbundna krediter | Term credits |
| Saamiset julkiselta sektorilta | Fordringar på den offentliga sektorn | Claims on the public sector |
| Valtion velkasitoumuslainat | Statens skuldförbindelselån | Treasury notes and bills |
| Joukkovelkakirjat | Massskuldebrev | Bonds |
| Luotot valtion vakuusrahastolle | Krediter till statens säkerhetsfond | Loans to the Government Guarantee Fund |
| Valtion metallirahavastuu | Statens metallmyntansvar | Total coinage |
| Muut | Övriga | Other claims on the public sector |
| Saamiset yrityksiltä | Fordringar på företag | Claims on corporations |
| Viennin rahoitus | Exportfinansiering | Financing of exports |
| Kotimaisten toimintusten rahoitus (KTR) | Finansiering av inhemska leveranser (KTR) | Financing of domestic deliveries (KTR) |
| Joukkovelkakirjat: KTR | Massskuldebrev: KTR-krediter | Bonds: KTR-credits |
| Joukkovelkakirjat: muu | Massskuldebrev: övriga | Bonds: other |
| Muut | Övriga | Other claims on corporations |

| Taulujen rivit | Tablernas rader | Rows of the tables |
|--|--|--|
| Taulli | Tablå | Table |
| I A Muut saamiset | I A Övriga fordringar | I A Other assets |
| Rahamarkkinoiden vakuuttamislainat | Lån för stabilisering av penningmarknaden | Loans for stabilizing the money market |
| Siirtosaamiset | Resultatregleringar | Accrued items |
| Muut | Övriga | Other assets |
| Aktivoidut menot ja menetykset rahan- | Aktiverade utgifter och förluster för | Capitalized expenditures and losses due |
| markkinoiden vakauden turvaamiseksi | tryggande av penningmarknadens stabilitet | to safeguarding the stability of the |
| Yhteensä | Summa | money market |
| I B Vastattavaa | I B Passiva | Total |
| Valuuttavelat | Valutaskulder | Liabilities |
| Vaihdettavat valuutat | Konvertibla valutator | Foreign currency liabilities |
| Sidottu valuutat | Bundna valutator | Convertible currencies |
| Muut ulkomaiset velat | Övriga utländska skulder | Tied currencies |
| Kansainvälisen valuuttarahaston | Internationella valutafondens | Other foreign liabilities |
| markkinit | markton | IMF markka accounts |
| Osoitetut erityiset nosto-oikeudet | Tilldelade särskilda dragningsrätter | Allocations of special drawing rights |
| Muut | Övriga | Other assets |
| Liikkeessä oleva raha | Utelöpande sedlar och mynt | Notes and coin in circulation |
| Setelit | Sedlar | Notes |
| Metalliraha | Metallmynt | Coin |
| Sijoitustodistukset | Bankcertifikat | Certificates of deposit |
| Velat rahoituslaitoksille | Skulder till finansinstitut | Liabilities to financial institutions |
| Päivätalletukset | Dagsdepositioner | Call money deposits |
| Määräaikaiset talletukset | Tidsbundna depositioner | Term deposits |
| Kassavarantotalletukset | Kassareservdepositioner | Cash reserve deposits |
| Muut | Övriga | Other liabilities to financial institutions |
| Velat julkiselle sektorille | Skulder till den offentliga sektorn | Liabilities to the public sector |
| Shekkitilit | Checkräkningar | Cheque accounts |
| Valtion vakuusrahasen talletukset | Depositioner från statens säkerhetsfond | Deposits of the Government Guarantee Fund |
| Muut | Övriga | Other liabilities to the public sector |

| <i>Taulujen rivit</i> <i>Taulu</i> | <i>Tablernas rader</i> <i>Tablå</i> | <i>Rows of the tables</i> <i>Table</i> |
|--|---|---|
| I B Velat yrityksille <i>Investointi- ja alushankinta-</i> <i>talletukset</i> <i>Muut</i> | I B Skulder till företag <i>Investerings- och fartygsanskaffnings-</i> <i>depositioner</i> <i>Övriga</i> | I B <i>Liabilities to corporations</i> <i>Deposits for investment and ship</i> <i>purchase</i> <i>Other liabilities to corporations</i> |
| Muut velat <i>Suirtovelat</i> <i>Muut</i> | Övriga skulder <i>Resultatregleringar</i> <i>Övriga</i> | Other liabilities <i>Accrued items</i> <i>Other liabilities</i> |
| Arvonjärjestelytili ja varaukset | Värderegleringskonto och reserveringar | Valuation account and reserves |
| Oma pääoma <i>Kantarahasto</i> <i>Vararahasto</i> <i>Tuloslitti/Tilivuoden voitto</i> <i>Yhteensä</i> | Eget kapital <i>Grundfond</i> <i>Reservfond</i> <i>Resultaträkning/Räkenskapsårets vinst</i> <i>Summa</i> | Capital accounts <i>Primary capital</i> <i>Reserve fund</i> <i>Net earnings/Profit for the</i> <i>accounting year (December 31.)</i> <i>Total</i> |
| Setelinanto-oikeus <i>Käytössä, Yhteensä</i> <i>Liikkeessä olevat setelit</i> <i>Muut vaaditt. maksettavat sitoumukset</i> <i>Setelinantovara</i> | Sedelugivningsrätt <i>Utnyttjad, Summa</i> <i>Utelöpande sedlar</i> <i>Övr. förbindelser som ska betalas vid anfordran</i> <i>Sedelugivningsreserv</i> | Right of note issue <i>Utilized, Total</i> <i>Notes in circulation</i> <i>Other commitments payable on demand</i> <i>Unused right of note issue</i> |
| II, A Vastaavaa V | II, A Aktiiva V | II, A Assets V |
| Rahoitusomaisuus Kassa <i>Suomen raha</i> <i>Ulkomaan rahat</i> <i>Muut kassa</i> | Finansieringsställgångar Kassa <i>Finskt mynt</i> <i>Utländskt mynt</i> <i>Övrig kassa</i> | Cash and receivables Cash <i>Finnish currency</i> <i>Foreign currency</i> <i>Other cash</i> |
| Koiväiset saamiset <i>Erytistalletukset Suomen Pankissa</i> <i>Muut saamiset Suomen Pankilla</i> | Inhemiska fordringar <i>Specialdepositioner i Finlands Bank</i> <i>Övriga fordringar hos Finlands Bank</i> | Domestic receivables <i>Special deposits in the Bank of Finland</i> <i>Other receivables from the Bank of Finland</i> |
| Saamisiet rahalaitoksilta <i>Talletukset rahalaitoksissa</i> | Fordringar hos penninginrättningar <i>Depositioner i penninginrättningar</i> | Receivables from banking institutions <i>Deposits in banking institutions</i> |

| Taulujen rivit Taulu | Tablernas rader Tablå | Rows of the tables Table |
|--|--|--|
| II, V Muut saamiset rahalaitoksilta Saamiset muilta rahoituslaitoksilta Saamiset valtiolta Luotot yleisölle Yleiseen liikk. lasketut velkakirjat Maksujen välitys Siirtosaamiset Muut rahoitusvarat | II, V Övriga fordringar hos penninginrättningar Fordringar hos finansieringsinrättningar Fordringar hos staten Krediter till allmänheten I allmänt omlopp emitterade skuldebrev Betätningsförmiddling Resultatregleringar Övriga finansieringsstillgångar | II, V Other receivables from banking institutions Receivables from other financial institutions Receivables from the central government Advances to the public Debt securities Payment in transit Adjustment items Other cash and receivables |
| Ulkomaiset saamiset Saamiset rahalaitoksilta Ulkomaan rahan määräiset Markkamääräiset | Utländska fordringar Fordringar hos penninginrättningar I utländsk valuta I mark | Foreign receivables Receivables from banking institutions In foreign currency In Finnish currency |
| Saamiset muilta rahoituslaitoksilta Ulkomaan rahan määräiset Markkamääräiset Luotot yleisölle Yleiseen liikk. lasketut velkakirjat Siirtosaamiset Muut rahoitusvarat | Fordringar hos andra finansieringsinrättningar I utländsk valuta I mark Krediter till allmänheten I allmänt omlopp emitterade skuldebrev Resultatregleringar Övriga finansieringsstillgångar | Receivables from other banking institutions In foreign currency In Finnish currency Advances to the public Debt securities Adjustment items Other cash and receivables |
| Vaihto-omaisuus Kotimainen vaihto-omaisuus Joukkovelkakirjat Markkamääräiset Ulkomaan rahan määräiset Muut velkakirjat Osakkeet ja osuudet Muu vaihto-omaisuus | Omsättningsstillgångar Inhemska omsättningsstillgångar Masskuldebrev I mark I utländsk valuta Övriga skuldebrev Aktier och andelar Övriga omsättningsstillgångar | Trading assets Domestic trading assets Bonds and debentures In Finnish currency In foreign currency Other promissory notes Shares and partnerships Other trading assets |
| Ulkomainen vaihto-omaisuus Joukkovelkakirjat Muut velkakirjat Muu vaihto-omaisuus | Utländska omsättningsstillgångar Masskuldebrev Övriga skuldebrev Övriga omsättningsstillgångar | Foreign trading assets Bonds and debentures Other promissory notes Other trading assets |

| | | |
|---|---|--|
| Taulujen rivit | Tablernas rader | Rows of the tables |
| Taulu | Tablå | Table |
| II, V | II, V | II, V |
| Sijoitusomaisuus | Investeringsstillgångar | Investment assets |
| Koimaiset sijoitukset | Inhemiska investeringsstillgångar | Domestic investments |
| Joukkovelkakirjat | Masskuldebrev | Bonds and debentures |
| Markkamääräiset | I mark | In Finnish currency |
| Ulkomaan rahan määräiset | I ulländsk valuta | In foreign currency |
| Muu velkakirjat | Övriga skuldebrev | Other promissory notes |
| Osakkeet ja osuudet | Aktier och andelar | Shares and partnerships |
| Kiinteistöyhtiö osakkeet ja osuudet | Fastighetaktier -och andelar | Real estate stocks and shares |
| Kiinteistöt | Fastigheter | Real estate |
| Muu sijoitusomaisuus | Övriga investeringsstillgångar | Other investment assets |
| Ulkomaiset sijoitukset | Utländska investeringar | Foreign investments |
| Joukkovelkakirjat | Masskuldebrev | Bonds and debentures |
| Muu velkakirjat | Övriga skuldebrev | Other promissory notes |
| Osakkeet ja osuudet | Aktier och andelar | Shares and partnerships |
| Muu sijoitusomaisuus | Övriga investeringsstillgångar | Other investment assets |
| Käyttöomaisuus, pitkävaikuttaiset menot | Anläggningsstillgångar, utgifter med lång vertkningstid | Fixed assets and other long-term expenses |
| Koivainen | Inhemsk | Domestic |
| Työryhtiöiden osakkeet ja osuudet | Aktier och andelar i dotterbolag | Subsidiary shares and partnerships |
| Muu osakkeet ja osuudet | Övriga aktier och andelar | Other shares and partnerships |
| Kiinteistöyhtiö osakkeet ja osuudet | Aktier och andelar i fastigh.sammanslutningar | Real estate stocks and shares |
| Kiinteistöt | Fastigheter | Real estate |
| Koneet ja kalusto | Maskiner och inventarier | Machinery and equipment |
| Muu | Övrig | Other |
| Ulkomainen | Utländsk | Foreign |
| Työryhtiöiden osakkeet ja osuudet | Aktier och andelar i dotterbolag | Subsidiary shares and partnerships |
| Muu osakkeet ja osuudet | Övriga aktier och andelar | Other shares and partnerships |
| Kiinteistöyhtiö ja kiint.yhti. osakkeet ja osuudet | Aktier och andelar i fastighetser och fastighetssammanslutningar | Real estate stocks and shares |
| Muu | Övrig | Other |
| Muu omaisuus | Övriga tillgångar | Other assets |
| Arvostuserät | Värderingsposter | Equalization items |
| Korot | Räntor | Interest expenses |
| Palkat ja sosiaalikulut | Löner och socialkostnader | Wages, salaries and social expenditure |
| Vuokrat | Hyror | Rents and leases |

| <i>Taulujen rivit</i> | <i>Tablarnas rader</i> | <i>Rows of the tables</i> |
|---|--|---|
| <i>Taulu</i> | <i>Tablå</i> | <i>Table</i> |
| II, | II, | II, |
| V | V | V |
| <i>Välitömmät verot</i> | <i>Direktaa skatter</i> | <i>Direct taxes</i> |
| <i>Muut kulut</i> | <i>Övriga kostnader</i> | <i>Other expenses</i> |
| <i>Yhteensä</i> | <i>Summa</i> | <i>Total</i> |
| B | B | B |
| <i>Vastattavaa</i> | <i>Passiva</i> | <i>Liabilities</i> |
| <i>Vieras pääoma</i> | <i>Främmande kapital</i> | <i>External capital</i> |
| <i>Kotimaiset velat</i> | <i>Inhemska skulder</i> | <i>Domestic liabilities</i> |
| <i>Yleisön talletukset</i> | <i>Depositioner av allmänheten</i> | <i>Deposits by the public</i> |
| <i>Velat Suomen Pankille</i> | <i>Skulder till Finlands Bank</i> | <i>Claims of the Bank of Finland</i> |
| <i>Velat muille rahalaitoksille</i> | <i>Skulder till andra penninginrättningar</i> | <i>Claims of other banking institutions</i> |
| <i>Rahalaitosten talletukset</i> | <i>Depositioner av andra penninginrättningar</i> | <i>Deposits by banking institutions</i> |
| <i>Muut velat rahalaitoksille</i> | <i>Övriga skulder till andra penninginrättningar</i> | <i>Other claims of banking institutions</i> |
| <i>Velat muille rahoituslaitoksille</i> | <i>Skulder till andra finansieringsinrättningar</i> | <i>Claims of other financial institutions</i> |
| <i>Rahoituslaitosten talletukset</i> | <i>Depositioner av finansieringsinrättningar</i> | <i>Deposits by financial institutions</i> |
| <i>Muut velat rahoituslaitoksille</i> | <i>Övriga skulder till finansieringsinrättningar</i> | <i>Other claims of financial institutions</i> |
| <i>Velat valtiolle</i> | <i>Skulder till staten</i> | <i>Claims of the central government</i> |
| <i>Joukkovelkakirjalainat</i> | <i>Massskuldebrevslån</i> | <i>Bonds and debentures</i> |
| <i>Muut velkakirjat</i> | <i>Övriga skuldebrev</i> | <i>Other promissory notes</i> |
| <i>Muut velat</i> | <i>Övriga skulder</i> | <i>Other liabilities</i> |
| <i>Maksujen välitys</i> | <i>Betalningsförmädling</i> | <i>Payment in transit</i> |
| <i>Siirtovelat</i> | <i>Resultatregleringar</i> | <i>Adjustment items</i> |
| <i>Ulkomaiset velat</i> | <i>Utländska skulder</i> | <i>Foreign liabilities</i> |
| <i>Velat rahalaitoksille</i> | <i>Skulder till penninginrättningar</i> | <i>Claims of banking institutions</i> |
| <i>Ulkomaan rahan määräiset</i> | <i>I ulländsk valuta</i> | <i>In foreign currency</i> |
| <i>Markkamääräiset</i> | <i>I mark</i> | <i>In Finnish currency</i> |
| <i>Velat muille rahoituslaitoksille</i> | <i>Skulder till andra finansieringsinrättningar</i> | <i>Claims of other financial institutions</i> |
| <i>Ulkomaan rahan määräiset</i> | <i>I ulländsk valuta</i> | <i>In foreign currency</i> |
| <i>Markkamääräiset</i> | <i>I mark</i> | <i>In Finnish currency</i> |
| <i>Joukkovelkakirjalainat</i> | <i>Massskuldebrevslån</i> | <i>Bonds and debentures</i> |
| <i>Muut velkakirjat</i> | <i>Övriga skuldebrev</i> | <i>Other promissory notes</i> |
| <i>Muut velat</i> | <i>Övriga skulder</i> | <i>Other liabilities</i> |
| <i>Siirtovelat</i> | <i>Resultatregleringar</i> | <i>Adjustment items</i> |

| Taulujen rivit <i>Table</i> | Tablernas rader <i>Table</i> | Rows of the tables <i>Table</i> |
|---------------------------------------|--|---|
| II, V | II, V | II, V |
| Arvostuseriit | Värdertigsposter | Equalization items |
| V | V | V |
| Varaukset | Reserveringar | Reserves |
| Luottotappiovaraukset | Kreditförlustrreserveringar | Reserves for bad debt losses |
| Muut varaukset | Övriga reserveringar | Other reserves |
| Oma pääoma | Eget kapital | Capital account |
| Sidottu oma pääoma | Bundet eget kapital | Tied capital account |
| Osaakepääoma | Aktiekapital | Share capital |
| Osaakeanti | Aktieemission | Share issue |
| Vararahasto | Reservfond | Reserve fund |
| Arvonkorotusrahasto | Värderegleringsfond | Equalization fund |
| Muu sidottu oma pääoma | Övrigt bundet eget kapital | Other tied capital account |
| Vapaa oma pääoma | Fritt eget kapital | Free capital account |
| Vapaat rahastot | Fria fonder | Free funds |
| Käytämättömän voitto edell.vuosilta | Odäponerad vinst från tidigare år | Undistributed profits from previous years |
| Tilivuoden voitto | Räkenskapsårets vinst | Net earnings for the accounting year (December 31.) |
| Tappio edellisiltä vuosilta | Förlust från tidigare år | Net loss from previous years (December 31.) |
| Tilivuoden tappio | Räkenskapsårets förlust | Net loss for the accounting year |
| Korot | Räntor | Interest income |
| Valuttatuotot | Valutaintäkter | Income on foreign exchange dealings |
| Toimitusmaksut ja palkkiot | Expeditiönsavgifter och provisioner | Commissions and fees |
| Takaus yms. provisiot | Garantioprovisioner och dylika provisioner | Commissions on bank guarantees |
| Tuotot arvopaperikaupasta | Fondhandeln | Income on dealings in securities |
| Osingot ja osuuskien korot | Dividender och räntor på andelar | Dividends and interest income on partnerships |
| Muut tuotot | Övriga intäkter | Other income |
| Yhteensä | Summa | Total |
| Vastuistoumukset | Ansvarförbindelser | Quarantee commitments |
| Shekkituottojen myönnetty määrä | Beviljat belopp checkkredit | Total amount of overdrafts granted |
| III, IV | III, IV | III, IV |
| Menoerät | Utgiftsposter | Items of expenditure |
| Tuloerät | Utkomsposter | Items of income |

| Taulujen rivit | Tablärernas rader | Rows of the tables |
|--|---|--|
| Taulu | Tablå | Table |
| III, | III, | III, |
| IV | IV | IV |
| Laskennallinen erä (Muiden nimikk. osalta ks. taulu II) | Kalkylerad post (Se på tabell II) | Arithmetical item (For the rest look at explanations of table II) |
| VI | VI | VI |
| Katso taulu II | Se på tabell II | Look at explanations of table II |
| VII- XI | VII- XI | VII- XI |
| I | I | I |
| Kotimaiset talletukset | Inhemiska depositioner | Domestic deposits |
| A | A | A |
| Yleisön talletukset | Depositioner av allmänheten | Deposits by the public |
| Markkamääräiset | I mark | In Finnish currency |
| Verottomat tilit | Skattefria konton | Tax-exempt |
| Shekki- ja siirtoilit | Check- och postgirokonton | Cheque accounts |
| Käyttelytilit | Personkonton | Current accounts |
| 24 kk tilii | 24 mån. depositioner | 24 month deposits |
| 36 kk tilii | 36 mån. depositioner | 36 month deposits |
| Muut | Övriga | Other deposit accounts |
| Lähdeverolliset tilit | Källskattepliktiga konton | Subject to withholding tax |
| Shekki- ja siirtoilit | Check- och postgirokonton | Cheque accounts |
| Käyttelytilit | Personkonton | Current accounts |
| Määräaikaista tilii | Tiäsbundna konton | Time deposits |
| Muut | Övriga | Other deposit accounts |
| Muut verolliset tilit | Övriga skattepliktiga konton | Other taxable |
| Shekki- ja siirtoilit | Check- och postgirokonton | Cheque accounts |
| Käyttelytilit | Personkonton | Current accounts |
| Määräaikaista tilii | Tiäsbundna konton | Time deposits |
| Muut | Övriga | Other deposit accounts |
| Valuuttatilit | Valutakonton | Foreign exchange accounts |
| Yhteensä | Summa | Total |
| B | B | B |
| Muiden rahalaitosten talletukset | Depositioner av andra penninginrättningar | Deposits by other banking institutions |
| Markkamääräiset | I mark | In Finnish currency |
| Valuuttatilit | I utländsk valuta | Foreign exchange deposits |
| C | C | C |
| Muiden rahoituslaitosten talletukset | Depositioner av andra finansieringsinrättningar | Deposits by other financial institutions |

| <i>Taulujen rivit</i> <i>Taulu</i> | <i>Tablernas rader</i> <i>Tablå</i> | <i>Rows of the tables</i> <i>Table</i> |
|---|---|---|
| VII- XI D Valtion talletukset Yhteensä | VII- XI D Depositioner av staten Summa | VII- XI D Deposits by the central government Total |
| II Ulkomaisten yksiköiden talletukset | II Depositioner av utländska sektorer | II Deposits held by foreign sectors |
| XII- XVI I Kotimaiset luotot | XII- XVI I Inhemiska krediter | XII- XVI I Domestic advances |
| A Luotot yleisölle | A Krediter till allmänheten | A Advances to the public |
| Markkamääräiset Shekkitiliuotot Vekselit Veikkarjalainat Korkonukelainat Valtion varoista välitetyt lainat | I mark Checkräkningskrediter Växlar Skuldsedellån Ränteslödlån Lån förmedlade ur statens medel | In Finnish currency Overdrafts Bills Loans Interest subsidy loans Loans granted from state funds |
| Valuuttamääräiset Vekselit Muut luotot Yhteensä | I utländsk valuta Växlar Övriga krediter Summa | In foreign currency Bills Other advances Total |
| B Luotot muille rahalaitoksille | B Krediter till andra penninginrättningar | B Advances to the other banking institutions |
| Shekkitiliuotot Muut markkaluotot Valuuttaluotot | Checkräkningskrediter Övriga krediter i mark Krediter i utländsk valuta | Overdrafts Other advances in Finnish marks In foreign currency |
| C Luotot muille rahoituslaitoksille | C Krediter till andra finansieringsinrättningar | C Advances to other financial institutions |
| D Luotot valtiolle Yhteensä | D Krediter till staten Summa | D Advances to the central government Total |
| II Luotot ulkomaille | II Krediter till utlandet | II Advances to the foreign borrowers |
| XVII (Katso taulu XII) | XVII (Se på tabell XII) | XVII (Look at explanations of table XII) |

Taulujen rivit
Taulli

Tablernas rader
Tablå

Rows of the tables
Table

XVIII Vaihto-omaisuus
Markkamääräiset
Kirja-arvo
Nimellisarvo
Ulkomaan rahan määräiset
Kirja-arvo
Nimellisarvo
Sijoitusomaisuus
Markkamääräiset
Kirja-arvo
Nimellisarvo
Ulkomaan rahan määräiset
Kirja-arvo
Nimellisarvo
Kirja-arvo yht.
Nimellisarvo yht.

XVIII Omsättningsstillgångar
I mark
Bokföringsvärde
Nominellt värde
I utländsk valuta
Bokföringsvärde
Nominellt värde
Investeringsstillgångar
I mark
Bokföringsvärde
Nominellt värde
I utländsk valuta
Bokföringsvärde
Nominellt värde
Bokföringsvärde, summa
Nominellt värde, summa

XVIII Trading assets
In Finnish currency
Book value
Nominal value
In foreign currency
Book value
Nominal value
Investment assets
In Finnish currency
Book value
Nominal value
In foreign currency
Book value
Nominal value
Book value, Total
Nominal value, Total

F U U S I O T 1.1. - 31.12.1992 - F U S I O N E R I N G A R N A 1.1. - 31.12.1992

| | Fuusioituneet pankit Fusionerade banker | Pankki fuusion jälkeen Banken efter fusioneringen |
|---------------------------------------|--|--|
| SÄÄSTÖPANKIT- SPARBANKERNA | 23.03.1992 Jämsä | Keski-Suomi |
| | 21.09.1992 Östra Nyland | Suomen Säästöpankki |
| | 21.09.1992 Etelä-Kymi | Suomen Säästöpankki |
| | 21.09.1992 Kaakkois-Suomi | Suomen Säästöpankki |
| | 21.09.1992 Etelä-Savo | Suomen Säästöpankki |
| | 21.09.1992 Päijät-Häme | Suomen Säästöpankki |
| | 21.09.1992 Lounais-Häme | Suomen Säästöpankki |
| | 21.09.1992 Kanta-Häme | Suomen Säästöpankki |
| | 21.09.1992 Lounais-Suomi | Suomen Säästöpankki |
| | 21.09.1992 Turun Suomalainen | Suomen Säästöpankki |
| | 21.09.1992 Turun Työväen | Suomen Säästöpankki |
| | 21.09.1992 Vakka-Suomi | Suomen Säästöpankki |
| | 21.09.1992 Sparbanken i Åboland | Suomen Säästöpankki |
| | 21.09.1992 Åland | Suomen Säästöpankki |
| | 21.09.1992 Pohjois-Satakunta | Suomen Säästöpankki |
| | 21.09.1992 Satakunta | Suomen Säästöpankki |
| | 21.09.1992 Etelä-Satakunta | Suomen Säästöpankki |
| | 21.09.1992 Tampereen Alue | Suomen Säästöpankki |
| | 21.09.1992 Keski-Suomi | Suomen Säästöpankki |
| | 21.09.1992 Pohjois-Savo | Suomen Säästöpankki |
| | 21.09.1992 Pohjois-Karjala | Suomen Säästöpankki |
| | 21.09.1992 Kainuu | Suomen Säästöpankki |
| | 21.09.1992 Koillis-Suomi | Suomen Säästöpankki |
| | 21.09.1992 Rovaniemi | Suomen Säästöpankki |
| | 21.09.1992 Länsi-Pohja | Suomen Säästöpankki |
| | 21.09.1992 Oulun Alue | Suomen Säästöpankki |
| | 21.09.1992 Keskipohjan Alue | Suomen Säästöpankki |
| | 21.09.1992 Etelä-Pohjanmaa | Suomen Säästöpankki |
| | 21.09.1992 Vaasan Suomalainen Alue | Suomen Säästöpankki |
| | 21.09.1992 Sparbanken Deposita | Suomen Säästöpankki |
| | 21.09.1992 Kokkolanseutu | Suomen Säästöpankki |
| | 28.09.1992 Hyvinkää | Suomen Säästöpankki |
| | 28.09.1992 Hartola | Suomen Säästöpankki |
| | 28.09.1992 Heinola | Suomen Säästöpankki |
| | 28.09.1992 Laitila | Suomen Säästöpankki |
| | 28.09.1992 Porin Suomalainen | Suomen Säästöpankki |
| | 28.09.1992 Orivesi | Suomen Säästöpankki |
| | 19.10.1992 Helsingin Suomalainen | Suomen Säästöpankki |
| | 26.10.1992 Mäntsälä | Suomen Säästöpankki |
| | 26.10.1992 Kanta-Uusimaa | Suomen Säästöpankki |
| | 26.10.1992 Keski-Uusimaa | Suomen Säästöpankki |
| | 26.10.1992 Luoteis-Uusimaa | Suomen Säästöpankki |
| | 23.11.1992 Borgå | Sparbanken Aktia |
| | 23.11.1992 Vasa | Sparbanken Aktia |
| | 21.12.1992 Korsnäs | Suomen Säästöpankki |
| | 21.12.1992 Pohjois-Kymi | Suomen Säästöpankki |

Fuusioituneet pankit
Fusionerade banker

Pankki fuusion jälkeen
Banken efter fusioneringen

| | | | | |
|--------------------------------|------------|--------------------|---------------|------------------------|
| OSUUSPANKIT- ANDELSBANKERNA | 16.02.1992 | Talousoosuuspankki | Suur-Helsinki | Kombinaatio- fuusio |
| | 16.02.1992 | Suur-Helsinki | Suur-Helsinki | |
| | 09.02.1992 | Karjalohja | Länsi-Uusimaa | Kombinaatio- fuusio |
| | 09.02.1992 | Lohjan-Seutu | Länsi-Uusimaa | |
| | 09.02.1992 | Nummi | Länsi-Uusimaa | |
| | 09.02.1992 | Pusula | Länsi-Uusimaa | |
| | 09.02.1992 | Selki | Länsi-Uusimaa | |
| | 09.02.1992 | Vihti-Karkkila | Länsi-Uusimaa | |
| | 24.05.1992 | Vehmaa | Turun Seutu | |
| | 07.06.1992 | Karjajoki | Suupohja | Kombinaatio- fuusio |
| | 07.06.1992 | Kauhajoki | Suupohja | |
| | 07.06.1992 | Päntäne | Suupohja | |
| | 07.06.1992 | Teuva | Suupohja | |
| | 07.06.1992 | Sydbotten | Suupohja | |
| | 12.07.1992 | Panelia | Rauman Seutu | |
| | 13.09.1992 | Kirkkonummi | Länsi-Uusimaa | |
| | 11.10.1992 | Naantali | Turun Seutu | |
| | 08.11.1992 | Näljänkä | Suomussalmi | |

PL-PB 504
00101 Helsinki-Helsingfors

Postitus 2 Ik kirje

PMM
Sopimus
00100/617

SVT Suomen Virallinen Tilasto
Finlands Officiella Statistik
Official Statistics of Finland

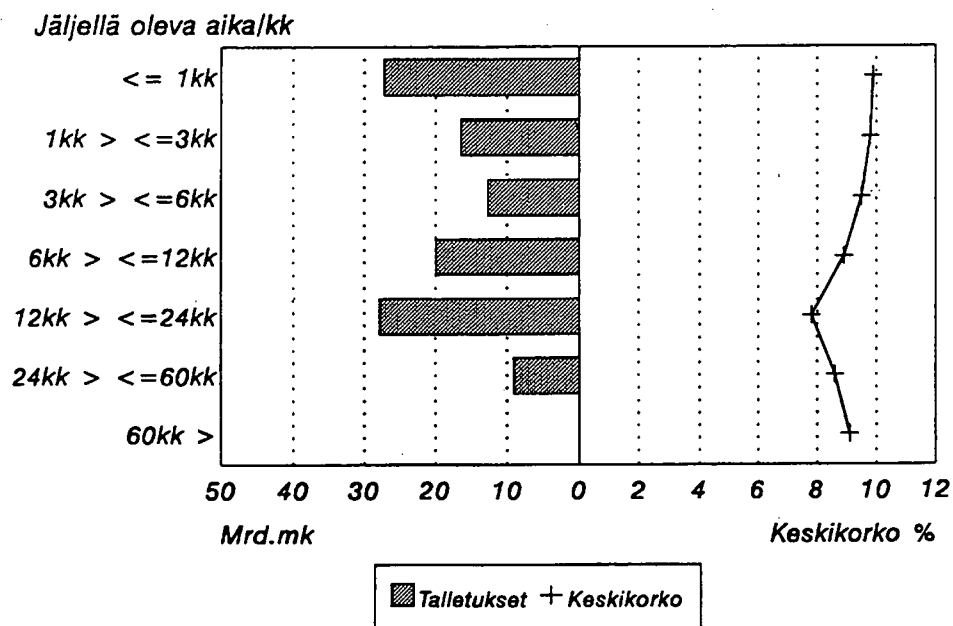
Statistics Finland

Financing
1993:7

Tiedustelut - Förfrågningar - Inquiries:

Tuulikki Lund
Tarja Husso
Jyri Riitsalu
Annikki Vanhalakka
(90) 17 341

Jäljellä olevat talletusajat*; mrd.mk ja keskkorot 31.12.1992



*
Määräaikaan sidotut markkatalletukset

Julkaisujen myynti:

Försäljning:

Hinta — Pris

Tilastokeskus
PL 504
00101 Helsinki
Puh. (90) 173 41

Statistikcentralen
PB 504
00101 Helsingfors
Tel. (90) 173 41

50 mk

ISSN 0784-8382
= Rahoitus
ISSN 0784-9303