

Kokonaistuotannon kuukausikuvaaja

1997, huhtikuu

Kokonaistuotanto kasvoi huhtikuussa 8 prosenttia

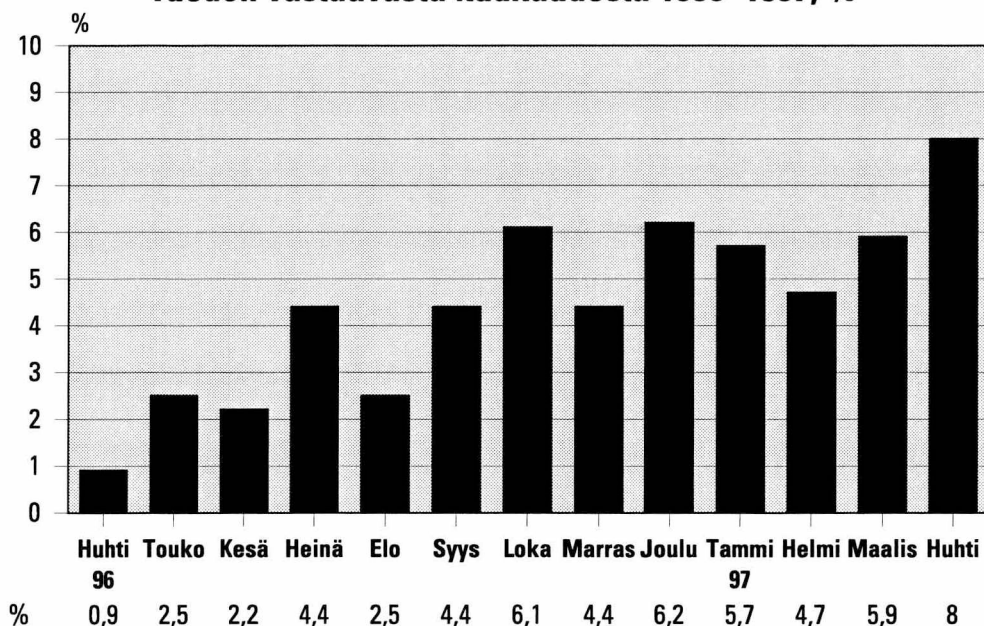
Tilastokeskuksen ennakkotietojen mukaan kokonaistuotanto oli huhtikuussa 8 prosenttia suurempi kuin vuotta aiemmin.

Maa- ja metsätalouden tuotanto kasvoi markkinahakkuiden vauhdittamana 24 prosenttia.

Teollisuuden työpäiväkorjattu tuotanto jatkoi kasvuaan, tuotanto oli lähes 8 prosenttia edellisvuotista korkeampi.

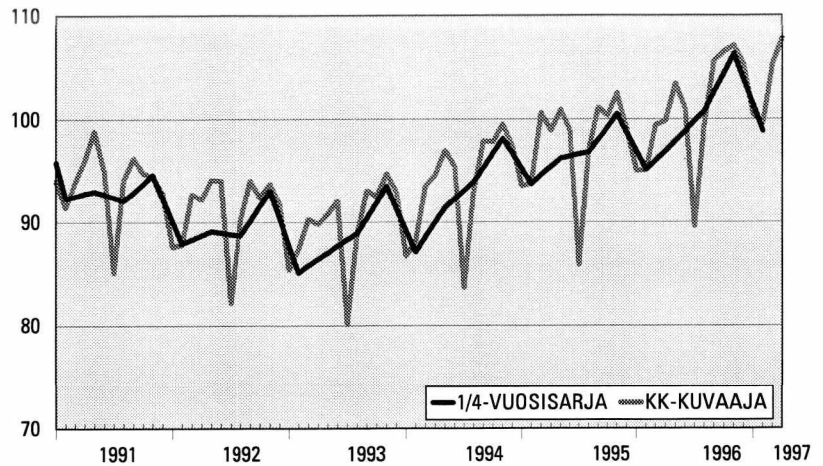
Rakentamisen tuotannon kasvu kiihtyi, tuotanto kasvoi 21 prosenttia edellisen vuoden huhtikuusta. Kaupan tuotanto lisääntyi 6,6 prosenttia. Liikenteen tuotanto oli 14 prosenttia suurempi kuin vuotta aiemmin. Muiden palveluiden ja julkisen toiminnan tuotanto, joka arvioidaan neljännesvuositilinpäivän perusteella, kasvoi 2,5 prosenttia edellisestä vuodesta.

**Kokonaistuotannon muutokset edellisen
vuoden vastaavasta kuukaudesta 1996–1997, %**



Alkuperäiset sarjat

ALKUPERÄISET SARJAT

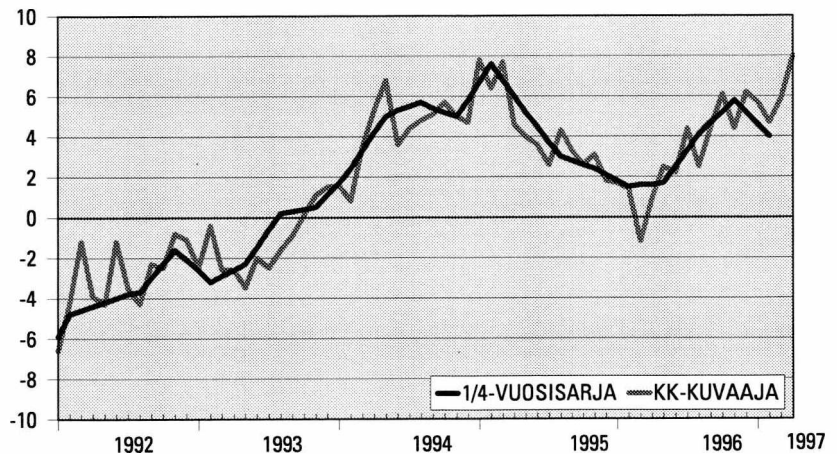


Indeksipisteet 1990 = 100

Vuosi/kk	1	2	3	4	5	6	7	8	9	10	11	12	Yht.
1992	87,6	87,8	92,7	92,2	94,1	94,0	82,2	90,2	94,0	92,4	93,7	91,7	91,0
1993	85,4	87,4	90,3	89,8	90,8	92,1	80,1	88,8	93,1	92,5	94,7	93,0	89,8
1994	86,7	88,2	93,5	94,6	97,0	95,4	83,7	93,0	97,9	97,8	99,5	97,4	93,7
1995	93,5	93,8	100,6	98,9	100,9	98,9	85,9	97,0	101,1	100,3	102,5	99,1	97,7
1996	95,0	95,1	99,4	99,8	103,4	101,0	89,6	99,4	105,6	106,5	107,1	105,3	100,6
1997	100,5	99,6	105,3	107,8									

Muutos edellisen vuoden vastinajanjaksosta, %

MUUTOS EDELLISEN VUODEN VASTINAJANJAKSOSTA, %

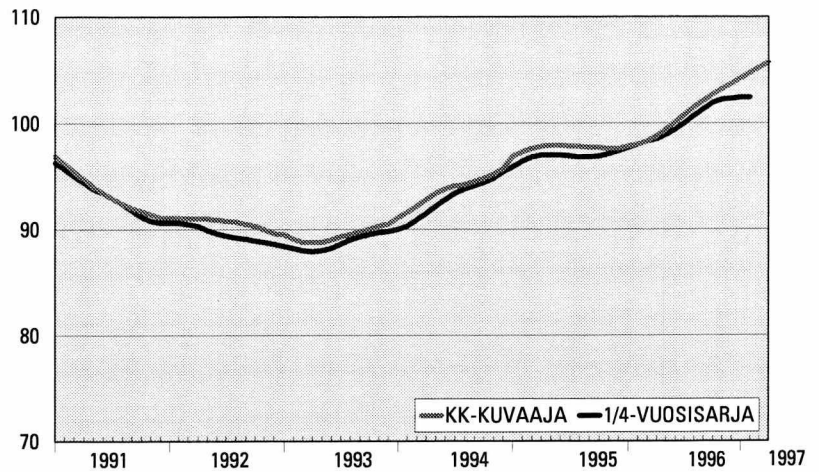


Muutos edellisen vuoden vastinajanjaksosta, %

Vuosi/kk	1	2	3	4	5	6	7	8	9	10	11	12	Yht.
1993	-2,5	-0,4	-2,6	-2,6	-3,5	-2,0	-2,5	-1,6	-0,9	0,1	1,1	1,5	-1,3
1994	1,6	0,8	3,5	5,3	6,8	3,6	4,4	4,8	5,1	5,7	5,0	4,7	4,3
1995	7,8	6,4	7,7	4,6	4,0	3,6	2,6	4,3	3,3	2,6	3,1	1,8	4,3
1996	1,7	1,4	-1,2	0,9	2,5	2,2	4,4	2,5	4,4	6,1	4,4	6,2	3,0
1997	5,7	4,7	5,9	8,0									

Trendisuhdannekomponentit

TRENDISUHDANNEKOMponentit

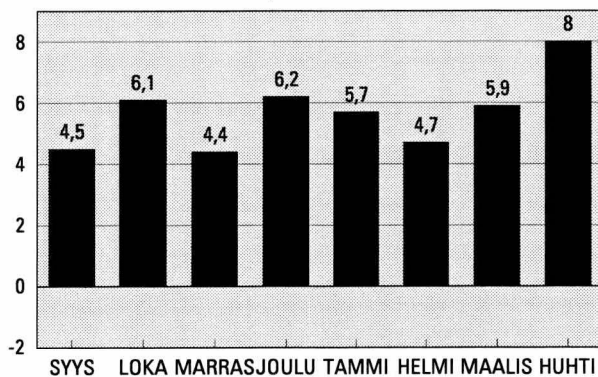


Indekspisteet 1990 = 100

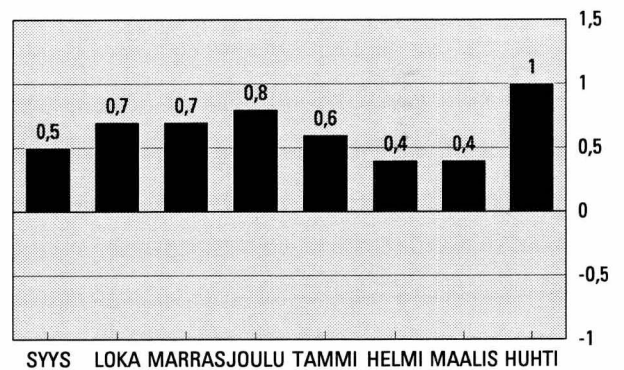
Vuosi/kk	1	2	3	4	5	6	7	8	9	10	11	12	Yht.
1992	91,1	91,3	91,0	91,0	91,0	90,9	90,8	90,7	90,5	90,3	90,0	89,6	90,7
1993	89,5	89,1	88,8	88,8	88,8	89,0	89,3	89,5	89,8	90,0	90,3	90,5	89,5
1994	91,1	91,6	92,2	92,8	93,4	93,8	94,1	94,2	94,5	94,8	95,2	95,7	93,6
1995	96,9	97,3	97,6	97,8	97,9	97,9	97,8	97,8	97,7	97,7	97,6	97,6	97,6
1996	97,8	98,0	98,3	98,8	99,4	100,1	100,8	101,5	102,1	102,7	103,2	103,7	100,5
1997	104,2	104,7	105,2	105,7									

Talouden osoittimien vuosimuutoksia vuonna 1997

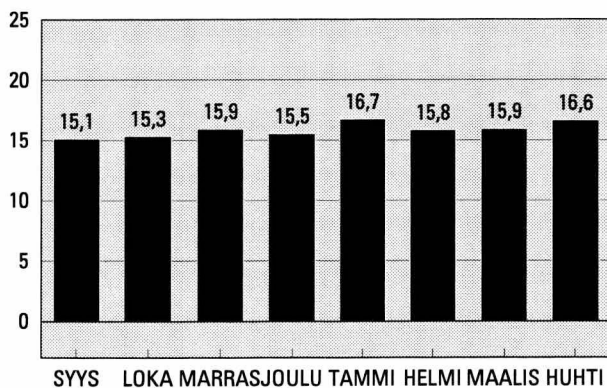
1. Kokonaistuotannon muutos edellisestä vuodesta, %



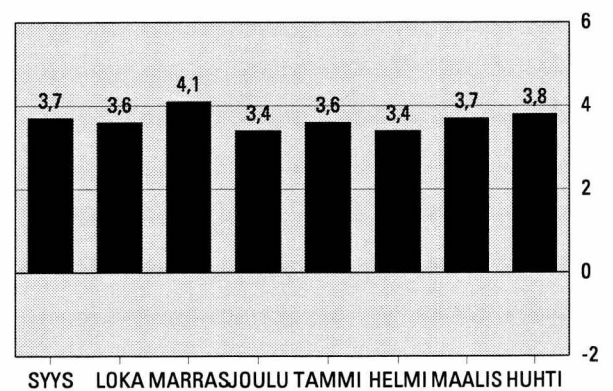
3. Kuluttajahintojen muutos edellisestä vuodesta, %



2. Työttömyysaste, % työvoimasta



4. Vaihtotaseen ylijäämä % bkt:sta, 12 kk:n liukuva summa, ennakoarvio



Lähteet: 1. Tilastokeskus, kansantalouden tilinpito,
3. Tilastokeskus, kuluttajahintaindeksi 1990 = 100,

2. Tilastokeskus, työvoimatutkimus,
4. Suomen Pankki ja Tilastokeskus

SVT Suomen virallinen tilasto
Finlands officiella statistik
Official Statistics of Finland

Kansantalous 1997:9
Nationalräkenskaper
National Accounts

Tiedustelut:

Toukokuuta koskeva julkaisu ilmestyy 31.7.1997

Erkki Lääkäri
(09) 17 341

Kuukausikuvaaja perustuu yhteentoista nopeasti ilmestyvään kuukausisarjaan, jotka painotetaan yhteen. Kuvaajan tiedot ovat ennakkollisia ja niitä tarkistetaan uusien tietojen ilmestyttyä. Kuvaajassa käytettyjen sarjojen lisäksi on muiden palvelujen ja julkisen toiminnan kehitys arvioitu neljännesvuositilinpäidon perusteella.

Kuviossa on esitetty vertailun mahdollistamiseksi bruttokansantuotteen volyymsarja (viitesarja), joka on muutettu neljännesvuosisarjasta kuukausisarjaksi.

Kokonaistuotannon kuukausikuvaajassa käytetyt sarjat

Sarja	Julkaisija
Meijereiden vastaanottama maito	MMM
Lihan tuotanto	MMM
Kasvinviljely	MMM
Markkinahakkuut	Metsäntutkimuslaitos
Teollisuustuotannon volyyymi-indeksi	Tilastokeskus, teollisuustilasto
Rakennusmateriaalien menekki-indeksi	Rakennustuoteteollisuus
Rakennustoiminnan työllisyys	Tilastokeskus
Tukkukaupan volyyymi-indeksi	Tilastokeskus, kauppatilasto
Vähittäiskaupan volyyymi-indeksi	Tilastokeskus, kauppatilasto
VR:n tavaraliikenteen vedetyt bruttotonnikilometrit	Valtionrautatiet
Dieselöljyn myynti	Öljyalan Keskusliitto
Posti- ja teletoimien reaalitytulot	Suomen PT Oy