

Tilastokeskus  
Statistikcentralen  
Central Statistical Office of Finland

# 1985

Tiedustelut - Förfrågningar

Aila Repo  
Ulla Rossi  
Puh. (90)-580 0271  
Tel. (90)-580 0311

Päiväys - Datum

12.8.1985

Sarja ja nro - Serie och nr

KO 1985:9

KOULUTUS JA TUTKIMUS  
UTBILDNING OCH FORSKNING

## TYÖLLISYYSKURSSIN VUONNA 1984 SUORITTANEET

Vuonna 1984 suoritti noin 28 000 henkeä työvoima- ja ammattikasvatusviranomaisten yhteistyössä järjestämän työllisyyskurssin. Vähennys edelliseen vuoteen verrattuna oli 6 %.

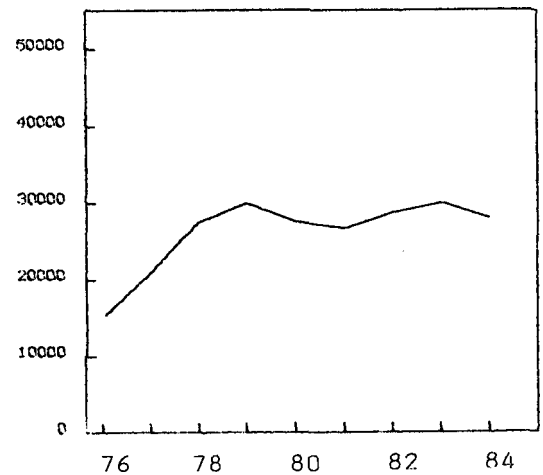
Edellä mainituista oli suorittanut vähintään 400 tunnin (noin 4 kuukautta) kestäneen työllisyyskurssin noin 23 000 henkeä, lisäys edelliseen vuoteen verrattuna oli 0,9 %.

Työllisyyskurssin suorittaneista oli naisia 46 %.

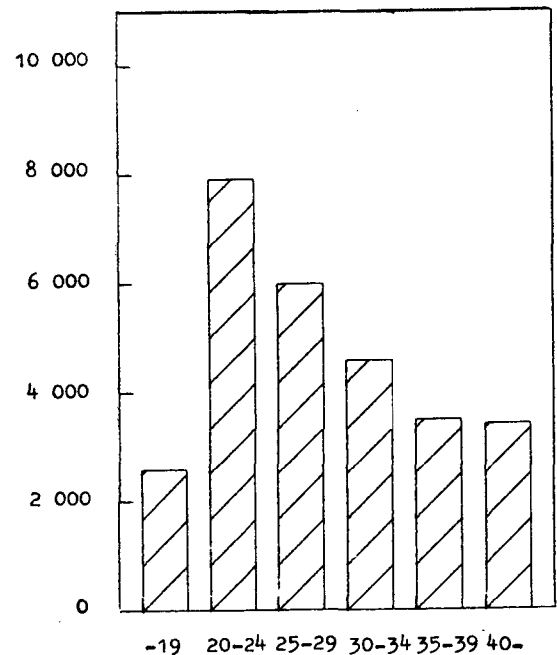
Työllisyyskurssin suorittaneista oli 9 % alle 20-vuotiaita, yli 40-vuotiaita oli 12 % sekä keskimääräinen ikä (mediaanikä) oli 27 vuotta.

Ikä vuoden lopussa	%
-19	9,4
20-24	28,2
25-29	21,4
30-34	16,3
35-39	12,5
40-	12,2
<b>Yhteensä</b>	<b>100,0</b>

## Työllisyyskurssin suorittaneet 1976-1984



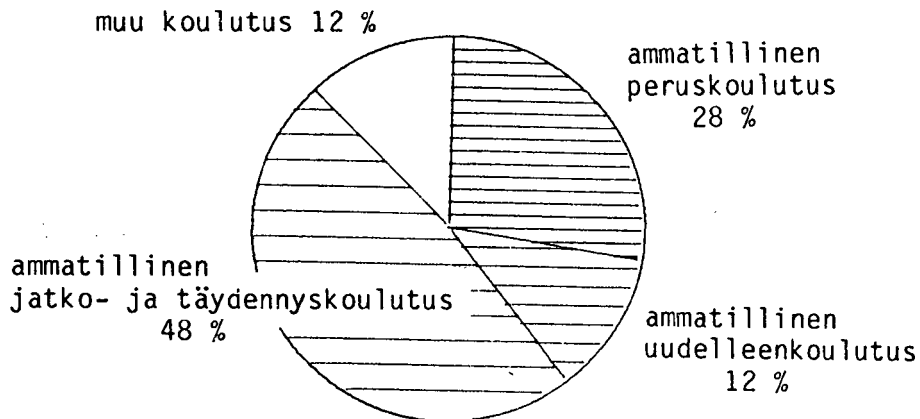
## Työllisyyskurssin vuonna 1984 suorittaneet iän mukaan (ikä vuoden lopussa)



Oppilaitostyyppin mukaan jakoutuivat työllisyyskurssin vuonna 1984 suorittaneet seuraavasti:

Oppilaitostyyppi	1984	%
Maa- ja metsätalousoppilaitokset	135	0,5
Tekniikan ja käsityön oppilaitokset	379	1,3
Liikenteen ja tietol. oppilaitokset	6	0,0
Kauppa- ja toimistoalan oppilaitokset	1 074	3,8
(Ammatilliset) Kurssikeskukset	25 329	89,6
Korkeakoulut	1 352	4,8
<b>Yhteensä</b>	<b>28 275</b>	<b>100,0</b>

Työllisyyskurssin suorittaneet koulutuslajin mukaan 1984



Uudelle ammattialalle koulutettiin 12 % työllisyyskurssin suorittaneista. Työllisyyskurssin suorittaneista 48 %:lle koulutus oli tarkoitettu ammattitaidon ylläpitämiseksi ja kehittämiseksi.

Työllisyyskurssin suorittaneet aikaisemman ammatillisen koulutuksen mukaan 1984.

Pohjakoulutus	1983	1984	Muutos 1983-1984	%
Ammatillinen koulu	9 807	9 576	-231	-2,4
Ammatillinen opisto	2 200	1 951	-249	-11,3
Korkeakoulu	505	669	+164	+32,5
Ei ammatill. koulutusta	17 606	16 079	-1 527	-8,7
<b>Yhteensä</b>	<b>30 118</b>	<b>28 275</b>	<b>-1 843</b>	<b>-6,1</b>

Ammatillista koulutusta ennen työllisyyskurssikoulutusta oli 11 500 hengellä eli 41 %:lla. Korkeakoulututkinto aikaisempaan tutkintona oli 700 työllisyyskurssin suorittaneella. Lisäys edelliseen vuoteen verrattuna oli 32 %.

Työllisyyskurssin suorittaneiden määrät koulutusaloittain 1984.

Koulutusala	1983	1984	Muutos 1983-1984	%
Amm. eriytymätön Humanistinen ja esteettinen	3 284	3 262	-22	-0,7
Opettajankoulutus	193	343	+150	+77,7
Kauppa- ja toimistoala	169	270	+101	+59,8
Tekniikka ja luonnontieteet	4 548	3 958	-590	-13,0
Liikenne ja tietoliikenne	12 244	11 444	-800	-6,5
Hoitoalat	888	920	+32	+3,6
Maa- ja metsätalous	1 187	1 250	+63	+5,3
Muut erikoisalajat	3 550	2 720	-830	-23,4
	4 055	4 108	+53	+1,3
<b>Yhteensä</b>	<b>30 118</b>	<b>28 275</b>	<b>-1 843</b>	<b>-6,1</b>

Suhteellisesti eniten kasvoi vuonna 1984 edelliseen vuoteen verrattuna humanistisen ja esteettisen ja opettajankoulutuksen koulutusaloilla työllisyyskoulutuksen suorittaneiden määrä.

Suhteellisesti eniten edelliseen vuoteen verrattuna väheni vuonna 1984 maa- ja metsätalouden koulutusaloilla työllisyyskurssin suorittaneiden määrä.

Työllisyyskursseista suoritettiin vuonna 1984 määrällisesti eniten tekniikan ja luonnontieteiden koulutusaloilla, 40,5 %.

Työllisyyskurssin suorittaneet koulutusläänin mukaan 1984

Koulutuslääni	1983	1984	Muutos 1983-1984	%
Uudenmaan	3 606	3 227	-379	-10,5
Turun ja Porin	3 765	3 498	-267	-7,1
Hämeen	5 416	4 710	-706	-13,0
Kymen	2 331	2 143	-188	-8,1
Mikkelin	1 237	1 165	-72	-5,8
Pohjois-Karjalan	1 635	1 591	-44	-2,7
Kuopion	2 230	1 890	-340	-15,2
Keski-Suomen	1 743	1 920	+177	+10,2
Vaasan	2 334	2 144	-190	-8,1
Oulun	3 560	3 685	+125	+3,5
Lapin	2 261	2 302	+41	+1,8
<b>Yhteensä</b>	<b>30 118</b>	<b>28 275</b>	<b>-1 843</b>	<b>-6,1</b>

Suhteellisesti eniten väheni edelliseen vuoteen verrattuna Kuopion ja Hämeen lääneissä työllisyyskurssin suorittaneiden määrä.

Työllisyyskurssin suorittaneet iän ja koulutusläänin mukaan vuonna 1984

IKÄ	YHT.	UUDEN- MAAN	TURUN JA PORIN	AHVENAN- MAAN	HÄMEEN	KYMEN	MIKKE- LIN	POHJ.- KARJA- LAN	KUOPION	KESKI- SUOMEN	VAASAN	OULUN	LAPIN
KOULUTUKSEN KESTO VÄHINTÄÄN 400 TUNTIA													
15 - 19	27	3	3	-	8	-	1	-	1	4	2	4	1
16	309	34	51	-	60	12	19	13	11	20	20	48	21
17	627	68	117	-	83	59	42	27	39	34	49	71	38
18	1336	100	157	-	181	129	62	96	98	92	141	185	95
19	2299	205	328	-	332	200	124	136	149	150	212	308	155
20 - 24	1189	105	153	-	174	110	61	64	95	81	108	162	76
21	1175	136	141	-	163	94	62	68	101	78	97	148	87
22	1695	159	220	-	225	142	76	91	155	110	158	203	156
23	1472	159	199	-	215	116	51	88	130	87	149	157	121
24	1317	140	155	-	199	96	62	71	116	88	103	165	122
25 - 29	6848	699	868	-	976	558	312	382	597	444	615	835	562
25	1147	131	143	-	184	90	38	76	86	68	95	139	97
26	1070	125	128	-	180	83	42	60	77	75	86	130	84
27	991	117	127	-	175	59	31	64	68	67	69	136	78
28	954	110	126	-	168	59	30	47	69	75	57	133	80
29	900	113	113	-	141	74	32	61	54	63	72	106	71
30 - 39	5062	596	637	-	848	365	173	308	354	348	379	644	410
30	6346	797	848	-	1114	455	228	369	416	411	465	747	496
40 - 49	2025	264	258	-	331	128	92	126	112	142	129	256	187
40	379	51	43	-	63	23	22	35	22	25	13	51	31
50 -													
YHTEENSÄ	22959	2612	2982	-	3664	1729	951	1356	1650	1520	1813	2841	1841
KOULUTUKSEN KESTO ALLE 400 TUNTIA													
YHTEENSÄ	5316	615	516	-	1046	414	214	235	240	400	331	844	461
KAIKKI YHT.	28275	3227	3498	-	4710	2143	1165	1591	1890	1920	2144	3685	2302

Aineisto Työvoima- ja ammattikasvatusviranomaiset järjestävät yhteistoi-  
minnassa ammatillisia työllisyyskursseja, jotka on tarkoitettu  
pääasiassa vähintään 20 vuotta täyttäneille henkilöille, jotka  
ovat työttömiä tai työttömyyden uhkaamia tai joilla on puut-  
teellisen tai vanhentuneen ammattitaidon aiheuttamia työhönsi-  
joitusvaikeuksia.

Tilasto perustuu työvoimaministeriön työllisyyskurssirekiste-  
ristä saatuihin tietoihin.

Tilastoon sisältyvät kaikki työllisyyskurssin loppuunsaoritta-  
neet kurssin kestosta riippumatta. Työllisyyskurssin suoritta-  
neet tilastosta on saatavissa lisää taulukoita ja tietoja Ti-  
lastokeskuksen koulutustilastotoimistosta.

Työllisyyskursseja koskevia yksityiskohtaisempia tietoja on  
saatavissa työvoimaministeriöstä.

Aikaisemmat vastaavat julkaisut

KO 1980:10  
KO 1981:11  
KO 1982:10  
KO 1983:13  
KO 1984:12

TK000A - 001

ARKISTO

A 2