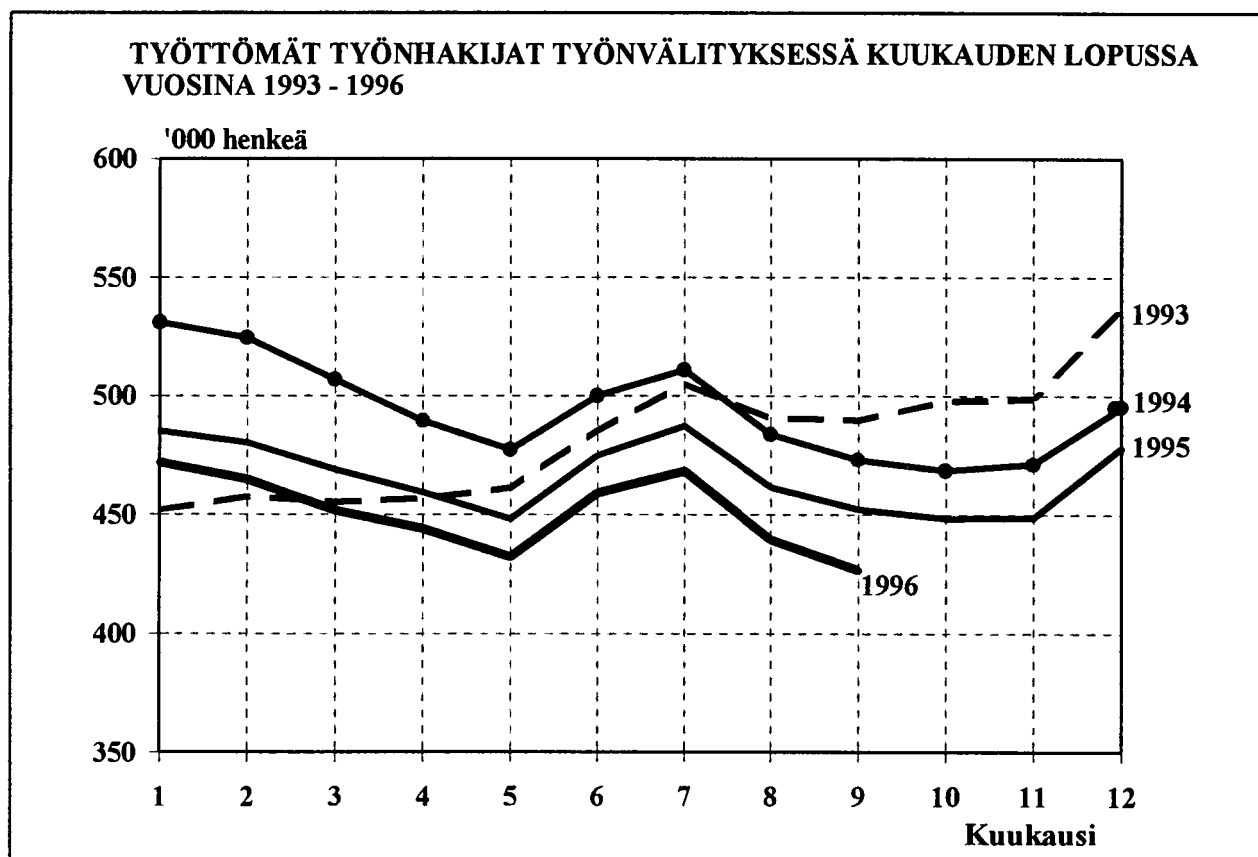


TYÖMINISTERIÖN TILASTOJA

1996 Syyskuu



SISÄLLYS

Kuukausittain julkaistavat taulut	Sivu
1. Yhteenveto julkaisuun sisältyvistä tärkeimmistä kuukausitiedoista	3
2. Työttömät työnhakijat ja avoimet työpaikat työvoimapiireittäin	4
3. Työttömät työnhakijat ja avoimet työpaikat lääneittäin	5
4. Työttömät työnhakijat (ilman lomautettuja) ja avoimet työpaikat ammattiryhmittäin	6
5. Työttömät työnhakijat (ilman lomautettuja), lomautetut ja avoimet työpaikat toimialoittain	8
6. Työnhakijat ja avoimet työpaikat koulutuksen mukaan	9
7. Avoimet työpaikat ammattiryhmittäin ja työvoimapiireittäin	11
8. Työttömät työnhakijat (ilman lomautettuja) ammattiryhmittäin ja työvoimapiireittäin	12
9. Työttömät työnhakijat (ilman lomautettuja) ikäryhmittäin ja työvoimapiireittäin	13
10. Työttömät työnhakijat (ilman lomautettuja) työttömyyden keston mukaan, työvoimapiireittäin	14
11. Työttömät työnhakijat ja toimeentuloturva työvoimapiireittäin	15
12. Työnhakijat työllisyyden mukaan, työvoimapiireittäin	16
13. Kuukauden aikana alkaneet työttömyysjaksot aikaisemman toiminnan mukaan, työvoimapiireittäin	17
14. Kuukauden aikana työvoimatoimistoissa olleet työnhakijat ja avoimet työpaikat työvoimapiireittäin	18
15. Kuukauden aikana työvoimatoimistoissa avoinna olleet työpaikat ja täyttyneet työpaikat ammattiryhmittäin	19
16. Kuukauden aikana täyttyneiden työpaikkojen avoinnaolon kesto työvoimapiireittäin	20
17. Kuukauden aikana työvoimatoimistoissa olleet työnhakijat ja työnhauksen päättäneet ammattiryhmittäin	21



	Sivu
18. Työnvälitykset ja muut tapahtumat kuukauden aikana työvoimapiireittäin	22
19. Työvoimakoulutuksessa olevat tavoiteammatin ja koulutustyövoimapiirin mukaan	23
20. Palkkaperusteisilla toimenpiteillä työllistetyt kuukauden lopussa työvoimapiireittäin	24

KUVIOT

1. Työttömät työnhakijat ja avoimet työpaikat	25
2. Kuntien työttömyysasteet	26

Taulukoiden selityksiä	27
-------------------------------	----

Työvälytystilastossa käytettävä ammattiluokitus	28
--	----

**TAULUKKO 1. YHTEENVETO JULKAISUUN SISÄLTYVISTÄ TÄRKEIMMISTÄ
KUUKAUSITIEDOISTA**

	IX/1996	VIII/1996	IX/1995	MUUTOS EDELL. VUOD. %
KUUKAUDEN LOPUSSA:				
AVOIMET TYÖPAIKAT	8323	8638	5680	46,5
KAIKKI TYÖNHAKIJAT	663568	676151	668327	-0,7
TYÖTTÖMÄT TYÖNHAKIJAT	426705	439572	452102	-5,6
- MIEHET	224782	228948	243172	-7,6
- NAISET	201923	210624	208930	-3,4
- TYÖTTÖMYYSKASSAN JÄSENET	226077	229011	228566	-1,1
- TYÖMARKKINATUKEEN OIKEUTETUT	208850	211467	154902	34,8
- PERUSPÄIVÄRAHAN SAAJAT *			60075	
- LOMAUTETUT	9770	10829	11442	-14,6
TYÖTTÖMÄT ILMAN LOMAUTETTUJA	416935	428743	440660	-5,4
- ALLE 25-VUOTIAAT	62576	67690	77700	-19,5
- YLI VUODEN TYÖTTÖMÄNÄ OLLEET	131271	134417	141100	-7,0
TYÖTTÖMYYSELÄKKEELLÄ OLEVAT	38493	38170	37682	2,2
LYHENNETYLLÄ TYÖVIIKOLLA OLEVAT	7434	7132	8325	-10,7
KUUKAUDEN AIKANA:				
AVOIMIA TYÖPAIKKOJA YHTEENSÄ	20055	23149	15082	33,0
- KUUKAUDEN UUDET	12768	15237	9391	36,0
- TÄYTTYNEET TYÖPAIKAT	12328	14388	9312	32,4
TYÖNHAKIJOITA YHTEENSÄ	706529	738592	706365	0,0
TYÖTTÖMIÄ TYÖNHAKIJOITA YHTEENSÄ	478028	496452	493070	-3,1
- KUUKAUDEN UUDET	25482	20112	24097	5,7
- TYÖNHAUN PÄÄTTÄNEET	36246	44461	31078	16,6
KUUKAUDEN LOPUSSA:				
TYÖVOIMAKOULUTUKSESSA	41996	31227	33367	25,9
SIJOITETTUINA TOIMENPITEILLÄ	66237	64866	61334	8,0
- VALTION TYÖTEHTÄVÄT	11346	11713	12512	-9,3
- KUNTIEN JA KUNTAINLIITTOJEN TYÖT	31283	30748	27825	12,4
- YKSITYINEN SEKTORI	23608	22405	20997	12,4
TYÖMARKKINATUEN TYÖHARJOITTELUSSA	10357	9264	6532	58,6

* EDELLISEN KUUKAUDEN LUKU

TAULUKKO 2. TYÖTTÖMÄT TYÖNHAKIJAT JA AVOIMET TYÖPAIKAT TYÖVOIMAPIREITÄIN, 30.9.1996

TYÖVOIMAPIIRI	TYÖTTÖMÄT TYÖNHAKIJAT			MUUTOS		TYÖTTÖ- MYYS- ASTE(1)			AVOIMET TYÖPAIKAT			MUUTOS	
	30.9.1996	30.8.1996	29.9.1995	30.9.1996	29.9.1995	30.9.1996	30.9.1996	30.8.1996	29.9.1995	30.9.1996	29.9.1995	30.9.1996	29.9.1995
UUDENMAAN	98154	103303	107678	-9524		13,8	2624	2626	1714	910			
TURUN	32366	33803	34926	-2560		14,5	893	981	601	292			
SATAKUNNAN	21813	22251	22640	-827		18,2	549	507	278	271			
HÄMEEN	67877	69059	69923	-2046		18,1	987	1205	797	190			
KYMEN	28804	28745	30415	-1611		17,7	382	370	241	141			
MIKKELIN	18559	18787	19851	-1292		19,1	211	241	151	60			
VAASAN	30630	31969	33822	-3192		14,4	562	694	697	-135			
KESKI-SUOMEN	24291	24978	25656	-1365		19,4	383	430	179	204			
KUOPION	22515	22936	23994	-1479		18,6	329	307	246	83			
POHJ.-KARJALAN	17956	18579	18009	-53		21,9	260	138	98	162			
KAINUUN	10471	10654	9902	569		23,3	89	102	62	27			
OULUN	30437	31084	31995	-1558		18,0	728	581	447	281			
LAPIN	22832	23424	23291	-459		23,8	326	456	169	157			
KOKO MAA	426705	439572	452102	-25397		16,7	8323	8638	5680	2643			

1) TYÖTTÖMIEN TYÖNHAKIJOIDEN PROSENTTINEN OSUUS ARVIOIDUSTA TYÖVOIMASTA

TAULUKKO 3. TYÖTTÖMÄT TYÖNHAKIJAT JA AVOIMET TYÖPAIKAT LÄÄNEITTÄIN, 30.9.1996

LÄÄNI	TYÖTTÖMÄT TYÖNHAKIJAT		TYÖTTÖMYS- ASTE, % (LOMAUTET MUK.LUK.)	LYHENNE- TYLLÄ TYÖVIIK.	AVOIMET TYÖPAIKAT
	YHTEENSÄ ILMAN LOMAUT.	LOMAUTETUT			
UUDENMAAN	98154	96348	13,8	1342	2624
TURUN JA PORIN	56992	55017	16,3	925	1418
AHVENANMAA	702	676	5,9	31	63
HÄMEEN	64362	62961	17,7	1088	948
KYMEN	28804	28179	17,7	722	382
MIKKELIN	18559	18153	19,1	529	211
POHJOIS-KARJALAN	17956	17537	21,9	237	260
KUOPION	22515	22133	18,6	359	329
KESKI-SUOMEN	24291	23684	19,4	459	383
VAASAN	30630	29735	14,4	1069	562
OULUN	40908	40048	19,1	494	817
LAPIN	22832	22464	23,8	179	326
YHTEENSÄ	426705	416935	16,7	7434	8323

**TAULUKKO 4. TYÖTTÖMÄT TYÖNHAKIJAT (ILMAN LOMAUTETTUJA) JA AVOIMET TYÖPAIKAT
AMMATTIRYHMITTÄIN, 30.9.1996**

AMMATTIRYHMÄ	TYÖTTÖMÄT TYÖNHAKIJAT			AVOIMET TYÖPAIKAT
	YHTEENSÄ	MIEHET	NAISET	
TEKNINEN, LUONNONT.,YHTEISK., YM TYÖ	34082	20739	13343	758
TEKNIIKAN ALAN TYÖ	17758	14319	3439	231
KEMIAN JA FYSIIKAN ALAN TYÖ	1729	509	1220	13
BIOLOGIAN ALAN TYÖ	993	507	486	5
OPETUSALAN TYÖ	5469	1533	3936	289
USKONNONALAN TYÖ	274	139	135	7
LAINOPIILLINEN TYÖ	460	252	208	6
TOIMITTAJAN TYÖ, JOUKKOVIESTINTÄ	1328	582	746	25
TAIDE- JA VIHDEALAN TYÖ	3418	1907	1511	36
KIRJASTO- JA MUSEOALAN TYÖ	941	202	739	17
MUUT PÄÄRYHMÄN 0 AMMATIT	1712	789	923	129
TERVEYDENHUOLTO, SOSIAALIALANTYÖ	34609	2894	31715	1087
TERVEYDEN- JA SAIRAANHOITOTYÖ	16785	1071	15714	551
TERVEYDENHUOLLON KUNTOUTTAVA TYÖ	1821	573	1248	50
HAMMASHOITOALAN TYÖ	707	33	674	23
APTEEKKIALAN TYÖ	385	26	359	22
ELÄINLÄÄKINTÄHUOLTO, YMPÄRISTÖNSUOJELU	170	75	95	4
SOSIAALIALAN TYÖ	7500	579	6921	163
LASTEN PÄIVÄHOIDON TYÖ	6038	110	5928	231
PSYKOLOGINEN TYÖ	133	32	101	13
HARRASTUS- JA VAPAA-AJANTOIM. OHJAUS	875	325	550	24
MUU PÄÄRYHMÄÄN 1 KUULUVA TYÖ	195	70	125	6
HALLINTO- JA TOIMISTOTYÖ	49529	11890	37639	678
JULKISEN HALLINNON JOHTOTYÖ	432	253	179	12
LIIKKEYRITYSTEN JA JÄRJESTÖJEN JOHTOTYÖ	6008	4333	1675	155
HENKILÖSTÖ- JA TYÖVOIMA-ASIAIN HOITOT.	224	79	145	11
TALOUSHALL. SUUNNITTELU- JA TILINPITOT	3812	609	3203	66
SIHTEERI- JA TOIMISTOTYÖ	28529	2893	25636	199
ATK-ALAN TYÖ	2675	1499	1176	116
PANKKI- JA VAKUUTUSALAN TYÖ	4877	475	4402	68
MATKAILUALAN TYÖ	688	113	575	29
MUU HALLINTO- JA TOIMISTOTYÖ	2284	1636	648	22
KAUPALLINEN TYÖ	33832	12470	21362	2002
MAINOS- JA MARKKINOINTITYÖ	2003	978	1025	21
KIINT., PALVEL. JA ARVOPAP. MYYNTI	424	244	180	102
OSTOTYÖ	589	381	208	4
KAUPPAEDUSTUS- JA KONTTORIMYYNTITYÖ	6307	3900	2407	1435
TAVAROIDEN MYYNTITYÖ	24188	6879	17309	433
MUU KAUPALLINEN TYÖ	321	88	233	7
MAA- JA METSÄTALOUSTYÖ, KALASTUSALA	14972	10449	4523	451
MAATILATALOUS, ELÄINTENHOITO	5924	3299	2625	154
PUUTARHA- JA PUISTOTYÖ	2468	771	1697	265
RIISTANHOITO, METSÄSTYS	5	5	0	0
KALASTUS	378	330	48	3
METSÄTYÖ	6185	6034	151	29
MUU MAA- JA METSÄTALOUSTYÖ	12	10	2	0

AMMATTIRYHMÄ	TYÖTTÖMÄT TYÖNHAKIJAT			AVOIMET TYÖPAIKAT
	YHTEENSÄ	MIEHET	NAISET	
KULJETUS- JA LIIKENNETYÖ	16857	14101	2756	165
MERIPÄÄLLYSTÖTYÖ	484	469	15	5
KANSI- JA KONEMIEHISTÖTYÖ	664	643	21	2
LENTOKULJETUSTYÖ	102	99	3	0
VETURIN- JA MOOTTORIV.KULJETUSTYÖ	36	36	0	0
TIELIIKENNETYÖ	11929	11474	455	97
LIIKENTEEN JOHTO, LIIKENT.PALVELUTYÖ	599	457	142	12
POSTI- JA TIETOLIIKENNETYÖ	1638	144	1494	25
POSTINKANTAJANTYÖ	1351	736	615	23
MUU KULJETUS- JA LIIKENNETYÖ	54	43	11	1
RAKENNUSTYÖ, KAIVOS- JA LOUHINTATYÖ	39643	38707	936	453
KAIVOS- JA LOUHINTATYÖ	683	670	13	1
ÖLJYNPORAUS, TURPEENNOSTO	105	102	3	1
TALONRAKENNUSTYÖ	33787	33106	681	369
MAA- JA VESIRAKENNUSTYÖ	1092	1079	13	26
TYÖKONEIDEN KÄYTTÖ	3976	3750	226	56
TEOLLINEN TYÖ	94440	68983	25457	1261
TEKSTIILITYÖ	1818	313	1505	12
OMPELUTYÖ	8755	404	8351	52
JALKINE- JA NAHKATYÖ	1127	347	780	9
TERÄS-, METALLITEHDAS- JA VALIMOTYÖ	1023	896	127	5
HIENOMEKAANINEN TYÖ	813	657	156	7
KONEPAJA- JA RAKENNUSMETALLITYÖ	27101	25613	1488	521
SÄHKÖTYÖ	10878	9586	1292	261
PUUTYÖ	8380	7010	1370	68
MAALAUSTYÖ	1345	1147	198	24
RADIO-, TV- JA ELOKUVATEKNINEN TYÖ	151	133	18	1
GRAAFINEN TYÖ	3731	1948	1783	41
LASI-, KERAAMINEN- JA TIILITYÖ	526	257	269	1
ELINTARVIKETEOLLISUUSTYÖ	4694	2027	2667	55
KEMIANPROSESSITYÖ	754	623	131	11
MASSA- JA PAPERITYÖ	1910	1461	449	7
KUMI- JA MUOVITUOTETYÖ	1408	924	484	43
MUU TEOLLINEN TYÖ	1386	947	439	14
KIINTEIDEN KONEIDEN KÄYTTÖ	293	286	7	3
PAKKAUS-, VARASTO- JA AHTAUSTYÖ	7755	4908	2847	69
SEKATYÖ	10592	9496	1096	57
PALVELUTYÖ	50233	11612	38621	1456
VARTIOINTI- JA SUOJELUTYÖ	1282	1140	142	23
MAJOITUSLIIKE- JA SUURTALOUSTYÖ	17978	3968	14010	348
TARJOILUTYÖ	8736	1930	6806	233
KOTITALOUSTYÖ	376	4	372	28
KIINTEISTÖNHOITO- JA SIIVOUSTYÖ	17485	3666	13819	563
HYGIENIA JA KAUNEUDENHOITOTYÖ	2672	101	2571	98
PESULA- JA SILITYSTYÖ	664	85	579	10
AMMATTIM. URHEILU- JA LIIKUNTATYÖ	181	122	59	7
SOTILASTYÖ	71	71	0	128
MUU PALVELUTYÖ	788	525	263	18
MUUALLA LUOKITTELEMATON TYÖ	48738	25730	23008	12
KOULULAISET JA OPISKELIJAT	1048	576	472	0
ILMAN AMMATTIA OLEVAT	39214	21361	17853	12
AMMATINVAIHTAJAT	4466	1857	2609	0
VASTAVALMISTUNEET	4010	1936	2074	0
YHTEENSÄ	416935	217575	199360	8323

**TAULUKKO 5. TYÖTTÖMÄT TYÖNHAKIJAT (ILMAN LOMAUTETTUJA), LOMAUTETUT
JA AVOIMET TYÖPAIKAT TOIMIALOITTAIN, 30.9.1996**

TOIMIALA	TYÖTTÖMÄT TYÖNHAKIJAT			LOMAU- TETUT	AVOIMET TYÖPAIKAT
	YHTEENSÄ	MIEHET	NAISET		
A MAATALOUS, KALA- JA RIISTATALOUS	8435	5332	3103	78	281
B METSÄTALOUS	4014	3356	658	232	22
C KAIVOS- JA KAIVANNAISTOIMINTA	817	724	93	22	6
D TEOLLISUUS	33332	20425	12907	1678	1261
E ENERGIA- JA VESIHUOLTO	1007	743	264	48	19
F RAKENTAMINEN	24195	22132	2063	1380	511
G KAUPPA	19632	7673	11959	241	1270
H MAJOITUS- JA RAVITSEMISTOIMINTA	9478	2825	6653	142	621
I KULJETUS	7798	6335	1463	232	128
J TIETOLIIKENNE	2128	1069	1059	7	86
K RAHOITUS- JA VAKUUTUSTOIMINTA	3054	583	2471	5	81
L KIINT., PUHTAUS- JA VUOKRAUS	7284	3087	4197	68	463
M TEKN. PALVELU JA PALV. LIIKE-EL.	5688	3319	2369	168	759
N JULKINEN HALLINTO JA MAANPUOL.	58283	28086	30197	137	610
O KOULUTUS JA TUTKIMUS	13252	5596	7656	62	350
P TERVEYS- JA SOSIAALIPALVELU	30251	5177	25074	199	836
R VIRKISTYS- JA KULTTUURIPALALV.	10517	5951	4566	38	256
S JÄRJESTÖ- JA USKONNOLL. T.	3748	1472	2276	37	143
T MUUT PALVELUT	4181	1291	2890	41	437
X TOIMIALA TUNTEMATON	169841	92399	77442	4955	183
Y H T E E N S Ä	416935	217575	199360	9770	8323

TAULUKKO 6. TYÖNHAKIJAT JA AVOIMET TYÖPAIKAT KOULUTUKSEN MUKAAN 30.9.1996

KOULUTUSASTE KOULUTUSALA TAI TUTKINTO	TYÖNHAKIJAT					AVOIMET TYÖPAIKAT
	YHTEENSÄ	TYÖTTÖMÄT ILMAN LOMAUTETT.	TYÖTTÖ- MISTÄ VASTAV.	VALTION TYÖLLIS- TÄMÄT	KUNTIEN TYÖLLIS- TÄMÄT	
PERUSASTEEN ALEMPI KOULUTUS	205090	131422	561	3101	7478	114
PERUSASTEEN YLEMPI KOULUTUS	103132	69897	862	1383	5405	220
KESKIKOULUTUTKINTO	28762	18779	141	516	1141	7
PERUSKOULUTUTKINTO	70948	48881	684	839	4048	212
KANSANOPISTO, 10. LUOKKA YM.	3422	2237	37	28	216	1
KESKIASTEEN ALEMPI KOULUTUS	167067	104712	5862	2693	9940	400
KANSANKORKEAKOULU	461	297	4	7	23	0
HUMANISTINEN JA EST. KOULUTUS	2420	1525	64	29	133	0
OPETTAJAKOULUTUS	1373	735	56	14	107	8
MERKANTTI, KAUPPAKOULU	19009	11755	432	513	1103	30
MUU KAUPALLINEN KOULUTUS	5222	3297	87	130	227	2
METALLIALAN KOULUTUS	29362	19738	680	504	1217	156
SÄHKÖALAN KOULUTUS	6800	4396	81	147	272	11
RAKENNUSALAN KOULUTUS	16568	10413	478	352	927	18
PUUTEOLLISUUDEN KOULUTUS	6020	4027	202	97	367	11
TEKST.- JA VAATETUSTEOLL.KOUL.	7334	4545	95	73	535	11
MUU TEOLLISUUSAMM. KOULUTUS	8344	5610	385	153	439	21
LIIKENTEEN KOULUTUS	2248	1583	197	19	61	1
PERUSHOITAJA	6802	3862	419	17	563	9
LASTENHOITAJA	1853	973	80	8	173	6
SOSIAALIALAN HOITAJAKOULUTUS	6400	3443	290	21	706	10
MUU HOITOALAN KOULUTUS	7264	4090	1017	72	608	28
MAA- JA METSÄTALOUSALAN KOUL.	8828	5361	306	256	415	9
VARTIOINT.- JA SUOJELUALAN K.	386	245	23	7	17	3
KOTI- JA LAITOSTALOUDEN KOUL.	11411	6911	251	95	855	19
HOTELLI- JA RAVITSEMISPALV. KOUL.	15650	9718	629	154	1009	22
PARTURIT JA KAMPAAJAT	2491	1658	65	13	135	24
MUU ERITYISALOJEN KOULUTUS	548	350	14	7	38	1
KOULUTUSALA TUNTEMATON	273	180	7	5	10	0
KESKIASTEEN YLEMPI KOULUTUS	126103	75273	6377	2791	5938	659
YLIOPPILAS	32853	19424	1662	398	1286	207
MUU YLEISSIVISTÄVÄ KOULUTUS	1498	933	56	19	56	0
HUMANISTINEN JA ESTEETTINEN K.	3513	2235	337	45	245	5
MERKONOMI, KAUPPAOPISTO	41387	24029	1836	1633	2130	119
MUU KAUPALLINEN KOULUTUS	794	483	20	28	30	6
TEKNIKKO (VANHA)	11861	7128	119	235	469	16
MUU TEKNISEN ALAN KOULUTUS	18194	11665	1293	268	859	43
LIIKENTEEN KOULUTUS	424	296	20	10	8	1
SAIRAANHOITAJA	2692	1580	123	14	175	225
MUU HOITOALAN KOULUTUS	3472	1907	199	22	217	17
MAA- JA METSÄTALOUSALAN KOUL.	1375	763	45	57	64	3
HOTELLI- JA RAVITSEMISALAN KOUL.	5972	3588	503	49	313	9
MUU ERIKOISALOJEN KOULUTUS	1984	1187	164	13	84	8
KOULUTUSALA TUNTEMATON	84	55	0	0	2	0

JATKUU

TAULUKKO 6. TYÖNHAKIJAT JA AVOIMET TYÖPAIKAT KOULUTUKSEN MUKAAN 30.9.1996

KOULUTUSASTE KOULUTUSALA TAI TUTKINTO	TYÖNHAKIJAT				AVOIMET TYÖPAIKAT	
	YHTEENSÄ	TYÖTTÖMÄT ILM.LOMAUT.	VASTA- VALMIST.	VALTION TYÖLLIST.	KUNTIEN TYÖLLIST.	
ALIN KORKEA-ASTE	30853	17187	2427	496	1637	112
HUMANISTINEN JA ESTEETTINEN KOUL.	2097	1366	181	34	89	1
LASTENTARHANOPETTAJA (VANHA)	924	447	6	6	53	2
MUU OPETTAJAKOULUTUS	1126	611	71	10	94	3
KAUPPA- JA HALLINTOALAN KOULUTUS	2055	1198	100	84	103	17
INSINÖÖRI (VANHA)	6035	3429	74	115	212	13
TEKNIKKO (UUSI)	3664	2091	308	87	159	20
LIIKENTEEN KOULUTUS	43	32	2	1	0	0
ERIKOISSAIRAANHOITAJA	5909	3461	833	23	399	19
TERVEYDENHOITAJA	1930	932	145	13	132	3
SOSIAALIALAN OHJAAJA	1833	890	262	32	216	6
MUU HOITOALAN KOULUTUS	2011	1021	154	8	58	22
MAA- JA METSÄTALOUSALAN KOUL.	1457	744	104	72	57	1
ERIKOISAL.KOUL. TAI KOUL. TUNTEMATO	1769	965	187	11	65	5
ALEMPI KANDIDAATTIASTEEN KOULUTUS	9350	5416	516	246	304	65
HUM. KAND	1250	744	22	60	38	2
MUU HUMANIST. JA ESTEETT. KOUL.	386	247	4	14	16	0
PERUSKOULUN LUOKANOPETTAJA	189	110	3	4	7	12
LASTENTARHAN OPETTAJA (UUSI)	722	312	32	2	57	5
MUU OPETTAJAKOULUTUS	593	348	18	5	15	8
EKONOMI (VANHA)	1153	719	35	24	16	1
MUU YHTEISKUNTATIET.KOULUTUS	1442	846	41	64	45	4
INSINÖÖRI (UUSI)	2394	1313	320	40	73	20
LUONNONTIET. KAND.	516	319	7	28	22	1
LIIKENTEEN KOULUTUS	222	171	3	1	3	0
HOITOALAN KOULUTUS	335	191	22	2	9	12
ERIKOISAL.KOUL. TAI KOUL.TUNTEMATON	148	96	9	2	3	0
YLEMPI KANDIDAATTIASTEEN KOULUTUS	14819	8383	875	581	365	91
FIL.KAND., HUMANIST. PÄÄAINE	2256	1266	176	107	59	7
MUU HUMANIST. JA ESTEETT. KOUL.	884	560	57	26	22	4
KASVATUSTIET.KAND., OPETTAJAK.	394	226	33	4	3	5
FIL.KAND., OPETTAJAKOULUTUS	374	215	23	9	5	6
MUU OPETTAJAKOULUTUS	306	182	14	3	4	1
OIKEUSTIETEEN KAND.	709	442	54	28	16	6
KAUPPATIET.KAND., TALOUSTIET.KAND.	99	69	0	4	0	0
EKONOMI (UUSI)	1046	597	57	28	27	0
VALTIOTIET. KAND.	920	510	49	67	27	0
YHTEISKUNTATIET.KAND	815	439	64	41	37	3
MUU YHTEISKUNTATIET.KOULUTUS	1146	585	79	69	46	13
DIPL.INSINÖÖRI	1986	1134	78	47	33	12
ARKKITEHTI	759	372	26	37	20	1
FIL.KAND., MATEM.-LUONNOTIET.PÄÄAINE	1504	911	88	77	35	5
LÄÄKETIET.LIS.	371	215	22	2	6	21
HAMMASLÄÄKETIET.LIS.	252	96	19	0	2	2
MUU HOITOALAN KOULUTUS	236	140	15	2	6	3
MAA- JA METSÄT. KAND.	388	206	14	20	9	0
MUU MAA- JA METSÄT. KOULUTUS	249	134	6	6	2	0
ERIKOISAL.KOUL. TAI KOUL. TUNTEMATO	125	84	1	4	6	2
TUTKIJAKOULUTUS TAI VASTAAVA	806	516	32	38	8	39
KOULUTUSASTE TUNTEMATON	5542	3642	405	41	185	6622
Y H T E E N S Ä	662762	416448	17917	11370	31260	8322

TAULUKKO 7. AVOIMET TYÖPAIKAT AMMATTIRYHMITTÄIN JA TYÖVOIMAPIIREITTÄIN, 30.9.1996

AMMATTIRYHMÄ	TYÖVOIMAPIIRI													
	UUDEN- MAAN	TURUN	SATA- KUN- NAN	HÄMEEN	KYMEN	MIKKE- LIN	VAA- SAN	KESKI- SUO- MEN	KUO- PION	POHJ- KAR- JALAN	KAI- NUUN	OULUN	LAPIN	KOKO MAA
TEKNINEN, LUONNONTIET., YHTEISKUNNALLINEN YM. T.	288	46	34	112	33	14	47	39	54	9	4	59	19	758
TERVEYDENHUOLTO, SOSIAALIALAN TYÖ	225	96	36	102	52	54	51	38	40	13	12	224	144	1087
HALLINTO- JA TOIMISTOTYÖ	260	73	33	68	31	25	37	30	26	7	11	43	34	678
KAUPALLINEN TYÖ	708	152	88	273	98	33	145	139	52	175	15	100	24	2002
MAA- JA METSÄTALOUSTYÖ, KALASTUSALA SIITÄ: METSÄTYÖ	21 3	175 1	25 3	27 0	14 1	19 1	61 1	4 2	48 2	19 3	1 1	31 6	6 5	451 29
KULJETUS- JA LIIKENNETYÖ	82	16	4	18	7	4	10	13	5	3	0	2	1	165
RAKENNUSTYÖ, KAIVOS- JA LOUHINTATYÖ SIITÄ: TALONRAKENNUSTYÖ	100 88	23 20	14 11	66 34	26 8	16 14	32 29	9 9	32 28	5 5	4 4	116 110	10 9	453 369
TEOLLINEN TYÖ	342	161	150	187	40	23	122	56	22	11	8	81	58	1261
PALVELUTYÖ	598	151	165	134	81	23	56	55	50	18	23	72	30	1456
MUUALLA LUOKITTELEM. TYÖ	0	0	0	0	0	0	1	0	0	0	11	0	0	12
YHTEENSÄ	2624	893	549	987	382	211	562	383	329	260	89	728	326	8323

TAULUKKO 8. TYÖTTÖMÄT TYÖNHAKIJAT (ILMAN LOMAUTETTUJA) AMMATTIRYHMITTÄIN JA TYÖVOIMAPIIREITTÄIN, 30.9.1996

AMMATTIRYHMÄ	TYÖVOIMAPIIRI											KOKO MAA		
	UUDEN- MAAN	TURUN	SATA- KUN- NAN	HÄMEEN	KYMEN	MIKKE- LIN	VAA- SAN	KESKI- SUO- MEN	KUO- PION	POHJ.- KAR- JALAN	KAI- NUUN		OULUN	LAPIN
TEKNINEN, LUONNONTIET., YHTEISKUNNALLINEN YM. T.	10575	2673	1451	5497	2007	1134	1882	1850	1469	1247	604	2359	1334	34082
TERVEYDENHUOLTO, SOSIAALILAN TYÖ	6106	2485	1823	5425	2390	1711	3404	2262	2051	1529	844	2605	1974	34609
HALLINTO- JA TOIMISTOTYÖ	15259	3701	2162	7879	2929	1704	3255	2575	2208	1628	943	2991	2295	49529
KAUPALLINEN TYÖ	8998	2603	1711	5760	2223	1401	2494	1788	1689	1150	567	2108	1340	33832
MAA- JA METSÄTALOUSTYÖ, KALASTUSALA SIITÄ: METSÄTYÖ	901 168	597 92	500 130	1355 363	850 231	1230 575	1333 398	1196 574	1411 680	1310 659	862 488	1653 761	1774 1066	14972 6185
KULJETUS- JA LIKENNETYÖ	4633	1318	793	2259	1192	769	1137	910	872	677	336	1039	922	16857
RAKENNUSTYÖ, KAIVOS- JA LOUHINTATYÖ SIITÄ: TALONRAKENNUSTYÖ	8194 7217	2449 2084	1820 1526	6288 5503	2957 2473	1772 1473	2375 2011	2428 2020	2296 1941	1977 1667	1439 1161	3083 2533	2565 2178	39643 33787
TEOLLINEN TYÖ	18001	8111	5872	17405	6445	3822	7713	5315	4921	3732	2044	6584	4475	94440
PALVELUTYÖ	10588	3826	2534	7755	3708	2310	3585	2787	2486	2144	1528	3763	3219	50233
MUUALLA LUOKITTELEM. T.	13093	3618	2255	6729	3478	2300	2557	2573	2730	2143	1138	3558	2566	48738
YHTEENSÄ	96348	31381	20921	66352	28179	18153	29735	23684	22133	17537	10305	29743	22464	416935

TAULUKKO 9. TYÖTTÖMÄT TYÖNHAKIJAT (ILMAN LOMAUTETTUJA) IKÄRYHMITTÄIN JA TYÖVOIMAPIIREITTÄIN, 30.9.1996

TYÖVOIMAPIIRI	IKÄRYHMÄ	YHT.											
		15-19	20-24	25-29	30-34	35-39	40-44	45-49	50-54	55-59	60-64	65+	
UUDENMAAN	HLÖÄ	2841	10349	11521	12360	11273	11303	12049	9796	12431	2406	19	96348
	%	2,9	10,7	12,0	12,8	11,7	11,7	12,5	10,2	12,9	2,5	0	100
TURUN	HLÖÄ	1375	3616	3754	3587	3191	3500	3868	3132	4512	830	16	31381
	%	4,4	11,5	12,0	11,4	10,2	11,2	12,3	10,0	14,4	2,6	0,1	100
SATAKUNNAN	HLÖÄ	816	2114	2286	2260	2212	2445	2641	2159	3490	494	4	20921
	%	3,9	10,1	10,9	10,8	10,6	11,7	12,6	10,3	16,7	2,4	0	100
HÄMEEN	HLÖÄ	2203	7322	7794	7631	7187	7624	8352	6575	10083	1571	10	66352
	%	3,3	11,0	11,7	11,5	10,8	11,5	12,6	9,9	15,2	2,4	0	100
KYMEN	HLÖÄ	1124	3244	3240	2999	2898	3329	3574	2751	4358	661	1	28179
	%	4,0	11,5	11,5	10,6	10,3	11,8	12,7	9,8	15,5	2,3	0	100
MIKKELIN	HLÖÄ	614	1988	2015	2020	2119	2314	2311	1855	2517	398	2	18153
	%	3,4	11,0	11,1	11,1	11,7	12,7	12,7	10,2	13,9	2,2	0	100
VAASAN	HLÖÄ	1283	3726	3680	3248	3269	3407	3524	2798	4061	733	6	29735
	%	4,3	12,5	12,4	10,9	11,0	11,5	11,9	9,4	13,7	2,5	0	100
KESKI-SUOMEN	HLÖÄ	956	3006	2783	2908	2762	2783	2876	2081	3084	445	0	23684
	%	4,0	12,7	11,8	12,3	11,7	11,8	12,1	8,8	13,0	1,9	0	100
KUOPION	HLÖÄ	842	2536	2777	2840	2770	2852	2822	1891	2498	304	1	22133
	%	3,8	11,5	12,5	12,8	12,5	12,9	12,8	8,5	11,3	1,4	0	100
POHJ.-KARJALAN	HLÖÄ	523	1938	2003	2196	2398	2449	2327	1552	1866	284	1	17537
	%	3,0	11,1	11,4	12,5	13,7	14,0	13,3	8,8	10,6	1,6	0	100
KAINUUN	HLÖÄ	386	1051	1276	1422	1336	1399	1205	911	1191	126	2	10305
	%	3,7	10,2	12,4	13,8	13,0	13,6	11,7	8,8	11,6	1,2	0	100
OULUN	HLÖÄ	1467	4057	3771	3880	3710	3585	3447	2324	3096	401	5	29743
	%	4,9	13,6	12,7	13,0	12,5	12,1	11,6	7,8	10,4	1,3	0	100
LAPIN	HLÖÄ	734	2465	2906	3068	3025	2939	2634	1781	2576	336	0	22464
	%	3,3	11,0	12,9	13,7	13,5	13,1	11,7	7,9	11,5	1,5	0	100
KOKO MAA	HLÖÄ	15164	47412	49806	50419	48150	49929	51630	39606	55763	8989	67	416935
	%	3,6	11,4	11,9	12,1	11,5	12,0	12,4	9,5	13,4	2,2	0	100

TAULUKKO 10. TYÖTTÖMÄT TYÖNHAKIJAT (ILM. LOM.) TYÖTTÖMYYDEN KESTON MUKAAN TYÖVOIMAPIREITÄIN, 30.9.1996

TYÖVOIMAPIIRI	TYÖTTÖMYYDEN KESTO, VIIKKOA											YHT.	KESKI- MÄÄRIN
	ALLE 1	1-2	3-4	5-8	9-12	13-26	27-52	53-78	79-104	YLI 104			
UUDENMAAN	1720	4207	5954	7375	4946	19460	19380	10640	6507	16159	96348	55	
	2	4	6	8	5	20	20	11	7	17	100		
TURUN	954	1935	2724	2990	1633	6254	5940	3010	1623	4318	31381	47	
	3	6	9	10	5	20	19	10	5	14	100		
SATAKUNNAN	483	1063	1466	1888	1105	4021	4212	2191	1460	3032	20921	50	
	2	5	7	9	5	19	20	10	7	14	100		
HÄMEEN	1690	3416	4594	5452	3343	13088	12896	6797	4075	11001	66352	53	
	3	5	7	8	5	20	19	10	6	17	100		
KYMEN	726	1564	2443	2514	1616	5280	5385	2745	1614	4292	28179	50	
	3	6	9	9	6	19	19	10	6	15	100		
MIKKELIN	484	966	1275	1629	901	3654	3758	1738	1163	2585	18153	49	
	3	5	7	9	5	20	21	10	6	14	100		
VAASAN	846	1627	2513	3162	1583	5981	5580	3145	1553	3745	29735	46	
	3	5	8	11	5	20	19	11	5	13	100		
KESKI-SUOMEN	439	1034	1583	1970	1317	5106	4499	2364	1352	4020	23684	54	
	2	4	7	8	6	22	19	10	6	17	100		
KUOPION	629	1321	1786	2308	1293	4392	4334	2219	1272	2579	22133	44	
	3	6	8	10	6	20	20	10	6	12	100		
POHJ.-KARJALAN	432	852	1236	1703	987	3746	3807	1962	1006	1806	17537	42	
	2	5	7	10	6	21	22	11	6	10	100		
KAINUUN	309	599	839	1061	642	2303	2378	1119	575	480	10305	34	
	3	6	8	10	6	22	23	11	6	5	100		
OULUN	1054	1765	2616	2998	1557	6474	5458	2968	1570	3283	29743	42	
	4	6	9	10	5	22	18	10	5	11	100		
LAPIN	588	1291	1567	2121	1308	5003	4977	2722	1333	1554	22464	38	
	3	6	7	9	6	22	22	12	6	7	100		
KOKO MAA	10354	21640	30596	37171	22231	84762	82604	43620	25103	58854	416935	49	
	2	5	7	9	5	20	20	10	6	14	100		

TAULUKKO 11. TYÖTTÖMÄT TYÖNHAKIJAT JA TOIMEENTULOTURVA TYÖVOIMAPIIREITTÄIN, 30.9.1996

TYÖVOIMAPIIRI	TYÖTTÖMÄT TYÖNHAKIJAT	TYÖTTÖMÄT KASSAN JÄSENET	TYÖTTÖMYYS- ELÄKKEEN SAAJAT*	TYÖMARKKINA-	
				TUKEEN	OIKEUTETUT
UUDENMAAN	98154	42157	7122	52840	52840
TURUN	32366	17292	3673	15889	15889
SATAKUNNAN	21813	13494	2569	9632	9632
HÄMEEN	67877	36271	7036	33047	33047
KYMEN	28804	15325	3354	14656	14656
MIKKELIN	18559	9541	1744	9640	9640
VAASAN	30630	16353	3151	16261	16261
KESKI-SUOMEN	24291	12359	2269	12233	12233
KUOPION	22515	12041	1729	11205	11205
POHJ.-KARJALAN	17956	10396	1238	8082	8082
KAINUUN	10471	7564	802	3352	3352
OULUN	30437	17775	2020	13698	13698
LAPIN	22832	15509	1786	8315	8315
KOKO MAA	426705	226077	38493	208850	208850

*) EISISÄLLY TYÖTTÖMIEN TYÖNHAKIJOIDEN LUKUMÄÄRIIN

TAULUKKO 12. TYÖNHAKIJAT TYÖLLISYDEN MUKAAN, TYÖVOIMAPIIREITTÄIN, 30.9.1996

TYÖVOIMAPIIRI	TYÖNHAKIJAT		TYÖSSÄ OLEVAT	TYÖTTÖMÄT	LOMAUTETUT	LYHENNETYLLÄ TYÖV.	TYÖVOIMAN ULKOPOUL.	TYÖTTÖMYYS-ELÄKKEELLÄ
	YHTEENSÄ	TYÖNHAKIJAT						
UUDENMAAN	144323	27628	96348	1806	1342	9956	7122	
TURUN	52335	11053	31381	985	508	4700	3673	
SATAKUNNAN	35922	8783	20921	892	402	2340	2569	
HÄMEEN	103907	23050	66352	1525	1134	4750	7036	
KYMEN	46093	10466	28179	625	722	2719	3354	
MIKKELIN	31825	8933	18153	406	529	2041	1744	
VAASAN	49407	11319	29735	895	1069	3189	3151	
KESKI-SUOMEN	37218	8397	23684	607	459	1778	2269	
KUOPION	35838	9358	22133	382	359	1862	1729	
POHJ.-KARJALAN	27516	6914	17537	419	237	1151	1238	
KAINUUN	17144	4844	10305	166	163	848	802	
OULUN	46155	11070	29743	694	331	2258	2020	
LAPIN	35885	9257	22464	368	179	1780	1786	
KOKO MAA	663568	151072	416935	9770	7434	39372	38493	

**TAULUKKO 13. KUUKAUDEN AIKANA ALKANEET TYÖTTÖMYYSJAKSOT AIKAISEMMAN TOIMINNAN MUKAAN
TYÖVOIMAPIIREITTÄIN, SYYSKUU 1996**

TYÖVOIMAPIIRI	TOIMINTA ENNEN TYÖTTÖMYYYTTÄ						
	KUUKAUDEN AIKANA ALKA- NEET TYÖTTÖ- MYYSJAKSOT	TYÖ- VOIMASTA	TYÖVOIMAN ULKOPUOLELTA YHTEENSÄ	KOULUSTA, OPISKELEM.	ASE- TAI SIVILI- PALVELUKS.	KOTITALOUS- TYÖSTÄ	MUUALTA TYÖ- VOIMAN ULKO- PUOLELTA
UUDENMAAN	12250	7119	5131	1338	611	490	2692
TURUN	6731	4489	2242	902	263	301	776
SATAKUNNAN	3431	1977	1454	635	274	199	346
HÄMEEN	11139	6312	4827	2082	548	484	1713
KYMEN	5164	3295	1869	764	349	258	498
MIKKELIN	3125	1852	1273	620	225	160	268
VAASAN	5765	3413	2352	1030	439	311	572
KESKI-SUOMEN	3266	1928	1338	503	293	165	377
KUOPION	4338	2522	1816	785	280	196	555
POHJ.-KARJALAN	2830	1580	1250	539	233	152	326
KAINUUN	2143	1322	821	383	144	124	170
OULUN	6552	3950	2602	1116	466	304	716
LAPIN	4045	2535	1510	681	262	210	357
KOKO MAA	70779	42294	28485	11378	4387	3354	9366

TAULUKKO 14. KUUKAUDEN AIKANA TYÖVOIMATOIMISTOISSA OLLEET TYÖNHAKIJAT JA AVOIMET TYÖPAIKAT TYÖVOIMAPIIREITTÄIN, SYYSKUU 1996

TYÖVOIMAPIIRI	TYÖNHAKIJOITA YHTEENSÄ KUUKAUDEN AIKANA	TYÖNHAKIJOITA NÄISTÄ TYÖTTÖMIÄ (1)	KUUKAUDEN UUDET TYÖNHAKIJAT	UUSISTA TYÖTTÖMÄT (1)	TYÖNHAUN PÄÄTTÄNEET	AVOIMET TYÖPAIKAT KUUKAUDEN AIKANA YHT.	NÄISTÄ KUUKAUDEN UUDET TYÖP.	TÄYTTYNEET TYÖPAIKAT
UUDENMAAN	154798	109809	8310	5767	13680	5828	3544	3341
TURUN	55906	37195	3697	2426	4845	2163	1255	1340
SATAKUNNAN	37624	23672	1721	1041	2202	1225	765	712
HÄMEEN	110084	75121	5908	3772	8981	2492	1507	1485
KYMEN	48729	31992	3009	1995	3566	912	617	568
MIKKELIN	33158	20557	1251	685	1724	567	384	337
VAASAN	53127	34860	3400	2217	5120	1701	1130	1154
KESKI-SUOMEN	39359	26928	2107	1393	2996	928	537	566
KUOPION	38063	25695	2115	1309	2981	837	584	504
POHJ.-KARJALAN	29090	20028	1518	938	2113	564	473	370
KAINUUN	18017	11827	745	468	1132	260	186	177
OULUN	50438	34612	3199	2221	5385	1674	1234	1081
LAPIN	38136	25732	1860	1250	2835	904	552	693
KOKO MAA	706529	478028	38840	25482	57560	20055	12768	12328

1. LOMAUTETUT EIVÄT SISÄLLY LUKUIHIN

**TAULUKKO 15. KUUKAUDEN AIKANA TYÖVOIMATOIMISTOISSA AVOIMINA OLLEET TYÖPAIKAT JA TÄYTTyneet TYÖPAIKAT
AMMATTIRYHMITTÄIN, SYYSKUU 1996**

AMMATTIRYHMÄ	AVOIMET TYÖPAIKAT		TÄYTTyneet TYÖPAIKAT				PERUUTE- TUT TYÖPAIKAT
	YHTEENSÄ KUUKAUD. AIKANA	KUUKAU- DEN UUDET	YHTEENSÄ	TYÖVOIMA- TOIMISTON HAKIJALLA	MUUTEN	HAKUAIKA PÄÄTTYNyt	
TEKNINEN, LUONNONT., YHTEISK., YM TYÖ	1848	1178	1177	526	169	482	54
TERVEYDENHUOLTO, SOSIAALIALANTYÖ	2479	1462	1584	837	174	573	132
HALLINTO- JA TOIMISTOTYÖ	1479	878	853	473	92	288	46
KAUPALLINEN TYÖ	3451	1975	1709	644	302	763	166
MAA- JA METSÄTALOUSTYÖ, KALASTUSALA	1084	700	664	524	108	32	60
KULJETUS- JA LIIKENNETYÖ	535	403	370	267	77	26	30
RAKENNUSTYÖ, KAIVOS- JA LOUHINTATYÖ	1638	1221	1139	899	205	35	129
SIITÄ: TALONRAKENNUSTYÖ	1424	1062	990	792	176	22	120
TEOLLINEN TYÖ	3691	2422	2421	1743	457	221	201
PALVELUTYÖ	3838	2529	2411	1475	424	512	180
MUJALLA LUOKITTELEMATON TYÖ	12	0	0	0	0	0	0
YHTEENSÄ	20055	12768	12328	7388	2008	2932	998

TAULUKKO 16. KUUKAUDEN AIKANA TÄYTTyneiden Työpaikkojen Avoinnäolon Kesto 1) Työvoimäpiireittäin, syyskuu 1996

TYÖVOIMÄPIIRI	TYÖPAIKKOJEN AVOINNAOLON KESTO, VUOROKAUTTA											YHT.	KESKIM.
	0-3	4-7	8-14	15-21	22-28	29-42	43-60	61-90	91-180	YLI 180	YHT.		
UUDENMAAN	LKM	479	432	847	531	360	388	149	73	79	3	3341	20
	K-%	14	27	53	69	79	91	95	98	100	100	100	100
TURUN	LKM	402	169	215	232	97	142	43	34	6	0	1340	15
	K-%	30	43	59	76	83	94	97	100	100	100	100	100
SATAKUNNAN	LKM	399	66	104	47	21	27	37	5	6	0	712	10
	K-%	56	65	80	87	89	93	98	99	100	100	100	100
HÄMEEN	LKM	296	207	346	212	137	153	84	31	18	1	1485	18
	K-%	20	34	57	71	81	91	97	99	100	100	100	100
KYMEN	LKM	135	77	142	76	29	72	16	9	12	0	568	17
	K-%	24	37	62	76	81	93	96	98	100	100	100	100
MIKKELIN	LKM	111	53	65	36	33	34	3	1	1	0	337	12
	K-%	33	49	68	79	88	99	99	100	100	100	100	100
VAASAN	LKM	427	205	183	136	63	91	19	19	11	0	1154	12
	K-%	37	55	71	82	88	96	97	99	100	100	100	100
KESKI-SUOMEN	LKM	144	63	85	125	50	54	11	12	22	0	566	18
	K-%	25	37	52	74	83	92	94	96	100	100	100	100
KUOPION	LKM	128	114	132	46	26	33	10	7	7	1	504	14
	K-%	25	48	74	83	88	95	97	98	100	100	100	100
POHJ.-KARJALAN	LKM	124	90	109	19	15	9	1	2	1	0	370	9
	K-%	34	58	87	92	96	99	99	100	100	100	100	100
KAINUUN	LKM	56	40	36	13	12	14	3	2	1	0	177	12
	K-%	32	54	75	82	89	97	98	99	100	100	100	100
OULUN	LKM	420	238	147	82	122	34	14	17	7	0	1081	11
	K-%	39	61	74	82	93	96	98	99	100	100	100	100
LAPIN	LKM	219	77	102	47	65	48	126	9	0	0	693	18
	K-%	32	43	57	64	74	81	99	100	100	100	100	100
KOKO MAA	LKM	3340	1831	2513	1602	1030	1099	516	221	171	5	12328	16
	K-%	27	42	62	76	84	93	97	99	100	100	100	100

1. PROSENTTILUVUT OVAT KUMULATIIVISIA ELI KUNKIN LUOKAN PROSENTTILUKUUN ON LASKETTU MUKAAN MYÖS SITÄ EDELTÄVIEN LUOKKIEN PROSENTIT.

**TAULUKKO 17. KUUKAUDEN AIKANA TYÖVOIMATOIMISTOISSA OLLEET TYÖNHAKIJAT JA TYÖNHAUN PÄÄTTÄNEET
AMMATTIRYHMITTÄIN, SYYSKUU 1996**

AMMATTIRYHMÄ	TYÖNHAKIJAT YHTEENSÄ	NAISTÄ TYÖTTÖMÄT (1	KUUKAUDEN UUDET TYÖNHAKIJAT	UUSISTA TYÖTTÖMÄT (1	TYÖNHAUN PÄÄTTÄNEET TYÖNHAKIJAT YHTEENSÄ
TEKNINEN, LUONNONT., YHTEISK., YM TYÖ	62522	40676	2934	1695	6174
TERVEYDENHUOLTO, SOSIAALIALANTYÖ	64557	41088	4202	2831	5152
HALLINTO- JA TOIMISTOTYÖ	85865	56553	3932	2218	5857
KAUPALLINEN TYÖ	58579	37628	2636	1425	3657
MAA- JA METSÄTALOUSTYÖ, KALASTUSALA	25260	16807	1362	898	1917
KULJETUS- JA LIIKENNETYÖ	26369	18571	1389	926	1754
RAKENNUSTYÖ, KAIVOS- JA LOUHINTATYÖ	63929	44571	3674	2669	4814
SIITÄ: TALONRAKENNUSTYÖ	54535	38195	3271	2414	4229
TEOLLINEN TYÖ	149013	104695	7943	5190	9618
PALVELUTYÖ	83950	56525	4062	2478	5400
MUJALLA LUOKITTELEMATON TYÖ	86481	60914	6705	5152	13216
YHTEENSÄ	706529	478028	38840	25482	57560

(1) LOMAUTETUT EIVÄT SISÄLLY LUKUJIHIN

TAULUKKO 18. TYÖNVÄLITYKSET JA MUUT TAPAHTUMAT KUUKAUDEN AIKANA TYÖVOIMAPIIREITTÄIN, SYYSKUU 1996

TYÖVOIMAPIIRI	YHTEENSÄ	VÄLITETTY TYÖHÖN	SISOITETTU TOIMEN- PITEILLÄ	LOMAUTUS TAI LYH. TYÖV. PÄÄTT.	SAANUT MUUTEN TYÖTÄ	ALOITTANUT TYÖVOIMA- KOULUTUKS.	SIIRTYNYT TYÖVOIMAN ULKOPUOL.	MUU SYY TAI EI TIETOA
UUDENMAAN	20872	772	2669	277	5186	3073	1245	7650
TURUN	9730	656	1287	236	3047	1777	566	2161
SATAKUNNAN	4810	232	765	270	1307	886	404	946
HÄMEEN	15362	801	3006	330	4258	2077	1114	3776
KYMEN	6507	340	1147	104	1607	1138	504	1667
MIKKELIN	4191	269	801	107	1328	596	311	779
VAASAN	8740	821	1348	328	2108	1551	667	1917
KESKI-SUOMEN	4884	264	1037	130	1114	859	f 325	1155
KUOPION	6293	294	1245	121	1773	942	470	1448
POHJ.-KARJALAN	4078	202	944	127	1081	611	294	819
KAINUUN	2860	140	566	117	949	396	198	494
OULUN	8935	646	1413	234	2694	822	525	2601
LAPIN	5929	400	1224	150	1700	742	355	1358
KOKO MAA	103191	5837	17452	2531	28152	15470	6978	26771

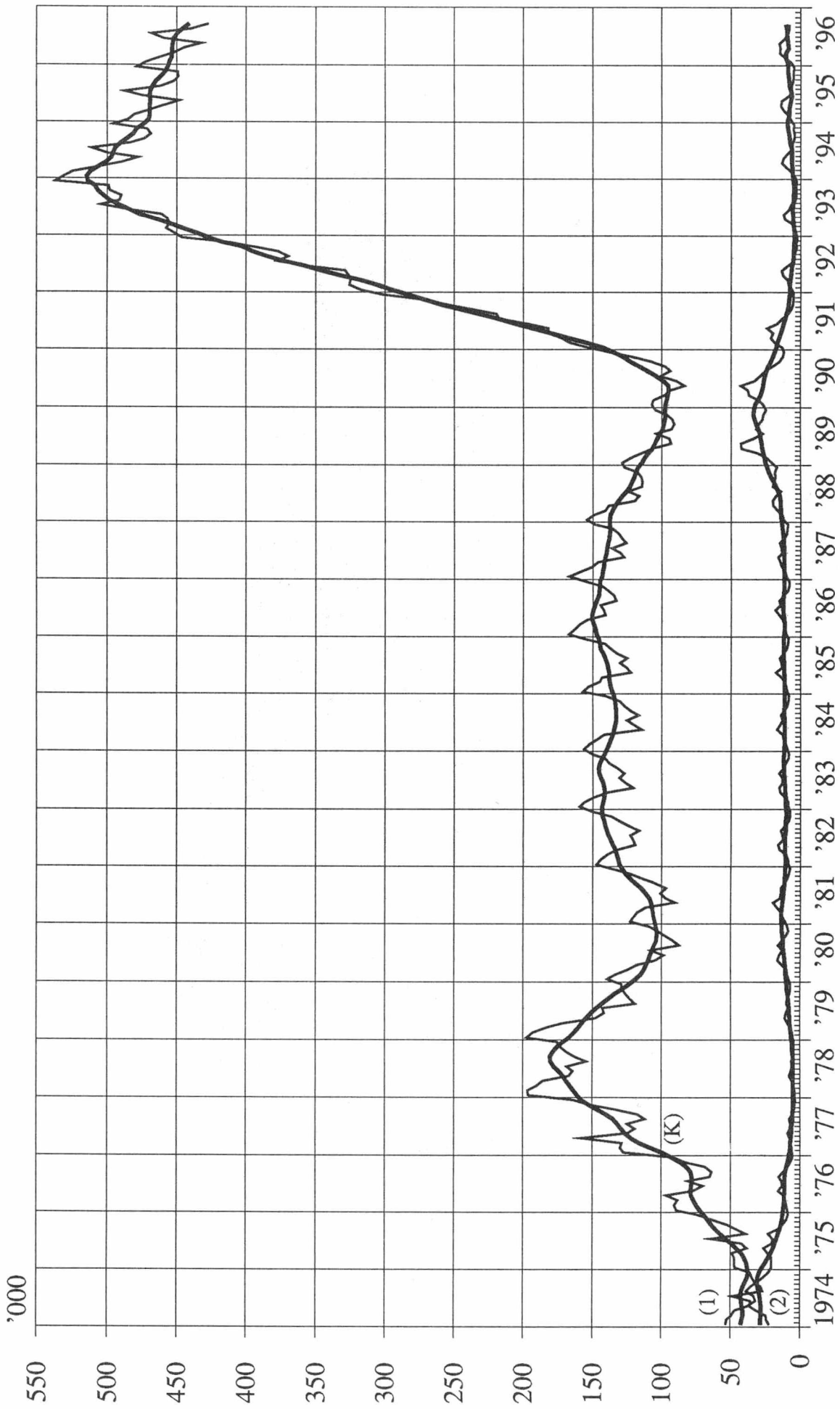
TAULUKKO 19. TYÖVOIMAKOULUTUKSESSA OLEVAT TAVOITEAMMATIN JA KOULUTUSTYÖVOIMAPIIRIN MUKAAN, SYYSKUU 1996

TAVOITEAMMATTI	KOULUTUSTYÖVOIMAPIIRI												KOKO MAA (1	
	UUSI- MAA	TURKU	SATA- KUNTA	HÄME	KYMI	MIK- KELI	VAASA	KESKI- SUOMI	KUO- PIO	POHJ- KARJA- LA	KAI- NUU	OULU		LAPPI
TEKN., LUONNONT., YHTEISK., YM T.	1013	518	131	422	169	48	78	57	133	114	41	149	89	2962
TERVEYDENH., SOSIAALIAL.TYÖ	520	295	64	297	142	112	197	263	145	78	37	101	132	2391
HALLINTO- JA TOIMISTOTYÖ	2306	993	437	952	542	376	661	416	512	148	175	719	426	8669
KAUPALLINEN TYÖ	493	180	87	551	85	112	212	97	83	76	29	151	103	2289
MAA- JA METSÄTAL., KALASTUS.	94	0	1	94	14	44	18	16	17	113	15	9	159	594
KULJETUS- JA LIIKENNETYÖ	141	53	38	11	17	0	23	8	0	0	0	2	41	334
TEOLLINEN TYÖ, KONEENHOITO, KAIVOS- JA LOUHINTATYÖ SEKÄ RAKENNUSTYÖN AMMATIT	1659	901	554	1617	593	259	1311	550	366	309	167	580	469	9375
SIITÄ: TALONRAKENNUSTYÖ	423	172	147	296	190	47	221	139	37	78	33	64	70	1917
VAATETUS- JA NAHKATYÖ	64	56	51	10	7	0	110	59	32	12	25	5	36	470
METALLITYÖ	634	393	277	822	269	153	491	172	210	151	43	226	178	4029
SÄHKÖTYÖ	323	174	43	319	88	27	126	68	58	2	45	187	112	1585
MUUT RYHMÄN AMMATIT	215	106	36	170	39	32	363	112	29	66	21	98	73	1374
PALVELUTYÖ	438	298	119	467	158	113	196	143	94	94	48	188	220	2581
SIITÄ: MAJOITUS- JA SUURTA- LOUSTYÖ, TARJOILUTYÖ	224	114	63	153	62	56	113	58	32	32	32	110	162	1216
MUU PALVELUTYÖ	214	184	56	314	96	57	83	85	62	62	16	78	58	1365
MUU TYÖ	2808	1430	472	1236	763	253	923	429	403	333	159	423	532	10164
YHTEENSÄ	9472	4668	1903	5647	2483	1317	3619	1979	1753	1265	671	2322	2171	39359

LOMAUTUSKURSSIEN RYHMÄILMOITUSTIEDOT EIVÄT SISÄLLY LUKUIHIN
1. SISÄLTÄVÄT MYÖS ULKOMAILLA KOULUTUKSESSA OLEVAT

TAULUKKO 20. PALKKAPERUSTEISILLA TOIMENPITEILLÄ TYÖLLISTETYT KUUKAUDEN LOPUSSA TYÖVOIMAPIIREITTÄIN,
 SYYSKUU 1996

TOIMENPIDE	TYÖVOIMAPIIRI													
	UUSI- MAA	TURKU KUNTA	SATA- KUNTA	HÄME	KYMI	MIKKE- LI	VAASA	KESKI- SUOMI	KUO- PIO	POHJ.- KARJ.	KAI- NUU	OULU	LAPPI	KOKO MAA
VALTION TYÖTEHTÄVÄT	1911	497	276	1189	450	473	438	671	447	473	550	665	921	8961
TYÖLLISTÄMISPALVELU	365	187	74	270	215	132	383	83	87	275	233	0	81	2385
KUNNALLINEN TYÖLLISTÄMIST.	4524	2015	1815	4953	1846	1502	1480	1930	2113	1864	1051	3048	2205	30346
OPPISOPIMUSSUJOITUS, KUNTA	185	64	36	124	115	28	22	98	21	25	73	46	100	937
TYÖLL.TUKI. YKSIT.TYÖNANT.	1388	473	401	1616	605	481	897	632	486	304	150	616	717	8766
YRITTÄJÄRAHA	516	164	158	459	178	112	254	239	139	96	60	163	183	2721
HARJAANTUMINEN	197	91	134	223	89	44	124	24	91	85	35	58	85	1280
TYÖLLISTÄMINEN OSA-AIKATYÖHÖN	708	436	261	874	463	346	478	402	212	202	173	526	528	5609
OPPISOPIMUSSUJOITUS, YKSITYINEN	682	355	425	873	718	291	395	421	192	87	126	279	386	5230
PALKKAPERUSTEISET YHT.	10476	4282	3580	10581	4679	3409	4471	4500	3788	3411	2451	5401	5206	66235

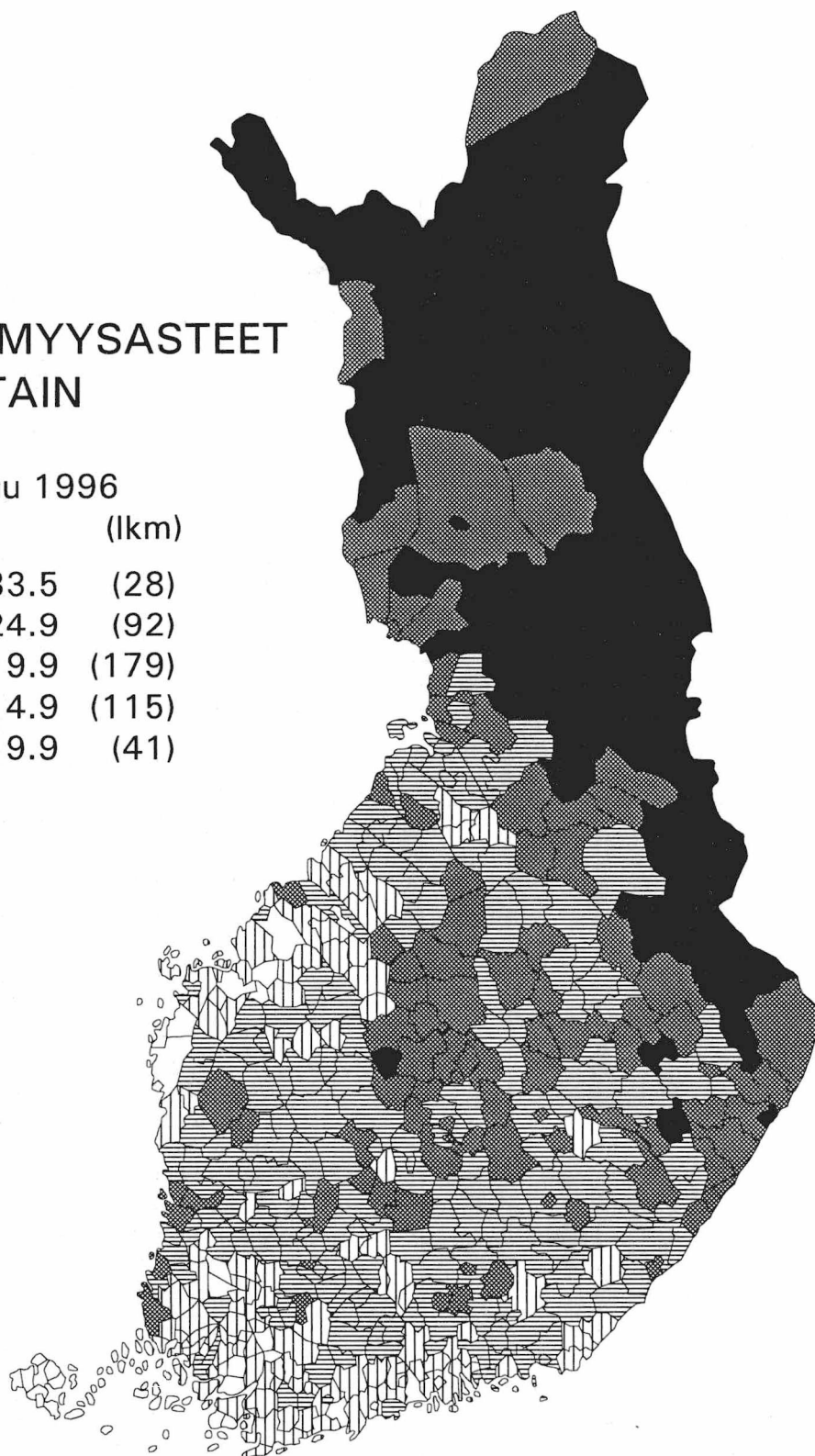


Työttömät työnhakijat (1) ja avoimet työpaikat (2) työnvälityksessä kuukausittain ja kausitasoitettuna (K)

TYÖTTÖMYYSASTEET KUNNITTAIN

Syyskuu 1996

	%	(lkm)
■	25 - 33.5	(28)
▣	20 - 24.9	(92)
▤	15 - 19.9	(179)
▥	10 - 14.9	(115)
□	0 - 9.9	(41)



TAULUKOIDEN SELITYKSIÄ

Työnhakijat: Työnhakijana pidetään työnvälitystilastossa henkilöä, joka henkilökohtaisesti ilmoittautuu työnhakijaksi työvoimatoimistoon.

Työnhakijat jaetaan työllisyystilanteensa mukaan seuraaviin ryhmiin:

- 1 Työssä oleva
- 2 Työtön
- 3 Lomautettu
- 4 Lyhennetyllä työviikolla oleva
- 5 Työvoiman ulkopuolella oleva
- 6 Työttömyyseläkkeen saaja

Näiden eri työnhakijaryhmien määrät kuukauden lopussa esitetään taulukossa 12.

Työssä olevissa työnhakijoissa ovat mukana työpaikan vaihdosta hakevat, työttömyysuhan alaiset sekä kunnan ja valtion työtehtäviin sijoitetut, joiden tulee sijoitusaikanaan edelleen olla työnhakijana työvoimatoimistossa.

Työtön on työnhakija, joka on ilman työtä ja kokopäivätyöhön käytettävissä tai joka odottaa sovitun työn alkamista. Kansainvälisten määritelmien mukaan työnvälitystilastossa työttömiin luetaan myös lomautetut. Useissa taulukoissa lomautetut eivät kuitenkaan sisälly työttömien lukumäärään, mikä on merkitty otsikkoon. Työttömyyseläkkeen saajia ei työnvälitystilastossa lueta työttömiksi työnhakijoiksi.

Lomautettuna pidetään työnhakijaa, jonka työnantaja on lomauttanut ilman palkkaa joko määräajaksi tai toistaiseksi.

Lyhennetyllä työviikolla olevana pidetään työnhakijaa, jonka viikkotyöaikaa työnantaja on supistanut alunperin sovitusta.

Työvoiman ulkopuolella olevana pidetään työnhakijaa, joka ei ole työssä eikä liioin välittömästi kokopäivätyöhön käytettävissä. Tällainen henkilö on työnhakijaksi ilmoittautuessaan vielä esim. koulussa, opiskelemassa, varusmiespalveluksessa tai palkattomassa kotitaloustyössä, mutta on myöhemmin työhön käytettävissä.

Työttömyyden tilastointi: Tämän julkaisun työttömyystiedot perustuvat työvoimatoimistojen asiakasrekisterin tietoihin. Työttömyyttä tilastoidaan maassamme myös Tilastokeskuksen otospohjaisella työvoimatutkimuksella, jonka laadinnassa noudatetaan kansainvälisiä määritelmiä. Tämän vuoksi Tilastokeskuk-

sen tuottamaa työttömyysastetta käytetään työttömyyden kuvaajana kansainvälisissä vertailuissa.

Toimeentuloturva työttömyyden aikana: Työttömyyden aikaisen toimeentulon turvaamiseksi tuli vuoden 1985 alusta voimaan uusi työttömyysturvalaki. Sen perusteella työttömyyskorvaus muuttui tarveharkintaiseksi perusturvaksi ja työttömyyskassa-avustus vakuutusmuotoiseksi ansioturvaksi. Ansioturvaa saa lain vaatimukset täyttävä työtön kassan jäsen. Jos työtön työnhakija ei ole oikeutettu ansioturvaan, hän voi saada valtion maksamaa tarveharkinnaista perusturvaa. Saadakseen työttömyyspäivärahaa työttömän tulee olla työnhakijana työvoimatoimistossa. Työvoimatoimisto tai sen yhteydessä toimiva työvoimatoimikunta antaa työttömyyskassaa tai perusturvan saamisesta päättävän Kansaneläkelaitoksen alaista sosiaalivakuutus-toimikuntaa varten lausunnon työttömyysturvaa hakevan työttömänäolosta ja työnhausta.

Peruspäivärahaa ja ansioon suhteutettua päivärahaa maksetaan enintään 500 työttömyyspäivältä neljän perättäisen kalenterivuoden aikana alle 55-vuotiaille. Henkilölle, joka on täyttänyt 55-vuotta, maksetaan päivärahaa 500 päivältä sen kuukauden loppuun, jolloin henkilö täyttää 60 vuotta. Työttömyyspäiväraha on saajalleen veronalaista tuloa.

Työttömyysturvaa saadakseen työttömän tulee täyttää lain edellyttämä työssäoloehto. Jos hän ei tätä täytä, voi hän saada tarveharkinnaista työmarkkinatukea. Samoin jos työttömän työttömyysturvan saannin enimmäismäärä (500 päivää) on tullut täyteen, hän voi saada työmarkkinatukea.

Yli 60-vuotias, laissa tarkemmin määritelty, pitkään ansioturvaa tai perusturvaa saanut työtön työnhakija on oikeutettu työttömyyseläkkeeseen. Työttömyyseläkkeen saamisaikana tulee hänen olla työnhakijana työvoimatoimistossa.

Avoimet työpaikat: Työnvälitystilastoon sisältyvät ne avoimet työpaikat, jotka työnantaja ilmoittaa täytettäväksi työvoimatoimiston avulla. Vuoden 1988 alusta tuli voimaan työllisyyslain (275/87) 8 §:n 1 momentissa säädetty avoimien työpaikkojen ilmoittamisvelvollisuus. Sen perusteella valtioneuvosto teki asiasta yksityisiä työnantajia edustavien yhdistysten, kunnallisen työmarkkinalaitoksen sekä kirkkohallituksen kanssa sopimukset. Niiden perusteella kaikki avoimet työpaikat eräin poikkeuksin ilmoitetaan työvoimatoimistoon. Myös valtion virastojen ja laitosten tulee ilmoittaa työvoimatoimistoon ne avoimeksi tulevat virat ja työsuhteiset tehtävät, joissa virka- tai työsuhteen on tarkoitus kestää vähintään kymmenen työpäivää.

Poikkileikkaustiedot ja kertymätiedot: Osa työnvälitystilaston tiedoista on yhden laskentapäivän poikkileikkaustietoja (taulukot 2 - 12). Laskentapäivä on kuukauden viimeinen työpäivä. Tilastoon tulevat mukaan kaikki työnhakijat, joiden työnhakemus on voimassa tuona päivänä, samoin ne työpaikat, jotka ovat tuona päivänä avoinna työvoimatoimistossa. Taulukot 13 - 18 taas sisältävät tilastoitavien suureiden kalenterikuukauden aikaiset kertymät. Näissä taulukoissa ovat mukana kaikki kuukauden aikana avoinna olleet työpaikat sekä kaikki ne työnhakijat, joiden työnhaku on ollut voimassa kyseisen kuukauden aikana.

Luokitukset

Ammattiluokitus: Työnvälitystilastossa käytetään ammattien luokitteluun Pohjoismaiseen ammattiluokitukseen (Nordisk Yrkesklassificering, NYK 1982) perustuvaa luokitusta (Ammattiluokitus, Pohjoismaiseen ammattiluokitukseen perustuva uudistettu laitos, Työministeriö, Valtion painatuskeskus 1991). Työnvälitystilastossa ammattiluokitusta käytetään työnhakijan ammatin sekä avoimeksi ilmoitetussa työpaikassa vaadittavan ammatin luokitteluun.

Koulutusluokitus: Työnvälitystilastossa käytetään Tilastokeskuksen kehittämää luokitusta: Koulutusluokitus, 1994, Tilastokeskuksen käsikirja n:o 1, 10. uusittu laitos ja tästä nelinumeroista Henkilöstön koulutuskoodisovellusta. Työnvälitystilastossa koulutusluokitusta käytetään työnhakijan saaman koulutuksen ja työpaikassa vaadittavan koulutuksen luokitteluun.

Toimialaluokitus: Työnvälitystilastossa käytetään Tilastokeskuksen laatimaa toimialaluokitusta (Toimialaluokitus 1988, Tilastokeskus, Käsikirjoja nro 4, 1987). Luokitus on laadittu YK:n toimialastandardin ISIC:n (1968) pohjalta. Toimialaluokitusta käytetään työnvälitystilastossa (kaksinumeroisena) avoimeksi ilmoitetun työpaikan sekä työnhakijan nykyisen (työssä oleva) tai aikaisemman (työtön) työnantajan tuotanto-toiminnan luokitteluun.

TYÖNVÄLITYSTILASTOSSA KÄYTETTÄVÄ AMMATTILUOKITUS¹

0 Tekninen, luonnontieteellinen, lainopillinen, humanistinen ja taiteellinen työ

- 00 Tekniikan alaan kuuluva työ
- 01 Kemian ja fysiikan alaan kuuluva työ
- 02 Biologian alaan kuuluva työ
- 03 Opetusalaan kuuluva työ
- 04 Uskonnon alaan kuuluva työ
- 05 Lainopillinen työ
- 06 Toimittajan työ ja joukkoviestintä
- 07 Taide- ja viihdealan työ
- 08 Kirjasto-, arkisto- ja museoalan työ sekä informaattorit
- 09 Muu luonnontieteellinen, yhteiskuntatieteellinen ja humanistinen työ

1 Terveystieteellinen, sosiaalialan työ

- 10 Terveystieteellisen ja sairaanhoitotyö
- 11 Terveystieteellisen kunnossapitoalan työ
- 12 Hammashoitoalan työ
- 13 Apteekkialan työ
- 14 Eläinlääkintähoito, ympäristön- ja terveydensuojelutyö
- 15 Sosiaalialan työ
- 16 Lasten päivähoitoalan työ
- 17 Psykologinen työ
- 18 Harrastus- ja vapaa-ajantoiminnan ohjaus
- 19 Muu pääryhmään 1 kuuluva työ

2 Hallinto- ja toimistotyö

- 20 Julkisen hallinnon johtotyö
- 21 Liiketoimintojen ja järjestöjen johtotyö
- 22 Henkilöstö- ja työvoima-asiaiden hoito
- 23 Taloushallinnon suunnittelu- ja tilinpitotyö
- 24 Sihteeri- ja toimistotyö
- 25 Atk-alan työ
- 26 Pankki- ja vakuutusalan työ
- 27 Matkailualan työ
- 29 Muu hallinto- ja toimistotyö

1. Ammattiluokitus, Työministeriö, Helsinki 1991

3 Kaupallinen työ

- 30 Mainos- ja markkinointityö
- 31 Kiinteistöjen, palvelusten ja arvopapereiden myynti ja välitys
- 32 Ostotyö
- 33 Kauppaedustus- ja konttorimyyntityö
- 34 Tavaroiden myyntityö
- 39 Muu kaupallinen työ

4 Maa- ja metsätaloustyö, kalastusala

- 40 Maatilatalous, eläintenhoito
- 41 Puutarha- ja puistotyö
- 42 Riistanhoito ja metsästyö
- 43 Kalastus
- 44 Metsätyö
- 49 Muu maa- ja metsätaloustyö

5 Kuljetus- ja liikennetyö

- 50 Meripäälylystyö
- 51 Kansi- ja konemiestötyö
- 52 Lentokuljetustyö
- 53 Veturin- ja moottorivaununkuljetustyö
- 54 Tieliikennetyö
- 55 Liikenteen johto ja liikennepalvelutyö
- 56 Posti- ja tietoliikennetyö
- 57 Postinkantajan työ
- 59 Muu kuljetus- ja liikennetyö

6 Rakennustyö sekä kaivos- ja louhintatyö

- 60 Kaivos- ja louhintatyö
- 61 Öljynporaustyö, turpeennosto
- 62 Talonrakennustyö
- 63 Maa- ja vesirakennustyö
- 64 Työkoneiden käyttö

7/8 Teollinen työ,

- 70 Tekstiilityö
- 71 Ompelu- ja vaateustyö jms.
- 72 Jalkine- ja nahkatyö
- 73 Teräs-, metallitehdas-, takomo- ja valimotyö
- 74 Hienomekaaninen työ
- 75 Konepaja- ja rakennusmetallityö
- 76 Sähkötyö
- 77 Puutyö
- 78 Maalaustyö
- 79 Radio-, tv-, elokuva- ja videotekninen työ
- 80 Graafinen työ
- 81 Lasi-, keraaminen- ja tiilityö
- 82 Elintarviketeollisuustyö
- 83 Kemiaanprosessityö
- 84 Massa- ja paperityö
- 85 Kumi- ja muovituotetyö
- 86 Muu teollinen työ
- 87 Kiinteiden koneiden käyttö energiantuotannossa ja vesihuollossa
- 88 Pakkaus-, varasto- ja ahtaustyö
- 89 Sekatyö

9 Palvelutyö

- 90 Vartiointi- ja suojelutyö
- 91 Majoitusliike- ja suurtaloustyö
- 92 Tarjoilutyö
- 93 Kotitaloustyö
- 94 Kiinteistöhoito- ja siivoustyö
- 95 Hygienia ja kauneudenhoitotyö
- 96 Pesula- ja silitystyö
- 97 Ammattimainen urheilu- ja liikuntatyö
- 98 Sotilastyö
- 99 Muu palvelutyö

X Muualla luokittelematon työ

- X1 Koululaiset ja opiskelijat
- X2 Henkilöt, joiden ammattia ei voida luokitella ja jotka eivät ole ilmoittaneet ammattia
- X3 Ammatinvaihtajat
- X4 Vastavalmistuneet

PI 524
00101 Helsinki

Työministeriön tilastoja 1996 Syyskuu

SVT Suomen Virallinen Tilasto

Tiedustelut:

Paula Sardar
(90) 1856 8050

Suoma Salonen
(90) 1856 8051

OY EDITAAB, EXPRESS-PIKAPAINO
MARIANKATU 9, HELSINKI 1996

ISSN 0785-0107
= Työmarkkinat
ISSN 0785-8299
