

Tilastotiedotus Statistisk rapport

Tilastotarkisto
Statistikarkivet

ISSN 0359-081X

**Tilastokeskus
Statistikcentralen
Central Statistical Office of Finland**

1986

Tiedustelut - Förfrågningar

Päiväys - Datum

Sarja ja nro - Serie och nr

Matti Laine (90) 5800307
Salme Röksä (90) 5800303

30.9.1986

JT 1986:7

**JULKISYHTEISÖT
OFFENTLIGA SAMFUND**

**KUNTIEN TALOUS 1985,
ennakkotietoja**

**KOMMUNERNAS EKONOMI 1985,
förhandsuppgifter**

TJT00A - 001

ARKISTO

A 2

JULKAISUJEN POSTIMYYNTI:

Tilastokeskus, PL 504, 00101 Helsinki
Puh. (90) 1734535

Valtion painatuskeskus, PL 516, 00101 Helsinki

Puh. (90) 539011/tilaukset

KÄTEISMYynti: Valtion painatuskeskuksen kirjakaupat
Helsingissä Annankatu 44 ja Eteläesplanadi 4

POSTFÖRSÄLJNING:

Statistikcentralen PB 504, 00101 Helsingfors

Tel. (90) 1734535

Statens tryckericentral, PB 516, 00101 Helsingfors

Tel. +3580539011/beställningar

KONTANTFÖRSÄLJNING: Statens tryckericentral's bokhandlar i
Helsingfors Annegatan 44 och Södra esplanaden 4

MAIL ORDERS

Central Statistical Office of Finland

P.O.B. 504, SF-00101 Helsinki

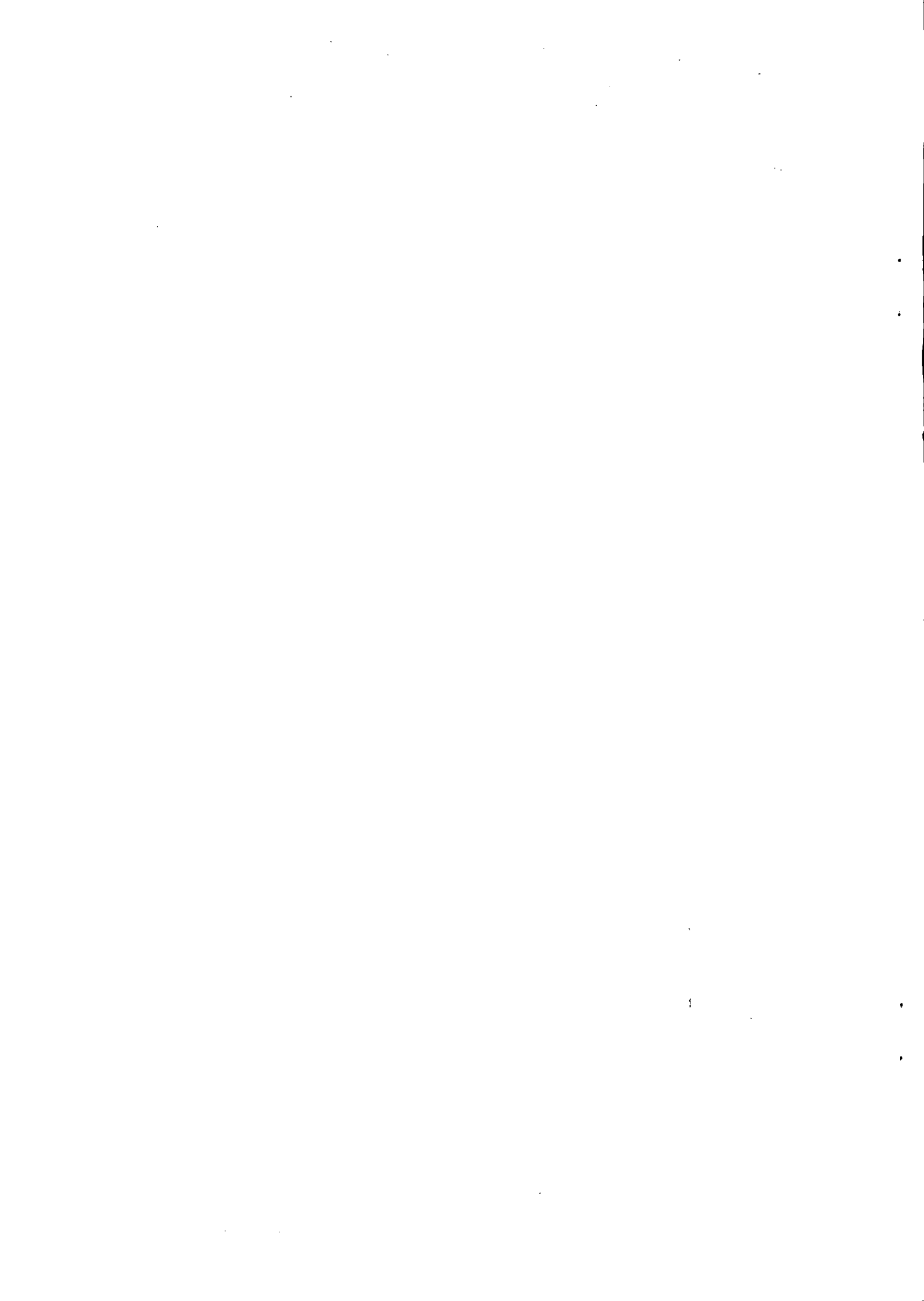
TEL. (90) 1734535

Government Printing Centre P.O.B. 516, SF-00101 Helsinki

Tel. +3580539011/orders

CASH SALES

Government Printing Centre bookshops in Helsinki located
at Annankatu 44 and Eteläesplanadi 4



KUNTIEN TALOUS 1985, ENNAKKOTIETOJA

Tilastokeskuksen kuntien taloudesta laatiman ennakkotilaston mukaan olivat kuntien menot vuonna 1985 yhteensä 76 596 milj.mk. Menoista 62 987 milj.mk oli käyttömenoja ja 13 610 milj.mk pääomamenoja. Käyttömenoista runsas neljännes, 16 051 milj.mk, aiheutui sivistystoimen pääluokkaan kuuluvien tehtävien hoitamisesta. Terveystoimen käyttömenot olivat 10 093 milj.mk, sosiaalitoimen 12 181 milj.mk ja liike- ja palvelutoiminnan 11 494 milj.mk.

Edelliseen vuoteen verrattuna kuntien menot kasvoivat 14,3 % (1) . Käyttömenot kasvoivat pääomamenoja nopeammin: käyttömenojen lisäys oli 15,4 % ja pääomamenojen 10,0 %. Vuonna 1984 kuntien kokonaismenojen kasvu oli 14,3 % ja vuonna 1983 11,4 %.

Kuntien käyttömenoista 26 329 milj.mk oli palkkoja ja muita henkilöstömenoja. Tämä on 14,5 % enemmän kuin edellisellä vuonna. Kuntainliitoille maksettiin osuuksina 5 546 milj.mk (2) . Pääomamenoista valtaosa, 10 170 milj.mk, oli kiinteän ja irtaimen omaisuuden hankintamenoja.

Vuonna 1985 olivat kuntien tulot yhteensä 76 462 milj.mk. Tästä oli verotuloja 30 189 milj.mk ja valtionosuuksia ja -korvauksia 15 835 milj.mk. Verotulot lisääntyivät edellisestä vuodesta 12,0 % ja valtionosuudet ja -korvaukset 14,0 %. Lainoja tuloutettiin 2 828 milj.mk, mikä on 25,8 % enemmän kuin vuonna 1984.

Kuntien taseitten loppusumma 31.12.1985 oli 133 261 milj.mk. Varoihin sisältyi kassavaroja, talletuksia ja markkinarahaa 7 210 milj.mk, tulojäämiä 6 810 milj.mk, josta valtionosuus- ja -korvausjäämiä 1 596 milj.mk, ja käyttöomaisuutta 100 832 milj.mk. Kassavarat ja talletukset kasvoivat edellisestä vuodesta 9,4 % ja tulojäämät 8,3 %. Veloista oli

(1) Kasvuprosentteja laskettaessa on menoista vähennetty poistot ja käyttöomaisuuden korot.

(2) Jos huomioon otetaan myös osuudet kuntainliittojen pääomamenoihin, tulee kuntainliittomenojen kokonaismääräksi 6 093 milj.mk.

tilivelkoja 3 882 milj.mk, kassalainoja 345 milj.mk ja talousarviolainoja 10 295 milj.mk. Tilivelat lisääntyivät edellisestä vuodesta 6,7 %, kassalainat 2,3 % ja talousarviolainat 10,7 %. Kuntien netto-omaisuus, johon on luettu varaukset ja oma pääoma, oli vuoden 1985 lopussa 104 954 milj.mk.

Tilasto on laadittu Tilastokeskuksen kunnilta kokoomista tilinpäätöstiedoista. Tilastossa käytetyt luokitukset perustuvat kunnallisen laskentatoimen uudistamistoimikunnan (KULOUS) antamiin talousarvio- ja tasesuosituksiin.

KOMMUNERNAS EKONOMI 1985, FÖRHANDSUPPGIFTER

Enligt Statistikcentralens förhandsstatistik över kommunernas ekonomi var kommunernas utgifter 1985 sammanlagt 76 596 milj.mk. Av utgifterna var 62 987 milj.mk driftsutgifter och 13 610 milj.mk kapitalutgifter. Av driftsutgifterna bestod drygt en fjärdedel, 16 051 milj.mk, av bildningsväsendets utgifter. Hälsovårdens driftsutgifter var 10 093 milj.mk, socialväsendets 12 181 milj.mk och affärs- och serviceverksamhetens 11 494 milj.mk.

Kommunernas utgifter ökade med 14,3 % jämfört med föregående år (1). Driftsutgifterna ökade snabbare än kapitalutgifterna: ökningen av driftsutgifterna var 15,4 % och av kapitalutgifterna 10,0 %. År 1984 var ökningen av kommunernas totala utgifter 14,3 %, och 11,4 % år 1983.

Av kommunernas driftsutgifter var 26 329 milj.mk löner och andra personalutgifter. Detta är 14,5 % mer än året förut. Till kommunalförbunden betalades 5 546 milj.mk i andelar.(2) Största delen av kapitalutgifterna, 10 170 milj.mk, var utgifter för anskaffning av fast och lös egendom.

År 1985 var kommunernas inkomster sammanlagt 76 462 milj.mk. Av detta belopp var 30 189 milj.mk skatteinkomster, och 15 835 milj.mk statsandelar och -ersättningar. Skatteinkomsterna ökade från föregående år med 12,0 % och statsandelarna och -ersättningarna med 14,0 %. I inkomsterna ingick 2 828 milj.mk lån, vilket är 25,8 % mera än 1984.

Slutsumman för kommunernas balanser var 133 261 milj.mk 31.12.1985. Av tillgångarna utgjorde kassatillgångarna, depositionerna och marknadspengarna 7 210 milj.mk, inkomstresterna 6 810 milj.mk, av vilka 1 596 milj.mk statsandels- och -ersättningsrester, och anläggningstillgångarna 100 832 milj.mk. Kassatillgångarna och depositionerna ökade från föregående år med 9,4 % och inkomstresterna med 8,3

(1) Då tillväxtprocenterna uträknats har avskrivningar och räntor på anläggningstillgångar avdragits från utgifterna.

(2) Om andelar i kommunalförbundens kapitalutgifter även beaktas, uppgår kommunalförbundsutgifterna till 6 093 milj.mk.

%. Av skulderna var 3 882 milj.mk kontoskulder, 345 milj.mk kassalån och 10 295 milj.mk budgetlån. Kontoskulderna ökade från året förut med 6,7 %, kassalånen med 2,3 % och budgetlånen med 10,7 %. Kommunernas nettoförmögenhet, inklusive reserveringar och eget kapital, var 104 954 milj.mk i slutet av 1985.

Statistiken har uppgjorts på basen av de bokslutsuppgifter som Statistikcentralen insamlat av kommunerna. De klassificeringar som använts i denna statistik grundar sig på budget- och balansrekommendationer givna av kommissionen för reformering av det kommunala räkenskapsväsendet (KULAUS).

KJNTIEN TALOUS 1985 - KOMMUNERNAS EKONOMI 1985
 TAULUKKO 20.1 - MENOT JA TULOT KUNTAMUODOITTAIN, PÄÄLUOKITTAIN JA LUVUITTAIN - 1000 MK
 TABELL 20.1 - UTGIFTER OCH INKOMSTER EFTER KOMMUNTYP, HUVUDTITEL OCH KAPITEL - 1000 MK

TUNNUS IDEN	PÄÄLUOKKA JA LUKU	HUVUDTITEL OCH KAPITEL	MENOT - UTGIFTER			TULOT - INKOMSTER		
			KAUPUNGIT STÄDER	MUUT KUNNAT ÖVRIGA KOMMUNER	YHTEENSÄ SUMMA	KAUPUNGIT STÄDER	MUUT KUNNAT ÖVRIGA KOMMUNER	YHTEENSÄ SUMMA
000	YLEISHALLINTO	ALLMÄN FÖRVALTNING	1581909	1106526	2688435	199223	157518	356741
001	VAALIT	VAL	160	205	365			
002	KUNTASUUNNITTELU	KOMMUNPLANERING	91405	23613	115018	2938	1360	4298
003	ELINKEINOELÄMÄN KEHITT.	UTVECKLANDE AV NÄRINGSLIVET	80046	122621	202667	15720	30092	45812
004	ASUNTOTUOTANNON EDISTÄMINEN	BEFRAMJÄNDE AV BOSTADSPROD.	44209	16546	60755	11290	1708	12998
019	MUUT YLEISHALLINNON LUVUT	ÖVRIGA KAPITEL INOM ALLMÄN FÖRVALTNING	1366079	943521	2309600	169277	124338	293615
100	JÄRJESTYSTOIMI	ORDNINGSVÄSENDET	814143	479683	1293826	308951	208339	517290
101	DIKEUSTOIMI	RÄTTSVÄSENDET	23115	18743	41858	26	46	72
103	PALU- JA PELASTUSTOIMI SEKA OLJYVAHINKOJEN TORJUNTA	BRANDSKYDD- OCH RÄDDN.V. SAMT BEKÄMPN.AV OLJESKADOR	579665	271992	851657	205341	118256	323597
104	VÄESTÖNSUOJELU	BEFOLKNINGS SKYDDSVERKSAMHET	57201	10859	68060	13602	280	13882
105	RAKENNUS- JA KÄSITTELY- VALVONTA	BYGGN. INSPEKTION/-ÖVERVAKN.	97087	97862	194949	57538	56362	113900
119	MUUT JÄRJESTYSTOIMEN LUVUT	ÖVRIGA KAPITEL INOM ORDNINGSVÄSENDET	57079	80204	137283	32448	33389	65837
200	TERVEYDENHUOLTO	HÄLSOVÄRD	6925055	3168322	10093377	1969315	684084	2653399
221	HALLINTO	ADMINISTRATION	144321	29000	173321	7235	1003	8238
231	YMPÄRISTÖTERVEYDENHUOLTO	MILJÖHÄLSOVÄRD	121735	76662	198397	17256	3906	21162
241	KANSANTERVEYSTYÖ	FOLKHÄLSÖARBETE	3658987	1644058	5303045	463258	125292	588550
251	SAIRAANHOITOLAITOKSET	SJUKVÄRDSANSTALTER	2965569	1403497	4369066	72848	5645	78493
299	ERITTELEMÄTÖN TERV.HUOLTO	OSPECIFICERAD HÄLSOVÄRD	34443	15088	49531	1408718	548232	1956950
300	SOSIAALITOIMI	SOCIALVÄSENDET	7358804	4821963	12180767	3246000	2774366	6020366
321	HALLINTO	ADMINISTRATION	277567	160870	438437	9699	7424	17123
326	SOSIAALITYÖ	SOCIALARBETE	253603	90791	344394	17326	3088	20414
331	KODINHOITOAPU	HEMVAERDSHJÄLP	450693	341188	791881	60131	44095	104226
334	MUU KOTIPALVELU	ÖVRIG HEMSERVICE	143638	61988	205626	28250	11828	40078
336	LASTEN PÄIVÄHOITO	BARNDAGVÄRD	2418269	1187164	3605433	377464	229095	606559
339	MUU PÄIVÄHOITO JA ERITYISOPETUS	ÖVRIG DAGVÄRD OCH SPECIALUNDERVISNING	61906	39822	101728	3783	2593	6376
342	SUOJATYÖ JA TYÖHÖN KUNTOUTUS	SKYDDAT ARBETE OCH ARBETSREHABILITERING	127436	51934	179370	16843	4749	21592
345	ASUMISPALVELUT	BOENDESERVICE	159930	75091	235021	42070	21364	63434
348	PERHEHOITO	FAMILJEVÄRD	78566	25454	104020	16984	4498	21482
351	LASTENHOITOLON LAITOKSET	ANSTALTER FÖR BARNSKYDD	333950	60265	394215	31267	8969	40236
353	VAMMAISHOITOLON LAITOKSET	ANSTALTER FÖR VÄRD AV HANDIKAPPADE	236485	128376	364861	12894	1662	16556
355	PÄIHDEHOITOLON KUNTOUTUS- TOIMINTA	REHABILITERINGSVERKSAMHET INOM RUSVÄRDEN	76488	12317	88805	10371	870	11241
357	VANHAINKODIT	ÄLDORINGSHEM	912749	1090077	2002826	237374	272217	509591
359	MUUT LAITOKSET	ÖVRIGA ANSTALTER	366	7417	7783	342	5635	5977
365	MUUT SOSIAALIPALVELUT	ÖVRIGA SOCIALSERVICE	31163	7274	38437	1231	89	1320
371	TOIMEENTULOTURVA	UTKUMSTKYDD	903650	353390	1257040	127786	54262	182048
381	LISAOSA- JA ASUMISTUKI- OSUUS	ANDELAR AV TILLÄGGS- OCH BOSTADSBIDRAG	730524	476412	1206936		72	72
385	OIKEUSAPU	RÄTTSHJÄLP	39779	33985	73764	24770	24503	49273
391	LOMALAITAKUNTA	SEMESTERNÄMNDEN	93994	610429	704423	91425	591839	683264
399	ERITTELEMÄTÖN SOSIAALITOIMI	OSPECIFICERAT SOCIALVÄSEN	28047	7726	35773	2135987	1485505	3621492
400	SIVISTYSTOIMI	BILDNINGSVÄSENDET	9762351	6288433	16050784	4868368	3839910	8708278
401	KOULUTOIMEN HALLINTO	SKOLVÄSENDETS FÖRVALTNING	163750	125426	289176	8425	8112	16537
402	PERUSKOULUT	GRUNDSKOLOR	4682960	4219507	8902467	2658346	2871160	5529506
403	LJKIOT	GYMNASIER	952430	540706	1493136	544359	320886	865245
404	AMMATTIOPETUS	YRKEUNDERVISNING	1351554	344713	1696267	937647	180609	1118256
405	TYÖVÄEN-/KANSALAIPOISTO	ARBETAR-/MEDBORGARINSTITUT	185244	189491	374735	124462	132931	257393
406	KIRJASTO	BIBLIOTEK	471102	290501	761603	247198	181975	429173
407	TEATTERITOIMINTA	TEATERVERKSAMHET	260949	603	261552	39911	277	40188
408	MUSIIKKITOIMINTA	MUSIKVERKSAMHET	251778	29190	280968	56203	5160	61363
409	MUSEOT JA KOTISEUTUTYÖ	MUSEER OCH HEMBYGDSARBETE	132903	15753	148656	17042	3130	20172
410	URHEILU JA ULKOILU	IDROTT OCH FRILUFTSLIV	859366	298561	1157927	140548	59119	199667
411	NUORISOTYÖ	UNGDOMSARBETE	224627	133686	358313	35127	42439	77566
412	RAITTIUSTYÖ	NYKTERHETSARBETE	29785	27646	57431	20504	16664	37168
413	KULTTUURILAUTAKUNTA	KULTURNÄMNDEN	87311	48578	135889	19113	14794	33907
419	MUUT SIVISTYSTOIMEN LUVUT	ÖVRIGA KAPITEL INOM BILD- NINGSVÄSENDET	108589	24045	132634	19476	2649	22125

KUNTIEN TALOUS 1985 - KOMMUNERNAS EKONOMI 1985
 TAULUKKO 20.1 - MENOT JA TULOT KUNTAMUODOITTAIN, PAÄLUOKITTAIN JA LUVUITTAIN - 1000 MK - JATK.
 TABELL 20.1 - UTGIFTER OCH INKOMSTER EFTER KOMMUNTYP, HUVUDTITEL OCH KAPITEL - 1000 MK - FORTS.

TUNNUS IDENT	PÄÄLUOKKA JA LUKU	HUVUDTITEL OCH KAPITEL	MENOT - UTGIFTER			TULOT - INKOMSTER		
			KAUPUNGIT	MUJT	YHTEENSÄ	KAUPUNGIT	MUUT	YHTEENSÄ
			STÄDER	KJNNAT ÖVRIGA KOMMUNER	SUMMA	STÄDER	KUNNAT ÖVRIGA KOMMUNER	SUMMA
500	KAAVOITUS JA YLEISET TYÖT	PLANLÄGGNING AV OMRÅDEN OCH ALLMÄNNA ARBETEN	2917222	920195	3837417	916889	228341	1145230
501	KAAVOITUKSEN JA YLEISTEN TÖIDEN HALLINTO	FORVALTNING AV PLANLÄGGNING AV OMRÅDEN O. ALLM. ARBETEN	272673	249810	522483	55632	27674	83306
502	KAAVOITUS, MITTAJS JA RAKENNITTAMINEN	PLANLÄGGNING AV OMRÅDEN, MÄTNING OCH BYGGNADSVERKS.	853568	100679	954247	278757	19384	298141
503	LIIKENNEVÄYLÄT	TRAFIKLEDER	1303413	403888	1707301	434728	93803	528531
504	PUISTOT JA MUUT YLEISET ALUEET	PARKER OCH ÖVRIGA ALLMÄNNA OMRÅDEN	341078	50491	391569	47503	7606	55109
505	JÄTEHUOLTO	AVFALLSHANTERING	101129	41291	142420	77215	14656	91871
519	MUUT YLEISET TYÖT	ÖVRIGA ALLMÄNNA ARBETEN	45364	74023	119387	23055	65192	88247
600	KIINTEISTÖT	FASTIGHETER	2090204	1044921	3135125	1976632	852551	2829183
601	KIINTEISTÖLAUTAKUNTA JA -TOIMISTO	FASTIGHETSNAMDEN OCH DESS BYRÅ	64542	8680	73222	6347	3767	10114
602	RAKENNUSKSET JA HUONEISTOT	BYGGNADER OCH LOKALER	1802087	967395	2769482	1534813	716848	2251661
603	MAA- JA METSÄTILAT	JORDBRUKS- OCH SKUGSLAGENH.	79897	58415	138312	85173	108792	193965
619	MUJ KIINTEISTÖTOIMI	ÖVRIG FASTIGHETSVERKSAMHET	143670	10433	154103	350296	23139	373435
700	LIIKE- JA PALVELUTOIMINTA	AFFÄRS- OCH SERVICEVERKS.	10239640	1254632	11494272	9844200	911051	10755251
701	SÄHKÖLAITOS/ENERGIALAITOS	ELVERKET/ENRGIVERKET	5404634	499051	5903685	5874414	469719	6344133
702	VESIHUOLTOLAITOS/VESILAITOS	VATTENFÖRSÖRJN. V./VATTENV.	1170848	318123	1488971	1028541	188484	1217025
703	VIEMÄRILAITOS	AVLOPPSVERKET	700154	260291	960445	524196	129776	653972
704	SATAMALAITOS	HAMNVERKET	448819	2804	451623	468965	1367	470332
705	LIIKENNELAITOS	TRAFIKVERKET	1075851	951	1076802	544511	493	545004
706	PUHELINLAITOS	TELEFONVERKET	240261		240261	293076		293076
707	MUUT LIIKELAITOKSET	ÖVRIGA AFFÄRSVERK	104603	17203	121806	94316	11700	106016
711	VARASTOT	FÖRRÅD	92624	44780	137404	63735	13087	76822
712	HANKINTAKESKUS	ANSKÄFFNINGSCENTRALEN	18335	355	18690	8985	227	9212
713	ELINTARVIKESKUS/KESKUS-KEITTIÖ	LIVSMEDELSCENTRALEN/CENTRAL KÖKET	95782	7855	103637	94028	7334	101362
714	KESKUSPESULA	CENTRALTVÄTTERIET	44345	3658	48003	46594	3364	49958
715	TOIMISTOPALVELUJEN TUOTT.	UTFÖRANDE AV KONTORSSERVICE	75456	22878	98334	67560	19890	87450
716	KONEET JA KULJETUSVÄLINEET	MASKINER OCH TRANSPORTMEDEL	455899	65109	521008	442191	55494	497685
717	TYÖPAJAT, SORAKUOPAT, SEMENTTIVALIMOT YMS.	VERKSTÄDER, GRUSTAG, CEMENTGJUTERIER O. DYL.	137072	3474	140546	123665	3345	127010
729	MUJ SIS. PALVELUTOIMINTA	ÖVRIG INTERN SERVICEVERKS.	174957	8110	183067	169416	6763	176179
900	RAHUISTOIMI	FINANSIERING	1400523	812152	2212675	23010055	11032796	34042851
801	KOROT	RANTOR	660271	510258	1170529	655199	204759	859958
802	LASKENNALLISET KOROT	KALKYLERADE RANTOR	81112	477	81589	1767676	486681	2254357
804	RAHASTUSIIRROT	FONDOVERFORINGAR	365640	201389	567029	76701	9796	86497
805	VEHOT JA VERONLUNTEISET MAKSUT	SKATTER OCH AVGIFTER AV SKATTENATUR	35523	5280	40803	20242440	9946471	30188911
819	MUJ RAHOITUS	ÖVRIG FINANSIERING	257987	94729	352716	268042	385081	653123
891	KAYTTUMENOT YHTEENSÄ	DRIFTSUTGIFTER SAMMANLAGT	43089851	19896827	62986678			
892	KAYTTUTULUT YHTEENSÄ	DRIFTSINKOMSTER SAMMANLAGT				46339633	20688956	67028589
900	PÄÄMATALOUS	KAPITALHUSHÄLLNING	9192292	4417326	13609618	5847215	3585847	9433062
910	KIINTEÄ OMAISUUS JA TALON-RAKENNUS	FAST EGENDOM OCH HUS-BYGGNAD	3090037	1877487	4967524	1521099	1202654	2723753
920	JULKINEN KAYTTOOMAISUUS	PUBLIK EGENDOM	1379164	496309	1875473	356080	137628	493708
930	IRTAIN OMAISUUS	LÖSEGGDOM	303825	183946	487771	140412	140918	281330
941	SÄHKÖLAITOS/ENERGIALAITOS	ELVERKET/ENERGI VERKET	1055768	98462	1154230	880127	115826	993953
942	VESIHUOLTOLAITOS/VESILAITOS	VATTENFÖRSÖRJN. V./VATTENV.	410483	222342	632825	433641	215588	649229
943	VIEMÄRILAITOS	AVLOPPSVERKET	367756	156580	524336	327677	150225	477902
944	SATAMALAITOS	HAMNVERKET	194904	688	195592	110406	1406	111812
945	LIIKENNELAITOS	TRAFIKVERKET	156156	240	156396	94629	32	94661
946	PUHELINLAITOS	TELEFONVERKET	61672		61672	64987	1	64988
947	MUUT LIIKELAITOKSET	ÖVRIGA AFFÄRSVERK	5147	820	5967	5263	751	6014
949	SISÄINEN PALVELUTOIMINTA	INTERN SERVICEVERKSAMHET	94065	14150	108215	70969	19859	90828
951	KUNTAINTIITOT	KOMMUNALFORBUND	285325	261086	546411	20899	14484	35383
952	MUJT YHTEISET LAITOKSET	ÖVRIGA GEMENSAMMA INRATTN.	4795	5554	10349	60	131	191
953	ARVOPAPERIT	VARDEPAPPER	305295	163226	468521	53875	33540	87415
962	RAHASTUSIIRROT	FONDOVEKFORINGAR	303896	71188	375084	48958	8871	57829
963	TALOUSARVIOALAINAT	BUDGETLÄN	824235	771477	1595712	1424490	1403744	2828234
964	ANTOLAINAT	UTLÄNING	344571	81784	426355	134030	53245	187275
969	MUJ PÄÄMATALOUS	ÖVRIG KAPITALHUSHÄLLNING	5182	11966	17148	159606	88938	248544
991	MENOT YHTEENSÄ	UTGIFTER SAMMANLAGT	52282143	24314153	76596296			
992	TULOT YHTEENSÄ	INKOMSTER SAMMANLAGT				52186848	24274803	76461651

KUNTIEN TALOUS 1985 - KOMMUNERNAS EKONOMI 1985
 TAULUKKO 30.1 - MENOT JA TULOT KUNTAMUODOITTAIN, PÄÄLUOKITTAIN JA MOMENTEITTAIN - 1000 MK
 TABELL 30.1 - UTGIFTER OCH INKOMSTER EFTER KOMMUNTYP, HUVUDTITEL OCH MOMENT - 1000 MK

MENOT PÄÄLUOKKA JA MOMENTTI	UTGIFTER HUVUDTITEL OCH MOMENT	KAUPUNGIT STÄDER	MUUT KUNNAT ÖVRIGA KOMMUNER	YHTEENSÄ SUMMA
0 YLEISHALLINTO	ALLMÄN FÖRVALTNING	1581909	1106526	2688435
SIITÄ:	DÄRAV:			
PALKAT JA PALKKIOT	LÖNER OCH ARVODEN	562771	441608	1004379
MUUT HENKILÖSTÖMENOT	ÖVRIGA PERSONALUTGIFTER	183931	128635	312566
SIITÄ:	DÄRAV:			
SOSIAALIMAKSUT	SOCIALAVGIFTER	65831	52323	118154
ELÄKKEET JA ELÄKEVAKUUTUKSET	PENSIONER OCH PENSIONS FÖRSÄKR.	77570	37385	114955
HUONEISTOMENOT	LOKALUTGIFTER	98976	47631	146607
SIITÄ:	DÄRAV:			
VUOKRAT (ML. SIS. VUOKRAT)	HYROR (INKL. INTERNA HYROR)	85712	37966	123678
KOROT JA POISTOT	RÄNTOR OCH AVSKRIVNINGAR	43648	29353	73001
SIITÄ:	DÄRAV:			
KÄYTTÖMAISUUDEN KOROT	RÄNTOR PÅ ANLÄGGNINGSTILLG.	24266	7158	31424
OSUUDET	ANDELAR	285789	166922	452711
SIITÄ:	DÄRAV:			
OSUUDET KUNTAINTLIITOILLE	ANDELAR TILL KOMMUNALFÖRBUND	109532	61109	170641
OSUUDET VALTIOLLE	ANDELAR TILL STATEN	176257	105813	282070
AVUSTUKSET	UNDERSTÖD	28618	75430	104048
1 JÄRJESTYSTOIMI	ORDNINGSVÄSENDET	814143	479683	1293826
SIITÄ:	DÄRAV:			
PALKAT JA PALKKIOT	LÖNER OCH ARVODEN	454669	242483	697152
MUUT HENKILÖSTÖMENOT	ÖVRIGA PERSONALUTGIFTER	129811	70290	200101
SIITÄ:	DÄRAV:			
SOSIAALIMAKSUT	SOCIALAVGIFTER	53014	28926	81940
ELÄKKEET JA ELÄKEVAKUUTUKSET	PENSIONER OCH PENSIONS FÖRSÄKR.	68433	19874	88307
HUONEISTOMENOT	LOKALUTGIFTER	59883	27810	87693
SIITÄ:	DÄRAV:			
VUOKRAT (ML. SIS. VUOKRAT)	HYROR (INKL. INTERNA HYROR)	35446	17194	52640
KOROT JA POISTOT	RÄNTOR OCH AVSKRIVNINGAR	61927	40129	102056
SIITÄ:	DÄRAV:			
KÄYTTÖMAISUUDEN KOROT	RÄNTOR PÅ ANLÄGGNINGSTILLG.	21128	8337	29465
OSUUDET	ANDELAR	9673	0	9673
SIITÄ:	DÄRAV:			
OSUUDET VALTIOLLE	ANDELAR TILL STATEN	9673	0	9673
AVUSTUKSET	UNDERSTÖD	5489	7105	12594
2 TERVEYDENHUOLTO	HÄLSOVÄRD	6925055	3168322	10093377
SIITÄ:	DÄRAV:			
PALKAT JA PALKKIOT	LÖNER OCH ARVODEN	2140304	540594	2680898
MUUT HENKILÖSTÖMENOT	ÖVRIGA PERSONALUTGIFTER	624901	124781	749682
SIITÄ:	DÄRAV:			
SOSIAALIMAKSUT	SOCIALAVGIFTER	257325	63731	321056
ELÄKKEET JA ELÄKEVAKUUTUKSET	PENSIONER OCH PENSIONS FÖRSÄKR.	347545	48440	395985
HUONEISTOMENOT	LOKALUTGIFTER	259904	48521	308425
SIITÄ:	DÄRAV:			
VUOKRAT (ML. SIS. VUOKRAT)	HYROR (INKL. INTERNA HYROR)	116995	13429	130424
KOROT JA POISTOT	RÄNTOR OCH AVSKRIVNINGAR	136296	57584	193880
SIITÄ:	DÄRAV:			
KÄYTTÖMAISUUDEN KOROT	RÄNTOR PÅ ANLÄGGNINGSTILLG.	61559	17618	79177
OSUUDET	ANDELAR	2663505	2019981	4683486
SIITÄ:	DÄRAV:			
OSUUDET KUNTAINTLIITOILLE	ANDELAR TILL KOMMUNALFÖRBUND	2663505	2019981	4683486
AVUSTUKSET	UNDERSTÖD	30407	18535	48942
3 SOSIAALITOIMI	SOCIALVÄSENDET	7358804	4821963	12180767
SIITÄ:	DÄRAV:			
PALKAT JA PALKKIOT	LÖNER OCH ARVODEN	2948487	2267060	5215547
MUUT HENKILÖSTÖMENOT	ÖVRIGA PERSONALUTGIFTER	767869	543427	1311296
SIITÄ:	DÄRAV:			
SOSIAALIMAKSUT	SOCIALAVGIFTER	354907	273079	627986
ELÄKKEET JA ELÄKEVAKUUTUKSET	PENSIONER OCH PENSIONS FÖRSÄKR.	371660	199521	571181
HUONEISTOMENOT	LOKALUTGIFTER	403100	141568	544668
SIITÄ:	DÄRAV:			
VUOKRAT (ML. SIS. VUOKRAT)	HYROR (INKL. INTERNA HYROR)	256212	59834	316046
KOROT JA POISTOT	RÄNTOR OCH AVSKRIVNINGAR	142496	122838	265334
SIITÄ:	DÄRAV:			
KÄYTTÖMAISUUDEN KOROT	RÄNTOR PÅ ANLÄGGNINGSTILLG.	64259	41627	105886
OSUUDET	ANDELAR	964749	714919	1679668
SIITÄ:	DÄRAV:			
OSUUDET KUNTAINTLIITOILLE	ANDELAR TILL KOMMUNALFÖRBUND	234225	238511	472736
OSUUDET KANSANELÄKELAI- TOKSELLE	ANDELAR TILL FOLKPENSIONS- ANSTALTEN	730524	476408	1206932
AVUSTUKSET	UNDERSTÖD	965430	373520	1338950

KUNTIEN TALOUS 1985 - KOMMUNERNAS EKONOMI 1985
 TAULUKKO 30.1 - MENOT JA TULOT KUNTAMUODOITTAIN, PÄÄLUOKITTAIN JA MOMENTEITTAIN - 1000 MK - JATK.
 TABELL 30.1 - UTGIFTER OCH INKOMSTER EFTER KOMMUNTYP, HUVUDTITEL OCH MOMENT - 1000 MK - FORTS.

MENOT PÄÄLUOKKA JA MOMENTTI	UTGIFTER HUVUDTITEL OCH MOMENT	KAUPUNGIT STÄDER	MUUT KUNNAT ÖVRIGA KOMMUNER	YHTEENSÄ SUMMA
4 SIVISTYSTOIMI	BILDNINGSVÄSENDET	9762351	6288433	16050784
SIITÄ: PALKAT JA PALKKIOT MUUT HENKILÖSTÖMENOT	DÄRAV: LÖNER OCH ARVODEN ÖVRIGA PERSONALUTGIFTER	4651883 873284	3140409 528042	7792292 1401326
SIITÄ: SOSIAALIMAKSUT ELÄKKEET JA ELÄKEVAKUUTUKSET	DÄRAV: SOCIALAVGIFTER PENSIONER OCH PENSIONSFRÖRSÄKR.	555242 266189	376511 95844	931753 362033
HUONEISTÖMENOT	LOKALUTGIFTER	1245909	537153	1783062
SIITÄ: VUOKRAT (ML. SIS. VUOKRAT)	DÄRAV: HYROR (INKL. INTERNA HYROR)	643663	188045	831708
KOROT JA POISTOT	RÄNTOR OCH AVSKRIVNINGAR	637683	497006	1134689
SIITÄ: KÄYTTÖMAISUUDEN KOROT	DÄRAV: RÄNTOR PÅ ANLÄGGNINGSTILLG.	280986	161603	442589
OSUUDET	ANDELAR	102915	116318	219233
SIITÄ: OSUUDET KUNTAINLIITOILLE	DÄRAV: ANDELAR TILL KOMMUNALFÖRBUND	102915	116318	219233
AVUSTUKSET	UNDERSTÖD	579160	158830	737990
5 KAAVOITUS JA YLEISET TYÖT	PLANLÄGGNING AV OMRÅDEN OCH ALLMÄNNA ARBETET	2917222	920195	3837417
SIITÄ: PALKAT JA PALKKIOT MUUT HENKILÖSTÖMENOT	DÄRAV: LÖNER OCH ARVODEN ÖVRIGA PERSONALUTGIFTER	1057057 303233	314767 81675	1371824 384908
SIITÄ: SOSIAALIMAKSUT ELÄKKEET JA ELÄKEVAKUUTUKSET	DÄRAV: SOCIALAVGIFTER PENSIONER OCH PENSIONSFRÖRSÄKR.	120451 149175	37790 26575	158241 175750
HUONEISTÖMENOT	LOKALUTGIFTER	101201	14670	115871
SIITÄ: VUOKRAT (ML. SIS. VUOKRAT)	DÄRAV: HYROR (INKL. INTERNA HYROR)	62909	13226	76135
KOROT JA POISTOT	RÄNTOR OCH AVSKRIVNINGAR	411335	120324	531659
SIITÄ: KÄYTTÖMAISUUDEN KOROT	DÄRAV: RÄNTOR PÅ ANLÄGGNINGSTILLG.	128118	26415	154533
OSUUDET	ANDELAR	16166	55728	71894
SIITÄ: OSUUDET VALTIOLLE	DÄRAV: ANDELAR TILL STATEN	15945	55723	71668
AVUSTUKSET	UNDERSTÖD	24481	83612	108093
6 KIINTEISTÖT	FASTIGHETER	2090204	1044921	3135125
SIITÄ: PALKAT JA PALKKIOT MUUT HENKILÖSTÖMENOT	DÄRAV: LÖNER OCH ARVODEN ÖVRIGA PERSONALUTGIFTER	331796 88845	140913 36254	472709 125099
SIITÄ: SOSIAALIMAKSUT ELÄKKEET JA ELÄKEVAKUUTUKSET	DÄRAV: SOCIALAVGIFTER PENSIONER OCH PENSIONSFRÖRSÄKR.	39927 37446	17090 12779	57017 50225
HUONEISTÖMENOT	LOKALUTGIFTER	306799	175851	482650
SIITÄ: VUOKRAT (ML. SIS. VUOKRAT)	DÄRAV: HYROR (INKL. INTERNA HYROR)	152808	63252	216060
KOROT JA POISTOT	RÄNTOR OCH AVSKRIVNINGAR	776520	376615	1153135
SIITÄ: KÄYTTÖMAISUUDEN KOROT	DÄRAV: RÄNTOR PÅ ANLÄGGNINGSTILLG.	450074	125550	575624
7 LIIKE- JA PALVELUTOIMINTA	AFFÄRS- OCH SERVICEVERKSAMHET	10239640	1254632	11494272
SIITÄ: PALKAT JA PALKKIOT MUUT HENKILÖSTÖMENOT	DÄRAV: LÖNER OCH ARVODEN ÖVRIGA PERSONALUTGIFTER	1753571 486765	167241 42128	1920812 528893
SIITÄ: SOSIAALIMAKSUT ELÄKKEET JA ELÄKEVAKUUTUKSET	DÄRAV: SOCIALAVGIFTER PENSIONER OCH PENSIONSFRÖRSÄKR.	159362 286232	17644 14067	177026 300299
HUONEISTÖMENOT	LOKALUTGIFTER	170921	27714	198635
SIITÄ: VUOKRAT (ML. SIS. VUOKRAT)	DÄRAV: HYROR (INKL. INTERNA HYROR)	70817	8183	79000
KOROT JA POISTOT	RÄNTOR OCH AVSKRIVNINGAR	2546476	445840	2992316
SIITÄ: KÄYTTÖMAISUUDEN KOROT	DÄRAV: RÄNTOR PÅ ANLÄGGNINGSTILLG.	712126	97087	809213
8 RAHOITUSTOIMI	FINANSIERING	1400523	812152	2212675
KOROT	RÄNTOR	660271	510258	1170529
LASKENNALLISET KOROT	KALKYLERADE RÄNTOR	81112	477	81589
SIIRROT RAHASTOIHIN	ÖVERFÖRINGAR TILL FONDER	365640	201389	567029
VEROJEN POISTOT	SKATTEAVSKRIVNINGAR	35523	5280	40803
MUU RAHOITUS	ÖVRIG FINANSIERING	257987	94729	352716
SIITÄ: PALKAT JA PALKKIOT ELÄKKEET JA ELÄKEVAKUUTUKSET	DÄRAV: LÖNER OCH ARVODEN PENSIONER OCH PENSIONSFRÖRSÄKR.	49274 69997	2062 1383	51336 71380
AVUSTUKSET	UNDERSTÖD	6267	4352	10619

KUNTIEN TALOUS 1985 - KOMMUNERNAS EKONOMI 1985
 TAULUKKO 30.1 - MENOT JA TULOT KUNTAMUODOITTAIN, PÄÄLUOKITTAIN JA MOMENTEITTAIN - 1000 MK - JATK.
 TABELL 30.1 - UTGIFTER OCH INKOMSTER EFTER KOMMUNTYP, HUVUDTITEL OCH MOMENT - 1000 MK - FORTS.

MENOT	UTGIFTER	KAUPUNGIT	MUUT KUNNAT	YHTEENSÄ
PÄÄLUOKKA JA MOMENTTI	HUVUDTITEL OCH MOMENT	STÄDER	ÖVRIGA KOMMUNER	SUMMA
KÄYTTÖMENOT YHTEENSÄ	DRIFTSUTGIFTER SAMMANLAGT	43089851	19896827	62986678
SIITÄ:	DÄRAV:			
PALKAT JA PALKKIOIT	LÖNER OCH ARVODEN	13949812	7257137	21206949
MUUT HENKILÖSTÖMENOT	ÖVRIGA PERSONALUTGIFTER	3565021	1557186	5122207
SIITÄ:	DÄRAV:			
SOSIAALIMAKSUT	SOCIALAVGIFTER	1640153	867267	2507420
ELÄKKEET JA ELÄKEVAKUUTUKSET	PENSIONER OCH PENSIONS FÖRSÄKR.	1674247	455868	2130115
HUONEISTOMENOT	LOKALUTGIFTER	2646877	1020949	3667826
SIITÄ:	DÄRAV:			
VUOKRAT (ML. SIS. VUOKRAT)	HYROR (INKL. INTERNA HYROR)	1424610	401141	1825751
TARVIKKEET	FÖRNÖDENHETER	6448780	1750880	8199660
PALVELUKSET	TJÄNSTER	4462958	1899124	6362082
LASKENNALLISET KOROT JA POISTOT	KALKYLERADE RÄNTOR OCH AVSKRIVN.	4756381	1689689	6446070
KÄYTTÖMAISUUDEN KOROT	RÄNTOR PÅ ANLÄGGNINGSTILLG.	1742516	485395	2227911
RAKENNUSTEN POISTOT	AVSKRIVNING PÅ BYGGNADER	1043937	713861	1757798
KIINTEIDEN RAKENTEIDEN JA LAITTEIDEN POISTOT	AVSKRIVNING PÅ FASTA KONSTRUKTIONER OCH ANLÄGGNINGAR	1672232	375941	2048173
IRTAIMISTON POISTOT	AVSKRIVNING PÅ INVENTARIER	274129	114492	388621
OSUUDET	ANDELAR	4042797	3073868	7116665
SIITÄ:	DÄRAV:			
OSUUDET KUNTAINLIITOILLE	ANDELAR TILL KOMMUNALFÖRBUND	3110398	2435924	5546322
OSUUDET VALTIOLLE	ANDELAR TILL STATEN	201875	161536	363411
AVUSTUKSET	UNDERSTÖD	1641680	723741	2365421
9 PÄÄMATALOUS	KAPITALHUSHÄLLNING	9192292	4417326	13609618
KIINT. OMAISUUS JA TALONRAKENNUS	FAST EGENDOM OCH HUSBYGGNAD	3090037	1877487	4967524
SIITÄ:	DÄRAV:			
MAA-ALUEIDEN OSTO	KÖP AV JORDOMRÅDEN	454812	285755	740567
ASUINRAKENNUSTEN OSTO	KÖP AV BOSTADSBYGGNADER	20274	11978	32252
MUIDEN RAKENNUSTEN OSTO	KÖP AV ÖVRIGA BYGGNADER	174780	67751	242531
ASUINRAKENNUSTEN RAKENTAMINEN	UPPFÖRANDE AV BOSTADSBYGGNADER	134957	143129	278086
MUIDEN RAKENNUSTEN RAKENT.	UPPFÖRANDE AV ÖVR. BYGGNADER	2282224	1366960	3649184
YLEISHALLINTO	ALLMÄN FÖRVALTNING	160798	95167	255965
JÄRJESTYSTOIMI	ORDNINGSVÄSENDET	31276	39550	70826
TERVEYDENHUOLTO	HÄLSOVÅRD	169590	61094	230684
SOSIAALITOIMI	SOCIALVÄSENDET	346272	221423	567695
OPETUSTOIMI	UNDERVISNINGSVÄSENDET	707922	476414	1184336
KULTTUURI- JA VAPAA-AIKAT.	KULTUR- OCH FRITIDSVERKS.	523310	155708	679018
MUUT	ÖVRIGA	343056	317604	660660
JULKINEN KÄYTTÖMAISUUS	PUBLIK EGENDOM	1379164	496309	1875473
SIITÄ:	DÄRAV:			
YLEISET VÄESTÖNSUOJAT	ALLMÄNNA BEFOLKNINGSSKYDD	54980	3020	58000
KADUT, TIET, SILLAT	GATOR, VÄGAR, BROAR	983943	297957	1281900
PUISTOT, ISTUKSET, LEIKKIP.	PARKER, PLANTERINGAR, LEKPL.	105754	24811	130565
URHEILU- JA RETKEILYALUEET	IDROTTS- OCH FRILUFTSOMRÅDEN	172254	129209	301463
IRTAIN OMAISUUS	LÖSEGENDOM	303825	183946	487771
YLEISHALLINTO	ALLMÄN FÖRVALTNING	38207	23978	62185
JÄRJESTYSTOIMI	ORDNINGSVÄSENDET	43795	33810	77605
TERVEYDENHUOLTO	HÄLSOVÅRD	40339	13199	53538
SOSIAALITOIMI	SOCIALVÄSENDET	21571	14407	35978
OPETUSTOIMI	UNDERVISNINGSVÄSENDET	68461	51688	120149
KULTTUURI- JA VAPAA-AIKATOIMI	KULTUR- OCH FRITIDSVERKSAMHET	46077	24401	70478
KAAVOITUS JA YLEISET TYÖT	PLANL. AV OMR. OCH ALLM. ARB.	38504	15413	53917
MUUT	ÖVRIGA	6788	7054	13842
LIIKE- JA PALVELUTOIMINTA	AFFÄRS- OCH SERVICEVERKSAMHET	2345951	493282	2839233
SIITÄ:	DÄRAV:			
KIINTEÄN OMAISUUDEN OSTO	KÖP AV FAST EGENDOM	860	1006	1866
TALONRAKENNUSTOIMINTA	HUSBYGGNADSVERKSAMHET	200864	58905	259769
MAA- JA VESIRAKENNUSTOIMINTA	JORD- O. VÄTTENBYGGNADSVERKS.	1557893	390464	1948357
KIINTEIDEN KONEIDEN JA LAITTEIDEN HANKINTA	ANSKAFFNING AV FASTA MASKINER OCH ANORDNINGAR	319584	20182	339766
IRTAIMISTON HANKINTA	ANSKAFFNING AV LÖSEGENDOM	238901	18217	257118
KUNTAINLIITOT	KOMMUNALFÖRBUND	285325	261086	546411
SIITÄ:	DÄRAV:			
OSUUDET TERVEYDENHUOLL. LAIT.	AND. I HÄLSOVÅRDENS INRÄTTN.	180780	161579	342359
OSUUDET SOSIAALITOIMEN LAIT.	AND. I SOC.VÄSENDETS INRÄTTN.	26207	26127	52334
OSUUDET SIVISTYSTOIMEN LAIT.	AND. I BILDN.VÄSENDETS INR.	58904	68386	127290
MUUT YHTEISET LAITOKSET	ÖVRIGA GEMENSAMMA INRÄTTNINGAR	4795	5554	10349
ARVOPAPERIT	VÄRDEPAPPER	305295	163226	468521
SIIRROT RAHASTOIHIN	ÖVERFÖRINGAR TILL FONDER	303896	71188	375084
TALOUSARVIOIDAINOJEN LYHENNYKSET	AMORTERINGAR PÅ BUDGETLÄN	824235	771477	1595712
ANTOLAINAT	UTLÄNING	344571	81784	426355
MUU PÄÄMATALOUS	ÖVRIG KAPITALHUSHÄLLNING	5182	11966	17148
MENOT YHTEENSÄ	UTGIFTER SAMMANLAGT	52282143	24314153	76596296

KUNTIEN TALOUS 1985 - KOMMUNERNAS EKONOMI 1985
 TAULUKKO 30.1 - MENOT JA TULOT KUNTAUUDOITAIN, PÄÄLUOKITTAIN JA MOMENTEITTAIN - 1000 MK - JATK.
 TABELL 30.1 - UTGIFTER OCH INKOMSTER EFTER KOMMUNTYP, HUVUDTITEL OCH MOMENT - 1000 MK - FORTS.

TULOT PÄÄLUOKKA JA MOMENTTI	INKOMSTER HUVUDTITEL OCH MOMENT	KAUPUNGIT STÄDER	MUUT KUNNAT ÖVRIGA KOMMUNER	YHTEENSÄ SUMMA
0 YLEISHALLINTO	ALLMÄN FÖRVALTNING	199223	157518	356741
SIITÄ: VALTIONOSUUEDET JA -KORVAUKSET MAKSUT JA KORVAUKSET VUOKRAT SISÄISET TULOT HENKILÖSTÖTULOT	DÄRAV: STATSANDELAR OCH -ERSÄTTNINGAR AVGIFTER OCH ERSÄTTNINGAR HYROR INTERNA INKOMSTER PERSONALINKOMSTER	34666 55624 3651 80885 19238	51204 19056 4682 73029 5878	85870 74680 8333 153914 25116
1 JÄRJESTYSTOIMI	ORDNINGSVÄSENDET	308951	208339	517290
SIITÄ: VALTIONOSUUEDET JA -KORVAUKSET MAKSUT JA KORVAUKSET VUOKRAT SISÄISET TULOT HENKILÖSTÖTULOT	DÄRAV: STATSANDELAR OCH -ERSÄTTNINGAR AVGIFTER OCH ERSÄTTNINGAR HYROR INTERNA INKOMSTER PERSONALINKOMSTER	108949 119539 10544 62915 5154	164564 35370 2558 3256 1635	273513 154909 13102 66171 6789
2 TERVEYDENHUOLTO	HÄLSOVÄRD	1969315	684084	2653399
SIITÄ: VALTIONOSUUEDET JA -KORVAUKSET MAKSUT JA KORVAUKSET VUOKRAT SISÄISET TULOT HENKILÖSTÖTULOT	DÄRAV: STATSANDELAR OCH -ERSÄTTNINGAR AVGIFTER OCH ERSÄTTNINGAR HYROR INTERNA INKOMSTER PERSONALINKOMSTER	1461476 359613 31375 57324 40302	565361 84392 10844 7053 9624	2026837 444005 42219 64377 49926
3 SOSIAALITOIMI	SOCIALVÄSENDET	3246000	2774366	6020366
SIITÄ: VALTIONOSUUEDET JA -KORVAUKSET MAKSUT JA KORVAUKSET VUOKRAT SISÄISET TULOT HENKILÖSTÖTULOT	DÄRAV: STATSANDELAR OCH -ERSÄTTNINGAR AVGIFTER OCH ERSÄTTNINGAR HYROR INTERNA INKOMSTER PERSONALINKOMSTER	2295817 790424 18202 25185 59776	2143022 535793 21434 13567 40331	4438839 1326217 39636 38752 100107
4 SIVISTYSTOIMI	BILDNINGSVÄSENDET	4868368	3839910	8708278
SIITÄ: VALTIONOSUUEDET JA -KORVAUKSET MAKSUT JA KORVAUKSET VUOKRAT SISÄISET TULOT HENKILÖSTÖTULOT	DÄRAV: STATSANDELAR OCH -ERSÄTTNINGAR AVGIFTER OCH ERSÄTTNINGAR HYROR INTERNA INKOMSTER PERSONALINKOMSTER	4257980 366256 63099 115384 54309	3535356 145811 79326 34236 36814	7793336 512067 142425 149620 91123
5 KAAVOITUS JA YLEISET TYÖT	PLANLÄGGNING AV OMRÅDEN OCH ALLMÄNNA ARBETEN	916889	228341	1145230
SIITÄ: VALTIONOSUUEDET JA -KORVAUKSET MAKSUT JA KORVAUKSET VUOKRAT SISÄISET TULOT HENKILÖSTÖTULOT	DÄRAV: STATSANDELAR OCH -ERSÄTTNINGAR AVGIFTER OCH ERSÄTTNINGAR HYROR INTERNA INKOMSTER PERSONALINKOMSTER	73773 482276 4999 340095 12277	116481 91243 1081 13420 4346	190254 573519 6080 353515 16623
6 KIINTEISTÖT	FASTIGHETER	1976632	852551	2829183
SIITÄ: VALTIONOSUUEDET JA -KORVAUKSET MAKSUT JA KORVAUKSET VUOKRAT SISÄISET VUOKRATULOT MUUT SISÄISET TULOT HENKILÖSTÖTULOT	DÄRAV: STATSANDELAR OCH -ERSÄTTNINGAR AVGIFTER OCH ERSÄTTNINGAR HYROR INTERNA HYRESINKOMSTER ÖVRIGA INTERNA INKOMSTER PERSONALINKOMSTER	11582 86250 792774 915825 161342 5617	15484 108900 440157 267118 15373 2694	27066 195150 1232931 1182943 176715 8311
7 LIIKE- JA PALVELUTOIMINTA	AFFÄRS- OCH SERVICEVERKSAMHET	9844200	911051	10755251
SIITÄ: VALTIONOSUUEDET JA -KORVAUKSET MAKSUT JA KORVAUKSET VUOKRAT SISÄISET TULOT HENKILÖSTÖTULOT	DÄRAV: STATSANDELAR OCH -ERSÄTTNINGAR AVGIFTER OCH ERSÄTTNINGAR HYROR INTERNA INKOMSTER PERSONALINKOMSTER	24747 7765540 119814 1835492 28898	16555 657530 3629 224800 2175	41302 8423070 123443 2060292 31073

KUNTIEN TALOUS 1985 - KOMMUNERNAS EKONOMI 1985
 Taulukko 30.1 - Menot ja tulot kuntamuodoittain, pääluokittain ja momenteittain - 1000 mk - jatk.
 Tabell 30.1 - Utgifter och inkomster efter kommuntyp, huvudtitel och moment - 1000 mk - forts.

TULOT	INKOMSTER	KAUPUNGIT	MUUT KUNNAT	YHTEENSÄ
PÄÄLUOKKA JA MOMENTTI	HUVUDTITEL OCH MOMENT	STÄDER	ÖVRIGA KOMMUNER	SUMMA
8 RAHOITUSTOIMI	FINANSIERING	23010055	11032796	34042851
SIITÄ:	DÄRAV:			
KOROT	RÄNTOR	655199	204759	859958
LASKENNALLISET KOROT	KALKYLERADE RÄNTOR	1767676	486681	2254357
SIIRROT RAHASTOISTA	ÖVERFÖRINGAR FRÅN FONDER	76701	9796	86497
VEROTULOT	SKATTEINKOMSTER	20242440	9946471	30188911
SIITÄ:	DÄRAV:			
KUNNALLISVERO	KOMMUNALSKATT	20121552	9880606	30002158
MERIMIESVERO	SJÖMANSKATT	58624	22501	81125
ARPAJAISVERO	LOTTERISKATT	50415	34210	84625
KOIRAVERO	HUNDSKATT	10552	8821	19373
MUU RAHOITUS	ÖVRIG FINANSIERING	268042	385081	653123
SIITÄ:	DÄRAV:			
VALTIONOSUUDET JA -KORV.	STATSANDELAR OCH -ERSÄTTN.	1836	6545	8381
RAHOITUSAVUSTUKSET	FINANSIERINGSUNDERSTÖD	1906	209993	211899
HENKILÖSTÖTULOT	PERSONALINKOMSTER	2012	83	2095
KÄYTTÖTULOT YHTEENSÄ	DRIFTSINKOMSTER SAMMANLAGT	46339633	20688956	67028589
SIITÄ:	DÄRAV:			
VALTIONOSUUDET JA -KORVAUKSET	STATSANDELAR OCH -ERSÄTTNINGAR	8272732	6824565	15097297
MAKSUT JA KORVAUKSET	AVGIFTER OCH ERSÄTTNINGAR	10025522	1678095	11703617
VUOKRAT	HYROR	1044458	563711	1608169
SISÄISET TULOT 1)	INTERNA INKOMSTER 1)	3594447	651852	4246299
HENKILÖSTÖTULOT	PERSONALINKOMSTER	227583	103580	331163
9 PÄÄMATALOUS	KAPITALHUSHÄLLNING	5847215	3585847	9433062
KIINTEÄ OMAISUUS JA TALONRAK.	FAST EGENDOM OCH HUSBYGGNAD	1521099	1202654	2723753
SIITÄ:	DÄRAV:			
MAA-ALUEITTEN MYYNTI	FÖRSÄLJNING AV JORDOMRÅDEN	270938	107261	378199
ASUINRAKENNUSTEN MYYNTI	FÖRSÄLJNING AV BOSTADSBYGGN.	47926	17345	65271
MUIDEN RAKENNUSTEN MYYNTI	FÖRSÄLJNING AV ÖVRIGA BYGGN.	53408	102345	155753
MUUN KIINT. OMAIS. MYYNTI	FÖRS. AV ÖVRIG FAST EGENDOM	13494	1755	15249
METSÄN MYYNTI JA OMA KÄYTTÖ	FÖRSÄLJNING AV SKOG OCH ANVÄNDNING FÖR EGET BRUK	9418	4817	14235
VALTIONOSUUDET JA -KORVAUKSET	STATSANDELAR OCH -ERSÄTTN.	238364	294365	532729
ASUINRAKENNUSTEN POISTOT	AVSKRIVNING PÅ BOSTADSBYGGN.	76782	110731	187513
MUIDEN RAKENNUSTEN POISTOT	AVSKRIVNING PÅ ÖVRIGA BYGGN.	756840	555138	1311978
JULKINEN KÄYTTÖOMAISUUS	PUBLIK EGENDOM	356080	137628	493708
SIITÄ:	DÄRAV:			
VALTIONOSUUDET JA -KORVAUKSET	STATSANDELAR OCH -ERSÄTTN.	48705	26642	75347
KIINTEIDEN RAKENTEIDEN JA LAITTEIDEN POISTOT	AVSKR. PÅ FASTA KONSTRUKTIONER OCH ANLÄGGNINGAR	250640	95911	346551
IRTAIMEN OMAISUUS	LÖSEGENDOM	140412	140918	281330
SIITÄ:	DÄRAV:			
OMAISUUDEN MYYNTI	FÖRSÄLJNING AV EGENDOM	1990	6318	8308
VALTIONOSUUDET JA -KORVAUKSET	STATSANDELAR OCH -ERSÄTTN.	40031	39746	79777
IRTAIMEN OMAISUUDEN POISTOT	AVSKRIVNING PÅ LÖSEGENDOM	96516	93851	190367
LIIKE- JA PALVELUTOIMINTA	AFFÄRS- OCH SERVICEVERKSAMHET	1987699	501688	2489387
SIITÄ:	DÄRAV:			
VALTIONOSUUDET JA -KORVAUKSET	STATSANDELAR OCH -ERSÄTTN.	9563	25643	35206
OMAISUUDEN MYYNTI	FÖRSÄLJNING AV EGENDOM	11644	8319	19963
KUNTAINLIITOT	AVSKRIVNINGAR	1810768	348388	2159156
MUUT YHTEISET LAITOKSET	KOMMUNALFÖRBUND	20899	14484	35383
ARVOPAPERIT	ÖVRIGA GEMENSAMMA INRÄTTNINGAR	60	131	191
SIIRROT RAHASTOISTA	VÄRDEPAPPER	53875	33540	87415
TALOUSARVIOILAINAT	ÖVERFÖRINGAR FRÅN FONDER	48958	8871	57829
ANTOLAINOJEN LYHENNYKSET	BUDGETLÅN	1424490	1403744	2828234
PÄÄMATULOISTA:	AMORTERINGAR PÅ UTGIVNA LÅN	134030	53245	187275
VALTIONOSUUDET JA -KORVAUKSET	AV KAPITALINKOMSTERNA:			
MAKSUT JA KORVAUKSET	STATSANDELAR OCH -ERSÄTTNINGAR	344521	393589	738110
POISTOT	AVGIFTER OCH ERSÄTTNINGAR	259164	136330	395494
	AVSKRIVNINGAR	2991546	1206019	4195565
TULOT YHTEENSÄ	INKOMSTER SAMMANLAGT	52186848	24274803	76461651

1) ML. LIIKELAITOSTEN TULOT TAVAROIDEN JA PALVELUSTEN MYYNISTÄ KUNNAN MUILLE HALLINTOYKSIKÖILLE.

1) INKL. AFFÄRSVERKENS INKOMSTER AV FÖRSÄLJNING AV VAROR OCH TJÄNSTER TILL KOMMUNENS ÖVRIGA FÖRVALTNINGSENHETER.

KUNTIEN TALOUS 1985 - KOMMUNERNAS EKONOMI 1985
 TAULUKKO 30.2 - MENOT JA TULOT LÄÄNEITTÄIN - 1000 MK
 TABELL 30.2 - UTGIFTER OCH INKOMSTER EFTER LÄN - 1000 MK

MENOT PÄÄLUOKKA, LUKU JA MOMENTTI	LÄÄNI - LÄN						
	UUDEN- MAAN NYLANDS	TURUN - PORIN ÅBO-BJÖR- NEBORGS	AHVENAN- MAAN ÅLANDS	HÄMEEN TAVASTE- HUS	KYMEN KYMENE	MIKKELIN ST- MICHELS	POHJOIS- KARJALAN NORRA KARELANS
0 YLEISHALLINTO	608489	354595	12684	361392	198076	132870	108770
YHTEISSUMMASTA:							
PALKAT JA PALKKIOT	212790	137279	6286	131160	71945	48035	41903
MUUT HENKILÖSTÖMENOT	68724	43670	1704	40322	22938	17500	13236
HUONEISTOMENOT	41105	17216	522	20285	12387	6045	5401
OSUUDET	122689	64776	2061	61965	30533	18678	14983
AVUSTUKSET	3725	6509	48	5616	11673	13734	7342
1 JÄRJESTYSTOIMI	305289	186451	9446	169340	88356	57336	56000
SIITÄ:							
OIKEUSTOIMI	12055	4989	216	6569	1963	1428	1414
PALO- JA PELASTUSTOIMI SEKA OLJYVAHINKOJEN TORJUNTA	192234	127594	7188	114902	60971	37413	39461
RAKENNUSTARKASTUS/-VALVONTA	44958	29579	1478	21977	12385	10124	7354
YHTEISSUMMASTA:							
PALKAT JA PALKKIOT	156092	100727	4885	91133	48208	31853	30128
MUUT HENKILÖSTÖMENOT	48363	28503	1155	26784	11793	8483	8428
HUONEISTOMENOT	19980	11696	445	16372	4716	3384	4172
OSUUDET	4724	670	10	2316	134	67	35
AVUSTUKSET	3644	2742	1180	1058	476	321	71
2 TERVEYDENHUOLTO	3272842	1294786	41176	1316281	699398	301689	366355
SIITÄ:							
HALLINTO	92132	15828	0	18249	14194	496	3728
YMPÄRISTÖTERVEYDENHUOLTO	39370	23245	733	26182	17390	8184	10686
KANSANTERVEYSTYÖ	1697495	658803	12794	702865	386720	132302	215814
SAIRAANHOITOLAITOKSET	1425301	588530	27557	564898	276388	159686	135359
ERITTELEMÄTÖN TERVEYDENHUOLTO	18543	8379	92	4087	4708	1023	766
YHTEISSUMMASTA:							
PALKAT JA PALKKIOT	1047925	278733	8	352041	203802	17124	113882
MUUT HENKILÖSTÖMENOT	351787	73696	2	93654	46838	4054	25910
HUONEISTOMENOT	127181	48433	31	40440	17926	1955	12953
OSUUDET	1132933	725857	35465	638760	297118	239383	142075
AVUSTUKSET	15758	8032	63	6038	3127	874	1227
3 SOSIAALITOIMI	3233488	1695515	55202	1582045	755984	504767	472636
SIITÄ:							
HALLINTO	141395	63091	2394	59625	19477	15013	7976
SOSIAALITYÖ	116657	41264	829	34390	29324	12386	16426
KOTIPALVELU	211833	165273	5233	123331	69482	42264	41439
PÄIVÄHOITO JA OPETUS	1142995	491785	20023	436223	190969	120293	124831
SUOJATYÖ JA TYÖHÖN KUNTOUTUS	44021	32032	648	19895	7454	4554	6167
ASUMISPALVELUT	76028	31715	1573	23680	10681	7935	10231
PERHEHOITO	41915	11534	533	13219	6316	2782	3373
LAITOSHOIDO	664776	407832	13115	441393	209122	140912	112662
MUUT SOSIAALIPALVELUT	15767	8341	175	3430	1570	550	822
TOIMEENTULOTURVA	430435	159574	5045	162195	71332	40445	41944
LISÄOSA- JA ASUMISTUKI- OSUUS	297405	195339	5434	193822	89746	51925	43970
OIKEUSAPU	13036	8821	111	8193	4421	4005	4276
LOMALAUTAKUNTA	24912	74688	0	58351	44321	59862	57698
ERITTELEMÄTÖN SOSIAALITOIMI	12313	4226	81	4296	1765	1839	819
YHTEISSUMMASTA:							
PALKAT JA PALKKIOT	1237797	706016	20953	646480	318126	226610	221400
MUUT HENKILÖSTÖMENOT	369066	166006	4658	154426	73678	54099	53129
HUONEISTOMENOT	180460	84690	2560	74007	30404	21087	19362
OSUUDET	365440	298889	10341	265735	123380	74172	64080
AVUSTUKSET	456643	171269	5568	175230	74848	44397	43474
4 SIVISTYSTOIMI	3455257	2238969	69067	2123512	1082086	675386	637706
SIITÄ:							
PERUSKOULUT	1858156	1211148	48697	1073594	584949	391084	371888
LUKIOT	364440	212083	1727	173965	103207	68543	55371
AMMATTIOPETUS	295237	306078	1686	307907	98921	55154	37222
TYÖVÄEN-/KANSALAI SOPISTO	74762	43333	2870	42527	20889	19739	19183
KIRJASTO	173280	97085	3877	97055	53279	31822	30775
URHEILU JA ULKOILU	321186	142741	5835	176978	96521	47911	43441
YHTEISSUMMASTA:							
PALKAT JA PALKKIOT	1588291	1086994	27991	999006	515759	330251	331101
MUUT HENKILÖSTÖMENOT	313588	193274	4758	180127	87472	55504	59181
HUONEISTOMENOT	383012	272106	6277	264671	135935	82137	83139
OSUUDET	36099	34473	6578	39124	22131	10750	4322
AVUSTUKSET	180117	89695	2417	139293	46817	32617	11726

KUOPIO	KESKI-SUOMEN MELLERSTA FINLANDS	VAASAN VASA	OULUN ULEÅ-BORGS	LAPIN LAPPLANDS	YHTEENSÄ SUMMA	UTGIFTER HUVUDTITEL, KAPITEL OCH MOMENT
148802	131898	235018	255810	140031	2688435	0 ALLMÄN FÖRVALTNING
55116	52742	93330	96001	57792	1004379	AV TOTALSUMMAN: LÖNER OCH ARVODEN
16806	14992	26379	28933	17362	312566	ÖVRIGA PERSONALUTGIFTER
9596	6367	11623	10589	5471	146607	LOKALUTGIFTER
21336	21424	37173	38416	18677	452711	ANDELAR
10603	5797	9812	20699	8490	104048	UNDERSTÖD
68453	59809	114621	115173	63552	1293826	1 ORDNINGSVÄSENDET
2441	1615	3495	2603	3070	41858	DÄRAV: RÄTTSVÄSENDET
43742	37875	72789	75340	42148	851657	BRANDSKYDD- OCH RÄDDNINGSVÄRKS-
9895	10572	19546	17531	9550	194949	SAMT BEKÄMPNING AV OLJESKADOR
						BYGGNADSINSPEKTION/ÖVERVAKNING
37898	33537	62784	65738	34169	697152	AV TOTALSUMMAN: LÖNER OCH ARVODEN
10622	8837	17252	19012	10869	200101	ÖVRIGA PERSONALUTGIFTER
3958	3386	8070	8628	2886	87693	LOKALUTGIFTER
71	53	1005	357	231	9673	ANDELAR
688	563	724	306	821	12594	UNDERSTÖD
456186	367111	696285	829901	451367	10093377	2 HALSOVÅRD
1151	1568	6529	14209	5237	173321	DÄRAV: ADMINISTRATION
12718	7439	18247	21399	12804	198397	MILJÖHÄLSOVÅRD
245986	174529	318471	484433	272833	5303045	FOLKHÄLSOARBETE
194921	181031	351690	304847	158858	4369066	SJUKVÅRDSANSTÄLTER
1406	2541	1347	5003	1636	49531	OSPECIFICERAD HÄLSOVÅRD
97310	57440	115101	245839	151693	2680898	AV TOTALSUMMAN: LÖNER OCH ARVODEN
22830	12974	26913	55944	35080	749682	ÖVRIGA PERSONALUTGIFTER
8116	4897	13531	19405	13557	308425	LOKALUTGIFTER
262027	251030	440012	366268	152558	4683486	ANDELAR
1648	600	1423	6890	3262	48942	UNDERSTÖD
654921	625077	1017388	1058351	525393	12180767	3 SOCIALVÄSENDET
21343	21527	34149	32600	19847	438437	DÄRAV: ADMINISTRATION
20420	14398	20004	24317	13979	344394	SOCIALARBETE
56817	49856	89041	92496	50442	997507	HEMSERVICE
168286	175708	318529	333669	183850	3707161	DAGVÅRD OCH UNDERVISNING
15886	7632	9068	22237	9776	179370	SKYDDAT ARBETE OCH ARBETS-
8981	10490	20546	23181	9980	235021	REHABILITERING
4795	5464	3872	8355	1862	104020	BOENDESERVICE
152537	168450	214987	220467	112237	2858490	FAMILJEVÅRD
975	2694	1715	1810	588	38437	ANSTÄLTSVÅRD
59856	55635	83175	100168	47236	1257040	ÖVRIG SOCIALSERVICE
57567	55074	99741	81367	35546	1206936	UTKONSTSKYDD
4748	4785	7694	8058	5616	73764	ANDELAR AV TILLÄGGS- OCH
81308	50305	112327	108083	32568	704423	BOSTADS BIDRAG
1406	3057	2556	1543	1872	35773	RÄTTSHJÄLP
						SEMESTERNÄMNDEN
						OSPECIFICERAT SOCIALVÄSEN
310672	289700	475216	506419	256158	5215547	AV TOTALSUMMAN: LÖNER OCH ARVODEN
75902	68831	111380	118996	61125	1311296	ÖVRIGA PERSONALUTGIFTER
21799	24169	37622	31717	16811	544668	LOKALUTGIFTER
74301	85989	140477	122227	54637	1679668	ANDELAR
64275	59562	88781	104326	50577	1338950	UNDERSTÖD
893127	799150	1493059	1674135	909330	16050784	4 BILDNINGSVÄSENDET
485089	467553	866216	968585	575508	8902467	DÄRAV: GRUNDSKOLOR
81199	77754	132567	144135	78145	1493136	GYMNASIER
104377	39766	175980	205587	68352	1696267	YRKESUNDERVISNING
25959	20307	39710	41670	23786	374735	ARBETAR-/HEDBORGARINSTITUT
43523	42552	66548	80171	41636	761603	BIBLIOTEK
54024	61773	84234	85328	37955	1157927	IDROTT OCH FRILUFTSLIV
453501	392692	723254	848012	495440	7792292	AV TOTALSUMMAN: LÖNER OCH ARVODEN
79834	66849	122919	147978	89842	1401326	ÖVRIGA PERSONALUTGIFTER
90504	75057	169527	145357	75340	1783062	LOKALUTGIFTER
8098	18394	19250	13263	6751	219233	ANDELAR
37384	29537	75064	74758	18565	737990	UNDERSTÖD

KUNTIEN TALOUS 1985 - KOMMUNERNAS EKONOMI 1985
TALUKKO 30.2 - MENOT JA TULOT LÄÄNEITTÄIN - 1000 MK - JATK.
TABELL 30.2 - UTGIFTER OCH INKOMSTER EFTER LÄN - 1000 MK - FORTS.

LÄÄNI - LÄN

MENOT PÄÄLUOKKA, LUKU JA MOMENTTI	UUDEN- MAAN NYLANDS	TURUN - PORIN ÅBO-BJÖR- NEBORGS	AHVENAN- MAAN ÅLANDS	HÄMEEN TAVASTE- HUS	KYMEN KYMENE	MIKKELIN ST. MICHELS	POHJOIS- KARJALAN NORRA KARELENS
5 KAAVOITUS JA YLEISET TYÖT	1168050	566903	19082	532791	266420	117987	138216
SIITÄ:							
KAAVOITUKSEN JA YLEISTEN TÖIDEN HALLINTO	131854	72763	2427	66174	49845	21808	17799
KAAVOITUS, MITTAUS JA RAKENNUTTAMINEN	256438	211987	1650	119504	53997	27183	52299
LIIKENNEVÄYLÄT	635712	192847	7905	233416	118009	48287	43935
PUISTOT JA MUUT YLEISET ALUEET	113112	55204	4471	75989	30973	14093	8101
JÄTEHUOLTO	18578	32998	1953	31789	9255	3842	4802
YHTEISSUMMASTA:							
PALKAT JA PALKKIOT	367782	222080	6231	183552	96686	47765	50828
MUUT HENKILÖSTÖMENOT	104003	61821	1377	55669	23354	12192	16783
HUONEISTOMENOT	51674	14849	539	9535	7427	3454	3071
OSUUDET	13300	11434	770	8960	5543	3151	2916
AVUSTUKSET	12771	16190	203	9857	6551	8175	5253
6 KIINTEISTÖT	690908	407901	7088	454591	263790	186842	152627
SIITÄ:							
KIINTEISTÖLAUTAKUNTA JA -TOIMISTO	21027	8795	188	5567	7417	2374	1831
RAKENNUKSET JA HUONEISTOT	526562	375097	6559	430389	246851	171602	136835
YHTEISSUMMASTA:							
PALKAT JA PALKKIOT	107062	45795	1730	82602	33492	25410	19206
MUUT HENKILÖSTÖMENOT	30980	11830	389	21062	8339	6407	5495
HUONEISTOMENOT	137306	67105	1506	52275	51443	20842	16033
7 LIIKE- JA PALVELUTOIMINTA	4007178	1647181	39218	1784272	767506	394883	292081
LIIKELAITOKSET	3728583	1478018	36677	1534151	640805	352479	244032
SISÄINEN PALVELUTOIMINTA	278593	169165	2540	250126	126701	42403	48052
YHTEISSUMMASTA:							
PALKAT JA PALKKIOT	688541	309799	5159	284501	134966	47860	51812
MUUT HENKILÖSTÖMENOT	230392	79981	1078	64823	32953	12188	11917
HUONEISTOMENOT	69341	29510	643	27312	13881	5671	6481
8 RAHOITUSTOIMI	656036	276893	14340	243837	155506	89792	70249
SIITÄ:							
KOROT	210171	191096	10786	128211	96367	56452	48249
LASKENNALLISET KOROT	1289	10872	0	39332	4754	3756	1143
SIIRROT RAHASTOIHIN	286092	38291	1918	44314	21114	15516	12783
VEROJEN POISTOT	22381	7577	33	1324	5440	417	488
MUU RAHOITUS	136105	29060	1597	30652	27832	13653	7587
KÄYTTÖMENOT YHTEENSÄ	17397537	8669194	267303	8568061	4277122	2461552	2294640
SIITÄ:							
PALKAT JA PALKKIOT	5452385	2888004	73264	2770831	1423297	774934	860368
MUUT HENKILÖSTÖMENOT	1565337	662851	15623	646303	325744	173004	194171
HUONEISTOMENOT	1010059	545605	12523	504914	274138	144575	150592
KOROT JA POISTOT	2009231	770021	18452	822802	455477	265407	212803
OSUUDET	1675185	1136099	55225	1016860	478839	346201	228411
AVUSTUKSET	676549	296729	9533	337923	144268	100391	69800
9 PÄÄMATALOUS	3670497	2000429	49221	1704203	854347	542566	486304
SIITÄ:							
KIINTEÄ OMAISUUS JA TALONRAK.	1187573	718826	10514	633379	316127	217025	181894
SIITÄ:							
KIINTEÄN OMAISUUDEN OSTO	193573	243775	2956	83350	60686	48027	68462
TALONRAKENNUSTOIMINTA	993915	453188	7541	549759	255237	168641	113142
JULKINEN KÄYTTÖOMIAISUUS	563501	233892	5789	249773	129974	60298	61622
IRTAIN OMAISUUS	123393	86959	1614	35162	34267	20288	20277
LIIKE- JA PALVELUTOIMINTA	942308	460372	11038	390776	164513	84406	78314
KUNTAINLIITOT	136388	89289	3618	71835	28433	32446	16563
MUUT YHTEISET LAITOKSET	2559	2302	16	2777	157	4	197
ARVOPAPERIT	159392	50904	517	42688	27828	23817	25519
SIIRROT RAHASTOIHIN	169780	40621	330	23677	11028	6455	7061
TALOUSARVIOLAINOJEN LYHENNYKSET	222121	268321	14671	208290	115370	85109	74637
ANTOLAINAT	161805	47180	1293	45297	26168	10660	19211
MENOT YHTEENSÄ	21068034	10669623	316524	10272264	5131469	3004118	2780944

KUOPIO	KESKI-SUOMEN HELLERSTA FINLANDS	VAASAN VASA	OULUN ULEÅ- BORGS	LAPIN LAPPLANDS	YHTEENSÄ SUMMA	UTGIFTER HUVUDTITEL, KAPITEL OCH MOMENT
156700	203876	250725	275502	141165	3837417	5 PLANLÄGGNING AV OMRÅDEN OCH ALLMÄNNA ARBETEN
26703	30466	43249	43758	15637	522483	DARAV: FORVALTNING AV PLANLÄGGNING AV OMRÅDEN OCH ALLM. ARBETEN PLANLÄGGNING AV OMRÅDEN, MATNING OCH BYGGNADSVERKSAMHET
45431	32076	56073	52840	44769	954247	TRAFIKLEDER
55206	95599	112911	120617	42857	1707301	PARKER OCH ÖVR. ALLMÄNNA OMRÅDEN
15366	15976	22554	26540	8990	391569	AVFALLSHANTERING
6193	5728	9005	11779	6498	142420	
62995	72274	90505	105381	65745	1371824	AV TOTALSUMMAN: LÖNER OCH ARVODEN
19669	16051	23229	31707	19053	384908	ÖVRIGA PERSONALUTGIFTER
6388	4109	5716	6207	2902	115871	LOKALUTGIFTER
3246	3449	7496	6236	5393	71894	ANDELAR
7683	7216	14076	14587	5531	108093	UNDERSTÖD
149393	180795	296910	224414	119866	3135125	6 FASTIGHETER
3784	1565	7276	9259	4139	73222	DARAV: FASTIGHETSNÄMNDEN OCH DESS BYRÅ
129087	166602	277316	195055	107527	2769482	BYGGNADER OCH LOKALER
18340	31340	45424	43332	18976	472709	AV TOTALSUMMAN: LÖNER OCH ARVODEN
5582	6320	10575	12521	5599	125099	ÖVRIGA PERSONALUTGIFTER
22391	22984	41460	30949	18356	482650	LOKALUTGIFTER
447597	430657	542435	766958	374306	11494272	7 AFFÄRS- OCH SERVICEVERKSAMHET
377449	363066	490205	660109	338019	10243593	AFFÄRSVERK
70149	67588	52228	106855	36289	1250689	INTERN SERVICEVERKSAMHET
76718	62058	71424	132853	55121	1920812	AV TOTALSUMMAN: LÖNER OCH ARVODEN
18952	13464	16856	31667	14622	528893	ÖVRIGA PERSONALUTGIFTER
10185	5046	14182	10866	5517	198635	LOKALUTGIFTER
112190	113381	200098	192867	87486	2212675	8 FINANSIERING
72803	70920	119710	117822	47937	1170529	DARAV: RANTOR
8931	2072	1996	5175	2269	81589	KALKYLERADE RÄNTOR
17230	17305	49929	42065	20472	567029	ÖVERFÖRINGAR TILL FÖNDR
684	550	1273	380	256	40803	SKATTEAVSKRIVNINGAR
12533	22534	27188	27417	16553	352716	ÖVRIG FINANSIERING
3087369	2911754	4846539	5393111	2812496	62986678	DRIFTSUTGIFTER SAMMANLAGT
1113271	992063	1678254	2044275	1136003	21206949	DARAV: LÖNER OCH ARVODEN
251434	216107	369149	448109	254375	5122207	ÖVRIGA PERSONALUTGIFTER
172937	146017	301907	263718	140841	3667826	LOKALUTGIFTER
356067	345102	451087	481905	257716	6446070	RÄNTOR OCH AVSKRIVNINGAR
369079	380339	645413	546767	238247	7116665	ANDELAR
122650	105701	190913	222765	88199	2365421	UNDERSTÖD
730733	704919	1134267	1187835	544297	13609618	9 KAPITALHUSHÅLLNING
280505	272123	453400	479692	216466	4967524	DARAV: FAST EGENDOM OCH HUSBYGGNAD
46466	50203	90787	86908	40155	1015348	DARAV: KÖP AV FAST EGENDOM
234038	221904	362069	391652	176185	3927271	HUSBYGGNADSVERKSAMHET
94866	87328	145266	169669	73495	1875473	PUBLIK EGENDOM
36279	22727	39383	47691	19731	487771	LOSEGENDOM
120168	115328	169972	198521	103517	2839233	AFFÄRS- OCH SERVICEVERKSAMHET
26335	35850	47018	39479	19157	546411	KOMMUNALFÖRBUND
0	1302	910	125	0	10349	ÖVRIGA GEMENSAMMA INRÄTTNINGAR
15695	30831	31847	39403	20080	468521	VÅRDEPAPPER
9937	20306	32587	45431	7871	375084	ÖVERFÖRINGAR TILL FÖNDR
109254	98789	180740	150576	68034	1595712	ANÖRTERINGAR PÅ BUDGETLÅN
34034	19710	31916	15310	13771	426355	UTLÅNING
3818102	3616673	5980806	6580946	3356793	76596296	UTGIFTER SAMMANLAGT

KUNTIEN TALOUS 1985 - KOMMUNERNAS EKONOMI 1985
 TAULUKKO 30.2 - MENOT JA TULOT LÄÄNEITTÄIN - 1000 MK - JATK.
 TABELL 30.2 - UTGIFTER OCH INKOMSTER EFTER LÄN - 1000 MK - FORTS.

TULOT	LÄÄNI - LÄN						
	UUDEN- MAAN NYLANDS	TURUN - PORIN ÅBO-BJÖR- NEBORGS	AHVENAN- MAAN ÅLANDS	HÄMEEN TAVASTE- HUS	KYMEN KYMENE	MIKKELIN ST. MICHELS	POHJOIS- KARJALAN NORRA KARELENS
0 YLEISHALLINTO	45666	39767	1341	68354	24405	16034	18710
YHTEISSUMMASTA:							
VALTIONOSUUDET JA -KORVAUKSET	9983	5061	128	5600	5678	4327	7379
MAKSUT JA KORVAUKSET	19018	6542	192	13912	6064	3059	3085
SISÄISET TULOT	9724	19695	812	37539	10919	7362	7063
1 JÄRJESTYSTOIMI	92504	71095	3955	50919	29712	28622	30824
SIITÄ:							
PALO- JA PELASTUSTOIMI SEKÄ OLJYVAHINKOJEN TORJUNTA	36106	44288	3059	29520	20421	19766	23396
RAKENNUSTARKASTUS/-VALVONTA	31275	17949	763	12501	5524	5623	4146
YHTEISSUMMASTA:							
VALTIONOSUUDET JA -KORVAUKSET	13104	35554	1691	16197	14530	18742	22860
MAKSUT JA KORVAUKSET	45130	24918	2198	23385	8126	8817	4247
SISÄISET TULOT	23378	8333	0	8916	5827	377	3228
2 TERVEYDENHUOLTO	863664	280769	5114	332196	211201	38937	133457
SIITÄ:							
HALLINTO	3095	697	0	1787	782	30	74
YMPÄRISTÖTERVEYDENHUOLTO	3254	1597	0	2685	2834	1160	1890
KANSANERVEYSTYÖ	208602	56271	131	73970	50696	3737	26794
SAIRAANHOITOLAITOKSET	43404	10892	1554	9166	1201	434	1536
ERITTELEMÄTÖN TERVEYDENHUOLTO	605309	211315	3429	244588	155683	33577	103164
YHTEISSUMMASTA:							
VALTIONOSUUDET JA -KORVAUKSET	606546	215005	3429	248641	161723	34008	108481
MAKSUT JA KORVAUKSET	165000	47197	1	66981	37044	3983	21644
SISÄISET TULOT	36950	8004	0	5116	5698	0	73
3 SOSIAALITOIMI	1288187	774125	25077	724554	374881	287867	285036
SIITÄ:							
HALLINTO	3345	2663	52	2271	684	996	576
SOSIAALITYÖ	6337	2263	49	1956	1464	561	1301
KOTIPALVELU	28623	23036	542	19709	11200	6396	5605
PÄIVÄHOITO JA OPETUS SUOJATYÖ JA TYÖHÖN	176825	82092	3585	80176	33383	21571	22741
KUNTOJUTUS	6408	3703	343	64	375	13	71
ASUMISPALVELUT	31332	6326	817	2912	1828	2139	3076
PERHEHOITO	8543	1873	115	2553	1311	692	853
LAITOSHOITO	105438	80113	2122	89874	46438	33269	31552
MUUT SOSIAALIPALVELUT	923	60	56	123	18	1	1
TOIMEENTULOTURVA	50759	24451	1171	26148	11856	6622	6022
OIKEUSAPU	6071	5873	0	5403	2790	3029	3253
LOMALAUTAKUNTA	23565	71960	0	55783	42828	58885	56020
ERITTELEMÄTÖN SOSIAALITOIMI	840013	469703	16224	437582	220649	153694	153955
YHTEISSUMMASTA:							
VALTIONOSUUDET JA -KORVAUKSET	873026	555598	16834	502952	277047	218501	219399
MAKSUT JA KORVAUKSET	336124	182958	6313	188571	84408	60463	55138
SISÄISET TULOT	8849	5065	35	6871	2513	617	2468
4 SIVISTYSTOIMI	1477078	1215622	31354	1081369	531268	394614	385463
SIITÄ:							
PERUSKOULUT	904175	737501	24262	634056	344828	267595	260044
LUKIOT	176548	122633	6	95228	60342	43200	34632
AMMATTIOPETUS	155481	202840	0	206839	51305	33364	24665
TYÖVÄENOPISTO/KANSALAI SOPISTO	48408	29968	2129	28408	14283	11909	13920
KIRJASTO	84013	57666	2286	55362	29424	19935	18349
JURHEILU JA JALKOILU	55321	23992	1417	27275	12490	7738	9366
YHTEISSUMMASTA:							
VALTIONOSUUDET JA -KORVAUKSET	1246592	1060692	26654	957166	477344	361807	353327
MAKSUT JA KORVAUKSET	133455	89487	2842	79046	30398	17834	14819
SISÄISET TULOT	47150	33928	724	12791	8729	4786	4092
5 KAAVOITJS JA YLEISET TYÖT	248919	206740	7826	199053	61679	33751	69776
SIITÄ:							
KAAVOITUKSEN JA YLEISTEN TOIDEN HALLINTO	21735	9042	938	15216	8431	2099	3561
KAAVOITJS, MITTAUS JA RAKENNUTTAMINEN	59156	106275	238	32470	9807	5889	35878
LIIKENNEVÄYLÄT	151212	62726	2684	102989	27424	18808	14834
PUISTOT JA MUUT YLEISET ALUEET	4336	5964	2170	16882	7469	2843	1281

KUOPIO	KESKI-SUOMEN MELLERSTA FINLANDS	VAASAN VASA	OULUN ULEA-BORGS	LAPIN LAPPLANDS	YHTEENSÄ SUMMA	INKOMSTER HJVUOTITEL, KAPITEL OCH MOMENT
25773	19628	29653	37912	29498	356741	0 ALLMÄN FÖRVALTNING
7505	6433	6198	13508	14010	85870	AV TOTALSUMMAN: STATSANDELAR OCH -ERSÄTTN. AVGIFTER OCH ERSÄTTNINGAR INTERNA INKOMSTER
4933	2822	5077	7267	2709	74680	
11841	8868	15500	14488	10103	153914	
34710	29818	49135	62509	33487	517290	1 ORDNINGSVÄSENDET
25061	19516	32853	44532	25079	323597	DARAV: BRANDSKYDD- OCH RÄDDNINGSVERKS- SAMT BEKÄMPNING AV GLJESKADOR BYGGNADSINSPEKTION/-ÖVERVAKNING
5257	5952	9693	10188	5029	113900	
23708	20200	34679	46376	25872	273513	AV TOTALSUMMAN: STATSANDELAR OCH -ERSÄTTN. AVGIFTER OCH ERSÄTTNINGAR INTERNA INKOMSTER
7022	6649	11718	8879	3830	154909	
3119	2276	1672	5920	3125	66171	
111929	61198	148522	280180	186232	2653399	2 HALSOVÅRD
2	128	66	1132	445	8238	DARAV: ADMINISTRATION MILJÖHALSOVÅRD FOLKHALSOARBETE SJKVÅRDSANSTALTER OSPECIFICERAD HALSOVÅRD
1874	548	2194	1770	1356	21162	
19776	38411	24088	52985	33089	588550	
184	2221	2373	1261	4267	78493	
90092	19890	119799	223030	147074	1956950	
91619	47703	120789	231514	157379	2026837	AV TOTALSUMMAN: STATSANDELAR OCH -ERSÄTTN. AVGIFTER OCH ERSÄTTNINGAR INTERNA INKOMSTER
15967	10538	18527	36085	21038	444005	
880	688	2871	2277	1820	64377	
393752	346698	571550	636827	311812	6020366	3 SOCIALVÄSENDET
999	825	1067	2361	1284	17123	DARAV: ADMINISTRATION SOCIALARBETE HEMSERVICE DAGVÅRD OCH UNDERVISNING SKYDDAT ARBETE OCH ARBETS- REHABILITERING BOENDESERVICE FAMILJEVÅRD ANSTALTSVÅRD ÖVRIG SOCIAL SERVICE UTKOMSTSKYDD RÄTTSHJÄLP SEMESTERNÄMNDEN OSPECIFICERAT SOCIALVÅSEN
964	852	1357	1161	2149	20414	
8961	6741	11805	13510	8176	144304	
26589	28513	50633	56400	30427	612935	
2026	1262	351	4024	2952	21592	
1961	2254	4316	4436	2037	63434	
1437	1267	679	1843	316	21482	
34187	38609	45123	50609	24267	581601	
1	97	6	32	2	1320	
13068	9529	9714	13021	9687	182048	
3564	3599	5613	5767	4311	49273	
79400	49225	108607	105466	31525	683264	
220602	203922	332277	378189	194682	3621492	
310967	262019	446165	507996	248335	4438839	AV TOTALSUMMAN: STATSANDELAR OCH -ERSÄTTN. AVGIFTER OCH ERSÄTTNINGAR INTERNA INKOMSTER
70168	72590	107771	109978	51735	1326217	
1197	1645	2954	3039	3499	38752	
559555	458184	902742	1099378	571651	8708278	4 BILDNINGSVÄSENDET
346867	322136	590912	698976	398154	5529506	DARAV: GRUNDSKOLOR GYMNASIER YRKESUNDERVISNING ARBETAR-/MEDBORGARINSTITUT BIBLIOTEK IOROTT OCH FRILUFTSLIV
51822	48509	87801	92751	51773	865245	
83543	20478	123673	170444	45624	1118256	
18093	14216	26190	31486	18383	257393	
25276	23813	40836	47057	25156	429173	
10021	12525	13383	17795	8344	199667	
519608	415524	833429	1012318	528875	7793336	AV TOTALSUMMAN: STATSANDELAR OCH -ERSÄTTN. AVGIFTER OCH ERSÄTTNINGAR INTERNA INKOMSTER
19149	21948	37883	46376	18830	512067	
4362	6600	8222	12195	6041	149620	
44804	58865	62237	97479	54101	1145230	5 PLANLÄGGNING AV OMRÅDEN OCH ALLMÄNNA ARBETEN
4250	3575	3717	6320	4422	83306	DARAV: FÖRVALTNING AV PLANLÄGGNING AV OMRÅDEN OCH ALLM. ARBETEN PLANLÄGGNING AV OMRÅDEN, MÄTNING OCH BYGGNADSVERKSAMHET TRAFIKLEDER PARKER OCH ÖVR. ALLMÄNNA OMRÅDEN
7656	12526	11980	6349	9917	298141	
19650	19682	37722	54584	16216	528531	
3147	1132	2199	6009	1677	55109	

KUNTIEN TALOUS 1985 - KOMMUNERNAS EKONOMI 1985
 TAULUKKO 30.2 - MENOT JA TULOT LÄÄNEITTÄIN - 1000 MK - JATK.
 TABELL 30.2 - UTGIFTER OCH INKONSTER EFTER LÄN - 1000 MK - FORTS.

TULOT PÄÄLUOKKA, LUKU JA MOMENTTI	LÄÄNI - LÄN						
	UUDEN- MAAN NYLANDS	TURUN - PORIN ÅBO-BJÖR- NEBORG	AHVENAN- MAAN ÅLANDS	HÄMEEN TAVASTE- HUS	KYMEN KYMENE	MIKKELIN ST. MICHELS	POHJOIS- KARJALAN NORRA KARELENS
JÄTEHUOLTO	11297	21952	1444	27693	5605	1414	3297
YHTEISSUMMASTA:							
VALTIONOSUUDET JA -KORVAUKSET	7352	13278	1774	13684	12211	9825	14756
MAKSUT JA KORVAUKSET	183155	76342	2315	86526	35421	18438	31909
SISÄISET TULOT	48598	113724	3556	96007	12611	4079	22501
6 KIINTEISTÖT	672311	369851	5872	424730	237451	165909	143076
SIITÄ:							
RAKENNUKSET JA HUONEISTOT	469380	304940	4739	355866	211086	131805	116069
YHTEISSUMMASTA:							
MAKSUT JA KORVAUKSET	28886	19057	666	25107	12142	21115	16142
VUOKRAT	289345	147236	3058	160081	90115	64675	52114
SISÄISET VUOKRATULOT	342182	167120	1301	182445	122433	75328	63102
MUUT SISÄISET TULOT	7905	33231	802	52763	10593	2177	9080
7 LIIKE- JA PALVELUTOIMINTA	3607080	1625596	38851	1715606	727986	365333	282542
LIIKELAITOKSET	3356454	1478050	36368	1477813	613634	328515	237812
SISÄINEN PALVELUTOIMINTA	250625	147547	2483	237793	114344	36817	44727
YHTEISSUMMASTA:							
MAKSUT JA KORVAUKSET	2973224	1287274	33159	1299063	518786	286201	203468
VUOKRAT	78146	13435	155	3092	10774	1165	903
SISÄISET TULOT 1)	507100	305204	5301	390787	192396	70887	73830
8 RAHOITUSTOIMI	10630232	4717923	156068	4491379	2248557	1224870	1032306
SIITÄ:							
KOROT	361125	90170	789	117321	39924	29423	23997
LASKENNALLISET KOROT	799683	258055	5274	319245	143867	67416	65702
SIIRROT RAHASTOISTA	28804	16056	0	1513	5160	6002	17276
VEROTULOT	9298728	4269828	146433	4001484	2036454	1097683	895402
SIITÄ:							
KUNNALLISVERO	9256634	4227025	134749	3982139	2020614	1091673	890628
MERIMIESVERO	17571	28010	10802	4147	8687	1369	505
ARPAJAISVERO	19910	12013	393	12682	5888	3837	3303
KOIRAVERO	4577	2643	58	2496	1252	804	964
KÄYTTÖTULOT YHTEENSÄ	18925641	9301488	275458	9088160	4447140	2555937	2381190
SIITÄ:							
VALTIONOSUUDET JA -KORVAUKSET	2762156	1913388	51485	1754351	954226	661118	749020
MAKSUT JA KORVAUKSET	3883992	1733775	47676	1782591	732389	419910	350452
VUOKRAT	446614	188429	4886	189996	114151	75218	65336
SISÄISET TULOT 1)	1031836	694304	12531	793235	371719	165613	185437
HENKILÖSTÖTULOT	88293	46708	1145	48671	20860	10086	12320
9 PÄÄMATALOUS	2028706	1427400	41554	1173825	672216	451158	387943
SIITÄ:							
KIINTEÄ OMAISUUS JA TALONRAK.	495262	299826	9060	403491	181690	147319	107731
SIITÄ:							
KIINTEÄN OMAISUUDEN MYYNTI	137602	73966	1713	119028	27016	35293	14168
POISTOT	273880	166797	5140	186342	116259	93538	64397
JULKINEN KÄYTTÖOMIAISUUS	189211	39116	1600	50221	43484	10906	18114
SIITÄ:							
POISTOT	144352	29317	135	29464	27417	6563	10591
IRTAIN OMAISUUS	60384	40318	541	15496	21127	17530	18911
SIITÄ:							
IRTAIMEN OMAISUUDEN MYYNTI	713	728	40	447	260	299	244
POISTOT	44715	24603	225	11188	15025	12616	12608
LIIKE- JA PALVELUTOIMINTA	803517	352699	8252	316270	169059	99196	80852
SIITÄ:							
OMIAISUUDEN MYYNTI	9707	980	0	52	51	157	5960
POISTOT	748780	291479	7675	276654	153174	85271	59583
KUNTAINLIITOT	7283	5606	20	6004	497	1668	3141
MUUT YHTEISET LAITOKSET	96	93	0	0	0	0	0
ARVOPAPERIT	48506	6765	4	3913	2741	4811	3211
SIIRROT RAHASTOISTA	9101	1291	0	18227	16733	10445	0
TALOUSARVIOLAINAT	342297	549508	20851	308507	216496	125902	138311
ANTOLAINOJEN LYHENNYKSET	39983	52341	499	28778	9027	10755	10255
YHTEISSUMMASTA:							
VALTIONOSUUDET JA -KORVAUKSET	107583	80769	3536	79863	55820	23602	44941
MAKSUT JA KORVAUKSET	86149	66136	1074	82946	17548	15211	15101
TULOT YHTEENSÄ	20954347	10728888	317012	10261985	5119356	3007095	2769133
1) ML. LIIKELAITOSTEN TULOT TAVAROIDEN JA PALVE- LUSTEN MYYNNISTÄ KUNNAN MUILLE HALLINTOVYKSIKÖILLE.							

KUJUPION KUUPIO	KESKI- SUCMEN MELLERSTA FINLANDS	VAASAN VASA	OULUN ULEA- BORGS	LAPIN LAPPLANDS	YHTEENSÄ SUMMA	INKOMSTER HUVUDTITEL, KAPITEL OCH MOMENT
4677	3295	2270	5950	2977	91871	AVFALLSHANTERING
11069 24075 7810	21693 24934 11327	16700 32174 11397	36206 41165 18073	31706 17065 3832	190254 573519 353515	AV TOTALSUMMAN: STATSANDELAR OCH -ERSÄTTN. AVGIFTER OCH ERSÄTTNINGAR INTERNA INKOMSTER
132233	151316	246125	194162	86167	2829183	6 FASTIGHETER
102521	131325	211261	142921	69748	2251661	DÄRAV: BYGGNADER OCH LOKALER
15139 74211 28837 10862	16318 88584 28362 14711	13576 106783 100484 21815	20787 104909 55120 4960	6215 51820 16229 7816	195150 1232931 1182943 176715	AV TOTALSUMMAN: AVGIFTER OCH ERSÄTTNINGAR HYROR INTERNA HYRESINKOMSTER ÖVRIGA INTERNA INKOMSTER
420193	394307	468260	762112	347385	10755251	7 AFFÄRS- OCH SERVICEVERKSAMHET
357312 62881	335835 58470	425818 42445	665757 96348	316190 31198	9629558 1125678	AFFÄRSVERK INTERN SERVICEVERKSAMHET
314595 1231 98532	292231 3785 93753	373959 3154 84286	571795 5223 168392	269315 2380 69824	8423070 123443 2060292	AV TOTALSUMMAN: AVGIFTER OCH ERSÄTTNINGAR HYROR INTERNA INKOMSTER 1)
1560297	1529957	2628386	2513296	1309580	34042851	8 FINANSIERING
37217 105079 4422 1377418	26587 111287 383 1352378	56107 127504 1276 2377017	41701 151495 1611 2219071	35597 99750 3994 1117015	859958 2254357 86497 30188911	DÄRAV: RANTOR KALKYLERADE RANTOR ÖVERFÖRINGAR FRÅN FÖNDR SKATTEINKOMSTER
1371762 748 3654 1247	1346880 782 3812 856	2362104 5515 7496 1868	2206989 2232 8171 1672	1110961 757 3466 938	30002158 81125 84625 19373	DÄRAV: KOMMUNALSKATT SJÖMANSKATT LÖTTERISKATT HJONDSKATT
3283246	3049971	5106610	5683835	2929913	67028589	DRIFTSINKOMSTER SAMMANLAGT
989074 471048 89424 167440 16546	797121 448030 103850 168230 13937	1496677 600685 127247 249201 24570	1924398 842332 134256 284464 30322	1044283 390737 68762 122289 17705	15097297 11703617 1408169 4246299 331163	DÄRAV: STATSANDELAR OCH -ERSÄTTN. AVGIFTER OCH ERSÄTTNINGAR HYROR INTERNA INKOMSTER 1) PERSONALINKOMSTER
530087	564061	868594	869527	417991	9433062	9 KAPITALHUSHÄLLNING
171239	158676	296394	305307	147758	2723753	DÄRAV: FAST EGENDOM OCH HUSBYGGNAD
37370 99056 19335	38196 86411 58108	81375 163808 24758	33272 161926 26111	29708 81937 12744	628707 1499491 493708	DÄRAV: FÖRSÄLJNING AV FAST EGENDOM AVSKRIVNINGAR PUBLIK EGENDOM
14034 26232	50498 13340	16276 29582	12979 23319	4925 14550	346551 281330	DÄRAV: AVSKRIVNINGAR LÖSEGENDOM
3797 15961 139467	124 9167 106463	674 21956 152780	927 13252 174015	55 9051 86817	8308 190367 2489387	DÄRAV: FÖRSÄLJNING AV LÖSEGENDOM AVSKRIVNINGAR AFFÄRS- OCH SERVICEVERKSAMHET
10 121989 394 0 3772 52 150432 5999	273 87789 2357 0 3306 0 203179 6814	0 122548 2573 0 6541 0 328450 11293	2527 141978 5099 2 3291 301 313735 6810	246 62236 741 0 494 1679 130566 4721	19963 2159156 35383 191 87415 57829 2828234 187275	DÄRAV: FÖRSÄLJNING AV EGENDOM AVSKRIVNINGAR KOMMUNALFÖRBUND ÖVRIGA GEMENSAMMA INRÄTTNINGAR VÄRDEPAPPER ÖVERFÖRINGAR FRÅN FÖNDR BUDGETLÄN AMORTERINGAR PÅ UTGIVNA LÄN
43456 16007	42710 21216	63583 32377	135785 24349	56462 17380	738110 395494	AV TOTALSUMMAN: STATSANDELAR OCH -ERSÄTTN. AVGIFTER OCH ERSÄTTNINGAR
3813333	3614032	5975204	6553362	3347904	76461651	INKOMSTER SAMMANLAGT
						1) INKL. AFFÄRSVERKENS INKOMSTER AV FÖRSÄLJNING AV VAROR OCH TJÄNSTER TILL KOMMUNENS ÖVRIGA FÖRVALT- NINGSENHETER.

KUNTIEN TALOUS 1985 - KOMMUNERNAS EKONOMI 1985
 TULUKKO 50.1 - TASEET 31.12. KUNTAMUODOITTAIN - 1000 MK
 TABELL 50.1 - BALANSER 31.12. EFTER KMMUNTYP - 1000 MK

	KAUPUNGIT	MUUT	YHTEENSÄ	
	STÄDER	KUNNAT ÖVRIGA KMMUNER	SUMMA	
V A S T A A V A A				A K T I V A
1. RAHOITUSOMAISUUS	12637628	4984295	17621923	1. FINANSIERINGSTILLGÅNGAR
11. KASSAVARAT	695846	719774	1415620	11. KASSAMEDEL
111. KÄTEISVARAT	11064	2758	13822	111. KASSA
112. SHEKKITILIT	461233	529336	990569	112. CHECKRÄKNING
1. LIIKEPANKIT	206195	109092	315287	1. AFFÄRSBANKER
2. SÄÄSTÖPANKIT	156061	224698	380759	2. SPARBANKER
3. OSUUSPANKIT	98977	195545	294522	3. ANDELSBANKER
113. POSTISIIRTOTILIT	223551	187682	411233	113. POSTGIRO
12. TALLETUKSET JA MARKKINARAHA	4618741	1175902	5794643	12. DEPOSITIONER OCH MARKNADSPENGAR
121. TALLETUKSET	4140590	1096345	5236935	121. DEPOSITIONER
1. LIIKEPANKIT	1866436	225198	2091634	1. AFFÄRSBANKER
2. SÄÄSTÖPANKIT	1202665	321048	1523713	2. SPARBANKER
3. OSUUSPANKIT	533970	329784	863754	3. ANDELSBANKER
4. POSTIPANKKI	537254	219410	756664	4. POSTBANKEN
5. MUUT	263	903	1166	5. ÖVRIGA
122. MARKKINARAHA	478152	79555	557707	122. MARKNADSPENGAR
13. TULOJÄÄMÄT	4496594	2313180	6809774	13. INKOMSTRESTER
131. VALTIONOSUUEDET JA -KORVAUKSET	773263	822303	1595566	131. STATSANDELAR OCH -ERSÄTTNINGAR
1. KÄYTTÖMENOIHIN	556335	564136	1120471	1. FÖR DRIFTSUTGIFTER
2. PÄÄOMAMENOIHIN	216927	258167	475094	2. FÖR KAPITALUTGIFTER
132. VEROSAAMISET	2183200	1112173	3295373	132. SKATTEFÖRDRINGAR
134. KOIRAVEROSAAMISET	966	441	1407	134. HUNDOKATTERESTER
135. MUUT TULOJÄÄMÄT	1539163	578246	1917409	135. ÖVRIGA INKOMSTRESTER
1. VALTIOLTA	32201	20116	52317	1. HOS STATEN
2. KUNNILTA JA KUNTAINLIITOILTA	47010	37447	84457	2. HOS KOMMUNER OCH KMMUNALFÖRBUND
3. MUILTA	1459953	320686	1780639	3. HOS ÖVRIGA
14. NOSTAMATTOMAT LAINAT	219306	148318	367624	14. ÖLJFTA LÄN
15. ENNAKKOMAKSUT	93452	13701	107153	15. FÖRSKOTTSBETALNINGAR
16. SIIRTOSAAMISET	135956	84992	220948	16. RESULTATREGLERINGAR
161. ENNAKKOMENOT	108312	74825	183137	161. UTGIFTSFORSKOTT
1. KÄYTTÖMENOT	79600	45517	125117	1. DRIFTSUTGIFTER
2. PÄÄOMAMENOT	28712	29309	58021	2. KAPITALUTGIFTER
162. MUUT SIIRTOSAAMISET	27640	10159	37799	162. ÖVRIGA RESULTATREGLERINGAR
17. MUUT SAAMISET	639681	433801	1073482	17. ÖVRIGA FÖRDRINGAR
1. VALTIOLTA	38117	6717	44834	1. HOS STATEN
2. KUNNILTA JA KUNTAINLIITOILTA	74697	109436	184133	2. HOS KOMMUNER OCH KMMUNALFÖRBUND
3. MUILTA	526864	317645	844509	3. HOS ÖVRIGA
18. MUUT RAHOITUSVARAT	1360340	39214	1399554	18. ÖVRIGA FINANSIERINGSTILLGÅNGAR
181. LYHYTAIKAISET LAINASAAMISET	38258	17920	56178	181. KORTFRISTIGA LÄNEFÖRDRINGAR
182. SIJOITUSARVOPAPERIT	130354	21263	151617	182. PLACERING I VÄRDEPAPPER
1. OSAKKEET JA OSUUEDET	12681	4177	16858	1. AKTIER OCH ANDELAR
2. OBLIGAATIOI JA DEBENTUURIT	117670	17086	134756	2. OBLIGATIONER OCH DEBENTURER
183. MUU SIJOITUSOMAISUUS	1191732	31	1191763	183. ÖVRIGA PLACERINGAR
19. RAHASTOJEN ERITYISKATTEET	377701	55399	433100	19. FONDERNAS SPECIALTÄCKNING
191. ONAT RAHASTOT	336408	24966	361374	191. EGNA FÖNDER
192. LAHJOITUSRAHASTOT	41293	30425	71718	192. DONATIONSFÖNDER
2. VARASTOT	825198	146089	971287	2. FÖRRÄD
1. LIIKELAITOSTEN VARASTOT	611082	22634	633716	1. AFFÄRSFÖRETAGENS FÖRRÄD
2. MUUT VARASTOT	214114	123453	337567	2. ÖVRIGA FÖRRÄD
3. ANTOLAINAT	1850245	456507	2306752	3. LÄNEFÖRDRINGAR
31. TALOUSARVIOANTOLAINAT	1834548	426245	2260793	31. UTGIVNA BUDGETLÄN
1. KUNTAENEMMISTÖISILLE YRITYKSIL- LE JA ASUNTOYHTIÖISILLE	1124491	222022	1346513	1. ÅT FÖRETAG OCH BOSTADSSAMFÄLLIGHETER MED KOMMUNALMAJORITET
2. MUILLE	710056	204223	914279	2. ÅT ÖVRIGA
32. MUUT ANTOLAINAT	15697	30256	45953	32. ÖVRIGA LÄNEFÖRDRINGAR
4. KÄYTTÖOMAISUUS	72105051	28727236	100832287	4. ANLÄGGNINGSTILLGÅNGAR
41. KESKENÄISET TYÖT	1777195	635138	2412333	41. HALVFÄRDIGA ARBETEN
1. KUNNAN OMA RAKENNUSTOIMINTA	528132	290374	818506	1. KOMMUNENS EGEN BYGGNADSVÄRKSAMHET
2. RAKENNUTTAMINEN	1249063	344761	1593824	2. BYGGNADSRBETEN PÅ ENTREPRENAD
42. MAA- JA VESIALUEET	12456250	2919870	15376120	42. JORD- OCH VATTENOMRÅDEN
43. LUONNONVARAT	156001	22993	178994	43. NATURTILLGÅNGAR
44. RAKENNUKSET	27830493	13598435	41428928	44. BYGGNADER
1. ASUINRAKENNUKSET	1980710	2017557	3998267	1. BOSTADSBYGGNADER
2. MUUT RAKENNUKSET	25849782	11580876	37430658	2. ÖVRIGA BYGGNADER
45. KIINTEÄT RAKENTEET JA LAITTEET	20481756	4532624	25014380	45. FASTA KONSTRUKTIONER OCH ANORDNINGAR
46. IRTAIN KÄYTTÖOMAISUUS	2219281	586748	2806029	46. LÖSA ANLÄGGNINGSTILLGÅNGAR
461. LIIKENNÄL. JA LIIKK. TYÖKONEET	1085370	128403	1213773	461. TRAFIKMEDEL OCH RÖRLIGA MASKINER
462. KONEET JA LAITTEET	375711	90595	466306	462. MASKINER OCH ANORDNINGAR
463. MUU IRTAIN KÄYTTÖOMAISUUS	758201	367752	1125953	463. ÖVRIGA LÖSA ANLÄGGNINGSTILLGÅNGAR
47. AINEETON KÄYTTÖOMAISUUS	7186078	6431410	13615488	47. IMMATERIELLA ANLÄGGNINGSTILLGÅNGAR
471. OSAKKEET	2303916	1081898	3385814	471. AKTIER
1. ASUNTO- JA ASUINKIINT.YHTIÖT	1130446	696370	1826816	1. BOSTADS- OCH BOST.FASTIGHETSBLÅG
2. KUNTAENEMMISTÖISET YRITYKSET (PL. ASUNTOYHTIÖISÖT)	769727	209405	979132	2. FÖRETAG MED KOMMUNALMAJORITET (UND. BOSTADSSAMFÄLLIGHETER)
3. MUUT	403744	176116	579860	3. ÖVRIGA
472. OSUUEDET	4823882	5327782	10151664	472. ANDELAR
1. KUNTAINLIITOT	4800852	5262851	10063703	1. KOMMUNALFÖRBUND
2. MUUT YHTEISET LAITOKSET	7089	49029	56118	2. ÖVRIGA GEMENSAMMA INRÄTTNINGAR
3. MUUT OSUUEDET	15940	15900	31840	3. ÖVRIGA ANDELAR
473. KÄYTTÖDIKEUEDET	49206	9673	58879	473. DISPOSITIONSRÄTT
474. MUU AINEETON KÄYTTÖOMAISUUS	7068	12053	19121	474. ÖVRIGA IMMATERIELLA ANLÄGGN.TILLG.
5. HUOSTASSA OLEVAT VARAT	6189408	5209730	11399138	5. FÖRVALTADE MEDEL
51. VALTION TOIMEKSIANNOT	6099642	5164605	11264247	51. STATLIGA UPPDRAG
511. TOIMEKSIANTOJEN POSTISIIRTOTILIT	3164	2998	6162	511. POSTGIROKONTON FÖR STATLIGA UPPDRAG
512. VÄLITETYT LAINAT	6087578	5144169	11231747	512. FÖRMEDLADE LÄN
1. ASUNTOLAINAT	6046200	5125292	11171492	1. BOSTADSLÄN
2. ASUTUS-, MAP- JA TYÖLL.LAINAT	2051	13615	15666	2. KOLONISAT.- MAP- O. SYSSLSÄTTN.LÄN
3. MUUT VÄLITETYT LAINAT	39329	5259	44588	3. ÖVRIGA FÖRMEDLADE LÄN
513. VÄLITET. LAINOJEN KORKOSAATAVAT	5256	7559	12815	513. FÖRMEDLADE LÄNS RÄNTEFÖRDRINGAR
514. MUUT VALTION TOIMEKSIANNOT	3642	9883	13525	514. ÖVRIGA STATLIGA UPPDRAG
52. HUOLLETTAVIEN VARAT	24489	16959	41448	52. VÄRDAGARNAS MEDEL
53. VAKUUSTALLETUKSET	56556	23574	80130	53. GARANTIDEPOSITIONER

KUNTIEN TALOUS 1985 - KUNNUNERNAS EKONOMI 1985
 TAULUKKO 50.1 - TASEET 31.12. KUNTAMUODOITTAIN - 1000 MK
 TABELL 50.1 - BALANSER 31.12. EFTER KOMMUNTYP - 1000 MK

	KAUPUNGIT STÄDER	MUUT KUNNAT ÖVRIGA KMMUNER	YHTEENSÄ SUMMA	
54. MUUT HUOSTASSA OLEVAT VARAT	8720	4597	13317	54. ÖVRIGA FÖRVALTADE MEDEL
1. VÄLITETTY KANSANELÄKELAITOKSEN LAINAT	767	2041	2808	1. FÖRMEDLADE LÅN FRÅN FOLKPENSIONS- ANSTALTEN
2. MUUT VARAT	7950	2535	10485	2. ÖVRIGA MEDEL
6. ALIJAAMA	90108	39309	129417	6. UNDERSKOTT
YHTEENSÄ	93697638	39563160	133260798	SAMMANLAGT
V A S T A T T A V A A				P A S S I V A
1. LYHYTAKAINEN VIERAS PÄÄOMA	3526917	1767596	5294513	1. KORTFRISTIGT FRÄMMANDE KAPITAL
11. TILIVELAT	2702887	1178741	3881628	11. KONTOSKULDER
111. MENOJÄÄMÄT	1697431	669029	2366460	111. UTGIFTSRESTER
1. VALTIOLLE	51894	54348	106242	1. TILL STATEN
2. KUNNILLE JA KUNTAINLIITOILLE	84911	146029	230940	2. TILL KOMMUNER OCH KOMMUNALFÖRBUND
3. MUILLE	1560627	468658	2029285	3. TILL ÖVRIGA
112. VERONPIDÄTYKSET	394741	216052	610793	112. SKATTEINNEHÅLNINGAR
113. SOSIAALITURVAMAKSUT	118835	67471	186306	113. SOCIALSKYDDSAVGIFTER
114. MUUT TILIVELAT	491874	226180	718054	114. ÖVRIGA KONTOSKULDER
1. VALTIOLLE	139577	140922	280499	1. TILL STATEN
2. KUNNILLE JA KUNTAINLIITOILLE	43957	18321	62278	2. TILL KOMMUNER OCH KOMMUNALFÖRBUND
3. MUILLE	308340	66938	375278	3. TILL ÖVRIGA
12. SIIRTOVELAT	709206	358961	1068167	12. RESULTATREGLERINGAR
121. ENNAKKOTULOT	214899	105169	320068	121. INKOMSTFÖRSKOTT
1. KÄYTTÖTULOT	73771	22216	95987	1. DRIFTSINKOMSTER
2. LAINAT	102778	67215	169993	2. LÅN
3. MUJT PÄÄOMATULGT	38350	15737	54087	3. ÖVRIGA KAPITALINKOMSTER
122. VERONNAKKOTULOT	356845	3093	359958	122. SKATTEINKOMSTFÖRSKOTT
123. VEROVELAT VARAINHOITOVUODELTA	70689	51740	122429	123. SKATTESKULDER FÖR RÅKENSKAPSÅRET
124. MUUT SIIRTOVELAT	66751	198962	265713	124. ÖVRIGA RESULTATREGLERINGAR
13. KASSALAINAT	114822	229886	344708	13. KASSALÅN
131. RAHOITUSVEKSELIT	2500	34809	37309	131. FINANSIERINGSVAXLAR
132. SHEKKITILILUOTOT	1245	3569	4814	132. CHECKKREDIT
133. POSTISIIRTOTILILUOTOT	631	1088	1719	133. POSTGIROKREDIT
134. MUJT KASSALAINAT	110447	190420	300867	134. ÖVRIGA KASSALÅN
1. VALTIOLTA	698		698	1. AV STATEN
2. KANSANELÄKELAITOKSELTA	7000	4500	11500	2. AV FOLKPENSIONSANSTALTEN
3. KUNNILTA JA KUNTAINLIITOILTA	29142	101158	130300	3. AV KOMMUNER OCH KOMMUNALFÖRBUND
4. LIIKEPANKEILTA	44056	24455	68511	4. AV AFFÄRSBANKER
5. SÄÄSTÖPANKEILTA	2748	7698	10446	5. AV SPARBANKER
6. OSUUSPANKEILTA		15278	15278	6. AV ANDELSBANKER
7. POSTIPANKILTA	3000	3455	6455	7. AV POSTBANKEN
8. MUILTA RAHOITUSLAITOKSILTA	5500	29381	34881	8. AV ÖVRIGA FINANSINSTITUT
9. MUILTA LAINANANTAJILTA	18303	4495	22798	9. AV ÖVRIGA LÅNGIVARE
2. PITKÄAIKAINEN VIERAS PÄÄOMA	5585091	5077109	10662200	2. LÅNGFRISTIGT FRÄMMANDE KAPITAL
21. TALOUSARVJOLAINAT	5365784	4928793	10294577	21. BUDGETLÅN
211. VALTIOLTA	821678	968813	1788491	211. AV STATEN
212. KANSANELÄKELAITOKSELTA	6817	11590	18407	212. AV FOLKPENSIONSANSTALTEN
213. KUNNILTA JA KUNTAINLIITOILTA	38540	45876	84416	213. AV KOMMUNER OCH KOMMUNALFÖRBUND
214. RAHALAITOKSILTA	2028087	1613151	3641238	214. AV PENNINGINRÄTTNINGAR
1. LIIKEPANKEILTA	781049	373670	1154719	1. AV AFFÄRSBANKER
2. SÄÄSTÖPANKEILTA	328316	320760	649076	2. AV SPARBANKER
3. OSUUSPANKEILTA	159074	320289	479363	3. AV ANDELSBANKER
4. POSTIPANKILTA	759650	598430	1358080	4. AV POSTBANKEN
215. VAKUUTUSLAITOKSILTA	436030	711786	1147816	215. AV FÖRSÄKRINGSANSTALTER
216. KIINNLUOTTOPANKEILTA JA -LAIT.	1186780	1310273	2497053	216. AV HYPOTEKSBANKER OCH -INRÄTTNINGAR
217. MUILTA KOTIM. RAHOITUSLAITOKSILTA	135183	226577	361760	217. AV ANDRA INHESKA FINANSINSTITUT
218. MUILTA KOTIM. LAINANANTAJILTA	126781	42733	169514	218. AV ANDRA INHESKA LÅNGIVARE
219. ULKOMAILTA	585889		585889	219. FRÅN UTlandet
22. NUSTAMATTOMAT LAINAT	219303	148317	367620	22. ÖLYFTA LÅN
3. HUOSTASSA OLEVAT PÄÄOMAT	7136387	5213302	12349689	3. FÖRVALTAT KAPITAL
4. VARAUKSET	4101631	1844303	5945934	4. RESERVERINGAR
41. SIIRTOMÄÄRÄRAHAT	3990278	1797964	5788242	41. RESERVATIONSLAG
1. KÄYTTÖMÄÄRÄRAHAT	372907	11170	384077	1. FÖR DRIFTSUTGIFTER
2. PÄÄOMAMÄÄRÄRAHAT	3617371	1786798	5404169	2. FÖR KAPITALUTGIFTER
42. PUISTO- JA PALAUTUSMÄÄRÄRAHAT	23869	44742	68611	42. ANSLAG FÖR AVSKRIVN. OCH RESTITUTIONER
43. HANKINTAENNAKOITA VAST. MAARÄRAHAT	87483	1592	89075	43. ANSLAG FÖR ANSKAFFNINGSFÖRSKOTT
5. OMA PÄÄOMA	73347610	25660855	99008465	5. EGET KAPITAL
51. RAHASTOJEN PÄÄOMAT	4469503	1281446	5750949	51. FONDERNAS KAPITAL
511. OMAT RAHASTOT	4420245	1240631	5660876	511. EGNA FONDER
1. VERONTASAJURAHASTO	1592498	736659	2329157	1. SKATTEUTJÄMNINGSFONDEN
2. KÄYTTÖRAHASTO	951711	463043	1414754	2. KASSAFÖRSLAGSFONDEN
3. MUJT OMAT RAHASTOT	1876039	40929	1916968	3. ÖVRIGA EGNA FONDER
512. LAHJOITUSRAHASTOT	49257	40809	90066	512. DONATIONSFONDEN
52. KÄYTTÖPÄÄOMA	68587089	24143954	92731043	52. DRIFTSKAPITAL
53. YLIJÄÄMÄ	291020	235454	526474	53. ÖVERSKOTT
YHTEENSÄ	93697638	39563160	133260798	SAMMANLAGT
V A S T U J T				A N S V A R S F Ö R B I N D E L S E R
1. LAINAPÄÄOMIEN ERÄÄNTYMÄTTOMAT INDEKSIKORTUKSET	693	13207	13900	1. ICKE FÖRFALLNA INDEXFÖRHOJNINGAR PÅ LÄNENS KAPITALBELOPP
2. ANNETUT TAKAUKSET	5638283	1319691	4957974	2. INGÄNGNA BORGENSFÖRBINDELSER
3. MUJT VASTJUT	274037	25631	299668	3. ÖVRIGA ANSVARSFÖRBINDELSER
YHTEENSÄ	3913009	1358529	5271538	SAMMANLAGT

KUNTIEN TALOUS 1985 - KOMMUNERNAS EKONOMI 1985
 TAULUKKO 50.2 - TASEET 31.12. LÄÄNEITTÄIN - 1000 MK
 TABELL 50.2 - BALANSER 31.12. EFTER LÄN - 1000 MK

LÄÄNI - LÄN

	JUDE- MAAN NYLANDS	TURUN - PORIN ÅBO-BJÖR- NEBORGS	AHVENAN- MAAN ÅLANDS	HÄMEEN TAVASTE- HUS	KYMEN KYMENE	MIKKELIN ST MICHELS	POHJOIS- KARJALAN NURKA KARELENS
V A S T A A V A A							
1. RAHOITUSOMAISUUS	6664 919	2054959	50177	2088792	927589	572636	525525
11. KASSAVARAT	218683	233132	7036	182369	115824	57139	43931
111. KÄTEISVARAT	5170	3790	56	1326	1150	185	146
112. SHEKKITILIT	156851	156116	3974	132933	81842	41326	24267
113. POSTISIIRTOTILIT	56660	73229	3006	48106	32831	15629	19519
12. TALLETUKSET JA MARKKINARAHA	2667113	460539	1693	803718	284949	162461	123103
13. TULOJÄÄMÄT	1690260	1056368	37441	866059	443761	283040	270421
SIITÄ:VALTIONOSUJDET JA -KORVAUKSET	168062	226674	10010	142652	97722	74788	94679
VEROSAAMISET	1047811	484837	12867	432675	224373	125546	96321
14. NOSTAMATTOMAT LAINAT	104553	85913	433	12237	21067	11591	21382
15. ENNAKKOMAKSUT	78257	6413	121	873	401	393	3227
16. SIIRTOSAAMISET	61340	11257	1419	45835	10308	5531	9875
SIITÄ:ENNAKKOMENOT	56873	8714	1417	22041	9434	4636	9669
17. MUUT SAAMISET	368190	134960	1440	118555	31137	41510	23097
18. MUUT RAHOITUSVARAT	1260897	16440	84	36671	9742	4842	15681
SIITÄ:SIJOITUSARVOPAPERIT	83398	3989	64	10299	5771	4297	9103
19. RAHASTOJEN ERITYISKATTEET	215625	49932	511	22469	10395	11125	14809
2. VARASTOT	414887	103526	1793	120017	37356	28639	22487
3. ANTOLAINAT	935433	338701	4183	286235	118458	58351	123459
SIITÄ:TALOUSARVIOANTOLAINAT	934633	332837	4096	280707	114207	56718	122138
4. KÄYTTÖOMAISUUS	34180644	11423344	327746	11458830	7098423	4074976	3358181
41. KESKENERÄISET TYÖT	1292951	134870	239	158676	72542	94422	56557
42. MAA- JA VESIALUEET	6847193	2114225	21481	1484447	697216	699634	440830
43. LUONNONVARAT	11744	39217	0	52044	4435	26461	258
44. RAKENNUKSET	11477663	4585333	148183	5603717	3157904	1625541	1745097
SIITÄ:ASUINRAKENNUKSET	581954	436093	22871	486443	428199	205123	241082
45. KIINTEÄT RAKENTEET JA LAITTEET	10487295	2517237	91437	2201816	2075580	757486	496052
46. IRTAIN KÄYTTÖOMAISUUS	1167846	326686	7783	219814	224775	67862	64347
47. AINEETON KÄYTTÖOMAISUUS	2895952	1705769	58626	1738312	865972	803570	555038
SIITÄ:OSAKKEET	1209449	315229	9313	322147	233195	122133	146232
OSUJDET KUNTAINLIITTOIHIN	1645960	1363741	48845	1394208	625239	671863	407325
5. HUOSTASSA OLEVAT VARAT	1440710	1765147	80083	1598143	760703	537450	481629
51. VALTION TOIMEKSIANNOT	1408258	1743852	79940	1586211	747080	530887	461701
SIITÄ:VALITETYT LAINAT	1405267	1739197	79684	1583754	744701	529589	460619
52. HUOLLETTAVIEN VARAT	8443	8764	70	5115	4459	2424	141
53. VAKUUSTALLETUKSET	17409	11818	69	5283	8692	3814	19518
54. MUUT HUOSTASSA OLEVAT VARAT	6601	717	5	1533	471	326	267
6. ALIJÄÄMÄ	47515	33490	167	6495	7542	730	6357
YHTEENSÄ	43684102	15719169	464147	15558510	8950070	5277779	4517636
V A S T A T T A V A A							
1. LYHYTAIKAINEN VIERAS PÄÄOMA	1630791	796235	29975	608106	282659	165458	200969
11. TILIVELAT	1131784	614098	21356	483650	222599	120282	174868
SIITÄ:MENOJÄÄMÄT	769093	378374	17951	240992	128595	74380	105971
VERONPIDÄTYKSET	158006	83796	2486	81831	40920	23066	25051
SOSIAALITURVAMAKSUT	47575	26165	715	25084	12685	7124	8048
12. SIIRTOVELAT	461201	107382	3965	115211	54338	20450	8404
SIITÄ:ENNAKKOTULOT	102481	34640	1365	45411	42491	1986	3733
VEROVELAT VARAINHOITOVUODELTA	7749	31913	2600	15850	5172	1225	4140
13. KASSALAINAT	37806	74753	4654	9244	5720	24726	17696
SIITÄ:RAHOITUSVEKSELIT	2000	4325	260	1700	0	3298	1990
SHEKKITILILUOTOT	741	317	978	5	0	342	668
POSTISIIRTOTILILUOTOT	0	639	0	35	0	56	0
2. PITKÄAIKAINEN VIERAS PÄÄOMA	1766437	1790455	95726	1115743	816249	527158	488971
SIITÄ:TALOUSARVIOLAINAT	1661881	1704542	95293	1103507	795182	515567	467589
3. HUOSTASSA OLEVAT PÄÄOMAT	2374511	1781015	80321	1597572	759399	537287	483611
4. VARAUKSET	2369624	687038	9240	568953	312490	194979	169376
41. SIIRTOMÄÄRÄRAHAT	2281814	673702	9197	555012	300160	192509	168612
42. POISTO- JA PALAUTUSMÄÄRÄRAHAT	10458	8102	43	13370	11958	2471	764
43. HANKINTAENNAKOITA VAST. MÄÄRÄRAHAT	77152	5233	0	570	371	0	0
5. DMA PÄÄOMA	35542738	10664422	248885	11668138	6779274	3852896	3174710
51. RAHASTOJEN PÄÄOMAT	1805658	617847	4401	993107	336224	237789	196816
511. ONAT RAHASTOT	1785992	601743	3967	982278	331564	228893	192392
512. LAHJOITUSRAHASTOT	19664	16104	434	10828	4659	8895	4425
52. KÄYTTÖPÄÄOMA	33596479	9967427	236932	10615656	6397302	3605569	2970172
53. YLIJÄÄMÄ	140605	79144	7553	59376	45747	9539	7722
YHTEENSÄ	43684102	15719169	464147	15558510	8950070	5277779	4517636
V A S T U U T							
1. LAINAPÄÄOMIEN ERÄÄNTYMÄTTÖMÄT INDEKSIKOROTUKSET	753	56	0	43	17	9	7
2. ANNETUT TAKAUKSET	1634868	498229	45381	802921	262428	148727	157438
3. MUUT VASTUUT	69795	6111	0	200621	8758	5177	402
YHTEENSÄ	1705416	504396	45381	1003585	271203	153913	157847

KUOPIOIN	KESKI-SUOMEN	VAASAN	OULUN	LAPIN	YHTEENSÄ
KUOPIO	MELLERSTA FINLANDS	VASA	ULEÄ- BORGS	LAPPLANDS	SUMMA

838557	664918	1243373	1259624	725854	17621923
79530	83613	171650	140980	81733	1415620
152	272	628	639	308	13822
53759	64120	126807	98660	49914	990569
25620	19220	44218	41683	31512	411233
256281	168808	317549	291453	256976	5794643
366190	316945	559096	600205	319988	6809774
124891	100497	179069	242206	134316	1595566
158244	158484	237898	207732	108585	3295373
17225	17962	24156	39848	11257	367624
133	697	6711	2492	7435	107153
6806	9435	12896	41917	4329	220948
5863	9405	11413	39459	4213	183137
83794	62360	115723	79153	13563	1073482
3530	3542	4734	23529	19862	1399554
3263	2940	2000	18500	7993	151617
25067	1555	30856	40048	10708	433100

56024	45638	33870	70970	36080	971287
97952	89912	120850	86428	46790	2306752
95966	87191	115345	74743	42214	2260793

5073743	5510663	7001775	7798167	3525795	100832287
94842	113985	127319	175612	90318	2412333
713502	690826	657832	631283	377651	15376120
153	3165	7428	34089	0	178994
2369873	2452716	3289433	3485858	1487610	41428928
207946	547680	263876	348372	230628	3998267
1027996	1166012	1409807	2038972	744690	25014380
109389	74185	155283	234011	154048	2806029
757988	1009772	1354676	1198335	671478	13615488
139437	195570	302603	263405	127101	3385814
613818	805331	1025914	919451	542008	10063703

677434	638295	1378268	1307935	733341	11399138
669406	631248	1374293	1301461	729910	11264247
667782	628894	1369847	1296047	726366	11231747
1870	2817	2328	3741	1276	41448
5587	3595	414	1855	2076	80130
573	635	1232	878	79	13317

13524	2252	3872	4288	3185	129417
6757237	6951681	9782009	10527411	5071047	133260798

249450	219169	434560	465803	211338	5294513
166687	159695	290800	325951	169858	3881628
86020	96448	192604	186071	89961	2366460
32975	29952	42217	58530	31963	610793
9274	8830	13022	18209	9575	186306
55225	44293	96472	73750	27476	1068167
6543	9623	23439	22674	18082	320068
8193	10156	10082	18432	6917	122429
27539	15181	47283	66106	14000	344708
700	500	14725	3600	4211	37309
178	161	919	219	286	4814
0	0	381	338	270	1719

643598	755373	1157864	1022539	482087	10662200
626374	737611	1133709	982692	470830	10294577

677435	640483	1378316	1309058	730681	12349689
373322	240488	365157	377503	277764	5945934
372733	237643	352857	371853	272150	5788242
589	2842	7799	4401	5614	68611
0	0	4500	1249	0	89075

4813435	5096168	6446113	7352507	3369179	99008465
243224	234475	418348	417264	245796	5750949
239209	233563	401470	414188	245417	5660876
4015	910	16678	3076	378	90066
4556250	4854423	5955186	6886930	3088717	92731043
13960	7270	72580	48312	34666	526674

6757237	6951681	9782009	10527411	5071047	133260798
---------	---------	---------	----------	---------	-----------

1012	10778	35	87	1103	13900
165890	169463	436644	396949	239036	4957974
1820	400	944	1253	4387	299668

168722	180641	437623	398289	244522	5271538
--------	--------	--------	--------	--------	---------

A K T I V A

1. FINANSIERINGSTILLGÅNGAR
11. KASSAMEDEL
111. KASSA
112. CHECKKRÄKNING
113. POSTGIRO
12. DEPOSITIONER OCH MARKNADSPENGAR
13. INKÖMSTRESTER
- DÄRAV:STATSANDELAR OCH -ERSÄTTNINGAR
- SKATTEFÖRDRINGAR
14. OLYFFTA LÅN
15. FÖRSKOTTSBETALNINGAR
16. RESULTATREGLERINGAR
- DÄRAV:UTGIFTSFÖRSKOTT
17. ÖVRIGA FÖRDRINGAR
18. ÖVRIGA FINANSIERINGSTILLGÅNGAR
- DÄRAV:PLACERING I VÄRDEPAPPER
19. FONDERNAS SPECIALTÄCKNING

2. FÖRRÄD

3. LÅNEFÖRDRINGAR
- DÄRAV:UTGIVNA BUDGETLÅN

4. ANLÄGGNINGSTILLGÅNGAR

41. HALVFÄRDIGA ARBETEN
42. JORD- OCH VATTENOMRÅDEN
43. NATURTILLGÅNGAR
44. BYGGNADER
- DÄRAV:BOSTADSBYGGNADER
45. FASTA KONSTRUKTIONER OCH ANORDNINGAR
46. LÖSA ANLÄGGNINGSTILLGÅNGAR
47. IMMATERIELLA ANLÄGGNINGSTILLGÅNGAR
- DÄRAV:AKTIER
- ANDELAR I KOMMUNALFÖRBUND

5. FÖRVALTADE MEDEL

51. STATLIGA UPPDRAG
- DÄRAV:FÖRMEDLADE LÅN
52. VÄRDTAGARNAS MEDEL
53. GARANTIDEPOSITIONER
54. ÖVRIGA FÖRVALTADE MEDEL

6. UNDERSKOTT

SAMMANLAGT

P A S S I V A

1. KORTFRISTIGT FRÄMMANDE KAPITAL

11. KONTOSKULDER
- DÄRAV:UTGIFTSRESTER
- SKATTEINNEHÅLLNINGAR
- SOCCIAL SKYDDSavgifter
12. RESULTATREGLERINGAR
- DÄRAV:INKÖMSTFÖRSKOTT
- SKATTESKULDER FÖR RÄKENSKAPSÅRET
13. KASSALÅN
- DÄRAV:FINANSIERINGSVÄXLAR
- CHECKKREDIT
- POSTGIROKREDIT

2. LÅNGFRISTIGT FRÄMMANDE KAPITAL

DÄRAV:BUDGETLÅN

3. FÖRVALTAT KAPITAL

4. RESERVERINGAR
41. RESERVATIONSANSLAG
42. ANSLAG FÖR AVSKRIVN. OCH RESTITUTIONER
43. ANSLAG FÖR ANSKAFFNINGSFÖRSKOTT

5. EGET KAPITAL

51. FONDERNAS KAPITAL
511. EGNA FONDER
512. DONATIONSFONDER
52. DRIFTSKAPITAL
53. ÖVERSKOTT

SAMMANLAGT

A N S V A R S F Ö R B I N D E L S E R

1. ICKE FÖRFALLNA INDEXFÖRHÖJNINGAR PÅ LÄNENS KAPITALBELOPP
2. INGÅNGNA BORGENSFÖRBINDELSER
3. ÖVRIGA ANSVARSFÖRBINDELSER

SAMMANLAGT