

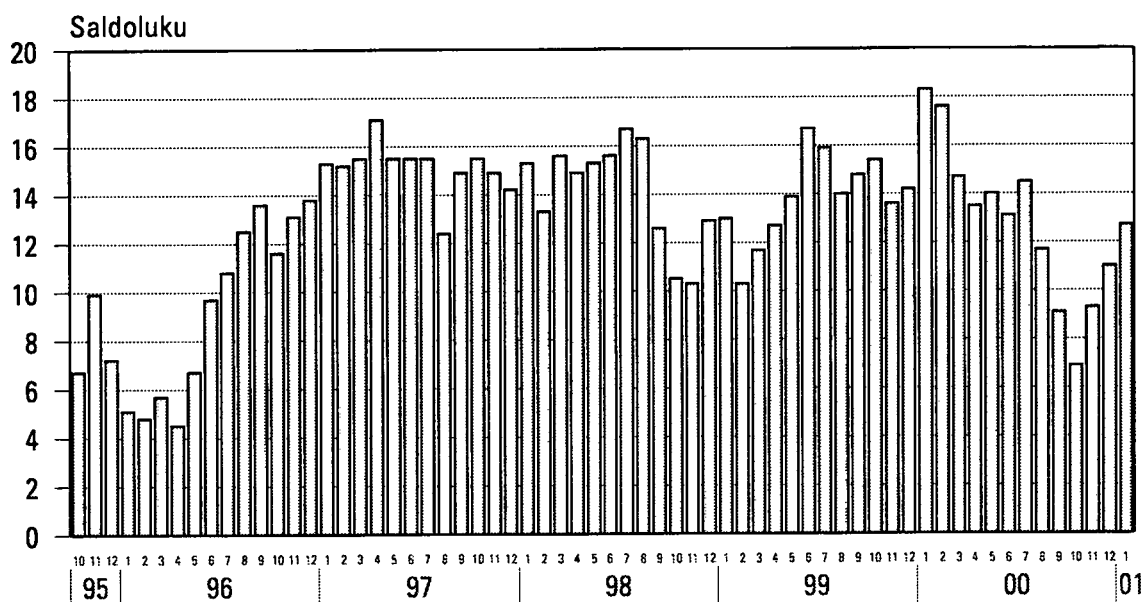
Kuluttajabarometri: taulukot

2001, tammikuu

Lisätietoja: Pertti Kangassalo, Pellervo Marja-aho

Vastaava tilastojohtaja: Markku Suur-Kujala

Kuluttajien luottamusindikaattori



Kuluttajien luottamusindikaattori on viiden saldoluvin keskiarvo: Suomen talouden mennyt ja tuleva kehitys, oman talouden mennyt ja tuleva kehitys sekä haastatteluhetken edullisuus kestopuutaroiden ostamiseen. Saldoluvut

saadaan vähentämällä painottaen myönteisten vastausten prosenttiosuudesta kielteisten vastausten prosenttiosuus. Luottamusindikaattori voi vaihdella -100:n ja 100:n välillä.

Sisältö

Kuluttajabarometri: taulukot

	Sivu
Alkusanat	3
Taloudellinen tilanne	4
1. Suomen taloudellinen tilanne tällä hetkellä	4
2. Suomen taloudellinen tilanne 12 kuukauden kuluttua	6
3. Työttömien määrän muutos Suomessa seuraavien 12 kuukauden aikana	8
4. Elinkustannusten taso nyt.	10
5. Kuluttajahintojen muutos Suomessa seuraavien 12 kuukauden aikana	12
6. Kuluttajahintojen muutos prosentteina	14
7. Oman kotitalouden taloudellinen tilanne tällä hetkellä	16
8. Oman kotitalouden taloudellinen tilanne 12 kuukauden kuluttua	18
9. Ajankohdan edullisuus kestotavaroiden hankintaan	20
10. Ajankohdan edullisuus säästämisen kannalta	22
11. Ajankohdan edullisuus lainanoton kannalta	24
Ostoaikomukset ja omistaminen.	26
12. Rahankäyttö kestotavaroihin seuraavien 12 kuukauden aikana	26
13. Kotitalouden aikomus ostaa asunto seuraavien 12 kuukauden aikana	28
14. Tärkeimpien rahoitusmuotojen jakauma asunnonhankinnassa	30
15. Kotitalouden aikomus ostaa auto seuraavien 6 kuukauden aikana.	31
16. Uusi vai käytetty auto.	33
17. Tärkeimpien rahoitusmuotojen jakauma autonostossa	34
18. Rahankäyttö joihinkin kulutuskohteisiin seuraavien 6 kuukauden aikana	35
19. Joidenkin kestotavaroiden yleisyys kotitalouksissa	36
20. Kotitalouksien autoistuneisuus kotitalouden koon mukaan	38
Säästäminen ja lainanotto	39
21. Kotitalouden rahatilanne haastatteluhetkellä	39
22. Kotitalouden säästämismahdollisuudet seuraavien 12 kuukauden aikana.	41
23. Säästöjen pääasialliset käyttötarkoitukset	43
24. Tärkeimmät sijoitusmuodot säästöille.	44
25. Kotitalouden lainanottoaikomus seuraavien 12 kuukauden aikana	45
26. Lainojen käyttötarkoitukset	47
Taustatietoa vastaajista	48
27. Kuluttajabarometriin vastanneiden jakautuminen eri taustatietojen mukaan	48
28. Kuluttajabarometriin vastanneet kotitalouden rakenteen ja koon mukaan	50

Kuluttajabarometri on haastattelututkimus (survey), jonka avulla mitataan suomalaisten mielikuvia yleisestä ja oman kotitalouden taloudellisesta kehityksestä sekä aikomuksia tehdä suuria hankintoja, säästää tai ottaa lainaa. Lisäksi tutkimuksella selvitetään nykyaikaisten koneiden ja laitteiden yleisyyttä kotitalouksissa. Ensimmäinen barometrikysely tehtiin marraskuussa 1987. Aluksi tutkimus tehtiin kaksi kertaa vuodessa. Vuonna 1992 tutkimuskerrat nostettiin neljään. Lokakuusta 1995 alkaen tiedot on kerätty EU:n komission toimeksiannosta joka kuukausi. Viidentoista harmonisoidun EU-kysymyksen lisäksi kuluttajabarometrissa on parikymmentä Tilastokeskuksen omaa kysymystä, jotka ovat olleet mukana alusta lähtien.

Kuluttajabarometrin tiedot kerättiin joulukuuhun 1999 saakka Tilastokeskuksen työvoimatutkimuksen yhteydessä. Tutkimuksessa käytettiin kuutta rotatoivaa paneelia. Samalle henkilölle esitettiin kysymykset kolme kertaa puolen vuoden välein, ja kohdehenkilöistä oli joka kuukausi uusia noin kolmannes. Tilastokeskuksen kenttähaastattelijat tekivät haastattelut (puhelimitse) eri puolilla Suomea.

Tammikuusta 2000 alkaen kuluttajabarometrin kohteena on kuukausittain kokonaan vaihtuva henkilöotos. Samaa otosta käytetään myös suomalaisten matkailututkimuksen ym. kyselyjen tiedonkeruussa. Kaikki haastattelut tehdään nyt keskitetysti Tilastokeskuksen puhelinhaastattelu- eli CATI-keskuksesta. Tutkimusalueena on edelleen koko maa, ja kuluttajabarometrin vastaajat edustavat Suomen 15–74-vuotiasta väestöä iän, sukupuolen, asuinlänin ja äidinkielen suhteen. Edellä kuvatulla tiedonkeruumenetelmän muutoksella on jonkin verran vaikutusta kuluttajabarometrin vastausjakaumiin. Syksyllä 1999 toteutetun koetutkimuksen perusteella näyttäisi, että kuluttajien arviot kotitaloutensa rahatilanteesta sekä säästämisen ja kestotavaroiden ostamisen edullisuudesta ovat muuttuneet myönteisemmiksi uuden menetelmän seurauksena. Myös kestotavaroiden yleisyystietoihin muutos on vaikuttanut.

Kuluttajabarometrin netto-otoskoko (ylipeitto poistettu) oli tammikuussa 2 196 henkilöä. Vastauksia saatiin 1 667, joten tutkimuksen nettokato oli 24,1 prosenttia.

Tässä julkaisussa esitetään tarkkaa tietoa kuluttajabarometrin kysymysten vastausjakaumista. Taustatietoina käytetään vastaajan sukupuolta, ikää, koulutusta, sosioekonomista asemaa ja suuraluetta sekä kotitalouden tyyppiä ja bruttotuloja. Kaikki julkaisussa esitettävät vastausjakaumat on korotettu tutkimuksen perusjoukon tasolle painokertoimien avulla. Painotus parantaa tietojen tilastollista tarkkuutta.

Julkaisussa käytettäviä luokituksia:

Suuraluejako

Pääkaupunkiseutu: Helsinki, Espoo, Vantaa ja Kauniainen

Muu Etelä-Suomi: Muu Etelä-Suomen lääni

Länsi-Suomi: Länsi-Suomen lääni ja Ahvenanmaa

Itä-Suomi: Itä-Suomen lääni

Pohjois-Suomi: Oulun ja Lapin läänit.

Kotitalouden bruttotuloluokka (tulokvartiili)

Alin neljännes: 8 000 mk/kk tai vähemmän

2. alin neljännes: 8 001 – 13 500 mk/kk

2. ylin neljännes: 13 501 – 22 000 mk/kk

Ylin neljännes: 22 001 mk/kk tai enemmän.

Taulukko 1. Suomen taloudellinen tilanne tällä hetkellä verrattuna 12 kk sitten vallinneeseen tilanteeseen, prosenttia kuluttajista

	Suomen tal. tila nyt vs. 12 kk sitten						Yhteensä		N
	Paljon parempi	Jonkin verran parempi	Samanlainen	Jonkin verran huonompi	Paljon huonompi	Eos tai puuttuva tieto	Yhteensä		
	Rivi-%	Rivi-%	Rivi-%	Rivi-%	Rivi-%	Rivi-%	Rivi-%	Rivi-%	
Yhteensä	1.8	40.1	47.6	7.8	0.7	2.0	100.0	3903906	
SUKUPUOLI									
Mies	2.8	41.9	43.6	9.1	0.6	2.0	100.0	1944694	
Nainen	0.8	38.3	51.5	6.5	0.8	2.0	100.0	1959212	
IKÄ									
15-24	2.0	39.0	51.9	5.4	.	1.7	100.0	658998	
25-34	1.8	44.2	45.7	7.2	.	1.1	100.0	653106	
35-44	1.3	36.3	50.3	9.9	0.3	1.9	100.0	761945	
45-54	2.0	41.8	45.4	7.9	1.7	1.1	100.0	829274	
55-64	2.4	42.5	46.7	6.2	0.8	1.5	100.0	563817	
65-74	1.3	36.1	44.1	10.3	2.0	6.3	100.0	436766	
KOULUTUS									
Perusaste	1.6	36.8	49.1	7.8	1.4	3.4	100.0	1415040	
Keskiaaste	1.9	39.1	48.6	8.3	0.5	1.7	100.0	1502964	
Korkea-aste	1.8	46.5	43.9	7.1	0.3	0.4	100.0	985902	
SUURALUE									
Pääkaupunkiseutu	2.6	38.0	45.4	10.4	0.8	2.8	100.0	727794	
Muu Etelä-Suomi	1.2	41.6	49.8	5.7	0.9	0.9	100.0	857207	
Länsi-Suomi	1.8	38.9	48.8	7.1	0.8	2.5	100.0	1393756	
Itä-Suomi	1.9	46.3	43.7	6.0	0.5	1.6	100.0	444692	
Pohjois-Suomi	1.4	38.4	46.9	11.1	0.5	1.6	100.0	480457	

Taulukko 1. jatkuu Suomen taloudellinen tilanne tällä hetkellä
(01/2001) verrattuna 12 kk sitten vallinneeseen tilanteeseen,
prosenttia kuluttajista

	Suomen tal. tila nyt vs. 12 kk sitten							Yhteensä	N
	Paljon parempi	Jonkin verran parempi	Samanlainen	Jonkin verran huonompi	Paljon huonompi	Eos tai puuttuva tieto	Yhteensä		
	Rivi-%	Rivi-%	Rivi-%	Rivi-%	Rivi-%	Rivi-%	Rivi-%		
Yhteensä	1.8	40.1	47.6	7.8	0.7	2.0	100.0	3903906	
SOSIOEKONOMINEN ASEMA									
Maatalousyrittäjät	.	44.5	36.3	19.2	.	.	100.0	61097	
Muut yrittäjät	3.8	41.7	40.1	13.2	.	1.2	100.0	198157	
Ylemmät toimihenkilöt	1.8	47.6	40.3	9.8	.	0.5	100.0	535967	
Alemmat toimihenkilöt	0.7	46.1	44.2	7.3	0.7	1.1	100.0	677107	
Työntekijät	3.0	35.7	52.1	6.7	0.7	1.8	100.0	707257	
Työttömät	0.9	39.6	49.0	4.9	1.0	4.6	100.0	241481	
Opiskelijat	2.0	38.4	52.7	5.3	.	1.6	100.0	550015	
Eläkeläiset	1.5	35.9	47.5	9.3	2.0	3.9	100.0	766311	
Omaa kotitaloutta hoitavat yms. KOTITALOUSTYYPPI	1.2	32.6	59.4	2.8	1.3	2.6	100.0	166514	
Yksinasuva 15-34 v.	3.1	45.0	45.1	6.2	.	0.7	100.0	296676	
Yksinasuva 35-54 v.	1.0	36.1	53.1	5.8	2.0	2.0	100.0	243030	
Yksinasuva 55-74 v.	4.6	29.2	45.4	12.1	1.3	7.4	100.0	215452	
Lapsiperhe	1.6	40.9	47.4	7.7	0.5	1.9	100.0	1445862	
Kahden tai us. aikuisen talous KOTITALOUDEN BRUTTOTULOLUOKKA	1.5	40.5	47.7	7.9	0.8	1.6	100.0	1702886	
Alin neljännes	1.5	32.7	52.9	7.6	0.9	4.2	100.0	776430	
2. alin neljännes	2.3	42.8	43.9	8.4	1.3	1.3	100.0	923217	
2. ylin neljännes	2.0	41.8	48.0	6.9	0.3	1.1	100.0	1163172	
Ylin neljännes	0.9	43.8	44.5	9.1	0.5	1.2	100.0	824987	
Eos tai puuttuva tieto	3.1	31.8	53.5	5.3	1.3	5.0	100.0	216100	

Taulukko 2. Suomen taloudellinen tilanne 12 kk:n kuluttua
(01/2001) verrattuna tämänhetkiseen tilanteeseen,
prosenttia kuluttajista

	Suomen tal. tila 12 kk kuluttua vs. nyt						Yhteensä	N
	Paljon parempi	Jonkin verran parempi	Samanlainen	Jonkin verran huonompi	Paljon huonompi	Eos tai puuttuva tieto		
	Rivi-%	Rivi-%	Rivi-%	Rivi-%	Rivi-%	Rivi-%		
Yhteensä	0.4	30.2	50.9	15.2	1.1	2.3	100.0	3903906
SUKUPUOLI								
Mies	0.5	31.6	49.4	15.6	1.0	2.0	100.0	1944694
Nainen	0.2	28.9	52.4	14.8	1.1	2.5	100.0	1959212
IKÄ								
15-24	0.4	40.2	50.2	7.3	1.0	0.9	100.0	658998
25-34	0.7	32.8	50.8	14.0	0.7	1.0	100.0	653106
35-44	.	27.7	53.8	15.9	1.0	1.6	100.0	761945
45-54	0.6	26.1	49.5	20.2	1.4	2.3	100.0	829274
55-64	0.4	27.5	52.3	15.9	0.8	3.1	100.0	563817
65-74	.	27.3	47.9	17.2	1.3	6.3	100.0	436766
KOULUTUS								
Perusaste	0.5	32.3	50.6	12.5	1.2	2.9	100.0	1415040
Keskiaste	0.2	29.4	51.5	15.2	1.3	2.5	100.0	1502964
Korkea-aste	0.5	28.6	50.3	19.0	0.5	1.2	100.0	985902
SUURALUE								
Pääkaupunkiseutu	1.3	25.6	50.5	17.1	3.0	2.5	100.0	727794
Muu Etelä-Suomi	.	33.7	48.4	15.6	0.6	1.7	100.0	857207
Länsi-Suomi	0.2	29.0	51.7	15.2	0.8	3.1	100.0	1393756
Itä-Suomi	0.5	34.2	53.1	10.3	.	1.9	100.0	444692
Pohjois-Suomi	.	31.0	51.5	16.0	0.5	0.9	100.0	480457

Taulukko 2. jatkuu Suomen taloudellinen tilanne 12 kk:n kuluttua
(01/2001) verrattuna tämänhetkiseen tilanteeseen,
prosenttia kuluttajista

	Suomen tal. tila 12 kk kuluttua vs. nyt							N
	Paljon parempi	Jonkin verran parempi	Samanlainen	Jonkin verran huonompi	Paljon huonompi	Eos tai puuttuva tieto	Yhteensä	
	Rivi-%	Rivi-%	Rivi-%	Rivi-%	Rivi-%	Rivi-%	Rivi-%	
Yhteensä	0.4	30.2	50.9	15.2	1.1	2.3	100.0	3903906
SOSIOEKONOMINEN ASEMA								
Maatalousyrittäjät	.	21.3	56.1	22.6	.	.	100.0	61097
Muut yrittäjät	.	33.6	43.7	18.0	2.3	2.4	100.0	198157
Ylemmät toimihenkilöt	0.9	25.7	50.2	21.9	.	1.3	100.0	535967
Alemmat toimihenkilöt	0.3	30.6	52.2	14.4	1.1	1.4	100.0	677107
Työntekijät	0.4	28.4	51.8	16.4	1.0	2.0	100.0	707257
Työttömät	.	33.3	52.2	8.9	2.9	2.6	100.0	241481
Opiskelijat	0.4	39.4	50.0	8.5	0.8	0.8	100.0	550015
Eläkeläiset	0.3	26.3	51.2	15.8	1.4	5.1	100.0	766311
Omaa kotitaloutta hoitavat yms.	.	34.1	49.2	14.0	.	2.0	100.0	166514
KOTITALOUSTYYPPI								
Yksinasuva 15-34 v.	.	38.9	51.6	8.6	0.8	.	100.0	296676
Yksinasuva 35-54 v.	.	25.2	57.0	15.8	1.1	0.9	100.0	243030
Yksinasuva 55-74 v.	.	24.3	45.3	19.4	2.4	8.6	100.0	215452
Lapsiperhe	0.3	30.9	52.1	13.9	0.7	2.1	100.0	1445862
Kahden tai us. aikuisen talous	0.5	29.6	49.5	16.8	1.2	2.2	100.0	1702886
KOTITALOUDEN BRUTTOTULOLUOKKA								
Alin neljännes	0.3	28.0	54.1	12.7	1.2	3.6	100.0	776430
2. alin neljännes	0.5	31.7	49.2	14.4	1.3	2.9	100.0	923217
2. ylin neljännes	0.4	31.9	49.2	16.6	0.8	1.0	100.0	1163172
Ylin neljännes	0.3	28.8	51.2	18.0	0.9	0.9	100.0	824987
Eos tai puuttuva tieto	.	28.8	53.9	9.0	1.1	7.2	100.0	216100

Taulukko 3. Työttömien määrän muutos Suomessa seuraavien 12 kk:n aikana, (01/2001) prosenttia kuluttajista

	Työttömiä on vuoden kulluttua								Yhteensä		N
	Paljon enemmän	Jonkin verran enemmän	Yhtä paljon	Jonkin verran vähemmän	Paljon vähemmän	Eos tai puuttuva tieto	Yhteensä				
	Rivi-%	Rivi-%	Rivi-%	Rivi-%	Rivi-%	Rivi-%	Rivi-%	Rivi-%			
Yhteensä	0.8	8.8	37.9	50.3	1.2	0.9	100.0	100.0	3903906		
SUKUPUOLI											
Mies	0.8	8.2	37.2	51.9	1.1	0.9	100.0	100.0	1944694		
Nainen	0.7	9.4	38.7	48.7	1.4	1.0	100.0	100.0	1959212		
IKÄ											
15-24	0.3	11.2	25.7	59.7	2.7	0.3	100.0	100.0	658998		
25-34	0.3	6.7	39.2	52.7	1.1	0.6	100.0	100.0	653106		
35-44	0.9	9.5	45.6	42.7	0.6	0.6	100.0	100.0	761945		
45-54	1.7	8.2	41.5	47.0	1.1	0.6	100.0	100.0	829274		
55-64	0.4	11.3	34.3	51.0	1.2	1.9	100.0	100.0	563817		
65-74	0.6	5.0	39.3	51.2	0.6	3.2	100.0	100.0	436766		
KOULUTUS											
Perusaste	1.3	9.4	37.6	48.7	1.7	1.2	100.0	100.0	1415040		
Keskiaaste	0.6	10.6	36.7	49.9	1.1	1.1	100.0	100.0	1502964		
Korkea-aste	0.2	5.2	40.3	53.3	0.7	0.3	100.0	100.0	985902		
SUURALUE											
Pääkaupunkiseutu	0.7	8.3	34.4	53.6	1.9	1.1	100.0	100.0	727794		
Muu Etelä-Suomi	0.8	7.5	41.6	49.4	0.6	0.9	100.0	100.0	857207		
Länsi-Suomi	0.8	8.6	36.8	51.3	1.4	1.0	100.0	100.0	1393756		
Itä-Suomi	2.4	10.1	37.8	47.8	0.9	0.9	100.0	100.0	444692		
Pohjois-Suomi	0.5	11.3	40.3	46.4	1.0	0.5	100.0	100.0	480457		

Taulukko 3. jatkuu Työttömien määrän muutos Suomessa seuraavien 12 kk:n aikana,
(01/2001) prosenttia kuluttajista

	Työttömiä on vuoden kulluttua							Yhteensä	N
	Paljon enemmän	Jonkin verran enemmän	Yhtä paljon	Jonkin verran vähemmän	Paljon vähemmän	Eos tai puuttuva tieto	Yhteensä		
	Rivi-%	Rivi-%	Rivi-%	Rivi-%	Rivi-%	Rivi-%	Rivi-%		
Yhteensä	0.8	8.8	37.9	50.3	1.2	0.9	100.0	3903906	
SOSIOEKONOMINEN ASEMA									
Maatalousyrittäjät	.	7.3	64.0	28.7	.	.	100.0	61097	
Muut yrittäjät	2.4	7.0	37.9	52.7	.	.	100.0	198157	
Ylemmät toimihenkilöt	0.4	5.8	38.0	54.5	0.8	0.5	100.0	535967	
Alemmat toimihenkilöt	0.6	7.6	41.2	49.6	1.0	.	100.0	677107	
Työntekijät	1.0	11.1	37.8	49.2	1.0	.	100.0	707257	
Työttömät	0.9	13.4	39.8	42.2	2.9	0.9	100.0	241481	
Opiskelijat	.	10.4	30.5	56.3	2.4	0.4	100.0	550015	
Eläkeläiset	1.2	8.1	36.8	49.3	1.2	3.3	100.0	766311	
Omaa kotitaloutta hoitavat yms.	.	8.2	42.8	46.4	.	2.6	100.0	166514	
KOTITALOUSTYYPPI									
Yksinasuva 15-34 v.	.	8.2	33.2	57.1	1.5	.	100.0	296676	
Yksinasuva 35-54 v.	0.9	6.0	39.1	51.3	1.9	0.9	100.0	243030	
Yksinasuva 55-74 v.	.	3.0	41.2	46.2	2.3	7.2	100.0	215452	
Lapsiperhe	0.2	9.3	39.5	49.5	1.1	0.5	100.0	1445862	
Kahden tai us. aikuisen talous	1.5	9.6	36.9	50.3	1.0	0.7	100.0	1702886	
KOTITALOUDEN BRUTTOTULOLUOKKA									
Alin neljännes	1.2	8.7	36.0	49.1	2.4	2.6	100.0	776430	
2. alin neljännes	0.2	10.0	40.2	47.5	1.5	0.5	100.0	923217	
2. ylin neljännes	1.4	9.4	37.8	50.6	0.4	0.4	100.0	1163172	
Ylin neljännes	0.3	5.7	37.9	55.3	0.8	.	100.0	824987	
Eos tai puuttuva tieto	.	12.6	36.3	46.0	2.0	3.1	100.0	216100	

Taulukko 4. Elinkustannusten taso nyt verrattuna elinkustannuksiin 12 kk sitten, prosenttia kuluttajista

	Elinkustannukset nyt vs. 12 kk sitten								Yhteensä	N
	Hyvin paljon korkeammat	Melko paljon korkeammat	Vähän korkeammat	Samalla tasolla	Alemmat	Eos tai puuttuva tieto	Yhteensä			
	Rivi-%	Rivi-%	Rivi-%	Rivi-%	Rivi-%	Rivi-%	Rivi-%	Rivi-%		
Yhteensä	1.2	7.5	59.9	29.0	1.5	1.0	100.0	100.0	3903906	
SUKUPUOLI										
Mies	1.5	8.5	62.3	25.2	1.8	0.7	100.0	100.0	1944694	
Nainen	1.0	6.5	57.5	32.6	1.1	1.3	100.0	100.0	1959212	
IKÄ										
15-24	1.7	8.0	43.1	42.6	3.3	1.3	100.0	100.0	658998	
25-34	0.7	5.4	54.3	38.5	1.1	.	100.0	100.0	653106	
35-44	1.0	9.6	62.0	25.1	2.0	0.3	100.0	100.0	761945	
45-54	1.6	9.3	63.2	24.5	0.6	0.9	100.0	100.0	829274	
55-64	1.5	6.2	70.9	20.1	.	1.2	100.0	100.0	563817	
65-74	0.6	4.5	69.1	20.7	1.9	3.2	100.0	100.0	436766	
KOULUTUS										
Perusaste	1.6	7.8	57.9	29.6	1.6	1.5	100.0	100.0	1415040	
Keskiaaste	1.4	7.6	56.9	31.3	1.6	1.2	100.0	100.0	1502964	
Korkea-aste	0.5	6.9	67.2	24.4	1.0	.	100.0	100.0	985902	
SUURALUE										
Pääkaupunkiseutu	1.6	10.5	57.0	27.4	2.0	1.4	100.0	100.0	727794	
Muu Etelä-Suomi	.	5.6	59.6	32.7	1.2	0.8	100.0	100.0	857207	
Länsi-Suomi	1.3	7.3	63.4	24.8	1.8	1.3	100.0	100.0	1393756	
Itä-Suomi	1.9	7.3	57.2	33.1	0.5	.	100.0	100.0	444692	
Pohjois-Suomi	1.9	6.9	56.9	32.7	1.0	0.6	100.0	100.0	480457	

Taulukko 4. jatkuu Elinkustannusten taso nyt
 verrattuna elinkustannuksiin 12 kk sitten,
 prosenttia kuluttajista

	Elinkustannukset nyt vs. 12 kk sitten								N
	Hyvin paljon korkeammat	Melko paljon korkeammat	Vähän korkeammat	Samalla tasolla	Alemmat	Eos tai puuttuva tieto	Yhteensä		
	Rivi-%	Rivi-%	Rivi-%	Rivi-%	Rivi-%	Rivi-%	Rivi-%	Rivi-%	
Yhteensä	1.2	7.5	59.9	29.0	1.5	1.0	100.0	3903906	
SOSIOEKONOMINEN ASEMA									
Maatalousyrittäjät	.	14.9	63.9	14.1	7.1	.	100.0	61097	
Muut yrittäjät	1.2	3.6	67.7	25.0	1.2	1.2	100.0	198157	
Ylemmät toimihenkilöt	.	9.8	62.2	27.0	0.5	0.5	100.0	535967	
Alemmat toimihenkilöt	1.0	6.9	64.9	25.4	1.8	.	100.0	677107	
Työntekijät	1.0	10.1	58.0	29.5	0.7	0.7	100.0	707257	
Työttömät	2.8	6.8	46.1	43.3	1.0	.	100.0	241481	
Opiskelijat	2.0	7.7	45.9	39.1	3.6	1.6	100.0	550015	
Eläkeläiset	1.8	5.2	68.8	20.7	1.1	2.4	100.0	766311	
Omaa kotitaloutta hoitavat yms. KOTITALOUSTYYPPI	.	4.4	53.5	40.8	.	1.3	100.0	166514	
Yksinasuva 15-34 v.	1.5	5.4	50.1	39.3	2.2	1.5	100.0	296676	
Yksinasuva 35-54 v.	1.1	11.0	62.6	23.3	2.0	.	100.0	243030	
Yksinasuva 55-74 v.	2.0	4.7	68.4	20.0	1.3	3.7	100.0	215452	
Lapsiperhe	1.3	8.9	55.4	32.3	1.6	0.5	100.0	1445862	
Kahden tai us. aikuisen talous KOTITALOUDEN BRUTTOTULOLUOKKA	1.1	6.5	63.9	26.2	1.2	1.2	100.0	1702886	
Alin neljännes	1.4	5.8	56.3	32.9	1.9	1.6	100.0	776430	
2. alin neljännes	2.3	6.7	61.9	27.1	1.3	0.8	100.0	923217	
2. ylin neljännes	0.4	7.7	62.8	27.7	1.0	0.4	100.0	1163172	
Ylin neljännes	0.8	9.3	61.8	26.2	1.5	0.3	100.0	824987	
Eos tai puuttuva tieto	2.1	9.2	40.6	39.8	3.0	5.3	100.0	216100	

Taulukko 5. Kuluttajahintojen muutos Suomessa seuraavien 12 kk:n aikana, (01/2001) prosenttia kuluttajista

	Kuluttajahinnat							N
	Nousevat nopeammin kuin nyt	Nousevat samaa vauhtia kuin nyt	Nousevat hitaammin kuin nyt	Pysyvät nykytasolla	Laskevat hieman nykytasosta	Eos tai puuttuva tieto	Yhteensä	
	Rivi-%	Rivi-%	Rivi-%	Rivi-%	Rivi-%	Rivi-%	Rivi-%	
Yhteensä	16.3	46.9	12.8	20.0	2.1	1.9	100.0	3903906
SUKUPUOLI								
Mies	15.1	45.3	16.7	18.5	2.9	1.5	100.0	1944694
Nainen	17.4	48.5	9.0	21.6	1.4	2.2	100.0	1959212
IKÄ								
15-24	12.9	33.8	13.5	34.5	5.0	0.3	100.0	658998
25-34	14.2	46.2	13.9	23.1	2.5	.	100.0	653106
35-44	17.2	50.4	12.0	17.1	1.6	1.7	100.0	761945
45-54	18.3	54.0	11.3	14.1	1.4	0.8	100.0	829274
55-64	17.1	52.6	13.3	12.7	1.2	3.0	100.0	563817
65-74	17.7	40.5	13.9	19.5	0.7	7.6	100.0	436766
KOULUTUS								
Perusaste	14.7	44.9	11.3	22.6	3.2	3.2	100.0	1415040
Keskiaaste	17.8	48.5	9.7	21.4	1.4	1.2	100.0	1502964
Korkea-aste	16.1	47.1	19.8	14.3	1.7	1.0	100.0	985902
SUURALUE								
Pääkaupunkiseutu	19.7	40.1	16.1	19.5	3.0	1.6	100.0	727794
Muu Etelä-Suomi	14.5	50.4	12.7	18.3	2.0	2.1	100.0	857207
Länsi-Suomi	14.6	48.5	12.4	20.6	1.9	2.0	100.0	1393756
Itä-Suomi	17.4	48.9	9.8	21.9	0.9	1.0	100.0	444692
Pohjois-Suomi	18.2	44.2	12.0	20.6	2.8	2.2	100.0	480457

Taulukko 5. jatkuu Kuluttajahintojen muutos Suomessa seuraavien 12 kk:n aikana, prosenttia kuluttajista (01/2001)

	Kuluttajahinnat							N
	Nousevat nopeammin kuin nyt	Nousevat samaa vauhtia kuin nyt	Nousevat hitaammin kuin nyt	Pysyvät nykytasolla	Laskevat hieman nykytasosta	Eos tai puuttuva tieto	Yhteensä	
	Rivi-%	Rivi-%	Rivi-%	Rivi-%	Rivi-%	Rivi-%	Rivi-%	
Yhteensä	16.3	46.9	12.8	20.0	2.1	1.9	100.0	3903906
SOSIOEKONOMINEN ASEMA								
Maatalousyrittäjät	14.6	74.6	3.4	7.4	.	.	100.0	61097
Muut yrittäjät	17.6	56.0	9.7	15.5	.	1.2	100.0	198157
Ylemmät toimihenkilöt	14.1	50.7	21.5	11.4	1.9	0.4	100.0	535967
Alemmat toimihenkilöt	16.2	49.6	11.8	20.4	1.7	0.3	100.0	677107
Työntekijät	18.5	52.3	7.0	18.1	2.3	1.7	100.0	707257
Työttömät	17.4	32.8	14.2	30.9	1.9	2.8	100.0	241481
Opiskelijat	11.6	35.2	15.4	33.0	4.4	0.4	100.0	550015
Eläkeläiset	19.7	44.8	13.6	15.0	1.6	5.3	100.0	766311
Omaa kotitaloutta hoitavat yms.	11.0	48.3	6.9	28.6	2.7	2.6	100.0	166514
KOTITALOUSTYYPPI								
Yksinasuva 15-34 v.	17.1	44.1	11.7	25.7	1.5	.	100.0	296676
Yksinasuva 35-54 v.	21.6	47.9	9.9	18.6	.	2.0	100.0	243030
Yksinasuva 55-74 v.	21.8	42.5	8.1	19.4	.	8.2	100.0	215452
Lapsiperhe	13.0	46.8	13.1	23.5	3.0	0.6	100.0	1445862
Kahden tai us. aikuisen talous	17.4	47.8	13.9	16.4	2.1	2.4	100.0	1702886
KOTITALOUDEN BRUTTOTULOLUOKKA								
Alin neljännes	16.7	44.3	10.8	22.2	2.3	3.6	100.0	776430
2. alin neljännes	18.4	47.2	11.0	18.7	2.2	2.4	100.0	923217
2. ylin neljännes	19.3	47.8	10.3	20.4	1.4	0.7	100.0	1163172
Ylin neljännes	11.2	51.6	18.7	15.9	2.6	.	100.0	824987
Eos tai puuttuva tieto	9.1	31.2	18.8	31.4	3.2	6.3	100.0	216100

Taulukko 6. Kuluttajahintojen muutos prosentteina viimeisten ja seuraavien 12 kk:n aikana, (01/2001) prosentti-arvio

	Kuluttajahinnat	
	Viim. 12 kk	Seur. 12 kk
	Muutos	Muutos
	%	%
Yhteensä	2.7	2.9
SUKUPUOLI		
Mies	2.9	3.1
Nainen	2.4	2.8
IKÄ		
15-24	2.2	2.3
25-34	2.4	2.9
35-44	2.9	3.2
45-54	3.0	3.3
55-64	3.0	3.2
65-74	2.6	2.6
KOULUTUS		
Perusaste	2.7	2.8
Keskiaste	2.6	3.0
Korkea-aste	2.8	3.0
SUURALUE		
Pääkaupunkiseutu	3.0	3.0
Muu Etelä-Suomi	2.4	2.9
Länsi-Suomi	2.8	2.9
Itä-Suomi	2.6	3.0
Pohjois-Suomi	2.6	3.0

Taulukko 6. jatkuu Kuluttajahintojen muutos prosentteina viimeisten ja seuraavien 12 kk:n aikana, (01/2001) prosentti-arvio

	Kuluttajahinnat	
	Viim. 12 kk	Seur. 12 kk
	Muutos	Muutos
	%	%
Yhteensä	2.7	2.9
SOSIOEKONOMINEN ASEMA	3.5	3.7
Maatalousyrittäjät	3.1	3.5
Muut yrittäjät	2.7	3.0
Ylemmät toimihenkilöt	2.9	3.1
Alemmat toimihenkilöt	2.8	3.2
Työntekijät	2.4	2.7
Työttömät	2.2	2.3
Opiskelijat	2.8	3.0
Eläkeläiset	2.3	2.7
Omaa kotitaloutta hoitavat yms.		
KOTITALOUSTYYPPI		
Yksinasuva 15-34 v.	2.3	3.0
Yksinasuva 35-54 v.	3.2	3.4
Yksinasuva 55-74 v.	2.9	3.0
Lapsiperhe	2.6	2.7
Kahden tai us. aikuisen talous	2.8	3.0
KOTITALOUDEN BRUTTOTULOLUOKKA		
Alin neljännes	2.5	2.9
2. alin neljännes	2.8	2.9
2. ylin neljännes	3.0	3.2
Ylin neljännes	2.7	2.7
Eos tai puuttuva tieto	1.6	2.1

Taulukko 7. Oman kotitalouden taloudellinen tilanne tällä hetkellä
(01/2001) verrattuna 12 kk sitten vallinneeseen tilanteeseen,
prosenttia kuluttajista

	Oman talouden tila nyt vs. 12 kk sitten						Yhteensä	N
	Paljon parempi	Jonkin verran parempi	Samanlainen	Jonkin verran huonompi	Paljon huonompi	Eos tai puuttuva tieto		
	Rivi-%	Rivi-%	Rivi-%	Rivi-%	Rivi-%	Rivi-%		
Yhteensä	4.4	22.7	60.1	9.9	2.6	0.3	3903906	
SUKUPUOLI								
Mies	3.7	23.5	61.4	9.0	2.0	0.4	1944694	
Nainen	5.0	21.9	58.8	10.8	3.3	0.2	1959212	
IKÄ								
15-24	8.5	24.6	55.0	8.9	2.3	0.7	658998	
25-34	7.8	37.9	42.8	8.6	2.9	.	653106	
35-44	4.2	24.7	56.5	11.7	2.5	0.3	761945	
45-54	2.8	21.4	61.2	10.6	3.8	0.3	829274	
55-64	1.5	14.2	71.7	10.6	1.6	0.4	563817	
65-74	.	7.0	82.9	8.3	1.9	.	436766	
KOULUTUS								
Perusaste	2.6	17.3	67.1	10.5	2.0	0.5	1415040	
Keskiaste	5.9	22.2	58.9	9.4	3.3	0.3	1502964	
Korkea-aste	4.5	31.2	51.9	10.0	2.4	.	985902	
SUURALUE								
Pääkaupunkiseutu	5.6	21.3	58.8	9.9	4.0	0.3	727794	
Muu Etelä-Suomi	2.8	20.0	67.6	8.5	0.9	0.3	857207	
Länsi-Suomi	4.9	21.9	60.8	9.1	2.7	0.5	1393756	
Itä-Suomi	5.2	29.5	50.4	11.4	3.5	.	444692	
Pohjois-Suomi	2.9	25.7	55.5	13.4	2.5	.	480457	

Taulukko 7. jatkuu Oman kotitalouden taloudellinen tilanne tällä hetkellä verrattuna 12 kk sitten vallinneeseen tilanteeseen, prosenttia kuluttajista

	Oman talouden tila nyt vs. 12 kk sitten							Yhteensä	N
	Paljon parempi	Jonkin verran parempi	Samanlainen	Jonkin verran huonompi	Paljon huonompi	Eos tai puuttuva tieto	Yhteensä		
	Rivi-%	Rivi-%	Rivi-%	Rivi-%	Rivi-%	Rivi-%	Rivi-%		
Yhteensä	4.4	22.7	60.1	9.9	2.6	0.3	100.0	3903906	
SOSIOEKONOMINEN ASEMA									
Maatalousyrittäjät	3.7	14.8	55.8	22.0	3.8	.	100.0	61097	
Muut yrittäjät	4.7	25.0	58.4	8.3	3.5	.	100.0	198157	
Ylemmät toimihenkilöt	7.5	34.4	51.6	6.6	.	.	100.0	535967	
Alemmat toimihenkilöt	6.8	31.8	51.1	9.0	1.4	.	100.0	677107	
Työntekijät	4.8	26.1	59.6	6.9	2.0	0.7	100.0	707257	
Työttömät	2.7	9.4	58.8	14.0	14.0	1.0	100.0	241481	
Opiskelijat	4.0	22.6	57.0	12.7	3.3	0.4	100.0	550015	
Eläkeläiset	0.6	7.9	78.9	11.0	1.7	.	100.0	766311	
Omaa kotitaloutta hoitavat yms.	3.9	21.4	55.2	15.3	2.8	1.3	100.0	166514	
KOTITALOUSTYYPPI									
Yksinasuva 15-34 v.	9.2	33.2	44.9	8.1	4.6	.	100.0	296676	
Yksinasuva 35-54 v.	3.9	21.7	55.4	10.7	8.4	.	100.0	243030	
Yksinasuva 55-74 v.	.	6.6	77.0	12.9	3.5	.	100.0	215452	
Lapsiperhe	4.1	26.4	55.5	11.8	2.1	0.2	100.0	1445862	
Kahden tai us. aikuisen talous	4.3	19.9	65.2	8.2	1.8	0.5	100.0	1702886	
KOTITALOUDEN BRUTTOTULOLUOKKA									
Alin neljännes	2.0	12.7	64.3	14.0	6.4	0.6	100.0	776430	
2. alin neljännes	3.9	20.2	61.2	12.0	2.5	0.3	100.0	923217	
2. ylin neljännes	4.7	27.5	57.0	8.6	1.9	0.2	100.0	1163172	
Ylin neljännes	7.6	29.4	56.6	6.4	.	.	100.0	824987	
Eos tai puuttuva tieto	1.0	17.6	69.8	7.3	3.2	1.0	100.0	216100	

Taulukko 8. Oman kotitalouden taloudellinen tilanne 12 kk:n kuluttua (01/2001) verrattuna tämänhetkiseen tilanteeseen, prosenttia kuluttajista

	Oman talouden tila 12 kk kul. vs. nyt						Yhteensä	N
	Paljon parempi	Jonkin verran parempi	Samanlainen	Jonkin verran huonompi	Paljon huonompi	Eos tai puuttuva tieto		
	Rivi-%	Rivi-%	Rivi-%	Rivi-%	Rivi-%	Rivi-%		
Yhteensä	5.1	24.2	59.7	8.2	0.8	2.1	100.0	3903906
SUKUPUOLI								
Mies	5.0	24.0	60.7	7.5	0.6	2.3	100.0	1944694
Nainen	5.2	24.4	58.7	9.0	0.9	1.8	100.0	1959212
IKÄ								
15-24	8.6	32.5	51.3	4.6	1.0	2.0	100.0	658998
25-34	11.8	36.4	43.9	6.8	0.7	0.3	100.0	653106
35-44	5.7	24.6	57.9	8.9	0.6	2.3	100.0	761945
45-54	1.4	24.7	62.9	7.6	0.5	2.8	100.0	829274
55-64	1.2	12.4	73.3	9.7	1.2	2.3	100.0	563817
65-74	0.6	6.8	75.3	14.0	0.7	2.6	100.0	436766
KOULUTUS								
Perusaste	3.0	20.2	65.8	6.9	0.7	3.4	100.0	1415040
Keskiaaste	6.8	25.7	56.4	8.1	1.1	2.0	100.0	1502964
Korkea-aste	5.4	27.5	56.0	10.4	0.5	0.2	100.0	985902
SUURALUE								
Pääkaupunkiseutu	6.7	23.8	56.5	9.6	1.7	1.7	100.0	727794
Muu Etelä-Suomi	5.4	23.0	62.5	7.1	0.3	1.7	100.0	857207
Länsi-Suomi	3.6	23.6	61.1	8.5	0.8	2.4	100.0	1393756
Itä-Suomi	6.8	25.8	59.1	5.9	0.9	1.5	100.0	444692
Pohjois-Suomi	4.8	27.0	56.0	9.6	.	2.6	100.0	480457

Taulukko 8. jatkuu Oman kotitalouden taloudellinen tilanne 12 kk:n kuluttua
(01/2001) verrattuna tämänhetkiseen tilanteeseen,
prosenttia kuluttajista

	Oman talouden tila 12 kk kul. vs. nyt						Yhteensä	N
	Paljon parempi	Jonkin verran parempi	Samanlainen	Jonkin verran huonompi	Paljon huonompi	Eos tai puuttuva tieto		
	Rivi-%	Rivi-%	Rivi-%	Rivi-%	Rivi-%	Rivi-%		
Yhteensä	5.1	24.2	59.7	8.2	0.8	2.1	3903906	
SOSIOEKONOMINEN ASEMA								
Maatalousyrittäjät	.	22.3	51.4	19.2	.	7.2	61097	
Muut yrittäjät	8.6	24.0	60.2	6.0	.	1.2	198157	
Ylemmät toimihenkilöt	6.5	35.0	53.9	4.2	0.4	.	535967	
Alemmat toimihenkilöt	4.4	26.5	56.4	11.0	1.0	0.7	677107	
Työntekijät	3.7	22.6	62.7	9.1	0.3	1.7	707257	
Työttömät	7.5	21.9	56.5	3.6	3.7	6.8	241481	
Opiskelijat	9.4	32.5	52.9	3.2	0.8	1.2	550015	
Eläkeläiset	0.9	8.9	74.7	12.0	0.4	3.0	766311	
Omaa kotitaloutta hoitavat yms.	8.2	33.3	39.3	11.1	1.4	6.6	166514	
KOTITALOUSTYYPPI								
Yksinasuva 15-34 v.	11.5	36.5	45.1	4.6	0.8	1.5	296676	
Yksinasuva 35-54 v.	2.7	27.4	57.0	7.0	.	5.8	243030	
Yksinasuva 55-74 v.	2.2	9.0	68.6	16.8	2.0	1.3	215452	
Lapsiperhe	6.1	28.9	55.4	7.0	1.0	1.6	1445862	
Kahden tai us. aikuisen talous	3.8	19.4	65.1	9.0	0.5	2.1	1702886	
KOTITALOUDEN BRUTTOTULOLUOKKA								
Alin neljännes	6.7	18.6	59.0	11.0	1.2	3.6	776430	
2. alin neljännes	4.5	21.3	61.8	9.4	0.5	2.6	923217	
2. ylin neljännes	5.4	25.8	58.7	8.6	0.5	1.0	1163172	
Ylin neljännes	4.1	31.6	57.9	5.4	0.8	0.3	824987	
Eos tai puuttuva tieto	4.1	19.7	65.7	2.1	2.0	6.4	216100	

Taulukko 9. Ajankohdan edullisuus kestotavaroiden hankintaan,
(01/2001) prosenttia kuluttajista

	Ajankohdan edullisuus					N	
	Edullinen	Epäedullinen	Ei kumpaakaan	Eos tai puuttuva tieto	Yhteensä		
					Rivi-%		Rivi-%
Yhteensä	46.2	27.1	18.3	8.4	100.0	3903906	
SUKUPUOLI							
Mies	44.8	28.5	19.1	7.5	100.0	1944694	
Nainen	47.6	25.7	17.4	9.3	100.0	1959212	
IKÄ							
15-24	48.1	32.3	15.5	4.1	100.0	658998	
25-34	51.9	24.5	19.7	3.9	100.0	653106	
35-44	44.7	31.0	19.6	4.8	100.0	761945	
45-54	51.5	22.8	18.1	7.6	100.0	829274	
55-64	43.2	24.4	19.2	13.2	100.0	563817	
65-74	31.5	27.9	17.0	23.5	100.0	436766	
KOULUTUS							
Perusaste	43.8	27.1	17.5	11.7	100.0	1415040	
Keskiaaste	46.5	30.0	16.2	7.3	100.0	1502964	
Korkea-aste	49.3	22.8	22.5	5.5	100.0	985902	
SUURALUE							
Pääkaupunkiseutu	43.7	30.1	20.5	5.7	100.0	727794	
Muu Etelä-Suomi	48.2	23.7	17.2	10.9	100.0	857207	
Länsi-Suomi	47.6	27.1	18.2	7.2	100.0	1393756	
Itä-Suomi	45.7	27.3	18.3	8.7	100.0	444692	
Pohjois-Suomi	43.1	28.6	17.0	11.3	100.0	480457	

Taulukko 9. jatkuu Ajankohdan edullisuus kestotavaroiden hankintaan,
(01/2001) prosenttia kuluttajista

	Ajankohdan edullisuus					Yhteensä		N
	Edullinen	Epäedullinen	Ei kumpaakaan	Eos tai puuttuva tieto	Rivi-%			
					Rivi-%	Rivi-%		
Yhteensä	46.2	27.1	18.3	8.4	100.0	100.0	3903906	
SOSIOEKONOMINEN ASEMA								
Maatalousyrittäjät	43.9	22.5	18.4	15.2	100.0	100.0	61097	
Muut yrittäjät	50.8	19.3	25.3	4.6	100.0	100.0	198157	
Ylemmät toimihenkilöt	49.5	20.9	24.7	4.9	100.0	100.0	535967	
Alemmat toimihenkilöt	58.0	21.4	15.4	5.2	100.0	100.0	677107	
Työntekijät	47.3	28.2	18.6	5.9	100.0	100.0	707257	
Työttömät	34.8	42.6	12.3	10.3	100.0	100.0	241481	
Opiskelijat	44.8	33.9	16.4	4.9	100.0	100.0	550015	
Eläkeläiset	35.2	29.1	16.6	19.1	100.0	100.0	766311	
Omaa kotitaloutta hoitavat yms.	50.7	22.1	21.8	5.4	100.0	100.0	166514	
KOTITALOUSTYYPPI								
Yksinasuva 15-34 v.	46.7	30.4	19.9	3.1	100.0	100.0	296676	
Yksinasuva 35-54 v.	47.8	22.5	23.1	6.7	100.0	100.0	243030	
Yksinasuva 55-74 v.	36.9	25.4	13.3	24.3	100.0	100.0	215452	
Lapsiperhe	46.3	29.0	18.8	5.9	100.0	100.0	1445862	
Kahden tai us. aikuisen talous	47.0	25.8	17.4	9.8	100.0	100.0	1702886	
KOTITALOUDEN BRUTTOTULOLUOKKA								
Alin neljännes	38.5	32.0	15.0	14.4	100.0	100.0	776430	
2. alin neljännes	45.4	26.3	19.4	8.9	100.0	100.0	923217	
2. ylin neljännes	50.0	27.7	17.3	5.0	100.0	100.0	1163172	
Ylin neljännes	51.9	20.8	21.5	5.8	100.0	100.0	824987	
Eos tai puuttuva tieto	35.8	33.5	17.9	12.8	100.0	100.0	216100	

Taulukko 10. Ajankohdan edullisuus säästämisen kannalta,
(01/2001) prosenttia kuluttajista

	Ajankohta on						N
	Erittäin hyvä	Melko hyvä	Melko huono	Erittäin huono	Eos tai puuttuva tieto	Yhteensä	
	Rivi-%	Rivi-%	Rivi-%	Rivi-%	Rivi-%	Rivi-%	
Yhteensä	4.0	57.9	28.0	4.9	5.2	100.0	3903906
SUKUPUOLI							
Mies	4.9	59.9	25.9	3.7	5.6	100.0	1944694
Nainen	3.0	56.0	30.0	6.2	4.8	100.0	1959212
IKÄ							
15-24	6.0	71.0	17.7	3.6	1.7	100.0	658998
25-34	5.0	64.1	25.6	2.4	2.9	100.0	653106
35-44	3.6	56.7	30.4	4.2	5.1	100.0	761945
45-54	4.6	52.7	30.7	7.8	4.3	100.0	829274
55-64	2.7	53.7	31.7	5.1	6.9	100.0	563817
65-74	0.6	46.4	32.8	6.4	13.8	100.0	436766
KOULUTUS							
Perusaste	4.1	58.0	24.7	6.2	7.1	100.0	1415040
Keskiaaste	4.0	58.5	28.4	5.0	4.1	100.0	1502964
Korkea-aste	3.8	57.0	32.0	3.1	4.1	100.0	985902
SUURALUE							
Pääkaupunkiseutu	4.6	57.3	28.7	6.5	2.8	100.0	727794
Muu Etelä-Suomi	4.0	61.3	26.8	2.7	5.2	100.0	857207
Länsi-Suomi	3.2	55.5	30.0	4.7	6.7	100.0	1393756
Itä-Suomi	3.8	59.9	26.7	6.0	3.6	100.0	444692
Pohjois-Suomi	5.5	58.0	24.0	6.4	6.0	100.0	480457

Taulukko 10. jatkuu Ajankohdan edullisuus säästämisen kannalta,
(01/2001) prosenttia kuluttajista

	Ajankohta on						N
	Erittäin hyvä	Melko hyvä	Melko huono	Erittäin huono	Eos tai puuttuva tieto	Yhteensä	
	Rivi-%	Rivi-%	Rivi-%	Rivi-%	Rivi-%	Rivi-%	
Yhteensä	4.0	57.9	28.0	4.9	5.2	100.0	3903906
SOSIOEKONOMINEN ASEMA							
Maatalousyrittäjät	3.6	63.1	25.7	7.5	.	100.0	61097
Muut yrittäjät	5.9	64.7	22.4	5.8	1.2	100.0	198157
Ylemmät toimihenkilöt	6.4	57.9	29.1	4.0	2.7	100.0	535967
Alemmat toimihenkilöt	4.1	59.3	29.3	3.8	3.5	100.0	677107
Työntekijät	5.0	62.0	25.9	3.4	3.7	100.0	707257
Työttömät	5.6	50.1	27.2	7.5	9.6	100.0	241481
Opiskelijat	3.2	68.1	21.2	5.6	2.0	100.0	550015
Eläkeläiset	1.5	44.4	35.3	6.6	12.2	100.0	766311
Omaa kotitaloutta hoitavat yms.	1.4	64.6	25.0	3.9	5.2	100.0	166514
KOTITALOUSTYYPPI							
Yksinasuva 15-34 v.	5.3	64.9	25.4	3.7	0.8	100.0	296676
Yksinasuva 35-54 v.	3.9	54.4	29.3	6.6	5.9	100.0	243030
Yksinasuva 55-74 v.	1.3	53.3	27.5	7.2	10.7	100.0	215452
Lapsiperhe	3.8	62.2	25.9	3.9	4.2	100.0	1445862
Kahden tai us. aikuisen talous	4.3	54.2	30.1	5.5	6.0	100.0	1702886
KOTITALouden BRUTTOTULOLUOKKA							
Alin neljännes	3.0	51.3	30.4	8.2	7.1	100.0	776430
2. alin neljännes	3.2	59.9	27.3	4.3	5.3	100.0	923217
2. ylin neljännes	3.4	60.4	29.0	4.1	3.1	100.0	1163172
Ylin neljännes	6.7	56.6	28.8	3.6	4.3	100.0	824987
Eos tai puuttuva tieto	3.9	64.4	13.6	5.4	12.8	100.0	216100

Taulukko 11. Ajankohdan edullisuus lainanoton kannalta,
(01/2001) prosenttia kuluttajista

	Ajankohta on						N
	Erittäin hyvä	Melko hyvä	Melko huono	Erittäin huono	Eos tai puuttuva tieto	Yhteensä	
	Rivi-%	Rivi-%	Rivi-%	Rivi-%	Rivi-%	Rivi-%	
Yhteensä	1.3	53.0	33.1	4.9	7.7	100.0	3903906
SUKUPUOLI							
Mies	1.7	58.2	29.1	5.0	5.9	100.0	1944694
Nainen	0.9	47.9	37.0	4.8	9.4	100.0	1959212
IKÄ							
15-24	0.4	51.0	39.0	4.7	4.9	100.0	658998
25-34	1.1	55.4	36.0	3.3	4.3	100.0	653106
35-44	0.7	55.8	33.1	7.2	3.2	100.0	761945
45-54	1.7	55.7	30.2	4.7	7.7	100.0	829274
55-64	2.3	53.7	25.2	4.0	14.8	100.0	563817
65-74	1.9	42.0	35.4	5.1	15.6	100.0	436766
KOULUTUS							
Perusaste	1.3	49.9	32.0	5.4	11.5	100.0	1415040
Keskiaaste	0.8	54.5	32.4	6.2	6.1	100.0	1502964
Korkea-aste	2.0	55.4	35.7	2.2	4.7	100.0	985902
SUURALUE							
Pääkaupunkiseutu	2.0	50.8	33.4	6.7	7.1	100.0	727794
Muu Etelä-Suomi	1.2	58.9	29.7	3.1	7.1	100.0	857207
Länsi-Suomi	1.0	52.4	33.6	4.7	8.3	100.0	1393756
Itä-Suomi	1.4	50.4	33.4	5.0	9.7	100.0	444692
Pohjois-Suomi	1.0	50.4	36.8	5.9	6.0	100.0	480457

Taulukko 11. jatkuu Ajankohdan edullisuus lainanoton kannalta,
prosenttia kuluttajista

	Ajankohta on						N
	Erittäin hyvä	Melko hyvä	Melko huono	Erittäin huono	Eos tai puuttuva tieto	Yhteensä	
	Rivi-%	Rivi-%	Rivi-%	Rivi-%	Rivi-%	Rivi-%	
Yhteensä	1.3	53.0	33.1	4.9	7.7	100.0	3903906
SOSIOEKONOMINEN ASEMA							
Maatalousyrittäjät	3.4	59.3	33.4	.	4.0	100.0	61097
Muut yrittäjät	.	66.8	28.4	.	4.7	100.0	198157
Ylemmät toimihenkilöt	1.3	58.9	33.5	2.3	4.0	100.0	535967
Alemmat toimihenkilöt	1.1	55.5	34.8	4.2	4.4	100.0	677107
Työntekijät	1.3	60.4	26.5	6.0	5.9	100.0	707257
Työttömät	0.9	42.3	36.1	9.5	11.1	100.0	241481
Opiskelijat	0.4	50.0	38.7	5.8	5.1	100.0	550015
Eläkeläiset	2.2	43.4	31.6	6.2	16.6	100.0	766311
Omaa kotitaloutta hoitavat yms.	1.4	44.6	42.3	3.8	7.9	100.0	166514
KOTITALOUSTYYPPI							
Yksinasuva 15-34 v.	.	58.6	31.6	1.6	8.2	100.0	296676
Yksinasuva 35-54 v.	3.0	52.0	31.3	6.8	6.9	100.0	243030
Yksinasuva 55-74 v.	1.1	44.0	30.7	7.8	16.4	100.0	215452
Lapsiperhe	1.5	55.5	32.6	5.3	5.2	100.0	1445862
Kahden tai us. aikuisen talous	1.1	51.3	34.3	4.5	8.7	100.0	1702886
KOTITALOUDEN BRUTTOTULOLUOKKA							
Alin neljännes	1.2	44.5	31.8	8.2	14.2	100.0	776430
2. alin neljännes	0.5	50.9	35.1	5.4	8.1	100.0	923217
2. ylin neljännes	1.0	60.4	31.6	4.1	2.9	100.0	1163172
Ylin neljännes	2.1	57.2	33.3	2.3	5.0	100.0	824987
Eos tai puuttuva tieto	3.3	37.1	36.2	5.1	18.3	100.0	216100

Taulukko 12. Rahankäyttö kestotavaroihin seuraavien 12 kk:n aikana
(01/2001) verrattuna rahankäyttöön viimeisten 12 kk:n aikana,
prosenttia kuluttajista

	Rahankäyttö seur. 12 kk vs. viim. 12 kk								N
	Paljon enemmän	Hieman enemmän	Yhtä paljon	Hieman vähemmän	Paljon vähemmän	Eos tai puuttuva tieto	Yhteensä		
	Rivi-%	Rivi-%	Rivi-%	Rivi-%	Rivi-%	Rivi-%	Rivi-%	Rivi-%	
Yhteensä	5.6	20.0	41.4	21.5	10.6	0.8	100.0	3903906	
SUKUPUOLI									
Mies	6.4	20.5	43.2	19.5	9.9	0.6	100.0	1944694	
Nainen	4.9	19.6	39.7	23.5	11.4	1.0	100.0	1959212	
IKÄ									
15-24	7.3	30.2	24.7	29.6	7.9	0.3	100.0	658998	
25-34	11.5	26.1	30.3	19.8	11.9	0.4	100.0	653106	
35-44	4.9	20.8	38.2	19.7	16.2	0.3	100.0	761945	
45-54	3.1	17.7	47.1	20.1	11.1	0.9	100.0	829274	
55-64	4.0	13.6	52.0	20.5	8.0	1.9	100.0	563817	
65-74	2.6	7.0	64.5	19.0	5.7	1.3	100.0	436766	
KOULUTUS									
Perusaste	3.8	18.2	45.7	21.5	9.3	1.5	100.0	1415040	
Keskiaaste	6.2	20.8	39.7	21.4	11.3	0.7	100.0	1502964	
Korkea-aste	7.3	21.4	37.9	21.7	11.7	.	100.0	985902	
SUURALUE									
Pääkaupunkiseutu	8.8	23.0	34.3	21.7	11.4	0.7	100.0	727794	
Muu Etelä-Suomi	4.5	21.4	43.1	19.6	10.0	1.4	100.0	857207	
Länsi-Suomi	5.7	17.4	44.3	22.2	9.8	0.7	100.0	1393756	
Itä-Suomi	2.9	18.7	39.6	23.0	15.4	0.5	100.0	444692	
Pohjois-Suomi	5.2	21.9	42.6	21.1	8.5	0.5	100.0	480457	

Taulukko 12. jatkuu
(01/2001)

Rahankäyttö kestotavaroihin seuraavien 12 kk:n aikana
verrattuna rahankäyttöön viimeisten 12 kk:n aikana,
prosenttia kuluttajista

	Rahankäyttö seur. 12 kk vs. viim. 12 kk								N
	Paljon enemmän	Hieman enemmän	Yhtä paljon	Hieman vähemmän	Paljon vähemmän	Eos tai puuttuva tieto	Yhteensä		
	Rivi-%	Rivi-%	Rivi-%	Rivi-%	Rivi-%	Rivi-%	Rivi-%	Rivi-%	
Yhteensä	5.6	20.0	41.4	21.5	10.6	0.8	100.0	3903906	
SOSIOEKONOMINEN ASEMA									
Maatalousyrittäjät	.	11.1	63.5	17.9	7.5	.	100.0	61097	
Muut yrittäjät	5.9	21.3	42.2	15.3	14.1	1.2	100.0	198157	
Ylemmät toimihenkilöt	8.9	24.1	34.3	20.3	12.0	0.5	100.0	535967	
Alemmat toimihenkilöt	7.3	22.1	36.6	22.0	12.1	.	100.0	677107	
Työntekijät	4.9	23.2	38.2	20.8	12.1	0.7	100.0	707257	
Työttömät	4.5	16.1	39.0	22.5	16.0	2.0	100.0	241481	
Opiskelijat	7.7	28.2	28.0	28.9	6.9	0.4	100.0	550015	
Eläkeläiset	2.0	7.8	63.1	18.2	7.3	1.6	100.0	766311	
Omaa kotitaloutta hoitavat yms. KOTITALOUSTYYPPI	4.1	22.2	36.7	24.5	11.1	1.3	100.0	166514	
Yksinasuva 15-34 v.	11.4	27.5	27.9	25.3	7.9	.	100.0	296676	
Yksinasuva 35-54 v.	4.1	23.8	43.0	14.7	14.3	.	100.0	243030	
Yksinasuva 55-74 v.	4.0	8.5	59.0	16.6	9.5	2.4	100.0	215452	
Lapsiperhe	6.0	23.4	36.5	22.4	11.0	0.8	100.0	1445862	
Kahden tai us. aikuisen talous KOTITALOUDEN BRUTTOTULOLUOKKA	4.7	16.8	45.5	21.7	10.5	0.8	100.0	1702886	
Alin neljännes	5.0	10.9	47.1	24.7	11.1	1.3	100.0	776430	
2. alin neljännes	3.1	20.8	45.1	21.4	8.6	1.0	100.0	923217	
2. ylin neljännes	5.9	22.3	37.7	21.5	12.2	0.4	100.0	1163172	
Ylin neljännes	9.3	23.3	37.7	18.6	11.2	.	100.0	824987	
Eos tai puuttuva tieto	3.1	25.0	39.5	21.7	7.5	3.2	100.0	216100	

Taulukko 13. Kotitalouden aikomus ostaa asunto seuraavien 12 kk:n aikana, prosenttia kotitalouksista (01/2001)

	Omistusasunnon ostoaie						N
	Kyllä, varmasti	Mahdollises- ti	Luultavasti ei	Ei	Eos tai puuttuva tieto	Yhteensä	
	Rivi-%	Rivi-%	Rivi-%	Rivi-%	Rivi-%	Rivi-%	
Yhteensä	2.8	2.8	1.8	92.0	0.6	100.0	2364880
SUKUPUOLI							
Mies	3.0	3.2	3.0	90.2	0.6	100.0	1143950
Nainen	2.6	2.4	0.7	93.7	0.6	100.0	1220930
IKÄ							
15-24	2.7	1.6	0.9	93.2	1.5	100.0	383101
25-34	5.5	3.8	5.7	85.0	.	100.0	449559
35-44	2.7	5.8	1.5	89.2	0.8	100.0	407168
45-54	2.7	1.8	0.4	95.0	0.1	100.0	489414
55-64	1.9	2.3	1.6	93.8	0.4	100.0	364666
65-74	.	0.9	.	98.0	1.1	100.0	270972
KOULUTUS							
Perusaste	1.5	1.1	0.4	96.2	0.8	100.0	805662
Keskiaaste	3.4	4.0	1.6	90.5	0.5	100.0	963031
Korkea-aste	3.5	3.2	4.1	88.7	0.5	100.0	596187
SUURALUE							
Pääkaupunkiseutu	4.5	3.4	2.8	88.3	1.1	100.0	453449
Muu Etelä-Suomi	2.7	2.4	1.2	93.2	0.5	100.0	527903
Länsi-Suomi	2.5	2.1	1.1	93.8	0.5	100.0	839253
Itä-Suomi	1.5	3.6	3.0	91.0	0.9	100.0	271714
Pohjois-Suomi	2.1	4.1	2.5	91.2	0.1	100.0	272561

Taulukko 13. jatkuu Kotitalouden aikomus ostaa asunto seuraavien 12 kk:n aikana,
(01/2001) prosenttia kotitalouksista

	Omistusasunnon ostoaie						N
	Kyllä, varmasti	Mahdollises- ti	Luultavasti ei	Ei	Eos tai puuttuva tieto	Yhteensä	
	Rivi-%	Rivi-%	Rivi-%	Rivi-%	Rivi-%	Rivi-%	
Yhteensä	2.8	2.8	1.8	92.0	0.6	100.0	2364880
SOSIOEKONOMINEN ASEMA							
Maatalousyrittäjät	.	2.6	8.0	89.4	.	100.0	34536
Muut yrittäjät	6.8	9.1	1.0	83.2	.	100.0	129681
Ylemmät toimihenkilöt	4.2	2.9	4.9	87.2	0.8	100.0	332918
Alemmat toimihenkilöt	3.1	4.1	1.7	90.8	0.3	100.0	398766
Työntekijät	4.2	2.1	0.6	92.6	0.4	100.0	418677
Työttömät	.	3.2	1.7	94.0	1.2	100.0	162266
Opiskelijat	3.0	0.9	1.5	93.7	0.8	100.0	314316
Eläkeläiset	0.3	1.6	0.6	96.6	0.9	100.0	490108
Omaa kotitaloutta hoitavat yms. KOTITALOUSTYYPPI	2.9	2.9	3.8	90.4	.	100.0	83612
Yksinasuva 15-34 v.	3.2	1.5	5.4	89.2	0.8	100.0	365352
Yksinasuva 35-54 v.	2.9	4.0	1.0	92.1	.	100.0	292798
Yksinasuva 55-74 v.	.	.	2.3	96.5	1.2	100.0	242299
Lapsiperhe	2.3	2.9	1.5	92.4	1.0	100.0	612335
Kahden tai us. aikuisen talous KOTITALOUDEN BRUTTOTULOLUOKKA	3.7	3.7	0.7	91.6	0.3	100.0	852096
Alin neljännes	0.6	1.5	0.8	96.9	0.2	100.0	673120
2. alin neljännes	3.5	2.5	1.2	92.3	0.6	100.0	619222
2. ylin neljännes	2.4	2.9	2.8	90.7	1.2	100.0	600020
Ylin neljännes	6.4	5.7	2.6	85.3	.	100.0	388226
Eos tai puuttuva tieto	1.7	1.0	4.2	90.6	2.6	100.0	84292

Taulukko 14. Tärkeimpien rahoitusmuotojen jakauma asunnonhankinnassa, (01/2001) asunnon ostoon myönteisesti vastanneet, prosenttia kotitalouksista

	Vastaus	
	Tärkein	2. tärkein
ASUNNON		
RAHOITUSMUOTO		
Nykyisen asunnon	N	
myyntitulo	Sarake-%	
Omat säästöt	N	
	Sarake-%	
Pankkilaina	N	
	Sarake-%	
Arava-, asp- tms.	N	
laina	Sarake-%	
Muun omaisuuden	N	
myynti	Sarake-%	
Perintö	N	
	Sarake-%	
Muu	N	
	Sarake-%	
Eos	N	
	Sarake-%	
Yhteensä	N	
	Sarake-%	
	49958	3469
	37.8	2.6
	26036	34945
	19.7	26.4
	45523	49817
	34.4	37.7
	1209	3868
	0.9	2.9
	5657	.
	4.3	.
	445	5894
	0.3	4.5
	3427	.
	2.6	.
	.	34262
	.	25.9
	132255	132255
	100.0	100.0

Taulukko 15. Kotitalouden aikomus ostaa auto seuraavien 6 kk:n aikana, prosenttia kotitalouksista (01/2001)

	Auton ostoaie						N
	Kyllä, varmasti	Mahdollises- ti	Luultavasti ei	Ei	Eos tai puuttuva tieto	Yhteensä	
	Rivi-%	Rivi-%	Rivi-%	Rivi-%	Rivi-%	Rivi-%	
Yhteensä	4.5	4.4	4.5	85.1	1.5	100.0	2364880
SUKUPUOLI							
Mies	6.1	6.1	4.5	81.4	1.9	100.0	1143950
Nainen	3.0	2.8	4.5	88.6	1.0	100.0	1220930
IKÄ							
15-24	4.8	4.6	3.0	86.7	1.0	100.0	383101
25-34	6.5	3.5	7.7	80.9	1.4	100.0	449559
35-44	5.9	6.9	6.5	79.7	1.1	100.0	407168
45-54	4.3	4.3	4.6	85.1	1.7	100.0	489414
55-64	3.3	5.0	2.5	86.5	2.6	100.0	364666
65-74	0.4	1.5	0.9	96.3	0.9	100.0	270972
KOULUTUS							
Perusaste	3.5	4.0	3.6	86.7	2.2	100.0	805662
Keskiaste	5.3	4.5	4.2	84.6	1.4	100.0	963031
Korkea-aste	4.6	4.9	6.1	83.8	0.5	100.0	596187
SUURALUE							
Pääkaupunkiseutu	5.5	1.2	3.6	89.1	0.7	100.0	453449
Muu Etelä-Suomi	4.6	6.4	6.0	80.7	2.3	100.0	527903
Länsi-Suomi	4.4	5.4	4.5	84.2	1.5	100.0	839253
Itä-Suomi	2.5	4.0	4.3	87.6	1.6	100.0	271714
Pohjois-Suomi	4.9	3.4	3.3	87.6	0.8	100.0	272561

Taulukko 15. jatkuu Kotitalouden aikomus ostaa auto seuraavien 6 kk:n aikana, prosenttia kotitalouksista (01/2001)

	Auton ostoaie						N
	Kyllä, varmasti	Mahdollises- ti	Luultavasti ei	Ei	Eos tai puuttuva tieto	Yhteensä	
	Rivi-%	Rivi-%	Rivi-%	Rivi-%	Rivi-%	Rivi-%	
Yhteensä	4.5	4.4	4.5	85.1	1.5	100.0	2364880
SOSIOEKONOMINEN ASEMA							
Maatalousyrittäjät	.	1.8	6.6	88.9	2.7	100.0	34536
Muut yrittäjät	5.0	5.9	6.3	82.8	.	100.0	129681
Yliemät toimihenkilöt	5.0	6.7	3.6	84.1	0.7	100.0	332918
Alenmat toimihenkilöt	6.5	3.7	6.4	82.9	0.5	100.0	398766
Työntekijät	6.7	6.9	6.6	77.2	2.6	100.0	418677
Työttömät	8.2	.	2.2	86.9	2.7	100.0	162266
Opiskelijat	3.2	4.5	3.6	87.3	1.4	100.0	314316
Eläkeläiset	0.8	2.3	1.7	93.5	1.7	100.0	490108
Omaa kotitaloutta hoitavat yms. KOTITALOUSTYYPPI	2.2	5.8	8.7	81.2	2.1	100.0	83612
Yksinasuva 15-34 v.	3.9	2.3	4.7	88.4	0.8	100.0	365352
Yksinasuva 35-54 v.	5.9	4.9	4.9	83.2	1.1	100.0	292798
Yksinasuva 55-74 v.	.	2.3	.	96.4	1.3	100.0	242299
Lapsiperhe	5.0	6.2	5.8	81.4	1.5	100.0	612335
Kahden tai us. aikuisen talous KOTITALOUDEN BRUTTOTULOLUOKKA	5.2	4.5	4.6	83.9	1.9	100.0	852096
Alin neljännes	2.1	1.5	2.2	93.0	1.1	100.0	673120
2. alin neljännes	4.3	3.3	6.3	84.3	1.7	100.0	619222
2. ylin neljännes	5.3	6.9	5.5	81.2	1.0	100.0	600020
Ylin neljännes	7.3	7.2	3.8	80.9	0.9	100.0	388226
Eos tai puuttuva tieto	5.8	5.1	6.0	75.5	7.6	100.0	84292

Taulukko 16. Uusi vai käytetty auto, auton ostoon myönteisesti vastanneet,
(01/2001) prosenttia kotitalouksista

	Auton ostoaie					
	Kyllä, varmasti		Mahdollisesti		Yhteensä	
	N	%	N	%	N	%
MILLAINEN AUTO						
Uusi auto	27790	26.1	22760	21.8	50550	24.0
Käytetty auto	75724	71.2	79641	76.2	155365	73.7
Eos	2782	2.6	2168	2.1	4950	2.3
Yhteensä	106296	100.0	104569	100.0	210865	100.0

Taulukko 17. Tärkeimpien rahoitusmuotojen jakauma autonostossa,
(01/2001) auton ostoon myönteisesti vastanneet,
prosenttia kotitalouksista

	Vastaus	
	Tärkein	2. tärkein
AUTONOSTON		
RAHOITUSMUOTO		
Auton myyntitulo	N 78151	N 39424
	% 37.1	% 18.7
Omat säästöt	N 78192	N 45215
	% 37.1	% 21.4
Pankkilaina	N 27463	N 49266
	% 13.0	% 23.4
Osamaksukauppa	N 24137	N 17469
	% 11.4	% 8.3
Luottokorttiluotto	N .	N 1120
	% .	% 0.5
Muun omaisuuden	N 709	N 1321
myynti	% 0.3	% 0.6
Muu	N 697	N 1311
	% 0.3	% 0.6
Eos	N 1516	N 55739
	% 0.7	% 26.4
Yhteensä	N 210865	N 210865
	% 100.0	% 100.0

Taulukko 18. Rahankäyttö joihinkin kulutuskohteisiin seuraavien 6 kk:n aikana, prosenttia kotitalouksista (01/2001)

	Vastaus				Yhteensä
	Kyllä	Ehkä	Ei	Eos	
KULUTUSKOHDE					
Asunnon korjaus	497154 N Rivi-% 21.0	123314 5.2	1727481 73.0	16931 0.7	2364880 100.0
Kodin sisustus	809494 N Rivi-% 34.2	267896 11.3	1280414 54.1	7076 0.3	2364880 100.0
Vapaa-ajan asunto	32122 N Rivi-% 1.4	15016 0.6	2312050 97.8	5692 0.2	2364880 100.0
Viihde-elektronikka	544709 N Rivi-% 23.0	292408 12.4	1523163 64.4	4600 0.2	2364880 100.0
Kodinkoneet	334293 N Rivi-% 14.1	191031 8.1	1832216 77.5	7340 0.3	2364880 100.0
Kulkuvälineet (ei auto)	162395 N Rivi-% 6.9	98888 4.2	2098852 88.8	4745 0.2	2364880 100.0
Kallit harrastus- ja ulkoiluvälineet	337255 N Rivi-% 14.3	125357 5.3	1894458 80.1	7810 0.3	2364880 100.0
Vapaa-ajan matkat	945118 N Rivi-% 40.0	291041 12.3	1109383 46.9	19338 0.8	2364880 100.0
kotimaassa (väh. 4 pv)	596666 N Rivi-% 25.2	272580 11.5	1476732 62.4	18902 0.8	2364880 100.0
Vapaa-ajan matkat ulkomaille					

Taulukko 19. Joidenkin kestotavaroiden yleisyys kotitalouksissa, prosenttia kotitalouksista (kysytään neljästi vuodessa: helmi-, touko-, elo- ja marraskuussa)

	Vastaus			Yhteensä
	Kyllä	Ei	Eos	
KESTOTAVARA				
CD-soitin	N 1779455	569107	6473	2355035
	Rivi-% 75.6	24.2	0.3	100.0
Televisio	N 2254172	96231	4632	2355035
	Rivi-% 95.7	4.1	0.2	100.0
Kaapeli-tv tai satelliittiantenni	N 1011911	1325321	17803	2355035
	Rivi-% 43.0	56.3	0.8	100.0
Videonauhuri	N 1828099	520211	6725	2355035
	Rivi-% 77.6	22.1	0.3	100.0
DVD-laite	N 114067	2230708	10260	2355035
	Rivi-% 4.8	94.7	0.4	100.0
Videokamera	N 371795	1978890	4350	2355035
	Rivi-% 15.8	84.0	0.2	100.0
Mikrotietokone	N 1134640	1217009	3386	2355035
	Rivi-% 48.2	51.7	0.1	100.0
CD-ROM/DVD -asema	N 936960	1395842	22233	2355035
	Rivi-% 39.8	59.3	0.9	100.0
Kirjoitin	N 894189	1459099	1747	2355035
	Rivi-% 38.0	62.0	0.1	100.0
Modeemi	N 729153	1599006	26876	2355035
	Rivi-% 31.0	67.9	1.1	100.0
Internet-yhteys	N 743974	1587982	23079	2355035
	Rivi-% 31.6	67.4	1.0	100.0
Kotipuhelin	N 1683157	667381	4497	2355035
	Rivi-% 71.5	28.3	0.2	100.0
ISDN- puhelinliittymä	N 149356	2167405	38274	2355035
	Rivi-% 6.3	92.0	1.6	100.0
Faksilaite	N 154584	2189696	10755	2355035

Taulukko 19. Joidenkin kestotavaroiden yleisyys kotitalouksissa, prosenttia kotitalouksista (kysytään neljästi vuodessa: helmi-, touko-, elo- ja marraskuussa)

	Vastaus			Yhteensä
	Kyllä	Ei	Eos	
KESTOTAVARA				
Faksilaitte	6.6	93.0	0.5	100.0
Matkapuhelin	2079233	272416	3386	2355035
	88.3	11.6	0.1	100.0
Oma matkapuhelin	1952132	399517	3386	2355035
	82.9	17.0	0.1	100.0
Työsuuhdematkapuhelin	464977	1890058	.	2355035
	19.7	80.3	.	100.0
Henkilö- tai pakettiauto	1741906	609743	3386	2355035
	74.0	25.9	0.1	100.0
Oma auto	1673492	677056	4487	2355035
	71.1	28.7	0.2	100.0
Työsuuhdeauto	147907	2206027	1101	2355035
	6.3	93.7	0.0	100.0

Taulukko 20. Kotitalouksien autoistuneisuus kotitalouden koon mukaan, prosenttia kotitalouksista (kysytään neljästi vuodessa: helmi-, touko-, elo- ja marraskuussa)

	Auto			Yhteensä
	On auto	Ei autoa	Eos	
KOTITALOUDEN KOKO				
1 henkilö	430009	468916	3386	902311
Rivi-%	47.7	52.0	0.4	100.0
2 henkilöä	643712	108572	.	752284
Rivi-%	85.6	14.4	.	100.0
3 henkilöä	290122	23591	.	313713
Rivi-%	92.5	7.5	.	100.0
4 henkilöä	244265	8127	.	252392
Rivi-%	96.8	3.2	.	100.0
5+ henkilöä	133798	537	.	134335
Rivi-%	99.6	0.4	.	100.0
Yhteensä	1741906	609743	3386	2355035
Rivi-%	74.0	25.9	0.1	100.0

Taulukko 21. Kotitalouden rahatilanne haastatteluhetkellä,
(01/2001) prosenttia kotitalouksista

	Rahatilanne nykyisin								N		
	Talous velkaantuu		Kulutukseen käytetään säästöjä		Rahat riittävät nipin napin		Talous pystyy säästämään			Eos tai puuttuva tieto	Yhteensä
	Rivi-%	Rivi-%	Rivi-%	Rivi-%	Rivi-%	Rivi-%	Rivi-%	Rivi-%			
Yhteensä	2.8	3.5	37.3	49.8	6.1	0.5	100.0	2364880			
SUKUPUOLI											
Mies	2.1	3.6	35.5	49.4	8.7	0.8	100.0	1143950			
Nainen	3.4	3.4	39.0	50.1	3.8	0.3	100.0	1220930			
IKÄ											
15-24	8.5	5.0	43.2	38.5	4.1	0.8	100.0	383101			
25-34	2.1	3.1	28.2	57.0	9.6	.	100.0	449559			
35-44	1.4	5.7	36.6	47.1	8.4	0.7	100.0	407168			
45-54	2.5	2.4	35.8	52.5	6.0	0.7	100.0	489414			
55-64	1.5	1.9	34.2	56.1	6.0	0.3	100.0	364666			
65-74	.	3.0	52.0	44.1	0.4	0.5	100.0	270972			
KOULUTUS											
Perusaste	2.1	3.5	43.0	47.5	3.3	0.5	100.0	805662			
Keskiaaste	3.4	4.3	38.8	48.0	5.0	0.5	100.0	963031			
Korkea-aste	2.8	2.2	27.2	55.6	11.7	0.5	100.0	596187			
SUURALUE											
Pääkaupunkiseutu	3.8	6.3	30.6	49.7	8.1	1.5	100.0	453449			
Muu Etelä-Suomi	0.7	2.4	34.8	56.5	5.3	0.3	100.0	527903			
Länsi-Suomi	3.2	3.5	39.9	46.6	6.5	0.3	100.0	839253			
Itä-Suomi	3.0	2.2	41.7	47.4	5.6	.	100.0	271714			
Pohjois-Suomi	3.3	2.3	41.1	48.8	4.0	0.4	100.0	272561			

Taulukko 21. jatkuu Kotitalouden rahatilanne haastatteluhetkellä,
prosenttia kotitalouksista
(01/2001)

	Rahatilanne nykyisin							N
	Talous velkaantuu	Kulutukseen käytetään säästöjä	Rahat riittävät nipin napin	Talous pystyy säästämään hieman	Talous pystyy säästämään paljon	Eos tai puuttuva tieto	Yhteensä	
	Rivi-%	Rivi-%	Rivi-%	Rivi-%	Rivi-%	Rivi-%	Rivi-%	
Yhteensä	2.8	3.5	37.3	49.8	6.1	0.5	100.0	2364880
SOSIOEKONOMINEN ASEMA								
Maatalousyrittäjät	3.4	.	59.3	26.3	11.0	.	100.0	34536
Muut yrittäjät	0.8	7.0	25.6	47.7	16.0	2.8	100.0	129681
Ylemmät toimihenkilöt	0.8	2.5	20.2	61.9	14.6	.	100.0	332918
Alemmat toimihenkilöt	2.4	1.6	27.6	60.8	7.5	.	100.0	398766
Työntekijät	1.2	3.5	31.7	58.3	4.6	0.7	100.0	418677
Työttömät	9.9	4.0	54.5	30.7	0.9	.	100.0	162266
Opiskelijat	9.1	7.2	47.7	30.7	4.2	1.0	100.0	314316
Eläkeläiset	0.2	2.3	49.0	46.5	1.4	0.5	100.0	490108
Omaa kotitaloutta hoitavat yms. KOTITALOUSTYYPPI	.	4.6	47.8	46.3	1.4	.	100.0	83612
Yksinasuva 15-34 v.	9.2	4.6	34.5	45.5	6.2	.	100.0	365352
Yksinasuva 35-54 v.	.	4.9	39.8	45.5	7.8	2.0	100.0	292798
Yksinasuva 55-74 v.	2.3	2.3	45.4	47.6	2.3	.	100.0	242299
Lapsiperhe	2.6	4.3	38.9	48.0	5.6	0.6	100.0	612335
Kahden tai us. aikuisen talous KOTITALOUDEN BRUTTOTULOLUOKKA	1.3	2.3	34.2	54.9	7.0	0.3	100.0	852096
Alin neljännes	5.8	6.0	56.9	30.1	1.2	.	100.0	673120
2. alin neljännes	1.7	2.6	38.9	52.7	3.3	0.7	100.0	619222
2. ylin neljännes	1.9	3.5	28.2	59.1	7.3	.	100.0	600020
Ylin neljännes	0.3	1.3	15.6	64.9	18.0	.	100.0	388226
Eos tai puuttuva tieto	4.2	0.4	33.9	48.7	3.3	9.4	100.0	84292

Taulukko 22. Kotitalouden säästömahdollisuudet seuraavien 12 kk:n aikana, prosenttia kotitalouksista (01/2001)

	Säästömahdollisuudet						Yhteensä	N
	Hyvin tod.näk. säästää	Melko tod.näk. säästää	Melko tod.näk. ei säästä	Hyvin tod.näk. ei säästä	Eos tai puuttuva tieto	Rivi-%		
	Rivi-%	Rivi-%	Rivi-%	Rivi-%	Rivi-%			
Yhteensä	46.4	26.5	11.4	13.8	1.9	100.0	2364880	
SUKUPUOLI								
Mies	48.4	25.4	10.6	13.5	2.0	100.0	1143950	
Nainen	44.6	27.5	12.2	14.0	1.8	100.0	1220930	
IKÄ								
15-24	32.0	36.6	13.2	16.5	1.7	100.0	383101	
25-34	63.6	20.3	7.9	7.9	0.3	100.0	449559	
35-44	53.1	25.0	7.5	12.3	2.1	100.0	407168	
45-54	48.9	23.6	12.1	12.8	2.6	100.0	489414	
55-64	44.7	29.5	12.2	12.5	1.0	100.0	364666	
65-74	26.1	25.9	18.2	25.2	4.5	100.0	270972	
KOULUTUS								
Perusaste	37.6	26.3	15.0	18.1	2.9	100.0	805662	
Keskiaaste	44.1	28.4	11.5	14.3	1.7	100.0	963031	
Korkea-aste	62.2	23.5	6.4	7.0	0.9	100.0	596187	
SUURALUE								
Pääkaupunkiseutu	49.3	22.5	13.8	12.2	2.3	100.0	453449	
Muu Etelä-Suomi	48.8	29.9	8.5	10.6	2.2	100.0	527903	
Länsi-Suomi	43.8	27.7	10.4	16.1	2.0	100.0	839253	
Itä-Suomi	47.5	26.0	10.6	14.6	1.2	100.0	271714	
Pohjois-Suomi	44.1	23.3	17.0	14.4	1.1	100.0	272561	

Taulukko 22. jatkuu Kotitalouden säästömahdollisuudet seuraavien 12 kk:n aikana,
(01/2001) prosenttia kotitalouksista

	Säästömahdollisuudet						Yhteensä	Rivi-%	N
	Hyvin tod.näk. säästää	Melko tod.näk. säästää	Melko tod.näk. ei säästä	Hyvin tod.näk. ei säästä	Eos tai puuttuva tieto	Rivi-%			
	Rivi-%	Rivi-%	Rivi-%	Rivi-%	Rivi-%				
Yhteensä	46.4	26.5	11.4	13.8	1.9	100.0	2364880		
SOSIOEKONOMINEN ASEMA									
Maatalousyrittäjät	44.0	34.2	6.1	13.9	1.8	100.0	34536		
Muut yrittäjät	57.1	24.3	4.2	11.3	3.1	100.0	129681		
Ylemmät toimihenkilöt	66.1	23.5	5.8	4.5	0.2	100.0	332918		
Alemmat toimihenkilöt	62.7	21.8	7.3	7.5	0.6	100.0	398766		
Työntekijät	55.3	25.0	8.2	10.3	1.1	100.0	418677		
Työttömät	17.1	32.7	15.8	26.8	7.6	100.0	162266		
Opiskelijat	26.6	35.2	15.1	21.6	1.4	100.0	314316		
Eläkeläiset	31.9	26.8	18.2	20.1	2.9	100.0	490108		
Omaa kotitaloutta hoitavat yms. KOTITALOUSTYYPPI	47.0	22.2	19.8	9.5	1.5	100.0	83612		
Yksinasuva 15-34 v.	44.4	28.3	11.5	15.7	0.1	100.0	365352		
Yksinasuva 35-54 v.	43.2	24.9	11.6	16.3	4.0	100.0	292798		
Yksinasuva 55-74 v.	33.2	27.4	13.9	22.1	3.5	100.0	242299		
Lapsiperhe	51.8	25.9	9.4	11.3	1.7	100.0	612335		
Kahden tai us. aikuisen talous KOTITALOUDEN BRUTTOTULOLUOKKA	48.3	26.4	12.1	11.5	1.7	100.0	852096		
Alin neljännes	21.8	28.8	18.4	28.2	2.9	100.0	673120		
2. alin neljännes	44.8	29.7	11.7	11.8	1.9	100.0	619222		
2. ylin neljännes	62.1	23.2	7.8	6.8	0.2	100.0	600020		
Ylin neljännes	71.0	21.4	4.6	2.7	0.3	100.0	388226		
Eos tai puuttuva tieto	30.9	31.6	10.8	13.1	13.7	100.0	84292		

Taulukko 23. Säästöjen pääasialliset käyttötarkoitukset,
(01/2001) säästämiseen myönteisesti vastanneet,
prosenttia kotitalouksista

	Vastaus				Yhteensä
	Kyllä	Ehkä	Ei	Eos	
KÄYTTÖTARKOITUS					
Asunto- tai muun velan N	894051	18467	804676	7581	1724775
hoito Rivi-%	51.8	1.1	46.7	0.4	100.0
Etukäteissäästäminen N	228662	61275	1426398	8440	1724775
asunnon hankintaan Rivi-%	13.3	3.6	82.7	0.5	100.0
Kestokulutustavaroiden N	750624	163161	807697	3293	1724775
hankinta Rivi-%	43.5	9.5	46.8	0.2	100.0
Matkustaminen tai N	937092	114477	665202	8004	1724775
lomanvietto Rivi-%	54.3	6.6	38.6	0.5	100.0
Pahan päivän vara N	1203629	76321	440200	4625	1724775
Rivi-%	69.8	4.4	25.5	0.3	100.0
Vanhuuden vara N	605702	62307	1029303	27463	1724775
Rivi-%	35.1	3.6	59.7	1.6	100.0
Muu tarkoitus N	180251	14556	1515263	14705	1724775
Rivi-%	10.5	0.8	87.9	0.9	100.0

Taulukko 24. Tärkeimmät sijoitusmuodot säästöille, (01/2001) säästämiseen myönteisesti vastanneet, prosenttia kotitalouksista (säästövakuutukset erotettu muista arvopapereista toukokuusta 2000 alkaen)

	Vastaus				Yhteensä
	Kyllä	Ehkä	Ei	Eos	
SIJOITUSMUOTO					
Pankkitilit tai - talletukset	1098818 63.7	54903 3.2	552531 32.0	18523 1.1	1724775 100.0
Asunto-osake	2273663 13.2	66878 3.9	1418264 82.2	12270 0.7	1724775 100.0
Kiinteä omaisuus (ml. omakotitalo)	275525 16.0	61004 3.5	1373924 79.7	14322 0.8	1724775 100.0
Pörssiosakkeet	202933 11.8	142832 8.3	1365112 79.1	13898 0.8	1724775 100.0
Obligaatiot tai muut joukkovelkakirjat	35409 2.1	64534 3.7	1610936 93.4	13896 0.8	1724775 100.0
Sijoitusrahastot tai muut arvopaperit	266675 15.5	166488 9.7	1271659 73.7	19953 1.2	1724775 100.0
Säästövakuutukset	278496 16.1	99784 5.8	1320346 76.6	26149 1.5	1724775 100.0
Vapaa-ajan asunto	91727 5.3	29524 1.7	1593332 92.4	10192 0.6	1724775 100.0
Taide- ja arvoesineet	75530 4.4	63387 3.7	1576875 91.4	8983 0.5	1724775 100.0
Muu sijoitusmuoto	36181 2.1	16830 1.0	1653582 95.9	18182 1.1	1724775 100.0

Taulukko 25. Kotitalouden lainanottoaikomus seuraavien 12 kk:n aikana, prosenttia kotitalouksista (01/2001)

	Lainanottoaie						Yhteensä	N
	Kyllä, varmasti	Mahdollisesti	Luultavasti ei	Ei	Eos tai puuttuva tieto	Rivi-%		
	Rivi-%	Rivi-%	Rivi-%	Rivi-%	Rivi-%			
Yhteensä	6.1	7.6	6.4	79.5	0.5	100.0	2364880	
SUKUPUOLI								
Mies	6.2	8.0	6.5	79.1	0.1	100.0	1143950	
Nainen	6.0	7.1	6.2	79.9	0.8	100.0	1220930	
IKÄ								
15-24	11.9	13.1	11.8	62.3	0.9	100.0	383101	
25-34	10.3	9.6	9.5	70.3	0.3	100.0	449559	
35-44	5.9	9.6	4.8	78.8	0.9	100.0	407168	
45-54	4.4	5.3	6.2	83.7	0.3	100.0	489414	
55-64	1.8	3.9	3.2	91.1	.	100.0	364666	
65-74	.	2.4	0.4	96.7	0.4	100.0	270972	
KOULUTUS								
Perusaste	3.5	5.2	5.6	84.8	0.8	100.0	805662	
Keskiaaste	8.0	8.7	7.1	75.6	0.5	100.0	963031	
Korkea-aste	6.4	8.9	6.2	78.5	.	100.0	596187	
SUURALUE								
Pääkaupunkiseutu	3.3	7.7	5.8	83.2	.	100.0	453449	
Muu Etelä-Suomi	4.6	8.6	7.7	78.5	0.5	100.0	527903	
Länsi-Suomi	7.6	6.5	6.4	78.8	0.7	100.0	839253	
Itä-Suomi	4.4	8.6	5.8	80.5	0.7	100.0	271714	
Pohjois-Suomi	10.3	7.5	5.4	76.4	0.4	100.0	272561	

Taulukko 25. jatkuu Kotitalouden lainanottoaikomus seuraavien 12 kk:n aikana, prosenttia kotitalouksista (01/2001)

	Lainanottoaie						Yhteensä	N
	Kyllä, varmasti	Mahdollisesti	Luultavasti ei	Ei	Eos tai puuttuva tieto	Rivi-%		
	Rivi-%	Rivi-%	Rivi-%	Rivi-%	Rivi-%			
Yhteensä	6.1	7.6	6.4	79.5	0.5	100.0	2364880	
SOSIOEKONOMINEN ASEMA								
Maatalousyrittäjät	9.4	20.5	8.0	62.0	.	100.0	34536	
Muut yrittäjät	8.3	7.5	6.3	77.0	0.9	100.0	129681	
Ylemmät toimihenkilöt	6.8	8.0	8.2	76.6	0.4	100.0	332918	
Alemmat toimihenkilöt	6.5	9.5	6.6	77.0	0.3	100.0	398766	
Työntekijät	6.7	7.2	6.7	78.9	0.5	100.0	418677	
Työttömät	4.7	1.3	3.1	90.2	0.8	100.0	162266	
Opiskelijat	11.5	14.3	13.6	59.8	0.8	100.0	314316	
Eläkeläiset	0.9	2.8	1.0	95.0	0.2	100.0	490108	
Omaa kotitaloutta hoitavat yms. KOTITALOUSTYYPPI	5.9	7.7	6.1	79.2	1.0	100.0	83612	
Yksinasuva 15-34 v.	13.0	9.3	12.4	65.3	.	100.0	365352	
Yksinasuva 35-54 v.	4.8	6.2	3.0	86.0	.	100.0	292798	
Yksinasuva 55-74 v.	1.1	5.0	1.3	92.6	.	100.0	242299	
Lapsiperhe	6.5	10.9	7.4	74.1	1.1	100.0	612335	
Kahden tai us. aikuisen talous KOTITALOUDEN BRUTTOTULOLUOKKA	4.7	5.7	5.6	83.5	0.5	100.0	852096	
Alin neljännes	6.3	6.1	5.4	81.9	0.3	100.0	673120	
2. alin neljännes	5.2	5.8	7.6	81.0	0.5	100.0	619222	
2. ylin neljännes	6.3	8.4	6.6	78.1	0.6	100.0	600020	
Ylin neljännes	6.7	11.9	5.4	76.0	.	100.0	388226	
Eos tai puuttuva tieto	6.5	7.3	8.2	75.3	2.7	100.0	84292	

Taulukko 26. Lainojen käyttötarkoitukset,
(01/2001) lainanottoon myönteisesti vastanneet,
prosenttia kotitalouksista

	Vastaus					Yhteensä
	Kyllä	Ehkä	Ei	Eos		
KÄYTTÖTARKOITUS						
Asunto-osake	62146 N	25409	234326	1031	322912	
	19.2 Rivi-%	7.9	72.6	0.3	100.0	
Kiinteä omaisuus (ml. omakotitalo)	49094 N	16970	256848	.	322912	
	15.2 Rivi-%	5.3	79.5	.	100.0	
Opinnot	36900 N	8570	277442	.	322912	
	11.4 Rivi-%	2.7	85.9	.	100.0	
Kestotavarat, matkat	125268 N	44427	153217	.	322912	
	38.8 Rivi-%	13.8	47.4	.	100.0	
Arvopaperit	.	1253	321659	.	322912	
	.	0.4	99.6	.	100.0	
Muu lainanottotarve	32903 N	349	286887	2773	322912	
	10.2 Rivi-%	0.1	88.8	0.9	100.0	

Taulukko 27. Kuluttajabarometriin vastanneiden jakautuminen eri taustatietojen mukaan, (01/2001) prosenttia vastanneista

	Sukupuoli					
	Mies		Nainen		Yhteensä	
	N	%	N	%	N	%
Yhteensä	821	100.0	846	100.0	1667	100.0
ÄIDINKIELI						
Suomi	757	92.2	803	94.9	1560	93.6
Ruotsi	55	6.7	35	4.1	90	5.4
Muu kieli	9	1.1	8	0.9	17	1.0
IKÄ						
15-24	150	18.3	151	17.8	301	18.1
25-34	146	17.8	135	16.0	281	16.9
35-44	159	19.4	154	18.2	313	18.8
45-54	182	22.2	173	20.4	355	21.3
55-64	118	14.4	141	16.7	259	15.5
65-74	66	8.0	92	10.9	158	9.5
KOULUTUS						
Perusaste	301	36.7	304	35.9	605	36.3
Keskiaste	325	39.6	320	37.8	645	38.7
Korkea-aste	195	23.8	222	26.2	417	25.0
SUURALUE						
Pääkaupunkiseutu	146	17.8	151	17.8	297	17.8
Muu Etelä-Suomi	157	19.1	196	23.2	353	21.2
Länsi-Suomi	309	37.6	303	35.8	612	36.7
Itä-Suomi	113	13.8	92	10.9	205	12.3
Pohjois-Suomi	96	11.7	104	12.3	200	12.0

Taulukko 27. jatkuu Kuluttajabarometriin vastanneiden jakautuminen eri taustatietojen mukaan, (01/2001) prosenttia vastanneista

	Sukupuoli					
	Mies		Nainen		Yhteensä	
	N	%	N	%	N	%
Yhteensä	821	100.0	846	100.0	1667	100.0
SOSIOEKONOMINEN ASEMA						
Maatalousyrittäjät	17	2.1	10	1.2	27	1.6
Muut yrittäjät	57	6.9	27	3.2	84	5.0
Ylemmät toimihenkilöt	132	16.1	94	11.1	226	13.6
Alemmat toimihenkilöt	90	11.0	201	23.8	291	17.5
Työntekijät	217	26.4	86	10.2	303	18.2
Työttömät	48	5.8	58	6.9	106	6.4
Opiskelijat	120	14.6	128	15.1	248	14.9
Eläkeläiset	134	16.3	175	20.7	309	18.5
Omaa kotitaloutta hoitavat yms.	6	0.7	67	7.9	73	4.4
KOTITALOUSTYYPPI						
Yksinasuva 15-34 v.	74	9.0	57	6.7	131	7.9
Yksinasuva 35-54 v.	52	6.3	50	5.9	102	6.1
Yksinasuva 55-74 v.	29	3.5	56	6.6	85	5.1
Lapsiperhe	304	37.0	315	37.2	619	37.1
Kahden tai us. aikuisen talous	362	44.1	368	43.5	730	43.8
KOTITALOUDEN BRUTTOTULOLUOKKA						
Alin neljännes	135	16.4	195	23.0	330	19.8
2. alin neljännes	176	21.4	219	25.9	395	23.7
2. ylin neljännes	264	32.2	234	27.7	498	29.9
Ylin neljännes	194	23.6	155	18.3	349	20.9
Eos tai puuttuva tieto	52	6.3	43	5.1	95	5.7

Taulukko 28. Kuluttajabarometriin vastanneet kotitalouden rakenteen ja koon mukaan, (01/2001) henkilöitä

	Kotitalouden koko						Yhteensä
	1 henkilö	2 henkilöä	3 henkilöä	4 henkilöä	5 henkilöä	6+ henkilöä	
KOTITALOUDEN RAKENNE							
1 aikuinen	315	315
1 aik. ja 1+ l.	.	30	10	8	.	.	48
2 aikuista	.	582	582
2 aik. ja 1 l.	.	.	173	.	.	.	173
3 aikuista	.	.	117	.	.	.	117
2 aik. ja 2 l.	.	.	.	184	.	.	184
3 aik. ja 1 l.	.	.	.	55	.	.	55
4 aikuista	.	.	.	26	.	.	26
2 aik. ja 3+ l.	80	25	105
3 aik. ja 2+ l.	27	12	39
4+ aik. ja 1+ l.	9	6	15
Muu talous	3	1	.	.	3	1	8
Yhteensä	318	613	300	273	119	44	1667

JULKAISUT

Kuluttajabarometrin tuloksista ilmestyvät Tilastokeskuksen
Tulot ja kulutus -sarjassa
seuraavat julkaisut:

Kuluttajabarometri -kuukausijulkaisussa esitetään laajasti tutkimuksen (aikasarja)tiedot noin kahden viikon kuluessa haastatteluista. Tuotenumero 9690.

Kuluttajabarometri maakunnittain -julkaisussa on tekstikatsaus keskeisistä tuloksista sekä graafiset esitykset tärkeimmistä muuttujista maakunnittain. Julkaisu ilmestyy neljännesvuosittain. Tuotenumero 9601.

Kuluttajabarometri: taulukot -julkaisussa esitetään tarkkaa tietoa kysymysten vastausjakaumista. Taustatietoina käytetään useita vastaajaa ja hänen kotitalouttaan kuvaavia muuttujia. Julkaisu ilmestyy kuukausittain. Tuotenumero 9602.

Lisäksi toisinaan julkaistaan tietoa johonkin mielenkiintoiseen ilmiöön tai tapahtumaan liittyen, kuten esimerkiksi ***vaalipuntarit*** viime eduskunta- ja kunnallisvaalien alla.

Julkaisuja toimitetaan myös sähköisessä PDF-muodossa (Acrobat Reader). Tilastokeskuksesta on tilattavissa kuluttajabarometrin muutakin taulukko- ja kuviomateriaalia.

Yhteystiedot:

Tilastokeskus/Myyntipalvelu
puh. (09) 1734 2011

faksi (09) 1734 2474
tilastomyynti@tilastokeskus.fi

PMM
Sopimus
00022/1

SVT Suomen virallinen tilasto
Finlands officiella statistik
Official Statistics of Finland

Tulot ja kulutus 2001:6
Inkomst och konsumtion
Income and Consumption

Lisätietoja:

Pertti Kangassalo
(09) 1734 3598
Pellervo Marja-aho
(09) 1734 3349

kuluttaja.barometri@tilastokeskus.fi

Kuluttajabarometri on haastattelututkimus (survey), jolla selvitetään suomalaisten kuluttajien mielikuvia yleisistä ja oman kotitalouden taloudellisesta kehityksestä sekä aikomuksia tehdä suuria hankintoja, säästää tai ottaa lainaa.

Tämä julkaisu sisältää tarkkaa jakaumatietoa kuluttajabarometrin vastauksista eri taustamuuttujien mukaan. Julkaisussa on tietoa myös erilaisten kestopavaroitten yleisyydestä kotitalouksissa. Lisäksi siitä selviää tutkimukseen vastanneiden henkilöiden ja kotitalouksien jakauma taustamuuttujittain.