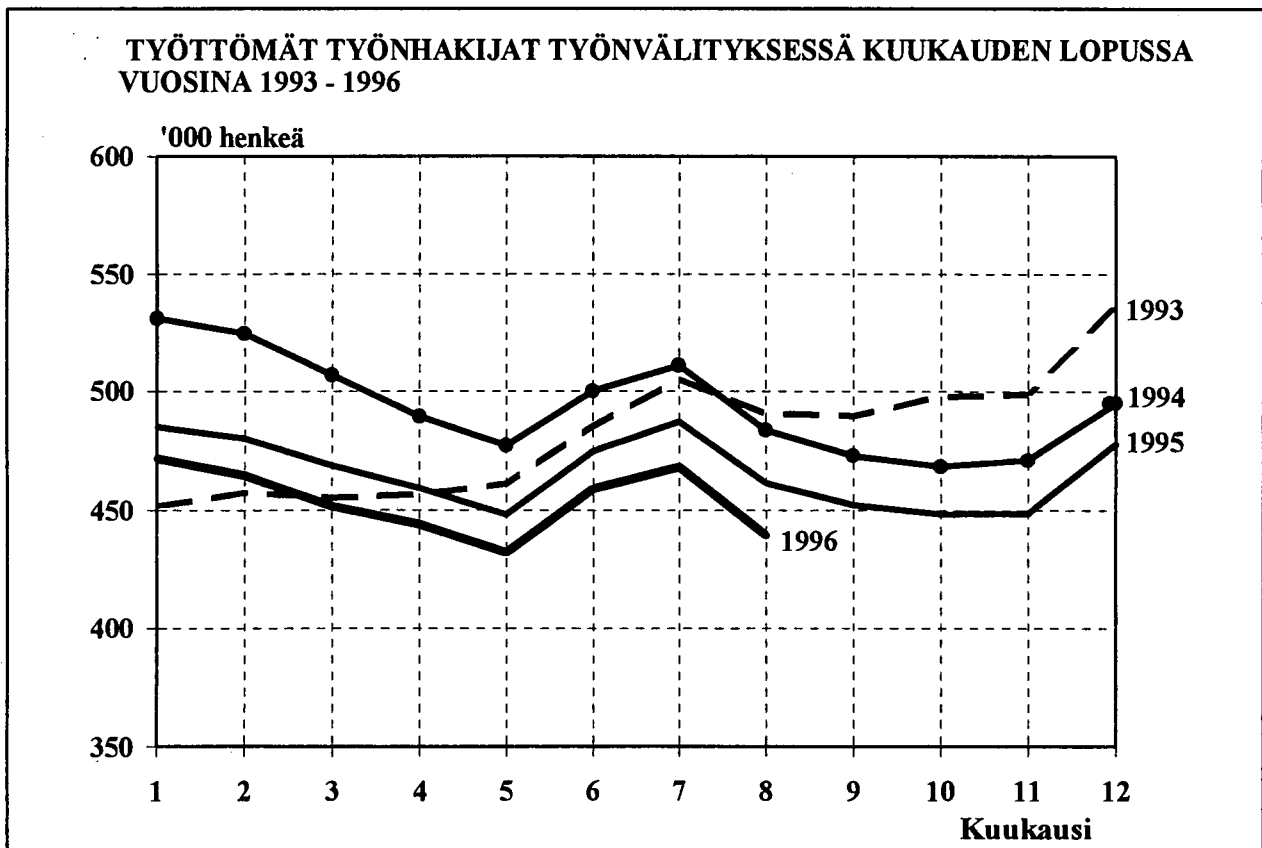


# TYÖMINISTERIÖN TILASTOJA

## 1996 Elokuu



# SISÄLLYS

<b>Kuukausittain julkaistavat taulut</b>	<b>Sivu</b>
1. Yhteenveto julkaisuun sisältyvistä tärkeimmistä kuukausitiedoista	3
2. Työttömät työnhakijat ja avoimet työpaikat työvoimapiireittäin	4
3. Työttömät työnhakijat ja avoimet työpaikat lääneittäin	5
4. Työttömät työnhakijat (ilman lomautettuja) ja avoimet työpaikat ammattiryhmittäin	6
5. Työttömät työnhakijat (ilman lomautettuja), lomautetut ja avoimet työpaikat toimialoittain	8
6. Työnhakijat ja avoimet työpaikat koulutuksen mukaan	9
7. Avoimet työpaikat ammattiryhmittäin ja työvoimapiireittäin	11
8. Työttömät työnhakijat (ilman lomautettuja) ammattiryhmittäin ja työvoimapiireittäin	12
9. Työttömät työnhakijat (ilman lomautettuja) ikäryhmittäin ja työvoimapiireittäin	13
10. Työttömät työnhakijat (ilman lomautettuja) työttömyyden keston mukaan, työvoimapiireittäin	14
11. Työttömät työnhakijat ja toimeentuloturva työvoimapiireittäin	15
12. Työnhakijat työllisyyden mukaan, työvoimapiireittäin	16
13. Kuukauden aikana alkaneet työttömyysjaksot aikaisemman toiminnan mukaan, työvoimapiireittäin	17
14. Kuukauden aikana työvoimatoimistoissa olleet työnhakijat ja avoimet työpaikat työvoimapiireittäin	18
15. Kuukauden aikana työvoimatoimistoissa avoinna olleet työpaikat ja täyttyneet työpaikat ammattiryhmittäin	19
16. Kuukauden aikana täyttyneiden työpaikkojen avoinnaolon kesto työvoimapiireittäin	20
17. Kuukauden aikana työvoimatoimistoissa olleet työnhakijat ja työnhauksen päättäneet ammattiryhmittäin	21



	Sivu
18. Työnvälitykset ja muut tapahtumat kuukauden aikana työvoimapiireittäin	22
19. Työvoimakoulutuksessa olevat tavoiteammatin ja koulutustyövoimapiirin mukaan	23
20. Palkkaperusteisilla toimenpiteillä työllistetyt kuukauden lopussa työvoimapiireittäin	24

## **LIITETAULUKOT**

21. Työttömät työnhakijat (ilman lomautettuja) työttömyyden keston ja iän mukaan	25
22. Työttömät työnhakijat (ilman lomautettuja) työttömyyden keston mukaan, ammattiryhmittäin	26

## **KUVIOT**

1. Työttömät työnhakijat ja avoimet työpaikat	27
2. Kuntien työttömyysasteet	28

<b>Taulukoiden selityksiä</b>	29
-------------------------------	----

<b>Työvälistilastossa käytettävä ammattiluokitus</b>	30
--	----

**TAULUKKO 1. YHTEENVETO JULKAISUUN SISÄLTYVISTÄ TÄRKEIMMISTÄ  
KUUKAUSITIEDOISTA**

	VIII/1996	VII/1996	VIII/1995	MUUTOS EDELL. VUOD. %
<b>KUUKAUDEN LOPUSSA:</b>				
AVOIMET TYÖPAIKAT	8638	9122	6806	26.9
KAIKKI TYÖNHAKIJAT	676151	718418	679420	-0.5
TYÖTTÖMÄT TYÖNHAKIJAT	439572	468076	461480	-4.7
- MIEHET	228948	239161	244419	-6.3
- NAISET	210624	228915	217061	-3.0
- TYÖTTÖMYYSKASSAN JÄSENET	229011	240245	230771	-0.8
- TYÖMARKKINATUKEEN OIKEUTETUT	211467	224852	153472	37.8
- PERUSPÄIVÄRAHAN SAAJAT *			69499	
- LOMAUTETUT	10829	13450	11641	-7.0
TYÖTTÖMÄT ILMAN LOMAUTETTUJA	428743	454626	449839	-4.7
- ALLE 25-VUOTIAAT	67690	82580	82107	-17.6
- YLI VUODEN TYÖTTÖMÄNÄ OLLEET	134417	138691	143104	-6.1
TYÖTTÖMYYSELÄKKEELLÄ OLEVAT	38170	37869	37917	0.7
LYHENNETTYLLÄ TYÖVIIKOLLA OLEVAT	7132	7155	8012	-11.0
<b>KUUKAUDEN AIKANA:</b>				
AVOIMIA TYÖPAIKKOJA YHTEENSÄ	23149	24256	19018	21.7
- KUUKAUDEN UUDET	15237	13809	13692	11.3
- TÄYTTÄNEET TYÖPAIKAT	14388	14978	12147	18.4
TYÖNHAKIJOITA YHTEENSÄ	738592	750607	743937	-0.7
TYÖTTÖMIÄ TYÖNHAKIJOITA YHTEENSÄ	496452	486677	514443	-3.5
- KUUKAUDEN UUDET	20112	18541	22391	-10.2
- TYÖNHAUN PÄÄTTÄNEET	44461	23072	46318	-4.0
<b>KUUKAUDEN LOPUSSA:</b>				
TYÖVOIMAKOULUTUKSESSA	31227	27768	24388	28.0
SIJOITETTUINA TOIMENPITEILLÄ	64866	63112	61289	5.8
- VALTION TYÖTEHTÄVÄT	11713	12573	12301	-4.8
- KUNTIEN JA KUNTAINLIITTOJEN TYÖT	30748	28821	26864	14.5
- YKSITYINEN SEKTORI	22405	21718	22124	1.3
TYÖMARKKINATUEN TYÖHARJOITTELUSSA	9264	9706	5824	59.1

\* EDELLISEN KUUKAUDEN LUKU

TAULUKKO 2. TYÖTTÖMÄT TYÖNHAKIJAT JA AVOIMET TYÖPAIKAT TYÖVOIMAPIIREITTÄIN, 30.8.1996

TYÖVOIMAPIIRI	TYÖTTÖMÄT TYÖNHAKIJAT			MUUTOS			TYÖTTÖ- MYYS-			AVOIMET TYÖPAIKAT			MUUTOS	
	30.8.1996	31.7.1996	31.8.1996	30.8.1996	31.8.1996	31.8.1996	30.8.1996	31.7.1996	31.8.1996	31.8.1996	31.8.1996	31.8.1996	31.8.1996	31.8.1996
				31.8.1995	31.8.1995	ASTE(1)								
UUDENMAAN	103303	109765	111164	-7861	14,5	2626	2007	1968	658					
TURUN	33803	35695	35979	-2176	15,2	981	755	803	178					
SATAKUNNAN	22251	23781	23141	-890	18,5	507	630	343	164					
HÄMEEN	69059	73146	71186	-2127	18,4	1205	1413	884	321					
KYMEN	28745	30374	30180	-1435	17,6	370	450	314	56					
MIKKELIN	18787	20318	20102	-1315	19,4	241	295	191	50					
VAASAN	31969	34409	34379	-2410	15,1	694	611	694	0					
KESKI-SUOMEN	24978	26305	26327	-1349	20,0	430	269	402	28					
KUOPION	22936	24348	24489	-1553	19,0	307	1396	276	31					
POHJ.-KARJALAN	18579	19755	18416	163	22,7	138	427	110	28					
KAINUUN	10654	11250	10167	487	23,7	102	129	94	8					
OULUN	31084	33820	32308	-1224	18,4	581	501	560	21					
LAPIN	23424	25110	23642	-218	24,4	456	239	167	289					
<b>KOKO MAA</b>	<b>439572</b>	<b>468076</b>	<b>461480</b>	<b>-21908</b>	<b>17,2</b>	<b>8638</b>	<b>9122</b>	<b>6806</b>	<b>1832</b>					

1) TYÖTTÖMIEN TYÖNHAKIJOIDEN PROSENTTINEN OSUUS ARVIOIDUSTA TYÖVOIMASTA

TAULUKKO 3. TYÖTTÖMÄT TYÖNHAKIJAT JA AVOIMET TYÖPAIKAT LÄÄNEITTÄIN, 30.8.1996

LÄÄNI	TYÖTTÖMÄT TYÖNHAKIJAT		TYÖTTÖMYYS- ASTE, % (LOMAUTET MUK.LUK.)	LYHENNE- TYLLÄ TYÖVIK.	AVOIMET TYÖPAIKAT	
	YHTEENSÄ ILMAN LOMAUT.	LOMAUTETUT				
UUDENMAAN	103303	101211	2092	14,5	1348	2626
TURUN JA PORIN	58986	56858	2128	16,9	871	1482
AHVENANMAA	593	572	21	4,9	21	80
HÄMEEN	65534	64030	1504	18,0	1022	1131
KYMEN	28745	28093	652	17,6	711	370
MIKKELIN	18787	18311	476	19,4	520	241
POHJOIS-KARJALAN	18579	18133	446	22,7	248	138
KUOPION	22936	22559	377	19,0	359	307
KESKI-SUOMEN	24978	24351	627	20,0	418	430
VAASAN	31969	30874	1095	15,1	943	694
OULUN	41738	40714	1024	19,5	480	683
LAPIN	23424	23037	387	24,4	191	456
<b>YHTEENSÄ</b>	<b>439572</b>	<b>428743</b>	<b>10829</b>	<b>17,2</b>	<b>7132</b>	<b>8638</b>

**TAULUKKO 4. TYÖTTÖMÄT TYÖNHAKIJAT (ILMAN LOMAUTETTUJA) JA AVOIMET TYÖPAIKAT  
AMMATTIRYHMITTÄIN, 30.8.1996**

AMMATTIRYHMÄ	TYÖTTÖMÄT TYÖNHAKIJAT			AVOIMET TYÖPAIKAT
	YHTEENSÄ	MIEHET	NAISET	
TEKNINEN, LUONNONT.,YHTEISK., YM TYÖ	37796	22144	15652	792
TEKNIIKAN ALAN TYÖ	18813	15071	3742	211
KEMIAN JA FYSIIKAN ALAN TYÖ	1795	528	1267	26
BIOLOGIAN ALAN TYÖ	1046	531	515	8
OPETUSALAN TYÖ	7272	1858	5414	305
USKONNONALAN TYÖ	283	139	144	6
LAINOPILLINEN TYÖ	492	273	219	51
TOIMITTAJAN TYÖ, JOUKKOViestintä	1378	596	782	10
TAIDE- JA VIHDEALAN TYÖ	3810	2062	1748	26
KIRJASTO- JA MUSEOALAN TYÖ	1007	208	799	20
MUUT PÄÄRYHMÄN 0 AMMATIT	1900	878	1022	129
<b>TERVEYDENHUOLTO, SOSIAALIALANTYÖ</b>	<b>34061</b>	<b>2914</b>	<b>31147</b>	<b>1215</b>
TERVEYDEN- JA SAIRAANHOITOTYÖ	15225	959	14266	486
TERVEYDENHUOLLON KUNTOUTTAVA TYÖ	1986	607	1379	56
HAMMASHOITOALAN TYÖ	784	36	748	37
APTEEKKIALAN TYÖ	376	28	348	11
ELÄINLÄÄKINTÄHUOLTO, YMPÄRISTÖNSUOJELU	184	84	100	7
SOSIAALIALAN TYÖ	7495	591	6904	226
LASTEN PÄIVÄHOIDON TYÖ	6585	123	6462	314
PSYKOLOGINEN TYÖ	175	34	141	16
HARRASTUS- JA VAPAA-AJANTOIM. OHJAUS	1056	379	677	51
MUU PÄÄRYHMÄÄN 1 KUULUVA TYÖ	195	73	122	11
<b>HALLINTO- JA TOIMISTOTYÖ</b>	<b>51054</b>	<b>12350</b>	<b>38704</b>	<b>724</b>
JULKISEN HALLINNON JOHTOTYÖ	457	267	190	36
LIIOKEYRITYSTEN JA JÄRJESTÖJEN JOHTOTYÖ	6037	4369	1668	192
HENKILÖSTÖ- JA TYÖVOIMA-ASIAIN HOITOT.	237	80	157	12
TALOUSHALL. SUUNNITTELU- JA TILINPITOT	3901	644	3257	72
SIHTEERI- JA TOIMISTOTYÖ	29591	3033	26558	182
ATK-ALAN TYÖ	2930	1660	1270	106
PANKKI- JA VAKUUTUSALAN TYÖ	4818	492	4326	95
MATKAILUALAN TYÖ	740	123	617	3
MUU HALLINTO- JA TOIMISTOTYÖ	2343	1682	661	26
<b>KAUPALLINEN TYÖ</b>	<b>34491</b>	<b>12673</b>	<b>21818</b>	<b>1815</b>
MAINOS- JA MARKKINOINTITYÖ	2095	1036	1059	25
KIINT., PALVEL. JA ARVOPAP. MYYNTI	436	243	193	89
OSTOTYÖ	606	383	223	8
KAUPPAEDUSTUS- JA KONTTORIMYYNTITYÖ	6480	3973	2507	1164
TAVAROIDEN MYYNTITYÖ	24521	6943	17578	514
MUU KAUPALLINEN TYÖ	353	95	258	15
<b>MAA- JA METSÄTALOUSTYÖ, KALASTUSALA</b>	<b>15119</b>	<b>10735</b>	<b>4384</b>	<b>436</b>
MAATILATALOUS, ELÄINTENHOITO	5960	3327	2633	92
PUUTARHA- JA PUUSTOTYÖ	2305	762	1543	316
RIISTANHOITO, METSÄSTYS	5	5	0	0
KALASTUS	379	329	50	2
METSÄTYÖ	6457	6302	155	26
MUU MAA- JA METSÄTALOUSTYÖ	13	10	3	0

AMMATTIRYHMÄ	TYÖTTÖMÄT TYÖNHAKIJAT			AVOIMET TYÖPAIKAT
	YHTEENSÄ	MIEHET	NAISET	
<b>KULJETUS- JA LIIKENNETYÖ</b>	<b>16860</b>	<b>14040</b>	<b>2820</b>	<b>157</b>
MERIPÄÄLLYSTÖYÖ	468	450	18	4
KANSI- JA KONEMIEHISTÖYÖ	670	647	23	3
LENTOKULJETUSTYÖ	109	106	3	0
VETURIN- JA MOOTTORIV.KULJETUSTYÖ	38	38	0	0
TIELIIKENNETYÖ	11885	11415	470	75
LIIKENTEEN JOHTO, LIIKENT.PALVELUTYÖ	607	462	145	3
POSTI- JA TIETOLIIKENNETYÖ	1686	148	1538	36
POSTINKANTAJANTYÖ	1341	729	612	23
MUU KULJETUS- JA LIIKENNETYÖ	56	45	11	13
<b>RAKENNUSTYÖ, KAIVOS- JA LOUHINTATYÖ</b>	<b>39614</b>	<b>38659</b>	<b>955</b>	<b>499</b>
KAIVOS- JA LOUHINTATYÖ	707	692	15	2
ÖLJYNPORAUS, TURPEENNOSTO	93	90	3	2
TALONRAKENNUSTYÖ	33740	33049	691	427
MAA- JA VESIRAKENNUSTYÖ	1108	1094	14	29
TYÖKONEIDEN KÄYTTÖ	3966	3734	232	39
<b>TEOLLINEN TYÖ</b>	<b>94868</b>	<b>68777</b>	<b>26091</b>	<b>1457</b>
TEKSTIILITYÖ	1861	311	1550	18
OMPELUTYÖ	9086	427	8659	47
JALKINE- JA NAHKATYÖ	1150	353	797	17
TERÄS-, METALLITEHDAS- JA VALIMOTYÖ	1039	889	150	10
HIENOMEKAANINEN TYÖ	823	664	159	7
KONEPAJA- JA RAKENNUSMETALLITYÖ	26854	25317	1537	619
SÄHKÖTYÖ	11057	9709	1348	259
PUUTYÖ	8443	7045	1398	99
MAALAUSTYÖ	1337	1131	206	27
RADIO-, TV- JA ELOKUVATEKNINEN TYÖ	161	140	21	1
GRAAFINEN TYÖ	3797	1955	1842	22
LASI-, KERAAMINEN- JA TIILITYÖ	536	254	282	3
ELINTARVIKETEOLLISUUSTYÖ	4588	1966	2622	121
KEMIANPROSESSITYÖ	760	616	144	21
MASSA- JA PAPERITYÖ	1726	1296	430	9
KUMI- JA MUOVITUOTETYÖ	1439	942	497	46
MUU TEOLLINEN TYÖ	1410	973	437	4
KIINTEIDEN KONEIDEN KÄYTTÖ	300	292	8	1
PAKKAUS-, VARASTO- JA AHTAUSTYÖ	7765	4903	2862	85
SEKATYÖ	10736	9594	1142	41
<b>PALVELUTYÖ</b>	<b>50540</b>	<b>11526</b>	<b>39014</b>	<b>1531</b>
VARTIOINTI- JA SUOJELUTYÖ	1221	1084	137	48
MAJOITUSLIIKE- JA SUURTALOUSTYÖ	18039	3879	14160	323
TARJOILUTYÖ	8759	1928	6831	221
KOTITALOUSTYÖ	382	4	378	36
KIINTEISTÖNHOITO- JA SIIVOUSTYÖ	17630	3708	13922	619
HYGIENIA JA KAUNEUDENHOITOTYÖ	2779	106	2673	79
PESULA- JA SILITYSTYÖ	666	88	578	9
AMMATTIM. URHEILU- JA LIIKUNTATYÖ	182	128	54	3
SOTILASTYÖ	75	74	1	128
MUU PALVELUTYÖ	807	527	280	65
<b>MUUALLA LUOKITTELEMATON TYÖ</b>	<b>54340</b>	<b>27454</b>	<b>26886</b>	<b>12</b>
KOULULAISET JA OPISKELIJAT	1263	674	589	0
ILMAN AMMATTIA OLEVAT	42598	22484	20114	12
AMMATINVAIHTAJAT	4554	1905	2649	0
VASTAVALMISTUNEET	5925	2391	3534	0
<b>YHTEENSÄ</b>	<b>428743</b>	<b>221272</b>	<b>207471</b>	<b>8638</b>

**TAULUKKO 5. TYÖTTÖMÄT TYÖNHAKIJAT (ILMAN LOMAUTETTUJA), LOMAUTETUT  
JA AVOIMET TYÖPAIKAT TOIMIALOITTAIN, 30.8.1996**

TOIMIALA	TYÖTTÖMÄT TYÖNHAKIJAT			LOMAU- TETUT	AVOIMET TYÖPAIKAT
	YHTEENSÄ	MIEHET	NAISET		
A MAATALOUS, KALA- JA RIISTATALOUS	8362	5334	3028	89	274
B METSÄTALOUS	4205	3565	640	370	15
C KAIVOS- JA KAIVANNAISTOIMINTA	714	628	86	25	11
D TEOLLISUUS	33040	19953	13087	1766	1486
E ENERGIA- JA VESIHUOLTO	1045	771	274	45	57
F RAKENTAMINEN	24604	22438	2166	1365	589
G KAUPPA	20088	7791	12297	236	1196
H MAJOITUS- JA RAVITSEMISTOIMINTA	9583	2881	6702	184	488
I KULJETUS	7786	6351	1435	253	120
J TIETOLIIKENNE	2085	1057	1028	8	115
K RAHOITUS- JA VAKUUTUSTOIMINTA	3027	605	2422	5	116
L KIIINT., PUHTAUS- JA VUOKRAUS	7509	3133	4376	65	500
M TEKN. PALVELU JA PALV. LIIKE-EL.	5836	3340	2496	173	683
N JULKINEN HALLINTO JA MAANPUOL.	60180	28742	31438	163	674
O KOULUTUS JA TUTKIMUS	14616	5989	8627	89	410
P TERVEYS- JA SOSIAALIPALVELU	30512	5337	25175	268	863
R VIRKISTYS- JA KULTTUURIPALALV.	10978	6152	4826	59	227
S JÄRJESTÖ- JA USKONNOLL. T.	3829	1423	2406	146	134
T MUUT PALVELUT	4252	1207	3045	40	528
X TOIMIALA TUNTEMATON	176492	94575	81917	5480	152
<b>YHTEENSÄ</b>	<b>428743</b>	<b>221272</b>	<b>207471</b>	<b>10829</b>	<b>8638</b>

TAULUKKO 6. TYÖNHAKIJAT JA AVOIMET TYÖPAIKAT KOULUTUKSEN MUKAAN 30.8.1996

KOULUTUSASTE KOULUTUSALA TAI TUTKINTO	TYÖNHAKIJAT				AVOIMET TYÖPAIKAT	
	YHTEENSÄ	TYÖTTÖMÄT ILMAN LOMAUTETT.	TYÖTTÖ- MISTÄ VASTAV.	VALTION TYÖLLIS- TÄMÄT	KUNTIEN TYÖLLIS- TÄMÄT	
<b>PERUSASTEEN ALEMPI KOULUTUS</b>	<b>206144</b>	<b>132326</b>	<b>554</b>	<b>3204</b>	<b>7343</b>	<b>115</b>
<b>PERUSASTEEN YLEMPI KOULUTUS</b>	<b>104506</b>	<b>71679</b>	<b>827</b>	<b>1438</b>	<b>5282</b>	<b>241</b>
KESKIKOULUTUTKINTO	28889	19151	126	527	1112	21
PERUSKOULUTUTKINTO	72133	50153	653	883	3962	220
KANSANOPISTO, 10. LUOKKA YM.	3484	2375	48	28	208	0
<b>KESKIASTEEN ALEMPI KOULUTUS</b>	<b>167047</b>	<b>104403</b>	<b>5982</b>	<b>2789</b>	<b>9844</b>	<b>462</b>
KANSANKORKEAKOULU	457	295	3	8	23	0
HUMANISTINEN JA EST. KOULUTUS	2434	1601	64	30	127	3
OPETTAJAKOULUTUS	1464	845	60	12	102	8
MERKANTTI, KAUPPAKOULU	19138	11935	439	556	1082	17
MUU KAUPALLINEN KOULUTUS	5225	3383	78	141	205	3
METALLIALAN KOULUTUS	29050	19436	674	505	1211	146
SÄHKÖALAN KOULUTUS	6915	4495	83	146	283	29
RAKENNUSALAN KOULUTUS	16415	10133	489	381	962	27
PUUTEOLLISUUDEN KOULUTUS	6039	4050	201	105	356	11
TEKST.- JA VAATETUSTEOLL.KOUL.	7391	4677	99	67	507	4
MUU TEOLLISUUSAMM. KOULUTUS	8173	5413	359	142	432	18
LIIKENTEEN KOULUTUS	2229	1588	180	17	70	2
PERUSHOITAJA	6555	3303	407	16	588	19
LASTENHOITAJA	1911	1056	81	7	156	16
SOSIAALIALAN HOITAJAKOULUTUS	6607	3561	298	20	711	26
MUU HOITOALAN KOULUTUS	7416	4253	1083	73	582	28
MAA- JA METSÄTALOUSALAN KOUL.	8774	5254	303	263	417	11
VARTIOINT.- JA SUOJELUALAN K.	354	205	12	7	15	4
KOTI- JA LAITOSTALOUDEN KOUL.	11470	6931	315	96	850	26
HOTELLI- JA RAVITSEMISPALV. KOUL.	15705	9735	669	168	997	49
PARTURIT JA KAMPAAJAT	2499	1695	64	15	126	15
MUU ERITYISALOJEN KOULUTUS	570	377	14	9	35	0
KOULUTUSALA TUNTEMATON	256	182	7	5	7	0
<b>KESKIASTEEN YLEMPI KOULUTUS</b>	<b>132661</b>	<b>80839</b>	<b>7249</b>	<b>2888</b>	<b>5742</b>	<b>606</b>
YLIOPPILAS	38624	23812	2284	426	1210	194
MUU YLEISSIVISTÄVÄ KOULUTUS	1572	1054	62	13	46	0
HUMANISTINEN JA ESTEETTINEN K.	3666	2464	406	43	225	4
MERKONOMI, KAUPPAOPISTO	41784	24747	1960	1694	2083	105
MUU KAUPALLINEN KOULUTUS	818	514	23	29	29	5
TEKNIKKO (VANHA)	12064	7398	135	262	463	28
MUU TEKNISEN ALAN KOULUTUS	18177	11659	1297	254	830	36
LIIKENTEEN KOULUTUS	435	301	22	10	6	1
SAIRAANHOITAJA	2636	1455	100	15	176	189
MUU HOITOALAN KOULUTUS	3456	1828	190	21	204	20
MAA- JA METSÄTALOUSALAN KOUL.	1362	758	51	62	69	3
HOTELLI- JA RAVITSEMISALAN KOUL.	5966	3548	529	45	313	8
MUU ERIKOISALOJEN KOULUTUS	2018	1243	189	13	86	11
KOULUTUSALA TUNTEMATON	83	58	1	1	2	2

JATKUU

TAULUKKO 6. TYÖNHAKIJAT JA AVOIMET TYÖPAIKAT KOULUTUKSEN MUKAAN 30.8.1996

KOULUTUSASTE KOULUTUSALA TAI TUTKINTO	TYÖNHAKIJAT				AVOIMET TYÖPAIKAT	
	YHTEENSÄ	TYÖTTÖMÄT ILM.LOMAUT.	VASTA- VALMIST.	VALTION TYÖLLIST.	KUNTIEN TYÖLLIST.	
<b>ALIN KORKEA-ASTE</b>	<b>31338</b>	<b>17787</b>	<b>2440</b>	<b>517</b>	<b>1629</b>	<b>133</b>
HUMANISTINEN JA ESTEETTINEN KOUL.	2224	1601	213	37	78	2
LASTENTARHANOPETTAJA (VANHA)	1061	637	14	4	49	9
MUU OPETTAJAKOULUTUS	1226	749	103	10	89	3
KAUPPA- JA HALLINTOALAN KOULUTUS	2144	1280	112	85	93	12
INSINÖÖRI (VANHA)	6255	3721	82	134	203	22
TEKNIKKO (UUSI)	3729	2181	318	87	159	18
LIIKENTEEN KOULUTUS	45	36	2	1	0	0
ERIKOISSAIRAANHOITAJA	5619	2938	704	19	413	19
TERVEYDENHOITAJA	1933	944	154	13	133	6
SOSIAALIALAN OHJAAJA	1933	1011	313	30	216	21
MUU HOITOALAN KOULUTUS	1924	965	149	9	68	13
MAA- JA METSÄTALOUSALAN KOUL.	1470	763	95	75	61	1
ERIKOISAL.KOUL. TAI KOUL. TUNTEMATO	1775	961	181	13	67	7
<b>ALEMPI KANDIDAATTIASTEEN KOULUTUS</b>	<b>9893</b>	<b>6146</b>	<b>606</b>	<b>256</b>	<b>296</b>	<b>56</b>
HUM. KAND	1323	864	27	62	38	0
MUU HUMANIST. JA ESTEETT. KOUL.	393	276	7	15	14	0
PERUSKOULUN LUOKANOPETTAJA	204	140	3	4	7	3
LASTENTARHAN OPETTAJA (UUSI)	874	475	54	2	59	8
MUU OPETTAJAKOULUTUS	706	459	32	2	12	15
EKONOMI (VANHA)	1151	731	32	25	19	1
MUU YHTEISKUNTATIET.KOULUTUS	1475	911	49	69	47	8
INSINÖÖRI (UUSI)	2518	1464	360	43	64	12
LUONNONTIET. KAND.	554	371	8	28	20	2
LIIKENTEEN KOULUTUS	208	155	1	2	3	0
HOITOALAN KOULUTUS	338	197	23	2	10	6
ERIKOISAL.KOUL. TAI KOUL.TUNTEMATON	149	103	10	2	3	1
<b>YLEMPI KANDIDAATTIASTEEN KOULUTUS</b>	<b>15735</b>	<b>9590</b>	<b>1084</b>	<b>574</b>	<b>354</b>	<b>129</b>
FIL.KAND., HUMANIST. PÄÄAINE	2422	1543	218	99	57	7
MUU HUMANIST. JA ESTEETT. KOUL.	952	656	78	22	20	2
KASVATUSTIET.KAND., OPETTAJAK.	502	348	73	4	3	3
FIL.KAND., OPETTAJAKOULUTUS	423	299	33	9	3	3
MUU OPETTAJAKOULUTUS	333	227	20	2	4	3
OIKEUSTIETEEN KAND.	733	476	54	31	15	30
KAUPPATIET.KAND., TALOUSTIET.KAND.	102	71	0	4	1	1
EKONOMI (UUSI)	1078	626	65	26	27	2
VALTIOTIET. KAND.	953	561	55	69	25	0
YHTEISKUNTATIET.KAND	854	504	79	44	38	3
MUU YHTEISKUNTATIET.KOULUTUS	1243	708	120	66	41	14
DIPL.INSINÖÖRI	2090	1226	90	43	31	2
ARKKITEHTI	787	422	30	33	23	2
FIL.KAND., MATEM.-LUONNOTIET.PÄÄAINE	1575	990	96	84	36	3
LÄÄKETIET.LIS.	373	207	22	2	5	23
HAMMASLÄÄKETIET.LIS.	259	102	13	1	2	4
MUU HOITOALAN KOULUTUS	250	138	13	4	6	3
MAA- JA METSÄT. KAND.	416	249	20	17	11	1
MUU MAA- JA METSÄT. KOULUTUS	260	145	5	9	2	1
ERIKOISAL.KOUL. TAI KOUL. TUNTEMATO	130	92	0	5	4	22
<b>TUTKIJAKOULUTUS TAI VASTAAVA</b>	<b>845</b>	<b>578</b>	<b>33</b>	<b>38</b>	<b>6</b>	<b>23</b>
<b>KOULUTUSASTE TUNTEMATON</b>	<b>7184</b>	<b>4902</b>	<b>503</b>	<b>65</b>	<b>234</b>	<b>6872</b>
<b>Y H T E E N S Ä</b>	<b>675353</b>	<b>428250</b>	<b>19278</b>	<b>11769</b>	<b>30730</b>	<b>8637</b>

TAULUKKO 7. AVOIMET TYÖPAIKAT AMMATTIRYHMITÄIN JA TYÖVOIMAPIIREITTÄIN, 30.8.1996

AMMATTIRYHMÄ	TYÖVOIMAPIIRI													
	UUDEN- MAAN	TURUN	SATA- KUN- NAN	HÄMEEN	KYMEN	MIKKE- LIN	VAA- SAN	KESKI- SUO- MEN	KUO- PION	POHJ.- KAR- JALAN	KAI- NUUN	OULUN	LAPIN	KOKO MAA
TEKNINEN, LUONNONTIET., YHTEISKUNNALLINEN YM. T.	265	40	30	141	30	20	62	48	34	11	12	69	30	792
TERVEYDENHUOLTO, SOSIAALIALAN TYÖ	353	116	36	155	53	33	77	42	29	22	9	149	141	1215
HALLINTO- JA TOIMISTOTYÖ	276	73	26	91	32	13	45	54	31	7	7	30	39	724
KAUPALLINEN TYÖ	646	171	79	292	81	43	157	119	54	34	9	94	36	1815
MAA- JA METSÄTALOUSTYÖ, KALASTUSALA SIITÄ: METSÄTYÖ	19 0	122 0	23 4	44 2	8 1	30 10	53 2	7 0	64 1	22 0	7 1	20 4	17 1	436 26
KULJETUS- JA LIIKKENNETYÖ	72	12	4	27	9	4	15	2	2	1	0	4	5	157
RAKENNUSTYÖ, KAIVOS- JA LOUHINTATYÖ SIITÄ: TALONRAKENNUSTYÖ	138 121	40 38	12 11	109 85	20 14	21 20	56 47	11 10	38 36	5 4	4 4	36 31	9 6	499 427
TEOLLINEN TYÖ	340	230	130	173	48	40	141	57	19	27	17	115	120	1457
PALVELUTYÖ	517	177	167	173	89	37	87	90	36	9	26	64	59	1531
MUUALLA LUOKITTELEM. TYÖ	0	0	0	0	0	0	1	0	0	0	11	0	0	12
<b>YHTEENSÄ</b>	<b>2626</b>	<b>981</b>	<b>507</b>	<b>1205</b>	<b>370</b>	<b>241</b>	<b>694</b>	<b>430</b>	<b>307</b>	<b>138</b>	<b>102</b>	<b>581</b>	<b>456</b>	<b>8638</b>

TAULUKKO 8. TYÖTTÖMÄT TYÖNHAKIJAT (ILMAN LOMAUTETTUJA) AMMATTIRYHMITÄIN JA TYÖVOIMAPIIREITTÄIN, 30.8.1996

AMMATTIRYHMÄ		TYÖVOIMAPIIRI											KOKO MAA	
UUDEN- MAAN	TURUN	SATA- KUN- NAN	HÄMEEN	KYMEN	MIKKE- LIN	VAA- SAN	KESKI- SUO- MEN	KUO- PION	POHJ- KAR- JALAN	KAI- NUUN	OULUN	LAPIN		
TEKNINEN, LUONNONTIET., YHTEISKUNNALLINEN YM. T.	11691	3062	1575	6049	2089	1255	2189	2044	1653	1412	664	2615	1498	37796
TERVEYDENHUOLTO, SOSIAALILAN TYÖ	6276	2431	1751	5061	2368	1641	3366	2278	2047	1537	839	2496	1970	34061
HALLINTO- JA TOIMISTOTYÖ	15811	3857	2238	7940	3027	1762	3407	2609	2258	1686	971	3091	2397	51054
KAUPALLINEN TYÖ	9380	2657	1728	5858	2173	1401	2519	1820	1719	1186	561	2142	1347	34491
MAA- JA METSÄTALOUSTYÖ, KALASTUSALA SIITÄ: METSÄTYÖ	934 187	612 105	521 151	1383 394	800 242	1217 596	1371 420	1233 617	1361 684	1356 701	880 504	1594 755	1857 1101	15119 6457
KULJETUS- JA LIIKENNETYÖ	4693	1338	802	2216	1186	748	1153	899	886	681	333	1015	910	16860
RAKENNUSTYÖ, KAIVOS- JA LOUHINTATYÖ SIITÄ: TALONRAKENNUSTYÖ	8413 7446	2411 2045	1810 1515	6282 5493	2889 2404	1761 1446	2412 2037	2393 1985	2264 1914	2000 1672	1404 1118	2978 2458	2597 2207	39614 33740
TEOLLINEN TYÖ	18462	8325	5821	17509	6261	3857	7803	5314	4871	3729	2010	6474	4432	94868
PALVELUTYÖ	10874	3842	2491	7812	3612	2212	3626	2871	2498	2164	1532	3769	3237	50540
MUUALLA LUOKITTELEM. T.	14677	4246	2529	7303	3688	2457	3028	2890	3002	2382	1254	4092	2792	54340
<b>YHTEENSÄ</b>	<b>101211</b>	<b>32781</b>	<b>21266</b>	<b>67413</b>	<b>28093</b>	<b>18311</b>	<b>30874</b>	<b>24351</b>	<b>22559</b>	<b>18133</b>	<b>10448</b>	<b>30266</b>	<b>23037</b>	<b>428743</b>

TAULUKKO 9. TYÖTTÖMÄT TYÖNHAKIJAT (ILMAN LOMAUTETTUJA) IKÄRYHMITÄIN JA TYÖVOIMAPIIREITTÄIN, 30.8.1996

TYÖVOIMAPIIRI	IKÄRYHMÄ	TYÖTTÖMÄT TYÖNHAKIJAT (ILMAN LOMAUTETTUJA)										YHT.	
		15-19	20-24	25-29	30-34	35-39	40-44	45-49	50-54	55-59	60-64		65+
UUDENMAAN	HLÖÄ	3229	11572	12299	13040	11963	11761	12548	9951	12327	2494	27	101211
	%	3,2	11,4	12,2	12,9	11,8	11,6	12,4	9,8	12,2	2,5	0	100
TURUN	HLÖÄ	1614	4002	3887	3784	3419	3665	4000	3139	4425	835	11	32781
	%	4,9	12,2	11,9	11,5	10,4	11,2	12,2	9,6	13,5	2,5	0	100
SATAKUNNAN	HLÖÄ	818	2283	2316	2355	2219	2458	2665	2138	3505	505	4	21266
	%	3,8	10,7	10,9	11,1	10,4	11,6	12,5	10,1	16,5	2,4	0	100
HÄMEEN	HLÖÄ	2360	7696	7835	7811	7357	7767	8501	6516	10000	1555	15	67413
	%	3,5	11,4	11,6	11,6	10,9	11,5	12,6	9,7	14,8	2,3	0	100
KYMEN	HLÖÄ	1109	3185	3186	3053	2963	3309	3592	2735	4327	633	1	28093
	%	3,9	11,3	11,3	10,9	10,5	11,8	12,8	9,7	15,4	2,3	0	100
MIKKELIN	HLÖÄ	643	2075	2058	2023	2160	2328	2335	1837	2466	382	4	18311
	%	3,5	11,3	11,2	11,0	11,8	12,7	12,8	10,0	13,5	2,1	0	100
VAASAN	HLÖÄ	1402	4176	3876	3388	3293	3561	3625	2753	4047	745	8	30874
	%	4,5	13,5	12,6	11,0	10,7	11,5	11,7	8,9	13,1	2,4	0	100
KESKI-SUOMEN	HLÖÄ	1012	3211	2860	3010	2832	2907	2897	2106	3090	425	1	24351
	%	4,2	13,2	11,7	12,4	11,6	11,9	11,9	8,6	12,7	1,7	0	100
KUOPION	HLÖÄ	869	2704	2823	2899	2845	2911	2812	1893	2495	307	1	22559
	%	3,9	12,0	12,5	12,9	12,6	12,9	12,5	8,4	11,1	1,4	0	100
POHJ.-KARJALAN	HLÖÄ	619	2088	2102	2293	2466	2510	2365	1560	1841	288	1	18133
	%	3,4	11,5	11,6	12,6	13,6	13,8	13,0	8,6	10,2	1,6	0	100
KAINUUN	HLÖÄ	405	1129	1305	1398	1368	1401	1238	899	1165	138	2	10448
	%	3,9	10,8	12,5	13,4	13,1	13,4	11,8	8,6	11,2	1,3	0	100
OULUN	HLÖÄ	1609	4445	3866	3899	3735	3549	3420	2291	3071	378	3	30266
	%	5,3	14,7	12,8	12,9	12,3	11,7	11,3	7,6	10,1	1,2	0	100
LAPIN	HLÖÄ	822	2613	2993	3148	3127	2997	2680	1772	2549	334	2	23037
	%	3,6	11,3	13,0	13,7	13,6	13,0	11,6	7,7	11,1	1,4	0	100
KOKO MAA	HLÖÄ	16511	51179	51406	52101	49747	51124	52678	39590	55308	9019	80	428743
	%	3,9	11,9	12,0	12,2	11,6	11,9	12,3	9,2	12,9	2,1	0	100

TAULUKKO 10. TYÖTTÖMÄT TYÖNHAKIJAT (ILM. LOM.) TYÖTTÖMYYDEN KESTON MUKAAN TYÖVOIMAPIREITTÄIN, 30.8.1996

TYÖVOIMAPIIRI	TYÖTTÖMYYDEN KESTO, VIIKKOA											YHT.	KESKI- MÄÄRIN
	ALLE 1	1-2	3-4	5-8	9-12	13-26	27-52	53-78	79-104	YLI 104			
UUDENMAAN	HLÖÄ	1875	4256	4321	7018	8847	19171	20780	11285	6981	16677	101211	55
	%	2	4	4	7	9	19	21	11	7	16	100	
TURUN	HLÖÄ	1088	2040	1909	2646	3027	6337	6384	3275	1748	4327	32781	47
	%	3	6	6	8	9	19	19	10	5	13	100	
SATAKUNNAN	HLÖÄ	468	1119	1115	1528	1731	3924	4548	2330	1440	3063	21266	50
	%	2	5	5	7	8	18	21	11	7	14	100	
HÄMEEN	HLÖÄ	1520	3421	3324	4804	5822	12498	13732	6936	4377	10979	67413	53
	%	2	5	5	7	9	19	20	10	6	16	100	
KYMEN	HLÖÄ	746	1604	1383	2330	2367	5041	5811	2743	1717	4351	28093	52
	%	3	6	5	8	8	18	21	10	6	15	100	
MIKKELIN	HLÖÄ	426	983	1007	1376	1516	3447	3993	1770	1223	2570	18311	50
	%	2	5	5	8	8	19	22	10	7	14	100	
VAASAN	HLÖÄ	866	2000	1961	2439	3028	5527	6257	3322	1680	3794	30874	46
	%	3	6	6	8	10	18	20	11	5	12	100	
KESKI-SUOMEN	HLÖÄ	507	1127	1195	1851	2271	4631	4809	2455	1434	4071	24351	54
	%	2	5	5	8	9	19	20	10	6	17	100	
KUOPION	HLÖÄ	622	1469	1386	1827	2015	4369	4671	2309	1340	2551	22559	44
	%	3	7	6	8	9	19	21	10	6	11	100	
POHJ.-KARJALAN	HLÖÄ	368	1067	1053	1418	1689	3698	3950	2066	1034	1790	18133	42
	%	2	6	6	8	9	20	22	11	6	10	100	
KAINUUN	HLÖÄ	318	704	729	872	1004	2216	2494	1133	512	466	10448	33
	%	3	7	7	8	10	21	24	11	5	4	100	
OULUN	HLÖÄ	1048	1943	1698	2412	3374	5923	5882	3053	1641	3292	30266	43
	%	3	6	6	8	11	20	19	10	5	11	100	
LAPIN	HLÖÄ	616	1429	1210	1973	2035	4936	5286	2648	1416	1488	23037	38
	%	3	6	5	10	9	21	23	11	6	6	100	
<b>KOKO MAA</b>	<b>HLÖÄ</b>	<b>10468</b>	<b>23162</b>	<b>22291</b>	<b>32494</b>	<b>38726</b>	<b>81718</b>	<b>88597</b>	<b>45325</b>	<b>26543</b>	<b>59419</b>	<b>428743</b>	<b>49</b>
	%	2	5	5	8	9	19	21	11	6	14	100	

**TAULUKKO 11. TYÖTTÖMÄT TYÖNHAKIJAT JA TOIMEENTULOTURVA TYÖVOIMAPIIREITTÄIN, 30.8.1996**

TYÖVOIMAPIIRI	TYÖTTÖMÄT TYÖNHAKIJAT	TYÖTTÖMÄT		TYÖTTÖMYYS- ELÄKKEEN SAAJAT*	TYÖMARKKINA- TUKEEN OIKEUTETUT
		KASSAN JÄSENET	KASSAN JÄSENET		
UUDENMAAN	103303	43735	6997	53844	
TURUN	33803	17593	3644	16178	
SATAKUNNAN	22251	13664	2539	9600	
HÄMEEN	69059	36185	6996	33483	
KYMEN	28745	14978	3340	14548	
MIKKELIN	18787	9526	1727	9746	
VAASAN	31969	16813	3141	16370	
KESKI-SUOMEN	24978	12474	2256	12238	
KUOPION	22936	12227	1731	11361	
POHJ.-KARJALAN	18579	10645	1216	8141	
KAINUUN	10654	7642	798	3394	
OULUN	31084	17740	2007	14166	
LAPIN	23424	15789	1778	8398	
<b>KOKO MAA</b>	<b>439572</b>	<b>229011</b>	<b>38170</b>	<b>211467</b>	

\*) EISÄLLY TYÖTTÖMIEN TYÖNHAKKJOIDEN LUKUMÄÄRIIN

TAULUKKO 12. TYÖNHAKIJAT TYÖLLISYDEN MUKAAN, TYÖVOIMAPIIREITTÄIN, 30.8.1996

TYÖVOIMAPIIRI	TYÖNHAKIJAT	YHTEENSÄ	TYÖSSÄ OLEVAT	TYÖTTÖMÄT	LOMAUTETUT	LYHENNETYLLÄ TYÖV.	TYÖVOIMAN ULKOPOUL.	TYÖTTÖMYYS-ELÄKKEELLÄ
UUDENMAAN	148301	28326	101211	2092	1348	8198	6997	
TURUN	52984	11242	32781	1022	459	3798	3644	
SATAKUNNAN	36173	9101	21266	985	391	1874	2539	
HÄMEEN	105190	23635	67413	1646	1064	4375	6996	
KYMEN	46212	11005	28093	652	711	2373	3340	
MIKKELIN	32228	9369	18311	476	520	1804	1727	
VAASAN	50573	11673	30874	1095	943	2805	3141	
KESKI-SUOMEN	37641	8582	24351	627	418	1388	2256	
KUOPION	36521	9819	22559	377	359	1660	1731	
POHJ.-KARJALAN	28024	6931	18133	446	248	1032	1216	
KAINUUN	17503	5092	10448	206	155	790	798	
OULUN	48028	11614	30266	818	325	2963	2007	
LAPIN	36773	9377	23037	387	191	1947	1778	
<b>KOKO MAA</b>	<b>676151</b>	<b>155766</b>	<b>428743</b>	<b>10829</b>	<b>7132</b>	<b>35007</b>	<b>38170</b>	

**TAULUKKO 13. KUUKAUDEN AIKANA ALKANEET TYÖTTÖMYYSJAKSOT AIKAISEMMAN TOIMINNAN MUKAAN  
TYÖVOIMAPIIREITTÄIN, ELOKUU 1996**

TYÖVOIMAPIIRI	TOIMINTA ENNEN TYÖTTÖMYYYTTÄ						
	KUUKAUDEN AIKANA ALKA- NEET TYÖTTÖ- MYYSIJAKSOT	TYÖ- VOIMASTA	TYÖVOIMAN ULKOPUOLELTA YHTEENSÄ	KOULUSTA, OPISKELEM.	ASE- TAI SIVILI- PALVELUKS.	KOTITALOUS- TYÖSTÄ	MUUALTA TYÖ- VOIMAN ULKO- PUOLELTA
UUDENMAAN	10808	6065	4743	1543	179	559	2462
TURUN	6229	4022	2207	1187	105	306	609
SATAKUNNAN	3251	1908	1343	742	84	212	305
HÄMEEN	9602	5259	4343	2070	181	476	1616
KYMEN	4330	2583	1747	868	106	241	532
MIKKELIN	3050	1721	1329	756	105	189	279
VAASAN	5647	3269	2378	1310	117	354	597
KESKI-SUOMEN	3107	1803	1304	664	86	171	383
KUOPION	4175	2275	1900	1035	114	173	578
POHJ.-KARJALAN	2884	1539	1345	723	86	160	376
KAINUUN	2335	1352	983	581	73	109	220
OULUN	5865	3448	2417	1245	147	349	676
LAPIN	4026	2306	1720	922	124	240	434
<b>KOKO MAA</b>	<b>65309</b>	<b>37550</b>	<b>27759</b>	<b>13646</b>	<b>1507</b>	<b>3539</b>	<b>9067</b>

**TAULUKKO 14. KUUKAUDEN AIKANA TYÖVOIMATOIMISTOISSA OLLEET TYÖNHAKIJAT JA AVOIMET TYÖPAIKAT TYÖVOIMAPIIREITTÄIN, ELOKUU 1996**

TYÖVOIMAPIIRI	TYÖNHAKIJOITA YHTEENSÄ KUUKAUDEN AIKANA	TYÖTTÖMIÄ (1)	NÄISTÄ TYÖNHAKIJAT	KUUKAUDEN UUDET	UUSISTA TYÖTTÖMÄT (1)	TYÖNHAUN PÄÄTTÄNEET	AVOIMET TYÖPAIKAT KUUKAUDEN AIKANA YHT.	NÄISTÄ KUUKAUDEN UUDET TYÖP.	TÄYTTYNEET TYÖPAIKAT
UUDENMAAN	159818	114284	7295	4781	13651	5564	3848	2904	
TURUN	57347	38407	3315	2047	5434	2346	1657	1345	
SATAKUNNAN	39283	24737	1402	738	3619	1235	654	678	
HÄMEEN	113878	76982	5139	2993	10276	3236	2017	2013	
KYMEN	49858	32354	2231	1257	4231	1139	726	774	
MIKKELIN	35040	21500	1065	511	3066	931	677	629	
VAASAN	56192	36677	3042	1847	6546	1877	1393	1227	
KESKI-SUOMEN	40469	27843	1768	1083	3306	956	714	545	
KUOPION	39935	26621	1894	1043	3909	1922	739	1563	
POHJ.-KARJALAN	30958	21142	1315	755	3272	754	402	509	
KAINUUN	19792	12448	711	406	2547	366	251	276	
OULUN	55518	36251	2824	1728	8313	1676	1233	1175	
LAPIN	40504	27206	1530	923	4254	1147	926	750	
<b>KOKO MAA</b>	<b>738592</b>	<b>496452</b>	<b>33531</b>	<b>20112</b>	<b>72424</b>	<b>23149</b>	<b>15237</b>	<b>14388</b>	

1. LOMAUTETUT EIVÄT SISÄLLY LUKUIHIN

**TAULUKKO 15. KUUKAUDEN AIKANA TYÖVOIMATOIMISTOISSA AVOIMINA OLLEET TYÖPAIKAT JA TÄYTTyneet TYÖPAIKAT  
AMMATTIRYHMITTÄIN, ELOKUU 1996**

AMMATTIRYHMÄ	AVOIMET TYÖPAIKAT		TÄYTTyneet TYÖPAIKAT			PERUUTE- TUT TYÖPAIKAT	
	YHTEENSÄ KUUKAUD. AIKANA	KUUKAU- DEN UUDET	YHTEENSÄ	TYÖVOIMA- TOIMISTON HAKIJALLA	MUUTEN HAKUAIKA PÄÄTTYNYT		
TEKNINEN, LUONNONT., YHTEISK., YM TYÖ	2170	1529	1446	788	215	443	49
TERVEYDENHUOLTO, SOSIAALIALANTYÖ	2910	2031	1720	1131	263	326	124
HALLINTO- JA TOIMISTOTYÖ	1398	955	716	397	99	220	40
KAUPALLINEN TYÖ	3057	1801	1380	624	262	494	142
MAA- JA METSÄTALOUSTYÖ, KALASTUSALA	3348	1279	2594	1932	586	76	378
KULJETUS- JA LIIKENNETYÖ	567	478	404	313	82	9	31
RAKENNUSTYÖ, KAIVOS- JA LOUHIINTATYÖ	1698	1388	1167	888	242	37	109
SIITÄ: TALONRAKENNUSTYÖ	1487	1213	1022	774	219	29	101
TEOLLINEN TYÖ	4064	2914	2560	1883	517	160	230
PALVELUTYÖ	3918	2857	2395	1686	341	368	170
MUUALLA LUOKITTELEMATON TYÖ	19	5	6	5	1	0	1
<b>YHTEENSÄ</b>	<b>23149</b>	<b>15237</b>	<b>14388</b>	<b>9647</b>	<b>2608</b>	<b>2133</b>	<b>1274</b>

**TAULUKKO 16. KUUKAUDEN AIKANA TÄYTTUNEIDEN TYÖPAIKKOJEN AVOINNAOLON KESTO 1) TYÖVOIMAPIIREITTÄIN, ELOKUU 1996**

TYÖVOIMAPIIRI	TYÖPAIKKOJEN AVOINNAOLON KESTO, VUOROKAULTTA											YHT.	KESKIM.
	0-3	4-7	8-14	15-21	22-28	29-42	43-60	61-90	91-180	YLI 180	YHT.		
UUDENMAAN	LKM	532	394	752	525	188	248	152	83	30	0	2904	17
	K-%	18	32	58	76	82	91	96	99	100	100	100	100
TURUN	LKM	400	284	295	131	62	67	24	53	29	0	1345	14
	K-%	30	51	73	83	87	92	94	98	100	100	100	100
SATAKUNNAN	LKM	219	120	113	61	52	46	31	12	23	1	678	17
	K-%	32	50	67	76	83	90	95	96	100	100	100	100
HÄMEEN	LKM	425	316	395	190	88	137	98	98	217	49	2013	35
	K-%	21	37	56	66	70	77	82	87	98	100	100	100
KYMEN	LKM	185	122	200	71	44	52	28	36	36	0	774	20
	K-%	24	40	66	75	80	87	91	95	100	100	100	100
MIKKELIN	LKM	181	109	168	66	40	27	25	11	2	0	629	13
	K-%	29	46	73	83	90	94	98	100	100	100	100	100
VAASAN	LKM	533	195	192	103	59	64	54	15	12	0	1227	12
	K-%	43	59	75	83	88	93	98	99	100	100	100	100
KESKI-SUOMEN	LKM	188	93	96	45	17	61	33	12	0	0	545	14
	K-%	34	52	69	77	81	92	98	100	100	100	100	100
KUOPION	LKM	223	205	324	107	75	126	120	240	142	1	1563	34
	K-%	14	27	48	55	60	68	75	91	100	100	100	100
POHJ.-KARJALAN	LKM	158	85	92	28	22	40	15	68	1	0	509	21
	K-%	31	48	66	71	76	83	86	100	100	100	100	100
KAINUUN	LKM	101	57	43	25	7	12	28	3	0	0	276	13
	K-%	37	57	73	82	84	89	99	100	100	100	100	100
OULUN	LKM	530	179	151	78	47	79	42	47	21	1	1175	14
	K-%	45	60	73	80	84	91	94	98	100	100	100	100
LAPIN	LKM	341	106	131	54	24	34	34	26	0	0	750	12
	K-%	45	60	77	84	87	92	97	100	100	100	100	100
<b>KOKO MAA</b>	<b>LKM</b>	<b>4016</b>	<b>2265</b>	<b>2952</b>	<b>1484</b>	<b>725</b>	<b>993</b>	<b>684</b>	<b>704</b>	<b>513</b>	<b>52</b>	<b>14388</b>	<b>20</b>
	<b>K-%</b>	<b>28</b>	<b>44</b>	<b>64</b>	<b>74</b>	<b>80</b>	<b>86</b>	<b>91</b>	<b>96</b>	<b>100</b>	<b>100</b>	<b>100</b>	<b>100</b>

1. PROSENTTILUVUT OVAT KUMULATIIVISIA ELI KUNKIN LUOKAN PROSENTTILUKUUN ON LASKETTU MUKAAN MYÖS SITÄ EDELTÄVIEN LUOKKIEN PROSENTIT

TAULUKKO 17. KUUKAUDEN AIKANA TYÖVOIMATOIMISTOISSA OLLEET TYÖNHAKIJAT JA TYÖNHAUN PÄÄTTÄNEET  
 AMMATTIRYHMITTÄIN, ELOKUU 1996

AMMATTIRYHMÄ	TYÖNHAKIJAT YHTEENSÄ KUUKAUDEN AIKANA	NÄISTÄ TYÖTTÖMÄT (1)	KUUKAUDEN UUDET TYÖNHAKIJAT	UUSISTA TYÖTTÖMÄT (1)	TYÖNHAUN PÄÄTTÄNEET TYÖNHAKIJAT YHTEENSÄ
TEKNINEN, LUONNONT., YHTEISK., YM TYÖ	66302	44615	3288	1926	6749
TERVEYDENHUOLTO, SOSIAALIALANTYÖ	66876	42227	4212	2526	6809
HALLINTO- JA TOIMISTOTYÖ	86590	57104	3586	1817	5011
KAUPALLINEN TYÖ	59028	37943	2149	1108	3327
MAA- JA METSÄTALOUSTYÖ, KALASTUSALA	25746	16937	1043	604	1934
KULJETUS- JA LIIKENNETYÖ	26465	18384	1129	675	1611
RAKENNUSTYÖ, KAIVOS- JA LOUHIINTATYÖ	64449	44350	2602	1751	4415
SIITÄ: TALONRAKENNUSTYÖ	54984	38032	2322	1593	3909
TEOLLINEN TYÖ	150182	105110	5645	3122	9678
PALVELUTYÖ	85826	57952	3605	2053	6441
MUUALLA LUOKITTELEMATON TYÖ	107125	71830	6272	4530	26448
<b>YHTEENSÄ</b>	<b>738592</b>	<b>496452</b>	<b>33531</b>	<b>20112</b>	<b>72424</b>

(1) LOMAUTETUT EIVÄT SISÄLLY LUKUIHIN

**TAULUKKO 18. TYÖNVÄLITYKSET JA MUUT TAPAHTUMAT KUUKAUDEN AIKANA TYÖVOIMAPIIREITTÄIN, ELOKUU 1996**

TYÖVOIMAPIIRI	YHTEENSÄ	VÄLITETTY TYÖHÖN	SJOITETTU TOIMEN- PITEILLÄ	LOMAUTUS TAI LYH. TYÖV. PÄÄTT.	SAANUT MUUTEN TYÖTÄ	ALOITTANUT TYÖVOIMA- KOULUTUKS.	SIIRTYNYT TYÖVOIMAN ULKOPUOL.	MUU SYY TAI EI TIETOA
UUDENMAAN	17532	786	2267	449	5318	1583	1321	5808
TURUN	8323	601	953	447	2918	954	711	1739
SATAKUNNAN	4929	374	781	318	1308	449	559	1140
HÄMEEN	12794	796	2279	518	3884	1159	1263	2895
KYMEN	5791	363	1048	162	1513	636	604	1465
MIKKELIN	4237	334	776	253	1232	428	431	783
VAASAN	8187	814	1071	540	2176	906	958	1722
KESKI-SUOMEN	3950	239	892	197	1160	303	448	711
KUOPION	5589	334	1125	175	1736	323	573	1323
POHJ.-KARJALAN	3984	245	946	153	1116	196	302	1026
KAINUUN	3422	186	677	122	879	207	597	754
OULUN	10385	816	1257	260	2476	543	1420	3613
LAPIN	5712	477	1102	227	1547	510	572	1277
<b>KOKO MAA</b>	<b>94835</b>	<b>6365</b>	<b>15174</b>	<b>3821</b>	<b>27263</b>	<b>8197</b>	<b>9759</b>	<b>24256</b>

TAULUKKO 19. TYÖVOIMAKOULUTUKSESSA OLEVAT TAVOITEAMMATIN JA KOULUTUSTYÖVOIMAPIIRIN MUKAAN, ELOKUU 1996

TAVOITEAMMATTI	KOULUTUSTYÖVOIMAPIIRI													
	UUSI- MAA	TURKU	SATA- KUNTA	HÄME	KYMI	MIK- KELI	VAASA	KESKI- SUOMI	KUO- PIO	POHJ- KARJA- LA	KAI- NUU	OULU	LAPPI	KOKO MAA (1
TEKN., LUONNONT., YHTEISK., YM T.	896	491	99	170	126	17	29	64	67	131	45	175	59	2369
TERVEYDENH., SOSIAALIAL.TYÖ	328	233	74	287	103	81	100	200	125	47	2	73	129	1790
HALLINTO- JA TOIMISTOTYÖ	1767	733	279	815	381	198	423	255	392	85	134	506	361	6335
KAUPALLINEN TYÖ	510	150	71	391	25	84	122	80	36	39	28	100	90	1761
MAA- JA METSÄTAL., KALASTUS.	77	0	1	97	15	30	28	12	17	103	27	45	154	606
KULJETUS- JA LIIKENNETYÖ	111	34	7	11	16	0	17	7	0	0	1	3	41	248
TEOLLINEN TYÖ, KONEENHOITO, KAIVOS- JA LOUHINTATYÖ SEKÄ RAKENNUSTYÖN AMMATIT	1289	789	415	1482	479	238	1228	352	334	225	140	535	384	7926
SIITÄ: TALONRAKENNUSTYÖ	338	162	107	259	147	33	172	83	48	43	31	83	52	1558
VAATETUS- JA NAHKATYÖ	46	36	36	36	7	0	118	28	32	11	41	5	17	416
METALLITYÖ	500	343	235	721	241	136	448	88	194	143	21	192	164	3432
SÄHKÖTYÖ	225	165	15	276	58	28	125	70	43	12	31	175	85	1321
MUUT RYHMÄN AMMATIT	180	83	22	190	26	41	365	83	17	16	16	80	66	1199
PALVELUTYÖ	367	141	126	302	126	93	145	57	29	88	1	170	102	1752
SIITÄ: MAJOITUS- JA SUURTA- LOUSTYÖ, TARJOILUTYÖ MUU PALVELUTYÖ	189	56	65	63	77	38	62	1	1	11	1	70	46	685
	178	85	61	239	49	55	83	56	28	77	0	100	56	1067
MUU TYÖ	1877	973	220	798	409	175	527	200	165	134	95	336	320	6229
<b>YHTEENSÄ</b>	<b>7222</b>	<b>3544</b>	<b>1292</b>	<b>4353</b>	<b>1680</b>	<b>916</b>	<b>2619</b>	<b>1227</b>	<b>1165</b>	<b>852</b>	<b>473</b>	<b>1943</b>	<b>1640</b>	<b>29016</b>

LOMAUTUSKURSSIEN RYHMÄILMOITUSTIEDOT EIVÄT SISÄLLY LUKUIHIN

1. SISÄLTÄVÄT MYÖS ULKOMAILLA KOULUTUKSESSA OLEVAT

**TAULUKKO 20. PALKKAPERUSTEISILLA TOIMENPITEILLÄ TYÖLLISTETYT KUUKAUDEN LOPUSSA TYÖVOIMAPIIREITTÄIN,  
ELOKUU 1996**

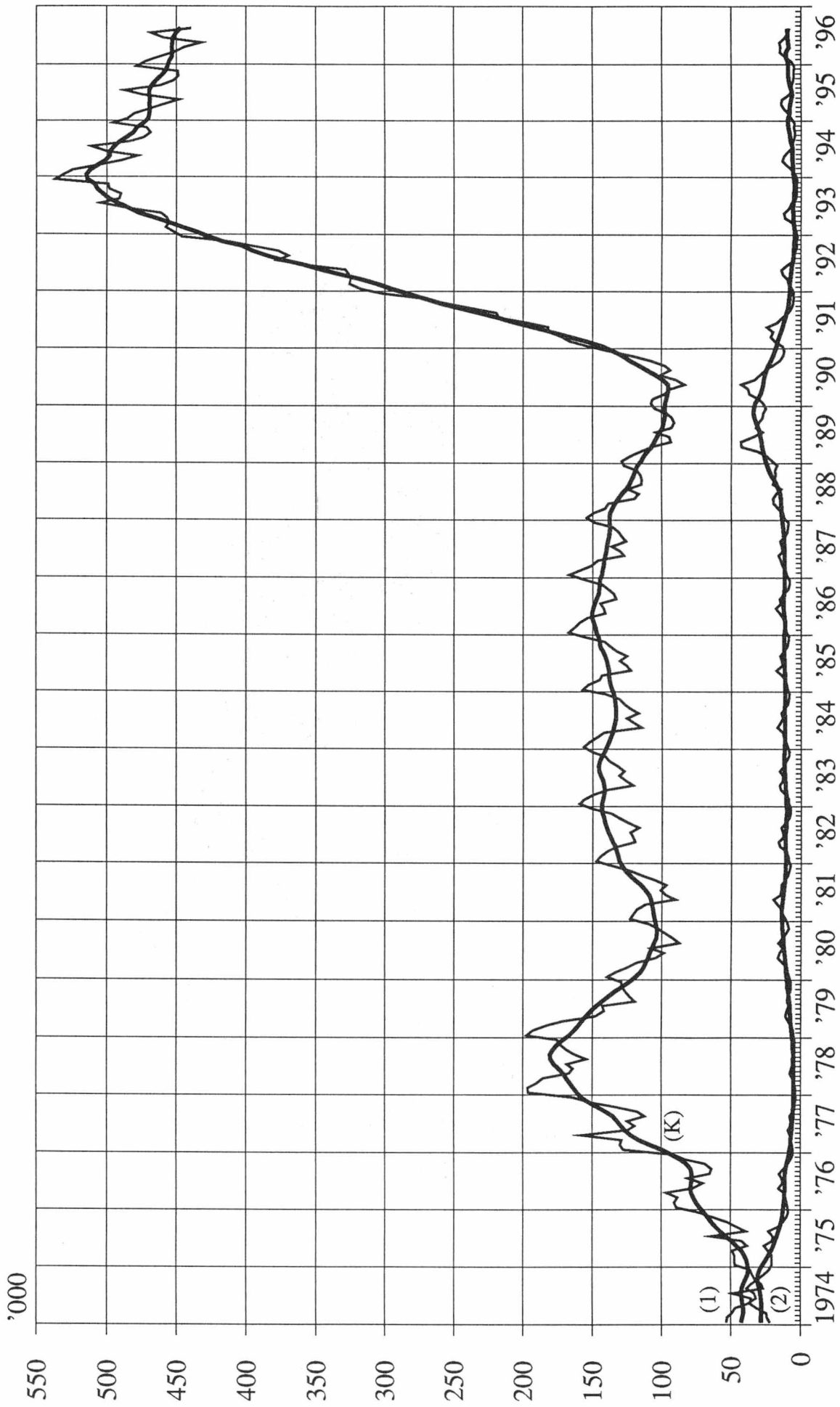
TOIMENPIDE	TYÖVOIMAPIIRI											KOKO MAA		
	UUSI- MAA	TURKU KUNTA	SATA- KUNTA	HÄME	KYMI	MIKKE- LI	VAASA	KESKI- SUOMI	KUO- PIO	POHJ- KARJ.	KAI- NUJU		OULU	LAPPI
VALTION TYÖTEHTÄVÄT	1943	536	270	1171	469	508	453	664	421	458	598	759	957	9207
TYÖLLISTÄMISPALVELU	406	224	90	204	233	139	408	87	102	297	248	0	68	2506
KUNNALLINEN TYÖLLISTÄMIST.	4408	1915	1943	4781	1922	1519	1473	1940	2060	1759	1077	2928	2187	29912
OPPIOPIMUSSUJOITUS, KUNTA	149	54	30	118	108	25	23	82	16	23	76	41	91	836
TYÖLL.TUKI, YKSIT.TYÖNANT.	1398	461	388	1648	642	483	953	658	503	328	160	633	747	9002
YRITTÄJÄRAHA	528	149	165	474	196	125	263	242	149	108	58	168	175	2800
HARJAANTUMINEN	178	72	112	217	75	47	96	16	90	74	36	47	68	1128
TYÖLLISTÄMINEN OSA-AIKATYÖHÖN	558	358	204	769	387	303	398	337	171	158	143	431	432	4649
OPPIOPIMUSSUJOITUS, YKSITYINEN	591	312	422	811	624	264	376	416	176	83	117	265	367	4824
<b>PALKKAPERUSTEISET YHT.</b>	<b>10159</b>	<b>4081</b>	<b>3624</b>	<b>10193</b>	<b>4656</b>	<b>3413</b>	<b>4443</b>	<b>4442</b>	<b>3688</b>	<b>3288</b>	<b>2513</b>	<b>5272</b>	<b>5092</b>	<b>64864</b>

TAULUKKO 21. TYÖTTÖMÄT TYÖNHAKIJAT (ILMAN LOMAUTETTUJA) TYÖTTÖMYYDEN KESTON JA IÄN MUKAAN, 30.8.1996

IKÄRYHMÄ	TYÖTTÖMYYDEN KESTO, VIIKKOA											YHT.	KM.
	ALLE 1	1 - 2	3 - 4	5 - 8	9 - 12	13 - 26	27 - 52	53 - 78	79 - 104	YLI 104			
15 - 19	HILÖÄ	880	2061	1601	2192	5187	2950	1151	405	53	31	16511	13
	%	5	12	10	13	31	18	7	2	0	0	100	
20 - 24	HILÖÄ	1930	4351	3937	5321	7619	12946	9826	3412	1018	819	51179	23
	%	4	9	8	10	15	25	19	7	2	2	100	
25 - 29	HILÖÄ	1688	3573	3353	4633	5292	11822	11151	4996	2153	2745	51406	33
	%	3	7	7	9	10	23	22	10	4	5	100	
30 - 34	HILÖÄ	1410	3056	3036	4498	4752	11131	11732	5420	2648	4418	52101	40
	%	3	6	6	9	9	21	23	10	5	8	100	
35 - 39	HILÖÄ	1258	2733	2696	3960	4222	10192	11096	5532	2852	5206	49747	45
	%	3	5	5	8	8	20	22	11	6	10	100	
40 - 44	HILÖÄ	1152	2512	2487	3888	3933	10036	11247	5882	3153	6834	51124	50
	%	2	5	5	8	8	20	22	12	6	13	100	
45 - 49	HILÖÄ	1109	2397	2351	3629	3658	9866	11641	6187	3520	8320	52678	55
	%	2	5	4	7	7	19	22	12	7	16	100	
50 - 54	HILÖÄ	688	1553	1647	2518	2362	7118	9095	5086	2770	6753	39590	59
	%	2	4	4	6	6	18	23	13	7	17	100	
55 - 59	HILÖÄ	318	838	1021	1584	1450	4764	9700	6719	6569	22345	55308	97
	%	1	2	2	3	3	9	18	12	12	40	100	
60 - 64	HILÖÄ	35	88	162	270	251	889	1944	1671	1782	1927	9019	75
	%	0	1	2	3	3	10	22	19	20	21	100	
YLI 64	HILÖÄ	0	0	0	1	0	4	14	15	25	21	80	89
	%	0	0	0	1	0	5	18	19	31	26	100	
<b>YHTEENSÄ</b>	<b>HILÖÄ</b>	<b>10468</b>	<b>23162</b>	<b>22291</b>	<b>32494</b>	<b>38726</b>	<b>81718</b>	<b>88597</b>	<b>45325</b>	<b>26543</b>	<b>59419</b>	<b>428743</b>	<b>50</b>
	<b>%</b>	<b>2</b>	<b>5</b>	<b>5</b>	<b>8</b>	<b>9</b>	<b>19</b>	<b>21</b>	<b>11</b>	<b>6</b>	<b>14</b>	<b>100</b>	

**TAULUKKO 22. TYÖTTÖMÄT TYÖNHAKIJAT (ILMAN LOMAUTETTUJA) TYÖTTÖMYYDEN KESTON MUKAAN, AMMATTIRYHMITÄIN, 30.8.1996**

AMMATTIRYHMÄ	TYÖTTÖMYYDEN KESTO, VIIKKOA											YHT. KM.	
	ALLE 1	1 - 2	3 - 4	5 - 8	9 - 12	13 - 26	27 - 52	53 - 78	79 - 104	YLI 104	YHT.		
0 TEKN., LUONN.TIET., YHT.	HILÖÄ	688	1830	2419	3358	4422	8810	7124	3670	1777	3698	37796	40
	%	2	5	6	9	12	23	19	10	5	10	100	
1 TERVEYDENH., SOS.AL.	HILÖÄ	2051	3501	2824	3435	3526	7311	6241	2426	1060	1686	34061	28
	%	6	10	8	10	10	21	18	7	3	5	100	
2 HALLINTO- JA TOIMISTOT.	HILÖÄ	1016	2492	2796	3894	4690	10612	11413	5792	2986	5363	51054	44
	%	2	5	5	8	9	21	22	11	6	11	100	
3 KAUPALLINEN TYÖ	HILÖÄ	639	1454	1440	2316	2649	6423	7218	4124	2509	5719	34491	55
	%	2	4	4	7	8	19	21	12	7	17	100	
4 MAA- JA METSÄTALOUST.	HILÖÄ	327	758	751	1067	1493	2588	3622	1414	1053	2046	15119	49
	%	2	5	5	7	10	17	24	9	7	14	100	
5 KULJETUS- JA LIIKENNET.	HILÖÄ	379	758	712	1198	1106	2655	3712	2018	1441	2881	16860	57
	%	2	4	4	7	7	16	22	12	9	17	100	
6 RAKENNUSTYÖ, KAIVOST.	HILÖÄ	929	1971	1909	2806	2531	6057	8646	4149	2941	7675	39614	60
	%	2	5	5	7	6	15	22	10	7	19	100	
7-8 TEOLLINEN TYÖ	HILÖÄ	1680	3823	3698	6198	7347	16356	19731	10951	6904	18180	94868	60
	%	2	4	4	7	8	17	21	12	7	19	100	
9 PALVELUTYÖ	HILÖÄ	1230	2913	2579	3471	4297	9878	10684	5851	3269	6368	50540	47
	%	2	6	5	7	9	20	21	12	6	13	100	
X MUUALLA LUOKITT.TYÖ	HILÖÄ	1529	3662	3163	4751	6665	11028	10206	4930	2603	5803	54340	42
	%	3	7	6	9	12	20	19	9	5	11	100	
<b>YHTEENSÄ</b>	<b>HILÖÄ</b>	<b>10468</b>	<b>23162</b>	<b>22291</b>	<b>32494</b>	<b>38726</b>	<b>81718</b>	<b>88597</b>	<b>45325</b>	<b>26543</b>	<b>59419</b>	<b>428743</b>	<b>49</b>
	<b>%</b>	<b>2</b>	<b>5</b>	<b>5</b>	<b>8</b>	<b>9</b>	<b>19</b>	<b>21</b>	<b>11</b>	<b>6</b>	<b>14</b>	<b>100</b>	

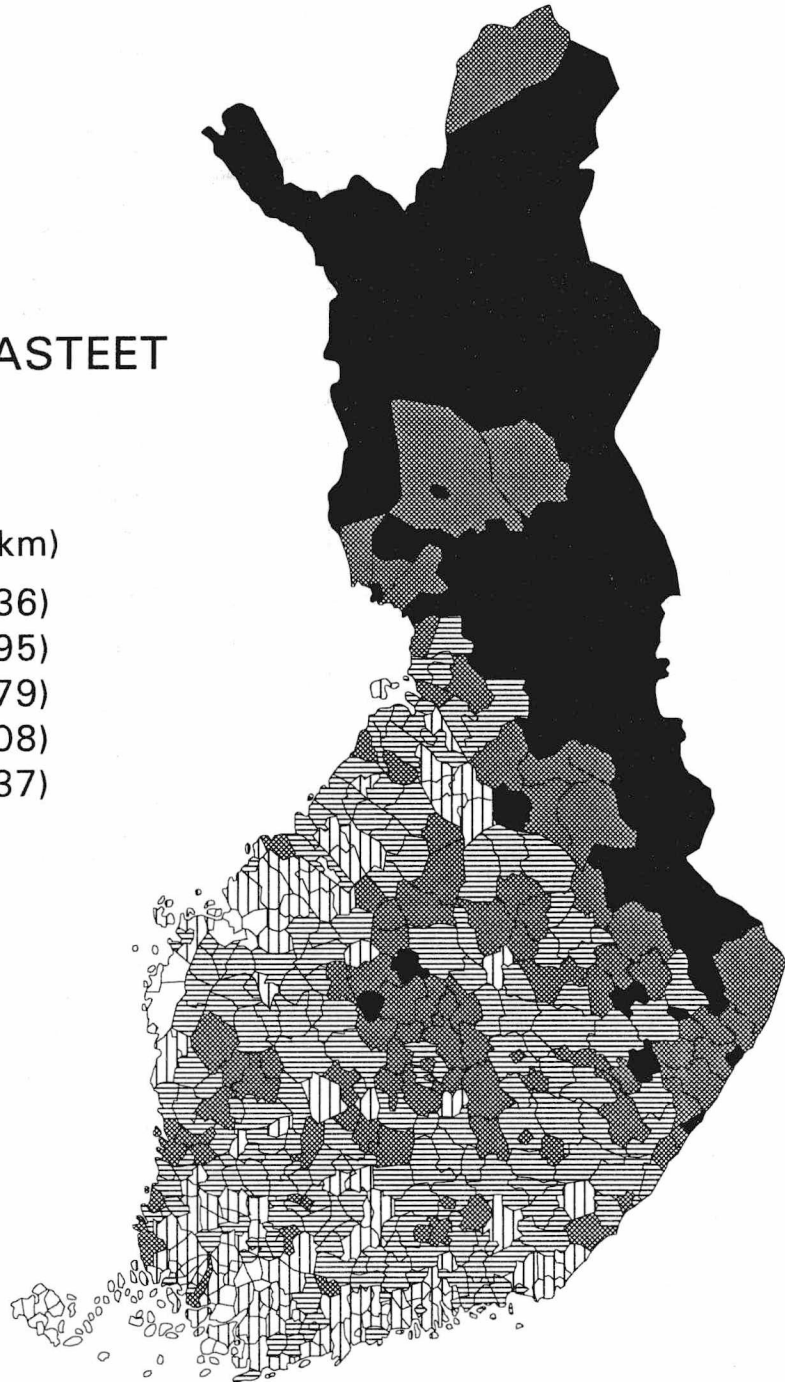


Työttömät työnhakijat (1) ja avoimet työpaikat (2) työnvälityksessä kuukausittain ja kausitasoitettuna (K)

## TYÖTTÖMYYSASTEET KUNNITTAIN

Elokuu 1996

	%	(lkm)
■	25 - 33.8	(36)
▣	20 - 24.9	(95)
▤	15 - 19.9	(179)
▥	10 - 14.9	(108)
□	0 - 9.9	(37)



## TAULUKOIDEN SELITYKSIÄ

**Työnhakijat:** Työnhakijana pidetään työnvälitystilastossa henkilöä, joka henkilökohtaisesti ilmoittautuu työnhakijaksi työvoimatoimistoon.

Työnhakijat jaetaan työllisyystilanteensa mukaan seuraaviin ryhmiin:

- 1 Työssä oleva
- 2 Työtön
- 3 Lomautettu
- 4 Lyhennetyllä työviikolla oleva
- 5 Työvoiman ulkopuolella oleva
- 6 Työttömyyseläkkeen saaja

Näiden eri työnhakijaryhmien määrät kuukauden lopussa esitetään taulukossa 12.

Työssä olevissa työnhakijoissa ovat mukana työpaikan vaihdosta hakevat, työttömyysuhan alaiset sekä kunnan ja valtion työtehtäviin sijoitetut, joiden tulee sijoitusaikanaan edelleen olla työnhakijana työvoimatoimistossa.

Työtön on työnhakija, joka on ilman työtä ja kokopäivätyöhön käytettävissä tai joka odottaa sovitun työn alkamista. Kansainvälisten määritelmien mukaan työnvälitystilastossa työttömiin luetaan myös lomautetut. Useissa taulukoissa lomautetut eivät kuitenkaan sisälly työttömien lukumäärään, mikä on merkitty otsikkoon. Työttömyyseläkkeen saajia ei työnvälitystilastossa lueta työttömiksi työnhakijoiksi.

Lomautettuna pidetään työnhakijaa, jonka työnantaja on lomauttanut ilman palkkaa joko määräajaksi tai toistaiseksi.

Lyhennetyllä työviikolla olevana pidetään työnhakijaa, jonka viikkotyöaika työnantaja on supistanut alunperin sovitusta.

Työvoiman ulkopuolella olevana pidetään työnhakijaa, joka ei ole työssä eikä liioin välittömästi kokopäivätyöhön käytettävissä. Tällainen henkilö on työnhakijaksi ilmoittautuessaan vielä esim. koulussa, opiskelemassa, varusmiespalveluksessa tai palkattomassa kotitaloustyössä, mutta on myöhemmin työhön käytettävissä.

**Työttömyyden tilastointi:** Tämän julkaisun työttömyystiedot perustuvat työvoimatoimistojen asiakasrekisterin tietoihin. Työttömyyttä tilastoidaan maasamme myös Tilastokeskuksen otospohjaisella työvoimatutkimuksella, jonka laadinnassa noudatetaan kansainvälisiä määritelmiä. Tämän vuoksi Tilastokeskuk-

sen tuottamaa työttömyysastetta käytetään työttömyyden kuvaajana kansainvälisissä vertailuissa.

**Toimeentuloturva työttömyyden aikana:** Työttömyyden aikaisen toimeentulon turvaamiseksi tuli vuoden 1985 alusta voimaan uusi työttömyysturvalaki. Sen perusteella työttömyyskorvaus muuttui tarveharkintaiseksi perusturvaksi ja työttömyyskassa-avustus vakuutusmuotoiseksi ansioturvaksi. Ansioturvaa saa lain vaatimukset täyttävä työtön kassan jäsen. Jos työtön työnhakija ei ole oikeutettu ansioturvaan, hän voi saada valtion maksamaa tarveharkinnaista perusturvaa. Saadakseen työttömyyspäivärahaa työttömän tulee olla työnhakijana työvoimatoimistossa. Työvoimatoimisto tai sen yhteydessä toimiva työvoimatoimikunta antaa työttömyyskassaa tai perusturvan saamisesta päättävän Kansaneläkelaitoksen alaista sosiaalivakuutusvoimikuntaa varten lausunnon työttömyysturvaa hakevan työttömänäolosta ja työnhausta.

Peruspäivärahaa ja ansioon suhteutettua päivärahaa maksetaan enintään 500 työttömyyspäivältä neljän perättäisen kalenterivuoden aikana alle 55-vuotiaille. Henkilölle, joka on täyttänyt 55-vuotta, maksetaan päivärahaa 500 päivältä sen kuukauden loppuun, jolloin henkilö täyttää 60 vuotta. Työttömyyspäiväraha on saajalleen veronalaista tuloa.

Työttömyysturvaa saadakseen työttömän tulee täyttää lain edellyttämä työssäoloehto. Jos hän ei tätä täytä, voi hän saada tarveharkinnaista työmarkkinatukea. Samoin jos työttömän työttömyysturvan saannin enimmäismäärä (500 päivää) on tullut täyteen, hän voi saada työmarkkinatukea.

Yli 60-vuotias, laissa tarkemmin määritelty, pitkään ansioturvaa tai perusturvaa saanut työtön työnhakija on oikeutettu työttömyyseläkkeeseen. Työttömyyseläkkeen saamisaikana tulee hänen olla työnhakijana työvoimatoimistossa.

**Avoimet työpaikat:** Työnvälitystilastoon sisältyvät ne avoimet työpaikat, jotka työnantaja ilmoittaa täytettäväksi työvoimatoimiston avulla. Vuoden 1988 alusta tuli voimaan työllisyyslain (275/87) 8 §:n 1 momentissa säädetty avoimien työpaikkojen ilmoittamisvelvollisuus. Sen perusteella valtioneuvosto teki asiasta yksityisiä työnantajia edustavien yhdistysten, kunnallisen työmarkkinalaitoksen sekä kirkkohallituksen kanssa sopimukset. Niiden perusteella kaikki avoimet työpaikat eräin poikkeuksin ilmoitetaan työvoimatoimistoon. Myös valtion virastojen ja laitosten tulee ilmoittaa työvoimatoimistoon ne avoimeksi tulevat virat ja työsopimussuhteiset tehtävät, joissa virka- tai työsopimussuhteen on tarkoitus kestää vähintään kymmenen työpäivää.

**Poikkileikkaustiedot ja kertymätiedot:** Osa työnvälitystilaston tiedoista on yhden laskentapäivän poikkileikkaustietoja (taulukot 2 - 12). Laskentapäivä on kuukauden viimeinen työpäivä. Tilastoon tulevat mukaan kaikki työnhakijat, joiden työnhakemus on voimassa tuona päivänä, samoin ne työpaikat, jotka ovat tuona päivänä avoimina työvoimatoimistossa. Taulukot 13 - 18 taas sisältävät tilastoitavien suureiden kalenterikuukauden aikaiset kertymät. Näissä taulukoissa ovat mukana kaikki kuukauden aikana avoimina olleet työpaikat sekä kaikki ne työnhakijat, joiden työnhaku on ollut voimassa kyseisen kuukauden aikana.

## Luokitukset

**Ammattiluokitus:** Työnvälitystilastossa käytetään ammattien luokitteluun Pohjoismaiseen ammattiluokitukseen (Nordisk Yrkesklassificering, NYK 1982) perustuvaa luokitusta (Ammattiluokitus, Pohjoismaiseen ammattiluokitukseen perustuva uudistettu laitos, Työministeriö, Valtion painatuskeskus 1991). Työnvälitystilastossa ammattiluokitusta käytetään työnhakijan ammatin sekä avoimeksi ilmoitetussa työpaikassa vaadittavan ammatin luokitteluun.

**Koulutusluokitus:** Työnvälitystilastossa käytetään Tilastokeskuksen kehittämää luokitusta: Koulutusluokitus, 1994, Tilastokeskuksen käsikirja n:o 1, 10. uusittu laitos ja tästä nelinumeroista Henkilöstön koulutuskoodisovellusta. Työnvälitystilastossa koulutusluokitusta käytetään työnhakijan saaman koulutuksen ja työpaikassa vaadittavan koulutuksen luokitteluun.

**Toimialaluokitus:** Työnvälitystilastossa käytetään Tilastokeskuksen laatimaa toimialaluokitusta (Toimialaluokitus 1988, Tilastokeskus, Käsikirjoja nro 4, 1987). Luokitus on laadittu YK:n toimialastandardin ISIC:n (1968) pohjalta. Toimialaluokitusta käytetään työnvälitystilastossa (kaksinumeroisena) avoimeksi ilmoitetun työpaikan sekä työnhakijan nykyisen (työssä oleva) tai aikaisemman (työtön) työnantajan tuotanto- toiminnan luokitteluun.

## TYÖNVÄLITYSTILASTOSSA KÄYTETTÄVÄ AMMATTILUOKITUS<sup>1</sup>

### 0 Tekninen, luonnontieteellinen, lainopillinen, humanistinen ja taiteellinen työ

- 00 Tekniikan alaan kuuluva työ
- 01 Kemian ja fysiikan alaan kuuluva työ
- 02 Biologian alaan kuuluva työ
- 03 Opetusalaan kuuluva työ
- 04 Uskonnon alaan kuuluva työ
- 05 Lainopillinen työ
- 06 Toimittajan työ ja joukkoviestintä
- 07 Taide- ja viihdealan työ
- 08 Kirjasto-, arkisto- ja museoalan työ sekä informaatikot
- 09 Muu luonnontieteellinen, yhteiskuntatieteellinen ja humanistinen työ

### 1 Terveydenhuolto, sosiaalialan työ

- 10 Terveyden ja sairaanhoitotyö
- 11 Terveydenhuollon kuntouttava työ
- 12 Hammashoitoalan työ
- 13 Apteekkialan työ
- 14 Eläinlääkintähuolto, ympäristön- ja terveydensuojelutyö
- 15 Sosiaalialan työ
- 16 Lasten päivähoidon työ
- 17 Psykologinen työ
- 18 Harrastus- ja vapaa-ajantoiminnan ohjaus
- 19 Muu pääryhmään 1 kuuluva työ

### 2 Hallinto- ja toimistotyö

- 20 Julkisen hallinnon johtotyö
- 21 Liiketoimintojen ja järjestöjen johtotyö
- 22 Henkilöstö- ja työvoima-asiain hoito
- 23 Taloushallinnon suunnittelu- ja tilinpitotyö
- 24 Sihteeri- ja toimistotyö
- 25 Atk-alan työ
- 26 Pankki- ja vakuutusalan työ
- 27 Matkailualan työ
- 29 Muu hallinto- ja toimistotyö

1. Ammattiluokitus, Työministeriö, Helsinki 1991

**3 Kaupallinen työ**

- 30 Mainos- ja markkinointityö
- 31 Kiinteistöjen, palvelusten ja arvopapereiden myynti ja välitys
- 32 Ostotyö
- 33 Kauppaedustus- ja konttorimyyntityö
- 34 Tavaroiden myyntityö
- 39 Muu kaupallinen työ

**4 Maa- ja metsätaloustyö, kalastusala**

- 40 Maatilatalous, eläintenhoito
- 41 Puutarha- ja puistotyö
- 42 Riistanhoito ja metsästys
- 43 Kalastus
- 44 Metsätyö
- 49 Muu maa- ja metsätaloustyö

**5 Kuljetus- ja liikennetyö**

- 50 Meripäälylystyö
- 51 Kansi- ja konemiestien työ
- 52 Lentokuljetustyö
- 53 Veturin- ja moottorivaununkuljetustyö
- 54 Tieliikennetyö
- 55 Liikenteen johto ja liikennepalvelutyö
- 56 Posti- ja tietoliikennetyö
- 57 Postinkantajan työ
- 59 Muu kuljetus- ja liikennetyö

**6 Rakennustyö sekä kaivos- ja louhintatyö**

- 60 Kaivos- ja louhintatyö
- 61 Öljynporaustyö, turpeennosto
- 62 Talonrakennustyö
- 63 Maa- ja vesirakennustyö
- 64 Työkoneiden käyttö

**7/8 Teollinen työ,**

- 70 Tekstiilityö
- 71 Ompelu- ja vaateustyö jms.
- 72 Jalkine- ja nahkatyö
- 73 Teräs-, metallitehdas-, takomo- ja valimotyö
- 74 Hienomekaaninen työ
- 75 Konepaja- ja rakennusmetallityö
- 76 Sähkötyö
- 77 Puutyö
- 78 Maalaustyö
- 79 Radio-, tv-, elokuva- ja videotekninen työ
- 80 Graafinen työ
- 81 Lasi-, keraaminen- ja tiilityö
- 82 Elintarviketeollisuustyö
- 83 Kemianprosessityö
- 84 Massa- ja paperityö
- 85 Kumi- ja muovituotetyö
- 86 Muu teollinen työ
- 87 Kiinteiden koneiden käyttö energiantuotannossa ja vesihuollossa
- 88 Pakkaus-, varasto- ja ahtaustyö
- 89 Sekatyö

**9 Palvelutyö**

- 90 Vartiointi- ja suojelutyö
- 91 Majoitusliike- ja suurtaloustyö
- 92 Tarjoilutyö
- 93 Kotitaloustyö
- 94 Kiinteistöhoito- ja siivoustyö
- 95 Hygienia ja kauneudenhoitotyö
- 96 Pesula- ja silitystyö
- 97 Ammattimainen urheilu- ja liikuntatyö
- 98 Sotilastyö
- 99 Muu palvelutyö

**X Muualla luokittelematon työ**

- X1 Koululaiset ja opiskelijat
- X2 Henkilöt, joiden ammattia ei voida luokitella ja jotka eivät ole ilmoittaneet ammattia
- X3 Ammatinvaihtajat
- X4 Vastavalmistuneet

Pl 524  
00101 Helsinki

## **Työministeriön tilastoja 1996 Elokuu**

---

*SVT* Suomen Virallinen Tilasto

Tiedustelut:

Paula Sardar  
(90) 1856 8050

Suoma Salonen  
(90) 1856 8051

ISSN 0785-0107  
= Työmarkkinat  
ISSN 0785-8299

---